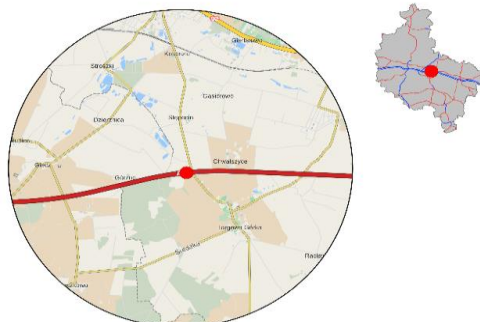


Karta punktu

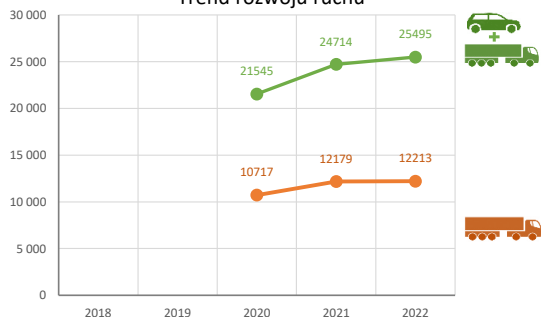
Stacja NR 30030

Nr stacji: 30030
 Typ licznika: AVC
 Lokalizacja: w. Stąpca/w. Września
 Nr drogi: A2
 Pikietaż: 217

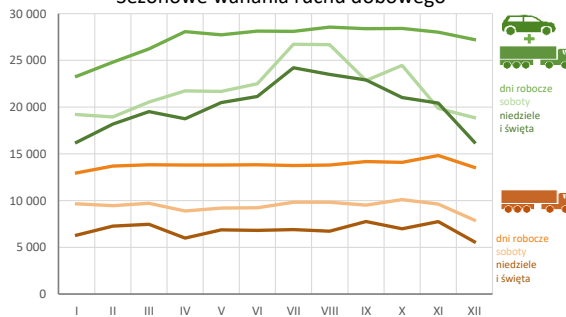


Stacja działa od: 01.01.2020
 Charakter ruchu: G
 Liczba dni w archiwizacji: 365
 Liczba dni w przetworzeniu: 365

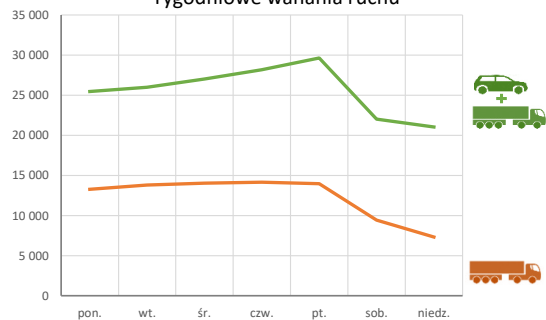
Trend rozwoju ruchu



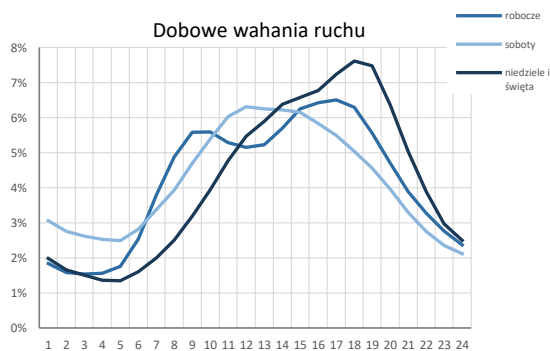
Sezonowe wahania ruchu dobowego



Tygodniowe wahania ruchu



Dobowe wahania ruchu



Godzina 50-ta

Natężenie: 2148
 Udział proc.: 8,4%
 Dzień: 19.06.22 (niedziela)
 Godzina: 19:00



Średni dobowy ruch roczny (SDRR) w stacjach SCPR w latach 2013-2022

Ruch ogółem

R02_02_2022

Lp.	Oddział GDDKiA	Numer stacji	Typ stacji	Nr drogi	Średni dobowy ruch roczny (SDRR) w latach (poj./dobę)										Wzrost/spadek ruchu (%)		
					2013	2014	2015	2016	2017	2018	2019	2020	2021	2022	2022/20	2022/21	
1.	Poznań	30001	PAT	S11c	-	-	-	26910*	30408*	31391	32880	35394	40273*	47421*	34*	18*	
		30004	PAT	A2	-	-	36254	39566*	43027*	45833*	46914	47213	44282	54227*	15*	22*	
		30006	PAT	S5d	-	-	18749	21310*	23882*	26050*	26664	27792	28225*	34963*	26*	24*	
		30012	PAT	S5d	-	-	-	-	-	-	-	-	-	26062*	-	-	
		30013	PAT	S11a	-	-	-	-	-	-	-	-	-	40429*	-	-	
		30015	PAT	12g	-	-	-	-	-	-	-	-	-	5125*	-	-	
		30016	PAT	15	-	-	-	-	-	-	-	-	-	6256*	-	-	
		30021	GR	92	8349	8322	7432	7139	7260	7175	6607*	6448	6160	5917	-8	-4	
		30023	PAT	11	-	-	-	-	-	-	-	-	-	6527*	-	-	
		30024	PAT	92	-	-	-	-	-	-	-	-	-	20639*	-	-	
		30025	PAT	92	-	-	-	-	-	-	-	-	-	4808*	-	-	
		30027	GR	A2	19773	22440	23405	24389	25914	27205	27644	28028	23684	27493	-2	16	
		30028	AVC	A2	-	-	-	-	-	-	-	-	-	65021*	78402	-	21*
		30029	AVC	A2	-	-	-	-	-	-	-	-	-	73854*	86042	-	17*
		30030	AVC	A2	-	-	-	-	-	-	-	-	-	21545*	25495	-	18*
		30031	AVC	92	-	-	-	-	-	-	-	-	-	18389	-	-	
		30032	AVC	92	-	-	-	-	-	-	-	-	-	14135	-	-	
		30036	GR	A2	45417	52432*	56327*	62284*	66066*	69894*	71722	-	71155*	85675	-	20*	
		30037	GR	92	9885	10966	11210	11701	12321	12954	13280	12985	12208	12114	-7	-1	
		30038	GR	A2	18450	22035	22639	23315	24514	25586	26138	26454	21927	25401	-4	16	
30082	GR	11	-	-	-	12352	12981	12722	12993	12181*	11402	11751*	-4*	3*			
30083	PAT	11	-	-	-	-	-	-	-	-	-	7773*	8059*	-	4*		
30085	PAT	32	-	-	-	-	-	-	-	-	-	9321*	9690*	-	4*		
30115	PAT	S5k	-	-	-	-	-	-	-	-	-	-	26255*	-	-		
30502	WIM	S5d	-	-	-	-	16776	18995*	20052	20875	-	25270	21	-			
30504	WIM	11	-	-	-	13784	-	-	-	15146*	14236	15173	0*	7			
30507	WIM	10	-	-	-	9573	10186	10299	10802	10725	10079	10481	-2	4			

* - wynik niemiernodajny do porównań

** - dane nietypowe ze względu na decyzje administracyjne

STACJA NR 30030

Miejscowość: w. Słupca/w. Września
Odcinek: w. Września - w. Słupca
Typ stacji: AVC

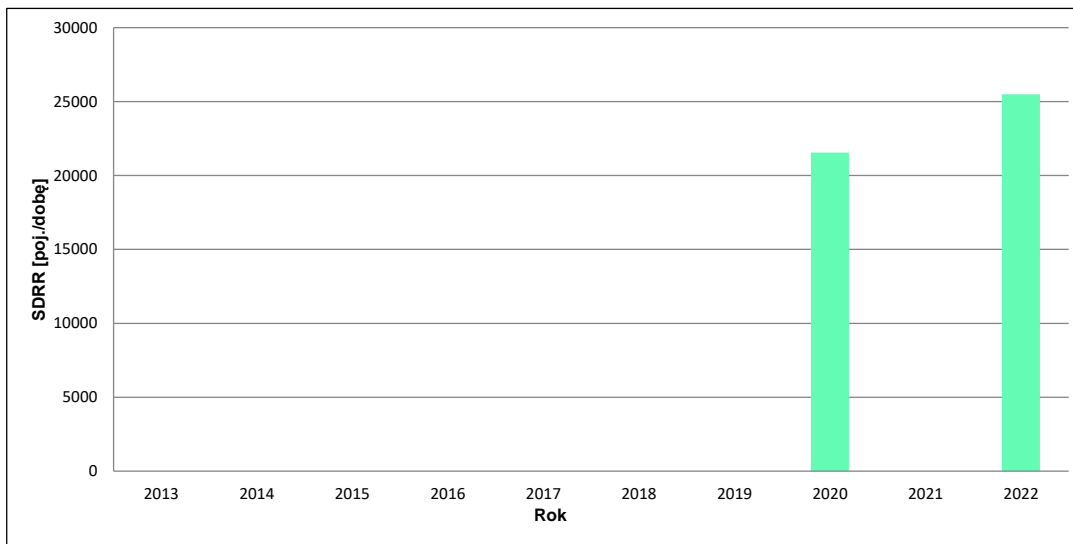
Rok: 2022
Numer drogi: A2
Oddział: POZNAŃ

Wykres trendu rozwoju ruchu dla stacji 30030

R02_02_30030_2022

Średni dobowy ruch roczny (SDRR) w latach (poj./dobę)										Wzrost/spadek ruchu [%]	
2013	2014	2015	2016	2017	2018	2019	2020	2021	2022	2022/20	2022/21
-	-	-	-	-	-	-	21545	-	25495	18	-

R02_03_30030_2022



* - ruch niemiernodajny do porównań

Średni dobowy ruch dla poszczególnych dni tygodnia w poszczególnych miesiącach roku

STACJA NR 30030

Miejscowość: w. Słupca/w. Września Rok: 2022
 Odcinek: w. Września - w. Słupca Numer drogi: A2
 Typ stacji: AVC Oddział: POZNAŃ

Ruch ogółem

R03_01_30030_2022

Dni tygodnia:		Styczeń	Luty	Marzec	Kwiecień	Maj	Czerwiec	Lipiec	Sierpień	Wrzesień	Październik	Listopad	Grudzień	Cały rok
1. Poniedziałki	a	21888	23266	24378	25030	25217	27715	27180	27724	26694	25495	25924	24814	25444
	b	1,009	1,011	0,997	0,969	0,976	1,052	0,994	1,006	0,996	0,951	1,006	1,014	0,998
	c	0,860	0,914	0,958	0,984	0,991	1,089	1,068	1,090	1,049	1,002	1,019	0,975	1,000
2. Wtorki	a	22857	23672	25179	27613	26944	27095	26034	26899	26731	26653	26716	25357	25979
	b	1,053	1,028	1,030	1,069	1,043	1,029	0,952	0,976	0,997	0,994	1,037	1,037	1,019
	c	0,880	0,911	0,969	1,063	1,037	1,043	1,002	1,035	1,029	1,026	1,028	0,976	1,000
3. Środy	a	23616	24751	25924	28260	27441	27973	27075	27260	28130	28113	28121	27545	27017
	b	1,088	1,075	1,060	1,094	1,062	1,062	0,990	0,989	1,049	1,049	1,091	1,126	1,060
	c	0,874	0,916	0,960	1,046	1,016	1,035	1,002	1,009	1,041	1,041	1,041	1,020	1,000
4. Czwartki	a	24194	25505	26862	29033	29272	28845	28803	29069	28797	29455	29459	28731	28169
	b	1,115	1,108	1,098	1,124	1,133	1,095	1,053	1,054	1,074	1,099	1,143	1,175	1,105
	c	0,859	0,905	0,954	1,031	1,039	1,024	1,023	1,032	1,022	1,046	1,046	1,020	1,000
5. Piątki	a	23925	26793	28795	30413	29794	29114	31402	31860	31614	32394	29884	29674	29639
	b	1,102	1,164	1,177	1,177	1,153	1,105	1,148	1,156	1,179	1,209	1,160	1,213	1,163
	c	0,807	0,904	0,972	1,026	1,005	0,982	1,059	1,075	1,067	1,093	1,008	1,001	1,000
6. Soboty	a	19199	18960	20539	21736	21667	22501	26731	26692	22842	24475	19848	18875	22005
	b	0,885	0,824	0,840	0,841	0,839	0,854	0,977	0,968	0,852	0,913	0,770	0,772	0,863
	c	0,872	0,862	0,933	0,988	0,985	1,023	1,215	1,213	1,038	1,112	0,902	0,858	1,000
7. Niedziele	a	18342	18195	19513	20846	21687	22629	24212	23871	22891	21020	20761	18463	21036
	b	0,845	0,790	0,798	0,807	0,840	0,859	0,885	0,866	0,854	0,784	0,806	0,755	0,825
	c	0,872	0,865	0,928	0,991	1,031	1,076	1,151	1,135	1,088	0,999	0,987	0,878	1,000
8. Dni robocze	a	23296	24797	26227	28070	27733	28148	28099	28562	28393	28422	28020	27224	27249
	b	1,073	1,077	1,072	1,087	1,074	1,069	1,027	1,036	1,059	1,060	1,087	1,113	1,069
	c	0,855	0,910	0,962	1,030	1,018	1,033	1,031	1,048	1,042	1,043	1,028	0,999	1,000
9. Święta	a	10962	-	-	15579	18081	18882	-	21953	-	-	19792	12905	16879
	b	0,505	-	-	0,603	0,700	0,717	-	0,796	-	-	0,768	0,528	0,662
	c	0,649	-	-	0,923	1,071	1,119	-	1,301	-	-	1,173	0,765	1,000
10. Niedziele i święta	a	16234	18195	19513	18739	20484	21130	24212	23487	22891	21020	20438	16240	20215
	b	0,748	0,790	0,798	0,725	0,793	0,802	0,885	0,852	0,854	0,784	0,793	0,664	0,793
	c	0,803	0,900	0,965	0,927	1,013	1,045	1,198	1,162	1,132	1,040	1,011	0,803	1,000
11. Wszystkie dni	a	21702	23020	24456	25832	25831	26339	27348	27570	26814	26801	25770	24462	25495
	b	1,000	1,000	1,000	1,000	1,000	1,000	1,000	1,000	1,000	1,000	1,000	1,000	1,000
	c	0,851	0,903	0,959	1,013	1,013	1,033	1,073	1,081	1,052	1,051	1,011	0,959	1,000

Legenda:

a = średni dobowy ruch danego dnia (dni) tygodnia

b = $\frac{\text{średni dobowy ruch danego dnia (dni) tygodnia w miesiącu}}{\text{średni dobowy ruch we wszystkie dni miesiąca}}$

c = $\frac{\text{średni dobowy ruch danego dnia (dni) tygodnia w miesiącu}}{\text{średni dobowy ruch danego dnia (dni) tygodnia w roku}}$

Uwagi: *Dane oszacowane, brak oszacowań dla dni świątecznych

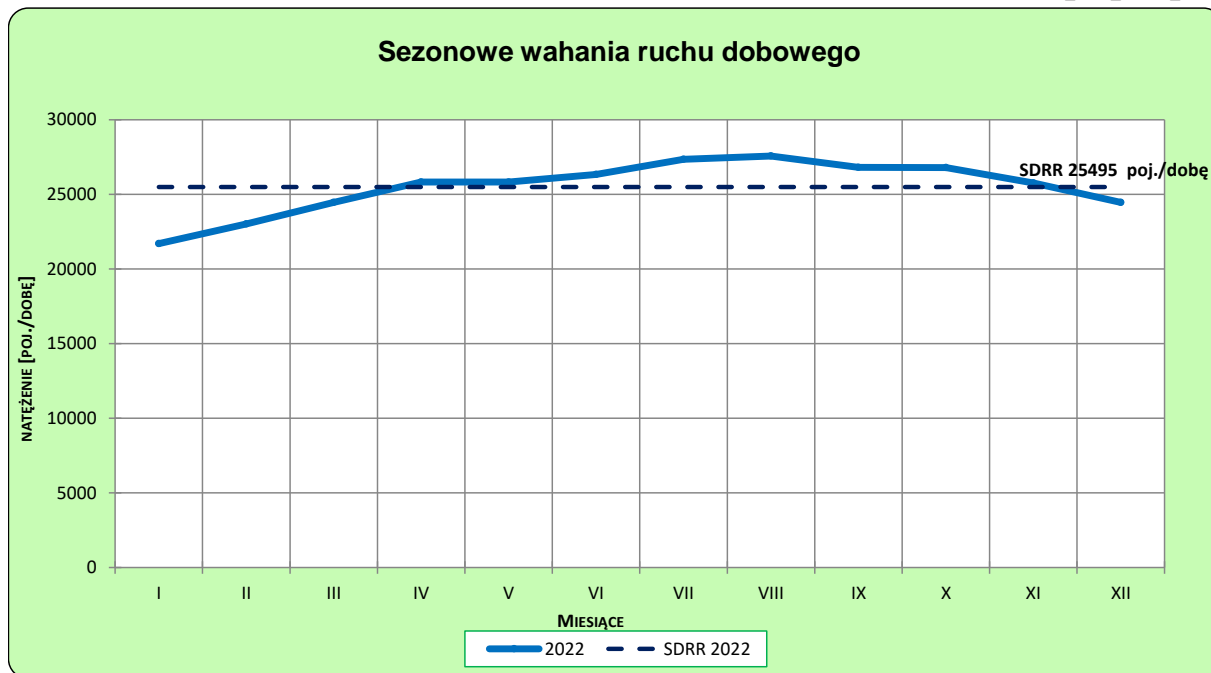
STACJA NR 30030

Miejscowość: w. Słupca/w. Września
Odcinek: w. Września - w. Słupca
Typ stacji: AVC

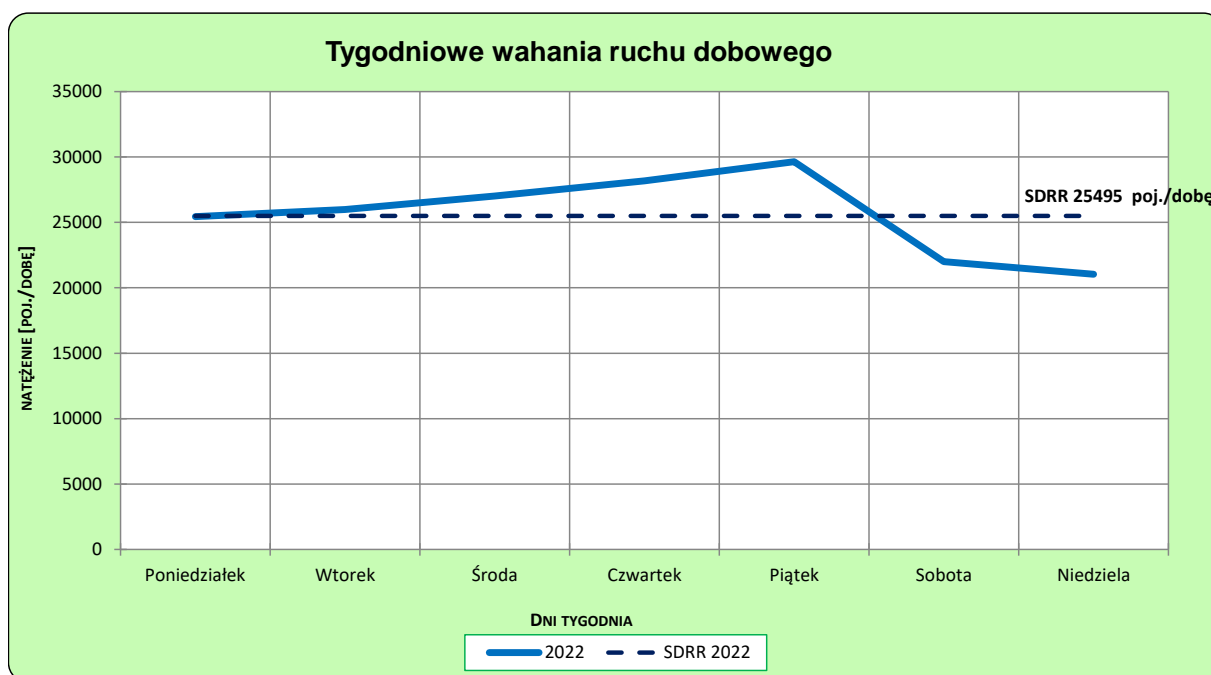
Rok: 2022
Numer drogi: A2
Oddział: POZNAŃ

Ruch ogółem

R03_02-1_30030_2022



R03_02-2_30030_2022



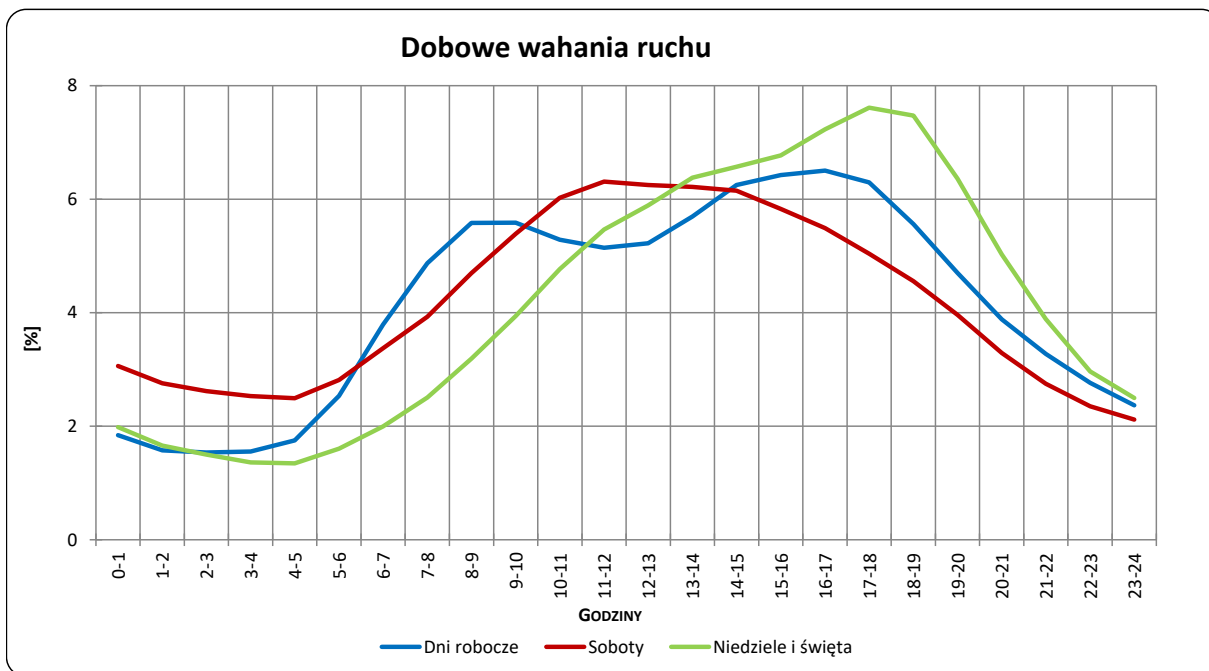
Uwagi: –

STACJA NR 30030

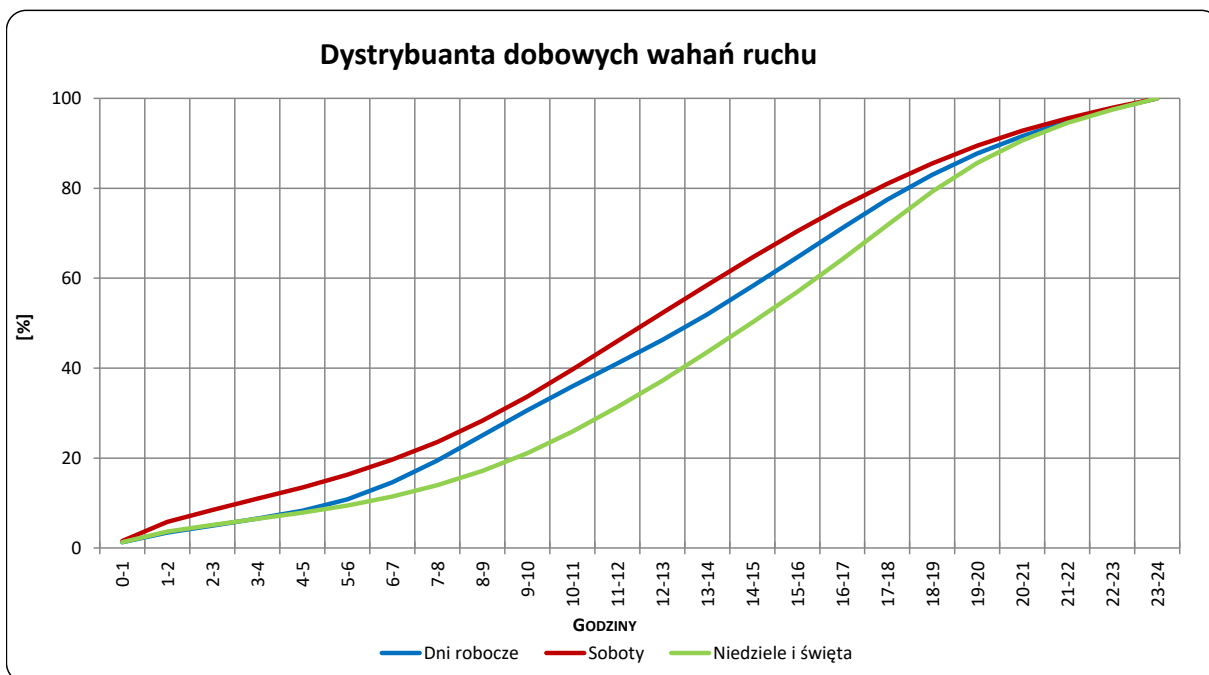
Miejscowość: w. Słupca/w. Września
Odcinek: w. Września - w. Słupca
Typ stacji: AVC

Rok: 2022
Numer drogi: A2
Oddział: POZNAŃ

R03_03-1_30030_2022



R03_03-2_30030_2022



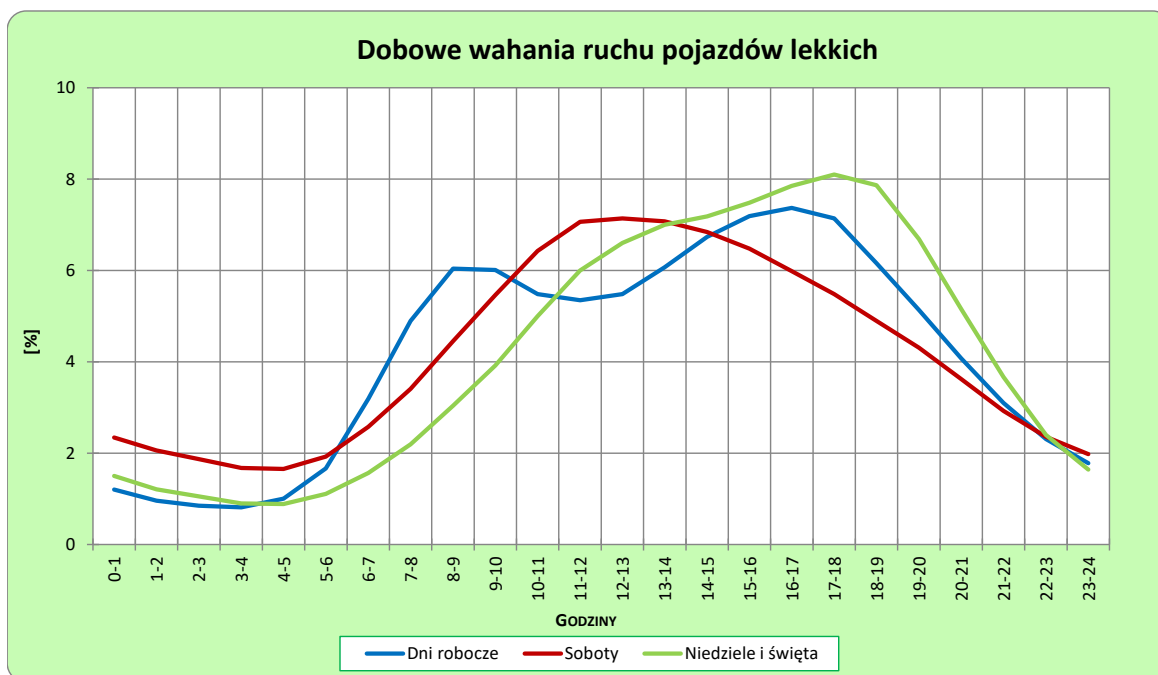
Uwagi: –

STACJA NR 30030

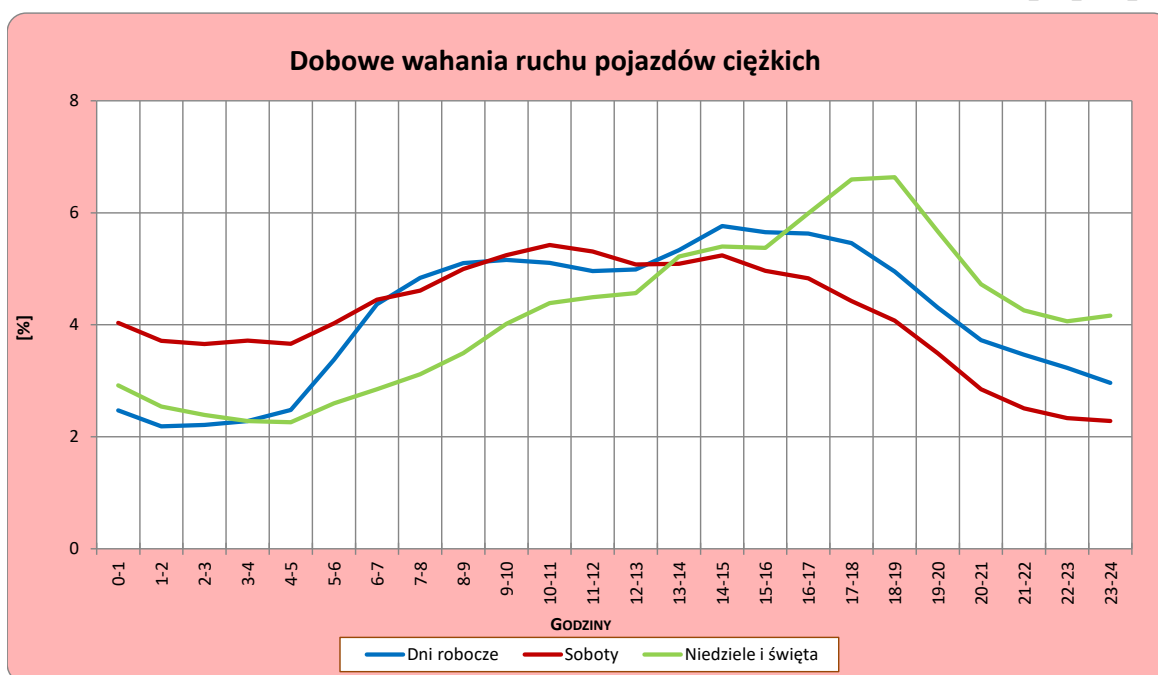
Miejscowość: w. Słupca/w. Września
Odcinek: w. Września - w. Słupca
Typ stacji: AVC

Rok: 2022
Numer drogi: A2
Oddział: POZNAŃ

R03_04-1_30030_2022



R03_04-2_30030_2022



Uwagi: –

Udział ruchu pojazdów lekkich i ciężkich w poszczególnych okresach doby

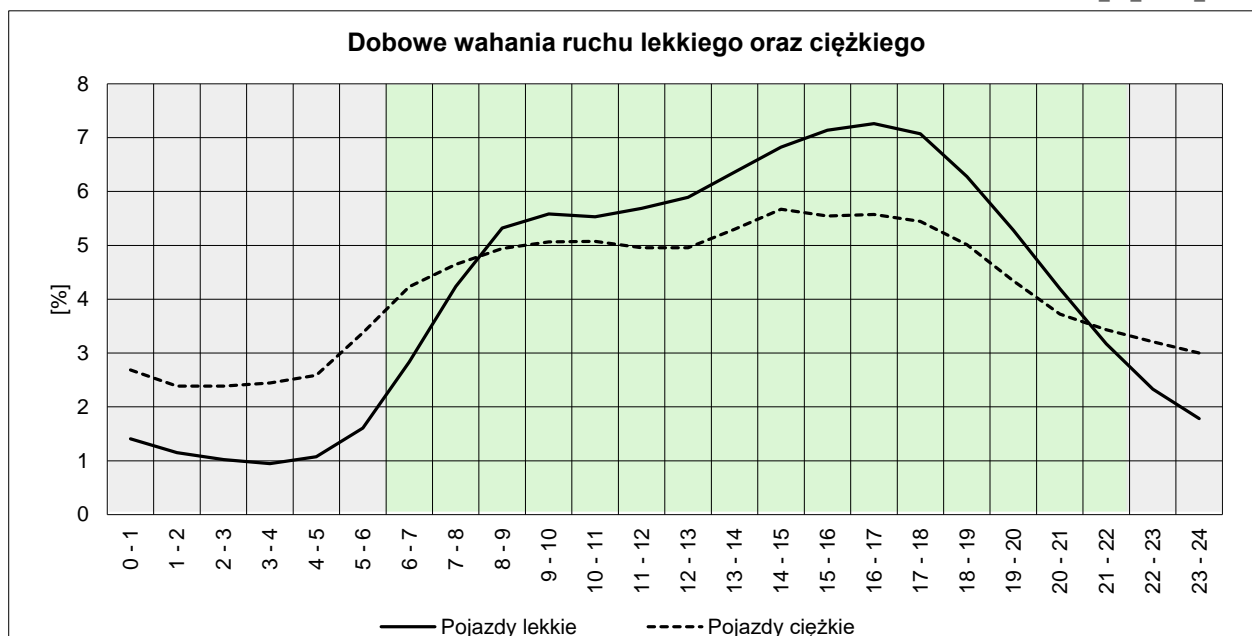
STACJA NR 30030

Miejscowość: w. Słupca/w. Września
Odcinek: w. Września - w. Słupca
Typ stacji: AVC

Rok: 2022
Numer drogi: A2
Oddział: POZNAŃ

	Ruch nocny 22 ⁰⁰ - 6 ⁰⁰	Ruch dzienny 6 ⁰⁰ - 22 ⁰⁰
Pojazdy lekkie	11,32%	88,68%
Pojazdy ciężkie	22,08%	77,92%

R03_06_30030_2022



Źródło danych: Pomiary automatyczne

Dobowe wahania ruchu pojazdów ogółem w podziale na kierunki

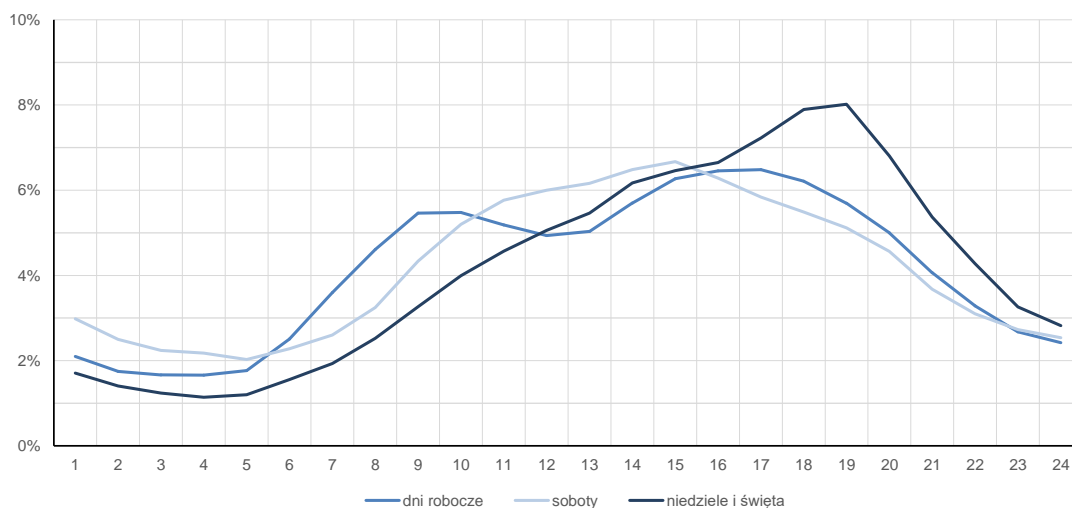
STACJA NR 30030

Miejscowość:	w. Słupca/w. Września	Rok:	2022
Odcinek:	w. Września - w. Słupca	Numer drogi:	A2
Typ stacji:	AVC	Oddział:	POZNAŃ

Średni dobowy rozkład natężenia ruchu

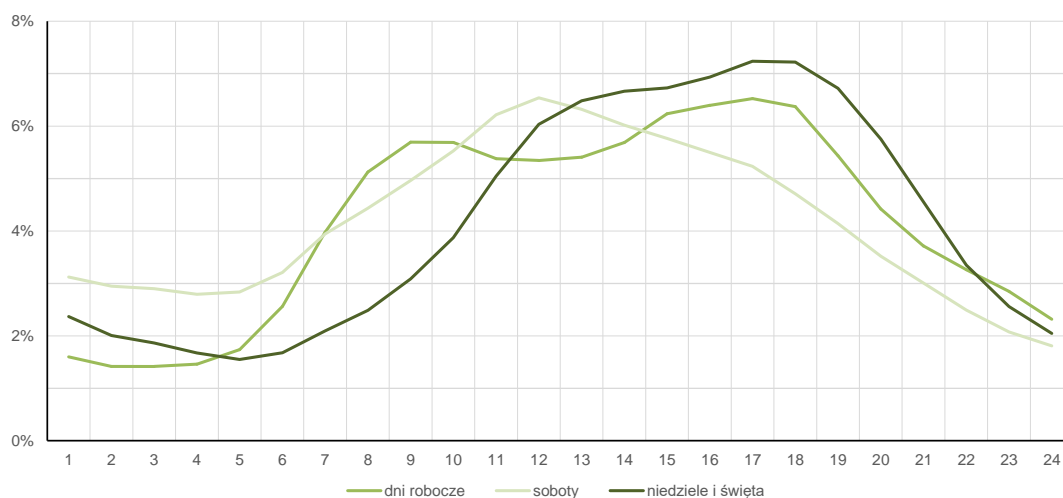
R03_12-1_30030_2022

Kierunek w. Września



R03_12-2_30030_2022

Kierunek w. Słupca



Ruch w poszczególne dni tygodnia

STACJA NR 30030

Numer drogi: A2

Rok: 2022

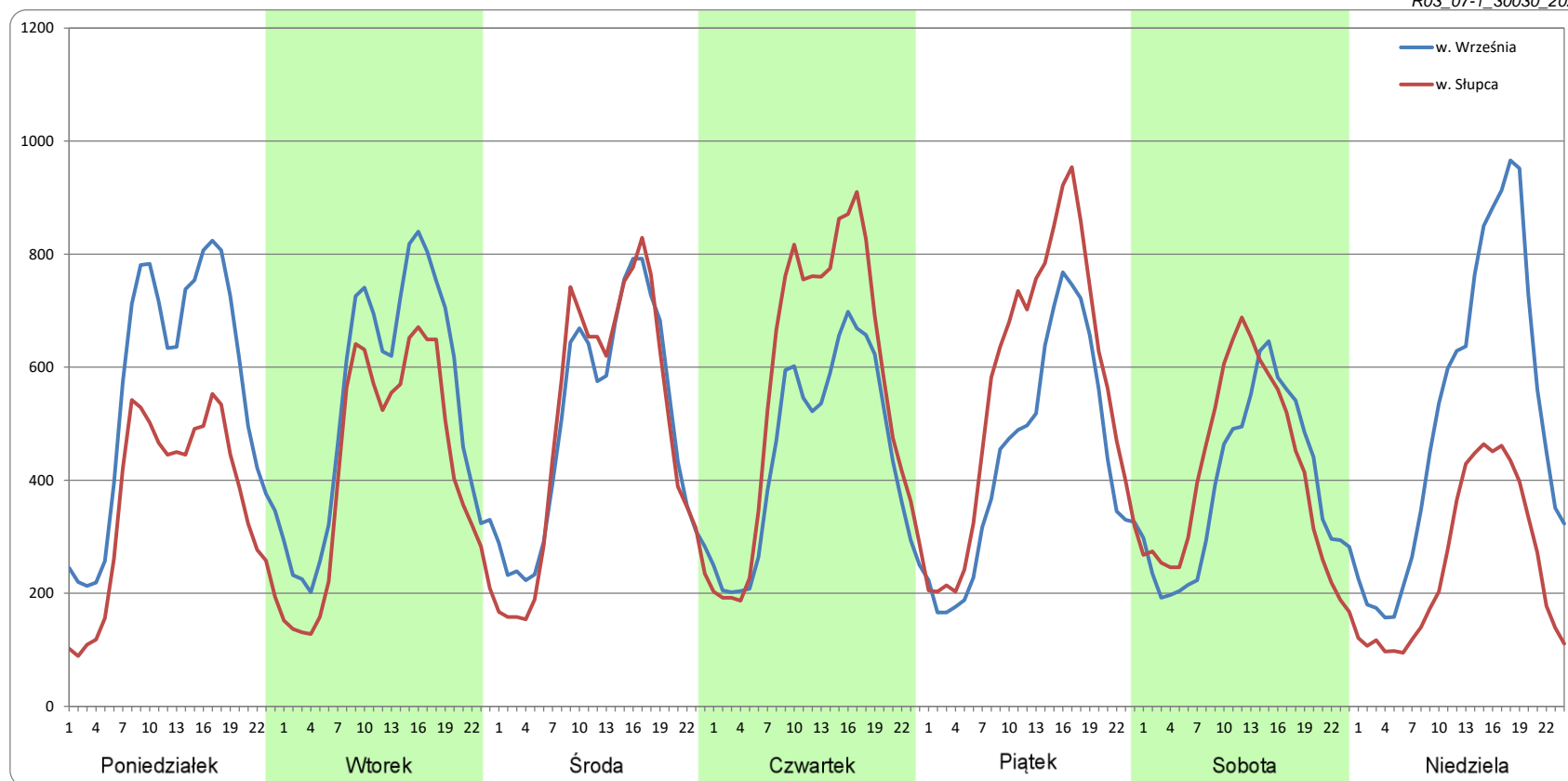
Miesiąc: Styczeń

Typ stacji: AVC

Oddział: POZNAŃ

Dzień tygodnia	Poniedziałek		Wtorek		Środa		Czwartek		Piątek		Sobota		Niedziela	
Kierunek	w. Września	w. Słupca	w. Września	w. Słupca	w. Września	w. Słupca	w. Września	w. Słupca	w. Września	w. Słupca	w. Września	w. Słupca	w. Września	w. Słupca
SDR	13293	8595	12779	10078	11889	11727	10745	13449	10502	13423	9337	9862	12309	6034
Razem	21888		22857		23616		24194		23925		19199		18342	
Podział procentowy	60,73%	39,27%	55,91%	44,09%	50,34%	49,66%	44,41%	55,59%	43,90%	56,10%	48,63%	51,37%	67,11%	32,89%

R03_07-1_30030_2022



Ruch w poszczególne dni tygodnia

STACJA NR 30030

Numer drogi: A2

Rok: 2022

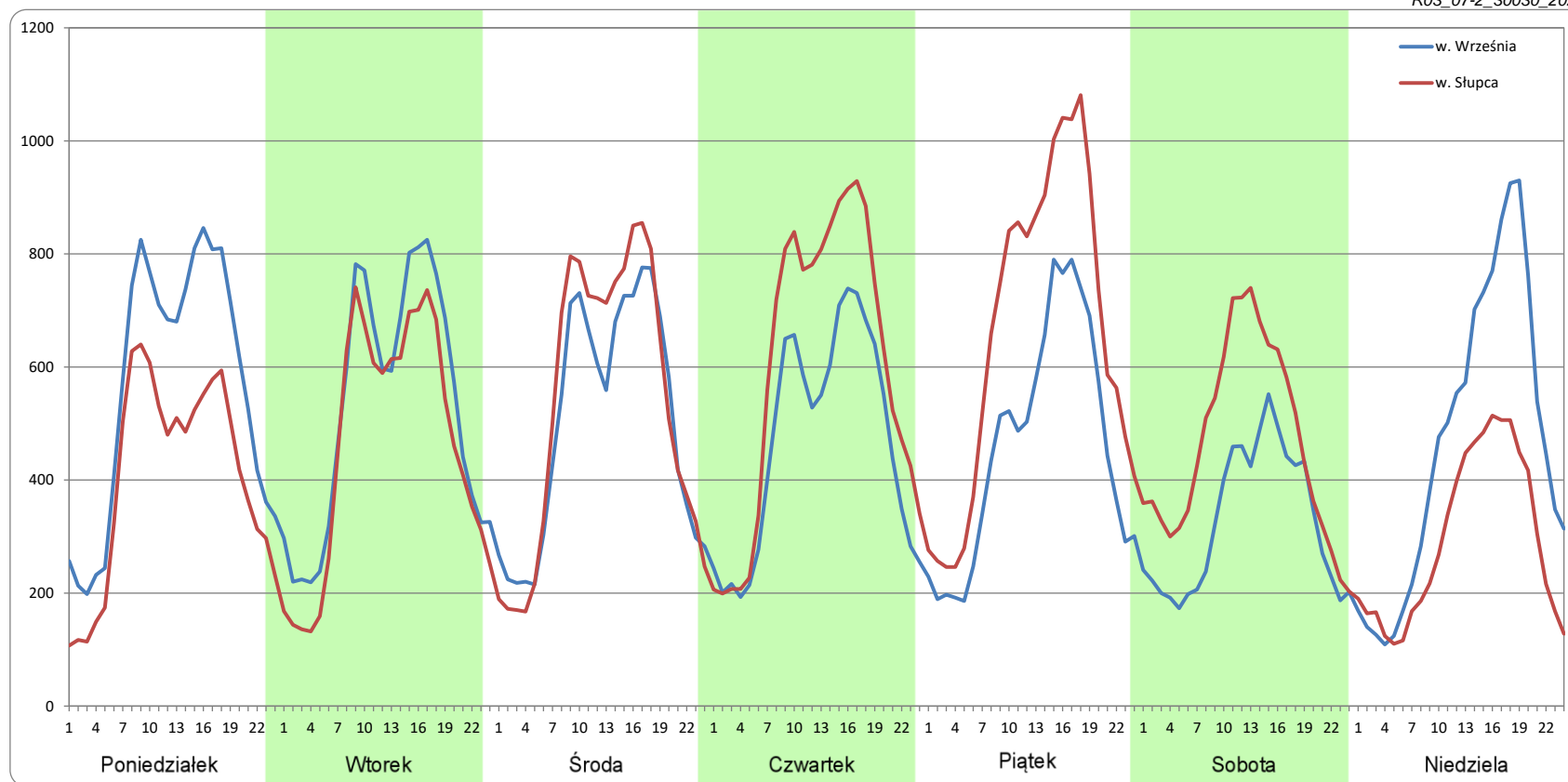
Miesiąc: Luty

Typ stacji: AVC

Oddział: POZNAŃ

Dzień tygodnia	Poniedziałek		Wtorek		Środa		Czwartek		Piątek		Sobota		Niedziela	
Kierunek	w. Września	w. Słupca	w. Września	w. Słupca	w. Września	w. Słupca	w. Września	w. Słupca	w. Września	w. Słupca	w. Września	w. Słupca	w. Września	w. Słupca
SDR	13522	9745	12609	11063	12007	12744	11225	14280	11023	15770	7805	11156	11146	7049
Razem	23266		23672		24751		25505		26793		18960		18195	
Podział procentowy	58,12%	41,88%	53,26%	46,74%	48,51%	51,49%	44,01%	55,99%	41,14%	58,86%	41,16%	58,84%	61,26%	38,74%

R03_07-2_30030_2022



Ruch w poszczególne dni tygodnia

STACJA NR 30030

Numer drogi: A2

Rok: 2022

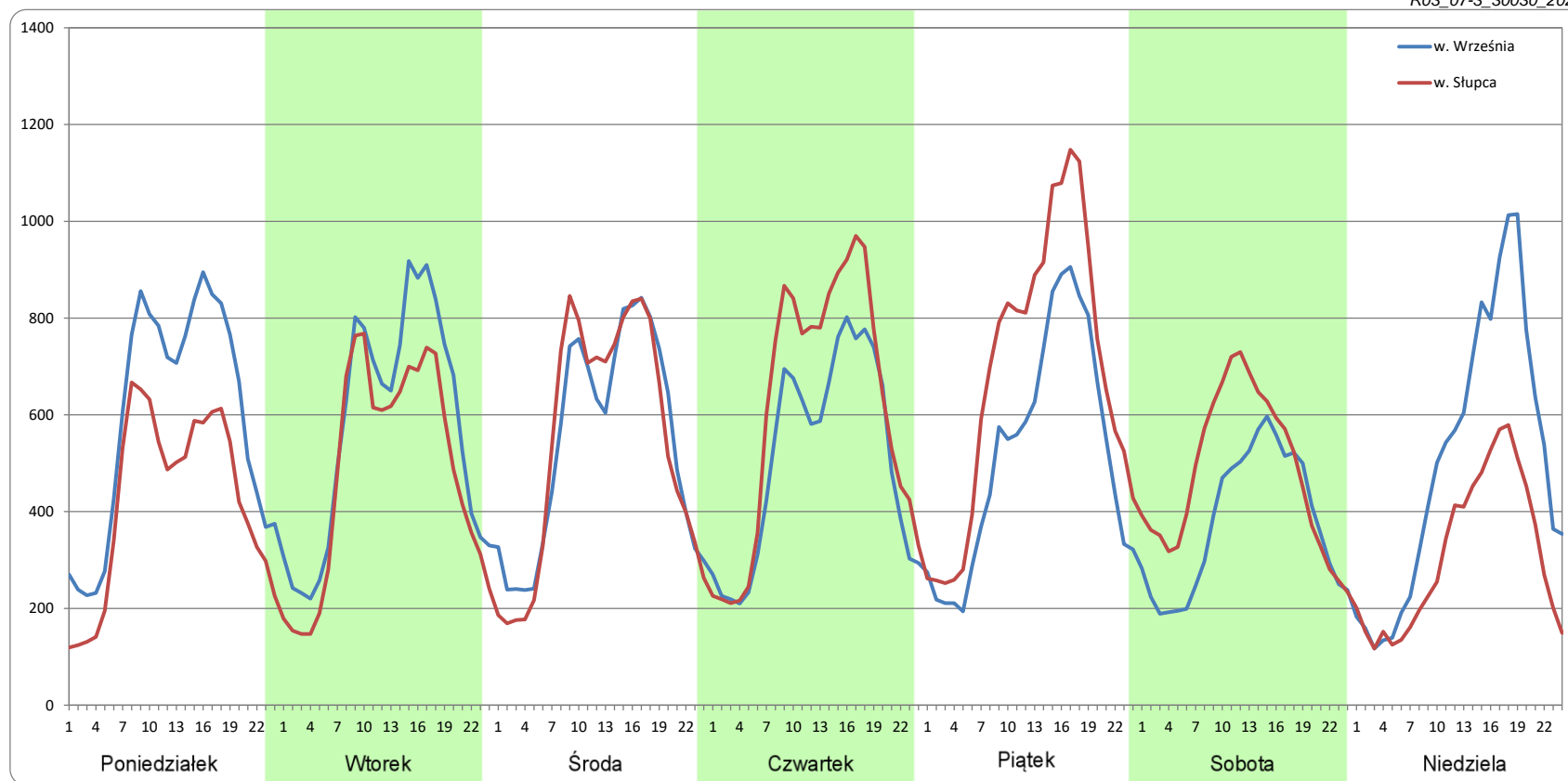
Miesiąc: Marzec

Typ stacji: AVC

Oddział: POZNAŃ

Dzień tygodnia	Poniedziałek		Wtorek		Środa		Czwartek		Piątek		Sobota		Niedziela	
Kierunek	w. Września	w. Słupca	w. Września	w. Słupca	w. Września	w. Słupca	w. Września	w. Słupca	w. Września	w. Słupca	w. Września	w. Słupca	w. Września	w. Słupca
SDR	14218	10160	13633	11546	12982	12942	12256	14606	12449	16346	9013	11526	12062	7451
Razem	24378		25179		25924		26862		28795		20539		19513	
Podział procentowy	58,32%	41,68%	54,14%	45,86%	50,08%	49,92%	45,62%	54,38%	43,23%	56,77%	43,88%	56,12%	61,81%	38,19%

R03_07-3_30030_2022



Ruch w poszczególne dni tygodnia

STACJA NR 30030

Numer drogi: A2

Rok: 2022

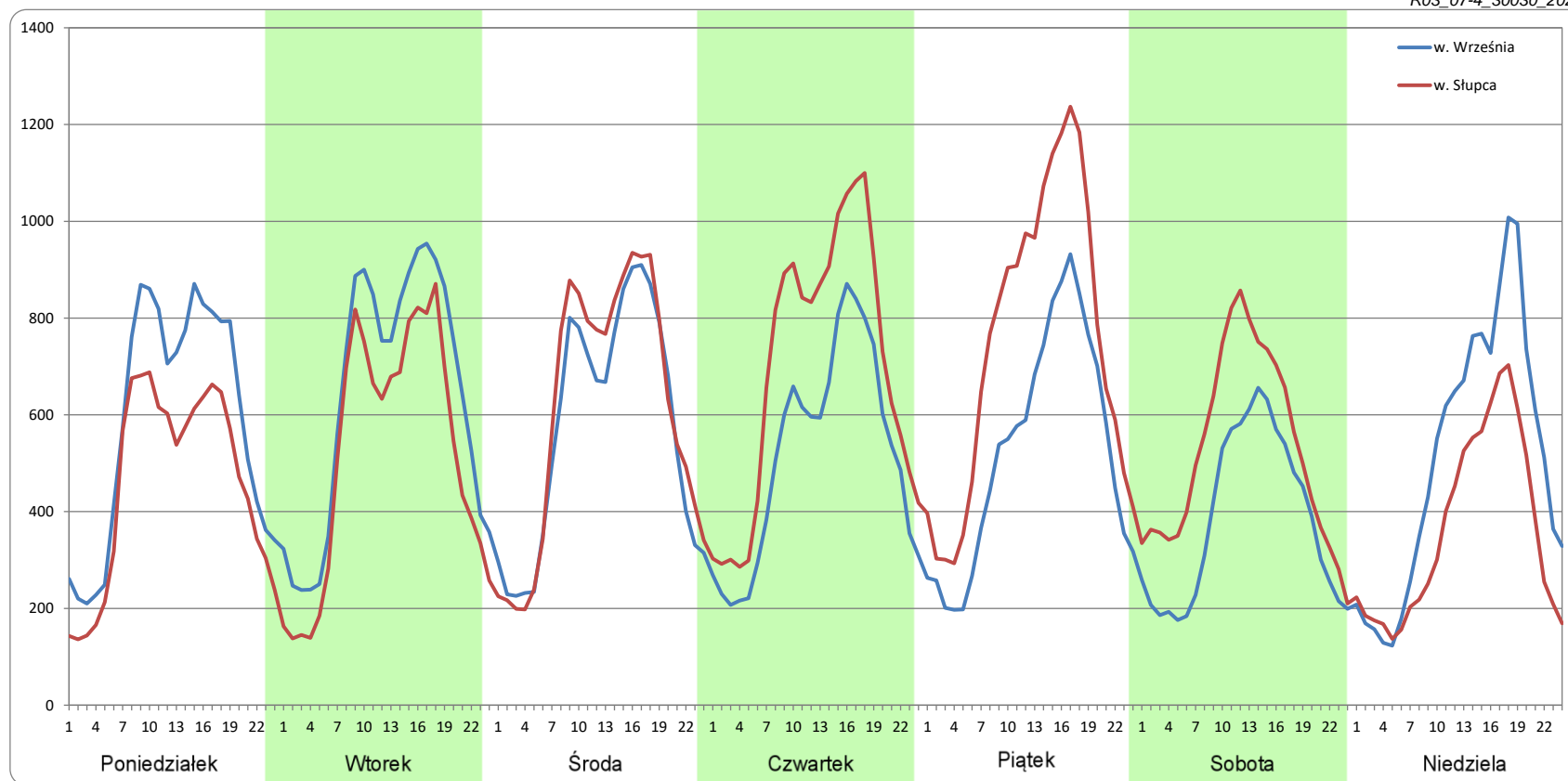
Miesiąc: Kwiecień

Typ stacji: AVC

Oddział: POZNAŃ

Dzień tygodnia	Poniedziałek		Wtorek		Środa		Czwartek		Piątek		Sobota		Niedziela	
Kierunek	w. Września	w. Słupca	w. Września	w. Słupca	w. Września	w. Słupca	w. Września	w. Słupca	w. Września	w. Słupca	w. Września	w. Słupca	w. Września	w. Słupca
SDR	14047	10983	15169	12444	13703	14557	12407	16626	12544	17869	9151	12585	12171	8675
Razem	25030		27613		28260		29033		30413		21736		20846	
Podział procentowy	56,12%	43,88%	54,94%	45,06%	48,49%	51,51%	42,73%	57,27%	41,25%	58,75%	42,10%	57,90%	58,38%	41,62%

R03_07-4_30030_2022



Ruch w poszczególne dni tygodnia

STACJA NR 30030

Numer drogi: A2

Rok: 2022

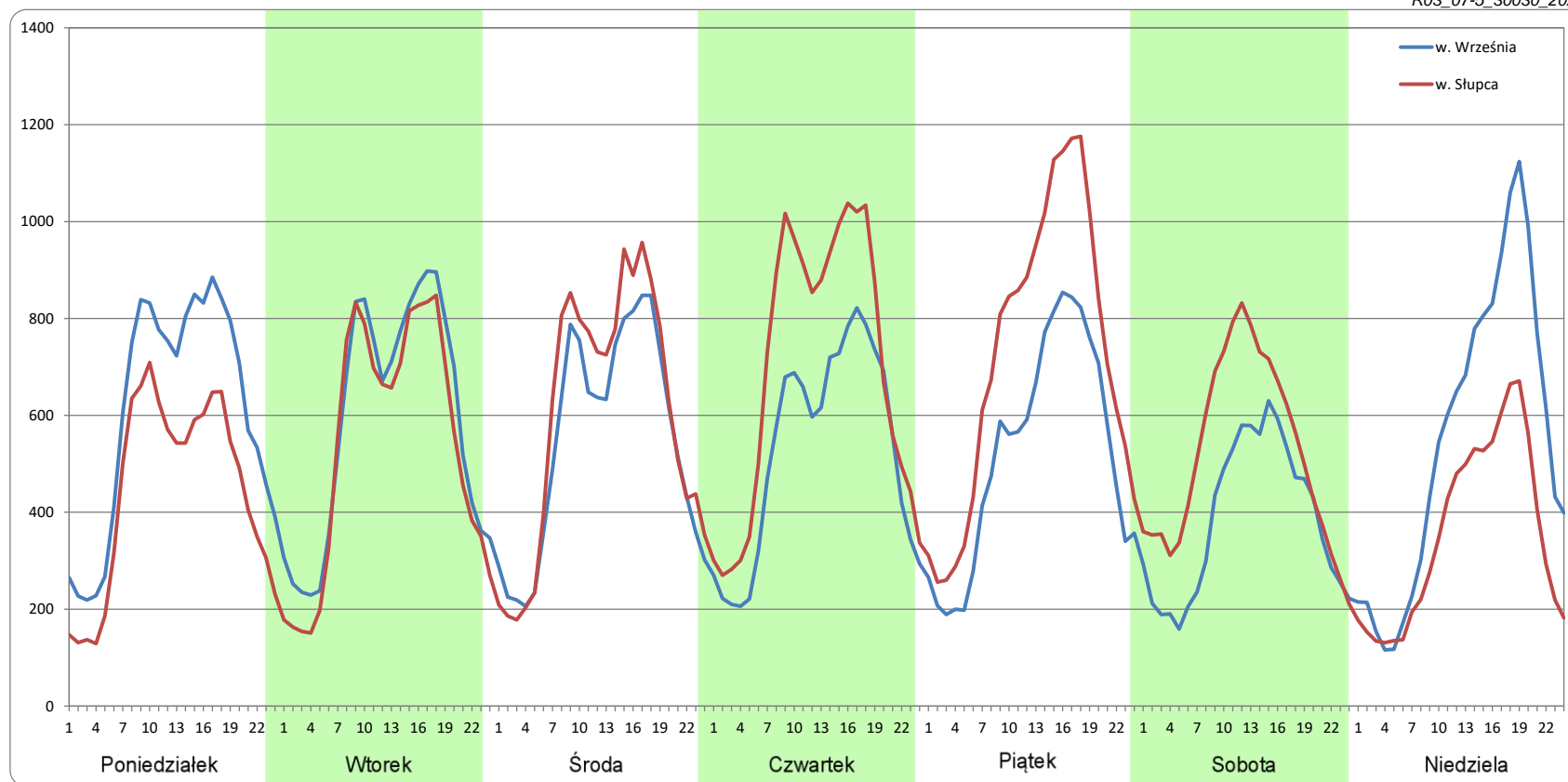
Miesiąc: Maj

Typ stacji: AVC

Oddział: POZNAŃ

Dzień tygodnia	Poniedziałek		Wtorek		Środa		Czwartek		Piątek		Sobota		Niedziela	
Kierunek	w. Września	w. Słupca	w. Września	w. Słupca	w. Września	w. Słupca	w. Września	w. Słupca	w. Września	w. Słupca	w. Września	w. Słupca	w. Września	w. Słupca
SDR	14565	10652	14054	12889	13129	14312	12617	16656	12502	17292	9195	12472	13169	8518
Razem	25217		26944		27441		29272		29794		21667		21687	
Podział procentowy	57,76%	42,24%	52,16%	47,84%	47,84%	52,16%	43,10%	56,90%	41,96%	58,04%	42,44%	57,56%	60,72%	39,28%

R03_07-5_30030_2022



Ruch w poszczególne dni tygodnia

STACJA NR 30030

Numer drogi: A2

Rok: 2022

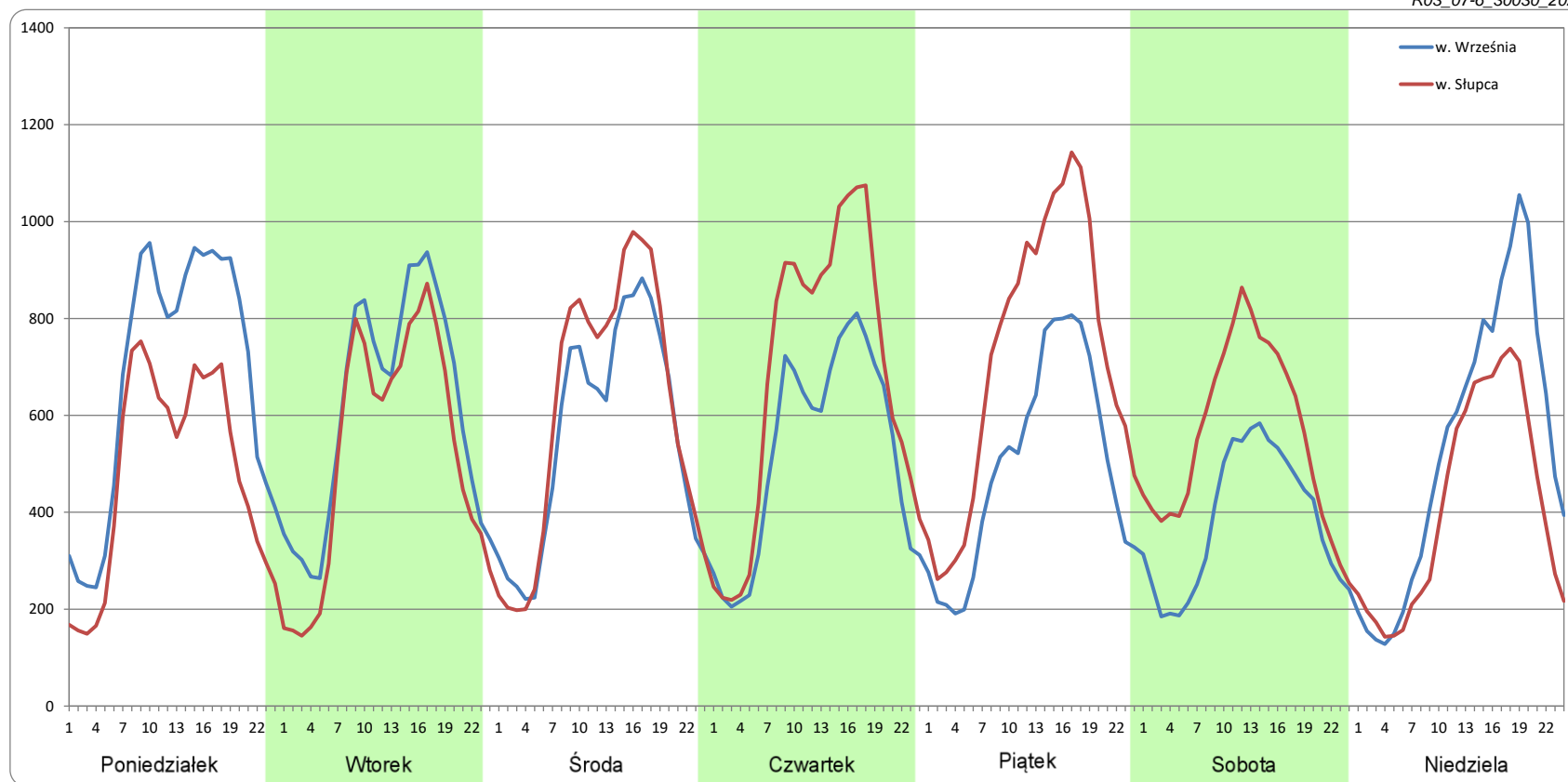
Miesiąc: Czerwiec

Typ stacji: AVC

Oddział: POZNAŃ

Dzień tygodnia	Poniedziałek		Wtorek		Środa		Czwartek		Piątek		Sobota		Niedziela	
Kierunek	w. Września	w. Słupca	w. Września	w. Słupca	w. Września	w. Słupca	w. Września	w. Słupca	w. Września	w. Słupca	w. Września	w. Słupca	w. Września	w. Słupca
SDR	16190	11525	14605	12490	13384	14589	12569	16277	11908	17206	9145	13356	12724	9905
Razem	27715		27095		27973		28845		29114		22501		22629	
Podział procentowy	58,42%	41,58%	53,90%	46,10%	47,85%	52,15%	43,57%	56,43%	40,90%	59,10%	40,64%	59,36%	56,23%	43,77%

R03_07-6_30030_2022



Ruch w poszczególne dni tygodnia

STACJA NR 30030

Numer drogi: A2

Rok: 2022

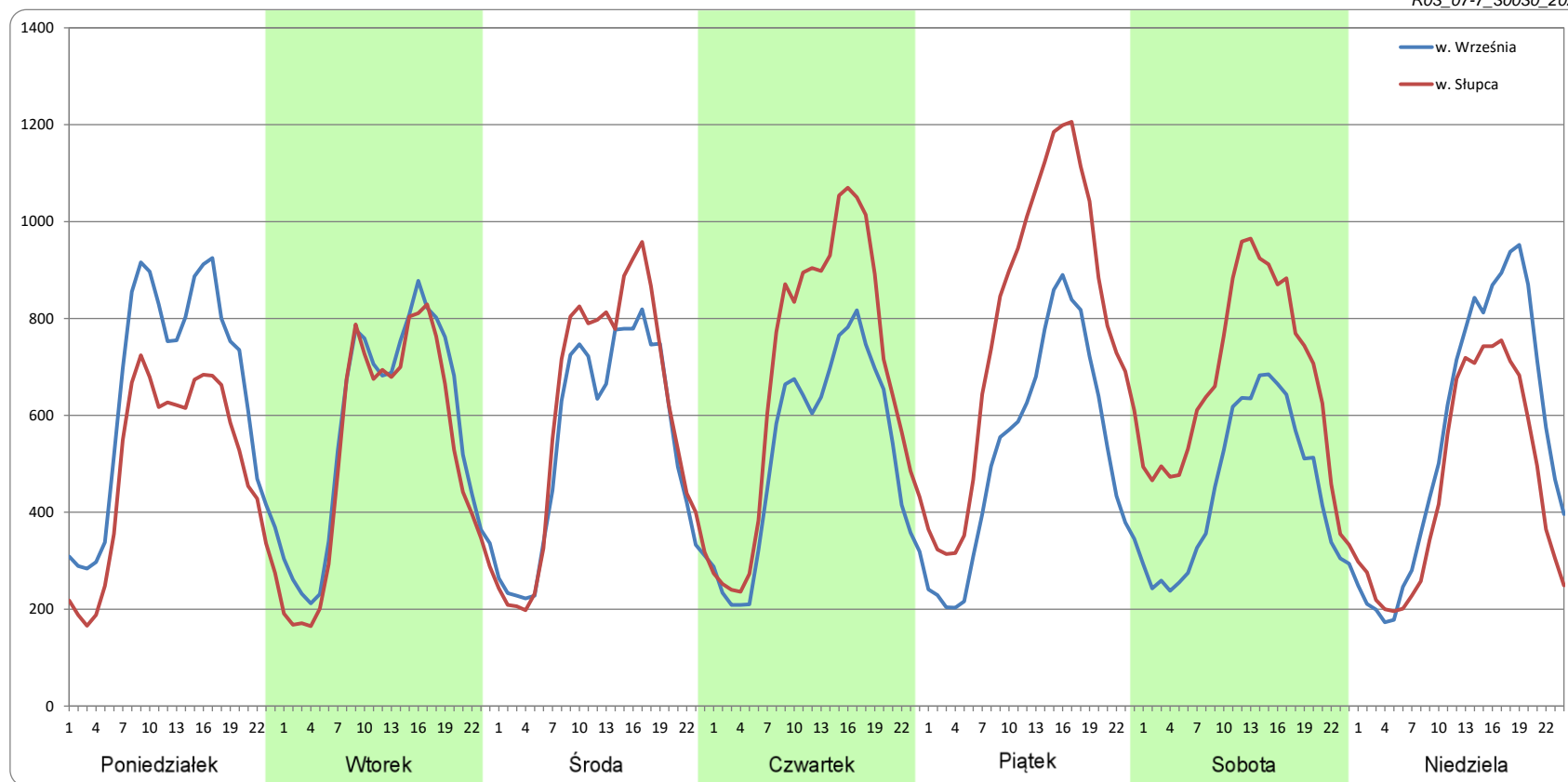
Miesiąc: Lipiec

Typ stacji: AVC

Oddział: POZNAŃ

Dzień tygodnia	Poniedziałek		Wtorek		Środa		Czwartek		Piątek		Sobota		Niedziela	
Kierunek	w. Września	w. Słupca	w. Września	w. Słupca	w. Września	w. Słupca	w. Września	w. Słupca	w. Września	w. Słupca	w. Września	w. Słupca	w. Września	w. Słupca
SDR	15410	11770	13553	12481	12903	14172	12518	16285	12549	18853	10735	15995	13269	10943
Razem	27180		26034		27075		28803		31402		26731		24212	
Podział procentowy	56,70%	43,30%	52,06%	47,94%	47,66%	52,34%	43,46%	56,54%	39,96%	60,04%	40,16%	59,84%	54,80%	45,20%

R03_07-7_30030_2022



Ruch w poszczególne dni tygodnia

STACJA NR 30030

Numer drogi: A2

Rok: 2022

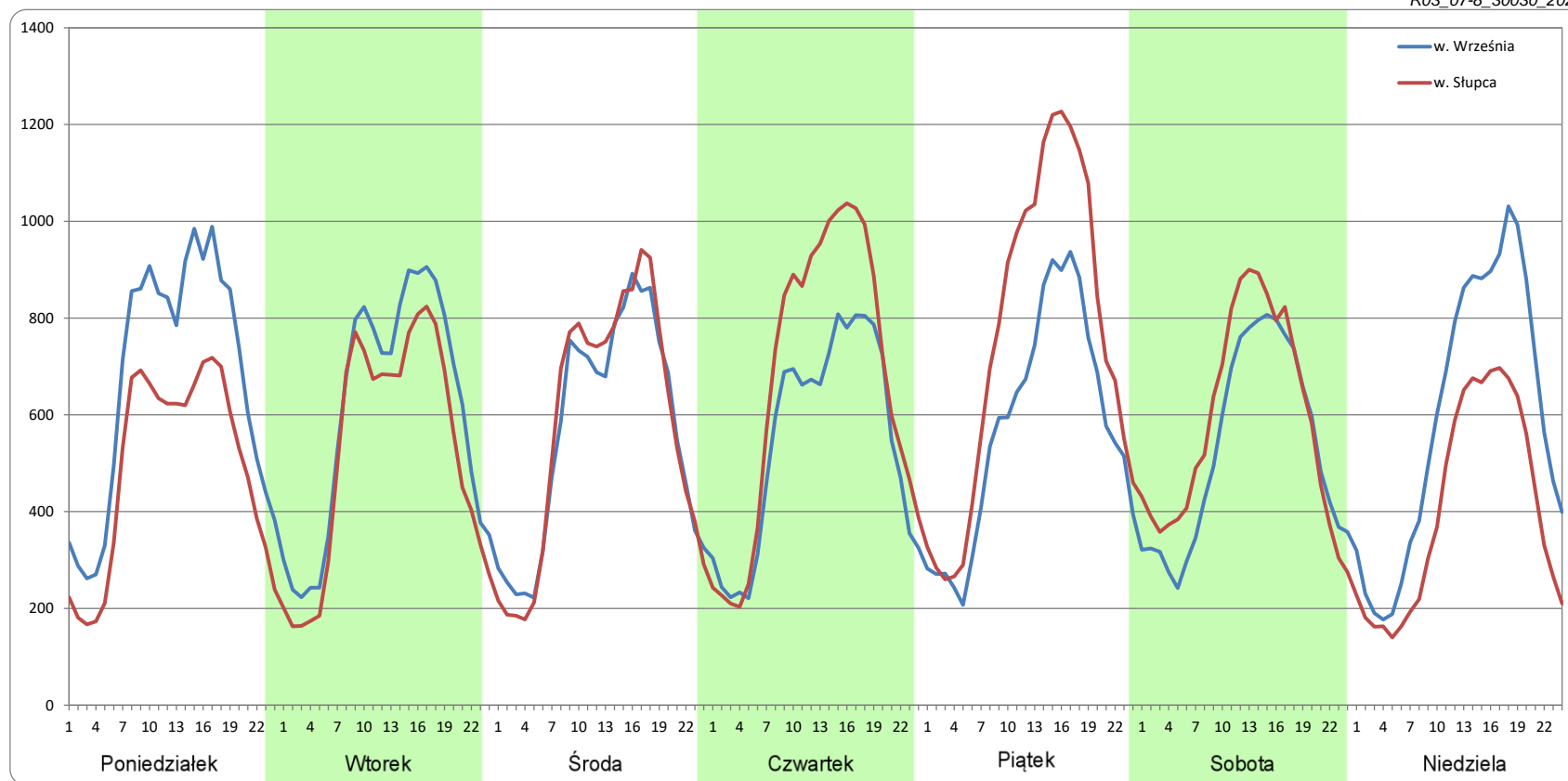
Miesiąc: Sierpień

Typ stacji: AVC

Oddział: POZNAŃ

Dzień tygodnia	Poniedziałek		Wtorek		Środa		Czwartek		Piątek		Sobota		Niedziela	
	w. Września	w. Słupca	w. Września	w. Słupca	w. Września	w. Słupca	w. Września	w. Słupca	w. Września	w. Słupca	w. Września	w. Słupca	w. Września	w. Słupca
Kierunek														
SDR	16022	11702	14406	12493	13524	13736	13103	15966	13759	18101	12663	14029	14160	9711
Razem	27724		26899		27260		29069		31860		26692		23871	
Podział procentowy	57,79%	42,21%	53,55%	46,45%	49,61%	50,39%	45,07%	54,93%	43,18%	56,82%	47,44%	52,56%	59,32%	40,68%

R03_07-8_30030_2022



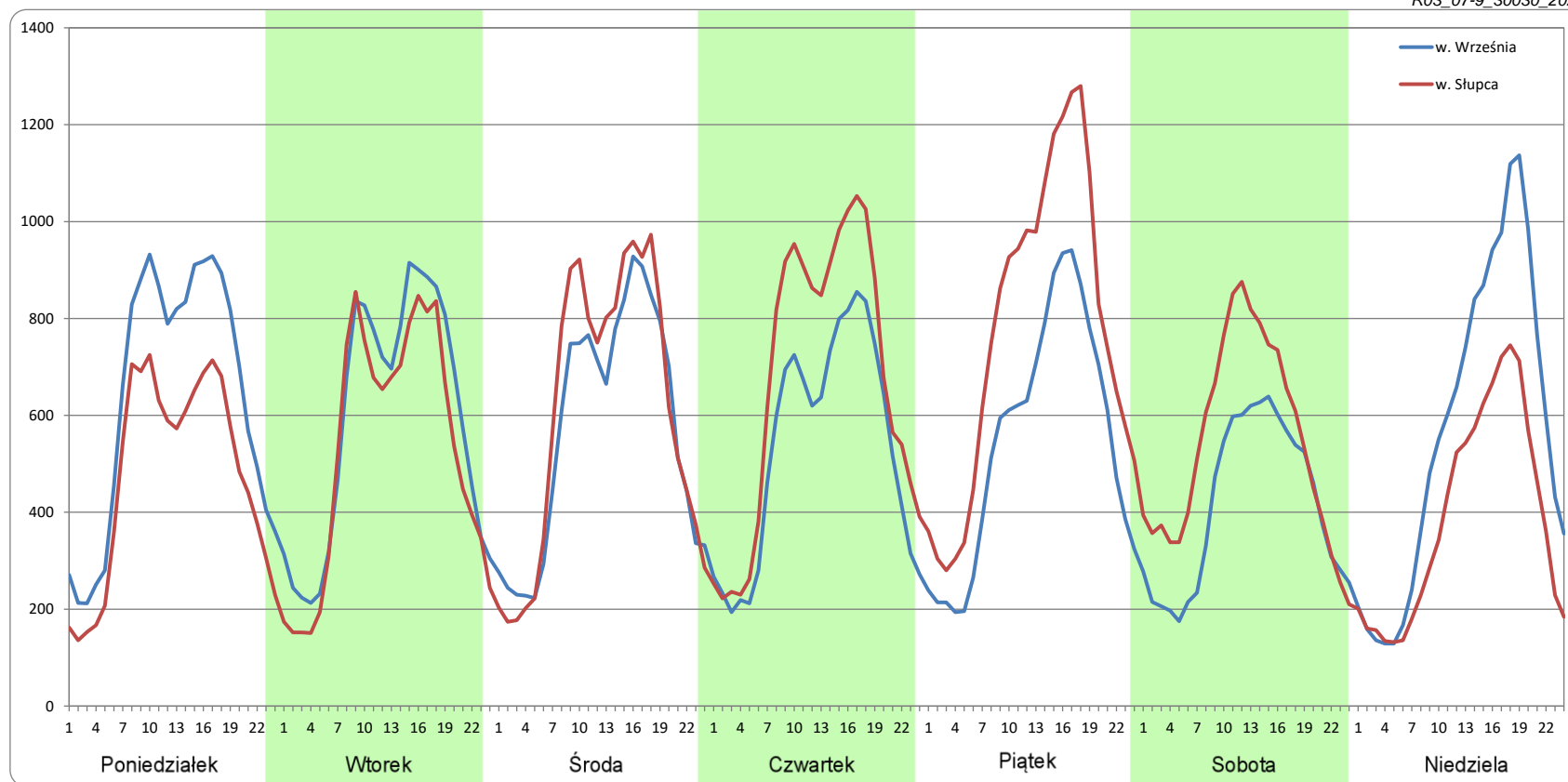
Ruch w poszczególne dni tygodnia

STACJA NR 30030

Numer drogi: A2 Rok: 2022 Miesiąc: Wrzesień Typ stacji: AVC Oddział: POZNAŃ

Dzień tygodnia	Poniedziałek		Wtorek		Środa		Czwartek		Piątek		Sobota		Niedziela	
	w. Września	w. Słupca	w. Września	w. Słupca	w. Września	w. Słupca	w. Września	w. Słupca	w. Września	w. Słupca	w. Września	w. Słupca	w. Września	w. Słupca
Kierunek														
SDR	15293	11402	14085	12646	13610	14520	12768	16029	13094	18520	9868	12975	13577	9314
Razem	26694		26731		28130		28797		31614		22842		22891	
Podział procentowy	57,29%	42,71%	52,69%	47,31%	48,38%	51,62%	44,34%	55,66%	41,42%	58,58%	43,20%	56,80%	59,31%	40,69%

R03_07-9_30030_2022



Ruch w poszczególne dni tygodnia

STACJA NR 30030

Numer drogi: A2

Rok: 2022

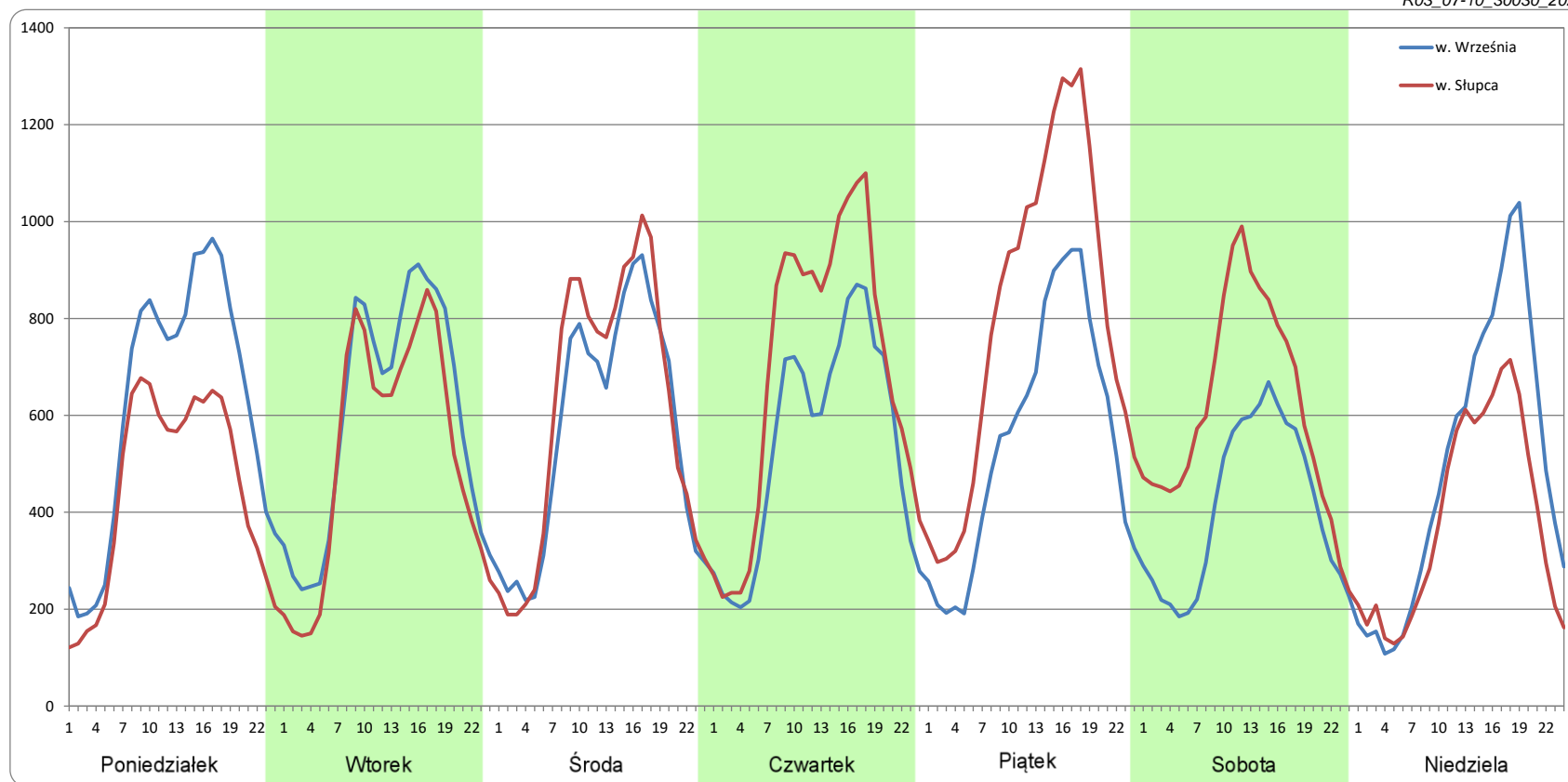
Miesiąc: Październik

Typ stacji: AVC

Oddział: POZNAŃ

Dzień tygodnia	Poniedziałek		Wtorek		Środa		Czwartek		Piątek		Sobota		Niedziela	
Kierunek	w. Września	w. Słupca	w. Września	w. Słupca	w. Września	w. Słupca	w. Września	w. Słupca	w. Września	w. Słupca	w. Września	w. Słupca	w. Września	w. Słupca
SDR	14781	10714	14222	12431	13605	14508	12944	16511	13169	19225	9753	14721	11790	9229
Razem	25495		26653		28113		29455		32394		24475		21020	
Podział procentowy	57,98%	42,02%	53,36%	46,64%	48,39%	51,61%	43,94%	56,06%	40,65%	59,35%	39,85%	60,15%	56,09%	43,91%

R03_07-10_30030_2022



Ruch w poszczególne dni tygodnia

STACJA NR 30030

Numer drogi: A2

Rok: 2022

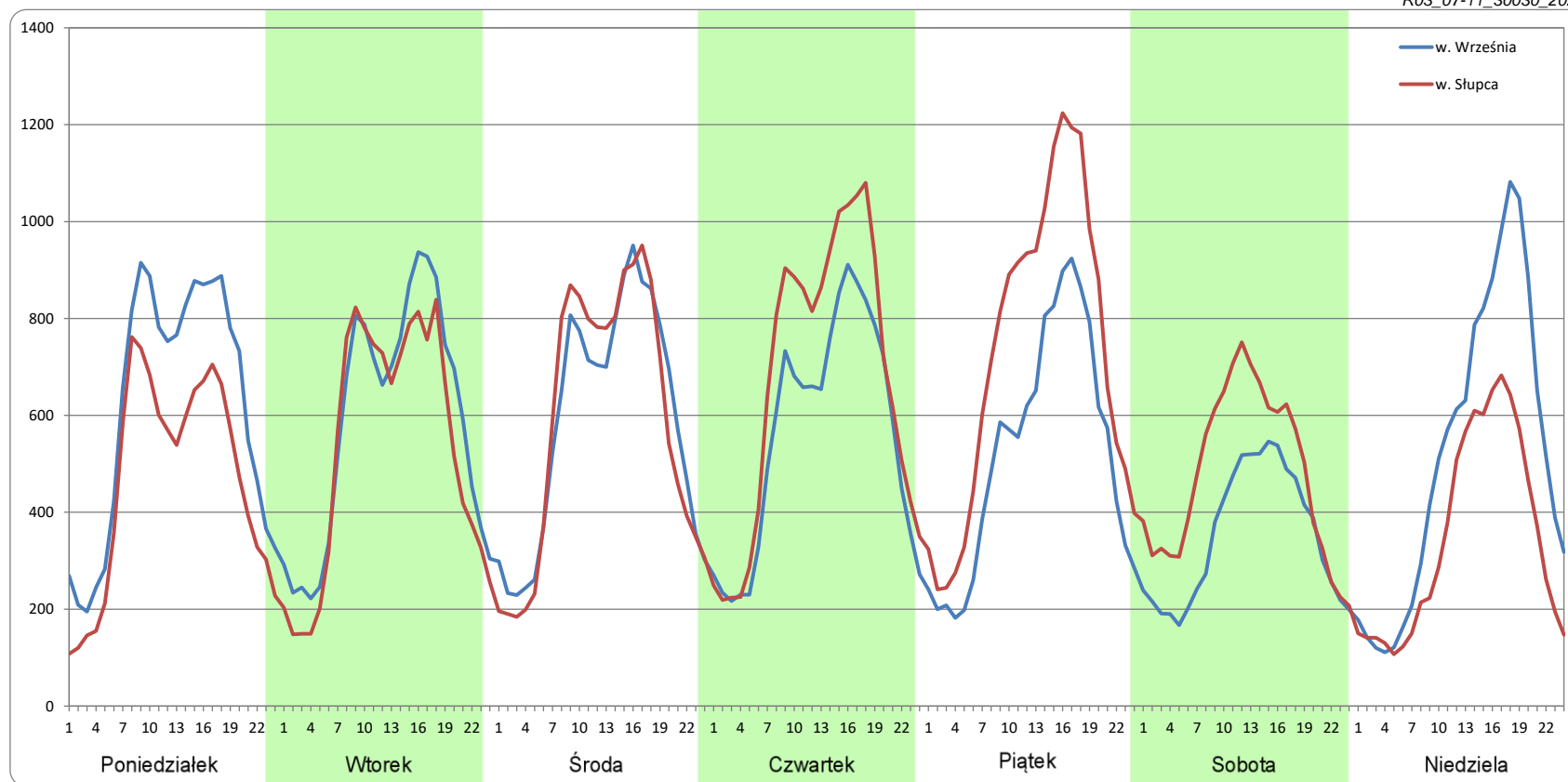
Miesiąc: Listopad

Typ stacji: AVC

Oddział: POZNAŃ

Dzień tygodnia	Poniedziałek		Wtorek		Środa		Czwartek		Piątek		Sobota		Niedziela	
Kierunek	w. Września	w. Słupca	w. Września	w. Słupca	w. Września	w. Słupca	w. Września	w. Słupca	w. Września	w. Słupca	w. Września	w. Słupca	w. Września	w. Słupca
SDR	14762	11162	13991	12726	14063	14057	13405	16054	12482	17401	8383	11466	12436	8325
Razem	25924		26716		28121		29459		29884		19848		20761	
Podział procentowy	56,94%	43,06%	52,37%	47,63%	50,01%	49,99%	45,50%	54,50%	41,77%	58,23%	42,23%	57,77%	59,90%	40,10%

R03_07-11_30030_2022



Ruch w poszczególne dni tygodnia

STACJA NR 30030

Numer drogi: A2

Rok: 2022

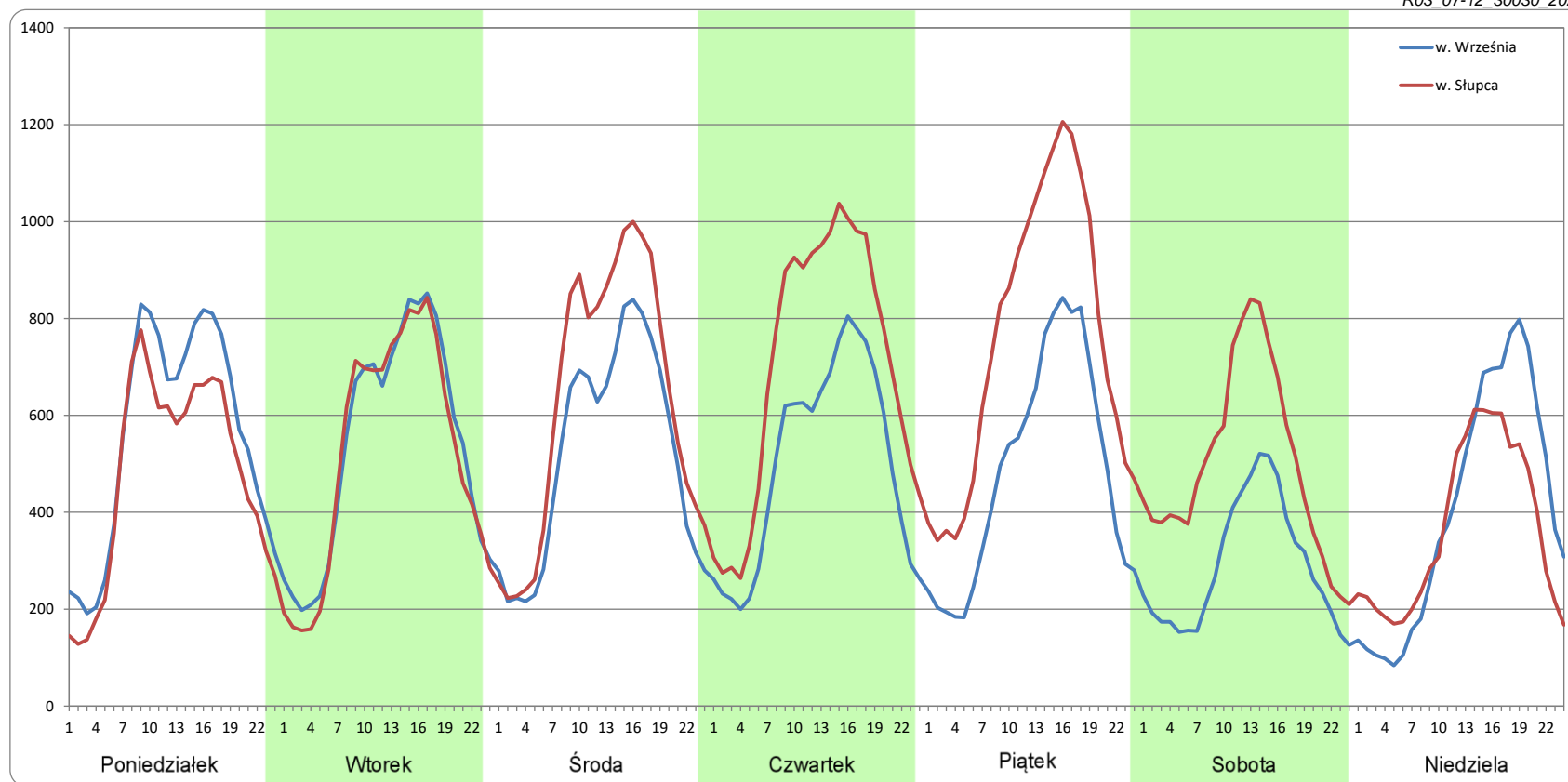
Miesiąc: Grudzień

Typ stacji: AVC

Oddział: POZNAŃ

Dzień tygodnia	Poniedziałek		Wtorek		Środa		Czwartek		Piątek		Sobota		Niedziela	
	w. Września	w. Słupca	w. Września	w. Słupca	w. Września	w. Słupca	w. Września	w. Słupca	w. Września	w. Słupca	w. Września	w. Słupca	w. Września	w. Słupca
Kierunek														
SDR	13342	11472	12873	12484	12438	15107	11960	16771	11592	18081	6911	11965	9694	8769
Razem	24814		25357		27545		28731		29674		18875		18463	
Podział procentowy	53,77%	46,23%	50,77%	49,23%	45,15%	54,85%	41,63%	58,37%	39,07%	60,93%	36,61%	63,39%	52,51%	47,49%

R03_07-12_30030_2022



Proporcja dobowego natężenia ruchu do SDRR, dla każdego dnia w roku, w podziale na pojazdy ogółem

STACJA NR 30030

Miejscowość: w. Słupca/w. Września
Odcinek: w. Września - w. Słupca
Typ stacji: AVC

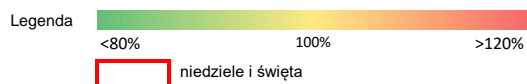
Rok: 2022
Numer drogi: A2
Oddział: POZNAŃ

R03_10-1_30030_2022

	Miesiąc											
	1	2	3	4	5	6	7	8	9	10	11	12
liczba dni w miesiącu	31	28	31	30	31	30	31	31	30	31	30	31
średni udział w miesiącu [%]	82,7	90,3	96,5	100,5	99,9	102,8	107,3	107,1	105,9	103,9	99,4	95,4

R03_10-2_30030_2022

30030	Proporcja ruchu dziennego do średniego dobowego ruchu rocznego [%]											
	1	2	3	4	5	6	7	8	9	10	11	12
1	27,9	90,0	102,2	107,3	67,1	107,4	118,4	109,4	103,8	99,9	71,9	110,0
2	78,4	94,3	104,4	75,5	80,2	113,7	95,5	101,5	117,6	79,6	112,4	117,4
3	85,3	98,0	108,2	70,0	74,7	122,6	84,4	104,1	88,8	114,5	107,5	78,5
4	85,8	99,6	116,6	93,4	99,8	86,9	105,6	109,8	90,4	102,0	113,6	71,8
5	88,5	69,6	87,7	97,4	102,4	70,5	102,8	118,5	103,3	106,1	82,2	96,8
6	58,1	63,2	84,4	101,3	110,2	115,7	104,6	103,7	103,6	110,7	83,7	99,8
7	75,8	84,8	100,4	107,8	83,7	102,4	111,2	96,8	107,8	121,5	101,6	109,5
8	83,1	89,4	100,9	116,8	80,6	104,1	121,8	106,0	112,1	88,4	106,2	114,9
9	87,7	94,0	104,4	97,2	100,8	112,8	103,0	102,4	121,7	83,5	111,9	118,7
10	86,9	98,1	106,4	80,7	104,6	123,8	88,8	106,3	85,8	101,4	126,6	80,3
11	92,4	103,6	112,8	95,6	109,9	89,2	106,9	113,7	86,0	104,9	83,4	68,6
12	95,8	74,6	80,7	101,9	115,1	81,0	102,5	117,6	104,2	110,1	73,3	95,8
13	97,4	68,4	75,5	117,2	123,3	103,3	105,6	110,7	103,7	113,5	94,3	101,6
14	103,3	88,1	93,4	133,7	89,7	108,1	115,0	88,0	110,3	121,7	105,2	110,3
15	72,5	95,0	96,3	130,1	88,3	119,4	128,9	86,1	112,5	87,1	107,8	115,9
16	65,2	99,2	101,4	63,0	107,1	77,6	110,9	108,5	124,9	84,3	110,9	125,3
17	84,0	98,6	104,1	38,2	107,7	88,9	101,1	106,8	88,6	102,1	114,9	103,5
18	92,0	107,0	111,2	84,0	110,1	82,2	106,1	111,3	85,7	105,5	120,1	76,9
19	94,8	71,1	78,4	125,5	114,7	101,9	101,8	122,3	104,6	111,7	80,4	99,3
20	93,5	72,4	72,8	112,4	120,3	110,7	109,0	101,2	103,9	117,3	74,8	110,0
21	96,8	91,5	94,6	106,9	84,0	112,1	113,2	94,4	107,9	127,2	98,9	124,9
22	73,6	96,9	96,8	115,3	80,7	110,6	121,2	108,8	117,0	91,0	101,6	138,3
23	65,3	100,9	99,7	92,0	102,7	114,6	102,2	106,9	129,5	85,8	108,5	136,2
24	85,8	105,4	104,2	94,6	103,2	121,4	95,4	108,1	95,2	103,5	113,2	69,1
25	88,5	110,2	111,2	105,1	110,9	94,7	107,9	121,2	97,0	105,8	118,0	40,9
26	91,4	82,2	75,3	108,5	127,1	83,4	101,3	131,9	106,7	113,3	75,5	60,3
27	93,8	81,5	73,4	112,4	113,5	105,0	105,5	101,2	108,1	120,6	72,9	86,4
28	99,3	100,7	93,9	107,1	82,6	102,5	111,9	95,3	113,4	137,9	101,0	87,4
29	72,0		97,6	126,9	90,6	105,5	125,5	110,8	115,9	113,5	103,5	84,3
30	63,2		98,4	98,6	103,7	111,4	112,6	108,2	126,4	79,0	107,5	84,4
31	87,3		103,8		107,3		105,2	109,3		78,6		38,7



Nierównomierność kierunkowa dla każdego dnia w roku, w podziale na pojazdy ogółem

STACJA NR 30030

Miejscowość: w. Słupca/w. Września
 Odcinek: w. Września - w. Słupca
 Typ stacji: AVC

Rok: 2022
 Numer drogi: A2
 Oddział: POZNAŃ

R03_11_30030_2022

30030	Proporcja ruchu dziennego do średniego dobowego ruchu rocznego [%]											
	1	2	3	4	5	6	7	8	9	10	11	12
1	37,6	46,3	45,9	58,1	42,0	52,7	59,2	43,1	55,0	61,8	40,7	56,0
2	28,3	51,1	49,7	59,7	43,4	57,4	58,9	48,0	56,9	46,3	43,4	57,8
3	32,5	55,4	54,1	40,9	51,0	60,7	45,7	50,8	54,9	37,4	50,8	59,1
4	38,5	59,4	57,0	42,6	49,3	60,9	42,5	54,9	40,4	42,8	56,3	40,5
5	46,2	57,8	56,0	47,7	55,0	49,0	47,2	56,5	42,4	51,1	54,3	44,0
6	48,8	37,5	37,6	51,0	56,4	36,4	52,2	53,1	47,1	54,5	36,3	48,1
7	48,5	42,2	41,8	55,4	56,0	41,9	56,9	42,2	51,5	58,5	43,2	53,3
8	39,4	46,9	44,2	57,2	42,6	50,8	61,3	41,6	56,5	59,4	47,7	55,2
9	29,3	51,2	49,1	62,6	42,6	56,8	59,3	46,8	59,1	42,0	52,3	57,6
10	39,6	56,0	53,0	49,4	47,7	59,2	45,2	51,5	56,9	42,9	55,5	60,1
11	44,8	58,5	56,1	45,9	51,2	58,6	43,6	54,2	38,6	48,1	57,1	44,7
12	49,3	58,7	56,1	52,4	56,8	41,6	47,4	60,0	42,6	50,5	59,3	45,0
13	54,6	39,5	37,2	59,0	61,0	43,7	53,0	52,9	46,4	55,9	43,3	48,8
14	56,8	41,8	41,5	63,3	58,7	49,2	56,5	40,4	51,6	58,2	42,8	52,7
15	53,8	46,7	46,2	67,8	37,4	53,2	61,0	44,5	54,0	57,6	47,5	57,2
16	36,5	51,7	49,6	62,3	41,9	57,4	62,7	44,9	59,9	40,8	51,4	61,3
17	41,9	56,2	54,7	48,9	47,4	57,8	44,3	48,6	58,0	42,9	55,1	69,4
18	46,3	58,6	56,8	32,6	51,6	58,3	43,4	53,3	40,5	47,4	59,0	56,5
19	51,2	59,0	55,9	35,4	55,8	45,0	48,5	56,5	42,3	52,0	59,3	49,6
20	55,9	39,1	38,5	43,2	58,8	44,4	51,6	51,7	47,5	56,4	40,0	55,8
21	59,2	41,9	41,2	51,2	60,1	46,0	56,9	40,0	52,0	59,4	43,6	62,2
22	57,1	47,1	46,2	53,7	41,9	52,5	59,8	42,2	54,9	57,2	47,2	68,2
23	36,8	51,8	50,0	52,0	42,7	55,8	60,0	45,9	57,5	41,7	51,3	72,1
24	41,5	56,3	54,8	35,5	49,2	58,2	48,0	50,8	57,3	43,4	56,2	70,7
25	46,4	59,0	57,2	42,9	57,2	59,5	43,7	57,1	43,0	48,2	59,3	53,0
26	51,8	59,7	56,4	47,0	59,6	44,4	48,6	57,8	43,5	52,7	58,4	40,1
27	56,3	38,8	39,6	52,5	55,5	42,2	52,6	51,5	48,1	57,3	40,4	42,7
28	58,4	41,7	42,3	57,6	55,4	47,1	55,7	40,1	52,2	61,1	42,7	48,9
29	57,0		46,8	56,0	35,7	51,7	58,8	41,8	56,5	63,6	48,2	51,3
30	35,8		51,3	54,6	40,8	55,8	58,2	46,8	59,5	49,2	51,6	51,4
31	40,8		55,3		47,1		43,1	50,2		44,7		49,7

Legenda w. Września <40% 50% w. Słupca >60%

niedziele i święta

$$*WNK = \frac{N_{poj./24h}(\text{kierunek P})}{N_{poj./24h}(\text{kierunek P+L})}$$

SPIS TREŚCI

Raport 0.1	1
Stacja 30030.....	1
Raport 2.1	2
Woj 30.....	2
Raport 2.2	3
Woj 30.....	3
Raport 2.3	4
Stacja 30030.....	4
Raport 3.1	5
Stacja 30030.....	5
Raport 3.2	6
Stacja 30030.....	6
Raport 3.3	7
Stacja 30030.....	7
Raport 3.4	8
Stacja 30030.....	8
Raport 3.6	9
Stacja 30030.....	9
Raport 3.12	10
Stacja 30030.....	10
Raport 3.7	11
Stacja 30030.....	11
Raport 3.10	23
Stacja 30030.....	23
Raport 3.11	24
Stacja 30030.....	24