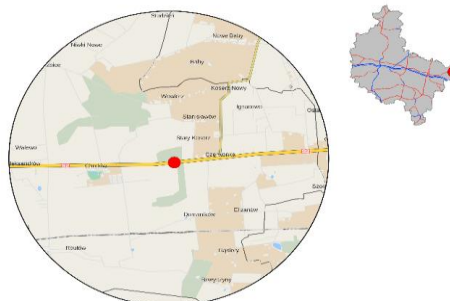


Karta punktu

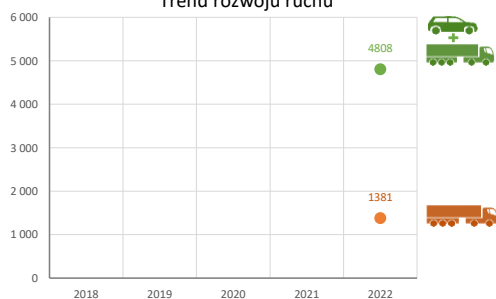
Stacja NR 30025

Nr stacji: 30025
 Typ licznika: PAT
 Lokalizacja: Dziegielewo
 Nr drogi: 92
 Pikietaż: 332,310

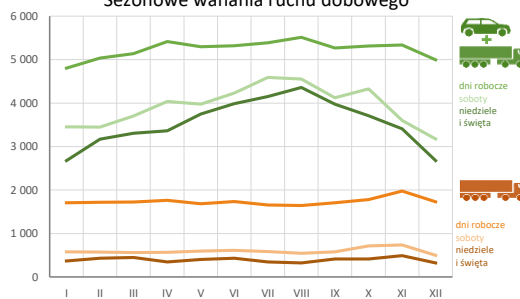
Stacja działa od: 19.10.2021
 Charakter ruchu: G
 Liczba dni w archiwizacji: 365
 Liczba dni w przetworzeniu: 365



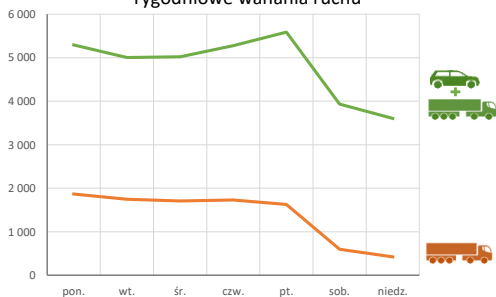
Trend rozwoju ruchu



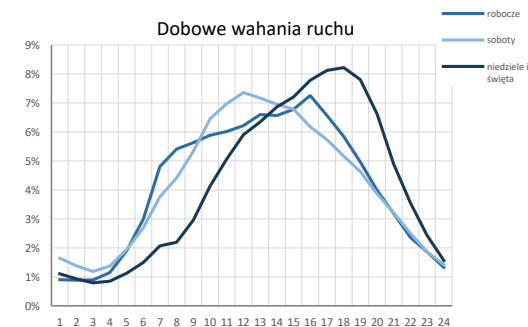
Sezonowe wahania ruchu dobowego



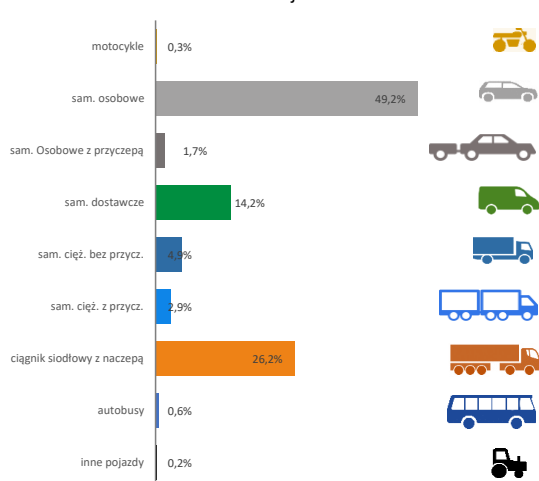
Tygodniowe wahania ruchu



Dobowe wahania ruchu



Struktura rodzajowa ruchu

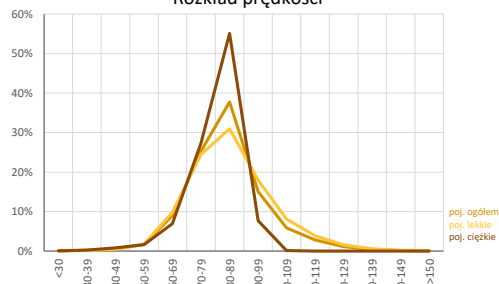


Godzina 50-ta

Natężenie: 425
 Udział proc.: 8,8%
 Dzień: 16.09.22 (piątek)
 Godzina: 16:00



Rozkład prędkości



Średni dobowy ruch roczny (SDRR) w stacjach SCPR w latach 2013-2022

Ruch ogółem

R02_02_2022

Lp.	Oddział GDDKiA	Numer stacji	Typ stacji	Nr drogi	Średni dobowy ruch roczny (SDRR) w latach (poj./dobę)										Wzrost/spadek ruchu (%)		
					2013	2014	2015	2016	2017	2018	2019	2020	2021	2022	2022/20	2022/21	
1.	Poznań	30001	PAT	S11c	-	-	-	26910*	30408*	31391	32880	35394	40273*	47421*	34*	18*	
		30004	PAT	A2	-	-	36254	39566*	43027*	45833*	46914	47213	44282	54227*	15*	22*	
		30006	PAT	S5d	-	-	18749	21310*	23882*	26050*	26664	27792	28225*	34963*	26*	24*	
		30012	PAT	S5d	-	-	-	-	-	-	-	-	-	26062*	-	-	
		30013	PAT	S11a	-	-	-	-	-	-	-	-	-	40429*	-	-	
		30015	PAT	12g	-	-	-	-	-	-	-	-	-	5125*	-	-	
		30016	PAT	15	-	-	-	-	-	-	-	-	-	6256*	-	-	
		30021	GR	92	8349	8322	7432	7139	7260	7175	6607*	6448	6160	5917	-8	-4	
		30023	PAT	11	-	-	-	-	-	-	-	-	-	6527*	-	-	
		30024	PAT	92	-	-	-	-	-	-	-	-	-	20639*	-	-	
		30025	PAT	92	-	-	-	-	-	-	-	-	-	4808*	-	-	
		30027	GR	A2	19773	22440	23405	24389	25914	27205	27644	28028	23684	27493	-2	16	
		30028	AVC	A2	-	-	-	-	-	-	-	-	-	65021*	78402	-	21*
		30029	AVC	A2	-	-	-	-	-	-	-	-	-	73854*	86042	-	17*
		30030	AVC	A2	-	-	-	-	-	-	-	-	-	21545*	25495	-	18*
		30031	AVC	92	-	-	-	-	-	-	-	-	-	18389	-	-	
		30032	AVC	92	-	-	-	-	-	-	-	-	-	14135	-	-	
		30036	GR	A2	45417	52432*	56327*	62284*	66066*	69894*	71722	-	71155*	85675	-	20*	
		30037	GR	92	9885	10966	11210	11701	12321	12954	13280	12985	12208	12114	-7	-1	
		30038	GR	A2	18450	22035	22639	23315	24514	25586	26138	26454	21927	25401	-4	16	
30082	GR	11	-	-	-	12352	12981	12722	12993	12181*	11402	11751*	-4*	3*			
30083	PAT	11	-	-	-	-	-	-	-	-	-	7773*	8059*	-	4*		
30085	PAT	32	-	-	-	-	-	-	-	-	-	9321*	9690*	-	4*		
30115	PAT	S5k	-	-	-	-	-	-	-	-	-	-	26255*	-	-		
30502	WIM	S5d	-	-	-	-	16776	18995*	20052	20875	-	25270	21	-			
30504	WIM	11	-	-	-	13784	-	-	-	15146*	14236	15173	0*	7			
30507	WIM	10	-	-	-	9573	10186	10299	10802	10725	10079	10481	-2	4			

* - wynik niemiernodajny do porównań

** - dane nietypowe ze względu na decyzje administracyjne

STACJA NR 30025

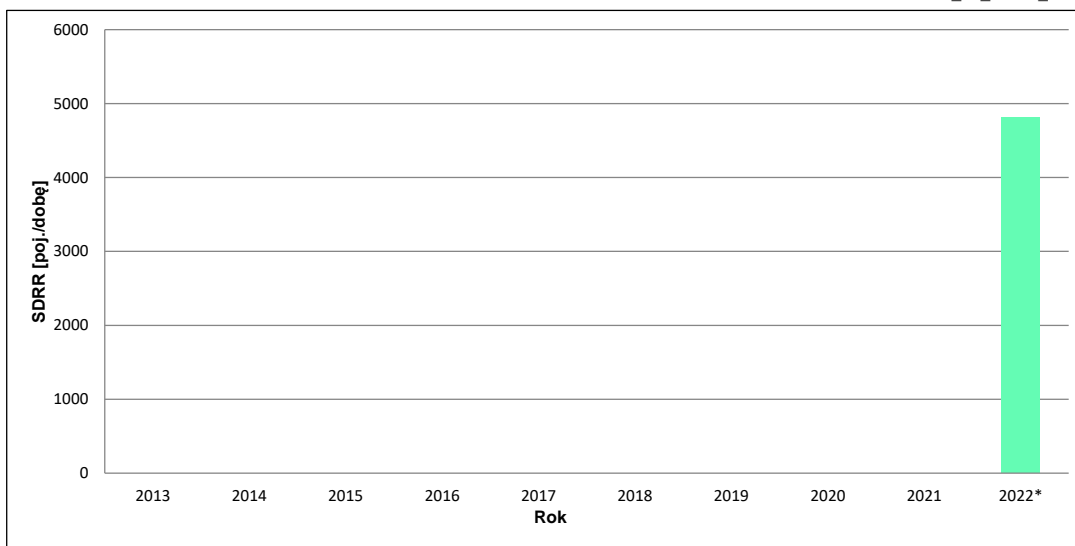
Miejscowość: Dzięgielewo **Rok:** 2022
Odcinek: Kłodawa - Krośnice **Numer drogi:** 92
Typ stacji: PAT **Oddział:** POZNAŃ

Wykres trendu rozwoju ruchu dla stacji 30025

R02_02_30025_2022

Średni dobowy ruch roczny (SDRR) w latach (poj./dobę)										Wzrost/spadek ruchu [%]	
2013	2014	2015	2016	2017	2018	2019	2020	2021	2022	2022/20	2022/21
-	-	-	-	-	-	-	-	-	4808*	-	-

R02_03_30025_2022



* - ruch niemiernodajny do porównań

Średni dobowy ruch dla poszczególnych dni tygodnia w poszczególnych miesiącach roku

STACJA NR 30025

Miejscowość: Dzięgielewo Rok: 2022
 Odcinek: Kłodawa - Krośniewice Numer drogi: 92
 Typ stacji: PAT Oddział: POZNAŃ

Ruch ogółem

R03_01_30025_2022

Dni tygodnia:		Styczeń	Luty	Marzec	Kwiecień	Maj	Czerwiec	Lipiec	Sierpień	Wrzesień	Październik	Listopad	Grudzień	Cały rok
1. Poniedziałki	a	4901	5134	5231	5302	5168	5474	5584	5578	5325	5306	5344	5159	5292
	b	1,138	1,130	1,120	1,077	1,058	1,101	1,096	1,070	1,082	1,074	1,110	1,171	1,101
	c	0,926	0,970	0,988	1,002	0,977	1,034	1,055	1,054	1,006	1,003	1,010	0,975	1,000
2. Wtorki	a	4690	4826	4910	5335	5044	5068	5034	5323	4949	4989	5066	4791	5002
	b	1,089	1,062	1,051	1,083	1,032	1,019	0,988	1,021	1,006	1,010	1,052	1,088	1,040
	c	0,938	0,965	0,982	1,067	1,008	1,013	1,006	1,064	0,989	0,997	1,013	0,958	1,000
3. Środy	a	4706	4840	4862	5208	5128	5178	5030	5208	5031	4967	5200	4853	5018
	b	1,092	1,065	1,041	1,057	1,050	1,041	0,987	0,999	1,022	1,005	1,080	1,102	1,044
	c	0,938	0,965	0,969	1,038	1,022	1,032	1,002	1,038	1,003	0,990	1,036	0,967	1,000
4. Czwartki	a	4791	5018	5128	5501	5519	5380	5345	5545	5253	5331	5495	5034	5278
	b	1,112	1,104	1,098	1,117	1,130	1,082	1,049	1,064	1,067	1,079	1,141	1,143	1,098
	c	0,908	0,951	0,972	1,042	1,046	1,019	1,013	1,051	0,995	1,010	1,041	0,954	1,000
5. Piątki	a	4934	5374	5569	5725	5618	5506	5931	5911	5792	5962	5580	5147	5587
	b	1,145	1,183	1,192	1,162	1,150	1,107	1,164	1,134	1,177	1,207	1,159	1,168	1,162
	c	0,883	0,962	0,997	1,025	1,006	0,986	1,062	1,058	1,037	1,067	0,999	0,921	1,000
6. Soboty	a	3453	3447	3702	4040	3976	4228	4590	4551	4125	4326	3601	3174	3934
	b	0,802	0,759	0,792	0,820	0,814	0,850	0,901	0,873	0,838	0,876	0,748	0,721	0,818
	c	0,878	0,876	0,941	1,027	1,011	1,075	1,167	1,157	1,049	1,100	0,915	0,807	1,000
7. Niedziele	a	2976	3167	3303	3523	3785	4275	4150	4377	3973	3707	3242	2775	3604
	b	0,691	0,697	0,707	0,715	0,775	0,859	0,815	0,840	0,807	0,750	0,673	0,630	0,750
	c	0,826	0,879	0,916	0,978	1,050	1,186	1,151	1,214	1,102	1,029	0,900	0,770	1,000
8. Dni robocze	a	4804	5038	5140	5414	5295	5321	5385	5513	5270	5311	5337	4996	5235
	b	1,115	1,109	1,100	1,099	1,084	1,070	1,057	1,058	1,071	1,075	1,109	1,134	1,089
	c	0,918	0,962	0,982	1,034	1,011	1,016	1,029	1,053	1,007	1,015	1,019	0,954	1,000
9. Święta	a	1934	-	-	3121	3676	3557	-	4288	-	-	3745	2529	3264
	b	0,449	-	-	0,634	0,752	0,715	-	0,823	-	-	0,778	0,574	0,679
	c	0,593	-	-	0,956	1,126	1,090	-	1,314	-	-	1,147	0,775	1,000
10. Niedziele i święta	a	2679	3167	3303	3362	3749	3988	4150	4359	3973	3707	3410	2677	3544
	b	0,622	0,697	0,707	0,683	0,767	0,802	0,815	0,836	0,807	0,750	0,708	0,608	0,737
	c	0,756	0,894	0,932	0,949	1,058	1,125	1,171	1,230	1,121	1,046	0,962	0,755	1,000
11. Wszystkie dni	a	4308	4544	4672	4925	4886	4974	5095	5211	4921	4941	4814	4405	4808
	b	1,000	1,000	1,000	1,000	1,000	1,000	1,000	1,000	1,000	1,000	1,000	1,000	1,000
	c	0,896	0,945	0,972	1,024	1,016	1,035	1,060	1,084	1,024	1,028	1,001	0,916	1,000

Legenda:

a = średni dobowy ruch danego dnia (dni) tygodnia

b = $\frac{\text{średni dobowy ruch danego dnia (dni) tygodnia w miesiącu}}{\text{średni dobowy ruch we wszystkie dni miesiąca}}$

c = $\frac{\text{średni dobowy ruch danego dnia (dni) tygodnia w miesiącu}}{\text{średni dobowy ruch danego dnia (dni) tygodnia w roku}}$

Uwagi: *Dane oszacowane, brak oszacowań dla dni świątecznych

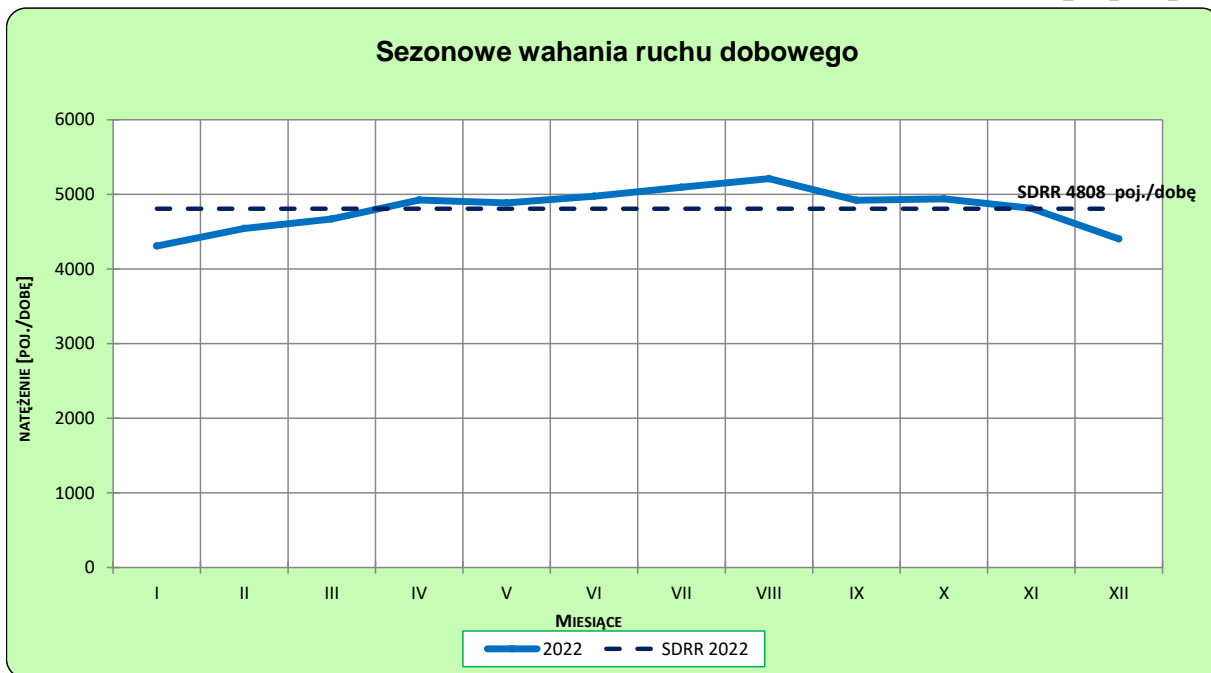
STACJA NR 30025

Miejscowość: Dzięgielewo
Odcinek: Kłodawa - Krośnice
Typ stacji: PAT

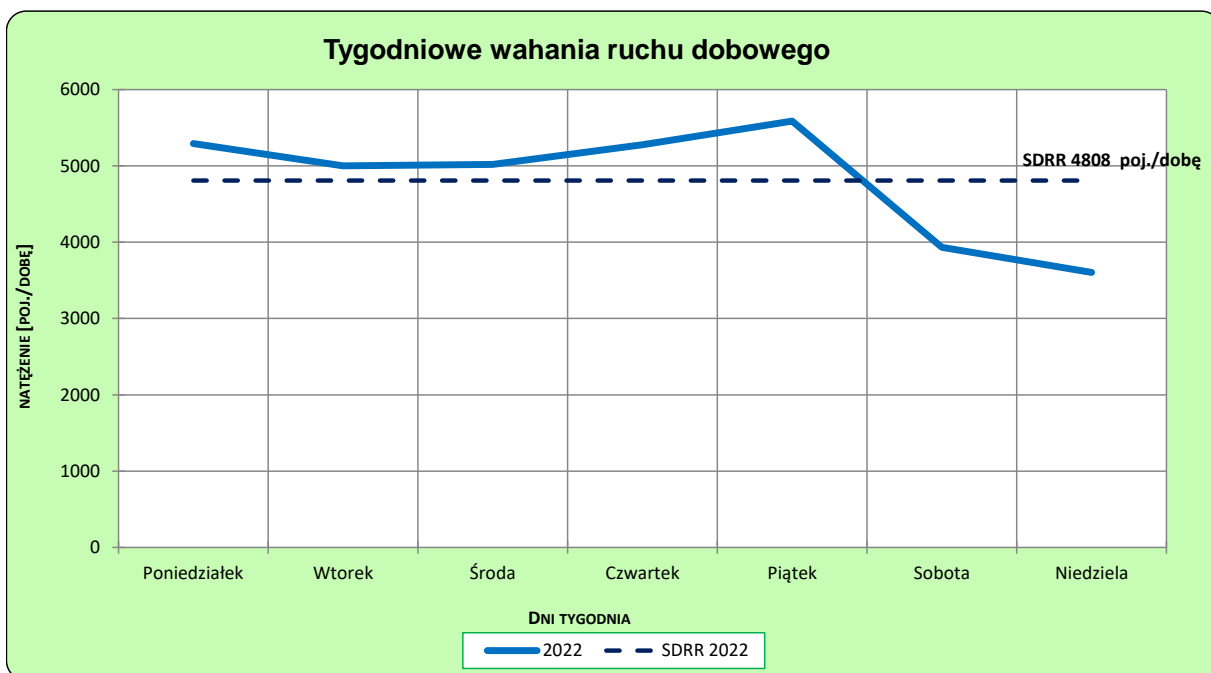
Rok: 2022
Numer drogi: 92
Oddział: POZNAŃ

Ruch ogółem

R03_02-1_30025_2022



R03_02-2_30025_2022



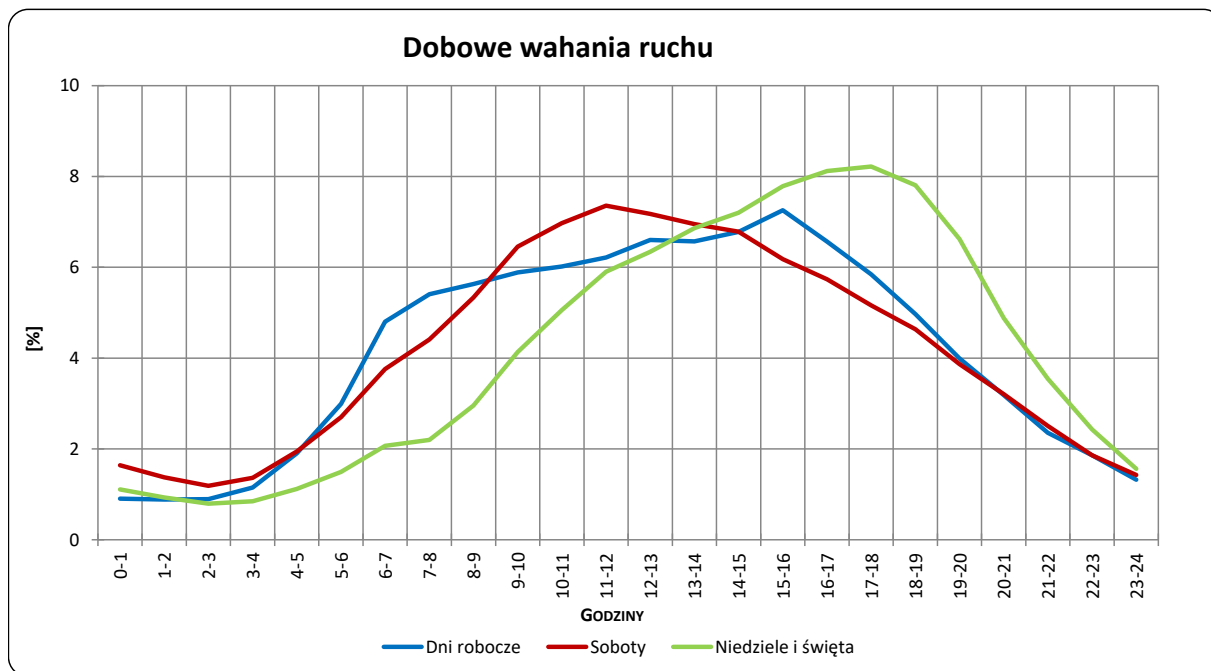
Uwagi: –

STACJA NR 30025

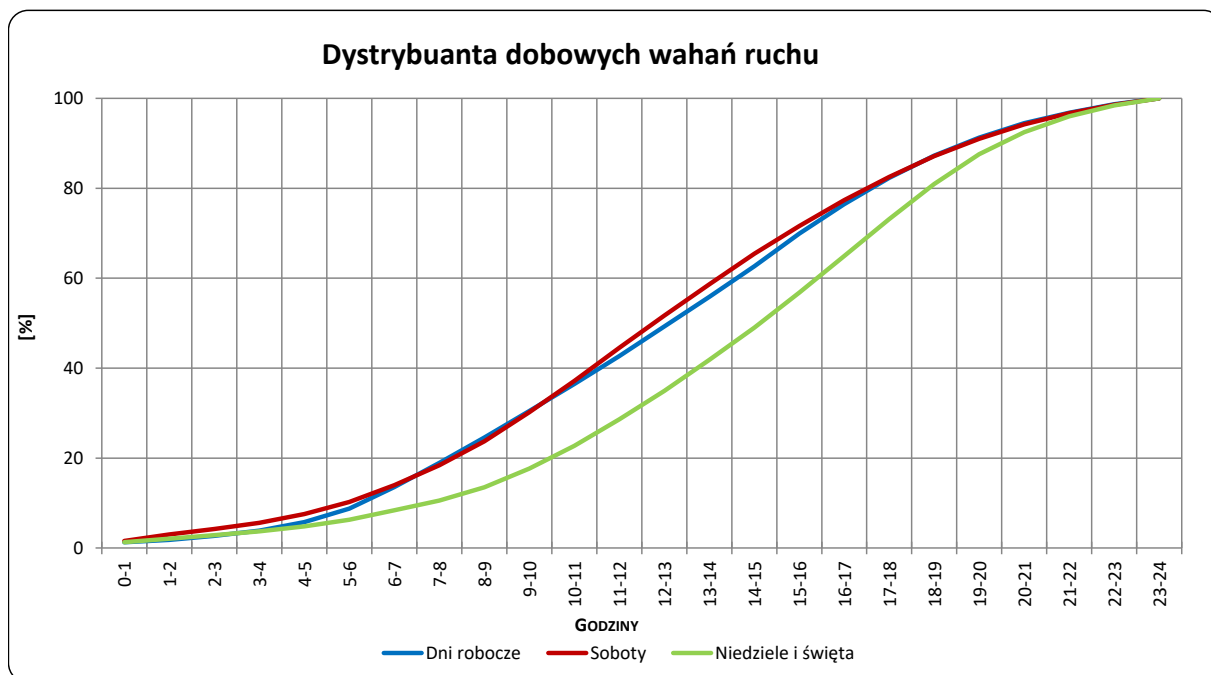
Miejscowość: Dziegielewo
Odcinek: Kłodawa - Krośnice
Typ stacji: PAT

Rok: 2022
Numer drogi: 92
Oddział: POZNAŃ

R03_03-1_30025_2022



R03_03-2_30025_2022



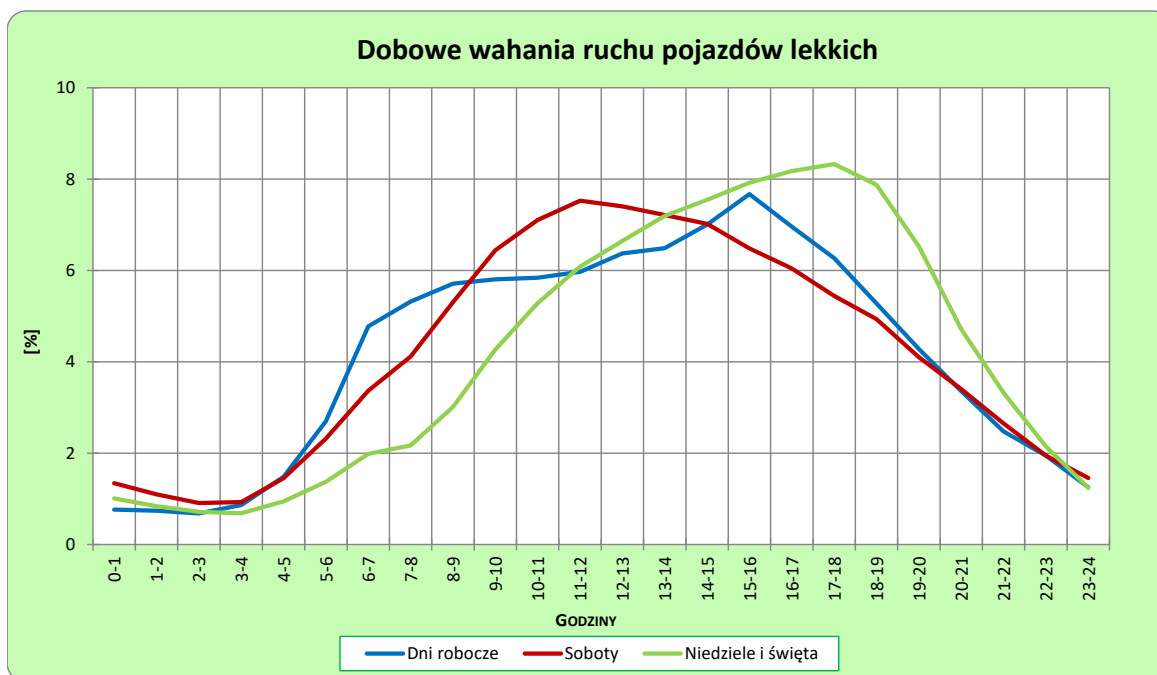
Uwagi: –

STACJA NR 30025

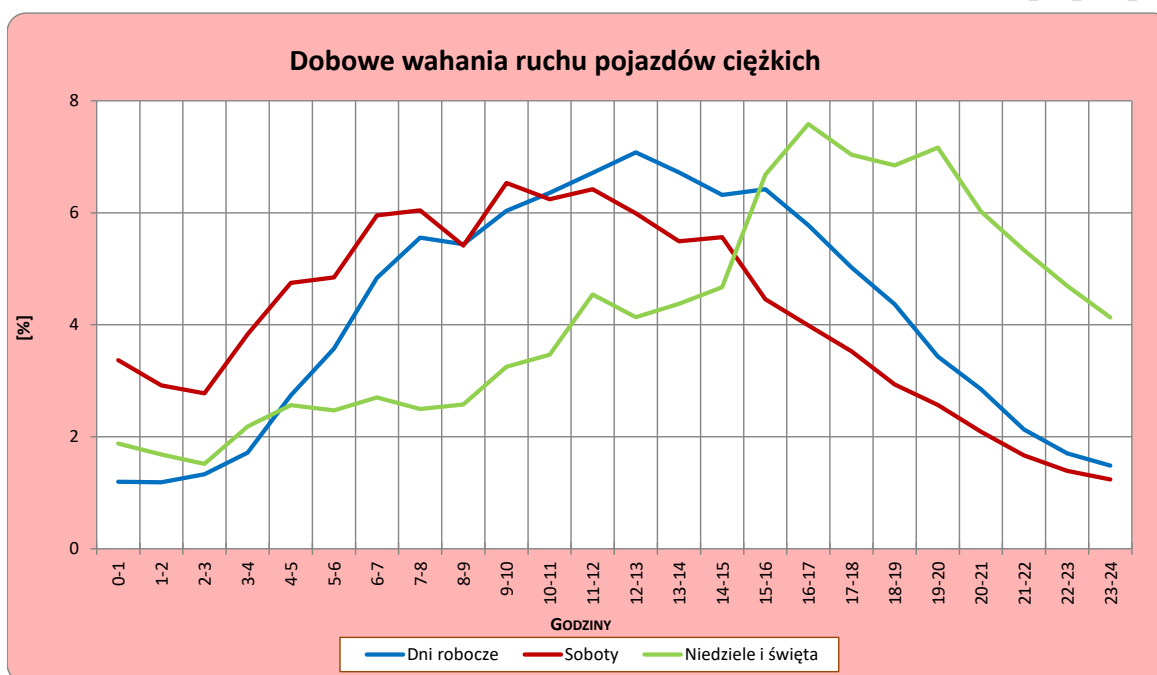
Miejscowość: Dziegielewo
Odcinek: Kłodawa - Krośnice
Typ stacji: PAT

Rok: 2022
Numer drogi: 92
Oddział: POZNAŃ

R03_04-1_30025_2022



R03_04-2_30025_2022



Uwagi: –

Udział ruchu pojazdów lekkich i ciężkich w poszczególnych okresach doby

STACJA NR 30025

Miejscowość: Dzięgielewo **Rok:** 2022
Odcinek: Kłodawa - Krośniewice **Numer drogi:** 92
Typ stacji: PAT **Oddział:** POZNAŃ

R03_05_30025_2022

Godziny	Udział procentowy ruchu w poszczególnych godzinach doby [%]	
	Pojazdy lekkie	Pojazdy ciężkie
0 - 1	0,6	1,5
1 - 2	0,6	1,2
2 - 3	0,6	1,2
3 - 4	0,7	1,6
4 - 5	1,4	2,9
5 - 6	2,9	3,6
6 - 7	4,7	4,9
7 - 8	5,6	5,3
8 - 9	6,3	5,2
9 - 10	6,2	6,4
10 - 11	5,8	5,8
11 - 12	5,8	7,5
12 - 13	6,5	6,5
13 - 14	6,5	6,0
14 - 15	6,9	6,5
15 - 16	7,5	6,2
16 - 17	7,0	5,7
17 - 18	7,0	5,3
18 - 19	5,4	4,5
19 - 20	4,2	3,8
20 - 21	3,0	3,5
21 - 22	2,1	1,9
22 - 23	1,9	1,3
23 - 24	0,9	1,8

Źródło danych: Pomiary ręczne

Dobowe wahania ruchu pojazdów ogółem w podziale na kierunki

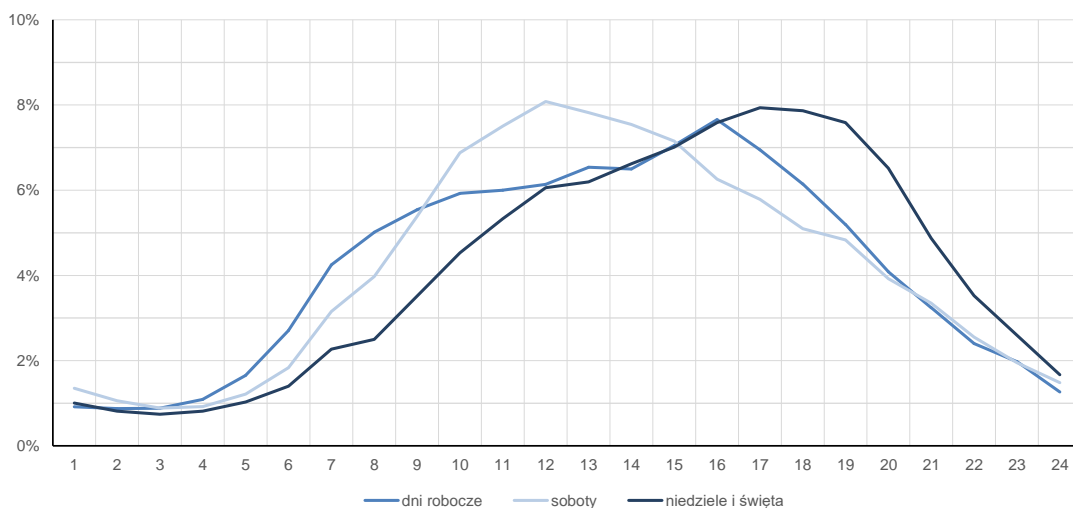
STACJA NR 30025

Miejscowość:	Dzięgiewo	Rok:	2022
Odcinek:	Kłodawa - Krośniewice	Numer drogi:	92
Typ stacji:	PAT	Oddział:	POZNAŃ

Średni dobowy rozkład natężenia ruchu

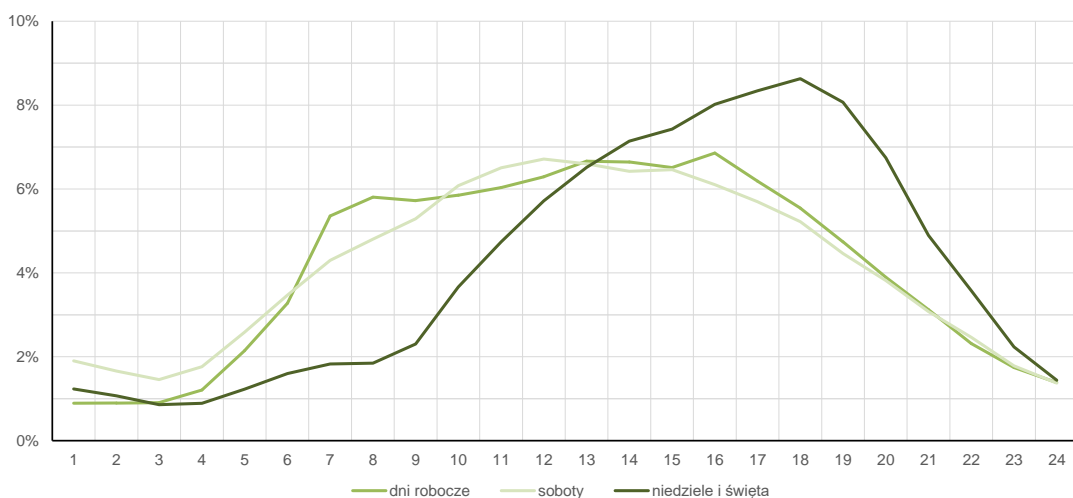
R03_12-1_30025_2022

Kierunek Kłodawa



R03_12-2_30025_2022

Kierunek Krośniewice



Ruch w poszczególne dni tygodnia

STACJA NR 30025

Numer drogi: 92

Rok: 2022

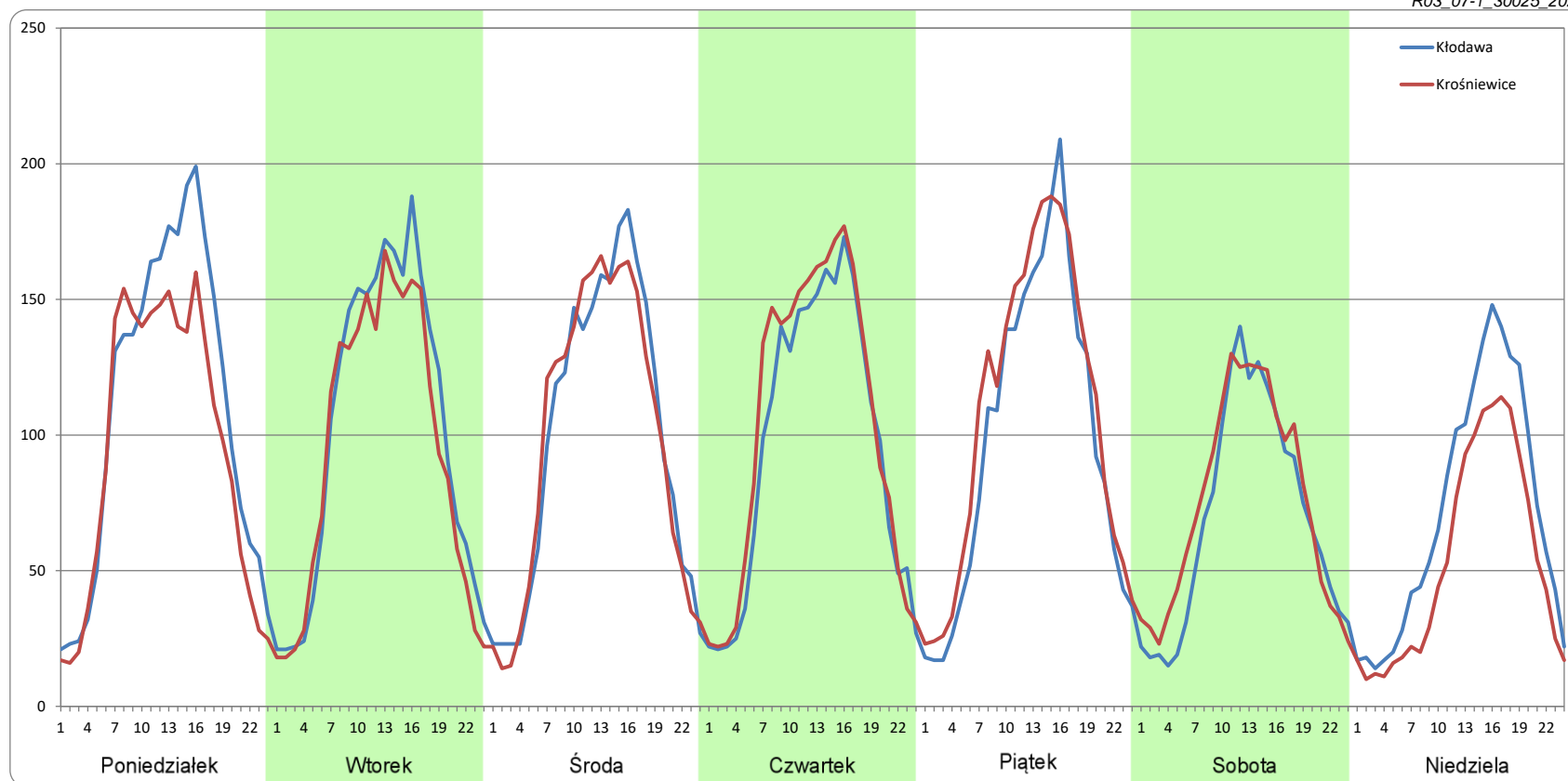
Miesiąc: Styczeń

Typ stacji: PAT

Oddział: POZNAŃ

Dzień tygodnia	Poniedziałek		Wtorek		Środa		Czwartek		Piątek		Sobota		Niedziela	
	Kłodawa	Krośnice	Kłodawa	Krośnice	Kłodawa	Krośnice	Kłodawa	Krośnice	Kłodawa	Krośnice	Kłodawa	Krośnice	Kłodawa	Krośnice
Kierunek														
SDR	2625	2276	2436	2254	2365	2341	2308	2484	2356	2578	1658	1796	1704	1273
Razem	4901		4690		4706		4791		4934		3453		2976	
Podział procentowy	53,57%	46,43%	51,94%	48,06%	50,26%	49,74%	48,16%	51,84%	47,75%	52,25%	48,00%	52,00%	57,24%	42,76%

R03_07-1_30025_2022



Ruch w poszczególne dni tygodnia

STACJA NR 30025

Numer drogi: 92

Rok: 2022

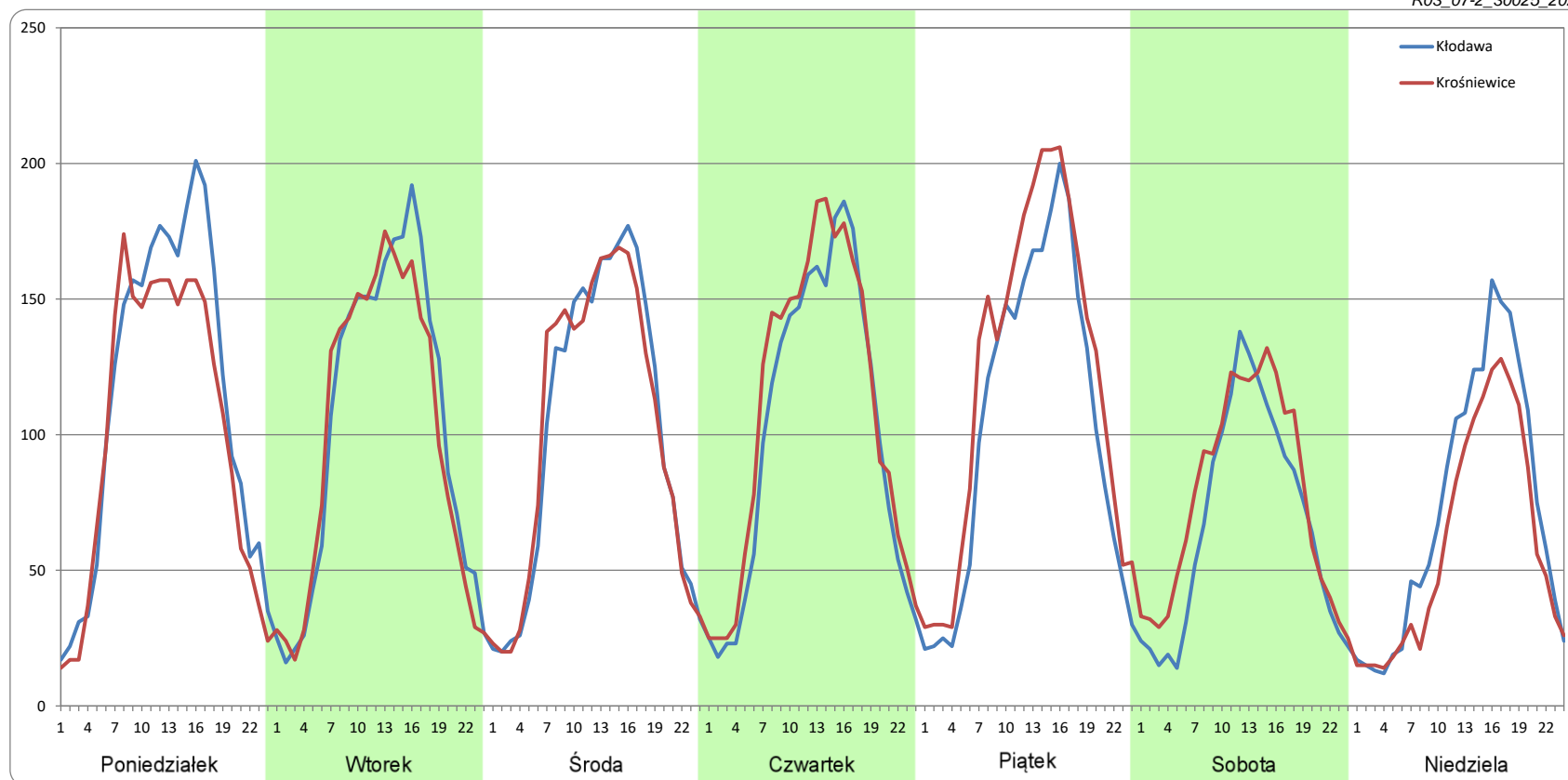
Miesiąc: Luty

Typ stacji: PAT

Oddział: POZNAŃ

Dzień tygodnia	Poniedziałek		Wtorek		Środa		Czwartek		Piątek		Sobota		Niedziela	
	Kłodawa	Krośnice	Kłodawa	Krośnice	Kłodawa	Krośnice	Kłodawa	Krośnice	Kłodawa	Krośnice	Kłodawa	Krośnice	Kłodawa	Krośnice
Kierunek														
SDR	2704	2431	2454	2373	2419	2421	2412	2607	2488	2887	1599	1848	1737	1430
Razem	5134		4826		4840		5018		5374		3447		3167	
Podział procentowy	52,66%	47,34%	50,84%	49,16%	49,98%	50,02%	48,06%	51,94%	46,29%	53,71%	46,38%	53,62%	54,84%	45,16%

R03_07-2_30025_2022



Ruch w poszczególne dni tygodnia

STACJA NR 30025

Numer drogi: 92

Rok: 2022

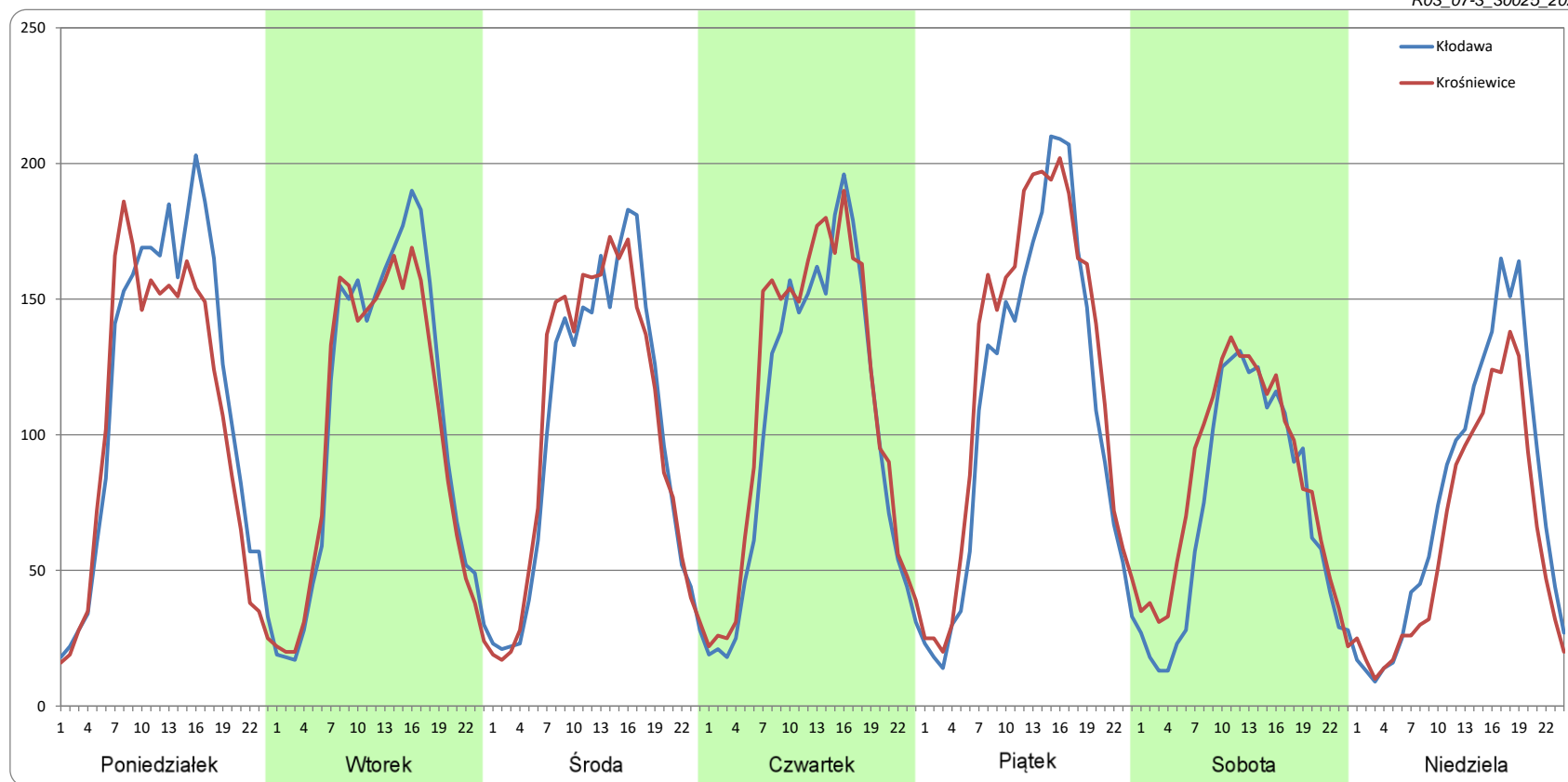
Miesiąc: Marzec

Typ stacji: PAT

Oddział: POZNAŃ

Dzień tygodnia	Poniedziałek		Wtorek		Środa		Czwartek		Piątek		Sobota		Niedziela	
Kierunek	Kłodawa	Krośnice	Kłodawa	Krośnice	Kłodawa	Krośnice	Kłodawa	Krośnice	Kłodawa	Krośnice	Kłodawa	Krośnice	Kłodawa	Krośnice
SDR	2733	2498	2511	2399	2402	2460	2456	2673	2641	2928	1722	1980	1820	1483
Razem	5231		4910		4862		5128		5569		3702		3303	
Podział procentowy	52,25%	47,75%	51,14%	48,86%	49,40%	50,60%	47,88%	52,12%	47,42%	52,58%	46,51%	53,49%	55,10%	44,90%

R03_07-3_30025_2022



Ruch w poszczególne dni tygodnia

STACJA NR 30025

Numer drogi: 92

Rok: 2022

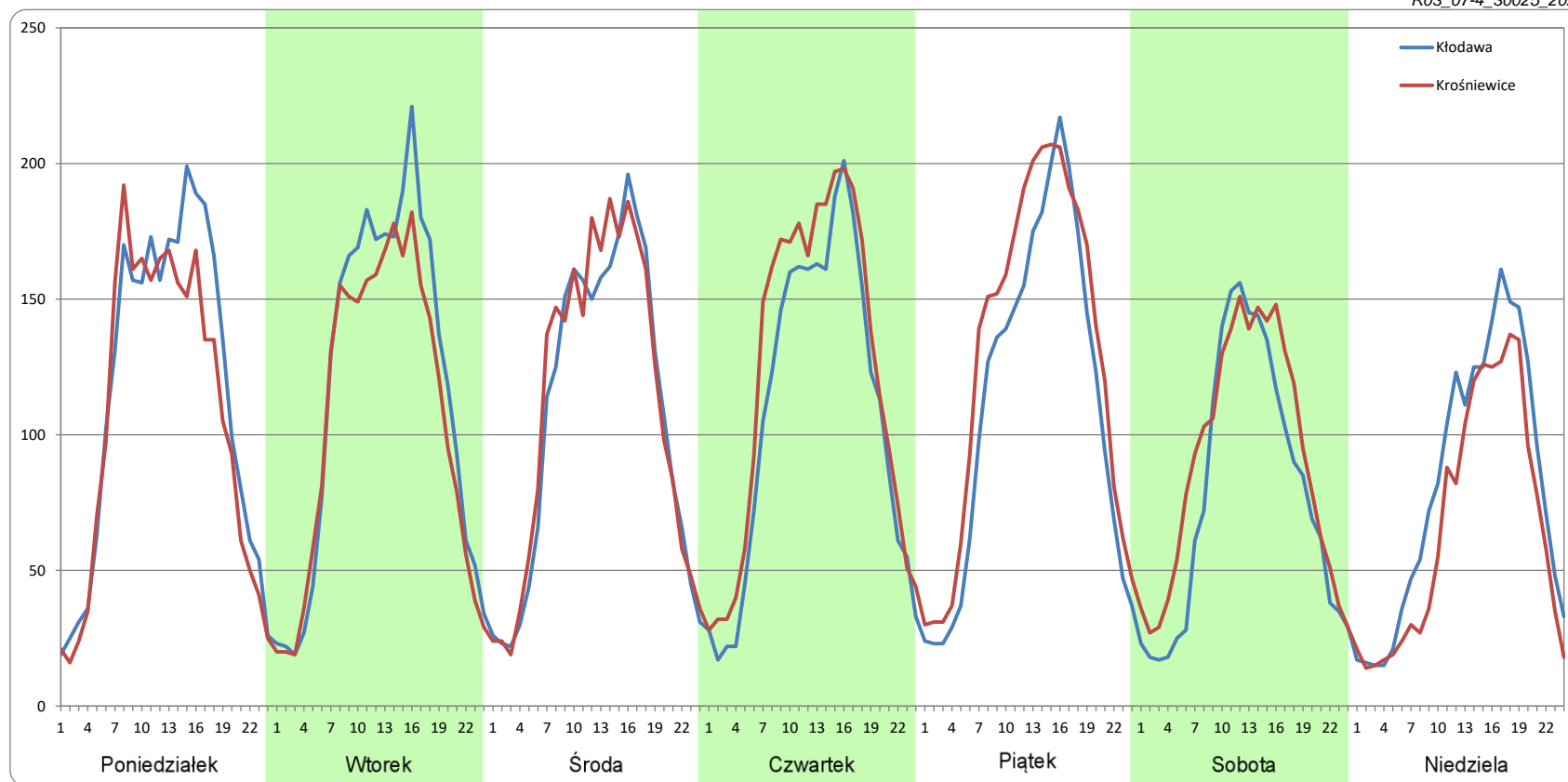
Miesiąc: Kwiecień

Typ stacji: PAT

Oddział: POZNAŃ

Dzień tygodnia	Poniedziałek		Wtorek		Środa		Czwartek		Piątek		Sobota		Niedziela	
Kierunek	Kłodawa	Krośnice	Kłodawa	Krośnice	Kłodawa	Krośnice	Kłodawa	Krośnice	Kłodawa	Krośnice	Kłodawa	Krośnice	Kłodawa	Krośnice
SDR	2756	2546	2792	2544	2565	2643	2581	2921	2663	3062	1875	2166	1937	1587
Razem	5302		5335		5208		5501		5725		4040		3523	
Podział procentowy	51,98%	48,02%	52,33%	47,67%	49,26%	50,74%	46,91%	53,09%	46,51%	53,49%	46,40%	53,60%	54,97%	45,03%

R03_07-4_30025_2022



Ruch w poszczególne dni tygodnia

STACJA NR 30025

Numer drogi: 92

Rok: 2022

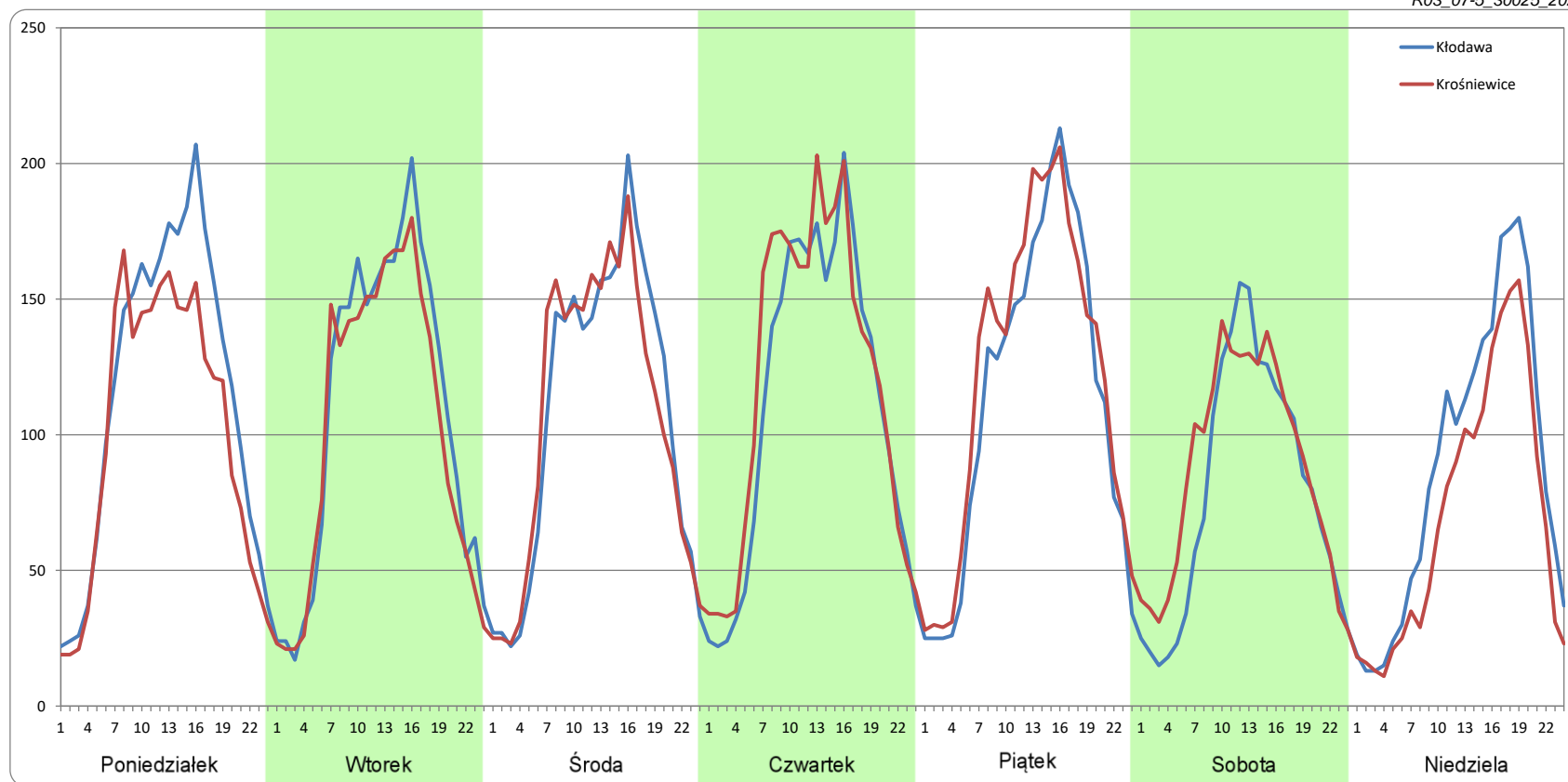
Miesiąc: Maj

Typ stacji: PAT

Oddział: POZNAŃ

Dzień tygodnia	Poniedziałek		Wtorek		Środa		Czwartek		Piątek		Sobota		Niedziela	
Kierunek	Kłodawa	Krośnice	Kłodawa	Krośnice	Kłodawa	Krośnice	Kłodawa	Krośnice	Kłodawa	Krośnice	Kłodawa	Krośnice	Kłodawa	Krośnice
SDR	2757	2411	2601	2443	2575	2553	2659	2860	2713	2905	1885	2092	2097	1688
Razem	5168		5044		5128		5519		5618		3976		3785	
Podział procentowy	53,35%	46,65%	51,57%	48,43%	50,22%	49,78%	48,18%	51,82%	48,29%	51,71%	47,40%	52,60%	55,40%	44,60%

R03_07-5_30025_2022



Ruch w poszczególne dni tygodnia

STACJA NR 30025

Numer drogi: 92

Rok: 2022

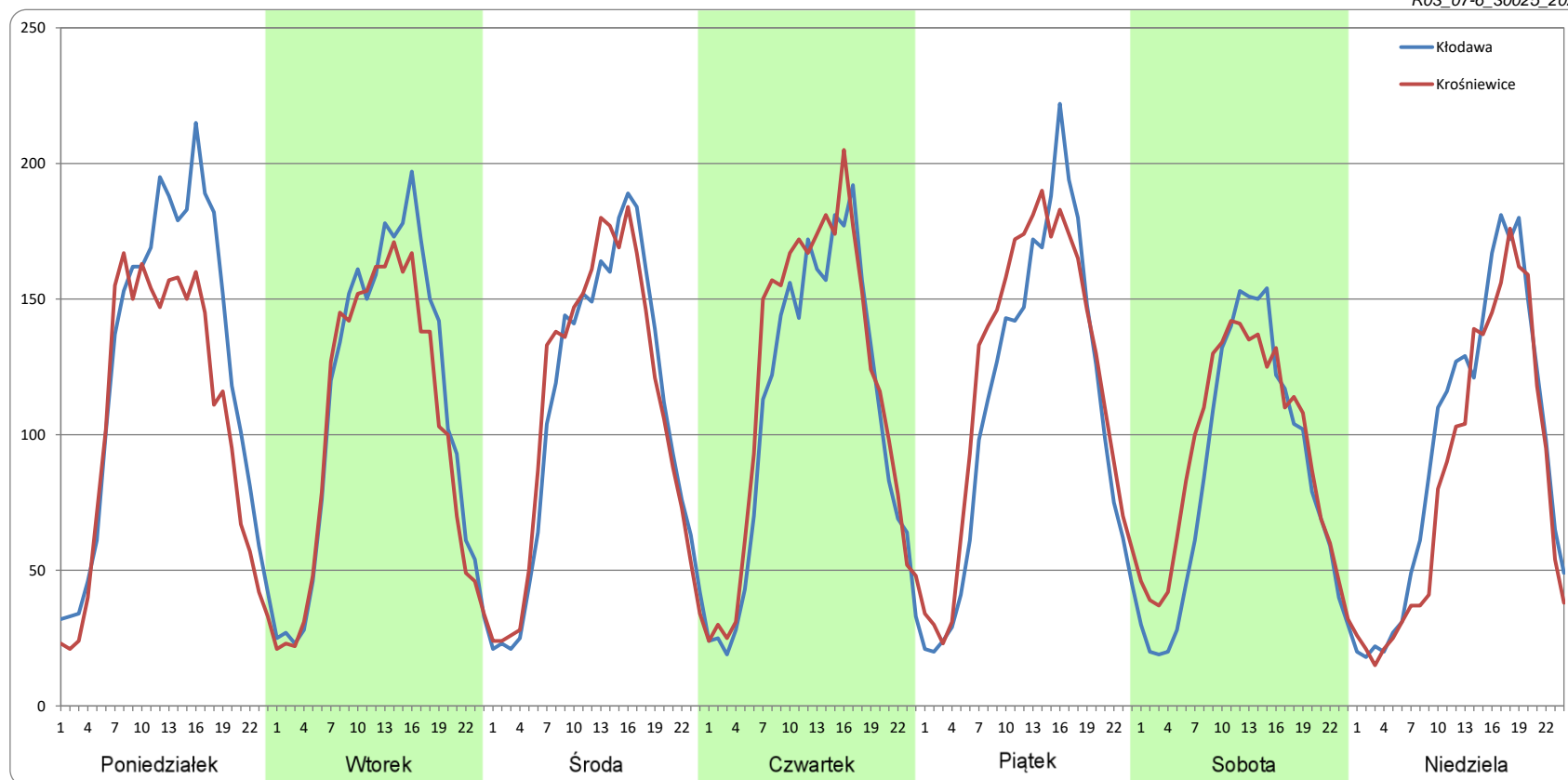
Miesiąc: Czerwiec

Typ stacji: PAT

Oddział: POZNAŃ

Dzień tygodnia	Poniedziałek		Wtorek		Środa		Czwartek		Piątek		Sobota		Niedziela	
Kierunek	Kłodawa	Krośnice	Kłodawa	Krośnice	Kłodawa	Krośnice	Kłodawa	Krośnice	Kłodawa	Krośnice	Kłodawa	Krośnice	Kłodawa	Krośnice
SDR	2969	2505	2630	2438	2570	2608	2571	2809	2642	2865	2012	2216	2264	2011
Razem	5474		5068		5178		5380		5506		4228		4275	
Podział procentowy	54,24%	45,76%	51,90%	48,10%	49,64%	50,36%	47,79%	52,21%	47,97%	52,03%	47,58%	52,42%	52,95%	47,05%

R03_07-6_30025_2022



Ruch w poszczególne dni tygodnia

STACJA NR 30025

Numer drogi: 92

Rok: 2022

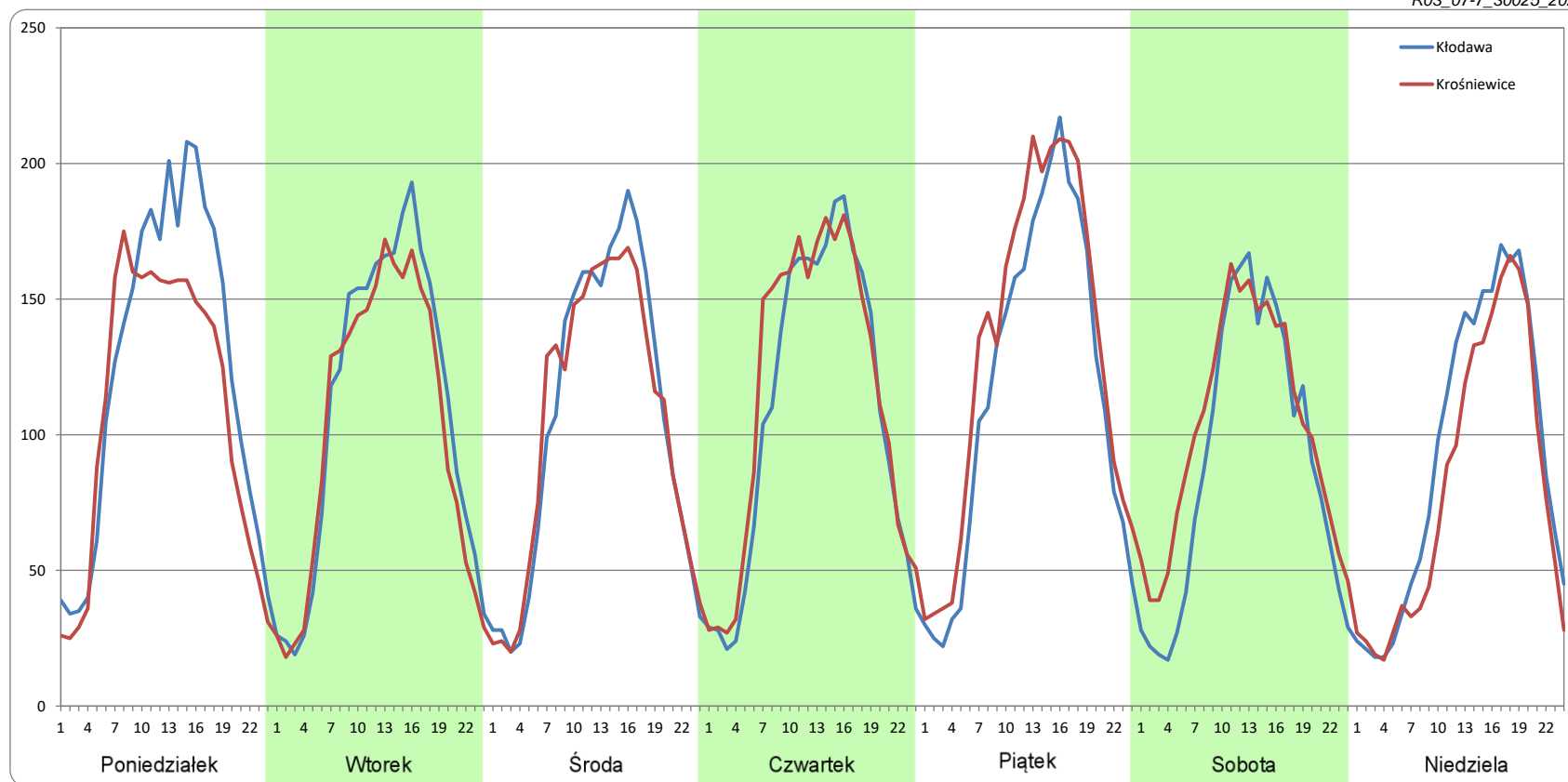
Miesiąc: Lipiec

Typ stacji: PAT

Oddział: POZNAŃ

Dzień tygodnia	Poniedziałek		Wtorek		Środa		Czwartek		Piątek		Sobota		Niedziela	
Kierunek	Kłodawa	Krośnice	Kłodawa	Krośnice	Kłodawa	Krośnice	Kłodawa	Krośnice	Kłodawa	Krośnice	Kłodawa	Krośnice	Kłodawa	Krośnice
SDR	2971	2613	2596	2438	2530	2500	2589	2757	2794	3137	2150	2440	2209	1941
Razem	5584		5034		5030		5345		5931		4590		4150	
Podział procentowy	53,21%	46,79%	51,58%	48,42%	50,30%	49,70%	48,43%	51,57%	47,11%	52,89%	46,85%	53,15%	53,24%	46,76%

R03_07-7_30025_2022



Ruch w poszczególne dni tygodnia

STACJA NR 30025

Numer drogi: 92

Rok: 2022

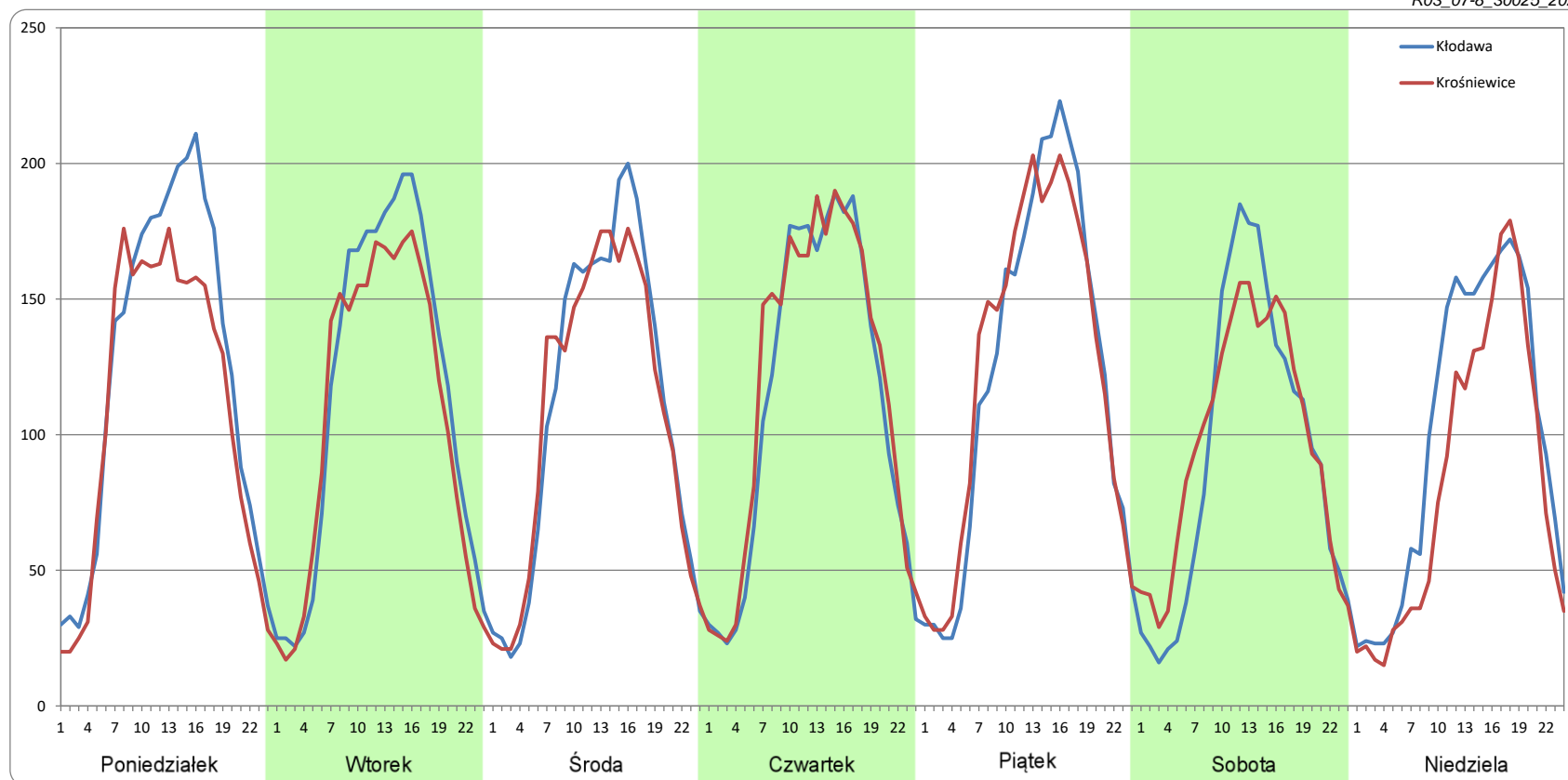
Miesiąc: Sierpień

Typ stacji: PAT

Oddział: POZNAŃ

Dzień tygodnia	Poniedziałek		Wtorek		Środa		Czwartek		Piątek		Sobota		Niedziela	
Kierunek	Kłodawa	Krośniewice	Kłodawa	Krośniewice	Kłodawa	Krośniewice	Kłodawa	Krośniewice	Kłodawa	Krośniewice	Kłodawa	Krośniewice	Kłodawa	Krośniewice
SDR	2955	2623	2757	2567	2630	2578	2707	2838	2927	2984	2232	2319	2395	1982
Razem	5578		5323		5208		5545		5911		4551		4377	
Podział procentowy	52,97%	47,03%	51,79%	48,21%	50,50%	49,50%	48,82%	51,18%	49,52%	50,48%	49,04%	50,96%	54,71%	45,29%

R03_07-8_30025_2022



Ruch w poszczególne dni tygodnia

STACJA NR 30025

Numer drogi: 92

Rok: 2022

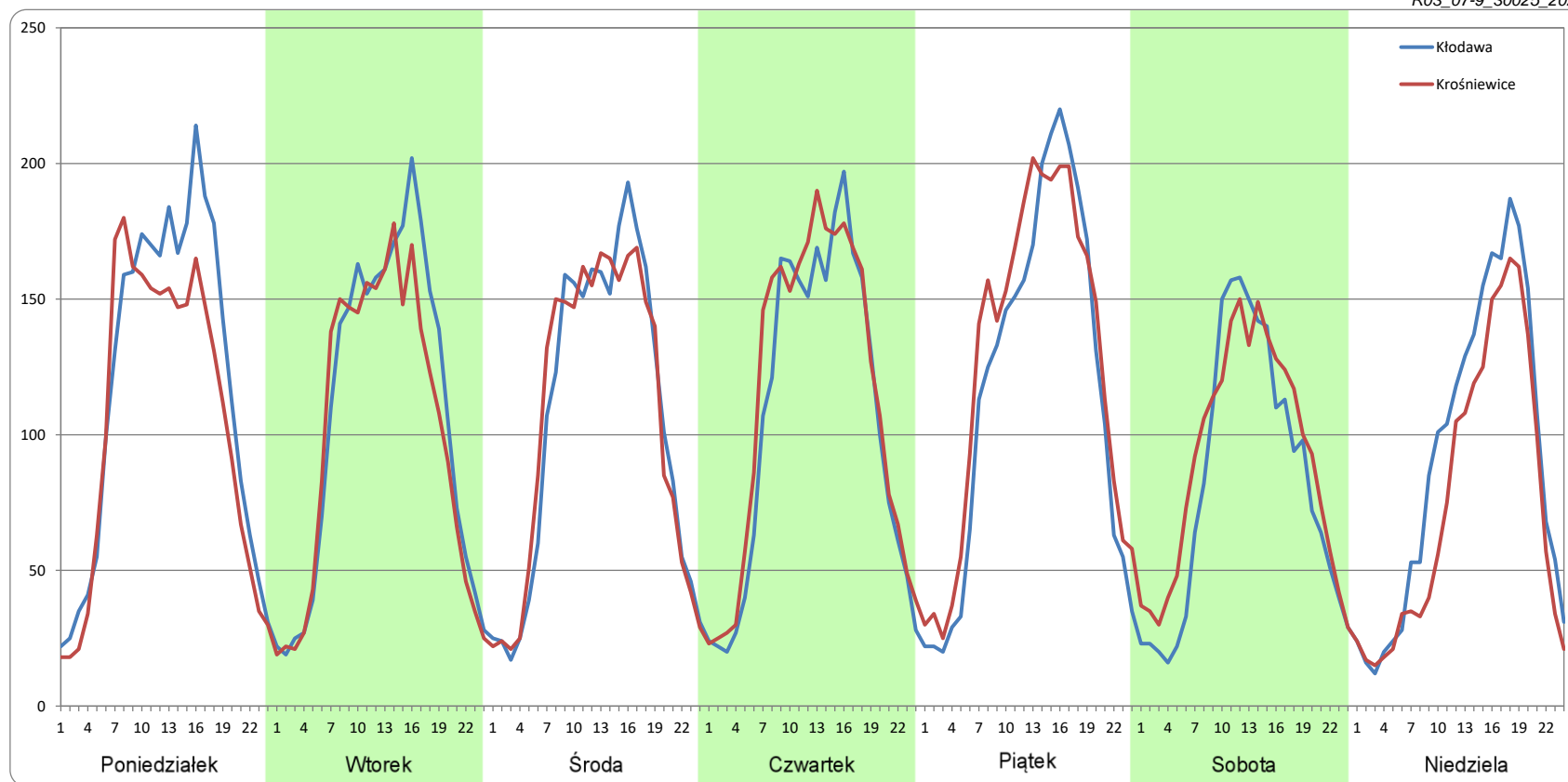
Miesiąc: Wrzesień

Typ stacji: PAT

Oddział: POZNAŃ

Dzień tygodnia	Poniedziałek		Wtorek		Środa		Czwartek		Piątek		Sobota		Niedziela	
	Kłodawa	Krośniewice	Kłodawa	Krośniewice	Kłodawa	Krośniewice	Kłodawa	Krośniewice	Kłodawa	Krośniewice	Kłodawa	Krośniewice	Kłodawa	Krośniewice
Kierunek														
SDR	2819	2505	2556	2393	2511	2520	2536	2718	2776	3016	1958	2167	2167	1806
Razem	5325		4949		5031		5253		5792		4125		3973	
Podział procentowy	52,95%	47,05%	51,64%	48,36%	49,91%	50,09%	48,27%	51,73%	47,93%	52,07%	47,48%	52,52%	54,55%	45,45%

R03_07-9_30025_2022



Ruch w poszczególne dni tygodnia

STACJA NR 30025

Numer drogi: 92

Rok: 2022

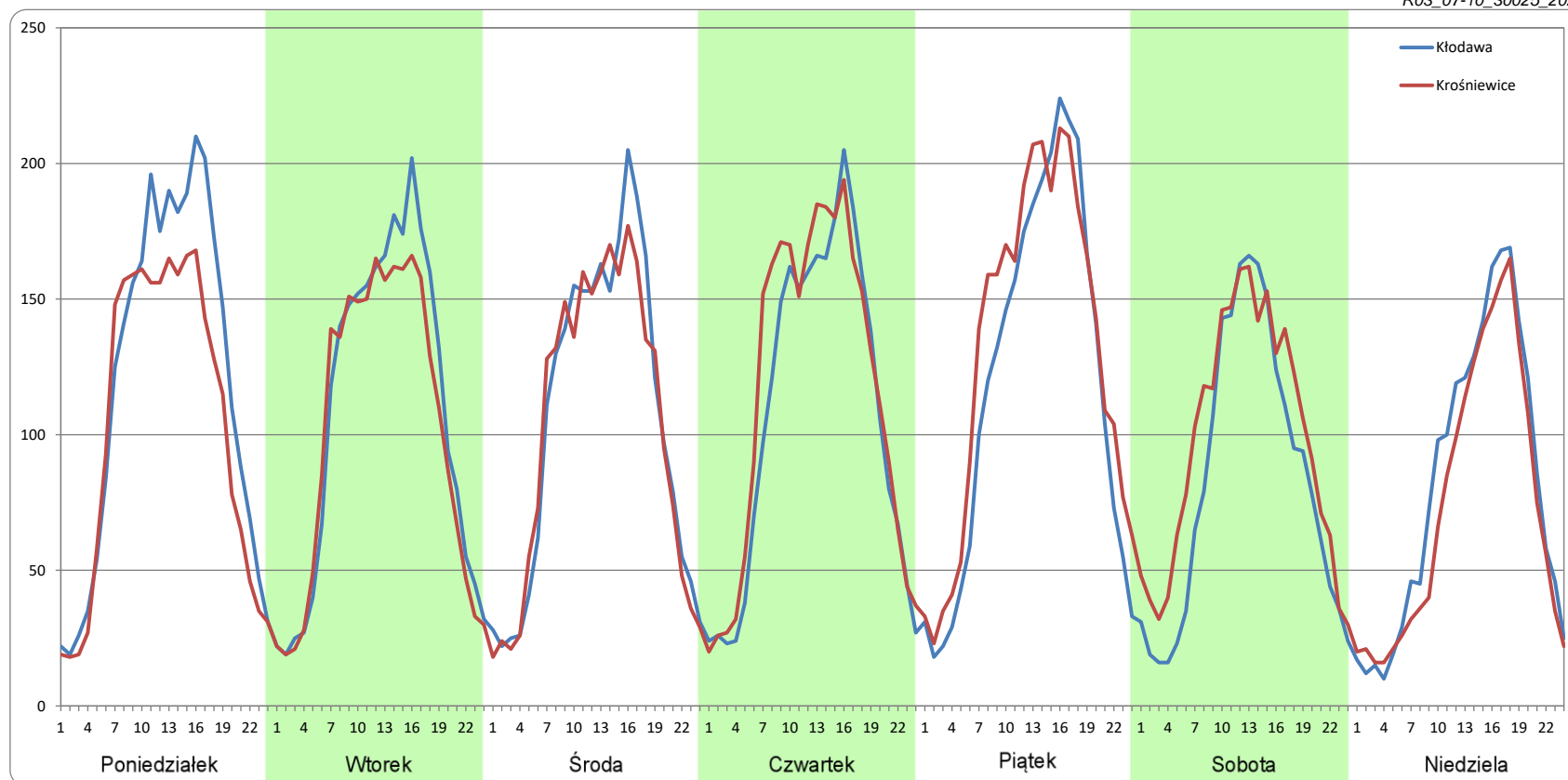
Miesiąc: Październik

Typ stacji: PAT

Oddział: POZNAŃ

Dzień tygodnia	Poniedziałek		Wtorek		Środa		Czwartek		Piątek		Sobota		Niedziela	
Kierunek	Kłodawa	Krośniewice	Kłodawa	Krośniewice	Kłodawa	Krośniewice	Kłodawa	Krośniewice	Kłodawa	Krośniewice	Kłodawa	Krośniewice	Kłodawa	Krośniewice
SDR	2833	2473	2570	2419	2519	2448	2569	2762	2835	3127	1986	2339	1952	1755
Razem	5306		4989		4967		5331		5962		4326		3707	
Podział procentowy	53,40%	46,60%	51,52%	48,48%	50,72%	49,28%	48,19%	51,81%	47,55%	52,45%	45,92%	54,08%	52,66%	47,34%

R03_07-10_30025_2022



Ruch w poszczególne dni tygodnia

STACJA NR 30025

Numer drogi: 92

Rok: 2022

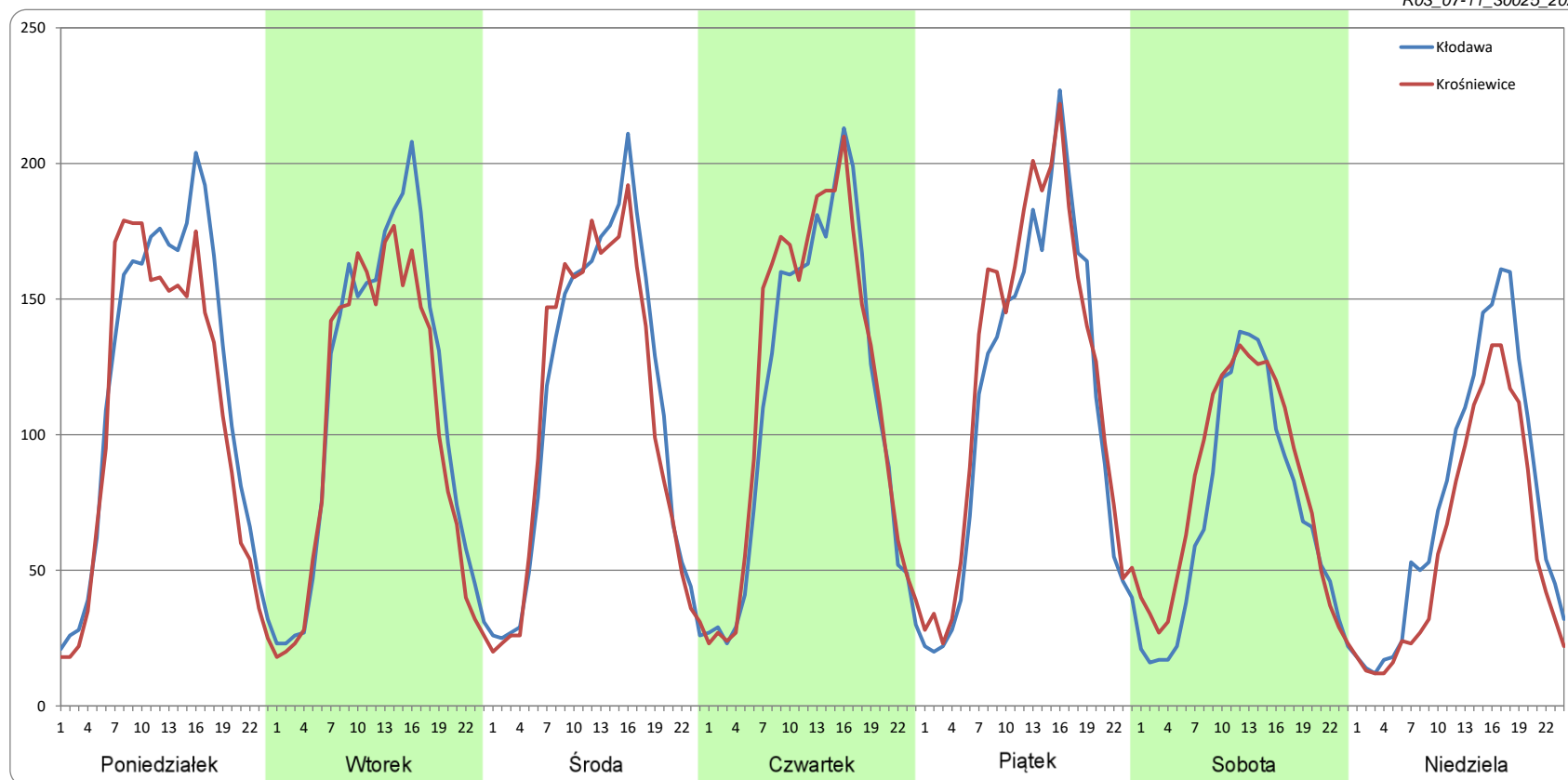
Miesiąc: Listopad

Typ stacji: PAT

Oddział: POZNAŃ

Dzień tygodnia	Poniedziałek		Wtorek		Środa		Czwartek		Piątek		Sobota		Niedziela	
Kierunek	Kłodawa	Krośnice	Kłodawa	Krośnice	Kłodawa	Krośnice	Kłodawa	Krośnice	Kłodawa	Krośnice	Kłodawa	Krośnice	Kłodawa	Krośnice
SDR	2791	2553	2639	2427	2638	2563	2682	2814	2686	2894	1683	1918	1804	1438
Razem	5344		5066		5200		5495		5580		3601		3242	
Podział procentowy	52,23%	47,77%	52,09%	47,91%	50,72%	49,28%	48,80%	51,20%	48,13%	51,87%	46,74%	53,26%	55,65%	44,35%

R03_07-11_30025_2022



Ruch w poszczególne dni tygodnia

STACJA NR 30025

Numer drogi: 92

Rok: 2022

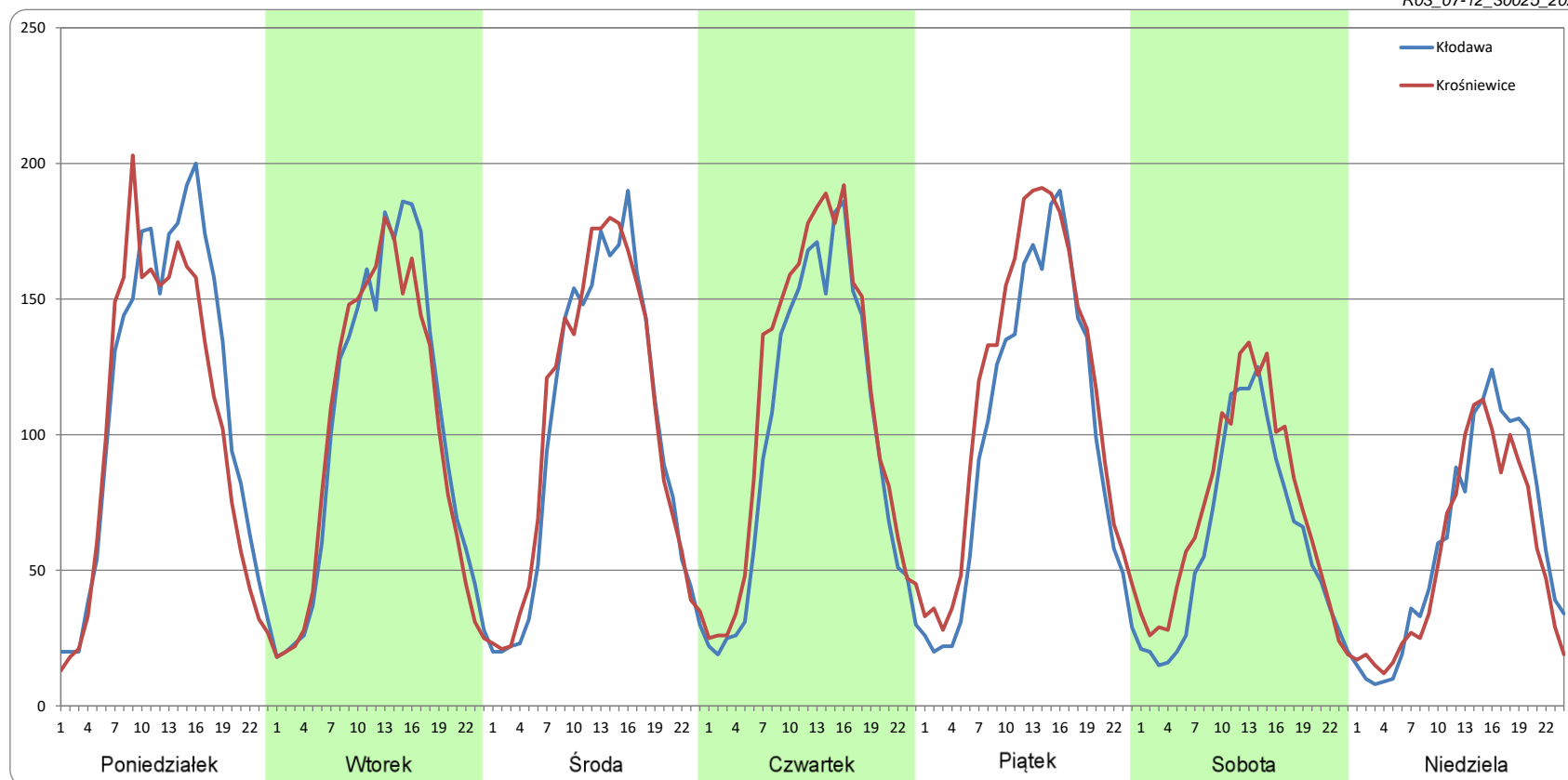
Miesiąc: Grudzień

Typ stacji: PAT

Oddział: POZNAŃ

Dzień tygodnia	Poniedziałek		Wtorek		Środa		Czwartek		Piątek		Sobota		Niedziela	
Kierunek	Kłodawa	Krośnice	Kłodawa	Krośnice	Kłodawa	Krośnice	Kłodawa	Krośnice	Kłodawa	Krośnice	Kłodawa	Krośnice	Kłodawa	Krośnice
SDR	2699	2460	2437	2354	2391	2461	2376	2658	2405	2742	1456	1718	1450	1326
Razem	5159		4791		4853		5034		5147		3174		2775	
Podział procentowy	52,32%	47,68%	50,87%	49,13%	49,28%	50,72%	47,19%	52,81%	46,73%	53,27%	45,86%	54,14%	52,23%	47,77%

R03_07-12_30025_2022



Proporcja dobowego natężenia ruchu do SDRR, dla każdego dnia w roku, w podziale na pojazdy ogółem

STACJA NR 30025

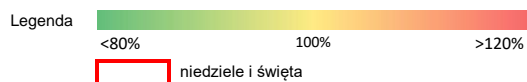
Miejscowość: Dzięgielewo **Rok:** 2022
Odcinek: Kłodawa - Krośniewice **Numer drogi:** 92
Typ stacji: PAT **Oddział:** POZNAŃ

R03_10-1_30025_2022

	Miesiąc											
	1	2	3	4	5	6	7	8	9	10	11	12
liczba dni w miesiącu	31	28	31	30	31	30	31	31	30	31	30	31
średni udział w miesiącu [%]	86,4	94,2	97,8	101,0	100,3	102,9	105,6	107,9	103,2	101,8	97,9	90,0

R03_10-2_30025_2022

30025	Proporcja ruchu dziennego do średniego dobowego ruchu rocznego [%]											
	1	2	3	4	5	6	7	8	9	10	11	12
1	30,0	99,9	101,9	114,1	75,9	103,3	115,7	115,1	108,9	85,7	85,1	104,0
2	63,7	98,7	104,5	75,2	85,7	112,1	89,6	104,0	118,7	68,5	120,5	113,4
3	94,2	99,0	105,7	65,9	77,0	122,4	81,3	104,7	85,5	116,7	112,7	70,2
4	91,3	105,5	116,3	107,0	107,4	91,9	113,2	110,3	84,1	102,4	116,5	57,4
5	93,8	68,8	78,3	101,9	109,6	77,4	103,3	117,6	109,7	101,0	79,4	106,9
6	50,4	59,2	67,7	100,3	113,7	117,1	102,7	90,6	102,5	107,2	69,9	104,5
7	85,3	98,8	106,6	103,5	84,3	105,3	109,8	95,1	104,9	119,3	111,0	98,6
8	72,0	95,1	104,5	120,2	77,7	103,1	123,2	119,2	108,3	84,9	106,3	102,2
9	68,6	96,0	102,3	85,8	113,7	110,3	94,3	109,1	124,8	76,3	112,0	113,7
10	105,3	103,8	106,4	68,9	106,8	119,0	82,2	109,0	87,3	110,0	126,5	76,5
11	96,4	107,7	115,3	110,4	106,2	85,1	116,8	119,9	80,8	100,4	70,7	57,7
12	99,3	77,5	74,9	107,2	110,6	81,6	103,0	131,2	112,0	99,9	73,3	104,5
13	101,0	68,5	69,9	111,0	119,1	113,0	104,1	105,0	100,9	109,4	78,9	101,9
14	111,2	108,0	110,0	126,1	86,7	108,8	108,7	92,8	104,8	119,6	114,3	102,5
15	73,4	101,9	101,5	116,4	83,3	119,8	124,8	89,2	110,5	81,9	105,3	107,0
16	61,1	104,0	99,6	65,8	112,2	70,5	96,0	122,3	122,2	74,5	102,5	115,6
17	101,2	98,8	106,5	50,6	103,5	96,5	88,4	109,1	84,2	108,1	107,6	76,7
18	102,2	113,7	114,0	79,2	101,2	83,3	118,5	114,2	78,7	106,7	119,7	58,1
19	99,8	63,8	77,5	125,5	111,7	99,7	104,9	118,9	111,5	102,9	75,2	110,5
20	98,1	66,9	68,5	112,5	117,8	114,0	104,7	94,0	105,2	110,9	61,3	104,6
21	108,8	108,3	108,2	109,5	80,0	104,0	112,9	88,9	106,0	119,2	109,0	112,0
22	72,1	104,2	99,6	118,8	73,6	106,6	125,0	114,9	111,2	81,4	103,9	120,9
23	59,9	103,4	98,4	88,8	113,3	116,0	95,9	108,3	118,5	74,8	104,5	106,3
24	102,9	113,3	107,0	85,1	104,9	120,2	88,8	111,9	86,2	109,4	110,3	62,0
25	100,1	114,8	117,8	113,4	111,8	91,5	116,0	116,8	86,8	105,5	112,1	47,3
26	98,6	76,5	77,3	109,2	127,2	85,5	107,7	124,1	109,7	109,4	71,7	57,9
27	99,8	68,8	68,7	109,5	116,9	111,4	107,0	89,1	103,1	116,0	59,7	87,6
28	105,2	111,8	110,5	118,6	79,8	103,5	113,3	87,3	102,8	138,0	110,3	90,7
29	69,9		103,0	125,9	80,3	105,8	128,1	114,8	107,3	116,0	106,0	89,3
30	56,2		100,8	104,6	112,5	109,2	101,5	109,9	118,1	91,5	101,4	86,3
31	106,1		107,6		104,4		90,8	106,9		107,5		44,7



Nierównomierność kierunkowa dla każdego dnia w roku, w podziale na pojazdy ogółem

STACJA NR 30025

Miejscowość: Dzięgielewo Rok: 2022
 Odcinek: Kłodawa - Krośnice Numer drogi: 92
 Typ stacji: PAT Oddział: POZNAŃ

R03_11_30025_2022

30025	Proporcja ruchu dziennego do średniego dobowego ruchu rocznego [%]											
	1	2	3	4	5	6	7	8	9	10	11	12
1	46,8	49,0	48,6	53,4	46,8	50,5	52,7	47,2	52,6	55,0	45,6	51,5
2	41,4	49,8	51,5	54,0	46,3	52,3	52,6	48,7	51,3	49,5	46,4	52,2
3	43,8	52,0	51,1	45,9	50,3	52,9	47,2	49,5	50,6	44,4	50,4	52,7
4	47,2	53,0	53,2	47,7	49,1	53,6	46,0	50,8	44,8	47,2	50,7	45,5
5	48,8	52,7	53,3	49,7	51,3	49,2	48,2	51,1	47,3	49,1	52,4	46,6
6	49,9	45,1	44,3	50,9	51,4	42,4	50,1	50,3	47,7	51,1	42,1	49,1
7	50,7	47,2	48,7	52,2	52,2	46,5	51,6	46,8	49,3	51,7	47,7	49,8
8	47,8	49,4	48,0	51,6	44,6	50,5	52,8	48,0	51,7	52,9	48,1	52,1
9	39,2	49,6	50,4	55,3	46,9	52,1	53,1	49,4	52,6	46,1	50,6	52,0
10	46,6	52,8	52,5	47,9	47,7	52,2	47,5	49,8	53,6	47,5	50,7	52,7
11	47,7	53,8	52,6	49,0	49,1	52,0	46,3	52,8	43,7	48,6	52,6	47,5
12	48,8	54,0	53,9	49,7	50,7	46,1	48,5	50,6	46,7	49,5	53,1	47,0
13	52,1	44,1	44,5	53,0	52,9	47,3	48,6	51,7	48,1	52,1	47,0	48,7
14	52,0	47,2	46,7	56,2	52,8	48,4	51,2	42,9	50,5	52,4	47,8	49,6
15	53,2	48,8	49,2	58,9	44,6	50,2	51,3	47,5	51,3	52,2	47,6	52,5
16	45,1	50,8	49,8	55,5	46,8	52,7	53,6	46,9	52,2	44,7	50,3	53,6
17	47,6	52,5	52,9	49,5	48,3	51,7	48,0	49,9	52,6	46,6	51,6	57,0
18	48,4	53,1	52,1	42,7	50,2	51,0	46,9	49,4	45,7	48,4	52,6	50,3
19	50,4	55,1	53,4	42,4	51,8	47,1	48,5	49,8	46,7	49,1	53,6	49,4
20	51,9	45,4	44,7	48,3	52,1	47,3	49,6	51,2	48,6	51,6	44,4	51,3
21	52,7	48,1	47,5	51,0	53,5	48,9	52,3	45,7	49,9	51,8	47,8	54,3
22	53,4	49,1	49,3	51,2	45,5	51,0	52,5	46,6	51,3	53,7	47,5	56,4
23	43,7	50,1	50,5	51,4	46,9	52,3	53,2	48,0	51,1	46,4	49,7	58,0
24	47,0	51,8	51,7	42,0	48,2	51,3	47,0	49,3	53,3	47,4	52,2	56,3
25	48,9	54,0	52,4	47,4	50,7	52,9	47,8	51,6	47,6	49,7	52,3	50,7
26	50,9	52,9	53,4	49,8	53,3	47,9	48,5	50,4	47,5	49,4	54,0	45,8
27	51,4	46,0	46,1	50,8	50,4	46,2	50,5	50,6	49,0	52,4	43,3	47,2
28	53,3	47,1	48,0	52,4	51,9	48,7	51,2	45,7	50,6	53,8	47,8	48,6
29	53,6		49,4	52,6	43,8	49,6	55,0	46,3	51,9	55,8	48,5	50,6
30	45,0		50,7	52,6	46,3	52,1	53,2	48,3	53,2	49,7	49,8	50,1
31	46,8		52,3		49,6		44,3	48,9		47,2		50,9

Legenda Kłodawa Krośnice
 <40% 50% >60%
 niedzielne i święta

$$*WNK = \frac{N_{poj./24h}(\text{kierunek P})}{N_{poj./24h}(\text{kierunek P+L})}$$

Struktura rodzajowa ruchu wg pomiarów ręcznych

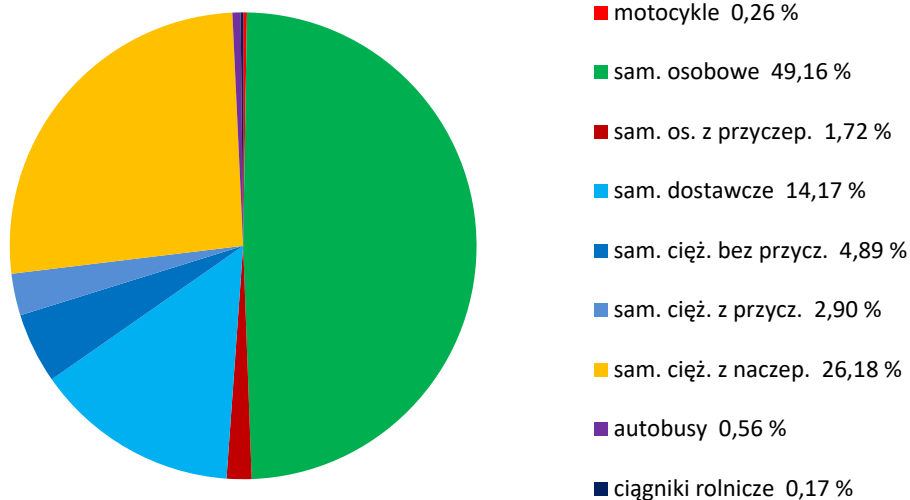
STACJA NR 30025

Miejscowość: Dziegielewo
Odcinek: Kłodawa - Krośniewice
Typ stacji: PAT

Rok: 2022
Numer: 92
Oddział: POZNAŃ

R04_04_30025_2022

Rodzajowa struktura ruchu wg pomiarów ręcznych w 2022



SPIS TREŚCI

Raport 0.1	1
Stacja 30025.....	1
Raport 2.1	2
Woj 30.....	2
Raport 2.2	3
Woj 30.....	3
Raport 2.3	4
Stacja 30025.....	4
Raport 3.1	5
Stacja 30025.....	5
Raport 3.2	6
Stacja 30025.....	6
Raport 3.3	7
Stacja 30025.....	7
Raport 3.4	8
Stacja 30025.....	8
Raport 3.6	9
Stacja 30025.....	9
Raport 3.12	10
Stacja 30025.....	10
Raport 3.7	11
Stacja 30025.....	11
Raport 3.10	23
Stacja 30025.....	23
Raport 3.11	24
Stacja 30025.....	24
Raport 4.4	25
Stacja 30025.....	25