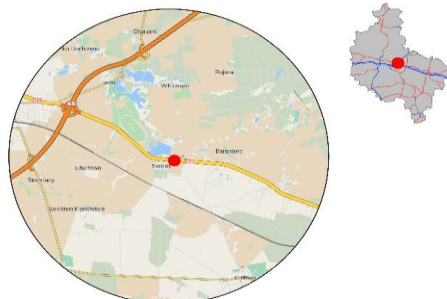


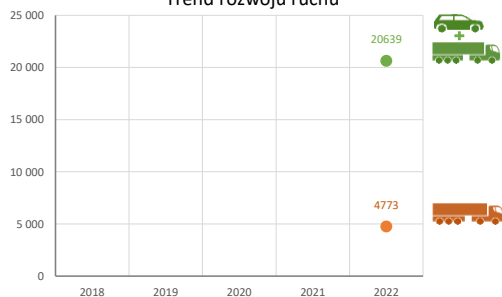
Karta punktu

Stacja NR 30024

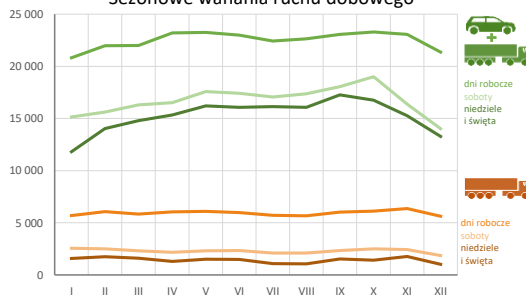
Nr stacji: 30024
 Typ licznika: PAT
 Lokalizacja: Siedlec
 Nr drogi: 92
 Pikietaż: 209,100
 Stacja działa od: 19.10.2021
 Charakter ruchu: G
 Liczba dni w archiwizacji: 365
 Liczba dni w przetworzeniu: 364



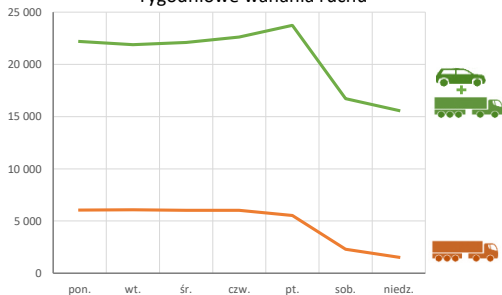
Trend rozwoju ruchu



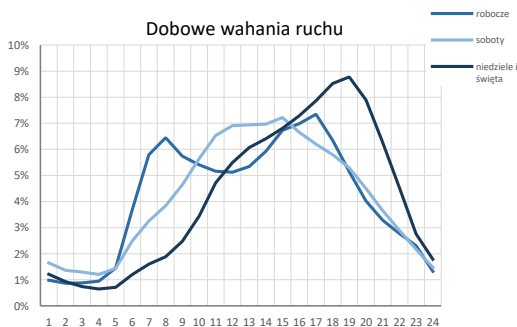
Sezonowe wahania ruchu dobowego



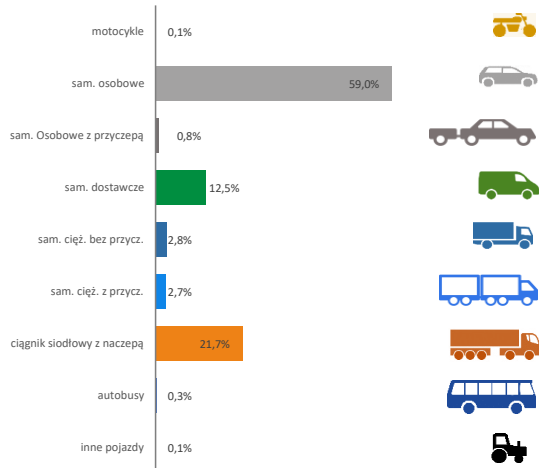
Tygodniowe wahania ruchu



Dobowe wahania ruchu



Struktura rodzajowa ruchu

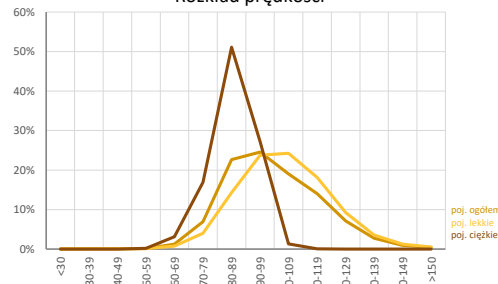


Godzina 50-ta

Natężenie: 1801
 Udział proc.: 8,7%
 Dzień: 16.09.22 (piątek)
 Godzina: 17:00



Rozkład prędkości



Analiza średniego dobowego ruchu rocznego (SDRR) dla poszczególnych miesięcy w 2021 i 2022 roku

R02_01_2022

Lp.	Oddział GDDKiA	Numer stacji	Typ stacji	Numer drogi	Średni dobowy ruch w miesiącu																																										
					styczeń			luty			marzec			kwiecień			maj			czerwiec			lipiec			sierpień			wrzesień			październik			listopad			grudzień			cały rok						
					2021	2022	wzrost spadek (%)	2021	2022	wzrost spadek (%)	2021	2022	wzrost spadek (%)	2021	2022	wzrost spadek (%)	2021	2022	wzrost spadek (%)	2021	2022	wzrost spadek (%)	2021	2022	wzrost spadek (%)	2021	2022	wzrost spadek (%)	2021	2022	wzrost spadek (%)	2021	2022	wzrost spadek (%)	2021	2022	wzrost spadek (%)										
1.	Poznań	30001	PAT	S11c	-	41341	-	-	43732	-	-	46197	-	-	47499	-	-	48408	47443	-2	50537	50006	-1	51473	50436	-2	51287	51234	0	49498	49826	+1	49230	49524	-1	44460	47788	+7	41901	44024	+5	-	-	47421	-		
		30004	PAT	A2	-	46526	-	-	49399	-	-	51424	-	-	53986	-	-	52609	54225	+3	56315	55823	-1	60223	59121	-2	61060	59608	-2	59049	57255	-3	57265	56919	-1	52650	54617	+4	49170	51819	+5	-	-	54227	-		
		30006	PAT	S5d	-	30555	-	-	32436	-	-	33027	-	-	34494	-	-	34098	35072	+3	36104	35946	0	38182	37783	-1	38690	38300	-1	37445	36888	-1	36473	36688	+1	33744	35366	+5	31477	32996	+5	-	-	34963	-		
		30012	PAT	S5d	-	22252	-	-	23295	-	-	23905	-	-	26205	-	-	26355	-	-	27153	-	-	29288	-	-	30248	-	-	27384	27529	0	25796	26889	+4	24415	25378	+4	23331	24246	+4	-	-	26062	-		
		30013	PAT	S11a	-	34911	-	-	40072	-	-	42265	-	-	42283	-	-	43169	-	-	42172	-	-	40020	-	-	39862	-	-	40295	-	34504	41599	+21	37568	40592	+8	36740	37903	+3	-	-	40429	-			
		30015	PAT	12g	-	4632	-	-	4853	-	-	5082	-	-	5280	-	-	5467	-	-	5424	-	-	5200	-	-	5166	-	-	5675	5316	-6	5584	5326	-5	5122	5127	0	4765	4628	-3	-	-	5125	-		
		30016	PAT	15	-	5611	-	-	5929	-	-	6213	-	-	6407	-	-	6547	-	-	6363	-	-	6373	-	-	6649	6454	-3	6678	6422	-4	6609	6535	-1	6358	6374	0	5915	5846	-1	-	-	6286	-		
		30021	GR	92	5474	5390	-2	5895	5785	-2	6240	5804	-7	6409	5969	-7	6521	6059	-7	6622	6226	-6	6707	6903	+3	6602	6111	-7	6979	5987	-14	6543	6157	-6	6058	5602	-8	5427	5012	-8	6290	5917	-6	-	-	-	-
		30023	PAT	11	-	5088	-	-	5421	-	-	5728	-	-	6308	-	-	6717	-	-	8140	-	-	9634	-	-	11193	9549	-15	7798	6402	-18	6281	5578	-11	5645	5094	-10	5165	4663	-10	-	-	6527	-		
		30024	PAT	92	-	18720	-	-	19934	-	-	20159	-	-	21116	-	-	21428	-	-	21197	-	-	20761	-	-	20940	-	-	21327	21512	+1	21970	21743	-1	21159	20999	-1	19405	19164	-1	-	-	20639	-		
		30025	PAT	92	-	4308	-	-	4544	-	-	4672	-	-	4925	-	-	4886	-	-	4974	-	-	5095	-	-	5211	-	-	5213	4921	-6	5156	4941	-4	4885	4814	-1	4548	4405	-3	-	-	4808	-		
		30027	GR	A2	21777	23584	+8	23252	24957	+7	24289	26548	+9	25995	27699	+7	27509	27969	+2	29259	28536	-2	31086	29505	-5	31544	29866	-5	30150	28802	-4	29596	28684	-3	27268	27638	+1	25186	26122	+4	27243	27493	+1	-	-	-	-
		30028	AVC	A2	60973	68897	+13	65816	72337	+10	67413	75832	+12	67456	79578	+18	78365	79303	+1	82795	81907	-1	86094	83879	-3	86584	83803	-3	82812	81144	-2	81678	81497	0	77217	78488	+2	72559	74153	+2	75814	78402	+3	-	-	-	-
		30029	AVC	A2	71629	74762	+4	75821	79228	+4	78212	82589	+6	77968	85220	+9	89104	85298	-4	93463	86982	-7	94653	89038	-6	95850	92047	-4	92144	90906	-1	87563	91428	+4	83746	89917	+7	78680	85088	+8	84903	86042	+1	-	-	-	-
		30030	AVC	A2	19644	21702	+10	21145	23020	+9	21902	24456	+12	22127	25832	+17	24866	25831	+4	26671	26339	-1	28493	27348	-4	28996	27570	-5	27532	26814	-3	26514	26801	+1	25182	25770	+2	23492	24462	+4	24714	25495	+3	-	-	-	-
		30031	AVC	92	15525	16535	+7	16521	17501	+6	17542	17921	+2	17486	19463	+11	19852	19648	-1	19721	19035	-3	20138	18319	-9	19600	18313	-7	19497	18663	-4	19869	18768	-6	18943	18903	0	17660	17601	0	18530	18389	-1	-	-	-	-
		30032	AVC	92	12036	12562	+4	12777	13251	+4	13482	13875	+3	13401	14498	+8	15208	14548	-4	15599	14829	-5	15826	15377	-3	15771	15229	-3	15245	14820	-3	14989	14317	-4	14022	13697	-2	13177	12615	-4	14294	14135	-1	-	-	-	-
		30036	GR	A2	68232	76419	+12	62839	80722	+28	70864	84280	+19	70129	86325	+23	76924	86564	+13	79171	88377	+12	80628	90067	+12	93099	90094	-3	90486	88603	-2	89648	89077	-1	86901	86215	-1	81033	81358	0	79163	85675	+8	-	-	-	-
		30037	GR	92	10963	10442	-5	10812	11327	+5	11619	11786	+1	11850	12414	+5	12916	12771	-1	13247	12843	-3	13491	13045	-3	13084	13605	+4	12899	12466	-3	12563	12196	-3	11586	11606	0	10984	10867	-1	12168	12114	0	-	-	-	-
		30038	GR	A2	19953	21792	+9	21371	22784	+7	22444	24418	+9	23972	25584	+7	25345	25908	+2	27124	26458	-2	28892	27542	-5	28563	27859	-6	27972	26751	-4	26805	26438	-1	25188	25415	+1	22699	23957	+5	25111	25401	+1	-	-	-	-
		30082	GR	11	10232	11501	+12	-	11753	-	-	12320	-	-	11532	-	-	11639	-	-	13489	12291	-9	13424	12161	-9	13608	12836	-6	12642	11821	-6	-	11645	-	-	11085	-	11816	10431	-12	-	-	11751	-		
		30083	PAT	11	-	7293	-	-	7779	-	-	8186	-	-	8584	-	-	8608	8745	+2	8942	8493	-5	9239	8303	-10	9265	8389	-10	9063	8107	-11	8899	8185	-8	8405	7735	-8	7682	6919	-10	-	-	8059	-		
		30084	PAT	25	-	7844	-	-	8276	-	-	8554	-	-	9042	-	-	9614	9456	-2	9999	-	-	11219	-	-	11199	-	-	10739	-	-	10114	7993	-21	9149	8008	-12	8314	7632	-8	-	-	-	-		
		30085	PAT	32	-	8850	-	-	9294	-	-	9747	-	-	10201	-	-	10367	-	-	10209	-	-	9865	-	-	9865	-	-	10363	9610	-7	10306	9809	-5	9934	9496	-4	9220	8971	-3	-	-	9690	-		
		30115	PAT	SSk	-	23761	-	-	24010	-	-	24594	-	-	25672	-	-	26445	-	-	27579	-	-	29130	-	-	30367	-	-	27386	-	-	26822	26905	0	25125	25516	+2	23221	23698	+2	-	-	26255	-		
		30502	WIM	S5d	19085	21891	+15	20069	22937	+14	20665	23189	+12	21230	24932	+17	22208	25312	+14	26434	26256	-1	27980	28195	+1	29255	29447	+1	26898	26996	-1	24774	25956	+5	22883	24727	+8	22519	23705	+5	23667	25270	+7	-	-	-	-
		30504	WIM	11	13028	13522	+4	13823	14229	+3	14465	14840	+3	14284	15456	+8	15807	15627	-1	16137	15581	-3	16574	15932	-4	15597	16036	+3	15528	15614	+1	15633	15895	+2	15202	15235	0	14327	14114	-1	15034	15173	+1	-	-	-	-
		30505	WIM	S11c	16975	17585	+4	16547	18108	+9	18610	-	-	18055	-	-	21119	-	-	22424	-	-	23865	-	-	23720	-	-	22065	-	-	20125	-	-	18945	-	-	18368	-	-	20068	-	-	-	-		
		30507	WIM	10	8638	8282	-4	9057	9385	+4	9660	9717	+1	9972	10224	+3	11457	10603	-7	12678	11447	-10	14055	13211	-6	14010	13374	-5	12229	10667	-13	10665	10211	-4	10029	9769	-3	93									

Średni dobowy ruch roczny (SDRR) w stacjach SCPR w latach 2013-2022

Ruch ogółem

R02_02_2022

Lp.	Oddział GDDKiA	Numer stacji	Typ stacji	Nr drogi	Średni dobowy ruch roczny (SDRR) w latach (poj./dobę)										Wzrost/spadek ruchu (%)		
					2013	2014	2015	2016	2017	2018	2019	2020	2021	2022	2022/20	2022/21	
1.	Poznań	30001	PAT	S11c	-	-	-	26910*	30408*	31391	32880	35394	40273*	47421*	34*	18*	
		30004	PAT	A2	-	-	36254	39566*	43027*	45833*	46914	47213	44282	54227*	15*	22*	
		30006	PAT	S5d	-	-	18749	21310*	23882*	26050*	26664	27792	28225*	34963*	26*	24*	
		30012	PAT	S5d	-	-	-	-	-	-	-	-	-	26062*	-	-	
		30013	PAT	S11a	-	-	-	-	-	-	-	-	-	40429*	-	-	
		30015	PAT	12g	-	-	-	-	-	-	-	-	-	5125*	-	-	
		30016	PAT	15	-	-	-	-	-	-	-	-	-	6256*	-	-	
		30021	GR	92	8349	8322	7432	7139	7260	7175	6607*	6448	6160	5917	-8	-4	
		30023	PAT	11	-	-	-	-	-	-	-	-	-	6527*	-	-	
		30024	PAT	92	-	-	-	-	-	-	-	-	-	20639*	-	-	
		30025	PAT	92	-	-	-	-	-	-	-	-	-	4808*	-	-	
		30027	GR	A2	19773	22440	23405	24389	25914	27205	27644	28028	23684	27493	-2	16	
		30028	AVC	A2	-	-	-	-	-	-	-	-	-	65021*	78402	-	21*
		30029	AVC	A2	-	-	-	-	-	-	-	-	-	73854*	86042	-	17*
		30030	AVC	A2	-	-	-	-	-	-	-	-	-	21545*	25495	-	18*
		30031	AVC	92	-	-	-	-	-	-	-	-	-	18389	-	-	
		30032	AVC	92	-	-	-	-	-	-	-	-	-	14135	-	-	
		30036	GR	A2	45417	52432*	56327*	62284*	66066*	69894*	71722	-	71155*	85675	-	20*	
		30037	GR	92	9885	10966	11210	11701	12321	12954	13280	12985	12208	12114	-7	-1	
		30038	GR	A2	18450	22035	22639	23315	24514	25586	26138	26454	21927	25401	-4	16	
30082	GR	11	-	-	-	12352	12981	12722	12993	12181*	11402	11751*	-4*	3*			
30083	PAT	11	-	-	-	-	-	-	-	-	-	7773*	8059*	-	4*		
30085	PAT	32	-	-	-	-	-	-	-	-	-	9321*	9690*	-	4*		
30115	PAT	S5k	-	-	-	-	-	-	-	-	-	-	26255*	-	-		
30502	WIM	S5d	-	-	-	-	16776	18995*	20052	20875	-	25270	21	-			
30504	WIM	11	-	-	-	13784	-	-	-	15146*	14236	15173	0*	7			
30507	WIM	10	-	-	-	9573	10186	10299	10802	10725	10079	10481	-2	4			

* - wynik niemiernodajny do porównań

** - dane nietypowe ze względu na decyzje administracyjne

STACJA NR 30024

Miejscowość: Siedlec
Odcinek: Kostrzyn - Nekla
Typ stacji: PAT

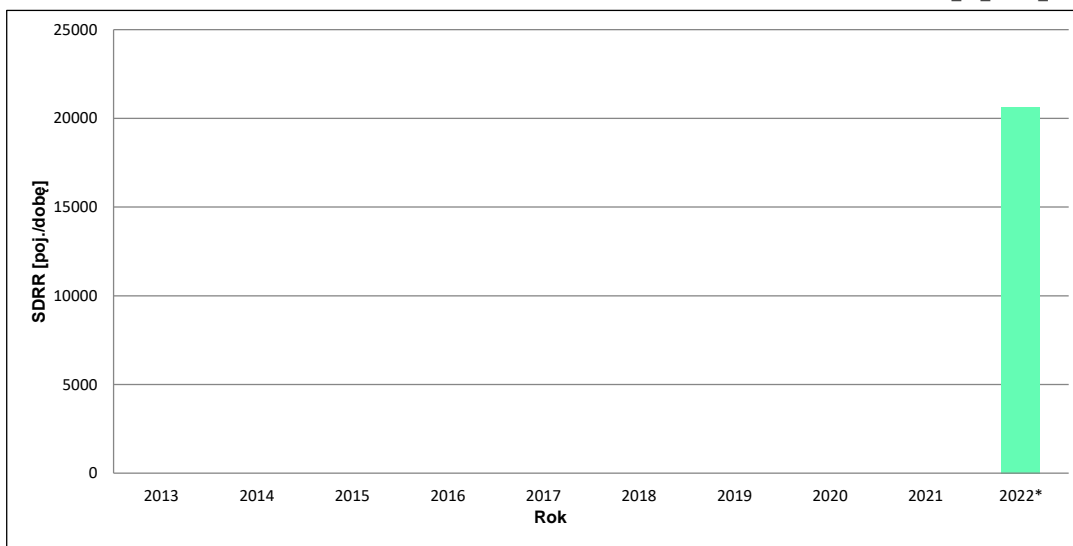
Rok: 2022
Numer drogi: 92
Oddział: POZNAŃ

Wykres trendu rozwoju ruchu dla stacji 30024

R02_02_30024_2022

Średni dobowy ruch roczny (SDRR) w latach (poj./dobę)										Wzrost/spadek ruchu [%]	
2013	2014	2015	2016	2017	2018	2019	2020	2021	2022	2022/20	2022/21
-	-	-	-	-	-	-	-	-	20639*	-	-

R02_03_30024_2022



* - ruch niemiernodajny do porównań

Średni dobowy ruch dla poszczególnych dni tygodnia w poszczególnych miesiącach roku

STACJA NR 30024

Miejscowość: Siedlec Rok: 2022
 Odcinek: Kostrzyn - Nekla Numer drogi: 92
 Typ stacji: PAT Oddział: POZNAŃ

Ruch ogółem

R03_01_30024_2022

Dni tygodnia:		Styczeń	Luty	Marzec	Kwiecień	Maj	Czerwiec	Lipiec	Sierpień	Wrzesień	Październik	Listopad	Grudzień	Cały rok
1. Poniedziałki	a	20448	21846	21796	22583	22007	23073	22456	22651	22879	22500	22611	21336	22182
	b	1,092	1,096	1,081	1,069	1,027	1,089	1,082	1,082	1,064	1,035	1,077	1,113	1,075
	c	0,922	0,985	0,983	1,018	0,992	1,040	1,012	1,021	1,031	1,014	1,019	0,962	1,000
2. Wtorki	a	20411	21297	21475	23080	22760	22453	21725	22131	22097	22328	22109	20740	21884
	b	1,090	1,068	1,065	1,093	1,062	1,059	1,046	1,057	1,027	1,027	1,053	1,082	1,060
	c	0,933	0,973	0,981	1,055	1,040	1,026	0,993	1,011	1,010	1,020	1,010	0,948	1,000
3. Środy	a	20757	21463	21423	22805	22922	22831	21736	22253	22353	22791	22752	21050	22095
	b	1,109	1,077	1,063	1,080	1,070	1,077	1,047	1,063	1,039	1,048	1,083	1,098	1,071
	c	0,939	0,971	0,970	1,032	1,037	1,033	0,984	1,007	1,012	1,032	1,030	0,953	1,000
4. Czwartki	a	21168	21873	21984	23228	23609	23155	22271	22454	22928	23394	23699	21706	22622
	b	1,131	1,097	1,091	1,100	1,102	1,092	1,073	1,072	1,066	1,076	1,129	1,133	1,096
	c	0,936	0,967	0,972	1,027	1,044	1,024	0,984	0,993	1,014	1,034	1,048	0,960	1,000
5. Piątki	a	21305	23403	23352	24258	24891	23393	23939	23664	25015	25444	24188	22009	23738
	b	1,138	1,174	1,158	1,149	1,162	1,104	1,153	1,130	1,163	1,170	1,152	1,148	1,150
	c	0,898	0,986	0,984	1,022	1,049	0,985	1,008	0,997	1,054	1,072	1,019	0,927	1,000
6. Soboty	a	15142	15628	16295	16518	17590	17417	17070	17371	18047	19004	16377	14020	16707
	b	0,809	0,784	0,808	0,782	0,821	0,822	0,822	0,830	0,839	0,874	0,780	0,732	0,809
	c	0,906	0,935	0,975	0,989	1,053	1,042	1,022	1,040	1,080	1,137	0,980	0,839	1,000
7. Niedziele	a	13160	14032	14792	15898	16936	16845	16133	16083	17264	16741	14551	14524	15580
	b	0,703	0,704	0,734	0,753	0,790	0,795	0,777	0,768	0,803	0,770	0,693	0,758	0,755
	c	0,845	0,901	0,949	1,020	1,087	1,081	1,035	1,032	1,108	1,075	0,934	0,932	1,000
8. Dni robocze	a	20818	21976	22006	23191	23238	22981	22425	22631	23054	23291	23071	21368	22504
	b	1,112	1,102	1,092	1,098	1,084	1,084	1,080	1,081	1,072	1,071	1,099	1,115	1,090
	c	0,925	0,977	0,978	1,031	1,033	1,021	0,996	1,006	1,024	1,035	1,025	0,950	1,000
9. Święta	a	8439	-	-	14514	14777	14870	-	15951	-	-	16672	12049	13896
	b	0,451	-	-	0,687	0,690	0,702	-	0,762	-	-	0,794	0,629	0,673
	c	0,607	-	-	1,044	1,063	1,070	-	1,148	-	-	1,200	0,867	1,000
10. Niedziele i święta	a	11811	14032	14792	15344	16216	16055	16133	16056	17264	16741	15258	13286	15249
	b	0,631	0,704	0,734	0,727	0,757	0,757	0,777	0,767	0,803	0,770	0,727	0,693	0,739
	c	0,775	0,920	0,970	1,006	1,063	1,053	1,058	1,053	1,132	1,098	1,001	0,871	1,000
11. Wszystkie dni	a	18720	19934	20159	21116	21428	21197	20761	20940	21512	21743	20999	19164	20639
	b	1,000	1,000	1,000	1,000	1,000	1,000	1,000	1,000	1,000	1,000	1,000	1,000	1,000
	c	0,907	0,966	0,977	1,023	1,038	1,027	1,006	1,015	1,042	1,053	1,017	0,929	1,000

Legenda:

a = średni dobowy ruch danego dnia (dni) tygodnia

b = $\frac{\text{średni dobowy ruch danego dnia (dni) tygodnia w miesiącu}}{\text{średni dobowy ruch we wszystkie dni miesiąca}}$

c = $\frac{\text{średni dobowy ruch danego dnia (dni) tygodnia w miesiącu}}{\text{średni dobowy ruch danego dnia (dni) tygodnia w roku}}$

Uwagi: *Dane oszacowane, brak oszacowań dla dni świątecznych

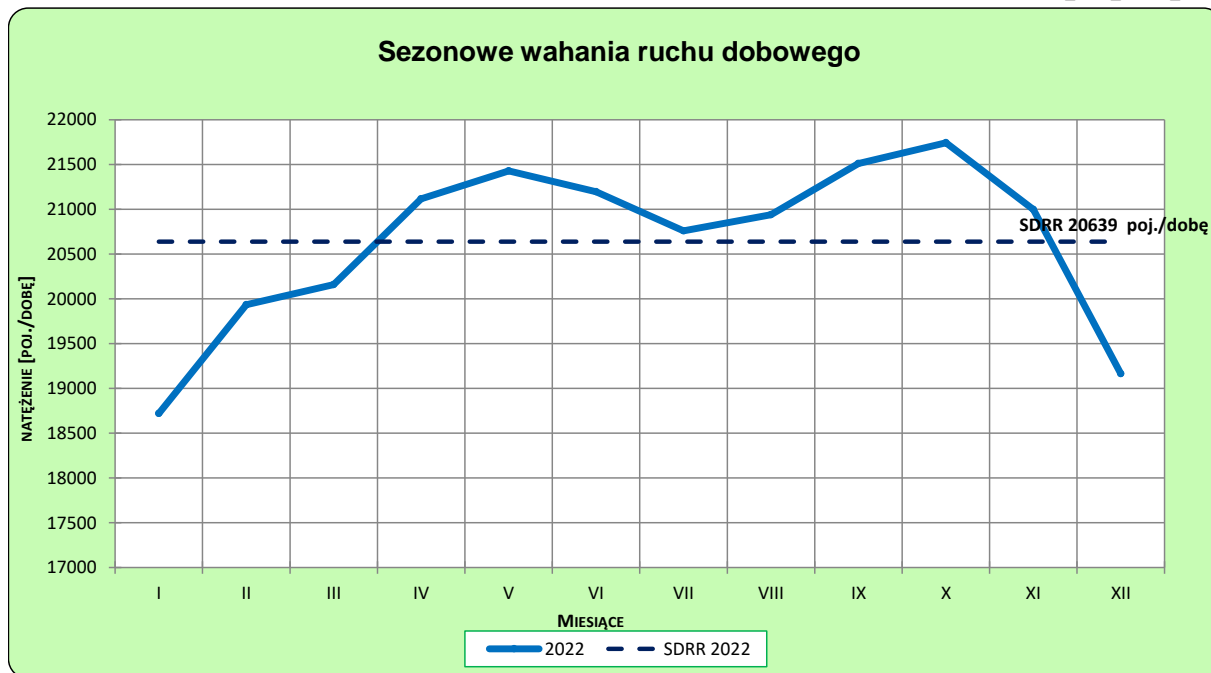
STACJA NR 30024

Miejscowość: Siedlec
Odcinek: Kostrzyn - Nekla
Typ stacji: PAT

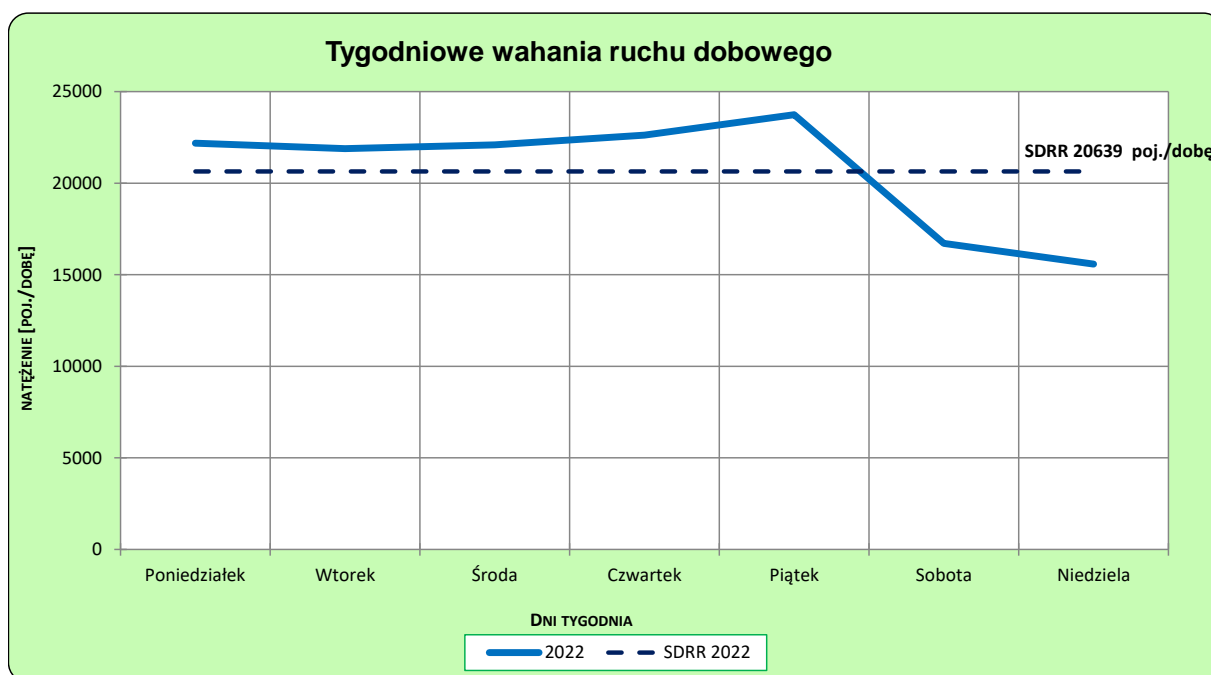
Rok: 2022
Numer drogi: 92
Oddział: POZNAŃ

Ruch ogółem

R03_02-1_30024_2022



R03_02-2_30024_2022



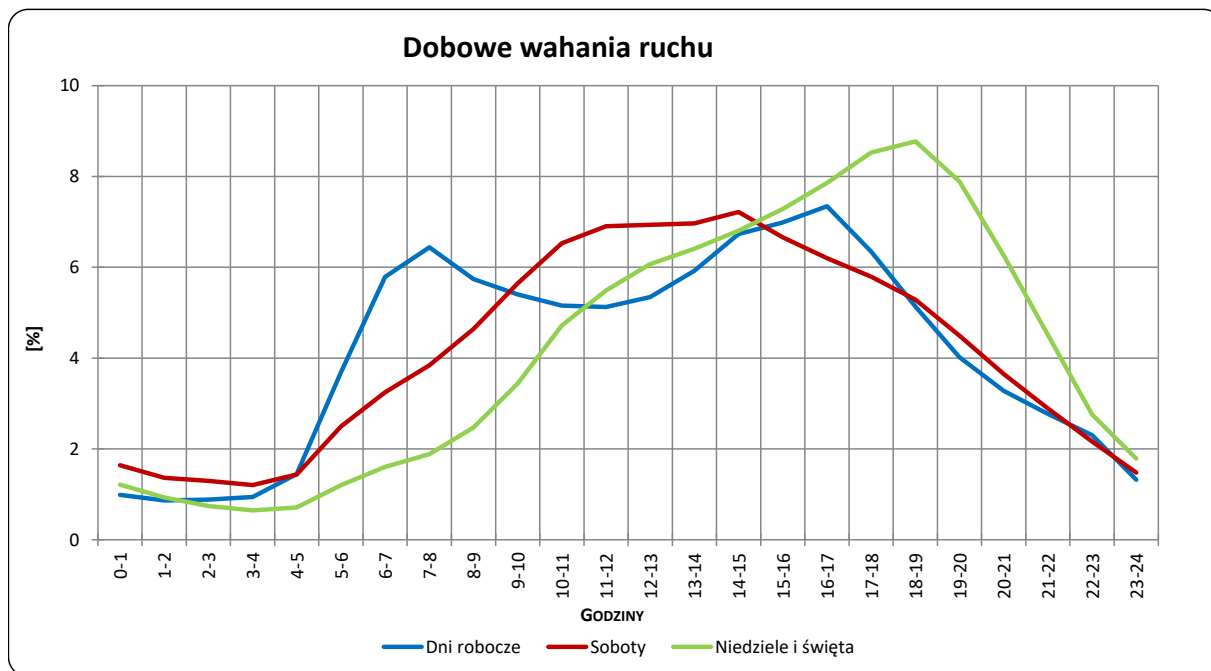
Uwagi: –

STACJA NR 30024

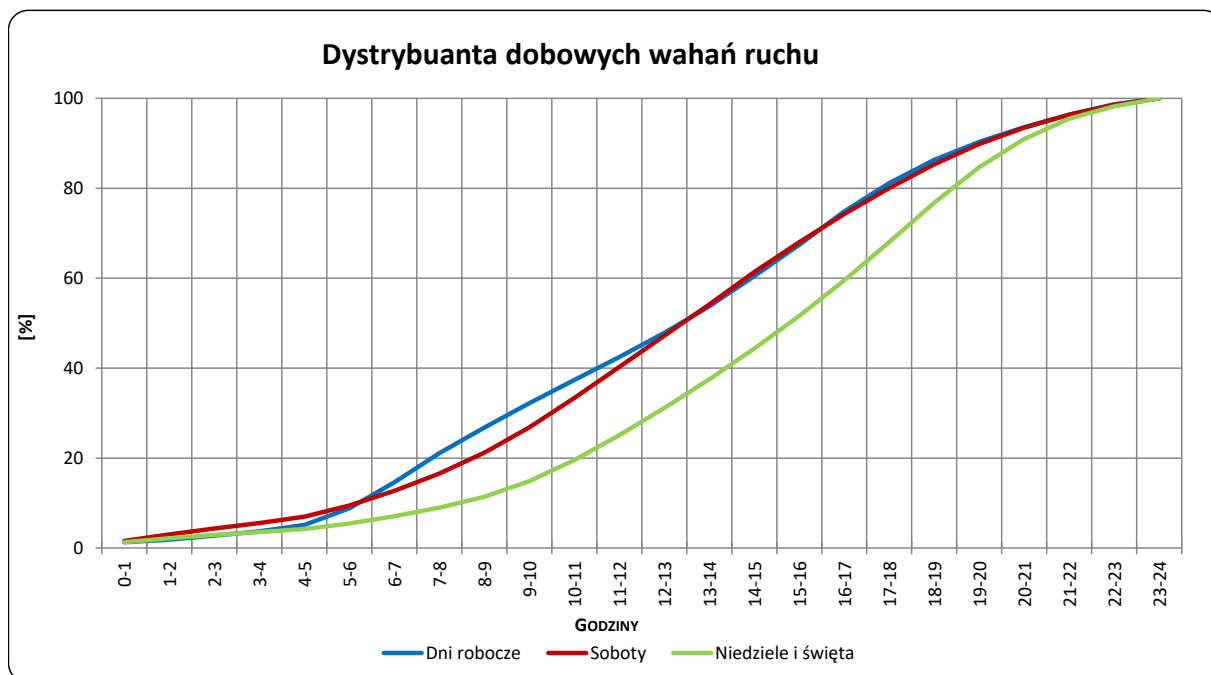
Miejscowość: Siedlec
Odcinek: Kostrzyn - Nekla
Typ stacji: PAT

Rok: 2022
Numer drogi: 92
Oddział: POZNAŃ

R03_03-1_30024_2022



R03_03-2_30024_2022



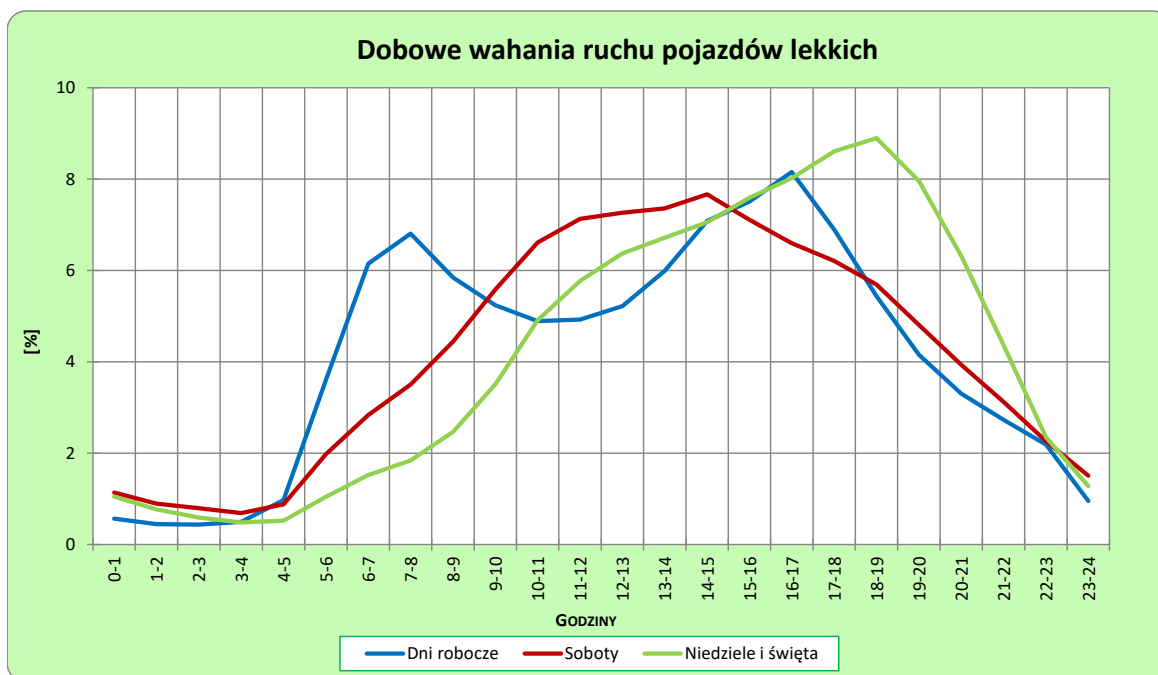
Uwagi: –

STACJA NR 30024

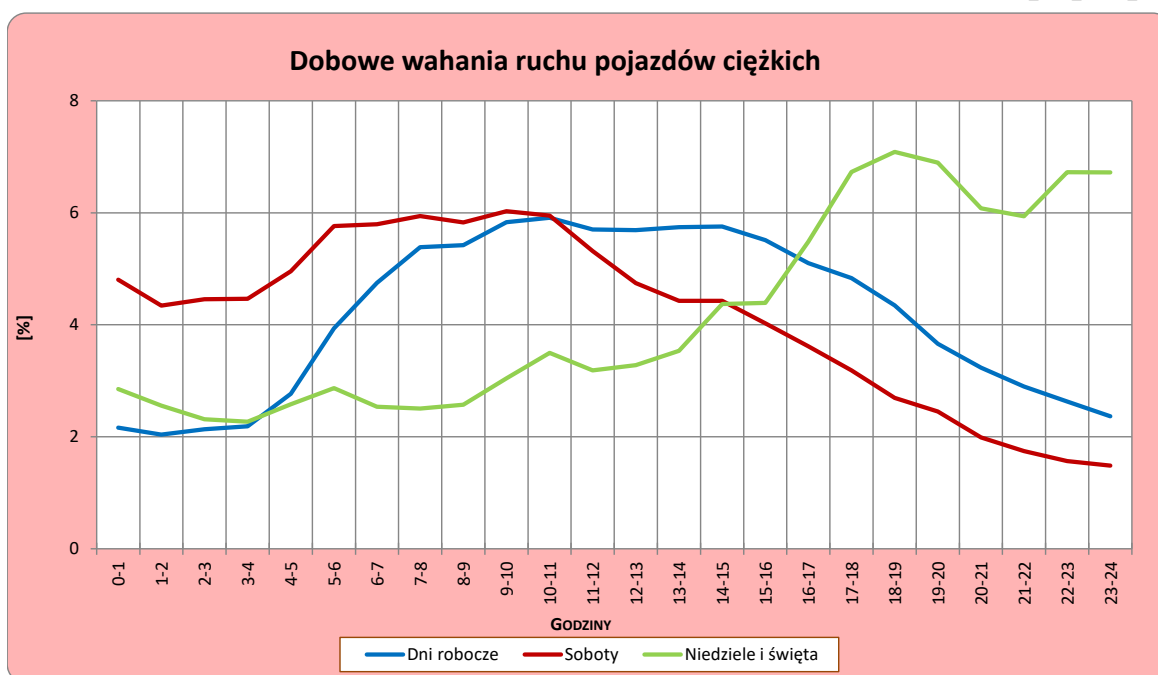
Miejscowość: Siedlec
Odcinek: Kostrzyn - Nekla
Typ stacji: PAT

Rok: 2022
Numer drogi: 92
Oddział: POZNAŃ

R03_04-1_30024_2022



R03_04-2_30024_2022



Uwagi: –

Udział ruchu pojazdów lekkich i ciężkich w poszczególnych okresach doby

STACJA NR 30024

Miejscowość: Siedlec
Odcinek: Kostrzyn - Nekla
Typ stacji: PAT

Rok: 2022
Numer drogi: 92
Oddział: POZNAŃ

R03_05_30024_2022

Godziny	Udział procentowy ruchu w poszczególnych godzinach doby [%]	
	Pojazdy lekkie	Pojazdy ciężkie
0 - 1	0,5	2,4
1 - 2	0,4	2,1
2 - 3	0,4	2,1
3 - 4	0,5	2,1
4 - 5	0,8	2,9
5 - 6	3,5	3,6
6 - 7	6,4	4,7
7 - 8	7,4	5,3
8 - 9	6,1	5,2
9 - 10	5,5	5,6
10 - 11	5,0	5,7
11 - 12	4,8	5,6
12 - 13	5,2	6,1
13 - 14	5,8	5,8
14 - 15	7,1	6,0
15 - 16	7,4	6,0
16 - 17	8,5	5,0
17 - 18	6,8	4,6
18 - 19	5,3	4,5
19 - 20	4,0	3,8
20 - 21	3,1	2,9
21 - 22	2,7	2,9
22 - 23	2,0	2,6
23 - 24	0,8	2,4

Źródło danych: Pomiary ręczne

Dobowe wahania ruchu pojazdów ogółem w podziale na kierunki

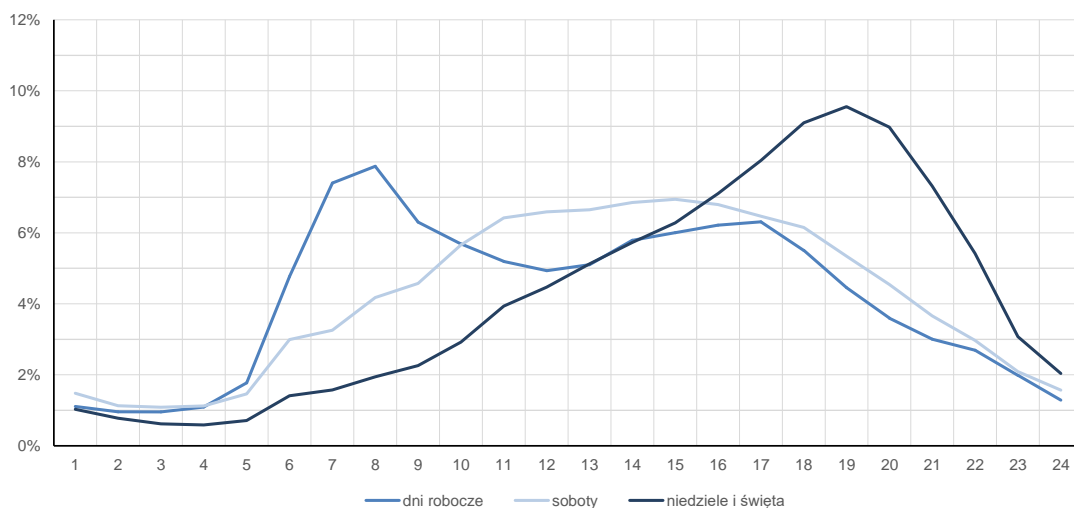
STACJA NR 30024

Miejscowość:	Siedlec	Rok:	2022
Odcinek:	Kostrzyn - Nekla	Numer drogi:	92
Typ stacji:	PAT	Oddział:	POZNAŃ

Średni dobowy rozkład natężenia ruchu

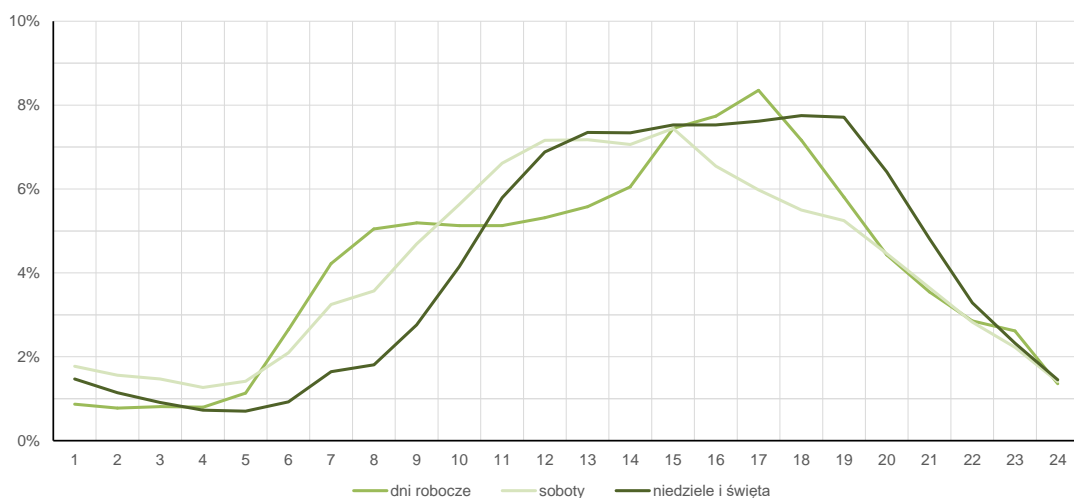
R03_12-1_30024_2022

Kierunek Kostrzyn



R03_12-2_30024_2022

Kierunek Nekla



Ruch w poszczególne dni tygodnia

STACJA NR 30024

Numer drogi: 92

Rok: 2022

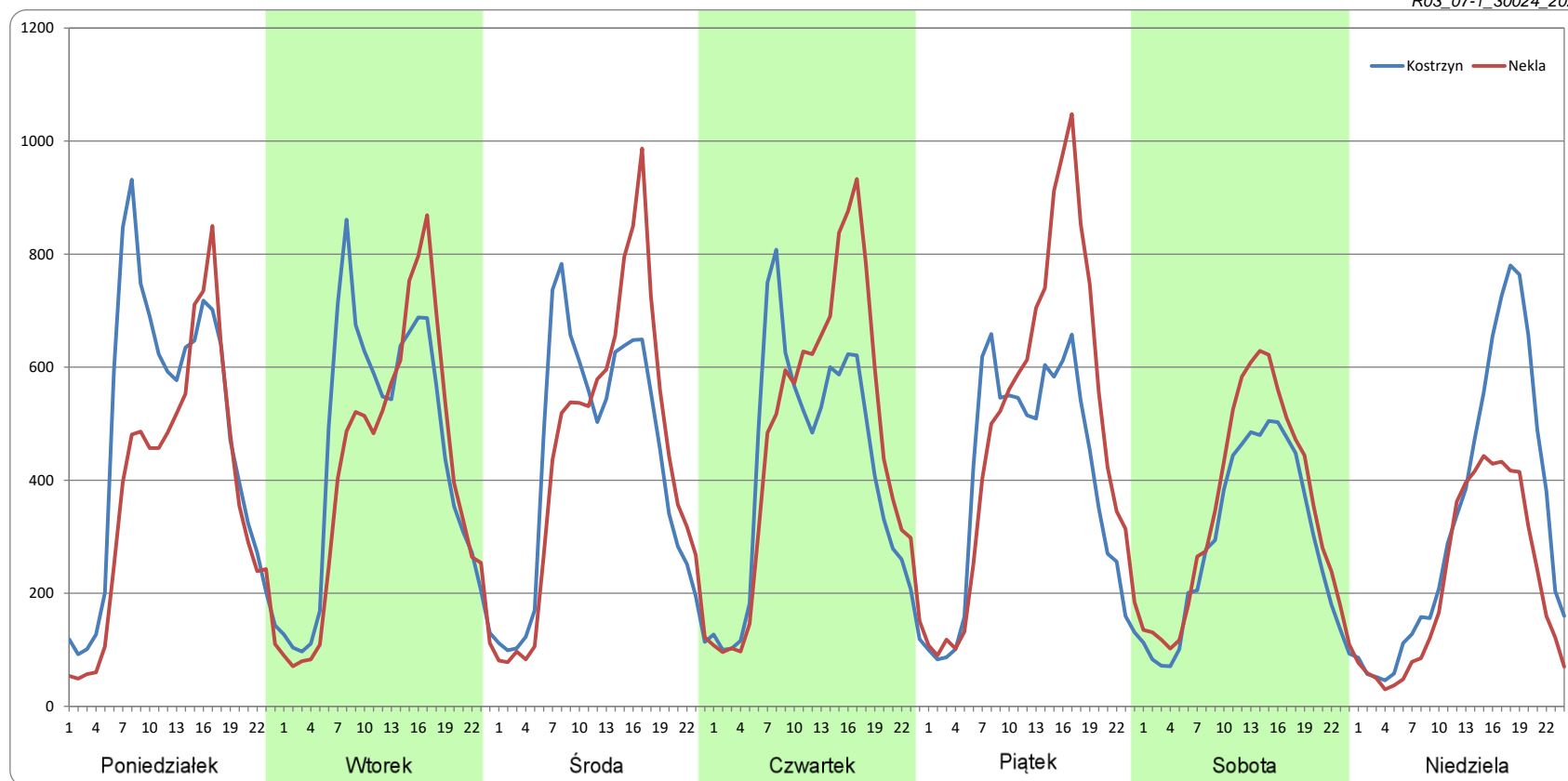
Miesiąc: Styczeń

Typ stacji: PAT

Oddział: POZNAŃ

Dzień tygodnia	Poniedziałek		Wtorek		Środa		Czwartek		Piątek		Sobota		Niedziela	
Kierunek	Kostrzyn	Nekla	Kostrzyn	Nekla	Kostrzyn	Nekla	Kostrzyn	Nekla	Kostrzyn	Nekla	Kostrzyn	Nekla	Kostrzyn	Nekla
SDR	11392	9056	10607	9803	10233	10524	9952	11216	9514	11791	6929	8213	7916	5243
Razem	20448		20411		20757		21168		21305		15142		13160	
Podział procentowy	55,71%	44,29%	51,97%	48,03%	49,30%	50,70%	47,01%	52,99%	44,66%	55,34%	45,76%	54,24%	60,16%	39,84%

R03_07-1_30024_2022



Ruch w poszczególne dni tygodnia

STACJA NR 30024

Numer drogi: 92

Rok: 2022

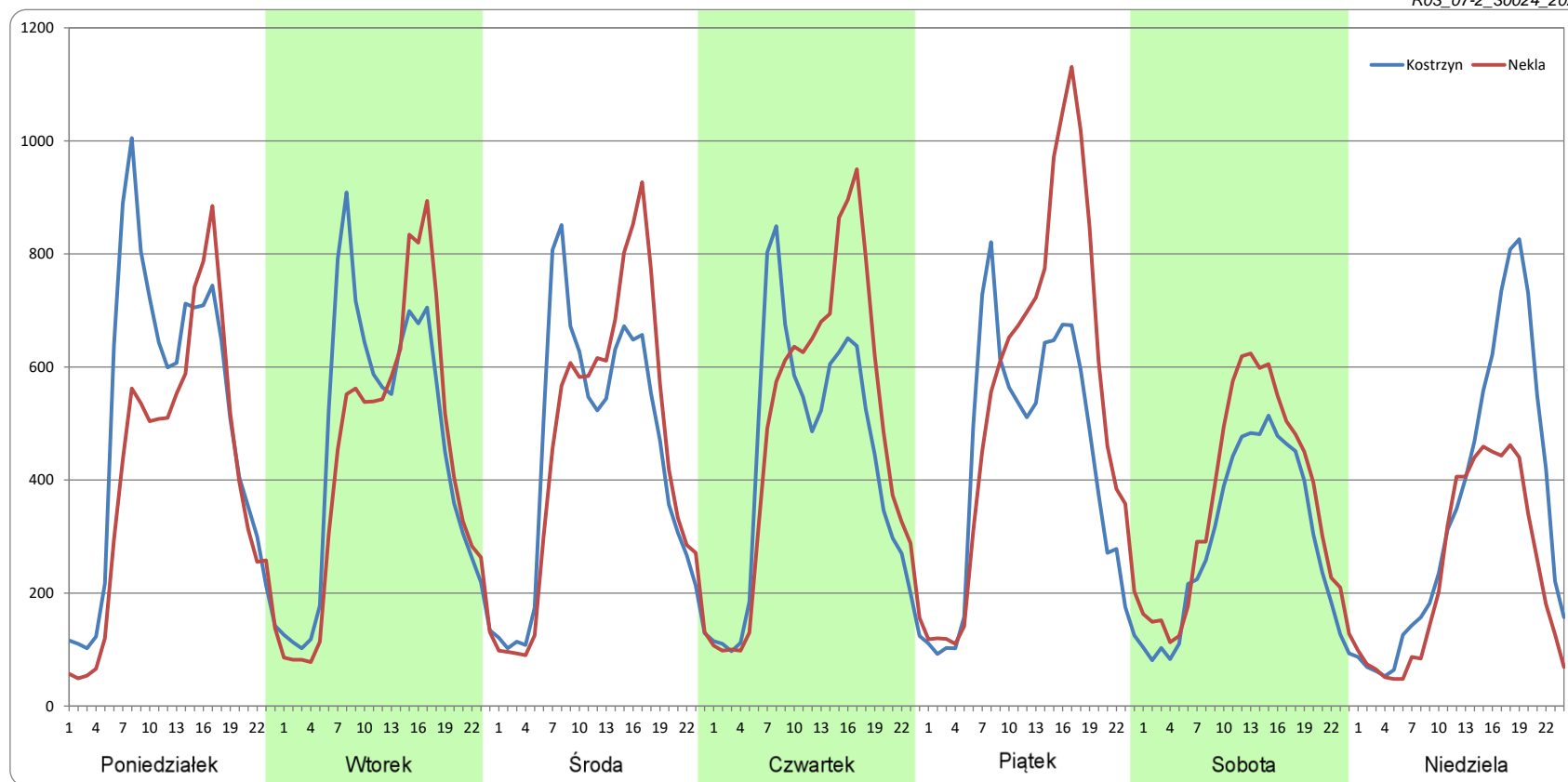
Miesiąc: Luty

Typ stacji: PAT

Oddział: POZNAŃ

Dzień tygodnia	Poniedziałek		Wtorek		Środa		Czwartek		Piątek		Sobota		Niedziela	
Kierunek	Kostrzyn	Nekla	Kostrzyn	Nekla	Kostrzyn	Nekla	Kostrzyn	Nekla	Kostrzyn	Nekla	Kostrzyn	Nekla	Kostrzyn	Nekla
SDR	12012	9834	10950	10347	10596	10867	10315	11558	10317	13086	7017	8611	8331	5701
Razem	21846		21297		21463		21873		23403		15628		14032	
Podział procentowy	54,99%	45,01%	51,42%	48,58%	49,37%	50,63%	47,16%	52,84%	44,08%	55,92%	44,90%	55,10%	59,37%	40,63%

R03_07-2_30024_2022



Ruch w poszczególne dni tygodnia

STACJA NR 30024

Numer drogi: 92

Rok: 2022

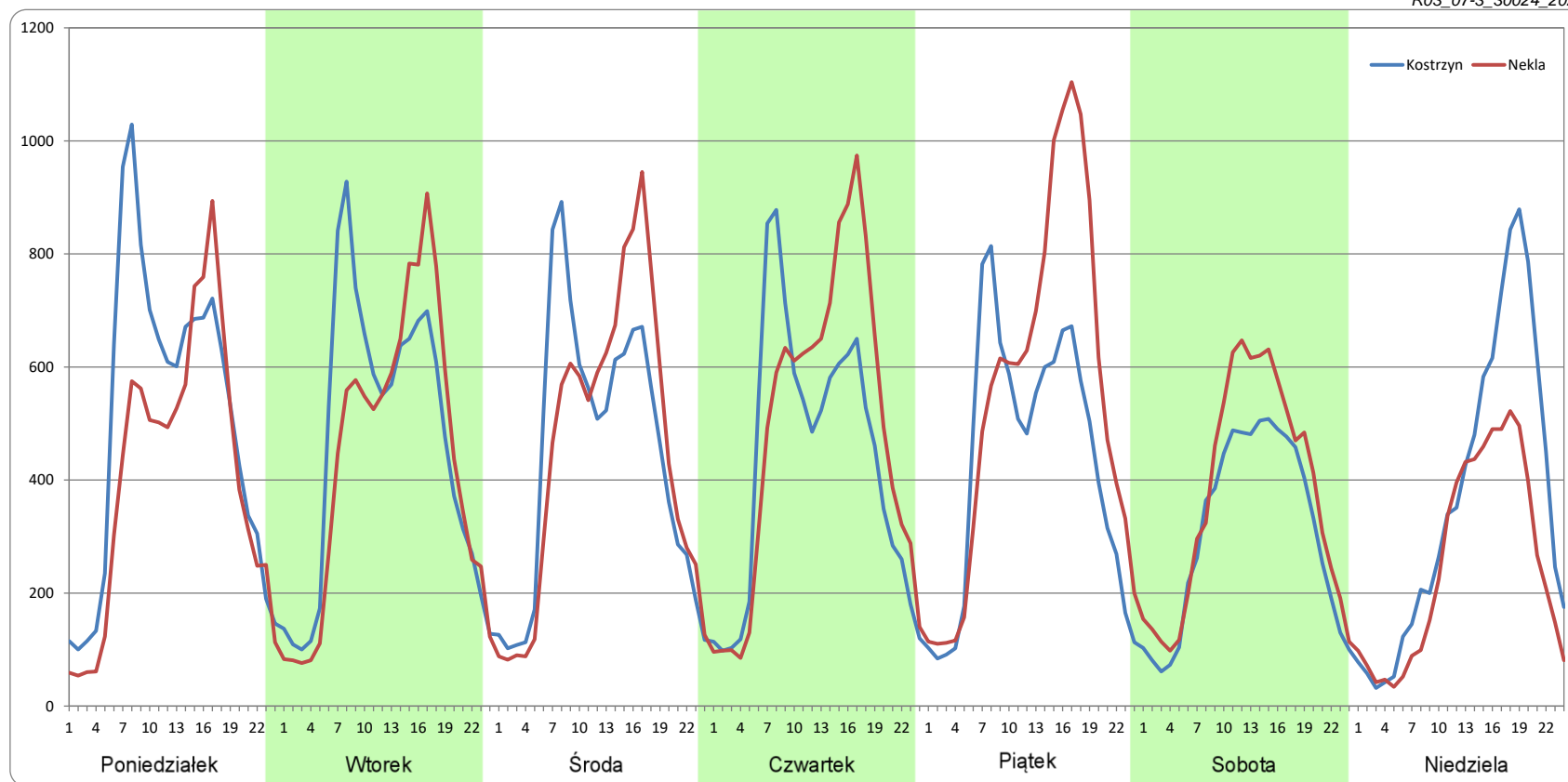
Miesiąc: Marzec

Typ stacji: PAT

Oddział: POZNAŃ

Dzień tygodnia	Poniedziałek		Wtorek		Środa		Czwartek		Piątek		Sobota		Niedziela	
Kierunek	Kostrzyn	Nekla	Kostrzyn	Nekla	Kostrzyn	Nekla	Kostrzyn	Nekla	Kostrzyn	Nekla	Kostrzyn	Nekla	Kostrzyn	Nekla
SDR	12025	9771	11070	10404	10614	10809	10384	11600	10303	13049	7396	8899	8723	6069
Razem	21796		21475		21423		21984		23352		16295		14792	
Podział procentowy	55,17%	44,83%	51,55%	48,45%	49,55%	50,45%	47,23%	52,77%	44,12%	55,88%	45,39%	54,61%	58,97%	41,03%

R03_07-3_30024_2022



Ruch w poszczególne dni tygodnia

STACJA NR 30024

Numer drogi: 92

Rok: 2022

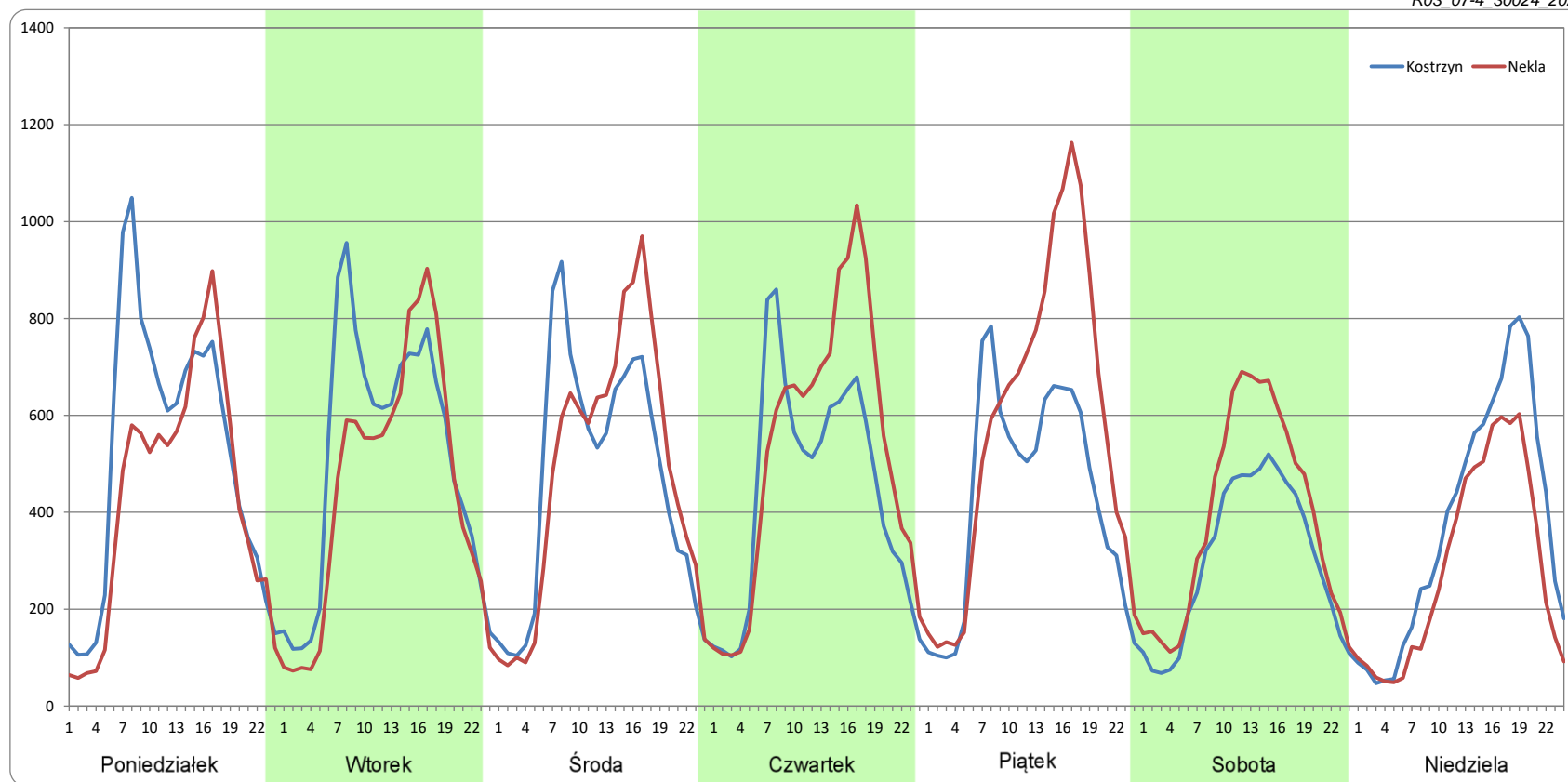
Miesiąc: Kwiecień

Typ stacji: PAT

Oddział: POZNAŃ

Dzień tygodnia	Poniedziałek		Wtorek		Środa		Czwartek		Piątek		Sobota		Niedziela	
Kierunek	Kostrzyn	Nekla	Kostrzyn	Nekla	Kostrzyn	Nekla	Kostrzyn	Nekla	Kostrzyn	Nekla	Kostrzyn	Nekla	Kostrzyn	Nekla
SDR	12293	10289	12275	10806	11255	11550	10672	12555	10419	13838	7226	9292	8994	6904
Razem	22583		23080		22805		23228		24258		16518		15898	
Podział procentowy	54,44%	45,56%	53,18%	46,82%	49,35%	50,65%	45,95%	54,05%	42,95%	57,05%	43,75%	56,25%	56,57%	43,43%

R03_07-4_30024_2022



Ruch w poszczególne dni tygodnia

STACJA NR 30024

Numer drogi: 92

Rok: 2022

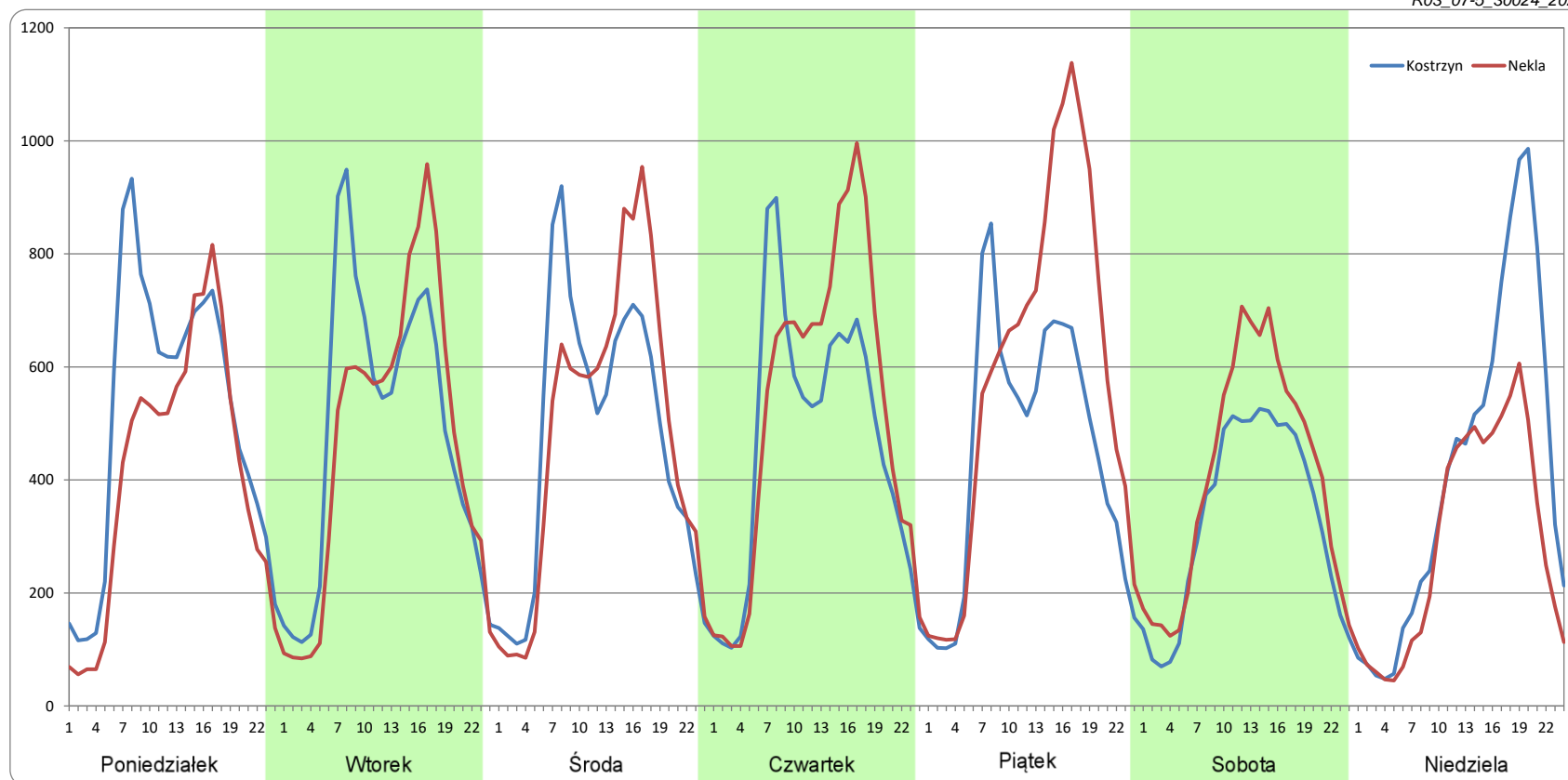
Miesiąc: Maj

Typ stacji: PAT

Oddział: POZNAŃ

Dzień tygodnia	Poniedziałek		Wtorek		Środa		Czwartek		Piątek		Sobota		Niedziela	
Kierunek	Kostrzyn	Nekla	Kostrzyn	Nekla	Kostrzyn	Nekla	Kostrzyn	Nekla	Kostrzyn	Nekla	Kostrzyn	Nekla	Kostrzyn	Nekla
SDR	12176	9831	11600	11160	11346	11576	11136	12473	10885	14006	7916	9675	9913	7022
Razem	22007		22760		22922		23609		24891		17590		16936	
Podział procentowy	55,33%	44,67%	50,97%	49,03%	49,50%	50,50%	47,17%	52,83%	43,73%	56,27%	45,00%	55,00%	58,54%	41,46%

R03_07-5_30024_2022



Ruch w poszczególne dni tygodnia

STACJA NR 30024

Numer drogi: 92

Rok: 2022

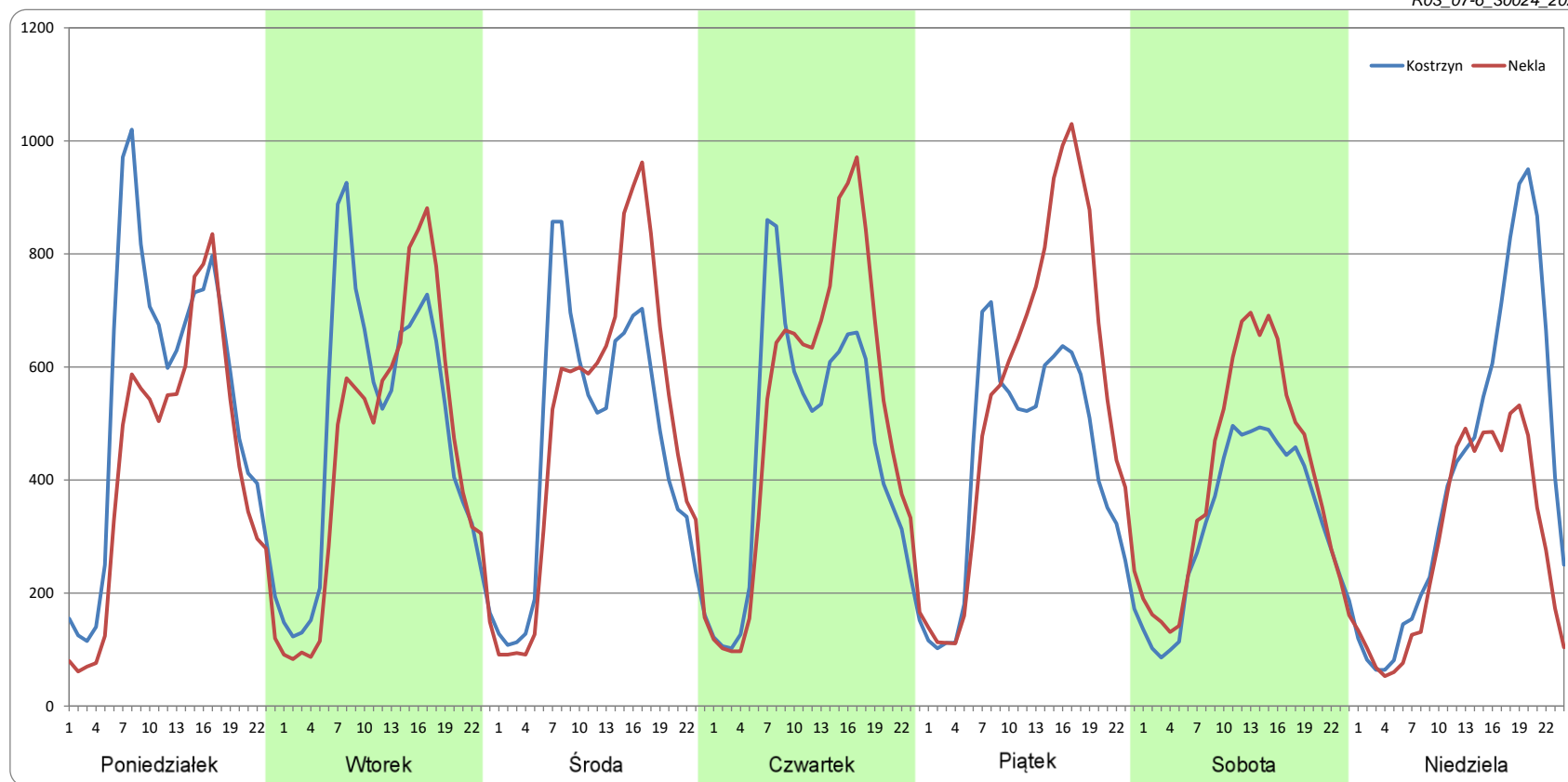
Miesiąc: Czerwiec

Typ stacji: PAT

Oddział: POZNAŃ

Dzień tygodnia	Poniedziałek		Wtorek		Środa		Czwartek		Piątek		Sobota		Niedziela	
Kierunek	Kostrzyn	Nekla	Kostrzyn	Nekla	Kostrzyn	Nekla	Kostrzyn	Nekla	Kostrzyn	Nekla	Kostrzyn	Nekla	Kostrzyn	Nekla
SDR	12874	10199	11650	10803	11086	11745	10861	12294	10286	13107	7797	9621	9954	6892
Razem	23073		22453		22831		23155		23393		17417		16845	
Podział procentowy	55,80%	44,20%	51,89%	48,11%	48,56%	51,44%	46,91%	53,09%	43,97%	56,03%	44,76%	55,24%	59,09%	40,91%

R03_07-6_30024_2022



Ruch w poszczególne dni tygodnia

STACJA NR 30024

Numer drogi: 92

Rok: 2022

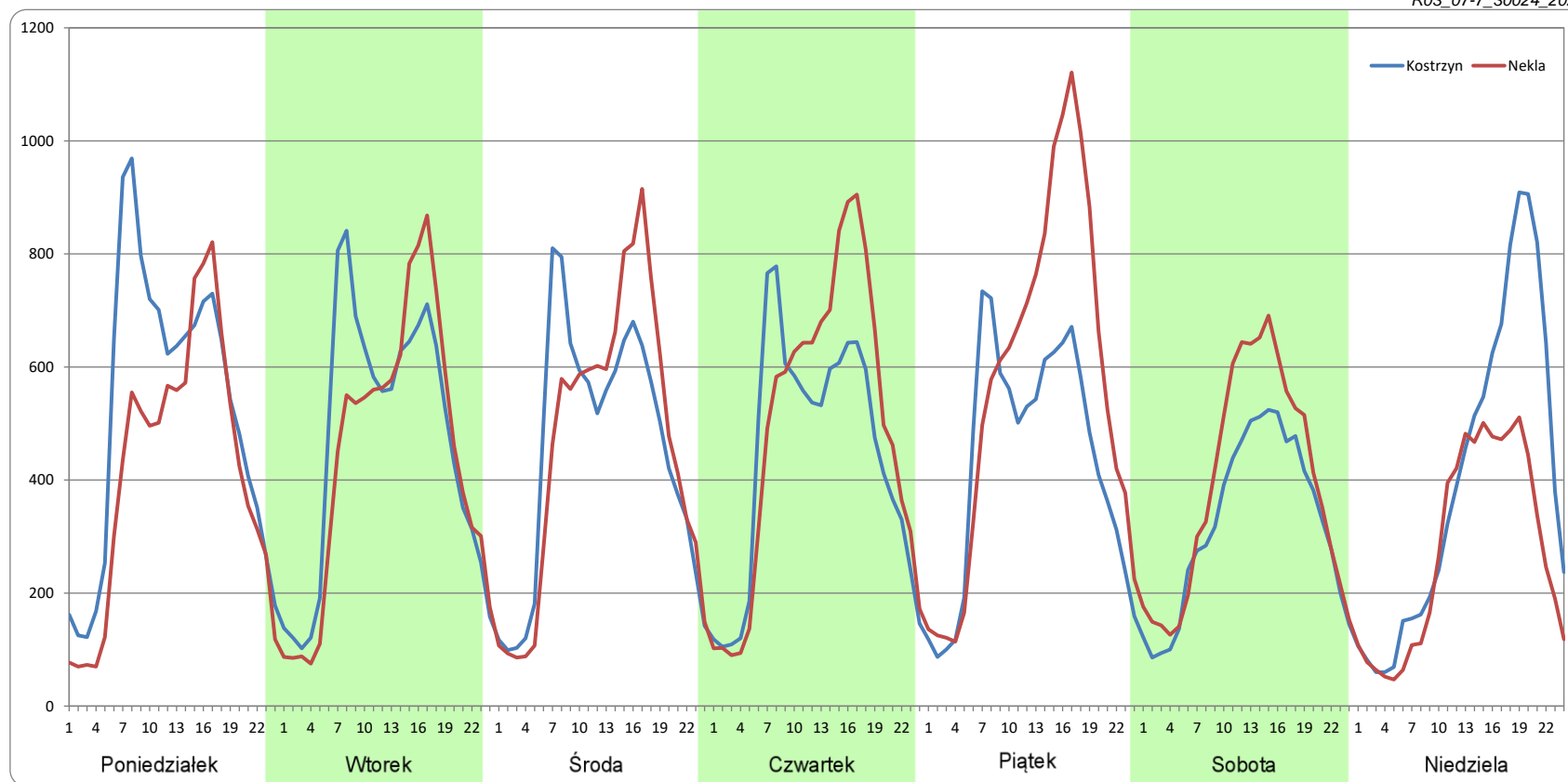
Miesiąc: Lipiec

Typ stacji: PAT

Oddział: POZNAŃ

Dzień tygodnia	Poniedziałek		Wtorek		Środa		Czwartek		Piątek		Sobota		Niedziela	
Kierunek	Kostrzyn	Nekla	Kostrzyn	Nekla	Kostrzyn	Nekla	Kostrzyn	Nekla	Kostrzyn	Nekla	Kostrzyn	Nekla	Kostrzyn	Nekla
SDR	12506	9951	11172	10554	10751	10985	10562	11709	10383	13556	7715	9355	9521	6613
Razem	22456		21725		21736		22271		23939		17070		16133	
Podział procentowy	55,69%	44,31%	51,42%	48,58%	49,46%	50,54%	47,42%	52,58%	43,37%	56,63%	45,19%	54,81%	59,01%	40,99%

R03_07-7_30024_2022



Ruch w poszczególne dni tygodnia

STACJA NR 30024

Numer drogi: 92

Rok: 2022

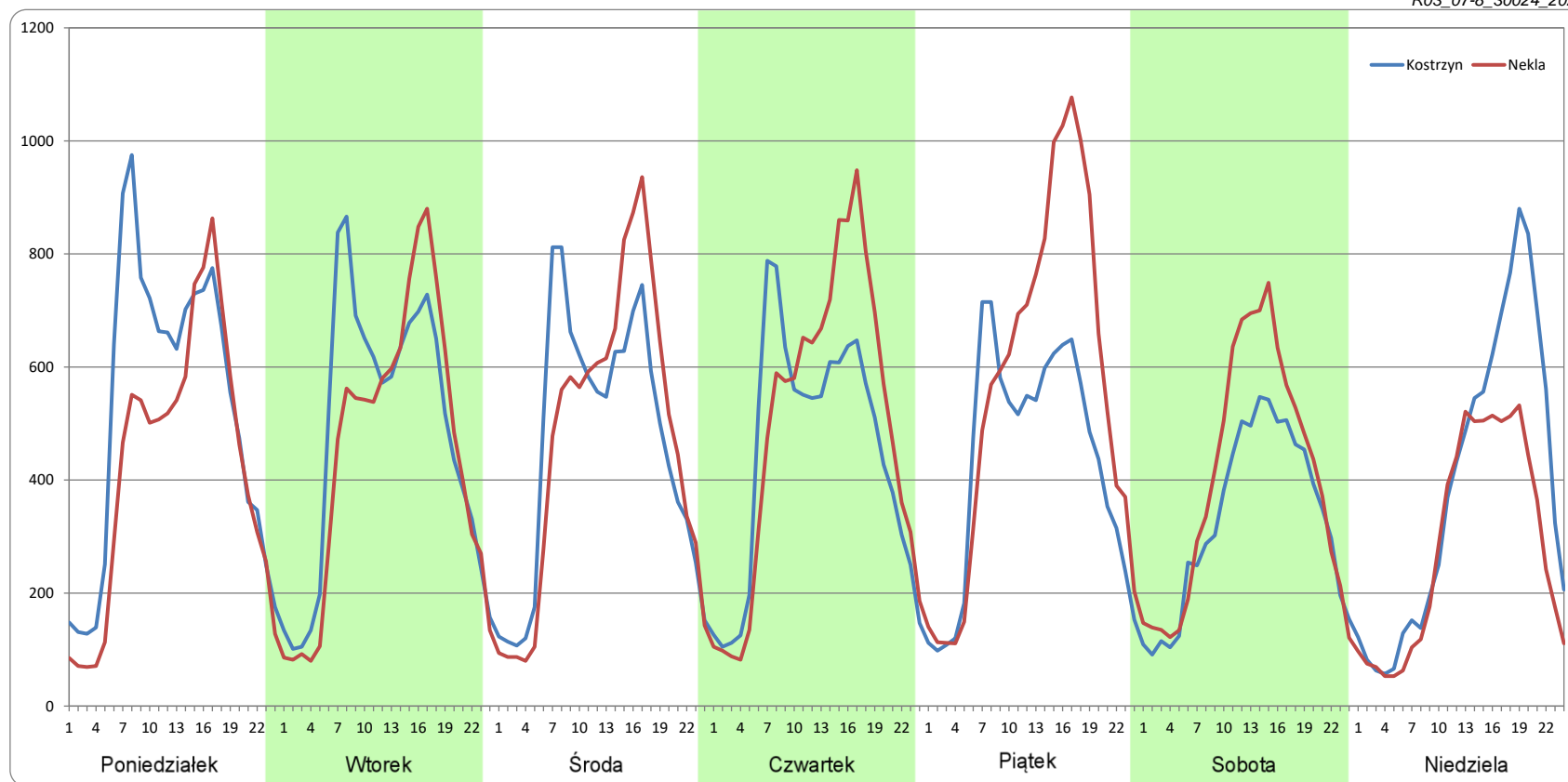
Miesiąc: Sierpień

Typ stacji: PAT

Oddział: POZNAŃ

Dzień tygodnia	Poniedziałek		Wtorek		Środa		Czwartek		Piątek		Sobota		Niedziela	
Kierunek	Kostrzyn	Nekla	Kostrzyn	Nekla	Kostrzyn	Nekla	Kostrzyn	Nekla	Kostrzyn	Nekla	Kostrzyn	Nekla	Kostrzyn	Nekla
SDR	12531	10121	11470	10661	11058	11195	10679	11775	10310	13354	7866	9505	9229	6854
Razem	22651		22131		22253		22454		23664		17371		16083	
Podział procentowy	55,32%	44,68%	51,83%	48,17%	49,69%	50,31%	47,56%	52,44%	43,57%	56,43%	45,28%	54,72%	57,38%	42,62%

R03_07-8_30024_2022



Ruch w poszczególne dni tygodnia

STACJA NR 30024

Numer drogi: 92

Rok: 2022

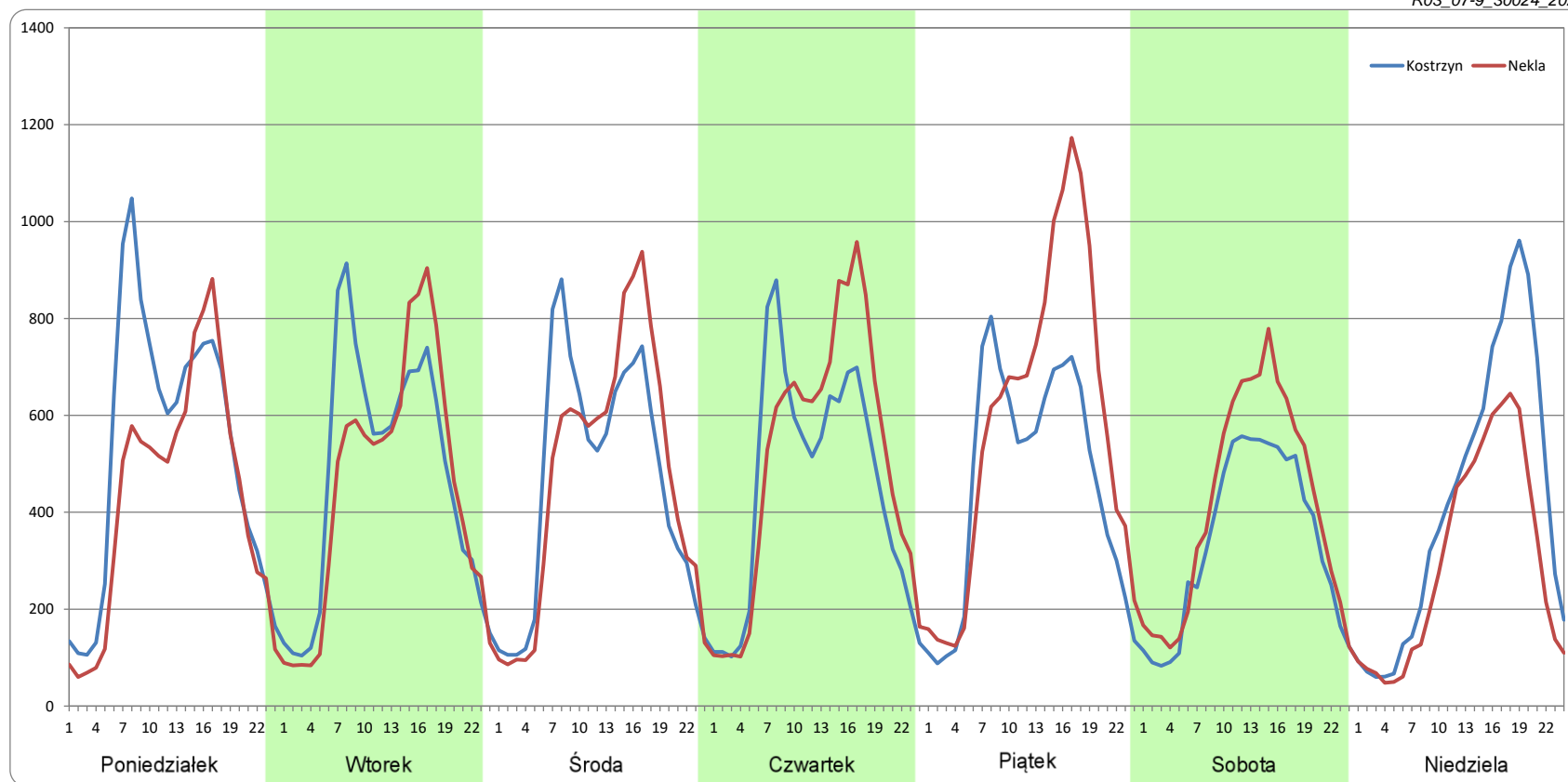
Miesiąc: Wrzesień

Typ stacji: PAT

Oddział: POZNAŃ

Dzień tygodnia	Poniedziałek		Wtorek		Środa		Czwartek		Piątek		Sobota		Niedziela	
Kierunek	Kostrzyn	Nekla	Kostrzyn	Nekla	Kostrzyn	Nekla	Kostrzyn	Nekla	Kostrzyn	Nekla	Kostrzyn	Nekla	Kostrzyn	Nekla
SDR	12575	10304	11333	10764	11060	11293	10894	12034	11034	13981	8147	9900	10034	7230
Razem	22879		22097		22353		22928		25015		18047		17264	
Podział procentowy	54,96%	45,04%	51,29%	48,71%	49,48%	50,52%	47,52%	52,48%	44,11%	55,89%	45,14%	54,86%	58,12%	41,88%

R03_07-9_30024_2022



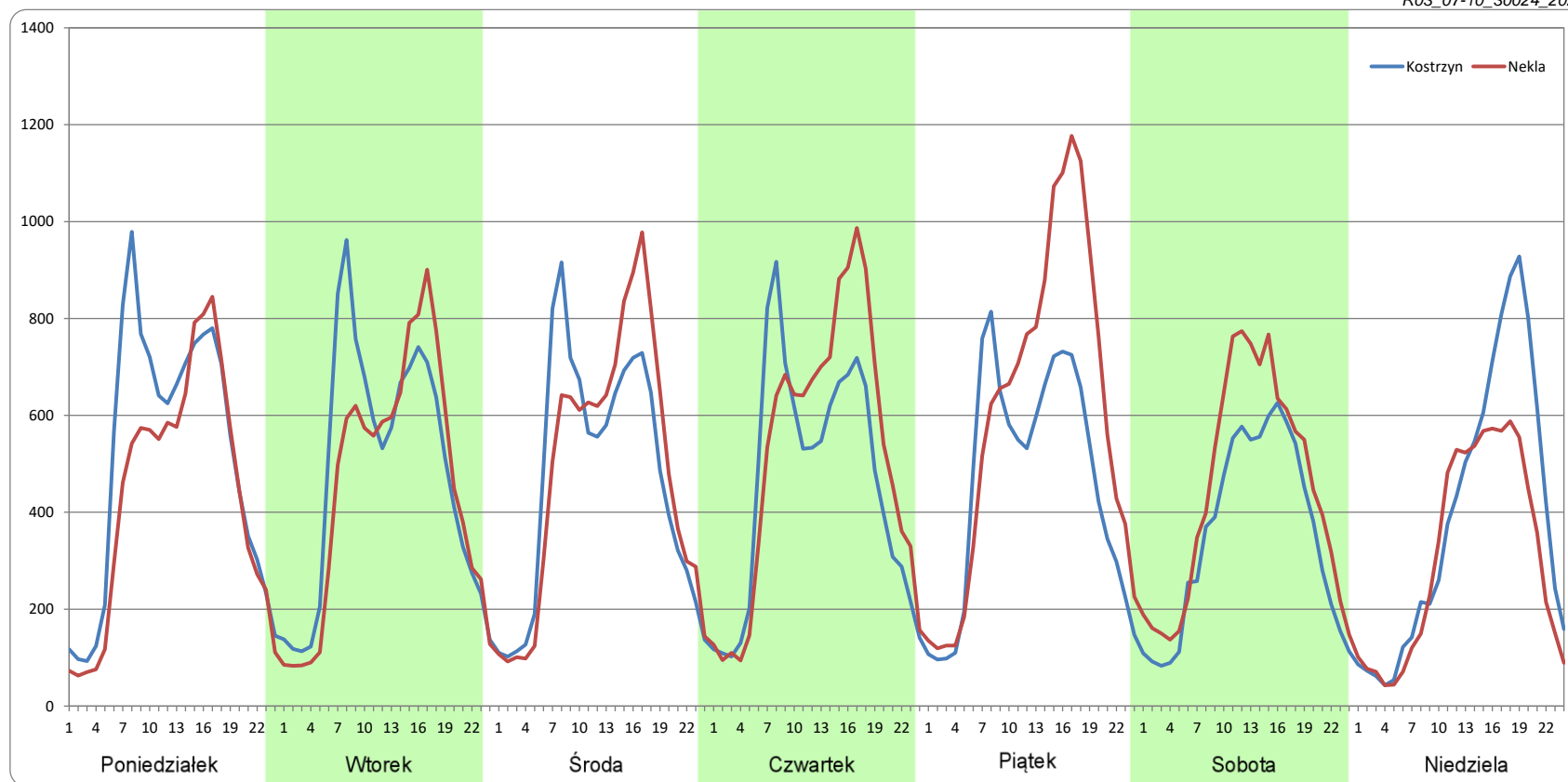
Ruch w poszczególne dni tygodnia

STACJA NR 30024

Numer drogi: 92 Rok: 2022 Miesiąc: Październik Typ stacji: PAT Oddział: POZNAŃ

Dzień tygodnia	Poniedziałek		Wtorek		Środa		Czwartek		Piątek		Sobota		Niedziela	
	Kostrzyn	Nekla	Kostrzyn	Nekla	Kostrzyn	Nekla	Kostrzyn	Nekla	Kostrzyn	Nekla	Kostrzyn	Nekla	Kostrzyn	Nekla
SDR	12173	10327	11524	10804	11229	11562	11027	12367	11056	14388	8416	10588	9309	7431
Razem	22500		22328		22791		23394		25444		19004		16741	
Podział procentowy	54,10%	45,90%	51,61%	48,39%	49,27%	50,73%	47,14%	52,86%	43,45%	56,55%	44,28%	55,72%	55,61%	44,39%

R03_07-10_30024_2022



Ruch w poszczególne dni tygodnia

STACJA NR 30024

Numer drogi: 92

Rok: 2022

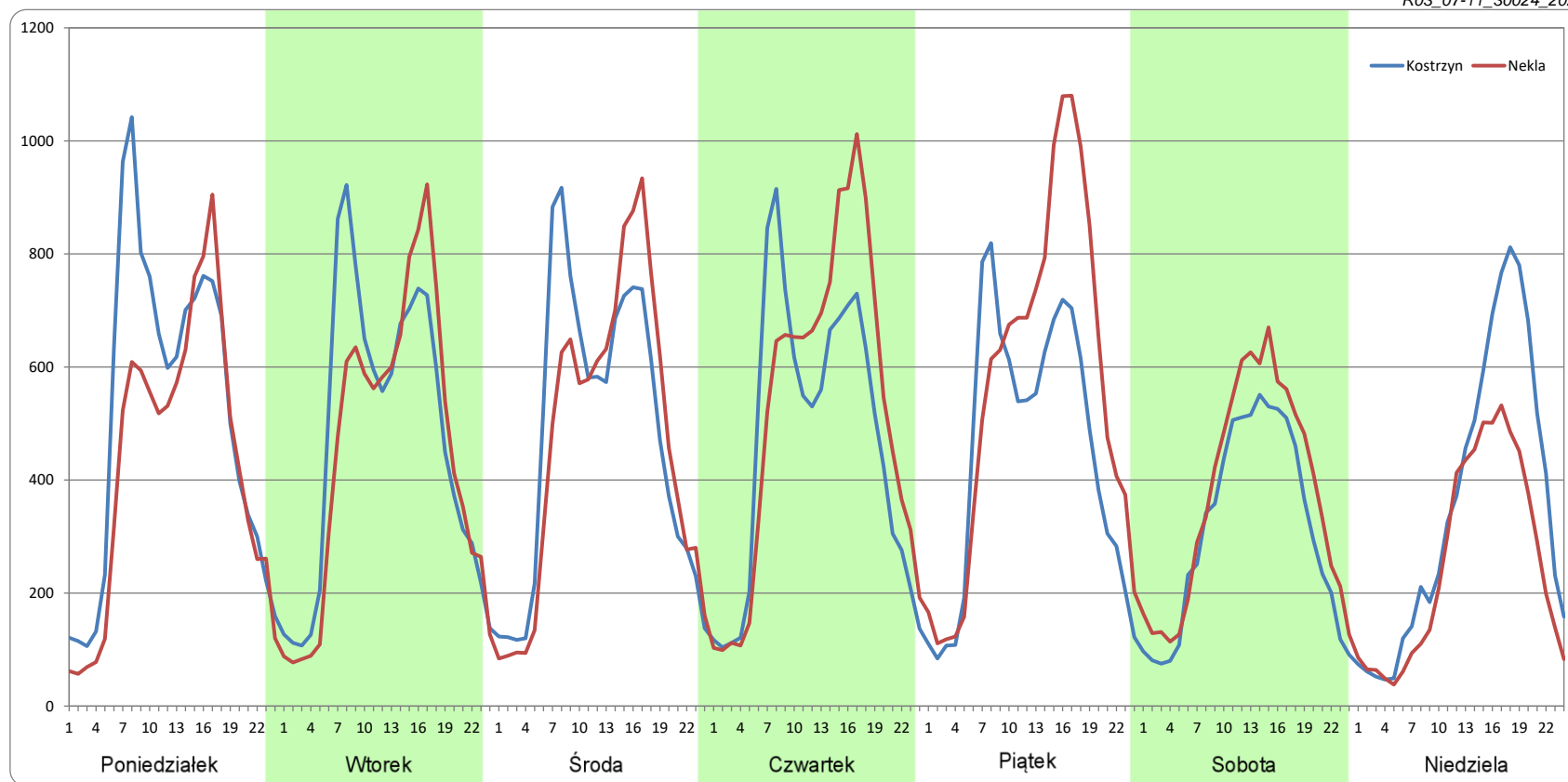
Miesiąc: Listopad

Typ stacji: PAT

Oddział: POZNAŃ

Dzień tygodnia	Poniedziałek		Wtorek		Środa		Czwartek		Piątek		Sobota		Niedziela	
Kierunek	Kostrzyn	Nekla	Kostrzyn	Nekla	Kostrzyn	Nekla	Kostrzyn	Nekla	Kostrzyn	Nekla	Kostrzyn	Nekla	Kostrzyn	Nekla
SDR	12321	10290	11377	10732	11489	11263	11242	12456	10740	13448	7470	8907	8478	6073
Razem	22611		22109		22752		23699		24188		16377		14551	
Podział procentowy	54,49%	45,51%	51,46%	48,54%	50,50%	49,50%	47,44%	52,56%	44,40%	55,60%	45,61%	54,39%	58,26%	41,74%

R03_07-11_30024_2022



Ruch w poszczególne dni tygodnia

STACJA NR 30024

Numer drogi: 92

Rok: 2022

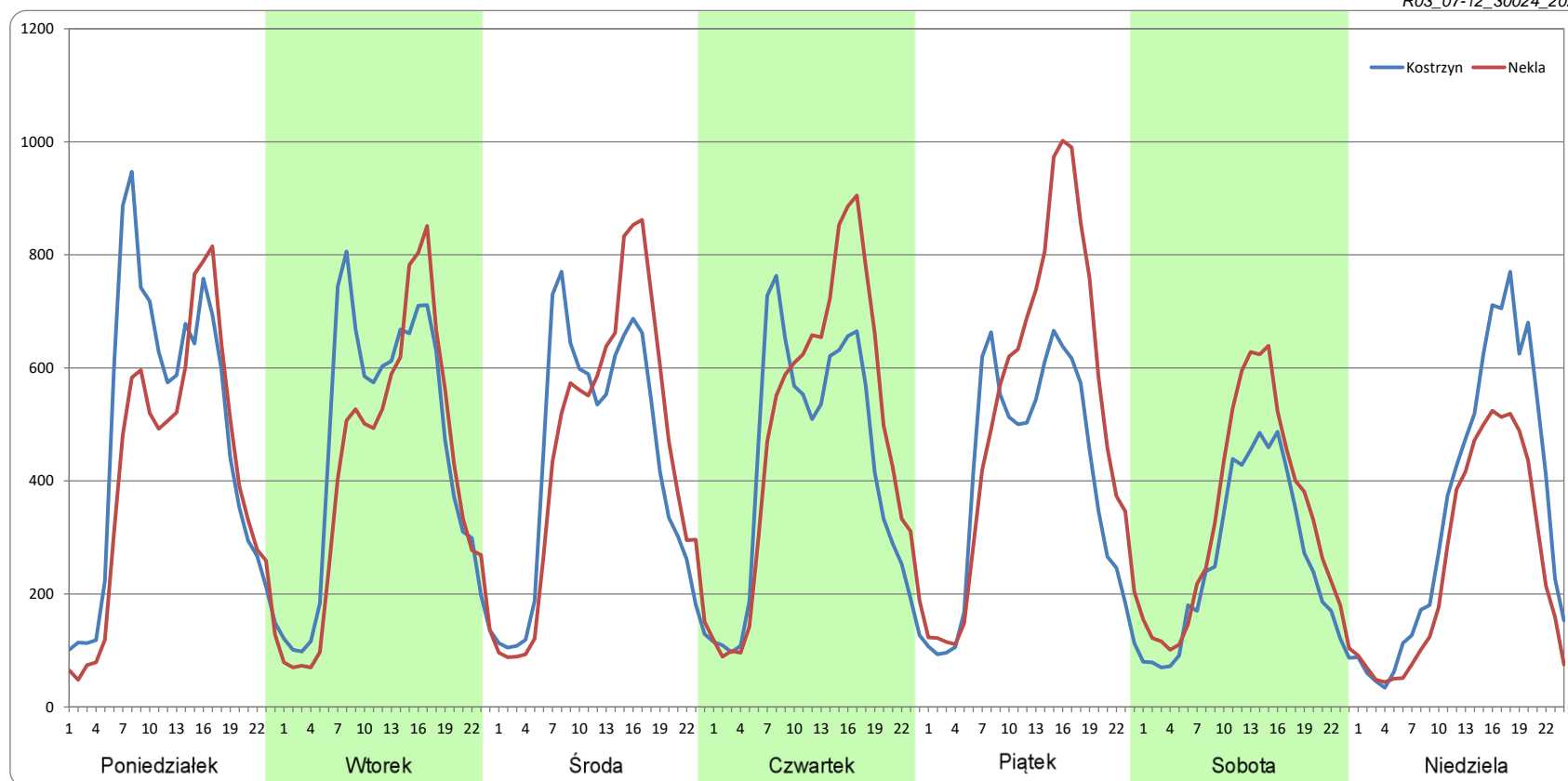
Miesiąc: Grudzień

Typ stacji: PAT

Oddział: POZNAŃ

Dzień tygodnia	Poniedziałek		Wtorek		Środa		Czwartek		Piątek		Sobota		Niedziela	
Kierunek	Kostrzyn	Nekla	Kostrzyn	Nekla	Kostrzyn	Nekla	Kostrzyn	Nekla	Kostrzyn	Nekla	Kostrzyn	Nekla	Kostrzyn	Nekla
SDR	11437	9899	10834	9907	10300	10750	10144	11562	9594	12414	6173	7847	8391	6133
Razem	21336		20740		21050		21706		22009		14020		14524	
Podział procentowy	53,60%	46,40%	52,23%	47,77%	48,93%	51,07%	46,73%	53,27%	43,59%	56,41%	44,03%	55,97%	57,77%	42,23%

R03_07-12_30024_2022



Proporcja dobowego natężenia ruchu do SDRR, dla każdego dnia w roku, w podziale na pojazdy ogółem

STACJA NR 30024

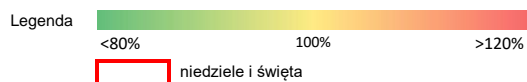
Miejscowość: Siedlec **Rok:** 2022
Odcinek: Kostrzyn - Nekla **Numer drogi:** 92
Typ stacji: PAT **Oddział:** POZNAŃ

R03_10-1_30024_2022

	Miesiąc											
	1	2	3	4	5	6	7	8	9	10	11	12
liczba dni w miesiącu	31	28	31	30	31	30	31	31	30	31	30	31
średni udział w miesiącu [%]	87,4	96,5	98,4	101,1	102,3	102,1	99,8	101,1	105,1	104,2	99,5	91,5

R03_10-2_30024_2022

30024	Proporcja ruchu dziennego do średniego dobowego ruchu rocznego [%]											
	1	2	3	4	5	6	7	8	9	10	11	12
1	29,2	99,4	106,0	116,4	70,5	108,2	115,9	103,7	107,5	92,4	86,8	109,2
2	60,1	100,7	103,8	78,2	84,1	113,3	83,9	99,9	117,3	77,5	117,5	116,4
3	89,7	104,3	106,7	70,1	72,7	120,4	76,5	100,9	84,1	114,9	112,2	78,1
4	89,9	111,7	112,0	106,9	110,2	86,1	110,0	101,9	79,2	106,6	116,7	65,7
5	95,3	73,7	79,8	106,4	110,6	77,6	108,7	107,4	109,0	108,1	80,4	105,0
6	52,6	59,7	71,7	104,3	117,8	115,0	107,1	81,6	106,2	111,9	70,8	104,5
7	83,6	101,4	107,3	108,0	84,0	106,7	110,1	79,7	107,5	121,3	110,4	104,6
8	68,2	102,0	104,9	116,2	80,1	105,6	119,4	108,4	109,7	90,6	107,9	107,9
9	65,0	102,3	104,4	88,6	112,0	110,0	87,5	104,7	118,8	80,8	110,2	116,4
10	102,0	106,3	105,6	80,0	110,3	119,6	79,6	107,3	83,2	111,4	125,9	80,0
11	101,8	112,2	112,9	109,7	110,2	85,9	111,4	110,3	77,5	110,2	74,7	71,1
12	101,9	80,6	78,2	108,3	112,7	79,3	108,6	117,5	110,4	111,3	77,6	104,1
13	103,5	69,4	70,7	114,1	122,2	111,6	108,3	85,4	106,7	112,3	77,9	103,5
14	111,4	106,3	102,8	120,6	86,9	110,8	111,4	70,0	108,5	121,7	111,3	104,8
15	76,2	104,9	101,7	112,3	84,4	120,9	118,5	77,3	110,8	89,4	108,8	107,3
16	65,0	105,6	101,4	60,0	113,1	66,5	82,2	112,8	120,7	79,8	109,1	111,6
17	100,4	103,4	107,4	54,9	110,4	91,2	78,3	107,4	86,0	112,0	111,6	76,4
18	102,1	114,0	111,1	85,8	112,4	76,2	109,9	108,4	78,2	107,4	118,8	64,1
19	104,0	66,3	81,2	122,9	113,4	85,5	103,6	113,5	110,9	110,2	80,2	101,1
20	102,1	69,8	72,2	112,4	121,7	109,9	103,8	83,6	106,6	113,3	64,5	103,1
21	109,2	107,4	103,4	108,7	84,7	110,5	106,2	76,0	108,3	121,3	106,5	107,5
22	76,8	106,4	101,9	117,4	79,8	110,2	115,1	112,2	113,4	84,6	104,0	112,9
23	68,5	107,3	103,2	86,4	113,4	113,2	79,9	107,8	128,5	77,9	107,5	103,0
24	100,6	109,9	105,6	83,0	110,0	122,3	77,8	110,6	96,9	111,2	109,6	60,7
25	101,8	115,6	113,9	111,7	111,4	89,4	103,9	114,5	100,4	108,6	116,1	51,8
26	101,1	79,7	79,7	109,7	120,7	80,0	100,2	121,8	113,1	112,2	77,0	65,0
27	102,1	72,8	73,9	111,2	120,7	110,6	102,1	86,1	108,7	115,9	69,1	90,8
28	108,7	108,3	108,9	112,8	86,3	107,1	103,9	86,0	108,9	128,8	110,0	91,1
29	72,3		105,7	125,5	83,9	108,2	111,0	114,8	114,0	103,5	107,1	88,6
30	60,3		106,1	90,2	110,6	112,3	79,9	110,9	120,7	87,5	105,8	85,7
31	102,7		107,2		110,4		78,6	112,4		95,6		44,4



Nierównomierność kierunkowa dla każdego dnia w roku, w podziale na pojazdy ogółem

STACJA NR 30024

Miejscowość: Siedlec

Rok: 2022

Odcinek: Kostrzyn - Nekla

Numer drogi: 92

Typ stacji: PAT

Oddział: POZNAŃ

R03_11_30024_2022

30024	Proporcja ruchu dziennego do średniego dobowego ruchu rocznego [%]											
	1	2	3	4	5	6	7	8	9	10	11	12
1	49,7	48,5	48,3	56,3	46,5	50,3	56,6	44,9	53,1	55,1	38,3	52,6
2	38,1	50,5	50,4	54,7	44,4	53,4	55,4	49,1	55,9	44,3	44,0	55,6
3	42,7	52,7	52,5	40,5	43,3	57,4	41,2	50,4	54,7	44,1	50,2	55,3
4	47,2	56,2	54,7	44,8	47,5	55,8	43,8	52,4	41,1	47,0	54,8	40,9
5	51,4	55,3	54,6	48,6	52,4	44,0	48,6	56,2	45,1	50,3	53,9	46,0
6	53,9	39,6	40,9	50,7	55,8	42,6	50,5	54,5	48,8	52,4	42,4	48,7
7	52,8	44,8	45,1	52,8	54,4	46,2	52,3	41,9	50,4	56,0	45,8	51,1
8	51,0	48,5	48,0	55,3	42,2	50,0	56,7	44,7	52,8	55,4	48,7	52,2
9	39,7	51,0	50,2	53,8	45,0	53,4	53,6	48,9	55,3	41,6	51,4	55,1
10	45,2	52,9	52,6	44,7	49,1	56,4	42,3	50,5	54,8	45,3	54,6	54,2
11	47,9	55,9	56,3	46,2	50,6	56,0	44,3	52,5	40,5	48,9	57,0	43,6
12	50,2	54,6	54,9	50,6	52,9	41,5	48,4	56,2	44,9	50,3	53,5	45,9
13	52,8	41,3	40,7	53,3	57,3	45,2	50,6	55,9	48,4	53,0	42,0	48,7
14	55,6	45,1	44,7	57,3	54,6	49,8	52,9	46,4	50,7	56,1	45,6	50,6
15	54,0	48,7	48,6	61,9	41,0	55,0	56,4	39,5	51,5	54,5	48,0	52,8
16	41,8	50,5	50,4	64,1	44,6	57,0	54,6	46,1	56,8	42,2	50,7	55,0
17	44,5	52,9	52,6	49,5	48,7	53,9	41,1	49,4	54,7	45,0	52,3	55,4
18	48,4	55,8	57,7	33,2	51,1	53,5	44,6	51,5	41,6	48,8	55,7	44,7
19	50,6	55,3	54,3	40,0	53,0	39,5	48,7	55,6	44,8	50,9	54,9	47,4
20	53,1	41,1	41,5	47,3	56,7	44,8	50,5	54,5	48,5	52,9	41,1	51,4
21	56,6	45,0	44,6	51,5	55,1	48,0	52,7	41,0	50,4	56,0	45,5	53,7
22	56,2	48,6	48,6	54,7	42,3	50,5	56,6	44,5	52,4	54,4	48,2	57,2
23	39,7	50,5	50,4	54,6	45,0	52,7	55,4	48,1	55,5	42,3	50,8	63,5
24	44,4	52,8	53,0	43,6	49,5	55,9	41,6	50,8	55,3	45,3	53,0	62,8
25	48,6	55,8	56,2	45,7	52,8	55,5	44,5	53,2	44,2	48,9	56,3	49,1
26	50,6	55,8	54,2	48,9	53,0	41,9	48,7	57,0	45,4	51,4	55,3	36,2
27	53,0	40,3	41,0	51,2	55,2	44,3	50,6	54,0	49,2	53,1	41,7	41,6
28	55,8	45,2	44,9	54,3	54,5	48,4	52,4	41,6	50,6	57,9	45,1	48,6
29	55,4		48,7	57,2	40,5	51,0	56,7	44,7	52,6	58,7	48,9	50,9
30	39,8		50,9	56,7	44,3	52,9	55,2	48,9	56,0	49,7	50,7	52,6
31	44,5		53,1		48,8		38,8	50,2		50,4		52,0

Legenda Kostrzyn Nekla
 <40% 50% >60%

niedziele i święta

$$*WNK = \frac{N_{poj./24h}(\text{kierunek P})}{N_{poj./24h}(\text{kierunek P+L})}$$

Struktura rodzajowa ruchu wg pomiarów ręcznych

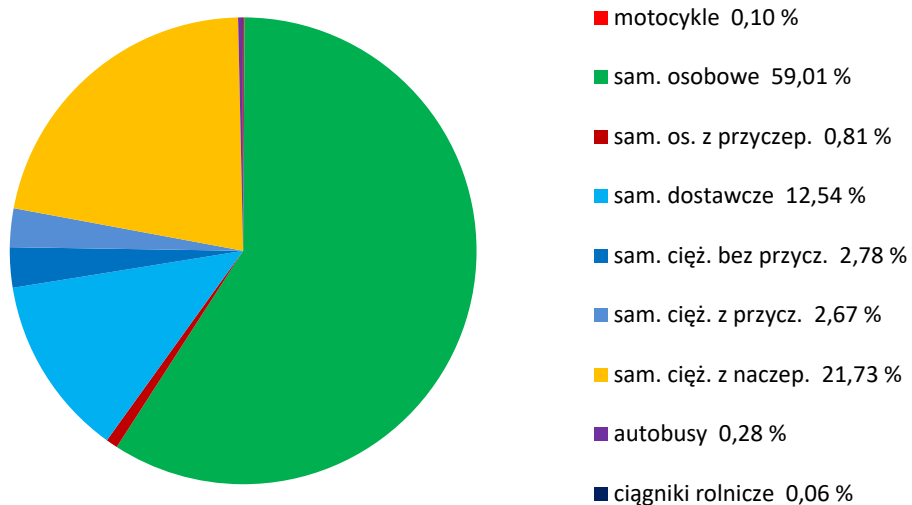
STACJA NR 30024

Miejscowość: Siedlec
Odcinek: Kostrzyn - Nekla
Typ stacji: PAT

Rok: 2022
Numer: 92
Oddział: POZNAŃ

R04_04_30024_2022

**Rodzajowa struktura ruchu wg pomiarów ręcznych
w 2022**



SPIS TREŚCI

Raport 0.1	1
Stacja 30024.....	1
Raport 2.1	2
Woj 30.....	2
Raport 2.2	3
Woj 30.....	3
Raport 2.3	4
Stacja 30024.....	4
Raport 3.1	5
Stacja 30024.....	5
Raport 3.2	6
Stacja 30024.....	6
Raport 3.3	7
Stacja 30024.....	7
Raport 3.4	8
Stacja 30024.....	8
Raport 3.6	9
Stacja 30024.....	9
Raport 3.12	10
Stacja 30024.....	10
Raport 3.7	11
Stacja 30024.....	11
Raport 3.10	23
Stacja 30024.....	23
Raport 3.11	24
Stacja 30024.....	24
Raport 4.4	25
Stacja 30024.....	25