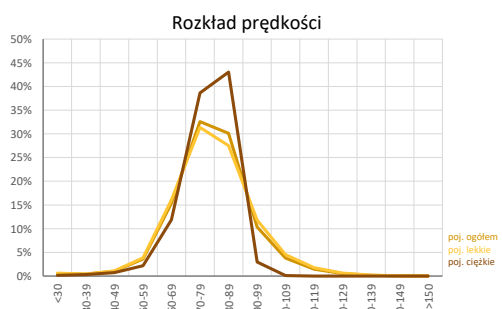
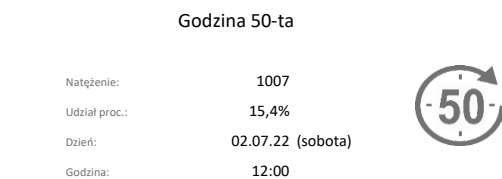
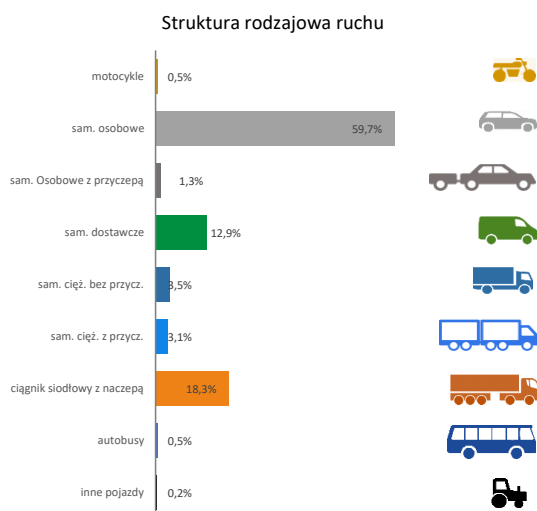
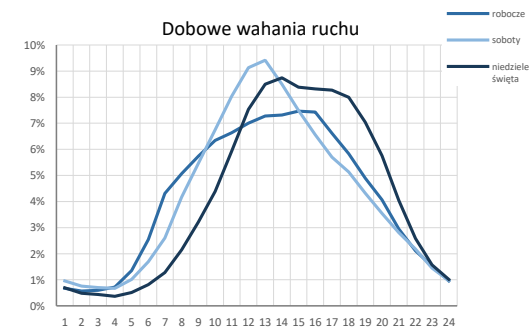
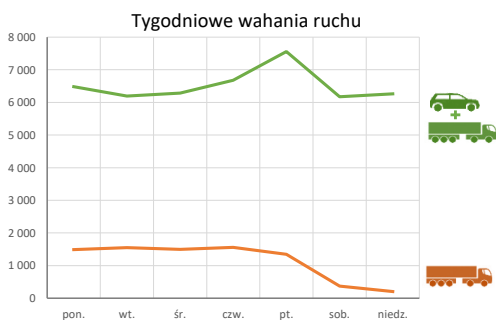
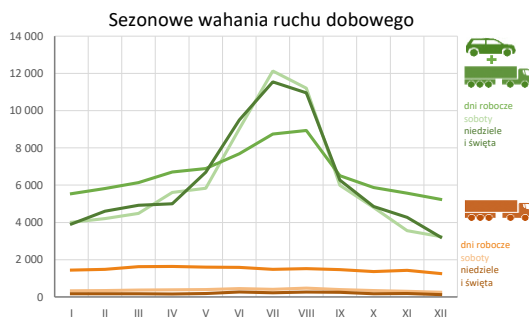
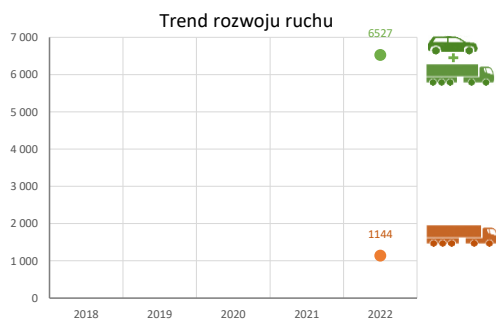
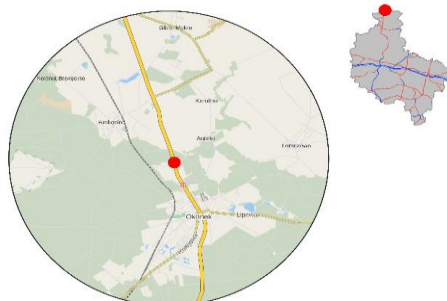


Karta punktu

Stacja NR 30023

Nr stacji: 30023
 Typ licznika: PAT
 Lokalizacja: Anielin
 Nr drogi: 11
 Pikietaż: 131,480

Stacja działa od: 19.10.2021
 Charakter ruchu: G
 Liczba dni w archiwizacji: 365
 Liczba dni w przetworzeniu: 364



Analiza średniego dobowego ruchu rocznego (SDRR) dla poszczególnych miesięcy w 2021 i 2022 roku

R02_01_2022

Lp.	Oddział GDDKiA	Numer stacji	Typ stacji	Numer drogi	Średni dobowy ruch w miesiącu																																										
					styczeń			luty			marzec			kwiecień			maj			czerwiec			lipiec			sierpień			wrzesień			październik			listopad			grudzień			cały rok						
					2021	2022	wzrost spadek (%)	2021	2022	wzrost spadek (%)	2021	2022	wzrost spadek (%)	2021	2022	wzrost spadek (%)	2021	2022	wzrost spadek (%)	2021	2022	wzrost spadek (%)	2021	2022	wzrost spadek (%)	2021	2022	wzrost spadek (%)	2021	2022	wzrost spadek (%)	2021	2022	wzrost spadek (%)	2021	2022	wzrost spadek (%)										
1.	Poznań	30001	PAT	S11c	-	41341	-	-	43732	-	-	46197	-	-	47499	-	-	48408	47443	-2	50537	50006	-1	51473	50436	-2	51287	51234	0	49498	49826	+1	49230	49524	-1	44460	47788	+7	41901	44024	+5	-	-	47421	-		
		30004	PAT	A2	-	46526	-	-	49399	-	-	51424	-	-	53986	-	-	52609	54225	+3	56315	56823	-1	60223	59121	-2	61060	59608	-2	59049	57255	-3	57265	56919	-1	52650	54617	+4	49170	51819	+5	-	-	54227	-		
		30006	PAT	S5d	-	30555	-	-	32436	-	-	33027	-	-	34494	-	-	34098	35072	+3	36104	35946	0	38182	37783	-1	38690	38300	-1	37445	36888	-1	36473	36688	+1	33744	35366	+5	31477	32996	+5	-	-	34963	-		
		30012	PAT	S5d	-	22252	-	-	23295	-	-	23905	-	-	26205	-	-	26355	-	-	27153	-	-	29288	-	-	30248	-	27384	27529	0	25796	26889	+4	24415	25378	+4	23331	24246	+4	-	-	26062	-			
		30013	PAT	S11a	-	34911	-	-	40072	-	-	42265	-	-	42283	-	-	43169	-	-	42172	-	-	40020	-	-	39862	-	-	40295	-	34504	41599	+21	37568	40592	+8	36740	37903	+3	-	-	40429	-			
		30015	PAT	12g	-	4632	-	-	4853	-	-	5082	-	-	5280	-	-	5467	-	-	5424	-	-	5200	-	-	5166	-	-	5675	5316	-6	5584	5326	-5	5122	5127	0	4765	4628	-3	-	-	5125	-		
		30016	PAT	15	-	5611	-	-	5929	-	-	6213	-	-	6407	-	-	6547	-	-	6363	-	-	6373	-	-	6649	6454	-3	6678	6422	-4	6609	6535	-1	6358	6374	0	5915	5846	-1	-	-	6286	-		
		30021	GR	92	5474	5390	-2	5895	5785	-2	6240	5804	-7	6409	5969	-7	6621	6059	-7	6622	6226	-6	6707	6903	+3	6602	6111	-7	6979	5987	-14	6543	6157	-6	6058	5602	-8	5427	5012	-8	6290	5917	-6	-	-	-	-
		30023	PAT	11	-	5088	-	-	5421	-	-	5728	-	-	6308	-	-	6717	-	-	8140	-	-	9634	-	-	11193	9549	-15	7798	6402	-18	6281	5578	-11	5645	5094	-10	5165	4663	-10	-	-	6527	-		
		30024	PAT	92	-	18720	-	-	19934	-	-	20159	-	-	21116	-	-	21428	-	-	21197	-	-	20761	-	-	20940	-	-	21327	21512	+1	21970	21743	-1	21159	20999	-1	19405	19164	-1	-	-	20639	-		
		30025	PAT	92	-	4308	-	-	4544	-	-	4672	-	-	4925	-	-	4886	-	-	4974	-	-	5095	-	-	5211	-	-	5213	4921	-6	5156	4941	-4	4885	4814	-1	4548	4405	-3	-	-	4808	-		
		30027	GR	A2	21777	23584	+8	23252	24957	+7	24289	26548	+9	25995	27699	+7	27509	27969	+2	29259	28536	-2	31086	29505	-5	31544	29866	-5	30150	28802	-4	29596	28684	-3	27268	27638	+1	25186	26122	+4	27243	27493	+1	-	-	-	-
		30028	AVC	A2	60973	68897	+13	65816	72337	+10	67413	75832	+12	67456	79578	+18	78365	79303	+1	82795	81907	-1	86094	83879	-3	86584	83803	-3	82812	81144	-2	81678	81497	0	77217	78488	+2	72559	74153	+2	75814	78402	+3	-	-	-	-
		30029	AVC	A2	71629	74762	+4	75821	79228	+4	78212	82589	+6	77968	85220	+9	89104	85298	-4	93463	86982	-7	94653	89038	-6	95850	92047	-4	92144	90906	-1	87563	91428	+4	83746	89917	+7	78680	85088	+8	84903	86042	+1	-	-	-	-
		30030	AVC	A2	19644	21702	+10	21145	23020	+9	21902	24456	+12	22127	25832	+17	24866	25831	+4	26671	26339	-1	28493	27348	-4	28996	27570	-5	27532	26814	-3	26514	26801	+1	25182	25770	+2	23492	24462	+4	24714	25495	+3	-	-	-	-
		30031	AVC	92	15525	16535	+7	16521	17501	+6	17542	17921	+2	17486	19463	+11	19852	19648	-1	19721	19035	-3	20138	18319	-9	19600	18313	-7	19497	18663	-4	19869	18768	-6	18943	18903	0	17660	17601	0	18530	18389	-1	-	-	-	-
		30032	AVC	92	12036	12562	+4	12777	13251	+4	13482	13875	+3	13401	14498	+8	15208	14548	-4	15599	14829	-5	15826	15377	-3	15771	15229	-3	15245	14820	-3	14989	14317	-4	14022	13697	-2	13177	12615	-4	14294	14135	-1	-	-	-	-
		30036	GR	A2	68232	76419	+12	62839	80722	+28	70864	84280	+19	70129	86325	+23	76924	86564	+13	79171	88377	+12	80628	90067	+12	93099	90094	-3	90486	88603	-2	89648	89077	-1	86901	86215	-1	81033	81358	0	79163	85675	+8	-	-	-	-
		30037	GR	92	10963	10442	-5	10812	11327	+5	11619	11786	+1	11850	12414	+5	12916	12771	-1	13247	12843	-3	13491	13045	-3	13084	13605	+4	12899	12466	-3	12563	12196	-3	11586	11606	0	10984	10867	-1	12168	12114	0	-	-	-	-
		30038	GR	A2	19953	21792	+9	21371	22784	+7	22444	24418	+9	23972	25584	+7	25345	25908	+2	27124	26458	-2	28892	27542	-5	28563	27859	-6	27972	26751	-4	26805	26438	-1	25188	25415	+1	22699	23957	+5	25111	25401	+1	-	-	-	-
		30082	GR	11	10232	11501	+12	-	11753	-	-	12320	-	-	11532	-	-	11639	-	-	13489	12291	-9	13424	12161	-9	13608	12836	-6	12642	11821	-6	-	11645	-	-	11085	-	11816	10431	-12	-	-	11751	-		
		30083	PAT	11	-	7293	-	-	7779	-	-	8186	-	-	8584	-	-	8608	8745	+2	8942	8493	-5	9239	8303	-10	9265	8389	-10	9063	8107	-11	8899	8185	-8	8405	7735	-8	7682	6919	-10	-	-	8059	-		
		30084	PAT	25	-	7844	-	-	8276	-	-	8554	-	-	9042	-	-	9614	9456	-2	9999	-	-	11219	-	-	11199	-	-	10739	-	-	10114	7993	-21	9149	8008	-12	8314	7632	-8	-	-	-	-		
		30085	PAT	32	-	8850	-	-	9294	-	-	9747	-	-	10201	-	-	10367	-	-	10209	-	-	9865	-	-	9865	-	-	10363	9610	-7	10306	9809	-5	9934	9496	-4	9220	8971	-3	-	-	9690	-		
		30115	PAT	SSk	-	23761	-	-	24010	-	-	24594	-	-	25672	-	-	26445	-	-	27579	-	-	29130	-	-	30367	-	-	27386	-	-	26822	26905	0	25125	25516	+2	23221	23698	+2	-	-	26255	-		
		30502	WIM	S5d	19085	21891	+15	20069	22937	+14	20665	23189	+12	21230	24932	+17	22208	25312	+14	26434	26256	-1	27980	28195	+1	29255	29447	+1	26898	26996	-1	24774	25956	+5	22883	24727	+8	22519	23705	+5	23667	25270	+7	-	-	-	-
		30504	WIM	11	13028	13522	+4	13823	14229	+3	14465	14840	+3	14284	15456	+8	15807	15627	-1	16137	15581	-3	16574	15932	-4	15597	16036	+3	15528	15614	+1	15633	15895	+2	15202	15235	0	14327	14114	-1	15034	15173	+1	-	-	-	-
		30505	WIM	S11c	16975	17585	+4	16547	18108	+9	18610	-	-	18055	-	-	21119	-	-	22424	-	-	23865	-	-	23720	-	-	22065	-	-	20125	-	-	18945	-	-	18368	-	-	20068	-	-	-	-		
		30507	WIM	10	8638	8282	-4	9057	9385	+4	9660	9717	+1	9972	10224	+3	11457	10603	-7	12678	11447	-10	14055	13211	-6	14010	13374	-5	12229	10667	-13	10665	10211	-4	10029	9769	-3	9327									

Średni dobowy ruch roczny (SDRR) w stacjach SCPR w latach 2013-2022

Ruch ogółem

R02_02_2022

Lp.	Oddział GDDKiA	Numer stacji	Typ stacji	Nr drogi	Średni dobowy ruch roczny (SDRR) w latach (poj./dobę)										Wzrost/spadek ruchu (%)		
					2013	2014	2015	2016	2017	2018	2019	2020	2021	2022	2022/20	2022/21	
1.	Poznań	30001	PAT	S11c	-	-	-	26910*	30408*	31391	32880	35394	40273*	47421*	34*	18*	
		30004	PAT	A2	-	-	36254	39566*	43027*	45833*	46914	47213	44282	54227*	15*	22*	
		30006	PAT	S5d	-	-	18749	21310*	23882*	26050*	26664	27792	28225*	34963*	26*	24*	
		30012	PAT	S5d	-	-	-	-	-	-	-	-	-	26062*	-	-	
		30013	PAT	S11a	-	-	-	-	-	-	-	-	-	40429*	-	-	
		30015	PAT	12g	-	-	-	-	-	-	-	-	-	5125*	-	-	
		30016	PAT	15	-	-	-	-	-	-	-	-	-	6256*	-	-	
		30021	GR	92	8349	8322	7432	7139	7260	7175	6607*	6448	6160	5917	-8	-4	
		30023	PAT	11	-	-	-	-	-	-	-	-	-	6527*	-	-	
		30024	PAT	92	-	-	-	-	-	-	-	-	-	20639*	-	-	
		30025	PAT	92	-	-	-	-	-	-	-	-	-	4808*	-	-	
		30027	GR	A2	19773	22440	23405	24389	25914	27205	27644	28028	23684	27493	-2	16	
		30028	AVC	A2	-	-	-	-	-	-	-	-	-	65021*	78402	-	21*
		30029	AVC	A2	-	-	-	-	-	-	-	-	-	73854*	86042	-	17*
		30030	AVC	A2	-	-	-	-	-	-	-	-	-	21545*	25495	-	18*
		30031	AVC	92	-	-	-	-	-	-	-	-	-	18389	-	-	
		30032	AVC	92	-	-	-	-	-	-	-	-	-	14135	-	-	
		30036	GR	A2	45417	52432*	56327*	62284*	66066*	69894*	71722	-	71155*	85675	-	20*	
		30037	GR	92	9885	10966	11210	11701	12321	12954	13280	12985	12208	12114	-7	-1	
		30038	GR	A2	18450	22035	22639	23315	24514	25586	26138	26454	21927	25401	-4	16	
30082	GR	11	-	-	-	12352	12981	12722	12993	12181*	11402	11751*	-4*	3*			
30083	PAT	11	-	-	-	-	-	-	-	-	-	7773*	8059*	-	4*		
30085	PAT	32	-	-	-	-	-	-	-	-	-	9321*	9690*	-	4*		
30115	PAT	S5k	-	-	-	-	-	-	-	-	-	-	26255*	-	-		
30502	WIM	S5d	-	-	-	-	16776	18995*	20052	20875	-	25270	21	-			
30504	WIM	11	-	-	-	13784	-	-	-	15146*	14236	15173	0*	7			
30507	WIM	10	-	-	-	9573	10186	10299	10802	10725	10079	10481	-2	4			

* - wynik niemiernodajny do porównań

** - dane nietypowe ze względu na decyzje administracyjne

STACJA NR 30023

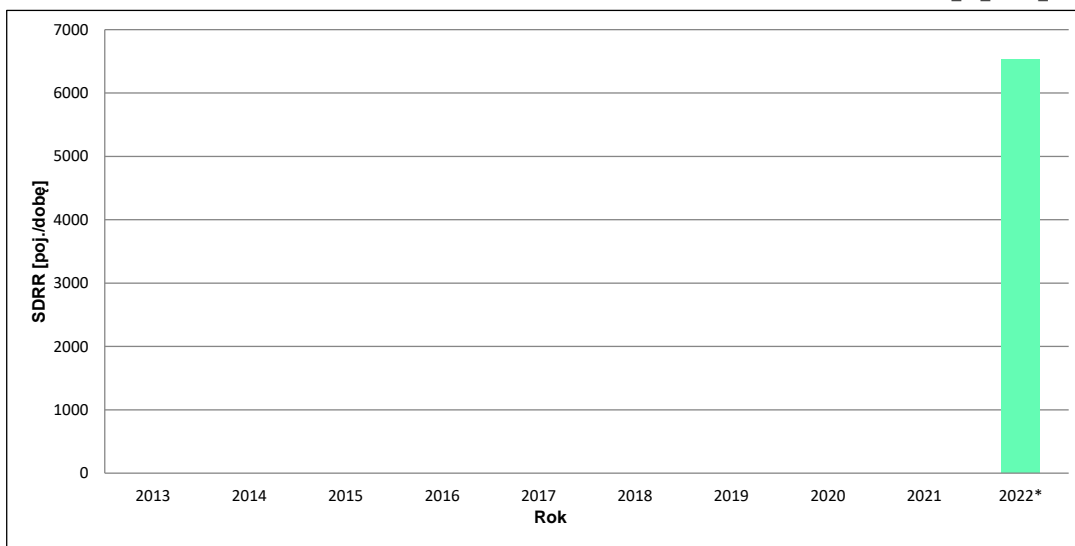
Miejscowość: Anielin **Rok:** 2022
Odcinek: Podgaje - Szczecinek **Numer drogi:** 11
Typ stacji: PAT **Oddział:** POZNAŃ

Wykres trendu rozwoju ruchu dla stacji 30023

R02_02_30023_2022

Średni dobowy ruch roczny (SDRR) w latach (poj./dobę)										Wzrost/spadek ruchu [%]	
2013	2014	2015	2016	2017	2018	2019	2020	2021	2022	2022/20	2022/21
-	-	-	-	-	-	-	-	-	6527*	-	-

R02_03_30023_2022



* - ruch niemiernodajny do porównań

Średni dobowy ruch dla poszczególnych dni tygodnia w poszczególnych miesiącach roku

STACJA NR 30023

Miejscowość: Anielin Rok: 2022
 Odcinek: Podgaje - Szczecinek Numer drogi: 11
 Typ stacji: PAT Oddział: POZNAŃ

Ruch ogółem

R03_01_30023_2022

Dni tygodnia:		Styczeń	Luty	Marzec	Kwiecień	Maj	Czerwiec	Lipiec	Sierpień	Wrzesień	Październik	Listopad	Grudzień	Cały rok
1. Poniedziałki	a	5391	5699	5861	5963	6650	7801	9377	8934	6356	5574	5280	4866	6479
	b	1,060	1,051	1,023	0,945	0,990	0,958	0,973	0,936	0,993	0,999	1,037	1,044	0,993
	c	0,832	0,880	0,905	0,920	1,026	1,204	1,447	1,379	0,981	0,860	0,815	0,751	1,000
2. Wtorki	a	5418	5550	5846	6518	6472	6887	7746	8058	5965	5555	5221	5126	6197
	b	1,065	1,024	1,021	1,033	0,964	0,846	0,804	0,844	0,932	0,996	1,025	1,099	0,949
	c	0,874	0,896	0,943	1,052	1,044	1,111	1,250	1,300	0,963	0,896	0,843	0,827	1,000
3. Środy	a	5477	5493	5816	6348	6648	7620	7925	8065	6040	5521	5327	5154	6286
	b	1,076	1,013	1,015	1,006	0,990	0,936	0,823	0,845	0,943	0,990	1,046	1,105	0,963
	c	0,871	0,874	0,925	1,010	1,058	1,212	1,261	1,283	0,961	0,878	0,847	0,820	1,000
4. Czwartki	a	5571	5875	6167	6831	6924	7536	8562	8930	6526	5927	5948	5341	6678
	b	1,095	1,084	1,077	1,083	1,031	0,926	0,889	0,935	1,019	1,063	1,168	1,145	1,023
	c	0,834	0,880	0,923	1,023	1,037	1,128	1,282	1,337	0,977	0,888	0,891	0,800	1,000
5. Piątki	a	5827	6519	6997	7876	7796	8615	10152	10696	7666	6802	6063	5703	7559
	b	1,145	1,203	1,222	1,249	1,161	1,058	1,054	1,120	1,197	1,219	1,190	1,223	1,158
	c	0,771	0,862	0,926	1,042	1,031	1,140	1,343	1,415	1,014	0,900	0,802	0,754	1,000
6. Soboty	a	4014	4201	4481	5614	5836	9023	12129	11201	5993	4805	3554	3240	6174
	b	0,789	0,775	0,782	0,890	0,869	1,108	1,259	1,173	0,936	0,861	0,698	0,695	0,946
	c	0,650	0,680	0,726	0,909	0,945	1,461	1,965	1,814	0,971	0,778	0,576	0,525	1,000
7. Niedziele	a	4337	4609	4925	4790	6237	9827	11545	10702	6272	4861	4047	3051	6267
	b	0,852	0,850	0,860	0,759	0,929	1,207	1,198	1,121	0,980	0,871	0,794	0,654	0,960
	c	0,692	0,735	0,786	0,764	0,995	1,568	1,842	1,708	1,001	0,776	0,646	0,487	1,000
8. Dni robocze	a	5537	5827	6137	6707	6898	7692	8752	8937	6510	5876	5568	5238	6640
	b	1,088	1,075	1,071	1,063	1,027	0,945	0,908	0,936	1,017	1,053	1,093	1,123	1,017
	c	0,834	0,878	0,924	1,010	1,039	1,158	1,318	1,346	0,980	0,885	0,839	0,789	1,000
9. Święta	a	2864	-	-	5334	7604	9005	-	11985	-	-	4714	3450	6422
	b	0,563	-	-	0,846	1,132	1,106	-	1,255	-	-	0,925	0,740	0,984
	c	0,446	-	-	0,831	1,184	1,402	-	1,866	-	-	0,734	0,537	1,000
10. Niedziele i święta	a	3916	4609	4925	5007	6692	9498	11545	10959	6272	4861	4269	3211	6314
	b	0,770	0,850	0,860	0,794	0,996	1,167	1,198	1,148	0,980	0,871	0,838	0,689	0,967
	c	0,620	0,730	0,780	0,793	1,060	1,504	1,828	1,736	0,993	0,770	0,676	0,509	1,000
11. Wszystkie dni	a	5088	5421	5728	6308	6717	8140	9634	9549	6402	5578	5094	4663	6527
	b	1,000	1,000	1,000	1,000	1,000	1,000	1,000	1,000	1,000	1,000	1,000	1,000	1,000
	c	0,780	0,831	0,878	0,966	1,029	1,247	1,476	1,463	0,981	0,855	0,780	0,714	1,000

Legenda:

a = średni dobowy ruch danego dnia (dni) tygodnia

b = $\frac{\text{średni dobowy ruch danego dnia (dni) tygodnia w miesiącu}}{\text{średni dobowy ruch we wszystkie dni miesiąca}}$

c = $\frac{\text{średni dobowy ruch danego dnia (dni) tygodnia w miesiącu}}{\text{średni dobowy ruch danego dnia (dni) tygodnia w roku}}$

Uwagi: *Dane oszacowane, brak oszacowań dla dni świątecznych

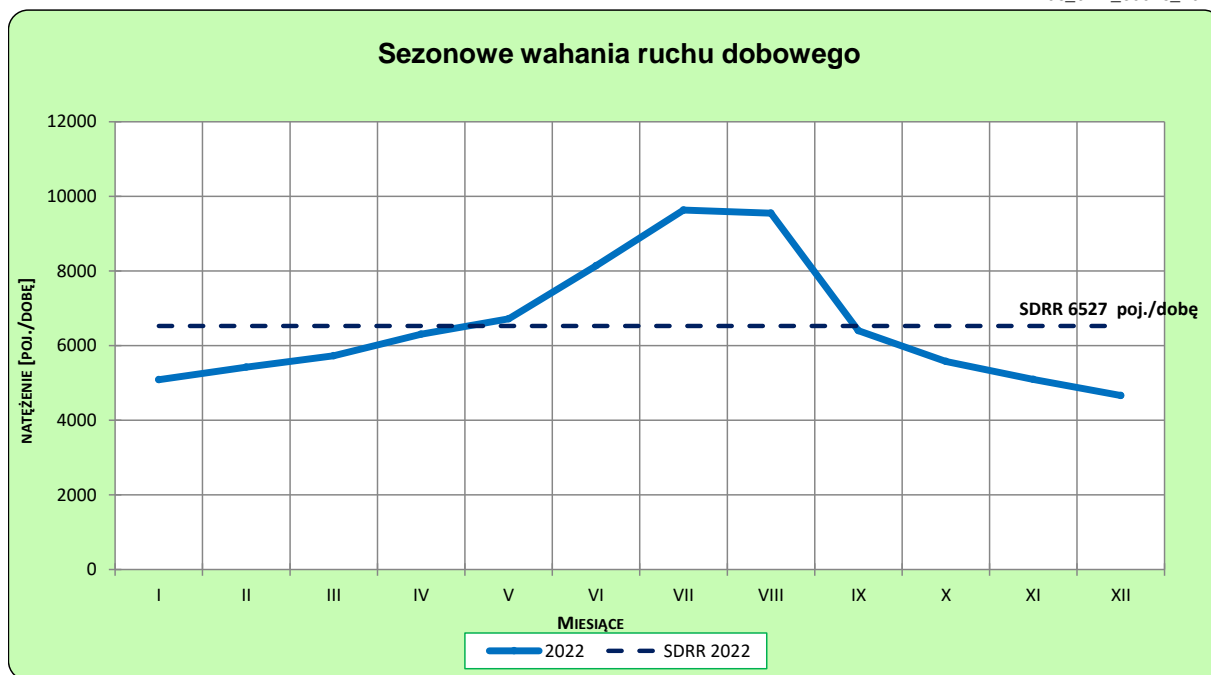
STACJA NR 30023

Miejscowość: Anielin
Odcinek: Podgaje - Szczecinek
Typ stacji: PAT

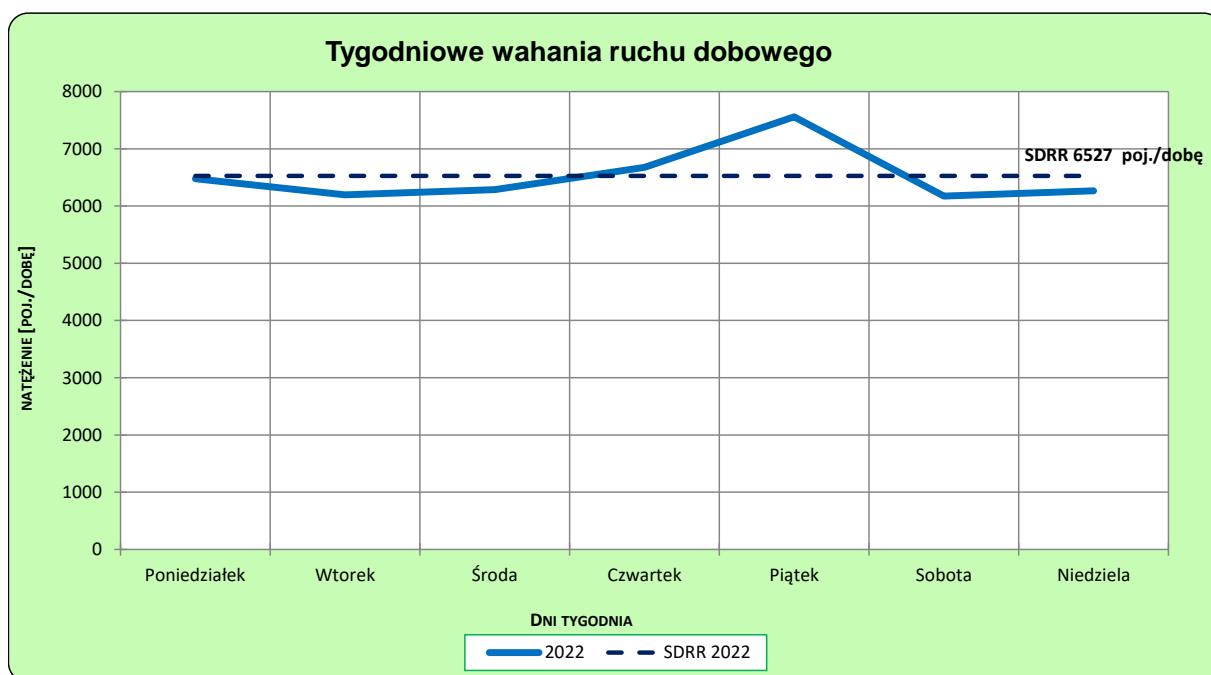
Rok: 2022
Numer drogi: 11
Oddział: POZNAŃ

Ruch ogółem

R03_02-1_30023_2022



R03_02-2_30023_2022



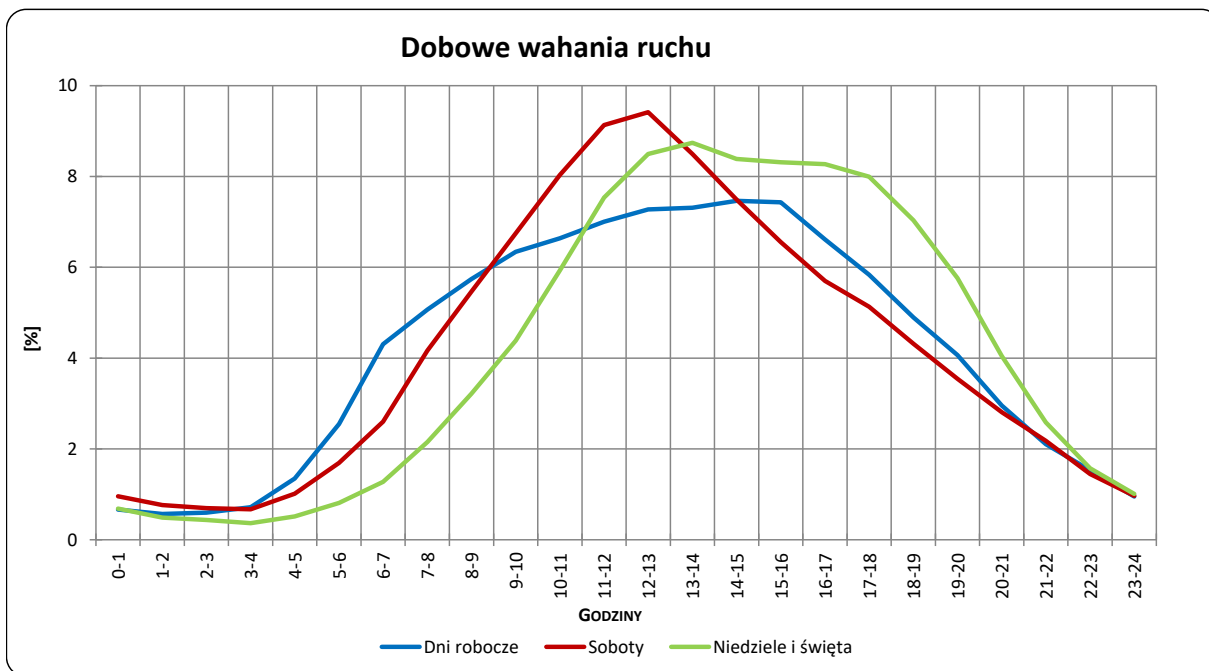
Uwagi: –

STACJA NR 30023

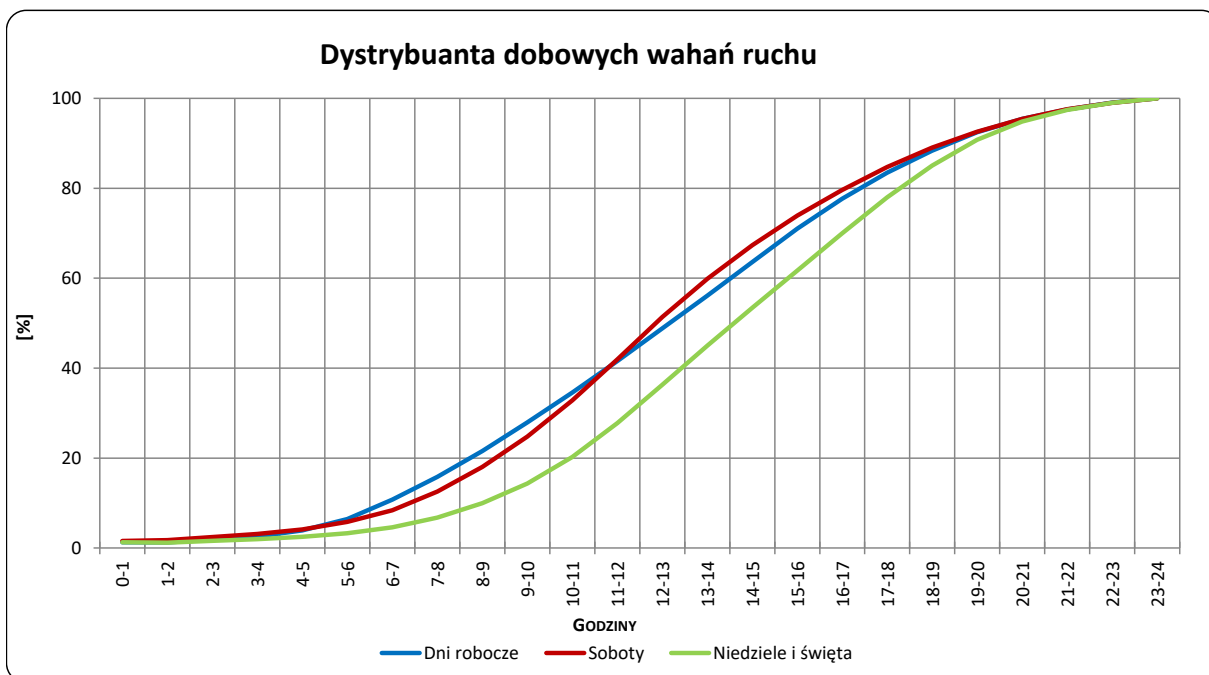
Miejscowość: Anielin
Odcinek: Podgaje - Szczecinek
Typ stacji: PAT

Rok: 2022
Numer drogi: 11
Oddział: POZNAŃ

R03_03-1_30023_2022



R03_03-2_30023_2022



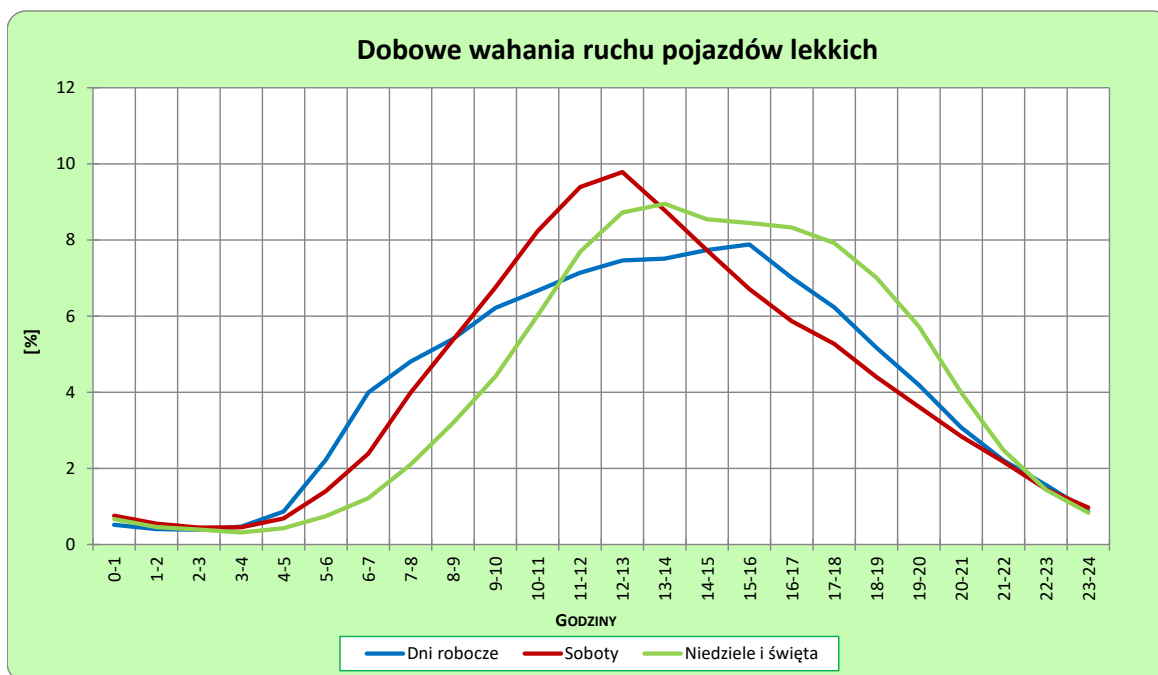
Uwagi: –

STACJA NR 30023

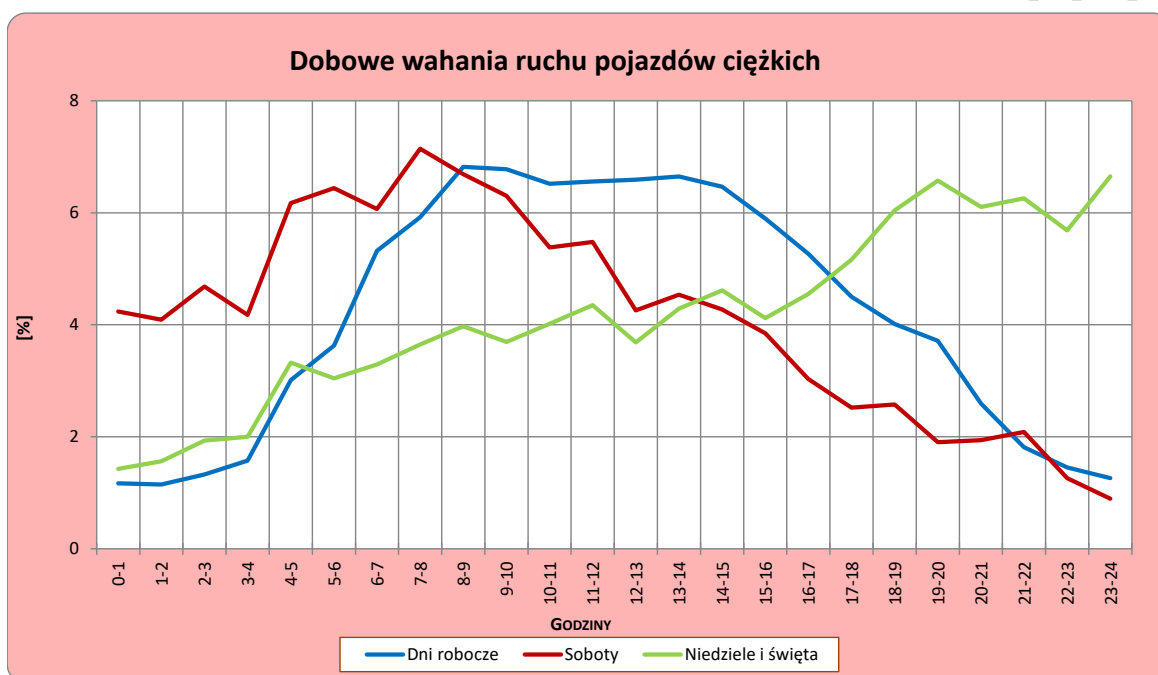
Miejscowość: Anielin
Odcinek: Podgaje - Szczecinek
Typ stacji: PAT

Rok: 2022
Numer drogi: 11
Oddział: POZNAŃ

R03_04-1_30023_2022



R03_04-2_30023_2022



Uwagi: –

Dobowe wahania ruchu pojazdów ogółem w podziale na kierunki

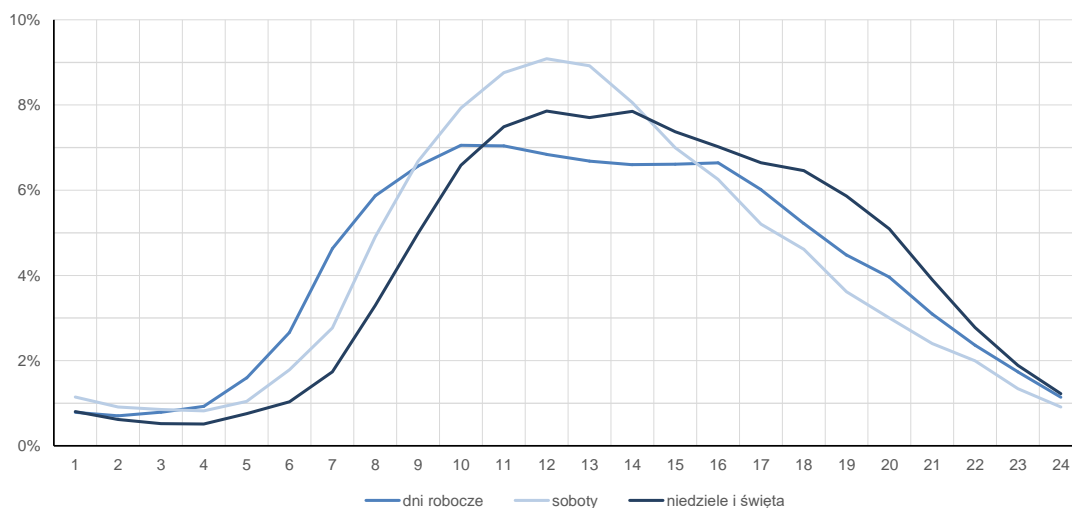
STACJA NR 30023

Miejscowość:	Anielin	Rok:	2022
Odcinek:	Podgaje - Szczecinek	Numer drogi:	11
Typ stacji:	PAT	Oddział:	POZNAŃ

Średni dobowy rozkład natężenia ruchu

R03_12-1_30023_2022

Kierunek Podgaje



R03_12-2_30023_2022

Kierunek Szczecinek



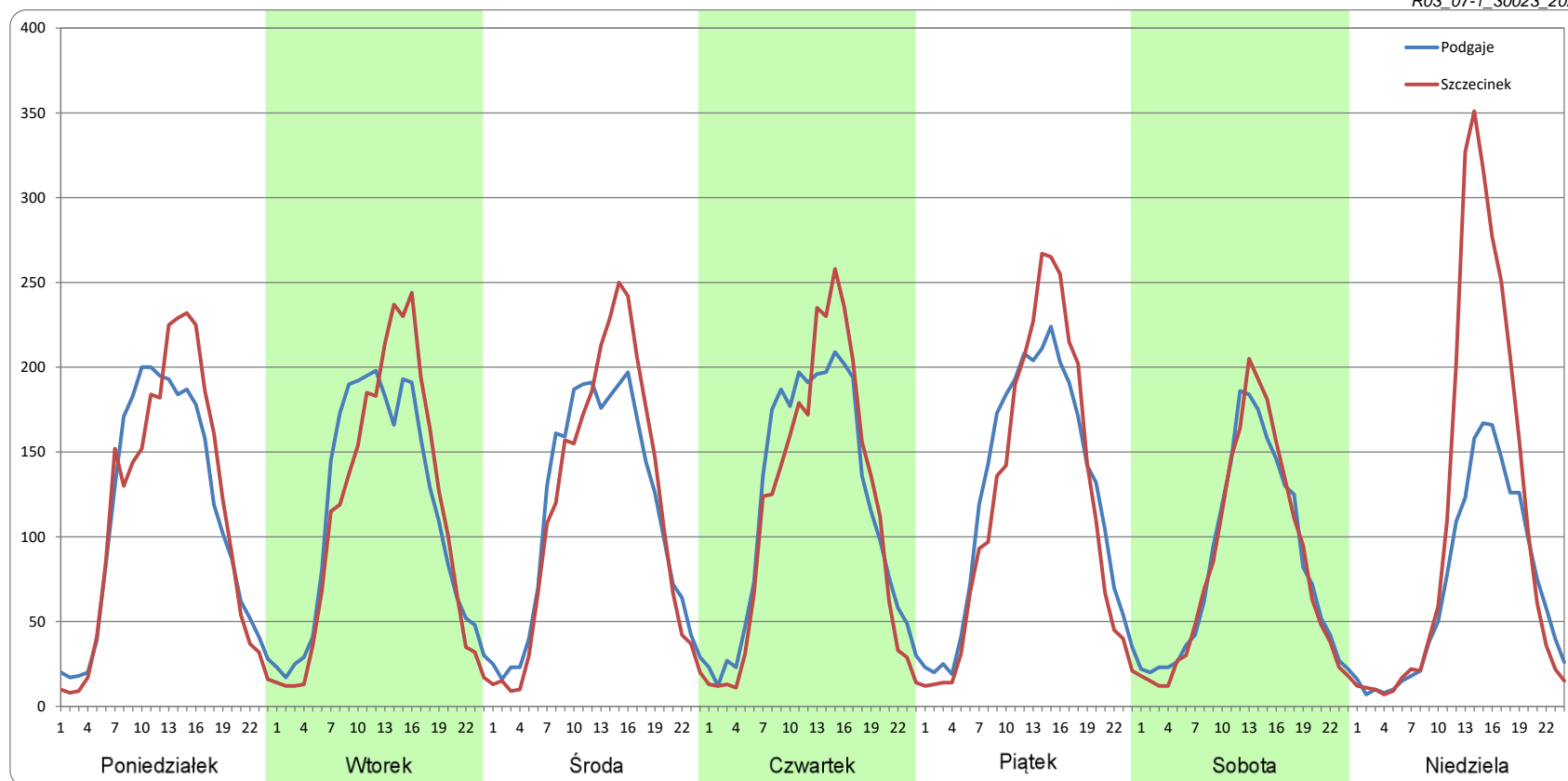
Ruch w poszczególne dni tygodnia

STACJA NR 30023

Numer drogi: 11 Rok: 2022 Miesiąc: Styczeń Typ stacji: PAT Oddział: POZNAŃ

Dzień tygodnia	Poniedziałek		Wtorek		Środa		Czwartek		Piątek		Sobota		Niedziela	
Kierunek	Podgaje	Szczecinek	Podgaje	Szczecinek	Podgaje	Szczecinek	Podgaje	Szczecinek	Podgaje	Szczecinek	Podgaje	Szczecinek	Podgaje	Szczecinek
SDR	2670	2721	2712	2706	2705	2772	2823	2749	2958	2869	2010	2005	1694	2643
Razem	5391		5418		5477		5571		5827		4014		4337	
Podział procentowy	49,53%	50,47%	50,05%	49,95%	49,38%	50,62%	50,66%	49,34%	50,76%	49,24%	50,06%	49,94%	39,06%	60,94%

R03_07-1_30023_2022



Ruch w poszczególne dni tygodnia

STACJA NR 30023

Numer drogi: 11

Rok: 2022

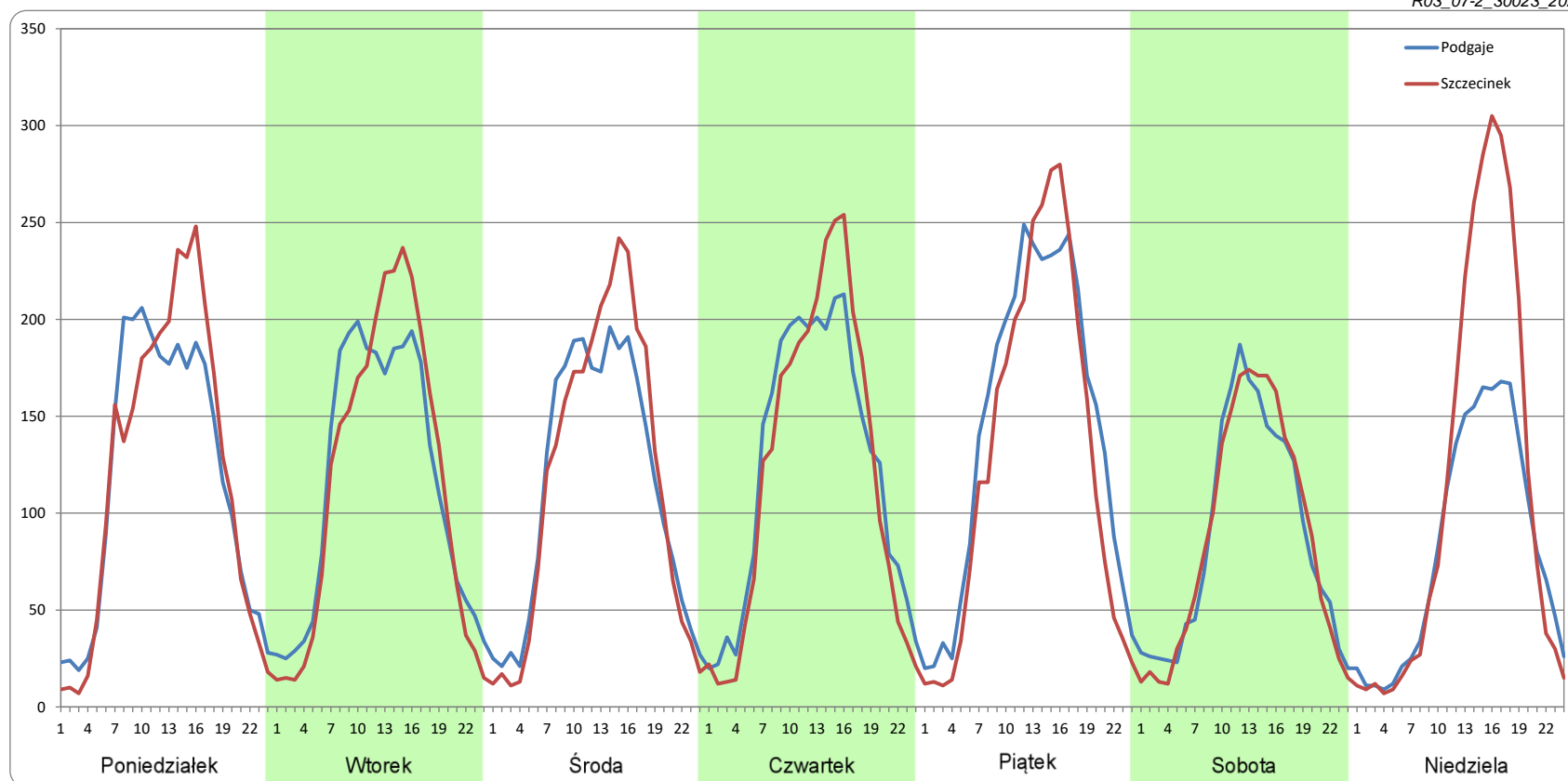
Miesiąc: Luty

Typ stacji: PAT

Oddział: POZNAŃ

Dzień tygodnia	Poniedziałek		Wtorek		Środa		Czwartek		Piątek		Sobota		Niedziela	
Kierunek	Podgaje	Szczecinek	Podgaje	Szczecinek	Podgaje	Szczecinek	Podgaje	Szczecinek	Podgaje	Szczecinek	Podgaje	Szczecinek	Podgaje	Szczecinek
SDR	2818	2881	2774	2776	2711	2782	2966	2908	3426	3093	2100	2101	1962	2647
Razem	5699		5550		5493		5875		6519		4201		4609	
Podział procentowy	49,45%	50,55%	49,98%	50,02%	49,36%	50,64%	50,49%	49,51%	52,55%	47,45%	49,98%	50,02%	42,57%	57,43%

R03_07-2_30023_2022



Ruch w poszczególne dni tygodnia

STACJA NR 30023

Numer drogi: 11

Rok: 2022

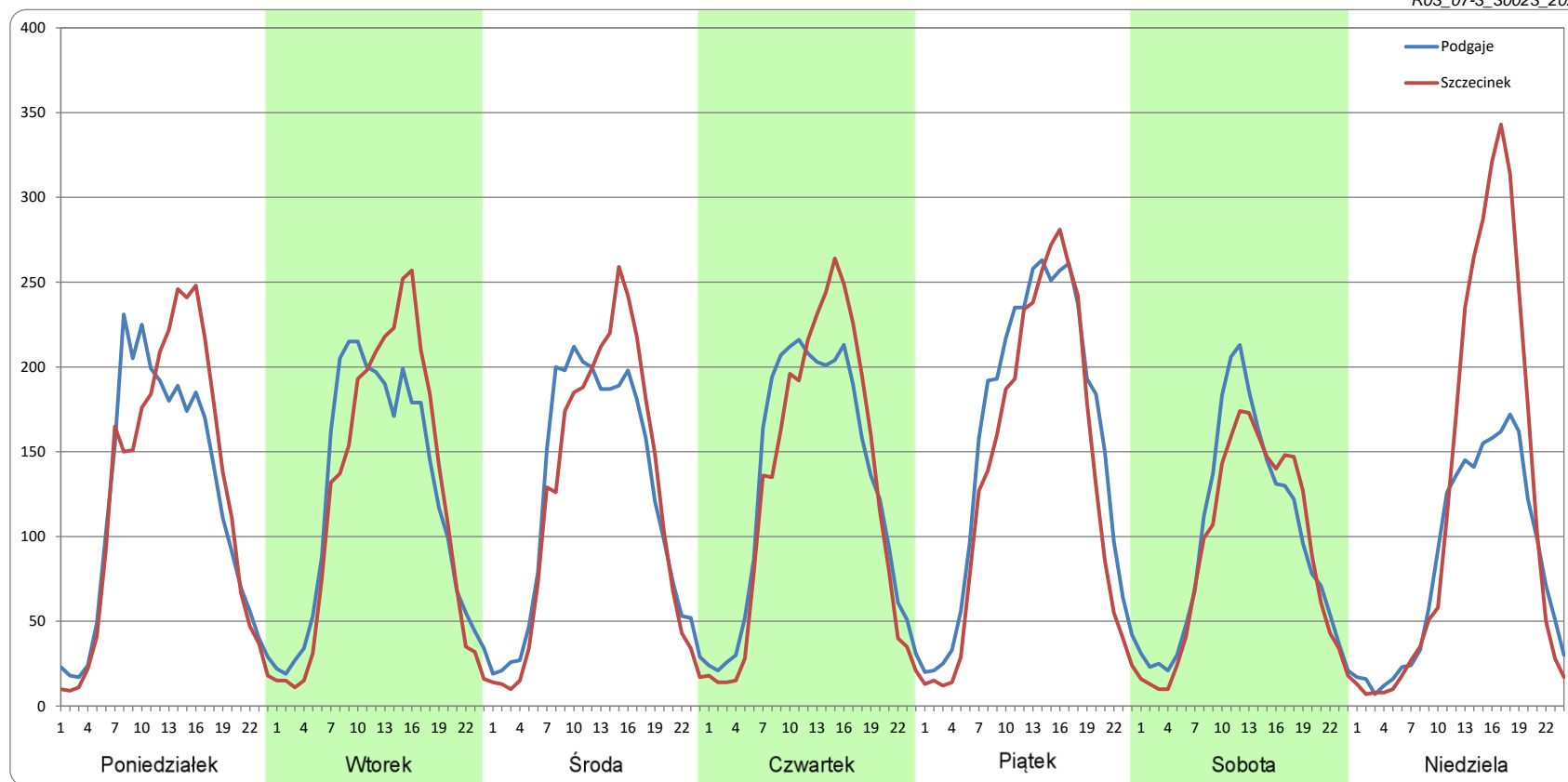
Miesiąc: Marzec

Typ stacji: PAT

Oddział: POZNAŃ

Dzień tygodnia	Poniedziałek		Wtorek		Środa		Czwartek		Piątek		Sobota		Niedziela	
Kierunek	Podgaje	Szczecinek	Podgaje	Szczecinek	Podgaje	Szczecinek	Podgaje	Szczecinek	Podgaje	Szczecinek	Podgaje	Szczecinek	Podgaje	Szczecinek
SDR	2874	2987	2917	2929	2910	2906	3103	3063	3736	3262	2330	2152	2024	2901
Razem	5861		5846		5816		6167		6997		4481		4925	
Podział procentowy	49,04%	50,96%	49,90%	50,10%	50,03%	49,97%	50,32%	49,68%	53,39%	46,61%	51,99%	48,01%	41,09%	58,91%

R03_07-3_30023_2022



Ruch w poszczególne dni tygodnia

STACJA NR 30023

Numer drogi: 11

Rok: 2022

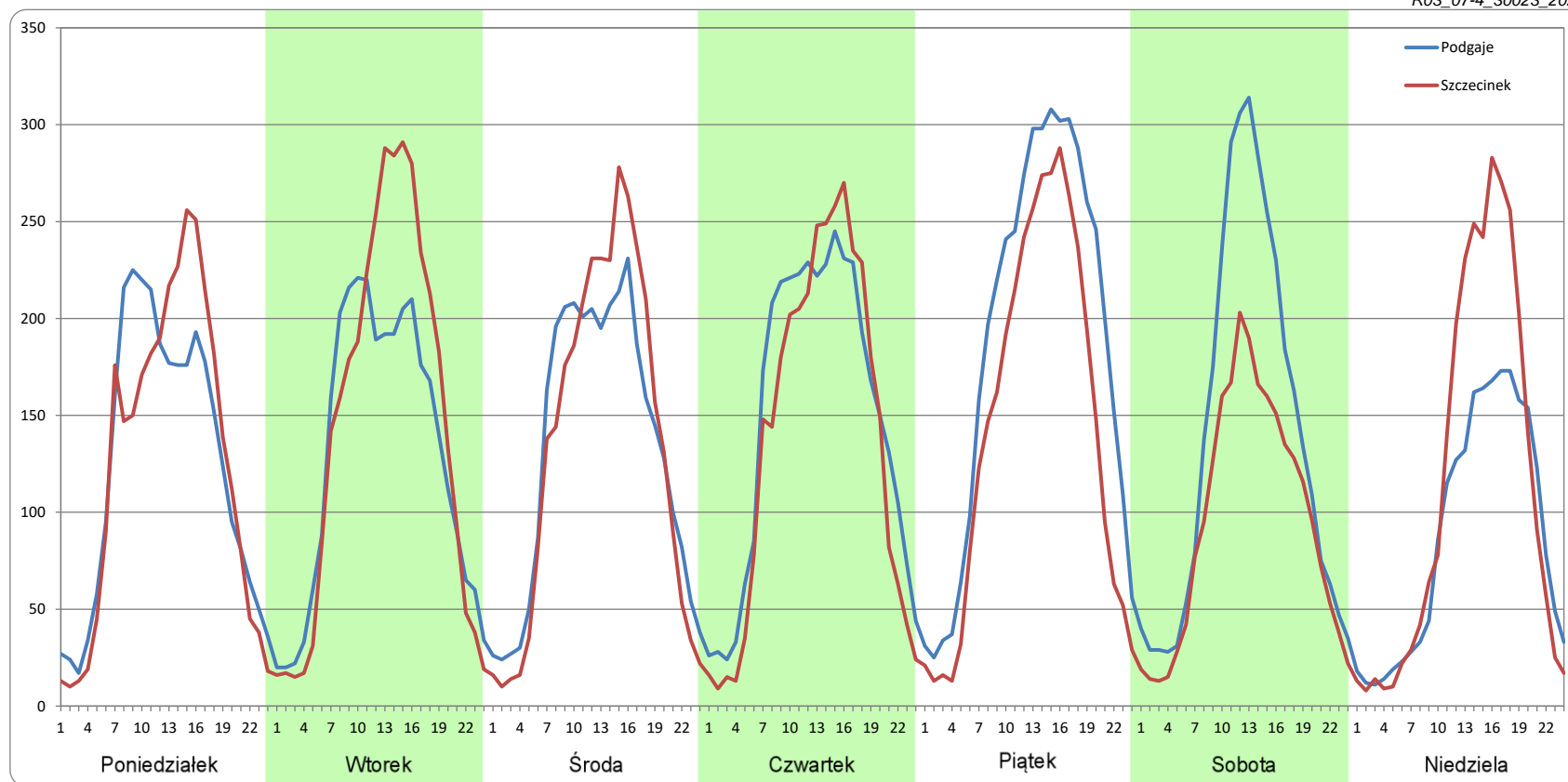
Miesiąc: Kwiecień

Typ stacji: PAT

Oddział: POZNAŃ

Dzień tygodnia	Poniedziałek		Wtorek		Środa		Czwartek		Piątek		Sobota		Niedziela	
Kierunek	Podgaje	Szczecinek	Podgaje	Szczecinek	Podgaje	Szczecinek	Podgaje	Szczecinek	Podgaje	Szczecinek	Podgaje	Szczecinek	Podgaje	Szczecinek
SDR	2978	2984	3091	3427	3160	3188	3546	3285	4444	3432	3330	2285	2096	2694
Razem	5963		6518		6348		6831		7876		5614		4790	
Podział procentowy	49,95%	50,05%	47,42%	52,58%	49,78%	50,22%	51,92%	48,08%	56,43%	43,57%	59,31%	40,69%	43,76%	56,24%

R03_07-4_30023_2022



Ruch w poszczególne dni tygodnia

STACJA NR 30023

Numer drogi: 11

Rok: 2022

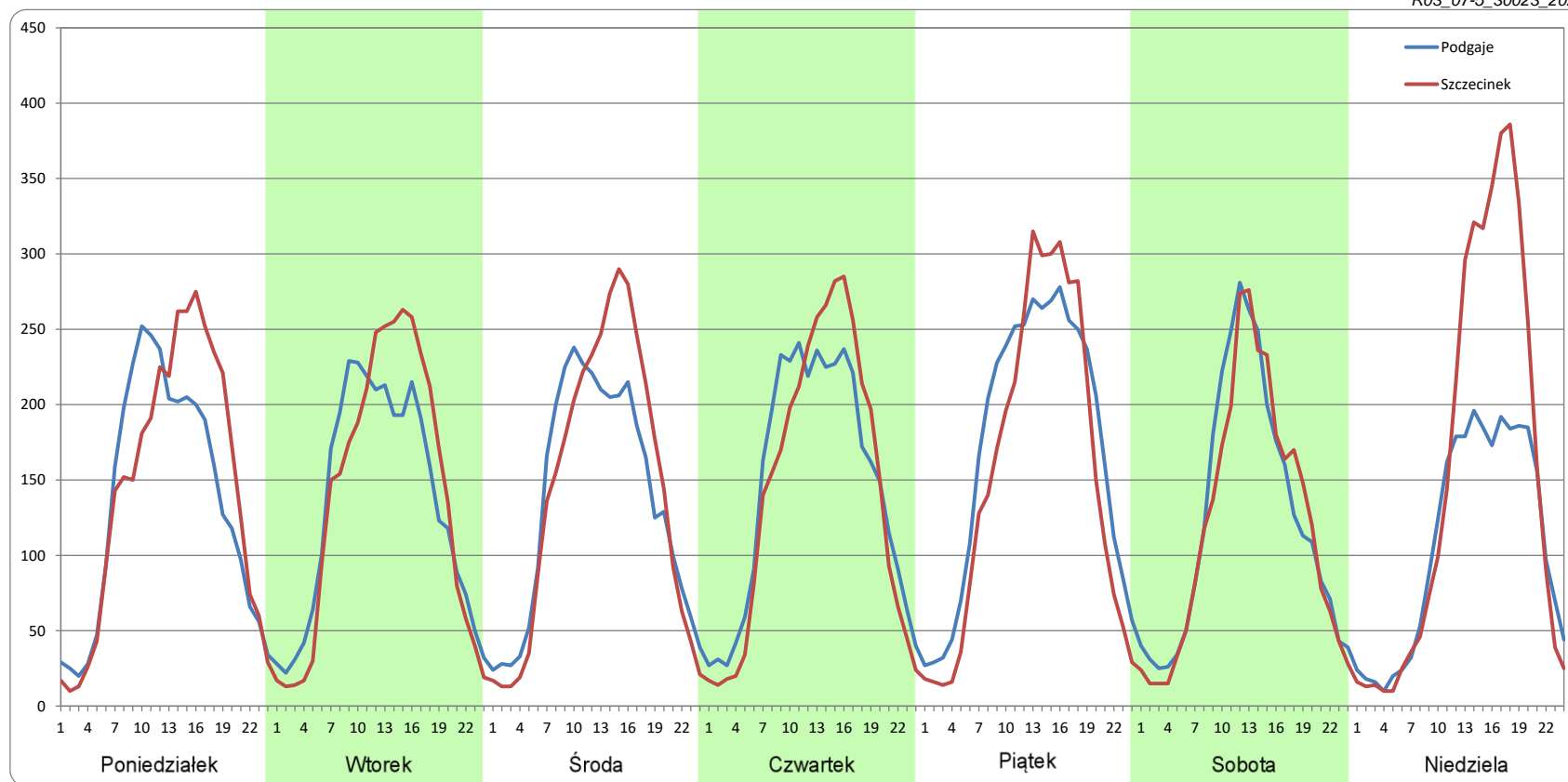
Miesiąc: Maj

Typ stacji: PAT

Oddział: POZNAŃ

Dzień tygodnia	Poniedziałek		Wtorek		Środa		Czwartek		Piątek		Sobota		Niedziela	
Kierunek	Podgaje	Szczecinek	Podgaje	Szczecinek	Podgaje	Szczecinek	Podgaje	Szczecinek	Podgaje	Szczecinek	Podgaje	Szczecinek	Podgaje	Szczecinek
SDR	3221	3429	3185	3287	3248	3401	3494	3430	4093	3703	2965	2871	2592	3645
Razem	6650		6472		6648		6924		7796		5836		6237	
Podział procentowy	48,43%	51,57%	49,21%	50,79%	48,85%	51,15%	50,46%	49,54%	52,50%	47,50%	50,81%	49,19%	41,55%	58,45%

R03_07-5_30023_2022



Ruch w poszczególne dni tygodnia

STACJA NR 30023

Numer drogi: 11

Rok: 2022

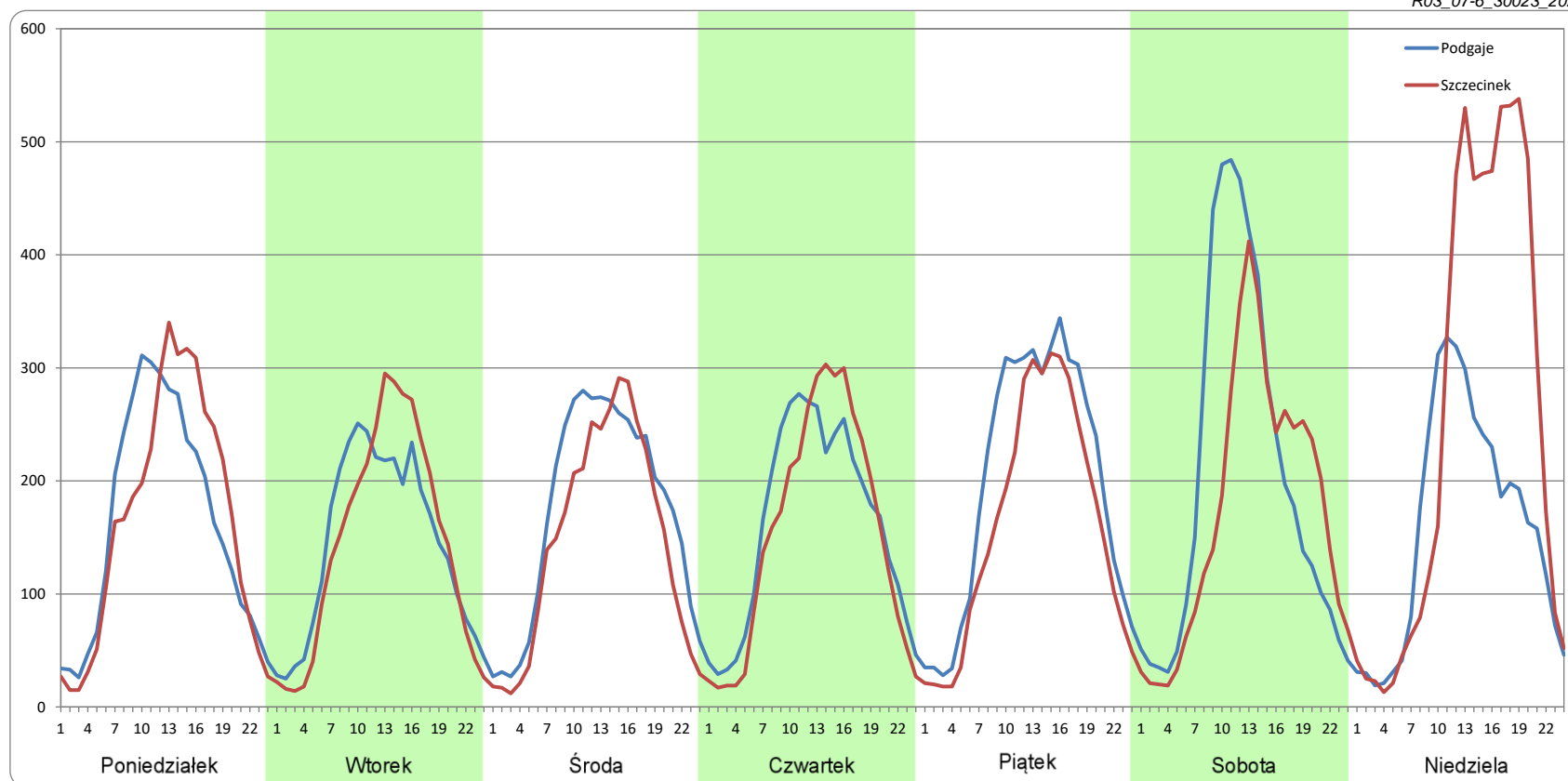
Miesiąc: Czerwiec

Typ stacji: PAT

Oddział: POZNAŃ

Dzień tygodnia	Poniedziałek		Wtorek		Środa		Czwartek		Piątek		Sobota		Niedziela	
Kierunek	Podgaje	Szczecinek	Podgaje	Szczecinek	Podgaje	Szczecinek	Podgaje	Szczecinek	Podgaje	Szczecinek	Podgaje	Szczecinek	Podgaje	Szczecinek
SDR	3886	3915	3445	3442	4127	3492	3853	3683	4762	3853	4868	4155	3792	6034
Razem	7801		6887		7620		7536		8615		9023		9827	
Podział procentowy	49,82%	50,18%	50,02%	49,98%	54,17%	45,83%	51,13%	48,87%	55,28%	44,72%	53,95%	46,05%	38,59%	61,41%

R03_07-6_30023_2022



Ruch w poszczególne dni tygodnia

STACJA NR 30023

Numer drogi: 11

Rok: 2022

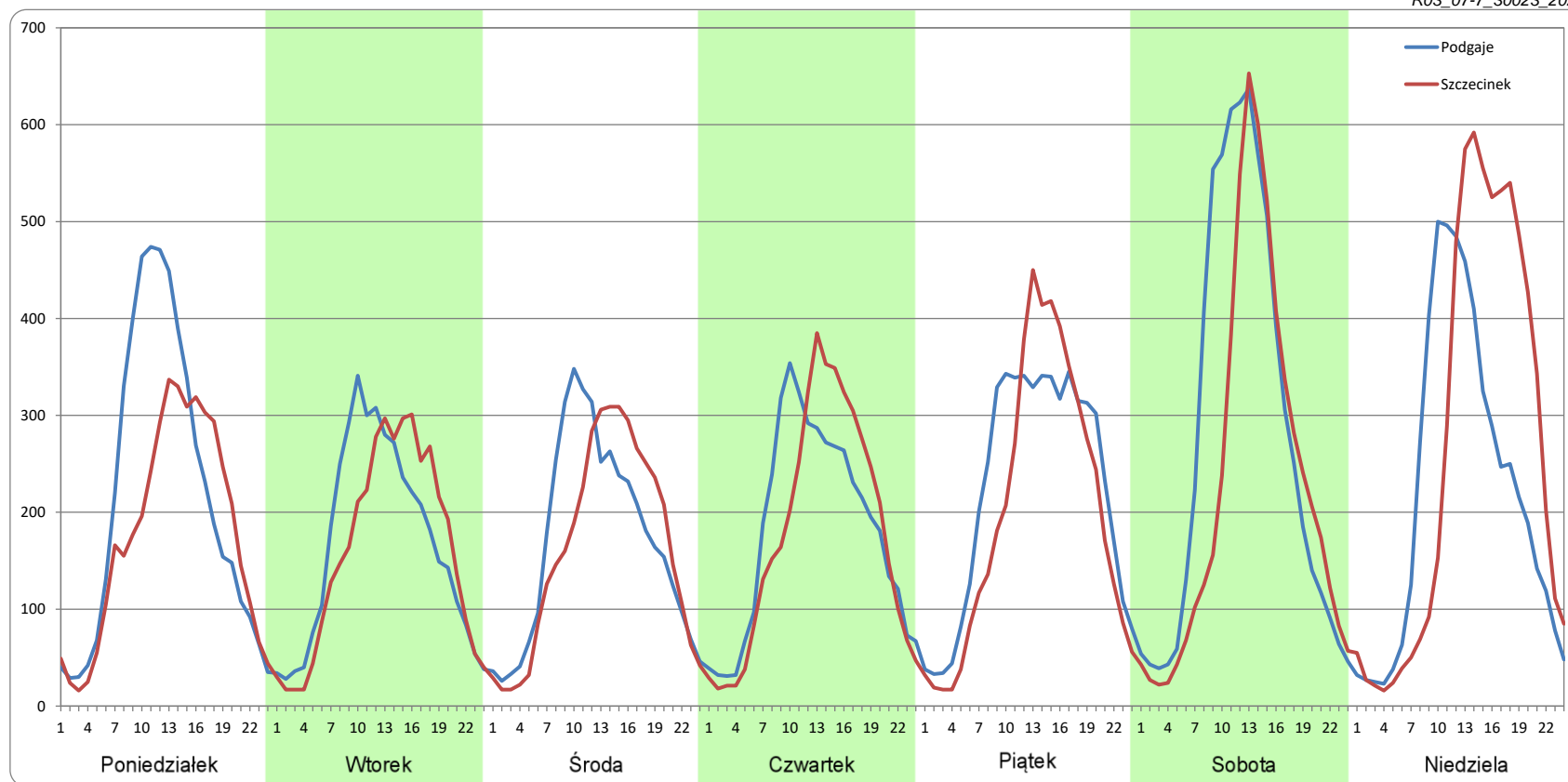
Miesiąc: Lipiec

Typ stacji: PAT

Oddział: POZNAŃ

Dzień tygodnia	Poniedziałek		Wtorek		Środa		Czwartek		Piątek		Sobota		Niedziela	
Kierunek	Podgaje	Szczecinek	Podgaje	Szczecinek	Podgaje	Szczecinek	Podgaje	Szczecinek	Podgaje	Szczecinek	Podgaje	Szczecinek	Podgaje	Szczecinek
SDR	5164	4214	3967	3779	4061	3865	4318	4244	5355	4796	6664	5465	5260	6285
Razem	9377		7746		7925		8562		10152		12129		11545	
Podział procentowy	55,07%	44,93%	51,22%	48,78%	51,23%	48,77%	50,43%	49,57%	52,75%	47,25%	54,95%	45,05%	45,56%	54,44%

R03_07-7_30023_2022



Ruch w poszczególne dni tygodnia

STACJA NR 30023

Numer drogi: 11

Rok: 2022

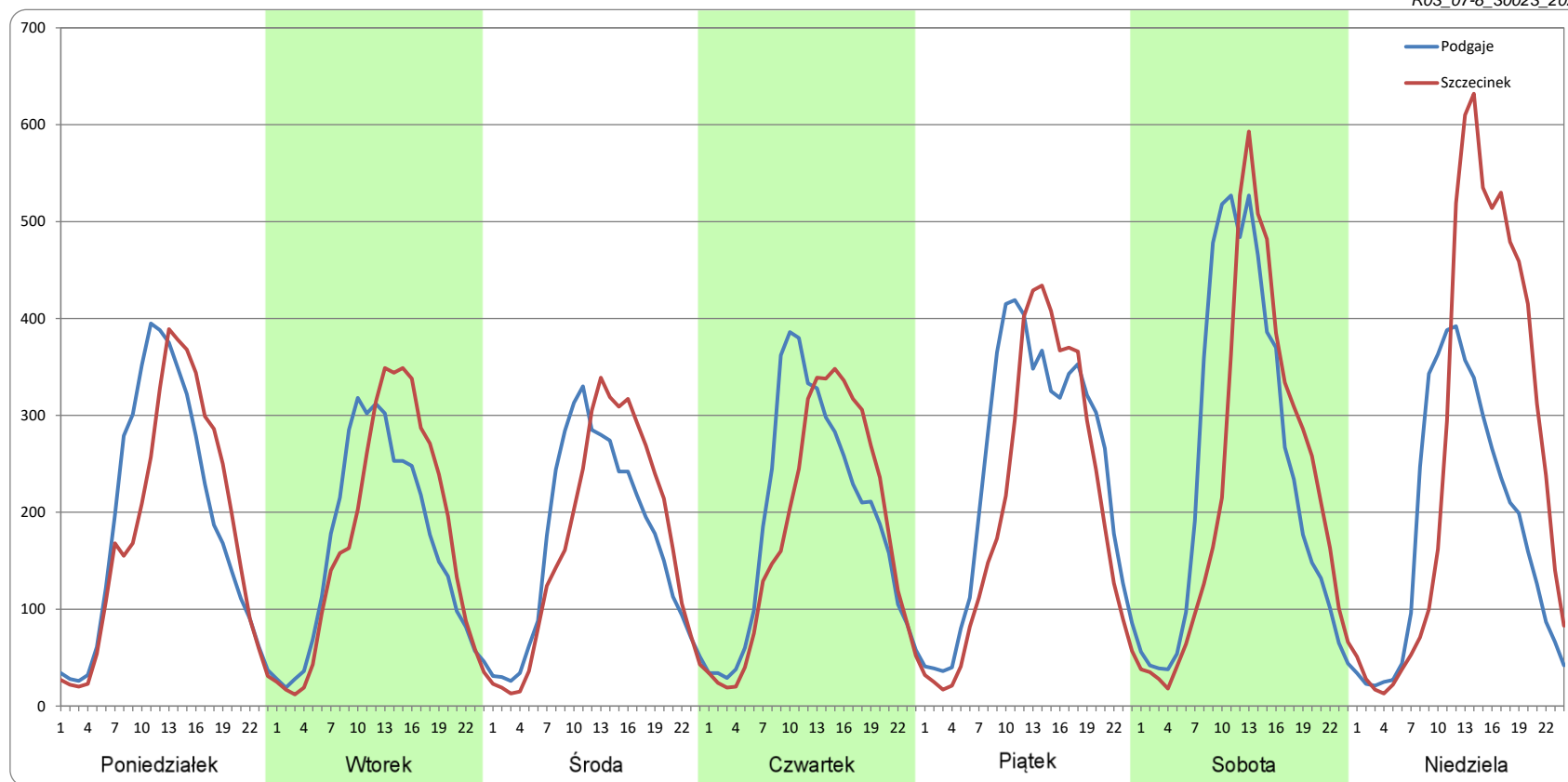
Miesiąc: Sierpień

Typ stacji: PAT

Oddział: POZNAŃ

Dzień tygodnia	Poniedziałek		Wtorek		Środa		Czwartek		Piątek		Sobota		Niedziela	
Kierunek	Podgaje	Szczecinek	Podgaje	Szczecinek	Podgaje	Szczecinek	Podgaje	Szczecinek	Podgaje	Szczecinek	Podgaje	Szczecinek	Podgaje	Szczecinek
SDR	4563	4371	3919	4139	4011	4054	4595	4335	5762	4934	5795	5405	4389	6313
Razem	8934		8058		8065		8930		10696		11201		10702	
Podział procentowy	51,07%	48,93%	48,64%	51,36%	49,74%	50,26%	51,45%	48,55%	53,87%	46,13%	51,74%	48,26%	41,01%	58,99%

R03_07-8_30023_2022



Ruch w poszczególne dni tygodnia

STACJA NR 30023

Numer drogi: 11

Rok: 2022

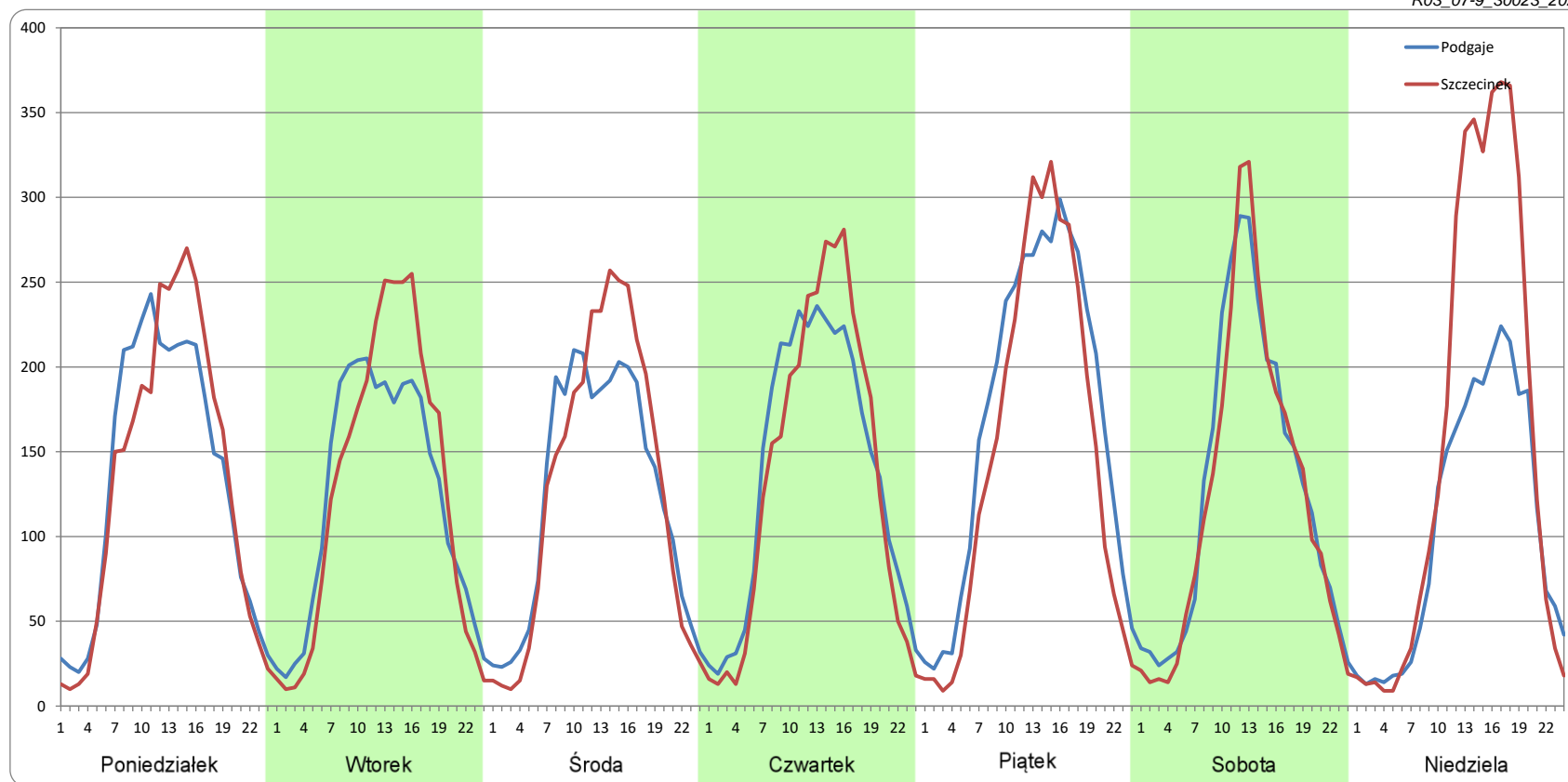
Miesiąc: Wrzesień

Typ stacji: PAT

Oddział: POZNAŃ

Dzień tygodnia	Poniedziałek		Wtorek		Środa		Czwartek		Piątek		Sobota		Niedziela	
Kierunek	Podgaje	Szczecinek	Podgaje	Szczecinek	Podgaje	Szczecinek	Podgaje	Szczecinek	Podgaje	Szczecinek	Podgaje	Szczecinek	Podgaje	Szczecinek
SDR	3174	3182	2934	3031	2969	3072	3290	3236	4077	3588	3053	2940	2545	3727
Razem	6356		5965		6040		6526		7666		5993		6272	
Podział procentowy	49,94%	50,06%	49,19%	50,81%	49,15%	50,85%	50,41%	49,59%	53,19%	46,81%	50,94%	49,06%	40,57%	59,43%

R03_07-9_30023_2022



Ruch w poszczególne dni tygodnia

STACJA NR 30023

Numer drogi: 11

Rok: 2022

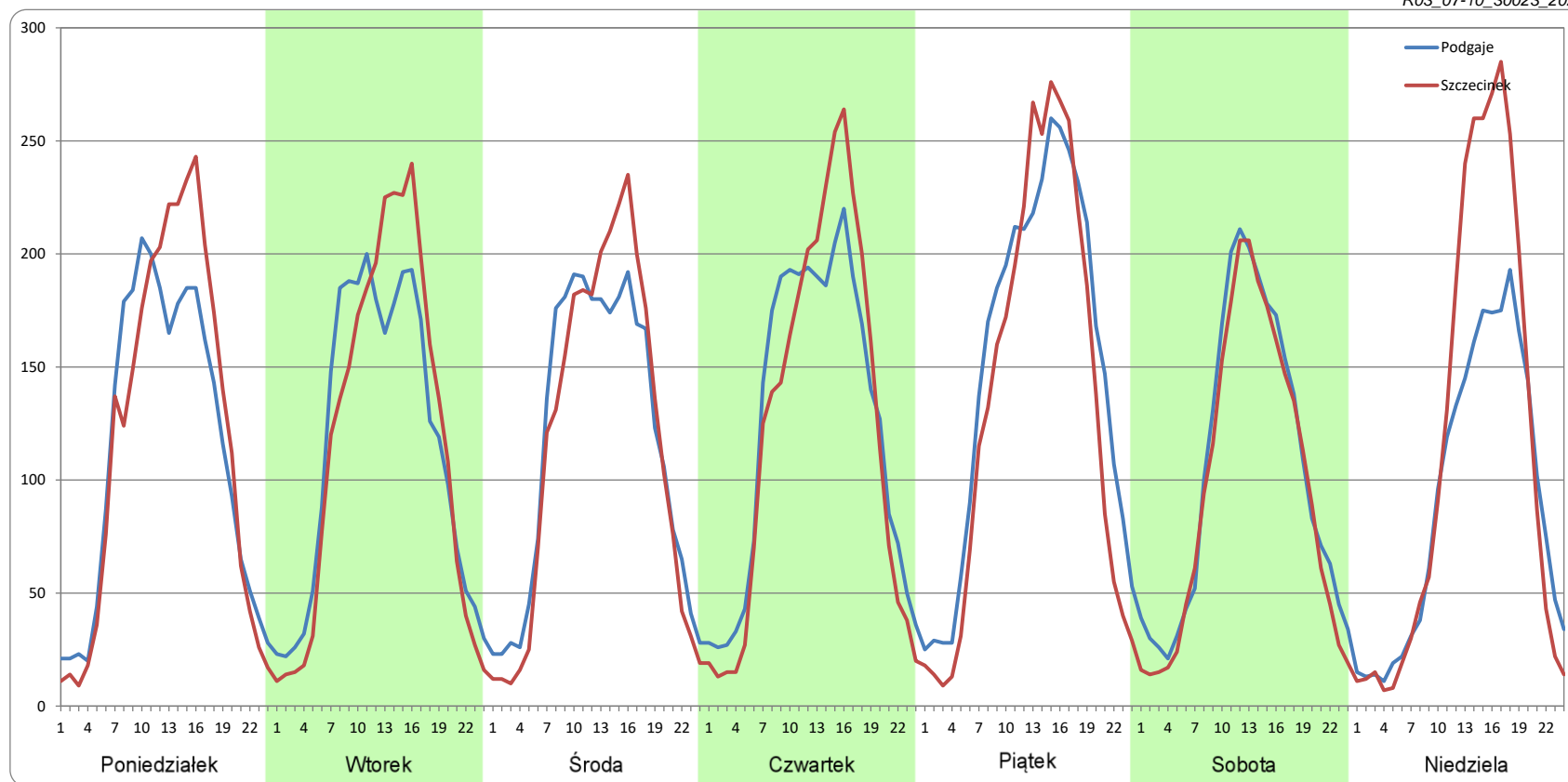
Miesiąc: Październik

Typ stacji: PAT

Oddział: POZNAŃ

Dzień tygodnia	Poniedziałek		Wtorek		Środa		Czwartek		Piątek		Sobota		Niedziela	
Kierunek	Podgaje	Szczecinek	Podgaje	Szczecinek	Podgaje	Szczecinek	Podgaje	Szczecinek	Podgaje	Szczecinek	Podgaje	Szczecinek	Podgaje	Szczecinek
SDR	2725	2848	2766	2789	2773	2748	2984	2943	3580	3222	2495	2309	2164	2697
Razem	5574		5555		5521		5927		6802		4805		4861	
Podział procentowy	48,90%	51,10%	49,79%	50,21%	50,23%	49,77%	50,35%	49,65%	52,64%	47,36%	51,94%	48,06%	44,52%	55,48%

R03_07-10_30023_2022



Ruch w poszczególne dni tygodnia

STACJA NR 30023

Numer drogi: 11

Rok: 2022

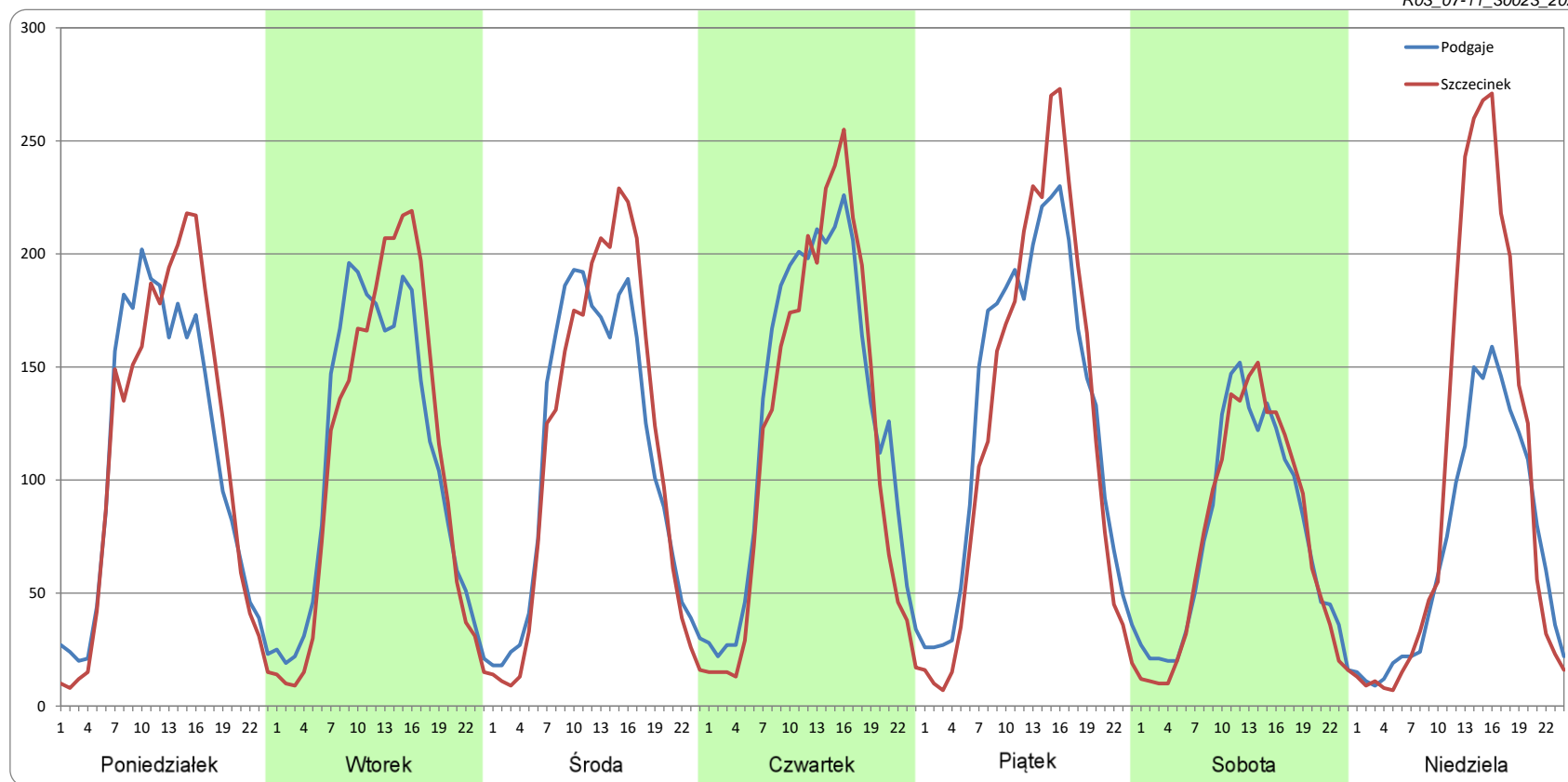
Miesiąc: Listopad

Typ stacji: PAT

Oddział: POZNAŃ

Dzień tygodnia	Poniedziałek		Wtorek		Środa		Czwartek		Piątek		Sobota		Niedziela	
Kierunek	Podgaje	Szczecinek	Podgaje	Szczecinek	Podgaje	Szczecinek	Podgaje	Szczecinek	Podgaje	Szczecinek	Podgaje	Szczecinek	Podgaje	Szczecinek
SDR	2607	2673	2604	2616	2622	2705	3079	2870	3087	2976	1794	1761	1675	2372
Razem	5280		5221		5327		5948		6063		3554		4047	
Podział procentowy	49,38%	50,62%	49,89%	50,11%	49,21%	50,79%	51,75%	48,25%	50,91%	49,09%	50,46%	49,54%	41,39%	58,61%

R03_07-11_30023_2022



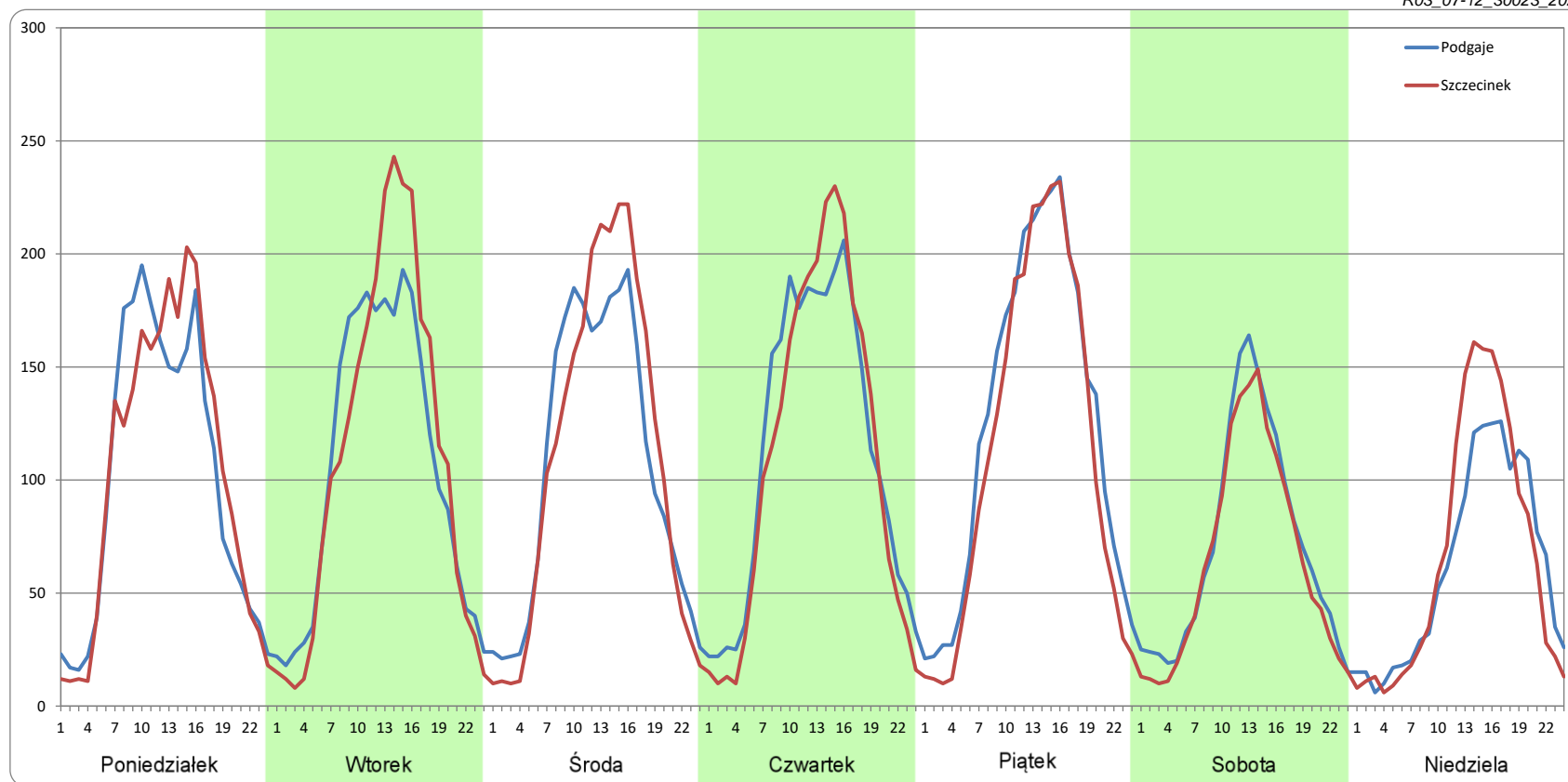
Ruch w poszczególne dni tygodnia

STACJA NR 30023

Numer drogi: 11 Rok: 2022 Miesiąc: Grudzień Typ stacji: PAT Oddział: POZNAŃ

Dzień tygodnia	Poniedziałek		Wtorek		Środa		Czwartek		Piątek		Sobota		Niedziela	
Kierunek	Podgaje	Szczecinek	Podgaje	Szczecinek	Podgaje	Szczecinek	Podgaje	Szczecinek	Podgaje	Szczecinek	Podgaje	Szczecinek	Podgaje	Szczecinek
SDR	2410	2456	2510	2616	2536	2618	2711	2630	2996	2707	1696	1545	1472	1579
Razem	4866		5126		5154		5341		5703		3240		3051	
Podział procentowy	49,53%	50,47%	48,97%	51,03%	49,21%	50,79%	50,76%	49,24%	52,54%	47,46%	52,33%	47,67%	48,24%	51,76%

R03_07-12_30023_2022



Proporcja dobowego natężenia ruchu do SDRR, dla każdego dnia w roku, w podziale na pojazdy ogółem

STACJA NR 30023

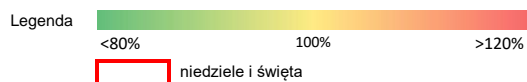
Miejscowość: Anielin **Rok:** 2022
Odcinek: Podgaje - Szczecinek **Numer drogi:** 11
Typ stacji: PAT **Oddział:** POZNAŃ

R03_10-1_30023_2022

	Miesiąc											
	1	2	3	4	5	6	7	8	9	10	11	12
liczba dni w miesiącu	31	28	31	30	31	30	31	31	30	31	30	31
średni udział w miesiącu [%]	76,1	82,6	88,1	96,6	102,9	125,1	149,9	145,5	98,8	84,7	76,5	70,7

R03_10-2_30023_2022

30023	Proporcja ruchu dziennego do średniego dobowego ruchu rocznego [%]											
	1	2	3	4	5	6	7	8	9	10	11	12
1	31,2	81,1	87,4	106,1	102,7	102,6	146,3	160,8	103,4	75,3	70,3	80,2
2	85,0	78,2	85,3	66,7	103,8	107,4	168,2	126,9	119,5	71,9	89,9	87,6
3	76,0	85,0	91,2	66,3	130,3	125,9	169,9	136,6	101,1	89,4	82,7	52,4
4	78,8	91,2	102,0	87,1	108,3	106,2	130,5	145,9	109,3	88,1	93,5	46,4
5	84,9	59,8	66,9	85,5	100,5	119,6	113,7	162,9	105,8	86,7	56,9	75,2
6	56,5	56,4	66,9	85,3	112,0	108,2	110,5	188,9	94,9	91,3	55,4	76,8
7	74,3	84,5	89,1	92,6	84,9	99,0	122,0	190,4	97,5	107,5	80,7	78,2
8	59,9	81,3	91,5	102,7	93,7	100,0	147,0	145,1	105,2	74,0	81,2	82,4
9	70,7	80,8	87,1	69,3	98,5	105,9	176,1	124,8	122,9	77,3	84,6	87,2
10	81,8	90,1	92,6	67,4	98,9	135,4	153,5	130,8	95,8	87,1	112,7	51,2
11	80,5	107,5	107,3	91,3	97,9	126,8	135,4	148,4	93,3	83,7	74,1	47,9
12	80,1	73,4	67,4	92,5	103,0	122,3	114,0	197,0	100,6	84,8	56,9	73,5
13	83,4	87,0	74,7	102,9	117,7	115,8	117,2	202,5	94,4	90,9	84,5	76,1
14	88,0	91,5	88,1	114,7	89,6	109,1	127,3	195,6	96,8	102,9	87,0	77,6
15	60,7	87,4	84,7	127,5	94,4	164,2	156,8	183,6	100,5	69,3	82,9	79,2
16	53,5	87,8	86,7	72,7	103,9	156,4	188,1	147,9	119,7	77,6	81,3	82,2
17	81,8	87,0	93,3	51,8	98,6	119,9	178,0	130,3	85,8	84,9	84,9	50,3
18	84,7	99,6	107,2	111,6	98,8	157,5	154,5	129,0	92,3	84,2	93,3	44,1
19	83,4	50,9	68,9	124,3	104,1	184,5	124,6	147,1	92,7	82,0	49,8	75,0
20	85,2	68,3	79,2	102,7	123,5	127,9	129,3	149,7	89,0	90,1	49,1	80,6
21	98,1	86,9	88,6	104,2	90,5	105,9	139,3	133,0	88,7	98,5	78,2	82,6
22	61,3	90,4	92,2	115,4	96,2	107,4	164,8	125,9	96,2	61,3	76,5	90,2
23	64,8	87,2	94,5	79,6	101,8	118,8	194,4	112,5	114,0	67,4	76,4	93,3
24	88,2	95,2	98,5	86,4	101,1	146,8	188,2	113,9	84,5	81,0	84,1	51,9
25	88,0	100,9	112,3	95,7	102,4	162,4	154,3	124,0	89,5	84,4	91,9	45,0
26	88,1	66,4	71,4	97,2	116,7	144,8	122,3	148,6	90,4	84,8	51,6	60,7
27	87,3	70,8	81,0	97,2	124,5	126,1	128,7	145,3	87,3	91,0	51,8	80,7
28	96,7	85,4	93,4	107,1	92,7	108,2	136,2	136,9	87,2	107,9	77,6	77,4
29	64,2		92,1	151,7	97,9	109,4	159,0	115,8	94,6	88,0	79,3	77,2
30	58,3		91,9	141,8	101,5	129,7	202,3	105,1	111,1	78,2	75,9	86,6
31	85,3		96,8		98,1		194,8	106,1		84,6		42,5



Nierównomierność kierunkowa dla każdego dnia w roku, w podziale na pojazdy ogółem

STACJA NR 30023

Miejscowość: Anielin

Rok: 2022

Odcinek: Podgaje - Szczecinek

Numer drogi: 11

Typ stacji: PAT

Oddział: POZNAŃ

R03_11_30023_2022

30023	Proporcja ruchu dziennego do średniego dobowego ruchu rocznego [%]											
	1	2	3	4	5	6	7	8	9	10	11	12
1	57,2	50,4	49,7	47,4	47,5	48,5	43,2	46,0	47,1	50,9	57,0	50,0
2	67,8	50,2	49,3	49,3	58,7	47,5	42,7	48,6	44,3	55,1	50,8	50,0
3	51,8	50,1	50,2	56,8	71,9	44,4	57,5	47,8	45,7	50,7	50,9	48,9
4	50,5	49,6	47,1	50,7	54,1	43,2	47,3	50,0	59,0	49,8	49,2	51,9
5	49,6	49,1	48,8	49,5	51,0	58,8	50,5	51,3	48,8	49,3	48,7	50,6
6	40,4	54,3	57,7	51,2	47,9	49,7	50,9	51,0	50,1	49,5	52,7	50,0
7	49,6	50,0	50,4	50,5	50,9	49,6	49,8	59,1	51,6	47,9	49,5	50,6
8	53,9	50,5	50,1	48,7	58,1	49,2	47,1	46,8	50,9	48,2	49,7	49,6
9	61,9	50,7	50,1	49,8	49,6	48,8	45,4	47,7	48,2	57,2	50,2	50,3
10	50,3	49,1	49,3	53,8	51,0	44,8	52,7	48,1	51,0	50,7	43,8	50,5
11	49,9	44,3	46,2	49,1	50,0	43,4	44,5	46,3	60,0	50,9	37,1	52,9
12	50,0	46,0	47,2	49,8	49,7	58,8	47,0	40,2	50,2	49,9	51,3	50,7
13	49,4	60,3	58,8	49,2	47,5	49,6	48,3	40,6	51,3	48,8	63,9	50,7
14	48,4	52,1	50,8	46,0	47,9	48,9	48,9	53,5	51,0	46,9	51,1	51,0
15	44,4	49,8	49,9	38,4	57,7	35,9	48,7	64,9	49,9	49,2	50,8	51,2
16	52,1	50,9	48,7	37,7	49,9	26,2	43,8	54,7	47,8	58,1	51,1	50,3
17	48,8	50,6	49,4	52,0	50,4	44,8	51,0	51,6	51,1	50,4	50,4	50,5
18	49,3	48,1	47,0	68,3	49,6	55,2	42,2	51,1	59,6	50,1	49,0	50,2
19	50,6	49,7	47,8	58,1	49,1	67,2	46,2	50,4	50,7	50,4	49,7	50,1
20	48,4	56,6	57,1	50,5	47,3	52,4	46,0	52,7	50,3	49,8	55,9	49,1
21	49,0	50,2	50,7	48,3	49,0	50,7	49,7	59,5	49,8	49,2	50,5	50,2
22	47,4	49,8	49,9	47,5	58,4	51,1	48,7	49,4	49,5	49,8	50,0	46,2
23	58,5	50,9	50,7	47,6	49,0	49,3	46,5	51,0	45,9	55,3	50,8	41,5
24	50,6	49,3	49,0	57,7	50,4	44,9	54,8	49,8	48,8	50,0	49,5	42,7
25	50,2	48,3	46,2	50,4	50,5	41,1	46,0	46,8	59,2	50,1	49,1	47,9
26	51,7	48,2	48,3	50,9	48,6	56,2	51,4	44,0	50,8	49,6	48,9	57,0
27	49,3	57,2	61,7	50,5	47,2	48,9	50,2	50,9	51,6	50,5	55,0	54,3
28	50,0	50,2	51,8	48,1	49,1	50,7	49,8	66,2	50,9	45,7	51,4	51,4
29	54,0		50,8	38,9	59,5	50,0	49,3	55,1	50,7	43,4	49,9	49,6
30	60,6		51,0	29,8	50,3	49,7	46,5	54,7	47,9	51,7	51,0	45,8
31	50,9		50,5		51,3		55,9	55,0		53,6		45,4

Legenda Podgaje Szczecinek
 <40% 50% >60%

niedziele i święta

$$*WNK = \frac{N_{poj./24h}(\text{kierunek P})}{N_{poj./24h}(\text{kierunek P+L})}$$

Struktura rodzajowa ruchu wg pomiarów ręcznych

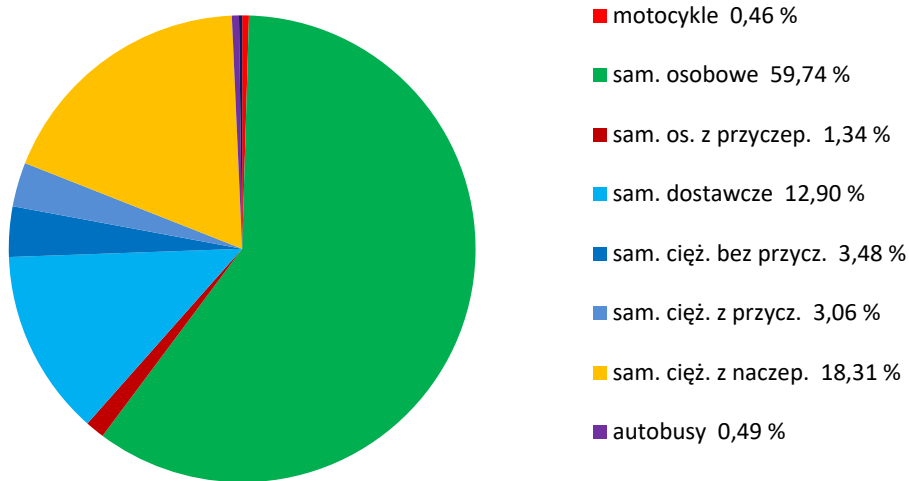
STACJA NR 30023

Miejscowość: Anielin
Odcinek: Podgaie - Szczecinek
Typ stacji: PAT

Rok: 2022
Numer: 11
Oddział: POZNAŃ

R04_04_30023_2022

Rodzajowa struktura ruchu wg pomiarów ręcznych
w 2022



SPIS TREŚCI

Raport 0.1	1
Stacja 30023.....	1
Raport 2.1	2
Woj 30.....	2
Raport 2.2	3
Woj 30.....	3
Raport 2.3	4
Stacja 30023.....	4
Raport 3.1	5
Stacja 30023.....	5
Raport 3.2	6
Stacja 30023.....	6
Raport 3.3	7
Stacja 30023.....	7
Raport 3.4	8
Stacja 30023.....	8
Raport 3.6	9
Stacja 30023.....	9
Raport 3.12	10
Stacja 30023.....	10
Raport 3.7	11
Stacja 30023.....	11
Raport 3.10	23
Stacja 30023.....	23
Raport 3.11	24
Stacja 30023.....	24
Raport 4.4	25
Stacja 30023.....	25