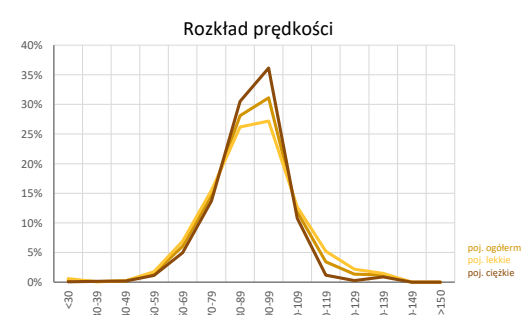
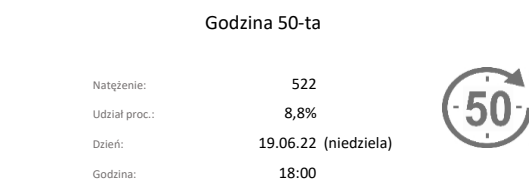
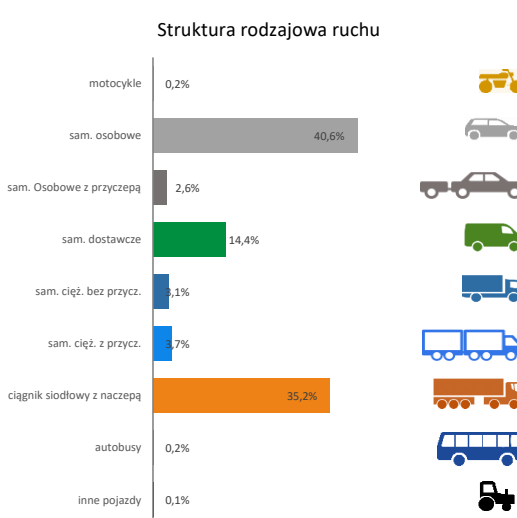
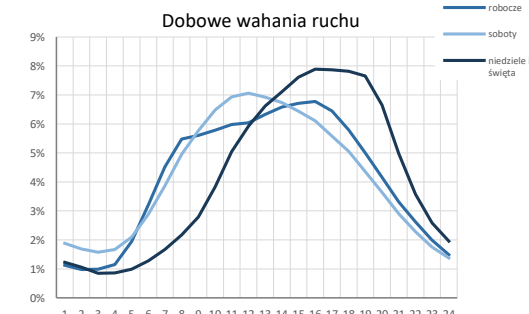
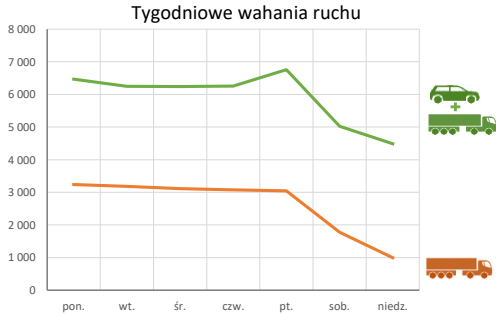
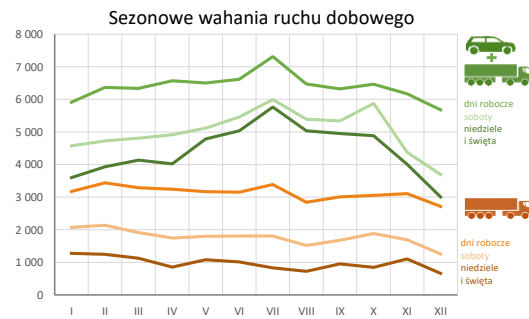
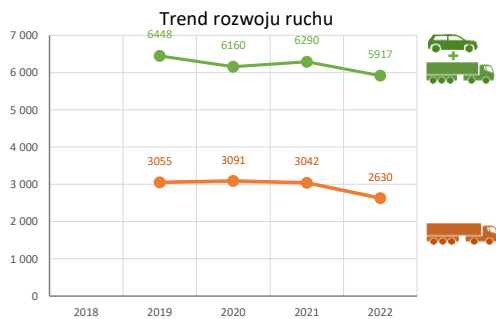
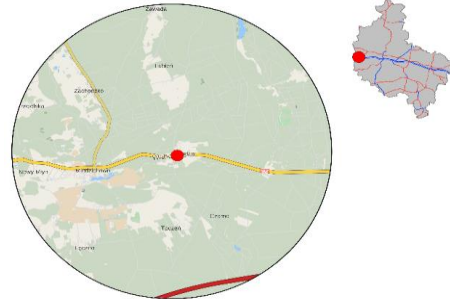


### Karta punktu

#### Stacja NR 30021

Nr stacji: 30021  
 Typ licznika: GR  
 Lokalizacja: Bolewicko  
 Nr drogi: 92  
 Pikietaż: 105,27

Stacja działa od: 01.01.1990  
 Charakter ruchu: G  
 Liczba dni w archiwizacji: 365  
 Liczba dni w przetworzeniu: 364



**Analiza średniego dobowego ruchu rocznego (SDRR) dla poszczególnych miesięcy w 2021 i 2022 roku**

R02\_01\_2022

Lp.	Oddział GDDKiA	Numer stacji	Typ stacji	Numer drogi	Średni dobowy ruch w miesiącu																																							
					styczeń			luty			marzec			kwiecień			maj			czerwiec			lipiec			sierpień			wrzesień			październik			listopad			grudzień			cały rok			
					2021	2022	wzrost spadek (%)	2021	2022	wzrost spadek (%)	2021	2022	wzrost spadek (%)	2021	2022	wzrost spadek (%)	2021	2022	wzrost spadek (%)	2021	2022	wzrost spadek (%)	2021	2022	wzrost spadek (%)	2021	2022	wzrost spadek (%)	2021	2022	wzrost spadek (%)	2021	2022	wzrost spadek (%)	2021	2022	wzrost spadek (%)							
1.	Poznań	30001	PAT	S11c	-	41341	-	-	43732	-	-	46197	-	-	47499	-	48408	47443	-2	50537	50006	-1	51473	50436	-2	51287	51234	0	49498	49826	+1	49230	49524	+1	44460	47788	+7	41901	44024	+5	-	-	47421	-
		30004	PAT	A2	-	46526	-	-	49399	-	-	51424	-	-	53986	-	52609	54225	+3	56315	56823	-1	60223	59121	-2	61060	59608	-2	59049	57255	-3	57265	56919	-1	52650	54617	+4	49170	51819	+5	-	-	54227	-
		30006	PAT	S5d	-	30555	-	-	32436	-	-	33027	-	-	34494	-	34098	35072	+3	36104	35946	0	38182	37783	-1	38690	38300	-1	37445	36888	-1	36473	36688	+1	33744	35366	+5	31477	32996	+5	-	-	34963	-
		30012	PAT	S5d	-	22252	-	-	23295	-	-	23905	-	-	26205	-	26355	-	-	27153	-	-	29288	-	-	30248	-	27384	27529	0	25796	26889	+4	24415	25378	+4	23331	24246	+4	-	-	26062	-	
		30013	PAT	S11a	-	34911	-	-	40072	-	-	42265	-	-	42283	-	43169	-	-	42172	-	-	40020	-	-	39862	-	-	40295	-	34504	41599	+21	37568	40592	+8	36740	37903	+3	-	-	40429	-	
		30015	PAT	12g	-	4632	-	-	4853	-	-	5082	-	-	5280	-	5467	-	-	5424	-	-	5200	-	-	5166	-	5675	5316	-6	5584	5326	-5	5122	5127	0	4765	4628	-3	-	-	5125	-	
		30016	PAT	15	-	5611	-	-	5929	-	-	6213	-	-	6407	-	6547	-	-	6363	-	-	6373	-	6649	6454	-3	6678	6422	-4	6609	6535	-1	6358	6374	0	5915	5846	-1	-	-	6286	-	
		30021	GR	92	5474	5390	-2	5895	5785	-2	6240	5804	-7	6409	5969	-7	6621	6059	-7	6622	6226	-6	6707	6903	+3	6602	6111	-7	6979	5987	-14	6543	6157	-6	6058	5602	-8	5427	5012	-8	6290	5917	-6	
		30023	PAT	11	-	5088	-	-	5421	-	-	5728	-	-	6308	-	6717	-	-	8140	-	-	9634	-	11193	9549	-15	7798	6402	-18	6281	5578	-11	5645	5094	-10	5165	4663	-10	-	-	6527	-	
		30024	PAT	92	-	18720	-	-	19934	-	-	20159	-	-	21116	-	21428	-	-	21197	-	-	20761	-	-	20940	-	21327	21512	+1	21970	21743	-1	21159	20999	-1	19405	19164	-1	-	-	20639	-	
		30025	PAT	92	-	4308	-	-	4544	-	-	4672	-	-	4925	-	4886	-	-	4974	-	-	5095	-	-	5211	-	5213	4921	-6	5156	4941	-4	4885	4814	-1	4548	4405	-3	-	-	4808	-	
		30027	GR	A2	21777	23584	+8	23252	24957	+7	24289	26548	+9	25995	27699	+7	27509	27969	+2	29259	28536	-2	31086	29505	-5	31544	29866	-5	30150	28802	-4	29596	28684	-3	27268	27638	+1	25186	26122	+4	27243	27493	+1	
		30028	AVC	A2	60973	68897	+13	65816	72337	+10	67413	75832	+12	67456	79578	+18	78365	79303	+1	82795	81907	-1	86094	83879	-3	86584	83803	-3	82812	81144	-2	81678	81497	0	77217	78488	+2	72559	74153	+2	75814	78402	+3	
		30029	AVC	A2	71629	74762	+4	75821	79228	+4	78212	82589	+6	77968	85220	+9	89104	85298	+4	93463	86982	-7	94653	89038	-6	95850	92047	-4	92144	90906	-1	87563	91428	+4	83746	89917	+7	78680	85088	+8	84903	86042	+1	
		30030	AVC	A2	19644	21702	+10	21145	23020	+9	21902	24456	+12	22127	25832	+17	24866	25831	+4	26671	26339	-1	28493	27348	-4	28996	27570	-5	27532	26814	-3	26514	26801	+1	25182	25770	+2	23492	24462	+4	24714	25495	+3	
		30031	AVC	92	15525	16535	+7	16521	17501	+6	17542	17921	+2	17486	19463	+11	19852	19648	-1	19721	19035	-3	20138	18319	-9	19600	18313	-7	19497	18663	-6	18943	18903	0	17660	17601	0	18530	18389	-1				
		30032	AVC	92	12036	12562	+4	12777	13251	+4	13482	13875	+3	13401	14498	+8	15208	14548	-4	15599	14829	-5	15826	15377	-3	15771	15229	-3	15245	14820	-3	14989	14317	-4	14022	13697	-2	13177	12615	-4	14294	14135	-1	
		30036	GR	A2	68232	76419	+12	62839	80722	+28	70864	84280	+19	70129	86325	+23	76924	86564	+13	79171	88377	+12	80628	90067	+12	93099	90094	-3	90486	88603	-2	89648	89077	-1	86901	86215	-1	81033	81358	0	79163	85675	+8	
		30037	GR	92	10963	10442	-5	10812	11327	+5	11619	11786	+1	11850	12414	+5	12916	12771	-1	13247	12843	-3	13491	13045	-3	13084	13605	+4	12899	12466	-3	12563	12196	-3	11586	11606	0	10984	10867	-1	12168	12114	0	
		30038	GR	A2	19953	21792	+9	21371	22784	+7	22444	24418	+9	23972	25584	+7	25345	25908	+2	27124	26458	-2	28892	27542	-5	28563	27859	-6	27972	26751	-4	26805	26438	-1	25188	25415	+1	22699	23857	+5	25111	25401	+1	
		30082	GR	11	10232	11501	+12	-	11753	-	-	12320	-	-	11532	-	11639	-	-	13489	12291	-9	13424	12161	-9	13608	12836	-6	12642	11821	-6	-	11645	-	11085	-	11816	10431	-12	-	-	11751	-	
		30083	PAT	11	-	7293	-	-	7779	-	-	8186	-	-	8584	-	8608	8745	+2	8942	8493	-5	9239	8303	-10	9265	8389	-10	9063	8107	-11	8899	8185	-8	8405	7735	-8	7682	6919	-10	-	-	8059	-
		30084	PAT	25	-	7844	-	-	8276	-	-	8554	-	-	9042	-	9614	9456	-2	9999	-	-	11219	-	-	11199	-	-	10739	-	-	10114	7993	-21	9149	8008	-12	8314	7632	-8	-	-	-	-
		30085	PAT	32	-	8850	-	-	9294	-	-	9747	-	-	10201	-	10367	-	-	10209	-	-	9865	-	-	9865	-	10363	9610	-7	10306	9809	-5	9934	9496	-4	9220	8971	-3	-	-	9690	-	
		30115	PAT	SSk	-	23761	-	-	24010	-	-	24594	-	-	25672	-	26445	-	-	27579	-	-	29130	-	-	30367	-	27386	-	26822	26905	0	25125	25516	+2	23221	23698	+2	-	-	26255	-		
		30502	WIM	S5d	19085	21891	+15	20069	22937	+14	20665	23189	+12	21230	24932	+17	22208	25312	+14	26434	26256	-1	27980	28195	+1	29255	29447	+1	26898	26996	-1	24774	25956	+5	22883	24727	+8	22519	23705	+5	23667	25270	+7	
		30504	WIM	11	13028	13522	+4	13823	14229	+3	14465	14840	+3	14284	15456	+8	15807	15627	-1	16137	15581	-3	16574	15932	-4	15597	16036	+3	15528	15614	+1	15633	15895	+2	15202	15235	0	14327	14114	-1	15034	15173	+1	
		30505	WIM	S11c	16975	17585	+4	16547	18108	+9	18610	-	-	18055	-	-	21119	-	-	22424	-	-	23865	-	-	23720	-	-	22065	-	-	20125	-	-	18945	-	-	18368	-	-	20068	-		
		30507	WIM	10	8638	8282	-4	9057	9385	+4	9660	9717	+1	9972	10224	+3	11457	10603	-7	12678	11447	-10	14055	13211	-6	14010	13374	-5	12229	10667	-13	10665	10211	-4	10029	9769	-3	9327	8884	-5	10981	10481	-5	

## Średni dobowy ruch roczny (SDRR) w stacjach SCPR w latach 2013-2022

### Ruch ogółem

R02\_02\_2022

Lp.	Oddział GDDKiA	Numer stacji	Typ stacji	Nr drogi	Średni dobowy ruch roczny (SDRR) w latach (poj./dobę)										Wzrost/spadek ruchu (%)		
					2013	2014	2015	2016	2017	2018	2019	2020	2021	2022	2022/20	2022/21	
1.	Poznań	30001	PAT	S11c	-	-	-	26910*	30408*	31391	32880	35394	40273*	47421*	34*	18*	
		30004	PAT	A2	-	-	36254	39566*	43027*	45833*	46914	47213	44282	54227*	15*	22*	
		30006	PAT	S5d	-	-	18749	21310*	23882*	26050*	26664	27792	28225*	34963*	26*	24*	
		30012	PAT	S5d	-	-	-	-	-	-	-	-	-	26062*	-	-	
		30013	PAT	S11a	-	-	-	-	-	-	-	-	-	40429*	-	-	
		30015	PAT	12g	-	-	-	-	-	-	-	-	-	5125*	-	-	
		30016	PAT	15	-	-	-	-	-	-	-	-	-	6256*	-	-	
		30021	GR	92	8349	8322	7432	7139	7260	7175	6607*	6448	6160	5917	-8	-4	
		30023	PAT	11	-	-	-	-	-	-	-	-	-	6527*	-	-	
		30024	PAT	92	-	-	-	-	-	-	-	-	-	20639*	-	-	
		30025	PAT	92	-	-	-	-	-	-	-	-	-	4808*	-	-	
		30027	GR	A2	19773	22440	23405	24389	25914	27205	27644	28028	23684	27493	-2	16	
		30028	AVC	A2	-	-	-	-	-	-	-	-	-	65021*	78402	-	21*
		30029	AVC	A2	-	-	-	-	-	-	-	-	-	73854*	86042	-	17*
		30030	AVC	A2	-	-	-	-	-	-	-	-	-	21545*	25495	-	18*
		30031	AVC	92	-	-	-	-	-	-	-	-	-	18389	-	-	
		30032	AVC	92	-	-	-	-	-	-	-	-	-	14135	-	-	
		30036	GR	A2	45417	52432*	56327*	62284*	66066*	69894*	71722	-	71155*	85675	-	20*	
		30037	GR	92	9885	10966	11210	11701	12321	12954	13280	12985	12208	12114	-7	-1	
		30038	GR	A2	18450	22035	22639	23315	24514	25586	26138	26454	21927	25401	-4	16	
30082	GR	11	-	-	-	12352	12981	12722	12993	12181*	11402	11751*	-4*	3*			
30083	PAT	11	-	-	-	-	-	-	-	-	-	7773*	8059*	-	4*		
30085	PAT	32	-	-	-	-	-	-	-	-	-	9321*	9690*	-	4*		
30115	PAT	S5k	-	-	-	-	-	-	-	-	-	-	26255*	-	-		
30502	WIM	S5d	-	-	-	-	-	16776	18995*	20052	20875	-	25270	21	-		
30504	WIM	11	-	-	-	13784	-	-	-	-	15146*	14236	15173	0*	7		
30507	WIM	10	-	-	-	9573	10186	10299	10802	10725	10079	10481	-2	4			

\* - wynik niemiernodajny do porównań

\*\* - dane nietypowe ze względu na decyzje administracyjne

### STACJA NR 30021

**Miejscowość:** Bolewicko  
**Odcinek:** Trzciel - Lwówek  
**Typ stacji:** GR

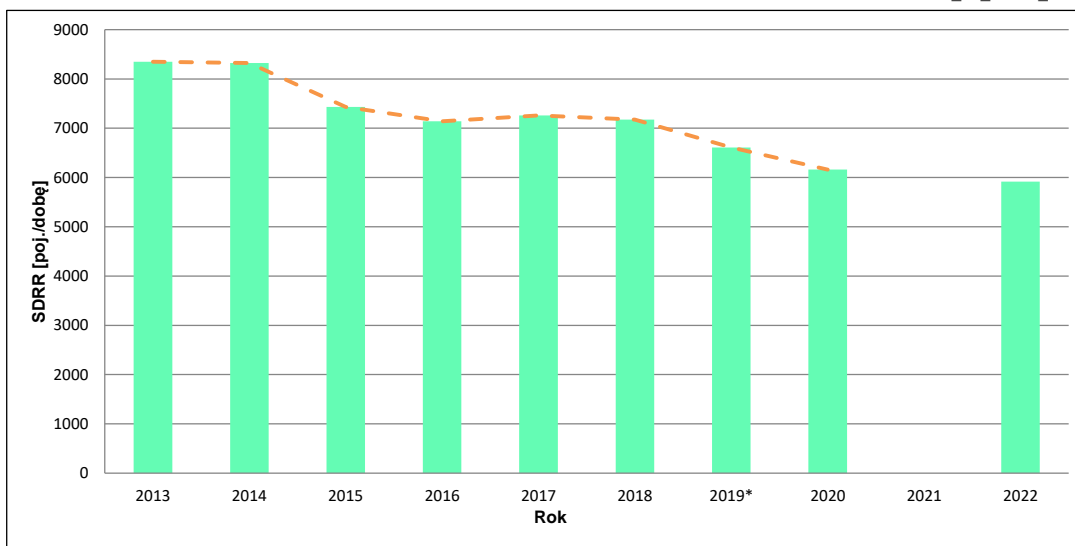
**Rok:** 2022  
**Numer drogi:** 92  
**Oddział:** POZNAŃ

### Wykres trendu rozwoju ruchu dla stacji 30021

R02\_02\_30021\_2022

Średni dobowy ruch roczny (SDRR) w latach (poj./dobę)										Wzrost/spadek ruchu [%]	
2013	2014	2015	2016	2017	2018	2019	2020	2021	2022	2022/20	2022/21
8349	8322	7432	7139	7260	7175	6607*	6160	-	5917	-4	-

R02\_03\_30021\_2022



\* - ruch niemiernodajny do porównań

Średni dobowy ruch dla poszczególnych dni tygodnia w poszczególnych miesiącach roku

STACJA NR 30021

Miejscowość: Bolewicko  
 Odcinek: Trzciel - Lwówek  
 Typ stacji: GR

Rok: 2022  
 Numer drogi: 92  
 Oddział: POZNAŃ

Ruch ogółem

R03\_01\_30021\_2022

Dni tygodnia:		Styczeń	Luty	Marzec	Kwiecień	Maj	Czerwiec	Lipiec	Sierpień	Wrzesień	Październik	Listopad	Grudzień	Cały rok
1. Poniedziałki	a	5986	6481	6504	6528	6413	6929	7772	6692	6298	6284	6011	5718	6468
	b	1,111	1,120	1,121	1,094	1,058	1,113	1,126	1,095	1,052	1,021	1,073	1,141	1,093
	c	0,925	1,002	1,006	1,009	0,991	1,071	1,202	1,035	0,974	0,972	0,929	0,884	1,000
2. Wtorki	a	5886	6281	6275	6618	6353	6437	6958	6295	6075	6247	6142	5398	6247
	b	1,092	1,086	1,081	1,109	1,049	1,034	1,008	1,030	1,015	1,015	1,096	1,077	1,056
	c	0,942	1,005	1,004	1,059	1,017	1,030	1,114	1,008	0,972	1,000	0,983	0,864	1,000
3. Środy	a	5952	6216	6111	6360	6386	6549	6868	6281	6183	6255	6192	5533	6241
	b	1,104	1,075	1,053	1,066	1,054	1,052	0,995	1,028	1,033	1,016	1,105	1,104	1,055
	c	0,954	0,996	0,979	1,019	1,023	1,049	1,100	1,006	0,991	1,002	0,992	0,887	1,000
4. Czwartki	a	5772	6209	6153	6413	6449	6406	7017	6295	6130	6348	6065	5797	6255
	b	1,071	1,073	1,060	1,074	1,064	1,029	1,017	1,030	1,024	1,031	1,083	1,157	1,057
	c	0,923	0,993	0,984	1,025	1,031	1,024	1,122	1,006	0,980	1,015	0,970	0,927	1,000
5. Piątki	a	5963	6656	6641	6925	6904	6774	7951	6790	6934	7200	6419	5943	6758
	b	1,106	1,151	1,144	1,160	1,139	1,088	1,152	1,111	1,158	1,169	1,146	1,186	1,142
	c	0,882	0,985	0,983	1,025	1,022	1,002	1,177	1,005	1,026	1,065	0,950	0,879	1,000
6. Soboty	a	4575	4723	4806	4918	5120	5455	5994	5388	5339	5876	4380	3694	5022
	b	0,849	0,816	0,828	0,824	0,845	0,876	0,868	0,882	0,892	0,954	0,782	0,737	0,849
	c	0,911	0,940	0,957	0,979	1,020	1,086	1,194	1,073	1,063	1,170	0,872	0,736	1,000
7. Niedziele	a	3563	3933	4138	4396	4839	5289	5763	4928	4953	4887	3740	3426	4488
	b	0,661	0,680	0,713	0,736	0,799	0,850	0,835	0,806	0,827	0,794	0,668	0,684	0,758
	c	0,794	0,876	0,922	0,980	1,078	1,178	1,284	1,098	1,104	1,089	0,833	0,763	1,000
8. Dni robocze	a	5912	6369	6337	6569	6501	6619	7313	6470	6324	6467	6166	5678	6394
	b	1,097	1,101	1,092	1,101	1,073	1,063	1,059	1,059	1,056	1,050	1,101	1,133	1,081
	c	0,925	0,996	0,991	1,027	1,017	1,035	1,144	1,012	0,989	1,011	0,964	0,888	1,000
9. Święta	a	3756	-	-	3462	4678	4648	-	5463	-	-	4546	2372	4132
	b	0,697	-	-	0,580	0,772	0,747	-	0,894	-	-	0,811	0,473	0,698
	c	0,909	-	-	0,838	1,132	1,125	-	1,322	-	-	1,100	0,574	1,000
10. Niedziele i święta	a	3595	3933	4138	4022	4785	5033	5763	5035	4953	4887	4008	3005	4430
	b	0,667	0,680	0,713	0,674	0,790	0,808	0,835	0,824	0,827	0,794	0,715	0,600	0,749
	c	0,812	0,888	0,934	0,908	1,080	1,136	1,301	1,137	1,118	1,103	0,905	0,678	1,000
11. Wszystkie dni	a	5390	5785	5804	5969	6059	6226	6903	6111	5987	6157	5602	5012	5917
	b	1,000	1,000	1,000	1,000	1,000	1,000	1,000	1,000	1,000	1,000	1,000	1,000	1,000
	c	0,911	0,978	0,981	1,009	1,024	1,052	1,167	1,033	1,012	1,041	0,947	0,847	1,000

Legenda:

a = średni dobowy ruch danego dnia (dni) tygodnia

b =  $\frac{\text{średni dobowy ruch danego dnia (dni) tygodnia w miesiącu}}{\text{średni dobowy ruch we wszystkie dni miesiąca}}$

c =  $\frac{\text{średni dobowy ruch danego dnia (dni) tygodnia w miesiącu}}{\text{średni dobowy ruch danego dnia (dni) tygodnia w roku}}$

Uwagi: \*Dane oszacowane, brak oszacowań dla dni świątecznych

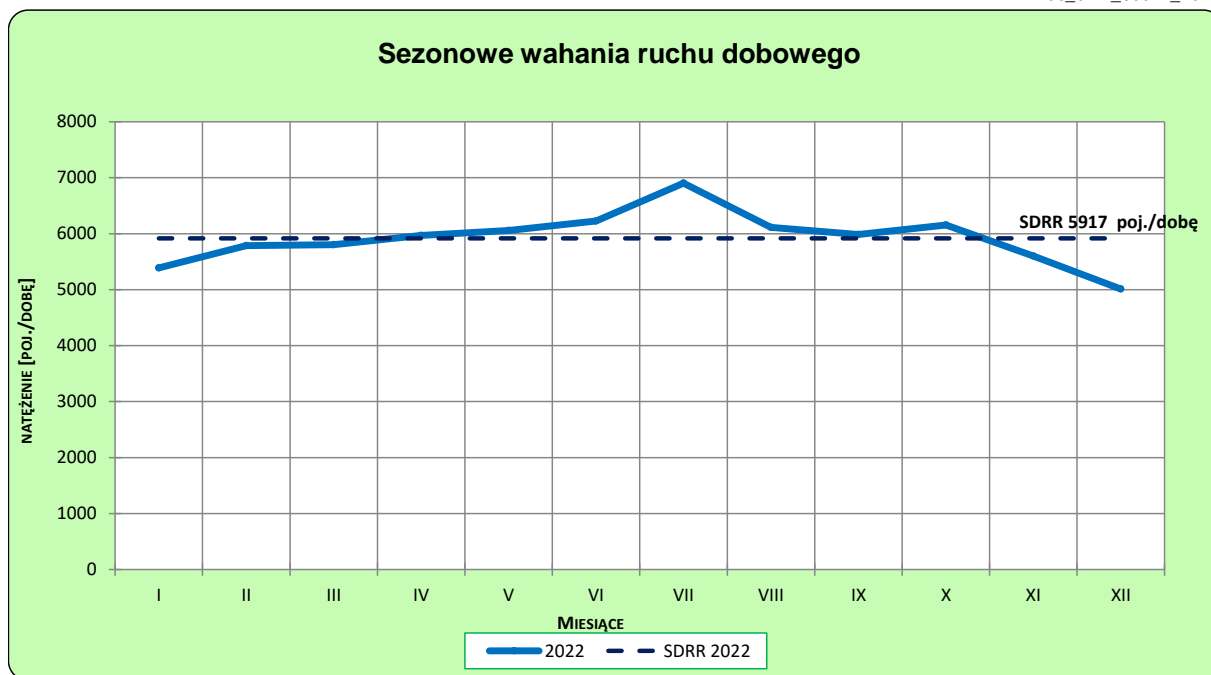
**STACJA NR 30021**

**Miejscowość:** Bolewicko  
**Odcinek:** Trzciel - Lwówek  
**Typ stacji:** GR

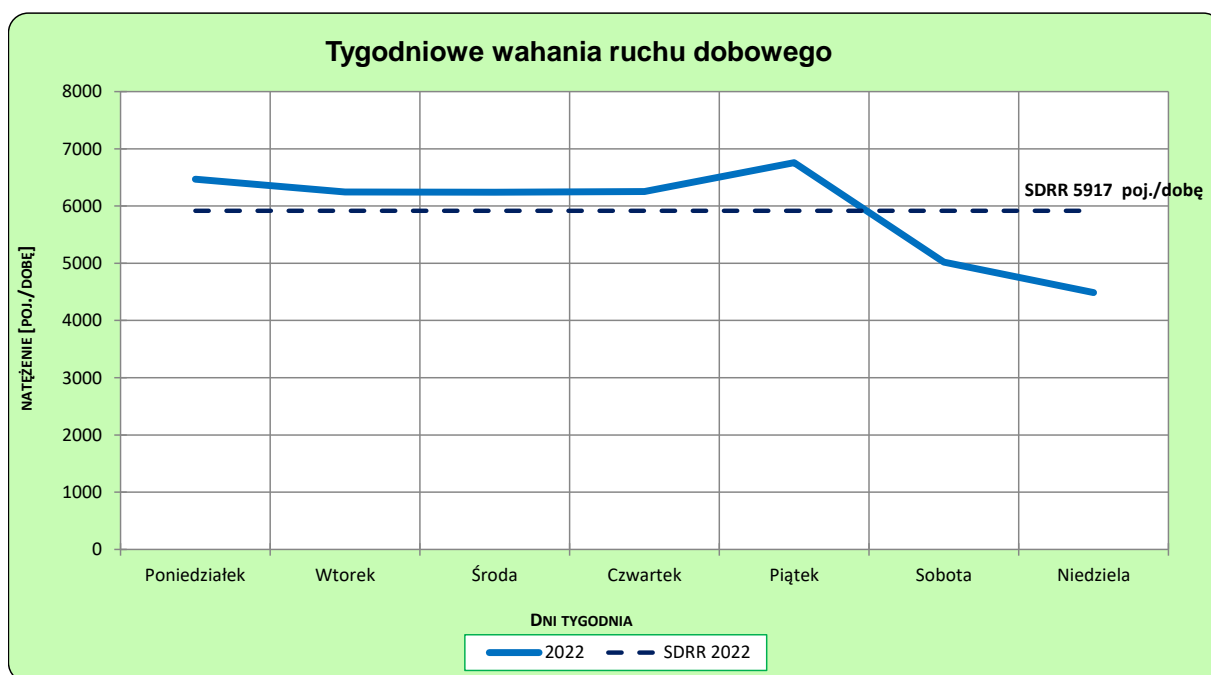
**Rok:** 2022  
**Numer drogi:** 92  
**Oddział:** POZNAŃ

**Ruch ogółem**

R03\_02-1\_30021\_2022



R03\_02-2\_30021\_2022



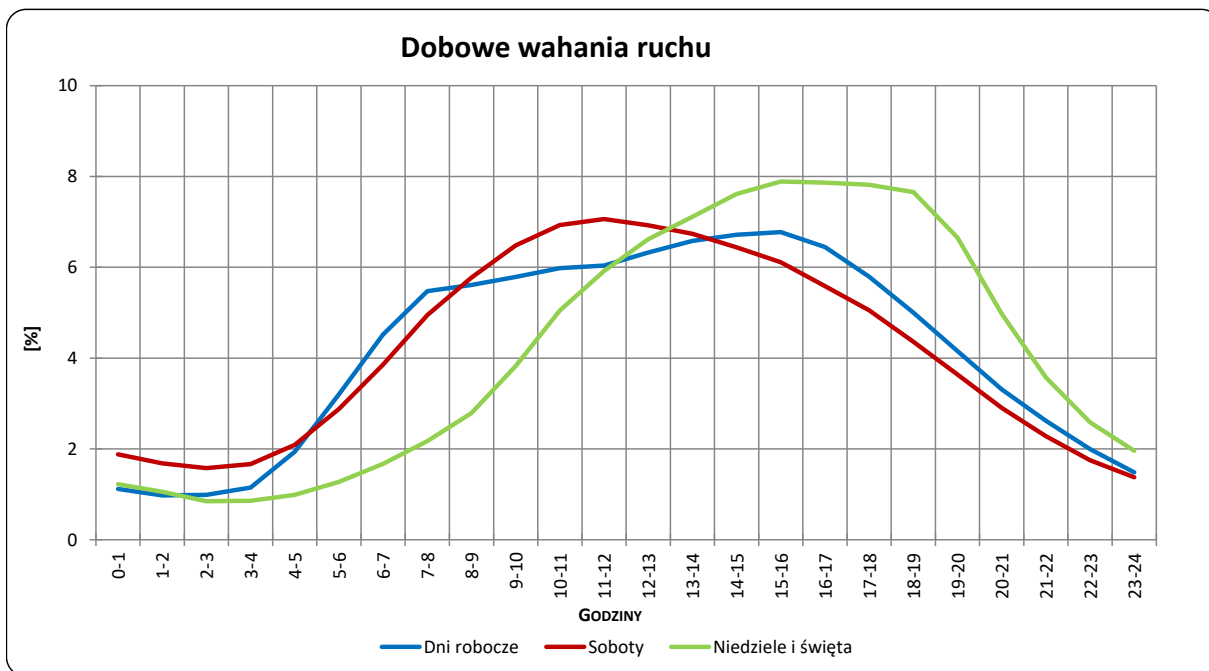
Uwagi: –

**STACJA NR 30021**

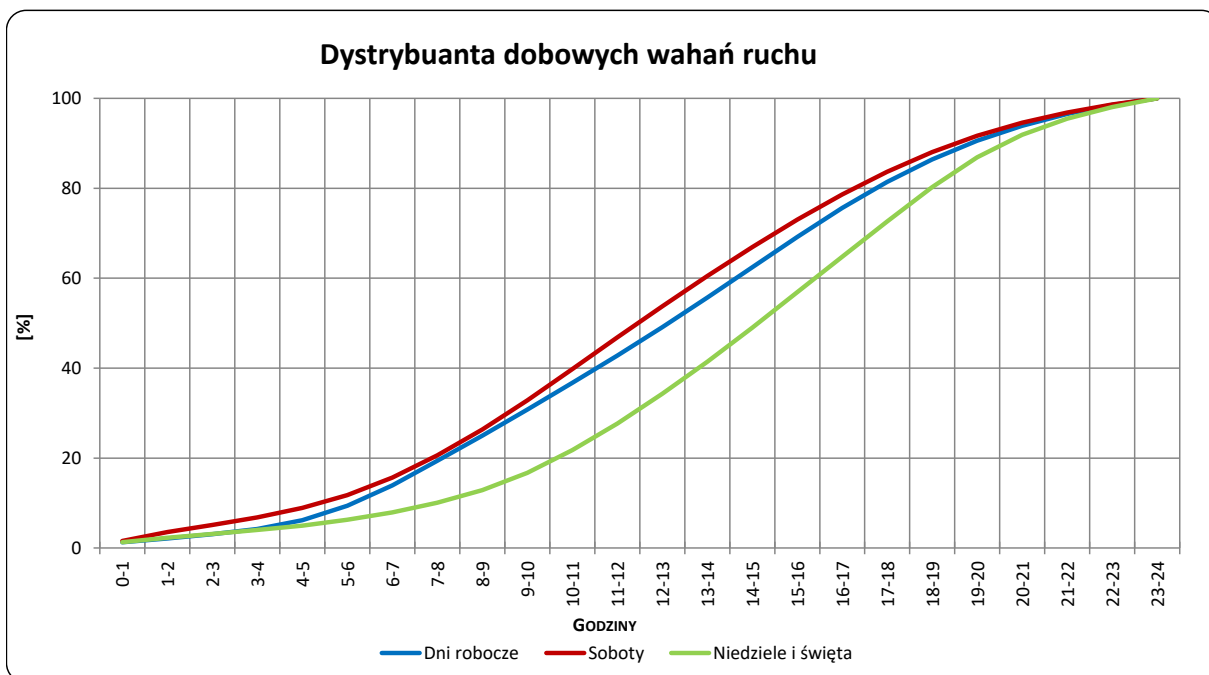
**Miejscowość:** Bolewicko  
**Odcinek:** Trzciel - Lwówek  
**Typ stacji:** GR

**Rok:** 2022  
**Numer drogi:** 92  
**Oddział:** POZNAŃ

R03\_03-1\_30021\_2022



R03\_03-2\_30021\_2022



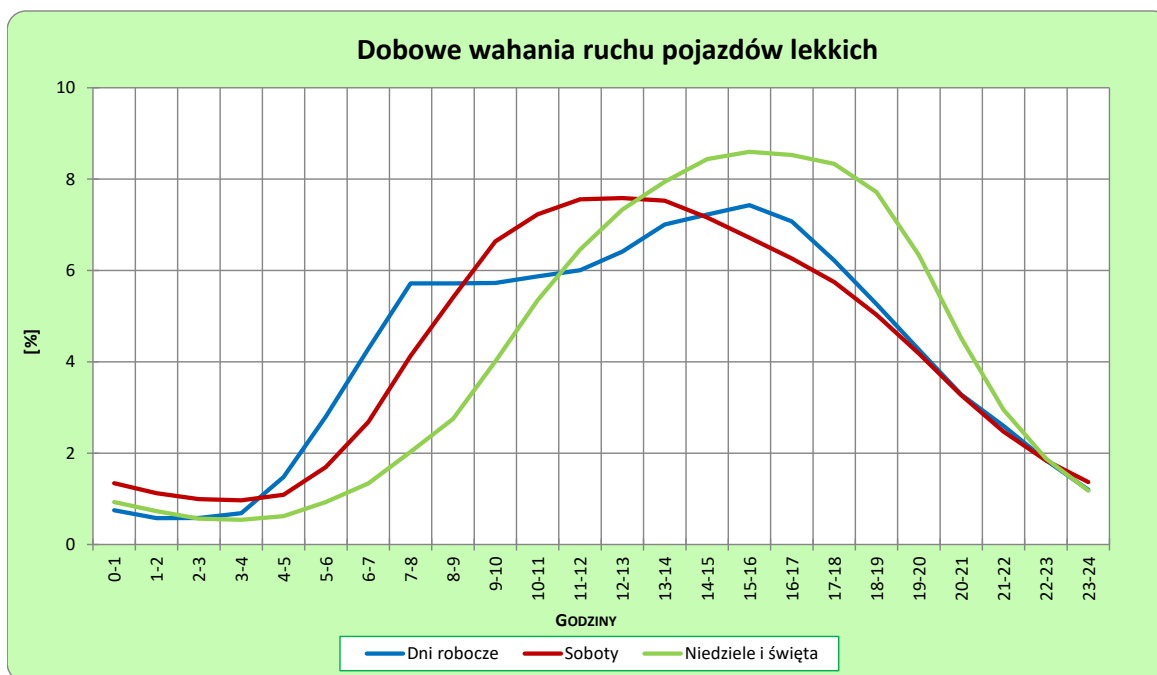
Uwagi: –

**STACJA NR 30021**

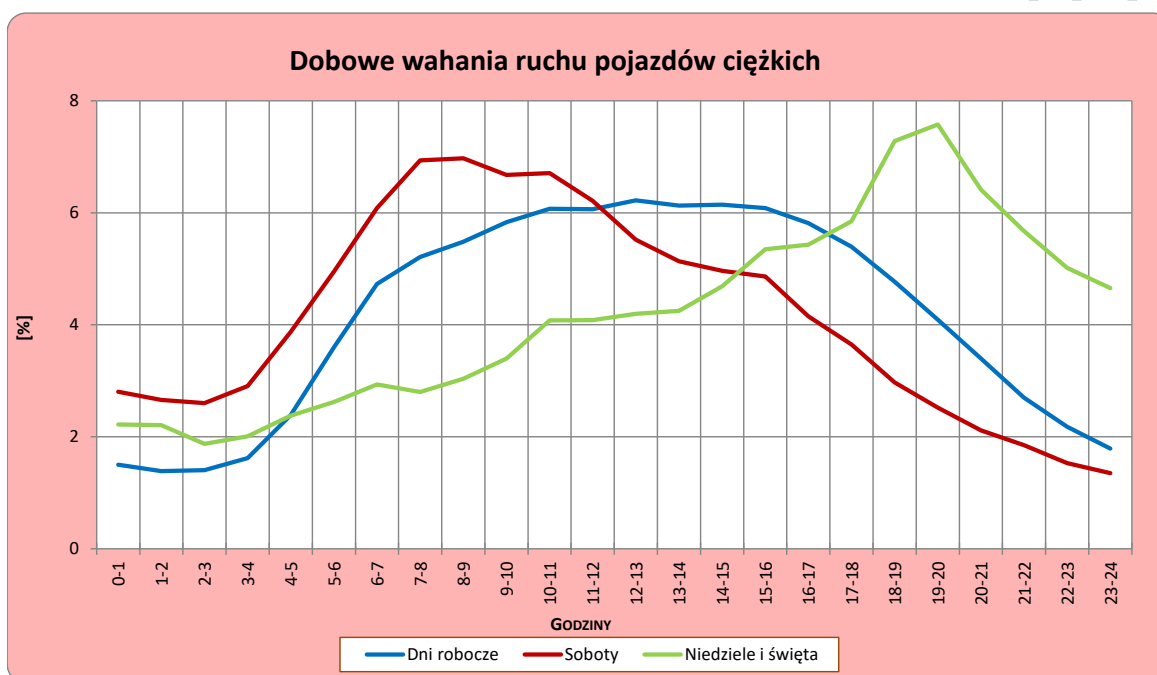
**Miejscowość:** Bolewicko  
**Odcinek:** Trzciel - Lwówek  
**Typ stacji:** GR

**Rok:** 2022  
**Numer drogi:** 92  
**Oddział:** POZNAŃ

R03\_04-1\_30021\_2022



R03\_04-2\_30021\_2022



Uwagi: –



## Udział ruchu pojazdów lekkich i ciężkich w poszczególnych okresach doby

### STACJA NR 30021

**Miejscowość:** Bolewicko  
**Odcinek:** Trzciel - Lwówek  
**Typ stacji:** GR

**Rok:** 2022  
**Numer drogi:** 92  
**Oddział:** POZNAŃ

R03\_05\_30021\_2022

Godziny	Udział procentowy ruchu w poszczególnych godzinach doby [%]	
	Pojazdy lekkie	Pojazdy ciężkie
0 - 1	1,6	2,0
1 - 2	1,6	1,6
2 - 3	1,5	1,5
3 - 4	1,3	1,8
4 - 5	1,2	2,1
5 - 6	2,2	2,5
6 - 7	3,6	3,1
7 - 8	4,8	4,6
8 - 9	4,3	4,0
9 - 10	4,7	4,5
10 - 11	4,9	5,3
11 - 12	5,3	6,0
12 - 13	5,5	5,6
13 - 14	6,7	6,1
14 - 15	7,2	6,3
15 - 16	6,4	6,8
16 - 17	7,2	6,6
17 - 18	6,0	5,8
18 - 19	5,5	5,8
19 - 20	5,1	4,9
20 - 21	4,0	4,2
21 - 22	3,6	3,2
22 - 23	3,6	2,8
23 - 24	2,1	2,8

Źródło danych: Pomiary ręczne

**Dobowe wahania ruchu pojazdów ogółem w podziale na kierunki**

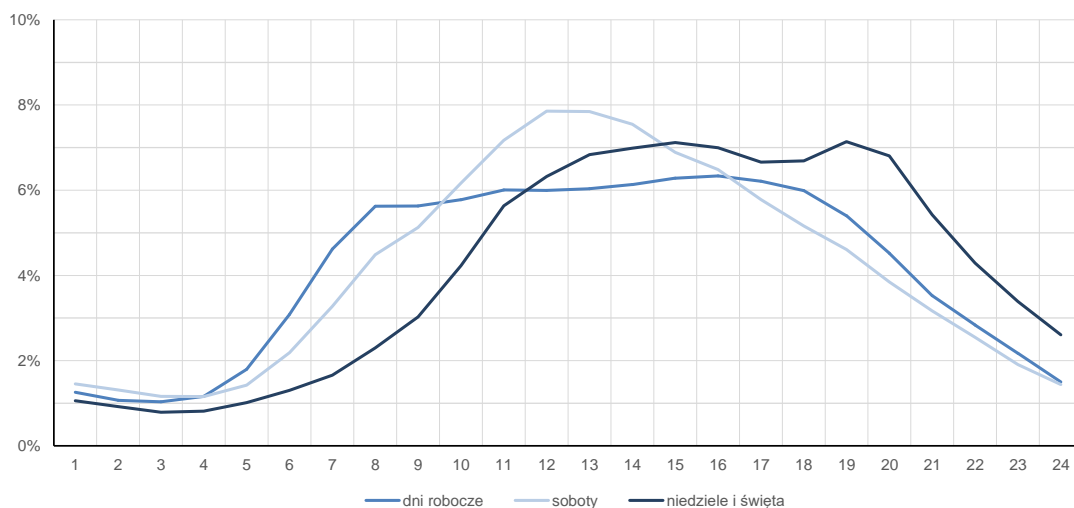
**STACJA NR 30021**

<b>Miejscowość:</b>	Bolewicko	<b>Rok:</b>	2022
<b>Odcinek:</b>	Trzciel - Lwówek	<b>Numer drogi:</b>	92
<b>Typ stacji:</b>	GR	<b>Oddział:</b>	POZNAŃ

**Średni dobowy rozkład natężenia ruchu**

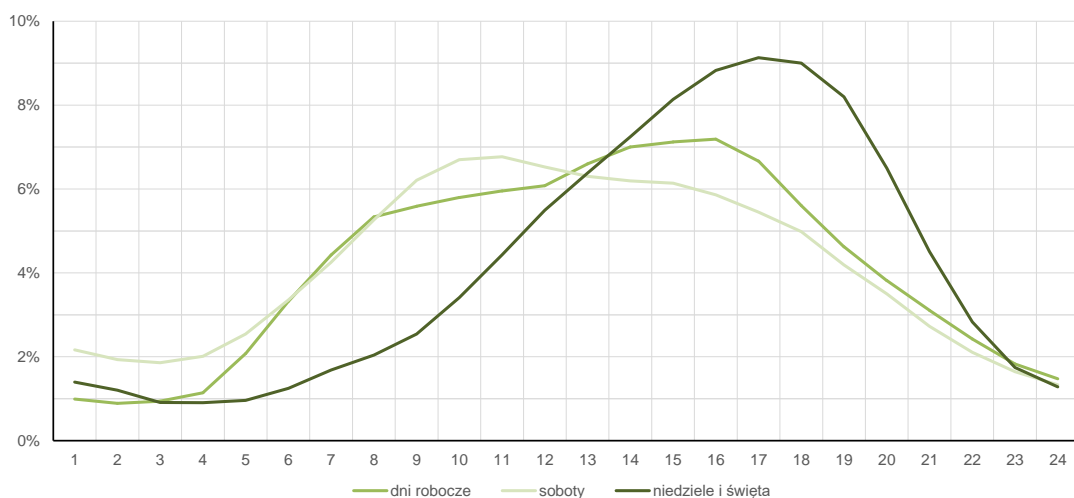
R03\_12-1\_30021\_2022

Kierunek Słubice



R03\_12-2\_30021\_2022

Kierunek Poznań



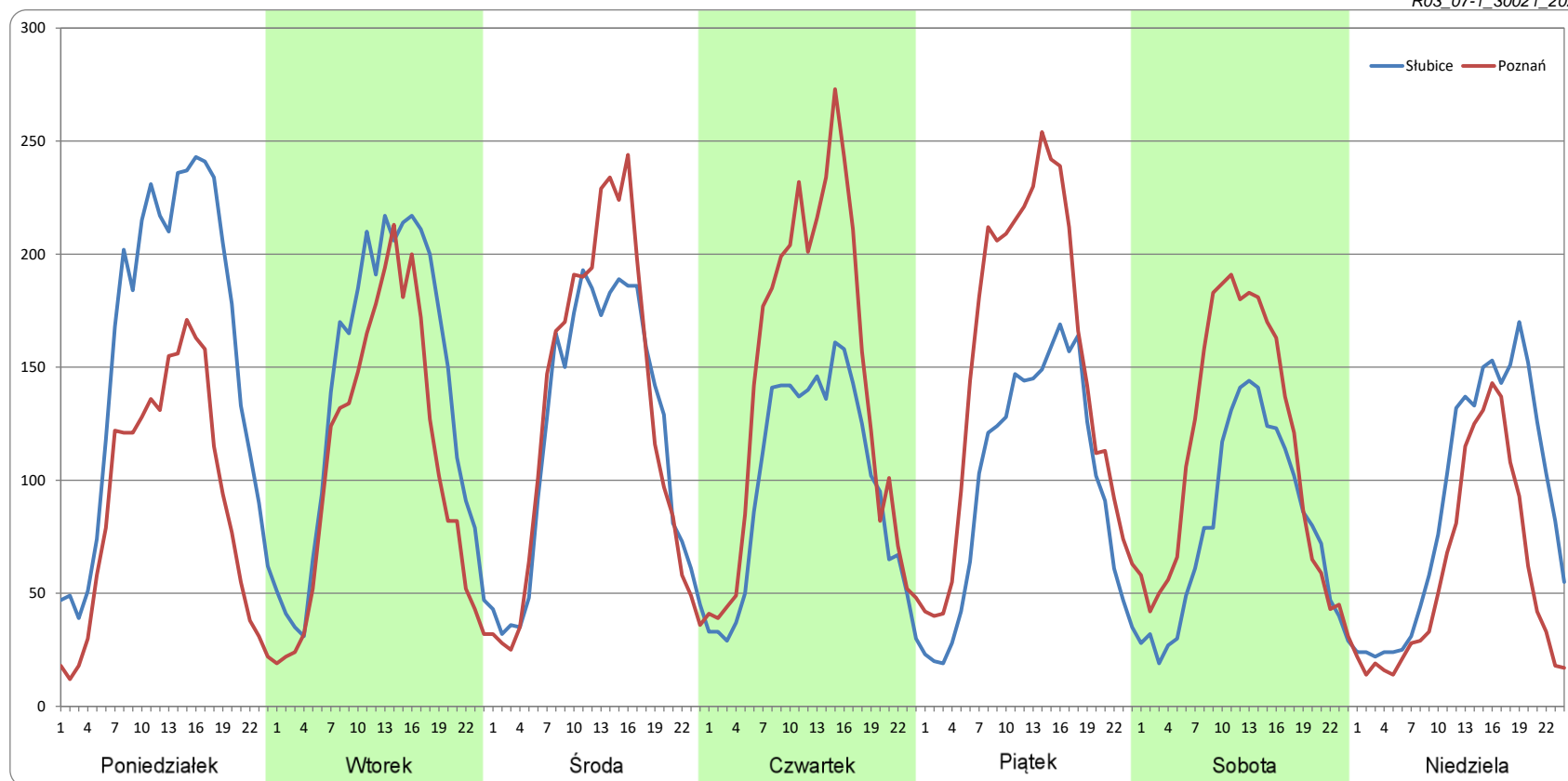
### Ruch w poszczególne dni tygodnia

STACJA NR 30021

Numer drogi: 92 Rok: 2022 Miesiąc: Styczeń Typ stacji: GR Oddział: POZNAŃ

Dzień tygodnia	Poniedziałek		Wtorek		Środa		Czwartek		Piątek		Sobota		Niedziela	
Kierunek	Ślubice	Poznań	Ślubice	Poznań	Ślubice	Poznań	Ślubice	Poznań	Ślubice	Poznań	Ślubice	Poznań	Ślubice	Poznań
SDR	3778	2208	3291	2595	2886	3067	2363	3409	2366	3597	1890	2685	2143	1419
Razem	5986		5886		5952		5772		5963		4575		3563	
Podział procentowy	63,11%	36,89%	55,91%	44,09%	48,48%	51,52%	40,94%	59,06%	39,68%	60,32%	41,32%	58,68%	60,16%	39,84%

R03\_07-1\_30021\_2022



### Ruch w poszczególne dni tygodnia

STACJA NR 30021

Numer drogi: 92

Rok: 2022

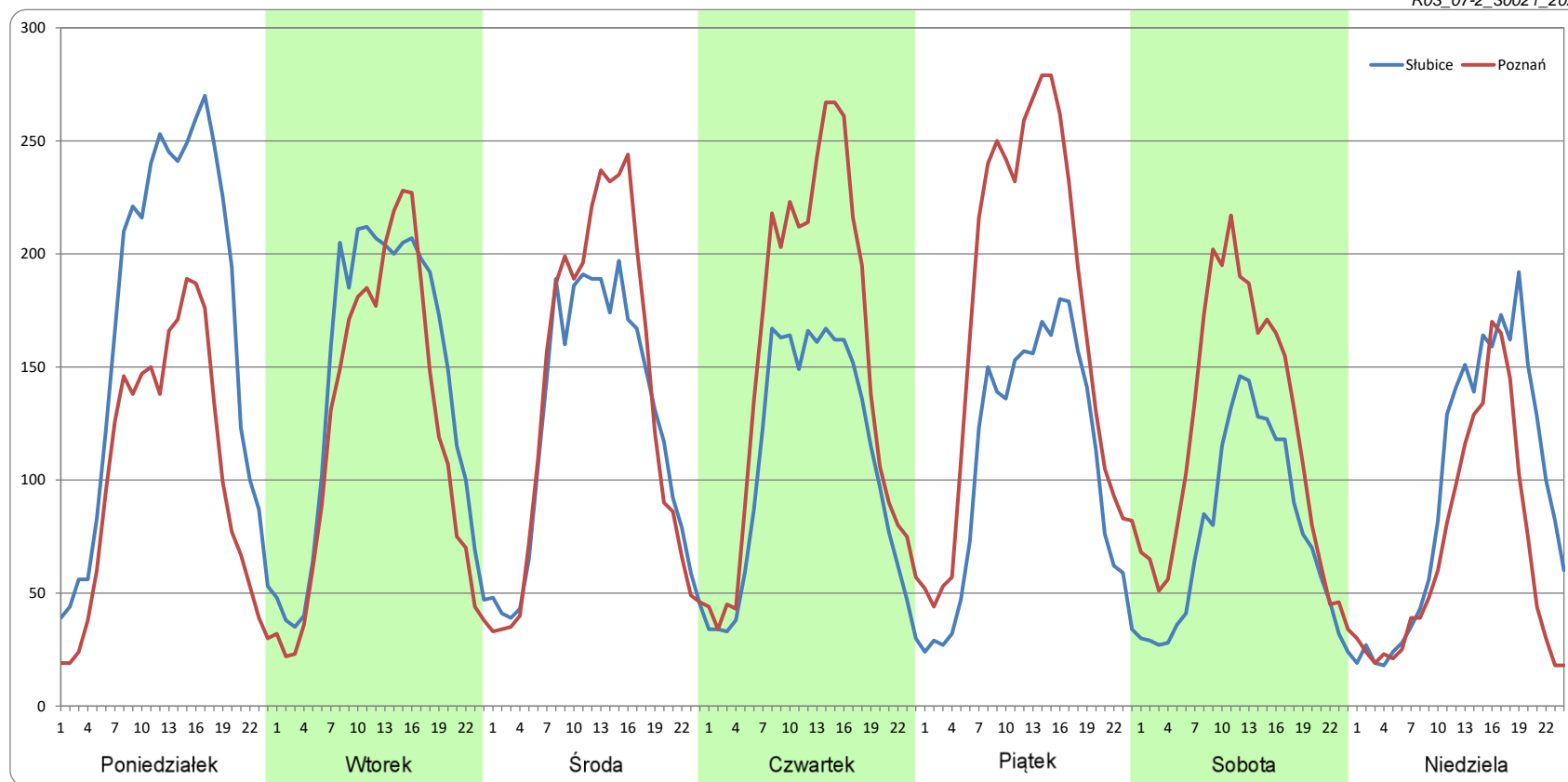
Miesiąc: Luty

Typ stacji: GR

Oddział: POZNAŃ

Dzień tygodnia	Poniedziałek		Wtorek		Środa		Czwartek		Piątek		Sobota		Niedziela	
Kierunek	Ślubice	Poznań	Ślubice	Poznań	Ślubice	Poznań	Ślubice	Poznań	Ślubice	Poznań	Ślubice	Poznań	Ślubice	Poznań
SDR	3998	2483	3359	2922	2971	3245	2582	3627	2576	4080	1842	2881	2280	1653
Razem	6481		6281		6216		6209		6656		4723		3933	
Podział procentowy	61,69%	38,31%	53,48%	46,52%	47,79%	52,21%	41,58%	58,42%	38,70%	61,30%	38,99%	61,01%	57,98%	42,02%

R03\_07-2\_30021\_2022



### Ruch w poszczególne dni tygodnia

STACJA NR 30021

Numer drogi: 92

Rok: 2022

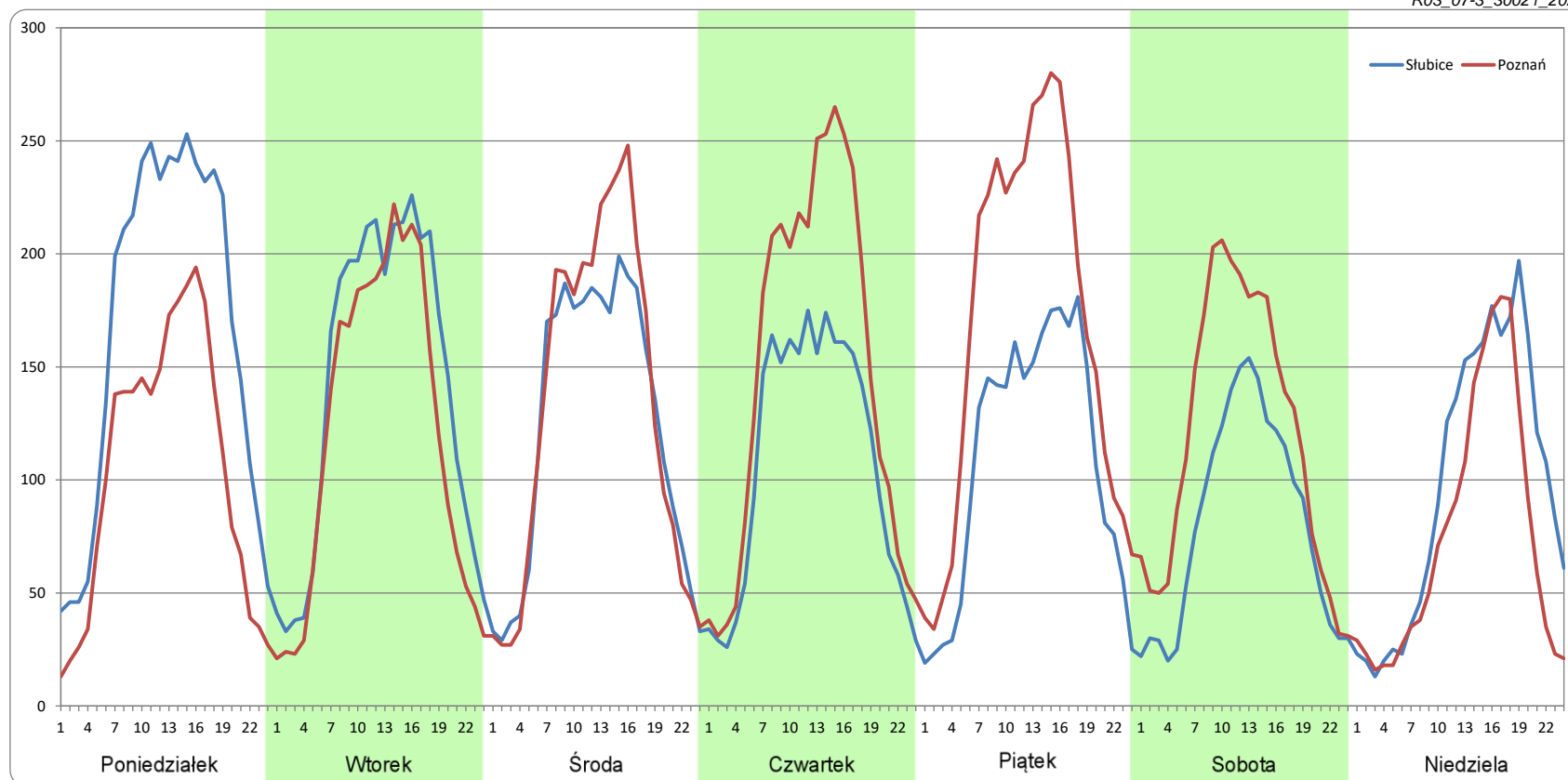
Miesiąc: Marzec

Typ stacji: GR

Oddział: POZNAŃ

Dzień tygodnia	Poniedziałek		Wtorek		Środa		Czwartek		Piątek		Sobota		Niedziela	
Kierunek	Ślubice	Poznań	Ślubice	Poznań	Ślubice	Poznań	Ślubice	Poznań	Ślubice	Poznań	Ślubice	Poznań	Ślubice	Poznań
SDR	3984	2520	3377	2898	2953	3157	2588	3565	2603	4038	1944	2862	2334	1804
Razem	6504		6275		6111		6153		6641		4806		4138	
Podział procentowy	61,25%	38,75%	53,82%	46,18%	48,33%	51,67%	42,06%	57,94%	39,19%	60,81%	40,44%	59,56%	56,41%	43,59%

R03\_07-3\_30021\_2022



### Ruch w poszczególne dni tygodnia

STACJA NR 30021

Numer drogi: 92

Rok: 2022

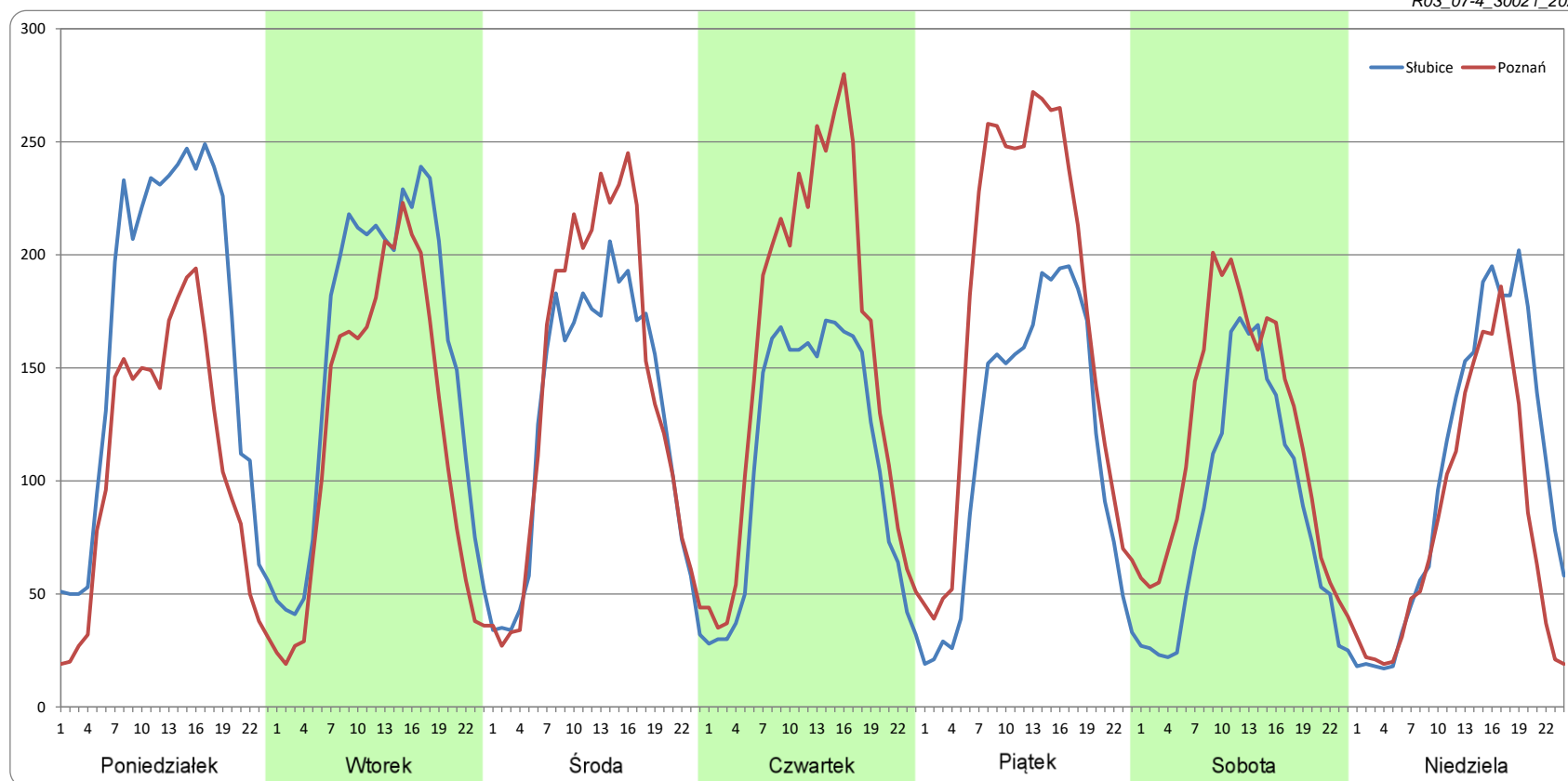
Miesiąc: Kwiecień

Typ stacji: GR

Oddział: POZNAŃ

Dzień tygodnia	Poniedziałek		Wtorek		Środa		Czwartek		Piątek		Sobota		Niedziela	
	Ślubice	Poznań	Ślubice	Poznań	Ślubice	Poznań	Ślubice	Poznań	Ślubice	Poznań	Ślubice	Poznań	Ślubice	Poznań
Kierunek	Ślubice	Poznań	Ślubice	Poznań	Ślubice	Poznań	Ślubice	Poznań	Ślubice	Poznań	Ślubice	Poznań	Ślubice	Poznań
SDR	3939	2589	3697	2921	3015	3346	2656	3757	2774	4151	2060	2858	2457	1938
Razem	6528		6618		6360		6413		6925		4918		4396	
Podział procentowy	60,34%	39,66%	55,87%	44,13%	47,40%	52,60%	41,41%	58,59%	40,06%	59,94%	41,88%	58,12%	55,90%	44,10%

R03\_07-4\_30021\_2022



### Ruch w poszczególne dni tygodnia

STACJA NR 30021

Numer drogi: 92

Rok: 2022

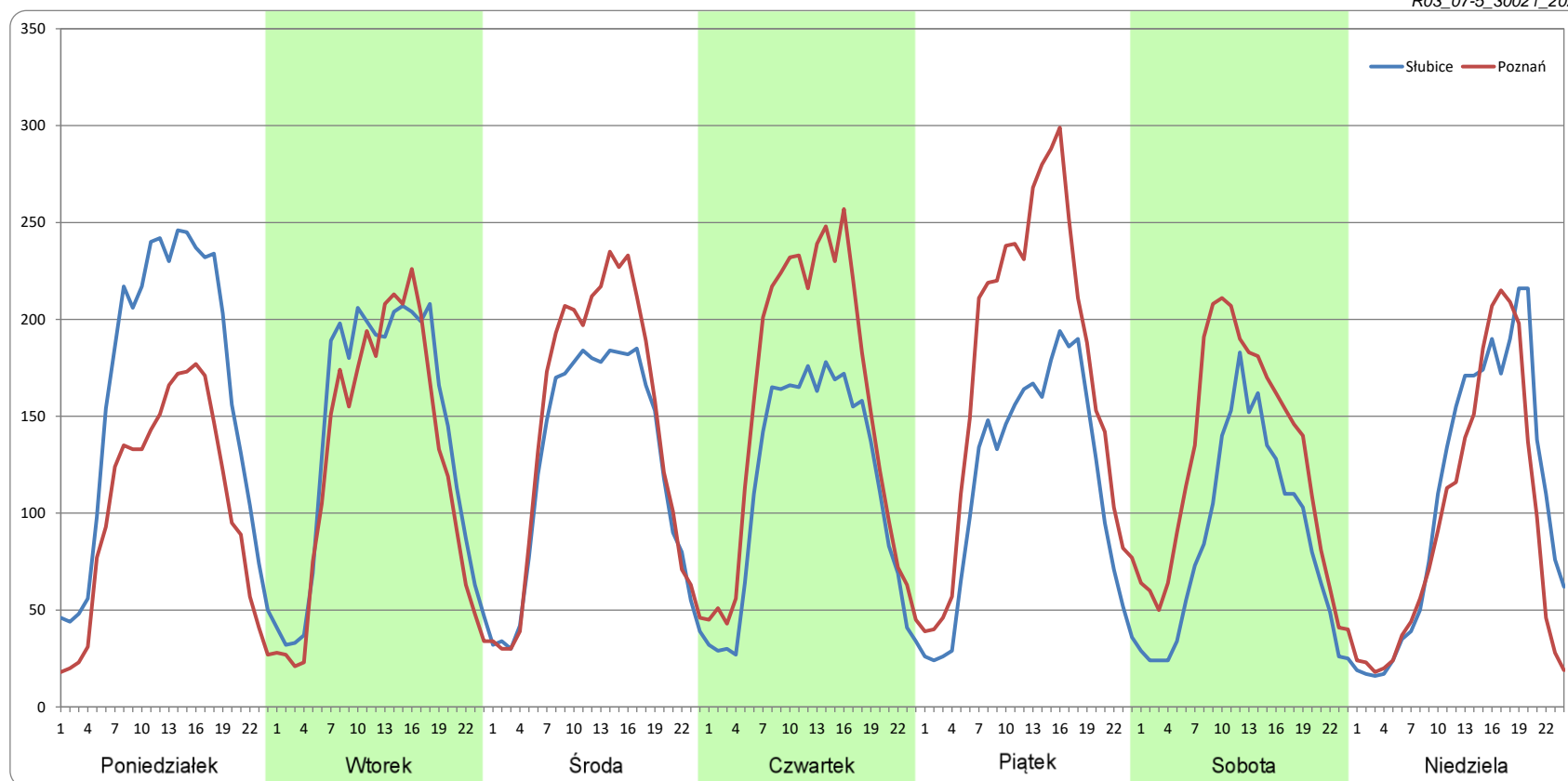
Miesiąc: Maj

Typ stacji: GR

Oddział: POZNAŃ

Dzień tygodnia	Poniedziałek		Wtorek		Środa		Czwartek		Piątek		Sobota		Niedziela	
	Ślubice	Poznań	Ślubice	Poznań	Ślubice	Poznań	Ślubice	Poznań	Ślubice	Poznań	Ślubice	Poznań	Ślubice	Poznań
Kierunek	Ślubice	Poznań	Ślubice	Poznań	Ślubice	Poznań	Ślubice	Poznań	Ślubice	Poznań	Ślubice	Poznań	Ślubice	Poznań
SDR	3896	2517	3335	3019	2979	3407	2736	3713	2762	4142	2070	3050	2572	2267
Razem	6413		6353		6386		6449		6904		5120		4839	
Podział procentowy	60,76%	39,24%	52,49%	47,51%	46,65%	53,35%	42,43%	57,57%	40,01%	59,99%	40,42%	59,58%	53,16%	46,84%

R03\_07-5\_30021\_2022



### Ruch w poszczególne dni tygodnia

STACJA NR 30021

Numer drogi: 92

Rok: 2022

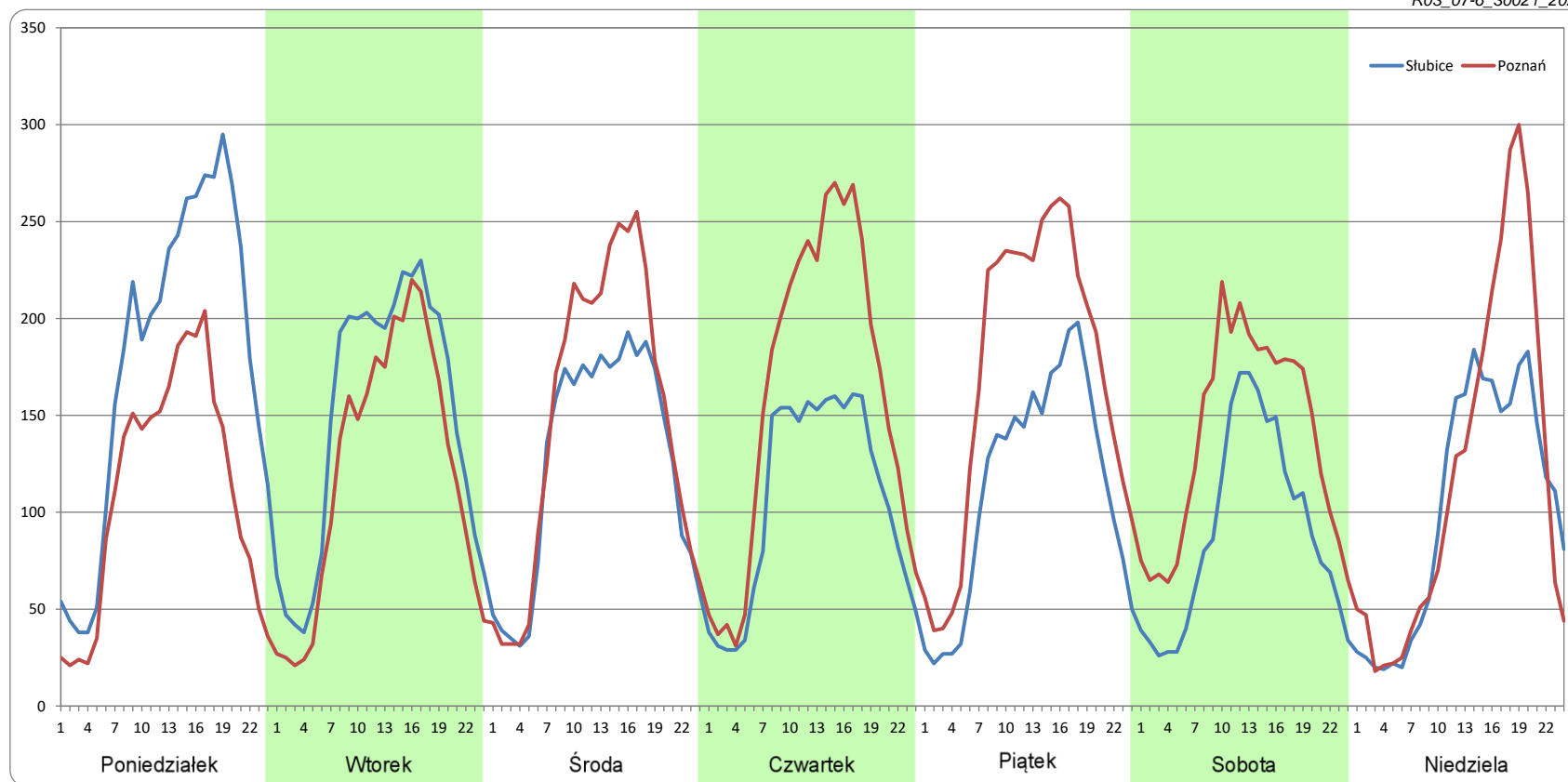
Miesiąc: Czerwiec

Typ stacji: GR

Oddział: POZNAŃ

Dzień tygodnia	Poniedziałek		Wtorek		Środa		Czwartek		Piątek		Sobota		Niedziela	
Kierunek	Ślubice	Poznań	Ślubice	Poznań	Ślubice	Poznań	Ślubice	Poznań	Ślubice	Poznań	Ślubice	Poznań	Ślubice	Poznań
SDR	4271	2658	3547	2890	3016	3533	2553	3853	2696	4078	2151	3303	2449	2840
Razem	6929		6437		6549		6406		6774		5455		5289	
Podział procentowy	61,64%	38,36%	55,10%	44,90%	46,05%	53,95%	39,85%	60,15%	39,80%	60,20%	39,44%	60,56%	46,30%	53,70%

R03\_07-6\_30021\_2022





### Ruch w poszczególne dni tygodnia

#### STACJA NR 30021

Numer drogi: 92

Rok: 2022

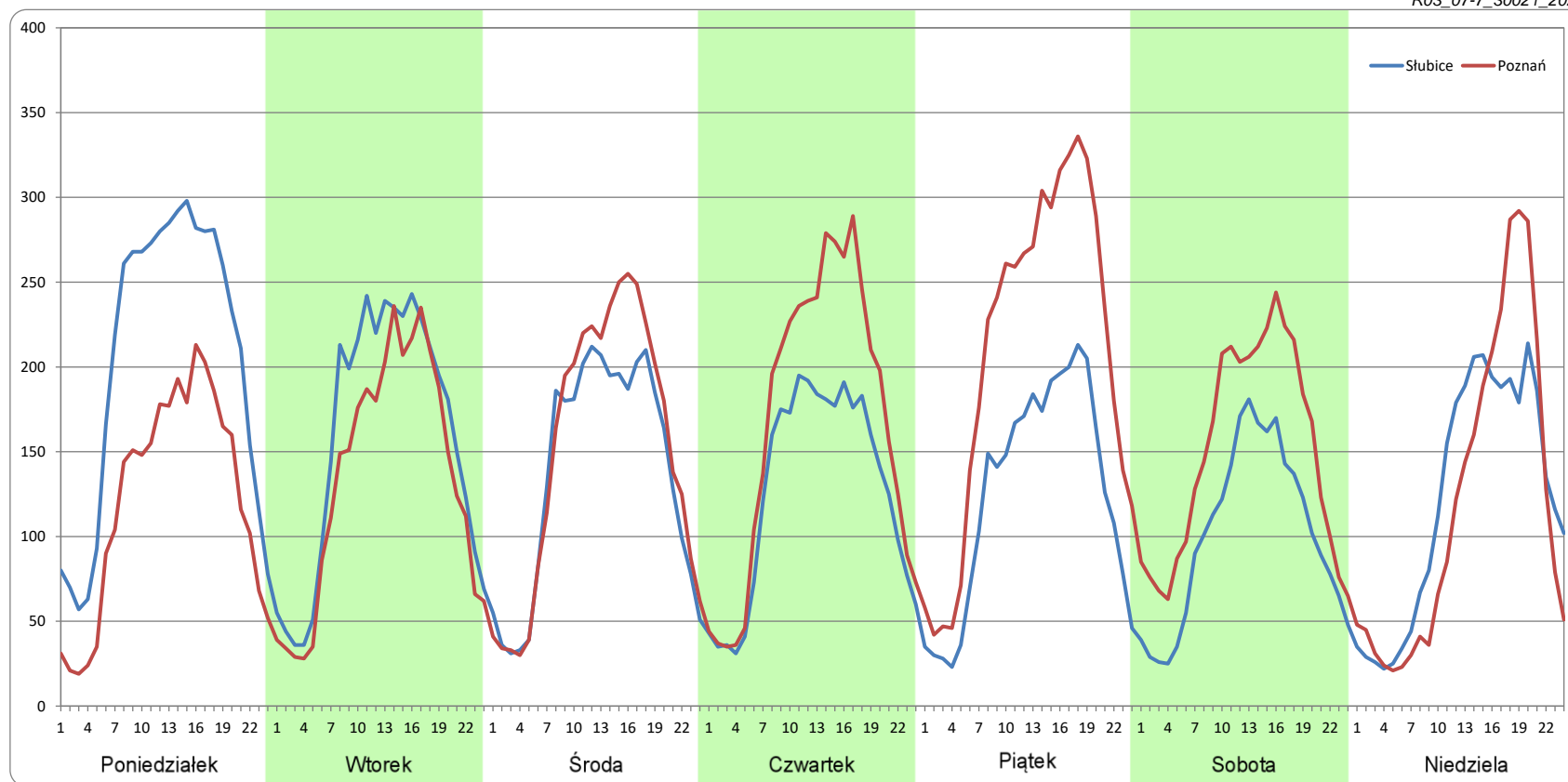
Miesiąc: Lipiec

Typ stacji: GR

Oddział: POZNAŃ

Dzień tygodnia	Poniedziałek		Wtorek		Środa		Czwartek		Piątek		Sobota		Niedziela	
	Ślubice	Poznań	Ślubice	Poznań	Ślubice	Poznań	Ślubice	Poznań	Ślubice	Poznań	Ślubice	Poznań	Ślubice	Poznań
Kierunek	Ślubice	Poznań	Ślubice	Poznań	Ślubice	Poznań	Ślubice	Poznań	Ślubice	Poznań	Ślubice	Poznań	Ślubice	Poznań
SDR	4863	2910	3746	3212	3267	3601	3025	3992	2986	4965	2414	3580	2916	2847
Razem	7772		6958		6868		7017		7951		5994		5763	
Podział procentowy	62,56%	37,44%	53,83%	46,17%	47,57%	52,43%	43,11%	56,89%	37,55%	62,45%	40,27%	59,73%	50,60%	49,40%

R03\_07-7\_30021\_2022



### Ruch w poszczególne dni tygodnia

#### STACJA NR 30021

Numer drogi: 92

Rok: 2022

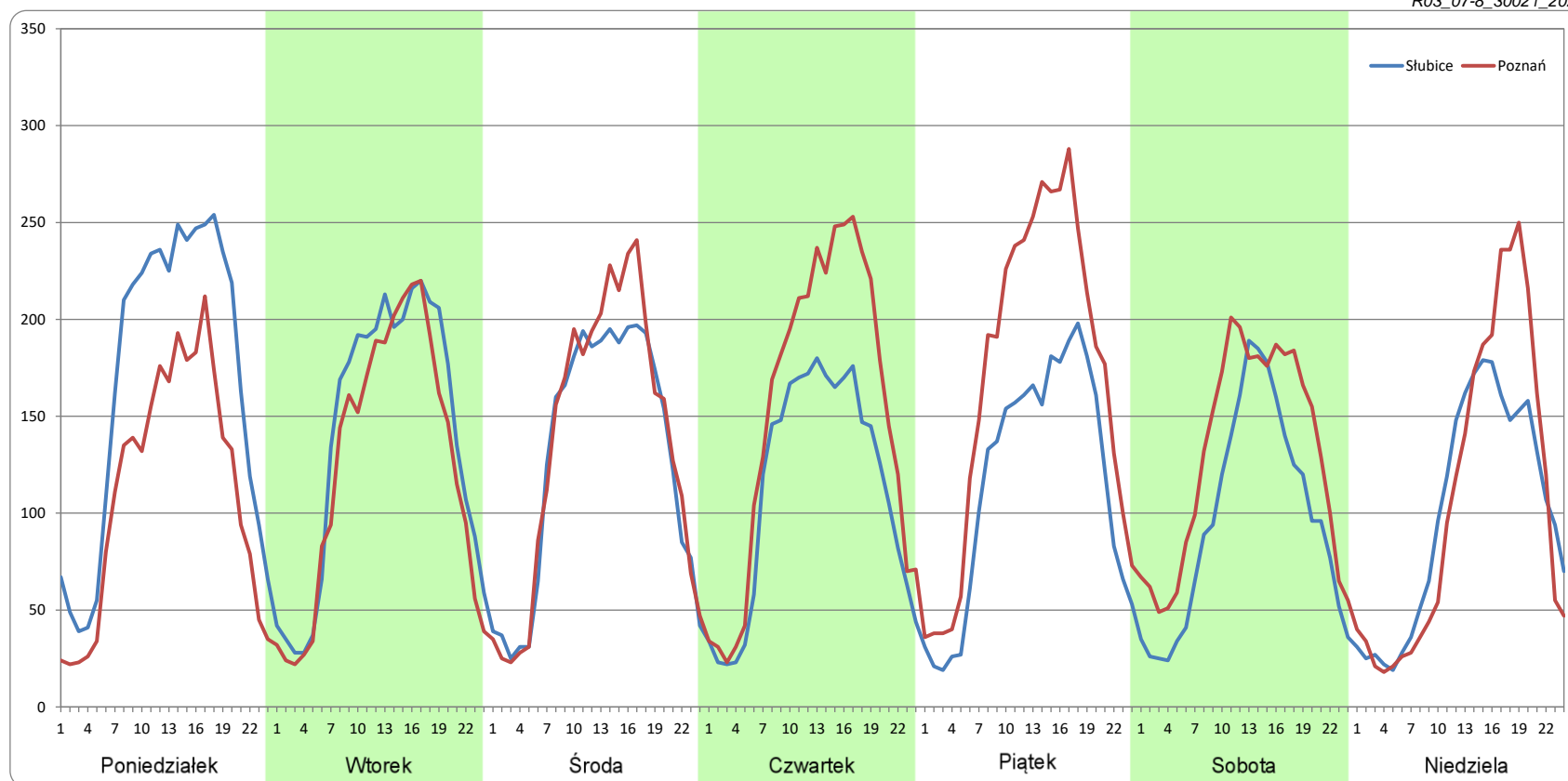
Miesiąc: Sierpień

Typ stacji: GR

Oddział: POZNAŃ

Dzień tygodnia	Poniedziałek		Wtorek		Środa		Czwartek		Piątek		Sobota		Niedziela	
	Ślubice	Poznań	Ślubice	Poznań	Ślubice	Poznań	Ślubice	Poznań	Ślubice	Poznań	Ślubice	Poznań	Ślubice	Poznań
Kierunek	Ślubice	Poznań	Ślubice	Poznań	Ślubice	Poznań	Ślubice	Poznań	Ślubice	Poznań	Ślubice	Poznań	Ślubice	Poznań
SDR	4002	2691	3319	2976	3050	3231	2685	3610	2757	4033	2305	3083	2380	2549
Razem	6692		6295		6281		6295		6790		5388		4928	
Podział procentowy	59,79%	40,21%	52,72%	47,28%	48,55%	51,45%	42,65%	57,35%	40,60%	59,40%	42,78%	57,22%	48,29%	51,71%

R03\_07-8\_30021\_2022



### Ruch w poszczególne dni tygodnia

STACJA NR 30021

Numer drogi: 92

Rok: 2022

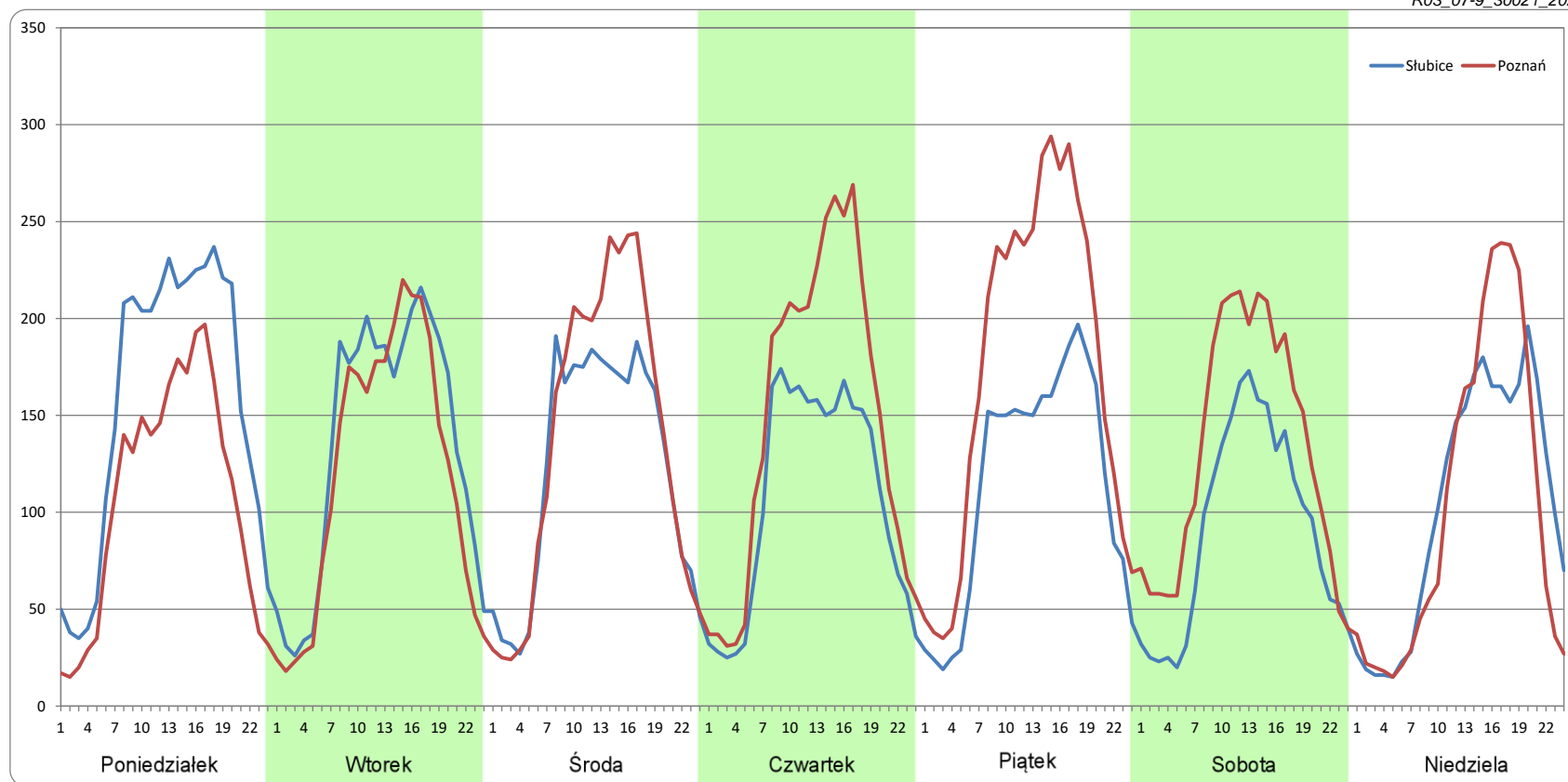
Miesiąc: Wrzesień

Typ stacji: GR

Oddział: POZNAŃ

Dzień tygodnia	Poniedziałek		Wtorek		Środa		Czwartek		Piątek		Sobota		Niedziela	
Kierunek	Ślubice	Poznań	Ślubice	Poznań	Ślubice	Poznań	Ślubice	Poznań	Ślubice	Poznań	Ślubice	Poznań	Ślubice	Poznań
SDR	3743	2555	3212	2863	2920	3263	2570	3561	2745	4189	2177	3162	2476	2478
Razem	6298		6075		6183		6130		6934		5339		4953	
Podział procentowy	59,43%	40,57%	52,87%	47,13%	47,23%	52,77%	41,92%	58,08%	39,59%	60,41%	40,77%	59,23%	49,98%	50,02%

R03\_07-9\_30021\_2022



### Ruch w poszczególne dni tygodnia

STACJA NR 30021

Numer drogi: 92

Rok: 2022

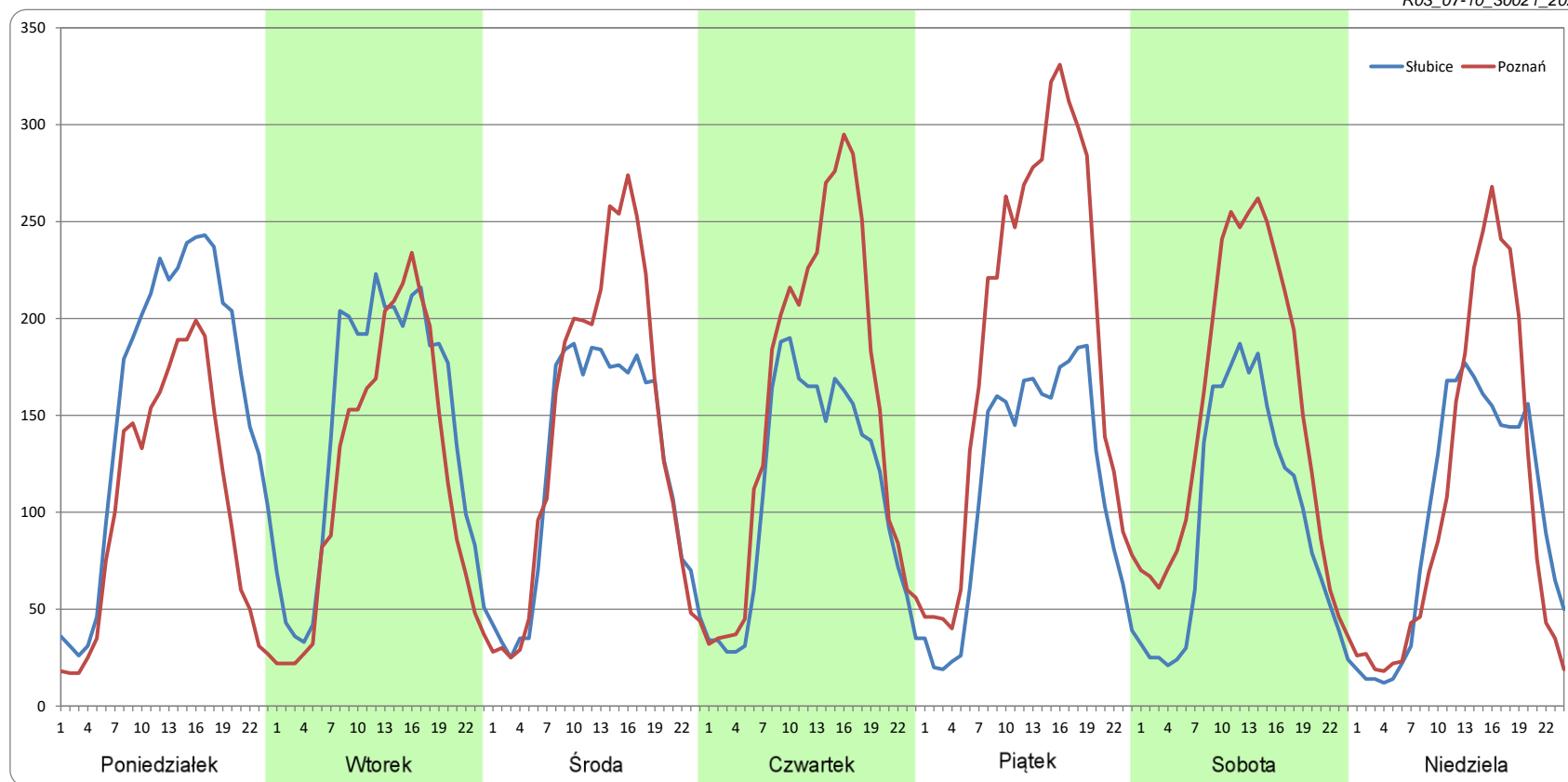
Miesiąc: Październik

Typ stacji: GR

Oddział: POZNAŃ

Dzień tygodnia	Poniedziałek		Wtorek		Środa		Czwartek		Piątek		Sobota		Niedziela	
Kierunek	Ślubice	Poznań	Ślubice	Poznań	Ślubice	Poznań	Ślubice	Poznań	Ślubice	Poznań	Ślubice	Poznań	Ślubice	Poznań
SDR	3783	2501	3404	2843	2911	3344	2651	3697	2699	4501	2291	3584	2340	2547
Razem	6284		6247		6255		6348		7200		5876		4887	
Podział procentowy	60,20%	39,80%	54,50%	45,50%	46,54%	53,46%	41,76%	58,24%	37,49%	62,51%	39,00%	61,00%	47,89%	52,11%

R03\_07-10\_30021\_2022



### Ruch w poszczególne dni tygodnia

STACJA NR 30021

Numer drogi: 92

Rok: 2022

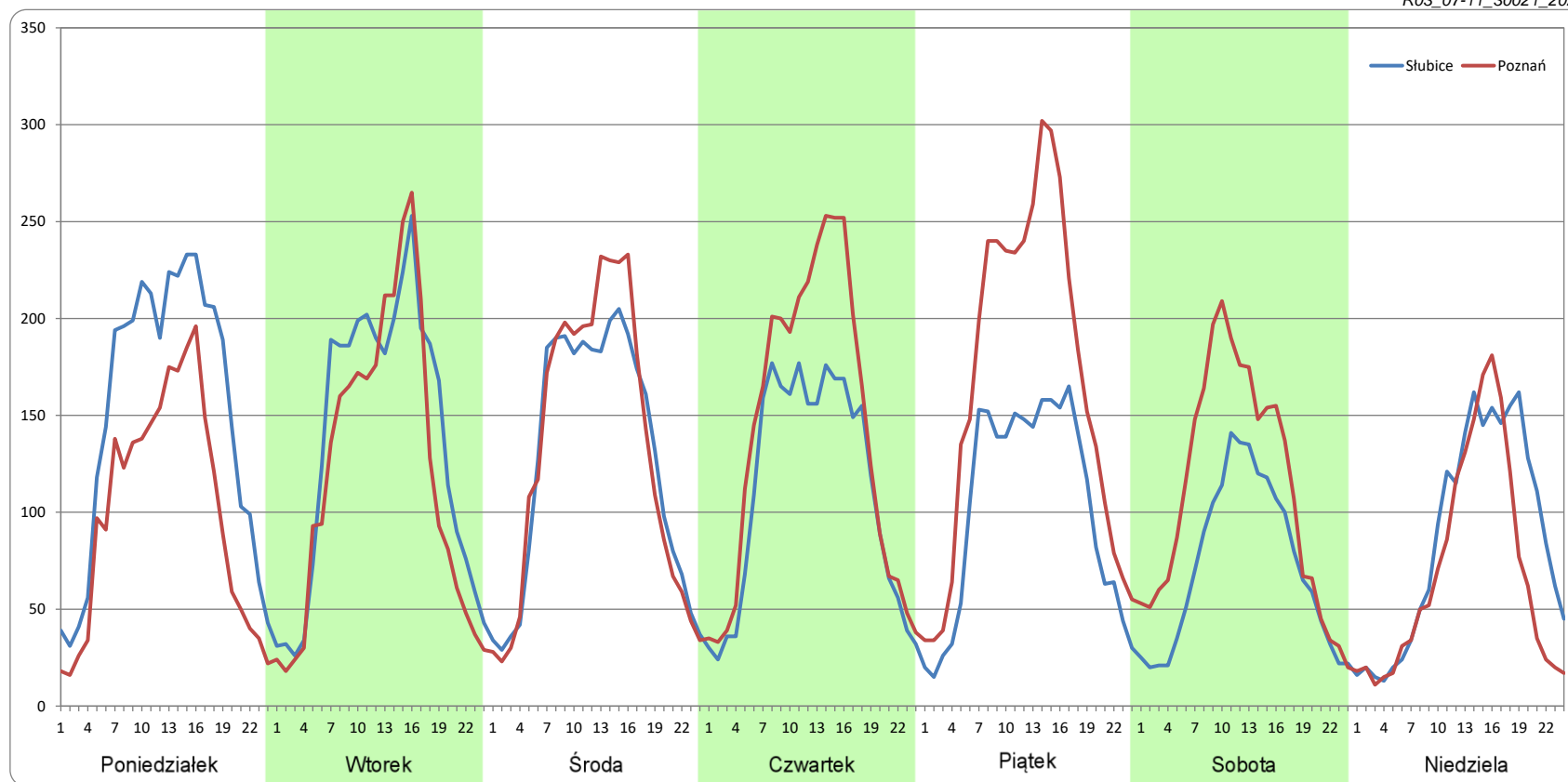
Miesiąc: Listopad

Typ stacji: GR

Oddział: POZNAŃ

Dzień tygodnia	Poniedziałek		Wtorek		Środa		Czwartek		Piątek		Sobota		Niedziela	
	Ślubice	Poznań	Ślubice	Poznań	Ślubice	Poznań	Ślubice	Poznań	Ślubice	Poznań	Ślubice	Poznań	Ślubice	Poznań
SDR	3605	2406	3257	2885	3047	3144	2668	3397	2452	3967	1729	2651	2074	1666
Razem	6011		6142		6192		6065		6419		4380		3740	
Podział procentowy	59,97%	40,03%	53,03%	46,97%	49,22%	50,78%	43,99%	56,01%	38,19%	61,81%	39,47%	60,53%	55,46%	44,54%

R03\_07-11\_30021\_2022



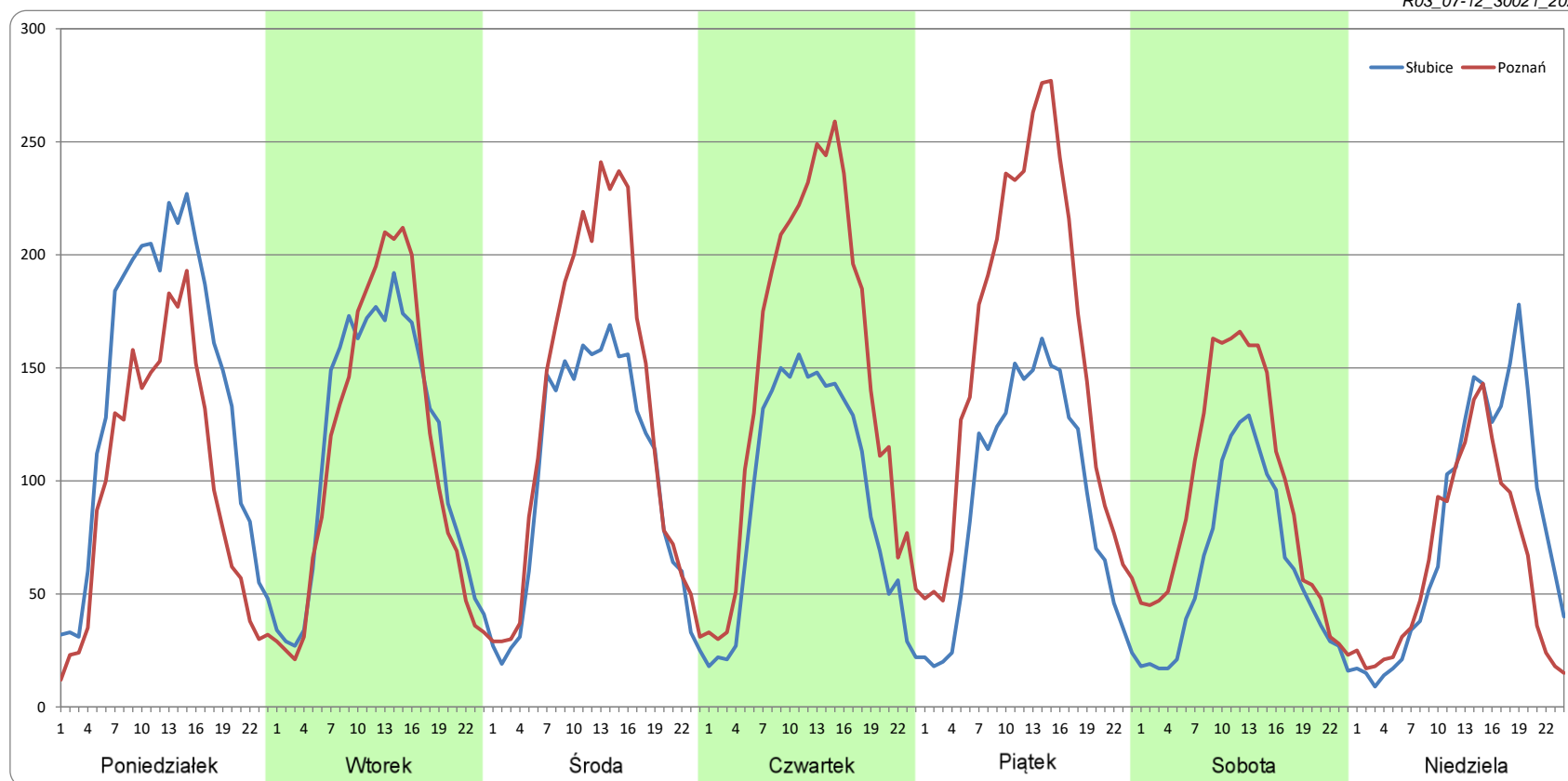
### Ruch w poszczególne dni tygodnia

STACJA NR 30021

Numer drogi: 92 Rok: 2022 Miesiąc: Grudzień Typ stacji: GR Oddział: POZNAŃ

Dzień tygodnia	Poniedziałek		Wtorek		Środa		Czwartek		Piątek		Sobota		Niedziela	
	Ślubice	Poznań	Ślubice	Poznań	Ślubice	Poznań	Ślubice	Poznań	Ślubice	Poznań	Ślubice	Poznań	Ślubice	Poznań
SDR	3348	2370	2722	2676	2424	3109	2239	3558	2198	3746	1454	2240	1905	1521
Razem	5718		5398		5533		5797		5943		3694		3426	
Podział procentowy	58,55%	41,45%	50,42%	49,58%	43,81%	56,19%	38,63%	61,37%	36,98%	63,02%	39,36%	60,64%	55,61%	44,39%

R03\_07-12\_30021\_2022



Proporcja dobowego natężenia ruchu do SDRR, dla każdego dnia w roku, w podziale na pojazdy ogółem

STACJA NR 30021

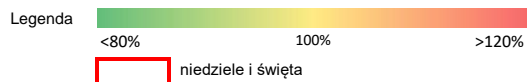
**Miejscowość:** Bolewicko **Rok:** 2022  
**Odcinek:** Trzciel - Lwówek **Numer drogi:** 92  
**Typ stacji:** GR **Oddział:** POZNAŃ

R03\_10-1\_30021\_2022

	Miesiąc											
	1	2	3	4	5	6	7	8	9	10	11	12
liczba dni w miesiącu	30	28	31	30	31	30	31	31	30	31	30	31
średni udział w miesiącu [%]	89,3	98,1	98,7	99,4	101,2	104,7	117,2	102,9	101,7	104,8	92,8	83,5

R03\_10-2\_30021\_2022

30021	Proporcja ruchu dziennego do średniego dobowego ruchu rocznego [%]											
	1	2	3	4	5	6	7	8	9	10	11	12
1		102,6	106,2	116,2	75,3	107,7	160,5	111,4	101,1	102,6	72,4	100,0
2	59,3	99,9	100,8	83,4	93,8	106,9	98,5	105,0	117,0	76,3	115,3	108,4
3	95,1	101,0	105,0	71,7	82,8	117,6	87,4	104,8	87,9	118,0	103,9	70,5
4	92,7	109,3	111,7	108,8	113,5	88,8	116,8	107,2	82,7	108,5	107,9	56,5
5	92,8	79,1	78,6	105,4	108,1	72,5	113,5	113,3	105,6	107,4	81,4	99,9
6	63,5	62,0	64,9	104,5	121,2	123,5	111,6	89,1	99,9	111,1	67,7	96,3
7	84,8	104,0	106,6	104,0	86,1	106,4	118,1	90,0	99,9	121,2	104,0	95,8
8	72,5	101,3	105,4	113,5	81,5	107,0	140,0	114,6	99,3	109,0	104,8	95,5
9	61,9	104,0	102,6	86,9	112,2	101,5	103,6	105,1	112,5	92,0	107,0	106,7
10	99,8	108,1	100,7	72,9	110,3	117,0	84,1	109,9	85,2	111,4	105,2	76,6
11	99,8	110,5	112,9	111,8	107,6	93,9	114,4	108,5	78,6	107,7	81,2	60,4
12	99,9	83,6	78,9	103,6	108,8	83,5	108,9	116,9	105,9	107,8	73,4	98,0
13	98,3	68,8	70,7	111,6	119,5	110,4	112,7	95,3	101,5	108,9	69,3	100,7
14	109,0	108,1	108,3	111,6	88,8	109,9	126,9	88,2	106,1	117,1	104,2	96,1
15	81,4	115,1	103,1	110,1	82,9	117,1	144,6	92,3	103,4	92,4	116,3	96,0
16	62,4	106,9	104,5	57,1	111,7	84,6	108,0	111,8	118,3	86,1	99,8	105,3
17	101,8	98,9	103,5	44,8	108,9	100,2	109,3	108,4	91,2	107,8	100,7	79,2
18	103,7	115,9	110,3	72,2	107,4	91,3	148,0	106,6	82,1	101,7	111,9	56,8
19	106,3	73,9	82,4	130,1	108,9	98,5	128,2	112,5	105,4	103,3	69,8	92,0
20	93,5	68,2	69,3	106,2	115,3	110,7	121,3	89,6	104,2	103,5	54,5	94,4
21	102,9	120,2	108,5	106,9	87,5	109,3	120,4	77,3	106,6	123,5	97,7	107,2
22	79,7	109,1	108,1	115,8	80,9	109,5	133,4	113,0	103,0	86,5	94,9	121,3
23	61,5	109,3	103,2	90,9	111,7	106,6	101,8	102,0	119,8	81,0	100,1	103,9
24	99,5	111,8	105,9	78,2	103,5	123,2	115,0	102,1	96,6	106,1	100,2	49,0
25	101,7	114,3	114,0	110,4	103,2	94,7	146,1	103,3	91,5	104,4	105,7	35,7
26	103,4	82,7	85,0	108,3	110,0	86,2	119,8	116,3	108,8	104,4	71,5	44,4
27	100,9	66,9	74,8	107,6	110,7	123,8	118,6	90,3	105,2	105,6	61,4	73,4
28	106,4	112,1	116,3	110,9	83,7	109,6	118,6	77,7	105,4	124,9	100,6	75,0
29	75,8		107,4	127,9	81,9	112,1	118,2	113,5	108,5	152,4	99,2	77,1
30	56,0		105,5	97,3	112,6	118,0	94,6	108,0	118,3	77,6	101,0	77,9
31	114,0		104,8		106,7		91,2	105,5		87,8		36,9



Nierównomierność kierunkowa dla każdego dnia w roku, w podziale na pojazdy ogółem

STACJA NR 30021

Miejscowość: Bolewicko

Rok: 2022

Odcinek: Trzciel - Lwówek

Numer drogi: 92

Typ stacji: GR

Oddział: POZNAŃ

R03\_11\_30021\_2022

30021	Proporcja ruchu dziennego do średniego dobowego ruchu rocznego [%]											
	1	2	3	4	5	6	7	8	9	10	11	12
1		46,7	46,9	59,9	46,2	52,9	74,3	39,9	57,5	62,0	53,2	58,5
2	39,0	52,5	51,6	59,9	39,5	59,3	66,4	47,6	59,1	56,7	42,9	62,3
3	33,0	57,6	57,7	41,9	62,9	60,5	57,1	52,2	57,5	34,2	51,9	60,7
4	42,0	61,2	60,9	38,0	49,5	62,1	45,6	58,1	50,3	39,8	60,3	41,9
5	49,7	62,6	60,4	46,1	56,1	58,3	54,6	59,8	39,5	53,5	59,2	40,0
6	55,7	40,0	41,4	51,4	60,8	33,4	59,0	57,3	46,5	57,9	43,2	46,7
7	56,9	38,8	38,7	56,8	59,4	37,8	64,0	52,4	53,3	60,3	40,3	52,5
8	53,4	47,0	45,5	59,9	46,5	52,1	68,6	40,1	58,6	60,5	47,7	58,4
9	38,4	52,0	52,3	60,1	39,7	59,2	67,6	47,6	60,5	51,8	54,5	61,9
10	36,4	59,0	58,1	45,1	48,0	61,0	56,3	52,8	59,9	40,0	57,5	60,9
11	44,0	61,5	61,0	41,7	52,9	60,5	45,9	58,0	48,9	48,2	63,9	43,4
12	50,9	61,2	59,3	51,3	57,6	49,6	53,5	58,6	40,4	53,8	61,5	39,5
13	59,1	43,0	44,5	60,6	60,3	40,0	60,2	54,9	46,8	57,9	48,8	47,5
14	61,0	39,2	39,1	65,9	58,8	48,8	56,3	48,7	52,8	61,2	40,3	53,2
15	58,1	48,1	46,1	65,2	48,0	53,6	60,1	58,9	58,1	59,4	47,4	60,0
16	40,0	51,5	51,7	55,3	39,0	57,4	53,8	45,7	62,3	49,6	52,9	62,5
17	37,0	59,1	57,6	53,3	46,3	59,9	42,5	48,8	59,5	40,7	57,0	62,9
18	44,5	60,5	61,4	47,9	52,4	60,7	29,4	56,3	49,0	45,9	62,2	47,9
19	53,1	59,8	60,1	34,0	58,8	57,6	39,3	59,6	41,2	53,1	61,3	45,1
20	57,8	41,1	43,9	44,7	61,5	39,8	45,7	58,0	47,7	57,6	41,4	57,4
21	60,6	39,1	38,9	53,3	61,8	46,5	51,4	51,5	52,3	64,4	40,3	63,9
22	61,7	45,9	46,6	58,4	48,0	52,4	53,8	40,1	58,4	60,7	45,8	70,2
23	41,2	52,9	51,3	58,8	39,5	57,6	51,7	47,5	60,1	48,5	52,3	68,2
24	38,7	58,1	58,2	45,1	49,3	59,4	43,1	51,1	59,9	40,3	57,7	59,7
25	45,7	62,0	60,0	39,2	59,0	59,0	32,4	57,0	51,6	48,3	63,0	54,7
26	52,2	60,4	58,5	47,5	57,7	53,2	38,9	59,6	41,1	53,4	60,3	52,7
27	60,3	43,9	44,3	53,3	57,2	40,6	45,7	58,9	47,5	59,6	44,0	46,1
28	62,1	39,5	38,3	58,0	58,3	46,3	59,5	54,5	52,7	64,0	39,2	53,9
29	61,2		45,8	57,5	44,9	58,7	59,5	40,8	58,1	57,5	46,8	56,5
30	40,6		51,7	55,9	38,7	64,0	59,6	48,1	60,1	54,6	52,2	59,4
31	37,4		58,1		46,6		51,8	52,3		45,5		56,3

Legenda  Słubice Poznań  
 <40% 50% >60%

 niedziele i święta

$$*WNK = \frac{N_{poj./24h}(\text{kierunek P})}{N_{poj./24h}(\text{kierunek P+L})}$$



### Struktura rodzajowa ruchu wg pomiarów ręcznych

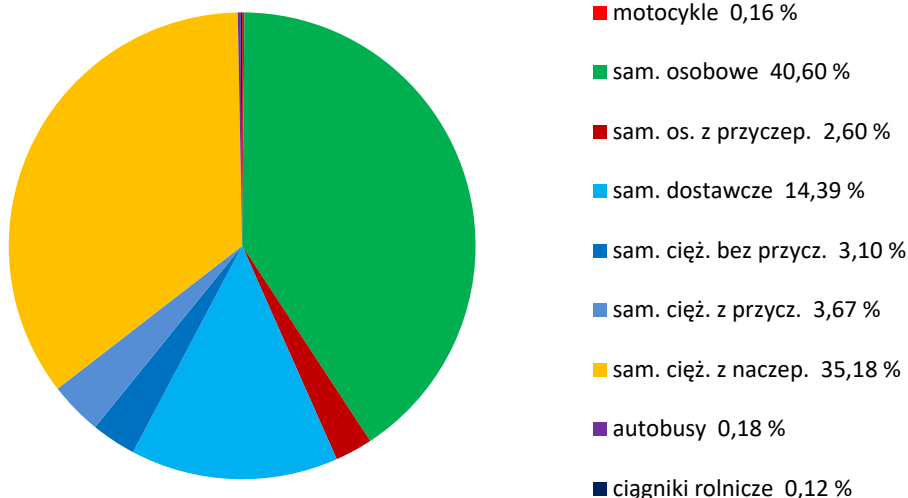
#### STACJA NR 30021

**Miejscowość:** Bolewicko  
**Odcinek:** Trzciel - Lwówek  
**Typ stacji:** GR

**Rok:** 2022  
**Numer:** 92  
**Oddział:** POZNAŃ

R04\_04\_30021\_2022

#### Rodzajowa struktura ruchu wg pomiarów ręcznych w 2022 roku



## SPIS TREŚCI

<b>Raport 0.1</b> .....	<b>1</b>
Stacja 30021.....	1
<b>Raport 2.1</b> .....	<b>2</b>
Woj 30.....	2
<b>Raport 2.2</b> .....	<b>3</b>
Woj 30.....	3
<b>Raport 2.3</b> .....	<b>4</b>
Stacja 30021.....	4
<b>Raport 3.1</b> .....	<b>5</b>
Stacja 30021.....	5
<b>Raport 3.2</b> .....	<b>6</b>
Stacja 30021.....	6
<b>Raport 3.3</b> .....	<b>7</b>
Stacja 30021.....	7
<b>Raport 3.4</b> .....	<b>8</b>
Stacja 30021.....	8
<b>Raport 3.6</b> .....	<b>9</b>
Stacja 30021.....	9
<b>Raport 3.12</b> .....	<b>10</b>
Stacja 30021.....	10
<b>Raport 3.7</b> .....	<b>11</b>
Stacja 30021.....	11
<b>Raport 3.10</b> .....	<b>23</b>
Stacja 30021.....	23
<b>Raport 3.11</b> .....	<b>24</b>
Stacja 30021.....	24
<b>Raport 4.4</b> .....	<b>25</b>
Stacja 30021.....	25