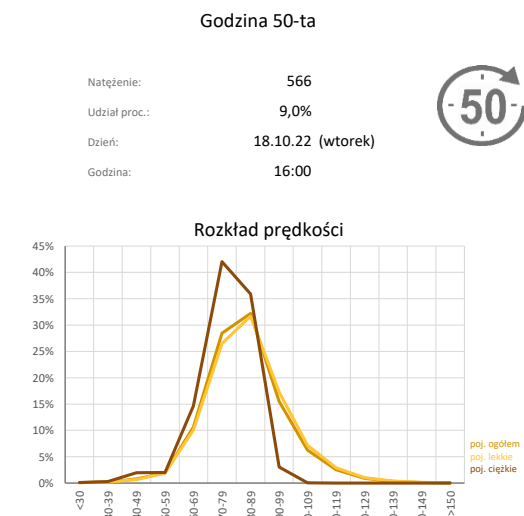
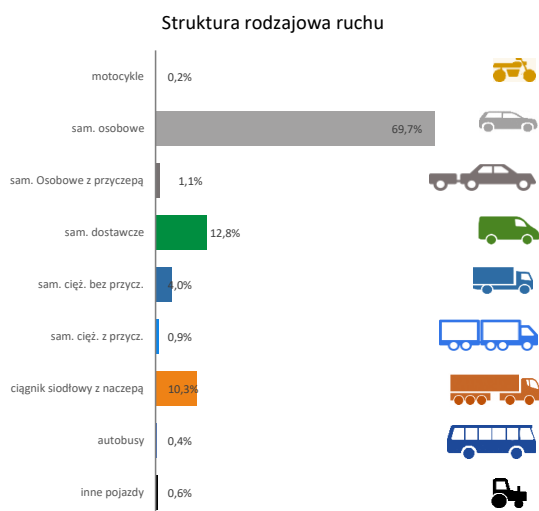
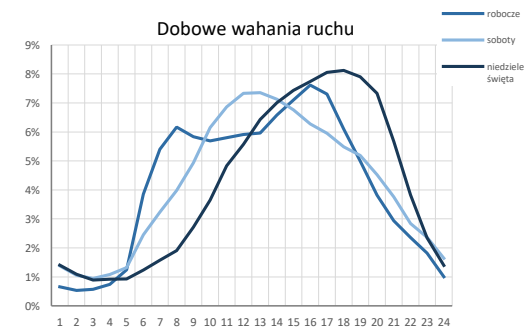
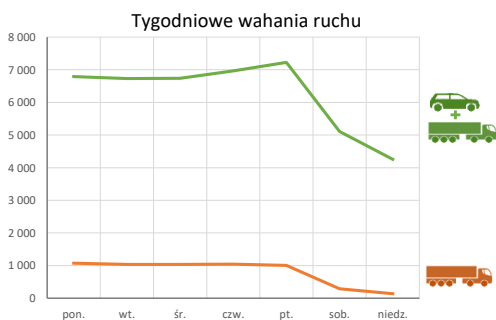
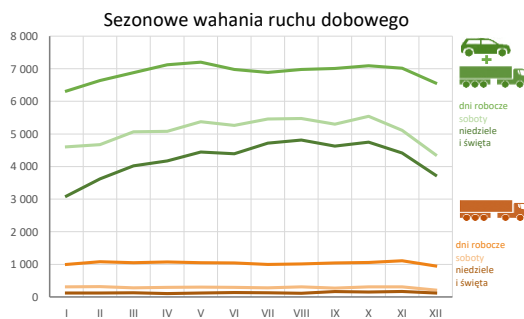
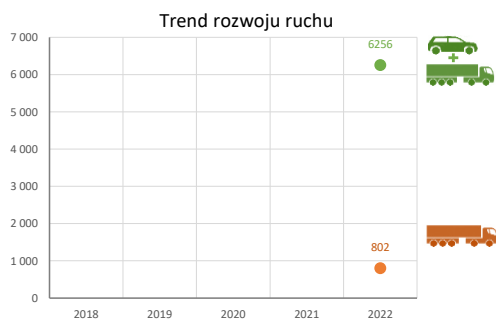
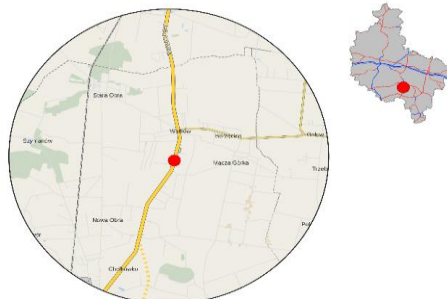


### Karta punktu

#### Stacja NR 30016

Nr stacji: 30016  
 Typ licznika: PAT  
 Lokalizacja: Wałków  
 Nr drogi: 15  
 Pikietaż: 77,130  
 Stacja działa od: 19.10.2021  
 Charakter ruchu: G  
 Liczba dni w archiwizacji: 365  
 Liczba dni w przetworzeniu: 365





## Średni dobowy ruch roczny (SDRR) w stacjach SCPR w latach 2013-2022

### Ruch ogółem

R02\_02\_2022

Lp.	Oddział GDDKiA	Numer stacji	Typ stacji	Nr drogi	Średni dobowy ruch roczny (SDRR) w latach (poj./dobę)										Wzrost/spadek ruchu (%)		
					2013	2014	2015	2016	2017	2018	2019	2020	2021	2022	2022/20	2022/21	
1.	Poznań	30001	PAT	S11c	-	-	-	26910*	30408*	31391	32880	35394	40273*	47421*	34*	18*	
		30004	PAT	A2	-	-	36254	39566*	43027*	45833*	46914	47213	44282	54227*	15*	22*	
		30006	PAT	S5d	-	-	18749	21310*	23882*	26050*	26664	27792	28225*	34963*	26*	24*	
		30012	PAT	S5d	-	-	-	-	-	-	-	-	-	26062*	-	-	
		30013	PAT	S11a	-	-	-	-	-	-	-	-	-	40429*	-	-	
		30015	PAT	12g	-	-	-	-	-	-	-	-	-	5125*	-	-	
		30016	PAT	15	-	-	-	-	-	-	-	-	-	6256*	-	-	
		30021	GR	92	8349	8322	7432	7139	7260	7175	6607*	6448	6160	5917	-8	-4	
		30023	PAT	11	-	-	-	-	-	-	-	-	-	6527*	-	-	
		30024	PAT	92	-	-	-	-	-	-	-	-	-	20639*	-	-	
		30025	PAT	92	-	-	-	-	-	-	-	-	-	4808*	-	-	
		30027	GR	A2	19773	22440	23405	24389	25914	27205	27644	28028	23684	27493	-2	16	
		30028	AVC	A2	-	-	-	-	-	-	-	-	-	65021*	78402	-	21*
		30029	AVC	A2	-	-	-	-	-	-	-	-	-	73854*	86042	-	17*
		30030	AVC	A2	-	-	-	-	-	-	-	-	-	21545*	25495	-	18*
		30031	AVC	92	-	-	-	-	-	-	-	-	-	18389	-	-	
		30032	AVC	92	-	-	-	-	-	-	-	-	-	14135	-	-	
		30036	GR	A2	45417	52432*	56327*	62284*	66066*	69894*	71722	-	71155*	85675	-	20*	
		30037	GR	92	9885	10966	11210	11701	12321	12954	13280	12985	12208	12114	-7	-1	
		30038	GR	A2	18450	22035	22639	23315	24514	25586	26138	26454	21927	25401	-4	16	
		30082	GR	11	-	-	-	12352	12981	12722	12993	12181*	11402	11751*	-4*	3*	
		30083	PAT	11	-	-	-	-	-	-	-	-	-	7773*	8059*	-	4*
		30085	PAT	32	-	-	-	-	-	-	-	-	-	9321*	9690*	-	4*
30115	PAT	S5k	-	-	-	-	-	-	-	-	-	-	26255*	-	-		
30502	WIM	S5d	-	-	-	-	16776	18995*	20052	20875	-	25270	21	-			
30504	WIM	11	-	-	-	13784	-	-	-	15146*	14236	15173	0*	7			
30507	WIM	10	-	-	-	9573	10186	10299	10802	10725	10079	10481	-2	4			

\* - wynik niemiernodajny do porównań

\*\* - dane nietypowe ze względu na decyzje administracyjne

### STACJA NR 30016

**Miejscowość:** Wałków  
**Odcinek:** Koźmin - Jarocin  
**Typ stacji:** PAT

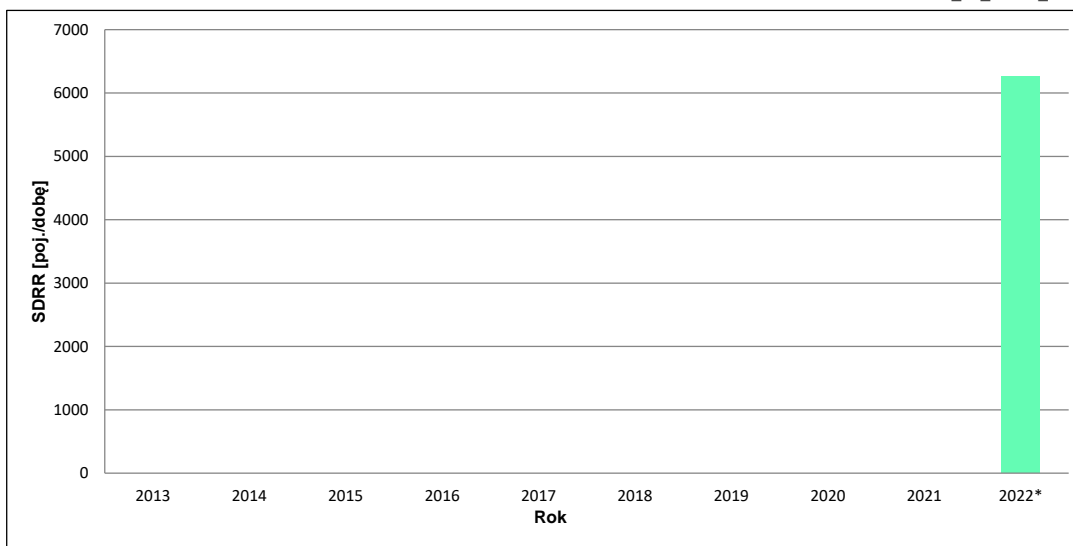
**Rok:** 2022  
**Numer drogi:** 15  
**Oddział:** POZNAŃ

### Wykres trendu rozwoju ruchu dla stacji 30016

R02\_02\_30016\_2022

Średni dobowy ruch roczny (SDRR) w latach (poj./dobę)										Wzrost/spadek ruchu [%]	
2013	2014	2015	2016	2017	2018	2019	2020	2021	2022	2022/20	2022/21
-	-	-	-	-	-	-	-	-	6256*	-	-

R02\_03\_30016\_2022



\* - ruch niemiernodajny do porównań

Średni dobowy ruch dla poszczególnych dni tygodnia w poszczególnych miesiącach roku

STACJA NR 30016

Miejscowość: Wałków Rok: 2022  
 Odcinek: Koźmin - Jarocin Numer drogi: 15  
 Typ stacji: PAT Oddział: POZNAŃ

Ruch ogółem

R03\_01\_30016\_2022

Dni tygodnia:		Styczeń	Luty	Marzec	Kwiecień	Maj	Czerwiec	Lipiec	Sierpień	Wrzesień	Październik	Listopad	Grudzień	Cały rok
1. Poniedziałki	a	6240	6684	6724	6945	6952	7031	6845	6840	6835	6987	6803	6616	6792
	b	1,112	1,127	1,082	1,084	1,062	1,105	1,074	1,060	1,064	1,069	1,067	1,132	1,086
	c	0,919	0,984	0,990	1,023	1,024	1,035	1,008	1,007	1,006	1,029	1,002	0,974	1,000
2. Wtorki	a	6238	6424	6696	7050	6942	6778	6810	6879	6897	6899	6788	6338	6728
	b	1,112	1,083	1,078	1,100	1,060	1,065	1,069	1,066	1,074	1,056	1,065	1,084	1,075
	c	0,927	0,955	0,995	1,048	1,032	1,007	1,012	1,022	1,025	1,025	1,009	0,942	1,000
3. Środy	a	6356	6398	6740	7059	6937	6949	6703	6780	6705	6888	6907	6448	6739
	b	1,133	1,079	1,085	1,102	1,060	1,092	1,052	1,051	1,044	1,054	1,084	1,103	1,077
	c	0,943	0,949	1,000	1,047	1,029	1,031	0,995	1,006	0,995	1,022	1,025	0,957	1,000
4. Czwartki	a	6335	6701	6926	7145	7270	7059	6885	7069	7095	7135	7220	6755	6966
	b	1,129	1,130	1,115	1,115	1,110	1,109	1,080	1,095	1,105	1,092	1,133	1,155	1,113
	c	0,909	0,962	0,994	1,026	1,044	1,013	0,988	1,015	1,019	1,024	1,036	0,970	1,000
5. Piątki	a	6412	6999	7313	7404	7908	7073	7194	7326	7499	7550	7378	6664	7227
	b	1,143	1,180	1,177	1,156	1,208	1,112	1,129	1,135	1,168	1,155	1,158	1,140	1,155
	c	0,887	0,968	1,012	1,024	1,094	0,979	0,995	1,014	1,038	1,045	1,021	0,922	1,000
6. Soboty	a	4601	4674	5068	5077	5376	5262	5462	5475	5298	5541	5110	4361	5109
	b	0,820	0,788	0,816	0,792	0,821	0,827	0,857	0,848	0,825	0,848	0,802	0,746	0,817
	c	0,901	0,915	0,992	0,994	1,052	1,030	1,069	1,072	1,037	1,085	1,000	0,854	1,000
7. Niedziele	a	3370	3624	4024	4305	4494	4493	4716	4646	4624	4745	4097	3947	4257
	b	0,601	0,611	0,648	0,672	0,686	0,706	0,740	0,720	0,720	0,726	0,643	0,675	0,680
	c	0,792	0,851	0,945	1,011	1,056	1,055	1,108	1,091	1,086	1,115	0,962	0,927	1,000
8. Dni robocze	a	6316	6641	6880	7121	7202	6978	6887	6979	7006	7092	7019	6564	6890
	b	1,126	1,120	1,107	1,111	1,100	1,097	1,081	1,081	1,091	1,085	1,101	1,123	1,101
	c	0,917	0,964	0,999	1,034	1,045	1,013	1,000	1,013	1,017	1,029	1,019	0,953	1,000
9. Święta	a	2403	-	-	3968	4341	4233	-	5481	-	-	5051	3424	4129
	b	0,428	-	-	0,619	0,663	0,665	-	0,849	-	-	0,792	0,586	0,660
	c	0,582	-	-	0,961	1,051	1,025	-	1,327	-	-	1,223	0,829	1,000
10. Niedziele i święta	a	3094	3624	4024	4170	4443	4389	4716	4813	4624	4745	4414	3738	4233
	b	0,551	0,611	0,648	0,651	0,679	0,690	0,740	0,746	0,720	0,726	0,693	0,639	0,677
	c	0,731	0,856	0,951	0,985	1,050	1,037	1,114	1,137	1,092	1,121	1,043	0,883	1,000
11. Wszystkie dni	a	5611	5929	6213	6407	6547	6363	6373	6454	6422	6535	6374	5846	6256
	b	1,000	1,000	1,000	1,000	1,000	1,000	1,000	1,000	1,000	1,000	1,000	1,000	1,000
	c	0,897	0,948	0,993	1,024	1,047	1,017	1,019	1,032	1,027	1,045	1,019	0,934	1,000

Legenda:

a = średni dobowy ruch danego dnia (dni) tygodnia

b =  $\frac{\text{średni dobowy ruch danego dnia (dni) tygodnia w miesiącu}}{\text{średni dobowy ruch we wszystkie dni miesiąca}}$

c =  $\frac{\text{średni dobowy ruch danego dnia (dni) tygodnia w miesiącu}}{\text{średni dobowy ruch danego dnia (dni) tygodnia w roku}}$

Uwagi: \*Dane oszacowane, brak oszacowań dla dni świątecznych

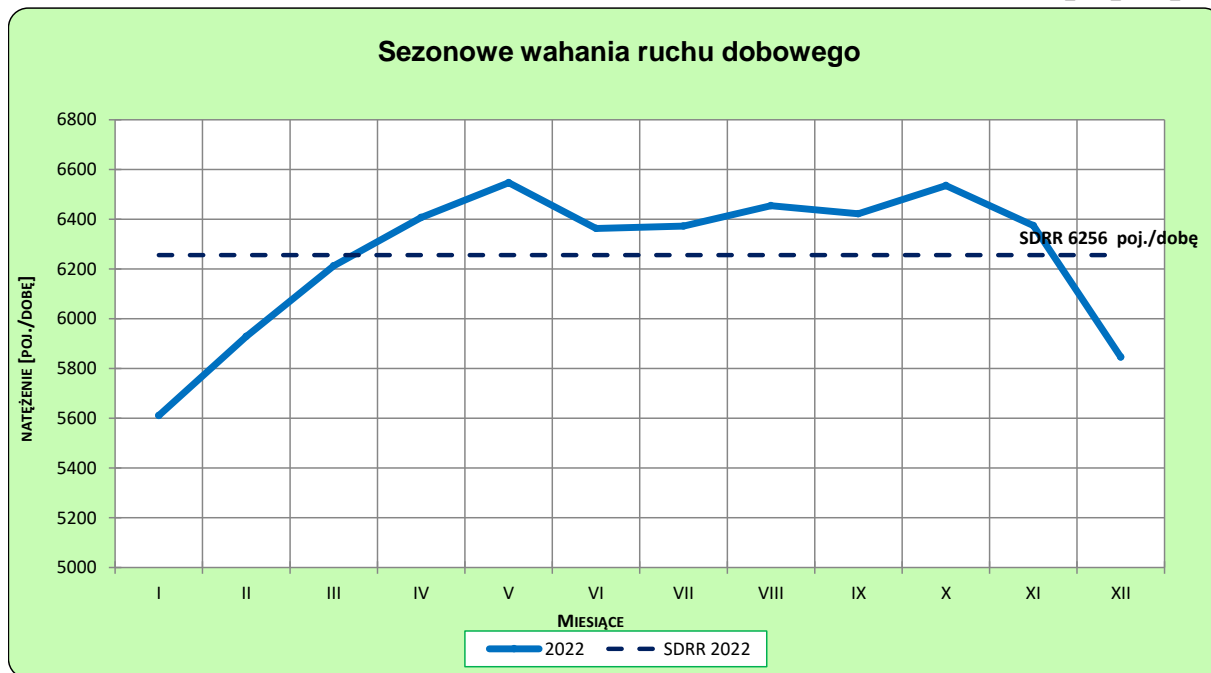
**STACJA NR 30016**

**Miejscowość:** Wałków  
**Odcinek:** Koźmin - Jarocin  
**Typ stacji:** PAT

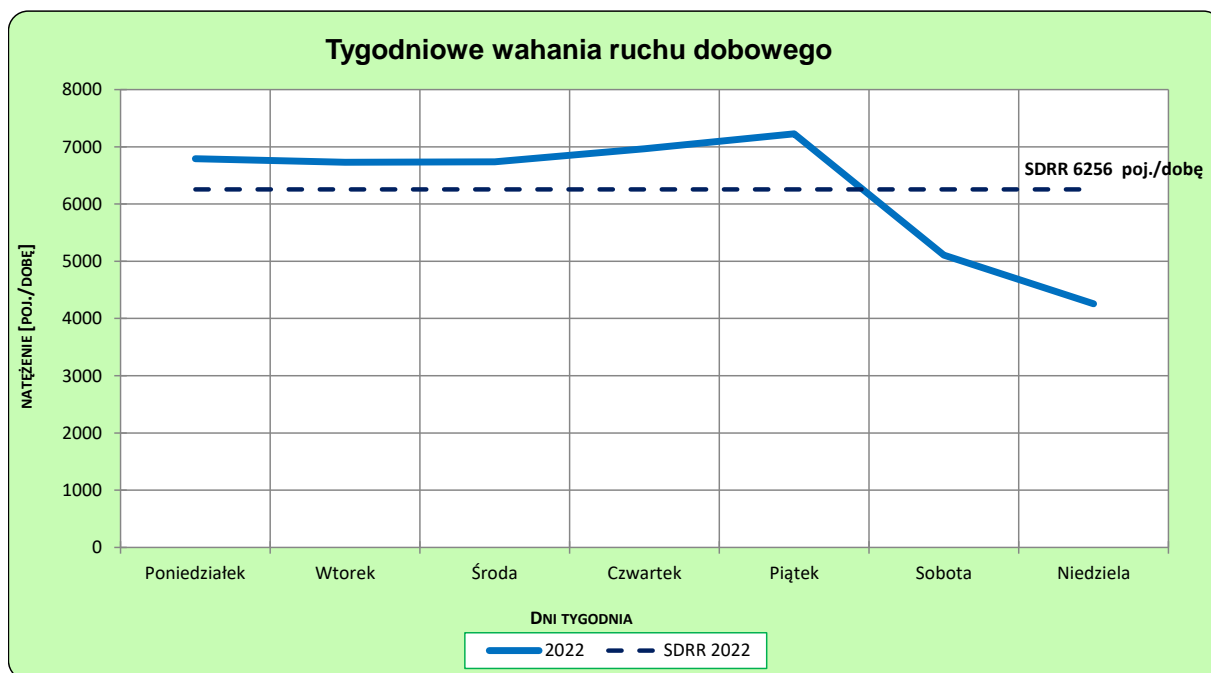
**Rok:** 2022  
**Numer drogi:** 15  
**Oddział:** POZNAŃ

**Ruch ogółem**

R03\_02-1\_30016\_2022



R03\_02-2\_30016\_2022



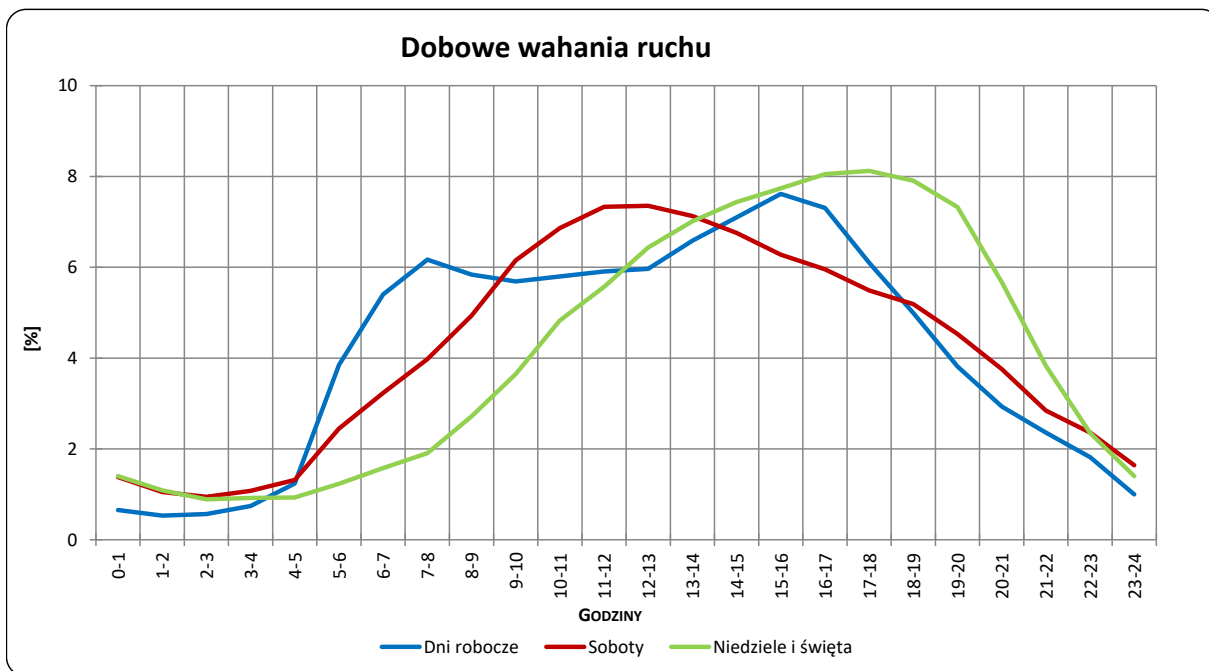
Uwagi: –

**STACJA NR 30016**

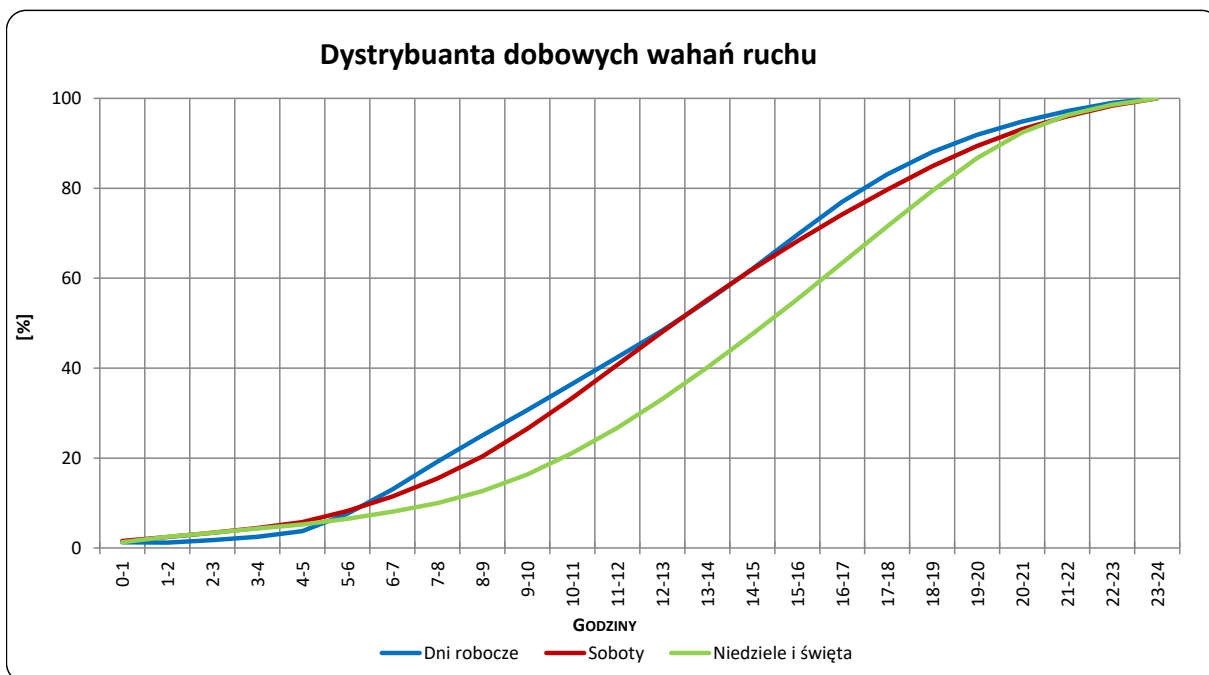
**Miejscowość:** Wałków  
**Odcinek:** Koźmin - Jarocin  
**Typ stacji:** PAT

**Rok:** 2022  
**Numer drogi:** 15  
**Oddział:** POZNAŃ

R03\_03-1\_30016\_2022



R03\_03-2\_30016\_2022



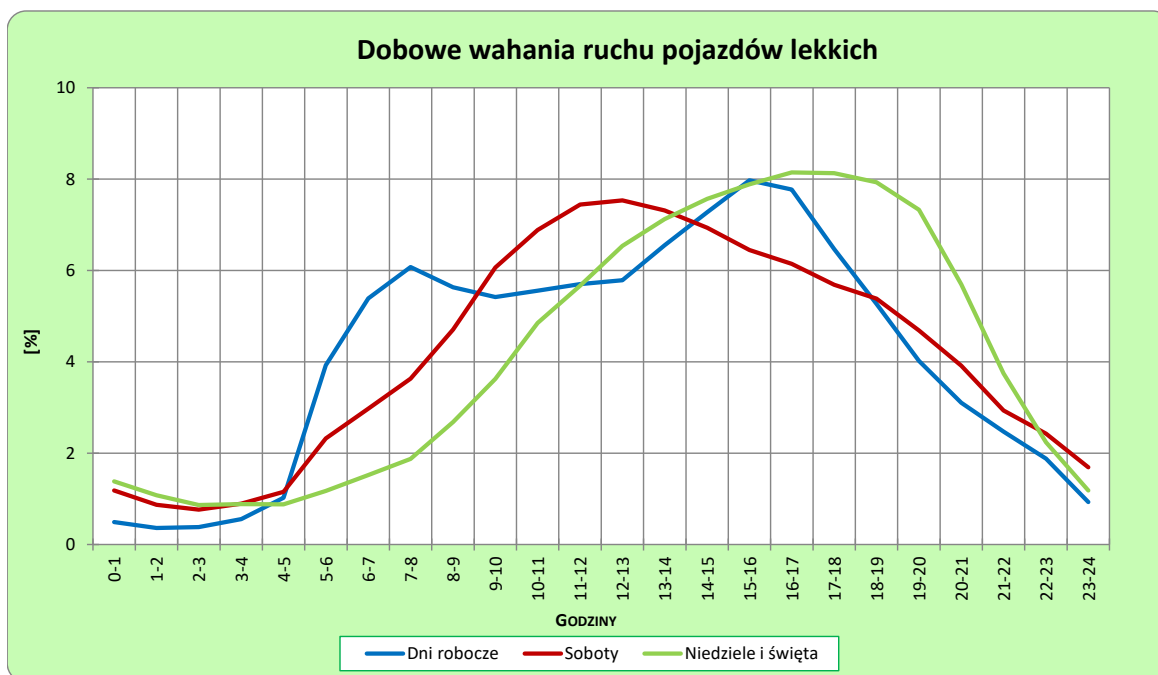
Uwagi: –

**STACJA NR 30016**

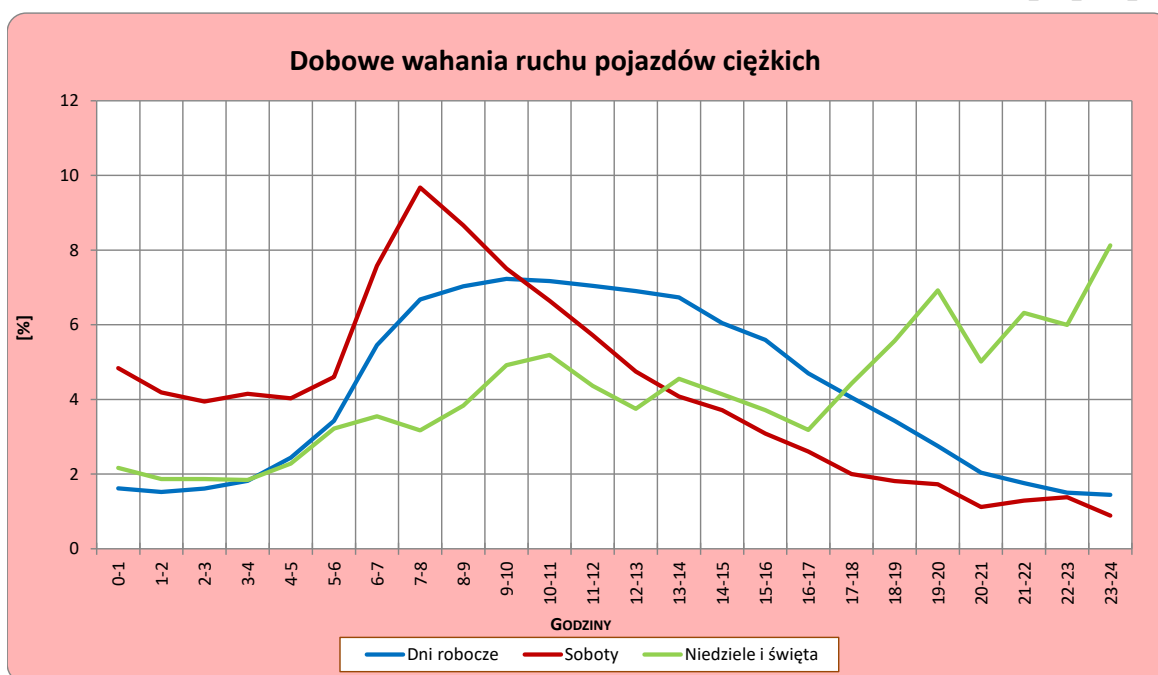
**Miejscowość:** Wałków  
**Odcinek:** Koźmin - Jarocin  
**Typ stacji:** PAT

**Rok:** 2022  
**Numer drogi:** 15  
**Oddział:** POZNAŃ

R03\_04-1\_30016\_2022



R03\_04-2\_30016\_2022



Uwagi: –



## Udział ruchu pojazdów lekkich i ciężkich w poszczególnych okresach doby

### STACJA NR 30016

**Miejscowość:** Wałków  
**Odcinek:** Koźmin - Jarocin  
**Typ stacji:** PAT

**Rok:** 2022  
**Numer drogi:** 15  
**Oddział:** POZNAŃ

R03\_05\_30016\_2022

Godziny	Udział procentowy ruchu w poszczególnych godzinach doby [%]	
	Pojazdy lekkie	Pojazdy ciężkie
0 - 1	0,4	2,1
1 - 2	0,3	1,7
2 - 3	0,3	1,9
3 - 4	0,5	2,0
4 - 5	0,9	2,2
5 - 6	4,0	3,1
6 - 7	6,2	6,5
7 - 8	6,4	6,8
8 - 9	5,8	7,3
9 - 10	4,8	7,1
10 - 11	5,0	7,2
11 - 12	5,6	6,1
12 - 13	5,6	6,8
13 - 14	6,5	6,8
14 - 15	7,4	6,8
15 - 16	8,5	5,4
16 - 17	7,8	3,5
17 - 18	6,1	3,1
18 - 19	5,3	3,9
19 - 20	4,3	3,3
20 - 21	3,1	1,7
21 - 22	2,5	1,9
22 - 23	1,7	1,5
23 - 24	0,8	1,4

Źródło danych: Pomiary ręczne

**Dobowe wahania ruchu pojazdów ogółem w podziale na kierunki**

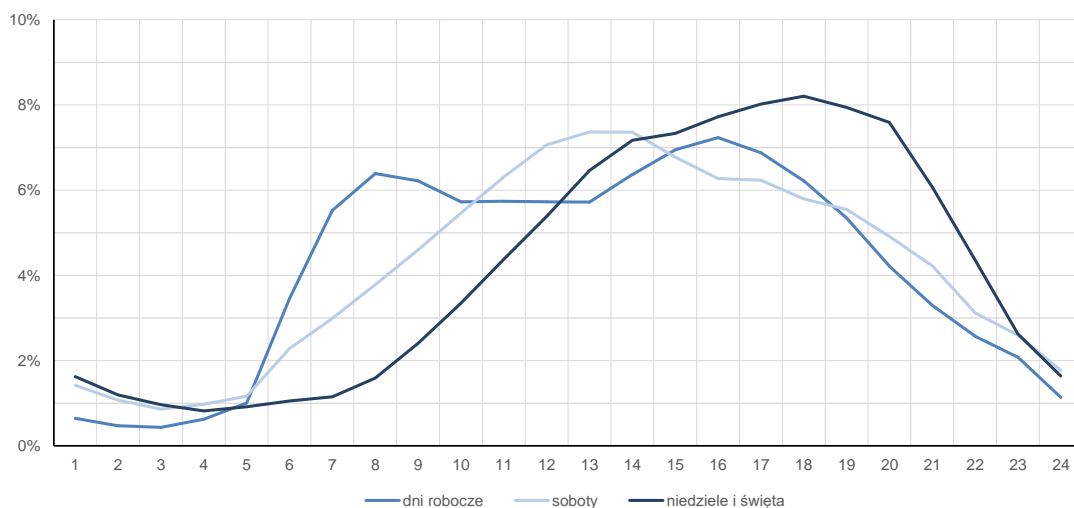
**STACJA NR 30016**

<b>Miejscowość:</b>	Wałków	<b>Rok:</b>	2022
<b>Odcinek:</b>	Koźmin - Jarocin	<b>Numer drogi:</b>	15
<b>Typ stacji:</b>	PAT	<b>Oddział:</b>	POZNAŃ

**Średni dobowy rozkład natężenia ruchu**

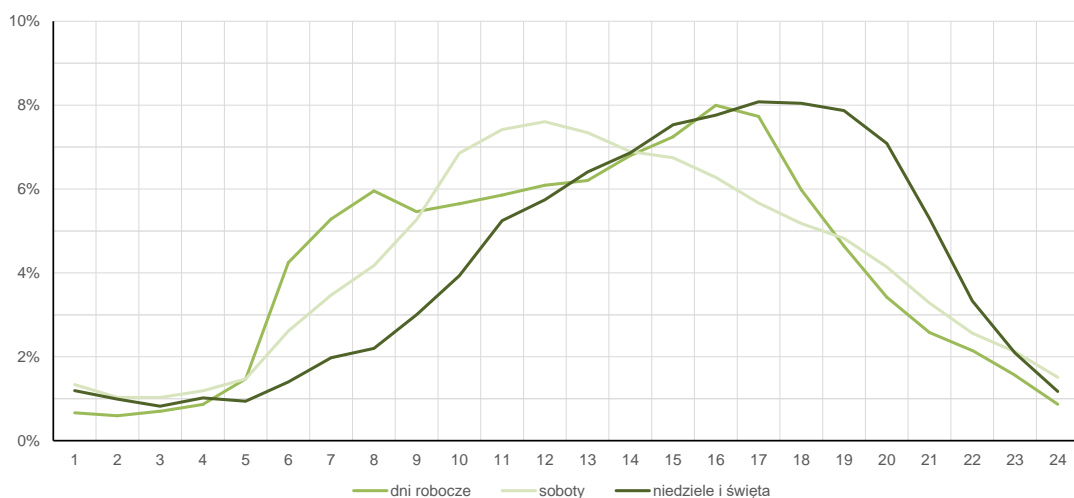
R03\_12-1\_30016\_2022

Kierunek Koźmin



R03\_12-2\_30016\_2022

Kierunek Jarocin



### Ruch w poszczególne dni tygodnia

STACJA NR 30016

Numer drogi: 15

Rok: 2022

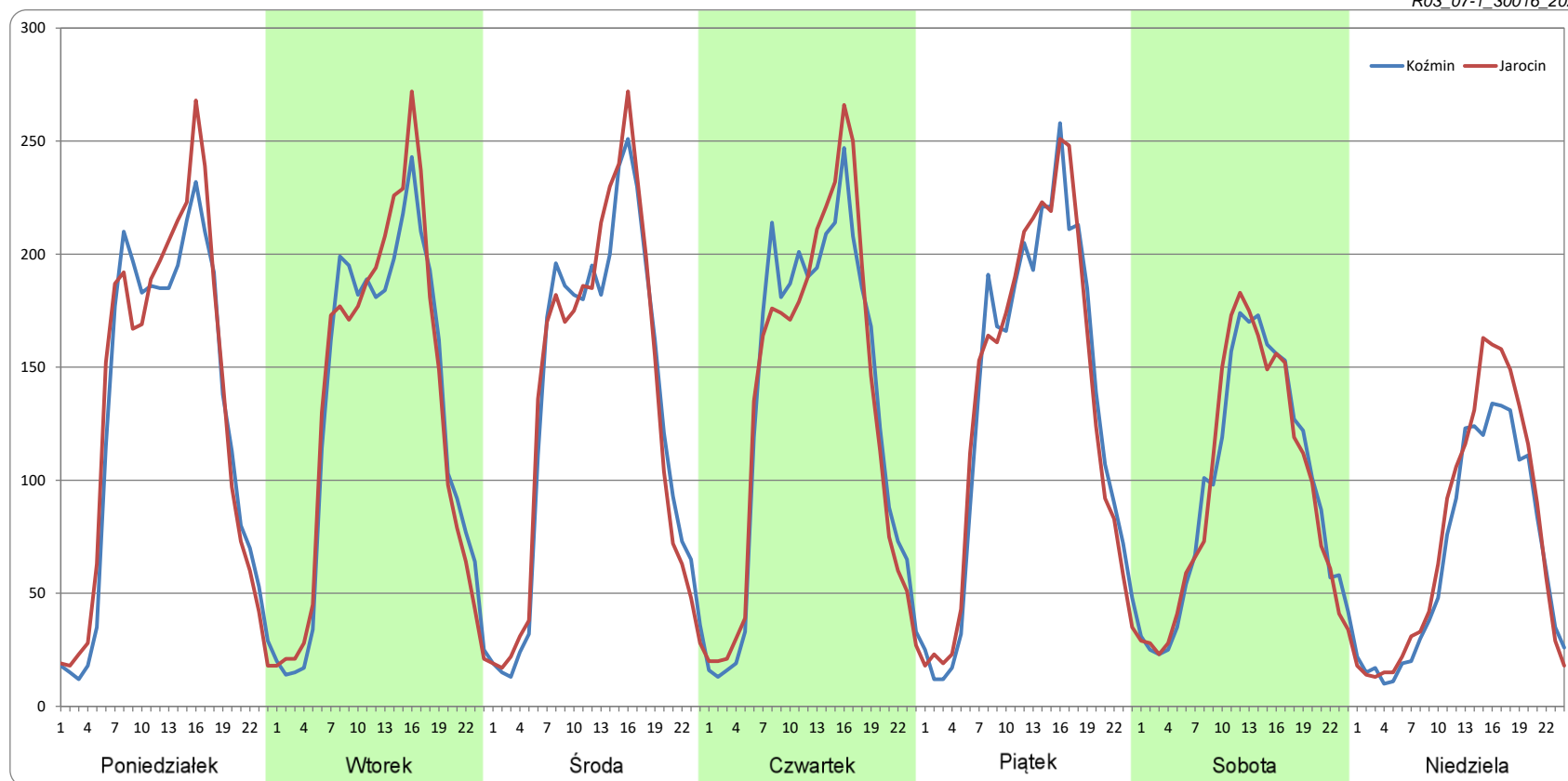
Miesiąc: Styczeń

Typ stacji: PAT

Oddział: POZNAŃ

Dzień tygodnia	Poniedziałek		Wtorek		Środa		Czwartek		Piątek		Sobota		Niedziela	
Kierunek	Koźmin	Jarocin	Koźmin	Jarocin	Koźmin	Jarocin	Koźmin	Jarocin	Koźmin	Jarocin	Koźmin	Jarocin	Koźmin	Jarocin
SDR	3063	3177	3090	3148	3168	3188	3170	3165	3201	3212	2310	2291	1588	1782
Razem	6240		6238		6356		6335		6412		4601		3370	
Podział procentowy	49,08%	50,92%	49,54%	50,46%	49,84%	50,16%	50,04%	49,96%	49,91%	50,09%	50,20%	49,80%	47,12%	52,88%

R03\_07-1\_30016\_2022



### Ruch w poszczególne dni tygodnia

STACJA NR 30016

Numer drogi: 15

Rok: 2022

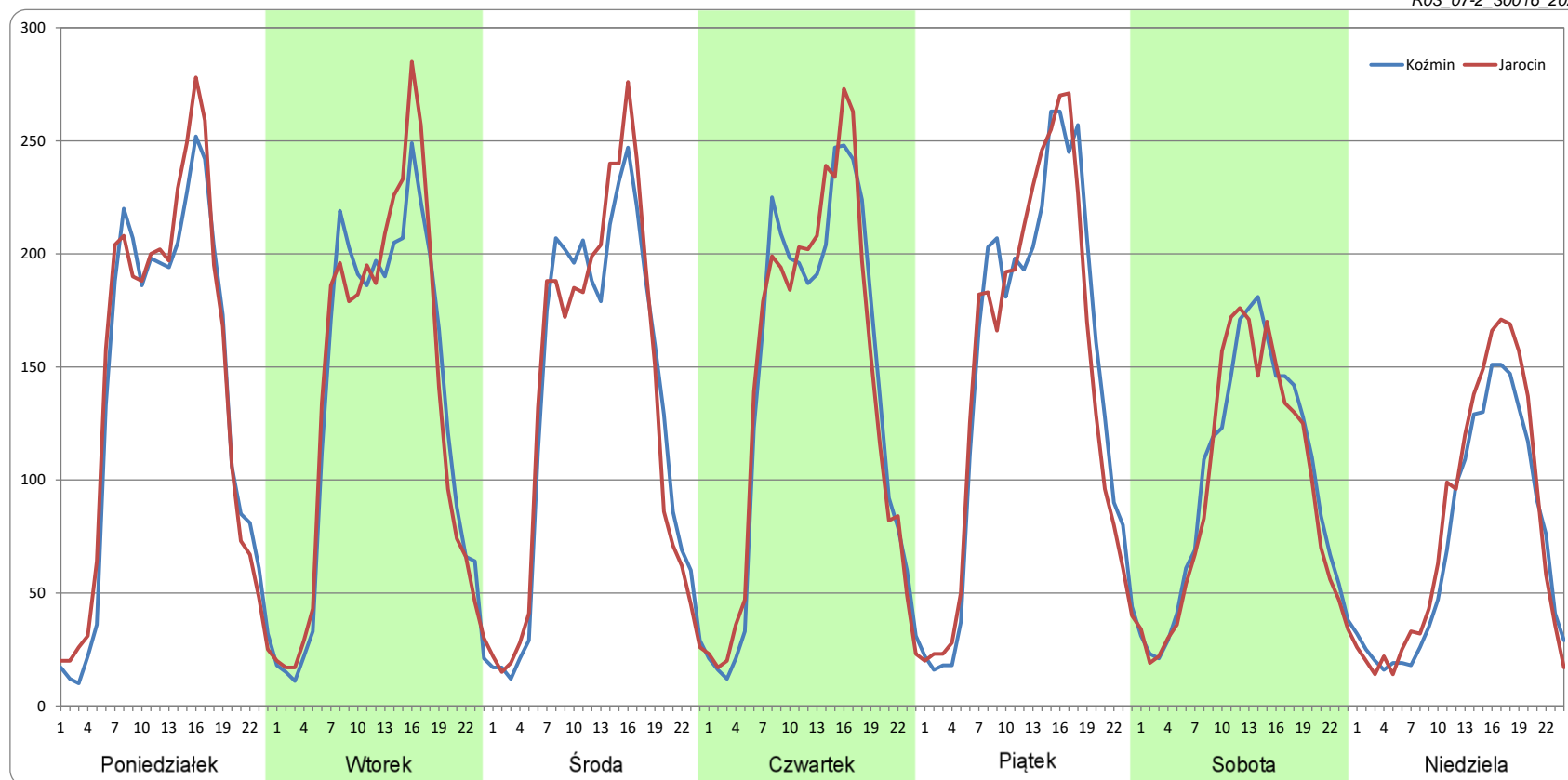
Miesiąc: Luty

Typ stacji: PAT

Oddział: POZNAŃ

Dzień tygodnia	Poniedziałek		Wtorek		Środa		Czwartek		Piątek		Sobota		Niedziela	
Kierunek	Koźmin	Jarocin	Koźmin	Jarocin	Koźmin	Jarocin	Koźmin	Jarocin	Koźmin	Jarocin	Koźmin	Jarocin	Koźmin	Jarocin
SDR	3284	3401	3177	3248	3191	3207	3339	3363	3530	3469	2375	2299	1725	1899
Razem	6684		6424		6398		6701		6999		4674		3624	
Podział procentowy	49,12%	50,88%	49,45%	50,55%	49,88%	50,12%	49,82%	50,18%	50,43%	49,57%	50,82%	49,18%	47,60%	52,40%

R03\_07-2\_30016\_2022



### Ruch w poszczególne dni tygodnia

STACJA NR 30016

Numer drogi: 15

Rok: 2022

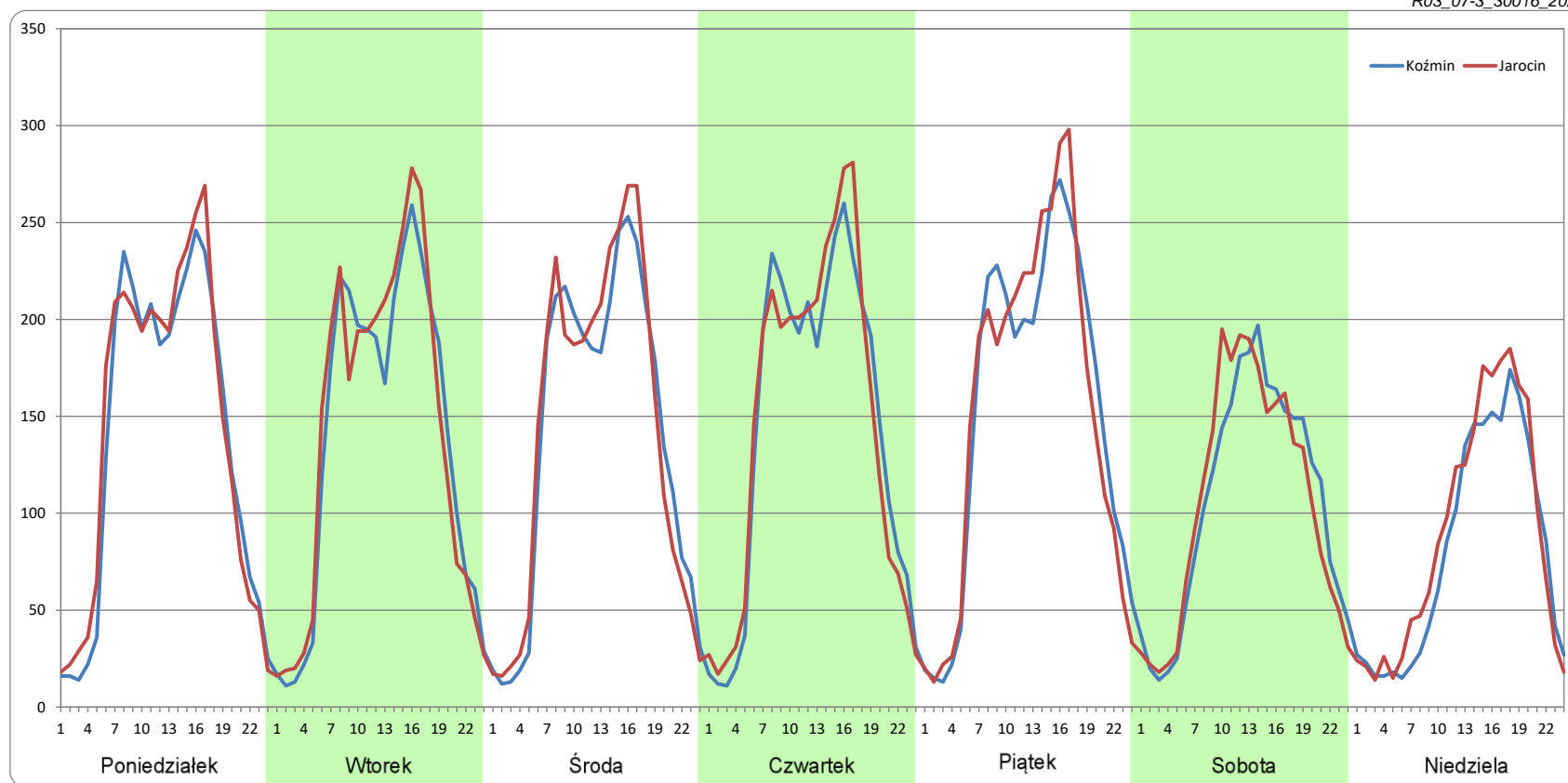
Miesiąc: Marzec

Typ stacji: PAT

Oddział: POZNAŃ

Dzień tygodnia	Poniedziałek		Wtorek		Środa		Czwartek		Piątek		Sobota		Niedziela	
Kierunek	Koźmin	Jarocin	Koźmin	Jarocin	Koźmin	Jarocin	Koźmin	Jarocin	Koźmin	Jarocin	Koźmin	Jarocin	Koźmin	Jarocin
SDR	3312	3412	3314	3381	3342	3398	3444	3482	3667	3646	2534	2534	1917	2107
Razem	6724		6696		6740		6926		7313		5068		4024	
Podział procentowy	49,26%	50,74%	49,50%	50,50%	49,59%	50,41%	49,72%	50,28%	50,14%	49,86%	50,00%	50,00%	47,65%	52,35%

R03\_07-3\_30016\_2022



### Ruch w poszczególne dni tygodnia

STACJA NR 30016

Numer drogi: 15

Rok: 2022

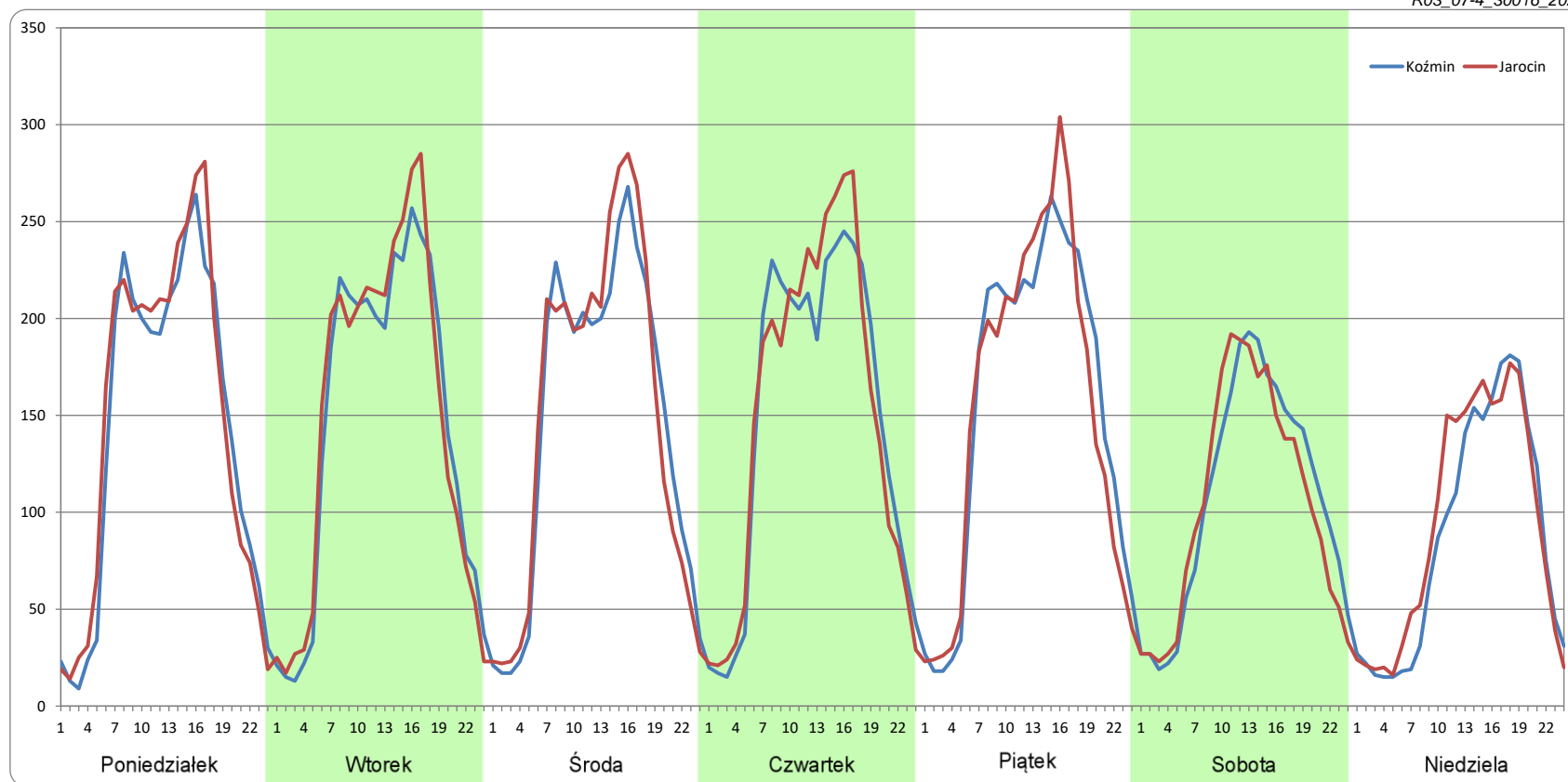
Miesiąc: Kwiecień

Typ stacji: PAT

Oddział: POZNAŃ

Dzień tygodnia	Poniedziałek		Wtorek		Środa		Czwartek		Piątek		Sobota		Niedziela	
Kierunek	Koźmin	Jarocin	Koźmin	Jarocin	Koźmin	Jarocin	Koźmin	Jarocin	Koźmin	Jarocin	Koźmin	Jarocin	Koźmin	Jarocin
SDR	3422	3523	3490	3560	3502	3557	3556	3590	3727	3677	2571	2506	2078	2227
Razem	6945		7050		7059		7145		7404		5077		4305	
Podział procentowy	49,28%	50,72%	49,50%	50,50%	49,61%	50,39%	49,76%	50,24%	50,33%	49,67%	50,64%	49,36%	48,27%	51,73%

R03\_07-4\_30016\_2022



### Ruch w poszczególne dni tygodnia

STACJA NR 30016

Numer drogi: 15

Rok: 2022

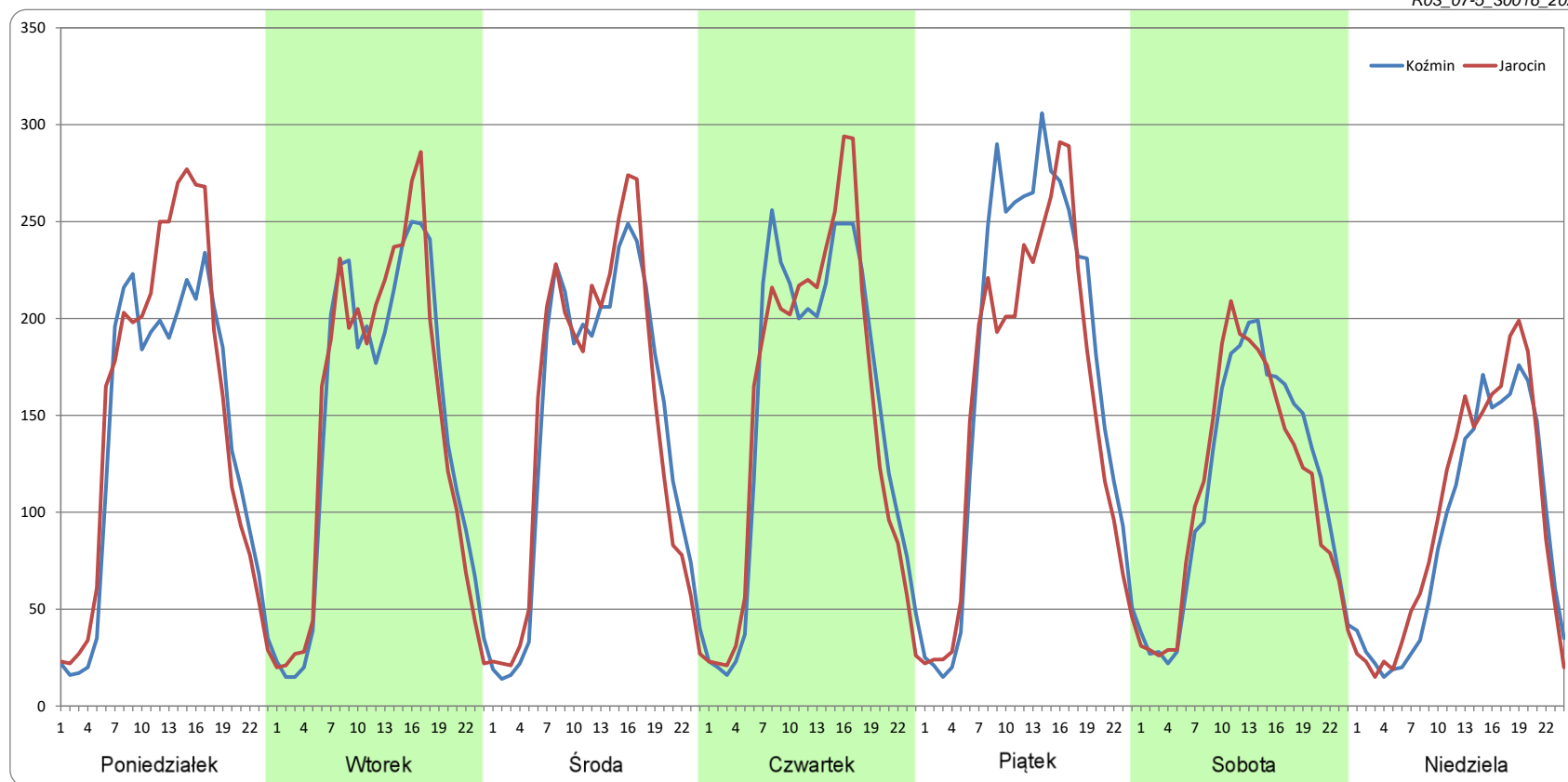
Miesiąc: Maj

Typ stacji: PAT

Oddział: POZNAŃ

Dzień tygodnia	Poniedziałek		Wtorek		Środa		Czwartek		Piątek		Sobota		Niedziela	
Kierunek	Koźmin	Jarocin	Koźmin	Jarocin	Koźmin	Jarocin	Koźmin	Jarocin	Koźmin	Jarocin	Koźmin	Jarocin	Koźmin	Jarocin
SDR	3322	3629	3457	3485	3445	3493	3640	3630	4158	3750	2713	2663	2165	2329
Razem	6952		6942		6937		7270		7908		5376		4494	
Podział procentowy	47,79%	52,21%	49,80%	50,20%	49,65%	50,35%	50,07%	49,93%	52,58%	47,42%	50,46%	49,54%	48,17%	51,83%

R03\_07-5\_30016\_2022



### Ruch w poszczególne dni tygodnia

STACJA NR 30016

Numer drogi: 15

Rok: 2022

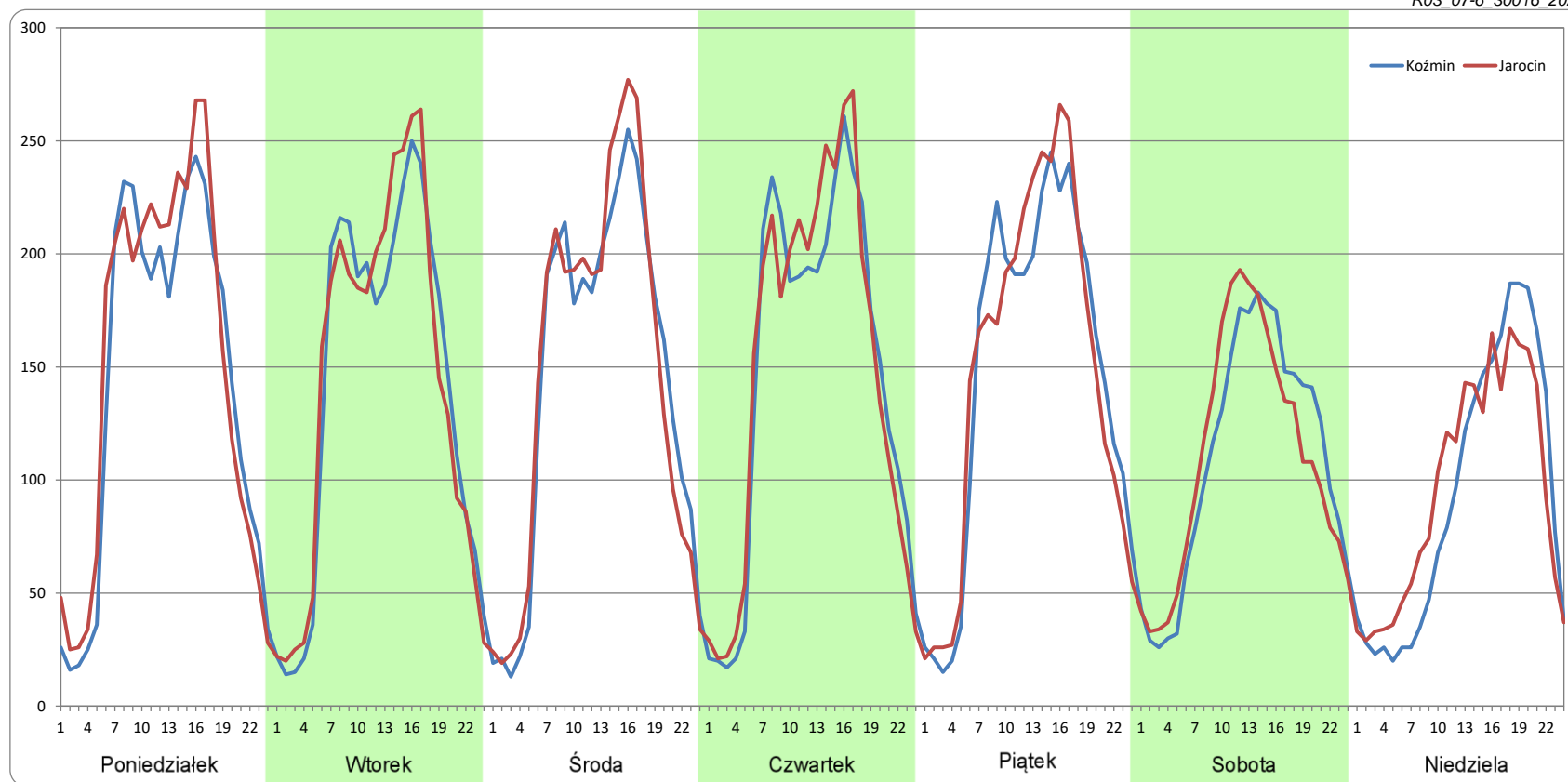
Miesiąc: Czerwiec

Typ stacji: PAT

Oddział: POZNAŃ

Dzień tygodnia	Poniedziałek		Wtorek		Środa		Czwartek		Piątek		Sobota		Niedziela	
Kierunek	Koźmin	Jarocin	Koźmin	Jarocin	Koźmin	Jarocin	Koźmin	Jarocin	Koźmin	Jarocin	Koźmin	Jarocin	Koźmin	Jarocin
SDR	3432	3599	3371	3407	3444	3505	3499	3559	3531	3542	2627	2635	2214	2279
Razem	7031		6778		6949		7059		7073		5262		4493	
Podział procentowy	48,81%	51,19%	49,74%	50,26%	49,56%	50,44%	49,57%	50,43%	49,92%	50,08%	49,92%	50,08%	49,28%	50,72%

R03\_07-6\_30016\_2022





### Ruch w poszczególne dni tygodnia

STACJA NR 30016

Numer drogi: 15

Rok: 2022

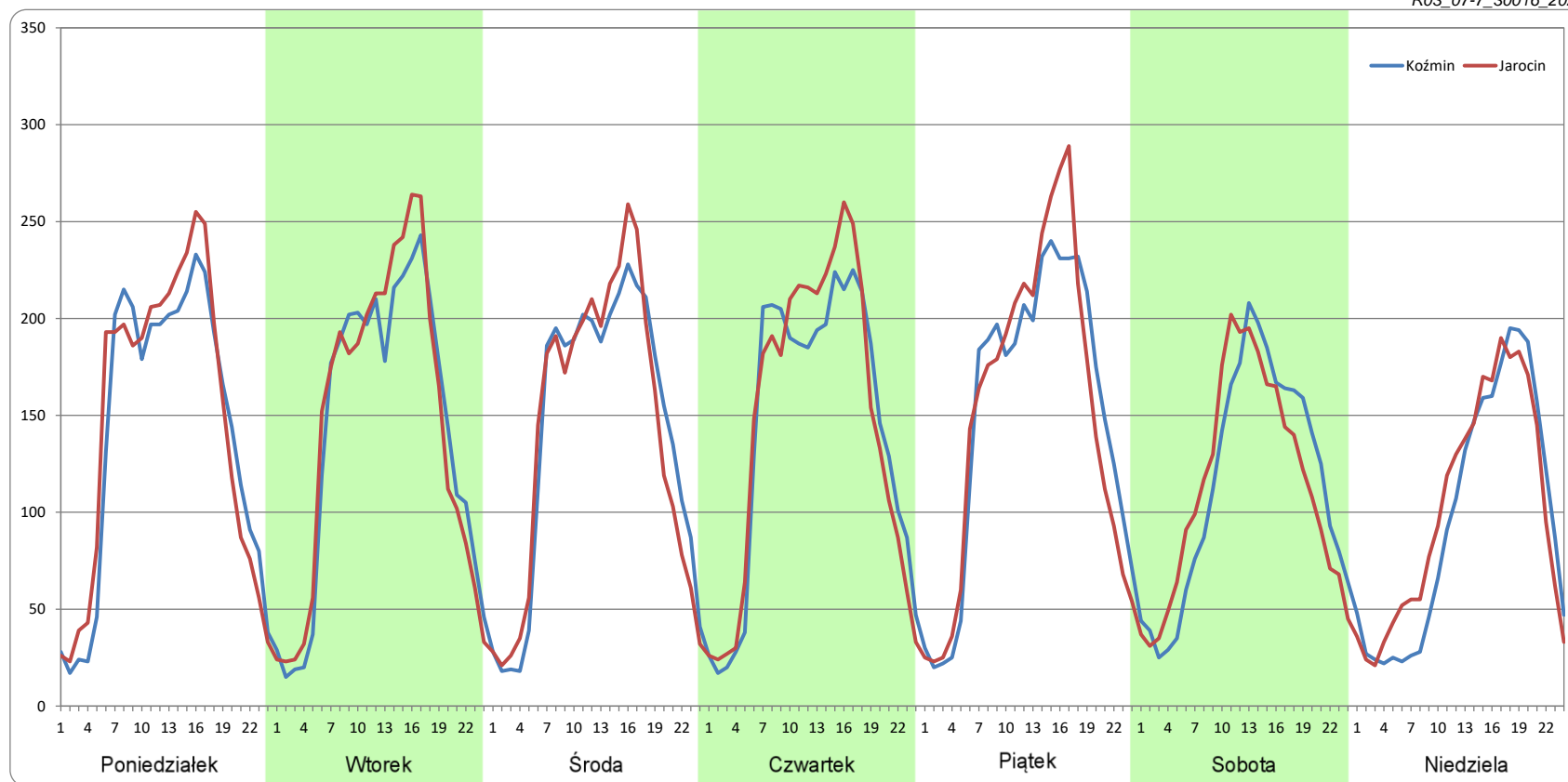
Miesiąc: Lipiec

Typ stacji: PAT

Oddział: POZNAŃ

Dzień tygodnia	Poniedziałek		Wtorek		Środa		Czwartek		Piątek		Sobota		Niedziela	
Kierunek	Koźmin	Jarocin	Koźmin	Jarocin	Koźmin	Jarocin	Koźmin	Jarocin	Koźmin	Jarocin	Koźmin	Jarocin	Koźmin	Jarocin
SDR	3364	3482	3372	3438	3352	3350	3402	3483	3597	3597	2738	2724	2298	2418
Razem	6845		6810		6703		6885		7194		5462		4716	
Podział procentowy	49,14%	50,86%	49,52%	50,48%	50,01%	49,99%	49,42%	50,58%	50,00%	50,00%	50,13%	49,87%	48,73%	51,27%

R03\_07-7\_30016\_2022



### Ruch w poszczególne dni tygodnia

STACJA NR 30016

Numer drogi: 15

Rok: 2022

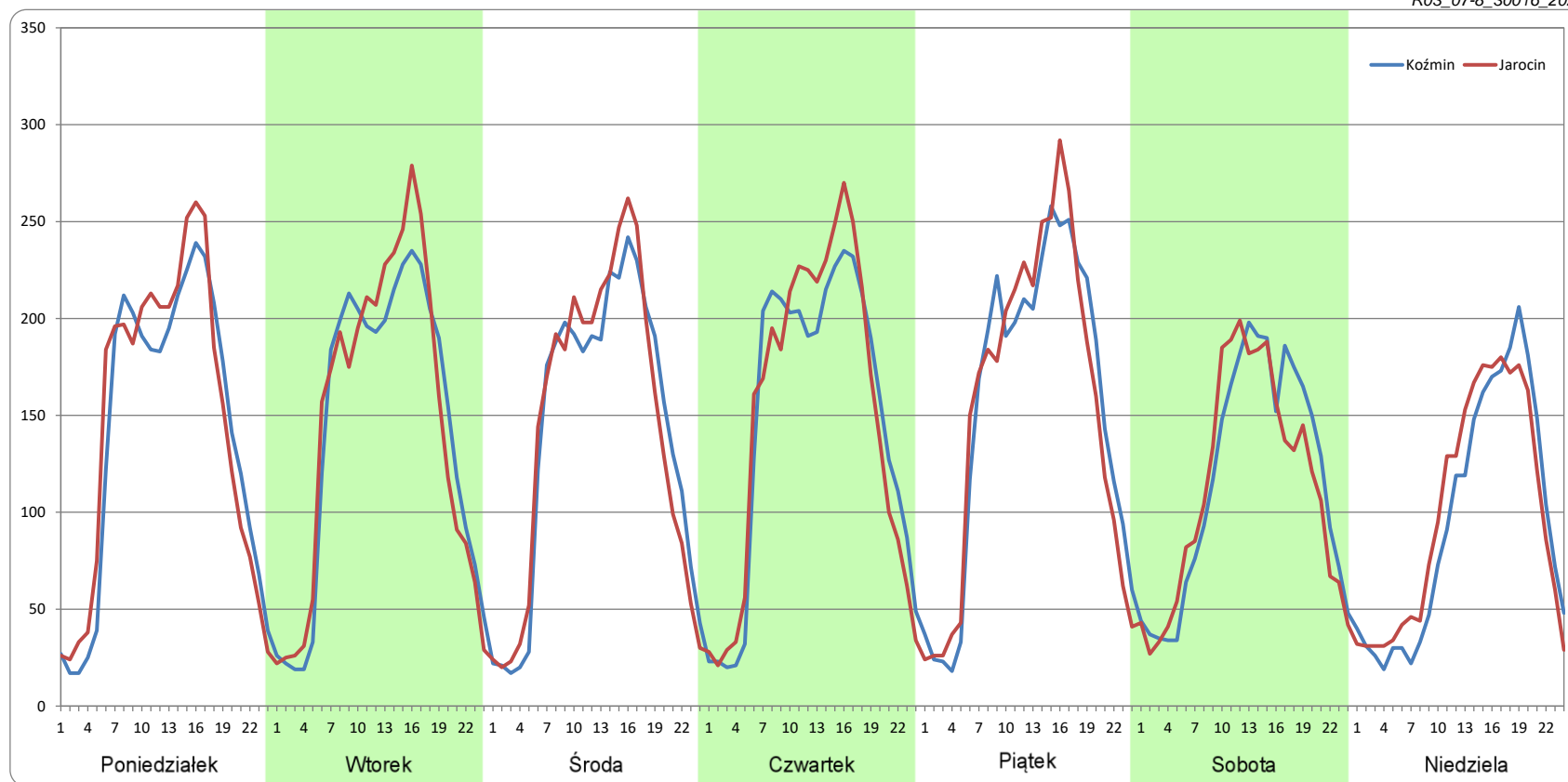
Miesiąc: Sierpień

Typ stacji: PAT

Oddział: POZNAŃ

Dzień tygodnia	Poniedziałek		Wtorek		Środa		Czwartek		Piątek		Sobota		Niedziela	
Kierunek	Koźmin	Jarocin	Koźmin	Jarocin	Koźmin	Jarocin	Koźmin	Jarocin	Koźmin	Jarocin	Koźmin	Jarocin	Koźmin	Jarocin
SDR	3359	3481	3412	3467	3377	3403	3506	3563	3680	3646	2776	2698	2274	2372
Razem	6840		6879		6780		7069		7326		5475		4646	
Podział procentowy	49,11%	50,89%	49,61%	50,39%	49,81%	50,19%	49,60%	50,40%	50,23%	49,77%	50,71%	49,29%	48,94%	51,06%

R03\_07-8\_30016\_2022



### Ruch w poszczególne dni tygodnia

STACJA NR 30016

Numer drogi: 15

Rok: 2022

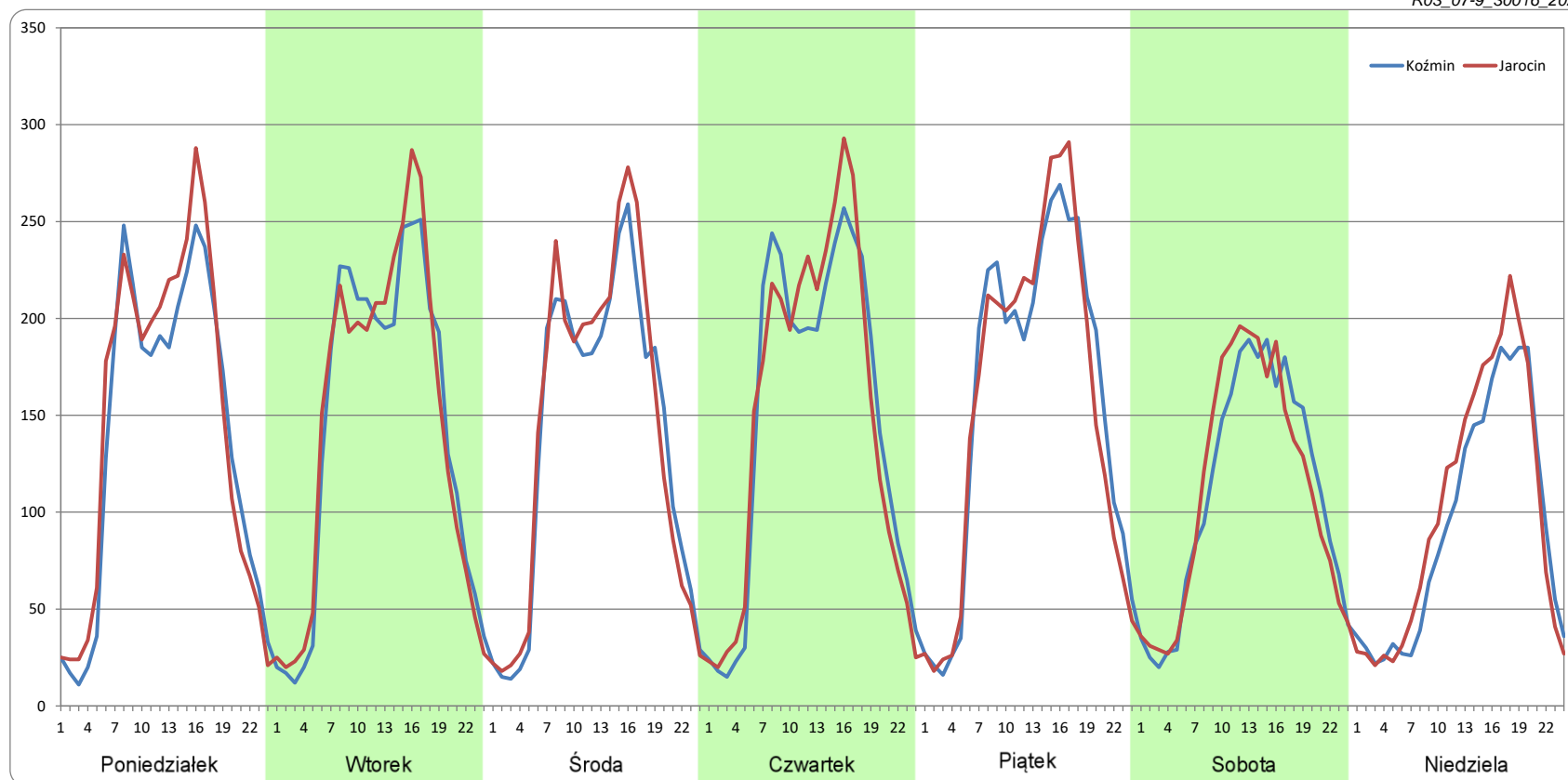
Miesiąc: Wrzesień

Typ stacji: PAT

Oddział: POZNAŃ

Dzień tygodnia	Poniedziałek		Wtorek		Środa		Czwartek		Piątek		Sobota		Niedziela	
Kierunek	Koźmin	Jarocin	Koźmin	Jarocin	Koźmin	Jarocin	Koźmin	Jarocin	Koźmin	Jarocin	Koźmin	Jarocin	Koźmin	Jarocin
SDR	3330	3504	3427	3470	3299	3406	3529	3566	3771	3728	2640	2658	2220	2405
Razem	6835		6897		6705		7095		7499		5298		4624	
Podział procentowy	48,73%	51,27%	49,68%	50,32%	49,20%	50,80%	49,74%	50,26%	50,29%	49,71%	49,83%	50,17%	48,00%	52,00%

R03\_07-9\_30016\_2022



### Ruch w poszczególne dni tygodnia

STACJA NR 30016

Numer drogi: 15

Rok: 2022

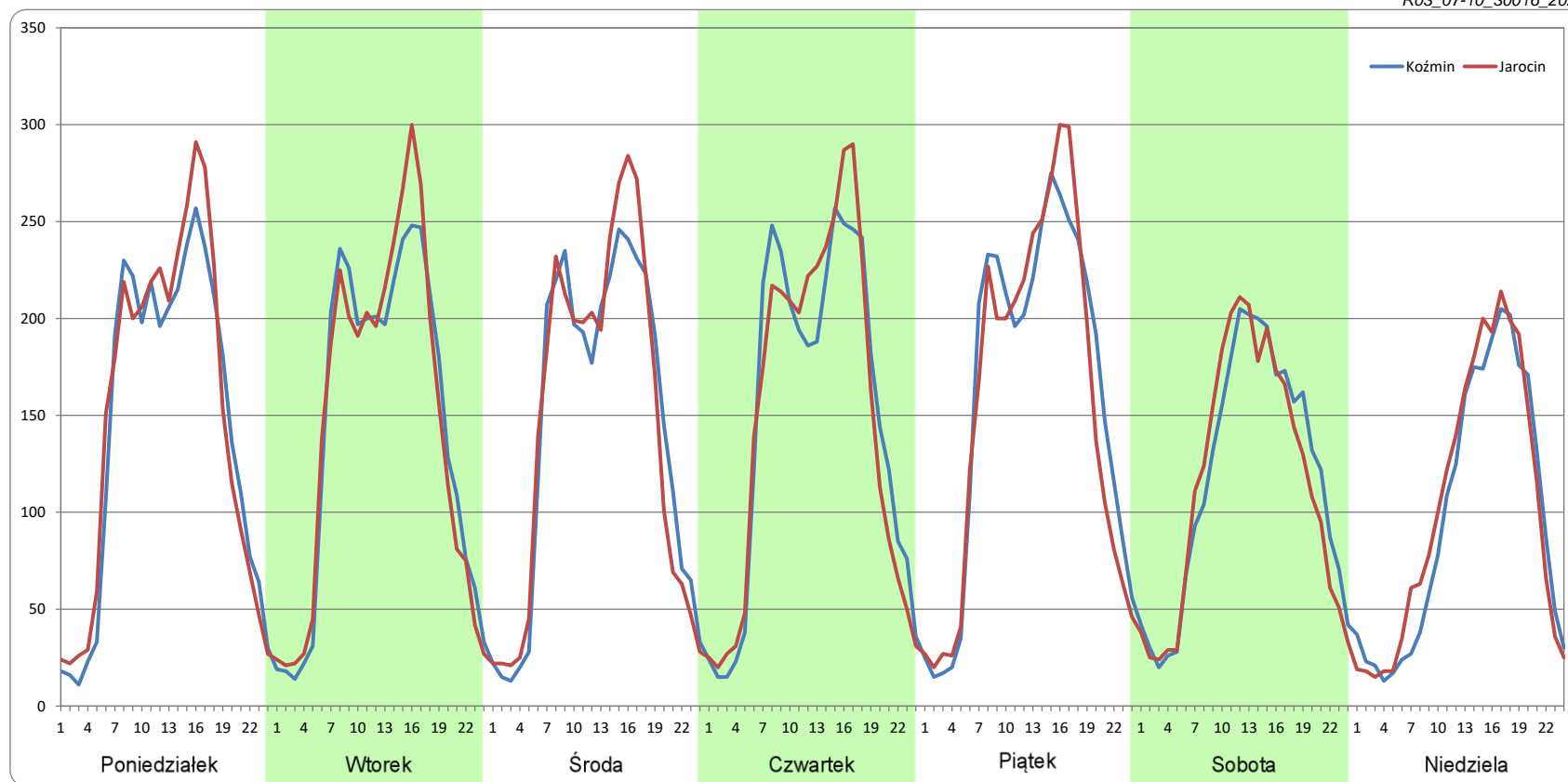
Miesiąc: Październik

Typ stacji: PAT

Oddział: POZNAŃ

Dzień tygodnia	Poniedziałek		Wtorek		Środa		Czwartek		Piątek		Sobota		Niedziela	
Kierunek	Koźmin	Jarocin	Koźmin	Jarocin	Koźmin	Jarocin	Koźmin	Jarocin	Koźmin	Jarocin	Koźmin	Jarocin	Koźmin	Jarocin
SDR	3426	3561	3435	3464	3424	3464	3572	3562	3821	3730	2797	2744	2319	2426
Razem	6987		6899		6888		7135		7550		5541		4745	
Podział procentowy	49,03%	50,97%	49,79%	50,21%	49,71%	50,29%	50,07%	49,93%	50,60%	49,40%	50,48%	49,52%	48,87%	51,13%

R03\_07-10\_30016\_2022



### Ruch w poszczególne dni tygodnia

STACJA NR 30016

Numer drogi: 15

Rok: 2022

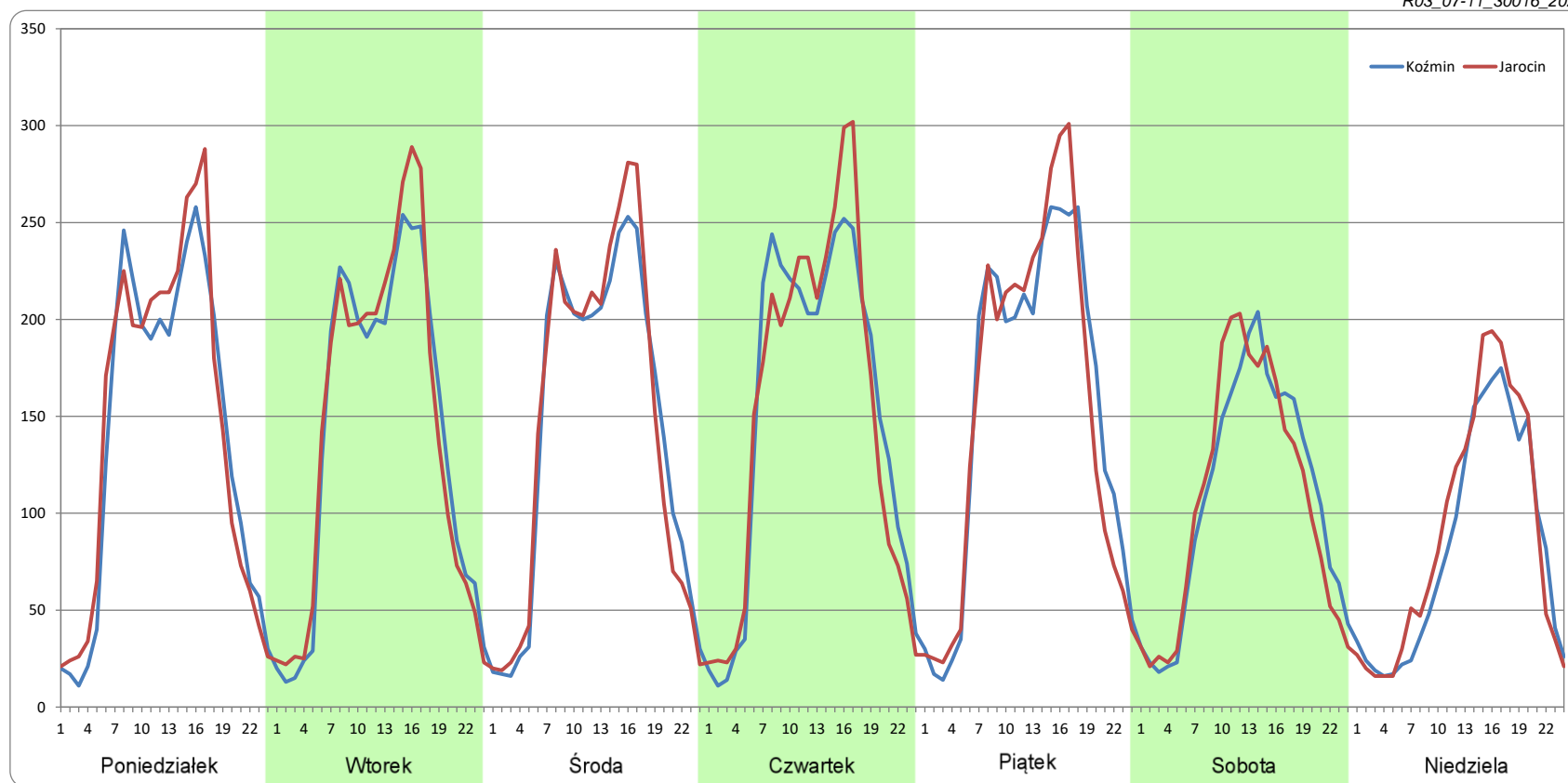
Miesiąc: Listopad

Typ stacji: PAT

Oddział: POZNAŃ

Dzień tygodnia	Poniedziałek		Wtorek		Środa		Czwartek		Piątek		Sobota		Niedziela	
Kierunek	Koźmin	Jarocin	Koźmin	Jarocin	Koźmin	Jarocin	Koźmin	Jarocin	Koźmin	Jarocin	Koźmin	Jarocin	Koźmin	Jarocin
SDR	3347	3456	3370	3418	3435	3472	3617	3604	3707	3671	2565	2544	1965	2132
Razem	6803		6788		6907		7220		7378		5110		4097	
Podział procentowy	49,20%	50,80%	49,65%	50,35%	49,73%	50,27%	50,09%	49,91%	50,24%	49,76%	50,21%	49,79%	47,96%	52,04%

R03\_07-11\_30016\_2022



### Ruch w poszczególne dni tygodnia

STACJA NR 30016

Numer drogi: 15

Rok: 2022

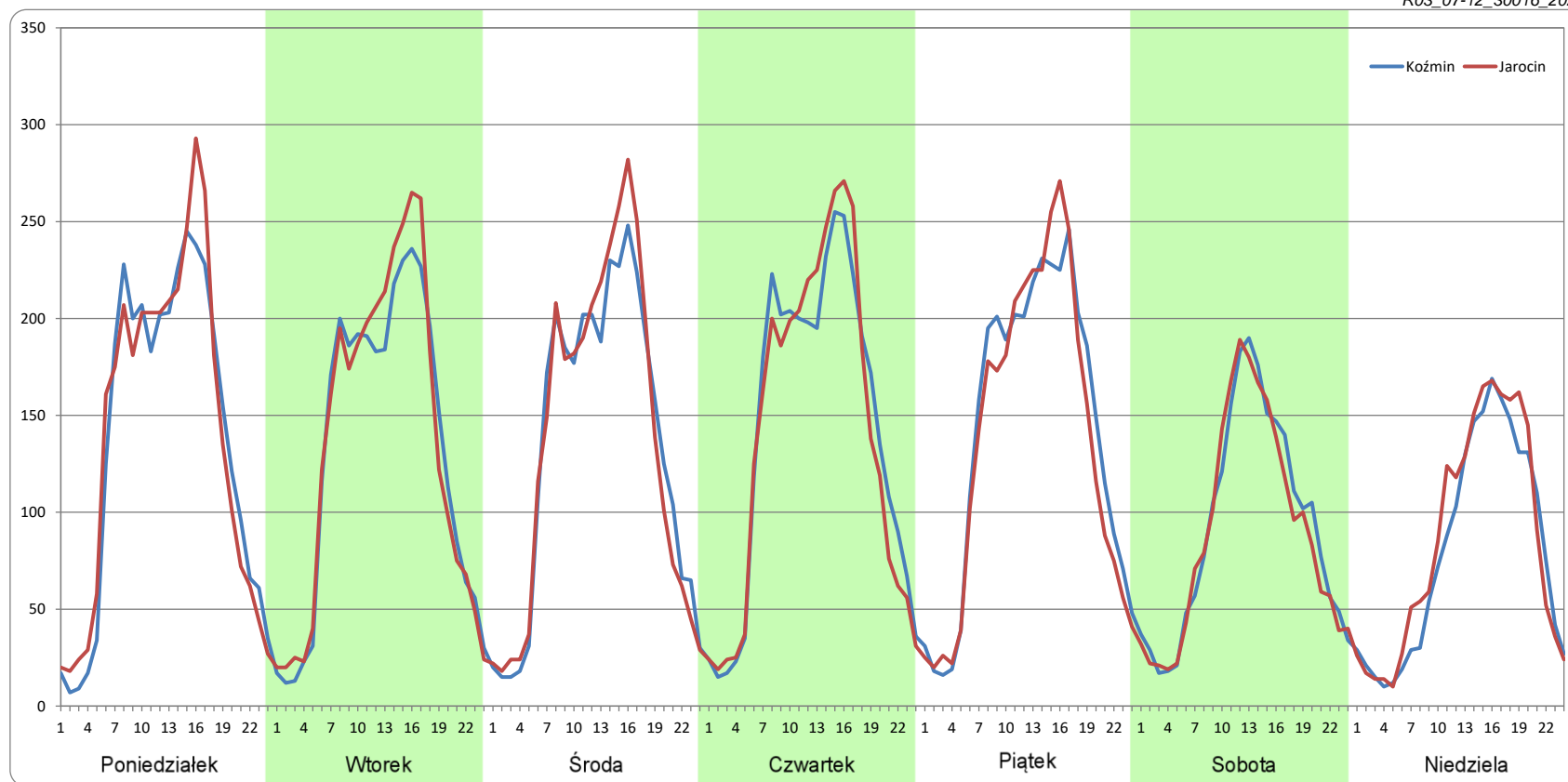
Miesiąc: Grudzień

Typ stacji: PAT

Oddział: POZNAŃ

Dzień tygodnia	Poniedziałek		Wtorek		Środa		Czwartek		Piątek		Sobota		Niedziela	
Kierunek	Koźmin	Jarocin	Koźmin	Jarocin	Koźmin	Jarocin	Koźmin	Jarocin	Koźmin	Jarocin	Koźmin	Jarocin	Koźmin	Jarocin
SDR	3283	3333	3124	3214	3201	3248	3395	3360	3386	3278	2210	2151	1905	2042
Razem	6616		6338		6448		6755		6664		4361		3947	
Podział procentowy	49,62%	50,38%	49,29%	50,71%	49,63%	50,37%	50,26%	49,74%	50,81%	49,19%	50,68%	49,32%	48,26%	51,74%

R03\_07-12\_30016\_2022



Proporcja dobowego natężenia ruchu do SDRR, dla każdego dnia w roku, w podziale na pojazdy ogółem

STACJA NR 30016

Miejscowość: Wałków Rok: 2022  
 Odcinek: Koźmin - Jarocin Numer drogi: 15  
 Typ stacji: PAT Oddział: POZNAŃ

R03\_10-1\_30016\_2022

	Miesiąc											
	1	2	3	4	5	6	7	8	9	10	11	12
liczba dni w miesiącu	31	28	31	30	31	30	31	31	30	31	30	31
średni udział w miesiącu [%]	85,7	94,7	100,2	100,8	102,3	101,0	101,1	102,7	103,6	103,3	99,4	91,9

R03\_10-2\_30016\_2022

30016	Proporcja ruchu dziennego do średniego dobowego ruchu rocznego [%]											
	1	2	3	4	5	6	7	8	9	10	11	12
1	30,7	96,6	107,7	114,0	71,0	110,2	114,0	114,3	110,5	87,3	97,4	111,0
2	51,3	99,2	104,2	80,4	86,7	113,6	85,5	105,6	116,4	67,5	117,0	116,1
3	91,3	102,6	112,0	61,8	67,8	119,3	72,3	103,0	83,3	111,1	113,4	81,1
4	93,4	106,5	120,4	107,1	108,7	86,0	108,8	108,6	72,8	108,6	117,6	57,8
5	102,3	68,6	81,5	108,3	111,3	79,3	107,9	116,8	109,4	107,6	85,4	105,0
6	46,1	52,6	63,0	108,6	121,2	116,0	109,7	85,2	108,5	111,2	67,5	104,8
7	90,9	101,4	108,1	110,1	85,2	106,5	112,6	80,3	107,1	116,0	107,1	102,7
8	71,8	99,8	107,4	115,9	69,7	105,9	114,6	107,8	111,9	86,2	110,2	107,4
9	57,4	96,2	106,4	88,0	114,2	111,5	87,5	105,3	120,8	70,1	109,7	115,5
10	105,9	104,6	108,1	71,3	111,9	116,7	71,1	106,9	82,6	109,8	125,4	82,9
11	103,2	112,7	114,0	114,2	110,4	84,8	110,1	115,2	72,3	111,7	64,1	64,8
12	104,9	81,0	78,3	114,2	118,7	69,2	111,4	119,5	109,7	108,5	75,6	106,1
13	102,7	60,9	62,0	115,4	143,1	114,4	104,6	91,5	108,6	117,1	67,9	104,0
14	108,8	106,8	105,1	119,4	88,2	110,0	112,8	72,1	106,2	121,3	110,2	101,9
15	77,4	108,2	103,7	111,1	73,7	120,9	120,9	87,6	115,2	87,6	108,0	107,7
16	56,2	104,9	107,5	60,3	113,8	56,0	92,1	114,8	120,1	72,6	110,9	110,4
17	98,7	103,0	107,3	58,5	110,4	100,0	84,2	111,1	82,1	113,2	113,8	79,2
18	101,7	110,7	117,0	68,4	110,7	79,7	114,1	114,6	69,1	110,6	116,3	59,5
19	101,4	68,3	84,0	114,5	114,7	74,8	110,9	116,4	106,9	112,8	85,3	106,2
20	99,8	58,1	66,2	115,0	121,3	112,1	105,0	82,8	112,1	110,9	62,1	105,9
21	109,7	108,0	108,3	110,4	85,1	110,4	105,1	68,3	106,8	118,1	108,6	109,5
22	75,3	106,1	106,4	122,3	67,6	110,3	110,0	105,9	116,7	83,4	105,1	113,8
23	58,9	107,2	111,2	87,0	115,8	114,6	88,0	109,8	121,0	72,2	107,6	98,3
24	99,2	118,3	112,4	73,4	112,9	116,2	76,5	109,5	90,8	111,5	109,0	54,9
25	100,6	117,6	116,2	111,7	113,7	86,0	106,4	113,6	80,8	110,3	119,9	52,8
26	96,5	80,9	80,2	113,7	120,1	71,4	105,2	115,7	111,0	111,6	79,2	56,6
27	101,3	60,2	66,0	112,3	120,0	107,0	109,3	90,5	111,8	116,9	64,4	90,5
28	101,9	111,1	108,4	116,9	85,2	106,5	109,7	76,4	108,6	127,3	109,1	98,1
29	69,6		110,0	128,4	76,3	108,0	115,5	109,3	112,8	98,3	109,4	100,0
30	45,5		109,4	90,0	112,0	111,6	84,3	114,3	121,1	96,9	105,9	92,2
31	103,7		113,8		108,7		74,1	111,4		112,7		50,4



Nierównomierność kierunkowa dla każdego dnia w roku, w podziale na pojazdy ogółem

**STACJA NR 30016**

**Miejscowość:** Wałków

**Rok:** 2022

**Odcinek:** Koźmin - Jarocin

**Numer drogi:** 15


**Typ stacji:** PAT

**Oddział:** POZNAŃ

R03\_11\_30016\_2022

30016	Proporcja ruchu dziennego do średniego dobowego ruchu rocznego [%]											
	1	2	3	4	5	6	7	8	9	10	11	12
1	48,2	50,7	50,4	50,3	50,7	50,3	50,3	51,2	50,1	49,6	52,9	50,1
2	54,6	50,0	50,2	49,4	51,2	50,7	49,6	50,5	49,5	51,1	51,4	49,1
3	50,8	50,3	50,4	52,1	51,6	49,5	52,2	50,3	50,0	51,0	50,9	49,8
4	50,6	49,6	49,9	51,0	50,8	48,9	50,9	50,3	51,8	50,5	49,6	52,5
5	50,4	49,1	49,4	49,6	49,6	51,4	50,9	49,7	50,5	51,0	50,9	50,8
6	49,1	52,4	52,0	50,3	50,0	52,5	49,2	48,8	50,1	50,2	51,2	50,5
7	50,6	51,2	51,0	50,6	48,9	50,6	50,2	49,9	50,9	49,4	50,8	50,6
8	50,7	50,7	50,9	49,9	51,9	49,9	50,4	50,8	49,6	49,9	50,8	49,6
9	52,4	49,7	50,5	50,0	51,0	50,0	50,3	50,2	50,2	51,0	49,8	49,9
10	51,1	49,9	50,2	51,0	50,1	50,5	50,4	50,7	49,5	51,0	50,0	50,1
11	49,9	49,6	50,0	50,3	50,1	50,8	50,8	50,7	52,0	49,9	48,0	50,5
12	49,9	49,2	49,7	50,5	50,0	50,5	50,7	50,3	51,4	50,1	50,1	50,2
13	50,2	51,9	52,6	50,4	41,1	50,2	50,5	49,9	50,8	49,7	52,7	50,7
14	49,2	51,3	51,1	50,2	50,2	50,6	50,4	52,2	50,4	49,0	51,0	50,0
15	49,7	50,6	50,3	48,5	51,6	50,7	51,1	50,5	51,3	50,4	50,3	49,7
16	51,1	50,7	50,5	47,3	63,3	50,9	50,9	50,4	49,4	52,3	49,7	49,8
17	50,6	50,0	50,3	51,0	50,1	50,2	50,7	50,1	50,0	51,4	49,2	49,5
18	50,9	49,6	49,7	54,9	50,7	49,6	50,2	50,3	52,2	50,4	49,8	51,5
19	50,1	49,1	50,5	51,7	50,0	50,7	50,4	49,2	51,9	49,7	49,7	50,2
20	49,9	52,3	52,8	50,4	50,0	50,7	49,8	49,0	50,1	49,9	52,3	49,7
21	49,7	50,4	50,3	50,0	49,8	49,8	50,9	52,0	51,2	49,7	50,8	49,8
22	48,7	50,3	50,4	50,3	51,1	50,9	49,6	50,9	50,0	49,8	50,5	49,3
23	53,0	50,8	50,4	49,8	50,4	50,4	49,1	50,6	49,5	51,2	50,2	47,4
24	50,9	50,4	50,7	52,1	50,0	50,2	51,1	50,2	51,1	51,2	49,6	46,6
25	50,5	49,4	49,8	50,9	49,8	51,0	50,7	50,2	51,7	50,0	49,9	49,3
26	49,6	49,3	50,4	50,1	50,1	51,0	49,9	49,9	51,3	50,5	48,4	55,1
27	49,7	53,0	52,0	50,5	49,7	51,3	50,5	49,3	50,3	49,9	52,0	52,2
28	50,4	50,7	50,6	50,1	49,2	50,1	50,7	50,4	50,7	49,5	50,7	51,1
29	50,2		50,6	49,3	52,7	50,3	48,5	50,7	50,3	48,2	50,4	50,0
30	53,7		50,5	49,6	50,9	50,6	48,8	50,3	49,9	50,3	50,2	49,6
31	51,1		49,7		50,6		51,0	49,6		50,3		50,0

Legenda  Koźmin Jarocin  
 <40% 50% >60%

 niedziele i święta

$$*WNK = \frac{N_{poj./24h}(\text{kierunek P})}{N_{poj./24h}(\text{kierunek P+L})}$$



### Struktura rodzajowa ruchu wg pomiarów ręcznych

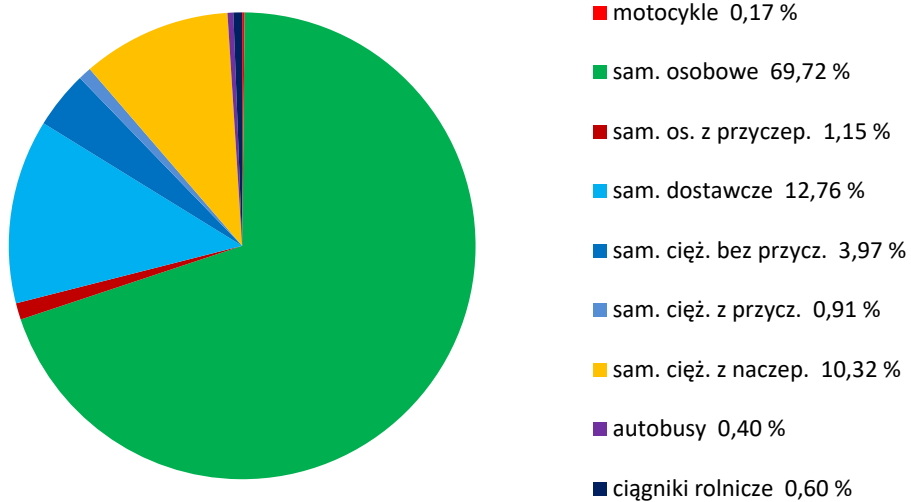
#### STACJA NR 30016

**Miejscowość:** Wałków  
**Odcinek:** Koźmin - Jarocin  
**Typ stacji:** PAT

**Rok:** 2022  
**Numer:** 15  
**Oddział:** POZNAŃ

R04\_04\_30016\_2022

#### Rodzajowa struktura ruchu wg pomiarów ręcznych w 2022



## SPIS TREŚCI

<b>Raport 0.1</b> .....	<b>1</b>
Stacja 30016.....	1
<b>Raport 2.1</b> .....	<b>2</b>
Woj 30.....	2
<b>Raport 2.2</b> .....	<b>3</b>
Woj 30.....	3
<b>Raport 2.3</b> .....	<b>4</b>
Stacja 30016.....	4
<b>Raport 3.1</b> .....	<b>5</b>
Stacja 30016.....	5
<b>Raport 3.2</b> .....	<b>6</b>
Stacja 30016.....	6
<b>Raport 3.3</b> .....	<b>7</b>
Stacja 30016.....	7
<b>Raport 3.4</b> .....	<b>8</b>
Stacja 30016.....	8
<b>Raport 3.6</b> .....	<b>9</b>
Stacja 30016.....	9
<b>Raport 3.12</b> .....	<b>10</b>
Stacja 30016.....	10
<b>Raport 3.7</b> .....	<b>11</b>
Stacja 30016.....	11
<b>Raport 3.10</b> .....	<b>23</b>
Stacja 30016.....	23
<b>Raport 3.11</b> .....	<b>24</b>
Stacja 30016.....	24
<b>Raport 4.4</b> .....	<b>25</b>
Stacja 30016.....	25