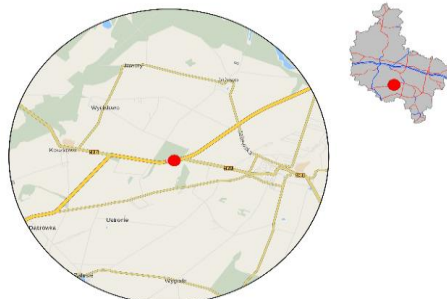


Karta punktu

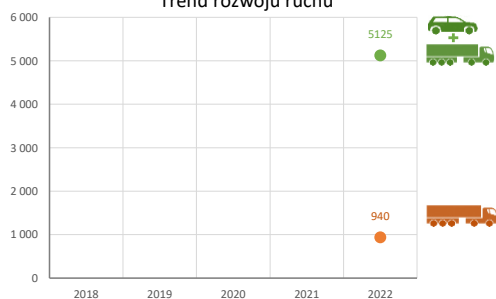
Stacja NR 30015

Nr stacji: 30015
 Typ licznika: PAT
 Lokalizacja: Głosiny
 Nr drogi: 12g
 Pikietaż: 0,000

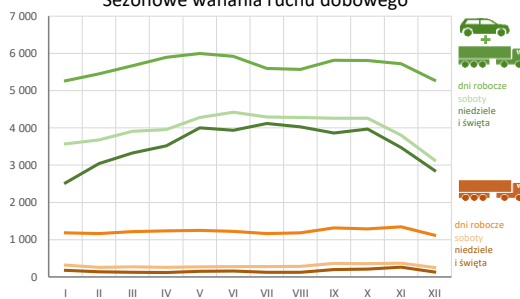
Stacja działa od: 19.10.2021
 Charakter ruchu: G
 Liczba dni w archiwizacji: 364
 Liczba dni w przetworzeniu: 364



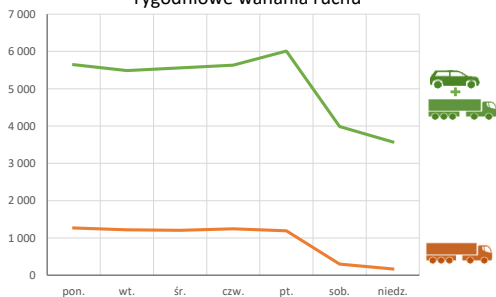
Trend rozwoju ruchu



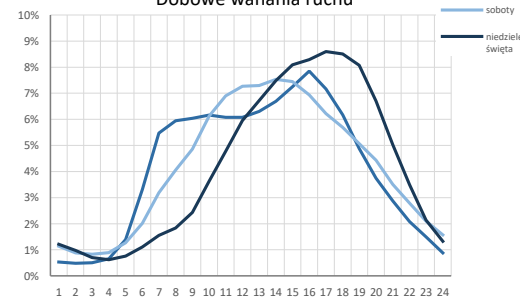
Sezonowe wahania ruchu dobowego



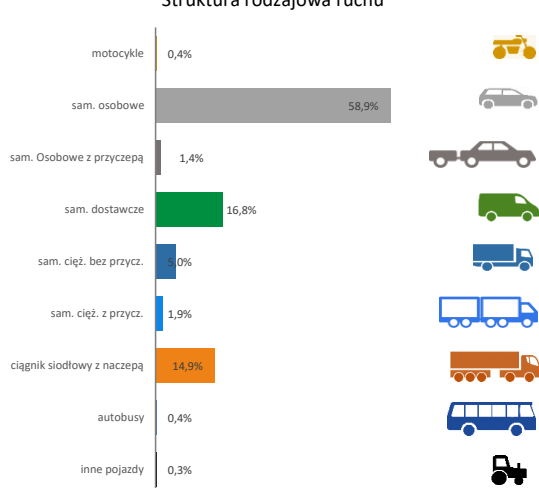
Tygodniowe wahania ruchu



Dobowe wahania ruchu



Struktura rodzajowa ruchu

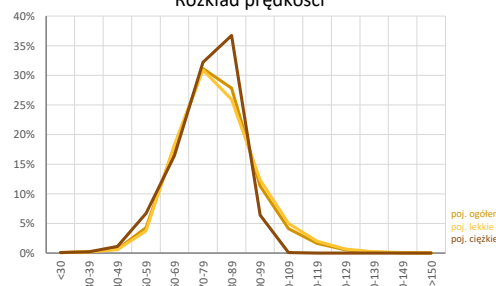


Godzina 50-ta

Natężenie: 490
 Udział proc.: 9,6%
 Dzień: 14.04.22 (czwartek)
 Godzina: 16:00



Rozkład prędkości



Średni dobowy ruch roczny (SDRR) w stacjach SCPR w latach 2013-2022

Ruch ogółem

R02_02_2022

Lp.	Oddział GDDKiA	Numer stacji	Typ stacji	Nr drogi	Średni dobowy ruch roczny (SDRR) w latach (poj./dobę)										Wzrost/spadek ruchu (%)		
					2013	2014	2015	2016	2017	2018	2019	2020	2021	2022	2022/20	2022/21	
1.	Poznań	30001	PAT	S11c	-	-	-	26910*	30408*	31391	32880	35394	40273*	47421*	34*	18*	
		30004	PAT	A2	-	-	36254	39566*	43027*	45833*	46914	47213	44282	54227*	15*	22*	
		30006	PAT	S5d	-	-	18749	21310*	23882*	26050*	26664	27792	28225*	34963*	26*	24*	
		30012	PAT	S5d	-	-	-	-	-	-	-	-	-	26062*	-	-	
		30013	PAT	S11a	-	-	-	-	-	-	-	-	-	40429*	-	-	
		30015	PAT	12g	-	-	-	-	-	-	-	-	-	5125*	-	-	
		30016	PAT	15	-	-	-	-	-	-	-	-	-	6256*	-	-	
		30021	GR	92	8349	8322	7432	7139	7260	7175	6607*	6448	6160	5917	-8	-4	
		30023	PAT	11	-	-	-	-	-	-	-	-	-	6527*	-	-	
		30024	PAT	92	-	-	-	-	-	-	-	-	-	20639*	-	-	
		30025	PAT	92	-	-	-	-	-	-	-	-	-	4808*	-	-	
		30027	GR	A2	19773	22440	23405	24389	25914	27205	27644	28028	23684	27493	-2	16	
		30028	AVC	A2	-	-	-	-	-	-	-	-	-	65021*	78402	-	21*
		30029	AVC	A2	-	-	-	-	-	-	-	-	-	73854*	86042	-	17*
		30030	AVC	A2	-	-	-	-	-	-	-	-	-	21545*	25495	-	18*
		30031	AVC	92	-	-	-	-	-	-	-	-	-	18389	-	-	
		30032	AVC	92	-	-	-	-	-	-	-	-	-	14135	-	-	
		30036	GR	A2	45417	52432*	56327*	62284*	66066*	69894*	71722	-	71155*	85675	-	20*	
		30037	GR	92	9885	10966	11210	11701	12321	12954	13280	12985	12208	12114	-7	-1	
		30038	GR	A2	18450	22035	22639	23315	24514	25586	26138	26454	21927	25401	-4	16	
		30082	GR	11	-	-	-	12352	12981	12722	12993	12181*	11402	11751*	-4*	3*	
30083	PAT	11	-	-	-	-	-	-	-	-	-	7773*	8059*	-	4*		
30085	PAT	32	-	-	-	-	-	-	-	-	-	9321*	9690*	-	4*		
30115	PAT	S5k	-	-	-	-	-	-	-	-	-	-	26255*	-	-		
30502	WIM	S5d	-	-	-	-	-	16776	18995*	20052	20875	-	25270	21	-		
30504	WIM	11	-	-	-	13784	-	-	-	-	15146*	14236	15173	0*	7		
30507	WIM	10	-	-	-	9573	10186	10299	10802	10725	10079	10481	-2	4			

* - wynik niemiernodajny do porównań

** - dane nietypowe ze względu na decyzje administracyjne

STACJA NR 30015

Miejscowość: Głosiny
Odcinek: Jarocin - Gostyń
Typ stacji: PAT

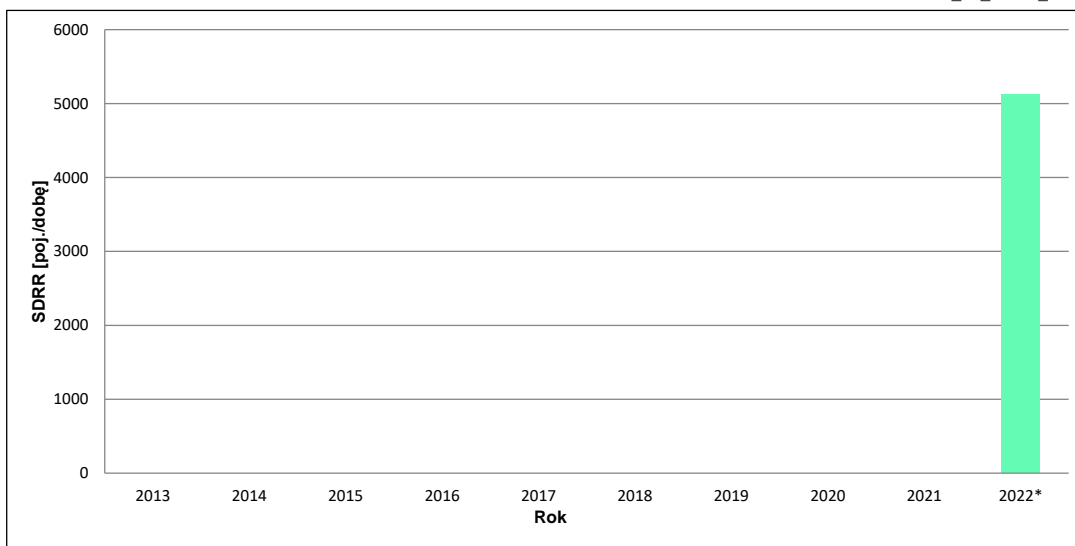
Rok: 2022
Numer drogi: 12g
Oddział: POZNAŃ

Wykres trendu rozwoju ruchu dla stacji 30015

R02_02_30015_2022

Średni dobowy ruch roczny (SDRR) w latach (poj./dobę)										Wzrost/spadek ruchu [%]	
2013	2014	2015	2016	2017	2018	2019	2020	2021	2022	2022/20	2022/21
-	-	-	-	-	-	-	-	-	5125*	-	-

R02_03_30015_2022



* - ruch niemiernodajny do porównań

Średni dobowy ruch dla poszczególnych dni tygodnia w poszczególnych miesiącach roku

STACJA NR 30015

Miejscowość: Głosiny
 Odcinek: Jarocin - Gostyń
 Typ stacji: PAT

Rok: 2022
 Numer drogi: 12g
 Oddział: POZNAŃ

Ruch ogółem

R03_01_30015_2022

Dni tygodnia:		Styczeń	Luty	Marzec	Kwiecień	Maj	Czerwiec	Lipiec	Sierpień	Wrzesień	Październik	Listopad	Grudzień	Cały rok
1. Poniedziałki	a	5241	5489	5682	5905	5743	5981	5593	5544	5728	5740	5700	5418	5647
	b	1,131	1,131	1,118	1,118	1,050	1,103	1,076	1,073	1,078	1,078	1,112	1,171	1,102
	c	0,928	0,972	1,006	1,046	1,017	1,059	0,990	0,982	1,014	1,016	1,009	0,959	1,000
2. Wtorki	a	5220	5308	5476	5716	5895	5745	5407	5338	5577	5631	5485	5025	5485
	b	1,127	1,094	1,078	1,083	1,078	1,059	1,040	1,033	1,049	1,057	1,070	1,086	1,070
	c	0,952	0,968	0,998	1,042	1,075	1,047	0,986	0,973	1,017	1,027	1,000	0,916	1,000
3. Środy	a	5307	5328	5443	5796	5857	5876	5457	5544	5659	5682	5613	5145	5559
	b	1,146	1,098	1,071	1,098	1,071	1,083	1,049	1,073	1,065	1,067	1,095	1,112	1,085
	c	0,955	0,958	0,979	1,043	1,054	1,057	0,982	0,997	1,018	1,022	1,010	0,926	1,000
4. Czwartki	a	5181	5345	5671	5981	6030	5866	5521	5293	5774	5739	5848	5336	5632
	b	1,119	1,101	1,116	1,133	1,103	1,081	1,062	1,025	1,086	1,078	1,141	1,153	1,099
	c	0,920	0,949	1,007	1,062	1,071	1,042	0,980	0,940	1,025	1,019	1,038	0,947	1,000
5. Piątki	a	5376	5780	6070	6087	6463	6149	6012	6134	6354	6261	5960	5483	6011
	b	1,161	1,191	1,194	1,153	1,182	1,134	1,156	1,187	1,195	1,176	1,162	1,185	1,173
	c	0,894	0,962	1,010	1,013	1,075	1,023	1,000	1,020	1,057	1,042	0,992	0,912	1,000
6. Soboty	a	3573	3680	3907	3955	4280	4421	4293	4277	4260	4259	3807	3136	3987
	b	0,771	0,758	0,769	0,749	0,783	0,815	0,826	0,828	0,801	0,800	0,743	0,678	0,778
	c	0,896	0,923	0,980	0,992	1,073	1,109	1,077	1,073	1,068	1,068	0,955	0,787	1,000
7. Niedziele	a	2738	3044	3327	3519	4048	4156	4119	4018	3860	3972	3213	2867	3573
	b	0,591	0,627	0,655	0,666	0,740	0,766	0,792	0,778	0,726	0,746	0,627	0,619	0,697
	c	0,766	0,852	0,931	0,985	1,133	1,163	1,153	1,125	1,080	1,112	0,899	0,802	1,000
8. Dni robocze	a	5265	5450	5668	5897	5998	5923	5598	5570	5818	5811	5721	5281	5667
	b	1,137	1,123	1,115	1,117	1,097	1,092	1,077	1,078	1,094	1,091	1,116	1,141	1,106
	c	0,929	0,962	1,000	1,041	1,058	1,045	0,988	0,983	1,027	1,025	1,010	0,932	1,000
9. Święta	a	1992	-	-	3519	3918	3600	-	4077	-	-	4001	2846	3422
	b	0,430	-	-	0,666	0,717	0,664	-	0,789	-	-	0,780	0,615	0,668
	c	0,582	-	-	1,028	1,145	1,052	-	1,191	-	-	1,169	0,832	1,000
10. Niedziele i święta	a	2524	3044	3327	3519	4004	3934	4119	4030	3860	3972	3476	2856	3555
	b	0,545	0,627	0,655	0,666	0,732	0,725	0,792	0,780	0,726	0,746	0,678	0,617	0,694
	c	0,710	0,856	0,936	0,990	1,126	1,107	1,159	1,134	1,086	1,117	0,978	0,803	1,000
11. Wszystkie dni	a	4632	4853	5082	5280	5467	5424	5200	5166	5316	5326	5127	4628	5125
	b	1,000	1,000	1,000	1,000	1,000	1,000	1,000	1,000	1,000	1,000	1,000	1,000	1,000
	c	0,904	0,947	0,992	1,030	1,067	1,058	1,015	1,008	1,037	1,039	1,000	0,903	1,000

Legenda:

a = średni dobowy ruch danego dnia (dni) tygodnia

b = $\frac{\text{średni dobowy ruch danego dnia (dni) tygodnia w miesiącu}}{\text{średni dobowy ruch we wszystkie dni miesiąca}}$

c = $\frac{\text{średni dobowy ruch danego dnia (dni) tygodnia w miesiącu}}{\text{średni dobowy ruch danego dnia (dni) tygodnia w roku}}$

Uwagi: *Dane oszacowane, brak oszacowań dla dni świątecznych

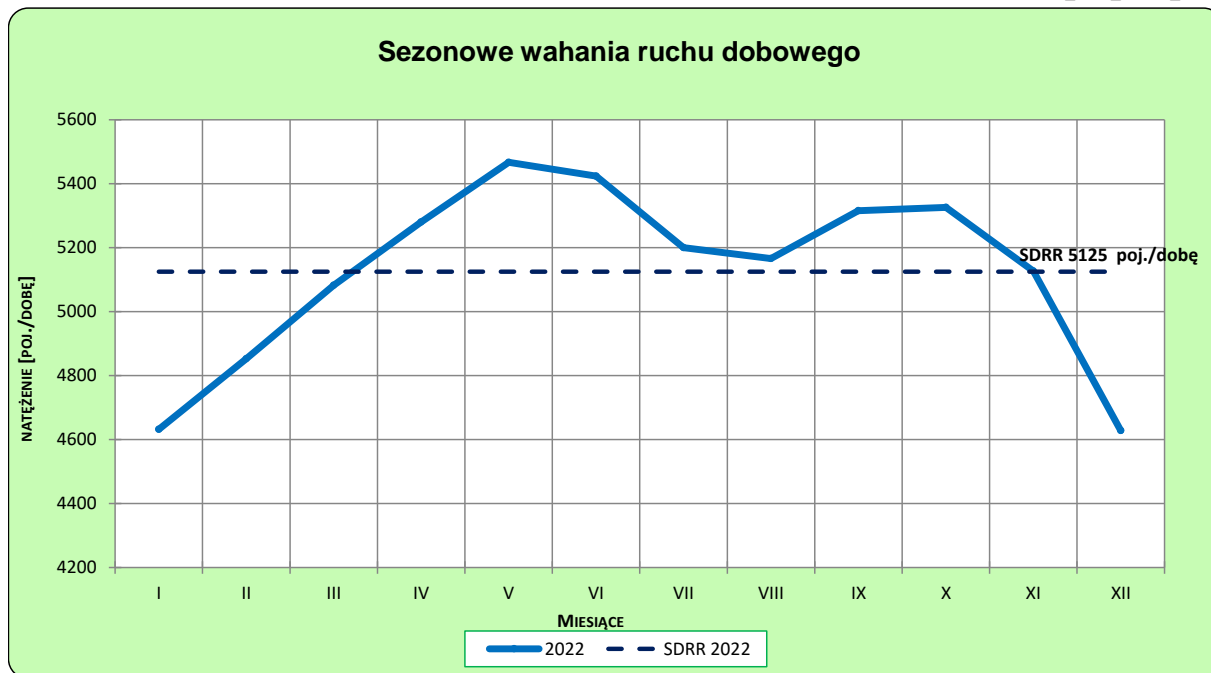
STACJA NR 30015

Miejscowość: Głosiny
Odcinek: Jarocin - Gostyń
Typ stacji: PAT

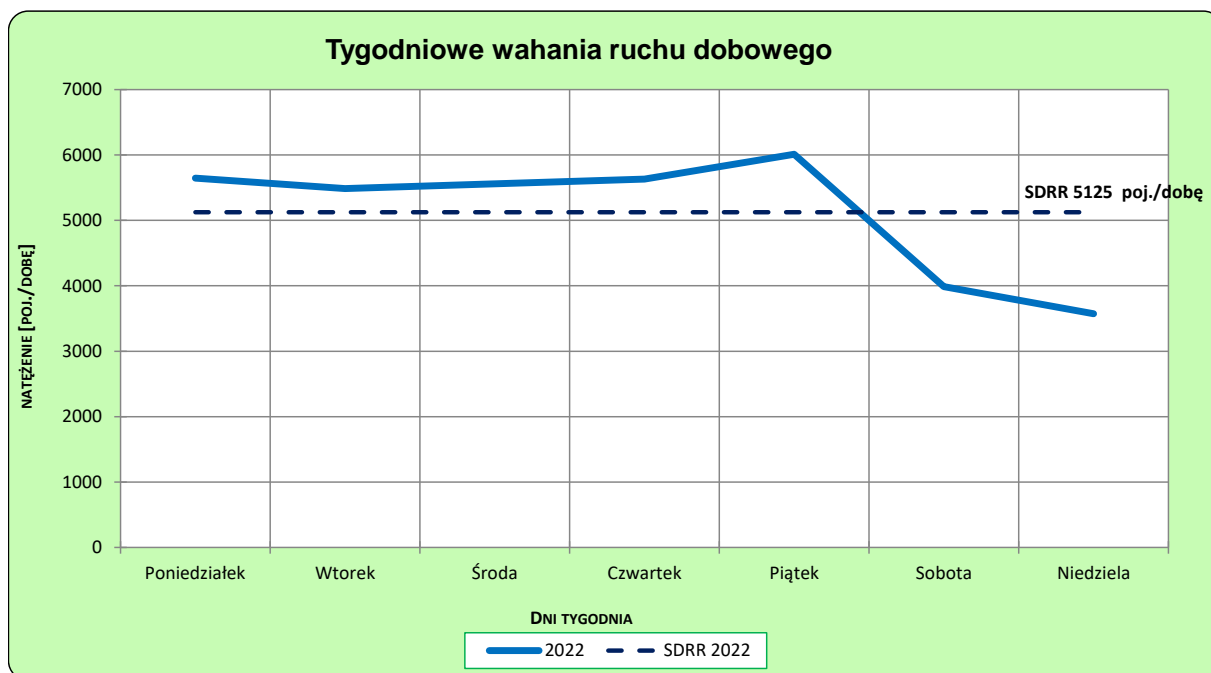
Rok: 2022
Numer drogi: 12g
Oddział: POZNAŃ

Ruch ogółem

R03_02-1_30015_2022



R03_02-2_30015_2022



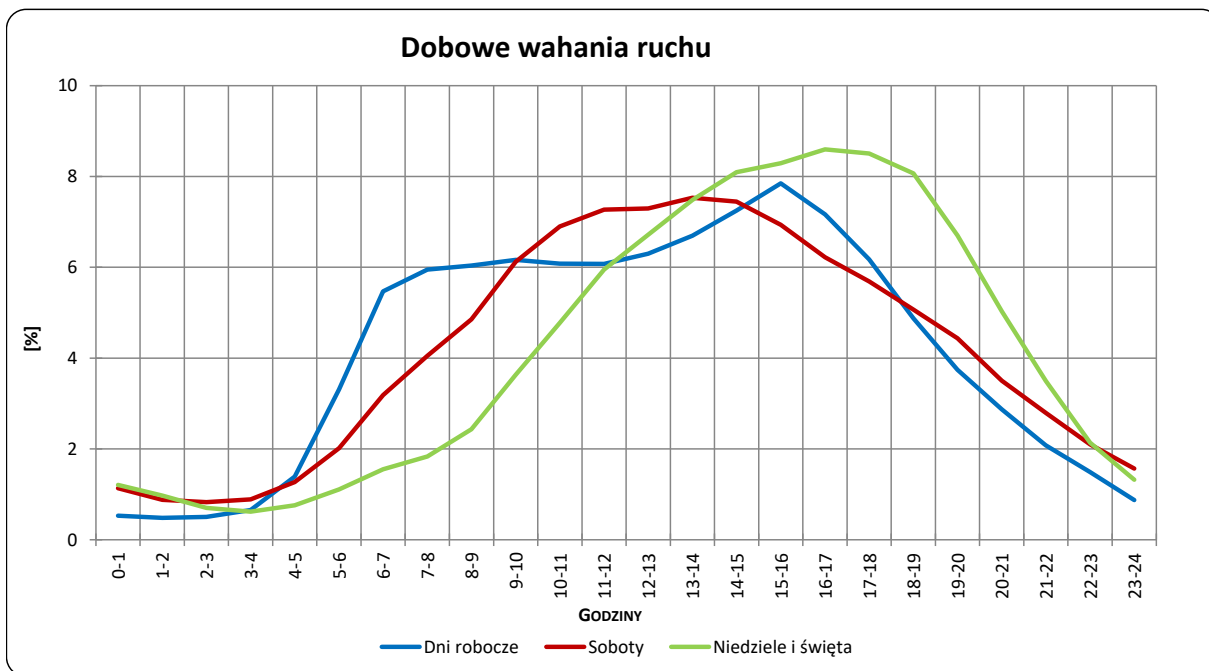
Uwagi: –

STACJA NR 30015

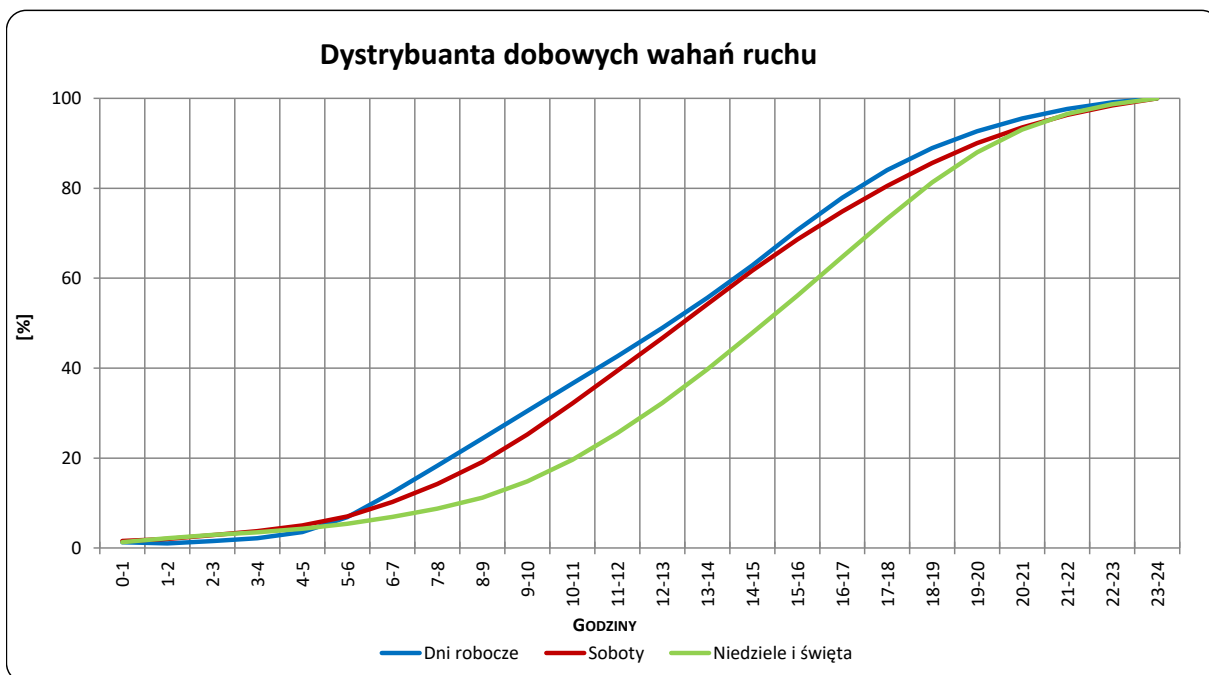
Miejscowość: Głosiny
Odcinek: Jarocin - Gostyń
Typ stacji: PAT

Rok: 2022
Numer drogi: 12g
Oddział: POZNAŃ

R03_03-1_30015_2022



R03_03-2_30015_2022



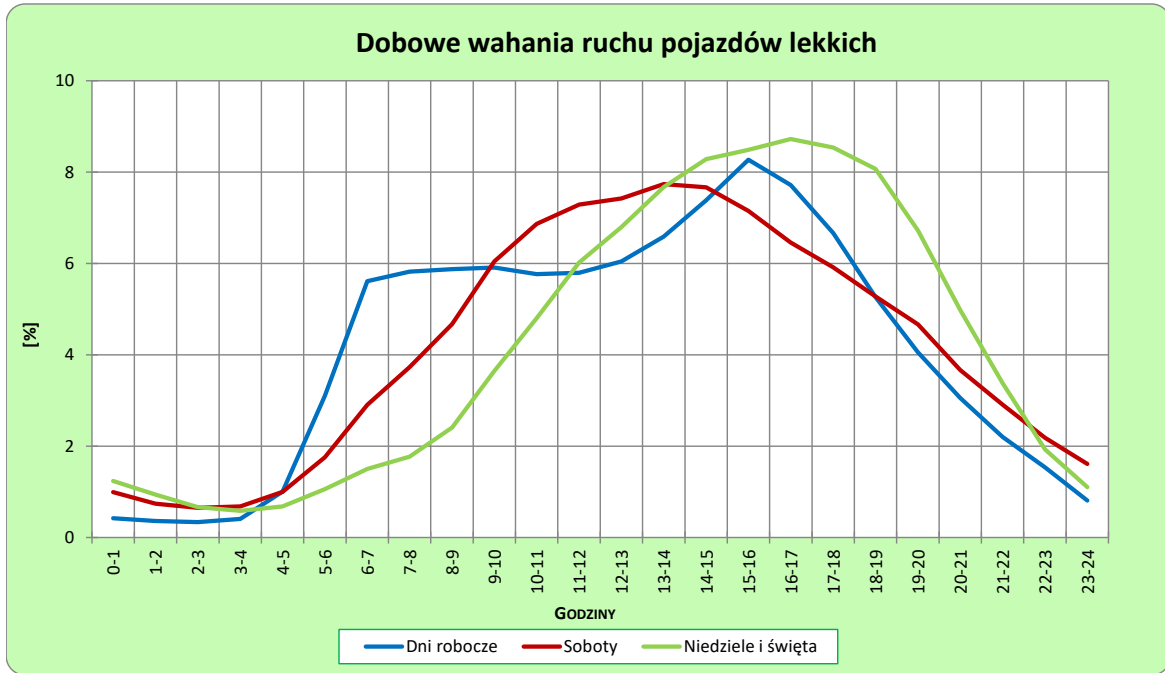
Uwagi: –

STACJA NR 30015

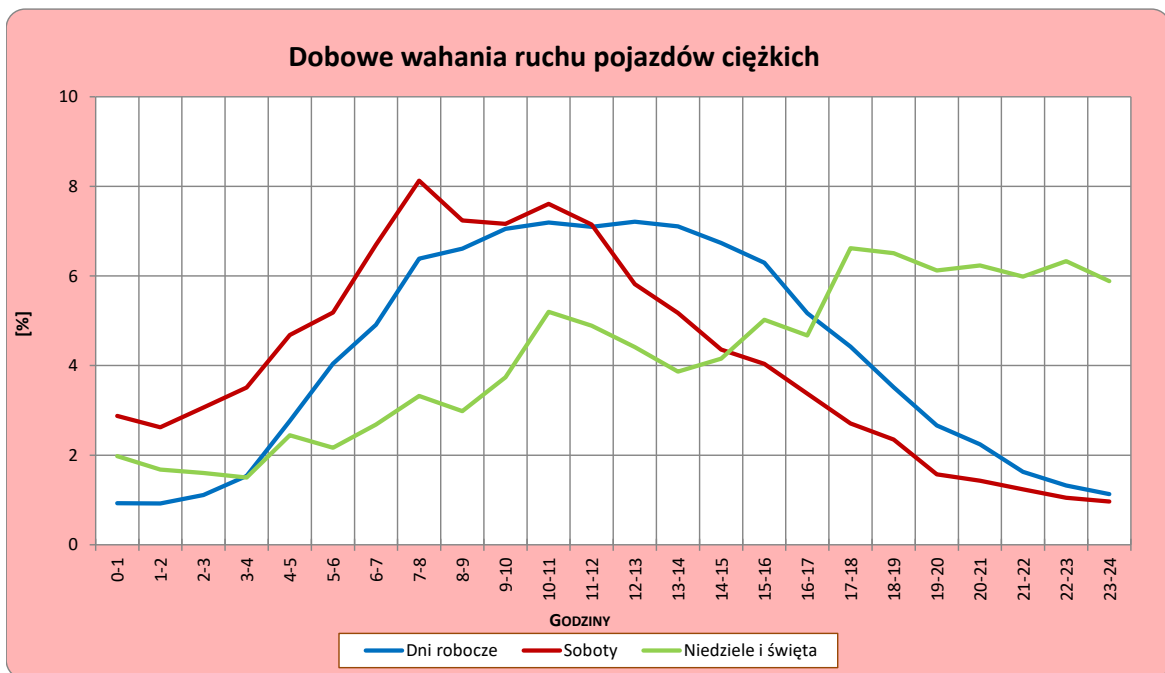
Miejscowość: Głosiny
Odcinek: Jarocin - Gostyń
Typ stacji: PAT

Rok: 2022
Numer drogi: 12g
Oddział: POZNAŃ

R03_04-1_30015_2022



R03_04-2_30015_2022



Uwagi: –

Udział ruchu pojazdów lekkich i ciężkich w poszczególnych okresach doby

STACJA NR 30015

Miejscowość: Głosiny
Odcinek: Jarocin - Gostyń
Typ stacji: PAT

Rok: 2022
Numer drogi: 12g
Oddział: POZNAŃ

R03_05_30015_2022

Godziny	Udział procentowy ruchu w poszczególnych godzinach doby [%]	
	Pojazdy lekkie	Pojazdy ciężkie
0 - 1	0,3	0,7
1 - 2	0,3	1,2
2 - 3	0,2	0,7
3 - 4	0,4	1,4
4 - 5	0,8	3,1
5 - 6	3,3	3,8
6 - 7	5,9	4,4
7 - 8	6,2	6,6
8 - 9	6,0	7,6
9 - 10	6,6	7,0
10 - 11	6,1	7,3
11 - 12	5,9	6,8
12 - 13	5,7	6,6
13 - 14	6,6	6,9
14 - 15	7,7	7,7
15 - 16	8,4	6,1
16 - 17	7,5	5,1
17 - 18	6,6	4,6
18 - 19	5,3	3,7
19 - 20	3,8	2,4
20 - 21	2,7	2,0
21 - 22	1,8	1,6
22 - 23	1,3	1,5
23 - 24	0,6	1,1

Źródło danych: Pomiary ręczne

Dobowe wahania ruchu pojazdów ogółem w podziale na kierunki

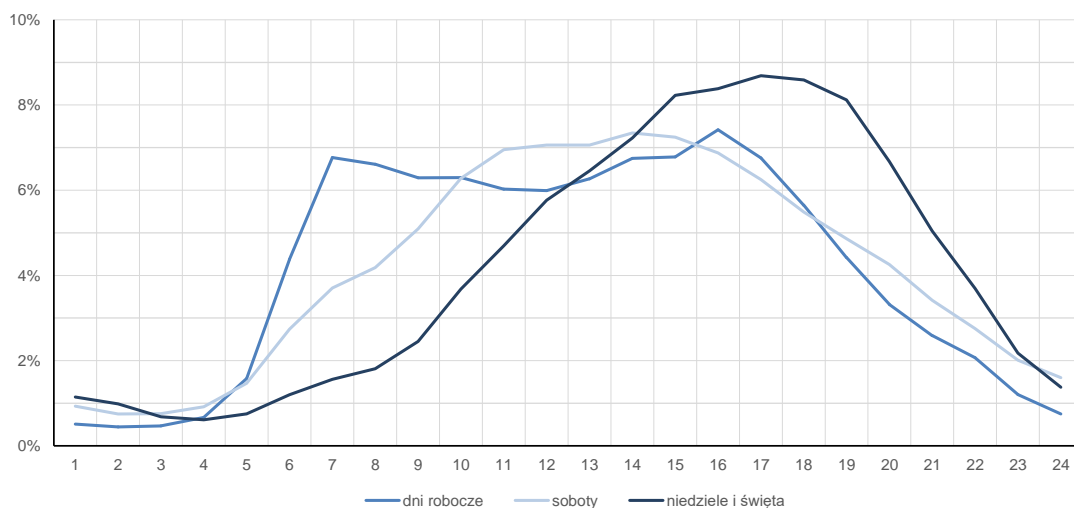
STACJA NR 30015

Miejscowość:	Głosiny	Rok:	2022
Odcinek:	Jarocin - Gostyń	Numer drogi:	12g
Typ stacji:	PAT	Oddział:	POZNAŃ

Średni dobowy rozkład natężenia ruchu

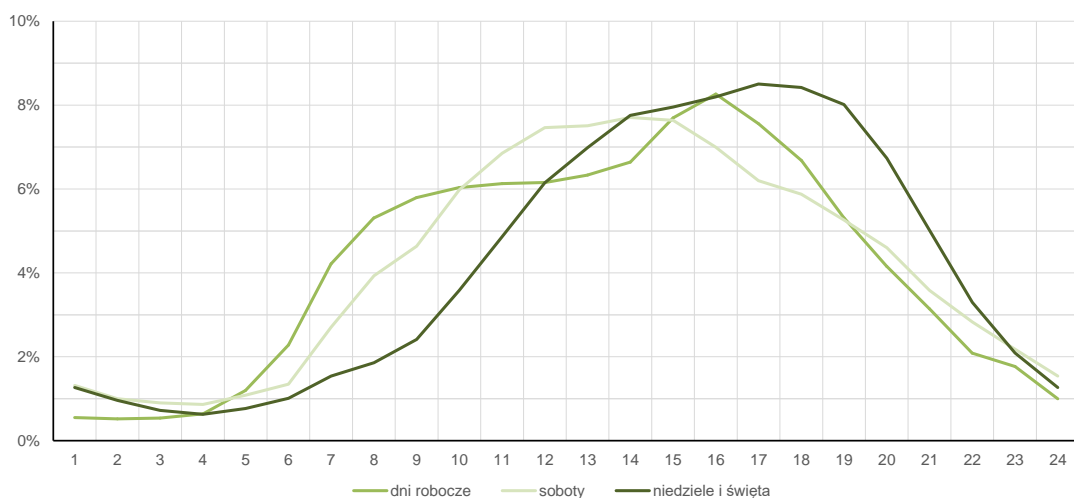
R03_12-1_30015_2022

Kierunek Jarocin



R03_12-2_30015_2022

Kierunek Gostyń



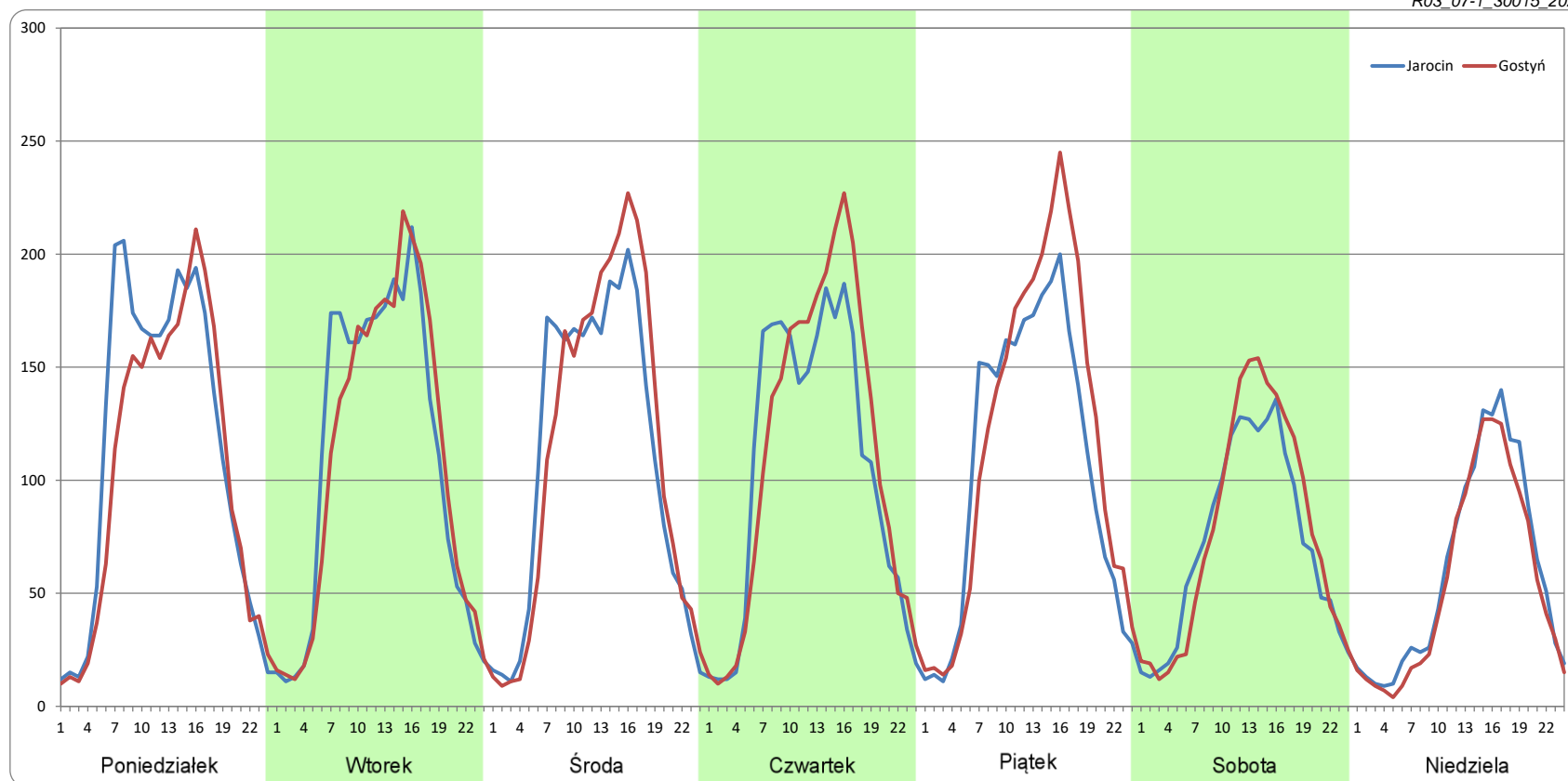
Ruch w poszczególne dni tygodnia

STACJA NR 30015

Numer drogi: 12g Rok: 2022 Miesiąc: Styczeń Typ stacji: PAT Oddział: POZNAŃ

Dzień tygodnia	Poniedziałek		Wtorek		Środa		Czwartek		Piątek		Sobota		Niedziela	
Kierunek	Jarocin	Gostyń	Jarocin	Gostyń	Jarocin	Gostyń	Jarocin	Gostyń	Jarocin	Gostyń	Jarocin	Gostyń	Jarocin	Gostyń
SDR	2732	2508	2621	2599	2622	2685	2513	2668	2558	2818	1728	1844	1432	1305
Razem	5241		5220		5307		5181		5376		3573		2738	
Podział procentowy	52,14%	47,86%	50,22%	49,78%	49,41%	50,59%	48,51%	51,49%	47,58%	52,42%	48,38%	51,62%	52,32%	47,68%

R03_07-1_30015_2022



Ruch w poszczególne dni tygodnia

STACJA NR 30015

Numer drogi: 12g

Rok: 2022

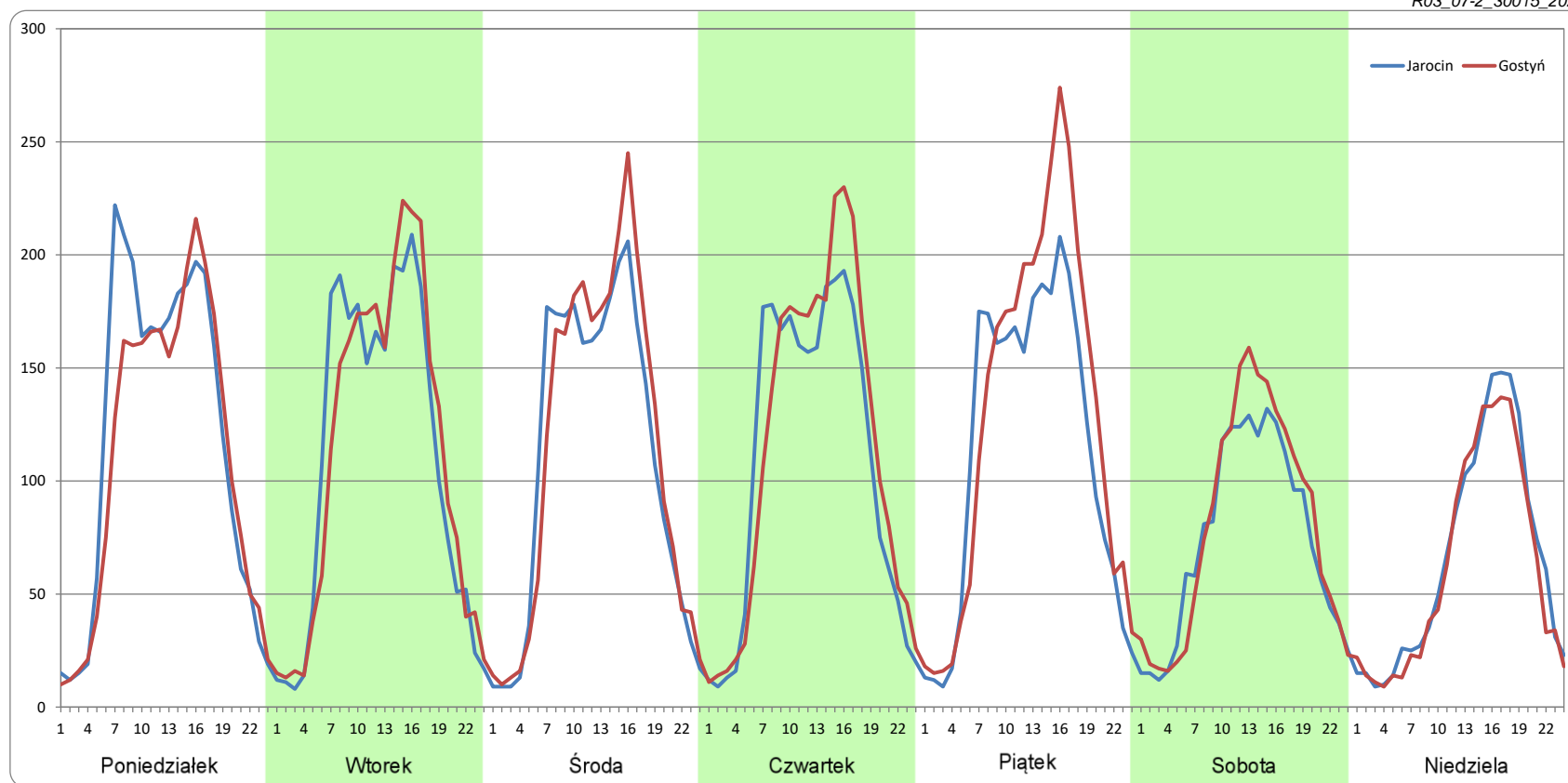
Miesiąc: Luty

Typ stacji: PAT

Oddział: POZNAŃ

Dzień tygodnia	Poniedziałek		Wtorek		Środa		Czwartek		Piątek		Sobota		Niedziela	
Kierunek	Jarocin	Gostyń	Jarocin	Gostyń	Jarocin	Gostyń	Jarocin	Gostyń	Jarocin	Gostyń	Jarocin	Gostyń	Jarocin	Gostyń
SDR	2840	2649	2637	2671	2611	2717	2606	2739	2719	3062	1772	1908	1567	1477
Razem	5489		5308		5328		5345		5780		3680		3044	
Podział procentowy	51,74%	48,26%	49,68%	50,32%	49,01%	50,99%	48,76%	51,24%	47,03%	52,97%	48,15%	51,85%	51,49%	48,51%

R03_07-2_30015_2022



Ruch w poszczególne dni tygodnia

STACJA NR 30015

Numer drogi: 12g

Rok: 2022

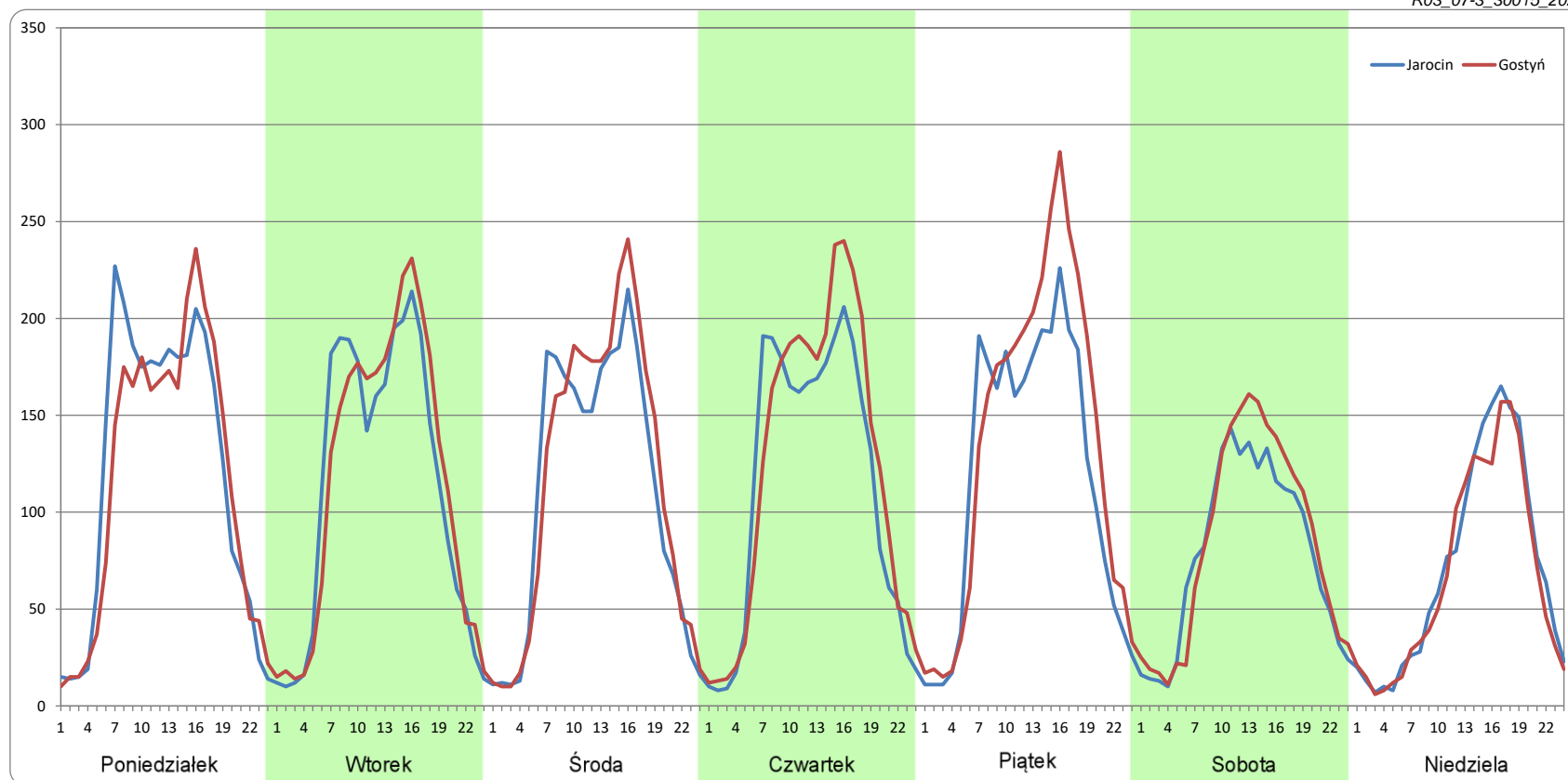
Miesiąc: Marzec

Typ stacji: PAT

Oddział: POZNAŃ

Dzień tygodnia	Poniedziałek		Wtorek		Środa		Czwartek		Piątek		Sobota		Niedziela	
Kierunek	Jarocin	Gostyń	Jarocin	Gostyń	Jarocin	Gostyń	Jarocin	Gostyń	Jarocin	Gostyń	Jarocin	Gostyń	Jarocin	Gostyń
SDR	2894	2789	2704	2773	2649	2795	2715	2956	2838	3232	1880	2028	1710	1617
Razem	5682		5476		5443		5671		6070		3907		3327	
Podział procentowy	50,92%	49,08%	49,37%	50,63%	48,66%	51,34%	47,88%	52,12%	46,75%	53,25%	48,11%	51,89%	51,40%	48,60%

R03_07-3_30015_2022



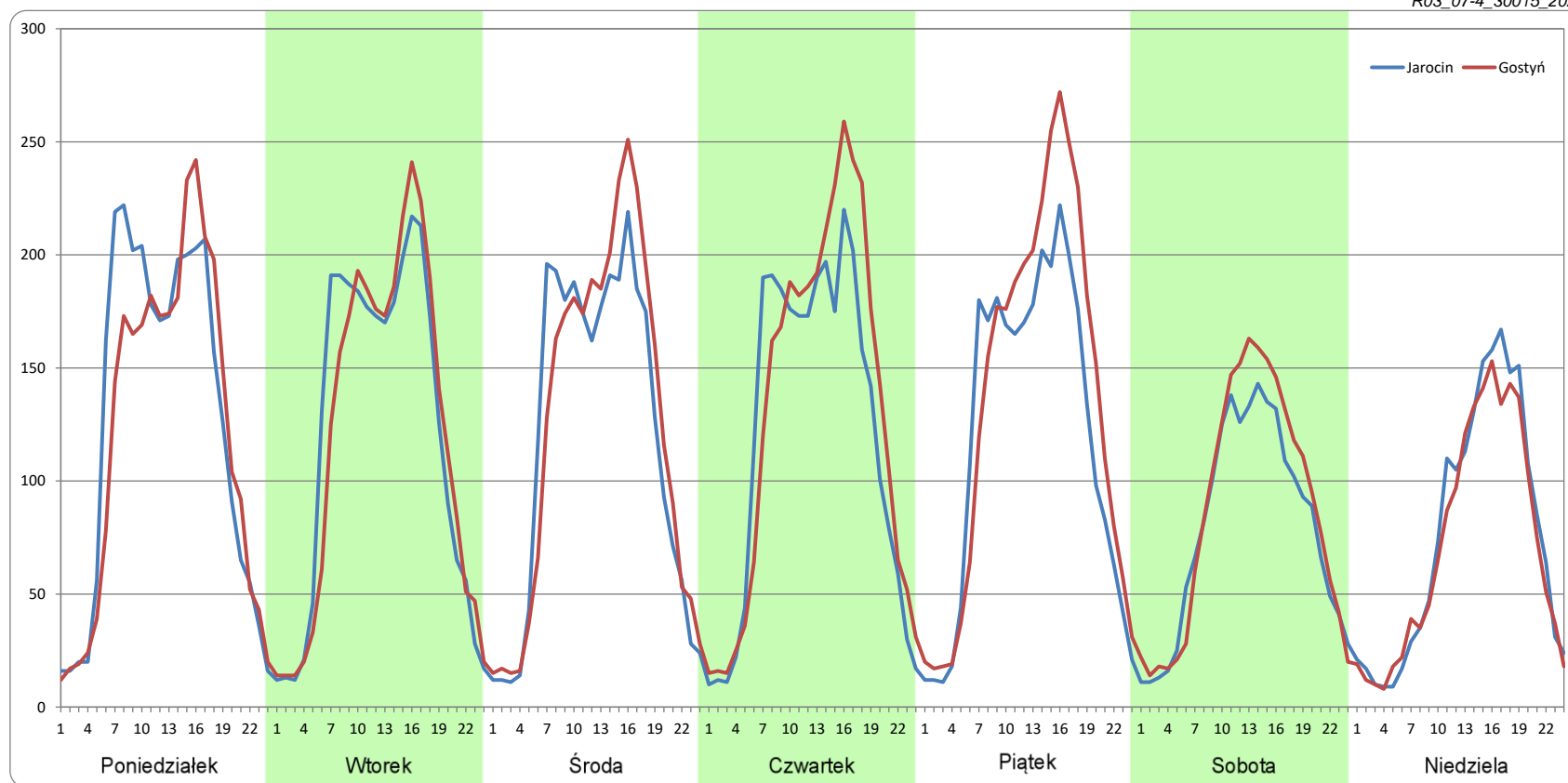
Ruch w poszczególne dni tygodnia

STACJA NR 30015

Numer drogi: 12g Rok: 2022 Miesiąc: Kwiecień Typ stacji: PAT Oddział: POZNAŃ

Dzień tygodnia	Poniedziałek		Wtorek		Środa		Czwartek		Piątek		Sobota		Niedziela	
Kierunek	Jarocin	Gostyń	Jarocin	Gostyń	Jarocin	Gostyń	Jarocin	Gostyń	Jarocin	Gostyń	Jarocin	Gostyń	Jarocin	Gostyń
SDR	3016	2889	2867	2849	2834	2962	2868	3113	2853	3234	1889	2066	1815	1704
Razem	5905		5716		5796		5981		6087		3955		3519	
Podział procentowy	51,07%	48,93%	50,15%	49,85%	48,90%	51,10%	47,95%	52,05%	46,88%	53,12%	47,77%	52,23%	51,58%	48,42%

R03_07-4_30015_2022



Ruch w poszczególne dni tygodnia

STACJA NR 30015

Numer drogi: 12g

Rok: 2022

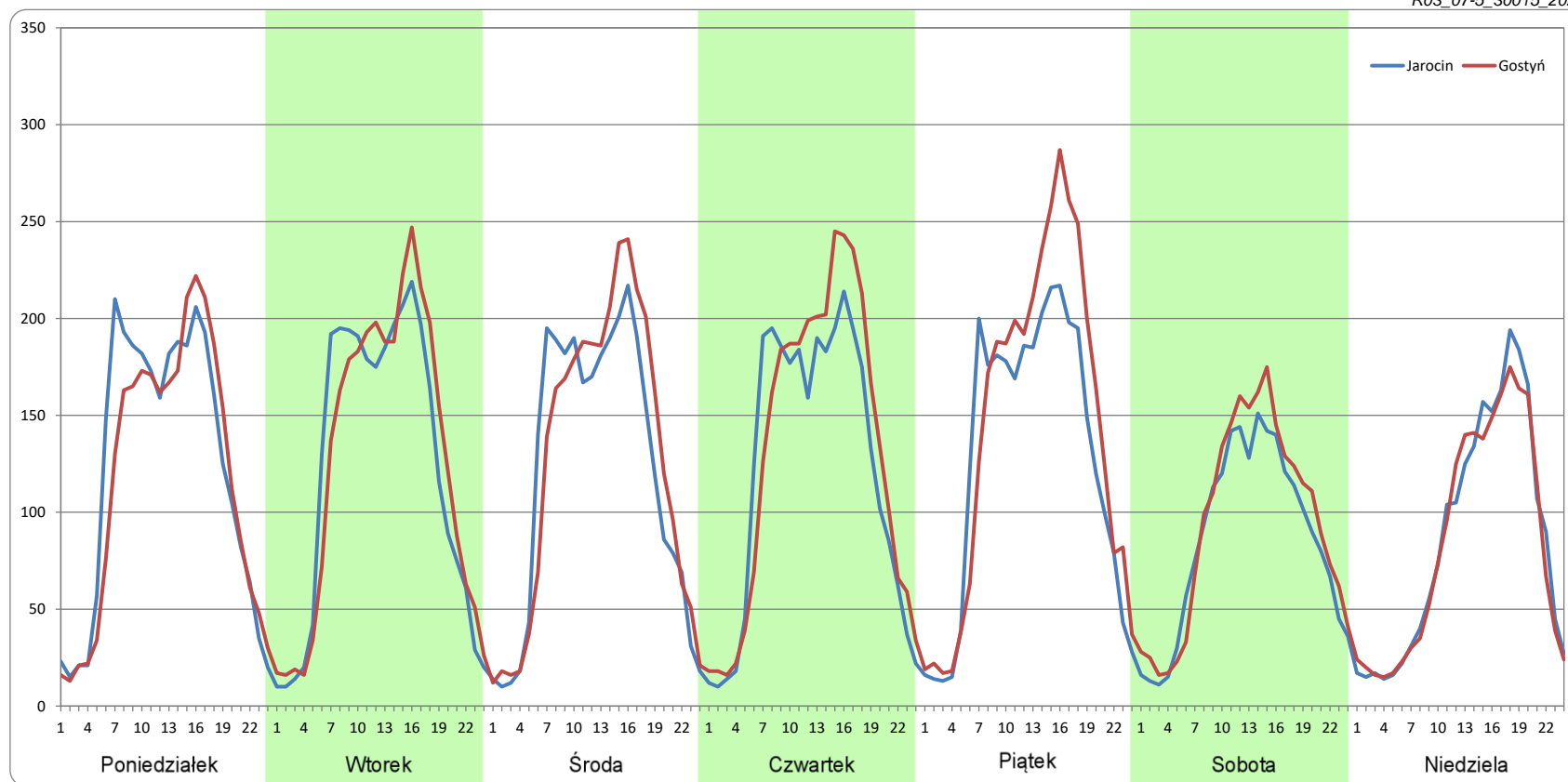
Miesiąc: Maj

Typ stacji: PAT

Oddział: POZNAŃ

Dzień tygodnia	Poniedziałek		Wtorek		Środa		Czwartek		Piątek		Sobota		Niedziela	
Kierunek	Jarocin	Gostyń	Jarocin	Gostyń	Jarocin	Gostyń	Jarocin	Gostyń	Jarocin	Gostyń	Jarocin	Gostyń	Jarocin	Gostyń
SDR	2936	2807	2908	2988	2864	2993	2907	3123	3037	3427	2044	2236	2051	1997
Razem	5743		5895		5857		6030		6463		4280		4048	
Podział procentowy	51,12%	48,88%	49,32%	50,68%	48,90%	51,10%	48,21%	51,79%	46,98%	53,02%	47,75%	52,25%	50,66%	49,34%

R03_07-5_30015_2022



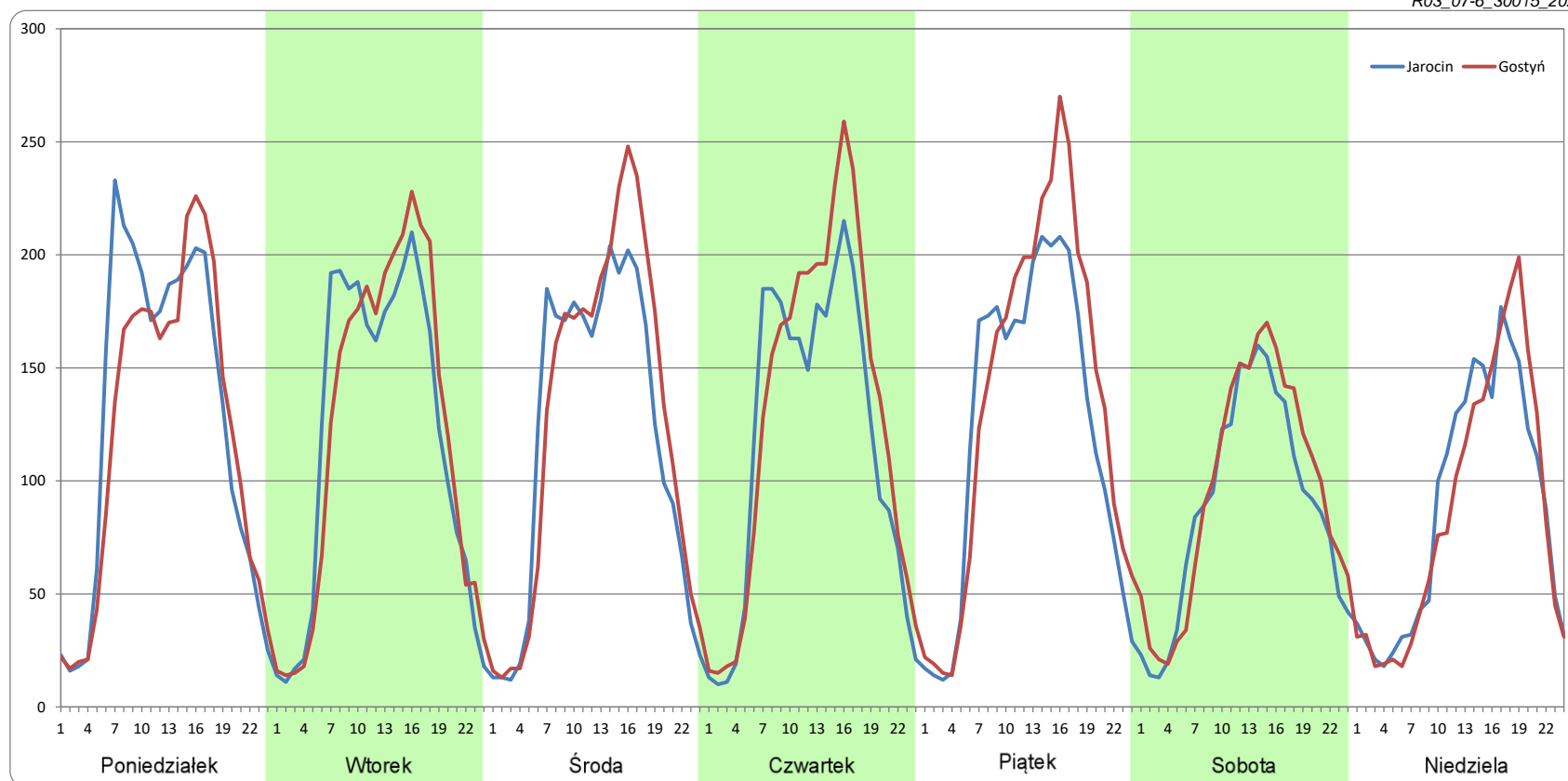
Ruch w poszczególne dni tygodnia

STACJA NR 30015

Numer drogi: 12g Rok: 2022 Miesiąc: Czerwiec Typ stacji: PAT Oddział: POZNAŃ

Dzień tygodnia	Poniedziałek		Wtorek		Środa		Czwartek		Piątek		Sobota		Niedziela	
Kierunek	Jarocin	Gostyń	Jarocin	Gostyń	Jarocin	Gostyń	Jarocin	Gostyń	Jarocin	Gostyń	Jarocin	Gostyń	Jarocin	Gostyń
SDR	3065	2916	2851	2895	2846	3030	2790	3076	2923	3226	2122	2300	2098	2058
Razem	5981		5745		5876		5866		6149		4421		4156	
Podział procentowy	51,25%	48,75%	49,61%	50,39%	48,43%	51,57%	47,56%	52,44%	47,54%	52,46%	47,98%	52,02%	50,47%	49,53%

R03_07-6_30015_2022



Ruch w poszczególne dni tygodnia

STACJA NR 30015

Numer drogi: 12g

Rok: 2022

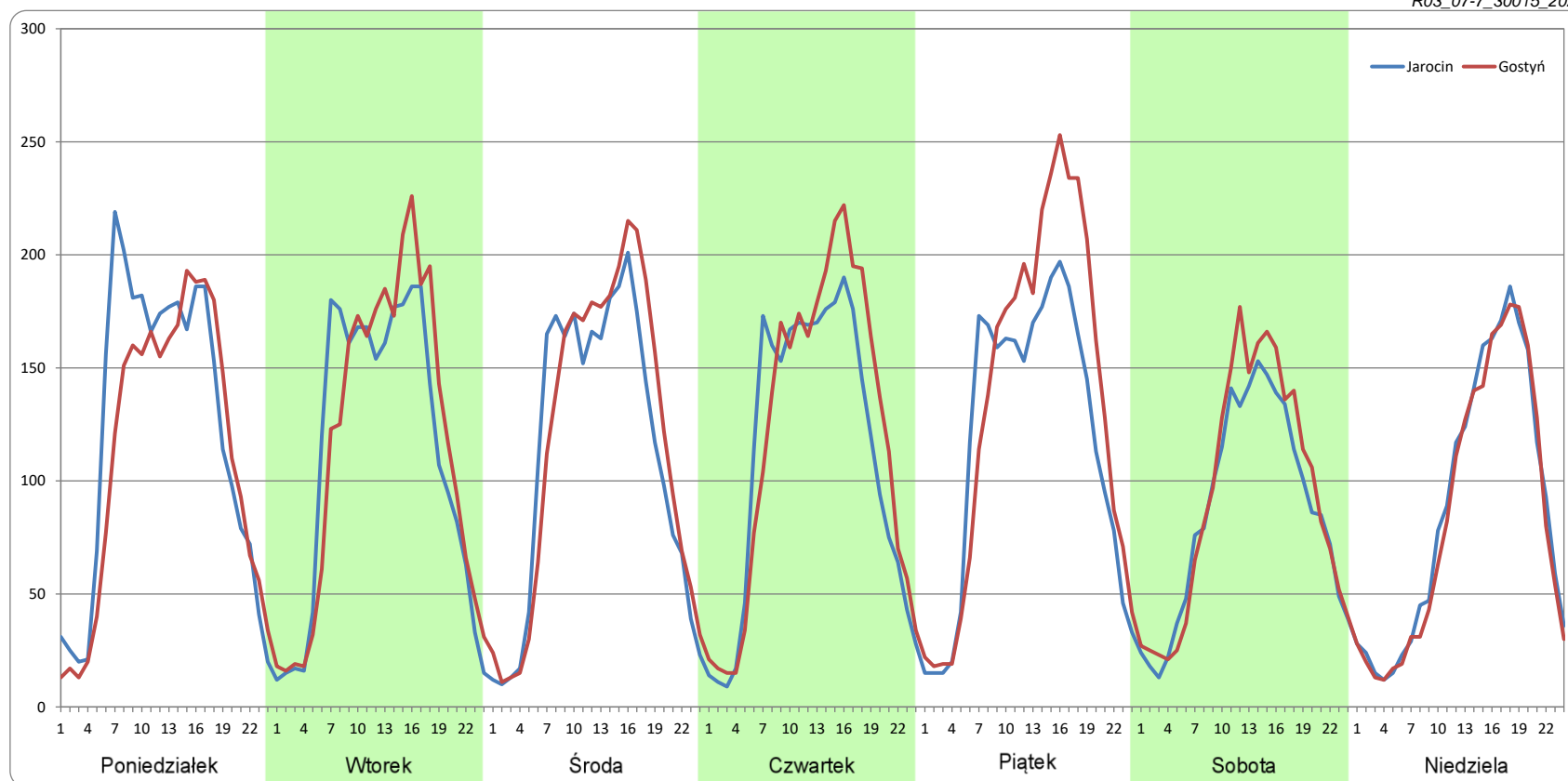
Miesiąc: Lipiec

Typ stacji: PAT

Oddział: POZNAŃ

Dzień tygodnia	Poniedziałek		Wtorek		Środa		Czwartek		Piątek		Sobota		Niedziela	
Kierunek	Jarocin	Gostyń	Jarocin	Gostyń	Jarocin	Gostyń	Jarocin	Gostyń	Jarocin	Gostyń	Jarocin	Gostyń	Jarocin	Gostyń
SDR	2915	2678	2651	2756	2664	2793	2659	2862	2799	3213	2064	2229	2099	2020
Razem	5593		5407		5457		5521		6012		4293		4119	
Podział procentowy	52,12%	47,88%	49,03%	50,97%	48,81%	51,19%	48,17%	51,83%	46,55%	53,45%	48,07%	51,93%	50,96%	49,04%

R03_07-7_30015_2022



Ruch w poszczególne dni tygodnia

STACJA NR 30015

Numer drogi: 12g

Rok: 2022

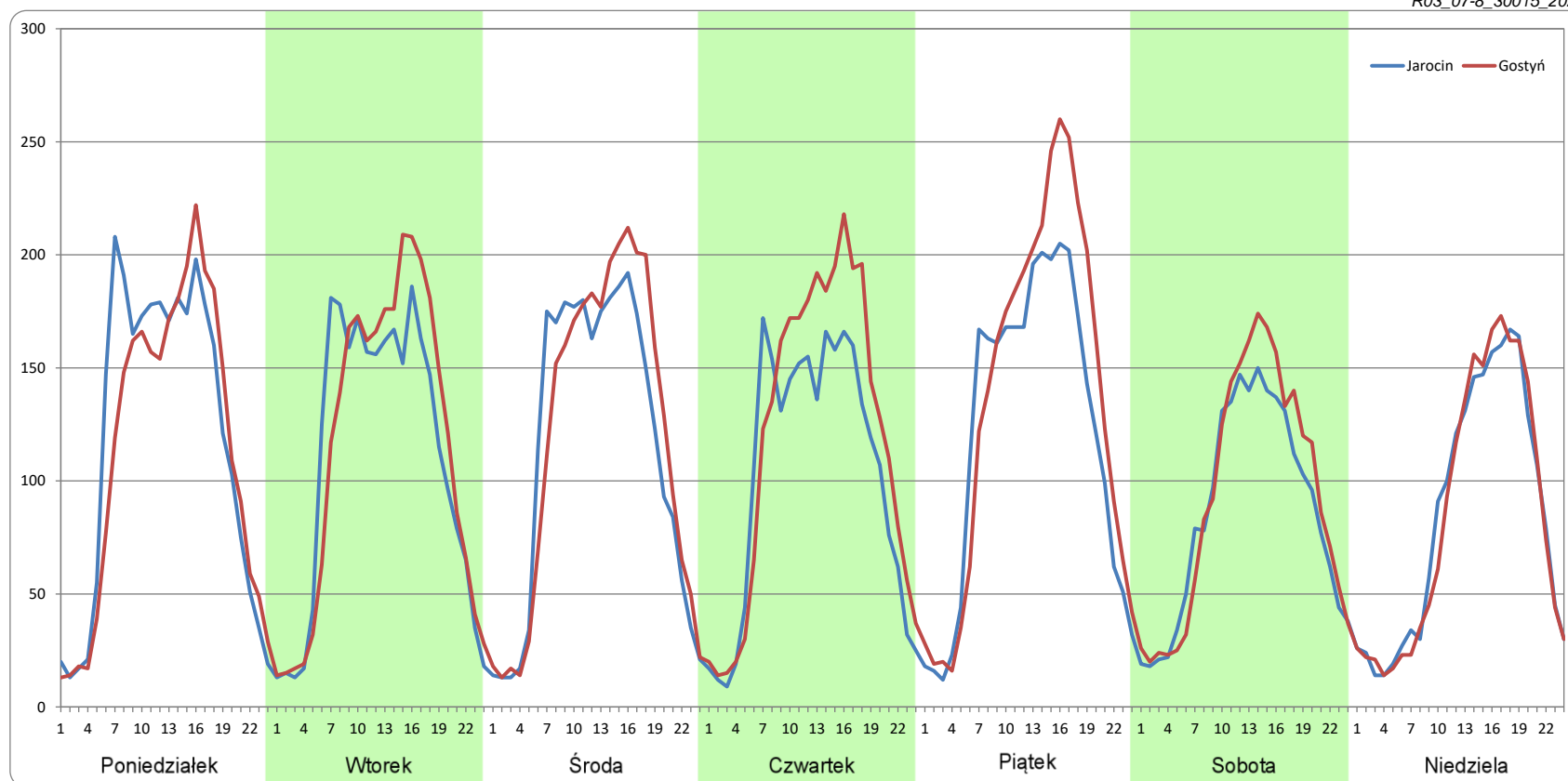
Miesiąc: Sierpień

Typ stacji: PAT

Oddział: POZNAŃ

Dzień tygodnia	Poniedziałek		Wtorek		Środa		Czwartek		Piątek		Sobota		Niedziela	
Kierunek	Jarocin	Gostyń	Jarocin	Gostyń	Jarocin	Gostyń	Jarocin	Gostyń	Jarocin	Gostyń	Jarocin	Gostyń	Jarocin	Gostyń
SDR	2829	2715	2615	2724	2718	2826	2453	2839	2898	3236	2059	2218	2014	2005
Razem	5544		5338		5544		5293		6134		4277		4018	
Podział procentowy	51,02%	48,98%	48,98%	51,02%	49,03%	50,97%	46,35%	53,65%	47,24%	52,76%	48,15%	51,85%	50,11%	49,89%

R03_07-8_30015_2022



Ruch w poszczególne dni tygodnia

STACJA NR 30015

Numer drogi: 12g

Rok: 2022

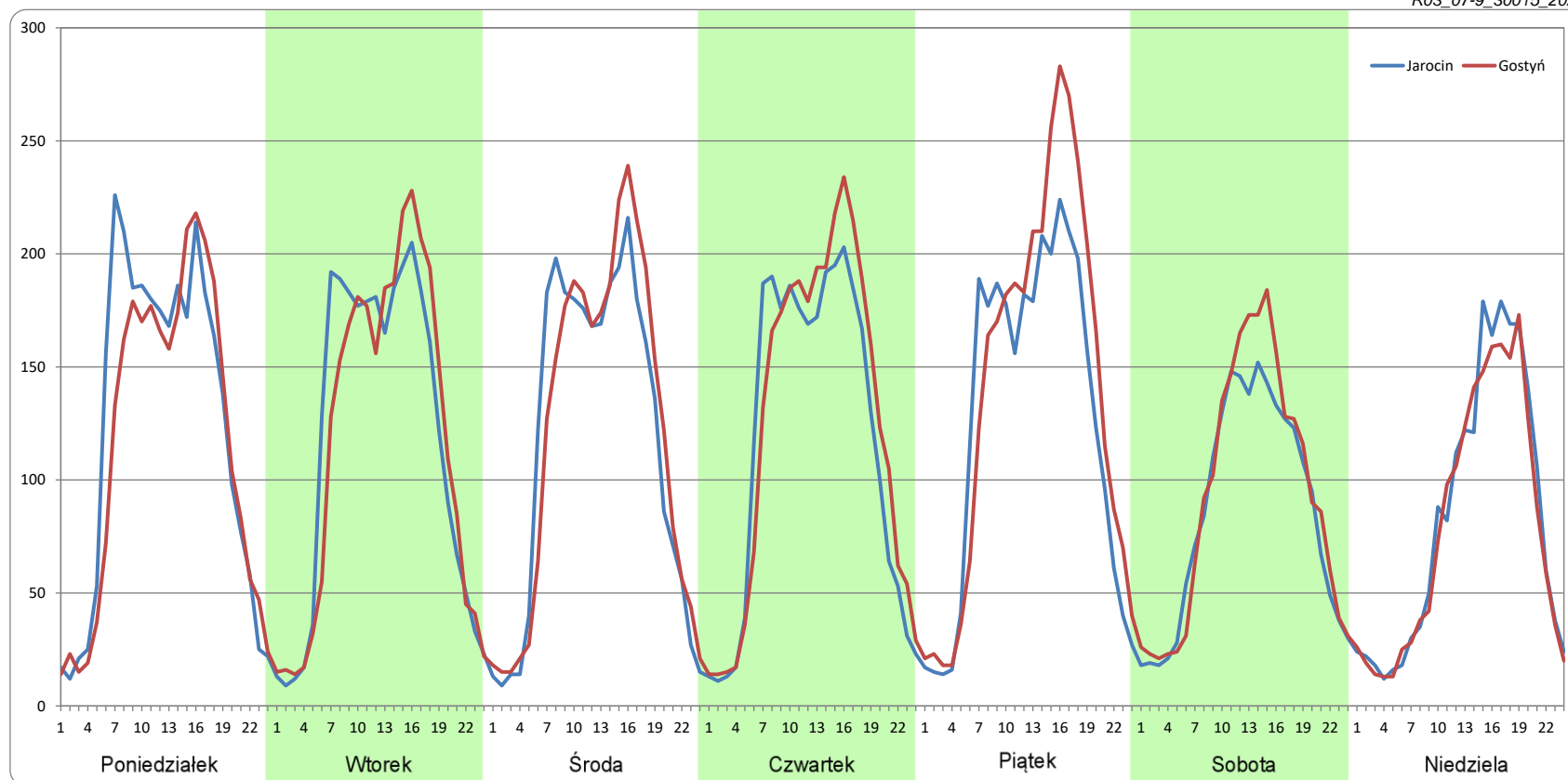
Miesiąc: Wrzesień

Typ stacji: PAT

Oddział: POZNAŃ

Dzień tygodnia	Poniedziałek		Wtorek		Środa		Czwartek		Piątek		Sobota		Niedziela	
Kierunek	Jarocin	Gostyń	Jarocin	Gostyń	Jarocin	Gostyń	Jarocin	Gostyń	Jarocin	Gostyń	Jarocin	Gostyń	Jarocin	Gostyń
SDR	2949	2779	2795	2783	2796	2863	2807	2966	3012	3342	2047	2213	1978	1882
Razem	5728		5577		5659		5774		6354		4260		3860	
Podział procentowy	51,48%	48,52%	50,11%	49,89%	49,41%	50,59%	48,62%	51,38%	47,40%	52,60%	48,05%	51,95%	51,24%	48,76%

R03_07-9_30015_2022



Ruch w poszczególne dni tygodnia

STACJA NR 30015

Numer drogi: 12g

Rok: 2022

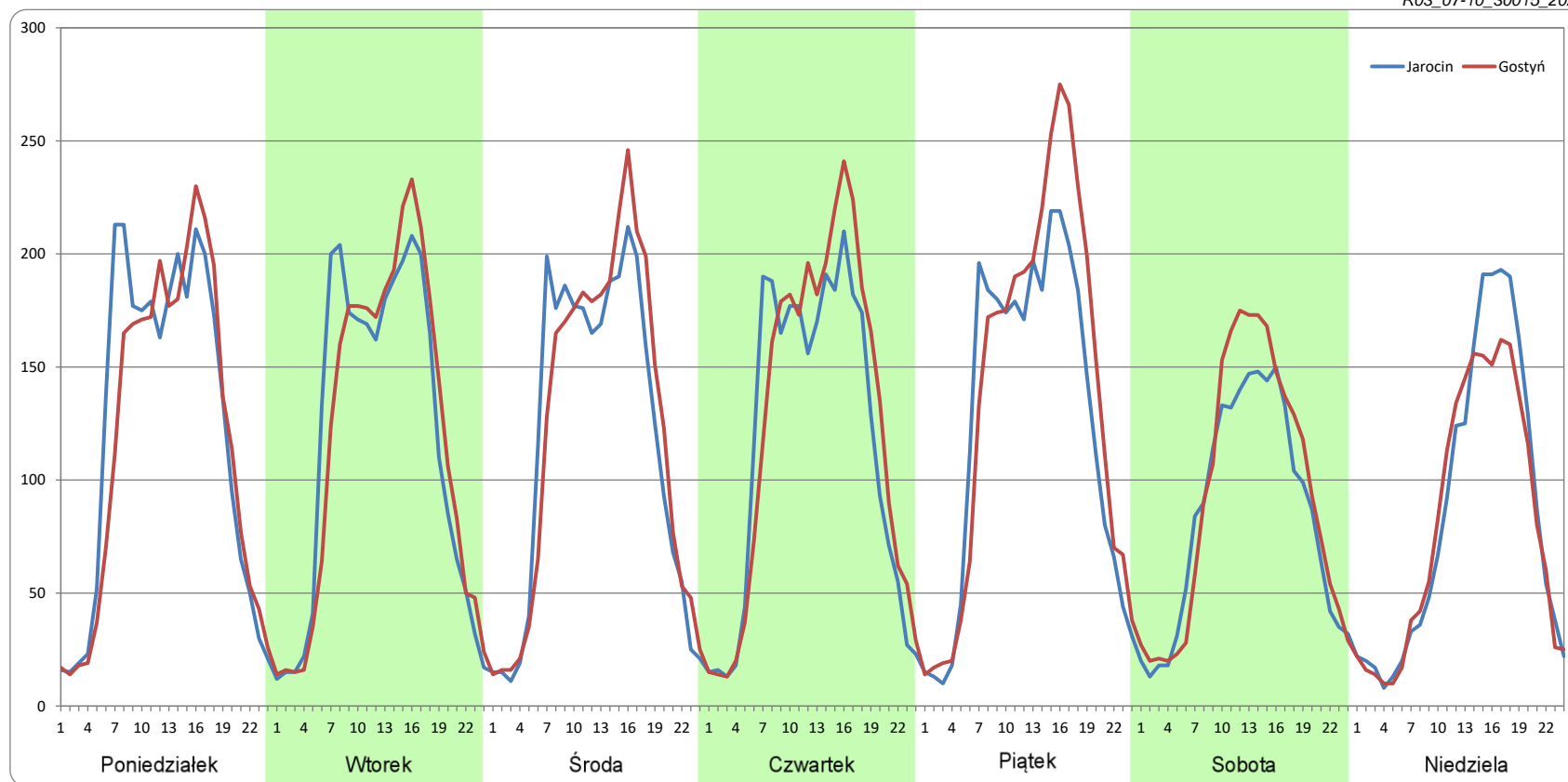
Miesiąc: Październik

Typ stacji: PAT

Oddział: POZNAŃ

Dzień tygodnia	Poniedziałek		Wtorek		Środa		Czwartek		Piątek		Sobota		Niedziela	
Kierunek	Jarocin	Gostyń	Jarocin	Gostyń	Jarocin	Gostyń	Jarocin	Gostyń	Jarocin	Gostyń	Jarocin	Gostyń	Jarocin	Gostyń
SDR	2929	2811	2811	2820	2796	2886	2780	2960	2979	3282	2029	2230	2043	1928
Razem	5740		5631		5682		5739		6261		4259		3972	
Podział procentowy	51,02%	48,98%	49,92%	50,08%	49,21%	50,79%	48,43%	51,57%	47,58%	52,42%	47,65%	52,35%	51,45%	48,55%

R03_07-10_30015_2022



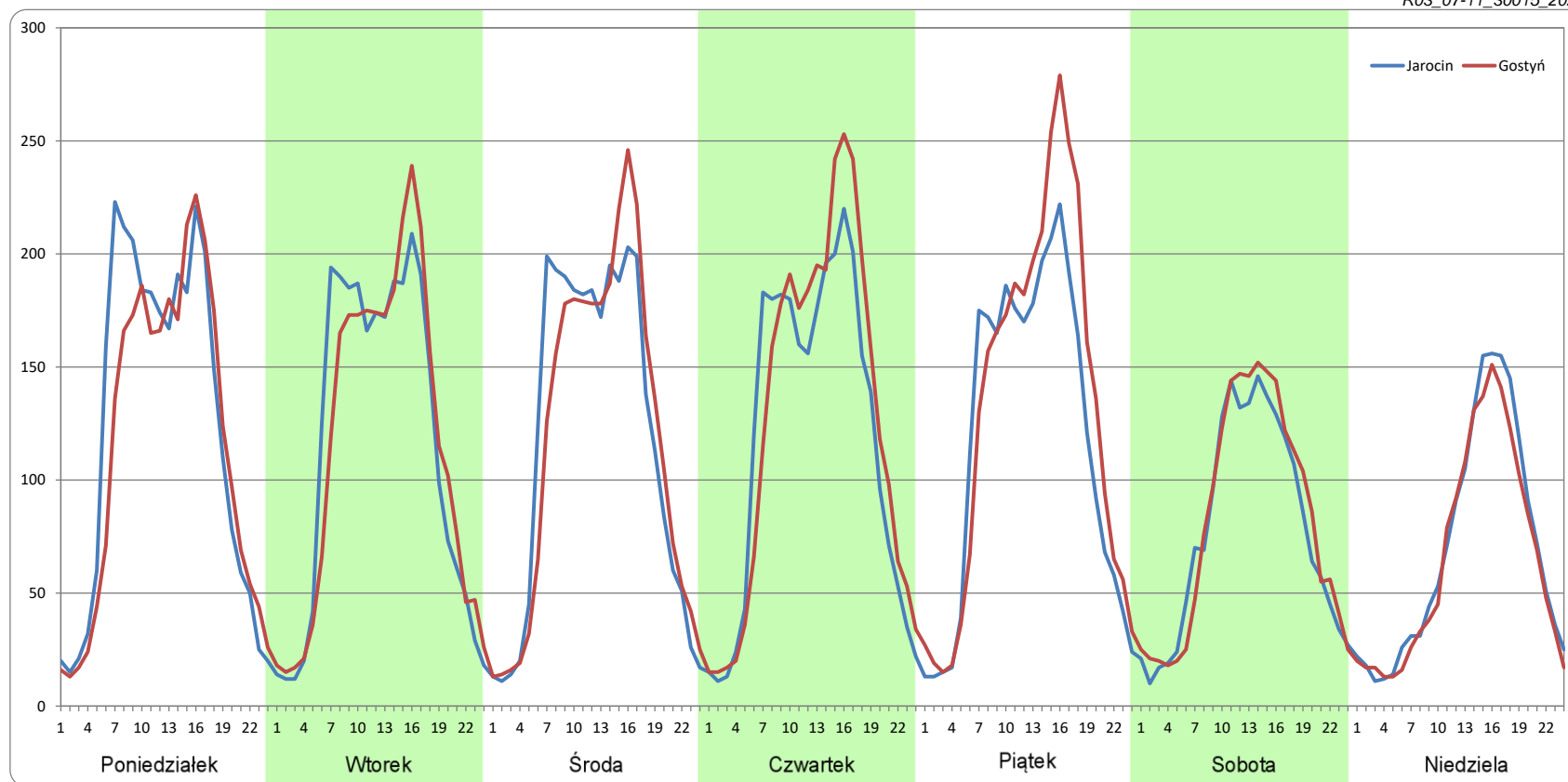
Ruch w poszczególne dni tygodnia

STACJA NR 30015

Numer drogi: 12g Rok: 2022 Miesiąc: Listopad Typ stacji: PAT Oddział: POZNAŃ

Dzień tygodnia	Poniedziałek		Wtorek		Środa		Czwartek		Piątek		Sobota		Niedziela	
Kierunek	Jarocin	Gostyń	Jarocin	Gostyń	Jarocin	Gostyń	Jarocin	Gostyń	Jarocin	Gostyń	Jarocin	Gostyń	Jarocin	Gostyń
SDR	2941	2759	2742	2743	2805	2808	2830	3017	2817	3143	1856	1951	1663	1550
Razem	5700		5485		5613		5848		5960		3807		3213	
Podział procentowy	51,60%	48,40%	49,99%	50,01%	49,97%	50,03%	48,40%	51,60%	47,26%	52,74%	48,75%	51,25%	51,75%	48,25%

R03_07-11_30015_2022



Ruch w poszczególne dni tygodnia

STACJA NR 30015

Numer drogi: 12g

Rok: 2022

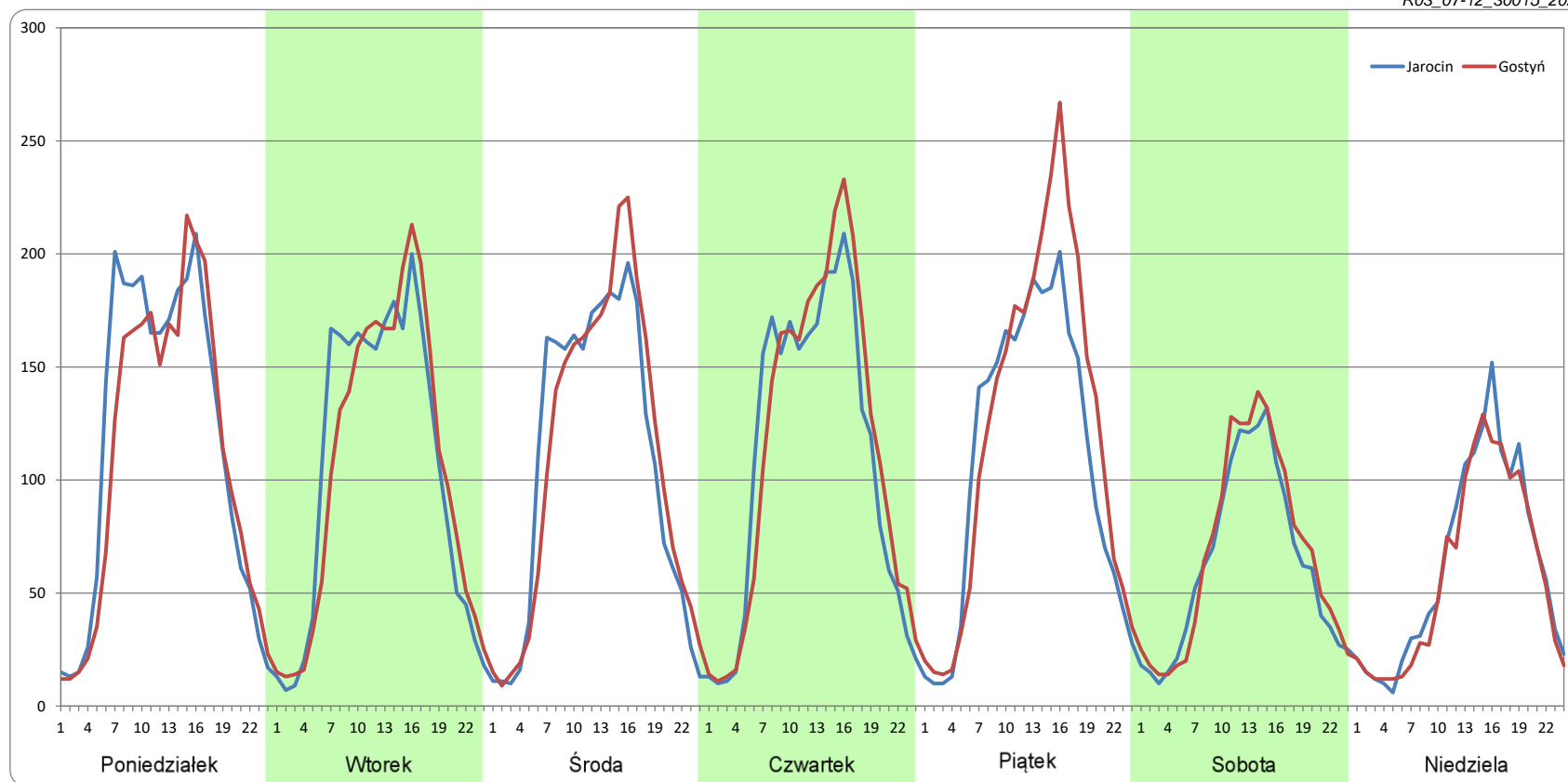
Miesiąc: Grudzień

Typ stacji: PAT

Oddział: POZNAŃ

Dzień tygodnia	Poniedziałek		Wtorek		Środa		Czwartek		Piątek		Sobota		Niedziela	
Kierunek	Jarocin	Gostyń	Jarocin	Gostyń	Jarocin	Gostyń	Jarocin	Gostyń	Jarocin	Gostyń	Jarocin	Gostyń	Jarocin	Gostyń
SDR	2789	2628	2520	2505	2546	2599	2612	2724	2596	2887	1517	1619	1482	1385
Razem	5418		5025		5145		5336		5483		3136		2867	
Podział procentowy	51,49%	48,51%	50,15%	49,85%	49,48%	50,52%	48,95%	51,05%	47,35%	52,65%	48,39%	51,61%	51,68%	48,32%

R03_07-12_30015_2022



Proporcja dobowego natężenia ruchu do SDRR, dla każdego dnia w roku, w podziale na pojazdy ogółem

STACJA NR 30015

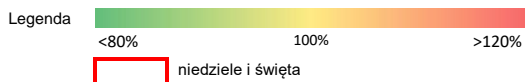
Miejscowość: Głosiny **Rok:** 2022
Odcinek: Jarocin - Gostyń **Numer drogi:** 12g
Typ stacji: PAT **Oddział:** POZNAŃ

R03_10-1_30015_2022

	Miesiąc											
	1	2	3	4	5	6	7	8	9	10	11	12
liczba dni w miesiącu	31	28	31	30	31	30	31	31	30	31	30	31
średni udział w miesiącu [%]	86,4	94,7	100,0	101,1	104,9	105,2	100,8	100,3	104,7	102,7	97,5	88,7

R03_10-2_30015_2022

30015	Proporcja ruchu dziennego do średniego dobowego ruchu rocznego [%]											
	1	2	3	4	5	6	7	8	9	10	11	12
1	29,4	99,6	106,2	116,7	77,1	114,3	119,1	105,3	110,8	79,1	84,5	106,3
2	52,6	98,4	102,2	74,6	85,4	118,4	91,2	99,7	123,4	71,7	113,8	116,4
3	89,8	103,1	108,0	63,1	75,8	126,8	80,8	98,9	83,7	114,3	116,0	68,4
4	95,4	110,0	119,9	111,9	111,7	83,9	110,3	97,5	79,5	109,5	116,6	51,3
5	105,6	70,7	73,6	106,7	110,2	77,3	105,9	106,6	110,5	107,5	78,1	104,4
6	48,3	52,7	59,4	107,5	126,4	118,7	108,6	75,4	108,0	110,1	64,7	100,0
7	88,2	106,0	108,8	112,7	82,5	113,4	109,9	82,8	110,2	121,7	115,2	99,5
8	70,0	101,3	105,0	120,0	78,3	109,5	120,3	104,6	110,0	79,4	109,0	106,2
9	54,2	102,1	108,4	83,2	120,0	111,8	81,9	87,4	127,3	72,7	114,3	121,1
10	108,2	106,5	110,3	65,4	117,6	125,2	75,6	104,1	84,1	112,4	126,0	75,8
11	100,6	113,7	115,2	117,3	116,6	86,0	111,6	90,1	73,3	109,8	71,6	59,5
12	104,5	76,7	77,9	112,4	118,0	74,9	110,6	122,7	116,0	110,0	71,1	105,7
13	104,2	63,5	65,0	116,6	125,3	118,1	109,0	84,4	110,8	109,9	66,3	103,9
14	110,1	108,6	110,7	122,6	87,7	116,6	111,4	76,6	111,1	121,6	113,4	101,6
15	70,4	108,3	107,4	106,4	86,2	127,7	123,2	79,6	116,2	82,3	109,4	105,1
16	55,0	105,6	106,5	58,9	118,4	63,1	88,2	112,0	123,4	72,7	108,3	113,5
17	103,4	97,9	107,4	61,5	113,6	102,5	91,4	108,9	82,4	112,5	109,7	67,4
18	104,8	114,4	119,0	75,8	112,1	91,0	112,1	110,7	69,9	108,7	115,0	54,4
19	105,0	63,6	77,8	114,5	117,5	91,5	104,0	124,9	108,9	111,4	75,1	107,0
20	96,9	59,2	67,3	114,8	128,1	117,3	105,3	84,8	110,2	112,3	58,0	103,5
21	114,0	106,9	110,0	113,3	78,9	112,0	102,9	75,8	111,7	118,2	107,2	105,4
22	71,2	105,1	107,4	122,6	71,2	112,4	111,6	110,3	112,2	80,3	101,6	108,7
23	60,8	109,7	107,8	82,7	117,0	114,1	81,2	108,9	122,3	73,4	104,1	94,9
24	105,5	109,7	113,6	77,5	114,6	125,4	83,2	112,4	82,3	114,2	104,7	49,9
25	106,7	113,0	118,7	116,4	116,7	84,1	102,6	114,8	78,6	111,5	117,2	53,7
26	99,0	76,2	75,6	112,5	122,4	79,7	101,5	124,5	111,6	114,6	70,2	57,3
27	102,2	62,1	68,0	113,5	124,5	112,7	103,0	89,1	106,3	115,7	61,8	84,8
28	107,3	106,9	114,0	118,2	84,9	106,4	106,7	78,4	108,4	127,2	109,1	95,1
29	67,2		108,3	128,2	80,2	109,4	112,3	112,5	114,1	94,4	108,1	94,3
30	44,4		106,1	86,4	119,4	111,8	76,3	112,8	123,5	97,0	105,8	89,1
31	104,3		114,0		114,4		72,7	113,9		106,6		44,5



Nierównomierność kierunkowa dla każdego dnia w roku, w podziale na pojazdy ogółem

STACJA NR 30015

Miejscowość: Głosiny

Rok: 2022

Odcinek: Jarocin - Gostyń

Numer drogi: 12g

Typ stacji: PAT

Oddział: POZNAŃ

R03_11_30015_2022

30015	Proporcja ruchu dziennego do średniego dobowego ruchu rocznego [%]											
	1	2	3	4	5	6	7	8	9	10	11	12
1	50,5	50,3	50,4	53,1	49,4	50,9	52,9	49,0	50,8	52,7	46,4	51,2
2	48,3	51,0	51,3	51,9	49,7	52,0	51,2	50,1	53,1	47,6	47,5	52,5
3	47,0	51,1	50,9	48,2	50,8	52,7	48,9	51,5	51,4	48,3	50,0	52,1
4	49,4	53,2	53,4	48,8	49,2	52,7	48,5	52,2	49,5	50,4	53,0	48,9
5	51,6	52,0	52,9	50,9	51,1	50,6	51,0	53,2	48,2	51,0	50,9	48,4
6	49,1	47,2	47,7	51,7	52,9	48,4	51,5	54,6	50,1	51,5	48,0	49,8
7	52,0	48,0	48,7	52,6	52,5	49,5	51,3	51,5	50,2	52,4	48,9	50,0
8	50,6	50,5	50,8	53,0	50,1	51,2	53,3	48,6	50,6	52,3	50,2	50,5
9	48,1	51,4	51,5	53,0	49,0	52,8	52,1	57,5	52,9	48,1	51,5	52,1
10	48,2	51,1	52,0	48,9	50,5	52,6	49,2	52,0	51,6	48,9	52,5	50,4
11	49,5	53,2	53,5	49,3	51,0	52,3	47,9	60,5	48,3	50,2	52,1	48,7
12	49,8	51,6	52,3	50,9	50,9	49,2	50,6	51,8	48,7	51,0	51,3	48,2
13	51,6	49,5	49,1	51,0	53,5	48,9	50,9	50,7	49,7	51,6	50,2	49,8
14	52,4	48,0	48,7	53,6	51,9	51,1	51,9	49,7	50,7	52,5	48,6	50,0
15	50,9	50,0	51,2	54,9	48,5	53,1	53,9	49,9	52,2	50,7	50,2	50,8
16	47,7	50,8	51,4	54,0	48,6	50,2	52,4	48,8	52,6	48,2	50,8	53,1
17	47,4	51,3	52,4	51,0	50,8	50,7	48,6	50,9	52,9	47,9	52,0	51,1
18	50,1	52,7	53,4	46,6	52,1	51,6	46,7	51,5	48,8	49,4	52,3	48,2
19	50,3	51,5	50,8	46,7	51,7	51,7	50,8	52,9	48,3	50,4	51,9	49,0
20	51,5	47,6	49,0	51,1	53,5	48,9	51,3	51,4	49,7	51,5	48,0	50,8
21	52,8	49,1	49,3	51,5	51,7	50,2	52,2	49,0	50,7	51,4	47,8	52,3
22	51,8	50,6	50,1	52,1	49,6	51,2	53,7	49,1	52,0	52,4	49,2	51,8
23	47,5	50,7	51,4	51,4	48,4	52,2	51,3	50,0	52,0	48,2	50,2	53,7
24	47,6	51,5	52,4	48,2	50,8	53,6	49,5	50,5	51,9	48,4	51,8	54,5
25	50,0	52,9	53,2	48,7	52,0	51,5	48,5	51,6	48,5	50,3	52,8	49,0
26	50,7	52,3	51,7	51,0	52,5	49,1	51,5	53,2	48,9	50,8	51,6	46,4
27	51,4	49,5	48,5	50,6	52,1	48,8	51,1	51,0	50,1	51,6	46,6	48,7
28	52,3	48,0	49,5	50,4	52,9	50,8	52,0	49,2	50,6	53,3	48,3	49,6
29	53,3		50,7	52,8	49,3	51,1	53,5	49,2	51,1	53,5	50,4	50,9
30	46,7		51,1	51,4	48,9	52,1	52,8	50,0	52,3	50,1	50,3	52,0
31	48,9		52,9		50,6		50,3	51,3		51,6		50,5

Legenda Jarocin <40% 50% Gostyń >60%

niedziele i święta

$$*WNK = \frac{N_{poj./24h}(\text{kierunek P})}{N_{poj./24h}(\text{kierunek P+L})}$$

Struktura rodzajowa ruchu wg pomiarów ręcznych

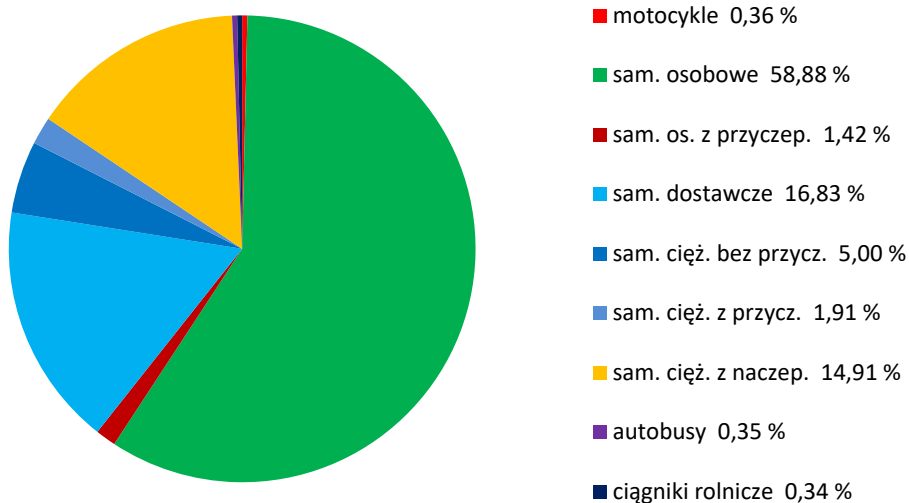
STACJA NR 30015

Miejscowość: Głosiny
Odcinek: Jarocin - Gostyń
Typ stacji: PAT

Rok: 2022
Numer: 12g
Oddział: POZNAŃ

R04_04_30015_2022

**Rodzajowa struktura ruchu wg pomiarów ręcznych
w 2022**



SPIS TREŚCI

Raport 0.1	1
Stacja 30015.....	1
Raport 2.1	2
Woj 30.....	2
Raport 2.2	3
Woj 30.....	3
Raport 2.3	4
Stacja 30015.....	4
Raport 3.1	5
Stacja 30015.....	5
Raport 3.2	6
Stacja 30015.....	6
Raport 3.3	7
Stacja 30015.....	7
Raport 3.4	8
Stacja 30015.....	8
Raport 3.6	9
Stacja 30015.....	9
Raport 3.12	10
Stacja 30015.....	10
Raport 3.7	11
Stacja 30015.....	11
Raport 3.10	23
Stacja 30015.....	23
Raport 3.11	24
Stacja 30015.....	24
Raport 4.4	25
Stacja 30015.....	25