

Karta punktu

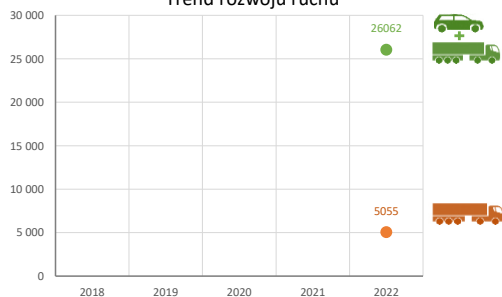
Stacja NR 30012

Nr stacji: 30012
 Typ licznika: PAT
 Lokalizacja: Chwałkówko
 Nr drogi: S5d
 Pikietaż: 9,160

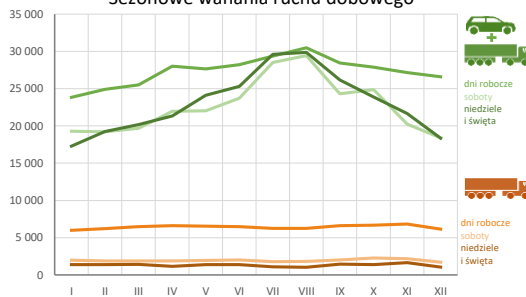
Stacja działa od: 19.10.2021
 Charakter ruchu: G
 Liczba dni w archiwizacji: 365
 Liczba dni w przetworzeniu: 364



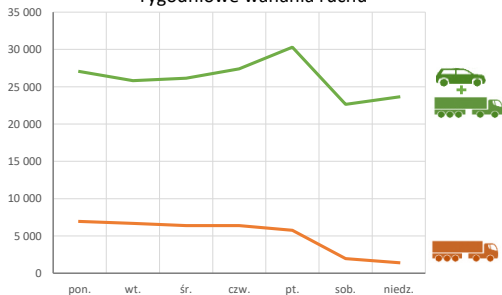
Trend rozwoju ruchu



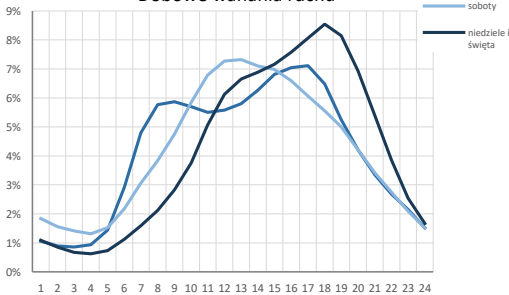
Sezonowe wahania ruchu dobowego



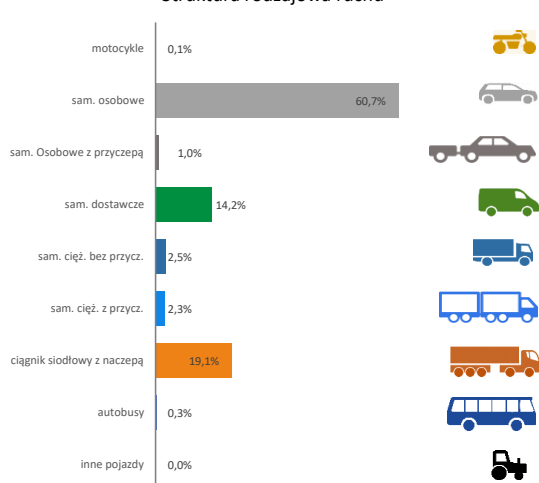
Tygodniowe wahania ruchu



Dobowe wahania ruchu



Struktura rodzajowa ruchu

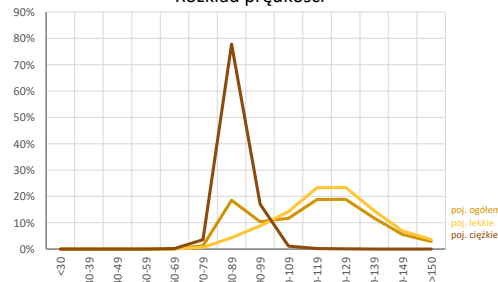


Godzina 50-ta

Natężenie: 2412
 Udział proc.: 9,3%
 Dzień: 24.07.22 (niedziela)
 Godzina: 18:00



Rozkład prędkości



Analiza średniego dobowego ruchu rocznego (SDRR) dla poszczególnych miesięcy w 2021 i 2022 roku

R02_01_2022

Lp.	Oddział GDDKiA	Numer stacji	Typ stacji	Numer drogi	Średni dobowy ruch w miesiącu																																										
					styczeń			luty			marzec			kwiecień			maj			czerwiec			lipiec			sierpień			wrzesień			październik			listopad			grudzień			cały rok						
					2021	2022	wzrost spadek (%)	2021	2022	wzrost spadek (%)	2021	2022	wzrost spadek (%)	2021	2022	wzrost spadek (%)	2021	2022	wzrost spadek (%)	2021	2022	wzrost spadek (%)	2021	2022	wzrost spadek (%)	2021	2022	wzrost spadek (%)	2021	2022	wzrost spadek (%)	2021	2022	wzrost spadek (%)	2021	2022	wzrost spadek (%)										
1.	Poznań	30001	PAT	S11c	-	41341	-	-	43732	-	-	46197	-	-	47499	-	-	48408	47443	-2	50537	50006	-1	51473	50436	-2	51287	51234	0	49498	49826	+1	49230	49524	-1	44460	47788	+7	41901	44024	+5	-	-	47421	-		
		30004	PAT	A2	-	46526	-	-	49399	-	-	51424	-	-	53986	-	-	52609	54225	+3	56315	56823	-1	60223	59121	-2	61060	59608	-2	59049	57255	-3	57265	56919	-1	52650	54617	+4	49170	51819	+5	-	-	54227	-		
		30006	PAT	S5d	-	30555	-	-	32436	-	-	33027	-	-	34494	-	-	34098	35072	+3	36104	35946	0	38182	37783	-1	38690	38300	-1	37445	36888	-1	36473	36688	+1	33744	35366	+5	31477	32996	+5	-	-	34963	-		
		30012	PAT	S5d	-	22252	-	-	23295	-	-	23905	-	-	26205	-	-	26355	-	-	27153	-	-	29288	-	-	30248	-	-	27384	27529	0	25796	26889	+4	24415	25378	+4	23331	24246	+4	-	-	26062	-		
		30013	PAT	S11a	-	34911	-	-	40072	-	-	42265	-	-	42283	-	-	43169	-	-	42172	-	-	40020	-	-	39862	-	-	40295	-	34504	41599	+21	37568	40592	+8	36740	37903	+3	-	-	40429	-			
		30015	PAT	12g	-	4632	-	-	4853	-	-	5082	-	-	5280	-	-	5467	-	-	5424	-	-	5200	-	-	5166	-	-	5675	5316	-6	5584	5326	-5	5122	5127	0	4765	4628	-3	-	-	5125	-		
		30016	PAT	15	-	5611	-	-	5929	-	-	6213	-	-	6407	-	-	6547	-	-	6363	-	-	6373	-	-	6649	6454	-3	6678	6422	-4	6609	6535	-1	6358	6374	0	5915	5846	-1	-	-	6286	-		
		30021	GR	92	5474	5390	-2	5895	5785	-2	6240	5804	-7	6409	5969	-7	6621	6059	-7	6622	6226	-6	6707	6903	+3	6602	6111	-7	6979	5987	-14	6543	6157	-6	6058	5602	-8	5427	5012	-8	6290	5917	-6	-	-	-	-
		30023	PAT	11	-	5098	-	-	5421	-	-	5728	-	-	6308	-	-	6717	-	-	8140	-	-	9634	-	-	11193	9549	-15	7798	6402	-18	6281	5578	-11	5645	5094	-10	5165	4663	-10	-	-	6527	-		
		30024	PAT	92	-	18720	-	-	19934	-	-	20159	-	-	21116	-	-	21428	-	-	21197	-	-	20761	-	-	20940	-	-	21327	21512	+1	21970	21743	-1	21159	20999	-1	19405	19164	-1	-	-	20639	-		
		30025	PAT	92	-	4308	-	-	4544	-	-	4672	-	-	4925	-	-	4886	-	-	4974	-	-	5095	-	-	5211	-	-	5213	4921	-6	5156	4941	-4	4885	4814	-1	4548	4405	-3	-	-	4808	-		
		30027	GR	A2	21777	23584	+8	23252	24957	+7	24289	26548	+9	25995	27699	+7	27509	27969	+2	29259	28536	-2	31086	29505	-5	31544	29866	-5	30150	28802	-4	29596	28684	-3	27268	27638	+1	25186	26122	+4	27243	27493	+1	-	-	-	-
		30028	AVC	A2	60973	68897	+13	65816	72337	+10	67413	75832	+12	67456	79578	+18	78365	79303	+1	82795	81907	-1	86094	83879	-3	86584	83803	-3	82812	81144	-2	81678	81497	0	77217	78488	+2	72559	74153	+2	75814	78402	+3	-	-	-	-
		30029	AVC	A2	71629	74762	+4	75821	79228	+4	78212	82589	+6	77968	85220	+9	89104	85298	-4	93463	86982	-7	94653	89038	-6	95850	92047	-4	92144	90906	-1	87563	91428	+4	83746	89917	+7	78680	85088	+8	84903	86042	+1	-	-	-	-
		30030	AVC	A2	19644	21702	+10	21145	23020	+9	21902	24456	+12	22127	25832	+17	24866	25831	+4	26671	26339	-1	28493	27348	-4	28996	27570	-5	27532	26814	-3	26514	26801	+1	25182	25770	+2	23492	24462	+4	24714	25495	+3	-	-	-	-
		30031	AVC	92	15525	16535	+7	16521	17501	+6	17542	17921	+2	17486	19463	+11	19852	19648	-1	19721	19035	-3	20138	18319	-9	19600	18313	-7	19497	18663	-4	19869	18768	-6	18943	18903	0	17660	17601	0	18530	18389	-1	-	-	-	-
		30032	AVC	92	12036	12562	+4	12777	13251	+4	13482	13875	+3	13401	14498	+8	15208	14548	-4	15599	14829	-5	15826	15377	-3	15771	15229	-3	15245	14820	-3	14989	14317	-4	14022	13697	-2	13177	12615	-4	14294	14135	-1	-	-	-	-
		30036	GR	A2	68232	76419	+12	62839	80722	+28	70864	84280	+19	70129	86325	+23	76924	86564	+13	79171	88377	+12	80628	90067	+12	93099	90094	-3	90486	88603	-2	89648	89077	-1	86901	86215	-1	81033	81358	0	79163	85675	+8	-	-	-	-
		30037	GR	92	10963	10442	-5	10812	11327	+5	11619	11786	+1	11850	12414	+5	12916	12771	-1	13247	12843	-3	13491	13045	-3	13084	13605	+4	12899	12466	-3	12563	12196	-3	11586	11606	0	10984	10867	-1	12168	12114	0	-	-	-	-
		30038	GR	A2	19953	21792	+9	21371	22784	+7	22444	24418	+9	23972	25584	+7	25345	25908	+2	27124	26458	-2	28952	27542	-5	28563	27859	-6	27972	26751	-4	26805	26438	-1	25188	25415	+1	22699	23957	+5	25111	25401	+1	-	-	-	-
		30082	GR	11	10232	11501	+12	-	11753	-	-	12320	-	-	11532	-	-	11639	-	-	13489	12291	-9	13424	12161	-9	13608	12836	-6	12642	11821	-6	-	11645	-	-	11085	-	11816	10431	-12	-	-	11751	-		
		30083	PAT	11	-	7293	-	-	7779	-	-	8186	-	-	8584	-	-	8608	8745	+2	8942	8493	-5	9239	8303	-10	9265	8389	-10	9063	8107	-11	8899	8185	-8	8405	7735	-8	7682	6919	-10	-	-	8059	-		
		30084	PAT	25	-	7844	-	-	8276	-	-	8554	-	-	9042	-	-	9614	9456	-2	9999	-	-	11219	-	-	11199	-	-	10739	-	-	10114	7993	-21	9149	8008	-12	8314	7632	-8	-	-	-	-		
		30085	PAT	32	-	8850	-	-	9294	-	-	9747	-	-	10201	-	-	10367	-	-	10209	-	-	9865	-	-	9865	-	-	10363	9610	-7	10306	9809	-5	9934	9496	-4	9220	8971	-3	-	-	9690	-		
		30115	PAT	SSk	-	23761	-	-	24010	-	-	24594	-	-	25672	-	-	26445	-	-	27579	-	-	29130	-	-	30367	-	-	27386	-	-	26822	26905	0	25125	25516	+2	23221	23698	+2	-	-	26255	-		
		30502	WIM	S5d	19085	21891	+15	20069	22937	+14	20665	23189	+12	21230	24932	+17	22208	25312	+14	26434	26256	-1	27980	28195	+1	29255	29447	+1	26898	26996	-1	24774	25956	+5	22883	24727	+8	22519	23705	+5	23667	25270	+7	-	-	-	-
		30504	WIM	11	13028	13522	+4	13823	14229	+3	14465	14840	+3	14284	15456	+8	15807	15627	-1	16137	15581	-3	16574	15932	-4	15597	16036	+3	15528	15614	+1	15633	15895	+2	15202	15235	0	14327	14114	-1	15034	15173	+1	-	-	-	-
		30505	WIM	S11c	16975	17585	+4	16547	18108	+9	18610	-	-	18055	-	-	21119	-	-	22424	-	-	23865	-	-	23720	-	-	22065	-	-	20125	-	-	18945	-	-	18368	-	-	20068	-	-	-	-		
		30507	WIM	10	8638	8282	-4	9057	9385	+4	9660	9717	+1	9972	10224	+3	11457	10603	-7	12678	11447	-10	14055	13211	-6	14010	13374	-5	12229	10667	-13	10665	10211	-4	10029	9769	-3	93									

Średni dobowy ruch roczny (SDRR) w stacjach SCPR w latach 2013-2022

Ruch ogółem

R02_02_2022

Lp.	Oddział GDDKiA	Numer stacji	Typ stacji	Nr drogi	Średni dobowy ruch roczny (SDRR) w latach (poj./dobę)										Wzrost/spadek ruchu (%)		
					2013	2014	2015	2016	2017	2018	2019	2020	2021	2022	2022/20	2022/21	
1.	Poznań	30001	PAT	S11c	-	-	-	26910*	30408*	31391	32880	35394	40273*	47421*	34*	18*	
		30004	PAT	A2	-	-	36254	39566*	43027*	45833*	46914	47213	44282	54227*	15*	22*	
		30006	PAT	S5d	-	-	18749	21310*	23882*	26050*	26664	27792	28225*	34963*	26*	24*	
		30012	PAT	S5d	-	-	-	-	-	-	-	-	-	26062*	-	-	
		30013	PAT	S11a	-	-	-	-	-	-	-	-	-	40429*	-	-	
		30015	PAT	12g	-	-	-	-	-	-	-	-	-	5125*	-	-	
		30016	PAT	15	-	-	-	-	-	-	-	-	-	6256*	-	-	
		30021	GR	92	8349	8322	7432	7139	7260	7175	6607*	6448	6160	5917	-8	-4	
		30023	PAT	11	-	-	-	-	-	-	-	-	-	6527*	-	-	
		30024	PAT	92	-	-	-	-	-	-	-	-	-	20639*	-	-	
		30025	PAT	92	-	-	-	-	-	-	-	-	-	4808*	-	-	
		30027	GR	A2	19773	22440	23405	24389	25914	27205	27644	28028	23684	27493	-2	16	
		30028	AVC	A2	-	-	-	-	-	-	-	-	-	65021*	78402	-	21*
		30029	AVC	A2	-	-	-	-	-	-	-	-	-	73854*	86042	-	17*
		30030	AVC	A2	-	-	-	-	-	-	-	-	-	21545*	25495	-	18*
		30031	AVC	92	-	-	-	-	-	-	-	-	-	18389	-	-	
		30032	AVC	92	-	-	-	-	-	-	-	-	-	14135	-	-	
		30036	GR	A2	45417	52432*	56327*	62284*	66066*	69894*	71722	-	71155*	85675	-	20*	
		30037	GR	92	9885	10966	11210	11701	12321	12954	13280	12985	12208	12114	-7	-1	
		30038	GR	A2	18450	22035	22639	23315	24514	25586	26138	26454	21927	25401	-4	16	
30082	GR	11	-	-	-	12352	12981	12722	12993	12181*	11402	11751*	-4*	3*			
30083	PAT	11	-	-	-	-	-	-	-	-	-	7773*	8059*	-	4*		
30085	PAT	32	-	-	-	-	-	-	-	-	-	9321*	9690*	-	4*		
30115	PAT	S5k	-	-	-	-	-	-	-	-	-	-	26255*	-	-		
30502	WIM	S5d	-	-	-	-	16776	18995*	20052	20875	-	25270	21	-			
30504	WIM	11	-	-	-	13784	-	-	-	15146*	14236	15173	0*	7			
30507	WIM	10	-	-	-	9573	10186	10299	10802	10725	10079	10481	-2	4			

* - wynik niemiernodajny do porównań

** - dane nietypowe ze względu na decyzje administracyjne

Średni dobowy ruch dla poszczególnych dni tygodnia w poszczególnych miesiącach roku

STACJA NR 30012

Miejscowość: Chwałkówko Rok: 2022
 Odcinek: Łubowo - Czarniejewo Numer drogi: S5d
 Typ stacji: PAT Oddział: POZNAŃ

Ruch ogółem

R03_01_30012_2022

Dni tygodnia:		Styczeń	Luty	Marzec	Kwiecień	Maj	Czerwiec	Lipiec	Sierpień	Wrzesień	Październik	Listopad	Grudzień	Cały rok
1. Poniedziałki	a	24118	24971	25423	26225	26828	28723	30068	30860	28277	26960	26372	25667	27041
	b	1,084	1,072	1,064	1,001	1,018	1,058	1,027	1,020	1,027	1,003	1,039	1,059	1,038
	c	0,892	0,923	0,940	0,970	0,992	1,062	1,112	1,141	1,046	0,997	0,975	0,949	1,000
2. Wtorki	a	22964	23605	24182	27578	26211	26560	27116	28330	26491	26026	25380	25189	25803
	b	1,032	1,013	1,012	1,052	0,995	0,978	0,926	0,937	0,962	0,968	1,000	1,039	0,990
	c	0,890	0,915	0,937	1,069	1,016	1,029	1,051	1,098	1,027	1,009	0,984	0,976	1,000
3. Środy	a	23260	23505	24229	26811	26905	27641	27373	28539	26924	26481	26225	25824	26143
	b	1,045	1,009	1,014	1,023	1,021	1,018	0,935	0,944	0,978	0,985	1,033	1,065	1,003
	c	0,890	0,899	0,927	1,026	1,029	1,057	1,047	1,092	1,030	1,013	1,003	0,988	1,000
4. Czwartki	a	23548	24735	25421	28342	28415	28103	29096	30089	28110	27921	28228	27004	27418
	b	1,058	1,062	1,063	1,082	1,078	1,035	0,993	0,995	1,021	1,038	1,112	1,114	1,052
	c	0,859	0,902	0,927	1,034	1,036	1,025	1,061	1,097	1,025	1,018	1,030	0,985	1,000
5. Piątki	a	25304	27795	28237	31175	29969	30030	33223	34610	32442	32071	29517	29285	30305
	b	1,137	1,193	1,181	1,190	1,137	1,106	1,134	1,144	1,178	1,193	1,163	1,208	1,163
	c	0,835	0,917	0,932	1,029	0,989	0,991	1,096	1,142	1,071	1,058	0,974	0,966	1,000
6. Soboty	a	19280	19216	19672	21972	22037	23706	28525	29439	24303	24888	20255	18396	22641
	b	0,866	0,825	0,823	0,838	0,836	0,873	0,974	0,973	0,883	0,926	0,798	0,759	0,869
	c	0,852	0,849	0,869	0,970	0,973	1,047	1,260	1,300	1,073	1,099	0,895	0,813	1,000
7. Niedziele	a	19478	19235	20168	22259	24210	27044	29617	29787	26161	23881	21692	19926	23622
	b	0,875	0,826	0,844	0,849	0,919	0,996	1,011	0,985	0,950	0,888	0,855	0,822	0,906
	c	0,825	0,814	0,854	0,942	1,025	1,145	1,254	1,261	1,107	1,011	0,918	0,844	1,000
8. Dni robocze	a	23839	24922	25498	28026	27666	28211	29375	30486	28449	27892	27144	26594	27342
	b	1,071	1,070	1,067	1,069	1,050	1,039	1,003	1,008	1,033	1,037	1,070	1,097	1,049
	c	0,872	0,911	0,933	1,025	1,012	1,032	1,074	1,115	1,040	1,020	0,993	0,973	1,000
9. Święta	a	11812	-	-	19943	23944	22709	-	30202	-	-	21616	16792	21003
	b	0,531	-	-	0,761	0,909	0,836	-	0,998	-	-	0,852	0,693	0,806
	c	0,562	-	-	0,950	1,140	1,081	-	1,438	-	-	1,029	0,800	1,000
10. Niedziele i święta	a	17288	19235	20168	21333	24121	25310	29617	29870	26161	23881	21667	18359	23084
	b	0,777	0,826	0,844	0,814	0,915	0,932	1,011	0,988	0,950	0,888	0,854	0,757	0,886
	c	0,749	0,833	0,874	0,924	1,045	1,096	1,283	1,294	1,133	1,035	0,939	0,795	1,000
11. Wszystkie dni	a	22252	23295	23905	26205	26355	27153	29288	30248	27529	26889	25378	24246	26062
	b	1,000	1,000	1,000	1,000	1,000	1,000	1,000	1,000	1,000	1,000	1,000	1,000	1,000
	c	0,854	0,894	0,917	1,005	1,011	1,042	1,124	1,161	1,056	1,032	0,974	0,930	1,000

Legenda:

a = średni dobowy ruch danego dnia (dni) tygodnia

b = $\frac{\text{średni dobowy ruch danego dnia (dni) tygodnia w miesiącu}}{\text{średni dobowy ruch we wszystkie dni miesiąca}}$

c = $\frac{\text{średni dobowy ruch danego dnia (dni) tygodnia w miesiącu}}{\text{średni dobowy ruch danego dnia (dni) tygodnia w roku}}$

Uwagi: *Dane oszacowane, brak oszacowań dla dni świątecznych

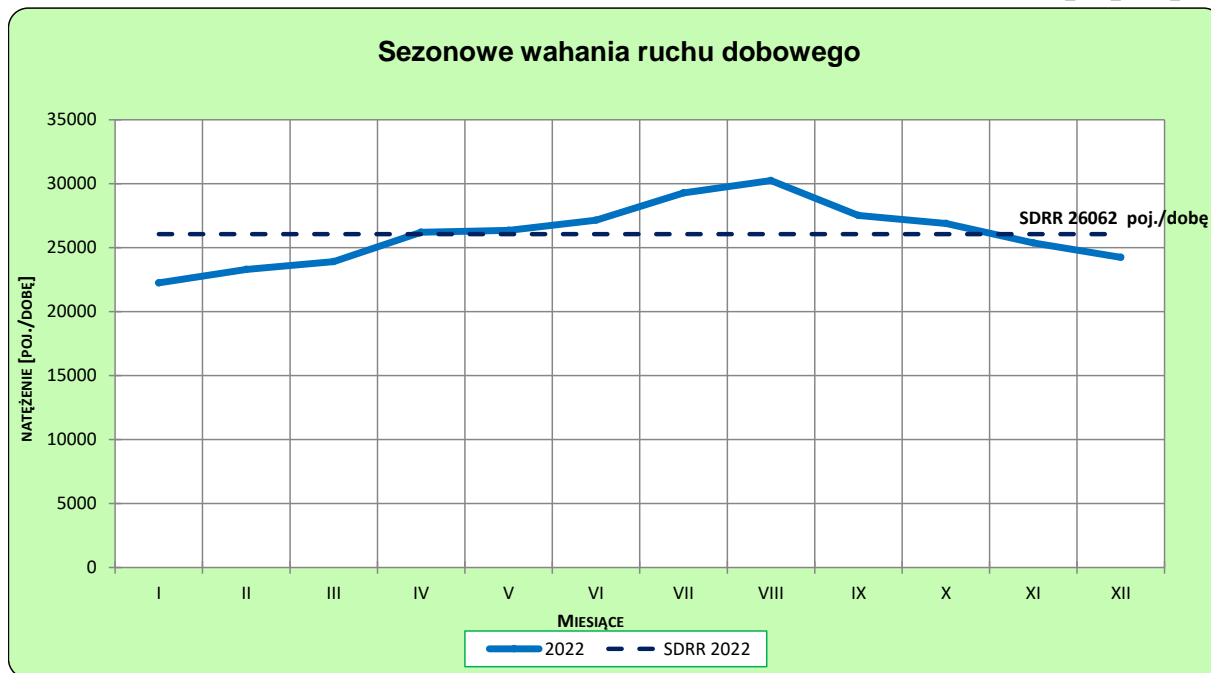
STACJA NR 30012

Miejscowość: Chwałkówko
Odcinek: Łubowo - Czarniejewo
Typ stacji: PAT

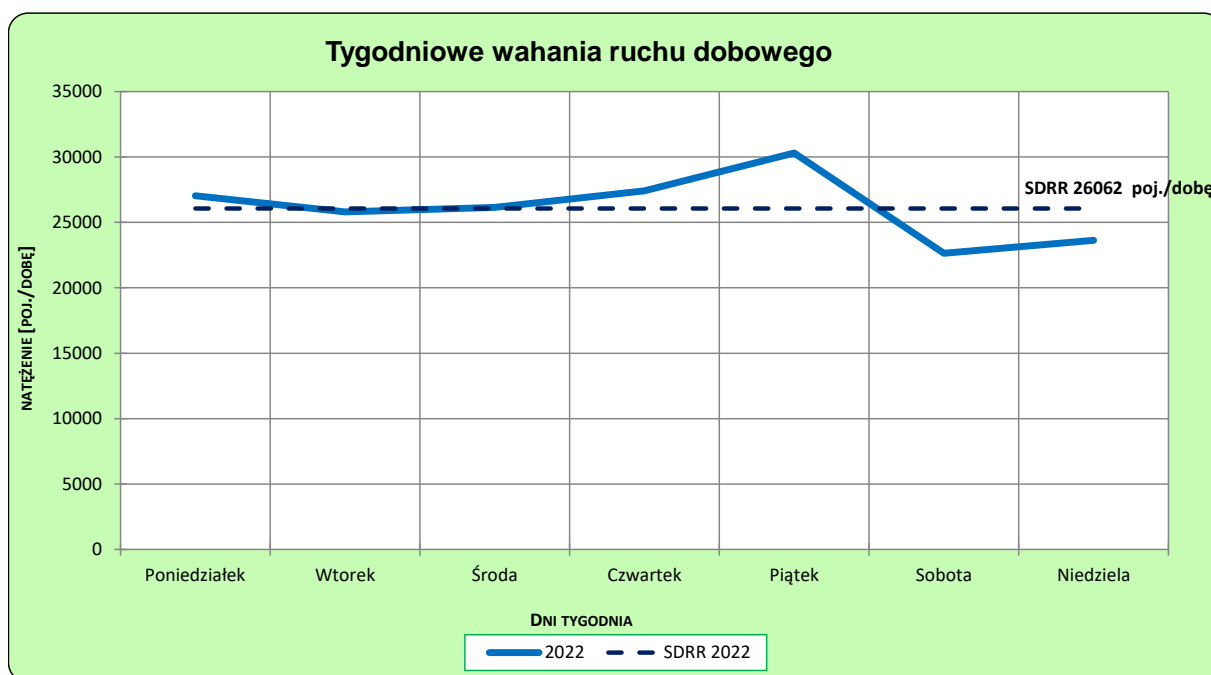
Rok: 2022
Numer drogi: S5d
Oddział: POZNAŃ

Ruch ogółem

R03_02-1_30012_2022



R03_02-2_30012_2022



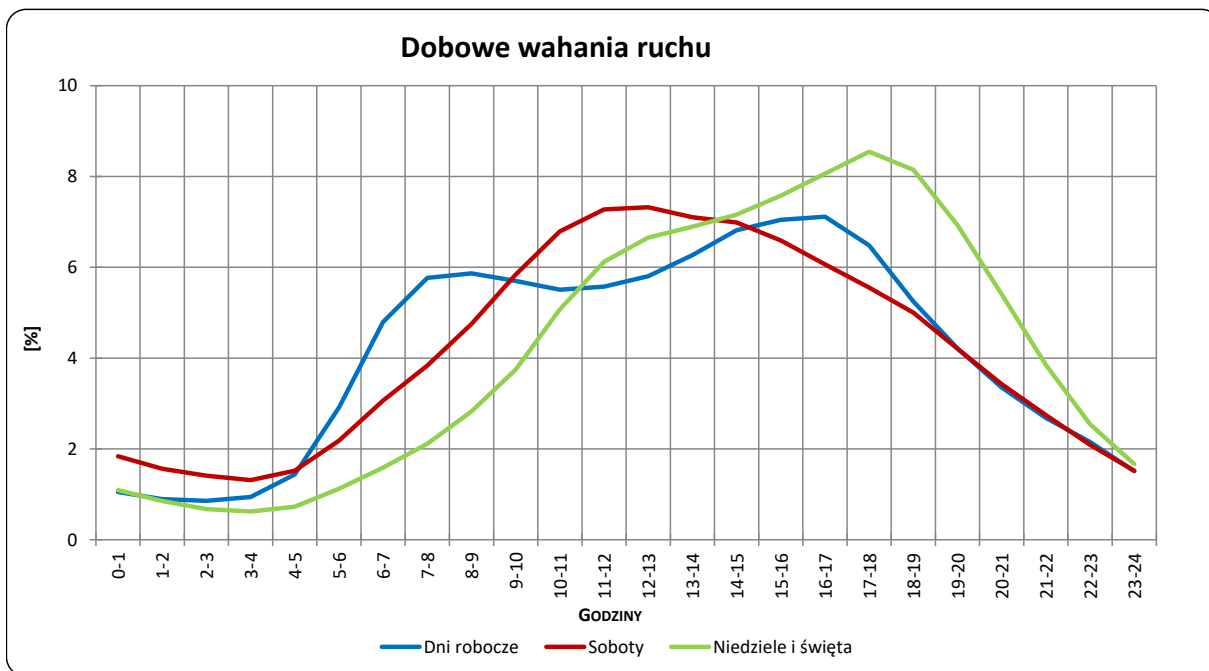
Uwagi: –

STACJA NR 30012

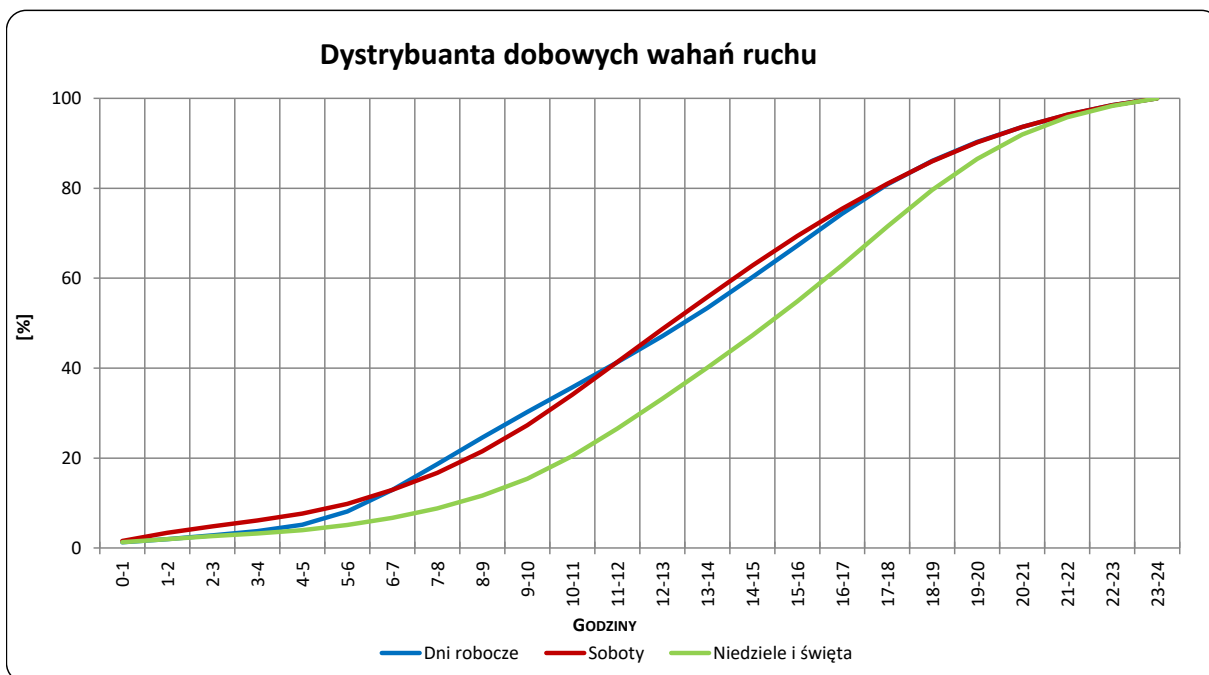
Miejscowość: Chwałkówko
Odcinek: Łubowo - Czarniejewo
Typ stacji: PAT

Rok: 2022
Numer drogi: S5d
Oddział: POZNAŃ

R03_03-1_30012_2022



R03_03-2_30012_2022



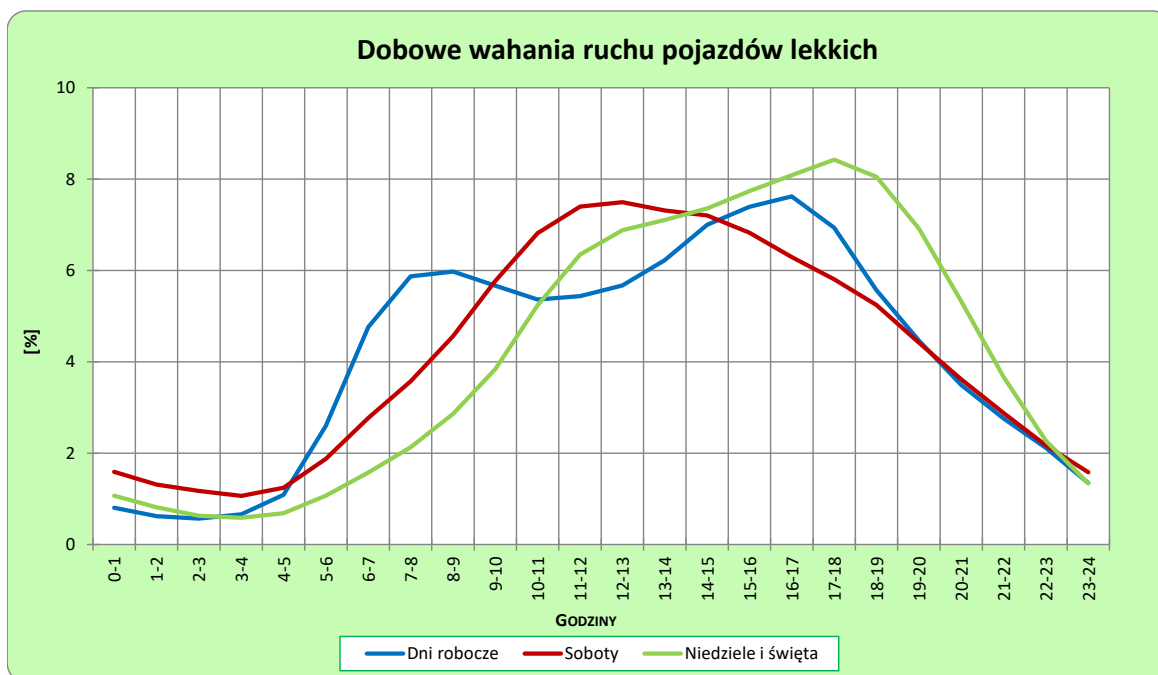
Uwagi: –

STACJA NR 30012

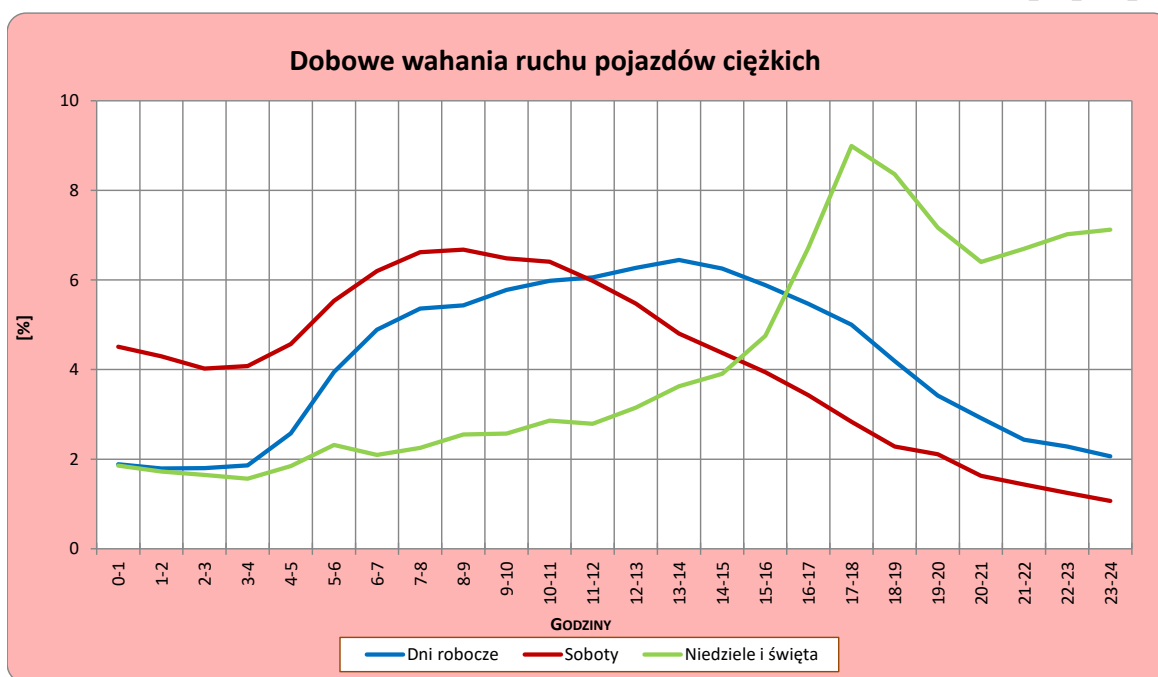
Miejscowość: Chwałkówko
Odcinek: Łubowo - Czarniejewo
Typ stacji: PAT

Rok: 2022
Numer drogi: S5d
Oddział: POZNAŃ

R03_04-1_30012_2022



R03_04-2_30012_2022



Uwagi: –

Dobowe wahania ruchu pojazdów ogółem w podziale na kierunki

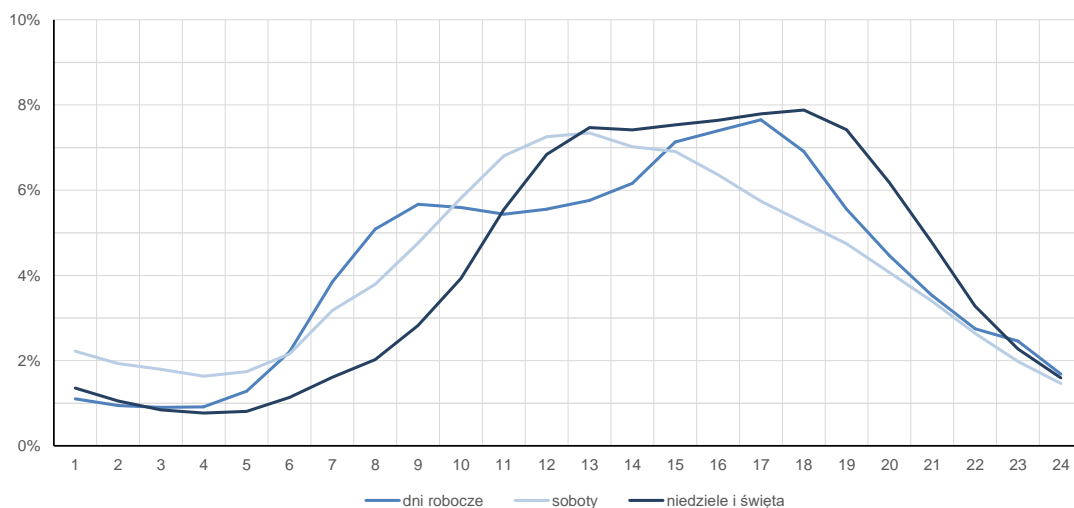
STACJA NR 30012

Miejscowość:	Chwałkówko	Rok:	2022
Odcinek:	Łubowo - Czarniejewo	Numer drogi:	S5d
Typ stacji:	PAT	Oddział:	POZNAŃ

Średni dobowy rozkład natężenia ruchu

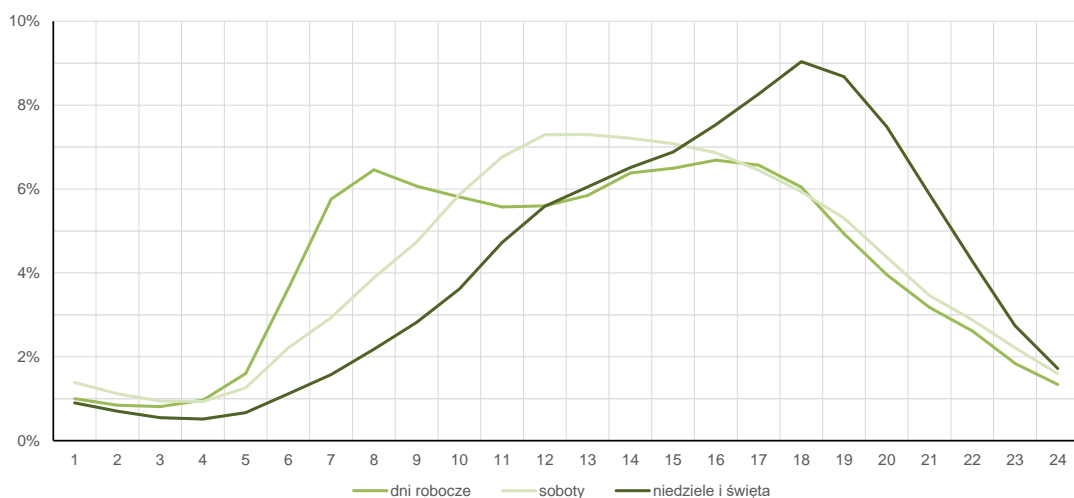
R03_12-1_30012_2022

Kierunek Łubowo



R03_12-2_30012_2022

Kierunek Czarniejewo



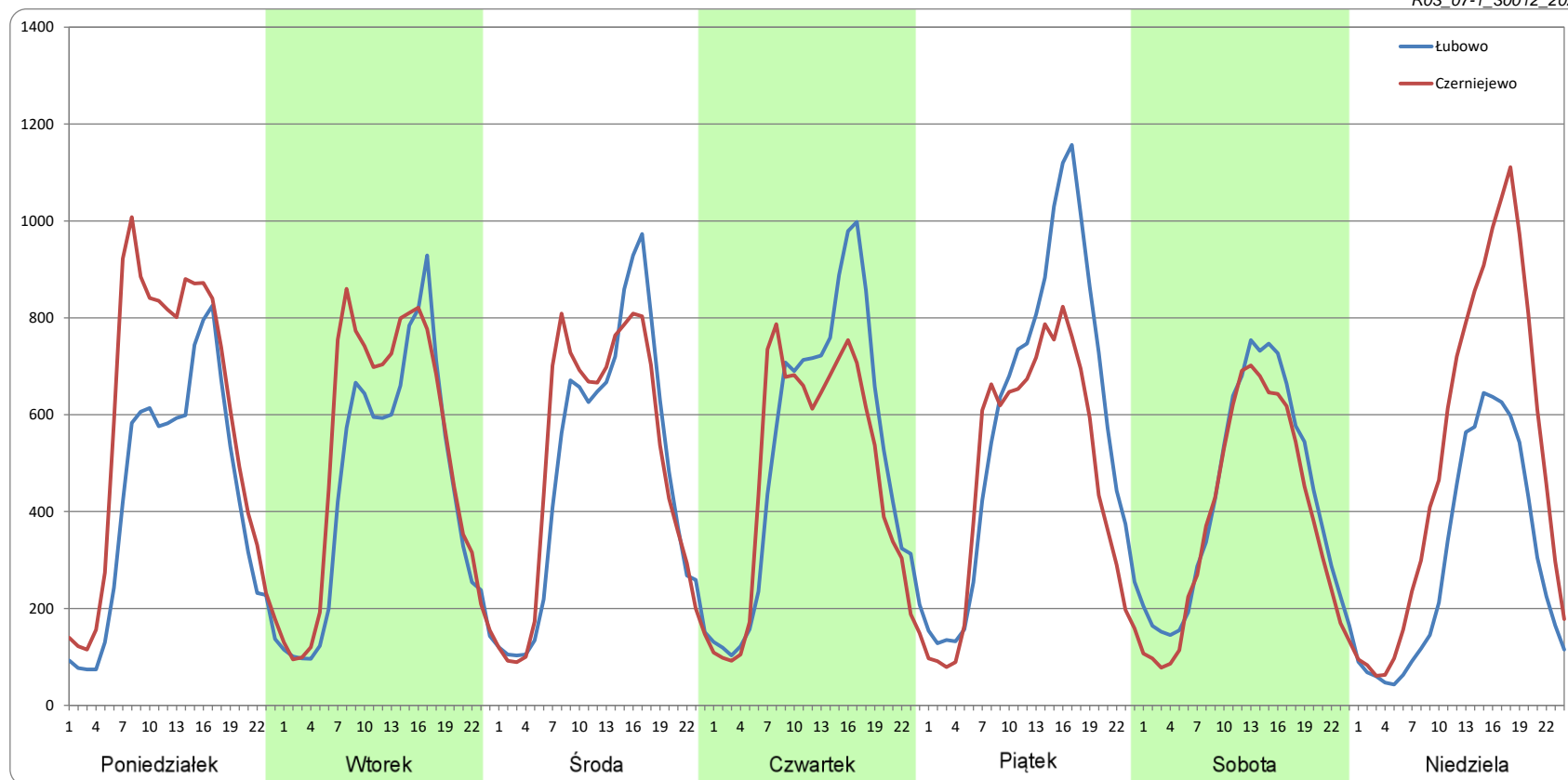
Ruch w poszczególne dni tygodnia

STACJA NR 30012

Numer drogi: S5d Rok: 2022 Miesiąc: Styczeń Typ stacji: PAT Oddział: POZNAŃ

Dzień tygodnia	Poniedziałek		Wtorek		Środa		Czwartek		Piątek		Sobota		Niedziela	
	Łubowo	Czerniejewo	Łubowo	Czerniejewo	Łubowo	Czerniejewo	Łubowo	Czerniejewo	Łubowo	Czerniejewo	Łubowo	Czerniejewo	Łubowo	Czerniejewo
SDR	10173	13945	10688	12276	11467	11793	12359	11189	13968	11336	10151	9129	7161	12318
Razem	24118		22964		23260		23548		25304		19280		19478	
Podział procentowy	42,18%	57,82%	46,54%	53,46%	49,30%	50,70%	52,48%	47,52%	55,20%	44,80%	52,65%	47,35%	36,76%	63,24%

R03_07-1_30012_2022



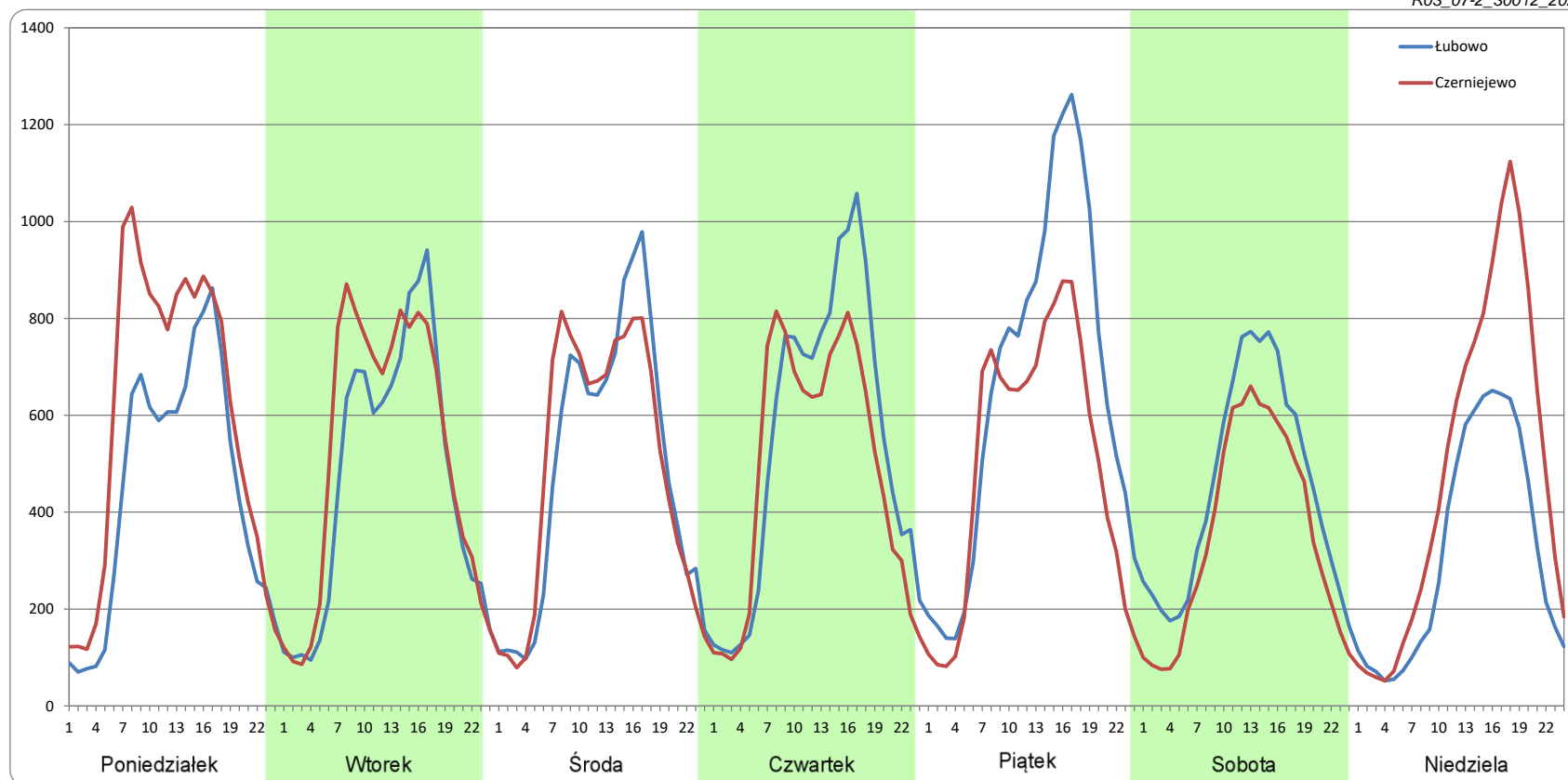
Ruch w poszczególne dni tygodnia

STACJA NR 30012

Numer drogi: S5d Rok: 2022 Miesiąc: Luty Typ stacji: PAT Oddział: POZNAŃ

Dzień tygodnia	Poniedziałek		Wtorek		Środa		Czwartek		Piątek		Sobota		Niedziela	
	Łubowo	Czerniejewo	Łubowo	Czerniejewo	Łubowo	Czerniejewo	Łubowo	Czerniejewo	Łubowo	Czerniejewo	Łubowo	Czerniejewo	Łubowo	Czerniejewo
SDR	10724	14247	11206	12399	11714	11791	13071	11664	15753	12042	10758	8458	7624	11612
Razem	24971		23605		23505		24735		27795		19216		19235	
Podział procentowy	42,94%	57,06%	47,47%	52,53%	49,84%	50,16%	52,84%	47,16%	56,68%	43,32%	55,98%	44,02%	39,63%	60,37%

R03_07-2_30012_2022



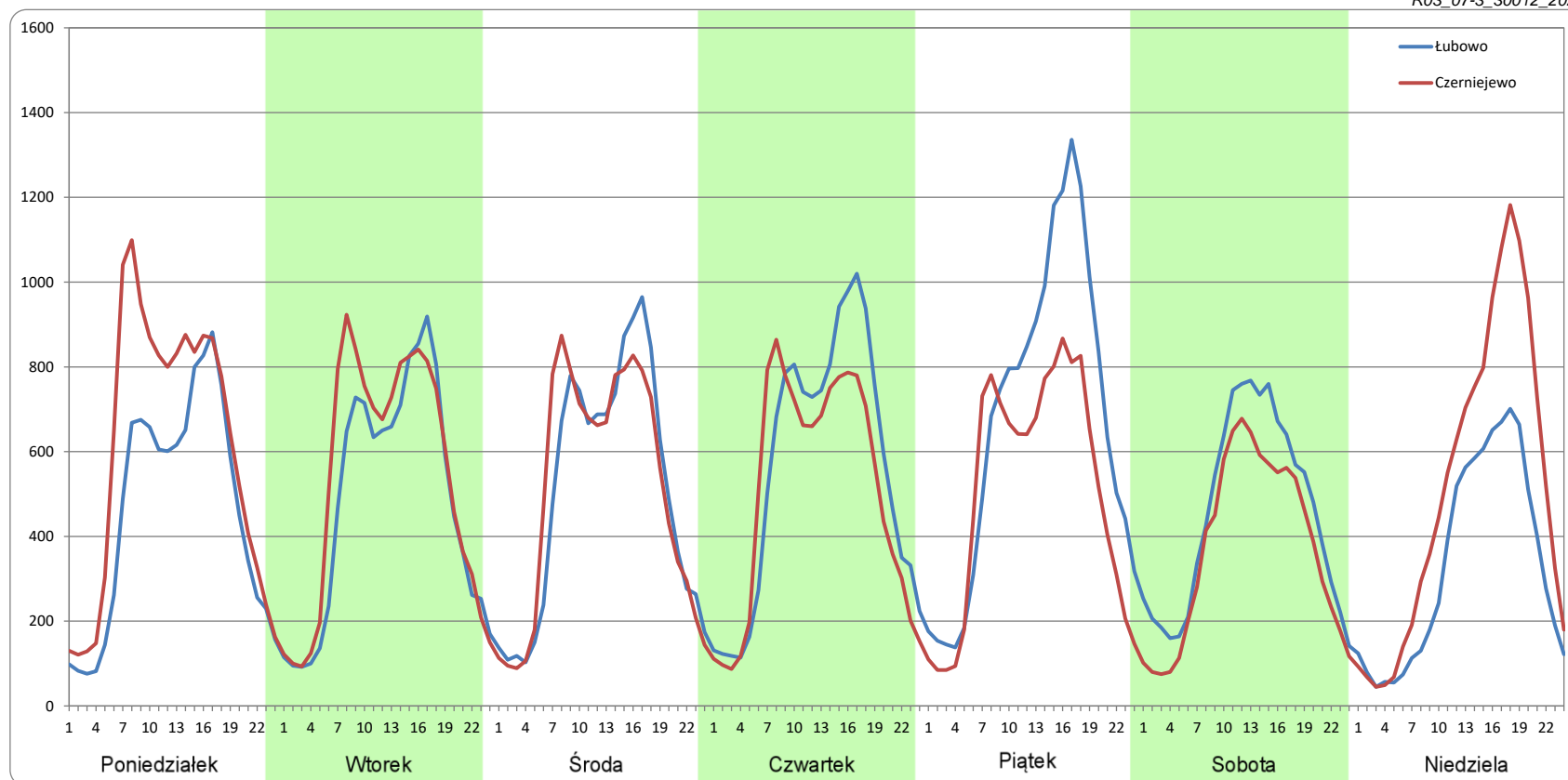
Ruch w poszczególne dni tygodnia

STACJA NR 30012

Numer drogi: S5d Rok: 2022 Miesiąc: Marzec Typ stacji: PAT Oddział: POZNAŃ

Dzień tygodnia	Poniedziałek		Wtorek		Środa		Czwartek		Piątek		Sobota		Niedziela	
	Łubowo	Czerniejewo	Łubowo	Czerniejewo	Łubowo	Czerniejewo	Łubowo	Czerniejewo	Łubowo	Czerniejewo	Łubowo	Czerniejewo	Łubowo	Czerniejewo
Kierunek	Łubowo	Czerniejewo	Łubowo	Czerniejewo	Łubowo	Czerniejewo	Łubowo	Czerniejewo	Łubowo	Czerniejewo	Łubowo	Czerniejewo	Łubowo	Czerniejewo
SDR	10997	14426	11479	12703	12100	12129	13318	12104	16071	12165	10838	8834	7946	12222
Razem	25423		24182		24229		25421		28237		19672		20168	
Podział procentowy	43,26%	56,74%	47,47%	52,53%	49,94%	50,06%	52,39%	47,61%	56,92%	43,08%	55,09%	44,91%	39,40%	60,60%

R03_07-3_30012_2022



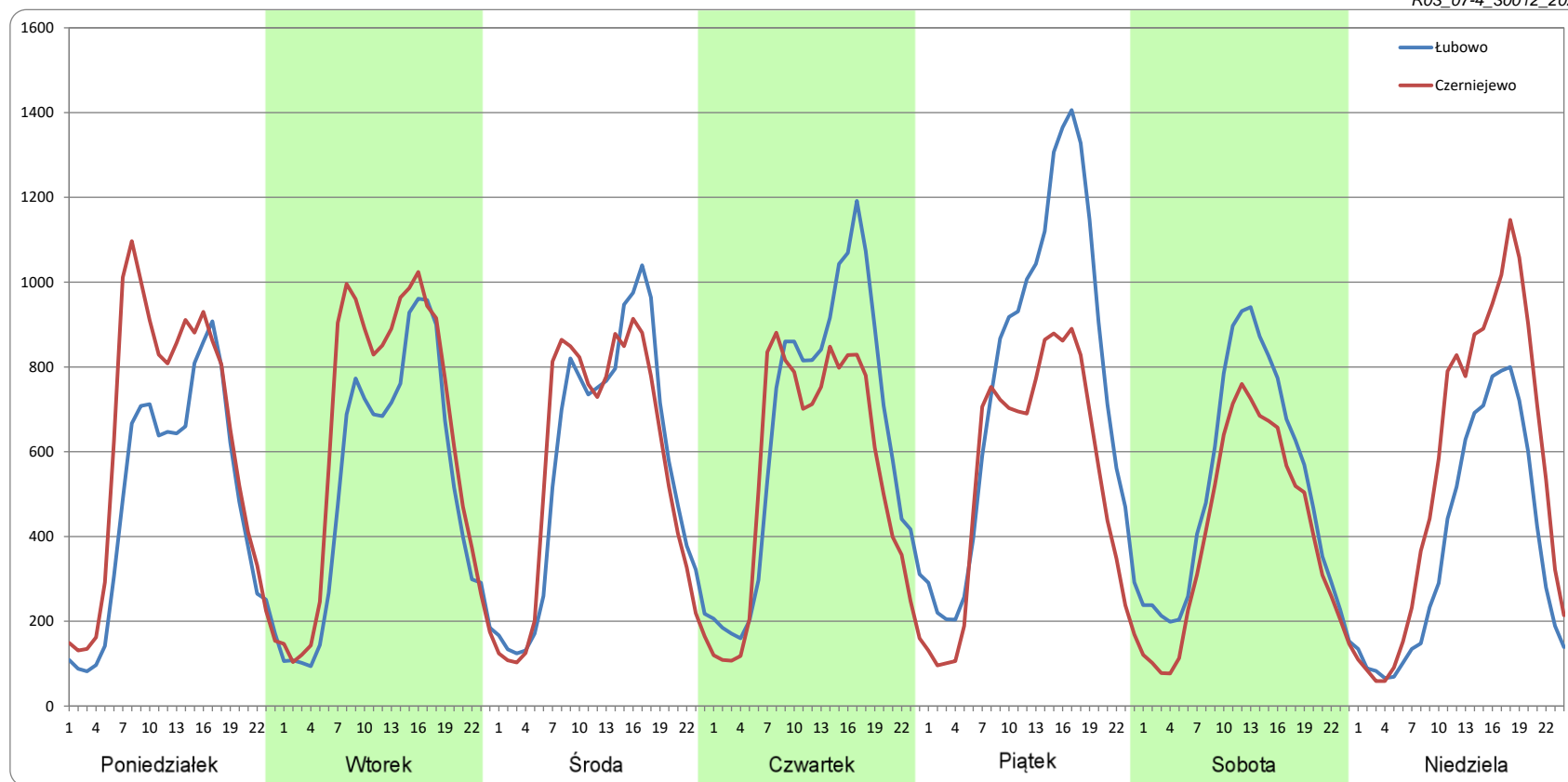
Ruch w poszczególne dni tygodnia

STACJA NR 30012

Numer drogi: S5d Rok: 2022 Miesiąc: Kwiecień Typ stacji: PAT Oddział: POZNAŃ

Dzień tygodnia	Poniedziałek		Wtorek		Środa		Czwartek		Piątek		Sobota		Niedziela	
	Łubowo	Czerniejewo	Łubowo	Czerniejewo	Łubowo	Czerniejewo	Łubowo	Czerniejewo	Łubowo	Czerniejewo	Łubowo	Czerniejewo	Łubowo	Czerniejewo
SDR	11532	14692	12436	15142	13457	13355	15334	13008	18278	12897	12242	9730	9061	13198
Razem	26225		27578		26811		28342		31175		21972		22259	
Podział procentowy	43,98%	56,02%	45,09%	54,91%	50,19%	49,81%	54,10%	45,90%	58,63%	41,37%	55,72%	44,28%	40,71%	59,29%

R03_07-4_30012_2022



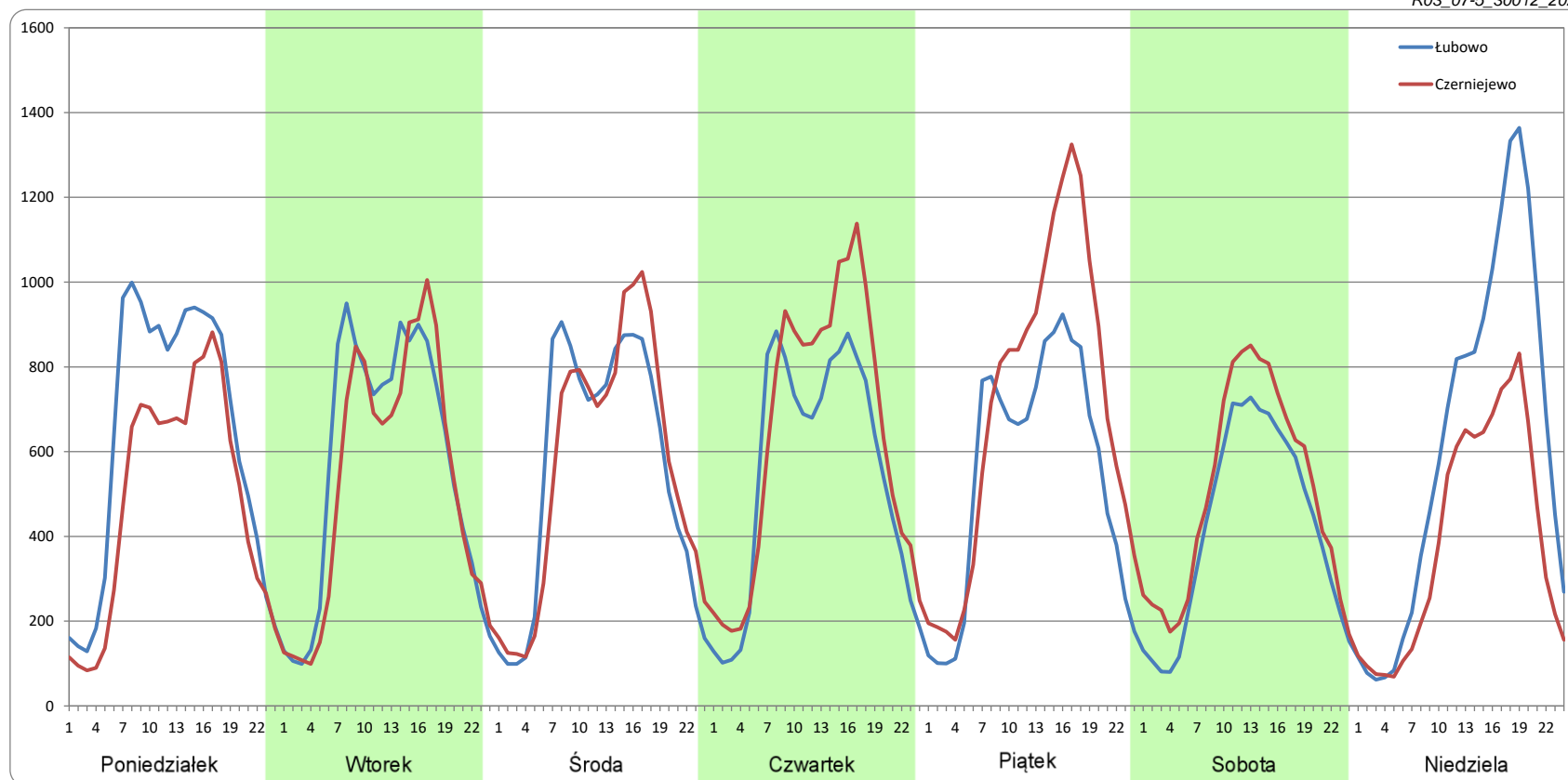
Ruch w poszczególne dni tygodnia

STACJA NR 30012

Numer drogi: S5d Rok: 2022 Miesiąc: Maj Typ stacji: PAT Oddział: POZNAŃ

Dzień tygodnia	Poniedziałek		Wtorek		Środa		Czwartek		Piątek		Sobota		Niedziela	
	Łubowo	Czerniejewo	Łubowo	Czerniejewo	Łubowo	Czerniejewo	Łubowo	Czerniejewo	Łubowo	Czerniejewo	Łubowo	Czerniejewo	Łubowo	Czerniejewo
SDR	15196	11632	13576	12636	13356	13549	13122	15293	13081	16888	10032	12005	14762	9448
Razem	26828		26211		26905		28415		29969		22037		24210	
Podział procentowy	56,64%	43,36%	51,79%	48,21%	49,64%	50,36%	46,18%	53,82%	43,65%	56,35%	45,52%	54,48%	60,97%	39,03%

R03_07-5_30012_2022



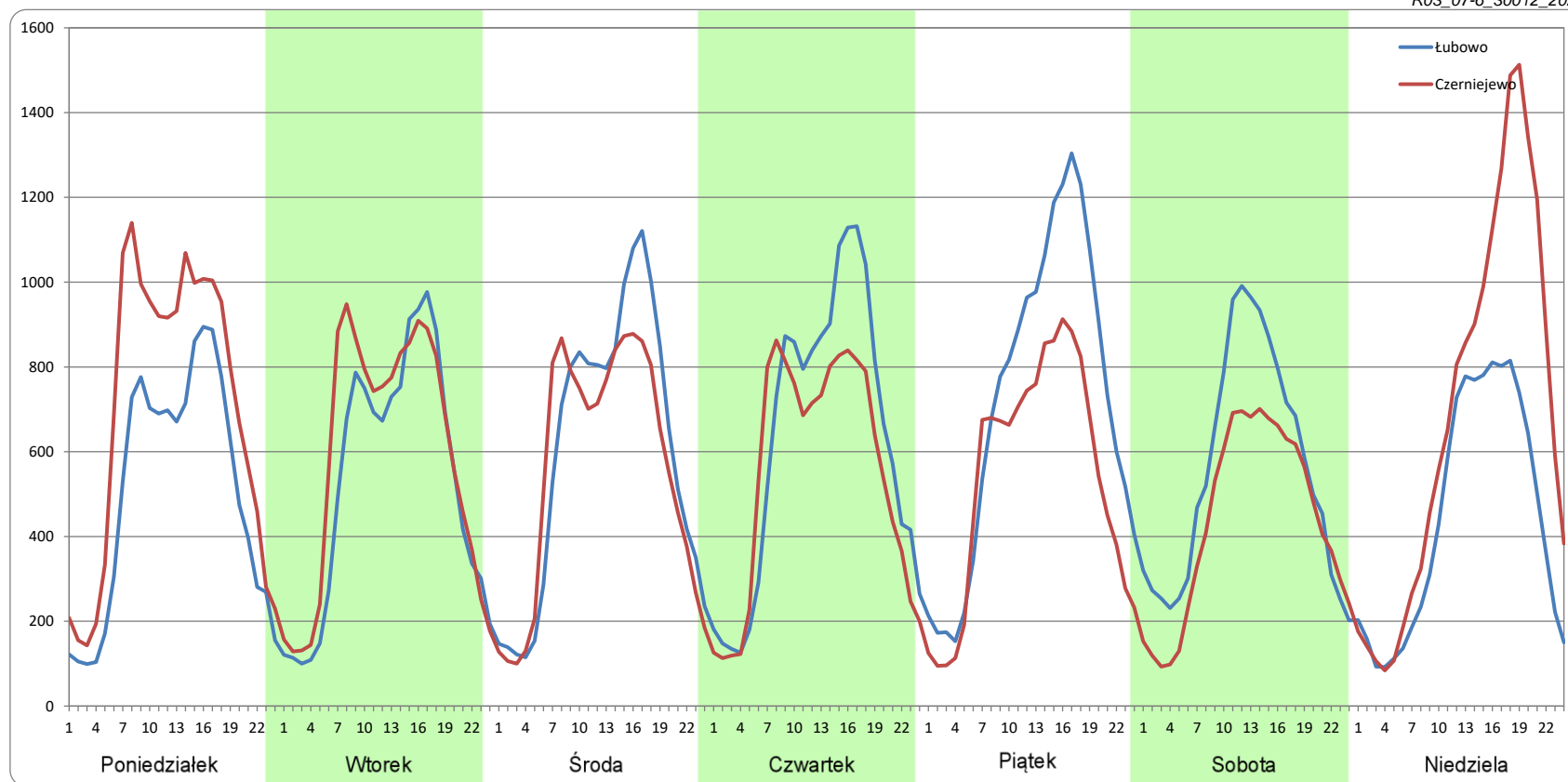
Ruch w poszczególne dni tygodnia

STACJA NR 30012

Numer drogi: S5d Rok: 2022 Miesiąc: Czerwiec Typ stacji: PAT Oddział: POZNAŃ

Dzień tygodnia	Poniedziałek		Wtorek		Środa		Czwartek		Piątek		Sobota		Niedziela	
	Łubowo	Czernejewo	Łubowo	Czernejewo	Łubowo	Czernejewo	Łubowo	Czernejewo	Łubowo	Czernejewo	Łubowo	Czernejewo	Łubowo	Czernejewo
Kierunek	Łubowo	Czernejewo	Łubowo	Czernejewo	Łubowo	Czernejewo	Łubowo	Czernejewo	Łubowo	Czernejewo	Łubowo	Czernejewo	Łubowo	Czernejewo
SDR	12040	16683	12627	13934	14311	13330	14996	13107	17168	12862	13287	10419	10642	16402
Razem	28723		26560		27641		28103		30030		23706		27044	
Podział procentowy	41,92%	58,08%	47,54%	52,46%	51,77%	48,23%	53,36%	46,64%	57,17%	42,83%	56,05%	43,95%	39,35%	60,65%

R03_07-6_30012_2022



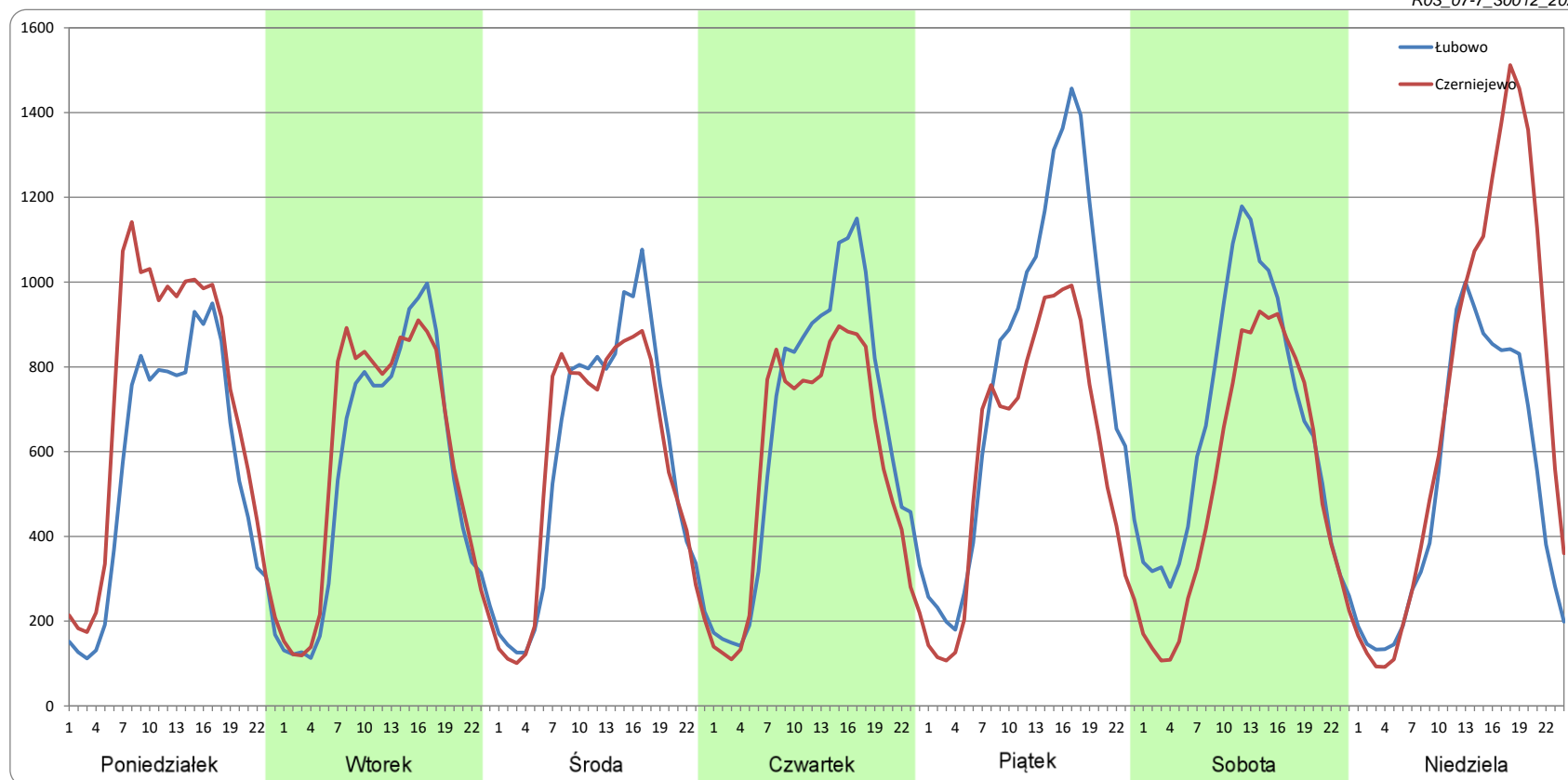
Ruch w poszczególne dni tygodnia

STACJA NR 30012

Numer drogi: S5d Rok: 2022 Miesiąc: Lipiec Typ stacji: PAT Oddział: POZNAŃ

Dzień tygodnia	Poniedziałek		Wtorek		Środa		Czwartek		Piątek		Sobota		Niedziela	
	Łubowo	Czerniejewo	Łubowo	Czerniejewo	Łubowo	Czerniejewo	Łubowo	Czerniejewo	Łubowo	Czerniejewo	Łubowo	Czerniejewo	Łubowo	Czerniejewo
SDR	13239	16829	13159	13957	13825	13548	15441	13655	19036	14187	15869	12656	12456	17161
Razem	30068		27116		27373		29096		33223		28525		29617	
Podział procentowy	44,03%	55,97%	48,53%	51,47%	50,51%	49,49%	53,07%	46,93%	57,30%	42,70%	55,63%	44,37%	42,06%	57,94%

R03_07-7_30012_2022



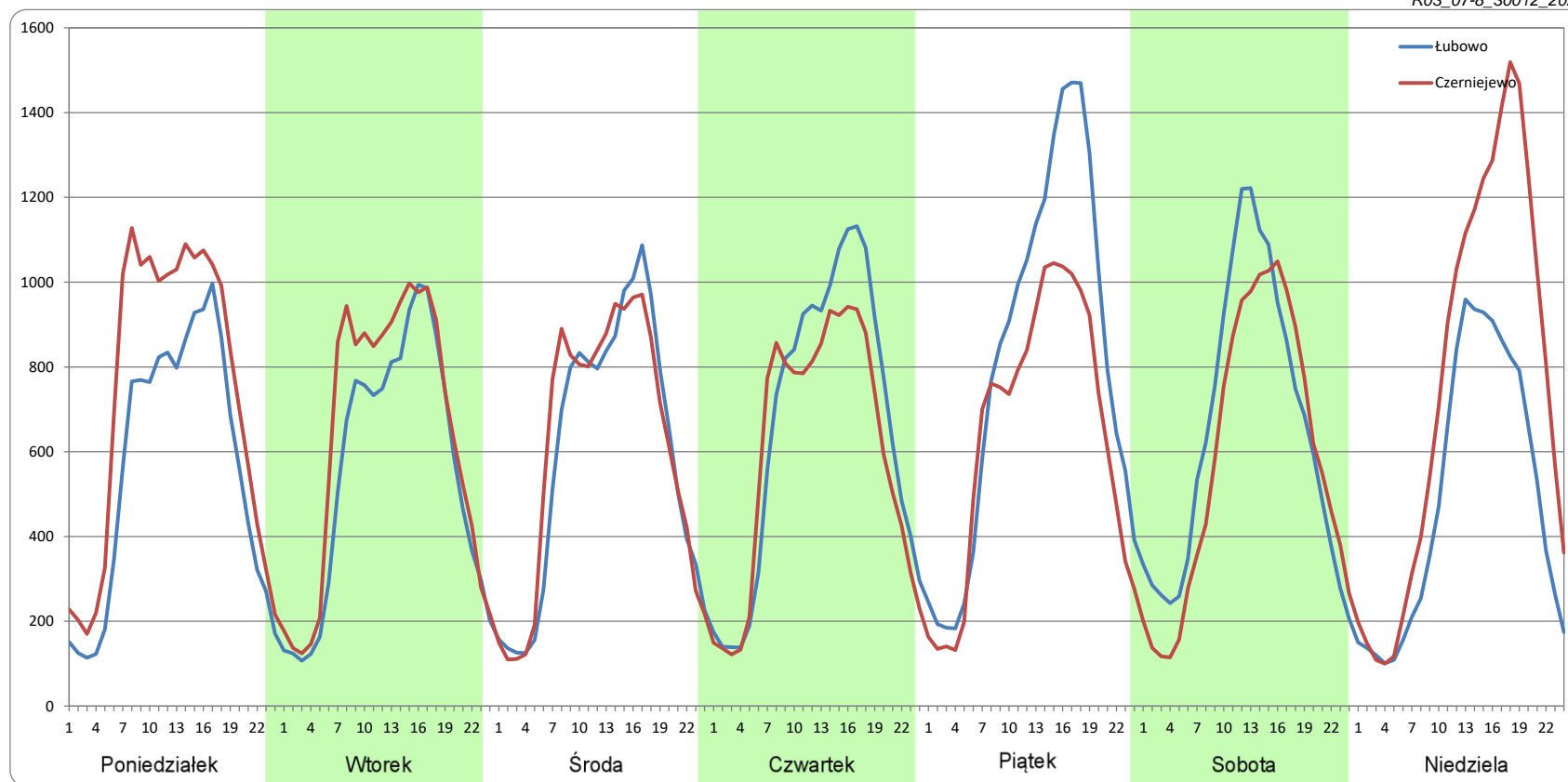
Ruch w poszczególne dni tygodnia

STACJA NR 30012

Numer drogi: S5d Rok: 2022 Miesiąc: Sierpień Typ stacji: PAT Oddział: POZNAŃ

Dzień tygodnia	Poniedziałek		Wtorek		Środa		Czwartek		Piątek		Sobota		Niedziela	
	Łubowo	Czerniejewo	Łubowo	Czerniejewo	Łubowo	Czerniejewo	Łubowo	Czerniejewo	Łubowo	Czerniejewo	Łubowo	Czerniejewo	Łubowo	Czerniejewo
SDR	13394	17465	13205	15125	14096	14444	15748	14342	19359	15251	15485	13955	11776	18012
Razem	30860		28330		28539		30089		34610		29439		29787	
Podział procentowy	43,40%	56,60%	46,61%	53,39%	49,39%	50,61%	52,34%	47,66%	55,93%	44,07%	52,60%	47,40%	39,53%	60,47%

R03_07-8_30012_2022



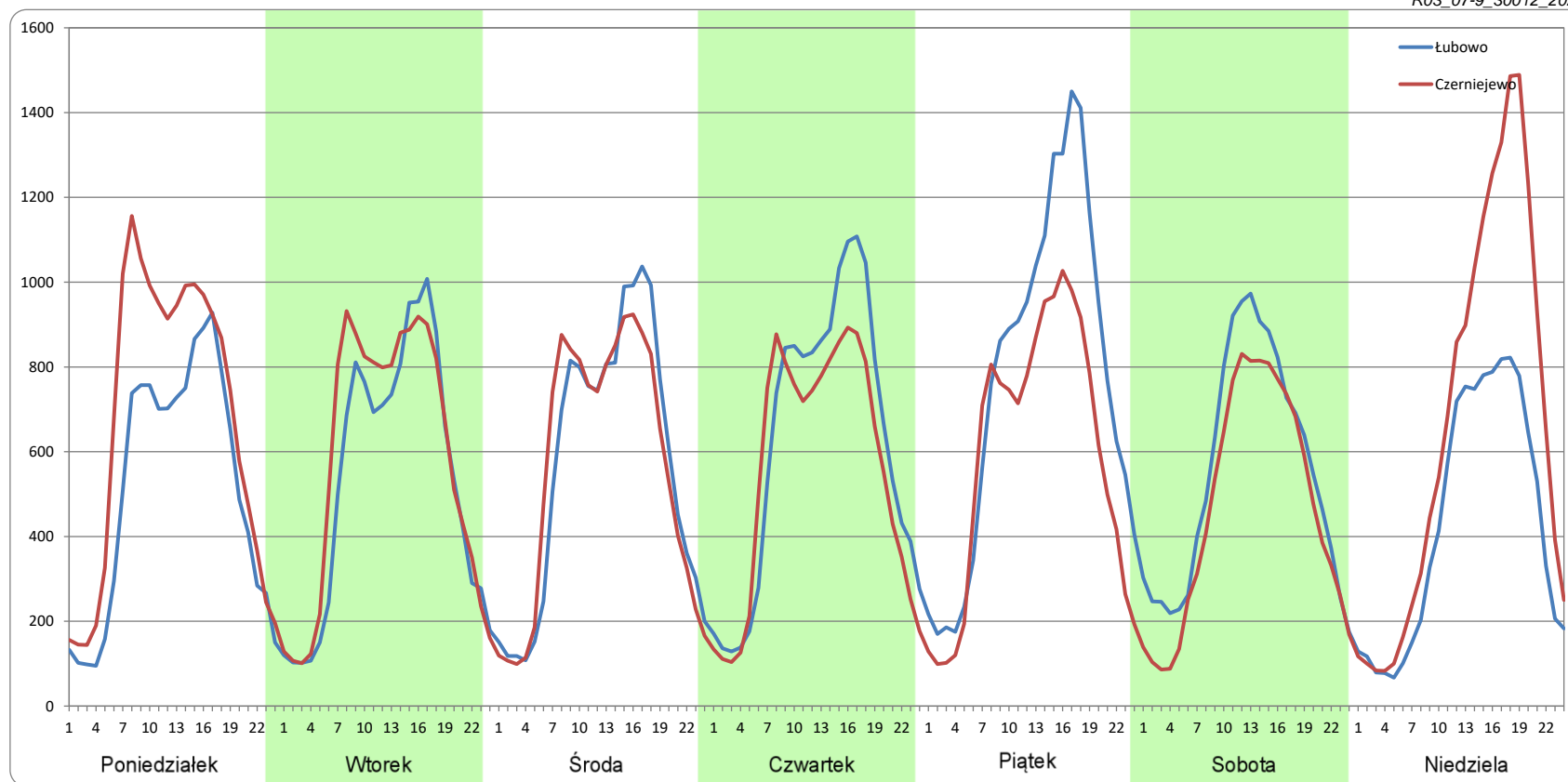
Ruch w poszczególne dni tygodnia

STACJA NR 30012

Numer drogi: S5d Rok: 2022 Miesiąc: Wrzesień Typ stacji: PAT Oddział: POZNAŃ

Dzień tygodnia	Poniedziałek		Wtorek		Środa		Czwartek		Piątek		Sobota		Niedziela	
	Łubowo	Czerniejewo	Łubowo	Czerniejewo	Łubowo	Czerniejewo	Łubowo	Czerniejewo	Łubowo	Czerniejewo	Łubowo	Czerniejewo	Łubowo	Czerniejewo
Kierunek	Łubowo	Czerniejewo	Łubowo	Czerniejewo	Łubowo	Czerniejewo	Łubowo	Czerniejewo	Łubowo	Czerniejewo	Łubowo	Czerniejewo	Łubowo	Czerniejewo
SDR	12249	16028	12689	13802	13535	13389	14797	13313	18341	14101	13159	11144	10339	15822
Razem	28277		26491		26924		28110		32442		24303		26161	
Podział procentowy	43,32%	56,68%	47,90%	52,10%	50,27%	49,73%	52,64%	47,36%	56,53%	43,47%	54,15%	45,85%	39,52%	60,48%

R03_07-9_30012_2022



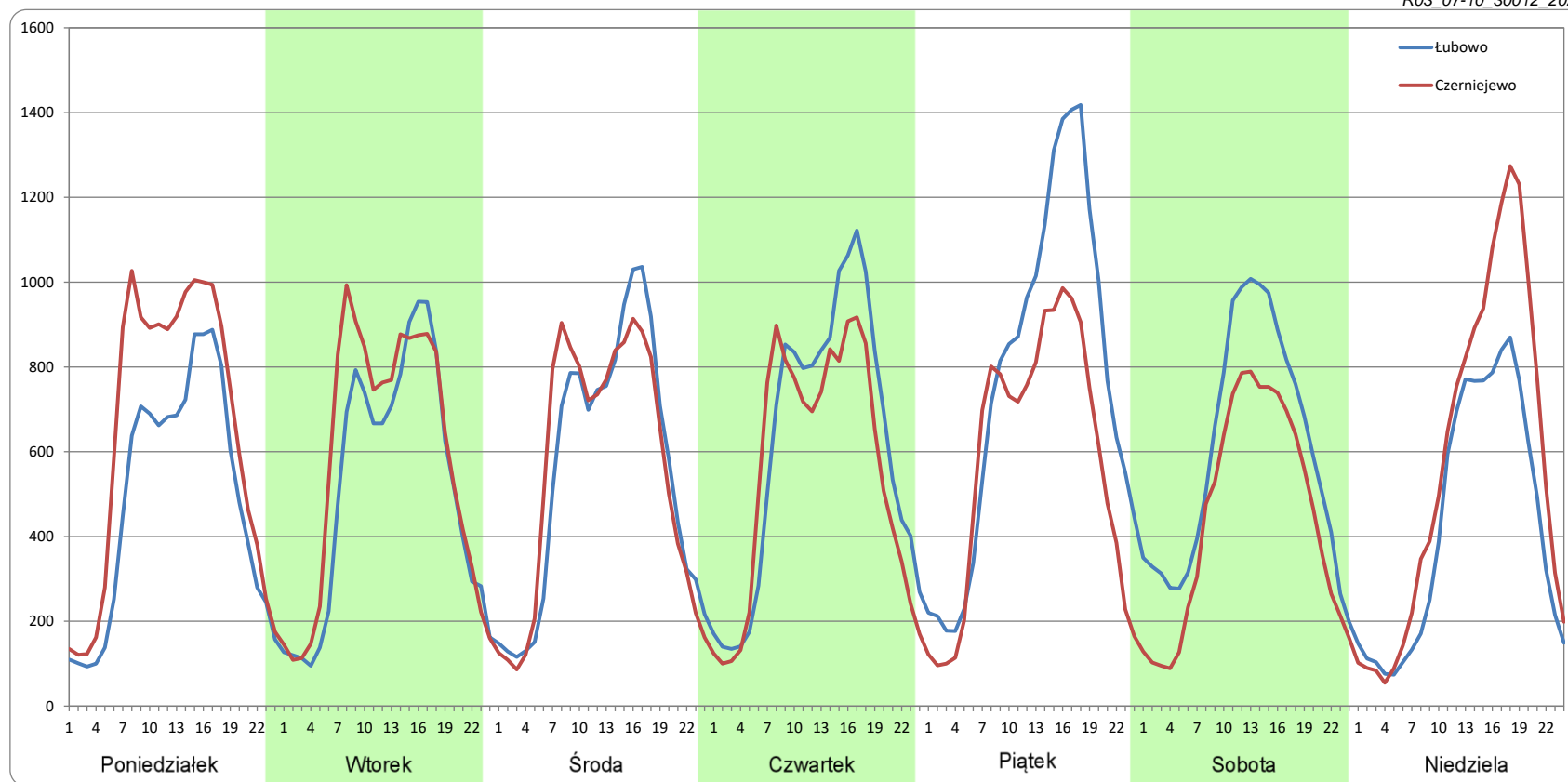
Ruch w poszczególne dni tygodnia

STACJA NR 30012

Numer drogi: S5d Rok: 2022 Miesiąc: Październik Typ stacji: PAT Oddział: POZNAŃ

Dzień tygodnia	Poniedziałek		Wtorek		Środa		Czwartek		Piątek		Sobota		Niedziela	
	Łubowo	Czerniejewo	Łubowo	Czerniejewo	Łubowo	Czerniejewo	Łubowo	Czerniejewo	Łubowo	Czerniejewo	Łubowo	Czerniejewo	Łubowo	Czerniejewo
SDR	11627	15333	12270	13756	13222	13259	14665	13256	18347	13724	14246	10642	10226	13655
Razem	26960		26026		26481		27921		32071		24888		23881	
Podział procentowy	43,13%	56,87%	47,15%	52,85%	49,93%	50,07%	52,52%	47,48%	57,21%	42,79%	57,24%	42,76%	42,82%	57,18%

R03_07-10_30012_2022



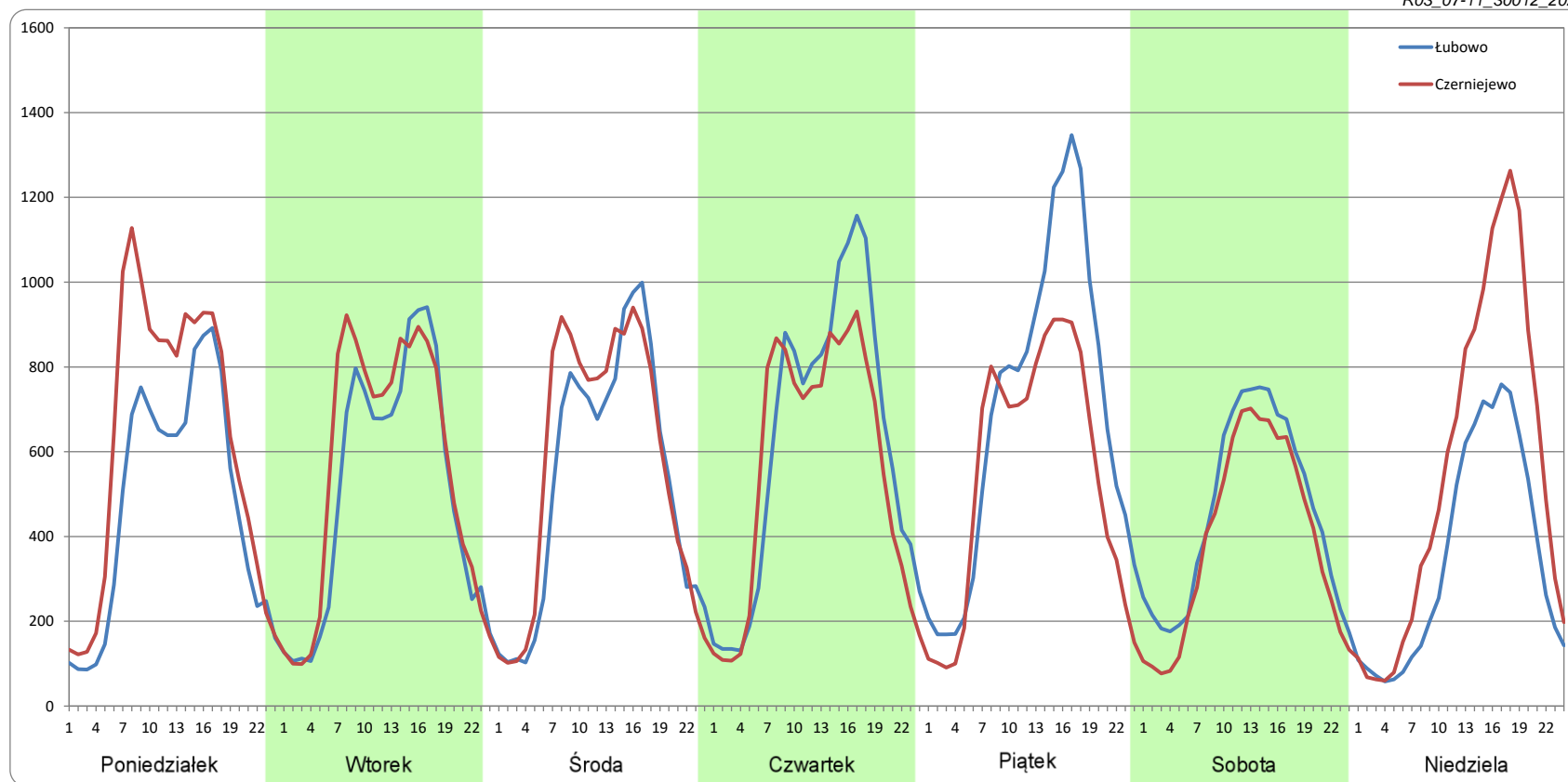
Ruch w poszczególne dni tygodnia

STACJA NR 30012

Numer drogi: S5d Rok: 2022 Miesiąc: Listopad Typ stacji: PAT Oddział: POZNAŃ

Dzień tygodnia	Poniedziałek		Wtorek		Środa		Czwartek		Piątek		Sobota		Niedziela	
	Łubowo	Czerniejewo	Łubowo	Czerniejewo	Łubowo	Czerniejewo	Łubowo	Czerniejewo	Łubowo	Czerniejewo	Łubowo	Czerniejewo	Łubowo	Czerniejewo
SDR	11418	14954	12096	13284	12640	13585	14772	13456	16506	13011	10897	9358	8456	13236
Razem	26372		25380		26225		28228		29517		20255		21692	
Podział procentowy	43,29%	56,71%	47,66%	52,34%	48,20%	51,80%	52,33%	47,67%	55,92%	44,08%	53,80%	46,20%	38,98%	61,02%

R03_07-11_30012_2022



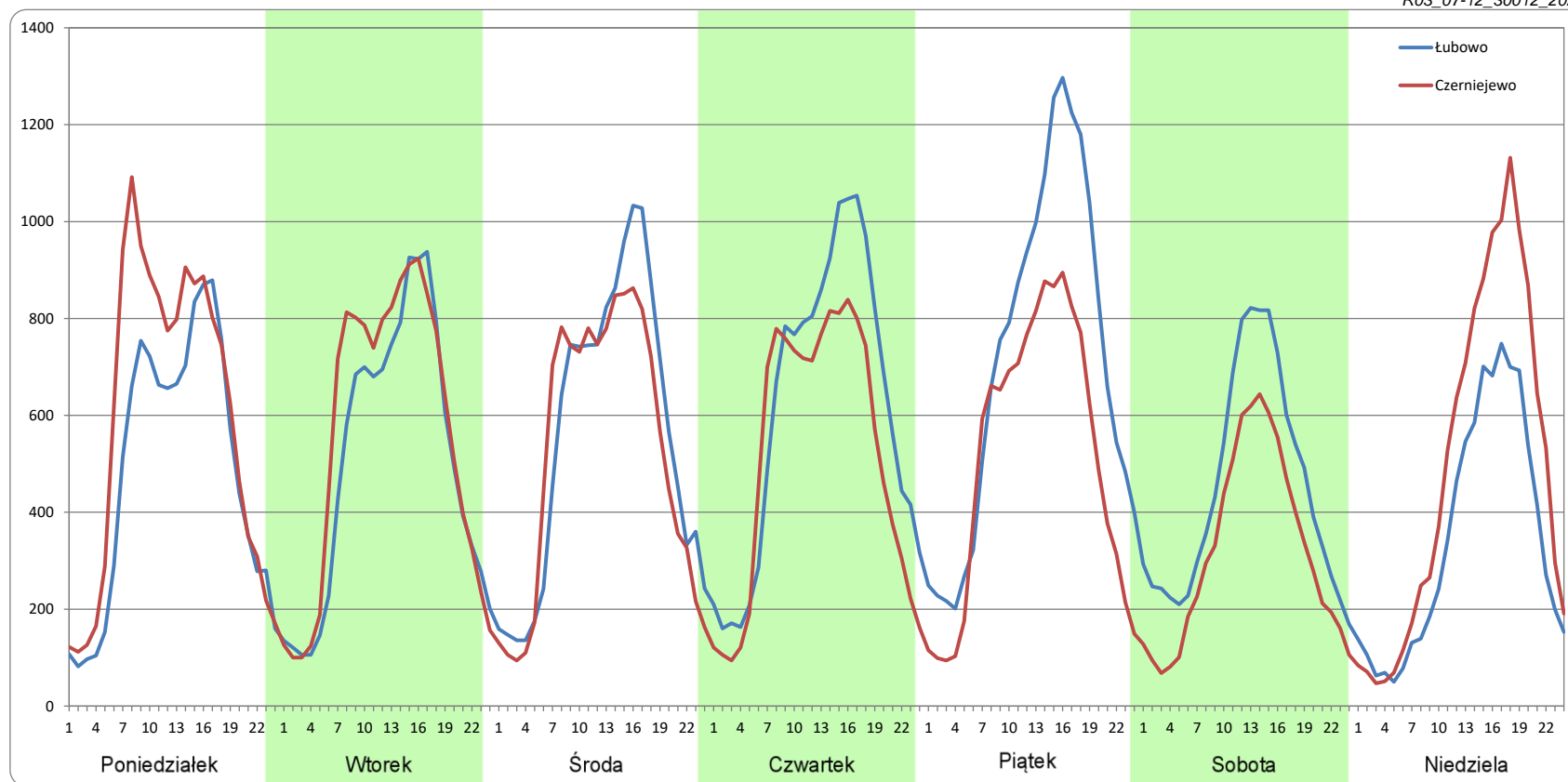
Ruch w poszczególne dni tygodnia

STACJA NR 30012

Numer drogi: S5d Rok: 2022 Miesiąc: Grudzień Typ stacji: PAT Oddział: POZNAŃ

Dzień tygodnia	Poniedziałek		Wtorek		Środa		Czwartek		Piątek		Sobota		Niedziela	
	Łubowo	Czerniejewo	Łubowo	Czerniejewo	Łubowo	Czerniejewo	Łubowo	Czerniejewo	Łubowo	Czerniejewo	Łubowo	Czerniejewo	Łubowo	Czerniejewo
SDR	11595	14072	12026	13163	13323	12501	14645	12360	17026	12259	10754	7642	8234	11692
Razem	25667		25189		25824		27004		29285		18396		19926	
Podział procentowy	45,18%	54,82%	47,74%	52,26%	51,59%	48,41%	54,23%	45,77%	58,14%	41,86%	58,46%	41,54%	41,32%	58,68%

R03_07-12_30012_2022



Proporcja dobowego natężenia ruchu do SDRR, dla każdego dnia w roku, w podziale na pojazdy ogółem

STACJA NR 30012

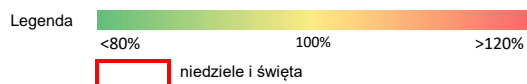
Miejscowość: Chwałkówko **Rok:** 2022
Odcinek: Łubowo - Czerniejewo **Numer drogi:** S5d
Typ stacji: PAT **Oddział:** POZNAŃ

R03_10-1_30012_2022

	Miesiąc											
	1	2	3	4	5	6	7	8	9	10	11	12
liczba dni w miesiącu	31	28	31	30	31	30	31	31	30	31	30	31
średni udział w miesiącu [%]	83,7	89,4	92,0	100,2	100,7	104,0	112,8	115,1	106,2	102,6	95,9	92,3

R03_10-2_30012_2022

30012	Proporcja ruchu dziennego do średniego dobowego ruchu rocznego [%]											
	1	2	3	4	5	6	7	8	9	10	11	12
1	34,2	86,8	93,3	109,7	88,2	99,8	124,3	119,2	104,8	101,5	77,6	100,1
2	85,0	86,7	91,1	75,2	87,5	107,0	98,1	104,4	121,7	90,4	109,7	114,6
3	90,5	92,4	96,5	74,8	95,5	123,1	108,4	107,1	94,8	115,6	103,6	75,4
4	84,1	101,4	106,3	95,7	101,8	92,0	110,3	110,5	103,6	100,8	112,5	73,2
5	90,4	67,4	77,1	94,4	99,5	88,5	102,4	127,9	108,3	101,4	81,2	99,1
6	56,4	64,3	77,5	92,9	110,7	117,8	101,9	116,6	100,7	106,2	82,2	95,4
7	79,8	90,9	96,6	98,6	83,4	99,6	109,3	120,8	102,7	119,7	99,9	96,8
8	73,9	86,4	91,5	112,7	89,0	100,2	124,9	121,5	106,2	91,2	97,4	101,6
9	83,4	89,3	91,8	93,6	105,6	103,1	103,6	107,5	123,4	95,0	99,3	113,3
10	93,5	95,3	96,0	85,2	101,8	119,7	104,6	111,5	90,8	104,5	123,9	78,5
11	88,6	108,1	106,0	101,3	103,7	91,1	116,9	120,0	98,1	98,2	88,2	75,2
12	87,2	79,6	73,9	100,0	108,8	94,2	105,5	142,8	108,5	100,2	76,4	98,8
13	89,2	75,8	74,4	108,5	119,7	105,8	105,9	125,9	101,6	106,4	100,8	94,8
14	102,2	97,2	95,0	125,3	84,0	103,1	113,1	112,4	105,1	122,0	105,2	96,0
15	74,0	94,8	91,7	127,3	92,6	122,9	129,2	115,9	108,5	87,3	99,5	99,6
16	68,9	92,3	91,7	62,2	108,0	86,3	111,9	118,1	128,1	94,3	99,9	114,1
17	91,9	92,8	98,9	51,6	101,4	95,1	110,5	109,8	94,5	103,5	104,3	85,6
18	90,5	108,4	109,4	101,4	102,0	85,8	115,7	103,8	99,2	99,0	114,6	72,8
19	89,4	68,4	77,1	126,9	107,7	119,7	103,8	128,9	107,9	100,8	77,6	97,6
20	89,9	76,5	77,8	106,6	117,6	108,0	105,2	107,5	101,9	105,8	73,4	99,5
21	104,0	96,6	97,3	103,9	84,7	101,7	110,1	109,8	102,8	118,9	97,9	110,6
22	77,3	94,3	93,4	115,7	89,2	101,6	129,3	116,5	108,8	86,3	94,2	123,8
23	72,3	92,4	94,9	89,6	106,2	107,9	112,7	105,8	124,1	87,9	97,2	123,6
24	93,3	99,1	98,8	96,2	98,6	122,5	120,1	109,0	92,9	103,0	101,8	66,4
25	89,2	108,8	109,7	104,7	105,4	95,0	118,6	115,3	100,6	101,4	113,5	54,2
26	90,0	79,5	75,0	101,9	120,2	97,4	104,4	129,5	109,4	104,1	72,9	74,7
27	91,9	78,7	79,8	103,6	114,2	109,2	107,1	103,0	102,3	110,1	76,5	96,9
28	102,4	98,6	101,4	107,0	86,1	103,3	113,7	114,2	102,6	131,5	101,8	93,0
29	70,7		94,0	132,8	100,7	105,7	129,7	116,5	103,6	111,2	97,1	92,9
30	65,4		95,4	105,8	107,5	113,2	120,8	107,7	127,6	91,3	95,4	96,2
31	93,5		97,5		100,4		125,0	110,3		90,6		47,0



Nierównomierność kierunkowa dla każdego dnia w roku, w podziale na pojazdy ogółem

STACJA NR 30012

Miejscowość: Chwałkówko
 Odcinek: Łubowo - Czerniejewo
 Typ stacji: PAT

Rok: 2022
 Numer drogi: S5d
 Oddział: POZNAŃ

R03_11_30012_2022

30012	Proporcja ruchu dziennego do średniego dobowego ruchu rocznego [%]											
	1	2	3	4	5	6	7	8	9	10	11	12
1	57,7	52,3	52,5	43,1	44,5	49,7	41,3	55,3	47,3	41,9	62,6	47,8
2	67,7	50,1	50,4	45,3	43,4	46,2	44,1	51,5	43,8	56,7	58,4	44,0
3	61,2	47,5	47,5	59,9	43,2	41,0	60,4	50,0	46,2	60,8	50,9	44,9
4	55,4	42,9	43,9	56,8	46,9	41,0	57,2	47,5	60,8	54,7	45,1	60,3
5	51,3	44,2	44,8	52,1	52,0	57,0	51,5	44,4	57,1	50,3	48,1	56,6
6	48,8	61,9	61,1	50,3	56,0	61,1	50,1	47,8	52,2	48,2	62,8	52,6
7	49,4	57,0	56,6	47,6	53,9	54,3	47,0	59,9	49,9	43,6	57,2	50,4
8	55,0	52,4	52,4	43,4	40,5	50,5	42,7	56,3	47,1	45,0	52,1	47,5
9	65,2	49,9	50,4	42,5	43,8	46,8	44,2	52,6	44,3	59,7	49,8	44,6
10	56,9	47,1	47,5	54,4	48,1	42,4	57,9	50,1	45,8	56,6	45,6	45,7
11	54,0	43,9	43,0	54,6	50,2	44,2	56,4	47,0	61,0	52,5	41,2	57,2
12	51,0	47,6	44,6	49,5	52,6	60,5	51,2	43,1	56,3	50,0	46,5	55,6
13	48,1	60,7	61,2	45,3	57,5	56,7	49,1	45,4	52,1	47,7	59,7	52,0
14	45,0	57,3	57,0	39,9	55,0	51,3	46,6	57,5	49,6	43,3	56,3	49,2
15	48,0	52,9	53,2	32,5	39,9	44,5	43,3	60,8	49,1	45,3	52,2	46,6
16	61,4	50,5	49,8	35,9	43,4	40,2	43,9	56,1	42,9	59,3	49,8	42,8
17	56,8	47,1	47,7	52,7	47,7	45,8	57,1	51,6	45,8	56,7	47,4	38,2
18	52,4	43,7	43,1	70,8	49,8	47,3	55,6	54,2	60,7	52,4	43,5	49,2
19	50,4	42,2	44,9	63,4	53,1	63,1	51,1	46,4	56,8	50,6	45,2	52,2
20	47,5	59,2	60,1	54,3	57,9	57,5	49,1	49,6	52,6	47,8	60,7	47,1
21	43,4	56,8	56,8	50,4	55,8	52,8	46,6	62,3	49,5	43,5	56,5	42,4
22	44,1	52,5	52,3	46,5	40,5	49,4	43,0	56,7	47,2	44,7	52,7	38,4
23	60,6	50,2	49,5	50,0	43,8	47,1	43,8	52,9	43,6	58,2	50,3	31,5
24	57,3	47,0	47,7	63,2	49,2	42,9	56,3	50,6	45,6	56,2	47,1	32,0
25	52,2	42,7	43,2	56,7	54,4	43,5	54,8	47,7	59,4	51,7	43,4	48,9
26	50,1	41,8	44,8	52,3	57,1	57,8	52,1	43,2	56,5	49,4	44,5	62,2
27	47,0	59,9	60,1	49,5	54,7	56,7	49,8	47,7	51,5	46,3	61,2	57,5
28	42,4	57,1	56,6	46,9	53,2	51,5	47,7	62,2	50,0	40,9	56,9	52,7
29	42,2		52,2	42,3	35,6	47,9	43,2	58,1	49,5	38,2	52,4	50,6
30	60,7		50,2	43,2	42,4	46,4	45,7	53,5	41,9	52,2	50,5	48,4
31	57,0		47,7		47,8		58,4	50,6		53,3		48,8

Legenda Łubowo Czerniejewo
 <40% 50% >60%
 niedziele i święta

$$*WNK = \frac{N_{poj./24h}(\text{kierunek P})}{N_{poj./24h}(\text{kierunek P+L})}$$

Struktura rodzajowa ruchu wg pomiarów ręcznych

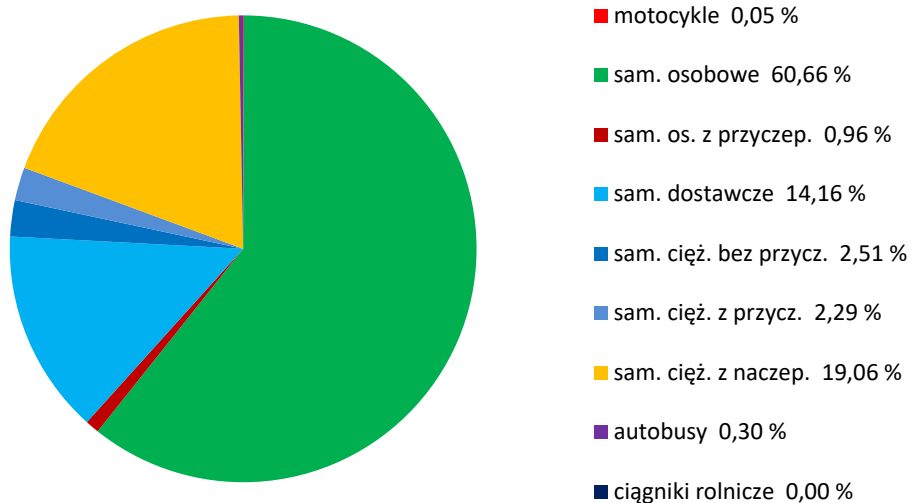
STACJA NR 30012

Miejscowość: Chwałkówko
Odcinek: Łubowo - Czerniejewo
Typ stacji: PAT

Rok: 2022
Numer: S5d
Oddział: POZNAŃ

R04_04_30012_2022

**Rodzajowa struktura ruchu wg pomiarów ręcznych
w 2022**



SPIS TREŚCI

Raport 0.1	1
Stacja 30012.....	1
Raport 2.1	2
Woj 30.....	2
Raport 2.2	3
Woj 30.....	3
Raport 2.3	4
Stacja 30012.....	4
Raport 3.1	5
Stacja 30012.....	5
Raport 3.2	6
Stacja 30012.....	6
Raport 3.3	7
Stacja 30012.....	7
Raport 3.4	8
Stacja 30012.....	8
Raport 3.6	9
Stacja 30012.....	9
Raport 3.12	10
Stacja 30012.....	10
Raport 3.7	11
Stacja 30012.....	11
Raport 3.10	23
Stacja 30012.....	23
Raport 3.11	24
Stacja 30012.....	24
Raport 4.4	25
Stacja 30012.....	25