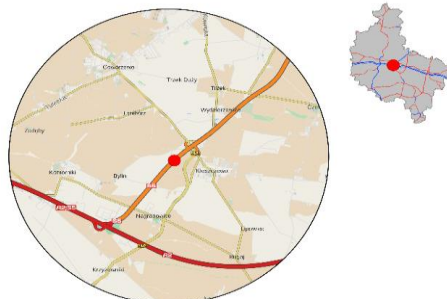


### Karta punktu

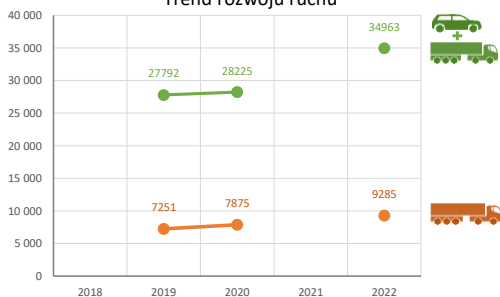
#### Stacja NR 30006

Nr stacji: 30006  
 Typ licznika: PAT  
 Lokalizacja: Kleszczewo  
 Nr drogi: S5d  
 Pikietaż: 32,700

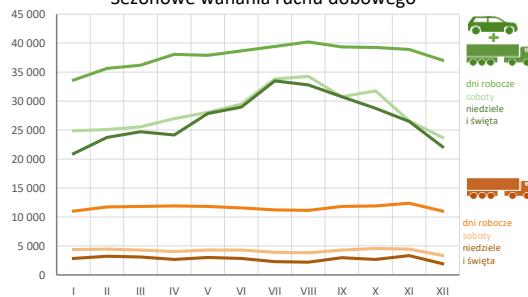
Stacja działa od: 01.01.2014  
 Charakter ruchu: G  
 Liczba dni w archiwizacji: 365  
 Liczba dni w przetworzeniu: 363



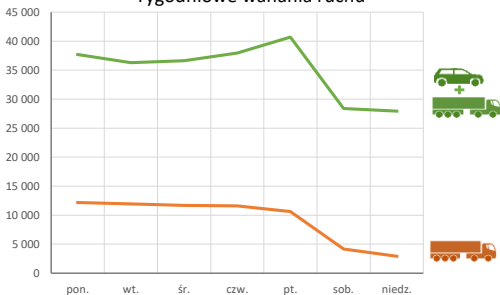
Trend rozwoju ruchu



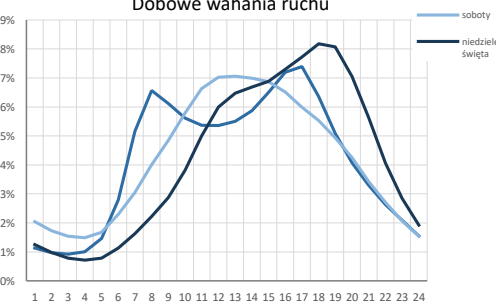
Sezonowe wahania ruchu dobowego



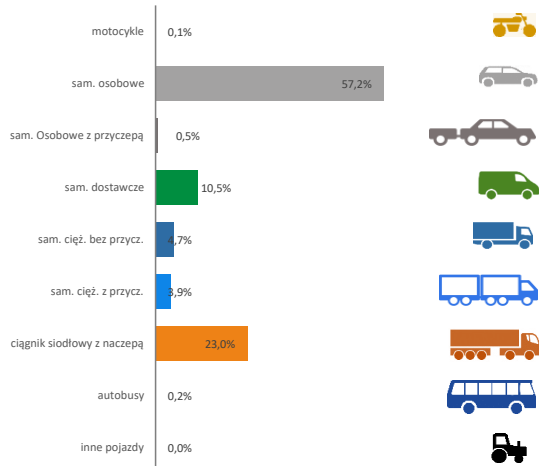
Tygodniowe wahania ruchu



Dobowe wahania ruchu



Struktura rodzajowa ruchu

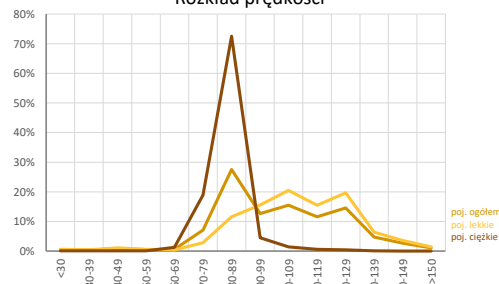


Godzina 50-ta

Natężenie: 3079  
 Udział proc.: 8,8%  
 Dzień: 22.07.22 (piątek)  
 Godzina: 16:00



Rozkład prędkości



**Analiza średniego dobowego ruchu rocznego (SDRR) dla poszczególnych miesięcy w 2021 i 2022 roku**

R02\_01\_2022

Lp.	Oddział GDDKiA	Numer stacji	Typ stacji	Numer drogi	Średni dobowy ruch w miesiącu																																										
					styczeń			luty			marzec			kwiecień			maj			czerwiec			lipiec			sierpień			wrzesień			październik			listopad			grudzień			cały rok						
					2021	2022	wzrost spadek (%)	2021	2022	wzrost spadek (%)	2021	2022	wzrost spadek (%)	2021	2022	wzrost spadek (%)	2021	2022	wzrost spadek (%)	2021	2022	wzrost spadek (%)	2021	2022	wzrost spadek (%)	2021	2022	wzrost spadek (%)	2021	2022	wzrost spadek (%)	2021	2022	wzrost spadek (%)	2021	2022	wzrost spadek (%)										
1.	Poznań	30001	PAT	S11c	-	41341	-	-	43732	-	-	46197	-	-	47499	-	-	48408	47443	-2	50537	50006	-1	51473	50436	-2	51287	51234	0	49498	49826	+1	49230	49524	-1	44460	47788	+7	41901	44024	+5	-	-	47421	-		
		30004	PAT	A2	-	46526	-	-	49399	-	-	51424	-	-	53986	-	-	52609	54225	+3	56315	56823	-1	60223	59121	-2	61060	59608	-2	59049	57255	-3	57265	56919	-1	52650	54617	+4	49170	51819	+5	-	-	54227	-		
		30006	PAT	S5d	-	30555	-	-	32436	-	-	33027	-	-	34494	-	-	34098	35072	+3	36104	35946	0	38182	37783	-1	38690	38300	-1	37445	36888	-1	36473	36688	+1	33744	35366	+5	31477	32996	+5	-	-	34963	-		
		30012	PAT	S5d	-	22252	-	-	23295	-	-	23905	-	-	26205	-	-	26355	-	-	27153	-	-	29288	-	-	30248	-	27384	27529	0	25796	26889	+4	24415	25378	+4	23331	24246	+4	-	-	26062	-			
		30013	PAT	S11a	-	34911	-	-	40072	-	-	42265	-	-	42283	-	-	43169	-	-	42172	-	-	40020	-	-	39862	-	-	40295	-	34504	41599	+21	37568	40592	+8	36740	37903	+3	-	-	40429	-			
		30015	PAT	12g	-	4632	-	-	4853	-	-	5082	-	-	5280	-	-	5467	-	-	5424	-	-	5200	-	-	5166	-	-	5675	5316	-6	5584	5326	-5	5122	5127	0	4765	4628	-3	-	-	5125	-		
		30016	PAT	15	-	5611	-	-	5929	-	-	6213	-	-	6407	-	-	6547	-	-	6363	-	-	6373	-	-	6649	6454	-3	6678	6422	-4	6609	6535	-1	6358	6374	0	5915	5846	-1	-	-	6286	-		
		30021	GR	92	5474	5390	-2	5895	5785	-2	6240	5804	-7	6409	5969	-7	6621	6059	-7	6622	6226	-6	6707	6903	+3	6602	6111	-7	6979	5987	-14	6543	6157	-6	6058	5602	-8	5427	5012	-8	6290	5917	-6	-	-	-	-
		30023	PAT	11	-	5088	-	-	5421	-	-	5728	-	-	6308	-	-	6717	-	-	8140	-	-	9634	-	-	11193	9549	-15	7798	6402	-18	6281	5578	-11	5645	5094	-10	5165	4663	-10	-	-	6527	-		
		30024	PAT	92	-	18720	-	-	19934	-	-	20159	-	-	21116	-	-	21428	-	-	21197	-	-	20761	-	-	20940	-	-	21327	21512	+1	21970	21743	-1	21159	20999	-1	19405	19164	-1	-	-	20639	-		
		30025	PAT	92	-	4308	-	-	4544	-	-	4672	-	-	4925	-	-	4886	-	-	4974	-	-	5095	-	-	5211	-	-	5213	4921	-6	5156	4941	-4	4885	4814	-1	4548	4405	-3	-	-	4808	-		
		30027	GR	A2	21777	23584	+8	23252	24957	+7	24289	26548	+9	25995	27699	+7	27509	27969	+2	29259	28536	-2	31086	29505	-5	31544	29866	-5	30150	28802	-4	29596	28684	-3	27268	27638	+1	25186	26122	+4	27243	27493	+1	-	-	-	-
		30028	AVC	A2	60973	68897	+13	65816	72337	+10	67413	75832	+12	67456	79578	+18	78365	79303	+1	82795	81907	-1	86094	83879	-3	86584	83803	-3	82812	81144	-2	81678	81497	0	77217	78488	+2	72559	74153	+2	75814	78402	+3	-	-	-	-
		30029	AVC	A2	71629	74762	+4	75821	79228	+4	78212	82589	+6	77968	85220	+9	89104	85298	-4	93463	86982	-7	94653	89038	-6	95850	92047	-4	92144	90906	-1	87563	91428	+4	83746	89917	+7	78680	85088	+8	84903	86042	+1	-	-	-	-
		30030	AVC	A2	19644	21702	+10	21145	23020	+9	21902	24456	+12	22127	25832	+17	24866	25831	+4	26671	26339	-1	28493	27348	-4	28996	27570	-5	27532	26814	-3	26514	26801	+1	25182	25770	+2	23492	24462	+4	24714	25495	+3	-	-	-	-
		30031	AVC	92	15525	16535	+7	16521	17501	+6	17542	17921	+2	17486	19463	+11	19852	19648	-1	19721	19035	-3	20138	18319	-9	19600	18313	-7	19497	18663	-4	19869	18768	-6	18943	18903	0	17660	17601	0	18530	18389	-1	-	-	-	-
		30032	AVC	92	12036	12562	+4	12777	13251	+4	13482	13875	+3	13401	14498	+8	15208	14548	-4	15599	14829	-5	15826	15377	-3	15771	15229	-3	15245	14820	-3	14989	14317	-4	14022	13697	-2	13177	12615	-4	14294	14135	-1	-	-	-	-
		30036	GR	A2	68232	76419	+12	62839	80722	+28	70864	84280	+19	70129	86325	+23	76924	86564	+13	79171	88377	+12	80628	90067	+12	93099	90094	-3	90486	88603	-2	89648	89077	-1	86901	86215	-1	81033	81358	0	79163	85675	+8	-	-	-	-
		30037	GR	92	10963	10442	-5	10812	11327	+5	11619	11786	+1	11850	12414	+5	12916	12771	-1	13247	12843	-3	13491	13045	-3	13084	13605	+4	12899	12466	-3	12563	12196	-3	11586	11606	0	10984	10867	-1	12168	12114	0	-	-	-	-
		30038	GR	A2	19953	21792	+9	21371	22784	+7	22444	24418	+9	23972	25584	+7	25345	25908	+2	27124	26458	-2	28892	27542	-5	28563	27859	-6	27972	26751	-4	26805	26438	-1	25188	25415	+1	22699	23957	+5	25111	25401	+1	-	-	-	-
		30082	GR	11	10232	11501	+12	-	11753	-	-	12320	-	-	11532	-	-	11639	-	-	13489	12291	-9	13424	12161	-9	13608	12836	-6	12642	11821	-6	-	11645	-	-	11085	-	11816	10431	-12	-	-	11751	-		
		30083	PAT	11	-	7293	-	-	7779	-	-	8186	-	-	8584	-	-	8608	8745	+2	8942	8493	-5	9239	8303	-10	9265	8389	-10	9063	8107	-11	8899	8185	-8	8405	7735	-8	7682	6919	-10	-	-	8059	-		
		30084	PAT	25	-	7844	-	-	8276	-	-	8554	-	-	9042	-	-	9614	9456	-2	9999	-	-	11219	-	-	11199	-	-	10739	-	-	10114	7993	-21	9149	8008	-12	8314	7632	-8	-	-	-	-		
		30085	PAT	32	-	8850	-	-	9294	-	-	9747	-	-	10201	-	-	10367	-	-	10209	-	-	9865	-	-	9865	-	-	10363	9610	-7	10306	9809	-5	9934	9496	-4	9220	8971	-3	-	-	9690	-		
		30115	PAT	SSk	-	23761	-	-	24010	-	-	24594	-	-	25672	-	-	26445	-	-	27579	-	-	29130	-	-	30367	-	-	27386	-	-	26822	26905	0	25125	25516	+2	23221	23698	+2	-	-	26255	-		
		30502	WIM	S5d	19085	21891	+15	20069	22937	+14	20665	23189	+12	21230	24932	+17	22208	25312	+14	26434	26256	-1	27980	28195	+1	29255	29447	+1	26898	26996	-1	24774	25956	+5	22883	24727	+8	22519	23705	+5	23667	25270	+7	-	-	-	-
		30504	WIM	11	13028	13522	+4	13823	14229	+3	14465	14840	+3	14284	15456	+8	15807	15627	-1	16137	15581	-3	16574	15932	-4	15597	16036	+3	15528	15614	+1	15633	15895	+2	15202	15235	0	14327	14114	-1	15034	15173	+1	-	-	-	-
		30505	WIM	S11c	16975	17585	+4	16547	18108	+9	18610	-	-	18055	-	-	21119	-	-	22424	-	-	23865	-	-	23720	-	-	22065	-	-	20125	-	-	18945	-	-	18368	-	-	20068	-	-	-	-		
		30507	WIM	10	8638	8282	-4	9057	9385	+4	9660	9717	+1	9972	10224	+3	11457	10603	-7	12678	11447	-10	14055	13211	-6	14010	13374	-5	12229	10667	-13	10665	10211	-4	10029	9769	-3	9327									

## Średni dobowy ruch roczny (SDRR) w stacjach SCPR w latach 2013-2022

### Ruch ogółem

R02\_02\_2022

Lp.	Oddział GDDKiA	Numer stacji	Typ stacji	Nr drogi	Średni dobowy ruch roczny (SDRR) w latach (poj./dobę)										Wzrost/spadek ruchu (%)		
					2013	2014	2015	2016	2017	2018	2019	2020	2021	2022	2022/20	2022/21	
1.	Poznań	30001	PAT	S11c	-	-	-	26910*	30408*	31391	32880	35394	40273*	47421*	34*	18*	
		30004	PAT	A2	-	-	36254	39566*	43027*	45833*	46914	47213	44282	54227*	15*	22*	
		30006	PAT	S5d	-	-	18749	21310*	23882*	26050*	26664	27792	28225*	34963*	26*	24*	
		30012	PAT	S5d	-	-	-	-	-	-	-	-	-	26062*	-	-	
		30013	PAT	S11a	-	-	-	-	-	-	-	-	-	40429*	-	-	
		30015	PAT	12g	-	-	-	-	-	-	-	-	-	5125*	-	-	
		30016	PAT	15	-	-	-	-	-	-	-	-	-	6256*	-	-	
		30021	GR	92	8349	8322	7432	7139	7260	7175	6607*	6448	6160	5917	-8	-4	
		30023	PAT	11	-	-	-	-	-	-	-	-	-	6527*	-	-	
		30024	PAT	92	-	-	-	-	-	-	-	-	-	20639*	-	-	
		30025	PAT	92	-	-	-	-	-	-	-	-	-	4808*	-	-	
		30027	GR	A2	19773	22440	23405	24389	25914	27205	27644	28028	23684	27493	-2	16	
		30028	AVC	A2	-	-	-	-	-	-	-	-	-	65021*	78402	-	21*
		30029	AVC	A2	-	-	-	-	-	-	-	-	-	73854*	86042	-	17*
		30030	AVC	A2	-	-	-	-	-	-	-	-	-	21545*	25495	-	18*
		30031	AVC	92	-	-	-	-	-	-	-	-	-	18389	-	-	
		30032	AVC	92	-	-	-	-	-	-	-	-	-	14135	-	-	
		30036	GR	A2	45417	52432*	56327*	62284*	66066*	69894*	71722	-	71155*	85675	-	20*	
		30037	GR	92	9885	10966	11210	11701	12321	12954	13280	12985	12208	12114	-7	-1	
		30038	GR	A2	18450	22035	22639	23315	24514	25586	26138	26454	21927	25401	-4	16	
30082	GR	11	-	-	-	12352	12981	12722	12993	12181*	11402	11751*	-4*	3*			
30083	PAT	11	-	-	-	-	-	-	-	-	-	7773*	8059*	-	4*		
30085	PAT	32	-	-	-	-	-	-	-	-	-	9321*	9690*	-	4*		
30115	PAT	S5k	-	-	-	-	-	-	-	-	-	-	26255*	-	-		
30502	WIM	S5d	-	-	-	-	16776	18995*	20052	20875	-	25270	21	-			
30504	WIM	11	-	-	-	13784	-	-	-	15146*	14236	15173	0*	7			
30507	WIM	10	-	-	-	9573	10186	10299	10802	10725	10079	10481	-2	4			

\* - wynik niemiernodajny do porównań

\*\* - dane nietypowe ze względu na decyzje administracyjne

### STACJA NR 30006

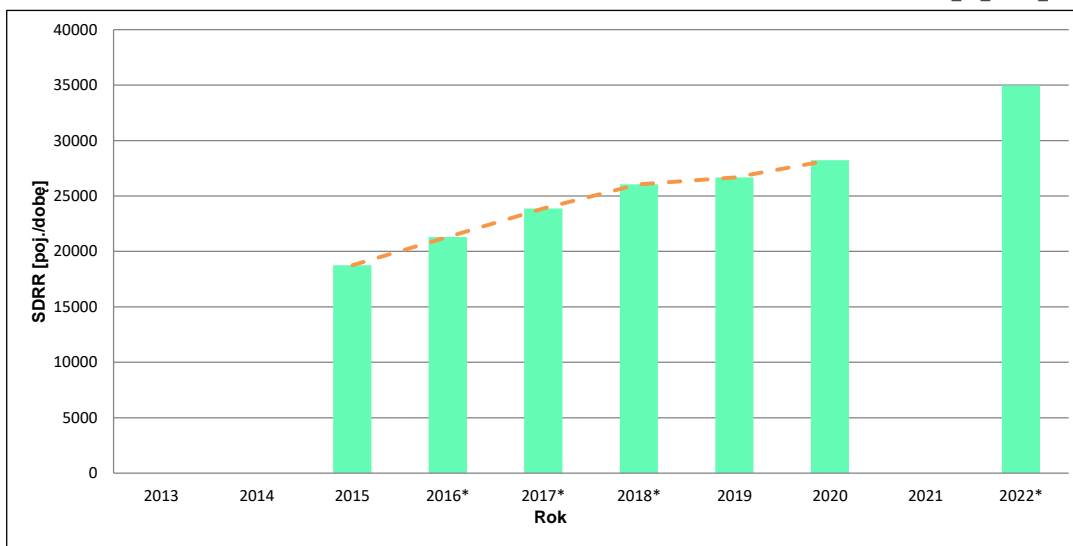
**Miejscowość:** Kleszczewo **Rok:** 2022  
**Odcinek:** w. Poznań Wschód – w. Kostrzyn **Numer drogi:** S5d  
**Typ stacji:** PAT **Oddział:** POZNAŃ

### Wykres trendu rozwoju ruchu dla stacji 30006

R02\_02\_30006\_2022

Średni dobowy ruch roczny (SDRR) w latach (poj./dobę)										Wzrost/spadek ruchu [%]	
2013	2014	2015	2016	2017	2018	2019	2020	2021	2022	2022/20	2022/21
-	-	18749	21310*	23882*	26050*	26664	28225	-	34963*	24*	-

R02\_03\_30006\_2022



\* - ruch niemiernodajny do porównań

Średni dobowy ruch dla poszczególnych dni tygodnia w poszczególnych miesiącach roku

STACJA NR 30006

Miejscowość: Kleszczewo Rok: 2022  
 Odcinek: w. Poznań Wschód – w. Kostrzyn Numer drogi: S5d  
 Typ stacji: PAT Oddział: POZNAŃ

Ruch ogółem

R03\_01\_30006\_2022

Dni tygodnia:		Styczeń	Luty	Marzec	Kwiecień	Maj	Czerwiec	Lipiec	Sierpień	Wrzesień	Październik	Listopad	Grudzień	Cały rok
1. Poniedziałki	a	33921	35685	36149	36546	36768	39335	40353	41048	39502	38059	38325	36672	37697
	b	1,110	1,100	1,095	1,059	1,048	1,094	1,068	1,072	1,071	1,037	1,084	1,111	1,078
	c	0,900	0,947	0,959	0,969	0,975	1,043	1,070	1,089	1,048	1,010	1,017	0,973	1,000
2. Wtorki	a	32691	34328	34804	37413	36953	37225	37155	38175	37148	37216	36779	35422	36276
	b	1,070	1,058	1,054	1,085	1,054	1,036	0,983	0,997	1,007	1,014	1,040	1,074	1,038
	c	0,901	0,946	0,959	1,031	1,019	1,026	1,024	1,052	1,024	1,026	1,014	0,976	1,000
3. Środy	a	32995	34321	34690	37299	36993	38087	37172	38379	37630	37747	37926	36250	36624
	b	1,080	1,058	1,050	1,081	1,055	1,060	0,984	1,002	1,020	1,029	1,072	1,099	1,048
	c	0,901	0,937	0,947	1,018	1,010	1,040	1,015	1,048	1,027	1,031	1,036	0,990	1,000
4. Czwartki	a	33743	35314	36184	38342	38492	38734	39116	39607	39084	39469	39949	37590	37969
	b	1,104	1,089	1,096	1,112	1,098	1,078	1,035	1,034	1,060	1,076	1,130	1,139	1,086
	c	0,889	0,930	0,953	1,010	1,014	1,020	1,030	1,043	1,029	1,040	1,052	0,990	1,000
5. Piątki	a	34756	38556	39098	40707	40363	39848	43399	43826	43348	43805	41498	39195	40700
	b	1,137	1,189	1,184	1,180	1,151	1,109	1,149	1,144	1,175	1,194	1,173	1,188	1,164
	c	0,854	0,947	0,961	1,000	0,992	0,979	1,066	1,077	1,065	1,076	1,020	0,963	1,000
6. Soboty	a	24857	25103	25565	26978	28064	29454	33800	34263	30740	31782	26584	23722	28409
	b	0,814	0,774	0,774	0,782	0,800	0,819	0,895	0,895	0,833	0,866	0,752	0,719	0,813
	c	0,875	0,884	0,900	0,950	0,988	1,037	1,190	1,206	1,082	1,119	0,936	0,835	1,000
7. Niedziele	a	23505	23743	24697	26889	28781	30842	33486	32930	30763	28736	26227	24664	27939
	b	0,769	0,732	0,748	0,780	0,821	0,858	0,886	0,860	0,834	0,783	0,742	0,747	0,799
	c	0,841	0,850	0,884	0,962	1,030	1,104	1,199	1,179	1,101	1,029	0,939	0,883	1,000
8. Dni robocze	a	33621	35641	36185	38061	37914	38646	39439	40207	39342	39259	38895	37026	37853
	b	1,100	1,099	1,096	1,103	1,081	1,075	1,044	1,050	1,067	1,070	1,100	1,122	1,083
	c	0,888	0,942	0,956	1,005	1,002	1,021	1,042	1,062	1,039	1,037	1,028	0,978	1,000
9. Święta	a	14475	-	-	16028	26057	26096	-	32280	-	-	27055	19582	23082
	b	0,474	-	-	0,465	0,743	0,726	-	0,843	-	-	0,765	0,593	0,660
	c	0,627	-	-	0,694	1,129	1,131	-	1,398	-	-	1,172	0,848	1,000
10. Niedziele i święta	a	20925	23743	24697	24174	27873	28943	33486	32800	30763	28736	26503	22123	27064
	b	0,685	0,732	0,748	0,701	0,795	0,805	0,886	0,856	0,834	0,783	0,749	0,670	0,774
	c	0,773	0,877	0,913	0,893	1,030	1,069	1,237	1,212	1,137	1,062	0,979	0,817	1,000
11. Wszystkie dni	a	30555	32436	33027	34494	35072	35946	37783	38300	36888	36688	35366	32996	34963
	b	1,000	1,000	1,000	1,000	1,000	1,000	1,000	1,000	1,000	1,000	1,000	1,000	1,000
	c	0,874	0,928	0,945	0,987	1,003	1,028	1,081	1,095	1,055	1,049	1,012	0,944	1,000

Legenda:

a = średni dobowy ruch danego dnia (dni) tygodnia

b =  $\frac{\text{średni dobowy ruch danego dnia (dni) tygodnia w miesiącu}}{\text{średni dobowy ruch we wszystkie dni miesiąca}}$

c =  $\frac{\text{średni dobowy ruch danego dnia (dni) tygodnia w miesiącu}}{\text{średni dobowy ruch danego dnia (dni) tygodnia w roku}}$

Uwagi: \*Dane oszacowane, brak oszacowań dla dni świątecznych

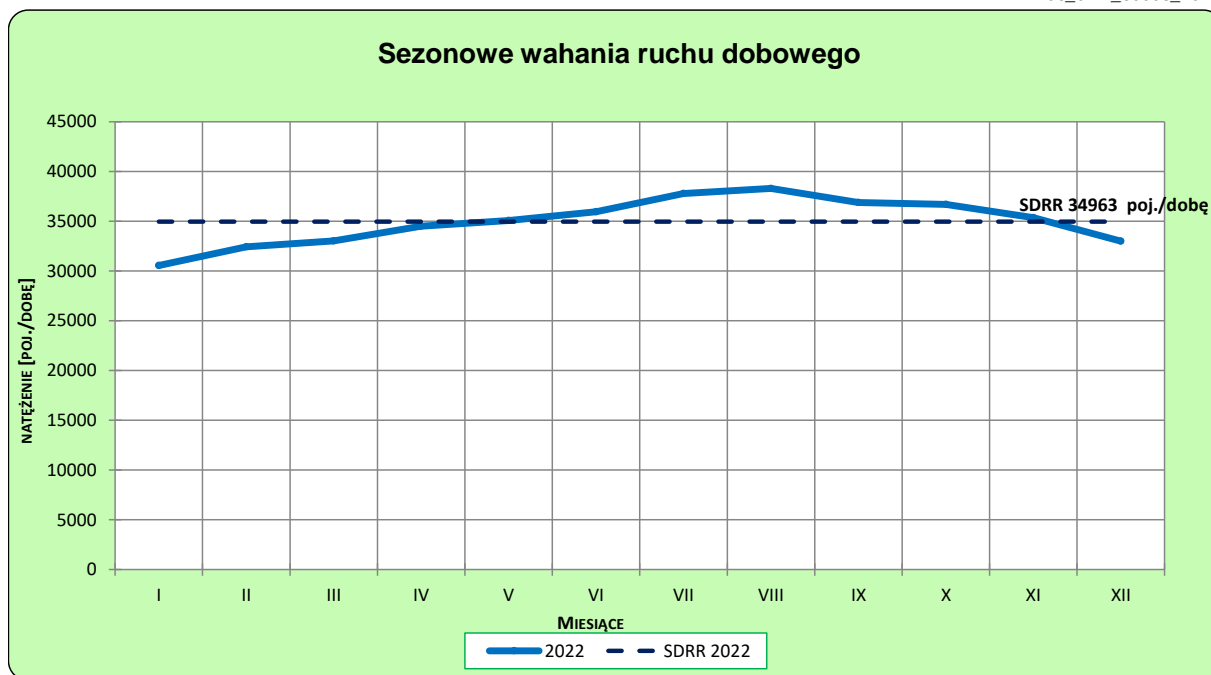
**STACJA NR 30006**

**Miejscowość:** Kleszczewo  
**Odcinek:** w. Poznań Wschód – w. Kostrzyn  
**Typ stacji:** PAT

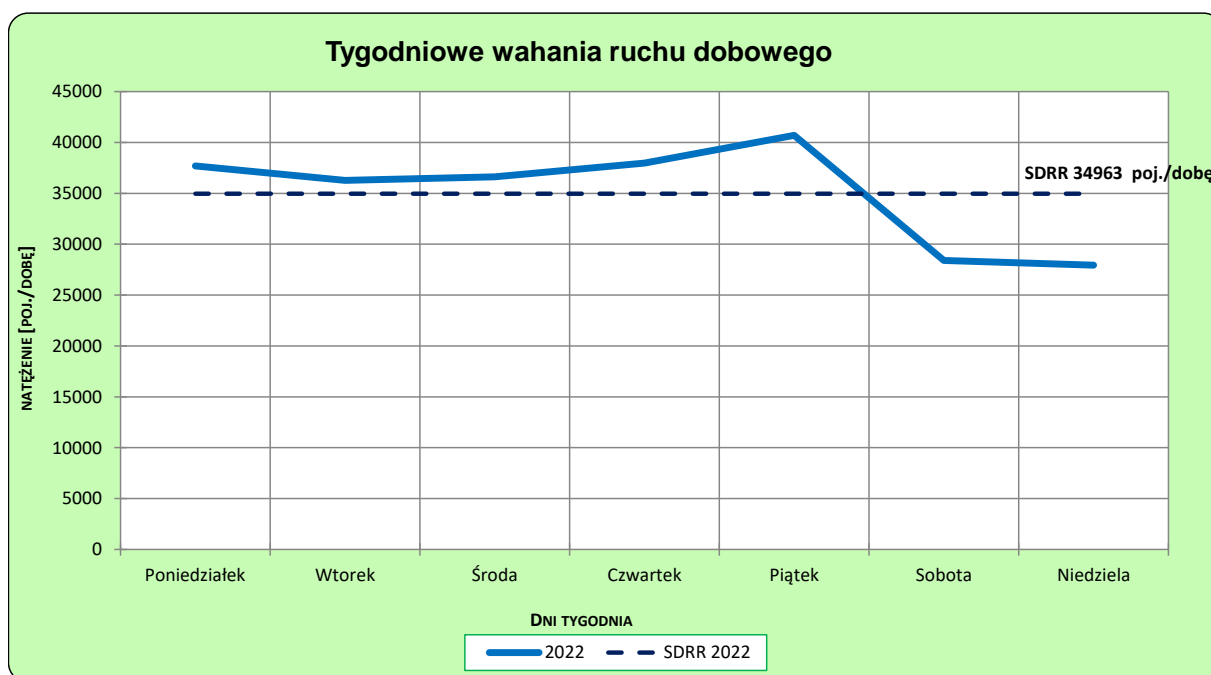
**Rok:** 2022  
**Numer drogi:** S5d  
**Oddział:** POZNAŃ

**Ruch ogółem**

R03\_02-1\_30006\_2022



R03\_02-2\_30006\_2022



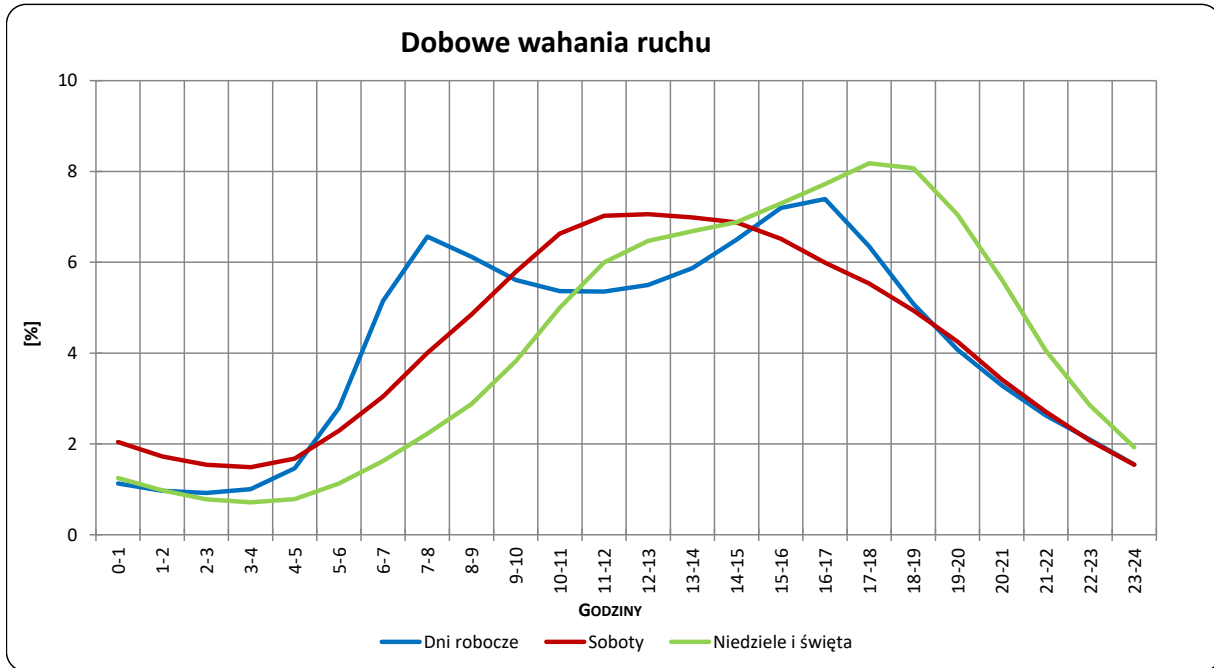
Uwagi: –

**STACJA NR 30006**

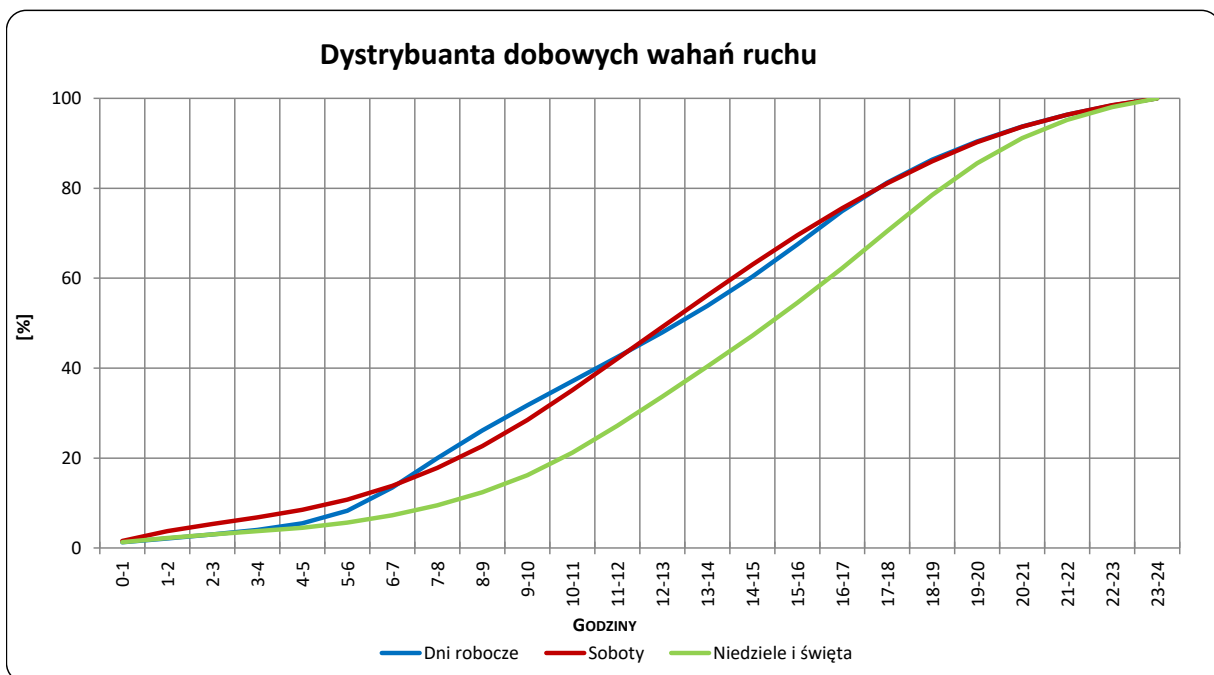
**Miejscowość:** Kleszczewo  
**Odcinek:** w. Poznań Wschód – w. Kostrzyn  
**Typ stacji:** PAT

**Rok:** 2022  
**Numer drogi:** S5d  
**Oddział:** POZNAŃ

R03\_03-1\_30006\_2022



R03\_03-2\_30006\_2022



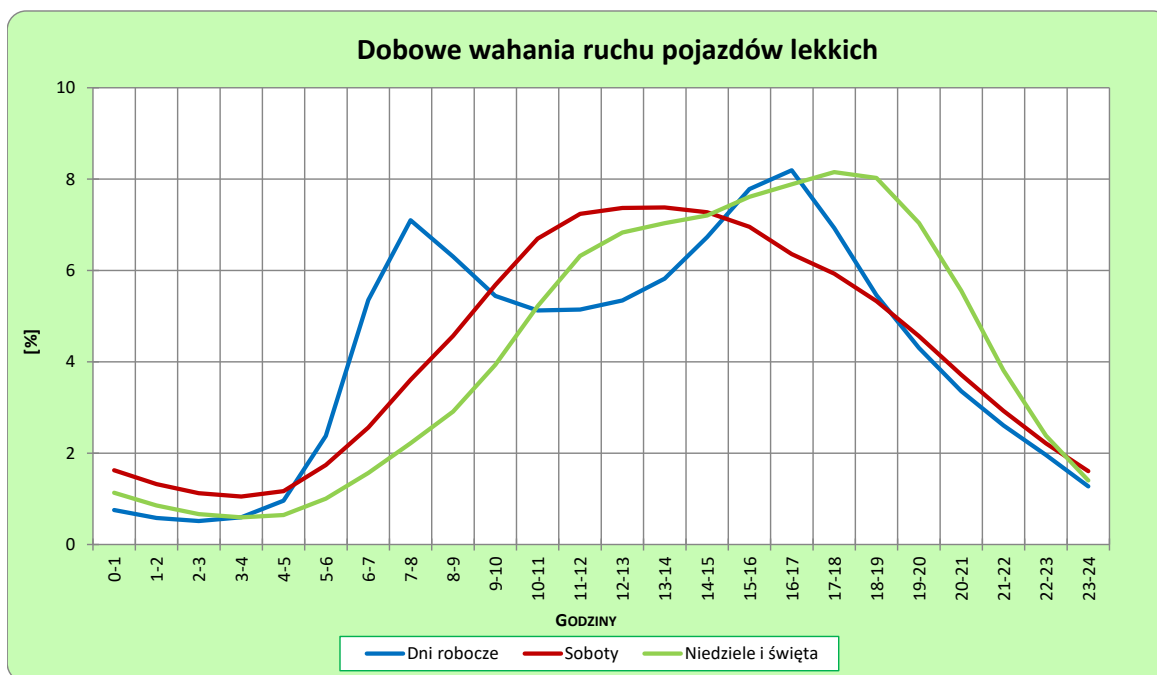
Uwagi: –

**STACJA NR 30006**

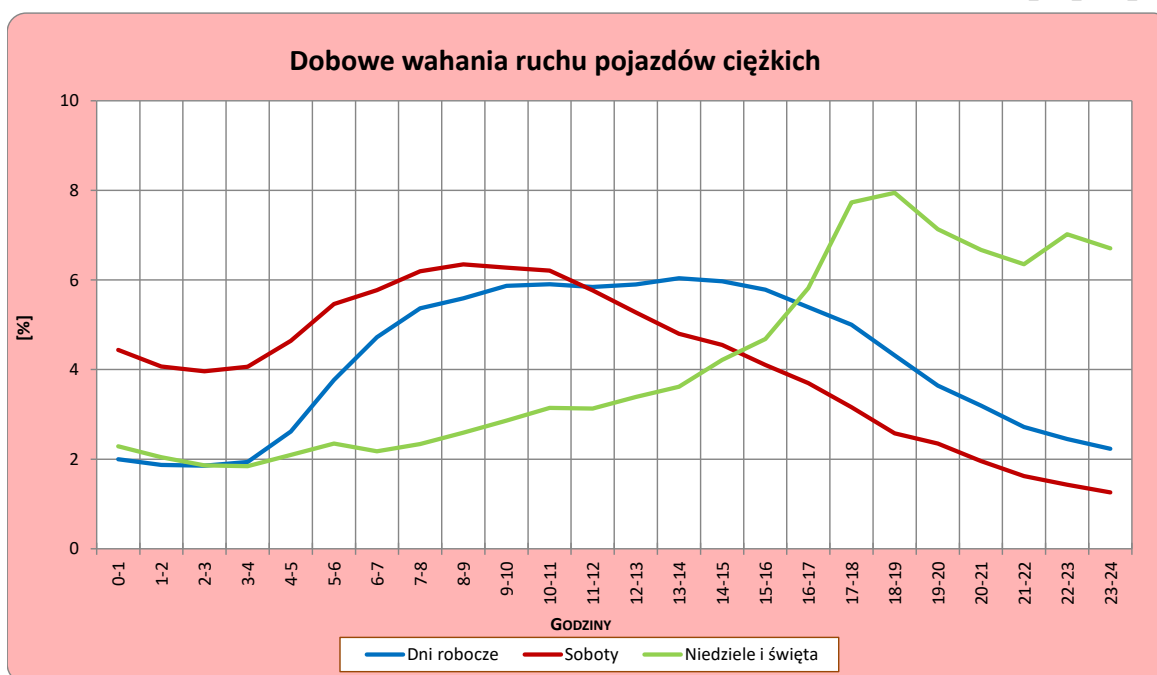
**Miejscowość:** Kleszczewo  
**Odcinek:** w. Poznań Wschód – w. Kostrzyn  
**Typ stacji:** PAT

**Rok:** 2022  
**Numer drogi:** S5d  
**Oddział:** POZNAŃ

R03\_04-1\_30006\_2022



R03\_04-2\_30006\_2022



Uwagi: –





**Dobowe wahania ruchu pojazdów ogółem w podziale na kierunki**

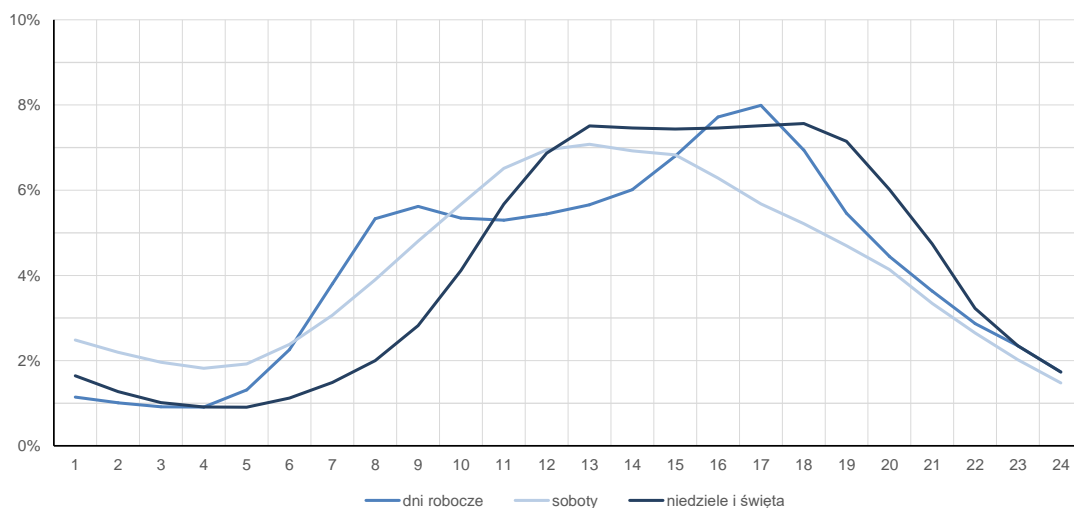
**STACJA NR 30006**

<b>Miejscowość:</b>	Kleszczewo	<b>Rok:</b>	2022
<b>Odcinek:</b>	w. Poznań Wschód – w. Kostrzyn	<b>Numer drogi:</b>	S5d
<b>Typ stacji:</b>	PAT	<b>Oddział:</b>	POZNAŃ

**Średni dobowy rozkład natężenia ruchu**

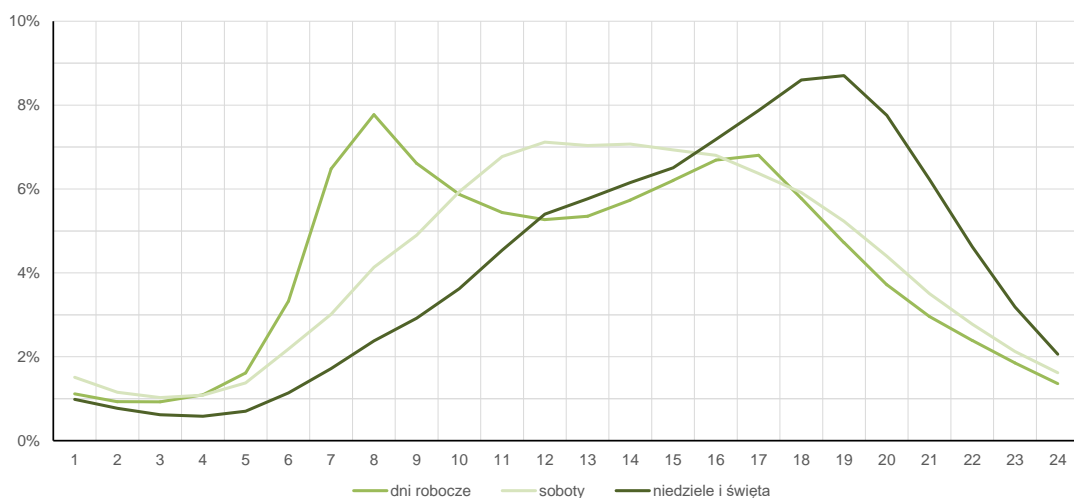
R03\_12-1\_30006\_2022

Kierunek w. Kostrzyn



R03\_12-2\_30006\_2022

Kierunek w. Poznań Wsch.



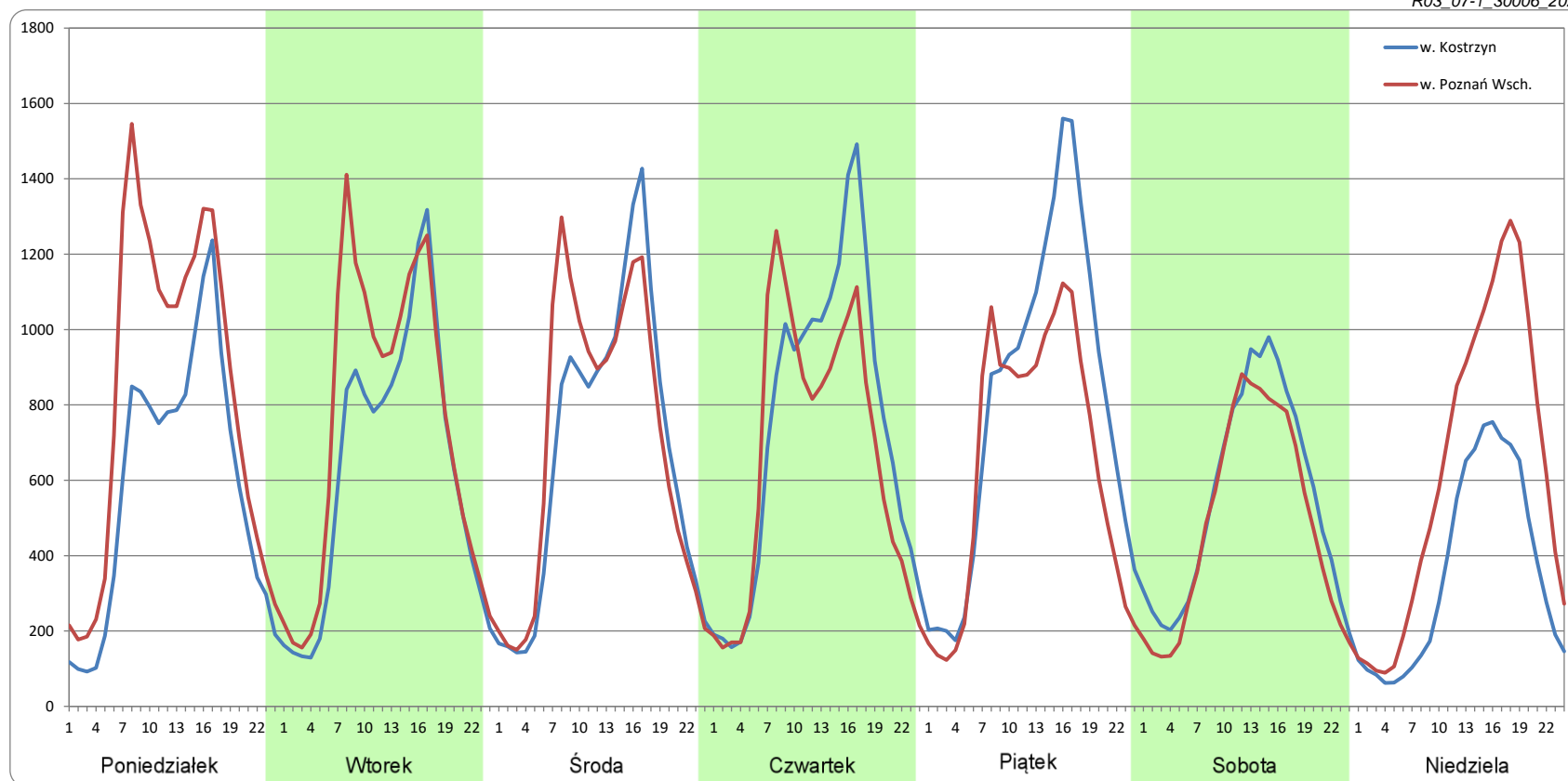
### Ruch w poszczególne dni tygodnia

STACJA NR 30006

Numer drogi: S5d Rok: 2022 Miesiąc: Styczeń Typ stacji: PAT Oddział: POZNAŃ

Dzień tygodnia	Poniedziałek		Wtorek		Środa		Czwartek		Piątek		Sobota		Niedziela	
Kierunek	w. Kostrzyn	w. Poznań Wsch.	w. Kostrzyn	w. Poznań Wsch.	w. Kostrzyn	w. Poznań Wsch.	w. Kostrzyn	w. Poznań Wsch.	w. Kostrzyn	w. Poznań Wsch.	w. Kostrzyn	w. Poznań Wsch.	w. Kostrzyn	w. Poznań Wsch.
SDR	14083	19837	14983	17709	16189	16806	17802	15942	19233	15523	13191	11666	8543	14962
Razem	33921		32691		32995		33743		34756		24857		23505	
Podział procentowy	41,52%	58,48%	45,83%	54,17%	49,07%	50,93%	52,76%	47,24%	55,34%	44,66%	53,07%	46,93%	36,35%	63,65%

R03\_07-1\_30006\_2022



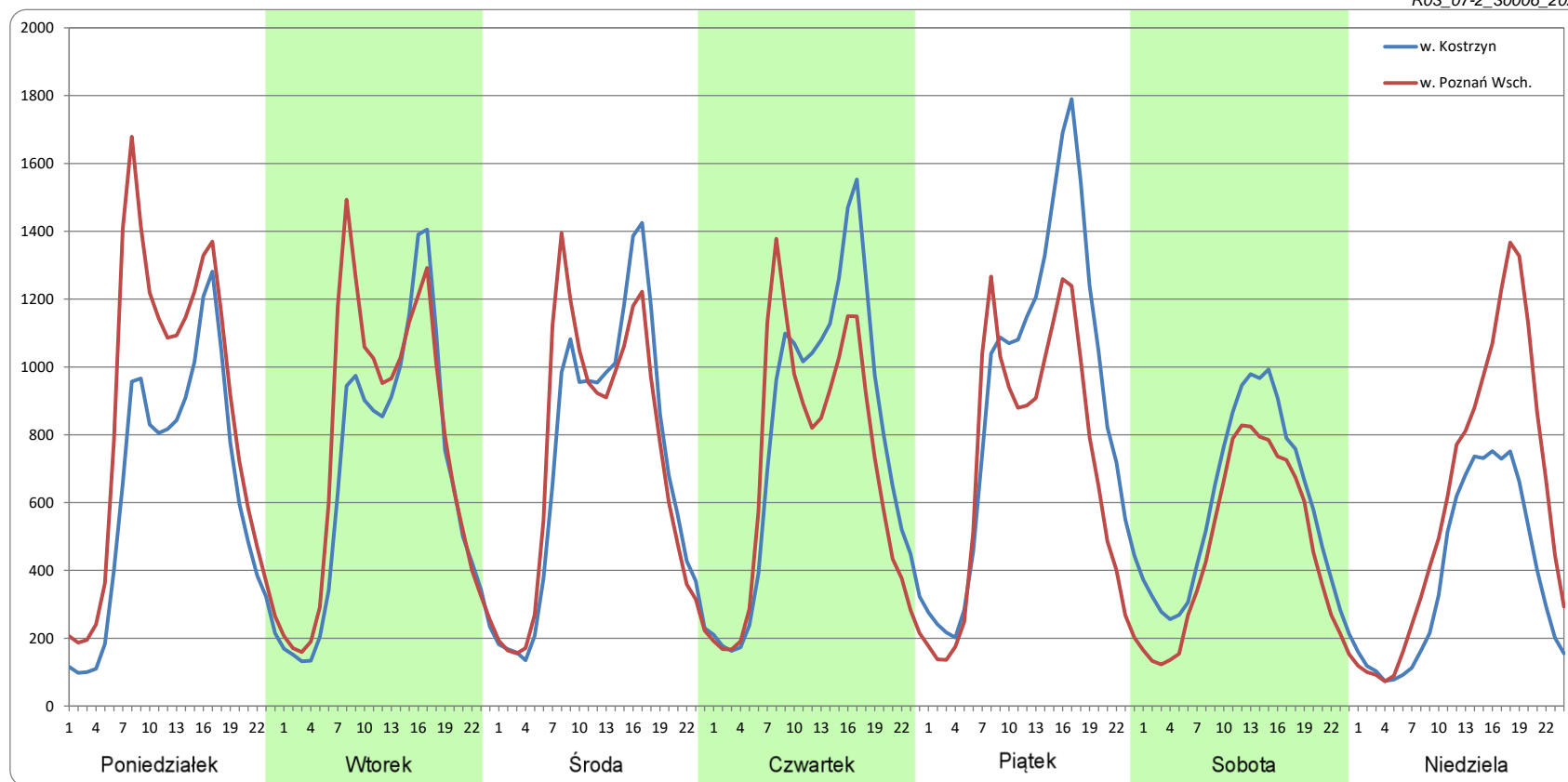
### Ruch w poszczególne dni tygodnia

STACJA NR 30006

Numer drogi: S5d Rok: 2022 Miesiąc: Luty Typ stacji: PAT Oddział: POZNAŃ

Dzień tygodnia	Poniedziałek		Wtorek		Środa		Czwartek		Piątek		Sobota		Niedziela	
	w. Kostrzyn	w. Poznań Wsch.	w. Kostrzyn	w. Poznań Wsch.	w. Kostrzyn	w. Poznań Wsch.	w. Kostrzyn	w. Poznań Wsch.	w. Kostrzyn	w. Poznań Wsch.	w. Kostrzyn	w. Poznań Wsch.	w. Kostrzyn	w. Poznań Wsch.
SDR	15123	20562	16171	18157	17107	17214	18709	16605	21736	16820	13946	11157	9202	14541
Razem	35685		34328		34321		35314		38556		25103		23743	
Podział procentowy	42,38%	57,62%	47,11%	52,89%	49,84%	50,16%	52,98%	47,02%	56,37%	43,63%	55,55%	44,45%	38,76%	61,24%

R03\_07-2\_30006\_2022



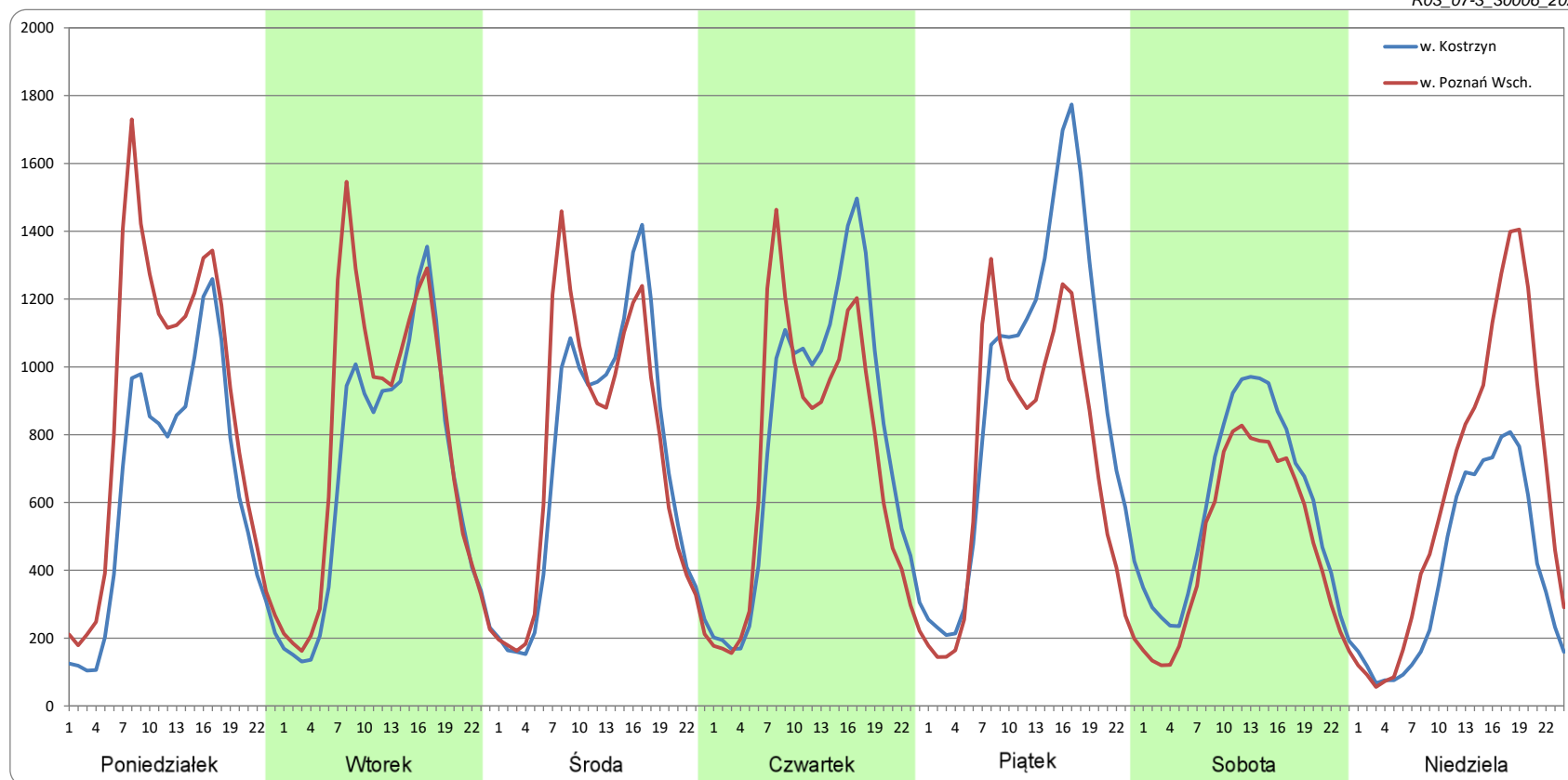
### Ruch w poszczególne dni tygodnia

STACJA NR 30006

Numer drogi: S5d Rok: 2022 Miesiąc: Marzec Typ stacji: PAT Oddział: POZNAŃ

Dzień tygodnia	Poniedziałek		Wtorek		Środa		Czwartek		Piątek		Sobota		Niedziela	
Kierunek	w. Kostrzyn	w. Poznań Wsch.	w. Kostrzyn	w. Poznań Wsch.	w. Kostrzyn	w. Poznań Wsch.	w. Kostrzyn	w. Poznań Wsch.	w. Kostrzyn	w. Poznań Wsch.	w. Kostrzyn	w. Poznań Wsch.	w. Kostrzyn	w. Poznań Wsch.
SDR	15318	20831	16219	18585	17181	17509	18870	17314	21954	17144	14076	11488	9533	15164
Razem	36149		34804		34690		36184		39098		25565		24697	
Podział procentowy	42,37%	57,63%	46,60%	53,40%	49,53%	50,47%	52,15%	47,85%	56,15%	43,85%	55,06%	44,94%	38,60%	61,40%

R03\_07-3\_30006\_2022



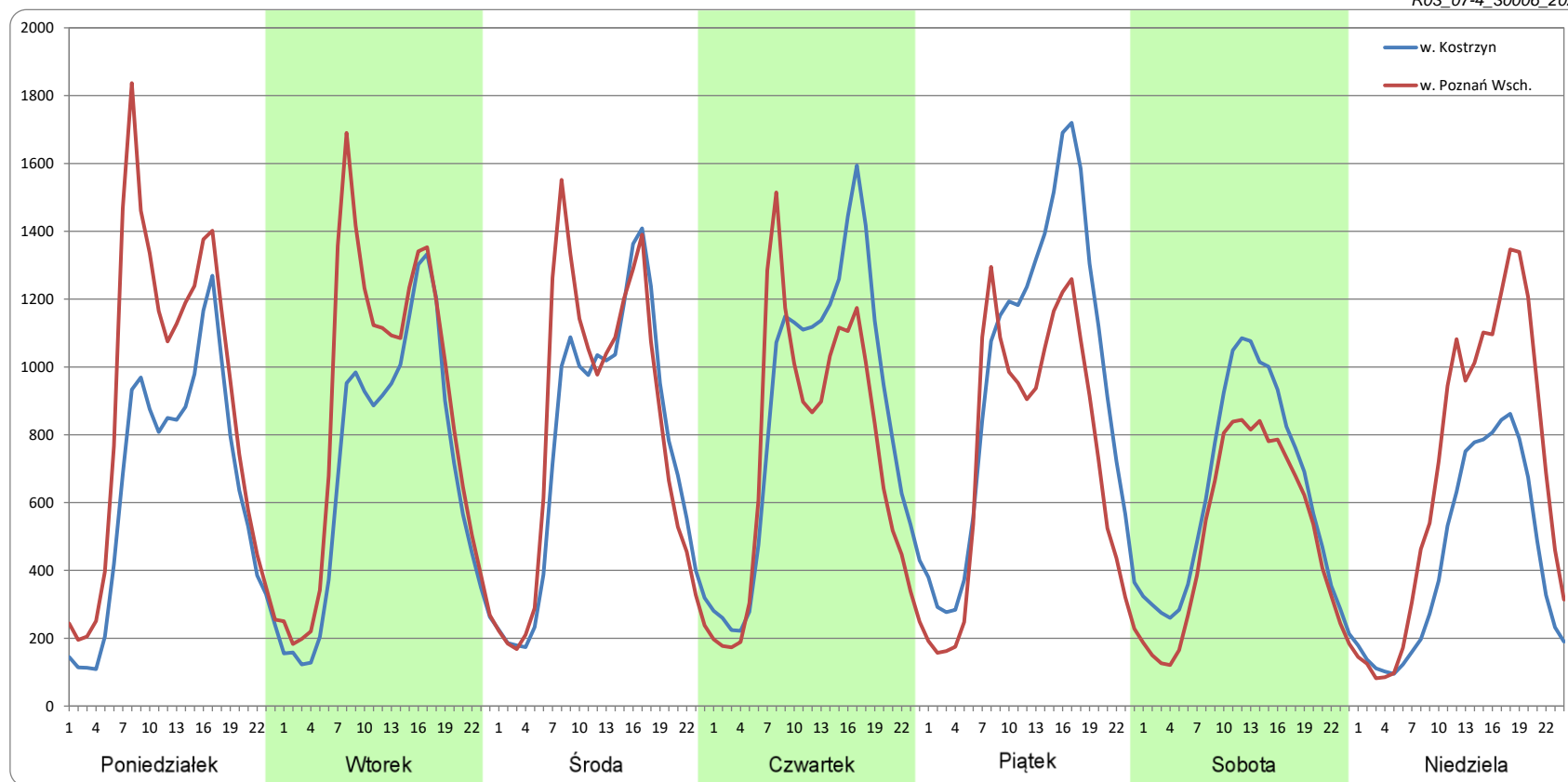
### Ruch w poszczególne dni tygodnia

STACJA NR 30006

Numer drogi: S5d Rok: 2022 Miesiąc: Kwiecień Typ stacji: PAT Oddział: POZNAŃ

Dzień tygodnia	Poniedziałek		Wtorek		Środa		Czwartek		Piątek		Sobota		Niedziela	
	w. Kostrzyn	w. Poznań Wsch.	w. Kostrzyn	w. Poznań Wsch.	w. Kostrzyn	w. Poznań Wsch.	w. Kostrzyn	w. Poznań Wsch.	w. Kostrzyn	w. Poznań Wsch.	w. Kostrzyn	w. Poznań Wsch.	w. Kostrzyn	w. Poznań Wsch.
SDR	15308	21238	16669	20745	18135	19164	20581	17761	23052	17654	14923	12056	10437	16451
Razem	36546		37413		37299		38342		40707		26978		26889	
Podział procentowy	41,89%	58,11%	44,55%	55,45%	48,62%	51,38%	53,68%	46,32%	56,63%	43,37%	55,31%	44,69%	38,82%	61,18%

R03\_07-4\_30006\_2022



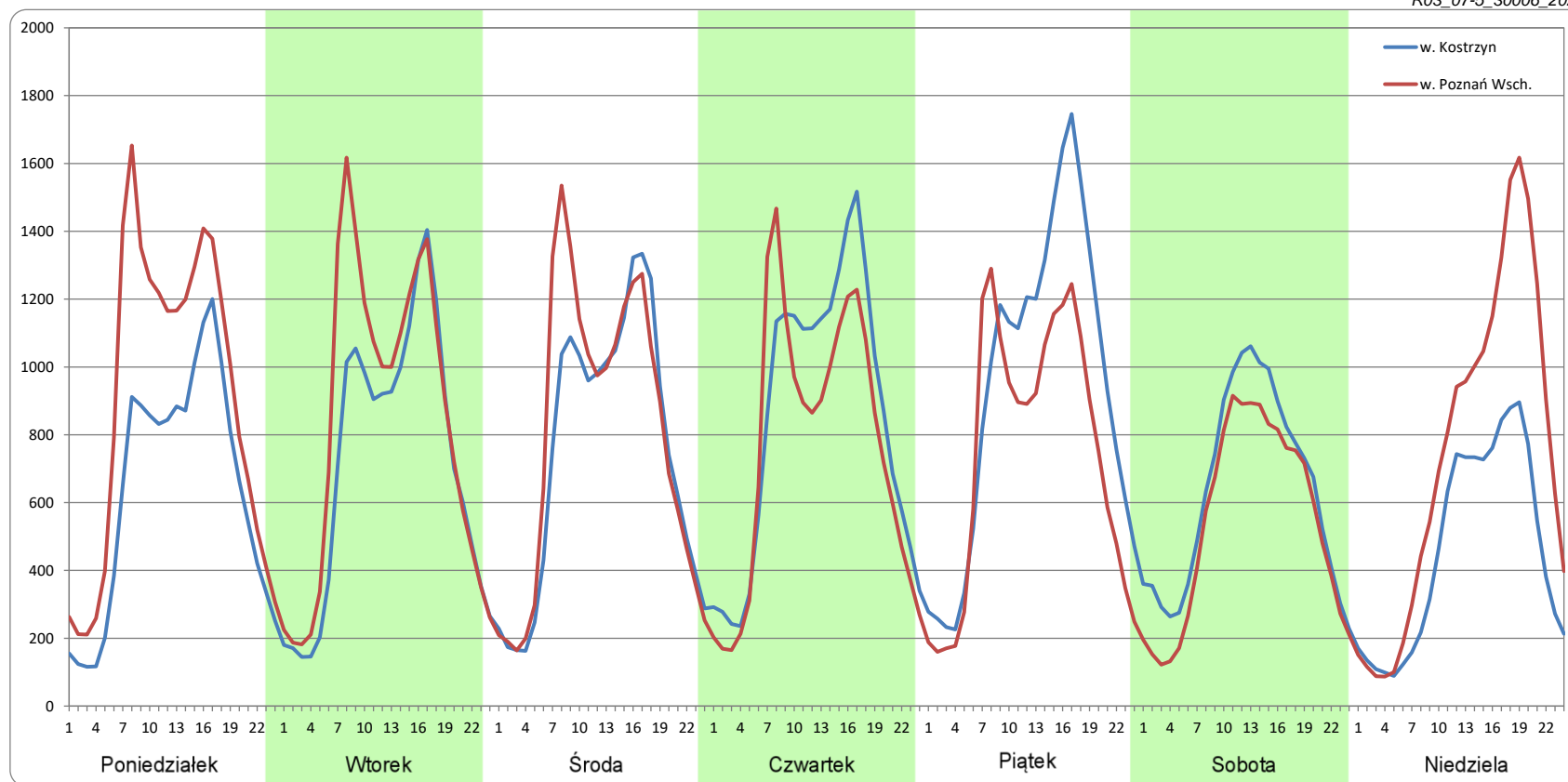
### Ruch w poszczególne dni tygodnia

STACJA NR 30006

Numer drogi: S5d Rok: 2022 Miesiąc: Maj Typ stacji: PAT Oddział: POZNAŃ

Dzień tygodnia	Poniedziałek		Wtorek		Środa		Czwartek		Piątek		Sobota		Niedziela	
	w. Kostrzyn	w. Poznań Wsch.	w. Kostrzyn	w. Poznań Wsch.	w. Kostrzyn	w. Poznań Wsch.	w. Kostrzyn	w. Poznań Wsch.	w. Kostrzyn	w. Poznań Wsch.	w. Kostrzyn	w. Poznań Wsch.	w. Kostrzyn	w. Poznań Wsch.
SDR	15219	21549	17078	19875	17867	19126	20274	18217	22510	17853	15132	12932	11015	17766
Razem	36768		36953		36993		38492		40363		28064		28781	
Podział procentowy	41,39%	58,61%	46,22%	53,78%	48,30%	51,70%	52,67%	47,33%	55,77%	44,23%	53,92%	46,08%	38,27%	61,73%

R03\_07-5\_30006\_2022



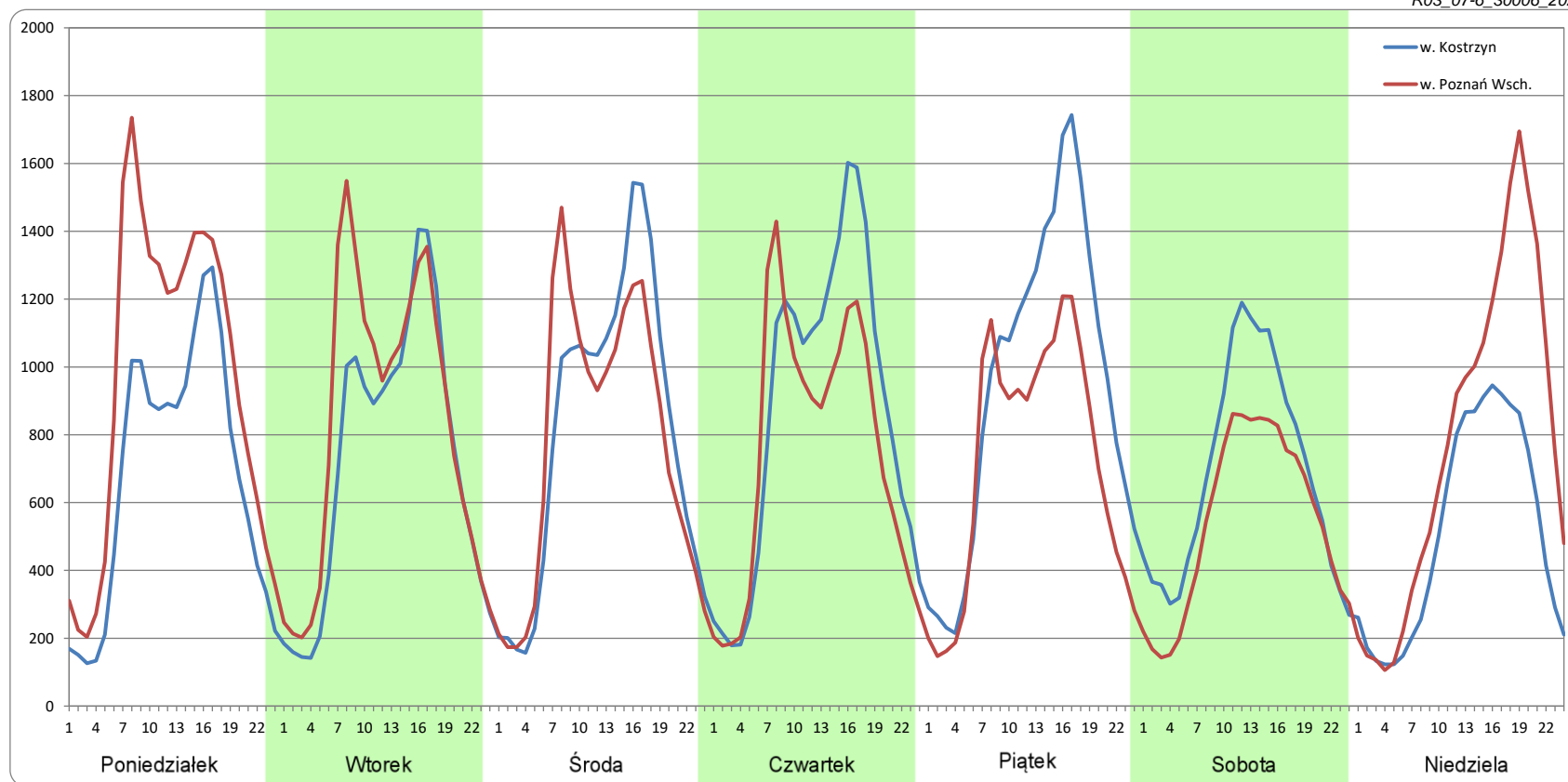
### Ruch w poszczególne dni tygodnia

STACJA NR 30006

Numer drogi: S5d Rok: 2022 Miesiąc: Czerwiec Typ stacji: PAT Oddział: POZNAŃ

Dzień tygodnia	Poniedziałek		Wtorek		Środa		Czwartek		Piątek		Sobota		Niedziela	
	w. Kostrzyn	w. Poznań Wsch.	w. Kostrzyn	w. Poznań Wsch.	w. Kostrzyn	w. Poznań Wsch.	w. Kostrzyn	w. Poznań Wsch.	w. Kostrzyn	w. Poznań Wsch.	w. Kostrzyn	w. Poznań Wsch.	w. Kostrzyn	w. Poznań Wsch.
SDR	16301	23034	17352	19873	19358	18729	20694	18040	22639	17210	16455	12999	12289	18553
Razem	39335		37225		38087		38734		39848		29454		30842	
Podział procentowy	41,44%	58,56%	46,61%	53,39%	50,83%	49,17%	53,43%	46,57%	56,81%	43,19%	55,87%	44,13%	39,85%	60,15%

R03\_07-6\_30006\_2022





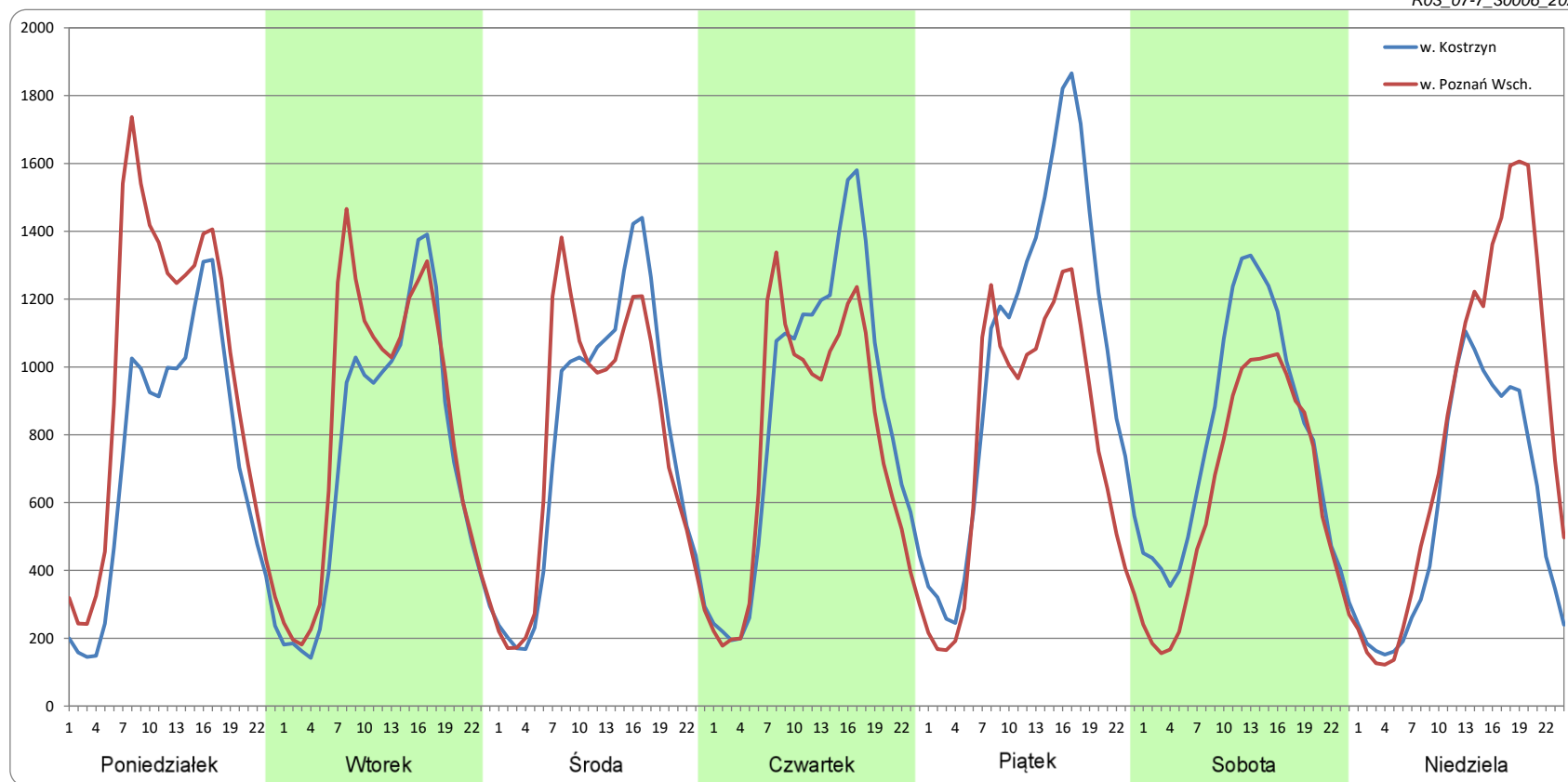
### Ruch w poszczególne dni tygodnia

STACJA NR 30006

Numer drogi: S5d Rok: 2022 Miesiąc: Lipiec Typ stacji: PAT Oddział: POZNAŃ

Dzień tygodnia	Poniedziałek		Wtorek		Środa		Czwartek		Piątek		Sobota		Niedziela	
	w. Kostrzyn	w. Poznań Wsch.	w. Kostrzyn	w. Poznań Wsch.	w. Kostrzyn	w. Poznań Wsch.	w. Kostrzyn	w. Poznań Wsch.	w. Kostrzyn	w. Poznań Wsch.	w. Kostrzyn	w. Poznań Wsch.	w. Kostrzyn	w. Poznań Wsch.
SDR	17178	23175	17547	19609	18615	18558	20660	18456	24727	18672	18842	14958	13876	19610
Razem	40353		37155		37172		39116		43399		33800		33486	
Podział procentowy	42,57%	57,43%	47,22%	52,78%	50,08%	49,92%	52,82%	47,18%	56,98%	43,02%	55,74%	44,26%	41,44%	58,56%

R03\_07-7\_30006\_2022



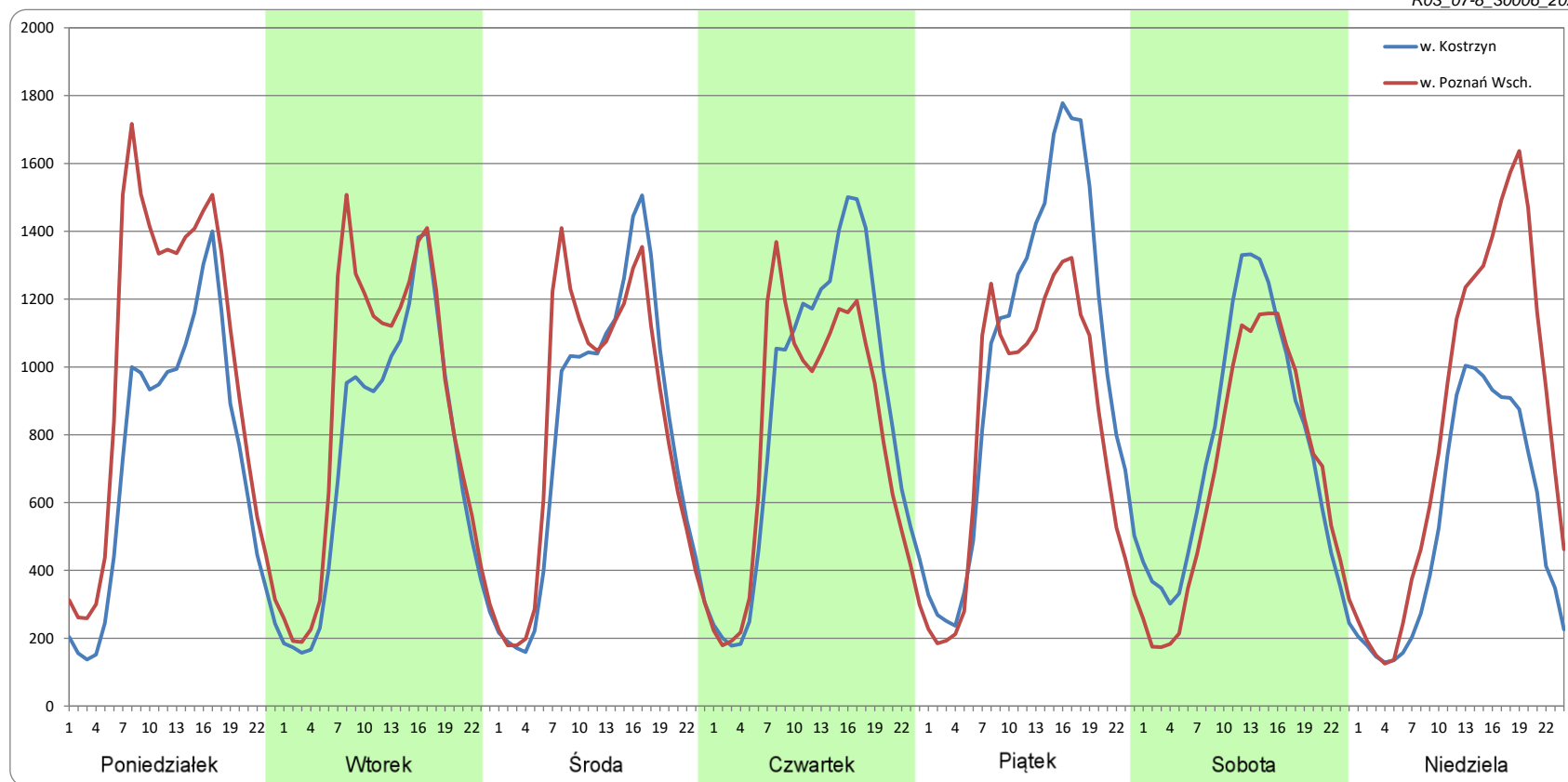
### Ruch w poszczególne dni tygodnia

STACJA NR 30006

Numer drogi: S5d Rok: 2022 Miesiąc: Sierpień Typ stacji: PAT Oddział: POZNAŃ

Dzień tygodnia	Poniedziałek		Wtorek		Środa		Czwartek		Piątek		Sobota		Niedziela	
Kierunek	w. Kostrzyn	w. Poznań Wsch.	w. Kostrzyn	w. Poznań Wsch.	w. Kostrzyn	w. Poznań Wsch.	w. Kostrzyn	w. Poznań Wsch.	w. Kostrzyn	w. Poznań Wsch.	w. Kostrzyn	w. Poznań Wsch.	w. Kostrzyn	w. Poznań Wsch.
SDR	17311	23738	17548	20626	18853	19526	20709	18898	24229	19598	18018	16245	12954	19976
Razem	41048		38175		38379		39607		43826		34263		32930	
Podział procentowy	42,17%	57,83%	45,97%	54,03%	49,12%	50,88%	52,29%	47,71%	55,28%	44,72%	52,59%	47,41%	39,34%	60,66%

R03\_07-8\_30006\_2022



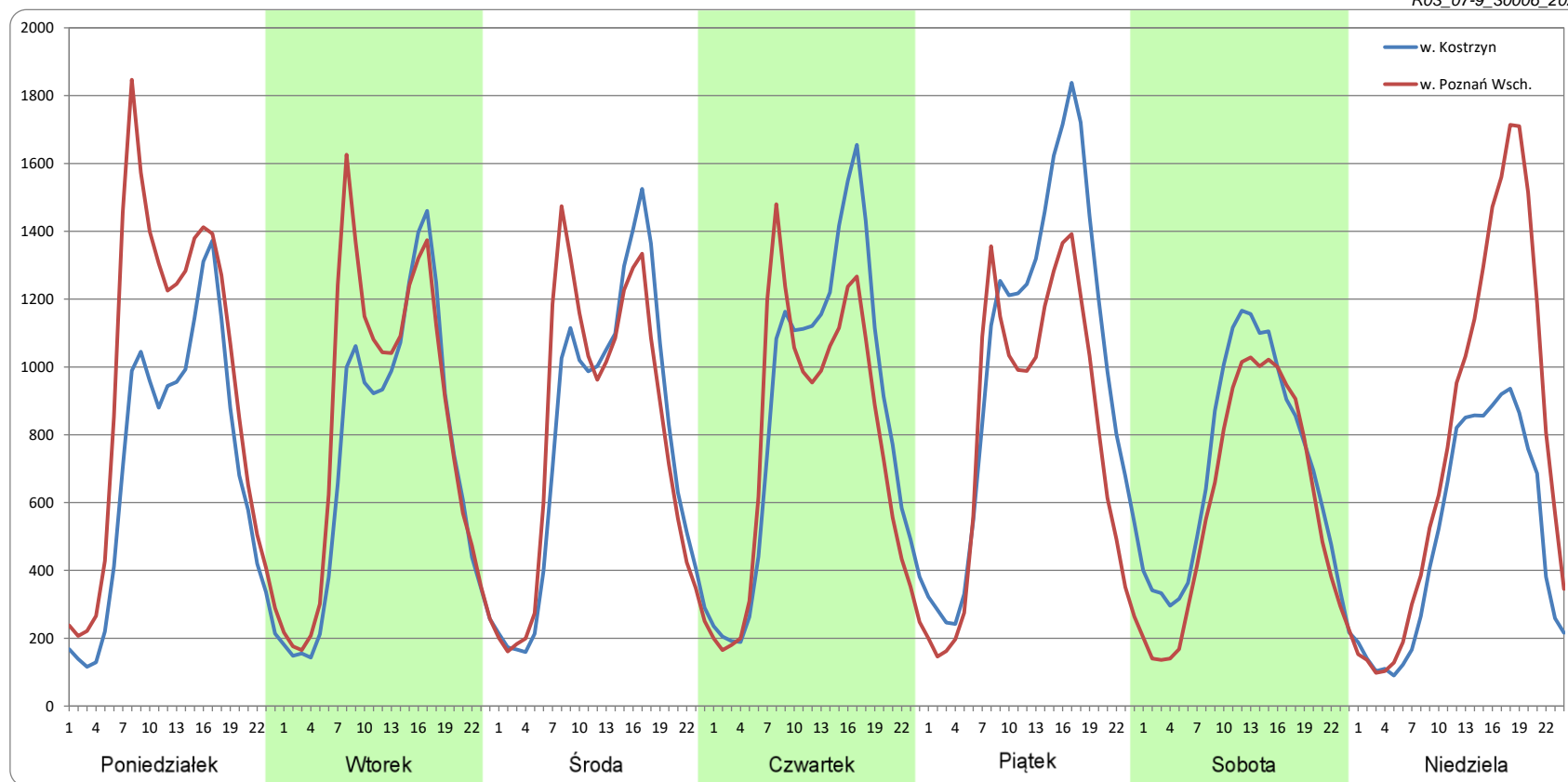
### Ruch w poszczególne dni tygodnia

STACJA NR 30006

Numer drogi: S5d Rok: 2022 Miesiąc: Wrzesień Typ stacji: PAT Oddział: POZNAŃ

Dzień tygodnia	Poniedziałek		Wtorek		Środa		Czwartek		Piątek		Sobota		Niedziela	
Kierunek	w. Kostrzyn	w. Poznań Wsch.	w. Kostrzyn	w. Poznań Wsch.	w. Kostrzyn	w. Poznań Wsch.	w. Kostrzyn	w. Poznań Wsch.	w. Kostrzyn	w. Poznań Wsch.	w. Kostrzyn	w. Poznań Wsch.	w. Kostrzyn	w. Poznań Wsch.
SDR	16726	22776	17469	19679	18652	18978	20540	18544	24174	19174	16554	14186	12066	18697
Razem	39502		37148		37630		39084		43348		30740		30763	
Podział procentowy	42,34%	57,66%	47,03%	52,97%	49,57%	50,43%	52,55%	47,45%	55,77%	44,23%	53,85%	46,15%	39,22%	60,78%

R03\_07-9\_30006\_2022



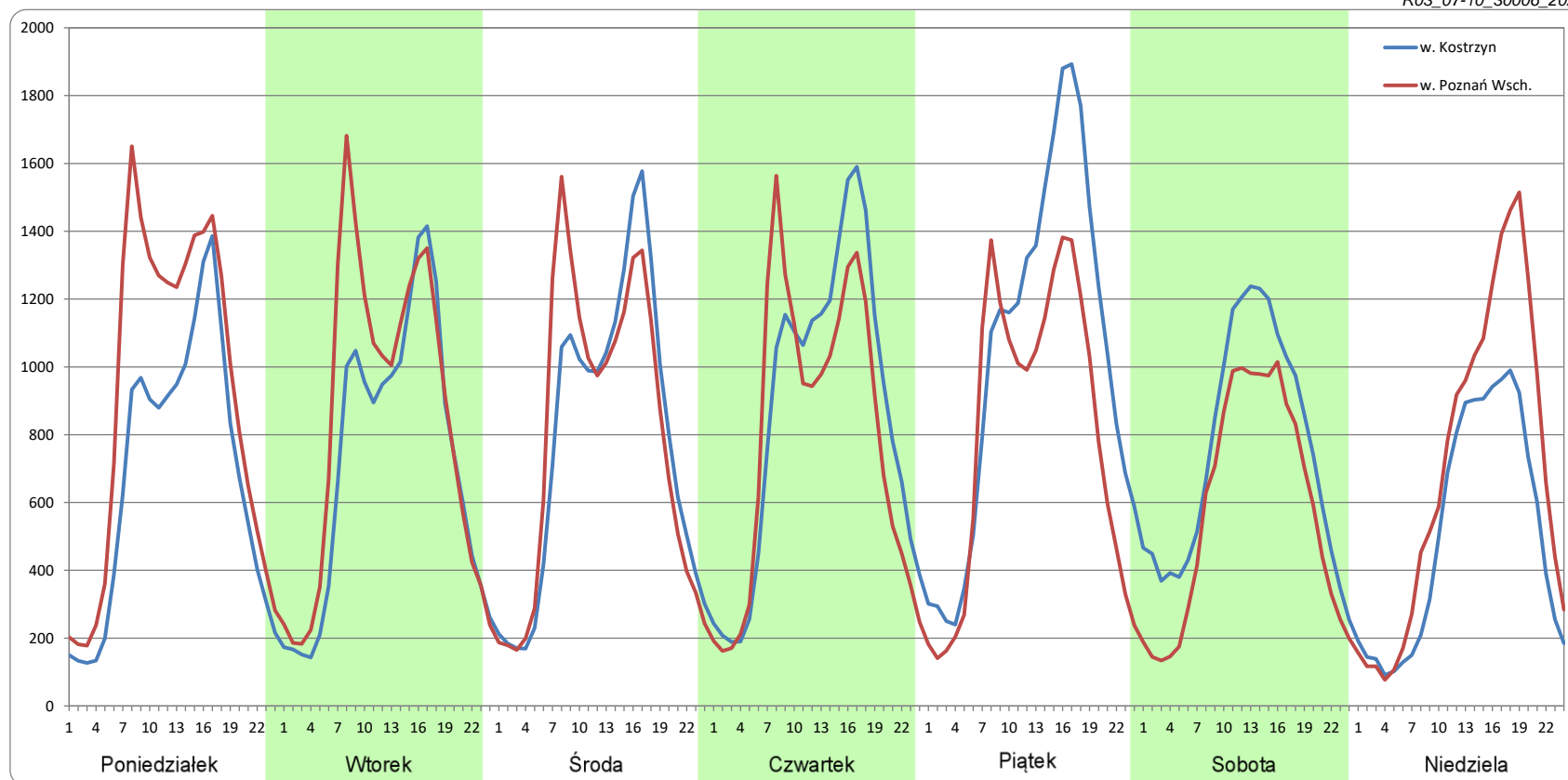
### Ruch w poszczególne dni tygodnia

STACJA NR 30006

Numer drogi: S5d Rok: 2022 Miesiąc: Październik Typ stacji: PAT Oddział: POZNAŃ

Dzień tygodnia	Poniedziałek		Wtorek		Środa		Czwartek		Piątek		Sobota		Niedziela	
	w. Kostrzyn	w. Poznań Wsch.	w. Kostrzyn	w. Poznań Wsch.	w. Kostrzyn	w. Poznań Wsch.	w. Kostrzyn	w. Poznań Wsch.	w. Kostrzyn	w. Poznań Wsch.	w. Kostrzyn	w. Poznań Wsch.	w. Kostrzyn	w. Poznań Wsch.
SDR	16242	21817	17225	19992	18732	19015	20562	18907	24650	19156	17912	13870	12154	16582
Razem	38059		37216		37747		39469		43805		31782		28736	
Podział procentowy	42,68%	57,32%	46,28%	53,72%	49,62%	50,38%	52,10%	47,90%	56,27%	43,73%	56,36%	43,64%	42,30%	57,70%

R03\_07-10\_30006\_2022



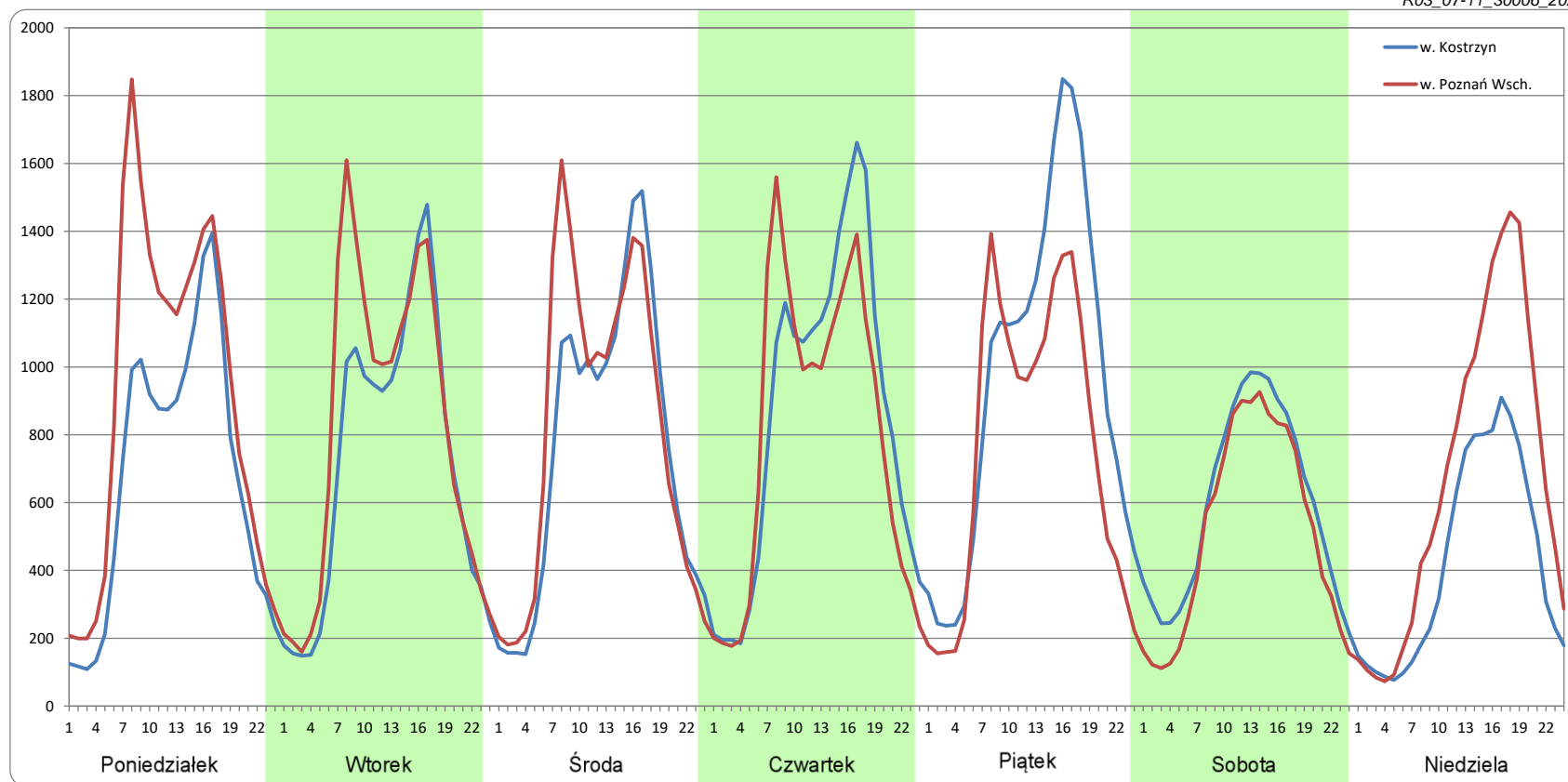
### Ruch w poszczególne dni tygodnia

STACJA NR 30006

Numer drogi: S5d Rok: 2022 Miesiąc: Listopad Typ stacji: PAT Oddział: POZNAŃ

Dzień tygodnia	Poniedziałek		Wtorek		Środa		Czwartek		Piątek		Sobota		Niedziela	
	w. Kostrzyn	w. Poznań Wsch.	w. Kostrzyn	w. Poznań Wsch.	w. Kostrzyn	w. Poznań Wsch.	w. Kostrzyn	w. Poznań Wsch.	w. Kostrzyn	w. Poznań Wsch.	w. Kostrzyn	w. Poznań Wsch.	w. Kostrzyn	w. Poznań Wsch.
SDR	16326	21999	17222	19558	18291	19635	20616	19333	23112	18386	14243	12341	10158	16069
Razem	38325		36779		37926		39949		41498		26584		26227	
Podział procentowy	42,60%	57,40%	46,82%	53,18%	48,23%	51,77%	51,61%	48,39%	55,69%	44,31%	53,58%	46,42%	38,73%	61,27%

R03\_07-11\_30006\_2022



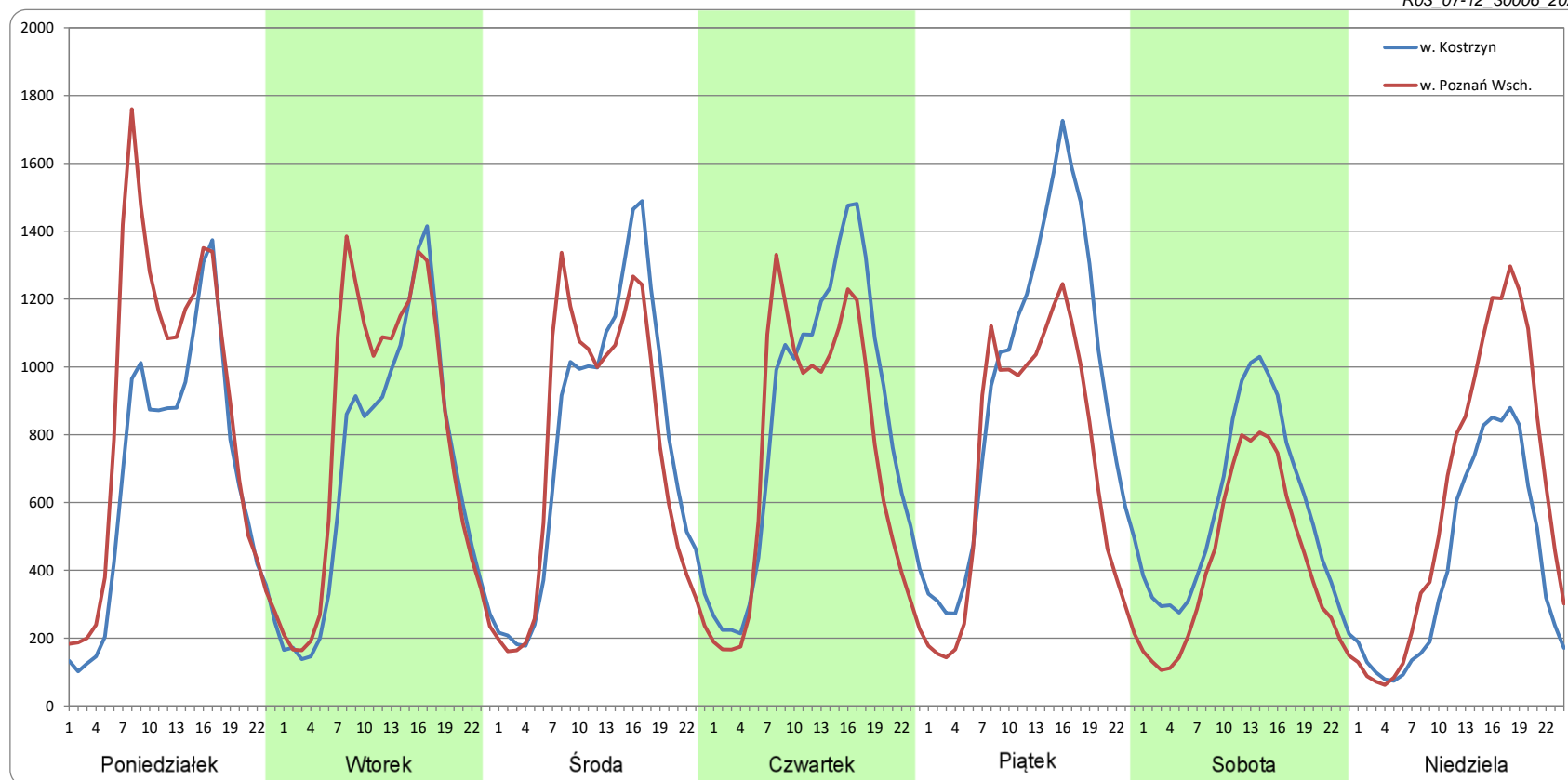
### Ruch w poszczególne dni tygodnia

STACJA NR 30006

Numer drogi: S5d Rok: 2022 Miesiąc: Grudzień Typ stacji: PAT Oddział: POZNAŃ

Dzień tygodnia	Poniedziałek		Wtorek		Środa		Czwartek		Piątek		Sobota		Niedziela	
Kierunek	w. Kostrzyn	w. Poznań Wsch.	w. Kostrzyn	w. Poznań Wsch.	w. Kostrzyn	w. Poznań Wsch.	w. Kostrzyn	w. Poznań Wsch.	w. Kostrzyn	w. Poznań Wsch.	w. Kostrzyn	w. Poznań Wsch.	w. Kostrzyn	w. Poznań Wsch.
SDR	16146	20526	16607	18815	18466	17784	20056	17534	22315	16880	13626	10096	9994	14670
Razem	36672		35422		36250		37590		39195		23722		24664	
Podział procentowy	44,03%	55,97%	46,88%	53,12%	50,94%	49,06%	53,36%	46,64%	56,93%	43,07%	57,44%	42,56%	40,52%	59,48%

R03\_07-12\_30006\_2022



Proporcja dobowego natężenia ruchu do SDRR, dla każdego dnia w roku, w podziale na pojazdy ogółem

**STACJA NR 30006**

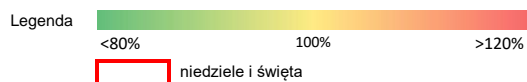
**Miejscowość:** Kleszczewo **Rok:** 2022  
**Odcinek:** w. Poznań Wschód – w. Kostrzyn **Numer drogi:** S5d  
**Typ stacji:** PAT **Oddział:** POZNAŃ

R03\_10-1\_30006\_2022

	Miesiąc											
	1	2	3	4	5	6	7	8	9	10	11	12
liczba dni w miesiącu	31	28	31	30	31	30	31	31	30	31	30	31
średni udział w miesiącu [%]	84,7	92,3	95,1	97,8	98,2	101,5	108,0	108,8	106,0	103,8	98,9	93,2

R03\_10-2\_30006\_2022

30006	Proporcja ruchu dziennego do średniego dobowego ruchu rocznego [%]											
	1	2	3	4	5	6	7	8	9	10	11	12
1	29,6	93,7	99,5	110,4	70,6	105,8	121,5	115,8	109,0	95,5	75,4	107,5
2	73,0	95,0	98,4	72,8	82,6	104,9	88,7	104,4	121,0	77,9	115,1	116,6
3	93,8	98,7	103,2	68,9	78,4	118,0	90,5	106,4	86,8	115,4	112,3	74,2
4	88,7	105,4	107,8	98,7	106,1	84,9	113,0	107,9	89,4	105,4	116,7	67,2
5	93,3	67,1	75,0	100,2	89,8	73,8	108,4	120,9	112,0	106,1	79,2	105,9
6	53,2	60,2	72,2	99,3	108,4	116,0	105,6	100,3	105,1	111,3	75,0	103,0
7	80,4	96,5	102,6	97,5	78,2	104,0	110,8	93,8	106,1	120,5	109,7	103,6
8	68,9	90,1	100,2	110,9	78,7	103,5	124,2	119,1	109,5	86,6	105,8	107,3
9	73,7	91,5	99,0	88,2	109,1	104,0	93,5	106,5	119,2	84,4	105,8	116,5
10	97,4	101,6	102,5	76,2	105,6	119,0	88,1	108,9	84,9	110,8	126,9	77,1
11	95,0	111,6	111,1	104,7	105,6	86,2	117,2	116,8	84,2	105,2	79,4	70,0
12	93,5	77,7	71,5	103,7	110,2	78,7	107,7	131,8	113,2	106,8	74,0	105,2
13	96,9	69,5	68,9	111,4	119,9	110,3	107,2	105,5	106,4	111,5	87,8	101,9
14	107,7	103,1	102,2	123,9	81,6	108,3	113,9	89,3	109,1	122,6	112,7	103,2
15	72,5	100,4	98,8	118,9	82,1	121,1	125,7	92,3	104,3	83,8	106,9	107,4
16	63,0	99,1	98,4	55,6	105,8	75,5	103,6	115,8	124,9	84,9	107,9	118,3
17	97,5	99,2	104,8	45,8	106,5	93,6	100,3	109,8	87,4	108,9	110,7	83,2
18	96,9	111,8	112,8	82,4	99,0	77,9	116,4	112,3	86,4	105,4	119,9	68,5
19	96,1	66,7	75,6	119,2	111,4	98,3	105,0	123,2	111,8	108,5	75,3	103,5
20	95,7	70,3	70,3	108,4	111,1	102,3	105,9	95,4	106,8	112,2	66,8	105,3
21	105,1	104,1	103,1	107,0	83,4	106,5	110,7	91,3	107,6	125,7	106,1	115,2
22	74,1	102,5	99,6	115,2	80,1	106,5	124,3	116,6	114,3	85,5	102,4	122,4
23	66,2	101,2	100,3	82,5	111,0	112,3	97,8	108,6	128,2	80,2	106,2	116,6
24	97,5	104,5	104,7	86,5	104,4	119,4	97,2	110,2	92,5	112,9	108,1	60,8
25	93,5	111,2	113,3	108,4	107,3	87,9	115,0	115,4	92,6	109,8	117,8	47,5
26	94,6	76,2	73,5	105,0	113,7	84,7	105,1	125,5	114,9	110,4	73,6	64,5
27	97,0	71,6	72,4	107,6	114,9	111,7	106,5	90,8	106,7	116,6	70,5	95,1
28	104,4	104,8	105,7	105,8	81,5	106,7	112,2	98,3	107,8	132,3	110,0	92,8
29	68,8		99,7	126,7	88,4	107,8	125,0	118,1	112,5	104,7	104,5	92,9
30	60,3		100,0	92,5	112,0	114,7	102,8	110,7	126,7	83,9	103,8	92,4
31	98,9		102,3		106,4		102,8	112,6		92,8		43,9



Nierównomierność kierunkowa dla każdego dnia w roku, w podziale na pojazdy ogółem

STACJA NR 30006

Miejscowość: Kleszczewo Rok: 2022  
 Odcinek: w. Poznań Wschód – w. Kostrzyn Numer drogi: S5d  
 Typ stacji: PAT Oddział: POZNAŃ

R03\_11\_30006\_2022

30006	Proporcja ruchu dziennego do średniego dobowego ruchu rocznego [%]											
	1	2	3	4	5	6	7	8	9	10	11	12
1	57,8	52,8	53,5	44,5	57,4	50,3	42,3	56,7	47,2	42,6	61,8	47,9
2	67,6	50,3	50,6	45,8	58,8	43,2	44,2	52,4	44,6	56,5	57,7	44,6
3	61,5	47,5	47,7	60,9	54,7	39,4	60,7	50,4	46,6	59,5	51,1	45,3
4	56,4	43,2	45,8	59,7	54,4	41,8	58,1	46,8	61,0	55,8	44,7	61,0
5	51,6	44,5	45,1	53,8	42,0	56,4	52,3	44,3	58,3	50,9	47,6	57,4
6	48,5	62,8	61,3	51,5	44,5	60,6	50,4	47,4	53,0	48,7	62,9	53,7
7	49,0	57,5	56,6	45,7	45,7	56,0	47,4	63,0	50,7	44,3	57,6	50,8
8	54,0	48,9	52,9	45,0	60,7	51,2	43,0	57,8	47,4	45,1	53,3	47,8
9	65,2	46,6	50,8	44,7	58,3	45,0	44,8	53,4	45,8	60,0	51,5	44,8
10	57,3	47,2	47,8	58,1	54,4	42,9	58,7	50,9	46,3	57,6	46,6	46,1
11	54,6	44,0	43,8	56,9	51,6	44,1	57,8	47,3	61,7	53,5	42,2	58,2
12	51,2	47,4	44,2	51,2	48,5	58,6	52,9	44,7	57,7	50,5	46,8	56,7
13	47,6	61,5	61,5	46,9	43,8	57,4	49,5	46,2	53,0	48,1	59,2	52,7
14	44,9	57,9	57,7	41,6	46,2	51,6	46,9	58,3	50,5	44,2	57,1	49,7
15	48,4	53,5	53,5	36,3	60,8	46,1	43,3	59,9	52,4	45,9	54,0	47,1
16	62,9	50,5	50,1	39,3	56,5	42,0	44,4	56,6	43,6	59,4	50,3	43,5
17	57,9	46,7	47,5	52,7	54,4	45,8	57,6	52,0	45,8	58,2	47,9	39,4
18	53,4	43,9	43,2	67,7	56,6	46,7	57,2	49,2	61,0	53,3	43,9	51,6
19	50,4	43,0	45,4	61,9	48,6	60,9	52,4	45,9	57,3	50,6	45,8	53,8
20	47,1	60,1	60,8	56,2	38,3	54,5	49,8	48,7	53,5	48,2	61,8	48,3
21	43,3	57,4	57,6	51,2	45,8	53,3	46,6	62,1	50,3	43,8	57,3	43,8
22	43,6	53,1	53,1	47,8	60,2	50,0	43,2	58,2	47,2	44,9	53,0	40,9
23	61,3	50,1	49,7	48,2	58,5	47,3	44,0	53,9	44,2	59,4	50,2	34,5
24	58,2	46,7	47,5	63,5	53,2	44,6	57,3	50,8	45,9	56,8	47,8	34,5
25	52,4	43,8	43,6	58,8	47,1	44,2	56,7	47,8	59,4	52,4	43,6	49,9
26	50,5	42,3	45,2	53,9	42,1	59,4	52,9	44,0	57,4	49,5	45,0	61,9
27	47,1	60,8	60,8	51,1	47,0	57,7	50,0	47,5	52,4	46,6	61,6	58,3
28	42,4	57,6	58,6	45,2	47,3	52,5	47,9	61,8	50,3	42,7	57,6	52,9
29	41,9		54,0	43,5	64,8	48,8	43,3	58,6	47,4	39,8	52,9	50,8
30	60,3		51,1	45,2	58,9	47,0	45,5	53,7	43,0	52,9	50,3	49,1
31	57,6		48,8		53,2		58,7	50,8		54,3		48,7

Legenda w. Kostrzyn <40% w. Poznań Wsch. >60%

niezbiele i święta

$$*WNK = \frac{N_{poj./24h} \text{ (kierunek P)}}{N_{poj./24h} \text{ (kierunek P+L)}}$$



## Struktura rodzajowa ruchu wg pomiarów ręcznych

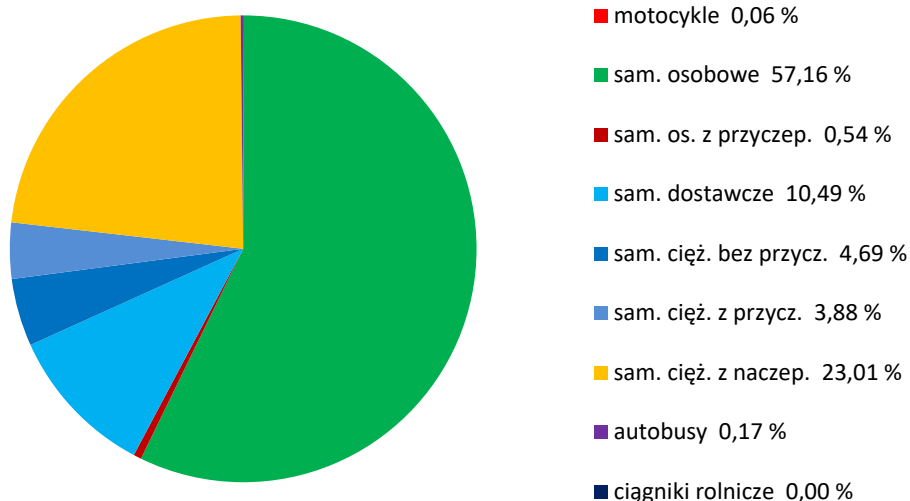
### STACJA NR 30006

**Miejscowość:** Kleszczewo  
**Odcinek:** w. Poznań Wschód – w. Kostrzyn  
**Typ stacji:** PAT

**Rok:** 2022  
**Numer:** S5d  
**Oddział:** POZNAŃ

R04\_04\_30006\_2022

### Rodzajowa struktura ruchu wg pomiarów ręcznych w 2022



## SPIS TREŚCI

<b>Raport 0.1</b> .....	<b>1</b>
Stacja 30006.....	1
<b>Raport 2.1</b> .....	<b>2</b>
Woj 30.....	2
<b>Raport 2.2</b> .....	<b>3</b>
Woj 30.....	3
<b>Raport 2.3</b> .....	<b>4</b>
Stacja 30006.....	4
<b>Raport 3.1</b> .....	<b>5</b>
Stacja 30006.....	5
<b>Raport 3.2</b> .....	<b>6</b>
Stacja 30006.....	6
<b>Raport 3.3</b> .....	<b>7</b>
Stacja 30006.....	7
<b>Raport 3.4</b> .....	<b>8</b>
Stacja 30006.....	8
<b>Raport 3.6</b> .....	<b>9</b>
Stacja 30006.....	9
<b>Raport 3.12</b> .....	<b>10</b>
Stacja 30006.....	10
<b>Raport 3.7</b> .....	<b>11</b>
Stacja 30006.....	11
<b>Raport 3.10</b> .....	<b>23</b>
Stacja 30006.....	23
<b>Raport 3.11</b> .....	<b>24</b>
Stacja 30006.....	24
<b>Raport 4.4</b> .....	<b>25</b>
Stacja 30006.....	25