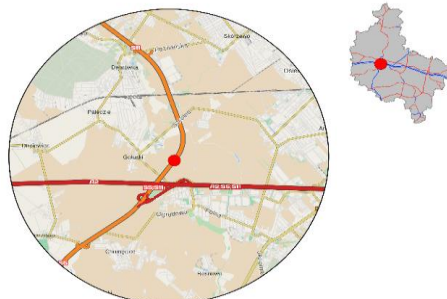


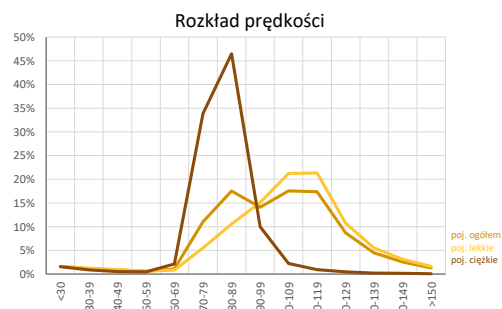
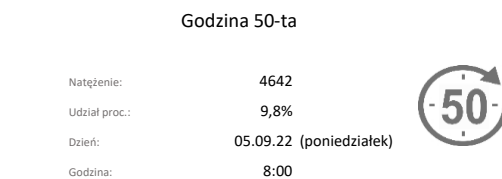
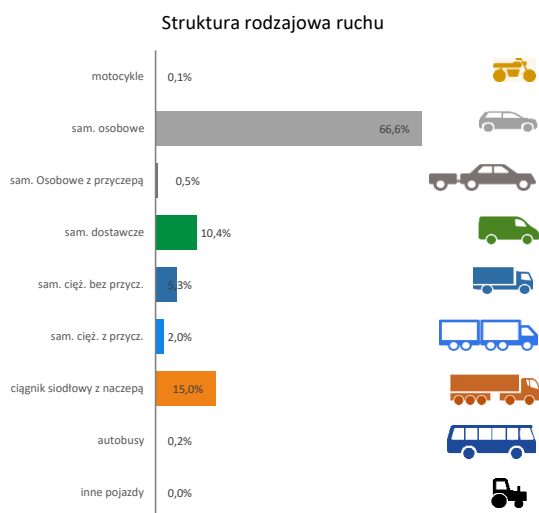
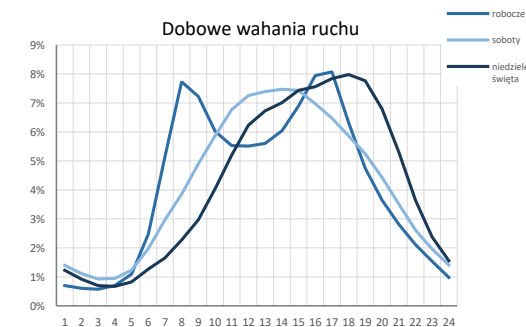
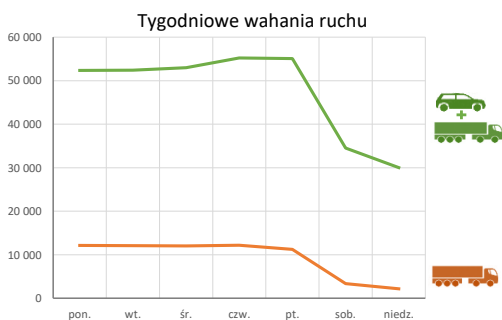
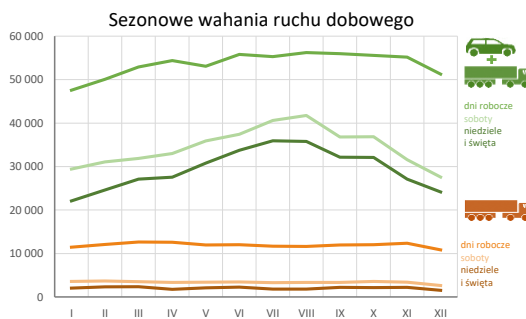
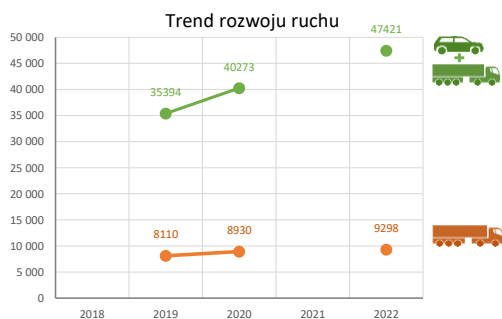
Karta punktu

Stacja NR 30001

Nr stacji: 30001
 Typ licznika: PAT
 Lokalizacja: Dąbrówka
 Nr drogi: S11c
 Pikietaż: 24,900



Stacja działa od: 01.01.2014
 Charakter ruchu: G
 Liczba dni w archiwizacji: 356
 Liczba dni w przetworzeniu: 365



Analiza średniego dobowego ruchu rocznego (SDRR) dla poszczególnych miesięcy w 2021 i 2022 roku

R02_01_2022

Lp.	Oddział GDDKiA	Numer stacji	Typ stacji	Numer drogi	Średni dobowy ruch w miesiącu																																										
					styczeń			luty			marzec			kwiecień			maj			czerwiec			lipiec			sierpień			wrzesień			październik			listopad			grudzień			cały rok						
					2021	2022	wzrost spadek (%)	2021	2022	wzrost spadek (%)	2021	2022	wzrost spadek (%)	2021	2022	wzrost spadek (%)	2021	2022	wzrost spadek (%)	2021	2022	wzrost spadek (%)	2021	2022	wzrost spadek (%)	2021	2022	wzrost spadek (%)	2021	2022	wzrost spadek (%)	2021	2022	wzrost spadek (%)	2021	2022	wzrost spadek (%)										
1.	Poznań	30001	PAT	S11c	-	41341	-	-	43732	-	-	46197	-	-	47499	-	-	48408	47443	-2	50537	50006	-1	51473	50436	-2	51287	51234	0	49498	49826	+1	49230	49524	-1	44460	47788	+7	41901	44024	+5	-	-	47421	-		
		30004	PAT	A2	-	46526	-	-	49399	-	-	51424	-	-	53986	-	-	52609	54225	+3	56315	55823	-1	60223	59121	-2	61060	59608	-2	59049	57255	-3	57265	56919	-1	52650	54617	+4	49170	51819	+5	-	-	54227	-		
		30006	PAT	S5d	-	30555	-	-	32436	-	-	33027	-	-	34494	-	-	34098	35072	+3	36104	35946	0	38182	37783	-1	38690	38300	-1	37445	36888	-1	36473	36688	+1	33744	35366	+5	31477	32996	+5	-	-	34963	-		
		30012	PAT	S5d	-	22252	-	-	23295	-	-	23905	-	-	26205	-	-	26355	-	-	27153	-	-	29288	-	-	30248	-	27384	27529	0	25796	26889	+4	24415	25378	+4	23331	24246	+4	-	-	26062	-			
		30013	PAT	S11a	-	34911	-	-	40072	-	-	42265	-	-	42283	-	-	43169	-	-	42172	-	-	40020	-	-	39862	-	-	40295	-	34504	41599	+21	37568	40592	+8	36740	37903	+3	-	-	40429	-			
		30015	PAT	12g	-	4632	-	-	4853	-	-	5082	-	-	5280	-	-	5467	-	-	5424	-	-	5200	-	-	5166	-	-	5675	5316	-6	5584	5326	-5	5122	5127	0	4765	4628	-3	-	-	5125	-		
		30016	PAT	15	-	5611	-	-	5929	-	-	6213	-	-	6407	-	-	6547	-	-	6363	-	-	6373	-	-	6649	6454	-3	6678	6422	-4	6609	6535	-1	6358	6374	0	5915	5846	-1	-	-	6256	-		
		30021	GR	92	5474	5390	-2	5895	5785	-2	6240	5804	-7	6409	5969	-7	6521	6059	-7	6622	6226	-6	6707	6903	+3	6602	6111	-7	6979	5987	-14	6543	6157	-6	6058	5602	-8	5427	5012	-8	6290	5917	-6	-	-	-	-
		30023	PAT	11	-	5088	-	-	5421	-	-	5728	-	-	6308	-	-	6717	-	-	8140	-	-	9634	-	-	11193	9549	-15	7798	6402	-18	6281	5578	-11	5645	5094	-10	5165	4663	-10	-	-	6527	-		
		30024	PAT	92	-	18720	-	-	19934	-	-	20159	-	-	21116	-	-	21428	-	-	21197	-	-	20761	-	-	20940	-	-	21327	21512	+1	21970	21743	-1	21159	20999	-1	19405	19164	-1	-	-	20639	-		
		30025	PAT	92	-	4308	-	-	4544	-	-	4672	-	-	4925	-	-	4886	-	-	4974	-	-	5095	-	-	5211	-	-	5213	4921	-6	5156	4941	-4	4885	4814	-1	4548	4405	-3	-	-	4808	-		
		30027	GR	A2	21777	23584	+8	23252	24957	+7	24289	26548	+9	25995	27699	+7	27509	27969	+2	29259	28536	-2	31086	29505	-5	31544	29866	-5	30150	28802	-4	29596	28684	-3	27268	27638	+1	25186	26122	+4	27243	27493	+1	-	-	-	-
		30028	AVC	A2	60973	68897	+13	65816	72337	+10	67413	75832	+12	67456	79578	+18	78365	79303	+1	82795	81907	-1	86094	83879	-3	86584	83803	-3	82812	81144	-2	81678	81497	0	77217	78488	+2	72559	74153	+2	75814	78402	+3	-	-	-	-
		30029	AVC	A2	71629	74762	+4	75821	79228	+4	78212	82589	+6	77968	85220	+9	89104	85298	-4	93463	86982	-7	94653	89038	-6	95850	92047	-4	92144	90906	-1	87563	91428	+4	83746	89917	+7	78680	85088	+8	84903	86042	+1	-	-	-	-
		30030	AVC	A2	19644	21702	+10	21145	23020	+9	21902	24456	+12	22127	25832	+17	24866	25831	+4	26671	26339	-1	28493	27348	-4	28996	27570	-5	27532	26814	-3	26514	26801	+1	25182	25770	+2	23492	24462	+4	24714	25495	+3	-	-	-	-
		30031	AVC	92	15525	16535	+7	16521	17501	+6	17542	17921	+2	17486	19463	+11	19852	19648	-1	19721	19035	-3	20138	18319	-9	19600	18313	-7	19497	18663	-4	19869	18768	-6	18943	18903	0	17660	17601	0	18530	18389	-1	-	-	-	-
		30032	AVC	92	12036	12562	+4	12777	13251	+4	13482	13875	+3	13401	14498	+8	15208	14548	-4	15599	14829	-5	15826	15377	-3	15771	15229	-3	15245	14820	-3	14989	14317	-4	14022	13697	-2	13177	12615	-4	14294	14135	-1	-	-	-	-
		30036	GR	A2	68232	76419	+12	62839	80722	+28	70864	84280	+19	70129	86325	+23	76924	86564	+13	79171	88377	+12	80628	90067	+12	93099	90094	-3	90486	88603	-2	89648	89077	-1	86901	86215	-1	81033	81358	0	79163	85675	+8	-	-	-	-
		30037	GR	92	10963	10442	-5	10812	11327	+5	11619	11786	+1	11850	12414	+5	12916	12771	-1	13247	12843	-3	13491	13045	-3	13084	13605	+4	12899	12466	-3	12563	12196	-3	11586	11606	0	10984	10867	-1	12168	12114	0	-	-	-	-
		30038	GR	A2	19953	21792	+9	21371	22784	+7	22444	24418	+9	23972	25584	+7	25345	25908	+2	27124	26458	-2	28892	27542	-5	28563	27859	-6	27972	26751	-4	26805	26438	-1	25188	25415	+1	22699	23957	+5	25111	25401	+1	-	-	-	-
		30082	GR	11	10232	11501	+12	-	11753	-	-	12320	-	-	11532	-	-	11639	-	-	13489	12291	-9	13424	12161	-9	13608	12836	-6	12642	11821	-6	-	11645	-	-	11085	-	11816	10431	-12	-	-	11751	-		
		30083	PAT	11	-	7293	-	-	7779	-	-	8186	-	-	8584	-	-	8608	8745	+2	8942	8493	-5	9239	8303	-10	9265	8389	-10	9063	8107	-11	8899	8185	-8	8405	7735	-8	7682	6919	-10	-	-	8059	-		
		30084	PAT	25	-	7844	-	-	8276	-	-	8554	-	-	9042	-	-	9614	9456	-2	9999	-	-	11219	-	-	11199	-	-	10739	-	-	10114	7993	-21	9149	8008	-12	8314	7632	-8	-	-	-	-		
		30085	PAT	32	-	8850	-	-	9294	-	-	9747	-	-	10201	-	-	10367	-	-	10209	-	-	9865	-	-	9865	-	-	10363	9610	-7	10306	9809	-5	9934	9496	-4	9220	8971	-3	-	-	9690	-		
		30115	PAT	SSk	-	23761	-	-	24010	-	-	24594	-	-	25672	-	-	26445	-	-	27579	-	-	29130	-	-	30367	-	-	27386	-	-	26822	26905	0	25125	25516	+2	23221	23698	+2	-	-	26255	-		
		30502	WIM	S5d	19085	21891	+15	20069	22937	+14	20665	23189	+12	21230	24932	+17	22208	25312	+14	26434	26256	-1	27980	28195	+1	29255	29447	+1	26898	26996	-1	24774	25956	+5	22883	24727	+8	22519	23705	+5	23667	25270	+7	-	-	-	-
		30504	WIM	11	13028	13522	+4	13823	14229	+3	14465	14840	+3	14284	15456	+8	15807	15627	-1	16137	15581	-3	16574	15932	-4	15597	16036	+3	15528	15614	+1	15633	15895	+2	15202	15235	0	14327	14114	-1	15034	15173	+1	-	-	-	-
		30505	WIM	S11c	16975	17585	+4	16547	18108	+9	18610	-	-	18055	-	-	21119	-	-	22424	-	-	23865	-	-	23720	-	-	22065	-	-	20125	-	-	18945	-	-	18368	-	-	20068	-	-	-	-		
		30507	WIM	10	8638	8282	-4	9057	9385	+4	9660	9717	+1	9972	10224	+3	11457	10603	-7	12678	11447	-10	14055	13211	-6	14010	13374	-5	12229	10667	-13	10665	10211	-4	10029	9769	-3	9327									

Średni dobowy ruch roczny (SDRR) w stacjach SCPR w latach 2013-2022

Ruch ogółem

R02_02_2022

Lp.	Oddział GDDKiA	Numer stacji	Typ stacji	Nr drogi	Średni dobowy ruch roczny (SDRR) w latach (poj./dobę)										Wzrost/spadek ruchu (%)		
					2013	2014	2015	2016	2017	2018	2019	2020	2021	2022	2022/20	2022/21	
1.	Poznań	30001	PAT	S11c	-	-	-	26910*	30408*	31391	32880	35394	40273*	47421*	34*	18*	
		30004	PAT	A2	-	-	36254	39566*	43027*	45833*	46914	47213	44282	54227*	15*	22*	
		30006	PAT	S5d	-	-	18749	21310*	23882*	26050*	26664	27792	28225*	34963*	26*	24*	
		30012	PAT	S5d	-	-	-	-	-	-	-	-	-	26062*	-	-	
		30013	PAT	S11a	-	-	-	-	-	-	-	-	-	40429*	-	-	
		30015	PAT	12g	-	-	-	-	-	-	-	-	-	5125*	-	-	
		30016	PAT	15	-	-	-	-	-	-	-	-	-	6256*	-	-	
		30021	GR	92	8349	8322	7432	7139	7260	7175	6607*	6448	6160	5917	-8	-4	
		30023	PAT	11	-	-	-	-	-	-	-	-	-	6527*	-	-	
		30024	PAT	92	-	-	-	-	-	-	-	-	-	20639*	-	-	
		30025	PAT	92	-	-	-	-	-	-	-	-	-	4808*	-	-	
		30027	GR	A2	19773	22440	23405	24389	25914	27205	27644	28028	23684	27493	-2	16	
		30028	AVC	A2	-	-	-	-	-	-	-	-	-	65021*	78402	-	21*
		30029	AVC	A2	-	-	-	-	-	-	-	-	-	73854*	86042	-	17*
		30030	AVC	A2	-	-	-	-	-	-	-	-	-	21545*	25495	-	18*
		30031	AVC	92	-	-	-	-	-	-	-	-	-	18389	-	-	
		30032	AVC	92	-	-	-	-	-	-	-	-	-	14135	-	-	
		30036	GR	A2	45417	52432*	56327*	62284*	66066*	69894*	71722	-	71155*	85675	-	20*	
		30037	GR	92	9885	10966	11210	11701	12321	12954	13280	12985	12208	12114	-7	-1	
		30038	GR	A2	18450	22035	22639	23315	24514	25586	26138	26454	21927	25401	-4	16	
30082	GR	11	-	-	-	12352	12981	12722	12993	12181*	11402	11751*	-4*	3*			
30083	PAT	11	-	-	-	-	-	-	-	-	-	7773*	8059*	-	4*		
30085	PAT	32	-	-	-	-	-	-	-	-	-	9321*	9690*	-	4*		
30115	PAT	S5k	-	-	-	-	-	-	-	-	-	-	26255*	-	-		
30502	WIM	S5d	-	-	-	-	16776	18995*	20052	20875	-	25270	21	-			
30504	WIM	11	-	-	-	13784	-	-	-	15146*	14236	15173	0*	7			
30507	WIM	10	-	-	-	9573	10186	10299	10802	10725	10079	10481	-2	4			

* - wynik niemiernodajny do porównań

** - dane nietypowe ze względu na decyzje administracyjne

STACJA NR 30001

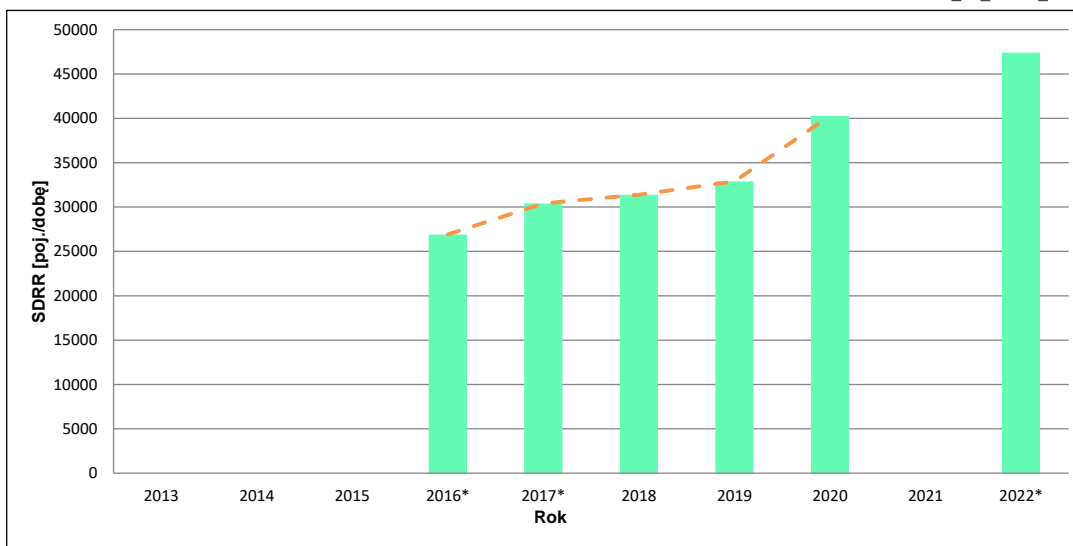
Miejscowość: Dąbrówka **Rok:** 2022
Odcinek: w. Poznań Dąbrówka - w. Poznań Zach. **Numer drogi:** S11c
Typ stacji: PAT **Oddział:** POZNAŃ

Wykres trendu rozwoju ruchu dla stacji 30001

R02_02_30001_2022

Średni dobowy ruch roczny (SDRR) w latach (poj./dobę)										Wzrost/spadek ruchu [%]	
2013	2014	2015	2016	2017	2018	2019	2020	2021	2022	2022/20	2022/21
-	-	-	26910*	30408*	31391	32880	40273	-	47421*	18*	-

R02_03_30001_2022



* - ruch niemiernodajny do porównań

Średni dobowy ruch dla poszczególnych dni tygodnia w poszczególnych miesiącach roku

STACJA NR 30001

Miejscowość: Dąbrówka Rok: 2022
 Odcinek: w. Poznań Dąbrówka - w. Poznań Zach. Numer drogi: S11c
 Typ stacji: PAT Oddział: POZNAŃ

Ruch ogółem

R03_01_30001_2022

Dni tygodnia:		Styczeń	Luty	Marzec	Kwiecień	Maj	Czerwiec	Lipiec	Sierpień	Wrzesień	Październik	Listopad	Grudzień	Cały rok
1. Poniedziałki	a	47124	49011	51972	52204	49325	54851	55065	55275	54556	52721	53913	52043	52338
	b	1,140	1,121	1,125	1,099	1,040	1,097	1,092	1,079	1,095	1,065	1,128	1,182	1,104
	c	0,900	0,936	0,993	0,997	0,942	1,048	1,052	1,056	1,042	1,007	1,030	0,994	1,000
2. Wtorki	a	46913	48227	51618	53854	52804	55076	54038	54690	54397	53953	53495	49732	52400
	b	1,135	1,103	1,117	1,134	1,113	1,101	1,071	1,067	1,092	1,089	1,119	1,130	1,105
	c	0,895	0,920	0,985	1,028	1,008	1,051	1,031	1,044	1,038	1,030	1,021	0,949	1,000
3. Środy	a	48053	49040	52005	53825	52755	56389	53647	55313	55011	54764	54286	50969	53005
	b	1,162	1,121	1,126	1,133	1,112	1,128	1,064	1,080	1,104	1,106	1,136	1,158	1,118
	c	0,907	0,925	0,981	1,015	0,995	1,064	1,012	1,044	1,038	1,033	1,024	0,962	1,000
4. Czwartki	a	48837	51711	54023	56400	55029	57905	56252	57490	57604	57801	57167	52403	55219
	b	1,181	1,182	1,169	1,187	1,160	1,158	1,115	1,122	1,156	1,167	1,196	1,190	1,164
	c	0,884	0,936	0,978	1,021	0,997	1,049	1,019	1,041	1,043	1,047	1,035	0,949	1,000
5. Piątki	a	46918	52442	54779	55685	55515	54686	57538	58344	58265	58528	56957	51268	55077
	b	1,135	1,199	1,186	1,172	1,170	1,094	1,141	1,139	1,169	1,182	1,192	1,165	1,161
	c	0,852	0,952	0,995	1,011	1,008	0,993	1,045	1,059	1,058	1,063	1,034	0,931	1,000
6. Soboty	a	29443	31057	31892	32986	35887	37411	40590	41753	36788	36839	31578	27577	34483
	b	0,712	0,710	0,690	0,694	0,756	0,748	0,805	0,815	0,738	0,744	0,661	0,626	0,727
	c	0,854	0,901	0,925	0,957	1,041	1,085	1,177	1,211	1,067	1,068	0,916	0,800	1,000
7. Niedziele	a	24221	24634	27088	29422	31687	35242	35924	36127	32164	32067	25953	25711	30020
	b	0,586	0,563	0,586	0,619	0,668	0,705	0,712	0,705	0,646	0,648	0,543	0,584	0,633
	c	0,807	0,821	0,902	0,980	1,056	1,174	1,197	1,203	1,071	1,068	0,865	0,856	1,000
8. Dni robocze	a	47569	50086	52879	54393	53085	55781	55308	56222	55967	55553	55164	51283	53608
	b	1,151	1,145	1,145	1,145	1,119	1,115	1,097	1,097	1,123	1,122	1,154	1,165	1,130
	c	0,887	0,934	0,986	1,015	0,990	1,041	1,032	1,049	1,044	1,036	1,029	0,957	1,000
9. Święta	a	16788	-	-	24708	28985	31440	-	34363	-	-	29463	21869	26802
	b	0,406	-	-	0,520	0,611	0,629	-	0,671	-	-	0,617	0,497	0,565
	c	0,626	-	-	0,922	1,081	1,173	-	1,282	-	-	1,099	0,816	1,000
10. Niedziele i święta	a	22097	24634	27088	27537	30786	33721	35924	35774	32164	32067	27123	24174	29424
	b	0,535	0,563	0,586	0,580	0,649	0,674	0,712	0,698	0,646	0,648	0,568	0,549	0,620
	c	0,751	0,837	0,921	0,936	1,046	1,146	1,221	1,216	1,093	1,090	0,922	0,822	1,000
11. Wszystkie dni	a	41341	43732	46197	47499	47443	50006	50436	51234	49826	49524	47788	44024	47421
	b	1,000	1,000	1,000	1,000	1,000	1,000	1,000	1,000	1,000	1,000	1,000	1,000	1,000
	c	0,872	0,922	0,974	1,002	1,000	1,055	1,064	1,080	1,051	1,044	1,008	0,928	1,000

Legenda:

a = średni dobowy ruch danego dnia (dni) tygodnia

b = $\frac{\text{średni dobowy ruch danego dnia (dni) tygodnia w miesiącu}}{\text{średni dobowy ruch we wszystkie dni miesiąca}}$

c = $\frac{\text{średni dobowy ruch danego dnia (dni) tygodnia w miesiącu}}{\text{średni dobowy ruch danego dnia (dni) tygodnia w roku}}$

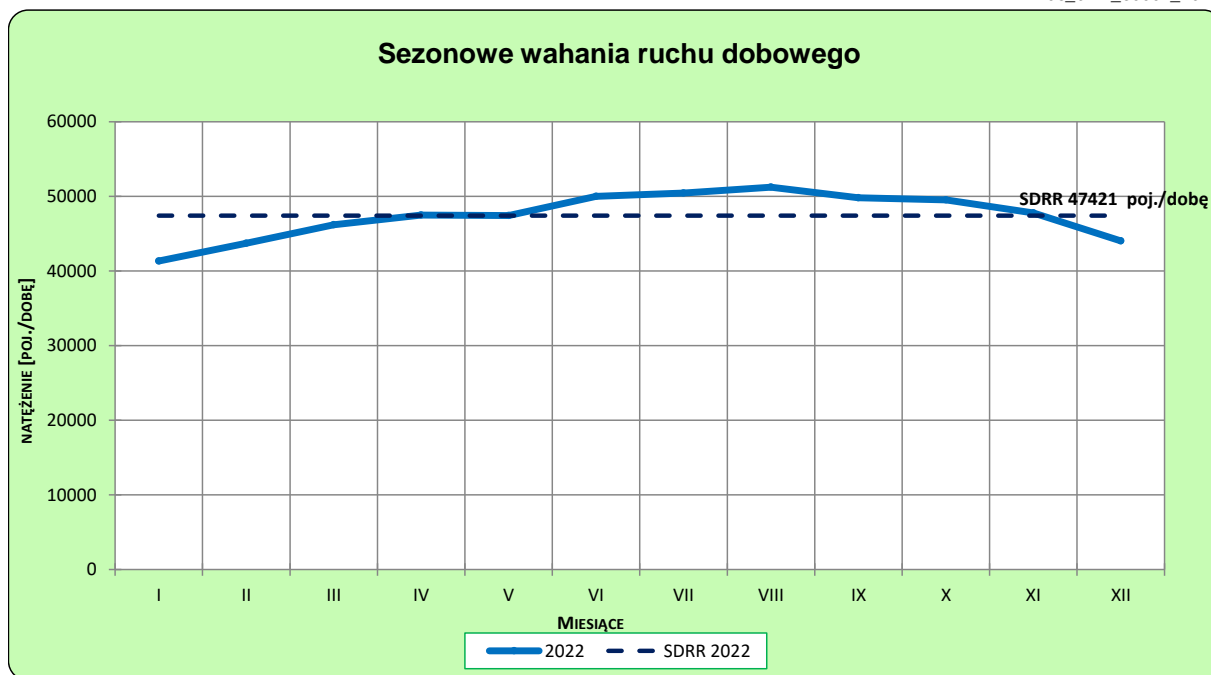
Uwagi: *Dane oszacowane, brak oszacowań dla dni świątecznych

STACJA NR 30001

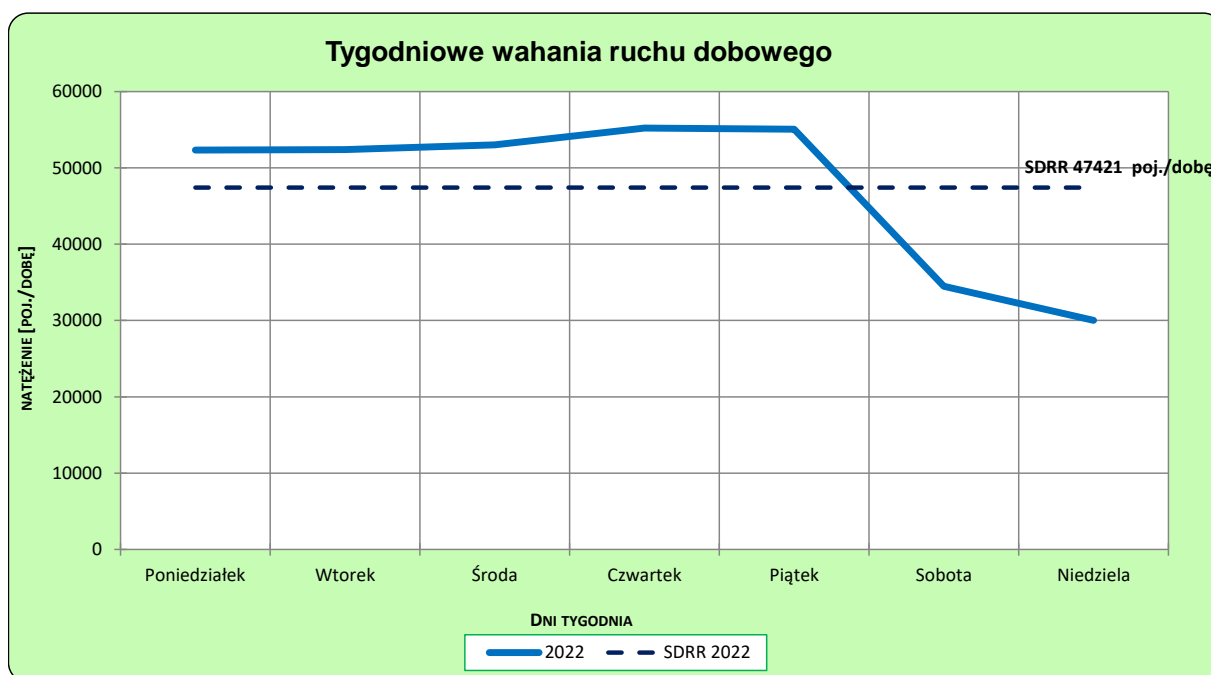
Miejscowość: Dąbrówka **Rok:** 2022
Odcinek: w. Poznań Dąbrówka - w. Poznań Zach. **Numer drogi:** S11c
Typ stacji: PAT **Oddział:** POZNAŃ

Ruch ogółem

R03_02-1_30001_2022



R03_02-2_30001_2022

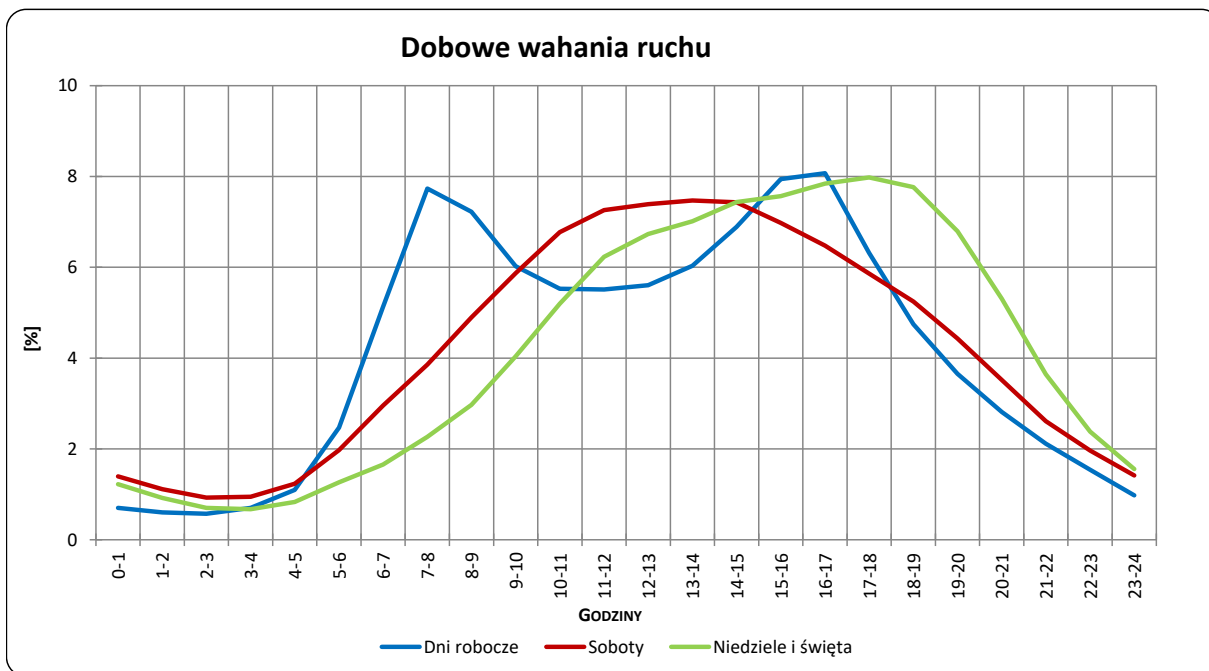


Uwagi: –

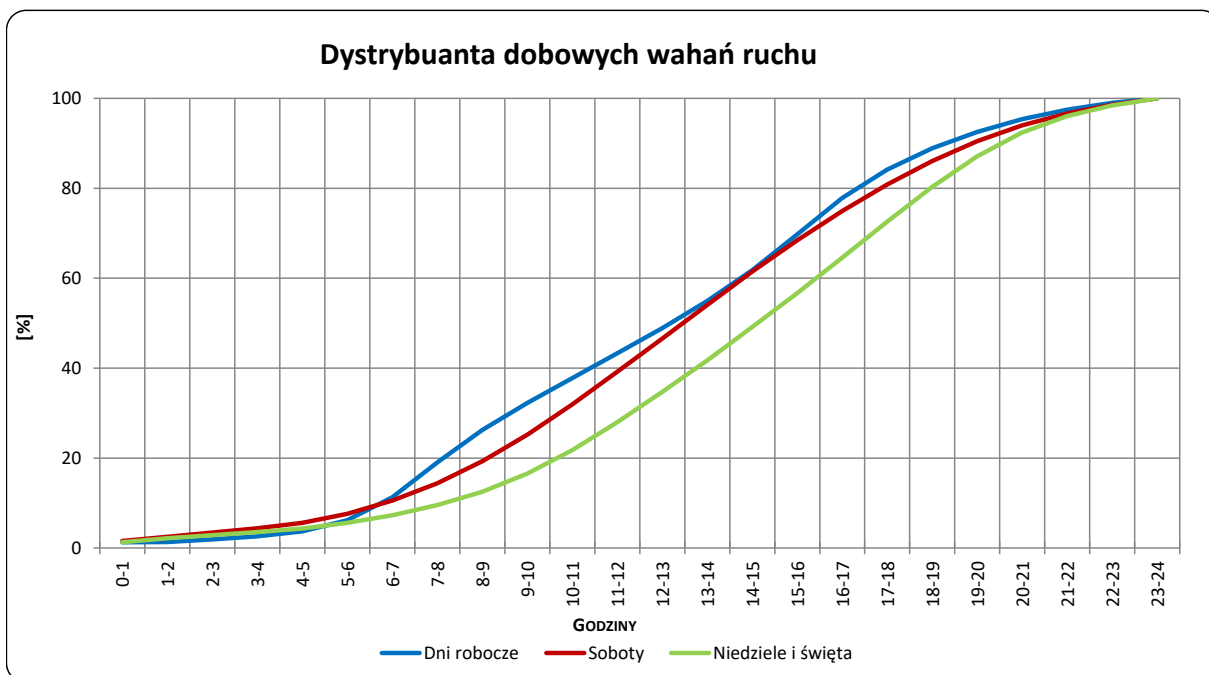
STACJA NR 30001

Miejscowość: Dąbrówka **Rok:** 2022
Odcinek: w. Poznań Dąbrówka - w. Poznań Zach. **Numer drogi:** S11c
Typ stacji: PAT **Oddział:** POZNAŃ

R03_03-1_30001_2022



R03_03-2_30001_2022

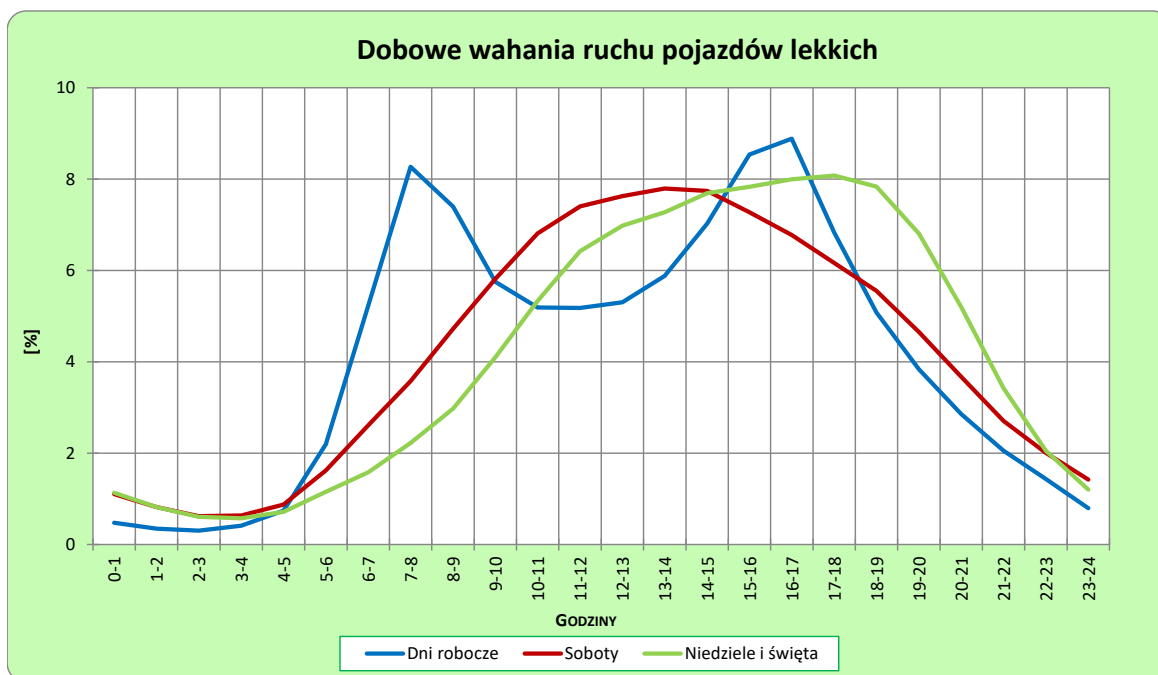


Uwagi: –

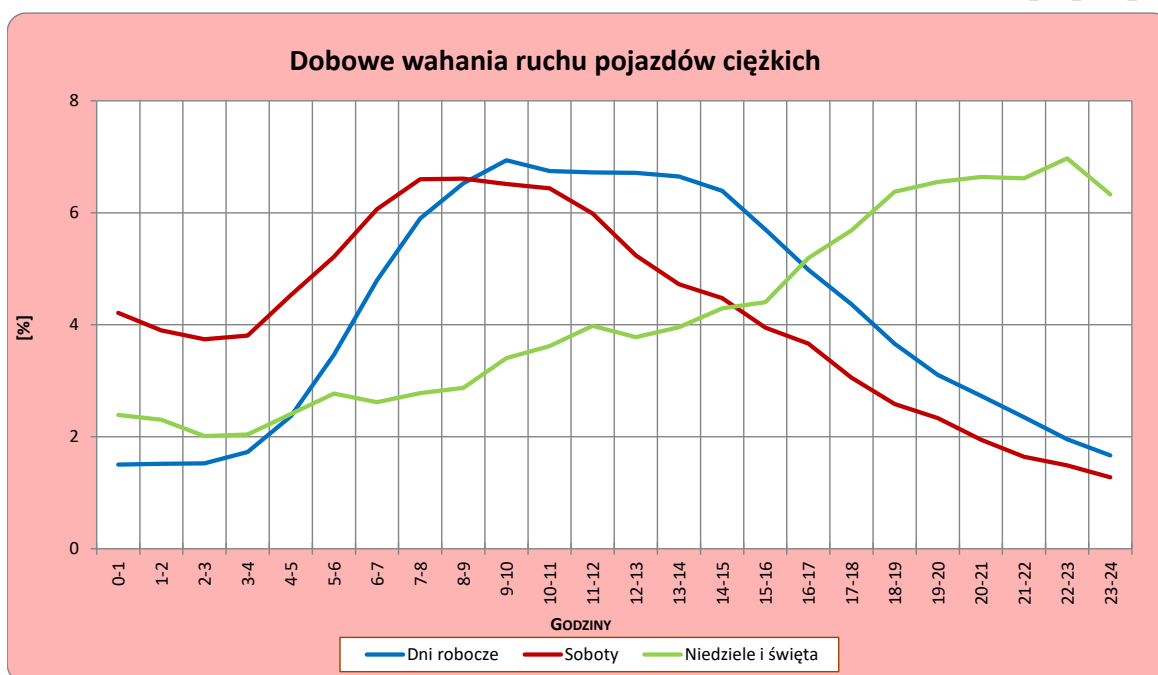
STACJA NR 30001

Miejscowość: Dąbrówka **Rok:** 2022
Odcinek: w. Poznań Dąbrówka - w. Poznań Zach. **Numer drogi:** S11c
Typ stacji: PAT **Oddział:** POZNAŃ

R03_04-1_30001_2022



R03_04-2_30001_2022



Uwagi: –

Dobowe wahania ruchu pojazdów ogółem w podziale na kierunki

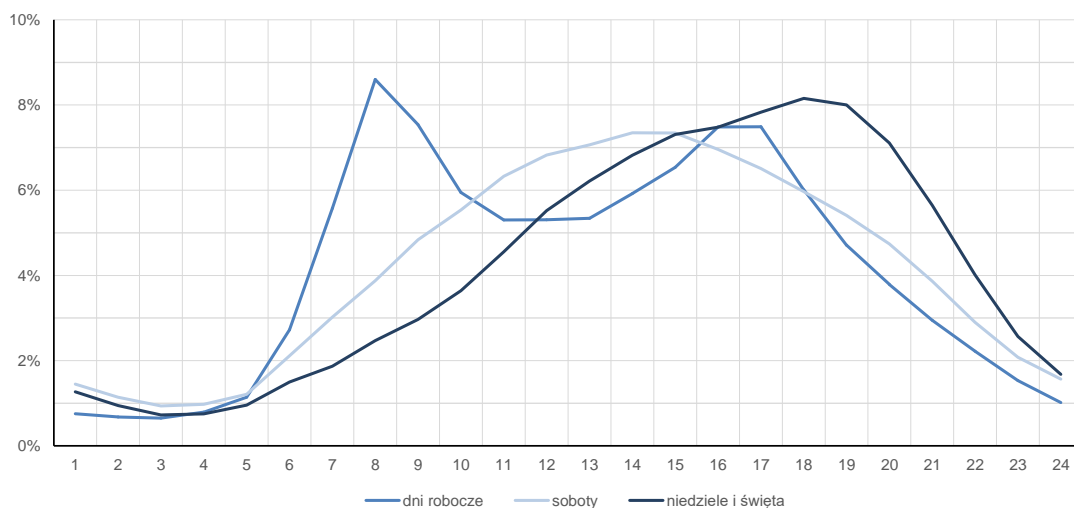
STACJA NR 30001

Miejscowość:	Dąbrówka	Rok:	2022
Odcinek:	w. Poznań Dąbrówka - w. Poznań Zach.	Numer drogi:	S11c
Typ stacji:	PAT	Oddział:	POZNAŃ

Średni dobowy rozkład natężenia ruchu

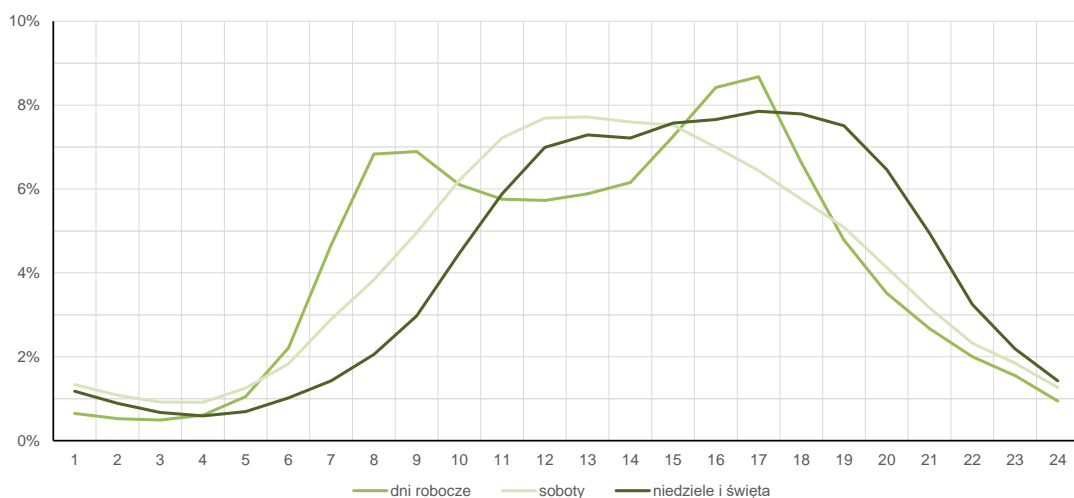
R03_12-1_30001_2022

Kierunek w. Poznań Dąbrówka



R03_12-2_30001_2022

Kierunek w. Poznań Zach.



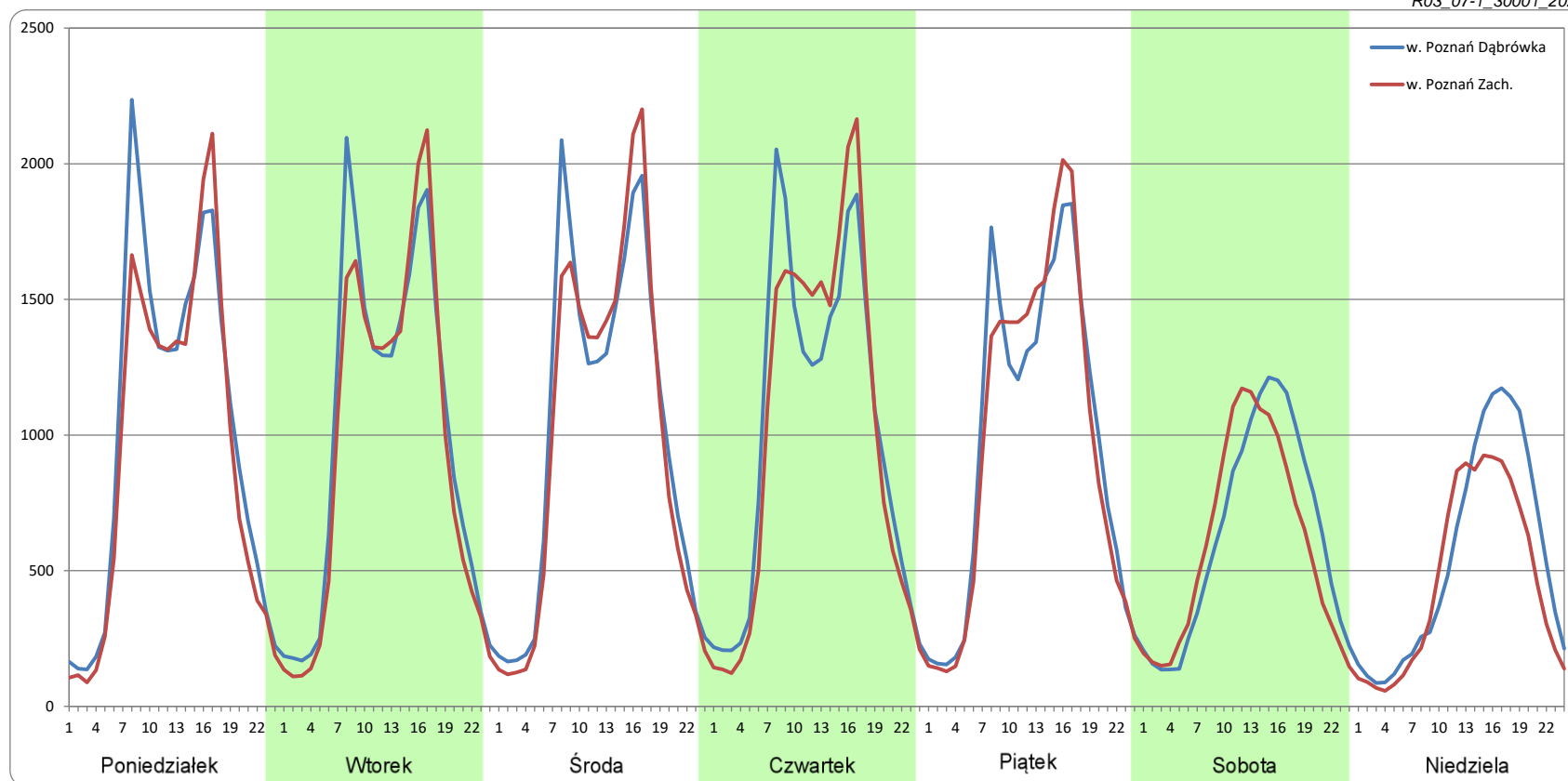
Ruch w poszczególne dni tygodnia

STACJA NR 30001

Numer drogi: S11c Rok: 2022 Miesiąc: Styczeń Typ stacji: PAT Oddział: POZNAŃ

Dzień tygodnia	Poniedziałek		Wtorek		Środa		Czwartek		Piątek		Sobota		Niedziela	
Kierunek	w. Poznań Dąbrówka	w. Poznań Zach.	w. Poznań Dąbrówka	w. Poznań Zach.	w. Poznań Dąbrówka	w. Poznań Zach.	w. Poznań Dąbrówka	w. Poznań Zach.	w. Poznań Dąbrówka	w. Poznań Zach.	w. Poznań Dąbrówka	w. Poznań Zach.	w. Poznań Dąbrówka	w. Poznań Zach.
SDR	24540	22584	24107	22807	24401	23653	24600	24237	23573	23345	15058	14385	13111	11109
Razem	47124		46913		48053		48837		46918		29443		24221	
Podział procentowy	52,08%	47,92%	51,39%	48,61%	50,78%	49,22%	50,37%	49,63%	50,24%	49,76%	51,14%	48,86%	54,13%	45,87%

R03_07-1_30001_2022



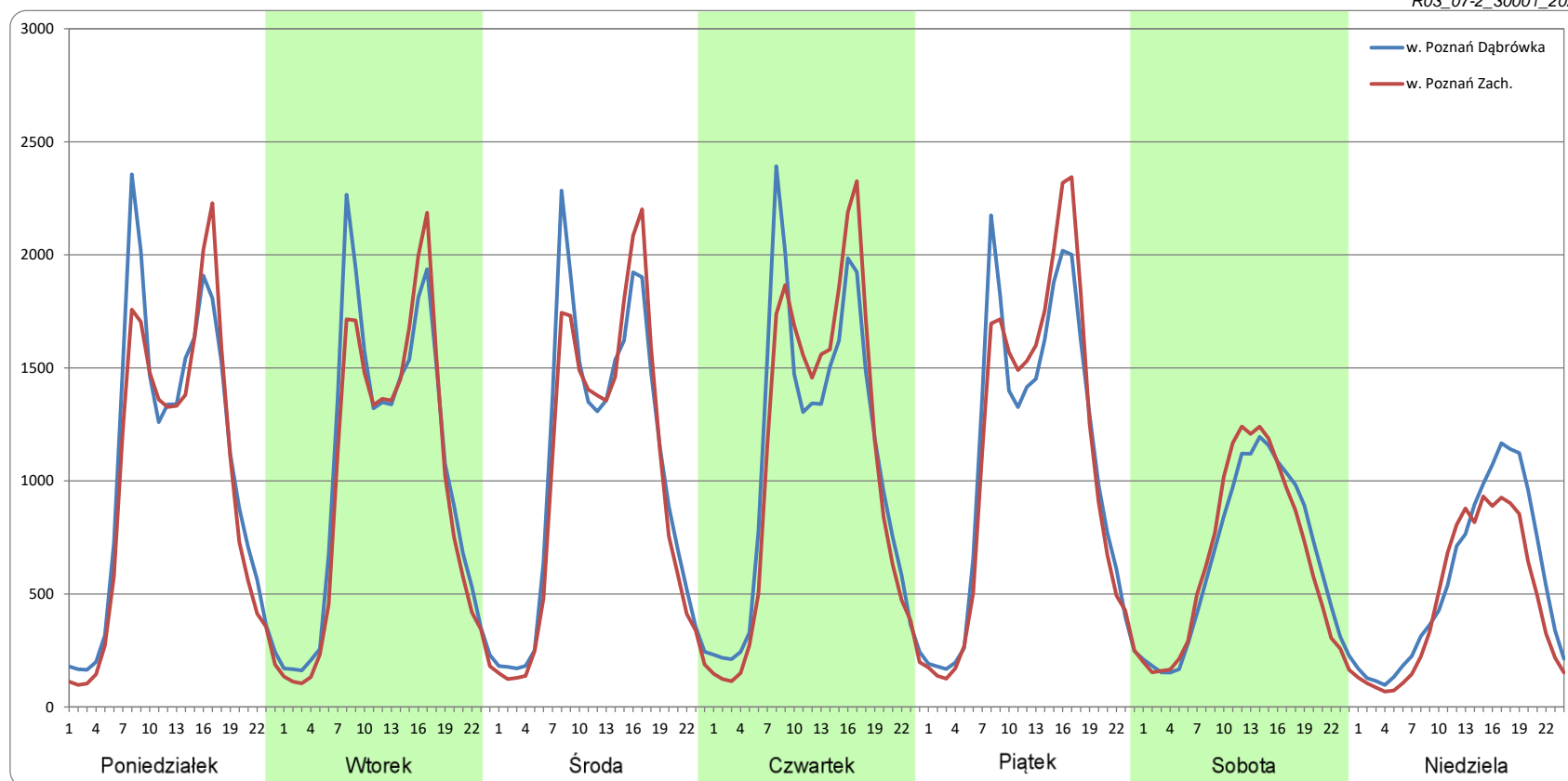
Ruch w poszczególne dni tygodnia

STACJA NR 30001

Numer drogi: S11c Rok: 2022 Miesiąc: Luty Typ stacji: PAT Oddział: POZNAŃ

Dzień tygodnia	Poniedziałek		Wtorek		Środa		Czwartek		Piątek		Sobota		Niedziela	
	w. Poznań Dąbrówka	w. Poznań Zach.	w. Poznań Dąbrówka	w. Poznań Zach.	w. Poznań Dąbrówka	w. Poznań Zach.	w. Poznań Dąbrówka	w. Poznań Zach.	w. Poznań Dąbrówka	w. Poznań Zach.	w. Poznań Dąbrówka	w. Poznań Zach.	w. Poznań Dąbrówka	w. Poznań Zach.
Kierunek														
SDR	25317	23694	24811	23416	25017	24023	26014	25697	26060	26382	15523	15534	13347	11287
Razem	49011		48227		49040		51711		52442		31057		24634	
Podział procentowy	51,66%	48,34%	51,45%	48,55%	51,01%	48,99%	50,31%	49,69%	49,69%	50,31%	49,98%	50,02%	54,18%	45,82%

R03_07-2_30001_2022



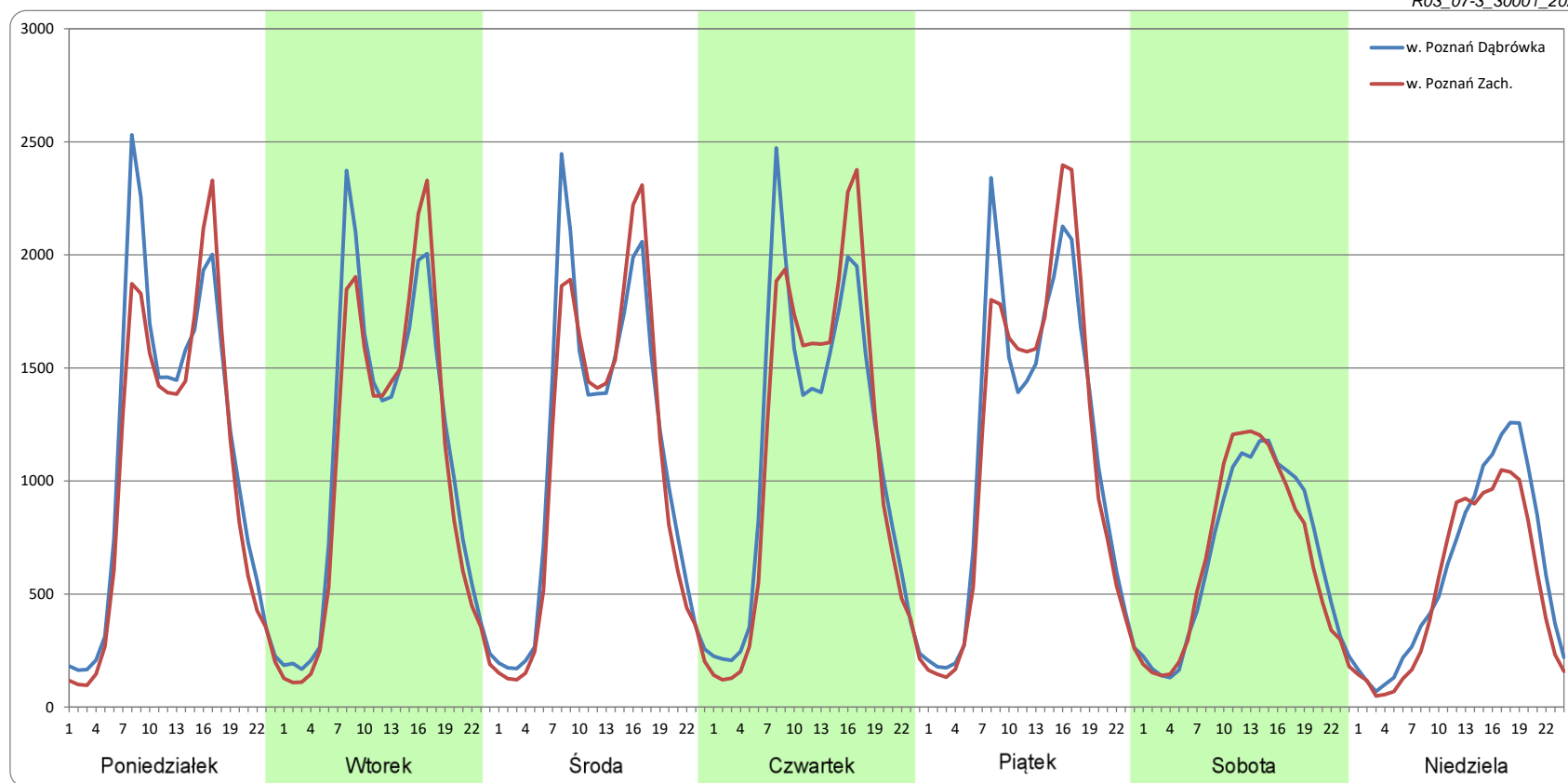
Ruch w poszczególne dni tygodnia

STACJA NR 30001

Numer drogi: S11c Rok: 2022 Miesiąc: Marzec Typ stacji: PAT Oddział: POZNAŃ

Dzień tygodnia	Poniedziałek		Wtorek		Środa		Czwartek		Piątek		Sobota		Niedziela	
	w. Poznań Dąbrówka	w. Poznań Zach.	w. Poznań Dąbrówka	w. Poznań Zach.	w. Poznań Dąbrówka	w. Poznań Zach.	w. Poznań Dąbrówka	w. Poznań Zach.	w. Poznań Dąbrówka	w. Poznań Zach.	w. Poznań Dąbrówka	w. Poznań Zach.	w. Poznań Dąbrówka	w. Poznań Zach.
SDR	27039	24933	26461	25157	26487	25519	27079	26944	27508	27272	16020	15872	14482	12606
Razem	51972		51618		52005		54023		54779		31892		27088	
Podział procentowy	52,03%	47,97%	51,26%	48,74%	50,93%	49,07%	50,12%	49,88%	50,22%	49,78%	50,23%	49,77%	53,46%	46,54%

R03_07-3_30001_2022



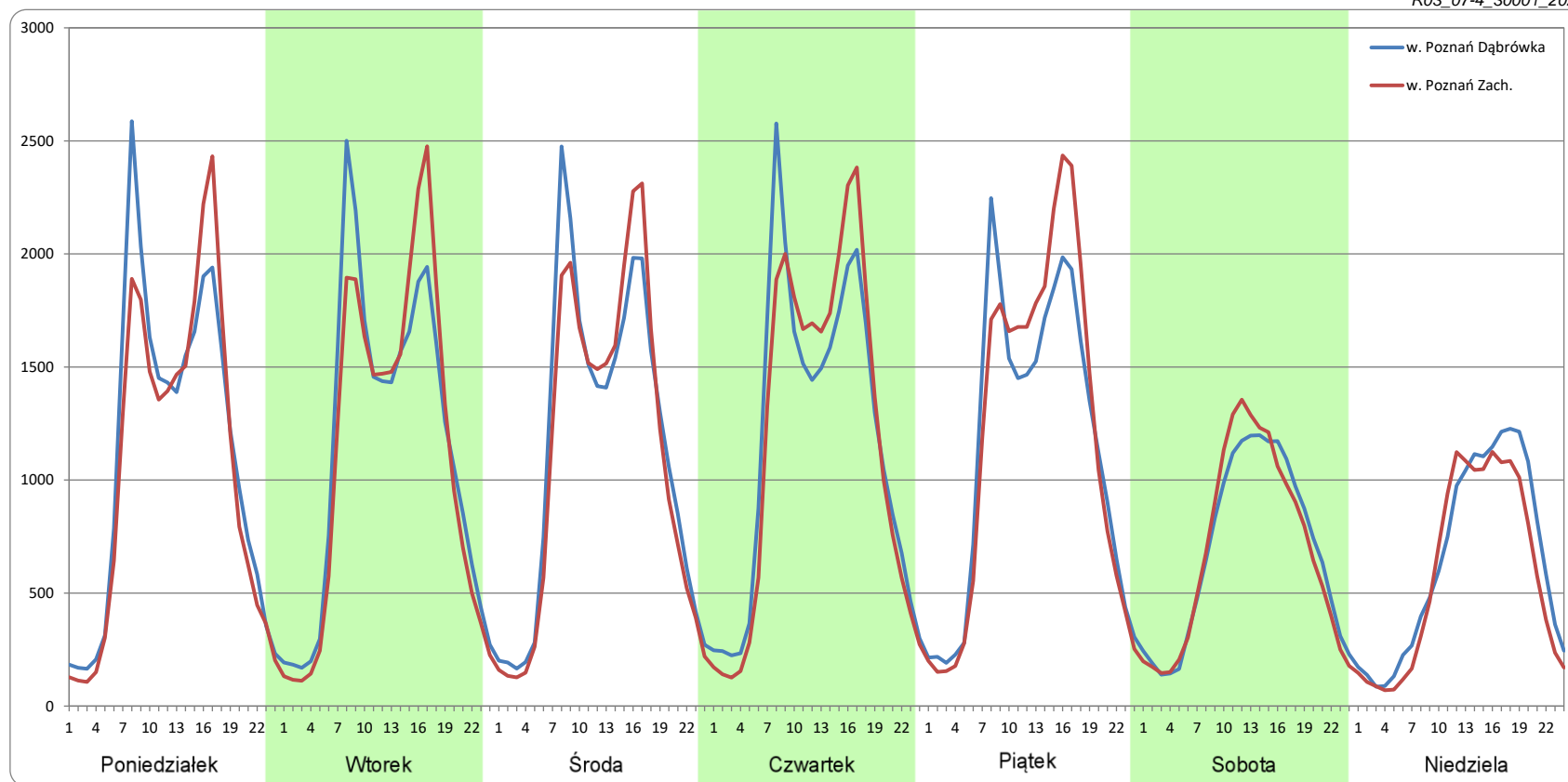
Ruch w poszczególne dni tygodnia

STACJA NR 30001

Numer drogi: S11c Rok: 2022 Miesiąc: Kwiecień Typ stacji: PAT Oddział: POZNAŃ

Dzień tygodnia	Poniedziałek		Wtorek		Środa		Czwartek		Piątek		Sobota		Niedziela	
	w. Poznań Dąbrówka	w. Poznań Zach.	w. Poznań Dąbrówka	w. Poznań Zach.	w. Poznań Dąbrówka	w. Poznań Zach.	w. Poznań Dąbrówka	w. Poznań Zach.	w. Poznań Dąbrówka	w. Poznań Zach.	w. Poznań Dąbrówka	w. Poznań Zach.	w. Poznań Dąbrówka	w. Poznań Zach.
SDR	26737	25467	27254	26601	27334	26491	28271	28128	27330	28355	16489	16498	15462	13960
Razem	52204		53854		53825		56400		55685		32986		29422	
Podział procentowy	51,22%	48,78%	50,61%	49,39%	50,78%	49,22%	50,13%	49,87%	49,08%	50,92%	49,99%	50,01%	52,55%	47,45%

R03_07-4_30001_2022



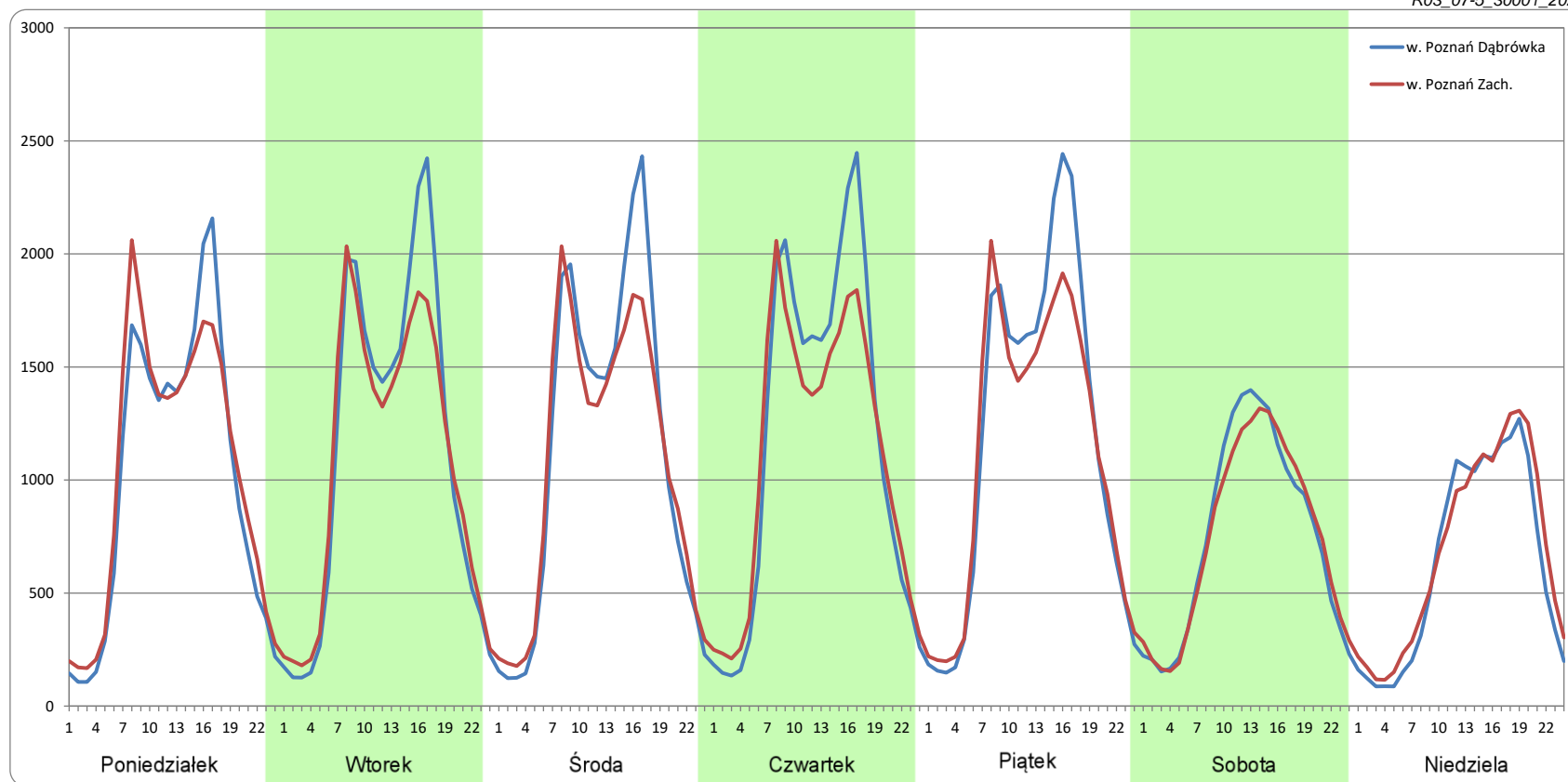
Ruch w poszczególne dni tygodnia

STACJA NR 30001

Numer drogi: S11c Rok: 2022 Miesiąc: Maj Typ stacji: PAT Oddział: POZNAŃ

Dzień tygodnia	Poniedziałek		Wtorek		Środa		Czwartek		Piątek		Sobota		Niedziela	
	w. Poznań Dąbrówka	w. Poznań Zach.	w. Poznań Dąbrówka	w. Poznań Zach.	w. Poznań Dąbrówka	w. Poznań Zach.	w. Poznań Dąbrówka	w. Poznań Zach.	w. Poznań Dąbrówka	w. Poznań Zach.	w. Poznań Dąbrówka	w. Poznań Zach.	w. Poznań Dąbrówka	w. Poznań Zach.
SDR	24244	25080	26967	25837	26950	25805	28303	26726	28494	27022	18044	17844	15294	16393
Razem	49325		52804		52755		55029		55515		35887		31687	
Podział procentowy	49,15%	50,85%	51,07%	48,93%	51,09%	48,91%	51,43%	48,57%	51,33%	48,67%	50,28%	49,72%	48,27%	51,73%

R03_07-5_30001_2022



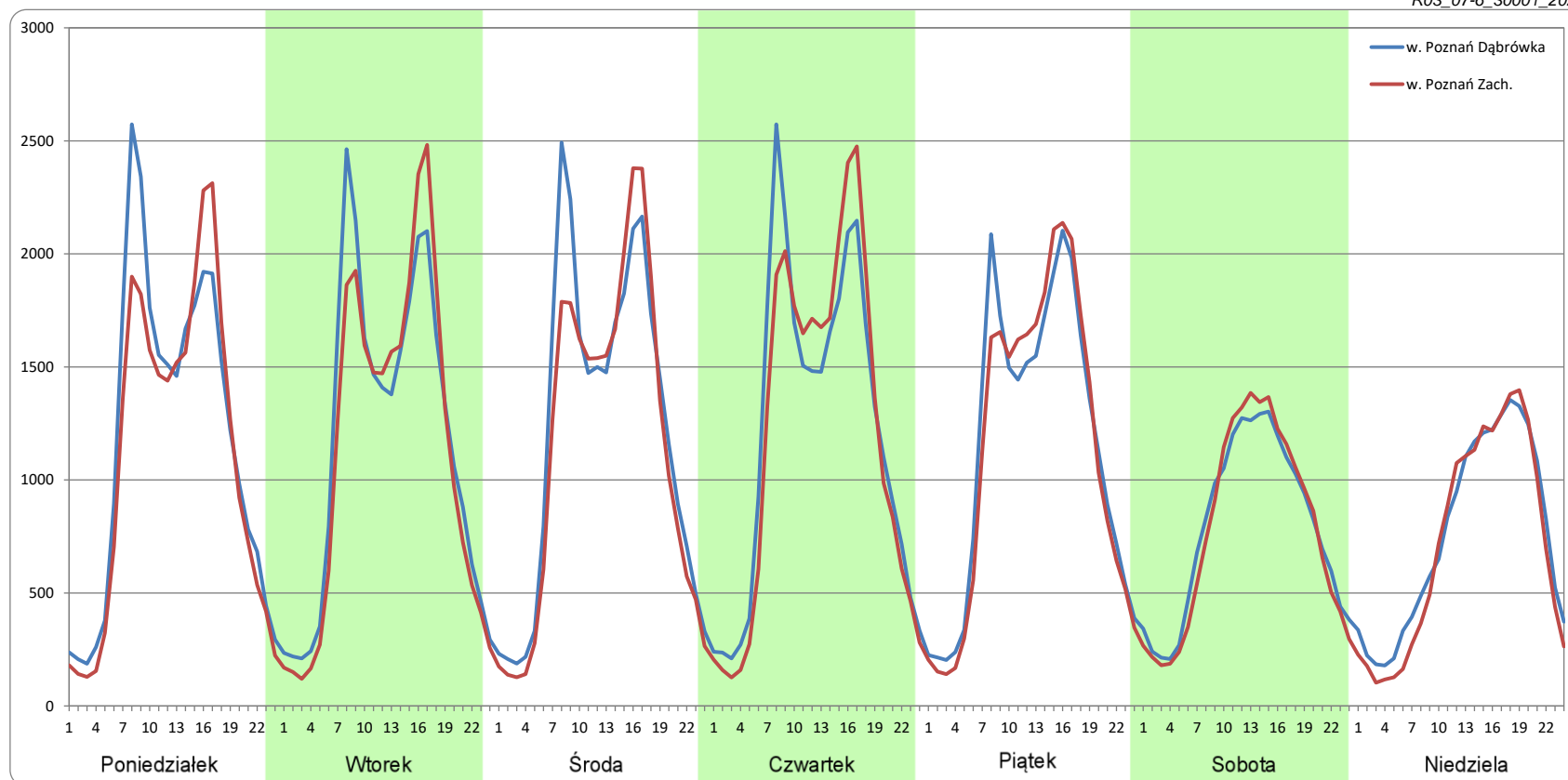
Ruch w poszczególne dni tygodnia

STACJA NR 30001

Numer drogi: S11c Rok: 2022 Miesiąc: Czerwiec Typ stacji: PAT Oddział: POZNAŃ

Dzień tygodnia	Poniedziałek		Wtorek		Środa		Czwartek		Piątek		Sobota		Niedziela	
	w. Poznań Dąbrówka	w. Poznań Zach.	w. Poznań Dąbrówka	w. Poznań Zach.	w. Poznań Dąbrówka	w. Poznań Zach.	w. Poznań Dąbrówka	w. Poznań Zach.	w. Poznań Dąbrówka	w. Poznań Zach.	w. Poznań Dąbrówka	w. Poznań Zach.	w. Poznań Dąbrówka	w. Poznań Zach.
SDR	28328	26524	28041	27035	29041	27348	29182	28723	27594	27092	18821	18590	18084	17159
Razem	54851		55076		56389		57905		54686		37411		35242	
Podział procentowy	51,64%	48,36%	50,91%	49,09%	51,50%	48,50%	50,40%	49,60%	50,46%	49,54%	50,31%	49,69%	51,31%	48,69%

R03_07-6_30001_2022



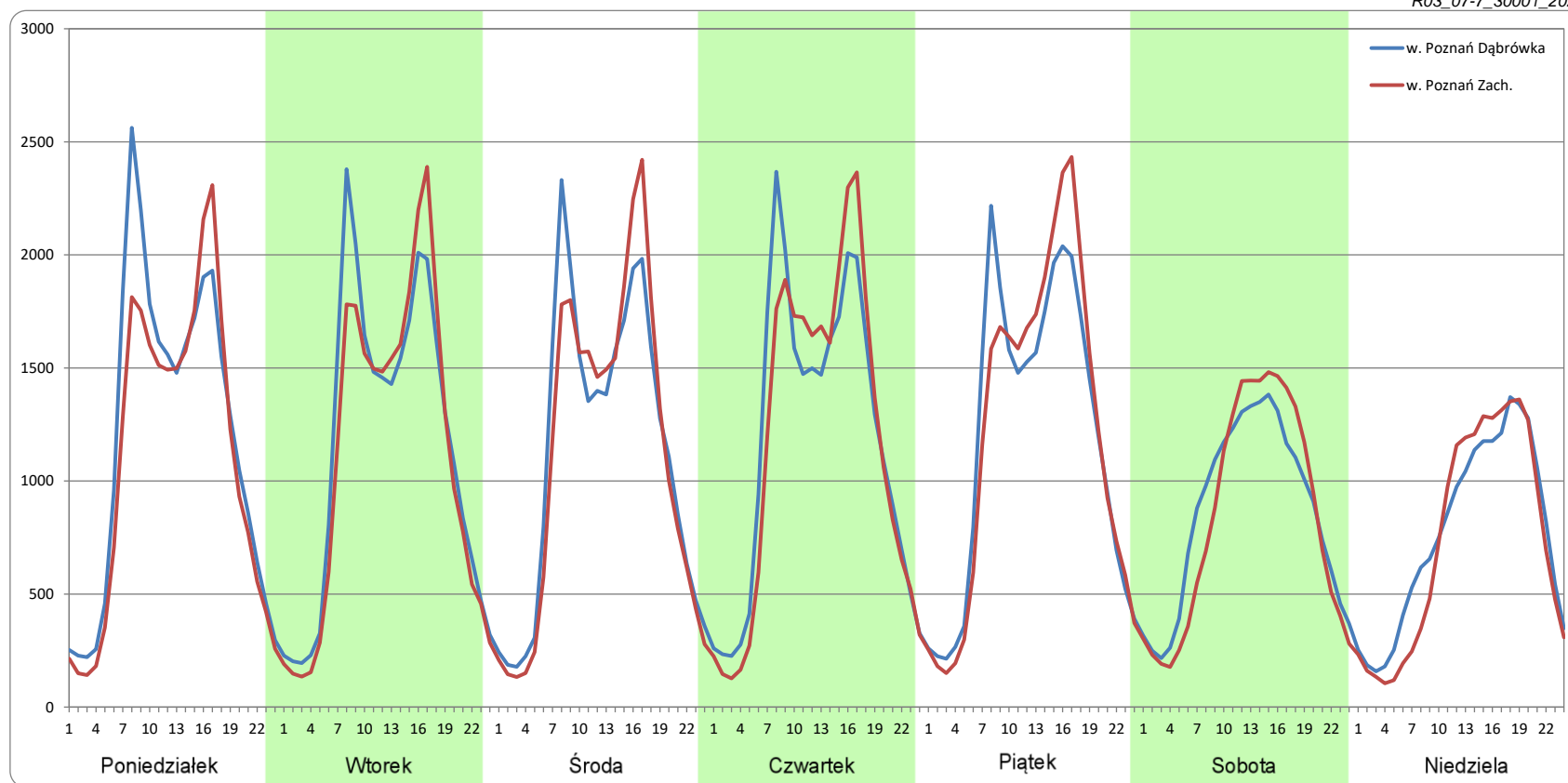
Ruch w poszczególne dni tygodnia

STACJA NR 30001

Numer drogi: S11c Rok: 2022 Miesiąc: Lipiec Typ stacji: PAT Oddział: POZNAŃ

Dzień tygodnia	Poniedziałek		Wtorek		Środa		Czwartek		Piątek		Sobota		Niedziela	
Kierunek	w. Poznań Dąbrówka	w. Poznań Zach.	w. Poznań Dąbrówka	w. Poznań Zach.	w. Poznań Dąbrówka	w. Poznań Zach.	w. Poznań Dąbrówka	w. Poznań Zach.	w. Poznań Dąbrówka	w. Poznań Zach.	w. Poznań Dąbrówka	w. Poznań Zach.	w. Poznań Dąbrówka	w. Poznań Zach.
SDR	28699	26366	27545	26494	27010	26637	28303	27948	28584	28954	20508	20083	18327	17597
Razem	55065		54038		53647		56252		57538		40590		35924	
Podział procentowy	52,12%	47,88%	50,97%	49,03%	50,35%	49,65%	50,32%	49,68%	49,68%	50,32%	50,52%	49,48%	51,02%	48,98%

R03_07-7_30001_2022



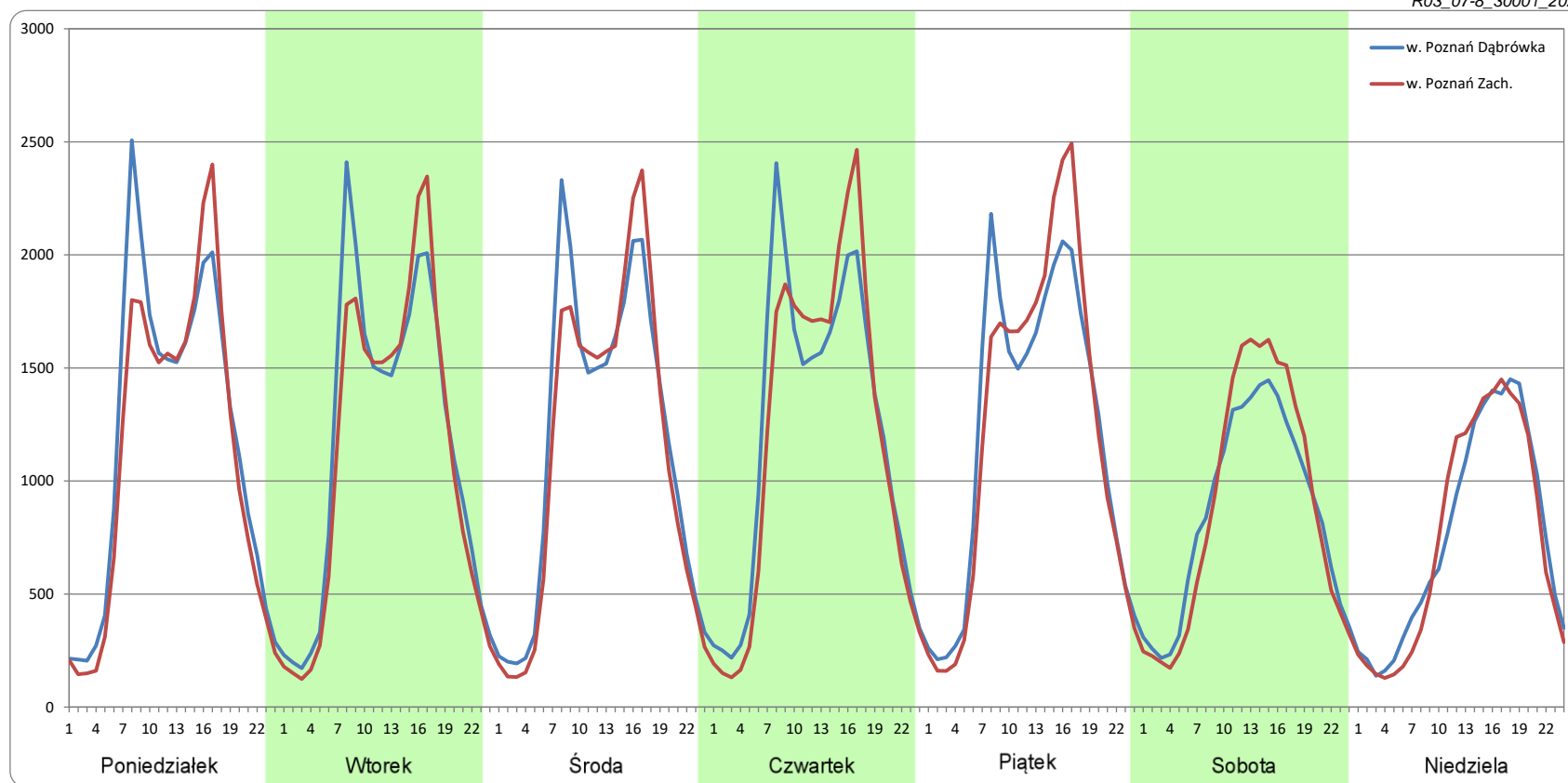
Ruch w poszczególne dni tygodnia

STACJA NR 30001

Numer drogi: S11c Rok: 2022 Miesiąc: Sierpień Typ stacji: PAT Oddział: POZNAŃ

Dzień tygodnia	Poniedziałek		Wtorek		Środa		Czwartek		Piątek		Sobota		Niedziela	
	w. Poznań Dąbrówka	w. Poznań Zach.	w. Poznań Dąbrówka	w. Poznań Zach.	w. Poznań Dąbrówka	w. Poznań Zach.	w. Poznań Dąbrówka	w. Poznań Zach.	w. Poznań Dąbrówka	w. Poznań Zach.	w. Poznań Dąbrówka	w. Poznań Zach.	w. Poznań Dąbrówka	w. Poznań Zach.
SDR	28562	26713	27970	26720	28266	27047	29068	28422	29063	29281	20536	21217	18194	17933
Razem	55275		54690		55313		57490		58344		41753		36127	
Podział procentowy	51,67%	48,33%	51,14%	48,86%	51,10%	48,90%	50,56%	49,44%	49,81%	50,19%	49,18%	50,82%	50,36%	49,64%

R03_07-8_30001_2022



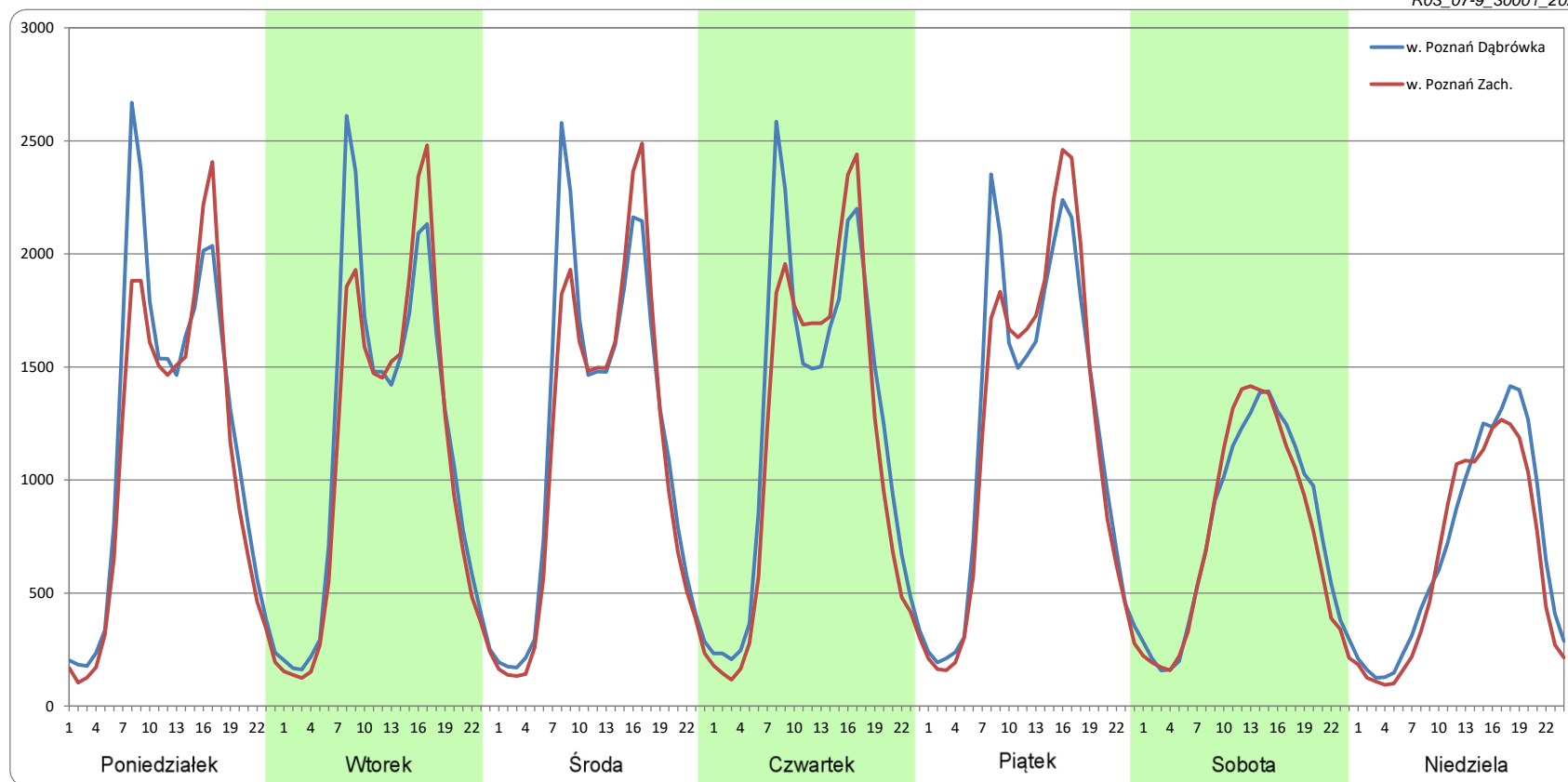
Ruch w poszczególne dni tygodnia

STACJA NR 30001

Numer drogi: S11c Rok: 2022 Miesiąc: Wrzesień Typ stacji: PAT Oddział: POZNAŃ

Dzień tygodnia	Poniedziałek		Wtorek		Środa		Czwartek		Piątek		Sobota		Niedziela	
	w. Poznań Dąbrówka	w. Poznań Zach.	w. Poznań Dąbrówka	w. Poznań Zach.	w. Poznań Dąbrówka	w. Poznań Zach.	w. Poznań Dąbrówka	w. Poznań Zach.	w. Poznań Dąbrówka	w. Poznań Zach.	w. Poznań Dąbrówka	w. Poznań Zach.	w. Poznań Dąbrówka	w. Poznań Zach.
SDR	28442	26114	27928	26469	28247	26764	29814	27791	29358	28908	18607	18181	16790	15374
Razem	54556		54397		55011		57604		58265		36788		32164	
Podział procentowy	52,13%	47,87%	51,34%	48,66%	51,35%	48,65%	51,76%	48,24%	50,39%	49,61%	50,58%	49,42%	52,20%	47,80%

R03_07-9_30001_2022



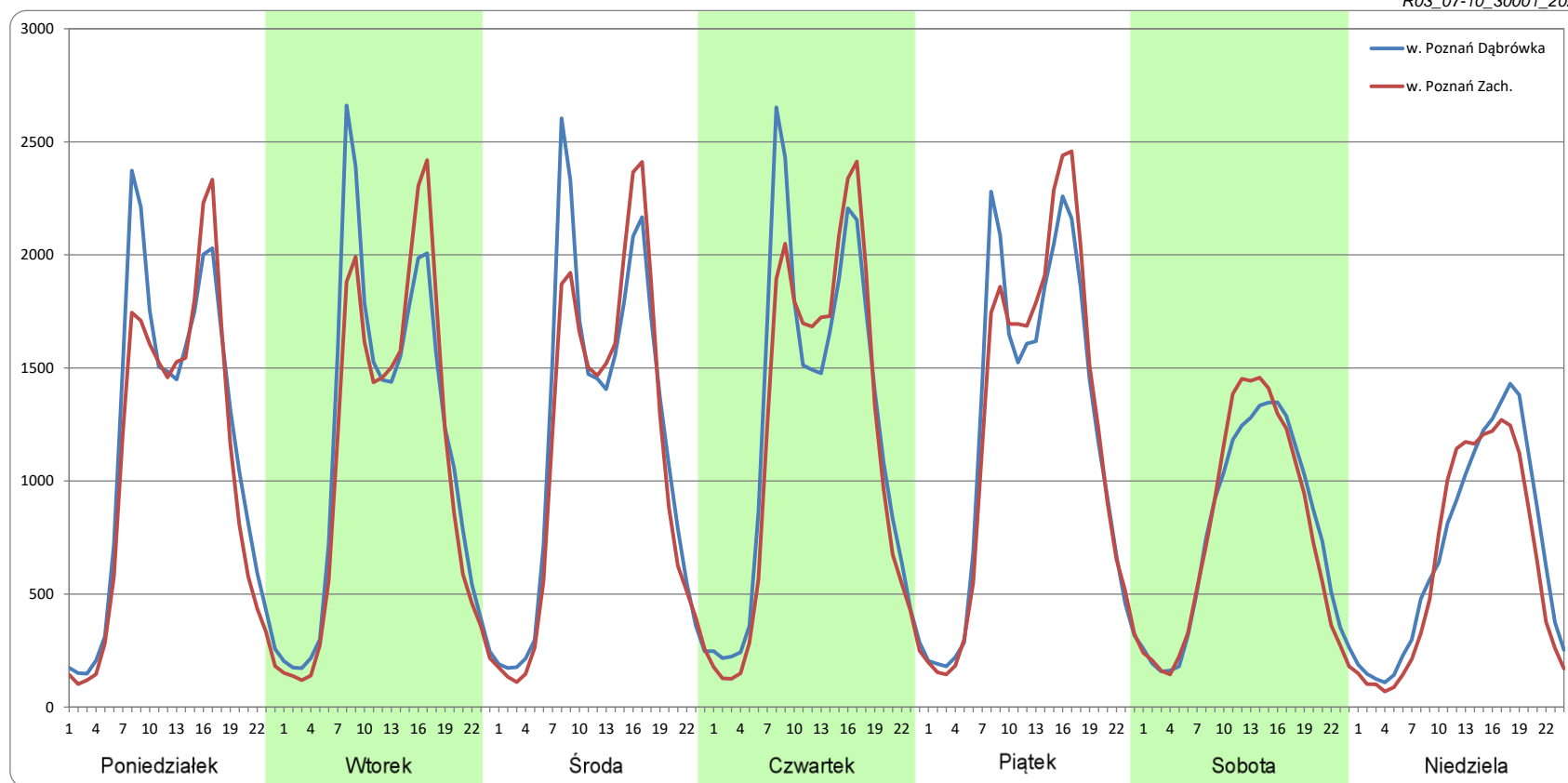
Ruch w poszczególne dni tygodnia

STACJA NR 30001

Numer drogi: S11c Rok: 2022 Miesiąc: Październik Typ stacji: PAT Oddział: POZNAŃ

Dzień tygodnia	Poniedziałek		Wtorek		Środa		Czwartek		Piątek		Sobota		Niedziela	
	w. Poznań Dąbrówka	w. Poznań Zach.	w. Poznań Dąbrówka	w. Poznań Zach.	w. Poznań Dąbrówka	w. Poznań Zach.	w. Poznań Dąbrówka	w. Poznań Zach.	w. Poznań Dąbrówka	w. Poznań Zach.	w. Poznań Dąbrówka	w. Poznań Zach.	w. Poznań Dąbrówka	w. Poznań Zach.
SDR	27480	25241	27740	26213	27983	26781	29576	28225	29126	29403	18424	18414	16736	15331
Razem	52721		53953		54764		57801		58528		36839		32067	
Podział procentowy	52,12%	47,88%	51,41%	48,59%	51,10%	48,90%	51,17%	48,83%	49,76%	50,24%	50,01%	49,99%	52,19%	47,81%

R03_07-10_30001_2022



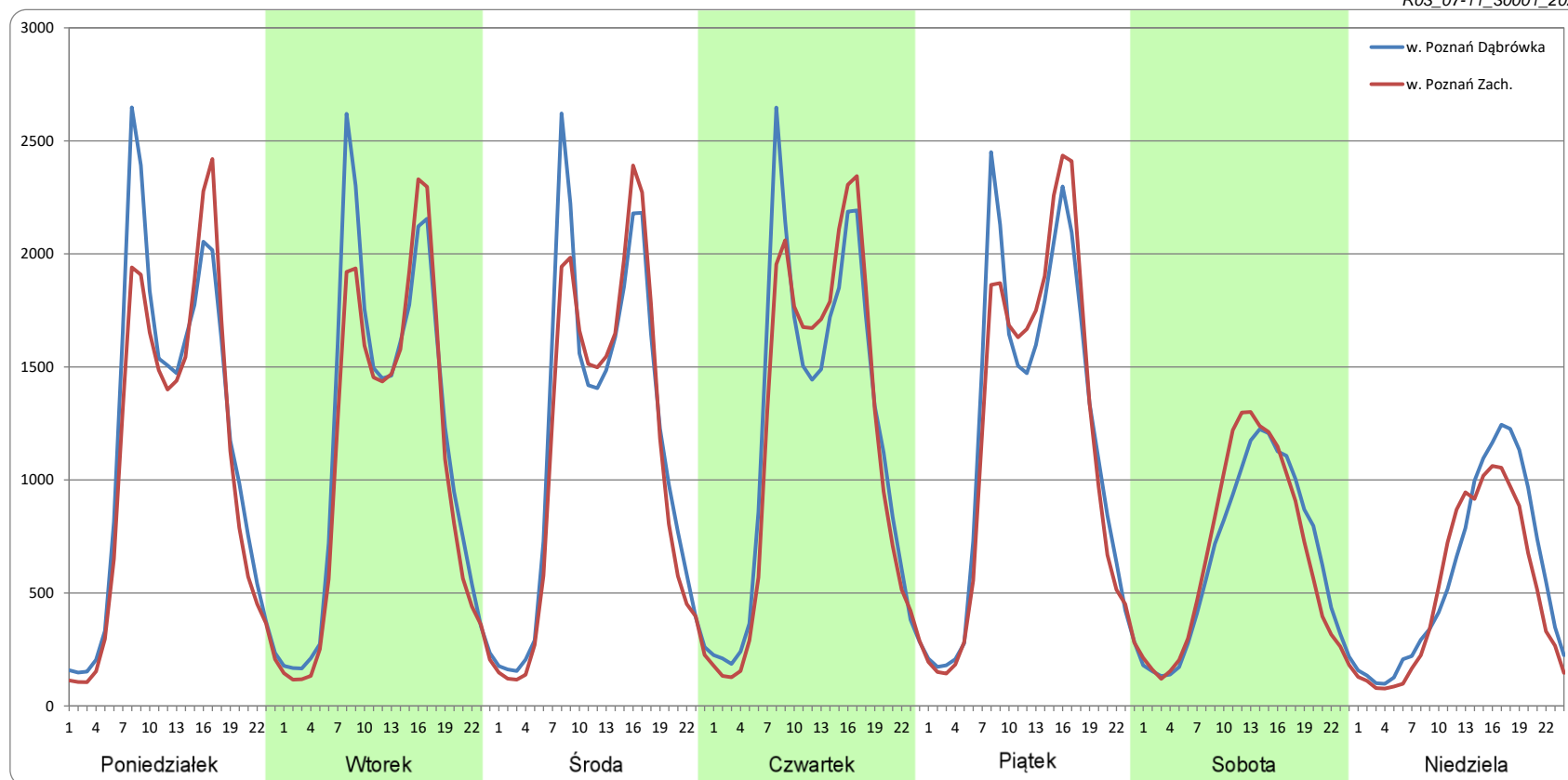
Ruch w poszczególne dni tygodnia

STACJA NR 30001

Numer drogi: S11c Rok: 2022 Miesiąc: Listopad Typ stacji: PAT Oddział: POZNAŃ

Dzień tygodnia	Poniedziałek		Wtorek		Środa		Czwartek		Piątek		Sobota		Niedziela	
	w. Poznań Dąbrówka	w. Poznań Zach.	w. Poznań Dąbrówka	w. Poznań Zach.	w. Poznań Dąbrówka	w. Poznań Zach.	w. Poznań Dąbrówka	w. Poznań Zach.	w. Poznań Dąbrówka	w. Poznań Zach.	w. Poznań Dąbrówka	w. Poznań Zach.	w. Poznań Dąbrówka	w. Poznań Zach.
Kierunek														
SDR	28007	25906	27782	25714	27787	26499	28976	28191	28676	28281	15651	15927	13741	12212
Razem	53913		53495		54286		57167		56957		31578		25953	
Podział procentowy	51,95%	48,05%	51,93%	48,07%	51,19%	48,81%	50,69%	49,31%	50,35%	49,65%	49,56%	50,44%	52,95%	47,05%

R03_07-11_30001_2022



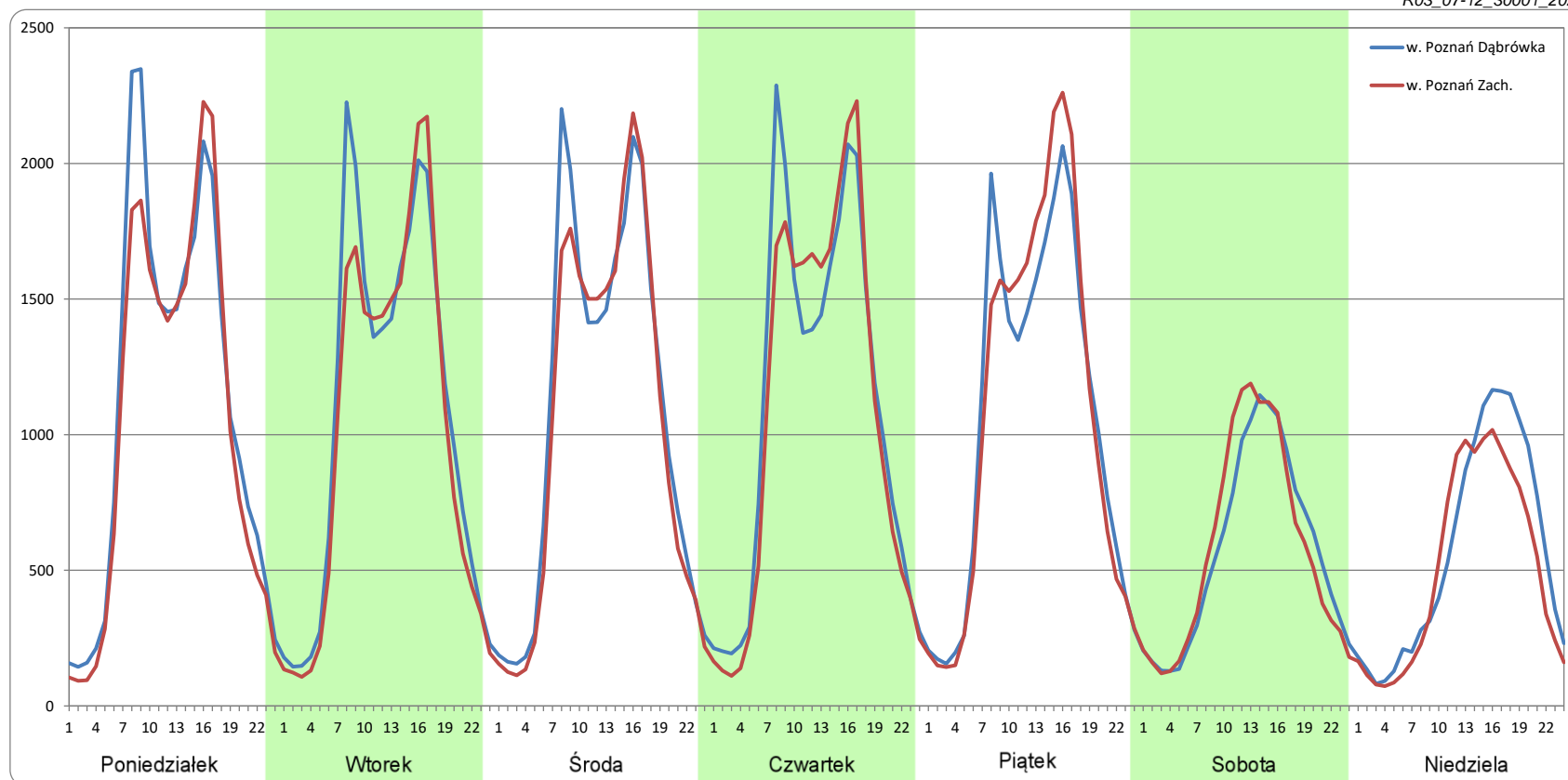
Ruch w poszczególne dni tygodnia

STACJA NR 30001

Numer drogi: S11c Rok: 2022 Miesiąc: Grudzień Typ stacji: PAT Oddział: POZNAŃ

Dzień tygodnia	Poniedziałek		Wtorek		Środa		Czwartek		Piątek		Sobota		Niedziela	
	w. Poznań Dąbrówka	w. Poznań Zach.	w. Poznań Dąbrówka	w. Poznań Zach.	w. Poznań Dąbrówka	w. Poznań Zach.	w. Poznań Dąbrówka	w. Poznań Zach.	w. Poznań Dąbrówka	w. Poznań Zach.	w. Poznań Dąbrówka	w. Poznań Zach.	w. Poznań Dąbrówka	w. Poznań Zach.
SDR	26896	25147	25659	24073	26106	24863	26595	25808	25445	25823	13633	13945	13612	12099
Razem	52043		49732		50969		52403		51268		27577		25711	
Podział procentowy	51,68%	48,32%	51,59%	48,41%	51,22%	48,78%	50,75%	49,25%	49,63%	50,37%	49,43%	50,57%	52,94%	47,06%

R03_07-12_30001_2022



Proporcja dobowego natężenia ruchu do SDRR, dla każdego dnia w roku, w podziale na pojazdy ogółem

STACJA NR 30001

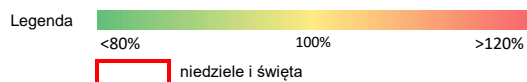
Miejscowość: Dąbrówka **Rok:** 2022
Odcinek: w. Poznań Dąbrówka - w. Poznań **Numer drogi:** S11c
Typ stacji: PAT **Oddział:** POZNAŃ

R03_10-1_30001_2022

	Miesiąc											
	1	2	3	4	5	6	7	8	9	10	11	12
liczba dni w miesiącu	31	28	31	30	31	30	31	31	30	31	30	31
średni udział w miesiącu [%]	83,0	91,4	98,1	98,0	97,3	104,5	105,0	107,8	106,1	102,2	97,5	90,8

R03_10-2_30001_2022

30001	Proporcja ruchu dziennego do średniego dobowego ruchu rocznego [%]											
	1	2	3	4	5	6	7	8	9	10	11	12
1	25,6	97,9	96,0	116,5	57,4	109,5	117,4	115,7	120,1	78,0	61,1	115,4
2	50,6	99,1	107,3	69,0	73,5	122,6	82,2	112,3	126,3	63,0	113,9	118,7
3	90,9	105,2	100,8	56,9	64,9	123,2	72,8	114,3	81,2	117,7	119,1	68,2
4	94,2	107,0	112,0	108,2	112,4	76,3	116,5	120,2	73,8	105,5	120,8	50,9
5	100,7	62,7	65,0	110,9	108,9	67,6	114,9	118,1	116,5	115,2	69,9	111,2
6	45,2	48,1	55,6	110,4	117,7	115,2	113,6	88,7	116,6	118,1	54,1	110,9
7	79,6	101,5	106,4	114,7	74,7	114,0	118,9	84,1	115,7	126,9	115,1	109,2
8	55,9	99,8	107,9	116,3	67,3	113,5	121,6	115,1	119,9	78,4	115,7	113,9
9	53,9	102,0	108,0	74,6	114,5	120,2	84,2	113,4	118,9	67,8	117,0	118,6
10	103,5	108,9	109,5	61,0	108,9	123,7	70,5	115,9	76,2	113,9	129,1	69,0
11	102,0	110,8	113,0	113,5	110,1	81,9	116,1	122,4	65,6	114,1	63,2	56,1
12	103,1	65,3	66,3	117,2	114,8	68,6	115,2	127,3	116,1	113,3	64,2	109,6
13	106,8	50,2	56,3	118,7	116,2	117,7	114,5	89,8	115,1	118,0	63,1	110,1
14	108,7	103,0	108,5	123,0	75,8	118,4	121,3	70,9	117,5	122,0	116,7	112,4
15	65,1	102,7	110,3	106,4	67,4	129,2	123,9	72,5	125,9	73,8	113,2	114,2
16	50,5	103,7	110,3	46,2	106,3	65,0	87,9	117,5	123,6	73,4	115,0	114,5
17	100,6	108,4	116,3	43,4	107,6	88,5	77,6	115,4	75,4	114,7	119,8	64,6
18	102,1	110,4	117,6	60,8	103,5	73,3	117,9	119,0	64,9	108,5	120,7	51,6
19	101,9	65,4	68,7	109,9	106,2	80,7	114,4	121,6	112,7	115,5	64,9	108,4
20	102,0	53,3	57,3	112,8	113,5	114,1	111,8	82,3	113,1	122,0	49,0	110,8
21	105,0	104,7	111,3	116,0	76,7	118,2	116,2	72,6	115,7	122,3	110,2	114,5
22	66,4	100,8	108,8	119,4	64,2	118,3	121,8	116,7	120,2	73,3	108,2	115,5
23	54,1	106,6	110,4	76,4	112,0	124,5	87,0	115,0	122,2	63,4	112,2	98,8
24	97,6	113,7	117,6	68,2	113,1	125,2	78,2	118,4	76,1	115,8	114,2	49,0
25	97,4	105,6	119,4	108,5	116,3	84,1	114,0	120,3	67,0	116,7	118,9	42,1
26	99,5	67,1	69,0	116,3	124,7	73,7	111,3	125,1	114,8	118,0	65,2	50,1
27	100,1	56,3	59,3	112,1	115,9	115,7	112,6	105,2	112,5	121,4	52,7	87,6
28	102,5	98,7	112,1	122,0	75,6	114,0	118,1	77,2	115,1	127,6	112,7	93,9
29	60,9		112,1	128,6	68,5	115,8	117,3	118,7	121,3	85,6	113,1	93,6
30	46,3		112,4	81,7	113,7	121,2	86,7	117,5	123,4	70,5	113,6	89,9
31	101,5		116,7		115,8		79,7	119,3		93,8		40,0



Nierównomierność kierunkowa dla każdego dnia w roku, w podziale na pojazdy ogółem

STACJA NR 30001

Miejscowość: Dąbrówka Rok: 2022
 Odcinek: w. Poznań Dąbrówka - w. Poznań Numer drogi: S11c
 Typ stacji: PAT Oddział: POZNAŃ

R03_11_30001_2022

30001	Proporcja ruchu dziennego do średniego dobowego ruchu rocznego [%]											
	1	2	3	4	5	6	7	8	9	10	11	12
1	48,5	48,5	44,3	50,8	51,6	51,3	48,1	47,8	49,3	49,0	47,9	48,9
2	45,7	49,3	49,1	49,9	52,5	50,1	49,1	48,4	49,6	47,6	49,7	49,9
3	47,5	49,5	49,0	47,1	51,1	50,3	49,6	47,9	49,5	46,3	48,8	50,3
4	48,1	50,4	49,9	47,5	51,1	49,7	47,6	48,6	49,4	46,4	49,8	46,3
5	50,0	50,3	50,0	48,9	51,8	48,7	49,1	49,9	48,4	48,6	50,6	48,1
6	52,2	46,0	46,2	49,6	50,4	49,3	49,7	51,3	49,6	47,1	48,7	48,0
7	49,7	47,8	48,0	49,3	49,9	49,2	49,5	53,7	48,7	49,8	48,4	48,1
8	45,4	48,8	47,9	50,7	52,1	47,7	50,0	49,0	49,7	48,8	48,7	48,6
9	44,5	49,1	48,8	50,3	51,2	49,8	49,0	49,4	49,4	47,0	48,7	49,7
10	46,9	49,7	48,1	48,0	47,5	49,2	48,4	48,8	50,5	48,0	50,1	50,9
11	48,5	50,4	49,8	48,7	47,4	49,8	47,8	50,0	47,8	48,0	50,9	46,9
12	48,6	47,8	49,6	49,4	46,9	48,1	48,8	50,6	48,1	48,9	50,3	48,1
13	49,1	45,2	46,1	49,9	46,6	48,0	49,2	48,6	48,9	47,5	46,1	48,5
14	50,0	48,4	47,6	49,7	49,5	48,8	49,8	49,4	49,0	49,4	48,2	48,7
15	52,7	48,9	48,1	52,2	50,8	48,8	50,6	51,2	44,7	49,9	46,9	49,4
16	48,9	48,8	48,7	50,5	48,3	49,0	49,6	49,6	50,2	47,2	48,7	49,9
17	49,1	50,0	49,2	49,9	47,3	48,9	48,5	49,8	49,3	47,8	49,1	50,3
18	48,8	50,0	49,5	47,0	49,0	50,1	47,7	50,0	47,0	46,5	49,7	47,1
19	49,1	50,0	49,3	50,4	50,3	49,2	48,9	50,4	47,5	49,1	50,4	48,8
20	49,8	46,0	47,0	49,1	46,3	48,2	49,9	49,9	48,0	49,2	46,9	48,7
21	49,7	48,5	48,1	50,4	49,6	49,2	49,7	45,5	48,6	50,0	48,3	49,0
22	50,2	45,2	49,7	50,4	52,3	48,8	50,7	47,8	48,9	50,0	48,4	49,6
23	46,5	47,7	49,5	49,8	51,2	49,2	49,9	49,6	49,5	47,7	48,6	52,8
24	46,8	49,6	49,4	47,3	50,0	49,3	49,7	49,1	49,4	48,2	49,2	51,8
25	49,1	46,3	49,9	50,1	49,3	49,3	48,4	47,9	46,8	48,5	49,5	49,6
26	49,2	50,8	50,2	48,9	49,5	48,6	49,2	49,8	47,4	49,0	50,6	48,4
27	50,1	46,0	46,9	48,3	50,9	48,0	49,9	46,3	48,7	48,0	46,7	48,4
28	49,6	45,9	48,2	50,1	49,9	49,2	49,8	49,3	48,3	49,7	47,3	49,4
29	46,4		48,8	50,6	51,9	49,3	50,2	48,6	48,8	51,6	48,8	49,9
30	43,5		49,2	49,8	51,6	49,4	49,8	47,7	49,3	49,5	48,7	49,7
31	47,7		49,7		50,8		48,7	49,0		49,4		49,4

Legenda w. Poznań Dąbrówka w. Poznań Zach.
 <40% 50% >60%

niedziele i święta

$$*WNK = \frac{N_{poj./24h}(\text{kierunek P})}{N_{poj./24h}(\text{kierunek P+L})}$$

Struktura rodzajowa ruchu wg pomiarów ręcznych

STACJA NR 30001

Miejscowość: Dabrowka

Odcinek: w. Poznań Dabrowka - w. Poznań Zach.

Typ stacji: PAT

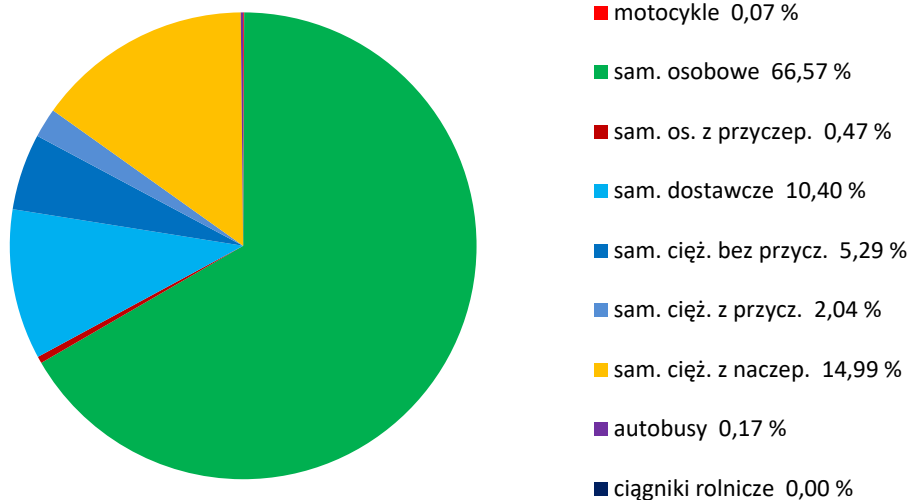
Rok: 2022

Numer: S11c

Oddział: POZNAŃ

R04_04_30001_2022

Rodzajowa struktura ruchu wg pomiarów ręcznych w 2022



SPIS TREŚCI

Raport 0.1	1
Stacja 30001.....	1
Raport 2.1	2
Woj 30.....	2
Raport 2.2	3
Woj 30.....	3
Raport 2.3	4
Stacja 30001.....	4
Raport 3.1	5
Stacja 30001.....	5
Raport 3.2	6
Stacja 30001.....	6
Raport 3.3	7
Stacja 30001.....	7
Raport 3.4	8
Stacja 30001.....	8
Raport 3.6	9
Stacja 30001.....	9
Raport 3.12	10
Stacja 30001.....	10
Raport 3.7	11
Stacja 30001.....	11
Raport 3.10	23
Stacja 30001.....	23
Raport 3.11	24
Stacja 30001.....	24
Raport 4.4	25
Stacja 30001.....	25