

Archiwizacja i analiza danych ze stacji  
ciągłych pomiarów ruchu z lat 2021-2022  
Archiwizacja i analiza roczna danych z 2021

SCPR nr 30606

Na zlecenie



**Generalna Dyrekcja  
Dróg Krajowych i Autostrad**

Heller Consult sp. z o.o.

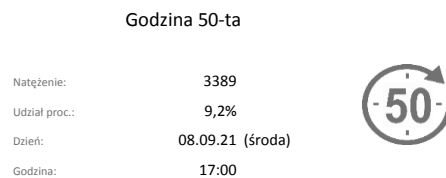
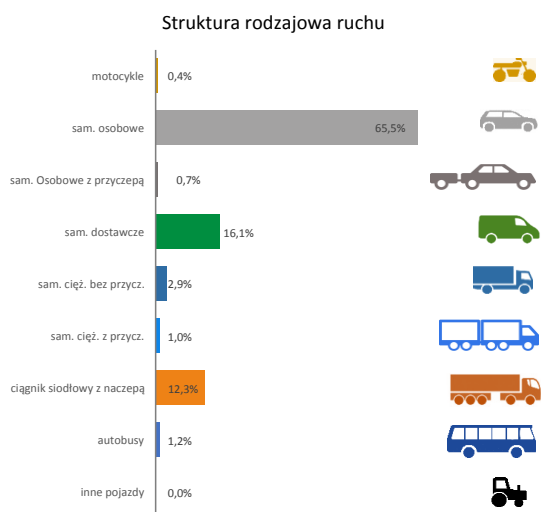
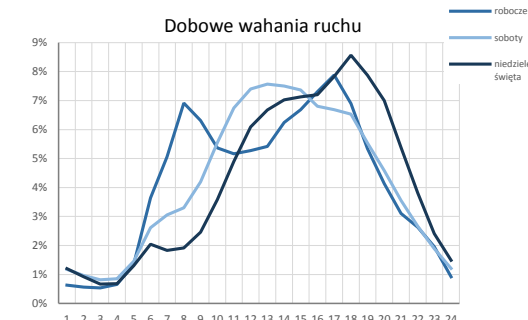
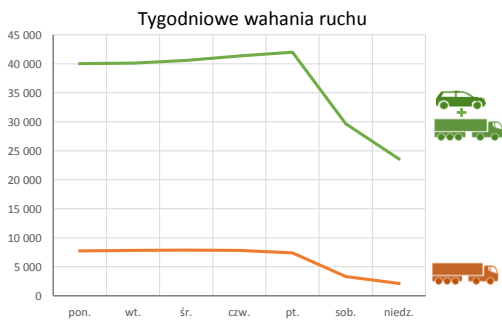
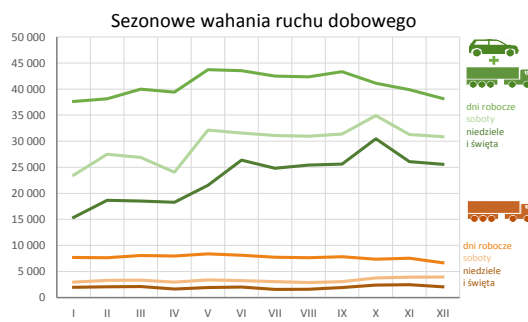
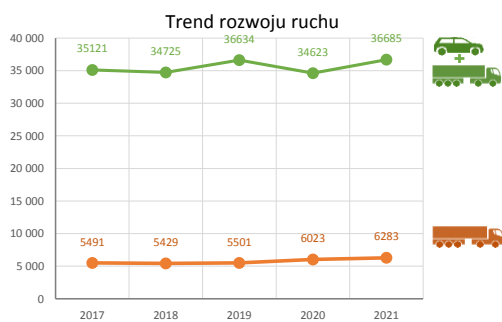
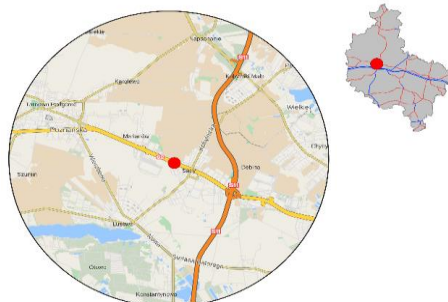
Warszawa, 29 kwietnia 2022



### Karta punktu

#### Stacja NR 30606

Nr stacji: 30606  
 Typ licznika: SICK  
 Lokalizacja: Sady  
 Nr drogi: 92  
 Pikietaż: 164,097  
 Stacja działa od: 2011-08-05  
 Charakter ruchu: G  
 Liczba dni w archiwizacji: 273  
 Liczba dni w przetworzeniu: 272





## Średni dobowy ruch roczny (SDRR) w stacjach SCPR w latach 2012-2021

### Ruch ogółem

R02\_02\_2021

Lp.	Oddział GDDKiA	Numer stacji	Typ stacji	Nr drogi	Średni dobowy ruch roczny (SDRR) w latach (poj./dobę)										Wzrost/spadek ruchu (%)		
					2012	2013	2014	2015	2016	2017	2018	2019	2020	2021	2021/19	2021/20	
1.	Poznań	30001	PAT	S11c	-	-	-	26910*	30408*	31391	32880	35394	40273*	-	-	-	
		30004	PAT	A2	-	-	36254	39566*	43027*	45833*	46914	47213	44282	-	-	-	
		30006	PAT	S5d	-	-	18749	21310*	23882*	26050*	26664	27792	28225*	-	-	-	
		30012	PAT	S5d	-	-	-	-	-	-	-	-	-	-	-	-	-
		30013	PAT	S11a	-	-	-	-	-	-	-	-	-	-	-	-	-
		30015	PAT	12g	-	-	-	-	-	-	-	-	-	-	-	-	-
		30016	PAT	15	-	-	-	-	-	-	-	-	-	-	-	-	-
		30021	GR	92	8349	8322	7432	7139	7260	7175	6607*	6448	6160	6290	-2	2	-
		30023	PAT	11	-	-	-	-	-	-	-	-	-	-	-	-	-
		30024	PAT	92	-	-	-	-	-	-	-	-	-	-	-	-	-
		30025	PAT	92	-	-	-	-	-	-	-	-	-	-	-	-	-
		30027	GR	A2	19773	22440	23405	24389	25914	27205	27644	28028	23684	27243	-3	15	-
		30028	AVC	A2	-	-	-	-	-	-	-	-	65021*	75814	-	17*	-
		30029	AVC	A2	-	-	-	-	-	-	-	-	73854*	84903	-	15*	-
		30030	AVC	A2	-	-	-	-	-	-	-	-	21545*	24714	-	15*	-
		30031	AVC	92	-	-	-	-	-	-	-	-	-	18530*	-	-	-
		30032	AVC	92	-	-	-	-	-	-	-	-	-	14294*	-	-	-
		30036	GR	A2	45417	52432*	56327*	62284*	66066*	69894*	71722	-	71155*	79163	-	11*	-
		30037	GR	92	9885	10966	11210	11701	12321	12954	13280	12985	12208	12168	-6	0	-
		30038	GR	A2	18450	22035	22639	23315	24514	25586	26138	26454	21927	25111	-5	15	-
		30082	GR	11	-	-	-	12352	12981	12722	12993	12181*	11402	-	-	-	-
		30083	PAT	11	-	-	-	-	-	-	-	-	7773*	-	-	-	-
		30084	PAT	25	-	-	-	-	-	-	-	-	8485*	-	-	-	-
		30085	PAT	32	-	-	-	-	-	-	-	-	9321*	-	-	-	-
		30115	PAT	S5k	-	-	-	-	-	-	-	-	-	-	-	-	-
		30502	WIM	S5d	-	-	-	-	16776	18995*	20052	20875	-	23667*	13*	-	-
		30504	WIM	11	-	-	-	13784	-	-	-	15146*	14236	15034	-1*	6	-
		30505	WIM	S11c/11	-	-	-	-	-	-	-	20542*	-	20068*	-2*	-	-
30507	WIM	10	-	-	-	9573	10186	10299	10802	10725	10079	10981	2	9	-		
30606	SICK	92	29970	29797	29441	31910*	33941*	35121	34725*	36634*	34623	36685	0*	6	-		
30607	SICK	92	-	-	-	26069	27066	27497	29795	28630*	21398*	27050*	-6*	26*	-		
30620	SICK	92	-	13068	12924	13269	14047	14700	14739	14732	13855	14100	-4	2	-		
30701	PPO	A2	-	-	-	-	-	-	26092	26496	21872	-	-	-	-		

\* - wynik niemiarodajny do porównań

\*\* - dane nietypowe ze względu na decyzje administracyjne

### STACJA NR 30606

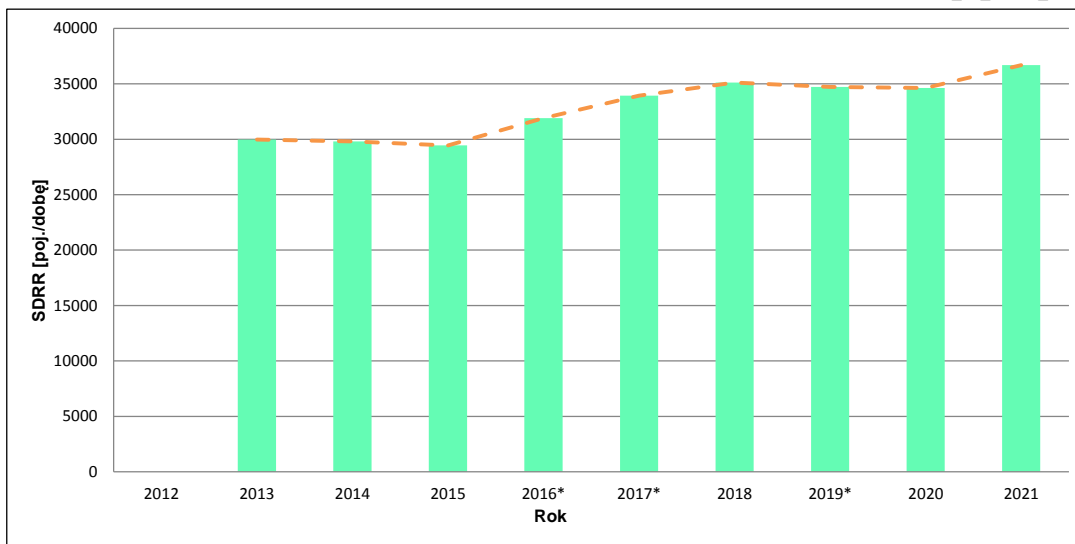
**Miejscowość:** Sady  
**Odcinek:** Nowy Tomyśl - Poznań  
**Typ stacji:** Sick  
**Rok:** 2021  
**Numer drogi:** 92  
**Oddział:** POZNAŃ

### Wykres trendu rozwoju ruchu dla stacji 30606

R02\_02\_30606\_2021

Średni dobowy ruch roczny (SDRR) w latach (poj./dobę)										Wzrost/spadek ruchu [%]	
2012	2013	2014	2015	2016	2017	2018	2019	2020	2021	2021/19	2021/20
-	29970	29797	29441	31910*	33941*	35121	34725*	34623	36685	6*	6

R02\_03\_30606\_2021



\* - ruch niemiernodajny do porównań

Średni dobowy ruch dla poszczególnych dni tygodnia w poszczególnych miesiącach roku

STACJA NR 30606

Miejscowość: Sady Rok: 2021  
 Odcinek: Nowy Tomyśl - Poznań Numer drogi: 92  
 Typ stacji: SICK Oddział: POZNAŃ

Ruch ogółem

R03\_01\_30606\_2021

Dni tygodnia:		Styczeń	Luty	Marzec	Kwiecień	Maj	Czerwiec	Lipiec	Sierpień	Wrzesień	Pazdziernik*	Listopad*	Grudzień*	Cały rok
1. Poniedziałki	a	36479	36499	39037	38698	43484	42525	42290	42064	42673	39998	38807	37692	40021
	b	1,125	1,079	1,114	1,132	1,118	1,080	1,104	1,098	1,091	1,034	1,058	1,067	1,091
	c	0,911	0,912	0,975	0,967	1,087	1,063	1,057	1,051	1,066	0,999	0,970	0,942	1,000
2. Wtorki	a	36721	37239	39099	38742	42806	43293	41481	41886	42669	39739	39247	38246	40097
	b	1,133	1,101	1,115	1,133	1,100	1,099	1,083	1,094	1,091	1,027	1,070	1,083	1,093
	c	0,916	0,929	0,975	0,966	1,068	1,080	1,035	1,045	1,064	0,991	0,979	0,954	1,000
3. Środy	a	37996	37678	39573	39282	43219	44362	41733	41676	42763	40009	39882	38715	40574
	b	1,172	1,114	1,129	1,149	1,111	1,126	1,089	1,088	1,093	1,034	1,087	1,096	1,106
	c	0,936	0,929	0,975	0,968	1,065	1,093	1,029	1,027	1,054	0,986	0,983	0,954	1,000
4. Czwartki	a	37838	39136	40552	39904	44030	44564	43046	42743	43816	41312	39952	39385	41357
	b	1,167	1,157	1,157	1,167	1,132	1,132	1,123	1,116	1,120	1,068	1,089	1,115	1,127
	c	0,915	0,946	0,981	0,965	1,065	1,078	1,041	1,034	1,059	0,999	0,966	0,952	1,000
5. Piątki	a	39059	40090	41718	40389	45052	42984	43794	43369	44843	44415	41494	36804	42001
	b	1,205	1,185	1,190	1,181	1,158	1,091	1,143	1,132	1,147	1,148	1,131	1,042	1,145
	c	0,930	0,955	0,993	0,962	1,073	1,023	1,043	1,033	1,068	1,057	0,988	0,876	1,000
6. Soboty	a	23494	27522	26874	24054	32147	31581	31081	30936	31397	34913	31263	30872	29678
	b	0,725	0,813	0,767	0,703	0,826	0,802	0,811	0,808	0,803	0,902	0,852	0,874	0,809
	c	0,792	0,927	0,906	0,810	1,083	1,064	1,047	1,042	1,058	1,176	1,053	1,040	1,000
7. Niedziele	a	17119	18682	18534	21513	22721	26378	24805	25587	25615	30462	26027	25872	23610
	b	0,528	0,552	0,529	0,629	0,584	0,670	0,647	0,668	0,655	0,787	0,710	0,732	0,644
	c	0,725	0,791	0,785	0,911	0,962	1,117	1,051	1,084	1,085	1,290	1,102	1,096	1,000
8. Dni robocze	a	37618	38128	39996	39403	43718	43545	42469	42347	43353	41096	39876	38167	40810
	b	1,160	1,127	1,141	1,152	1,124	1,106	1,108	1,106	1,108	1,062	1,087	1,080	1,112
	c	0,922	0,934	0,980	0,966	1,071	1,067	1,041	1,038	1,062	1,007	0,977	0,935	1,000
9. Święta	a	11045	-	-	13408	20031	-	-	24855	-	-	-	-	17335
	b	0,341	-	-	0,392	0,515	-	-	0,649	-	-	-	-	0,473
	c	0,637	-	-	0,773	1,156	-	-	1,434	-	-	-	-	1,000
10. Niedziele i święta	a	15384	18682	18534	18271	21568	26378	24805	25440	25615	30462	26068	25582	23066
	b	0,474	0,552	0,529	0,534	0,554	0,670	0,647	0,664	0,655	0,787	0,711	0,724	0,629
	c	0,667	0,810	0,804	0,792	0,935	1,144	1,075	1,103	1,111	1,321	1,130	1,109	1,000
11. Wszystkie dni	a	32424	33835	35055	34192	38901	39384	38318	38302	39111	38693	36674	35328	36685
	b	1,000	1,000	1,000	1,000	1,000	1,000	1,000	1,000	1,000	1,000	1,000	1,000	1,000
	c	0,884	0,922	0,956	0,932	1,060	1,074	1,045	1,044	1,066	1,055	1,000	0,963	1,000

Legenda:

a = średni dobowy ruch danego dnia (dni) tygodnia

b =  $\frac{\text{średni dobowy ruch danego dnia (dni) tygodnia w miesiącu}}{\text{średni dobowy ruch we wszystkie dni miesiąca}}$

c =  $\frac{\text{średni dobowy ruch danego dnia (dni) tygodnia w miesiącu}}{\text{średni dobowy ruch danego dnia (dni) tygodnia w roku}}$

Uwagi: \*Dane oszacowane, brak oszacowań dla dni świątecznych

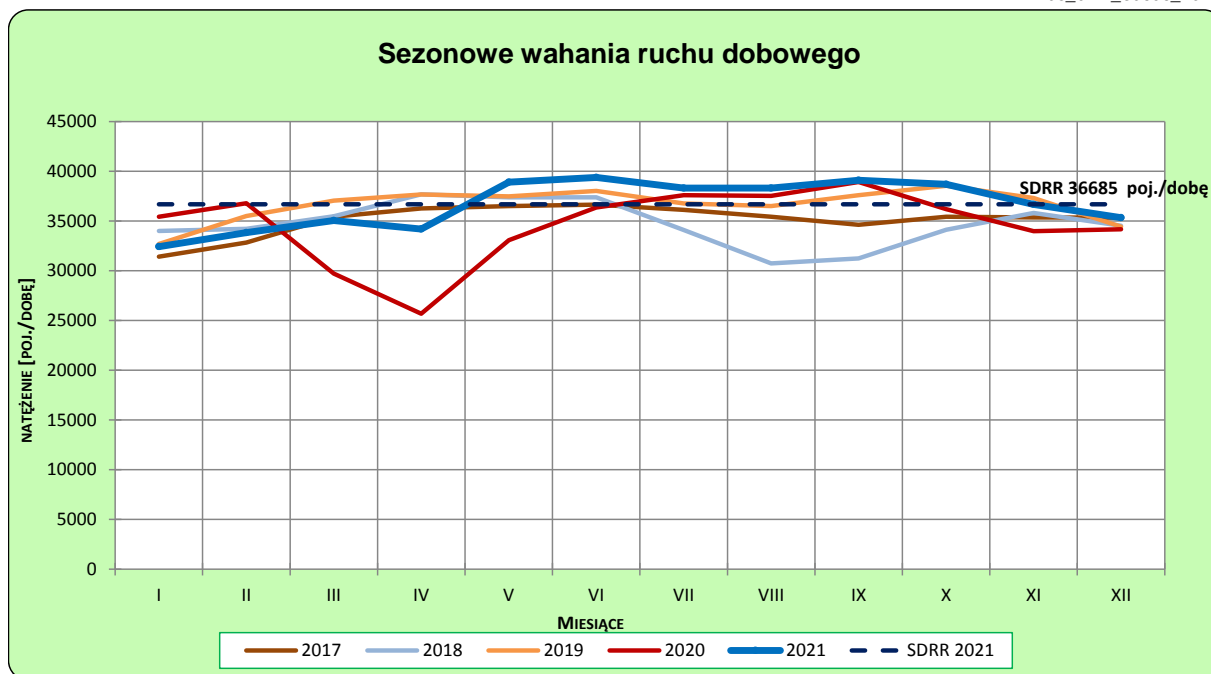
STACJA NR 30606

**Miejscowość:** Sady  
**Odcinek:** Nowy Tomyśl - Poznań  
**Typ stacji:** SICK

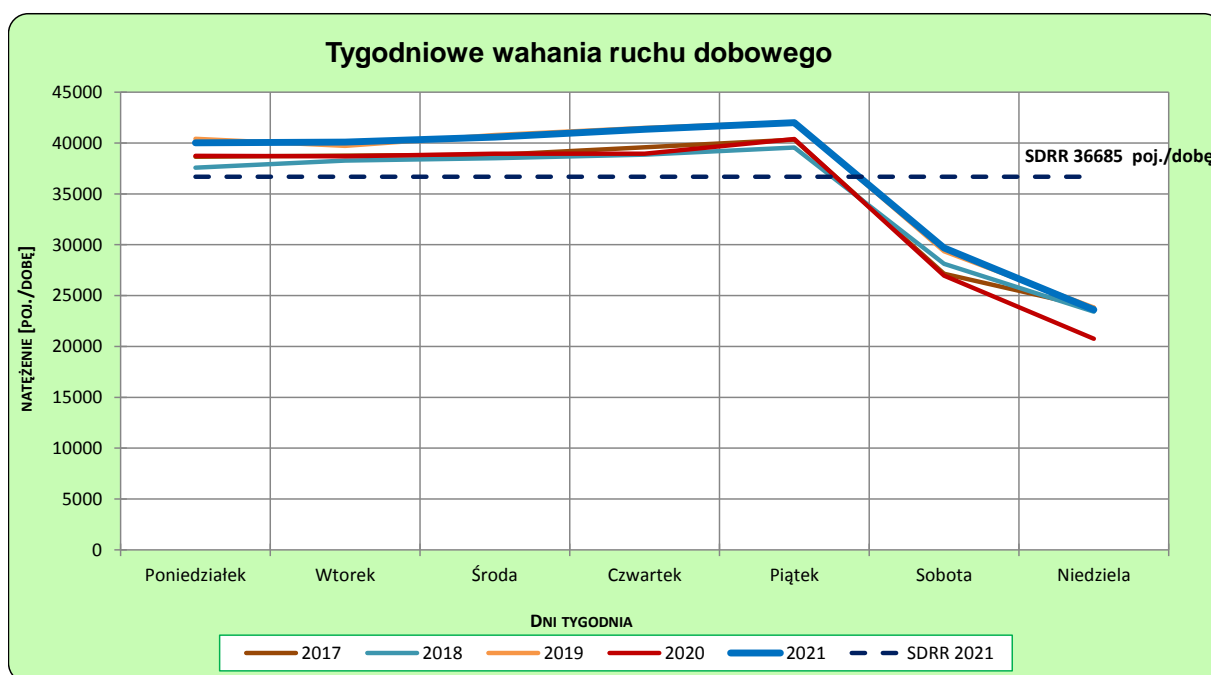
**Rok:** 2021  
**Numer drogi:** 92  
**Oddział:** POZNAŃ

Ruch ogółem

R03\_02-1\_30606\_2021



R03\_02-2\_30606\_2021



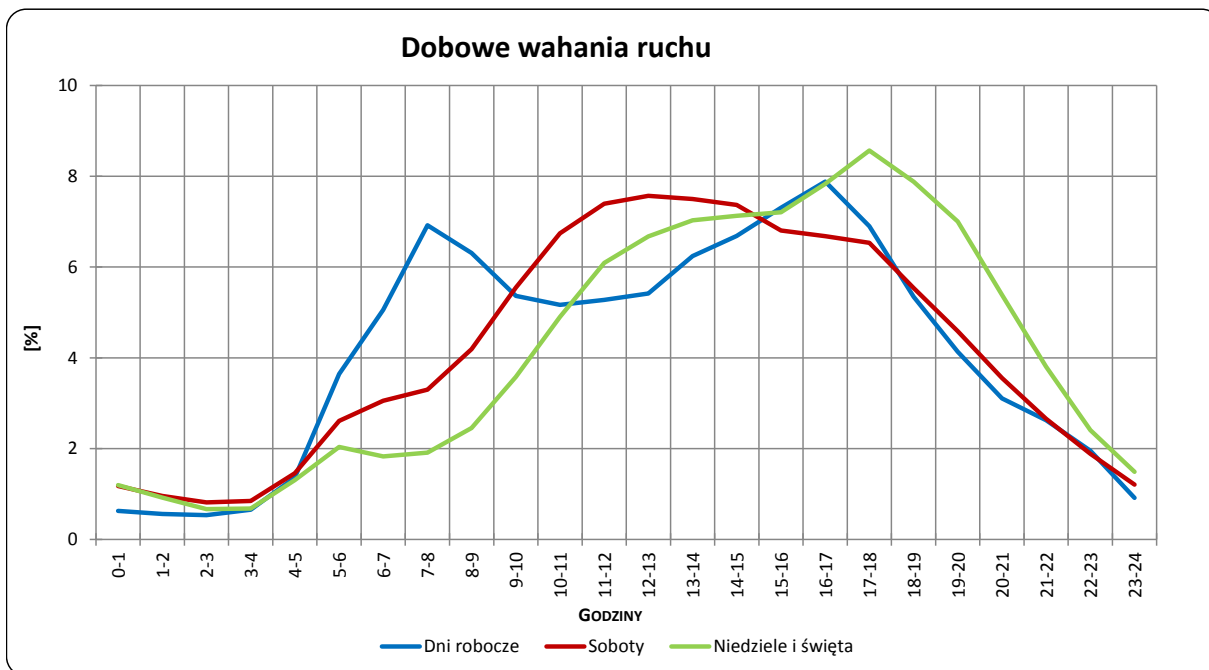
Uwagi: –

**STACJA NR 30606**

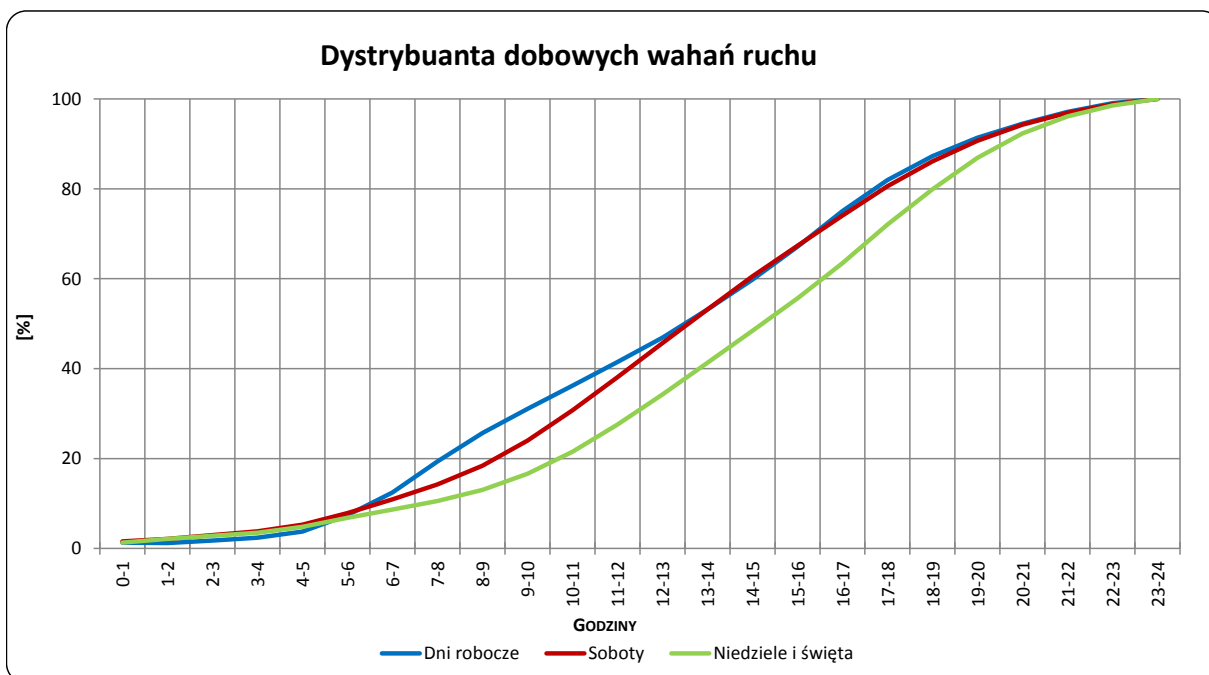
**Miejscowość:** Sady  
**Odcinek:** Nowy Tomyśl - Poznań  
**Typ stacji:** SICK

**Rok:** 2021  
**Numer drogi:** 92  
**Oddział:** POZNAŃ

R03\_03-1\_30606\_2021



R03\_03-2\_30606\_2021



Uwagi: –

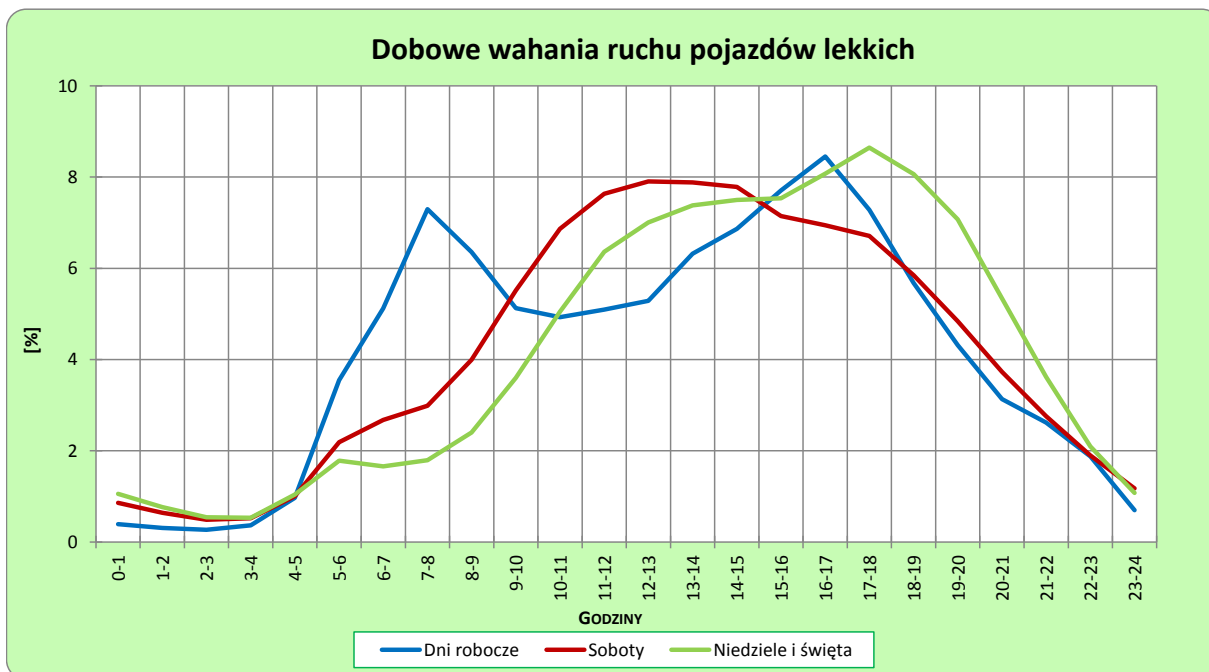


STACJA NR 30606

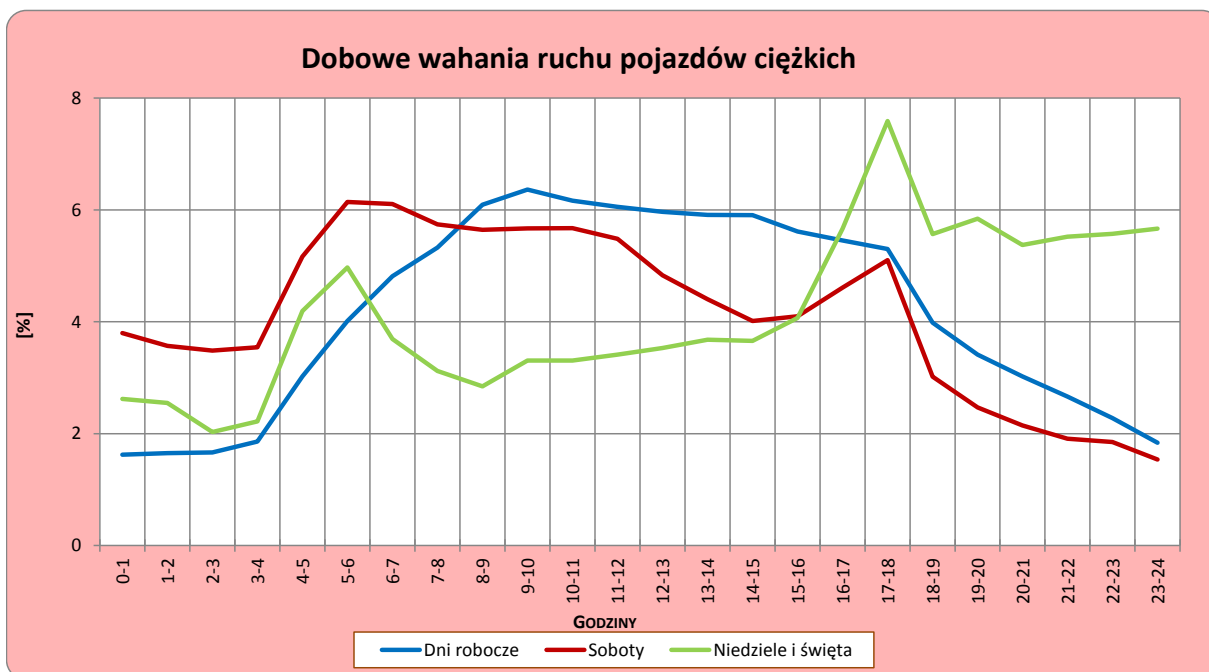
**Miejscowość:** Sady  
**Odcinek:** Nowy Tomyśl - Poznań  
**Typ stacji:** SICK

**Rok:** 2021  
**Numer drogi:** 92  
**Oddział:** POZNAŃ

R03\_04-1\_30606\_2021



R03\_04-2\_30606\_2021



Uwagi: –

## Udział ruchu pojazdów lekkich i ciężkich w poszczególnych okresach doby

### STACJA NR 30606

**Miejscowość:** Sady **Rok:** 2021  
**Odcinek:** Nowy Tomyśl - Poznań **Numer drogi:** 92  
**Typ stacji:** SICK **Oddział:** POZNAŃ

R03\_05\_30606\_2021

Godziny	Udział procentowy ruchu w poszczególnych godzinach doby [%]	
	Pojazdy lekkie	Pojazdy ciężkie
0 - 1	0,5	1,8
1 - 2	0,4	1,8
2 - 3	0,3	1,8
3 - 4	0,4	2,0
4 - 5	1,0	3,2
5 - 6	3,2	4,2
6 - 7	4,5	4,9
7 - 8	6,2	5,3
8 - 9	5,7	5,9
9 - 10	5,0	6,2
10 - 11	5,2	6,0
11 - 12	5,5	5,9
12 - 13	5,8	5,8
13 - 14	6,6	5,7
14 - 15	7,0	5,7
15 - 16	7,6	5,4
16 - 17	8,2	5,4
17 - 18	7,4	5,4
18 - 19	5,9	4,0
19 - 20	4,7	3,5
20 - 21	3,4	3,1
21 - 22	2,7	2,7
22 - 23	1,9	2,4
23 - 24	0,8	2,0

Źródło danych: Pomiary automatyczne

**Dobowe wahania ruchu pojazdów ogółem w podziale na kierunki**

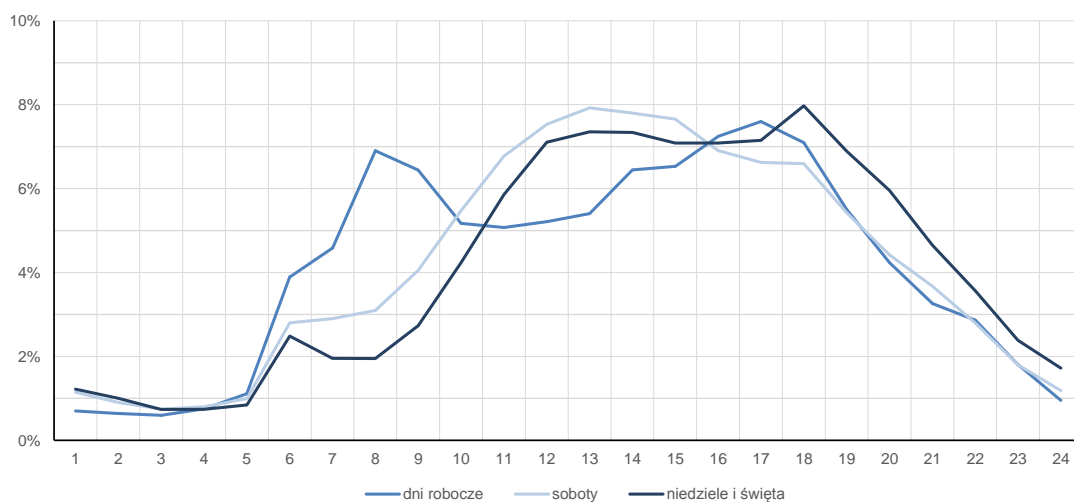
**STACJA NR 30606**

<b>Miejscowość:</b>	Sady	<b>Rok:</b>	2021
<b>Odcinek:</b>	Nowy Tomyśl - Poznań	<b>Numer drogi:</b>	92
<b>Typ stacji:</b>	SICK	<b>Oddział:</b>	POZNAŃ

**Średni dobowy rozkład natężenia ruchu**

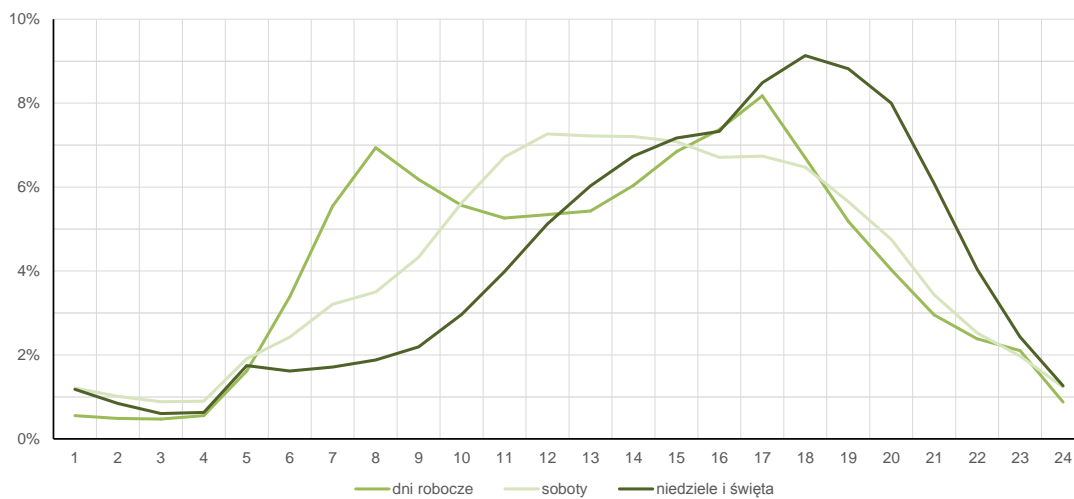
R03\_12-1\_30606\_2021

Kierunek Nowy Tomyśl



R03\_12-2\_30606\_2021

Kierunek Poznań



### Ruch w poszczególne dni tygodnia

STACJA NR 30606

Numer drogi: 92

Rok: 2021

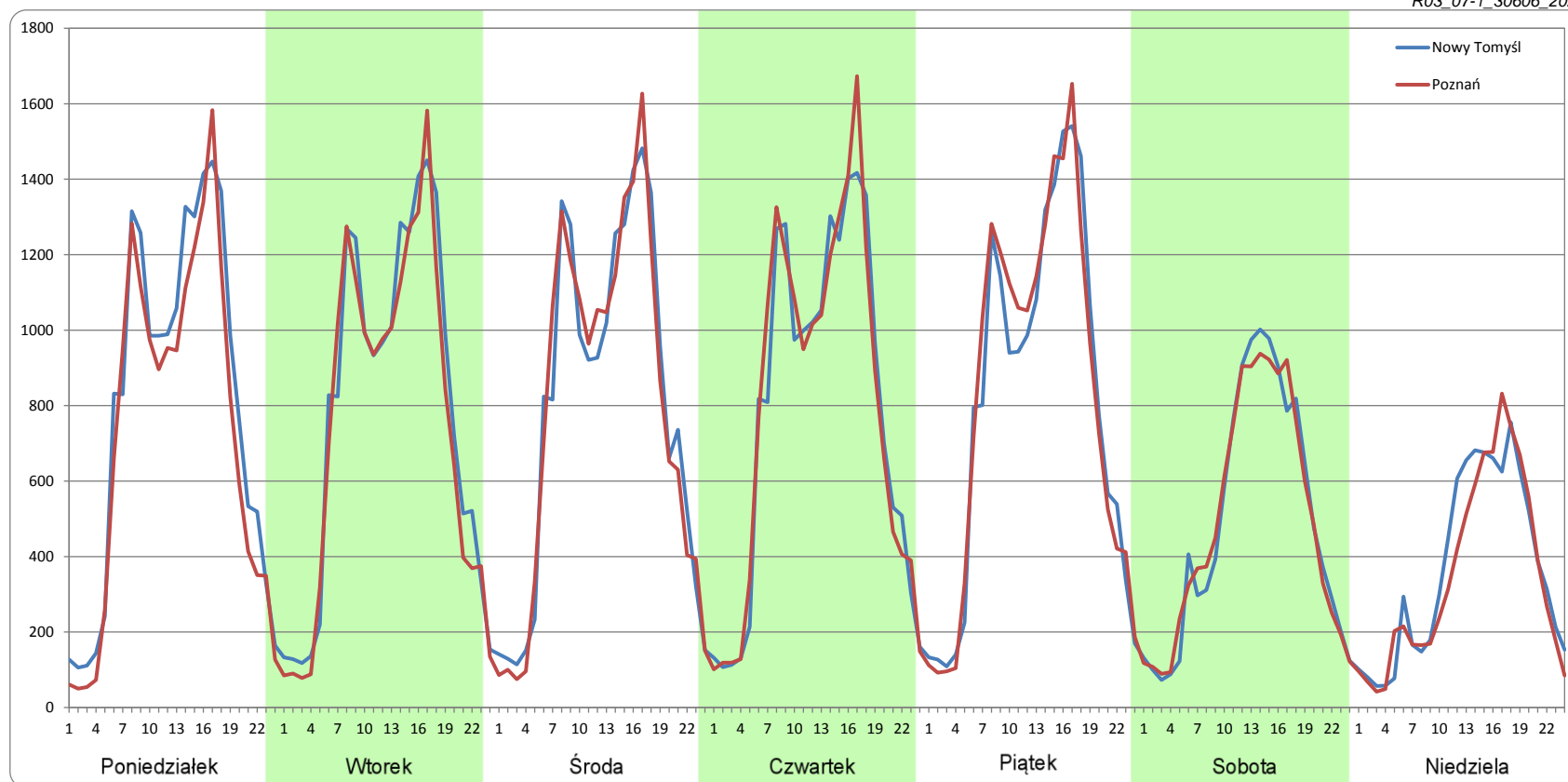
Miesiąc: Styczeń

Typ stacji: SICK

Oddział: POZNAŃ

Dzień tygodnia	Poniedziałek		Wtorek		Środa		Czwartek		Piątek		Sobota		Niedziela	
Kierunek	Nowy Tomyśl	Poznań	Nowy Tomyśl	Poznań	Nowy Tomyśl	Poznań	Nowy Tomyśl	Poznań	Nowy Tomyśl	Poznań	Nowy Tomyśl	Poznań	Nowy Tomyśl	Poznań
SDR	19129	17350	18804	17917	19042	18954	18809	19029	19362	19697	11757	11737	8791	8328
Razem	36479		36721		37996		37838		39059		23494		17119	
Podział procentowy	52,44%	47,56%	51,21%	48,79%	50,12%	49,88%	49,71%	50,29%	49,57%	50,43%	50,04%	49,96%	51,35%	48,65%

R03\_07-1\_30606\_2021



### Ruch w poszczególne dni tygodnia

STACJA NR 30606

Numer drogi: 92

Rok: 2021

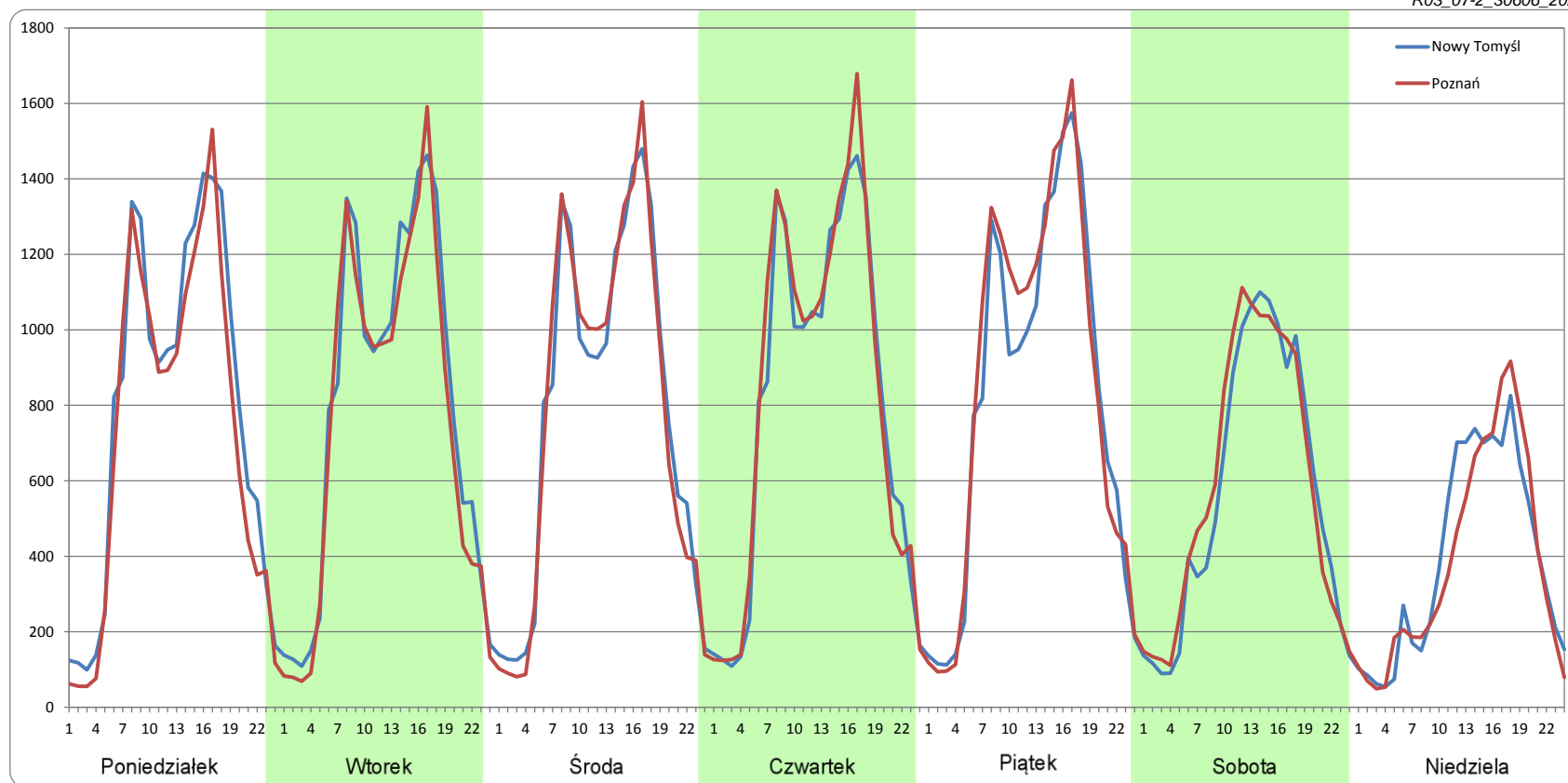
Miesiąc: Luty

Typ stacji: SICK

Oddział: POZNAŃ

Dzień tygodnia	Poniedziałek		Wtorek		Środa		Czwartek		Piątek		Sobota		Niedziela	
Kierunek	Nowy Tomyśl	Poznań	Nowy Tomyśl	Poznań	Nowy Tomyśl	Poznań	Nowy Tomyśl	Poznań	Nowy Tomyśl	Poznań	Nowy Tomyśl	Poznań	Nowy Tomyśl	Poznań
SDR	19021	17478	19124	18115	18892	18785	19356	19779	19734	20356	13520	14003	9475	9207
Razem	36499		37239		37678		39136		40090		27522		18682	
Podział procentowy	52,11%	47,89%	51,36%	48,64%	50,14%	49,86%	49,46%	50,54%	49,22%	50,78%	49,12%	50,88%	50,72%	49,28%

R03\_07-2\_30606\_2021



### Ruch w poszczególne dni tygodnia

STACJA NR 30606

Numer drogi: 92

Rok: 2021

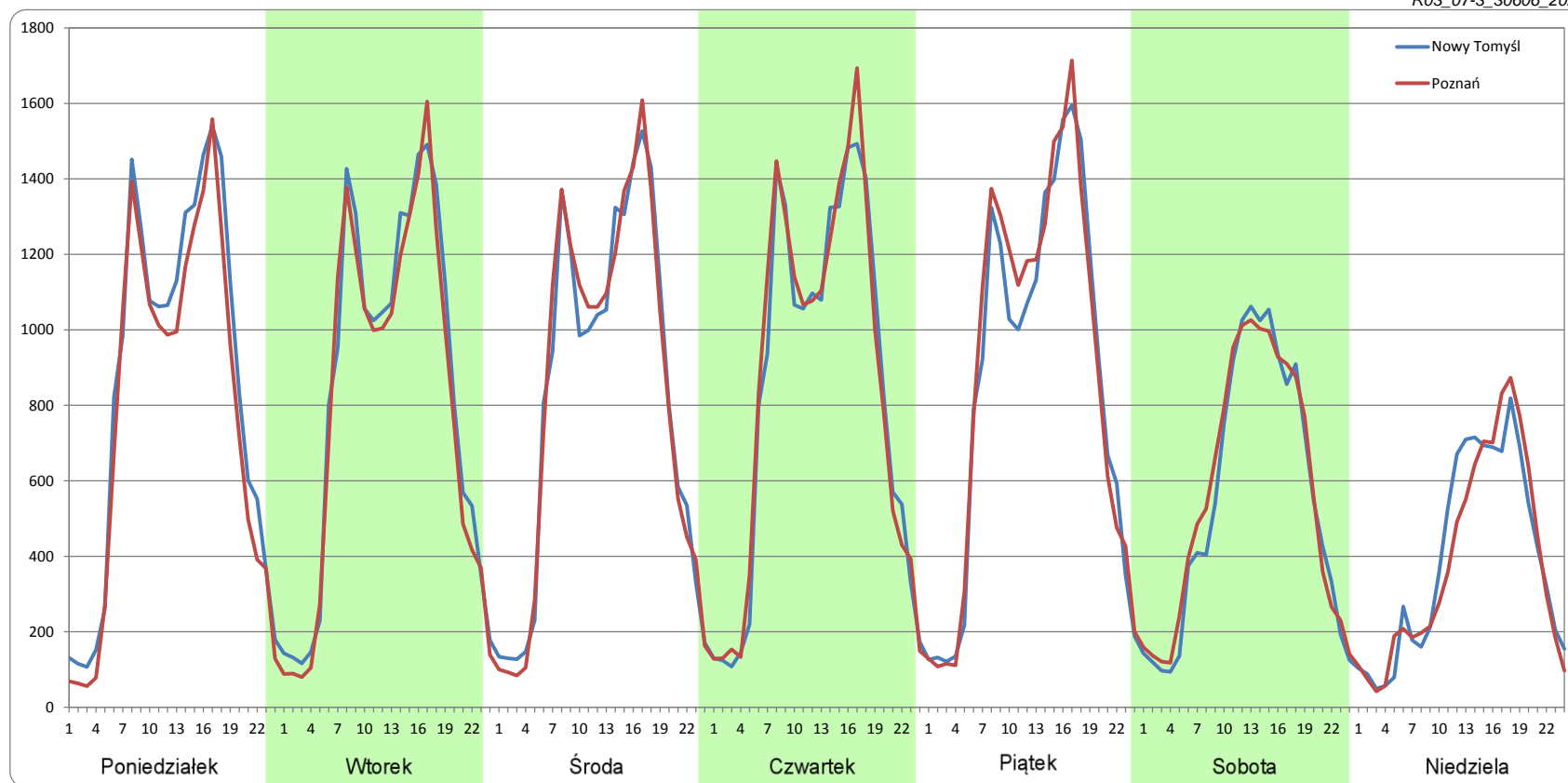
Miesiąc: Marzec

Typ stacji: SICK

Oddział: POZNAŃ

Dzień tygodnia	Poniedziałek		Wtorek		Środa		Czwartek		Piątek		Sobota		Niedziela	
Kierunek	Nowy Tomyśl	Poznań	Nowy Tomyśl	Poznań	Nowy Tomyśl	Poznań	Nowy Tomyśl	Poznań	Nowy Tomyśl	Poznań	Nowy Tomyśl	Poznań	Nowy Tomyśl	Poznań
SDR	20392	18645	19972	19127	19749	19824	20102	20451	20561	21157	13207	13667	9386	9149
Razem	39037		39099		39573		40552		41718		26874		18534	
Podział procentowy	52,24%	47,76%	51,08%	48,92%	49,91%	50,09%	49,57%	50,43%	49,29%	50,71%	49,15%	50,85%	50,64%	49,36%

R03\_07-3\_30606\_2021



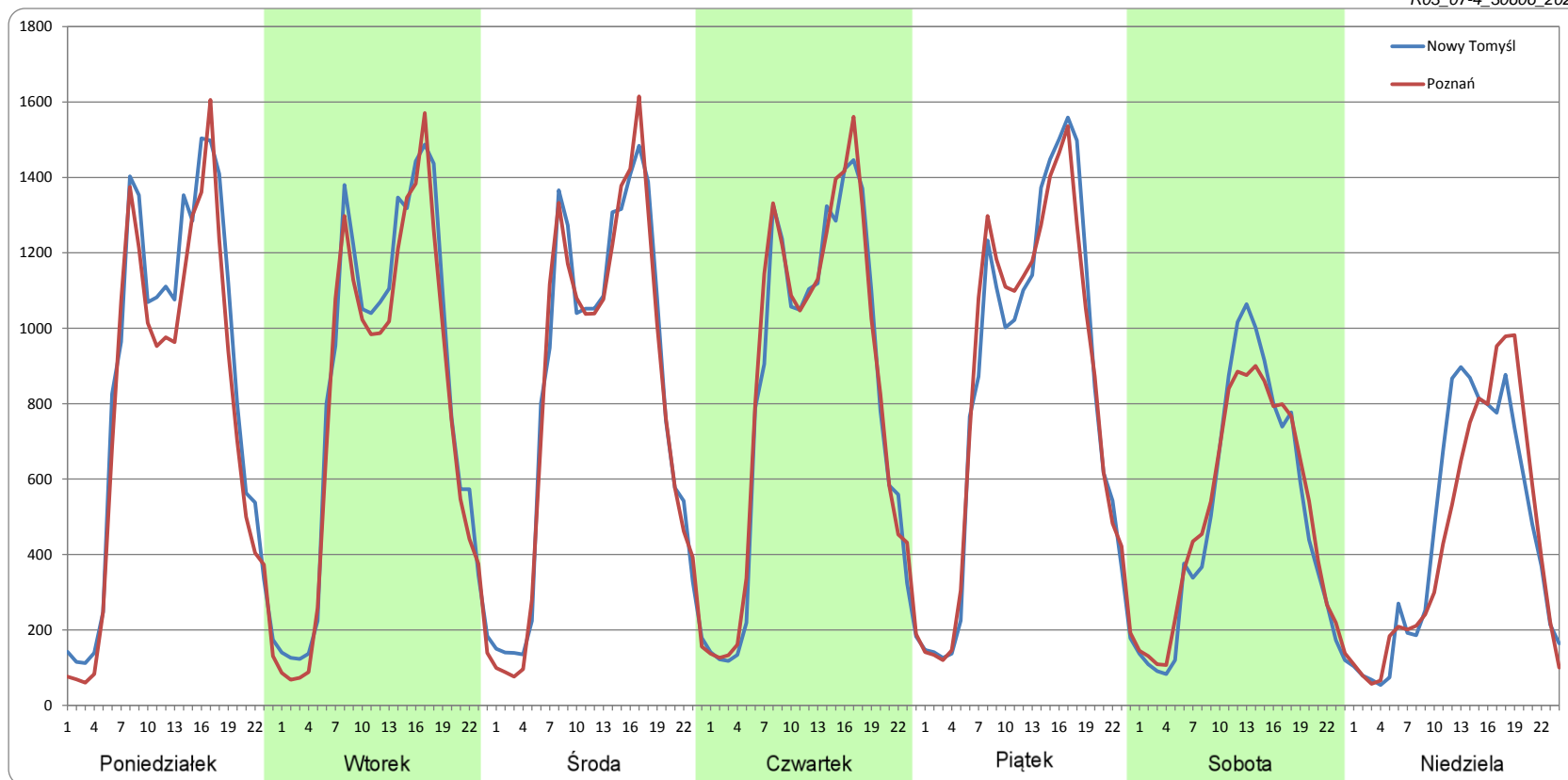
### Ruch w poszczególne dni tygodnia

STACJA NR 30606

**Numer drogi:** 92      **Rok:** 2021      **Miesiąc:** Kwiecień      **Typ stacji:** SICK      **Oddział:** POZNAŃ

Dzień tygodnia	Poniedziałek		Wtorek		Środa		Czwartek		Piątek		Sobota		Niedziela	
Kierunek	Nowy Tomyśl	Poznań	Nowy Tomyśl	Poznań	Nowy Tomyśl	Poznań	Nowy Tomyśl	Poznań	Nowy Tomyśl	Poznań	Nowy Tomyśl	Poznań	Nowy Tomyśl	Poznań
SDR	20220	18477	19934	18808	19771	19511	19699	20205	20136	20253	11939	12115	10897	10616
Razem	38698		38742		39282		39904		40389		24054		21513	
Podział procentowy	52,25%	47,75%	51,45%	48,55%	50,33%	49,67%	49,37%	50,63%	49,85%	50,15%	49,63%	50,37%	50,65%	49,35%

R03\_07-4\_30606\_2021



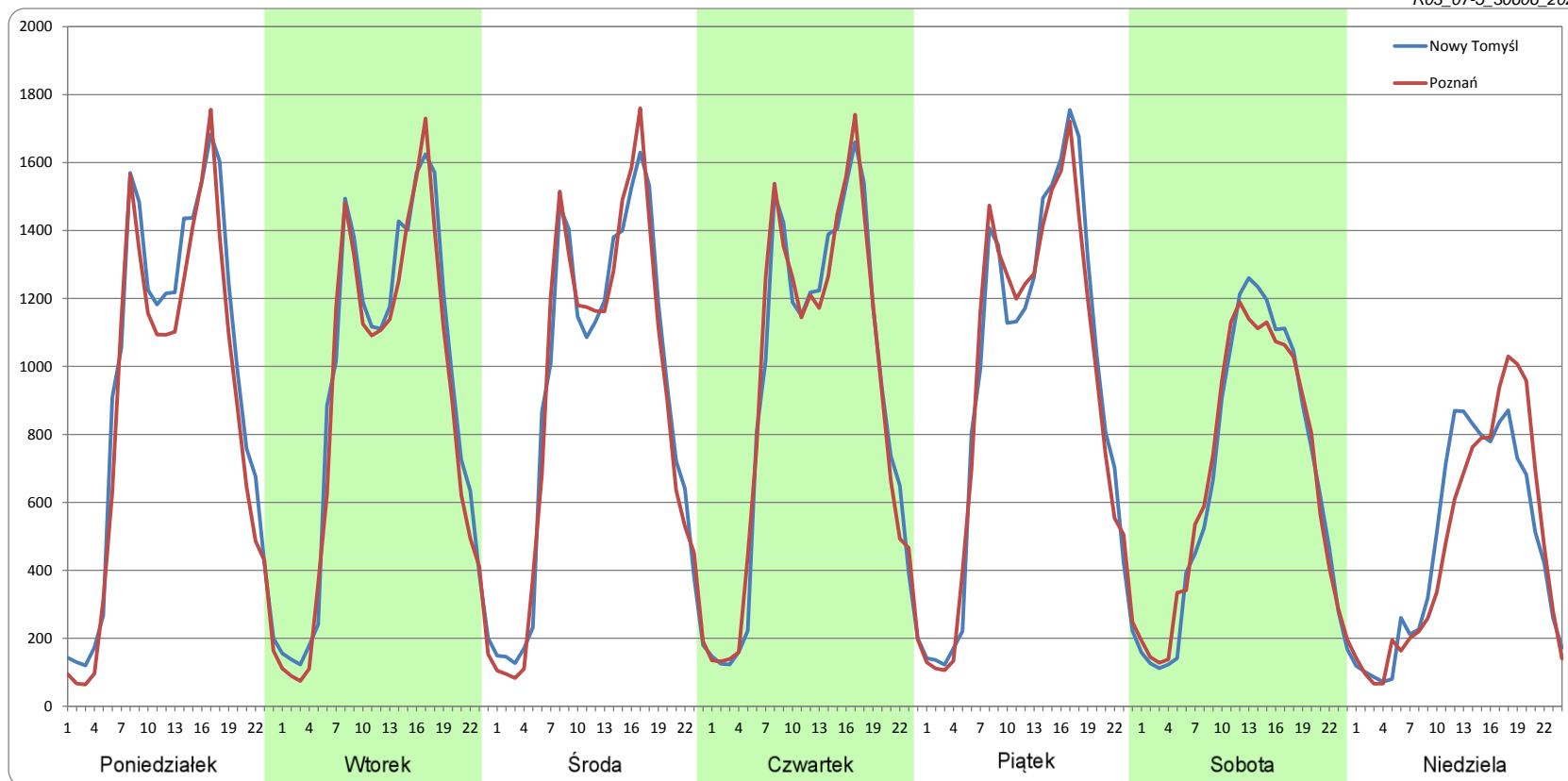
### Ruch w poszczególne dni tygodnia

STACJA NR 30606

Numer drogi: 92      Rok: 2021      Miesiąc: Maj      Typ stacji: SICK      Oddział: POZNAŃ

Dzień tygodnia	Poniedziałek		Wtorek		Środa		Czwartek		Piątek		Sobota		Niedziela	
Kierunek	Nowy Tomyśl	Poznań	Nowy Tomyśl	Poznań	Nowy Tomyśl	Poznań	Nowy Tomyśl	Poznań	Nowy Tomyśl	Poznań	Nowy Tomyśl	Poznań	Nowy Tomyśl	Poznań
SDR	22677	20807	21929	20877	21660	21559	21930	22100	22625	22426	16008	16139	11331	11389
Razem	43484		42806		43219		44030		45052		32147		22721	
Podział procentowy	52,15%	47,85%	51,23%	48,77%	50,12%	49,88%	49,81%	50,19%	50,22%	49,78%	49,80%	50,20%	49,87%	50,13%

R03\_07-5\_30606\_2021





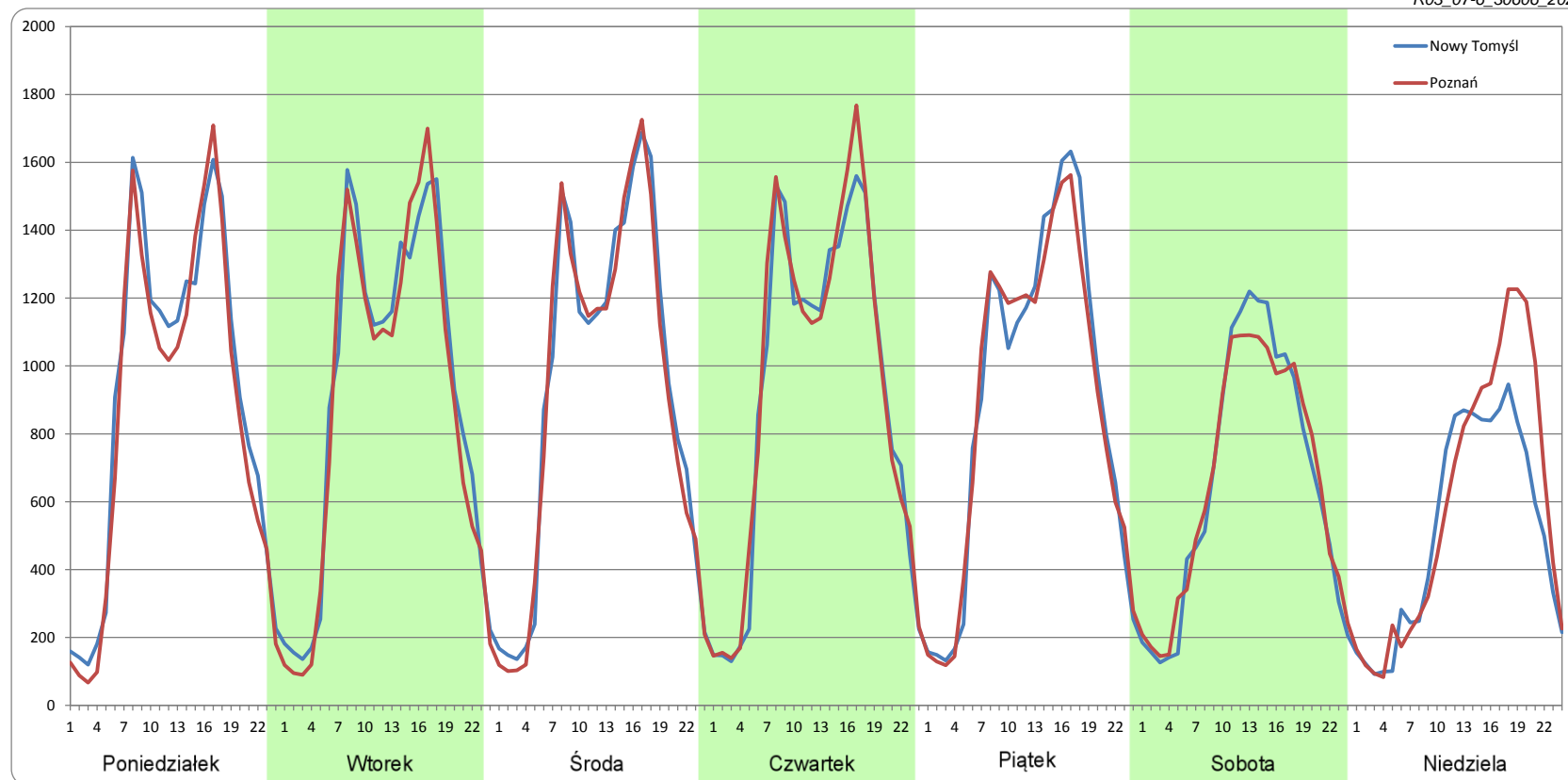
### Ruch w poszczególne dni tygodnia

STACJA NR 30606

Numer drogi: 92      Rok: 2021      Miesiąc: Czerwiec      Typ stacji: SICK      Oddział: POZNAŃ

Dzień tygodnia	Poniedziałek		Wtorek		Środa		Czwartek		Piątek		Sobota		Niedziela	
Kierunek	Nowy Tomyśl	Poznań	Nowy Tomyśl	Poznań	Nowy Tomyśl	Poznań	Nowy Tomyśl	Poznań	Nowy Tomyśl	Poznań	Nowy Tomyśl	Poznań	Nowy Tomyśl	Poznań
SDR	21849	20676	21975	21318	22371	21991	22026	22538	21643	21341	15788	15793	12339	14040
Razem	42525		43293		44362		44564		42984		31581		26378	
Podział procentowy	51,38%	48,62%	50,76%	49,24%	50,43%	49,57%	49,43%	50,57%	50,35%	49,65%	49,99%	50,01%	46,78%	53,22%

R03\_07-6\_30606\_2021



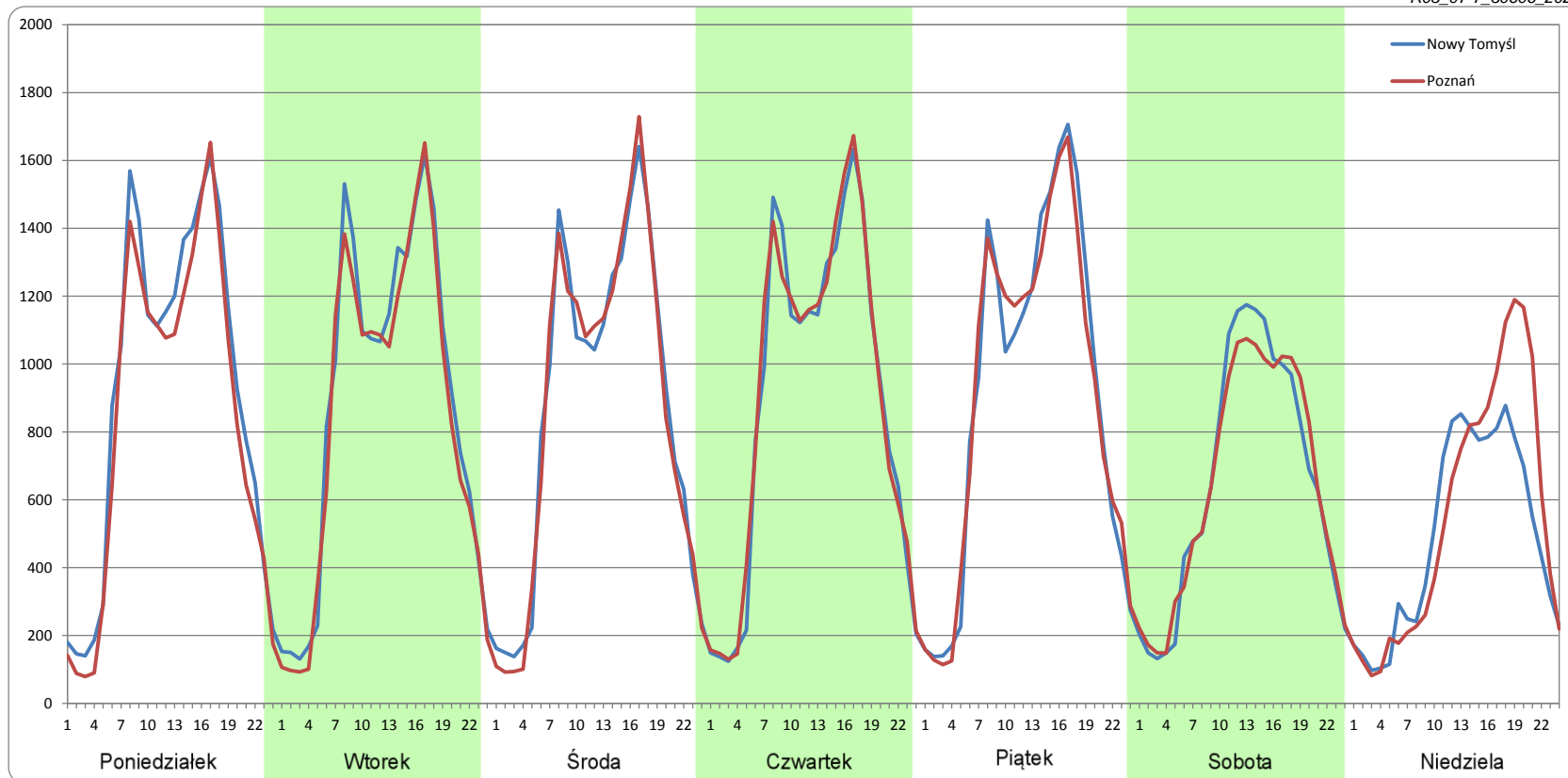
### Ruch w poszczególne dni tygodnia

STACJA NR 30606

Numer drogi: 92      Rok: 2021      Miesiąc: Lipiec      Typ stacji: SICK      Oddział: POZNAŃ

Dzień tygodnia	Poniedziałek		Wtorek		Środa		Czwartek		Piątek		Sobota		Niedziela	
Kierunek	Nowy Tomyśl	Poznań	Nowy Tomyśl	Poznań	Nowy Tomyśl	Poznań	Nowy Tomyśl	Poznań	Nowy Tomyśl	Poznań	Nowy Tomyśl	Poznań	Nowy Tomyśl	Poznań
SDR	21979	20311	21198	20282	20933	20799	21378	21668	21934	21860	15595	15486	11765	13040
Razem	42290		41481		41733		43046		43794		31081		24805	
Podział procentowy	51,97%	48,03%	51,10%	48,90%	50,16%	49,84%	49,66%	50,34%	50,08%	49,92%	50,17%	49,83%	47,43%	52,57%

R03\_07-7\_30606\_2021



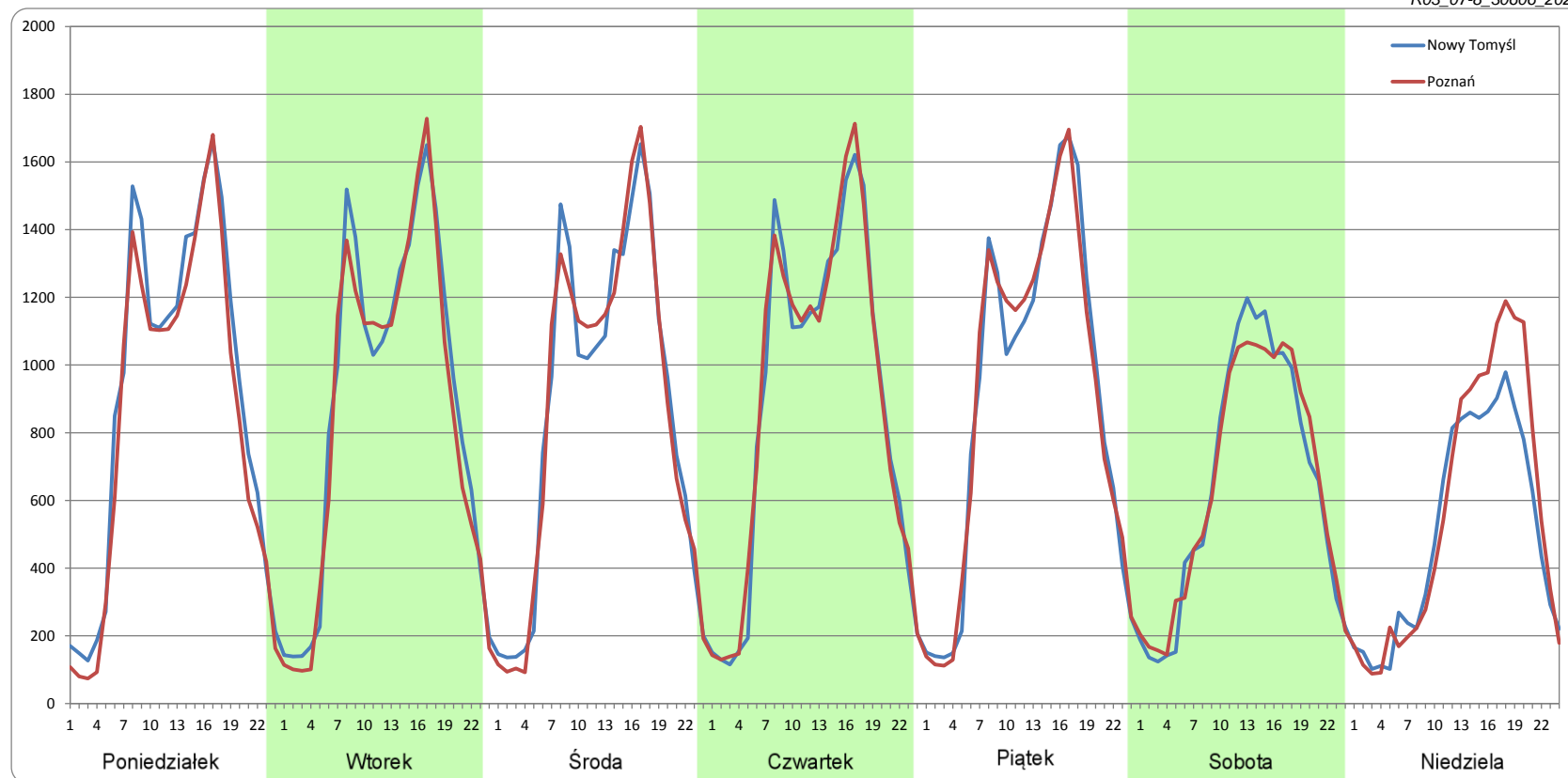
### Ruch w poszczególne dni tygodnia

STACJA NR 30606

Numer drogi: 92      Rok: 2021      Miesiąc: Sierpień\*      Typ stacji: SICK      Oddział: POZNAŃ

Dzień tygodnia	Poniedziałek		Wtorek		Środa		Czwartek		Piątek		Sobota		Niedziela	
Kierunek	Nowy Tomyśl	Poznań	Nowy Tomyśl	Poznań	Nowy Tomyśl	Poznań	Nowy Tomyśl	Poznań	Nowy Tomyśl	Poznań	Nowy Tomyśl	Poznań	Nowy Tomyśl	Poznań
SDR	21827	20237	21309	20577	20868	20808	21219	21525	21667	21702	15436	15500	12145	13441
Razem	42064		41886		41676		42743		43369		30936		25587	
Podział procentowy	51,89%	48,11%	50,87%	49,13%	50,07%	49,93%	49,64%	50,36%	49,96%	50,04%	49,90%	50,10%	47,47%	52,53%

R03\_07-8\_30606\_2021



\* - wpływ robót budowlanych

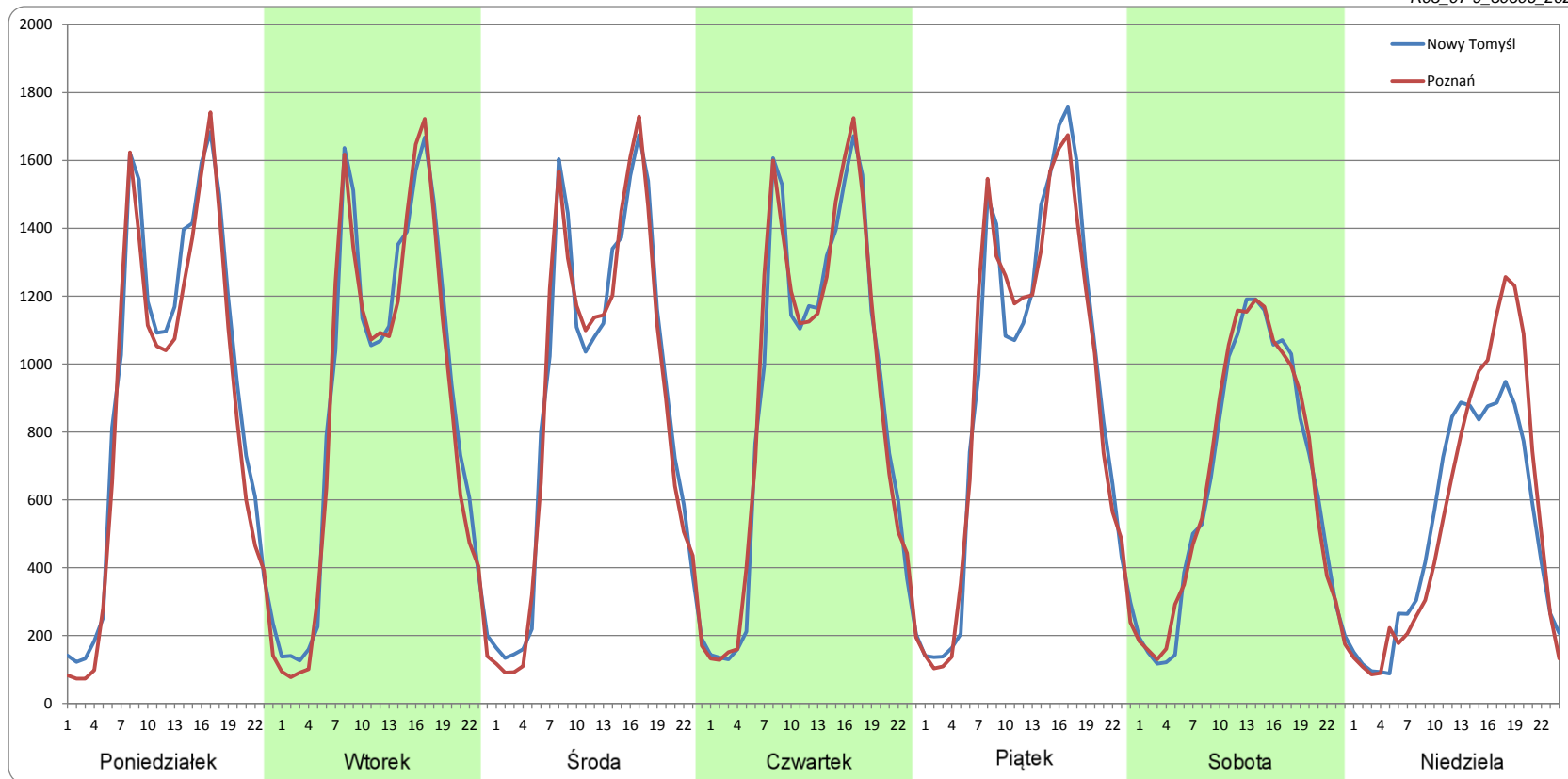
### Ruch w poszczególne dni tygodnia

STACJA NR 30606

Numer drogi: 92      Rok: 2021      Miesiąc: Wrzesień      Typ stacji: SICK      Oddział: POZNAŃ

Dzień tygodnia	Poniedziałek		Wtorek		Środa		Czwartek		Piątek		Sobota		Niedziela	
Kierunek	Nowy Tomyśl	Poznań	Nowy Tomyśl	Poznań	Nowy Tomyśl	Poznań	Nowy Tomyśl	Poznań	Nowy Tomyśl	Poznań	Nowy Tomyśl	Poznań	Nowy Tomyśl	Poznań
SDR	22049	20624	21669	21000	21505	21258	21777	22040	22502	22341	15574	15823	12367	13248
Razem	42673		42669		42763		43816		44843		31397		25615	
Podział procentowy	51,67%	48,33%	50,78%	49,22%	50,29%	49,71%	49,70%	50,30%	50,18%	49,82%	49,60%	50,40%	48,28%	51,72%

R03\_07-9\_30606\_2021



Proporcja dobowego natężenia ruchu do SDRR, dla każdego dnia w roku, w podziale na pojazdy ogółem

**STACJA NR 30606**

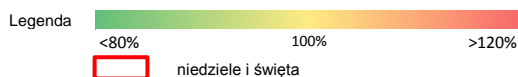
**Miejscowość:** Sady **Rok:** 2021  
**Odcinek:** Nowy Tomyśl - Poznań **Numer drogi:** 92  
**Typ stacji:** SICK **Oddział:** POZNAŃ

R03\_10-1\_30606\_2021

	Miesiąc											
	1	2	3	4	5	6	7	8	9	10	11	12
liczba dni w miesiącu	31	28	31	30	31	29	31	31	30	0	0	0
średni udział w miesiącu [%]	82,6	92,2	96,7	92,4	101,5	107,7	104,7	103,9	107,4			

R03\_10-2\_30606\_2021

30606	Proporcja ruchu dziennego do średniego dobowego ruchu rocznego [%]											
	1	2	3	4	5	6	7	8	9	10	11	12
1	19,6	104,2	108,3	109,0	54,9	122,4	118,7	67,5	115,6			
2	50,9	102,6	108,2	101,0	45,3	126,2	121,0	113,6	117,6			
3	39,2	103,2	106,7	45,4	49,3		83,2	111,4	121,6			
4	91,9	106,6	110,7	32,7	115,1	98,6	66,2	110,6	83,6			
5	97,3	110,2	113,6	40,4	115,1	78,4	116,6	114,5	68,5			
6	40,6	73,3	78,0	99,4	116,8	71,9	115,5	117,2	114,4			
7	97,6	46,5	51,9	99,9	120,7	119,5	113,9	83,6	116,7			
8	102,2	84,7	110,7	102,0	87,5	120,6	118,3	67,0	114,9			
9	67,0	94,7	109,2	107,6	66,8	121,4	120,6	114,5	119,6			
10	46,7	99,0	111,0	69,9	116,5	119,5	87,1	113,7	122,8			
11	104,5	103,7	110,2	57,5	117,0	121,7	68,1	114,0	84,8			
12	100,3	105,3	113,3	101,0	118,4	94,0	118,3	117,5	71,1			
13	103,6	72,1	77,6	103,0	122,5	69,5	115,7	118,6	116,8			
14	103,6	48,8	50,8	106,1	122,7	115,9	115,1	84,1	116,5			
15	105,6	102,0	108,6	106,7	87,6	119,1	118,5	67,8	116,6			
16	65,7	102,2	106,8	109,4	64,4	120,3	120,1	115,2	119,0			
17	44,6	100,9	110,2	71,0	116,3	122,5	83,2	113,5	122,3			
18	98,0	106,6	112,5	55,1	116,8	125,9	69,1	115,8	85,7			
19	99,7	109,1	114,3	106,9	118,3	86,8	114,9	118,2	67,5			
20	103,2	75,4	72,4	109,1	121,1	69,4	111,8	118,9	116,7			
21	105,4	54,0	46,5	109,3	124,8	110,9	114,0	85,1	114,9			
22	108,3	107,1	103,7	110,0	86,4	112,6	115,7	68,8	115,4			
23	69,2	106,5	104,0	113,0	59,6	118,4	117,8	112,4	118,2			
24	47,0	107,7	105,0	76,0	120,4	122,4	83,9	114,0	122,2			
25	103,3	109,8	108,8	63,3	117,8	122,5	67,0	114,0	88,2			
26	103,1	112,5	113,7	108,6	119,4	85,1	111,3	115,9	72,2			
27	103,9	79,3	65,1	111,0	119,7	76,7	109,2	118,2	117,4			
28	106,0	54,4	52,9	113,1	123,0	117,4	112,0	84,5	117,2			
29	109,8		100,8	116,2	89,0	115,3	115,5	75,7	120,3			
30	67,6		104,8	119,6	71,2	118,2	117,4	117,7	122,7			
31	55,9		106,5		121,0		86,2	118,2				



Nierównomierność kierunkowa dla każdego dnia w roku, w podziale na pojazdy ogółem

STACJA NR 30606

Miejscowość: Sady

Rok: 2021

Odcinek: Nowy Tomyśl - Poznań

Numer drogi: 92

Typ stacji: SICK

Oddział: POZNAŃ

R03\_11\_30606\_2021

30606	Proporcja ruchu dziennego do średniego dobowego ruchu rocznego [%]											
	1	2	3	4	5	6	7	8	9	10	11	12
1	50,5	47,8	47,7	51,4	49,0	49,5	50,4	53,4	49,7			
2	48,1	49,1	48,7	50,2	48,0	48,7	50,0	48,1	50,4			
3	46,8	49,9	50,5	47,2	55,2		49,9	49,2	49,5			
4	47,0	50,6	50,3	50,1	48,3	50,0	52,0	49,7	50,3			
5	48,4	50,6	50,4	53,6	49,4	51,1	47,9	50,5	51,7			
6	50,3	51,2	50,8	47,1	50,1	55,8	48,9	50,1	48,2			
7	49,7	48,6	49,4	48,6	50,2	48,5	50,3	49,7	49,2			
8	49,8	48,5	47,7	50,2	50,2	48,9	50,0	52,4	49,3			
9	49,9	48,0	48,7	50,3	50,4	49,8	50,8	48,0	49,8			
10	48,1	49,9	49,8	51,2	48,2	50,6	50,2	49,0	49,7			
11	47,7	50,5	50,5	49,1	49,5	49,6	53,0	49,9	50,5			
12	48,8	51,0	50,9	47,7	50,7	49,9	48,2	50,1	52,1			
13	49,7	51,3	50,6	48,8	50,3	52,0	49,0	49,8	48,4			
14	50,4	49,0	49,8	50,1	49,5	48,7	49,5	49,8	49,3			
15	50,7	47,5	47,7	50,5	49,8	49,3	50,4	53,3	49,7			
16	50,8	48,4	48,7	50,3	50,2	49,9	49,6	48,2	50,4			
17	49,4	49,7	49,7	51,3	47,6	50,4	49,8	49,2	50,1			
18	47,8	50,6	50,5	48,9	49,0	49,6	52,1	50,0	50,3			
19	48,8	50,9	50,6	47,7	50,0	49,6	48,0	50,4	51,7			
20	50,1	50,3	51,2	49,1	50,2	52,8	49,2	50,1	48,2			
21	50,4	49,5	49,3	49,7	49,9	49,4	49,8	50,5	49,2			
22	50,4	47,8	47,9	50,5	50,8	49,3	50,5	52,5	49,9			
23	50,6	49,1	48,9	50,5	53,0	49,7	49,7	47,8	50,4			
24	49,3	49,9	50,0	50,6	47,3	50,7	49,8	49,0	49,9			
25	47,7	50,5	50,4	50,0	48,3	49,5	53,1	50,1	50,4			
26	49,2	50,7	50,9	47,8	49,4	49,5	48,0	50,4	51,4			
27	49,9	50,8	50,7	49,1	50,2	52,2	48,5	50,2	48,5			
28	50,7	49,9	48,9	50,1	49,5	47,9	49,7	50,3	49,1			
29	50,8		47,8	50,5	50,1	49,3	50,4	51,9	49,9			
30	50,0		49,6	49,4	51,2	49,9	49,5	48,3	50,5			
31	49,2		50,5		48,3		49,4	49,2				

Legenda Nowy Tomyśl Poznań  
 <40% 50% >60%  
 niedziele i święta

$$*WNK = \frac{N_{poj./24h} \text{ (kierunek P)}}{N_{poj./24h} \text{ (kierunek P+L)}}$$

## Struktura rodzajowa ruchu wg pomiarów automatycznych

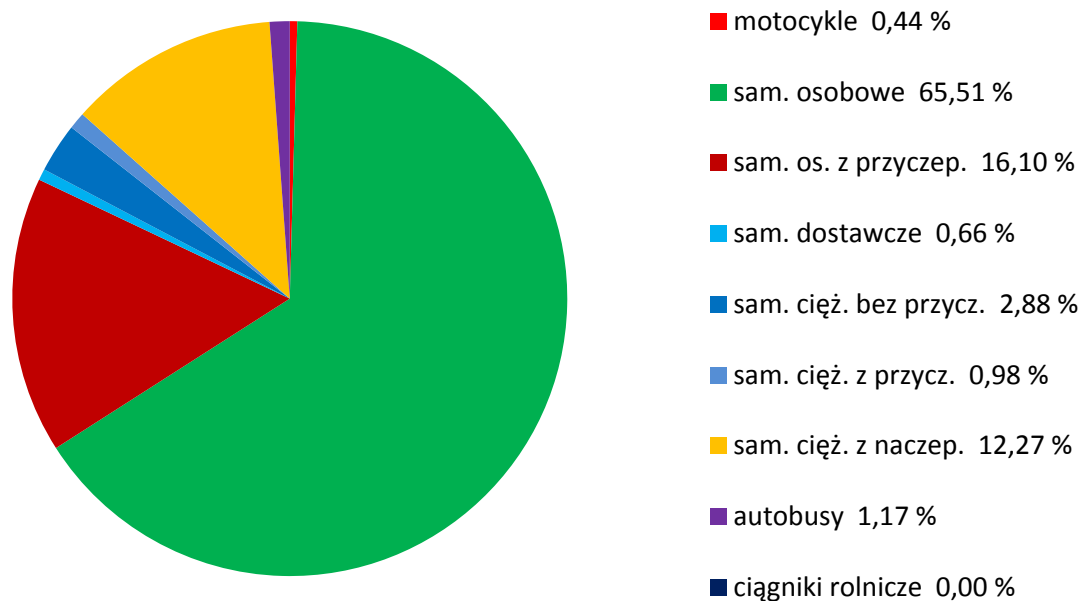
### STACJA NR 30606

**Miejscowość:** Sady  
**Odcinek:** Nowy Tomyśl - Poznań  
**Typ stacji:** SICK

**Rok:** 2021  
**Numer:** 92  
**Oddział:** POZNAŃ

R04\_04\_30606\_2021

### Rodzajowa struktura ruchu wg pomiarów automatycznych w 2021 roku



## SPIS TREŚCI

<b>Raport 0.1</b> .....	<b>2</b>
Stacja 30606.....	2
<b>Raport 2.1</b> .....	<b>3</b>
Woj 30.....	3
<b>Raport 2.2</b> .....	<b>4</b>
Woj 30.....	4
<b>Raport 2.3</b> .....	<b>5</b>
Stacja 30606.....	5
<b>Raport 3.1</b> .....	<b>6</b>
Stacja 30606.....	6
<b>Raport 3.2</b> .....	<b>7</b>
Stacja 30606.....	7
<b>Raport 3.3</b> .....	<b>8</b>
Stacja 30606.....	8
<b>Raport 3.4</b> .....	<b>9</b>
Stacja 30606.....	9
<b>Raport 3.6</b> .....	<b>10</b>
Stacja 30606.....	10
<b>Raport 3.12</b> .....	<b>11</b>
Stacja 30606.....	11
<b>Raport 3.7</b> .....	<b>12</b>
Stacja 30606.....	12
<b>Raport 3.10</b> .....	<b>21</b>
Stacja 30606.....	21
<b>Raport 3.11</b> .....	<b>22</b>
Stacja 30606.....	22
<b>Raport 4.4</b> .....	<b>23</b>
Stacja 30606.....	23