

Archiwizacja i analiza danych ze stacji  
ciągłych pomiarów ruchu z lat 2021-2022  
Archiwizacja i analiza roczna danych z 2021

SCPR nr 30505

Na zlecenie



**Generalna Dyrekcja  
Dróg Krajowych i Autostrad**

Heller Consult sp. z o.o.

Warszawa, 29 kwietnia 2022

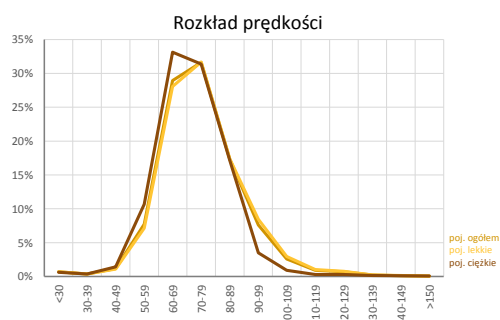
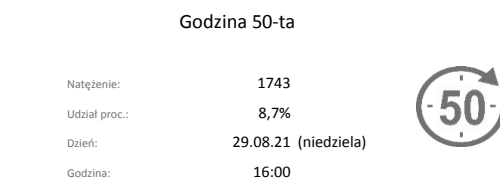
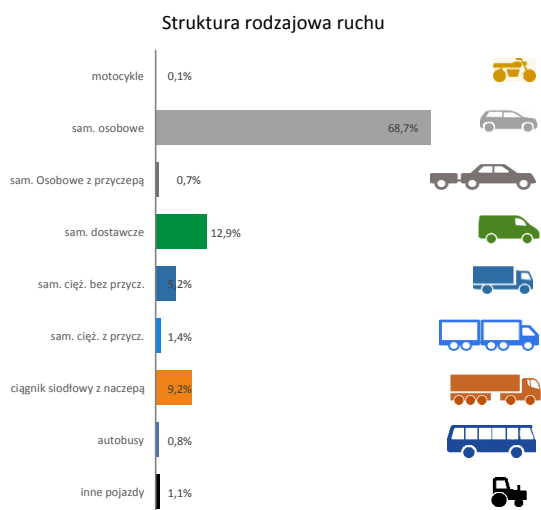
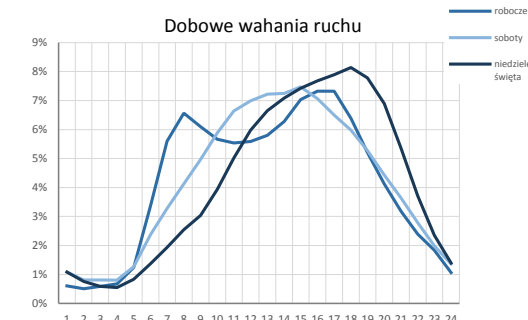
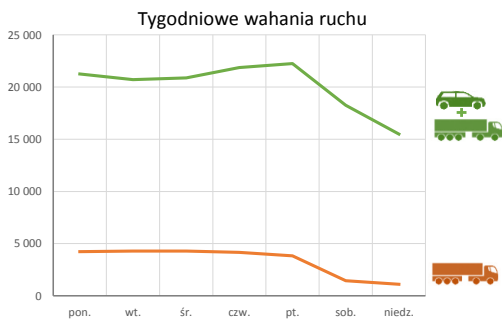
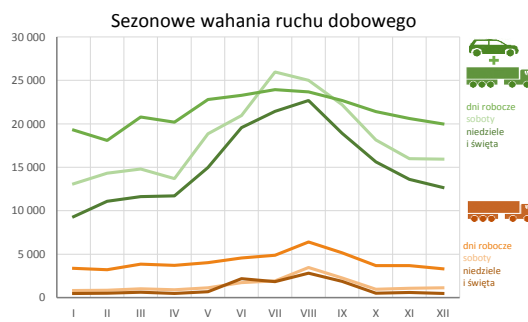
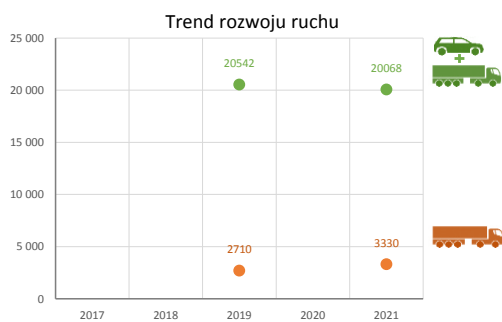
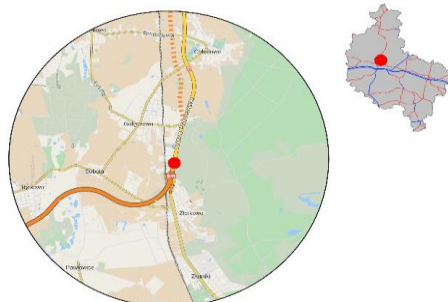


### Karta punktu

#### Stacja NR 30505

Nr stacji: 30505  
 Typ licznika: WIM  
 Lokalizacja: Złotkowo  
 Nr drogi: S11c/11  
 Pikietaż: 0,400

Stacja działa od: 2017-01-01  
 Charakter ruchu: G  
 Liczba dni w archiwizacji: 336  
 Liczba dni w przetworzeniu: 358



Analiza średniego dobowego ruchu rocznego (SDRR) dla poszczególnych miesięcy w 2020 i 2021 roku

R02\_01\_2021

| Lp. | Oddział GDDKIA | Numer stacji | Typ stacji | Numer drogi | Średni dobowy ruch w miesiącu |      |                   |       |      |                   |        |      |                   |          |      |                   |       |       |                   |          |       |                   |        |       |                   |          |       |                   |          |       |                   |             |       |                   |          |       |                   |          |       |                   |          |   |   |
|-----|----------------|--------------|------------|-------------|-------------------------------|------|-------------------|-------|------|-------------------|--------|------|-------------------|----------|------|-------------------|-------|-------|-------------------|----------|-------|-------------------|--------|-------|-------------------|----------|-------|-------------------|----------|-------|-------------------|-------------|-------|-------------------|----------|-------|-------------------|----------|-------|-------------------|----------|---|---|
|     |                |              |            |             | styczeń                       |      |                   | luty  |      |                   | marzec |      |                   | kwiecień |      |                   | maj   |       |                   | czerwiec |       |                   | lipiec |       |                   | sierpień |       |                   | wrzesień |       |                   | październik |       |                   | listopad |       |                   | grudzień |       |                   | cały rok |   |   |
|     |                |              |            |             | 2020                          | 2021 | wzrost/spadek (%) | 2020  | 2021 | wzrost/spadek (%) | 2020   | 2021 | wzrost/spadek (%) | 2020     | 2021 | wzrost/spadek (%) | 2020  | 2021  | wzrost/spadek (%) | 2020     | 2021  | wzrost/spadek (%) | 2020   | 2021  | wzrost/spadek (%) | 2020     | 2021  | wzrost/spadek (%) | 2020     | 2021  | wzrost/spadek (%) | 2020        | 2021  | wzrost/spadek (%) | 2020     | 2021  | wzrost/spadek (%) | 2020     | 2021  | wzrost/spadek (%) |          |   |   |
| 1.  | Poznań         | 30001        | PAT        | S11c        | 38025                         | -    | -                 | 40453 | -    | -                 | 34363  | -    | -                 | 26956    | -    | -                 | 36790 | 48408 | +32               | 43320    | 50537 | +17               | 47198  | 51473 | +9                | 48303    | 51287 | +6                | 47122    | 49498 | +5                | 42667       | 49230 | +15               | 39184    | 44460 | +13               | 38896    | 41901 | +8                | 40273    | - | - |

### Średni dobowy ruch roczny (SDRR) w stacjach SCPR w latach 2012-2021

Ruch ogółem

R02\_02\_2021

| Lp.   | Oddział GDDKiA | Numer stacji | Typ stacji | Nr drogi | Średni dobowy ruch roczny (SDRR) w latach (poj./dobę) |        |        |        |        |        |        |        |        |        | Wzrost/spadek ruchu (%) |         |   |
|-------|----------------|--------------|------------|----------|---|--------|--------|--------|--------|--------|--------|--------|--------|--------|-------------------------|---------|---|
|       |                |              |            |          | 2012  | 2013   | 2014   | 2015   | 2016   | 2017   | 2018   | 2019   | 2020   | 2021   | 2021/19                 | 2021/20 |   |
| 1.    | Poznań         | 30001        | PAT        | S11c     | -   | -      | -      | 26910* | 30408* | 31391  | 32880  | 35394  | 40273* | -      | -                       | -       |   |
|       |                | 30004        | PAT        | A2       | -   | -      | 36254  | 39566* | 43027* | 45833* | 46914  | 47213  | 44282  | -      | -                       | -       |   |
|       |                | 30006        | PAT        | S5d      | -   | -      | 18749  | 21310* | 23882* | 26050* | 26664  | 27792  | 28225* | -      | -                       | -       |   |
|       |                | 30012        | PAT        | S5d      | -   | -      | -      | -      | -      | -      | -      | -      | -      | -      | -                       | -       | - |
|       |                | 30013        | PAT        | S11a     | -   | -      | -      | -      | -      | -      | -      | -      | -      | -      | -                       | -       | - |
|       |                | 30015        | PAT        | 12g      | -   | -      | -      | -      | -      | -      | -      | -      | -      | -      | -                       | -       | - |
|       |                | 30016        | PAT        | 15       | -   | -      | -      | -      | -      | -      | -      | -      | -      | -      | -                       | -       | - |
|       |                | 30021        | GR         | 92       | 8349  | 8322   | 7432   | 7139   | 7260   | 7175   | 6607*  | 6448   | 6160   | 6290   | -2                      | 2       | - |
|       |                | 30023        | PAT        | 11       | -   | -      | -      | -      | -      | -      | -      | -      | -      | -      | -                       | -       | - |
|       |                | 30024        | PAT        | 92       | -   | -      | -      | -      | -      | -      | -      | -      | -      | -      | -                       | -       | - |
|       |                | 30025        | PAT        | 92       | -   | -      | -      | -      | -      | -      | -      | -      | -      | -      | -                       | -       | - |
|       |                | 30027        | GR         | A2       | 19773   | 22440  | 23405  | 24389  | 25914  | 27205  | 27644  | 28028  | 23684  | 27243  | -3                      | 15      | - |
|       |                | 30028        | AVC        | A2       | -   | -      | -      | -      | -      | -      | -      | -      | 65021* | 75814  | -                       | 17*     | - |
|       |                | 30029        | AVC        | A2       | -   | -      | -      | -      | -      | -      | -      | -      | 73854* | 84903  | -                       | 15*     | - |
|       |                | 30030        | AVC        | A2       | -   | -      | -      | -      | -      | -      | -      | -      | 21545* | 24714  | -                       | 15*     | - |
|       |                | 30031        | AVC        | 92       | -   | -      | -      | -      | -      | -      | -      | -      | -      | 18530* | -                       | -       | - |
|       |                | 30032        | AVC        | 92       | -   | -      | -      | -      | -      | -      | -      | -      | -      | 14294* | -                       | -       | - |
|       |                | 30036        | GR         | A2       | 45417   | 52432* | 56327* | 62284* | 66066* | 69894* | 71722  | -      | 71155* | 79163  | -                       | 11*     | - |
|       |                | 30037        | GR         | 92       | 9885  | 10966  | 11210  | 11701  | 12321  | 12954  | 13280  | 12985  | 12208  | 12168  | -6                      | 0       | - |
|       |                | 30038        | GR         | A2       | 18450   | 22035  | 22639  | 23315  | 24514  | 25586  | 26138  | 26454  | 21927  | 25111  | -5                      | 15      | - |
|       |                | 30082        | GR         | 11       | -   | -      | -      | 12352  | 12981  | 12722  | 12993  | 12181* | 11402  | -      | -                       | -       | - |
|       |                | 30083        | PAT        | 11       | -   | -      | -      | -      | -      | -      | -      | -      | 7773*  | -      | -                       | -       | - |
|       |                | 30084        | PAT        | 25       | -   | -      | -      | -      | -      | -      | -      | -      | 8485*  | -      | -                       | -       | - |
|       |                | 30085        | PAT        | 32       | -   | -      | -      | -      | -      | -      | -      | -      | 9321*  | -      | -                       | -       | - |
|       |                | 30115        | PAT        | S5k      | -   | -      | -      | -      | -      | -      | -      | -      | -      | -      | -                       | -       | - |
|       |                | 30502        | WIM        | S5d      | -   | -      | -      | -      | 16776  | 18995* | 20052  | 20875  | -      | 23667* | 13*                     | -       | - |
|       |                | 30504        | WIM        | 11       | -   | -      | -      | 13784  | -      | -      | -      | 15146* | 14236  | 15034  | -1*                     | 6       | - |
|       |                | 30505        | WIM        | S11c/11  | -   | -      | -      | -      | -      | -      | -      | 20542* | -      | 20068* | -2*                     | -       | - |
| 30507 | WIM            | 10           | -          | -        | -   | 9573   | 10186  | 10299  | 10802  | 10725  | 10079  | 10981  | 2      | 9      | -                       |         |   |
| 30606 | SICK           | 92           | 29970      | 29797    | 29441   | 31910* | 33941* | 35121  | 34725* | 36634* | 34623  | 36685  | 0*     | 6      | -                       |         |   |
| 30607 | SICK           | 92           | -          | -        | -   | 26069  | 27066  | 27497  | 29795  | 28630* | 21398* | 27050* | -6*    | 26*    | -                       |         |   |
| 30620 | SICK           | 92           | -          | 13068    | 12924   | 13269  | 14047  | 14700  | 14739  | 14732  | 13855  | 14100  | -4     | 2      | -                       |         |   |
| 30701 | PPO            | A2           | -          | -        | -   | -      | -      | -      | 26092  | 26496  | 21872  | -      | -      | -      | -                       |         |   |

\* - wynik niemiarodajny do porównań

\*\* - dane nietypowe ze względu na decyzje administracyjne

**STACJA NR 30505**

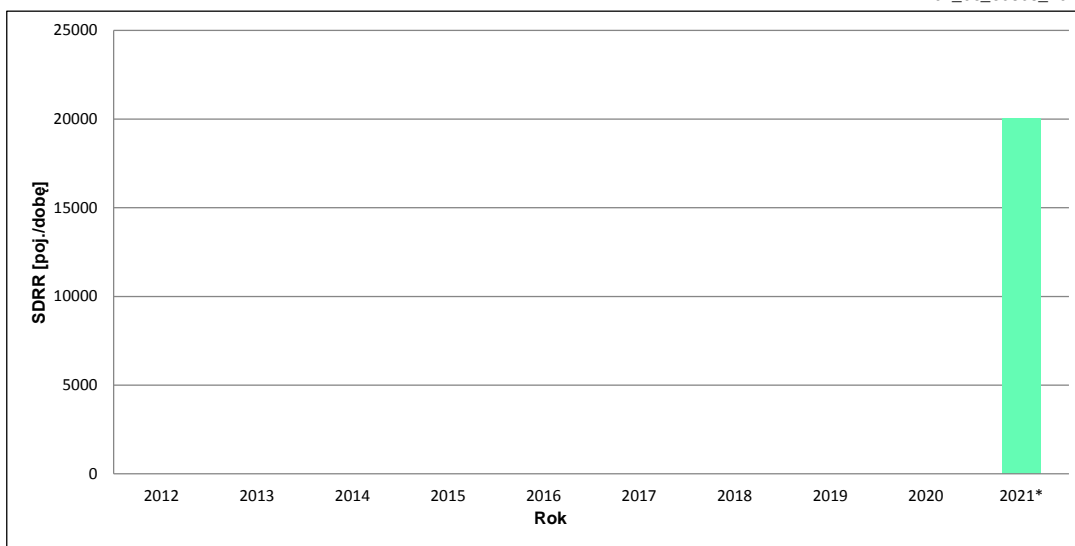
**Miejscowość:** Złotkowo **Rok:** 2021  
**Odcinek:** Oborniki - w. Poznań Płn. **Numer drogi:** S11c/11  
**Typ stacji:** WIM **Oddział:** POZNAŃ

**Wykres trendu rozwoju ruchu dla stacji 30505**

R02\_02\_30505\_2021

| Średni dobowy ruch roczny (SDRR)<br>w latach (poj./dobę) |      |      |      |      |      |      |      |      |        | Wzrost/spadek<br>ruchu [%] |         |
|--|------|------|------|------|------|------|------|------|--------|----------------------------|---------|
| 2012   | 2013 | 2014 | 2015 | 2016 | 2017 | 2018 | 2019 | 2020 | 2021   | 2021/19                    | 2021/20 |
| -  | -    | -    | -    | -    | -    | -    | -    | -    | 20068* | -                          | -       |

R02\_03\_30505\_2021



\* - ruch niemiernodajny do porównań

Średni dobowy ruch dla poszczególnych dni tygodnia w poszczególnych miesiącach roku

STACJA NR 30505

**Miejscowość:** Złotkowo  
**Odcinek:** Oborniki - w. Poznań Płn.  
**Typ stacji:** WIM

**Rok:** 2021  
**Numer drogi:** S11c/11  
**Oddział:** POZNAŃ

Ruch ogółem

R03\_01\_30505\_2021

| Dni tygodnia:          |   | Styczeń | Luty  | Marzec | Kwiecień | Maj   | Czerwiec | Lipiec | Sierpień | Wrzesień | Pazdziernik | Listopad | Grudzień | Cały rok |
|------------------------|---|---------|-------|--------|----------|-------|----------|--------|----------|----------|-------------|----------|----------|----------|
| 1. Poniedziałki        | a | 18130   | 18126 | 19902  | 20051    | 22517 | 23483    | 24629  | 23895    | 22666    | 21178       | 20332    | 20134    | 21254    |
|                        | b | 1,068   | 1,095 | 1,069  | 1,111    | 1,066 | 1,047    | 1,032  | 1,007    | 1,027    | 1,052       | 1,073    | 1,096    | 1,059    |
|                        | c | 0,853   | 0,853 | 0,936  | 0,943    | 1,059 | 1,105    | 1,159  | 1,124    | 1,066    | 0,996       | 0,957    | 0,947    | 1,000    |
| 2. Wtorki              | a | 18420   | 17235 | 20034  | 19651    | 22010 | 22588    | 22724  | 22666    | 21912    | 20937       | 20103    | 20310    | 20716    |
|                        | b | 1,085   | 1,042 | 1,077  | 1,088    | 1,042 | 1,007    | 0,952  | 0,956    | 0,993    | 1,040       | 1,061    | 1,106    | 1,032    |
|                        | c | 0,889   | 0,832 | 0,967  | 0,949    | 1,062 | 1,090    | 1,097  | 1,094    | 1,058    | 1,011       | 0,970    | 0,980    | 1,000    |
| 3. Środy               | a | 19253   | 18099 | 20499  | 18553    | 22009 | 23261    | 22626  | 22766    | 21743    | 20813       | 20454    | 20472    | 20879    |
|                        | b | 1,134   | 1,094 | 1,102  | 1,028    | 1,042 | 1,037    | 0,948  | 0,960    | 0,985    | 1,034       | 1,080    | 1,115    | 1,040    |
|                        | c | 0,922   | 0,867 | 0,982  | 0,889    | 1,054 | 1,114    | 1,084  | 1,090    | 1,041    | 0,997       | 0,980    | 0,981    | 1,000    |
| 4. Czwartki            | a | 19975   | 17873 | 21271  | 21138    | 23489 | 24033    | 24141  | 24052    | 22860    | 21523       | 21145    | 20967    | 21872    |
|                        | b | 1,177   | 1,080 | 1,143  | 1,171    | 1,112 | 1,072    | 1,012  | 1,014    | 1,036    | 1,069       | 1,116    | 1,141    | 1,090    |
|                        | c | 0,913   | 0,817 | 0,973  | 0,966    | 1,074 | 1,099    | 1,104  | 1,100    | 1,045    | 0,984       | 0,967    | 0,959    | 1,000    |
| 5. Piątki              | a | 20635   | 19091 | 22148  | 21578    | 23989 | 23086    | 25539  | 24980    | 24187    | 22638       | 20983    | 18074    | 22244    |
|                        | b | 1,216   | 1,154 | 1,190  | 1,195    | 1,136 | 1,030    | 1,070  | 1,053    | 1,096    | 1,125       | 1,108    | 0,984    | 1,108    |
|                        | c | 0,928   | 0,858 | 0,996  | 0,970    | 1,078 | 1,038    | 1,148  | 1,123    | 1,087    | 1,018       | 0,943    | 0,813    | 1,000    |
| 6. Soboty              | a | 13097   | 14307 | 14793  | 13704    | 18841 | 20949    | 25963  | 24997    | 22188    | 18155       | 15985    | 15937    | 18243    |
|                        | b | 0,772   | 0,865 | 0,795  | 0,759    | 0,892 | 0,934    | 1,088  | 1,054    | 1,006    | 0,902       | 0,844    | 0,868    | 0,909    |
|                        | c | 0,718   | 0,784 | 0,811  | 0,751    | 1,033 | 1,148    | 1,423  | 1,370    | 1,216    | 0,995       | 0,876    | 0,874    | 1,000    |
| 7. Niedziele           | a | 10319   | 11097 | 11620  | 12810    | 14722 | 19899    | 21430  | 22483    | 18900    | 15628       | 13612    | 13374    | 15491    |
|                        | b | 0,608   | 0,671 | 0,624  | 0,709    | 0,697 | 0,887    | 0,898  | 0,948    | 0,857    | 0,777       | 0,719    | 0,728    | 0,772    |
|                        | c | 0,666   | 0,716 | 0,750  | 0,827    | 0,950 | 1,285    | 1,383  | 1,451    | 1,220    | 1,009       | 0,879    | 0,863    | 1,000    |
| 8. Dni robocze         | a | 19283   | 18085 | 20771  | 20194    | 22803 | 23290    | 23932  | 23672    | 22673    | 21418       | 20603    | 19991    | 21393    |
|                        | b | 1,136   | 1,093 | 1,116  | 1,118    | 1,080 | 1,039    | 1,003  | 0,998    | 1,028    | 1,064       | 1,088    | 1,088    | 1,066    |
|                        | c | 0,901   | 0,845 | 0,971  | 0,944    | 1,066 | 1,089    | 1,119  | 1,107    | 1,060    | 1,001       | 0,963    | 0,934    | 1,000    |
| 9. Święta              | a | 6800    | -     | -      | 10068    | 15992 | 18242    | -      | 23488    | -        | -           | -        | 11642    | 14372    |
|                        | b | 0,401   | -     | -      | 0,558    | 0,757 | 0,814    | -      | 0,990    | -        | -           | -        | 0,634    | 0,716    |
|                        | c | 0,473   | -     | -      | 0,701    | 1,113 | 1,269    | -      | 1,634    | -        | -           | -        | 0,810    | 1,000    |
| 10. Niedziele i święta | a | 9313    | 11097 | 11620  | 11713    | 14976 | 19568    | 21430  | 22684    | 18900    | 15628       | 13612    | 12681    | 15269    |
|                        | b | 0,549   | 0,671 | 0,624  | 0,649    | 0,709 | 0,873    | 0,898  | 0,956    | 0,857    | 0,777       | 0,719    | 0,690    | 0,761    |
|                        | c | 0,610   | 0,727 | 0,761  | 0,767    | 0,981 | 1,282    | 1,403  | 1,486    | 1,238    | 1,024       | 0,891    | 0,831    | 1,000    |
| 11. Wszystkie dni      | a | 16975   | 16547 | 18610  | 18055    | 21119 | 22424    | 23865  | 23720    | 22065    | 20125       | 18945    | 18368    | 20068    |
|                        | b | 1,000   | 1,000 | 1,000  | 1,000    | 1,000 | 1,000    | 1,000  | 1,000    | 1,000    | 1,000       | 1,000    | 1,000    | 1,000    |
|                        | c | 0,846   | 0,825 | 0,927  | 0,900    | 1,052 | 1,117    | 1,189  | 1,182    | 1,100    | 1,003       | 0,944    | 0,915    | 1,000    |

Legenda:

a = średni dobowy ruch danego dnia (dni) tygodnia

b =  $\frac{\text{średni dobowy ruch danego dnia (dni) tygodnia w miesiącu}}{\text{średni dobowy ruch we wszystkie dni miesiąca}}$

c =  $\frac{\text{średni dobowy ruch danego dnia (dni) tygodnia w miesiącu}}{\text{średni dobowy ruch danego dnia (dni) tygodnia w roku}}$

Uwagi: \*Dane oszacowane, brak oszacowań dla dni świątecznych

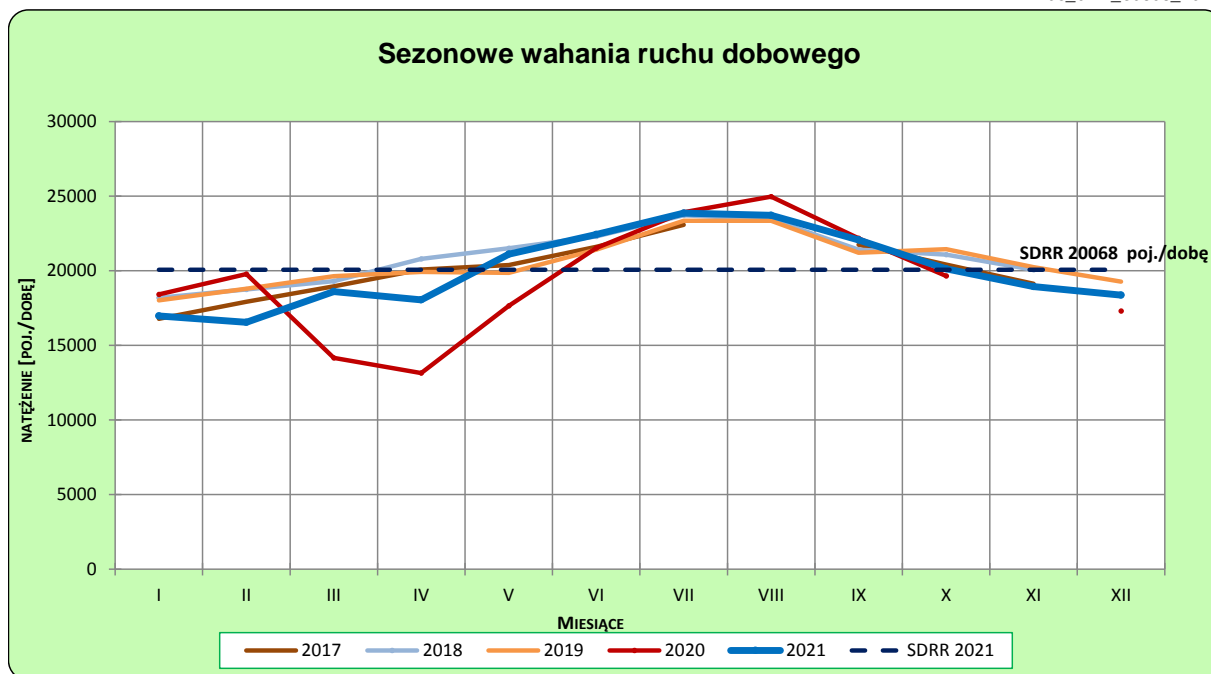
**STACJA NR 30505**

**Miejscowość:** Złotkowo  
**Odcinek:** Oborniki - w. Poznań Płn.  
**Typ stacji:** WIM

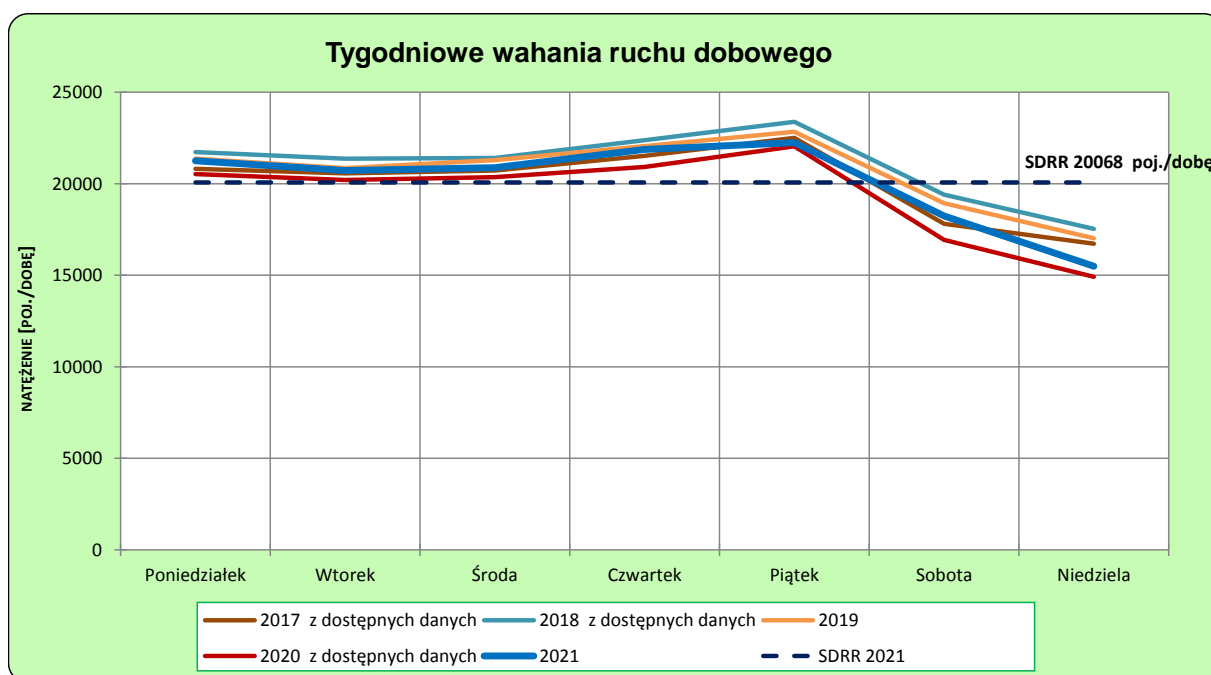
**Rok:** 2021  
**Numer drogi:** S11c/11  
**Oddział:** POZNAŃ

**Ruch ogółem**

R03\_02-1\_30505\_2021



R03\_02-2\_30505\_2021



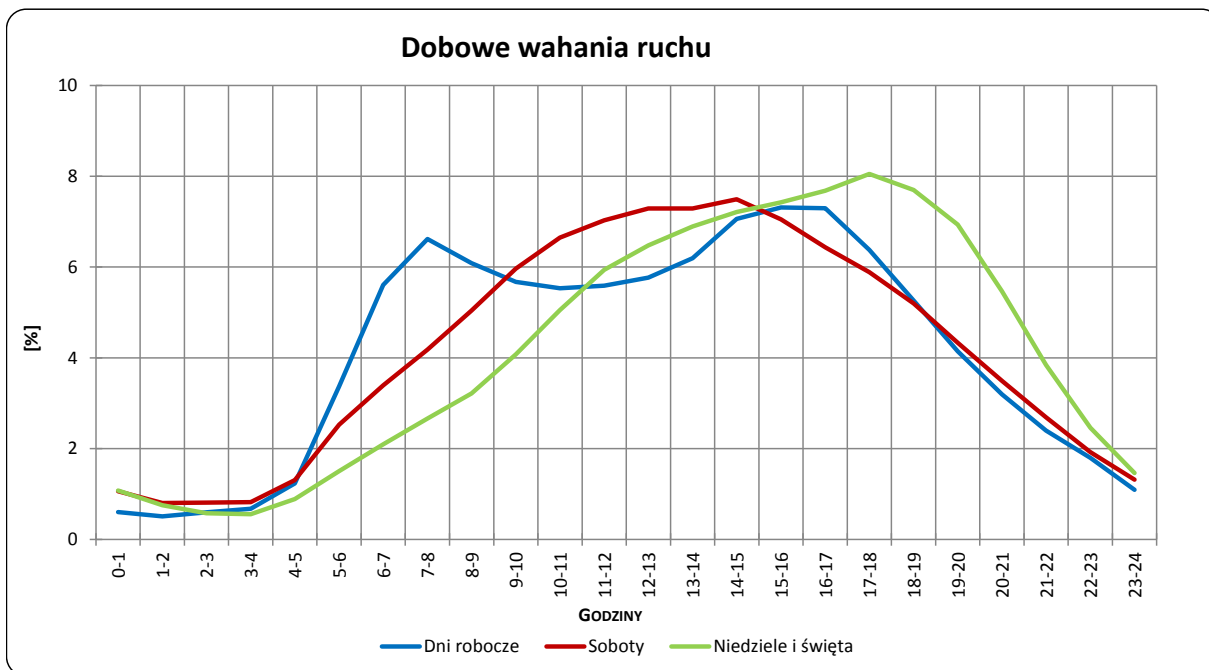
Uwagi: –

**STACJA NR 30505**

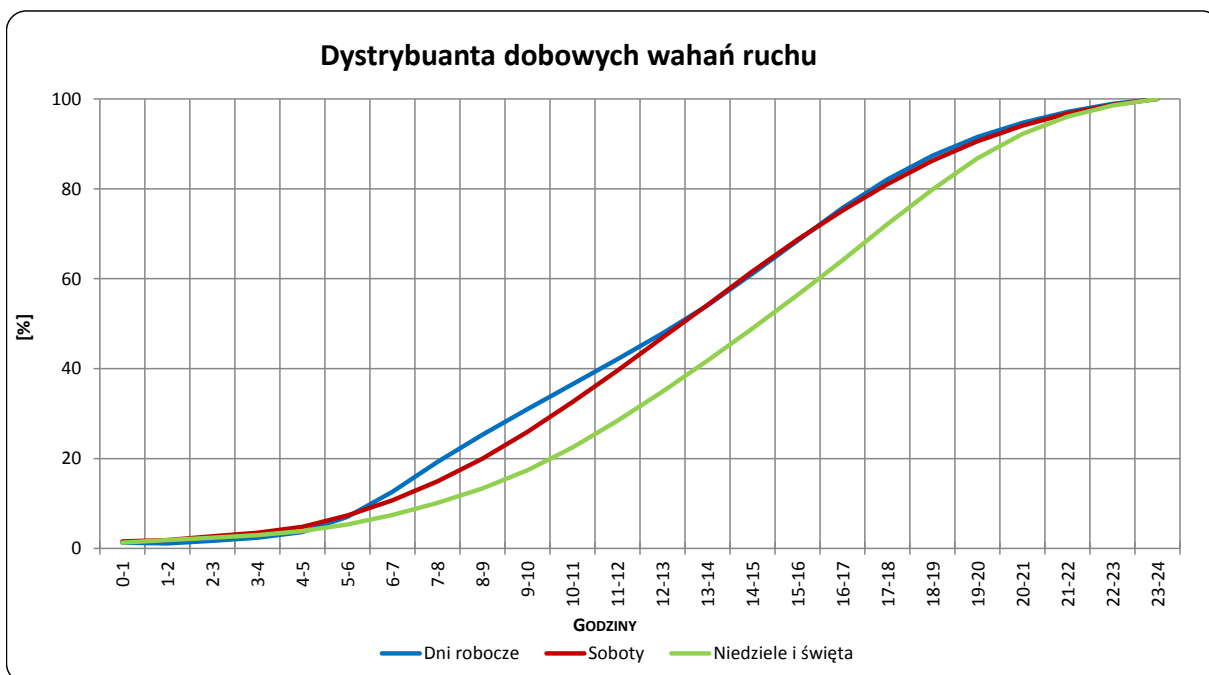
**Miejscowość:** Złotkowo  
**Odcinek:** Oborniki - w. Poznań Płn.  
**Typ stacji:** WIM

**Rok:** 2021  
**Numer drogi:** S11c/11  
**Oddział:** POZNAŃ

R03\_03-1\_30505\_2021



R03\_03-2\_30505\_2021



Uwagi: –

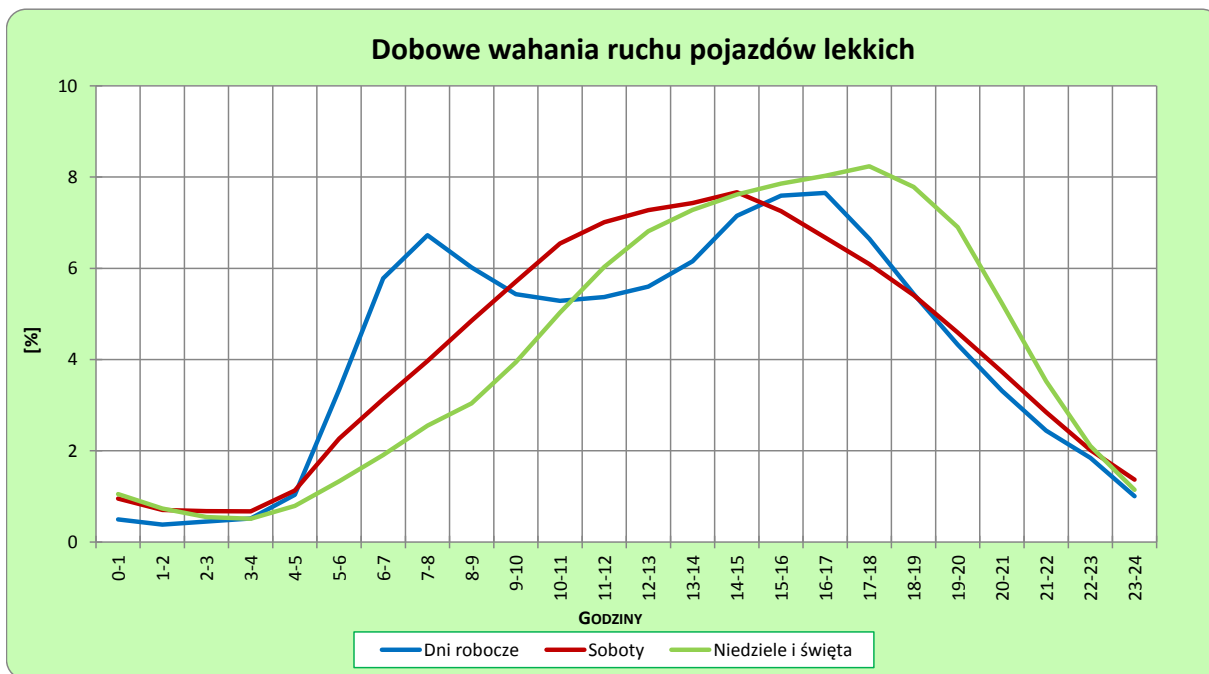


STACJA NR 30505

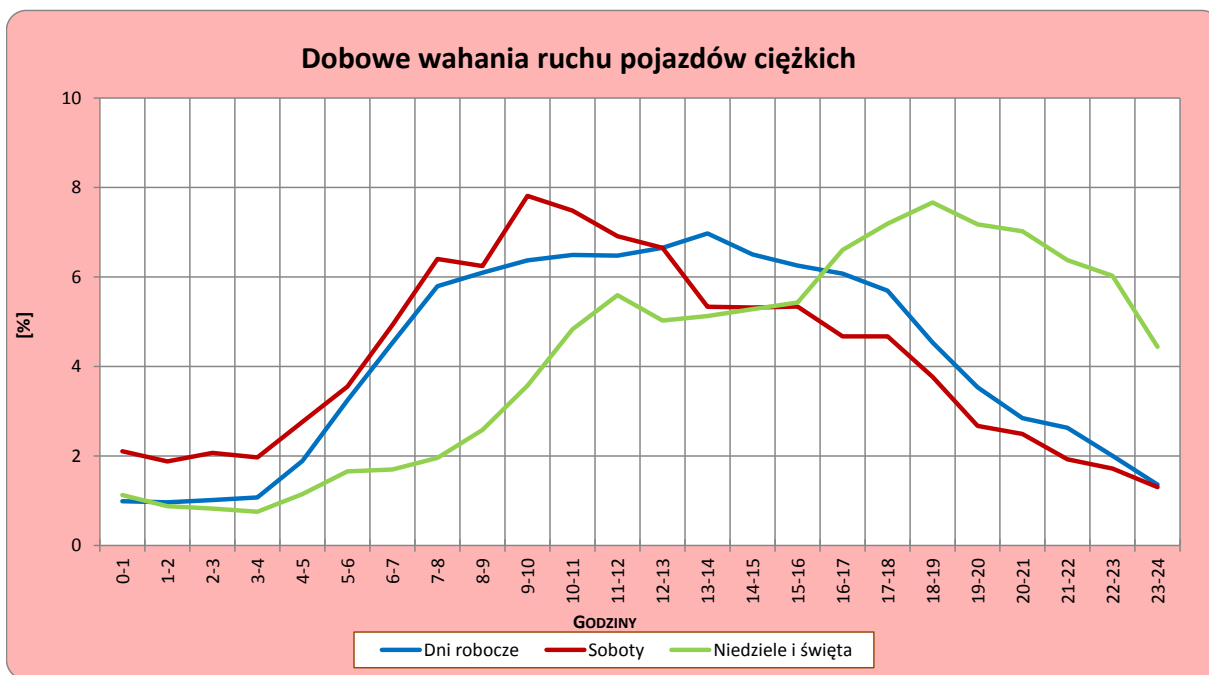
**Miejscowość:** Złotkowo  
**Odcinek:** Oborniki - w. Poznań Płn.  
**Typ stacji:** WIM

**Rok:** 2021  
**Numer drogi:** S11c/11  
**Oddział:** POZNAŃ

R03\_04-1\_30505\_2021



R03\_04-2\_30505\_2021



Uwagi: –

## Udział ruchu pojazdów lekkich i ciężkich w poszczególnych okresach doby

### STACJA NR 30505

**Miejscowość:** Złotkowo      **Rok:** 2021  
**Odcinek:** Oborniki - w. Poznań Płn.      **Numer drogi:** S11c/11  
**Typ stacji:** WIM      **Oddział:** POZNAŃ

R03\_05\_30505\_2021

| Godziny | Udział procentowy ruchu w poszczególnych godzinach doby [%] |                 |
|---------|---|-----------------|
|         | Pojazdy lekkie  | Pojazdy ciężkie |
| 0 - 1   | 0.6   | 1.1             |
| 1 - 2   | 0.4   | 1.4             |
| 2 - 3   | 0.4   | 1.5             |
| 3 - 4   | 0.4   | 1.4             |
| 4 - 5   | 1.2   | 2.3             |
| 5 - 6   | 3.4   | 3.5             |
| 6 - 7   | 5.9   | 4.8             |
| 7 - 8   | 7.2   | 6.3             |
| 8 - 9   | 6.1   | 6.9             |
| 9 - 10  | 5.6   | 6.8             |
| 10 - 11 | 4.9   | 6.7             |
| 11 - 12 | 5.2   | 6.3             |
| 12 - 13 | 5.4   | 7.0             |
| 13 - 14 | 5.8   | 7.0             |
| 14 - 15 | 7.1   | 6.4             |
| 15 - 16 | 7.6   | 6.4             |
| 16 - 17 | 7.7   | 5.0             |
| 17 - 18 | 7.0   | 4.0             |
| 18 - 19 | 5.4   | 4.0             |
| 19 - 20 | 4.2   | 2.8             |
| 20 - 21 | 3.5   | 2.6             |
| 21 - 22 | 2.6   | 2.3             |
| 22 - 23 | 1.7   | 1.7             |
| 23 - 24 | 0.9   | 1.8             |

Źródło danych: Pomiary ręczne

**Dobowe wahania ruchu pojazdów ogółem w podziale na kierunki**

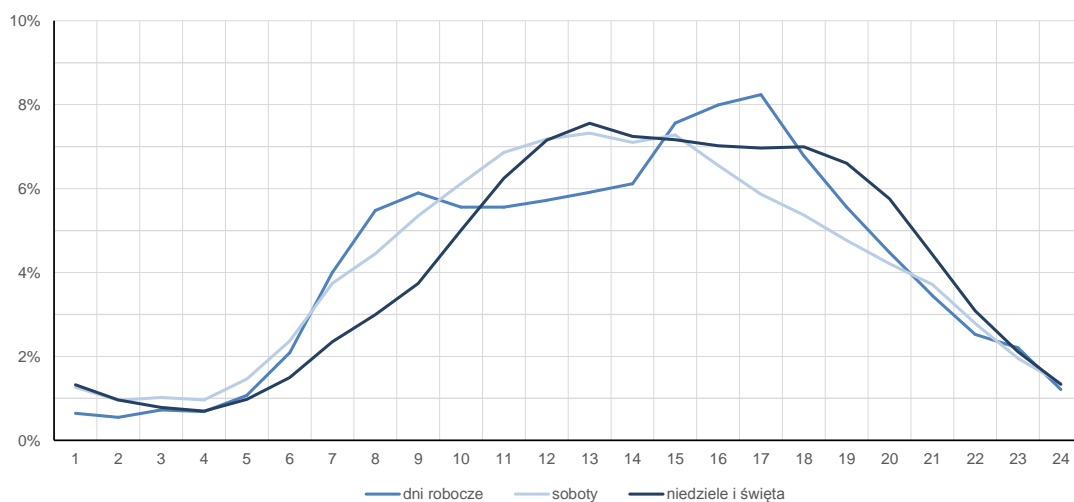
**STACJA NR 30505**

|                     |                           |                     |         |
|---------------------|---------------------------|---------------------|---------|
| <b>Miejscowość:</b> | Złotkowo                  | <b>Rok:</b>         | 2021    |
| <b>Odcinek:</b>     | Oborniki - w. Poznań Płn. | <b>Numer drogi:</b> | S11c/11 |
| <b>Typ stacji:</b>  | WIM                       | <b>Oddział:</b>     | POZNAŃ  |

**Średni dobowy rozkład natężenia ruchu**

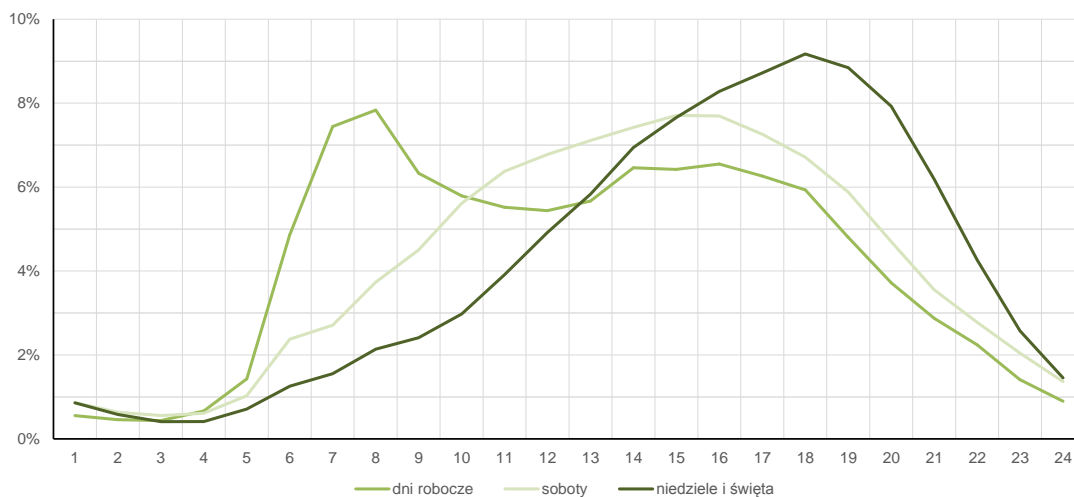
R03\_12-1\_30505\_2021

Kierunek Piła



R03\_12-2\_30505\_2021

Kierunek Poznań



### Ruch w poszczególne dni tygodnia

STACJA NR 30505

Numer drogi: S11c/11

Rok: 2021

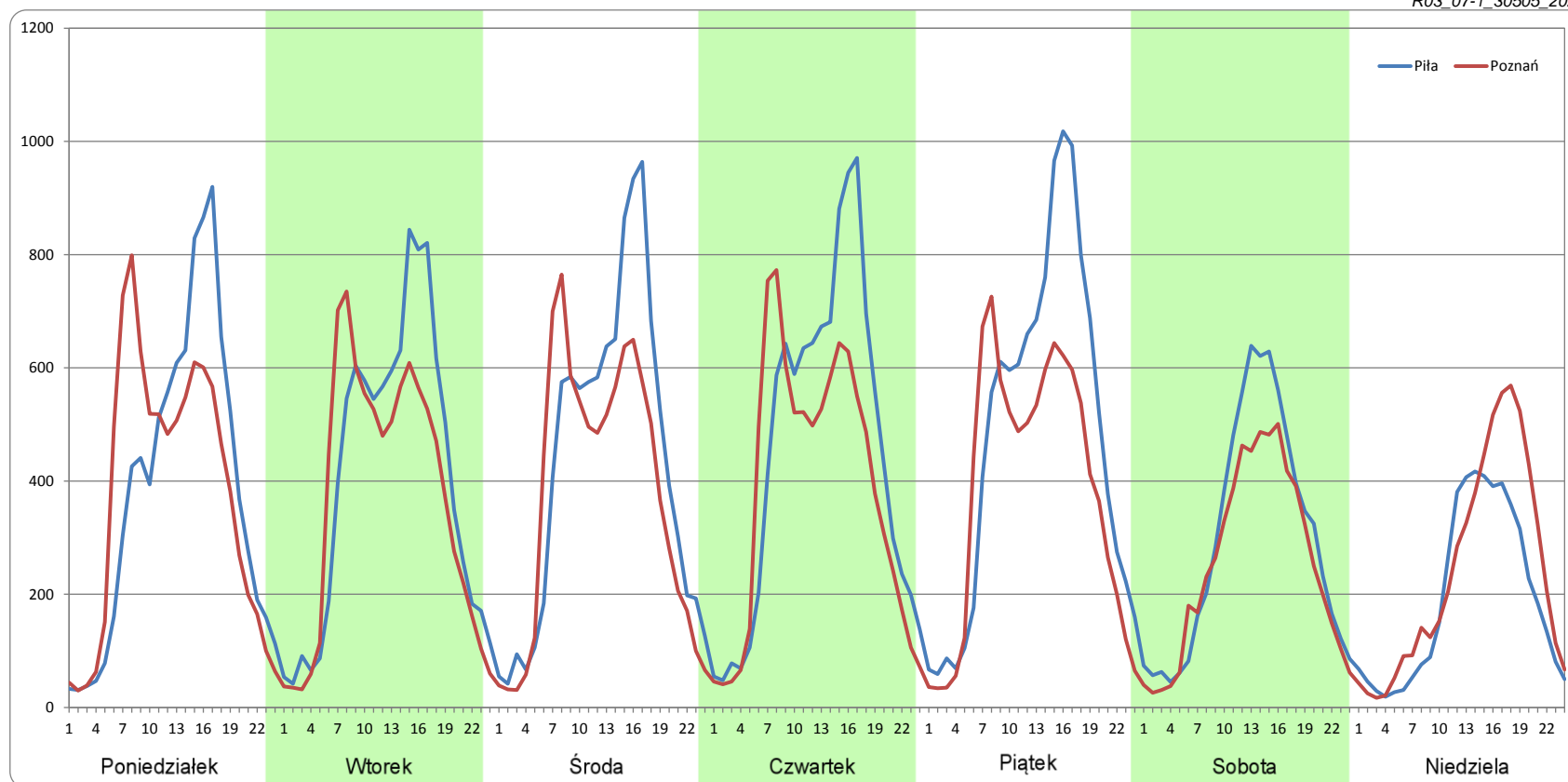
Miesiąc: Styczeń

Typ stacji: WIM

Oddział: POZNAŃ

| Dzień tygodnia     | Poniedziałek |        | Wtorek |        | Środa  |        | Czwartek |        | Piątek |        | Sobota |        | Niedziela |        |
|--------------------|--------------|--------|--------|--------|--------|--------|----------|--------|--------|--------|--------|--------|-----------|--------|
| Kierunek           | Piła         | Poznań | Piła   | Poznań | Piła   | Poznań | Piła     | Poznań | Piła   | Poznań | Piła   | Poznań | Piła      | Poznań |
| SDR                | 9157         | 8973   | 9660   | 8761   | 10308  | 8944   | 10772    | 9203   | 11462  | 9173   | 7057   | 6040   | 4609      | 5710   |
| Razem              | 18130        |        | 18420  |        | 19253  |        | 19975    |        | 20635  |        | 13097  |        | 10319     |        |
| Podział procentowy | 50,51%       | 49,49% | 52,44% | 47,56% | 53,54% | 46,46% | 53,93%   | 46,07% | 55,55% | 44,45% | 53,88% | 46,12% | 44,66%    | 55,34% |

R03\_07-1\_30505\_2021



### Ruch w poszczególne dni tygodnia

STACJA NR 30505

Numer drogi: S11c/11

Rok: 2021

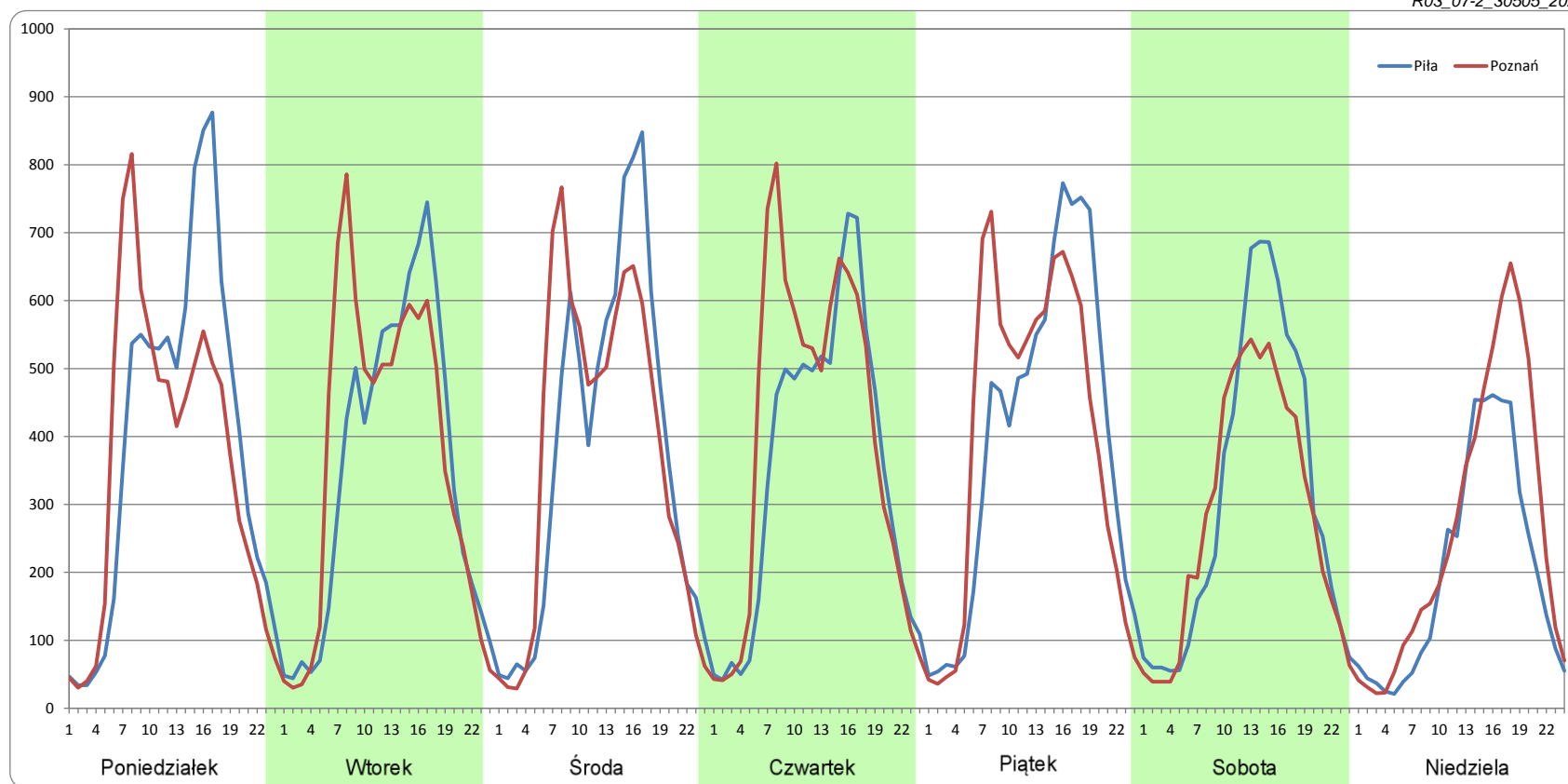
Miesiąc: Luty

Typ stacji: WIM

Oddział: POZNAŃ

| Dzień tygodnia     | Poniedziałek |        | Wtorek |        | Środa  |        | Czwartek |        | Piątek |        | Sobota |        | Niedziela |        |
|--------------------|--------------|--------|--------|--------|--------|--------|----------|--------|--------|--------|--------|--------|-----------|--------|
| Kierunek           | Piła         | Poznań | Piła   | Poznań | Piła   | Poznań | Piła     | Poznań | Piła   | Poznań | Piła   | Poznań | Piła      | Poznań |
| SDR                | 9429         | 8697   | 8391   | 8845   | 9030   | 9070   | 8397     | 9476   | 9538   | 9553   | 7473   | 6834   | 4831      | 6265   |
| Razem              | 18126        |        | 17235  |        | 18099  |        | 17873    |        | 19091  |        | 14307  |        | 11097     |        |
| Podział procentowy | 52,02%       | 47,98% | 48,68% | 51,32% | 49,89% | 50,11% | 46,98%   | 53,02% | 49,96% | 50,04% | 52,23% | 47,77% | 43,54%    | 56,46% |

R03\_07-2\_30505\_2021



### Ruch w poszczególne dni tygodnia

STACJA NR 30505

Numer drogi: S11c/11

Rok: 2021

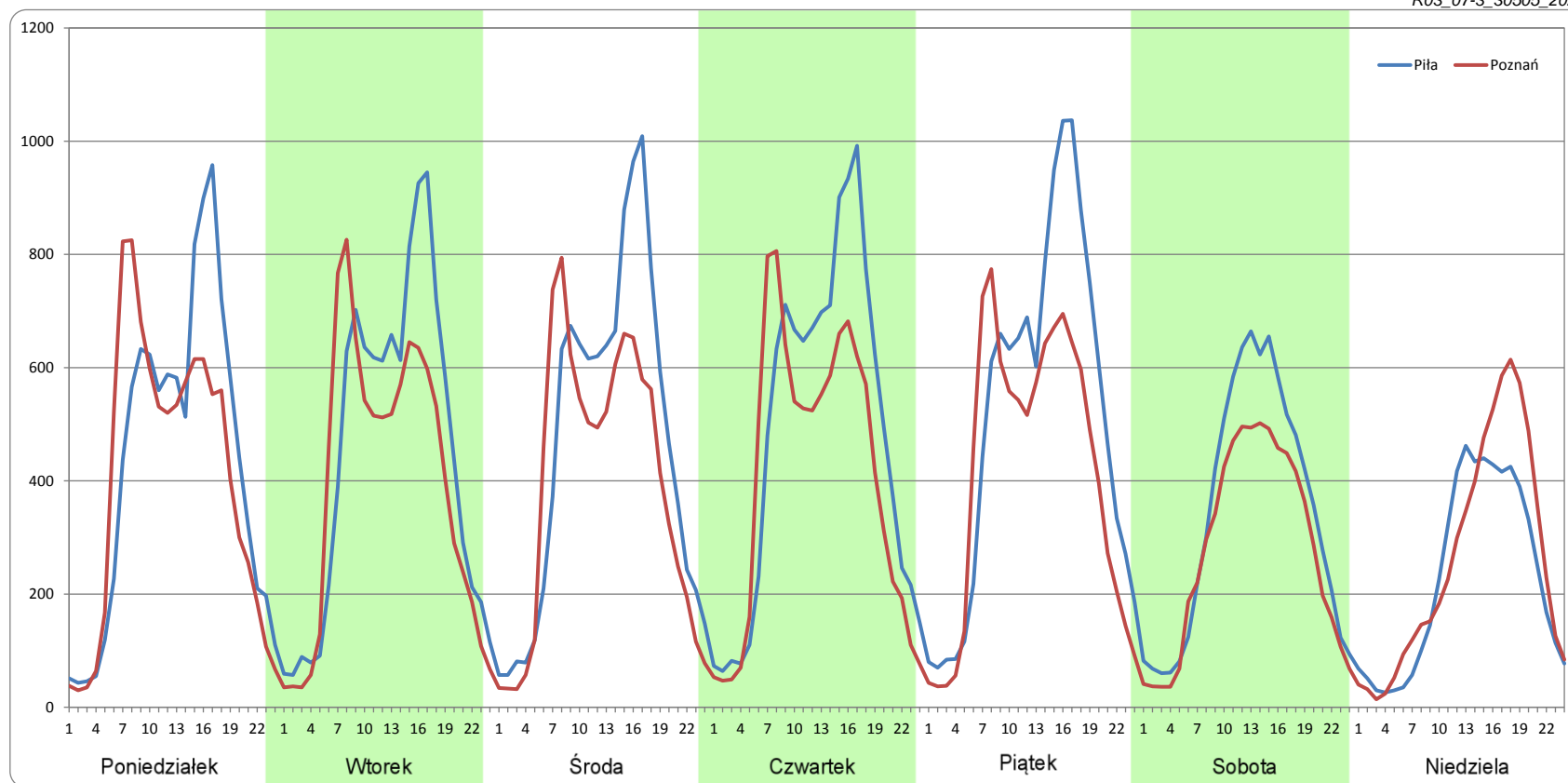
Miesiąc: Marzec

Typ stacji: WIM

Oddział: POZNAŃ

| Dzień tygodnia     | Poniedziałek |        | Wtorek |        | Środa  |        | Czwartek |        | Piątek |        | Sobota |        | Niedziela |        |
|--------------------|--------------|--------|--------|--------|--------|--------|----------|--------|--------|--------|--------|--------|-----------|--------|
| Kierunek           | Piła         | Poznań | Piła   | Poznań | Piła   | Poznań | Piła     | Poznań | Piła   | Poznań | Piła   | Poznań | Piła      | Poznań |
| SDR                | 10299        | 9603   | 10677  | 9357   | 11107  | 9392   | 11552    | 9719   | 12235  | 9913   | 8147   | 6646   | 5439      | 6182   |
| Razem              | 19902        |        | 20034  |        | 20499  |        | 21271    |        | 22148  |        | 14793  |        | 11620     |        |
| Podział procentowy | 51,75%       | 48,25% | 53,29% | 46,71% | 54,18% | 45,82% | 54,31%   | 45,69% | 55,24% | 44,76% | 55,07% | 44,93% | 46,80%    | 53,20% |

R03\_07-3\_30505\_2021



### Ruch w poszczególne dni tygodnia

STACJA NR 30505

Numer drogi: S11c/11

Rok: 2021

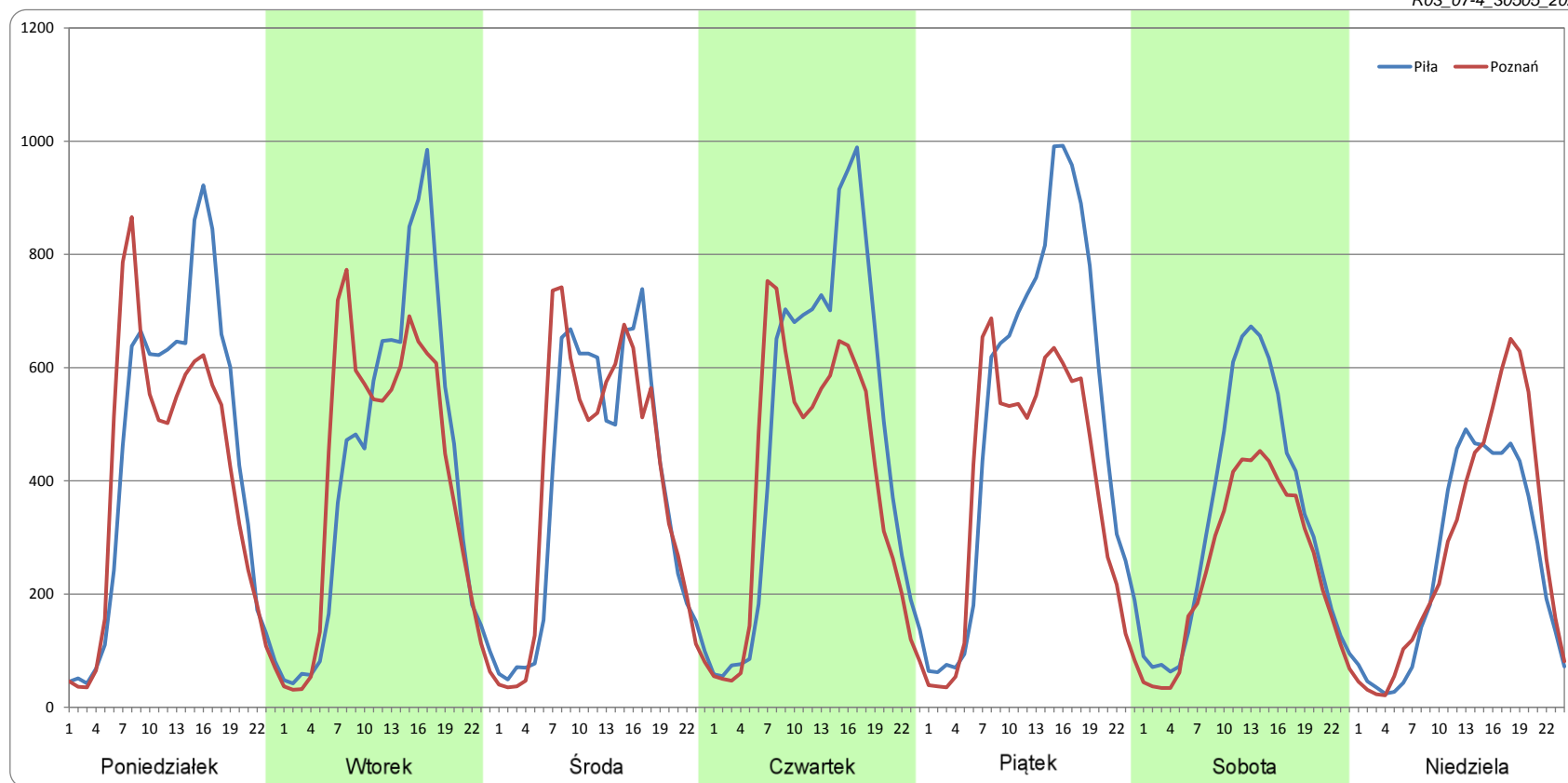
Miesiąc: Kwiecień

Typ stacji: WIM

Oddział: POZNAŃ

| Dzień tygodnia     | Poniedziałek |        | Wtorek |        | Środa  |        | Czwartek |        | Piątek |        | Sobota |        | Niedziela |        |
|--------------------|--------------|--------|--------|--------|--------|--------|----------|--------|--------|--------|--------|--------|-----------|--------|
| Kierunek           | Piła         | Poznań | Piła   | Poznań | Piła   | Poznań | Piła     | Poznań | Piła   | Poznań | Piła   | Poznań | Piła      | Poznań |
| SDR                | 10509        | 9542   | 9991   | 9660   | 9181   | 9373   | 11599    | 9539   | 12303  | 9275   | 7800   | 5904   | 6048      | 6762   |
| Razem              | 20051        |        | 19651  |        | 18553  |        | 21138    |        | 21578  |        | 13704  |        | 12810     |        |
| Podział procentowy | 52,41%       | 47,59% | 50,84% | 49,16% | 49,48% | 50,52% | 54,87%   | 45,13% | 57,01% | 42,99% | 56,92% | 43,08% | 47,21%    | 52,79% |

R03\_07-4\_30505\_2021



### Ruch w poszczególne dni tygodnia

STACJA NR 30505

Numer drogi: S11c/11

Rok: 2021

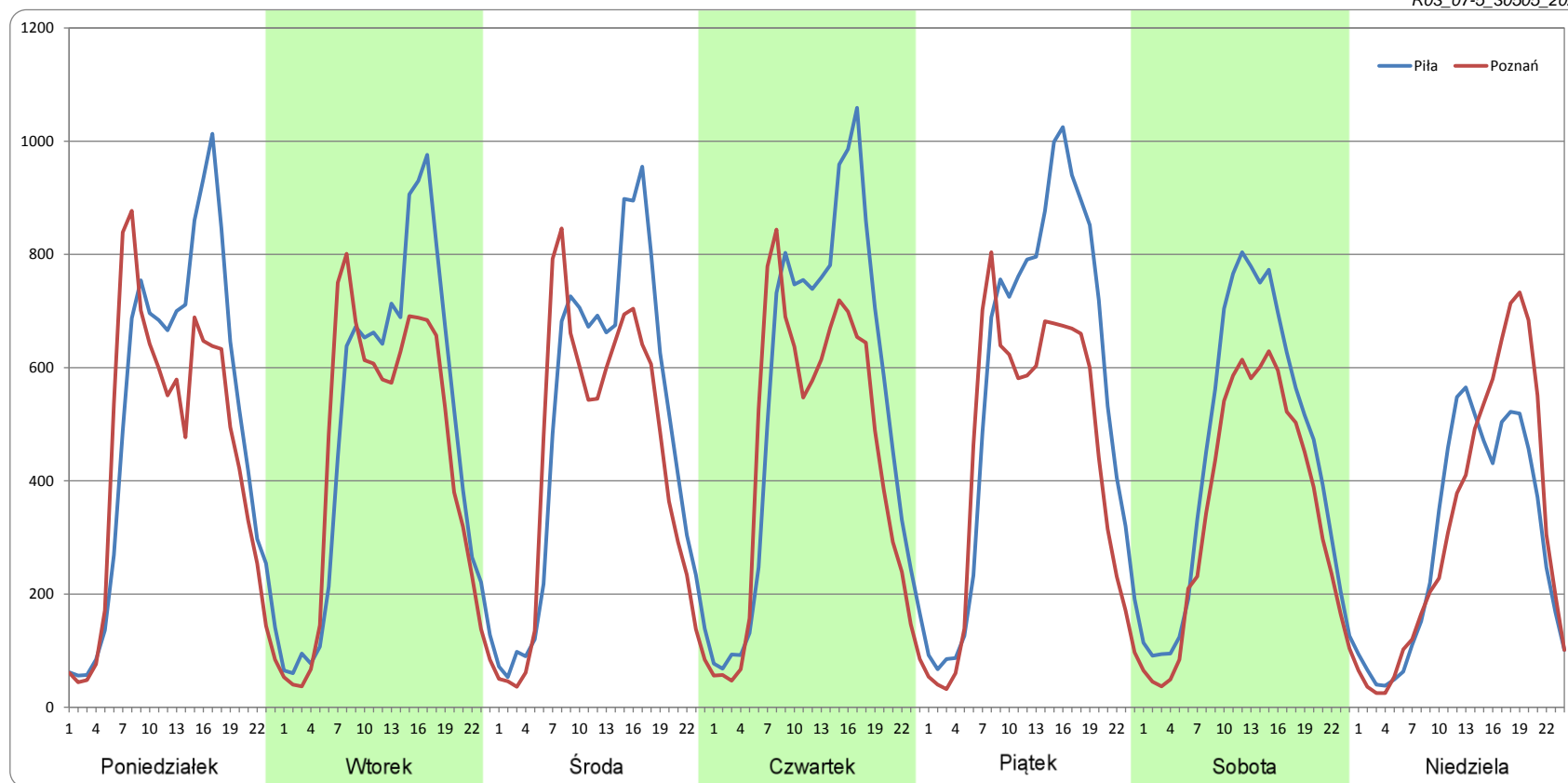
Miesiąc: Maj

Typ stacji: WIM

Oddział: POZNAŃ

| Dzień tygodnia     | Poniedziałek |        | Wtorek |        | Środa  |        | Czwartek |        | Piątek |        | Sobota |        | Niedziela |        |
|--------------------|--------------|--------|--------|--------|--------|--------|----------|--------|--------|--------|--------|--------|-----------|--------|
| Kierunek           | Piła         | Poznań | Piła   | Poznań | Piła   | Poznań | Piła     | Poznań | Piła   | Poznań | Piła   | Poznań | Piła      | Poznań |
| SDR                | 11983        | 10534  | 11554  | 10457  | 11729  | 10280  | 12873    | 10617  | 13446  | 10543  | 10527  | 8314   | 7059      | 7664   |
| Razem              | 22517        |        | 22010  |        | 22009  |        | 23489    |        | 23989  |        | 18841  |        | 14722     |        |
| Podział procentowy | 53,22%       | 46,78% | 52,49% | 47,51% | 53,29% | 46,71% | 54,80%   | 45,20% | 56,05% | 43,95% | 55,87% | 44,13% | 47,94%    | 52,06% |

R03\_07-5\_30505\_2021





### Ruch w poszczególne dni tygodnia

STACJA NR 30505

Numer drogi: S11c/11

Rok: 2021

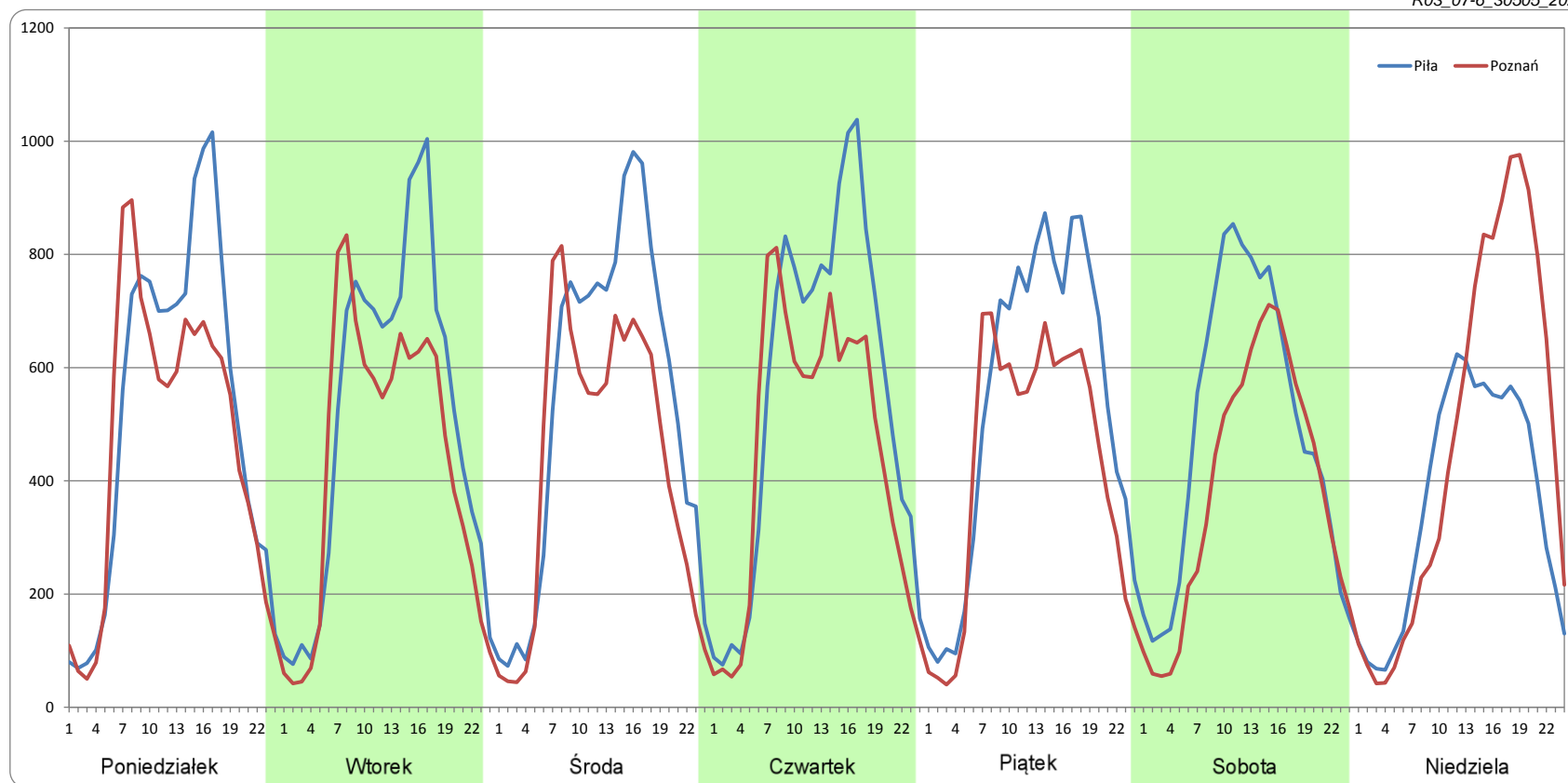
Miesiąc: Czerwiec

Typ stacji: WIM

Oddział: POZNAŃ

| Dzień tygodnia     | Poniedziałek |        | Wtorek |        | Środa  |        | Czwartek |        | Piątek |        | Sobota |        | Niedziela |        |
|--------------------|--------------|--------|--------|--------|--------|--------|----------|--------|--------|--------|--------|--------|-----------|--------|
| Kierunek           | Piła         | Poznań | Piła   | Poznań | Piła   | Poznań | Piła     | Poznań | Piła   | Poznań | Piła   | Poznań | Piła      | Poznań |
| SDR                | 12316        | 11167  | 12219  | 10368  | 12839  | 10422  | 13246    | 10787  | 12826  | 10260  | 11705  | 9244   | 8716      | 11184  |
| Razem              | 23483        |        | 22588  |        | 23261  |        | 24033    |        | 23086  |        | 20949  |        | 19899     |        |
| Podział procentowy | 52,45%       | 47,55% | 54,10% | 45,90% | 55,20% | 44,80% | 55,11%   | 44,89% | 55,56% | 44,44% | 55,88% | 44,12% | 43,80%    | 56,20% |

R03\_07-6\_30505\_2021



### Ruch w poszczególne dni tygodnia

STACJA NR 30505

Numer drogi: S11c/11

Rok: 2021

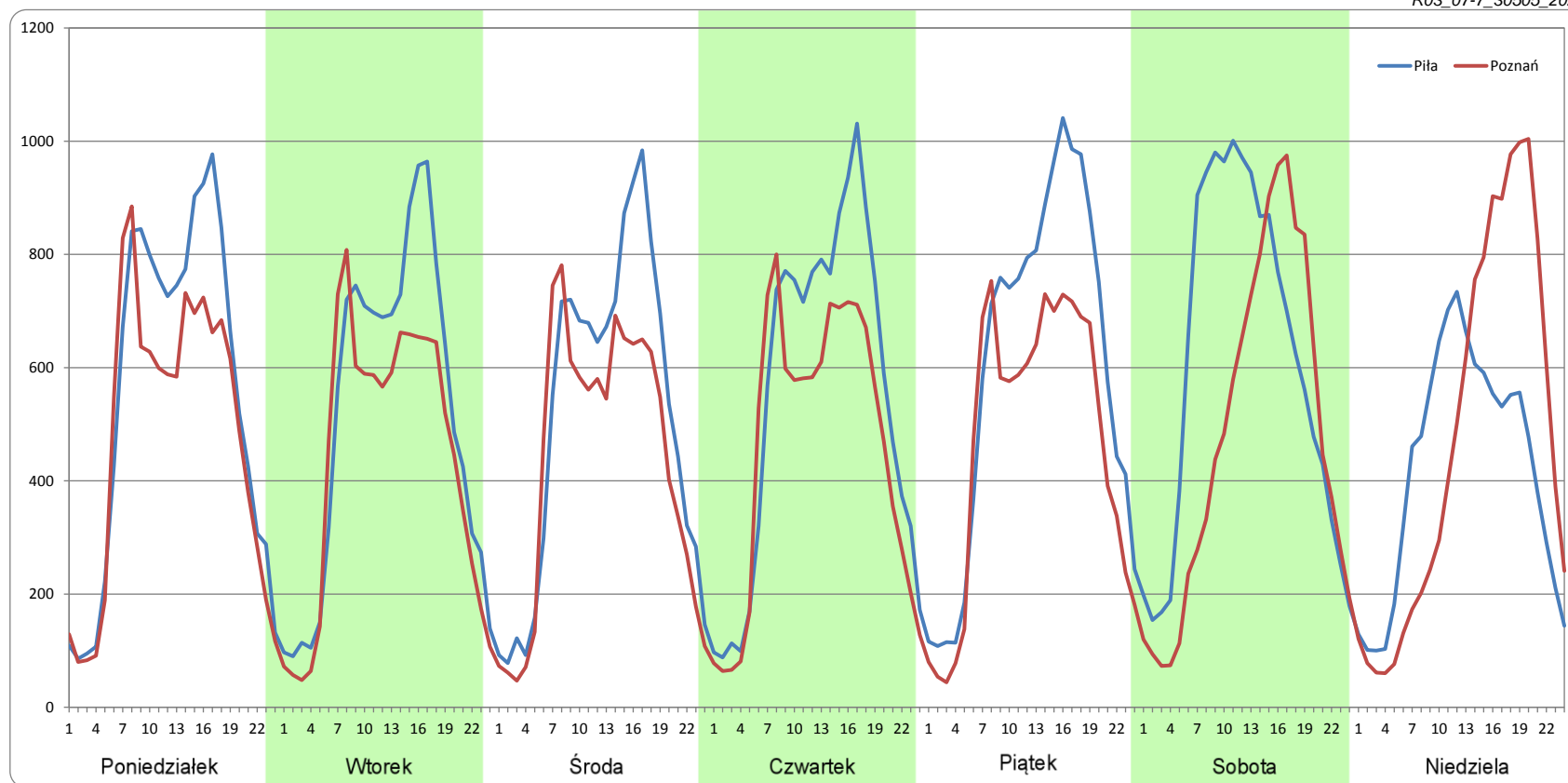
Miesiąc: Lipiec

Typ stacji: WIM

Oddział: POZNAŃ

| Dzień tygodnia     | Poniedziałek |        | Wtorek |        | Środa  |        | Czwartek |        | Piątek |        | Sobota |        | Niedziela |        |
|--------------------|--------------|--------|--------|--------|--------|--------|----------|--------|--------|--------|--------|--------|-----------|--------|
| Kierunek           | Piła         | Poznań | Piła   | Poznań | Piła   | Poznań | Piła     | Poznań | Piła   | Poznań | Piła   | Poznań | Piła      | Poznań |
| SDR                | 13189        | 11441  | 12281  | 10443  | 12256  | 10370  | 13161    | 10980  | 14315  | 11224  | 14517  | 11446  | 10078     | 11353  |
| Razem              | 24629        |        | 22724  |        | 22626  |        | 24141    |        | 25539  |        | 25963  |        | 21430     |        |
| Podział procentowy | 53,55%       | 46,45% | 54,04% | 45,96% | 54,17% | 45,83% | 54,52%   | 45,48% | 56,05% | 43,95% | 55,91% | 44,09% | 47,02%    | 52,98% |

R03\_07-7\_30505\_2021



### Ruch w poszczególne dni tygodnia

STACJA NR 30505

Numer drogi: S11c/11

Rok: 2021

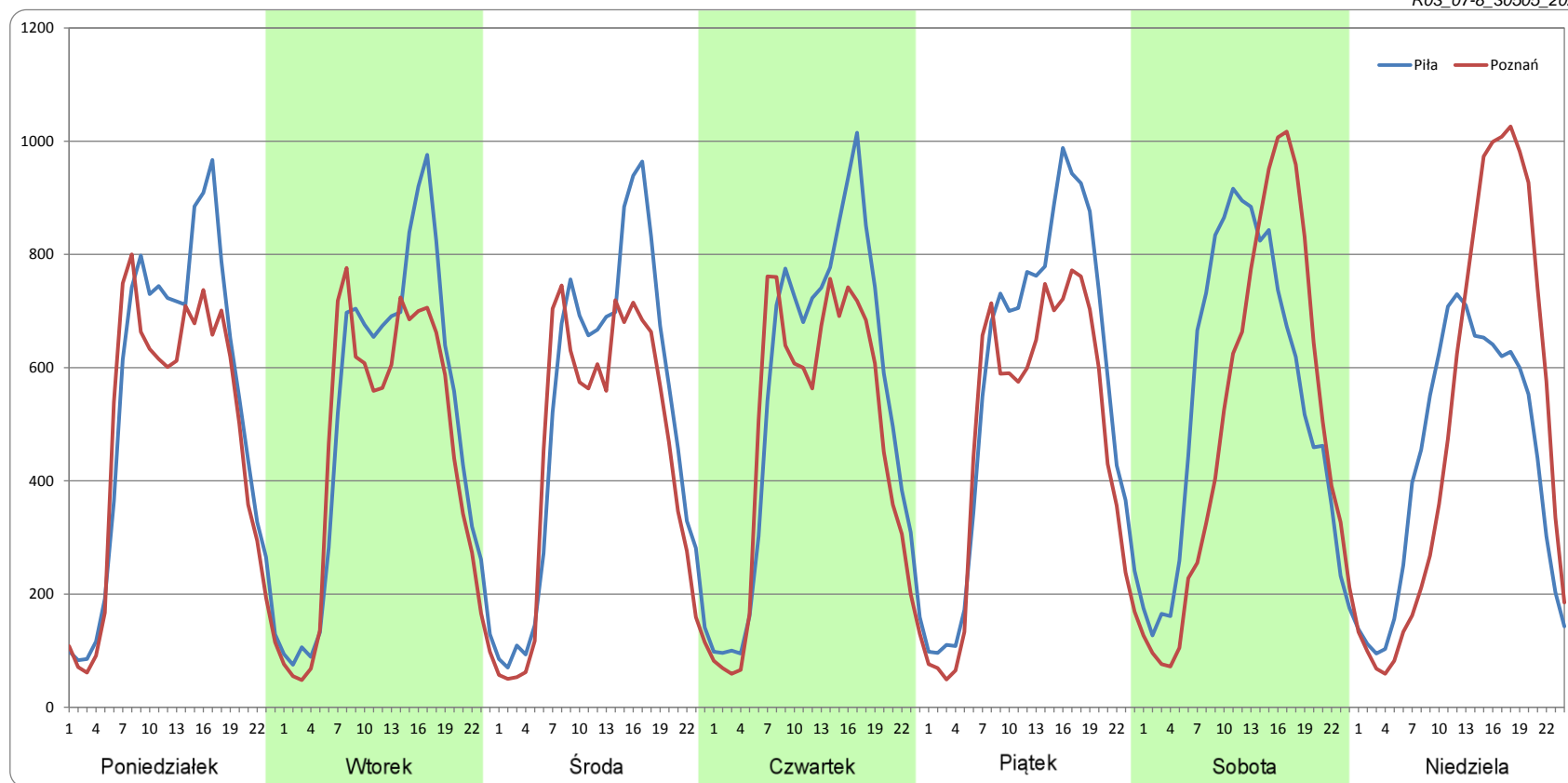
Miesiąc: Sierpień

Typ stacji: WIM

Oddział: POZNAŃ

| Dzień tygodnia     | Poniedziałek |        | Wtorek |        | Środa  |        | Czwartek |        | Piątek |        | Sobota |        | Niedziela |        |
|--------------------|--------------|--------|--------|--------|--------|--------|----------|--------|--------|--------|--------|--------|-----------|--------|
| Kierunek           | Piła         | Poznań | Piła   | Poznań | Piła   | Poznań | Piła     | Poznań | Piła   | Poznań | Piła   | Poznań | Piła      | Poznań |
| SDR                | 12619        | 11276  | 11985  | 10682  | 12203  | 10564  | 12861    | 11192  | 13578  | 11401  | 13015  | 11982  | 10469     | 12014  |
| Razem              | 23895        |        | 22666  |        | 22766  |        | 24052    |        | 24980  |        | 24997  |        | 22483     |        |
| Podział procentowy | 52,81%       | 47,19% | 52,87% | 47,13% | 53,60% | 46,40% | 53,47%   | 46,53% | 54,36% | 45,64% | 52,07% | 47,93% | 46,56%    | 53,44% |

R03\_07-8\_30505\_2021



### Ruch w poszczególne dni tygodnia

STACJA NR 30505

Numer drogi: S11c/11

Rok: 2021

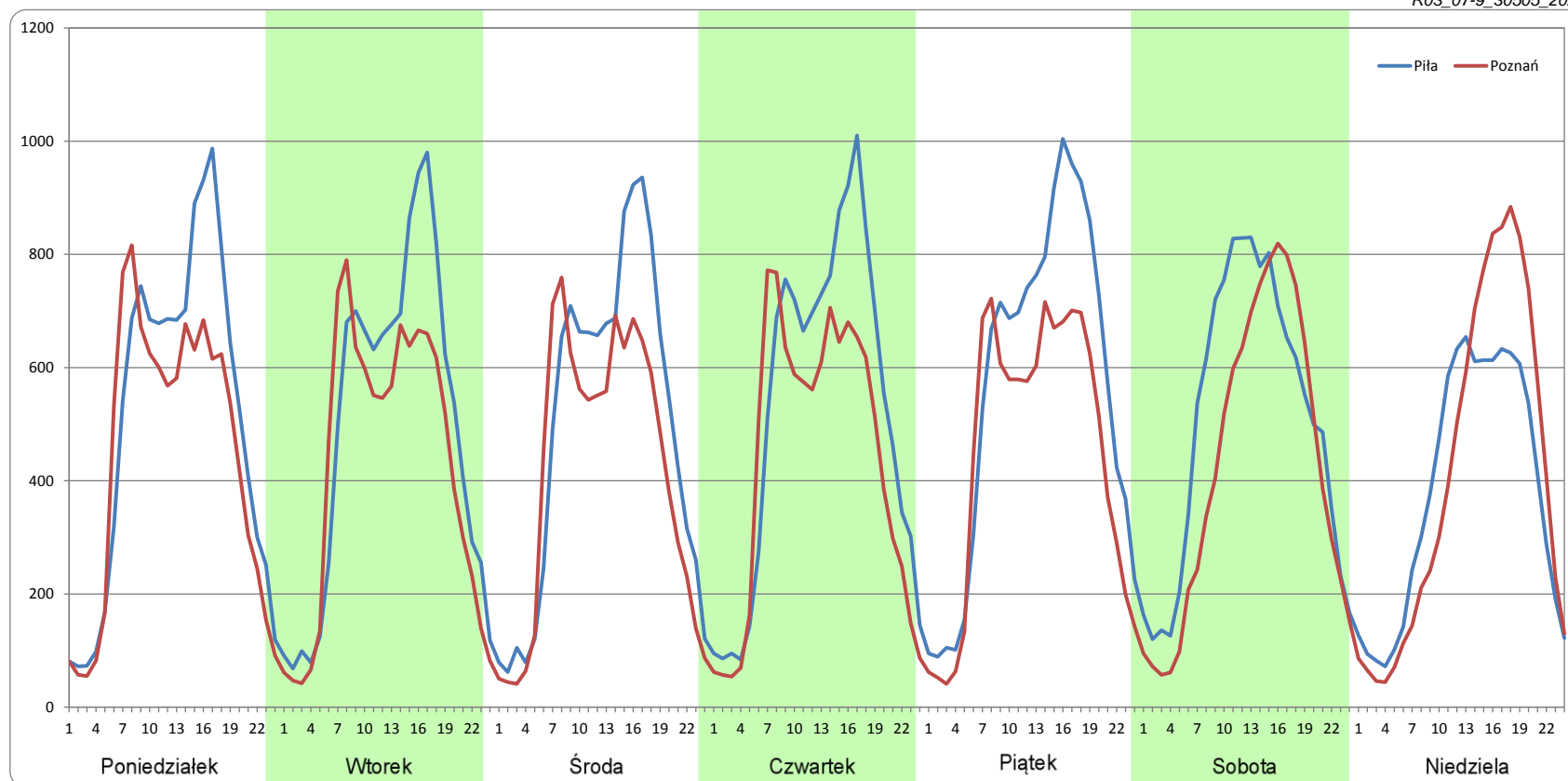
Miesiąc: Wrzesień

Typ stacji: WIM

Oddział: POZNAŃ

| Dzień tygodnia     | Poniedziałek |        | Wtorek |        | Środa  |        | Czwartek |        | Piątek |        | Sobota |        | Niedziela |        |
|--------------------|--------------|--------|--------|--------|--------|--------|----------|--------|--------|--------|--------|--------|-----------|--------|
| Kierunek           | Piła         | Poznań | Piła   | Poznań | Piła   | Poznań | Piła     | Poznań | Piła   | Poznań | Piła   | Poznań | Piła      | Poznań |
| SDR                | 12081        | 10585  | 11755  | 10157  | 11788  | 9955   | 12465    | 10395  | 13431  | 10756  | 12049  | 10139  | 9136      | 9765   |
| Razem              | 22666        |        | 21912  |        | 21743  |        | 22860    |        | 24187  |        | 22188  |        | 18900     |        |
| Podział procentowy | 53,30%       | 46,70% | 53,65% | 46,35% | 54,22% | 45,78% | 54,53%   | 45,47% | 55,53% | 44,47% | 54,30% | 45,70% | 48,34%    | 51,66% |

R03\_07-9\_30505\_2021



### Ruch w poszczególne dni tygodnia

STACJA NR 30505

Numer drogi: S11c/11

Rok: 2021

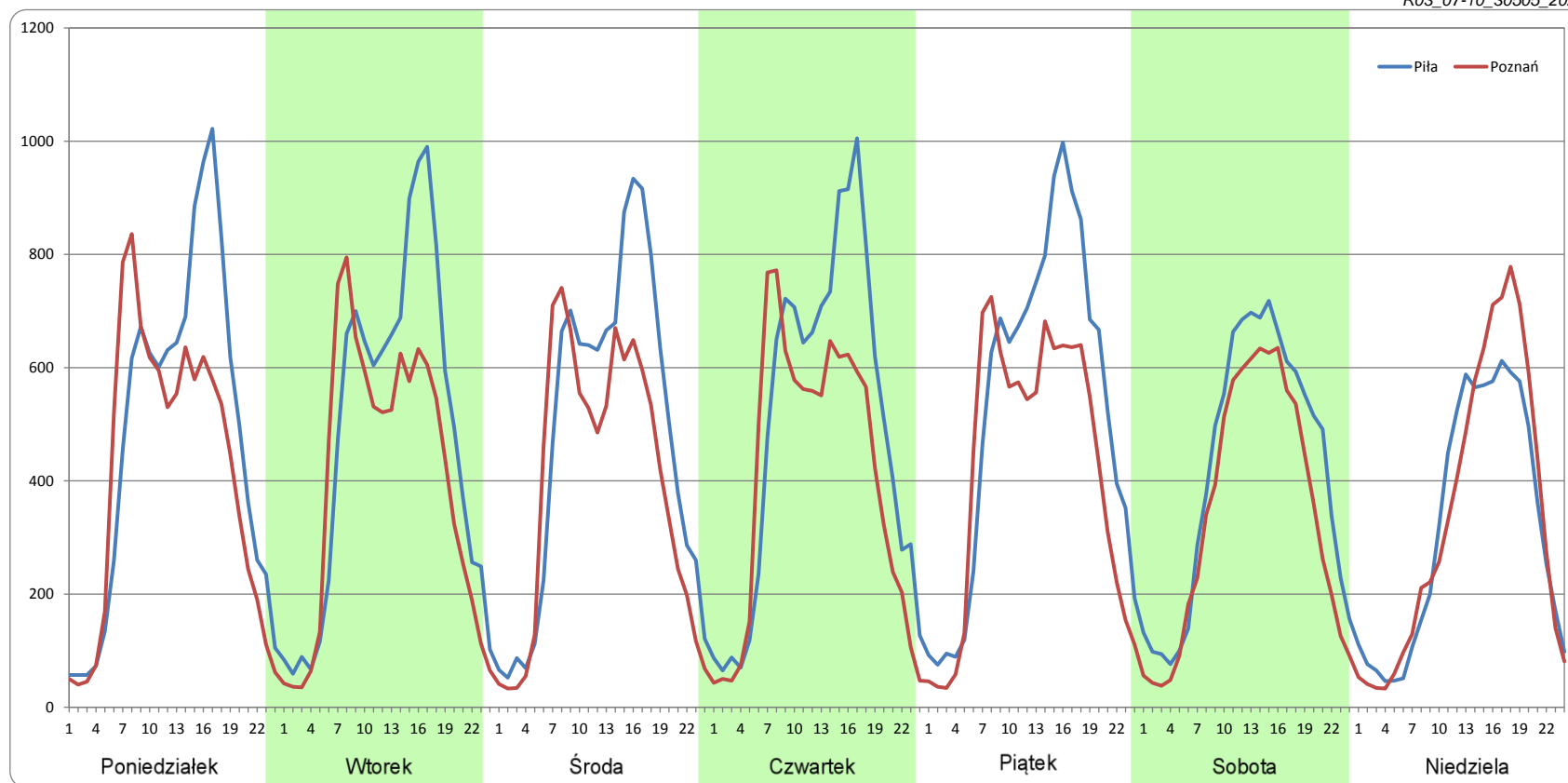
Miesiąc: Październik

Typ stacji: WIM

Oddział: POZNAŃ

| Dzień tygodnia     | Poniedziałek |        | Wtorek |        | Środa  |        | Czwartek |        | Piątek |        | Sobota |        | Niedziela |        |
|--------------------|--------------|--------|--------|--------|--------|--------|----------|--------|--------|--------|--------|--------|-----------|--------|
| Kierunek           | Piła         | Poznań | Piła   | Poznań | Piła   | Poznań | Piła     | Poznań | Piła   | Poznań | Piła   | Poznań | Piła      | Poznań |
| SDR                | 11348        | 9829   | 11426  | 9511   | 11403  | 9410   | 11846    | 9677   | 12585  | 10053  | 9954   | 8201   | 7608      | 8020   |
| Razem              | 21178        |        | 20937  |        | 20813  |        | 21523    |        | 22638  |        | 18155  |        | 15628     |        |
| Podział procentowy | 53,59%       | 46,41% | 54,57% | 45,43% | 54,79% | 45,21% | 55,04%   | 44,96% | 55,59% | 44,41% | 54,83% | 45,17% | 48,68%    | 51,32% |

R03\_07-10\_30505\_2021



### Ruch w poszczególne dni tygodnia

STACJA NR 30505

Numer drogi: S11c/11

Rok: 2021

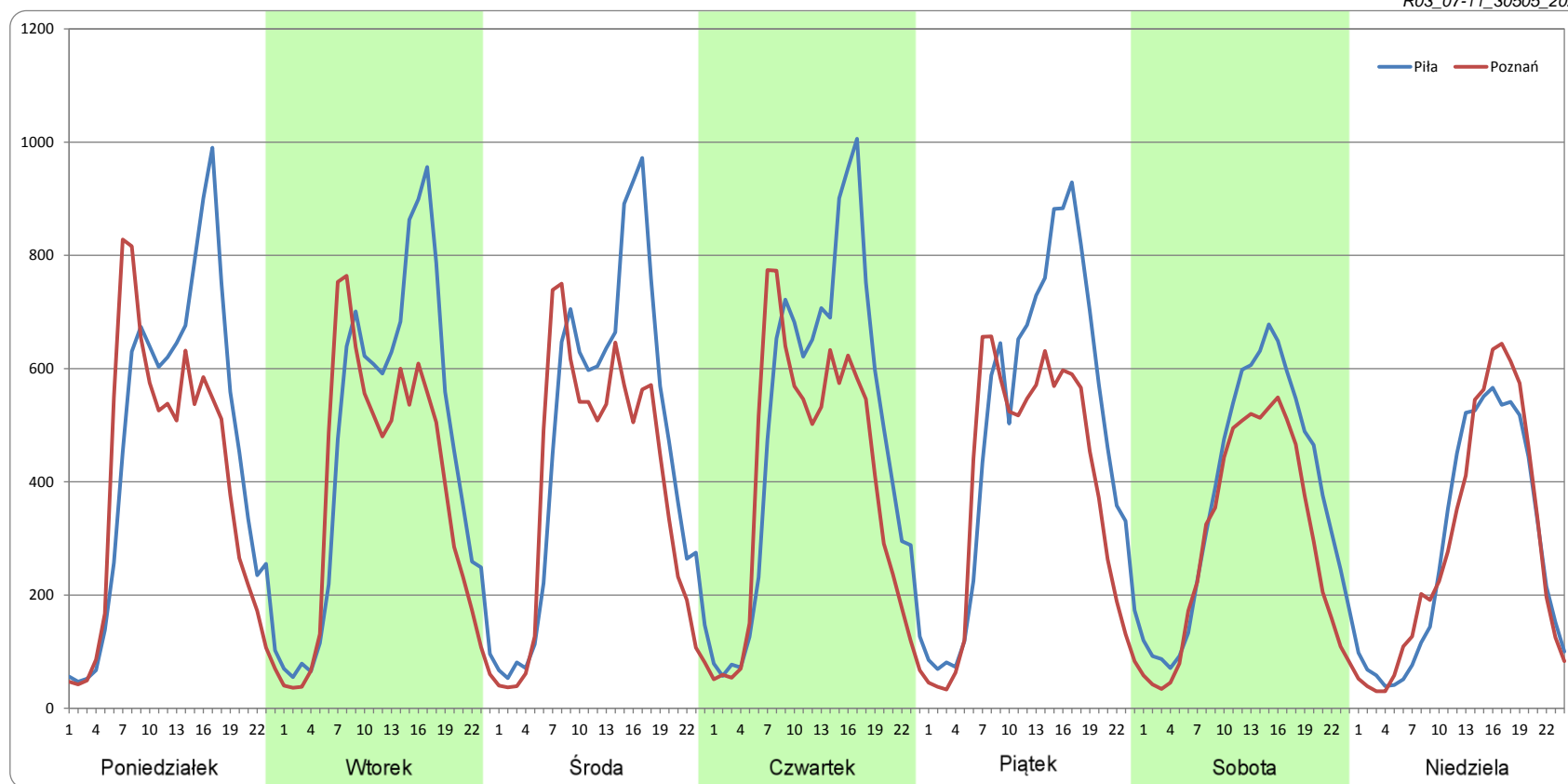
Miesiąc: Listopad

Typ stacji: WIM

Oddział: POZNAŃ

| Dzień tygodnia     | Poniedziałek |        | Wtorek |        | Środa  |        | Czwartek |        | Piątek |        | Sobota |        | Niedziela |        |
|--------------------|--------------|--------|--------|--------|--------|--------|----------|--------|--------|--------|--------|--------|-----------|--------|
| Kierunek           | Piła         | Poznań | Piła   | Poznań | Piła   | Poznań | Piła     | Poznań | Piła   | Poznań | Piła   | Poznań | Piła      | Poznań |
| SDR                | 10926        | 9406   | 11030  | 9074   | 11177  | 9277   | 11649    | 9496   | 11745  | 9238   | 8895   | 7090   | 6736      | 6876   |
| Razem              | 20332        |        | 20103  |        | 20454  |        | 21145    |        | 20983  |        | 15985  |        | 13612     |        |
| Podział procentowy | 53,74%       | 46,26% | 54,86% | 45,14% | 54,65% | 45,35% | 55,09%   | 44,91% | 55,97% | 44,03% | 55,65% | 44,35% | 49,48%    | 50,52% |

R03\_07-11\_30505\_2021



### Ruch w poszczególne dni tygodnia

STACJA NR 30505

Numer drogi: S11c/11

Rok: 2021

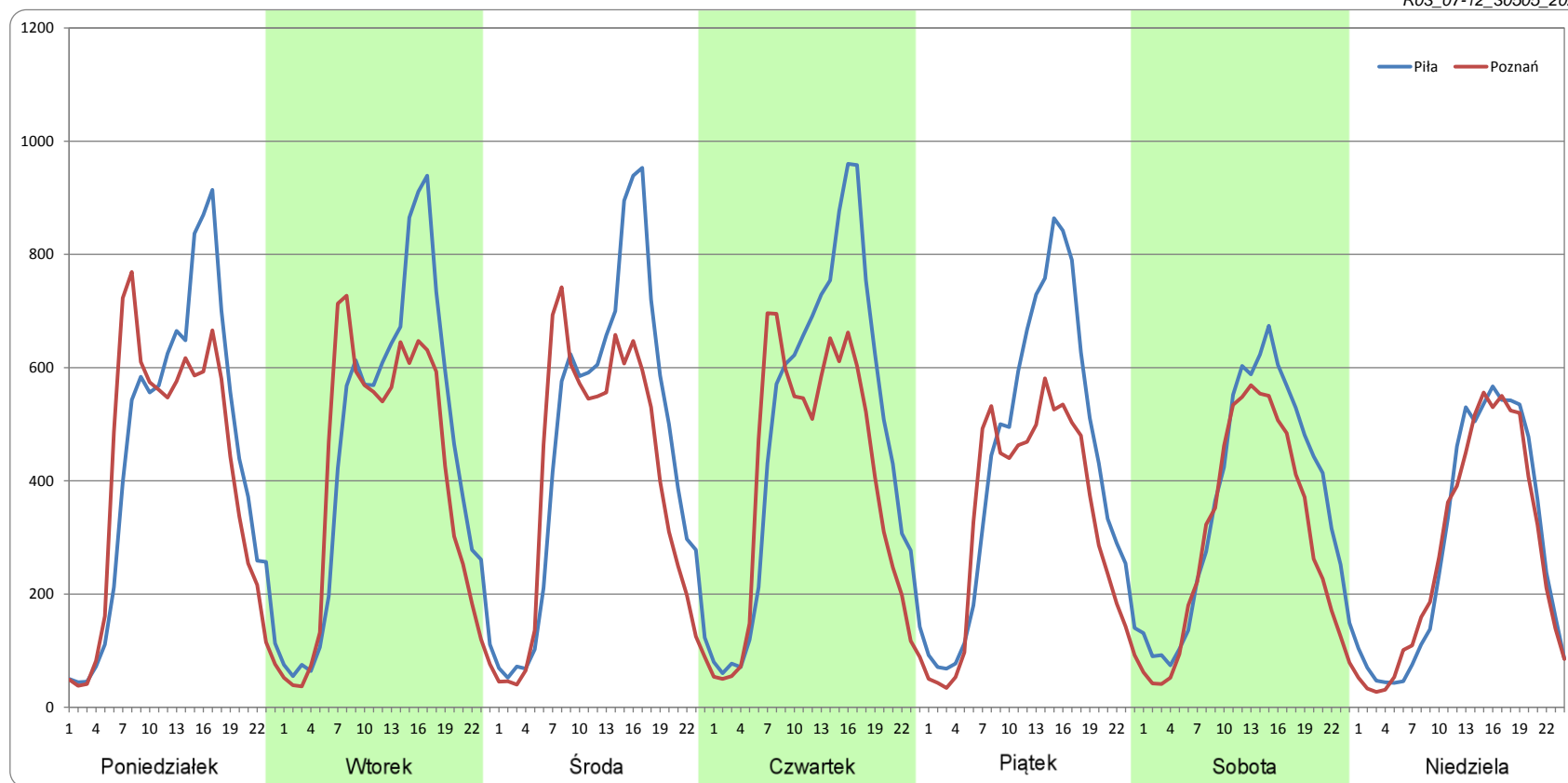
Miesiąc: Grudzień

Typ stacji: WIM

Oddział: POZNAŃ

| Dzień tygodnia     | Poniedziałek |        | Wtorek |        | Środa  |        | Czwartek |        | Piątek |        | Sobota |        | Niedziela |        |
|--------------------|--------------|--------|--------|--------|--------|--------|----------|--------|--------|--------|--------|--------|-----------|--------|
| Kierunek           | Piła         | Poznań | Piła   | Poznań | Piła   | Poznań | Piła     | Poznań | Piła   | Poznań | Piła   | Poznań | Piła      | Poznań |
| SDR                | 10435        | 9699   | 10763  | 9547   | 11003  | 9469   | 11517    | 9450   | 10186  | 7888   | 8714   | 7224   | 6796      | 6577   |
| Razem              | 20134        |        | 20310  |        | 20472  |        | 20967    |        | 18074  |        | 15937  |        | 13374     |        |
| Podział procentowy | 51,83%       | 48,17% | 53,00% | 47,00% | 53,75% | 46,25% | 54,93%   | 45,07% | 56,36% | 43,64% | 54,67% | 45,33% | 50,82%    | 49,18% |

R03\_07-12\_30505\_2021



Proporcja dobowego natężenia ruchu do SDRR, dla każdego dnia w roku, w podziale na pojazdy ogółem

**STACJA NR 30505**

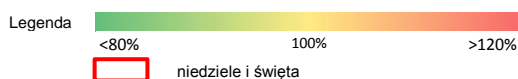
**Miejscowość:** Złotkowo **Rok:** 2021  
**Odcinek:** Oborniki - w. Poznań Płn. **Numer drogi:** S11c/11  
**Typ stacji:** WIM **Oddział:** POZNAŃ

R03\_10-1\_30505\_2021

|                              | Miesiąc |      |      |      |       |       |       |       |       |      |      |      |
|------------------------------|---------|------|------|------|-------|-------|-------|-------|-------|------|------|------|
|                              | 1       | 2    | 3    | 4    | 5     | 6     | 7     | 8     | 9     | 10   | 11   | 12   |
| liczba dni w miesiącu        | 31      | 28   | 31   | 30   | 29    | 30    | 31    | 31    | 29    | 30   | 27   | 31   |
| średni udział w miesiącu [%] | 79,9    | 82,5 | 93,5 | 89,7 | 104,2 | 111,2 | 119,6 | 117,9 | 109,9 | 99,4 | 94,0 | 91,7 |

R03\_10-2\_30505\_2021

| 30505 | Proporcja ruchu dziennego do średniego dobowego ruchu rocznego [%] |       |       |       |       |       |       |       |       |       |       |       |
|-------|--|-------|-------|-------|-------|-------|-------|-------|-------|-------|-------|-------|
|       | 1  | 2     | 3     | 4     | 5     | 6     | 7     | 8     | 9     | 10    | 11    | 12    |
| 1     | 24,8   | 96,6  | 100,1 | 107,0 |       | 113,0 | 120,6 | 119,3 | 107,0 | 118,7 |       | 100,9 |
| 2     | 57,3   | 98,5  | 101,6 | 101,6 | 57,7  | 119,2 | 123,7 | 121,7 |       | 97,2  |       | 102,6 |
| 3     | 47,3   | 97,8  | 103,8 | 53,9  |       | 90,9  | 115,6 | 109,8 | 123,0 | 87,5  | 102,1 | 107,5 |
| 4     | 86,2   | 101,2 | 106,8 | 41,0  | 105,6 | 95,4  | 98,0  | 112,0 | 117,0 | 107,1 | 104,4 | 79,4  |
| 5     | 84,7   | 104,4 | 109,0 | 59,3  | 99,9  | 90,7  | 120,2 | 119,2 | 101,0 | 106,6 | 108,6 | 61,5  |
| 6     | 43,0   | 72,8  | 77,6  | 102,2 | 113,7 | 109,1 | 112,7 | 126,3 | 115,3 | 106,1 | 82,0  | 102,4 |
| 7     | 94,8   | 52,2  | 61,0  | 98,4  | 116,4 | 117,1 | 113,1 | 132,1 | 110,2 |       | 65,3  | 101,8 |
| 8     | 98,4   | 75,1  | 98,3  | 100,8 | 85,5  | 113,4 | 119,5 | 116,9 | 110,1 | 116,2 | 101,2 | 101,0 |
| 9     | 68,3   | 81,1  | 100,4 | 104,3 | 71,6  | 112,8 | 125,0 | 121,0 | 116,0 | 93,9  | 101,2 | 104,3 |
| 10    | 47,6   | 92,6  | 102,9 | 70,1  | 110,0 | 119,2 | 127,9 | 114,8 | 121,5 | 81,9  | 106,4 | 104,2 |
| 11    | 85,6   | 95,7  | 104,8 | 61,6  | 110,5 | 121,6 | 103,3 | 114,1 | 113,2 | 105,6 |       | 78,1  |
| 12    | 93,2   | 101,6 | 110,9 | 99,5  | 111,2 | 105,6 | 123,4 | 123,0 | 97,5  | 104,0 | 91,9  | 66,5  |
| 13    | 94,4   | 72,4  | 77,3  | 100,5 | 118,3 | 89,9  | 112,1 | 125,7 | 113,6 | 101,9 | 75,5  | 102,0 |
| 14    | 98,8   | 55,6  | 59,6  | 100,9 | 118,1 | 114,6 | 107,7 | 131,8 | 109,4 | 108,6 | 77,2  | 101,9 |
| 15    | 102,2  | 95,1  | 102,1 | 102,4 | 93,3  | 111,8 | 122,1 | 117,0 | 109,0 | 113,2 | 98,8  | 102,8 |
| 16    | 65,4   | 61,2  | 100,0 | 105,1 | 80,3  | 115,9 | 126,0 | 123,9 | 114,8 | 91,2  | 99,8  | 108,8 |
| 17    | 50,3   | 69,7  | 101,3 | 71,6  | 111,9 | 119,5 | 130,6 | 115,9 | 119,6 | 77,8  | 99,4  | 111,0 |
| 18    | 90,5   | 50,8  | 106,8 | 61,3  | 111,2 | 118,9 | 113,0 | 114,0 | 108,4 | 105,4 | 106,1 | 80,7  |
| 19    | 91,7   | 61,5  | 111,3 | 103,0 | 112,0 | 103,0 | 123,5 | 119,4 | 92,1  | 103,4 | 104,6 | 71,9  |
| 20    | 97,2   | 58,2  | 72,5  | 101,8 | 118,0 | 93,9  | 115,0 | 125,7 | 112,5 | 104,5 | 79,5  | 107,1 |
| 21    | 102,4  | 47,6  | 54,8  | 103,8 | 120,6 | 118,1 | 115,1 | 121,9 | 109,3 | 106,6 | 62,5  | 106,8 |
| 22    | 105,4  | 94,5  | 99,2  | 107,9 | 95,0  | 111,8 | 118,7 | 110,0 | 108,2 | 105,3 | 101,2 | 111,4 |
| 23    | 68,9   | 102,7 | 100,3 | 111,9 | 79,7  | 114,5 | 130,3 | 116,5 | 113,3 | 86,0  | 99,6  | 110,0 |
| 24    | 52,8   | 100,6 | 100,0 | 77,6  | 115,4 | 120,5 | 135,2 | 113,6 | 118,0 | 73,5  | 99,9  | 65,1  |
| 25    | 99,1   | 108,6 | 105,6 | 68,6  | 111,5 | 124,3 | 112,9 | 113,7 | 103,6 | 104,0 | 105,6 | 51,9  |
| 26    | 97,6   | 113,0 | 110,2 | 97,2  | 115,5 | 118,3 | 123,8 | 117,8 | 86,1  | 103,3 | 113,0 | 64,2  |
| 27    | 96,2   | 81,8  | 67,4  | 87,2  | 118,3 | 103,6 | 113,1 | 120,2 | 110,4 | 102,2 | 81,6  | 89,9  |
| 28    | 102,2  | 65,8  | 56,2  | 66,8  | 122,9 | 118,4 | 115,1 | 112,3 | 107,8 | 106,5 | 66,3  | 94,3  |
| 29    | 105,2  |       | 96,1  | 108,5 | 101,7 | 112,8 | 120,5 | 101,9 | 107,3 | 110,6 | 104,1 | 93,9  |
| 30    | 66,4   |       | 96,8  | 114,7 | 83,8  | 117,2 | 131,3 | 112,3 | 111,5 | 84,0  | 100,1 | 96,7  |
| 31    | 59,1   |       | 102,8 |       | 111,6 |       | 137,6 | 110,7 |       | 68,6  |       | 62,5  |





Nierównomierność kierunkowa dla każdego dnia w roku, w podziale na pojazdy ogółem

STACJA NR 30505

Miejscowość: Złotkowo

Rok: 2021

Odcinek: Oborniki - w. Poznań Płn.

Numer drogi: S11c/11

Typ stacji: WIM

Oddział: POZNAŃ

R03\_11\_30505\_2021

| 30505 | Proporcja ruchu dziennego do średniego dobowego ruchu rocznego [%] |      |      |      |      |      |      |      |      |      |      |      |
|-------|--|------|------|------|------|------|------|------|------|------|------|------|
|       | 1  | 2    | 3    | 4    | 5    | 6    | 7    | 8    | 9    | 10   | 11   | 12   |
| 1     | 47,4   | 46,9 | 49,5 | 43,3 |      | 43,9 | 46,1 | 50,3 | 46,2 | 44,1 |      | 46,3 |
| 2     | 50,5   | 46,9 | 46,2 | 40,1 | 43,7 | 41,6 | 43,6 | 45,7 |      | 45,4 |      | 46,1 |
| 3     | 59,2   | 47,0 | 45,4 | 37,7 |      | 32,5 | 41,2 | 45,0 | 44,8 | 52,3 | 45,7 | 45,0 |
| 4     | 48,4   | 46,0 | 45,5 | 47,9 | 51,6 | 43,2 | 53,3 | 45,0 | 46,5 | 46,9 | 44,5 | 46,1 |
| 5     | 49,7   | 45,4 | 45,3 | 62,9 | 50,4 | 47,7 | 46,6 | 45,1 | 52,8 | 45,8 | 43,2 | 50,9 |
| 6     | 48,0   | 45,4 | 45,1 | 50,4 | 45,7 | 60,3 | 46,3 | 44,3 | 46,8 | 46,0 | 43,6 | 47,9 |
| 7     | 46,6   | 52,6 | 53,9 | 47,7 | 43,9 | 47,8 | 46,4 | 46,8 | 46,4 |      | 45,7 | 46,4 |
| 8     | 45,3   | 47,6 | 48,7 | 45,7 | 45,2 | 45,1 | 45,5 | 54,1 | 45,7 | 44,4 | 45,4 | 46,6 |
| 9     | 46,2   | 45,9 | 46,0 | 44,8 | 52,4 | 45,6 | 44,2 | 45,9 | 45,8 | 45,7 | 44,8 | 45,9 |
| 10    | 61,3   | 46,0 | 45,9 | 44,9 | 46,7 | 44,7 | 43,9 | 45,5 | 44,6 | 52,2 | 47,0 | 45,4 |
| 11    | 55,0   | 46,4 | 45,6 | 52,3 | 46,1 | 44,2 | 52,9 | 44,7 | 46,0 | 46,7 |      | 45,0 |
| 12    | 46,9   | 45,0 | 44,2 | 46,5 | 45,5 | 43,6 | 46,7 | 46,1 | 52,0 | 44,6 | 44,1 | 49,4 |
| 13    | 46,7   | 45,2 | 44,9 | 45,7 | 44,8 | 54,1 | 45,4 | 45,6 | 46,6 | 44,6 | 44,8 | 47,5 |
| 14    | 46,2   | 53,2 | 54,0 | 45,8 | 44,7 | 47,0 | 45,5 | 47,6 | 46,3 | 44,9 | 54,8 | 47,2 |
| 15    | 44,1   | 47,1 | 47,4 | 44,8 | 44,2 | 47,1 | 45,1 | 54,7 | 45,6 | 43,4 | 46,0 | 46,9 |
| 16    | 43,9   | 73,9 | 47,3 | 43,0 | 54,6 | 44,9 | 43,5 | 47,9 | 45,5 | 44,5 | 44,6 | 46,0 |
| 17    | 53,3   | 64,4 | 46,6 | 44,3 | 46,5 | 44,4 | 44,3 | 47,6 | 44,4 | 51,1 | 44,3 | 44,8 |
| 18    | 47,3   | 94,9 | 46,2 | 52,8 | 46,2 | 44,6 | 53,0 | 47,8 | 45,4 | 45,2 | 44,9 | 44,8 |
| 19    | 47,2   | 75,0 | 45,1 | 46,6 | 45,7 | 42,9 | 46,2 | 47,2 | 51,4 | 45,4 | 44,2 | 47,6 |
| 20    | 46,2   | 57,9 | 44,8 | 45,9 | 45,2 | 56,0 | 46,3 | 45,9 | 46,8 | 44,5 | 43,7 | 46,5 |
| 21    | 45,6   | 69,4 | 53,3 | 46,1 | 43,5 | 47,8 | 46,0 | 47,6 | 46,4 | 44,3 | 49,4 | 45,9 |
| 22    | 44,3   | 50,2 | 47,6 | 45,2 | 43,5 | 46,6 | 44,7 | 53,8 | 45,6 | 46,1 | 46,0 | 44,2 |
| 23    | 45,4   | 46,3 | 46,3 | 43,8 | 54,0 | 45,7 | 44,0 | 47,3 | 45,3 | 45,4 | 44,3 | 41,4 |
| 24    | 52,4   | 47,1 | 46,3 | 44,1 | 47,7 | 45,5 | 44,7 | 48,5 | 44,1 | 51,8 | 44,3 | 37,6 |
| 25    | 47,7   | 45,8 | 45,4 | 53,2 | 46,3 | 45,5 | 52,8 | 48,0 | 44,7 | 46,9 | 45,4 | 47,0 |
| 26    | 46,7   | 45,3 | 44,5 | 49,8 | 45,6 | 42,9 | 46,4 | 47,7 | 50,1 | 46,0 | 44,6 | 58,3 |
| 27    | 46,5   | 45,0 | 44,9 | 55,4 | 45,1 | 53,8 | 45,9 | 46,8 | 46,6 | 45,7 | 45,3 | 51,3 |
| 28    | 45,9   | 52,9 | 51,5 | 68,7 | 43,7 | 47,6 | 45,4 | 50,0 | 46,3 | 45,7 | 51,3 | 48,7 |
| 29    | 44,2   |      | 48,0 | 46,6 | 43,7 | 46,8 | 46,0 | 56,0 | 45,8 | 44,2 | 47,7 | 47,5 |
| 30    | 45,2   |      | 47,8 | 43,1 | 55,1 | 46,3 | 44,4 | 49,4 | 45,3 | 44,8 | 46,8 | 46,2 |
| 31    | 51,8   |      | 44,9 |      | 46,2 |      | 45,9 | 48,9 |      | 48,8 |      | 42,7 |

Legenda  Poznań  
 <40% 50% >60%  
 niedziele i święta

$$*WNK = \frac{N_{poj./24h}(\text{kierunek P})}{N_{poj./24h}(\text{kierunek P+L})}$$

## Struktura rodzajowa ruchu wg pomiarów ręcznych

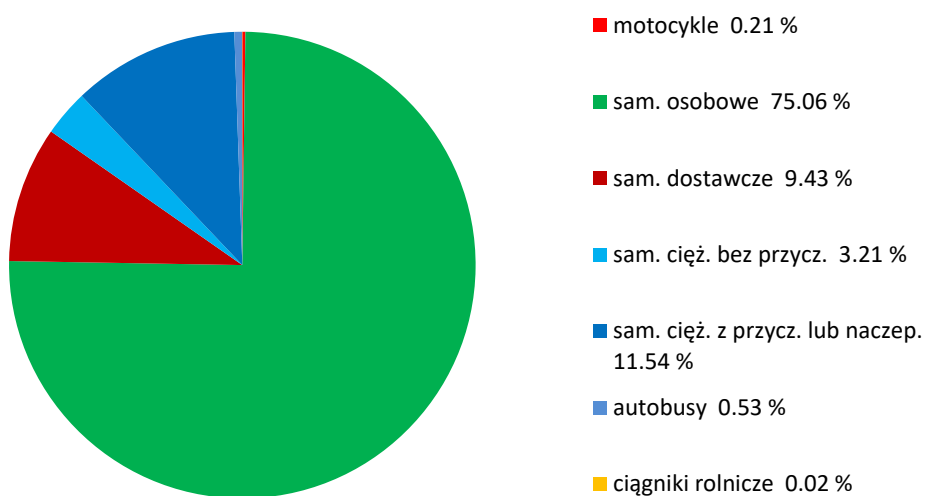
### STACJA NR 30505

**Miejscowość:** Złotkowo  
**Odcinek:** Oborniki - w. Poznań Pln.  
**Typ stacji:** WIM

**Rok:** 2021  
**Numer:** S11c/11  
**Oddział:** POZNAŃ

R04\_04\_30505\_2021

### Rodzajowa struktura ruchu wg pomiarów ręcznych w 2021 roku



## SPIS TREŚCI

|                          |           |
|--------------------------|-----------|
| <b>Raport 0.1</b> .....  | <b>2</b>  |
| Stacja 30505.....        | 2         |
| <b>Raport 2.1</b> .....  | <b>3</b>  |
| Woj 30.....              | 3         |
| <b>Raport 2.2</b> .....  | <b>4</b>  |
| Woj 30.....              | 4         |
| <b>Raport 2.3</b> .....  | <b>5</b>  |
| Stacja 30505.....        | 5         |
| <b>Raport 3.1</b> .....  | <b>6</b>  |
| Stacja 30505.....        | 6         |
| <b>Raport 3.2</b> .....  | <b>7</b>  |
| Stacja 30505.....        | 7         |
| <b>Raport 3.3</b> .....  | <b>8</b>  |
| Stacja 30505.....        | 8         |
| <b>Raport 3.4</b> .....  | <b>9</b>  |
| Stacja 30505.....        | 9         |
| <b>Raport 3.6</b> .....  | <b>10</b> |
| Stacja 30505.....        | 10        |
| <b>Raport 3.12</b> ..... | <b>11</b> |
| Stacja 30505.....        | 11        |
| <b>Raport 3.7</b> .....  | <b>12</b> |
| Stacja 30505.....        | 12        |
| <b>Raport 3.10</b> ..... | <b>24</b> |
| Stacja 30505.....        | 24        |
| <b>Raport 3.11</b> ..... | <b>25</b> |
| Stacja 30505.....        | 25        |
| <b>Raport 4.4</b> .....  | <b>26</b> |
| Stacja 30505.....        | 26        |