

Archiwizacja i analiza danych ze stacji
ciągłych pomiarów ruchu z lat 2021-2022
Archiwizacja i analiza roczna danych z 2021

SCPR nr 30038

Na zlecenie



**Generalna Dyrekcja
Dróg Krajowych i Autostrad**

Heller Consult sp. z o.o.

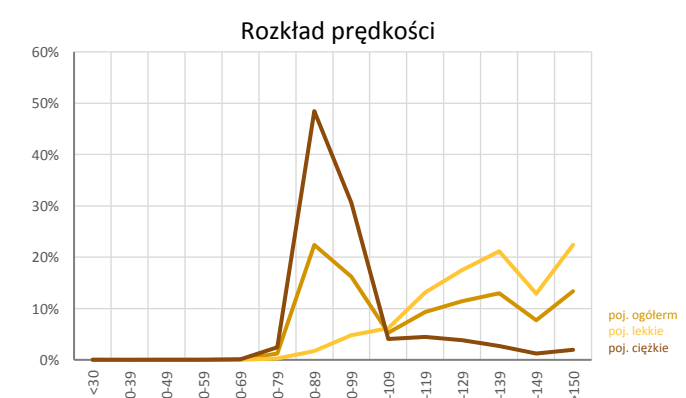
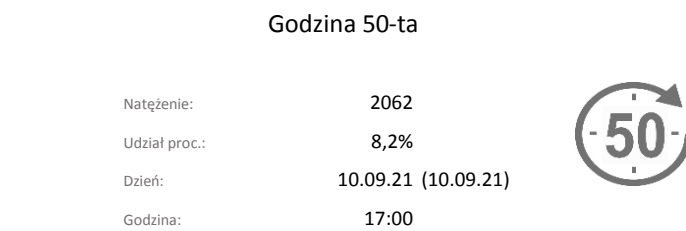
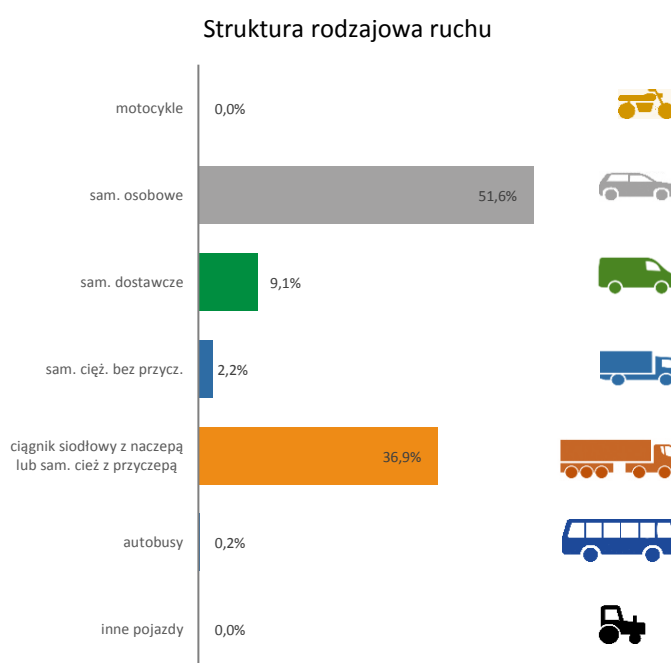
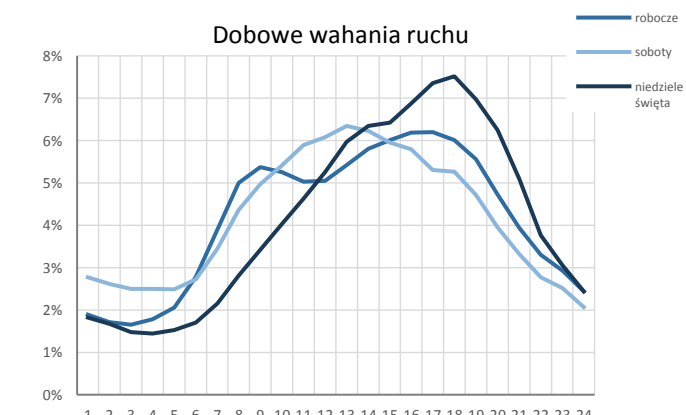
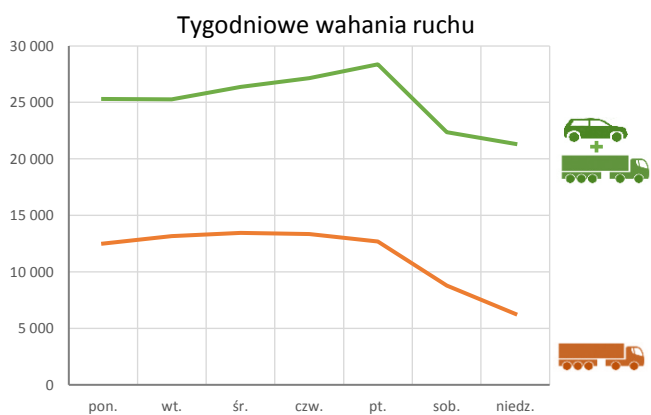
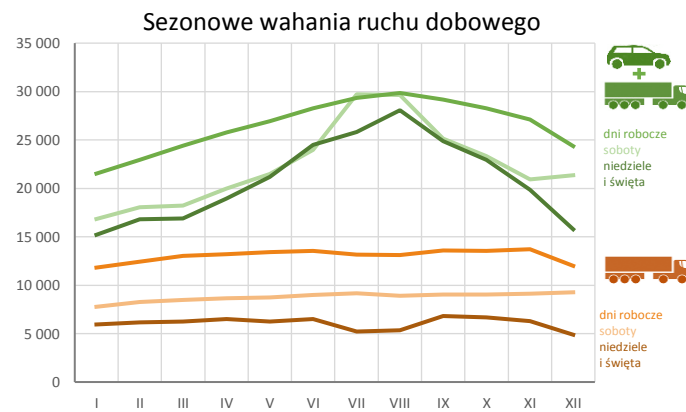
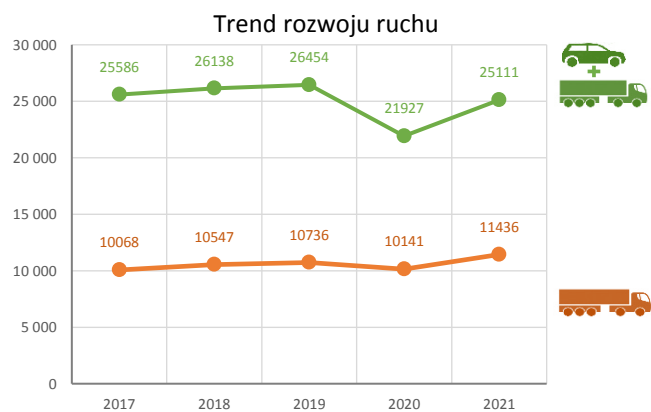
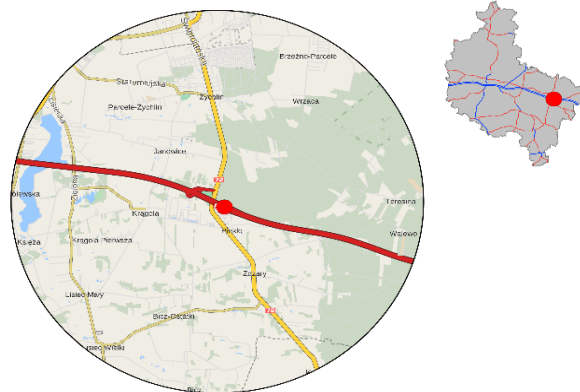
Warszawa, 29 kwietnia 2022



Karta punktu

Stacja NR 30038

Nr stacji: 30038
 Typ licznika: GR
 Lokalizacja: Kuny
 Nr drogi: A2
 Pikietaż: 262,200
 Stacja działa od: 1990-01-01
 Charakter ruchu: G
 Liczba dni w archiwizacji: 274
 Liczba dni w przetworzeniu: 333



Analiza średniego dobowego ruchu rocznego (SDRR) dla poszczególnych miesięcy w 2020 i 2021 roku

R02_01_2021

Lp.	Oddział GDDKiA	Numer stacji	Typ stacji	Numer drogi	Średni dobowy ruch w miesiącu																																								
					styczeń			luty			marzec			kwiecień			maj			czerwiec			lipiec			sierpień			wrzesień			październik			listopad			grudzień			cały rok				
					2020	2021	wzrost/spadek (%)	2020	2021	wzrost/spadek (%)	2020	2021	wzrost/spadek (%)	2020	2021	wzrost/spadek (%)	2020	2021	wzrost/spadek (%)	2020	2021	wzrost/spadek (%)	2020	2021	wzrost/spadek (%)	2020	2021	wzrost/spadek (%)	2020	2021	wzrost/spadek (%)	2020	2021	wzrost/spadek (%)	2020	2021	wzrost/spadek (%)	2020	2021	wzrost/spadek (%)					
1.	Poznań	30001	PAT	S11c	38025	-	-	40453	-	-	34363	-	-	26956	-	-	36790	48408	+32	43320	50537	+17	47198	51473	+9	48303	51287	+6	47122	49498	+5	42667	49230	+15	39184	44460	+13	38896	41901	+8	40273	-	-		
		30004	PAT	A2	44797	-	-	47594	-	-	35962	-	-	26256	-	-	37250	52609	+41	46449	56315	+21	53013	60223	+14	55290	61060	+10	52440	59049	+13	47523	57265	+20	41394	52650	+27	43413	49170	+13	44282	-	-		
		30006	PAT	S5d	27482	-	-	29332	-	-	23040	-	-	17895	-	-	24889	34098	+37	29796	36104	+21	33215	38182	+15	34565	38690	+12	33066	37445	+13	30524	36473	+19	27066	33744	+25	27835	31477	+13	28225	-	-		
		30012	PAT	S5d	-	-	-	-	-	-	-	-	-	-	-	-	-	-	-	-	-	-	-	-	-	-	-	-	-	-	-	-	-	-	-	-	-	-	-	-	-	-			
		30013	PAT	S11a	-	-	-	-	-	-	-	-	-	-	-	-	-	-	-	-	-	-	-	-	-	-	-	-	-	-	-	-	-	-	-	-	-	-	-	-	-	-	-		
		30015	PAT	12g	-	-	-	-	-	-	-	-	-	-	-	-	-	-	-	-	-	-	-	-	-	-	-	-	-	-	-	-	-	-	-	-	-	-	-	-	-	-	-	-	
		30016	PAT	15	-	-	-	-	-	-	-	-	-	-	-	-	-	-	-	-	-	-	-	-	-	-	-	-	-	-	-	-	-	-	-	-	-	-	-	-	-	-	-	-	
		30021	GR	92	5705	5474	-4	6390	5895	-8	5562	6240	+12	4576	6409	+40	5745	6521	+14	6579	6622	+1	6971	6707	-4	7067	6602	-7	7053	6979	-1	6606	6543	-1	6059	6058	0	5602	5427	-3	6160	6290	+2		
		30023	PAT	11	-	-	-	-	-	-	-	-	-	-	-	-	-	-	-	-	-	-	-	-	-	-	-	-	-	-	-	-	-	-	-	-	-	-	-	-	-	-	-	-	
		30024	PAT	92	-	-	-	-	-	-	-	-	-	-	-	-	-	-	-	-	-	-	-	-	-	-	-	-	-	-	-	-	-	-	-	-	-	-	-	-	-	-	-	-	
		30025	PAT	92	-	-	-	-	-	-	-	-	-	-	-	-	-	-	-	-	-	-	-	-	-	-	-	-	-	-	-	-	-	-	-	-	-	-	-	-	-	-	-	-	-
		30027	GR	A2	24766	21777	-12	26319	23252	-12	19634	24289	+24	13832	25995	+88	19393	27509	+42	24685	29259	+19	28499	31086	+9	29229	31544	+8	27332	30150	+10	24938	29596	+19	22461	27268	+21	23123	25186	+9	23684	27243	+15		
		30028	AVC	A2	65200	60973	-6	69897	65816	-6	53011	67413	+27	39962	67456	+69	56046	78365	+40	68682	82795	+21	77137	86094	+12	78578	86584	+10	76246	82812	+9	69449	81678	+18	62097	77217	+24	63946	72559	+13	65021	75814	+17		
		30029	AVC	A2	74610	71629	-4	78256	75821	-3	60003	78212	+30	46409	77968	+68	64789	89104	+38	77816	93463	+20	86068	94653	+10	87713	95850	+9	86370	92144	+7	78765	87563	+11	71159	83746	+18	74284	78680	+6	73854	84903	+15		
		30030	AVC	A2	22816	19644	-14	24412	21145	-13	17888	21902	+22	12173	22127	+82	17358	24866	+43	22387	26671	+19	25960	28493	+10	26554	28996	+9	25133	27532	+10	22760	26514	+16	19953	25182	+26	21151	23492	+11	21545	24714	+15		
		30031	AVC	92	-	15525	-	-	16521	-	-	17542	-	-	17486	-	-	19852	-	-	19721	-	-	20138	-	-	19600	-	-	19497	-	-	19869	-	-	18943	-	-	17660	-	-	18530	-		
		30032	AVC	92	-	12036	-	-	12777	-	-	13482	-	-	13401	-	-	15208	-	-	15599	-	-	15826	-	-	15771	-	-	15245	-	-	14989	-	-	14022	-	-	13177	-	-	14294	-		
		30036	GR	A2	72802	68232	-6	75064	62839	-16	57497	70864	+23	44923	70129	+56	62601	76924	+23	74458	79171	+6	82336	80628	-2	83816	93099	+11	83168	90486	+9	76734	89648	+17	68592	86901	+27	71870	81033	+13	71155	79163	+11		
		30037	GR	92	11619	10963	-6	12358	10812	-13	10410	11619	+12	8787	11850	+35	12065	12916	+7	13417	13247	-1	14436	13491	-7	14433	13084	-9	13434	12899	-4	12450	12563	+1	11526	11586	+1	11559	10984	-5	12208	12168	0		
		30038	GR	A2	22947	19953	-13	24511	21371	-13	18345	22444	+22	12801	23972	+87	17934	25345	+41	22825	27124	+19	26602	28892	+9	27294	29563	+8	25321	27972	+10	22800	26805	+18	20617	25188	+22	21122	22699	+7	21927	25111	+15		
		30082	GR	11	11117	10232	-8	11805	-	-	9400	-	-	8004	-	-	10559	-	-	13308	13489	+1	14192	13424	-5	13983	13608	-3	12604	12642	0	11120	-	-	10300	-	-	10431	11816	+13	11402	-	-		
		30083	PAT	11	7533	-	-	8083	-	-	6587	-	-	5239	-	-	7186	8608	+20	8369	8942	+7	9195	9239	0	9366	9265	-1	8953	9063	+1	8009	8899	+11	7381	8405	+14	7373	7682	+4	7773	-	-		
		30084	PAT	25	8280	-	-	8689	-	-	7145	-	-	5964	-	-	8003	9614	+20	9084	9999	+10	9673	11219	+16	9868	11199	+13	9822	10739	+9	9039	10114	+12	8164	9149	+12	8093	8314	+3	8485	-	-		
		30085	PAT	32	9181	-	-	9545	-	-	8071	-	-	7334	-	-	9163	-	-	9947	-	-	9996	-	-	10098	-	-	10468	10363	-1	9711	10306	+6	9052	9934	+10	9281	9220	-1	9321	-	-		
		30115	PAT	S5k	-	-	-	-	-	-	-	-	-	-	-	-	-	-	-	-	-	-	-	-	-	-	-	-	-	-	-	-	-	-	-	-	-	-	-	-	-	-	-		
		30502	WIM	S5d	19648	19085	-3	20932	20069	-4	-	20665	-	-	21230	-	-	22208	-	-	26434	-	-	27980	-	-	25824	29255	+13	23661	26898	+14	21353	24774	+16	19096	22883	+20	-	22519	-	-	23667	-	
		30504	WIM	11	13925	13028	-6	14700	13823	-6	12113	14465	+19	9910	14284	+44	13359	15807	+18	15311	16137	+5	16345	16574	+1	16570	15597	-6	16097	15528	-4	14703	15633	+6	13863	15202	+10	13930	14327	+3	14236	15034	+6		
		30505	WIM	S11c/11	18416	16975	-8	19778	16547	-16	14163	18610	+31	13143	18055	+37	17647	21119	+20	21531	22424	+4	23916	23865	0	24969	23720	-5	22185	22065	-1	19649	20125	+2	-	18945	-	-	17309	18368	+6	-	20068	-	
		30507	WIM	10	8741	8638	-1	9358	9057	-3	8136	9660	+19	6853	9972	+46	9245	11457	+24	11723	12678	+8	13600	14055	+3	14453	14010	-3	11372	12229	+8	9702	10665	+10	8850	10029	+13	8912	9327	+5	10079	10981	+9		
		30606	SICK	92	35444	32424	-9	36790	33835	-8	29720	35055	+18	25683	34192	+33	33072	38901	+18	36357	39384	+8	37600	38318	+2	37530	38302	+2	38925	39111	0	36198	38693	+7	33972	36674	+8	34182	35328	+3	34623	36685	+6		
		30607	SICK	92	26624	23122	-13	27910	24671	-12	21887	25924	+18	18039	25461	+41	24533	29140	+19	27944	28354	+1	28419	28796	+1	26659	27465	+3	25600	28714	+12	23923	29047	+21	23516	27635	+18	24428	26266	+8	24957	27050	+8		
		30620	SICK	92	13778	12339	-10	14318	12926	-10	11815	13541	+15	10270	13511	+32	13808	15158	+10	15487	14946	-																							

Średni dobowy ruch roczny (SDRR) w stacjach SCPR w latach 2012-2021

Ruch ogółem

R02_02_2021

Lp.	Oddział GDDKiA	Numer stacji	Typ stacji	Nr drogi	Średni dobowy ruch roczny (SDRR) w latach (poj./dobę)										Wzrost/spadek ruchu (%)		
					2012	2013	2014	2015	2016	2017	2018	2019	2020	2021	2021/19	2021/20	
1.	Poznań	30001	PAT	S11c	-	-	-	26910*	30408*	31391	32880	35394	40273*	-	-	-	
		30004	PAT	A2	-	-	36254	39566*	43027*	45833*	46914	47213	44282	-	-	-	
		30006	PAT	S5d	-	-	18749	21310*	23882*	26050*	26664	27792	28225*	-	-	-	
		30012	PAT	S5d	-	-	-	-	-	-	-	-	-	-	-	-	-
		30013	PAT	S11a	-	-	-	-	-	-	-	-	-	-	-	-	-
		30015	PAT	12g	-	-	-	-	-	-	-	-	-	-	-	-	-
		30016	PAT	15	-	-	-	-	-	-	-	-	-	-	-	-	-
		30021	GR	92	8349	8322	7432	7139	7260	7175	6607*	6448	6160	6290	-2	2	
		30023	PAT	11	-	-	-	-	-	-	-	-	-	-	-	-	-
		30024	PAT	92	-	-	-	-	-	-	-	-	-	-	-	-	-
		30025	PAT	92	-	-	-	-	-	-	-	-	-	-	-	-	-
		30027	GR	A2	19773	22440	23405	24389	25914	27205	27644	28028	23684	27243	-3	15	
		30028	AVC	A2	-	-	-	-	-	-	-	-	65021*	75814	-	17*	
		30029	AVC	A2	-	-	-	-	-	-	-	-	73854*	84903	-	15*	
		30030	AVC	A2	-	-	-	-	-	-	-	-	21545*	24714	-	15*	
		30031	AVC	92	-	-	-	-	-	-	-	-	-	18530*	-	-	-
		30032	AVC	92	-	-	-	-	-	-	-	-	-	14294*	-	-	-
		30036	GR	A2	45417	52432*	56327*	62284*	66066*	69894*	71722	-	71155*	79163	-	11*	
		30037	GR	92	9885	10966	11210	11701	12321	12954	13280	12985	12208	12168	-6	0	
		30038	GR	A2	18450	22035	22639	23315	24514	25586	26138	26454	21927	25111	-5	15	
		30082	GR	11	-	-	-	12352	12981	12722	12993	12181*	11402	-	-	-	-
		30083	PAT	11	-	-	-	-	-	-	-	-	7773*	-	-	-	-
		30084	PAT	25	-	-	-	-	-	-	-	-	8485*	-	-	-	-
		30085	PAT	32	-	-	-	-	-	-	-	-	9321*	-	-	-	-
		30115	PAT	S5k	-	-	-	-	-	-	-	-	-	-	-	-	-
		30502	WIM	S5d	-	-	-	-	16776	18995*	20052	20875	-	23667*	13*	-	-
		30504	WIM	11	-	-	-	13784	-	-	-	15146*	14236	15034	-1*	6	
30505	WIM	S11c/11	-	-	-	-	-	-	-	20542*	-	20068*	-2*	-	-		
30507	WIM	10	-	-	-	9573	10186	10299	10802	10725	10079	10981	2	9			
30606	SICK	92	29970	29797	29441	31910*	33941*	35121	34725*	36634*	34623	36685	0*	6			
30607	SICK	92	-	-	-	26069	27066	27497	29795	28630*	21398*	27050*	-6*	26*			
30620	SICK	92	-	13068	12924	13269	14047	14700	14739	14732	13855	14100	-4	2			
30701	PPO	A2	-	-	-	-	-	-	26092	26496	21872	-	-	-	-		

* - wynik niemiarodajny do porównań

** - dane nietypowe ze względu na decyzje administracyjne

STACJA NR 30038

Miejscowość: Kuny
Odcinek: Żdżary - w. Koło
Typ stacji: GR

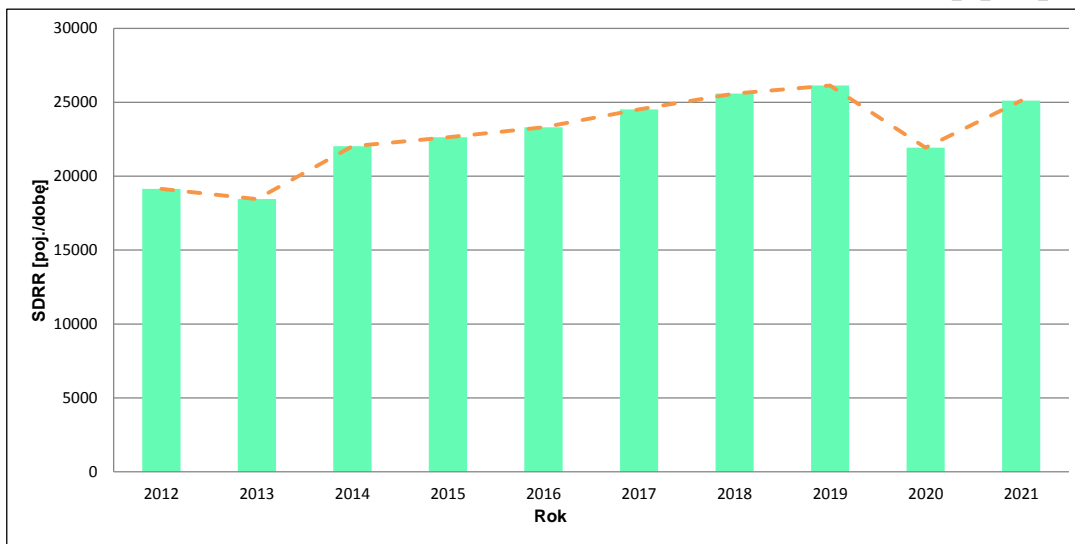
Rok: 2021
Numer drogi: A2
Oddział: POZNAŃ

Wykres trendu rozwoju ruchu dla stacji 30038

R02_02_30038_2021

Średni dobowy ruch roczny (SDRR) w latach (poj./dobę)										Wzrost/spadek ruchu [%]	
2012	2013	2014	2015	2016	2017	2018	2019	2020	2021	2021/19	2021/20
19137	18450	22035	22639	23315	24514	25586	26138	21927	25111	-4	15

R02_03_30038_2021



* - ruch niemiernodajny do porównań

Średni dobowy ruch dla poszczególnych dni tygodnia w poszczególnych miesiącach roku

STACJA NR 30038

Miejscowość: Kuny
 Odcinek: Żdźary - w. Koło
 Typ stacji: GR

Rok: 2021
 Numer drogi: A2
 Oddział: POZNAŃ

Ruch ogółem

R03_01_30038_2021

Dni tygodnia:		Styczeń	Luty	Marzec	Kwiecień	Maj	Czerwiec	Lipiec	Sierpień	Wrzesień	Pazdziernik	Listopad	Grudzień	Cały rok
1. Poniedziałki	a	20051	21314	22585	24756	26461	27206	29328	29862	27316	26501	25452	23007	25320
	b	1,005	0,997	1,006	1,033	1,044	1,003	1,015	1,010	0,977	0,989	1,010	1,014	1,008
	c	0,792	0,842	0,892	0,978	1,045	1,074	1,158	1,179	1,079	1,047	1,005	0,909	1,000
2. Wtorki	a	20739	22127	23658	24493	25197	27016	27029	27972	27413	26856	26705	24011	25268
	b	1,039	1,035	1,054	1,022	0,994	0,996	0,936	0,946	0,980	1,002	1,060	1,058	1,006
	c	0,821	0,876	0,936	0,969	0,997	1,069	1,070	1,107	1,085	1,063	1,057	0,950	1,000
3. Środy	a	21870	23085	24303	25571	26224	28490	28198	28581	28437	28294	27785	25633	26373
	b	1,096	1,080	1,083	1,067	1,035	1,050	0,976	0,967	1,017	1,056	1,103	1,129	1,050
	c	0,829	0,875	0,922	0,970	0,994	1,080	1,069	1,084	1,078	1,073	1,054	0,972	1,000
4. Czwartki	a	21771	23262	24734	26386	27878	29079	29619	29859	30174	29049	27688	26293	27149
	b	1,091	1,088	1,102	1,101	1,100	1,072	1,025	1,010	1,079	1,084	1,099	1,158	1,081
	c	0,802	0,857	0,911	0,972	1,027	1,071	1,091	1,100	1,111	1,070	1,020	0,968	1,000
5. Piątki	a	23199	24956	26724	27674	29005	29644	32527	32982	32445	30634	27912	22821	28377
	b	1,163	1,168	1,191	1,154	1,144	1,093	1,126	1,116	1,160	1,143	1,108	1,005	1,130
	c	0,818	0,879	0,942	0,975	1,022	1,045	1,146	1,162	1,143	1,080	0,984	0,804	1,000
6. Soboty	a	16836	18049	18232	19988	21467	23964	29711	29619	25143	23340	20911	21347	22384
	b	0,844	0,845	0,812	0,834	0,847	0,883	1,028	1,002	0,899	0,871	0,830	0,940	0,891
	c	0,752	0,806	0,815	0,893	0,959	1,071	1,327	1,323	1,123	1,043	0,934	0,954	1,000
7. Niedziele	a	15784	16802	16872	18934	22010	25155	25832	27574	24879	22959	20630	18541	21331
	b	0,791	0,786	0,752	0,790	0,868	0,927	0,894	0,933	0,889	0,857	0,819	0,817	0,849
	c	0,740	0,788	0,791	0,888	1,032	1,179	1,211	1,293	1,166	1,076	0,967	0,869	1,000
8. Dni robocze	a	21526	22949	24401	25776	26953	28287	29340	29851	29157	28267	27108	24353	26497
	b	1,079	1,074	1,087	1,075	1,063	1,043	1,016	1,010	1,042	1,055	1,076	1,073	1,055
	c	0,812	0,866	0,921	0,973	1,017	1,068	1,107	1,127	1,100	1,067	1,023	0,919	1,000
9. Święta	a	12897	-	-	-	18714	21727	-	30038	-	-	18326	11644	18891
	b	0,646	-	-	-	0,738	0,801	-	1,016	-	-	0,728	0,513	0,752
	c	0,683	-	-	-	0,991	1,150	-	1,590	-	-	0,970	0,616	1,000
10. Niedziele i święta	a	15207	16802	16872	18934	21186	24470	25832	28067	24879	22959	19862	15782	20904
	b	0,762	0,786	0,752	0,790	0,836	0,902	0,894	0,949	0,889	0,857	0,789	0,695	0,832
	c	0,727	0,804	0,807	0,906	1,013	1,171	1,236	1,343	1,190	1,098	0,950	0,755	1,000
11. Wszystkie dni	a	19953	21371	22444	23972	25345	27124	28892	29563	27972	26805	25188	22699	25111
	b	1,000	1,000	1,000	1,000	1,000	1,000	1,000	1,000	1,000	1,000	1,000	1,000	1,000
	c	0,795	0,851	0,894	0,955	1,009	1,080	1,151	1,177	1,114	1,067	1,003	0,904	1,000

Legenda:

a = średni dobowy ruch danego dnia (dni) tygodnia

b = $\frac{\text{średni dobowy ruch danego dnia (dni) tygodnia w miesiącu}}{\text{średni dobowy ruch we wszystkie dni miesiąca}}$

c = $\frac{\text{średni dobowy ruch danego dnia (dni) tygodnia w miesiącu}}{\text{średni dobowy ruch danego dnia (dni) tygodnia w roku}}$

Uwagi: *Dane oszacowane, brak oszacowań dla dni świątecznych

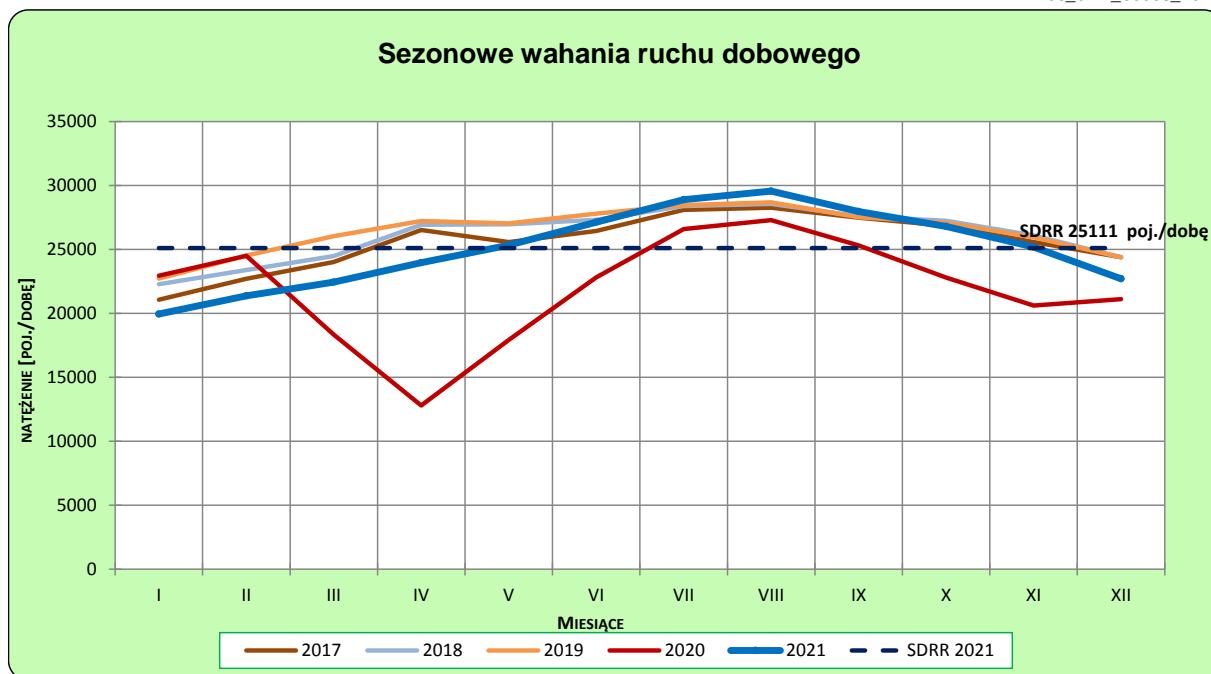
STACJA NR 30038

Miejscowość: Kuny
Odcinek: Żdżary - w. Koło
Typ stacji: GR

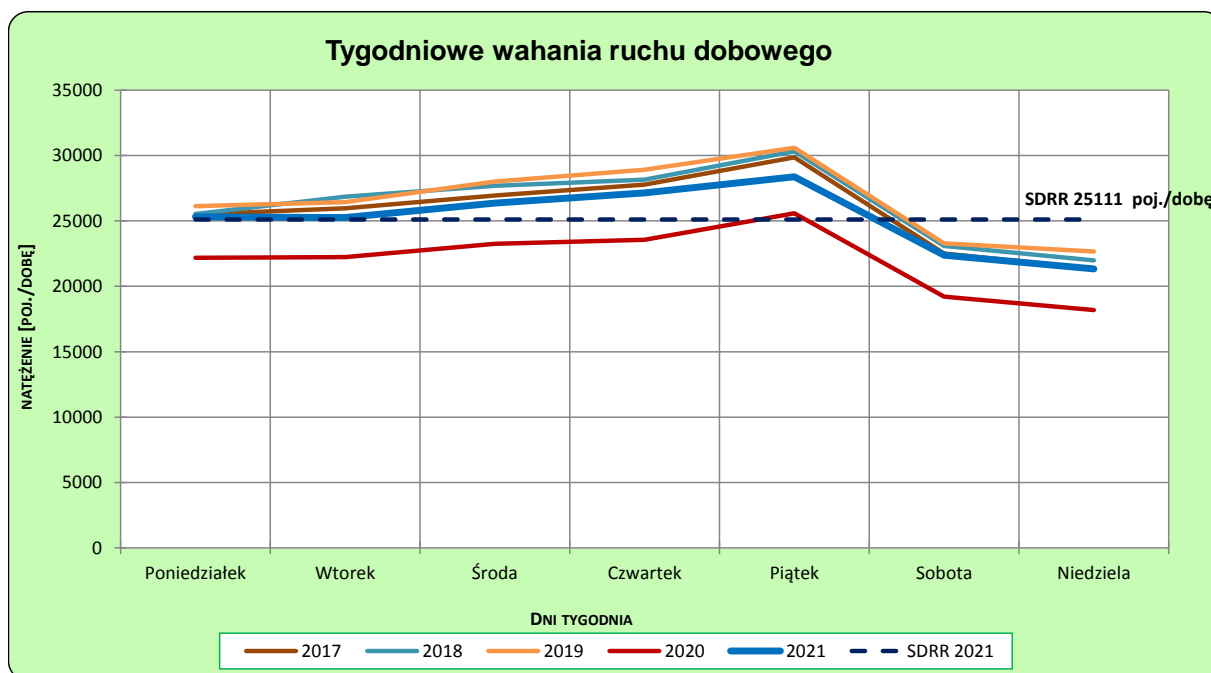
Rok: 2021
Numer drogi: A2
Oddział: POZNAŃ

Ruch ogółem

R03_02-1_30038_2021



R03_02-2_30038_2021



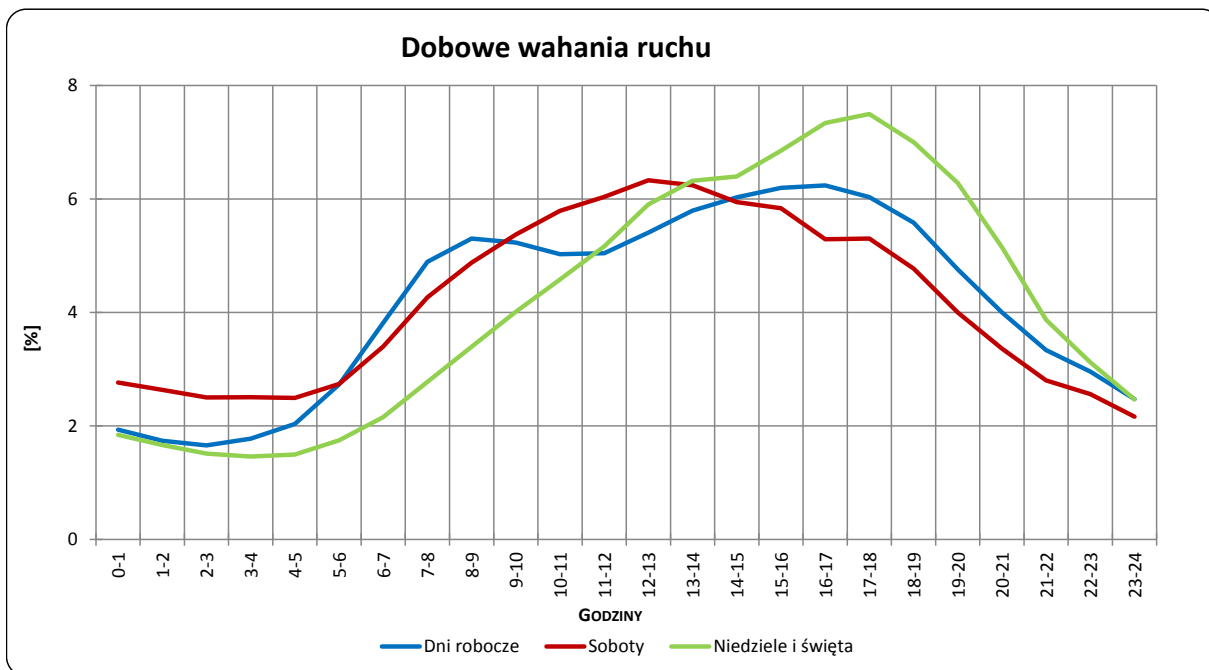
Uwagi: –

STACJA NR 30038

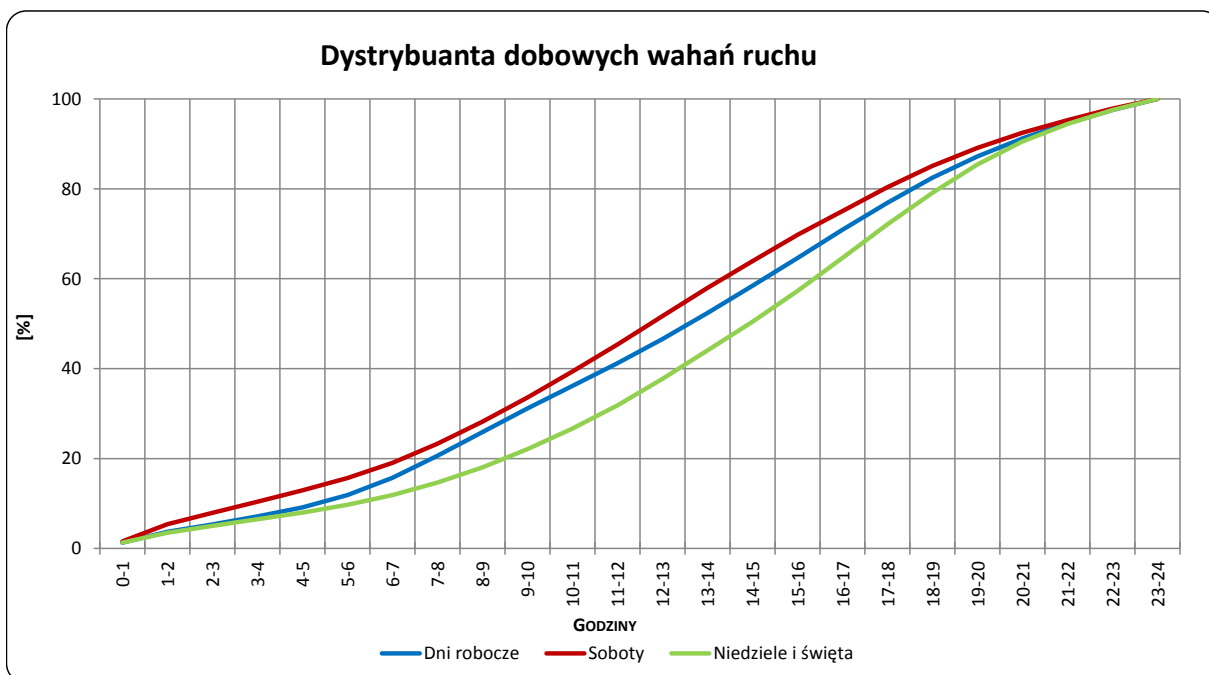
Miejscowość: Kuny
Odcinek: Żdzary - w. Koło
Typ stacji: GR

Rok: 2021
Numer drogi: A2
Oddział: POZNAŃ

R03_03-1_30038_2021



R03_03-2_30038_2021



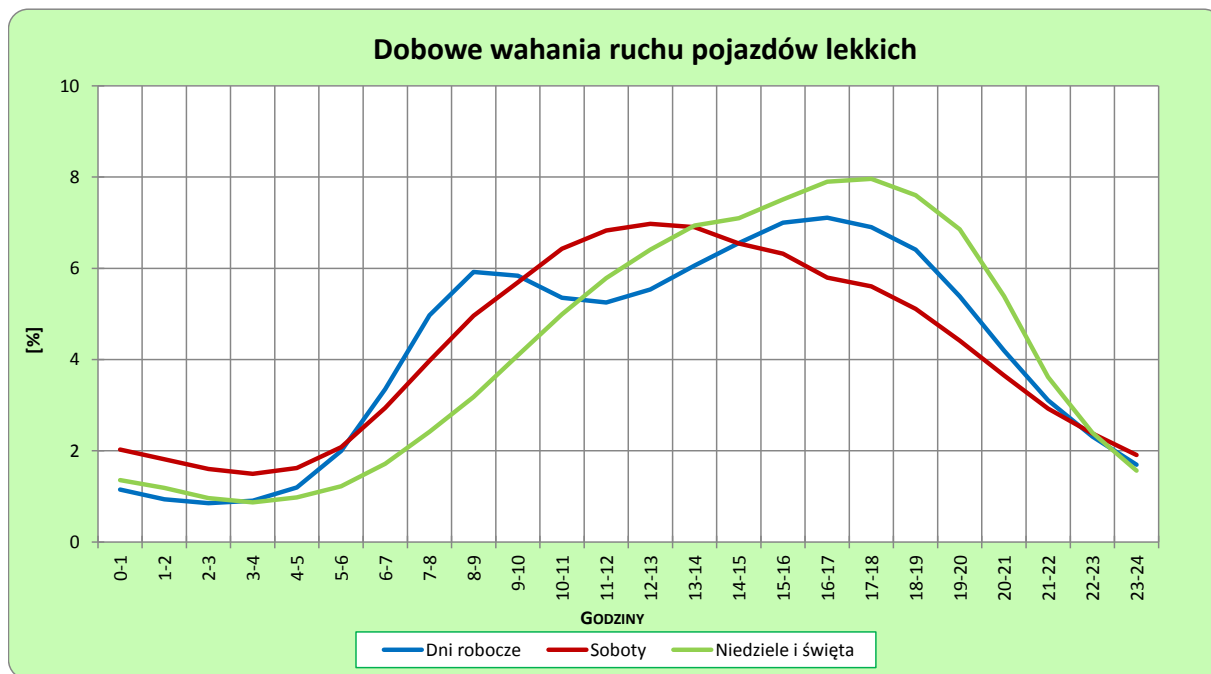
Uwagi: –

STACJA NR 30038

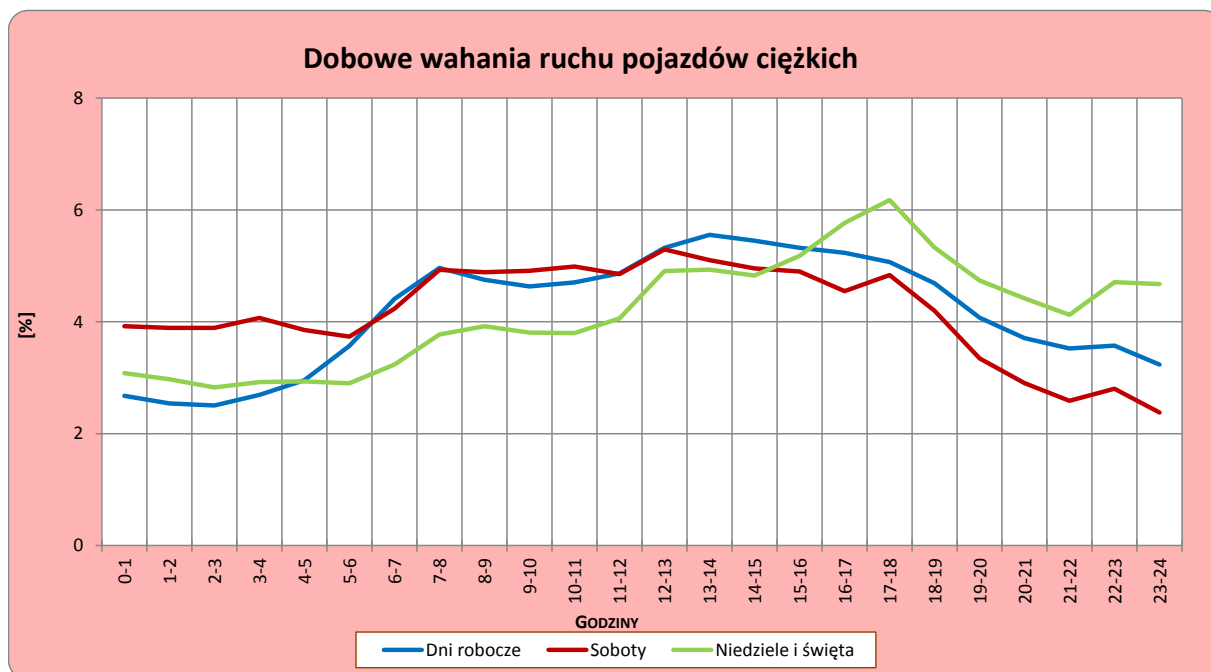
Miejscowość: Kuny
Odcinek: Żdżary - w. Koło
Typ stacji: GR

Rok: 2021
Numer drogi: A2
Oddział: POZNAŃ

R03_04-1_30038_2021



R03_04-2_30038_2021



Uwagi: –

Udział ruchu pojazdów lekkich i ciężkich w poszczególnych okresach doby

STACJA NR 30038

Miejscowość: Kuny
Odcinek: Żdźary - w. Koło
Typ stacji: GR

Rok: 2021
Numer drogi: A2
Oddział: POZNAŃ

R03_05_30038_2021

Godziny	Udział procentowy ruchu w poszczególnych godzinach doby [%]	
	Pojazdy lekkie	Pojazdy ciężkie
0 - 1	1.4	3.0
1 - 2	1.1	3.0
2 - 3	0.8	3.2
3 - 4	0.9	3.0
4 - 5	1.0	3.0
5 - 6	2.1	3.2
6 - 7	3.5	4.6
7 - 8	5.3	5.2
8 - 9	6.2	5.1
9 - 10	6.3	4.7
10 - 11	6.0	5.1
11 - 12	5.4	4.9
12 - 13	5.4	5.0
13 - 14	5.7	3.9
14 - 15	6.1	5.7
15 - 16	4.9	5.2
16 - 17	7.3	5.2
17 - 18	7.1	5.2
18 - 19	6.6	4.9
19 - 20	5.3	3.1
20 - 21	4.2	3.6
21 - 22	3.1	3.6
22 - 23	2.4	3.1
23 - 24	1.8	3.6

Źródło danych: Pomiary ręczne

Dobowe wahania ruchu pojazdów ogółem w podziale na kierunki

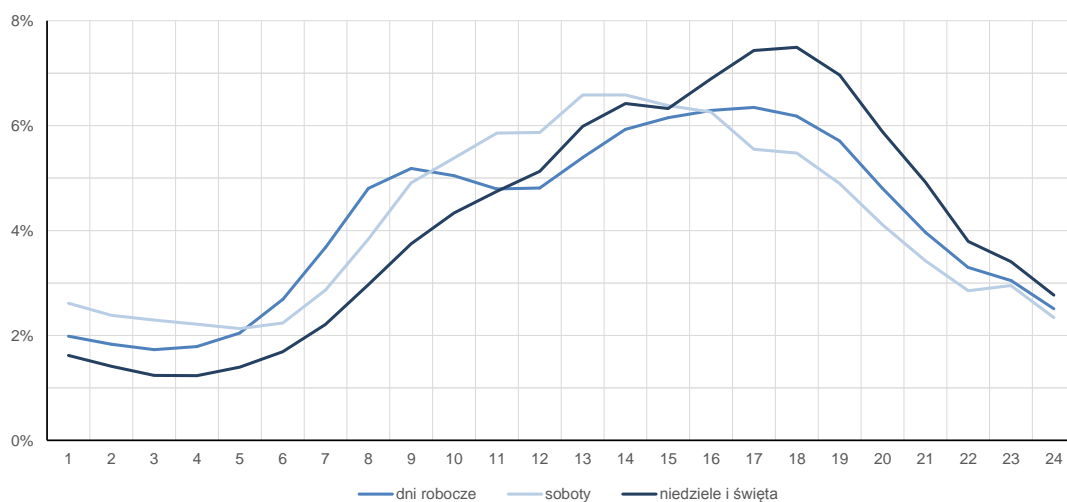
STACJA NR 30038

Miejscowość:	Kuny	Rok:	2021
Odcinek:	Żdźary - w. Koło	Numer drogi:	A2
Typ stacji:	GR	Oddział:	POZNAŃ

Średni dobowy rozkład natężenia ruchu

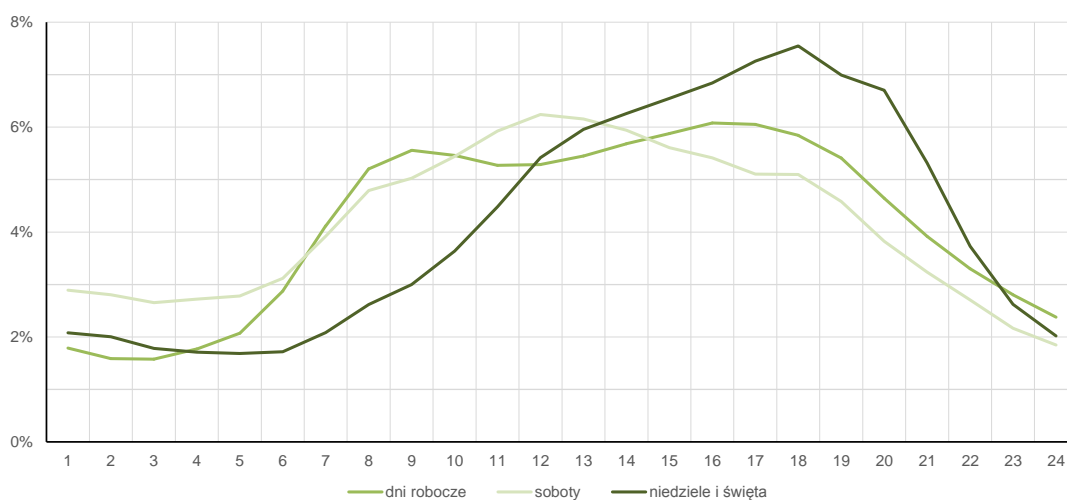
R03_12-1_30038_2021

Kierunek Konin



R03_12-2_30038_2021

Kierunek Koło



Ruch w poszczególne dni tygodnia

STACJA NR 30038

Numer drogi: A2

Rok: 2021

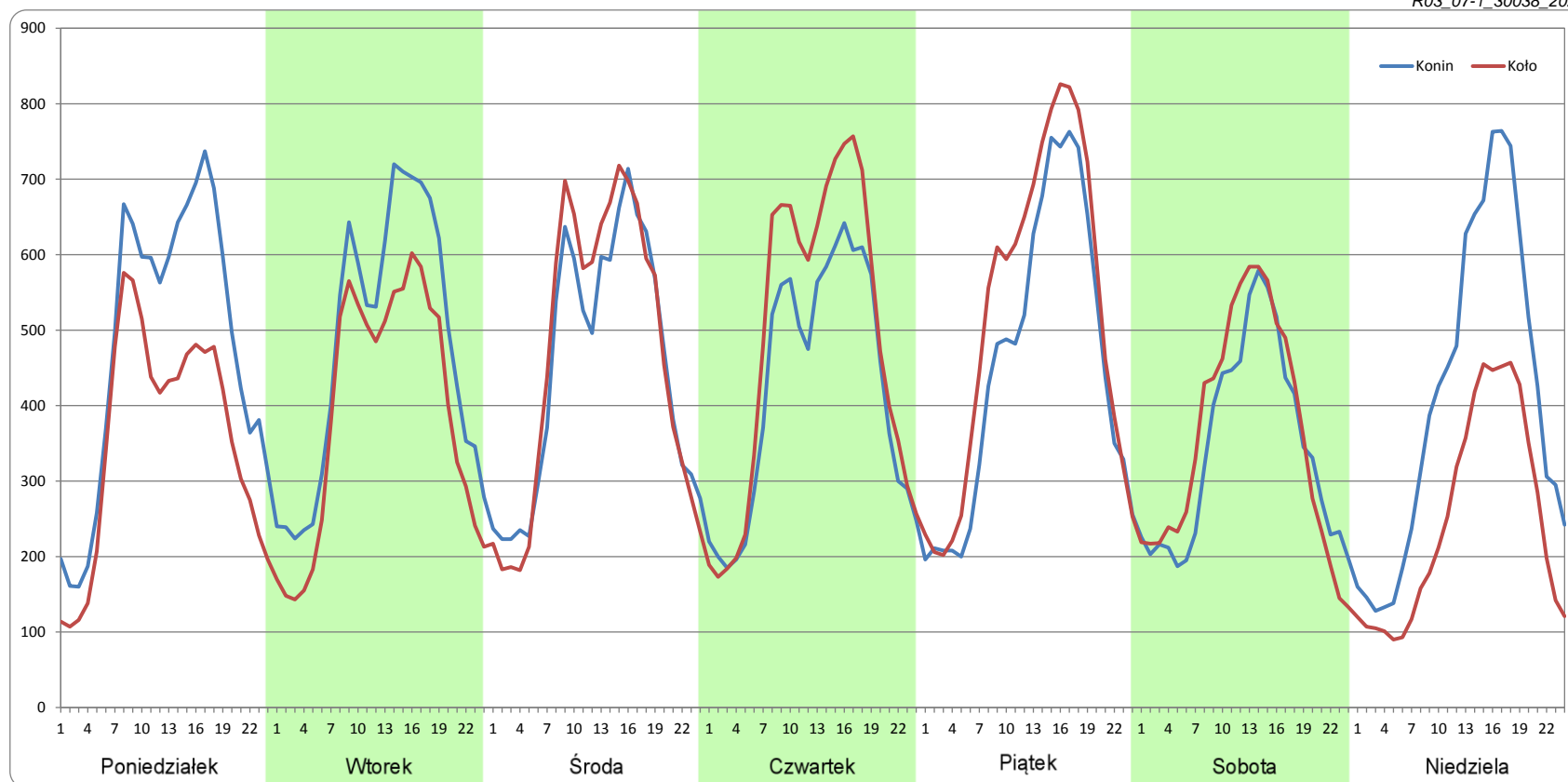
Miesiąc: Styczeń

Typ stacji: GR

Oddział: POZNAŃ

Dzień tygodnia	Poniedziałek		Wtorek		Środa		Czwartek		Piątek		Sobota		Niedziela	
Kierunek	Konin	Koło	Konin	Koło	Konin	Koło	Konin	Koło	Konin	Koło	Konin	Koło	Konin	Koło
SDR	11497	8554	11384	9354	10787	11084	10152	11619	10863	12336	8200	8636	9824	5961
Razem	20051		20739		21870		21771		23199		16836		15784	
Podział procentowy	57,34%	42,66%	54,89%	45,11%	49,32%	50,68%	46,63%	53,37%	46,82%	53,18%	48,71%	51,29%	62,24%	37,76%

R03_07-1_30038_2021



Ruch w poszczególne dni tygodnia

STACJA NR 30038

Numer drogi: A2

Rok: 2021

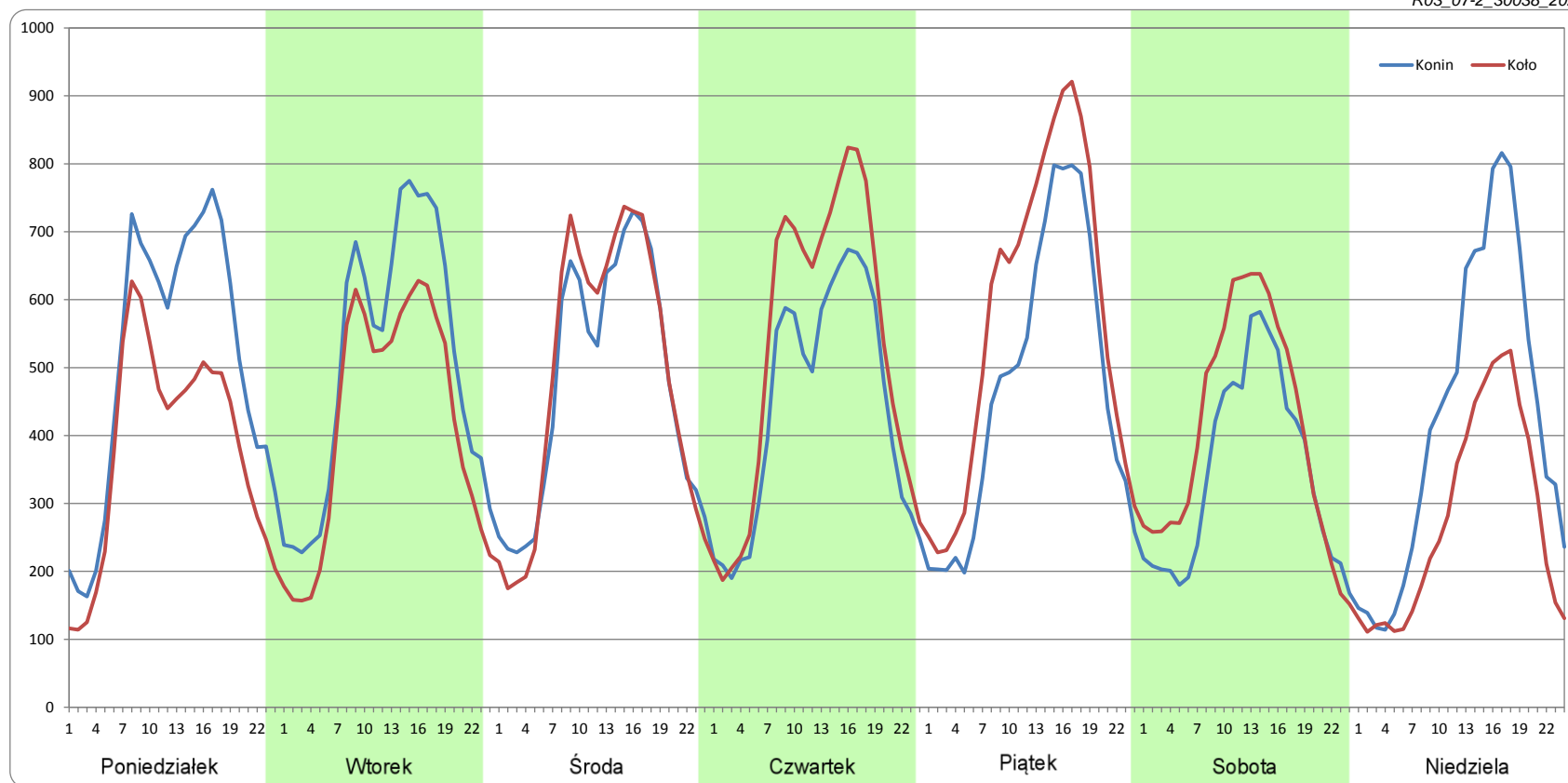
Miesiąc: Luty

Typ stacji: GR

Oddział: POZNAŃ

Dzień tygodnia	Poniedziałek		Wtorek		Środa		Czwartek		Piątek		Sobota		Niedziela	
Kierunek	Konin	Koło	Konin	Koło	Konin	Koło	Konin	Koło	Konin	Koło	Konin	Koło	Konin	Koło
SDR	12184	9130	12102	10025	11428	11657	10627	12635	11282	13674	8270	9779	10151	6651
Razem	21314		22127		23085		23262		24956		18049		16802	
Podział procentowy	57,16%	42,84%	54,69%	45,31%	49,50%	50,50%	45,68%	54,32%	45,21%	54,79%	45,82%	54,18%	60,41%	39,59%

R03_07-2_30038_2021



Ruch w poszczególne dni tygodnia

STACJA NR 30038

Numer drogi: A2

Rok: 2021

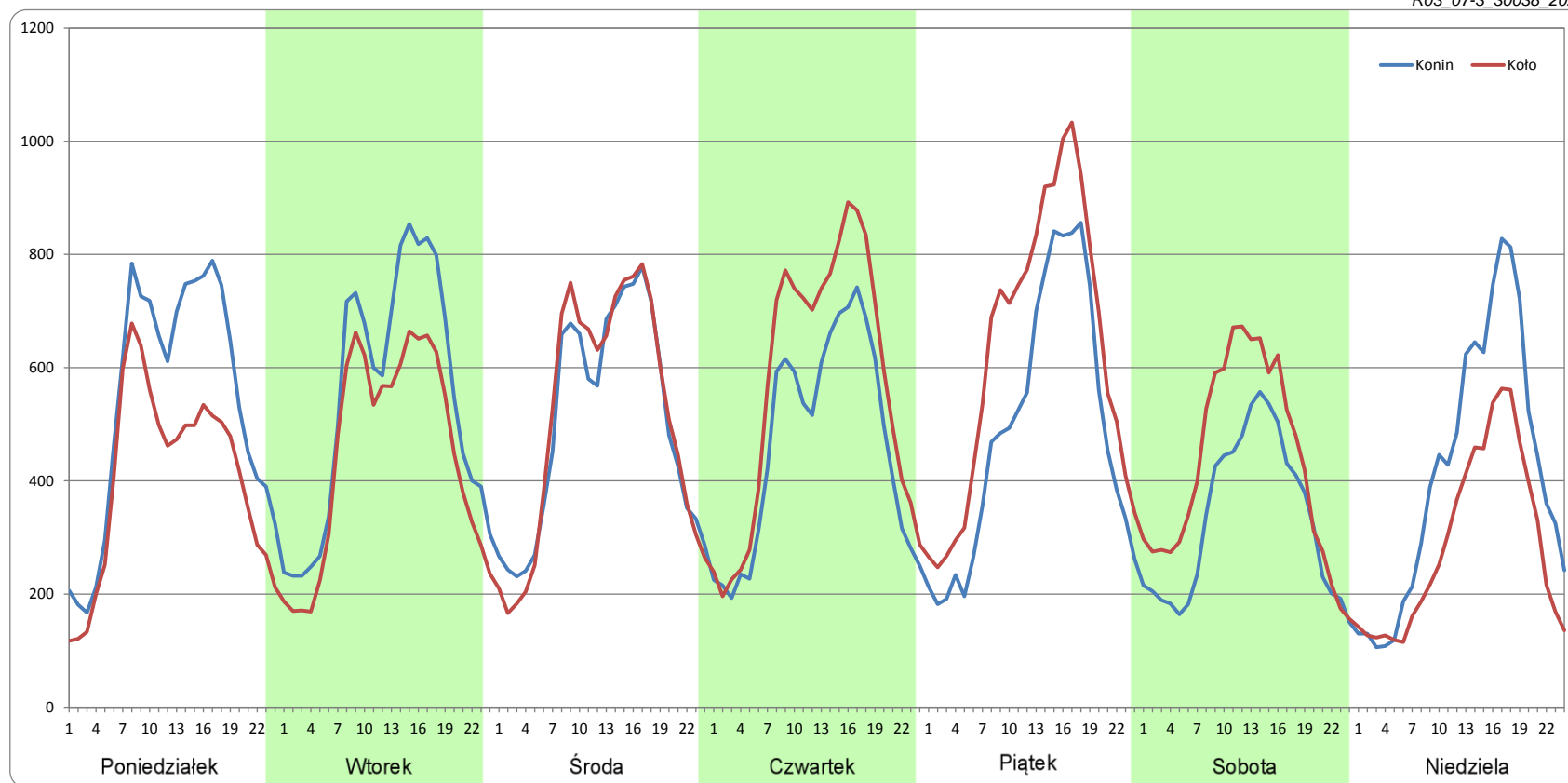
Miesiąc: Marzec

Typ stacji: GR

Oddział: POZNAŃ

Dzień tygodnia	Poniedziałek		Wtorek		Środa		Czwartek		Piątek		Sobota		Niedziela	
Kierunek	Konin	Koło	Konin	Koło	Konin	Koło	Konin	Koło	Konin	Koło	Konin	Koło	Konin	Koło
SDR	12878	9706	12960	10698	12070	12233	11153	13581	11739	14985	7952	10281	9924	6948
Razem	22585		23658		24303		24734		26724		18232		16872	
Podział procentowy	57,02%	42,98%	54,78%	45,22%	49,67%	50,33%	45,09%	54,91%	43,93%	56,07%	43,61%	56,39%	58,82%	41,18%

R03_07-3_30038_2021



Ruch w poszczególne dni tygodnia

STACJA NR 30038

Numer drogi: A2

Rok: 2021

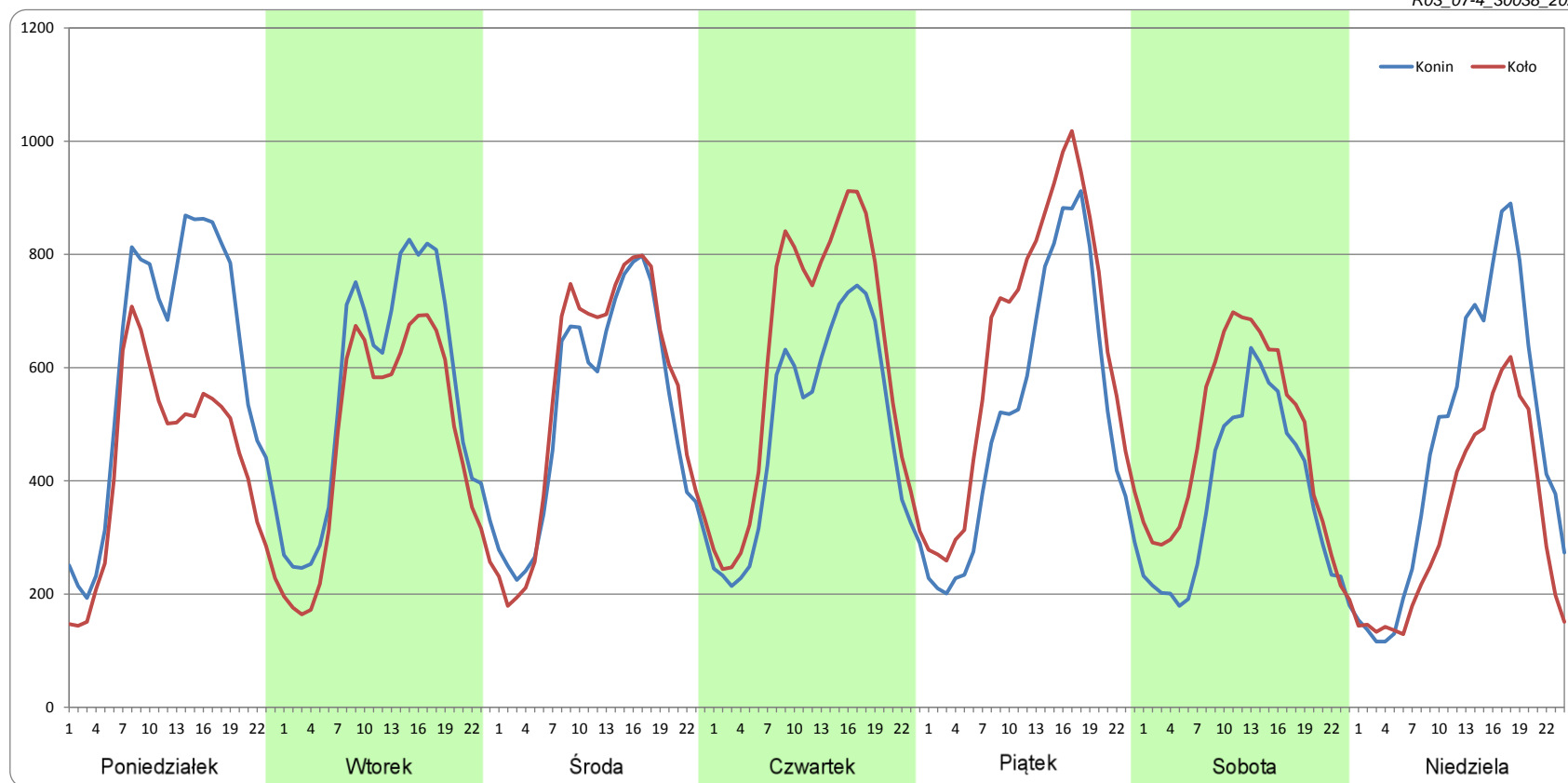
Miesiąc: Kwiecień

Typ stacji: GR

Oddział: POZNAŃ

Dzień tygodnia	Poniedziałek		Wtorek		Środa		Czwartek		Piątek		Sobota		Niedziela	
Kierunek	Konin	Koło	Konin	Koło	Konin	Koło	Konin	Koło	Konin	Koło	Konin	Koło	Konin	Koło
SDR	14437	10320	13259	11234	12462	13109	11754	14633	12407	15266	8836	11152	11102	7832
Razem	24756		24493		25571		26386		27674		19988		18934	
Podział procentowy	58,32%	41,68%	54,13%	45,87%	48,74%	51,26%	44,54%	55,46%	44,83%	55,17%	44,21%	55,79%	58,64%	41,36%

R03_07-4_30038_2021



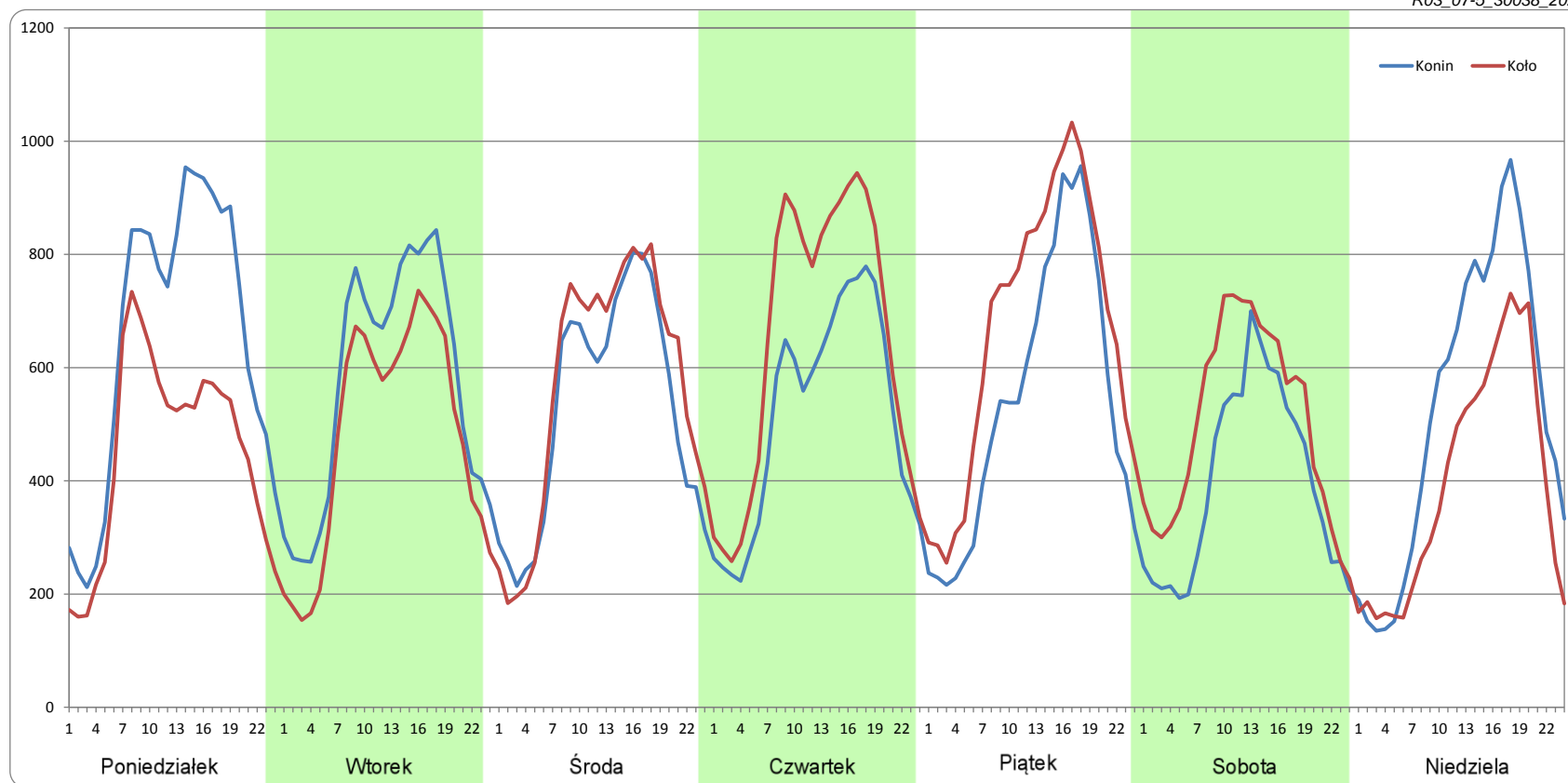
Ruch w poszczególne dni tygodnia

STACJA NR 30038

Numer drogi: A2 Rok: 2021 Miesiąc: Maj Typ stacji: GR Oddział: POZNAŃ

Dzień tygodnia	Poniedziałek		Wtorek		Środa		Czwartek		Piątek		Sobota		Niedziela	
	Konin	Koło	Konin	Koło	Konin	Koło	Konin	Koło	Konin	Koło	Konin	Koło	Konin	Koło
SDR	15624	10836	13711	11486	12623	13601	12352	15526	13017	15988	9472	11996	12531	9478
Razem	26461		25197		26224		27878		29005		21467		22010	
Podział procentowy	59,05%	40,95%	54,42%	45,58%	48,14%	51,86%	44,31%	55,69%	44,88%	55,12%	44,12%	55,88%	56,94%	43,06%

R03_07-5_30038_2021



Ruch w poszczególne dni tygodnia

STACJA NR 30038

Numer drogi: A2

Rok: 2021

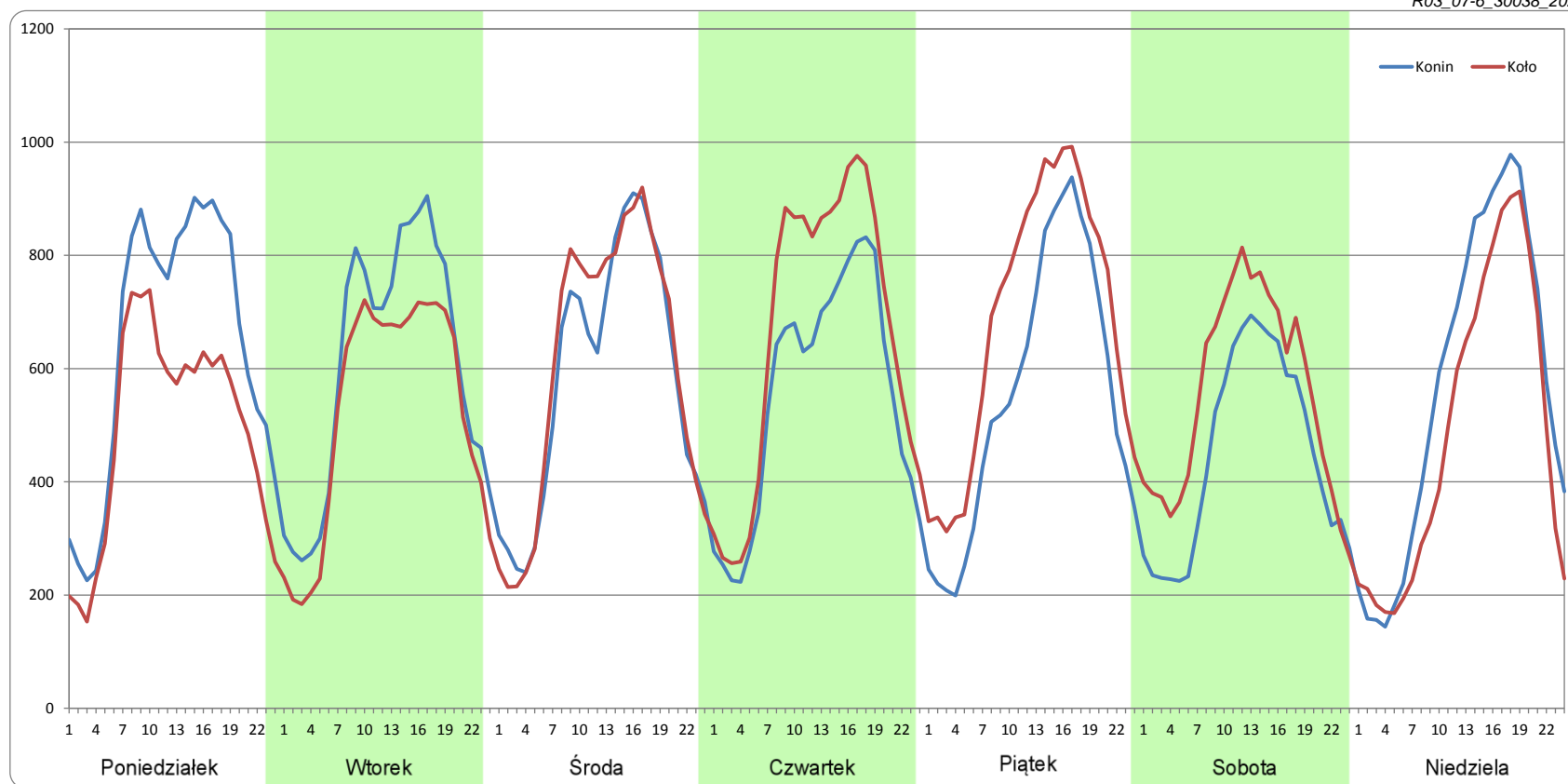
Miesiąc: Czerwiec

Typ stacji: GR

Oddział: POZNAŃ

Dzień tygodnia	Poniedziałek		Wtorek		Środa		Czwartek		Piątek		Sobota		Niedziela	
Kierunek	Konin	Koło	Konin	Koło	Konin	Koło	Konin	Koło	Konin	Koło	Konin	Koło	Konin	Koło
SDR	15404	11802	14467	12549	14018	14472	13210	15869	13256	16388	10709	13256	13519	11637
Razem	27206		27016		28490		29079		29644		23964		25155	
Podział procentowy	56,62%	43,38%	53,55%	46,45%	49,20%	50,80%	45,43%	54,57%	44,72%	55,28%	44,69%	55,31%	53,74%	46,26%

R03_07-6_30038_2021



Ruch w poszczególne dni tygodnia

STACJA NR 30038

Numer drogi: A2

Rok: 2021

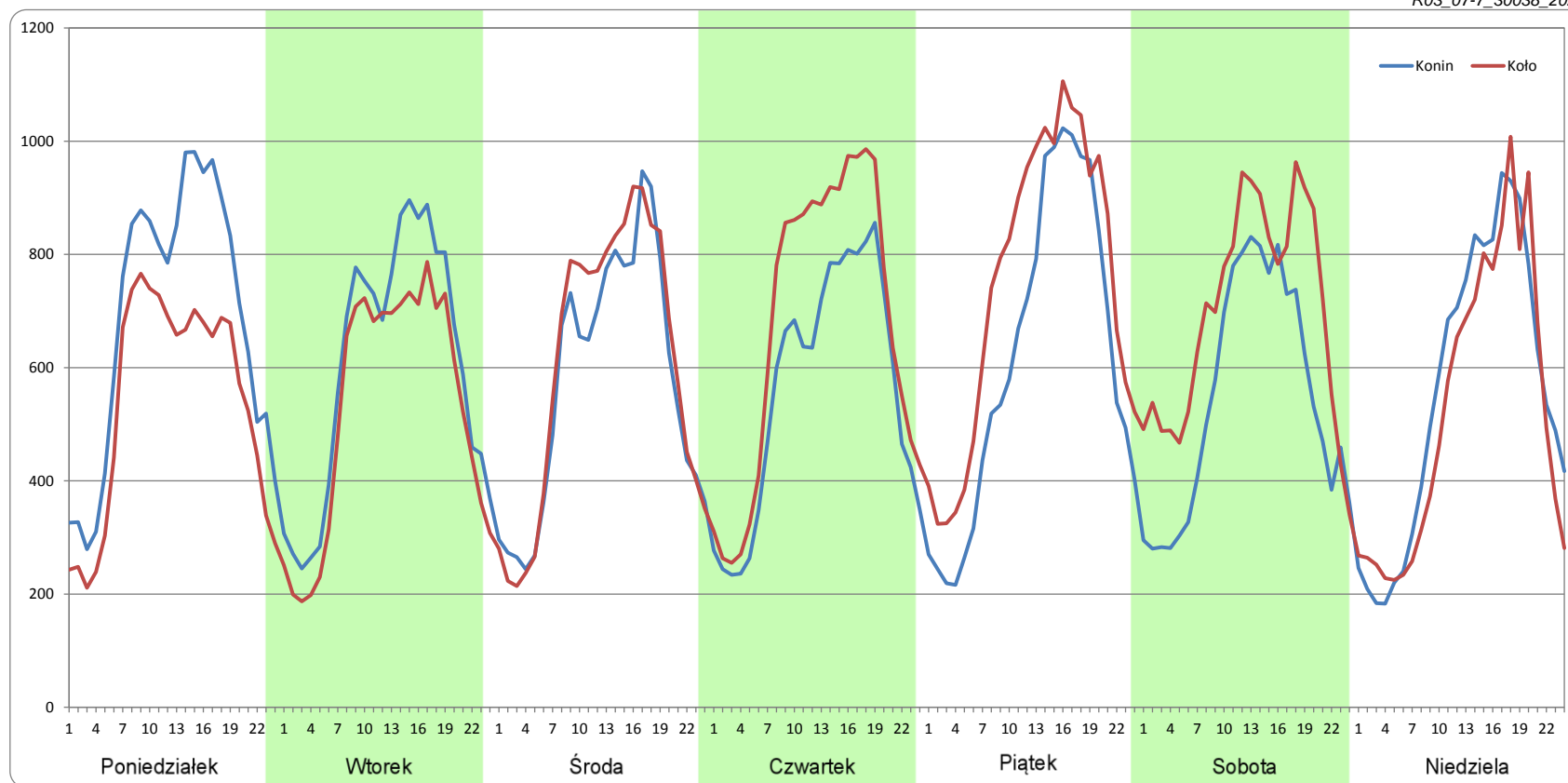
Miesiąc: Lipiec

Typ stacji: GR

Oddział: POZNAŃ

Dzień tygodnia	Poniedziałek		Wtorek		Środa		Czwartek		Piątek		Sobota		Niedziela	
Kierunek	Konin	Koło	Konin	Koło	Konin	Koło	Konin	Koło	Konin	Koło	Konin	Koło	Konin	Koło
SDR	16413	12915	14384	12646	13774	14424	13453	16166	14693	17834	13063	16648	13308	12525
Razem	29328		27029		28198		29619		32527		29711		25832	
Podział procentowy	55,96%	44,04%	53,22%	46,78%	48,85%	51,15%	45,42%	54,58%	45,17%	54,83%	43,97%	56,03%	51,52%	48,48%

R03_07-7_30038_2021



Ruch w poszczególne dni tygodnia

STACJA NR 30038

Numer drogi: A2

Rok: 2021

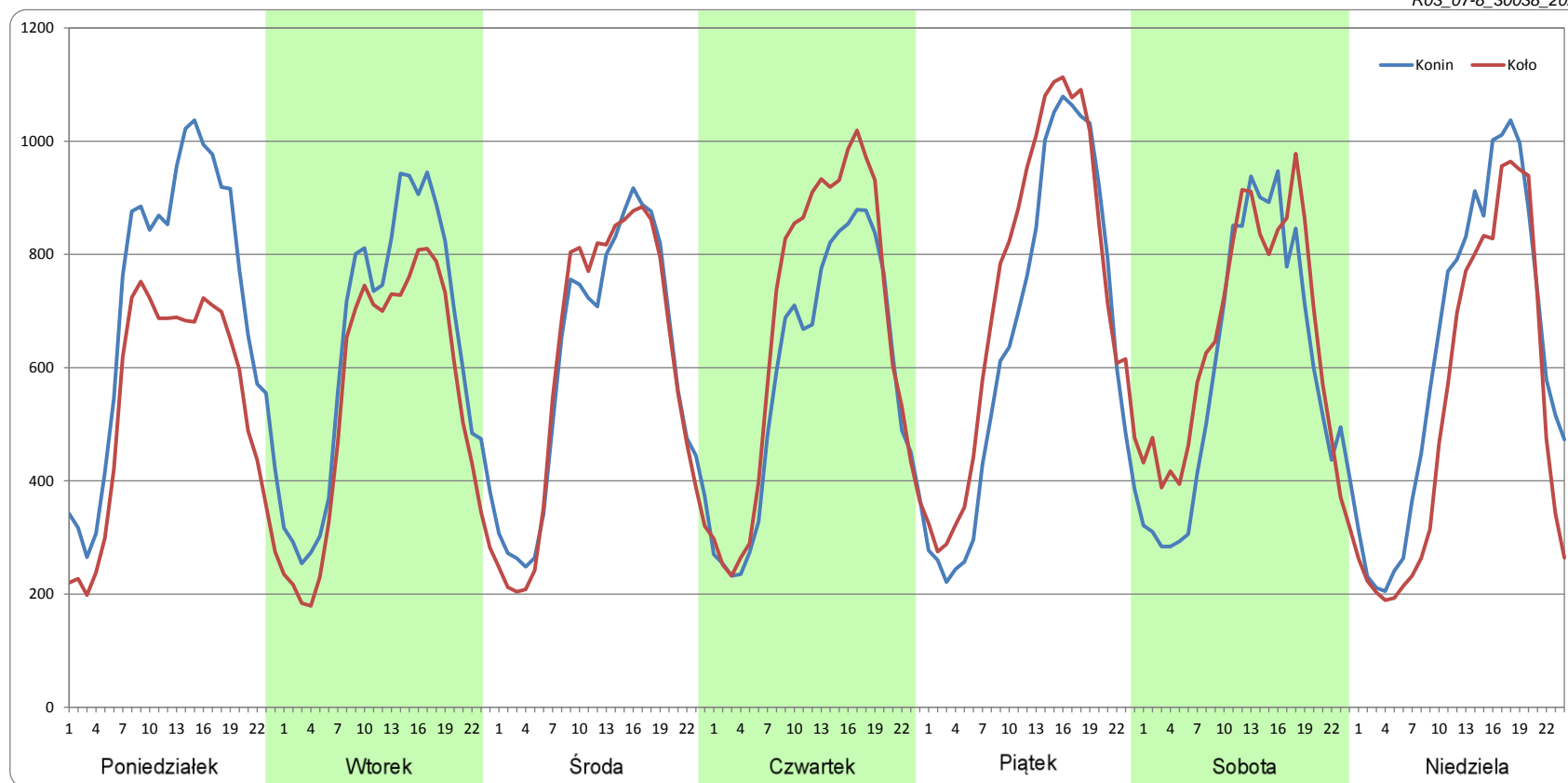
Miesiąc: Sierpień

Typ stacji: GR

Oddział: POZNAŃ

Dzień tygodnia	Poniedziałek		Wtorek		Środa		Czwartek		Piątek		Sobota		Niedziela	
Kierunek	Konin	Koło	Konin	Koło	Konin	Koło	Konin	Koło	Konin	Koło	Konin	Koło	Konin	Koło
SDR	17078	12784	15086	12885	14332	14250	13986	15874	15512	17470	14207	15412	14905	12669
Razem	29862		27972		28581		29859		32982		29619		27574	
Podział procentowy	57,19%	42,81%	53,93%	46,07%	50,14%	49,86%	46,84%	53,16%	47,03%	52,97%	47,97%	52,03%	54,06%	45,94%

R03_07-8_30038_2021



Ruch w poszczególne dni tygodnia

STACJA NR 30038

Numer drogi: A2

Rok: 2021

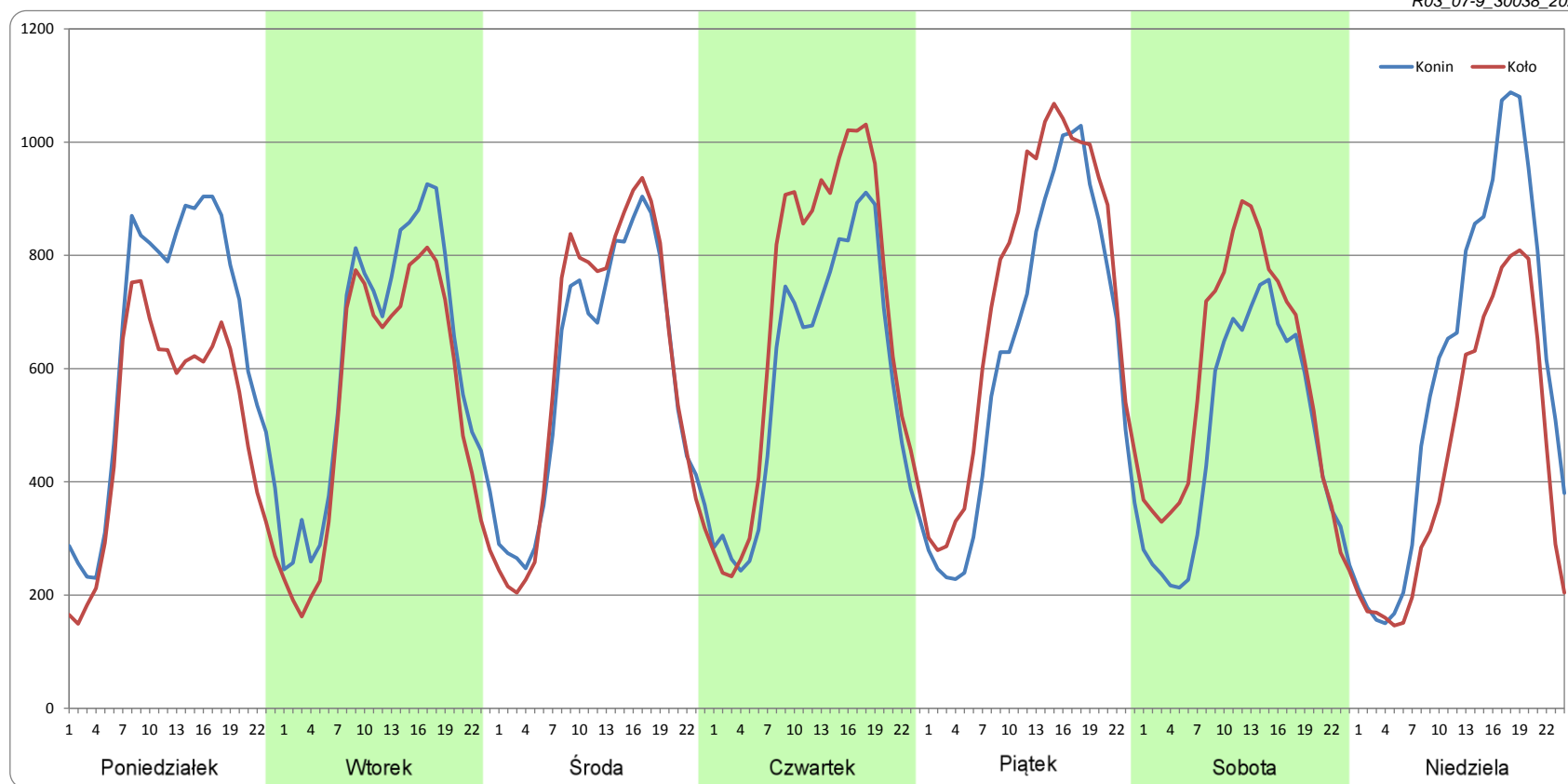
Miesiąc: Wrzesień

Typ stacji: GR

Oddział: POZNAŃ

Dzień tygodnia	Poniedziałek		Wtorek		Środa		Czwartek		Piątek		Sobota		Niedziela	
	Konin	Koło	Konin	Koło	Konin	Koło	Konin	Koło	Konin	Koło	Konin	Koło	Konin	Koło
SDR	15383	11932	14544	12869	14009	14428	13879	16295	15010	17434	11393	13750	14276	10604
Razem	27316		27413		28437		30174		32445		25143		24879	
Podział procentowy	56,32%	43,68%	53,05%	46,95%	49,26%	50,74%	46,00%	54,00%	46,26%	53,74%	45,31%	54,69%	57,38%	42,62%

R03_07-9_30038_2021



Ruch w poszczególne dni tygodnia

STACJA NR 30038

Numer drogi: A2

Rok: 2021

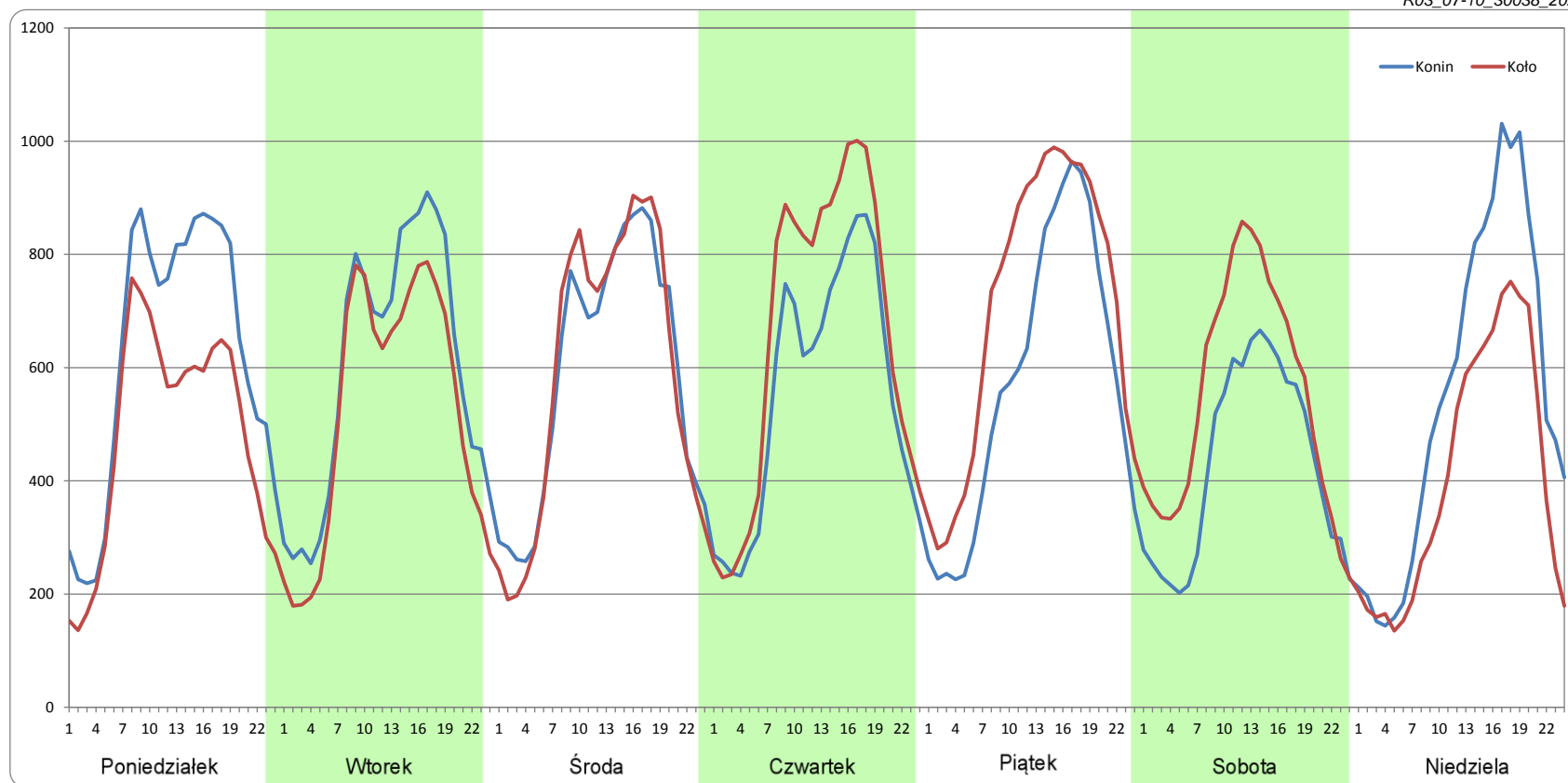
Miesiąc: Październik

Typ stacji: GR

Oddział: POZNAŃ

Dzień tygodnia	Poniedziałek		Wtorek		Środa		Czwartek		Piątek		Sobota		Niedziela	
Kierunek	Konin	Koło	Konin	Koło	Konin	Koło	Konin	Koło	Konin	Koło	Konin	Koło	Konin	Koło
SDR	14922	11578	14350	12506	14107	14187	13308	15741	13735	16898	10238	13102	13200	9759
Razem	26501		26856		28294		29049		30634		23340		22959	
Podział procentowy	56,31%	43,69%	53,43%	46,57%	49,86%	50,14%	45,81%	54,19%	44,84%	55,16%	43,86%	56,14%	57,49%	42,51%

R03_07-10_30038_2021



Ruch w poszczególne dni tygodnia

STACJA NR 30038

Numer drogi: A2

Rok: 2021

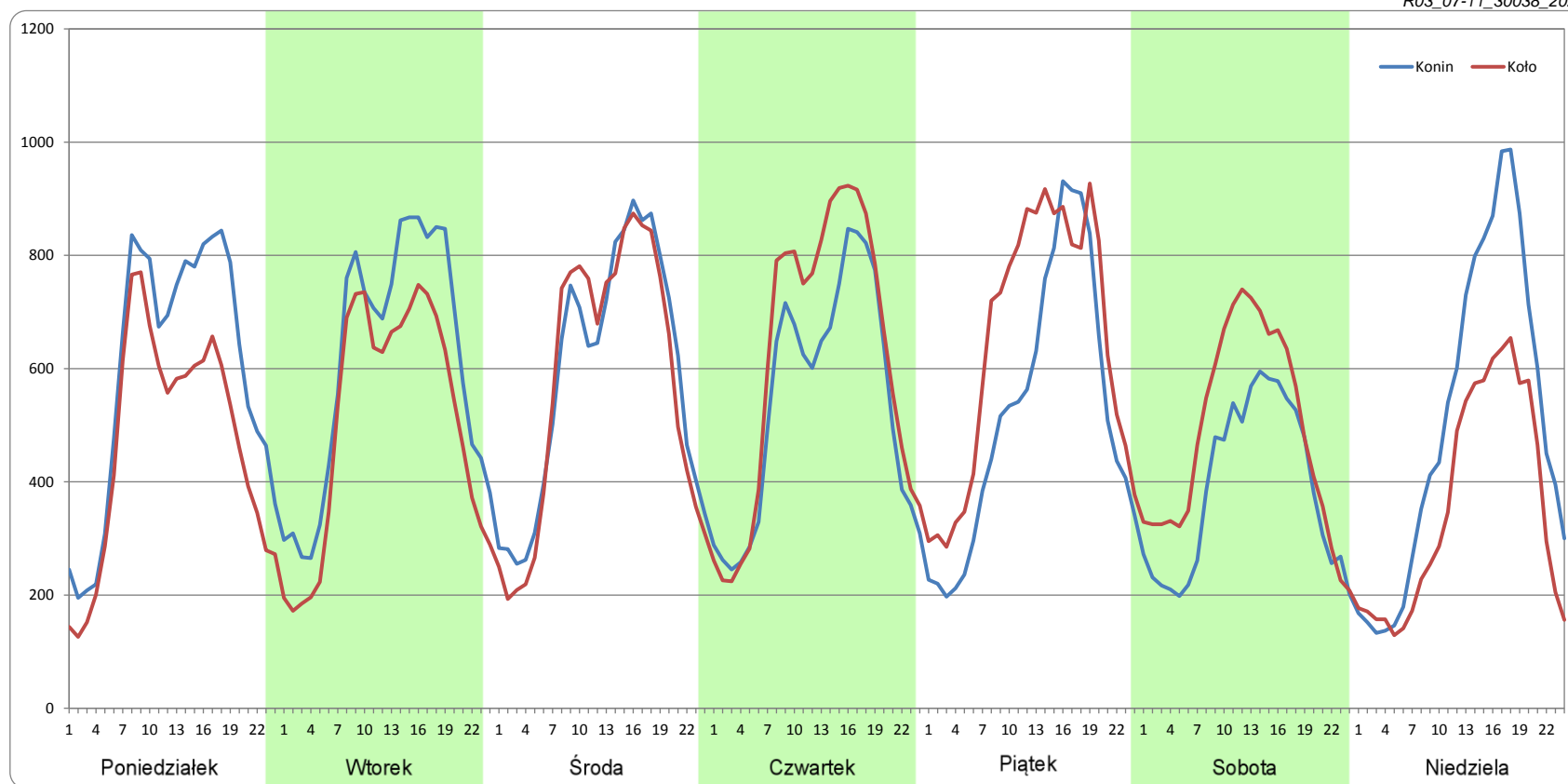
Miesiąc: Listopad

Typ stacji: GR

Oddział: POZNAŃ

Dzień tygodnia	Poniedziałek		Wtorek		Środa		Czwartek		Piątek		Sobota		Niedziela	
Kierunek	Konin	Koło	Konin	Koło	Konin	Koło	Konin	Koło	Konin	Koło	Konin	Koło	Konin	Koło
SDR	14211	11241	14589	12116	14059	13727	12969	14719	12515	15398	9274	11637	12047	8584
Razem	25452		26705		27785		27688		27912		20911		20630	
Podział procentowy	55,84%	44,16%	54,63%	45,37%	50,60%	49,40%	46,84%	53,16%	44,84%	55,16%	44,35%	55,65%	58,39%	41,61%

R03_07-11_30038_2021



Ruch w poszczególne dni tygodnia

STACJA NR 30038

Numer drogi: A2

Rok: 2021

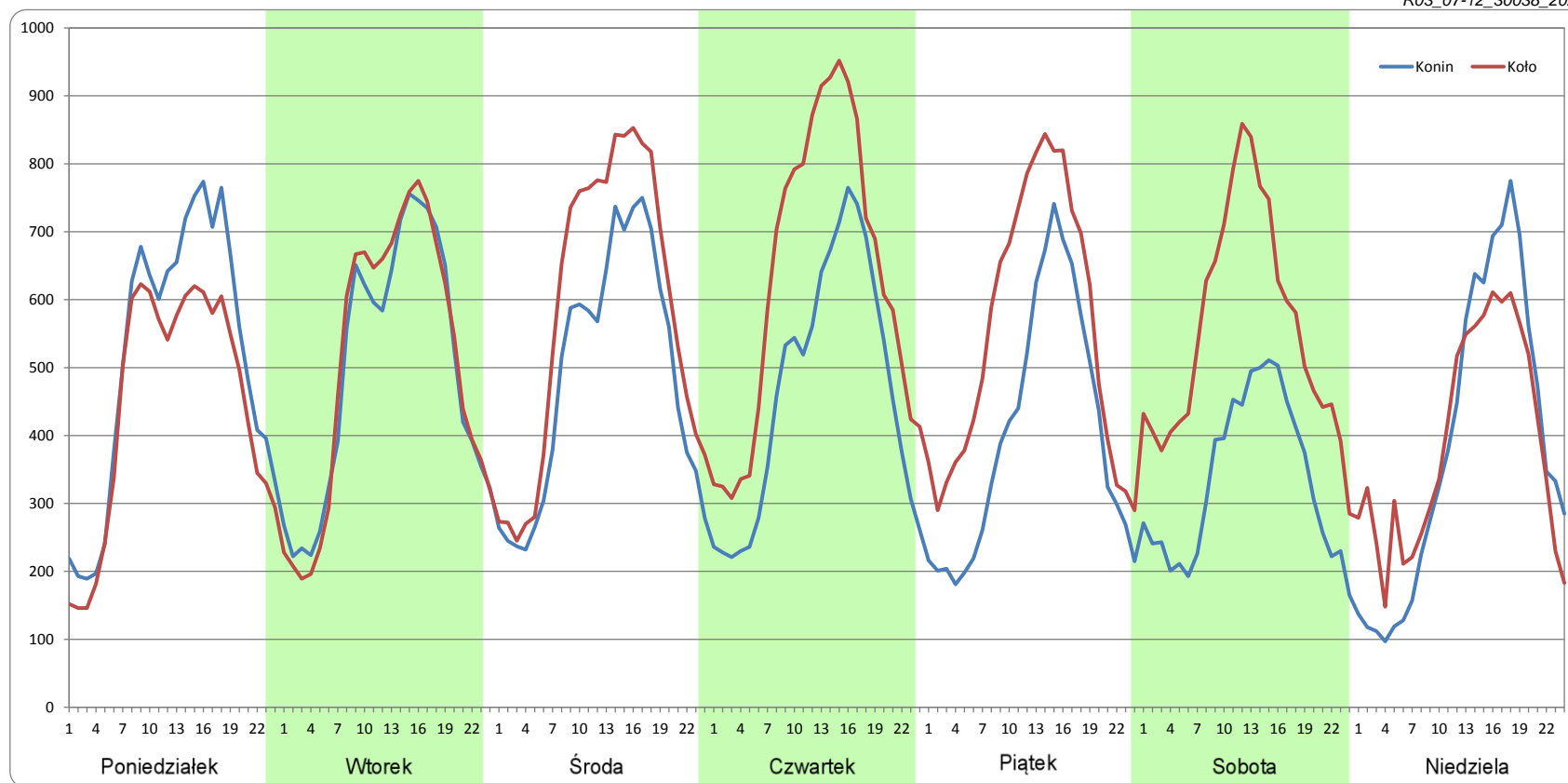
Miesiąc: Grudzień

Typ stacji: GR

Oddział: POZNAŃ

Dzień tygodnia	Poniedziałek		Wtorek		Środa		Czwartek		Piątek		Sobota		Niedziela	
Kierunek	Konin	Koło	Konin	Koło	Konin	Koło	Konin	Koło	Konin	Koło	Konin	Koło	Konin	Koło
SDR	12315	10692	11902	12109	11671	13962	11174	15119	9590	13231	8004	13343	9225	9315
Razem	23007		24011		25633		26293		22821		21347		18541	
Podział procentowy	53,53%	46,47%	49,57%	50,43%	45,53%	54,47%	42,50%	57,50%	42,02%	57,98%	37,49%	62,51%	49,76%	50,24%

R03_07-12_30038_2021



Proporcja dobowego natężenia ruchu do SDRR, dla każdego dnia w roku, w podziale na pojazdy ogółem

STACJA NR 30038

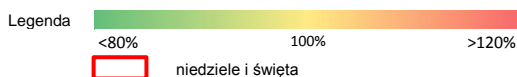
Miejscowość: Kuny **Rok:** 2021
Odcinek: Żdźary - w. Koło **Numer drogi:** A2
Typ stacji: GR **Oddział:** POZNAŃ

R03_10-1_30038_2021

	Miesiąc											
	1	2	3	4	5	6	7	8	9	10	11	12
liczba dni w miesiącu	27	28	18	20	26	30	31	31	30	31	30	31
średni udział w miesiącu [%]	78,5	85,1	90,6	96,8	100,8	107,6	115,7	117,4	111,7	106,3	98,8	90,5

R03_10-2_30038_2021

30038	Proporcja ruchu dziennego do średniego dobowego ruchu rocznego [%]											
	1	2	3	4	5	6	7	8	9	10	11	12
1		84,9	91,3	103,4		106,7	117,1	112,6	108,1	125,5	61,0	97,5
2		87,6	99,3	107,9		121,0	128,9	117,9	117,4	98,6	118,0	100,1
3		91,9	97,3	78,1		86,5	108,7	109,3	128,3	97,0	111,3	106,6
4		91,9	99,3			92,7	101,8	111,0	100,7	106,7	113,0	74,5
5	74,7	97,1	106,8			86,2	115,0	117,7	98,2	108,2	120,0	68,7
6	51,4	70,1	71,9	96,8	99,6	114,4	107,9	131,0	108,4	111,6	91,6	90,2
7	76,3	65,3	67,4	100,3	110,0	107,6	112,3	123,0	108,7	115,3	83,2	94,8
8	84,7	84,9	89,7	104,5	86,5	109,8	117,3	110,5	113,2	126,0	101,6	101,0
9	69,3	87,6	92,0	110,2	80,6	110,2	126,9	116,2	121,2	95,3	107,2	102,7
10	69,3	91,9	98,0	79,6	95,5	114,2	112,7	109,9	129,3	94,4	121,9	109,8
11	81,3	91,9	98,9	75,0	98,2	124,6	100,3	114,7	99,9	106,4	84,9	76,9
12	84,2	97,1	106,1	97,2	105,4	92,6	117,6	120,4	99,5	107,8	97,7	67,3
13	84,2	70,1	73,3	97,3	122,1	94,0	108,8	131,4	109,2	112,2	82,0	93,0
14	88,8	65,3	67,0	100,6	108,8	106,0	113,2	123,0	110,4	118,6	96,6	99,0
15	92,7	84,9	88,8	105,7	81,3	107,3	118,3	119,6	117,5	122,2	106,0	107,8
16	64,0	87,6	91,3	112,5	88,4	112,3	131,6	121,0	119,2	92,8	107,6	110,3
17	58,6	91,9	95,1	81,2	100,4	117,1	119,3	110,4	128,2	91,6	107,8	119,5
18	76,0	91,9	97,4	75,8	103,3	127,0	106,8	114,1	98,5	105,4	110,6	103,6
19	84,4	97,1		100,0	105,7	98,1	118,4	118,1	95,6	106,6	116,5	85,4
20	88,8	70,1		98,5	110,0	98,4	108,6	131,0	106,7	111,7	79,1	98,4
21	90,7	65,3		104,6	119,5	108,9	112,4	116,2	108,3	115,6	74,2	106,1
22	95,0	84,9		106,7	87,1	106,5	117,7	110,4	112,9	119,1	97,9	123,1
23	64,8	89,7			74,5	111,5	128,3	117,9	123,3	90,1	98,0	128,2
24	58,2	91,9			117,6	116,1	121,9	111,5	131,1	88,7	101,7	72,6
25	82,2	95,0			99,6	128,0	102,5	115,4	101,5	103,6	107,2	37,7
26	87,1	106,2			102,1	104,9	116,2	119,4	103,0	105,2	110,4	55,1
27	88,2	77,2			112,4	93,9	105,2	132,1	110,7	115,1	80,4	84,9
28	91,0	71,6			123,8	110,8	111,3	109,6	109,3	113,2	74,7	82,6
29	97,1				87,0	107,5	119,4	105,8	114,4	117,2	99,9	81,0
30	70,1				93,9	112,3	131,9	121,6	119,7	87,8	101,0	82,3
31	65,3				107,9		128,9	115,9		85,5		45,9



Nierównomierność kierunkowa dla każdego dnia w roku, w podziale na pojazdy ogółem

STACJA NR 30038

Miejscowość: Kuny
 Odcinek: Żdżary - w. Koło
 Typ stacji: GR

Rok: 2021
 Numer drogi: A2
 Oddział: POZNAŃ

R03_11_30038_2021

30038	Proporcja ruchu dziennego do średniego dobowego ruchu rocznego [%]											
	1	2	3	4	5	6	7	8	9	10	11	12
1		42,8	42,9	55,5		47,5	54,6	47,8	49,6	55,0	43,4	51,5
2		45,2	43,7	54,8		50,5	55,3	44,0	54,3	56,0	41,4	55,2
3		50,5	50,2	55,2		52,9	56,5	46,5	53,1	43,1	47,3	55,0
4		54,1	55,0			56,0	48,1	50,1	53,6	43,4	52,2	56,7
5	40,9	54,2	55,9			54,5	44,1	53,1	42,5	46,4	53,6	43,8
6	44,8	53,5	56,5	46,1	53,0	47,3	46,9	51,9	43,6	50,7	54,7	44,0
7	49,3	39,2	41,3	51,5	55,1	43,0	51,3	52,6	46,4	54,8	39,1	47,0
8	48,7	42,8	42,7	55,5	56,4	45,9	54,6	45,3	51,7	56,2	44,2	51,2
9	43,3	45,2	45,7	55,3	44,2	50,9	55,8	42,9	53,1	57,3	47,2	53,5
10	34,3	50,5	50,2	56,1	43,0	54,5	57,4	46,2	54,5	42,2	50,9	55,7
11	42,0	54,1	54,7	41,3	48,2	54,7	48,9	49,4	54,4	43,6	53,1	59,0
12	46,1	54,2	56,3	41,8	55,5	55,5	43,7	53,0	43,1	46,4	57,5	44,8
13	50,0	53,5	56,2	45,4	59,0	44,6	47,0	53,2	43,4	50,7	55,0	44,8
14	55,2	39,2	41,1	51,1	51,9	43,1	51,5	51,3	47,0	54,3	43,8	48,4
15	54,0	42,8	43,3	55,4	51,3	45,8	54,6	45,3	50,8	54,8	45,1	52,5
16	53,9	45,2	46,3	55,4	39,4	50,6	55,3	42,5	54,5	55,4	45,5	57,0
17	38,9	50,5	50,6	56,0	42,1	55,0	57,1	45,6	54,0	42,3	50,7	57,6
18	42,6	54,1	55,0	41,4	46,6	55,1	48,9	49,9	54,7	43,8	54,2	69,3
19	46,2	54,2		41,6	50,8	56,3	44,7	53,2	43,0	46,7	56,7	59,7
20	50,2	53,5		46,1	55,5	46,4	47,2	52,9	43,2	49,6	55,9	51,8
21	54,5	39,2		51,2	57,1	43,8	51,6	52,0	47,2	53,8	41,4	56,3
22	55,2	42,8		55,4	59,9	46,6	54,9	45,9	50,4	54,8	44,0	62,7
23	54,9	45,7			49,4	51,0	54,2	42,6	53,8	55,8	45,6	65,4
24	39,2	50,5			37,9	54,3	56,2	46,1	53,2	42,4	48,5	68,9
25	43,3	54,9			42,0	55,5	48,0	50,0	56,1	43,9	53,1	56,8
26	46,7	56,3			49,2	55,0	43,7	53,3	41,9	46,7	53,2	46,3
27	51,7	55,9			54,7	46,5	46,0	53,8	44,5	49,7	57,1	44,7
28	53,8	40,6			56,1	43,5	50,2	52,2	47,2	54,0	41,7	49,2
29	54,2				55,6	46,5	54,3	44,6	51,2	54,9	43,3	52,2
30	53,5				45,6	51,0	53,5	42,2	54,3	56,2	47,6	53,6
31	39,2				41,4		53,3	45,9		42,5		54,1

Legenda Konin <40% 50% Koło >60%
 [red box] niedziele i święta

$$*WNK = \frac{N_{poj./24h}(\text{kierunek P})}{N_{poj./24h}(\text{kierunek P+L})}$$

Struktura rodzajowa ruchu wg pomiarów ręcznych

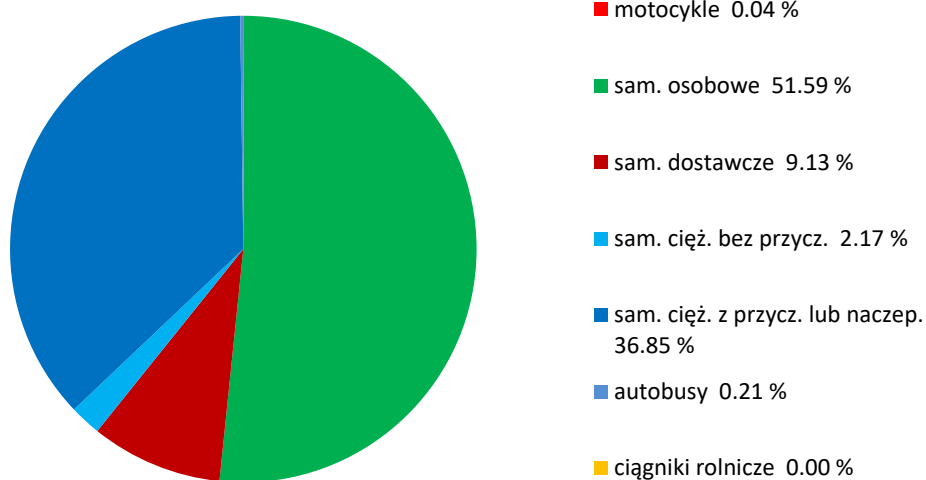
STACJA NR 30038

Miejscowość: Kuny
Odcinek: Żdżary - w. Koło
Typ stacji: GR

Rok: 2021
Numer: A2
Oddział: POZNAŃ

R04_04_30038_2021

Rodzajowa struktura ruchu wg pomiarów ręcznych w 2021 roku



SPIS TREŚCI

Raport 0.1	2
Stacja 30038.....	2
Raport 2.1	3
Woj 30.....	3
Raport 2.2	4
Woj 30.....	4
Raport 2.3	5
Stacja 30038.....	5
Raport 3.1	6
Stacja 30038.....	6
Raport 3.2	7
Stacja 30038.....	7
Raport 3.3	8
Stacja 30038.....	8
Raport 3.4	9
Stacja 30038.....	9
Raport 3.6	10
Stacja 30038.....	10
Raport 3.12	11
Stacja 30038.....	11
Raport 3.7	12
Stacja 30038.....	12
Raport 3.10	24
Stacja 30038.....	24
Raport 3.11	25
Stacja 30038.....	25
Raport 4.4	26
Stacja 30038.....	26