

Archiwizacja i analiza danych ze stacji  
ciągłych pomiarów ruchu z lat 2021-2022  
Archiwizacja i analiza roczna danych z 2021

SCPR nr 30037

Na zlecenie



**Generalna Dyrekcja  
Dróg Krajowych i Autostrad**

Heller Consult sp. z o.o.

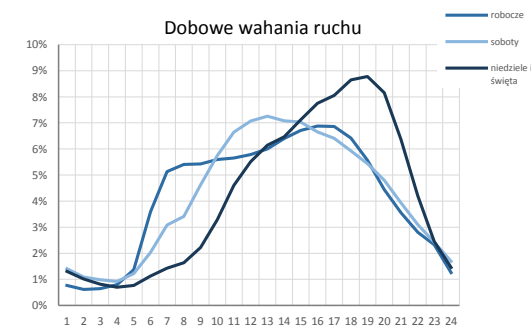
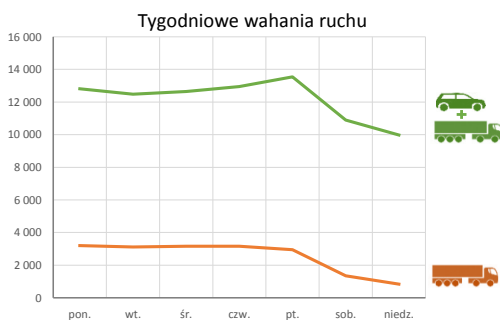
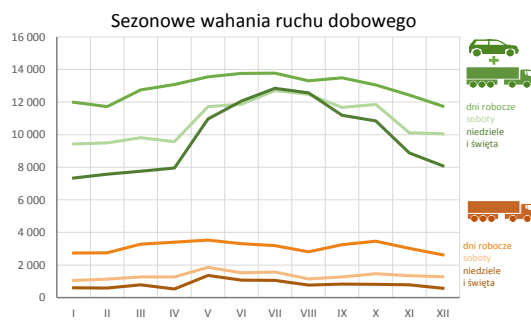
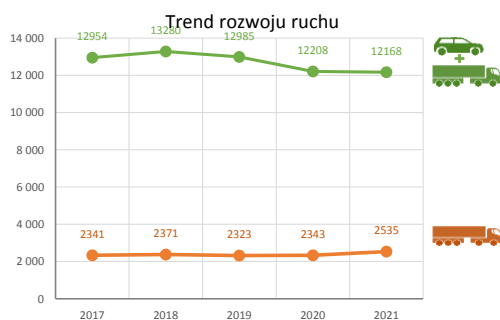
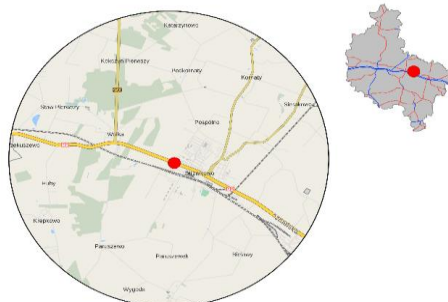
Warszawa, 29 kwietnia 2022



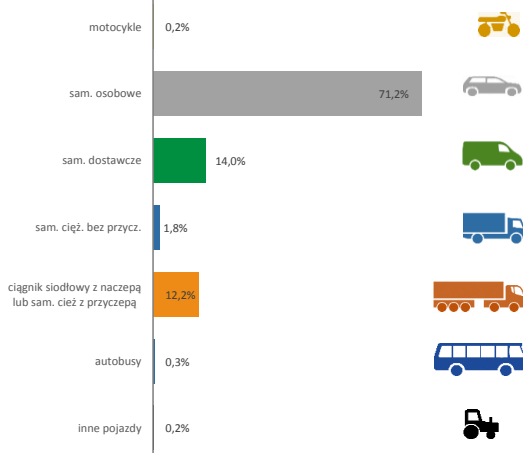
### Karta punktu

#### Stacja NR 30037

Nr stacji: 30037  
 Typ licznika: GR  
 Lokalizacja: Strzałkowo  
 Nr drogi: 92  
 Pikietaż: 17,850  
 Stacja działa od: 1990-01-01  
 Charakter ruchu: G  
 Liczba dni w archiwizacji: 197  
 Liczba dni w przetworzeniu: 261



#### Struktura rodzajowa ruchu

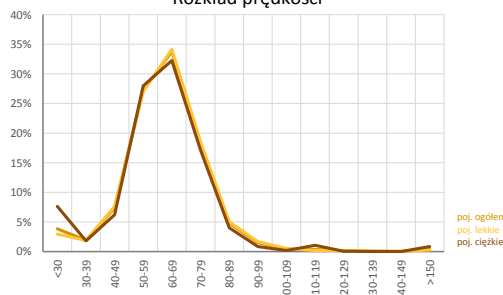


#### Godzina 50-ta

Natężenie: 1048  
 Udział proc.: 8,6%  
 Dzień: 12.09.21 (niedziela)  
 Godzina: 20:00



#### Rozkład prędkości





## Średni dobowy ruch roczny (SDRR) w stacjach SCPR w latach 2012-2021

### Ruch ogółem

R02\_02\_2021

Lp.	Oddział GDDKiA	Numer stacji	Typ stacji	Nr drogi	Średni dobowy ruch roczny (SDRR) w latach (poj./dobę)										Wzrost/spadek ruchu (%)		
					2012	2013	2014	2015	2016	2017	2018	2019	2020	2021	2021/19	2021/20	
1.	Poznań	30001	PAT	S11c	-	-	-	26910*	30408*	31391	32880	35394	40273*	-	-	-	
		30004	PAT	A2	-	-	36254	39566*	43027*	45833*	46914	47213	44282	-	-	-	
		30006	PAT	S5d	-	-	18749	21310*	23882*	26050*	26664	27792	28225*	-	-	-	
		30012	PAT	S5d	-	-	-	-	-	-	-	-	-	-	-	-	-
		30013	PAT	S11a	-	-	-	-	-	-	-	-	-	-	-	-	-
		30015	PAT	12g	-	-	-	-	-	-	-	-	-	-	-	-	-
		30016	PAT	15	-	-	-	-	-	-	-	-	-	-	-	-	-
		30021	GR	92	8349	8322	7432	7139	7260	7175	6607*	6448	6160	6290	-2	2	-
		30023	PAT	11	-	-	-	-	-	-	-	-	-	-	-	-	-
		30024	PAT	92	-	-	-	-	-	-	-	-	-	-	-	-	-
		30025	PAT	92	-	-	-	-	-	-	-	-	-	-	-	-	-
		30027	GR	A2	19773	22440	23405	24389	25914	27205	27644	28028	23684	27243	-3	15	-
		30028	AVC	A2	-	-	-	-	-	-	-	-	65021*	75814	-	17*	-
		30029	AVC	A2	-	-	-	-	-	-	-	-	73854*	84903	-	15*	-
		30030	AVC	A2	-	-	-	-	-	-	-	-	21545*	24714	-	15*	-
		30031	AVC	92	-	-	-	-	-	-	-	-	-	18530*	-	-	-
		30032	AVC	92	-	-	-	-	-	-	-	-	-	14294*	-	-	-
		30036	GR	A2	45417	52432*	56327*	62284*	66066*	69894*	71722	-	71155*	79163	-	11*	-
		30037	GR	92	9885	10966	11210	11701	12321	12954	13280	12985	12208	12168	-6	0	-
		30038	GR	A2	18450	22035	22639	23315	24514	25586	26138	26454	21927	25111	-5	15	-
		30082	GR	11	-	-	-	12352	12981	12722	12993	12181*	11402	-	-	-	-
		30083	PAT	11	-	-	-	-	-	-	-	-	7773*	-	-	-	-
		30084	PAT	25	-	-	-	-	-	-	-	-	8485*	-	-	-	-
		30085	PAT	32	-	-	-	-	-	-	-	-	9321*	-	-	-	-
		30115	PAT	S5k	-	-	-	-	-	-	-	-	-	-	-	-	-
		30502	WIM	S5d	-	-	-	-	16776	18995*	20052	20875	-	23667*	13*	-	-
		30504	WIM	11	-	-	-	13784	-	-	-	15146*	14236	15034	-1*	6	-
		30505	WIM	S11c/11	-	-	-	-	-	-	-	20542*	-	20068*	-2*	-	-
30507	WIM	10	-	-	-	9573	10186	10299	10802	10725	10079	10981	2	9	-		
30606	SICK	92	29970	29797	29441	31910*	33941*	35121	34725*	36634*	34623	36685	0*	6	-		
30607	SICK	92	-	-	-	26069	27066	27497	29795	28630*	21398*	27050*	-6*	26*	-		
30620	SICK	92	-	13068	12924	13269	14047	14700	14739	14732	13855	14100	-4	2	-		
30701	PPO	A2	-	-	-	-	-	-	26092	26496	21872	-	-	-	-		

\* - wynik niemiarodajny do porównań

\*\* - dane nietypowe ze względu na decyzje administracyjne

### STACJA NR 30037

**Miejscowość:** Strzałkowo  
**Odcinek:** Wólka - Słupca  
**Typ stacji:** GR

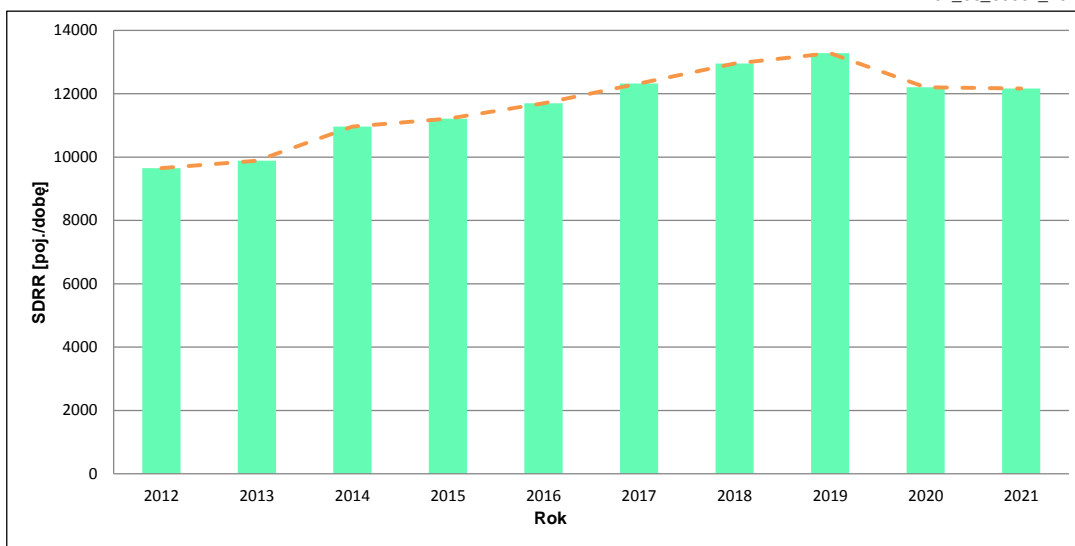
**Rok:** 2021  
**Numer drogi:** 92  
**Oddział:** POZNAŃ

### Wykres trendu rozwoju ruchu dla stacji 30037

R02\_02\_30037\_2021

Średni dobowy ruch roczny (SDRR) w latach (poj./dobę)										Wzrost/spadek ruchu [%]	
2012	2013	2014	2015	2016	2017	2018	2019	2020	2021	2021/19	2021/20
9652	9885	10966	11210	11701	12321	12954	13280	12208	12168	-8	0

R02\_03\_30037\_2021



\* - ruch niemiernodajny do porównań

Średni dobowy ruch dla poszczególnych dni tygodnia w poszczególnych miesiącach roku

STACJA NR 30037

Miejscowość: Strzałkowo  
 Odcinek: Wólka - Słupca  
 Typ stacji: GR

Rok: 2021  
 Numer drogi: 92  
 Oddział: POZNAŃ

Ruch ogółem

R03\_01\_30037\_2021

Dni tygodnia:		Styczeń	Luty*	Marzec*	Kwiecień*	Maj	Czerwiec	Lipiec	Sierpień	Wrzesień	Pazdziernik	Listopad	Grudzień	Cały rok
1. Poniedziałki	a	11844	11303	12516	12931	13581	13734	13977	13352	13477	13075	12371	11676	12820
	b	1,080	1,045	1,077	1,091	1,051	1,037	1,036	1,020	1,045	1,041	1,068	1,063	1,054
	c	0,924	0,882	0,976	1,009	1,059	1,071	1,090	1,041	1,051	1,020	0,965	0,911	1,000
2. Wtorki	a	11641	11396	12591	12974	12766	13196	13230	12688	13031	12703	12005	11614	12486
	b	1,062	1,054	1,084	1,095	0,988	0,996	0,981	0,970	1,010	1,011	1,036	1,057	1,026
	c	0,932	0,913	1,008	1,039	1,022	1,057	1,060	1,016	1,044	1,017	0,961	0,930	1,000
3. Środy	a	11677	11730	12507	12903	13153	13536	13322	12881	13056	12677	12432	11861	12645
	b	1,065	1,085	1,076	1,089	1,018	1,022	0,987	0,984	1,012	1,009	1,073	1,080	1,039
	c	0,923	0,928	0,989	1,020	1,040	1,070	1,054	1,019	1,033	1,003	0,983	0,938	1,000
4. Czwartki	a	11948	11827	12980	13154	13562	13812	13600	13185	13389	12943	12371	12538	12942
	b	1,090	1,094	1,117	1,110	1,050	1,043	1,008	1,008	1,038	1,030	1,068	1,141	1,064
	c	0,923	0,914	1,003	1,016	1,048	1,067	1,051	1,019	1,035	1,000	0,956	0,969	1,000
5. Piątki	a	12871	12361	13178	13466	14657	14510	14751	14431	14481	13850	12944	11045	13545
	b	1,174	1,143	1,134	1,136	1,135	1,095	1,093	1,103	1,123	1,102	1,117	1,006	1,113
	c	0,950	0,913	0,973	0,994	1,082	1,071	1,089	1,065	1,069	1,023	0,956	0,815	1,000
6. Soboty	a	9424	9493	9809	9576	11723	11865	12708	12479	11669	11856	10110	10060	10898
	b	0,860	0,878	0,844	0,808	0,908	0,896	0,942	0,954	0,905	0,944	0,873	0,916	0,896
	c	0,865	0,871	0,900	0,879	1,076	1,089	1,166	1,145	1,071	1,088	0,928	0,923	1,000
7. Niedziele	a	7767	7577	7754	9070	11100	12386	12846	12250	11192	10838	8553	8428	9980
	b	0,708	0,701	0,667	0,765	0,859	0,935	0,952	0,936	0,868	0,863	0,738	0,767	0,820
	c	0,778	0,759	0,777	0,909	1,112	1,241	1,287	1,227	1,121	1,086	0,857	0,844	1,000
8. Dni robocze	a	11996	11723	12754	13085	13544	13758	13776	13307	13487	13049	12424	11747	12888
	b	1,094	1,084	1,098	1,104	1,049	1,039	1,021	1,017	1,046	1,039	1,072	1,069	1,059
	c	0,931	0,910	0,990	1,015	1,051	1,068	1,069	1,033	1,046	1,012	0,964	0,911	1,000
9. Święta	a	6054	-	-	-	10574	10823	-	13860	-	-	9512	7584	9735
	b	0,552	-	-	-	0,819	0,817	-	1,059	-	-	0,821	0,690	0,800
	c	0,622	-	-	-	1,086	1,112	-	1,424	-	-	0,977	0,779	1,000
10. Niedziele i święta	a	7339	7577	7754	7949	10969	12073	12846	12572	11192	10838	8873	8090	9839
	b	0,669	0,701	0,667	0,671	0,849	0,911	0,952	0,961	0,868	0,863	0,766	0,737	0,809
	c	0,746	0,770	0,788	0,808	1,115	1,227	1,306	1,278	1,138	1,102	0,902	0,822	1,000
11. Wszystkie dni	a	10963	10812	11619	11850	12916	13247	13491	13084	12899	12563	11586	10984	12168
	b	1,000	1,000	1,000	1,000	1,000	1,000	1,000	1,000	1,000	1,000	1,000	1,000	1,000
	c	0,901	0,889	0,955	0,974	1,061	1,089	1,109	1,075	1,060	1,032	0,952	0,903	1,000

Legenda:

a = średni dobowy ruch danego dnia (dni) tygodnia

b =  $\frac{\text{średni dobowy ruch danego dnia (dni) tygodnia w miesiącu}}{\text{średni dobowy ruch we wszystkie dni miesiąca}}$

c =  $\frac{\text{średni dobowy ruch danego dnia (dni) tygodnia w miesiącu}}{\text{średni dobowy ruch danego dnia (dni) tygodnia w roku}}$

Uwagi: \*Dane oszacowane, brak oszacowań dla dni świątecznych

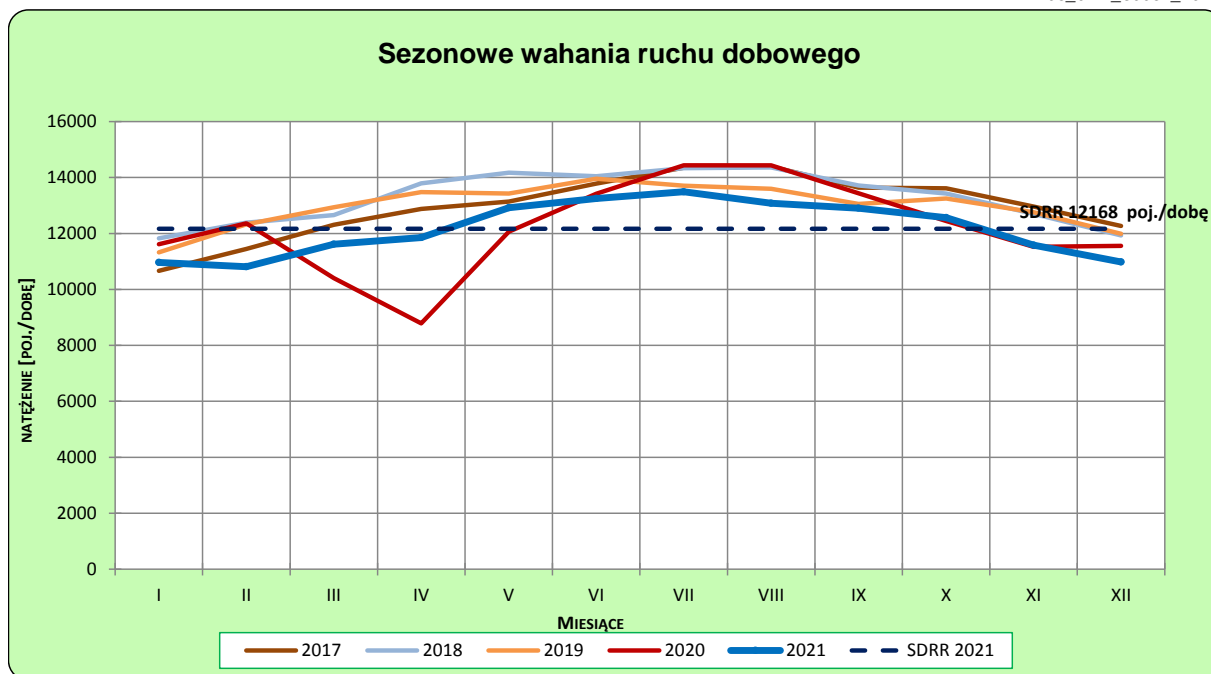
**STACJA NR 30037**

**Miejscowość:** Strzałkowo  
**Odcinek:** Wólka - Słupca  
**Typ stacji:** GR

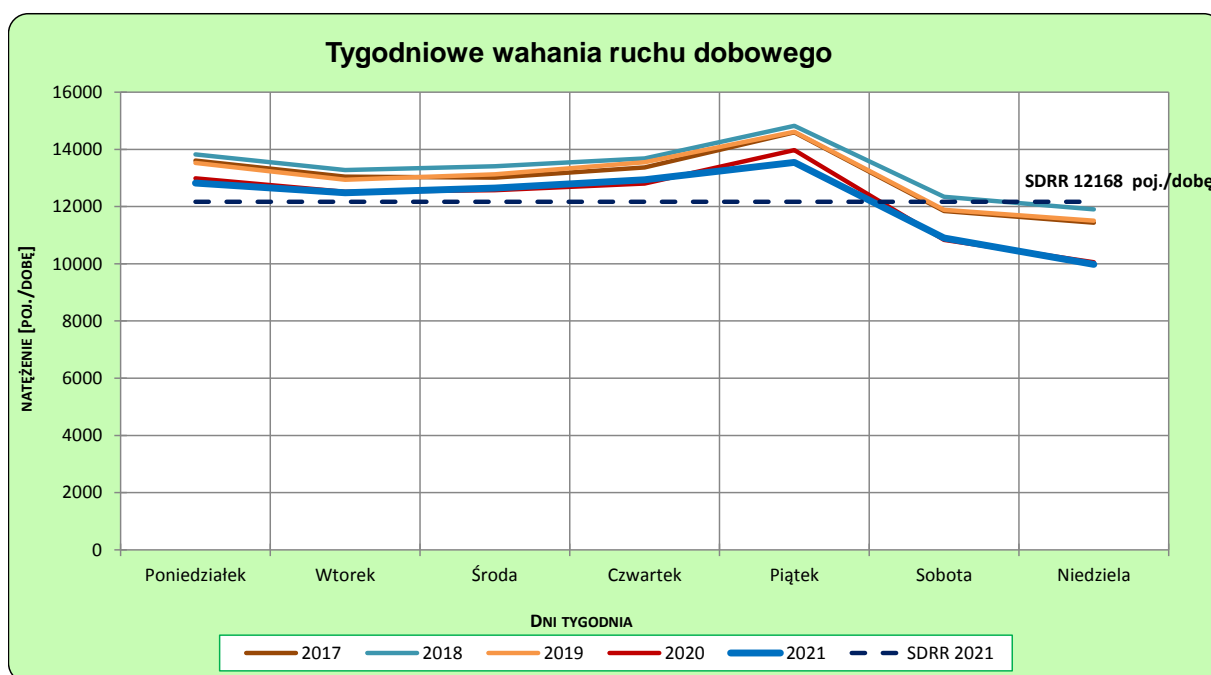
**Rok:** 2021  
**Numer drogi:** 92  
**Oddział:** POZNAŃ

**Ruch ogółem**

R03\_02-1\_30037\_2021



R03\_02-2\_30037\_2021



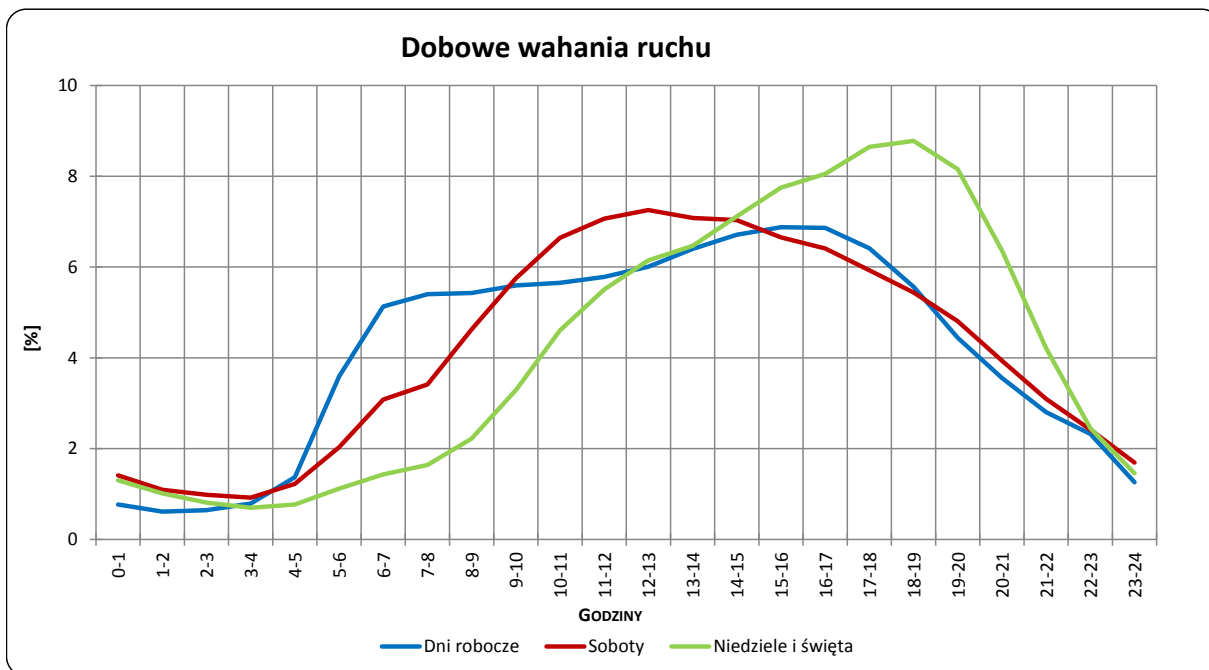
Uwagi: –

**STACJA NR 30037**

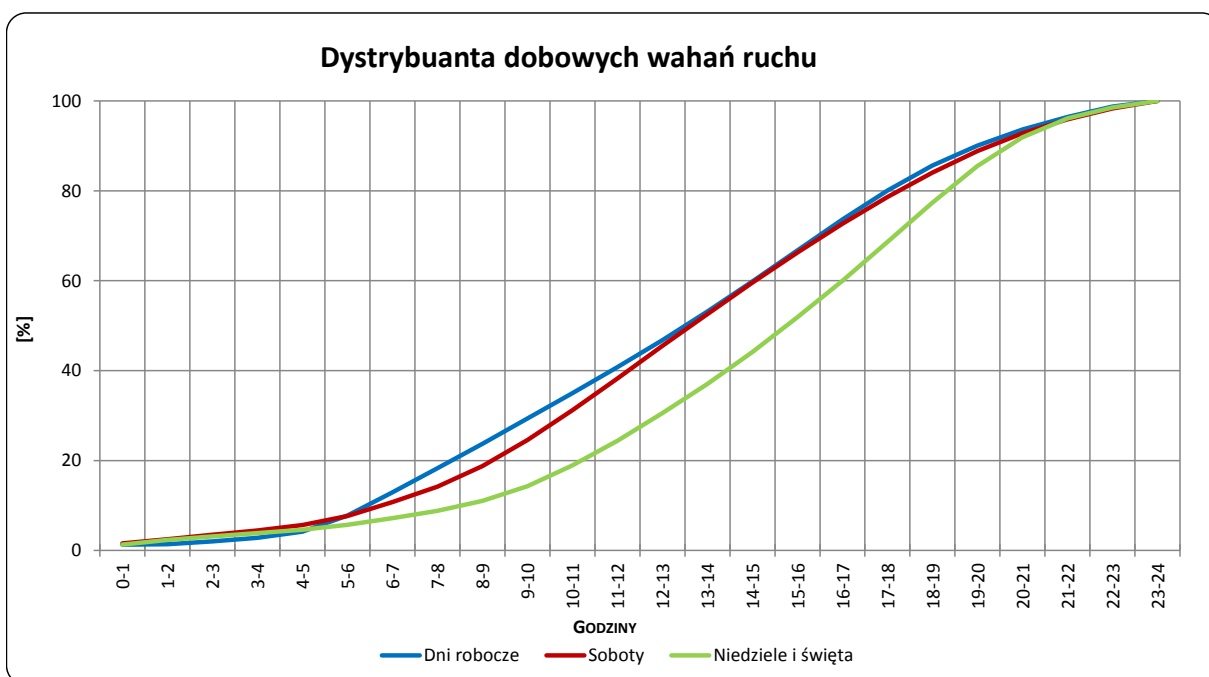
**Miejscowość:** Strzałkowo  
**Odcinek:** Wólka - Słupca  
**Typ stacji:** GR

**Rok:** 2021  
**Numer drogi:** 92  
**Oddział:** POZNAŃ

R03\_03-1\_30037\_2021



R03\_03-2\_30037\_2021



Uwagi: –

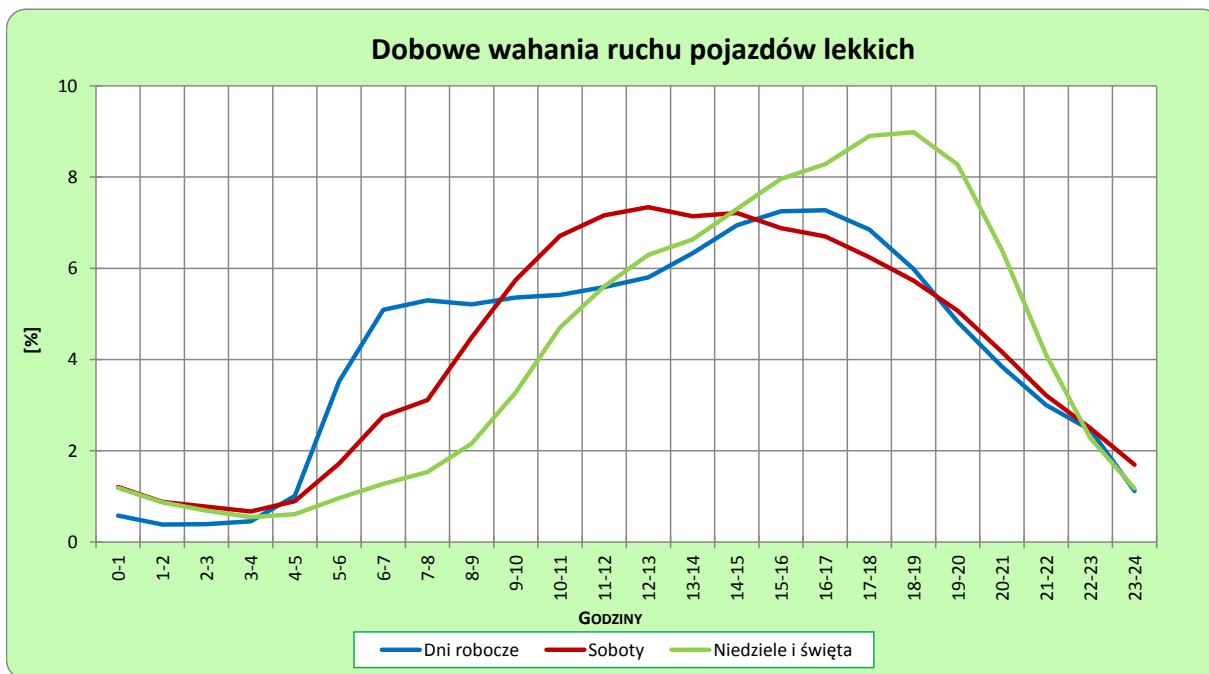


STACJA NR 30037

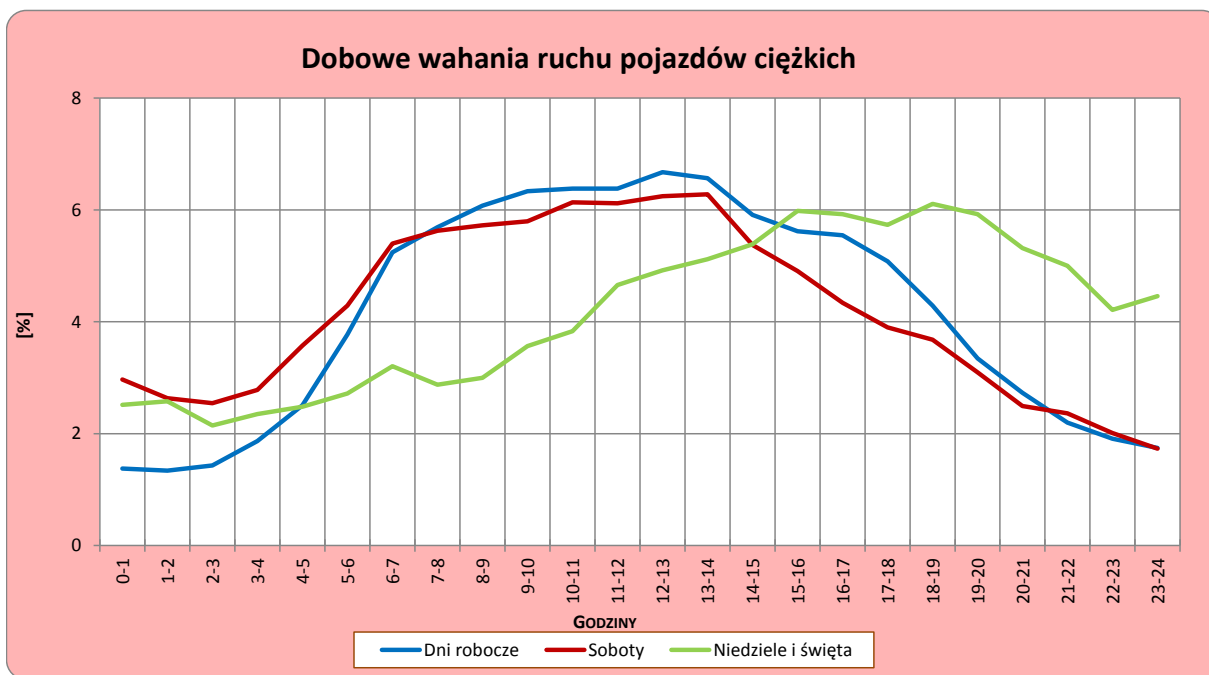
**Miejscowość:** Strzałkowo  
**Odcinek:** Wólka - Słupca  
**Typ stacji:** GR

**Rok:** 2021  
**Numer drogi:** 92  
**Oddział:** POZNAŃ

R03\_04-1\_30037\_2021



R03\_04-2\_30037\_2021



Uwagi: –

## Udział ruchu pojazdów lekkich i ciężkich w poszczególnych okresach doby

### STACJA NR 30037

**Miejscowość:** Strzałkowo  
**Odcinek:** Wólka - Słupca  
**Typ stacji:** GR

**Rok:** 2021  
**Numer drogi:** 92  
**Oddział:** POZNAŃ

R03\_05\_30037\_2021

Godziny	Udział procentowy ruchu w poszczególnych godzinach doby [%]	
	Pojazdy lekkie	Pojazdy ciężkie
0 - 1	0,6	1,5
1 - 2	0,5	1,3
2 - 3	0,6	1,8
3 - 4	0,6	1,7
4 - 5	1,5	2,9
5 - 6	4,1	3,8
6 - 7	5,5	6,1
7 - 8	5,3	5,7
8 - 9	5,5	7,2
9 - 10	5,5	6,9
10 - 11	5,5	6,3
11 - 12	5,6	6,3
12 - 13	6,0	5,9
13 - 14	6,2	7,1
14 - 15	6,9	4,6
15 - 16	6,9	5,9
16 - 17	7,1	5,1
17 - 18	6,5	4,5
18 - 19	5,8	3,9
19 - 20	4,5	3,3
20 - 21	3,4	2,5
21 - 22	2,8	2,0
22 - 23	2,2	1,7
23 - 24	0,9	1,8

Źródło danych: Pomiary ręczne

**Dobowe wahania ruchu pojazdów ogółem w podziale na kierunki**

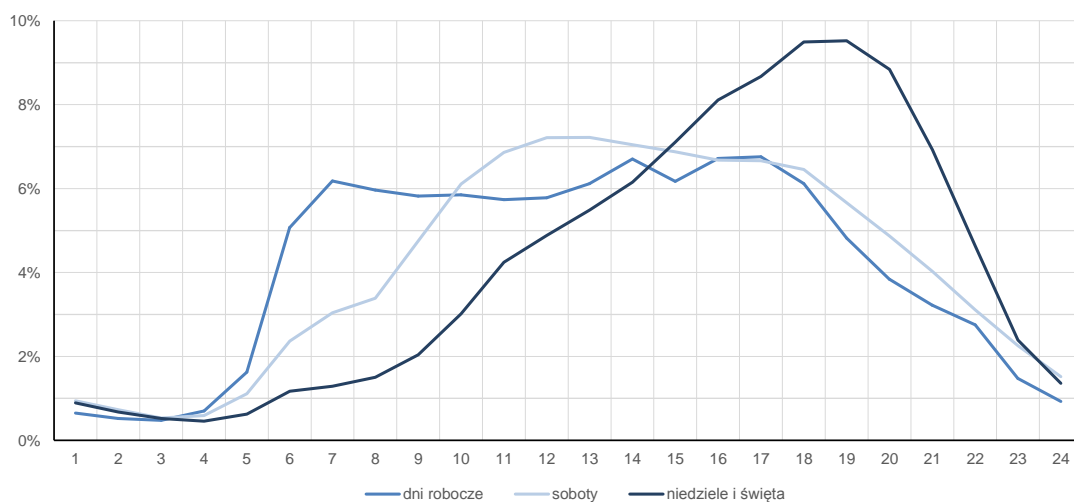
**STACJA NR 30037**

<b>Miejscowość:</b>	Strzałkowo	<b>Rok:</b>	2021
<b>Odcinek:</b>	Wólka - Słupca	<b>Numer drogi:</b>	92
<b>Typ stacji:</b>	GR	<b>Oddział:</b>	POZNAŃ

**Średni dobowy rozkład natężenia ruchu**

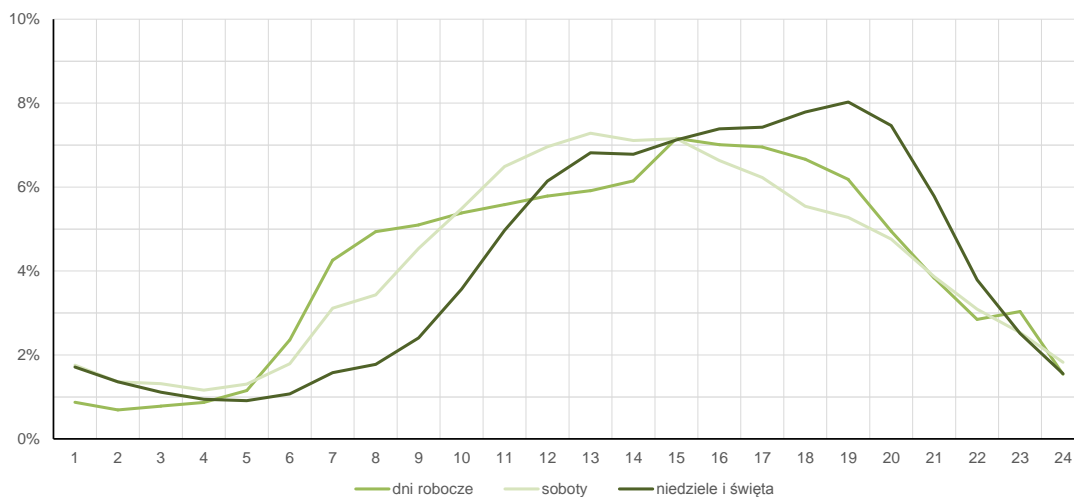
R03\_12-1\_30037\_2021

Kierunek Września



R03\_12-2\_30037\_2021

Kierunek Konin



### Ruch w poszczególne dni tygodnia

STACJA NR 30037

Numer drogi: 92

Rok: 2021

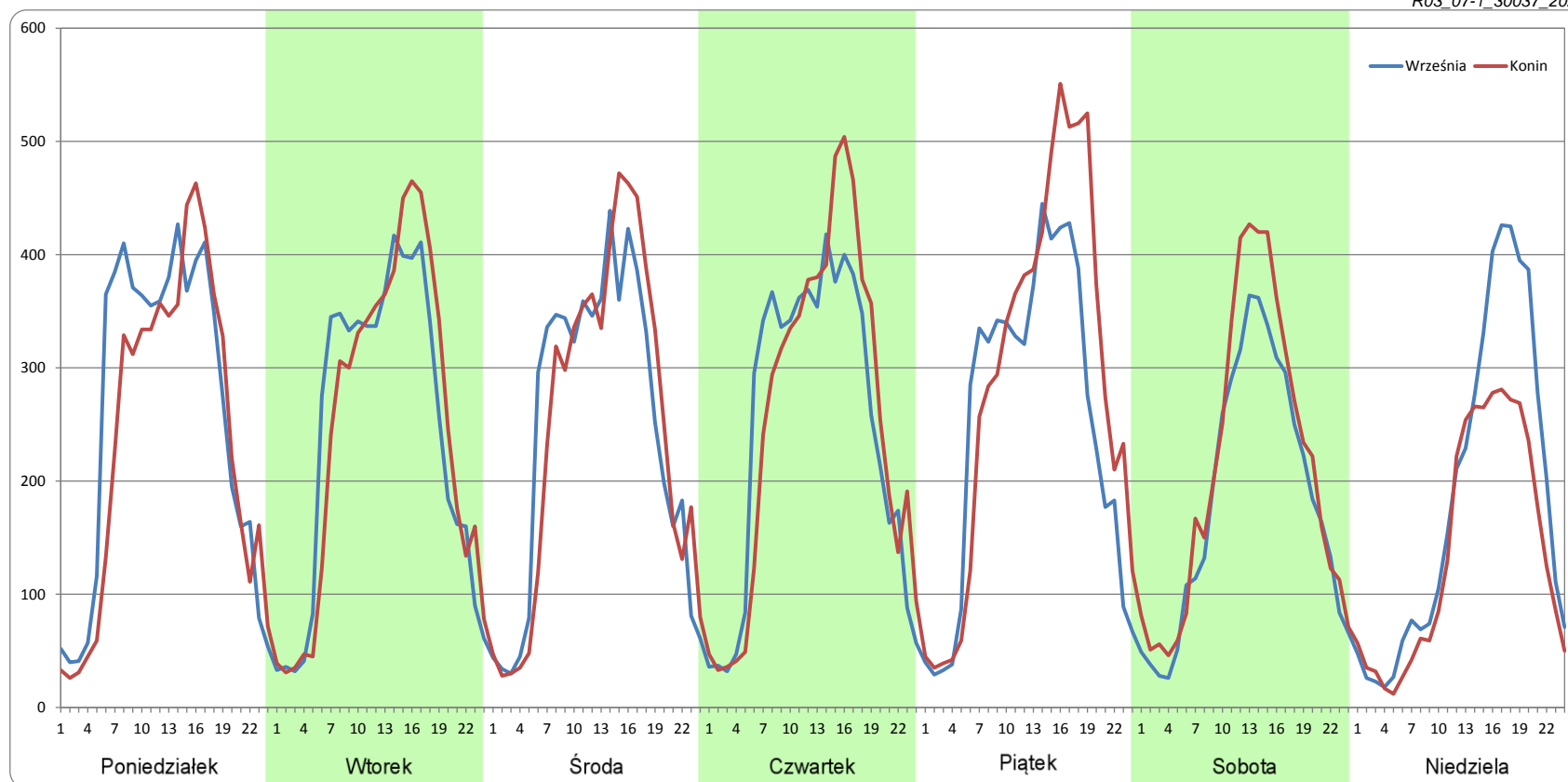
Miesiąc: Styczeń

Typ stacji: GR

Oddział: POZNAŃ

Dzień tygodnia	Poniedziałek		Wtorek		Środa		Czwartek		Piątek		Sobota		Niedziela	
Kierunek	Września	Konin	Września	Konin	Września	Konin	Września	Konin	Września	Konin	Września	Konin	Września	Konin
SDR	6171	5673	5787	5854	5816	5861	5881	6067	5994	6877	4385	5039	4427	3340
Razem	11844		11641		11677		11948		12871		9424		7767	
Podział procentowy	52,10%	47,90%	49,71%	50,29%	49,81%	50,19%	49,22%	50,78%	46,57%	53,43%	46,53%	53,47%	57,00%	43,00%

R03\_07-1\_30037\_2021



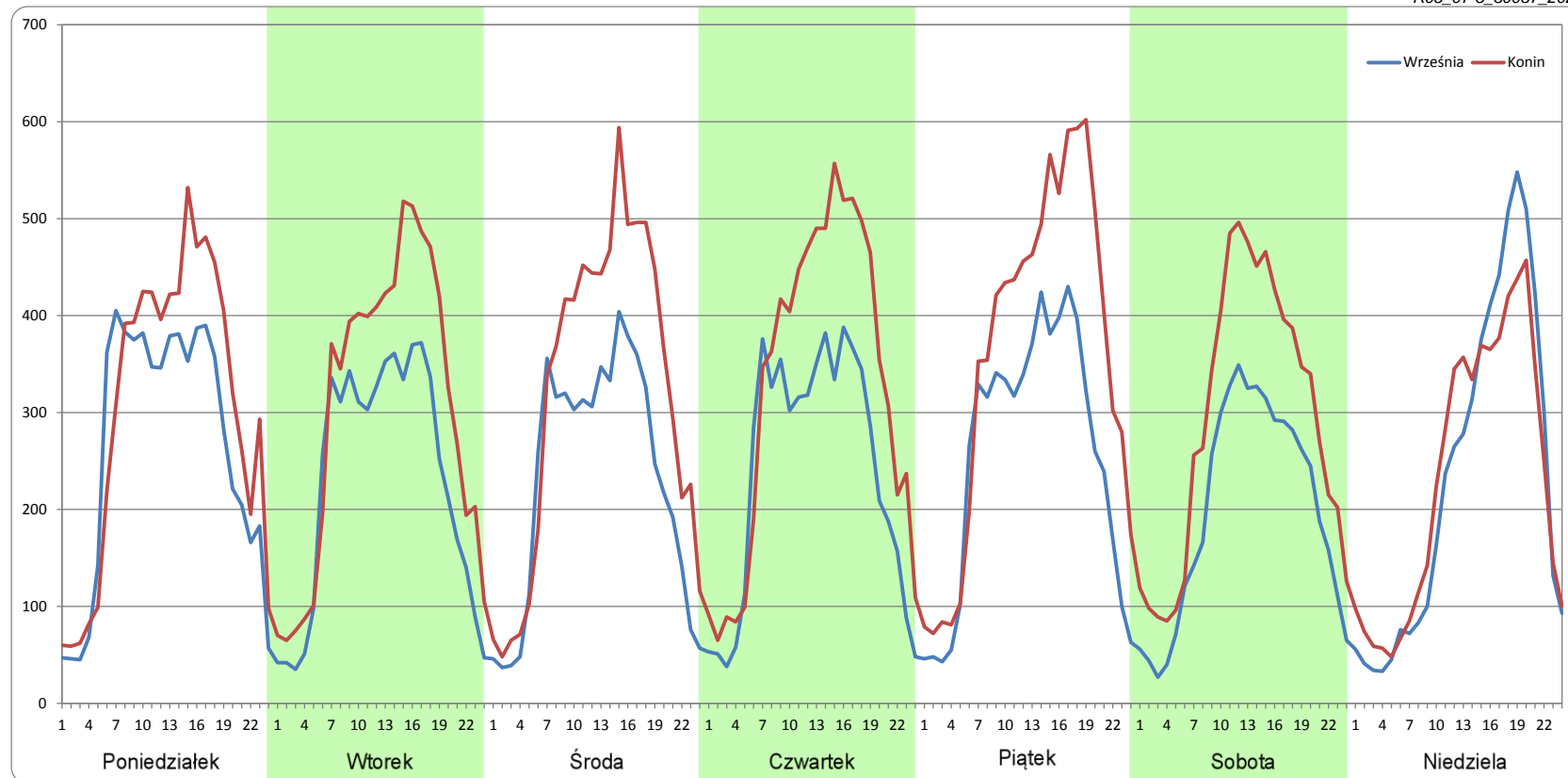
### Ruch w poszczególne dni tygodnia

STACJA NR 30037

Numer drogi: 92      Rok: 2021      Miesiąc: Maj      Typ stacji: GR      Oddział: POZNAŃ

Dzień tygodnia	Poniedziałek		Wtorek		Środa		Czwartek		Piątek		Sobota		Niedziela	
	Września	Konin	Września	Konin	Września	Konin	Września	Konin	Września	Konin	Września	Konin	Września	Konin
SDR	6308	7274	5493	7273	5534	7619	5733	7829	6086	8571	4760	6963	5542	5558
Razem	13581		12766		13153		13562		14657		11723		11100	
Podział procentowy	46,44%	53,56%	43,03%	56,97%	42,07%	57,93%	42,27%	57,73%	41,52%	58,48%	40,60%	59,40%	49,93%	50,07%

R03\_07-5\_30037\_2021



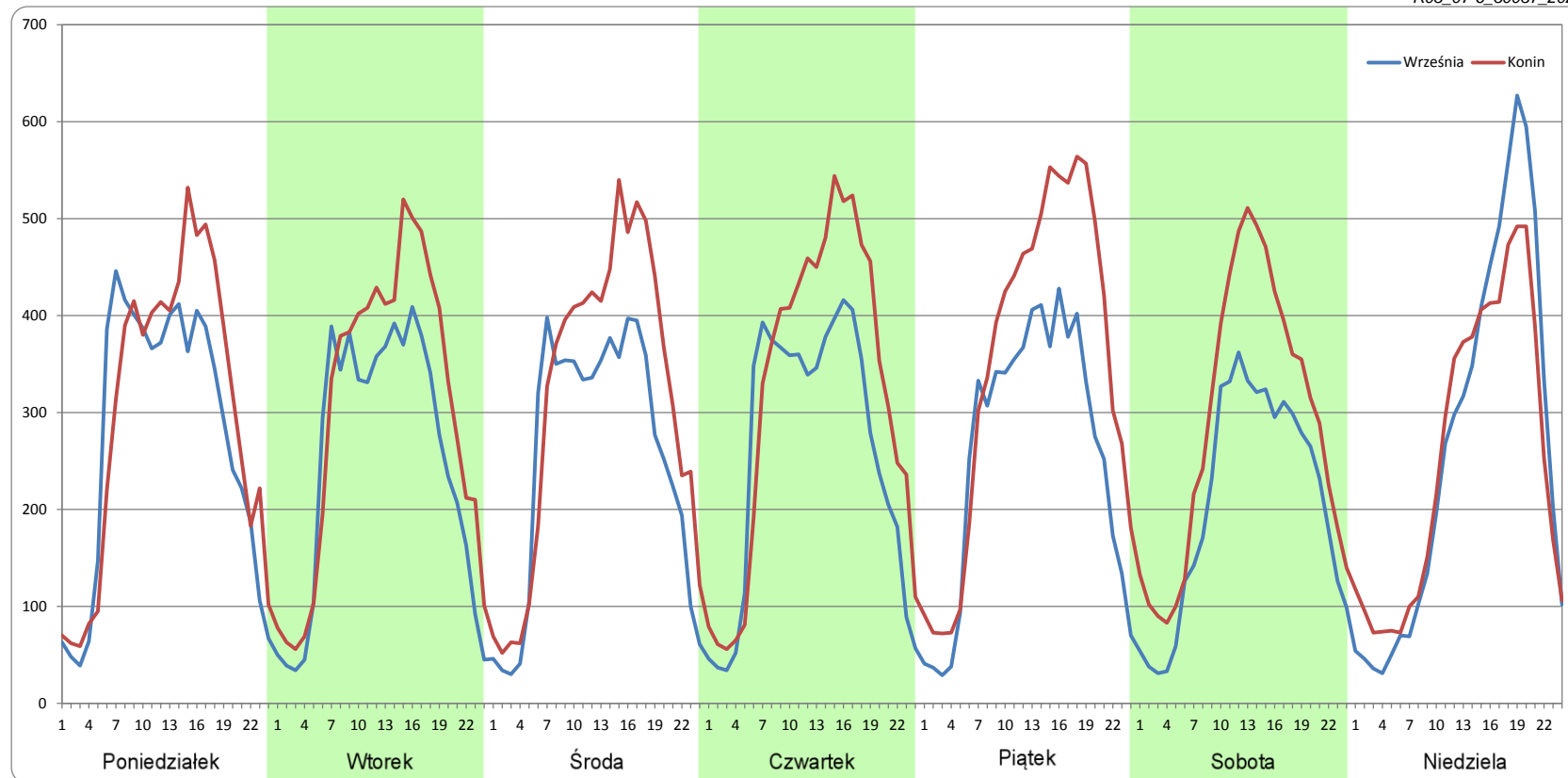
### Ruch w poszczególne dni tygodnia

STACJA NR 30037

Numer drogi: 92      Rok: 2021      Miesiąc: Czerwiec      Typ stacji: GR      Oddział: POZNAŃ

Dzień tygodnia	Poniedziałek		Wtorek		Środa		Czwartek		Piątek		Sobota		Niedziela	
Kierunek	Września	Konin	Września	Konin	Września	Konin	Września	Konin	Września	Konin	Września	Konin	Września	Konin
SDR	6561	7173	5982	7214	6049	7488	6171	7642	6162	8348	4969	6896	6295	6091
Razem	13734		13196		13536		13812		14510		11865		12386	
Podział procentowy	47,77%	52,23%	45,33%	54,67%	44,68%	55,32%	44,68%	55,32%	42,47%	57,53%	41,88%	58,12%	50,82%	49,18%

R03\_07-6\_30037\_2021

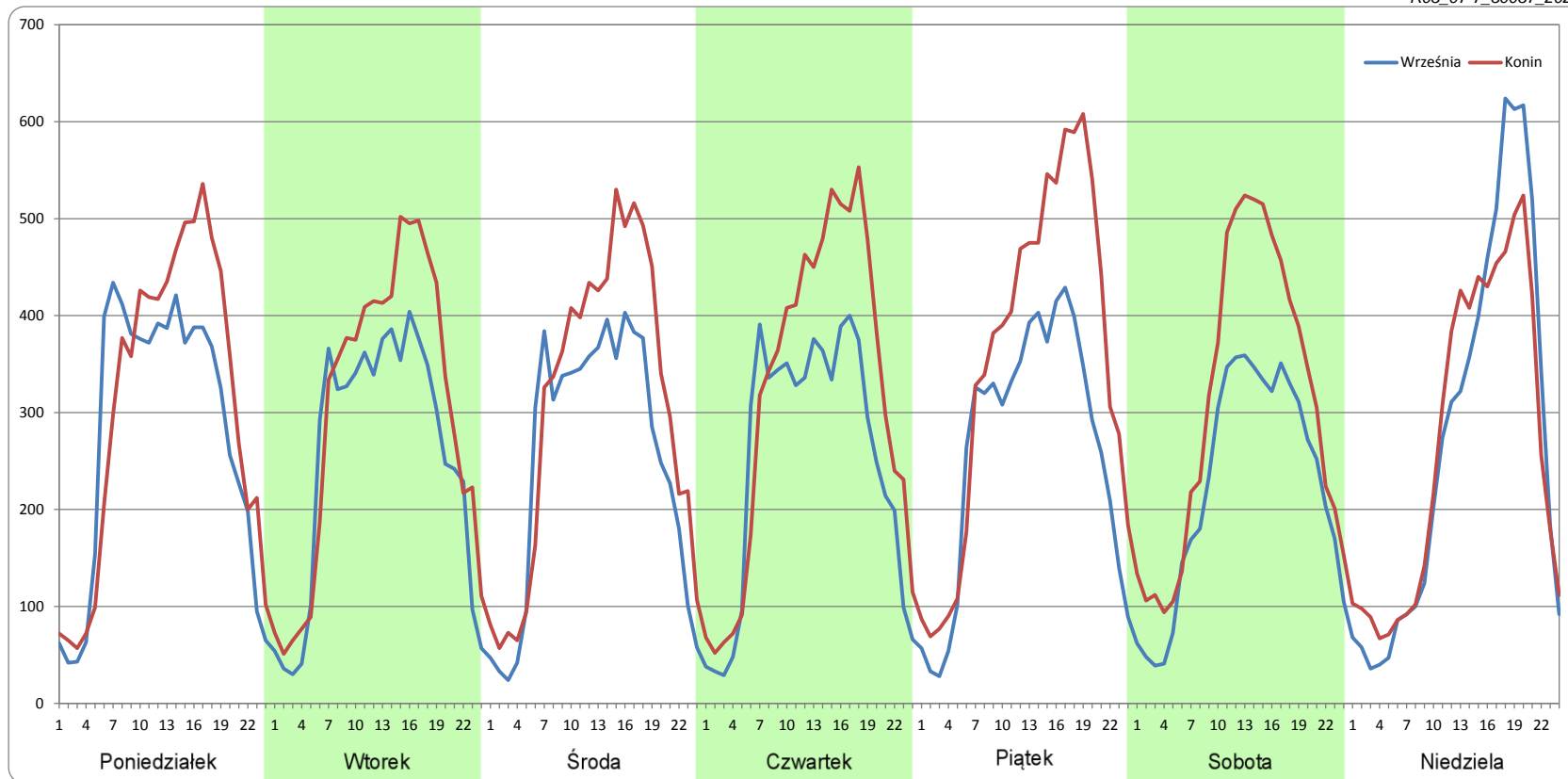


### Ruch w poszczególne dni tygodnia

STACJA NR 30037

<b>Numer drogi:</b>	92		<b>Rok:</b>	2021		<b>Miesiąc:</b>	Lipiec		<b>Typ stacji:</b>	GR		<b>Oddział:</b>	POZNAŃ	
Dzień tygodnia	Poniedziałek		Wtorek		Środa		Czwartek		Piątek		Sobota		Niedziela	
Kierunek	Września	Konin	Września	Konin	Września	Konin	Września	Konin	Września	Konin	Września	Konin	Września	Konin
SDR	6616	7362	6032	7198	6005	7318	5994	7606	6254	8497	5355	7353	6472	6374
Razem	13977		13230		13322		13600		14751		12708		12846	
Podział procentowy	47,33%	52,67%	45,59%	54,41%	45,07%	54,93%	44,07%	55,93%	42,40%	57,60%	42,14%	57,86%	50,38%	49,62%

R03\_07-7\_30037\_2021



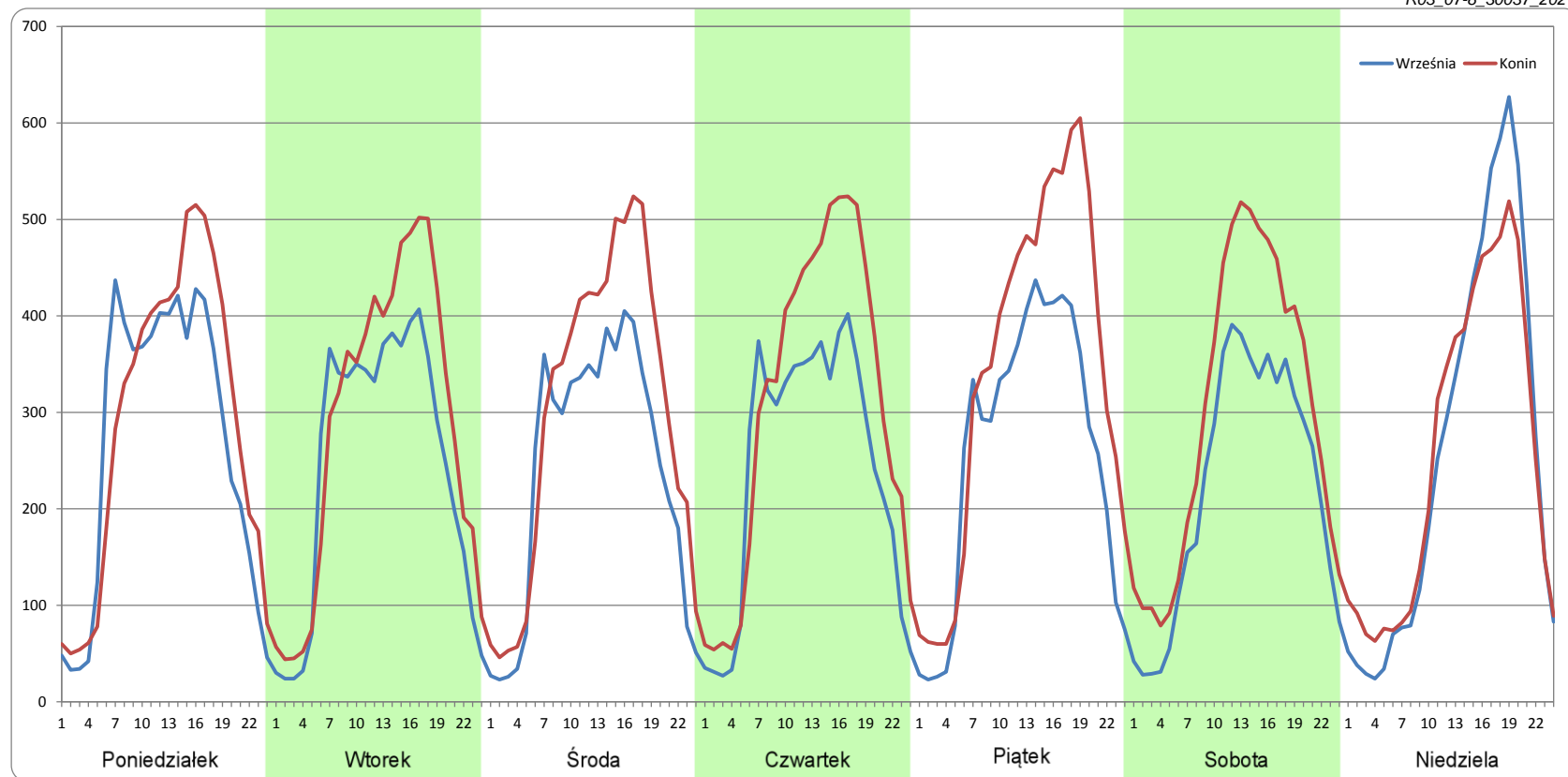
### Ruch w poszczególne dni tygodnia

STACJA NR 30037

Numer drogi: 92      Rok: 2021      Miesiąc: Sierpień\*      Typ stacji: GR      Oddział: POZNAŃ

Dzień tygodnia	Poniedziałek		Wtorek		Środa		Czwartek		Piątek		Sobota		Niedziela	
	Września	Konin	Września	Konin	Września	Konin	Września	Konin	Września	Konin	Września	Konin	Września	Konin
SDR	6405	6947	5835	6853	5720	7160	5791	7394	6193	8239	5314	7165	6141	6109
Razem	13352		12688		12881		13185		14431		12479		12250	
Podział procentowy	47,97%	52,03%	45,99%	54,01%	44,41%	55,59%	43,92%	56,08%	42,91%	57,09%	42,58%	57,42%	50,13%	49,87%

R03\_07-8\_30037\_2021



\* - wpływ robót budowlanych



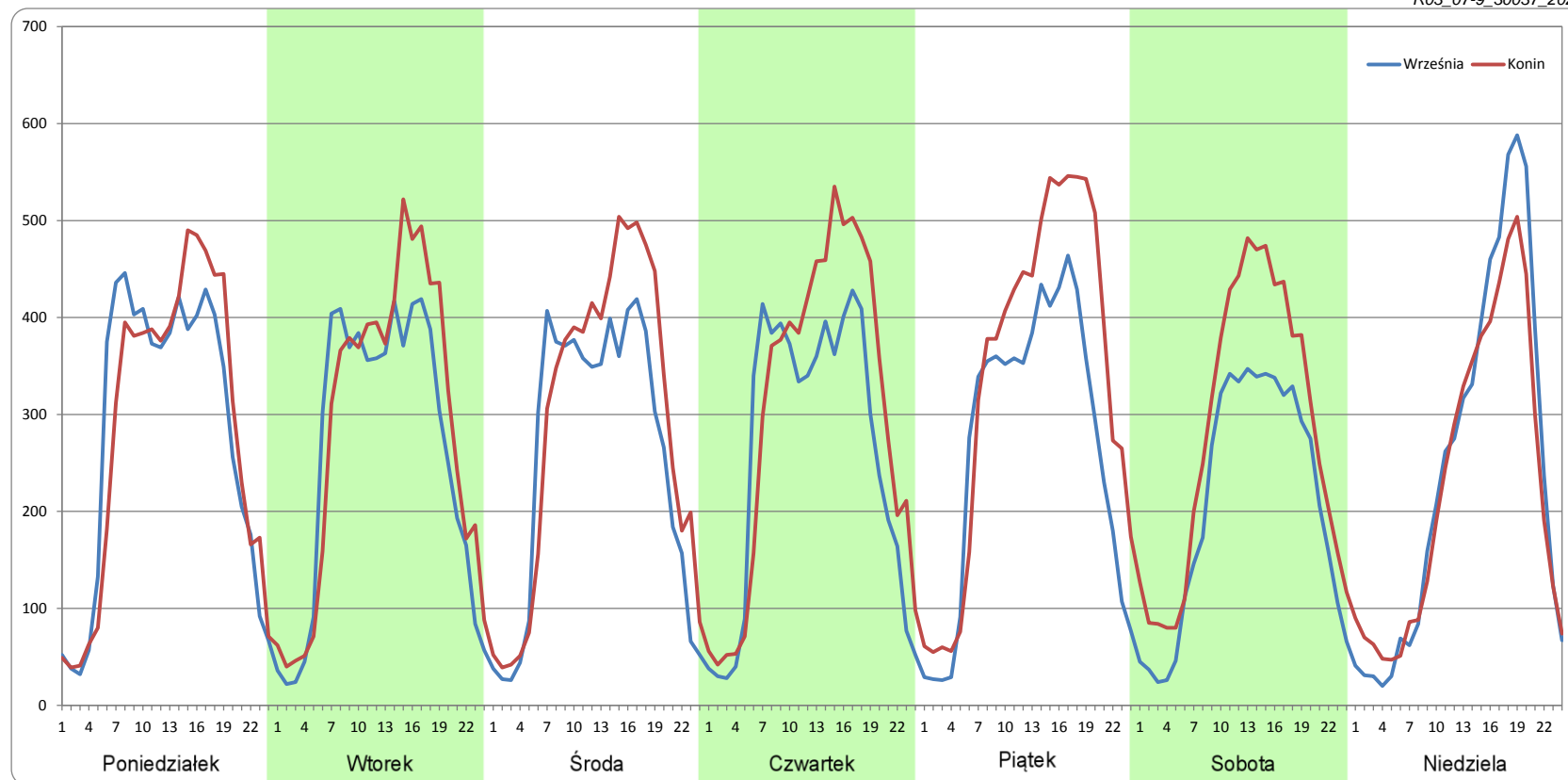
### Ruch w poszczególne dni tygodnia

STACJA NR 30037

Numer drogi: 92      Rok: 2021      Miesiąc: Wrzesień      Typ stacji: GR      Oddział: POZNAŃ

Dzień tygodnia	Poniedziałek		Wtorek		Środa		Czwartek		Piątek		Sobota		Niedziela	
Kierunek	Września	Konin	Września	Konin	Września	Konin	Września	Konin	Września	Konin	Września	Konin	Września	Konin
SDR	6692	6786	6221	6809	6113	6943	6184	7206	6393	8088	4992	6677	5785	5406
Razem	13477		13031		13056		13389		14481		11669		11192	
Podział procentowy	49,65%	50,35%	47,74%	52,26%	46,82%	53,18%	46,18%	53,82%	44,15%	55,85%	42,78%	57,22%	51,69%	48,31%

R03\_07-9\_30037\_2021



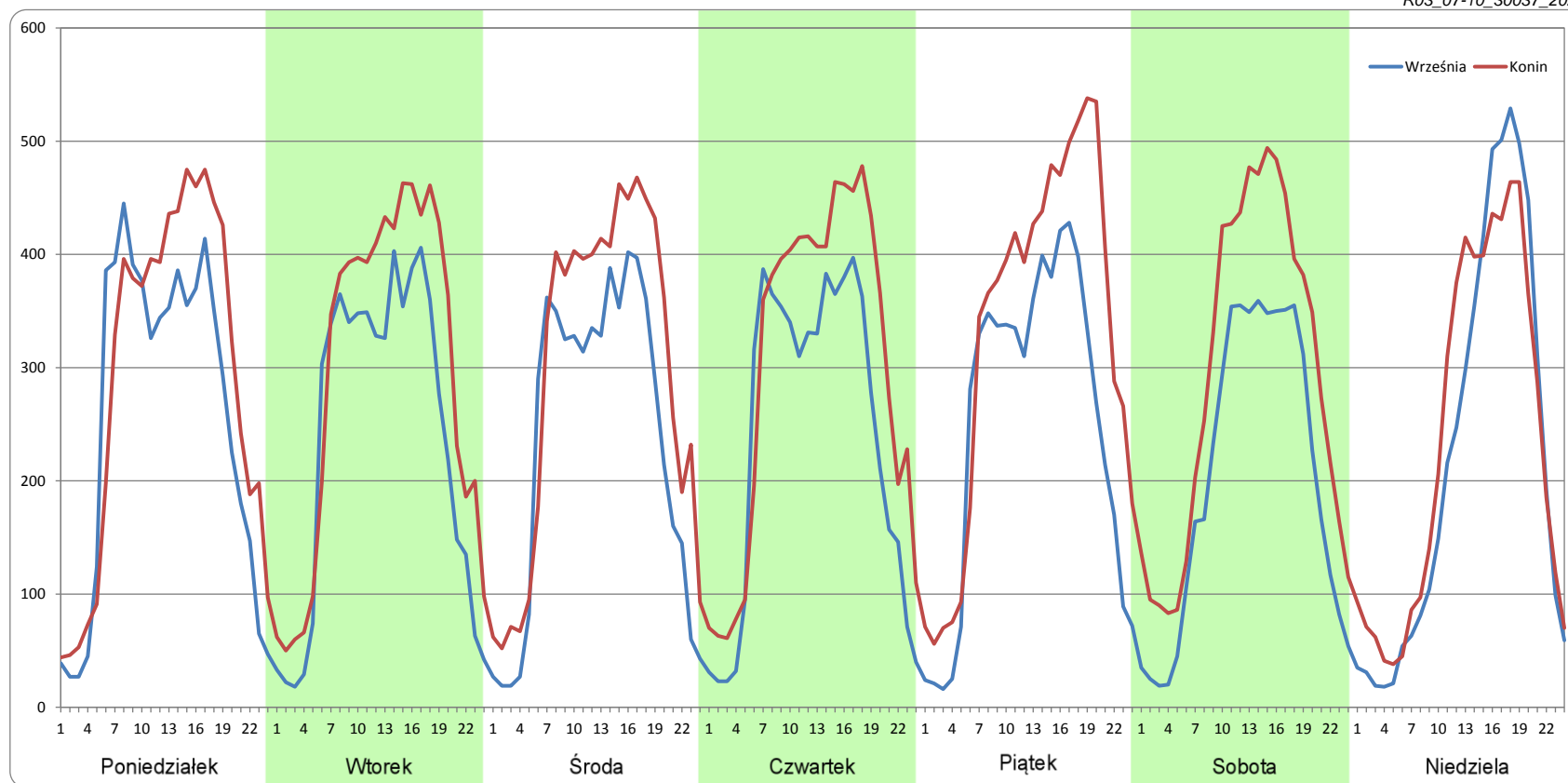
### Ruch w poszczególne dni tygodnia

STACJA NR 30037

Numer drogi: 92      Rok: 2021      Miesiąc: Październik      Typ stacji: GR      Oddział: POZNAŃ

Dzień tygodnia	Poniedziałek		Wtorek		Środa		Czwartek		Piątek		Sobota		Niedziela	
Kierunek	Września	Konin	Września	Konin	Września	Konin	Września	Konin	Września	Konin	Września	Konin	Września	Konin
SDR	6106	6969	5665	7038	5617	7060	5727	7216	5971	7880	4886	6971	5240	5598
Razem	13075		12703		12677		12943		13850		11856		10838	
Podział procentowy	46,70%	53,30%	44,59%	55,41%	44,31%	55,69%	44,25%	55,75%	43,11%	56,89%	41,21%	58,79%	48,35%	51,65%

R03\_07-10\_30037\_2021



### Ruch w poszczególne dni tygodnia

STACJA NR 30037

Numer drogi: 92

Rok: 2021

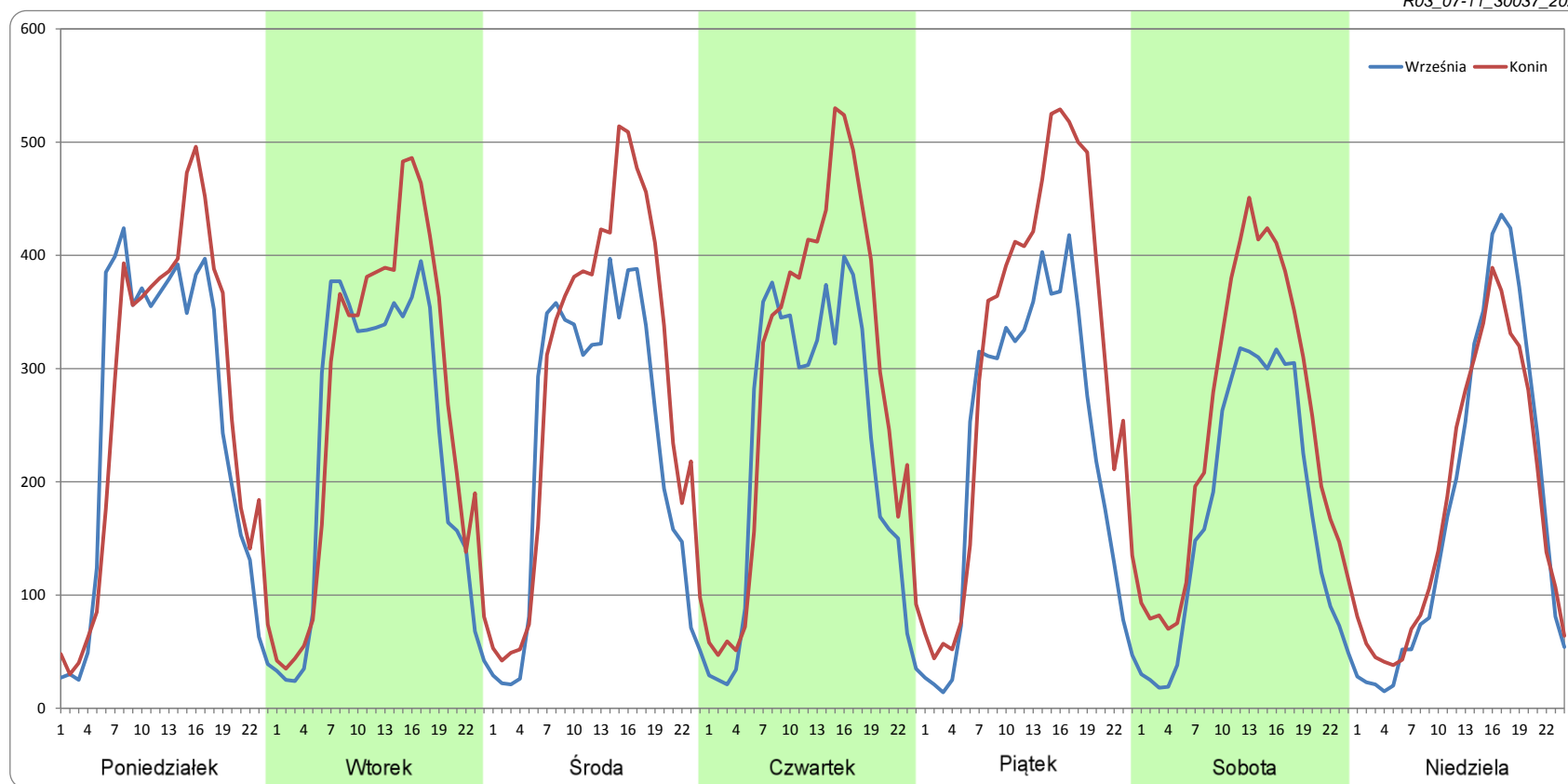
Miesiąc: Listopad

Typ stacji: GR

Oddział: POZNAŃ

Dzień tygodnia	Poniedziałek		Wtorek		Środa		Czwartek		Piątek		Sobota		Niedziela	
Kierunek	Września	Konin	Września	Konin	Września	Konin	Września	Konin	Września	Konin	Września	Konin	Września	Konin
SDR	5990	6381	5583	6422	5555	6877	5466	6905	5531	7413	4167	5943	4279	4274
Razem	12371		12005		12432		12371		12944		10110		8553	
Podział procentowy	48,42%	51,58%	46,51%	53,49%	44,68%	55,32%	44,19%	55,81%	42,73%	57,27%	41,22%	58,78%	50,02%	49,98%

R03\_07-11\_30037\_2021



### Ruch w poszczególne dni tygodnia

STACJA NR 30037

Numer drogi: 92

Rok: 2021

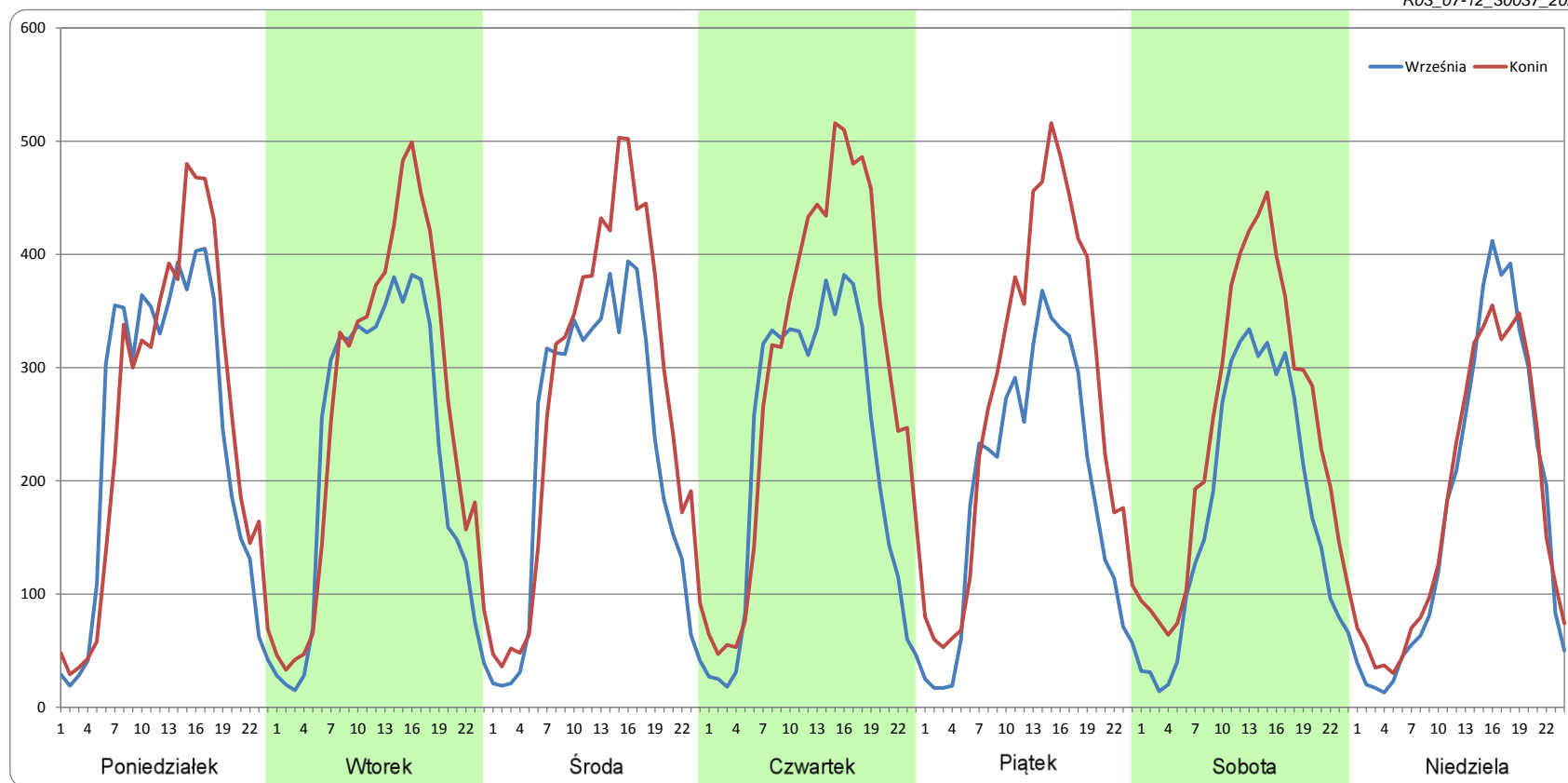
Miesiąc: Grudzień

Typ stacji: GR

Oddział: POZNAŃ

Dzień tygodnia	Poniedziałek		Wtorek		Środa		Czwartek		Piątek		Sobota		Niedziela	
Kierunek	Września	Konin	Września	Konin	Września	Konin	Września	Konin	Września	Konin	Września	Konin	Września	Konin
SDR	5696	5981	5347	6267	5343	6518	5365	7173	4572	6474	4210	5850	4184	4244
Razem	11676		11614		11861		12538		11045		10060		8428	
Podział procentowy	48,78%	51,22%	46,04%	53,96%	45,04%	54,96%	42,79%	57,21%	41,39%	58,61%	41,85%	58,15%	49,65%	50,35%

R03\_07-12\_30037\_2021



Proporcja dobowego natężenia ruchu do SDRR, dla każdego dnia w roku, w podziale na pojazdy ogółem

**STACJA NR 30037**

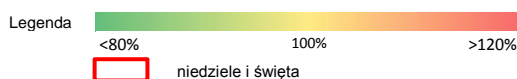
**Miejscowość:** Strzałkowo      **Rok:** 2021  
**Odcinek:** Wólka - Słupca      **Numer drogi:** 92  
**Typ stacji:** GR      **Oddział:** POZNAŃ

R03\_10-1\_30037\_2021

	Miesiąc											
	1	2	3	4	5	6	7	8	9	10	11	12
liczba dni w miesiącu	22	0	0	0	25	30	31	31	30	31	30	31
średni udział w miesiącu [%]	88,7				105,9	108,5	111,0	107,4	106,2	102,9	93,6	90,4

R03\_10-2\_30037\_2021

30037	Proporcja ruchu dziennego do średniego dobowego ruchu rocznego [%]											
	1	2	3	4	5	6	7	8	9	10	11	12
1						106,7	111,4	102,9	105,1	119,8	84,3	95,9
2						118,6	119,1	109,9	105,7	101,7	106,7	101,2
3						88,9	97,6	102,2	119,6	95,2	103,7	106,1
4						110,4	96,3	103,9	92,1	112,8	100,7	86,3
5	94,2					96,5	113,1	107,4	88,1	112,6	107,3	68,0
6	49,8					110,9	108,4	115,9	108,3	105,2	84,9	100,3
7	93,7				119,4	119,0	109,0	103,8	102,7	109,8	67,6	97,0
8	100,3				97,3	114,6	111,3	100,7	104,2	107,4	101,6	97,5
9	77,9				92,0	113,4	122,0	108,9	109,0	101,7	98,8	108,1
10	67,3				113,6	116,9	106,8	102,2	118,2	91,4	110,8	104,0
11	101,0				111,6	121,6	108,7	107,1	98,7	112,2	72,0	80,2
12	99,1				112,0	92,6	116,9	108,8	90,8	107,4	98,8	69,9
13	95,2				114,8	89,6	112,5	117,8	106,1	108,7	81,9	95,9
14	98,4				120,5	110,8	109,3	107,2	104,0	107,4	76,8	96,0
15	104,5				93,2	109,4	112,9	113,9	104,0	113,5	102,6	98,4
16	71,4				84,8	109,6	126,0	111,9	106,8	90,1	96,7	101,9
17	57,8				110,6	113,9	106,4	105,1	118,3	80,3	94,6	108,4
18	89,9				104,2	125,0	110,4	106,4	89,4	100,9	100,8	81,6
19	89,4				106,6	101,3	116,6	108,9	83,4	97,7	105,5	69,9
20	96,7				111,1	106,8	109,9	119,7	113,2	101,6	82,6	101,8
21	102,5				117,3	111,3	112,3	100,4	109,4	99,9	67,7	99,9
22	112,5				92,4	105,8	111,3	104,0	109,9	109,9	100,3	107,2
23	83,1				86,9	107,0	121,7	107,0	113,4	91,1	95,9	110,1
24	66,3				109,7	109,8	105,0	103,7	119,9	83,0	99,5	72,1
25	101,2				99,0	120,1	106,9	106,0	103,4	104,0	103,5	56,9
26	99,9				105,8	99,6	112,9	108,3	105,5	99,9	113,9	67,7
27					108,5	99,8	104,0	121,0	115,4	101,2	83,1	85,9
28					124,6	110,3	107,4	98,8	112,2	108,4	69,1	88,9
29					102,4	105,6	111,9	95,1	113,3	118,6	102,2	88,4
30					96,8	107,5	117,3	110,9	115,3	102,6	95,2	94,0
31					112,5		106,4	108,1		95,5		63,2



Nierównomierność kierunkowa dla każdego dnia w roku, w podziale na pojazdy ogółem

STACJA NR 30037

Miejscowość: Strzałkowo  
 Odcinek: Wólka - Słupca  
 Typ stacji: GR

Rok: 2021  
 Numer drogi: 92  
 Oddział: POZNAŃ

R03\_11\_30037\_2021

30037	Proporcja ruchu dziennego do średniego dobowego ruchu rocznego [%]											
	1	2	3	4	5	6	7	8	9	10	11	12
1						55,8	56,9	50,3	54,8	55,2	44,7	54,0
2						57,0	59,7	52,1	55,4	58,0	49,5	54,8
3						57,3	60,2	54,5	56,9	48,8	53,3	56,4
4						56,3	50,8	55,3	58,3	52,6	55,6	57,1
5	51,1					57,2	54,6	55,8	49,2	55,1	56,6	48,9
6	49,2					48,4	54,7	56,8	51,4	55,7	58,6	51,1
7	49,7				57,1	50,9	55,4	57,1	53,0	55,3	51,3	53,2
8	52,4				58,0	53,4	55,9	49,6	54,1	56,5	52,1	54,5
9	52,0				50,9	52,9	57,4	52,1	54,7	60,6	54,7	59,8
10	43,9				53,8	54,4	57,5	54,7	55,6	53,1	56,9	56,5
11	47,9				55,4	58,4	49,8	55,2	56,9	56,1	59,5	58,4
12	50,2				57,4	58,4	52,0	56,2	48,6	57,2	58,0	49,8
13	50,1				57,0	47,6	54,8	57,7	51,6	57,9	57,8	50,9
14	51,5				57,6	52,2	55,6	58,3	53,2	56,6	48,8	53,7
15	53,7				59,1	54,6	55,3	50,1	53,8	57,6	51,5	54,5
16	53,9				49,4	55,1	57,1	52,2	54,6	58,3	55,2	55,0
17	43,0				53,4	55,6	57,5	54,1	57,4	50,3	56,1	56,8
18	48,1				56,7	56,7	49,3	55,3	57,5	53,1	56,9	59,0
19	49,9				57,1	57,7	52,4	55,9	47,7	55,2	58,4	52,3
20	50,3				57,3	49,4	54,5	57,1	49,3	54,3	59,7	53,5
21	51,0				59,2	52,7	54,5	57,1	51,9	55,1	50,9	55,8
22	54,2				61,4	54,1	55,5	50,7	51,6	57,6	52,4	57,0
23	54,4				53,3	55,8	57,0	51,1	52,0	58,5	54,4	60,8
24	42,1				54,3	56,0	57,4	53,7	53,6	50,2	54,8	67,1
25	47,7				58,9	58,7	48,7	56,5	56,3	51,1	54,9	55,7
26	50,0				59,2	59,1	51,6	56,5	47,8	54,0	56,2	42,4
27					58,9	51,2	53,6	56,7	49,3	54,7	59,0	49,1
28					59,9	53,2	54,1	57,1	51,0	56,1	49,1	53,1
29					59,2	55,5	56,1	48,9	51,8	57,7	50,4	54,5
30					49,9	55,7	56,9	52,6	52,7	58,5	54,0	55,1
31					52,7		56,9	53,1		55,5		59,2

Legenda  Września Konin  
 <40% 50% >60%  
 niedziele i święta

$$*WNK = \frac{N_{poj./24h}(\text{kierunek P})}{N_{poj./24h}(\text{kierunek P+L})}$$

## Struktura rodzajowa ruchu wg pomiarów ręcznych

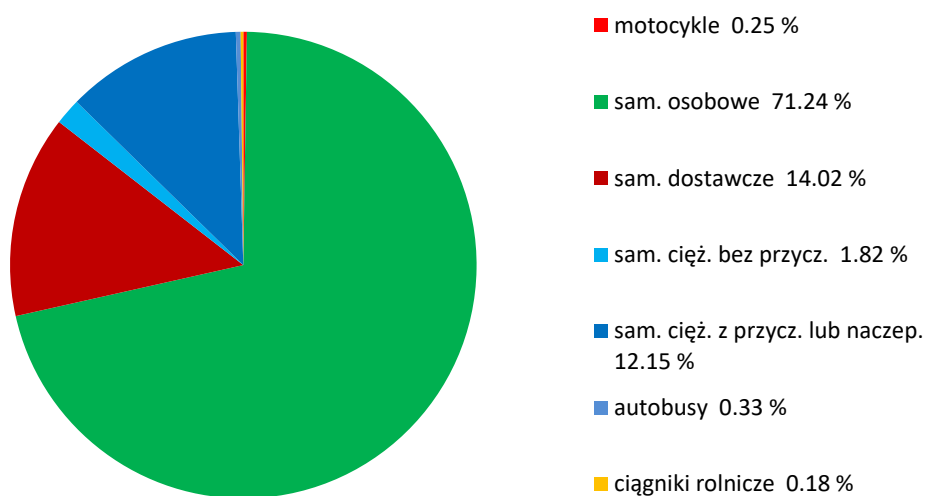
STACJA NR 30037

**Miejscowość:** Strzałkowo  
**Odcinek:** Wólka - Słupca  
**Typ stacji:** GR

**Rok:** 2021  
**Numer:** 92  
**Oddział:** POZNAŃ

R04\_04\_30037\_2021

### Rodzajowa struktura ruchu wg pomiarów ręcznych w 2021 roku



## SPIS TREŚCI

<b>Raport 0.1</b> .....	<b>2</b>
Stacja 30037.....	2
<b>Raport 2.1</b> .....	<b>3</b>
Woj 30.....	3
<b>Raport 2.2</b> .....	<b>4</b>
Woj 30.....	4
<b>Raport 2.3</b> .....	<b>5</b>
Stacja 30037.....	5
<b>Raport 3.1</b> .....	<b>6</b>
Stacja 30037.....	6
<b>Raport 3.2</b> .....	<b>7</b>
Stacja 30037.....	7
<b>Raport 3.3</b> .....	<b>8</b>
Stacja 30037.....	8
<b>Raport 3.4</b> .....	<b>9</b>
Stacja 30037.....	9
<b>Raport 3.6</b> .....	<b>10</b>
Stacja 30037.....	10
<b>Raport 3.12</b> .....	<b>11</b>
Stacja 30037.....	11
<b>Raport 3.7</b> .....	<b>12</b>
Stacja 30037.....	12
<b>Raport 3.10</b> .....	<b>21</b>
Stacja 30037.....	21
<b>Raport 3.11</b> .....	<b>22</b>
Stacja 30037.....	22
<b>Raport 4.4</b> .....	<b>23</b>
Stacja 30037.....	23