

Archiwizacja i analiza danych ze stacji
ciągłych pomiarów ruchu z lat 2021-2022
Archiwizacja i analiza roczna danych z 2021

SCPR nr 30031

Na zlecenie



**Generalna Dyrekcja
Dróg Krajowych i Autostrad**

Heller Consult sp. z o.o.

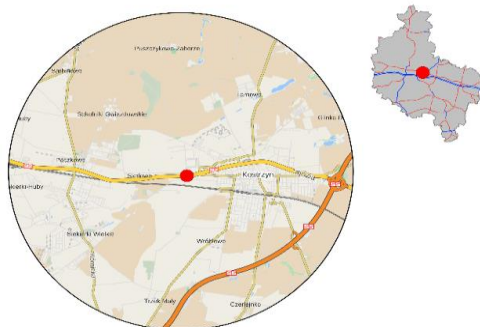
Warszawa, 29 kwietnia 2022



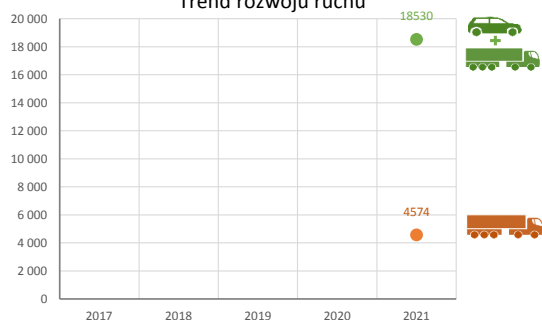
Karta punktu

Stacja NR 30031

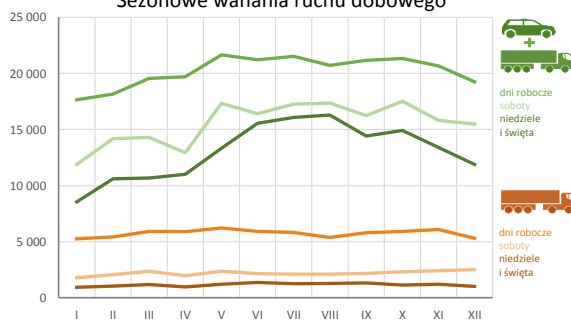
Nr stacji: 30031
 Typ licznika: AVC
 Lokalizacja: Kostrzyń
 Nr drogi: 92
 Pikietaż: 201,770
 Stacja działa od: 2021-01-01
 Charakter ruchu: G
 Liczba dni w archiwizacji: 365
 Liczba dni w przetworzeniu: 364



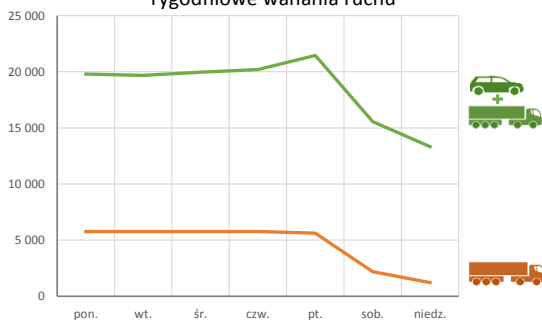
Trend rozwoju ruchu



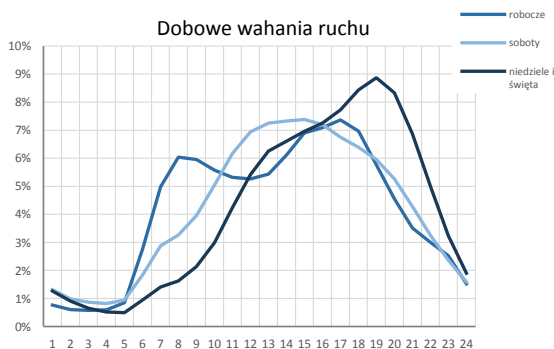
Sezonowe wahania ruchu dobowego



Tygodniowe wahania ruchu



Dobowe wahania ruchu



Godzina 50-ta

Natężenie: 1685
 Udział proc.: 9,1%
 Dzień: 24.09.21 (piątek)
 Godzina: 16:00



Analiza średniego dobowego ruchu rocznego (SDRR) dla poszczególnych miesięcy w 2020 i 2021 roku

R02_01_2021

Lp.	Oddział GDDKiA	Numer stacji	Typ stacji	Numer drogi	Średni dobowy ruch w miesiącu																																						
					styczeń			luty			marzec			kwiecień			maj			czerwiec			lipiec			sierpień			wrzesień			październik			listopad			grudzień			cały rok		
					2020	2021	wzrost/spadek (%)	2020	2021	wzrost/spadek (%)	2020	2021	wzrost/spadek (%)	2020	2021	wzrost/spadek (%)	2020	2021	wzrost/spadek (%)	2020	2021	wzrost/spadek (%)	2020	2021	wzrost/spadek (%)	2020	2021	wzrost/spadek (%)	2020	2021	wzrost/spadek (%)	2020	2021	wzrost/spadek (%)	2020	2021	wzrost/spadek (%)	2020	2021	wzrost/spadek (%)			
1.	Poznań	30001	PAT	S11c	38025	-	-	40453	-	-	34363	-	-	26956	-	-	36790	48408	+32	43320	50537	+17	47198	51473	+9	48303	51287	+6	47122	49498	+5	42667	49230	+15	39184	44460	+13	38896	41901	+8	40273	-	-

Średni dobowy ruch roczny (SDRR) w stacjach SCPR w latach 2012-2021

Ruch ogółem

R02_02_2021

Lp.	Oddział GDDKiA	Numer stacji	Typ stacji	Nr drogi	Średni dobowy ruch roczny (SDRR) w latach (poj./dobę)										Wzrost/spadek ruchu (%)		
					2012	2013	2014	2015	2016	2017	2018	2019	2020	2021	2021/19	2021/20	
1.	Poznań	30001	PAT	S11c	-	-	-	26910*	30408*	31391	32880	35394	40273*	-	-	-	
		30004	PAT	A2	-	-	36254	39566*	43027*	45833*	46914	47213	44282	-	-	-	
		30006	PAT	S5d	-	-	18749	21310*	23882*	26050*	26664	27792	28225*	-	-	-	
		30012	PAT	S5d	-	-	-	-	-	-	-	-	-	-	-	-	-
		30013	PAT	S11a	-	-	-	-	-	-	-	-	-	-	-	-	-
		30015	PAT	12g	-	-	-	-	-	-	-	-	-	-	-	-	-
		30016	PAT	15	-	-	-	-	-	-	-	-	-	-	-	-	-
		30021	GR	92	8349	8322	7432	7139	7260	7175	6607*	6448	6160	6290	-2	2	-
		30023	PAT	11	-	-	-	-	-	-	-	-	-	-	-	-	-
		30024	PAT	92	-	-	-	-	-	-	-	-	-	-	-	-	-
		30025	PAT	92	-	-	-	-	-	-	-	-	-	-	-	-	-
		30027	GR	A2	19773	22440	23405	24389	25914	27205	27644	28028	23684	27243	-3	15	-
		30028	AVC	A2	-	-	-	-	-	-	-	-	65021*	75814	-	17*	-
		30029	AVC	A2	-	-	-	-	-	-	-	-	73854*	84903	-	15*	-
		30030	AVC	A2	-	-	-	-	-	-	-	-	21545*	24714	-	15*	-
		30031	AVC	92	-	-	-	-	-	-	-	-	-	18530*	-	-	-
		30032	AVC	92	-	-	-	-	-	-	-	-	-	14294*	-	-	-
		30036	GR	A2	45417	52432*	56327*	62284*	66066*	69894*	71722	-	71155*	79163	-	11*	-
		30037	GR	92	9885	10966	11210	11701	12321	12954	13280	12985	12208	12168	-6	0	-
		30038	GR	A2	18450	22035	22639	23315	24514	25586	26138	26454	21927	25111	-5	15	-
		30082	GR	11	-	-	-	12352	12981	12722	12993	12181*	11402	-	-	-	-
		30083	PAT	11	-	-	-	-	-	-	-	-	7773*	-	-	-	-
		30084	PAT	25	-	-	-	-	-	-	-	-	8485*	-	-	-	-
		30085	PAT	32	-	-	-	-	-	-	-	-	9321*	-	-	-	-
		30115	PAT	S5k	-	-	-	-	-	-	-	-	-	-	-	-	-
		30502	WIM	S5d	-	-	-	-	16776	18995*	20052	20875	-	23667*	13*	-	-
		30504	WIM	11	-	-	-	13784	-	-	-	15146*	14236	15034	-1*	6	-
		30505	WIM	S11c/11	-	-	-	-	-	-	-	20542*	-	20068*	-2*	-	-
30507	WIM	10	-	-	-	9573	10186	10299	10802	10725	10079	10981	2	9	-		
30606	SICK	92	29970	29797	29441	31910*	33941*	35121	34725*	36634*	34623	36685	0*	6	-		
30607	SICK	92	-	-	-	26069	27066	27497	29795	28630*	21398*	27050*	-6*	26*	-		
30620	SICK	92	-	13068	12924	13269	14047	14700	14739	14732	13855	14100	-4	2	-		
30701	PPO	A2	-	-	-	-	-	-	26092	26496	21872	-	-	-	-		

* - wynik niemiarodajny do porównań

** - dane nietypowe ze względu na decyzje administracyjne

Średni dobowy ruch dla poszczególnych dni tygodnia w poszczególnych miesiącach roku

STACJA NR 30031

Miejscowość: Kostrzyń
 Odcinek: Poznań - Nekla
 Typ stacji: AVC

Rok: 2021
 Numer drogi: 92
 Oddział: POZNAŃ

Ruch ogółem

R03_01_30031_2021

Dni tygodnia:		Styczeń	Luty	Marzec	Kwiecień	Maj	Czerwiec	Lipiec	Sierpień	Wrzesień	Pazdziernik	Listopad	Grudzień	Cały rok
1. Poniedziałki	a	17084	17025	18915	19271	21277	21004	21307	20373	20636	21074	20199	19274	19787
	b	1,100	1,031	1,078	1,102	1,072	1,065	1,058	1,039	1,058	1,061	1,066	1,091	1,068
	c	0,863	0,860	0,956	0,974	1,075	1,062	1,077	1,030	1,043	1,065	1,021	0,974	1,000
2. Wtorki	a	16916	17544	18912	19283	20900	20940	20601	20213	20394	20615	20547	19360	19685
	b	1,090	1,062	1,078	1,103	1,053	1,062	1,023	1,031	1,046	1,038	1,085	1,096	1,062
	c	0,859	0,891	0,961	0,980	1,062	1,064	1,047	1,027	1,036	1,047	1,044	0,983	1,000
3. Środy	a	17715	17871	19131	19201	21220	21374	20972	20061	20629	20676	20898	19788	19961
	b	1,141	1,082	1,091	1,098	1,069	1,084	1,041	1,024	1,058	1,041	1,103	1,120	1,077
	c	0,887	0,895	0,958	0,962	1,063	1,071	1,051	1,005	1,033	1,036	1,047	0,991	1,000
4. Czwartki	a	17616	18408	19532	19667	21445	21123	21483	20484	21085	21088	20529	19995	20205
	b	1,135	1,114	1,113	1,125	1,080	1,071	1,067	1,045	1,081	1,061	1,084	1,132	1,090
	c	0,872	0,911	0,967	0,973	1,061	1,045	1,063	1,014	1,044	1,044	1,016	0,990	1,000
5. Piątki	a	18920	20007	21344	21038	23470	21631	23268	22428	23085	23195	21199	17836	21452
	b	1,219	1,211	1,217	1,203	1,182	1,097	1,155	1,144	1,184	1,167	1,119	1,010	1,158
	c	0,882	0,933	0,995	0,981	1,094	1,008	1,085	1,045	1,076	1,081	0,988	0,831	1,000
6. Soboty	a	11884	14187	14289	12926	17324	16420	17269	17349	16238	17522	15822	15478	15559
	b	0,765	0,859	0,815	0,739	0,873	0,833	0,858	0,885	0,833	0,882	0,835	0,876	0,840
	c	0,764	0,912	0,918	0,831	1,113	1,055	1,110	1,115	1,044	1,126	1,017	0,995	1,000
7. Niedziele	a	9547	10607	10673	11992	13578	16095	16067	16267	14416	14917	12930	12850	13328
	b	0,615	0,642	0,608	0,686	0,684	0,816	0,798	0,830	0,739	0,751	0,683	0,728	0,719
	c	0,716	0,796	0,801	0,900	1,019	1,208	1,206	1,221	1,082	1,119	0,970	0,964	1,000
8. Dni robocze	a	17650	18171	19567	19692	21662	21215	21526	20712	21166	21330	20674	19251	20218
	b	1,137	1,100	1,115	1,126	1,091	1,076	1,069	1,057	1,086	1,074	1,091	1,090	1,091
	c	0,873	0,899	0,968	0,974	1,071	1,049	1,065	1,024	1,047	1,055	1,023	0,952	1,000
9. Święta	a	6036	-	-	9553	13004	13388	-	16387	-	-	14358	10452	11883
	b	0,389	-	-	0,546	0,655	0,679	-	0,836	-	-	0,758	0,592	0,641
	c	0,508	-	-	0,804	1,094	1,127	-	1,379	-	-	1,208	0,880	1,000
10. Niedziele i święta	a	8544	10607	10673	11016	13332	15554	16067	16291	14416	14917	13406	11890	13059
	b	0,550	0,642	0,608	0,630	0,672	0,789	0,798	0,831	0,739	0,751	0,708	0,673	0,705
	c	0,654	0,812	0,817	0,844	1,021	1,191	1,230	1,247	1,104	1,142	1,027	0,910	1,000
11. Wszystkie dni	a	15525	16521	17542	17486	19852	19721	20138	19600	19497	19869	18943	17660	18530
	b	1,000	1,000	1,000	1,000	1,000	1,000	1,000	1,000	1,000	1,000	1,000	1,000	1,000
	c	0,838	0,892	0,947	0,944	1,071	1,064	1,087	1,058	1,052	1,072	1,022	0,953	1,000

Legenda:

a = średni dobowy ruch danego dnia (dni) tygodnia

b = $\frac{\text{średni dobowy ruch danego dnia (dni) tygodnia w miesiącu}}{\text{średni dobowy ruch we wszystkie dni miesiąca}}$

c = $\frac{\text{średni dobowy ruch danego dnia (dni) tygodnia w miesiącu}}{\text{średni dobowy ruch danego dnia (dni) tygodnia w roku}}$

Uwagi: *Dane oszacowane, brak oszacowań dla dni świątecznych

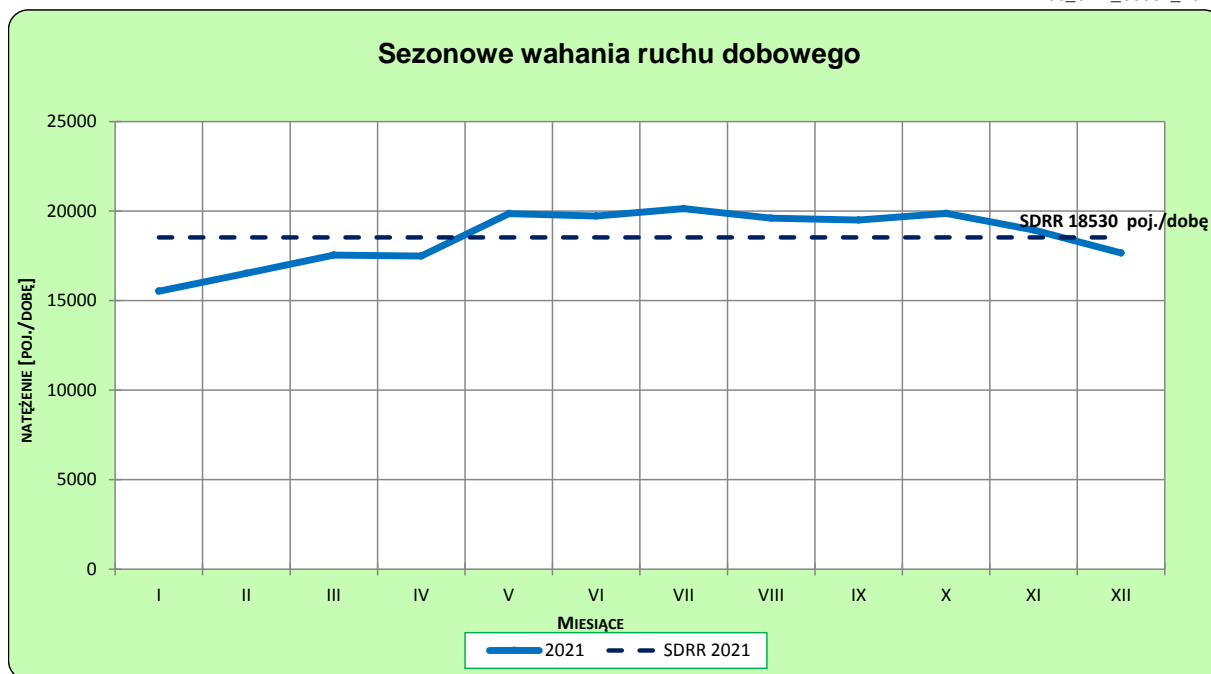
STACJA NR 30031

Miejscowość: Kostrzyń
Odcinek: Poznań - Nekla
Typ stacji: AVC

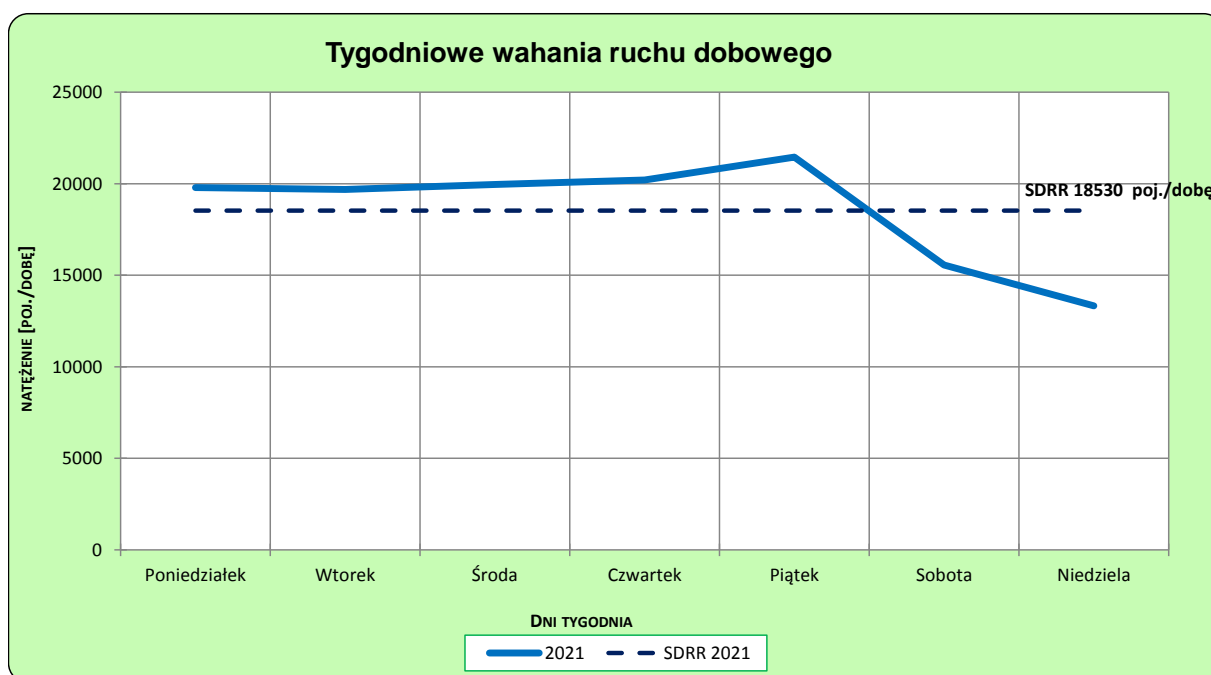
Rok: 2021
Numer drogi: 92
Oddział: POZNAŃ

Ruch ogółem

R03_02-1_30031_2021



R03_02-2_30031_2021



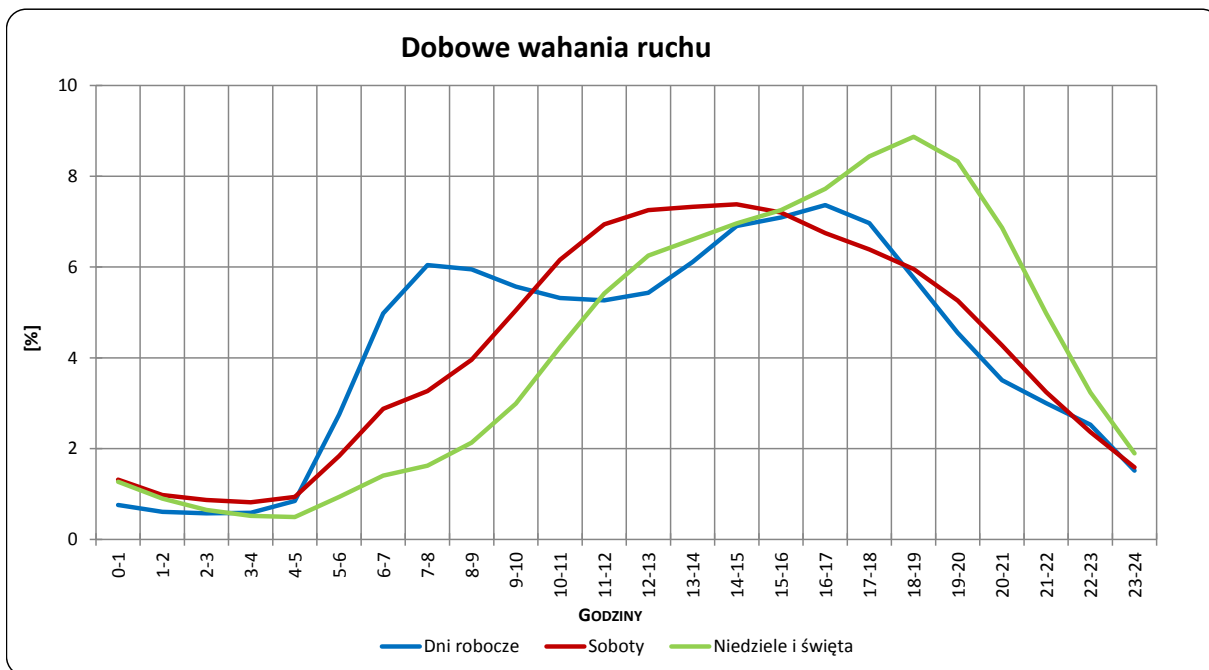
Uwagi: –

STACJA NR 30031

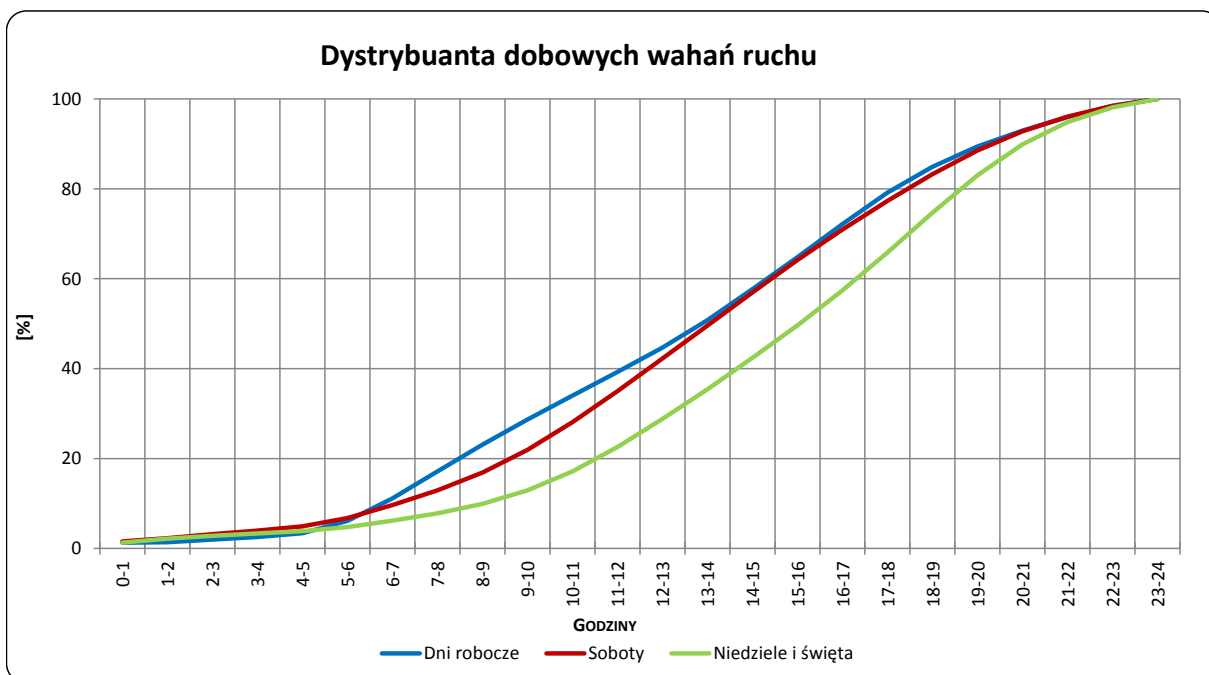
Miejscowość: Kostrzyń
Odcinek: Poznań - Nekla
Typ stacji: AVC

Rok: 2021
Numer drogi: 92
Oddział: POZNAŃ

R03_03-1_30031_2021



R03_03-2_30031_2021



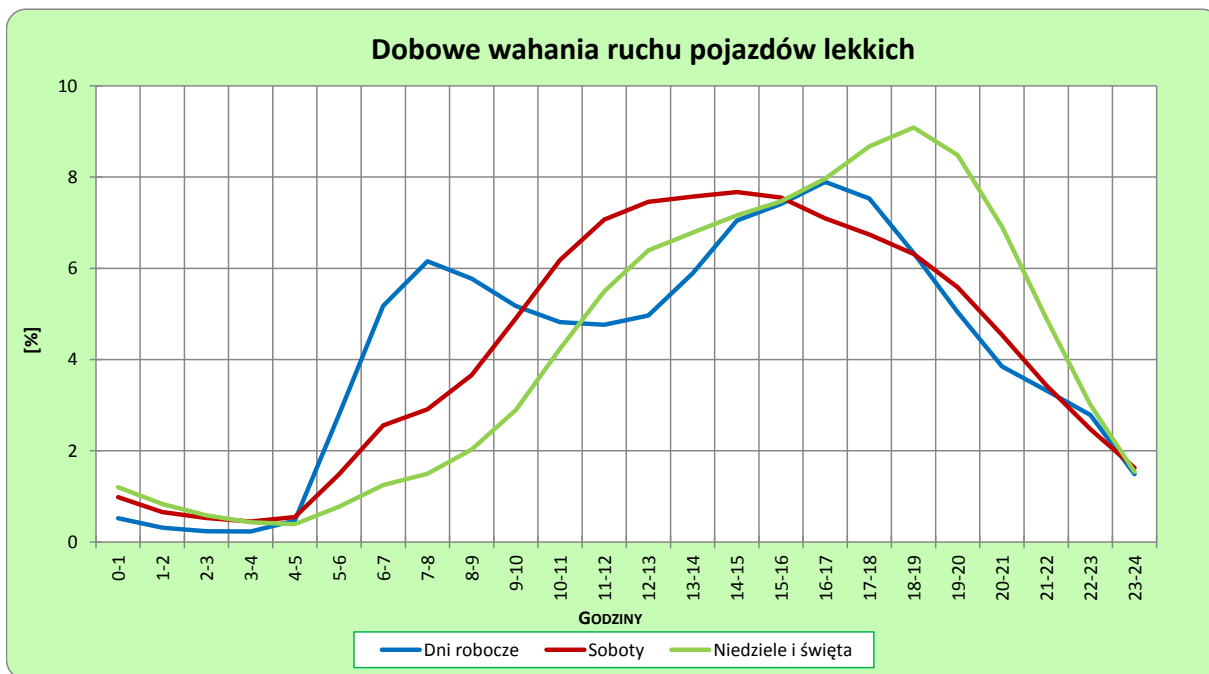
Uwagi: –

STACJA NR 30031

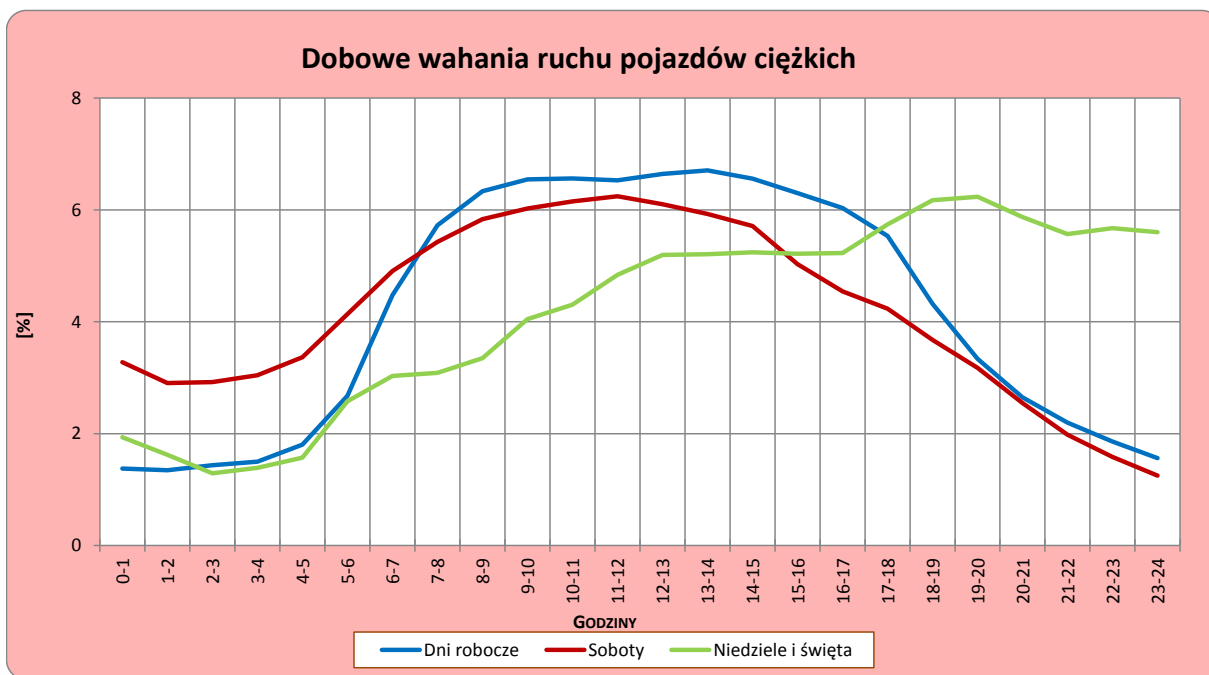
Miejscowość: Kostrzyń
Odcinek: Poznań - Nekla
Typ stacji: AVC

Rok: 2021
Numer drogi: 92
Oddział: POZNAŃ

R03_04-1_30031_2021



R03_04-2_30031_2021



Uwagi: –

Udział ruchu pojazdów lekkich i ciężkich w poszczególnych okresach doby

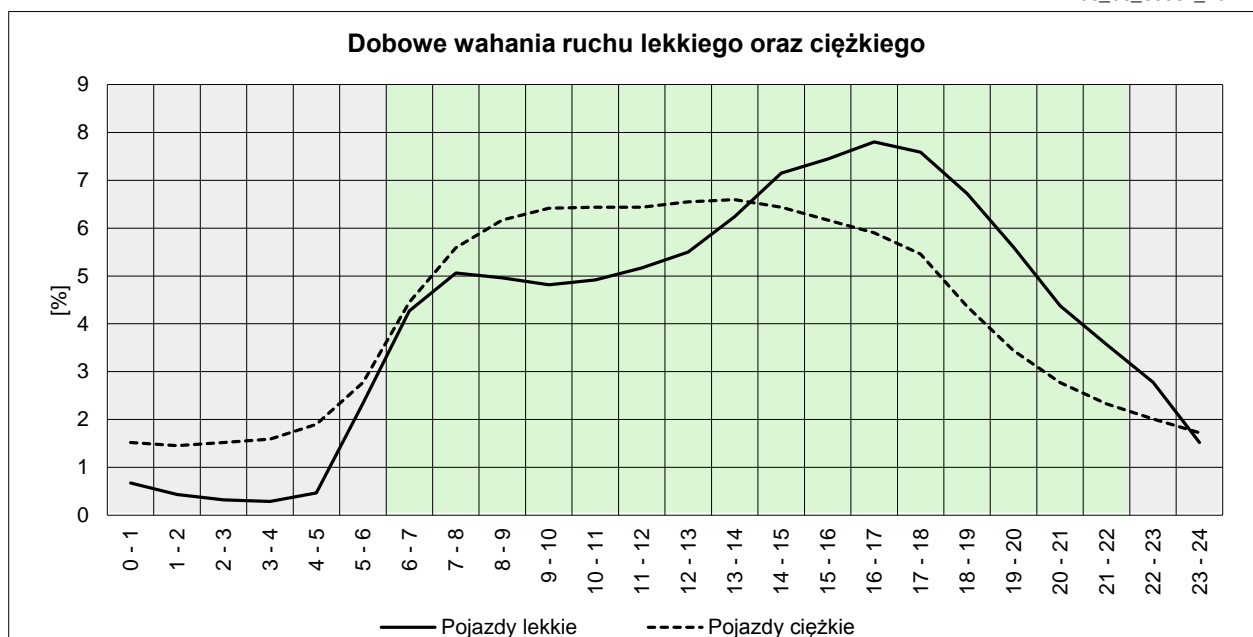
STACJA NR 30031

Miejscowość: Kostrzyń
Odcinek: Poznań - Nekla
Typ stacji: AVC

Rok: 2021
Numer drogi: 92
Oddział: POZNAŃ

	Ruch nocny 22 ⁰⁰ - 6 ⁰⁰	Ruch dzienny 6 ⁰⁰ - 22 ⁰⁰
Pojazdy lekkie	8,82%	91,18%
Pojazdy ciężkie	14,49%	85,51%

R03_06_30031_2021



Źródło danych: Pomiary automatyczne

Dobowe wahania ruchu pojazdów ogółem w podziale na kierunki

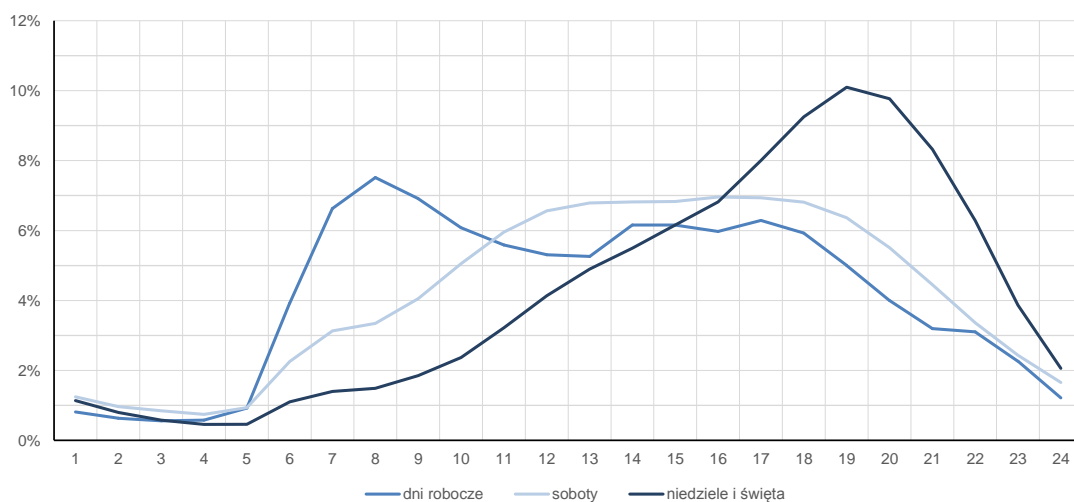
STACJA NR 30031

Miejscowość:	Kostrzyń	Rok:	2021
Odcinek:	Poznań - Nekla	Numer drogi:	92
Typ stacji:	AVC	Oddział:	POZNAŃ

Średni dobowy rozkład natężenia ruchu

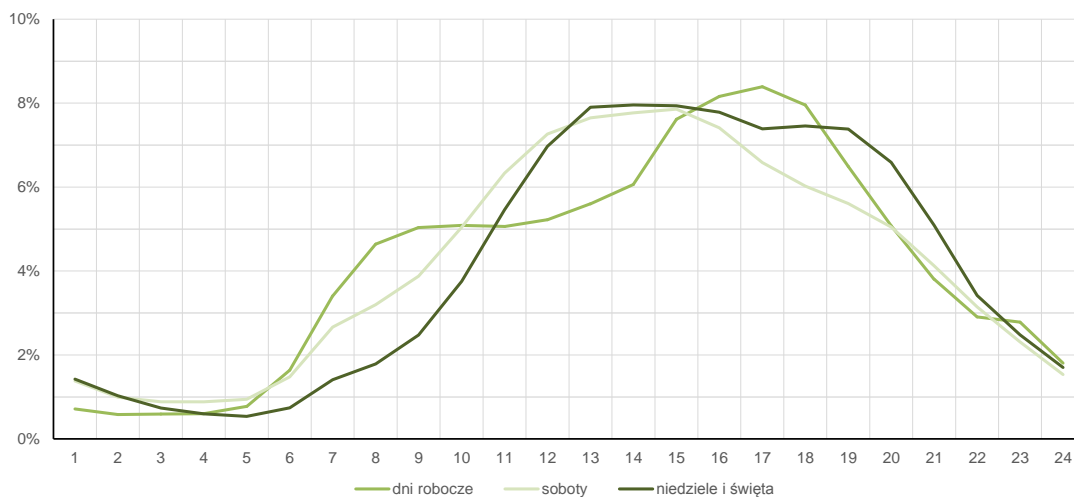
R03_12-1_30031_2021

Kierunek Poznań



R03_12-2_30031_2021

Kierunek Nekla



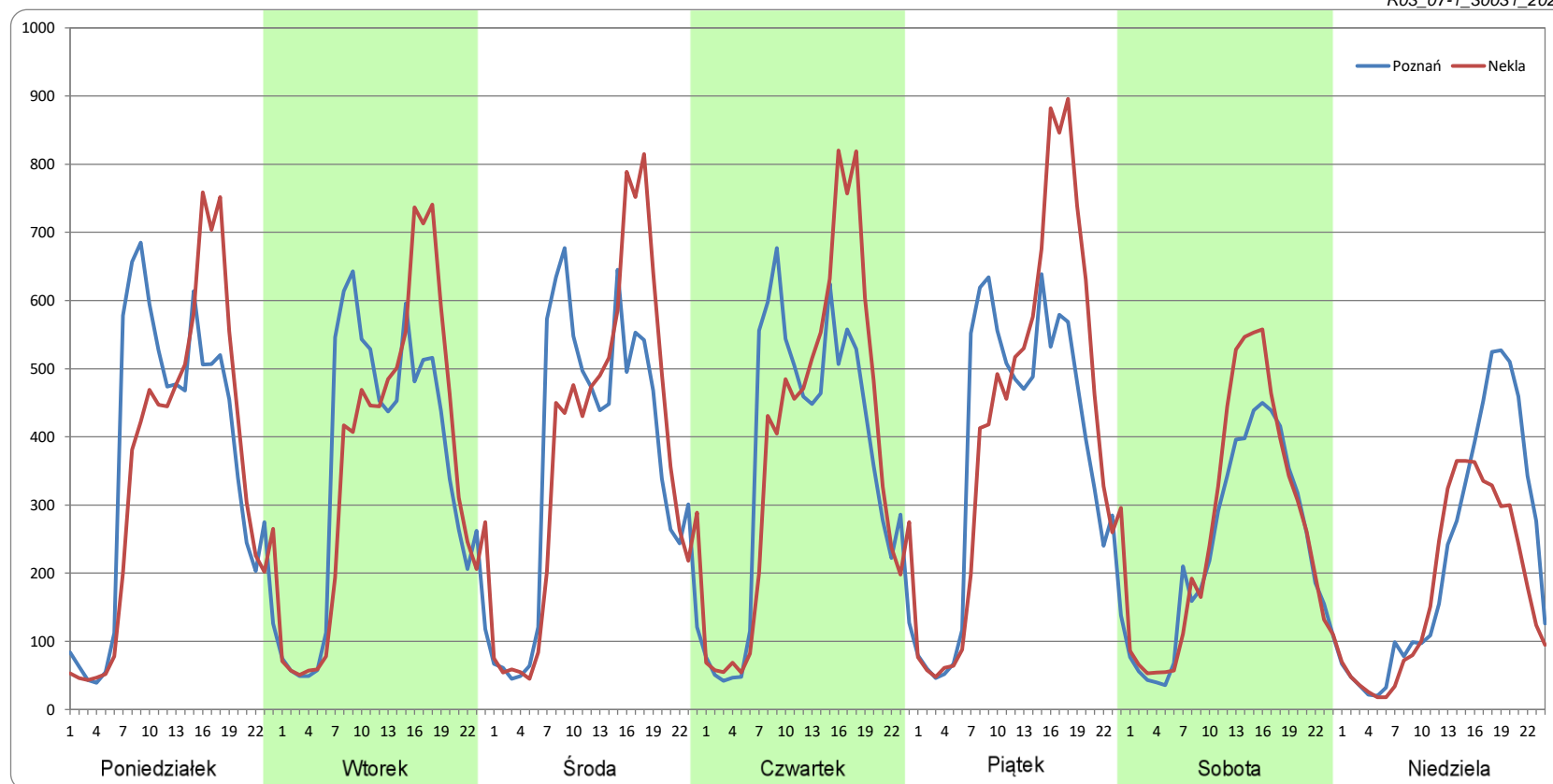
Ruch w poszczególne dni tygodnia

STACJA NR 30031

Numer drogi: 92 Rok: 2021 Miesiąc: Styczeń Typ stacji: AVC Oddział: POZNAŃ

Dzień tygodnia	Poniedziałek		Wtorek		Środa		Czwartek		Piątek		Sobota		Niedziela	
Kierunek	Poznań	Nekla	Poznań	Nekla	Poznań	Nekla	Poznań	Nekla	Poznań	Nekla	Poznań	Nekla	Poznań	Nekla
SDR	8645	8439	8349	8567	8666	9048	8561	9055	8912	10008	5636	6248	5325	4222
Razem	17084		16916		17715		17616		18920		11884		9547	
Podział procentowy	50,60%	49,40%	49,35%	50,65%	48,92%	51,08%	48,60%	51,40%	47,10%	52,90%	47,42%	52,58%	55,78%	44,22%

R03_07-1_30031_2021



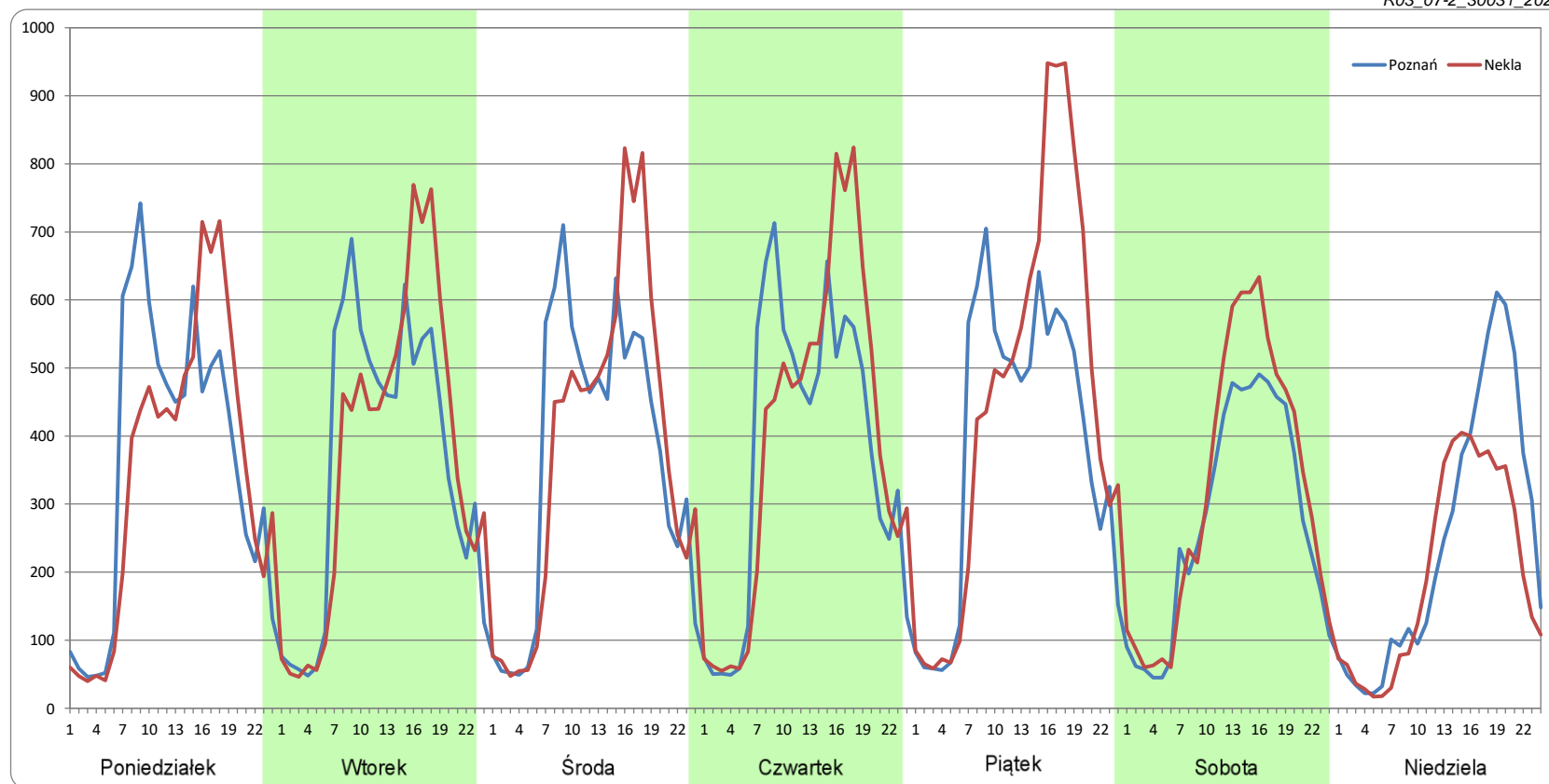
Ruch w poszczególne dni tygodnia

STACJA NR 30031

Numer drogi: 92 **Rok:** 2021 **Miesiąc:** Luty **Typ stacji:** AVC **Oddział:** POZNAŃ

Dzień tygodnia	Poniedziałek		Wtorek		Środa		Czwartek		Piątek		Sobota		Niedziela	
Kierunek	Poznań	Nekla	Poznań	Nekla	Poznań	Nekla	Poznań	Nekla	Poznań	Nekla	Poznań	Nekla	Poznań	Nekla
SDR	8673	8352	8659	8885	8783	9088	8981	9427	9270	10737	6558	7628	5852	4755
Razem	17025		17544		17871		18408		20007		14187		10607	
Podział procentowy	50,94%	49,06%	49,36%	50,64%	49,15%	50,85%	48,79%	51,21%	46,33%	53,67%	46,23%	53,77%	55,17%	44,83%

R03_07-2_30031_2021



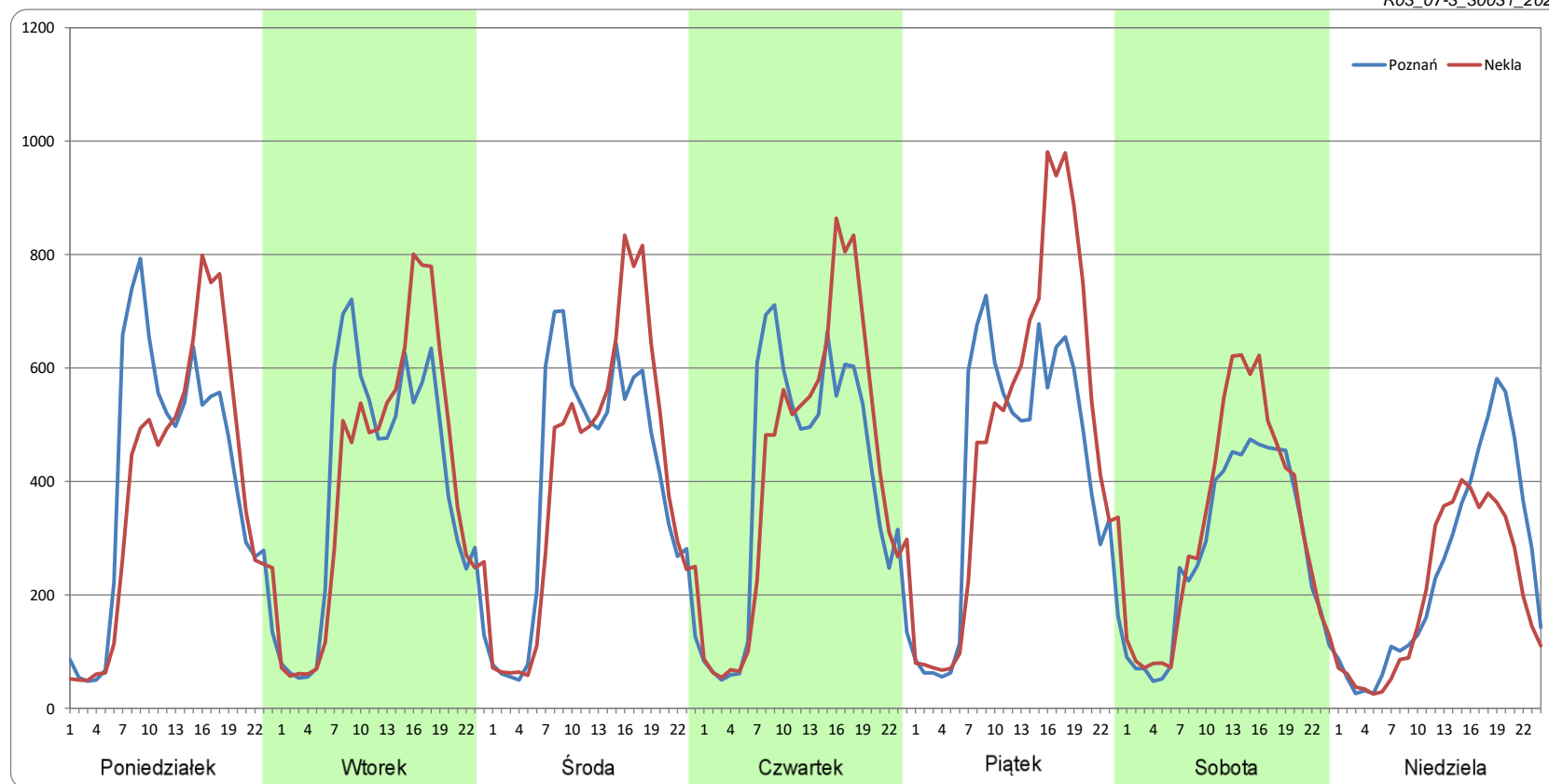
Ruch w poszczególne dni tygodnia

STACJA NR 30031

Numer drogi: 92 **Rok:** 2021 **Miesiąc:** Marzec **Typ stacji:** AVC **Oddział:** POZNAŃ

Dzień tygodnia	Poniedziałek		Wtorek		Środa		Czwartek		Piątek		Sobota		Niedziela	
	Poznań	Nekla	Poznań	Nekla	Poznań	Nekla	Poznań	Nekla	Poznań	Nekla	Poznań	Nekla	Poznań	Nekla
SDR	9593	9322	9344	9568	9422	9708	9481	10051	9926	11418	6649	7640	5830	4843
Razem	18915		18912		19131		19532		21344		14289		10673	
Podział procentowy	50,72%	49,28%	49,41%	50,59%	49,25%	50,75%	48,54%	51,46%	46,51%	53,49%	46,53%	53,47%	54,62%	45,38%

R03_07-3_30031_2021

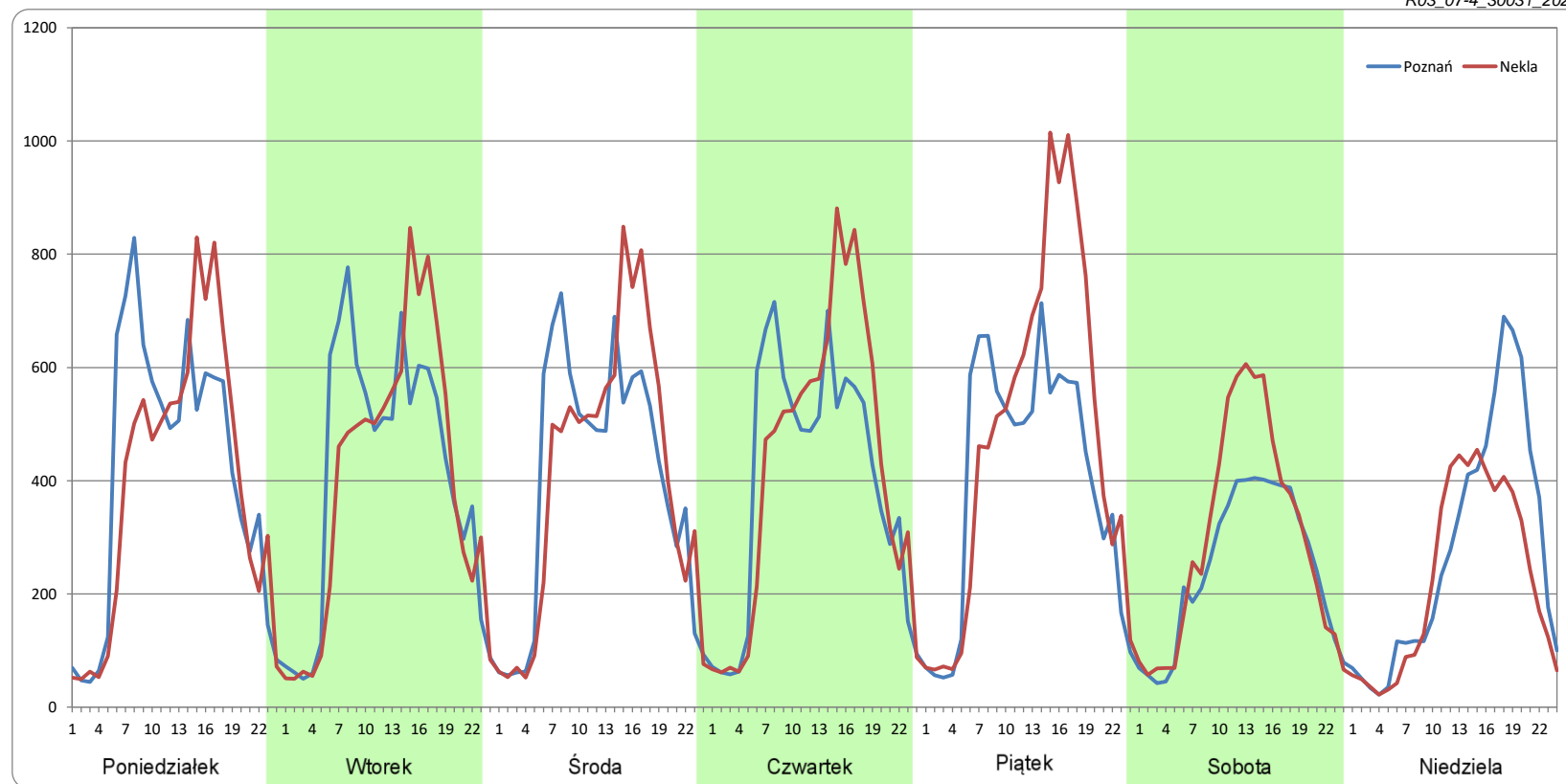


Ruch w poszczególne dni tygodnia

STACJA NR 30031

Numer drogi:	92		Rok:	2021		Miesiąc:	Kwiecień		Typ stacji:	AVC		Oddział:	POZNAŃ	
Dzień tygodnia	Poniedziałek		Wtorek		Środa		Czwartek		Piątek		Sobota		Niedziela	
Kierunek	Poznań	Nekla	Poznań	Nekla	Poznań	Nekla	Poznań	Nekla	Poznań	Nekla	Poznań	Nekla	Poznań	Nekla
SDR	9861	9411	9777	9507	9522	9679	9516	10151	9592	11446	5852	7074	6600	5392
Razem	19271		19283		19201		19667		21038		12926		11992	
Podział procentowy	51,17%	48,83%	50,70%	49,30%	49,59%	50,41%	48,39%	51,61%	45,59%	54,41%	45,27%	54,73%	55,03%	44,97%

R03_07-4_30031_2021

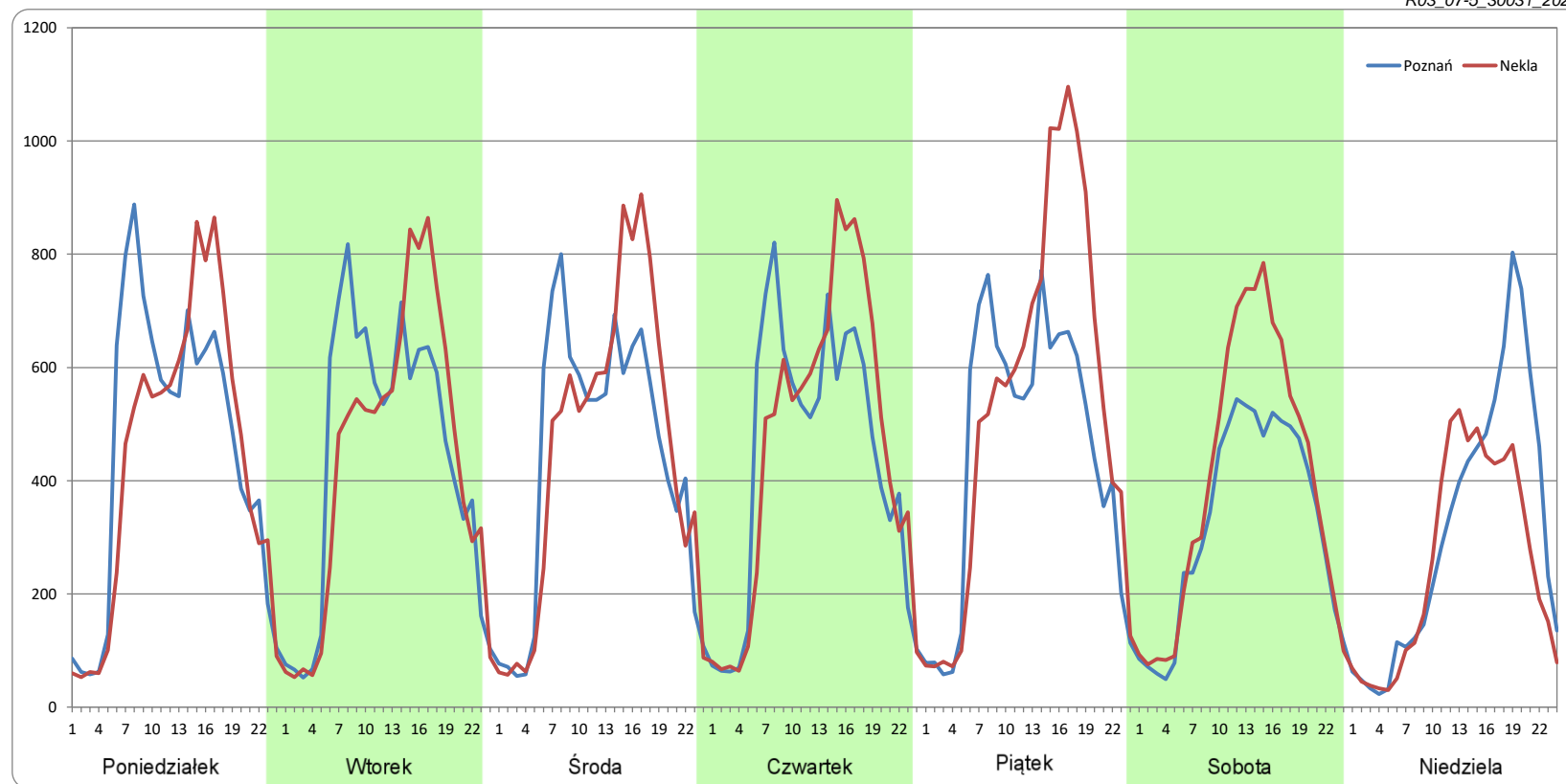


Ruch w poszczególne dni tygodnia

STACJA NR 30031

Numer drogi:	92		Rok:	2021		Miesiąc:	Maj		Typ stacji:	AVC		Oddział:	POZNAŃ	
Dzień tygodnia	Poniedziałek		Wtorek		Środa		Czwartek		Piątek		Sobota		Niedziela	
Kierunek	Poznań	Nekla	Poznań	Nekla	Poznań	Nekla	Poznań	Nekla	Poznań	Nekla	Poznań	Nekla	Poznań	Nekla
SDR	10839	10438	10521	10379	10428	10792	10451	10995	10773	12697	7793	9531	7440	6138
Razem	21277		20900		21220		21445		23470		17324		13578	
Podział procentowy	50,94%	49,06%	50,34%	49,66%	49,14%	50,86%	48,73%	51,27%	45,90%	54,10%	44,98%	55,02%	54,79%	45,21%

R03_07-5_30031_2021

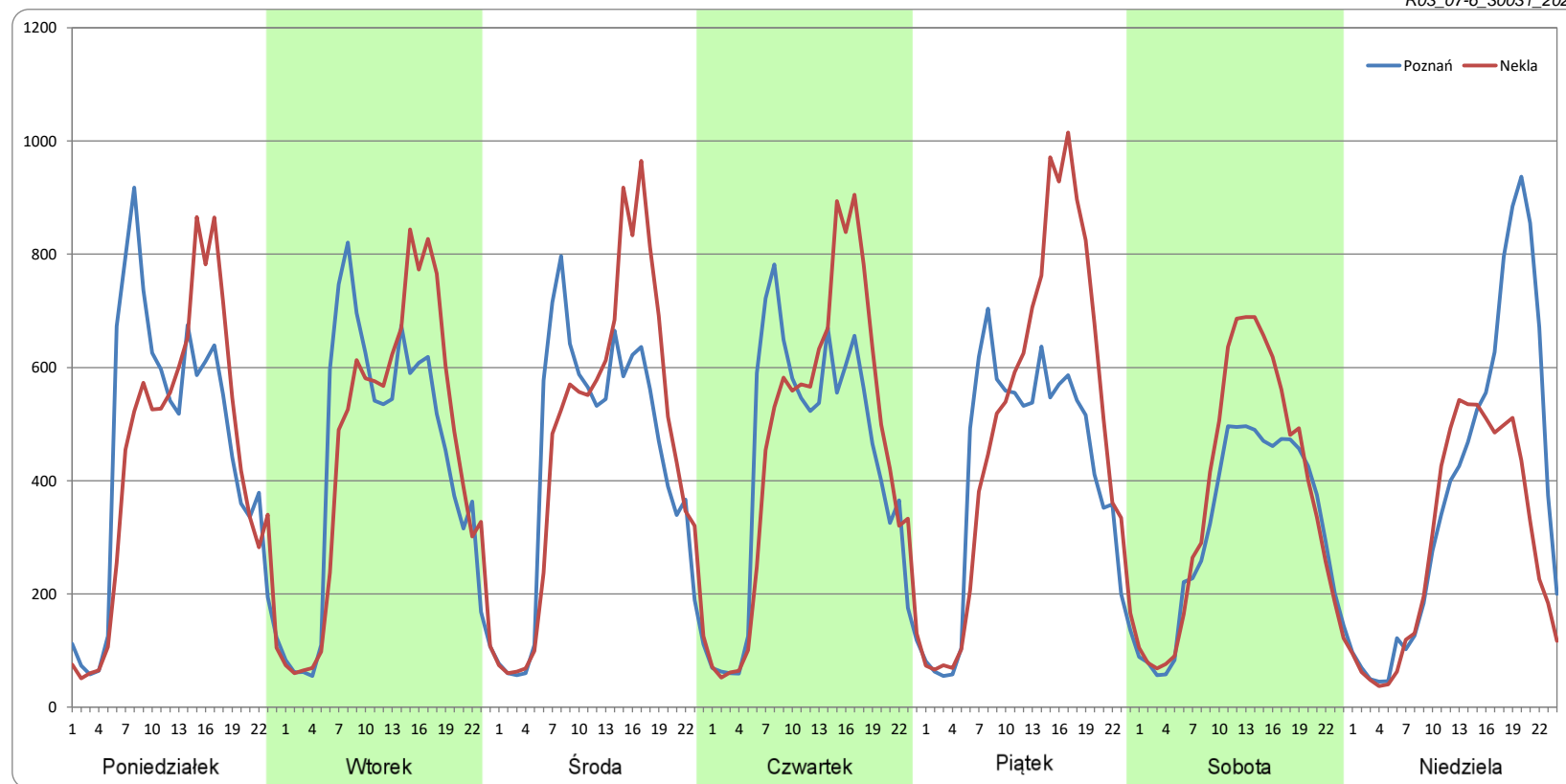


Ruch w poszczególne dni tygodnia

STACJA NR 30031

Numer drogi:	92		Rok:	2021		Miesiąc:	Czerwiec		Typ stacji:	AVC		Oddział:	POZNAŃ	
Dzień tygodnia	Poniedziałek		Wtorek		Środa		Czwartek		Piątek		Sobota		Niedziela	
Kierunek	Poznań	Nekla	Poznań	Nekla	Poznań	Nekla	Poznań	Nekla	Poznań	Nekla	Poznań	Nekla	Poznań	Nekla
SDR	10730	10274	10267	10674	10259	11116	10204	10919	9790	11841	7554	8866	9174	6922
Razem	21004		20940		21374		21123		21631		16420		16095	
Podział procentowy	51,08%	48,92%	49,03%	50,97%	47,99%	52,01%	48,31%	51,69%	45,26%	54,74%	46,01%	53,99%	57,00%	43,00%

R03_07-6_30031_2021

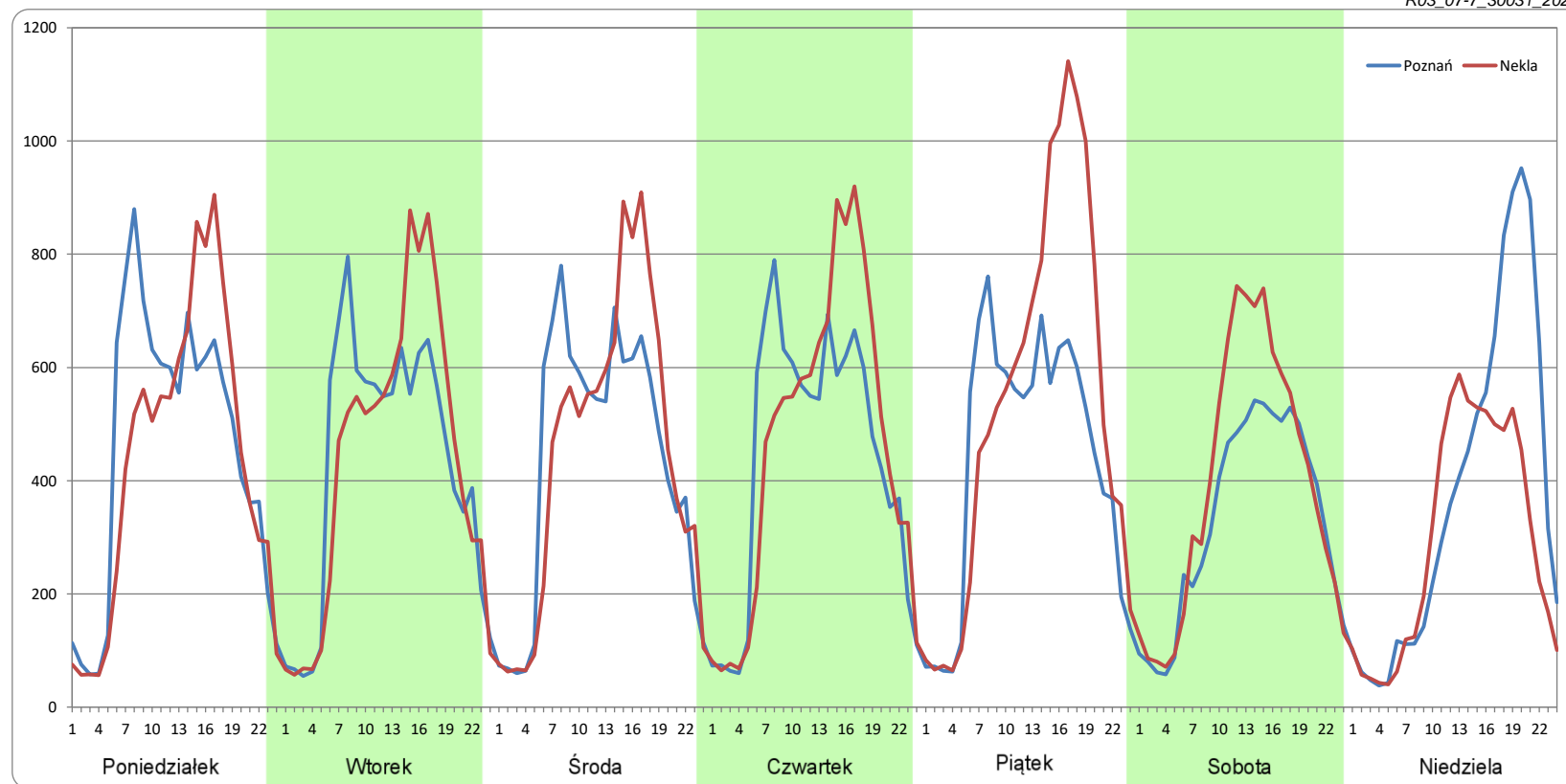


Ruch w poszczególne dni tygodnia

STACJA NR 30031

Numer drogi:	92		Rok:	2021		Miesiąc:	Lipiec		Typ stacji:	AVC		Oddział:	POZNAŃ	
Dzień tygodnia	Poniedziałek		Wtorek		Środa		Czwartek		Piątek		Sobota		Niedziela	
Kierunek	Poznań	Nekla	Poznań	Nekla	Poznań	Nekla	Poznań	Nekla	Poznań	Nekla	Poznań	Nekla	Poznań	Nekla
SDR	10916	10391	10209	10392	10366	10606	10460	11023	10467	12801	7888	9381	8963	7104
Razem	21307		20601		20972		21483		23268		17269		16067	
Podział procentowy	51,23%	48,77%	49,56%	50,44%	49,43%	50,57%	48,69%	51,31%	44,98%	55,02%	45,68%	54,32%	55,79%	44,21%

R03_07-7_30031_2021

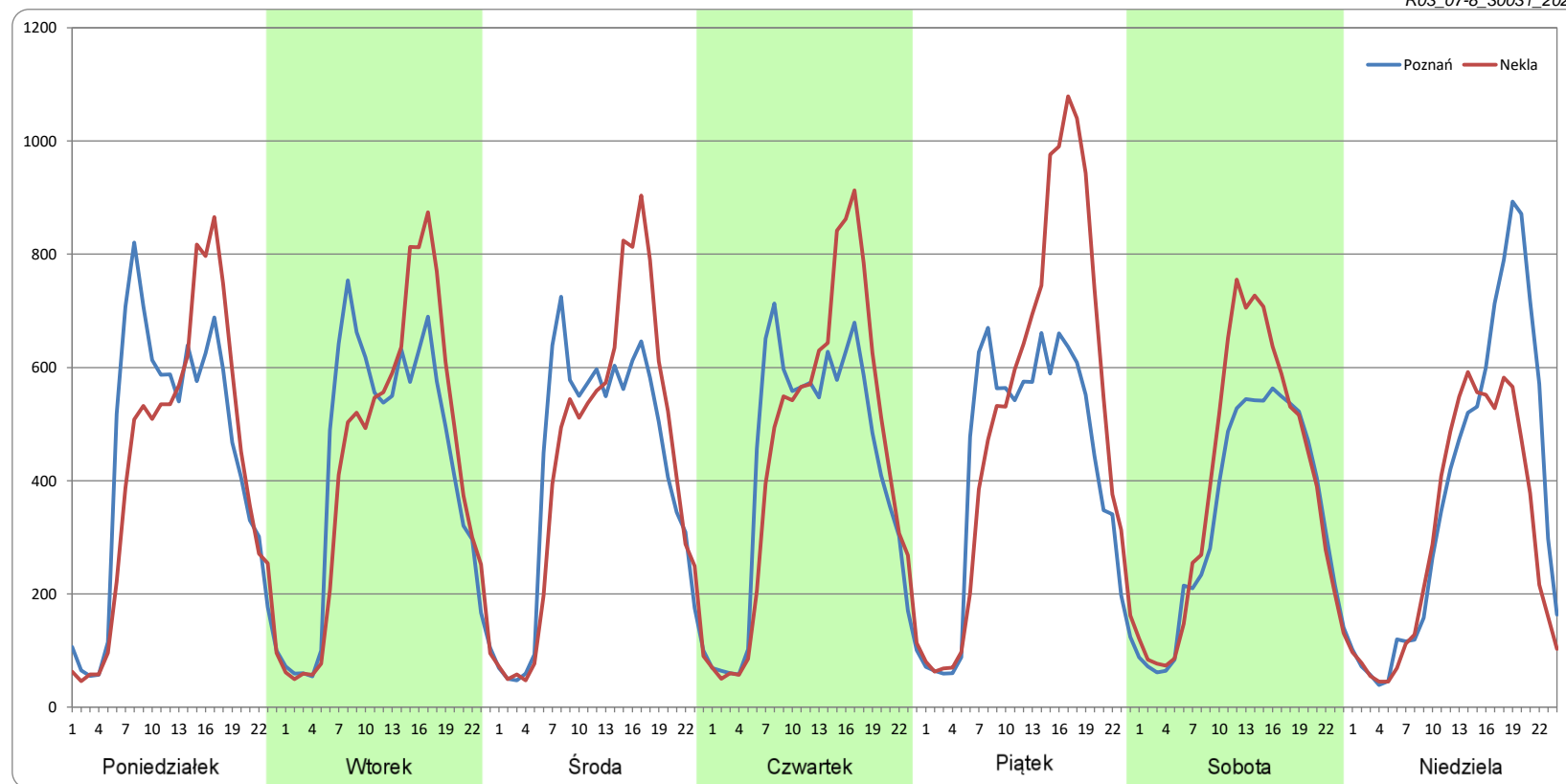


Ruch w poszczególne dni tygodnia

STACJA NR 30031

Numer drogi:	92		Rok:	2021		Miesiąc:	Sierpień		Typ stacji:	AVC		Oddział:	POZNAŃ	
Dzień tygodnia	Poniedziałek		Wtorek		Środa		Czwartek		Piątek		Sobota		Niedziela	
Kierunek	Poznań	Nekla	Poznań	Nekla	Poznań	Nekla	Poznań	Nekla	Poznań	Nekla	Poznań	Nekla	Poznań	Nekla
SDR	10385	9988	10050	10163	9820	10241	9931	10553	10093	12335	8059	9289	8996	7271
Razem	20373		20213		20061		20484		22428		17349		16267	
Podział procentowy	50,98%	49,02%	49,72%	50,28%	48,95%	51,05%	48,48%	51,52%	45,00%	55,00%	46,46%	53,54%	55,30%	44,70%

R03_07-8_30031_2021

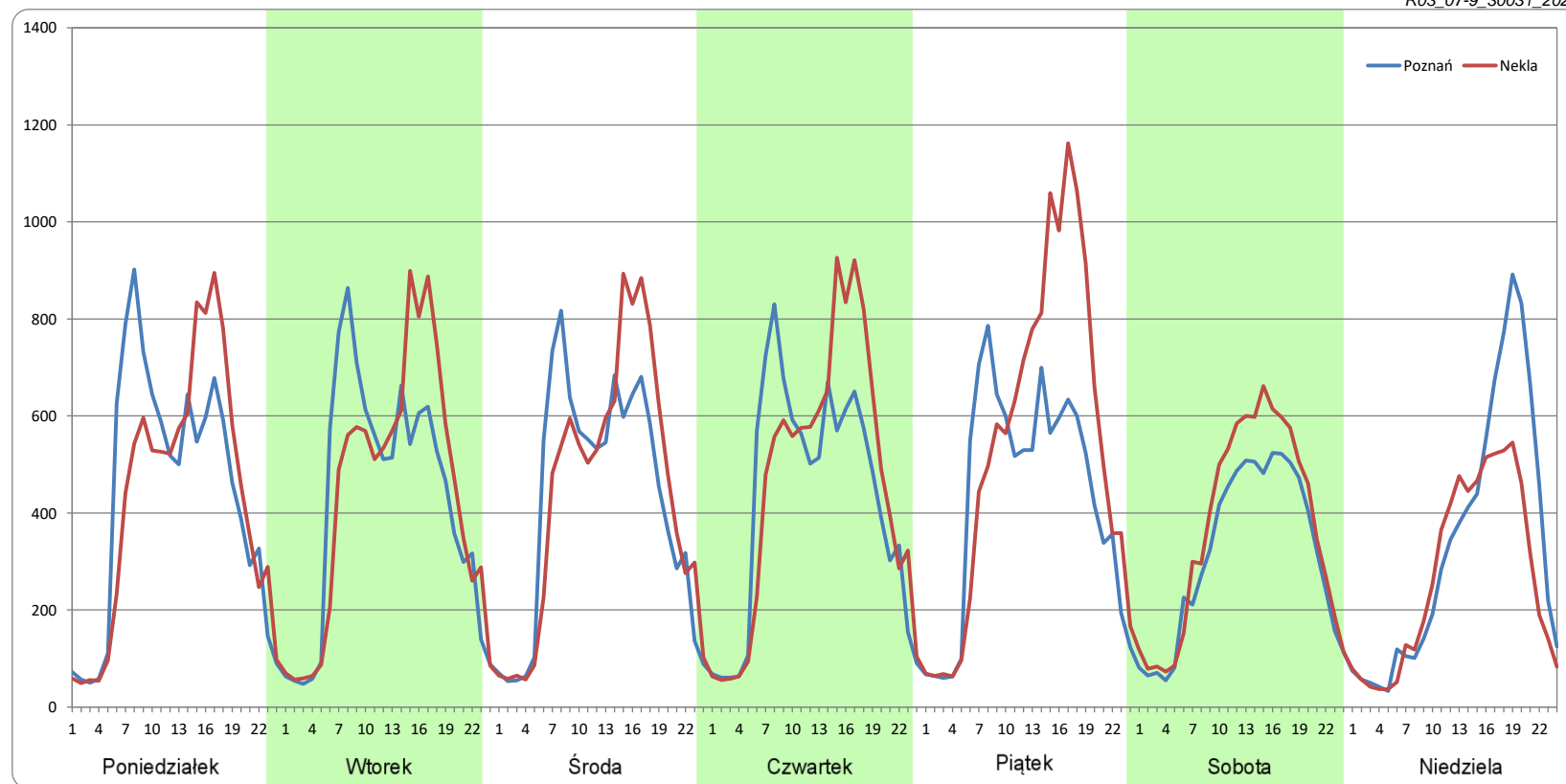


Ruch w poszczególne dni tygodnia

STACJA NR 30031

Numer drogi:	92		Rok:	2021		Miesiąc:	Wrzesień		Typ stacji:	AVC		Oddział:	POZNAŃ	
Dzień tygodnia	Poniedziałek		Wtorek		Środa		Czwartek		Piątek		Sobota		Niedziela	
Kierunek	Poznań	Nekla	Poznań	Nekla	Poznań	Nekla	Poznań	Nekla	Poznań	Nekla	Poznań	Nekla	Poznań	Nekla
SDR	10412	10224	10056	10338	10120	10509	10169	10916	10257	12828	7500	8738	7962	6453
Razem	20636		20394		20629		21085		23085		16238		14416	
Podział procentowy	50,45%	49,55%	49,31%	50,69%	49,06%	50,94%	48,23%	51,77%	44,43%	55,57%	46,19%	53,81%	55,23%	44,77%

R03_07-9_30031_2021



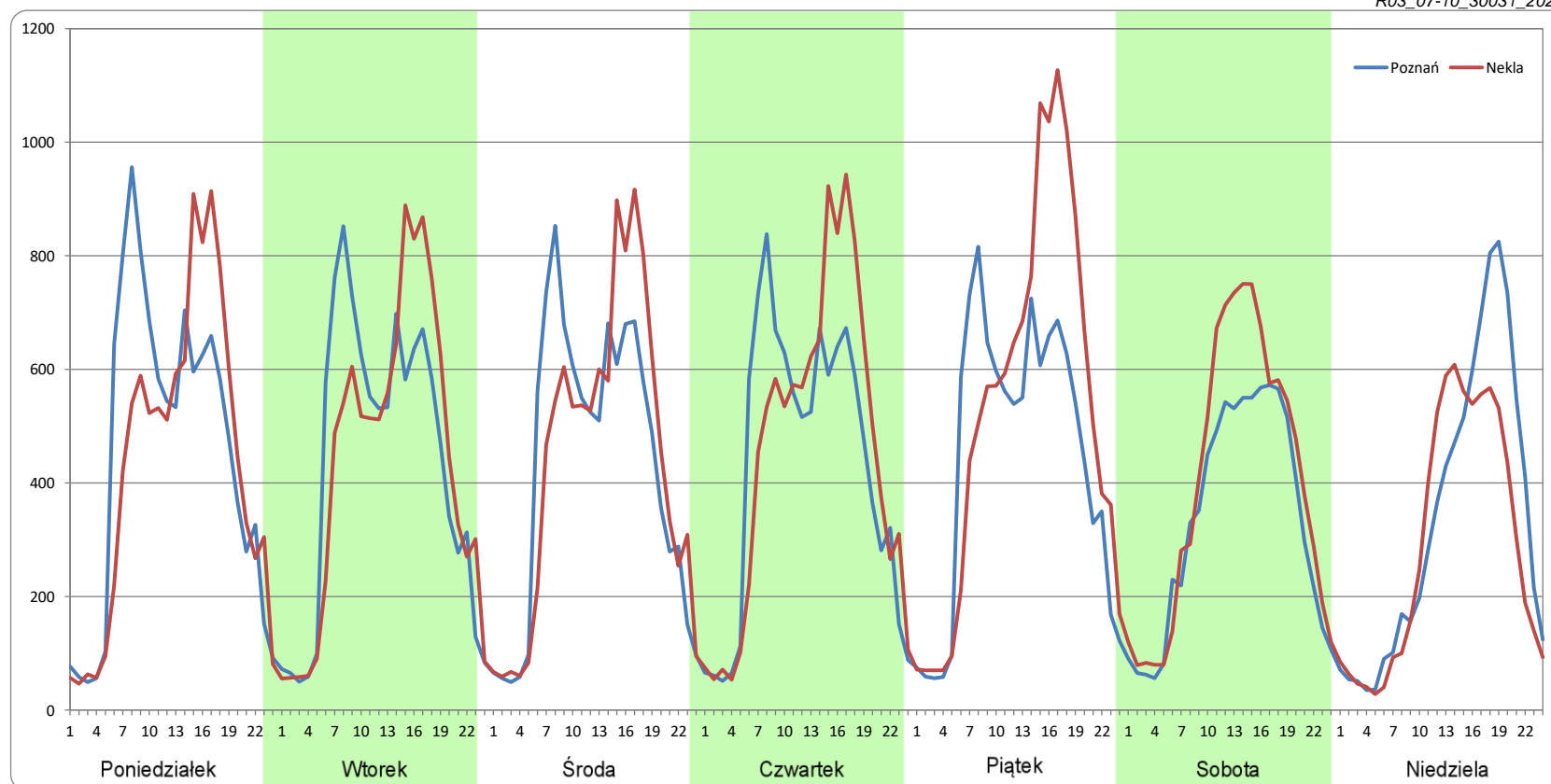
Ruch w poszczególne dni tygodnia

STACJA NR 30031

Numer drogi: 92 Rok: 2021 Miesiąc: Październik Typ stacji: AVC Oddział: POZNAŃ

Dzień tygodnia	Poniedziałek		Wtorek		Środa		Czwartek		Piątek		Sobota		Niedziela	
	Poznań	Nekla	Poznań	Nekla	Poznań	Nekla	Poznań	Nekla	Poznań	Nekla	Poznań	Nekla	Poznań	Nekla
SDR	10758	10316	10288	10327	10235	10442	10250	10838	10627	12568	7995	9527	7979	6938
Razem	21074		20615		20676		21088		23195		17522		14917	
Podział procentowy	51,05%	48,95%	49,90%	50,10%	49,50%	50,50%	48,61%	51,39%	45,82%	54,18%	45,63%	54,37%	53,49%	46,51%

R03_07-10_30031_2021



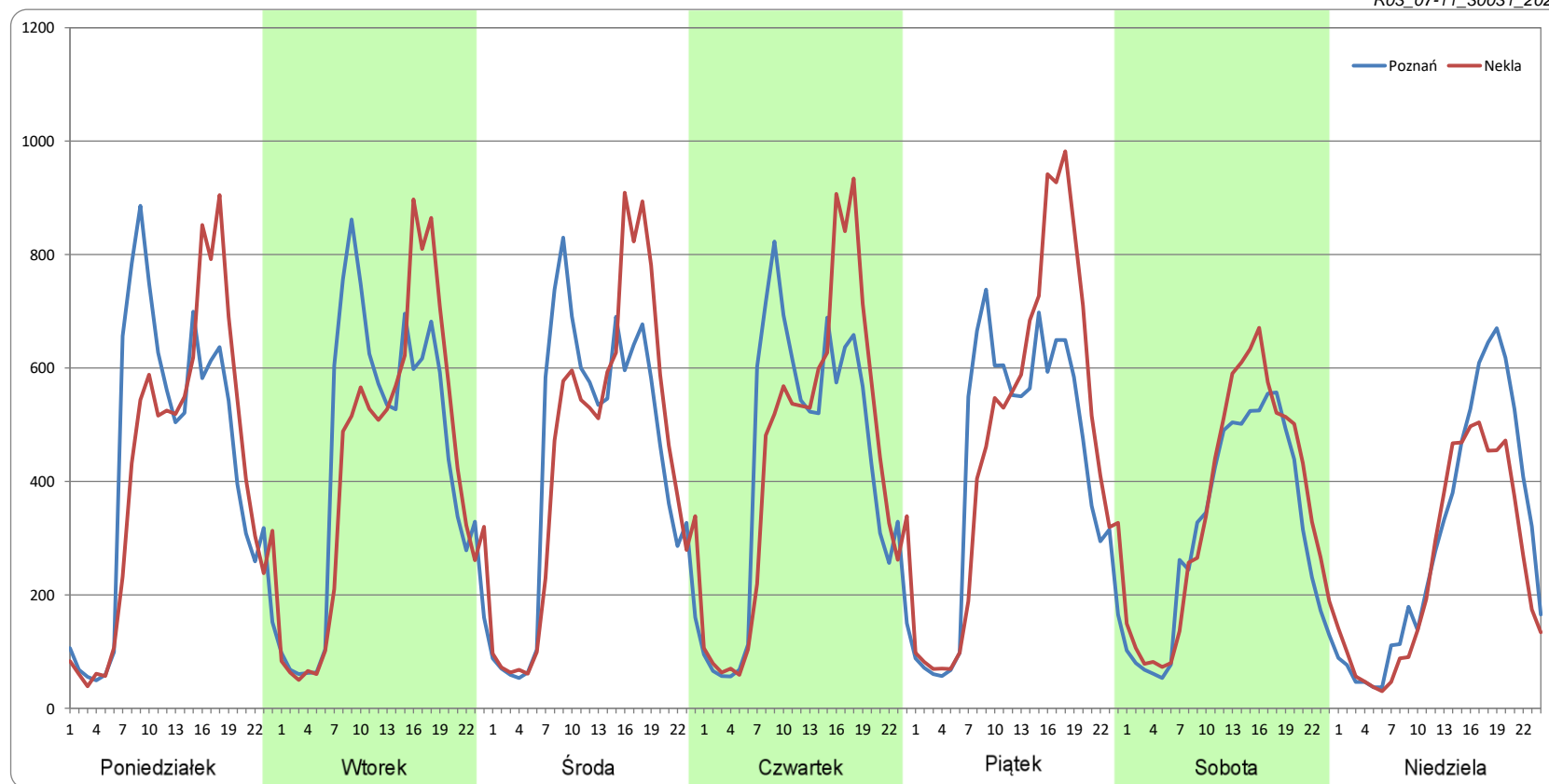
Ruch w poszczególne dni tygodnia

STACJA NR 30031

Numer drogi: 92 **Rok:** 2021 **Miesiąc:** Listopad **Typ stacji:** AVC **Oddział:** POZNAŃ

Dzień tygodnia	Poniedziałek		Wtorek		Środa		Czwartek		Piątek		Sobota		Niedziela	
Kierunek	Poznań	Nekla	Poznań	Nekla	Poznań	Nekla	Poznań	Nekla	Poznań	Nekla	Poznań	Nekla	Poznań	Nekla
SDR	10227	9972	10413	10134	10314	10584	10092	10437	10045	11154	7478	8344	7027	5904
Razem	20199		20547		20898		20529		21199		15822		12930	
Podział procentowy	50,63%	49,37%	50,68%	49,32%	49,35%	50,65%	49,16%	50,84%	47,38%	52,62%	47,26%	52,74%	54,34%	45,66%

R03_07-11_30031_2021



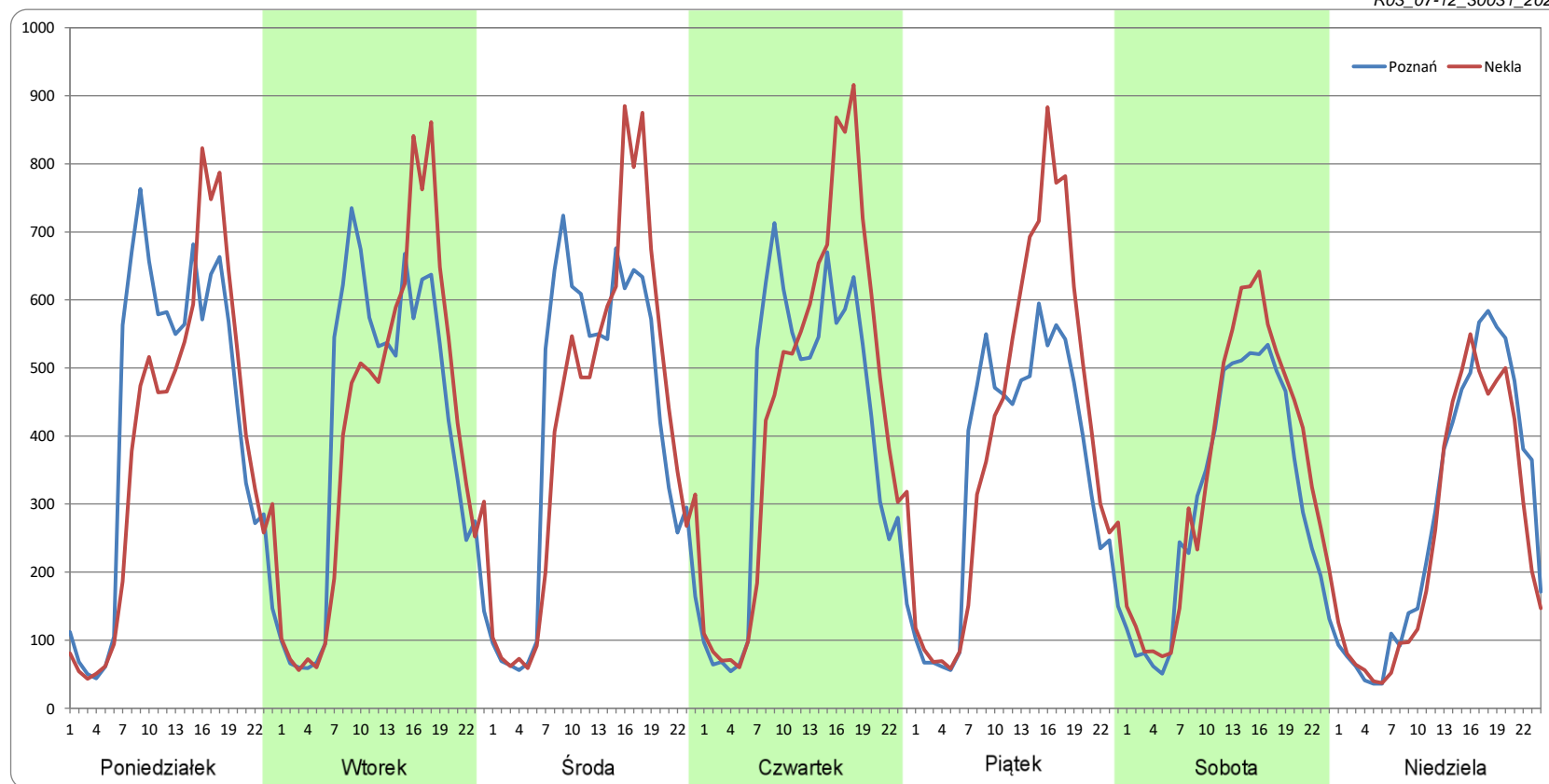
Ruch w poszczególne dni tygodnia

STACJA NR 30031

Numer drogi: 92 **Rok:** 2021 **Miesiąc:** Grudzień **Typ stacji:** AVC **Oddział:** POZNAŃ

Dzień tygodnia	Poniedziałek		Wtorek		Środa		Czwartek		Piątek		Sobota		Niedziela	
Kierunek	Poznań	Nekla	Poznań	Nekla	Poznań	Nekla	Poznań	Nekla	Poznań	Nekla	Poznań	Nekla	Poznań	Nekla
SDR	9971	9303	9644	9716	9815	9973	9458	10537	8272	9564	7285	8193	6750	6100
Razem	19274		19360		19788		19995		17836		15478		12850	
Podział procentowy	51,73%	48,27%	49,81%	50,19%	49,60%	50,40%	47,30%	52,70%	46,38%	53,62%	47,06%	52,94%	52,53%	47,47%

R03_07-12_30031_2021



Proporcja dobowego natężenia ruchu do SDRR, dla każdego dnia w roku, w podziale na pojazdy ogółem

STACJA NR 30031

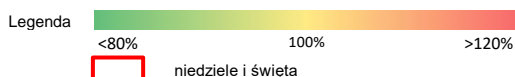
Miejscowość: Kostrzyń **Rok:** 2021
Odcinek: Poznań - Nekla **Numer drogi:** 92
Typ stacji: AVC **Oddział:** POZNAŃ

R03_10-1_30031_2021

	Miesiąc											
	1	2	3	4	5	6	7	8	9	10	11	12
liczba dni w miesiącu	31	27	31	30	31	30	31	31	30	31	30	31
średni udział w miesiącu [%]	79,1	89,1	95,4	93,9	103,7	105,9	109,0	105,4	105,7	106,5	100,2	95,5

R03_10-2_30031_2021

30031	Proporcja ruchu dziennego do średniego dobowego ruchu rocznego [%]											
	1	2	3	4	5	6	7	8	9	10	11	12
1	25,1		103,7	107,2	69,1	112,8	117,0	82,7	108,9	127,7	83,7	105,8
2	53,3	95,0	101,4	104,7	50,2	124,7	128,2	108,0	114,5	96,2	119,7	107,9
3	44,2	96,1	102,7	54,5	64,3	72,3	93,3	103,6	123,4	86,8	112,7	119,5
4	84,4	97,6	106,0	43,1	113,0	94,8	87,2	102,7	91,2	115,9	110,4	84,6
5	83,9	108,1	114,9	60,0	112,3	82,4	116,4	106,0	83,6	112,2	117,8	66,2
6	40,0	75,9	79,9	102,0	111,1	90,6	114,4	114,1	111,1	111,5	87,4	107,2
7	87,1	51,9	58,4	99,0	120,9	113,1	114,6	91,2	109,1	113,1	65,7	106,2
8	94,5	77,2	102,1	98,8	89,3	113,9	116,5	85,6	115,9	123,5	109,3	105,6
9	65,9	86,5	101,9	108,2	81,6	114,5	127,2	107,8	114,2	94,6	112,6	109,2
10	52,0	93,0	104,3	70,3	112,2	115,0	96,4	106,7	124,8	82,0	121,3	112,6
11	97,9	94,1	103,0	62,8	111,5	124,1	88,1	107,9	92,5	113,5	71,3	83,0
12	93,7	102,7	114,3	100,2	113,1	91,3	117,6	111,2	85,1	109,3	99,7	71,6
13	95,4	71,8	83,6	101,0	116,8	81,2	113,7	122,8	114,0	111,5	82,0	106,4
14	95,4	52,6	59,8	100,8	127,2	113,4	114,6	93,6	109,4	112,4	75,2	107,1
15	100,0	97,0	103,8	102,9	99,3	113,4	118,9	88,4	112,0	122,2	110,3	114,1
16	64,5	95,4	102,3	112,1	75,5	115,5	128,2	109,9	115,1	90,7	108,8	112,8
17	48,2	94,1	103,4	73,8	113,3	116,3	92,6	110,6	123,6	74,6	109,2	118,7
18	88,6	98,9	106,5	61,0	111,2	128,4	87,5	108,7	76,0	111,3	110,3	83,0
19	89,8	108,2	115,9	104,5	112,7	88,9	114,0	112,5	59,6	111,4	118,4	70,2
20	92,9	75,7	74,4	104,4	116,6	82,3	108,8	122,0	108,8	110,9	86,5	111,3
21	98,1	62,6	54,1	106,1	128,7	112,1	112,7	95,9	108,8	111,9	69,3	113,2
22	107,1	101,4	101,5	107,3	90,7	112,5	116,5	90,1	106,7	119,5	108,1	116,9
23	71,5	101,8	102,0	117,0	77,1	108,2	122,5	106,2	109,2	90,8	107,2	116,3
24	53,5	102,6	101,4	80,3	117,4	110,7	91,9	110,1	126,5	79,6	107,9	68,4
25	97,9	106,8	106,1	70,3	115,5	119,6	84,0	113,8	90,8	114,2	111,7	50,5
26	97,7	112,8	115,7	107,3	120,0	91,9	112,0	112,4	82,9	112,1	121,6	62,3
27	98,5	82,8	70,5	108,8	118,4	93,4	107,7	125,3	111,5	112,3	85,6	91,2
28	99,7	61,9	58,1	108,7	129,8	114,9	110,8	93,7	112,8	117,9	69,0	91,4
29	106,8		99,2	114,5	94,6	112,5	110,7	92,7	113,2	133,0	108,4	91,7
30	65,5		102,7	125,7	85,8	113,9	121,7	117,8	116,0	100,5	106,1	93,2
31	59,7		104,4		116,4		91,9	114,4		79,4		62,0



Nierównomierność kierunkowa dla każdego dnia w roku, w podziale na pojazdy ogółem

STACJA NR 30031

Miejscowość: Kostrzyń
 Odcinek: Poznań - Nekla
 Typ stacji: AVC

Rok: 2021
 Numer drogi: 92
 Oddział: POZNAŃ

R03_11_30031_2021

30031	Proporcja ruchu dziennego do średniego dobowego ruchu rocznego [%]											
	1	2	3	4	5	6	7	8	9	10	11	12
1	51,2		49,5	53,2	57,7	51,7	51,3	43,8	50,7	54,8	38,1	50,5
2	49,7	50,8	50,5	57,3	47,1	55,4	54,8	47,9	51,3	53,4	45,6	50,9
3	42,1	50,5	50,2	61,5	39,7	56,9	54,2	51,1	54,5	44,9	49,9	52,6
4	50,1	51,0	51,4	50,7	49,0	53,0	44,1	50,4	53,7	49,2	50,1	53,1
5	51,4	53,7	54,2	33,9	50,6	51,7	48,4	51,4	44,3	50,1	52,1	45,8
6	49,7	53,8	53,4	45,7	51,3	39,7	50,4	54,6	48,8	50,6	52,9	49,0
7	50,6	44,0	45,0	49,7	53,7	48,5	49,9	53,6	50,5	50,7	46,9	50,2
8	52,3	48,3	49,3	50,7	54,2	50,7	50,9	45,0	49,4	54,0	49,4	50,2
9	51,8	50,6	51,0	52,3	45,5	51,4	55,2	49,8	51,4	53,4	50,4	50,9
10	44,9	51,0	50,8	52,1	49,0	51,7	54,6	51,0	55,0	44,6	51,9	51,3
11	49,3	50,9	51,4	45,4	51,1	54,1	44,3	51,6	53,7	48,4	54,9	52,6
12	50,6	53,1	53,5	48,5	50,5	54,0	48,8	51,8	43,5	50,0	52,4	47,6
13	51,7	53,7	54,0	50,3	51,5	44,0	50,3	57,2	48,7	49,8	52,3	48,5
14	51,4	45,4	44,5	50,1	53,7	49,0	50,5	53,8	50,2	50,4	44,1	50,4
15	52,6	49,4	49,3	50,9	56,8	50,6	51,2	43,5	50,7	53,1	49,6	48,3
16	52,9	50,4	50,7	53,5	44,1	51,0	54,6	49,2	51,6	53,6	50,0	51,0
17	43,9	50,8	50,4	53,4	49,0	51,7	54,8	49,1	54,3	45,1	49,9	51,9
18	49,0	51,5	51,4	44,6	49,6	56,2	44,5	51,2	52,8	49,3	51,2	53,1
19	50,4	54,0	53,4	49,4	51,1	54,9	49,1	51,8	43,1	50,4	52,6	48,9
20	50,5	54,0	53,1	50,3	51,3	43,2	50,4	54,4	50,7	51,0	52,8	50,1
21	51,4	45,1	45,4	50,8	54,7	48,9	50,5	53,4	50,6	52,9	46,6	51,1
22	52,9	49,4	49,1	51,1	54,7	51,3	51,4	44,8	52,3	53,1	49,4	52,7
23	54,5	50,7	50,8	53,4	43,9	51,0	55,2	49,2	52,5	53,1	50,3	58,4
24	43,7	51,1	50,7	53,6	48,5	51,7	54,5	50,3	58,4	45,9	50,7	62,6
25	49,2	51,4	51,6	44,9	49,1	55,2	43,8	51,0	54,8	48,9	51,2	50,5
26	50,3	53,9	52,9	48,6	51,2	55,2	48,8	51,0	47,7	49,9	53,3	37,3
27	51,1	53,6	53,3	50,7	51,0	45,2	50,7	53,7	50,0	50,6	53,0	45,0
28	52,1	44,8	46,6	51,0	54,3	49,2	51,4	53,4	51,4	51,5	45,2	48,7
29	53,7		49,3	52,1	54,3	50,5	51,7	45,1	51,8	55,7	49,1	50,2
30	53,4		49,9	55,6	44,8	50,8	55,2	49,1	52,2	58,1	50,6	51,8
31	46,0		51,6		49,7		53,5	50,0		52,2		53,1

Legenda Poznań Nekla
 <40% 50% >60%
 niedziele i święta

$$*WNK = \frac{N_{poj./24h} \text{ (kierunek P)}}{N_{poj./24h} \text{ (kierunek P+L)}}$$

SPIS TREŚCI

Raport 0.1	2
Stacja 30031.....	2
Raport 2.1	3
Woj 30.....	3
Raport 2.2	4
Woj 30.....	4
Raport 3.1	5
Stacja 30031.....	5
Raport 3.2	6
Stacja 30031.....	6
Raport 3.3	7
Stacja 30031.....	7
Raport 3.4	8
Stacja 30031.....	8
Raport 3.6	9
Stacja 30031.....	9
Raport 3.12	10
Stacja 30031.....	10
Raport 3.7	11
Stacja 30031.....	11
Raport 3.10	23
Stacja 30031.....	23
Raport 3.11	24
Stacja 30031.....	24