

Archiwizacja i analiza danych ze stacji
ciągłych pomiarów ruchu z lat 2021-2022
Archiwizacja i analiza roczna danych z 2021

SCPR nr 30030

Na zlecenie



**Generalna Dyrekcja
Dróg Krajowych i Autostrad**

Heller Consult sp. z o.o.

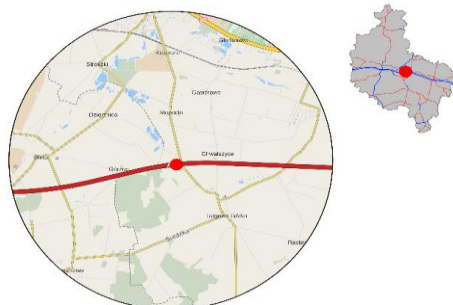
Warszawa, 29 kwietnia 2022



Karta punktu

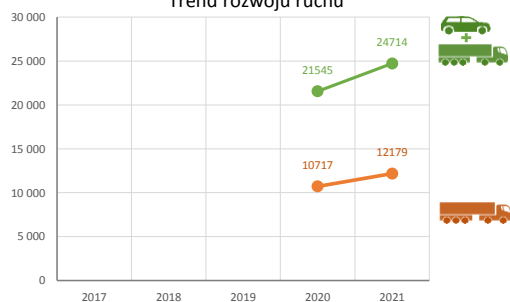
Stacja NR 30030

Nr stacji: 30030
 Typ licznika: AVC
 Lokalizacja: w. Słupca/w. Września
 Nr drogi: A2
 Pikietaż: 217,000

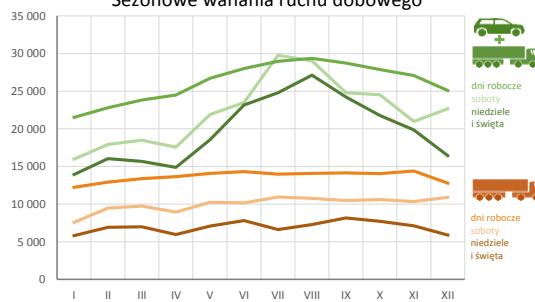


Stacja działa od: 2020-01-01
 Charakter ruchu: G
 Liczba dni w archiwizacji: 365
 Liczba dni w przetworzeniu: 363

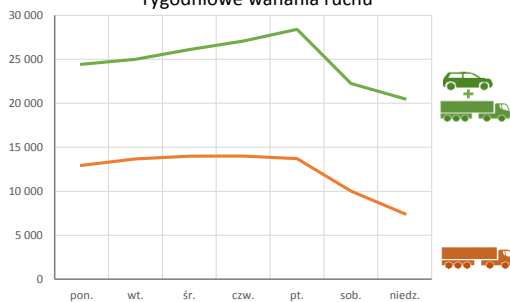
Trend rozwoju ruchu



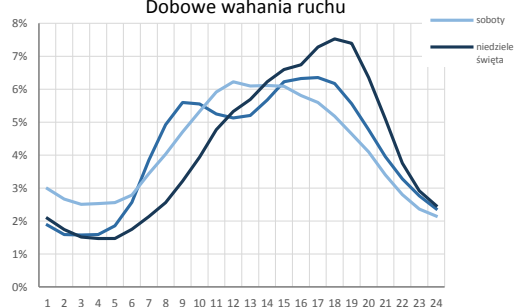
Sezonowe wahania ruchu dobowego



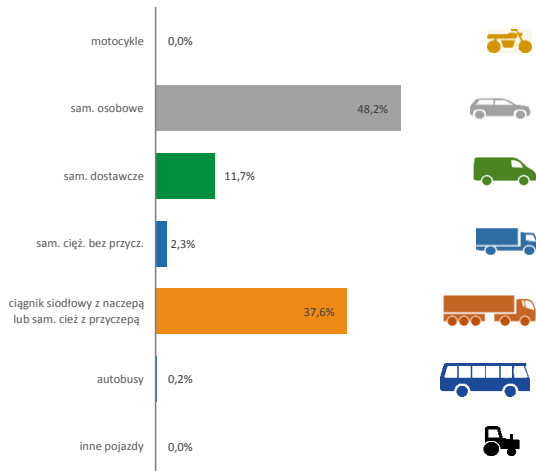
Tygodniowe wahania ruchu



Dobowe wahania ruchu



Struktura rodzajowa ruchu



Godzina 50-ta

Nateżenie: 2123
 Udział proc.: 8,6%
 Dzień: 18.06.21 (piątek)
 Godzina: 15:00



Analiza średniego dobowego ruchu rocznego (SDRR) dla poszczególnych miesięcy w 2020 i 2021 roku

R02_01_2021

Lp.	Oddział GDDKiA	Numer stacji	Typ stacji	Numer drogi	Średni dobowy ruch w miesiącu																																									
					styczeń			luty			marzec			kwiecień			maj			czerwiec			lipiec			sierpień			wrzesień			październik			listopad			grudzień			cały rok					
					2020	2021	wzrost/spadek (%)	2020	2021	wzrost/spadek (%)	2020	2021	wzrost/spadek (%)	2020	2021	wzrost/spadek (%)	2020	2021	wzrost/spadek (%)	2020	2021	wzrost/spadek (%)	2020	2021	wzrost/spadek (%)	2020	2021	wzrost/spadek (%)	2020	2021	wzrost/spadek (%)	2020	2021	wzrost/spadek (%)	2020	2021	wzrost/spadek (%)	2020	2021	wzrost/spadek (%)						
1.	Poznań	30001	PAT	S11c	38025	-	-	40453	-	-	34363	-	-	26956	-	-	36790	48408	+32	43320	50537	+17	47198	51473	+9	48303	51287	+6	47122	49498	+5	42667	49230	+15	39184	44460	+13	38896	41901	+8	40273	-	-			
		30004	PAT	A2	44797	-	-	47594	-	-	35962	-	-	26256	-	-	37250	52609	+41	46449	56315	+21	53013	60223	+14	55290	61060	+10	52440	59049	+13	47523	57265	+20	41394	52650	+27	43413	49170	+13	44282	-	-			
		30006	PAT	S5d	27482	-	-	29332	-	-	23040	-	-	17895	-	-	24889	34098	+37	29796	36104	+21	33215	38182	+15	34565	38690	+12	33066	37445	+13	30524	36473	+19	27066	33744	+25	27835	31477	+13	28225	-	-			
		30012	PAT	S5d	-	-	-	-	-	-	-	-	-	-	-	-	-	-	-	-	-	-	-	-	-	-	-	-	-	-	-	-	-	-	-	-	-	-	-	-	-	-	-			
		30013	PAT	S11a	-	-	-	-	-	-	-	-	-	-	-	-	-	-	-	-	-	-	-	-	-	-	-	-	-	-	-	-	-	-	-	-	-	-	-	-	-	-	-	-		
		30015	PAT	12g	-	-	-	-	-	-	-	-	-	-	-	-	-	-	-	-	-	-	-	-	-	-	-	-	-	-	-	-	-	-	-	-	-	-	-	-	-	-	-	-	-	
		30016	PAT	15	-	-	-	-	-	-	-	-	-	-	-	-	-	-	-	-	-	-	-	-	-	-	-	-	-	-	-	-	-	-	-	-	-	-	-	-	-	-	-	-	-	
		30021	GR	92	5705	5474	-4	6390	5895	-8	5562	6240	+12	4576	6409	+40	5745	6521	+14	6579	6622	+1	6971	6707	-4	7067	6602	-7	7053	6979	-1	6606	6543	-1	6059	6058	0	5602	5427	-3	6160	6290	+2			
		30023	PAT	11	-	-	-	-	-	-	-	-	-	-	-	-	-	-	-	-	-	-	-	-	-	-	-	-	-	-	-	-	-	-	-	-	-	-	-	-	-	-	-	-	-	
		30024	PAT	92	-	-	-	-	-	-	-	-	-	-	-	-	-	-	-	-	-	-	-	-	-	-	-	-	-	-	-	-	-	-	-	-	-	-	-	-	-	-	-	-	-	-
		30025	PAT	92	-	-	-	-	-	-	-	-	-	-	-	-	-	-	-	-	-	-	-	-	-	-	-	-	-	-	-	-	-	-	-	-	-	-	-	-	-	-	-	-	-	-
		30027	GR	A2	24766	21777	-12	26319	23252	-12	19634	24289	+24	13832	25995	+88	19393	27509	+42	24685	29259	+19	28499	31086	+9	29229	31544	+8	27332	30150	+10	24938	29596	+19	22461	27268	+21	23123	25186	+9	23684	27243	+15			
		30028	AVC	A2	65200	60973	-6	69897	65816	-6	53011	67413	+27	39962	67456	+69	56046	78365	+40	68682	82795	+21	77137	86094	+12	78578	86584	+10	76246	82812	+9	69449	81678	+18	62097	77217	+24	63946	72559	+13	65021	75814	+17			
		30029	AVC	A2	74610	71629	-4	78256	75821	-3	60003	78212	+30	46409	77968	+68	64789	89104	+38	77816	93463	+20	86068	94653	+10	87713	95850	+9	86370	92144	+7	78765	87563	+11	71159	83746	+18	74284	78680	+6	73854	84903	+15			
		30030	AVC	A2	22816	19644	-14	24412	21145	-13	17888	21902	+22	12173	22127	+82	17358	24866	+43	22387	26671	+19	25960	28493	+10	26554	28966	+9	25133	27532	+10	22760	26514	+16	19953	25182	+26	21151	23492	+11	21545	24714	+15			
		30031	AVC	92	-	15525	-	-	16521	-	-	17542	-	-	17486	-	-	19852	-	-	19721	-	-	20138	-	-	19600	-	-	19497	-	-	19869	-	-	18943	-	-	17660	-	-	18530	-			
		30032	AVC	92	-	12036	-	-	12777	-	-	13482	-	-	13401	-	-	15208	-	-	15599	-	-	15826	-	-	15771	-	-	15245	-	-	14989	-	-	14022	-	-	13177	-	-	14294	-			
		30036	GR	A2	72802	68232	-6	75064	62839	-16	57497	70864	+23	44923	70129	+56	62601	76924	+23	74458	79171	+6	82336	80628	-2	83816	93099	+11	83168	90486	+9	76734	89648	+17	68592	86901	+27	71870	81033	+13	71155	79163	+11			
		30037	GR	92	11619	10963	-6	12358	10812	-13	10410	11619	+12	8787	11850	+35	12065	12916	+7	13417	13247	-1	14436	13491	-7	14433	13084	-9	13434	12899	-4	12450	12563	+1	11526	11586	+1	11559	10984	-5	12208	12168	0			
		30038	GR	A2	22947	19953	-13	24511	21371	-13	18345	22444	+22	12801	23972	+87	17934	25345	+41	22825	27124	+19	26602	28892	+9	27294	29563	+8	25321	27972	+10	22800	26805	+18	20617	25188	+22	21122	22699	+7	21927	25111	+15			
		30082	GR	11	11117	10232	-8	11805	-	-	9400	-	-	8004	-	-	10559	-	-	13308	13489	+1	14192	13424	-5	13983	13608	-3	12604	12642	0	11120	-	-	10300	-	-	10431	11816	+13	11402	-	-			
		30083	PAT	11	7533	-	-	8083	-	-	6587	-	-	5239	-	-	7186	8608	+20	8369	8942	+7	9195	9239	0	9366	9265	-1	8953	9063	+1	8009	8899	+11	7381	8405	+14	7373	7682	+4	7773	-	-			
		30084	PAT	25	8280	-	-	8689	-	-	7145	-	-	5964	-	-	8003	9614	+20	9084	9999	+10	9673	11219	+16	9868	11199	+13	9822	10739	+9	9039	10114	+12	8164	9149	+12	8093	8314	+3	8485	-	-			
		30085	PAT	32	9181	-	-	9545	-	-	8071	-	-	7334	-	-	9163	-	-	9947	-	-	9996	-	-	10098	-	-	10468	10363	-1	9711	10306	+6	9052	9934	+10	9281	9220	-1	9321	-	-			
		30115	PAT	S5k	-	-	-	-	-	-	-	-	-	-	-	-	-	-	-	-	-	-	-	-	-	-	-	-	-	-	-	-	-	-	-	-	-	-	-	-	-	-	-			
		30502	WIM	S5d	19648	19085	-3	20932	20069	-4	-	20665	-	-	21230	-	-	22208	-	-	26434	-	-	27980	-	-	25824	29255	+13	23661	26898	+14	21353	24774	+16	19096	22883	+20	-	22519	-	-	23667	-		
		30504	WIM	11	13925	13028	-6	14700	13823	-6	12113	14465	+19	9910	14284	+44	13359	15807	+18	15311	16137	+5	16345	16574	+1	16570	15597	-6	16097	15528	-4	14703	15633	+6	13863	15202	+10	13930	14327	+3	14236	15034	+6			
		30505	WIM	S11c/11	18416	16975	-8	19778	16547	-16	14163	18610	+31	13143	18055	+37	17647	21119	+20	21531	22424	+4	23916	23865	0	24969	23720	-5	22185	22065	-1	19649	20125	+2	-	18945	-	-	17309	18368	+6	-	20068	-		
		30507	WIM	10	8741	8638	-1	9358	9057	-3	8136	9660	+19	6853	9972	+46	9245	11457	+24	11723	12678	+8	13600	14055	+3	14453	14010	-3	11372	12229	+8	9702	10665	+10	8850	10029	+13	8912	9327	+5	10079	10981	+9			
		30606	SICK	92	35444	32424	-9	36790	33835	-8	29720	35055	+18	25683	34192	+33	33072	38901	+18	36357	39384	+8	37600	38318	+2	37530	38302	+2	38925	39111	0	36198	38693	+7	33972	36674	+8	34182	35328	+3	34623	36685	+6			
		30607	SICK	92	26624	23122	-13	27910	24671	-12	21887	25924	+18	18039	25461	+41	24533	29140	+19	27944	28354	+1	28419	28796	+1	26659	27465	+3	25600	28714	+12	23923	29047	+21	23516	27635	+18	24428	26266	+8	24957	27050	+8			
		30620	SICK	92	13778	12339	-10	14318	12926	-10	11815	13541	+15	10270	13511	+32	1380																													

Średni dobowy ruch roczny (SDRR) w stacjach SCPR w latach 2012-2021

Ruch ogółem

R02_02_2021

Lp.	Oddział GDDKiA	Numer stacji	Typ stacji	Nr drogi	Średni dobowy ruch roczny (SDRR) w latach (poj./dobę)										Wzrost/spadek ruchu (%)		
					2012	2013	2014	2015	2016	2017	2018	2019	2020	2021	2021/19	2021/20	
1.	Poznań	30001	PAT	S11c	-	-	-	26910*	30408*	31391	32880	35394	40273*	-	-	-	
		30004	PAT	A2	-	-	36254	39566*	43027*	45833*	46914	47213	44282	-	-	-	
		30006	PAT	S5d	-	-	18749	21310*	23882*	26050*	26664	27792	28225*	-	-	-	
		30012	PAT	S5d	-	-	-	-	-	-	-	-	-	-	-	-	-
		30013	PAT	S11a	-	-	-	-	-	-	-	-	-	-	-	-	-
		30015	PAT	12g	-	-	-	-	-	-	-	-	-	-	-	-	-
		30016	PAT	15	-	-	-	-	-	-	-	-	-	-	-	-	-
		30021	GR	92	8349	8322	7432	7139	7260	7175	6607*	6448	6160	6290	-2	2	-
		30023	PAT	11	-	-	-	-	-	-	-	-	-	-	-	-	-
		30024	PAT	92	-	-	-	-	-	-	-	-	-	-	-	-	-
		30025	PAT	92	-	-	-	-	-	-	-	-	-	-	-	-	-
		30027	GR	A2	19773	22440	23405	24389	25914	27205	27644	28028	23684	27243	-3	15	-
		30028	AVC	A2	-	-	-	-	-	-	-	-	65021*	75814	-	17*	-
		30029	AVC	A2	-	-	-	-	-	-	-	-	73854*	84903	-	15*	-
		30030	AVC	A2	-	-	-	-	-	-	-	-	21545*	24714	-	15*	-
		30031	AVC	92	-	-	-	-	-	-	-	-	-	18530*	-	-	-
		30032	AVC	92	-	-	-	-	-	-	-	-	-	14294*	-	-	-
		30036	GR	A2	45417	52432*	56327*	62284*	66066*	69894*	71722	-	71155*	79163	-	11*	-
		30037	GR	92	9885	10966	11210	11701	12321	12954	13280	12985	12208	12168	-6	0	-
		30038	GR	A2	18450	22035	22639	23315	24514	25586	26138	26454	21927	25111	-5	15	-
		30082	GR	11	-	-	-	12352	12981	12722	12993	12181*	11402	-	-	-	-
		30083	PAT	11	-	-	-	-	-	-	-	-	7773*	-	-	-	-
		30084	PAT	25	-	-	-	-	-	-	-	-	8485*	-	-	-	-
		30085	PAT	32	-	-	-	-	-	-	-	-	9321*	-	-	-	-
		30115	PAT	S5k	-	-	-	-	-	-	-	-	-	-	-	-	-
		30502	WIM	S5d	-	-	-	-	16776	18995*	20052	20875	-	23667*	13*	-	-
		30504	WIM	11	-	-	-	13784	-	-	-	15146*	14236	15034	-1*	6	-
		30505	WIM	S11c/11	-	-	-	-	-	-	-	20542*	-	20068*	-2*	-	-
30507	WIM	10	-	-	-	9573	10186	10299	10802	10725	10079	10981	2	9	-		
30606	SICK	92	29970	29797	29441	31910*	33941*	35121	34725*	36634*	34623	36685	0*	6	-		
30607	SICK	92	-	-	-	26069	27066	27497	29795	28630*	21398*	27050*	-6*	26*	-		
30620	SICK	92	-	13068	12924	13269	14047	14700	14739	14732	13855	14100	-4	2	-		
30701	PPO	A2	-	-	-	-	-	-	26092	26496	21872	-	-	-	-		

* - wynik niemiarodajny do porównań

** - dane nietypowe ze względu na decyzje administracyjne

STACJA NR 30030

Miejscowość: w. Słupca/w. Września
Odcinek: w. Września - w. Słupca
Typ stacji: AVC

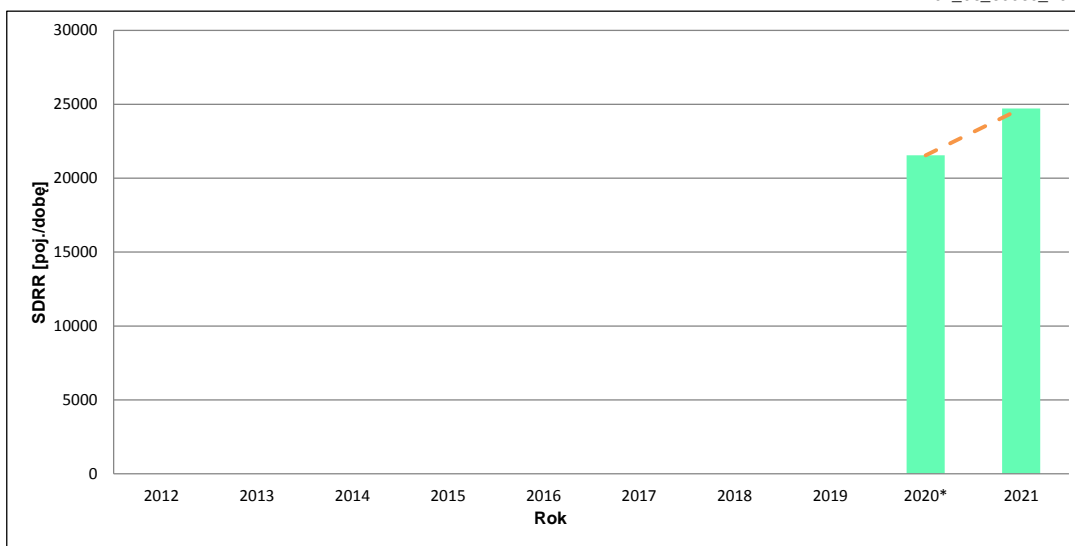
Rok: 2021
Numer drogi: A2
Oddział: POZNAŃ

Wykres trendu rozwoju ruchu dla stacji 30030

R02_02_30030_2021

Średni dobowy ruch roczny (SDRR) w latach (poj./dobę)										Wzrost/spadek ruchu [%]	
2012	2013	2014	2015	2016	2017	2018	2019	2020	2021	2021/19	2021/20
-	-	-	-	-	-	-	-	21545*	24714	-	15*

R02_03_30030_2021



* - ruch niemiernodajny do porównań

Średni dobowy ruch dla poszczególnych dni tygodnia w poszczególnych miesiącach roku

STACJA NR 30030

Miejscowość: w. Słupca/w. Wrzeźnia
Odcinek: w. Wrzeźnia - w. Słupca
Typ stacji: AVC

Rok: 2021
Numer drogi: A2
Oddział: POZNAŃ

Ruch ogółem

R03_01_30030_2021

Dni tygodnia:		Styczeń	Luty	Marzec	Kwiecień	Maj	Czerwiec	Lipiec	Sierpień	Wrzesień	Pazdziernik	Listopad	Grudzień	Cały rok
1. Poniedziałki	a	19449	20236	21514	22140	25792	26765	28452	28875	26318	25214	25121	23478	24446
	b	0,990	0,957	0,982	1,001	1,037	1,004	0,999	0,996	0,956	0,951	0,998	0,999	0,989
	c	0,796	0,828	0,880	0,906	1,055	1,095	1,164	1,181	1,077	1,031	1,028	0,960	1,000
2. Wtorki	a	20847	22080	22758	24124	25095	26871	26729	27685	26877	26088	26084	24664	24992
	b	1,061	1,044	1,039	1,090	1,009	1,007	0,938	0,955	0,976	0,984	1,036	1,050	1,011
	c	0,834	0,883	0,911	0,965	1,004	1,075	1,070	1,108	1,075	1,044	1,044	0,987	1,000
3. Środy	a	22027	23061	24137	24053	25987	28296	27853	28205	28011	27396	27864	26495	26115
	b	1,121	1,091	1,102	1,087	1,045	1,061	0,978	0,973	1,017	1,033	1,107	1,128	1,057
	c	0,843	0,883	0,924	0,921	0,995	1,084	1,067	1,080	1,073	1,049	1,067	1,015	1,000
4. Czwartki	a	22030	23537	24389	25418	27966	28820	29656	29576	29727	29129	27966	26675	27074
	b	1,121	1,113	1,114	1,149	1,125	1,081	1,041	1,020	1,080	1,099	1,111	1,135	1,095
	c	0,814	0,869	0,901	0,939	1,033	1,064	1,095	1,092	1,098	1,076	1,033	0,985	1,000
5. Piątki	a	23262	25146	26344	26727	28779	29283	32218	32457	32766	31471	28417	24042	28409
	b	1,184	1,189	1,203	1,208	1,157	1,098	1,131	1,119	1,190	1,187	1,128	1,023	1,150
	c	0,819	0,885	0,927	0,941	1,013	1,031	1,134	1,142	1,153	1,108	1,000	0,846	1,000
6. Soboty	a	15965	17926	18496	17545	21889	23484	29771	29046	24799	24521	20962	22665	22256
	b	0,813	0,848	0,844	0,793	0,880	0,881	1,045	1,002	0,901	0,925	0,832	0,965	0,901
	c	0,717	0,805	0,831	0,788	0,984	1,055	1,338	1,305	1,114	1,102	0,942	1,018	1,000
7. Niedziele	a	16023	16034	15675	17660	19570	23891	24773	26767	24228	21776	20664	19100	20513
	b	0,816	0,758	0,716	0,798	0,787	0,896	0,869	0,923	0,880	0,821	0,821	0,813	0,830
	c	0,781	0,782	0,764	0,861	0,954	1,165	1,208	1,305	1,181	1,062	1,007	0,931	1,000
8. Dni robocze	a	21523	22812	23828	24492	26724	28007	28981	29360	28740	27860	27090	25071	26207
	b	1,096	1,079	1,088	1,107	1,075	1,050	1,017	1,013	1,044	1,051	1,076	1,067	1,060
	c	0,821	0,870	0,909	0,935	1,020	1,069	1,106	1,120	1,097	1,063	1,034	0,957	1,000
9. Święta	a	8696	-	-	10719	17196	20321	-	28560	-	-	16646	12414	16365
	b	0,443	-	-	0,484	0,692	0,762	-	0,985	-	-	0,661	0,528	0,662
	c	0,531	-	-	0,655	1,051	1,242	-	1,745	-	-	1,017	0,759	1,000
10. Niedziele i święta	a	13929	16034	15675	14884	18553	23177	24773	27126	24228	21776	19860	16426	19703
	b	0,709	0,758	0,716	0,673	0,746	0,869	0,869	0,936	0,880	0,821	0,789	0,699	0,797
	c	0,707	0,814	0,796	0,755	0,942	1,176	1,257	1,377	1,230	1,105	1,008	0,834	1,000
11. Wszystkie dni	a	19644	21145	21902	22127	24866	26671	28493	28996	27532	26514	25182	23492	24714
	b	1,000	1,000	1,000	1,000	1,000	1,000	1,000	1,000	1,000	1,000	1,000	1,000	1,000
	c	0,795	0,856	0,886	0,895	1,006	1,079	1,153	1,173	1,114	1,073	1,019	0,951	1,000

Legenda:

a = średni dobowy ruch danego dnia (dni) tygodnia

b = $\frac{\text{średni dobowy ruch danego dnia (dni) tygodnia w miesiącu}}{\text{średni dobowy ruch we wszystkie dni miesiąca}}$

c = $\frac{\text{średni dobowy ruch danego dnia (dni) tygodnia w miesiącu}}{\text{średni dobowy ruch danego dnia (dni) tygodnia w roku}}$

Uwagi: *Dane oszacowane, brak oszacowań dla dni świątecznych

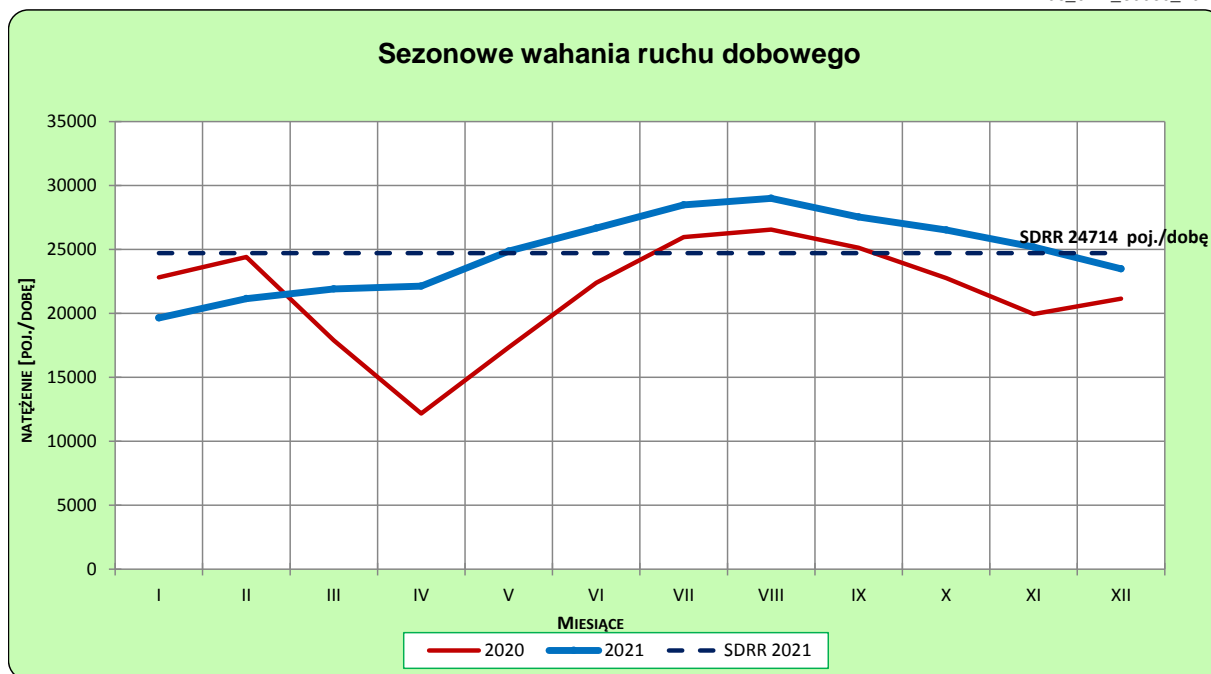
STACJA NR 30030

Miejscowość: w. Słupca/w. Września
Odcinek: w. Września - w. Słupca
Typ stacji: AVC

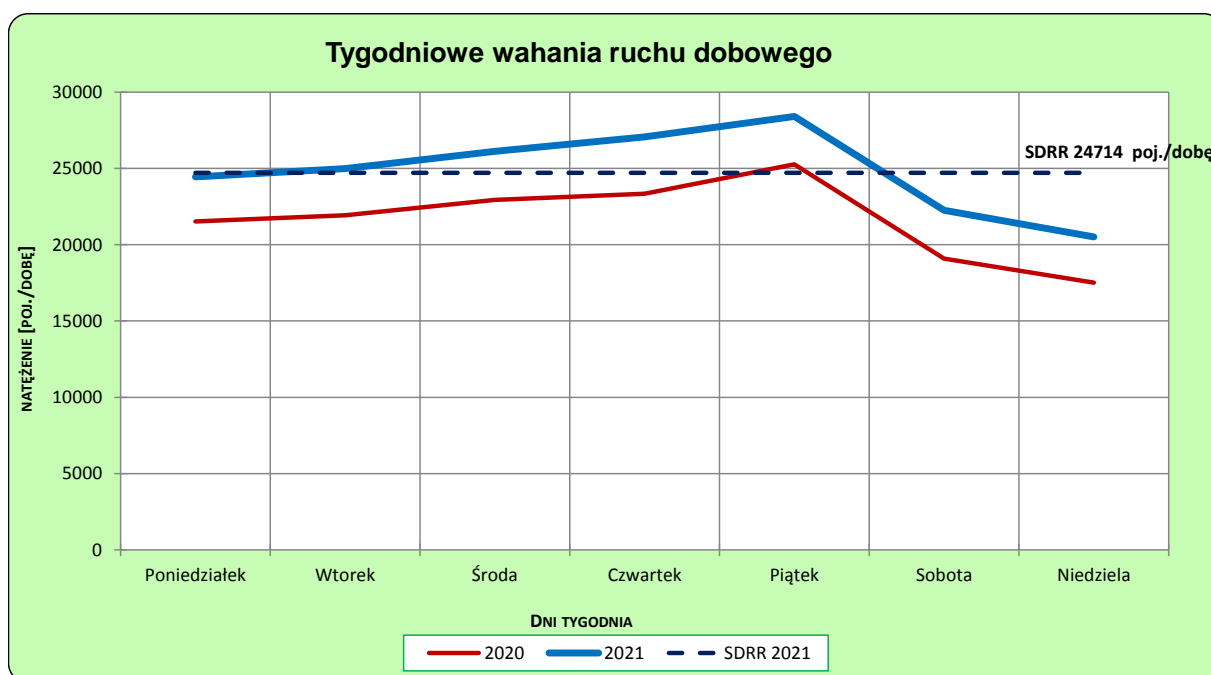
Rok: 2021
Numer drogi: A2
Oddział: POZNAŃ

Ruch ogółem

R03_02-1_30030_2021



R03_02-2_30030_2021



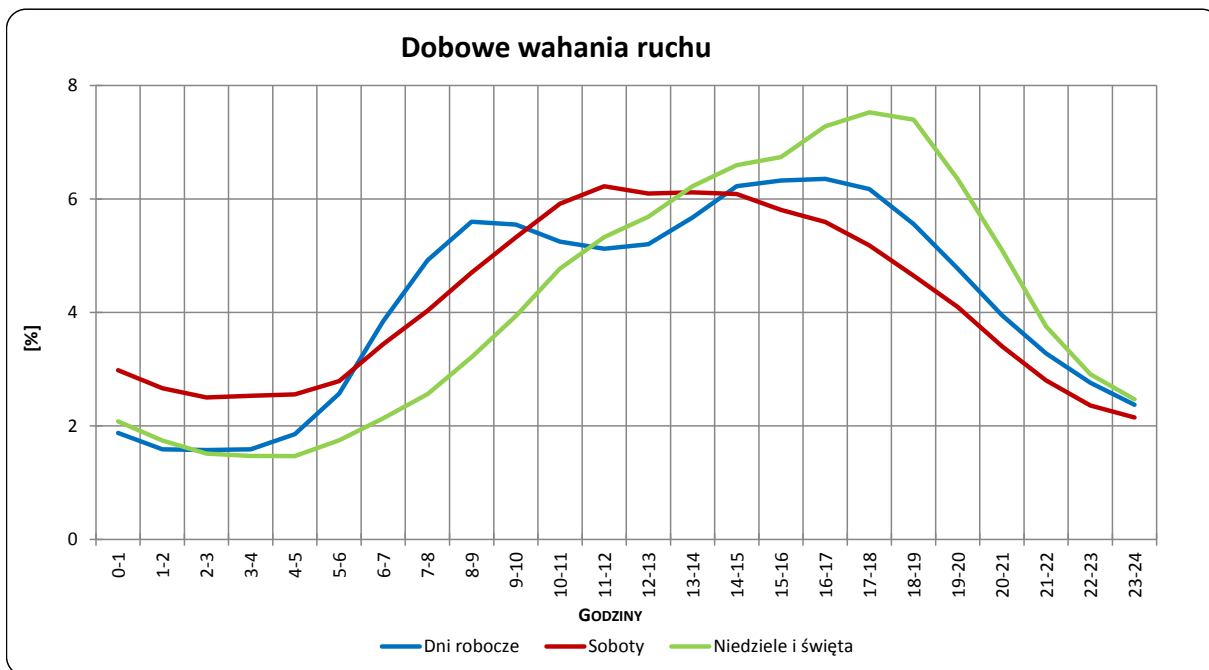
Uwagi: –

STACJA NR 30030

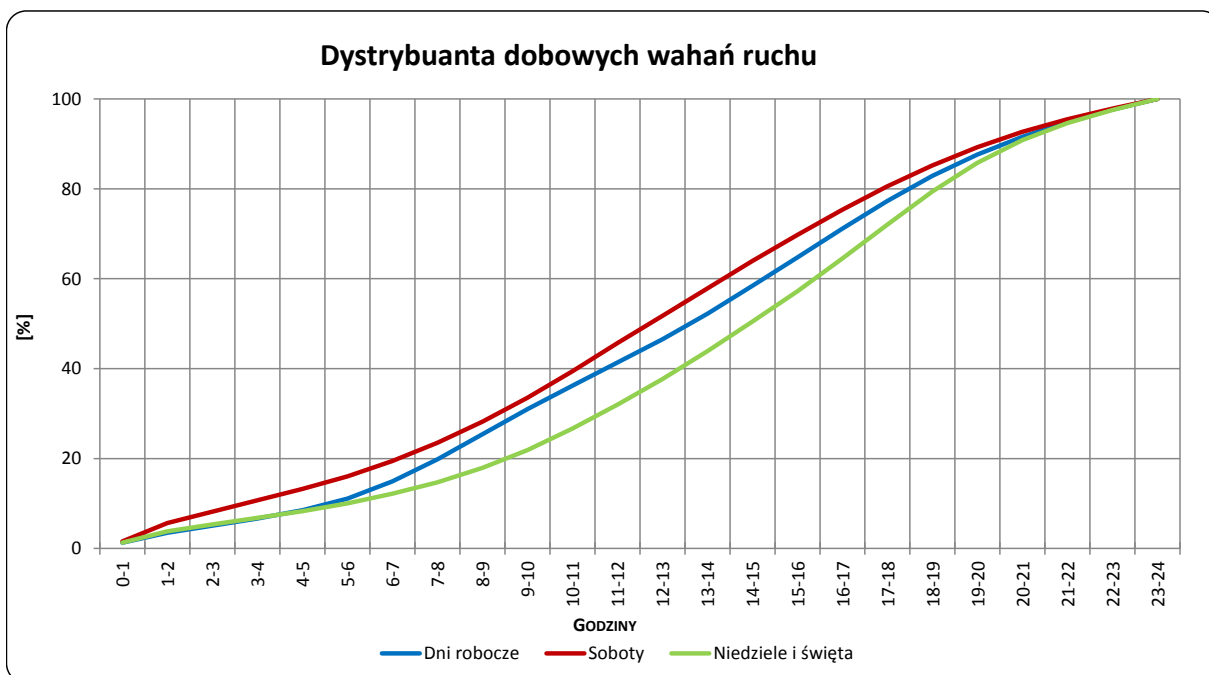
Miejscowość: w. Słupca/w. Września
Odcinek: w. Września - w. Słupca
Typ stacji: AVC

Rok: 2021
Numer drogi: A2
Oddział: POZNAŃ

R03_03-1_30030_2021



R03_03-2_30030_2021



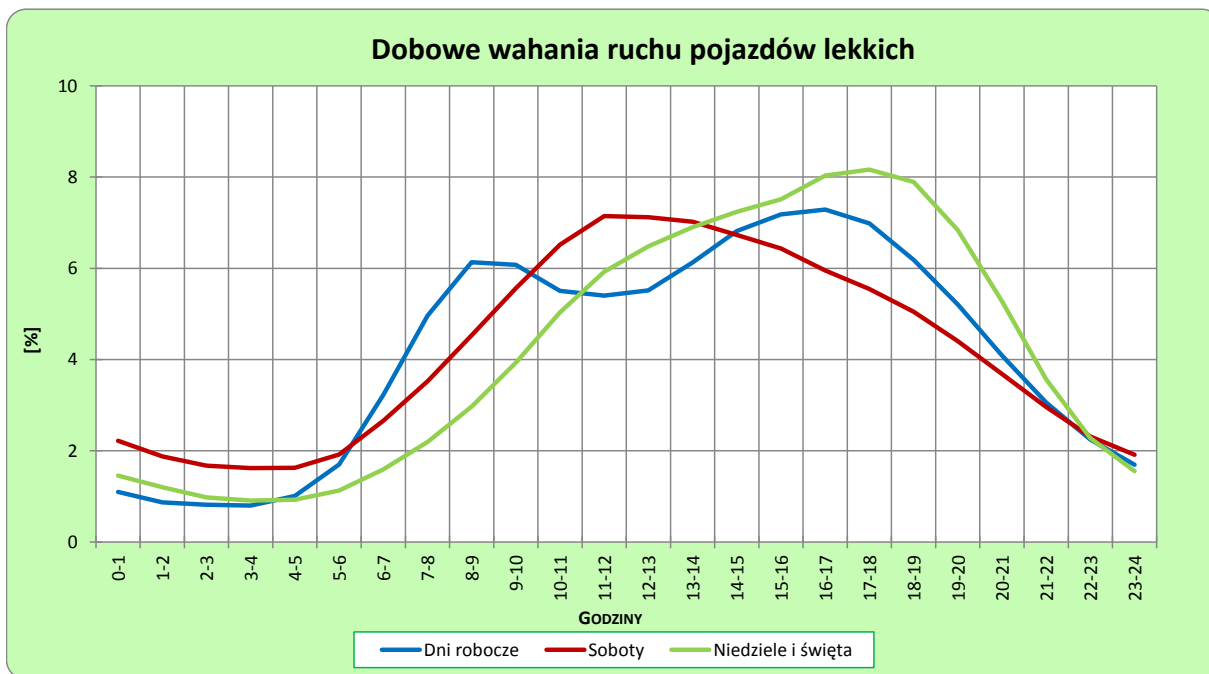
Uwagi: –

STACJA NR 30030

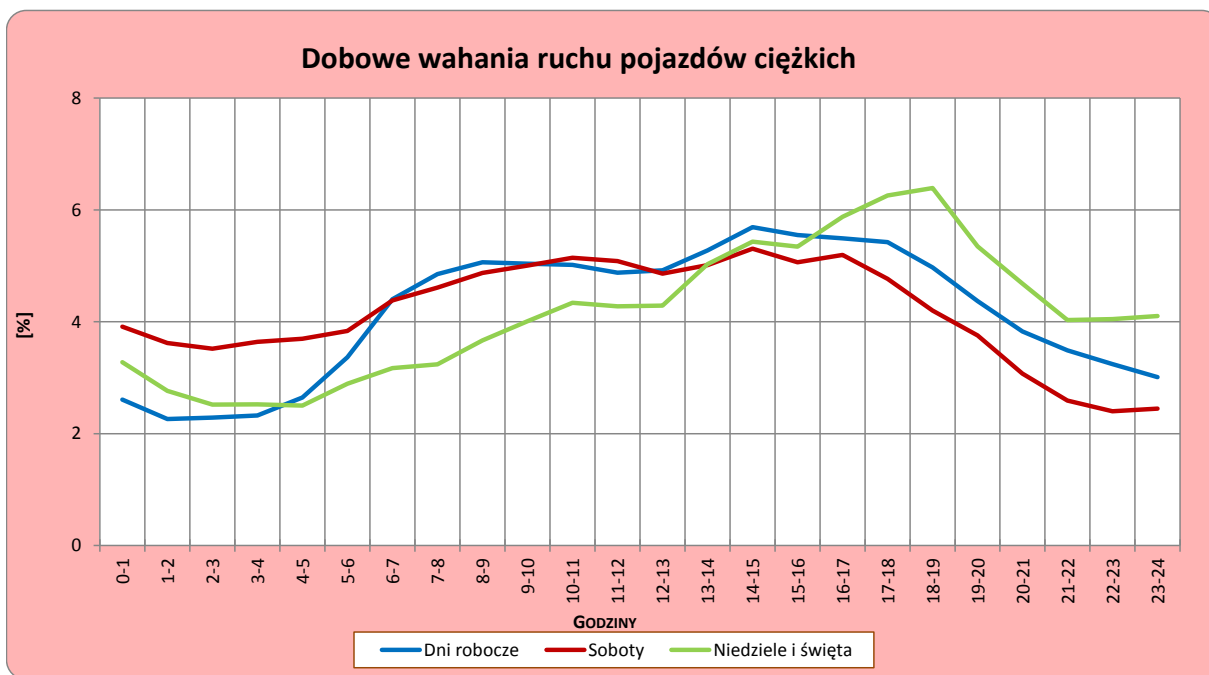
Miejscowość: w. Słupca/w. Września
Odcinek: w. Września - w. Słupca
Typ stacji: AVC

Rok: 2021
Numer drogi: A2
Oddział: POZNAŃ

R03_04-1_30030_2021



R03_04-2_30030_2021



Uwagi: –

Udział ruchu pojazdów lekkich i ciężkich w poszczególnych okresach doby

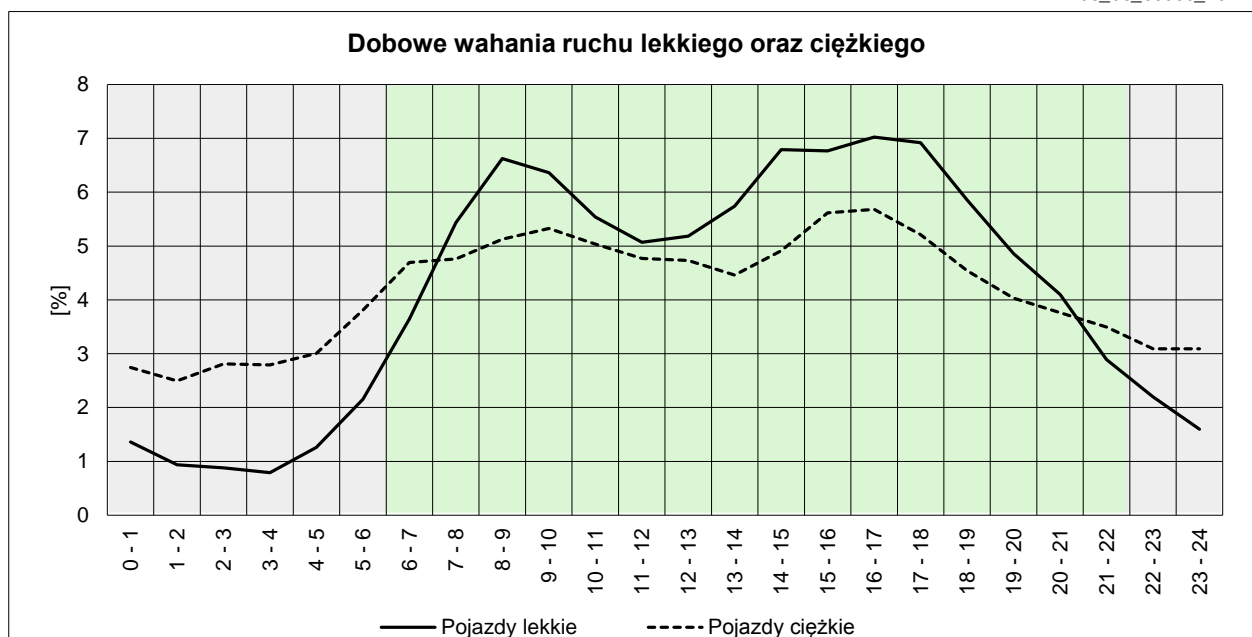
STACJA NR 30030

Miejscowość: w. Słupca/w. Września
Odcinek: w. Września - w. Słupca
Typ stacji: AVC

Rok: 2021
Numer drogi: A2
Oddział: POZNAŃ

	Ruch nocny 22 ⁰⁰ - 6 ⁰⁰	Ruch dzienny 6 ⁰⁰ - 22 ⁰⁰
Pojazdy lekkie	11,18%	88,82%
Pojazdy ciężkie	23,84%	76,16%

R03_06_30030_2021



Źródło danych: Pomiary ręczne

Dobowe wahania ruchu pojazdów ogółem w podziale na kierunki

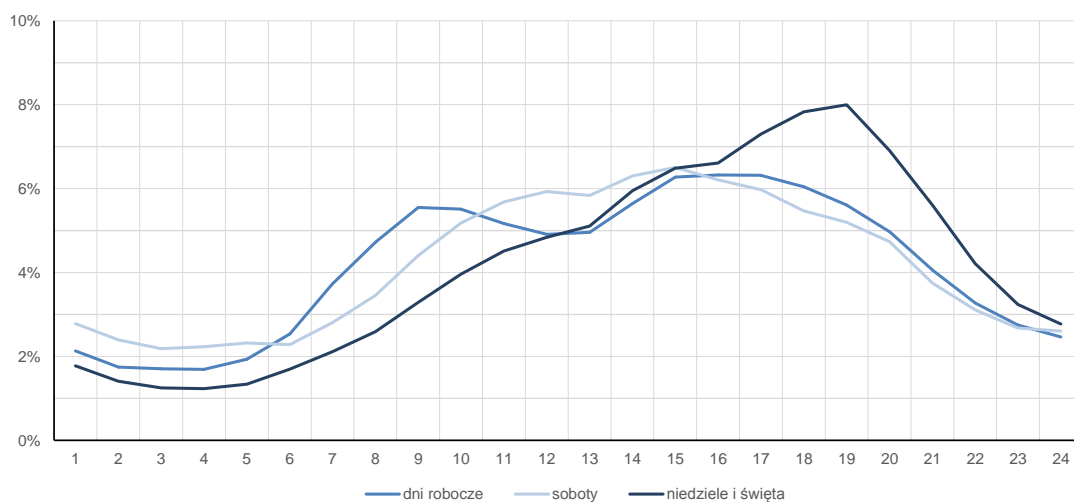
STACJA NR 30030

Miejscowość:	w. Słupca/w. Września	Rok:	2021
Odcinek:	w. Września - w. Słupca	Numer drogi:	A2
Typ stacji:	AVC	Oddział:	POZNAŃ

Średni dobowy rozkład natężenia ruchu

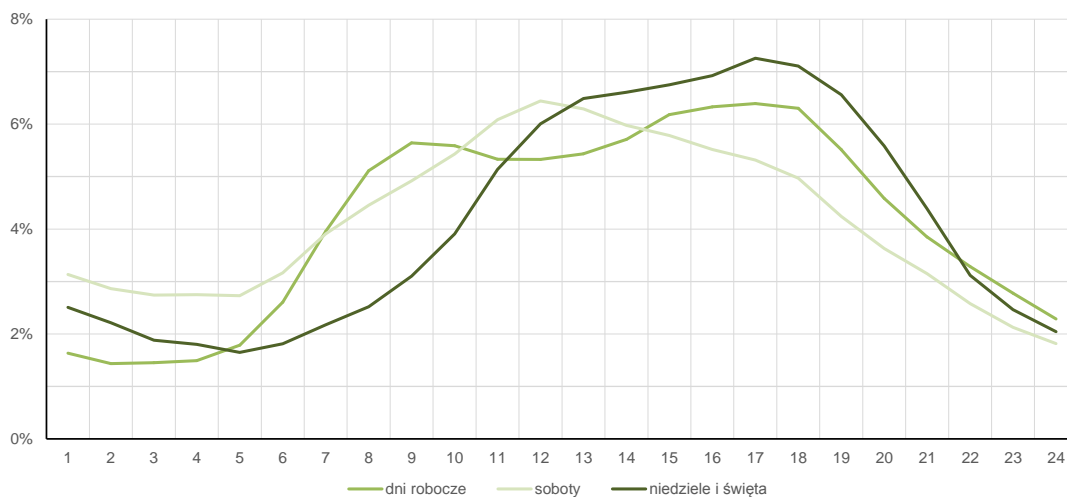
R03_12-1_30030_2021

Kierunek w. Września



R03_12-2_30030_2021

Kierunek w. Słupca



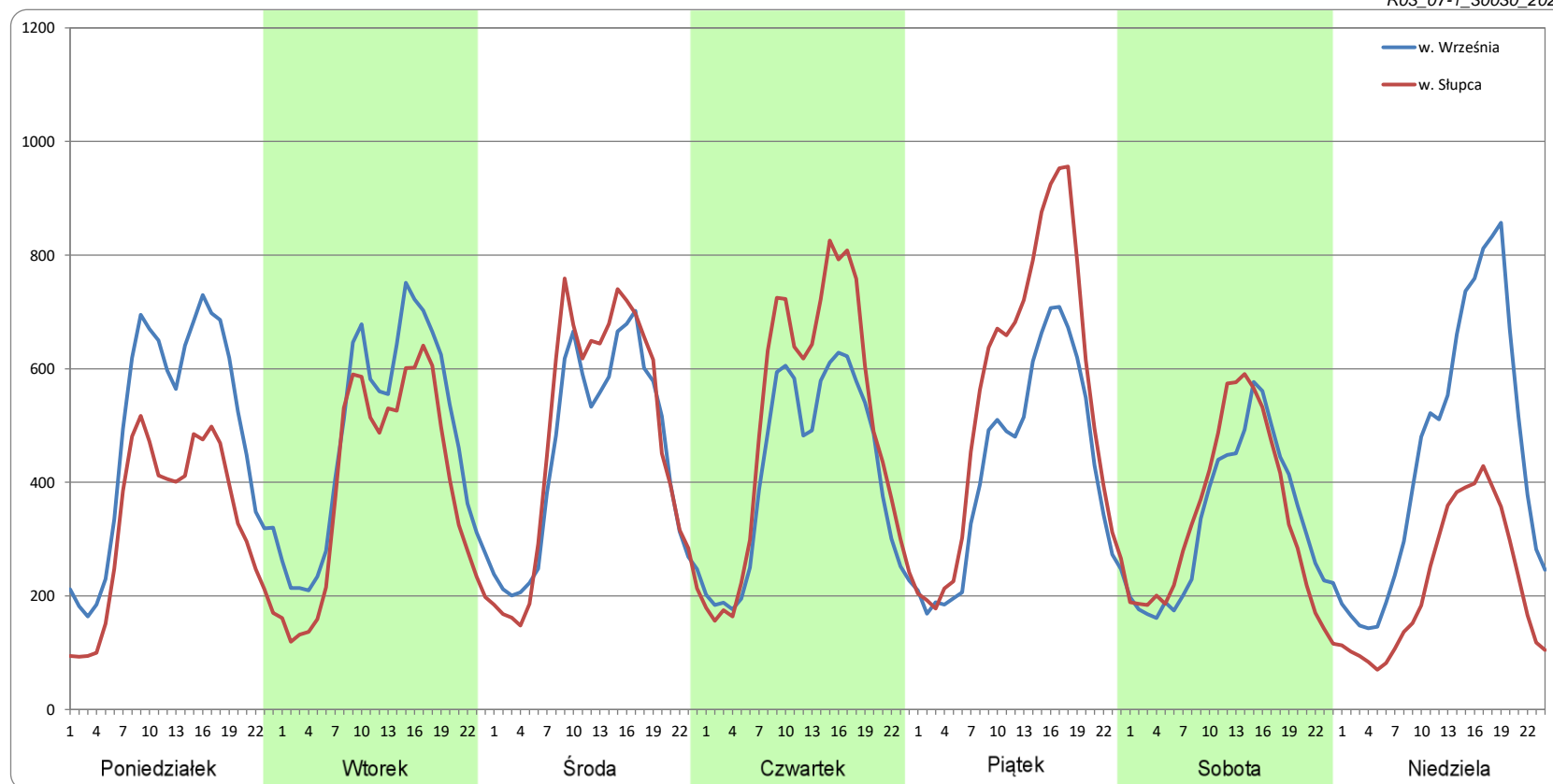
Ruch w poszczególne dni tygodnia

STACJA NR 30030

Numer drogi: A2 Rok: 2021 Miesiąc: Styczeń Typ stacji: AVC Oddział: POZNAŃ

Dzień tygodnia	Poniedziałek		Wtorek		Środa		Czwartek		Piątek		Sobota		Niedziela	
	w. Września	w. Słupca	w. Września	w. Słupca	w. Września	w. Słupca	w. Września	w. Słupca	w. Września	w. Słupca	w. Września	w. Słupca	w. Września	w. Słupca
SDR	11614	7836	11404	9443	10710	11317	10024	12006	10188	13074	7931	8033	10712	5311
Razem	19449		20847		22027		22030		23262		15965		16023	
Podział procentowy	59,71%	40,29%	54,70%	45,30%	48,62%	51,38%	45,50%	54,50%	43,80%	56,20%	49,68%	50,32%	66,85%	33,15%

R03_07-1_30030_2021



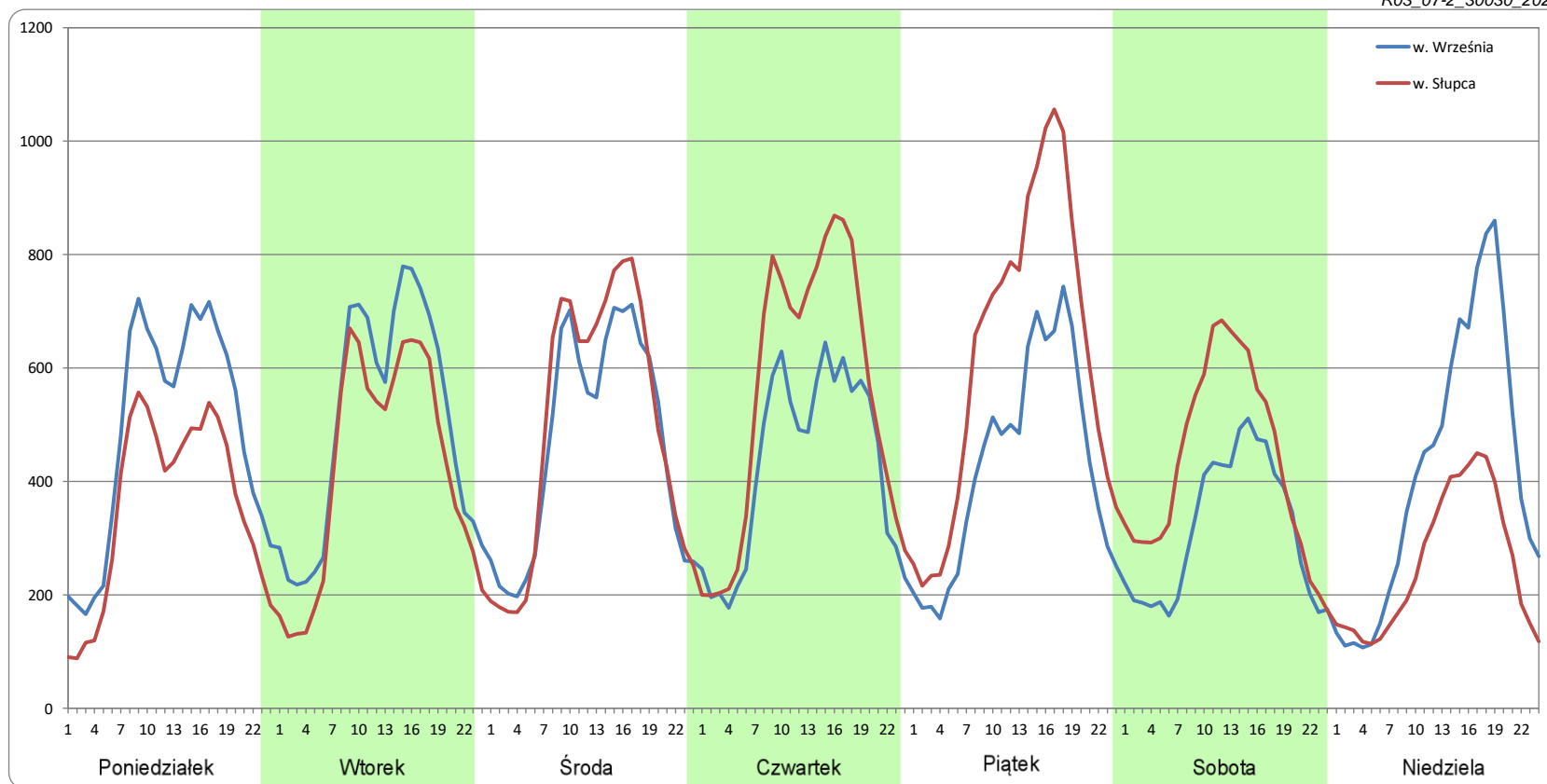
Ruch w poszczególne dni tygodnia

STACJA NR 30030

Numer drogi: A2 Rok: 2021 Miesiąc: Luty Typ stacji: AVC Oddział: POZNAŃ

Dzień tygodnia	Poniedziałek		Wtorek		Środa		Czwartek		Piątek		Sobota		Niedziela	
	w. Września	w. Słupca	w. Września	w. Słupca	w. Września	w. Słupca	w. Września	w. Słupca	w. Września	w. Słupca	w. Września	w. Słupca	w. Września	w. Słupca
SDR	11666	8570	11992	10088	11185	11875	10299	13238	10275	14871	7517	10409	9947	6087
Razem	20236		22080		23061		23537		25146		17926		16034	
Podział procentowy	57,65%	42,35%	54,31%	45,69%	48,50%	51,50%	43,76%	56,24%	40,86%	59,14%	41,93%	58,07%	62,04%	37,96%

R03_07-2_30030_2021



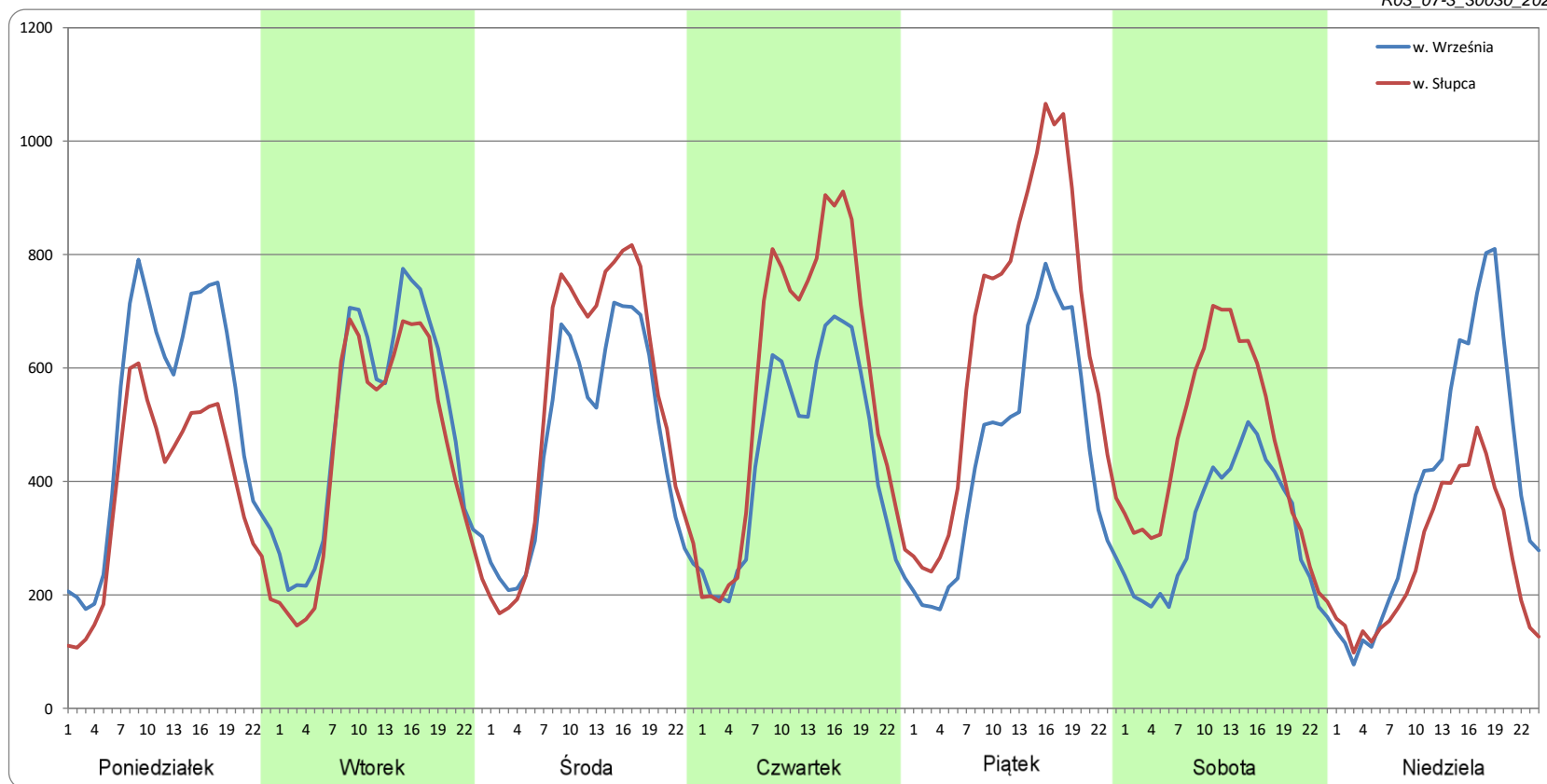
Ruch w poszczególne dni tygodnia

STACJA NR 30030

Numer drogi: A2 Rok: 2021 Miesiąc: Marzec Typ stacji: AVC Oddział: POZNAŃ

Dzień tygodnia	Poniedziałek		Wtorek		Środa		Czwartek		Piątek		Sobota		Niedziela	
	w. Września	w. Słupca	w. Września	w. Słupca	w. Września	w. Słupca	w. Września	w. Słupca	w. Września	w. Słupca	w. Września	w. Słupca	w. Września	w. Słupca
SDR	12356	9158	11963	10795	11323	12814	10745	13644	10765	15579	7545	10951	9389	6286
Razem	21514		22758		24137		24389		26344		18496		15675	
Podział procentowy	57,43%	42,57%	52,56%	47,44%	46,91%	53,09%	44,06%	55,94%	40,86%	59,14%	40,79%	59,21%	59,90%	40,10%

R03_07-3_30030_2021

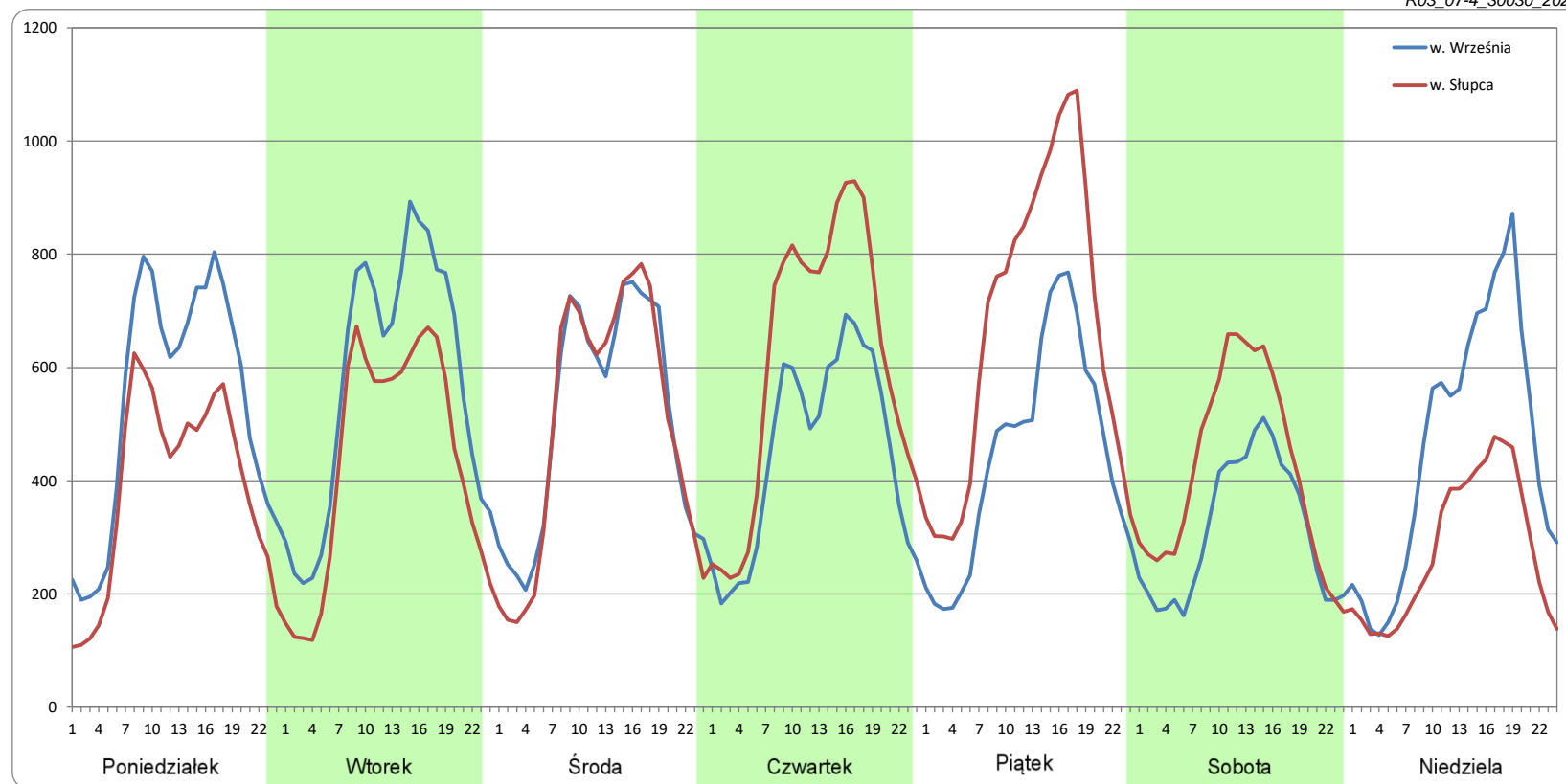


Ruch w poszczególne dni tygodnia

STACJA NR 30030

Numer drogi:	A2		Rok:	2021		Miesiąc:	Kwiecień		Typ stacji:	AVC		Oddział:	POZNAŃ	
Dzień tygodnia	Poniedziałek		Wtorek		Środa		Czwartek		Piątek		Sobota		Niedziela	
Kierunek	w. Września	w. Słupca	w. Września	w. Słupca	w. Września	w. Słupca	w. Września	w. Słupca	w. Września	w. Słupca	w. Września	w. Słupca	w. Września	w. Słupca
SDR	12816	9324	13692	10431	12183	11870	10792	14625	10723	16004	7486	10059	10996	6665
Razem	22140		24124		24053		25418		26727		17545		17660	
Podział procentowy	57,89%	42,11%	56,76%	43,24%	50,65%	49,35%	42,46%	57,54%	40,12%	59,88%	42,67%	57,33%	62,26%	37,74%

R03_07-4_30030_2021

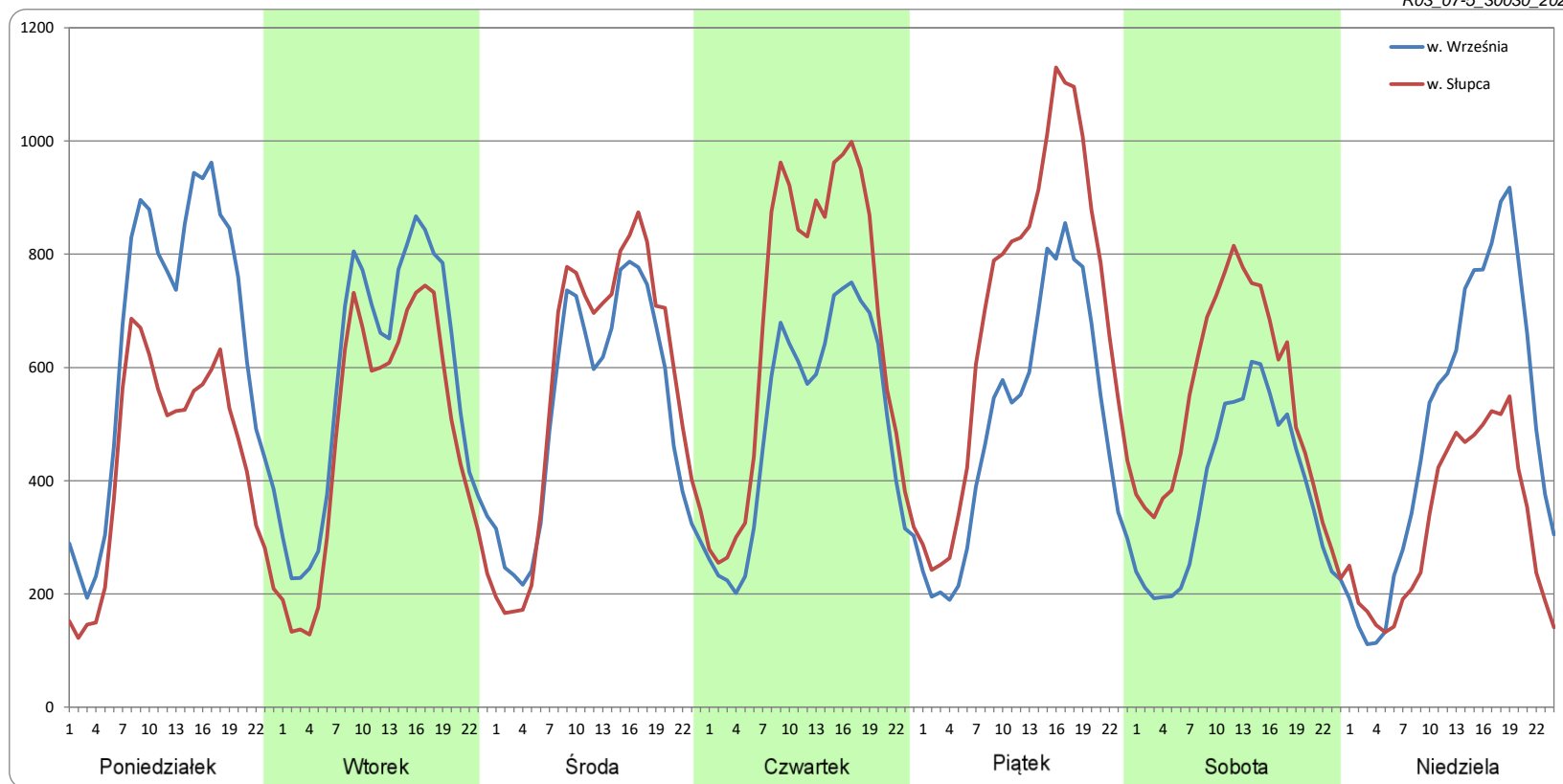


Ruch w poszczególne dni tygodnia

STACJA NR 30030

Numer drogi:	A2		Rok:	2021		Miesiąc:	Maj		Typ stacji:	AVC		Oddział:	POZNAŃ	
Dzień tygodnia	Poniedziałek		Wtorek		Środa		Czwartek		Piątek		Sobota		Niedziela	
Kierunek	w. Września	w. Słupca	w. Września	w. Słupca	w. Września	w. Słupca	w. Września	w. Słupca	w. Września	w. Słupca	w. Września	w. Słupca	w. Września	w. Słupca
SDR	15397	10395	13695	11401	12510	13477	12044	15922	12017	16762	9082	12807	11835	7735
Razem	25792		25095		25987		27966		28779		21889		19570	
Podział procentowy	59,70%	40,30%	54,57%	45,43%	48,14%	51,86%	43,07%	56,93%	41,76%	58,24%	41,49%	58,51%	60,48%	39,52%

R03_07-5_30030_2021

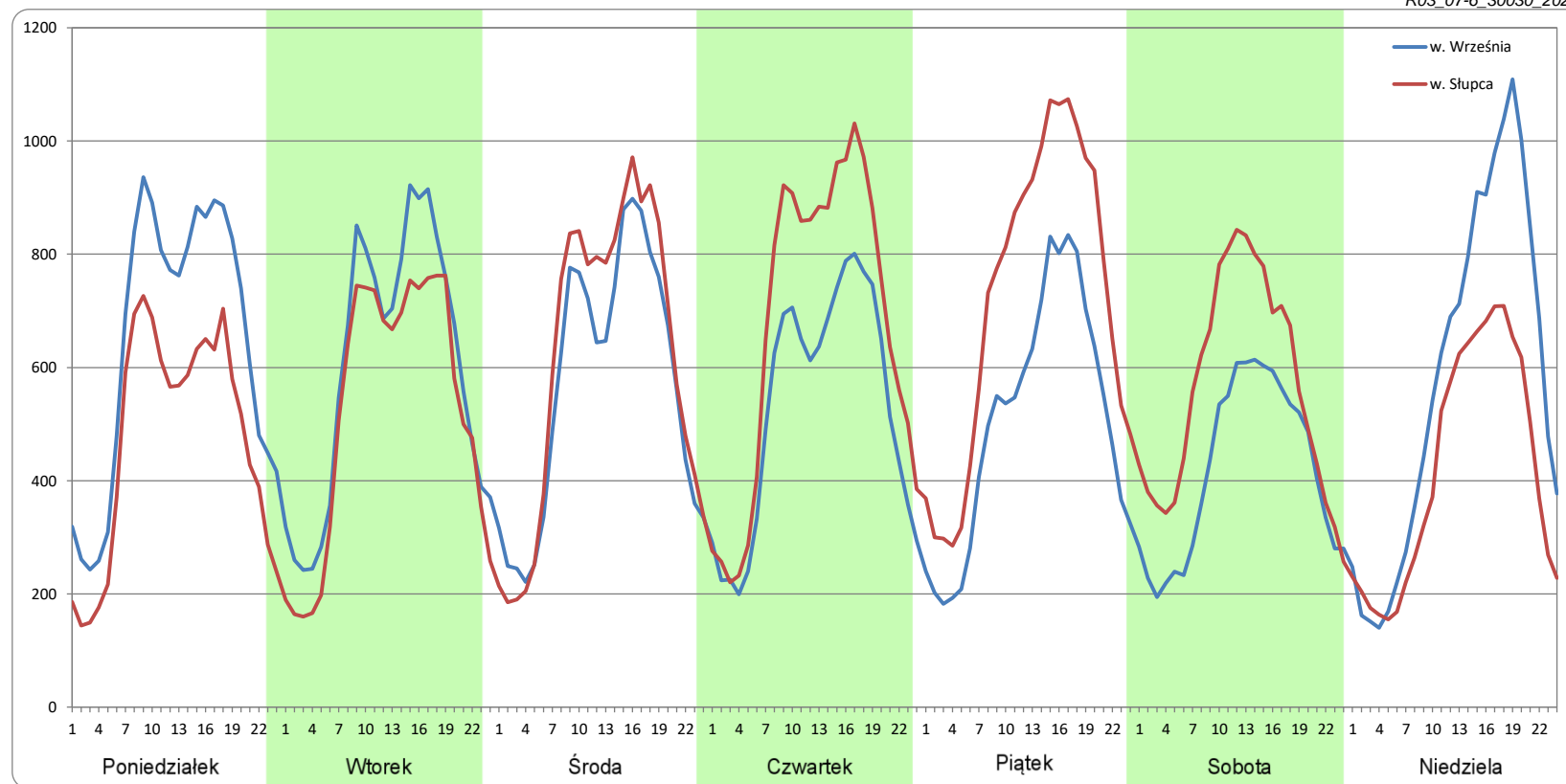


Ruch w poszczególne dni tygodnia

STACJA NR 30030

Numer drogi:	A2		Rok:	2021		Miesiąc:	Czerwiec		Typ stacji:	AVC		Oddział:	POZNAŃ	
Dzień tygodnia	Poniedziałek		Wtorek		Środa		Czwartek		Piątek		Sobota		Niedziela	
Kierunek	w. Września	w. Słupca	w. Września	w. Słupca	w. Września	w. Słupca	w. Września	w. Słupca	w. Września	w. Słupca	w. Września	w. Słupca	w. Września	w. Słupca
SDR	15433	11332	14313	12558	13618	14678	12709	16111	12100	17184	9993	13492	13854	10037
Razem	26765		26871		28296		28820		29283		23484		23891	
Podział procentowy	57,66%	42,34%	53,27%	46,73%	48,13%	51,87%	44,10%	55,90%	41,32%	58,68%	42,55%	57,45%	57,99%	42,01%

R03_07-6_30030_2021

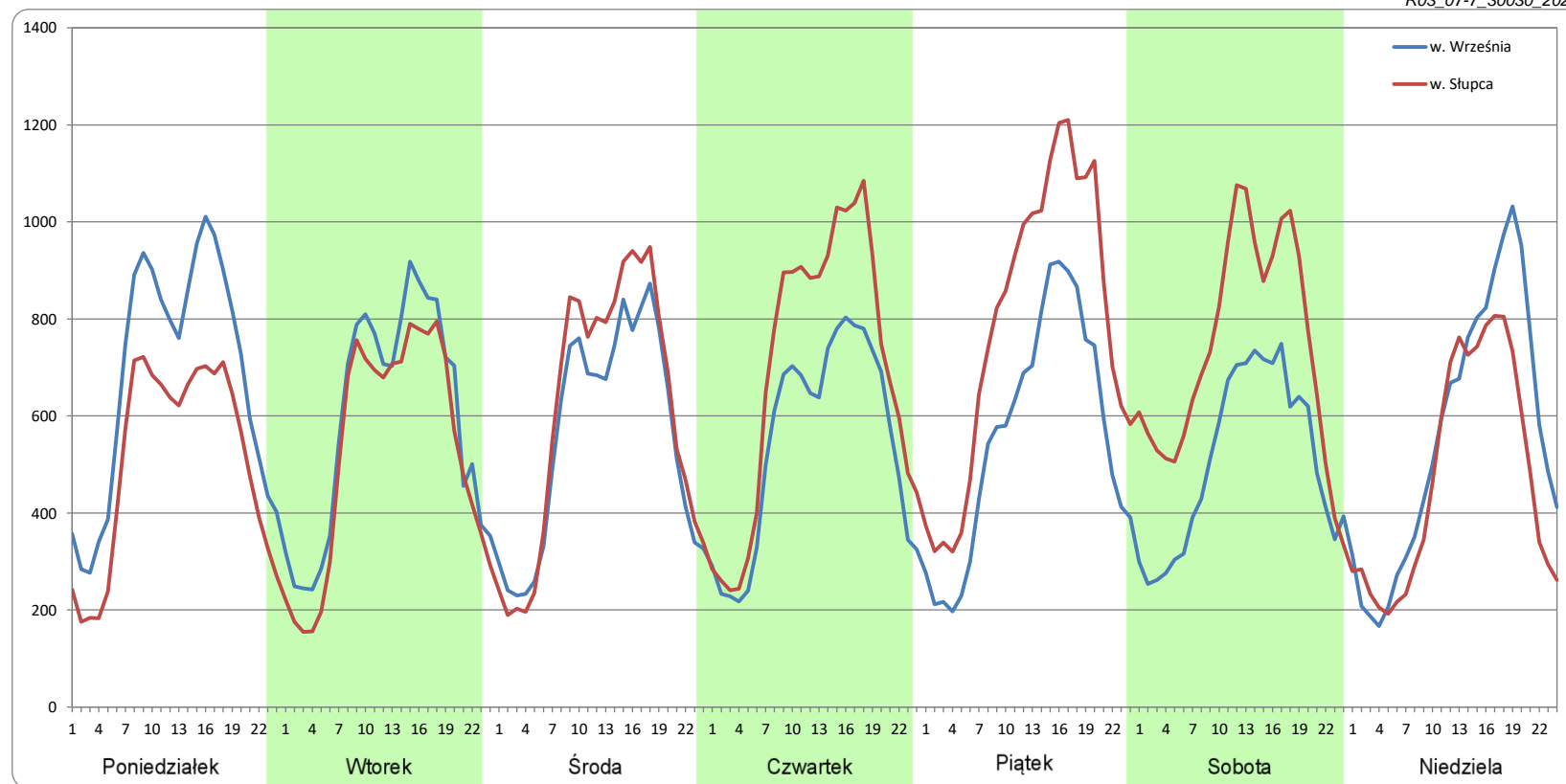


Ruch w poszczególne dni tygodnia

STACJA NR 30030

Numer drogi:	A2		Rok:	2021		Miesiąc:	Lipiec		Typ stacji:	AVC		Oddział:	POZNAŃ	
Dzień tygodnia	Poniedziałek		Wtorek		Środa		Czwartek		Piątek		Sobota		Niedziela	
Kierunek	w. Września	w. Słupca	w. Września	w. Słupca	w. Września	w. Słupca	w. Września	w. Słupca	w. Września	w. Słupca	w. Września	w. Słupca	w. Września	w. Słupca
SDR	16269	12183	14112	12617	13355	14498	13042	16614	13376	18842	12142	17629	13375	11398
Razem	28452		26729		27853		29656		32218		29771		24773	
Podział procentowy	57,18%	42,82%	52,80%	47,20%	47,95%	52,05%	43,98%	56,02%	41,52%	58,48%	40,78%	59,22%	53,99%	46,01%

R03_07-7_30030_2021

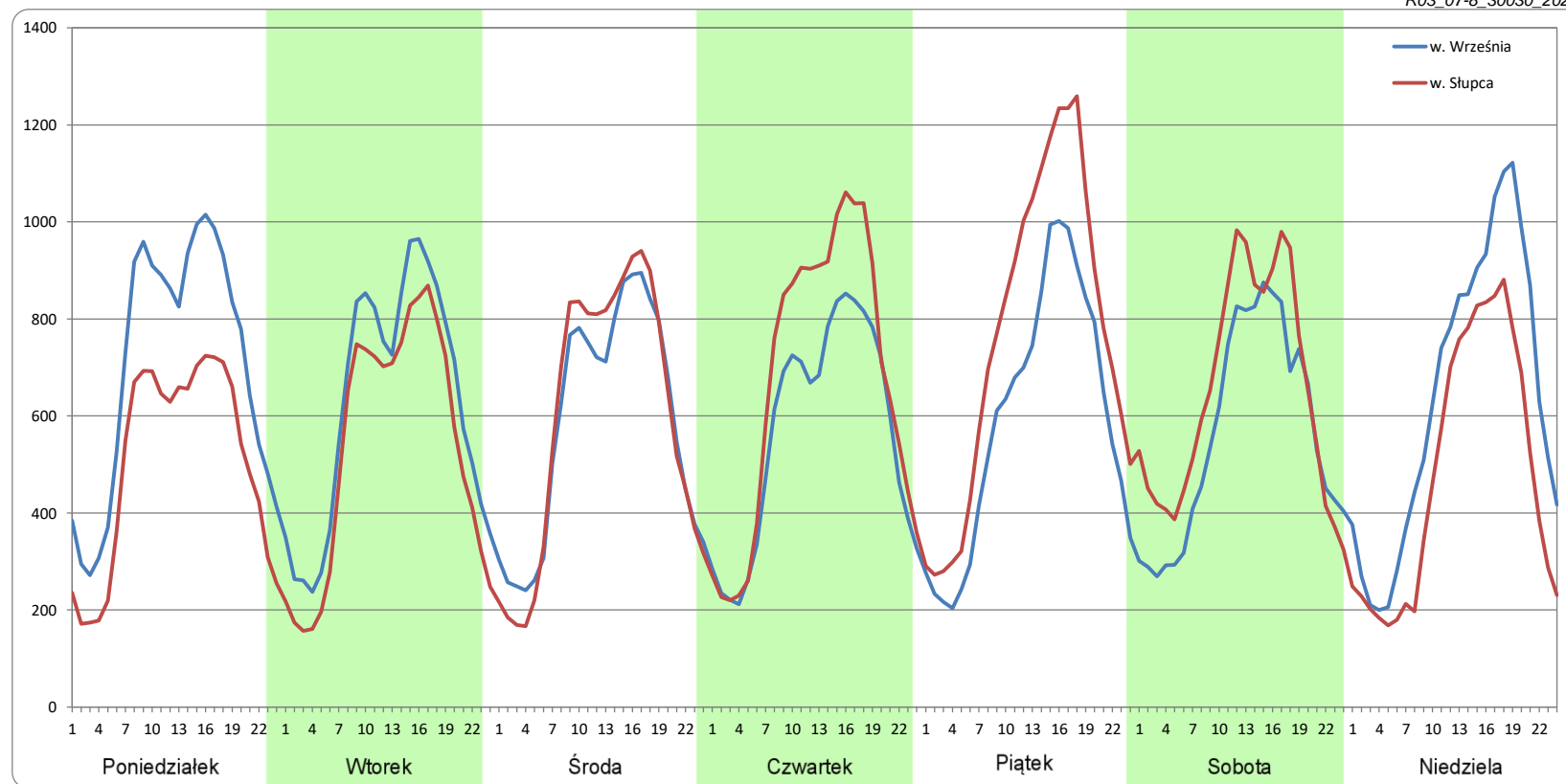


Ruch w poszczególne dni tygodnia

STACJA NR 30030

Numer drogi:	A2		Rok:	2021		Miesiąc:	Sierpień		Typ stacji:	AVC		Oddział:	POZNAŃ	
Dzień tygodnia	Poniedziałek		Wtorek		Środa		Czwartek		Piątek		Sobota		Niedziela	
Kierunek	w. Września	w. Słupca	w. Września	w. Słupca	w. Września	w. Słupca	w. Września	w. Słupca	w. Września	w. Słupca	w. Września	w. Słupca	w. Września	w. Słupca
SDR	16806	12069	14919	12765	13977	14228	13527	16049	14162	18296	13459	15588	15243	11524
Razem	28875		27685		28205		29576		32457		29046		26767	
Podział procentowy	58,20%	41,80%	53,89%	46,11%	49,56%	50,44%	45,74%	54,26%	43,63%	56,37%	46,33%	53,67%	56,95%	43,05%

R03_07-8_30030_2021

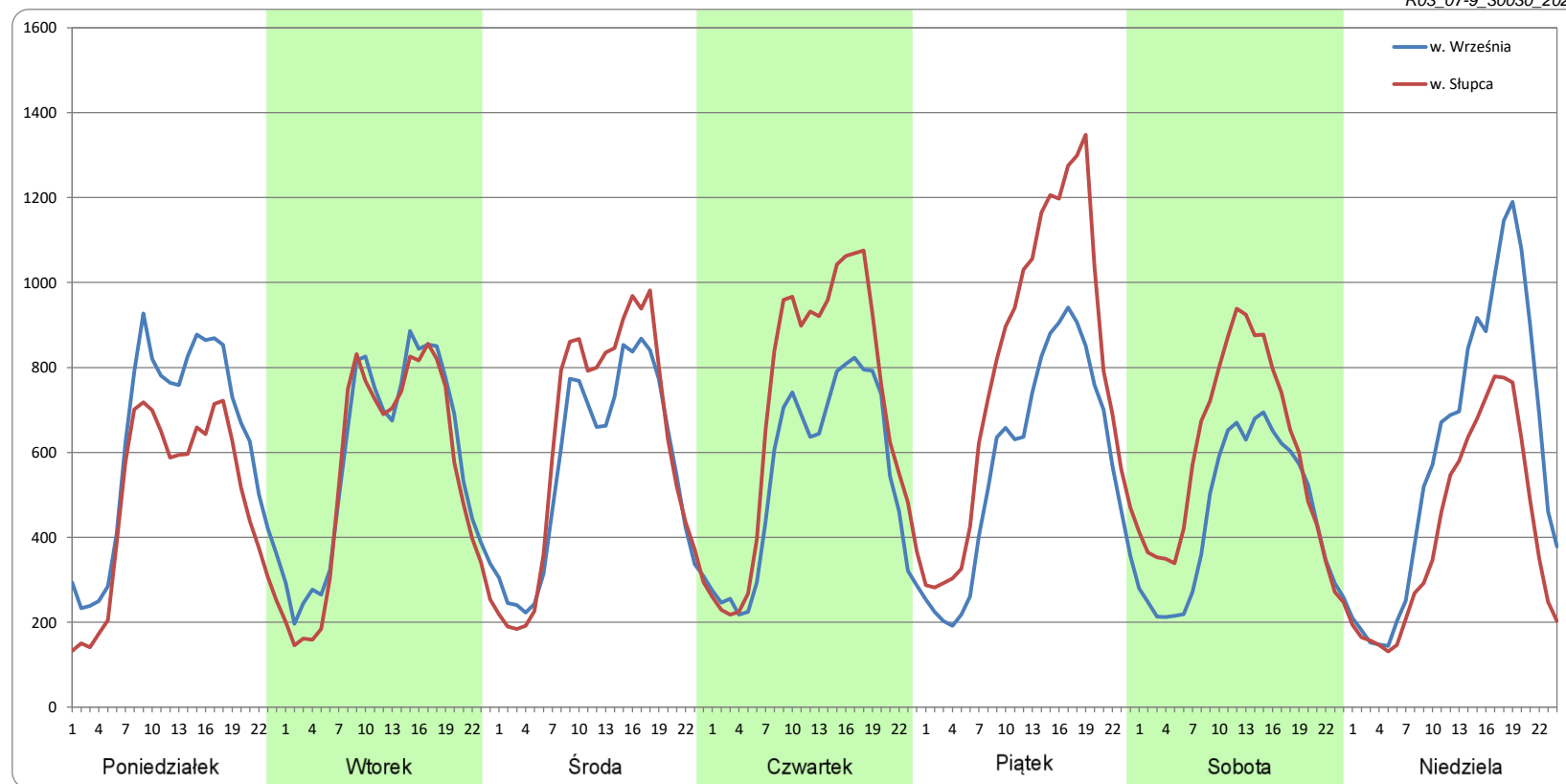


Ruch w poszczególne dni tygodnia

STACJA NR 30030

Numer drogi:	A2		Rok:	2021		Miesiąc:	Wrzesień		Typ stacji:	AVC		Oddział:	POZNAŃ	
Dzień tygodnia	Poniedziałek		Wtorek		Środa		Czwartek		Piątek		Sobota		Niedziela	
Kierunek	w. Września	w. Słupca	w. Września	w. Słupca	w. Września	w. Słupca	w. Września	w. Słupca	w. Września	w. Słupca	w. Września	w. Słupca	w. Września	w. Słupca
SDR	14761	11558	13880	12997	13396	14615	13046	16681	13726	19041	10737	14062	14314	9915
Razem	26318		26877		28011		29727		32766		24799		24228	
Podział procentowy	56,08%	43,92%	51,64%	48,36%	47,82%	52,18%	43,89%	56,11%	41,89%	58,11%	43,30%	56,70%	59,08%	40,92%

R03_07-9_30030_2021



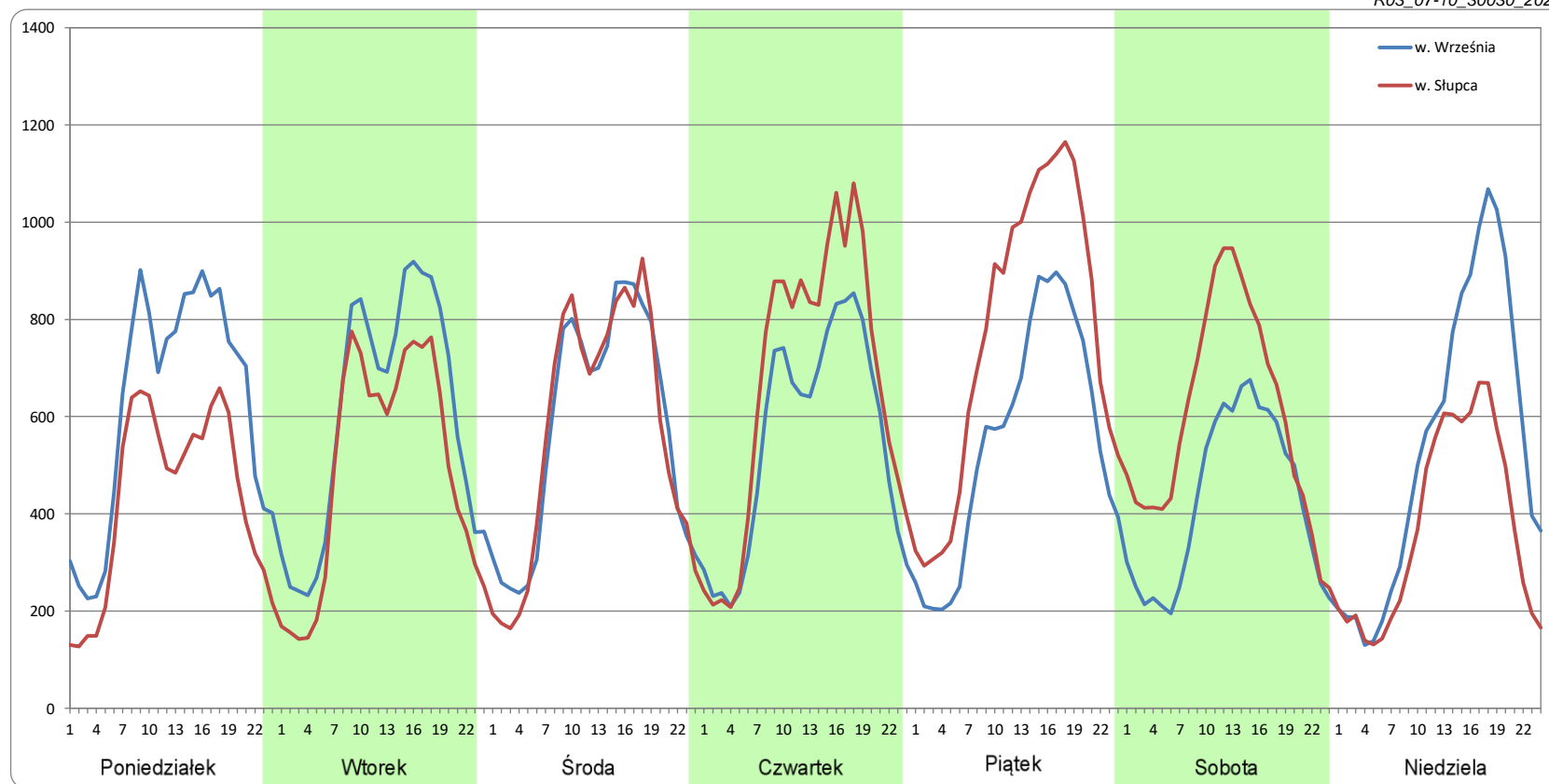
Ruch w poszczególne dni tygodnia

STACJA NR 30030

Numer drogi: A2 Rok: 2021 Miesiąc: Październik Typ stacji: AVC Oddział: POZNAŃ

Dzień tygodnia	Poniedziałek		Wtorek		Środa		Czwartek		Piątek		Sobota		Niedziela	
	w. Września	w. Słupca	w. Września	w. Słupca	w. Września	w. Słupca	w. Września	w. Słupca	w. Września	w. Słupca	w. Września	w. Słupca	w. Września	w. Słupca
SDR	14898	10316	14336	11753	13794	13602	13226	15903	13174	18297	10190	14332	12866	8910
Razem	25214		26088		27396		29129		31471		24521		21776	
Podział procentowy	59,09%	40,91%	54,95%	45,05%	50,35%	49,65%	45,41%	54,59%	41,86%	58,14%	41,55%	58,45%	59,08%	40,92%

R03_07-10_30030_2021



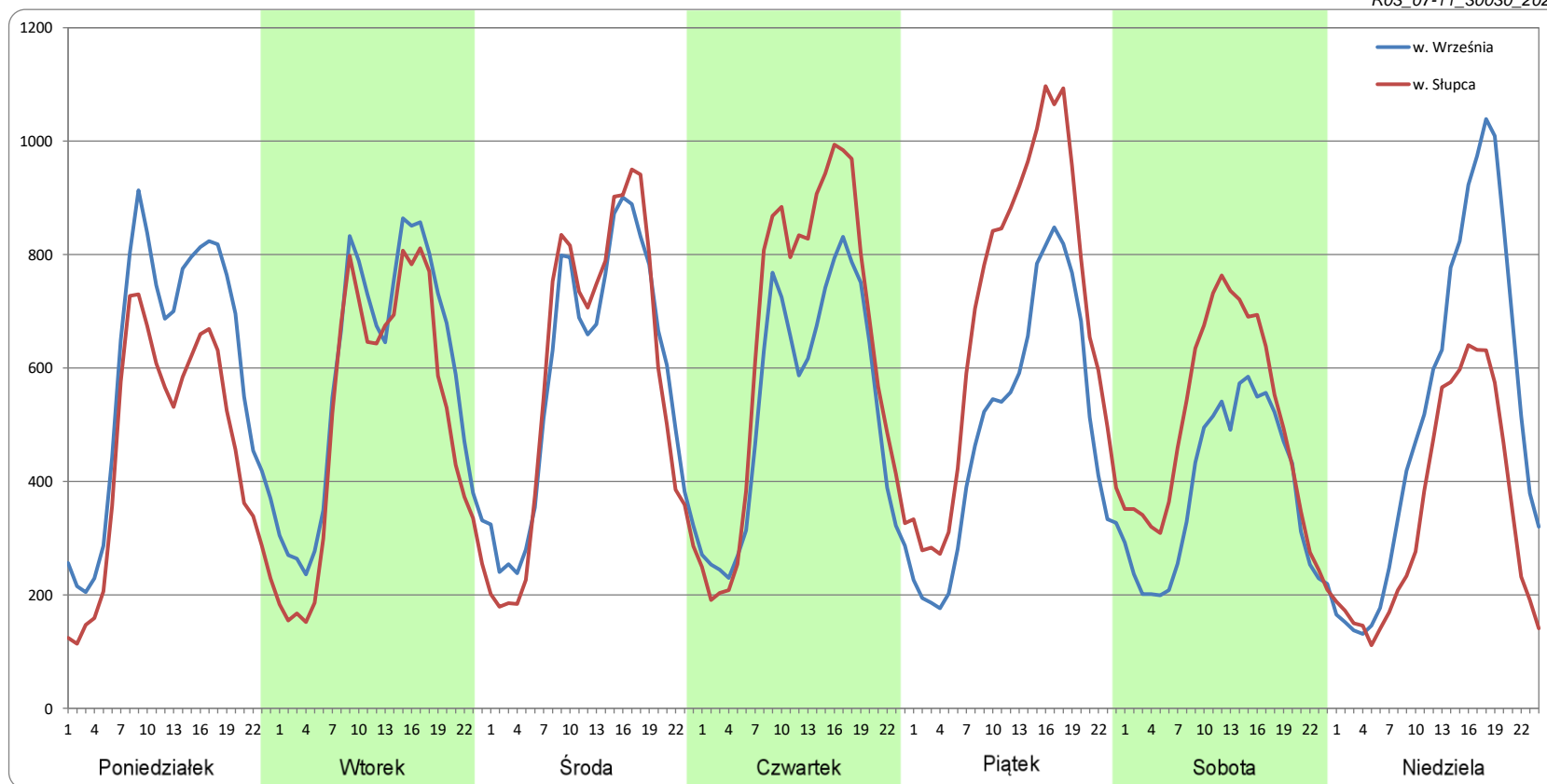
Ruch w poszczególne dni tygodnia

STACJA NR 30030

Numer drogi: A2 **Rok:** 2021 **Miesiąc:** Listopad **Typ stacji:** AVC **Oddział:** POZNAŃ

Dzień tygodnia	Poniedziałek		Wtorek		Środa		Czwartek		Piątek		Sobota		Niedziela	
	w. Września	w. Słupca	w. Września	w. Słupca	w. Września	w. Słupca	w. Września	w. Słupca	w. Września	w. Słupca	w. Września	w. Słupca	w. Września	w. Słupca
SDR	14245	10877	13894	12190	13959	13905	12772	15194	11828	16589	9094	11868	12423	8241
Razem	25121		26084		27864		27966		28417		20962		20664	
Podział procentowy	56,70%	43,30%	53,27%	46,73%	50,10%	49,90%	45,67%	54,33%	41,62%	58,38%	43,38%	56,62%	60,12%	39,88%

R03_07-11_30030_2021



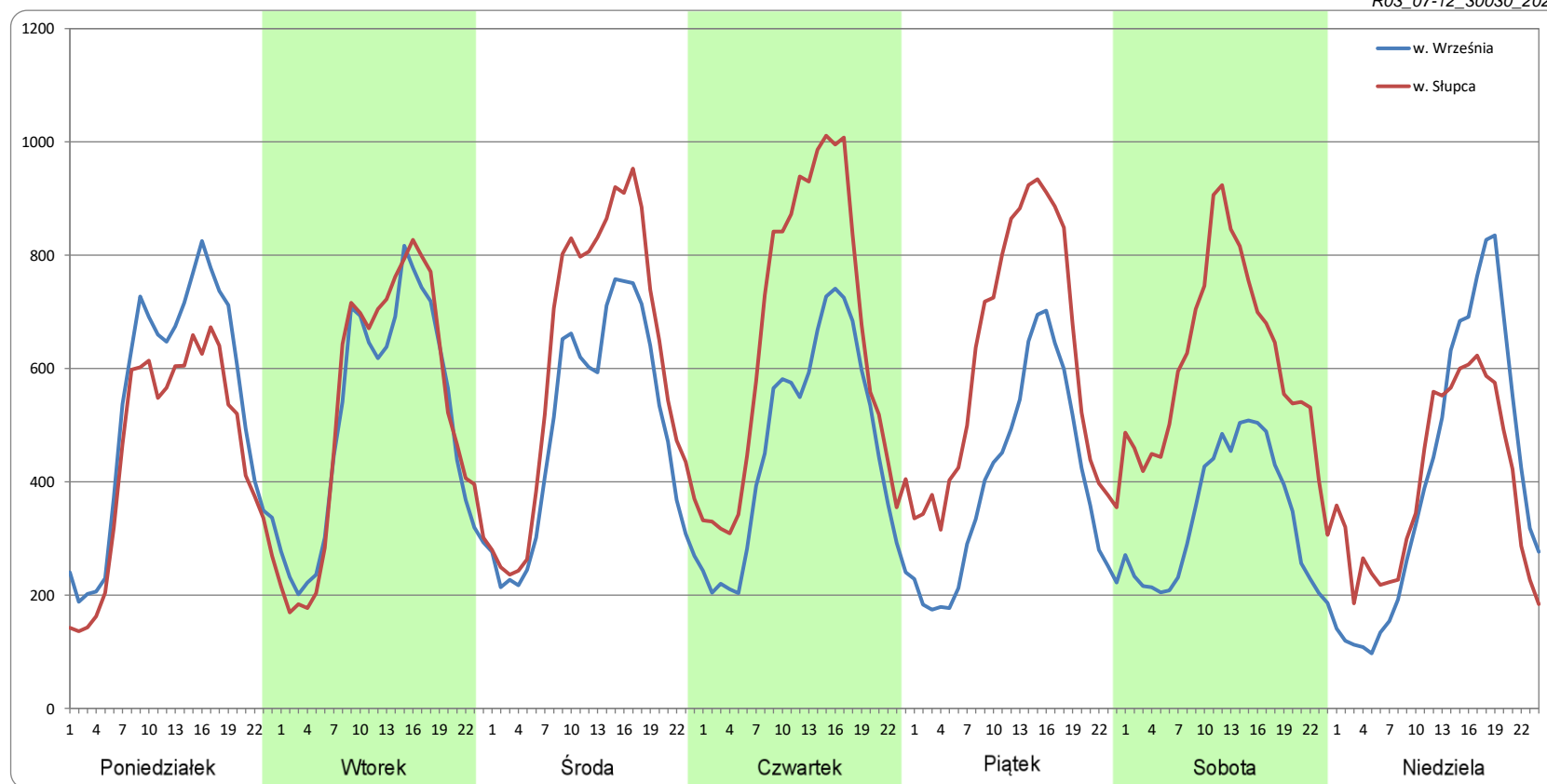
Ruch w poszczególne dni tygodnia

STACJA NR 30030

Numer drogi: A2 Rok: 2021 Miesiąc: Grudzień Typ stacji: AVC Oddział: POZNAŃ

Dzień tygodnia	Poniedziałek		Wtorek		Środa		Czwartek		Piątek		Sobota		Niedziela	
	w. Września	w. Słupca	w. Września	w. Słupca	w. Września	w. Słupca	w. Września	w. Słupca	w. Września	w. Słupca	w. Września	w. Słupca	w. Września	w. Słupca
SDR	12729	10749	12134	12531	11807	14687	11081	15594	9445	14597	8085	14580	9685	9416
Razem	23478		24664		26495		26675		24042		22665		19100	
Podział procentowy	54,22%	45,78%	49,19%	50,81%	44,56%	55,44%	41,54%	58,46%	39,28%	60,72%	35,67%	64,33%	50,70%	49,30%

R03_07-12_30030_2021



Proporcja dobowego natężenia ruchu do SDRR, dla każdego dnia w roku, w podziale na pojazdy ogółem

STACJA NR 30030

Miejscowość: w. Słupca/w. Września
Odcinek: w. Września - w. Słupca
Typ stacji: AVC

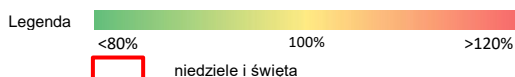
Rok: 2021
Numer drogi: A2
Oddział: POZNAŃ

R03_10-1_30030_2021

	Miesiąc											
	1	2	3	4	5	6	7	8	9	10	11	12
liczba dni w miesiącu	31	28	31	30	31	30	31	31	30	31	28	31
średni udział w miesiącu [%]	76,5	85,6	89,0	89,6	98,1	107,4	116,1	116,9	111,8	107,1	100,7	95,1

R03_10-2_30030_2021

30030	Proporcja ruchu dziennego do średniego dobowego ruchu rocznego [%]											
	1	2	3	4	5	6	7	8	9	10	11	12
1	17,9	84,9	89,8	114,3	75,2	105,5	121,5	112,9	109,8	127,5	67,4	103,0
2	50,4	90,2	94,7	102,4	58,5	121,2	125,1	116,0	119,3	100,2		104,8
3	70,3	93,3	98,4	50,7	61,9	82,2	113,2	108,5	130,9	95,8	113,9	112,6
4	73,3	94,6	101,1	27,8	101,2	91,3	95,5	110,7	100,0	97,8	115,3	77,9
5	76,1	101,7	107,0	59,0	99,9	85,2	113,2	118,1	97,0	100,1	122,7	71,6
6	52,5	70,0	72,4	102,4	100,6	108,1	109,0	130,8	108,0	102,8	93,7	93,7
7	77,6	59,4	66,7	93,3	110,8	106,5	110,8	121,1	109,9	107,2	84,7	99,3
8	86,0	71,4	88,8	90,6	86,8	112,4	118,5	108,8	113,9	116,4	102,3	105,2
9	69,6	81,3	92,6	101,5	78,7	112,2	130,2	113,4	122,1	86,2	109,4	96,1
10	72,0	89,2	99,0	81,1	94,9	114,3	114,1	109,7	131,7	87,4	123,7	115,8
11	81,2	88,6	100,0	77,0	98,7	125,1	98,2	114,0	100,5	98,1		83,1
12	85,4	96,2	105,3	88,0	109,2	91,8	116,8	120,6	98,5	100,2	99,3	70,0
13	87,1	71,7	72,2	92,9	126,0	90,0	108,9	130,4	108,3	105,1	82,5	96,8
14	91,6	60,2	65,8	95,9	108,4	106,0	114,3	122,3	113,0	113,4	99,7	103,3
15	94,4	82,7	88,0	99,5	82,0	108,4	120,1	115,6	119,8	127,4	105,4	113,4
16	65,9	90,7	92,4	104,5	89,8	112,9	132,6	119,0	120,6	95,7	109,4	117,2
17	60,3	91,4	96,0	74,5	99,4	118,3	120,4	111,0	133,0	93,6	110,2	128,0
18	76,9	96,3	97,9	68,6	104,9	128,3	104,1	114,4	100,1	106,5	112,5	114,2
19	86,8	102,0	107,3	88,9	107,3	97,9	115,9	118,9	93,8	109,7	120,4	90,3
20	90,5	70,8	73,8	96,3	112,2	95,2	109,0	131,1	103,9	116,9	81,5	103,6
21	92,2	69,1	60,0	98,6	122,3	108,2	114,1	116,0	105,6	121,8	74,1	112,4
22	97,0	88,4	84,2	100,1	89,0	107,1	119,0	107,3	111,0	129,2	98,5	131,6
23	66,6	95,1	90,0	106,2	71,7	112,3	130,0	115,8	121,6	99,1	99,9	136,0
24	58,9	99,3	93,1	77,6	118,9	117,3	123,7	113,8	134,8	91,5	103,2	81,7
25	83,4	101,4	95,7	68,8	101,4	129,2	103,2	117,4	100,8	105,6	111,7	41,3
26	89,2	107,1	106,8	91,9	104,2	105,2	114,6	121,1	102,8	112,3	117,5	59,2
27	89,9	77,6	80,9	98,8	113,8	93,3	105,6	133,0	105,8	118,6	81,6	85,8
28	95,2	70,8	61,2	101,5	124,3	112,5	111,7	110,7	106,5	129,1	75,9	84,3
29	99,2		84,5	109,7	96,5	110,3	120,8	104,3	112,2	136,1	100,4	82,9
30	70,6		90,7	126,3	89,7	114,0	133,9	120,0	117,8	114,9	103,5	85,6
31	62,6		101,8		104,2		130,9	117,1		72,3		48,3



Nierównomierność kierunkowa dla każdego dnia w roku, w podziale na pojazdy ogółem


STACJA NR 30030

Miejscowość: w. Słupca/w. Września
Odcinek: w. Września - w. Słupca
Typ stacji: AVC

Rok: 2021
Numer drogi: A2
Oddział: POZNAŃ

R03_11_30030_2021

30030	Proporcja ruchu dziennego do średniego dobowego ruchu rocznego [%]											
	1	2	3	4	5	6	7	8	9	10	11	12
1	47,9	42,0	41,9	65,6	60,1	48,3	56,3	46,3	50,1	60,9	36,9	52,1
2	33,6	46,5	46,2	65,5	39,8	53,2	58,7	43,2	55,2	58,1		56,1
3	25,5	51,0	51,2	60,4	44,3	56,3	60,3	46,8	56,7	40,5	47,0	57,6
4	35,2	56,7	55,9	48,1	43,9	58,6	45,2	50,7	54,6	37,9	52,7	57,9
5	41,3	59,1	58,8	32,2	48,2	55,9	42,5	54,4	39,5	42,2	56,2	41,0
6	44,1	58,4	57,9	33,5	54,0	42,7	47,0	56,4	42,7	46,4	55,6	43,2
7	50,3	36,9	37,9	42,3	58,1	42,2	52,4	53,8	46,7	51,5	36,3	47,1
8	50,5	43,2	41,6	51,1	58,4	46,1	55,9	41,9	52,2	54,8	43,7	51,5
9	43,6	43,2	45,9	56,2	41,3	51,7	59,2	41,9	54,3	55,0	47,4	49,4
10	30,7	52,5	50,9	53,7	42,1	55,8	60,0	46,2	58,3	36,5	51,9	57,6
11	41,3	56,8	55,8	34,8	48,5	57,9	46,2	50,2	56,0	38,0		60,6
12	45,9	59,6	59,1	41,2	57,3	57,9	42,8	54,2	40,3	42,4	60,0	43,5
13	50,8	59,7	57,8	45,7	60,5	40,7	47,5	56,7	42,5	47,7	55,6	44,2
14	56,3	39,7	38,0	50,9	54,3	42,5	52,4	53,6	47,3	53,2	43,9	48,9
15	56,8	41,6	42,1	56,3	52,8	46,3	56,1	41,8	51,3	57,5	44,2	53,3
16	54,7	46,1	46,7	58,8	35,7	51,3	59,6	41,2	55,6	57,7	46,0	58,2
17	36,0	51,7	51,7	58,0	40,6	56,4	60,1	45,8	57,6	40,9	51,1	60,6
18	41,5	55,6	55,6	37,5	47,4	58,8	46,4	50,4	57,0	43,6	55,4	71,4
19	46,5	58,8	58,4	42,0	51,3	58,5	43,4	54,2	40,7	47,4	59,3	60,4
20	50,7	56,5	57,7	46,3	56,5	41,6	47,6	55,7	44,6	51,2	57,4	52,7
21	55,6	37,7	40,0	51,8	60,9	42,5	52,2	53,9	49,5	55,4	39,3	57,6
22	58,1	42,7	42,7	55,7	62,6	46,5	56,0	42,4	53,3	56,7	42,9	64,9
23	56,7	46,7	47,1	57,9	47,5	51,7	58,0	41,8	57,4	57,3	45,9	69,5
24	35,9	50,9	52,1	58,5	36,2	55,5	60,0	46,3	59,9	41,6	49,3	73,1
25	42,7	55,9	56,5	41,2	42,0	59,3	46,2	50,5	59,2	43,8	55,0	56,1
26	47,0	59,1	60,2	43,1	50,2	57,4	42,6	54,2	43,1	47,7	58,3	40,3
27	52,6	57,7	62,9	48,0	56,0	42,9	46,7	56,7	46,0	52,6	58,0	41,9
28	55,1	37,6	44,9	52,1	59,2	42,2	51,2	53,4	50,0	57,6	39,1	48,4
29	58,7		44,7	57,2	59,7	46,5	55,8	41,4	54,1	60,3	42,3	52,4
30	58,8		51,3	60,8	41,6	51,5	57,0	41,0	58,1	62,9	47,6	54,4
31	39,1		59,4		43,0		56,0	45,6		46,0		54,8

Legenda w. Września w. Słupca
 <40% 50% >60%
 niedziele i święta

$$*WNK = \frac{N_{poj./24h}(\text{kierunek P})}{N_{poj./24h}(\text{kierunek P+L})}$$

Struktura rodzajowa ruchu wg pomiarów ręcznych

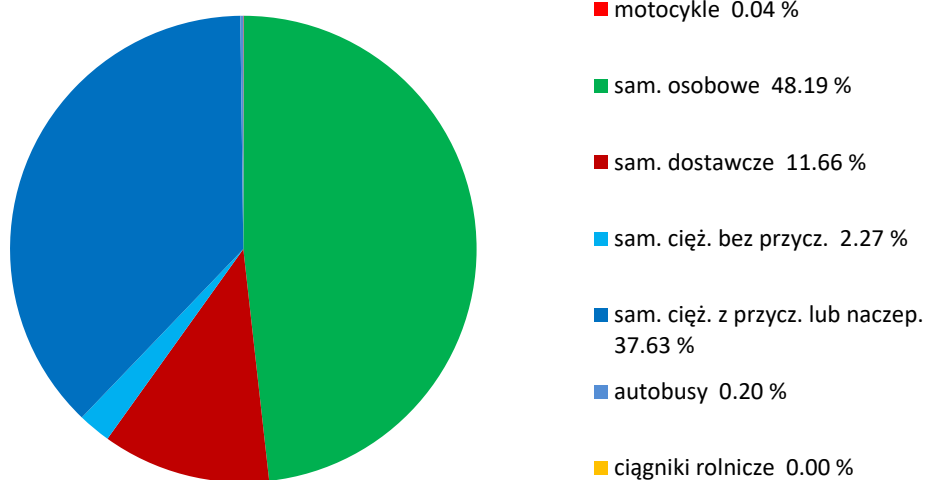
STACJA NR 30030

Miejscowość: w. Słupca/w. Września
Odcinek: w. Września - w. Słupca
Typ stacji: AVC

Rok: 2021
Numer: A2
Oddział: POZNAŃ

R04_04_30030_2021

Rodzajowa struktura ruchu wg pomiarów ręcznych w 2021 roku



SPIS TREŚCI

Raport 0.1	2
Stacja 30030.....	2
Raport 2.1	3
Woj 30.....	3
Raport 2.2	4
Woj 30.....	4
Raport 2.3	5
Stacja 30030.....	5
Raport 3.1	6
Stacja 30030.....	6
Raport 3.2	7
Stacja 30030.....	7
Raport 3.3	8
Stacja 30030.....	8
Raport 3.4	9
Stacja 30030.....	9
Raport 3.6	10
Stacja 30030.....	10
Raport 3.12	11
Stacja 30030.....	11
Raport 3.7	12
Stacja 30030.....	12
Raport 3.10	24
Stacja 30030.....	24
Raport 3.11	25
Stacja 30030.....	25
Raport 4.4	26
Stacja 30030.....	26