

Archiwizacja i analiza danych ze stacji
ciągłych pomiarów ruchu z lat 2021-2022
Archiwizacja i analiza roczna danych z 2021

SCPR nr 30021

Na zlecenie



**Generalna Dyrekcja
Dróg Krajowych i Autostrad**

Heller Consult sp. z o.o.

Warszawa, 29 kwietnia 2022

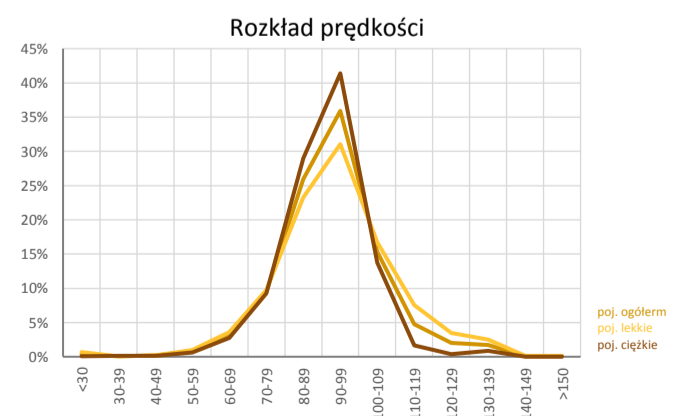
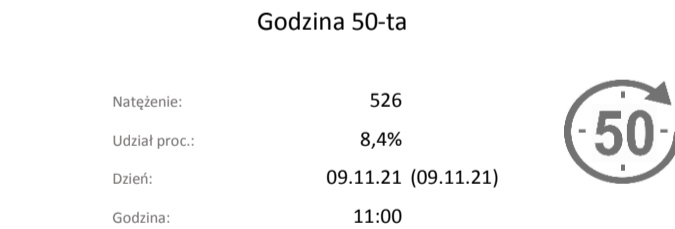
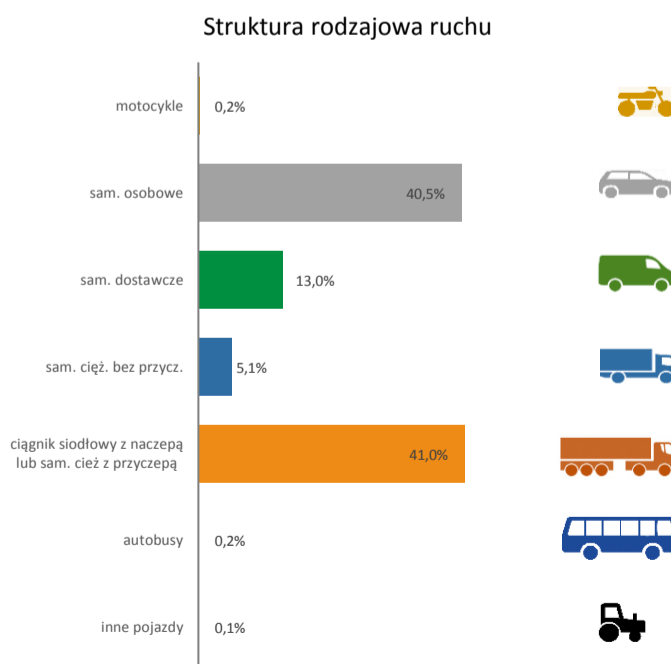
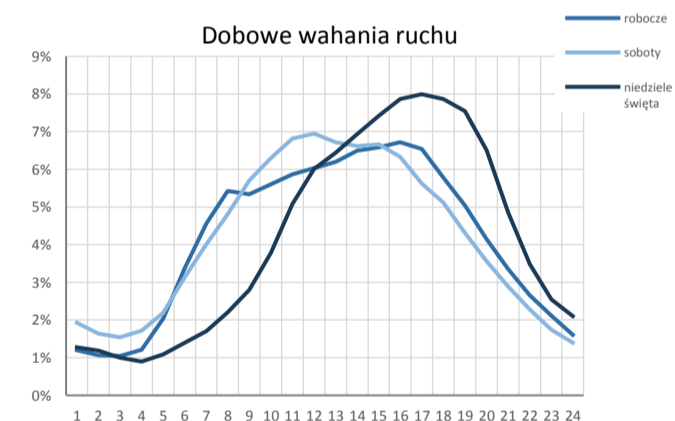
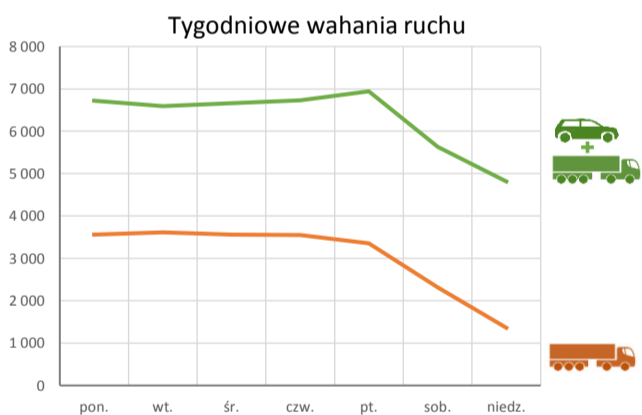
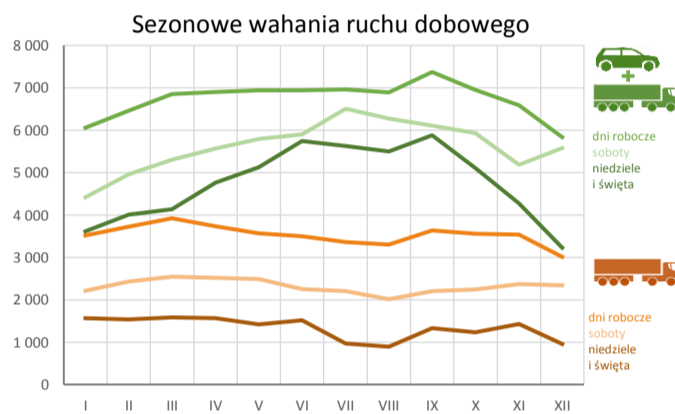
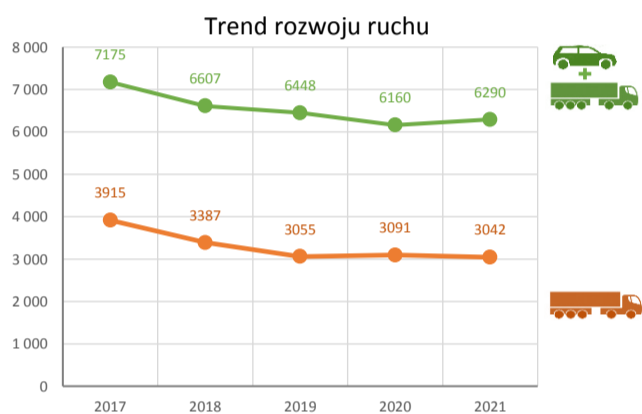
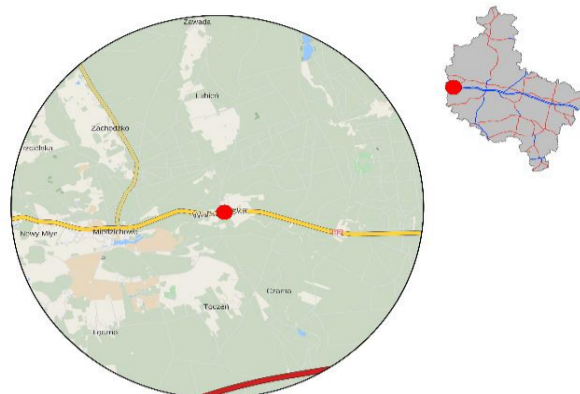


Karta punktu

Stacja NR 30021

Nr stacji: 30021
 Typ licznika: GR
 Lokalizacja: Bolewicko
 Nr drogi: 92
 Pikietaż: 105,270

Stacja działa od: 1990-01-01
 Charakter ruchu: G
 Liczba dni w archiwizacji: 290
 Liczba dni w przetworzeniu: 328



Analiza średniego dobowego ruchu rocznego (SDRR) dla poszczególnych miesięcy w 2020 i 2021 roku

R02_01_2021

Lp.	Oddział GDDKiA	Numer stacji	Typ stacji	Numer drogi	Średni dobowy ruch w miesiącu																																							
					styczeń			luty			marzec			kwiecień			maj			czerwiec			lipiec			sierpień			wrzesień			październik			listopad			grudzień			cały rok			
					2020	2021	wzrost/spadek (%)	2020	2021	wzrost/spadek (%)	2020	2021	wzrost/spadek (%)	2020	2021	wzrost/spadek (%)	2020	2021	wzrost/spadek (%)	2020	2021	wzrost/spadek (%)	2020	2021	wzrost/spadek (%)	2020	2021	wzrost/spadek (%)	2020	2021	wzrost/spadek (%)	2020	2021	wzrost/spadek (%)	2020	2021	wzrost/spadek (%)	2020	2021	wzrost/spadek (%)				
1.	Poznań	30001	PAT	S11c	38025	-	-	40453	-	-	34363	-	-	26956	-	-	36790	48408	+32	43320	50537	+17	47198	51473	+9	48303	51287	+6	47122	49498	+5	42667	49230	+15	39184	44460	+13	38896	41901	+8	40273	-	-	
		30004	PAT	A2	44797	-	-	47594	-	-	35962	-	-	26256	-	-	37250	52609	+41	46449	56315	+21	53013	60223	+14	55290	61060	+10	52440	59049	+13	47523	57265	+20	41394	52650	+27	43413	49170	+13	44282	-	-	
		30006	PAT	S5d	27482	-	-	29332	-	-	23040	-	-	17895	-	-	24889	34098	+37	29796	36104	+21	33215	38182	+15	34565	38690	+12	33066	37445	+13	30524	36473	+19	27066	33744	+25	27835	31477	+13	28225	-	-	
		30012	PAT	S5d	-	-	-	-	-	-	-	-	-	-	-	-	-	-	-	-	-	-	-	-	-	-	-	-	-	-	-	-	-	-	-	-	-	-	-	-	-	-	-	
		30013	PAT	S11a	-	-	-	-	-	-	-	-	-	-	-	-	-	-	-	-	-	-	-	-	-	-	-	-	-	-	-	-	-	-	-	-	-	-	-	-	-	-	-	
		30015	PAT	12g	-	-	-	-	-	-	-	-	-	-	-	-	-	-	-	-	-	-	-	-	-	-	-	-	-	-	-	-	-	-	-	-	-	-	-	-	-	-	-	-
		30016	PAT	15	-	-	-	-	-	-	-	-	-	-	-	-	-	-	-	-	-	-	-	-	-	-	-	-	-	-	-	-	-	-	-	-	-	-	-	-	-	-	-	-
		30021	GR	92	5705	5474	-4	6390	5895	-8	5562	6240	+12	4576	6409	+40	5745	6521	+14	6579	6622	+1	6971	6707	-4	7067	6602	-7	7053	6979	-1	6606	6543	-1	6059	6058	0	5602	5427	-3	6160	6290	+2	
		30023	PAT	11	-	-	-	-	-	-	-	-	-	-	-	-	-	-	-	-	-	-	-	-	-	-	-	-	-	-	-	-	-	-	-	-	-	-	-	-	-	-	-	-
		30024	PAT	92	-	-	-	-	-	-	-	-	-	-	-	-	-	-	-	-	-	-	-	-	-	-	-	-	-	-	-	-	-	-	-	-	-	-	-	-	-	-	-	-
		30025	PAT	92	-	-	-	-	-	-	-	-	-	-	-	-	-	-	-	-	-	-	-	-	-	-	-	-	-	-	-	-	-	-	-	-	-	-	-	-	-	-	-	-
		30027	GR	A2	24766	21777	-12	26319	23252	-12	19634	24289	+24	13832	25995	+88	19393	27509	+42	24685	29259	+19	28499	31086	+9	29229	31544	+8	27332	30150	+10	24938	29596	+19	22461	27268	+21	23123	25186	+9	23684	27243	+15	
		30028	AVC	A2	65200	60973	-6	69897	65816	-6	53011	67413	+27	39962	67456	+69	56046	78365	+40	68682	82795	+21	77137	86094	+12	78578	86584	+10	76246	82812	+9	69449	81678	+18	62097	77217	+24	63946	72559	+13	65021	75814	+17	
		30029	AVC	A2	74610	71629	-4	78256	75821	-3	60003	78212	+30	46409	77968	+68	64789	89104	+38	77816	93463	+20	86068	94653	+10	87713	95850	+9	86370	92144	+7	78765	87563	+11	71159	83746	+18	74284	78680	+6	73854	84903	+15	
		30030	AVC	A2	22816	19644	-14	24412	21145	-13	17888	21902	+22	12173	22127	+82	17358	24866	+43	22387	26671	+19	25960	28493	+10	26554	28966	+9	25133	27532	+10	22760	26514	+16	19953	25182	+26	21151	23492	+11	21545	24714	+15	
		30031	AVC	92	-	15525	-	-	16521	-	-	17542	-	-	17486	-	-	19852	-	-	19721	-	-	20138	-	-	19600	-	-	19497	-	-	19869	-	-	18943	-	-	17660	-	-	18530	-	
		30032	AVC	92	-	12036	-	-	12777	-	-	13482	-	-	13401	-	-	15208	-	-	15599	-	-	15826	-	-	15771	-	-	15245	-	-	14989	-	-	14022	-	-	13177	-	-	14294	-	
		30036	GR	A2	72802	68232	-6	75064	62839	-16	57497	70864	+23	44923	70129	+56	62601	76924	+23	74458	79171	+6	82336	80628	-2	83816	93099	+11	83168	90486	+9	76734	89648	+17	68592	86901	+27	71870	81033	+13	71155	79163	+11	
		30037	GR	92	11619	10963	-6	12358	10812	-13	10410	11619	+12	8787	11850	+35	12065	12916	+7	13417	13247	-1	14436	13491	-7	14433	13084	-9	13434	12899	-4	12450	12563	+1	11526	11586	+1	11559	10984	-5	12208	12168	0	
		30038	GR	A2	22947	19953	-13	24511	21371	-13	18345	22444	+22	12801	23972	+87	17934	25345	+41	22825	27124	+19	26602	28892	+9	27294	29563	+8	25321	27972	+10	22800	26805	+18	20617	25188	+22	21122	22699	+7	21927	25111	+15	
		30082	GR	11	11117	10232	-8	11805	-	-	9400	-	-	8004	-	-	10559	-	-	13308	13489	+1	14192	13424	-5	13983	13608	-3	12604	12642	0	11120	-	-	10300	-	-	10431	11816	+13	11402	-	-	
		30083	PAT	11	7533	-	-	8083	-	-	6587	-	-	5239	-	-	7186	8608	+20	8369	8942	+7	9195	9239	0	9366	9265	-1	8953	9063	+1	8009	8899	+11	7381	8405	+14	7373	7682	+4	7773	-	-	
		30084	PAT	25	8280	-	-	8689	-	-	7145	-	-	5964	-	-	8003	9614	+20	9084	9999	+10	9673	11219	+16	9868	11199	+13	9822	10739	+9	9039	10114	+12	8164	9149	+12	8093	8314	+3	8485	-	-	
		30085	PAT	32	9181	-	-	9545	-	-	8071	-	-	7334	-	-	9163	-	-	9947	-	-	9996	-	-	10098	-	-	10468	10363	-1	9711	10306	+6	9052	9934	+10	9281	9220	-1	9321	-	-	
		30115	PAT	S5k	-	-	-	-	-	-	-	-	-	-	-	-	-	-	-	-	-	-	-	-	-	-	-	-	-	-	-	-	-	-	-	-	-	-	-	-	-	-		
		30502	WIM	S5d	19648	19085	-3	20932	20069	-4	-	20665	-	-	21230	-	-	22208	-	-	26434	-	-	27980	-	-	25824	29255	+13	23661	26898	+14	21353	24774	+16	19096	22883	+20	-	22519	-	-	23667	-
		30504	WIM	11	13925	13028	-6	14700	13823	-6	12113	14465	+19	9910	14284	+44	13359	15807	+18	15311	16137	+5	16345	16574	+1	16570	15597	-6	16097	15528	-4	14703	15633	+6	13863	15202	+10	13930	14327	+3	14236	15034	+6	
		30505	WIM	S11c/11	18416	16975	-8	19778	16547	-16	14163	18610	+31	13143	18055	+37	17647	21119	+20	21531	22424	+4	23916	23865	0	24969	23720	-5	22185	22065	-1	19649	20125	+2	-	18945	-	-	17309	18368	+6	-	20068	-
		30507	WIM	10	8741	8638	-1	9358	9057	-3	8136	9660	+19	6853	9972	+46	9245	11457	+24	11723	12678	+8	13600	14055	+3	14453	14010	-3	11372	12229	+8	9702	10665	+10	8850	10029	+13	8912	9327	+5	10079	10981	+9	
		30606	SICK	92	35444	32424	-9	36790	33835	-8	29720	35055	+18	25683	34192	+33	33072	38901	+18	36357	39384	+8	37600	38318	+2	37530	38302	+2	38925	39111	0	36198	38693	+7	33972	36674	+8	34182	35328	+3	34623	36685	+6	
		30607	SICK	92	26624	23122	-13	27910	24671	-12	21887	25924	+18	18039	25461	+41	24533	29140	+19	27944	28354	+1	28419	28796	+1	26659	27465	+3	25600	28714	+12	23923	29047	+21	23516	27635	+18	24428	26266	+8	24957	27050	+8	
30620	SICK	92	13778	12339	-10	14318	12926	-10	11815	13541	+15	10270	13511	+32	13808	15158	+10	15487	14946	-3	1																							

Średni dobowy ruch roczny (SDRR) w stacjach SCPR w latach 2012-2021

Ruch ogółem

R02_02_2021

Lp.	Oddział GDDKiA	Numer stacji	Typ stacji	Nr drogi	Średni dobowy ruch roczny (SDRR) w latach (poj./dobę)										Wzrost/spadek ruchu (%)		
					2012	2013	2014	2015	2016	2017	2018	2019	2020	2021	2021/19	2021/20	
1.	Poznań	30001	PAT	S11c	-	-	-	26910*	30408*	31391	32880	35394	40273*	-	-	-	
		30004	PAT	A2	-	-	36254	39566*	43027*	45833*	46914	47213	44282	-	-	-	
		30006	PAT	S5d	-	-	18749	21310*	23882*	26050*	26664	27792	28225*	-	-	-	
		30012	PAT	S5d	-	-	-	-	-	-	-	-	-	-	-	-	-
		30013	PAT	S11a	-	-	-	-	-	-	-	-	-	-	-	-	-
		30015	PAT	12g	-	-	-	-	-	-	-	-	-	-	-	-	-
		30016	PAT	15	-	-	-	-	-	-	-	-	-	-	-	-	-
		30021	GR	92	8349	8322	7432	7139	7260	7175	6607*	6448	6160	6290	-2	2	-
		30023	PAT	11	-	-	-	-	-	-	-	-	-	-	-	-	-
		30024	PAT	92	-	-	-	-	-	-	-	-	-	-	-	-	-
		30025	PAT	92	-	-	-	-	-	-	-	-	-	-	-	-	-
		30027	GR	A2	19773	22440	23405	24389	25914	27205	27644	28028	23684	27243	-3	15	-
		30028	AVC	A2	-	-	-	-	-	-	-	-	65021*	75814	-	17*	-
		30029	AVC	A2	-	-	-	-	-	-	-	-	73854*	84903	-	15*	-
		30030	AVC	A2	-	-	-	-	-	-	-	-	21545*	24714	-	15*	-
		30031	AVC	92	-	-	-	-	-	-	-	-	-	18530*	-	-	-
		30032	AVC	92	-	-	-	-	-	-	-	-	-	14294*	-	-	-
		30036	GR	A2	45417	52432*	56327*	62284*	66066*	69894*	71722	-	71155*	79163	-	11*	-
		30037	GR	92	9885	10966	11210	11701	12321	12954	13280	12985	12208	12168	-6	0	-
		30038	GR	A2	18450	22035	22639	23315	24514	25586	26138	26454	21927	25111	-5	15	-
		30082	GR	11	-	-	-	12352	12981	12722	12993	12181*	11402	-	-	-	-
		30083	PAT	11	-	-	-	-	-	-	-	-	7773*	-	-	-	-
		30084	PAT	25	-	-	-	-	-	-	-	-	8485*	-	-	-	-
		30085	PAT	32	-	-	-	-	-	-	-	-	9321*	-	-	-	-
		30115	PAT	S5k	-	-	-	-	-	-	-	-	-	-	-	-	-
		30502	WIM	S5d	-	-	-	-	16776	18995*	20052	20875	-	23667*	13*	-	-
		30504	WIM	11	-	-	-	13784	-	-	-	15146*	14236	15034	-1*	6	-
		30505	WIM	S11c/11	-	-	-	-	-	-	-	20542*	-	20068*	-2*	-	-
30507	WIM	10	-	-	-	9573	10186	10299	10802	10725	10079	10981	2	9	-		
30606	SICK	92	29970	29797	29441	31910*	33941*	35121	34725*	36634*	34623	36685	0*	6	-		
30607	SICK	92	-	-	-	26069	27066	27497	29795	28630*	21398*	27050*	-6*	26*	-		
30620	SICK	92	-	13068	12924	13269	14047	14700	14739	14732	13855	14100	-4	2	-		
30701	PPO	A2	-	-	-	-	-	-	26092	26496	21872	-	-	-	-		

* - wynik niemiarodajny do porównań

** - dane nietypowe ze względu na decyzje administracyjne

STACJA NR 30021

Miejscowość: Bolewicko
Odcinek: Trzciel - Lwówek
Typ stacji: GR

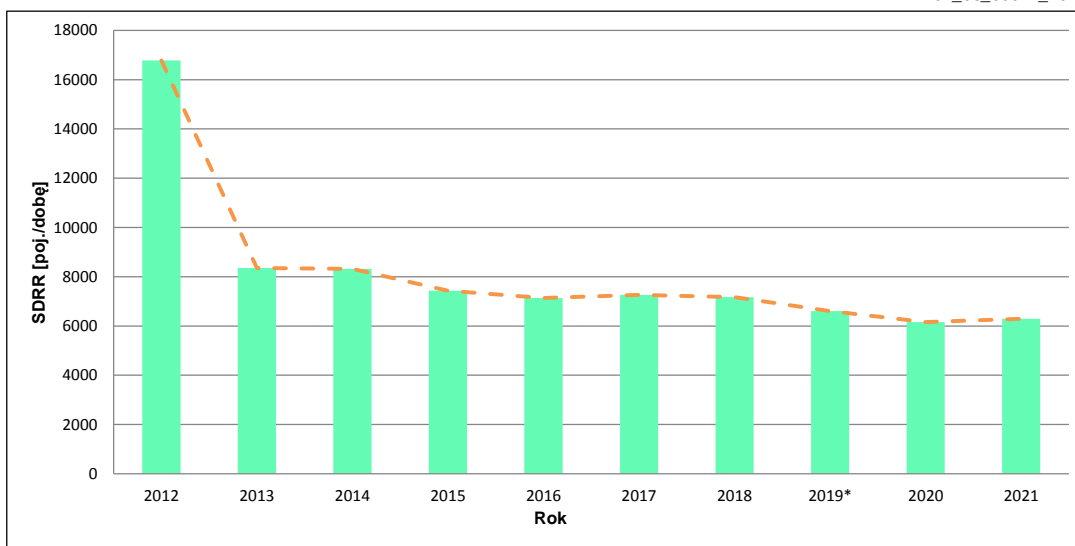
Rok: 2021
Numer drogi: 92
Oddział: POZNAŃ

Wykres trendu rozwoju ruchu dla stacji 30021

R02_02_30021_2021

Średni dobowy ruch roczny (SDRR) w latach (poj./dobę)										Wzrost/spadek ruchu [%]	
2012	2013	2014	2015	2016	2017	2018	2019	2020	2021	2021/19	2021/20
16779	8349	8322	7432	7139	7260	7175	6607*	6160	6290	-5*	2

R02_03_30021_2021



* - ruch niemiernodajny do porównań

Średni dobowy ruch dla poszczególnych dni tygodnia w poszczególnych miesiącach roku

STACJA NR 30021

Miejscowość: Bolewicko
Odcinek: Trzciel - Lwówek
Typ stacji: GR

Rok: 2021
Numer drogi: 92
Oddział: POZNAŃ

Ruch ogółem

R03_01_30021_2021

Dni tygodnia:		Styczeń	Luty	Marzec	Kwiecień	Maj	Czerwiec	Lipiec	Sierpień	Wrzesień	Pazdziernik	Listopad	Grudzień	Cały rok
1. Poniedziałki	a	6157	6489	6822	7020	7131	7004	7275	6997	6846	6732	6484	5741	6725
	b	1,125	1,101	1,093	1,095	1,094	1,058	1,085	1,060	0,981	1,029	1,070	1,058	1,069
	c	0,916	0,965	1,014	1,044	1,060	1,041	1,082	1,040	1,018	1,001	0,964	0,854	1,000
2. Wtorki	a	5943	6308	6719	6719	6692	6868	6758	7059	6836	6748	6652	5860	6597
	b	1,086	1,070	1,077	1,048	1,026	1,037	1,008	1,069	0,980	1,031	1,098	1,080	1,049
	c	0,901	0,956	1,018	1,018	1,014	1,041	1,024	1,070	1,036	1,023	1,008	0,888	1,000
3. Środy	a	6151	6478	6822	6881	6872	6904	6799	6656	6912	6829	6546	6060	6659
	b	1,124	1,099	1,093	1,074	1,054	1,043	1,014	1,008	0,990	1,044	1,081	1,117	1,059
	c	0,924	0,973	1,024	1,033	1,032	1,037	1,021	1,000	1,038	1,026	0,983	0,910	1,000
4. Czwartki	a	5883	6326	6628	6838	7008	6729	6658	6566	8729	6666	6341	6359	6728
	b	1,075	1,073	1,062	1,067	1,075	1,016	0,993	0,995	1,251	1,019	1,047	1,172	1,070
	c	0,874	0,940	0,985	1,016	1,042	1,000	0,990	0,976	1,297	0,991	0,942	0,945	1,000
5. Piątki	a	6156	6698	7254	7079	7022	7197	7325	7161	7541	7787	6925	5162	6942
	b	1,125	1,136	1,163	1,105	1,077	1,087	1,092	1,085	1,081	1,190	1,143	0,951	1,104
	c	0,887	0,965	1,045	1,020	1,012	1,037	1,055	1,032	1,086	1,122	0,998	0,744	1,000
6. Soboty	a	4418	4963	5305	5564	5796	5905	6507	6278	6108	5930	5189	5578	5628
	b	0,807	0,842	0,850	0,868	0,889	0,892	0,970	0,951	0,875	0,906	0,857	1,028	0,895
	c	0,785	0,882	0,943	0,989	1,030	1,049	1,156	1,115	1,085	1,054	0,922	0,991	1,000
7. Niedziele	a	3654	4004	4131	4759	5365	5754	5631	5359	5881	5111	4202	3931	4815
	b	0,668	0,679	0,662	0,743	0,823	0,869	0,840	0,812	0,843	0,781	0,694	0,724	0,766
	c	0,759	0,832	0,858	0,988	1,114	1,195	1,169	1,113	1,221	1,061	0,873	0,816	1,000
8. Dni robocze	a	6058	6460	6849	6907	6945	6940	6963	6888	7373	6952	6589	5836	6730
	b	1,107	1,096	1,098	1,078	1,065	1,048	1,038	1,043	1,056	1,063	1,088	1,075	1,070
	c	0,900	0,960	1,018	1,026	1,032	1,031	1,035	1,023	1,096	1,033	0,979	0,867	1,000
9. Święta	a	3451	-	-	-	4416	5714	-	6043	-	-	4406	2174	4367
	b	0,630	-	-	-	0,677	0,863	-	0,915	-	-	0,727	0,401	0,694
	c	0,790	-	-	-	1,011	1,308	-	1,384	-	-	1,009	0,498	1,000
10. Niedziele i święta	a	3613	4004	4131	4759	5128	5746	5631	5496	5881	5111	4270	3228	4750
	b	0,660	0,679	0,662	0,743	0,786	0,868	0,840	0,832	0,843	0,781	0,705	0,595	0,755
	c	0,761	0,843	0,870	1,002	1,080	1,210	1,185	1,157	1,238	1,076	0,899	0,680	1,000
11. Wszystkie dni	a	5474	5895	6240	6409	6521	6622	6707	6602	6979	6543	6058	5427	6290
	b	1,000	1,000	1,000	1,000	1,000	1,000	1,000	1,000	1,000	1,000	1,000	1,000	1,000
	c	0,870	0,937	0,992	1,019	1,037	1,053	1,066	1,050	1,110	1,040	0,963	0,863	1,000

Legenda:

a = średni dobowy ruch danego dnia (dni) tygodnia

b = $\frac{\text{średni dobowy ruch danego dnia (dni) tygodnia w miesiącu}}{\text{średni dobowy ruch we wszystkie dni miesiąca}}$

c = $\frac{\text{średni dobowy ruch danego dnia (dni) tygodnia w miesiącu}}{\text{średni dobowy ruch danego dnia (dni) tygodnia w roku}}$

Uwagi: *Dane oszacowane, brak oszacowań dla dni świątecznych

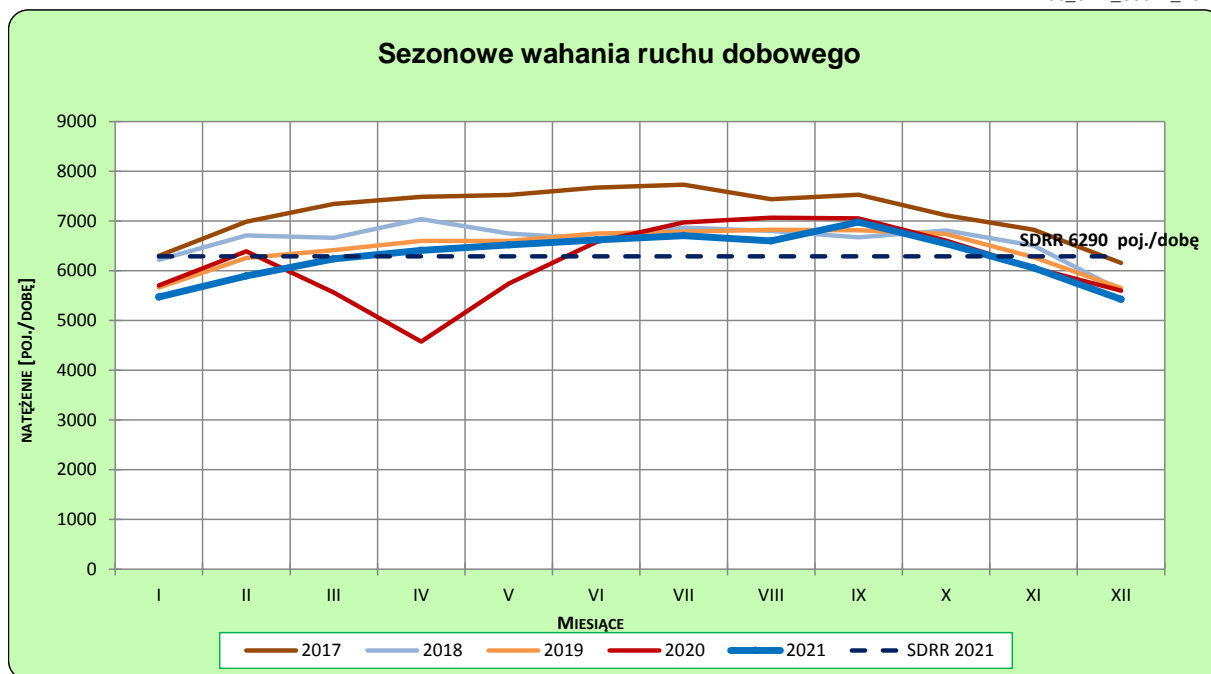
STACJA NR 30021

Miejscowość: Bolewicko
Odcinek: Trzciel - Lwówek
Typ stacji: GR

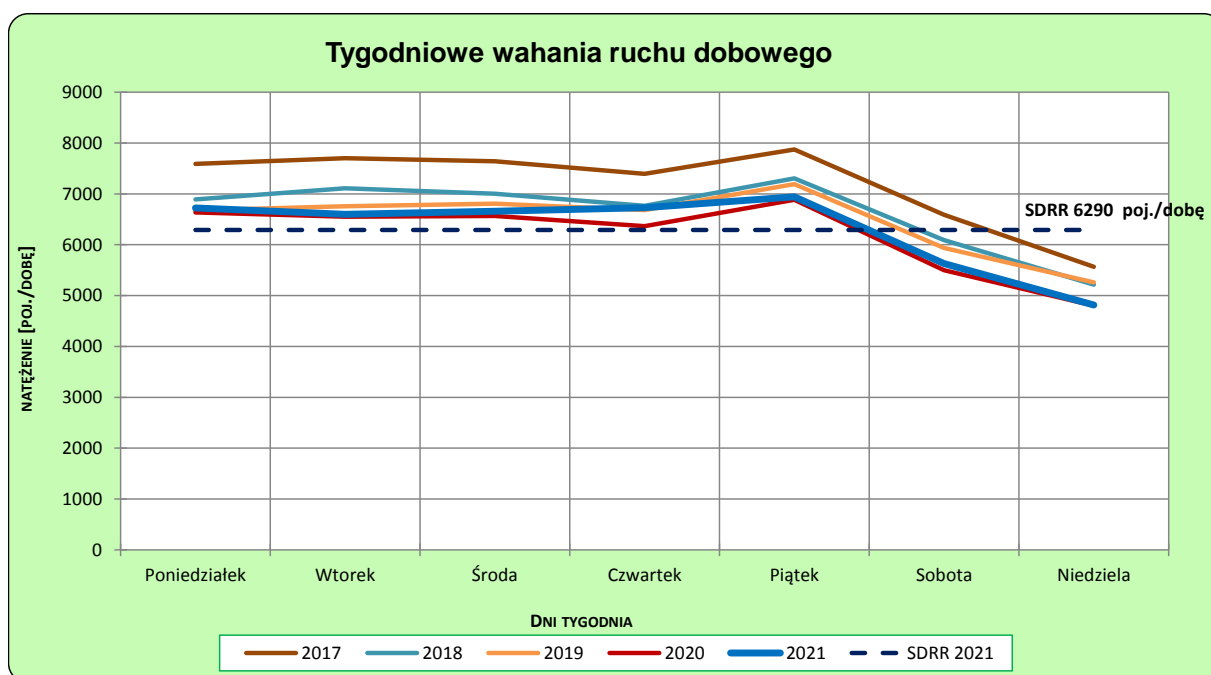
Rok: 2021
Numer drogi: 92
Oddział: POZNAŃ

Ruch ogółem

R03_02-1_30021_2021



R03_02-2_30021_2021



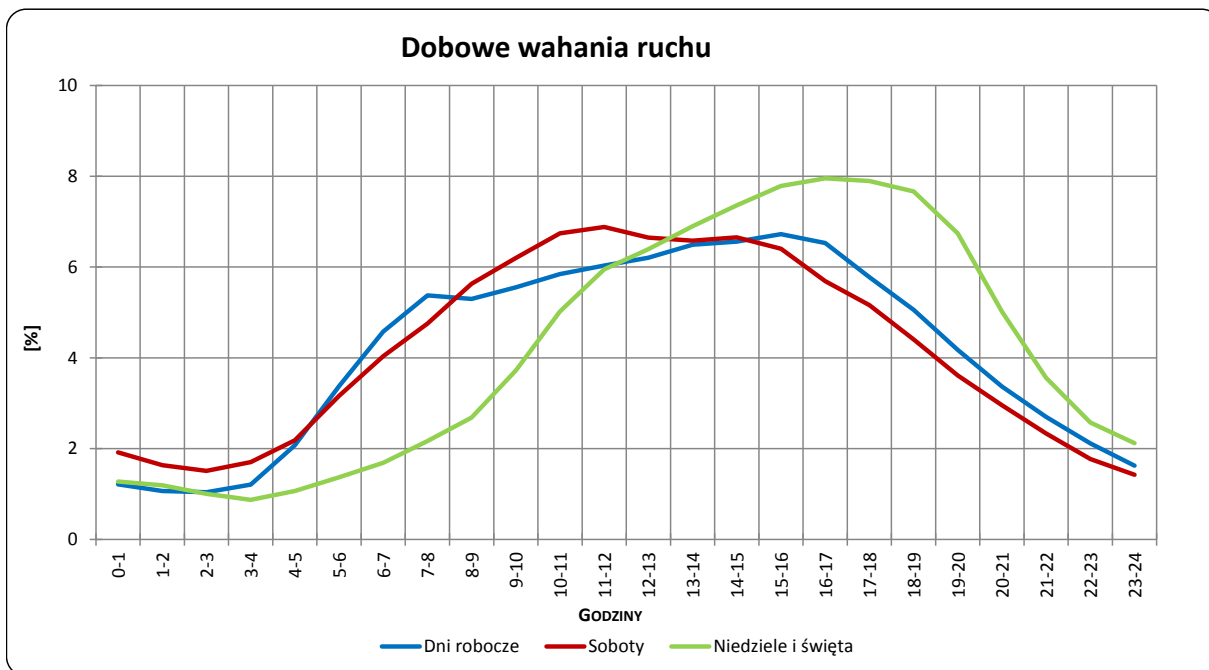
Uwagi: –

STACJA NR 30021

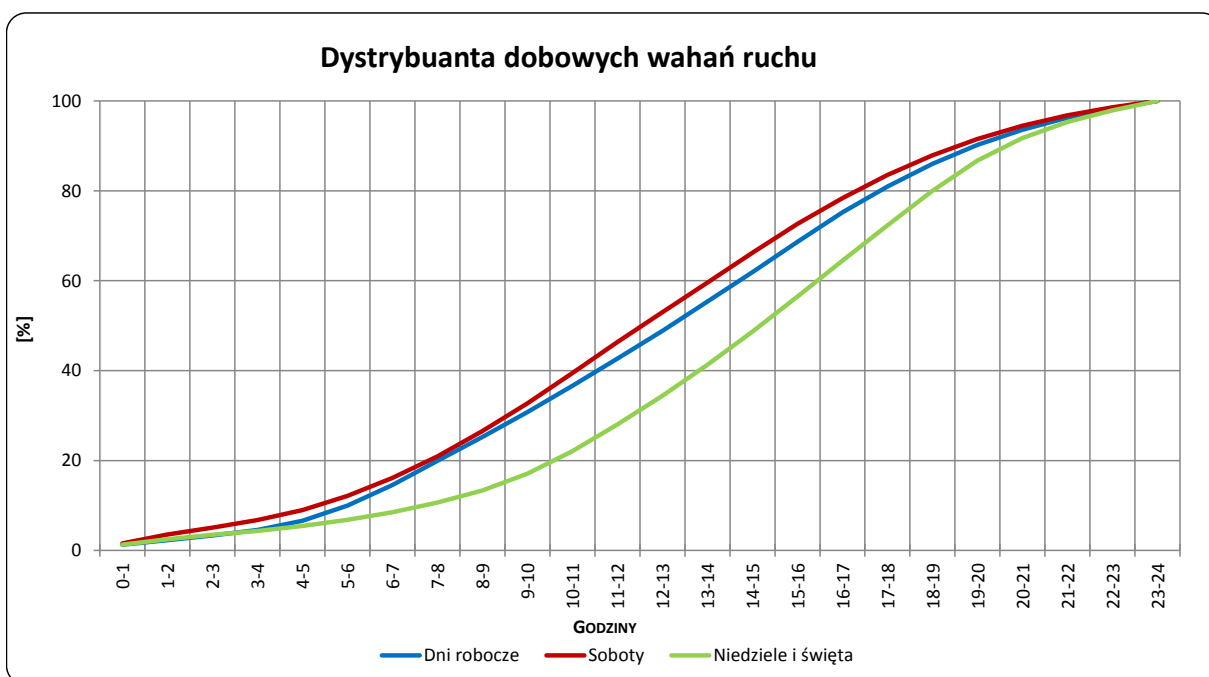
Miejscowość: Bolewicko
Odcinek: Trzciel - Lwówek
Typ stacji: GR

Rok: 2021
Numer drogi: 92
Oddział: POZNAŃ

R03_03-1_30021_2021



R03_03-2_30021_2021



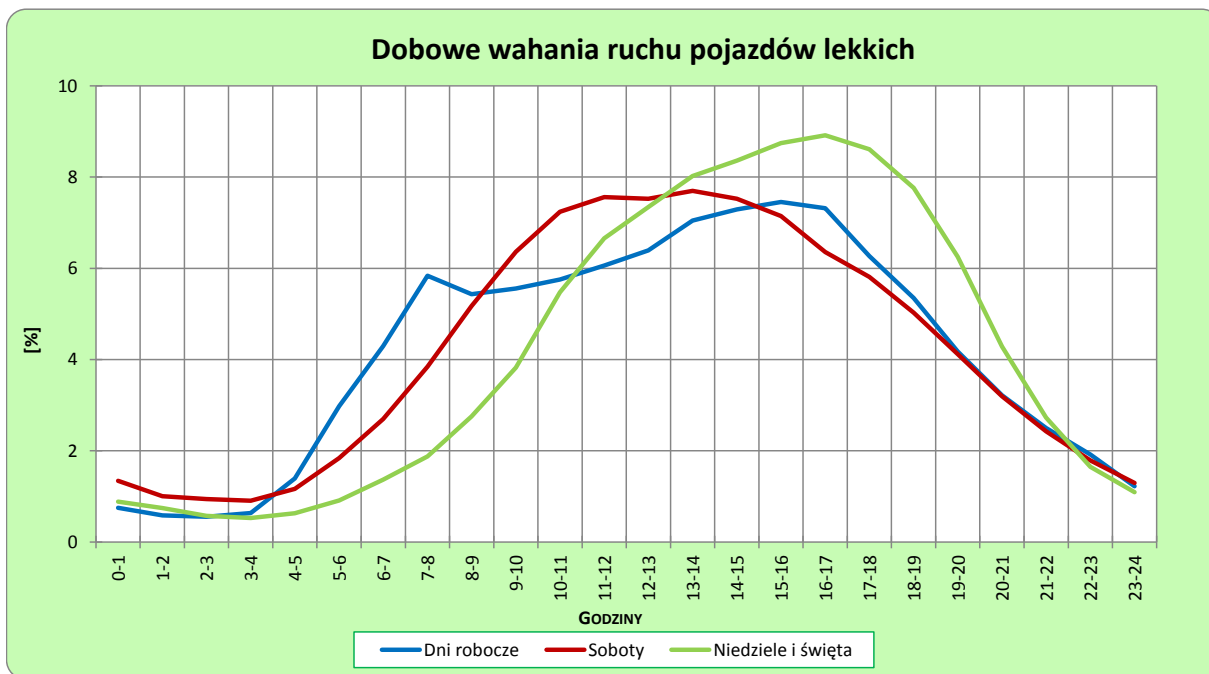
Uwagi: –

STACJA NR 30021

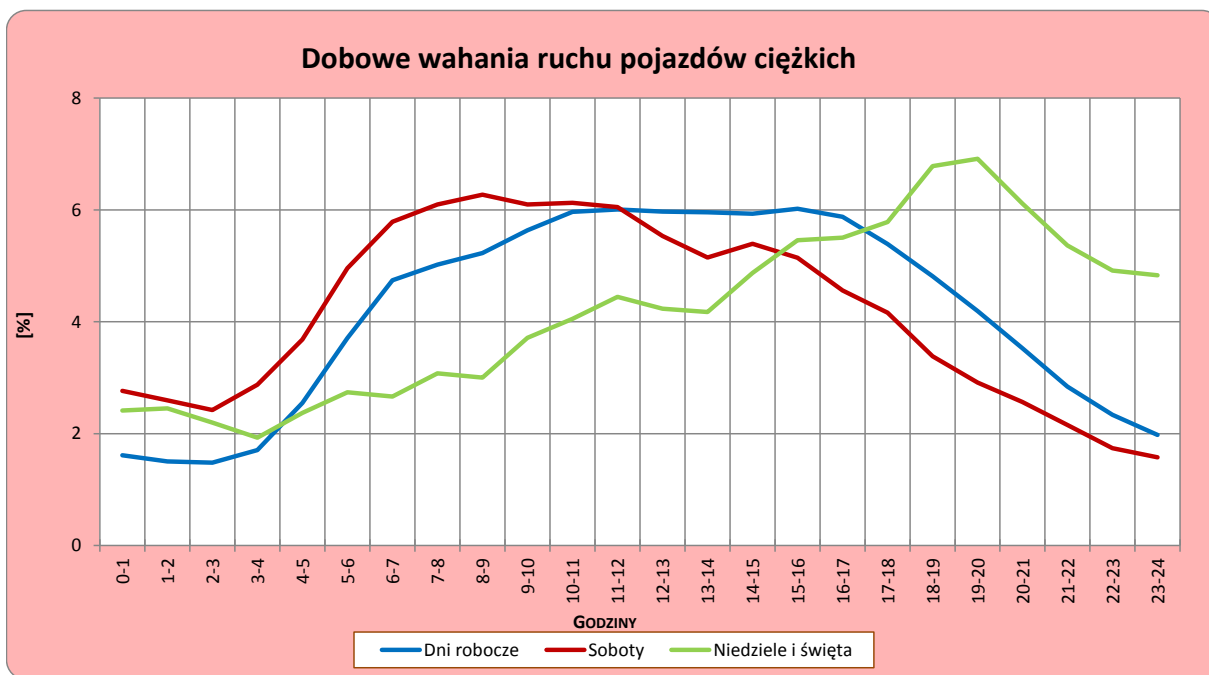
Miejscowość: Bolewicko
Odcinek: Trzciel - Lwówek
Typ stacji: GR

Rok: 2021
Numer drogi: 92
Oddział: POZNAŃ

R03_04-1_30021_2021



R03_04-2_30021_2021



Uwagi: –

Udział ruchu pojazdów lekkich i ciężkich w poszczególnych okresach doby

STACJA NR 30021

Miejscowość: Bolewicko
Odcinek: Trzciel - Lwówek
Typ stacji: GR

Rok: 2021
Numer drogi: 92
Oddział: POZNAŃ

R03_05_30021_2021

Godziny	Udział procentowy ruchu w poszczególnych godzinach doby [%]	
	Pojazdy lekkie	Pojazdy ciężkie
0 - 1	1.0	1.3
1 - 2	0.7	1.4
2 - 3	0.8	1.5
3 - 4	0.7	1.5
4 - 5	1.2	2.1
5 - 6	2.9	4.0
6 - 7	3.9	4.6
7 - 8	5.5	5.4
8 - 9	5.6	5.6
9 - 10	6.1	5.6
10 - 11	5.7	6.0
11 - 12	6.2	6.3
12 - 13	6.3	6.9
13 - 14	6.9	6.3
14 - 15	6.8	5.6
15 - 16	7.2	6.1
16 - 17	7.0	5.7
17 - 18	6.4	5.4
18 - 19	5.5	4.8
19 - 20	4.0	3.9
20 - 21	3.2	3.6
21 - 22	2.7	2.8
22 - 23	2.3	1.9
23 - 24	1.4	1.7

Źródło danych: Pomiary ręczne

Dobowe wahania ruchu pojazdów ogółem w podziale na kierunki

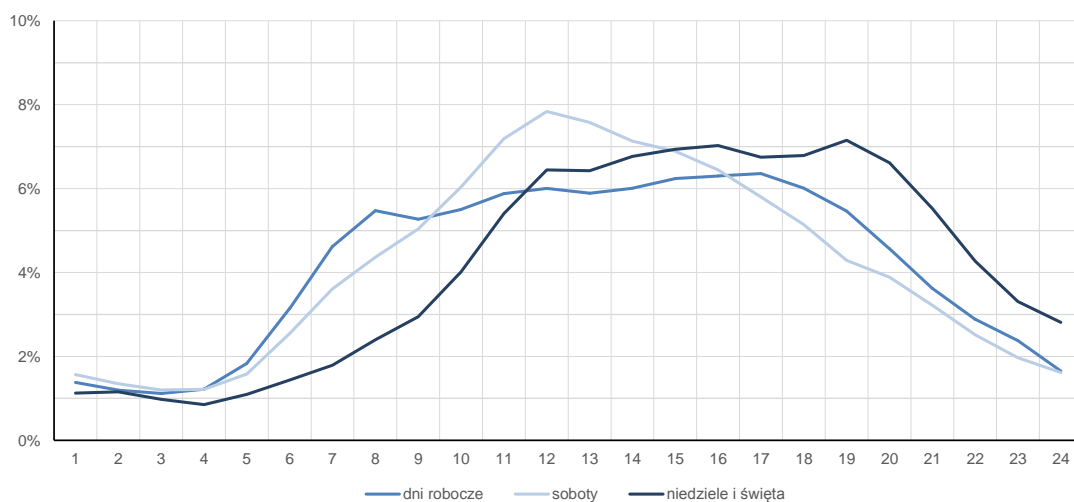
STACJA NR 30021

Miejscowość:	Bolewicko	Rok:	2021
Odcinek:	Trzciel - Lwówek	Numer drogi:	92
Typ stacji:	GR	Oddział:	POZNAŃ

Średni dobowy rozkład natężenia ruchu

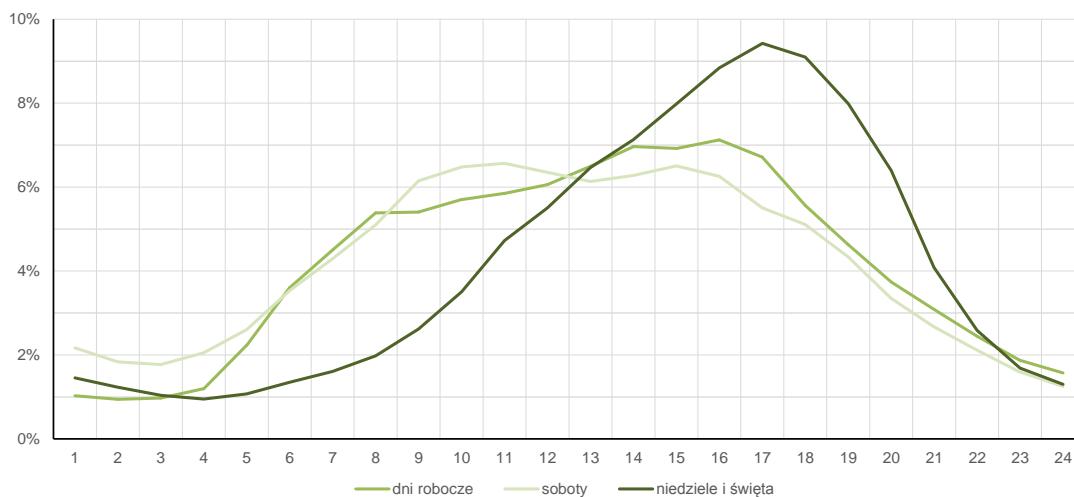
R03_12-1_30021_2021

Kierunek Słubice



R03_12-2_30021_2021

Kierunek Poznań



Ruch w poszczególne dni tygodnia

STACJA NR 30021

Numer drogi: 92

Rok: 2021

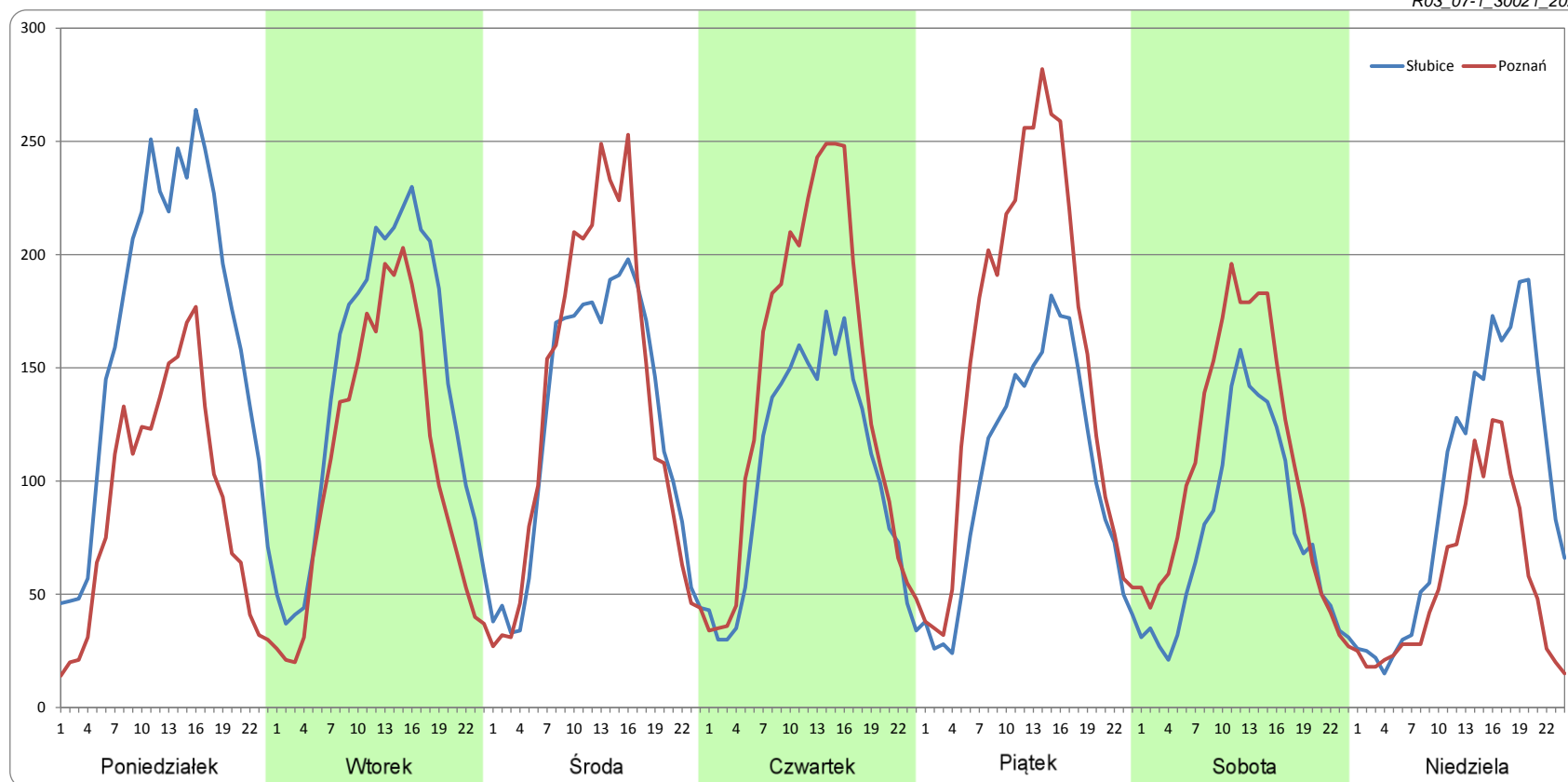
Miesiąc: Styczeń

Typ stacji: GR

Oddział: POZNAŃ

Dzień tygodnia	Poniedziałek		Wtorek		Środa		Czwartek		Piątek		Sobota		Niedziela	
Kierunek	Ślubice	Poznań	Ślubice	Poznań	Ślubice	Poznań	Ślubice	Poznań	Ślubice	Poznań	Ślubice	Poznań	Ślubice	Poznań
SDR	3972	2185	3376	2568	2953	3199	2505	3378	2454	3702	1857	2561	2309	1345
Razem	6157		5943		6151		5883		6156		4418		3654	
Podział procentowy	64,51%	35,49%	56,80%	43,20%	48,00%	52,00%	42,57%	57,43%	39,86%	60,14%	42,03%	57,97%	63,20%	36,80%

R03_07-1_30021_2021



Ruch w poszczególne dni tygodnia

STACJA NR 30021

Numer drogi: 92

Rok: 2021

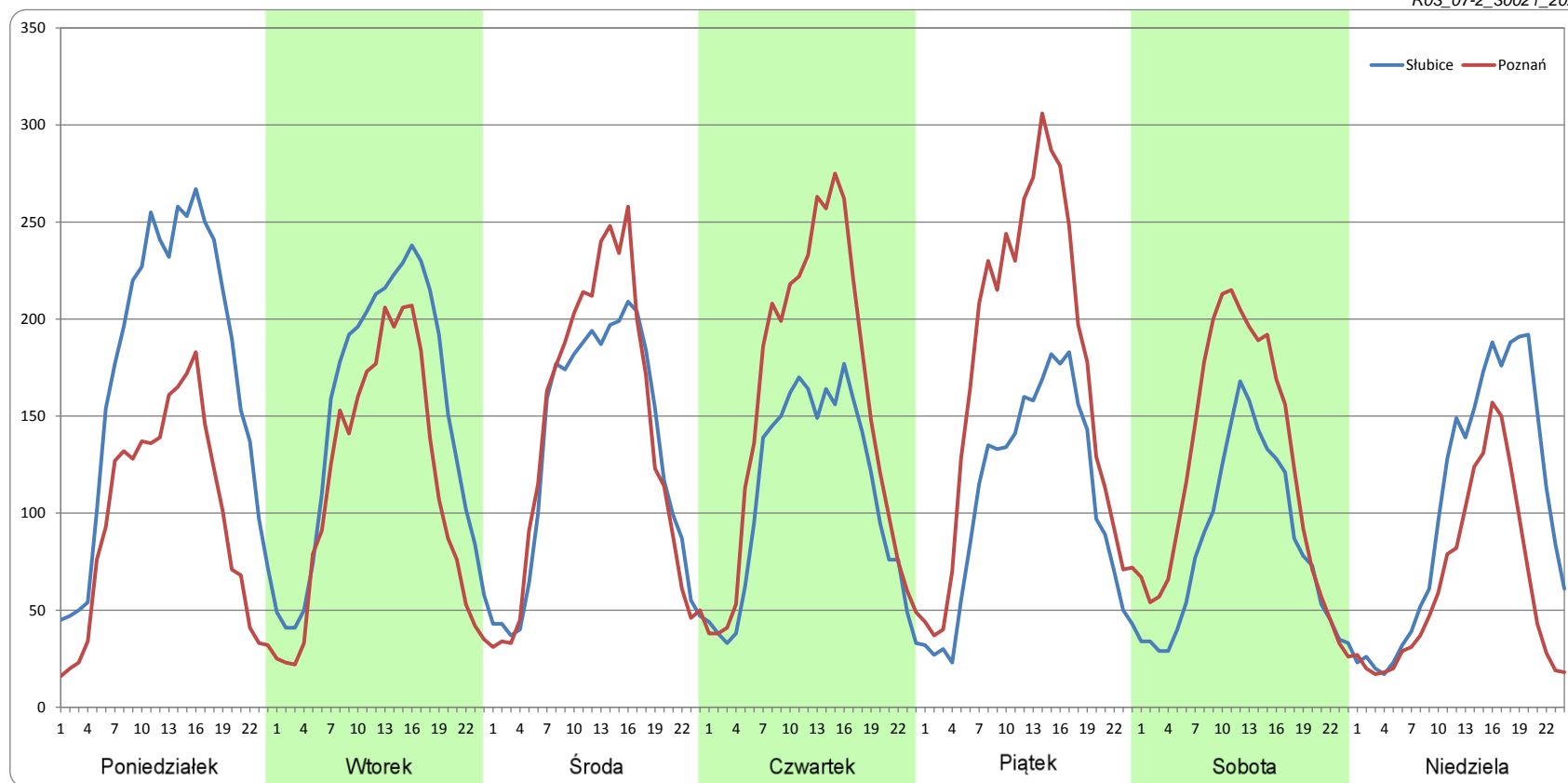
Miesiąc: Luty

Typ stacji: GR

Oddział: POZNAŃ

Dzień tygodnia	Poniedziałek		Wtorek		Środa		Czwartek		Piątek		Sobota		Niedziela	
Kierunek	Ślubice	Poznań	Ślubice	Poznań	Ślubice	Poznań	Ślubice	Poznań	Ślubice	Poznań	Ślubice	Poznań	Ślubice	Poznań
SDR	4132	2357	3569	2739	3140	3338	2632	3694	2585	4113	2011	2952	2474	1530
Razem	6489		6308		6478		6326		6698		4963		4004	
Podział procentowy	63,68%	36,32%	56,58%	43,42%	48,47%	51,53%	41,61%	58,39%	38,59%	61,41%	40,52%	59,48%	61,80%	38,20%

R03_07-2_30021_2021



Ruch w poszczególne dni tygodnia

STACJA NR 30021

Numer drogi: 92

Rok: 2021

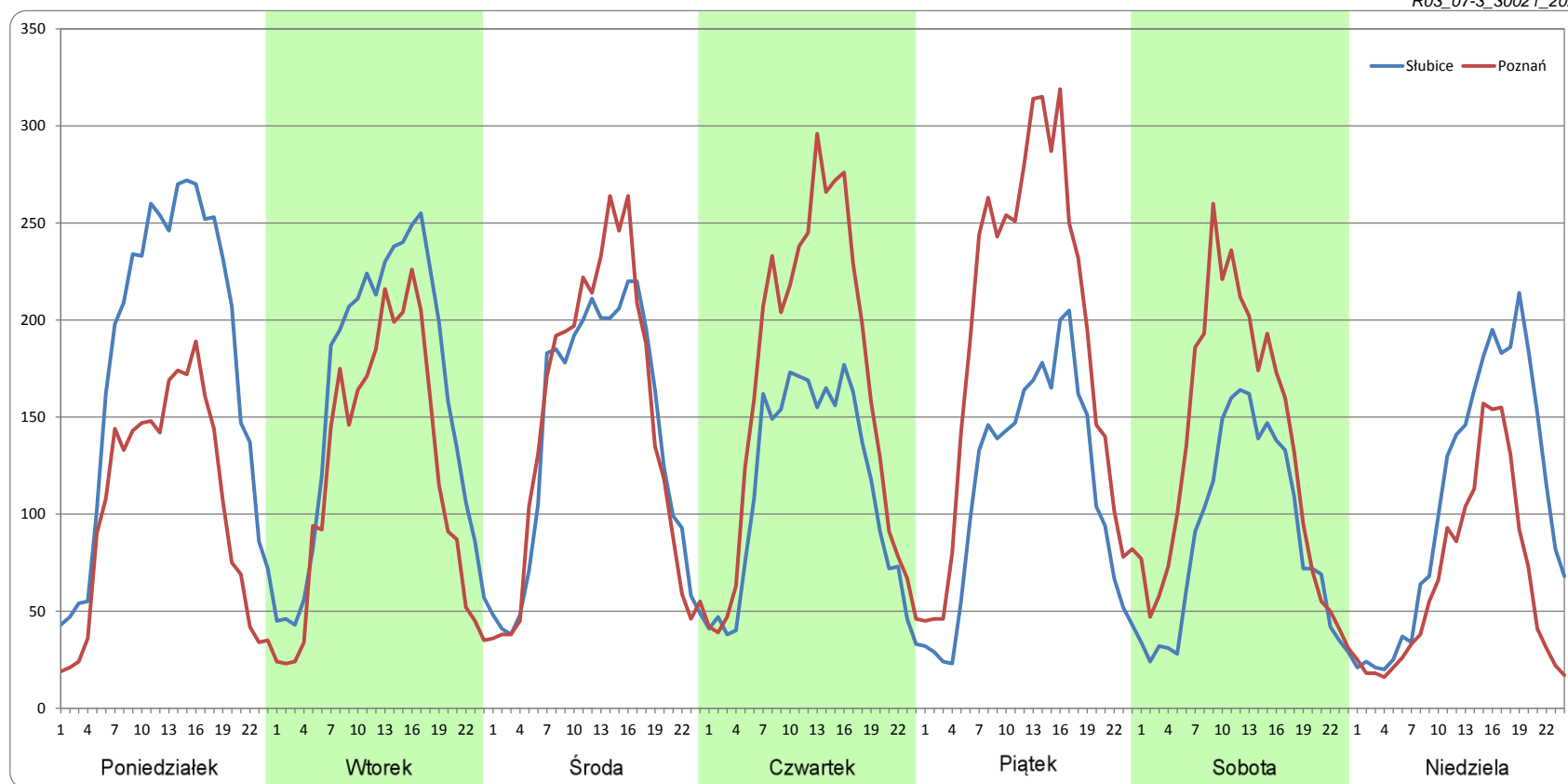
Miesiąc: Marzec

Typ stacji: GR

Oddział: POZNAŃ

Dzień tygodnia	Poniedziałek		Wtorek		Środa		Czwartek		Piątek		Sobota		Niedziela	
Kierunek	Ślubice	Poznań	Ślubice	Poznań	Ślubice	Poznań	Ślubice	Poznań	Ślubice	Poznań	Ślubice	Poznań	Ślubice	Poznań
SDR	4295	2527	3807	2912	3335	3488	2709	3920	2718	4537	2134	3171	2552	1580
Razem	6822		6719		6822		6628		7254		5305		4131	
Podział procentowy	62,96%	37,04%	56,66%	43,34%	48,88%	51,12%	40,86%	59,14%	37,46%	62,54%	40,23%	59,77%	61,76%	38,24%

R03_07-3_30021_2021



Ruch w poszczególne dni tygodnia

STACJA NR 30021

Numer drogi: 92

Rok: 2021

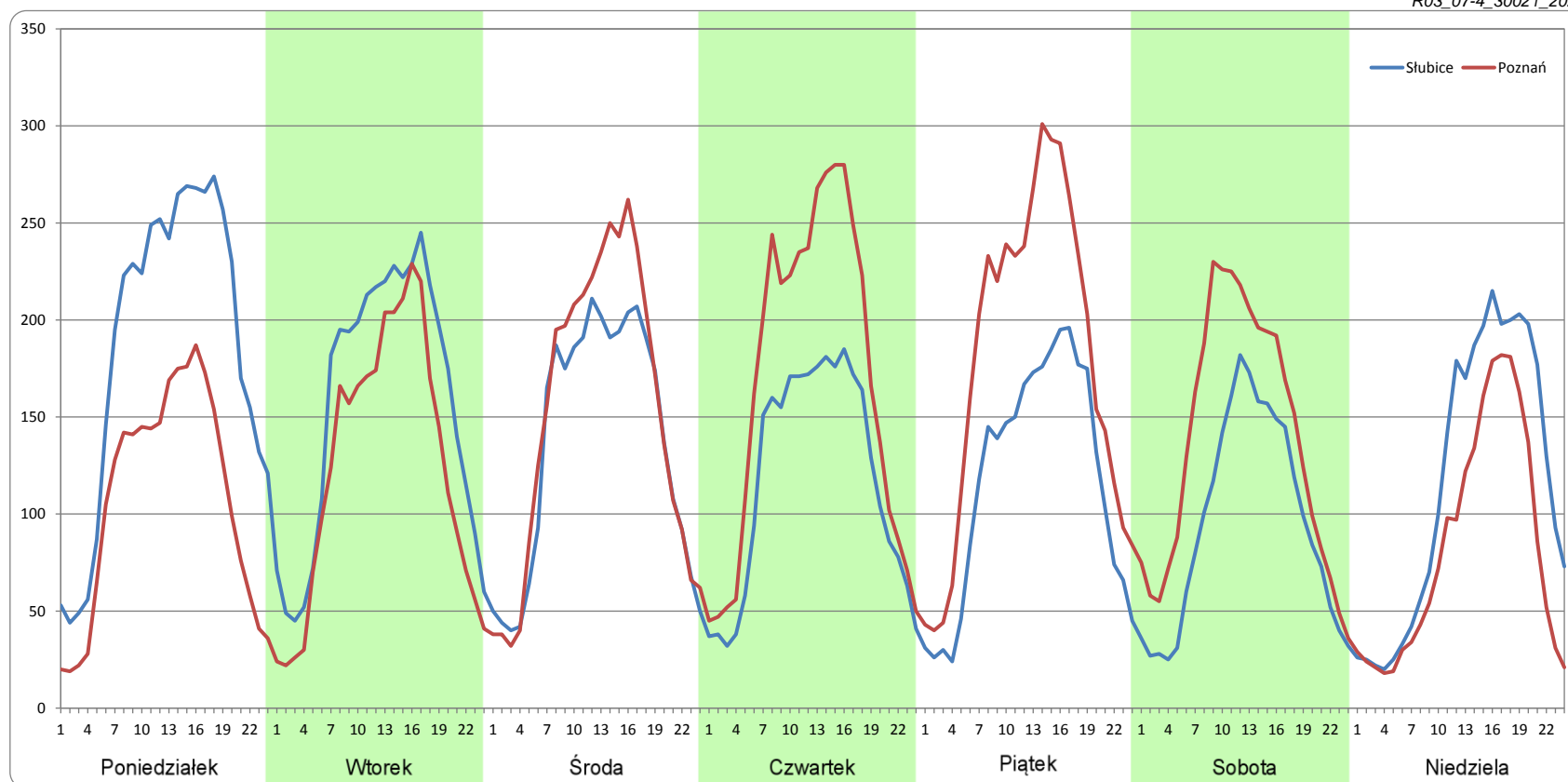
Miesiąc: Kwiecień

Typ stacji: GR

Oddział: POZNAŃ

Dzień tygodnia	Poniedziałek		Wtorek		Środa		Czwartek		Piątek		Sobota		Niedziela	
Kierunek	Ślubice	Poznań	Ślubice	Poznań	Ślubice	Poznań	Ślubice	Poznań	Ślubice	Poznań	Ślubice	Poznań	Ślubice	Poznań
SDR	4451	2569	3737	2982	3265	3616	2826	4012	2807	4272	2272	3292	2777	1982
Razem	7020		6719		6881		6838		7079		5564		4759	
Podział procentowy	63,40%	36,60%	55,62%	44,38%	47,44%	52,56%	41,33%	58,67%	39,65%	60,35%	40,83%	59,17%	58,35%	41,65%

R03_07-4_30021_2021



Ruch w poszczególne dni tygodnia

STACJA NR 30021

Numer drogi: 92

Rok: 2021

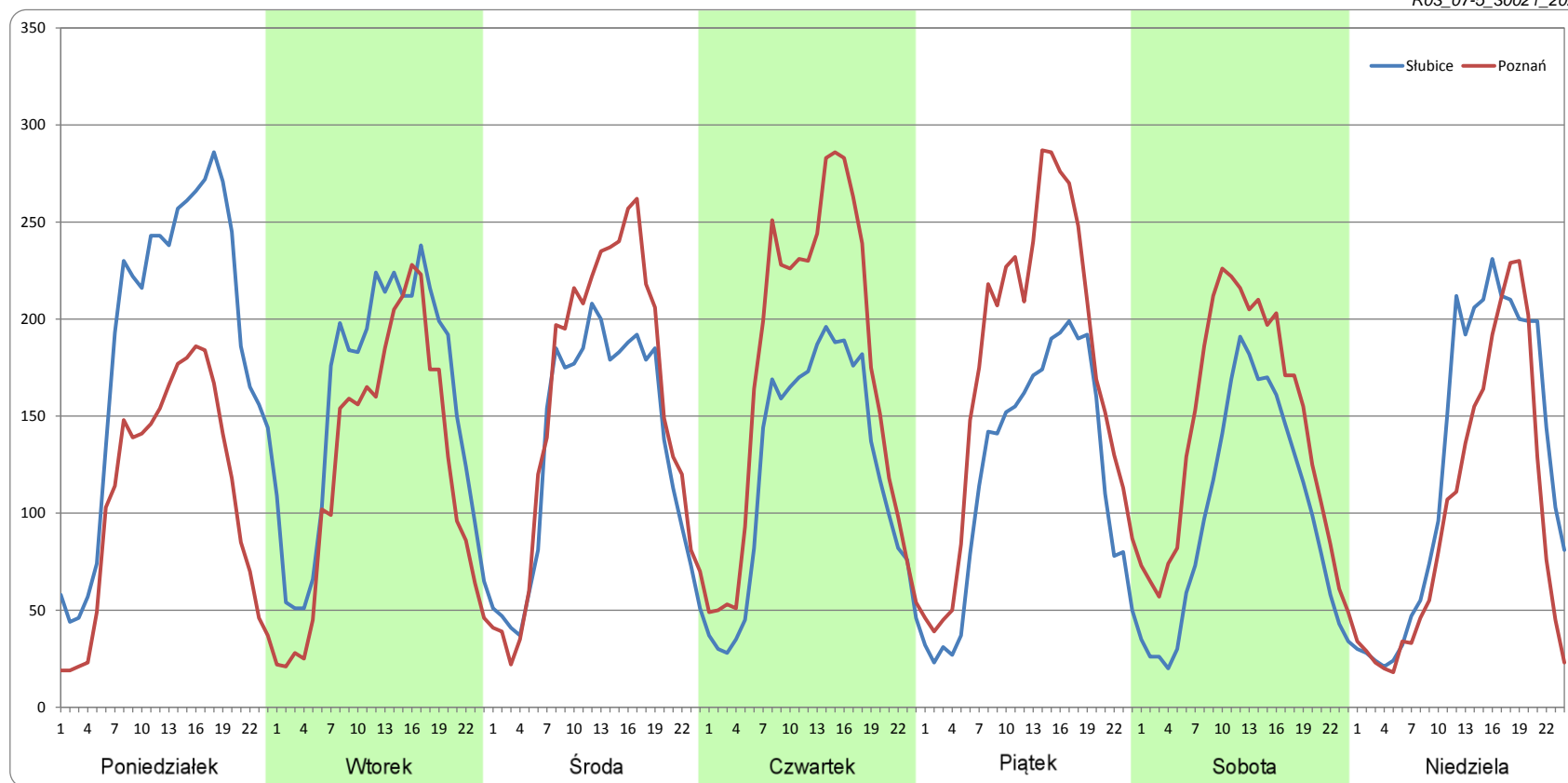
Miesiąc: Maj

Typ stacji: GR

Oddział: POZNAŃ

Dzień tygodnia	Poniedziałek		Wtorek		Środa		Czwartek		Piątek		Sobota		Niedziela	
Kierunek	Ślubice	Poznań	Ślubice	Poznań	Ślubice	Poznań	Ślubice	Poznań	Ślubice	Poznań	Ślubice	Poznań	Ślubice	Poznań
SDR	4500	2630	3736	2957	3174	3698	2913	4095	2878	4144	2370	3427	2983	2383
Razem	7131		6692		6872		7008		7022		5796		5365	
Podział procentowy	63,11%	36,89%	55,82%	44,18%	46,18%	53,82%	41,57%	58,43%	40,98%	59,02%	40,88%	59,12%	55,59%	44,41%

R03_07-5_30021_2021



Ruch w poszczególne dni tygodnia

STACJA NR 30021

Numer drogi: 92

Rok: 2021

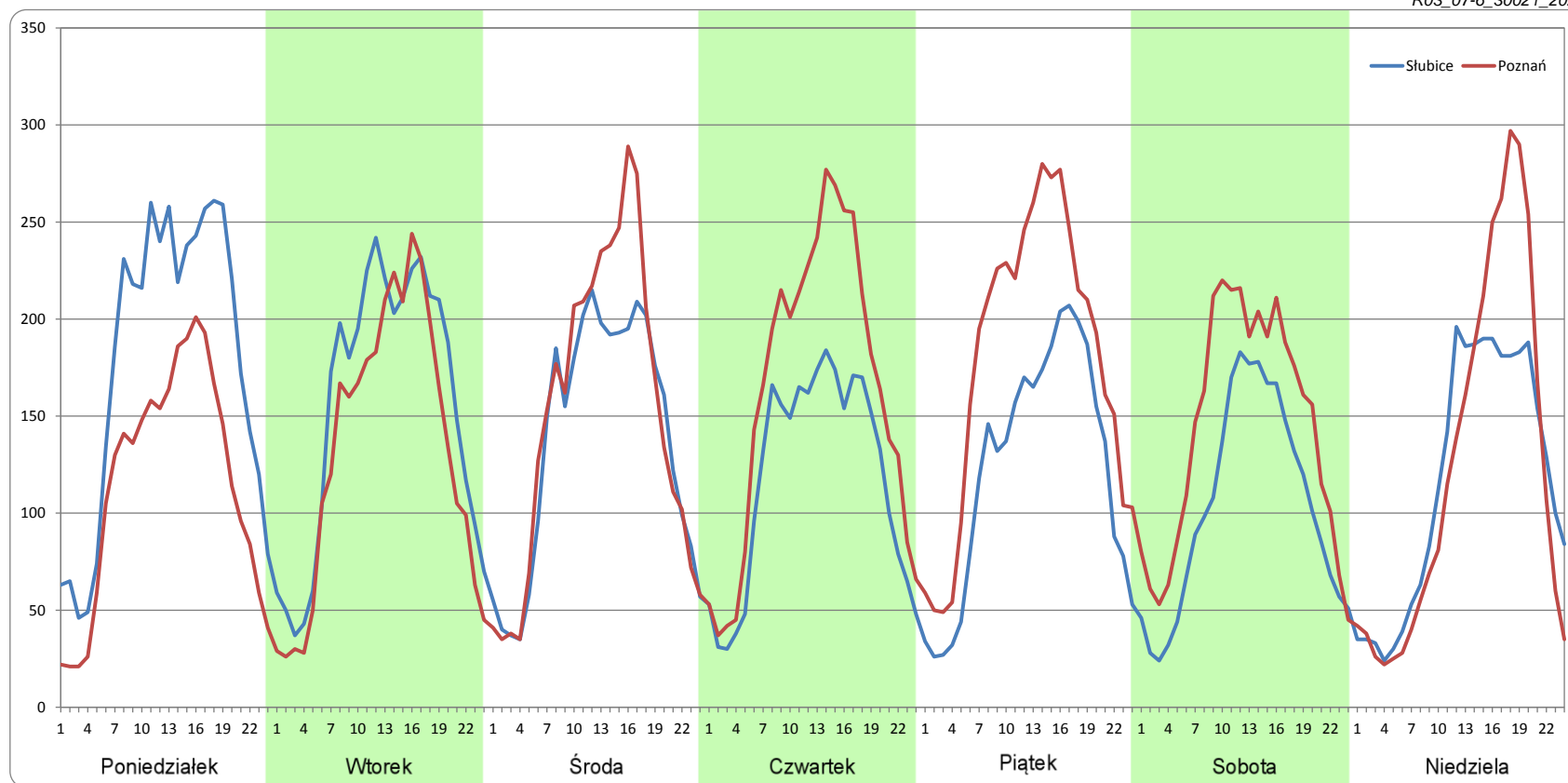
Miesiąc: Czerwiec

Typ stacji: GR

Oddział: POZNAŃ

Dzień tygodnia	Poniedziałek		Wtorek		Środa		Czwartek		Piątek		Sobota		Niedziela	
Kierunek	Ślubice	Poznań	Ślubice	Poznań	Ślubice	Poznań	Ślubice	Poznań	Ślubice	Poznań	Ślubice	Poznań	Ślubice	Poznań
SDR	4247	2757	3698	3170	3295	3609	2832	3897	2933	4264	2475	3430	2795	2960
Razem	7004		6868		6904		6729		7197		5905		5754	
Podział procentowy	60,64%	39,36%	53,84%	46,16%	47,72%	52,28%	42,09%	57,91%	40,76%	59,24%	41,91%	58,09%	48,57%	51,43%

R03_07-6_30021_2021



Ruch w poszczególne dni tygodnia

STACJA NR 30021

Numer drogi: 92

Rok: 2021

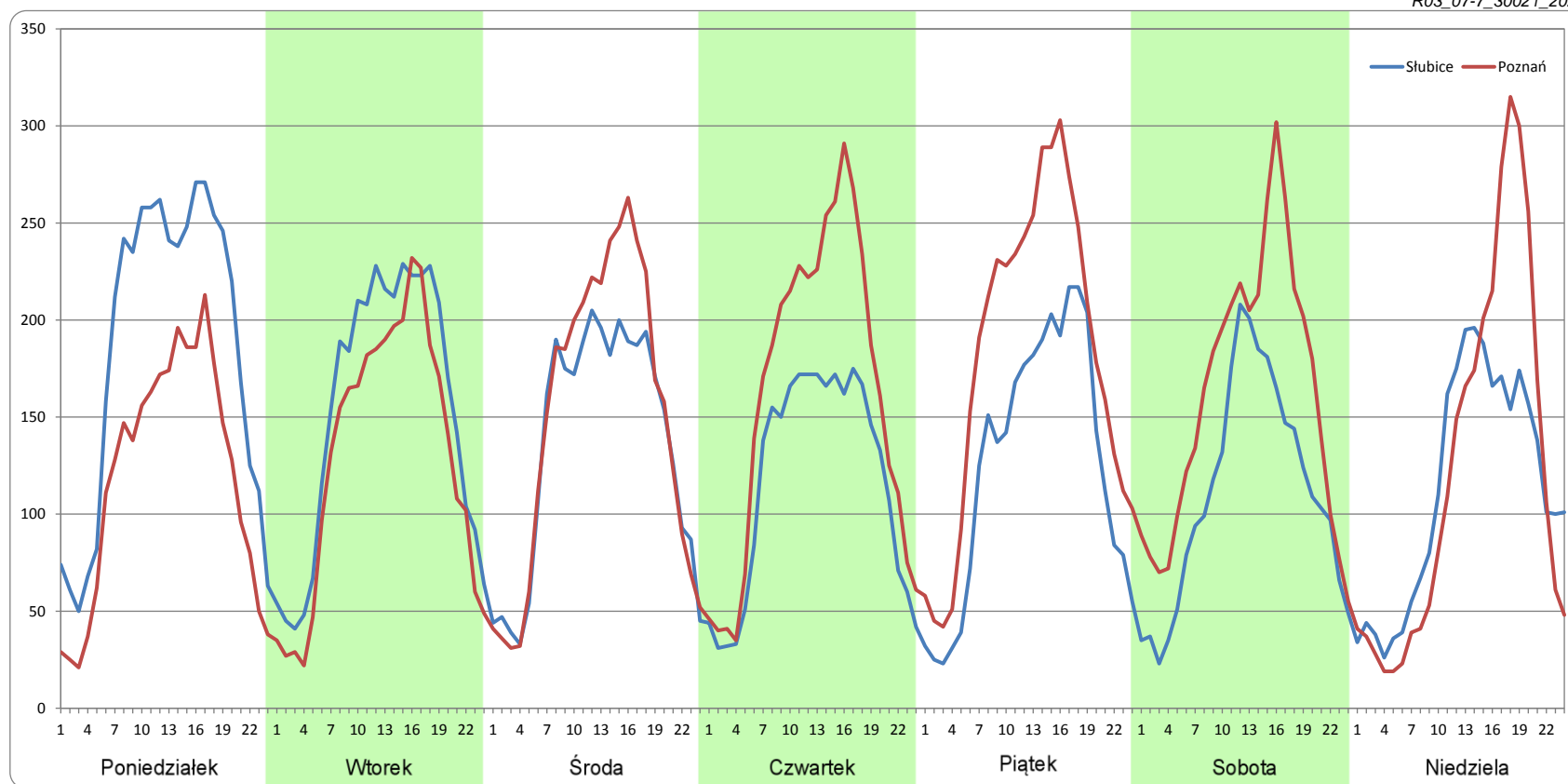
Miesiąc: Lipiec

Typ stacji: GR

Oddział: POZNAŃ

Dzień tygodnia	Poniedziałek		Wtorek		Środa		Czwartek		Piątek		Sobota		Niedziela	
	Ślubice	Poznań	Ślubice	Poznań	Ślubice	Poznań	Ślubice	Poznań	Ślubice	Poznań	Ślubice	Poznań	Ślubice	Poznań
SDR	4417	2858	3654	3104	3237	3562	2803	3854	2998	4327	2657	3850	2706	2926
Razem	7275		6758		6799		6658		7325		6507		5631	
Podział procentowy	60,71%	39,29%	54,07%	45,93%	47,61%	52,39%	42,11%	57,89%	40,93%	59,07%	40,83%	59,17%	48,05%	51,95%

R03_07-7_30021_2021



Ruch w poszczególne dni tygodnia

STACJA NR 30021

Numer drogi: 92

Rok: 2021

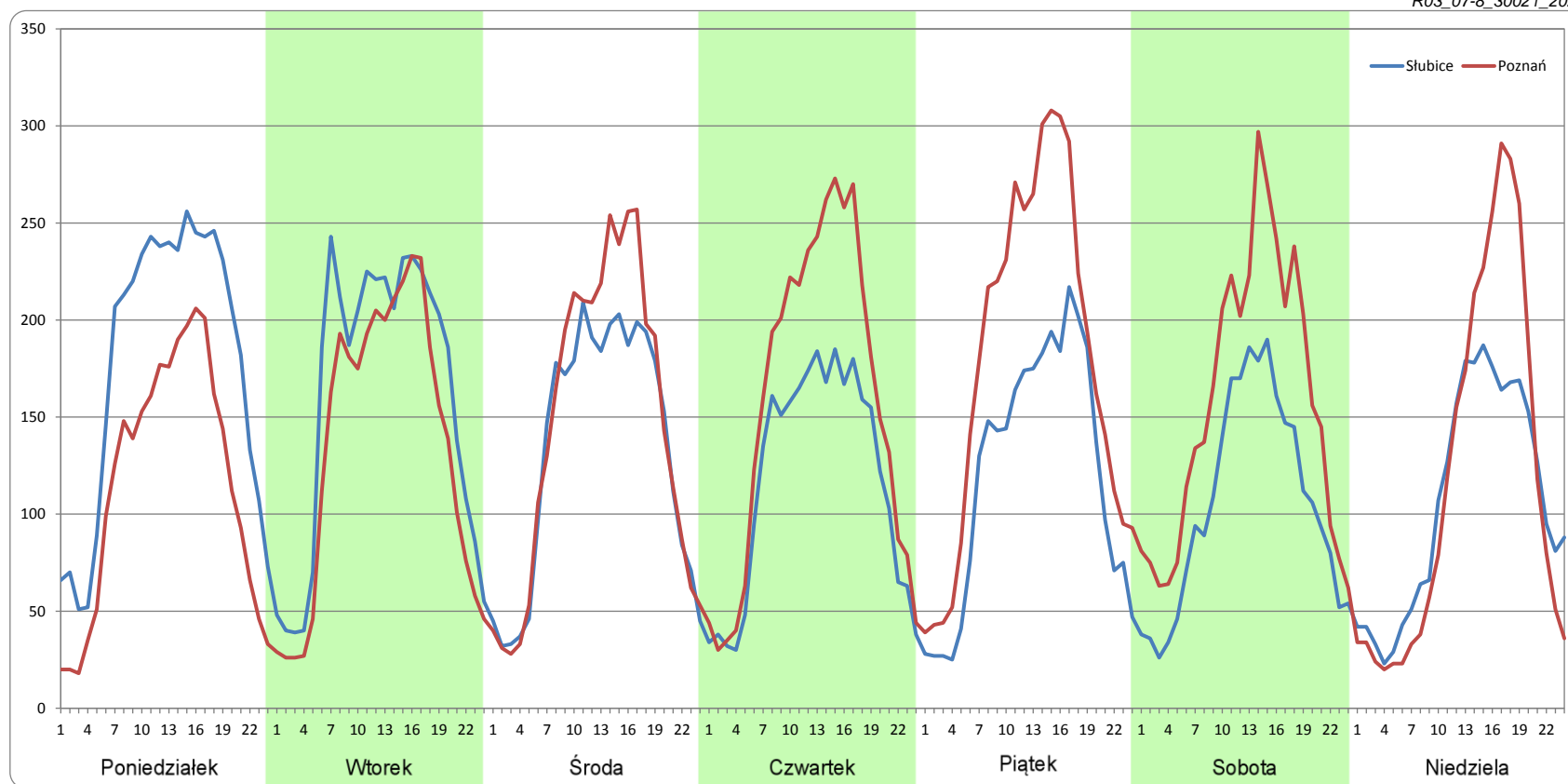
Miesiąc: Sierpień

Typ stacji: GR

Oddział: POZNAŃ

Dzień tygodnia	Poniedziałek		Wtorek		Środa		Czwartek		Piątek		Sobota		Niedziela	
Kierunek	Ślubice	Poznań	Ślubice	Poznań	Ślubice	Poznań	Ślubice	Poznań	Ślubice	Poznań	Ślubice	Poznań	Ślubice	Poznań
SDR	4225	2772	3825	3235	3172	3484	2807	3758	2892	4269	2526	3752	2546	2813
Razem	6997		7059		6656		6566		7161		6278		5359	
Podział procentowy	60,39%	39,61%	54,18%	45,82%	47,65%	52,35%	42,76%	57,24%	40,39%	59,61%	40,23%	59,77%	47,51%	52,49%

R03_07-8_30021_2021



Ruch w poszczególne dni tygodnia

STACJA NR 30021

Numer drogi: 92

Rok: 2021

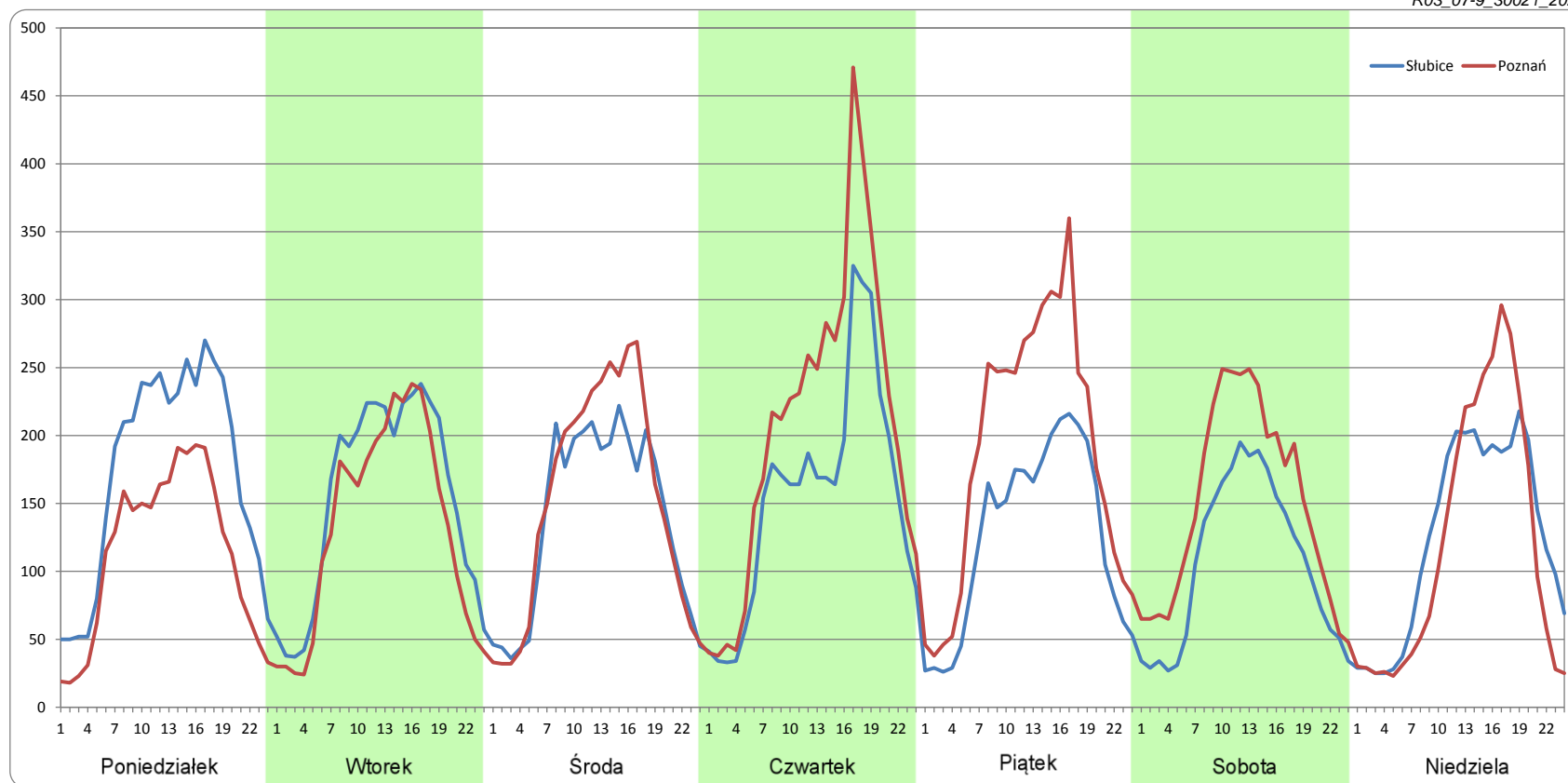
Miesiąc: Wrzesień

Typ stacji: GR

Oddział: POZNAŃ

Dzień tygodnia	Poniedziałek		Wtorek		Środa		Czwartek		Piątek		Sobota		Niedziela	
	Ślubice	Poznań	Ślubice	Poznań	Ślubice	Poznań	Ślubice	Poznań	Ślubice	Poznań	Ślubice	Poznań	Ślubice	Poznań
Kierunek	Ślubice	Poznań	Ślubice	Poznań	Ślubice	Poznań	Ślubice	Poznań	Ślubice	Poznań	Ślubice	Poznań	Ślubice	Poznań
SDR	4131	2715	3669	3167	3303	3609	3736	4993	3019	4522	2533	3575	3000	2881
Razem	6846		6836		6912		8729		7541		6108		5881	
Podział procentowy	60,34%	39,66%	53,67%	46,33%	47,79%	52,21%	42,80%	57,20%	40,04%	59,96%	41,47%	58,53%	51,01%	48,99%

R03_07-9_30021_2021



Ruch w poszczególne dni tygodnia

STACJA NR 30021

Numer drogi: 92

Rok: 2021

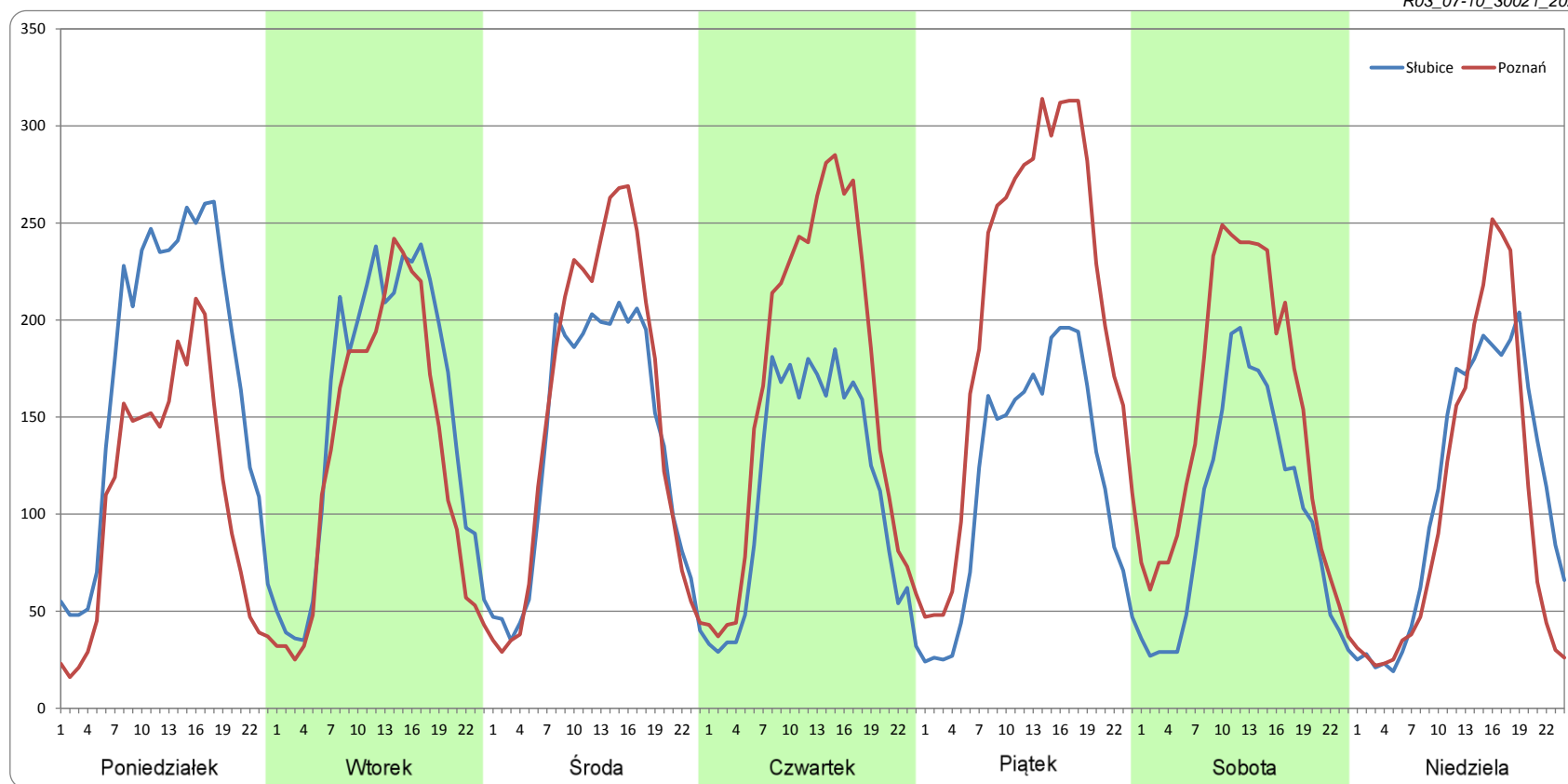
Miesiąc: Październik

Typ stacji: GR

Oddział: POZNAŃ

Dzień tygodnia	Poniedziałek		Wtorek		Środa		Czwartek		Piątek		Sobota		Niedziela	
Kierunek	Ślubice	Poznań	Ślubice	Poznań	Ślubice	Poznań	Ślubice	Poznań	Ślubice	Poznań	Ślubice	Poznań	Ślubice	Poznań
SDR	4124	2608	3624	3125	3227	3602	2732	3934	2843	4943	2362	3568	2657	2455
Razem	6732		6748		6829		6666		7787		5930		5111	
Podział procentowy	61,26%	38,74%	53,70%	46,30%	47,26%	52,74%	40,99%	59,01%	36,52%	63,48%	39,83%	60,17%	51,97%	48,03%

R03_07-10_30021_2021



Ruch w poszczególne dni tygodnia

STACJA NR 30021

Numer drogi: 92

Rok: 2021

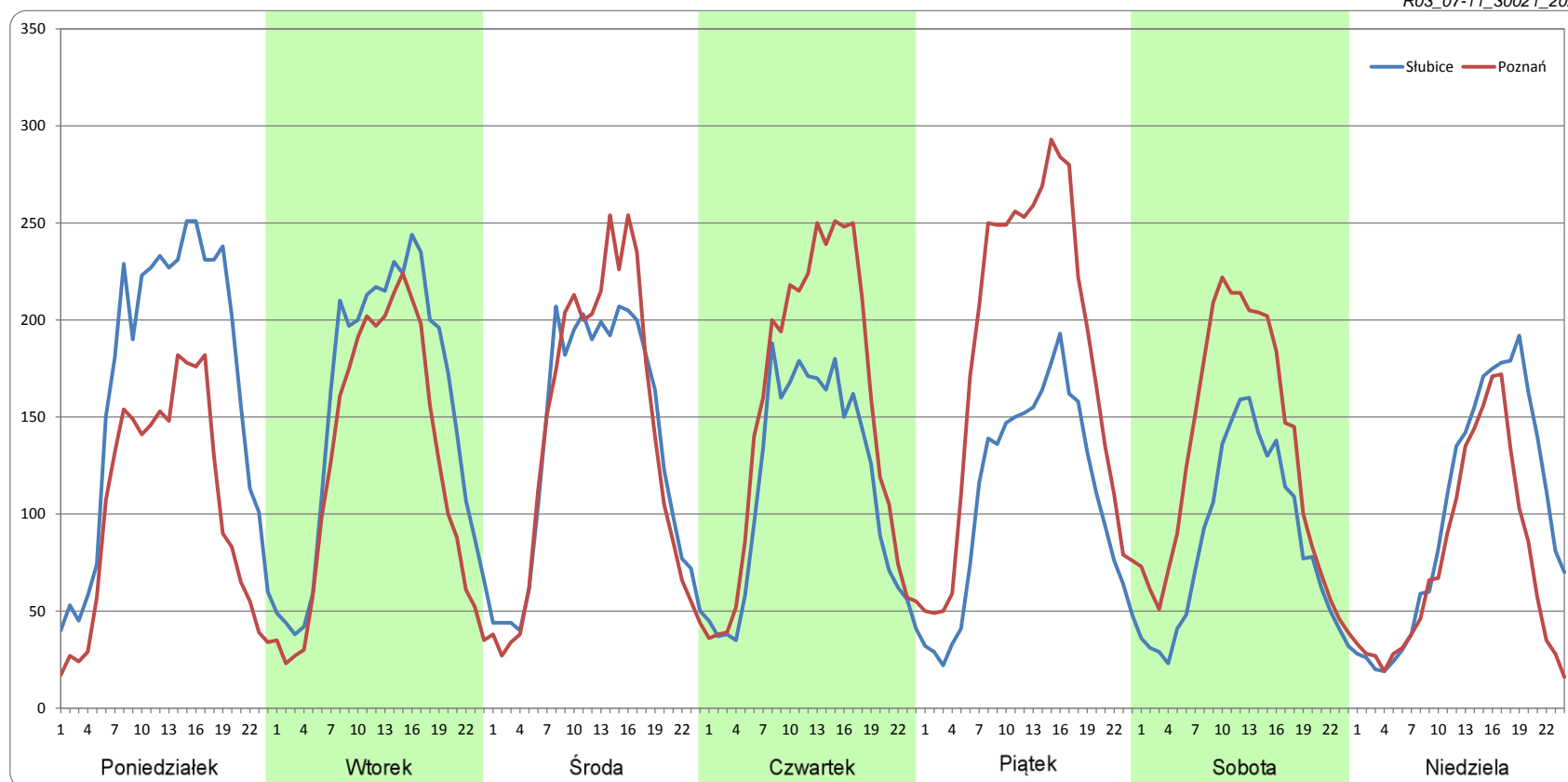
Miesiąc: Listopad

Typ stacji: GR

Oddział: POZNAŃ

Dzień tygodnia	Poniedziałek		Wtorek		Środa		Czwartek		Piątek		Sobota		Niedziela	
Kierunek	Ślubice	Poznań	Ślubice	Poznań	Ślubice	Poznań	Ślubice	Poznań	Ślubice	Poznań	Ślubice	Poznań	Ślubice	Poznań
SDR	3991	2493	3661	2991	3234	3312	2721	3620	2602	4323	2051	3139	2385	1816
Razem	6484		6652		6546		6341		6925		5189		4202	
Podział procentowy	61,55%	38,45%	55,04%	44,96%	49,41%	50,59%	42,91%	57,09%	37,58%	62,42%	39,52%	60,48%	56,77%	43,23%

R03_07-11_30021_2021



Ruch w poszczególne dni tygodnia

STACJA NR 30021

Numer drogi: 92

Rok: 2021

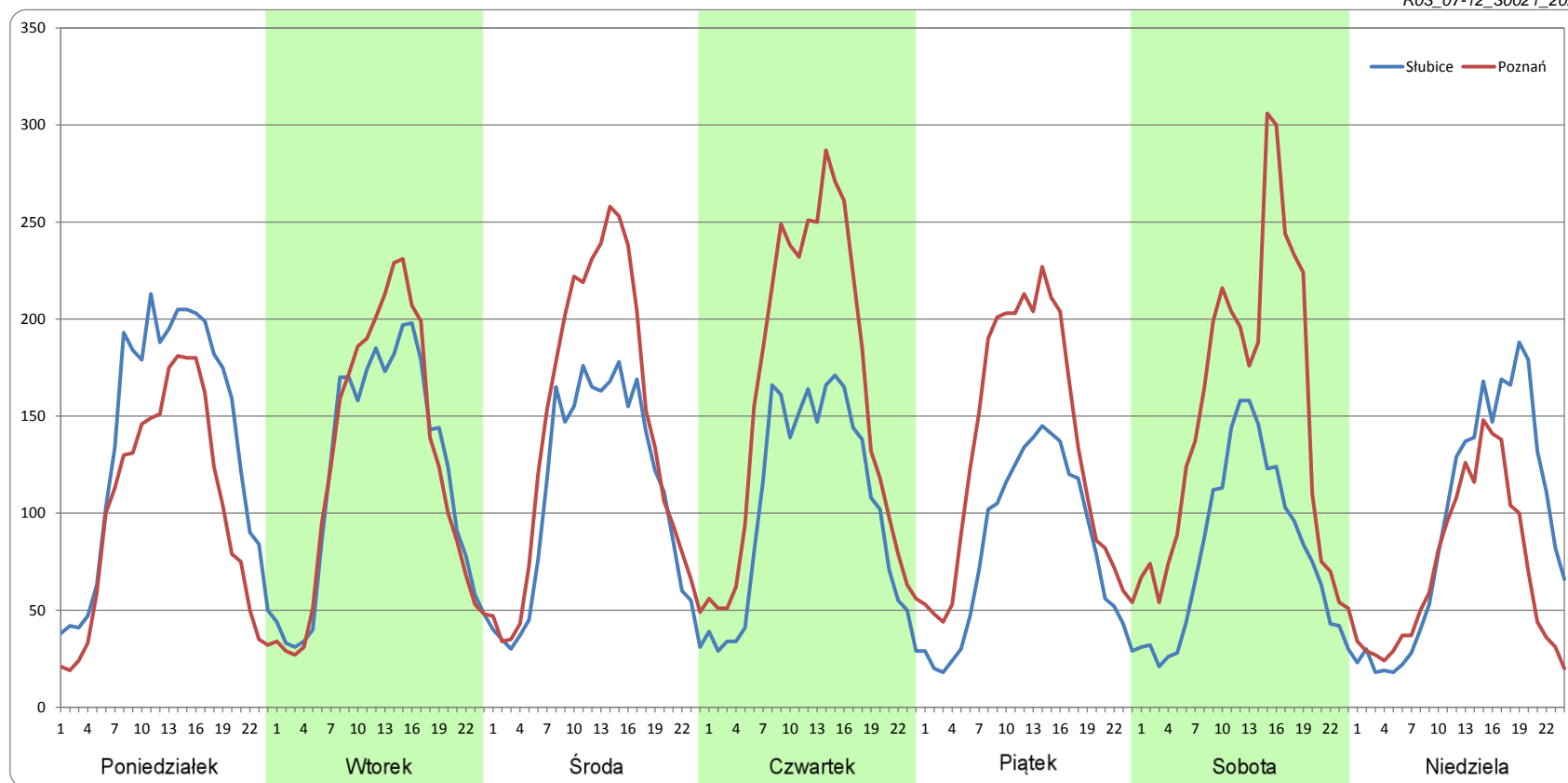
Miesiąc: Grudzień

Typ stacji: GR

Oddział: POZNAŃ

Dzień tygodnia	Poniedziałek		Wtorek		Środa		Czwartek		Piątek		Sobota		Niedziela	
Kierunek	Ślubice	Poznań	Ślubice	Poznań	Ślubice	Poznań	Ślubice	Poznań	Ślubice	Poznań	Ślubice	Poznań	Ślubice	Poznań
SDR	3290	2450	2866	2994	2629	3430	2498	3862	1978	3184	1949	3629	2245	1686
Razem	5741		5860		6060		6359		5162		5578		3931	
Podział procentowy	57,32%	42,68%	48,91%	51,09%	43,39%	56,61%	39,28%	60,72%	38,32%	61,68%	34,93%	65,07%	57,10%	42,90%

R03_07-12_30021_2021



Proporcja dobowego natężenia ruchu do SDRR, dla każdego dnia w roku, w podziale na pojazdy ogółem

STACJA NR 30021

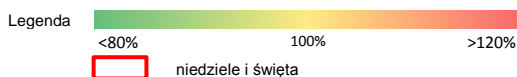
Miejscowość: Bolewicko Rok: 2021
 Odcinek: Trzciel - Lwówek Numer drogi: 92
 Typ stacji: GR Oddział: POZNAŃ

R03_10-1_30021_2021

	Miesiąc											
	1	2	3	4	5	6	7	8	9	10	11	12
liczba dni w miesiącu	27	28	17	18	25	30	31	31	30	31	30	30
średni udział w miesiącu [%]	85,1	93,7	100,7	102,4	103,0	105,0	106,8	104,8	111,8	103,6	94,6	85,2

R03_10-2_30021_2021

30021	Proporcja ruchu dziennego do średniego dobowego ruchu rocznego [%]											
	1	2	3	4	5	6	7	8	9	10	11	12
1		103,2	110,7			109,4	107,5	85,8	109,5	116,6	67,0	98,4
2		99,7	107,4	112,4		117,8	114,6	110,7	104,2	93,1	115,4	98,6
3		103,0	108,3	87,7		90,8	96,1	104,0	116,3	89,5	108,6	104,8
4		97,4	106,5			104,9	84,5	103,2	99,1	106,6	103,8	77,4
5	87,2	104,9	116,8			93,0	116,6	100,7	93,4	107,1	112,3	56,6
6	54,9	76,6	85,3	106,7		100,3	110,1	112,5	108,9	106,1	90,7	99,2
7	84,3	61,8	64,7	109,1	116,0	110,7	108,5	95,4	110,6	104,8	66,9	102,4
8	92,2	103,2	107,2	108,4	94,8	111,7	103,6	89,1	110,5	117,8	106,6	100,6
9	67,5	99,7	105,2	112,5	85,9	110,1	120,8	112,4	108,3	96,9	113,2	96,9
10	60,5	103,0	109,3	88,1	111,2	104,8	114,2	102,2	117,1	86,9	107,6	96,5
11	101,0	97,4	104,3	73,9	105,9	115,9	92,9	104,9	95,9	109,1	73,1	75,9
12	93,8	104,9	113,8	112,0	107,5	90,4	116,8	106,5	92,7	105,4	104,1	63,8
13	91,7	76,6	83,4	106,7	115,3	86,2	108,4	116,4	106,5	106,7	79,5	100,0
14	93,5	61,8	66,6	108,7	104,3	108,0	106,7	101,0	110,7	105,3	72,5	102,1
15	96,0	103,2	107,5	109,0	89,5	108,0	104,1	96,1	109,6	117,9	103,1	105,9
16	68,5	99,7	107,8	112,7	83,5	105,0	118,2	114,0	262,1	88,7	105,3	103,8
17	55,0	103,0	107,8	89,6	108,7	110,1	96,5	105,2	124,3	79,2	103,0	109,1
18	90,9	97,4		77,4	107,0	117,2	93,6	109,0	94,8	103,7	101,8	112,8
19	95,4	104,9		111,2	112,5	96,5	114,8	104,7	93,7	104,8	116,0	67,0
20	101,1	76,6		107,0	108,1	91,2	108,6	111,9	107,0	110,5	81,9	98,2
21	97,6	61,8		110,4	112,7	109,8	111,4	109,1	107,9	104,1	65,6	99,4
22	102,1	103,2			90,2	104,8	104,1	86,1	109,0	110,1	99,7	110,3
23	73,5	101,9			70,2	108,8	113,4	103,5	111,4	92,5	96,7	105,1
24	55,9	103,0			126,6	106,1	107,0	141,7	121,9	77,0	97,1	54,7
25	101,8	110,0			106,2	119,7	87,1	106,2	98,5	108,6	96,8	31,1
26	101,5	111,4			107,8	95,6	114,4	105,6	94,2	111,9	107,9	38,0
27	100,6	85,8			110,9	88,2	102,5	114,5	113,0	111,0	77,9	67,7
28	98,8	69,3			113,6	116,9	105,9	93,7	105,5	109,7	62,2	68,8
29	101,2				94,1	112,0	110,1	79,7	110,8	156,6	102,9	66,4
30	71,4				86,6	107,2	115,2	115,5	107,8	100,0	98,1	
31	61,0				107,0		103,4	108,0		73,8		45,1



Nierównomierność kierunkowa dla każdego dnia w roku, w podziale na pojazdy ogółem

STACJA NR 30021

Miejscowość: Bolewicko

Rok: 2021

Odcinek: Trzciel - Lwówek

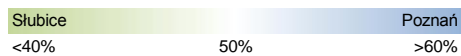

Numer drogi: 92

Typ stacji: GR

Oddział: POZNAŃ

R03_11_30021_2021

30021	Proporcja ruchu dziennego do średniego dobowego ruchu rocznego [%]											
	1	2	3	4	5	6	7	8	9	10	11	12
1		36,3	37,9			48,4	57,5	54,0	52,6	59,8	51,2	52,3
2		43,3	43,5	60,3		52,5	58,8	40,0	57,7	57,7	38,0	59,2
3		51,5	51,8	59,0		55,5	58,7	46,4	57,4	49,7	46,5	62,2
4		58,0	59,2			59,7	49,9	52,1	56,9	37,9	55,2	59,8
5	39,0	61,2	62,2			58,2	38,3	57,3	48,3	45,2	60,3	40,4
6	49,8	59,0	59,3	44,8		55,4	45,4	59,0	39,4	51,6	60,5	37,7
7	52,7	37,6	37,8	52,6	58,9	39,1	51,2	58,6	45,3	57,5	40,5	45,7
8	54,4	36,3	36,0	58,7	58,2	44,7	56,6	52,6	51,2	60,8	39,7	52,4
9	52,1	43,3	42,9	60,6	44,1	52,1	59,7	39,9	57,4	61,9	50,1	57,2
10	34,0	51,5	50,9	59,2	38,4	58,1	63,3	48,1	60,4	48,5	52,7	60,7
11	35,2	58,0	59,1	40,9	47,5	59,3	53,3	53,2	59,6	39,5	62,2	59,8
12	44,1	61,2	62,9	36,4	58,2	57,7	39,2	57,1	50,1	45,9	63,9	41,0
13	51,2	59,0	60,2	43,7	58,6	48,8	46,0	59,2	40,0	51,9	60,4	39,4
14	58,5	37,6	38,6	52,5	55,0	39,4	53,1	57,7	46,3	58,9	47,6	48,2
15	61,7	36,3	37,3	58,7	56,3	45,3	57,5	52,8	51,3	60,7	38,4	53,4
16	59,5	43,3	43,6	60,2	43,1	51,9	58,2	39,7	55,2	58,8	46,8	59,0
17	38,1	51,5	50,7	59,3	36,2	58,0	58,1	45,8	61,6	46,8	52,9	61,7
18	35,9	58,0		42,3	46,3	58,1	51,7	52,5	58,7	38,9	57,8	72,3
19	43,0	61,2		36,8	51,9	58,5	40,2	57,3	49,3	46,3	64,0	46,8
20	52,1	59,0		44,6	57,6	50,1	46,4	60,2	39,3	52,9	61,1	48,4
21	59,2	37,6		52,6	61,9	39,8	52,5	62,5	47,3	58,3	40,7	58,4
22	62,1	36,3			61,4	46,4	58,1	52,5	53,2	61,6	37,4	65,2
23	59,9	43,8			55,1	51,6	58,8	38,8	58,7	60,9	44,2	67,1
24	37,2	51,5			33,4	57,6	57,1	43,0	60,3	46,4	50,4	65,2
25	35,4	59,4			38,7	59,9	52,8	51,6	59,0	38,6	58,4	54,5
26	46,1	62,1			51,5	57,9	39,4	57,2	48,3	47,7	61,5	52,6
27	52,7	60,8			59,1	50,8	45,9	60,0	40,0	54,5	60,0	46,4
28	58,6	39,7			60,0	39,1	52,9	60,1	46,3	61,3	43,7	53,0
29	61,9				60,6	46,1	59,7	50,6	52,8	71,6	38,1	60,3
30	60,1				45,9	53,3	59,9	39,6	60,0	61,2	46,1	
31	38,1				40,1		58,2	46,9		48,5		58,3

Legenda  Poznań
 <40% 50% >60%
 niedziele i święta

$$*WNK = \frac{N_{poj./24h}(\text{kierunek P})}{N_{poj./24h}(\text{kierunek P+L})}$$

Struktura rodzajowa ruchu wg pomiarów ręcznych

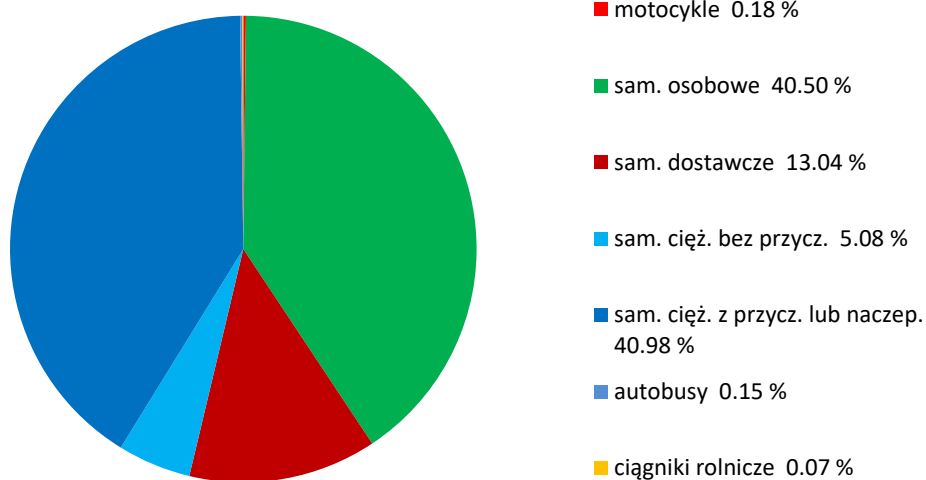
STACJA NR 30021

Miejscowość: Bolewicko
Odcinek: Trzciel - Lwówek
Typ stacji: GR

Rok: 2021
Numer: 92
Oddział: POZNAŃ

R04_04_30021_2021

Rodzajowa struktura ruchu wg pomiarów ręcznych w 2021 roku



SPIS TREŚCI

Raport 0.1	2
Stacja 30021.....	2
Raport 2.1	3
Woj 30.....	3
Raport 2.2	4
Woj 30.....	4
Raport 2.3	5
Stacja 30021.....	5
Raport 3.1	6
Stacja 30021.....	6
Raport 3.2	7
Stacja 30021.....	7
Raport 3.3	8
Stacja 30021.....	8
Raport 3.4	9
Stacja 30021.....	9
Raport 3.6	10
Stacja 30021.....	10
Raport 3.12	11
Stacja 30021.....	11
Raport 3.7	12
Stacja 30021.....	12
Raport 3.10	24
Stacja 30021.....	24
Raport 3.11	25
Stacja 30021.....	25
Raport 4.4	26
Stacja 30021.....	26