

Zakres czasowy: **2025**

---

# Raport dla stacji **16068**

Numer **16068**  
Typ **8+1**  
Oddział **Opole**  
Miejscowość **Izbicko**



## SPIS TREŚCI

<b>R00 Zbiorcze i podsumowujące .....</b>	<b>1</b>
R00_01 Karta charakterystyki stacji ciągłych pomiarów ruchu .....	1
<b>R02 Rozwój ruchu w latach .....</b>	<b>2</b>
R02_03 Rozwój ruchu pojazdów ogółem dla poszczególnych stacji .....	2
R02_03C Rozwój ruchu pojazdów ciężkich dla poszczególnych stacji .....	3
<b>R03 Wahania ruchu i ruch w poszczególne dni tygodnia .....</b>	<b>4</b>
R03_01 Średni dobowy ruchu pojazdów ogółem w poszczególnych miesiącach i dniach tygodnia wraz ze wskaźnikami charakteryzującymi sezonowe (miesięczne) i tygodniowe wahania ruchu w odniesieniu do SDRR .....	4
R03_02 Sezonowe i tygodniowe wahania ruchu pojazdów ogółem dla danej stacji .....	5
R03_03 Dobowe wahania ruchu dla wybranych dni tygodnia dla pojazdów ogółem wraz z dystrybuantą .....	6
R03_04 Uśrednione dobowe rozkłady ruchu dla wybranych dni tygodnia, dla pojazdów lekkich i ciężkich .....	7
R03_07 Analiza ruchu pojazdów ogółem w poszczególnych dniach tygodnia dla każdego miesiąca, w podziale na kierunki ruchu .....	8
R03_08 Analiza ruchu w święta i dni okolicy świąteczne .....	20
R03_10 Proporcja dobowego natężenia ruchu do SDRR, dla każdego dnia w roku, dla pojazdów ogółem .....	30
R03_11 Nierównomierność kierunkowa dla każdego dnia w roku, dla pojazdów ogółem .....	31
R03_12 Dobowe wahania ruchu w podziale na kierunki oraz na pojazdy ogółem .....	32
<b>R04 Struktura rodzajowa ruchu .....</b>	<b>33</b>
R04_03 Wykres rodzajowej struktury ruchu wg pomiarów ręcznych lub automatycznych .....	33
<b>R06 Rozkład prędkości pojazdów .....</b>	<b>34</b>
R06_02 Rozkład prędkości pojazdów – wykres i dystrybuanta .....	34
<b>R07 Godziny o największym natężeniu i charakter ruchu .....</b>	<b>35</b>
R07_02 Zestawienie 200 godzin o największym natężeniu ruchu w roku, dla obu kierunków łącznie .....	35

Karta charakterystyki stacji ciągłych pomiarów ruchu

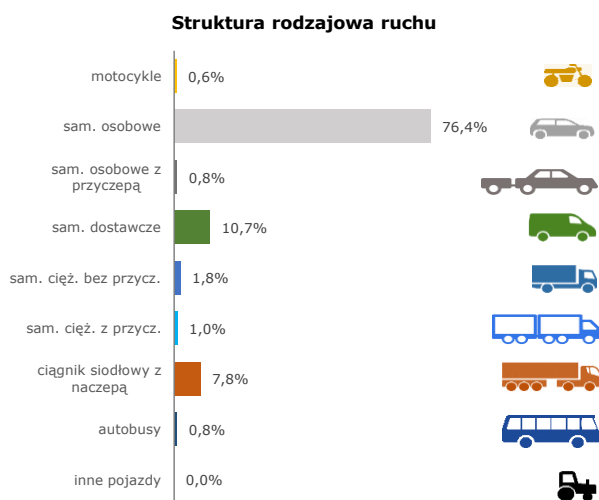
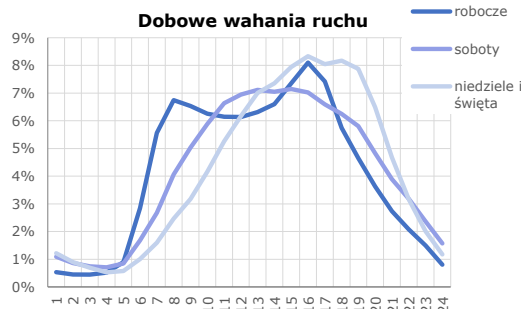
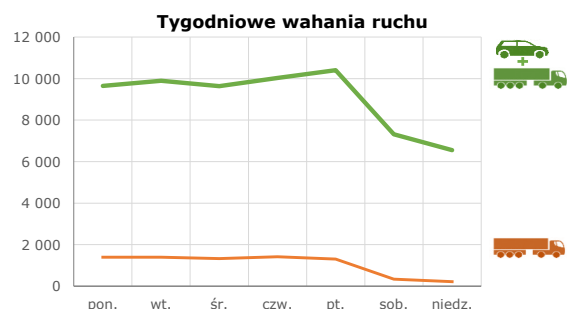
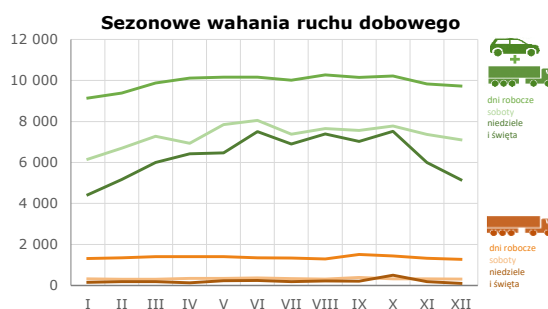
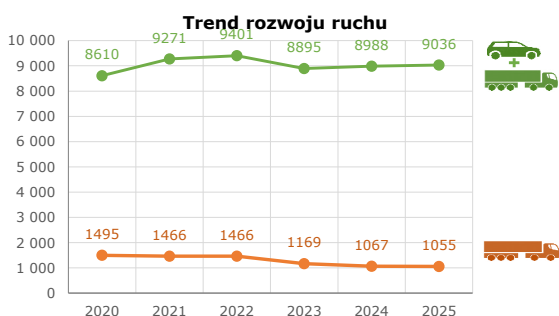
Stacja nr 16068



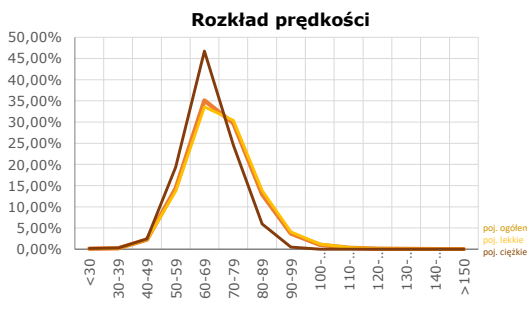
Generalna Dyrekcja Dróg Krajowych i Autostrad

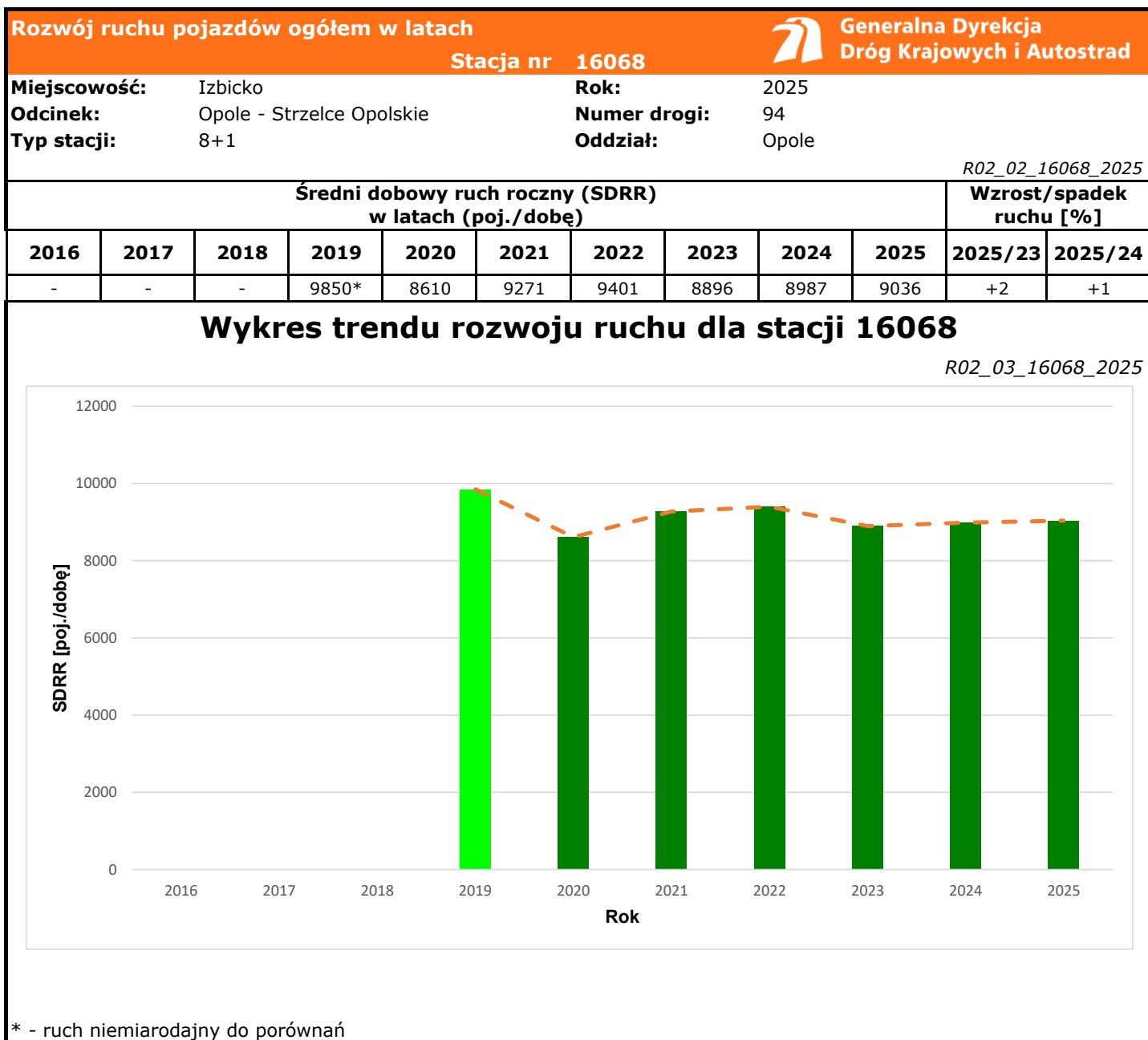
**Nr stacji:** 16068  
**Typ stacji:** 8+1  
**Lokalizacja:** Izbicko  
**Numer drogi:** 94  
**Pikietaż:** 204,100

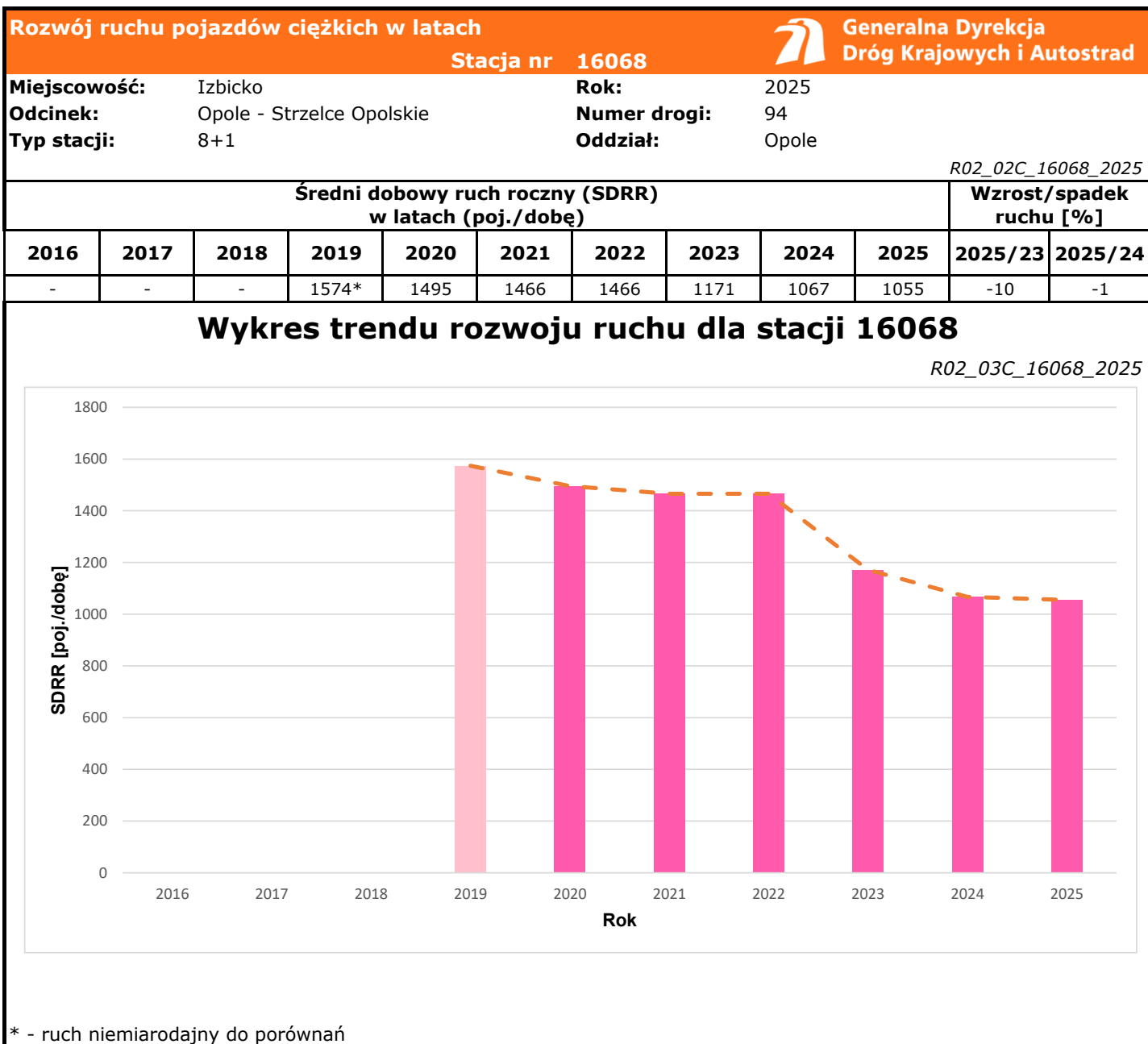
**Stacja działa od:** 01.01.2019  
**Charakter ruchu:** G  
**Liczba dni w archiwizacji:** 365  
**Procent doszacowanych godzin:** 3,52%



**Godzina 50-ta**  
 Natężenie: 855  
 Udział proc.: 9%  
 Dzień: 14.05.2025 (środa)  
 Godzina: 16







Średni dobowy ruch dla poszczególnych dni tygodnia w poszczególnych miesiącach roku														
Stacja nr 16068												R03_01_16068_2025		
Miejscowość:		Izbicko				Rok:		2025						
Odcinek:		Opole - Strzelce Opolskie				Numer drogi:		94						
Typ stacji:		8+1				Oddział:		Opole						
Ruch ogółem														
Dni tygodnia:		Styczeń	Luty	Marzec	Kwiecień	Maj	Czerwiec	Lipiec	Sierpień	Wrzesień	Październik	Listopad	Grudzień	Cały rok
1. Poniedziałki	a	8958	9183	9753	9790	9873	10009	9533	9983	10037	9805	9165	9683	9647
	b	1,114	1,094	1,090	1,072	1,062	1,056	1,037	1,052	1,076	1,034	1,026	1,112	1,068
	c	0,929	0,952	1,011	1,015	1,023	1,038	0,988	1,035	1,040	1,016	0,950	1,004	1,000
2. Wtorki	a	9337	9148	9765	10178	10298	10113	9895	10146	9837	10201	9687	10068	9890
	b	1,161	1,090	1,091	1,114	1,107	1,067	1,077	1,070	1,054	1,075	1,085	1,157	1,095
	c	0,944	0,925	0,987	1,029	1,041	1,023	1,001	1,026	0,995	1,031	0,979	1,018	1,000
3. Środy	a	9021	9251	9495	10341	10030	10282	9702	9995	9868	9971	9578	8065	9633
	b	1,122	1,102	1,061	1,132	1,078	1,084	1,056	1,054	1,058	1,051	1,072	0,927	1,066
	c	0,936	0,960	0,986	1,073	1,041	1,067	1,007	1,038	1,024	1,035	0,994	0,837	1,000
4. Czwartki	a	8936	9410	9847	10152	10304	10169	10310	10512	10074	10305	10029	10311	10029
	b	1,111	1,121	1,100	1,111	1,108	1,072	1,122	1,108	1,080	1,086	1,123	1,185	1,110
	c	0,891	0,938	0,982	1,012	1,027	1,014	1,028	1,048	1,004	1,028	1,000	1,028	1,000
5. Piątki	a	9454	9914	10512	10111	10285	10243	10627	10727	10912	10822	10693	10539	10403
	b	1,176	1,181	1,174	1,107	1,106	1,080	1,156	1,131	1,169	1,141	1,197	1,211	1,151
	c	0,909	0,953	1,010	0,972	0,989	0,985	1,022	1,031	1,049	1,040	1,028	1,013	1,000
6. Soboty	a	6159	6694	7280	6937	7848	8053	7377	7651	7563	7782	7370	7102	7318
	b	0,766	0,797	0,813	0,759	0,844	0,849	0,803	0,807	0,811	0,820	0,825	0,816	0,810
	c	0,842	0,915	0,995	0,948	1,072	1,100	1,008	1,046	1,033	1,063	1,007	0,970	1,000
7. Niedziele	a	4925	5169	6005	6977	6934	7572	6895	7490	7027	7519	5994	6124	6552
	b	0,612	0,616	0,671	0,764	0,746	0,799	0,750	0,790	0,753	0,793	0,671	0,704	0,725
	c	0,752	0,789	0,917	1,065	1,058	1,156	1,052	1,143	1,072	1,148	0,915	0,935	1,000
8. Dni robocze	a	9140	9381	9874	10114	10157	10163	10013	10272	10145	10220	9830	9733	9921
	b	1,137	1,117	1,103	1,107	1,092	1,072	1,089	1,083	1,087	1,077	1,101	1,118	1,098
	c	0,921	0,946	0,995	1,019	1,024	1,024	1,009	1,035	1,023	1,030	0,991	0,981	1,000
9. Święta	a	4176	-	-	6150	6240	7431	-	7290	-	-	6005	4681	5996
	b	0,519	-	-	0,673	0,671	0,784	-	0,769	-	-	0,672	0,538	0,664
	c	0,696	-	-	1,026	1,041	1,239	-	1,216	-	-	1,002	0,781	1,000
10. Niedziele i święta	a	4425	5169	6005	6426	6472	7501	6895	7390	7027	7519	6001	5161	6333
	b	0,550	0,616	0,671	0,704	0,696	0,791	0,750	0,779	0,753	0,793	0,672	0,593	0,701
	c	0,699	0,816	0,948	1,015	1,022	1,184	1,089	1,167	1,110	1,187	0,948	0,815	1,000
11. Wszystkie dni	a	8041	8395	8951	9134	9300	9482	9191	9486	9331	9487	8932	8704	9036
	b	1,000	1,000	1,000	1,000	1,000	1,000	1,000	1,000	1,000	1,000	1,000	1,000	1,000
	c	0,890	0,929	0,991	1,011	1,029	1,049	1,017	1,050	1,033	1,050	0,988	0,963	1,000

Legenda:

a = średni dobowy ruch danego dnia (dni) tygodnia

b =  $\frac{\text{średni dobowy ruch danego dnia (dni) tygodnia w miesiącu}}{\text{średni dobowy ruch we wszystkie dni miesiąca}}$

c =  $\frac{\text{średni dobowy ruch danego dnia (dni) tygodnia w miesiącu}}{\text{średni dobowy ruch danego dnia (dni) tygodnia w roku}}$

**Sezonowe i tygodniowe wahania ruchu dobowego pojazdów ogółem w latach**



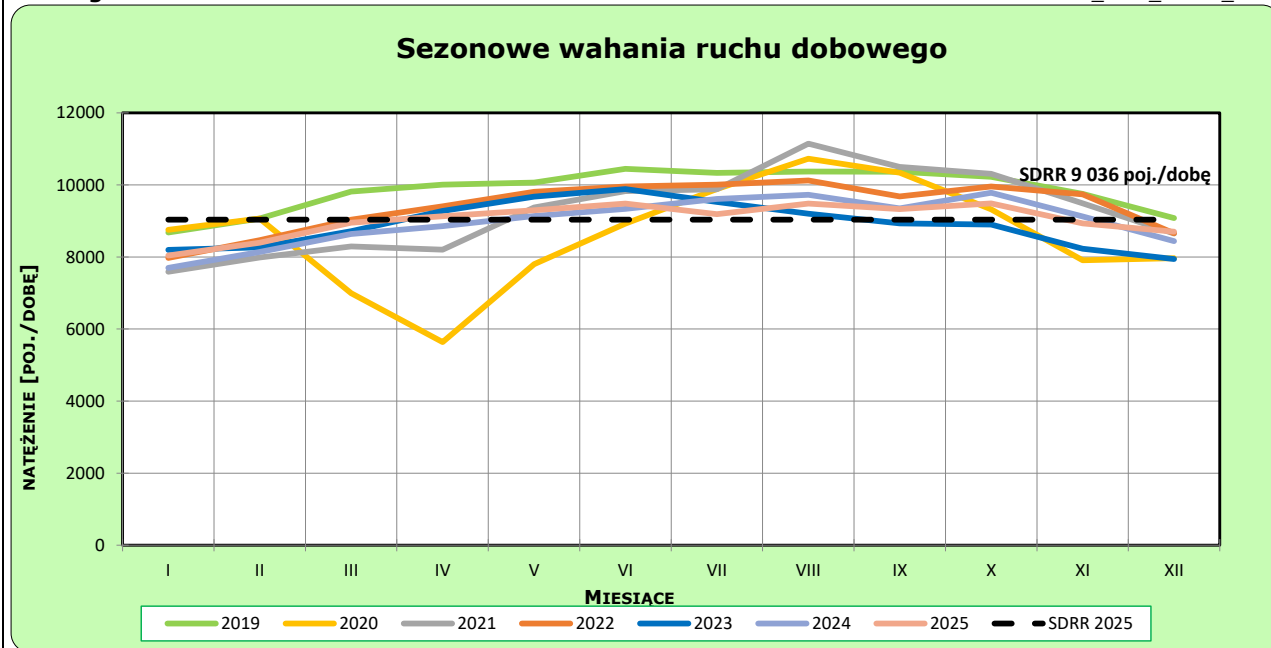
Generalna Dyrekcja  
Dróg Krajowych i Autostrad

Stacja nr 16068

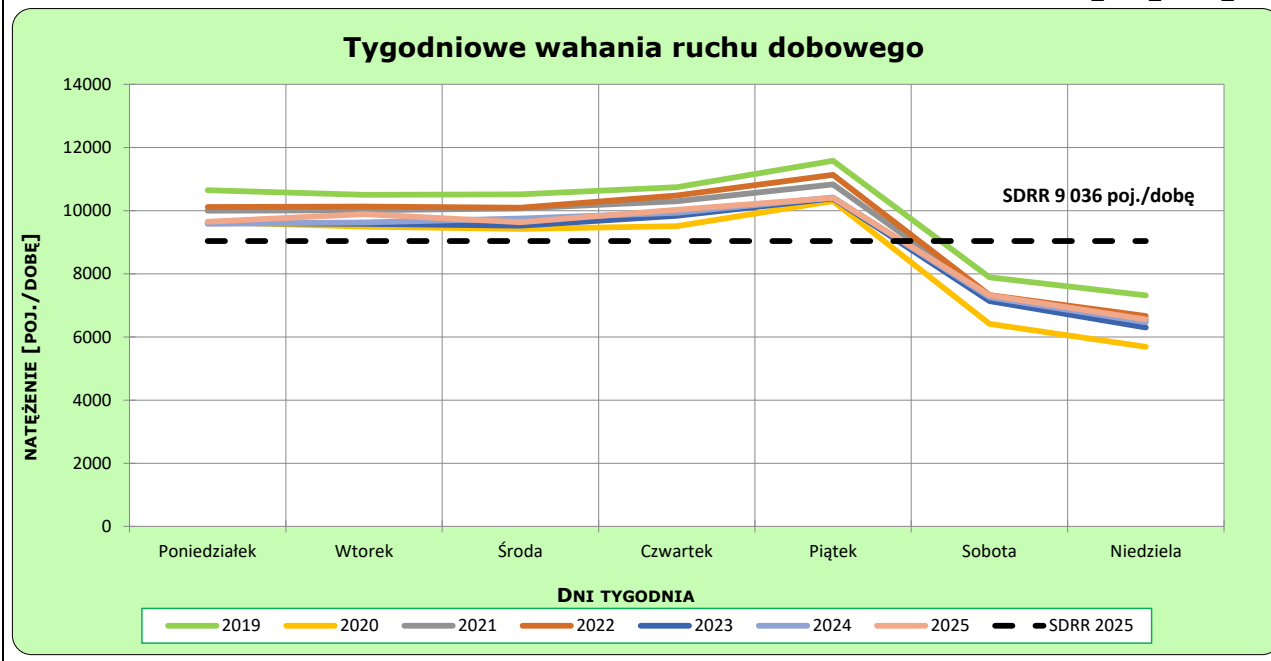
Miejscowość: Izbicko  
 Odcinek: Opole - Strzelce Opolskie  
 Typ stacji: 8+1  
 Rok: 2025  
 Numer drogi: 94  
 Oddział: Opole

**Ruch ogółem**

R03\_02-1\_16068\_2025



R03\_02-2\_16068\_2025



**Dobowe wahania ruchu pojazdów ogółem**



Generalna Dyrekcja  
Dróg Krajowych i Autostrad

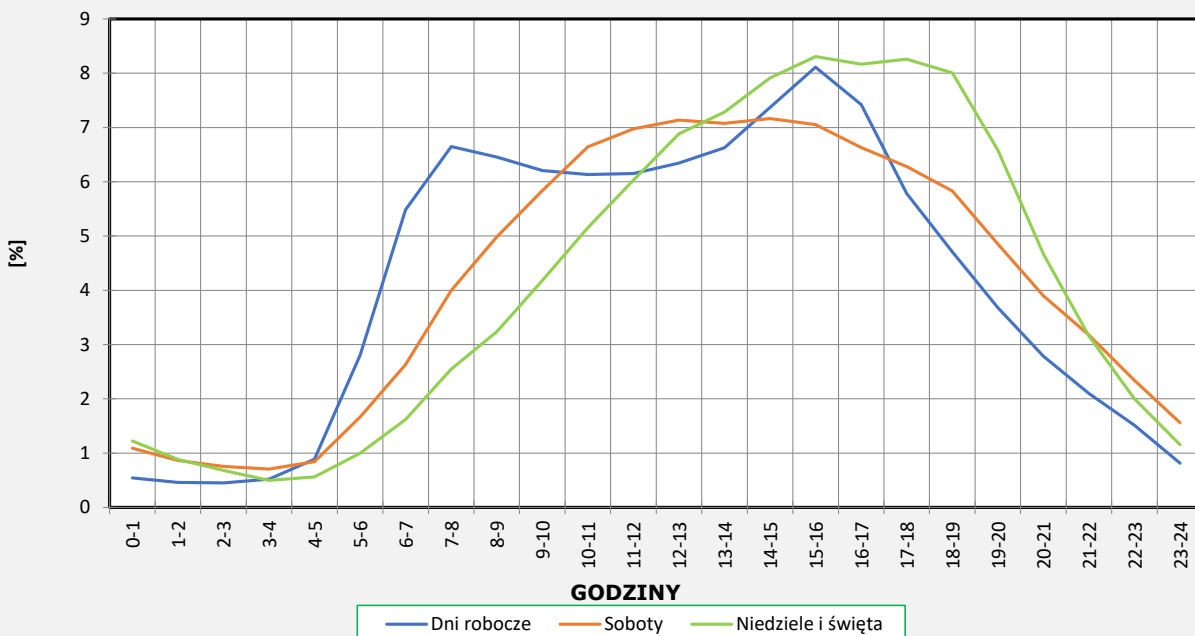
Stacja nr 16068

Miejscowość: Izbicko      Rok: 2025  
 Odcinek: Opole - Strzelce Opolskie      Numer drogi: 94  
 Typ stacji: 8+1      Oddział: Opole

**Ruch ogółem**

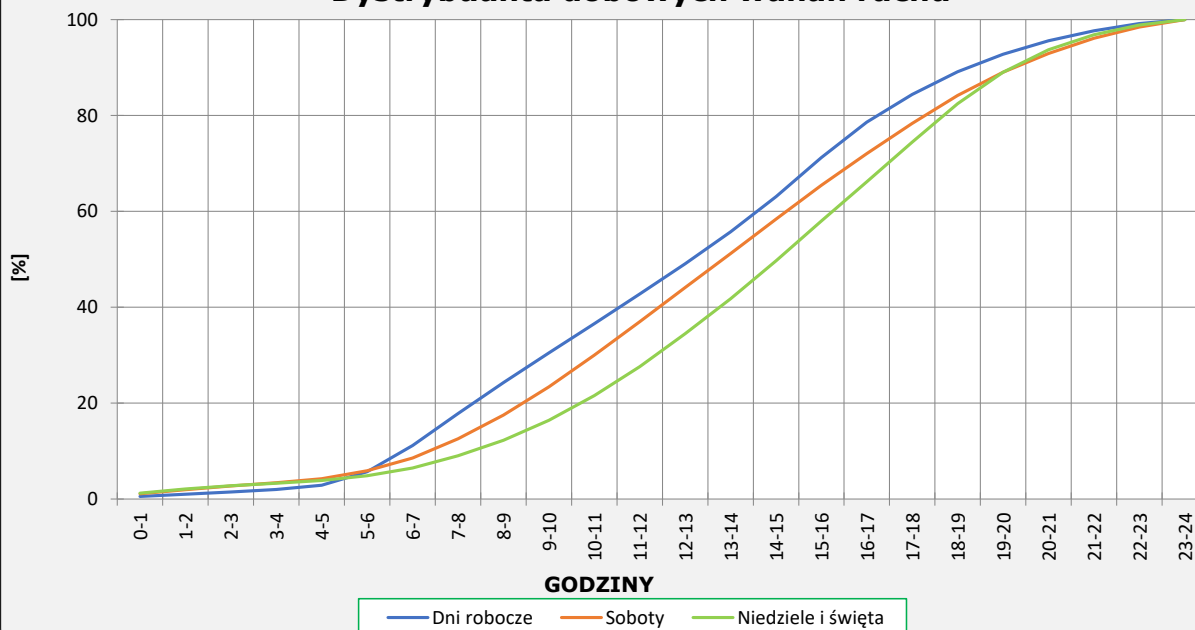
R03\_03-1\_16068\_2025

**Dobowe wahania ruchu**



R03\_03-2\_16068\_2025

**Dystrybuanta dobowych wahań ruchu**



**Uśrednione dobowe rozkłady ruchu dla wybranych dni tygodnia, dla pojazdów lekkich i ciężkich**



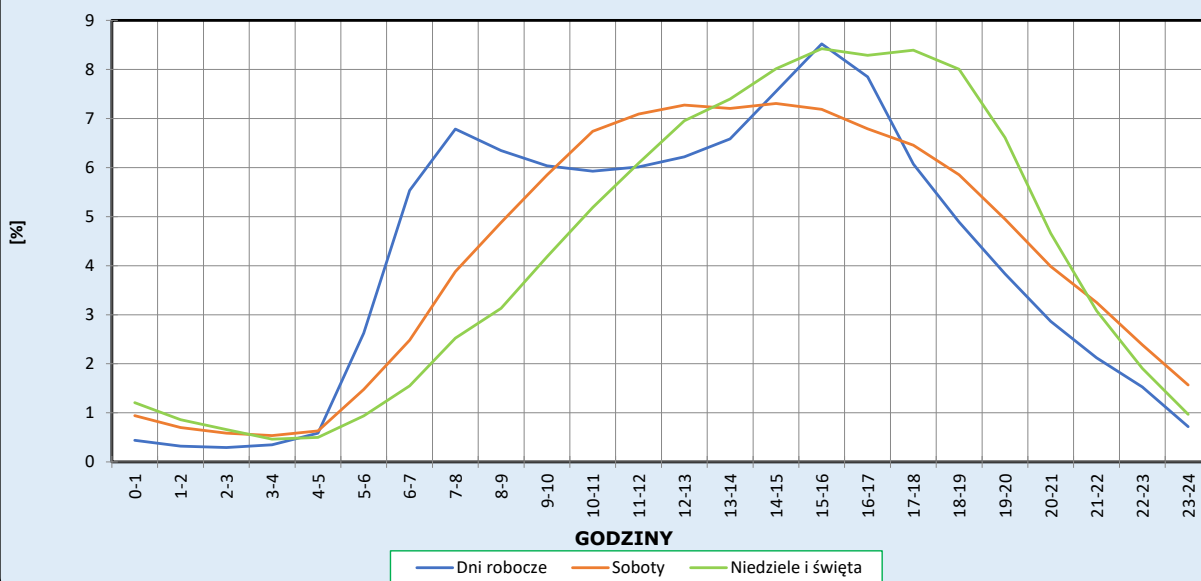
Stacja nr 16068

**Miejscowość:** Izbicko  
**Odcinek:** Opole - Strzelce Opolskie  
**Typ stacji:** 8+1

**Rok:** 2025  
**Numer drogi:** 94  
**Oddział:** Opole

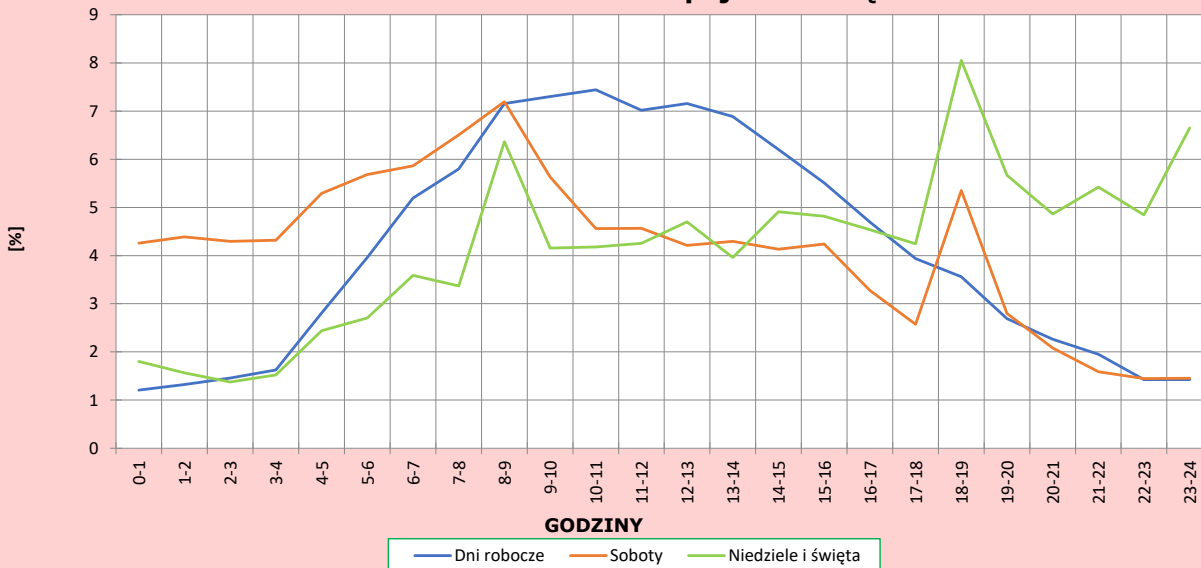
R03\_04-1\_16068\_2025

**Dobowe wahania ruchu pojazdów lekkich**



R03\_04-2\_16068\_2025

**Dobowe wahania ruchu pojazdów ciężkich**



**Analiza ruchu pojazdów ogółem w poszczególnych dniach tygodnia dla każdego miesiąca, w podziale na kierunki ruchu**



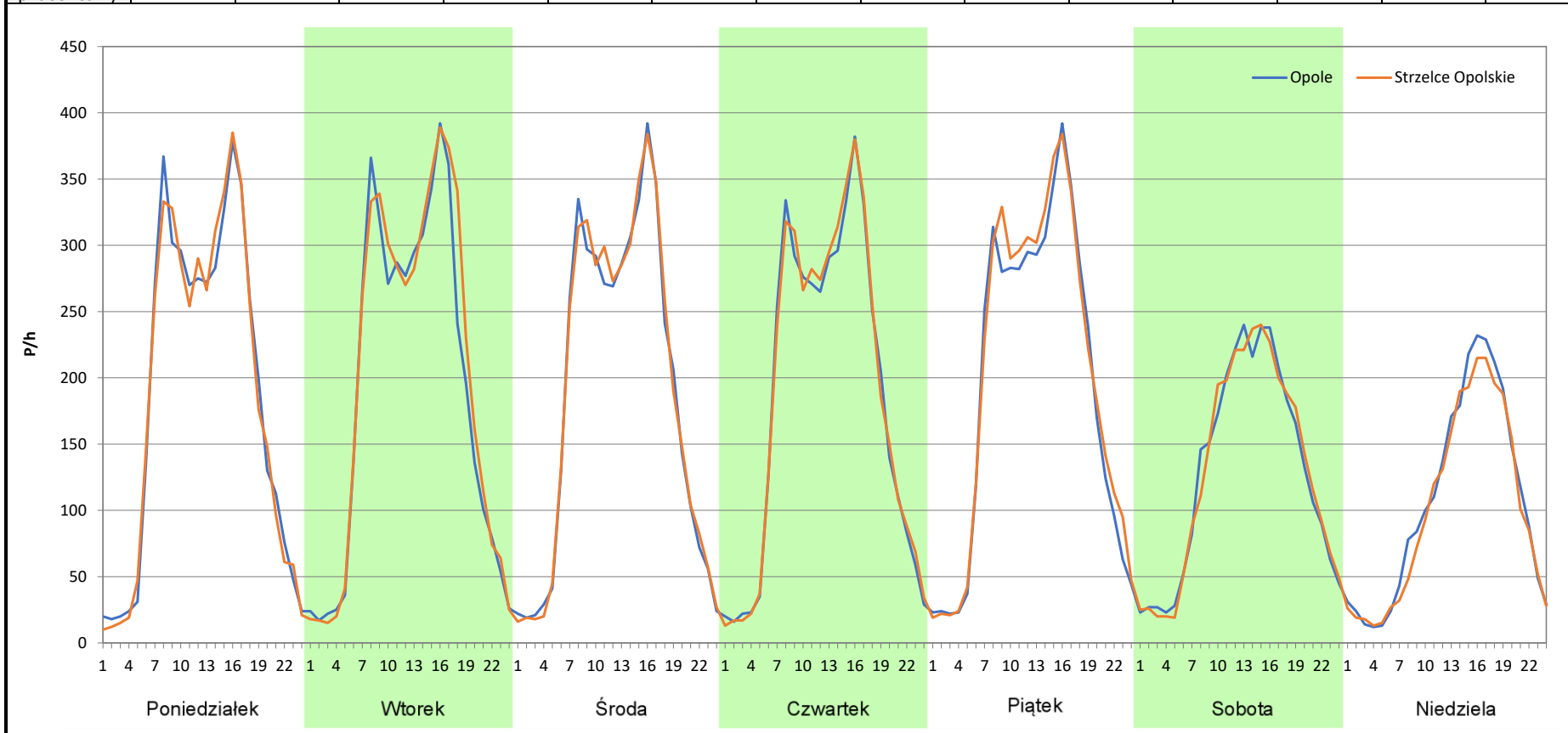
**Stacja nr 16068**

**Miejscowość:** Izbicko  
**Odcinek:** Opole - Strzelce Opolskie  
**Typ stacji:** 8+1  
**Miesiąc:** Styczeń

**Rok:** 2025  
**Numer drogi:** 94  
**Oddział:** Opole

R03\_07-1\_16068\_2025

Dzień tygodnia	Poniedziałek		Wtorek		Środa		Czwartek		Piątek		Sobota		Niedziela	
Kierunek	Opole	Strzelce Opolskie	Opole	Strzelce Opolskie	Opole	Strzelce Opolskie	Opole	Strzelce Opolskie	Opole	Strzelce Opolskie	Opole	Strzelce Opolskie	Opole	Strzelce Opolskie
SDR	4487	4470	4580	4765	4496	4528	4447	4487	4658	4797	3082	3083	2535	2391
Razem	8957		9345		9024		8934		9455		6165		4926	
Podział procentowy	50,09%	49,91%	49,01%	50,99%	49,82%	50,18%	49,78%	50,22%	49,26%	50,74%	49,99%	50,01%	51,46%	48,54%



**Analiza ruchu pojazdów ogółem w poszczególnych dniach tygodnia dla każdego miesiąca, w podziale na kierunki ruchu**

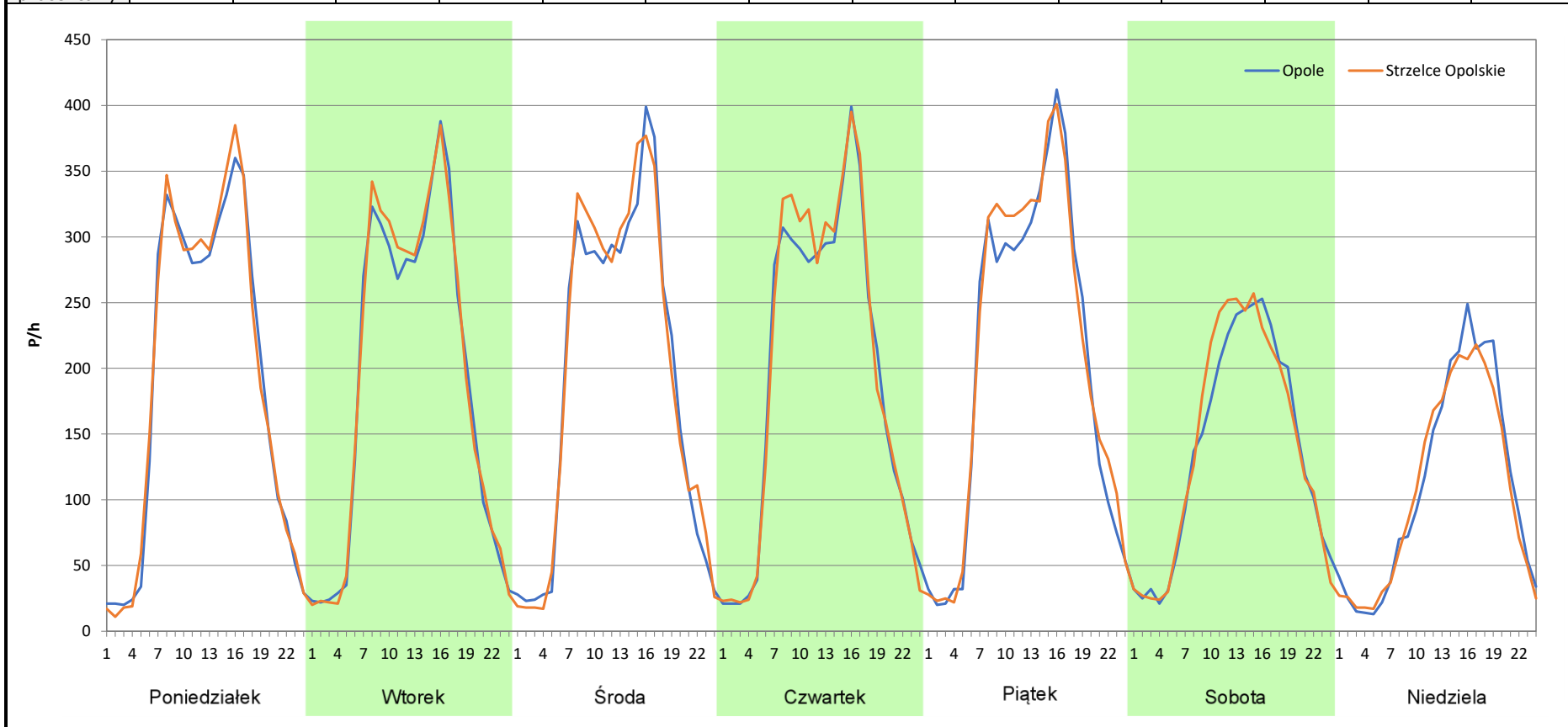


**Stacja nr 16068**

<b>Miejscowość:</b>	Izbicko	<b>Rok:</b>	2025
<b>Odcinek:</b>	Opole - Strzelce Opolskie	<b>Numer drogi:</b>	94
<b>Typ stacji:</b>	8+1	<b>Oddział:</b>	Opole
<b>Miesiąc:</b>	Luty		

*R03\_07-2\_16068\_2025*

Dzień tygodnia	Poniedziałek		Wtorek		Środa		Czwartek		Piątek		Sobota		Niedziela	
Kierunek	Opole	Strzelce Opolskie	Opole	Strzelce Opolskie	Opole	Strzelce Opolskie	Opole	Strzelce Opolskie	Opole	Strzelce Opolskie	Opole	Strzelce Opolskie	Opole	Strzelce Opolskie
SDR	4571	4620	4550	4605	4596	4663	4668	4745	4896	5025	3318	3385	2632	2542
Razem	9191		9155		9259		9413		9921		6703		5174	
Podział procentowy	49,73%	50,27%	49,70%	50,30%	49,64%	50,36%	49,59%	50,41%	49,35%	50,65%	49,50%	50,50%	50,87%	49,13%



**Analiza ruchu pojazdów ogółem w poszczególnych dniach tygodnia dla każdego miesiąca, w podziale na kierunki ruchu**

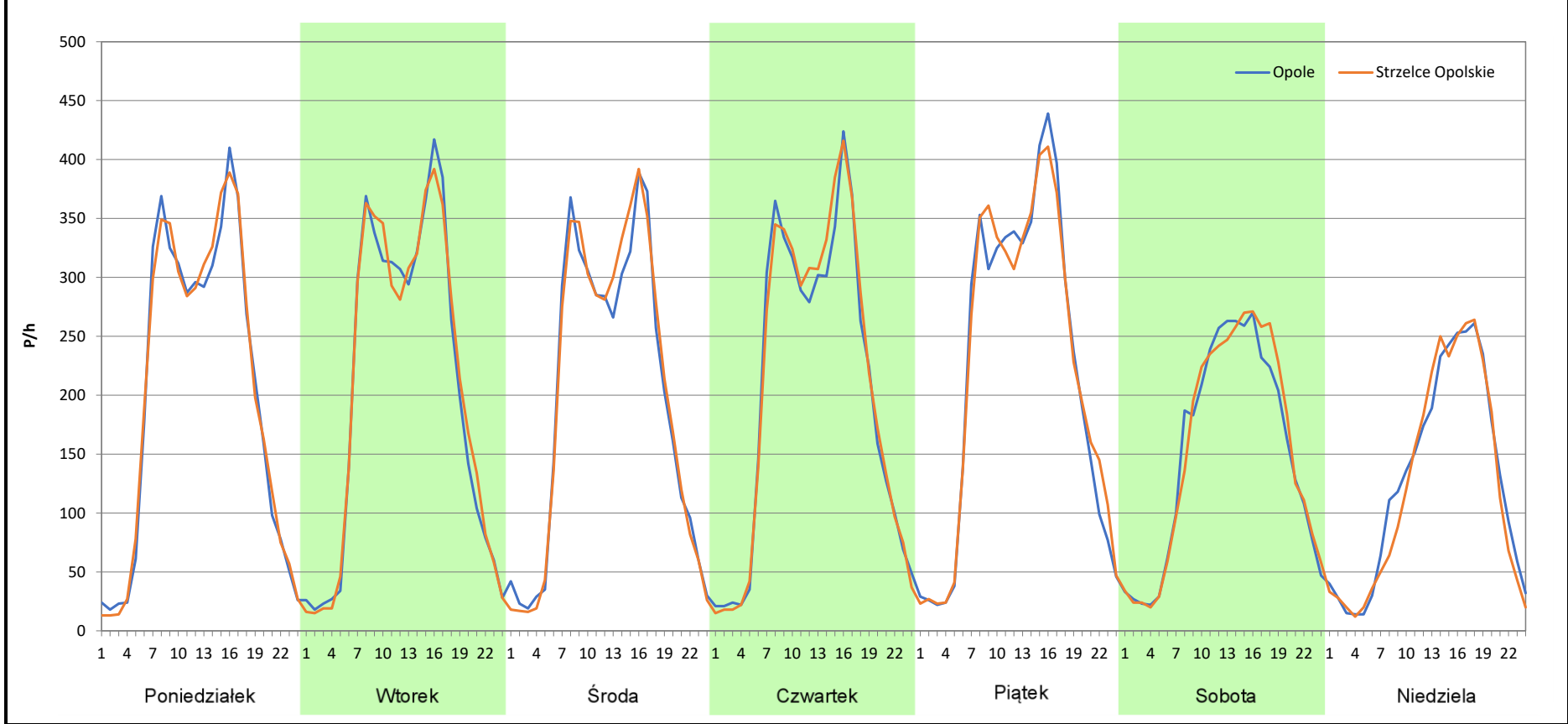
 **Generalna Dyrekcja Dróg Krajowych i Autostrad**

**Stacja nr 16068**

<b>Miejscowość:</b>	Izbicko	<b>Rok:</b>	2025
<b>Odcinek:</b>	Opole - Strzelce Opolskie	<b>Numer drogi:</b>	94
<b>Typ stacji:</b>	8+1	<b>Oddział:</b>	Opole
<b>Miesiąc:</b>	Marzec		

*R03\_07-3\_16068\_2025*

Dzień tygodnia	Poniedziałek		Wtorek		Środa		Czwartek		Piątek		Sobota		Niedziela	
	Opole	Strzelce Opolskie	Opole	Strzelce Opolskie	Opole	Strzelce Opolskie	Opole	Strzelce Opolskie	Opole	Strzelce Opolskie	Opole	Strzelce Opolskie	Opole	Strzelce Opolskie
SDR	4859	4891	4866	4906	4723	4776	4887	4965	5246	5274	3608	3672	3057	2948
Razem	9750		9772		9499		9852		10520		7280		6005	
Podział procentowy	49,84%	50,16%	49,80%	50,20%	49,72%	50,28%	49,60%	50,40%	49,87%	50,13%	49,56%	50,44%	50,91%	49,09%



**Analiza ruchu pojazdów ogółem w poszczególnych dniach tygodnia dla każdego miesiąca, w podziale na kierunki ruchu**



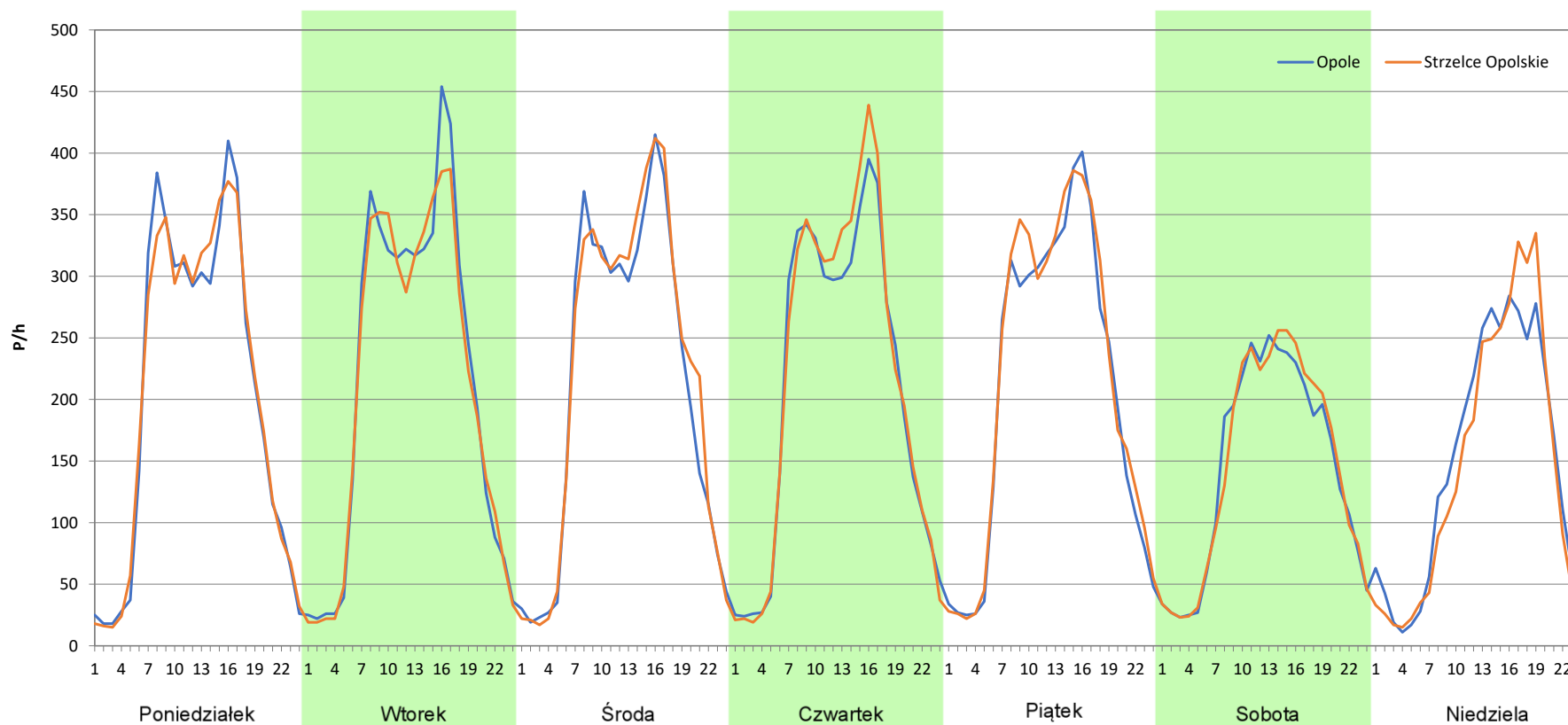
**Stacja nr 16068**

**Miejscowość:** Izbicko  
**Odcinek:** Opole - Strzelce Opolskie  
**Typ stacji:** 8+1  
**Miesiąc:** Kwiecień

**Rok:** 2025  
**Numer drogi:** 94  
**Oddział:** Opole

R03\_07-4\_16068\_2025

Dzień tygodnia	Poniedziałek		Wtorek		Środa		Czwartek		Piątek		Sobota		Niedziela	
Kierunek	Opole	Strzelce Opolskie	Opole	Strzelce Opolskie	Opole	Strzelce Opolskie	Opole	Strzelce Opolskie	Opole	Strzelce Opolskie	Opole	Strzelce Opolskie	Opole	Strzelce Opolskie
SDR	4900	4888	5153	5024	5098	5247	5013	5143	4972	5143	3452	3490	3543	3435
Razem	9788		10177		10345		10156		10115		6942		6978	
Podział procentowy	50,06%	49,94%	50,63%	49,37%	49,28%	50,72%	49,36%	50,64%	49,15%	50,85%	49,73%	50,27%	50,77%	49,23%



**Analiza ruchu pojazdów ogółem w poszczególnych dniach tygodnia dla każdego miesiąca, w podziale na kierunki ruchu**



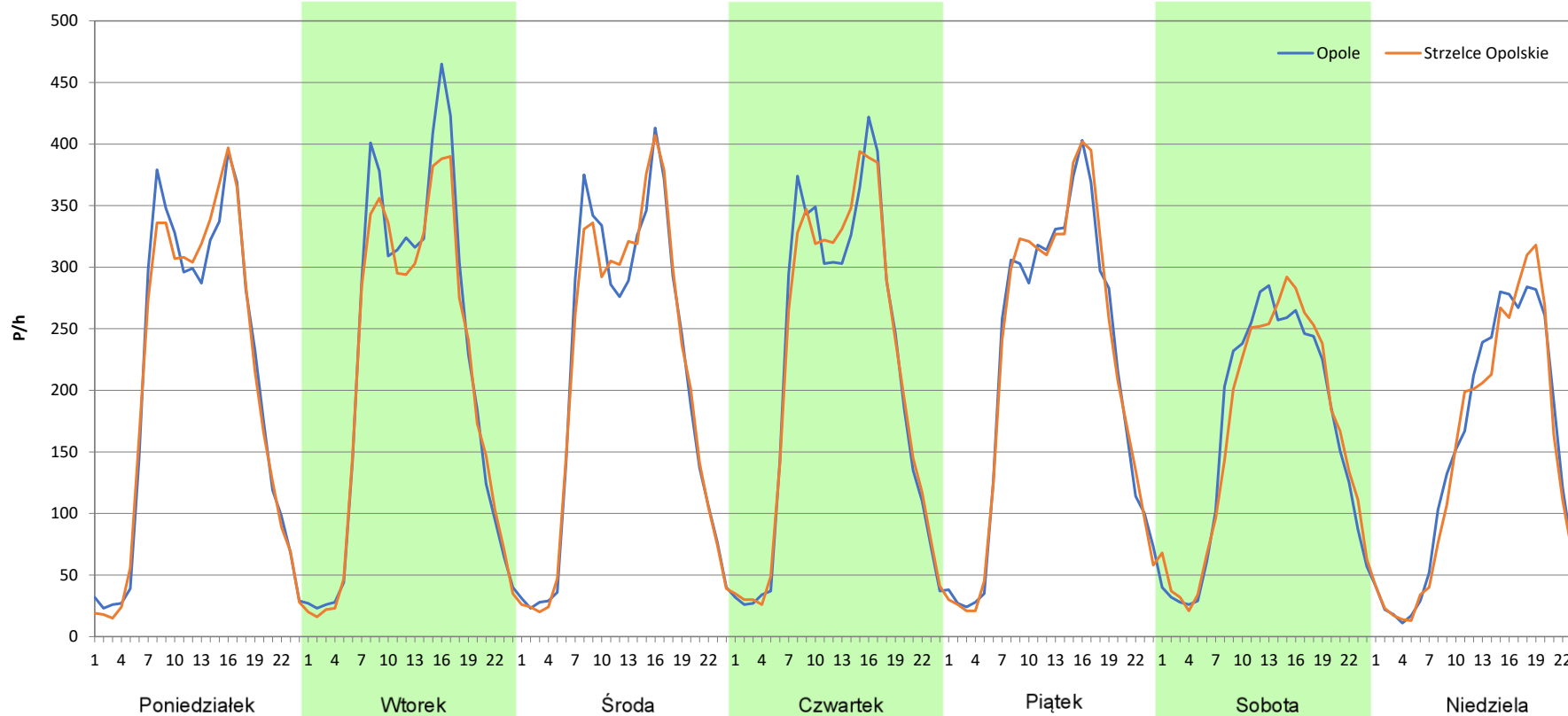
**Stacja nr 16068**

**Miejscowość:** Izbicko  
**Odcinek:** Opole - Strzelce Opolskie  
**Typ stacji:** 8+1  
**Miesiąc:** Maj

**Rok:** 2025  
**Numer drogi:** 94  
**Oddział:** Opole

R03\_07-5\_16068\_2025

Dzień tygodnia	Poniedziałek		Wtorek		Środa		Czwartek		Piątek		Sobota		Niedziela	
Kierunek	Opole	Strzelce Opolskie	Opole	Strzelce Opolskie	Opole	Strzelce Opolskie	Opole	Strzelce Opolskie	Opole	Strzelce Opolskie	Opole	Strzelce Opolskie	Opole	Strzelce Opolskie
SDR	4952	4925	5283	5019	5023	5012	5150	5163	5123	5164	3913	3942	3509	3429
Razem	9877		10302		10035		10313		10287		7855		6938	
Podział procentowy	50,14%	49,86%	51,28%	48,72%	50,05%	49,95%	49,94%	50,06%	49,80%	50,20%	49,82%	50,18%	50,58%	49,42%



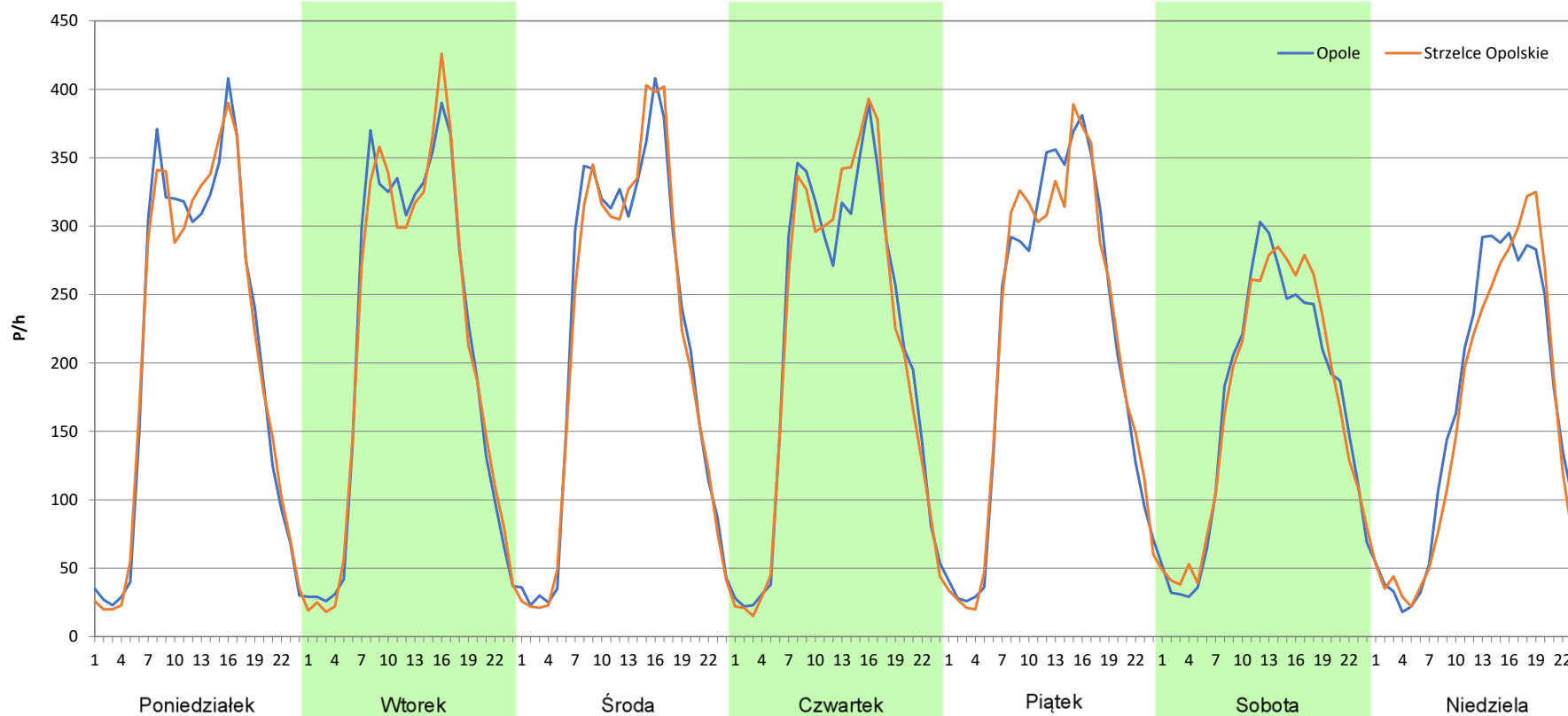
**Analiza ruchu pojazdów ogółem w poszczególnych dniach tygodnia dla każdego miesiąca, w podziale na kierunki ruchu**



**Stacja nr 16068**

**Miejscowość:** Izbicko **Rok:** 2025  
**Odcinek:** Opole - Strzelce Opolskie **Numer drogi:** 94  
**Typ stacji:** 8+1 **Oddział:** Opole  
**Miesiąc:** Czerwiec R03\_07-6\_16068\_2025

Dzień tygodnia	Poniedziałek		Wtorek		Środa		Czwartek		Piątek		Sobota		Niedziela	
	Opole	Strzelce Opolskie	Opole	Strzelce Opolskie	Opole	Strzelce Opolskie	Opole	Strzelce Opolskie	Opole	Strzelce Opolskie	Opole	Strzelce Opolskie	Opole	Strzelce Opolskie
SDR	5007	5003	5067	5052	5174	5113	5091	5077	5123	5126	3998	4061	3850	3723
Razem	10010		10119		10287		10168		10249		8059		7573	
Podział procentowy	50,02%	49,98%	50,07%	49,93%	50,30%	49,70%	50,07%	49,93%	49,99%	50,01%	49,61%	50,39%	50,84%	49,16%



**Analiza ruchu pojazdów ogółem w poszczególnych dniach tygodnia dla każdego miesiąca, w podziale na kierunki ruchu**



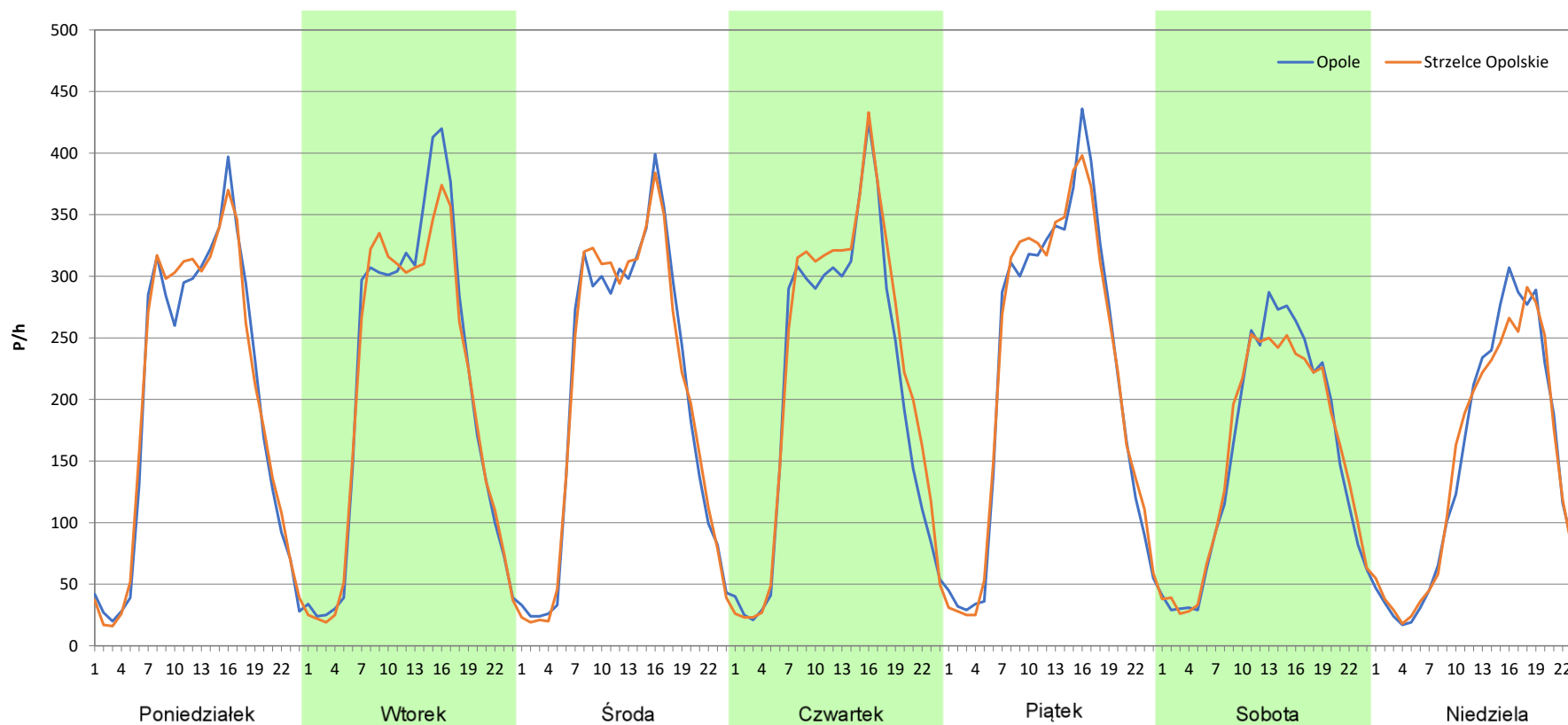
**Stacja nr 16068**

**Miejscowość:** Izbicko  
**Odcinek:** Opole - Strzelce Opolskie  
**Typ stacji:** 8+1  
**Miesiąc:** Lipiec

**Rok:** 2025  
**Numer drogi:** 94  
**Oddział:** Opole

R03\_07-7\_16068\_2025

Dzień tygodnia	Poniedziałek		Wtorek		Środa		Czwartek		Piątek		Sobota		Niedziela	
Kierunek	Opole	Strzelce Opolskie	Opole	Strzelce Opolskie	Opole	Strzelce Opolskie	Opole	Strzelce Opolskie	Opole	Strzelce Opolskie	Opole	Strzelce Opolskie	Opole	Strzelce Opolskie
SDR	4742	4799	5033	4863	4847	4853	5001	5312	5314	5319	3711	3671	3469	3429
Razem	9541		9896		9700		10313		10633		7382		6898	
Podział procentowy	49,70%	50,30%	50,86%	49,14%	49,97%	50,03%	48,49%	51,51%	49,98%	50,02%	50,27%	49,73%	50,29%	49,71%



**Analiza ruchu pojazdów ogółem w poszczególnych dniach tygodnia dla każdego miesiąca, w podziale na kierunki ruchu**



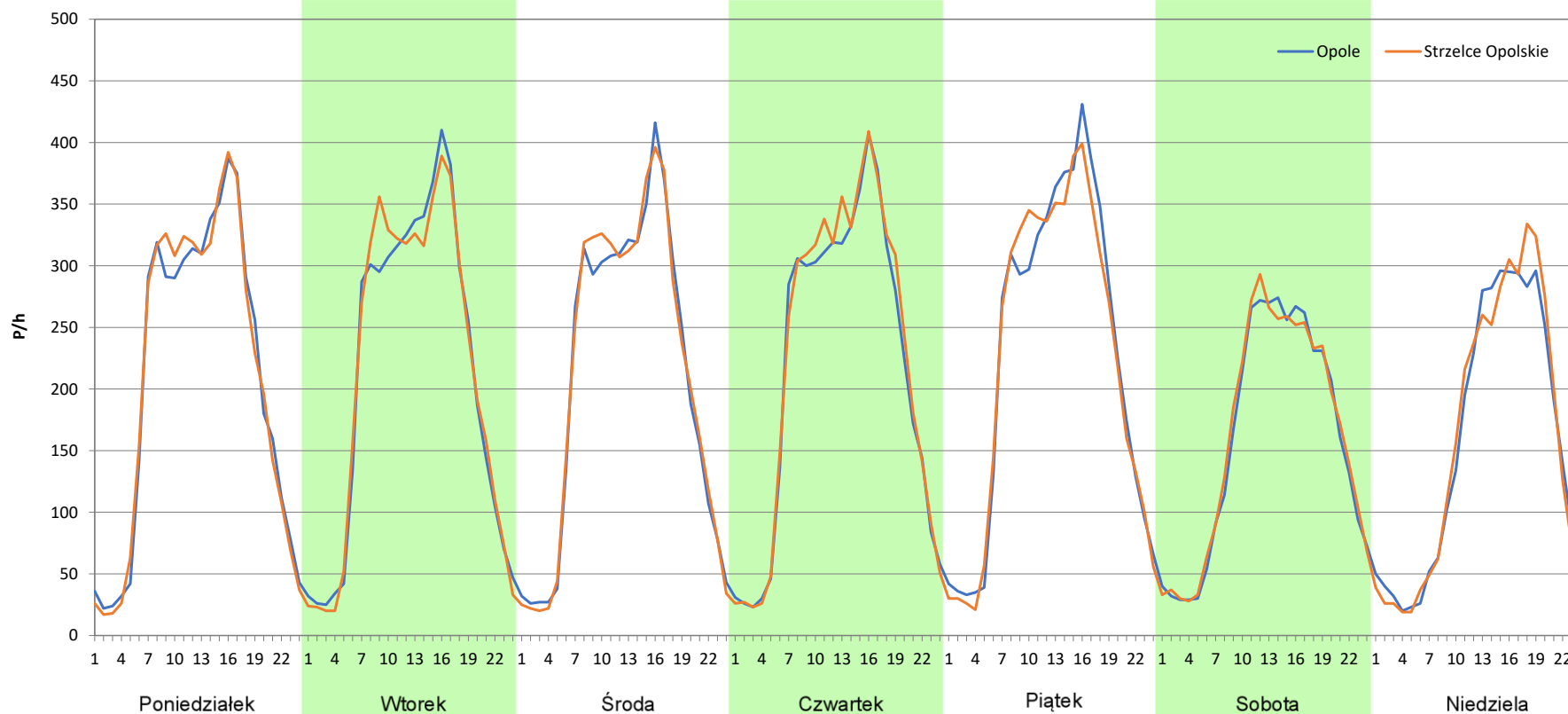
**Stacja nr 16068**

**Miejscowość:** Izbicko  
**Odcinek:** Opole - Strzelce Opolskie  
**Typ stacji:** 8+1  
**Miesiąc:** Sierpień

**Rok:** 2025  
**Numer drogi:** 94  
**Oddział:** Opole

*R03\_07-8\_16068\_2025*

Dzień tygodnia	Poniedziałek		Wtorek		Środa		Czwartek		Piątek		Sobota		Niedziela	
Kierunek	Opole	Strzelce Opolskie	Opole	Strzelce Opolskie	Opole	Strzelce Opolskie	Opole	Strzelce Opolskie	Opole	Strzelce Opolskie	Opole	Strzelce Opolskie	Opole	Strzelce Opolskie
SDR	4989	4999	5068	5082	4983	5018	5193	5324	5410	5327	3797	3853	3720	3769
Razem	9988		10150		10001		10517		10737		7650		7489	
Podział procentowy	49,95%	50,05%	49,93%	50,07%	49,83%	50,17%	49,38%	50,62%	50,39%	49,61%	49,63%	50,37%	49,67%	50,33%



**Analiza ruchu pojazdów ogółem w poszczególnych dniach tygodnia dla każdego miesiąca, w podziale na kierunki ruchu**



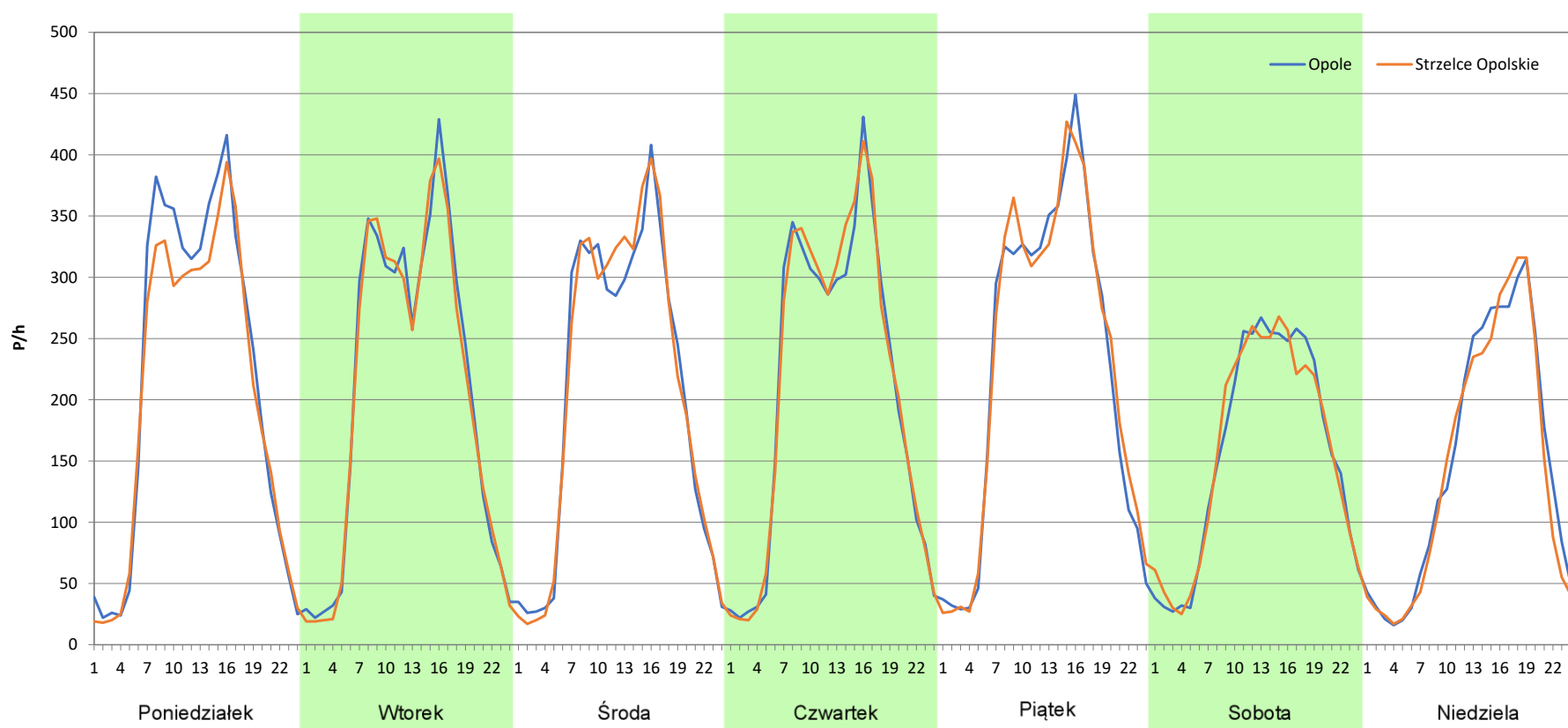
**Stacja nr 16068**

**Miejscowość:** Izbicko  
**Odcinek:** Opole - Strzelce Opolskie  
**Typ stacji:** 8+1  
**Miesiąc:** Wrzesień

**Rok:** 2025  
**Numer drogi:** 94  
**Oddział:** Opole

*R03\_07-9\_16068\_2025*

Dzień tygodnia	Poniedziałek		Wtorek		Środa		Czwartek		Piątek		Sobota		Niedziela	
Kierunek	Opole	Strzelce Opolskie	Opole	Strzelce Opolskie	Opole	Strzelce Opolskie	Opole	Strzelce Opolskie	Opole	Strzelce Opolskie	Opole	Strzelce Opolskie	Opole	Strzelce Opolskie
SDR	5185	4852	4967	4870	4911	4962	5012	5068	5420	5496	3782	3786	3576	3459
Razem	10037		9837		9873		10080		10916		7568		7035	
Podział procentowy	51,66%	48,34%	50,49%	49,51%	49,74%	50,26%	49,72%	50,28%	49,65%	50,35%	49,97%	50,03%	50,83%	49,17%



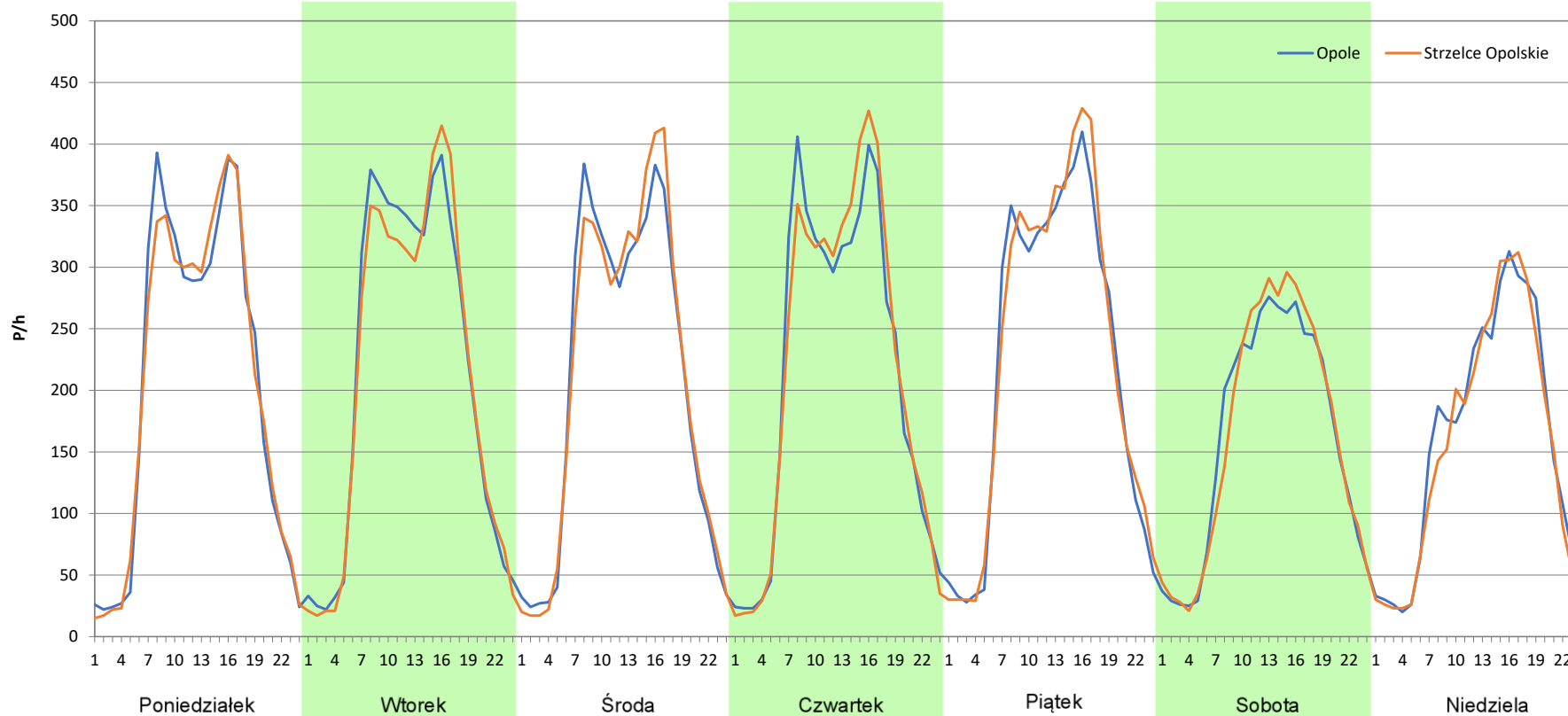
**Analiza ruchu pojazdów ogółem w poszczególnych dniach tygodnia dla każdego miesiąca, w podziale na kierunki ruchu**



**Stacja nr 16068**

**Miejscowość:** Izbicko **Rok:** 2025  
**Odcinek:** Opole - Strzelce Opolskie **Numer drogi:** 94  
**Typ stacji:** 8+1 **Oddział:** Opole  
**Miesiąc:** Październik R03\_07-10\_16068\_2025

Dzień tygodnia	Poniedziałek		Wtorek		Środa		Czwartek		Piątek		Sobota		Niedziela	
	Opole	Strzelce Opolskie	Opole	Strzelce Opolskie	Opole	Strzelce Opolskie	Opole	Strzelce Opolskie	Opole	Strzelce Opolskie	Opole	Strzelce Opolskie	Opole	Strzelce Opolskie
SDR	4913	4894	5146	5059	4970	5004	5119	5190	5364	5457	3874	3915	3829	3692
Razem	9807		10205		9974		10309		10821		7789		7521	
Podział procentowy	50,10%	49,90%	50,43%	49,57%	49,83%	50,17%	49,66%	50,34%	49,57%	50,43%	49,74%	50,26%	50,91%	49,09%



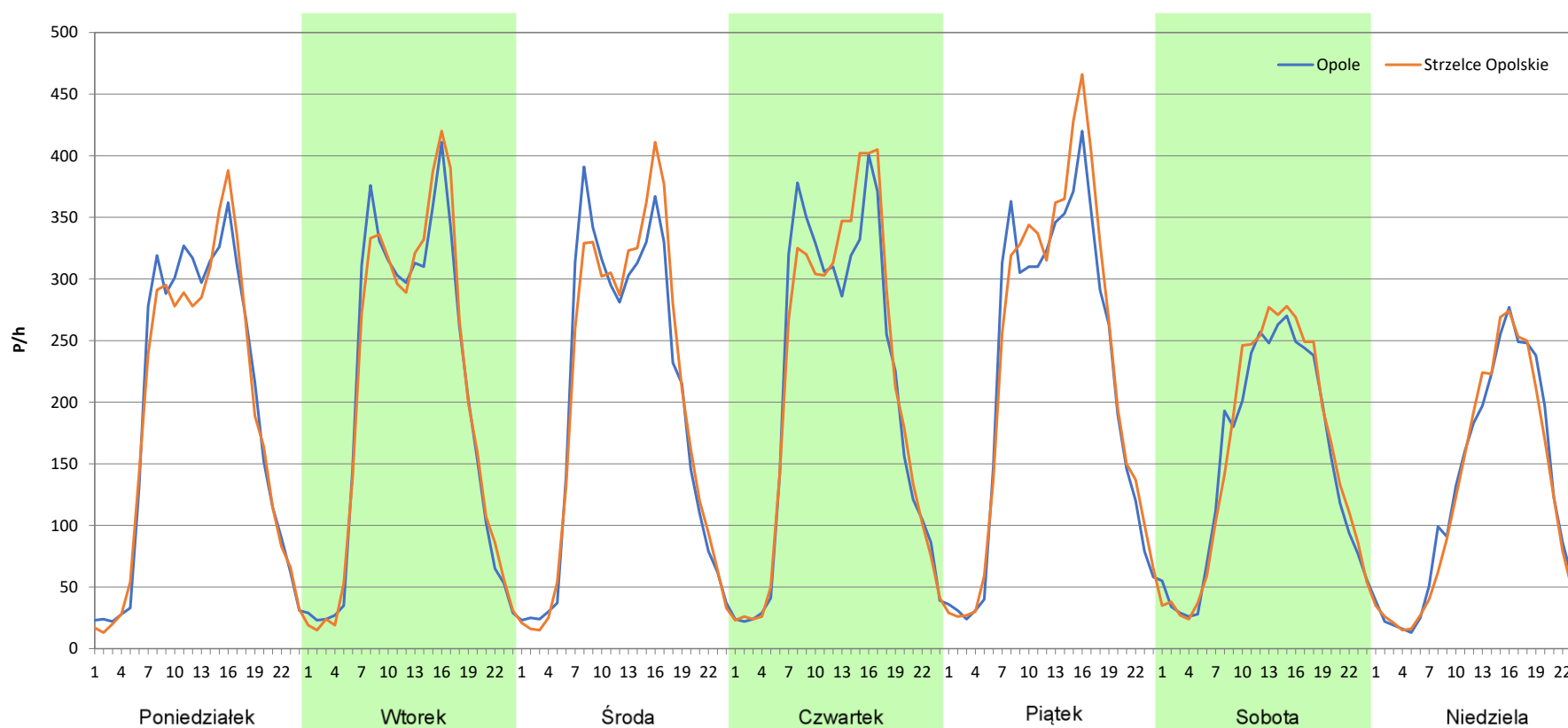
**Analiza ruchu pojazdów ogółem w poszczególnych dniach tygodnia dla każdego miesiąca, w podziale na kierunki ruchu**



**Stacja nr 16068**

**Miejscowość:** Izbicko **Rok:** 2025  
**Odcinek:** Opole - Strzelce Opolskie **Numer drogi:** 94  
**Typ stacji:** 8+1 **Oddział:** Opole  
**Miesiąc:** Listopad R03\_07-11\_16068\_2025

Dzień tygodnia	Poniedziałek		Wtorek		Środa		Czwartek		Piątek		Sobota		Niedziela	
Kierunek	Opole	Strzelce Opolskie	Opole	Strzelce Opolskie	Opole	Strzelce Opolskie	Opole	Strzelce Opolskie	Opole	Strzelce Opolskie	Opole	Strzelce Opolskie	Opole	Strzelce Opolskie
SDR	4636	4531	4820	4868	4742	4838	4971	5061	5226	5475	3635	3740	3038	2958
Razem	9167		9688		9580		10032		10701		7375		5996	
Podział procentowy	50,57%	49,43%	49,75%	50,25%	49,50%	50,50%	49,55%	50,45%	48,84%	51,16%	49,29%	50,71%	50,67%	49,33%



**Analiza ruchu pojazdów ogółem w poszczególnych dniach tygodnia dla każdego miesiąca, w podziale na kierunki ruchu**



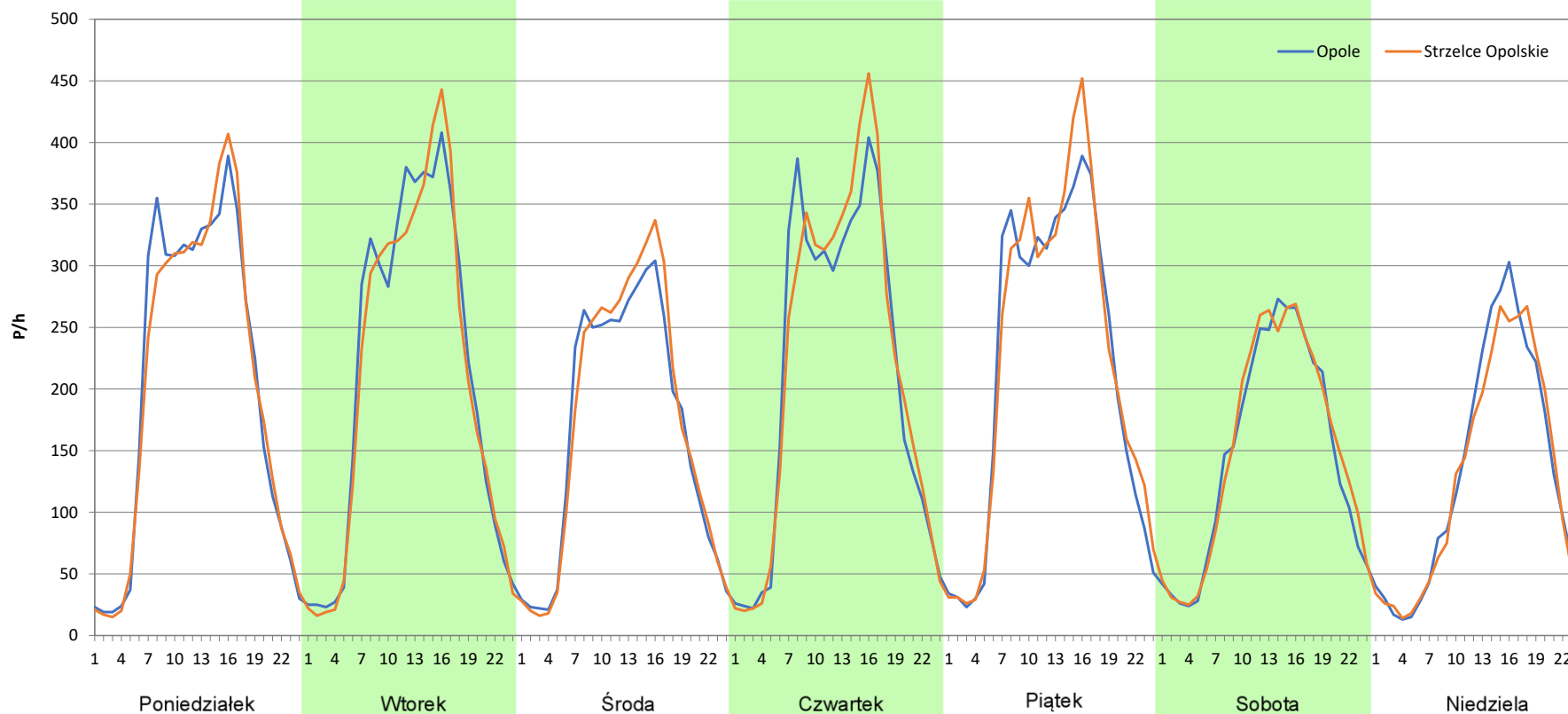
**Stacja nr 16068**

**Miejscowość:** Izbicko  
**Odcinek:** Opole - Strzelce Opolskie  
**Typ stacji:** 8+1  
**Miesiąc:** Grudzień

**Rok:** 2025  
**Numer drogi:** 94  
**Oddział:** Opole

R03\_07-12\_16068\_2025

Dzień tygodnia	Poniedziałek		Wtorek		Środa		Czwartek		Piątek		Sobota		Niedziela	
Kierunek	Opole	Strzelce Opolskie	Opole	Strzelce Opolskie	Opole	Strzelce Opolskie	Opole	Strzelce Opolskie	Opole	Strzelce Opolskie	Opole	Strzelce Opolskie	Opole	Strzelce Opolskie
SDR	4861	4820	5092	4979	3981	4088	5104	5207	5201	5340	3513	3596	3116	3015
Razem	9681		10071		8069		10311		10541		7109		6131	
Podział procentowy	50,21%	49,79%	50,56%	49,44%	49,34%	50,66%	49,50%	50,50%	49,34%	50,66%	49,42%	50,58%	50,82%	49,18%



**Analiza ruchu pojazdów ogółem w święta i dni okołoświąteczne, w podziale na kierunki ruchu**  
**NOWY ROK i Święto Trzech Króli**



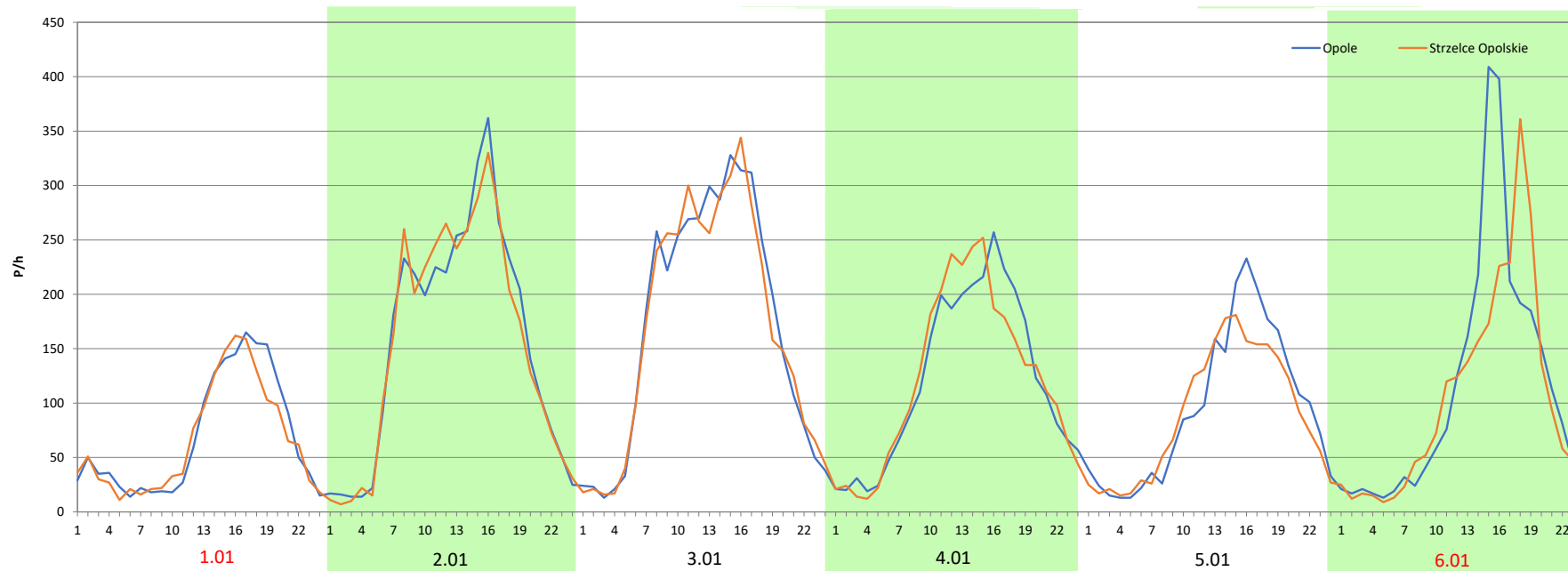
Stacja nr 16068

**Miejscowość:** Izbicko  
**Odcinek:** Opole - Strzelce Opolskie  
**Typ stacji:** 8+1  
**Miesiąc:** Styczeń

**Rok:** 2025  
**Numer drogi:** 94  
**Oddział:** Opole

R03\_08-1\_16068\_2025

Data Dzień tygodnia	1.01 Środa		2.01 Czwartek		3.01 Piątek		4.01 Sobota		5.01 Niedziela		6.01 Poniedziałek	
Kierunek	Opole	Strzelce Opolskie	Opole	Strzelce Opolskie	Opole	Strzelce Opolskie	Opole	Strzelce Opolskie	Opole	Strzelce Opolskie	Opole	Strzelce Opolskie
Dobowy ruch	1652	1576	3747	3685	3761	3706	3767	3707	3785	3729	3815	3722
Razem	3228		7432		7467		7474		7514		7537	
Podział procentowy	51,18%	48,82%	50,42%	49,58%	50,37%	49,63%	50,40%	49,60%	50,37%	49,63%	50,62%	49,38%
Udział SDRR	35,72%		82,25%		82,64%		82,71%		83,16%		83,41%	





**Analiza ruchu pojazdów ogółem w święta i dni okołoswiąteczne, w podziale na kierunki ruchu WIELKANOC**

**Stacja nr 16068**

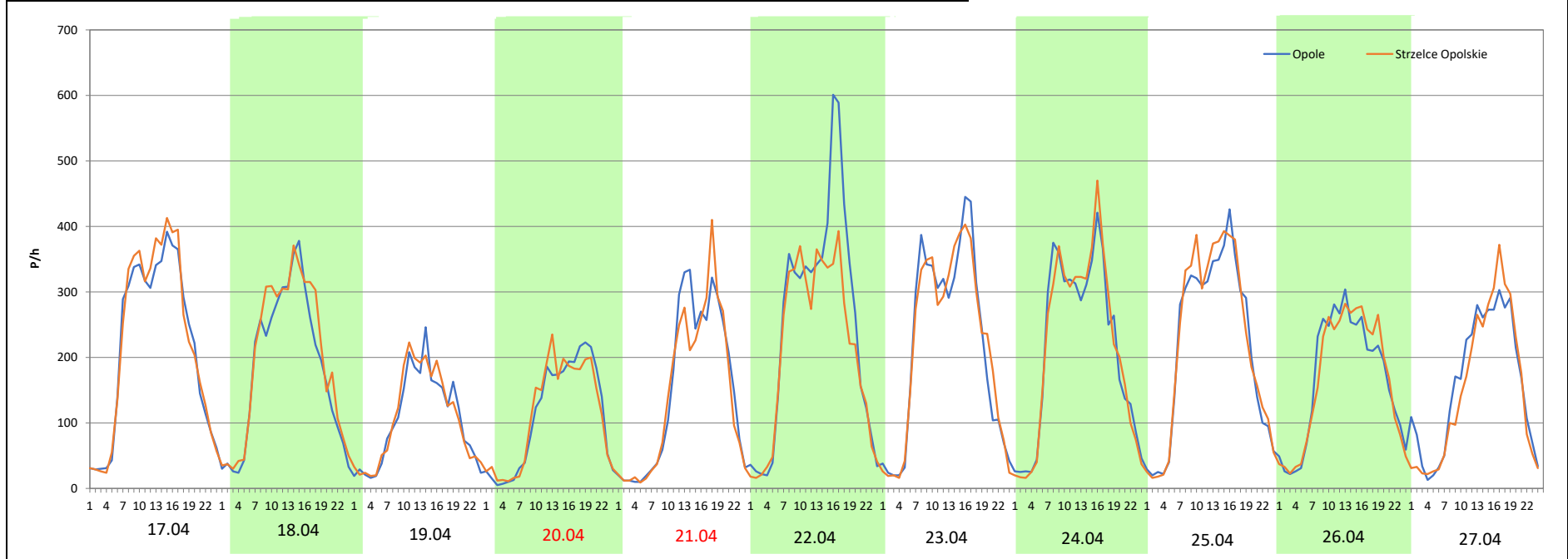
**Miejscowość:** Izbicko  
**Odcinek:** Opole - Strzelce Opolskie  
**Typ stacji:** 8+1  
**Miesiąc:** Marzec / Kwiecień

**Rok:** 2025  
**Numer drogi:** 94  
**Oddział:** Opole

R03\_08-2\_16068\_2025

Data Dzień tygodnia	17.04 Czwartek		18.04 Piątek		19.04 Sobota		20.04 Niedziela		21.04 Poniedziałek		22.04 Wtorek		23.04 Środa	
Kierunek	Opole	Strzelce Opolskie	Opole	Strzelce Opolskie	Opole	Strzelce Opolskie	Opole	Strzelce Opolskie	Opole	Strzelce Opolskie	Opole	Strzelce Opolskie	Opole	Strzelce Opolskie
Dobowy ruch	5193	5335	4349	4716	2488	2548	2647	2665	3558	3429	5972	5077	5972	5088
Razem	10528		9065		5036		5312		6987		11049		11060	
Podział procentowy	49,33%	50,67%	47,98%	52,02%	49,40%	50,60%	49,83%	50,17%	50,92%	49,08%	54,05%	45,95%	54,00%	46,00%
Udział SDRR	116,51%		100,32%		55,73%		58,79%		77,32%		122,28%		122,40%	

Data Dzień tygodnia	24.04 Czwartek		25.04 Piątek		26.04 Sobota		27.04 Niedziela	
Kierunek	Opole	Strzelce Opolskie	Opole	Strzelce Opolskie	Opole	Strzelce Opolskie	Opole	Strzelce Opolskie
Dobowy ruch	5079	5112	5167	5308	3960	3948	3810	3594
Razem	10191		10475		7908		7404	
Podział procentowy	49,84%	50,16%	49,33%	50,67%	50,08%	49,92%	51,46%	48,54%
Udział SDRR	112,78%		115,93%		87,52%		81,94%	



**Analiza ruchu pojazdów ogółem w święta i dni okołoswiąteczne, w podziale na kierunki ruchu**  
**1 - 3 MAJA**



Stacja nr 16068

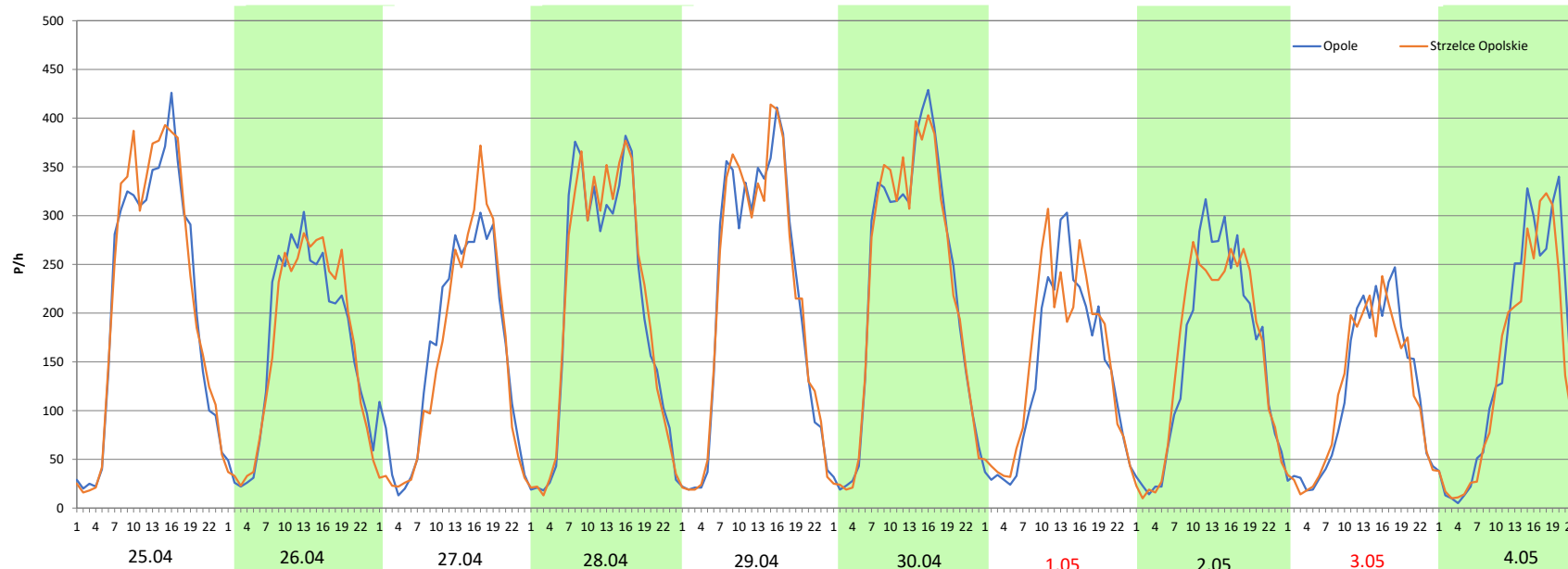
**Miejscowość:** Izbicko  
**Odcinek:** Opole - Strzelce Opolskie  
**Typ stacji:** 8+1  
**Miesiąc:** Maj

**Rok:** 2025  
**Numer drogi:** 94  
**Oddział:** Opole

R03\_08-3\_16068\_2025

Data Dzień tygodnia	25.04 Piątek		26.04 Sobota		27.04 Niedziela		28.04 Poniedziałek		29.04 Wtorek		30.04 Środa		1.05 Czwartek	
Kierunek	Opole	Strzelce Opolskie	Opole	Strzelce Opolskie	Opole	Strzelce Opolskie	Opole	Strzelce Opolskie	Opole	Strzelce Opolskie	Opole	Strzelce Opolskie	Opole	Strzelce Opolskie
Dobowy ruch	5167	5308	3960	3948	3810	3594	4895	4964	5087	5152	5461	5420	3309	3548
Razem	10475		7908		7404		9859		10239		10881		6857	
Podział procentowy	49,33%	50,67%	50,08%	49,92%	51,46%	48,54%	49,65%	50,35%	49,68%	50,32%	50,19%	49,81%	48,26%	51,74%
Udział SDRR	115,93%		87,52%		81,94%		109,11%		113,31%		120,42%		75,89%	

Data Dzień tygodnia	2.05 Piątek		3.05 Sobota		4.05 Niedziela	
Kierunek	Opole	Strzelce Opolskie	Opole	Strzelce Opolskie	Opole	Strzelce Opolskie
Dobowy ruch	3774	3796	2837	2786	3527	3240
Razem	7570		5623		6767	
Podział procentowy	49,85%	50,15%	50,45%	49,55%	52,12%	47,88%
Udział SDRR	83,78%		62,23%		74,89%	



**Analiza ruchu pojazdów ogółem w święta i dni okołoświęteczne, w podziale na kierunki ruchu**  
**BOŻE CIAŁO**

 Generalna Dyrekcja  
Dróg Krajowych i Autostrad

**Stacja nr 16068**

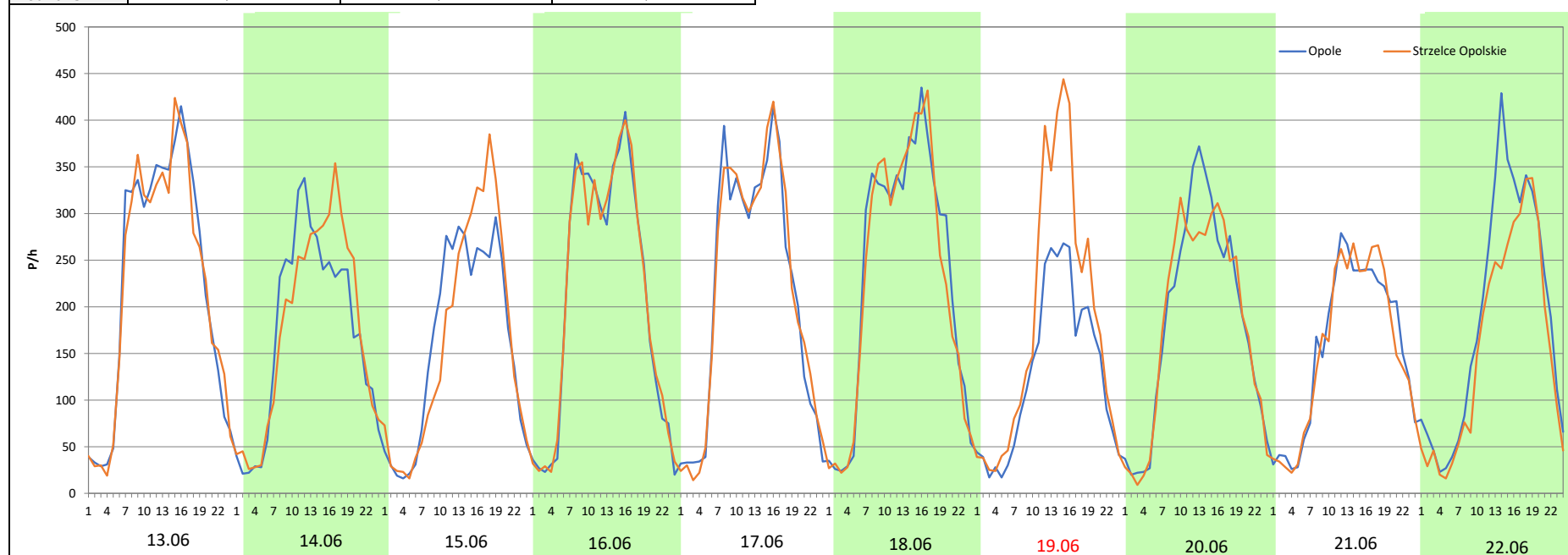
**Miejscowość:** Izbicko  
**Odcinek:** Opole - Strzelce Opolskie  
**Typ stacji:** 8+1  
**Miesiąc:** Maj

**Rok:** 2025  
**Numer drogi:** 94  
**Oddział:** Opole

R03\_08-4\_16068\_2025

Data Dzień tygodnia	13.06 Piątek		14.06 Sobota		15.06 Niedziela		16.06 Poniedziałek		17.06 Wtorek		18.06 Środa		19.06 Czwartek	
Kierunek	Opole	Strzelce Opolskie	Opole	Strzelce Opolskie	Opole	Strzelce Opolskie	Opole	Strzelce Opolskie	Opole	Strzelce Opolskie	Opole	Strzelce Opolskie	Opole	Strzelce Opolskie
Dobowy ruch	5442	5369	4118	4212	3853	3917	5055	5079	5136	5201	5622	5493	3101	4330
Razem	10811		8330		7770		10134		10337		11115		7431	
Podział procentowy	50,34%	49,66%	49,44%	50,56%	49,59%	50,41%	49,88%	50,12%	49,69%	50,31%	50,58%	49,42%	41,73%	58,27%
Udział SDRR	119,64%		92,19%		85,99%		112,15%		114,40%		123,01%		82,24%	

Data Dzień tygodnia	20.06 Piątek		21.06 Sobota		22.06 Niedziela	
Kierunek	Opole	Strzelce Opolskie	Opole	Strzelce Opolskie	Opole	Strzelce Opolskie
Dobowy ruch	4405	4327	3749	3698	4525	3751
Razem	8732		7447		8276	
Podział procentowy	50,45%	49,55%	50,34%	49,66%	54,68%	45,32%
Udział SDRR	96,64%		82,41%		91,59%	



**Analiza ruchu pojazdów ogółem w święta i dni okołoświęteczne, w podziale na kierunki ruchu**  
**WNIEBOWZIĘCIE NMP**

**Stacja nr 16068**

 **Generalna Dyrekcja Dróg Krajowych i Autostrad**

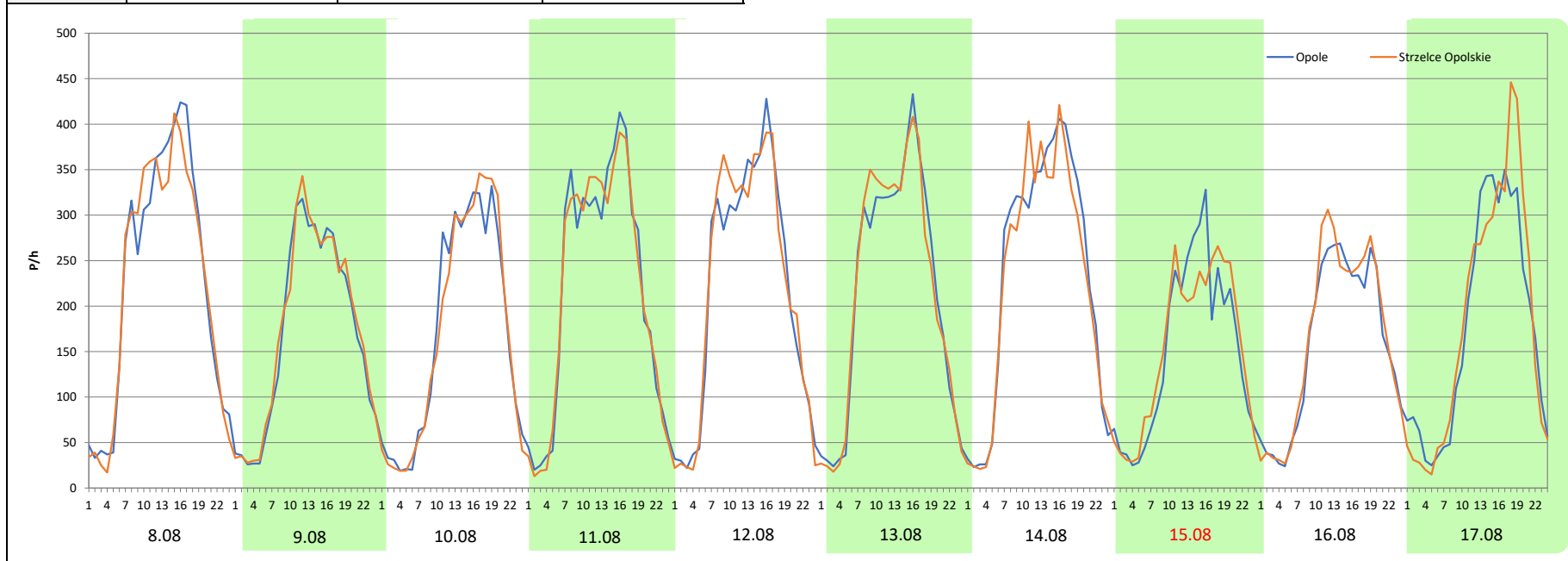
**Miejscowość:** Izbicko  
**Odcinek:** Opole - Strzelce Opolskie  
**Typ stacji:** 8+1  
**Miesiąc:** Sierpień

**Rok:** 2025  
**Numer drogi:** 94  
**Oddział:** Opole


R03\_08-5\_16068\_2025

Data Dzień tygodnia	8.08 Piątek		9.08 Sobota		10.08 Niedziela		11.08 Poniedziałek		12.08 Wtorek		13.08 Środa		14.08 Czwartek	
Kierunek	Opole	Strzelce Opolskie	Opole	Strzelce Opolskie	Opole	Strzelce Opolskie	Opole	Strzelce Opolskie	Opole	Strzelce Opolskie	Opole	Strzelce Opolskie	Opole	Strzelce Opolskie
Dobowy ruch	5482	5389	4087	4177	4076	4052	5212	5179	5217	5260	5159	5179	5632	5453
Razem	10871		8264		8128		10391		10477		10338		11085	
Podział procentowy	50,43%	49,57%	49,46%	50,54%	50,15%	49,85%	50,16%	49,84%	49,79%	50,21%	49,90%	50,10%	50,81%	49,19%
Udział SDRR	120,31%		91,46%		89,95%		115,00%		115,95%		114,41%		122,68%	

Data Dzień tygodnia	15.08 Piątek		16.08 Sobota		17.08 Niedziela	
Kierunek	Opole	Strzelce Opolskie	Opole	Strzelce Opolskie	Opole	Strzelce Opolskie
Dobowy ruch	3607	3683	3787	3944	4195	4326
Razem	7290		7731		8521	
Podział procentowy	49,48%	50,52%	48,98%	51,02%	49,23%	50,77%
Udział SDRR	80,68%		85,56%		94,30%	



**Analiza ruchu pojazdów ogółem w święta i dni okołoświąteczne, w podziale na kierunki ruchu WSZYSTKICH ŚWIĘTYCH**

 **Generalna Dyrekcja Dróg Krajowych i Autostrad**

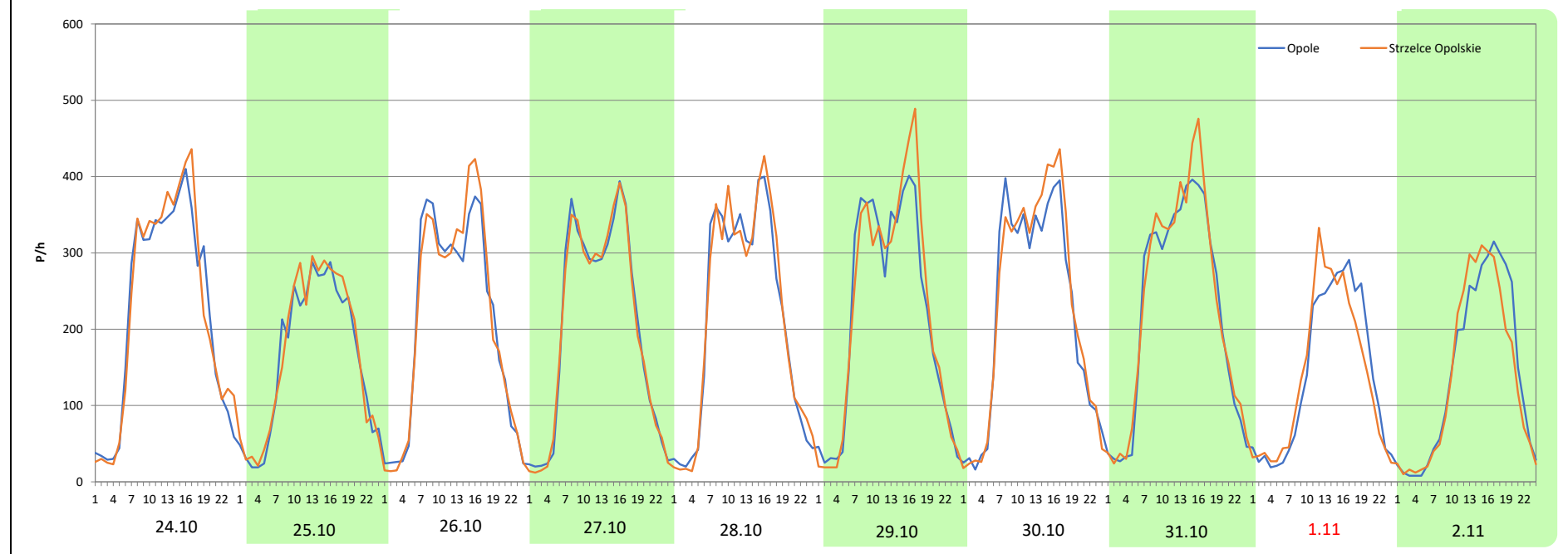
**Stacja nr 16068**

<b>Miejscowość:</b>	Izbicko	<b>Rok:</b>	2025
<b>Odcinek:</b>	Opole - Strzelce Opolskie	<b>Numer drogi:</b>	94
<b>Typ stacji:</b>	8+1	<b>Oddział:</b>	Opole
<b>Miesiąc:</b>	Październik / Listopad		

R03\_08-6\_16068\_2025

Data Dzień tygodnia	24.10 Piątek		25.10 Sobota		26.10 Niedziela		27.10 Poniedziałek		28.10 Wtorek		29.10 Środa		30.10 Czwartek	
Kierunek	Opole	Strzelce Opolskie	Opole	Strzelce Opolskie	Opole	Strzelce Opolskie	Opole	Strzelce Opolskie	Opole	Strzelce Opolskie	Opole	Strzelce Opolskie	Opole	Strzelce Opolskie
Dobowy ruch	5334	5419	3881	4013	4936	5008	4776	4745	5055	5156	5211	5337	5264	5454
Razem	10753		7894		9944		9521		10211		10548		10718	
Podział procentowy	49,60%	50,40%	49,16%	50,84%	49,64%	50,36%	50,16%	49,84%	49,51%	50,49%	49,40%	50,60%	49,11%	50,89%
Udział SDRR	119,00%		87,36%		110,05%		105,37%		113,00%		116,73%		118,61%	

Data Dzień tygodnia	31.10 Piątek		1.11 Sobota		2.11 Niedziela	
Kierunek	Opole	Strzelce Opolskie	Opole	Strzelce Opolskie	Opole	Strzelce Opolskie
Dobowy ruch	5300	5504	3358	3309	3397	3276
Razem	10804		6667		6673	
Podział procentowy	49,06%	50,94%	50,37%	49,63%	50,91%	49,09%
Udział SDRR	119,57%		73,78%		73,85%	



**Analiza ruchu pojazdów ogółem w święta i dni okołoswiąteczne, w podziale na kierunki ruchu  
ŚWIĘTO NIEPODLEGŁOŚCI**

Stacja nr 16068

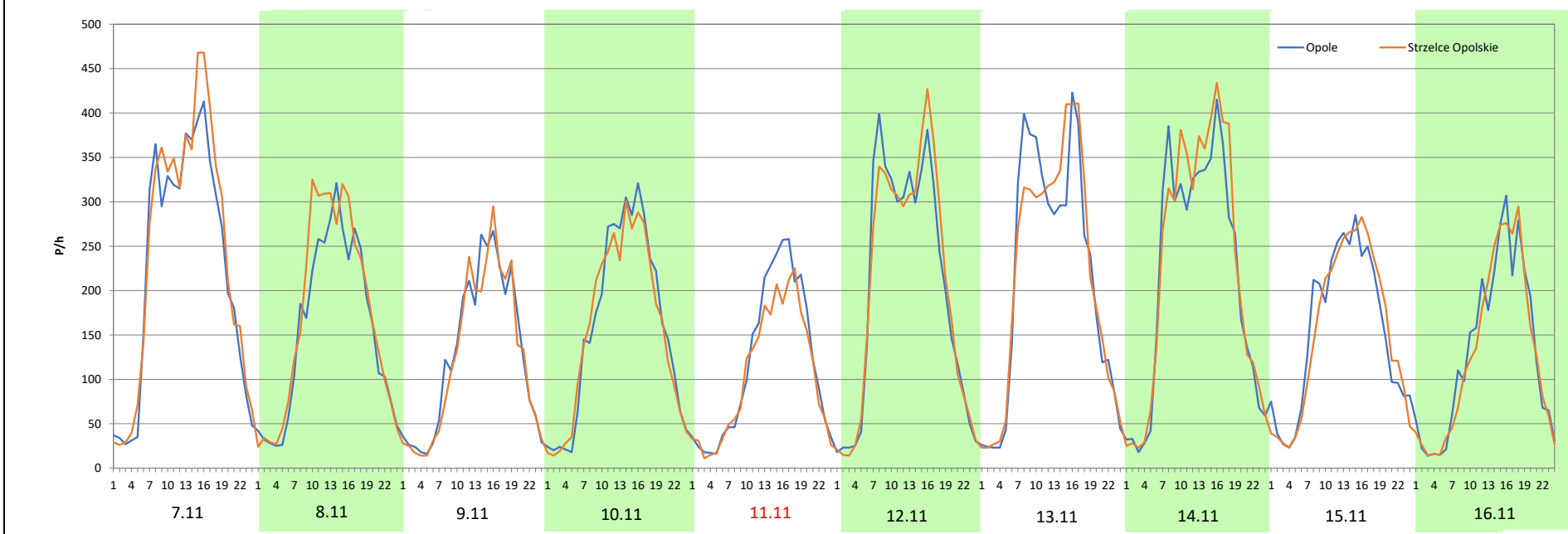
**Miejscowość:** Izbicko  
**Odcinek:** Opole - Strzelce Opolskie  
**Typ stacji:** 8+1  
**Miesiąc:** Listopad

**Rok:** 2025  
**Numer drogi:** 94  
**Oddział:** Opole

R03\_08-7\_16068\_2025

Data Dzień tygodnia	7.11 Piątek		8.11 Sobota		9.11 Niedziela		10.11 Poniedziałek		11.11 Wtorek		12.11 Środa		13.11 Czwartek	
Kierunek	Opole	Strzelce Opolskie	Opole	Strzelce Opolskie	Opole	Strzelce Opolskie	Opole	Strzelce Opolskie	Opole	Strzelce Opolskie	Opole	Strzelce Opolskie	Opole	Strzelce Opolskie
Dobowy ruch	5365	5722	3717	4096	3058	2957	3824	3730	2833	2508	4831	4885	5111	5146
Razem	11087		7813		6015		7554		5341		9716		10257	
Podział procentowy	48,39%	51,61%	47,57%	52,43%	50,84%	49,16%	50,62%	49,38%	53,04%	46,96%	49,72%	50,28%	49,83%	50,17%
Udział SDRR	122,70%		86,47%		66,57%		83,60%		59,11%		107,53%		113,51%	

Data Dzień tygodnia	14.11 Piątek		15.11 Sobota		16.11 Niedziela	
Kierunek	Opole	Strzelce Opolskie	Opole	Strzelce Opolskie	Opole	Strzelce Opolskie
Dobowy ruch	5127	5407	3688	3665	3111	3043
Razem	10534		7353		6154	
Podział procentowy	48,67%	51,33%	50,16%	49,84%	50,55%	49,45%
Udział SDRR	116,58%		81,37%		68,11%	



**Analiza ruchu pojazdów ogółem w święta i dni okołoswiąteczne, w podziale na kierunki ruchu**  
**BOŻE NARODZENIE** Generalna Dyrekcja Dróg Krajowych i Autostrad

Stacja nr 16068

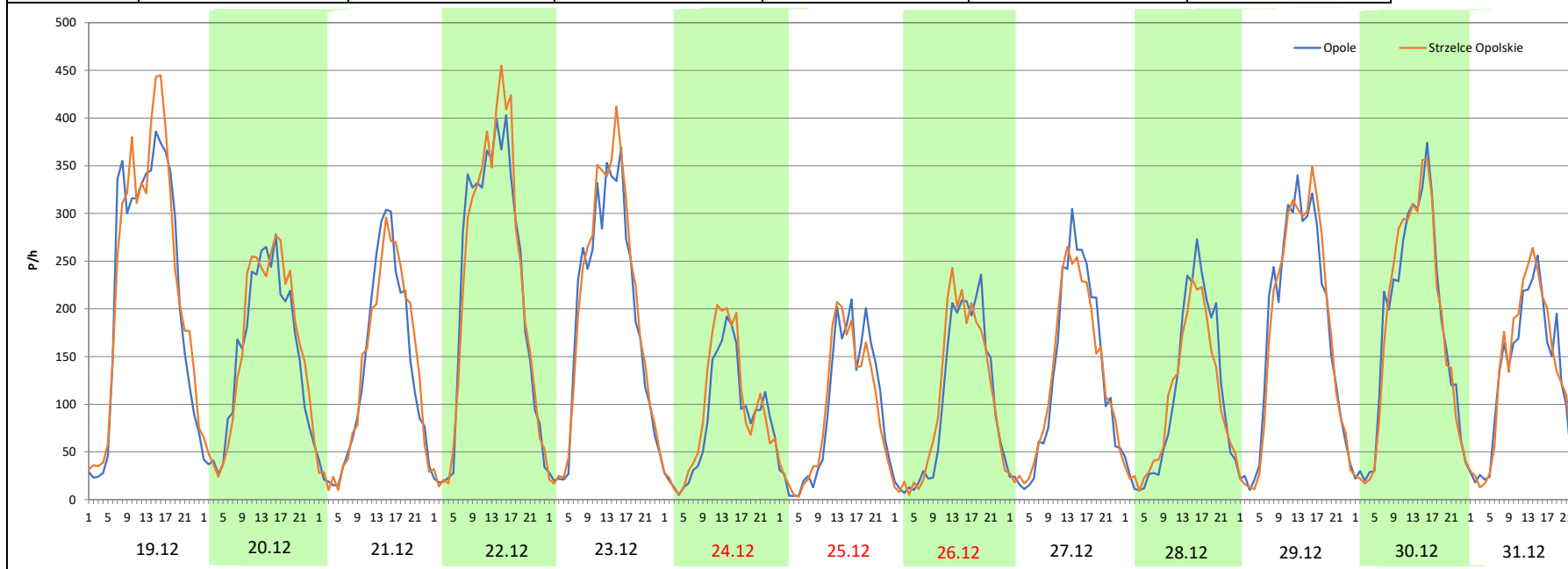
Miejscowość: Izbicko  
 Odcinek: Opole - Strzelce Opolskie  
 Typ stacji: 8+1  
 Miesiąc: Grudzień

Rok: 2025  
 Numer drogi: 94  
 Oddział: Opole

R03\_08-8\_16068\_2025

Data Dzień tygodnia	19.12 Piątek		20.12 Sobota		21.12 Niedziela		22.12 Poniedziałek		23.12 Wtorek		24.12 Środa		25.12 Czwartek	
Kierunek	Opole	Strzelce Opolskie	Opole	Strzelce Opolskie	Opole	Strzelce Opolskie	Opole	Strzelce Opolskie	Opole	Strzelce Opolskie	Opole	Strzelce Opolskie	Opole	Strzelce Opolskie
Dobowy ruch	5337	5583	3582	3790	3132	3176	5176	5302	4475	4713	2030	2253	2225	2187
Razem	10920		7372		6308		10478		9188		4283		4412	
Podział procentowy	48,87%	51,13%	48,59%	51,41%	49,65%	50,35%	49,40%	50,60%	48,70%	51,30%	47,40%	52,60%	50,43%	49,57%
Udział SDRR	120,85%		81,58%		69,81%		115,96%		101,68%		47,40%		48,83%	

Data Dzień tygodnia	26.12 Piątek		27.12 Sobota		28.12 Niedziela		29.12 Poniedziałek		30.12 Wtorek		31.12 Środa	
Kierunek	Opole	Strzelce Opolskie	Opole	Strzelce Opolskie	Opole	Strzelce Opolskie	Opole	Strzelce Opolskie	Opole	Strzelce Opolskie	Opole	Strzelce Opolskie
Dobowy ruch	2428	2520	3057	3030	2609	2459	4196	4194	4250	4220	2929	3041
Razem	4948		6087		5068		8390		8470		5970	
Podział procentowy	49,07%	50,93%	50,22%	49,78%	51,48%	48,52%	50,01%	49,99%	50,18%	49,82%	49,06%	50,94%
Udział SDRR	54,76%		67,36%		56,09%		92,85%		93,74%		66,07%	



**Analiza ruchu pojazdów ogółem w święta i dni okołoświąteczne, w podziale na kierunki ruchu**  
**ZIELONE ŚWIĄTKI**



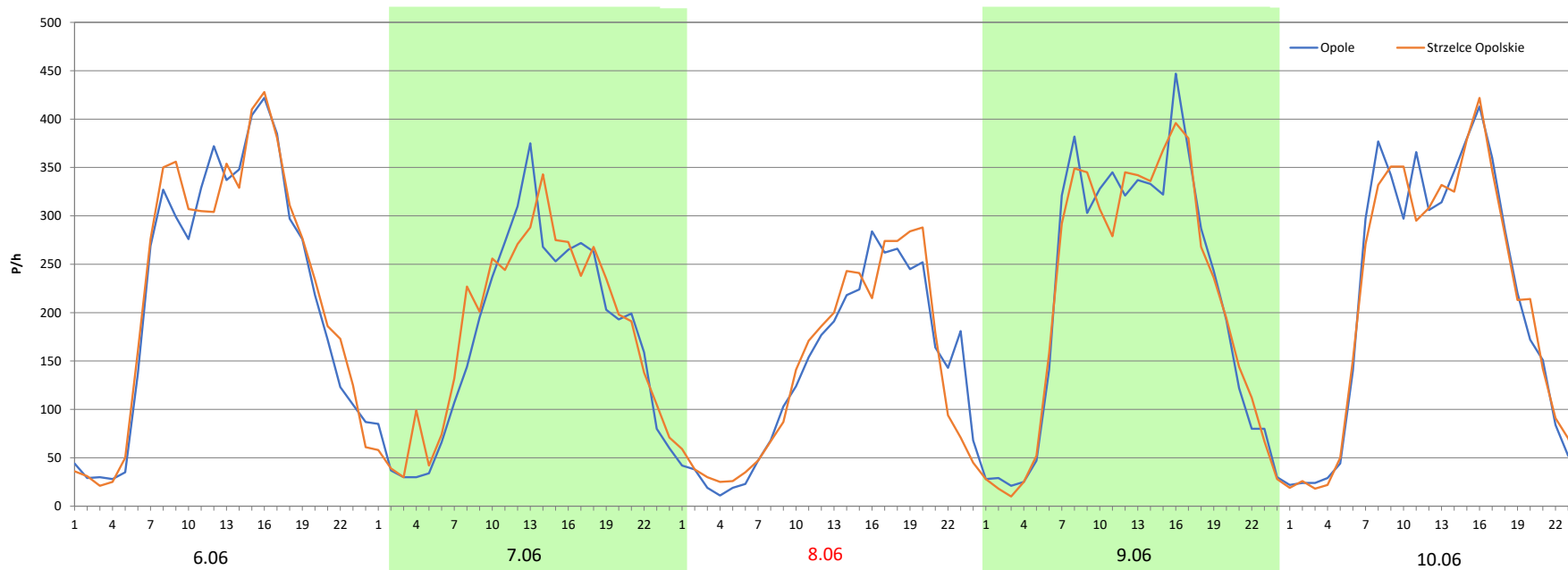
Stacja nr 16068

**Miejscowość:** Izbicko  
**Odcinek:** Opole - Strzelce Opolskie  
**Typ stacji:** 8+1  
**Miesiąc:** Maj

**Rok:** 2025  
**Numer drogi:** 94  
**Oddział:** Opole

R03\_08-9\_16068\_2025

Data Dzień tygodnia	6.06 Piątek		7.06 Sobota		8.06 Niedziela		9.06 Poniedziałek		10.06 Wtorek	
Kierunek	Opole	Strzelce Opolskie	Opole	Strzelce Opolskie	Opole	Strzelce Opolskie	Opole	Strzelce Opolskie	Opole	Strzelce Opolskie
Dobowy ruch	5349	5490	4138	4296	3323	3320	5131	5079	5092	5046
Razem	10839		8434		6643		10210		10138	
Podział procentowy	49,35%	50,65%	49,06%	50,94%	50,02%	49,98%	50,25%	49,75%	50,23%	49,77%
Udział SDRR	119,95%		93,34%		73,52%		112,99%		112,20%	



**Analiza ruchu pojazdów ogółem w święta i dni okołoświąteczne, w podziale na kierunki ruchu**  
**DZIEŃ ZJEDNOCZENIA NIEMIEC**

 Generalna Dyrekcja Dróg Krajowych i Autostrad

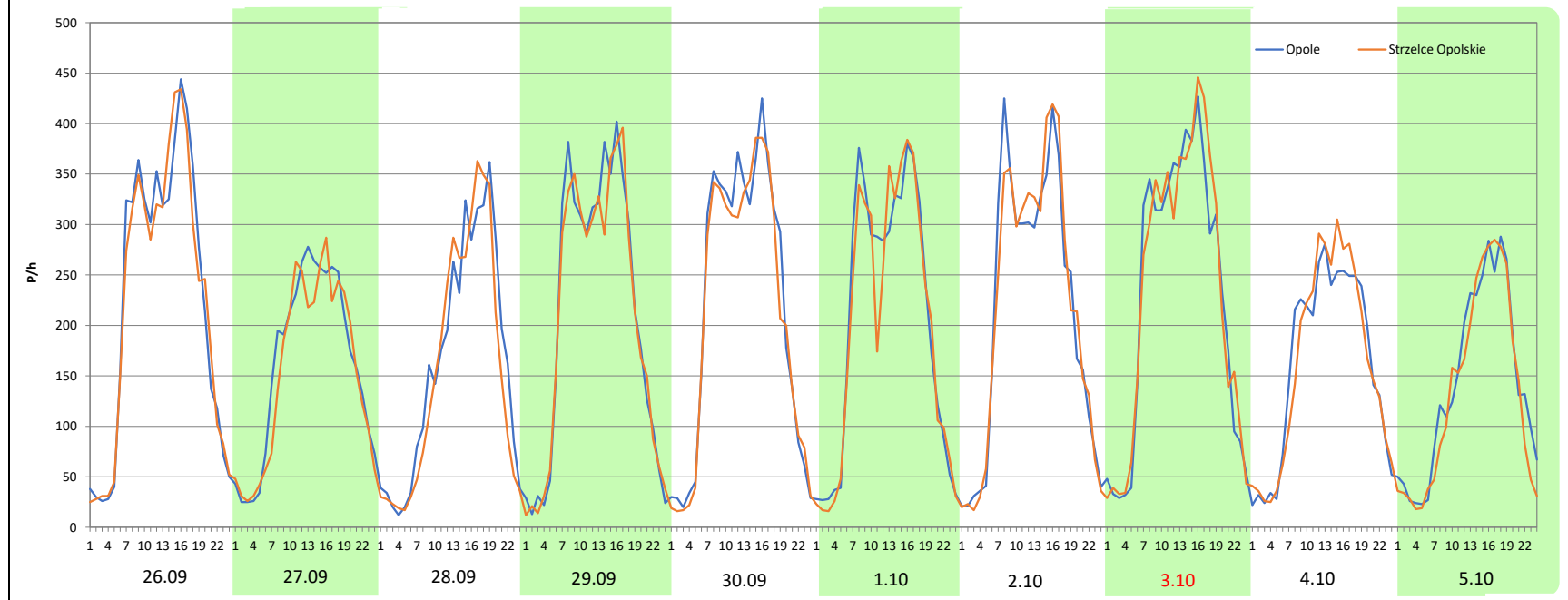
**Stacja nr 16068**

<b>Miejscowość:</b>	Izbicko	<b>Rok:</b>	2025
<b>Odcinek:</b>	Opole - Strzelce Opolskie	<b>Numer drogi:</b>	94
<b>Typ stacji:</b>	8+1	<b>Oddział:</b>	Opole
<b>Miesiąc:</b>	Wrzesień / Październik		

R03\_08-10\_16068\_2025

Data Dzień tygodnia	26.09 Piątek		27.09 Sobota		28.09 Niedziela		29.09 Poniedziałek		30.09 Wtorek		1.10 Środa		2.10 Czwartek	
Kierunek	Opole	Strzelce Opolskie	Opole	Strzelce Opolskie	Opole	Strzelce Opolskie	Opole	Strzelce Opolskie	Opole	Strzelce Opolskie	Opole	Strzelce Opolskie	Opole	Strzelce Opolskie
Dobowy ruch	5420	5330	3867	3684	3881	3677	5041	4938	5249	5043	4907	4770	5122	5171
Razem	10750		7551		7558		9979		10292		9677		10293	
Podział procentowy	50,42%	49,58%	51,21%	48,79%	51,35%	48,65%	50,52%	49,48%	51,00%	49,00%	50,71%	49,29%	49,76%	50,24%
Udział SDRR	118,97%		83,57%		83,64%		110,44%		113,90%		107,09%		113,91%	

Data Dzień tygodnia	3.10 Piątek		4.10 Sobota		5.10 Niedziela	
Kierunek	Opole	Strzelce Opolskie	Opole	Strzelce Opolskie	Opole	Strzelce Opolskie
Dobowy ruch	5479	5563	3860	3878	3404	3187
Razem	11042		7738		6591	
Podział procentowy	49,62%	50,38%	49,88%	50,12%	51,65%	48,35%
Udział SDRR	122,20%		85,64%		72,94%	





**Nierównomierność kierunkowa dla każdego dnia w roku, dla pojazdów ogółem**



Generalna Dyrekcja  
Dróg Krajowych i Autostrad

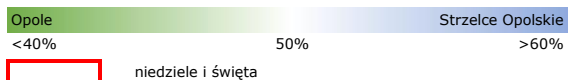
Stacja nr 16068

Miejscowość: Izbicko Rok: 2025  
 Odcinek: Opole - Strzelce Opolskie Numer drogi: 94  
 Typ stacji: 8+1 Oddział: Opole

R03\_11\_16068\_2025

16068	Proporcja ruchu dziennego do średniego dobowego ruchu rocznego [%]											
	1	2	3	4	5	6	7	8	9	10	11	12
1	48,8	52,0	50,6	50,0	51,7	49,6	50,0	49,2	50,2	49,3	49,6	49,7
2	49,6	51,2	49,3	50,0	50,1	50,0	50,6	50,0	50,4	50,2	49,1	46,6
3	49,7	50,8	49,6	51,8	49,5	50,0	54,4	50,5	50,4	50,4	50,1	49,7
4	50,1	50,7	50,2	50,3	47,9	49,5	50,9	49,8	50,1	50,1	50,6	50,7
5	48,3	50,6	50,4	50,7	49,6	50,5	50,8	50,2	50,2	48,4	50,4	50,2
6	47,8	50,0	50,8	49,3	48,9	50,7	50,6	50,2	50,8	50,1	50,6	50,6
7	49,8	50,6	50,3	49,6	50,7	50,9	50,1	50,2	49,8	49,5	51,6	48,5
8	50,1	51,2	50,3	50,2	50,1	50,0	50,1	49,6	43,5	49,9	52,4	49,1
9	50,3	48,7	48,8	50,4	49,8	49,7	50,1	50,5	49,9	50,2	49,2	49,8
10	50,7	50,2	50,2	49,9	50,9	49,8	50,7	49,9	50,1	50,0	49,4	50,5
11	50,0	50,2	50,9	50,5	49,3	49,8	50,1	49,8	50,3	50,3	47,0	50,2
12	47,6	50,2	50,1	50,0	50,4	49,7	50,1	50,2	52,1	48,2	50,3	50,7
13	49,8	50,3	50,4	49,8	49,0	49,7	48,5	50,1	50,4	49,9	50,2	50,5
14	50,2	50,3	50,7	49,9	49,1	50,6	50,1	49,2	48,0	49,4	51,3	49,3
15	50,4	48,6	50,8	50,7	50,5	50,4	49,6	50,5	49,6	50,4	49,8	49,6
16	50,1	47,6	49,1	53,2	51,5	50,1	50,0	51,0	49,2	50,2	49,4	50,5
17	50,9	49,6	50,0	50,7	51,1	50,3	51,3	50,8	50,6	50,5	49,7	50,7
18	49,4	50,0	49,3	52,0	49,1	49,4	49,1	50,2	50,5	49,8	50,2	50,6
19	48,3	50,0	50,3	50,6	49,9	58,3	47,9	50,6	49,5	48,8	50,5	51,1
20	50,1	50,9	50,1	50,2	47,7	49,6	48,7	50,4	50,2	49,7	50,5	51,4
21	53,3	50,8	50,2	49,1	49,8	49,7	50,9	51,9	50,0	48,9	50,9	50,3
22	50,2	50,3	50,4	45,9	49,3	45,3	46,3	49,8	49,7	50,6	50,2	50,6
23	50,8	49,1	49,2	49,9	49,8	49,6	49,6	50,1	49,1	50,1	49,6	51,3
24	51,0	50,5	50,1	50,2	49,5	49,6	50,6	50,5	49,9	50,4	48,5	52,6
25	50,6	50,3	50,6	50,7	51,1	50,1	50,1	50,3	50,2	50,8	49,8	49,6
26	49,5	50,6	50,4	49,9	49,5	49,7	50,3	49,4	49,6	50,4	50,9	50,9
27	49,8	50,5	50,3	48,5	49,3	50,2	51,0	50,0	48,8	49,8	50,7	49,8
28	50,4	50,9	49,4	50,3	50,3	50,3	50,1	51,3	48,7	50,5	50,8	48,5
29	50,1		50,1	50,3	50,3	50,9	50,1	49,8	49,5	50,6	50,3	50,0
30	50,1		49,0	49,8	49,7	50,4	49,9	50,1	49,0	50,9	49,5	49,8
31	51,3		50,7		49,3		50,3	50,0		50,9		50,9

Legenda



$$*WKN = \frac{N_{poj./24h} \text{ (kierunek P)}}{N_{poj./24h} \text{ (kierunek P+L)}}$$

Dobowe wahania ruchu pojazdów ogółem w podziale na kierunki



Generalna Dyrekcja  
Dróg Krajowych i Autostrad

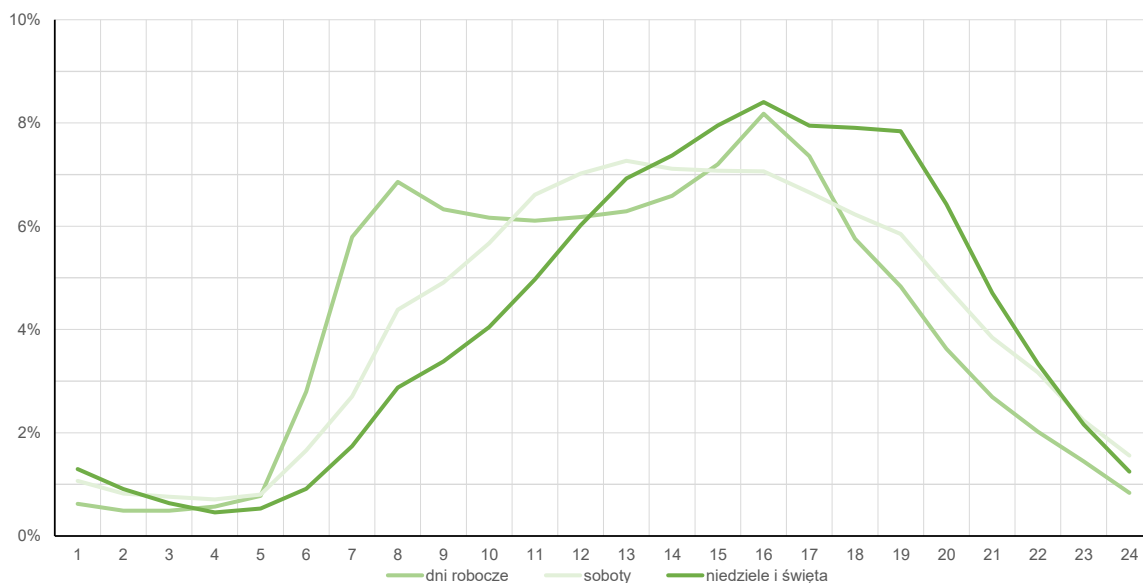
Stacja nr 16068

Miejscowość: Izbicko      Rok: 2025  
 Odcinek: Opole - Strzelce Opolskie      Numer drogi: 94  
 Typ stacji: 8+1      Oddział: Opole

Średni dobowy rozkład natężenia ruchu

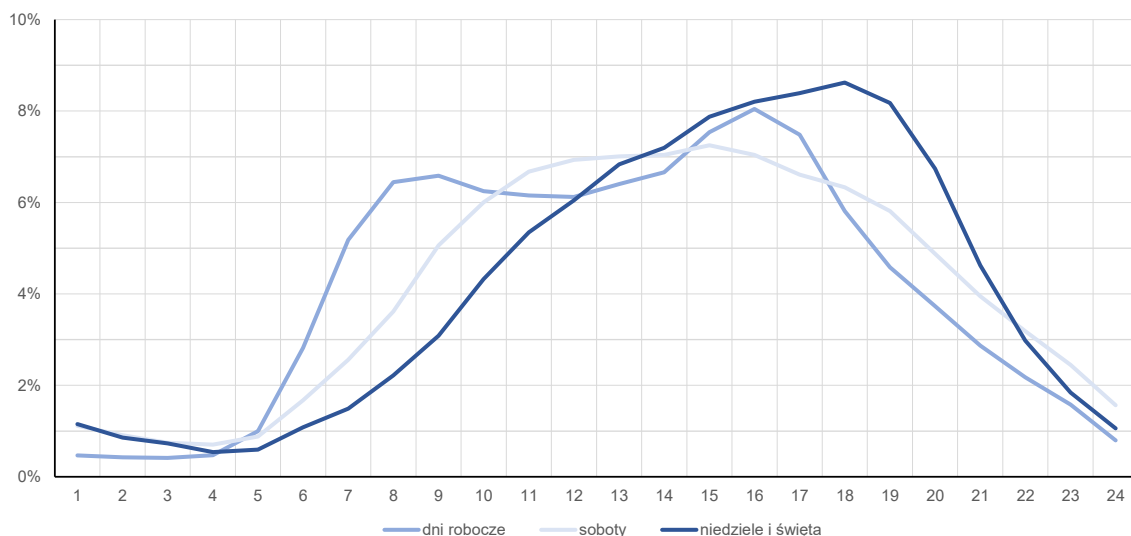
R03\_12-1\_16068\_2025

Kierunek: Opole



R03\_12-2\_16068\_2025

Kierunek: Strzelce Opolskie



**Struktura rodzajowa ruchu wg pomiarów automatycznych**

Stacja nr 16068



Generalna Dyrekcja  
Dróg Krajowych i Autostrad

**Miejscowość:** Izbicko

**Odcinek:** Opole - Strzelce Opolskie

**Typ stacji:** 8+1

Za okres od 01.01.2025 do 31.12.2025 (8+1)

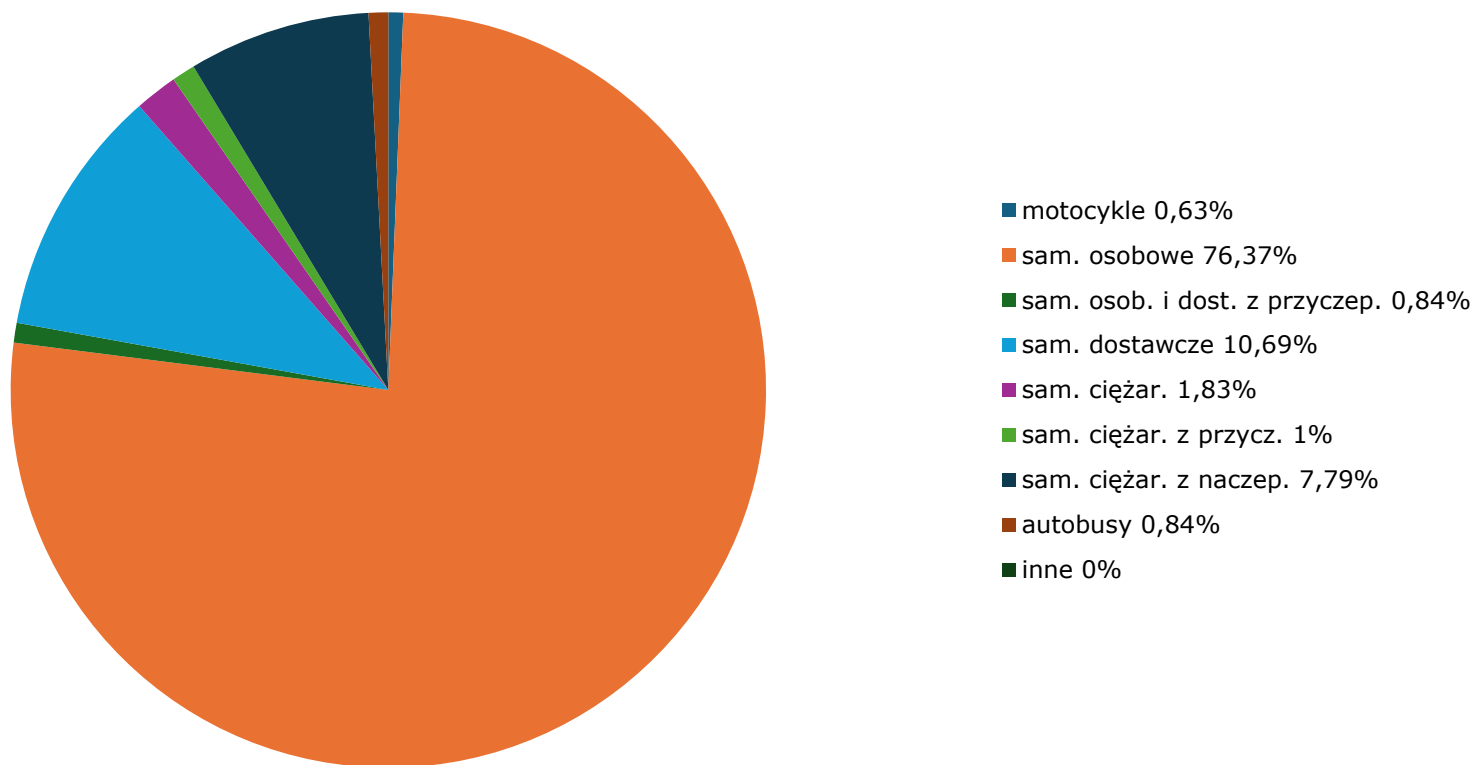
**Rok:** 2025

**Numer drogi:** 94

**Oddział:** Opole

R04\_03\_16068\_2025

**Rodzajowa struktura ruchu wg pomiarów automatycznych w 2025 roku**



Rozkłady prędkości pojazdów samochodowych



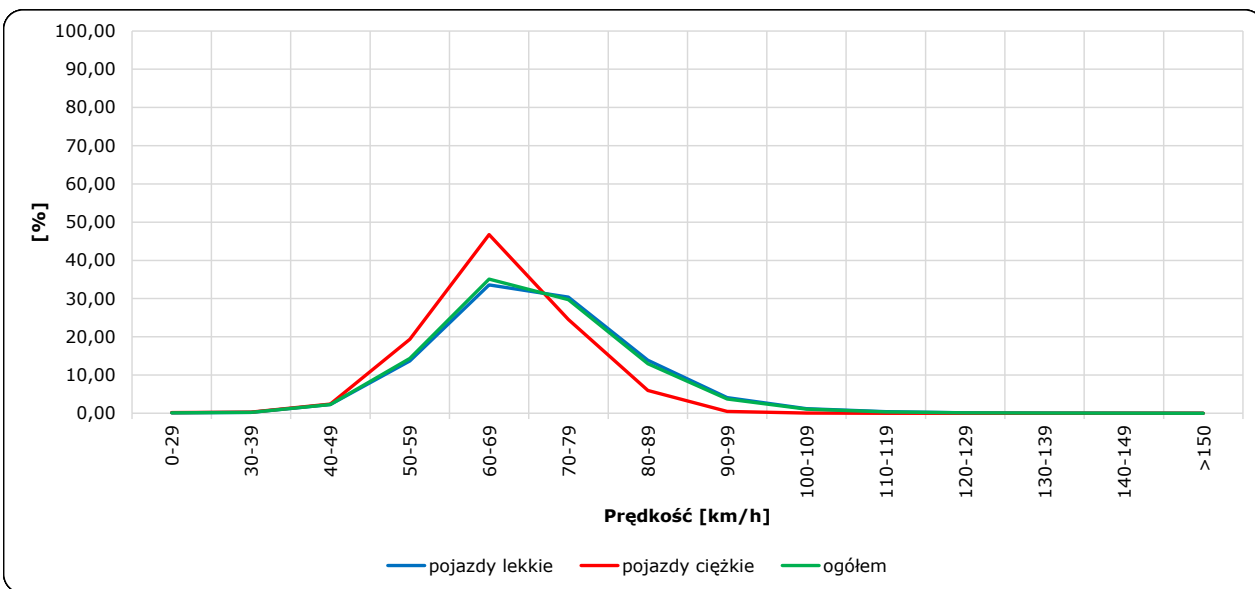
Stacja nr 16068

Miejscowość: Izbicko  
 Odcinek: Opole - Strzelce Opolskie  
 Typ stacji: 8+1

Rok: 2025  
 Numer drogi: 94  
 Oddział: Opole

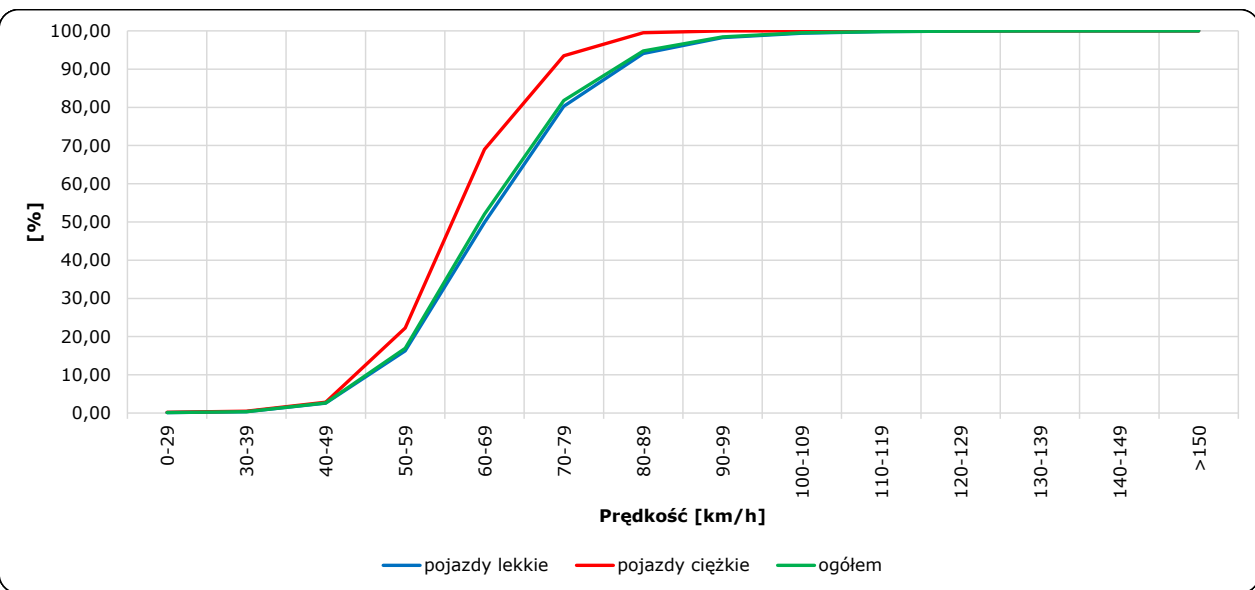
R06\_02-1\_16068\_2025

Rozkład prędkości



R06\_02-2\_16068\_2025

Dystrybuanta prędkości



Zestawienie 200 godzin o największym natężeniu ruchu w roku Stacja nr 16068

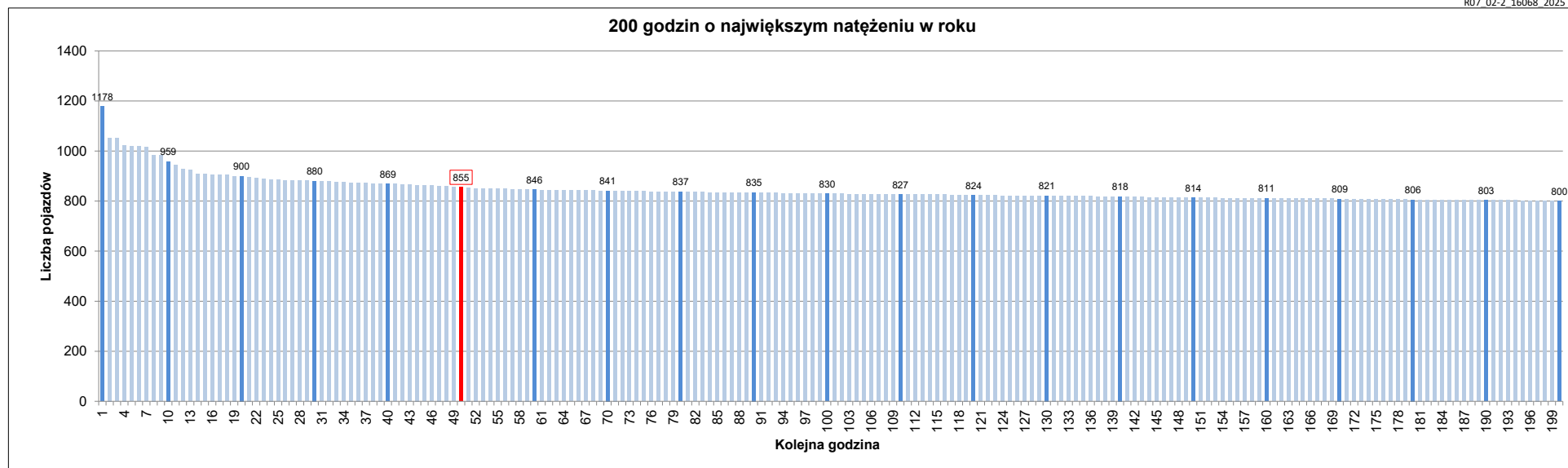


Miejscowość: Izbicko  
 Odcinek: Opole - Strzelce Opolskie  
 Typ stacji: 8+1  
 Rok: 2025  
 Numer drogi: 94  
 Oddział: Opole

R07\_02-1\_16068\_2025

Udział ruchu w godzinach o największym natężeniu w roku w odniesieniu do SDRR w 2025 roku [%]																					
SDRR	1	10	20	30	40	50	60	70	80	90	100	110	120	130	140	150	160	170	180	190	200
9036	1178	959	880	869	869	855	846	841	837	835	830	827	824	821	818	814	811	809	806	803	800
Udział proc.	13%	11%	10%	10%	10%	9%	9%	9%	9%	9%	9%	9%	9%	9%	9%	9%	9%	9%	9%	9%	9%
Data	02.12.25	20.05.25	08.09.25	10.09.25	03.07.25	14.05.25	22.07.25	13.08.25	17.07.25	10.06.25	21.02.25	28.10.25	09.05.25	01.12.25	07.05.25	12.09.25	22.12.25	31.03.25	04.07.25	28.02.25	13.11.25
Nr dnia	2	2	1	3	4	3	2	3	4	2	5	2	5	1	3	5	1	1	5	5	4
Godzina	16	16	16	16	15	16	17	16	16	16	16	16	15	16	16	17	14	17	16	16	17

R07\_02-2\_16068\_2025



Oznaczenia:  
 - Wartości natężeni kolejnych 200 godzin  
 - Wartości co dziesiątej wartości z posród 200 godzin  
 - Wartości 50-tej godziny

**SDRR: 9036 poj./dobę**