

Zakres czasowy: **2025**

---

# Raport dla stacji **16067**

Numer **16067**  
Typ **8+1**  
Oddział **Opole**  
Miejscowość **Dobrodzień**



# SPIS TREŚCI

<b>R00 Zbiorcze i podsumowujące .....</b>	<b>1</b>
R00_01      Karta charakterystyki stacji ciągłych pomiarów ruchu .....	1
<b>R02 Rozwój ruchu w latach .....</b>	<b>2</b>
R02_03      Rozwój ruchu pojazdów ogółem dla poszczególnych stacji .....	2
R02_03C     Rozwój ruchu pojazdów ciężkich dla poszczególnych stacji .....	3
<b>R03 Wahania ruchu i ruch w poszczególne dni tygodnia .....</b>	<b>4</b>
R03_01      Średni dobowy ruchu pojazdów ogółem w poszczególnych miesiącach i dniach tygodnia wraz ze wskaźnikami charakteryzującymi sezonowe (miesięczne) i tygodniowe wahania ruchu w odniesieniu do SDRR .....	4
R03_02      Sezonowe i tygodniowe wahania ruchu pojazdów ogółem dla danej stacji .....	5
R03_03      Dobowe wahania ruchu dla wybranych dni tygodnia dla pojazdów ogółem wraz z dystrybuantą .....	6
R03_04      Uśrednione dobowe rozkłady ruchu dla wybranych dni tygodnia, dla pojazdów lekkich i ciężkich .....	7
R03_07      Analiza ruchu pojazdów ogółem w poszczególnych dniach tygodnia dla każdego miesiąca, w podziale na kierunki ruchu .....	8
R03_08      Analiza ruchu w święta i dni okolicy świąteczne .....	20
R03_10      Proporcja dobowego natężenia ruchu do SDRR, dla każdego dnia w roku, dla pojazdów ogółem .....	30
R03_11      Nierównomierność kierunkowa dla każdego dnia w roku, dla pojazdów ogółem .....	31
R03_12      Dobowe wahania ruchu w podziale na kierunki oraz na pojazdy ogółem .....	32
<b>R04 Struktura rodzajowa ruchu .....</b>	<b>33</b>
R04_03      Wykres rodzajowej struktury ruchu wg pomiarów ręcznych lub automatycznych .....	33
<b>R06 Rozkład prędkości pojazdów .....</b>	<b>34</b>
R06_02      Rozkład prędkości pojazdów – wykres i dystrybuanta .....	34
<b>R07 Godziny o największym natężeniu i charakter ruchu .....</b>	<b>35</b>
R07_02      Zestawienie 200 godzin o największym natężeniu ruchu w roku, dla obu kierunków łącznie .....	35

Karta charakterystyki stacji ciągłych pomiarów ruchu

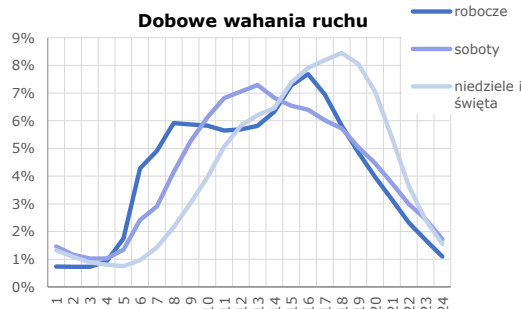
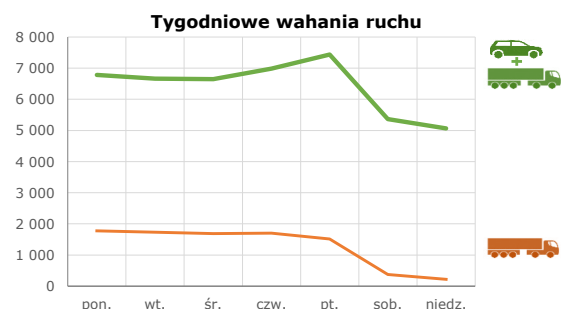
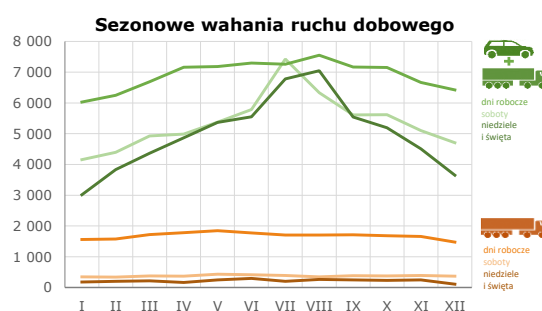
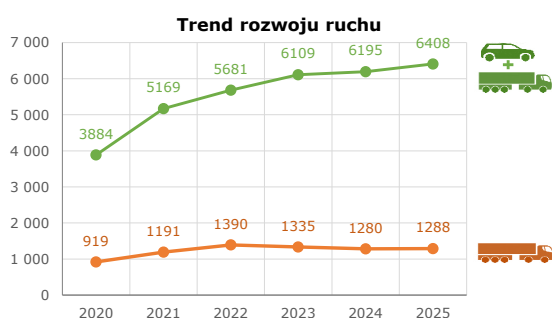
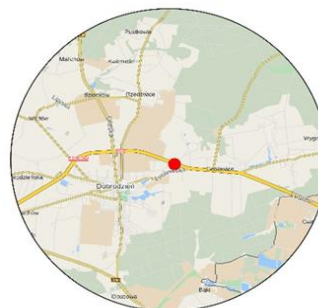
Stacja nr 16067



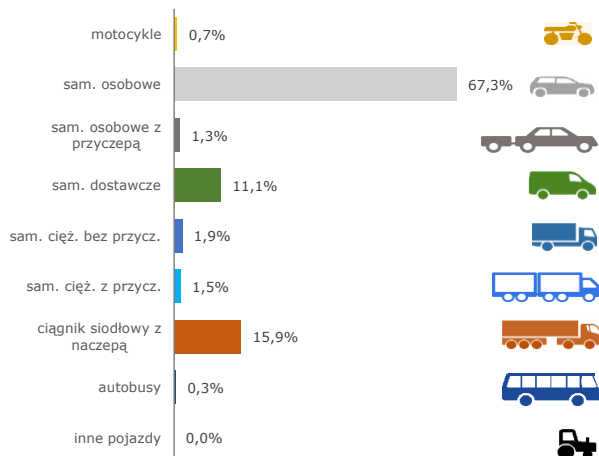
Generalna Dyrekcja Dróg Krajowych i Autostrad

**Nr stacji:** 16067  
**Typ stacji:** 8+1  
**Lokalizacja:** Dobrodzień  
**Numer drogi:** 46a  
**Pikietaż:** 5,650

**Stacja działa od:** 01.01.2019  
**Charakter ruchu:** G  
**Liczba dni w archiwizacji:** 365  
**Procent doszacowanych godzin:** 1,72%

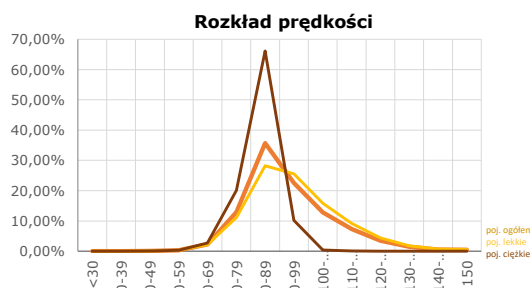


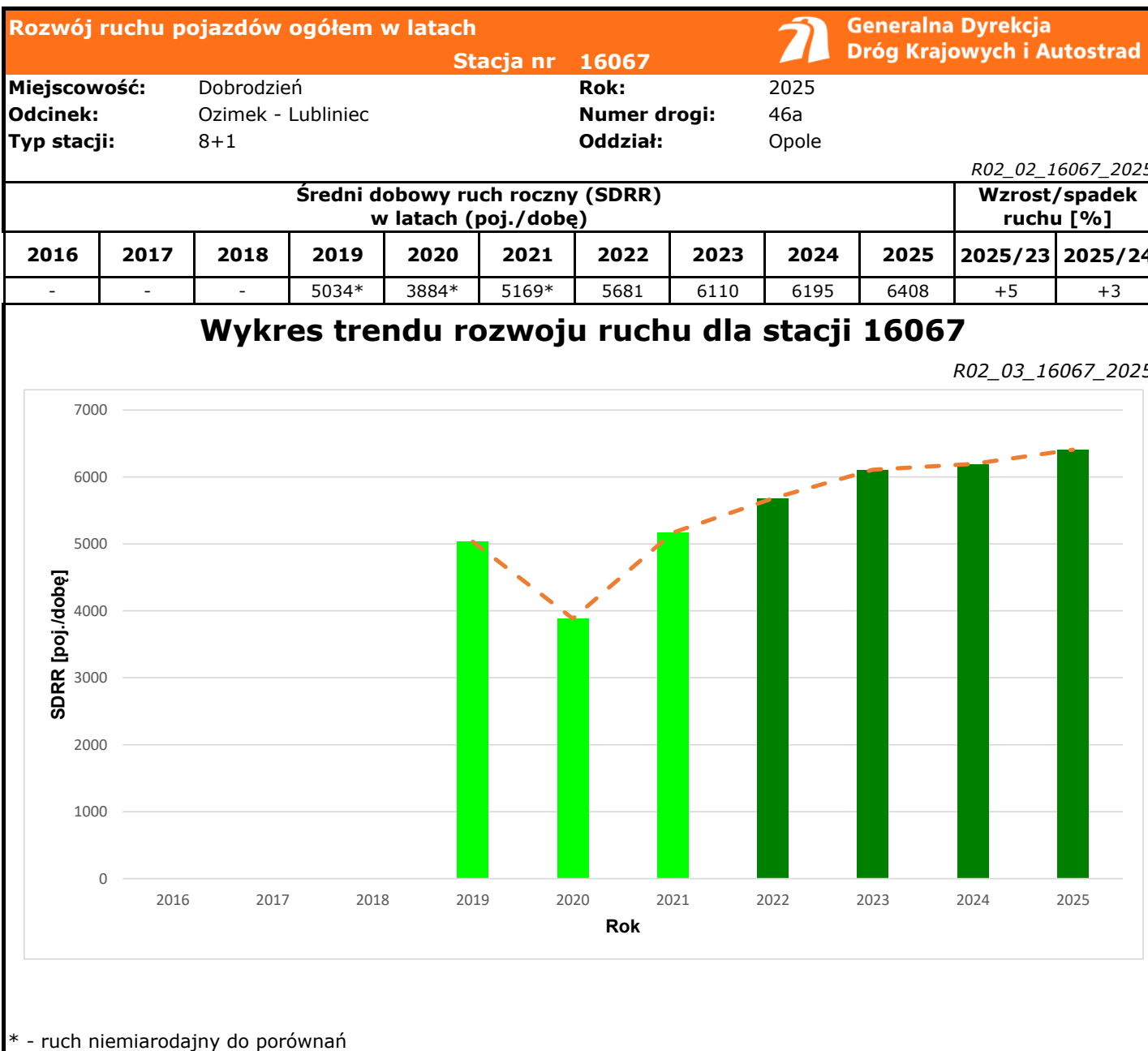
### Struktura rodzajowa ruchu

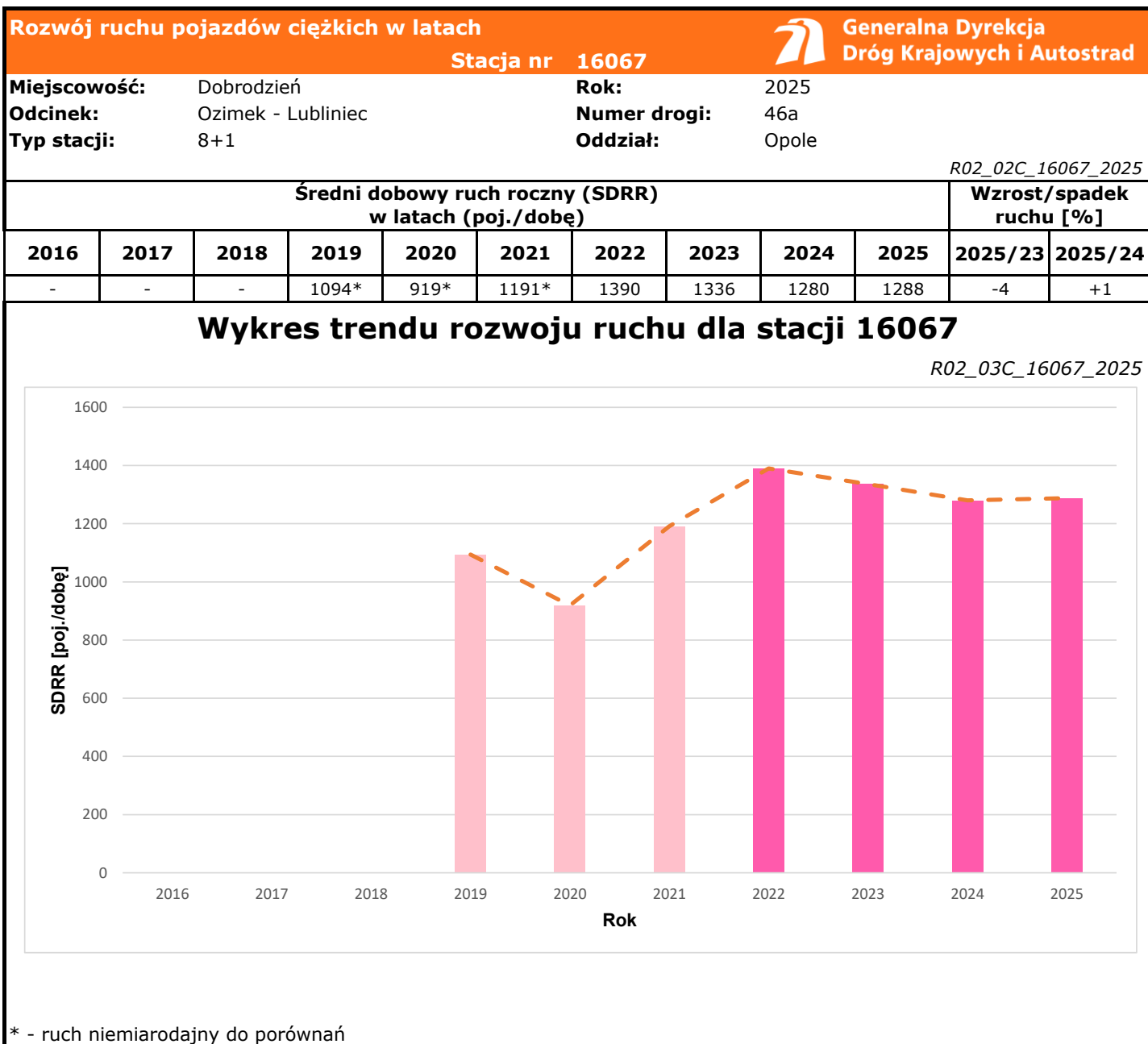


### Godzina 50-ta

Natężenie: 595  
 Udział proc.: 9%  
 Dzień: 13.08.2025 (środa)  
 Godzina: 16







Średni dobowy ruch dla poszczególnych dni tygodnia w poszczególnych miesiącach roku														
Stacja nr 16067												R03_01_16067_2025		
Miejscowość: Dobrodzień				Rok: 2025				Generalna Dyrekcja Dróg Krajowych i Autostrad						
Odcinek: Ozimek - Lubliniec				Numer drogi: 46a										
Typ stacji: 8+1				Oddział: Opole										
Ruch ogółem														
Dni tygodnia:		Styczeń	Luty	Marzec	Kwiecień	Maj	Czerwiec	Lipiec	Sierpień	Wrzesień	Październik	Listopad	Grudzień	Cały rok
1. Poniedziałki	a	6014	6156	6648	6894	7134	7345	7094	7391	7179	6885	6288	6331	6780
	b	1,128	1,091	1,089	1,057	1,070	1,075	0,983	1,012	1,069	1,035	1,025	1,095	1,058
	c	0,887	0,908	0,981	1,017	1,052	1,083	1,046	1,090	1,059	1,015	0,927	0,934	1,000
2. Wtorki	a	5975	6082	6396	7003	6980	7079	6882	7196	6928	6746	6443	6282	6666
	b	1,121	1,078	1,047	1,074	1,047	1,036	0,954	0,985	1,032	1,014	1,051	1,086	1,040
	c	0,896	0,912	0,959	1,051	1,047	1,062	1,032	1,080	1,039	1,012	0,967	0,942	1,000
3. Środy	a	5976	6023	6404	7206	7014	7308	6851	7343	6861	6929	6516	5317	6645
	b	1,121	1,068	1,049	1,105	1,052	1,070	0,950	1,005	1,022	1,042	1,062	0,919	1,037
	c	0,899	0,906	0,964	1,084	1,056	1,100	1,031	1,105	1,033	1,043	0,981	0,800	1,000
4. Czwartki	a	5894	6315	6681	7189	7436	7236	7223	7833	7072	7294	6722	6901	6983
	b	1,105	1,119	1,094	1,102	1,115	1,059	1,001	1,072	1,053	1,097	1,096	1,193	1,090
	c	0,844	0,904	0,957	1,030	1,065	1,036	1,034	1,122	1,013	1,045	0,963	0,988	1,000
5. Piątki	a	6293	6686	7329	7502	7354	7518	8235	7995	7794	7898	7356	7297	7438
	b	1,180	1,185	1,200	1,150	1,103	1,101	1,142	1,094	1,161	1,187	1,199	1,262	1,161
	c	0,846	0,899	0,985	1,009	0,989	1,011	1,107	1,075	1,048	1,062	0,989	0,981	1,000
6. Soboty	a	4157	4398	4924	4989	5377	5787	7428	6330	5610	5615	5104	4704	5368
	b	0,780	0,780	0,806	0,765	0,807	0,847	1,030	0,867	0,836	0,844	0,832	0,813	0,838
	c	0,774	0,819	0,917	0,929	1,002	1,078	1,384	1,179	1,045	1,046	0,951	0,876	1,000
7. Niedziele	a	3313	3833	4362	5224	5455	5903	6785	6468	5544	5194	4384	4325	5066
	b	0,621	0,679	0,714	0,801	0,818	0,864	0,941	0,885	0,826	0,781	0,715	0,748	0,791
	c	0,654	0,757	0,861	1,031	1,077	1,165	1,339	1,277	1,094	1,025	0,865	0,854	1,000
8. Dni robocze	a	6030	6252	6692	7159	7184	7297	7257	7552	7166	7150	6665	6426	6903
	b	1,131	1,108	1,096	1,098	1,078	1,068	1,006	1,034	1,067	1,075	1,087	1,111	1,077
	c	0,874	0,906	0,969	1,037	1,041	1,057	1,051	1,094	1,038	1,036	0,966	0,931	1,000
9. Święta	a	2867	-	-	4683	5328	5190	-	7627	-	-	-	4572	3318
	b	0,538	-	-	0,718	0,799	0,760	-	1,044	-	-	0,745	0,574	0,749
	c	0,598	-	-	0,976	1,110	1,082	-	1,590	-	-	0,953	0,692	1,000
10. Niedziele i święta	a	3015	3833	4362	4864	5370	5547	6785	7048	5544	5194	4509	3654	4977
	b	0,565	0,679	0,714	0,746	0,805	0,812	0,941	0,965	0,826	0,781	0,735	0,632	0,777
	c	0,606	0,770	0,876	0,977	1,079	1,115	1,363	1,416	1,114	1,044	0,906	0,734	1,000
11. Wszystkie dni	a	5332	5642	6106	6521	6667	6831	7214	7305	6713	6652	6133	5783	6408
	b	1,000	1,000	1,000	1,000	1,000	1,000	1,000	1,000	1,000	1,000	1,000	1,000	1,000
	c	0,832	0,880	0,953	1,018	1,040	1,066	1,126	1,140	1,048	1,038	0,957	0,902	1,000

Legenda:

a = średni dobowy ruch danego dnia (dni) tygodnia

b =  $\frac{\text{średni dobowy ruch danego dnia (dni) tygodnia w miesiącu}}{\text{średni dobowy ruch we wszystkie dni miesiąca}}$

c =  $\frac{\text{średni dobowy ruch danego dnia (dni) tygodnia w miesiącu}}{\text{średni dobowy ruch danego dnia (dni) tygodnia w roku}}$

**Sezonowe i tygodniowe wahania ruchu dobowego pojazdów ogółem w latach**



Generalna Dyrekcja  
Dróg Krajowych i Autostrad

Stacja nr 16067

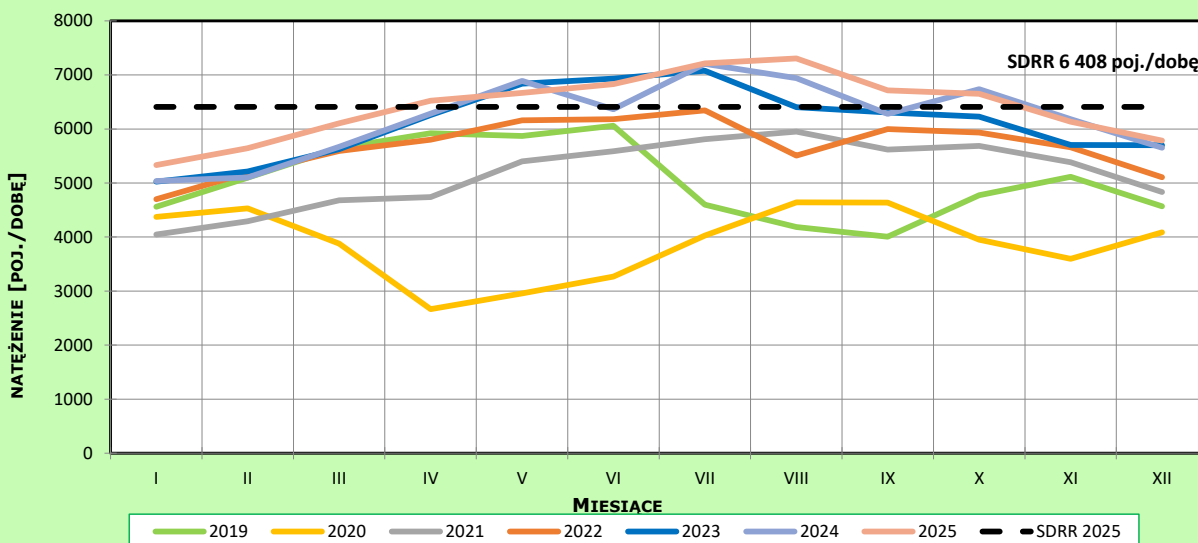
Miejscowość: Dobrodzień  
Odcinek: Ozimek - Lubliniec  
Typ stacji: 8+1

Rok: 2025  
Numer drogi: 46a  
Oddział: Opole

**Ruch ogółem**

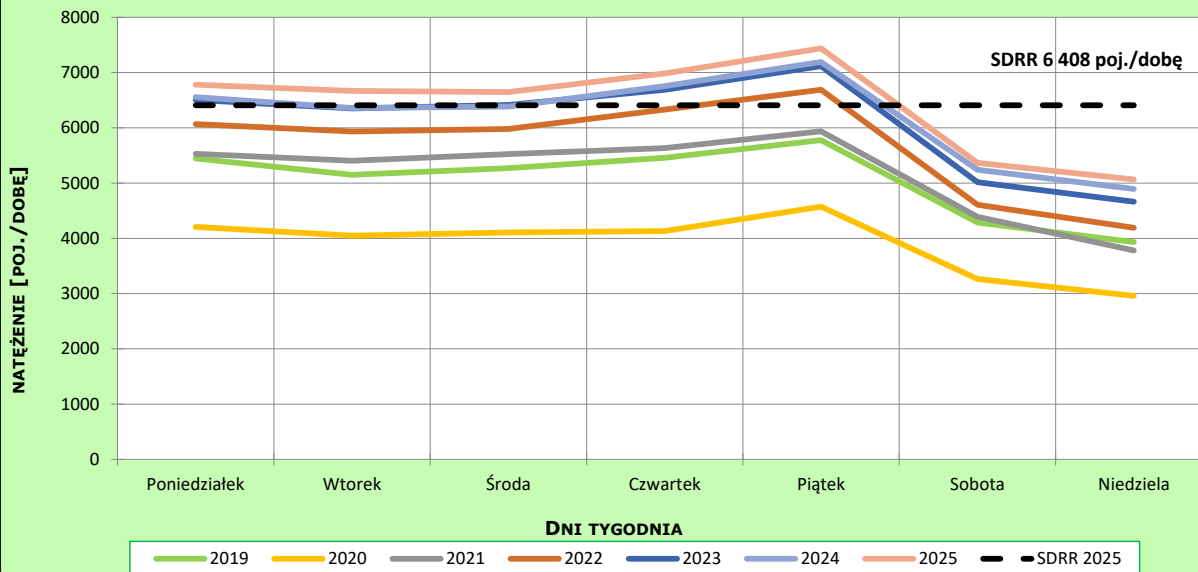
R03\_02-1\_16067\_2025

**Sezonowe wahania ruchu dobowego**



R03\_02-2\_16067\_2025

**Tygodniowe wahania ruchu dobowego**



**Dobowe wahania ruchu pojazdów ogółem**



Generalna Dyrekcja  
Dróg Krajowych i Autostrad

Stacja nr 16067

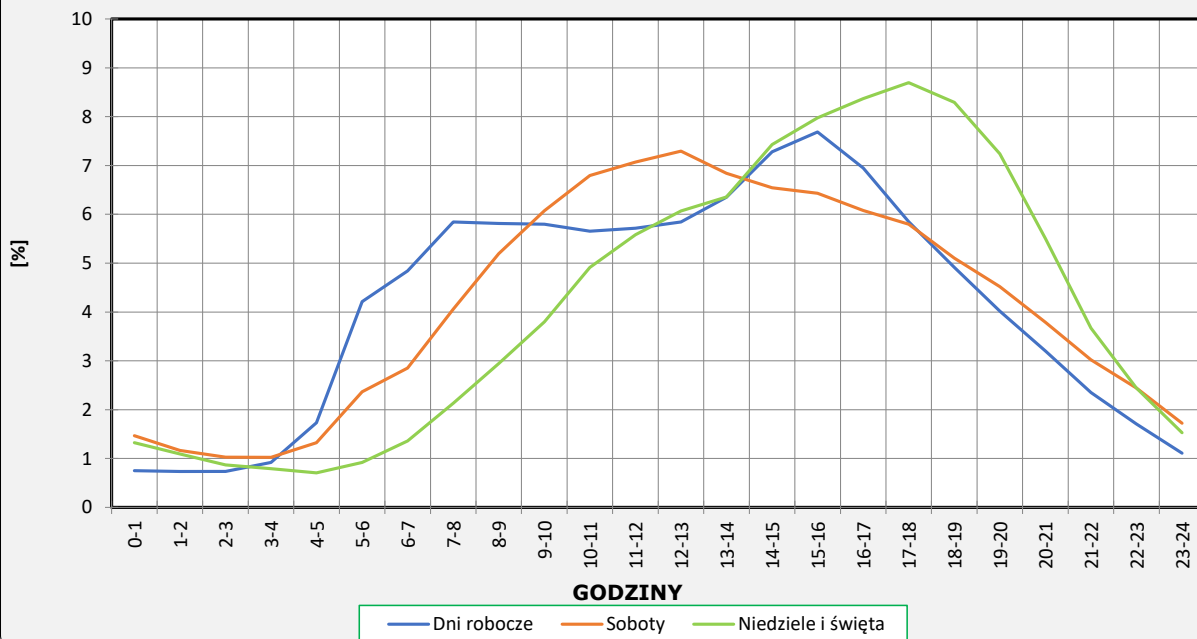
**Miejscowość:** Dobrodzień  
**Odcinek:** Ozimek - Lubliniec  
**Typ stacji:** 8+1

**Rok:** 2025  
**Numer drogi:** 46a  
**Oddział:** Opole

**Ruch ogółem**

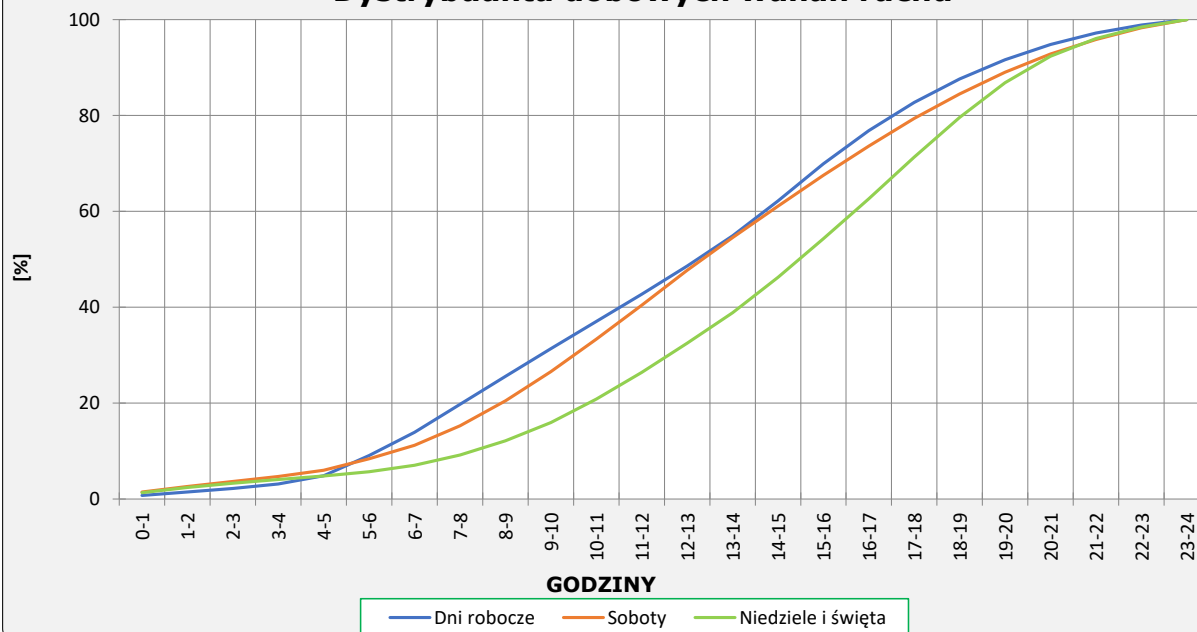
R03\_03-1\_16067\_2025

**Dobowe wahania ruchu**



R03\_03-2\_16067\_2025

**Dystrybuanta dobowych wahań ruchu**



**Uśrednione dobowe rozkłady ruchu dla wybranych dni tygodnia, dla pojazdów lekkich i ciężkich**



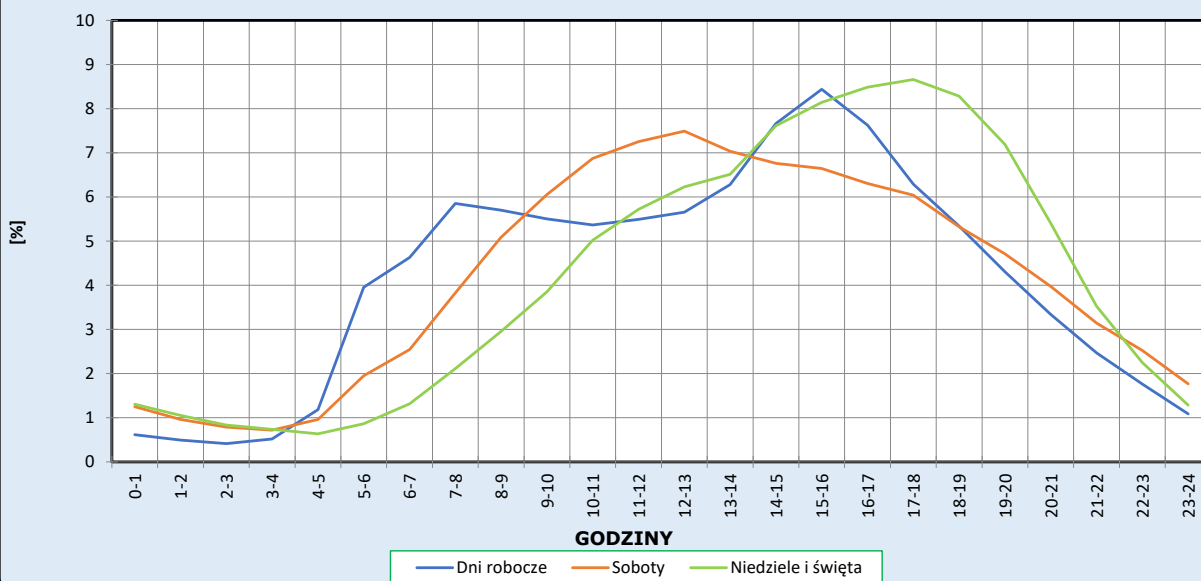
Stacja nr 16067

**Miejscowość:** Dobrodzień  
**Odcinek:** Ozimek - Lubliniec  
**Typ stacji:** 8+1

**Rok:** 2025  
**Numer drogi:** 46a  
**Oddział:** Opole

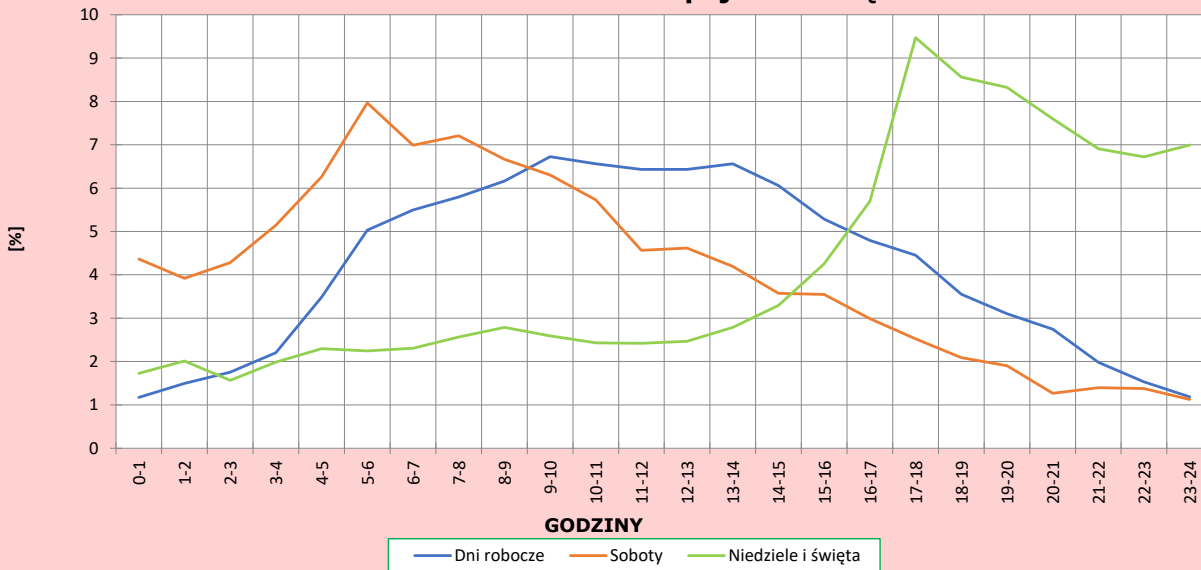
R03\_04-1\_16067\_2025

**Dobowe wahania ruchu pojazdów lekkich**



R03\_04-2\_16067\_2025

**Dobowe wahania ruchu pojazdów ciężkich**



**Analiza ruchu pojazdów ogółem w poszczególnych dniach tygodnia dla każdego miesiąca, w podziale na kierunki ruchu**

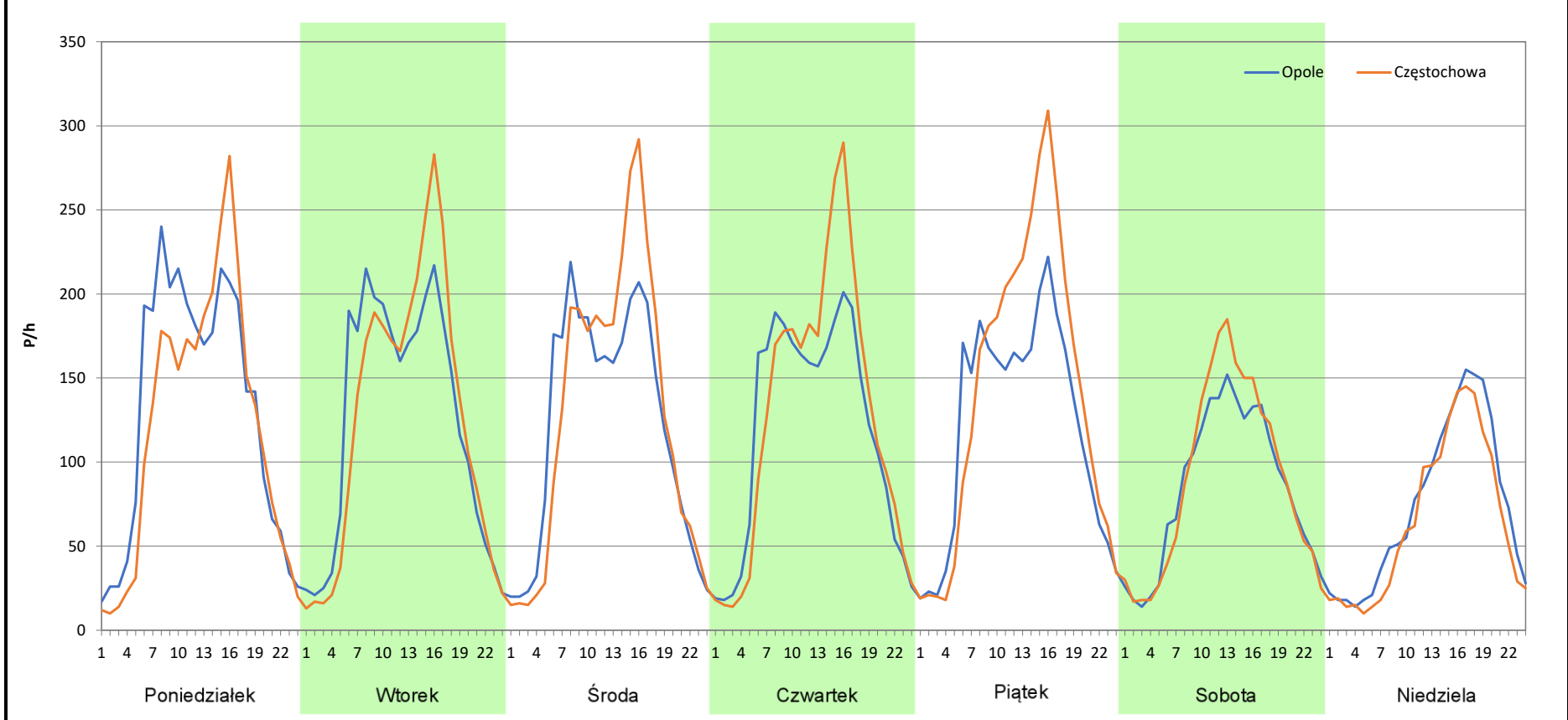
 **Generalna Dyrekcja Dróg Krajowych i Autostrad**

**Stacja nr 16067**

<b>Miejscowość:</b>	Dobrodzień	<b>Rok:</b>	2025
<b>Odcinek:</b>	Ozimek - Lubliniec	<b>Numer drogi:</b>	46a
<b>Typ stacji:</b>	8+1	<b>Oddział:</b>	Opole
<b>Miesiąc:</b>	Styczeń		

*R03\_07-1\_16067\_2025*

Dzień tygodnia	Poniedziałek		Wtorek		Środa		Czwartek		Piątek		Sobota		Niedziela	
	Opole	Częstochowa	Opole	Częstochowa	Opole	Częstochowa	Opole	Częstochowa	Opole	Częstochowa	Opole	Częstochowa	Opole	Częstochowa
SDR	3128	2884	2986	2995	2920	3062	2841	3051	2909	3382	2017	2148	1762	1556
Razem	6012		5981		5982		5892		6291		4165		3318	
Podział procentowy	52,03%	47,97%	49,92%	50,08%	48,81%	51,19%	48,22%	51,78%	46,24%	53,76%	48,43%	51,57%	53,10%	46,90%



**Analiza ruchu pojazdów ogółem w poszczególnych dniach tygodnia dla każdego miesiąca, w podziale na kierunki ruchu**



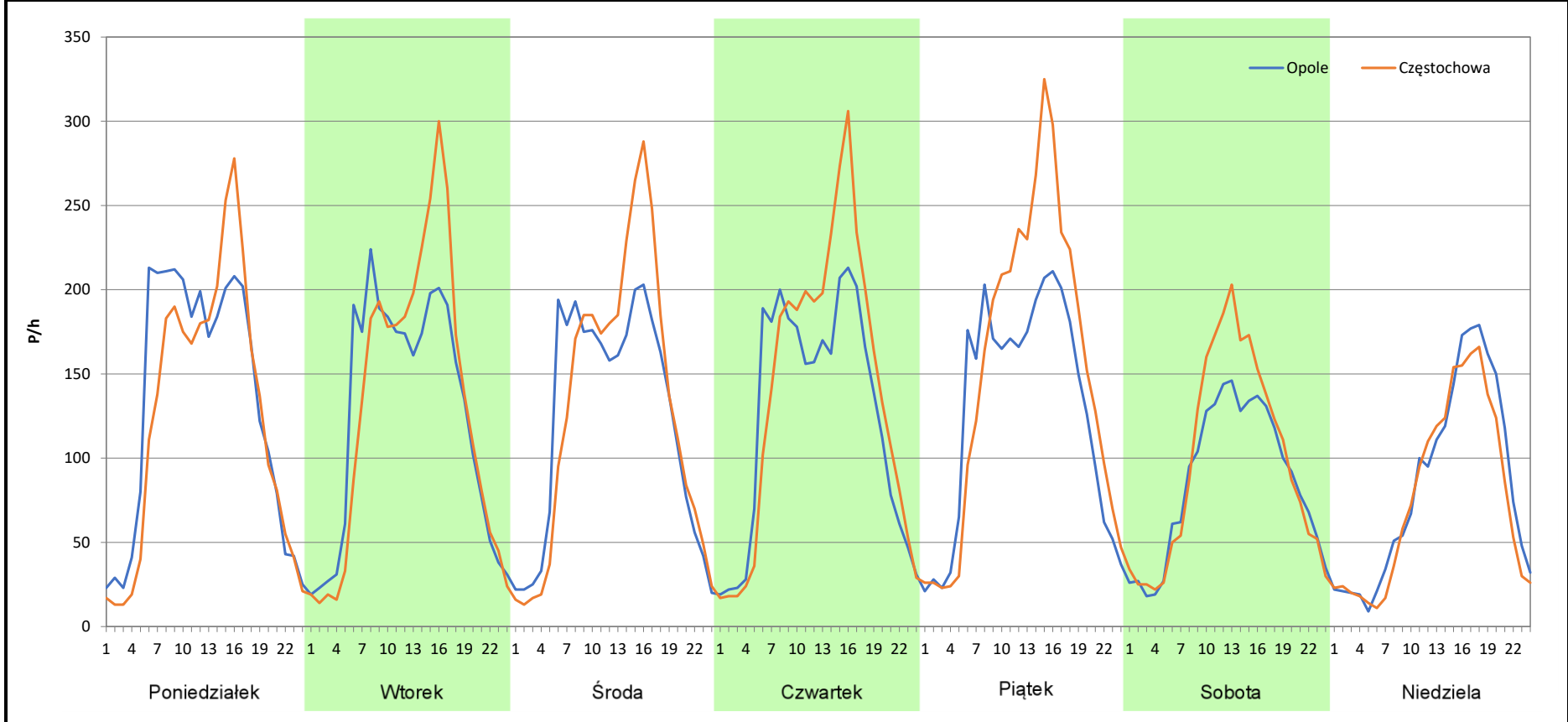
**Stacja nr 16067**

**Miejscowość:** Dobrodzień  
**Odcinek:** Ozimek - Lubliniec  
**Typ stacji:** 8+1  
**Miesiąc:** Luty

**Rok:** 2025  
**Numer drogi:** 46a  
**Oddział:** Opole

*R03\_07-2\_16067\_2025*

Dzień tygodnia	Poniedziałek		Wtorek		Środa		Czwartek		Piątek		Sobota		Niedziela	
Kierunek	Opole	Częstochowa	Opole	Częstochowa	Opole	Częstochowa	Opole	Częstochowa	Opole	Częstochowa	Opole	Częstochowa	Opole	Częstochowa
SDR	3180	2982	2989	3101	2934	3092	2994	3325	3071	3623	2063	2340	2000	1835
Razem	6162		6090		6026		6319		6694		4403		3835	
Podział procentowy	51,61%	48,39%	49,08%	50,92%	48,69%	51,31%	47,38%	52,62%	45,88%	54,12%	46,85%	53,15%	52,15%	47,85%



**Analiza ruchu pojazdów ogółem w poszczególnych dniach tygodnia dla każdego miesiąca, w podziale na kierunki ruchu**

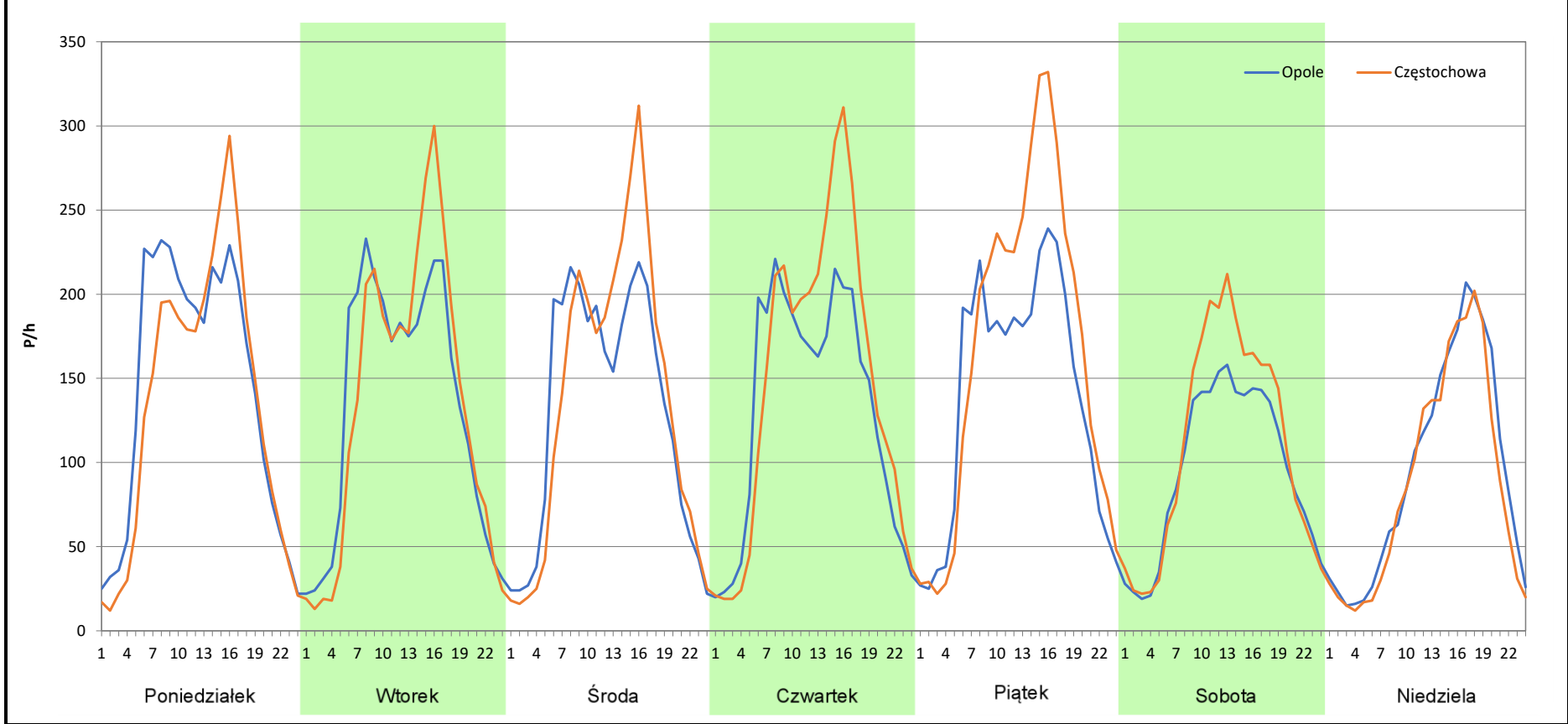
 **Generalna Dyrekcja Dróg Krajowych i Autostrad**

**Stacja nr 16067**

<b>Miejscowość:</b>	Dobrodzień	<b>Rok:</b>	2025
<b>Odcinek:</b>	Ozimek - Lubliniec	<b>Numer drogi:</b>	46a
<b>Typ stacji:</b>	8+1	<b>Oddział:</b>	Opole
<b>Miesiąc:</b>	Marzec		

*R03\_07-3\_16067\_2025*

Dzień tygodnia	Poniedziałek		Wtorek		Środa		Czwartek		Piątek		Sobota		Niedziela	
	Opole	Częstochowa	Opole	Częstochowa	Opole	Częstochowa	Opole	Częstochowa	Opole	Częstochowa	Opole	Częstochowa	Opole	Częstochowa
SDR	3426	3220	3189	3216	3121	3287	3151	3534	3351	3984	2291	2632	2261	2101
Razem	6646		6405		6408		6685		7335		4923		4362	
Podział procentowy	51,55%	48,45%	49,79%	50,21%	48,70%	51,30%	47,14%	52,86%	45,69%	54,31%	46,54%	53,46%	51,83%	48,17%



**Analiza ruchu pojazdów ogółem w poszczególnych dniach tygodnia dla każdego miesiąca, w podziale na kierunki ruchu**



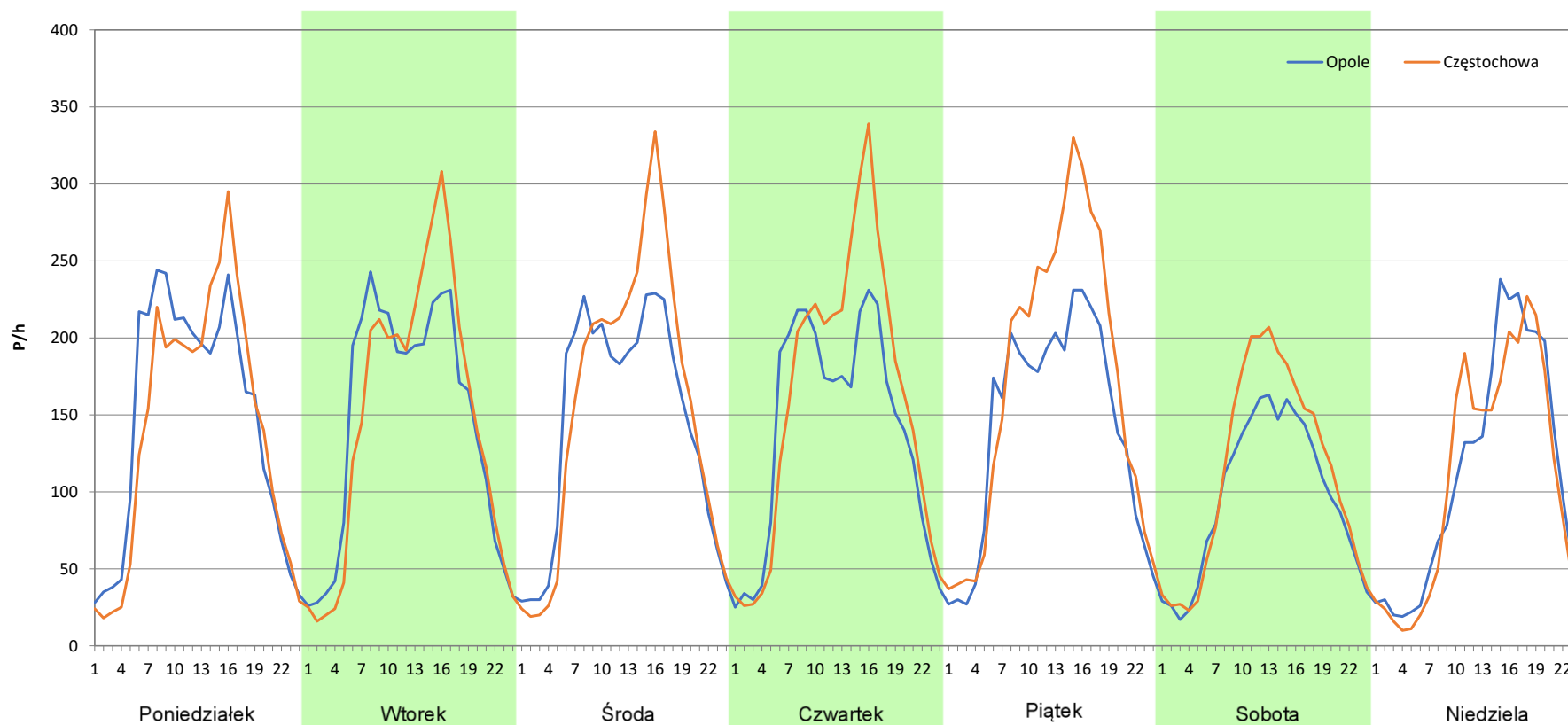
**Stacja nr 16067**

**Miejscowość:** Dobrodzień  
**Odcinek:** Ozimek - Lubliniec  
**Typ stacji:** 8+1  
**Miesiąc:** Kwiecień

**Rok:** 2025  
**Numer drogi:** 46a  
**Oddział:** Opole

*R03\_07-4\_16067\_2025*

Dzień tygodnia	Poniedziałek		Wtorek		Środa		Czwartek		Piątek		Sobota		Niedziela	
Kierunek	Opole	Częstochowa	Opole	Częstochowa	Opole	Częstochowa	Opole	Częstochowa	Opole	Częstochowa	Opole	Częstochowa	Opole	Częstochowa
SDR	3508	3388	3479	3522	3477	3730	3359	3836	3397	4113	2307	2689	2662	2566
Razem	6896		7001		7207		7195		7510		4996		5228	
Podział procentowy	50,87%	49,13%	49,69%	50,31%	48,24%	51,76%	46,69%	53,31%	45,23%	54,77%	46,18%	53,82%	50,92%	49,08%



**Analiza ruchu pojazdów ogółem w poszczególnych dniach tygodnia dla każdego miesiąca, w podziale na kierunki ruchu**



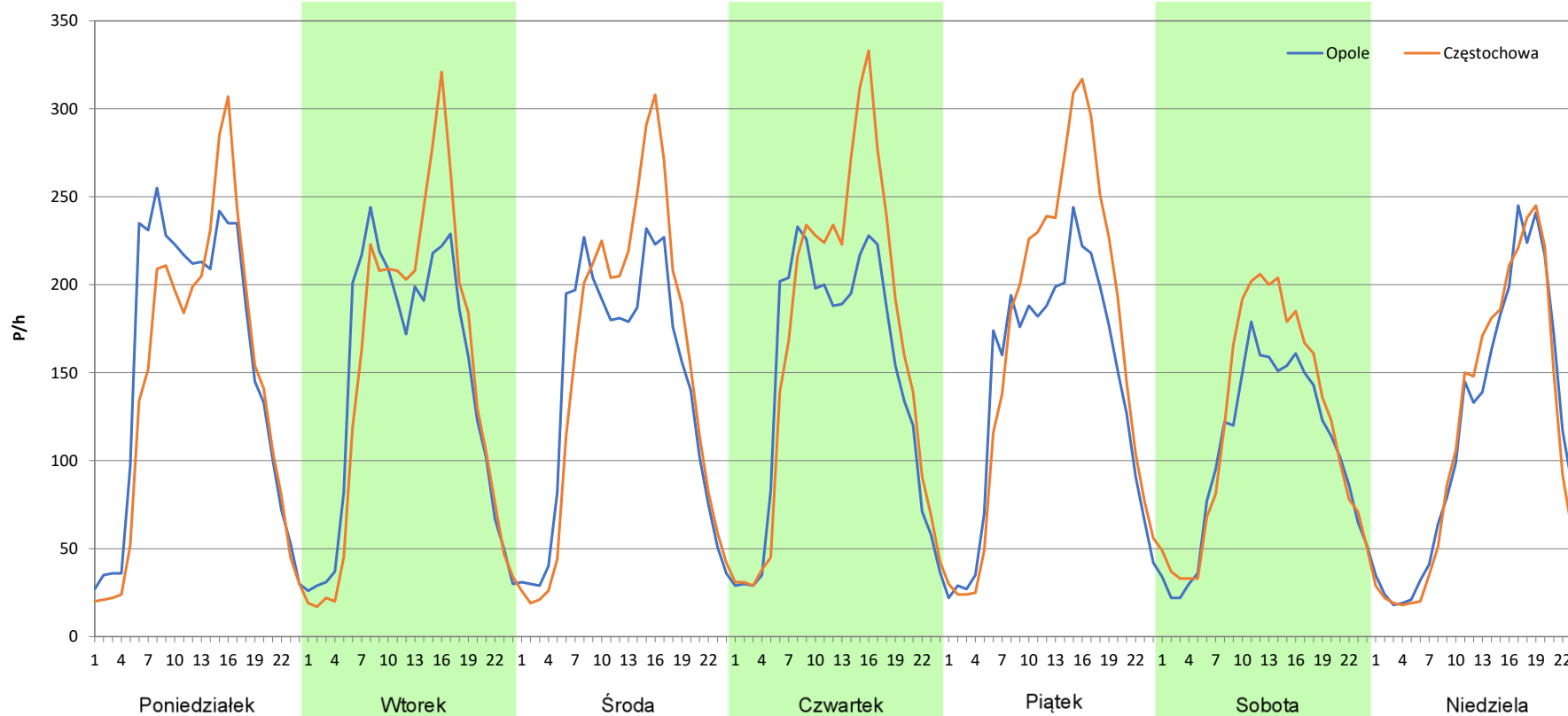
**Stacja nr 16067**

**Miejscowość:** Dobrodzień  
**Odcinek:** Ozimek - Lubliniec  
**Typ stacji:** 8+1  
**Miesiąc:** Maj

**Rok:** 2025  
**Numer drogi:** 46a  
**Oddział:** Opole

*R03\_07-5\_16067\_2025*

Dzień tygodnia	Poniedziałek		Wtorek		Środa		Czwartek		Piątek		Sobota		Niedziela	
Kierunek	Opole	Częstochowa	Opole	Częstochowa	Opole	Częstochowa	Opole	Częstochowa	Opole	Częstochowa	Opole	Częstochowa	Opole	Częstochowa
SDR	3688	3452	3434	3551	3372	3646	3470	3967	3382	3973	2507	2874	2747	2718
Razem	7140		6985		7018		7437		7355		5381		5465	
Podział procentowy	51,65%	48,35%	49,16%	50,84%	48,05%	51,95%	46,66%	53,34%	45,98%	54,02%	46,59%	53,41%	50,27%	49,73%



**Analiza ruchu pojazdów ogółem w poszczególnych dniach tygodnia dla każdego miesiąca, w podziale na kierunki ruchu**



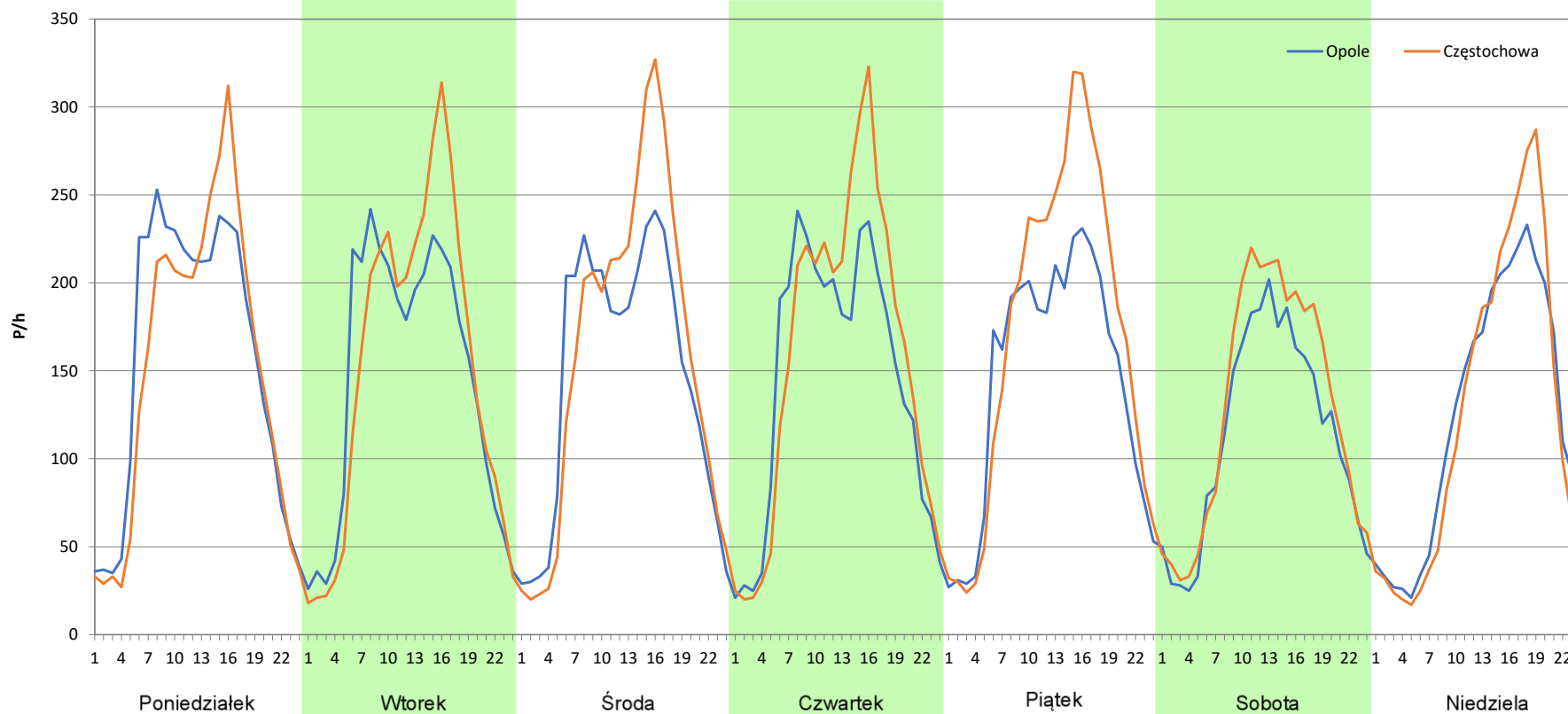
**Stacja nr 16067**

**Miejscowość:** Dobrodzień  
**Odcinek:** Ozimek - Lubliniec  
**Typ stacji:** 8+1  
**Miesiąc:** Czerwiec

**Rok:** 2025  
**Numer drogi:** 46a  
**Oddział:** Opole

R03\_07-6\_16067\_2025

Dzień tygodnia	Poniedziałek		Wtorek		Środa		Czwartek		Piątek		Sobota		Niedziela	
Kierunek	Opole	Częstochowa	Opole	Częstochowa	Opole	Częstochowa	Opole	Częstochowa	Opole	Częstochowa	Opole	Częstochowa	Opole	Częstochowa
SDR	3733	3613	3471	3616	3517	3796	3465	3769	3453	4073	2706	3087	2933	2968
Razem	7346		7087		7313		7234		7526		5793		5901	
Podział procentowy	50,82%	49,18%	48,98%	51,02%	48,09%	51,91%	47,90%	52,10%	45,88%	54,12%	46,71%	53,29%	49,70%	50,30%



**Analiza ruchu pojazdów ogółem w poszczególnych dniach tygodnia dla każdego miesiąca, w podziale na kierunki ruchu**



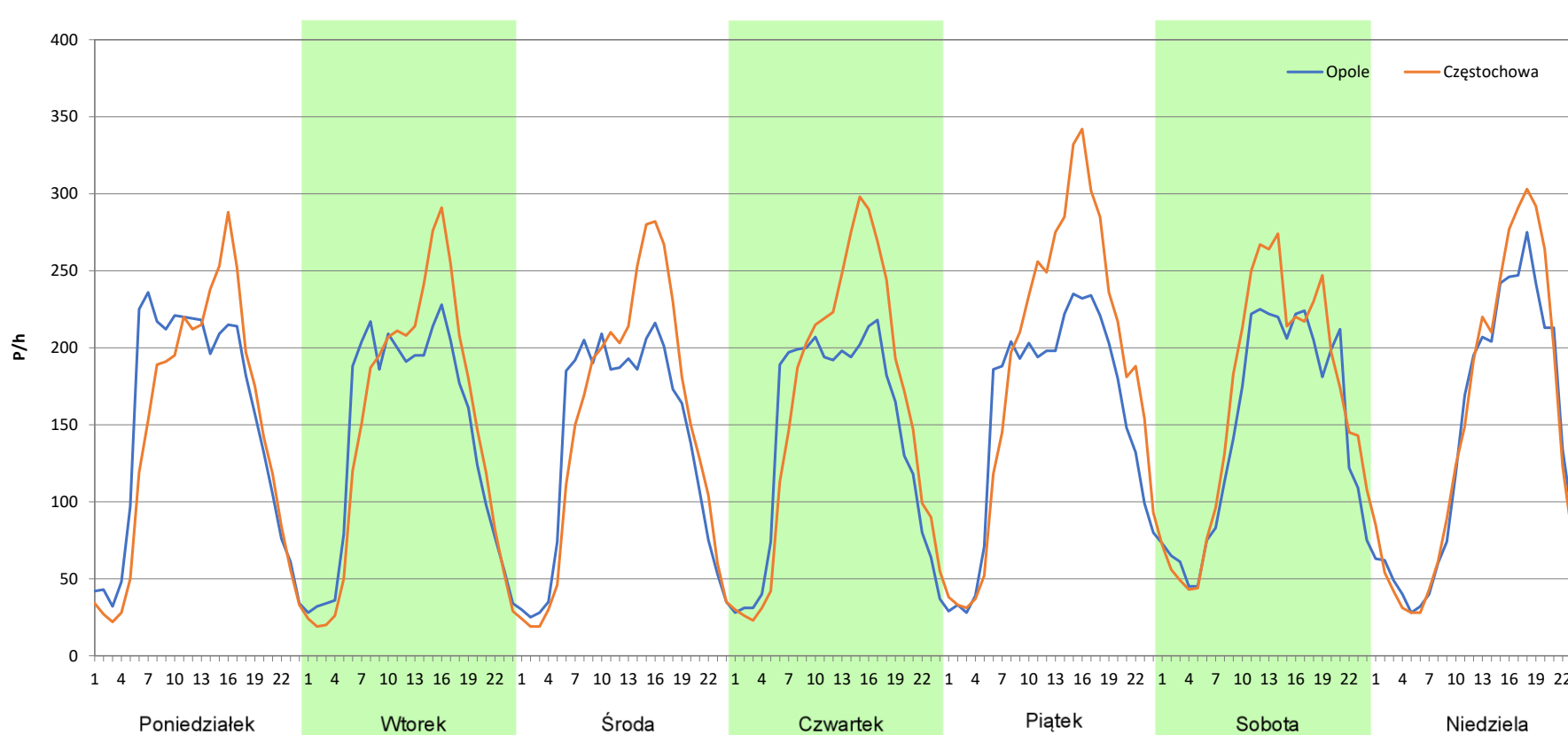
**Stacja nr 16067**

**Miejscowość:** Dobrodzień  
**Odcinek:** Ozimek - Lubliniec  
**Typ stacji:** 8+1  
**Miesiąc:** Lipiec

**Rok:** 2025  
**Numer drogi:** 46a  
**Oddział:** Opole

R03\_07-7\_16067\_2025

Dzień tygodnia	Poniedziałek		Wtorek		Środa		Czwartek		Piątek		Sobota		Niedziela	
Kierunek	Opole	Częstochowa	Opole	Częstochowa	Opole	Częstochowa	Opole	Częstochowa	Opole	Częstochowa	Opole	Częstochowa	Opole	Częstochowa
SDR	3611	3491	3368	3514	3293	3558	3384	3838	3750	4490	3520	3913	3310	3481
Razem	7102		6882		6851		7222		8240		7433		6791	
Podział procentowy	50,84%	49,16%	48,94%	51,06%	48,07%	51,93%	46,86%	53,14%	45,51%	54,49%	47,36%	52,64%	48,74%	51,26%



**Analiza ruchu pojazdów ogółem w poszczególnych dniach tygodnia dla każdego miesiąca, w podziale na kierunki ruchu**



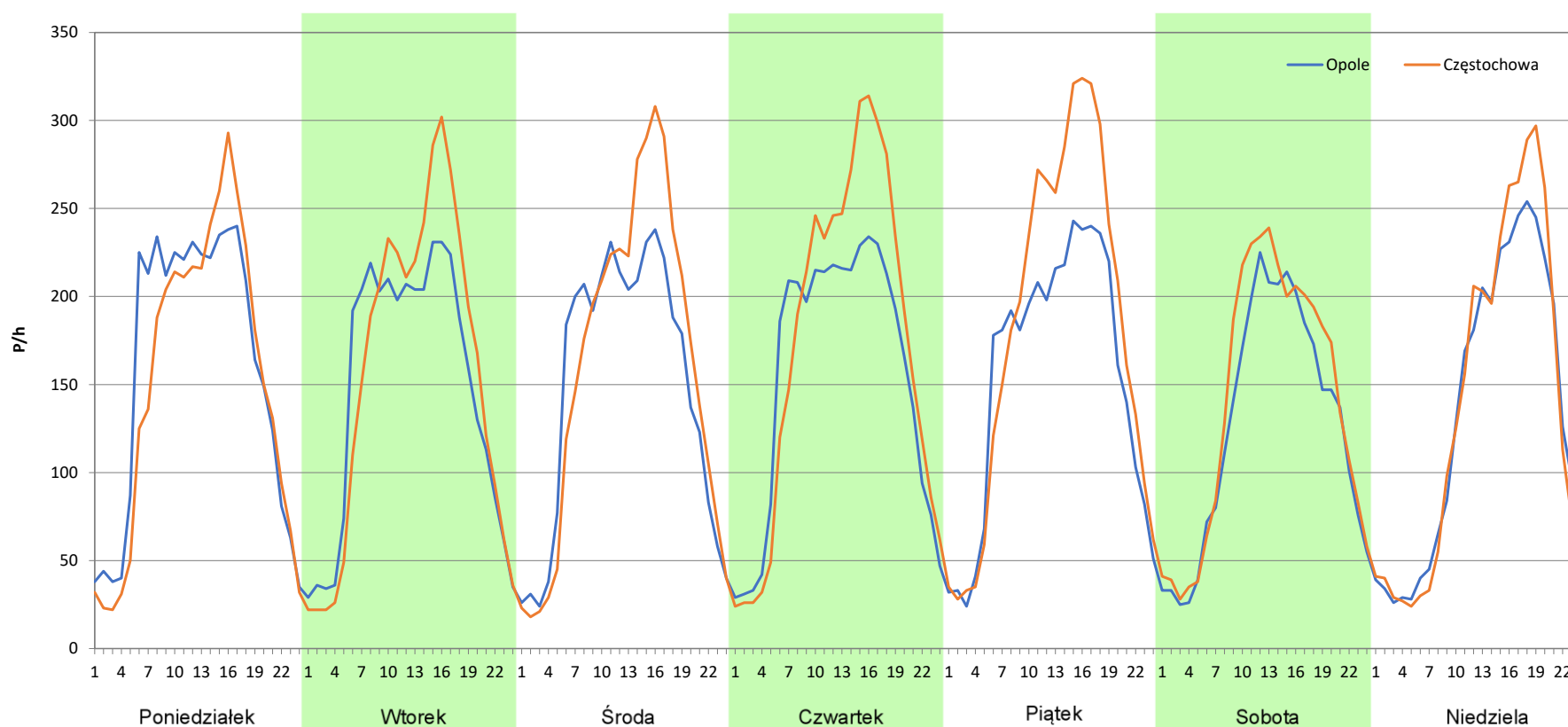
**Stacja nr 16067**

**Miejscowość:** Dobrodzień  
**Odcinek:** Ozimek - Lubliniec  
**Typ stacji:** 8+1  
**Miesiąc:** Sierpień

**Rok:** 2025  
**Numer drogi:** 46a  
**Oddział:** Opole

*R03\_07-8\_16067\_2025*

Dzień tygodnia	Poniedziałek		Wtorek		Środa		Czwartek		Piątek		Sobota		Niedziela	
Kierunek	Opole	Częstochowa	Opole	Częstochowa	Opole	Częstochowa	Opole	Częstochowa	Opole	Częstochowa	Opole	Częstochowa	Opole	Częstochowa
SDR	3792	3607	3508	3697	3548	3801	3714	4123	3680	4320	3008	3323	3171	3296
Razem	7399		7205		7349		7837		8000		6331		6467	
Podział procentowy	51,25%	48,75%	48,69%	51,31%	48,28%	51,72%	47,39%	52,61%	46,00%	54,00%	47,51%	52,49%	49,03%	50,97%



**Analiza ruchu pojazdów ogółem w poszczególnych dniach tygodnia dla każdego miesiąca, w podziale na kierunki ruchu**



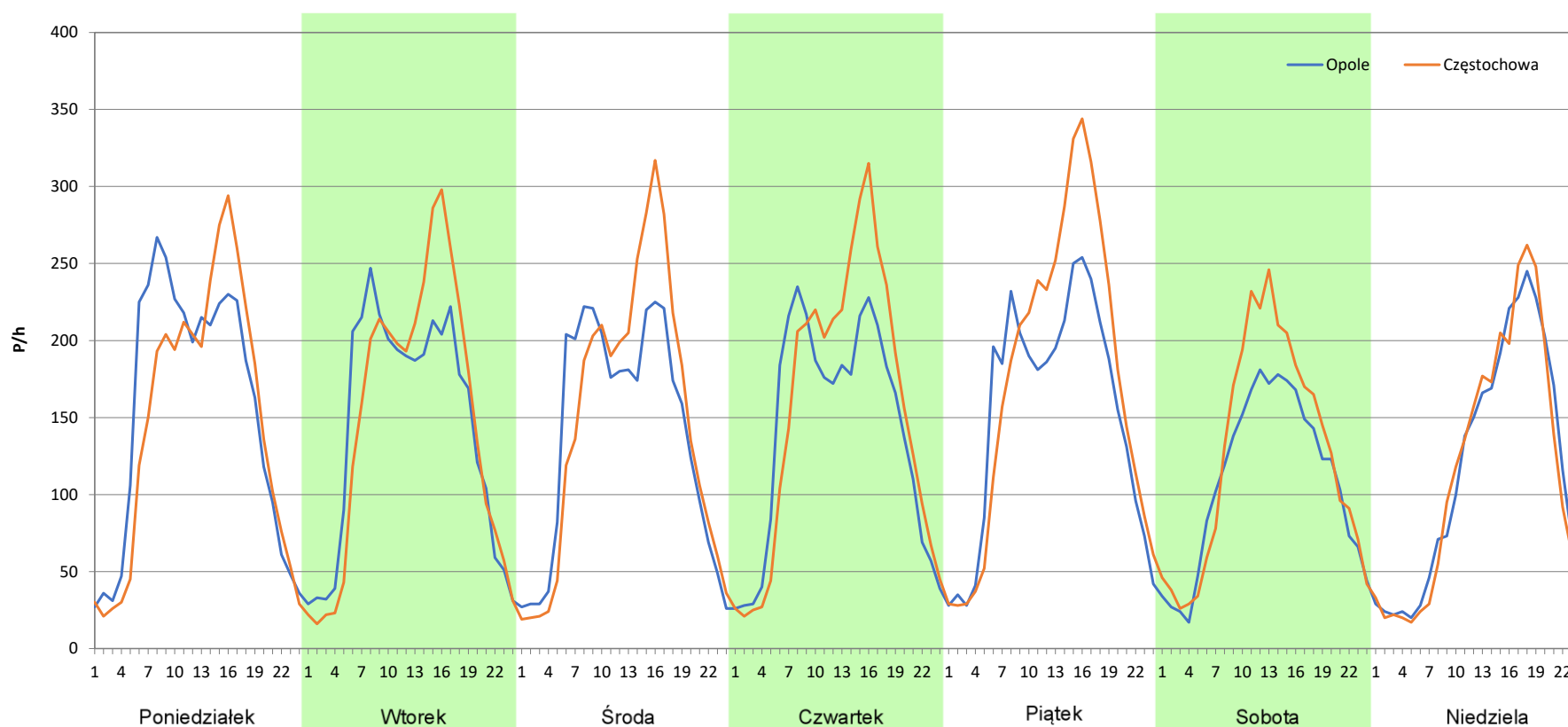
**Stacja nr 16067**

**Miejscowość:** Dobrodzień  
**Odcinek:** Ozimek - Lubliniec  
**Typ stacji:** 8+1  
**Miesiąc:** Wrzesień

**Rok:** 2025  
**Numer drogi:** 46a  
**Oddział:** Opole

*R03\_07-9\_16067\_2025*

Dzień tygodnia	Poniedziałek		Wtorek		Środa		Czwartek		Piątek		Sobota		Niedziela	
Kierunek	Opole	Częstochowa	Opole	Częstochowa	Opole	Częstochowa	Opole	Częstochowa	Opole	Częstochowa	Opole	Częstochowa	Opole	Częstochowa
SDR	3686	3495	3423	3504	3331	3533	3371	3706	3641	4160	2608	3011	2785	2767
Razem	7181		6927		6864		7077		7801		5619		5552	
Podział procentowy	51,33%	48,67%	49,42%	50,58%	48,53%	51,47%	47,63%	52,37%	46,67%	53,33%	46,41%	53,59%	50,16%	49,84%



**Analiza ruchu pojazdów ogółem w poszczególnych dniach tygodnia dla każdego miesiąca, w podziale na kierunki ruchu**



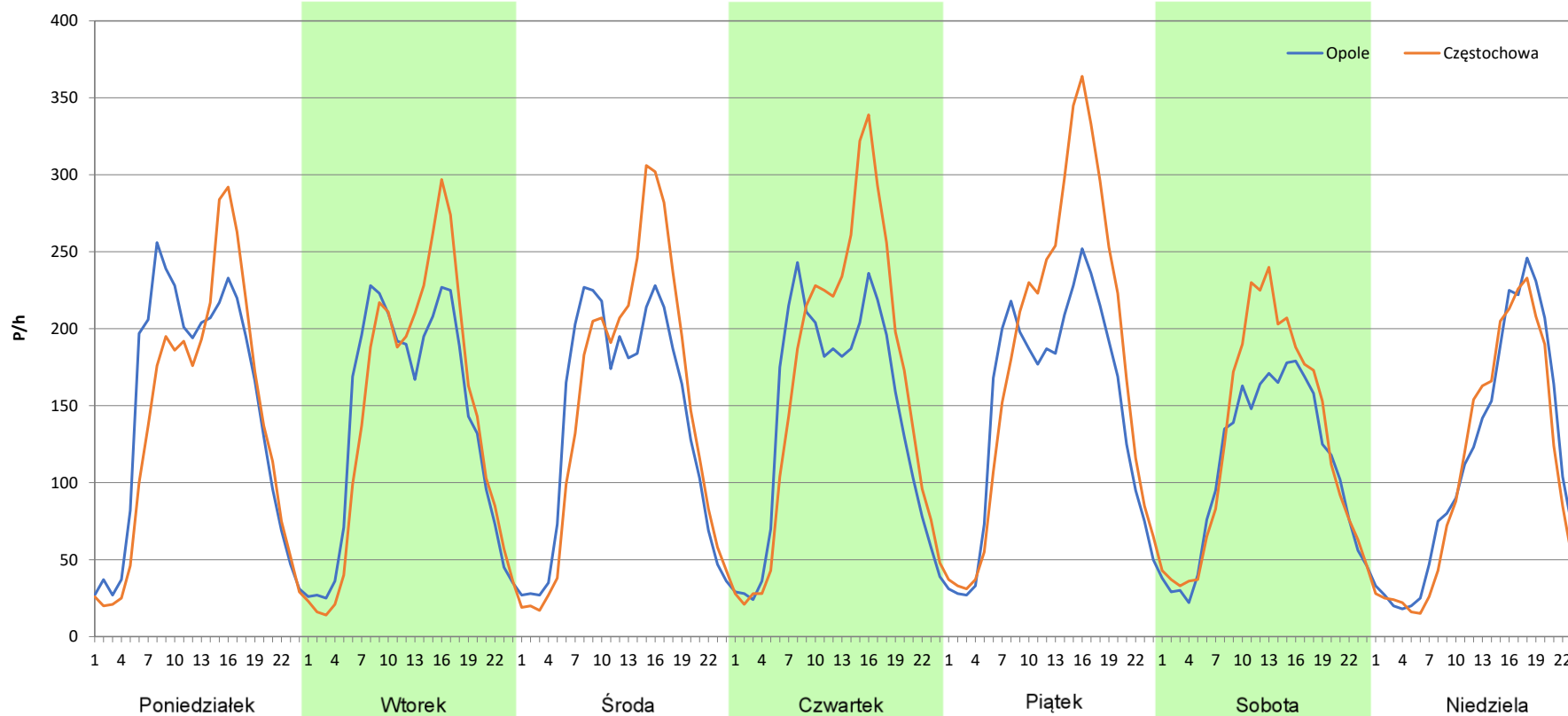
**Stacja nr 16067**

**Miejscowość:** Dobrodzień  
**Odcinek:** Ozimek - Lubliniec  
**Typ stacji:** 8+1  
**Miesiąc:** Październik

**Rok:** 2025  
**Numer drogi:** 46a  
**Oddział:** Opole

R03\_07-10\_16067\_2025

Dzień tygodnia	Poniedziałek		Wtorek		Środa		Czwartek		Piątek		Sobota		Niedziela	
Kierunek	Opole	Częstochowa	Opole	Częstochowa	Opole	Częstochowa	Opole	Częstochowa	Opole	Częstochowa	Opole	Częstochowa	Opole	Częstochowa
SDR	3546	3347	3328	3425	3352	3575	3395	3902	3557	4340	2622	3006	2676	2525
Razem	6893		6753		6927		7297		7897		5628		5201	
Podział procentowy	51,44%	48,56%	49,28%	50,72%	48,39%	51,61%	46,53%	53,47%	45,04%	54,96%	46,59%	53,41%	51,45%	48,55%



**Analiza ruchu pojazdów ogółem w poszczególnych dniach tygodnia dla każdego miesiąca, w podziale na kierunki ruchu**



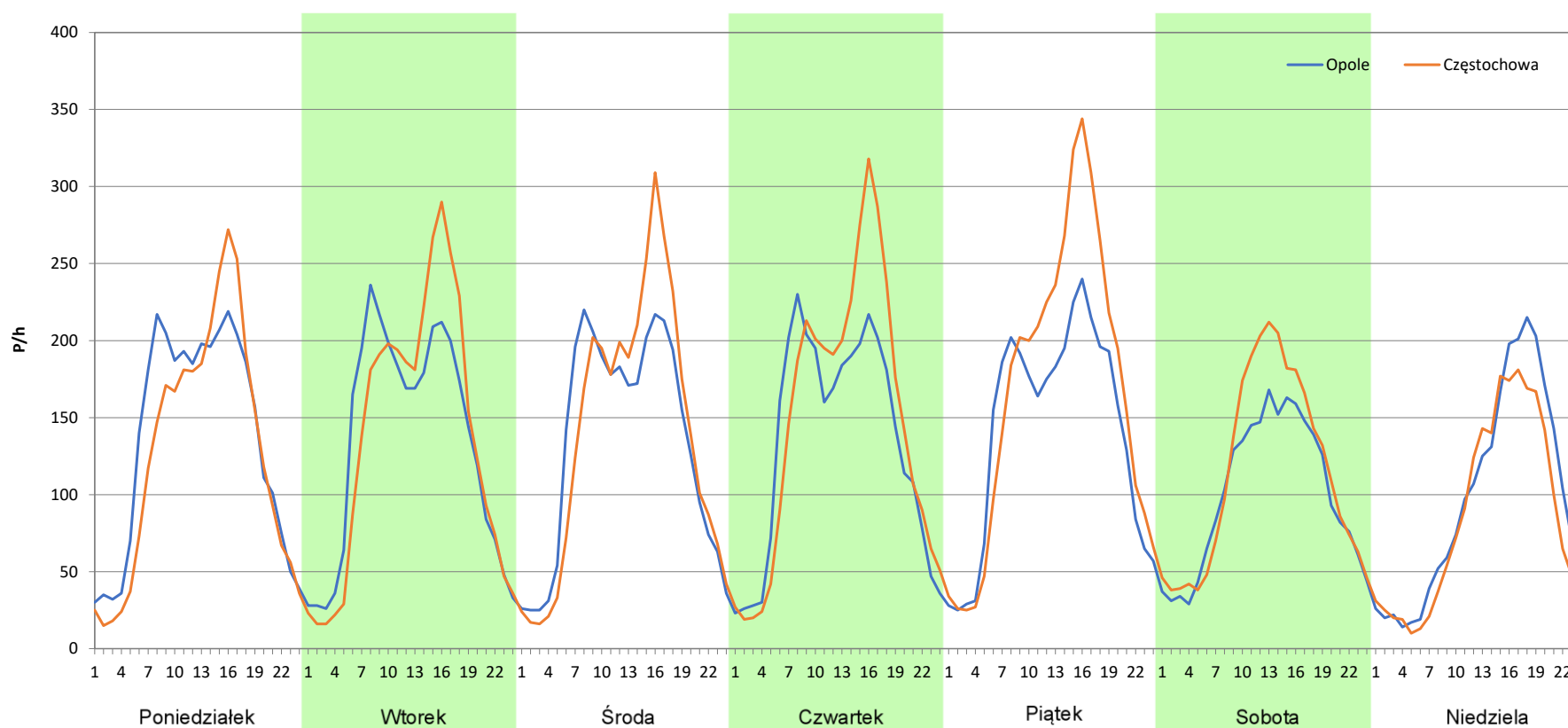
**Stacja nr 16067**

**Miejscowość:** Dobrodzień  
**Odcinek:** Ozimek - Lubliniec  
**Typ stacji:** 8+1  
**Miesiąc:** Listopad

**Rok:** 2025  
**Numer drogi:** 46a  
**Oddział:** Opole

*R03\_07-11\_16067\_2025*

Dzień tygodnia	Poniedziałek		Wtorek		Środa		Czwartek		Piątek		Sobota		Niedziela	
Kierunek	Opole	Częstochowa	Opole	Częstochowa	Opole	Częstochowa	Opole	Częstochowa	Opole	Częstochowa	Opole	Częstochowa	Opole	Częstochowa
SDR	3254	3035	3189	3254	3194	3323	3199	3530	3372	3989	2392	2721	2327	2056
Razem	6289		6443		6517		6729		7361		5113		4383	
Podział procentowy	51,74%	48,26%	49,50%	50,50%	49,01%	50,99%	47,54%	52,46%	45,81%	54,19%	46,78%	53,22%	53,09%	46,91%



**Analiza ruchu pojazdów ogółem w poszczególnych dniach tygodnia dla każdego miesiąca, w podziale na kierunki ruchu**



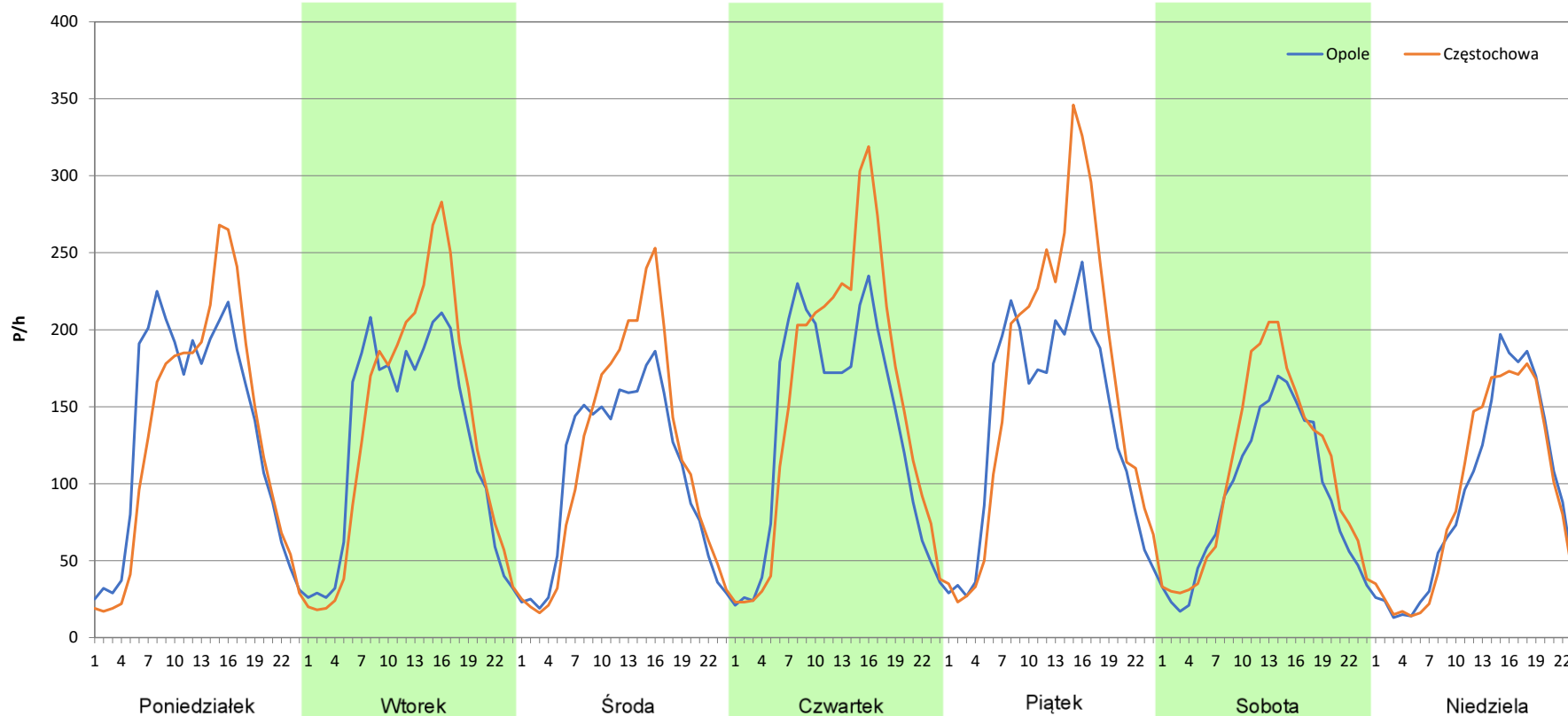
**Stacja nr 16067**

**Miejscowość:** Dobrodzień  
**Odcinek:** Ozimek - Lubliniec  
**Typ stacji:** 8+1  
**Miesiąc:** Grudzień

**Rok:** 2025  
**Numer drogi:** 46a  
**Oddział:** Opole

*R03\_07-12\_16067\_2025*

Dzień tygodnia	Poniedziałek		Wtorek		Środa		Czwartek		Piątek		Sobota		Niedziela	
Kierunek	Opole	Częstochowa	Opole	Częstochowa	Opole	Częstochowa	Opole	Częstochowa	Opole	Częstochowa	Opole	Częstochowa	Opole	Częstochowa
SDR	3204	3124	3044	3239	2526	2792	3239	3663	3341	3955	2175	2537	2161	2169
Razem	6328		6283		5318		6902		7296		4712		4330	
Podział procentowy	50,63%	49,37%	48,45%	51,55%	47,50%	52,50%	46,93%	53,07%	45,79%	54,21%	46,16%	53,84%	49,91%	50,09%



**Analiza ruchu pojazdów ogółem w święta i dni okołoświąteczne, w podziale na kierunki ruchu**  
**NOWY ROK i Święto Trzech Króli**



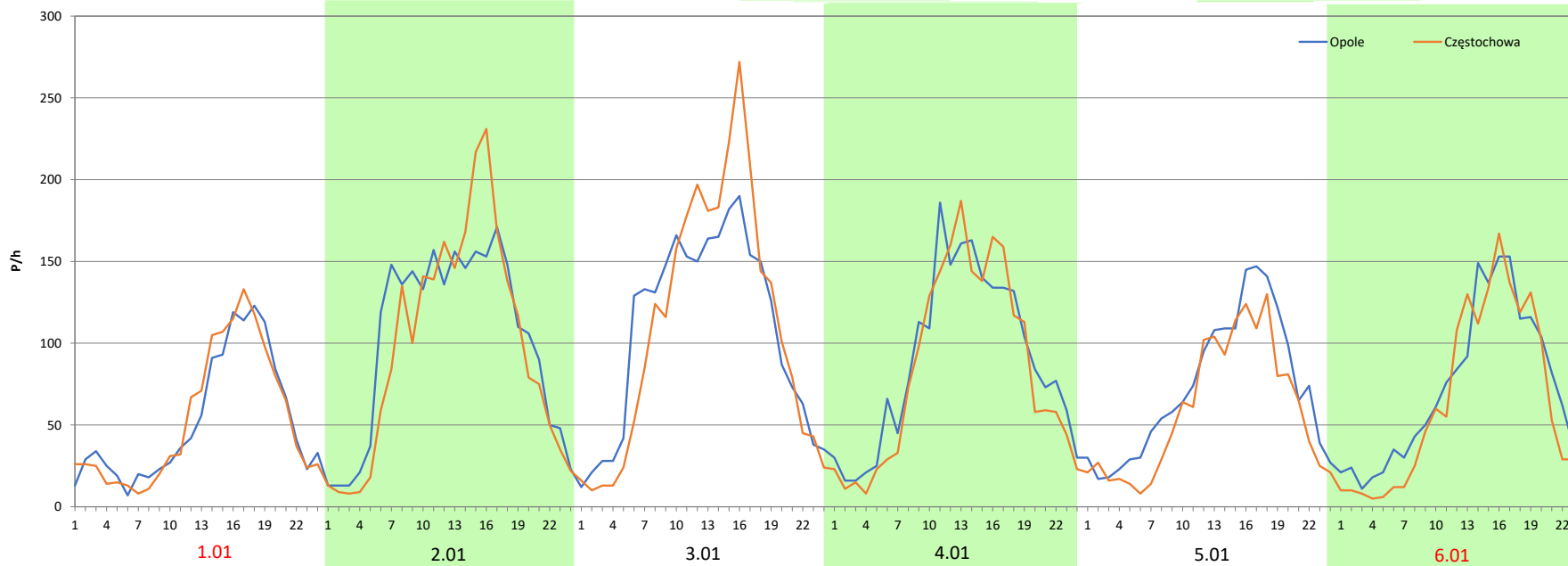
Stacja nr 16067

**Miejscowość:** Dobrodzień  
**Odcinek:** Ozimek - Lubliniec  
**Typ stacji:** 8+1  
**Miesiąc:** Styczeń

**Rok:** 2025  
**Numer drogi:** 46a  
**Oddział:** Opole

R03\_08-1\_16067\_2025

Data Dzień tygodnia	1.01 Środa		2.01 Czwartek		3.01 Piątek		4.01 Sobota		5.01 Niedziela		6.01 Poniedziałek	
	Opole	Częstochowa	Opole	Częstochowa	Opole	Częstochowa	Opole	Częstochowa	Opole	Częstochowa	Opole	Częstochowa
Dobowy ruch	1250	1267	2427	2324	2434	2328	2456	2337	2471	2336	2451	2326
Razem	2517		4751		4762		4793		4807		4777	
Podział procentowy	49,66%	50,34%	51,08%	48,92%	51,11%	48,89%	51,24%	48,76%	51,40%	48,60%	51,31%	48,69%
Udział SDRR	39,28%		74,14%		74,31%		74,80%		75,02%		74,55%	





**Analiza ruchu pojazdów ogółem w święta i dni okołoswiąteczne, w podziale na kierunki ruchu WIELKANOC**

**Stacja nr 16067**

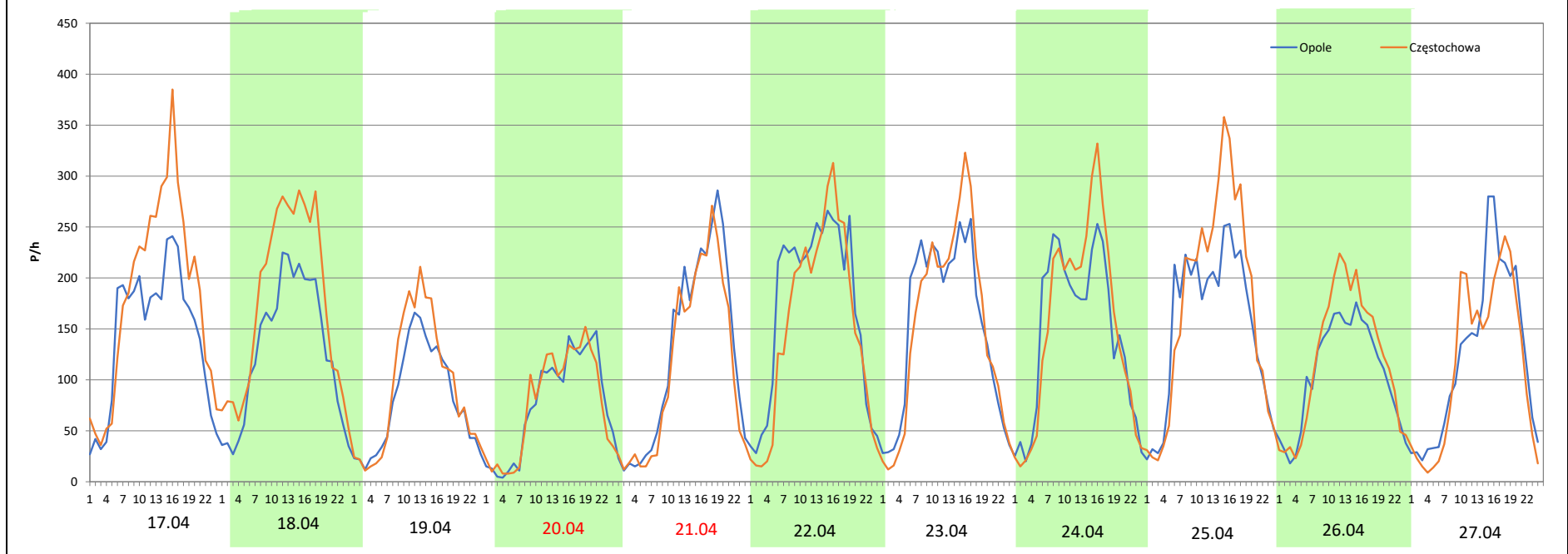
**Miejscowość:** Dobrodzień  
**Odcinek:** Ozimek - Lubliniec  
**Typ stacji:** 8+1  
**Miesiąc:** Marzec / Kwiecień

**Rok:** 2025  
**Numer drogi:** 46a  
**Oddział:** Opole

R03\_08-2\_16067\_2025

Data Dzień tygodnia	17.04 Czwartek		18.04 Piątek		19.04 Sobota		20.04 Niedziela		21.04 Poniedziałek		22.04 Wtorek		23.04 Środa	
Kierunek	Opole	Częstochowa	Opole	Częstochowa	Opole	Częstochowa	Opole	Częstochowa	Opole	Częstochowa	Opole	Częstochowa	Opole	Częstochowa
Dobowy ruch	3448	4359	3090	4201	1920	2222	1841	1842	2983	2700	4054	3621	4048	3615
Razem	7807		7291		4142		3683		5683		7675		7663	
Podział procentowy	44,17%	55,83%	42,38%	57,62%	46,35%	53,65%	49,99%	50,01%	52,49%	47,51%	52,82%	47,18%	52,83%	47,17%
Udział SDRR	121,83%		113,78%		64,64%		57,48%		88,69%		119,77%		119,58%	

Data Dzień tygodnia	24.04 Czwartek		25.04 Piątek		26.04 Sobota		27.04 Niedziela	
Kierunek	Opole	Częstochowa	Opole	Częstochowa	Opole	Częstochowa	Opole	Częstochowa
Dobowy ruch	3484	3642	3675	4154	2542	2867	2937	2742
Razem	7126		7829		5409		5679	
Podział procentowy	48,89%	51,11%	46,94%	53,06%	47,00%	53,00%	51,72%	48,28%
Udział SDRR	111,20%		122,18%		84,41%		88,62%	



**Analiza ruchu pojazdów ogółem w święta i dni okołoswiąteczne, w podziale na kierunki ruchu**  
**1 - 3 MAJA**

**Stacja nr 16067**

 Generalna Dyrekcja Dróg Krajowych i Autostrad

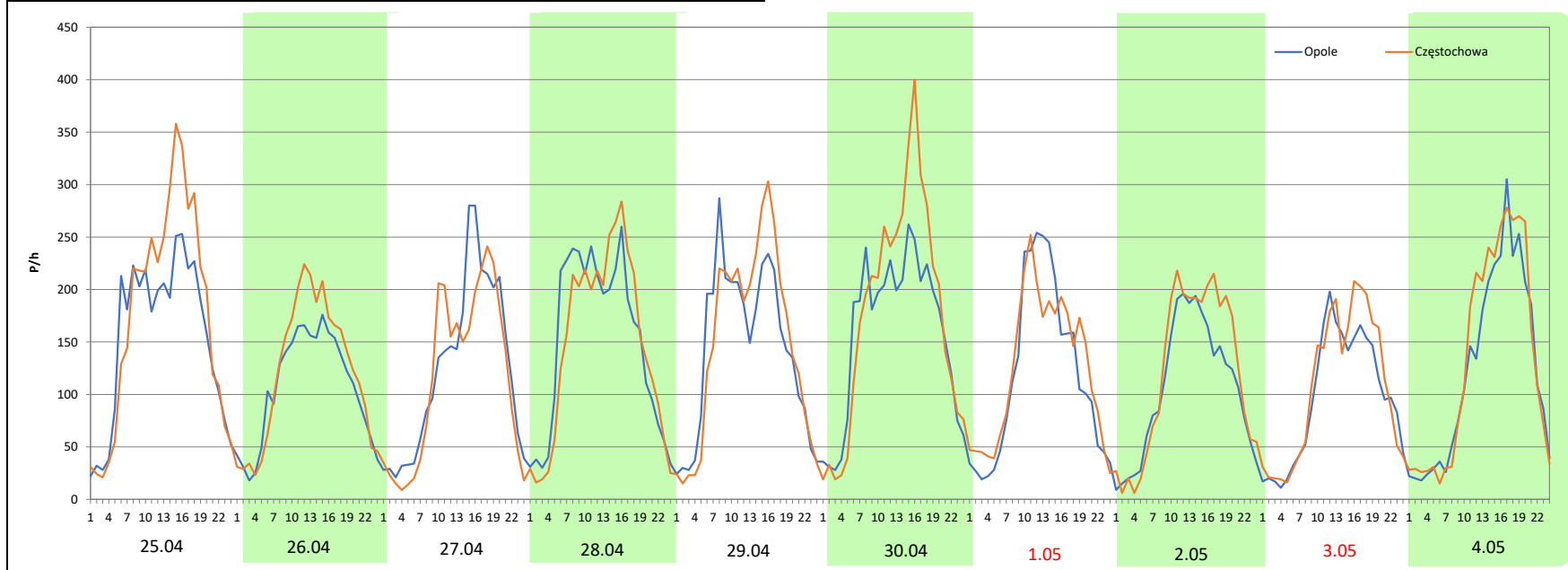
**Miejscowość:** Dobrodzień  
**Odcinek:** Ozimek - Lubliniec  
**Typ stacji:** 8+1  
**Miesiąc:** Maj

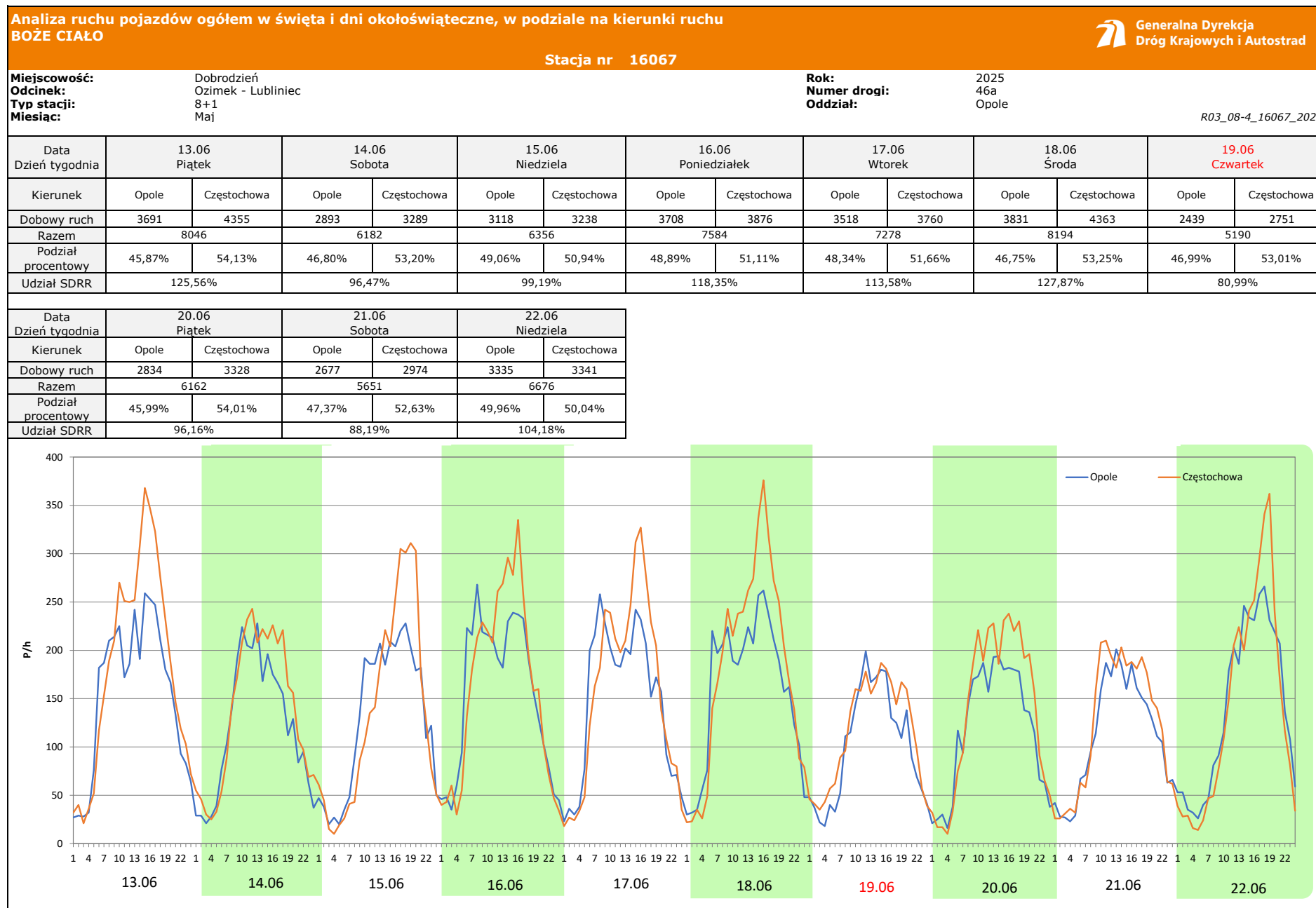
**Rok:** 2025  
**Numer drogi:** 46a  
**Oddział:** Opole

R03\_08-3\_16067\_2025

Data Dzień tygodnia	25.04 Piątek		26.04 Sobota		27.04 Niedziela		28.04 Poniedziałek		29.04 Wtorek		30.04 Środa		1.05 Czwartek	
Kierunek	Opole	Częstochowa	Opole	Częstochowa	Opole	Częstochowa	Opole	Częstochowa	Opole	Częstochowa	Opole	Częstochowa	Opole	Częstochowa
Dobowy ruch	3675	4154	2542	2867	2937	2742	3590	3514	3404	3538	3774	4229	2838	2970
Razem	7829		5409		5679		7104		6942		8003		5808	
Podział procentowy	46,94%	53,06%	47,00%	53,00%	51,72%	48,28%	50,53%	49,47%	49,03%	50,97%	47,16%	52,84%	48,86%	51,14%
Udział SDRR	122,18%		84,41%		88,62%		110,86%		108,33%		124,89%		90,64%	

Data Dzień tygodnia	2.05 Piątek		3.05 Sobota		4.05 Niedziela	
Kierunek	Opole	Częstochowa	Opole	Częstochowa	Opole	Częstochowa
Dobowy ruch	2514	2887	2312	2536	2945	3188
Razem	5401		4848		6133	
Podział procentowy	46,55%	53,45%	47,69%	52,31%	48,02%	51,98%
Udział SDRR	84,29%		75,66%		95,71%	





**Analiza ruchu pojazdów ogółem w święta i dni okołoswiąteczne, w podziale na kierunki ruchu**  
**WNIEBOWZIĘCIE NMP**

**Stacja nr 16067**



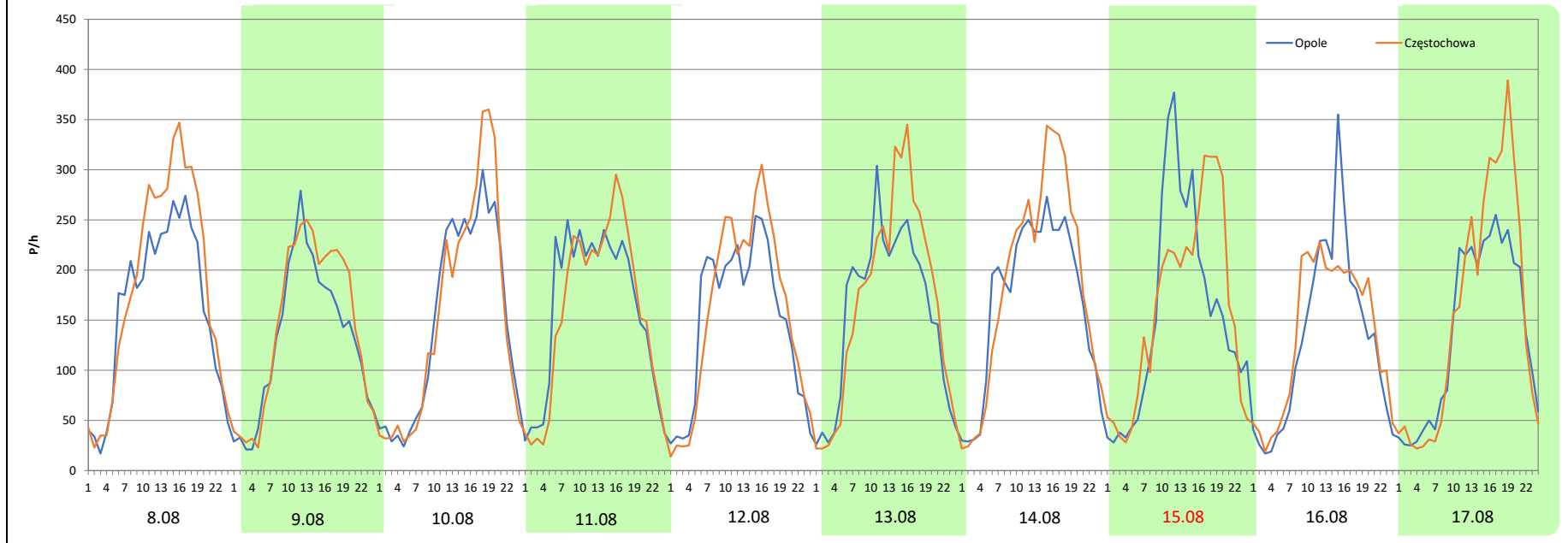
**Miejscowość:** Dobrodzień  
**Odcinek:** Ozimek - Lubliniec  
**Typ stacji:** 8+1  
**Miesiąc:** Sierpień

**Rok:** 2025  
**Numer drogi:** 46a  
**Oddział:** Opole

R03\_08-5\_16067\_2025

Data Dzień tygodnia	8.08 Piątek		9.08 Sobota		10.08 Niedziela		11.08 Poniedziałek		12.08 Wtorek		13.08 Środa		14.08 Czwartek	
Kierunek	Opole	Częstochowa	Opole	Częstochowa	Opole	Częstochowa	Opole	Częstochowa	Opole	Częstochowa	Opole	Częstochowa	Opole	Częstochowa
Dobowy ruch	3860	4420	3136	3453	3594	3668	3822	3753	3555	3787	3756	4003	4054	4453
Razem	8280		6589		7262		7575		7342		7759		8507	
Podział procentowy	46,62%	53,38%	47,59%	52,41%	49,49%	50,51%	50,46%	49,54%	48,42%	51,58%	48,41%	51,59%	47,65%	52,35%
Udział SDRR	129,21%		102,82%		113,33%		118,21%		114,58%		121,08%		132,76%	

Data Dzień tygodnia	15.08 Piątek		16.08 Sobota		17.08 Niedziela	
Kierunek	Opole	Częstochowa	Opole	Częstochowa	Opole	Częstochowa
Dobowy ruch	3746	3881	3100	3251	3301	3739
Razem	7627		6351		7040	
Podział procentowy	49,11%	50,89%	48,81%	51,19%	46,89%	53,11%
Udział SDRR	119,02%		99,11%		109,86%	



**Analiza ruchu pojazdów ogółem w święta i dni okołoświąteczne, w podziale na kierunki ruchu WSZYSTKICH ŚWIĘTYCH**

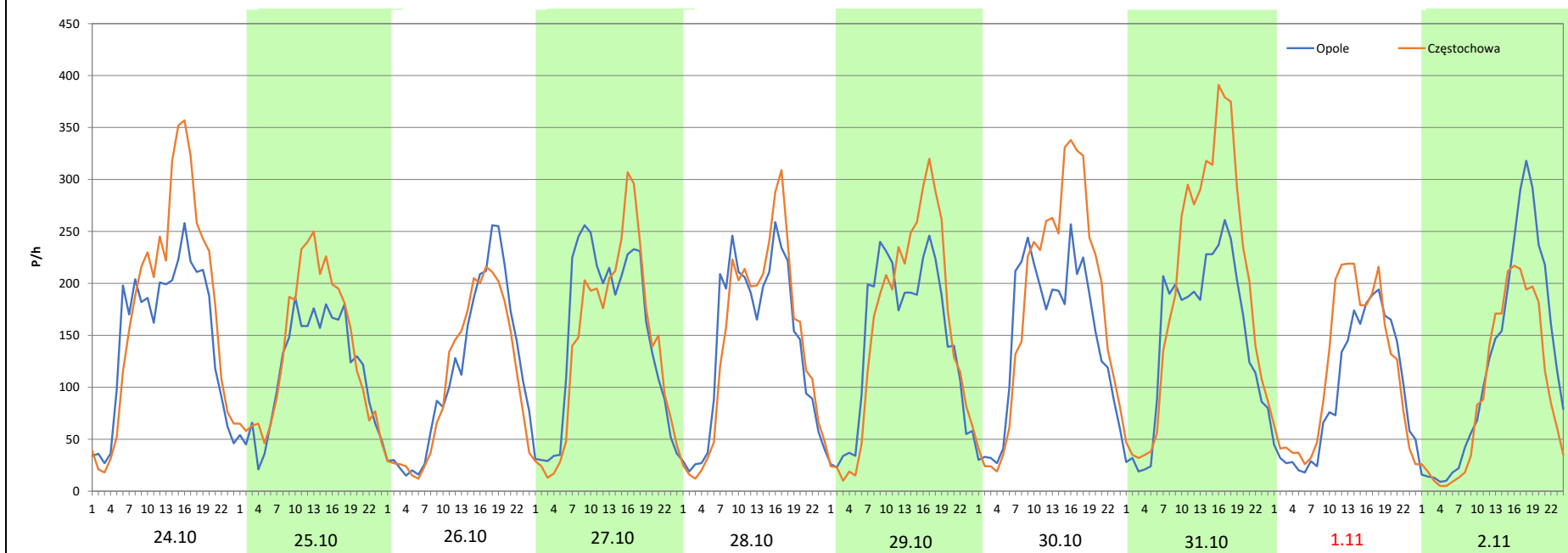
**Stacja nr 16067**

<b>Miejscowość:</b>	Dobrodzień	<b>Rok:</b>	2025
<b>Odcinek:</b>	Ozimek - Lubliniec	<b>Numer drogi:</b>	46a
<b>Typ stacji:</b>	8+1	<b>Oddział:</b>	Opole
<b>Miesiąc:</b>	Październik / Listopad		

R03\_08-6\_16067\_2025

Data Dzień tygodnia	24.10 Piątek		25.10 Sobota		26.10 Niedziela		27.10 Poniedziałek		28.10 Wtorek		29.10 Środa		30.10 Czwartek	
Kierunek	Opole	Częstochowa	Opole	Częstochowa	Opole	Częstochowa	Opole	Częstochowa	Opole	Częstochowa	Opole	Częstochowa	Opole	Częstochowa
Dobowy ruch	3567	4249	2771	3246	2718	2546	3542	3389	3352	3419	3461	3701	3523	4267
Razem	7816		6017		5264		6931		6771		7162		7790	
Podział procentowy	45,64%	54,36%	46,05%	53,95%	51,63%	48,37%	51,10%	48,90%	49,51%	50,49%	48,32%	51,68%	45,22%	54,78%
Udział SDRR	121,97%		93,90%		82,15%		108,16%		105,66%		111,77%		121,57%	

Data Dzień tygodnia	31.10 Piątek		1.11 Sobota		2.11 Niedziela	
Kierunek	Opole	Częstochowa	Opole	Częstochowa	Opole	Częstochowa
Dobowy ruch	3528	4697	2306	2738	2946	2306
Razem	8225		5044		5252	
Podział procentowy	42,89%	57,11%	45,72%	54,28%	56,09%	43,91%
Udział SDRR	128,36%		78,71%		81,96%	



**Analiza ruchu pojazdów ogółem w święta i dni okołoświąteczne, w podziale na kierunki ruchu**  
**ŚWIĘTO NIEPODLEGŁOŚCI**



Stacja nr 16067

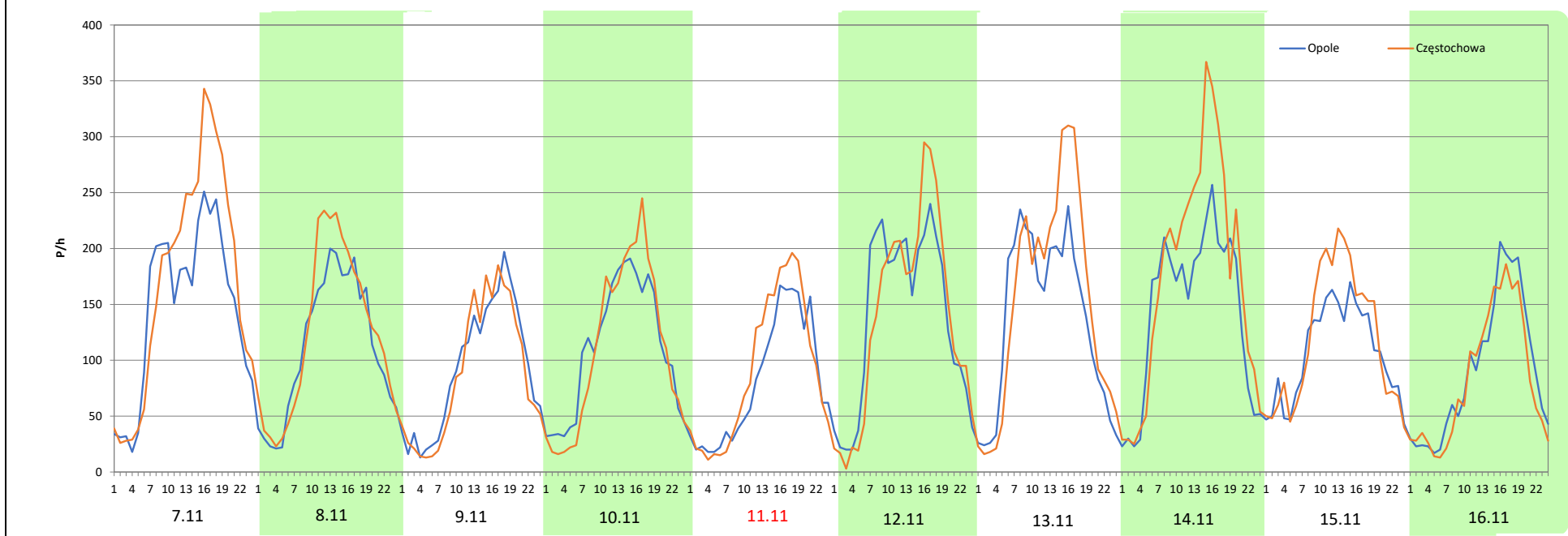
**Miejscowość:** Dobrodzień  
**Odcinek:** Ozimek - Lubliniec  
**Typ stacji:** 8+1  
**Miesiąc:** Listopad

**Rok:** 2025  
**Numer drogi:** 46a  
**Oddział:** Opole

R03\_08-7\_16067\_2025

Data Dzień tygodnia	7.11 Piątek		8.11 Sobota		9.11 Niedziela		10.11 Poniedziałek		11.11 Wtorek		12.11 Środa		13.11 Czwartek	
Kierunek	Opole	Częstochowa	Opole	Częstochowa	Opole	Częstochowa	Opole	Częstochowa	Opole	Częstochowa	Opole	Częstochowa	Opole	Częstochowa
Dobowy ruch	3497	4097	2657	2949	2208	2112	2639	2630	1936	2164	3298	3288	3259	3651
Razem	7594		5606		4320		5269		4100		6586		6910	
Podział procentowy	46,05%	53,95%	47,40%	52,60%	51,11%	48,89%	50,09%	49,91%	47,22%	52,78%	50,08%	49,92%	47,16%	52,84%
Udział SDRR	118,51%		87,48%		67,42%		82,23%		63,98%		102,78%		107,83%	

Data Dzień tygodnia	14.11 Piątek		15.11 Sobota		16.11 Niedziela	
Kierunek	Opole	Częstochowa	Opole	Częstochowa	Opole	Częstochowa
Dobowy ruch	3421	4171	2541	2854	2175	1992
Razem	7592		5395		4167	
Podział procentowy	45,06%	54,94%	47,10%	52,90%	52,20%	47,80%
Udział SDRR	118,48%		84,19%		65,03%	



**Analiza ruchu pojazdów ogółem w święta i dni okołoswiąteczne, w podziale na kierunki ruchu**  
**BOŻE NARODZENIE** Generalna Dyrekcja Dróg Krajowych i Autostrad

Stacja nr 16067

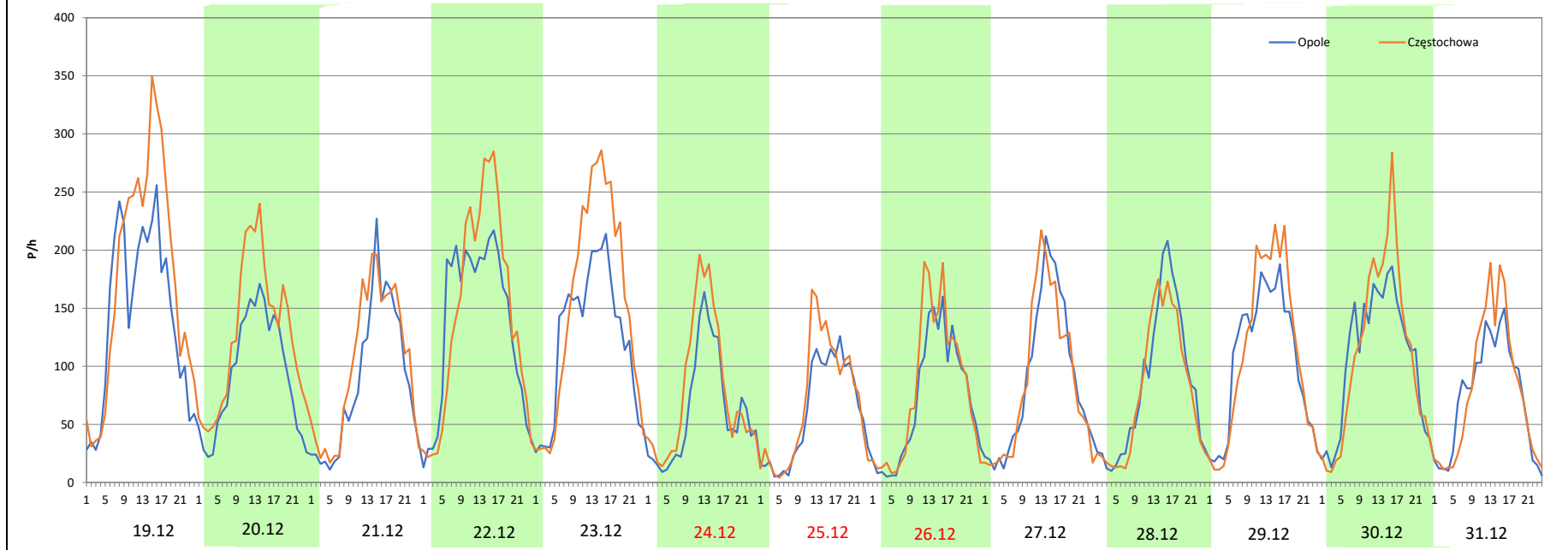
**Miejscowość:** Dobrodzień  
**Odcinek:** Ozimek - Lubliniec  
**Typ stacji:** 8+1  
**Miesiąc:** Grudzień

**Rok:** 2025  
**Numer drogi:** 46a  
**Oddział:** Opole

R03\_08-8\_16067\_2025

Data Dzień tygodnia	19.12 Piątek		20.12 Sobota		21.12 Niedziela		22.12 Poniedziałek		23.12 Wtorek		24.12 Środa		25.12 Czwartek	
Kierunek	Opole	Częstochowa	Opole	Częstochowa	Opole	Częstochowa	Opole	Częstochowa	Opole	Częstochowa	Opole	Częstochowa	Opole	Częstochowa
Dobowy ruch	3422	4218	2221	3020	2078	2423	3233	3465	2938	3620	1493	1893	1437	1634
Razem	7640		5241		4501		6698		6558		3386		3071	
Podział procentowy	44,79%	55,21%	42,38%	57,62%	46,17%	53,83%	48,27%	51,73%	44,80%	55,20%	44,09%	55,91%	46,79%	53,21%
Udział SDRR	119,23%		81,79%		70,24%		104,53%		102,34%		52,84%		47,92%	

Data Dzień tygodnia	26.12 Piątek		27.12 Sobota		28.12 Niedziela		29.12 Poniedziałek		30.12 Wtorek		31.12 Środa	
Kierunek	Opole	Częstochowa	Opole	Częstochowa	Opole	Częstochowa	Opole	Częstochowa	Opole	Częstochowa	Opole	Częstochowa
Dobowy ruch	1676	1888	2113	2090	1998	1872	2503	2639	2559	2648	1748	1865
Razem	3564		4203		3870		5142		5207		3613	
Podział procentowy	47,03%	52,97%	50,27%	49,73%	51,63%	48,37%	48,68%	51,32%	49,15%	50,85%	48,38%	51,62%
Udział SDRR	55,62%		65,59%		60,39%		80,24%		81,26%		56,38%	



**Analiza ruchu pojazdów ogółem w święta i dni okołoswiąteczne, w podziale na kierunki ruchu**  
**ZIELONE ŚWIĄTKI**



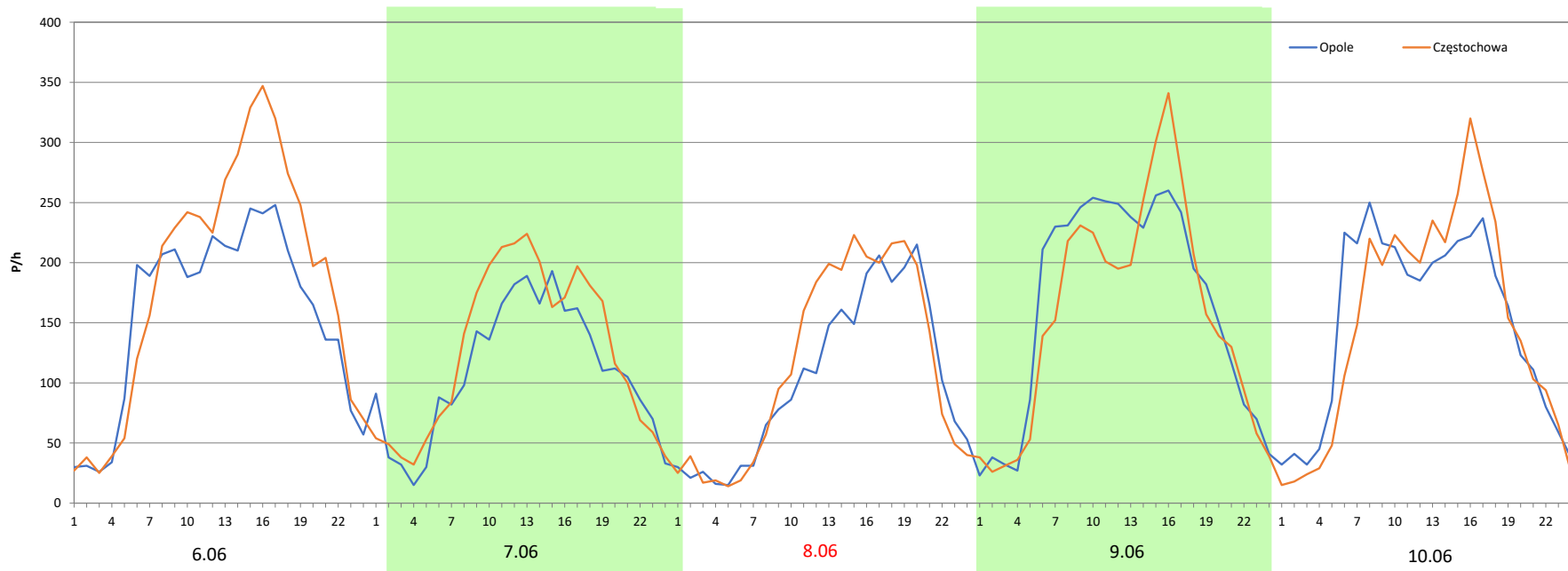
Stacja nr 16067

**Miejscowość:** Dobrodzień  
**Odcinek:** Ozimek - Lubliniec  
**Typ stacji:** 8+1  
**Miesiąc:** Maj

**Rok:** 2025  
**Numer drogi:** 46a  
**Oddział:** Opole

R03\_08-9\_16067\_2025

Data Dzień tygodnia	6.06 Piątek		7.06 Sobota		8.06 Niedziela		9.06 Poniedziałek		10.06 Wtorek	
	Opole	Częstochowa	Opole	Częstochowa	Opole	Częstochowa	Opole	Częstochowa	Opole	Częstochowa
Dobowy ruch	3734	4397	2627	3013	2457	2729	3940	3736	3577	3555
Razem	8131		5640		5186		7676		7132	
Podział procentowy	45,92%	54,08%	46,58%	53,42%	47,38%	52,62%	51,33%	48,67%	50,15%	49,85%
Udział SDRR	126,89%		88,01%		80,93%		119,79%		111,30%	



**Analiza ruchu pojazdów ogółem w święta i dni okołoświąteczne, w podziale na kierunki ruchu**  
**DZIEŃ ZJEDNOCZENIA NIEMIEC**

 Generalna Dyrekcja Dróg Krajowych i Autostrad

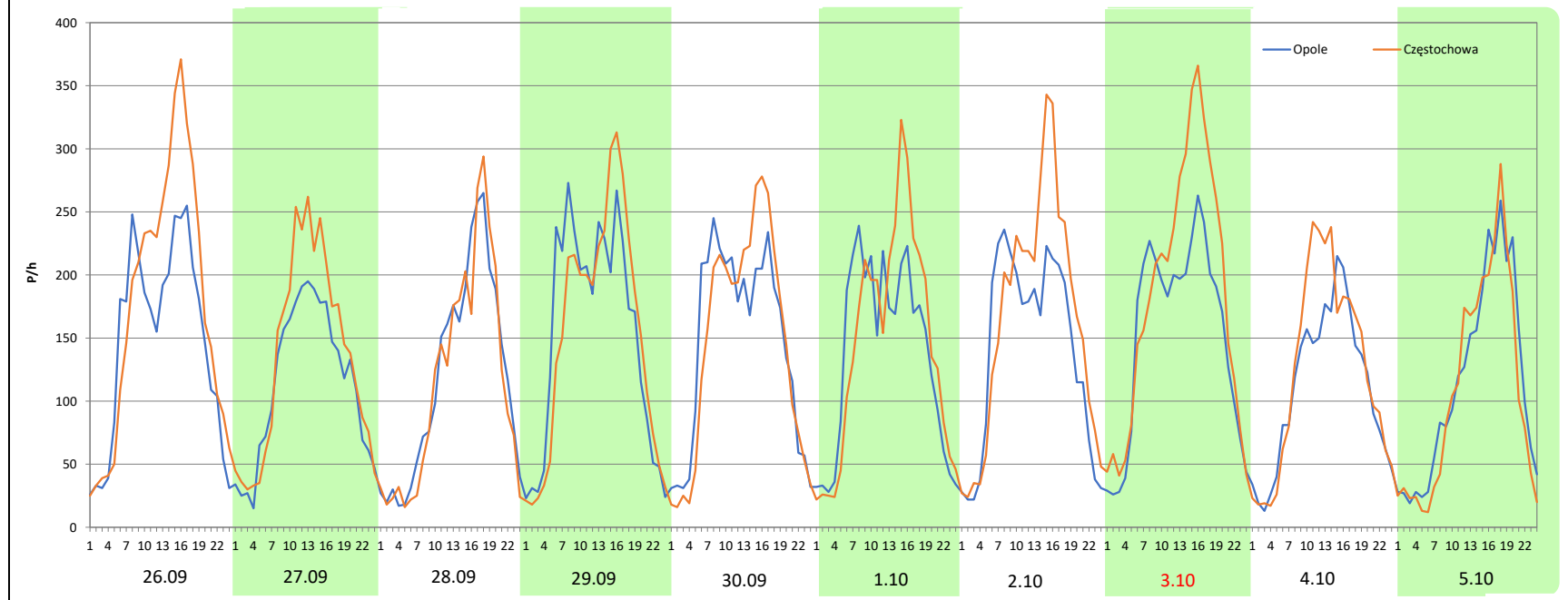
**Stacja nr 16067**

<b>Miejscowość:</b>	Dobrodzień	<b>Rok:</b>	2025
<b>Odcinek:</b>	Ozimek - Lubliniec	<b>Numer drogi:</b>	46a
<b>Typ stacji:</b>	8+1	<b>Oddział:</b>	Opole
<b>Miesiąc:</b>	Wrzesień / Październik		


R03\_08-10\_16067\_2025

Data Dzień tygodnia	26.09 Piątek		27.09 Sobota		28.09 Niedziela		29.09 Poniedziałek		30.09 Wtorek		1.10 Środa		2.10 Czwartek	
Kierunek	Opole	Częstochowa	Opole	Częstochowa	Opole	Częstochowa	Opole	Częstochowa	Opole	Częstochowa	Opole	Częstochowa	Opole	Częstochowa
Dobowy ruch	3522	4212	2724	3213	2818	2742	3642	3630	3483	3474	3267	3463	3342	3900
Razem	7734		5937		5560		7272		6957		6730		7242	
Podział procentowy	45,54%	54,46%	45,88%	54,12%	50,68%	49,32%	50,08%	49,92%	50,06%	49,94%	48,54%	51,46%	46,15%	53,85%
Udział SDRR	120,69%		92,65%		86,77%		113,48%		108,57%		105,02%		113,01%	

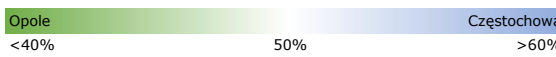

Data Dzień tygodnia	3.10 Piątek		4.10 Sobota		5.10 Niedziela	
Kierunek	Opole	Częstochowa	Opole	Częstochowa	Opole	Częstochowa
Dobowy ruch	3641	4403	2634	2950	2725	2586
Razem	8044		5584		5311	
Podział procentowy	45,26%	54,74%	47,17%	52,83%	51,31%	48,69%
Udział SDRR	125,53%		87,14%		82,88%	





Nierównomierność kierunkowa dla każdego dnia w roku, dla pojazdów ogółem												 Generalna Dyrekcja Dróg Krajowych i Autostrad	
Stacja nr 16067													
Miejscowość: Dobrodzień				Rok: 2025									
Odcinek: Ozimek - Lubliniec				Numer drogi: 46a									
Typ stacji: 8+1				Oddział: Opole									
												R03_11_16067_2025	
16067	Proporcja ruchu dziennego do średniego dobowego ruchu rocznego [%]												
	1	2	3	4	5	6	7	8	9	10	11	12	
1	50,3	53,6	53,5	50,7	51,1	48,6	51,3	54,8	48,6	51,5	54,3	47,8	
2	48,9	48,0	49,4	51,3	53,5	48,1	52,0	54,6	50,9	53,9	43,9	50,3	
3	50,6	48,9	48,9	53,0	52,3	51,4	53,7	49,8	51,9	54,7	47,6	51,2	
4	48,4	51,0	50,1	54,3	52,0	51,4	55,3	49,1	52,2	52,8	50,0	52,4	
5	44,9	51,3	51,1	54,8	48,4	52,0	51,9	51,9	53,6	48,7	51,3	53,8	
6	47,2	52,6	52,8	47,6	50,9	54,1	49,9	52,3	52,6	47,7	52,1	53,6	
7	47,5	54,8	54,3	48,2	51,4	53,4	49,1	52,7	50,2	50,3	54,0	48,8	
8	50,8	54,0	53,6	51,6	53,1	52,6	51,0	53,4	47,9	51,5	52,6	47,5	
9	51,8	47,9	49,1	50,9	54,8	48,7	52,3	52,4	50,9	52,6	48,9	50,5	
10	53,5	48,9	48,8	53,0	53,6	49,8	52,8	50,5	50,9	54,2	49,9	52,3	
11	51,9	51,0	50,0	54,2	49,2	50,3	55,3	49,5	52,5	53,5	52,8	52,6	
12	46,5	50,7	51,3	53,9	48,4	51,0	54,8	51,6	51,6	49,6	49,9	53,6	
13	48,4	53,3	53,0	50,9	50,6	54,1	48,8	51,6	53,4	48,7	52,8	53,6	
14	50,8	54,0	54,2	49,7	51,6	53,2	49,6	52,3	50,1	51,0	54,9	49,2	
15	51,3	52,5	53,8	51,4	52,5	50,9	51,6	50,9	48,2	51,4	52,9	48,9	
16	52,0	47,5	47,1	53,4	55,1	51,1	52,0	51,2	51,0	53,2	47,8	50,8	
17	53,9	47,6	47,6	55,8	54,4	51,7	52,7	53,1	51,5	54,3	48,1	52,7	
18	53,0	50,5	50,4	57,6	47,3	53,2	52,7	48,1	52,1	53,2	50,6	54,0	
19	47,2	51,6	51,6	53,6	48,1	53,0	51,7	50,8	53,7	47,6	51,0	55,2	
20	47,3	52,2	52,9	50,0	50,9	54,0	55,0	51,3	54,1	49,0	52,7	57,6	
21	50,7	52,9	54,6	47,5	51,5	52,6	49,9	52,8	49,8	51,1	53,9	53,8	
22	51,4	52,5	52,9	47,2	52,8	50,0	50,9	54,0	48,7	52,1	54,1	51,7	
23	52,3	48,0	48,1	50,1	53,9	48,5	51,9	51,8	50,1	52,9	48,1	55,2	
24	54,6	48,1	48,3	51,1	53,7	51,1	53,5	50,6	51,5	54,4	47,8	55,9	
25	52,9	51,1	50,4	53,1	49,7	52,5	54,7	48,2	52,7	53,9	51,0	53,2	
26	48,6	51,5	51,3	53,0	48,4	53,3	53,1	50,9	54,5	48,4	51,6	53,0	
27	48,2	52,4	52,7	48,3	51,0	54,2	50,4	51,6	54,1	48,9	52,2	49,7	
28	51,2	54,6	54,2	49,5	53,3	54,0	48,0	52,7	49,3	50,5	53,9	48,4	
29	51,2		53,4	51,0	54,7	49,4	50,6	54,0	49,9	51,7	53,3	51,3	
30	53,1		47,1	52,8	52,7	49,5	51,4	52,5	49,9	54,8	46,4	50,9	
31	55,3		48,8		51,9		53,0	50,5		57,1		51,6	

Legenda		$*WNK = \frac{N_{poj./24h} \text{ (kierunek P)}}{N_{poj./24h} \text{ (kierunek P+L)}}$
	 niedziele i święta	

Dobowe wahania ruchu pojazdów ogółem w podziale na kierunki



Generalna Dyrekcja  
Dróg Krajowych i Autostrad

Stacja nr 16067

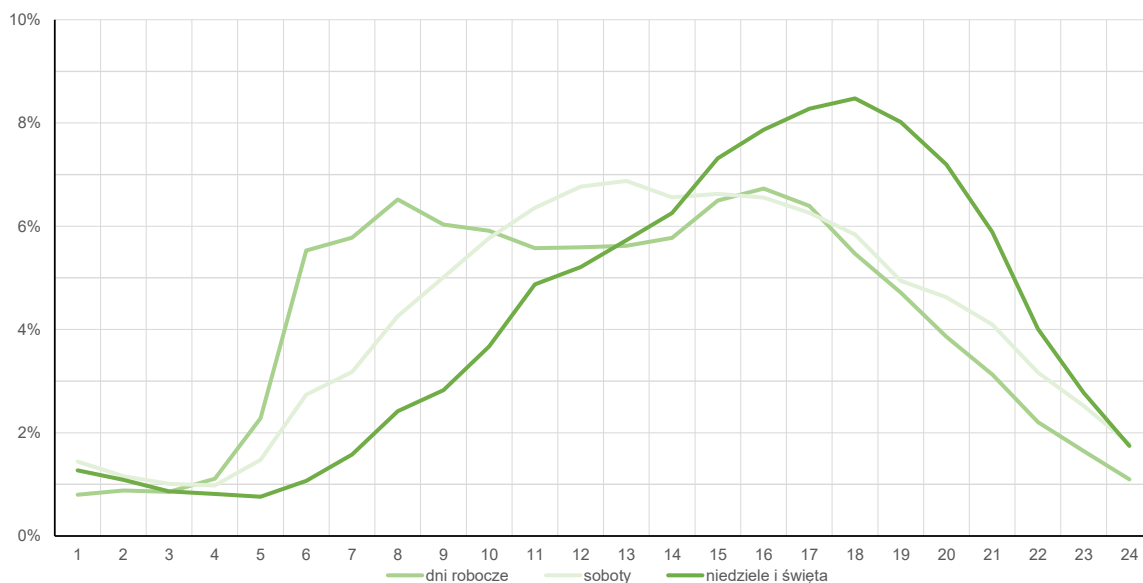
Miejscowość: Dobrodzień  
Odcinek: Ozimek - Lubliniec  
Typ stacji: 8+1

Rok: 2025  
Numer drogi: 46a  
Oddział: Opole

Średni dobowy rozkład natężenia ruchu

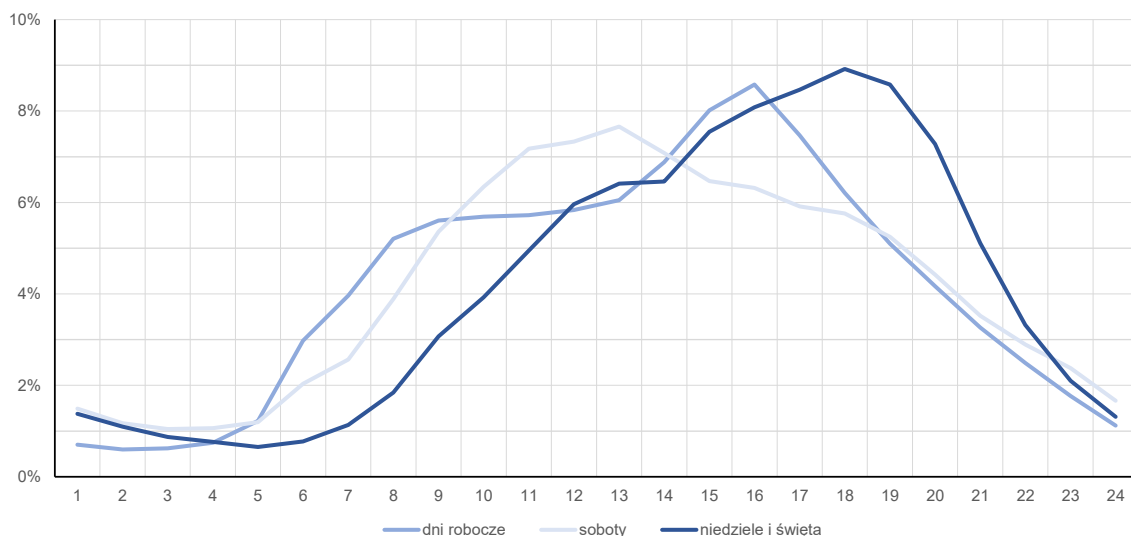
R03\_12-1\_16067\_2025

Kierunek: Opole



R03\_12-2\_16067\_2025

Kierunek: Częstochowa



**Struktura rodzajowa ruchu wg pomiarów automatycznych**

Stacja nr 16067



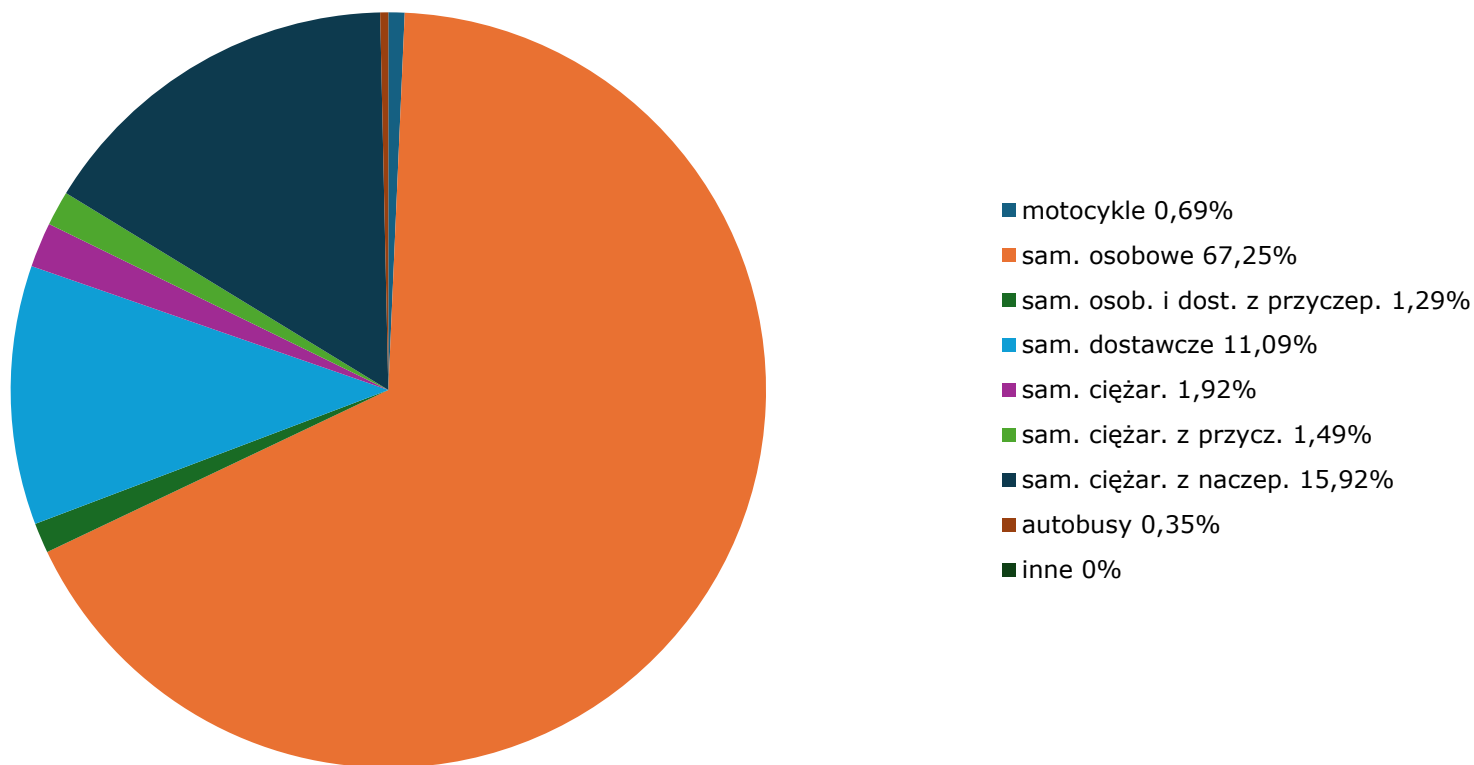
Generalna Dyrekcja  
Dróg Krajowych i Autostrad

**Miejscowość:** Dobrodzień  
**Odcinek:** Ozimek - Lubliniec  
**Typ stacji:** 8+1  
Za okres od 01.01.2025 do 31.12.2025 (8+1)

**Rok:** 2025  
**Numer drogi:** 46a  
**Oddział:** Opole

R04\_03\_16067\_2025

**Rodzajowa struktura ruchu wg pomiarów automatycznych w 2025 roku**



Rozkłady prędkości pojazdów samochodowych



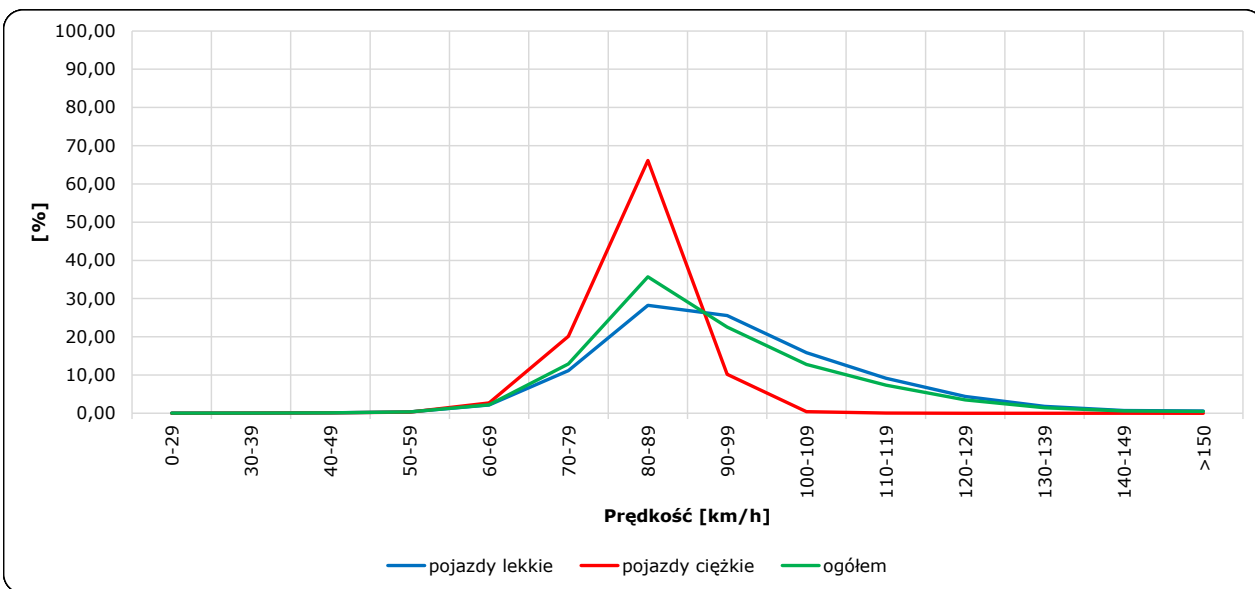
Stacja nr 16067

Miejscowość: Dobrodzień  
 Odcinek: Ozimek - Lubliniec  
 Typ stacji: 8+1

Rok: 2025  
 Numer drogi: 46a  
 Oddział: Opole

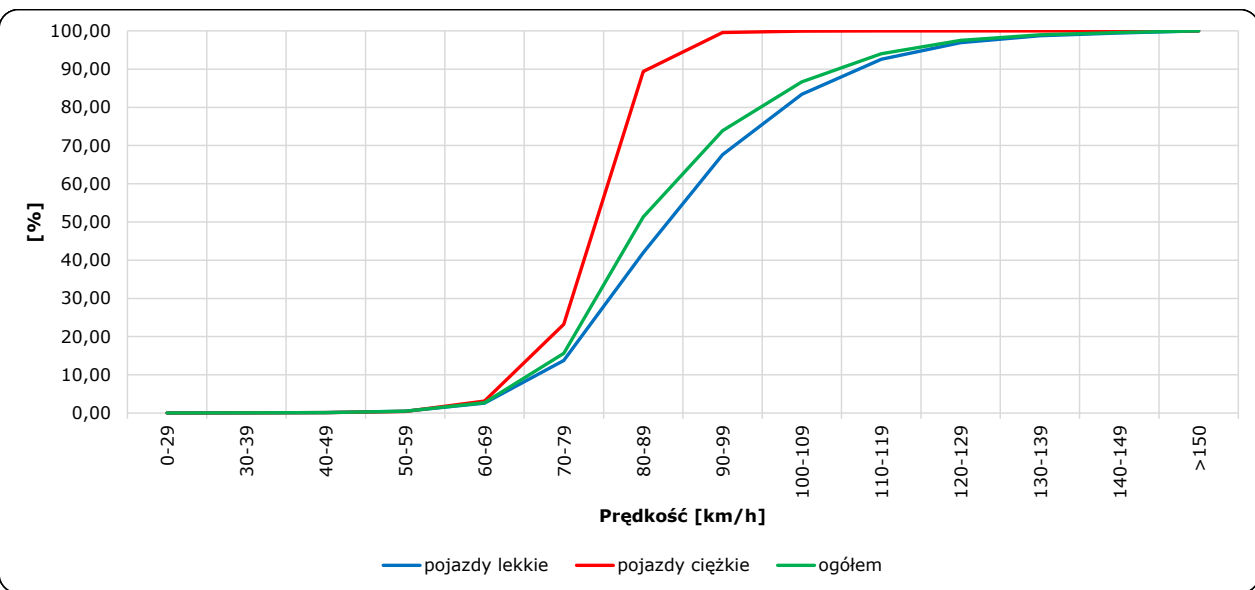
R06\_02-1\_16067\_2025

Rozkład prędkości



R06\_02-2\_16067\_2025

Dystrybuanta prędkości



Zestawienie 200 godzin o największym natężeniu ruchu w roku Generalna Dyrekcja Dróg Krajowych i Autostrad

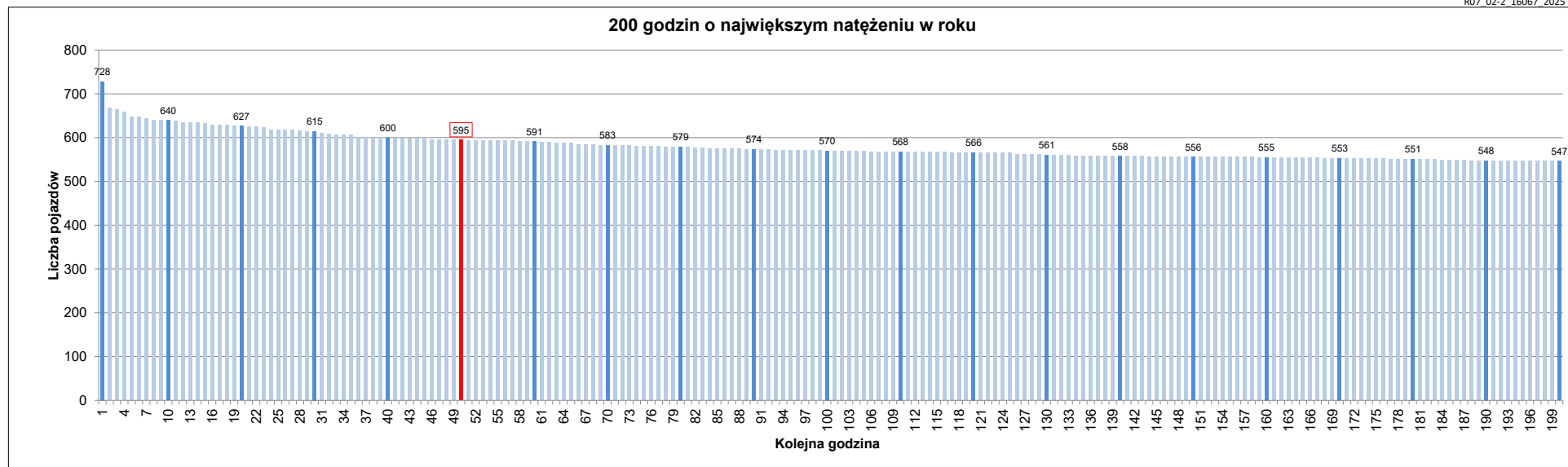
Stacja nr 16067

Miejscowość: Dobrodzień  
 Odcinek: Ozimek - Lubliniec  
 Typ stacji: 8+1  
 Rok: 2025  
 Numer drogi: 46a  
 Oddział: Opole

R07\_02-1\_16067\_2025

Udział ruchu w godzinach o największym natężeniu w roku w odniesieniu do SDRR w 2025 roku [%]																					
SDRR	1	10	20	30	40	50	60	70	80	90	100	110	120	130	140	150	160	170	180	190	200
6408	728	640	615	600	600	595	591	583	579	574	570	568	566	561	558	556	555	553	551	548	547
Udział proc.	11%	10%	10%	9%	9%	9%	9%	9%	9%	9%	9%	9%	9%	9%	9%	9%	9%	9%	9%	9%	9%
Data	06.07.25	31.10.25	13.06.25	04.07.25	10.08.25	12.09.25	16.04.25	04.05.25	14.08.25	29.08.25	13.06.25	06.06.25	02.10.25	10.10.25	29.05.25	12.08.25	18.06.25	19.05.25	15.07.25	18.12.25	19.03.25
Nr dnia	7	5	5	5	7	5	3	7	4	5	5	5	4	5	4	2	3	1	2	4	3
Godzina	18	17	15	15	20	16	16	17	16	16	17	17	15	15	15	16	17	15	16	15	16

R07\_02-2\_16067\_2025



Oznaczenia:  
 - Wartości natężeń kolejnych 200 godzin  
 - Wartości co dziesiątej wartości z posród 200 godzin  
 - Wartości 50-tej godziny

**SDRR: 6408 poj./dobę**