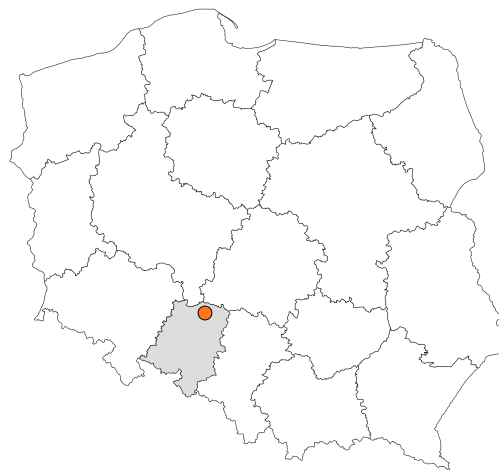


Zakres czasowy: **2025**

---

# Raport dla stacji **16066**

Numer **16066**  
Typ **8+1**  
Oddział **Opole**  
Miejscowość **Krzywizna**



# SPIS TREŚCI

<b>R00 Zbiorcze i podsumowujące .....</b>	<b>1</b>
R00_01      Karta charakterystyki stacji ciągłych pomiarów ruchu .....	1
<b>R02 Rozwój ruchu w latach .....</b>	<b>2</b>
R02_03      Rozwój ruchu pojazdów ogółem dla poszczególnych stacji .....	2
R02_03C     Rozwój ruchu pojazdów ciężkich dla poszczególnych stacji .....	3
<b>R03 Wahania ruchu i ruch w poszczególne dni tygodnia .....</b>	<b>4</b>
R03_01      Średni dobowy ruchu pojazdów ogółem w poszczególnych miesiącach i dniach tygodnia wraz ze wskaźnikami charakteryzującymi sezonowe (miesięczne) i tygodniowe wahania ruchu w odniesieniu do SDRR .....	4
R03_02      Sezonowe i tygodniowe wahania ruchu pojazdów ogółem dla danej stacji .....	5
R03_03      Dobowe wahania ruchu dla wybranych dni tygodnia dla pojazdów ogółem wraz z dystrybuantą .....	6
R03_04      Uśrednione dobowe rozkłady ruchu dla wybranych dni tygodnia, dla pojazdów lekkich i ciężkich .....	7
R03_07      Analiza ruchu pojazdów ogółem w poszczególnych dniach tygodnia dla każdego miesiąca, w podziale na kierunki ruchu .....	8
R03_08      Analiza ruchu w święta i dni okolicy świąteczne .....	20
R03_10      Proporcja dobowego natężenia ruchu do SDRR, dla każdego dnia w roku, dla pojazdów ogółem .....	30
R03_11      Nierównomierność kierunkowa dla każdego dnia w roku, dla pojazdów ogółem .....	31
R03_12      Dobowe wahania ruchu w podziale na kierunki oraz na pojazdy ogółem .....	32
<b>R04 Struktura rodzajowa ruchu .....</b>	<b>33</b>
R04_03      Wykres rodzajowej struktury ruchu wg pomiarów ręcznych lub automatycznych .....	33
<b>R06 Rozkład prędkości pojazdów .....</b>	<b>34</b>
R06_02      Rozkład prędkości pojazdów – wykres i dystrybuanta .....	34
<b>R07 Godziny o największym natężeniu i charakter ruchu .....</b>	<b>35</b>
R07_02      Zestawienie 200 godzin o największym natężeniu ruchu w roku, dla obu kierunków łącznie .....	35

Karta charakterystyki stacji ciągłych pomiarów ruchu

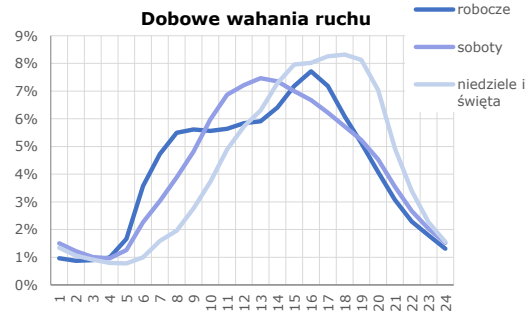
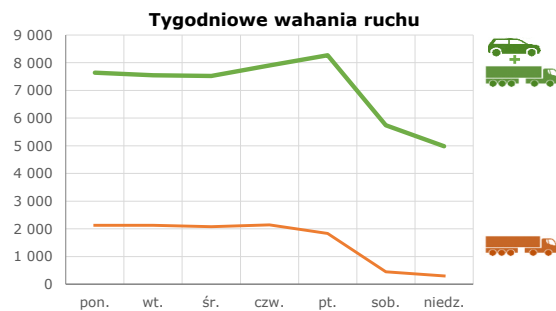
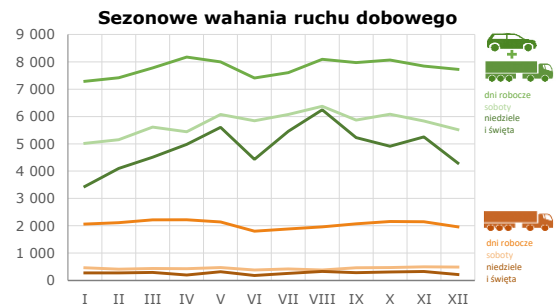
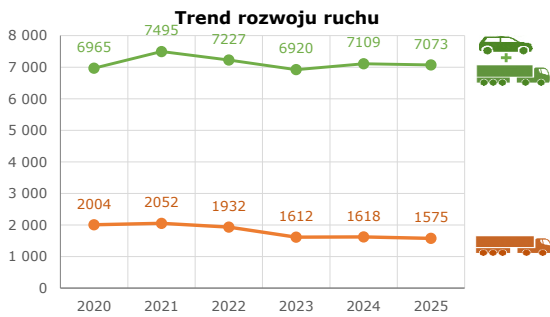
Stacja nr 16066



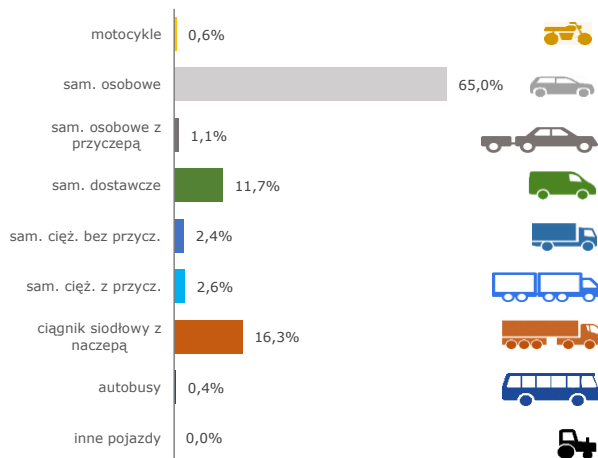
Generalna Dyrekcja Dróg Krajowych i Autostrad

**Nr stacji:** 16066  
**Typ stacji:** 8+1  
**Lokalizacja:** Krzywizna  
**Numer drogi:** 11  
**Pikietaż:** 484,050

**Stacja działa od:** 01.01.2019  
**Charakter ruchu:** G  
**Liczba dni w archiwizacji:** 365  
**Procent doszacowanych godzin:** 2,26%



Struktura rodzajowa ruchu

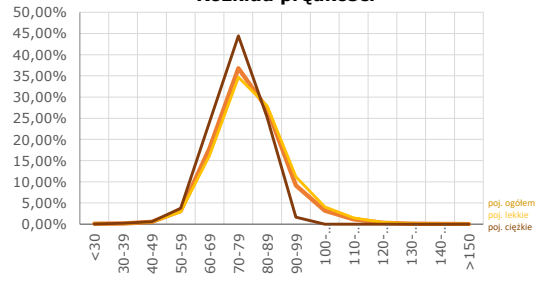


Godzina 50-ta

Natężenie: 663  
 Udział proc.: 9%  
 Dzień: 29.08.2025 (piątek)  
 Godzina: 16



Rozkład prędkości



**Rozwój ruchu pojazdów ogółem w latach**  **Generalna Dyrekcja Dróg Krajowych i Autostrad**  
**Stacja nr 16066**

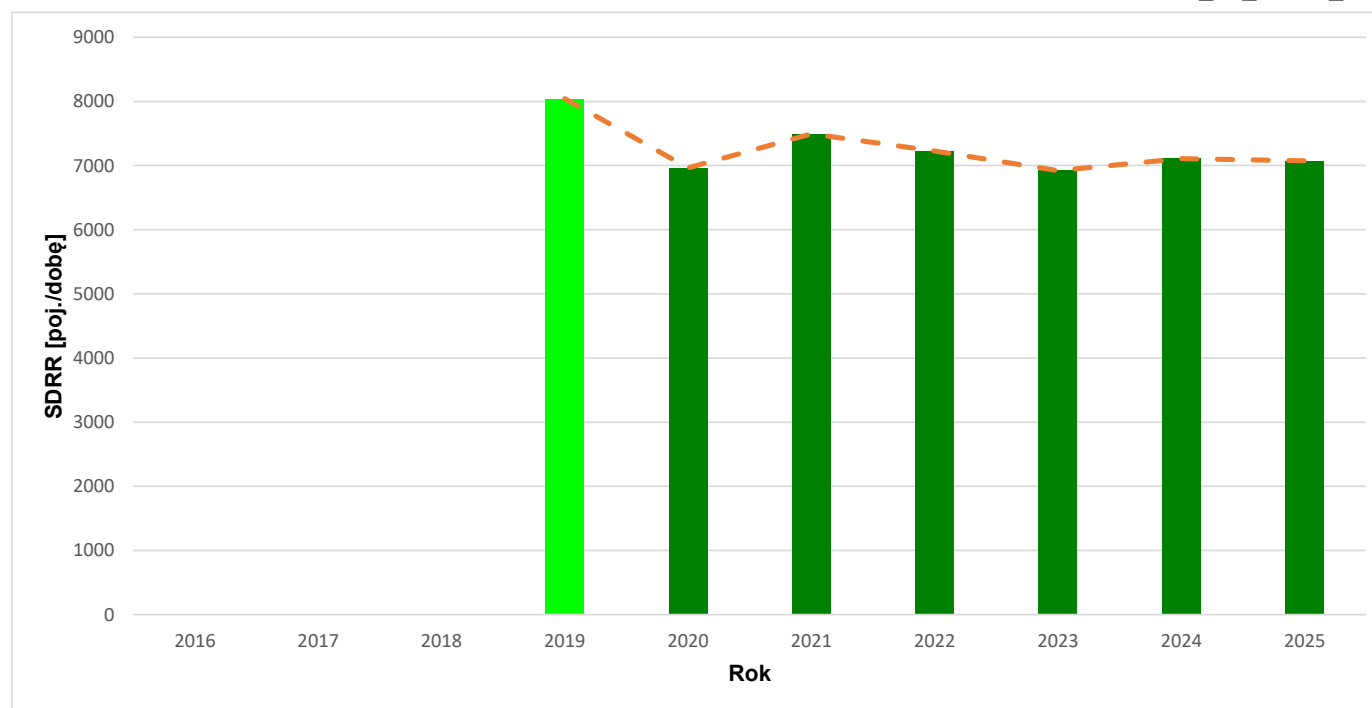
**Miejscowość:** Krzywizna **Rok:** 2025  
**Odcinek:** Kępno - Kluczbork **Numer drogi:** 11  
**Typ stacji:** 8+1 **Oddział:** Opole

R02\_02\_16066\_2025

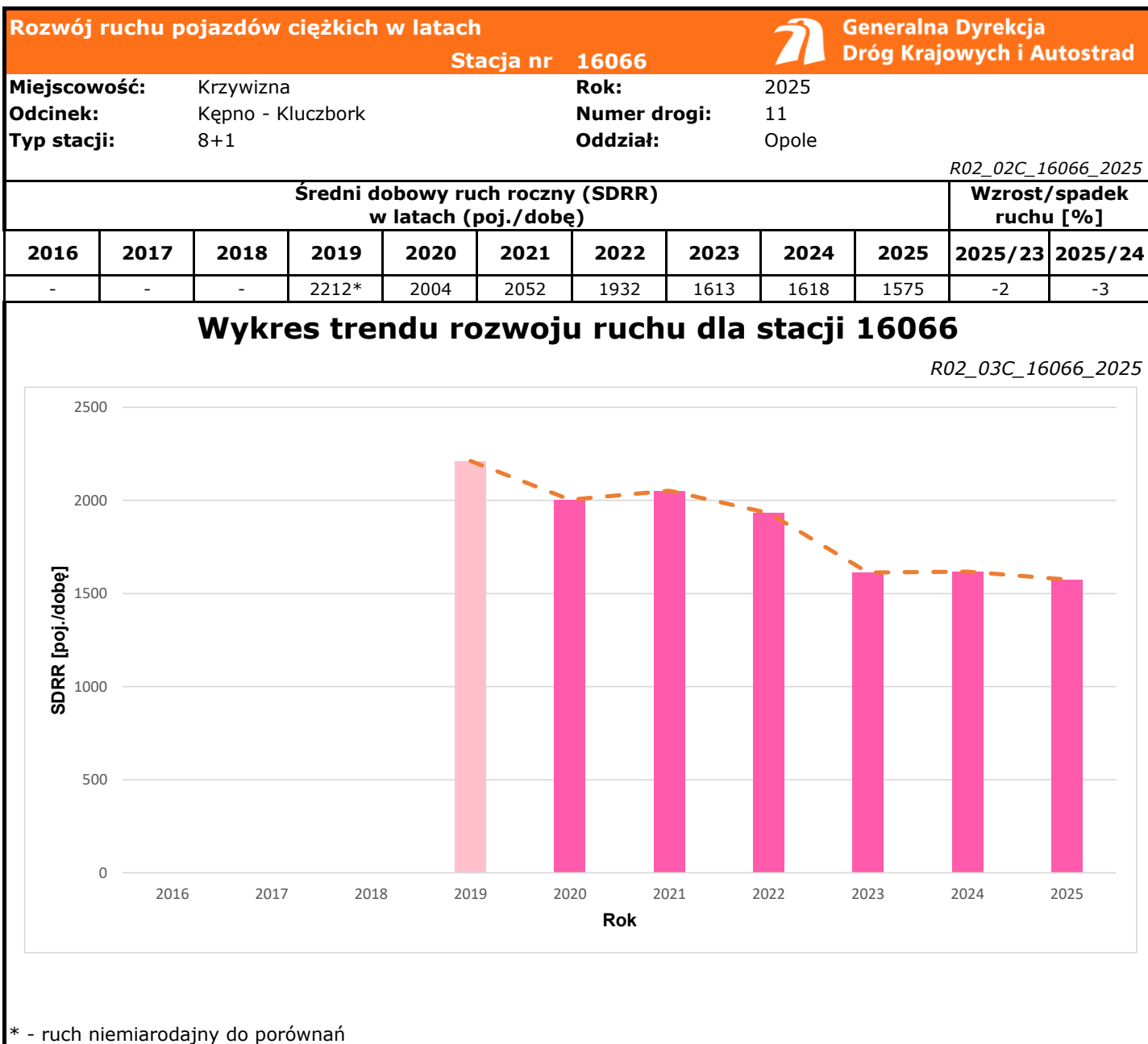
Średni dobowy ruch roczny (SDRR) w latach (poj./dobę)										Wzrost/spadek ruchu [%]	
2016	2017	2018	2019	2020	2021	2022	2023	2024	2025	2025/23	2025/24
-	-	-	8043*	6965	7495	7227	6921	7109	7073	+2	-1


**Wykres trendu rozwoju ruchu dla stacji 16066**

R02\_03\_16066\_2025



\* - ruch niemiernodajny do porównań



Średni dobowy ruch dla poszczególnych dni tygodnia w poszczególnych miesiącach roku														
Stacja nr 16066												 Generalna Dyrekcja Dróg Krajowych i Autostrad		
<b>Miejscowość:</b>		Krzywizna				<b>Rok:</b>		2025						
<b>Odcinek:</b>		Kępno - Kluczbork				<b>Numer drogi:</b>		11						
<b>Typ stacji:</b>		8+1				<b>Oddział:</b>		Opole						
Ruch ogółem														
R03_01_16066_2025														
Dni tygodnia:		Styczeń	Luty	Marzec	Kwiecień	Maj	Czerwiec	Lipiec	Sierpień	Wrzesień	Październik	Listopad	Grudzień	Cały rok
1. Poniedziałki	a	7405	7366	7641	8087	7973	7148	7360	7968	7904	7776	7394	7705	7643
	b	1,155	1,113	1,092	1,104	1,080	1,058	1,040	1,051	1,086	1,060	1,029	1,114	1,081
	c	0,969	0,964	1,000	1,058	1,043	0,935	0,963	1,043	1,034	1,017	0,967	1,008	1,000
2. Wtorki	a	7159	7186	7536	7970	7854	7082	7166	7801	7699	7712	7753	7683	7550
	b	1,116	1,085	1,077	1,088	1,064	1,048	1,012	1,029	1,058	1,052	1,079	1,111	1,067
	c	0,948	0,952	0,998	1,056	1,040	0,938	0,949	1,033	1,020	1,021	1,027	1,018	1,000
3. Środy	a	7203	7227	7574	8260	7892	7035	7477	7864	7711	7891	7677	6506	7526
	b	1,123	1,092	1,082	1,127	1,069	1,041	1,056	1,037	1,059	1,076	1,068	0,941	1,064
	c	0,957	0,960	1,006	1,098	1,049	0,935	0,993	1,045	1,025	1,048	1,020	0,864	1,000
4. Czwartki	a	7106	7488	7787	8128	8109	8022	7716	8307	7843	8226	7996	8148	7906
	b	1,108	1,131	1,113	1,109	1,099	1,188	1,090	1,096	1,077	1,122	1,113	1,178	1,118
	c	0,899	0,947	0,985	1,028	1,026	1,015	0,976	1,051	0,992	1,040	1,011	1,031	1,000
5. Piątki	a	7561	7825	8328	8422	8159	7735	8306	8509	8710	8741	8394	8559	8270
	b	1,179	1,182	1,190	1,149	1,106	1,145	1,173	1,123	1,196	1,192	1,168	1,238	1,169
	c	0,914	0,946	1,007	1,018	0,987	0,935	1,004	1,029	1,053	1,057	1,015	1,035	1,000
6. Soboty	a	5016	5146	5615	5443	6072	5841	6071	6372	5871	6085	5831	5520	5740
	b	0,782	0,777	0,802	0,743	0,823	0,865	0,858	0,841	0,806	0,830	0,812	0,798	0,812
	c	0,874	0,897	0,978	0,948	1,058	1,018	1,058	1,110	1,023	1,060	1,016	0,962	1,000
7. Niedziele	a	3880	4102	4509	5267	5579	5465	5458	6064	5225	4910	4530	4800	4983
	b	0,605	0,620	0,644	0,719	0,756	0,809	0,771	0,800	0,718	0,669	0,630	0,694	0,705
	c	0,779	0,823	0,905	1,057	1,120	1,097	1,095	1,217	1,049	0,985	0,909	0,963	1,000
8. Dni robocze	a	7286	7418	7773	8173	7997	7404	7605	8089	7973	8069	7843	7720	7779
	b	1,136	1,121	1,111	1,115	1,084	1,096	1,074	1,067	1,095	1,100	1,092	1,116	1,100
	c	0,937	0,954	0,999	1,051	1,028	0,952	0,978	1,040	1,025	1,037	1,008	0,992	1,000
9. Święta	a	3221	-	-	4834	5615	3390	-	6422	-	-	5611	4038	4733
	b	0,502	-	-	0,660	0,761	0,502	-	0,847	-	-	0,781	0,584	0,669
	c	0,681	-	-	1,021	1,186	0,716	-	1,357	-	-	1,186	0,853	1,000
10. Niedziele i święta	a	3440	4102	4509	4978	5602	4428	5458	6244	5225	4910	5250	4292	4870
	b	0,536	0,620	0,644	0,679	0,759	0,656	0,771	0,824	0,718	0,669	0,731	0,621	0,689
	c	0,706	0,842	0,926	1,022	1,150	0,909	1,121	1,282	1,073	1,008	1,078	0,881	1,000
11. Wszystkie dni	a	6413	6620	6999	7327	7380	6755	7079	7580	7280	7334	7185	6916	7073
	b	1,000	1,000	1,000	1,000	1,000	1,000	1,000	1,000	1,000	1,000	1,000	1,000	1,000
	c	0,907	0,936	0,990	1,036	1,043	0,955	1,001	1,072	1,029	1,037	1,016	0,978	1,000

Legenda:  
 a = średni dobowy ruch danego dnia (dni) tygodnia  
 b =  $\frac{\text{średni dobowy ruch danego dnia (dni) tygodnia w miesiącu}}{\text{średni dobowy ruch we wszystkie dni miesiąca}}$   
 c =  $\frac{\text{średni dobowy ruch danego dnia (dni) tygodnia w miesiącu}}{\text{średni dobowy ruch danego dnia (dni) tygodnia w roku}}$

**Sezonowe i tygodniowe wahania ruchu dobowego pojazdów ogółem w latach**



Generalna Dyrekcja  
Dróg Krajowych i Autostrad

Stacja nr 16066

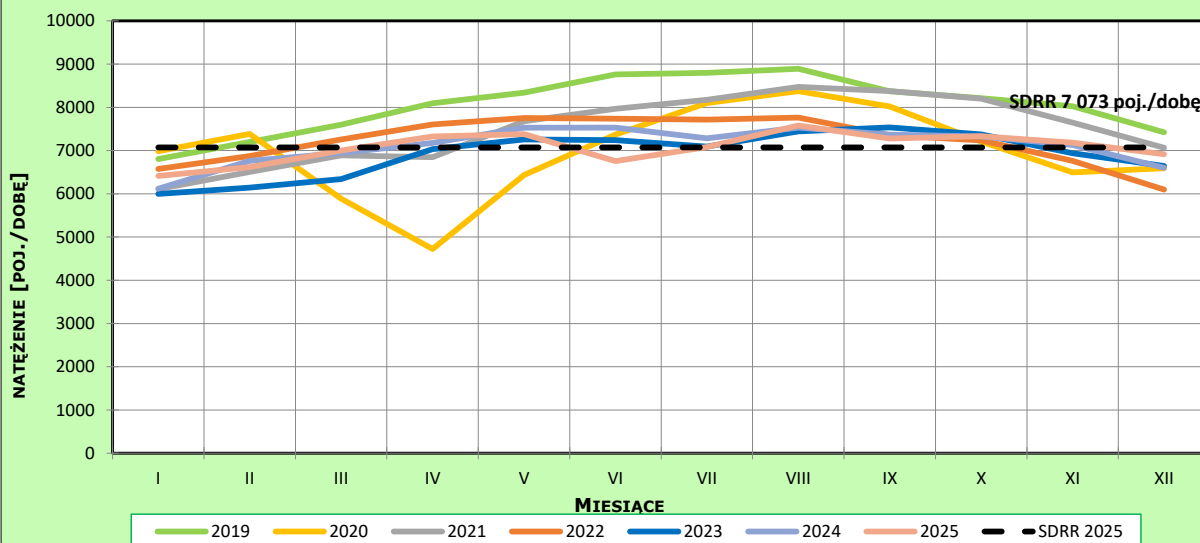
Miejscowość: Krzywizna  
Odcinek: Kępno - Kluczbork  
Typ stacji: 8+1

Rok: 2025  
Numer drogi: 11  
Oddział: Opole

**Ruch ogółem**

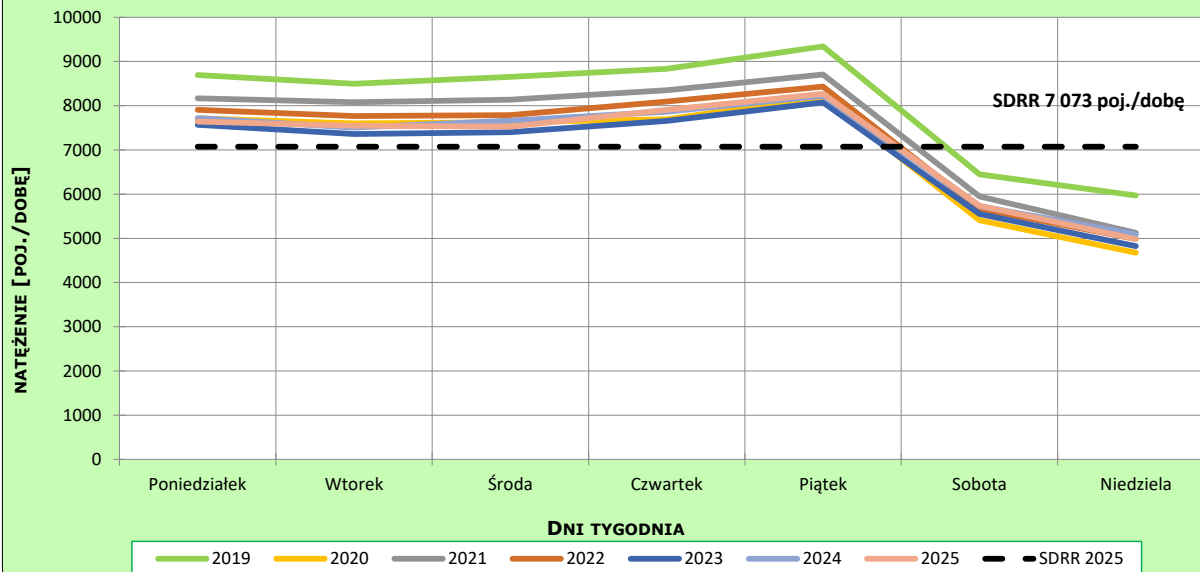
R03\_02-1\_16066\_2025

**Sezonowe wahania ruchu dobowego**



R03\_02-2\_16066\_2025

**Tygodniowe wahania ruchu dobowego**



**Dobowe wahania ruchu pojazdów ogółem**



Generalna Dyrekcja  
Dróg Krajowych i Autostrad

Stacja nr 16066

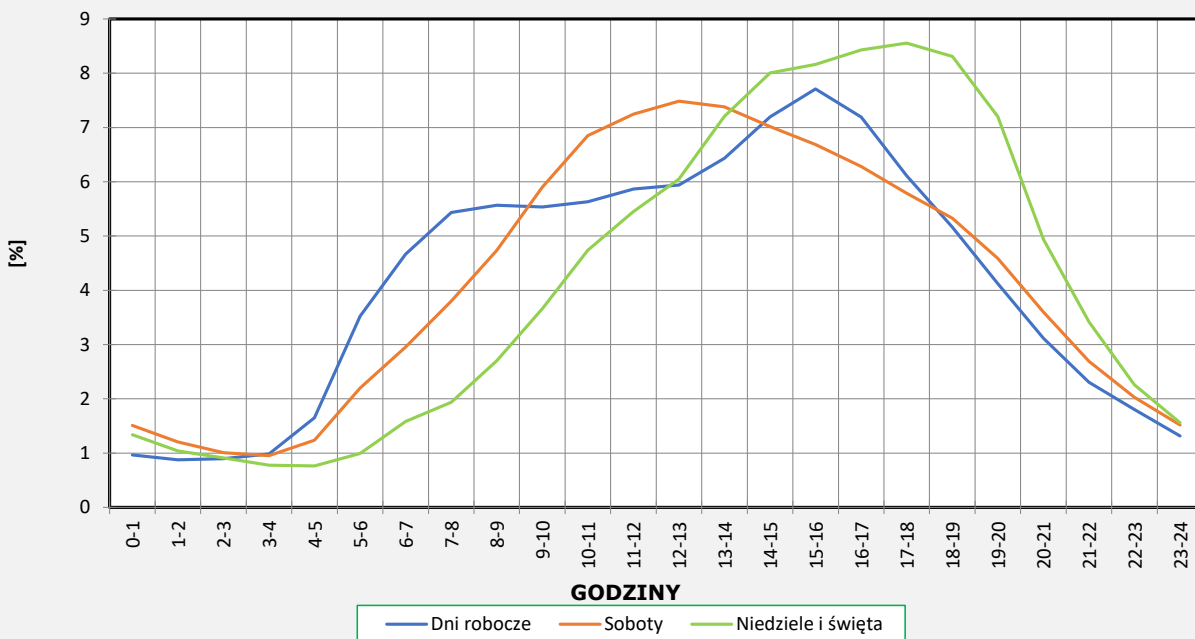
Miejscowość: Krzywizna  
Odcinek: Kępno - Kluczbork  
Typ stacji: 8+1

Rok: 2025  
Numer drogi: 11  
Oddział: Opole

**Ruch ogółem**

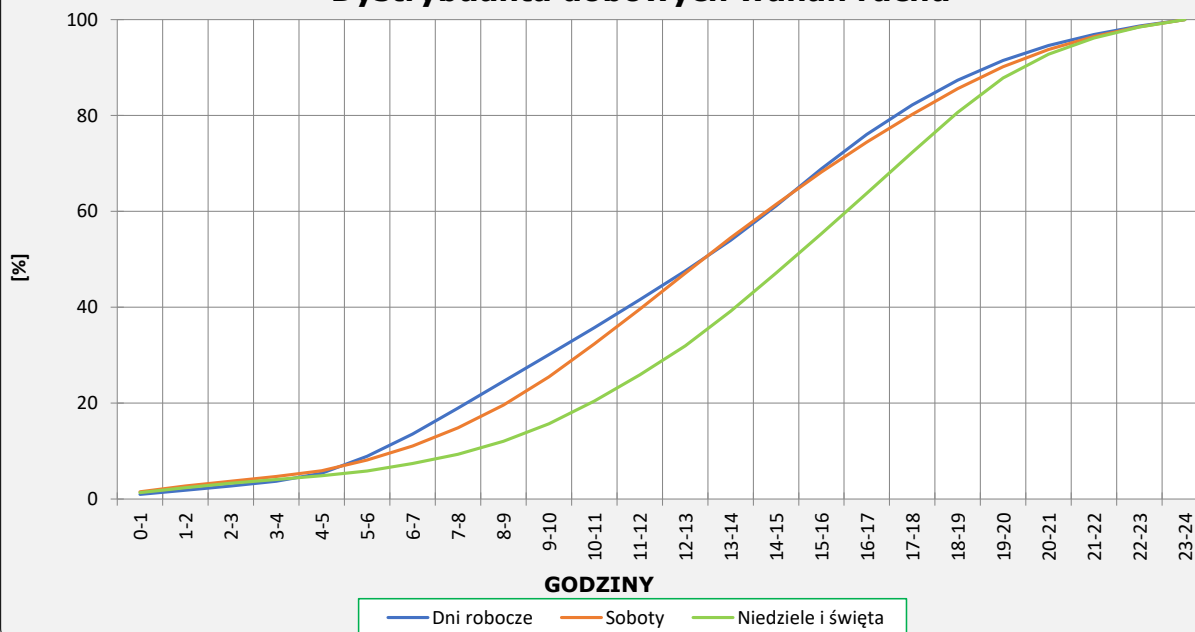
R03\_03-1\_16066\_2025

**Dobowe wahania ruchu**



R03\_03-2\_16066\_2025

**Dystrybuanta dobowych wahań ruchu**



**Uśrednione dobowe rozkłady ruchu dla wybranych dni tygodnia, dla pojazdów lekkich i ciężkich**



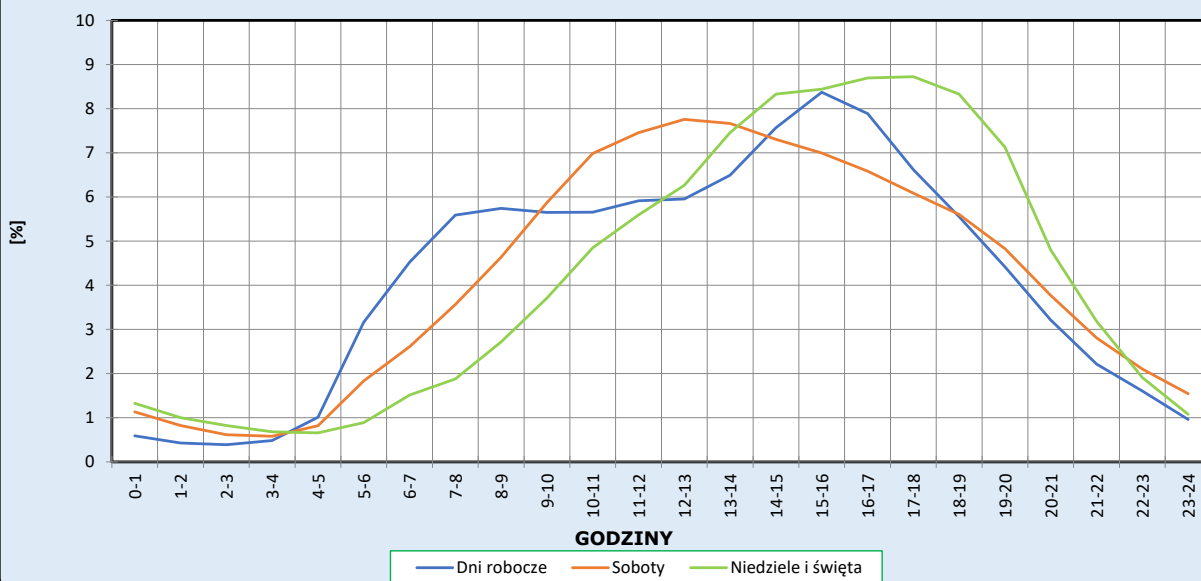
Stacja nr 16066

**Miejscowość:** Krzywizna  
**Odcinek:** Kępno - Kluczbork  
**Typ stacji:** 8+1

**Rok:** 2025  
**Numer drogi:** 11  
**Oddział:** Opole

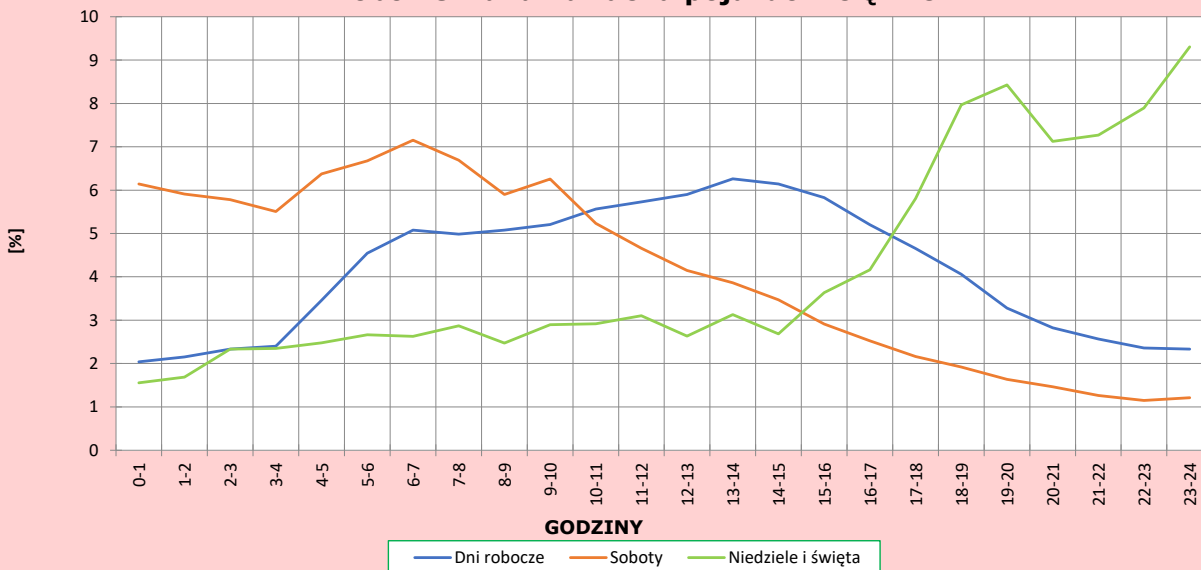
R03\_04-1\_16066\_2025

**Dobowe wahania ruchu pojazdów lekkich**



R03\_04-2\_16066\_2025

**Dobowe wahania ruchu pojazdów ciężkich**



**Analiza ruchu pojazdów ogółem w poszczególnych dniach tygodnia dla każdego miesiąca, w podziale na kierunki ruchu**

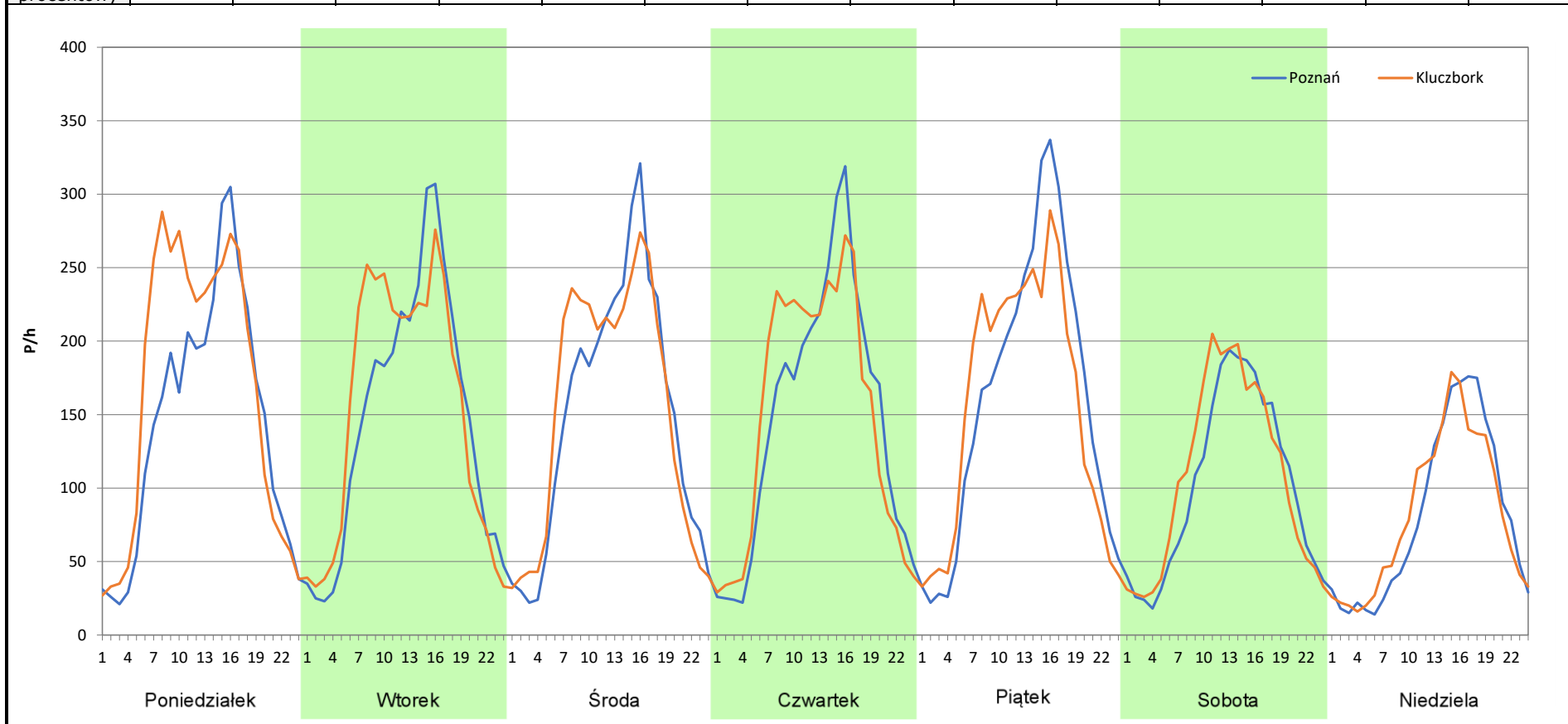
 **Generalna Dyrekcja Dróg Krajowych i Autostrad**

**Stacja nr 16066**

<b>Miejscowość:</b>	Krzywizna	<b>Rok:</b>	2025
<b>Odcinek:</b>	Kępno - Kluczbork	<b>Numer drogi:</b>	11
<b>Typ stacji:</b>	8+1	<b>Oddział:</b>	Opole
<b>Miesiąc:</b>	Styczeń		

*R03\_07-1\_16066\_2025*

Dzień tygodnia	Poniedziałek		Wtorek		Środa		Czwartek		Piątek		Sobota		Niedziela	
	Poznań	Kluczbork	Poznań	Kluczbork	Poznań	Kluczbork	Poznań	Kluczbork	Poznań	Kluczbork	Poznań	Kluczbork	Poznań	Kluczbork
Kierunek	3438	3965	3492	3676	3554	3655	3512	3591	3823	3740	2441	2580	1933	1954
SDR	3438	3965	3492	3676	3554	3655	3512	3591	3823	3740	2441	2580	1933	1954
Razem	7403		7168		7209		7103		7563		5021		3887	
Podział procentowy	46,44%	53,56%	48,72%	51,28%	49,30%	50,70%	49,44%	50,56%	50,55%	49,45%	48,62%	51,38%	49,73%	50,27%



**Analiza ruchu pojazdów ogółem w poszczególnych dniach tygodnia dla każdego miesiąca, w podziale na kierunki ruchu**



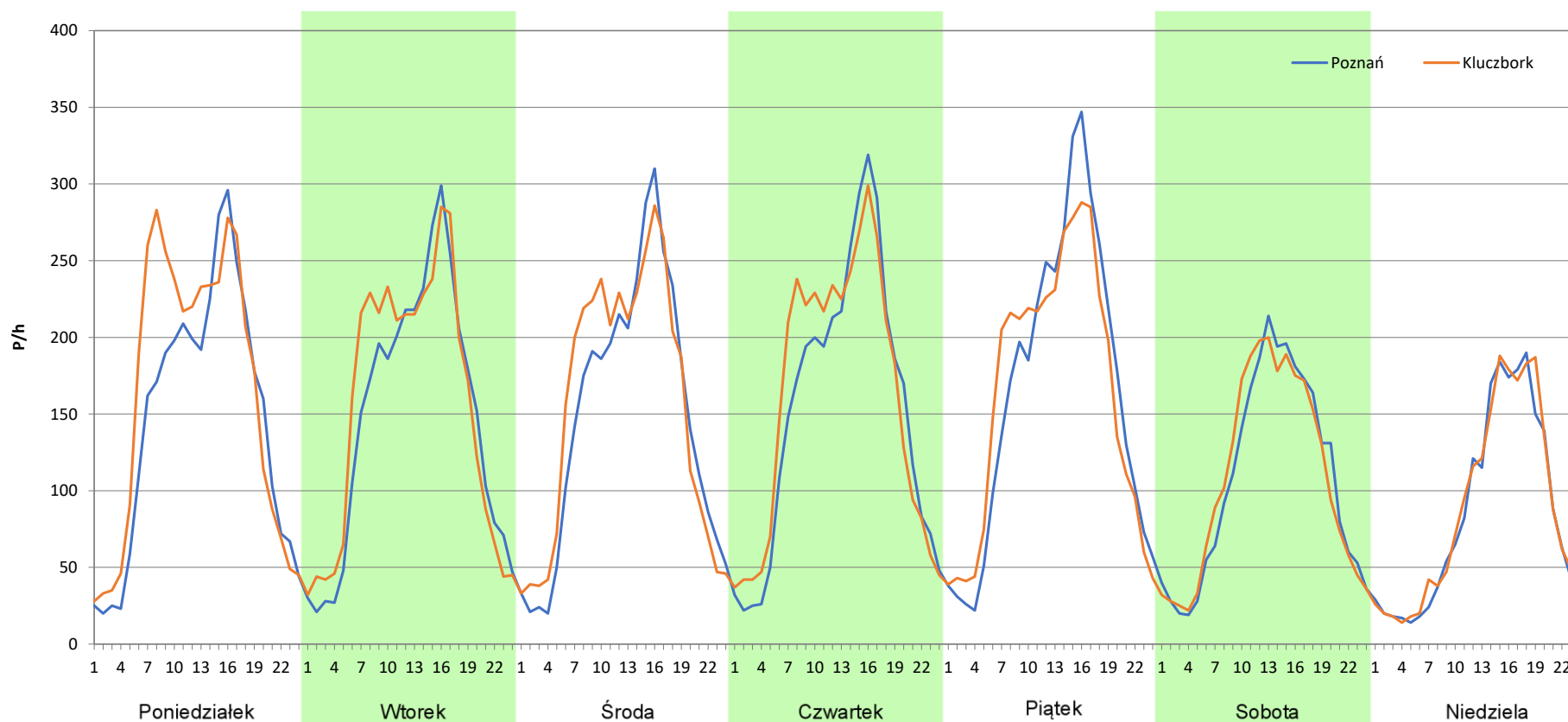
**Stacja nr 16066**

**Miejscowość:** Krzywizna  
**Odcinek:** Kępno - Kluczbork  
**Typ stacji:** 8+1  
**Miesiąc:** Luty

**Rok:** 2025  
**Numer drogi:** 11  
**Oddział:** Opole

R03\_07-2\_16066\_2025

Dzień tygodnia	Poniedziałek		Wtorek		Środa		Czwartek		Piątek		Sobota		Niedziela	
Kierunek	Poznań	Kluczbork	Poznań	Kluczbork	Poznań	Kluczbork	Poznań	Kluczbork	Poznań	Kluczbork	Poznań	Kluczbork	Poznań	Kluczbork
SDR	3475	3895	3498	3694	3528	3707	3658	3836	3930	3905	2565	2590	2025	2083
Razem	7370		7192		7235		7494		7835		5155		4108	
Podział procentowy	47,15%	52,85%	48,64%	51,36%	48,76%	51,24%	48,81%	51,19%	50,16%	49,84%	49,76%	50,24%	49,29%	50,71%



**Analiza ruchu pojazdów ogółem w poszczególnych dniach tygodnia dla każdego miesiąca, w podziale na kierunki ruchu**

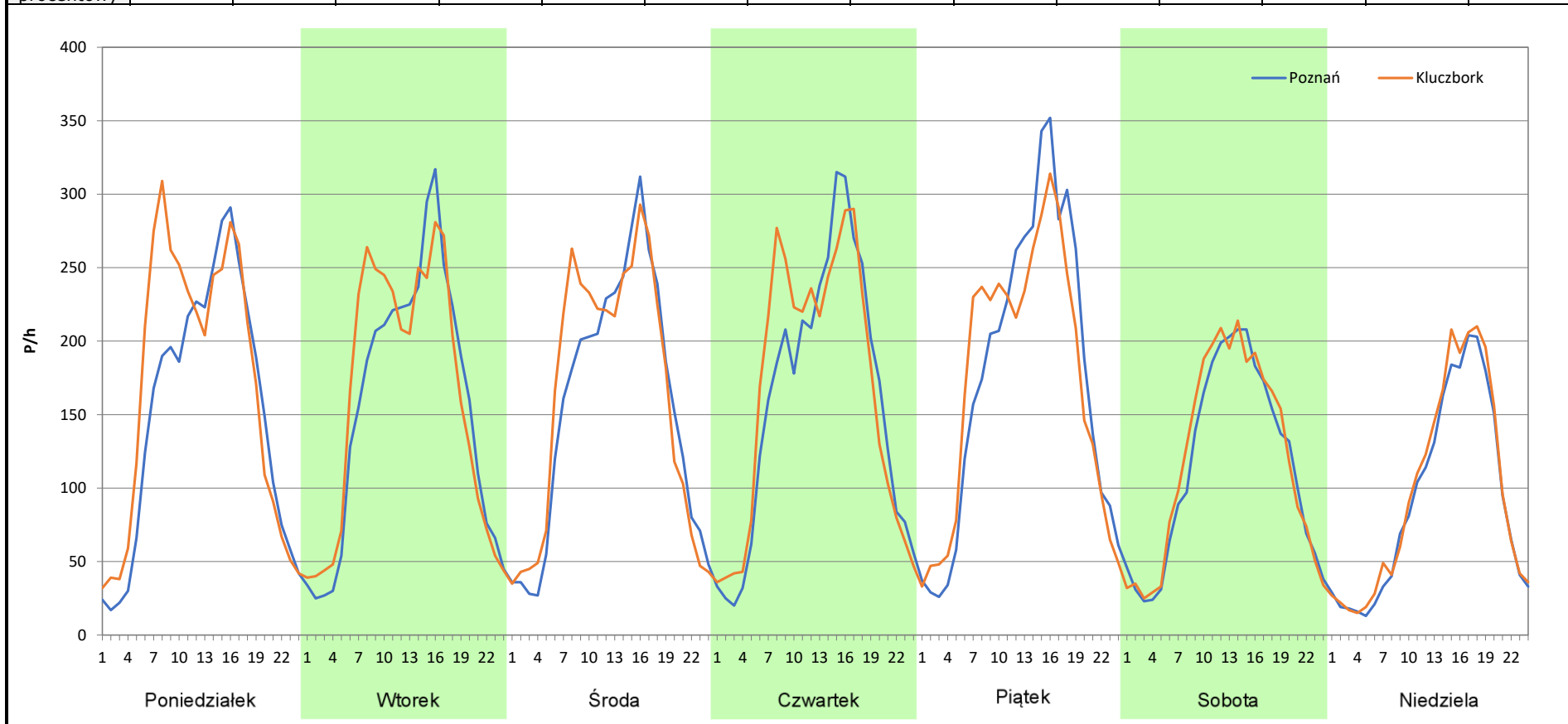
 **Generalna Dyrekcja Dróg Krajowych i Autostrad**

**Stacja nr 16066**

<b>Miejscowość:</b>	Krzywizna	<b>Rok:</b>	2025
<b>Odcinek:</b>	Kępno - Kluczbork	<b>Numer drogi:</b>	11
<b>Typ stacji:</b>	8+1	<b>Oddział:</b>	Opole
<b>Miesiąc:</b>	Marzec		

*R03\_07-3\_16066\_2025*

Dzień tygodnia	Poniedziałek		Wtorek		Środa		Czwartek		Piątek		Sobota		Niedziela	
	Poznań	Kluczbork	Poznań	Kluczbork	Poznań	Kluczbork	Poznań	Kluczbork	Poznań	Kluczbork	Poznań	Kluczbork	Poznań	Kluczbork
SDR	3607	4036	3699	3844	3708	3871	3811	3980	4201	4133	2755	2858	2189	2319
Razem	7643		7543		7579		7791		8334		5613		4508	
Podział procentowy	47,19%	52,81%	49,04%	50,96%	48,92%	51,08%	48,92%	51,08%	50,41%	49,59%	49,08%	50,92%	48,56%	51,44%



**Analiza ruchu pojazdów ogółem w poszczególnych dniach tygodnia dla każdego miesiąca, w podziale na kierunki ruchu**



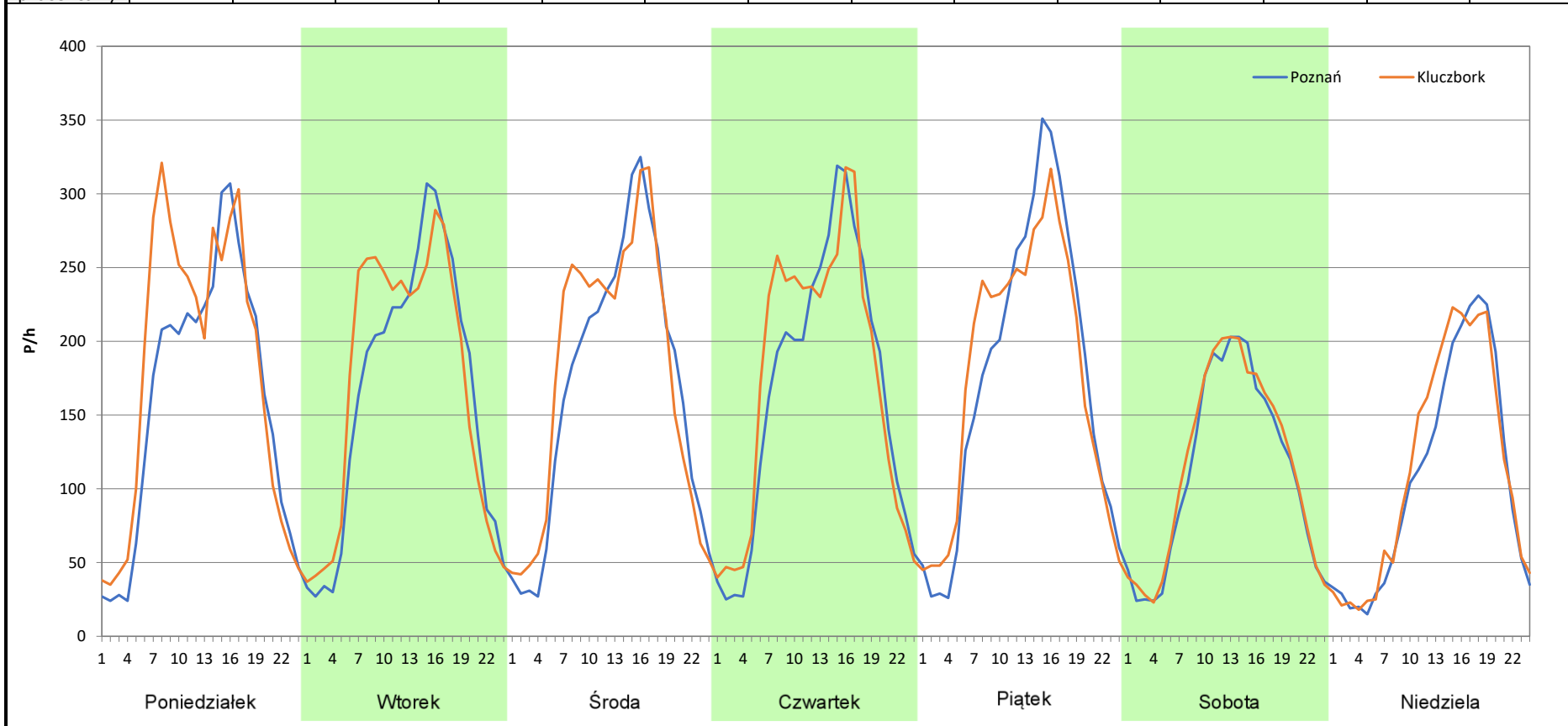
**Stacja nr 16066**

**Miejscowość:** Krzywizna  
**Odcinek:** Kępno - Kluczbork  
**Typ stacji:** 8+1  
**Miesiąc:** Kwiecień

**Rok:** 2025  
**Numer drogi:** 11  
**Oddział:** Opole

*R03\_07-4\_16066\_2025*

Dzień tygodnia	Poniedziałek		Wtorek		Środa		Czwartek		Piątek		Sobota		Niedziela	
	Poznań	Kluczbork	Poznań	Kluczbork	Poznań	Kluczbork	Poznań	Kluczbork	Poznań	Kluczbork	Poznań	Kluczbork	Poznań	Kluczbork
SDR	3814	4271	3903	4069	4035	4225	3969	4167	4194	4232	2675	2777	2555	2714
Razem	8085		7972		8260		8136		8426		5452		5269	
Podział procentowy	47,17%	52,83%	48,96%	51,04%	48,85%	51,15%	48,78%	51,22%	49,77%	50,23%	49,06%	50,94%	48,49%	51,51%



**Analiza ruchu pojazdów ogółem w poszczególnych dniach tygodnia dla każdego miesiąca, w podziale na kierunki ruchu**



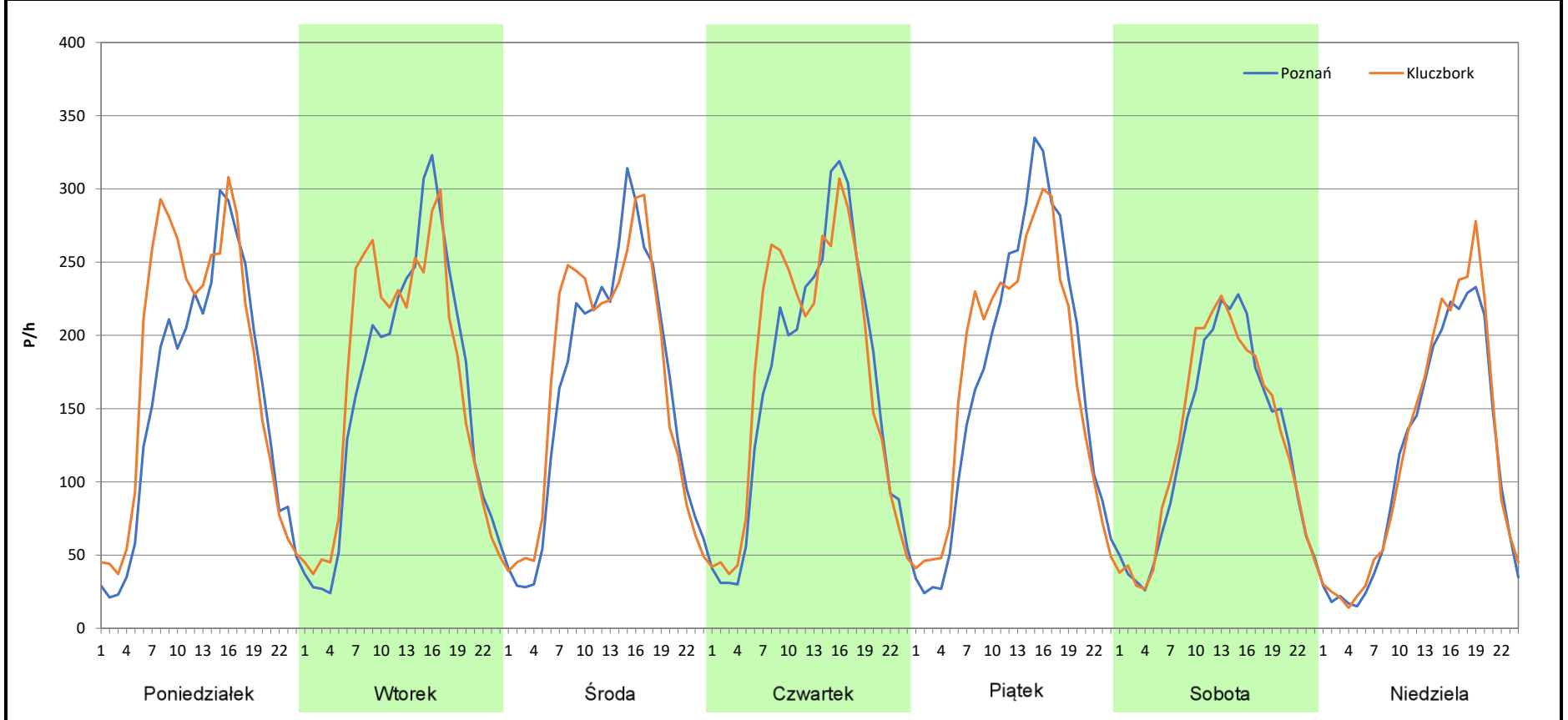
**Stacja nr 16066**

**Miejscowość:** Krzywizna  
**Odcinek:** Kępno - Kluczbork  
**Typ stacji:** 8+1  
**Miesiąc:** Maj

**Rok:** 2025  
**Numer drogi:** 11  
**Oddział:** Opole

R03\_07-5\_16066\_2025

Dzień tygodnia	Poniedziałek		Wtorek		Środa		Czwartek		Piątek		Sobota		Niedziela	
	Poznań	Kluczbork	Poznań	Kluczbork	Poznań	Kluczbork	Poznań	Kluczbork	Poznań	Kluczbork	Poznań	Kluczbork	Poznań	Kluczbork
Kierunek	3738	4240	3849	4008	3874	4023	3972	4146	4057	4103	3011	3069	2726	2858
SDR														
Razem	7978		7857		7897		8118		8160		6080		5584	
Podział procentowy	46,85%	53,15%	48,99%	51,01%	49,06%	50,94%	48,93%	51,07%	49,72%	50,28%	49,52%	50,48%	48,82%	51,18%



**Analiza ruchu pojazdów ogółem w poszczególnych dniach tygodnia dla każdego miesiąca, w podziale na kierunki ruchu**



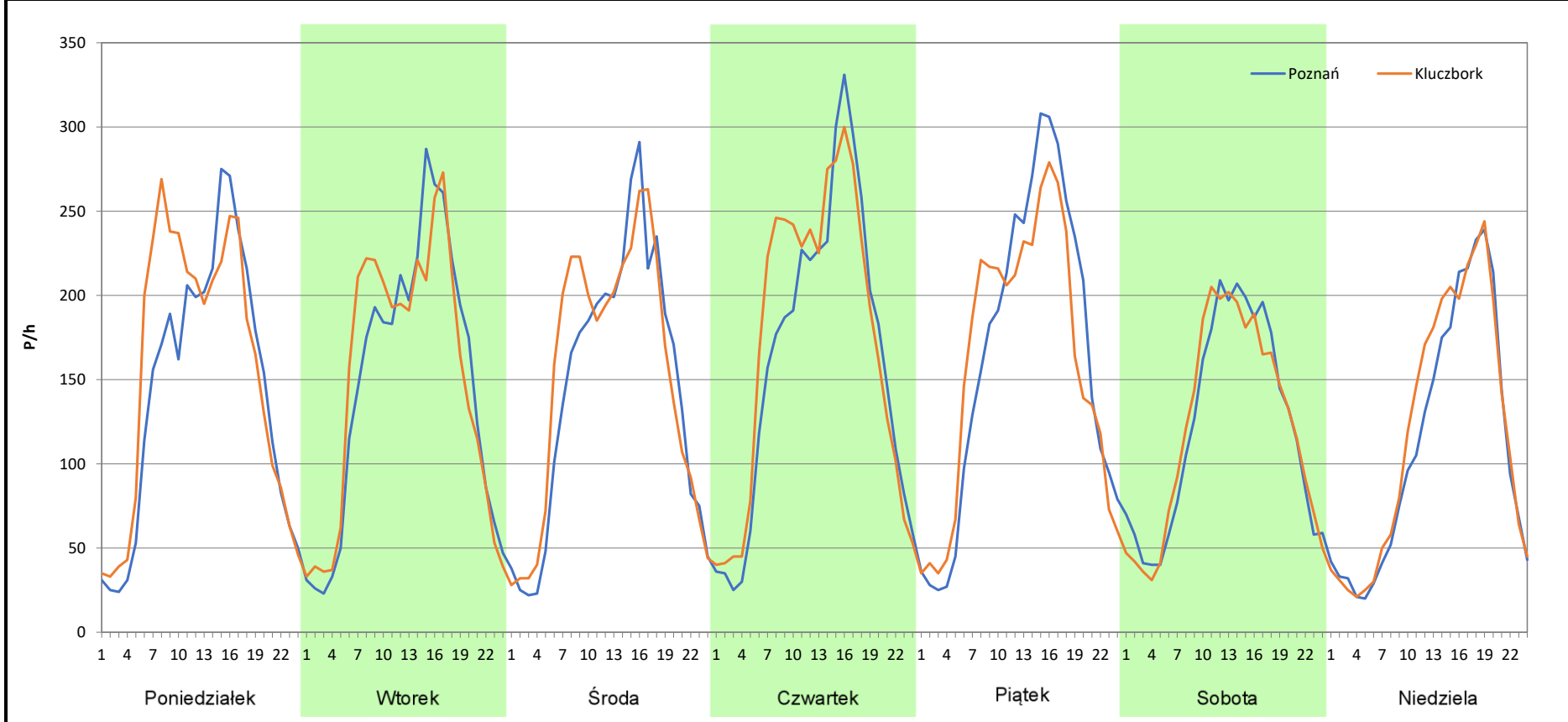
**Stacja nr 16066**

**Miejscowość:** Krzywizna  
**Odcinek:** Kępno - Kluczbork  
**Typ stacji:** 8+1  
**Miesiąc:** Czerwiec

**Rok:** 2025  
**Numer drogi:** 11  
**Oddział:** Opole

R03\_07-6\_16066\_2025

Dzień tygodnia	Poniedziałek		Wtorek		Środa		Czwartek		Piątek		Sobota		Niedziela	
	Kierunek	Poznań	Kluczbork	Poznań	Kluczbork	Poznań	Kluczbork	Poznań	Kluczbork	Poznań	Kluczbork	Poznań	Kluczbork	Poznań
SDR	3422	3724	3517	3570	3439	3602	3890	4133	3917	3825	2925	2921	2648	2820
Razem	7146		7087		7041		8023		7742		5846		5468	
Podział procentowy	47,89%	52,11%	49,63%	50,37%	48,84%	51,16%	48,49%	51,51%	50,59%	49,41%	50,03%	49,97%	48,43%	51,57%



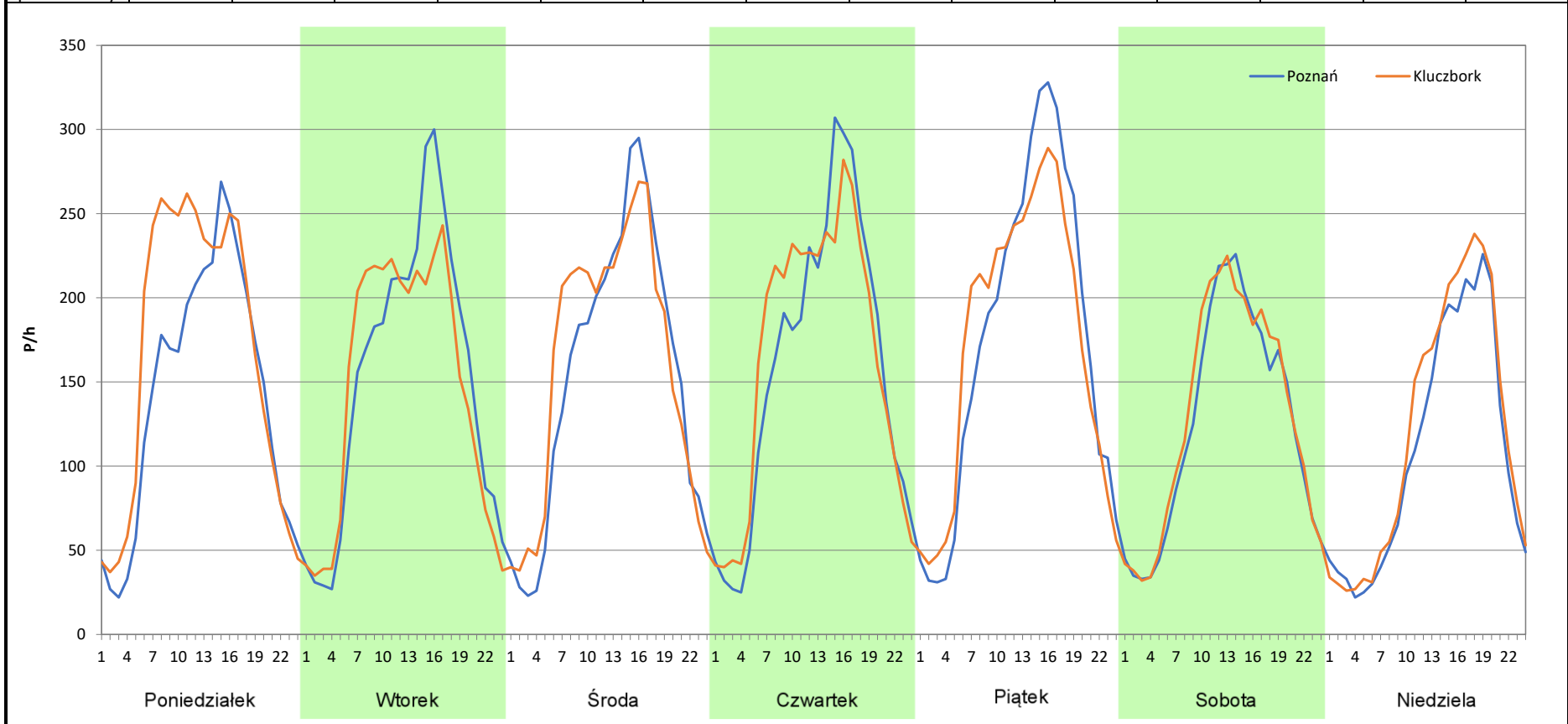
**Analiza ruchu pojazdów ogółem w poszczególnych dniach tygodnia dla każdego miesiąca, w podziale na kierunki ruchu**

 **Generalna Dyrekcja Dróg Krajowych i Autostrad**

**Stacja nr 16066**

<b>Miejscowość:</b> Krzywizna	<b>Rok:</b> 2025	
<b>Odcinek:</b> Kępno - Kluczbork	<b>Numer drogi:</b> 11	
<b>Typ stacji:</b> 8+1	<b>Oddział:</b> Opole	
<b>Miesiąc:</b> Lipiec		<i>R03_07-7_16066_2025</i>

Dzień tygodnia	Poniedziałek		Wtorek		Środa		Czwartek		Piątek		Sobota		Niedziela	
	Poznań	Kluczbork	Poznań	Kluczbork	Poznań	Kluczbork	Poznań	Kluczbork	Poznań	Kluczbork	Poznań	Kluczbork	Poznań	Kluczbork
SDR	3388	3979	3639	3528	3663	3812	3792	3923	4181	4131	2978	3099	2604	2854
Razem	7367		7167		7475		7715		8312		6077		5458	
Podział procentowy	45,99%	54,01%	50,77%	49,23%	49,00%	51,00%	49,15%	50,85%	50,30%	49,70%	49,00%	51,00%	47,71%	52,29%



**Analiza ruchu pojazdów ogółem w poszczególnych dniach tygodnia dla każdego miesiąca, w podziale na kierunki ruchu**



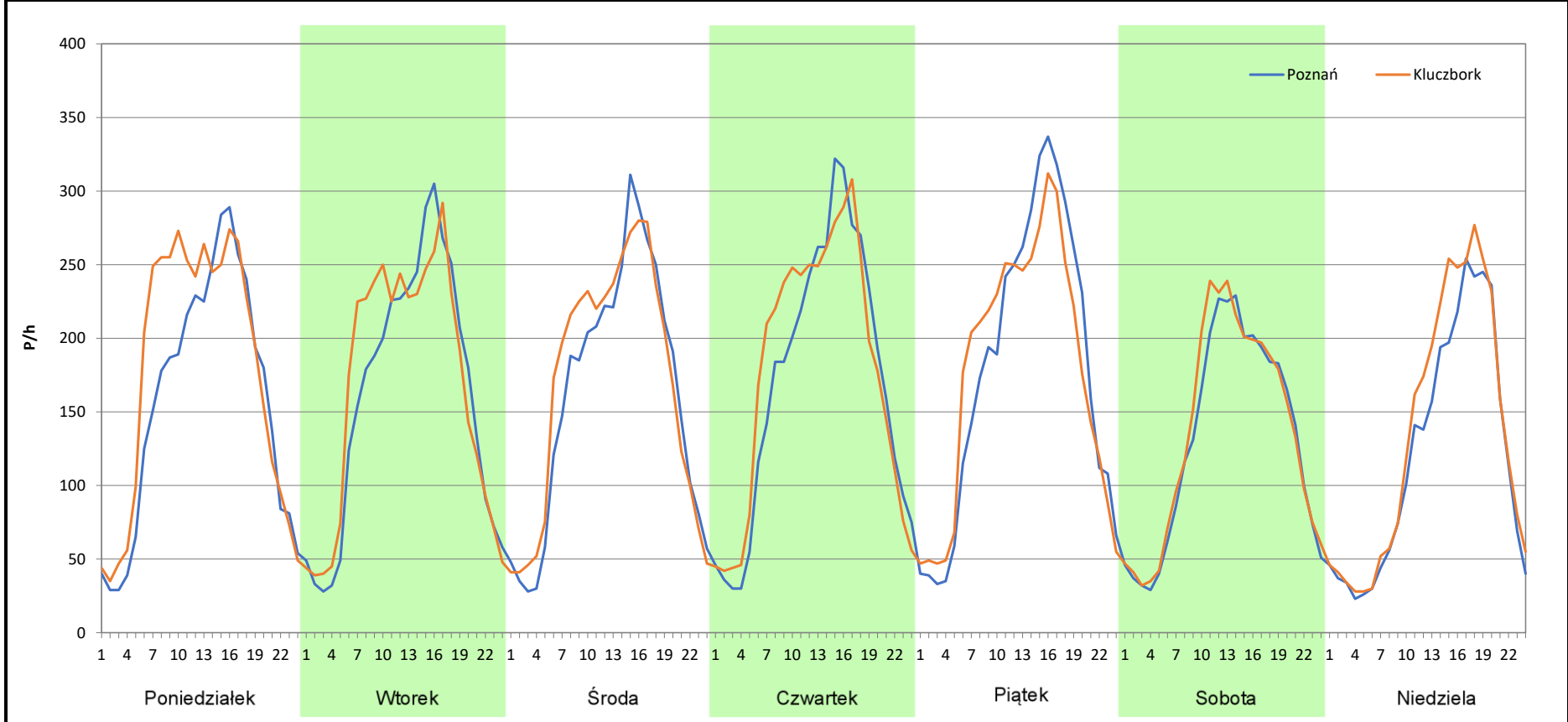
**Stacja nr 16066**

**Miejscowość:** Krzywizna  
**Odcinek:** Kępno - Kluczbork  
**Typ stacji:** 8+1  
**Miesiąc:** Sierpień

**Rok:** 2025  
**Numer drogi:** 11  
**Oddział:** Opole

*R03\_07-8\_16066\_2025*

Dzień tygodnia	Poniedziałek		Wtorek		Środa		Czwartek		Piątek		Sobota		Niedziela	
	Poznań	Kluczbork	Poznań	Kluczbork	Poznań	Kluczbork	Poznań	Kluczbork	Poznań	Kluczbork	Poznań	Kluczbork	Poznań	Kluczbork
SDR	3753	4221	3822	3982	3850	4021	4068	4242	4270	4245	3125	3249	2875	3191
Razem	7974		7804		7871		8310		8515		6374		6066	
Podział procentowy	47,07%	52,93%	48,97%	51,03%	48,91%	51,09%	48,95%	51,05%	50,15%	49,85%	49,03%	50,97%	47,40%	52,60%



**Analiza ruchu pojazdów ogółem w poszczególnych dniach tygodnia dla każdego miesiąca, w podziale na kierunki ruchu**



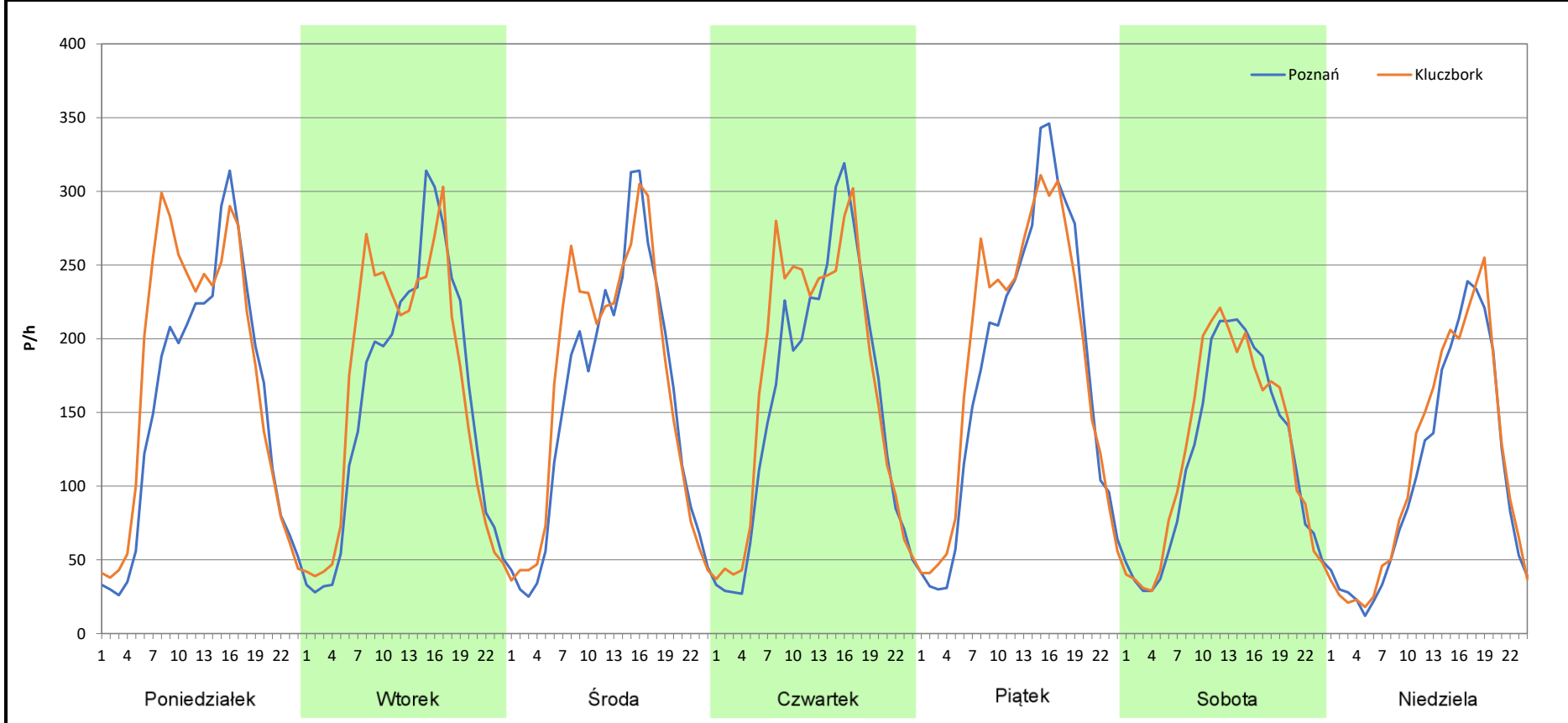
**Stacja nr 16066**

**Miejscowość:** Krzywizna  
**Odcinek:** Kępno - Kluczbork  
**Typ stacji:** 8+1  
**Miesiąc:** Wrzesień

**Rok:** 2025  
**Numer drogi:** 11  
**Oddział:** Opole

R03\_07-9\_16066\_2025

Dzień tygodnia	Poniedziałek		Wtorek		Środa		Czwartek		Piątek		Sobota		Niedziela	
	Poznań	Kluczbork	Poznań	Kluczbork	Poznań	Kluczbork	Poznań	Kluczbork	Poznań	Kluczbork	Poznań	Kluczbork	Poznań	Kluczbork
SDR	3722	4179	3764	3932	3736	3983	3780	4073	4268	4446	2884	2993	2543	2687
Razem	7901		7696		7719		7853		8714		5877		5230	
Podział procentowy	47,11%	52,89%	48,91%	51,09%	48,40%	51,60%	48,13%	51,87%	48,98%	51,02%	49,07%	50,93%	48,62%	51,38%



**Analiza ruchu pojazdów ogółem w poszczególnych dniach tygodnia dla każdego miesiąca, w podziale na kierunki ruchu**



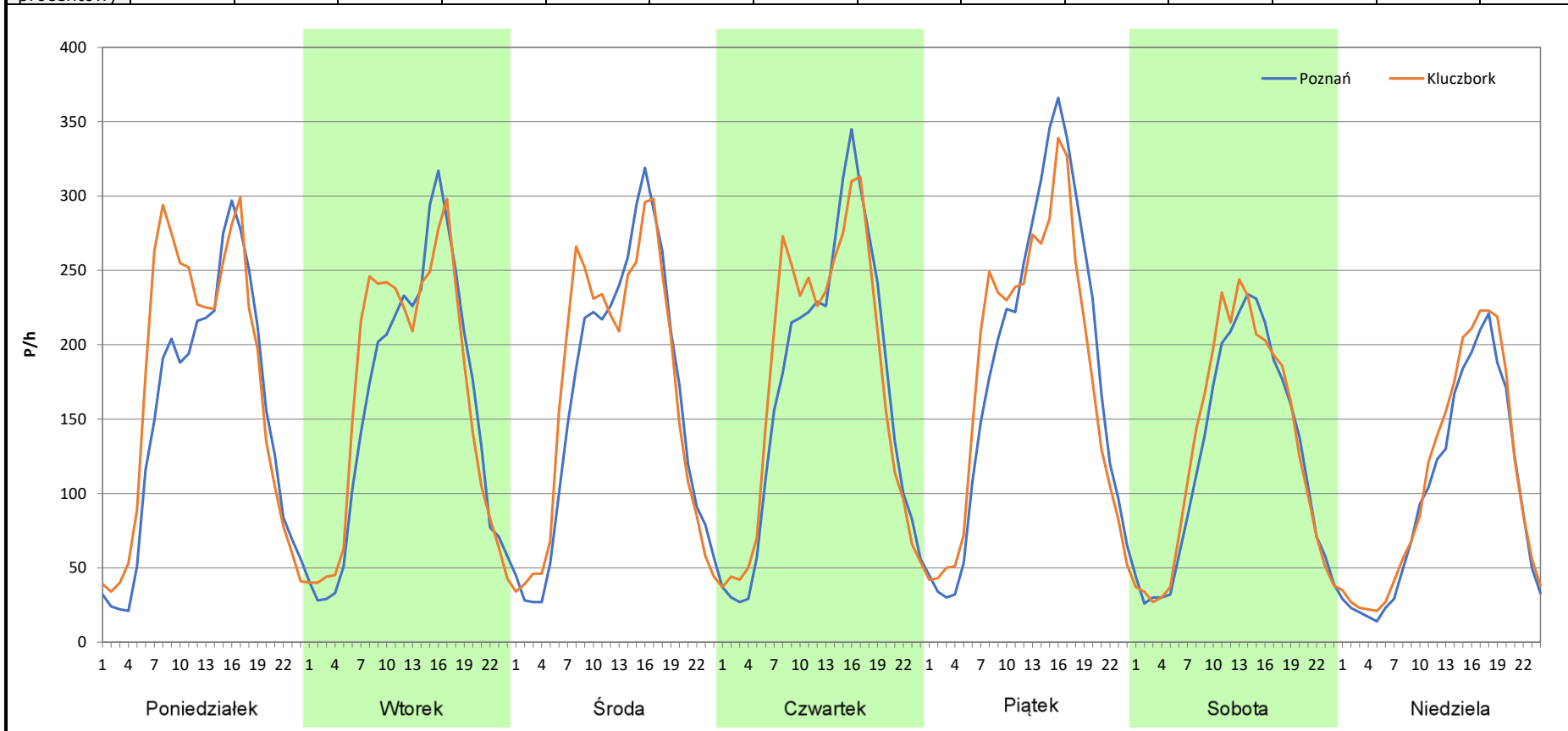
**Stacja nr 16066**

**Miejscowość:** Krzywizna  
**Odcinek:** Kępno - Kluczbork  
**Typ stacji:** 8+1  
**Miesiąc:** Październik

**Rok:** 2025  
**Numer drogi:** 11  
**Oddział:** Opole

R03\_07-10\_16066\_2025

Dzień tygodnia	Poniedziałek		Wtorek		Środa		Czwartek		Piątek		Sobota		Niedziela	
	Kierunek	Poznań	Kluczbork	Poznań	Kluczbork	Poznań	Kluczbork	Poznań	Kluczbork	Poznań	Kluczbork	Poznań	Kluczbork	Poznań
SDR	3653	4127	3791	3926	3888	4005	4047	4179	4426	4314	2978	3113	2353	2561
Razem	7780		7717		7893		8226		8740		6091		4914	
Podział procentowy	46,95%	53,05%	49,13%	50,87%	49,26%	50,74%	49,20%	50,80%	50,64%	49,36%	48,89%	51,11%	47,88%	52,12%



**Analiza ruchu pojazdów ogółem w poszczególnych dniach tygodnia dla każdego miesiąca, w podziale na kierunki ruchu**



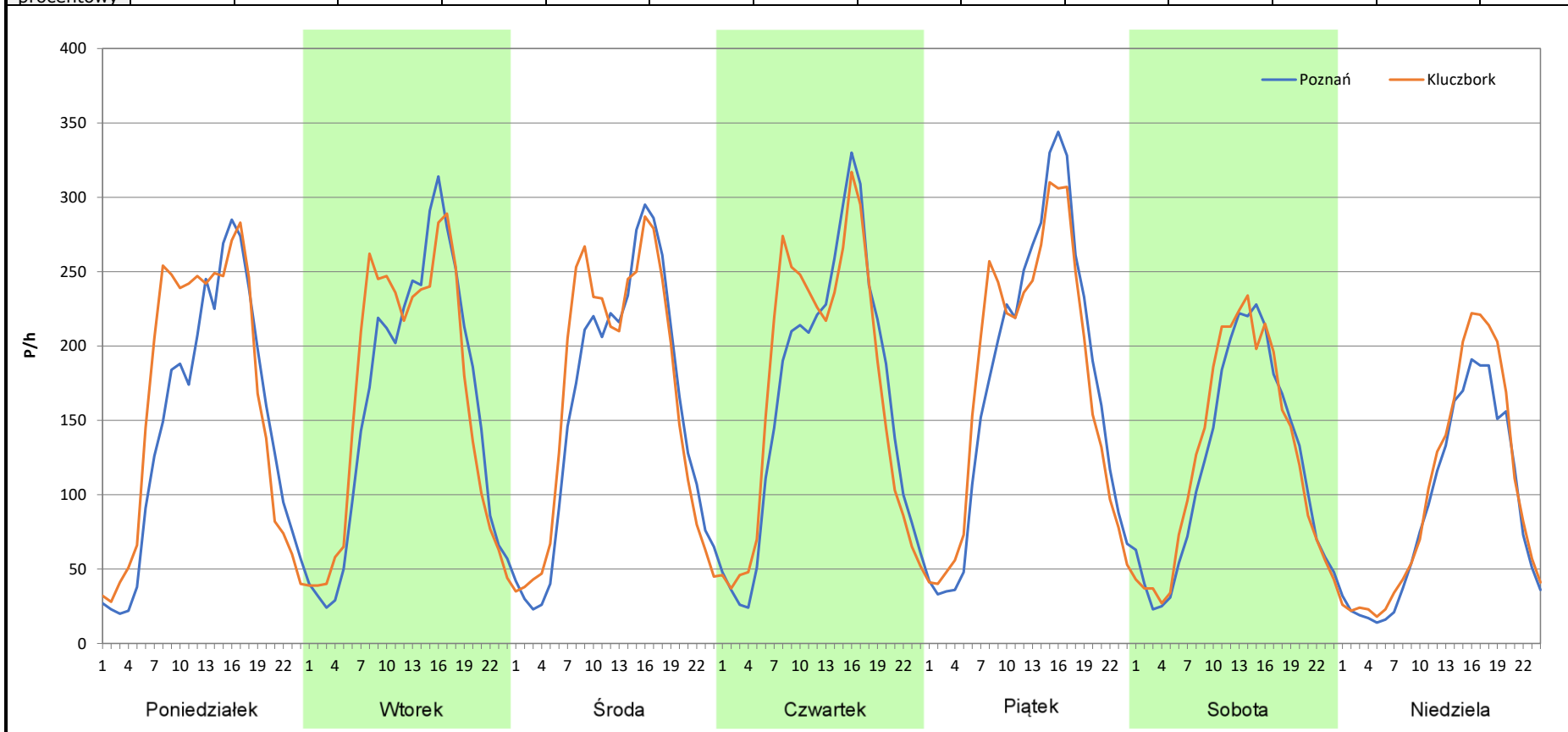
**Stacja nr 16066**

**Miejscowość:** Krzywizna  
**Odcinek:** Kępno - Kluczbork  
**Typ stacji:** 8+1  
**Miesiąc:** Listopad

**Rok:** 2025  
**Numer drogi:** 11  
**Oddział:** Opole

R03\_07-11\_16066\_2025

Dzień tygodnia	Poniedziałek		Wtorek		Środa		Czwartek		Piątek		Sobota		Niedziela	
	Poznań	Kluczbork	Poznań	Kluczbork	Poznań	Kluczbork	Poznań	Kluczbork	Poznań	Kluczbork	Poznań	Kluczbork	Poznań	Kluczbork
SDR	3500	3898	3818	3936	3757	3924	3933	4071	4202	4199	2860	2976	2132	2398
Razem	7398		7754		7681		8004		8401		5836		4530	
Podział procentowy	47,31%	52,69%	49,24%	50,76%	48,91%	51,09%	49,14%	50,86%	50,02%	49,98%	49,01%	50,99%	47,06%	52,94%



**Analiza ruchu pojazdów ogółem w poszczególnych dniach tygodnia dla każdego miesiąca, w podziale na kierunki ruchu**



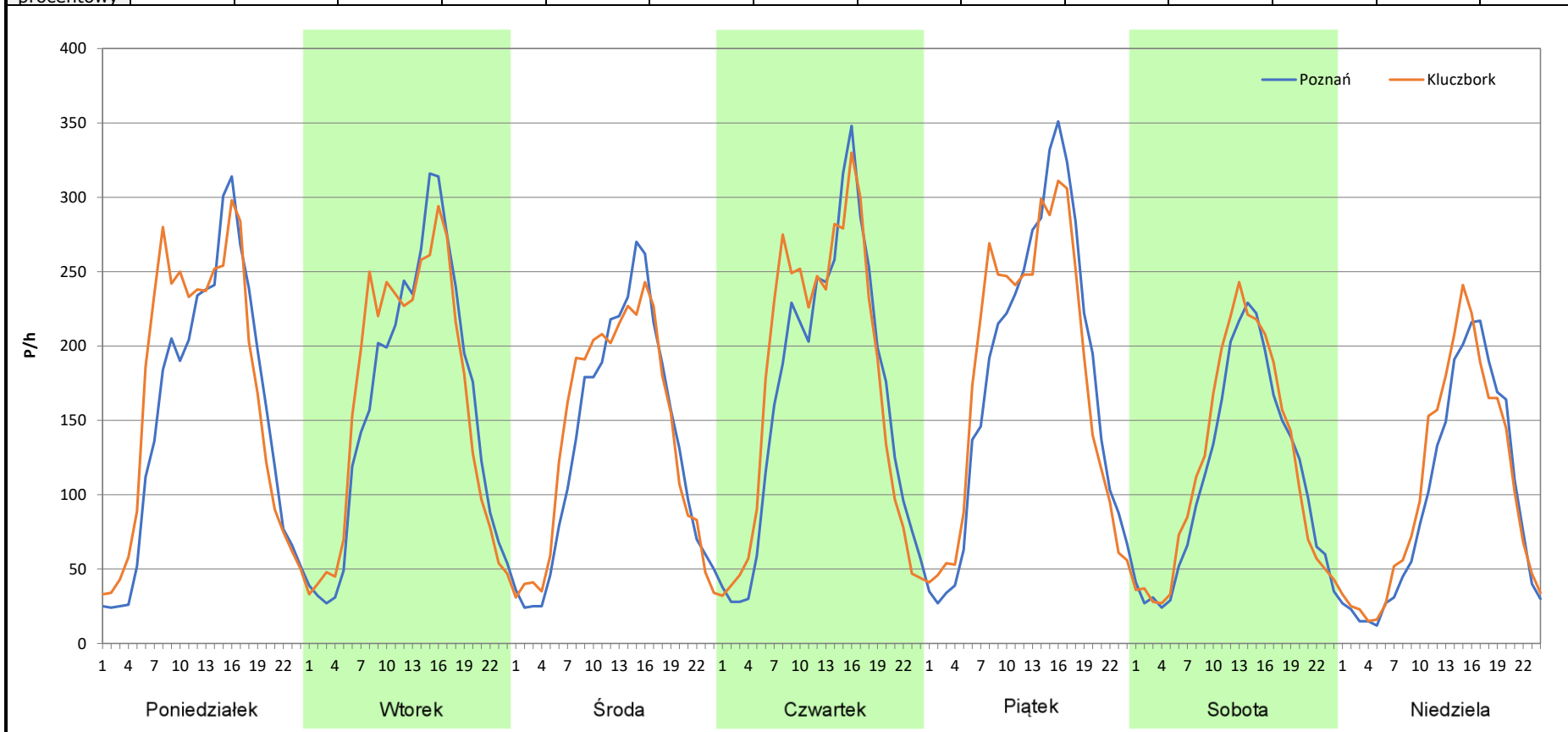
**Stacja nr 16066**

**Miejscowość:** Krzywizna  
**Odcinek:** Kępno - Kluczbork  
**Typ stacji:** 8+1  
**Miesiąc:** Grudzień

**Rok:** 2025  
**Numer drogi:** 11  
**Oddział:** Opole

R03\_07-12\_16066\_2025

Dzień tygodnia	Poniedziałek		Wtorek		Środa		Czwartek		Piątek		Sobota		Niedziela	
	Poznań	Kluczbork	Poznań	Kluczbork	Poznań	Kluczbork	Poznań	Kluczbork	Poznań	Kluczbork	Poznań	Kluczbork	Poznań	Kluczbork
SDR	3688	4016	3804	3881	3196	3313	3974	4174	4263	4294	2680	2847	2317	2490
Razem	7704		7685		6509		8148		8557		5527		4807	
Podział procentowy	47,87%	52,13%	49,50%	50,50%	49,10%	50,90%	48,77%	51,23%	49,82%	50,18%	48,49%	51,51%	48,20%	51,80%



**Analiza ruchu pojazdów ogółem w święta i dni okołoświąteczne, w podziale na kierunki ruchu NOWY ROK i Święto Trzech Króli**



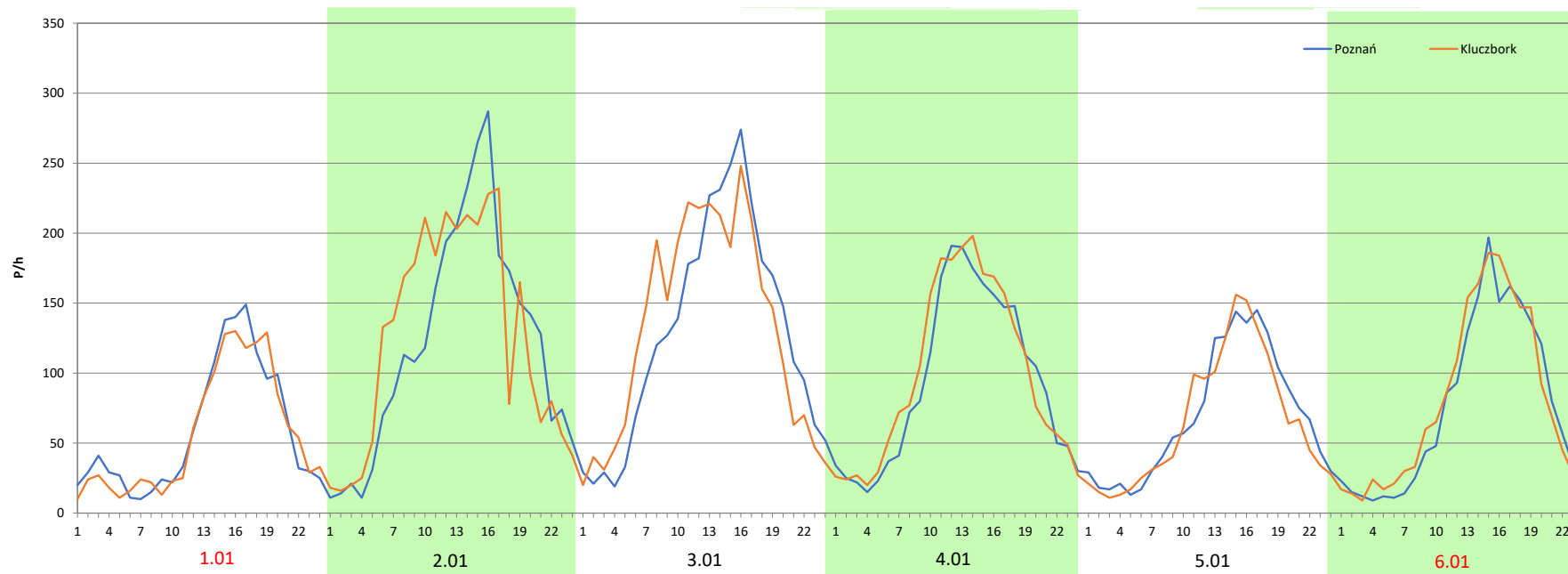
Stacja nr 16066

Miejscowość: Krzywizna  
 Odcinek: Kępno - Kluczbork  
 Typ stacji: 8+1  
 Miesiąc: Styczeń

Rok: 2025  
 Numer drogi: 11  
 Oddział: Opole

R03\_08-1\_16066\_2025

Data Dzień tygodnia	1.01 Środa		2.01 Czwartek		3.01 Piątek		4.01 Sobota		5.01 Niedziela		6.01 Poniedziałek	
Kierunek	Poznań	Kluczbork	Poznań	Kluczbork	Poznań	Kluczbork	Poznań	Kluczbork	Poznań	Kluczbork	Poznań	Kluczbork
Dobowy ruch	1400	1348	2894	3023	2919	3049	2935	3081	2936	3072	2955	3108
Razem	2748		5917		5968		6016		6008		6063	
Podział procentowy	50,95%	49,05%	48,91%	51,09%	48,91%	51,09%	48,79%	51,21%	48,87%	51,13%	48,74%	51,26%
Udział SDRR	38,85%		83,66%		84,38%		85,06%		84,94%		85,72%	





**Analiza ruchu pojazdów ogółem w święta i dni okołoswiąteczne, w podziale na kierunki ruchu WIELKANOC**

**Stacja nr 16066**

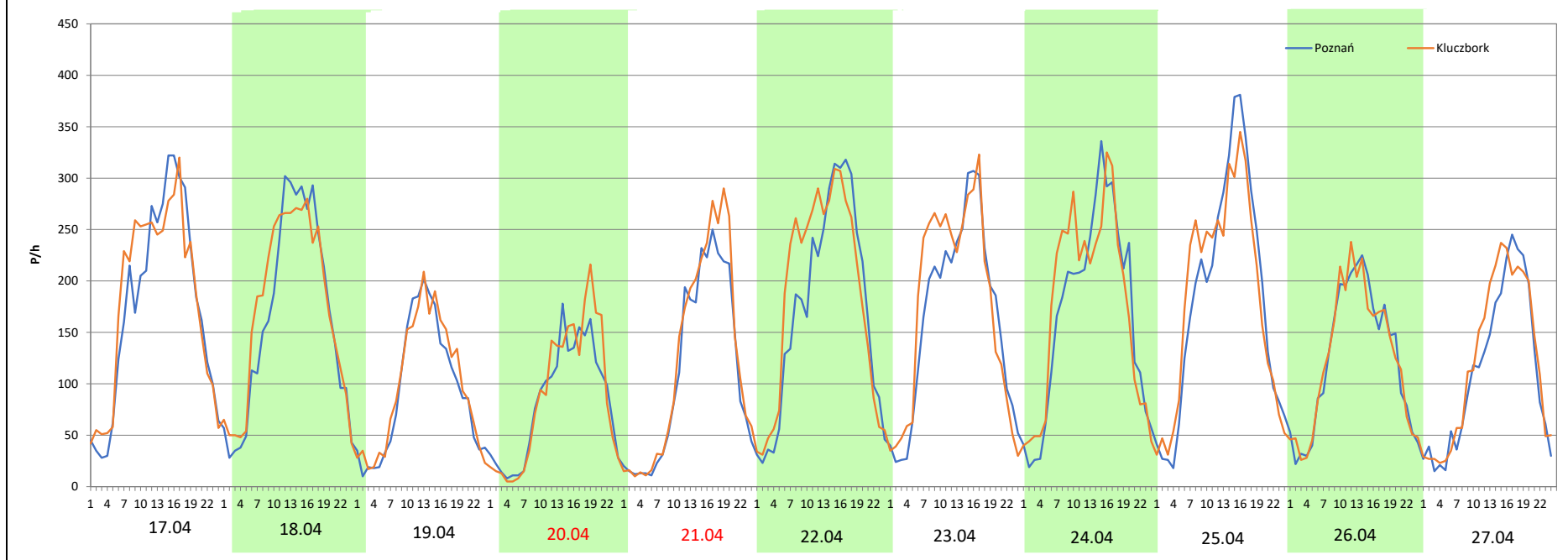
**Miejscowość:** Krzyżwina  
**Odcinek:** Kępno - Kluczbork  
**Typ stacji:** 8+1  
**Miesiąc:** Marzec / Kwiecień

**Rok:** 2025  
**Numer drogi:** 11  
**Oddział:** Opole

R03\_08-2\_16066\_2025

Data Dzień tygodnia	17.04 Czwartek		18.04 Piątek		19.04 Sobota		20.04 Niedziela		21.04 Poniedziałek		22.04 Wtorek		23.04 Środa	
Kierunek	Poznań	Kluczbork	Poznań	Kluczbork	Poznań	Kluczbork	Poznań	Kluczbork	Poznań	Kluczbork	Poznań	Kluczbork	Poznań	Kluczbork
Dobowy ruch	4189	4334	3914	4128	2239	2352	1982	2117	2647	2921	4088	4402	4098	4411
Razem	8523		8042		4591		4099		5568		8490		8509	
Podział procentowy	49,15%	50,85%	48,67%	51,33%	48,77%	51,23%	48,35%	51,65%	47,54%	52,46%	48,15%	51,85%	48,16%	51,84%
Udział SDRR	120,50%		113,70%		64,91%		57,95%		78,72%		120,03%		120,30%	

Data Dzień tygodnia	24.04 Czwartek		25.04 Piątek		26.04 Sobota		27.04 Niedziela	
Kierunek	Poznań	Kluczbork	Poznań	Kluczbork	Poznań	Kluczbork	Poznań	Kluczbork
Dobowy ruch	3980	4147	4381	4389	2963	2982	2665	2887
Razem	8127		8770		5945		5552	
Podział procentowy	48,97%	51,03%	49,95%	50,05%	49,84%	50,16%	48,00%	52,00%
Udział SDRR	114,90%		123,99%		84,05%		78,50%	



**Analiza ruchu pojazdów ogółem w święta i dni okołoswiąteczne, w podziale na kierunki ruchu**  
**1 - 3 MAJA**

 Generalna Dyrekcja Dróg Krajowych i Autostrad

**Stacja nr 16066**

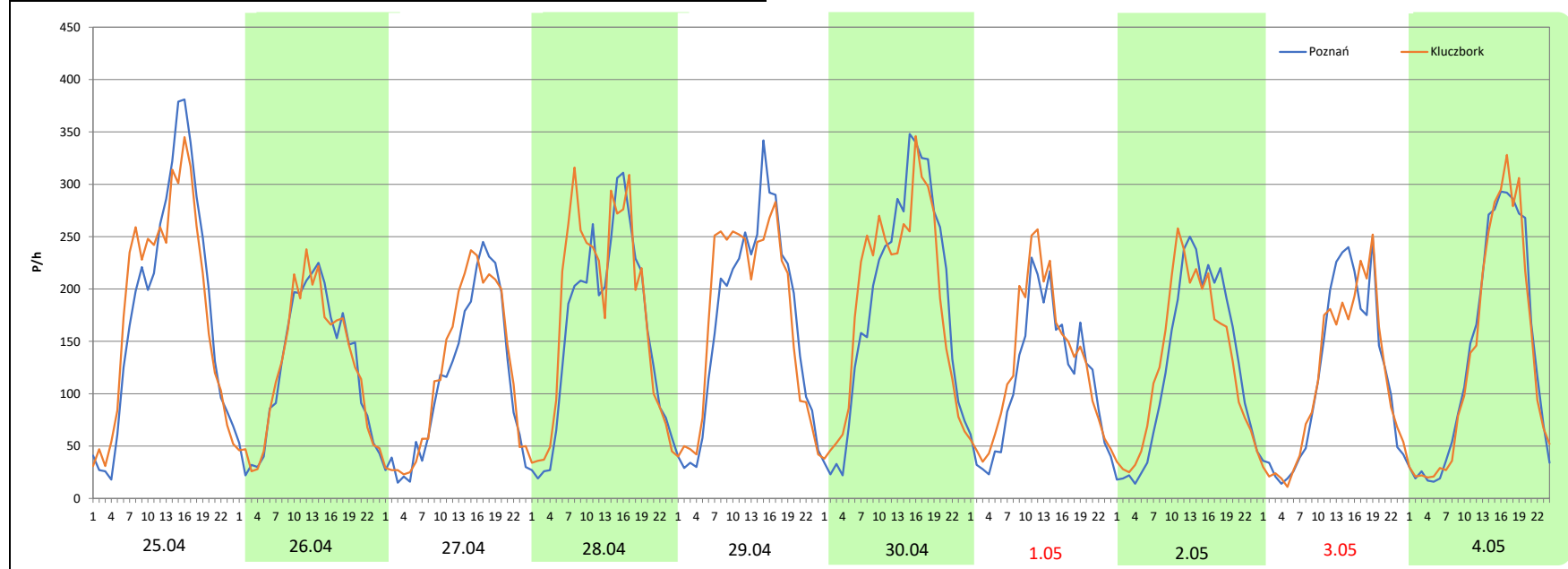
**Miejscowość:** Krzywizna  
**Odcinek:** Kępno - Kluczbork  
**Typ stacji:** 8+1  
**Miesiąc:** Maj

**Rok:** 2025  
**Numer drogi:** 11  
**Oddział:** Opole

R03\_08-3\_16066\_2025

Data Dzień tygodnia	25.04 Piątek		26.04 Sobota		27.04 Niedziela		28.04 Poniedziałek		29.04 Wtorek		30.04 Środa		1.05 Czwartek	
Kierunek	Poznań	Kluczbork	Poznań	Kluczbork	Poznań	Kluczbork	Poznań	Kluczbork	Poznań	Kluczbork	Poznań	Kluczbork	Poznań	Kluczbork
Dobowy ruch	4381	4389	2963	2982	2665	2887	3838	4215	4002	4065	4482	4481	2727	3042
Razem	8770		5945		5552		8053		8067		8963		5769	
Podział procentowy	49,95%	50,05%	49,84%	50,16%	48,00%	52,00%	47,66%	52,34%	49,61%	50,39%	50,01%	49,99%	47,27%	52,73%
Udział SDRR	123,99%		84,05%		78,50%		113,86%		114,05%		126,72%		81,56%	

Data Dzień tygodnia	2.05 Piątek		3.05 Sobota		4.05 Niedziela	
Kierunek	Poznań	Kluczbork	Poznań	Kluczbork	Poznań	Kluczbork
Dobowy ruch	3020	3091	2764	2696	3276	3221
Razem	6111		5460		6497	
Podział procentowy	49,42%	50,58%	50,62%	49,38%	50,42%	49,58%
Udział SDRR	86,40%		77,19%		91,86%	



**Analiza ruchu pojazdów ogółem w święta i dni okołoświąteczne, w podziale na kierunki ruchu**  
**BOŻE CIAŁO**

 **Generalna Dyrekcja Dróg Krajowych i Autostrad**

**Stacja nr 16066**

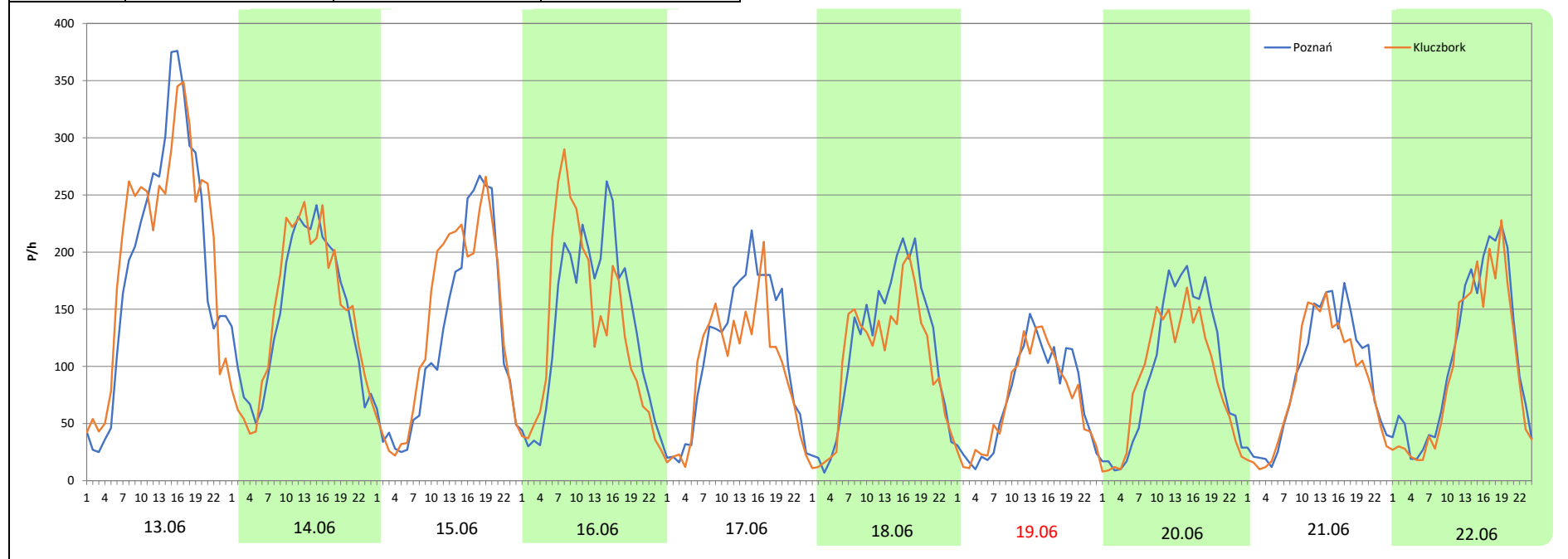
**Miejscowość:** Krzywizna  
**Odcinek:** Kępno - Kluczbork  
**Typ stacji:** 8+1  
**Miesiąc:** Maj

**Rok:** 2025  
**Numer drogi:** 11  
**Oddział:** Opole

R03\_08-4\_16066\_2025

Data Dzień tygodnia	13.06 Piątek		14.06 Sobota		15.06 Niedziela		16.06 Poniedziałek		17.06 Wtorek		18.06 Środa		19.06 Czwartek	
Kierunek	Poznań	Kluczbork	Poznań	Kluczbork	Poznań	Kluczbork	Poznań	Kluczbork	Poznań	Kluczbork	Poznań	Kluczbork	Poznań	Kluczbork
Dobowy ruch	4658	4880	3496	3504	2994	3278	3274	3172	2690	2334	2769	2500	1719	1671
Razem	9538		7000		6272		6446		5024		5269		3390	
Podział procentowy	48,84%	51,16%	49,94%	50,06%	47,74%	52,26%	50,79%	49,21%	53,54%	46,46%	52,55%	47,45%	50,71%	49,29%
Udział SDRR	134,85%		98,97%		88,68%		91,14%		71,03%		74,49%		47,93%	

Data Dzień tygodnia	20.06 Piątek		21.06 Sobota		22.06 Niedziela	
Kierunek	Poznań	Kluczbork	Poznań	Kluczbork	Poznań	Kluczbork
Dobowy ruch	2313	2123	2175	2034	2588	2343
Razem	4436		4209		4931	
Podział procentowy	52,14%	47,86%	51,67%	48,33%	52,48%	47,52%
Udział SDRR	62,72%		59,51%		69,72%	



**Analiza ruchu pojazdów ogółem w święta i dni okołoswiąteczne, w podziale na kierunki ruchu**  
**WNIEBOWZIĘCIE NMP**



Stacja nr 16066

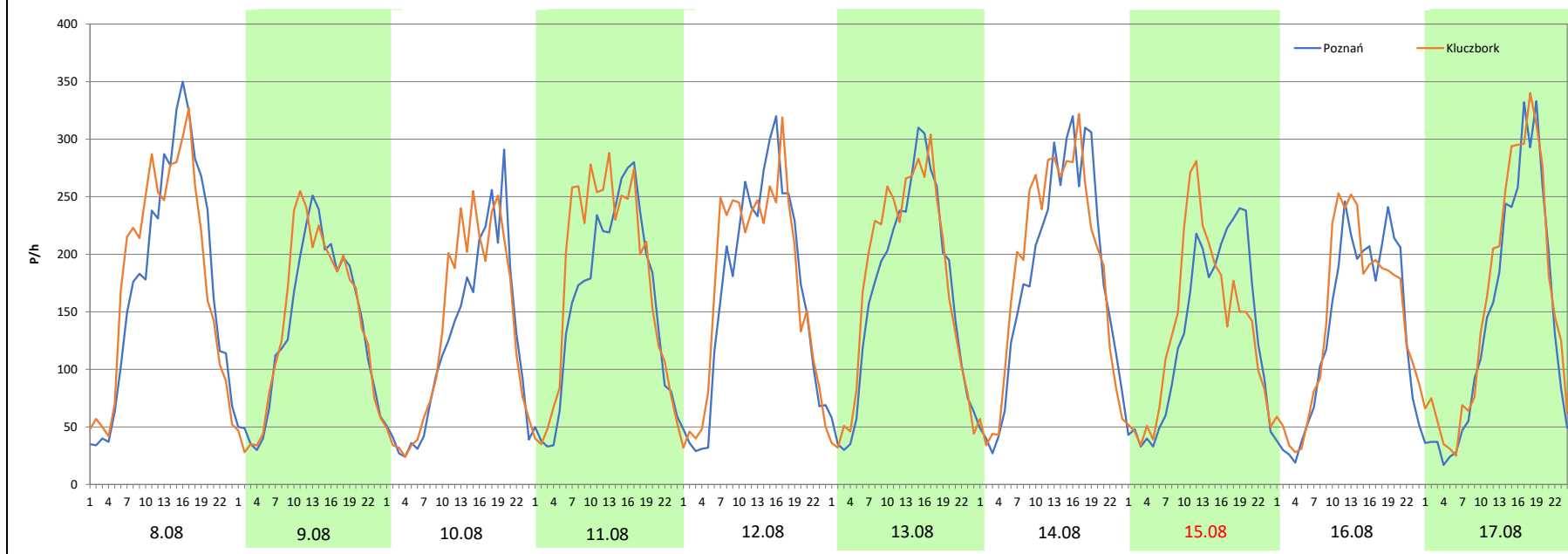
**Miejscowość:** Krzyżwina  
**Odcinek:** Kępno - Kluczbork  
**Typ stacji:** 8+1  
**Miesiąc:** Sierpień

**Rok:** 2025  
**Numer drogi:** 11  
**Oddział:** Opole

R03\_08-5\_16066\_2025

Data Dzień tygodnia	8.08 Piątek		9.08 Sobota		10.08 Niedziela		11.08 Poniedziałek		12.08 Wtorek		13.08 Środa		14.08 Czwartek	
Kierunek	Poznań	Kluczbork	Poznań	Kluczbork	Poznań	Kluczbork	Poznań	Kluczbork	Poznań	Kluczbork	Poznań	Kluczbork	Poznań	Kluczbork
Dobowy ruch	4281	4343	3255	3359	2941	3189	3753	4220	3988	4120	3959	4175	4304	4449
Razem	8624		6614		6130		7973		8108		8134		8753	
Podział procentowy	49,64%	50,36%	49,21%	50,79%	47,98%	52,02%	47,07%	52,93%	49,19%	50,81%	48,67%	51,33%	49,17%	50,83%
Udział SDRR	121,93%		93,51%		86,67%		112,72%		114,63%		115,00%		123,75%	

Data Dzień tygodnia	15.08 Piątek		16.08 Sobota		17.08 Niedziela	
Kierunek	Poznań	Kluczbork	Poznań	Kluczbork	Poznań	Kluczbork
Dobowy ruch	3176	3246	3204	3404	3394	3789
Razem	6422		6608		7183	
Podział procentowy	49,45%	50,55%	48,49%	51,51%	47,25%	52,75%
Udział SDRR	90,80%		93,43%		101,56%	



**Analiza ruchu pojazdów ogółem w święta i dni okołoswiąteczne, w podziale na kierunki ruchu WSZYSTKICH ŚWIĘTYCH**

**Stacja nr 16066**

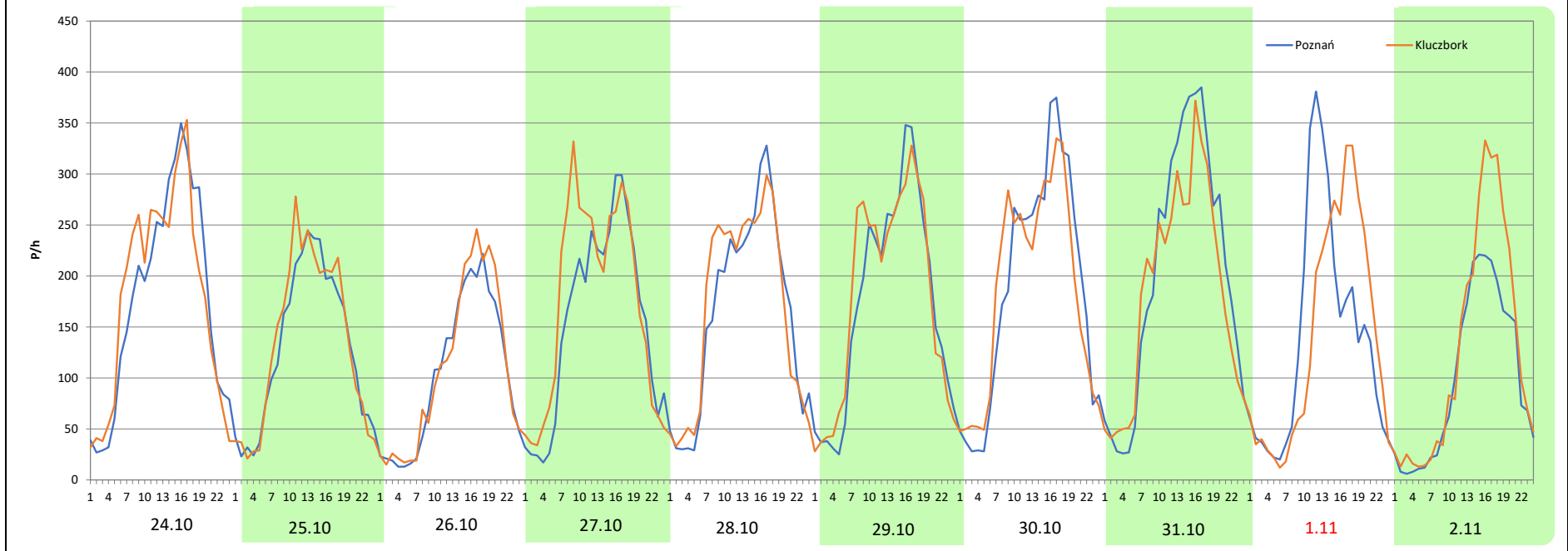
**Miejscowość:** Krzywizna  
**Odcinek:** Kepno - Kluczbork  
**Typ stacji:** 8+1  
**Miesiąc:** Październik / Listopad

**Rok:** 2025  
**Numer drogi:** 11  
**Oddział:** Opole

R03\_08-6\_16066\_2025

Data Dzień tygodnia	24.10 Piątek		25.10 Sobota		26.10 Niedziela		27.10 Poniedziałek		28.10 Wtorek		29.10 Środa		30.10 Czwartek	
Kierunek	Poznań	Kluczbork	Poznań	Kluczbork	Poznań	Kluczbork	Poznań	Kluczbork	Poznań	Kluczbork	Poznań	Kluczbork	Poznań	Kluczbork
Dobowy ruch	4236	4316	3096	3218	2470	2614	3683	4161	3898	3999	4148	4273	4479	4430
Razem	8552		6314		5084		7844		7897		8421		8909	
Podział procentowy	49,53%	50,47%	49,03%	50,97%	48,58%	51,42%	46,95%	53,05%	49,36%	50,64%	49,26%	50,74%	50,28%	49,72%
Udział SDRR	120,91%		89,27%		71,88%		110,90%		111,65%		119,06%		125,96%	

Data Dzień tygodnia	31.10 Piątek		1.11 Sobota		2.11 Niedziela	
Kierunek	Poznań	Kluczbork	Poznań	Kluczbork	Poznań	Kluczbork
Dobowy ruch	4862	4431	3321	3346	2375	3026
Razem	9293		6667		5401	
Podział procentowy	52,32%	47,68%	49,81%	50,19%	43,97%	56,03%
Udział SDRR	131,39%		94,26%		76,36%	



**Analiza ruchu pojazdów ogółem w święta i dni okołoświąteczne, w podziale na kierunki ruchu**  
**ŚWIĘTO NIEPODLEGŁOŚCI**



Stacja nr 16066

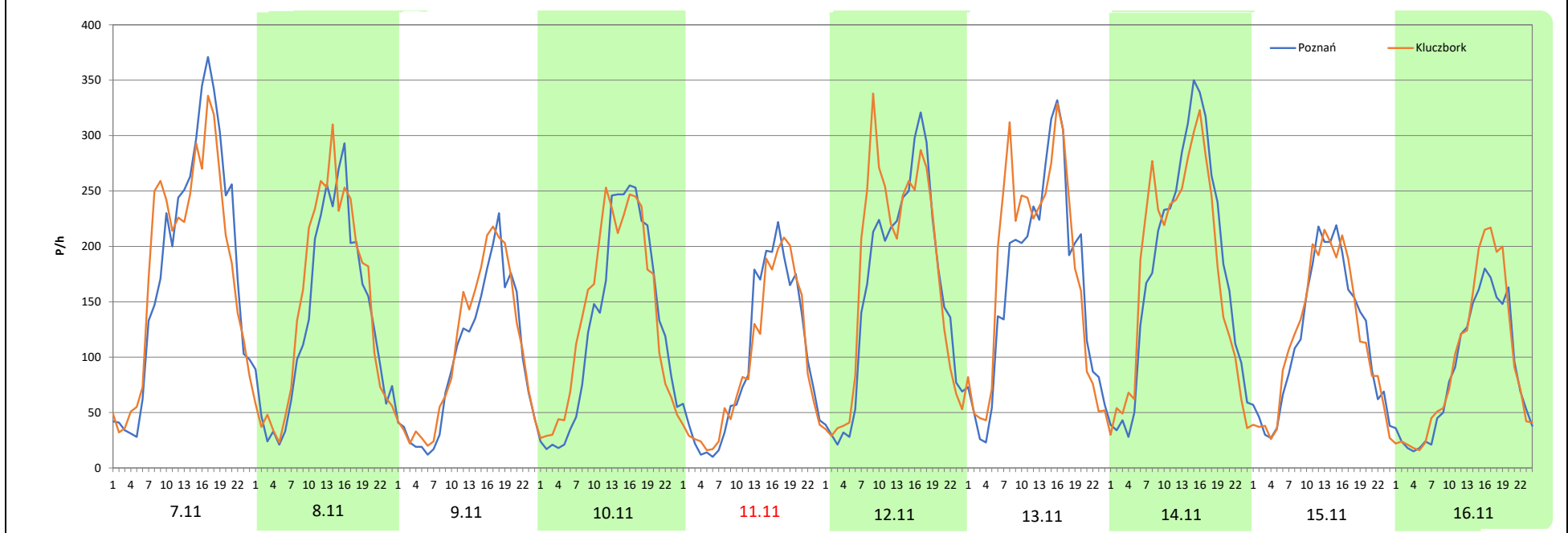
**Miejscowość:** Krzywizna  
**Odcinek:** Kępno - Kluczbork  
**Typ stacji:** 8+1  
**Miesiąc:** Listopad

**Rok:** 2025  
**Numer drogi:** 11  
**Oddział:** Opole

R03\_08-7\_16066\_2025

Data Dzień tygodnia	7.11 Piątek		8.11 Sobota		9.11 Niedziela		10.11 Poniedziałek		11.11 Wtorek		12.11 Środa		13.11 Czwartek	
Kierunek	Poznań	Kluczbork	Poznań	Kluczbork	Poznań	Kluczbork	Poznań	Kluczbork	Poznań	Kluczbork	Poznań	Kluczbork	Poznań	Kluczbork
Dobowy ruch	4408	4343	3219	3477	2326	2533	3094	3329	2316	2237	3829	4065	3950	4232
Razem	8751		6696		4859		6423		4553		7894		8182	
Podział procentowy	50,37%	49,63%	48,07%	51,93%	47,87%	52,13%	48,17%	51,83%	50,87%	49,13%	48,51%	51,49%	48,28%	51,72%
Udział SDRR	123,72%		94,67%		68,70%		90,81%		64,37%		111,61%		115,68%	

Data Dzień tygodnia	14.11 Piątek		15.11 Sobota		16.11 Niedziela	
Kierunek	Poznań	Kluczbork	Poznań	Kluczbork	Poznań	Kluczbork
Dobowy ruch	4313	4213	2798	2813	2051	2264
Razem	8526		5611		4315	
Podział procentowy	50,59%	49,41%	49,87%	50,13%	47,53%	52,47%
Udział SDRR	120,54%		79,33%		61,01%	



**Analiza ruchu pojazdów ogółem w święta i dni okołoswiąteczne, w podziale na kierunki ruchu**  
**BOŻE NARODZENIE** Generalna Dyrekcja Dróg Krajowych i Autostrad

Stacja nr 16066

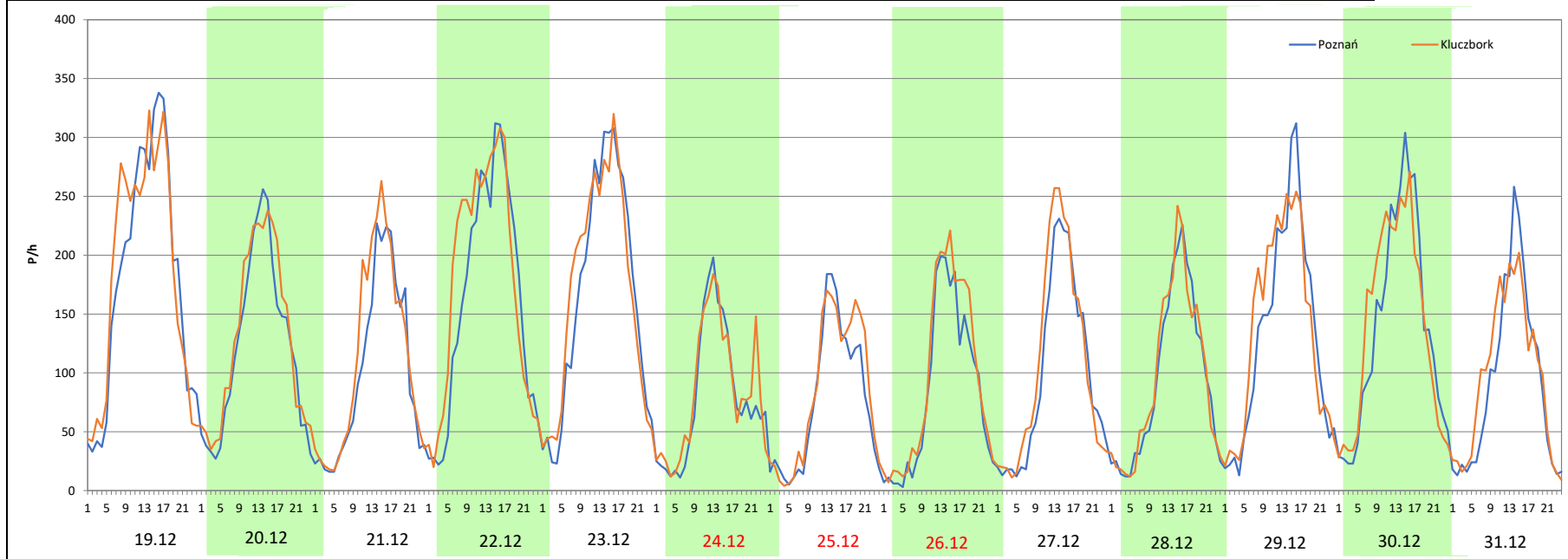
Miejscowość: Krzywizna  
 Odcinek: Kępno - Kluczbork  
 Typ stacji: 8+1  
 Miesiąc: Grudzień

Rok: 2025  
 Numer drogi: 11  
 Oddział: Opole

R03\_08-8\_16066\_2025

Data Dzień tygodnia	19.12 Piątek		20.12 Sobota		21.12 Niedziela		22.12 Poniedziałek		23.12 Wtorek		24.12 Środa		25.12 Czwartek	
Kierunek	Poznań	Kluczbork	Poznań	Kluczbork	Poznań	Kluczbork	Poznań	Kluczbork	Poznań	Kluczbork	Poznań	Kluczbork	Poznań	Kluczbork
Dobowy ruch	4318	4408	2897	3116	2383	2675	3869	4230	3949	4043	1906	2026	1809	1995
Razem	8726		6013		5058		8099		7992		3932		3804	
Podział procentowy	49,48%	50,52%	48,18%	51,82%	47,11%	52,89%	47,77%	52,23%	49,41%	50,59%	48,47%	51,53%	47,56%	52,44%
Udział SDRR	123,37%		85,01%		71,51%		114,51%		112,99%		55,59%		53,78%	

Data Dzień tygodnia	26.12 Piątek		27.12 Sobota		28.12 Niedziela		29.12 Poniedziałek		30.12 Wtorek		31.12 Środa	
Kierunek	Poznań	Kluczbork	Poznań	Kluczbork	Poznań	Kluczbork	Poznań	Kluczbork	Poznań	Kluczbork	Poznań	Kluczbork
Dobowy ruch	1983	2289	2343	2552	2229	2295	3169	3294	3279	3350	2188	2311
Razem	4272		4895		4524		6463		6629		4499	
Podział procentowy	46,42%	53,58%	47,87%	52,13%	49,27%	50,73%	49,03%	50,97%	49,46%	50,54%	48,63%	51,37%
Udział SDRR	60,40%		69,21%		63,96%		91,38%		93,72%		63,61%	



**Analiza ruchu pojazdów ogółem w święta i dni okołoswiąteczne, w podziale na kierunki ruchu**  
**ZIELONE ŚWIĄTKI**



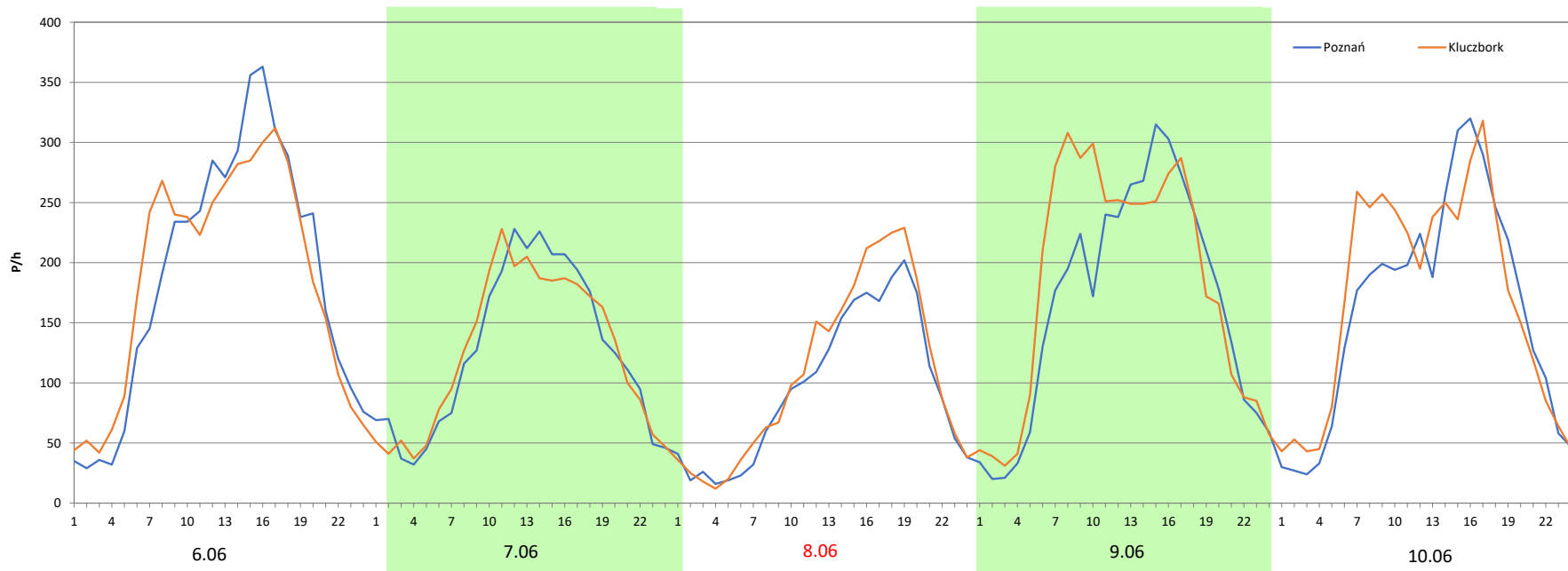
Stacja nr 16066

**Miejscowość:** Krzywizna  
**Odcinek:** Kępno - Kluczbork  
**Typ stacji:** 8+1  
**Miesiąc:** Maj

**Rok:** 2025  
**Numer drogi:** 11  
**Oddział:** Opole

R03\_08-9\_16066\_2025

Data Dzień tygodnia	6.06 Piątek		7.06 Sobota		8.06 Niedziela		9.06 Poniedziałek		10.06 Wtorek	
	Poznań	Kluczbork	Poznań	Kluczbork	Poznań	Kluczbork	Poznań	Kluczbork	Poznań	Kluczbork
Dobowy ruch	4466	4474	3016	3005	2270	2552	3953	4361	3828	4067
Razem	8940		6021		4822		8314		7895	
Podział procentowy	49,96%	50,04%	50,09%	49,91%	47,08%	52,92%	47,55%	52,45%	48,49%	51,51%
Udział SDRR	126,40%		85,13%		68,17%		117,55%		111,62%	



**Analiza ruchu pojazdów ogółem w święta i dni okołoswiąteczne, w podziale na kierunki ruchu**  
**DZIEŃ ZJEDNOCZENIA NIEMIEC**

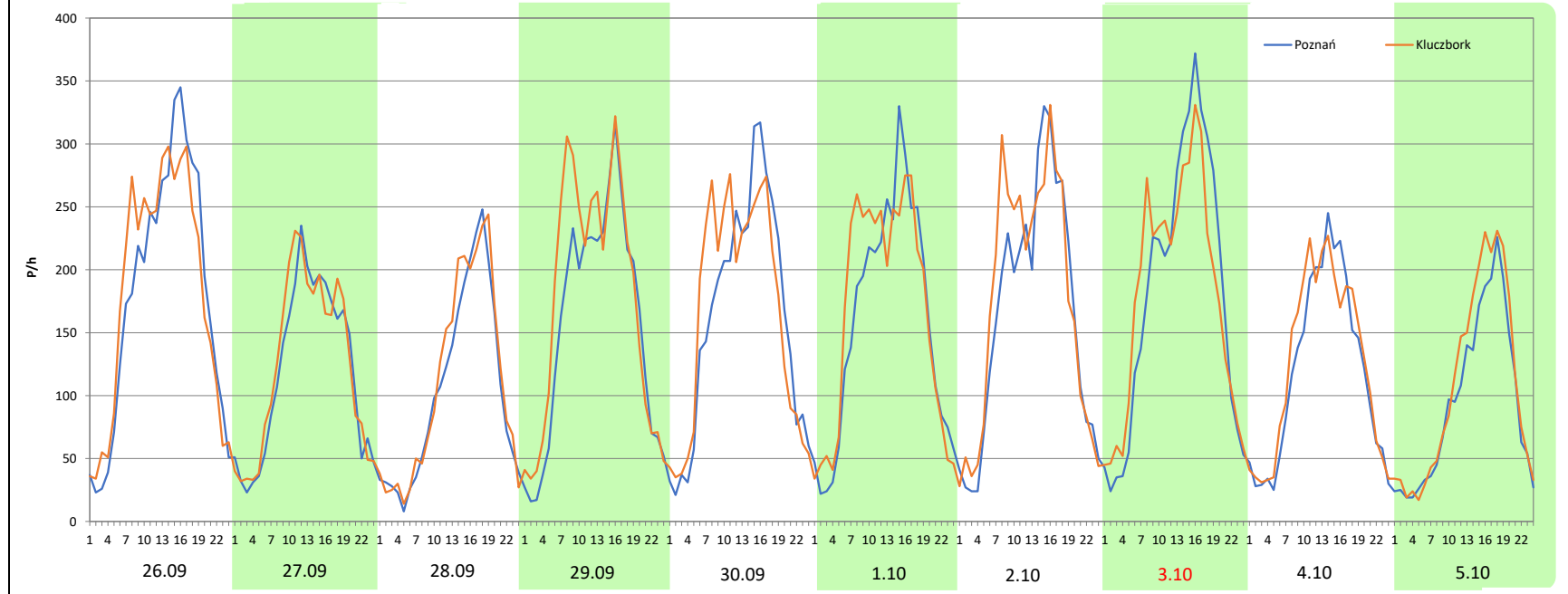
**Stacja nr 16066**

 Generalna Dyrekcja Dróg Krajowych i Autostrad


<b>Miejscowość:</b>	Krzywizna	<b>Rok:</b>	2025
<b>Odcinek:</b>	Kępno - Kluczbork	<b>Numer drogi:</b>	11
<b>Typ stacji:</b>	8+1	<b>Oddział:</b>	Opole
<b>Miesiąc:</b>	Wrzesień / Październik	R03_08-10_16066_2025	

Data Dzień tygodnia	26.09 Piątek		27.09 Sobota		28.09 Niedziela		29.09 Poniedziałek		30.09 Wtorek		1.10 Środa		2.10 Czwartek	
	Poznań	Kluczbork	Poznań	Kluczbork	Poznań	Kluczbork	Poznań	Kluczbork	Poznań	Kluczbork	Poznań	Kluczbork	Poznań	Kluczbork
Dobowy ruch	4284	4356	2839	2955	2468	2630	3715	4229	3856	3952	3782	3966	3926	4177
Razem	8640		5794		5098		7944		7808		7748		8103	
Podział procentowy	49,58%	50,42%	49,00%	51,00%	48,41%	51,59%	46,76%	53,24%	49,39%	50,61%	48,81%	51,19%	48,45%	51,55%
Udział SDRR	122,15%		81,92%		72,08%		112,31%		110,39%		109,54%		114,56%	

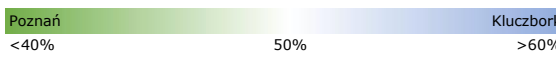

Data Dzień tygodnia	3.10 Piątek		4.10 Sobota		5.10 Niedziela	
	Poznań	Kluczbork	Poznań	Kluczbork	Poznań	Kluczbork
Dobowy ruch	4316	4295	2841	2991	2251	2548
Razem	8611		5832		4799	
Podział procentowy	50,12%	49,88%	48,71%	51,29%	46,91%	53,09%
Udział SDRR	121,74%		82,45%		67,85%	





Nierównomierność kierunkowa dla każdego dnia w roku, dla pojazdów ogółem												 Generalna Dyrekcja Dróg Krajowych i Autostrad			
Stacja nr 16066												Rok: 2025			
Miejscowość: Krzywizna				Odcinek: Kępno - Kluczbork				Typ stacji: 8+1				Numer drogi: 11		Oddział: Opole	
												R03_11_16066_2025			
16066	Proporcja ruchu dziennego do średniego dobowego ruchu rocznego [%]														
	1	2	3	4	5	6	7	8	9	10	11	12			
1	49,1	49,6	51,2	50,3	52,7	52,2	50,7	49,7	53,3	51,2	50,2	52,9			
2	51,1	49,0	51,8	51,1	50,6	53,0	50,6	49,6	51,4	51,5	56,0	49,9			
3	50,7	52,9	52,7	51,5	49,4	51,0	51,0	53,8	50,9	49,9	53,6	50,8			
4	51,3	51,2	50,9	49,7	49,6	51,1	50,3	52,7	51,5	51,3	50,4	50,9			
5	48,7	50,9	51,3	50,8	53,1	50,5	51,5	51,2	49,5	53,1	51,7	50,2			
6	51,4	50,7	51,3	51,0	51,1	50,0	52,4	51,1	50,8	52,6	50,2	51,4			
7	52,4	49,2	49,9	52,8	50,1	49,9	52,8	51,7	51,7	51,4	49,6	51,4			
8	50,5	50,8	50,7	51,4	51,6	52,9	50,9	50,4	52,5	50,9	51,9	52,2			
9	50,4	52,1	51,1	51,6	50,6	52,5	50,9	50,8	50,7	51,6	52,1	50,6			
10	49,2	52,4	53,3	51,4	50,5	51,5	50,9	52,0	51,4	49,7	51,8	50,2			
11	49,6	51,2	51,0	49,9	50,9	51,6	48,9	52,9	52,6	50,6	49,1	51,5			
12	47,5	51,2	50,7	51,7	53,5	51,2	51,2	50,8	53,6	51,0	51,5	49,8			
13	52,4	51,4	51,1	51,4	50,8	51,2	53,0	51,3	50,9	53,0	51,7	50,9			
14	51,0	50,3	49,7	53,4	50,9	50,1	57,5	50,8	50,5	50,5	49,4	52,2			
15	50,9	50,2	50,3	51,3	50,9	52,3	40,3	50,5	52,4	50,7	50,1	52,3			
16	50,3	50,5	51,2	51,6	50,2	49,2	50,9	51,5	51,3	50,8	52,5	50,8			
17	50,1	52,8	52,7	50,9	50,2	46,5	50,8	52,7	52,3	49,2	52,8	51,0			
18	53,2	51,3	50,9	51,3	52,4	47,4	49,6	53,3	52,4	51,6	50,8	51,4			
19	53,0	51,0	51,2	51,2	53,1	49,3	50,9	51,1	50,3	52,9	50,3	50,5			
20	54,4	51,1	50,3	51,6	51,0	47,9	52,3	50,4	51,0	53,7	50,9	51,8			
21	51,0	49,7	49,5	52,5	51,2	48,3	53,3	51,2	51,7	51,0	49,2	52,9			
22	50,7	50,4	51,3	51,8	51,3	47,5	52,0	50,3	53,1	50,1	51,1	52,2			
23	51,0	51,2	51,7	51,6	50,2	51,8	51,5	51,8	51,4	50,4	51,8	50,6			
24	48,8	53,3	52,2	51,0	50,5	51,1	50,9	52,3	51,9	50,5	52,3	51,5			
25	51,1	51,7	51,0	50,0	52,2	53,4	50,1	52,9	51,0	51,0	51,1	52,4			
26	50,8	51,7	51,1	50,2	52,8	52,7	50,5	51,0	50,4	51,4	50,8	53,6			
27	53,8	51,5	51,7	52,0	51,2	47,4	51,3	51,5	51,0	53,0	50,6	52,1			
28	50,8	50,1	49,3	52,3	51,5	51,1	53,2	50,6	51,6	50,6	51,8	50,7			
29	50,7		51,1	50,4	50,6	52,7	51,0	49,1	53,2	50,7	50,6	51,0			
30	49,9		51,3	50,0	50,0	53,6	51,0	51,1	50,6	49,7	51,6	50,5			
31	48,7		53,0		50,7		50,7	52,2		47,7		51,4			

Legenda		$*WNK = \frac{N_{poj./24h} \text{ (kierunek P)}}{N_{poj./24h} \text{ (kierunek P+L)}}$
	 niedziele i święta	

Dobowe wahania ruchu pojazdów ogółem w podziale na kierunki



Generalna Dyrekcja  
Dróg Krajowych i Autostrad

Stacja nr 16066

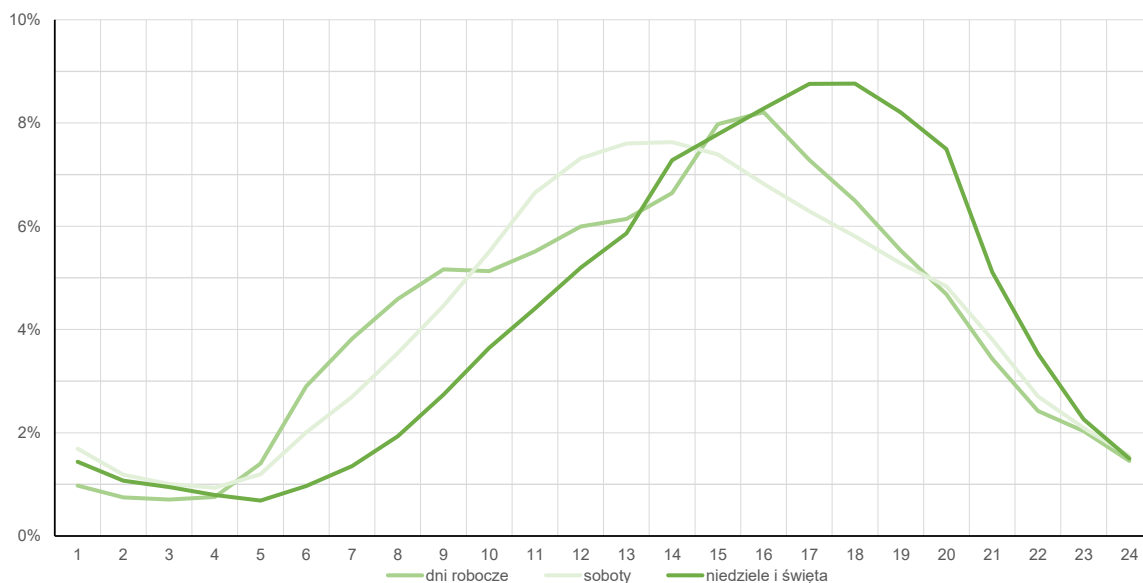
Miejscowość: Krzywizna  
Odcinek: Kępno - Kluczbork  
Typ stacji: 8+1

Rok: 2025  
Numer drogi: 11  
Oddział: Opole

Średni dobowy rozkład natężenia ruchu

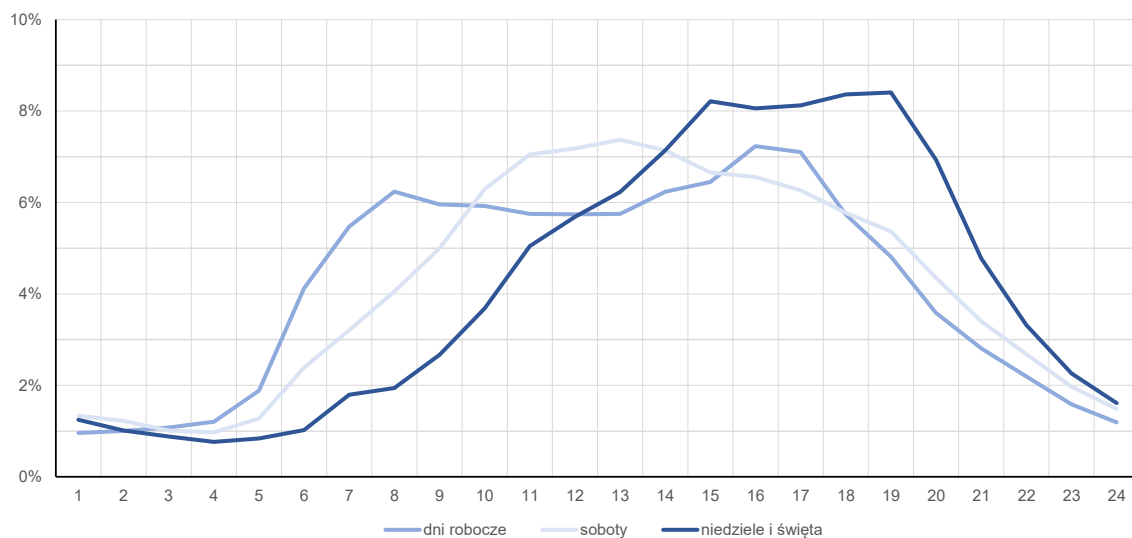
R03\_12-1\_16066\_2025

Kierunek: Poznań



R03\_12-2\_16066\_2025

Kierunek: Kluczbork



**Struktura rodzajowa ruchu wg pomiarów automatycznych**

Stacja nr 16066



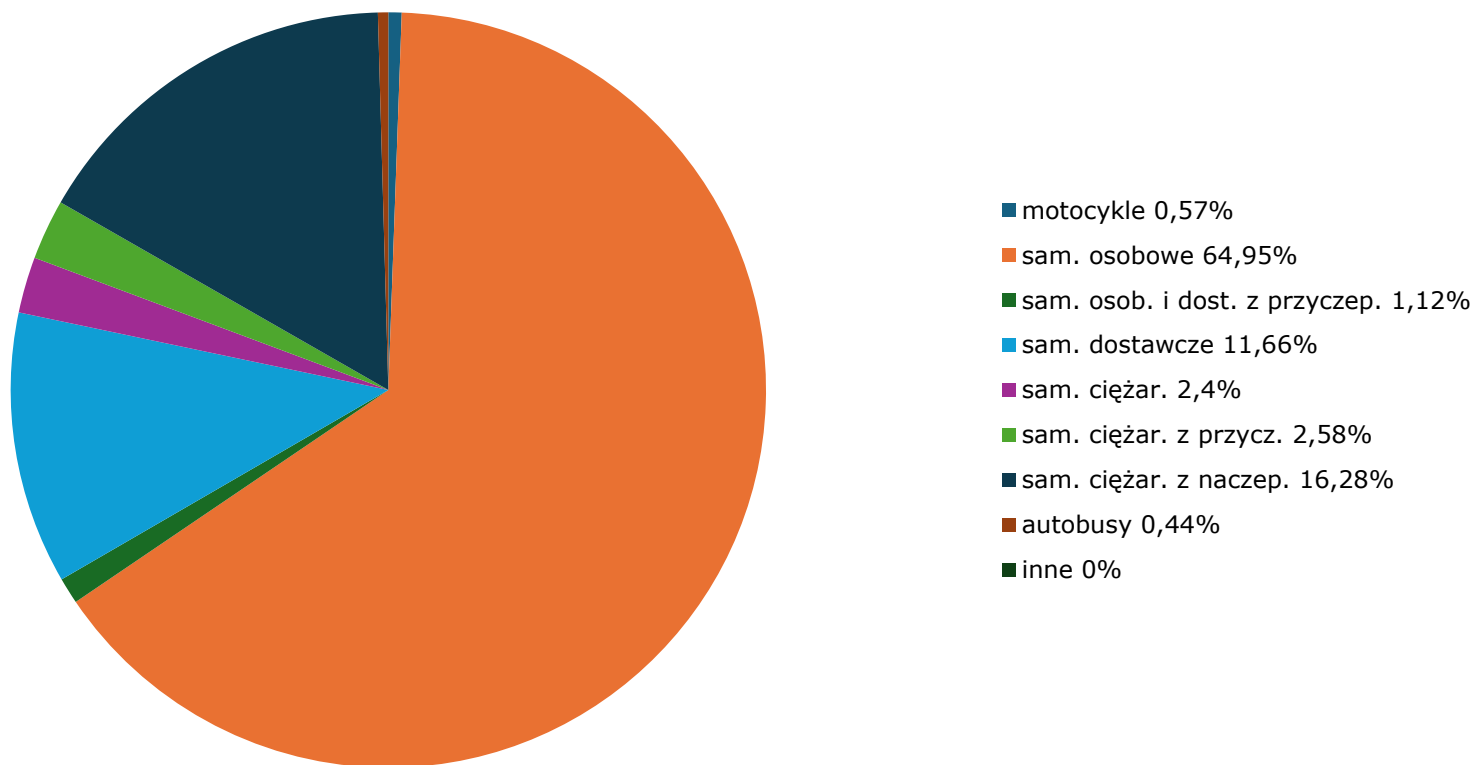
Generalna Dyrekcja  
Dróg Krajowych i Autostrad

**Miejscowość:** Krzywizna  
**Odcinek:** Kępno - Kluczbork  
**Typ stacji:** 8+1  
Za okres od 01.01.2025 do 31.12.2025 (8+1)

**Rok:** 2025  
**Numer drogi:** 11  
**Oddział:** Opole

R04\_03\_16066\_2025

**Rodzajowa struktura ruchu wg pomiarów automatycznych w 2025 roku**



Rozkłady prędkości pojazdów samochodowych



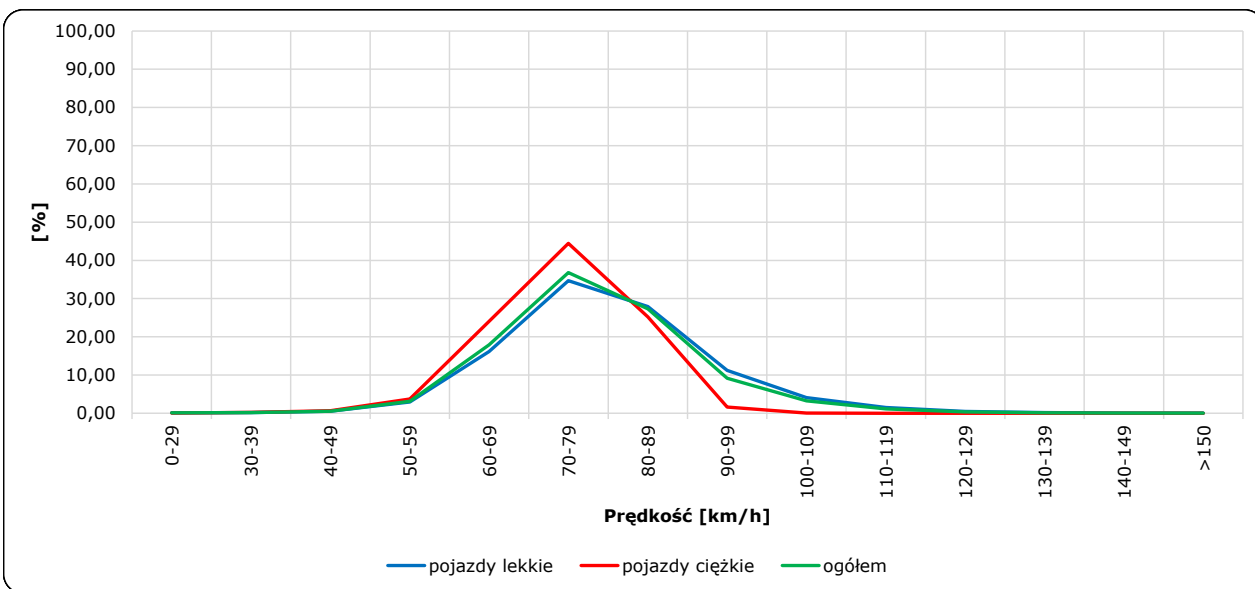
Stacja nr 16066

Miejscowość: Krzywizna  
 Odcinek: Kępno - Kluczbork  
 Typ stacji: 8+1

Rok: 2025  
 Numer drogi: 11  
 Oddział: Opole

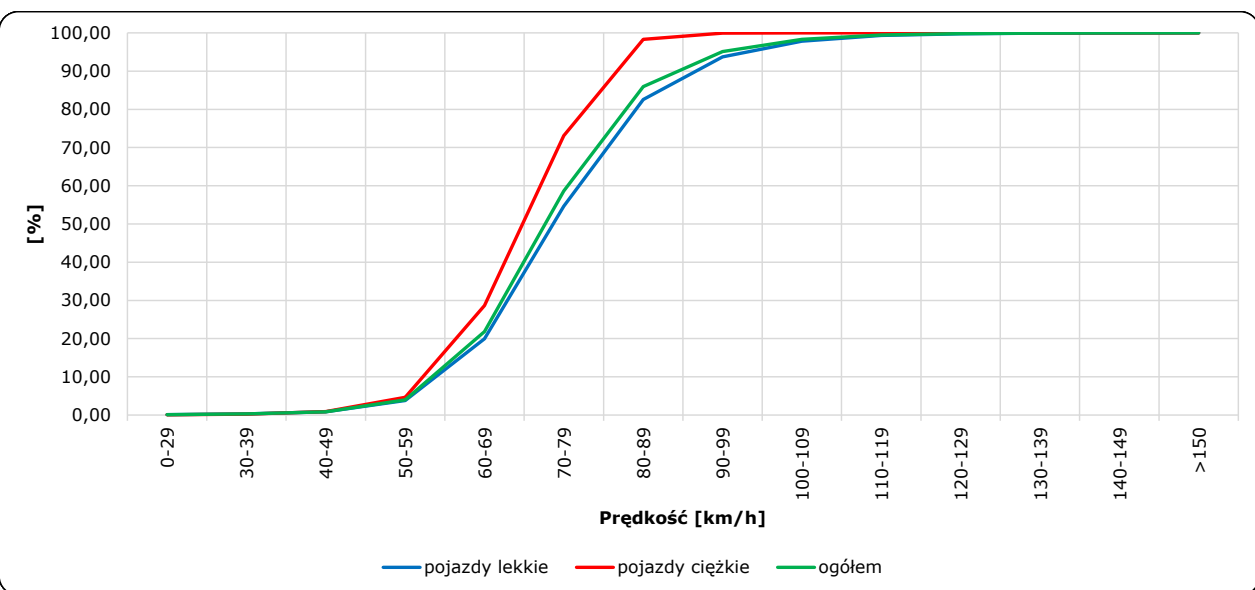
R06\_02-1\_16066\_2025

Rozkład prędkości



R06\_02-2\_16066\_2025

Dystrybuanta prędkości



Zestawienie 200 godzin o największym natężeniu ruchu w roku Stacja nr 16066

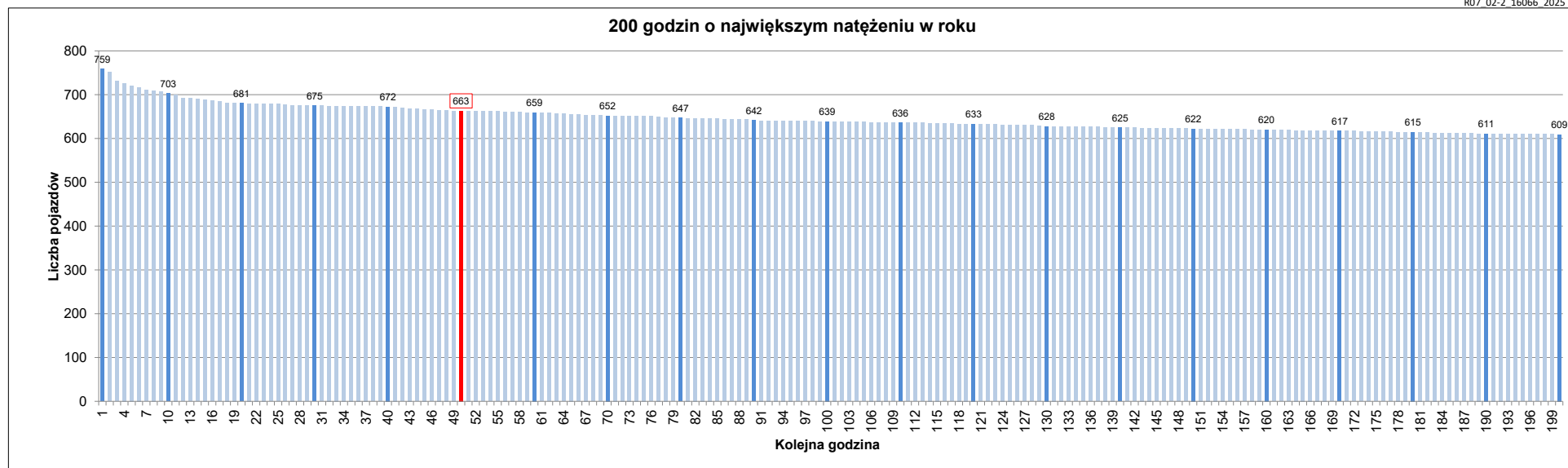


Miejscowość: Krzywizna  
 Odcinek: Kępno - Kluczbork  
 Typ stacji: 8+1  
 Rok: 2025  
 Numer drogi: 11  
 Oddział: Opole

R07\_02-1\_16066\_2025

Udział ruchu w godzinach o największym natężeniu w roku w odniesieniu do SDRR w 2025 roku [%]																					
SDRR	1	10	20	30	40	50	60	70	80	90	100	110	120	130	140	150	160	170	180	190	200
7073	759	703	675	672	672	663	659	652	647	642	639	636	633	628	625	622	620	617	615	611	609
Udział proc.	11%	10%	10%	10%	10%	9%	9%	9%	9%	9%	9%	9%	9%	9%	9%	9%	9%	9%	9%	9%	9%
Data	12.09.25	03.10.25	24.10.25	24.01.25	18.12.25	03.04.25	16.04.25	21.02.25	12.12.25	27.11.25	23.05.25	21.11.25	17.08.25	16.09.25	17.10.25	13.10.25	04.05.25	09.12.25	20.05.25	13.10.25	20.05.25
Nr dnia	5	5	5	5	4	4	3	5	5	4	5	5	7	2	5	1	7	2	2	1	2
Godzina	15	16	16	16	16	16	16	15	15	16	15	15	18	17	17	17	17	16	17	16	16

R07\_02-2\_16066\_2025



Oznaczenia:  
 - Wartości natężeni kolejnych 200 godzin  
 - Wartości co dziesiątej wartości z posród 200 godzin  
 - Wartości 50-tej godziny

**SDRR: 7073 poj./dobę**