

Zakres czasowy: **2025**

---

# Raport dla stacji **16065**

Numer           **16065**  
Typ              **8+1**  
Oddział         **Opole**  
Miejscowość   **Izbicko**



# SPIS TREŚCI

<b>R00 Zbiorcze i podsumowujące .....</b>	<b>1</b>
R00_01      Karta charakterystyki stacji ciągłych pomiarów ruchu .....	1
<b>R02 Rozwój ruchu w latach .....</b>	<b>2</b>
R02_03      Rozwój ruchu pojazdów ogółem dla poszczególnych stacji .....	2
R02_03C     Rozwój ruchu pojazdów ciężkich dla poszczególnych stacji .....	3
<b>R03 Wahania ruchu i ruch w poszczególne dni tygodnia .....</b>	<b>4</b>
R03_01      Średni dobowy ruchu pojazdów ogółem w poszczególnych miesiącach i dniach tygodnia wraz ze wskaźnikami charakteryzującymi sezonowe (miesięczne) i tygodniowe wahania ruchu w odniesieniu do SDRR .....	4
R03_02      Sezonowe i tygodniowe wahania ruchu pojazdów ogółem dla danej stacji .....	5
R03_03      Dobowe wahania ruchu dla wybranych dni tygodnia dla pojazdów ogółem wraz z dystrybuantą .....	6
R03_04      Uśrednione dobowe rozkłady ruchu dla wybranych dni tygodnia, dla pojazdów lekkich i ciężkich .....	7
R03_07      Analiza ruchu pojazdów ogółem w poszczególnych dniach tygodnia dla każdego miesiąca, w podziale na kierunki ruchu .....	8
R03_08      Analiza ruchu w święta i dni okolicy świąteczne .....	20
R03_10      Proporcja dobowego natężenia ruchu do SDRR, dla każdego dnia w roku, dla pojazdów ogółem .....	30
R03_11      Nierównomierność kierunkowa dla każdego dnia w roku, dla pojazdów ogółem .....	31
R03_12      Dobowe wahania ruchu w podziale na kierunki oraz na pojazdy ogółem .....	32
<b>R04 Struktura rodzajowa ruchu .....</b>	<b>33</b>
R04_03      Wykres rodzajowej struktury ruchu wg pomiarów ręcznych lub automatycznych .....	33
<b>R06 Rozkład prędkości pojazdów .....</b>	<b>34</b>
R06_02      Rozkład prędkości pojazdów – wykres i dystrybuanta .....	34
<b>R07 Godziny o największym natężeniu i charakter ruchu .....</b>	<b>35</b>
R07_02      Zestawienie 200 godzin o największym natężeniu ruchu w roku, dla obu kierunków łącznie .....	35

Karta charakterystyki stacji ciągłych pomiarów ruchu

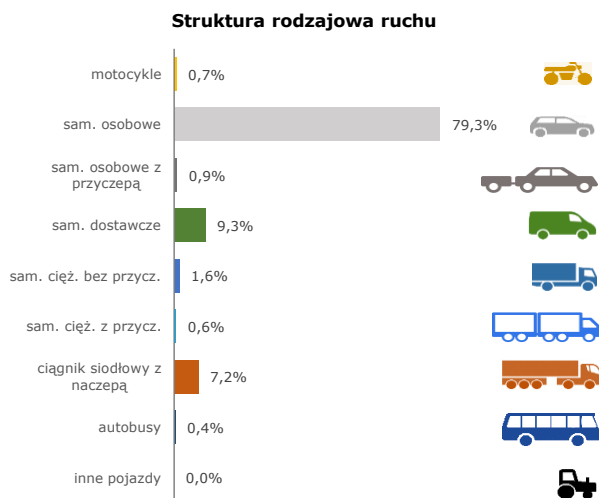
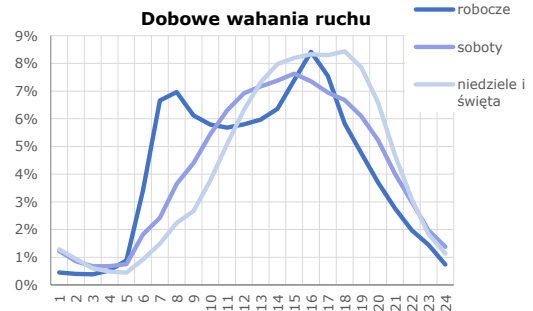
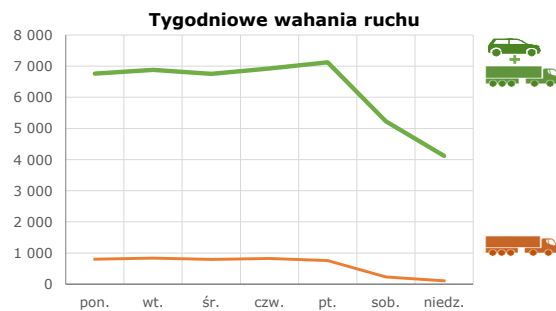
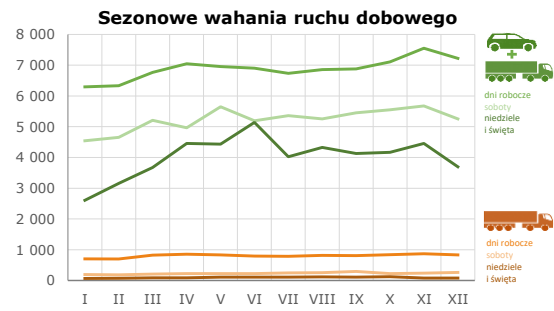
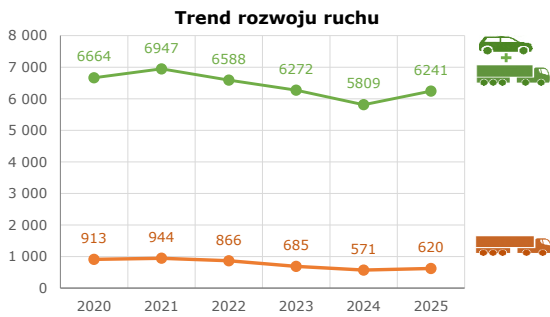
Stacja nr 16065



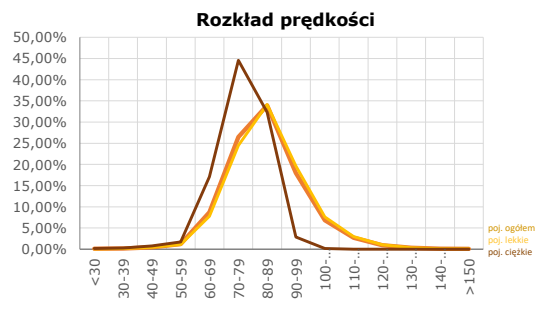
Generalna Dyrekcja Dróg Krajowych i Autostrad

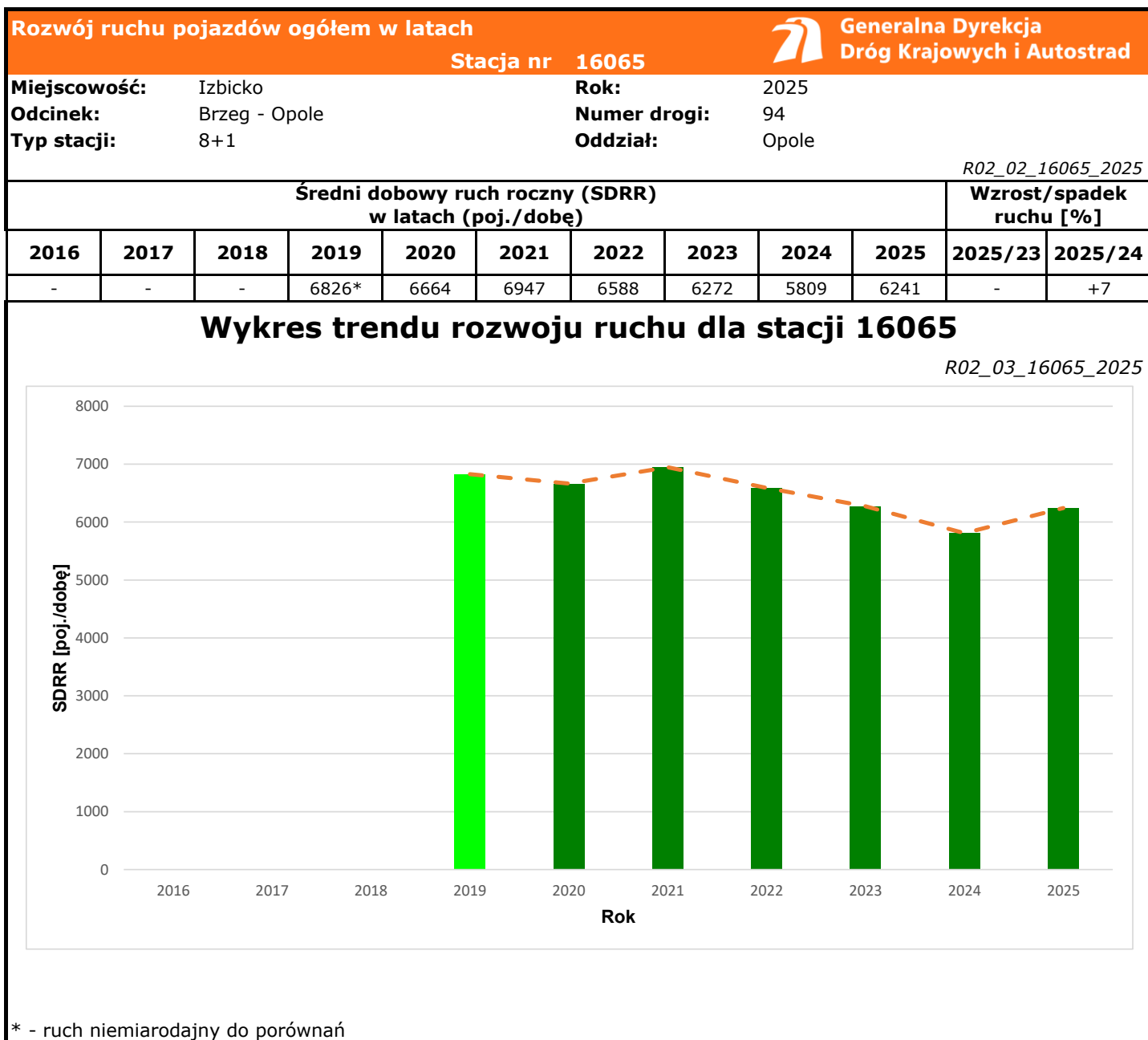
**Nr stacji:** 16065  
**Typ stacji:** 8+1  
**Lokalizacja:** Izbicko  
**Numer drogi:** 94  
**Pikietaż:** 169,660

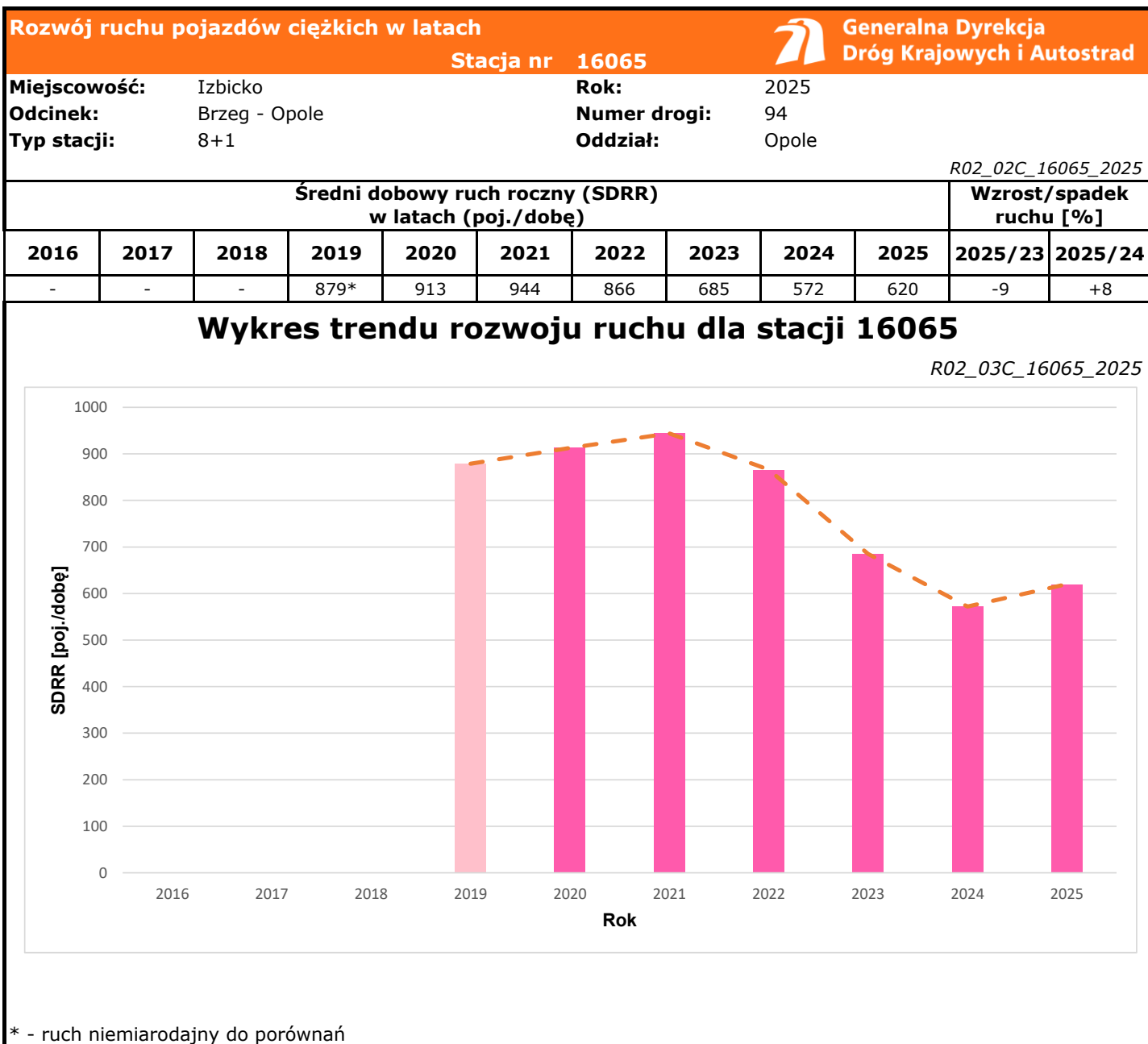
**Stacja działa od:** 01.01.2019  
**Charakter ruchu:** G  
**Liczba dni w archiwizacji:** 365  
**Procent doszacowanych godzin:** 1,20%



**Godzina 50-ta**  
 Natężenie: 633  
 Udział proc.: 10%  
 Dzień: 22.07.2025 (wtorek)  
 Godzina: 16







Średni dobowy ruch dla poszczególnych dni tygodnia w poszczególnych miesiącach roku														
Stacja nr 16065												R03_01_16065_2025		
Miejscowość:		Izbicko				Rok:		2025				Generalna Dyrekcja Dróg Krajowych i Autostrad		
Odcinek:		Brzeg - Opole				Numer drogi:		94						
Typ stacji:		8+1				Oddział:		Opole						
Ruch ogółem														
Dni tygodnia:		Styczeń	Luty	Marzec	Kwiecień	Maj	Czerwiec	Lipiec	Sierpień	Wrzesień	Październik	Listopad	Grudzień	Cały rok
1. Poniedziałki	a	6219	6230	6603	6888	6822	6838	6633	6700	6774	7026	7052	7313	6758
	b	1,127	1,105	1,082	1,080	1,064	1,067	1,079	1,069	1,078	1,086	1,031	1,136	1,083
	c	0,920	0,922	0,977	1,019	1,009	1,012	0,982	0,991	1,002	1,040	1,044	1,082	1,000
2. Wtorki	a	6459	6235	6836	7053	7006	6992	6830	6669	6784	7040	7421	7225	6879
	b	1,171	1,106	1,120	1,106	1,093	1,091	1,111	1,064	1,080	1,089	1,085	1,122	1,102
	c	0,939	0,906	0,994	1,025	1,018	1,016	0,993	0,969	0,986	1,023	1,079	1,050	1,000
3. Środy	a	6251	6237	6523	7058	6889	6945	6590	6932	6795	7067	7559	6156	6750
	b	1,133	1,106	1,069	1,106	1,075	1,084	1,072	1,106	1,082	1,093	1,105	0,956	1,082
	c	0,926	0,924	0,966	1,046	1,021	1,029	0,976	1,027	1,007	1,047	1,120	0,912	1,000
4. Czwartki	a	6066	6262	6756	7106	7024	6849	6768	6979	6839	7225	7705	7540	6926
	b	1,099	1,111	1,107	1,114	1,096	1,069	1,100	1,113	1,089	1,117	1,126	1,171	1,110
	c	0,876	0,904	0,975	1,026	1,014	0,989	0,977	1,008	0,987	1,043	1,112	1,089	1,000
5. Piątki	a	6485	6691	7109	7127	7040	6885	6851	7024	7197	7193	8024	7879	7125
	b	1,175	1,187	1,165	1,117	1,098	1,075	1,114	1,120	1,146	1,112	1,173	1,224	1,142
	c	0,910	0,939	0,998	1,000	0,988	0,966	0,962	0,986	1,010	1,010	1,126	1,106	1,000
6. Soboty	a	4543	4657	5207	4962	5651	5194	5357	5255	5455	5549	5676	5251	5229
	b	0,823	0,826	0,853	0,778	0,882	0,811	0,871	0,838	0,868	0,858	0,830	0,816	0,838
	c	0,869	0,891	0,996	0,949	1,081	0,993	1,024	1,005	1,043	1,061	1,085	1,004	1,000
7. Niedziele	a	3108	3154	3674	4853	4818	4635	4021	4577	4126	4167	3940	4367	4120
	b	0,563	0,560	0,602	0,761	0,752	0,724	0,654	0,730	0,657	0,644	0,576	0,678	0,660
	c	0,754	0,766	0,892	1,178	1,169	1,125	0,976	1,111	1,001	1,011	0,956	1,060	1,000
8. Dni robocze	a	6296	6331	6765	7047	6956	6902	6734	6860	6877	7110	7552	7222	6888
	b	1,141	1,123	1,109	1,105	1,085	1,077	1,095	1,094	1,095	1,099	1,104	1,122	1,104
	c	0,914	0,919	0,982	1,023	1,010	1,002	0,978	0,996	0,998	1,032	1,096	1,048	1,000
9. Święta	a	2358	-	-	4261	4236	5646	-	4070	-	-	4719	3359	4093
	b	0,427	-	-	0,668	0,661	0,881	-	0,649	-	-	0,690	0,522	0,656
	c	0,576	-	-	1,041	1,035	1,379	-	0,994	-	-	1,153	0,821	1,000
10. Niedziele i święta	a	2607	3154	3674	4458	4430	5140	4021	4324	4126	4167	4459	3695	4022
	b	0,472	0,560	0,602	0,699	0,691	0,802	0,654	0,690	0,657	0,644	0,652	0,574	0,644
	c	0,648	0,784	0,913	1,108	1,101	1,278	1,000	1,075	1,026	1,036	1,109	0,919	1,000
11. Wszystkie dni	a	5518	5637	6101	6379	6409	6406	6150	6269	6281	6467	6842	6437	6241
	b	1,000	1,000	1,000	1,000	1,000	1,000	1,000	1,000	1,000	1,000	1,000	1,000	1,000
	c	0,884	0,903	0,978	1,022	1,027	1,026	0,985	1,004	1,006	1,036	1,096	1,031	1,000

Legenda:  
a = średni dobowy ruch danego dnia (dni) tygodnia  
b =  $\frac{\text{średni dobowy ruch danego dnia (dni) tygodnia w miesiącu}}{\text{średni dobowy ruch we wszystkie dni miesiąca}}$   
c =  $\frac{\text{średni dobowy ruch danego dnia (dni) tygodnia w miesiącu}}{\text{średni dobowy ruch danego dnia (dni) tygodnia w roku}}$

**Sezonowe i tygodniowe wahania ruchu dobowego pojazdów ogółem w latach**



Generalna Dyrekcja  
Dróg Krajowych i Autostrad

Stacja nr 16065

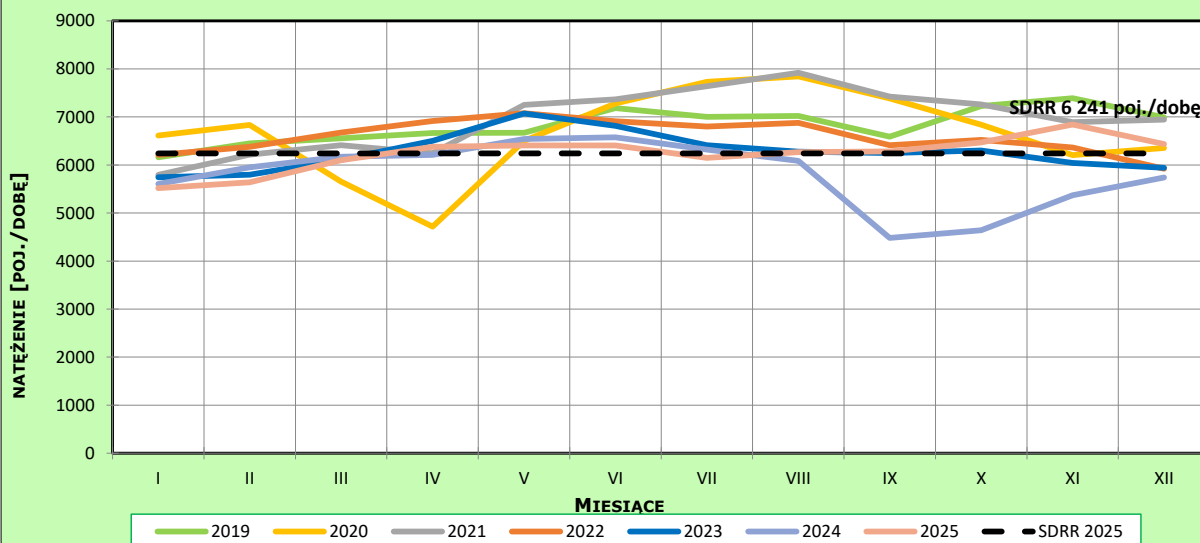
Miejscowość: Izbicko  
Odcinek: Brzeg - Opole  
Typ stacji: 8+1

Rok: 2025  
Numer drogi: 94  
Oddział: Opole

**Ruch ogółem**

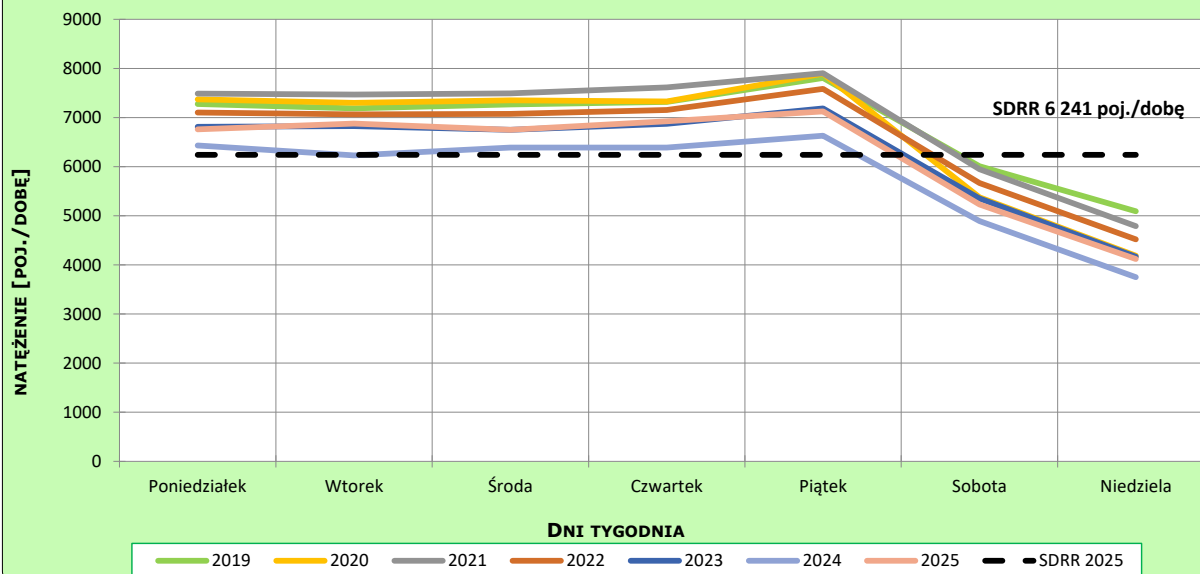
R03\_02-1\_16065\_2025

**Sezonowe wahania ruchu dobowego**



R03\_02-2\_16065\_2025

**Tygodniowe wahania ruchu dobowego**



**Dobowe wahania ruchu pojazdów ogółem**



Generalna Dyrekcja  
Dróg Krajowych i Autostrad

Stacja nr 16065

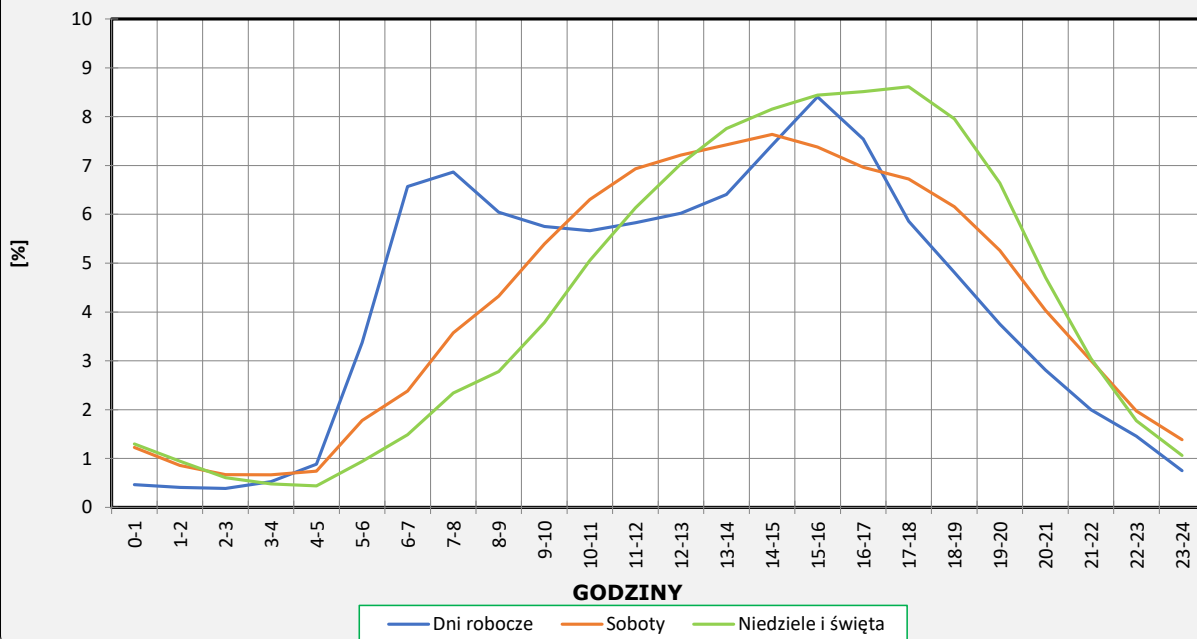
Miejscowość: Izbicko  
Odcinek: Brzeg - Opole  
Typ stacji: 8+1

Rok: 2025  
Numer drogi: 94  
Oddział: Opole

**Ruch ogółem**

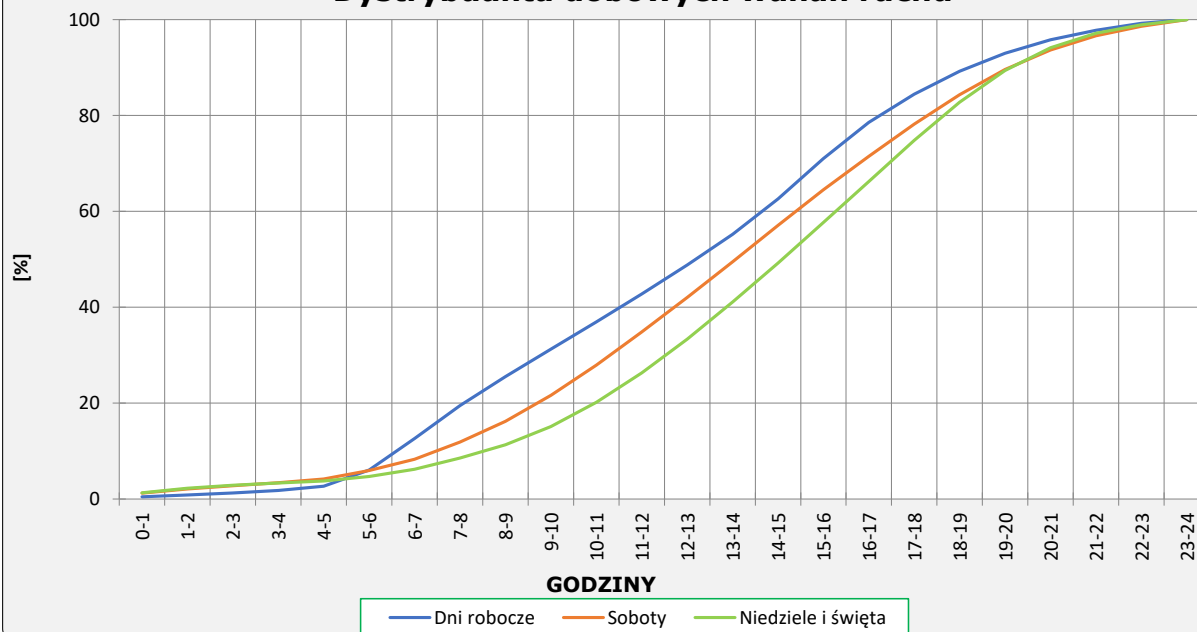
R03\_03-1\_16065\_2025

**Dobowe wahania ruchu**



R03\_03-2\_16065\_2025

**Dystrybuanta dobowych wahań ruchu**



**Uśrednione dobowe rozkłady ruchu dla wybranych dni tygodnia, dla pojazdów lekkich i ciężkich**



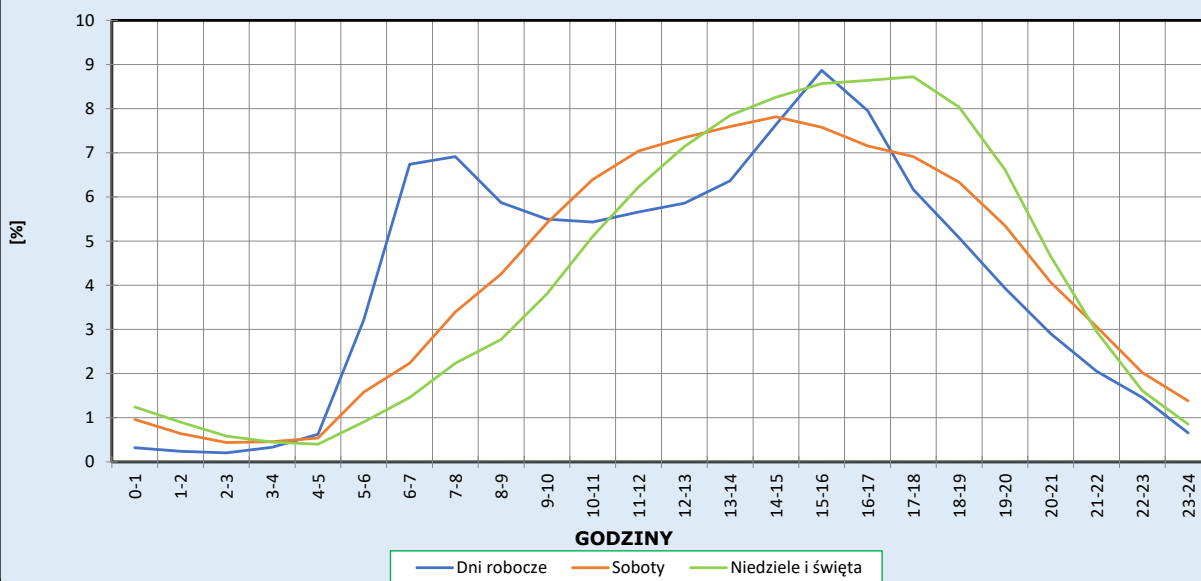
Stacja nr 16065

**Miejscowość:** Izbicko  
**Odcinek:** Brzeg - Opole  
**Typ stacji:** 8+1

**Rok:** 2025  
**Numer drogi:** 94  
**Oddział:** Opole

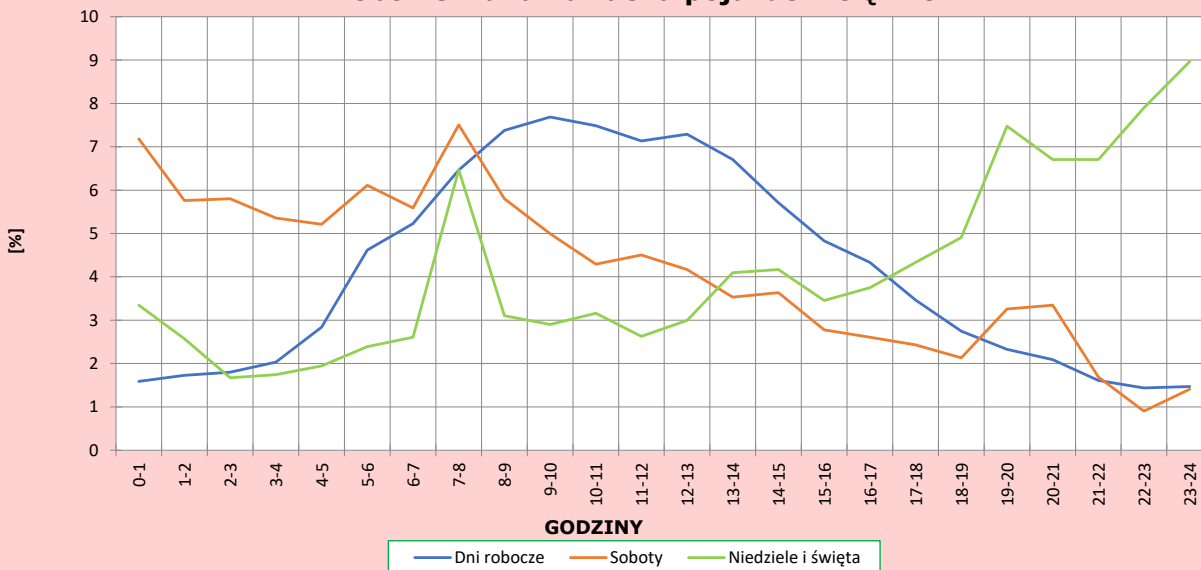
R03\_04-1\_16065\_2025

**Dobowe wahania ruchu pojazdów lekkich**



R03\_04-2\_16065\_2025

**Dobowe wahania ruchu pojazdów ciężkich**



**Analiza ruchu pojazdów ogółem w poszczególnych dniach tygodnia dla każdego miesiąca, w podziale na kierunki ruchu**

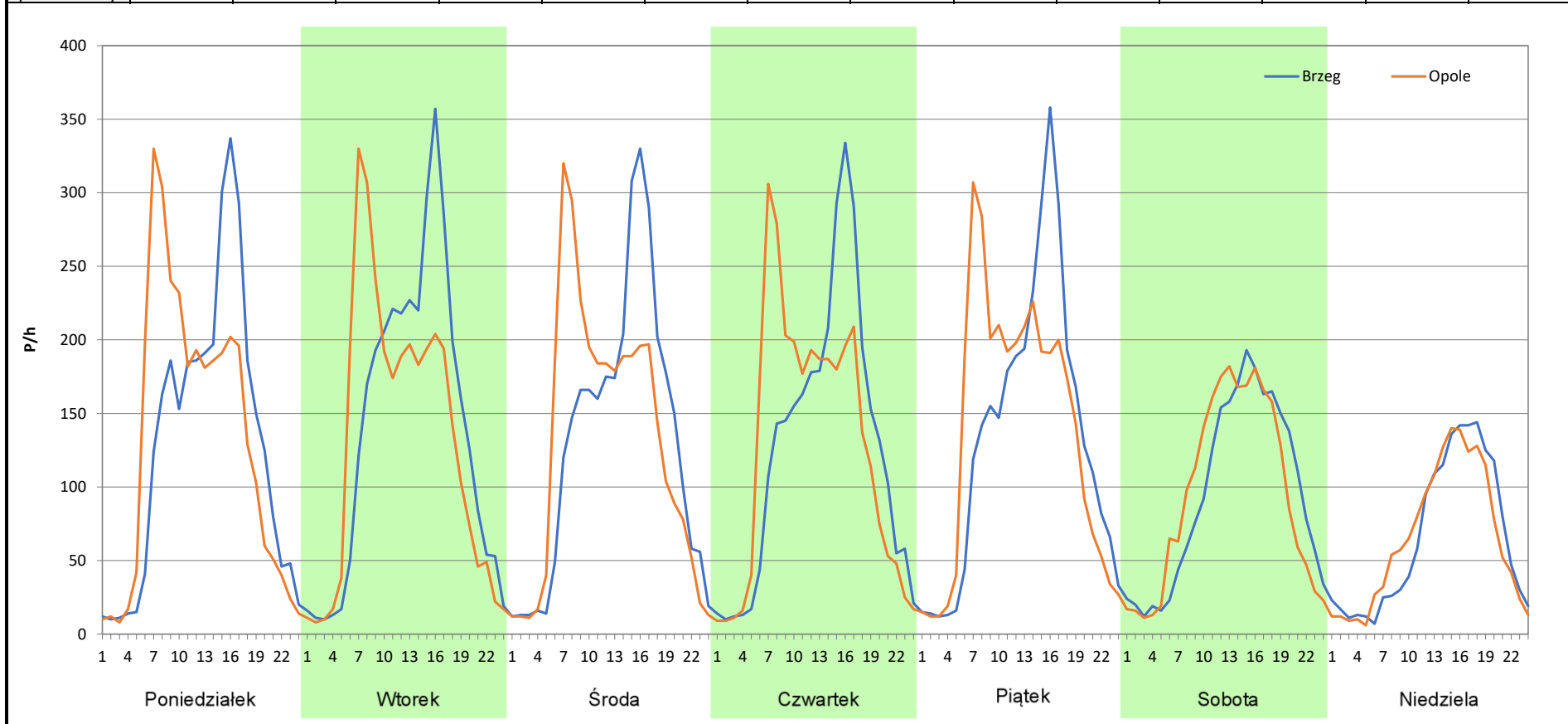
 **Generalna Dyrekcja Dróg Krajowych i Autostrad**

**Stacja nr 16065**


<b>Miejscowość:</b>	Izbicko	<b>Rok:</b>	2025
<b>Odcinek:</b>	Brzeg - Opole	<b>Numer drogi:</b>	94
<b>Typ stacji:</b>	8+1	<b>Oddział:</b>	Opole
<b>Miesiąc:</b>	Styczeń		

*R03\_07-1\_16065\_2025*

Dzień tygodnia	Poniedziałek		Wtorek		Środa		Czwartek		Piątek		Sobota		Niedziela	
	Brzeg	Opole	Brzeg	Opole	Brzeg	Opole	Brzeg	Opole	Brzeg	Opole	Brzeg	Opole	Brzeg	Opole
Kierunek SDR	3074	3145	3328	3138	3120	3134	3023	3044	3195	3288	2263	2287	1563	1550
Razem	6219		6466		6254		6067		6483		4550		3113	
Podział procentowy	49,43%	50,57%	51,47%	48,53%	49,89%	50,11%	49,83%	50,17%	49,28%	50,72%	49,74%	50,26%	50,21%	49,79%



**Analiza ruchu pojazdów ogółem w poszczególnych dniach tygodnia dla każdego miesiąca, w podziale na kierunki ruchu**

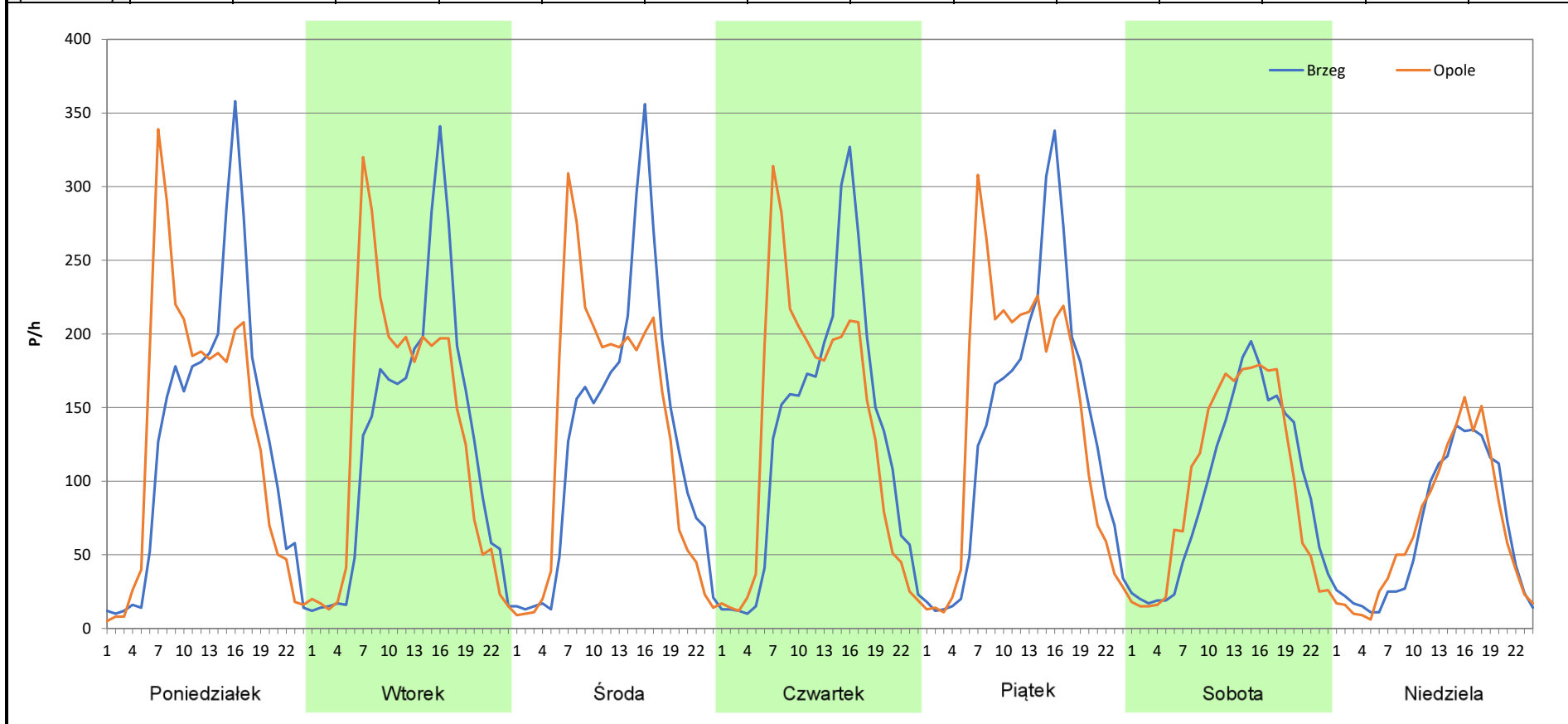
 **Generalna Dyrekcja Dróg Krajowych i Autostrad**

**Stacja nr 16065**

<b>Miejscowość:</b>	Izbicko	<b>Rok:</b>	2025
<b>Odcinek:</b>	Brzeg - Opole	<b>Numer drogi:</b>	94
<b>Typ stacji:</b>	8+1	<b>Oddział:</b>	Opole
<b>Miesiąc:</b>	Luty		

*R03\_07-2\_16065\_2025*

Dzień tygodnia	Poniedziałek		Wtorek		Środa		Czwartek		Piątek		Sobota		Niedziela	
	Brzeg	Opole	Brzeg	Opole	Brzeg	Opole	Brzeg	Opole	Brzeg	Opole	Brzeg	Opole	Brzeg	Opole
Kierunek	3096	3137	3065	3177	3097	3148	3081	3185	3281	3415	2284	2379	1549	1611
SDR														
Razem	6233		6242		6245		6266		6696		4663		3160	
Podział procentowy	49,67%	50,33%	49,10%	50,90%	49,59%	50,41%	49,17%	50,83%	49,00%	51,00%	48,98%	51,02%	49,02%	50,98%



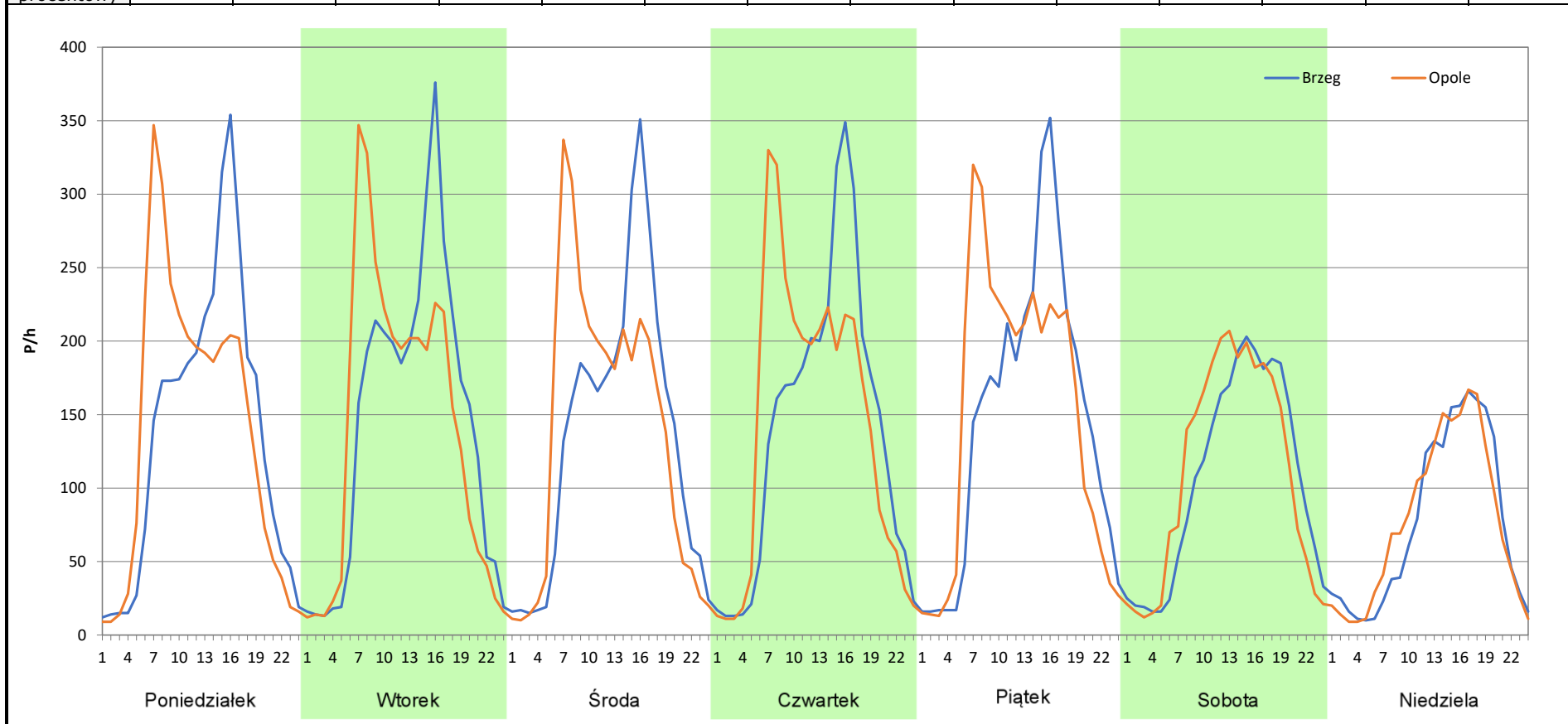
**Analiza ruchu pojazdów ogółem w poszczególnych dniach tygodnia dla każdego miesiąca, w podziale na kierunki ruchu**

 **Generalna Dyrekcja  
Dróg Krajowych i Autostrad**

**Stacja nr 16065**

<b>Miejscowość:</b>	Izbicko	<b>Rok:</b>	2025
<b>Odcinek:</b>	Brzeg - Opole	<b>Numer drogi:</b>	94
<b>Typ stacji:</b>	8+1	<b>Oddział:</b>	Opole
<b>Miesiąc:</b>	Marzec	<i>R03_07-3_16065_2025</i>	

Dzień tygodnia	Poniedziałek		Wtorek		Środa		Czwartek		Piątek		Sobota		Niedziela	
	Brzeg	Opole	Brzeg	Opole	Brzeg	Opole	Brzeg	Opole	Brzeg	Opole	Brzeg	Opole	Brzeg	Opole
SDR	3278	3327	3455	3389	3227	3302	3334	3428	3508	3606	2549	2654	1823	1851
Razem	6605		6844		6529		6762		7114		5203		3674	
Podział procentowy	49,63%	50,37%	50,48%	49,52%	49,43%	50,57%	49,30%	50,70%	49,31%	50,69%	48,99%	51,01%	49,62%	50,38%



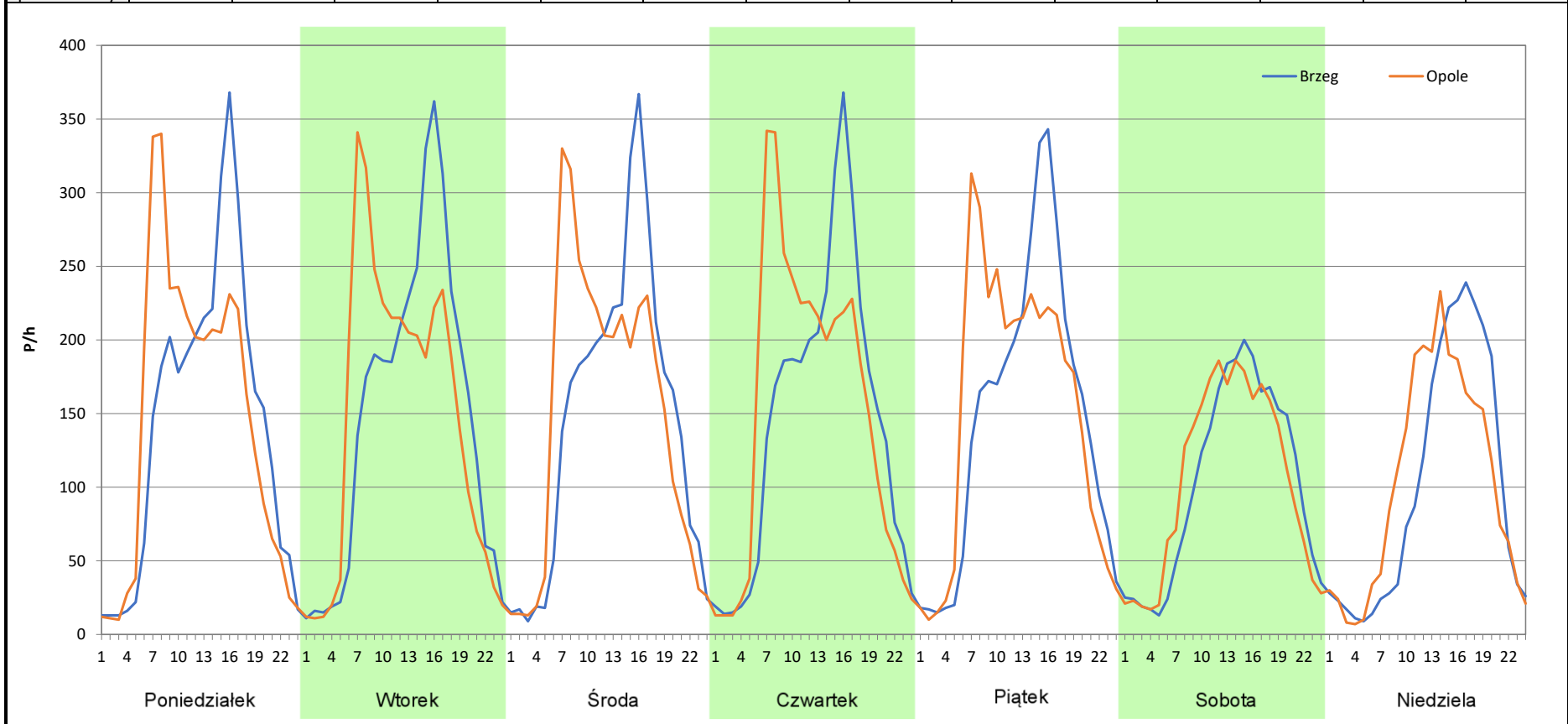
**Analiza ruchu pojazdów ogółem w poszczególnych dniach tygodnia dla każdego miesiąca, w podziale na kierunki ruchu**

 **Generalna Dyrekcja Dróg Krajowych i Autostrad**

**Stacja nr 16065**

<b>Miejscowość:</b>	Izbicko	<b>Rok:</b>	2025
<b>Odcinek:</b>	Brzeg - Opole	<b>Numer drogi:</b>	94
<b>Typ stacji:</b>	8+1	<b>Oddział:</b>	Opole
<b>Miesiąc:</b>	Kwiecień	<i>R03_07-4_16065_2025</i>	

Dzień tygodnia	Poniedziałek		Wtorek		Środa		Czwartek		Piątek		Sobota		Niedziela	
	Brzeg	Opole	Brzeg	Opole	Brzeg	Opole	Brzeg	Opole	Brzeg	Opole	Brzeg	Opole	Brzeg	Opole
Kierunek	Brzeg	Opole	Brzeg	Opole	Brzeg	Opole	Brzeg	Opole	Brzeg	Opole	Brzeg	Opole	Brzeg	Opole
SDR	3426	3461	3546	3505	3496	3562	3475	3637	3501	3633	2459	2512	2389	2464
Razem	6887		7051		7058		7112		7134		4971		4853	
Podział procentowy	49,75%	50,25%	50,29%	49,71%	49,53%	50,47%	48,86%	51,14%	49,07%	50,93%	49,47%	50,53%	49,23%	50,77%



**Analiza ruchu pojazdów ogółem w poszczególnych dniach tygodnia dla każdego miesiąca, w podziale na kierunki ruchu**



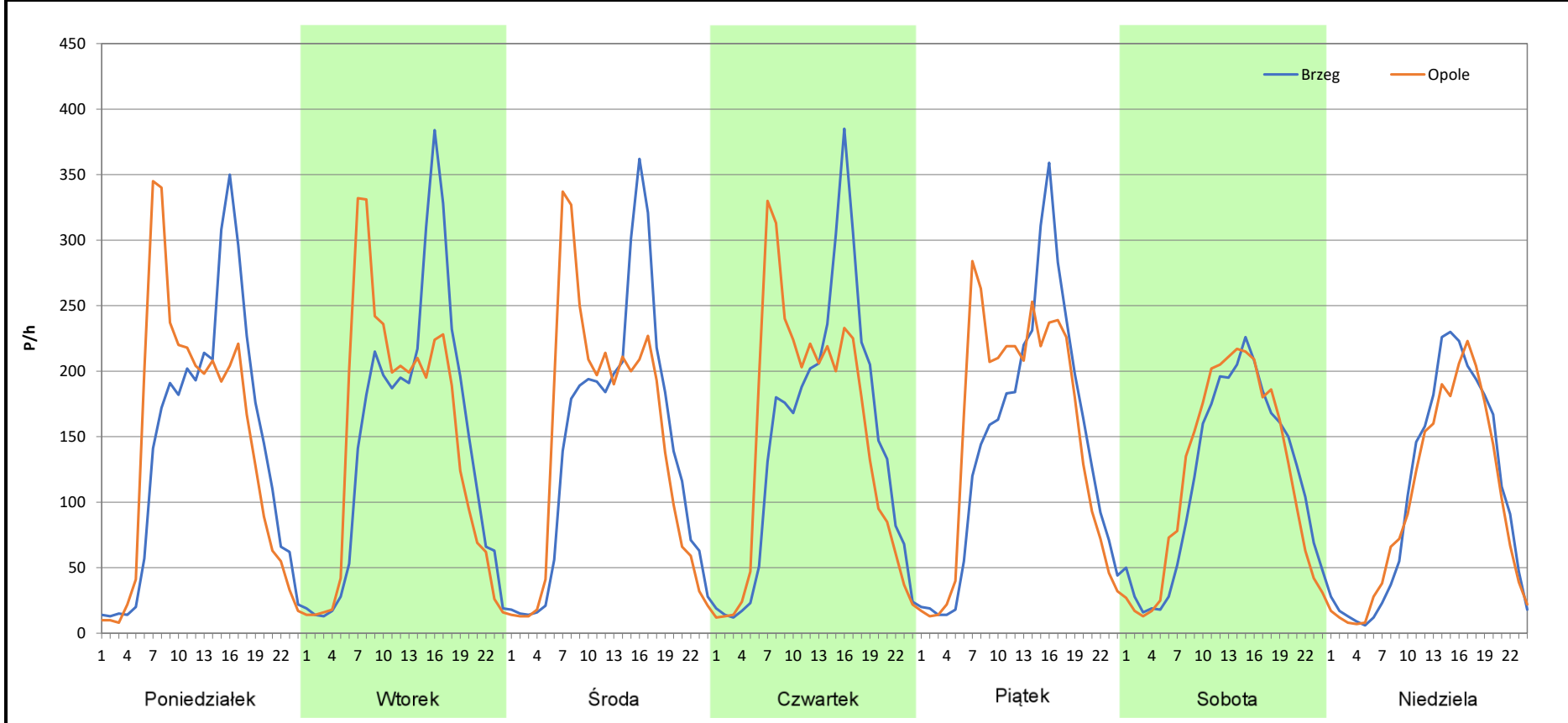
**Stacja nr 16065**

**Miejscowość:** Izbicko  
**Odcinek:** Brzeg - Opole  
**Typ stacji:** 8+1  
**Miesiąc:** Maj

**Rok:** 2025  
**Numer drogi:** 94  
**Oddział:** Opole

R03\_07-5\_16065\_2025

Dzień tygodnia	Poniedziałek		Wtorek		Środa		Czwartek		Piątek		Sobota		Niedziela	
	Brzeg	Opole	Brzeg	Opole	Brzeg	Opole	Brzeg	Opole	Brzeg	Opole	Brzeg	Opole	Brzeg	Opole
Kierunek SDR	3399	3430	3527	3486	3425	3468	3499	3531	3433	3609	2792	2865	2485	2341
Razem	6829		7013		6893		7030		7042		5657		4826	
Podział procentowy	49,77%	50,23%	50,29%	49,71%	49,69%	50,31%	49,77%	50,23%	48,75%	51,25%	49,35%	50,65%	51,49%	48,51%



**Analiza ruchu pojazdów ogółem w poszczególnych dniach tygodnia dla każdego miesiąca, w podziale na kierunki ruchu**



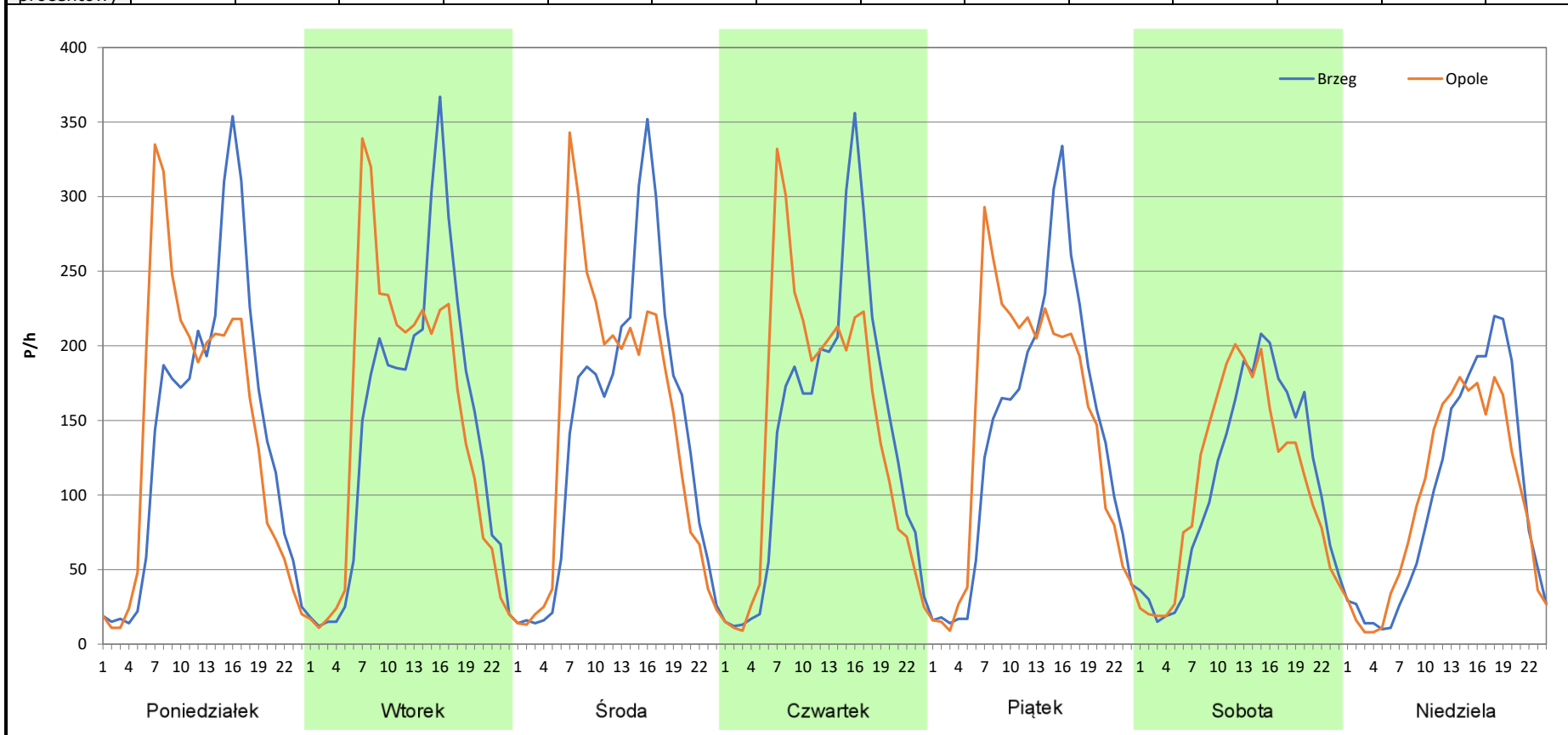
**Stacja nr 16065**

**Miejscowość:** Izbicko  
**Odcinek:** Brzeg - Opole  
**Typ stacji:** 8+1  
**Miesiąc:** Czerwiec

**Rok:** 2025  
**Numer drogi:** 94  
**Oddział:** Opole

R03\_07-6\_16065\_2025

Dzień tygodnia	Poniedziałek		Wtorek		Środa		Czwartek		Piątek		Sobota		Niedziela	
Kierunek	Brzeg	Opole	Brzeg	Opole	Brzeg	Opole	Brzeg	Opole	Brzeg	Opole	Brzeg	Opole	Brzeg	Opole
SDR	3404	3433	3458	3541	3422	3530	3393	3456	3372	3517	2605	2596	2331	2301
Razem	6837		6999		6952		6849		6889		5201		4632	
Podział procentowy	49,79%	50,21%	49,41%	50,59%	49,22%	50,78%	49,54%	50,46%	48,95%	51,05%	50,09%	49,91%	50,32%	49,68%



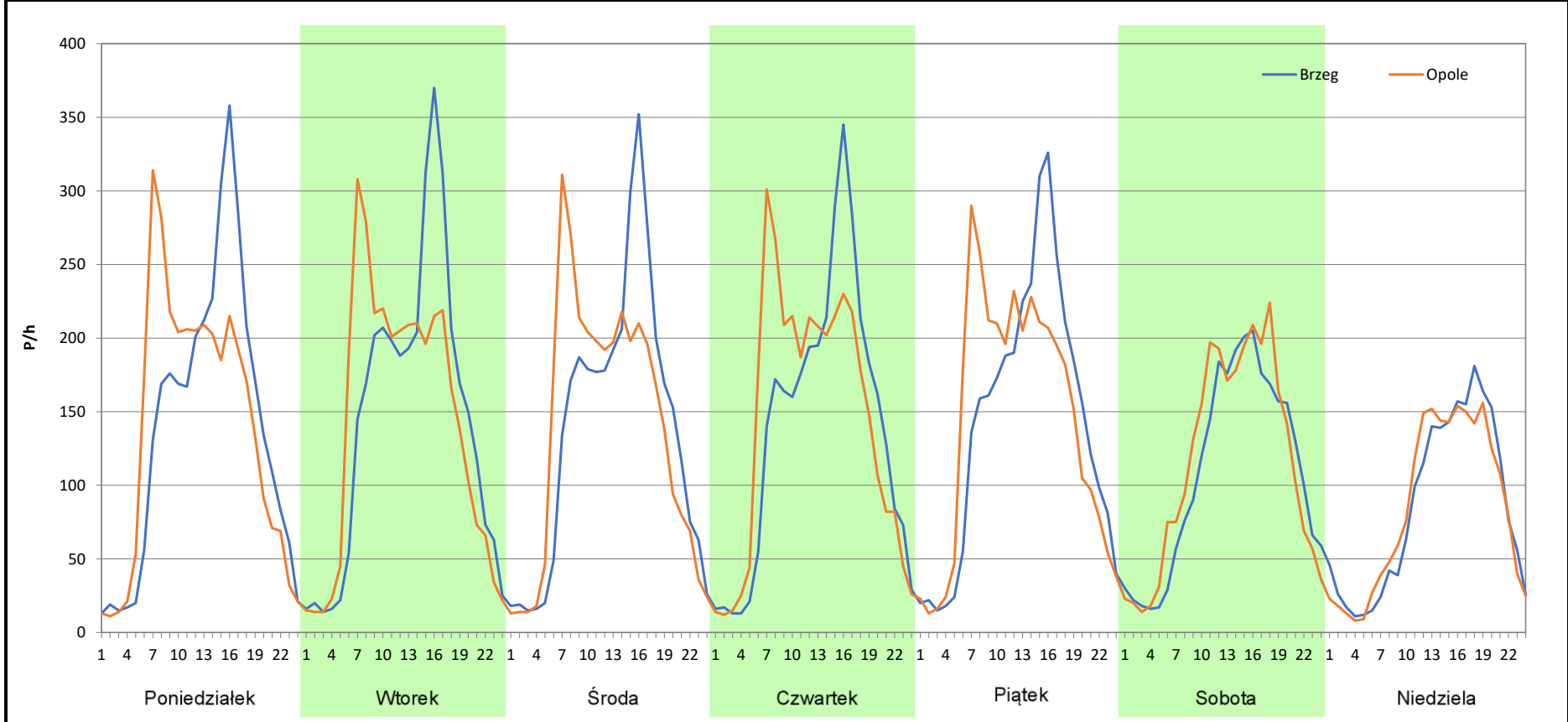
**Analiza ruchu pojazdów ogółem w poszczególnych dniach tygodnia dla każdego miesiąca, w podziale na kierunki ruchu**

 **Generalna Dyrekcja Dróg Krajowych i Autostrad**

**Stacja nr 16065**

<b>Miejscowość:</b>	Izbicko	<b>Rok:</b>	2025
<b>Odcinek:</b>	Brzeg - Opole	<b>Numer drogi:</b>	94
<b>Typ stacji:</b>	8+1	<b>Oddział:</b>	Opole
<b>Miesiąc:</b>	Lipiec	<i>R03_07-7_16065_2025</i>	

Dzień tygodnia	Poniedziałek		Wtorek		Środa		Czwartek		Piątek		Sobota		Niedziela	
	Brzeg	Opole	Brzeg	Opole	Brzeg	Opole	Brzeg	Opole	Brzeg	Opole	Brzeg	Opole	Brzeg	Opole
SDR	3328	3308	3447	3382	3292	3303	3341	3424	3407	3452	2591	2769	2019	2005
Razem	6636		6829		6595		6765		6859		5360		4024	
Podział procentowy	50,15%	49,85%	50,48%	49,52%	49,92%	50,08%	49,39%	50,61%	49,67%	50,33%	48,34%	51,66%	50,17%	49,83%



**Analiza ruchu pojazdów ogółem w poszczególnych dniach tygodnia dla każdego miesiąca, w podziale na kierunki ruchu**



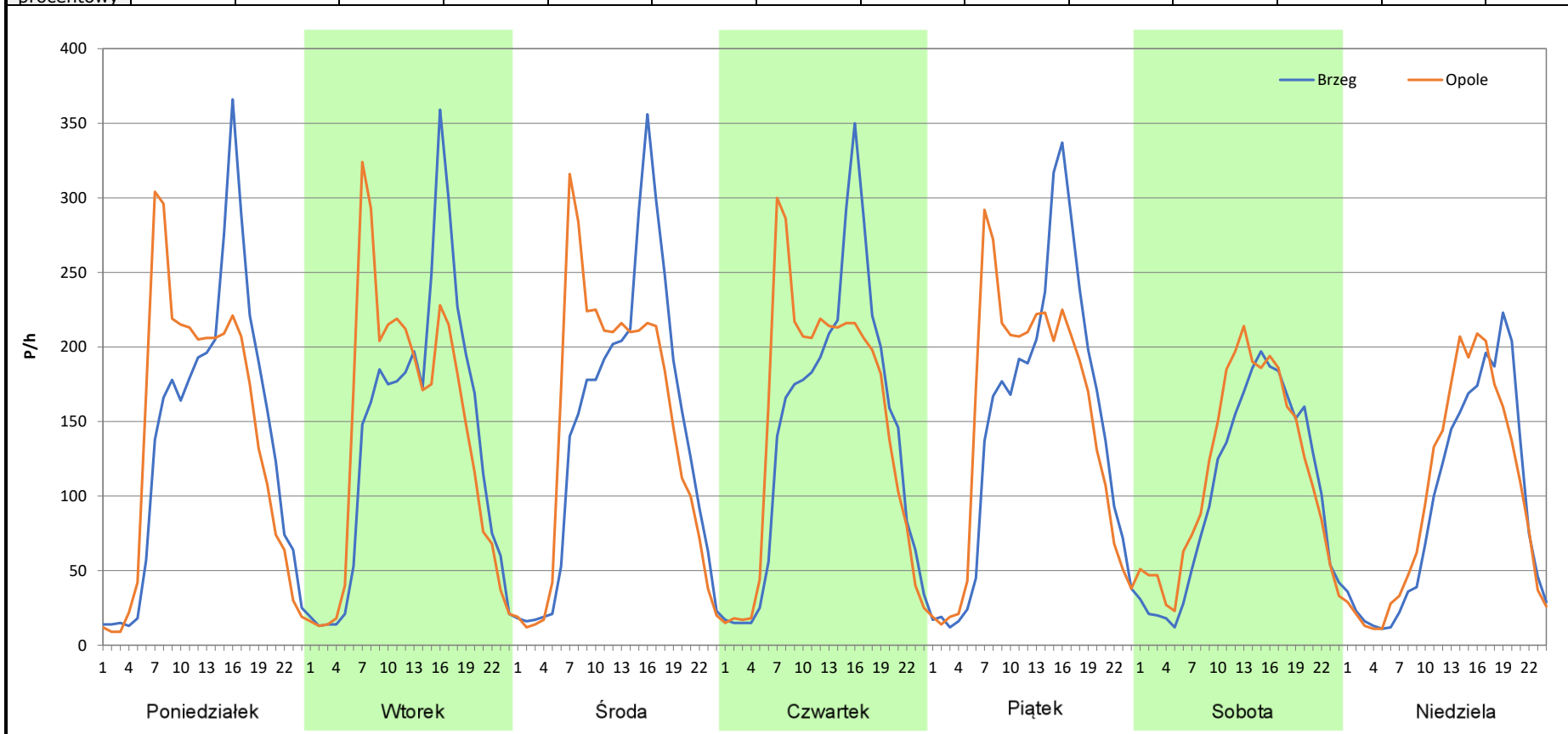
**Stacja nr 16065**

**Miejscowość:** Izbicko  
**Odcinek:** Brzeg - Opole  
**Typ stacji:** 8+1  
**Miesiąc:** Sierpień

**Rok:** 2025  
**Numer drogi:** 94  
**Oddział:** Opole

R03\_07-8\_16065\_2025

Dzień tygodnia	Poniedziałek		Wtorek		Środa		Czwartek		Piątek		Sobota		Niedziela	
	Brzeg	Opole	Brzeg	Opole	Brzeg	Opole	Brzeg	Opole	Brzeg	Opole	Brzeg	Opole	Brzeg	Opole
SDR	3336	3366	3304	3371	3451	3485	3442	3540	3495	3531	2493	2762	2239	2337
Razem	6702		6675		6936		6982		7026		5255		4576	
Podział procentowy	49,78%	50,22%	49,50%	50,50%	49,75%	50,25%	49,30%	50,70%	49,74%	50,26%	47,44%	52,56%	48,93%	51,07%



**Analiza ruchu pojazdów ogółem w poszczególnych dniach tygodnia dla każdego miesiąca, w podziale na kierunki ruchu**



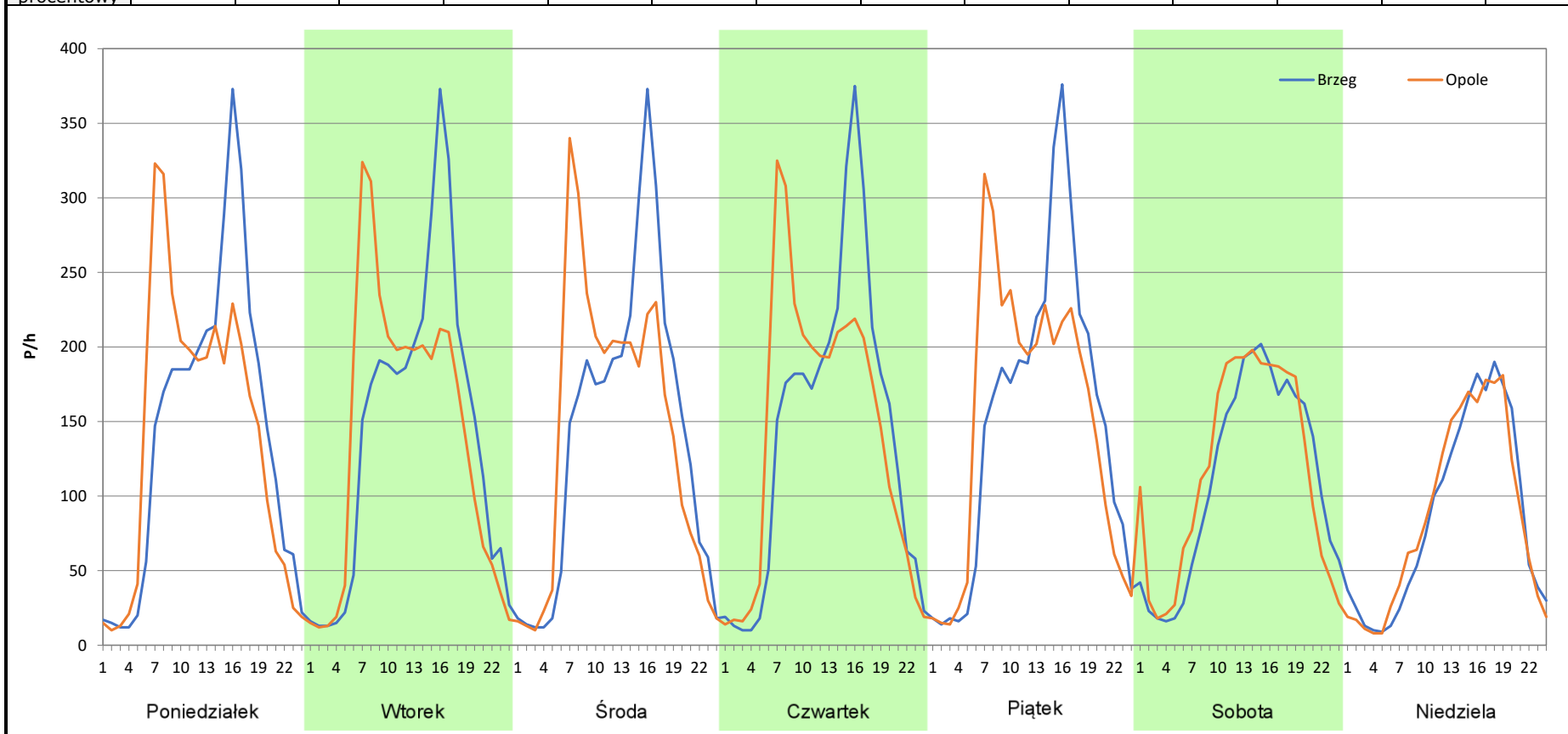
**Stacja nr 16065**

**Miejscowość:** Izbicko  
**Odcinek:** Brzeg - Opole  
**Typ stacji:** 8+1  
**Miesiąc:** Wrzesień

**Rok:** 2025  
**Numer drogi:** 94  
**Oddział:** Opole

R03\_07-9\_16065\_2025

Dzień tygodnia	Poniedziałek		Wtorek		Środa		Czwartek		Piątek		Sobota		Niedziela	
Kierunek	Brzeg	Opole	Brzeg	Opole	Brzeg	Opole	Brzeg	Opole	Brzeg	Opole	Brzeg	Opole	Brzeg	Opole
SDR	3423	3353	3424	3363	3400	3400	3419	3426	3614	3590	2654	2808	2058	2072
Razem	6776		6787		6800		6845		7204		5462		4130	
Podział procentowy	50,52%	49,48%	50,45%	49,55%	50,00%	50,00%	49,95%	50,05%	50,17%	49,83%	48,59%	51,41%	49,83%	50,17%



**Analiza ruchu pojazdów ogółem w poszczególnych dniach tygodnia dla każdego miesiąca, w podziale na kierunki ruchu**



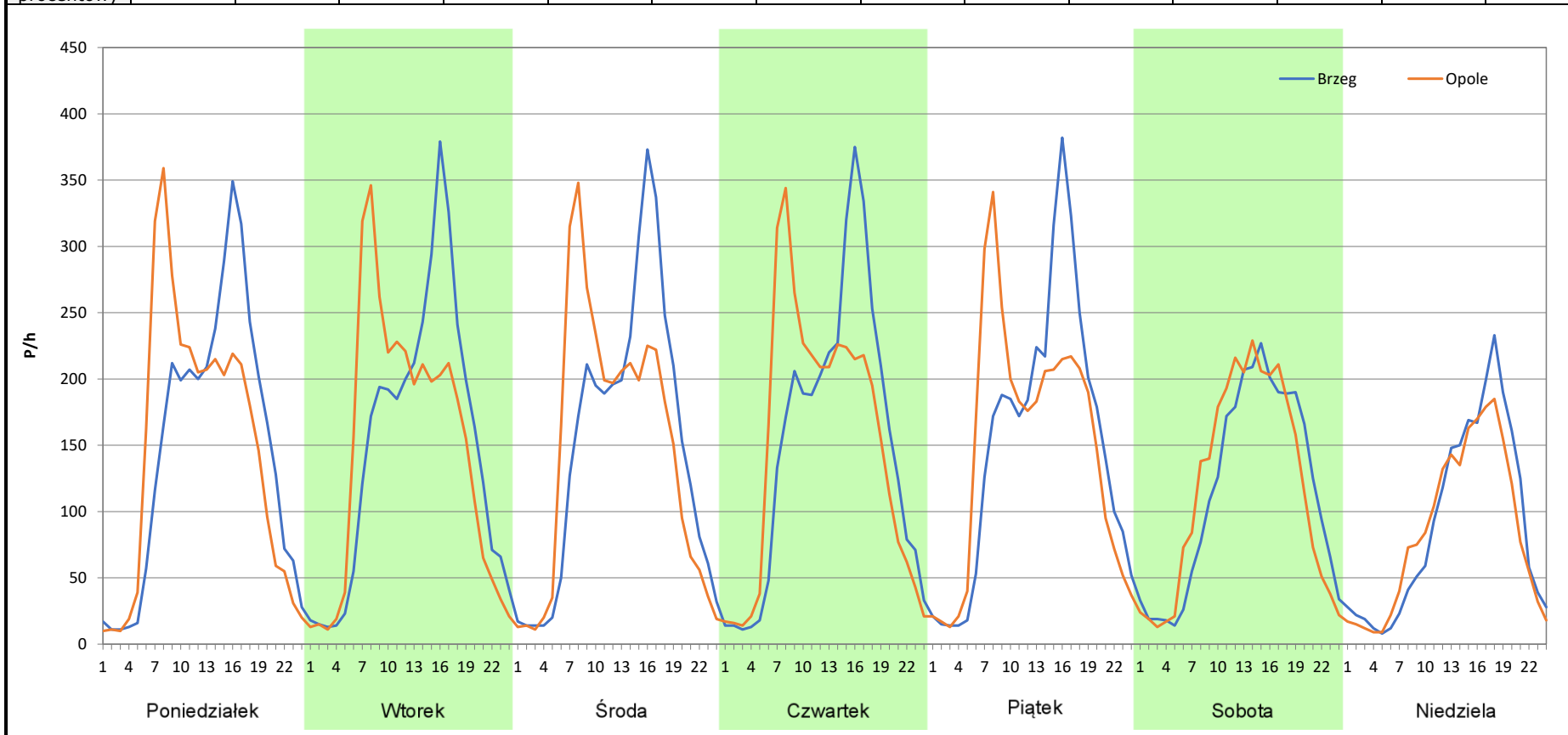
**Stacja nr 16065**

**Miejscowość:** Izbicko  
**Odcinek:** Brzeg - Opole  
**Typ stacji:** 8+1  
**Miesiąc:** Październik

**Rok:** 2025  
**Numer drogi:** 94  
**Oddział:** Opole

R03\_07-10\_16065\_2025

Dzień tygodnia	Poniedziałek		Wtorek		Środa		Czwartek		Piątek		Sobota		Niedziela	
Kierunek	Brzeg	Opole	Brzeg	Opole	Brzeg	Opole	Brzeg	Opole	Brzeg	Opole	Brzeg	Opole	Brzeg	Opole
SDR	3529	3504	3560	3486	3573	3490	3616	3606	3631	3563	2744	2811	2153	2025
Razem	7033		7046		7063		7222		7194		5555		4178	
Podział procentowy	50,18%	49,82%	50,53%	49,47%	50,59%	49,41%	50,07%	49,93%	50,47%	49,53%	49,40%	50,60%	51,53%	48,47%



**Analiza ruchu pojazdów ogółem w poszczególnych dniach tygodnia dla każdego miesiąca, w podziale na kierunki ruchu**



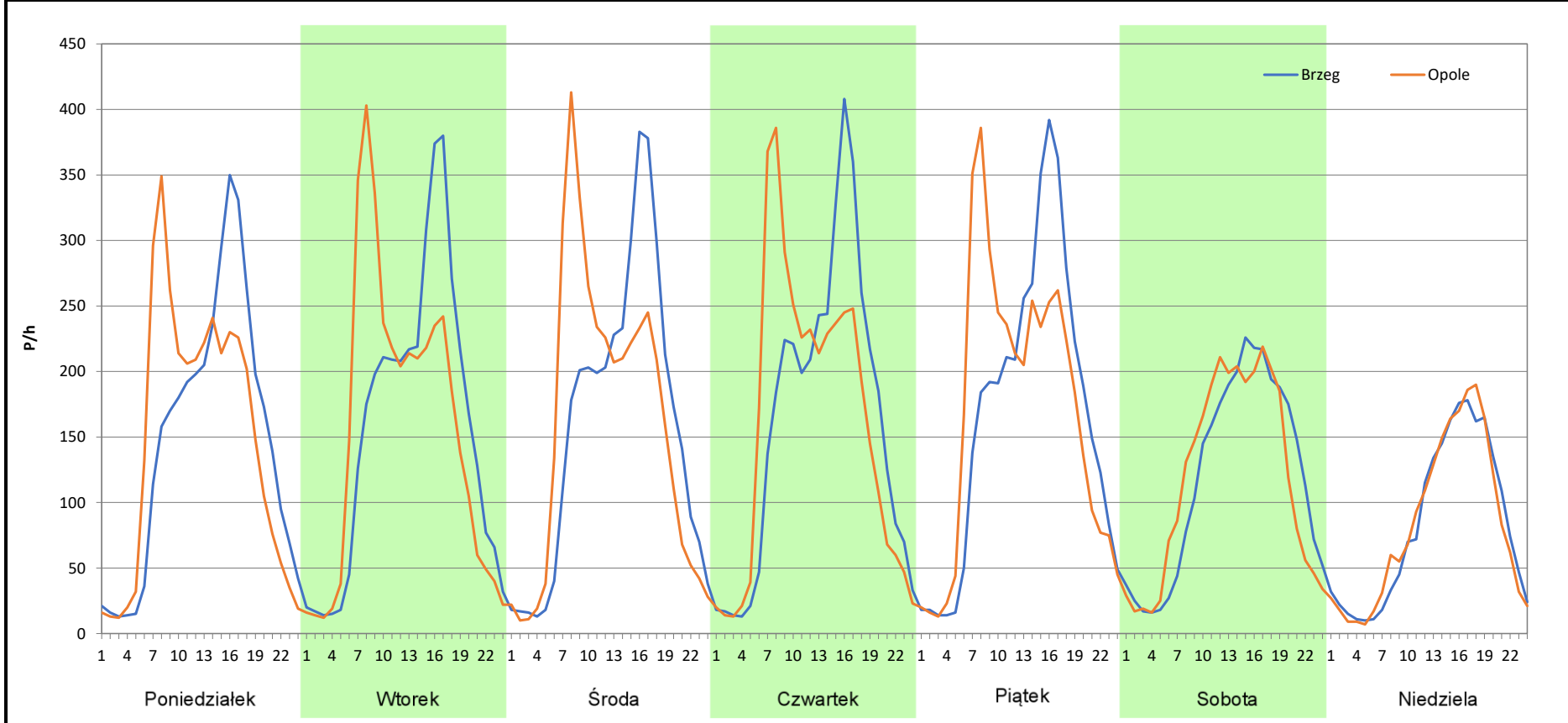
**Stacja nr 16065**

**Miejscowość:** Izbicko  
**Odcinek:** Brzeg - Opole  
**Typ stacji:** 8+1  
**Miesiąc:** Listopad

**Rok:** 2025  
**Numer drogi:** 94  
**Oddział:** Opole

R03\_07-11\_16065\_2025

Dzień tygodnia	Poniedziałek		Wtorek		Środa		Czwartek		Piątek		Sobota		Niedziela	
	Brzeg	Opole	Brzeg	Opole	Brzeg	Opole	Brzeg	Opole	Brzeg	Opole	Brzeg	Opole	Brzeg	Opole
SDR	3523	3533	3712	3708	3762	3804	3862	3850	3979	4051	2838	2844	1966	1976
Razem	7056		7420		7566		7712		8030		5682		3942	
Podział procentowy	49,93%	50,07%	50,03%	49,97%	49,72%	50,28%	50,08%	49,92%	49,55%	50,45%	49,95%	50,05%	49,87%	50,13%



**Analiza ruchu pojazdów ogółem w poszczególnych dniach tygodnia dla każdego miesiąca, w podziale na kierunki ruchu**



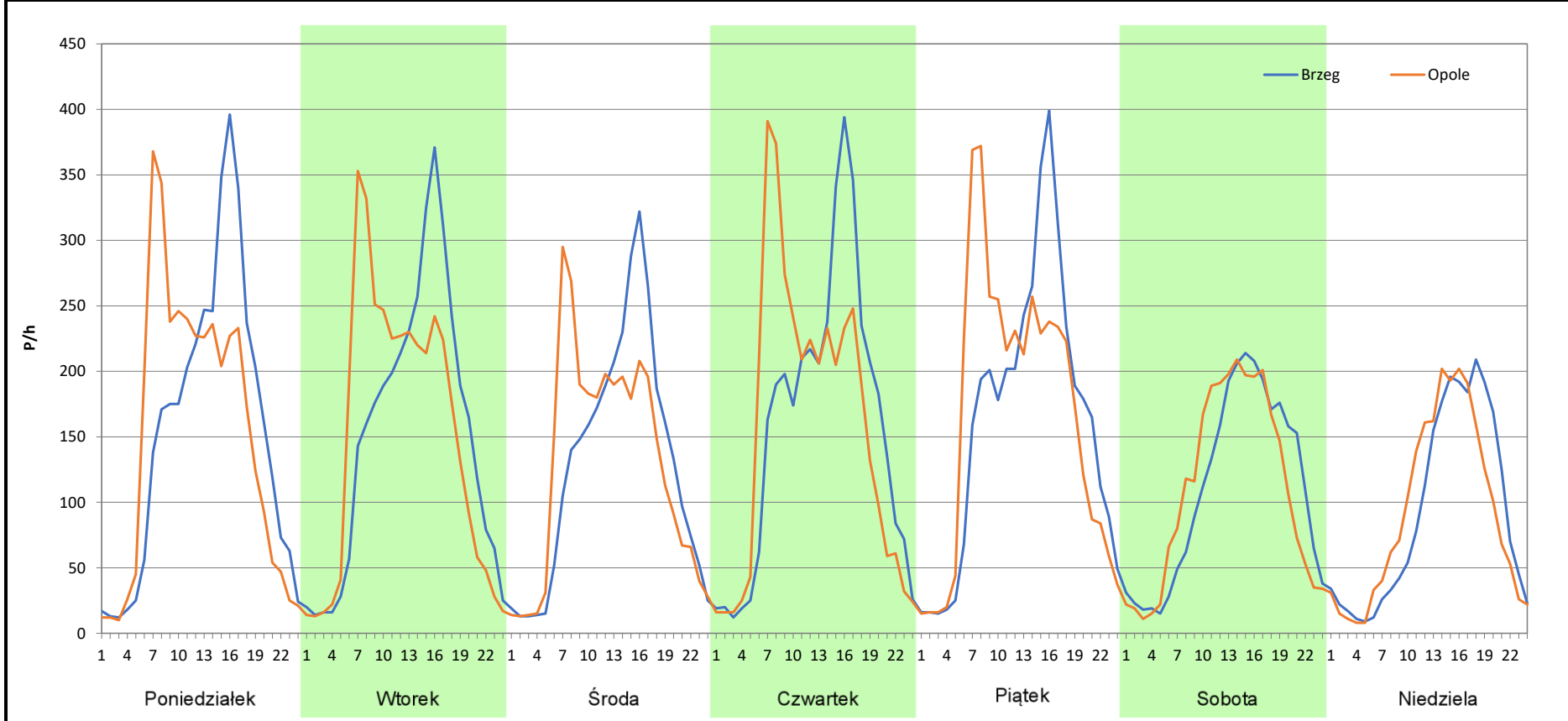
**Stacja nr 16065**

**Miejscowość:** Izbicko  
**Odcinek:** Brzeg - Opole  
**Typ stacji:** 8+1  
**Miesiąc:** Grudzień

**Rok:** 2025  
**Numer drogi:** 94  
**Oddział:** Opole

R03\_07-12\_16065\_2025

Dzień tygodnia	Poniedziałek		Wtorek		Środa		Czwartek		Piątek		Sobota		Niedziela	
	Brzeg	Opole	Brzeg	Opole	Brzeg	Opole	Brzeg	Opole	Brzeg	Opole	Brzeg	Opole	Brzeg	Opole
SDR	3681	3630	3610	3615	3080	3078	3776	3760	3887	3992	2623	2632	2188	2188
Razem	7311		7225		6158		7536		7879		5255		4376	
Podział procentowy	50,35%	49,65%	49,97%	50,03%	50,02%	49,98%	50,11%	49,89%	49,33%	50,67%	49,91%	50,09%	50,00%	50,00%



**Analiza ruchu pojazdów ogółem w święta i dni okołoświąteczne, w podziale na kierunki ruchu**  
**NOWY ROK i Święto Trzech Króli**



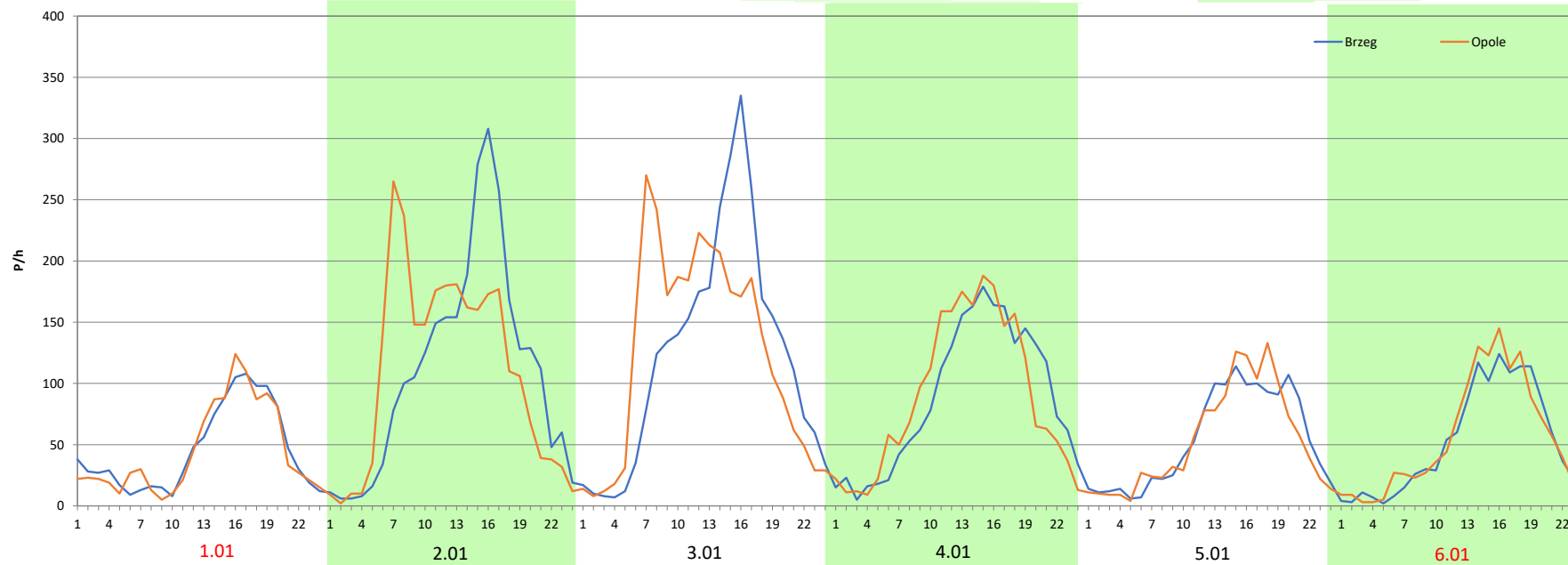
Stacja nr 16065

**Miejscowość:** Izbicko  
**Odcinek:** Brzeg - Opole  
**Typ stacji:** 8+1  
**Miesiąc:** Styczeń

**Rok:** 2025  
**Numer drogi:** 94  
**Oddział:** Opole

R03\_08-1\_16065\_2025

Data Dzień tygodnia	1.01 Środa		2.01 Czwartek		3.01 Piątek		4.01 Sobota		5.01 Niedziela		6.01 Poniedziałek	
Kierunek	Brzeg	Opole	Brzeg	Opole	Brzeg	Opole	Brzeg	Opole	Brzeg	Opole	Brzeg	Opole
Dobowy ruch	1093	1081	2644	2620	2654	2631	2655	2641	2652	2650	2677	2660
Razem	2174		5264		5285		5296		5302		5337	
Podział procentowy	50,28%	49,72%	50,23%	49,77%	50,22%	49,78%	50,13%	49,87%	50,02%	49,98%	50,16%	49,84%
Udział SDRR	34,83%		84,35%		84,68%		84,86%		84,95%		85,52%	





**Analiza ruchu pojazdów ogółem w święta i dni okołoswiąteczne, w podziale na kierunki ruchu WIELKANOC**

**Stacja nr 16065**

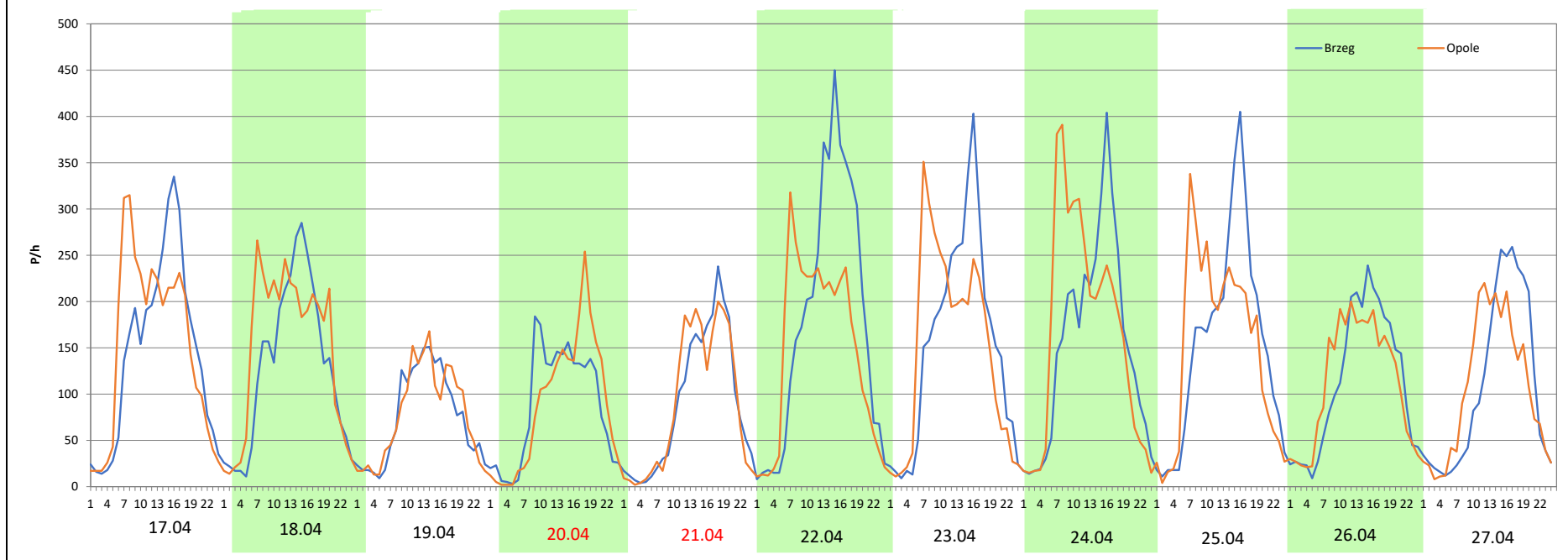
**Miejscowość:** Izbicko  
**Odcinek:** Brzeg - Opole  
**Typ stacji:** 8+1  
**Miesiąc:** Marzec / Kwiecień

**Rok:** 2025  
**Numer drogi:** 94  
**Oddział:** Opole

R03\_08-2\_16065\_2025

Data Dzień tygodnia	17.04 Czwartek		18.04 Piątek		19.04 Sobota		20.04 Niedziela		21.04 Poniedziałek		22.04 Wtorek		23.04 Środa	
Kierunek	Brzeg	Opole	Brzeg	Opole	Brzeg	Opole	Brzeg	Opole	Brzeg	Opole	Brzeg	Opole	Brzeg	Opole
Dobowy ruch	3452	3620	3065	3512	1804	1855	2079	2141	2145	2156	4264	3515	4279	3517
Razem	7072		6577		3659		4220		4301		7779		7796	
Podział procentowy	48,81%	51,19%	46,60%	53,40%	49,30%	50,70%	49,27%	50,73%	49,87%	50,13%	54,81%	45,19%	54,89%	45,11%
Udział SDRR	113,32%		105,38%		58,63%		67,62%		68,92%		124,64%		124,92%	

Data Dzień tygodnia	24.04 Czwartek		25.04 Piątek		26.04 Sobota		27.04 Niedziela	
Kierunek	Brzeg	Opole	Brzeg	Opole	Brzeg	Opole	Brzeg	Opole
Dobowy ruch	3657	3959	3672	3586	2720	2719	2580	2517
Razem	7616		7258		5439		5097	
Podział procentowy	48,02%	51,98%	50,59%	49,41%	50,01%	49,99%	50,62%	49,38%
Udział SDRR	122,03%		116,30%		87,15%		81,67%	



**Analiza ruchu pojazdów ogółem w święta i dni okołoswiąteczne, w podziale na kierunki ruchu**  
**1 - 3 MAJA**

**Stacja nr 16065**

 **Generalna Dyrekcja  
Dróg Krajowych i Autostrad**

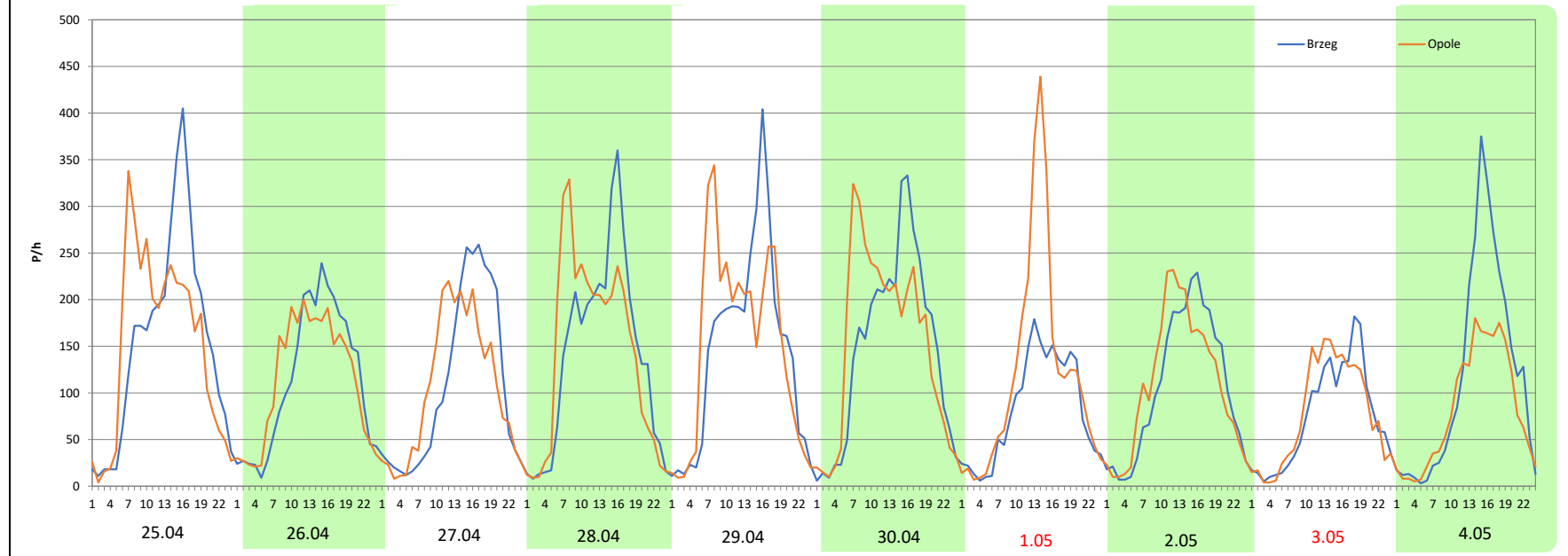
**Miejscowość:** Izbicko  
**Odcinek:** Brzeg - Opole  
**Typ stacji:** 8+1  
**Miesiąc:** Maj

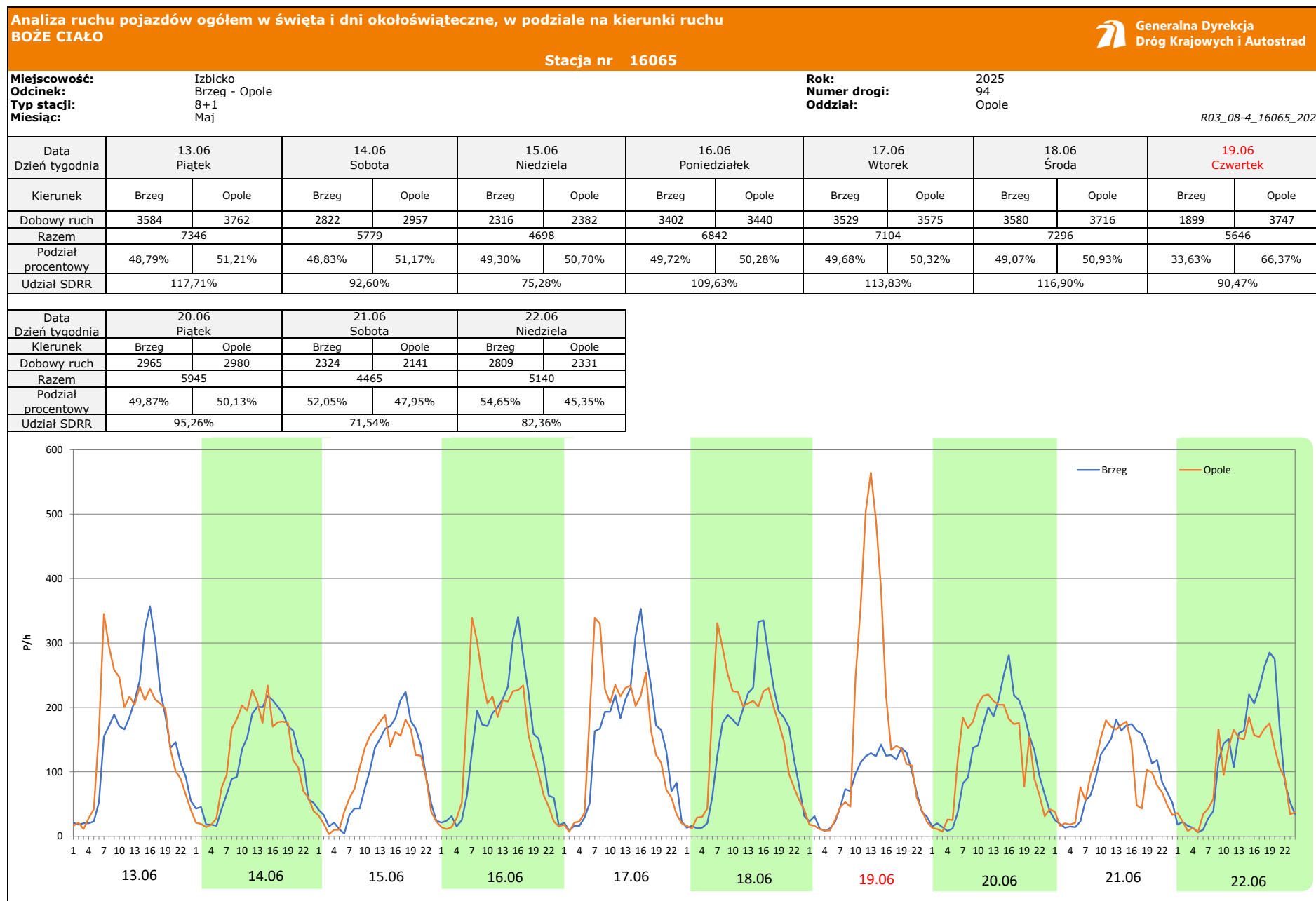
**Rok:** 2025  
**Numer drogi:** 94  
**Oddział:** Opole

R03\_08-3\_16065\_2025

Data Dzień tygodnia	25.04 Piątek		26.04 Sobota		27.04 Niedziela		28.04 Poniedziałek		29.04 Wtorek		30.04 Środa		1.05 Czwartek	
Kierunek	Brzeg	Opole	Brzeg	Opole	Brzeg	Opole	Brzeg	Opole	Brzeg	Opole	Brzeg	Opole	Brzeg	Opole
Dobowy ruch	3672	3586	2720	2719	2580	2517	3348	3401	3448	3595	3515	3646	1968	2861
Razem	7258		5439		5097		6749		7043		7161		4829	
Podział procentowy	50,59%	49,41%	50,01%	49,99%	50,62%	49,38%	49,61%	50,39%	48,96%	51,04%	49,09%	50,91%	40,75%	59,25%
Udział SDRR	116,30%		87,15%		81,67%		108,14%		112,85%		114,74%		77,38%	

Data Dzień tygodnia	2.05 Piątek		3.05 Sobota		4.05 Niedziela	
Kierunek	Brzeg	Opole	Brzeg	Opole	Brzeg	Opole
Dobowy ruch	2558	2629	1788	1855	2763	1969
Razem	5187		3643		4732	
Podział procentowy	49,32%	50,68%	49,08%	50,92%	58,39%	41,61%
Udział SDRR	83,11%		58,37%		75,82%	





**Analiza ruchu pojazdów ogółem w święta i dni okołoswiąteczne, w podziale na kierunki ruchu**  
**WNIEBOWZIĘCIE NMP**

**Stacja nr 16065**

 **Generalna Dyrekcja Dróg Krajowych i Autostrad**

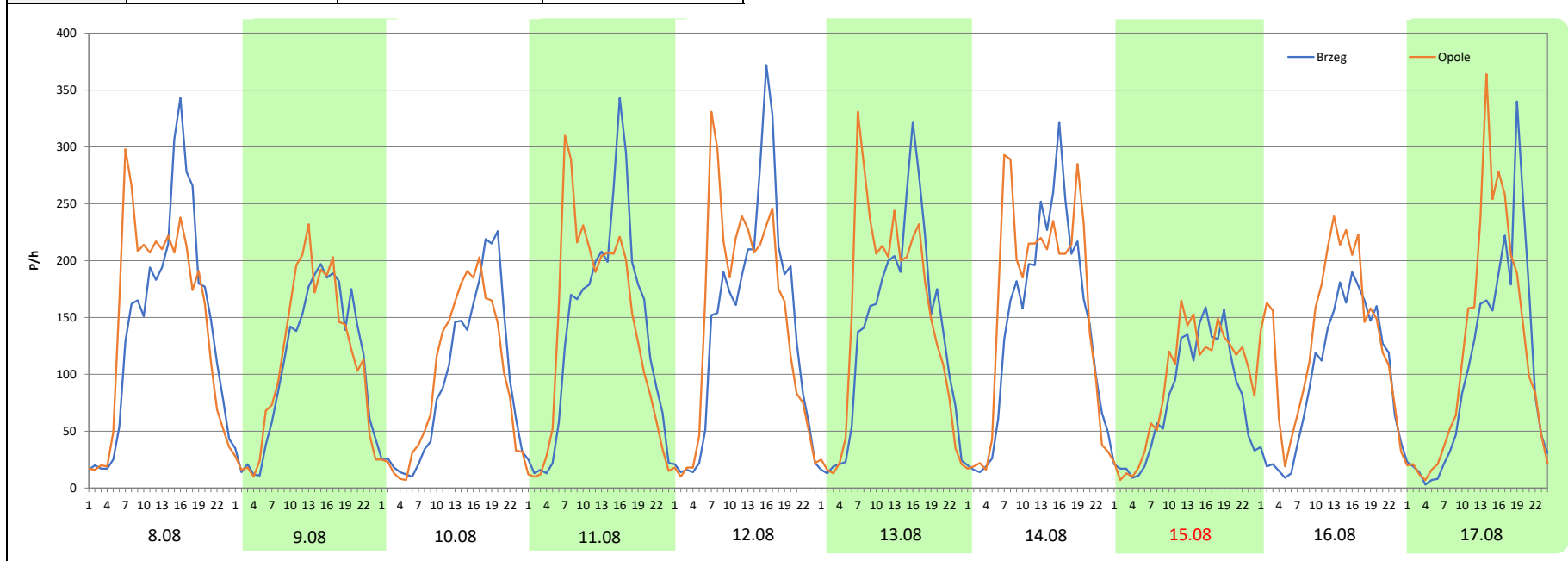
**Miejscowość:** Izbicko  
**Odcinek:** Brzeg - Opole  
**Typ stacji:** 8+1  
**Miesiąc:** Sierpień

**Rok:** 2025  
**Numer drogi:** 94  
**Oddział:** Opole

R03\_08-5\_16065\_2025

Data Dzień tygodnia	8.08 Piątek		9.08 Sobota		10.08 Niedziela		11.08 Poniedziałek		12.08 Wtorek		13.08 Środa		14.08 Czwartek	
Kierunek	Brzeg	Opole	Brzeg	Opole	Brzeg	Opole	Brzeg	Opole	Brzeg	Opole	Brzeg	Opole	Brzeg	Opole
Dobowy ruch	3472	3580	2616	2705	2256	2308	3305	3334	3441	3577	3265	3544	3447	3794
Razem	7052		5321		4564		6639		7018		6809		7241	
Podział procentowy	49,23%	50,77%	49,16%	50,84%	49,43%	50,57%	49,78%	50,22%	49,03%	50,97%	47,95%	52,05%	47,60%	52,40%
Udział SDRR	112,99%		85,26%		73,13%		106,38%		112,45%		109,10%		116,02%	

Data Dzień tygodnia	15.08 Piątek		16.08 Sobota		17.08 Niedziela	
Kierunek	Brzeg	Opole	Brzeg	Opole	Brzeg	Opole
Dobowy ruch	1894	2176	2362	3283	2490	2854
Razem	4070		5645		5344	
Podział procentowy	46,54%	53,46%	41,84%	58,16%	46,59%	53,41%
Udział SDRR	65,21%		90,45%		85,63%	



**Analiza ruchu pojazdów ogółem w święta i dni okołoswiąteczne, w podziale na kierunki ruchu WSZYSTKICH ŚWIĘTYCH**

Stacja nr 16065

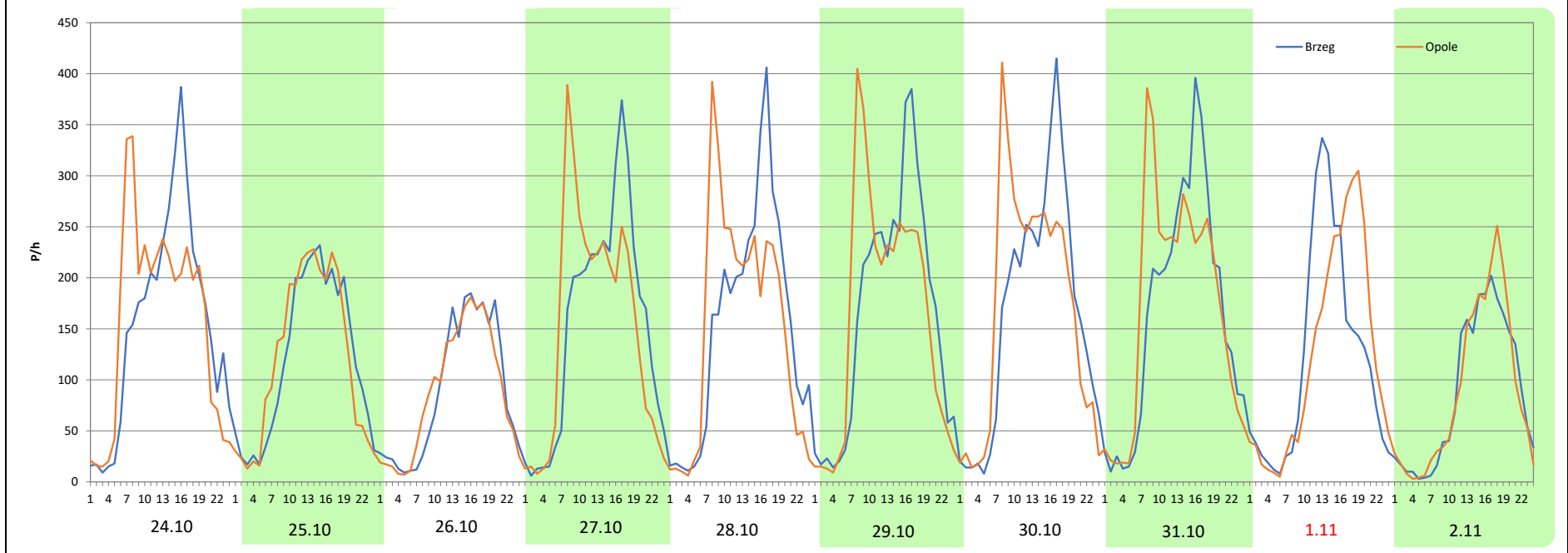
**Miejscowość:** Izbicko  
**Odcinek:** Brzeg - Opole  
**Typ stacji:** 8+1  
**Miesiąc:** Październik / Listopad

**Rok:** 2025  
**Numer drogi:** 94  
**Oddział:** Opole

R03\_08-6\_16065\_2025

Data Dzień tygodnia	24.10 Piątek		25.10 Sobota		26.10 Niedziela		27.10 Poniedziałek		28.10 Wtorek		29.10 Środa		30.10 Czwartek	
Kierunek	Brzeg	Opole	Brzeg	Opole	Brzeg	Opole	Brzeg	Opole	Brzeg	Opole	Brzeg	Opole	Brzeg	Opole
Dobowy ruch	3736	3747	2869	2905	2137	2113	3667	3614	3681	3623	3937	3889	3953	4051
Razem	7483		5774		4250		7281		7304		7826		8004	
Podział procentowy	49,93%	50,07%	49,69%	50,31%	50,28%	49,72%	50,36%	49,64%	50,40%	49,60%	50,31%	49,69%	49,39%	50,61%
Udział SDRR	119,90%		92,52%		68,10%		116,66%		117,03%		125,40%		128,25%	

Data Dzień tygodnia	31.10 Piątek		1.11 Sobota		2.11 Niedziela	
Kierunek	Brzeg	Opole	Brzeg	Opole	Brzeg	Opole
Dobowy ruch	3952	4102	2918	2955	2066	2122
Razem	8054		5873		4188	
Podział procentowy	49,07%	50,93%	49,68%	50,32%	49,33%	50,67%
Udział SDRR	129,05%		94,10%		67,10%	



**Analiza ruchu pojazdów ogółem w święta i dni okołoswiąteczne, w podziale na kierunki ruchu**  
**ŚWIĘTO NIEPODLEGŁOŚCI**



Stacja nr 16065

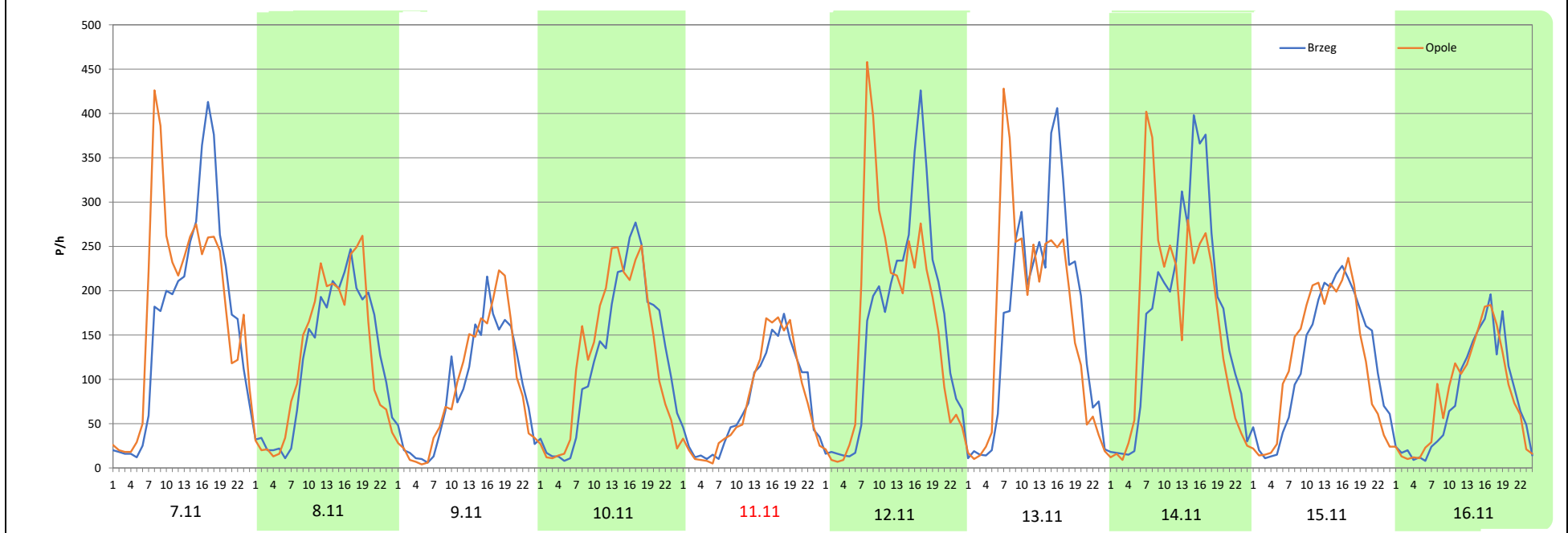
**Miejscowość:** Izbicko  
**Odcinek:** Brzeg - Opole  
**Typ stacji:** 8+1  
**Miesiąc:** Listopad

**Rok:** 2025  
**Numer drogi:** 94  
**Oddział:** Opole

R03\_08-7\_16065\_2025

Data Dzień tygodnia	7.11 Piątek		8.11 Sobota		9.11 Niedziela		10.11 Poniedziałek		11.11 Wtorek		12.11 Środa		13.11 Czwartek	
Kierunek	Brzeg	Opole	Brzeg	Opole	Brzeg	Opole	Brzeg	Opole	Brzeg	Opole	Brzeg	Opole	Brzeg	Opole
Dobowy ruch	4050	4371	2953	3021	2135	2192	2976	3037	1784	1780	3813	3945	4005	3942
Razem	8421		5974		4327		6013		3564		7758		7947	
Podział procentowy	48,09%	51,91%	49,43%	50,57%	49,34%	50,66%	49,49%	50,51%	50,06%	49,94%	49,15%	50,85%	50,40%	49,60%
Udział SDRR	134,93%		95,72%		69,33%		96,35%		57,11%		124,31%		127,34%	

Data Dzień tygodnia	14.11 Piątek		15.11 Sobota		16.11 Niedziela	
Kierunek	Brzeg	Opole	Brzeg	Opole	Brzeg	Opole
Dobowy ruch	4085	3989	2909	2916	1852	1926
Razem	8074		5825		3778	
Podział procentowy	50,59%	49,41%	49,94%	50,06%	49,02%	50,98%
Udział SDRR	129,37%		93,33%		60,54%	



**Analiza ruchu pojazdów ogółem w święta i dni okołoswiąteczne, w podziale na kierunki ruchu**  
**BOŻE NARODZENIE**

**Stacja nr 16065**

 **Generalna Dyrekcja Dróg Krajowych i Autostrad**

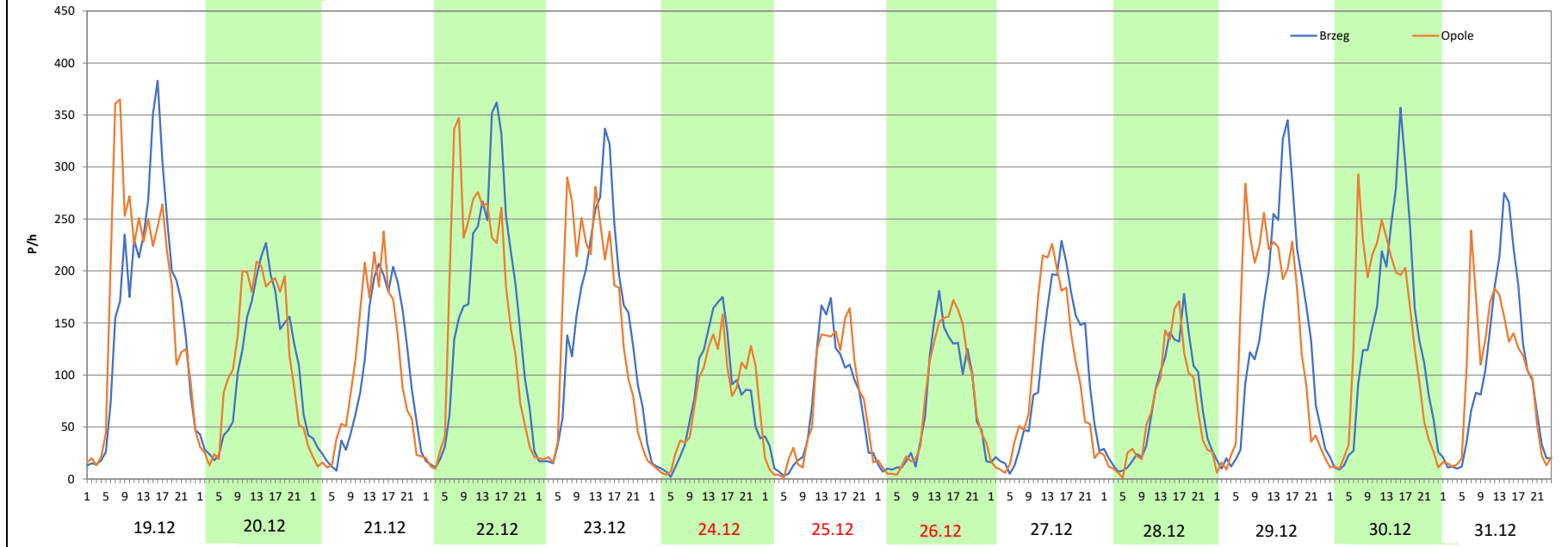
**Miejscowość:** Izbicko  
**Odcinek:** Brzeg - Opole  
**Typ stacji:** 8+1  
**Miesiąc:** Grudzień

**Rok:** 2025  
**Numer drogi:** 94  
**Oddział:** Opole

R03\_08-8\_16065\_2025

Data Dzień tygodnia	19.12 Piątek		20.12 Sobota		21.12 Niedziela		22.12 Poniedziałek		23.12 Wtorek		24.12 Środa		25.12 Czwartek	
Kierunek	Brzeg	Opole	Brzeg	Opole	Brzeg	Opole	Brzeg	Opole	Brzeg	Opole	Brzeg	Opole	Brzeg	Opole
Dobowy ruch	3956	4160	2639	2809	2292	2346	3813	3887	3470	3490	1808	1794	1629	1660
Razem	8116		5448		4638		7700		6960		3602		3289	
Podział procentowy	48,74%	51,26%	48,44%	51,56%	49,42%	50,58%	49,52%	50,48%	49,86%	50,14%	50,19%	49,81%	49,53%	50,47%
Udział SDRR	130,04%		87,29%		74,32%		123,38%		111,52%		57,72%		52,70%	

Data Dzień tygodnia	26.12 Piątek		27.12 Sobota		28.12 Niedziela		29.12 Poniedziałek		30.12 Wtorek		31.12 Środa	
Kierunek	Brzeg	Opole	Brzeg	Opole	Brzeg	Opole	Brzeg	Opole	Brzeg	Opole	Brzeg	Opole
Dobowy ruch	1656	1772	2300	2265	1619	1536	3264	3271	3176	3180	2392	2352
Razem	3428		4565		3155		6535		6356		4744	
Podział procentowy	48,31%	51,69%	50,38%	49,62%	51,32%	48,68%	49,95%	50,05%	49,97%	50,03%	50,42%	49,58%
Udział SDRR	54,93%		73,15%		50,55%		104,71%		101,84%		76,01%	



**Analiza ruchu pojazdów ogółem w święta i dni okołoswiąteczne, w podziale na kierunki ruchu**  
**ZIELONE ŚWIĄTKI**



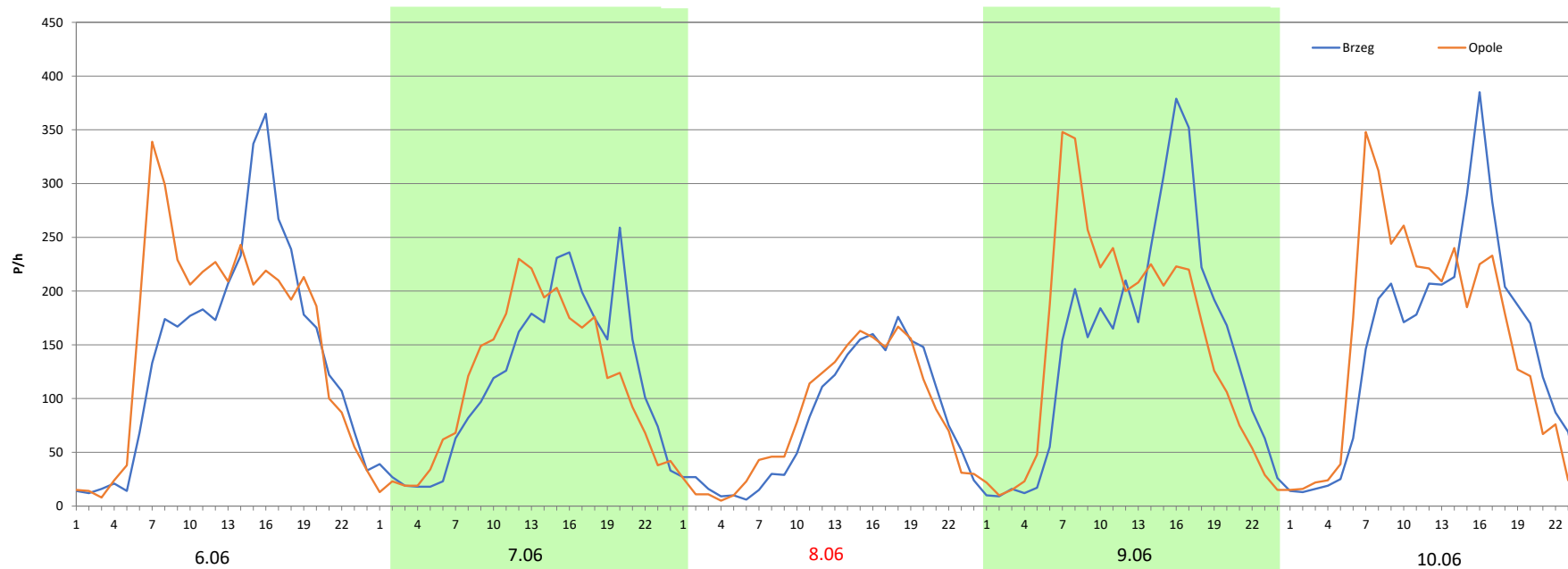
Stacja nr 16065

**Miejscowość:** Izbicko  
**Odcinek:** Brzeg - Opole  
**Typ stacji:** 8+1  
**Miesiąc:** Maj

**Rok:** 2025  
**Numer drogi:** 94  
**Oddział:** Opole

R03\_08-9\_16065\_2025

Data Dzień tygodnia	6.06 Piątek		7.06 Sobota		8.06 Niedziela		9.06 Poniedziałek		10.06 Wtorek	
	Brzeg	Opole	Brzeg	Opole	Brzeg	Opole	Brzeg	Opole	Brzeg	Opole
Dobowy ruch	3475	3754	2761	2690	1875	1951	3530	3572	3480	3609
Razem	7229		5451		3826		7102		7089	
Podział procentowy	48,07%	51,93%	50,65%	49,35%	49,01%	50,99%	49,70%	50,30%	49,09%	50,91%
Udział SDRR	115,83%		87,34%		61,30%		113,80%		113,59%	



**Analiza ruchu pojazdów ogółem w święta i dni okołoswiąteczne, w podziale na kierunki ruchu**  
**DZIEŃ ZJEDNOCZENIA NIEMIEC**



Stacja nr 16065

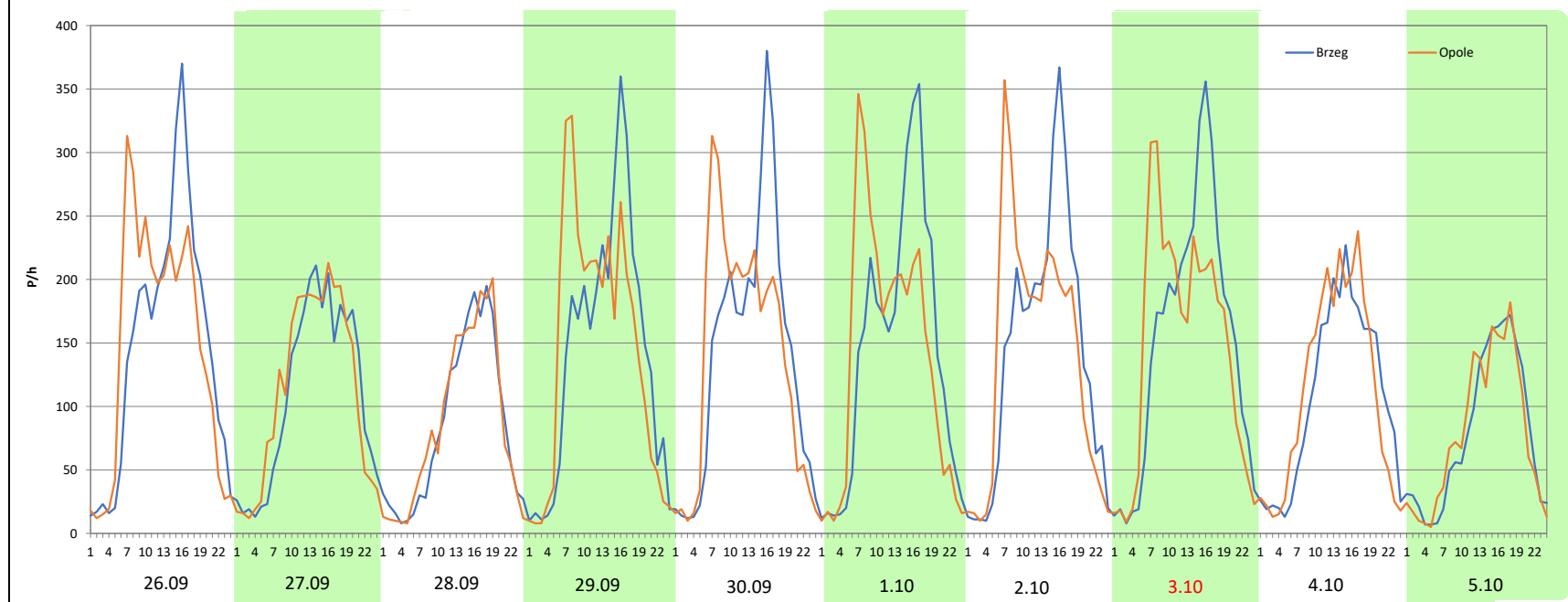
**Miejscowość:** Izbicko  
**Odcinek:** Brzeg - Opole  
**Typ stacji:** 8+1  
**Miesiąc:** Wrzesień / Październik

**Rok:** 2025  
**Numer drogi:** 94  
**Oddział:** Opole


R03\_08-10\_16065\_2025

Data Dzień tygodnia	26.09 Piątek		27.09 Sobota		28.09 Niedziela		29.09 Poniedziałek		30.09 Wtorek		1.10 Środa		2.10 Czwartek	
Kierunek	Brzeg	Opole	Brzeg	Opole	Brzeg	Opole	Brzeg	Opole	Brzeg	Opole	Brzeg	Opole	Brzeg	Opole
Dobowy ruch	3525	3519	2609	2701	2022	2063	3390	3446	3356	3325	3449	3338	3409	3361
Razem	7044		5310		4085		6836		6681		6787		6770	
Podział procentowy	50,04%	49,96%	49,13%	50,87%	49,50%	50,50%	49,59%	50,41%	50,23%	49,77%	50,82%	49,18%	50,35%	49,65%
Udział SDRR	112,87%		85,08%		65,45%		109,53%		107,05%		108,75%		108,48%	

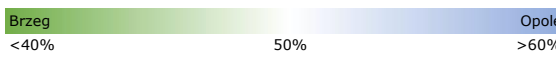
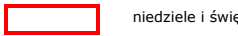
Data Dzień tygodnia	3.10 Piątek		4.10 Sobota		5.10 Niedziela	
Kierunek	Brzeg	Opole	Brzeg	Opole	Brzeg	Opole
Dobowy ruch	3617	3510	2568	2694	1882	1887
Razem	7127		5262		3769	
Podział procentowy	50,75%	49,25%	48,80%	51,20%	49,93%	50,07%
Udział SDRR	114,20%		84,31%		60,39%	





Nierównomierność kierunkowa dla każdego dnia w roku, dla pojazdów ogółem												 Generalna Dyrekcja Dróg Krajowych i Autostrad	
Stacja nr 16065													
Miejscowość:		Izbicko				Rok:		2025					
Odcinek:		Brzeg - Opole				Numer drogi:		94					
Typ stacji:		8+1				Oddział:		Opole					
												R03_11_16065_2025	
16065	Proporcja ruchu dziennego do średniego dobowego ruchu rocznego [%]												
	1	2	3	4	5	6	7	8	9	10	11	12	
1	49,7	51,4	50,7	51,1	59,2	50,8	50,5	49,8	49,9	49,2	50,3	48,4	
2	49,8	51,5	50,7	50,3	50,7	49,6	50,0	50,9	50,3	49,6	50,7	50,2	
3	50,3	50,2	50,4	50,5	50,9	50,9	51,6	50,9	50,5	49,2	50,4	50,0	
4	50,5	51,6	50,2	50,5	41,6	51,1	50,1	50,7	50,1	51,2	50,4	49,8	
5	49,5	50,7	50,4	50,7	50,5	50,4	50,8	50,3	49,6	50,1	50,4	50,7	
6	51,4	50,8	51,2	50,8	49,2	51,9	48,7	50,3	50,0	49,9	50,4	49,6	
7	49,7	51,1	50,6	49,9	50,9	49,3	50,7	50,0	50,0	49,6	51,9	50,0	
8	49,8	50,9	51,4	51,1	50,3	51,0	49,9	50,8	48,4	49,5	50,6	50,3	
9	50,0	50,0	49,3	50,7	51,0	50,3	49,9	50,8	49,8	49,8	50,7	49,8	
10	50,7	50,5	50,5	50,9	49,7	50,9	50,4	50,6	49,4	47,4	50,5	49,9	
11	50,4	50,4	50,3	50,6	51,0	50,8	50,2	50,2	49,3	50,5	49,9	49,7	
12	49,5	50,6	50,5	50,8	50,3	50,5	50,4	51,0	50,0	49,3	50,9	50,0	
13	50,5	50,7	50,9	51,9	50,6	51,2	51,4	52,0	53,4	49,6	49,6	49,5	
14	49,7	51,2	51,3	50,6	49,0	51,2	50,4	52,4	50,6	49,1	49,4	50,4	
15	50,2	50,5	51,1	50,6	50,1	50,7	50,3	53,5	49,4	49,6	50,1	49,1	
16	50,3	51,3	50,7	51,2	53,9	50,3	50,2	58,2	48,6	49,9	51,0	50,1	
17	50,9	50,3	50,4	51,2	50,7	50,3	50,4	53,4	50,3	49,4	50,0	50,3	
18	50,5	50,9	47,0	53,4	51,0	50,9	51,1	50,3	51,3	50,5	50,1	50,3	
19	49,5	50,2	50,2	50,7	49,7	66,4	51,8	50,6	49,7	45,3	49,9	51,3	
20	50,5	51,0	49,9	50,7	49,2	50,1	49,8	48,6	51,0	50,1	49,9	51,6	
21	50,4	50,5	50,9	50,1	50,6	48,0	48,4	50,5	49,7	49,6	50,4	50,6	
22	50,8	51,4	51,0	45,2	50,4	45,4	48,3	50,9	49,4	49,3	49,8	50,5	
23	51,0	51,3	50,3	49,3	49,5	51,1	50,8	51,0	49,3	49,6	49,6	50,1	
24	50,4	50,5	50,5	52,0	51,5	50,2	50,8	51,2	49,9	50,1	49,4	49,8	
25	49,6	50,7	50,8	49,4	50,2	50,3	50,0	49,7	49,4	50,3	49,5	50,5	
26	50,4	50,1	51,2	50,0	50,3	50,5	53,3	50,3	50,0	49,7	50,0	51,7	
27	50,7	50,9	50,8	49,4	49,8	50,8	49,2	50,1	50,9	49,6	49,9	49,6	
28	44,7	51,1	50,1	50,4	50,8	50,8	49,8	49,9	50,5	49,6	50,0	48,7	
29	49,6		50,7	51,0	50,2	51,1	48,8	49,5	50,4	49,7	49,7	50,1	
30	49,8		51,1	50,9	50,9	49,9	49,6	51,4	49,8	50,6	48,6	50,0	
31	51,2		50,0		50,8		49,8	49,1		50,9		49,6	

Legenda		$*WNK = \frac{N_{poj./24h \text{ (kierunek P)}}}{N_{poj./24h \text{ (kierunek P+L)}}$
	 niedziele i święta	

Dobowe wahania ruchu pojazdów ogółem w podziale na kierunki



Generalna Dyrekcja  
Dróg Krajowych i Autostrad

Stacja nr 16065

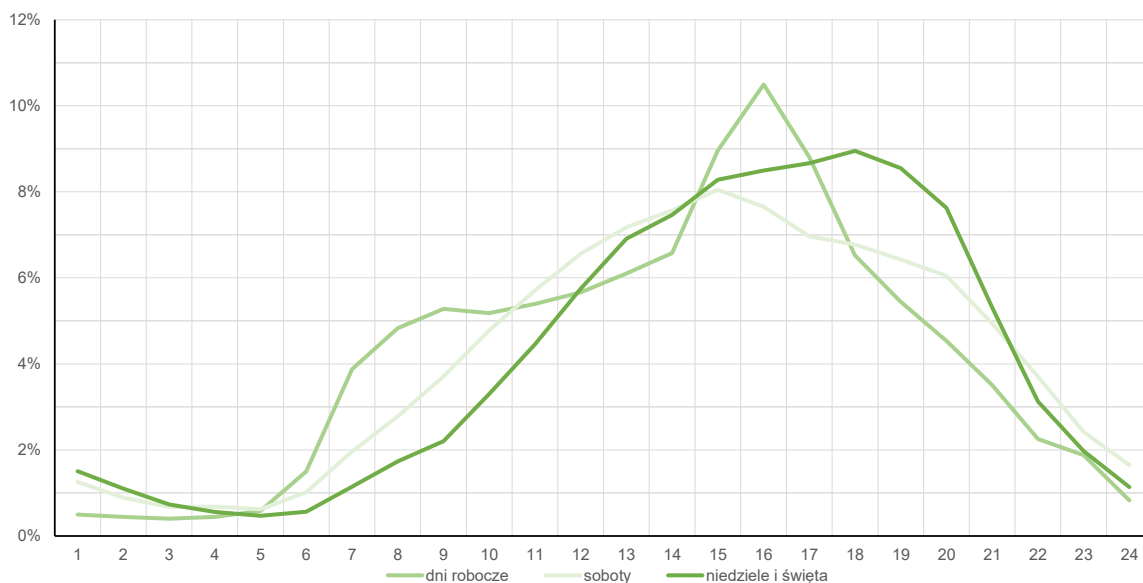
Miejscowość: Izbicko  
Odcinek: Brzeg - Opole  
Typ stacji: 8+1

Rok: 2025  
Numer drogi: 94  
Oddział: Opole

Średni dobowy rozkład natężenia ruchu

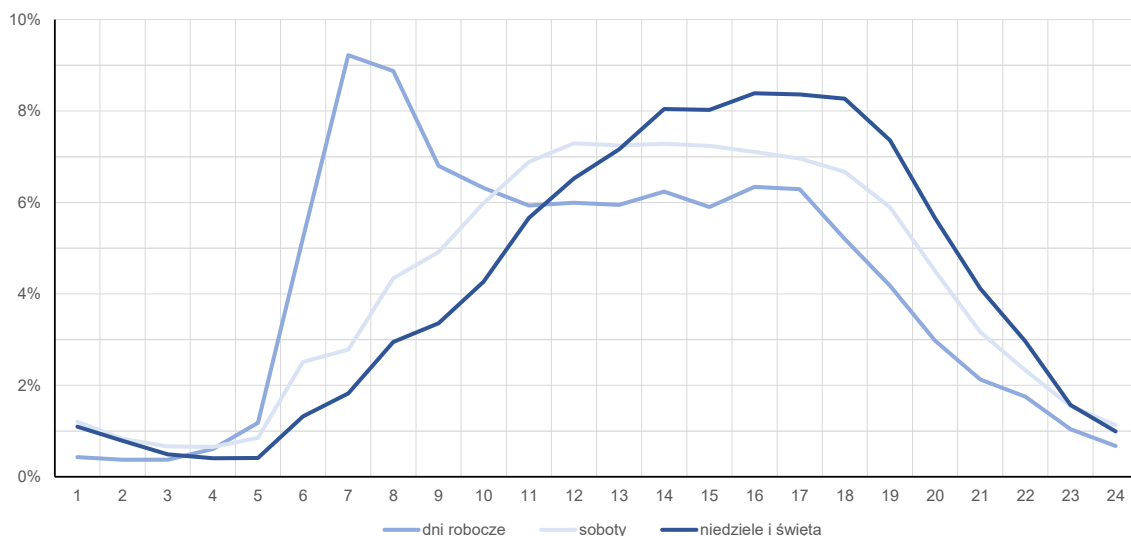
R03\_12-1\_16065\_2025

Kierunek: Brzeg



R03\_12-2\_16065\_2025

Kierunek: Opole



**Struktura rodzajowa ruchu wg pomiarów automatycznych**

Stacja nr 16065



Generalna Dyrekcja  
Dróg Krajowych i Autostrad

**Miejscowość:** Izbicko

**Odcinek:** Brzeg - Opole

**Typ stacji:** 8+1

Za okres od 01.01.2025 do 31.12.2025 (8+1)

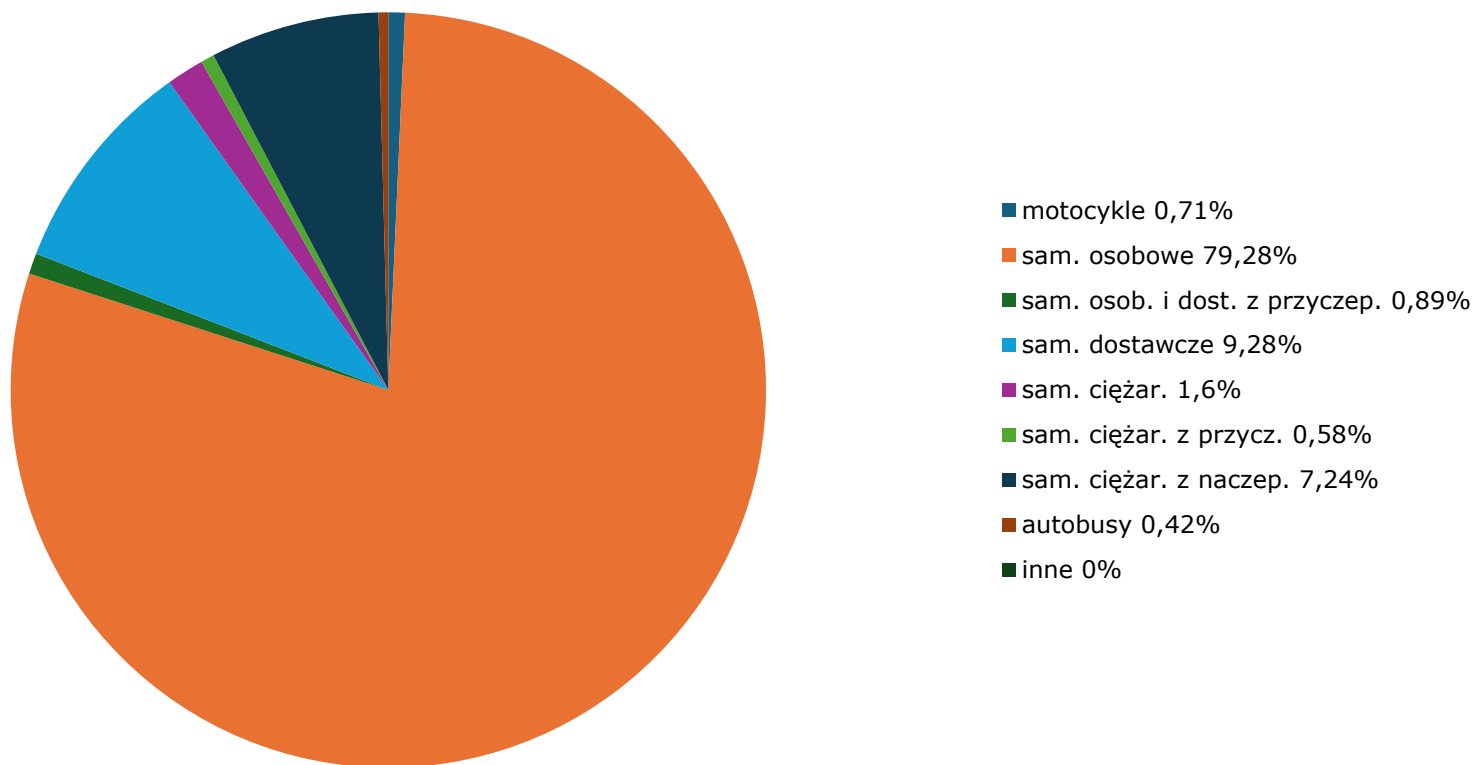
**Rok:** 2025

**Numer drogi:** 94

**Oddział:** Opole

R04\_03\_16065\_2025

**Rodzajowa struktura ruchu wg pomiarów automatycznych w 2025 roku**



Rozkłady prędkości pojazdów samochodowych



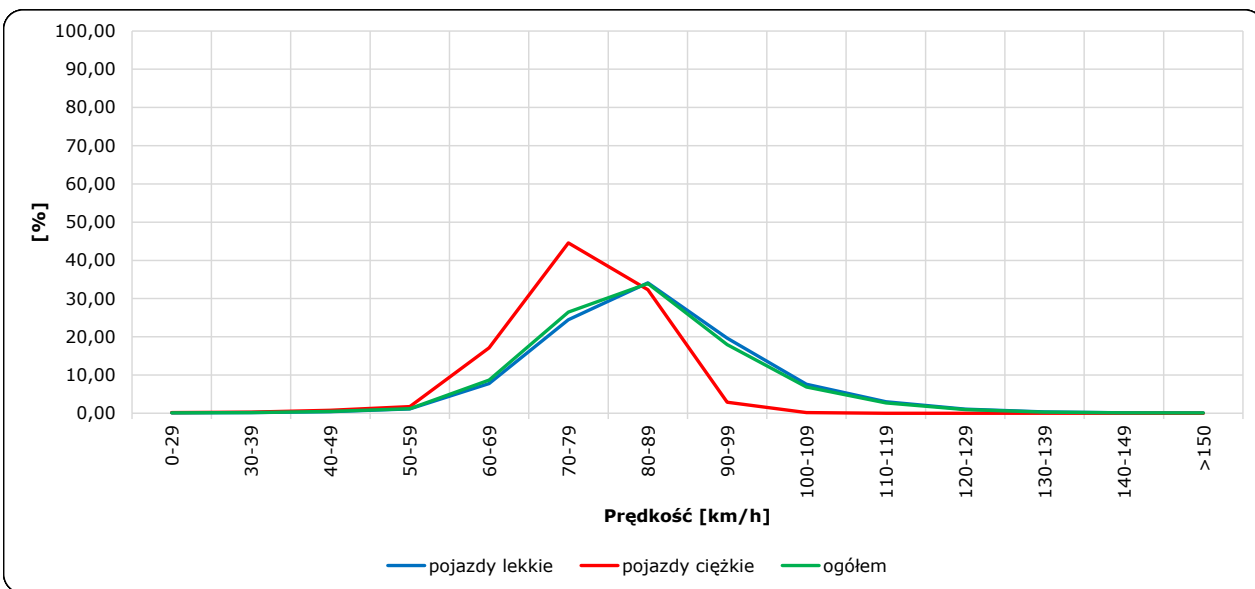
Stacja nr 16065

Miejscowość: Izbicko  
 Odcinek: Brzeg - Opole  
 Typ stacji: 8+1

Rok: 2025  
 Numer drogi: 94  
 Oddział: Opole

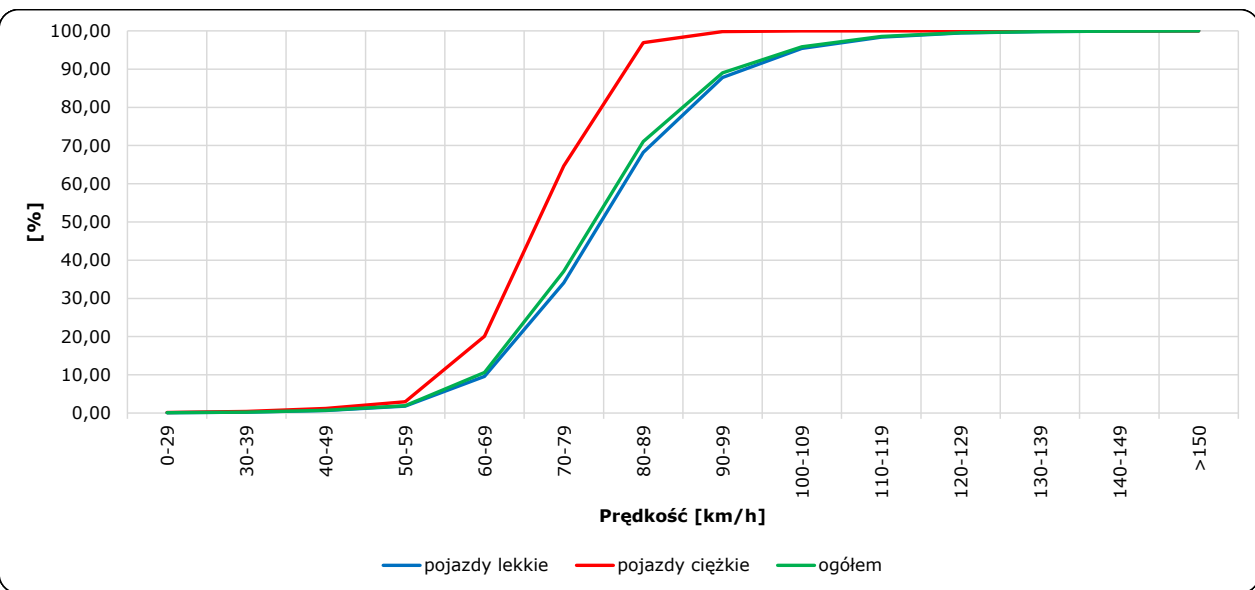
R06\_02-1\_16065\_2025

Rozkład prędkości



R06\_02-2\_16065\_2025

Dystrybuanta prędkości



Zestawienie 200 godzin o największym natężeniu ruchu w roku Generalna Dyrekcja Dróg Krajowych i Autostrad

Stacja nr 16065

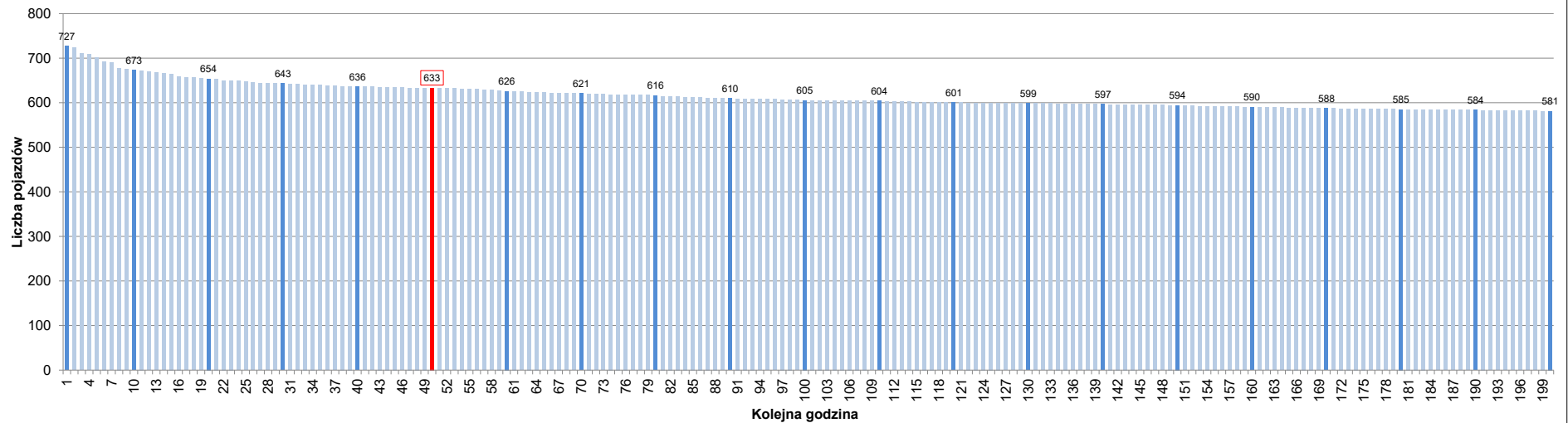
Miejscowość: Izbicko  
 Odcinek: Brzeg - Opole  
 Typ stacji: 8+1  
 Rok: 2025  
 Numer drogi: 94  
 Oddział: Opole

R07\_02-1\_16065\_2025

Udział ruchu w godzinach o największym natężeniu w roku w odniesieniu do SDRR w 2025 roku [%]																					
SDRR	1	10	20	30	40	50	60	70	80	90	100	110	120	130	140	150	160	170	180	190	200
6241	727	673	643	636	636	633	626	621	616	610	605	604	601	599	597	594	590	588	585	584	581
<b>Udział proc.</b>	12%	11%	10%	10%	10%	10%	10%	10%	10%	10%	10%	10%	10%	10%	10%	10%	9%	9%	9%	9%	9%
<b>Data</b>	04.11.25	07.11.25	12.12.25	07.04.25	24.01.25	11.09.25	19.12.25	25.04.25	23.05.25	10.06.25	22.10.25	05.11.25	31.10.25	10.04.25	20.11.25	01.05.25	21.07.25	22.04.25	19.11.25	13.05.25	24.06.25
<b>Nr dnia</b>	2	5	5	1	5	4	5	5	5	2	3	3	5	4	4	4	1	2	3	2	2
<b>Godzina</b>	17	17	16	16	16	16	16	16	17	16	16	8	17	16	15	14	16	17	8	16	16

R07\_02-2\_16065\_2025

200 godzin o największym natężeniu w roku



Oznaczenia:  
 - Wartości natężeń kolejnych 200 godzin  
 - Wartości co dziesiątej wartości z posród 200 godzin  
 - Wartości 50-tej godziny

**SDRR: 6241 poj./dobę**