

Zakres czasowy: **2025**

---

# Raport dla stacji **16013**

Numer **16013**  
Typ **8+1**  
Oddział **Opole**  
Miejscowość **Ciężkowice**



## SPIS TREŚCI

<b>R00 Zbiorcze i podsumowujące .....</b>	<b>1</b>
R00_01      Karta charakterystyki stacji ciągłych pomiarów ruchu .....	1
<b>R02 Rozwój ruchu w latach .....</b>	<b>2</b>
R02_03      Rozwój ruchu pojazdów ogółem dla poszczególnych stacji .....	2
R02_03C     Rozwój ruchu pojazdów ciężkich dla poszczególnych stacji .....	3
<b>R03 Wahania ruchu i ruch w poszczególne dni tygodnia .....</b>	<b>4</b>
R03_01      Średni dobowy ruchu pojazdów ogółem w poszczególnych miesiącach i dniach tygodnia wraz ze wskaźnikami charakteryzującymi sezonowe (miesięczne) i tygodniowe wahania ruchu w odniesieniu do SDRR .....	4
R03_02      Sezonowe i tygodniowe wahania ruchu pojazdów ogółem dla danej stacji .....	5
R03_03      Dobowe wahania ruchu dla wybranych dni tygodnia dla pojazdów ogółem wraz z dystrybuantą .....	6
R03_04      Uśrednione dobowe rozkłady ruchu dla wybranych dni tygodnia, dla pojazdów lekkich i ciężkich .....	7
R03_07      Analiza ruchu pojazdów ogółem w poszczególnych dniach tygodnia dla każdego miesiąca, w podziale na kierunki ruchu .....	8
R03_08      Analiza ruchu w święta i dni okolicy świąteczne .....	20
R03_10      Proporcja dobowego natężenia ruchu do SDRR, dla każdego dnia w roku, dla pojazdów ogółem .....	30
R03_11      Nierównomierność kierunkowa dla każdego dnia w roku, dla pojazdów ogółem .....	31
R03_12      Dobowe wahania ruchu w podziale na kierunki oraz na pojazdy ogółem .....	32
<b>R04 Struktura rodzajowa ruchu .....</b>	<b>33</b>
R04_03      Wykres rodzajowej struktury ruchu wg pomiarów ręcznych lub automatycznych .....	33
<b>R06 Rozkład prędkości pojazdów .....</b>	<b>34</b>
R06_02      Rozkład prędkości pojazdów – wykres i dystrybuanta .....	34
<b>R07 Godziny o największym natężeniu i charakter ruchu .....</b>	<b>35</b>
R07_02      Zestawienie 200 godzin o największym natężeniu ruchu w roku, dla obu kierunków łącznie .....	35

Karta charakterystyki stacji ciągłych pomiarów ruchu

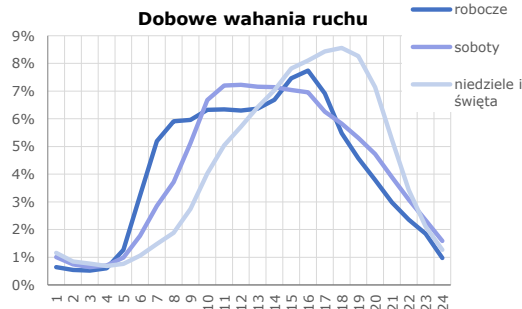
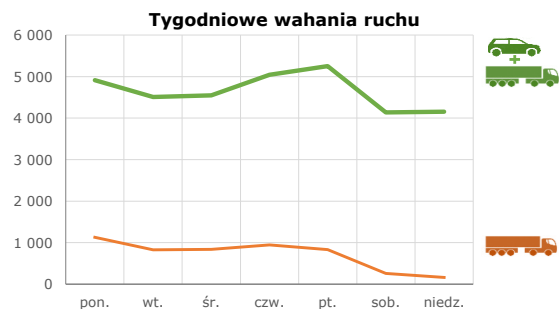
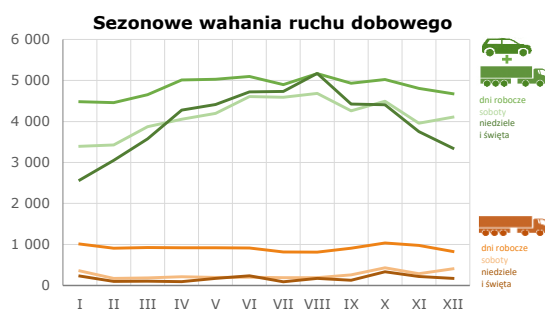
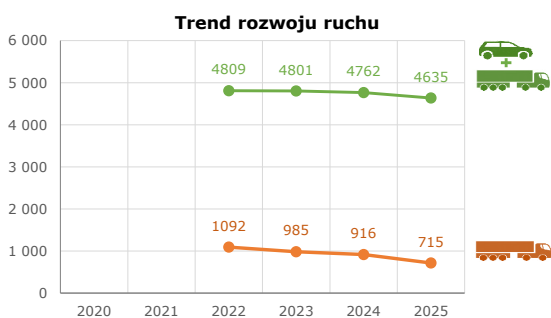
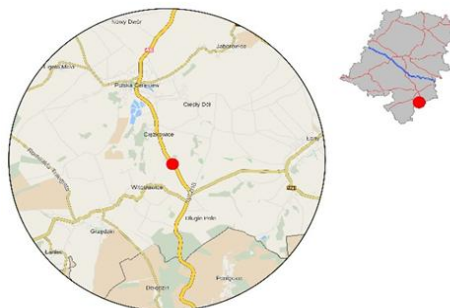
Stacja nr 16013



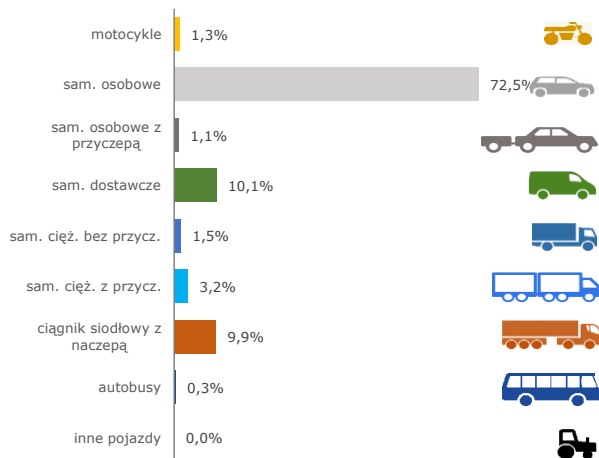
Generalna Dyrekcja Dróg Krajowych i Autostrad

**Nr stacji:** 16013  
**Typ stacji:** 8+1  
**Lokalizacja:** Ciężkowice  
**Numer drogi:** 45  
**Pikietaż:** 37,880

**Stacja działa od:** 01.07.2021  
**Charakter ruchu:** G  
**Liczba dni w archiwizacji:** 365  
**Procent doszacowanych godzin:** 0,11%

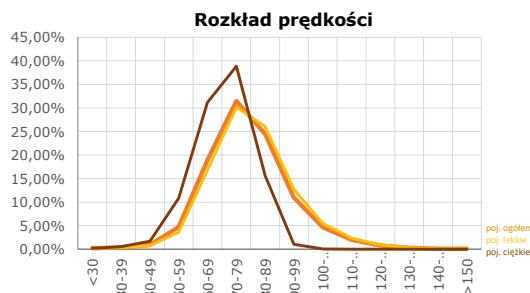


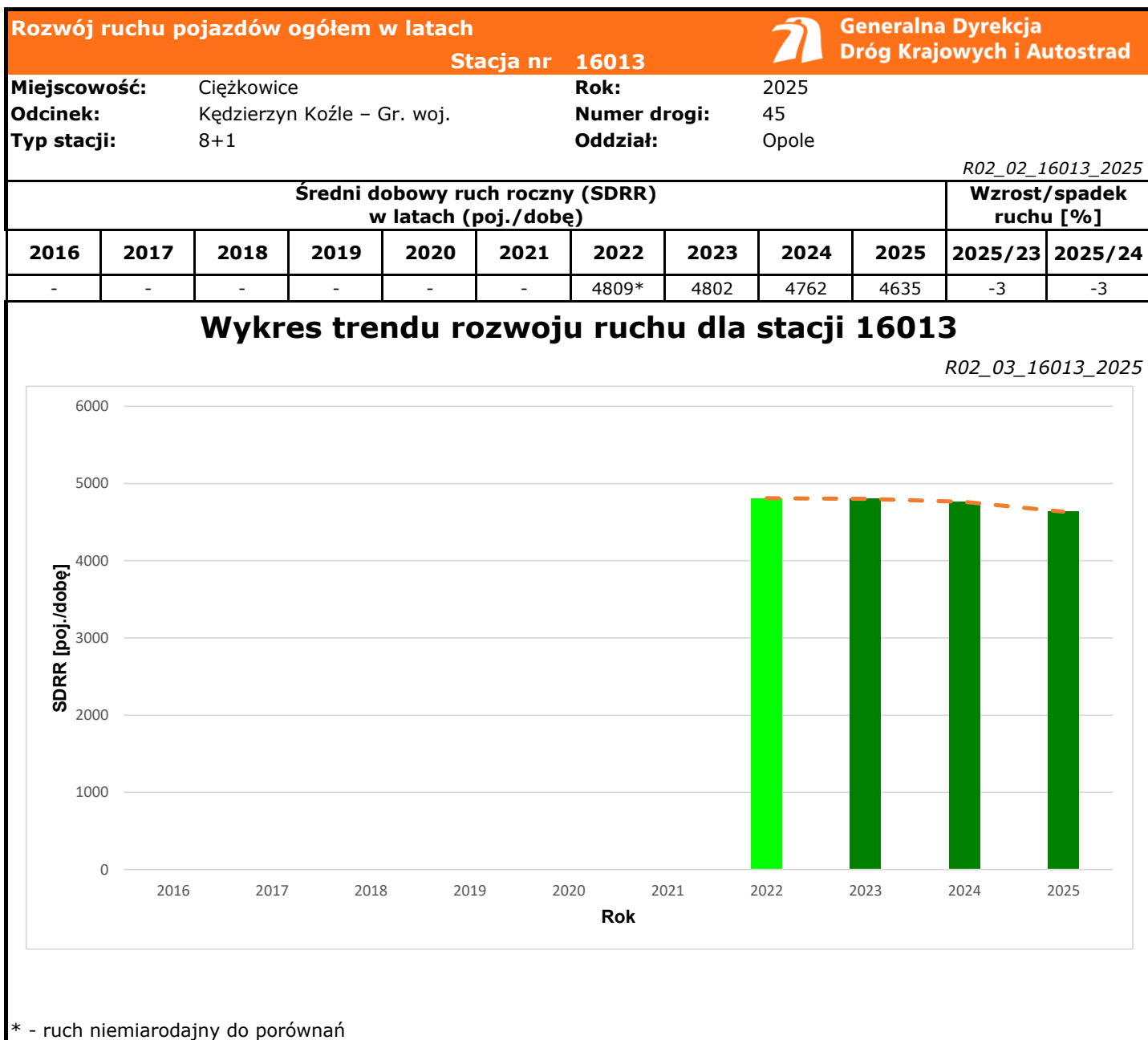
### Struktura rodzajowa ruchu

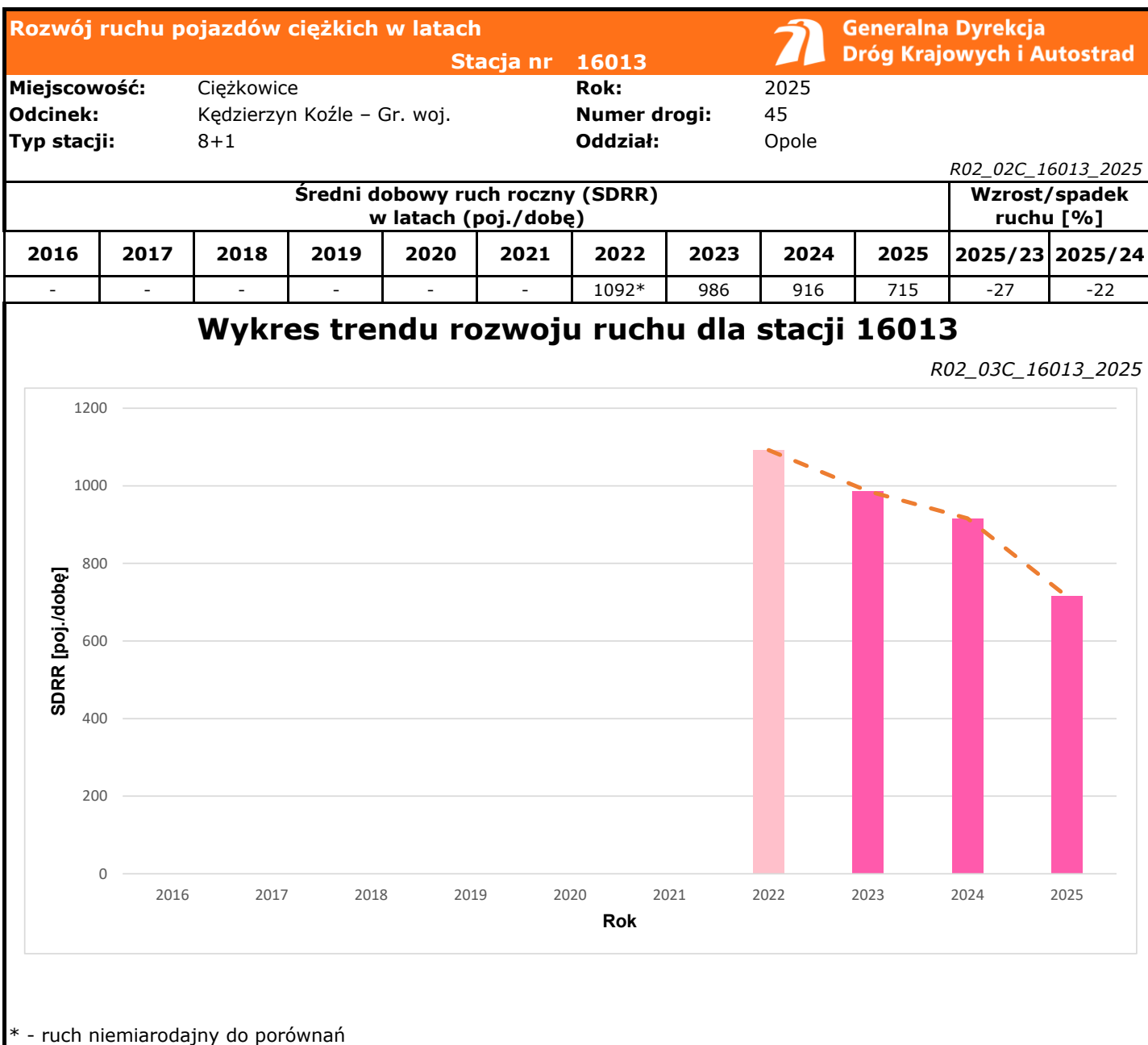


### Godzina 50-ta

Natężenie: 442  
 Udział proc.: 10%  
 Dzień: 14.04.2025 (poniedziałek)  
 Godzina: 10







Średni dobowy ruch dla poszczególnych dni tygodnia w poszczególnych miesiącach roku														
Stacja nr 16013												R03_01_16013_2025		
Miejscowość:		Ciężkowice						Rok:		2025				
Odcinek:		Kędzierzyn Koźle – Gr. woj.						Numer drogi:		45				
Typ stacji:		8+1						Oddział:		Opole				
Ruch ogółem														
Dni tygodnia:		Styczeń	Luty	Marzec	Kwiecień	Maj	Czerwiec	Lipiec	Sierpień	Wrzesień	Październik	Listopad	Grudzień	Cały rok
1. Poniedziałki	a	4752	4622	4748	5002	5170	5222	4903	5133	4962	5027	4730	4716	4915
	b	1,172	1,124	1,082	1,049	1,072	1,050	1,015	1,007	1,042	1,034	1,043	1,070	1,060
	c	0,967	0,940	0,966	1,018	1,052	1,062	0,998	1,044	1,010	1,023	0,962	0,960	1,000
2. Wtorki	a	4265	4118	4255	4684	4579	4655	4510	4786	4624	4552	4530	4564	4510
	b	1,052	1,002	0,970	0,982	0,950	0,936	0,934	0,939	0,971	0,936	0,999	1,036	0,973
	c	0,946	0,913	0,943	1,039	1,015	1,032	1,000	1,061	1,025	1,009	1,004	1,012	1,000
3. Środy	a	4185	4127	4328	4908	4828	4901	4692	4907	4569	4664	4563	3885	4546
	b	1,032	1,004	0,986	1,029	1,001	0,986	0,971	0,962	0,959	0,959	1,006	0,882	0,981
	c	0,921	0,908	0,952	1,080	1,062	1,078	1,032	1,079	1,005	1,026	1,004	0,855	1,000
4. Czwartki	a	4490	4601	4850	5182	5337	5279	4984	5532	5122	5278	4961	4905	5043
	b	1,108	1,119	1,105	1,086	1,107	1,062	1,032	1,085	1,076	1,086	1,094	1,113	1,088
	c	0,890	0,912	0,962	1,028	1,058	1,047	0,988	1,097	1,016	1,047	0,984	0,973	1,000
5. Piątki	a	4718	4831	5088	5290	5229	5428	5404	5480	5377	5607	5261	5317	5252
	b	1,164	1,175	1,160	1,109	1,084	1,091	1,119	1,075	1,129	1,153	1,160	1,207	1,133
	c	0,898	0,920	0,969	1,007	0,996	1,034	1,029	1,043	1,024	1,068	1,002	1,012	1,000
6. Soboty	a	3394	3426	3870	4052	4199	4607	4589	4684	4259	4496	3960	4108	4137
	b	0,837	0,833	0,882	0,849	0,871	0,926	0,950	0,919	0,894	0,925	0,873	0,932	0,893
	c	0,820	0,828	0,935	0,979	1,015	1,114	1,109	1,132	1,029	1,087	0,957	0,993	1,000
7. Niedziele	a	2968	3052	3578	4357	4411	5090	4734	5241	4423	4407	3702	3859	4152
	b	0,732	0,742	0,815	0,913	0,915	1,024	0,980	1,028	0,929	0,906	0,816	0,876	0,896
	c	0,715	0,735	0,862	1,049	1,062	1,226	1,140	1,262	1,065	1,061	0,892	0,929	1,000
8. Dni robocze	a	4482	4459	4653	5013	5029	5096	4899	5167	4931	5026	4809	4677	4854
	b	1,106	1,085	1,060	1,051	1,043	1,025	1,014	1,013	1,035	1,034	1,060	1,062	1,047
	c	0,923	0,919	0,959	1,033	1,036	1,050	1,009	1,064	1,016	1,035	0,991	0,964	1,000
9. Święta	a	2376	-	-	4233	4416	4357	-	5103	-	-	3777	3094	3908
	b	0,586	-	-	0,887	0,916	0,876	-	1,001	-	-	0,833	0,702	0,843
	c	0,608	-	-	1,083	1,130	1,115	-	1,306	-	-	0,966	0,792	1,000
10. Niedziele i święta	a	2573	3052	3578	4274	4414	4724	4734	5172	4423	4407	3751	3349	4037
	b	0,635	0,742	0,815	0,896	0,915	0,950	0,980	1,014	0,929	0,906	0,827	0,760	0,871
	c	0,637	0,756	0,886	1,059	1,093	1,170	1,173	1,281	1,096	1,092	0,929	0,830	1,000
11. Wszystkie dni	a	4054	4111	4388	4770	4822	4973	4831	5099	4762	4862	4536	4406	4635
	b	1,000	1,000	1,000	1,000	1,000	1,000	1,000	1,000	1,000	1,000	1,000	1,000	1,000
	c	0,875	0,887	0,947	1,029	1,040	1,073	1,042	1,100	1,027	1,049	0,979	0,951	1,000

Legenda:

a = średni dobowy ruch danego dnia (dni) tygodnia

b =  $\frac{\text{średni dobowy ruch danego dnia (dni) tygodnia w miesiącu}}{\text{średni dobowy ruch we wszystkie dni miesiąca}}$

c =  $\frac{\text{średni dobowy ruch danego dnia (dni) tygodnia w miesiącu}}{\text{średni dobowy ruch danego dnia (dni) tygodnia w roku}}$

**Sezonowe i tygodniowe wahania ruchu dobowego pojazdów ogółem w latach**



Generalna Dyrekcja  
Dróg Krajowych i Autostrad

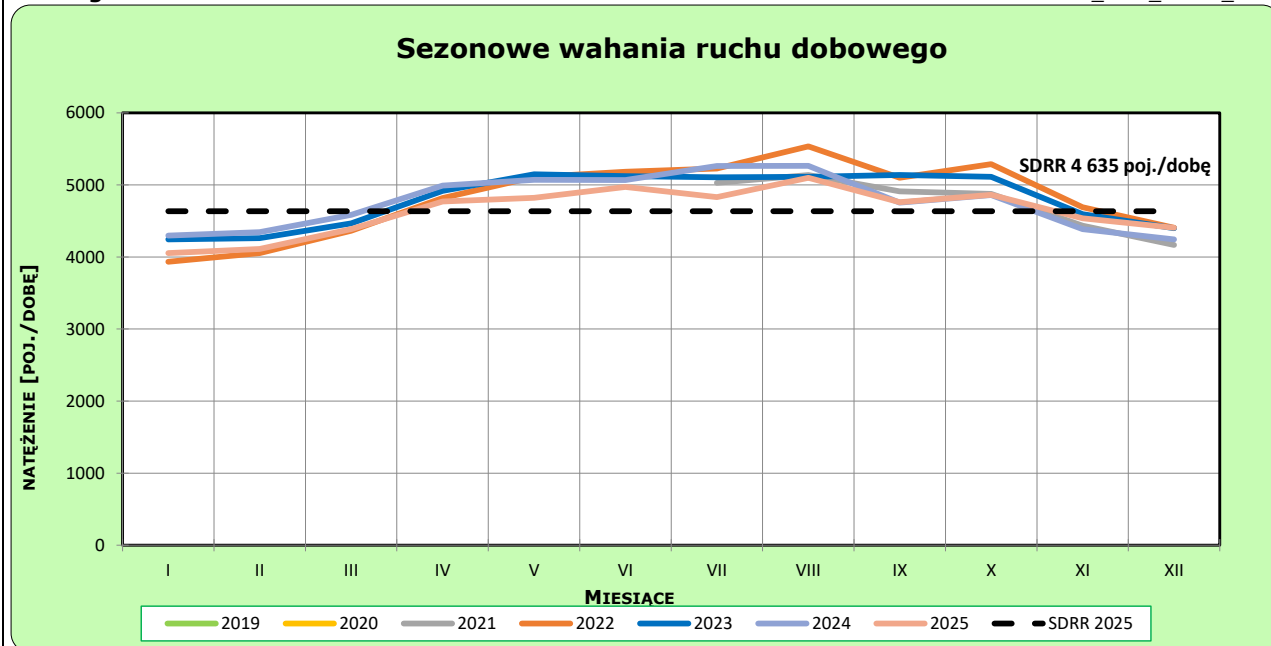
Stacja nr 16013

Miejscowość: Ciężkowice  
Odcinek: Kędzierzyn Koźle – Gr. woj.  
Typ stacji: 8+1

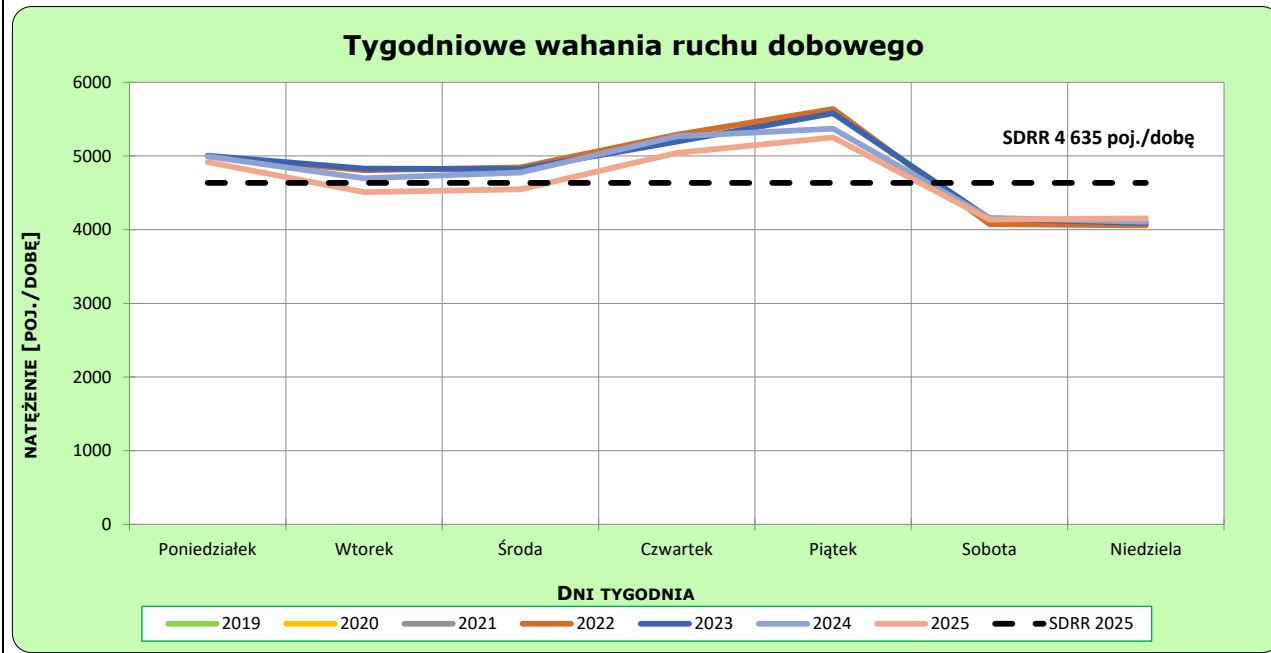
Rok: 2025  
Numer drogi: 45  
Oddział: Opole

**Ruch ogółem**

R03\_02-1\_16013\_2025



R03\_02-2\_16013\_2025



**Dobowe wahania ruchu pojazdów ogółem**



Generalna Dyrekcja  
Dróg Krajowych i Autostrad

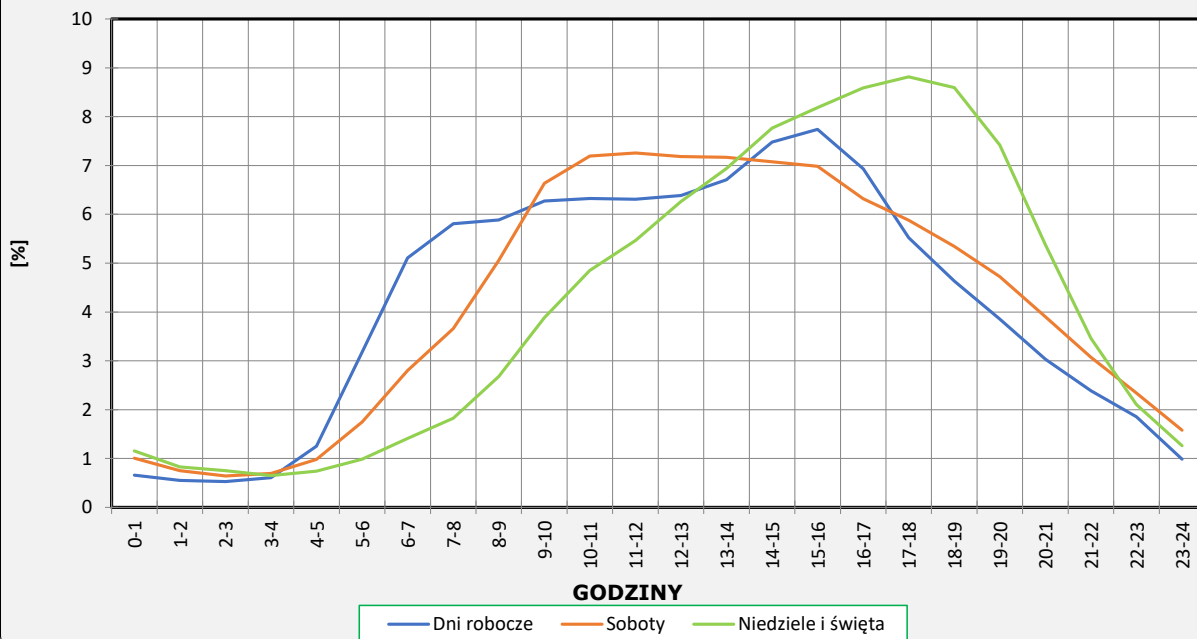
Stacja nr 16013

**Miejscowość:** Ciężkowice      **Rok:** 2025  
**Odcinek:** Kędzierzyn Koźle – Gr. woj.      **Numer drogi:** 45  
**Typ stacji:** 8+1      **Oddział:** Opole

**Ruch ogółem**

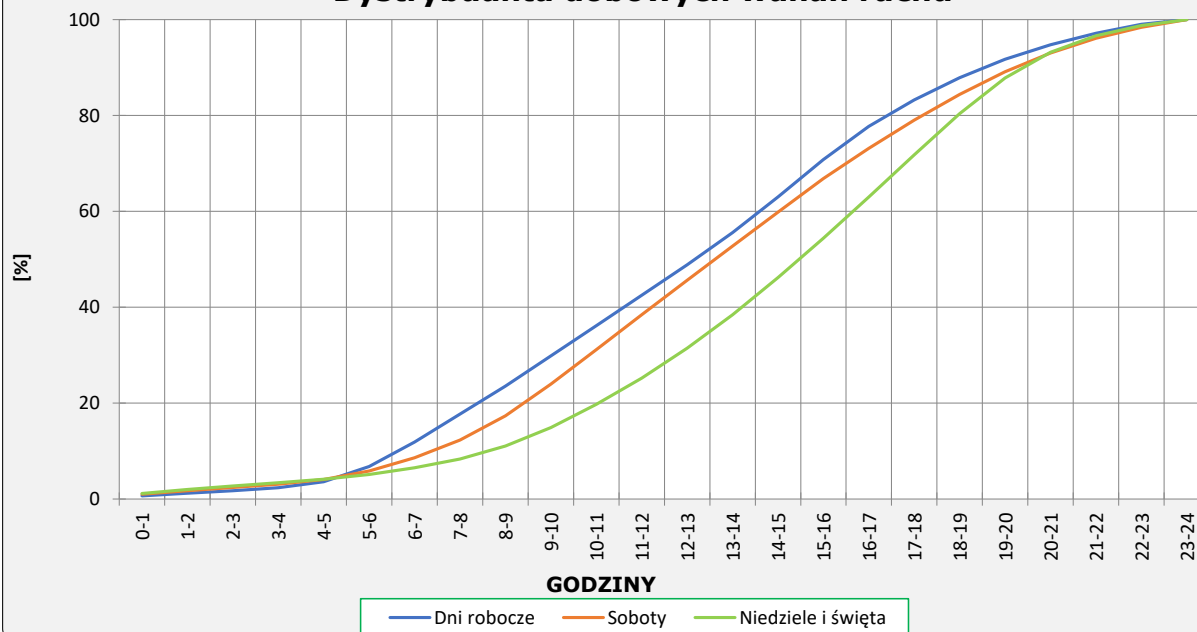
R03\_03-1\_16013\_2025

**Dobowe wahania ruchu**



R03\_03-2\_16013\_2025

**Dystrybuanta dobowych wahań ruchu**



**Uśrednione dobowe rozkłady ruchu dla wybranych dni tygodnia, dla pojazdów lekkich i ciężkich**



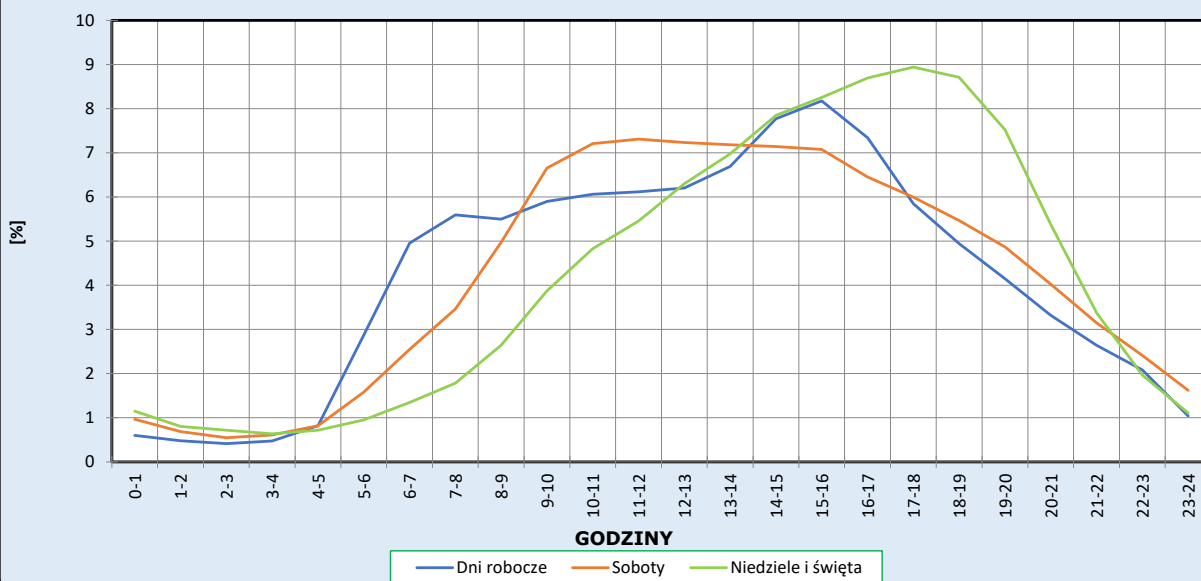
Stacja nr 16013

**Miejscowość:** Ciężkowice  
**Odcinek:** Kędzierzyn Koźle – Gr. woj.  
**Typ stacji:** 8+1

**Rok:** 2025  
**Numer drogi:** 45  
**Oddział:** Opole

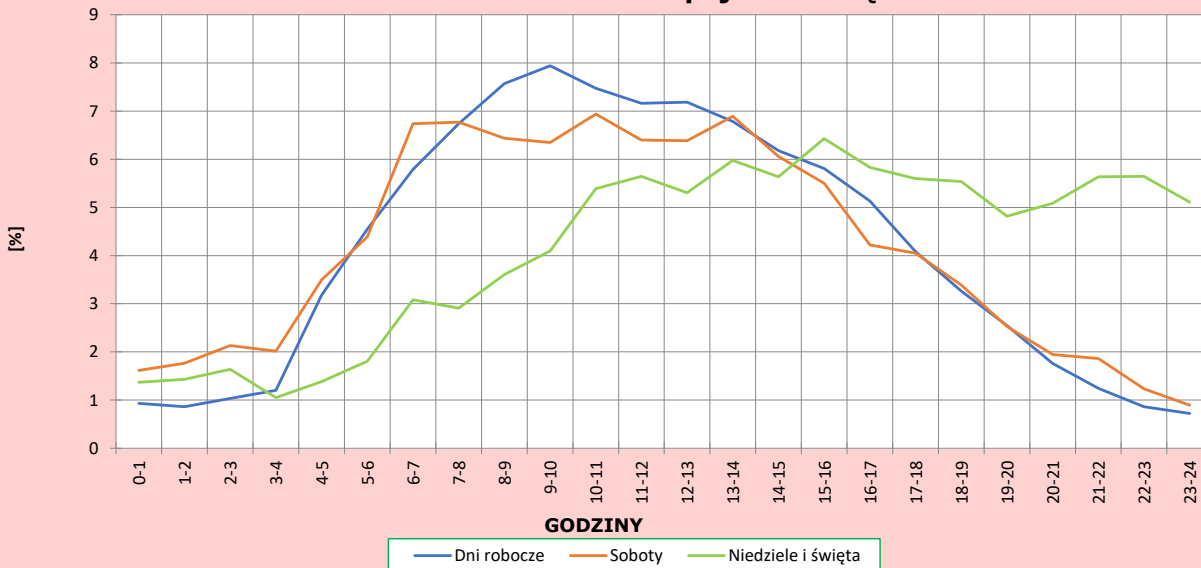
R03\_04-1\_16013\_2025

**Dobowe wahania ruchu pojazdów lekkich**



R03\_04-2\_16013\_2025

**Dobowe wahania ruchu pojazdów ciężkich**



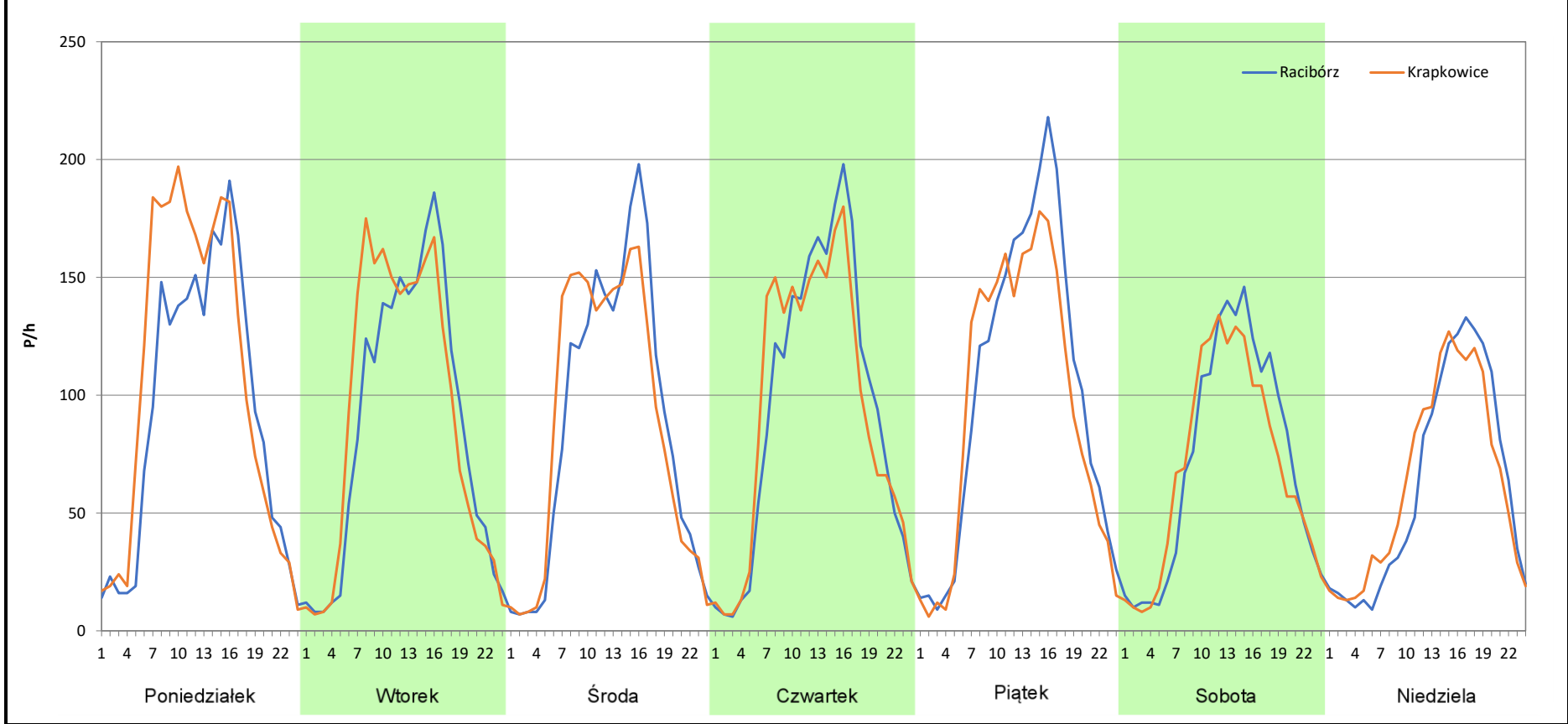
**Analiza ruchu pojazdów ogółem w poszczególnych dniach tygodnia dla każdego miesiąca, w podziale na kierunki ruchu**

 **Generalna Dyrekcja Dróg Krajowych i Autostrad**

**Stacja nr 16013**

<b>Miejscowość:</b> Ciężkowice	<b>Rok:</b> 2025	
<b>Odcinek:</b> Kędzierzyn Koźle – Gr. woj.	<b>Numer drogi:</b> 45	
<b>Typ stacji:</b> 8+1	<b>Oddział:</b> Opole	
<b>Miesiąc:</b> Styczeń		<i>R03_07-1_16013_2025</i>

Dzień tygodnia	Poniedziałek		Wtorek		Środa		Czwartek		Piątek		Sobota		Niedziela	
	Racibórz	Krapkowice	Racibórz	Krapkowice	Racibórz	Krapkowice	Racibórz	Krapkowice	Racibórz	Krapkowice	Racibórz	Krapkowice	Racibórz	Krapkowice
SDR	2220	2532	2086	2184	2091	2102	2254	2238	2440	2277	1730	1671	1466	1506
Razem	4752		4270		4193		4492		4717		3401		2972	
Podział procentowy	46,72%	53,28%	48,85%	51,15%	49,87%	50,13%	50,18%	49,82%	51,73%	48,27%	50,87%	49,13%	49,33%	50,67%



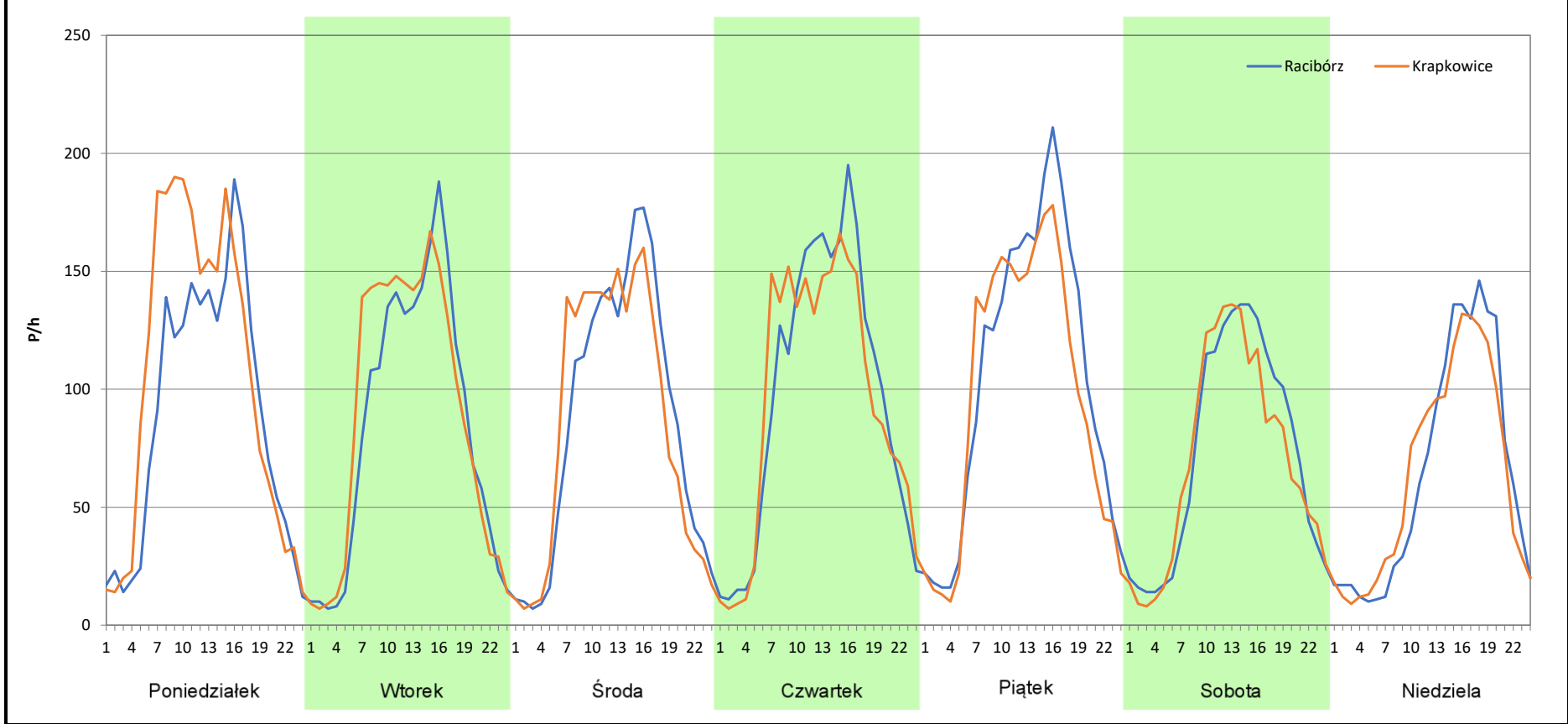
**Analiza ruchu pojazdów ogółem w poszczególnych dniach tygodnia dla każdego miesiąca, w podziale na kierunki ruchu**

 **Generalna Dyrekcja Dróg Krajowych i Autostrad**

**Stacja nr 16013**

<b>Miejscowość:</b> Ciężkowice	<b>Rok:</b> 2025	
<b>Odcinek:</b> Kędzierzyn Koźle – Gr. woj.	<b>Numer drogi:</b> 45	
<b>Typ stacji:</b> 8+1	<b>Oddział:</b> Opole	
<b>Miesiąc:</b> Luty		<i>R03_07-2_16013_2025</i>

Dzień tygodnia	Poniedziałek		Wtorek		Środa		Czwartek		Piątek		Sobota		Niedziela	
	Racibórz	Krapkowice	Racibórz	Krapkowice	Racibórz	Krapkowice	Racibórz	Krapkowice	Racibórz	Krapkowice	Racibórz	Krapkowice	Racibórz	Krapkowice
SDR	2129	2500	2007	2119	2078	2054	2328	2277	2508	2327	1748	1683	1536	1518
Razem	4629		4126		4132		4605		4835		3431		3054	
Podział procentowy	45,99%	54,01%	48,64%	51,36%	50,29%	49,71%	50,55%	49,45%	51,87%	48,13%	50,95%	49,05%	50,29%	49,71%



**Analiza ruchu pojazdów ogółem w poszczególnych dniach tygodnia dla każdego miesiąca, w podziale na kierunki ruchu**



Generalna Dyrekcja  
Dróg Krajowych i Autostrad

**Stacja nr 16013**

**Miejscowość:**  
**Odcinek:**  
**Typ stacji:**  
**Miesiąc:**

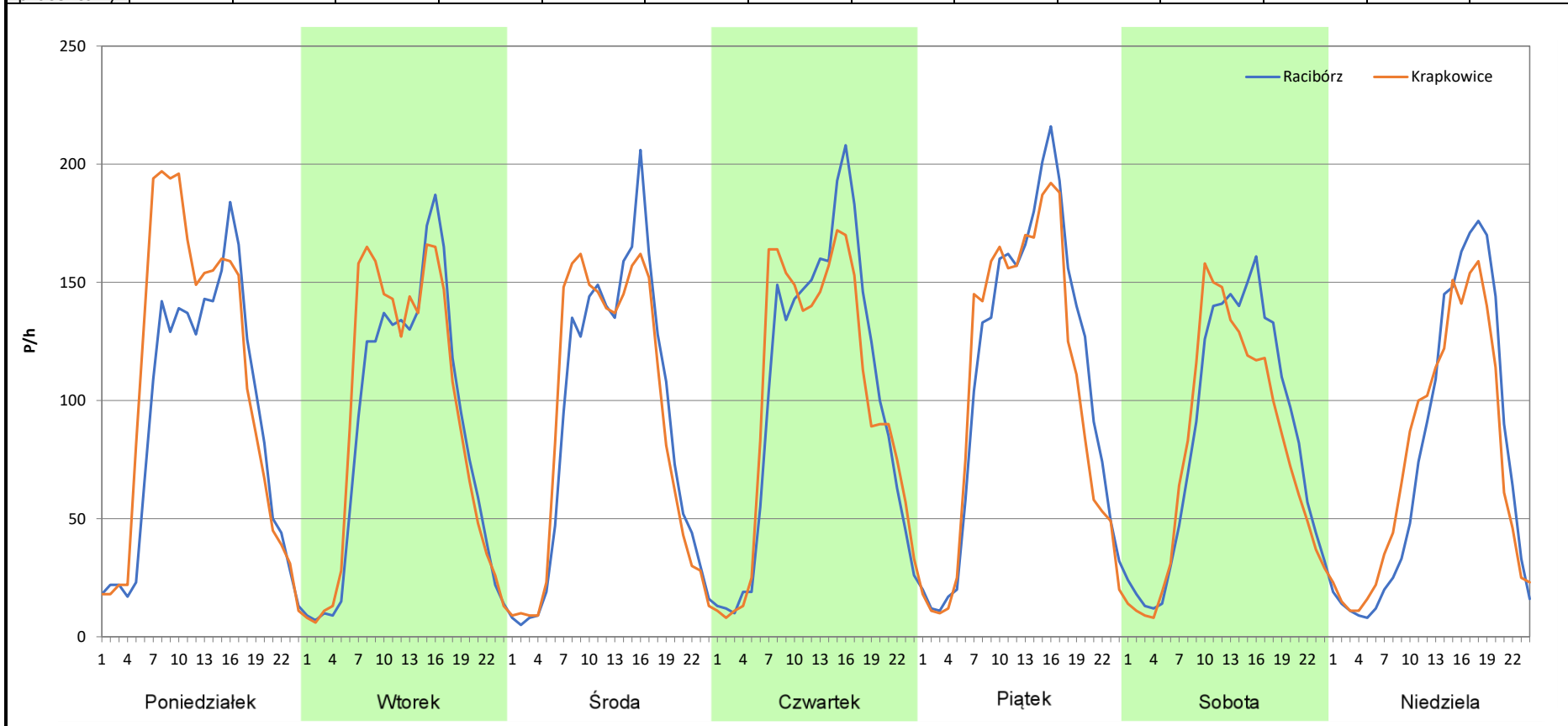
Ciężkowice  
Kędzierzyn Koźle – Gr. woj.  
8+1  
Marzec

**Rok:**  
**Numer drogi:**  
**Oddział:**

2025  
45  
Opole

R03\_07-3\_16013\_2025

Dzień tygodnia	Poniedziałek		Wtorek		Środa		Czwartek		Piątek		Sobota		Niedziela	
	Racibórz	Krapkowice	Racibórz	Krapkowice	Racibórz	Krapkowice	Racibórz	Krapkowice	Racibórz	Krapkowice	Racibórz	Krapkowice	Racibórz	Krapkowice
SDR	2189	2560	2066	2193	2164	2169	2449	2405	2614	2481	2011	1861	1793	1781
Razem	4749		4259		4333		4854		5095		3872		3574	
Podział procentowy	46,09%	53,91%	48,51%	51,49%	49,94%	50,06%	50,45%	49,55%	51,31%	48,69%	51,94%	48,06%	50,17%	49,83%



**Analiza ruchu pojazdów ogółem w poszczególnych dniach tygodnia dla każdego miesiąca, w podziale na kierunki ruchu**



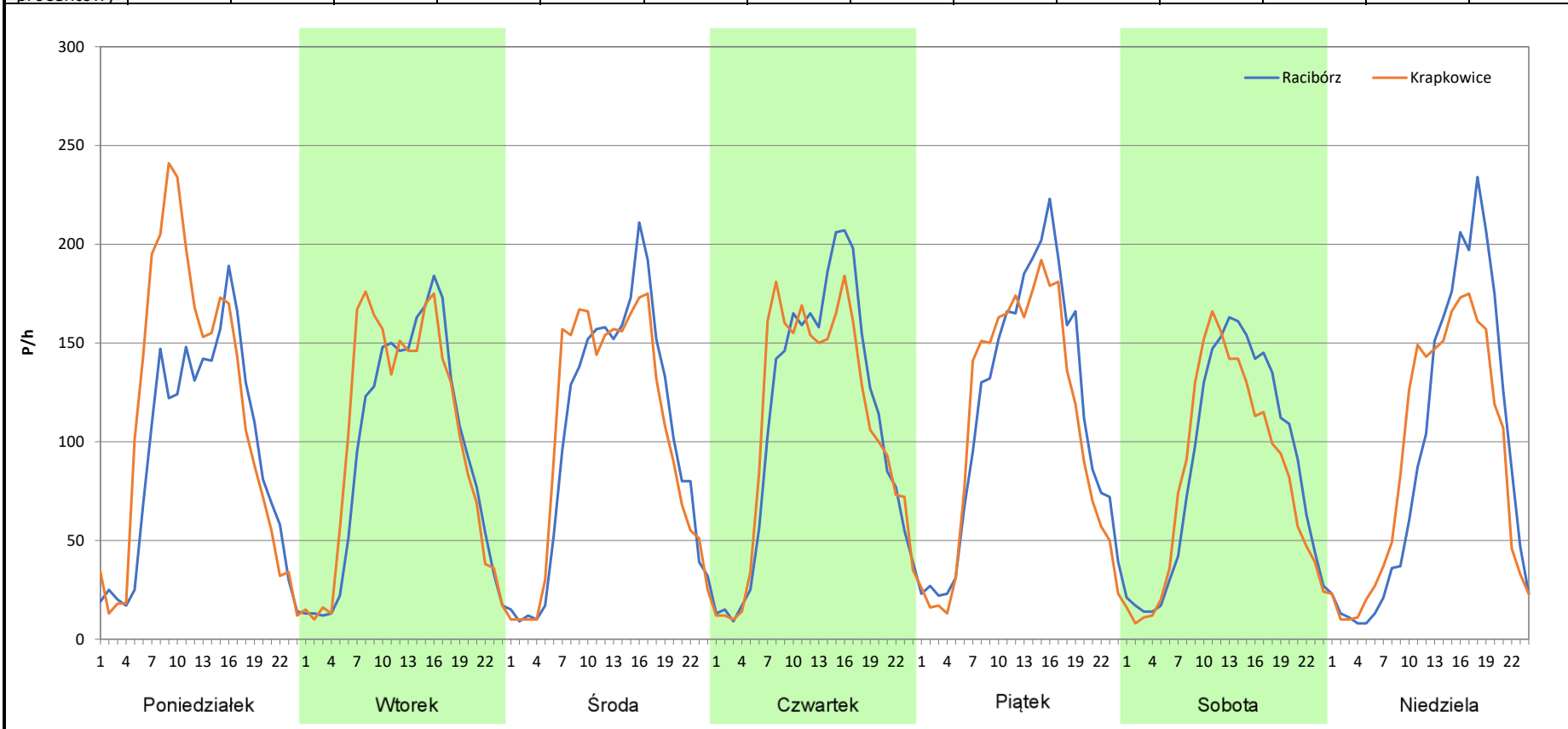
**Stacja nr 16013**

**Miejscowość:** Ciężkowice  
**Odcinek:** Kędzierzyn Koźle – Gr. woj.  
**Typ stacji:** 8+1  
**Miesiąc:** Kwiecień

**Rok:** 2025  
**Numer drogi:** 45  
**Oddział:** Opole

*R03\_07-4\_16013\_2025*

Dzień tygodnia	Poniedziałek		Wtorek		Środa		Czwartek		Piątek		Sobota		Niedziela	
	Racibórz	Krapkowice	Racibórz	Krapkowice	Racibórz	Krapkowice	Racibórz	Krapkowice	Racibórz	Krapkowice	Racibórz	Krapkowice	Racibórz	Krapkowice
SDR	2242	2761	2263	2418	2450	2457	2622	2566	2737	2560	2101	1956	2212	2146
Razem	5003		4681		4907		5188		5297		4057		4358	
Podział procentowy	44,81%	55,19%	48,34%	51,66%	49,93%	50,07%	50,54%	49,46%	51,67%	48,33%	51,79%	48,21%	50,76%	49,24%



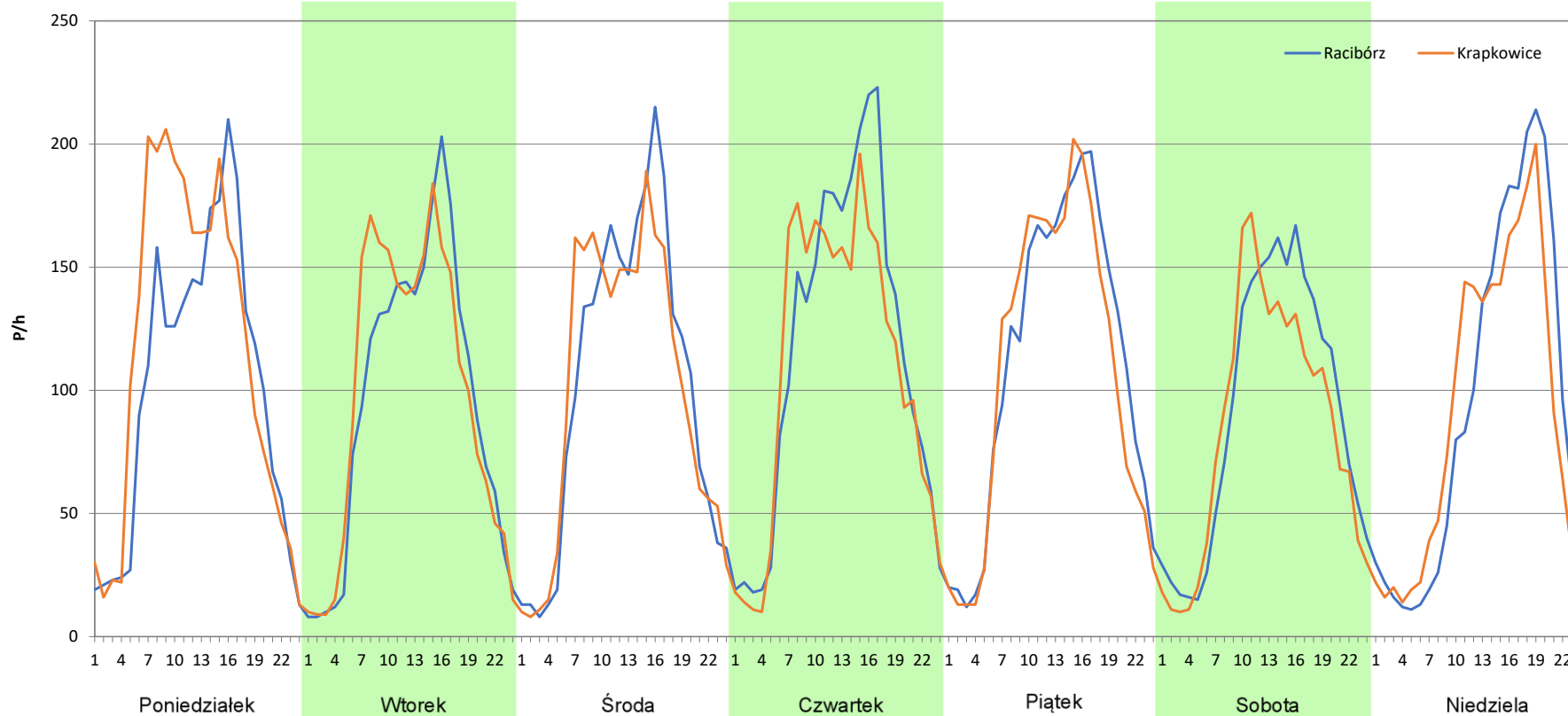
**Analiza ruchu pojazdów ogółem w poszczególnych dniach tygodnia dla każdego miesiąca, w podziale na kierunki ruchu**



**Stacja nr 16013**

**Miejscowość:** Ciężkowice **Rok:** 2025  
**Odcinek:** Kędzierzyn Koźle – Gr. woj. **Numer drogi:** 45  
**Typ stacji:** 8+1 **Oddział:** Opole  
**Miesiąc:** Maj R03\_07-5\_16013\_2025

Dzień tygodnia	Poniedziałek		Wtorek		Środa		Czwartek		Piątek		Sobota		Niedziela	
Kierunek	Racibórz	Krapkowice	Racibórz	Krapkowice	Racibórz	Krapkowice	Racibórz	Krapkowice	Racibórz	Krapkowice	Racibórz	Krapkowice	Racibórz	Krapkowice
SDR	2413	2762	2256	2331	2438	2396	2750	2590	2660	2570	2185	2020	2248	2172
Razem	5175		4587		4834		5340		5230		4205		4420	
Podział procentowy	46,63%	53,37%	49,18%	50,82%	50,43%	49,57%	51,50%	48,50%	50,86%	49,14%	51,96%	48,04%	50,86%	49,14%



**Analiza ruchu pojazdów ogółem w poszczególnych dniach tygodnia dla każdego miesiąca, w podziale na kierunki ruchu**

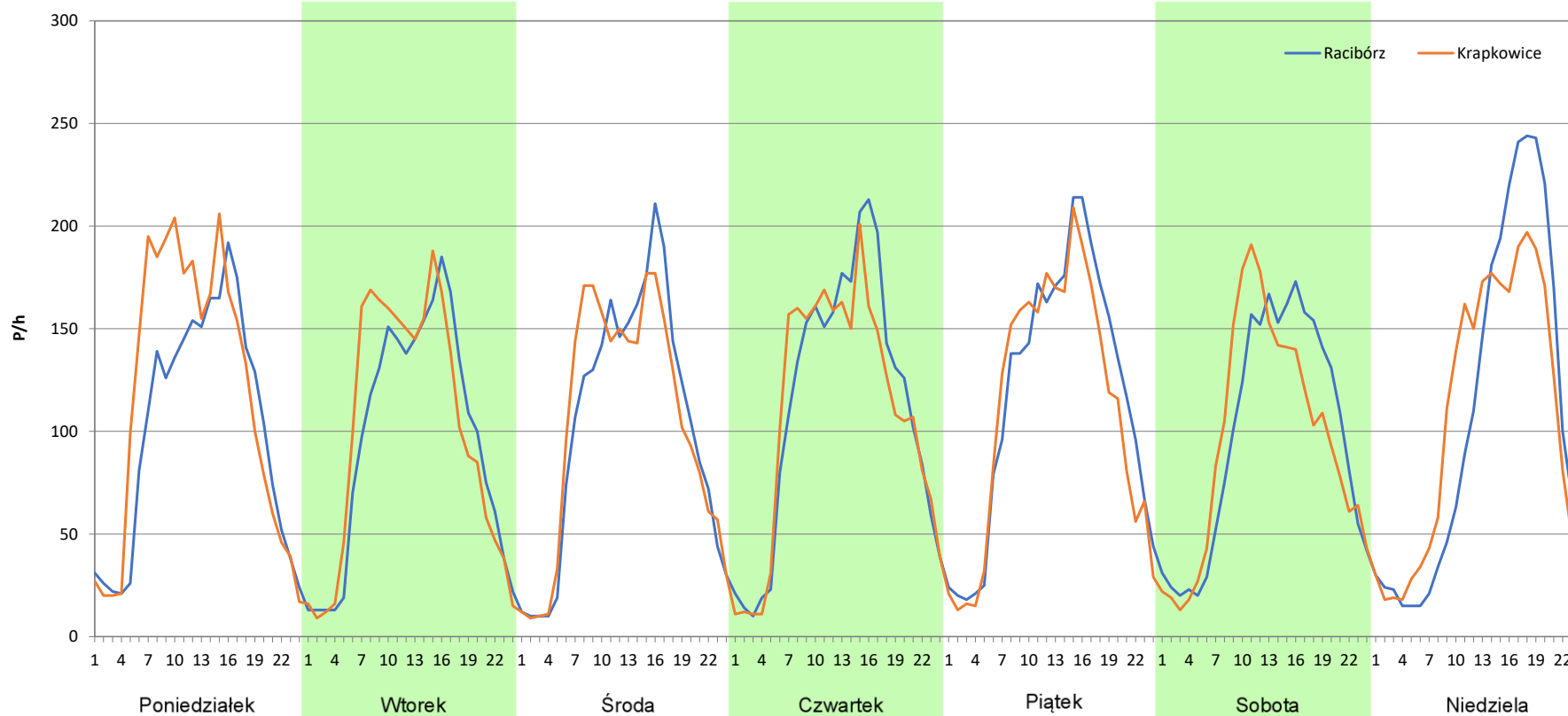


**Stacja nr 16013**

<b>Miejscowość:</b>	Ciężkowice	<b>Rok:</b>	2025
<b>Odcinek:</b>	Kędzierzyn Koźle – Gr. woj.	<b>Numer drogi:</b>	45
<b>Typ stacji:</b>	8+1	<b>Oddział:</b>	Opole
<b>Miesiąc:</b>	Czerwiec		

*R03\_07-6\_16013\_2025*

Dzień tygodnia	Poniedziałek		Wtorek		Środa		Czwartek		Piątek		Sobota		Niedziela	
	Racibórz	Krapkowice	Racibórz	Krapkowice	Racibórz	Krapkowice	Racibórz	Krapkowice	Racibórz	Krapkowice	Racibórz	Krapkowice	Racibórz	Krapkowice
SDR	2427	2796	2277	2385	2447	2458	2683	2596	2792	2641	2334	2278	2558	2536
Razem	5223		4662		4905		5279		5433		4612		5094	
Podział procentowy	46,47%	53,53%	48,84%	51,16%	49,89%	50,11%	50,82%	49,18%	51,39%	48,61%	50,61%	49,39%	50,22%	49,78%



**Analiza ruchu pojazdów ogółem w poszczególnych dniach tygodnia dla każdego miesiąca, w podziale na kierunki ruchu**



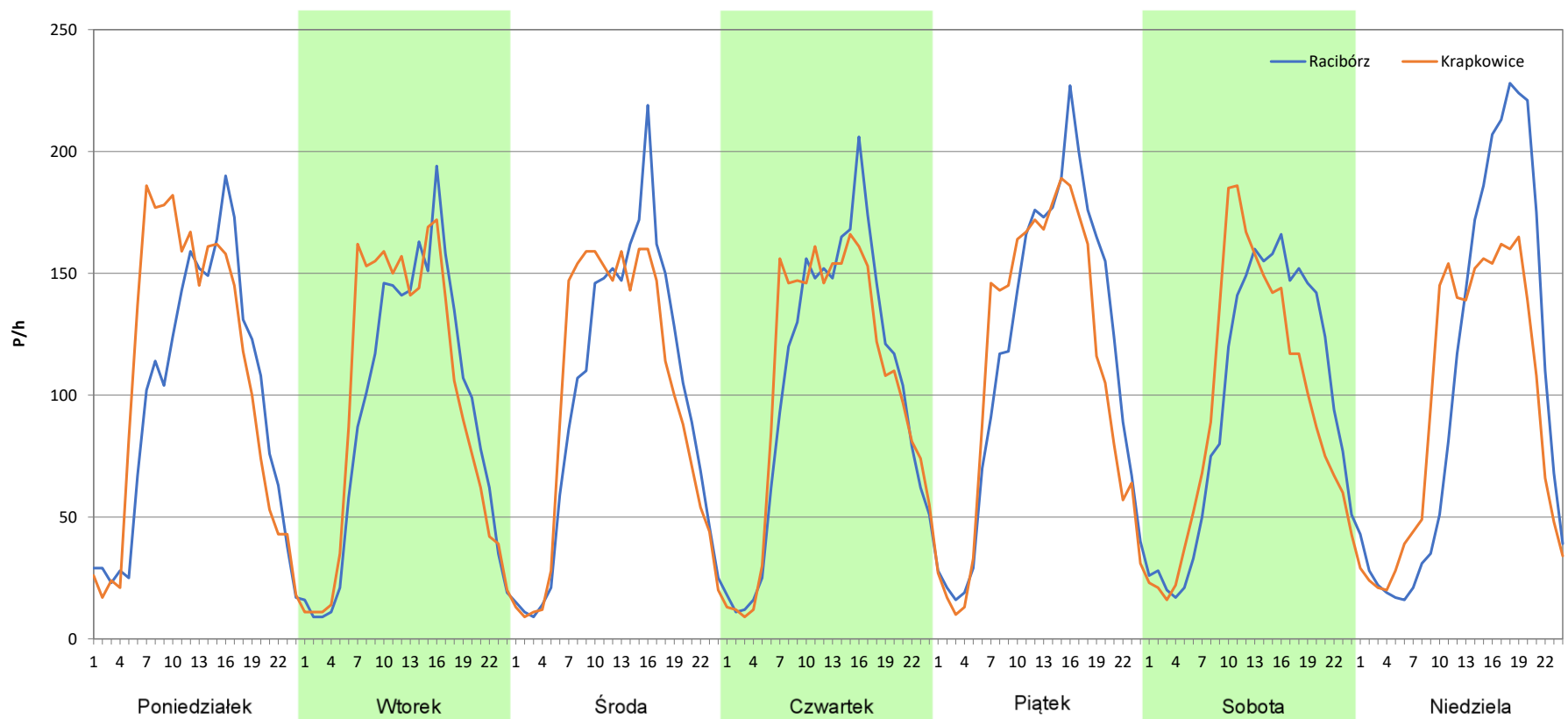
**Stacja nr 16013**

**Miejscowość:** Ciężkowice  
**Odcinek:** Kędzierzyn Koźle – Gr. woj.  
**Typ stacji:** 8+1  
**Miesiąc:** Lipiec

**Rok:** 2025  
**Numer drogi:** 45  
**Oddział:** Opole

R03\_07-7\_16013\_2025

Dzień tygodnia	Poniedziałek		Wtorek		Środa		Czwartek		Piątek		Sobota		Niedziela	
Kierunek	Racibórz	Krapkowice	Racibórz	Krapkowice	Racibórz	Krapkowice	Racibórz	Krapkowice	Racibórz	Krapkowice	Racibórz	Krapkowice	Racibórz	Krapkowice
SDR	2331	2576	2205	2306	2352	2340	2484	2498	2776	2636	2332	2262	2467	2271
Razem	4907		4511		4692		4982		5412		4594		4738	
Podział procentowy	47,50%	52,50%	48,88%	51,12%	50,13%	49,87%	49,86%	50,14%	51,29%	48,71%	50,76%	49,24%	52,07%	47,93%



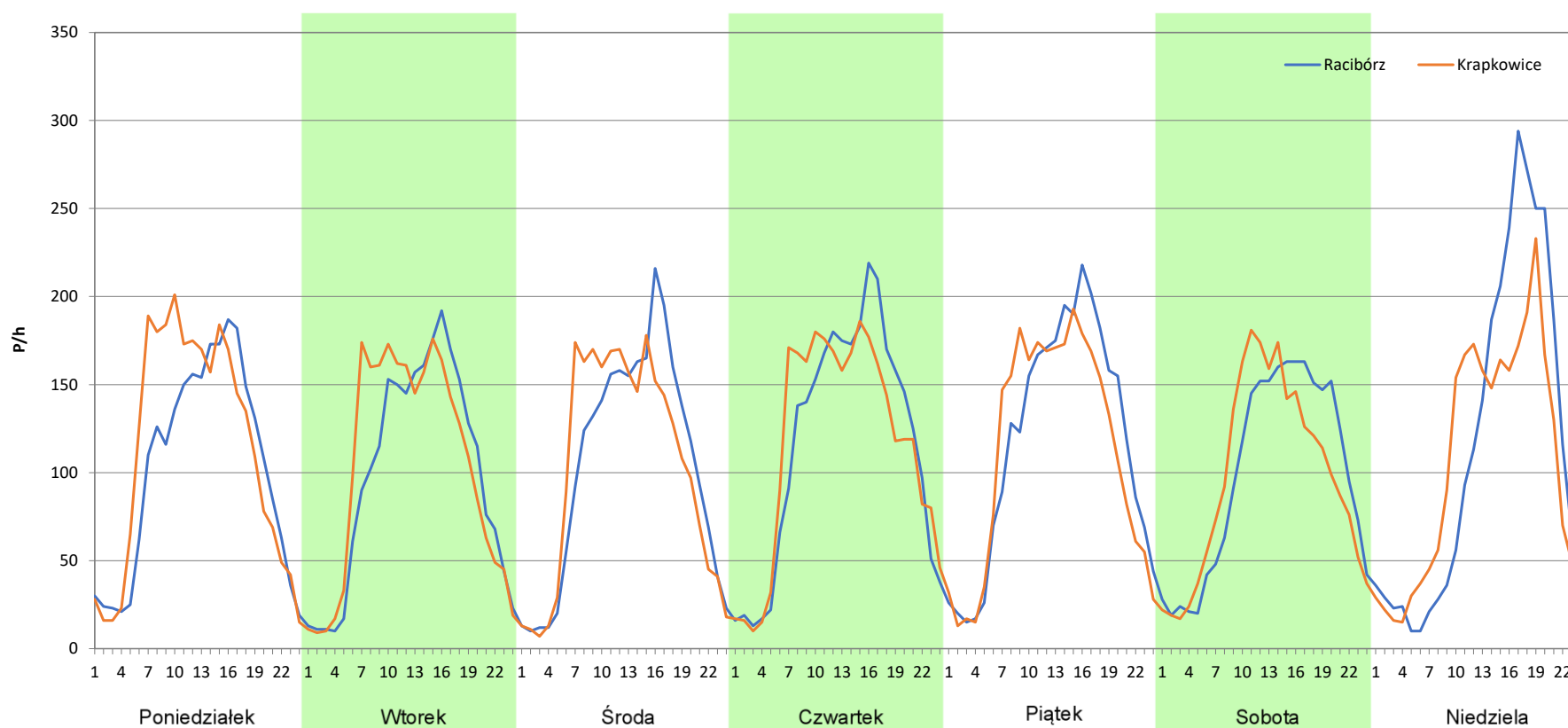
**Analiza ruchu pojazdów ogółem w poszczególnych dniach tygodnia dla każdego miesiąca, w podziale na kierunki ruchu**



**Stacja nr 16013**

**Miejscowość:** Ciężkowice **Rok:** 2025  
**Odcinek:** Kędzierzyn Koźle – Gr. woj. **Numer drogi:** 45  
**Typ stacji:** 8+1 **Oddział:** Opole  
**Miesiąc:** Sierpień R03\_07-8\_16013\_2025

Dzień tygodnia	Poniedziałek		Wtorek		Środa		Czwartek		Piątek		Sobota		Niedziela	
	Racibórz	Krapkowice	Racibórz	Krapkowice	Racibórz	Krapkowice	Racibórz	Krapkowice	Racibórz	Krapkowice	Racibórz	Krapkowice	Racibórz	Krapkowice
SDR	2439	2699	2341	2452	2461	2452	2768	2766	2800	2684	2357	2326	2728	2509
Razem	5138		4793		4913		5534		5484		4683		5237	
Podział procentowy	47,47%	52,53%	48,84%	51,16%	50,09%	49,91%	50,02%	49,98%	51,06%	48,94%	50,33%	49,67%	52,09%	47,91%



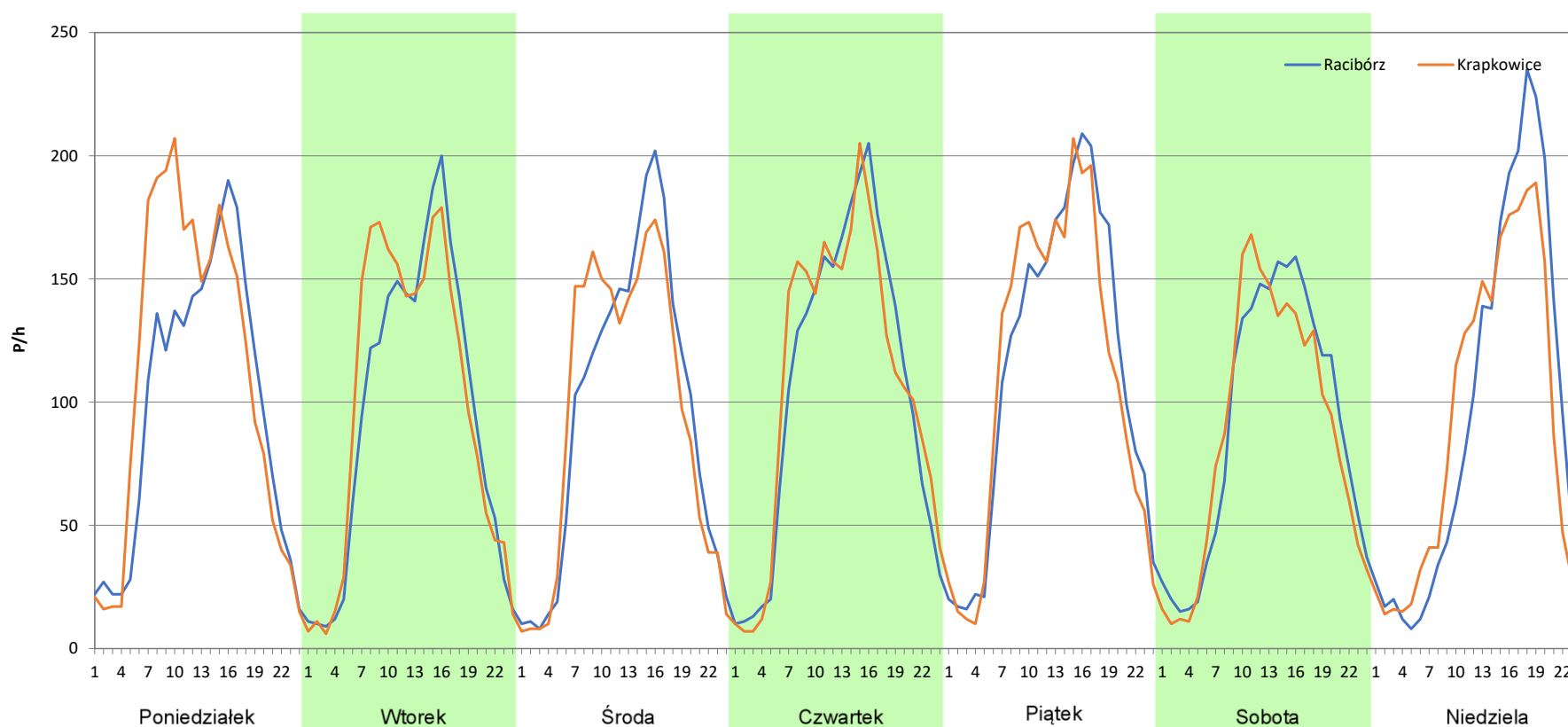
**Analiza ruchu pojazdów ogółem w poszczególnych dniach tygodnia dla każdego miesiąca, w podziale na kierunki ruchu**



**Stacja nr 16013**

**Miejscowość:** Ciężkowice **Rok:** 2025  
**Odcinek:** Kędzierzyn Koźle – Gr. woj. **Numer drogi:** 45  
**Typ stacji:** 8+1 **Oddział:** Opole  
**Miesiąc:** Wrzesień R03\_07-9\_16013\_2025

Dzień tygodnia	Poniedziałek		Wtorek		Środa		Czwartek		Piątek		Sobota		Niedziela	
	Racibórz	Krapkowice	Racibórz	Krapkowice	Racibórz	Krapkowice	Racibórz	Krapkowice	Racibórz	Krapkowice	Racibórz	Krapkowice	Racibórz	Krapkowice
SDR	2336	2623	2264	2357	2291	2280	2541	2586	2719	2663	2173	2091	2252	2177
Razem	4959		4621		4571		5127		5382		4264		4429	
Podział procentowy	47,11%	52,89%	48,99%	51,01%	50,12%	49,88%	49,56%	50,44%	50,52%	49,48%	50,96%	49,04%	50,85%	49,15%



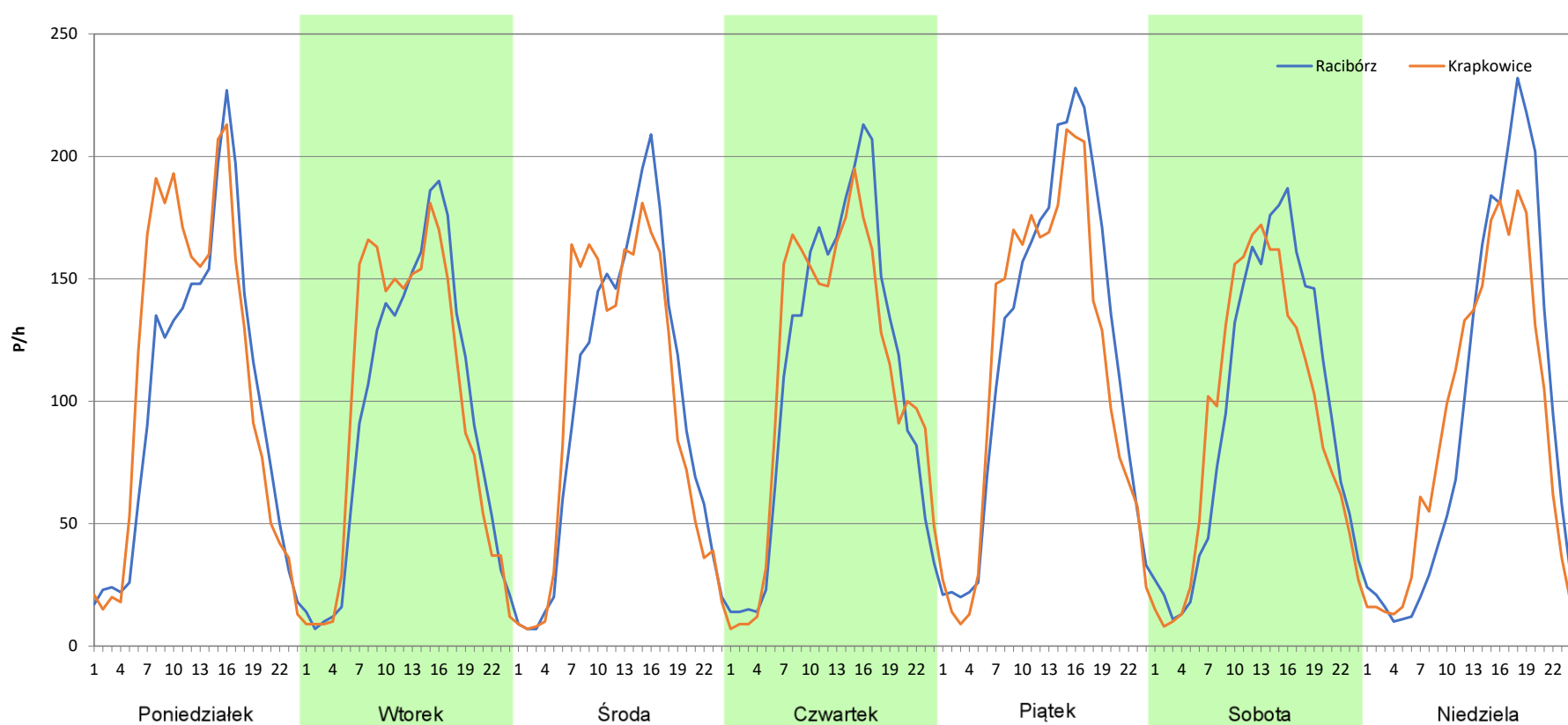
**Analiza ruchu pojazdów ogółem w poszczególnych dniach tygodnia dla każdego miesiąca, w podziale na kierunki ruchu**



**Stacja nr 16013**

**Miejscowość:** Ciężkowice **Rok:** 2025  
**Odcinek:** Kędzierzyn Koźle – Gr. woj. **Numer drogi:** 45  
**Typ stacji:** 8+1 **Oddział:** Opole  
**Miesiąc:** Październik R03\_07-10\_16013\_2025

Dzień tygodnia	Poniedziałek		Wtorek		Środa		Czwartek		Piątek		Sobota		Niedziela	
	Racibórz	Krapkowice	Racibórz	Krapkowice	Racibórz	Krapkowice	Racibórz	Krapkowice	Racibórz	Krapkowice	Racibórz	Krapkowice	Racibórz	Krapkowice
SDR	2391	2642	2245	2315	2340	2324	2643	2635	2888	2720	2301	2203	2248	2164
Razem	5033		4560		4664		5278		5608		4504		4412	
Podział procentowy	47,51%	52,49%	49,23%	50,77%	50,17%	49,83%	50,08%	49,92%	51,50%	48,50%	51,09%	48,91%	50,95%	49,05%



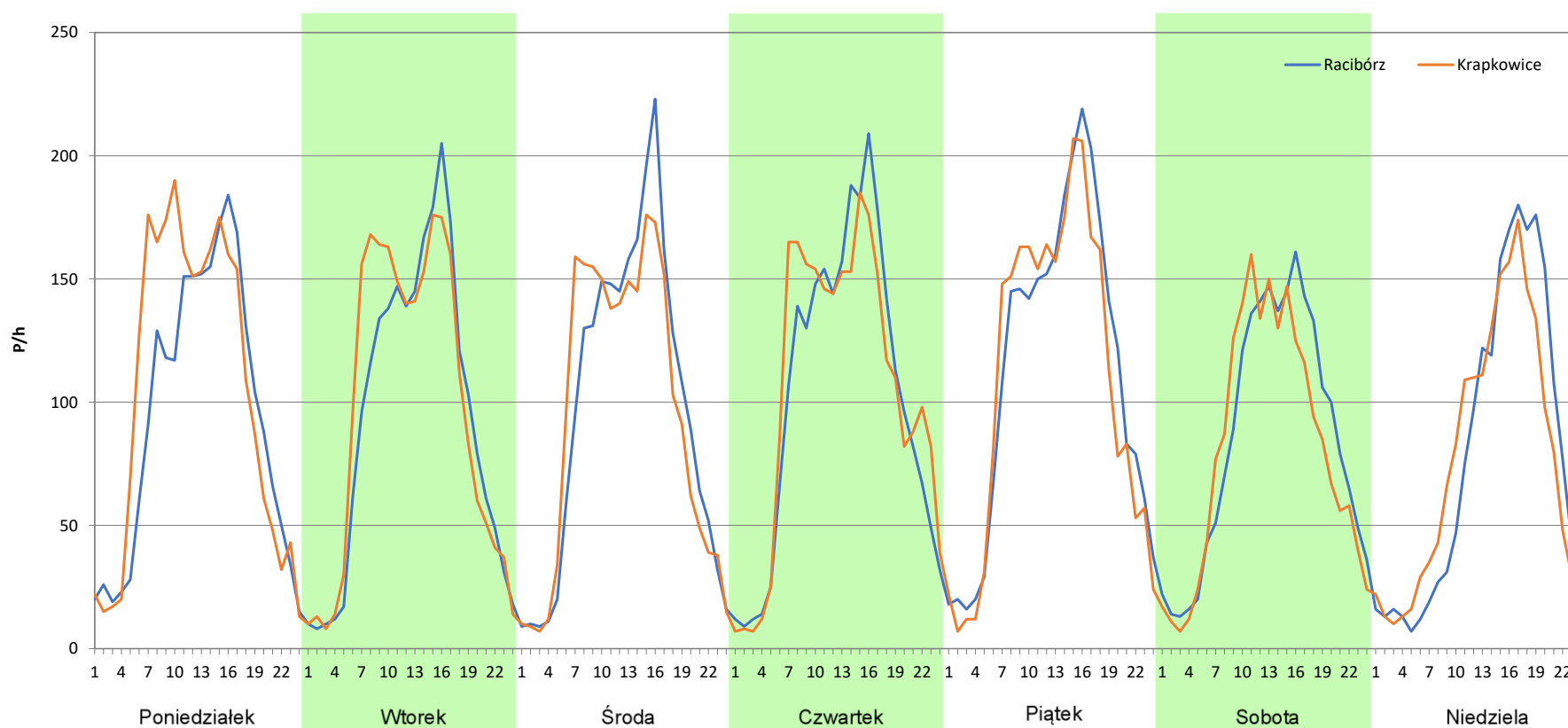
**Analiza ruchu pojazdów ogółem w poszczególnych dniach tygodnia dla każdego miesiąca, w podziale na kierunki ruchu**



**Stacja nr 16013**

**Miejscowość:** Ciężkowice **Rok:** 2025  
**Odcinek:** Kędzierzyn Koźle – Gr. woj. **Numer drogi:** 45  
**Typ stacji:** 8+1 **Oddział:** Opole  
**Miesiąc:** Listopad R03\_07-11\_16013\_2025

Dzień tygodnia	Poniedziałek		Wtorek		Środa		Czwartek		Piątek		Sobota		Niedziela	
	Racibórz	Krapkowice	Racibórz	Krapkowice	Racibórz	Krapkowice	Racibórz	Krapkowice	Racibórz	Krapkowice	Racibórz	Krapkowice	Racibórz	Krapkowice
SDR	2253	2484	2219	2313	2310	2258	2457	2511	2677	2590	2037	1930	1871	1828
Razem	4737		4532		4568		4968		5267		3967		3699	
Podział procentowy	47,56%	52,44%	48,96%	51,04%	50,57%	49,43%	49,46%	50,54%	50,83%	49,17%	51,35%	48,65%	50,58%	49,42%



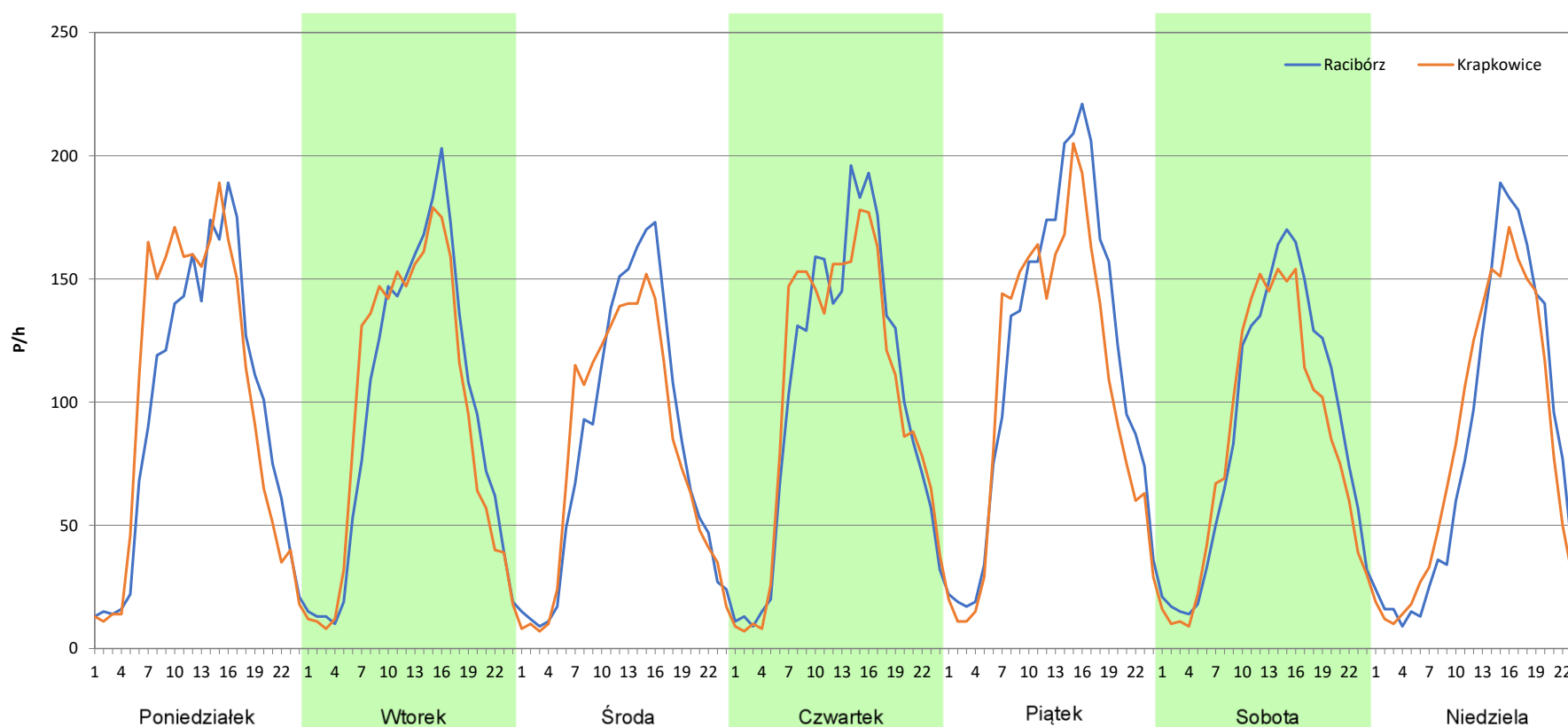
**Analiza ruchu pojazdów ogółem w poszczególnych dniach tygodnia dla każdego miesiąca, w podziale na kierunki ruchu**



**Stacja nr 16013**

**Miejscowość:** Ciężkowice **Rok:** 2025  
**Odcinek:** Kędzierzyn Koźle – Gr. woj. **Numer drogi:** 45  
**Typ stacji:** 8+1 **Oddział:** Opole  
**Miesiąc:** Grudzień R03\_07-12\_16013\_2025

Dzień tygodnia	Poniedziałek		Wtorek		Środa		Czwartek		Piątek		Sobota		Niedziela	
	Racibórz	Krapkowice	Racibórz	Krapkowice	Racibórz	Krapkowice	Racibórz	Krapkowice	Racibórz	Krapkowice	Racibórz	Krapkowice	Racibórz	Krapkowice
SDR	2301	2412	2293	2271	1976	1909	2457	2448	2793	2526	2130	1982	1940	1924
Razem	4713		4564		3885		4905		5319		4112		3864	
Podział procentowy	48,82%	51,18%	50,24%	49,76%	50,86%	49,14%	50,09%	49,91%	52,51%	47,49%	51,80%	48,20%	50,21%	49,79%



**Analiza ruchu pojazdów ogółem w święta i dni okołoswiąteczne, w podziale na kierunki ruchu NOWY ROK i Święto Trzech Króli**



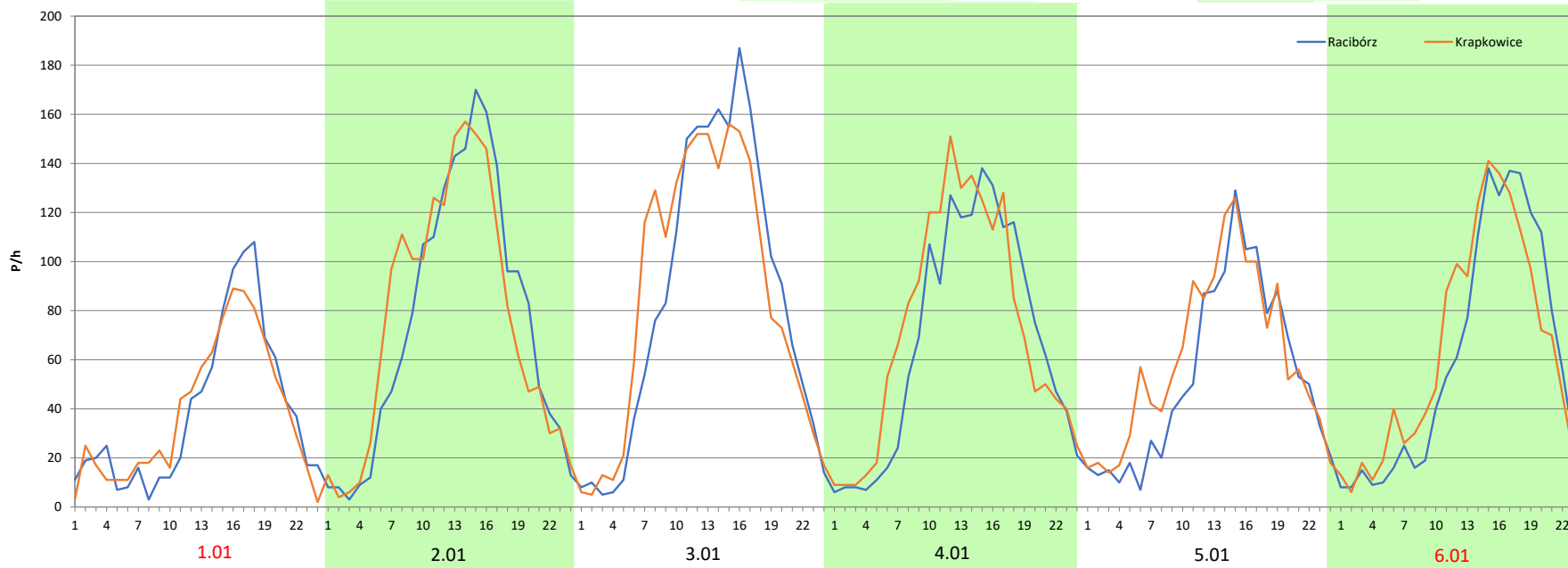
Stacja nr 16013

**Miejscowość:** Cieżkowice  
**Odcinek:** Kędzierzyn Koźle – Gr. woj.  
**Typ stacji:** 8+1  
**Miesiąc:** Styczeń

**Rok:** 2025  
**Numer drogi:** 45  
**Oddział:** Opole

R03\_08-1\_16013\_2025

Data Dzień tygodnia	1.01 Środa		2.01 Czwartek		3.01 Piątek		4.01 Sobota		5.01 Niedziela		6.01 Poniedziałek	
Kierunek	Racibórz	Krapkowice	Racibórz	Krapkowice	Racibórz	Krapkowice	Racibórz	Krapkowice	Racibórz	Krapkowice	Racibórz	Krapkowice
Dobowy ruch	934	910	1780	1818	1782	1812	1781	1820	1776	1813	1798	1850
Razem	1844		3598		3594		3601		3589		3648	
Podział procentowy	50,65%	49,35%	49,47%	50,53%	49,58%	50,42%	49,46%	50,54%	49,48%	50,52%	49,29%	50,71%
Udział SDRR	39,78%		77,63%		77,54%		77,69%		77,43%		78,71%	





**Analiza ruchu pojazdów ogółem w święta i dni okołoswiąteczne, w podziale na kierunki ruchu WIELKANOC**

**Stacja nr 16013**

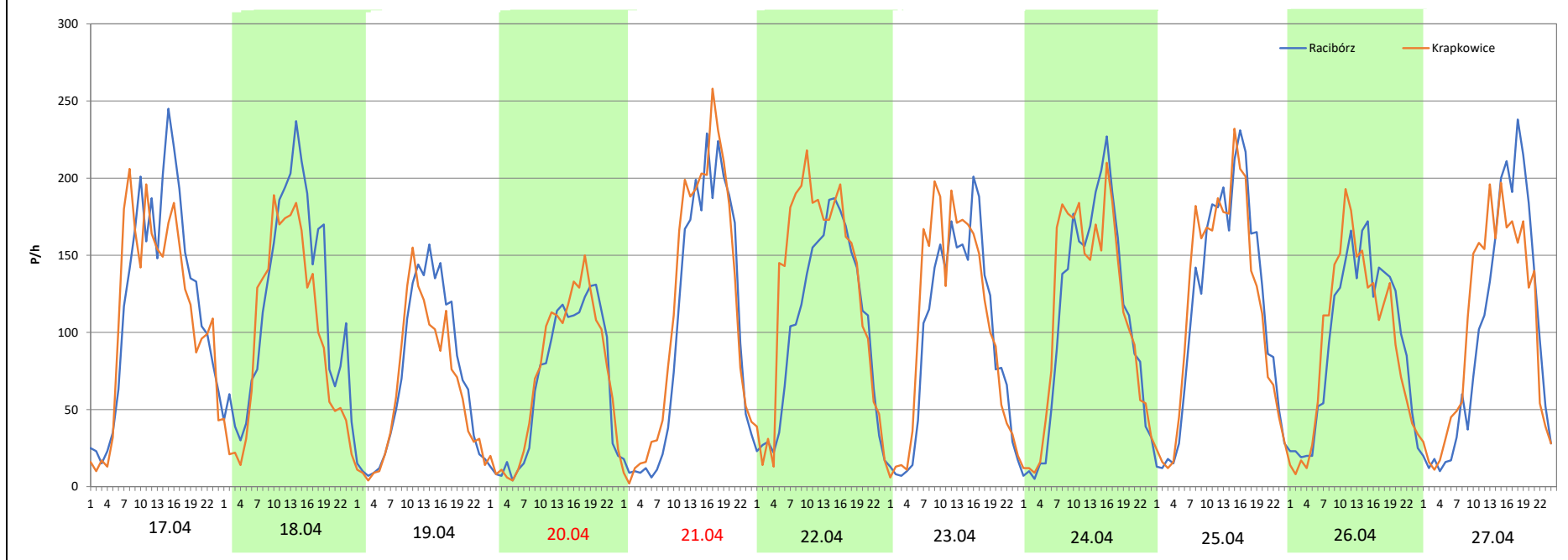
**Miejscowość:** Cieżkowice  
**Odcinek:** Kędzierzyn Koźle – Gr. woj.  
**Typ stacji:** 8+1  
**Miesiąc:** Marzec / Kwiecień

**Rok:** 2025  
**Numer drogi:** 45  
**Oddział:** Opole

R03\_08-2\_16013\_2025

Data Dzień tygodnia	17.04 Czwartek		18.04 Piątek		19.04 Sobota		20.04 Niedziela		21.04 Poniedziałek		22.04 Wtorek		23.04 Środa	
Kierunek	Racibórz	Krapkowice	Racibórz	Krapkowice	Racibórz	Krapkowice	Racibórz	Krapkowice	Racibórz	Krapkowice	Racibórz	Krapkowice	Racibórz	Krapkowice
Dobowy ruch	2929	2740	2834	2334	1714	1508	1625	1733	2421	2687	2497	3050	2468	3016
Razem	5669		5168		3222		3358		5108		5547		5484	
Podział procentowy	51,67%	48,33%	54,84%	45,16%	53,20%	46,80%	48,39%	51,61%	47,40%	52,60%	45,02%	54,98%	45,00%	55,00%
Udział SDRR	122,31%		111,50%		69,51%		72,45%		110,20%		119,68%		118,32%	

Data Dzień tygodnia	24.04 Czwartek		25.04 Piątek		26.04 Sobota		27.04 Niedziela	
Kierunek	Racibórz	Krapkowice	Racibórz	Krapkowice	Racibórz	Krapkowice	Racibórz	Krapkowice
Dobowy ruch	2573	2665	2777	2792	2267	2239	2354	2440
Razem	5238		5569		4506		4794	
Podział procentowy	49,12%	50,88%	49,87%	50,13%	50,31%	49,69%	49,10%	50,90%
Udział SDRR	113,01%		120,15%		97,22%		103,43%	



**Analiza ruchu pojazdów ogółem w święta i dni okołoswiąteczne, w podziale na kierunki ruchu**  
**1 - 3 MAJA**

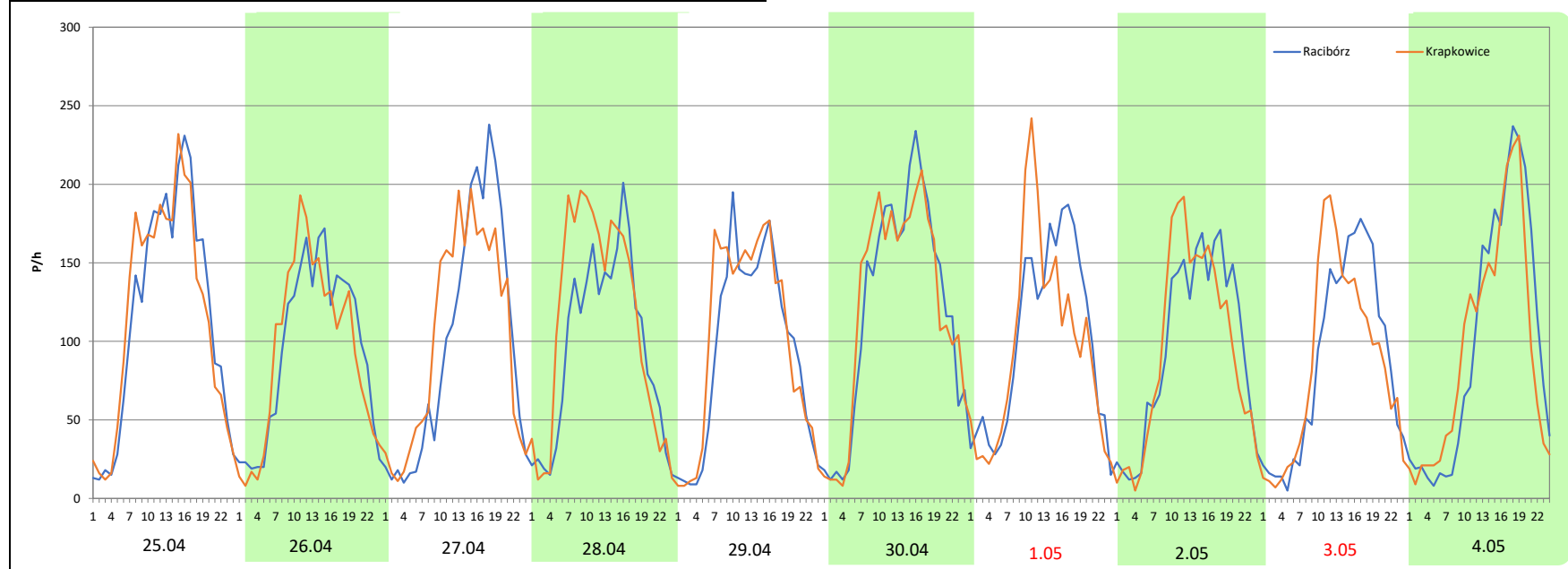
**Stacja nr 16013**

 **Generalna Dyrekcja Dróg Krajowych i Autostrad**

<b>Miejscowość:</b>	Ciężkowice	<b>Rok:</b>	2025
<b>Odcinek:</b>	Kędzierzyn Koźle – Gr. woj.	<b>Numer drogi:</b>	45
<b>Typ stacji:</b>	8+1	<b>Oddział:</b>	Opole
<b>Miesiąc:</b>	Maj		<small>R03_08-3_16013_2025</small>

Data Dzień tygodnia	25.04 Piątek		26.04 Sobota		27.04 Niedziela		28.04 Poniedziałek		29.04 Wtorek		30.04 Środa		1.05 Czwartek	
	Racibórz	Krapkowice	Racibórz	Krapkowice	Racibórz	Krapkowice	Racibórz	Krapkowice	Racibórz	Krapkowice	Racibórz	Krapkowice	Racibórz	Krapkowice
Dobowy ruch	2777	2792	2267	2239	2354	2440	2282	2664	2250	2409	2910	2926	2408	2296
Razem	5569		4506		4794		4946		4659		5836		4704	
Podział procentowy	49,87%	50,13%	50,31%	49,69%	49,10%	50,90%	46,14%	53,86%	48,29%	51,71%	49,86%	50,14%	51,19%	48,81%
Udział SDRR	120,15%		97,22%		103,43%		106,71%		100,52%		125,91%		101,49%	

Data Dzień tygodnia	2.05 Piątek		3.05 Sobota		4.05 Niedziela	
	Racibórz	Krapkowice	Racibórz	Krapkowice	Racibórz	Krapkowice
Dobowy ruch	2302	2250	2088	2040	2374	2284
Razem	4552		4128		4658	
Podział procentowy	50,57%	49,43%	50,58%	49,42%	50,97%	49,03%
Udział SDRR	98,21%		89,06%		100,50%	



**Analiza ruchu pojazdów ogółem w święta i dni okołoświąteczne, w podziale na kierunki ruchu**  
**BOŻE CIAŁO**

 **Generalna Dyrekcja  
Dróg Krajowych i Autostrad**

**Stacja nr 16013**

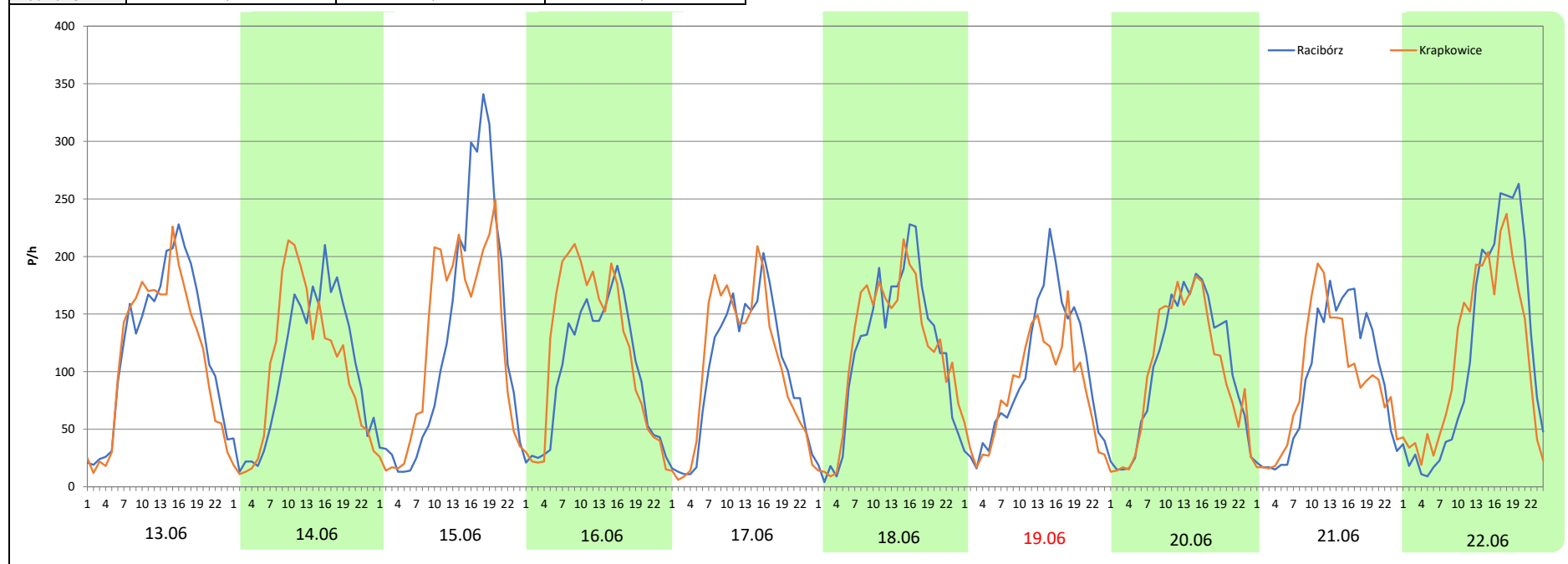
**Miejscowość:** Cieżkowice  
**Odcinek:** Kędzierzyn Koźle – Gr. woj.  
**Typ stacji:** 8+1  
**Miesiąc:** Maj

**Rok:** 2025  
**Numer drogi:** 45  
**Oddział:** Opole


R03\_08-4\_16013\_2025

Data Dzień tygodnia	13.06 Piątek		14.06 Sobota		15.06 Niedziela		16.06 Poniedziałek		17.06 Wtorek		18.06 Środa		19.06 Czwartek	
Kierunek	Racibórz	Krapkowice	Racibórz	Krapkowice	Racibórz	Krapkowice	Racibórz	Krapkowice	Racibórz	Krapkowice	Racibórz	Krapkowice	Racibórz	Krapkowice
Dobowy ruch	2943	2743	2466	2416	3040	2925	2403	2805	2402	2488	2813	2862	2348	2009
Razem	5686		4882		5965		5208		4890		5675		4357	
Podział procentowy	51,76%	48,24%	50,51%	49,49%	50,96%	49,04%	46,14%	53,86%	49,12%	50,88%	49,57%	50,43%	53,89%	46,11%
Udział SDRR	122,68%		105,33%		128,69%		112,36%		105,50%		122,44%		94,00%	

Data Dzień tygodnia	20.06 Piątek		21.06 Sobota		22.06 Niedziela	
Kierunek	Racibórz	Krapkowice	Racibórz	Krapkowice	Racibórz	Krapkowice
Dobowy ruch	2462	2376	2230	2150	2750	2733
Razem	4838		4380		5483	
Podział procentowy	50,89%	49,11%	50,91%	49,09%	50,16%	49,84%
Udział SDRR	104,38%		94,50%		118,30%	



**Analiza ruchu pojazdów ogółem w święta i dni okołoświęteczne, w podziale na kierunki ruchu**  
**WNIEBOWZIĘCIE NMP**

 Generalna Dyrekcja Dróg Krajowych i Autostrad

**Stacja nr 16013**

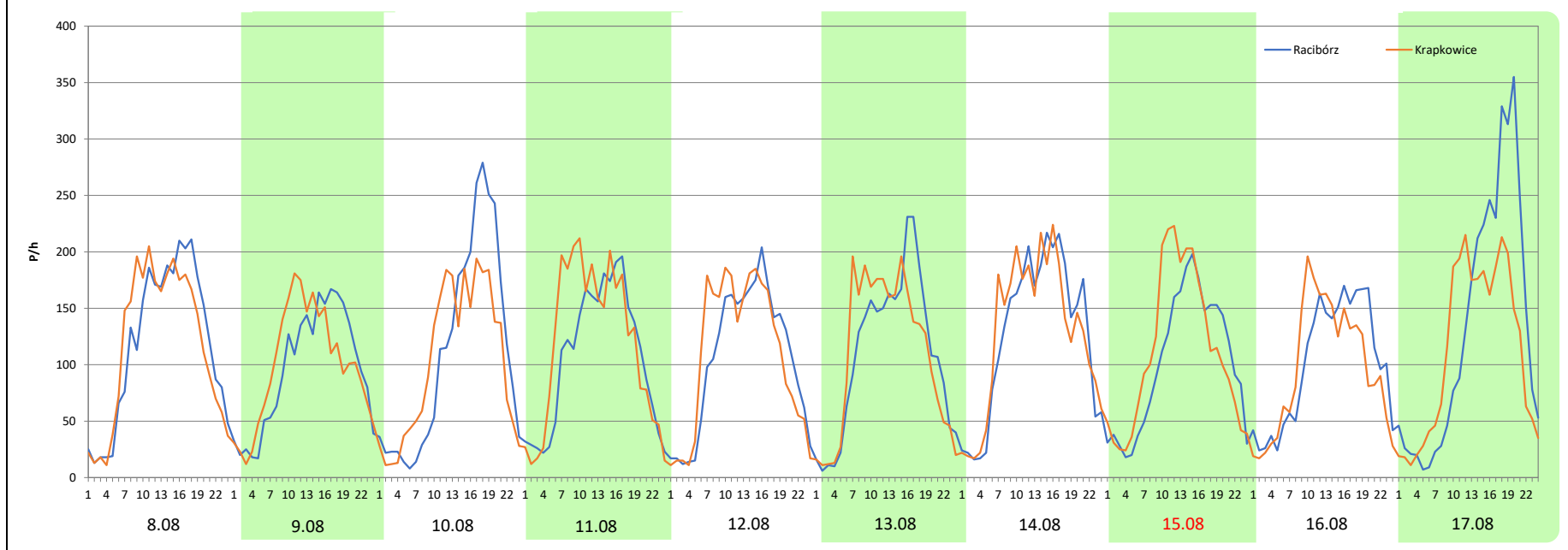
**Miejscowość:** Cieżkowice  
**Odcinek:** Kędzierzyn Koźle – Gr. woj.  
**Typ stacji:** 8+1  
**Miesiąc:** Sierpień

**Rok:** 2025  
**Numer drogi:** 45  
**Oddział:** Opole

R03\_08-5\_16013\_2025

Data Dzień tygodnia	8.08 Piątek		9.08 Sobota		10.08 Niedziela		11.08 Poniedziałek		12.08 Wtorek		13.08 Środa		14.08 Czwartek	
Kierunek	Racibórz	Krapkowice	Racibórz	Krapkowice	Racibórz	Krapkowice	Racibórz	Krapkowice	Racibórz	Krapkowice	Racibórz	Krapkowice	Racibórz	Krapkowice
Dobowy ruch	2823	2803	2280	2377	2627	2451	2522	2830	2506	2598	2611	2594	3008	3047
Razem	5626		4657		5078		5352		5104		5205		6055	
Podział procentowy	50,18%	49,82%	48,96%	51,04%	51,73%	48,27%	47,12%	52,88%	49,10%	50,90%	50,16%	49,84%	49,68%	50,32%
Udział SDRR	121,38%		100,47%		109,56%		115,47%		110,12%		112,30%		130,64%	

Data Dzień tygodnia	15.08 Piątek		16.08 Sobota		17.08 Niedziela	
Kierunek	Racibórz	Krapkowice	Racibórz	Krapkowice	Racibórz	Krapkowice
Dobowy ruch	2427	2676	2427	2327	3135	2684
Razem	5103		4754		5819	
Podział procentowy	47,56%	52,44%	51,05%	48,95%	53,88%	46,12%
Udział SDRR	110,10%		102,57%		125,54%	



**Analiza ruchu pojazdów ogółem w święta i dni okołoświęteczne, w podziale na kierunki ruchu WSZYSTKICH ŚWIĘTYCH**

Stacja nr 16013

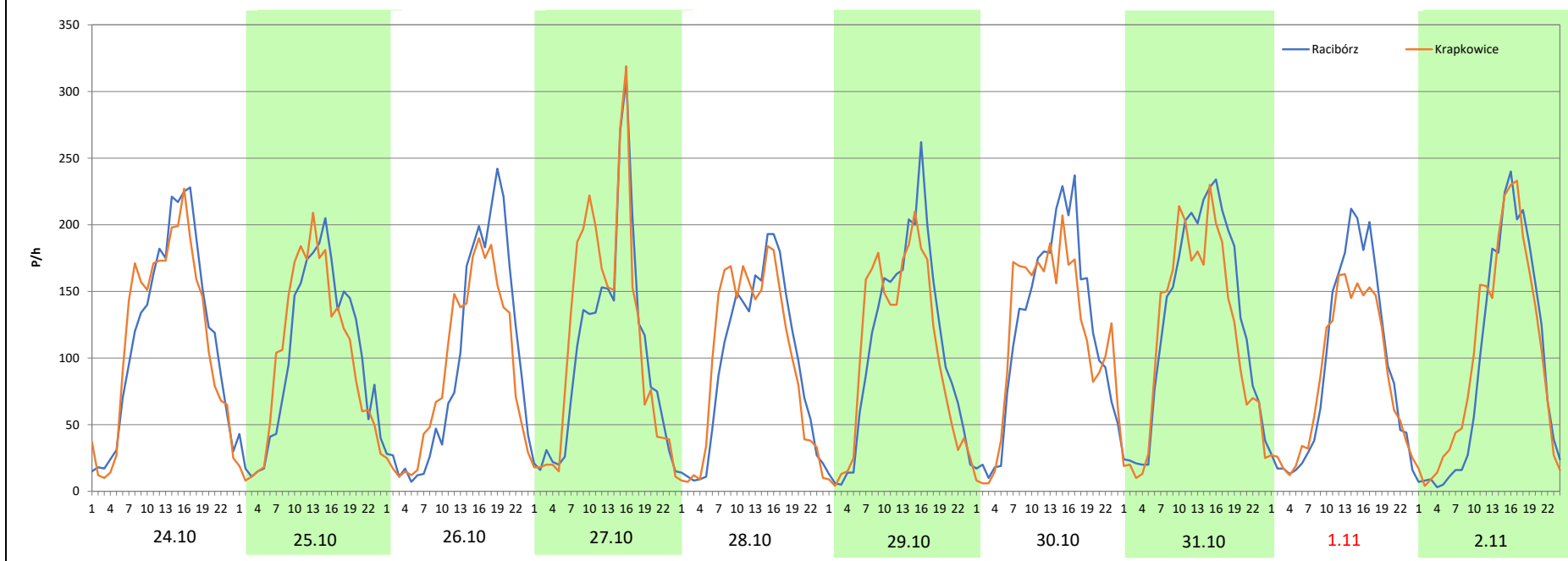
**Miejscowość:** Cieżkowice  
**Odcinek:** Kędzierzyn Koźle – Gr. woj.  
**Typ stacji:** 8+1  
**Miesiąc:** Październik / Listopad

**Rok:** 2025  
**Numer drogi:** 45  
**Oddział:** Opole

R03\_08-6\_16013\_2025

Data Dzień tygodnia	24.10 Piątek		25.10 Sobota		26.10 Niedziela		27.10 Poniedziałek		28.10 Wtorek		29.10 Środa		30.10 Czwartek	
Kierunek	Racibórz	Krapkowice	Racibórz	Krapkowice	Racibórz	Krapkowice	Racibórz	Krapkowice	Racibórz	Krapkowice	Racibórz	Krapkowice	Racibórz	Krapkowice
Dobowy ruch	2834	2790	2406	2361	2298	2165	2443	2722	2280	2356	2555	2457	2859	2766
Razem	5624		4767		4463		5165		4636		5012		5625	
Podział procentowy	50,39%	49,61%	50,47%	49,53%	51,49%	48,51%	47,30%	52,70%	49,18%	50,82%	50,98%	49,02%	50,83%	49,17%
Udział SDRR	121,34%		102,85%		96,29%		111,43%		100,02%		108,13%		121,36%	

Data Dzień tygodnia	31.10 Piątek		1.11 Sobota		2.11 Niedziela	
Kierunek	Racibórz	Krapkowice	Racibórz	Krapkowice	Racibórz	Krapkowice
Dobowy ruch	3083	2791	2215	2019	2238	2408
Razem	5874		4234		4646	
Podział procentowy	52,49%	47,51%	52,31%	47,69%	48,17%	51,83%
Udział SDRR	126,73%		91,35%		100,24%	



**Analiza ruchu pojazdów ogółem w święta i dni okołoświąteczne, w podziale na kierunki ruchu ŚWIĘTO NIEPODLEGŁOŚCI**



Stacja nr 16013

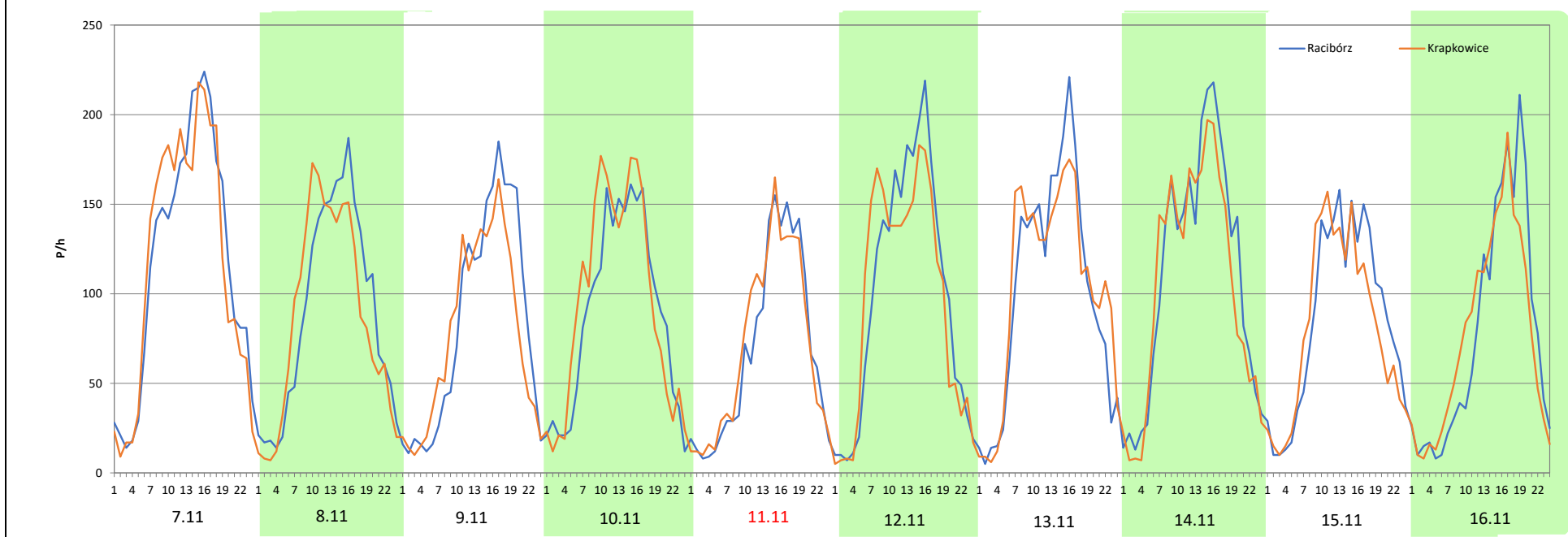
**Miejscowość:** Ciężkowice  
**Odcinek:** Kędzierzyn Koźle – Gr. woj.  
**Typ stacji:** 8+1  
**Miesiąc:** Listopad

**Rok:** 2025  
**Numer drogi:** 45  
**Oddział:** Opole

R03\_08-7\_16013\_2025

Data Dzień tygodnia	7.11 Piątek		8.11 Sobota		9.11 Niedziela		10.11 Poniedziałek		11.11 Wtorek		12.11 Środa		13.11 Czwartek	
Kierunek	Racibórz	Krapkowice	Racibórz	Krapkowice	Racibórz	Krapkowice	Racibórz	Krapkowice	Racibórz	Krapkowice	Racibórz	Krapkowice	Racibórz	Krapkowice
Dobowy ruch	2834	2815	2150	2079	1988	1848	2121	2289	1636	1682	2381	2299	2413	2465
Razem	5649		4229		3836		4410		3318		4680		4878	
Podział procentowy	50,17%	49,83%	50,84%	49,16%	51,82%	48,18%	48,10%	51,90%	49,31%	50,69%	50,88%	49,12%	49,47%	50,53%
Udział SDRR	121,88%		91,24%		82,76%		95,15%		71,59%		100,97%		105,24%	

Data Dzień tygodnia	14.11 Piątek		15.11 Sobota		16.11 Niedziela	
Kierunek	Racibórz	Krapkowice	Racibórz	Krapkowice	Racibórz	Krapkowice
Dobowy ruch	2638	2485	2044	1935	1862	1828
Razem	5123		3979		3690	
Podział procentowy	51,49%	48,51%	51,37%	48,63%	50,46%	49,54%
Udział SDRR	110,53%		85,85%		79,61%	



**Analiza ruchu pojazdów ogółem w święta i dni okołoswiąteczne, w podziale na kierunki ruchu**  
**BOŻE NARODZENIE**

**Stacja nr 16013**

 **Generalna Dyrekcja Dróg Krajowych i Autostrad**

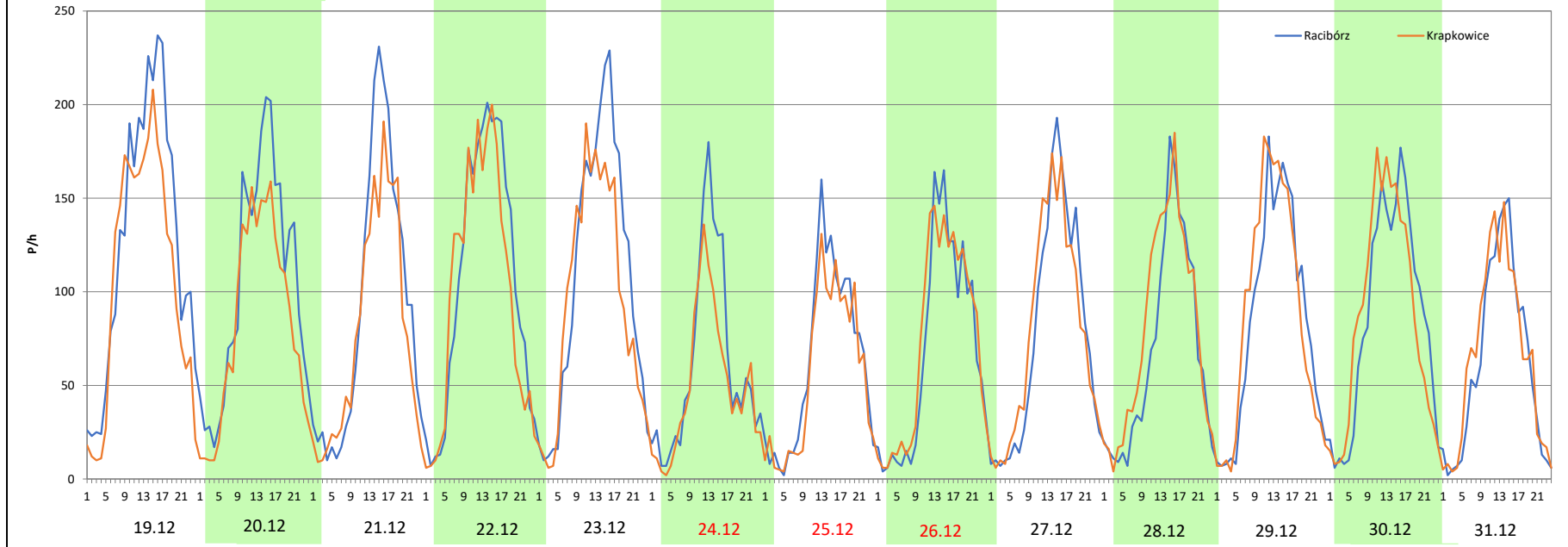
**Miejscowość:** Ciężkowice  
**Odcinek:** Kędzierzyn Koźle – Gr. woj.  
**Typ stacji:** 8+1  
**Miesiąc:** Grudzień

**Rok:** 2025  
**Numer drogi:** 45  
**Oddział:** Opole

R03\_08-8\_16013\_2025

Data Dzień tygodnia	19.12 Piątek		20.12 Sobota		21.12 Niedziela		22.12 Poniedziałek		23.12 Wtorek		24.12 Środa		25.12 Czwartek	
Kierunek	Racibórz	Krapkowice	Racibórz	Krapkowice	Racibórz	Krapkowice	Racibórz	Krapkowice	Racibórz	Krapkowice	Racibórz	Krapkowice	Racibórz	Krapkowice
Dobowy ruch	3052	2572	2504	1994	2182	1865	2553	2385	2556	2271	1483	1191	1504	1333
Razem	5624		4498		4047		4938		4827		2674		2837	
Podział procentowy	54,27%	45,73%	55,67%	44,33%	53,92%	46,08%	51,70%	48,30%	52,95%	47,05%	55,46%	44,54%	53,01%	46,99%
Udział SDRR	121,34%		97,04%		87,31%		106,54%		104,14%		57,69%		61,21%	

Data Dzień tygodnia	26.12 Piątek		27.12 Sobota		28.12 Niedziela		29.12 Poniedziałek		30.12 Wtorek		31.12 Środa	
Kierunek	Racibórz	Krapkowice	Racibórz	Krapkowice	Racibórz	Krapkowice	Racibórz	Krapkowice	Racibórz	Krapkowice	Racibórz	Krapkowice
Dobowy ruch	1624	1727	1853	1886	1636	1896	2001	2102	2056	2080	1481	1556
Razem	3351		3739		3532		4103		4136		3037	
Podział procentowy	48,46%	51,54%	49,56%	50,44%	46,32%	53,68%	48,77%	51,23%	49,71%	50,29%	48,77%	51,23%
Udział SDRR	72,30%		80,67%		76,20%		88,52%		89,23%		65,52%	



**Analiza ruchu pojazdów ogółem w święta i dni okołoswiąteczne, w podziale na kierunki ruchu**  
**ZIELONE ŚWIĄTKI**



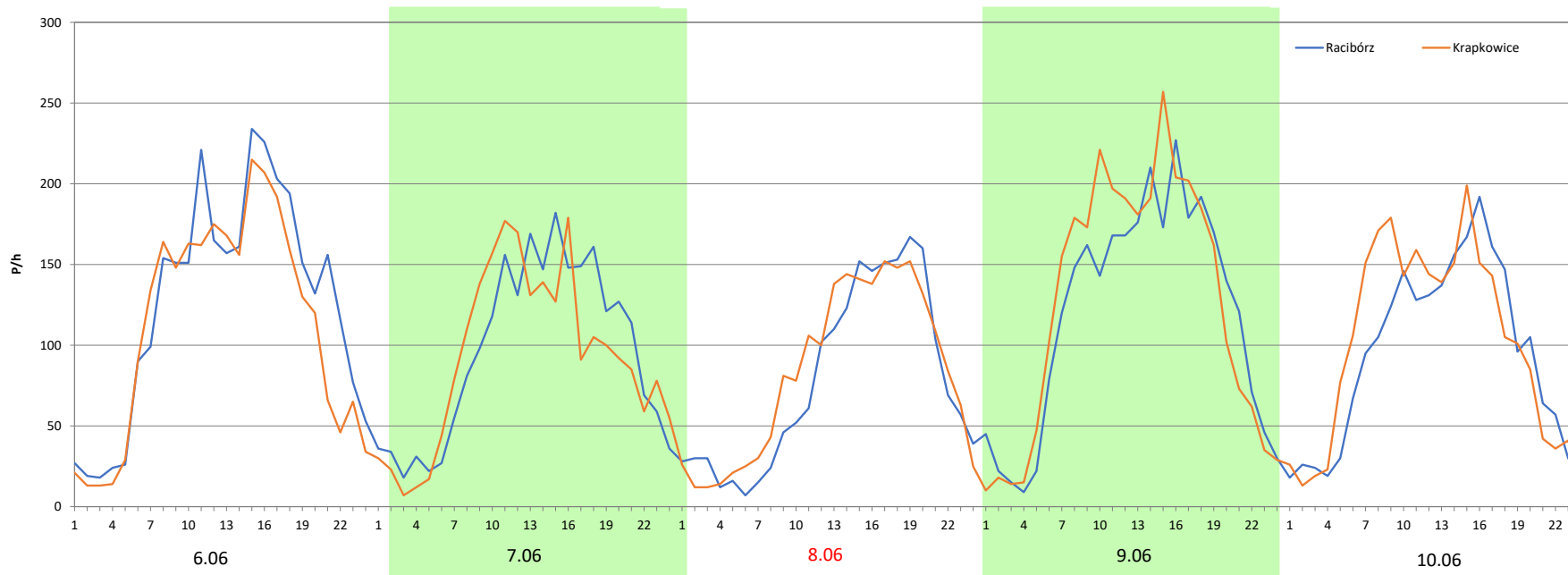
Stacja nr 16013

**Miejscowość:** Cieżkowice  
**Odcinek:** Kędzierzyn Koźle – Gr. woj.  
**Typ stacji:** 8+1  
**Miesiąc:** Maj

**Rok:** 2025  
**Numer drogi:** 45  
**Oddział:** Opole

R03\_08-9\_16013\_2025

Data Dzień tygodnia	6.06 Piątek		7.06 Sobota		8.06 Niedziela		9.06 Poniedziałek		10.06 Wtorek	
	Racibórz	Krapkowice	Racibórz	Krapkowice	Racibórz	Krapkowice	Racibórz	Krapkowice	Racibórz	Krapkowice
Dobowy ruch	3005	2684	2289	2205	1854	1974	2836	3005	2242	2420
Razem	5689		4494		3828		5841		4662	
Podział procentowy	52,82%	47,18%	50,93%	49,07%	48,43%	51,57%	48,55%	51,45%	48,09%	51,91%
Udział SDRR	122,74%		96,96%		82,59%		126,02%		100,58%	



**Analiza ruchu pojazdów ogółem w święta i dni okołoświąteczne, w podziale na kierunki ruchu**  
**DZIEŃ ZJEDNOCZENIA NIEMIEC**

**Stacja nr 16013**

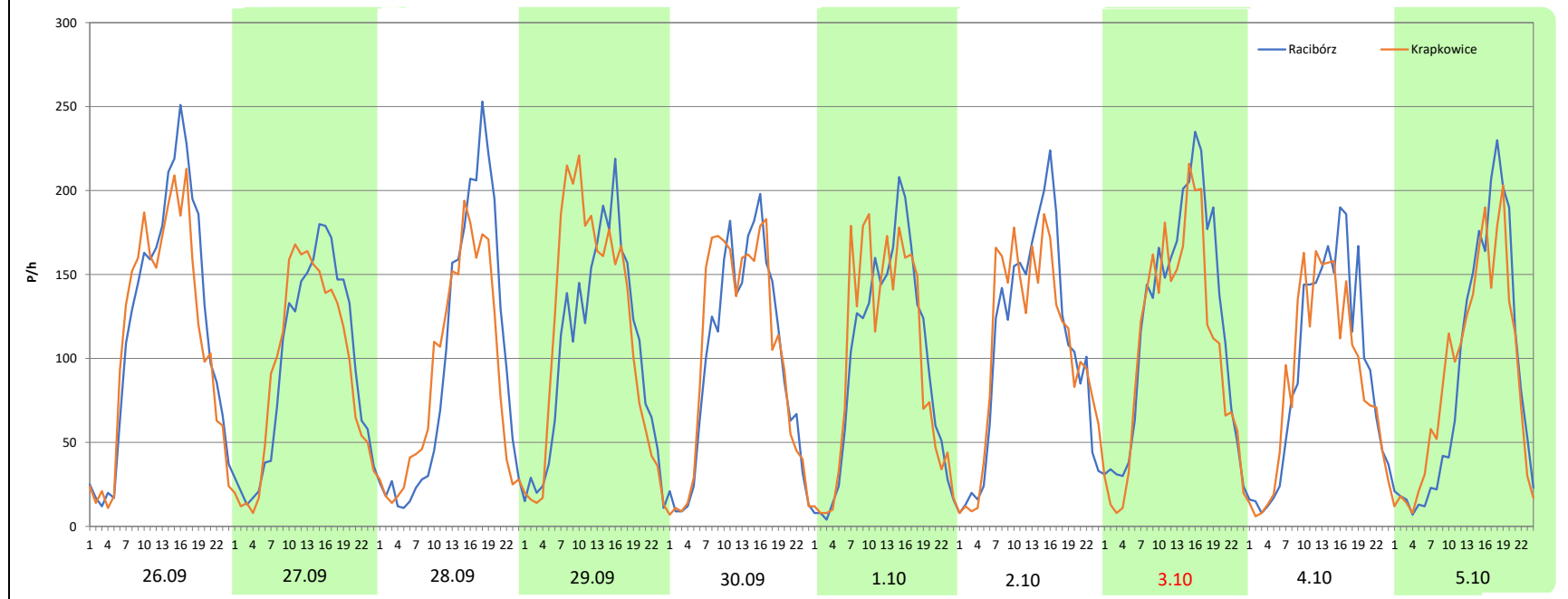
 Generalna Dyrekcja  
Dróg Krajowych i Autostrad

<b>Miejscowość:</b>	Cieżkowice	<b>Rok:</b>	2025
<b>Odcinek:</b>	Kędzierzyn Koźle – Gr. woj.	<b>Numer drogi:</b>	45
<b>Typ stacji:</b>	8+1	<b>Oddział:</b>	Opole
<b>Miesiąc:</b>	Wrzesień / Październik		


R03\_08-10\_16013\_2025

Data Dzień tygodnia	26.09 Piątek		27.09 Sobota		28.09 Niedziela		29.09 Poniedziałek		30.09 Wtorek		1.10 Środa		2.10 Czwartek	
Kierunek	Racibórz	Krapkowice	Racibórz	Krapkowice	Racibórz	Krapkowice	Racibórz	Krapkowice	Racibórz	Krapkowice	Racibórz	Krapkowice	Racibórz	Krapkowice
Dobowy ruch	2912	2726	2286	2221	2291	2114	2478	2745	2339	2430	2295	2328	2559	2536
Razem	5638		4507		4405		5223		4769		4623		5095	
Podział procentowy	51,65%	48,35%	50,72%	49,28%	52,01%	47,99%	47,44%	52,56%	49,05%	50,95%	49,64%	50,36%	50,23%	49,77%
Udział SDRR	121,64%		97,24%		95,04%		112,69%		102,89%		99,74%		109,92%	

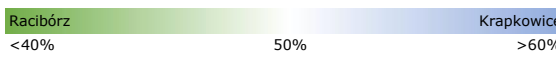
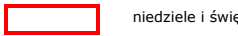
Data Dzień tygodnia	3.10 Piątek		4.10 Sobota		5.10 Niedziela	
Kierunek	Racibórz	Krapkowice	Racibórz	Krapkowice	Racibórz	Krapkowice
Dobowy ruch	2890	2553	2209	2080	2114	2130
Razem	5443		4289		4244	
Podział procentowy	53,10%	46,90%	51,50%	48,50%	49,81%	50,19%
Udział SDRR	117,43%		92,54%		91,56%	





Nierównomierność kierunkowa dla każdego dnia w roku, dla pojazdów ogółem												 Generalna Dyrekcja Dróg Krajowych i Autostrad	
Stacja nr 16013													
Miejscowość:		Ciężkowice						Rok:		2025			
Odcinek:		Kędzierzyn Koźle – Gr. woj.						Numer drogi:		45			
Typ stacji:		8+1						Oddział:		Opole			
												R03_11_16013_2025	
16013	Proporcja ruchu dziennego do średniego dobowego ruchu rocznego [%]												
	1	2	3	4	5	6	7	8	9	10	11	12	
1	49,3	47,8	46,3	51,8	48,8	50,4	52,3	48,5	52,6	50,4	47,7	53,0	
2	50,5	49,0	50,1	49,6	49,4	55,2	49,7	49,1	50,7	49,8	51,8	51,6	
3	50,4	54,5	54,4	48,2	49,4	51,1	49,2	47,9	50,2	46,9	53,5	50,0	
4	52,0	50,6	51,0	49,5	49,0	49,3	48,4	52,1	50,6	48,5	52,0	49,9	
5	53,2	48,9	50,0	48,0	52,4	47,6	50,3	51,2	49,7	50,2	49,7	47,8	
6	51,3	49,3	48,7	48,3	51,0	47,2	47,6	49,7	49,0	52,2	50,3	49,6	
7	53,4	47,5	49,1	53,4	48,7	49,1	52,6	50,2	49,1	50,2	49,8	51,9	
8	50,9	48,0	48,9	51,2	47,1	51,6	50,7	49,8	53,5	49,6	49,2	51,3	
9	50,1	50,3	49,7	49,9	48,3	51,4	50,2	51,0	51,6	50,2	48,2	49,8	
10	47,9	53,3	53,3	50,5	48,1	51,9	49,9	48,3	49,5	49,9	51,9	50,0	
11	48,5	51,5	52,0	48,2	49,1	50,5	48,6	52,9	50,6	48,3	50,7	49,3	
12	49,5	49,7	50,6	48,0	51,8	50,2	48,6	50,9	51,8	48,5	49,1	49,0	
13	53,0	49,1	49,8	48,2	50,2	48,2	48,6	49,8	48,3	52,2	50,5	49,0	
14	50,5	49,2	47,7	57,9	49,6	49,5	52,8	50,3	49,2	50,5	48,5	48,1	
15	49,3	50,2	48,3	48,0	49,1	49,0	50,3	52,4	53,3	49,9	48,6	52,2	
16	49,7	51,0	50,0	48,8	49,8	53,9	49,9	48,9	50,7	49,8	49,5	49,9	
17	48,2	54,3	53,5	48,3	47,3	50,9	50,8	46,1	49,5	48,5	51,5	48,8	
18	47,9	52,4	51,9	45,2	48,8	50,4	48,5	52,2	51,2	49,2	50,3	50,5	
19	51,1	49,7	49,6	46,8	55,5	46,1	49,2	50,7	48,4	48,9	49,9	45,7	
20	52,8	49,9	49,8	51,6	51,2	49,1	47,3	49,3	49,6	52,9	51,1	44,3	
21	50,0	48,2	49,6	52,6	49,9	49,1	52,2	49,7	50,2	51,5	49,3	46,1	
22	50,3	50,4	47,5	55,0	50,2	49,8	51,2	48,9	52,5	50,2	48,9	48,3	
23	49,1	48,4	49,1	52,1	49,0	54,4	49,9	49,9	51,0	50,9	47,6	47,0	
24	47,3	53,9	53,8	50,9	47,7	50,9	50,4	48,0	50,4	49,6	52,8	44,5	
25	48,1	51,0	51,1	50,1	49,6	50,2	49,2	53,0	49,4	49,5	50,9	47,0	
26	49,2	50,3	49,9	49,7	53,8	49,7	48,9	51,7	48,4	48,5	49,0	51,5	
27	54,1	49,5	49,9	50,9	51,1	49,9	48,5	50,8	49,3	52,7	50,3	50,4	
28	50,7	47,7	48,4	53,9	50,1	49,9	52,4	49,6	48,0	50,8	49,0	53,7	
29	49,9		49,2	51,7	47,7	48,7	50,9	48,6	52,6	49,0	47,7	51,2	
30	49,8		50,0	50,1	49,3	53,4	49,8	49,3	51,0	49,2	48,8	50,3	
31	47,9		54,5		48,8		50,3	49,8		47,5		51,2	

Legenda		$*WNK = \frac{N_{poj./24h \text{ (kierunek P)}}}{N_{poj./24h \text{ (kierunek P+L)}}$
	 niedziele i święta	

Dobowe wahania ruchu pojazdów ogółem w podziale na kierunki



Generalna Dyrekcja  
Dróg Krajowych i Autostrad

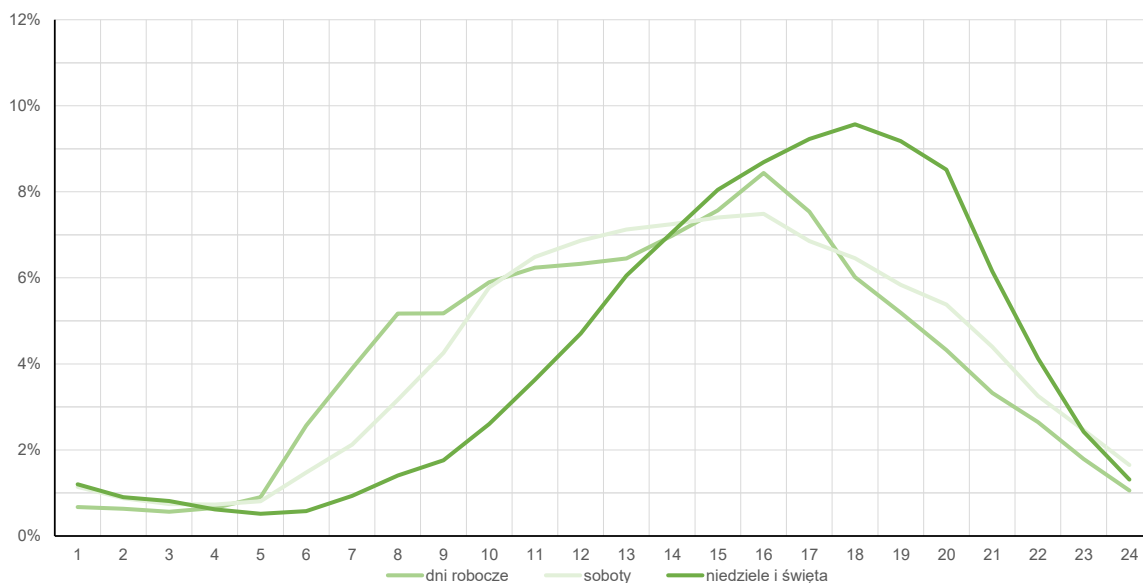
Stacja nr 16013

**Miejscowość:** Ciężkowice      **Rok:** 2025  
**Odcinek:** Kędzierzyn Koźle – Gr. woj.      **Numer drogi:** 45  
**Typ stacji:** 8+1      **Oddział:** Opole

Średni dobowy rozkład natężenia ruchu

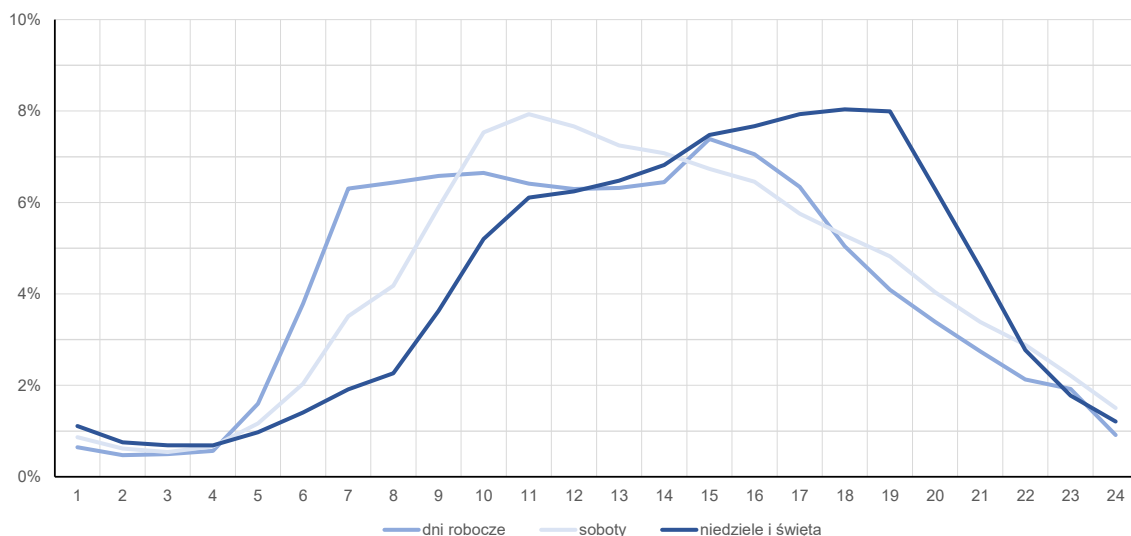
R03\_12-1\_16013\_2025

Kierunek: Racibórz



R03\_12-2\_16013\_2025

Kierunek: Krapkowice



## Struktura rodzajowa ruchu wg pomiarów automatycznych

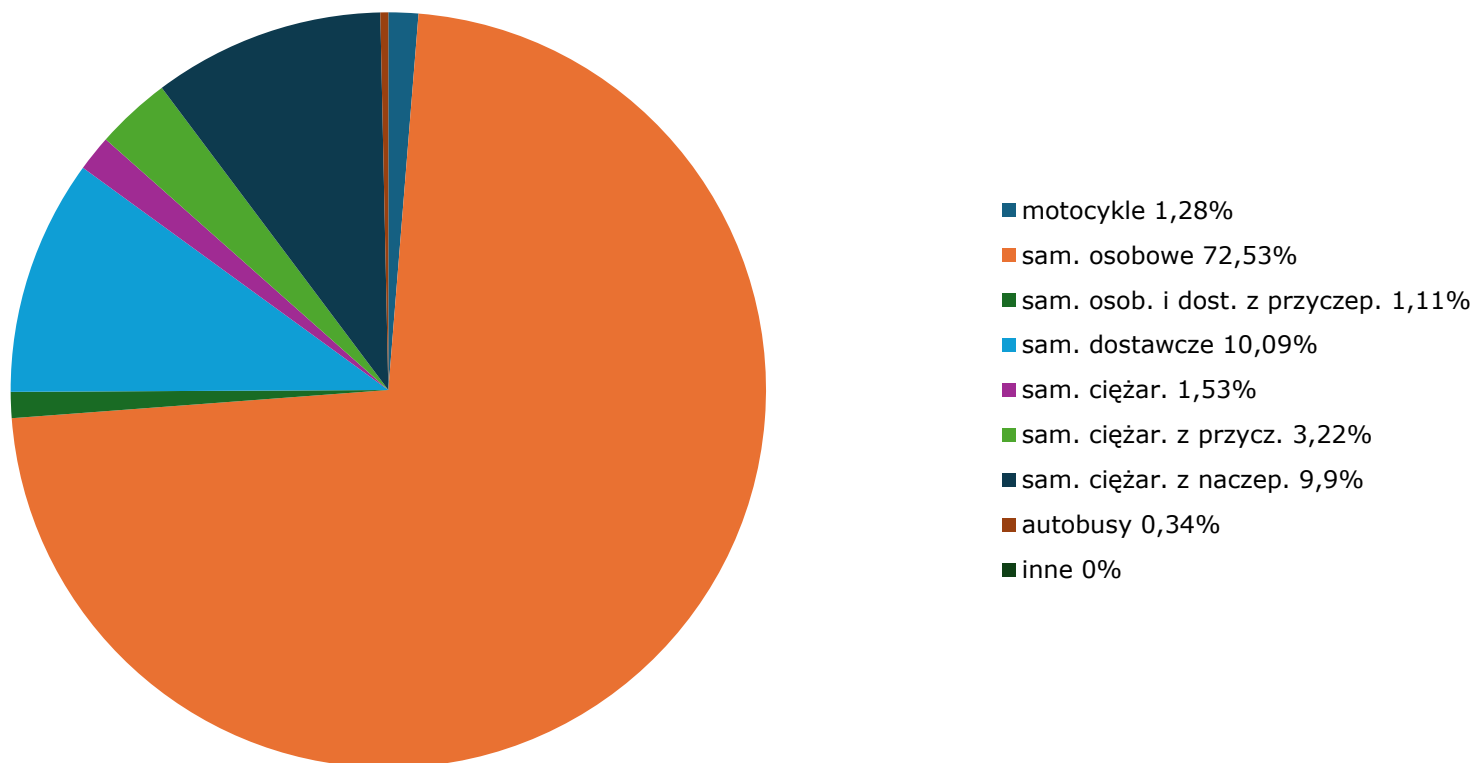
Stacja nr 16013

Generalna Dyrekcja  
Dróg Krajowych i Autostrad**Miejscowość:** Ciężkowice**Rok:** 2025**Odcinek:** Kędzierzyn Koźle – Gr. woj.**Numer drogi:** 45**Typ stacji:** 8+1**Oddział:** Opole

Za okres od 01.01.2025 do 31.12.2025 (8+1)

R04\_03\_16013\_2025

## Rodzajowa struktura ruchu wg pomiarów automatycznych w 2025 roku



Rozkłady prędkości pojazdów samochodowych



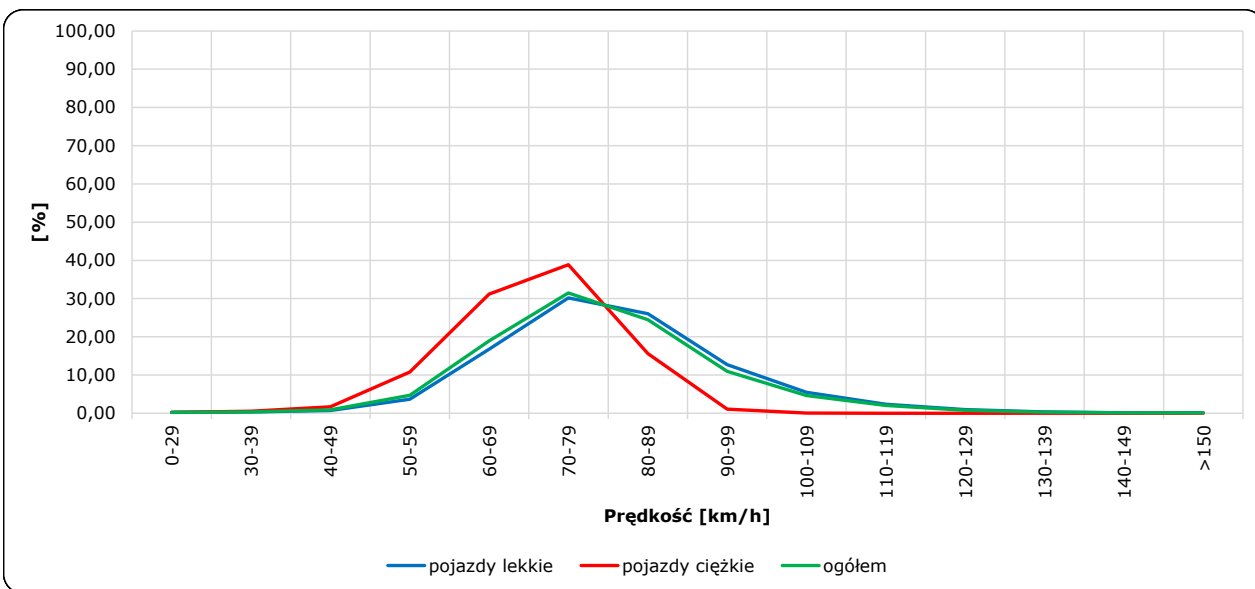
Stacja nr 16013

Miejscowość: Ciężkowice  
 Odcinek: Kędzierzyn Koźle – Gr. woj.  
 Typ stacji: 8+1

Rok: 2025  
 Numer drogi: 45  
 Oddział: Opole

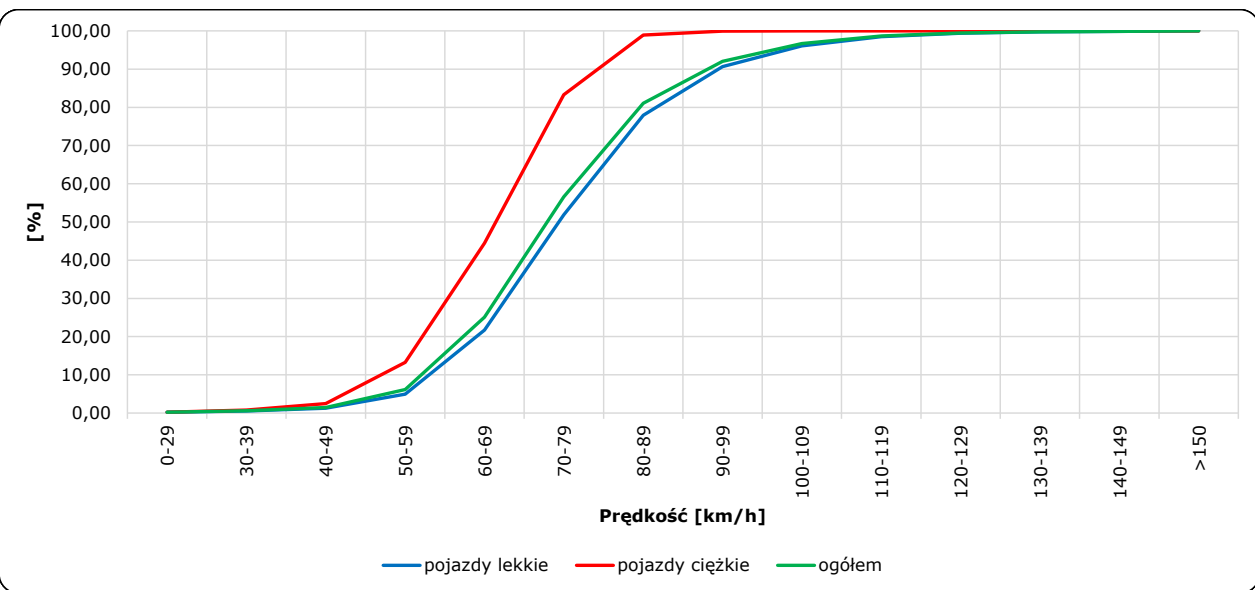
R06\_02-1\_16013\_2025

Rozkład prędkości



R06\_02-2\_16013\_2025

Dystrybuanta prędkości



Zestawienie 200 godzin o największym natężeniu ruchu w roku Stacja nr 16013



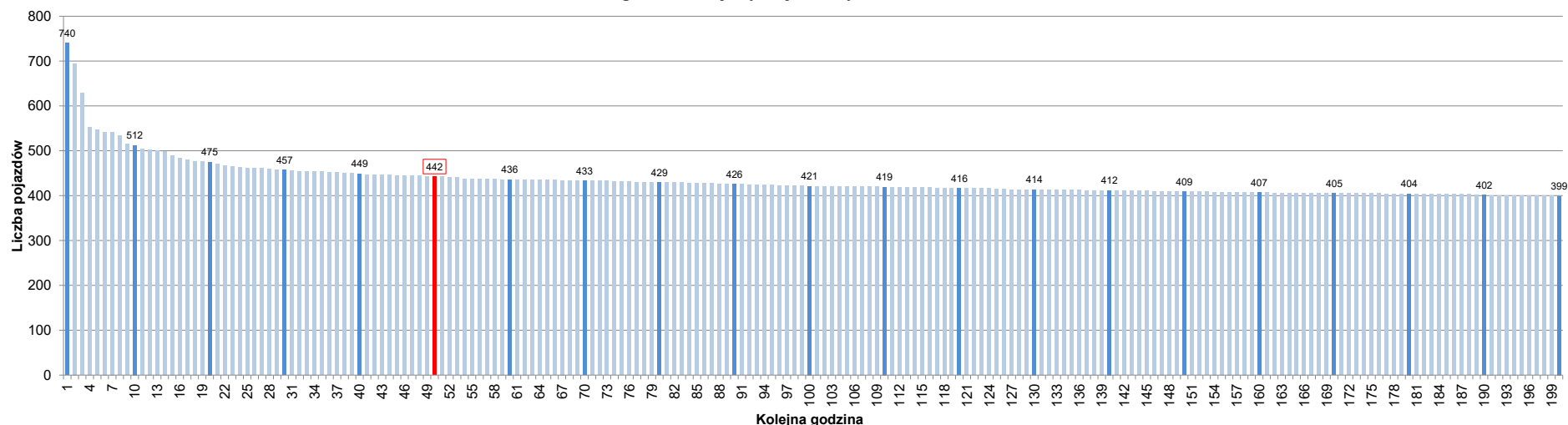
Miejscowość: Ciężkowice  
 Odcinek: Kędzierzyn Koźle – Gr. woj.  
 Typ stacji: 8+1  
 Rok: 2025  
 Numer drogi: 45  
 Oddział: Opole

R07\_02-1\_16013\_2025

Udział ruchu w godzinach o największym natężeniu w roku w odniesieniu do SDRR w 2025 roku [%]																					
SDRR	1	10	20	30	40	50	60	70	80	90	100	110	120	130	140	150	160	170	180	190	200
4635	740	512	457	449	449	442	436	433	429	426	421	419	416	414	412	409	407	405	404	402	399
Udział proc.	16%	11%	10%	10%	10%	10%	9%	9%	9%	9%	9%	9%	9%	9%	9%	9%	9%	9%	9%	9%	9%
Data	24.08.25	17.08.25	21.09.25	13.04.25	06.06.25	14.04.25	15.06.25	06.06.25	31.08.25	09.05.25	13.06.25	23.05.25	30.04.25	23.05.25	28.11.25	05.10.25	27.06.25	17.01.25	21.12.25	31.01.25	19.11.25
Nr dnia	7	7	7	7	5	1	7	5	7	5	5	5	3	5	5	7	5	5	7	5	3
Godzina	17	19	20	17	15	10	14	16	19	16	16	16	17	17	15	18	16	15	16	15	15

R07\_02-2\_16013\_2025

200 godzin o największym natężeniu w roku



Oznaczenia:  
 - Wartości natężeni kolejnych 200 godzin  
 - Wartości co dziesiątej wartości z posród 200 godzin  
 - Wartości 50-tej godziny

**SDRR: 4635 poj./dobę**