

Zakres czasowy: **2025**

Raport dla stacji **16007**

Numer **16007**
Typ **8+1**
Oddział **Opole**
Miejscowość **Dąbrowka**



SPIS TREŚCI

R00 Zbiorcze i podsumowujące	1
R00_01 Karta charakterystyki stacji ciągłych pomiarów ruchu	1
R02 Rozwój ruchu w latach	2
R02_03 Rozwój ruchu pojazdów ogółem dla poszczególnych stacji	2
R02_03C Rozwój ruchu pojazdów ciężkich dla poszczególnych stacji	3
R03 Wahania ruchu i ruch w poszczególne dni tygodnia	4
R03_01 Średni dobowy ruchu pojazdów ogółem w poszczególnych miesiącach i dniach tygodnia wraz ze wskaźnikami charakteryzującymi sezonowe (miesięczne) i tygodniowe wahania ruchu w odniesieniu do SDRR	4
R03_02 Sezonowe i tygodniowe wahania ruchu pojazdów ogółem dla danej stacji	5
R03_03 Dobowe wahania ruchu dla wybranych dni tygodnia dla pojazdów ogółem wraz z dystrybuantą	6
R03_04 Uśrednione dobowe rozkłady ruchu dla wybranych dni tygodnia, dla pojazdów lekkich i ciężkich	7
R03_07 Analiza ruchu pojazdów ogółem w poszczególnych dniach tygodnia dla każdego miesiąca, w podziale na kierunki ruchu	8
R03_08 Analiza ruchu w święta i dni okolicy świąteczne	20
R03_10 Proporcja dobowego natężenia ruchu do SDRR, dla każdego dnia w roku, dla pojazdów ogółem	30
R03_11 Nierównomierność kierunkowa dla każdego dnia w roku, dla pojazdów ogółem	31
R03_12 Dobowe wahania ruchu w podziale na kierunki oraz na pojazdy ogółem	32
R04 Struktura rodzajowa ruchu	33
R04_03 Wykres rodzajowej struktury ruchu wg pomiarów ręcznych lub automatycznych	33
R06 Rozkład prędkości pojazdów	34
R06_02 Rozkład prędkości pojazdów – wykres i dystrybuanta	34
R07 Godziny o największym natężeniu i charakter ruchu	35
R07_02 Zestawienie 200 godzin o największym natężeniu ruchu w roku, dla obu kierunków łącznie	35

Karta charakterystyki stacji ciągłych pomiarów ruchu

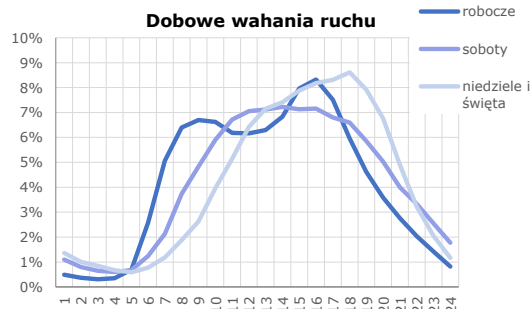
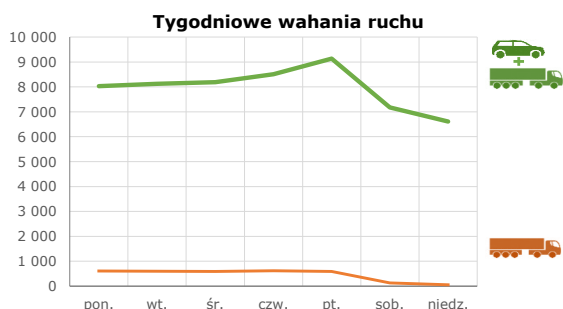
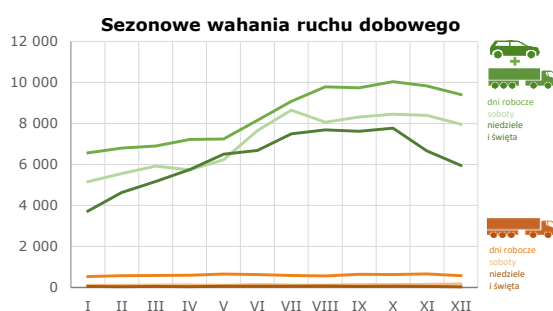
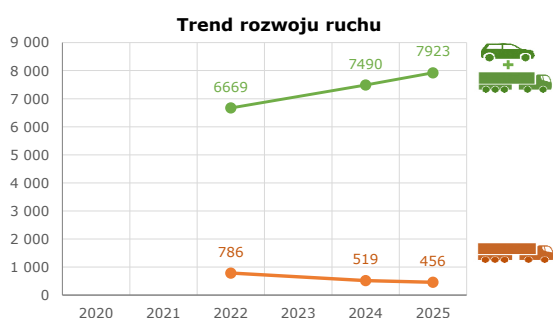
Stacja nr 16007



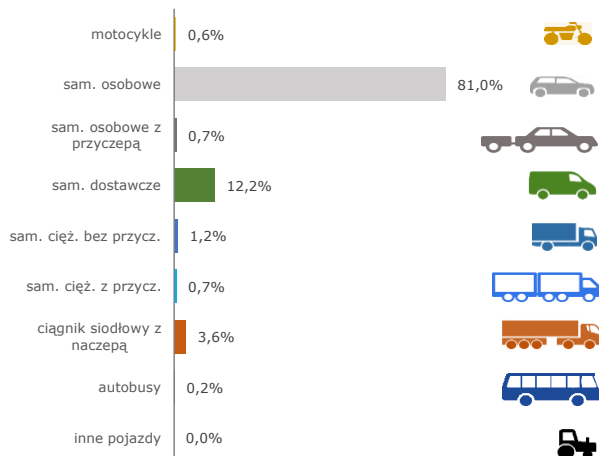
Generalna Dyrekcja Dróg Krajowych i Autostrad

Nr stacji: 16007
Typ stacji: 8+1
Lokalizacja: Dąbrówka
Numer drogi: 45
Pikietaż: 82,920

Stacja działa od: 01.05.2021
Charakter ruchu: G
Liczba dni w archiwizacji: 365
Procent doszacowanych godzin: 0,61%

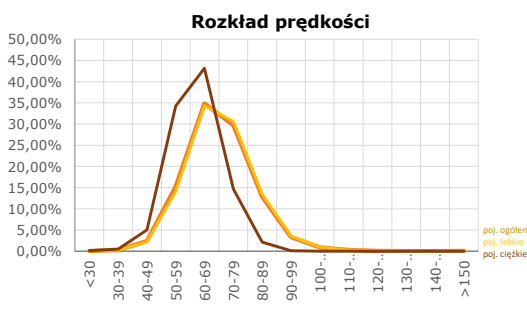


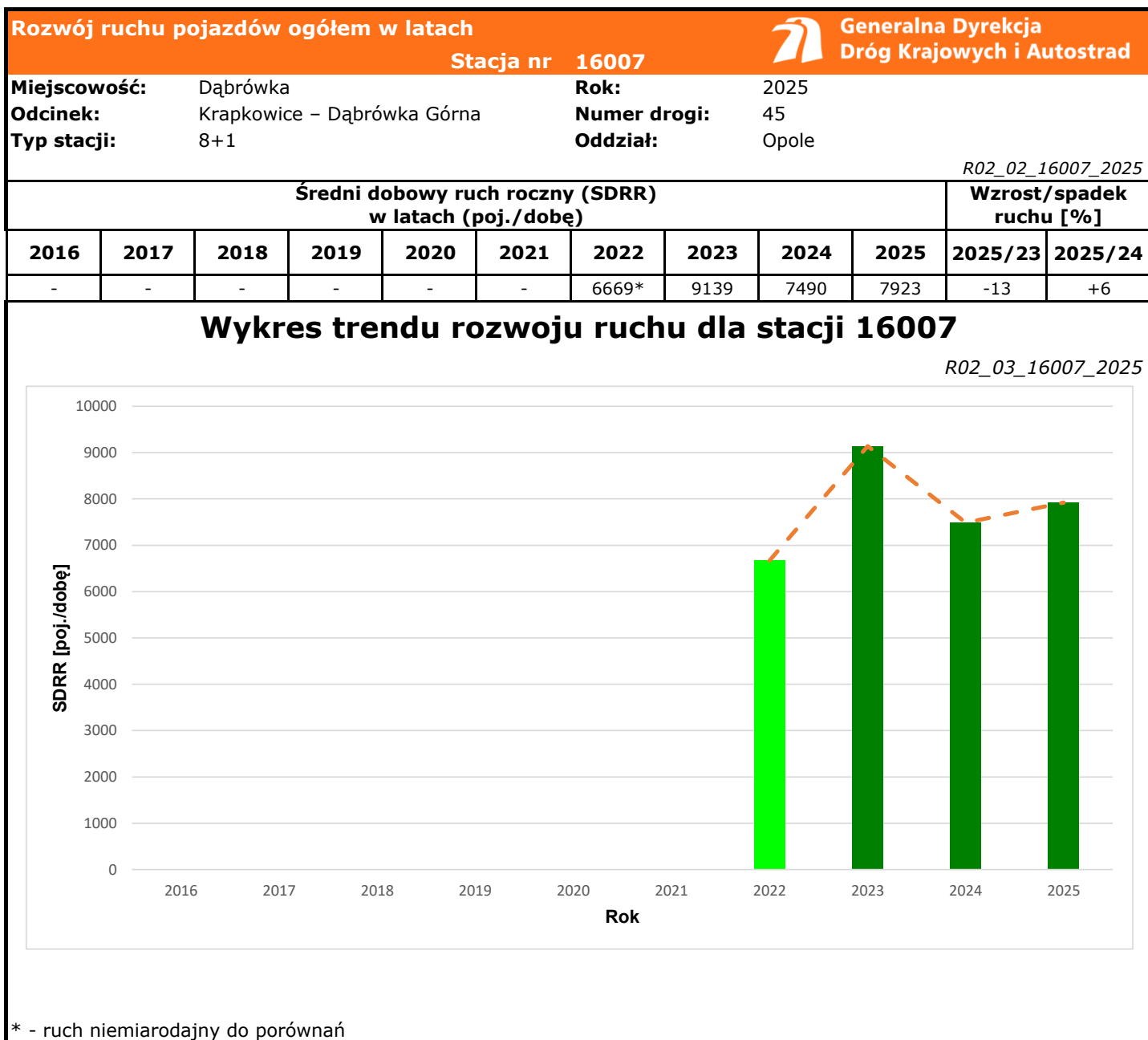
Struktura rodzajowa ruchu



Godzina 50-ta

Natężenie: 873
 Udział proc.: 11%
 Dzień: 27.11.2025 (czwartek)
 Godzina: 16





Rozwój ruchu pojazdów ciężkich w latach										Generalna Dyrekcja Dróg Krajowych i Autostrad	
Stacja nr 16007											
Miejscowość:	Dąbrówka				Rok:	2025					
Odcinek:	Krapkowice – Dąbrówka Górna				Numer drogi:	45					
Typ stacji:	8+1				Oddział:	Opole					
										<i>R02_02C_16007_2025</i>	
Średni dobowy ruch roczny (SDRR) w latach (poj./dobę)										Wzrost/spadek ruchu [%]	
2016	2017	2018	2019	2020	2021	2022	2023	2024	2025	2025/23	2025/24
-	-	-	-	-	-	786*	581	518	456	-22	-12

Wykres trendu rozwoju ruchu dla stacji 16007

R02_03C_16007_2025

Rok	SDRR [poj./dobę]
2022	786*
2023	581
2024	518
2025	456

* - ruch niemiernodajny do porównań

Średni dobowy ruch dla poszczególnych dni tygodnia w poszczególnych miesiącach roku														
Stacja nr 16007														
Miejscowość:		Dąbrówka					Rok:		2025					
Odcinek:		Krapkowice – Dąbrówka Górna					Numer drogi:		45					
Typ stacji:		8+1					Oddział:		Opole					
Ruch ogółem														
R03_01_16007_2025														
Dni tygodnia:		Styczeń	Luty	Marzec	Kwiecień	Maj	Czerwiec	Lipiec	Sierpień	Wrzesień	Październik	Listopad	Grudzień	Cały rok
1. Poniedziałki	a	6432	6533	6543	6750	6580	8003	8807	9440	9335	9615	8934	9399	8031
	b	1,079	1,035	1,004	0,993	0,941	1,016	1,001	1,022	1,011	1,014	0,975	1,079	1,014
	c	0,801	0,813	0,815	0,840	0,819	0,997	1,097	1,175	1,162	1,197	1,112	1,170	1,000
2. Wtorki	a	6438	6406	6705	7019	7479	7858	8564	9486	9293	9606	9628	8959	8119
	b	1,080	1,015	1,029	1,033	1,070	0,998	0,974	1,027	1,006	1,013	1,050	1,029	1,025
	c	0,793	0,789	0,826	0,865	0,921	0,968	1,055	1,168	1,145	1,183	1,186	1,103	1,000
3. Środy	a	6544	6669	6721	7398	7208	8012	8844	9613	9752	9955	9609	7951	8189
	b	1,098	1,057	1,031	1,089	1,031	1,017	1,006	1,040	1,056	1,049	1,048	0,913	1,034
	c	0,799	0,814	0,821	0,903	0,880	0,978	1,080	1,174	1,191	1,216	1,173	0,971	1,000
4. Czwartki	a	6414	6874	6959	7227	7067	8200	9279	10008	9739	10095	10165	10099	8510
	b	1,076	1,089	1,068	1,063	1,011	1,041	1,055	1,083	1,055	1,064	1,109	1,159	1,074
	c	0,754	0,808	0,818	0,849	0,830	0,964	1,090	1,176	1,144	1,186	1,194	1,187	1,000
5. Piątki	a	6998	7506	7599	7683	7867	8714	9915	10384	10597	10915	10788	10648	9134
	b	1,174	1,189	1,166	1,131	1,125	1,106	1,127	1,124	1,147	1,151	1,177	1,223	1,153
	c	0,766	0,822	0,832	0,841	0,861	0,954	1,086	1,137	1,160	1,195	1,181	1,166	1,000
6. Soboty	a	5160	5555	5917	5742	6233	7654	8648	8063	8309	8450	8393	7955	7173
	b	0,866	0,880	0,908	0,845	0,892	0,972	0,983	0,873	0,900	0,891	0,916	0,913	0,905
	c	0,719	0,774	0,825	0,801	0,869	1,067	1,206	1,124	1,158	1,178	1,170	1,109	1,000
7. Niedziele	a	4236	4634	5166	6431	6536	7330	7499	8179	7622	7770	6755	7158	6609
	b	0,711	0,734	0,793	0,946	0,935	0,931	0,853	0,885	0,825	0,819	0,737	0,822	0,834
	c	0,641	0,701	0,782	0,973	0,989	1,109	1,135	1,238	1,153	1,176	1,022	1,083	1,000
8. Dni robocze	a	6565	6797	6905	7216	7240	8157	9082	9786	9743	10037	9825	9411	8397
	b	1,102	1,077	1,060	1,062	1,036	1,036	1,033	1,059	1,055	1,058	1,072	1,080	1,060
	c	0,782	0,809	0,822	0,859	0,862	0,971	1,082	1,165	1,160	1,195	1,170	1,121	1,000
9. Święta	a	3469	-	-	5413	6479	6047	-	7195	-	-	6607	5353	5794
	b	0,582	-	-	0,796	0,927	0,768	-	0,779	-	-	0,721	0,615	0,731
	c	0,599	-	-	0,934	1,118	1,044	-	1,242	-	-	1,140	0,924	1,000
10. Niedziele i święta	a	3725	4634	5166	5752	6497	6688	7499	7687	7622	7770	6656	5954	6304
	b	0,625	0,734	0,793	0,846	0,929	0,849	0,853	0,832	0,825	0,819	0,726	0,684	0,796
	c	0,591	0,735	0,819	0,912	1,031	1,061	1,190	1,219	1,209	1,233	1,056	0,944	1,000
11. Wszystkie dni	a	5959	6311	6516	6796	6990	7876	8794	9240	9235	9486	9167	8710	7923
	b	1,000	1,000	1,000	1,000	1,000	1,000	1,000	1,000	1,000	1,000	1,000	1,000	1,000
	c	0,752	0,797	0,822	0,858	0,882	0,994	1,110	1,166	1,166	1,197	1,157	1,099	1,000

Legenda:

a = średni dobowy ruch danego dnia (dni) tygodnia

b = $\frac{\text{średni dobowy ruch danego dnia (dni) tygodnia w miesiącu}}{\text{średni dobowy ruch we wszystkie dni miesiąca}}$

c = $\frac{\text{średni dobowy ruch danego dnia (dni) tygodnia w miesiącu}}{\text{średni dobowy ruch danego dnia (dni) tygodnia w roku}}$

Sezonowe i tygodniowe wahania ruchu dobowego pojazdów ogółem w latach



Generalna Dyrekcja
Dróg Krajowych i Autostrad

Stacja nr 16007

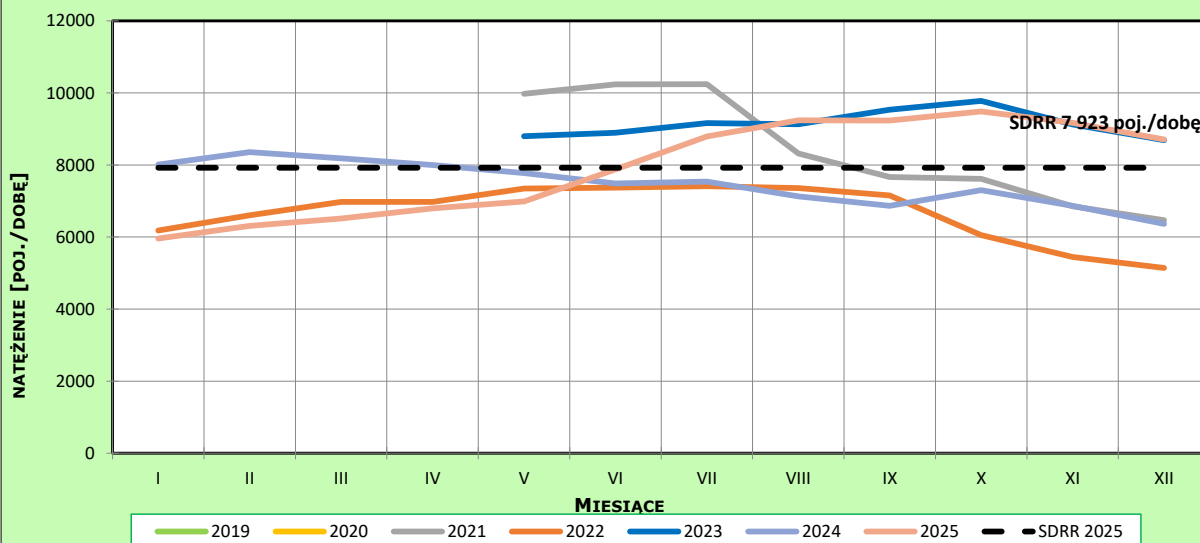
Miejscowość: Dąbrówka
Odcinek: Krapkowice – Dąbrówka Górna
Typ stacji: 8+1

Rok: 2025
Numer drogi: 45
Oddział: Opole

Ruch ogółem

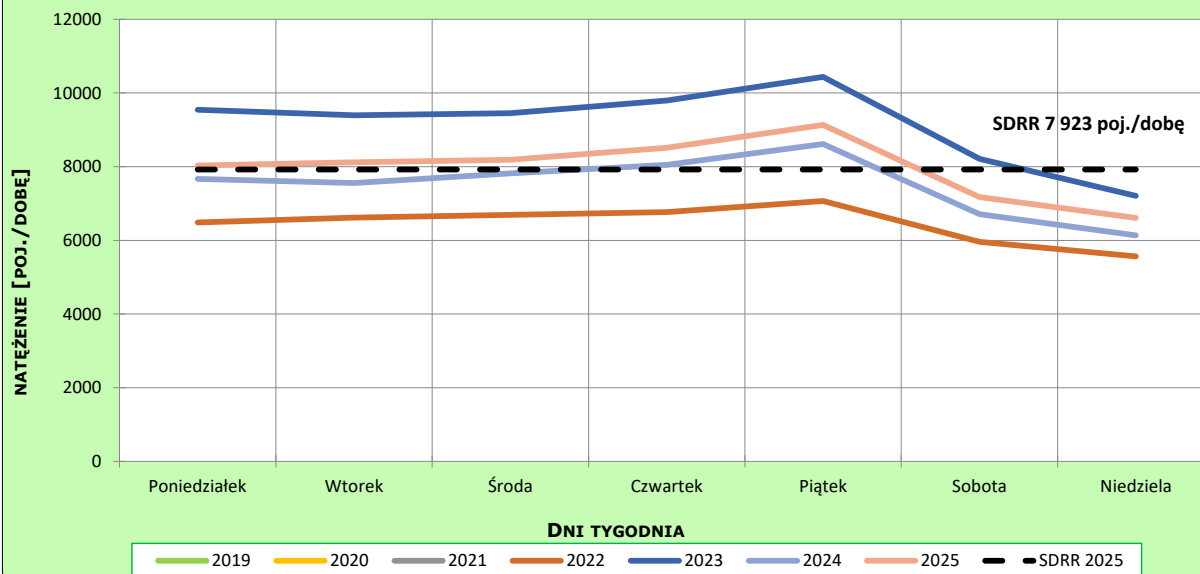
R03_02-1_16007_2025

Sezonowe wahania ruchu dobowego



R03_02-2_16007_2025

Tygodniowe wahania ruchu dobowego



Dobowe wahania ruchu pojazdów ogółem



Generalna Dyrekcja
Dróg Krajowych i Autostrad

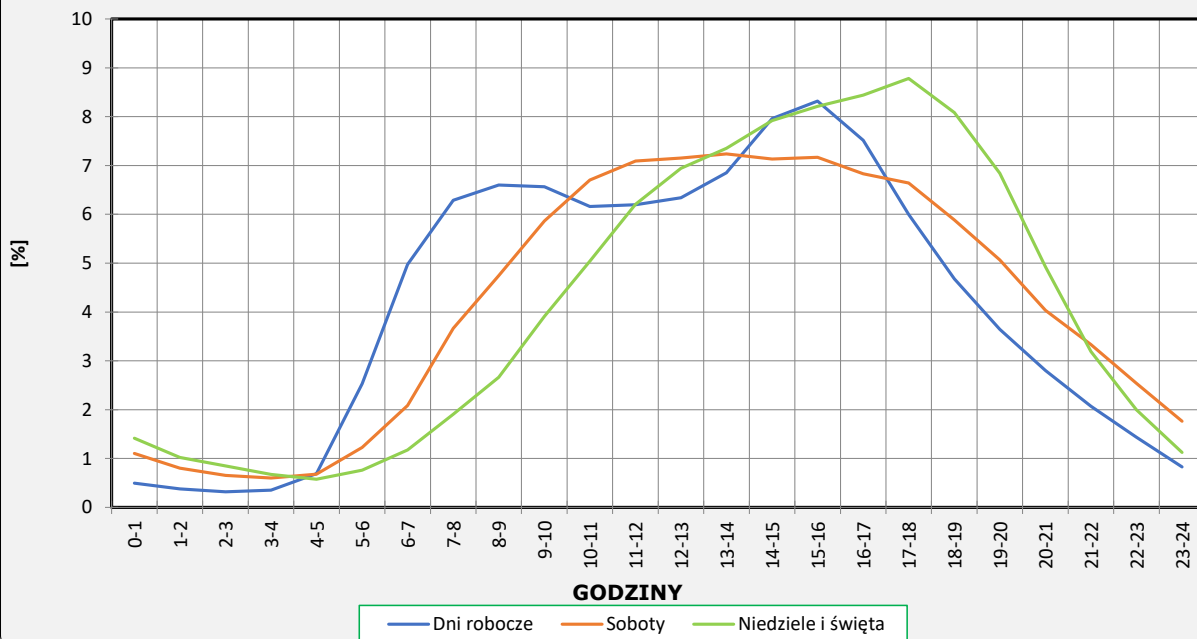
Stacja nr 16007

Miejscowość: Dąbrówka Rok: 2025
 Odcinek: Krapkowice – Dąbrówka Górna Numer drogi: 45
 Typ stacji: 8+1 Oddział: Opole

Ruch ogółem

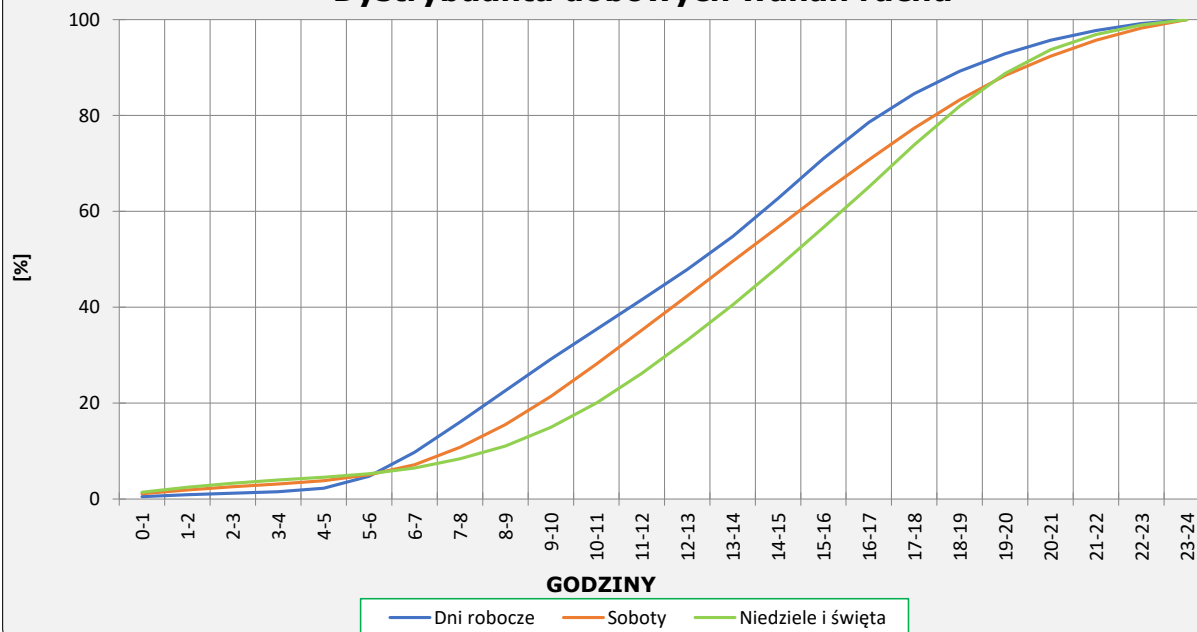
R03_03-1_16007_2025

Dobowe wahania ruchu



R03_03-2_16007_2025

Dystrybuanta dobowych wahań ruchu



Uśrednione dobowe rozkłady ruchu dla wybranych dni tygodnia, dla pojazdów lekkich i ciężkich



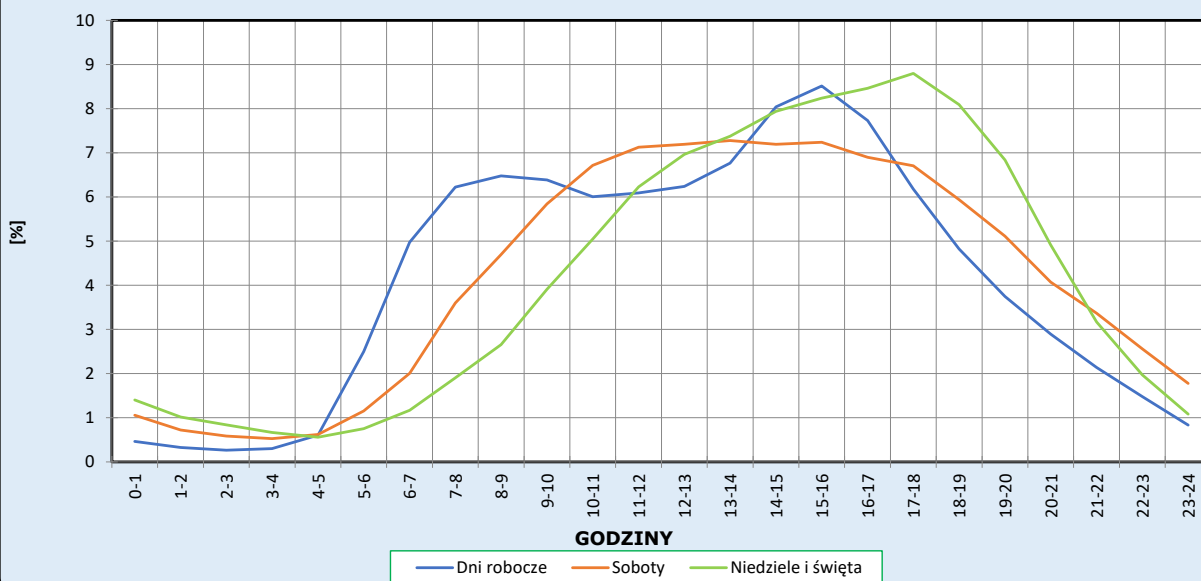
Stacja nr 16007

Miejscowość: Dąbrówka
Odcinek: Krapkowice – Dąbrówka Górna
Typ stacji: 8+1

Rok: 2025
Numer drogi: 45
Oddział: Opole

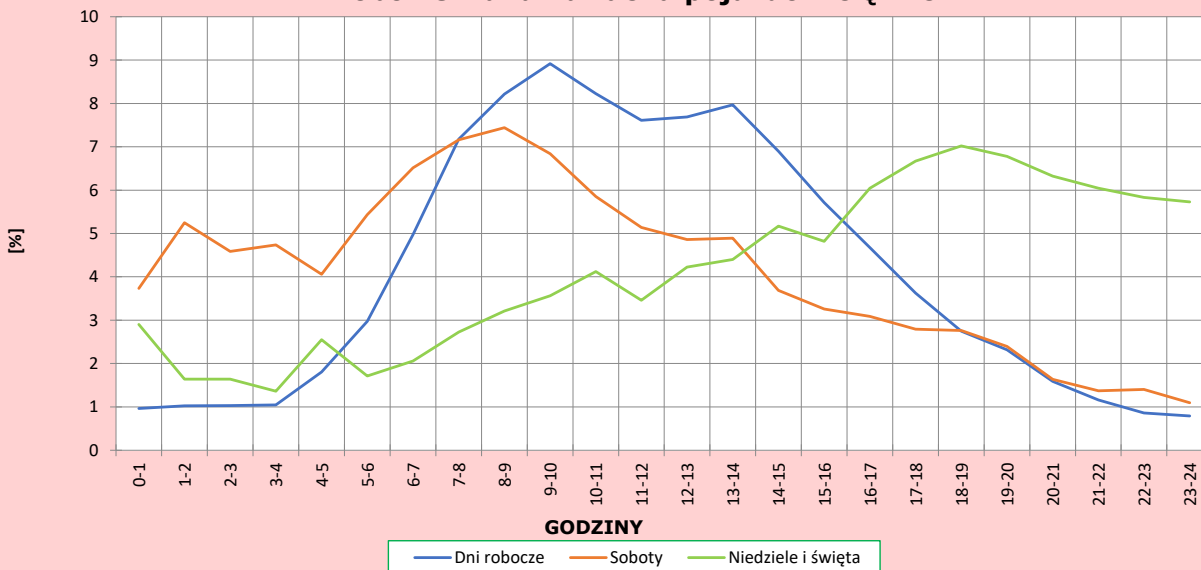
R03_04-1_16007_2025

Dobowe wahania ruchu pojazdów lekkich



R03_04-2_16007_2025

Dobowe wahania ruchu pojazdów ciężkich



Analiza ruchu pojazdów ogółem w poszczególnych dniach tygodnia dla każdego miesiąca, w podziale na kierunki ruchu

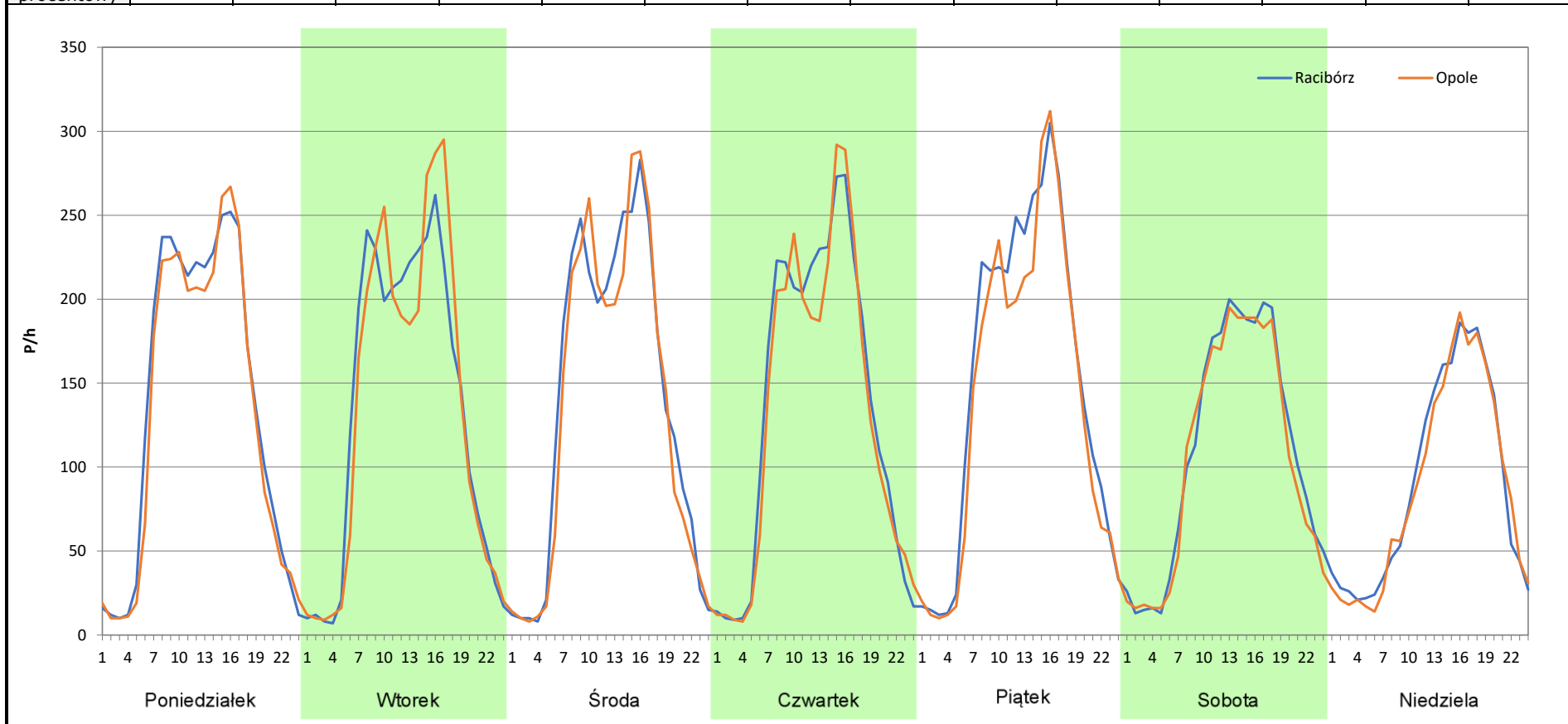
 **Generalna Dyrekcja Dróg Krajowych i Autostrad**

Stacja nr 16007

Miejscowość:	Dąbrówka	Rok:	2025
Odcinek:	Krapkowice – Dąbrówka Górna	Numer drogi:	45
Typ stacji:	8+1	Oddział:	Opole
Miesiąc:	Styczeń		

R03_07-1_16007_2025

Dzień tygodnia	Poniedziałek		Wtorek		Środa		Czwartek		Piątek		Sobota		Niedziela	
	Racibórz	Opole	Racibórz	Opole	Racibórz	Opole	Racibórz	Opole	Racibórz	Opole	Racibórz	Opole	Racibórz	Opole
SDR	3291	3143	3221	3222	3339	3211	3273	3144	3633	3366	2635	2530	2148	2092
Razem	6434		6443		6550		6417		6999		5165		4240	
Podział procentowy	51,15%	48,85%	49,99%	50,01%	50,98%	49,02%	51,01%	48,99%	51,91%	48,09%	51,02%	48,98%	50,66%	49,34%



Analiza ruchu pojazdów ogółem w poszczególnych dniach tygodnia dla każdego miesiąca, w podziale na kierunki ruchu

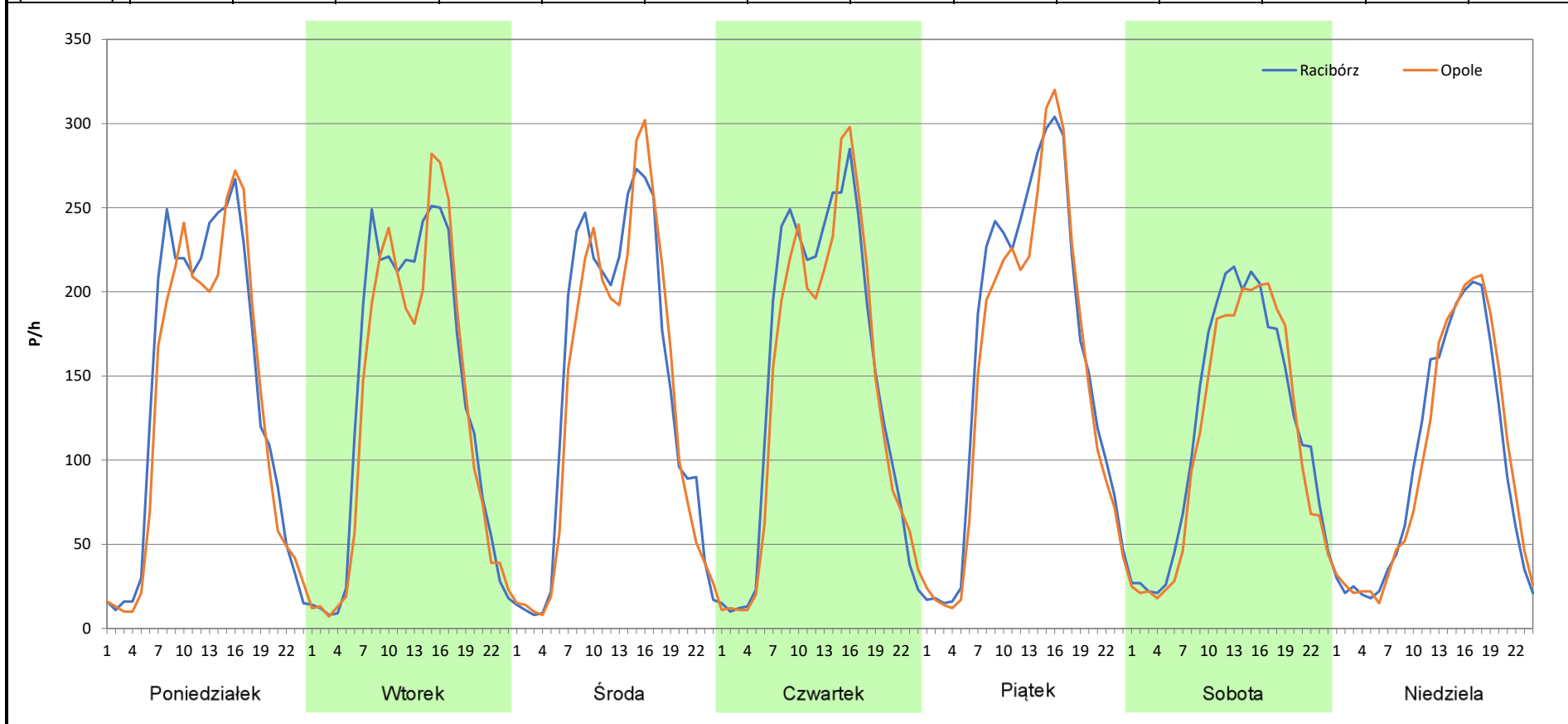
 **Generalna Dyrekcja Dróg Krajowych i Autostrad**

Stacja nr 16007

Miejscowość:	Dąbrówka	Rok:	2025
Odcinek:	Krapkowice – Dąbrówka Górna	Numer drogi:	45
Typ stacji:	8+1	Oddział:	Opole
Miesiąc:	Luty		

R03_07-2_16007_2025

Dzień tygodnia	Poniedziałek		Wtorek		Środa		Czwartek		Piątek		Sobota		Niedziela	
	Racibórz	Opole	Racibórz	Opole	Racibórz	Opole	Racibórz	Opole	Racibórz	Opole	Racibórz	Opole	Racibórz	Opole
SDR	3363	3175	3292	3118	3415	3264	3526	3353	3880	3633	2870	2691	2307	2333
Razem	6538		6410		6679		6879		7513		5561		4640	
Podział procentowy	51,44%	48,56%	51,36%	48,64%	51,13%	48,87%	51,26%	48,74%	51,64%	48,36%	51,61%	48,39%	49,72%	50,28%



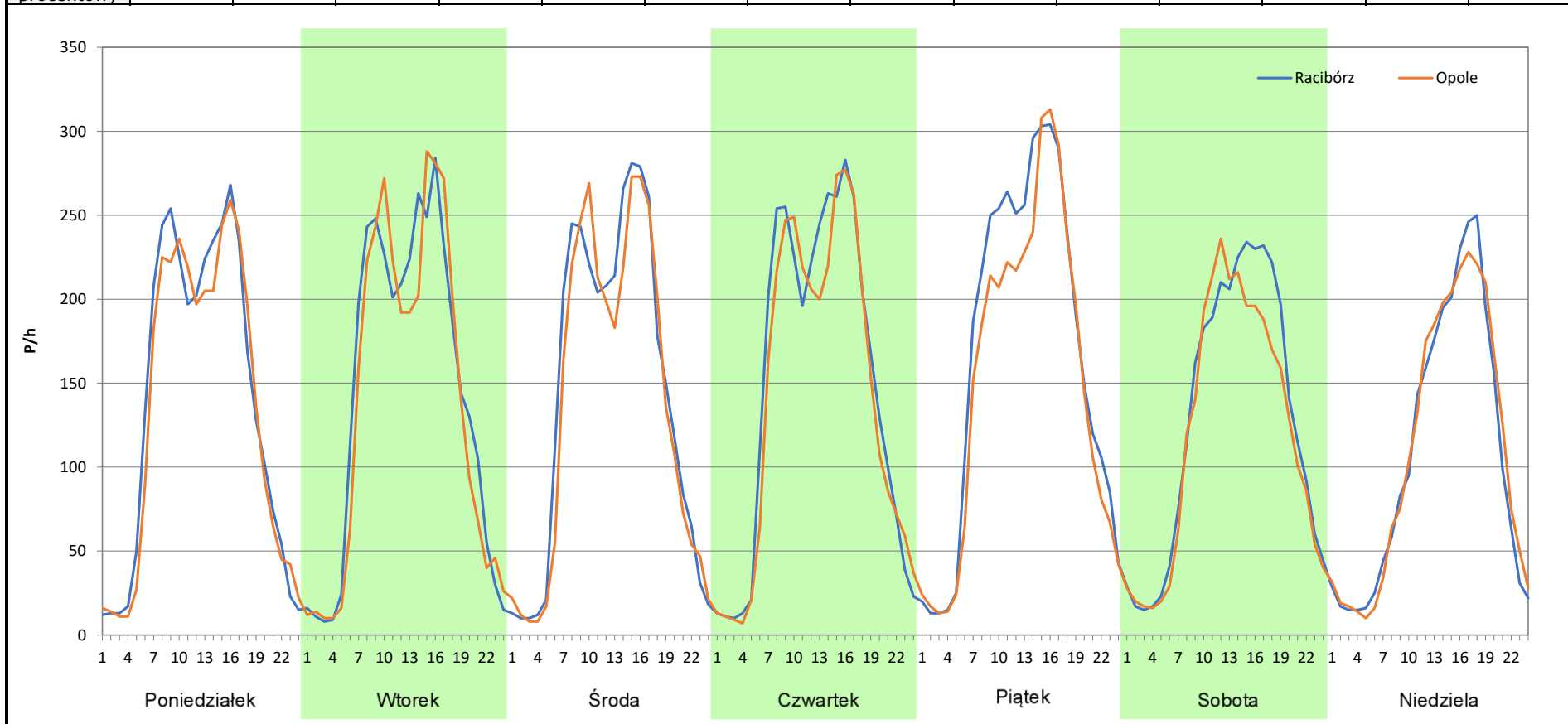
Analiza ruchu pojazdów ogółem w poszczególnych dniach tygodnia dla każdego miesiąca, w podziale na kierunki ruchu

 **Generalna Dyrekcja Dróg Krajowych i Autostrad**

Stacja nr 16007

Miejscowość:	Dąbrówka	Rok:	2025
Odcinek:	Krapkowice – Dąbrówka Górna	Numer drogi:	45
Typ stacji:	8+1	Oddział:	Opole
Miesiąc:	Marzec	<i>R03_07-3_16007_2025</i>	

Dzień tygodnia	Poniedziałek		Wtorek		Środa		Czwartek		Piątek		Sobota		Niedziela	
	Racibórz	Opole	Racibórz	Opole	Racibórz	Opole	Racibórz	Opole	Racibórz	Opole	Racibórz	Opole	Racibórz	Opole
Kierunek	3340	3202	3424	3286	3448	3279	3582	3383	3996	3608	3073	2842	2564	2601
SDR	3340	3202	3424	3286	3448	3279	3582	3383	3996	3608	3073	2842	2564	2601
Razem	6542		6710		6727		6965		7604		5915		5165	
Podział procentowy	51,05%	48,95%	51,03%	48,97%	51,26%	48,74%	51,43%	48,57%	52,55%	47,45%	51,95%	48,05%	49,64%	50,36%



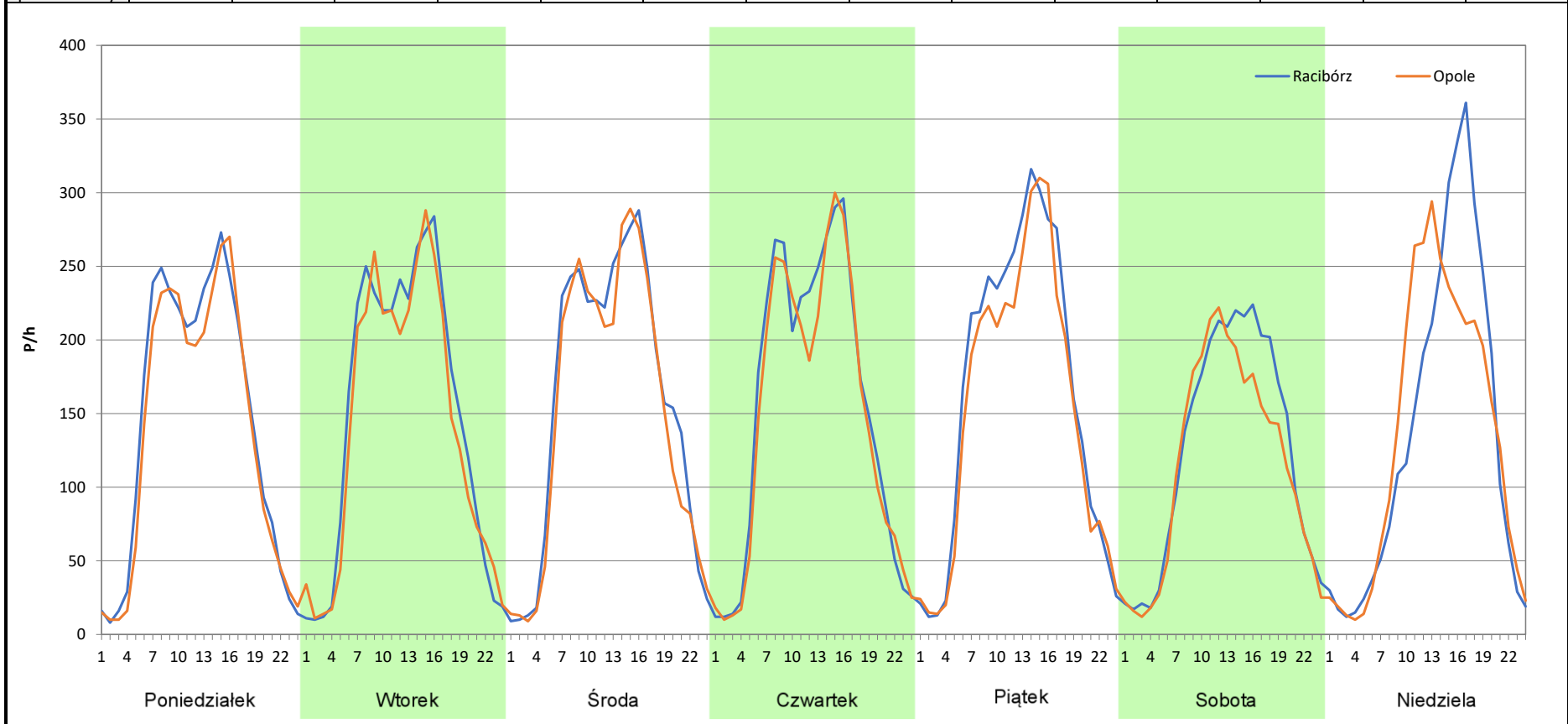
Analiza ruchu pojazdów ogółem w poszczególnych dniach tygodnia dla każdego miesiąca, w podziale na kierunki ruchu

 **Generalna Dyrekcja Dróg Krajowych i Autostrad**

Stacja nr 16007

Miejscowość: Dąbrówka	Rok: 2025
Odcinek: Krapkowice – Dąbrówka Górna	Numer drogi: 45
Typ stacji: 8+1	Oddział: Opole
Miesiąc: Kwiecień	<i>R03_07-4_16007_2025</i>

Dzień tygodnia	Poniedziałek		Wtorek		Środa		Czwartek		Piątek		Sobota		Niedziela	
	Racibórz	Opole	Racibórz	Opole	Racibórz	Opole	Racibórz	Opole	Racibórz	Opole	Racibórz	Opole	Racibórz	Opole
SDR	3471	3280	3582	3384	3796	3602	3707	3526	3944	3664	3002	2745	3233	3198
Razem	6751		6966		7398		7233		7608		5747		6431	
Podział procentowy	51,41%	48,59%	51,42%	48,58%	51,31%	48,69%	51,25%	48,75%	51,84%	48,16%	52,24%	47,76%	50,27%	49,73%



Analiza ruchu pojazdów ogółem w poszczególnych dniach tygodnia dla każdego miesiąca, w podziale na kierunki ruchu



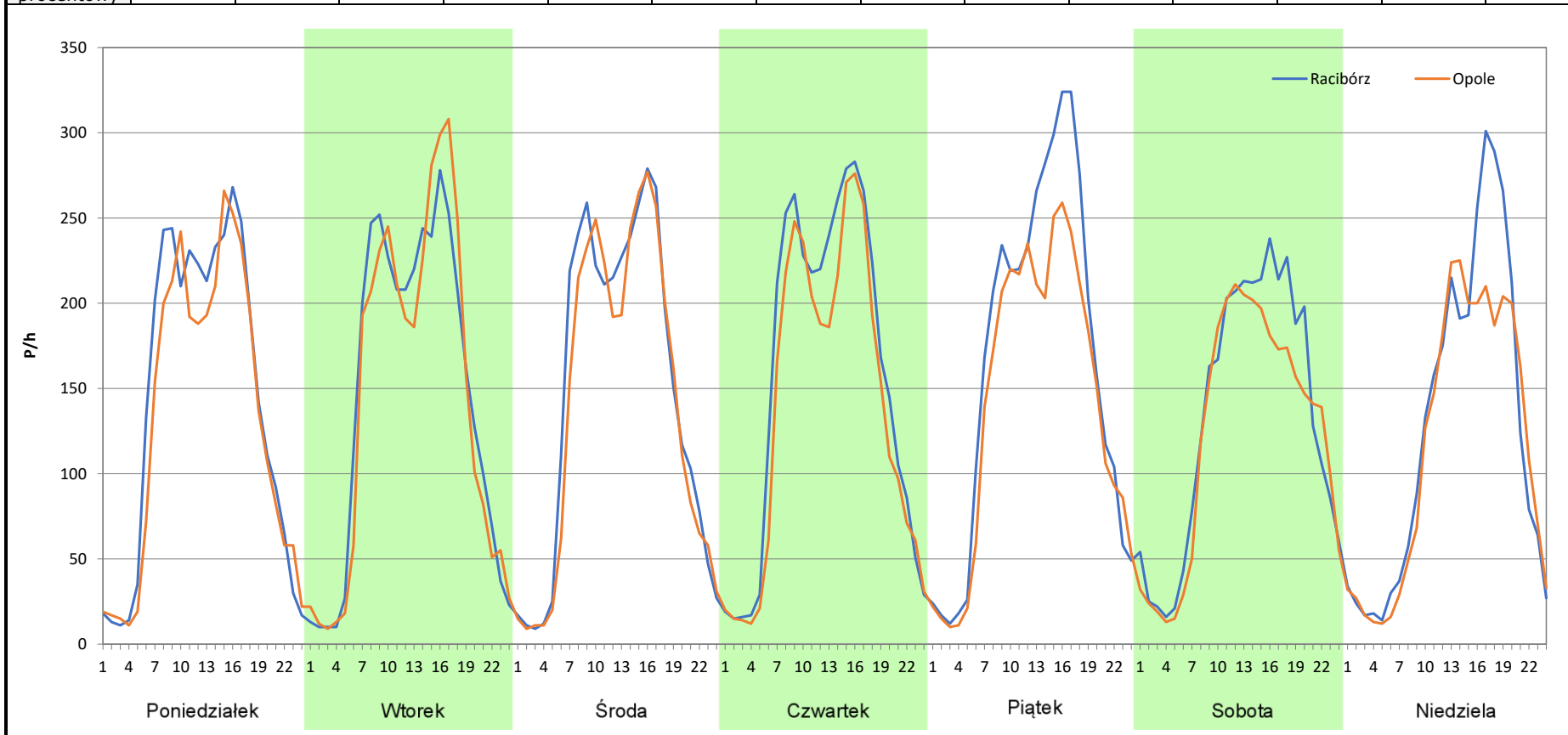
Stacja nr 16007

Miejscowość: Dąbrówka
Odcinek: Krapkowice – Dąbrówka Górna
Typ stacji: 8+1
Miesiąc: Maj

Rok: 2025
Numer drogi: 45
Oddział: Opole

R03_07-5_16007_2025

Dzień tygodnia	Poniedziałek		Wtorek		Środa		Czwartek		Piątek		Sobota		Niedziela	
	Racibórz	Opole	Racibórz	Opole	Racibórz	Opole	Racibórz	Opole	Racibórz	Opole	Racibórz	Opole	Racibórz	Opole
Kierunek SDR	3432	3158	3485	3434	3544	3343	3748	3327	3940	3379	3202	2926	3002	2743
Razem	6590		6919		6887		7075		7319		6128		5745	
Podział procentowy	52,08%	47,92%	50,37%	49,63%	51,46%	48,54%	52,98%	47,02%	53,83%	46,17%	52,25%	47,75%	52,25%	47,75%



Analiza ruchu pojazdów ogółem w poszczególnych dniach tygodnia dla każdego miesiąca, w podziale na kierunki ruchu



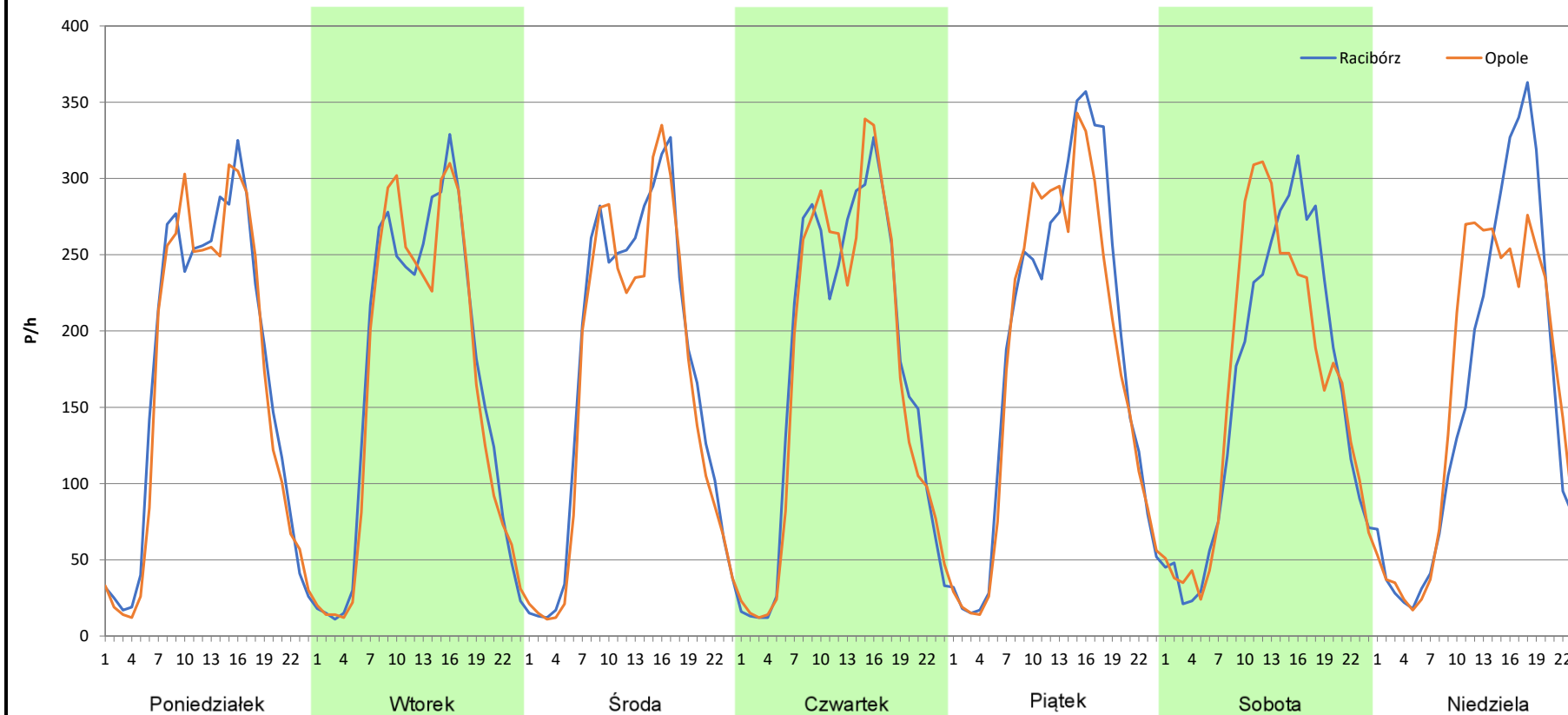
Stacja nr 16007

Miejscowość: Dąbrówka
Odcinek: Krapkowice – Dąbrówka Górna
Typ stacji: 8+1
Miesiąc: Czerwiec

Rok: 2025
Numer drogi: 45
Oddział: Opole

R03_07-6_16007_2025

Dzień tygodnia	Poniedziałek		Wtorek		Środa		Czwartek		Piątek		Sobota		Niedziela	
	Racibórz	Opole	Racibórz	Opole	Racibórz	Opole	Racibórz	Opole	Racibórz	Opole	Racibórz	Opole	Racibórz	Opole
Kierunek	4063	3938	3999	3862	4105	3913	4132	4066	4448	4269	3811	3849	3654	3680
SDR														
Razem	8001		7861		8018		8198		8717		7660		7334	
Podział procentowy	50,78%	49,22%	50,87%	49,13%	51,20%	48,80%	50,40%	49,60%	51,03%	48,97%	49,75%	50,25%	49,82%	50,18%



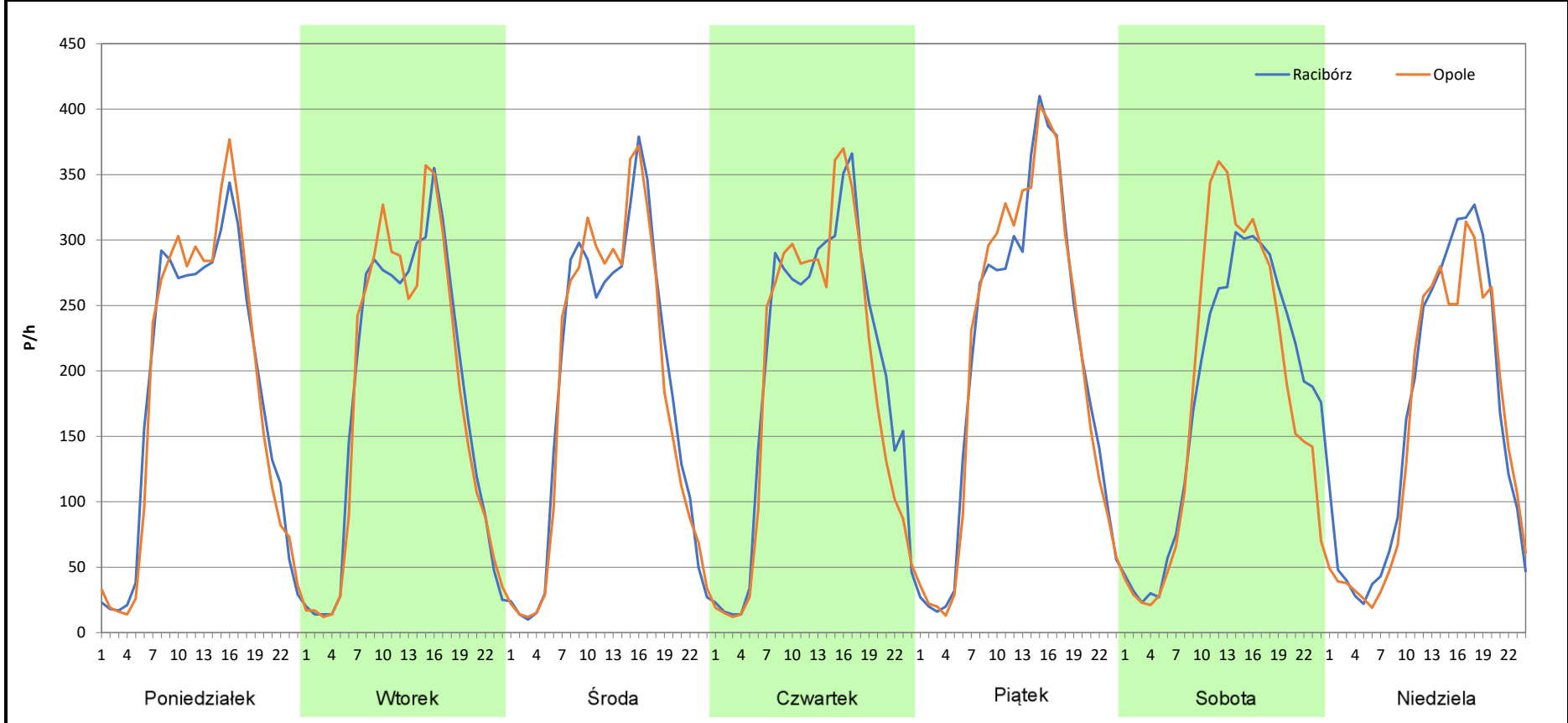
Analiza ruchu pojazdów ogółem w poszczególnych dniach tygodnia dla każdego miesiąca, w podziale na kierunki ruchu

 **Generalna Dyrekcja Dróg Krajowych i Autostrad**

Stacja nr 16007

Miejscowość: Dąbrówka	Rok: 2025
Odcinek: Krapkowice – Dąbrówka Górna	Numer drogi: 45
Typ stacji: 8+1	Oddział: Opole
Miesiąc: Lipiec	<i>R03_07-7_16007_2025</i>

Dzień tygodnia	Poniedziałek		Wtorek		Środa		Czwartek		Piątek		Sobota		Niedziela	
	Racibórz	Opole	Racibórz	Opole	Racibórz	Opole	Racibórz	Opole	Racibórz	Opole	Racibórz	Opole	Racibórz	Opole
Kierunek														
SDR	4386	4425	4288	4275	4434	4411	4748	4531	4932	4989	4333	4321	3872	3634
Razem	8811		8563		8845		9279		9921		8654		7506	
Podział procentowy	49,78%	50,22%	50,08%	49,92%	50,13%	49,87%	51,17%	48,83%	49,71%	50,29%	50,07%	49,93%	51,59%	48,41%



Analiza ruchu pojazdów ogółem w poszczególnych dniach tygodnia dla każdego miesiąca, w podziale na kierunki ruchu



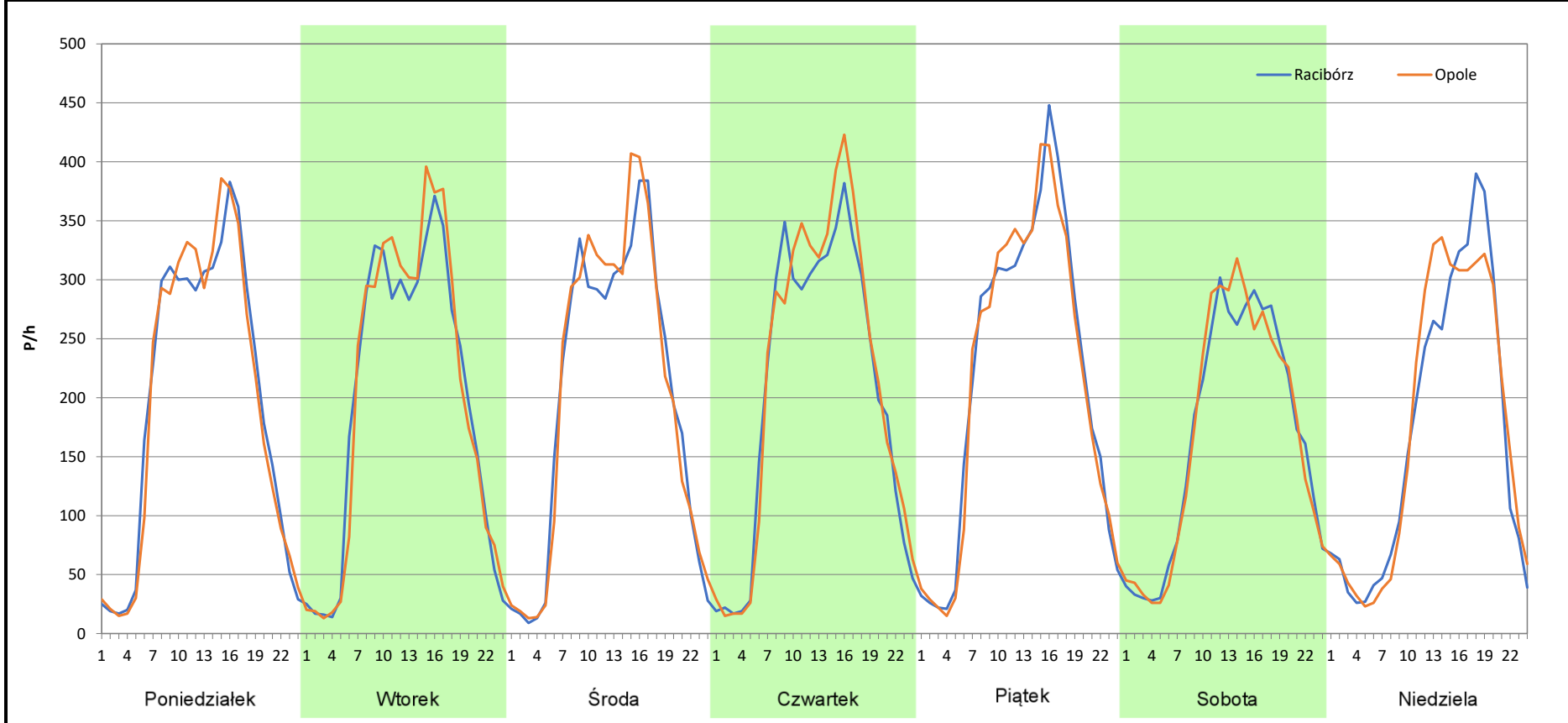
Stacja nr 16007

Miejscowość: Dąbrówka
Odcinek: Krapkowice – Dąbrówka Górna
Typ stacji: 8+1
Miesiąc: Sierpień

Rok: 2025
Numer drogi: 45
Oddział: Opole

R03_07-8_16007_2025

Dzień tygodnia	Poniedziałek		Wtorek		Środa		Czwartek		Piątek		Sobota		Niedziela	
	Racibórz	Opole	Racibórz	Opole	Racibórz	Opole	Racibórz	Opole	Racibórz	Opole	Racibórz	Opole	Racibórz	Opole
SDR	4739	4709	4707	4786	4768	4851	4909	5105	5234	5155	4027	4037	4050	4128
Razem	9448		9493		9619		10014		10389		8064		8178	
Podział procentowy	50,16%	49,84%	49,58%	50,42%	49,57%	50,43%	49,02%	50,98%	50,38%	49,62%	49,94%	50,06%	49,52%	50,48%



Analiza ruchu pojazdów ogółem w poszczególnych dniach tygodnia dla każdego miesiąca, w podziale na kierunki ruchu



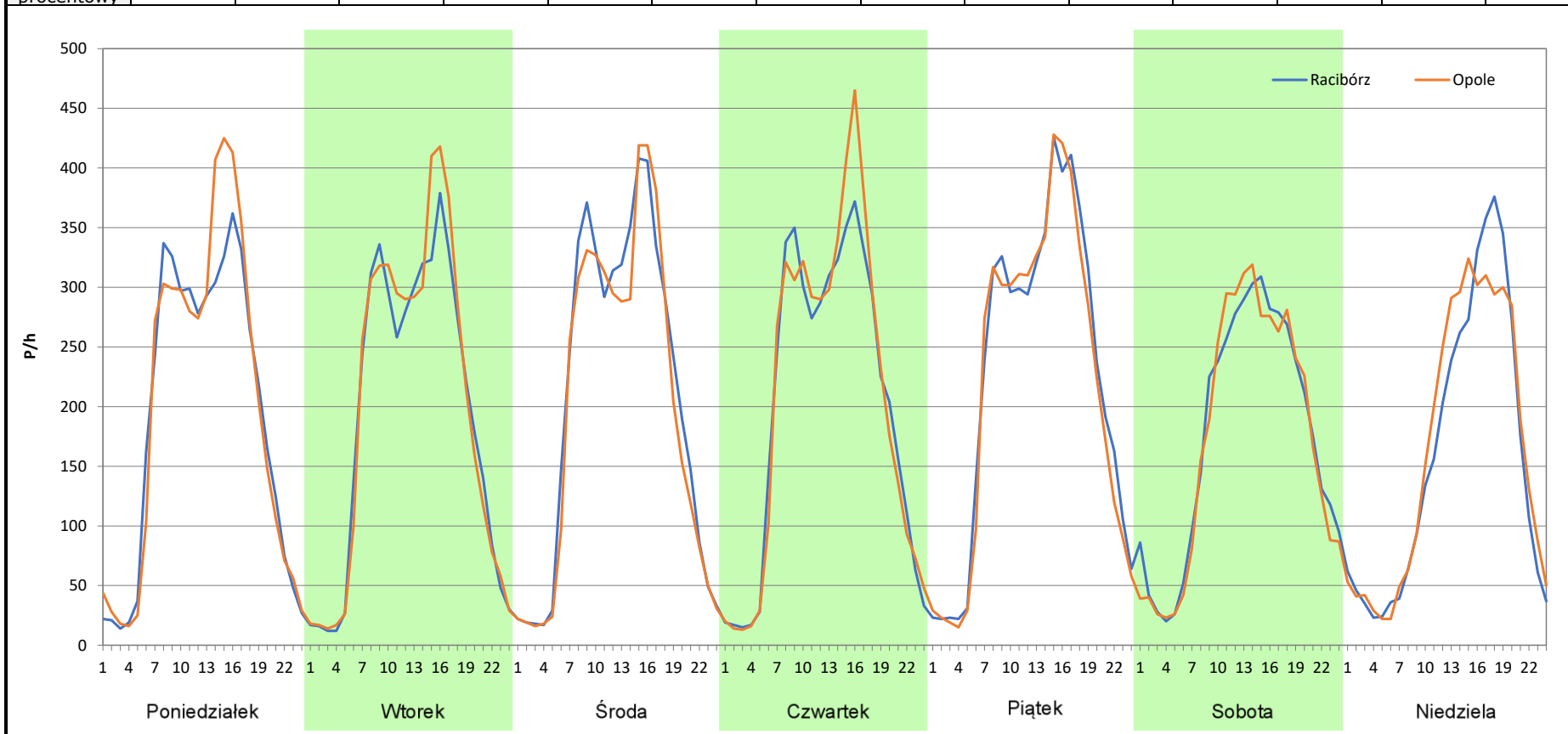
Stacja nr 16007

Miejscowość: Dąbrówka
Odcinek: Krapkowice – Dąbrówka Górna
Typ stacji: 8+1
Miesiąc: Wrzesień

Rok: 2025
Numer drogi: 45
Oddział: Opole

R03_07-9_16007_2025

Dzień tygodnia	Poniedziałek		Wtorek		Środa		Czwartek		Piątek		Sobota		Niedziela	
	Racibórz	Opole	Racibórz	Opole	Racibórz	Opole	Racibórz	Opole	Racibórz	Opole	Racibórz	Opole	Racibórz	Opole
SDR	4594	4739	4579	4717	5004	4756	4810	4938	5373	5225	4194	4125	3753	3875
Razem	9333		9296		9760		9748		10598		8319		7628	
Podział procentowy	49,22%	50,78%	49,26%	50,74%	51,27%	48,73%	49,34%	50,66%	50,70%	49,30%	50,41%	49,59%	49,20%	50,80%



Analiza ruchu pojazdów ogółem w poszczególnych dniach tygodnia dla każdego miesiąca, w podziale na kierunki ruchu



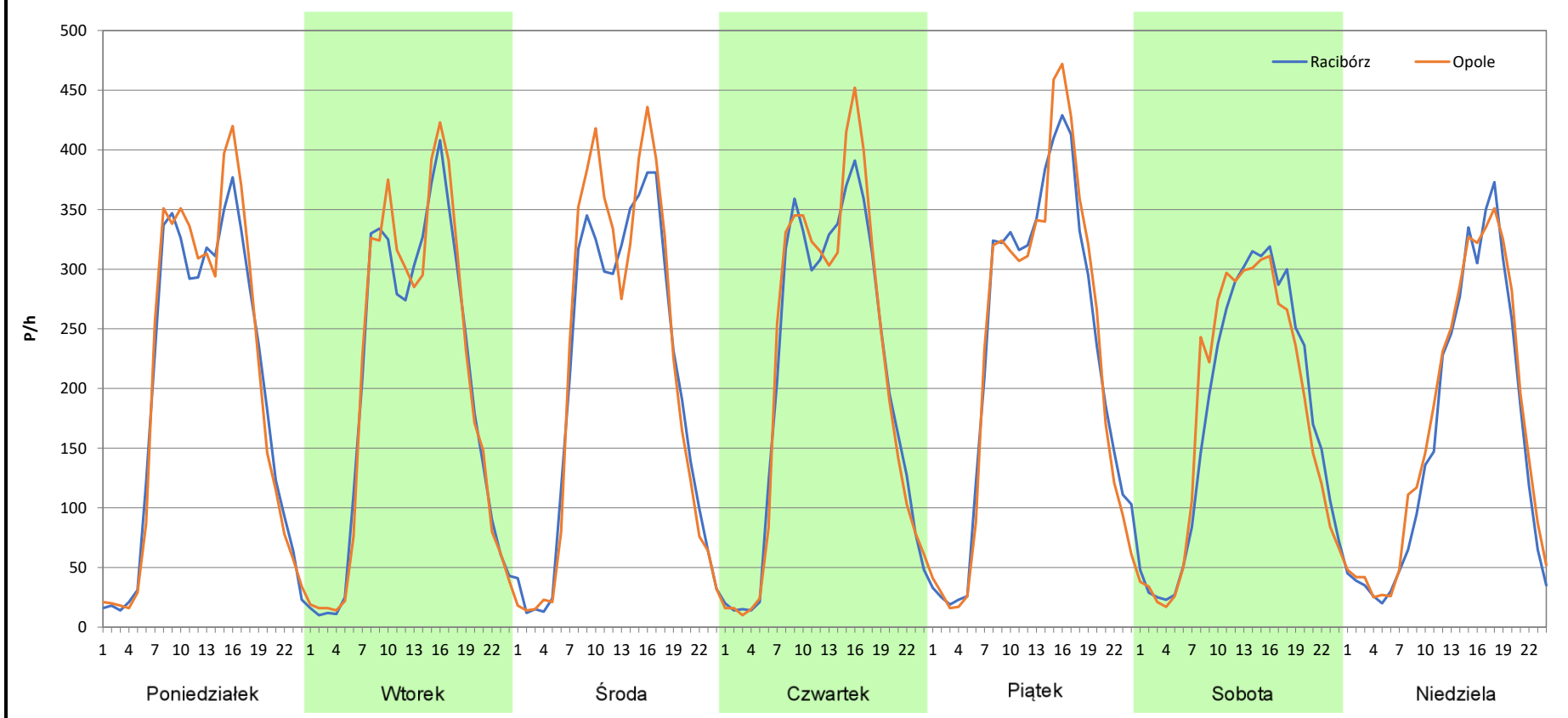
Stacja nr 16007

Miejscowość: Dąbrówka
Odcinek: Krapkowice – Dąbrówka Górna
Typ stacji: 8+1
Miesiąc: Październik

Rok: 2025
Numer drogi: 45
Oddział: Opole

R03_07-10_16007_2025

Dzień tygodnia	Poniedziałek		Wtorek		Środa		Czwartek		Piątek		Sobota		Niedziela	
	Racibórz	Opole	Racibórz	Opole	Racibórz	Opole	Racibórz	Opole	Racibórz	Opole	Racibórz	Opole	Racibórz	Opole
Kierunek SDR	4741	4880	4751	4862	4866	5087	4988	5105	5458	5460	4240	4219	3771	4004
Razem	9621		9613		9953		10093		10918		8459		7775	
Podział procentowy	49,28%	50,72%	49,42%	50,58%	48,89%	51,11%	49,42%	50,58%	49,99%	50,01%	50,12%	49,88%	48,50%	51,50%



Analiza ruchu pojazdów ogółem w poszczególnych dniach tygodnia dla każdego miesiąca, w podziale na kierunki ruchu



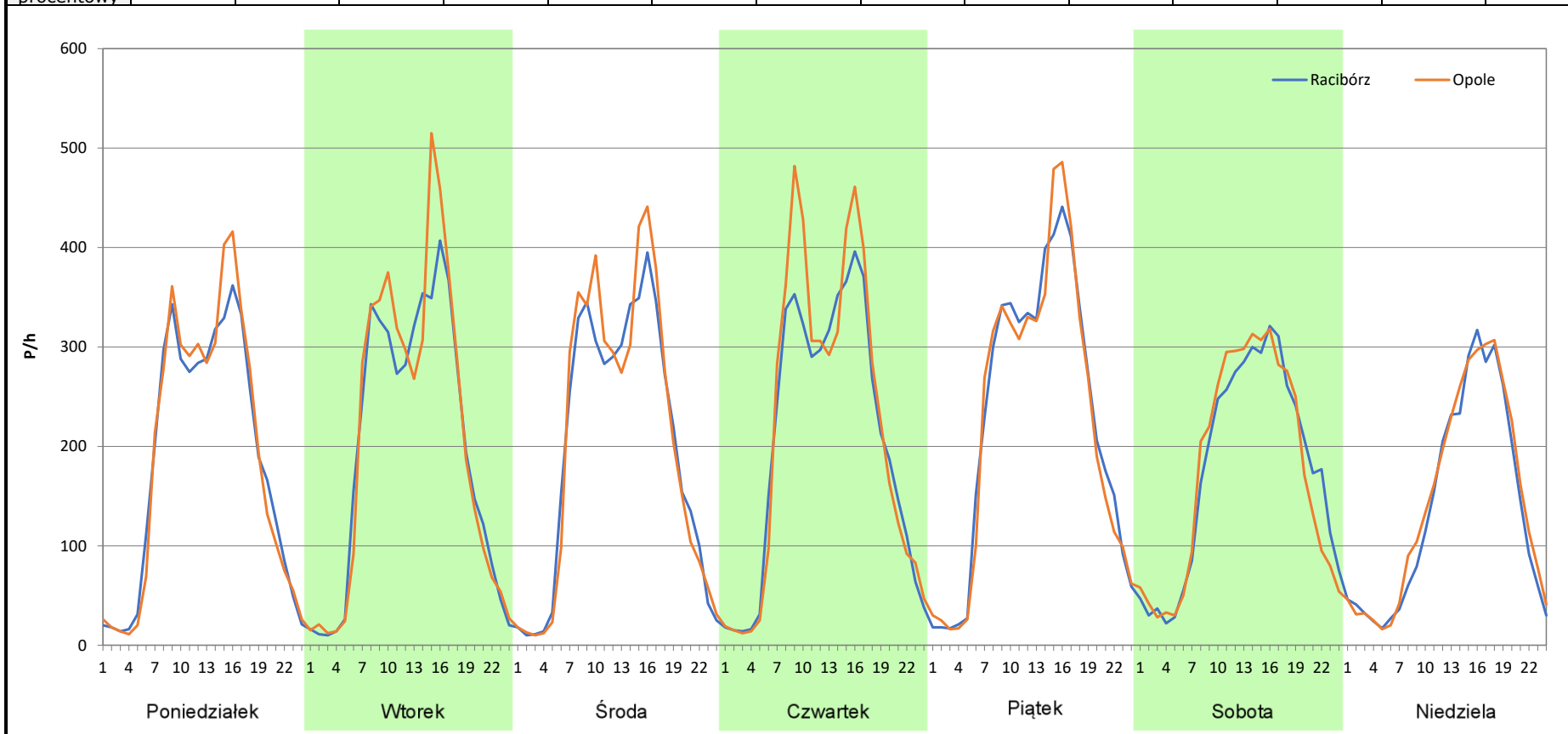
Stacja nr 16007

Miejscowość: Dąbrówka
Odcinek: Krapkowice – Dąbrówka Górna
Typ stacji: 8+1
Miesiąc: Listopad

Rok: 2025
Numer drogi: 45
Oddział: Opole

R03_07-11_16007_2025

Dzień tygodnia	Poniedziałek		Wtorek		Środa		Czwartek		Piątek		Sobota		Niedziela	
	Racibórz	Opole	Racibórz	Opole	Racibórz	Opole	Racibórz	Opole	Racibórz	Opole	Racibórz	Opole	Racibórz	Opole
SDR	4425	4514	4706	4921	4729	4884	4917	5251	5415	5379	4211	4189	3289	3468
Razem	8939		9627		9613		10168		10794		8400		6757	
Podział procentowy	49,50%	50,50%	48,88%	51,12%	49,19%	50,81%	48,36%	51,64%	50,17%	49,83%	50,13%	49,87%	48,68%	51,32%



Analiza ruchu pojazdów ogółem w poszczególnych dniach tygodnia dla każdego miesiąca, w podziale na kierunki ruchu



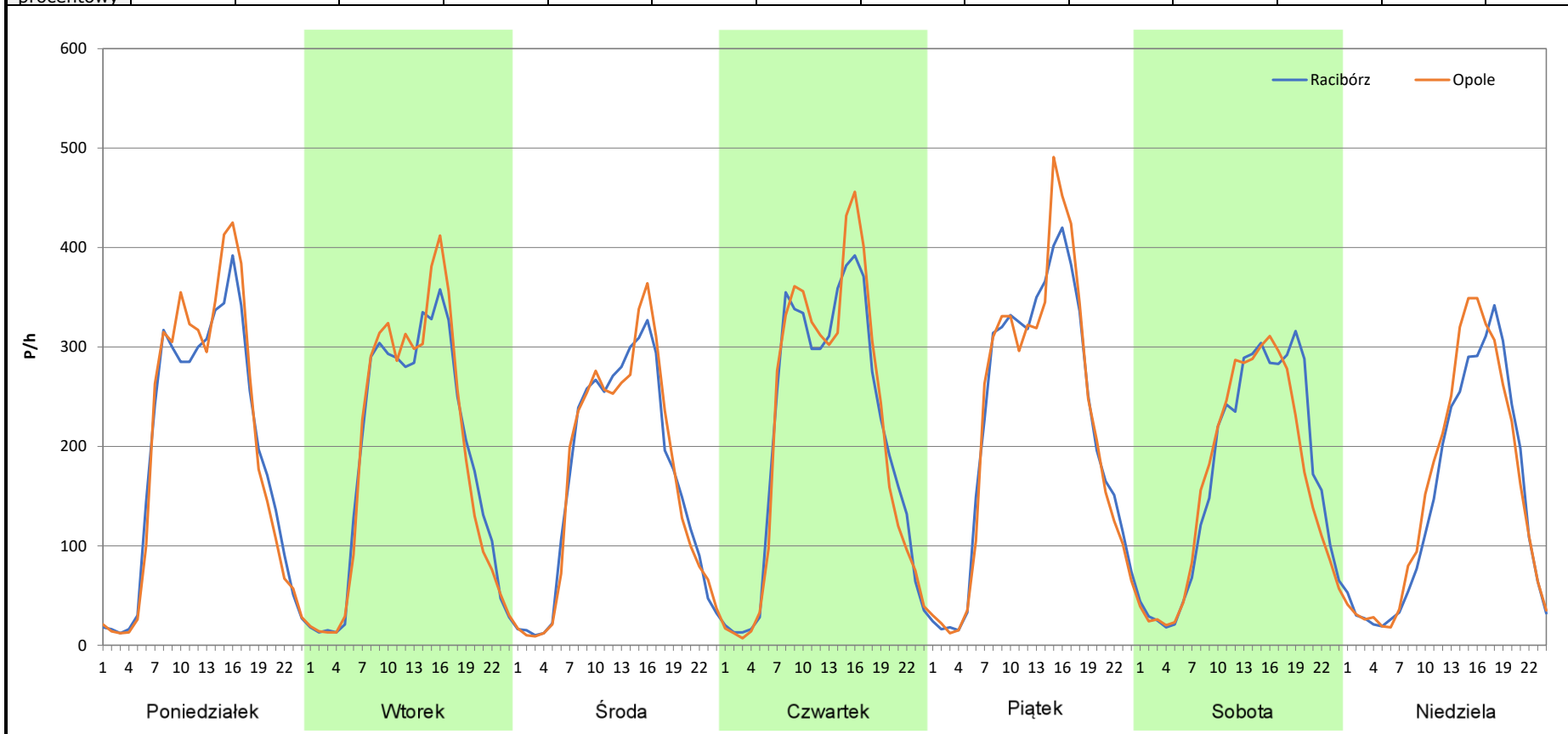
Stacja nr 16007

Miejscowość: Dąbrówka
Odcinek: Krapkowice – Dąbrówka Górna
Typ stacji: 8+1
Miesiąc: Grudzień

Rok: 2025
Numer drogi: 45
Oddział: Opole

R03_07-12_16007_2025

Dzień tygodnia	Poniedziałek		Wtorek		Środa		Czwartek		Piątek		Sobota		Niedziela	
	Racibórz	Opole	Racibórz	Opole	Racibórz	Opole	Racibórz	Opole	Racibórz	Opole	Racibórz	Opole	Racibórz	Opole
SDR	4617	4779	4449	4509	3960	3993	5013	5086	5299	5347	4058	3902	3481	3680
Razem	9396		8958		7953		10099		10646		7960		7161	
Podział procentowy	49,14%	50,86%	49,67%	50,33%	49,79%	50,21%	49,64%	50,36%	49,77%	50,23%	50,98%	49,02%	48,61%	51,39%



Analiza ruchu pojazdów ogółem w święta i dni okołoświąteczne, w podziale na kierunki ruchu
NOWY ROK i Święto Trzech Króli

Stacja nr 16007

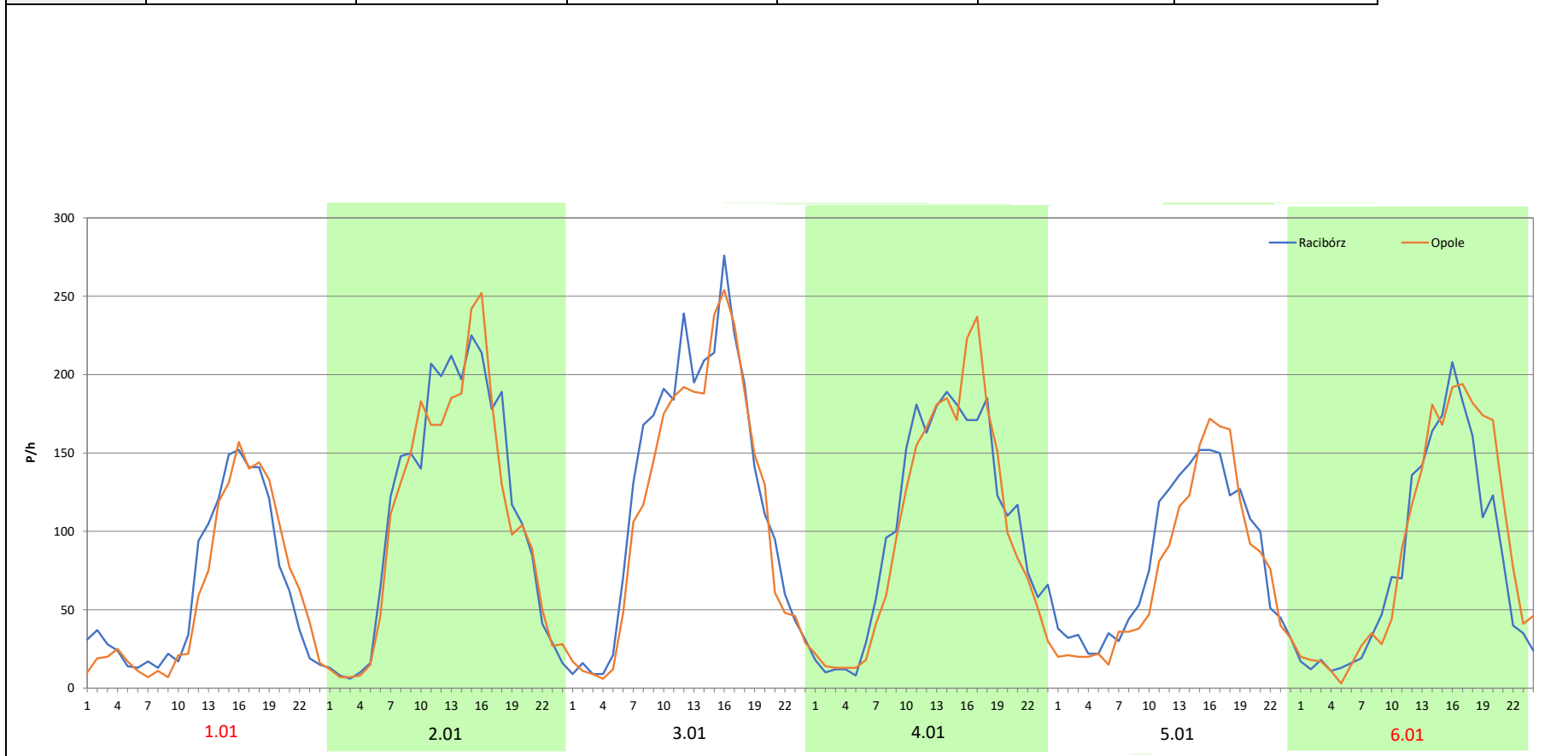


Miejscowość: Dąbrówka
Odcinek: Krapkowice – Dąbrówka Górna
Typ stacji: 8+1
Miesiąc: Styczeń

Rok: 2025
Numer drogi: 45
Oddział: Opole

R03_08-1_16007_2025

Data Dzień tygodnia	1.01 Środa		2.01 Czwartek		3.01 Piątek		4.01 Sobota		5.01 Niedziela		6.01 Poniedziałek	
	Racibórz	Opole	Racibórz	Opole	Racibórz	Opole	Racibórz	Opole	Racibórz	Opole	Racibórz	Opole
Dobowy ruch	1485	1431	2691	2582	2695	2591	2697	2591	2709	2590	2738	2571
Razem	2916		5273		5286		5288		5299		5309	
Podział procentowy	50,93%	49,07%	51,03%	48,97%	50,98%	49,02%	51,00%	49,00%	51,12%	48,88%	51,57%	48,43%
Udział SDRR	36,80%		66,55%		66,72%		66,74%		66,88%		67,01%	



Analiza ruchu pojazdów ogółem w święta i dni okołoświąteczne, w podziale na kierunki ruchu WIELKANOC

 Generalna Dyrekcja Dróg Krajowych i Autostrad

Stacja nr 16007

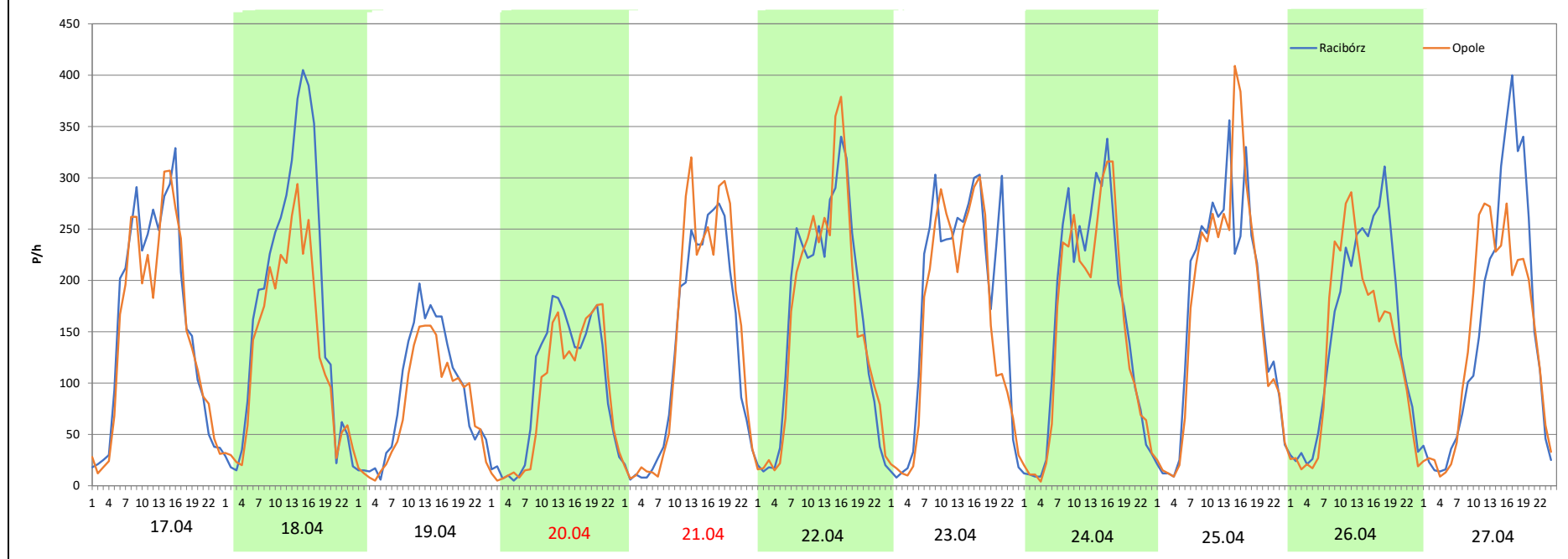
Miejscowość: Dąbrówka
Odcinek: Krapkowice – Dąbrówka Górna
Typ stacji: 8+1
Miesiąc: Marzec / Kwiecień

Rok: 2025
Numer drogi: 45
Oddział: Opole

R03_08-2_16007_2025

Data Dzień tygodnia	17.04 Czwartek		18.04 Piątek		19.04 Sobota		20.04 Niedziela		21.04 Poniedziałek		22.04 Wtorek		23.04 Środa	
Kierunek	Racibórz	Opole	Racibórz	Opole	Racibórz	Opole	Racibórz	Opole	Racibórz	Opole	Racibórz	Opole	Racibórz	Opole
Dobowy ruch	3862	3649	4228	3226	2144	1842	2305	2084	3076	3359	3910	3892	3898	3897
Razem	7511		7454		3986		4389		6435		7802		7795	
Podział procentowy	51,42%	48,58%	56,72%	43,28%	53,79%	46,21%	52,52%	47,48%	47,80%	52,20%	50,12%	49,88%	50,01%	49,99%
Udział SDRR	94,80%		94,08%		50,31%		55,40%		81,22%		98,47%		98,38%	

Data Dzień tygodnia	24.04 Czwartek		25.04 Piątek		26.04 Sobota		27.04 Niedziela	
Kierunek	Racibórz	Opole	Racibórz	Opole	Racibórz	Opole	Racibórz	Opole
Dobowy ruch	3835	3618	4082	4082	3578	3164	3593	3330
Razem	7453		8164		6742		6923	
Podział procentowy	51,46%	48,54%	50,00%	50,00%	53,07%	46,93%	51,90%	48,10%
Udział SDRR	94,07%		103,04%		85,09%		87,38%	



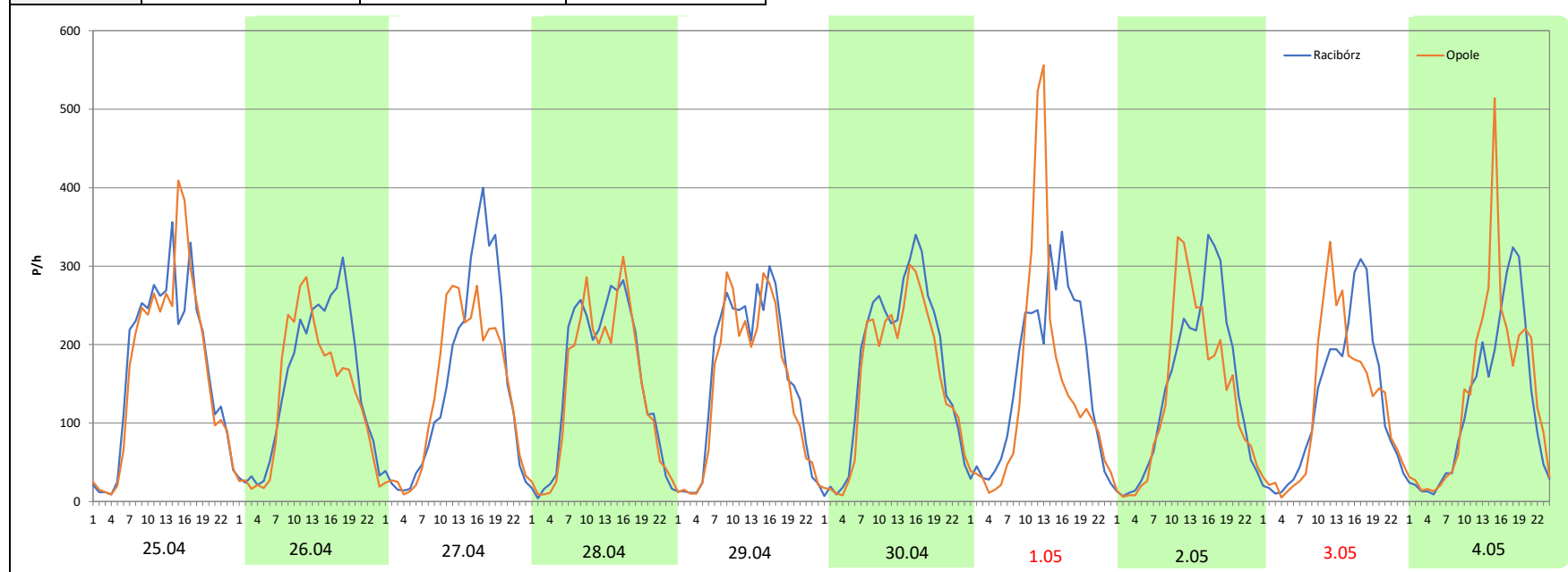
Analiza ruchu pojazdów ogółem w święta i dni okołoswiąteczne, w podziale na kierunki ruchu
1 - 3 MAJA Generalna Dyrekcja Dróg Krajowych i Autostrad

Stacja nr 16007

Miejscowość: Dąbrówka
Odcinek: Krapkowice – Dąbrówka Górna
Typ stacji: 8+1
Miesiąc: Maj
Rok: 2025
Numer drogi: 45
Oddział: Opole
R03_08-3_16007_2025

Data Dzień tygodnia	25.04 Piątek		26.04 Sobota		27.04 Niedziela		28.04 Poniedziałek		29.04 Wtorek		30.04 Środa		1.05 Czwartek	
Kierunek	Racibórz	Opole	Racibórz	Opole	Racibórz	Opole	Racibórz	Opole	Racibórz	Opole	Racibórz	Opole	Racibórz	Opole
Dobowy ruch	4082	4082	3578	3164	3593	3330	3633	3449	3715	3442	4188	3760	3741	3348
Razem	8164		6742		6923		7082		7157		7948		7089	
Podział procentowy	50,00%	50,00%	53,07%	46,93%	51,90%	48,10%	51,30%	48,70%	51,91%	48,09%	52,69%	47,31%	52,77%	47,23%
Udział SDRR	103,04%		85,09%		87,38%		89,39%		90,33%		100,32%		89,47%	

Data Dzień tygodnia	2.05 Piątek		3.05 Sobota		4.05 Niedziela	
Kierunek	Racibórz	Opole	Racibórz	Opole	Racibórz	Opole
Dobowy ruch	3443	3211	2966	2901	2925	3275
Razem	6654		5867		6200	
Podział procentowy	51,74%	48,26%	50,55%	49,45%	47,18%	52,82%
Udział SDRR	83,98%		74,05%		78,25%	



Analiza ruchu pojazdów ogółem w święta i dni okołoswiąteczne, w podziale na kierunki ruchu
BOŻE CIAŁO

 Generalna Dyrekcja Dróg Krajowych i Autostrad

Stacja nr 16007

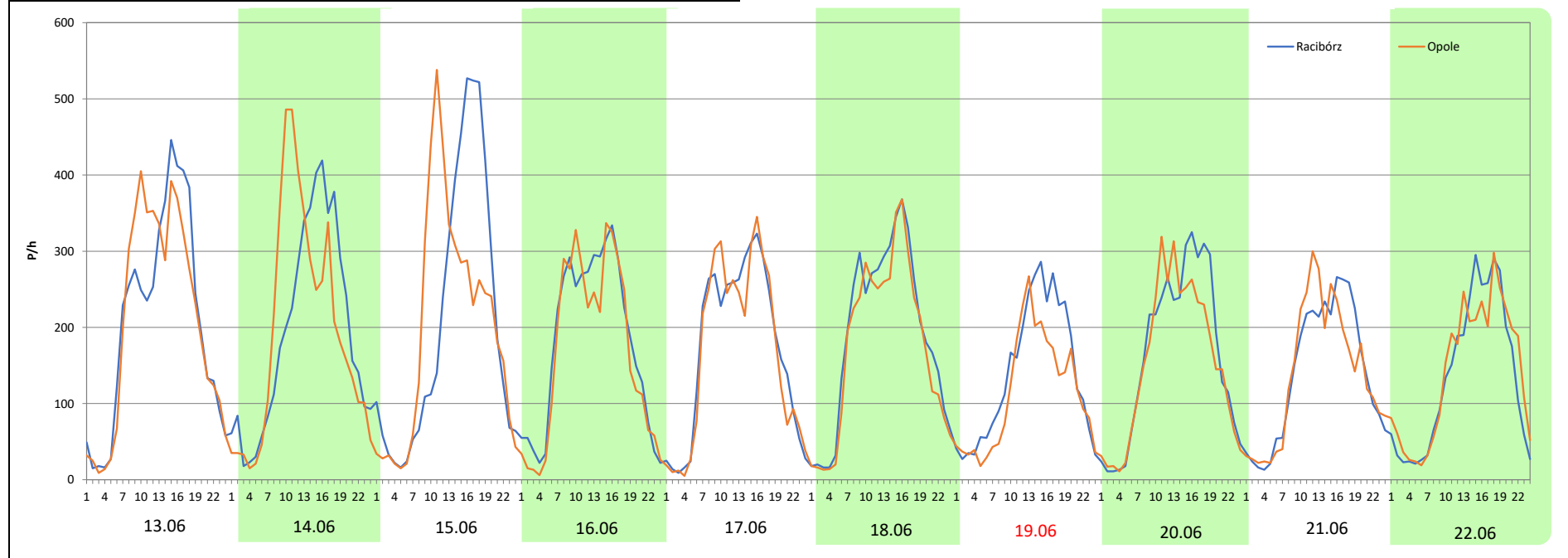
Miejscowość: Dąbrówka
Odcinek: Krapkowice – Dąbrówka Górna
Typ stacji: 8+1
Miesiąc: Maj

Rok: 2025
Numer drogi: 45
Oddział: Opole

R03_08-4_16007_2025


Data Dzień tygodnia	13.06 Piątek		14.06 Sobota		15.06 Niedziela		16.06 Poniedziałek		17.06 Wtorek		18.06 Środa		19.06 Czwartek	
Kierunek	Racibórz	Opole	Racibórz	Opole	Racibórz	Opole	Racibórz	Opole	Racibórz	Opole	Racibórz	Opole	Racibórz	Opole
Dobowy ruch	4933	4955	4615	4664	4873	4718	4282	3987	4102	4000	4539	4155	3334	2713
Razem	9888		9279		9591		8269		8102		8694		6047	
Podział procentowy	49,89%	50,11%	49,74%	50,26%	50,81%	49,19%	51,78%	48,22%	50,63%	49,37%	52,21%	47,79%	55,13%	44,87%
Udział SDRR	124,80%		117,11%		121,05%		104,37%		102,26%		109,73%		76,32%	

Data Dzień tygodnia	20.06 Piątek		21.06 Sobota		22.06 Niedziela	
Kierunek	Racibórz	Opole	Racibórz	Opole	Racibórz	Opole
Dobowy ruch	3907	3637	3333	3304	3217	3366
Razem	7544		6637		6583	
Podział procentowy	51,79%	48,21%	50,22%	49,78%	48,87%	51,13%
Udział SDRR	95,22%		83,77%		83,09%	



Analiza ruchu pojazdów ogółem w święta i dni okołoswiąteczne, w podziale na kierunki ruchu
WNIEBOWZIĘCIE NMP

Stacja nr 16007

 **Generalna Dyrekcja Dróg Krajowych i Autostrad**

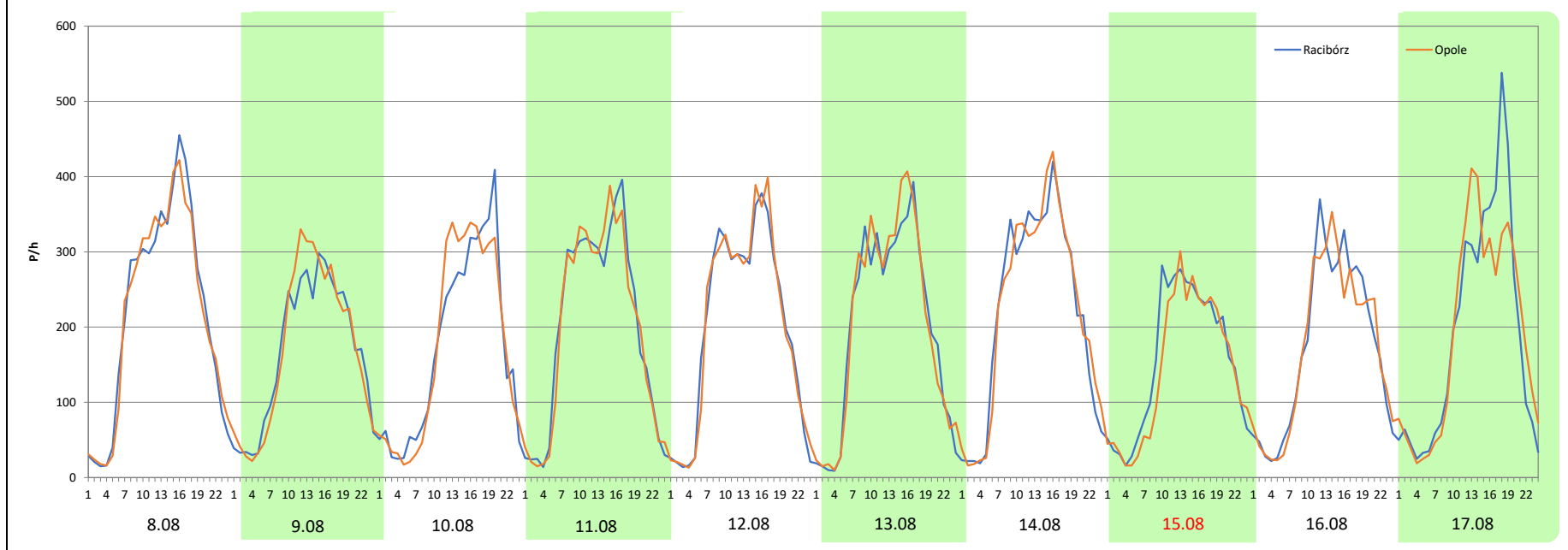
Miejscowość: Dąbrówka
Odcinek: Krapkowice – Dąbrówka Górna
Typ stacji: 8+1
Miesiąc: Sierpień

Rok: 2025
Numer drogi: 45
Oddział: Opole

R03_08-5_16007_2025

Data Dzień tygodnia	8.08 Piątek		9.08 Sobota		10.08 Niedziela		11.08 Poniedziałek		12.08 Wtorek		13.08 Środa		14.08 Czwartek	
Kierunek	Racibórz	Opole	Racibórz	Opole	Racibórz	Opole	Racibórz	Opole	Racibórz	Opole	Racibórz	Opole	Racibórz	Opole
Dobowy ruch	5284	5194	4003	4061	4125	4173	4783	4710	4804	4801	4766	4832	5258	5302
Razem	10478		8064		8298		9493		9605		9598		10560	
Podział procentowy	50,43%	49,57%	49,64%	50,36%	49,71%	50,29%	50,38%	49,62%	50,02%	49,98%	49,66%	50,34%	49,79%	50,21%
Udział SDRR	132,25%		101,78%		104,73%		119,82%		121,23%		121,14%		133,28%	

Data Dzień tygodnia	15.08 Piątek		16.08 Sobota		17.08 Niedziela	
Kierunek	Racibórz	Opole	Racibórz	Opole	Racibórz	Opole
Dobowy ruch	3735	3460	4140	4081	4566	4515
Razem	7195		8221		9081	
Podział procentowy	51,91%	48,09%	50,36%	49,64%	50,28%	49,72%
Udział SDRR	90,81%		103,76%		114,62%	



Analiza ruchu pojazdów ogółem w święta i dni okołoswiąteczne, w podziale na kierunki ruchu WSZYSTKICH ŚWIĘTYCH

Stacja nr 16007

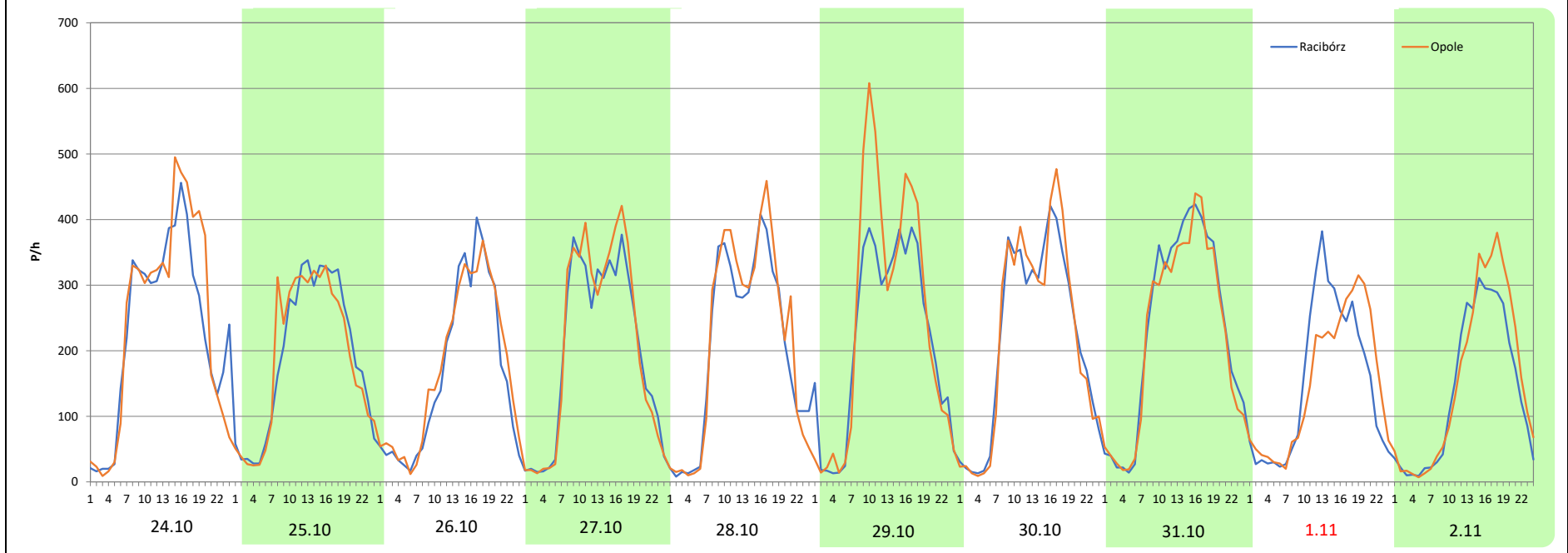
Miejscowość: Dąbrówka
 Odcinek: Krapkowice – Dąbrówka Górna
 Typ stacji: 8+1
 Miesiąc: Październik / Listopad

Rok: 2025
 Numer drogi: 45
 Oddział: Opole

R03_08-6_16007_2025

Data Dzień tygodnia	24.10 Piątek		25.10 Sobota		26.10 Niedziela		27.10 Poniedziałek		28.10 Wtorek		29.10 Środa		30.10 Czwartek	
Kierunek	Racibórz	Opole	Racibórz	Opole	Racibórz	Opole	Racibórz	Opole	Racibórz	Opole	Racibórz	Opole	Racibórz	Opole
Dobowy ruch	5552	5797	4559	4528	3933	4140	4743	4906	4838	5113	5179	5849	5207	5281
Razem	11349		9087		8073		9649		9951		11028		10488	
Podział procentowy	48,92%	51,08%	50,17%	49,83%	48,72%	51,28%	49,16%	50,84%	48,62%	51,38%	46,96%	53,04%	49,65%	50,35%
Udział SDRR	143,24%		114,69%		101,89%		121,78%		125,60%		139,19%		132,37%	

Data Dzień tygodnia	31.10 Piątek		1.11 Sobota		2.11 Niedziela	
Kierunek	Racibórz	Opole	Racibórz	Opole	Racibórz	Opole
Dobowy ruch	5581	5345	3632	3607	3305	3690
Razem	10926		7239		6995	
Podział procentowy	51,08%	48,92%	50,17%	49,83%	47,25%	52,75%
Udział SDRR	137,90%		91,37%		88,29%	



Analiza ruchu pojazdów ogółem w święta i dni okołoświąteczne, w podziale na kierunki ruchu
ŚWIĘTO NIEPODLEGŁOŚCI



Stacja nr 16007

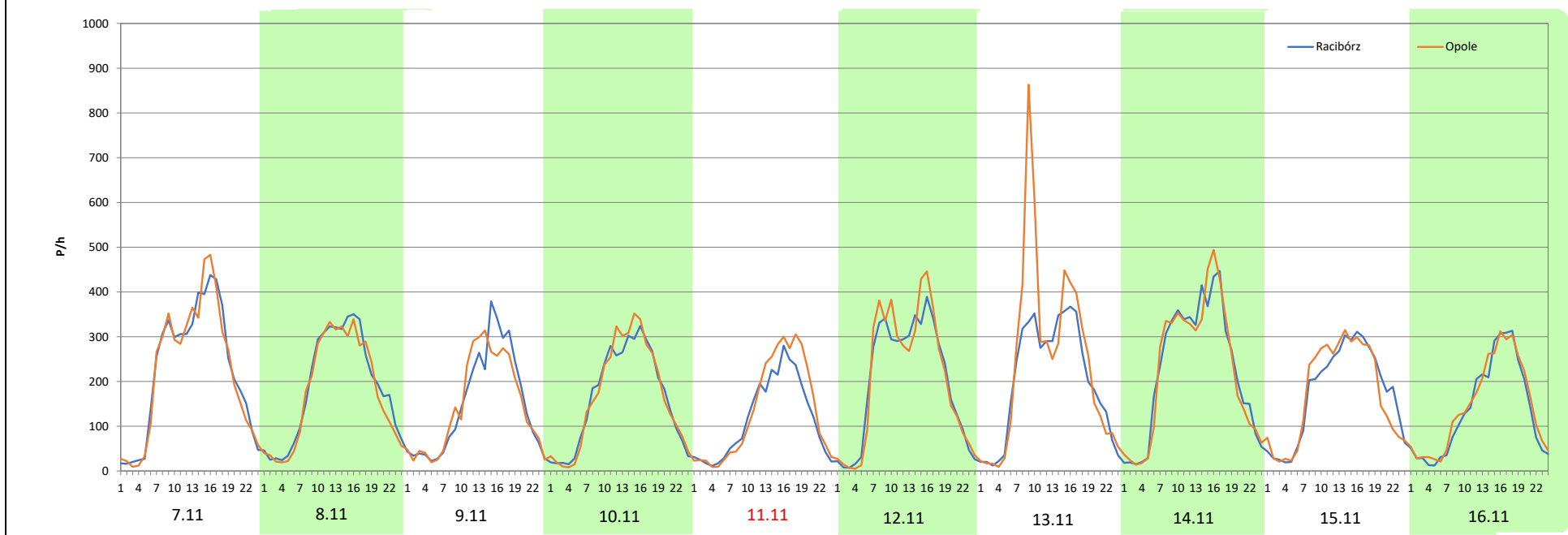
Miejscowość: Dąbrówka
Odcinek: Krapkowice – Dąbrówka Górna
Typ stacji: 8+1
Miesiąc: Listopad

Rok: 2025
Numer drogi: 45
Oddział: Opole

R03_08-7_16007_2025

Data Dzień tygodnia	7.11 Piątek		8.11 Sobota		9.11 Niedziela		10.11 Poniedziałek		11.11 Wtorek		12.11 Środa		13.11 Czwartek	
Kierunek	Racibórz	Opole	Racibórz	Opole	Racibórz	Opole	Racibórz	Opole	Racibórz	Opole	Racibórz	Opole	Racibórz	Opole
Dobowy ruch	5334	5293	4475	4227	3527	3473	3914	3992	2777	3197	4753	4927	4826	5822
Razem	10627		8702		7000		7906		5974		9680		10648	
Podział procentowy	50,19%	49,81%	51,42%	48,58%	50,39%	49,61%	49,51%	50,49%	46,48%	53,52%	49,10%	50,90%	45,32%	54,68%
Udział SDRR	134,13%		109,83%		88,35%		99,79%		75,40%		122,18%		134,39%	

Data Dzień tygodnia	14.11 Piątek		15.11 Sobota		16.11 Niedziela	
Kierunek	Racibórz	Opole	Racibórz	Opole	Racibórz	Opole
Dobowy ruch	5398	5380	4166	4148	3250	3435
Razem	10778		8314		6685	
Podział procentowy	50,08%	49,92%	50,11%	49,89%	48,62%	51,38%
Udział SDRR	136,03%		104,93%		84,37%	



Analiza ruchu pojazdów ogółem w święta i dni okołoswiąteczne, w podziale na kierunki ruchu
BOŻE NARODZENIE

Stacja nr 16007

 **Generalna Dyrekcja Dróg Krajowych i Autostrad**

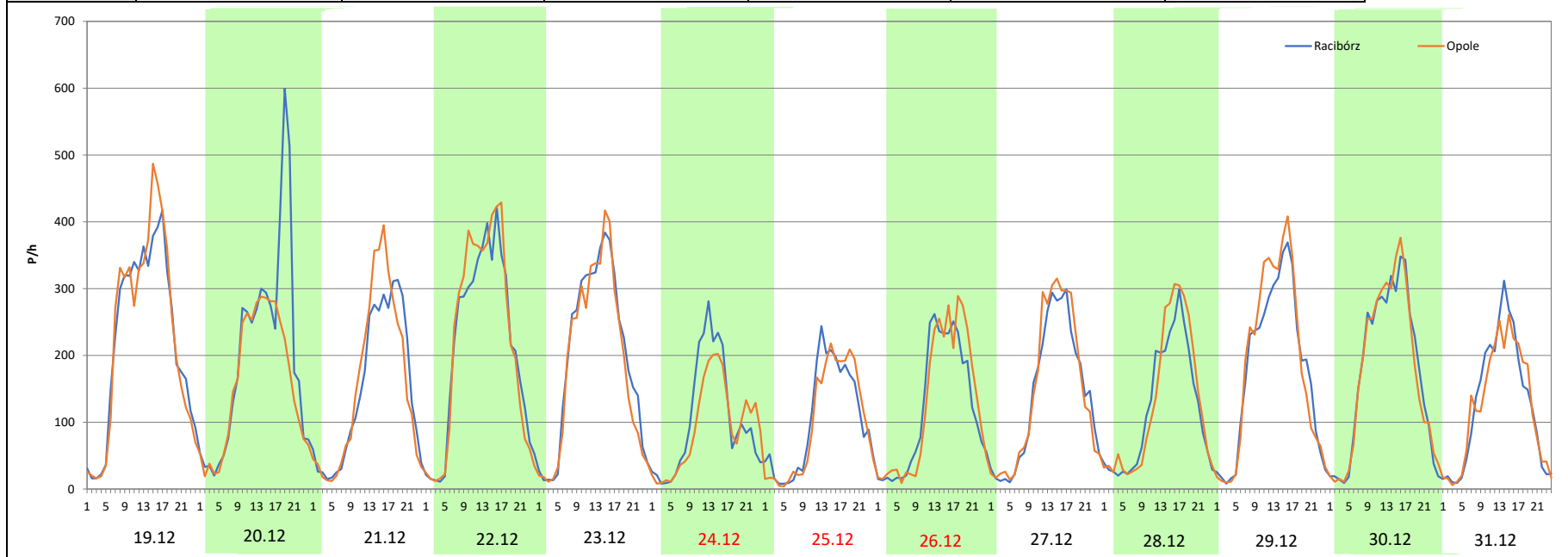
Miejscowość: Dąbrówka
Odcinek: Krapkowice – Dąbrówka Górna
Typ stacji: 8+1
Miesiąc: Grudzień

Rok: 2025
Numer drogi: 45
Oddział: Opole

R03_08-8_16007_2025

Data Dzień tygodnia	19.12 Piątek		20.12 Sobota		21.12 Niedziela		22.12 Poniedziałek		23.12 Wtorek		24.12 Środa		25.12 Czwartek	
Kierunek	Racibórz	Opole	Racibórz	Opole	Racibórz	Opole	Racibórz	Opole	Racibórz	Opole	Racibórz	Opole	Racibórz	Opole
Dobowy ruch	5323	5410	4774	3814	3527	3671	4989	5143	4697	4454	2497	2223	2463	2372
Razem	10733		8588		7198		10132		9151		4720		4835	
Podział procentowy	49,59%	50,41%	55,59%	44,41%	49,00%	51,00%	49,24%	50,76%	51,33%	48,67%	52,90%	47,10%	50,94%	49,06%
Udział SDRR	135,47%		108,39%		90,85%		127,88%		115,50%		59,57%		61,02%	

Data Dzień tygodnia	26.12 Piątek		27.12 Sobota		28.12 Niedziela		29.12 Poniedziałek		30.12 Wtorek		31.12 Środa	
Kierunek	Racibórz	Opole	Racibórz	Opole	Racibórz	Opole	Racibórz	Opole	Racibórz	Opole	Racibórz	Opole
Dobowy ruch	2862	3007	3332	3478	2858	3056	4234	4413	4117	4111	2994	2899
Razem	5869		6810		5914		8647		8228		5893	
Podział procentowy	48,76%	51,24%	48,93%	51,07%	48,33%	51,67%	48,96%	51,04%	50,04%	49,96%	50,81%	49,19%
Udział SDRR	74,08%		85,95%		74,64%		109,14%		103,85%		74,38%	



Analiza ruchu pojazdów ogółem w święta i dni okołoświąteczne, w podziale na kierunki ruchu
ZIELONE ŚWIĄTKI



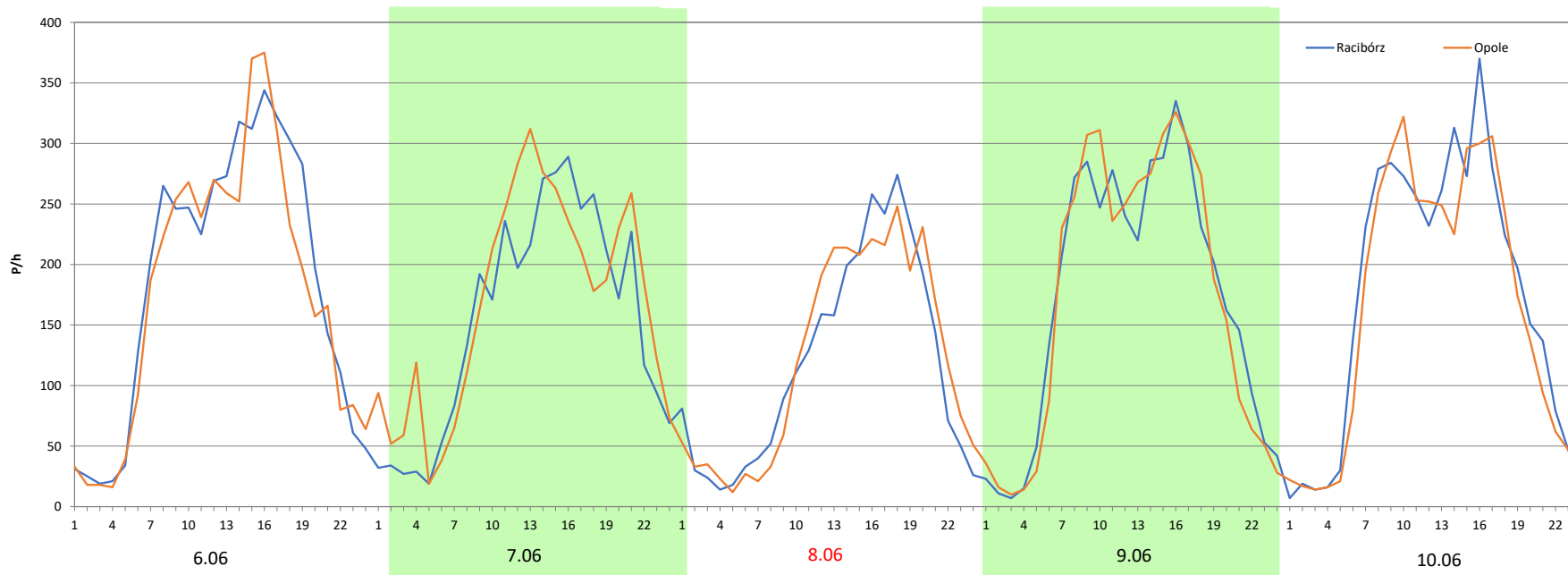
Stacja nr 16007

Miejscowość: Dąbrówka
Odcinek: Krapkowice – Dąbrówka Górna
Typ stacji: 8+1
Miesiąc: Maj

Rok: 2025
Numer drogi: 45
Oddział: Opole

R03_08-9_16007_2025

Data Dzień tygodnia	6.06 Piątek		7.06 Sobota		8.06 Niedziela		9.06 Poniedziałek		10.06 Wtorek	
	Racibórz	Opole	Racibórz	Opole	Racibórz	Opole	Racibórz	Opole	Racibórz	Opole
Dobowy ruch	4427	4204	3653	3994	2838	2913	4125	4109	4131	3899
Razem	8631		7647		5751		8234		8030	
Podział procentowy	51,29%	48,71%	47,77%	52,23%	49,35%	50,65%	50,10%	49,90%	51,44%	48,56%
Udział SDRR	108,94%		96,52%		72,59%		103,93%		101,35%	



Analiza ruchu pojazdów ogółem w święta i dni okołoświąteczne, w podziale na kierunki ruchu
DZIEŃ ZJEDNOCZENIA NIEMIEC

Stacja nr 16007

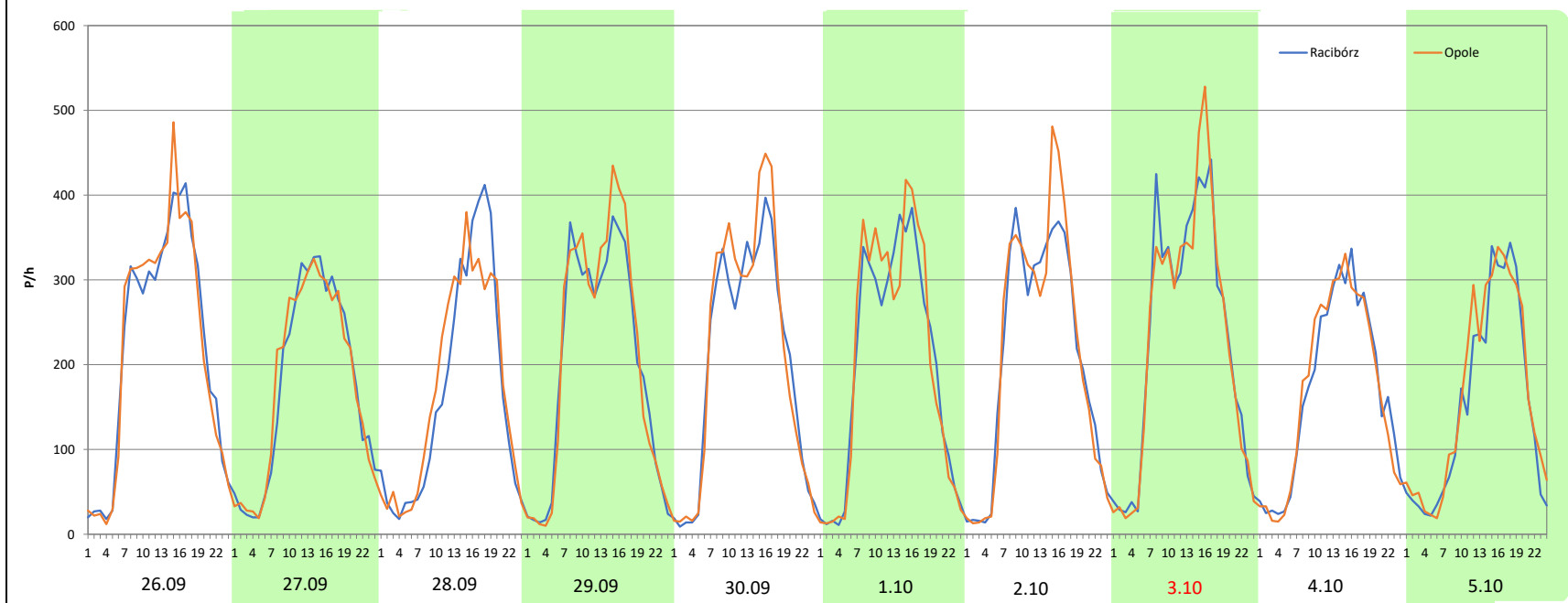
 Generalna Dyrekcja
Dróg Krajowych i Autostrad

Miejscowość:	Dąbrówka	Rok:	2025
Odcinek:	Krapkowice – Dąbrówka Górna	Numer drogi:	45
Typ stacji:	8+1	Oddział:	Opole
Miesiąc:	Wrzesień / Październik		

R03_08-10_16007_2025

Data Dzień tygodnia	26.09 Piątek		27.09 Sobota		28.09 Niedziela		29.09 Poniedziałek		30.09 Wtorek		1.10 Środa		2.10 Czwartek	
Kierunek	Racibórz	Opole	Racibórz	Opole	Racibórz	Opole	Racibórz	Opole	Racibórz	Opole	Racibórz	Opole	Racibórz	Opole
Dobowy ruch	5299	5294	4228	4263	3972	4085	4793	4965	4819	5033	4771	4895	4988	5122
Razem	10593		8491		8057		9758		9852		9666		10110	
Podział procentowy	50,02%	49,98%	49,79%	50,21%	49,30%	50,70%	49,12%	50,88%	48,91%	51,09%	49,36%	50,64%	49,34%	50,66%
Udział SDRR	133,70%		107,17%		101,69%		123,16%		124,35%		122,00%		127,60%	

Data Dzień tygodnia	3.10 Piątek		4.10 Sobota		5.10 Niedziela	
Kierunek	Racibórz	Opole	Racibórz	Opole	Racibórz	Opole
Dobowy ruch	5470	5453	4062	4055	3652	3932
Razem	10923		8117		7584	
Podział procentowy	50,08%	49,92%	50,04%	49,96%	48,15%	51,85%
Udział SDRR	137,86%		102,45%		95,72%	



Nierównomierność kierunkowa dla każdego dnia w roku, dla pojazdów ogółem



Generalna Dyrekcja
Dróg Krajowych i Autostrad

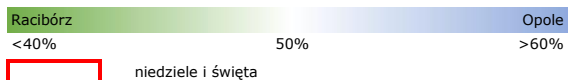
Stacja nr 16007

Miejscowość: Dąbrówka
Odcinek: Krapkowice – Dąbrówka Górna
Typ stacji: 8+1
Rok: 2025
Numer drogi: 45
Oddział: Opole

R03_11_16007_2025

16007	Proporcja ruchu dziennego do średniego dobowego ruchu rocznego [%]											
	1	2	3	4	5	6	7	8	9	10	11	12
1	49,1	46,8	46,2	48,8	47,2	50,9	49,7	49,6	50,8	50,6	49,8	52,1
2	49,0	48,6	50,4	49,2	48,3	48,7	50,2	49,4	50,8	50,7	52,8	50,8
3	47,9	48,8	48,3	49,6	49,4	49,0	42,4	52,0	50,2	49,9	51,0	50,9
4	49,3	48,5	49,4	48,2	52,8	48,9	49,6	49,1	50,1	50,0	51,1	51,0
5	47,9	48,7	48,4	48,6	49,5	49,5	49,8	49,9	50,1	51,8	50,6	50,4
6	52,5	48,6	49,1	50,8	57,4	48,7	48,9	50,3	49,3	51,0	50,9	50,4
7	49,2	48,3	48,2	48,7	50,3	52,2	49,4	49,9	50,4	50,1	49,8	51,8
8	48,8	48,8	48,1	48,2	45,8	50,7	50,0	49,6	52,1	50,4	48,6	49,8
9	49,3	51,0	50,4	49,2	43,9	49,9	49,8	50,4	50,7	50,5	49,6	51,0
10	48,4	47,7	48,9	48,3	45,2	48,6	50,3	50,3	50,1	49,7	50,5	50,7
11	48,3	48,6	48,4	48,9	46,1	48,8	50,3	49,6	51,0	50,1	53,5	49,6
12	48,8	48,9	49,5	48,8	46,7	49,9	49,6	50,0	49,6	51,3	50,9	49,9
13	49,0	48,8	48,5	50,5	45,2	50,1	50,6	50,3	48,4	50,5	54,7	50,7
14	47,5	48,5	48,2	48,4	56,8	50,3	50,1	50,2	50,8	50,7	49,9	51,1
15	48,7	49,7	49,0	49,8	47,1	49,2	50,0	48,1	50,3	50,6	49,9	50,6
16	49,0	51,6	50,2	51,3	31,7	48,2	49,4	49,6	50,5	50,4	51,4	51,2
17	47,4	49,1	48,6	48,6	45,0	49,4	50,2	49,7	44,6	50,3	51,0	51,2
18	48,8	48,8	49,8	43,3	48,0	47,8	51,5	49,8	50,9	49,7	50,0	50,5
19	51,2	49,0	49,2	46,2	46,4	44,9	50,8	51,1	47,5	51,6	50,6	50,4
20	48,4	48,5	48,7	47,5	56,7	48,2	45,6	50,4	50,4	50,6	50,5	44,4
21	54,2	48,1	48,1	52,2	46,5	49,8	50,5	53,0	51,2	50,1	49,7	51,0
22	50,0	48,3	48,1	49,9	46,8	51,1	50,0	49,8	49,8	50,7	50,5	50,8
23	48,9	49,8	50,7	46,7	47,0	49,7	49,7	50,2	50,7	50,8	51,1	48,7
24	48,9	48,6	49,5	48,5	48,1	49,7	50,7	50,2	50,5	51,1	49,5	47,1
25	49,4	48,7	48,5	50,0	33,5	49,8	49,6	50,8	50,6	49,8	52,2	49,1
26	49,1	49,0	48,0	46,9	48,7	49,4	49,1	50,6	50,0	51,3	51,3	51,2
27	49,1	49,0	47,9	48,1	48,4	48,6	49,6	50,7	50,2	50,8	50,2	51,1
28	48,9	48,5	45,4	48,7	49,1	48,5	50,8	50,8	50,7	51,4	49,9	51,7
29	48,6		48,7	48,1	48,2	49,6	50,0	49,6	50,9	53,0	50,5	51,0
30	48,7		50,4	47,3	47,7	49,5	50,2	50,7	51,1	50,4	51,9	50,0
31	47,8		49,4		48,3		50,3	50,5		48,9		49,2

Legenda



$$*WKN = \frac{N_{poj./24h} \text{ (kierunek P)}}{N_{poj./24h} \text{ (kierunek P+L)}}$$

Dobowe wahania ruchu pojazdów ogółem w podziale na kierunki



Generalna Dyrekcja
Dróg Krajowych i Autostrad

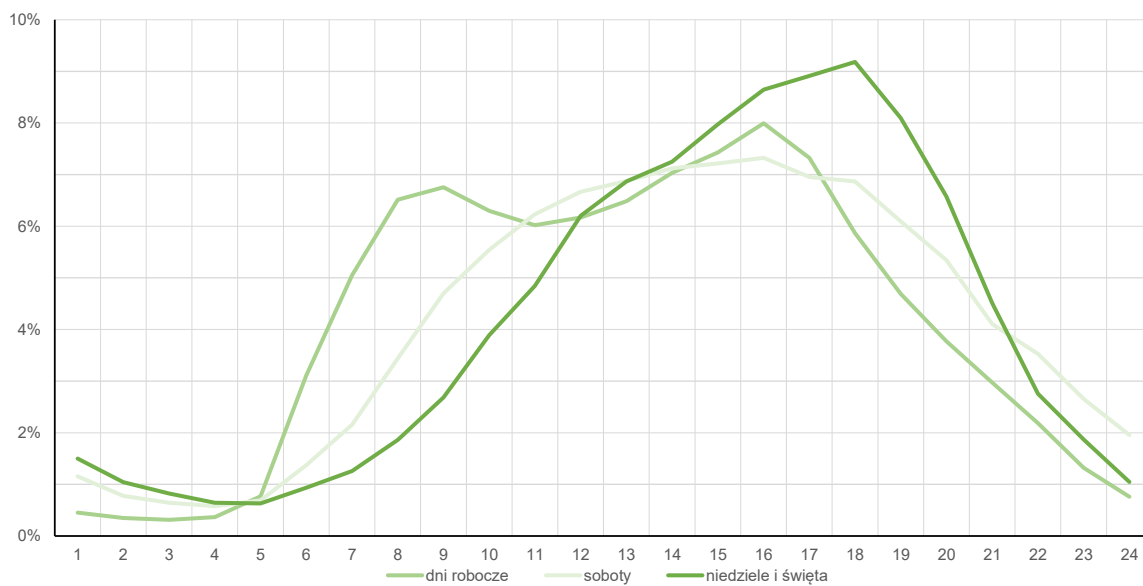
Stacja nr 16007

Miejscowość: Dąbrówka **Rok:** 2025
Odcinek: Krapkowice – Dąbrówka Górna **Numer drogi:** 45
Typ stacji: 8+1 **Oddział:** Opole

Średni dobowy rozkład natężenia ruchu

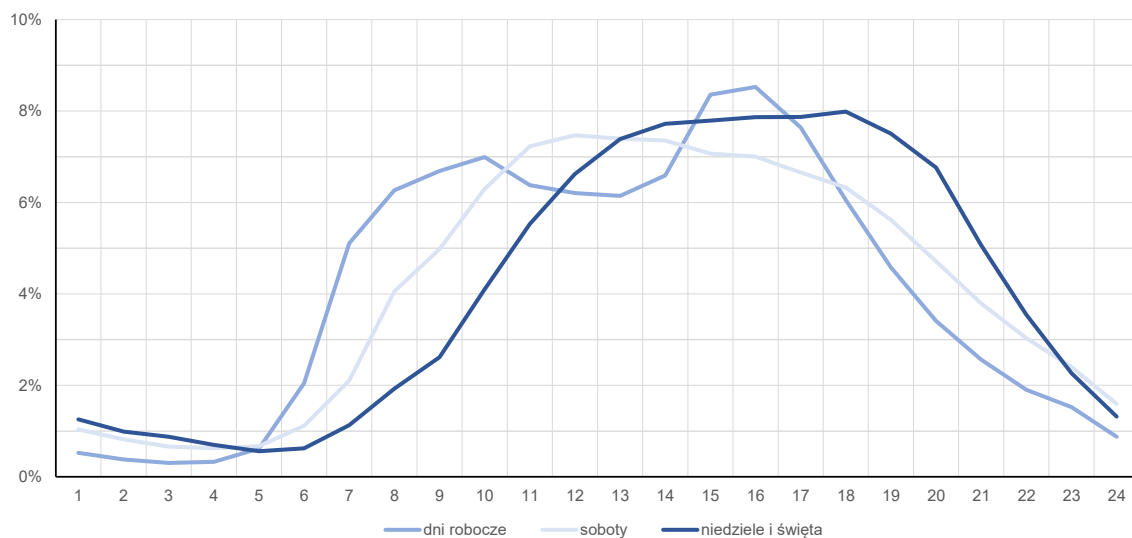
R03_12-1_16007_2025

Kierunek: Racibórz



R03_12-2_16007_2025

Kierunek: Opole



Struktura rodzajowa ruchu wg pomiarów automatycznych

Stacja nr 16007



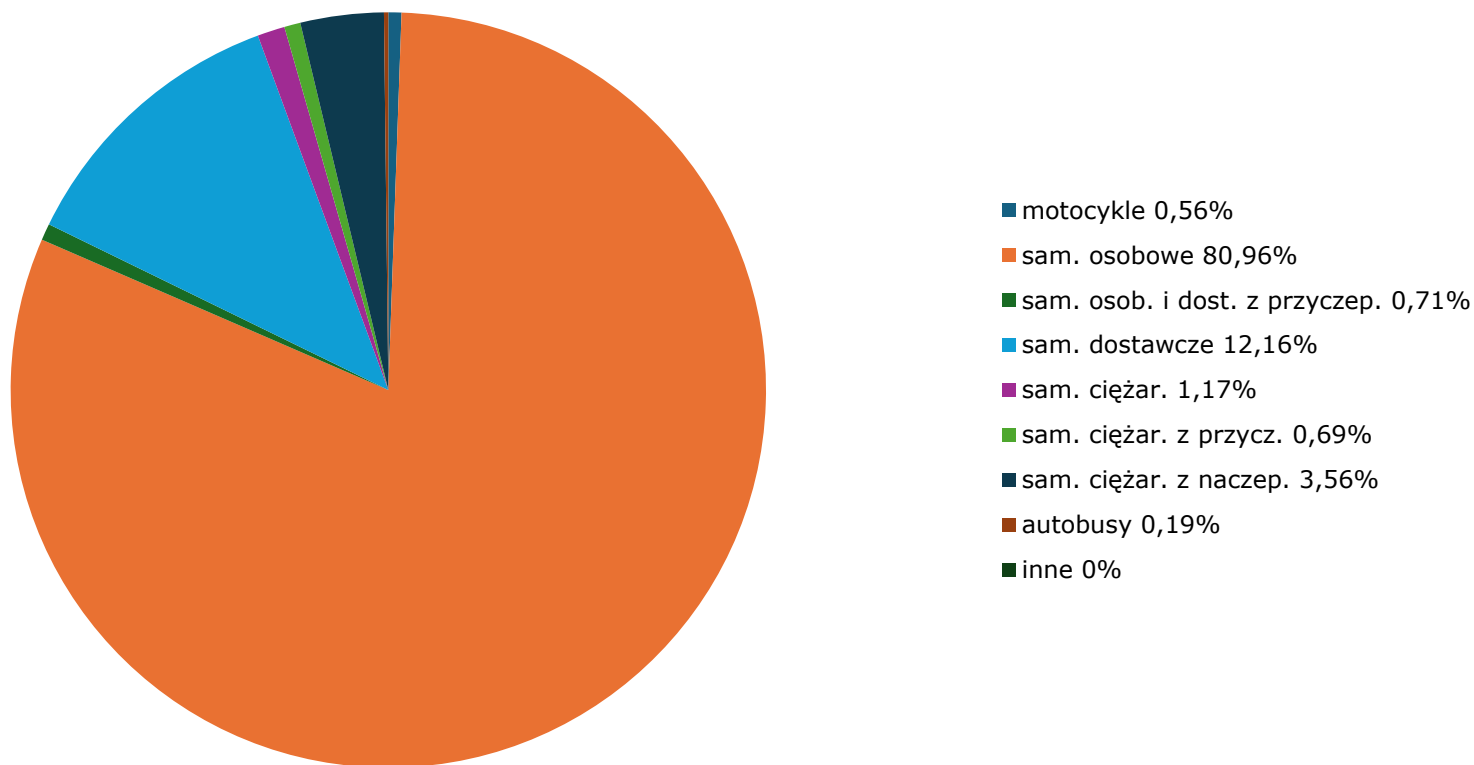
Generalna Dyrekcja
Dróg Krajowych i Autostrad

Miejscowość: Dąbrówka
Odcinek: Krapkowice – Dąbrówka Górna
Typ stacji: 8+1
Za okres od 01.01.2025 do 31.12.2025 (8+1)

Rok: 2025
Numer drogi: 45
Oddział: Opole

R04_03_16007_2025

Rodzajowa struktura ruchu wg pomiarów automatycznych w 2025 roku



Rozkłady prędkości pojazdów samochodowych



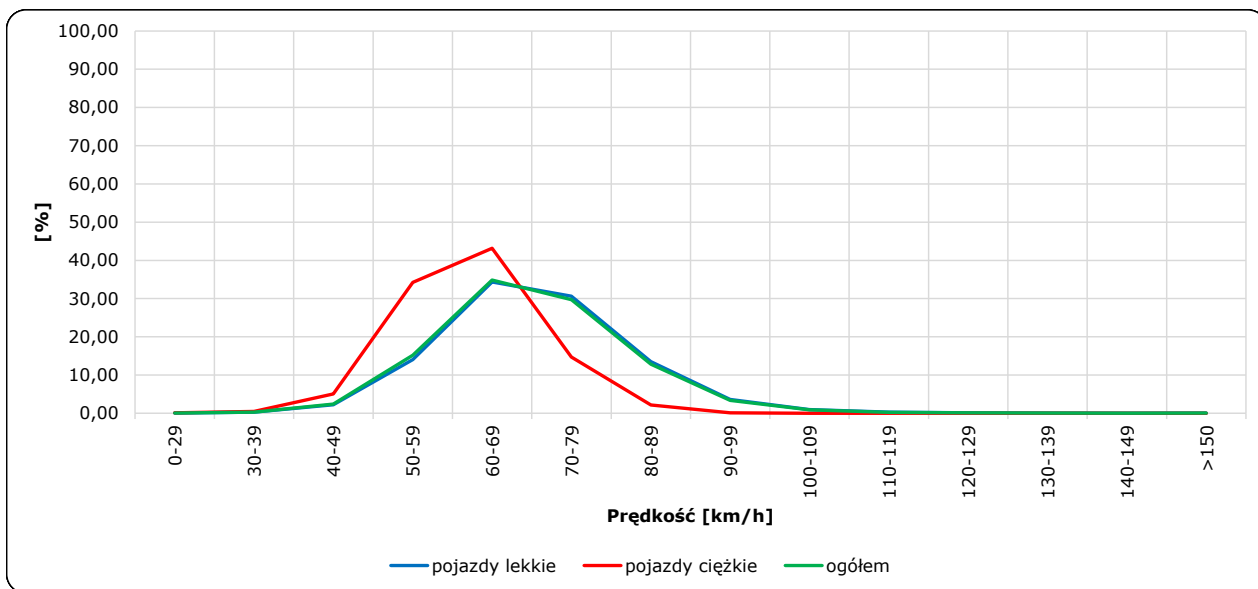
Stacja nr 16007

Miejscowość: Dąbrówka
 Odcinek: Krapkowice – Dąbrówka Górna
 Typ stacji: 8+1

Rok: 2025
 Numer drogi: 45
 Oddział: Opole

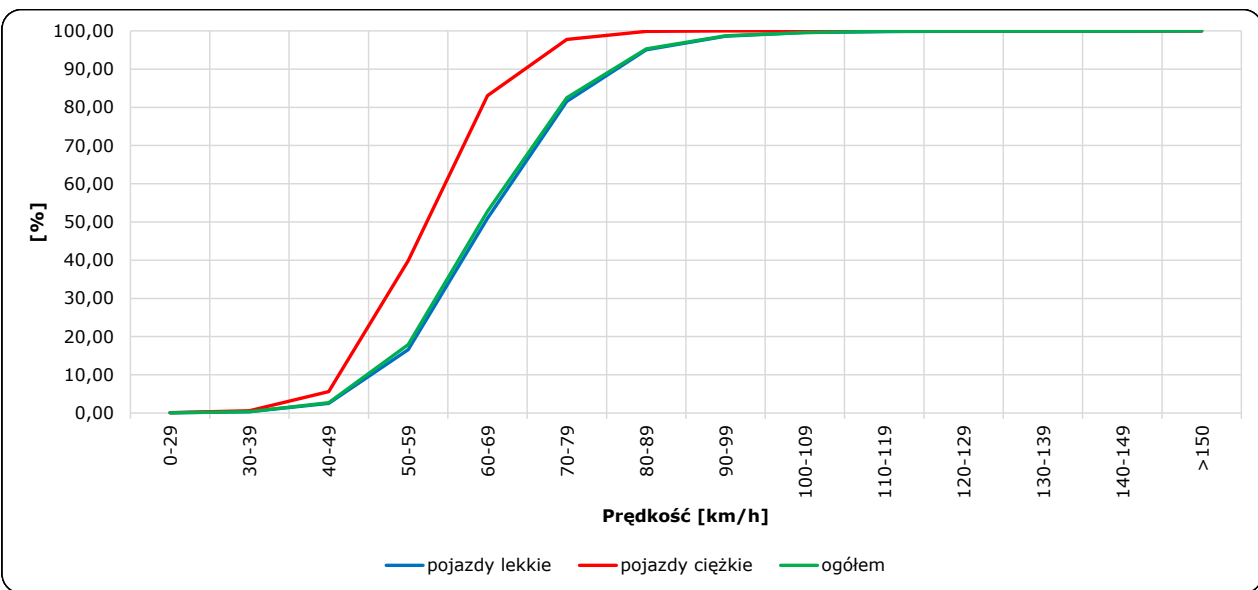
R06_02-1_16007_2025

Rozkład prędkości



R06_02-2_16007_2025

Dystrybuanta prędkości



Zestawienie 200 godzin o największym natężeniu ruchu w roku Stacja nr 16007

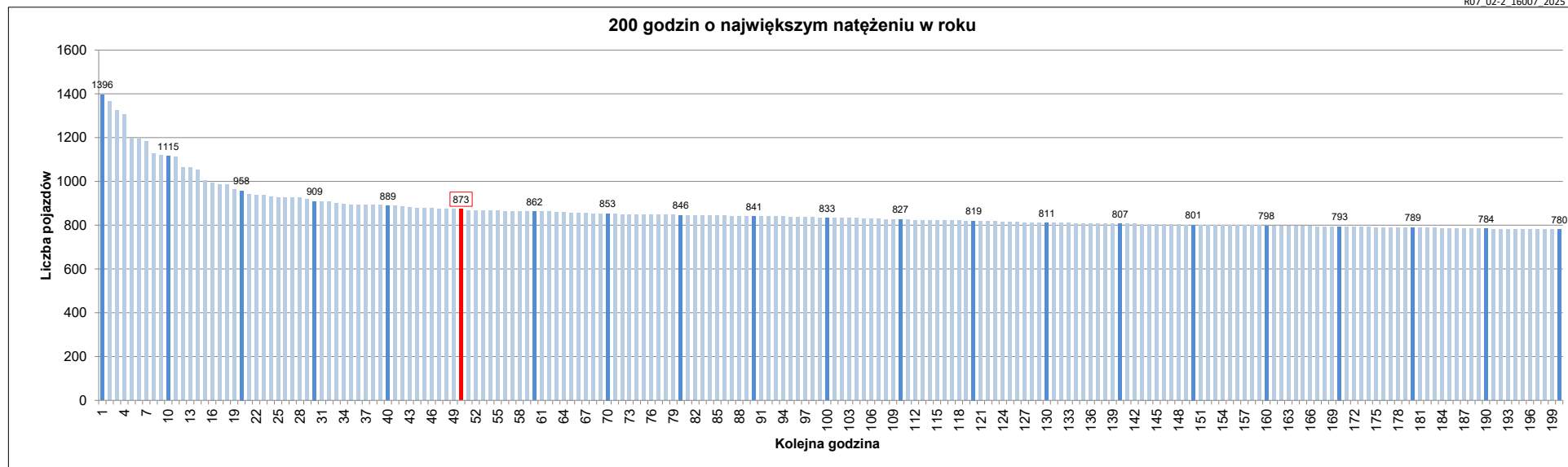


Miejscowość: Dąbrówka
 Odcinek: Krapkowice – Dąbrówka Górna
 Typ stacji: 8+1
 Rok: 2025
 Numer drogi: 45
 Oddział: Opole

R07_02-1_16007_2025

Udział ruchu w godzinach o największym natężeniu w roku w odniesieniu do SDRR w 2025 roku [%]																					
SDRR	1	10	20	30	40	50	60	70	80	90	100	110	120	130	140	150	160	170	180	190	200
7923	1396	1115	909	889	889	873	862	853	846	841	833	827	819	811	807	801	798	793	789	784	780
Udział proc.	18%	14%	11%	11%	11%	11%	11%	11%	11%	11%	11%	10%	10%	10%	10%	10%	10%	10%	10%	10%	10%
Data	20.05.25	14.05.25	13.11.25	05.12.25	05.12.25	27.11.25	06.11.25	14.08.25	30.09.25	16.07.25	08.09.25	04.09.25	18.12.25	23.10.25	19.10.25	21.11.25	05.09.25	29.08.25	27.11.25	23.07.25	24.07.25
Nr dnia	2	3	4	5	5	4	4	4	2	3	1	4	4	4	7	5	5	5	4	3	4
Godzina	16	15	10	16	15	16	16	16	16	16	15	16	16	15	18	17	16	15	17	16	16

R07_02-2_16007_2025



Oznaczenia:
 - Wartości natężeń kolejnych 200 godzin
 - Wartości co dziesiątej wartości z posród 200 godzin
 - Wartości 50-tej godziny

SDRR: 7923 poj./dobę