

Zakres czasowy: **2025**

Raport dla stacji **16006**

Numer **16006**
Typ **8+1**
Oddział **Opole**
Miejscowość **Kędzierzyn-Koźle**



SPIS TREŚCI

R00 Zbiorcze i podsumowujące	1
R00_01 Karta charakterystyki stacji ciągłych pomiarów ruchu	1
R02 Rozwój ruchu w latach	2
R02_03 Rozwój ruchu pojazdów ogółem dla poszczególnych stacji	2
R02_03C Rozwój ruchu pojazdów ciężkich dla poszczególnych stacji	3
R03 Wahania ruchu i ruch w poszczególne dni tygodnia	4
R03_01 Średni dobowy ruchu pojazdów ogółem w poszczególnych miesiącach i dniach tygodnia wraz ze wskaźnikami charakteryzującymi sezonowe (miesięczne) i tygodniowe wahania ruchu w odniesieniu do SDRR	4
R03_02 Sezonowe i tygodniowe wahania ruchu pojazdów ogółem dla danej stacji	5
R03_03 Dobowe wahania ruchu dla wybranych dni tygodnia dla pojazdów ogółem wraz z dystrybuantą	6
R03_04 Uśrednione dobowe rozkłady ruchu dla wybranych dni tygodnia, dla pojazdów lekkich i ciężkich	7
R03_07 Analiza ruchu pojazdów ogółem w poszczególnych dniach tygodnia dla każdego miesiąca, w podziale na kierunki ruchu	8
R03_08 Analiza ruchu w święta i dni okolicy świąteczne	20
R03_10 Proporcja dobowego natężenia ruchu do SDRR, dla każdego dnia w roku, dla pojazdów ogółem	30
R03_11 Nierównomierność kierunkowa dla każdego dnia w roku, dla pojazdów ogółem	31
R03_12 Dobowe wahania ruchu w podziale na kierunki oraz na pojazdy ogółem	32
R04 Struktura rodzajowa ruchu	33
R04_03 Wykres rodzajowej struktury ruchu wg pomiarów ręcznych lub automatycznych	33
R06 Rozkład prędkości pojazdów	34
R06_02 Rozkład prędkości pojazdów – wykres i dystrybuanta	34
R07 Godziny o największym natężeniu i charakter ruchu	35
R07_02 Zestawienie 200 godzin o największym natężeniu ruchu w roku, dla obu kierunków łącznie	35

Karta charakterystyki stacji ciągłych pomiarów ruchu

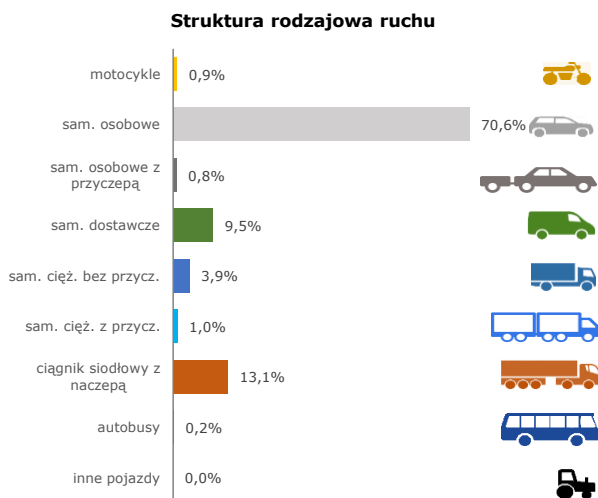
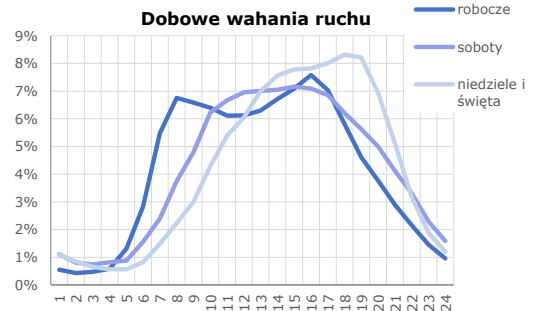
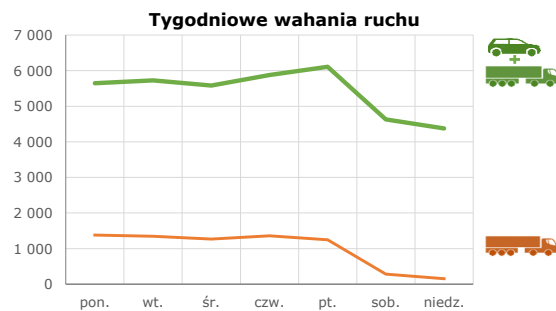
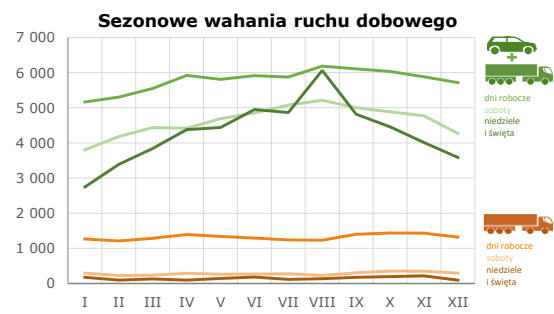
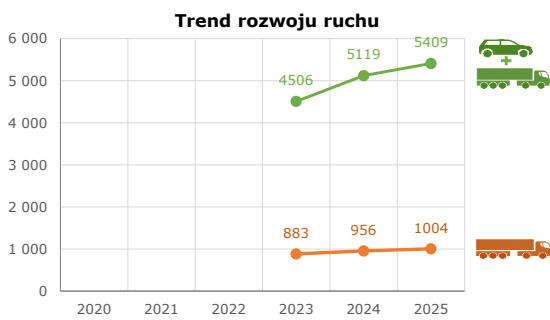
Stacja nr 16006



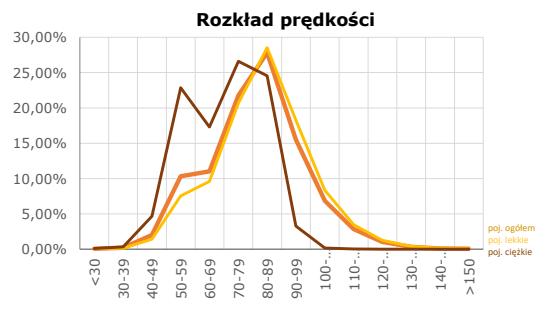
Generalna Dyrekcja Dróg Krajowych i Autostrad

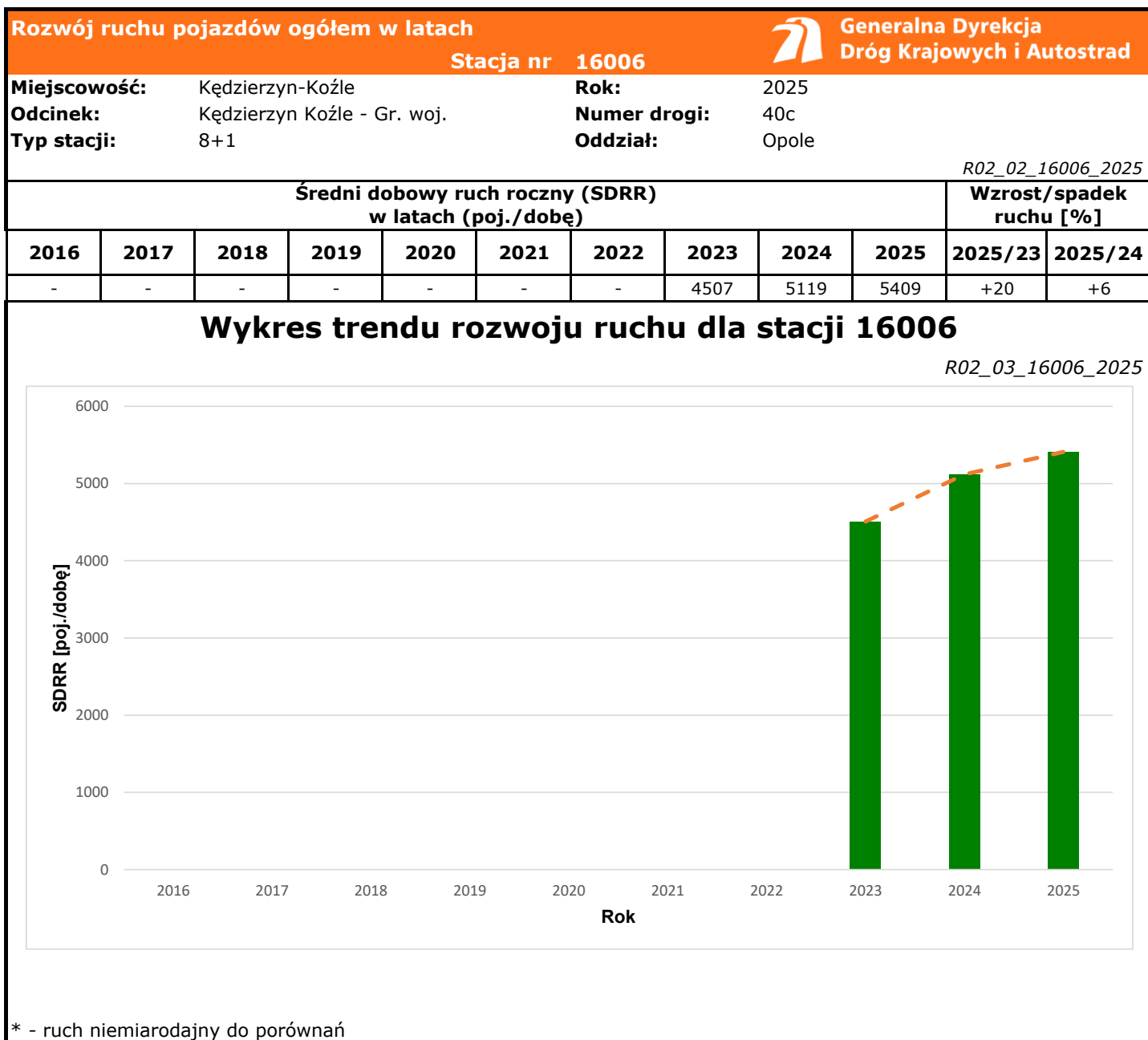
Nr stacji: 16006
Typ stacji: SZR 8+1 OP
Lokalizacja: Kędzierzyn-Koźle
Numer drogi: 40c
Pikietaż: 11,720

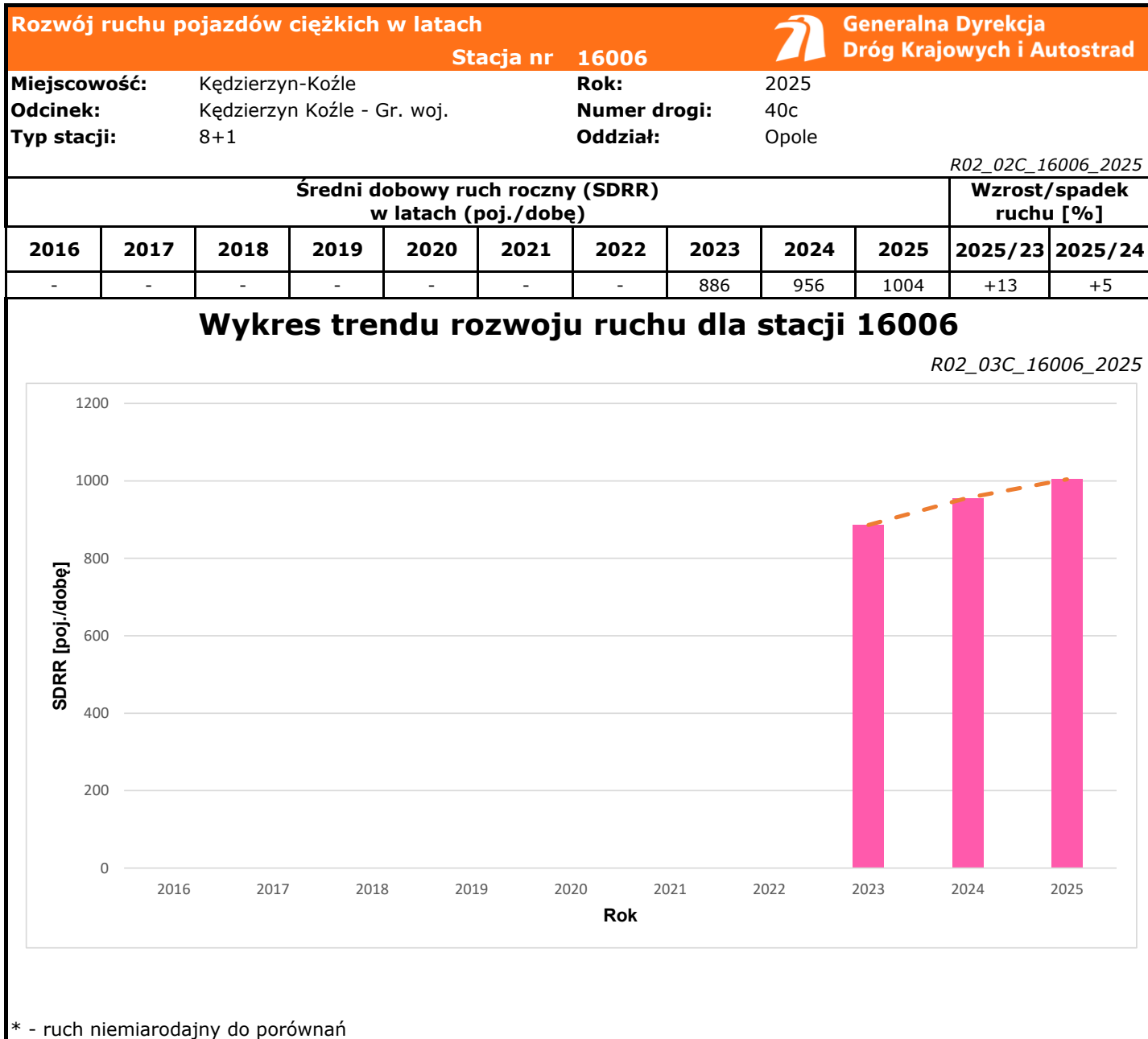
Stacja działa od: 01.01.2023
Charakter ruchu: G
Liczba dni w archiwizacji: 365
Procent doszacowanych godzin: 1,53%



Godzina 50-ta
 Natężenie: 508
 Udział proc.: 9%
 Dzień: 02.10.2025 (czwartek)
 Godzina: 16







Średni dobowy ruch dla poszczególnych dni tygodnia w poszczególnych miesiącach roku														
Stacja nr 16006												R03_01_16006_2025		
Ruch ogółem														
Dni tygodnia:		Styczeń	Luty	Marzec	Kwiecień	Maj	Czerwiec	Lipiec	Sierpień	Wrzesień	Październik	Listopad	Grudzień	Cały rok
1. Poniedziałki	a	5089	5181	5387	5778	5700	5762	5675	6049	6068	5903	5573	5583	5646
	b	1,101	1,064	1,047	1,053	1,045	1,025	1,011	1,004	1,052	1,046	1,021	1,073	1,044
	c	0,901	0,918	0,954	1,023	1,010	1,021	1,005	1,071	1,075	1,046	0,987	0,989	1,000
2. Wtorki	a	5231	5151	5411	5759	5756	5802	5757	6003	5888	5905	5760	6309	5727
	b	1,131	1,058	1,051	1,050	1,056	1,032	1,025	0,996	1,021	1,046	1,056	1,212	1,059
	c	0,913	0,899	0,945	1,006	1,005	1,013	1,005	1,048	1,028	1,031	1,006	1,102	1,000
3. Środy	a	5029	5198	5302	5875	5721	6033	5753	6147	5803	5748	5700	4639	5579
	b	1,088	1,068	1,030	1,071	1,049	1,073	1,025	1,020	1,006	1,019	1,045	0,891	1,031
	c	0,901	0,932	0,950	1,053	1,025	1,081	1,031	1,102	1,040	1,030	1,022	0,832	1,000
4. Czwartki	a	5073	5324	5641	6023	5999	5943	5914	6330	6161	6129	5965	6015	5876
	b	1,097	1,094	1,096	1,098	1,100	1,057	1,053	1,050	1,069	1,086	1,093	1,156	1,086
	c	0,863	0,906	0,960	1,025	1,021	1,011	1,006	1,077	1,049	1,043	1,015	1,024	1,000
5. Piątki	a	5397	5655	5999	6181	5867	6016	6255	6384	6621	6478	6414	6032	6108
	b	1,167	1,162	1,166	1,126	1,076	1,070	1,114	1,059	1,148	1,148	1,176	1,159	1,129
	c	0,884	0,926	0,982	1,012	0,961	0,985	1,024	1,045	1,084	1,061	1,050	0,988	1,000
6. Soboty	a	3802	4181	4438	4417	4690	4847	5076	5211	5005	4880	4772	4272	4632
	b	0,822	0,859	0,862	0,805	0,860	0,862	0,904	0,865	0,868	0,865	0,875	0,821	0,856
	c	0,821	0,903	0,958	0,954	1,013	1,046	1,096	1,125	1,081	1,054	1,030	0,922	1,000
7. Niedziele	a	3102	3388	3840	4748	4381	5399	4866	5324	4814	4460	3983	4206	4376
	b	0,671	0,696	0,746	0,865	0,804	0,960	0,867	0,884	0,835	0,790	0,730	0,808	0,809
	c	0,709	0,774	0,878	1,085	1,001	1,234	1,112	1,217	1,100	1,019	0,910	0,961	1,000
8. Dni robocze	a	5164	5301	5548	5923	5809	5911	5871	6183	6108	6032	5883	5716	5788
	b	1,117	1,089	1,078	1,079	1,065	1,051	1,046	1,026	1,059	1,069	1,078	1,098	1,070
	c	0,892	0,916	0,959	1,023	1,004	1,021	1,014	1,068	1,055	1,042	1,016	0,988	1,000
9. Święta	a	2569	-	-	4194	4462	4505	-	6800	-	-	4024	3281	4261
	b	0,556	-	-	0,764	0,818	0,801	-	1,128	-	-	0,738	0,630	0,788
	c	0,603	-	-	0,984	1,047	1,057	-	1,596	-	-	0,944	0,770	1,000
10. Niedziele i święta	a	2746	3388	3840	4378	4435	4951	4866	6062	4814	4460	4010	3589	4295
	b	0,594	0,696	0,746	0,798	0,813	0,881	0,867	1,006	0,835	0,790	0,735	0,690	0,794
	c	0,639	0,789	0,894	1,019	1,033	1,153	1,133	1,411	1,121	1,038	0,934	0,836	1,000
11. Wszystkie dni	a	4624	4868	5146	5487	5452	5622	5614	6026	5766	5643	5456	5205	5409
	b	1,000	1,000	1,000	1,000	1,000	1,000	1,000	1,000	1,000	1,000	1,000	1,000	1,000
	c	0,855	0,900	0,951	1,014	1,008	1,039	1,038	1,114	1,066	1,043	1,009	0,962	1,000

Legenda:
a = średni dobowy ruch danego dnia (dni) tygodnia
b = $\frac{\text{średni dobowy ruch danego dnia (dni) tygodnia w miesiącu}}{\text{średni dobowy ruch we wszystkie dni miesiąca}}$
c = $\frac{\text{średni dobowy ruch danego dnia (dni) tygodnia w miesiącu}}{\text{średni dobowy ruch danego dnia (dni) tygodnia w roku}}$

Sezonowe i tygodniowe wahania ruchu dobowego pojazdów ogółem w latach



Generalna Dyrekcja
Dróg Krajowych i Autostrad

Stacja nr 16006

Miejscowość: Kędzierzyn-Koźle

Rok: 2025

Odcinek: Kędzierzyn Koźle - Gr. woj.

Numer drogi: 40c

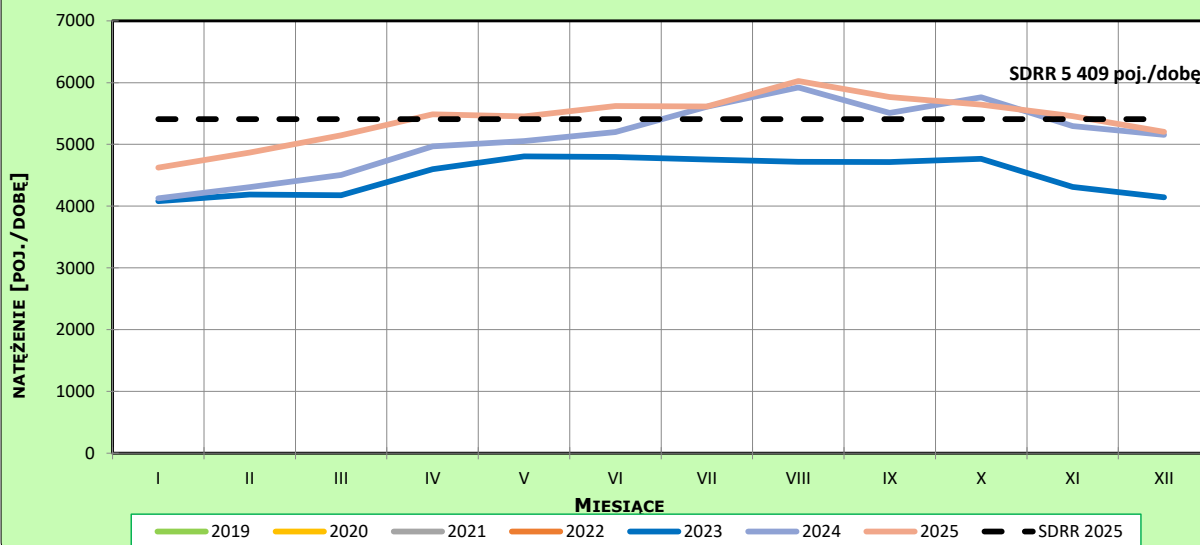
Typ stacji: 8+1

Oddział: Opole

Ruch ogółem

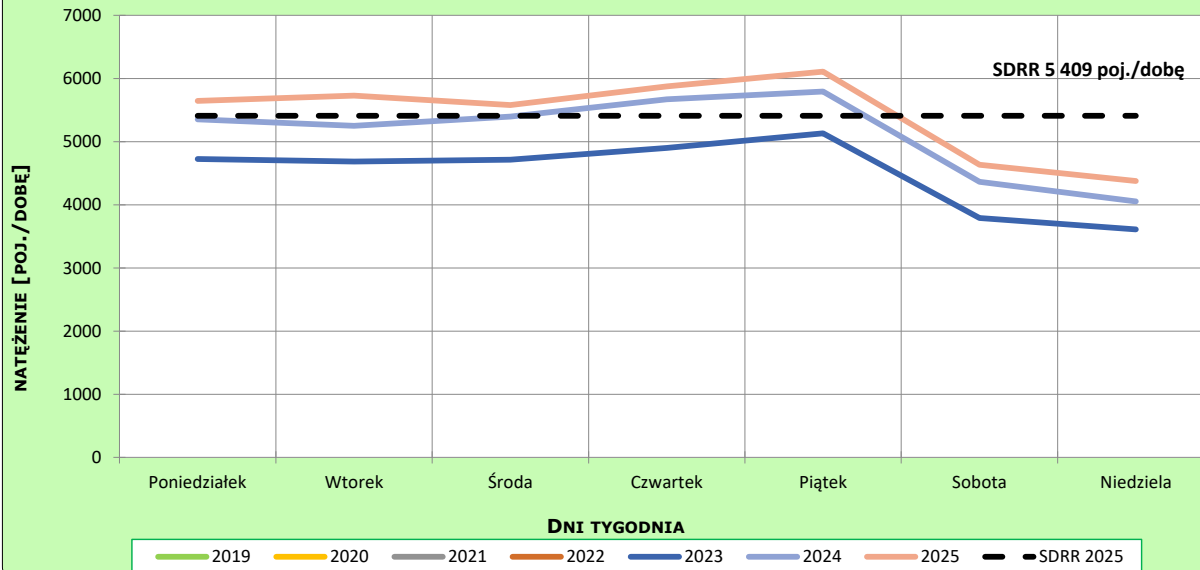
R03_02-1_16006_2025

Sezonowe wahania ruchu dobowego



R03_02-2_16006_2025

Tygodniowe wahania ruchu dobowego



Dobowe wahania ruchu pojazdów ogółem



Generalna Dyrekcja
Dróg Krajowych i Autostrad

Stacja nr 16006

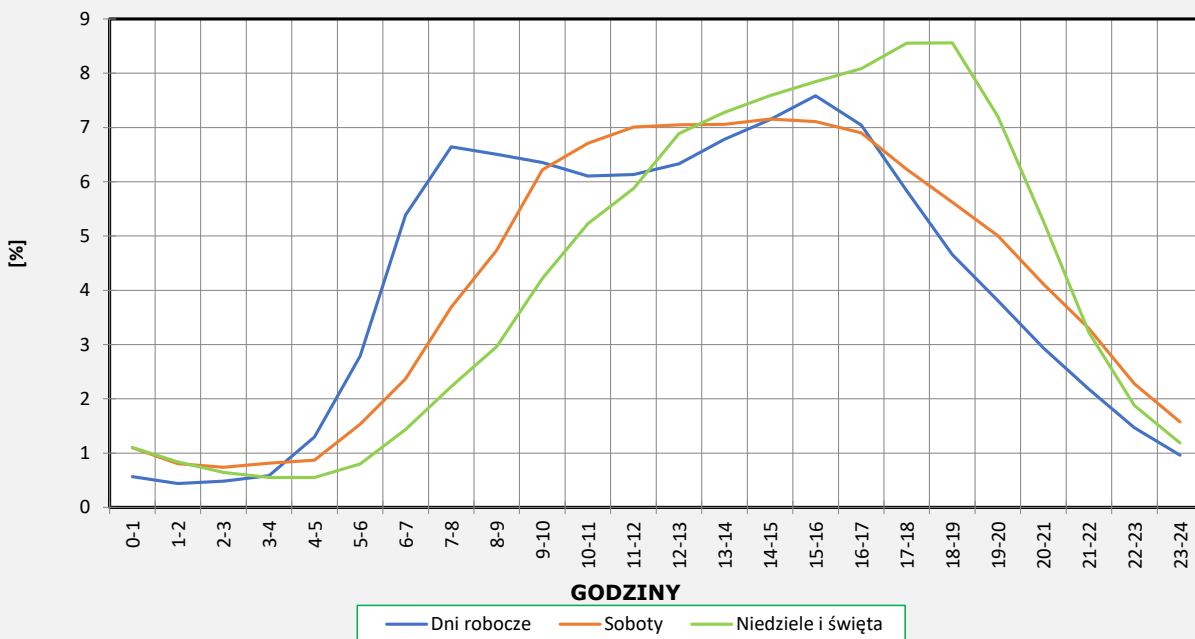
Miejscowość: Kędzierzyn-Koźle
Odcinek: Kędzierzyn Koźle - Gr. woj.
Typ stacji: 8+1

Rok: 2025
Numer drogi: 40c
Oddział: Opole

Ruch ogółem

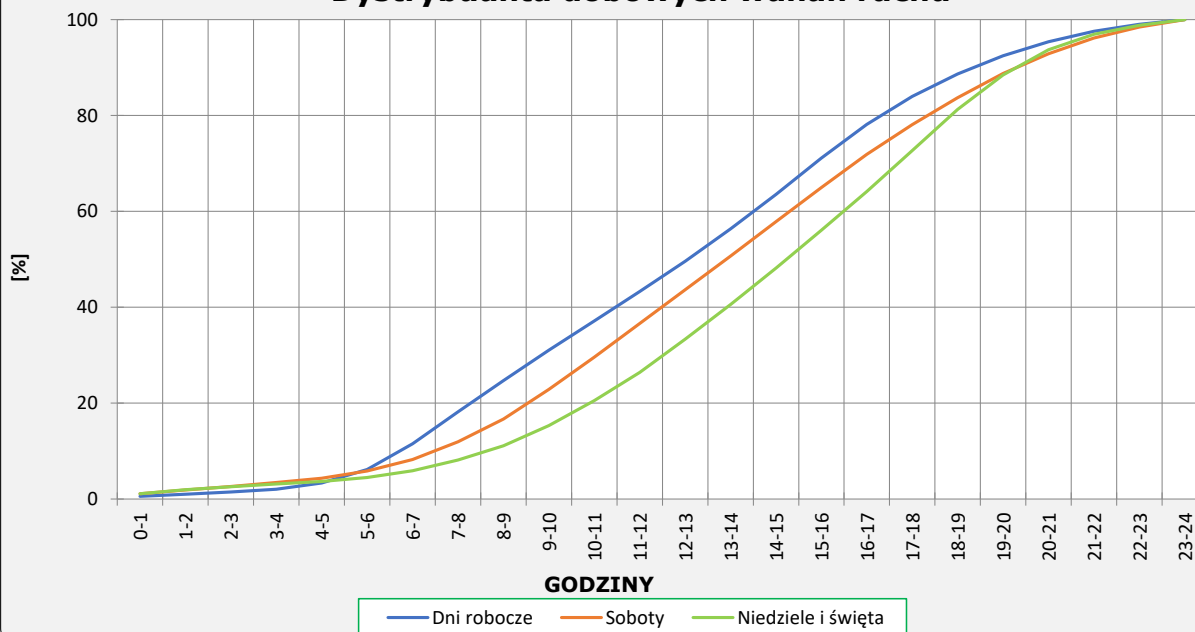
R03_03-1_16006_2025

Dobowe wahania ruchu



R03_03-2_16006_2025

Dystrybuanta dobowych wahań ruchu



Uśrednione dobowe rozkłady ruchu dla wybranych dni tygodnia, dla pojazdów lekkich i ciężkich



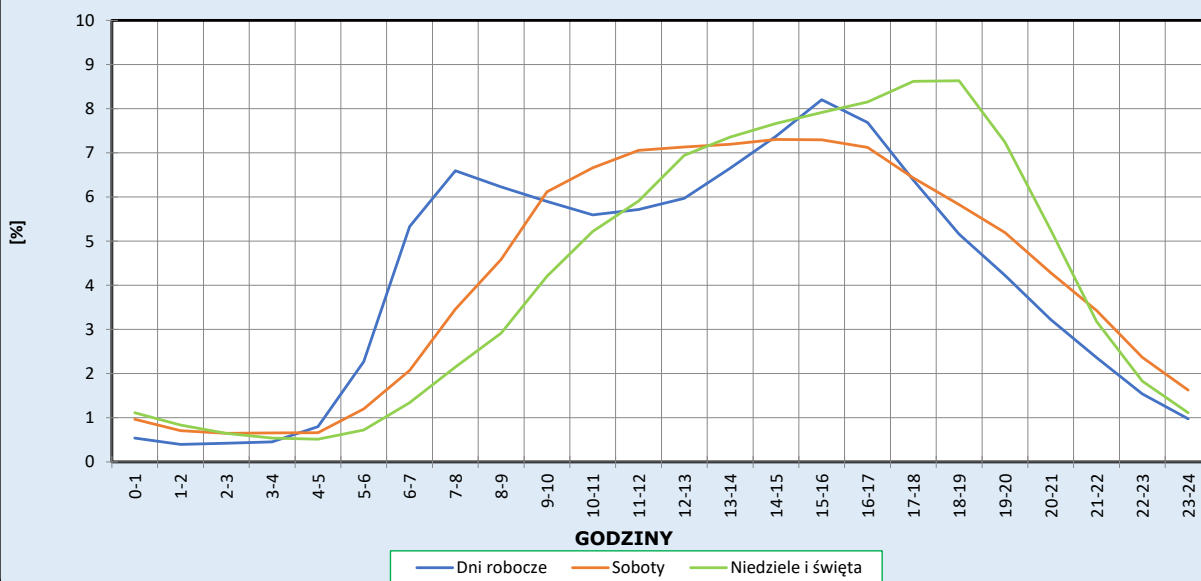
Stacja nr 16006

Miejscowość: Kędzierzyn-Koźle
Odcinek: Kędzierzyn Koźle - Gr. woj.
Typ stacji: 8+1

Rok: 2025
Numer drogi: 40c
Oddział: Opole

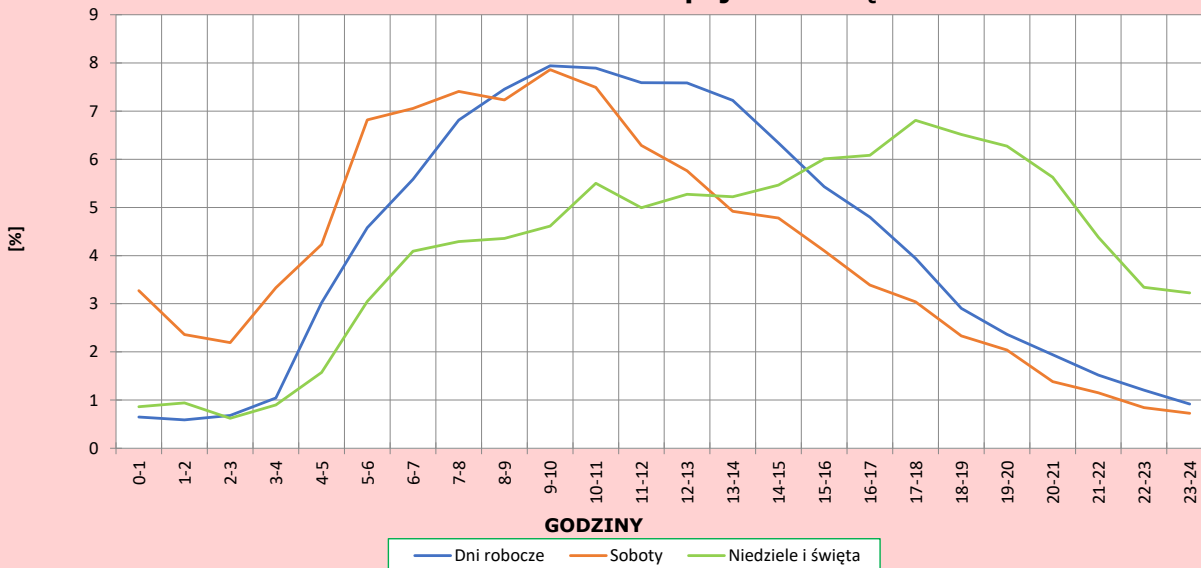
R03_04-1_16006_2025

Dobowe wahania ruchu pojazdów lekkich



R03_04-2_16006_2025

Dobowe wahania ruchu pojazdów ciężkich



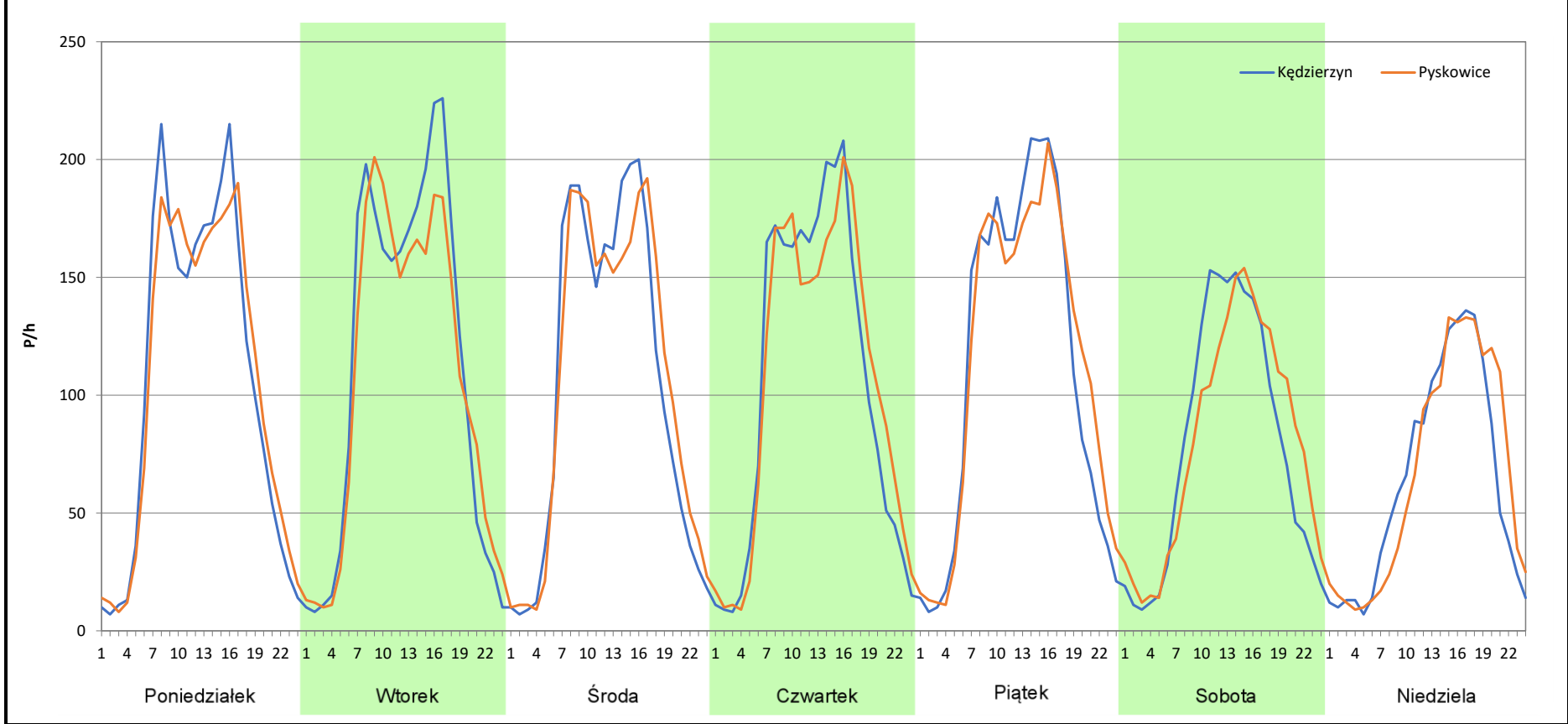
Analiza ruchu pojazdów ogółem w poszczególnych dniach tygodnia dla każdego miesiąca, w podziale na kierunki ruchu

Generalna Dyrekcja Dróg Krajowych i Autostrad

Stacja nr 16006

Miejscowość: Kędzierzyn-Koźle	Rok: 2025
Odcinek: Kędzierzyn Koźle - Gr. woj.	Numer drogi: 40c
Typ stacji: 8+1	Oddział: Opole
Miesiąc: Styczeń	<i>R03_07-1_16006_2025</i>

Dzień tygodnia	Poniedziałek		Wtorek		Środa		Czwartek		Piątek		Sobota		Niedziela	
	Kędzierzyn	Pyskowice	Kędzierzyn	Pyskowice	Kędzierzyn	Pyskowice	Kędzierzyn	Pyskowice	Kędzierzyn	Pyskowice	Kędzierzyn	Pyskowice	Kędzierzyn	Pyskowice
SDR	2546	2547	2686	2551	2502	2536	2528	2544	2680	2715	1884	1929	1527	1580
Razem	5093		5237		5038		5072		5395		3813		3107	
Podział procentowy	49,99%	50,01%	51,29%	48,71%	49,66%	50,34%	49,84%	50,16%	49,68%	50,32%	49,41%	50,59%	49,15%	50,85%



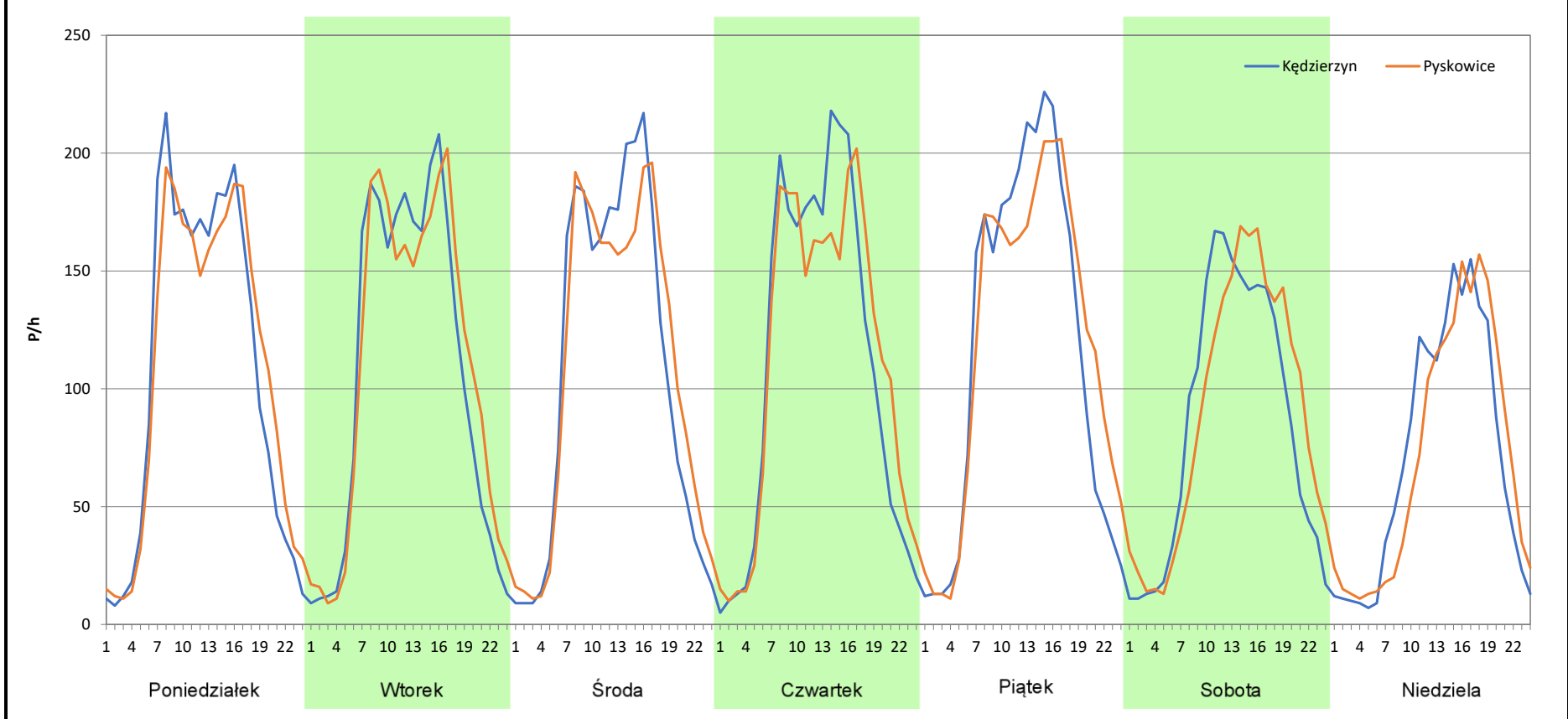
Analiza ruchu pojazdów ogółem w poszczególnych dniach tygodnia dla każdego miesiąca, w podziale na kierunki ruchu

Generalna Dyrekcja Dróg Krajowych i Autostrad

Stacja nr 16006

Miejscowość: Kędzierzyn-Koźle	Rok: 2025
Odcinek: Kędzierzyn Koźle - Gr. woj. 8+1	Numer drogi: 40c
Typ stacji: 8+1	Oddział: Opole
Miesiąc: Luty	R03_07-2_16006_2025

Dzień tygodnia	Poniedziałek		Wtorek		Środa		Czwartek		Piątek		Sobota		Niedziela	
	Kędzierzyn	Pyskowice	Kędzierzyn	Pyskowice	Kędzierzyn	Pyskowice	Kędzierzyn	Pyskowice	Kędzierzyn	Pyskowice	Kędzierzyn	Pyskowice	Kędzierzyn	Pyskowice
SDR	2580	2607	2539	2618	2586	2616	2649	2680	2797	2861	2045	2140	1703	1689
Razem	5187		5157		5202		5329		5658		4185		3392	
Podział procentowy	49,74%	50,26%	49,23%	50,77%	49,71%	50,29%	49,71%	50,29%	49,43%	50,57%	48,86%	51,14%	50,21%	49,79%



Analiza ruchu pojazdów ogółem w poszczególnych dniach tygodnia dla każdego miesiąca, w podziale na kierunki ruchu

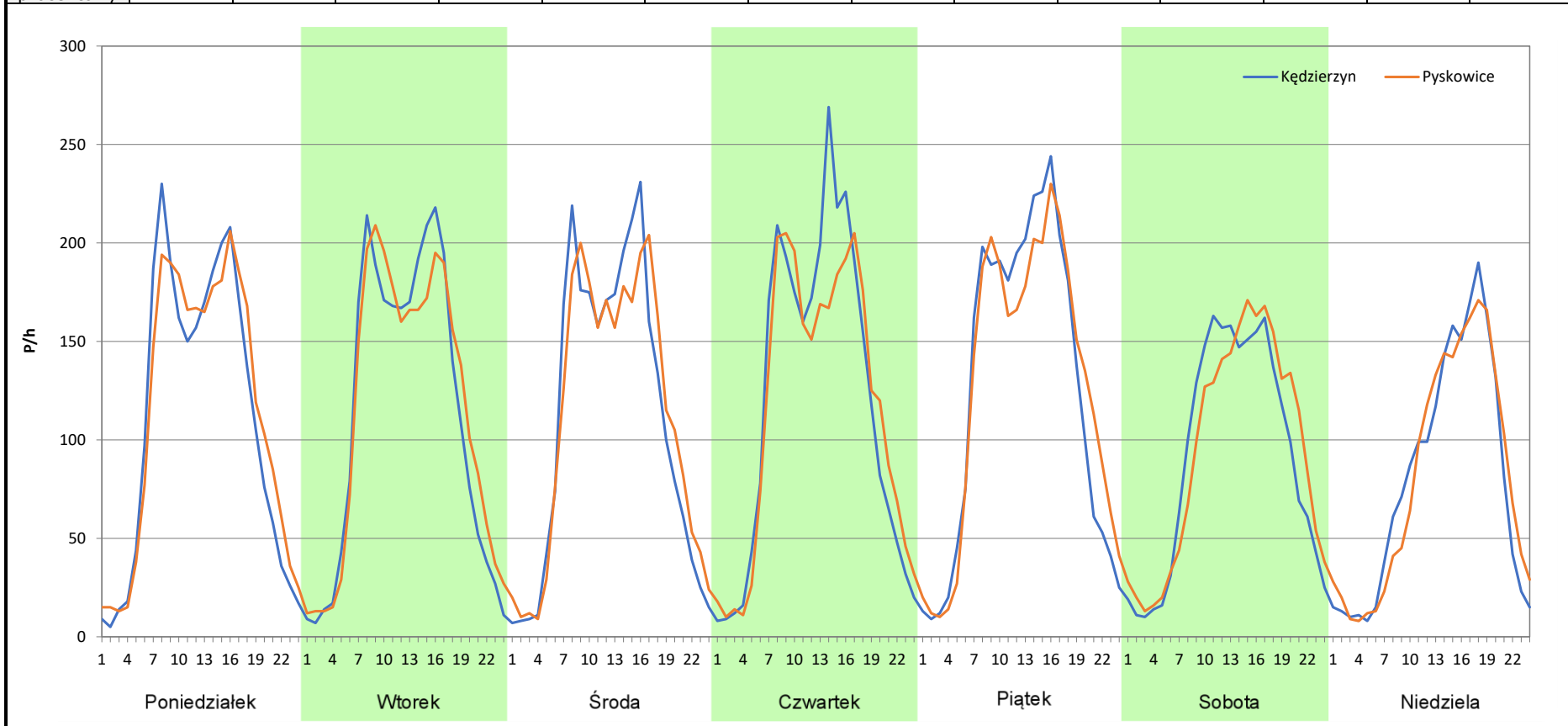


Stacja nr 16006

Miejscowość:	Kędzierzyn-Koźle	Rok:	2025
Odcinek:	Kędzierzyn Koźle - Gr. woj.	Numer drogi:	40c
Typ stacji:	8+1	Oddział:	Opole
Miesiąc:	Marzec		

R03_07-3_16006_2025

Dzień tygodnia	Poniedziałek		Wtorek		Środa		Czwartek		Piątek		Sobota		Niedziela	
	Kędzierzyn	Pyskowice	Kędzierzyn	Pyskowice	Kędzierzyn	Pyskowice	Kędzierzyn	Pyskowice	Kędzierzyn	Pyskowice	Kędzierzyn	Pyskowice	Kędzierzyn	Pyskowice
SDR	2655	2734	2684	2732	2645	2663	2869	2777	2989	3012	2186	2252	1912	1926
Razem	5389		5416		5308		5646		6001		4438		3838	
Podział procentowy	49,27%	50,73%	49,56%	50,44%	49,83%	50,17%	50,81%	49,19%	49,81%	50,19%	49,26%	50,74%	49,82%	50,18%



Analiza ruchu pojazdów ogółem w poszczególnych dniach tygodnia dla każdego miesiąca, w podziale na kierunki ruchu



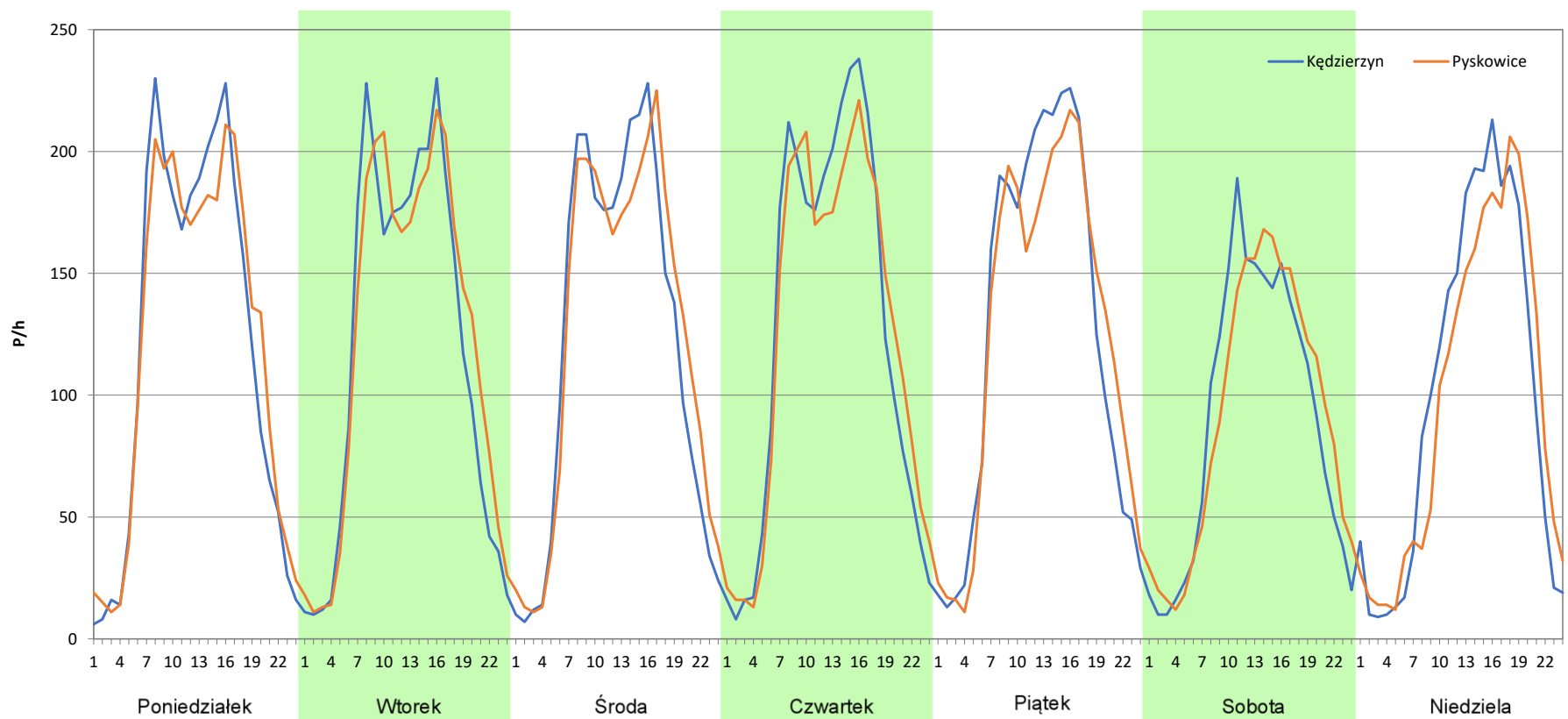
Stacja nr 16006

Miejscowość: Kędzierzyn-Koźle
Odcinek: Kędzierzyn Koźle - Gr. woj.
Typ stacji: 8+1
Miesiąc: Kwiecień

Rok: 2025
Numer drogi: 40c
Oddział: Opole

R03_07-4_16006_2025

Dzień tygodnia	Poniedziałek		Wtorek		Środa		Czwartek		Piątek		Sobota		Niedziela	
Kierunek	Kędzierzyn	Pyskowice	Kędzierzyn	Pyskowice	Kędzierzyn	Pyskowice	Kędzierzyn	Pyskowice	Kędzierzyn	Pyskowice	Kędzierzyn	Pyskowice	Kędzierzyn	Pyskowice
SDR	2875	2903	2838	2923	2907	2970	3029	3002	3012	2978	2138	2184	2390	2322
Razem	5778		5761		5877		6031		5990		4322		4712	
Podział procentowy	49,76%	50,24%	49,26%	50,74%	49,46%	50,54%	50,22%	49,78%	50,28%	49,72%	49,47%	50,53%	50,72%	49,28%



Analiza ruchu pojazdów ogółem w poszczególnych dniach tygodnia dla każdego miesiąca, w podziale na kierunki ruchu



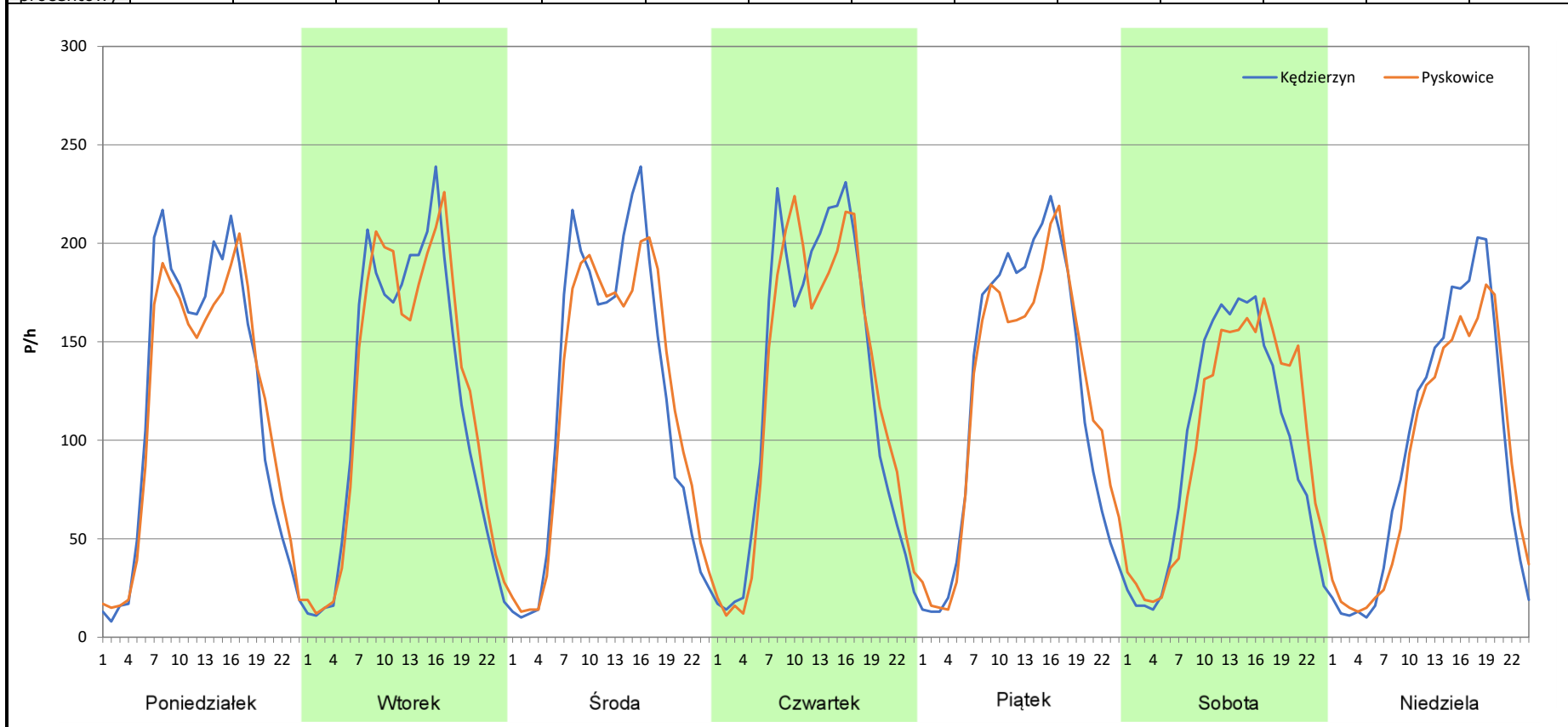
Stacja nr 16006

Miejscowość: Kędzierzyn-Koźle
Odcinek: Kędzierzyn Koźle - Gr. woj.
Typ stacji: 8+1
Miesiąc: Maj

Rok: 2025
Numer drogi: 40c
Oddział: Opole

R03_07-5_16006_2025

Dzień tygodnia	Poniedziałek		Wtorek		Środa		Czwartek		Piątek		Sobota		Niedziela	
Kierunek	Kędzierzyn	Pyskowice	Kędzierzyn	Pyskowice	Kędzierzyn	Pyskowice	Kędzierzyn	Pyskowice	Kędzierzyn	Pyskowice	Kędzierzyn	Pyskowice	Kędzierzyn	Pyskowice
SDR	2855	2784	2849	2913	2874	2852	3020	2984	2940	2926	2313	2383	2252	2136
Razem	5639		5762		5726		6004		5866		4696		4388	
Podział procentowy	50,63%	49,37%	49,44%	50,56%	50,19%	49,81%	50,30%	49,70%	50,12%	49,88%	49,25%	50,75%	51,32%	48,68%



Analiza ruchu pojazdów ogółem w poszczególnych dniach tygodnia dla każdego miesiąca, w podziale na kierunki ruchu



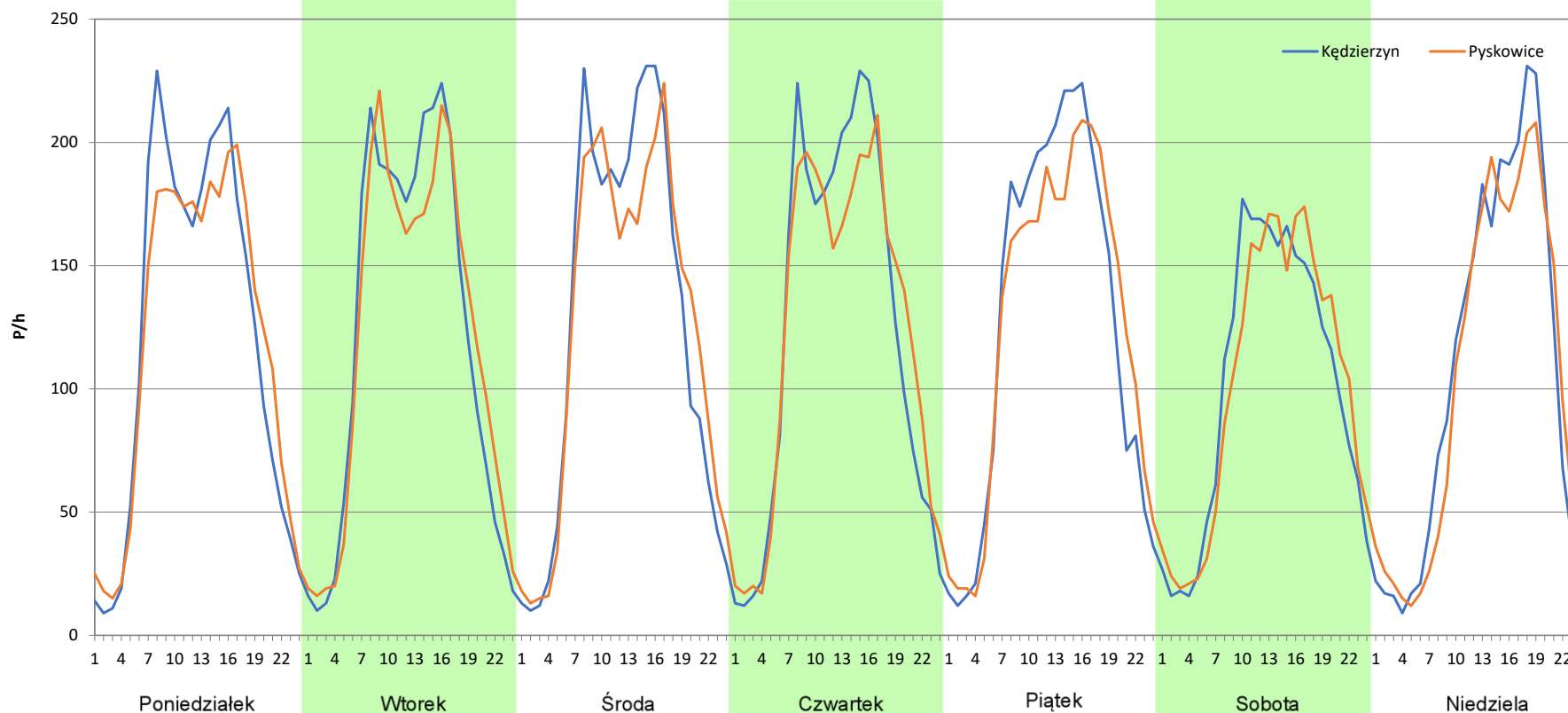
Stacja nr 16006

Miejscowość: Kędzierzyn-Koźle
Odcinek: Kędzierzyn Koźle - Gr. woj.
Typ stacji: 8+1
Miesiąc: Czerwiec

Rok: 2025
Numer drogi: 40c
Oddział: Opole

R03_07-6_16006_2025

Dzień tygodnia	Poniedziałek		Wtorek		Środa		Czwartek		Piątek		Sobota		Niedziela	
Kierunek	Kędzierzyn	Pyskowice	Kędzierzyn	Pyskowice	Kędzierzyn	Pyskowice	Kędzierzyn	Pyskowice	Kędzierzyn	Pyskowice	Kędzierzyn	Pyskowice	Kędzierzyn	Pyskowice
SDR	2893	2872	2911	2894	3041	2998	2979	2962	3035	3010	2417	2433	2556	2476
Razem	5765		5805		6039		5941		6045		4850		5032	
Podział procentowy	50,18%	49,82%	50,15%	49,85%	50,36%	49,64%	50,14%	49,86%	50,21%	49,79%	49,84%	50,16%	50,79%	49,21%



Analiza ruchu pojazdów ogółem w poszczególnych dniach tygodnia dla każdego miesiąca, w podziale na kierunki ruchu



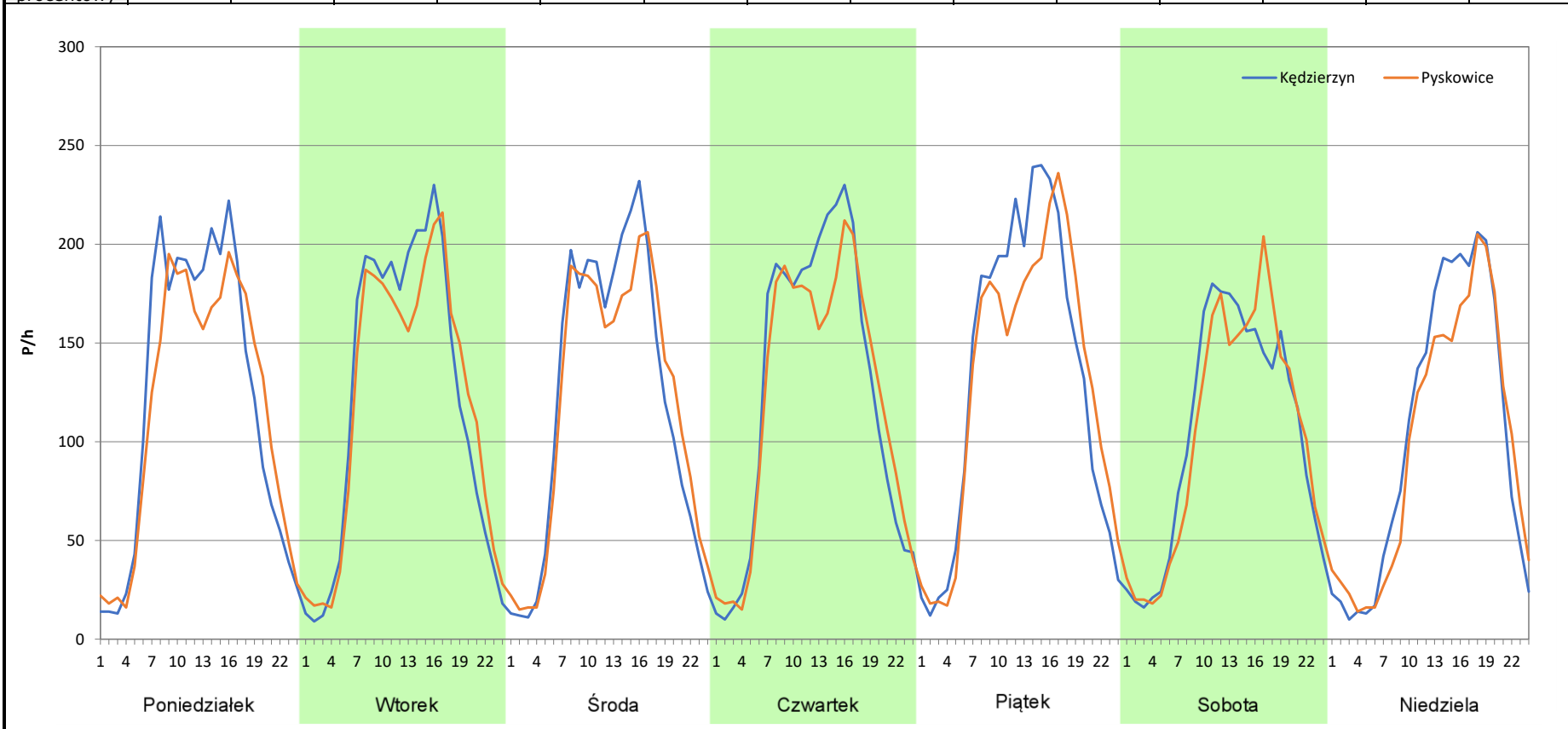
Stacja nr 16006

Miejscowość: Kędzierzyn-Koźle
Odcinek: Kędzierzyn Koźle - Gr. woj.
Typ stacji: 8+1
Miesiąc: Lipiec

Rok: 2025
Numer drogi: 40c
Oddział: Opole

R03_07-7_16006_2025

Dzień tygodnia	Poniedziałek		Wtorek		Środa		Czwartek		Piątek		Sobota		Niedziela	
Kierunek	Kędzierzyn	Pyskowice	Kędzierzyn	Pyskowice	Kędzierzyn	Pyskowice	Kędzierzyn	Pyskowice	Kędzierzyn	Pyskowice	Kędzierzyn	Pyskowice	Kędzierzyn	Pyskowice
SDR	2894	2785	2898	2854	2896	2858	3007	2904	3161	3102	2490	2465	2454	2327
Razem	5679		5752		5754		5911		6263		4955		4781	
Podział procentowy	50,96%	49,04%	50,38%	49,62%	50,33%	49,67%	50,87%	49,13%	50,47%	49,53%	50,25%	49,75%	51,33%	48,67%



Analiza ruchu pojazdów ogółem w poszczególnych dniach tygodnia dla każdego miesiąca, w podziale na kierunki ruchu



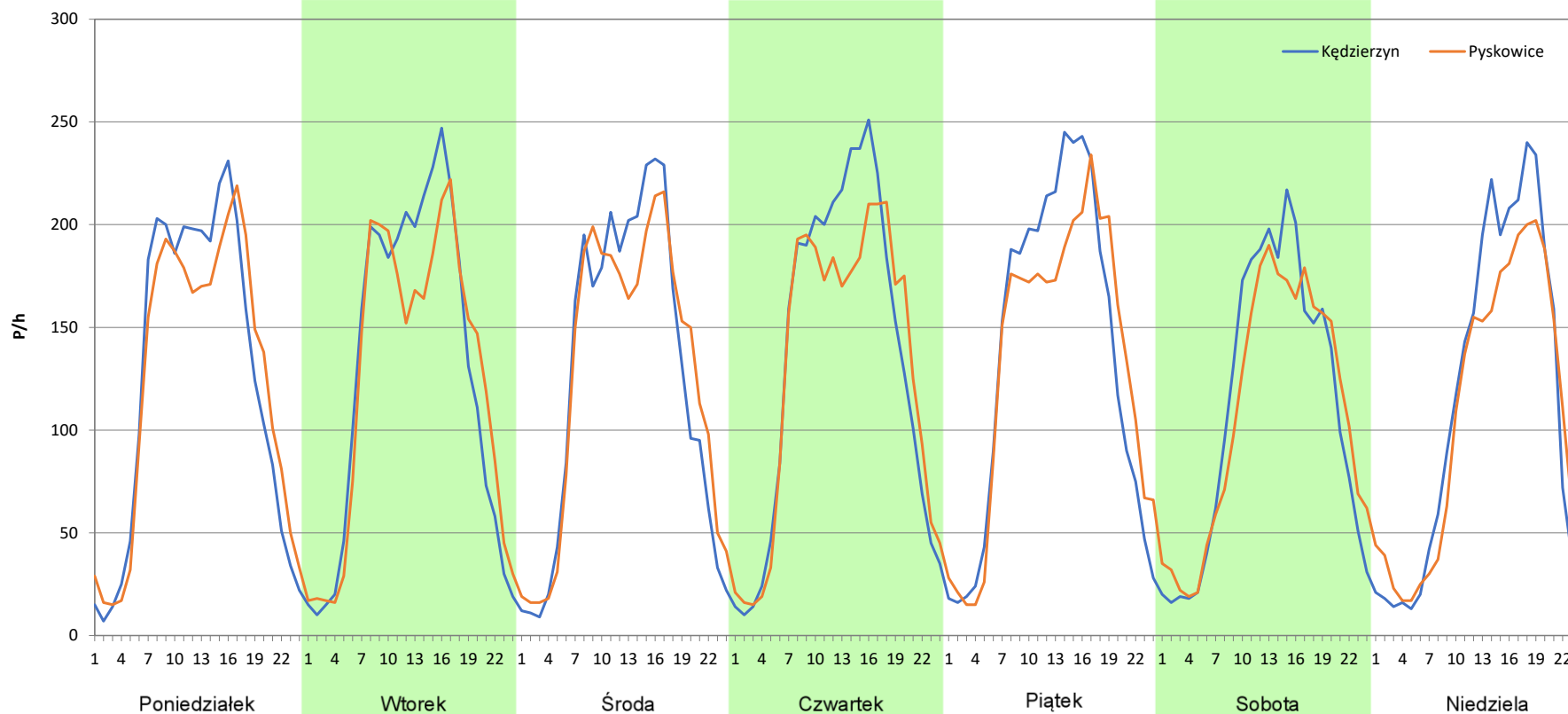
Stacja nr 16006

Miejscowość: Kędzierzyn-Koźle
Odcinek: Kędzierzyn Koźle - Gr. woj.
Typ stacji: 8+1
Miesiąc: Sierpień

Rok: 2025
Numer drogi: 40c
Oddział: Opole

R03_07-8_16006_2025

Dzień tygodnia	Poniedziałek		Wtorek		Środa		Czwartek		Piątek		Sobota		Niedziela	
	Kędzierzyn	Pyskowice	Kędzierzyn	Pyskowice	Kędzierzyn	Pyskowice	Kędzierzyn	Pyskowice	Kędzierzyn	Pyskowice	Kędzierzyn	Pyskowice	Kędzierzyn	Pyskowice
SDR	2992	2965	3053	2958	2984	3005	3229	3105	3231	3156	2633	2576	2695	2521
Razem	5957		6011		5989		6334		6387		5209		5216	
Podział procentowy	50,23%	49,77%	50,79%	49,21%	49,82%	50,18%	50,98%	49,02%	50,59%	49,41%	50,55%	49,45%	51,67%	48,33%



Analiza ruchu pojazdów ogółem w poszczególnych dniach tygodnia dla każdego miesiąca, w podziale na kierunki ruchu



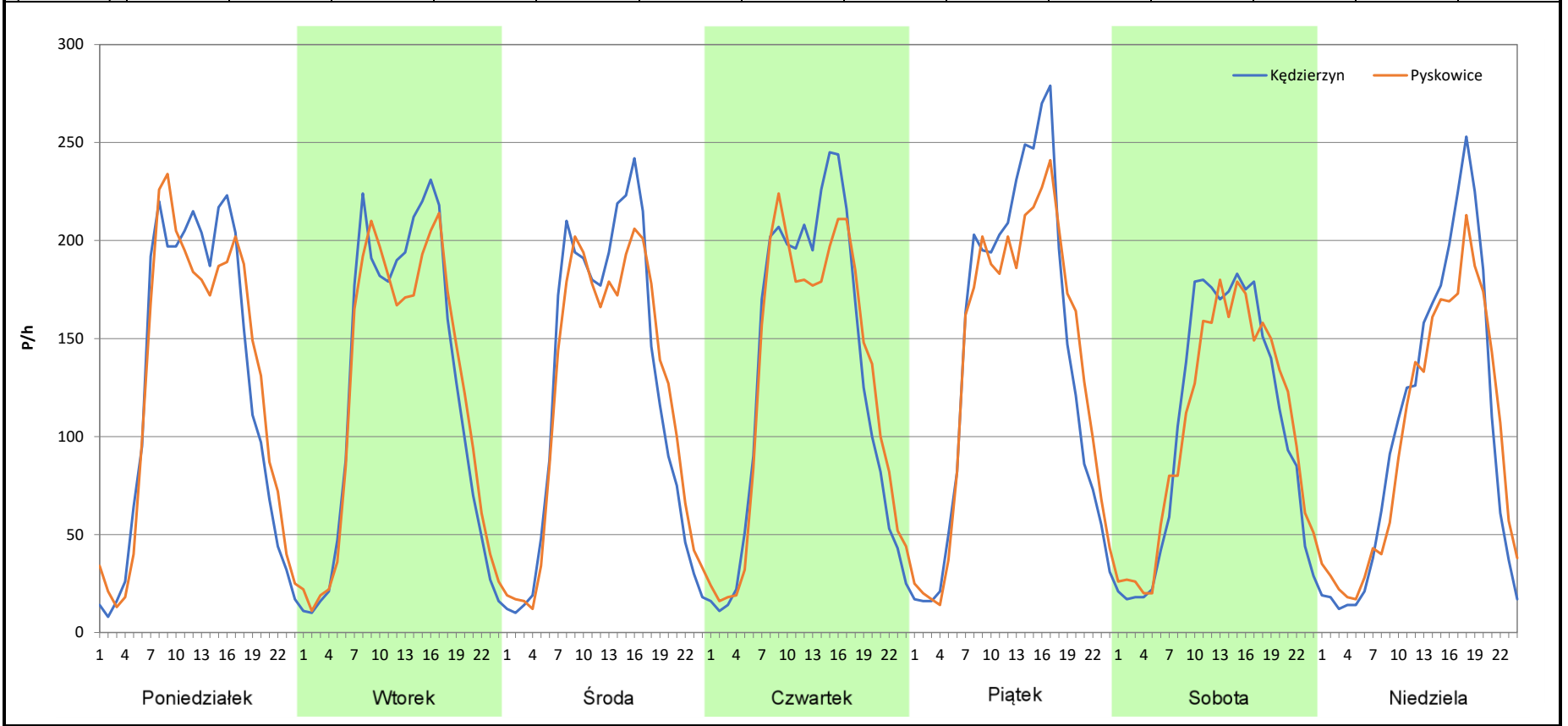
Stacja nr 16006

Miejscowość: Kędzierzyn-Koźle
Odcinek: Kędzierzyn Koźle - Gr. woj.
Typ stacji: 8+1
Miesiąc: Wrzesień

Rok: 2025
Numer drogi: 40c
Oddział: Opole

R03_07-9_16006_2025

Dzień tygodnia	Poniedziałek		Wtorek		Środa		Czwartek		Piątek		Sobota		Niedziela	
	Kędzierzyn	Pyskowice	Kędzierzyn	Pyskowice	Kędzierzyn	Pyskowice	Kędzierzyn	Pyskowice	Kędzierzyn	Pyskowice	Kędzierzyn	Pyskowice	Kędzierzyn	Pyskowice
SDR	3008	3058	2960	2927	2929	2882	3108	3058	3354	3273	2512	2504	2463	2356
Razem	6066		5887		5811		6166		6627		5016		4819	
Podział procentowy	49,59%	50,41%	50,28%	49,72%	50,40%	49,60%	50,41%	49,59%	50,61%	49,39%	50,08%	49,92%	51,11%	48,89%



Analiza ruchu pojazdów ogółem w poszczególnych dniach tygodnia dla każdego miesiąca, w podziale na kierunki ruchu



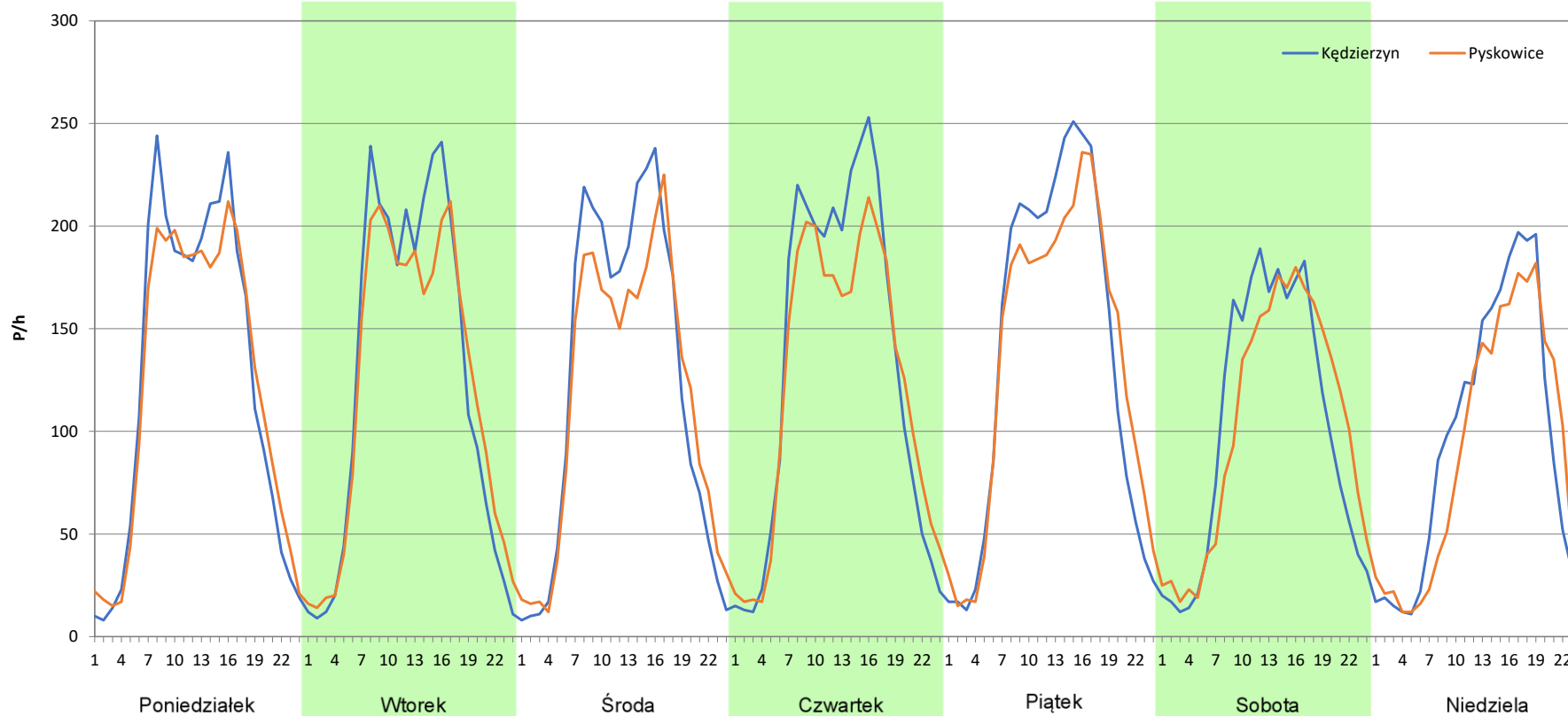
Stacja nr 16006

Miejscowość: Kędzierzyn-Koźle
Odcinek: Kędzierzyn Koźle - Gr. woj.
Typ stacji: 8+1
Miesiąc: Październik

Rok: 2025
Numer drogi: 40c
Oddział: Opole

R03_07-10_16006_2025

Dzień tygodnia	Poniedziałek		Wtorek		Środa		Czwartek		Piątek		Sobota		Niedziela	
Kierunek	Kędzierzyn	Pyskowice	Kędzierzyn	Pyskowice	Kędzierzyn	Pyskowice	Kędzierzyn	Pyskowice	Kędzierzyn	Pyskowice	Kędzierzyn	Pyskowice	Kędzierzyn	Pyskowice
SDR	2988	2922	3002	2908	2951	2795	3168	2960	3266	3215	2441	2444	2245	2146
Razem	5910		5910		5746		6128		6481		4885		4391	
Podział procentowy	50,56%	49,44%	50,80%	49,20%	51,36%	48,64%	51,70%	48,30%	50,39%	49,61%	49,97%	50,03%	51,13%	48,87%



Analiza ruchu pojazdów ogółem w poszczególnych dniach tygodnia dla każdego miesiąca, w podziale na kierunki ruchu



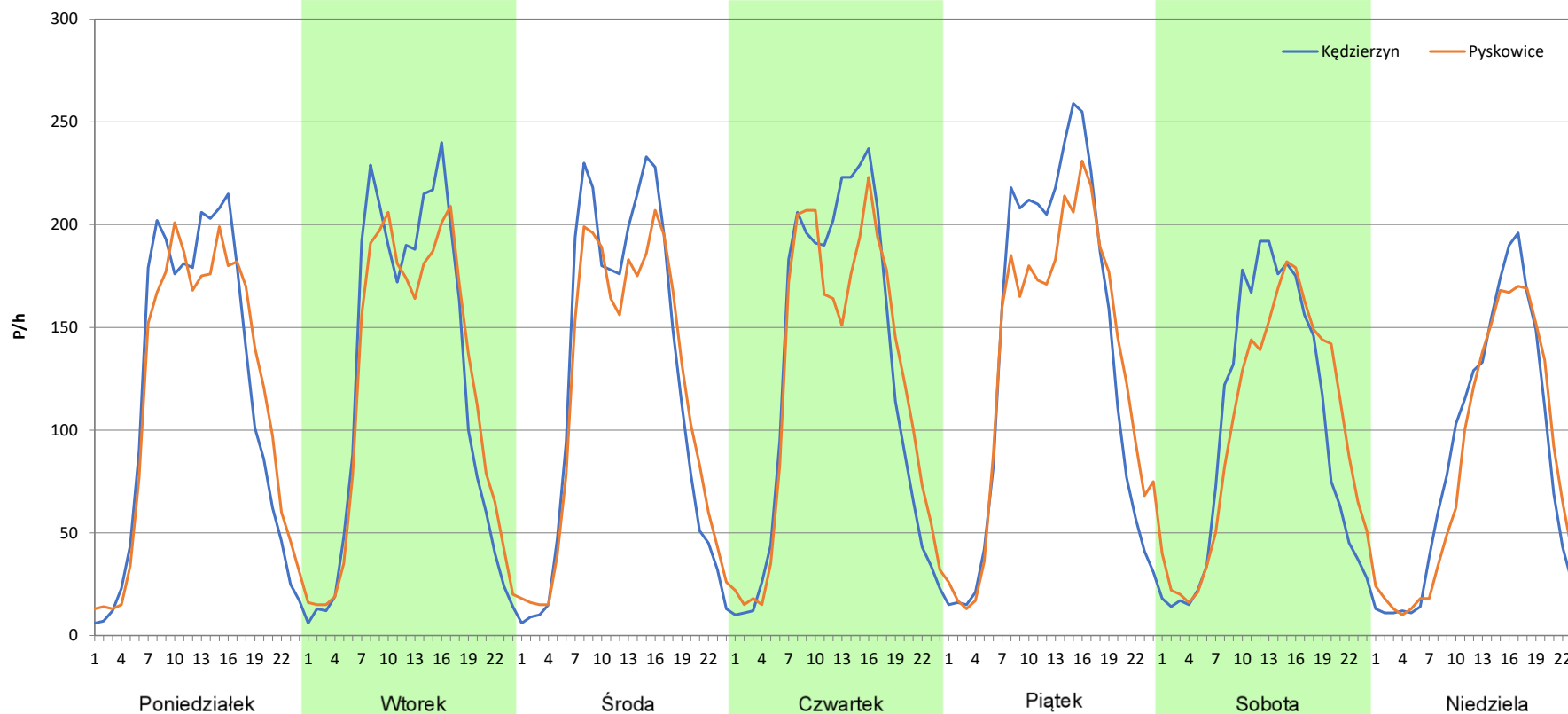
Stacja nr 16006

Miejscowość: Kędzierzyn-Koźle
Odcinek: Kędzierzyn Koźle - Gr. woj.
Typ stacji: 8+1
Miesiąc: Listopad

Rok: 2025
Numer drogi: 40c
Oddział: Opole

R03_07-11_16006_2025

Dzień tygodnia	Poniedziałek		Wtorek		Środa		Czwartek		Piątek		Sobota		Niedziela	
Kierunek	Kędzierzyn	Pyskowice	Kędzierzyn	Pyskowice	Kędzierzyn	Pyskowice	Kędzierzyn	Pyskowice	Kędzierzyn	Pyskowice	Kędzierzyn	Pyskowice	Kędzierzyn	Pyskowice
SDR	2781	2795	2907	2851	2908	2800	3017	2955	3266	3155	2374	2402	2025	1960
Razem	5576		5758		5708		5972		6421		4776		3985	
Podział procentowy	49,87%	50,13%	50,49%	49,51%	50,95%	49,05%	50,52%	49,48%	50,86%	49,14%	49,71%	50,29%	50,82%	49,18%



Analiza ruchu pojazdów ogółem w poszczególnych dniach tygodnia dla każdego miesiąca, w podziale na kierunki ruchu



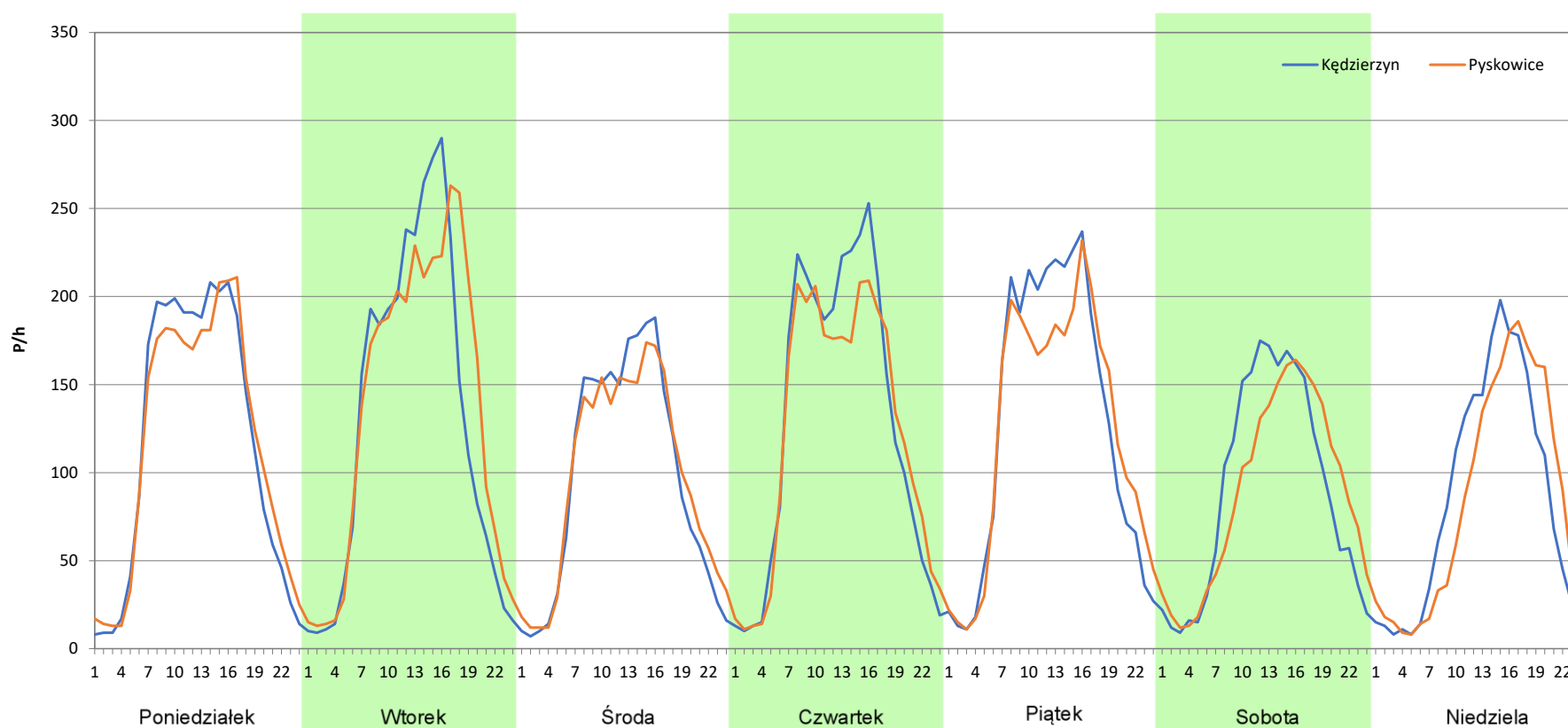
Stacja nr 16006

Miejscowość: Kędzierzyn-Koźle
Odcinek: Kędzierzyn Koźle - Gr. woj.
Typ stacji: 8+1
Miesiąc: Grudzień

Rok: 2025
Numer drogi: 40c
Oddział: Opole

R03_07-12_16006_2025

Dzień tygodnia	Poniedziałek		Wtorek		Środa		Czwartek		Piątek		Sobota		Niedziela	
Kierunek	Kędzierzyn	Pyskowice	Kędzierzyn	Pyskowice	Kędzierzyn	Pyskowice	Kędzierzyn	Pyskowice	Kędzierzyn	Pyskowice	Kędzierzyn	Pyskowice	Kędzierzyn	Pyskowice
SDR	2794	2789	3106	3257	2313	2323	3074	2941	3051	2979	2159	2116	2052	2017
Razem	5583		6363		4636		6015		6030		4275		4069	
Podział procentowy	50,04%	49,96%	48,81%	51,19%	49,89%	50,11%	51,11%	48,89%	50,60%	49,40%	50,50%	49,50%	50,43%	49,57%



Analiza ruchu pojazdów ogółem w święta i dni okołoświąteczne, w podziale na kierunki ruchu
NOWY ROK i Święto Trzech Króli



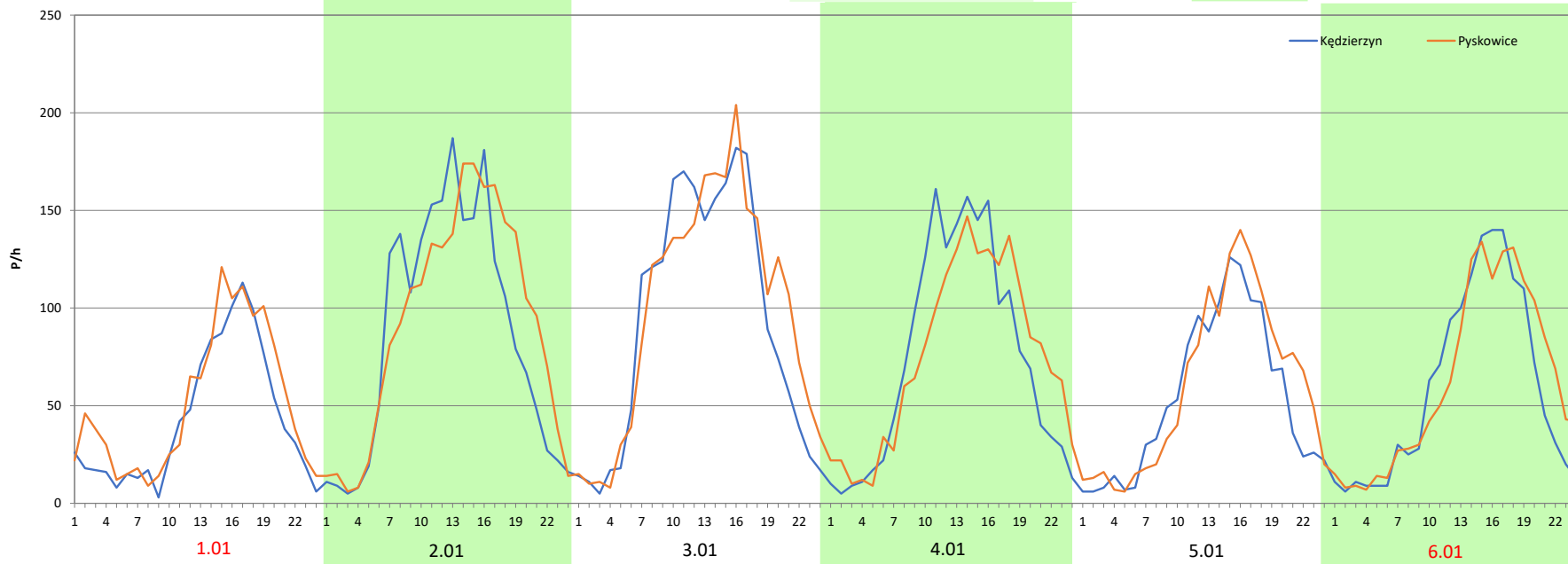
Stacja nr 16006

Miejscowość: Kędzierzyn-Koźle
Odcinek: Kędzierzyn-Koźle - Gr. woj.
Typ stacji: 8+1
Miesiąc: Styczeń

Rok: 2025
Numer drogi: 40c
Oddział: Opole

R03_08-1_16006_2025

Data Dzień tygodnia	1.01 Środa		2.01 Czwartek		3.01 Piątek		4.01 Sobota		5.01 Niedziela		6.01 Poniedziałek	
Kierunek	Kędzierzyn	Pyskowice	Kędzierzyn	Pyskowice	Kędzierzyn	Pyskowice	Kędzierzyn	Pyskowice	Kędzierzyn	Pyskowice	Kędzierzyn	Pyskowice
Dobowy ruch	1027	1218	2067	2191	2072	2187	2081	2192	2078	2189	2050	2220
Razem	2245		4258		4259		4273		4267		4270	
Podział procentowy	45,75%	54,25%	48,54%	51,46%	48,65%	51,35%	48,70%	51,30%	48,70%	51,30%	48,01%	51,99%
Udział SDRR	41,50%		78,72%		78,74%		79,00%		78,89%		78,94%	





Analiza ruchu pojazdów ogółem w święta i dni okołoswiąteczne, w podziale na kierunki ruchu WIELKANOC

Stacja nr 16006

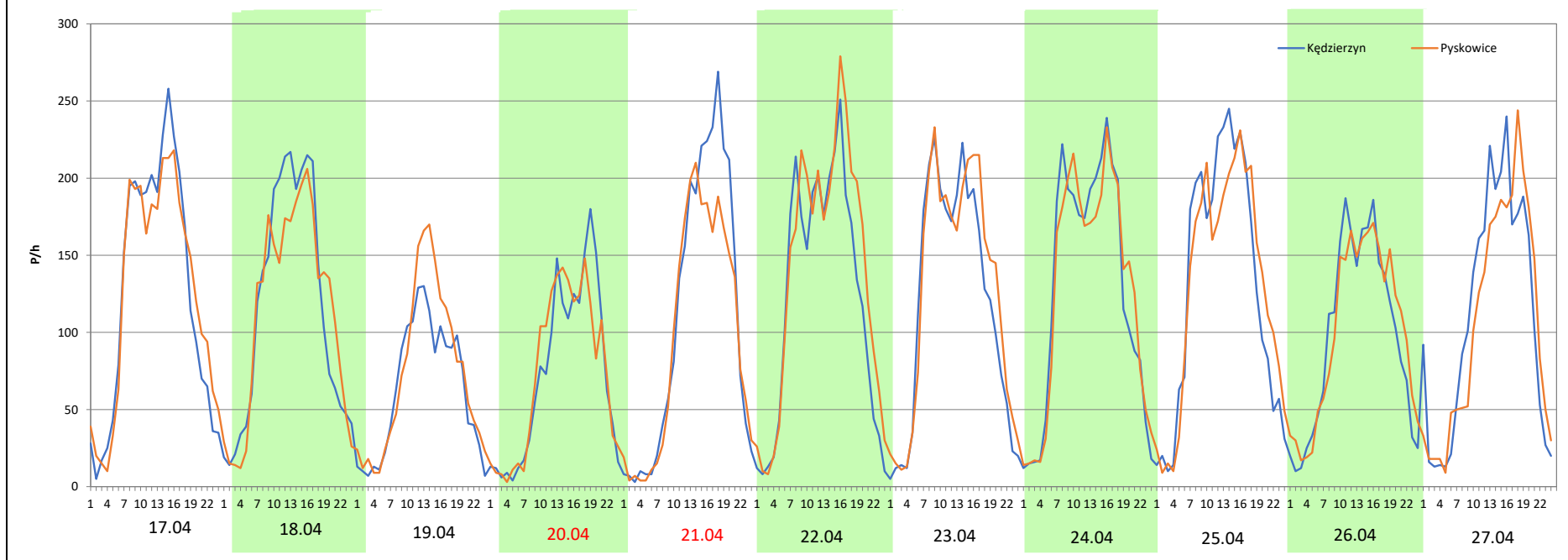
Miejscowość: Kędzierzyn-Koźle
Odcinek: Kędzierzyn Koźle - Gr. woj.
Typ stacji: 8+1
Miesiąc: Marzec / Kwiecień

Rok: 2025
Numer drogi: 40c
Oddział: Opole

R03_08-2_16006_2025

Data Dzień tygodnia	17.04 Czwartek		18.04 Piątek		19.04 Sobota		20.04 Niedziela		21.04 Poniedziałek		22.04 Wtorek		23.04 Środa	
Kierunek	Kędzierzyn	Pyskowice	Kędzierzyn	Pyskowice	Kędzierzyn	Pyskowice	Kędzierzyn	Pyskowice	Kędzierzyn	Pyskowice	Kędzierzyn	Pyskowice	Kędzierzyn	Pyskowice
Dobowy ruch	3014	3010	3558	2682	1512	1751	1743	1752	2584	2307	2930	3307	2927	3307
Razem	6024		6240		3263		3495		4891		6237		6234	
Podział procentowy	50,03%	49,97%	57,02%	42,98%	46,34%	53,66%	49,87%	50,13%	52,83%	47,17%	46,98%	53,02%	46,95%	53,05%
Udział SDRR	111,37%		115,36%		60,33%		64,61%		90,42%		115,31%		115,25%	

Data Dzień tygodnia	24.04 Czwartek		25.04 Piątek		26.04 Sobota		27.04 Niedziela	
Kierunek	Kędzierzyn	Pyskowice	Kędzierzyn	Pyskowice	Kędzierzyn	Pyskowice	Kędzierzyn	Pyskowice
Dobowy ruch	3045	3034	3110	3097	2321	2380	2634	2505
Razem	6079		6207		4701		5139	
Podział procentowy	50,09%	49,91%	50,10%	49,90%	49,37%	50,63%	51,26%	48,74%
Udział SDRR	112,39%		114,75%		86,91%		95,01%	



Analiza ruchu pojazdów ogółem w święta i dni okolicznościowe, w podziale na kierunki ruchu
1 - 3 MAJA

Stacja nr 16006

 **Generalna Dyrekcja Dróg Krajowych i Autostrad**

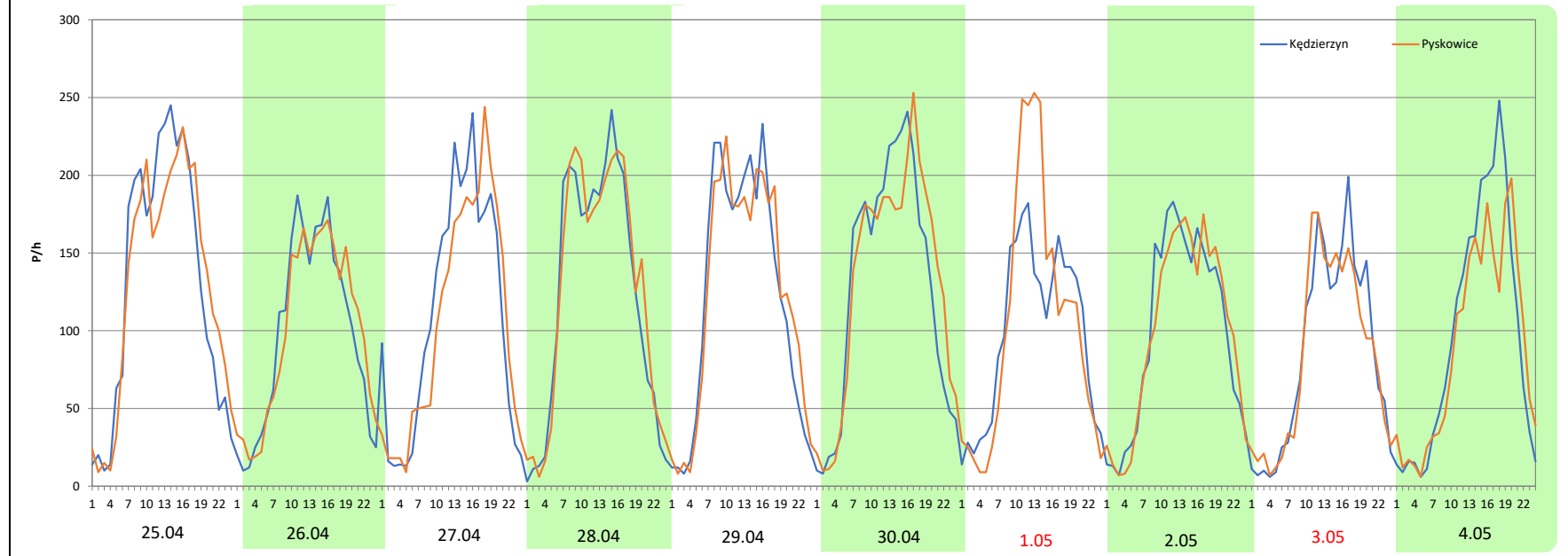
Miejscowość: Kędzierzyn-Koźle
Odcinek: Kędzierzyn Koźle - Gr. woj.
Typ stacji: 8+1
Miesiąc: Maj

Rok: 2025
Numer drogi: 40c
Oddział: Opole

R03_08-3_16006_2025

Data Dzień tygodnia	25.04 Piątek		26.04 Sobota		27.04 Niedziela		28.04 Poniedziałek		29.04 Wtorek		30.04 Środa		1.05 Czwartek	
Kierunek	Kędzierzyn	Pyskowice	Kędzierzyn	Pyskowice	Kędzierzyn	Pyskowice	Kędzierzyn	Pyskowice	Kędzierzyn	Pyskowice	Kędzierzyn	Pyskowice	Kędzierzyn	Pyskowice
Dobowy ruch	3110	3097	2321	2380	2634	2505	2946	3015	2908	2929	3071	3150	2358	2516
Razem	6207		4701		5139		5961		5837		6221		4874	
Podział procentowy	50,10%	49,90%	49,37%	50,63%	51,26%	48,74%	49,42%	50,58%	49,82%	50,18%	49,37%	50,63%	48,38%	51,62%
Udział SDRR	114,75%		86,91%		95,01%		110,21%		107,91%		115,01%		90,11%	

Data Dzień tygodnia	2.05 Piątek		3.05 Sobota		4.05 Niedziela	
Kierunek	Kędzierzyn	Pyskowice	Kędzierzyn	Pyskowice	Kędzierzyn	Pyskowice
Dobowy ruch	2371	2372	2049	1999	2319	2147
Razem	4743		4048		4466	
Podział procentowy	49,99%	50,01%	50,62%	49,38%	51,93%	48,07%
Udział SDRR	87,69%		74,84%		82,57%	



Analiza ruchu pojazdów ogółem w święta i dni okołoświąteczne, w podziale na kierunki ruchu
BOŻE CIAŁO

 Generalna Dyrekcja Dróg Krajowych i Autostrad

Stacja nr 16006

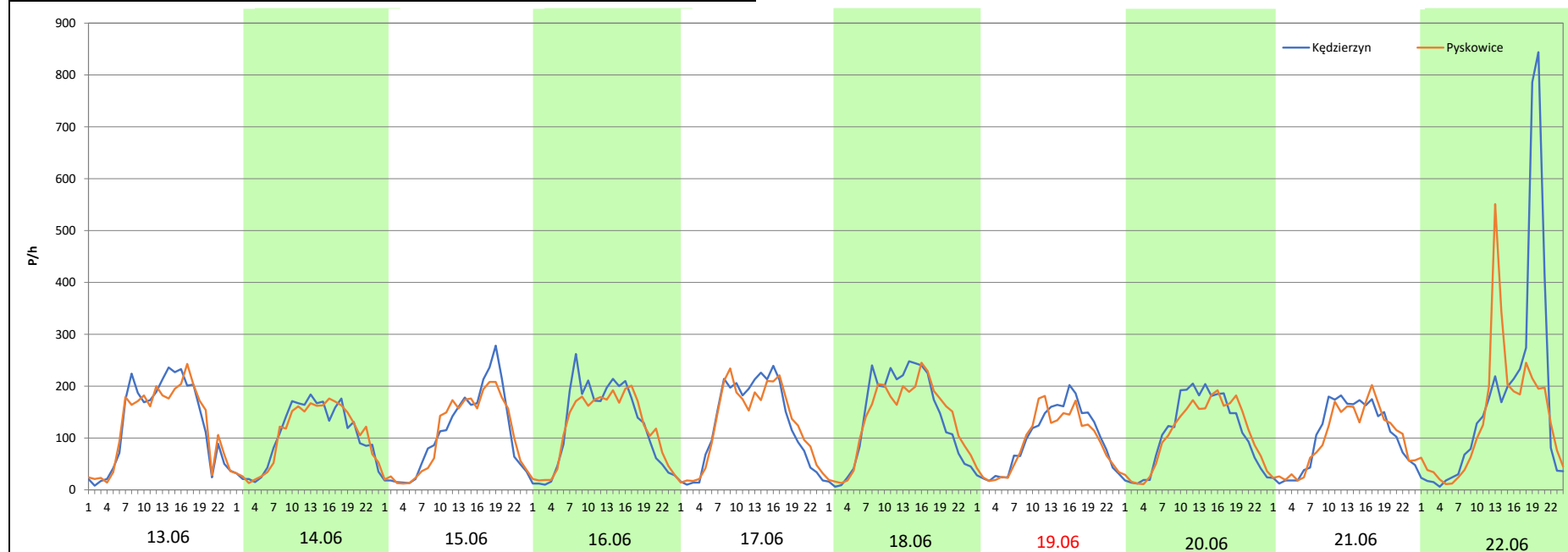
Miejscowość: Kędzierzyn-Koźle
Odcinek: Kędzierzyn Koźle - Gr. woj.
Typ stacji: 8+1
Miesiąc: Maj

Rok: 2025
Numer drogi: 40c
Oddział: Opole

R03_08-4_16006_2025


Data Dzień tygodnia	13.06 Piątek		14.06 Sobota		15.06 Niedziela		16.06 Poniedziałek		17.06 Wtorek		18.06 Środa		19.06 Czwartek	
Kierunek	Kędzierzyn	Pyskowice	Kędzierzyn	Pyskowice	Kędzierzyn	Pyskowice	Kędzierzyn	Pyskowice	Kędzierzyn	Pyskowice	Kędzierzyn	Pyskowice	Kędzierzyn	Pyskowice
Dobowy ruch	3077	3033	2525	2535	2584	2514	2907	2833	2998	3014	3314	3254	2316	2189
Razem	6110		5060		5098		5740		6012		6568		4505	
Podział procentowy	50,36%	49,64%	49,90%	50,10%	50,69%	49,31%	50,64%	49,36%	49,87%	50,13%	50,46%	49,54%	51,41%	48,59%
Udział SDRR	112,96%		93,55%		94,25%		106,12%		111,15%		121,43%		83,29%	

Data Dzień tygodnia	20.06 Piątek		21.06 Sobota		22.06 Niedziela	
Kierunek	Kędzierzyn	Pyskowice	Kędzierzyn	Pyskowice	Kędzierzyn	Pyskowice
Dobowy ruch	2652	2590	2464	2393	4231	3299
Razem	5242		4857		7530	
Podział procentowy	50,59%	49,41%	50,73%	49,27%	56,19%	43,81%
Udział SDRR	96,91%		89,79%		139,21%	



Analiza ruchu pojazdów ogółem w święta i dni okołoswiąteczne, w podziale na kierunki ruchu
WNIEBOWZIĘCIE NMP

Stacja nr 16006

 **Generalna Dyrekcja Dróg Krajowych i Autostrad**

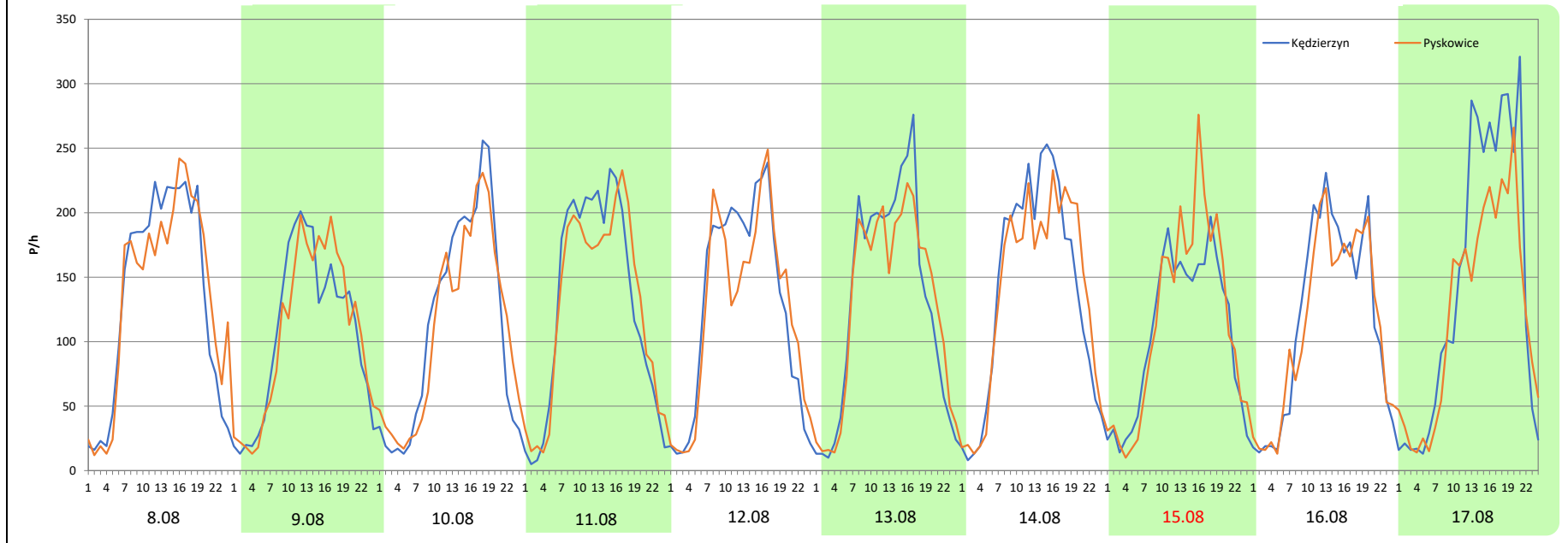
Miejscowość: Kędzierzyn-Koźle
Odcinek: Kędzierzyn Koźle - Gr. woj.
Typ stacji: 8+1
Miesiąc: Sierpień

Rok: 2025
Numer drogi: 40c
Oddział: Opole

R03_08-5_16006_2025

Data Dzień tygodnia	8.08 Piątek		9.08 Sobota		10.08 Niedziela		11.08 Poniedziałek		12.08 Wtorek		13.08 Środa		14.08 Czwartek	
Kierunek	Kędzierzyn	Pyskowice	Kędzierzyn	Pyskowice	Kędzierzyn	Pyskowice	Kędzierzyn	Pyskowice	Kędzierzyn	Pyskowice	Kędzierzyn	Pyskowice	Kędzierzyn	Pyskowice
Dobowy ruch	3230	3272	2538	2560	2686	2624	3063	3037	3057	2963	3950	3058	3325	3279
Razem	6502		5098		5310		6100		6020		7008		6604	
Podział procentowy	49,68%	50,32%	49,78%	50,22%	50,58%	49,42%	50,21%	49,79%	50,78%	49,22%	56,36%	43,64%	50,35%	49,65%
Udział SDRR	120,21%		94,25%		98,17%		112,78%		111,30%		129,56%		122,09%	

Data Dzień tygodnia	15.08 Piątek		16.08 Sobota		17.08 Niedziela	
Kierunek	Kędzierzyn	Pyskowice	Kędzierzyn	Pyskowice	Kędzierzyn	Pyskowice
Dobowy ruch	2546	4254	2782	2705	3991	2927
Razem	6800		5487		6918	
Podział procentowy	37,44%	62,56%	50,70%	49,30%	57,69%	42,31%
Udział SDRR	125,72%		101,44%		127,90%	



Analiza ruchu pojazdów ogółem w święta i dni okołoswiąteczne, w podziale na kierunki ruchu WSZYSTKICH ŚWIĘTYCH

Stacja nr 16006

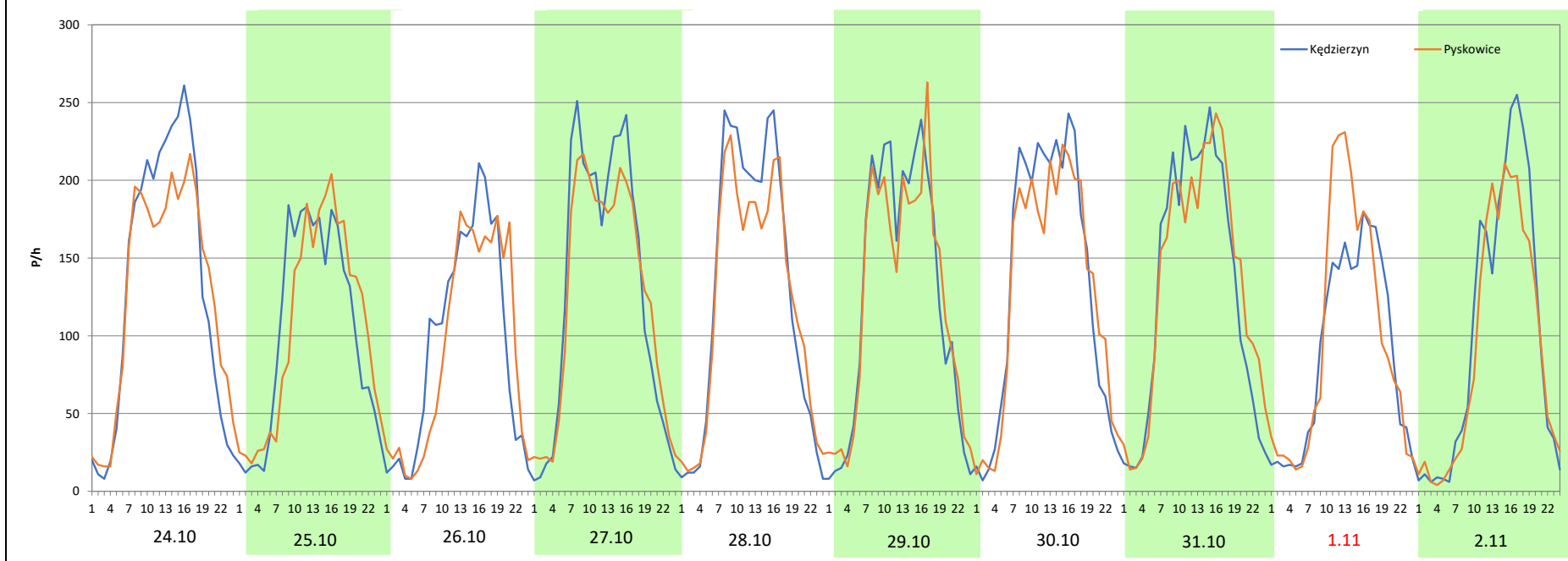
Miejscowość: Kędzierzyn-Koźle
Odcinek: Kędzierzyn Koźle - Gr. woj.
Typ stacji: 8+1
Miesiąc: Październik / Listopad

Rok: 2025
Numer drogi: 40c
Oddział: Opole

R03_08-6_16006_2025

Data Dzień tygodnia	24.10 Piątek		25.10 Sobota		26.10 Niedziela		27.10 Poniedziałek		28.10 Wtorek		29.10 Środa		30.10 Czwartek	
Kierunek	Kędzierzyn	Pyskowice	Kędzierzyn	Pyskowice	Kędzierzyn	Pyskowice	Kędzierzyn	Pyskowice	Kędzierzyn	Pyskowice	Kędzierzyn	Pyskowice	Kędzierzyn	Pyskowice
Dobowy ruch	3177	3074	2457	2516	2276	2197	3082	2958	3081	2903	3010	2969	3208	3077
Razem	6251		4973		4473		6040		5984		5979		6285	
Podział procentowy	50,82%	49,18%	49,41%	50,59%	50,88%	49,12%	51,03%	48,97%	51,49%	48,51%	50,34%	49,66%	51,04%	48,96%
Udział SDRR	115,57%		91,94%		82,70%		111,67%		110,63%		110,54%		116,20%	

Data Dzień tygodnia	31.10 Piątek		1.11 Sobota		2.11 Niedziela	
Kierunek	Kędzierzyn	Pyskowice	Kędzierzyn	Pyskowice	Kędzierzyn	Pyskowice
Dobowy ruch	3135	3230	2124	2327	2427	2191
Razem	6365		4451		4618	
Podział procentowy	49,25%	50,75%	47,72%	52,28%	52,56%	47,44%
Udział SDRR	117,67%		82,29%		85,38%	



Analiza ruchu pojazdów ogółem w święta i dni okołoswiąteczne, w podziale na kierunki ruchu
ŚWIĘTO NIEPODLEGŁOŚCI



Stacja nr 16006

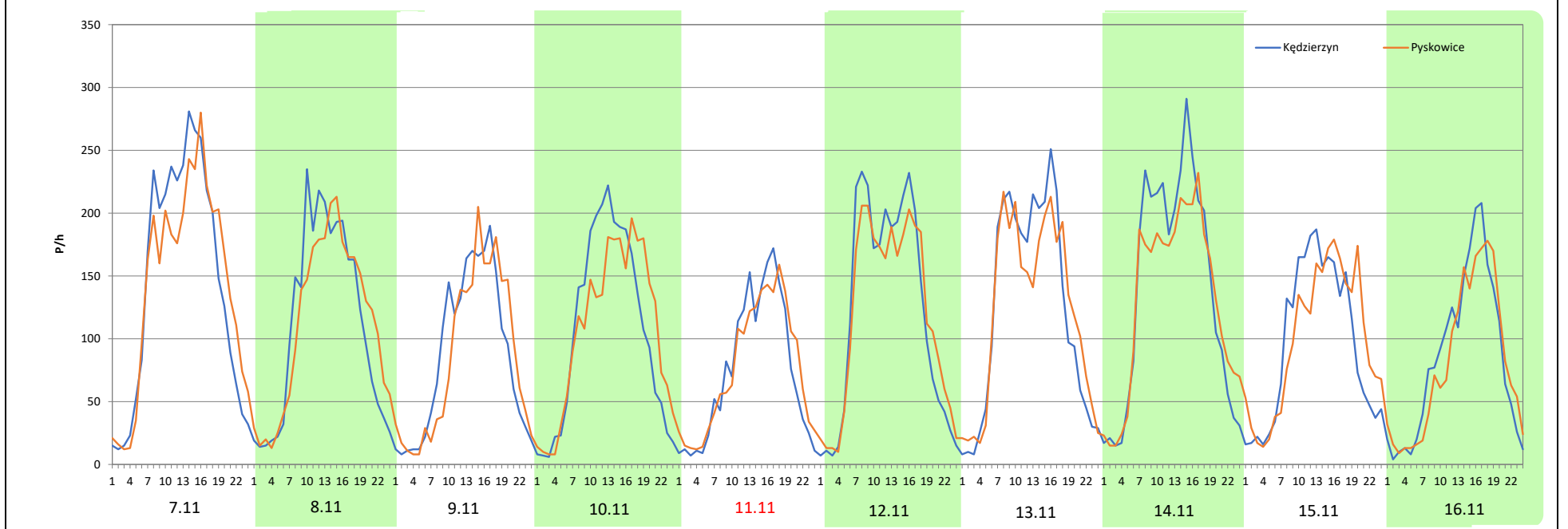
Miejscowość: Kędzierzyn-Koźle
Odcinek: Kędzierzyn Koźle - Gr. woj.
Typ stacji: 8+1
Miesiąc: Listopad

Rok: 2025
Numer drogi: 40c
Oddział: Opole

R03_08-7_16006_2025

Data Dzień tygodnia	7.11 Piątek		8.11 Sobota		9.11 Niedziela		10.11 Poniedziałek		11.11 Wtorek		12.11 Środa		13.11 Czwartek	
Kierunek	Kędzierzyn	Pyskowice	Kędzierzyn	Pyskowice	Kędzierzyn	Pyskowice	Kędzierzyn	Pyskowice	Kędzierzyn	Pyskowice	Kędzierzyn	Pyskowice	Kędzierzyn	Pyskowice
Dobowy ruch	3449	3402	2646	2664	2056	2027	2529	2557	1770	1826	2897	2834	2957	2913
Razem	6851		5310		4083		5086		3596		5731		5870	
Podział procentowy	50,34%	49,66%	49,83%	50,17%	50,36%	49,64%	49,72%	50,28%	49,22%	50,78%	50,55%	49,45%	50,37%	49,63%
Udział SDRR	126,66%		98,17%		75,49%		94,03%		66,48%		105,95%		108,52%	

Data Dzień tygodnia	14.11 Piątek		15.11 Sobota		16.11 Niedziela	
Kierunek	Kędzierzyn	Pyskowice	Kędzierzyn	Pyskowice	Kędzierzyn	Pyskowice
Dobowy ruch	3309	3118	2294	2378	2000	1915
Razem	6427		4672		3915	
Podział procentowy	51,49%	48,51%	49,10%	50,90%	51,09%	48,91%
Udział SDRR	118,82%		86,37%		72,38%	



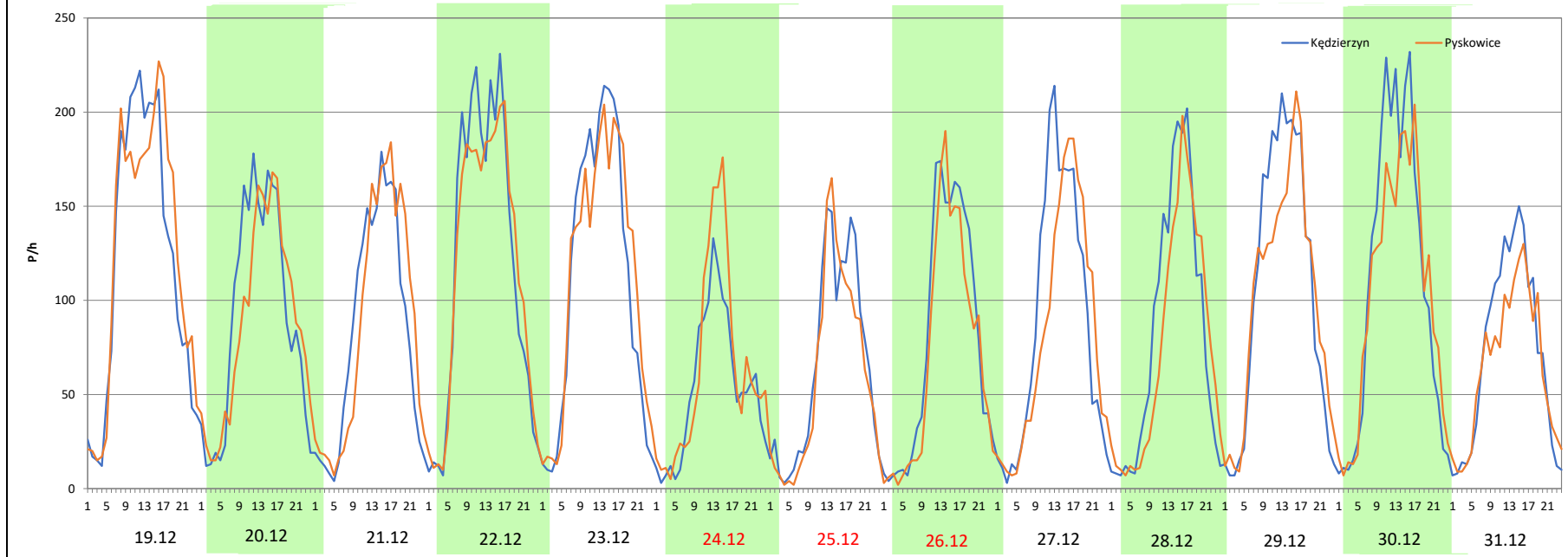
Analiza ruchu pojazdów ogółem w święta i dni okołoswiąteczne, w podziale na kierunki ruchu
BOŻE NARODZENIE Generalna Dyrekcja Dróg Krajowych i Autostrad

Stacja nr 16006

Miejscowość: Kędzierzyn-Koźle **Rok:** 2025
Odcinek: Kędzierzyn-Koźle - Gr. woj. **Numer drogi:** 40c
Typ stacji: 8+1 **Oddział:** Opole
Miesiąc: Grudzień R03_08-8_16006_2025

Data Dzień tygodnia	19.12 Piątek		20.12 Sobota		21.12 Niedziela		22.12 Poniedziałek		23.12 Wtorek		24.12 Środa		25.12 Czwartek	
Kierunek	Kędzierzyn	Pyskowice	Kędzierzyn	Pyskowice	Kędzierzyn	Pyskowice	Kędzierzyn	Pyskowice	Kędzierzyn	Pyskowice	Kędzierzyn	Pyskowice	Kędzierzyn	Pyskowice
Dobowy ruch	2898	3008	2184	2108	2564	2062	2863	2792	2653	2698	1295	1542	1579	1428
Razem	5906		4292		4626		5655		5351		2837		3007	
Podział procentowy	49,07%	50,93%	50,89%	49,11%	55,43%	44,57%	50,63%	49,37%	49,58%	50,42%	45,65%	54,35%	52,51%	47,49%
Udział SDRR	109,19%		79,35%		85,52%		104,55%		98,93%		52,45%		55,59%	

Data Dzień tygodnia	26.12 Piątek		27.12 Sobota		28.12 Niedziela		29.12 Poniedziałek		30.12 Wtorek		31.12 Środa	
Kierunek	Kędzierzyn	Pyskowice	Kędzierzyn	Pyskowice	Kędzierzyn	Pyskowice	Kędzierzyn	Pyskowice	Kędzierzyn	Pyskowice	Kędzierzyn	Pyskowice
Dobowy ruch	1879	1675	2120	1984	1956	1797	2506	2411	2604	2454	1705	1539
Razem	3554		4104		3753		4917		5058		3244	
Podział procentowy	52,87%	47,13%	51,66%	48,34%	52,12%	47,88%	50,97%	49,03%	51,48%	48,52%	52,56%	47,44%
Udział SDRR	65,71%		75,87%		69,38%		90,90%		93,51%		59,97%	



Analiza ruchu pojazdów ogółem w święta i dni okołoswiąteczne, w podziale na kierunki ruchu
ZIELONE ŚWIĄTKI



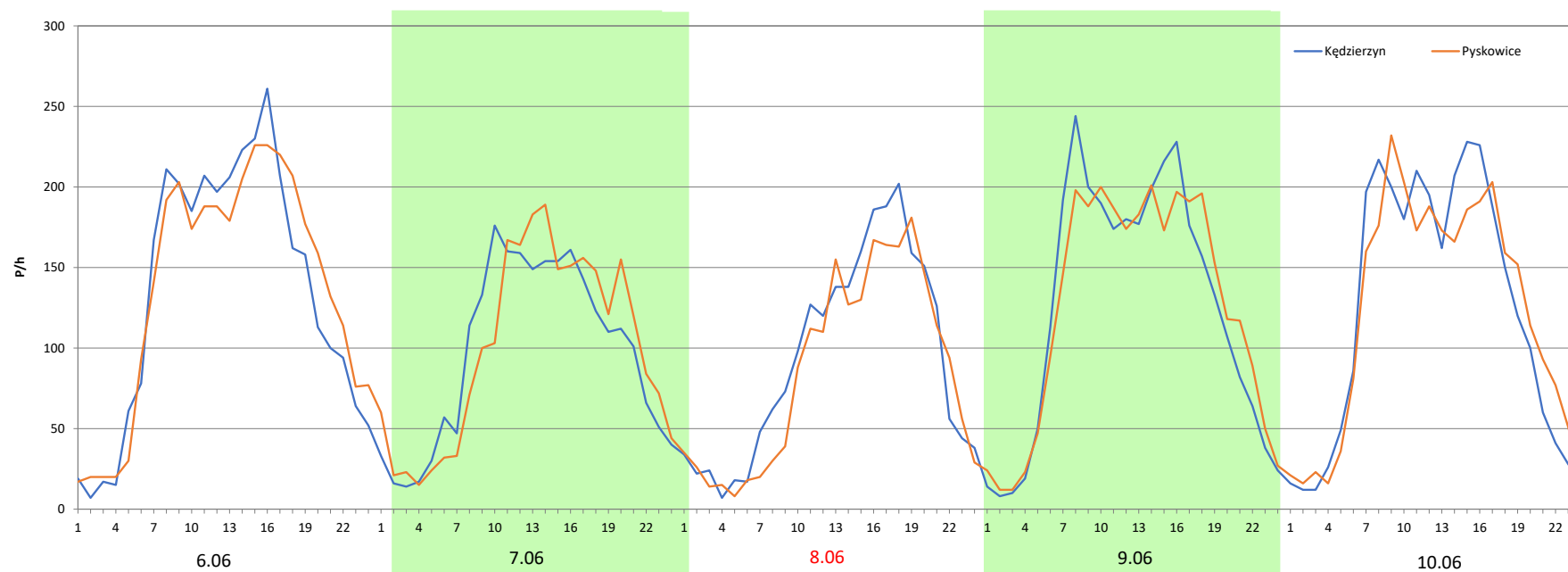
Stacja nr 16006

Miejscowość: Kędzierzyn-Koźle
Odcinek: Kędzierzyn Koźle - Gr. woj.
Typ stacji: 8+1
Miesiąc: Maj

Rok: 2025
Numer drogi: 40c
Oddział: Opole

R03_08-9_16006_2025

Data Dzień tygodnia	6.06 Piątek		7.06 Sobota		8.06 Niedziela		9.06 Poniedziałek		10.06 Wtorek	
Kierunek	Kędzierzyn	Pyskowice	Kędzierzyn	Pyskowice	Kędzierzyn	Pyskowice	Kędzierzyn	Pyskowice	Kędzierzyn	Pyskowice
Dobowy ruch	3236	3284	2320	2385	2236	2042	2995	3001	2927	2910
Razem	6520		4705		4278		5996		5837	
Podział procentowy	49,63%	50,37%	49,31%	50,69%	52,27%	47,73%	49,95%	50,05%	50,15%	49,85%
Udział SDRR	120,54%		86,98%		79,09%		110,85%		107,91%	



Analiza ruchu pojazdów ogółem w święta i dni okołoświąteczne, w podziale na kierunki ruchu
DZIEŃ ZJEDNOCZENIA NIEMIEC



Stacja nr 16006

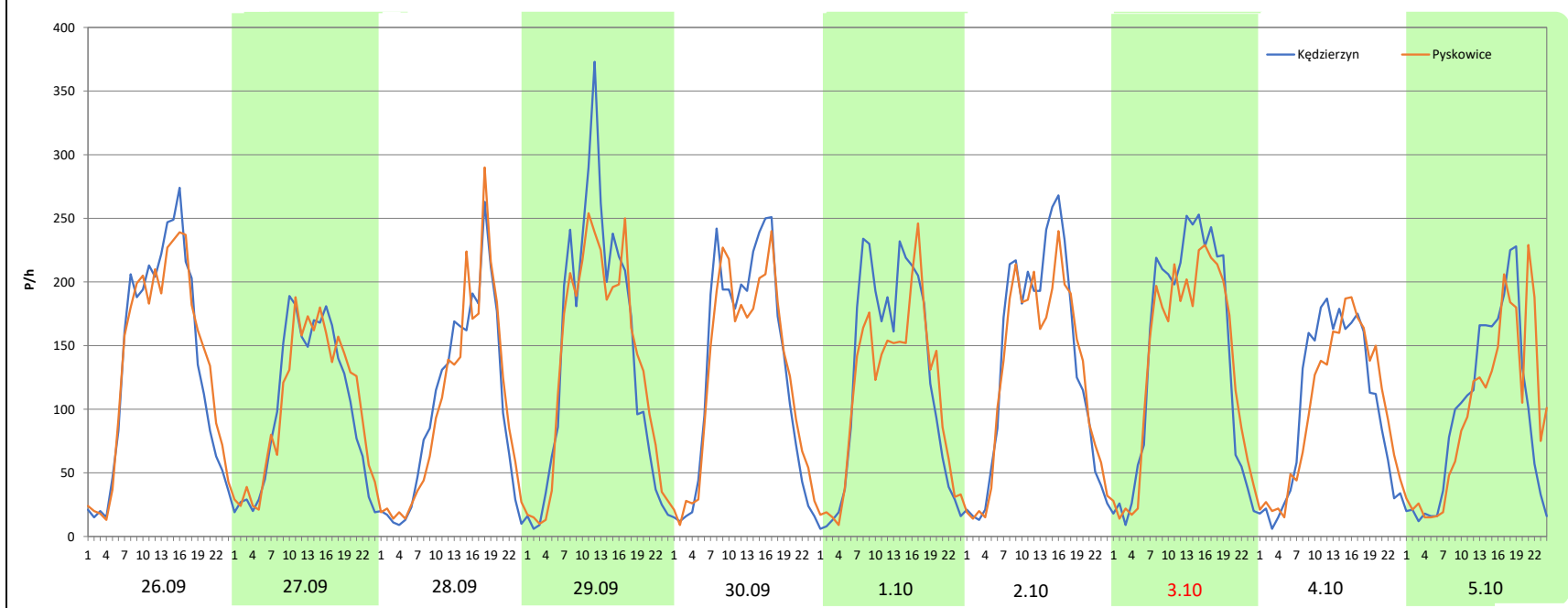
Miejscowość: Kędzierzyn-Koźle
Odcinek: Kędzierzyn Koźle - Gr. woj.
Typ stacji: 8+1
Miesiąc: Wrzesień / Październik

Rok: 2025
Numer drogi: 40c
Oddział: Opole

R03_08-10_16006_2025

Data Dzień tygodnia	26.09 Piątek		27.09 Sobota		28.09 Niedziela		29.09 Poniedziałek		30.09 Wtorek		1.10 Środa		2.10 Czwartek	
Kierunek	Kędzierzyn	Pyskowice	Kędzierzyn	Pyskowice	Kędzierzyn	Pyskowice	Kędzierzyn	Pyskowice	Kędzierzyn	Pyskowice	Kędzierzyn	Pyskowice	Kędzierzyn	Pyskowice
Dobowy ruch	3258	3296	2420	2489	2406	2429	3372	3207	3131	3035	2935	2667	3222	3027
Razem	6554		4909		4835		6579		6166		5602		6249	
Podział procentowy	49,71%	50,29%	49,30%	50,70%	49,76%	50,24%	51,25%	48,75%	50,78%	49,22%	52,39%	47,61%	51,56%	48,44%
Udział SDRR	121,17%		90,76%		89,39%		121,63%		114,00%		103,57%		115,53%	

Data Dzień tygodnia	3.10 Piątek		4.10 Sobota		5.10 Niedziela	
Kierunek	Kędzierzyn	Pyskowice	Kędzierzyn	Pyskowice	Kędzierzyn	Pyskowice
Dobowy ruch	3400	3244	2436	2396	2299	2537
Razem	6644		4832		4836	
Podział procentowy	51,17%	48,83%	50,41%	49,59%	47,54%	52,46%
Udział SDRR	122,83%		89,33%		89,41%	



Nierównomierność kierunkowa dla każdego dnia w roku, dla pojazdów ogółem



Generalna Dyrekcja
Dróg Krajowych i Autostrad

Stacja nr 16006

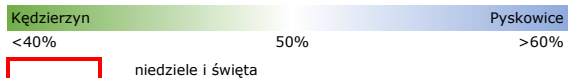
Miejscowość: Kędzierzyn-Koźle
Odcinek: Kędzierzyn Koźle - Gr. woj.
Typ stacji: 8+1

Rok: 2025
Numer drogi: 40c
Oddział: Opole

R03_11_16006_2025

16006	Proporcja ruchu dziennego do średniego dobowego ruchu rocznego [%]											
	1	2	3	4	5	6	7	8	9	10	11	12
1	54,3	50,1	52,9	50,2	51,6	48,4	49,5	48,8	50,0	47,6	52,3	49,2
2	51,5	46,8	52,6	49,5	50,0	49,7	50,0	50,0	50,1	48,4	47,4	53,4
3	51,4	49,6	51,8	49,3	49,4	50,3	48,5	48,3	49,4	48,8	50,1	50,7
4	50,2	50,1	50,4	49,9	48,1	49,6	48,8	46,4	49,0	49,6	49,7	48,8
5	52,6	49,7	50,3	44,2	49,4	50,1	52,0	49,3	47,8	52,5	48,5	48,3
6	51,4	49,5	47,9	50,1	49,9	50,4	47,9	49,7	49,8	49,3	49,4	50,4
7	51,1	49,9	50,9	49,7	48,9	50,7	48,8	49,1	47,3	48,9	49,7	49,6
8	50,9	50,1	50,4	49,6	49,1	47,7	49,4	50,3	55,5	49,4	50,2	52,6
9	49,9	51,1	49,7	50,1	51,6	50,1	50,4	50,2	50,3	48,7	49,6	50,3
10	49,8	50,2	50,8	49,9	51,0	49,9	48,8	49,4	50,0	49,6	50,3	49,5
11	50,5	51,1	50,3	49,8	49,7	50,3	50,2	49,8	49,5	50,2	50,8	49,1
12	50,1	49,9	50,5	50,4	48,8	49,9	42,8	49,2	49,9	48,0	49,5	49,1
13	50,7	50,0	49,9	50,2	51,4	49,6	50,3	43,6	49,5	49,3	49,6	50,2
14	51,4	50,7	49,7	50,4	50,3	50,1	49,3	49,7	49,3	50,0	48,5	49,7
15	50,3	53,5	50,5	50,4	47,4	49,3	49,4	62,6	47,3	49,4	50,9	49,2
16	50,0	52,6	50,2	50,7	47,2	49,4	48,8	49,3	49,5	48,8	48,9	49,0
17	50,1	51,0	50,6	50,0	50,6	50,1	49,1	42,3	48,9	49,6	49,3	49,5
18	51,0	51,2	50,5	43,0	48,9	49,5	49,5	50,3	50,0	49,7	49,5	48,8
19	52,2	50,7	50,0	53,7	47,5	48,6	49,7	49,0	49,6	49,1	48,9	50,9
20	50,3	50,5	49,8	50,1	51,0	49,4	44,7	50,2	49,6	50,1	49,1	49,1
21	43,6	50,5	49,9	47,2	50,1	49,3	49,3	48,1	48,7	49,3	49,0	44,6
22	49,7	51,0	50,6	53,0	52,7	43,8	50,8	49,5	49,9	46,9	49,8	49,4
23	50,3	48,4	48,5	51,6	49,4	50,1	49,4	50,3	49,5	46,6	49,5	50,4
24	50,3	50,4	50,1	49,9	50,5	49,2	50,0	48,5	50,0	49,2	50,9	54,4
25	50,5	50,5	50,6	49,9	48,2	49,2	49,7	49,5	49,9	50,6	49,4	47,5
26	49,0	51,0	49,8	50,6	49,6	49,6	49,3	49,4	50,3	49,1	49,3	47,1
27	49,1	51,1	49,2	48,7	49,8	48,9	48,9	50,0	50,7	49,0	49,7	48,3
28	49,9	51,4	50,2	50,6	49,9	50,6	48,6	49,2	50,2	48,5	49,3	47,9
29	50,5		49,7	50,2	49,6	48,6	48,9	49,0	48,7	49,7	50,1	49,0
30	49,1		50,0	50,6	50,9	50,1	49,8	47,7	49,2	49,0	50,6	48,5
31	50,2		50,5		50,9		49,3	50,2		50,7		47,4

Legenda



$$*WNK = \frac{N_{poj./24h \text{ (kierunek P)}}}{N_{poj./24h \text{ (kierunek P+L)}}$$

Dobowe wahania ruchu pojazdów ogółem w podziale na kierunki



Generalna Dyrekcja
Dróg Krajowych i Autostrad

Stacja nr 16006

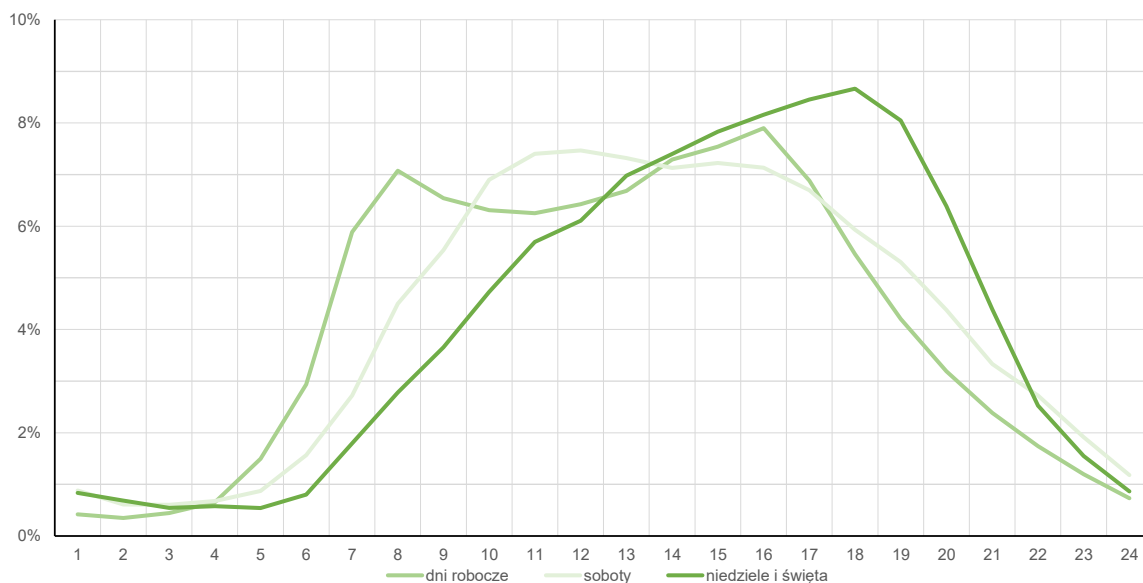
Miejscowość: Kędzierzyn-Koźle
Odcinek: Kędzierzyn Koźle - Gr. woj.
Typ stacji: 8+1

Rok: 2025
Numer drogi: 40c
Oddział: Opole

Średni dobowy rozkład natężenia ruchu

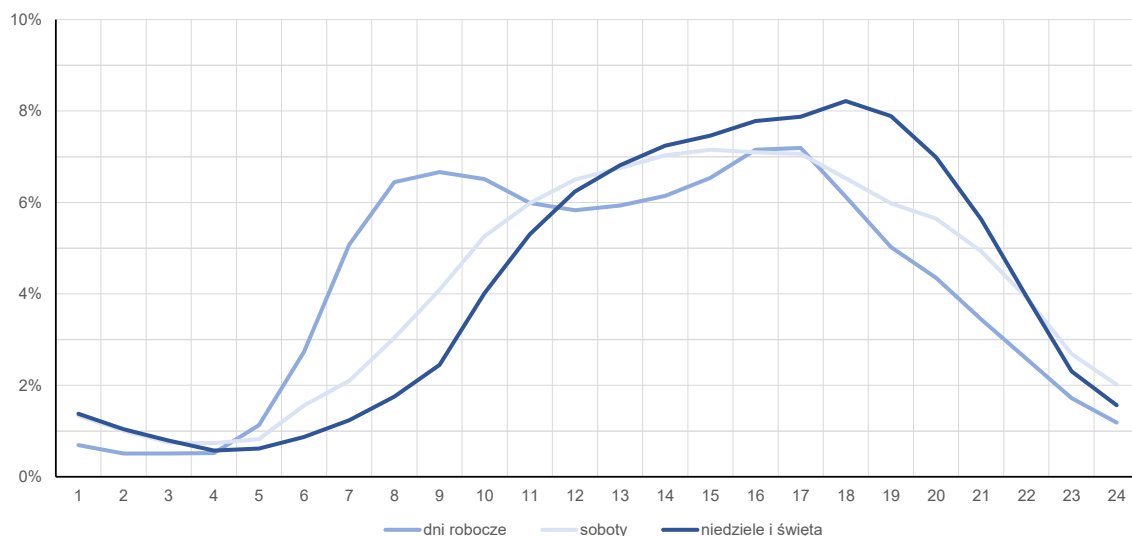
R03_12-1_16006_2025

Kierunek: Kędzierzyn



R03_12-2_16006_2025

Kierunek: Pyskowice



Struktura rodzajowa ruchu wg pomiarów automatycznych

Stacja nr 16006



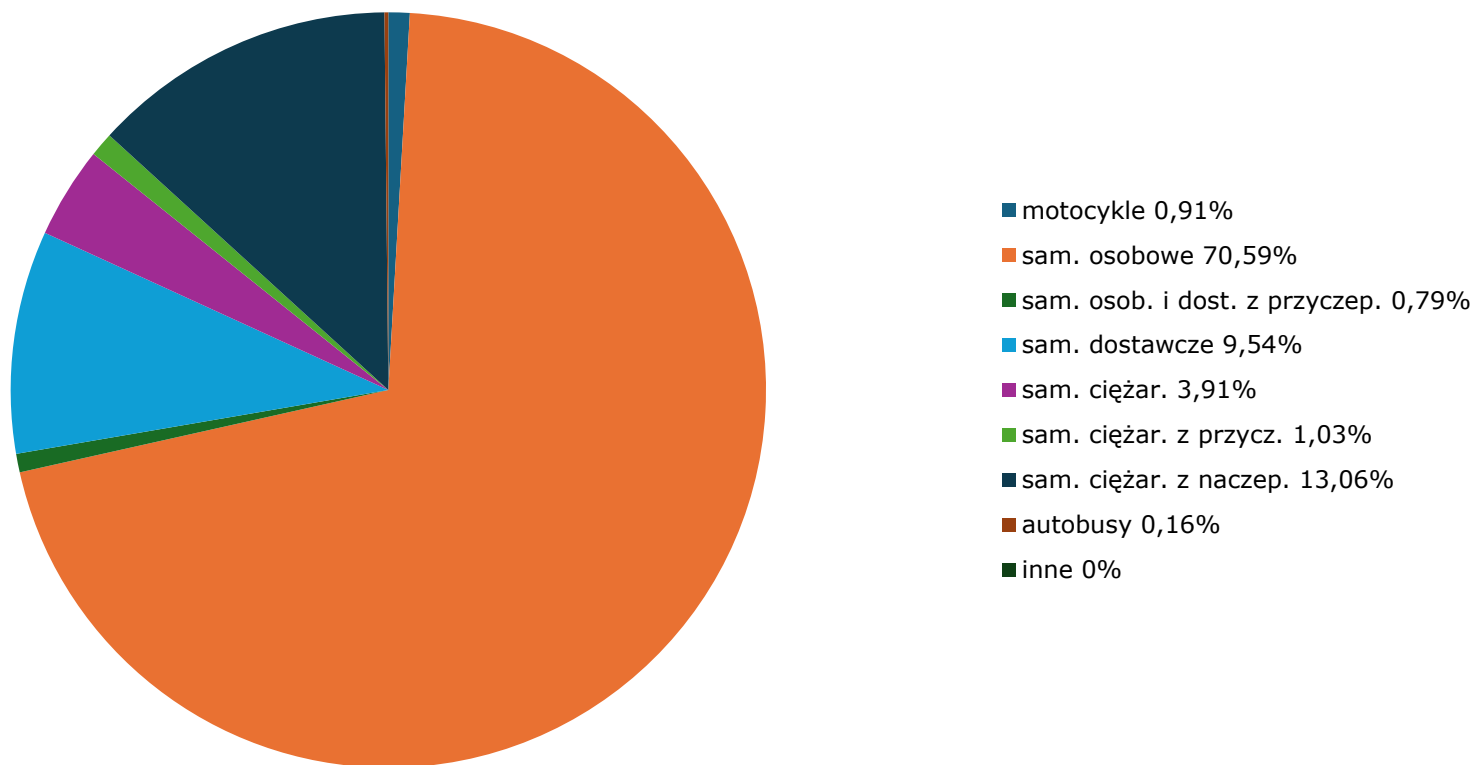
Generalna Dyrekcja
Dróg Krajowych i Autostrad

Miejscowość: Kędzierzyn-Koźle
Odcinek: Kędzierzyn Koźle - Gr. woj.
Typ stacji: SZR 8+1 OP
Za okres od 01.01.2025 do 31.12.2025 (8+1)

Rok: 2025
Numer drogi: 40c
Oddział: Opole

R04_03_16006_2025

Rodzajowa struktura ruchu wg pomiarów automatycznych w 2025 roku



Rozkłady prędkości pojazdów samochodowych



Generalna Dyrekcja
Dróg Krajowych i Autostrad

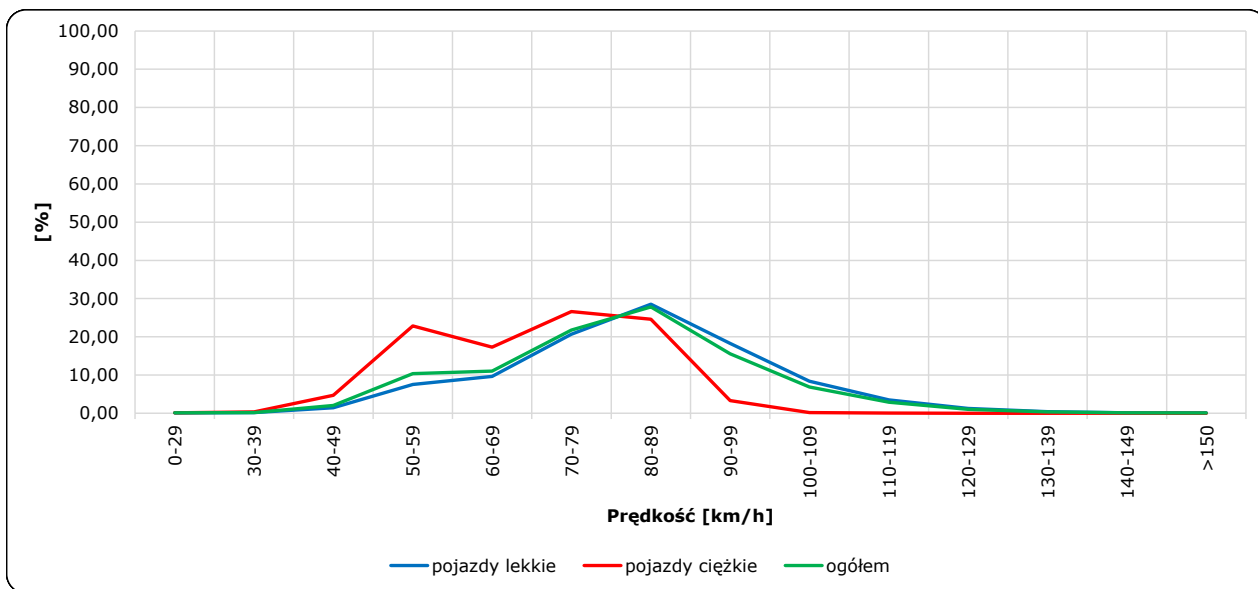
Stacja nr 16006

Miejscowość: Kędzierzyn-Koźle
Odcinek: Kędzierzyn Koźle - Gr. woj.
Typ stacji: SZR 8+1 OP

Rok: 2025
Numer drogi: 40c
Oddział: Opole

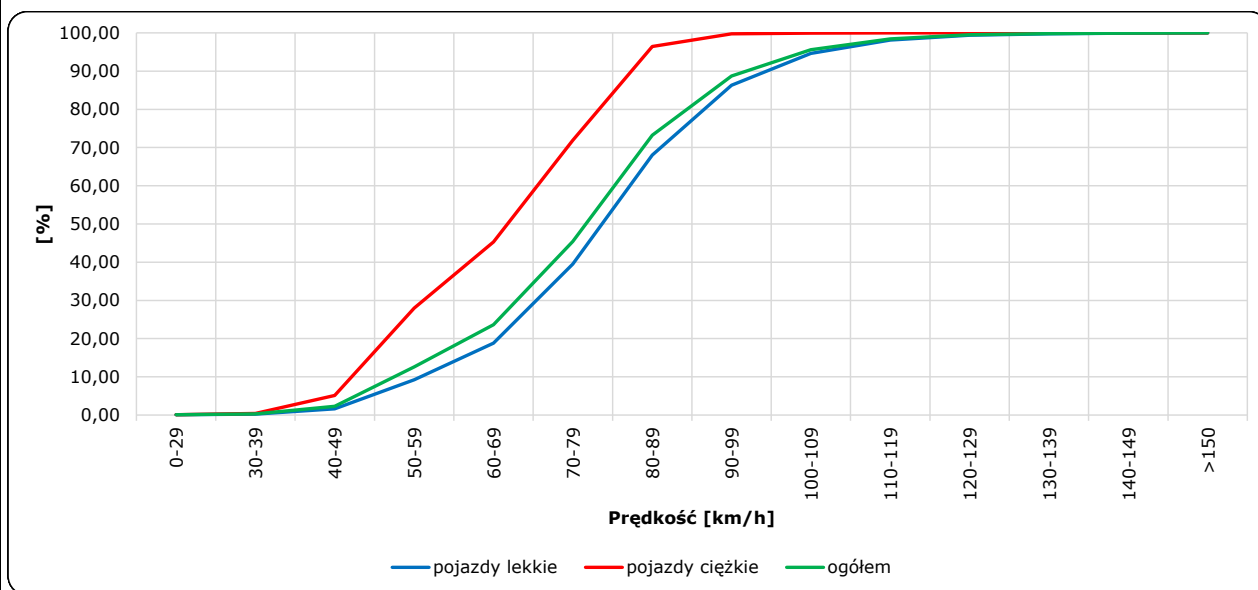
R06_02-1_16006_2025

Rozkład prędkości



R06_02-2_16006_2025

Dystrybuanta prędkości



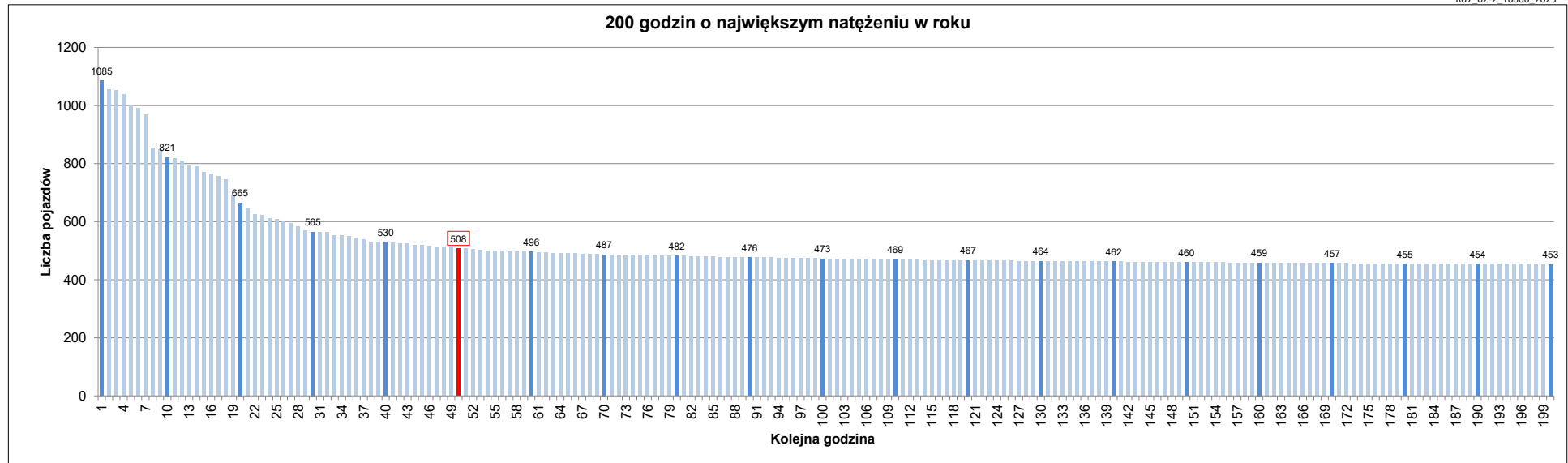
Zestawienie 200 godzin o największym natężeniu ruchu w roku Stacja nr 16006 Generalna Dyrekcja Dróg Krajowych i Autostrad

Miejscowość: Kędzierzyn-Koźle
 Odcinek: Kędzierzyn Koźle - Gr. woj.
 Typ stacji: 8+1
 Rok: 2025
 Numer drogi: 40c
 Oddział: Opole

R07_02-1_16006_2025

Udział ruchu w godzinach o największym natężeniu w roku w odniesieniu do SDRR w 2025 roku [%]																					
SDRR	1	10	20	30	40	50	60	70	80	90	100	110	120	130	140	150	160	170	180	190	200
5409	1085	821	565	530	530	508	496	487	482	476	473	469	467	464	462	460	459	457	455	454	453
Udział proc.	20%	15%	10%	10%	10%	9%	9%	9%	9%	9%	9%	9%	9%	9%	9%	9%	8%	8%	8%	8%	8%
Data	15.08.25	18.04.25	05.04.25	21.12.25	05.10.25	16.10.25	16.05.25	10.08.25	26.08.25	17.10.25	10.04.25	29.06.25	17.07.25	23.09.25	21.09.25	04.06.25	30.10.25	21.04.25	21.08.25	15.05.25	04.12.25
Nr dnia	5	5	6	7	7	4	5	7	2	5	4	7	4	2	7	3	4	1	4	4	4
Godzina	15	16	10	13	21	16	16	18	16	16	16	19	16	16	18	8	16	18	17	16	16

R07_02-2_16006_2025



Oznaczenia:
 - Wartości natężeni kolejnych 200 godzin
 - Wartości co dziesiątej wartości z posród 200 godzin
 - Wartości 50-tej godziny

SDRR: 5409 poj./dobę