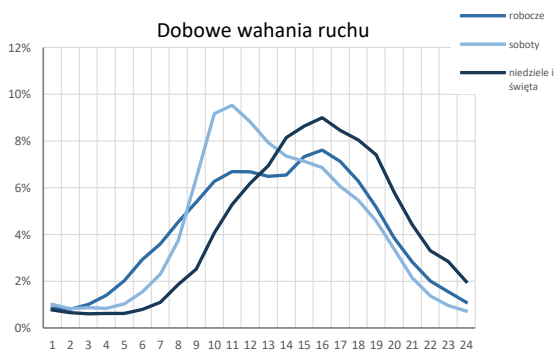
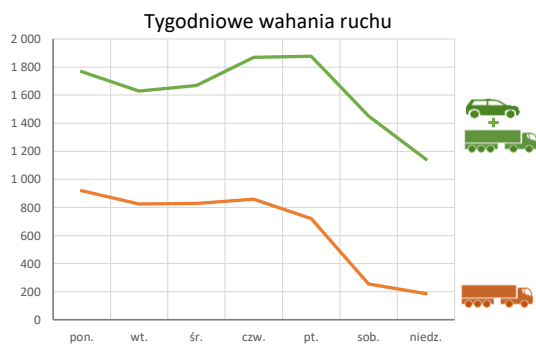
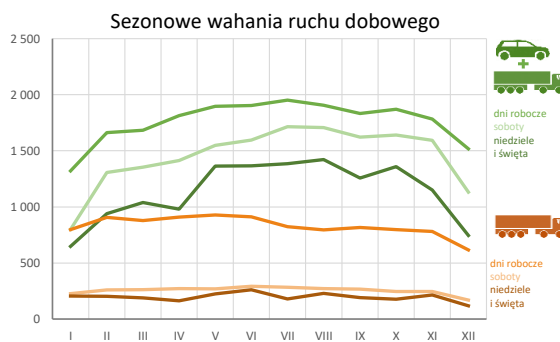
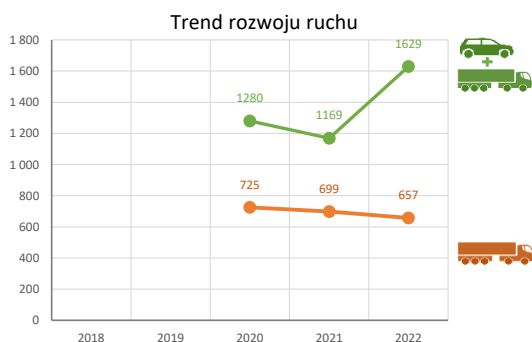
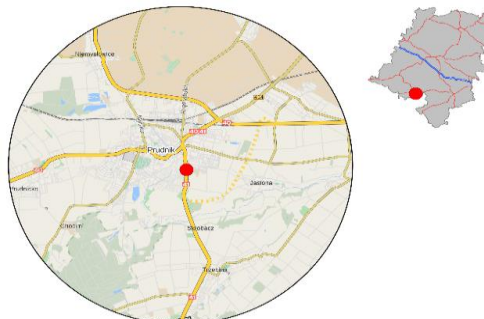


Karta punktu

Stacja NR 16801

Nr stacji: 16801
 Typ licznika: KAS
 Lokalizacja: Trzebina
 Nr drogi: 41
 Pikietaż: 33,270
 Stacja działa od: 01.01.2020
 Charakter ruchu: P
 Liczba dni w archiwizacji: 365
 Liczba dni w przetworzeniu: 362



Godzina 50-ta

Natężenie: 167
 Udział proc.: 10,3%
 Dzień: 08.10.22 (sobota)
 Godzina: 11:00



Analiza średniego dobowego ruchu rocznego (SDRR) dla poszczególnych miesięcy w 2021 i 2022 roku

R02_01_2022

Lp.	Oddział GDDKiA	Numer stacji	Typ stacji	Numer drogi	Średni dobowy ruch w miesiącu																																								
					styczeń			luty			marzec			kwiecień			maj			czerwiec			lipiec			sierpień			wrzesień			październik			listopad			grudzień			cały rok				
					2021	2022	wzrost spadek (%)	2021	2022	wzrost spadek (%)	2021	2022	wzrost spadek (%)	2021	2022	wzrost spadek (%)	2021	2022	wzrost spadek (%)	2021	2022	wzrost spadek (%)	2021	2022	wzrost spadek (%)	2021	2022	wzrost spadek (%)	2021	2022	wzrost spadek (%)	2021	2022	wzrost spadek (%)	2021	2022	wzrost spadek (%)								
1.	Opole	16004	PAT	A4	28712	33249	+16	32323	36897	+14	33561	38881	+16	33405	38313	+15	39507	39549	0	44819	41349	-8	51399	44674	-13	49602	45822	-8	42244	40583	-4	39576	40385	+2	35942	37525	+4	34642	35277	+2	38811	39375	+1		
		16006	8+1	40c	-	-	-	-	-	-	-	-	-	-	-	-	-	-	-	-	-	-	-	-	-	-	-	-	-	-	-	-	-	-	-	-	-	-	-	-	-	-	-		
		16007	PAT	45	-	6185	-	-	6603	-	-	6978	-	-	6974	-	9976	7347	-26	10235	7372	-28	10243	7411	-28	8317	7357	-12	7664	7157	-7	7616	6055	-20	6852	5448	-20	6468	5142	-21	-	6669	-	-	-
		16010	PAT	A4	30951	35284	+14	34742	39065	+12	36099	41501	+15	38390	42713	+11	42079	42617	+1	47376	44721	-6	53990	48233	-11	55314	49739	-10	46779	43951	-6	43357	42647	-2	39175	39380	+1	37344	37525	0	42133	42281	0		
		16013	PAT	45	-	3934	-	-	4055	-	-	4365	-	-	4817	-	5108	-	-	5184	-	5031	5227	+4	5137	5535	+8	4912	5099	+4	4876	5287	+8	4436	4690	+6	4167	4407	+6	-	4809	-	-	-	
		16065	PAT	94	5795	6208	+7	6213	6379	+3	6414	6675	+4	6246	6914	+11	7252	7078	-2	7367	6909	-6	7642	6800	-11	7920	6876	-13	7426	6410	-14	7259	6520	-10	6893	6366	-8	6942	5922	-15	6947	6588	-5		
		16066	PAT	11	6109	6374	+3	6505	6876	+6	6892	7260	+5	6849	7603	+11	7678	7754	+1	7968	7737	-3	8173	7715	-6	8473	7763	-8	8377	7352	-12	8202	7238	-12	7649	6759	-12	7066	6098	-14	7485	7227	-4		
		16067	PAT	46a	4047	4700	+16	4290	5186	+21	4680	5592	+19	4739	5802	+22	5401	6160	+14	5587	6182	+11	5810	6344	+9	5951	5507	-7	5620	5996	+7	5685	5934	+4	5384	5661	+5	4836	5105	+6	5169	5681	+10		
		16068	PAT	94	7591	7974	+5	7985	8463	+6	8291	9038	+9	8206	9404	+15	9376	9807	+5	9829	9956	+1	9877	10009	+1	11146	10124	-9	10498	9684	-8	10308	9956	-3	9491	9739	+3	8652	8655	0	9271	9401	+1		
		16501	WIM	45	-	7374	-	7601	8030	+6	8153	8508	+4	-	-	-	-	-	-	-	-	9826	-	-	10073	-	-	9806	-	-	9356	-	-	8627	-	-	7913	-	-	-	-	-			
		16502	WIM	46	4608	5403	+17	4854	5822	+20	5403	6231	+15	5463	6507	+19	6424	6960	+8	6490	7028	+8	6753	7039	+4	6788	-	-	6544	-	-	6400	-	-	5906	-	-	5553	-	-	5932	-	-		
		16504	WIM	94	7742	8380	+8	8149	8955	+10	8650	9594	+11	8622	9873	+15	9944	10414	+5	10305	10637	+3	10080	10692	+6	11500	-	-	11038	-	-	10818	-	-	9959	-	-	8913	-	-	9643	-	-		
		16801	KAS	41	1042	1150	+10	1134	1508	+33	997	1544	+55	928	1637	+76	1094	1771	+62	1238	1783	+44	1266	1837	+45	1276	1809	+42	1349	1720	+28	1318	1765	+34	1289	1666	+29	1092	1352	+24	1169	1629	+39		

Średni dobowy ruch roczny (SDRR) w stacjach SCPR w latach 2013-2022

Ruch ogółem

R02_02_2022

Lp.	Oddział GDDKiA	Numer stacji	Typ stacji	Nr drogi	Średni dobowy ruch roczny (SDRR) w latach (poj./dobę)										Wzrost/spadek ruchu (%)		
					2013	2014	2015	2016	2017	2018	2019	2020	2021	2022	2022/20	2022/21	
1.	Opole	16004	PAT	A4	-	-	-	-	-	-	-	39055*	32921	39375	1*	20	
		16007	PAT	45	-	-	-	-	-	-	-	-	-	6669*	-	-	
		16010	PAT	A4	-	-	-	-	-	-	-	-	41499*	36125	42281	2*	17
		16013	PAT	45	-	-	-	-	-	-	-	-	-	-	4809*	-	-
		16065	PAT	94	-	-	-	-	-	-	-	-	6826*	6664	6588	-3*	-1
		16066	PAT	11	-	-	-	-	-	-	-	-	8043*	6965	7227	-10*	4
		16067	PAT	46a	-	-	-	-	-	-	-	-	5034*	3884*	5681	13*	46*
		16068	PAT	94	-	-	-	-	-	-	-	-	9850*	8610	9401	-5*	9
16801	KAS	41	-	-	-	-	-	-	-	-	-	1280*	1629*	-	27*		

* - wynik niemiernodajny do porównań

** - dane nietypowe ze względu na decyzje administracyjne

Średni dobowy ruch dla poszczególnych dni tygodnia w poszczególnych miesiącach roku

STACJA NR 16801

Miejscowość: Trzebina Rok: 2022
 Odcinek: Prudnik - gr. Państwa Numer drogi: 41
 Typ stacji: KAS Oddział: OPOLE

Ruch ogółem

R03_01_16801_2022

Dni tygodnia:		Styczeń	Luty	Marzec	Kwiecień	Maj	Czerwiec	Lipiec	Sierpień	Wrzesień	Październik	Listopad	Grudzień	Cały rok
1. Poniedziałki	a	1335	1708	1738	1839	1842	1940	2031	1899	1829	1792	1748	1500	1767
	b	1,161	1,133	1,126	1,123	1,040	1,088	1,106	1,050	1,063	1,015	1,049	1,109	1,085
	c	0,756	0,967	0,984	1,041	1,042	1,098	1,149	1,075	1,035	1,014	0,989	0,849	1,000
2. Wtorki	a	1240	1531	1604	1725	1734	1720	1775	1833	1712	1674	1594	1409	1629
	b	1,078	1,015	1,039	1,054	0,979	0,965	0,966	1,013	0,995	0,948	0,957	1,042	1,000
	c	0,761	0,940	0,985	1,059	1,064	1,056	1,090	1,125	1,051	1,028	0,979	0,865	1,000
3. Środy	a	1303	1582	1593	1722	1793	1809	1801	1782	1742	1753	1638	1500	1668
	b	1,133	1,049	1,032	1,052	1,012	1,015	0,980	0,985	1,013	0,993	0,983	1,109	1,024
	c	0,781	0,948	0,955	1,032	1,075	1,085	1,080	1,068	1,044	1,051	0,982	0,899	1,000
4. Czwartki	a	1439	1727	1730	1977	2028	1997	2081	1984	1905	1951	1968	1647	1870
	b	1,251	1,145	1,120	1,208	1,145	1,120	1,133	1,097	1,108	1,105	1,181	1,218	1,148
	c	0,770	0,924	0,925	1,057	1,084	1,068	1,113	1,061	1,019	1,043	1,052	0,881	1,000
5. Piątki	a	1289	1763	1752	1802	2086	2055	2073	2034	1975	2185	1971	1534	1877
	b	1,121	1,169	1,135	1,101	1,178	1,153	1,128	1,124	1,148	1,238	1,183	1,135	1,152
	c	0,687	0,939	0,933	0,960	1,111	1,095	1,104	1,084	1,052	1,164	1,050	0,817	1,000
6. Soboty	a	799	1308	1355	1414	1548	1595	1715	1707	1622	1640	1593	1131	1452
	b	0,695	0,867	0,878	0,864	0,874	0,895	0,934	0,944	0,943	0,929	0,956	0,837	0,891
	c	0,550	0,901	0,933	0,974	1,066	1,098	1,181	1,176	1,117	1,129	1,097	0,779	1,000
7. Niedziele	a	619	939	1039	1044	1346	1398	1386	1326	1258	1358	1070	931	1143
	b	0,538	0,623	0,673	0,638	0,760	0,784	0,754	0,733	0,731	0,769	0,642	0,689	0,702
	c	0,542	0,822	0,909	0,913	1,178	1,223	1,213	1,160	1,101	1,188	0,936	0,815	1,000
8. Dni robocze	a	1321	1662	1683	1813	1896	1904	1952	1907	1832	1871	1784	1518	1762
	b	1,149	1,102	1,090	1,108	1,071	1,068	1,063	1,054	1,065	1,060	1,071	1,123	1,082
	c	0,750	0,943	0,955	1,029	1,076	1,081	1,108	1,082	1,040	1,062	1,012	0,862	1,000
9. Święta	a	762	-	-	882	1399	1317	-	1804	-	-	1312	469	1135
	b	0,663	-	-	0,539	0,790	0,739	-	0,997	-	-	0,788	0,347	0,697
	c	0,671	-	-	0,777	1,233	1,160	-	1,589	-	-	1,156	0,413	1,000
10. Niedziele i święta	a	648	939	1039	979	1364	1365	1386	1422	1258	1358	1151	746	1138
	b	0,563	0,623	0,673	0,598	0,770	0,766	0,754	0,786	0,731	0,769	0,691	0,552	0,699
	c	0,569	0,825	0,913	0,860	1,199	1,199	1,218	1,250	1,105	1,193	1,011	0,656	1,000
11. Wszystkie dni	a	1150	1508	1544	1637	1771	1783	1837	1809	1720	1765	1666	1352	1629
	b	1,000	1,000	1,000	1,000	1,000	1,000	1,000	1,000	1,000	1,000	1,000	1,000	1,000
	c	0,706	0,926	0,948	1,005	1,087	1,095	1,128	1,110	1,056	1,083	1,023	0,830	1,000

Legenda:

a = średni dobowy ruch danego dnia (dni) tygodnia

b = $\frac{\text{średni dobowy ruch danego dnia (dni) tygodnia w miesiącu}}{\text{średni dobowy ruch we wszystkie dni miesiąca}}$

c = $\frac{\text{średni dobowy ruch danego dnia (dni) tygodnia w miesiącu}}{\text{średni dobowy ruch danego dnia (dni) tygodnia w roku}}$

Uwagi: *Dane oszacowane, brak oszacowań dla dni świątecznych

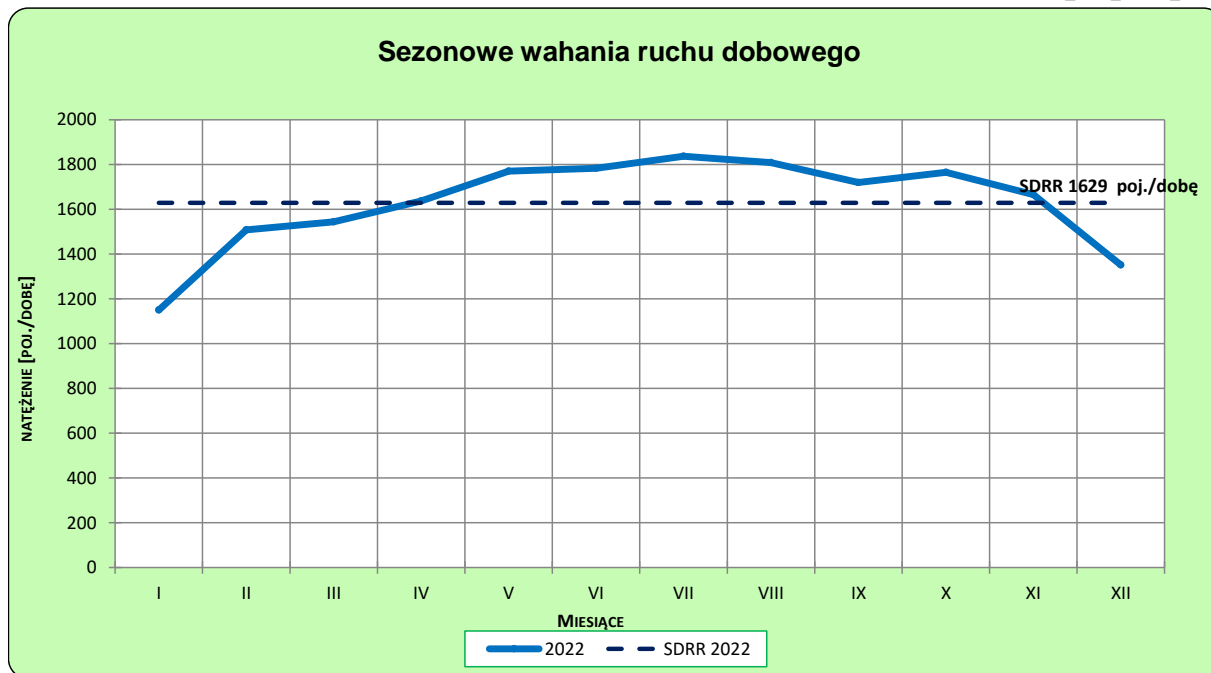
STACJA NR 16801

Miejscowość: Trzebina
Odcinek: Prudnik - gr. Państwa
Typ stacji: KAS

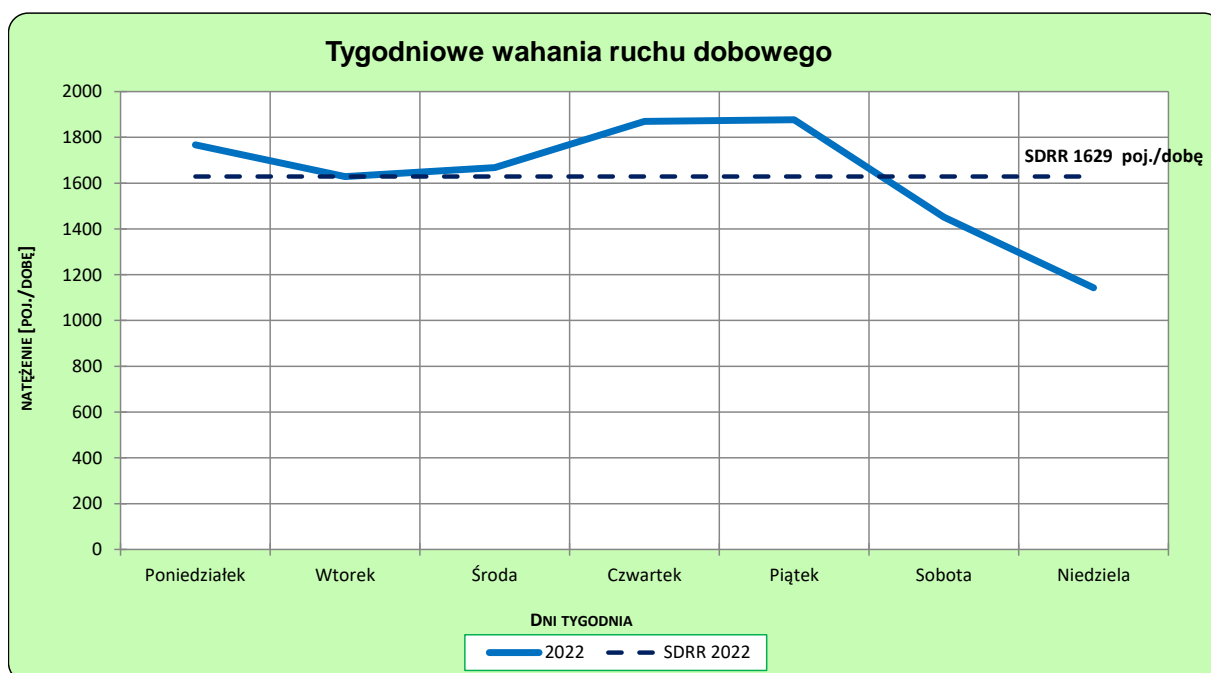
Rok: 2022
Numer drogi: 41
Oddział: OPOLE

Ruch ogółem

R03_02-1_16801_2022



R03_02-2_16801_2022



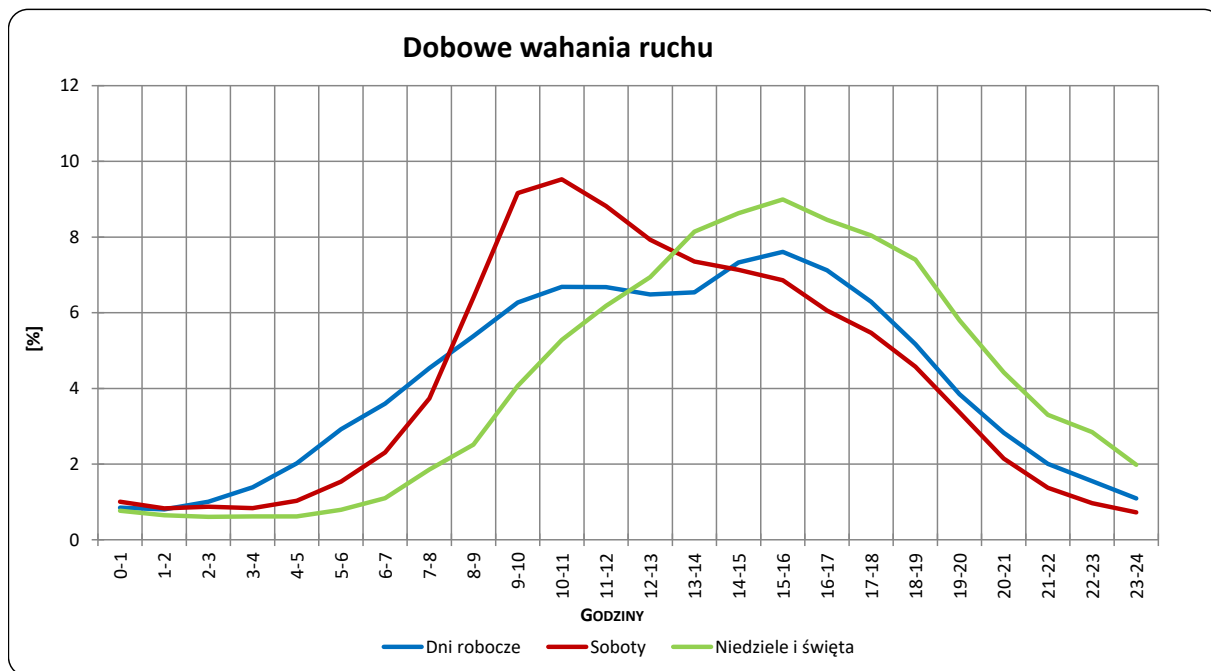
Uwagi: –

STACJA NR 16801

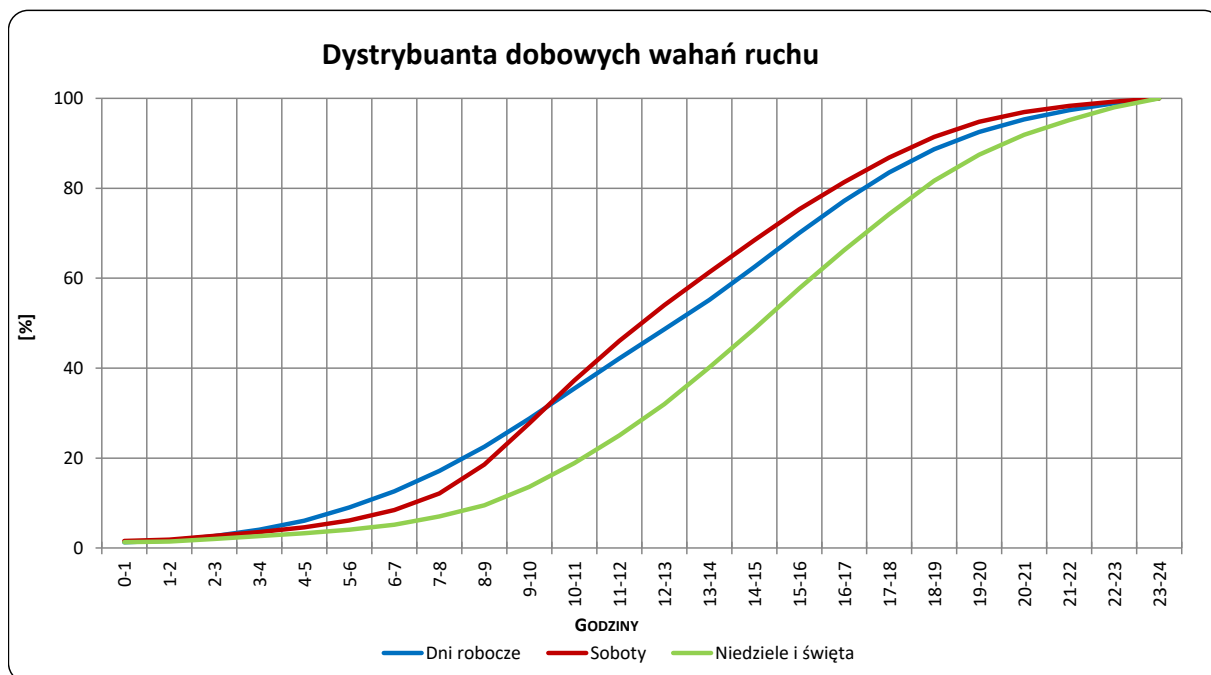
Miejscowość: Trzebina
Odcinek: Prudnik - gr. Państwa
Typ stacji: KAS

Rok: 2022
Numer drogi: 41
Oddział: OPOLE

R03_03-1_16801_2022



R03_03-2_16801_2022



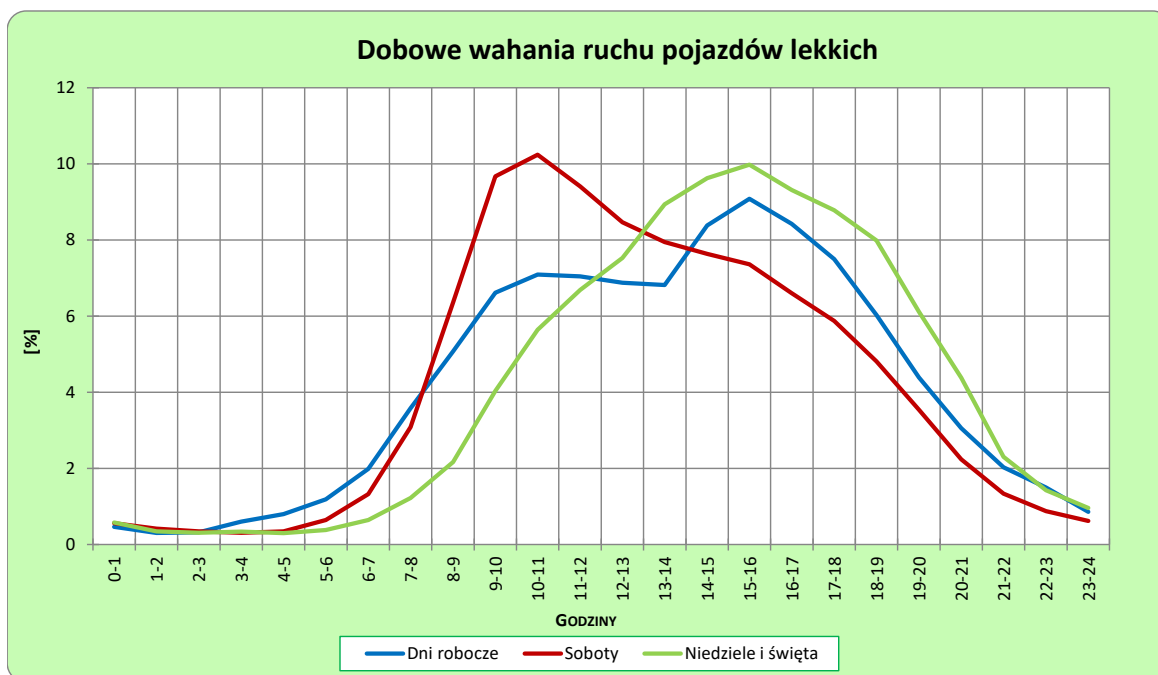
Uwagi: –

STACJA NR 16801

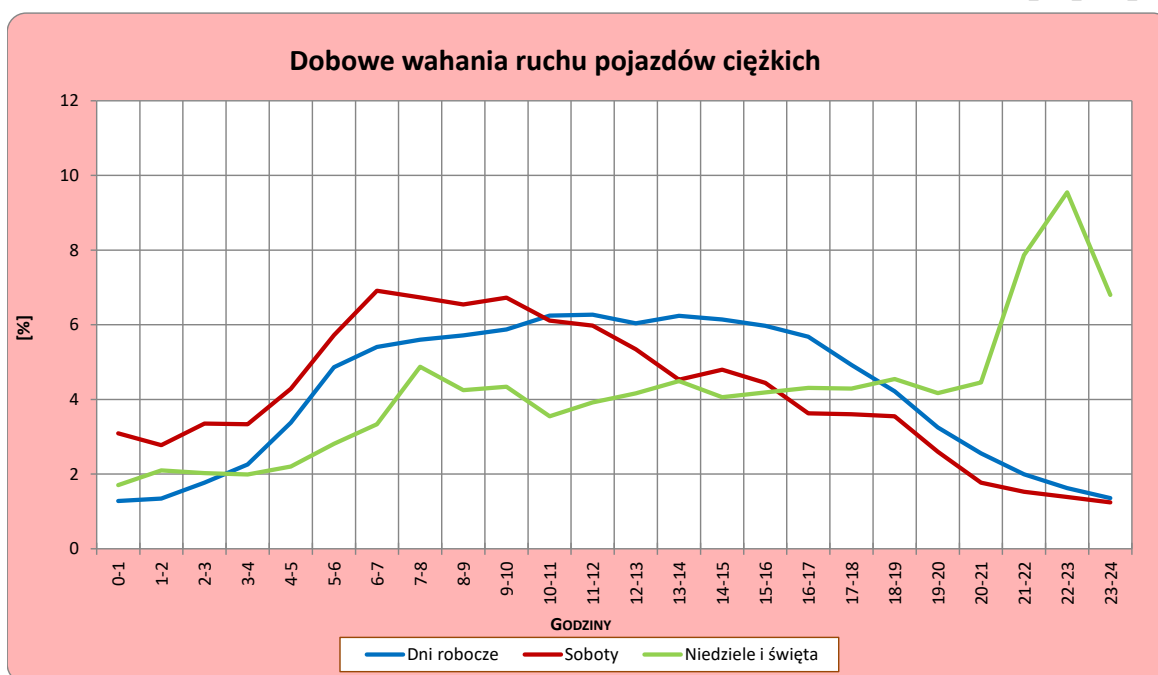
Miejscowość: Trzebina
Odcinek: Prudnik - gr. Państwa
Typ stacji: KAS

Rok: 2022
Numer drogi: 41
Oddział: OPOLE

R03_04-1_16801_2022



R03_04-2_16801_2022



Uwagi: –

Udział ruchu pojazdów lekkich i ciężkich w poszczególnych okresach doby

STACJA NR 16801

Miejscowość: Trzebina **Rok:** 2022
Odcinek: Prudnik - gr. Państwa **Numer drogi:** 41
Typ stacji: KAS **Oddział:** OPOLE

R03_05_16801_2022

Godziny	Udział procentowy ruchu w poszczególnych godzinach doby [%]	
	Pojazdy lekkie	Pojazdy ciężkie
0 - 1	0,5	1,4
1 - 2	0,3	1,4
2 - 3	0,3	1,9
3 - 4	0,5	2,3
4 - 5	0,6	3,4
5 - 6	0,9	4,8
6 - 7	1,6	5,4
7 - 8	3,1	5,6
8 - 9	4,8	5,7
9 - 10	6,8	5,9
10 - 11	7,4	6,1
11 - 12	7,4	6,2
12 - 13	7,3	5,9
13 - 14	7,4	6,1
14 - 15	8,4	5,9
15 - 16	9,0	5,7
16 - 17	8,2	5,4
17 - 18	7,4	4,8
18 - 19	6,2	4,2
19 - 20	4,5	3,3
20 - 21	3,1	2,6
21 - 22	2,0	2,3
22 - 23	1,3	2,0
23 - 24	0,8	1,6

Źródło danych: Pomiary automatyczne

Dobowe wahania ruchu pojazdów ogółem w podziale na kierunki

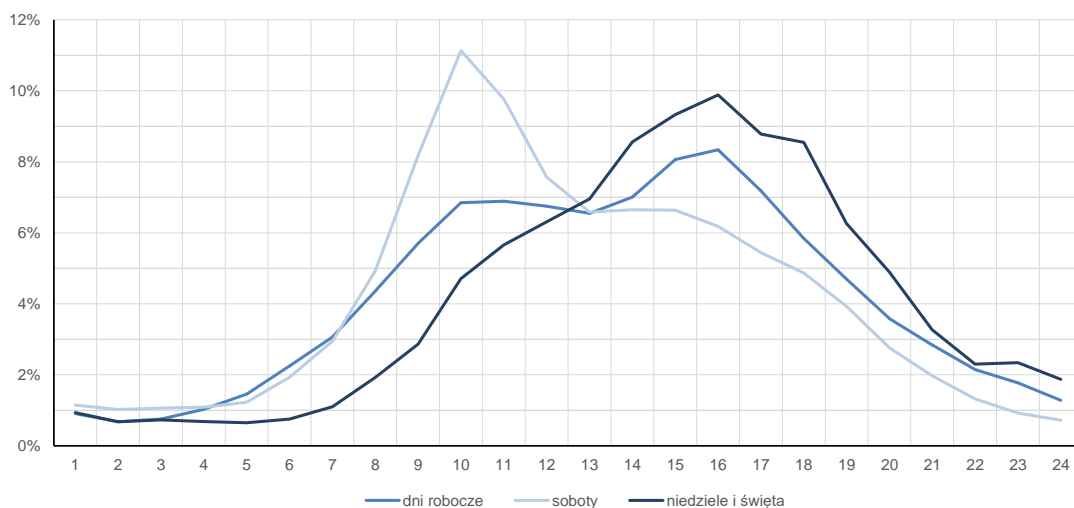
STACJA NR 16801

Miejscowość:	Trzebina	Rok:	2022
Odcinek:	Prudnik - gr. Państwa	Numer drogi:	41
Typ stacji:	KAS	Oddział:	OPOLE

Średni dobowy rozkład natężenia ruchu

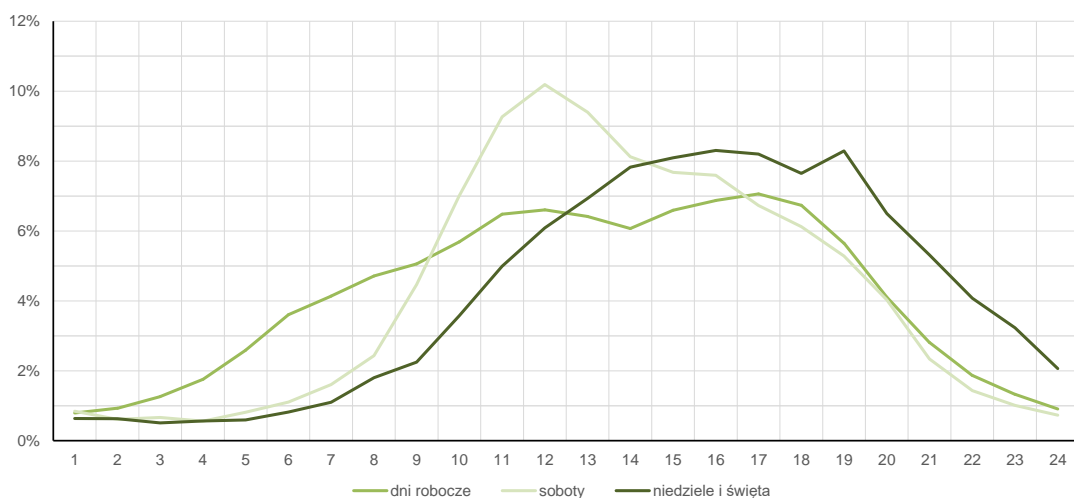
R03_12-1_16801_2022

Kierunek Prudnik



R03_12-2_16801_2022

Kierunek gr. państwa



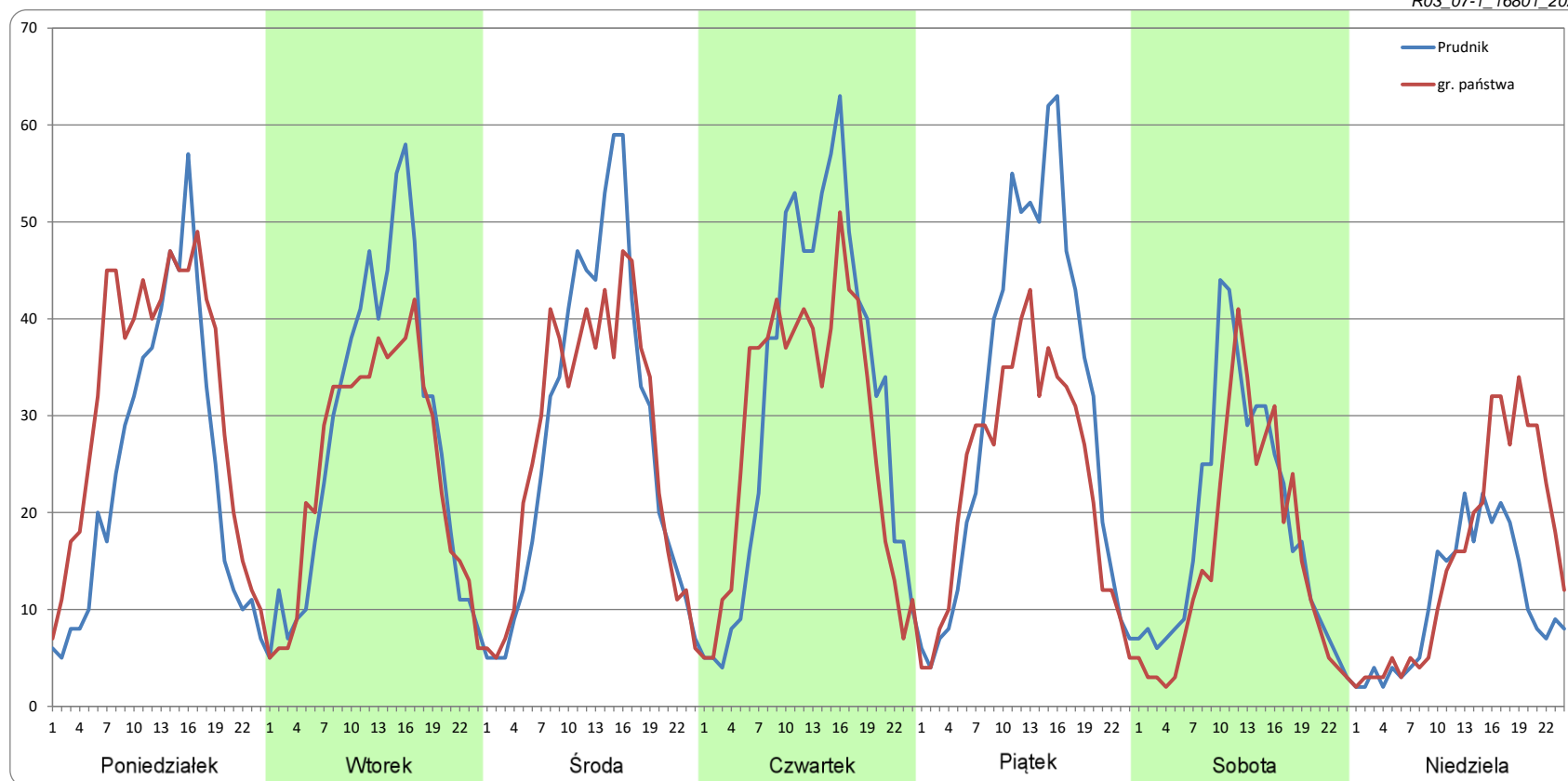
Ruch w poszczególne dni tygodnia

STACJA NR 16801

Numer drogi: 41 Rok: 2022 Miesiąc: Styczeń Typ stacji: KAS Oddział: OPOLE

Dzień tygodnia	Poniedziałek		Wtorek		Środa		Czwartek		Piątek		Sobota		Niedziela	
	Prudnik	gr. państwa	Prudnik	gr. państwa	Prudnik	gr. państwa	Prudnik	gr. państwa	Prudnik	gr. państwa	Prudnik	gr. państwa	Prudnik	gr. państwa
SDR	579	756	655	586	661	641	758	681	729	560	438	361	256	364
Razem	1335		1240		1303		1439		1289		799		619	
Podział procentowy	43,38%	56,62%	52,77%	47,23%	50,77%	49,23%	52,68%	47,32%	56,58%	43,42%	54,82%	45,18%	41,30%	58,70%

R03_07-1_16801_2022



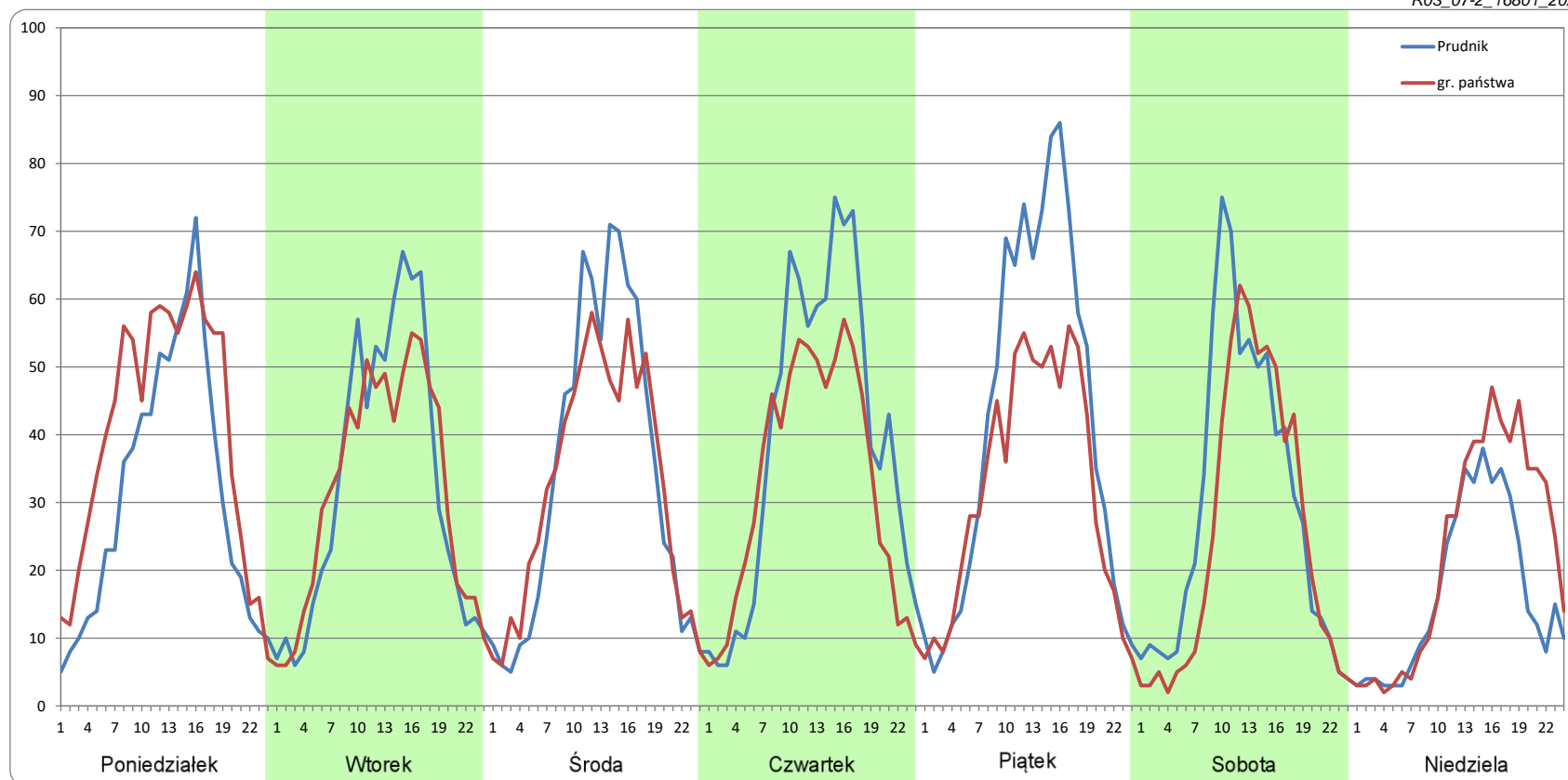
Ruch w poszczególne dni tygodnia

STACJA NR 16801

Numer drogi: 41 Rok: 2022 Miesiąc: Luty Typ stacji: KAS Oddział: OPOLE

Dzień tygodnia	Poniedziałek		Wtorek		Środa		Czwartek		Piątek		Sobota		Niedziela	
	Prudnik	gr. państwa	Prudnik	gr. państwa	Prudnik	gr. państwa	Prudnik	gr. państwa	Prudnik	gr. państwa	Prudnik	gr. państwa	Prudnik	gr. państwa
SDR	745	963	777	754	813	770	941	786	994	769	706	603	398	540
Razem	1708		1531		1582		1727		1763		1308		939	
Podział procentowy	43,64%	56,36%	50,75%	49,25%	51,35%	48,65%	54,50%	45,50%	56,38%	43,62%	53,95%	46,05%	42,43%	57,57%

R03_07-2_16801_2022



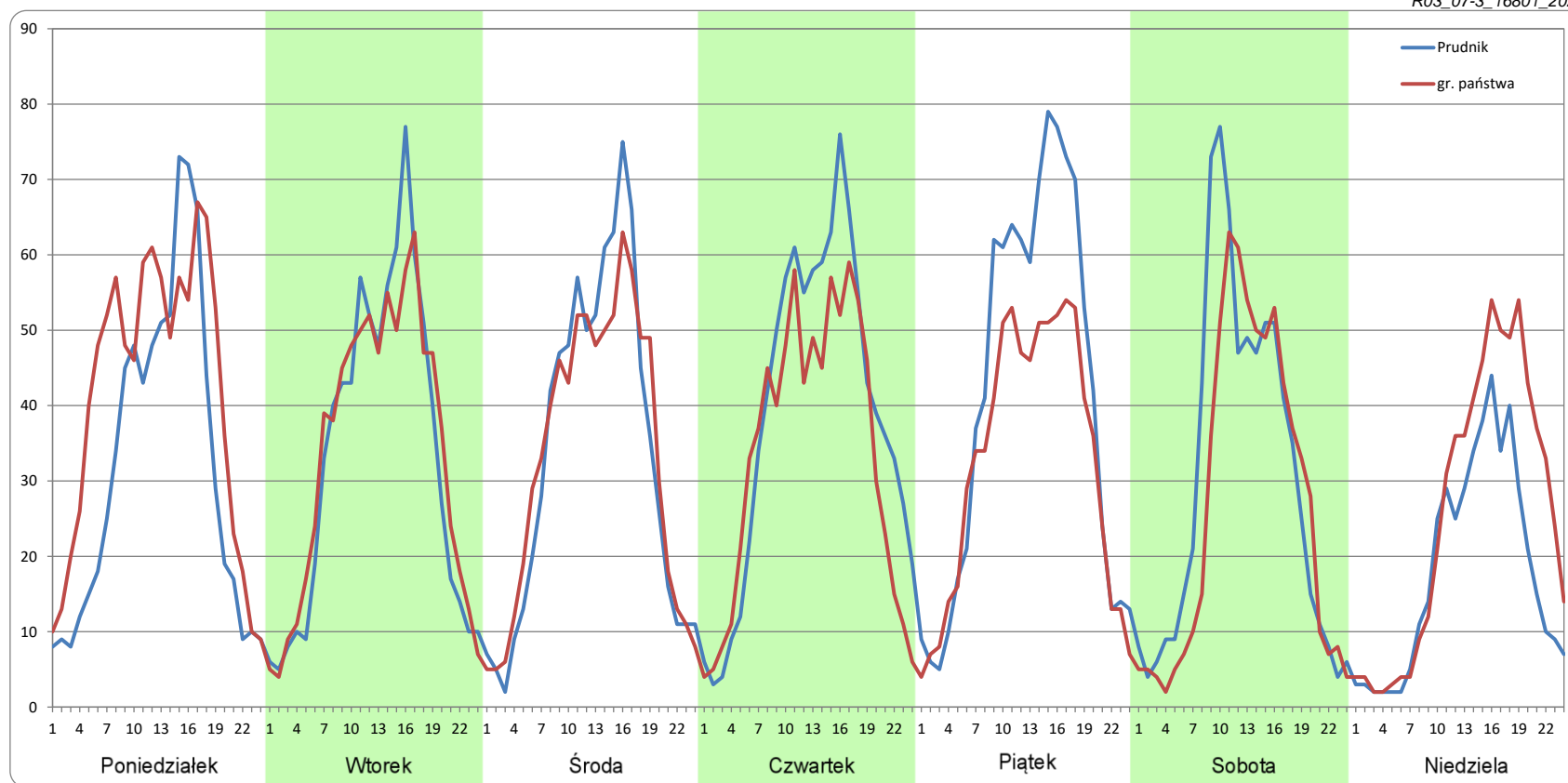
Ruch w poszczególne dni tygodnia

STACJA NR 16801

Numer drogi: 41 Rok: 2022 Miesiąc: Marzec Typ stacji: KAS Oddział: OPOLE

Dzień tygodnia	Poniedziałek		Wtorek		Środa		Czwartek		Piątek		Sobota		Niedziela	
	Prudnik	gr. państwa	Prudnik	gr. państwa	Prudnik	gr. państwa	Prudnik	gr. państwa	Prudnik	gr. państwa	Prudnik	gr. państwa	Prudnik	gr. państwa
SDR	762	976	797	807	801	792	929	801	978	774	717	638	429	609
Razem	1738		1604		1593		1730		1752		1355		1039	
Podział procentowy	43,86%	56,14%	49,68%	50,32%	50,28%	49,72%	53,70%	46,30%	55,81%	44,19%	52,91%	47,09%	41,33%	58,67%

R03_07-3_16801_2022



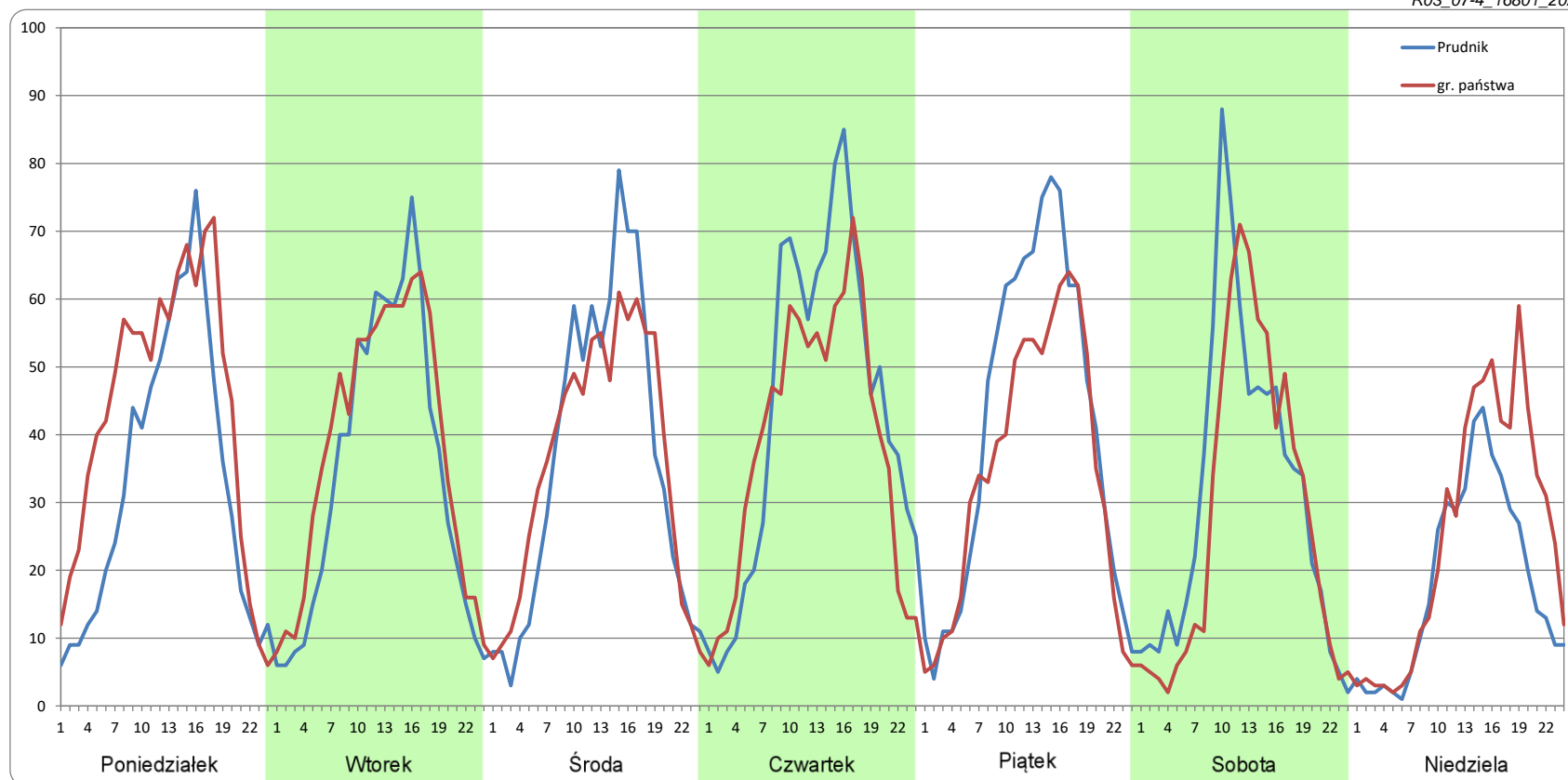
Ruch w poszczególne dni tygodnia

STACJA NR 16801

Numer drogi: 41 Rok: 2022 Miesiąc: Kwiecień Typ stacji: KAS Oddział: OPOLE

Dzień tygodnia	Poniedziałek		Wtorek		Środa		Czwartek		Piątek		Sobota		Niedziela	
Kierunek	Prudnik	gr. państwa	Prudnik	gr. państwa	Prudnik	gr. państwa	Prudnik	gr. państwa	Prudnik	gr. państwa	Prudnik	gr. państwa	Prudnik	gr. państwa
SDR	796	1043	817	908	859	863	1044	932	978	824	745	669	439	605
Razem	1839		1725		1722		1977		1802		1414		1044	
Podział procentowy	43,27%	56,73%	47,38%	52,62%	49,89%	50,11%	52,83%	47,17%	54,29%	45,71%	52,67%	47,33%	42,08%	57,92%

R03_07-4_16801_2022



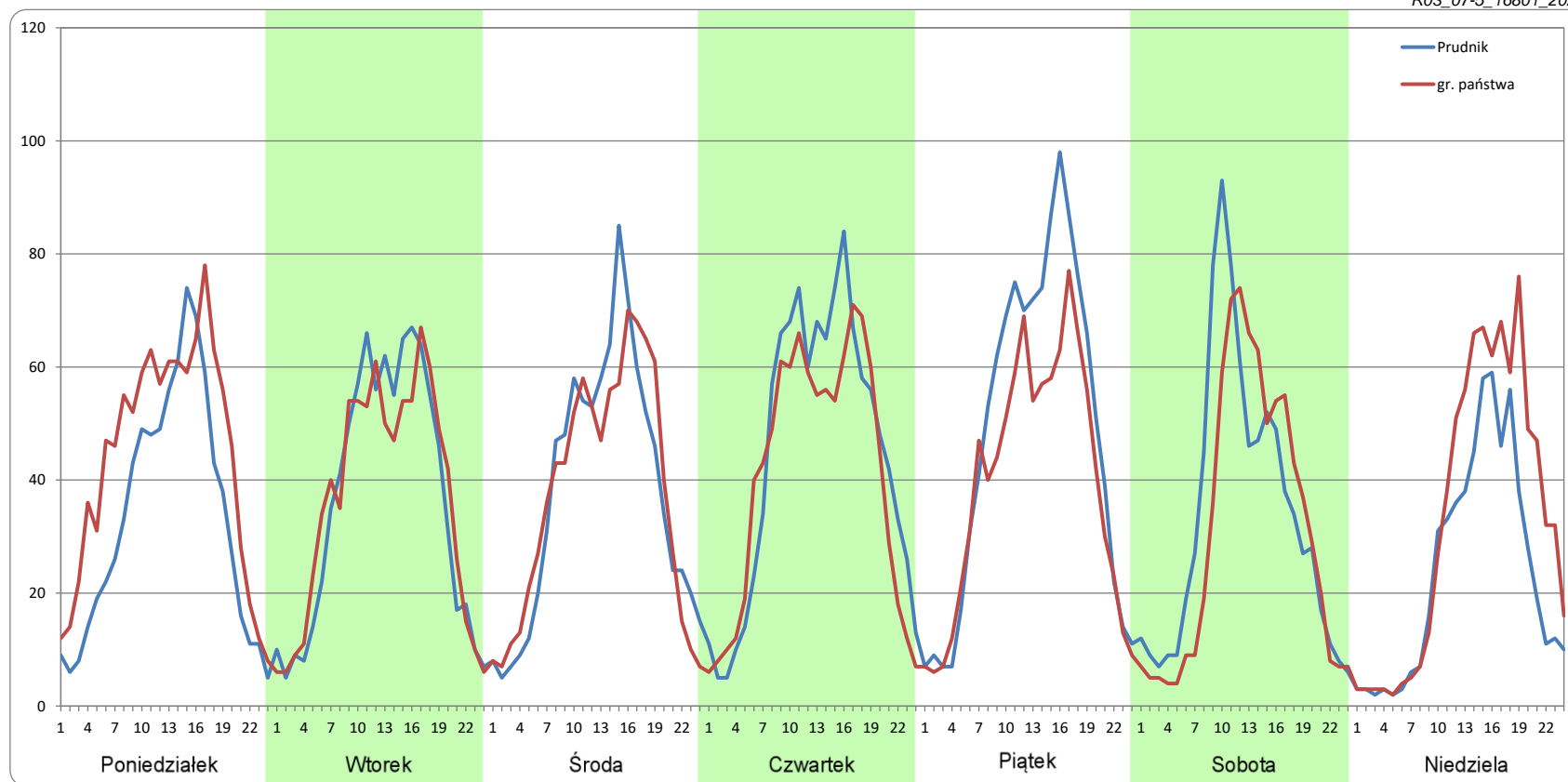
Ruch w poszczególne dni tygodnia

STACJA NR 16801

Numer drogi: 41 Rok: 2022 Miesiąc: Maj Typ stacji: KAS Oddział: OPOLE

Dzień tygodnia	Poniedziałek		Wtorek		Środa		Czwartek		Piątek		Sobota		Niedziela	
Kierunek	Prudnik	gr. państwa	Prudnik	gr. państwa	Prudnik	gr. państwa	Prudnik	gr. państwa	Prudnik	gr. państwa	Prudnik	gr. państwa	Prudnik	gr. państwa
SDR	795	1047	869	865	902	891	1058	970	1143	944	808	740	562	785
Razem	1842		1734		1793		2028		2086		1548		1346	
Podział procentowy	43,18%	56,82%	50,09%	49,91%	50,30%	49,70%	52,17%	47,83%	54,76%	45,24%	52,20%	47,80%	41,71%	58,29%

R03_07-5_16801_2022



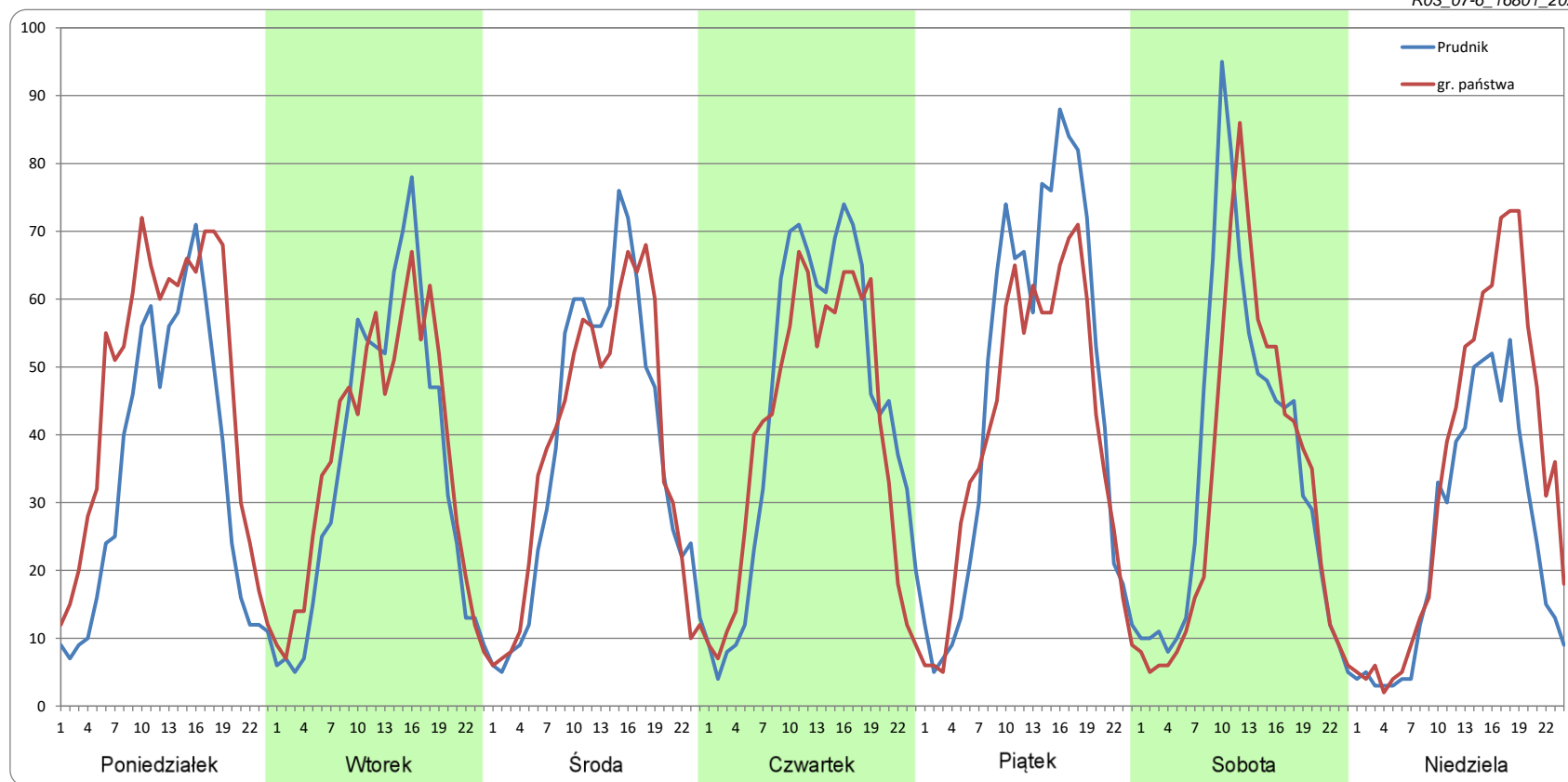
Ruch w poszczególne dni tygodnia

STACJA NR 16801

Numer drogi: 41 Rok: 2022 Miesiąc: Czerwiec Typ stacji: KAS Oddział: OPOLE

Dzień tygodnia	Poniedziałek		Wtorek		Środa		Czwartek		Piątek		Sobota		Niedziela	
	Prudnik	gr. państwa	Prudnik	gr. państwa	Prudnik	gr. państwa	Prudnik	gr. państwa	Prudnik	gr. państwa	Prudnik	gr. państwa	Prudnik	gr. państwa
SDR	822	1118	844	877	903	906	1036	962	1097	957	831	764	585	813
Razem	1940		1720		1809		1997		2055		1595		1398	
Podział procentowy	42,39%	57,61%	49,03%	50,97%	49,94%	50,06%	51,85%	48,15%	53,41%	46,59%	52,10%	47,90%	41,83%	58,17%

R03_07-6_16801_2022



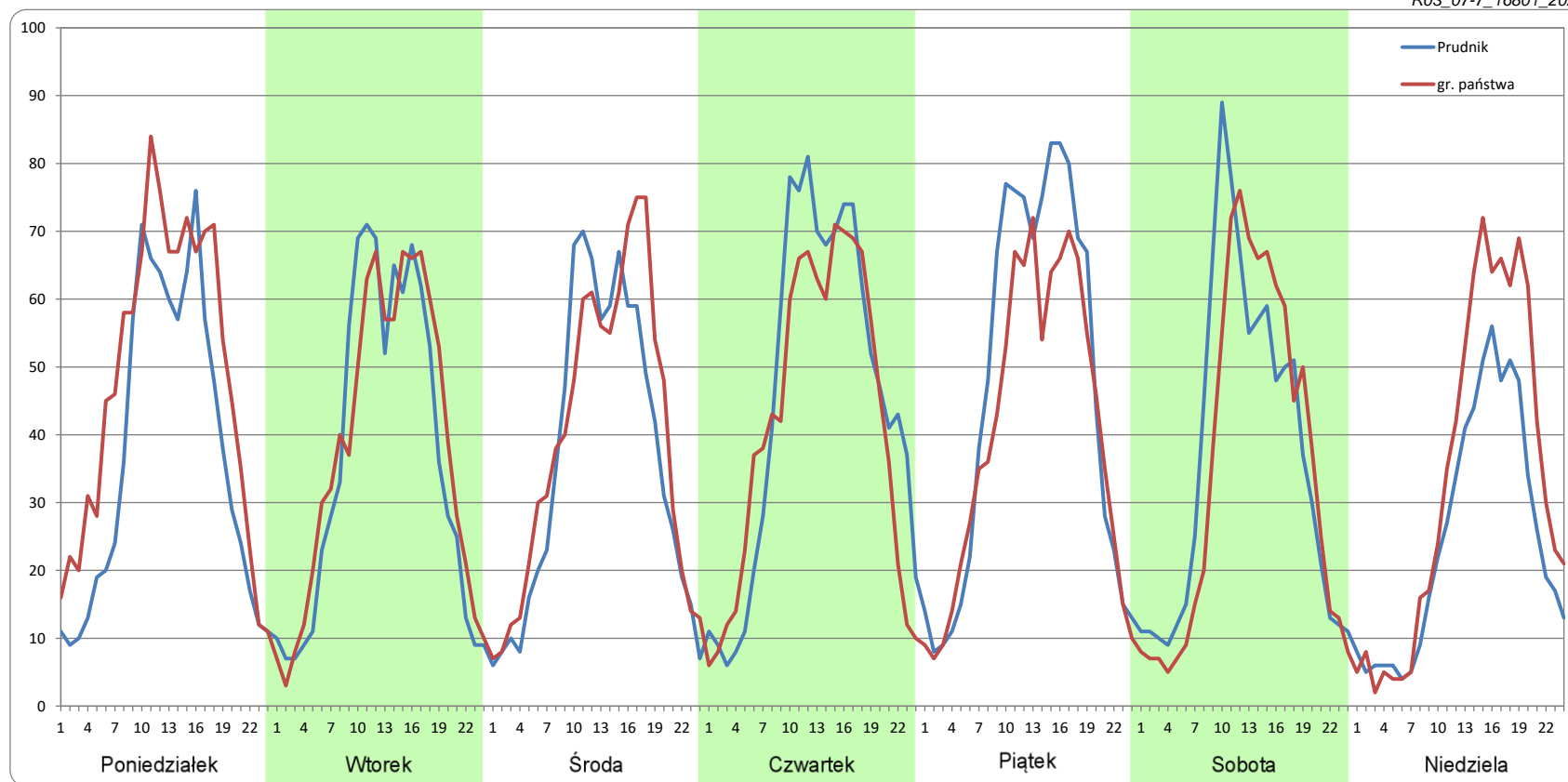
Ruch w poszczególne dni tygodnia

STACJA NR 16801

Numer drogi: 41 Rok: 2022 Miesiąc: Lipiec Typ stacji: KAS Oddział: OPOLE

Dzień tygodnia	Poniedziałek		Wtorek		Środa		Czwartek		Piątek		Sobota		Niedziela	
Kierunek	Prudnik	gr. państwa	Prudnik	gr. państwa	Prudnik	gr. państwa	Prudnik	gr. państwa	Prudnik	gr. państwa	Prudnik	gr. państwa	Prudnik	gr. państwa
SDR	890	1141	872	903	865	936	1085	996	1110	963	882	833	594	793
Razem	2031		1775		1801		2081		2073		1715		1386	
Podział procentowy	43,82%	56,18%	49,15%	50,85%	48,01%	51,99%	52,13%	47,87%	53,54%	46,46%	51,41%	48,59%	42,83%	57,17%

R03_07-7_16801_2022



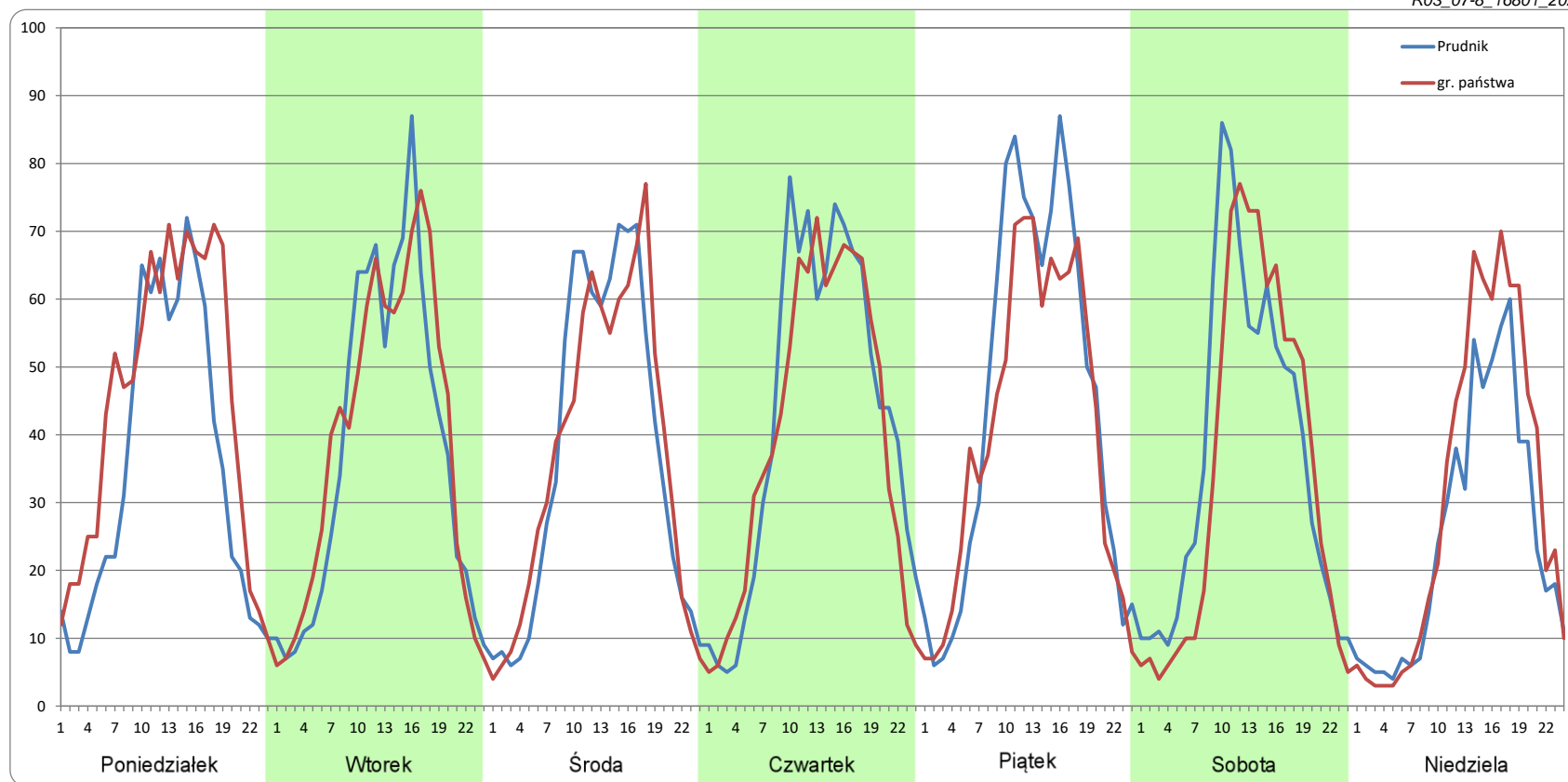
Ruch w poszczególne dni tygodnia

STACJA NR 16801

Numer drogi: 41 Rok: 2022 Miesiąc: Sierpień Typ stacji: KAS Oddział: OPOLE

Dzień tygodnia	Poniedziałek		Wtorek		Środa		Czwartek		Piątek		Sobota		Niedziela	
Kierunek	Prudnik	gr. państwa	Prudnik	gr. państwa	Prudnik	gr. państwa	Prudnik	gr. państwa	Prudnik	gr. państwa	Prudnik	gr. państwa	Prudnik	gr. państwa
SDR	839	1060	902	931	891	892	1024	960	1066	968	881	826	597	730
Razem	1899		1833		1782		1984		2034		1707		1326	
Podział procentowy	44,16%	55,84%	49,20%	50,80%	49,97%	50,03%	51,61%	48,39%	52,42%	47,58%	51,60%	48,40%	45,00%	55,00%

R03_07-8_16801_2022



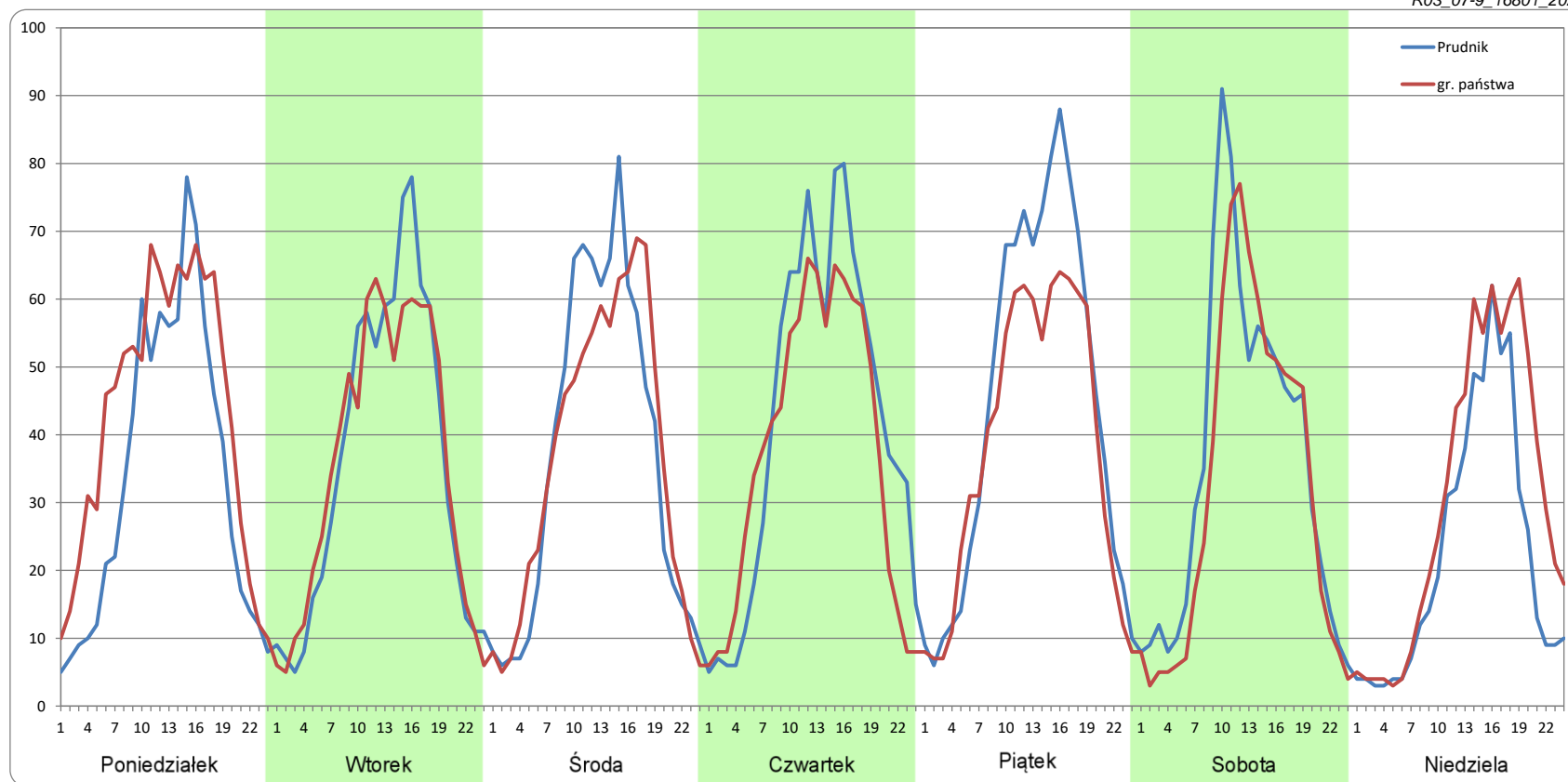
Ruch w poszczególne dni tygodnia

STACJA NR 16801

Numer drogi: 41 Rok: 2022 Miesiąc: Wrzesień Typ stacji: KAS Oddział: OPOLE

Dzień tygodnia	Poniedziałek		Wtorek		Środa		Czwartek		Piątek		Sobota		Niedziela	
Kierunek	Prudnik	gr. państwa	Prudnik	gr. państwa	Prudnik	gr. państwa	Prudnik	gr. państwa	Prudnik	gr. państwa	Prudnik	gr. państwa	Prudnik	gr. państwa
SDR	804	1024	860	852	874	868	1006	899	1062	913	853	768	535	723
Razem	1829		1712		1742		1905		1975		1622		1258	
Podział procentowy	43,98%	56,02%	50,22%	49,78%	50,19%	49,81%	52,80%	47,20%	53,77%	46,23%	52,62%	47,38%	42,54%	57,46%

R03_07-9_16801_2022



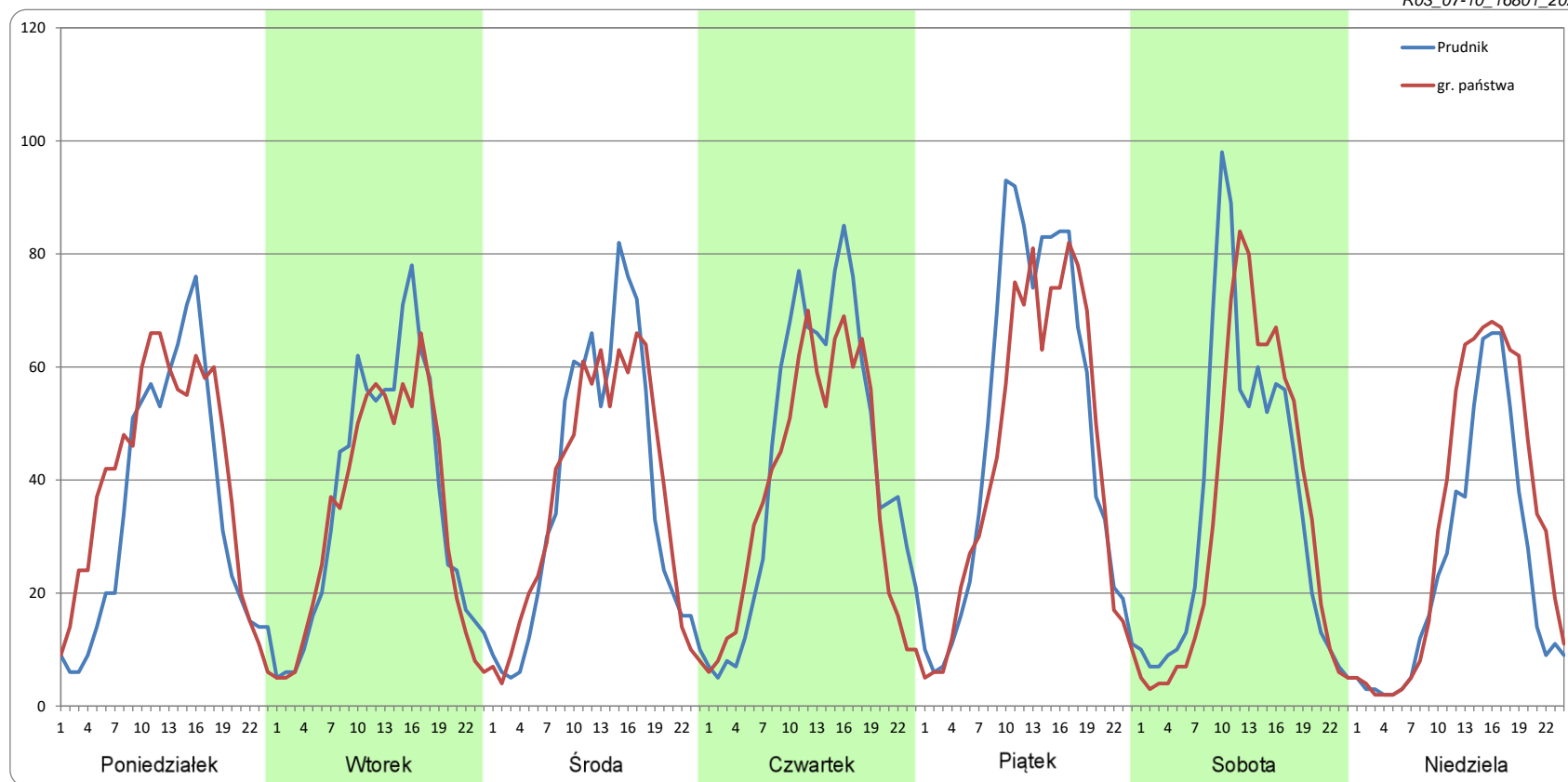
Ruch w poszczególne dni tygodnia

STACJA NR 16801

Numer drogi: 41 Rok: 2022 Miesiąc: Październik Typ stacji: KAS Oddział: OPOLE

Dzień tygodnia	Poniedziałek		Wtorek		Środa		Czwartek		Piątek		Sobota		Niedziela	
Kierunek	Prudnik	gr. państwa	Prudnik	gr. państwa	Prudnik	gr. państwa	Prudnik	gr. państwa	Prudnik	gr. państwa	Prudnik	gr. państwa	Prudnik	gr. państwa
SDR	825	967	869	806	880	873	1039	912	1149	1036	840	800	587	770
Razem	1792		1674		1753		1951		2185		1640		1358	
Podział procentowy	46,05%	53,95%	51,88%	48,12%	50,21%	49,79%	53,25%	46,75%	52,57%	47,43%	51,23%	48,77%	43,26%	56,74%

R03_07-10_16801_2022



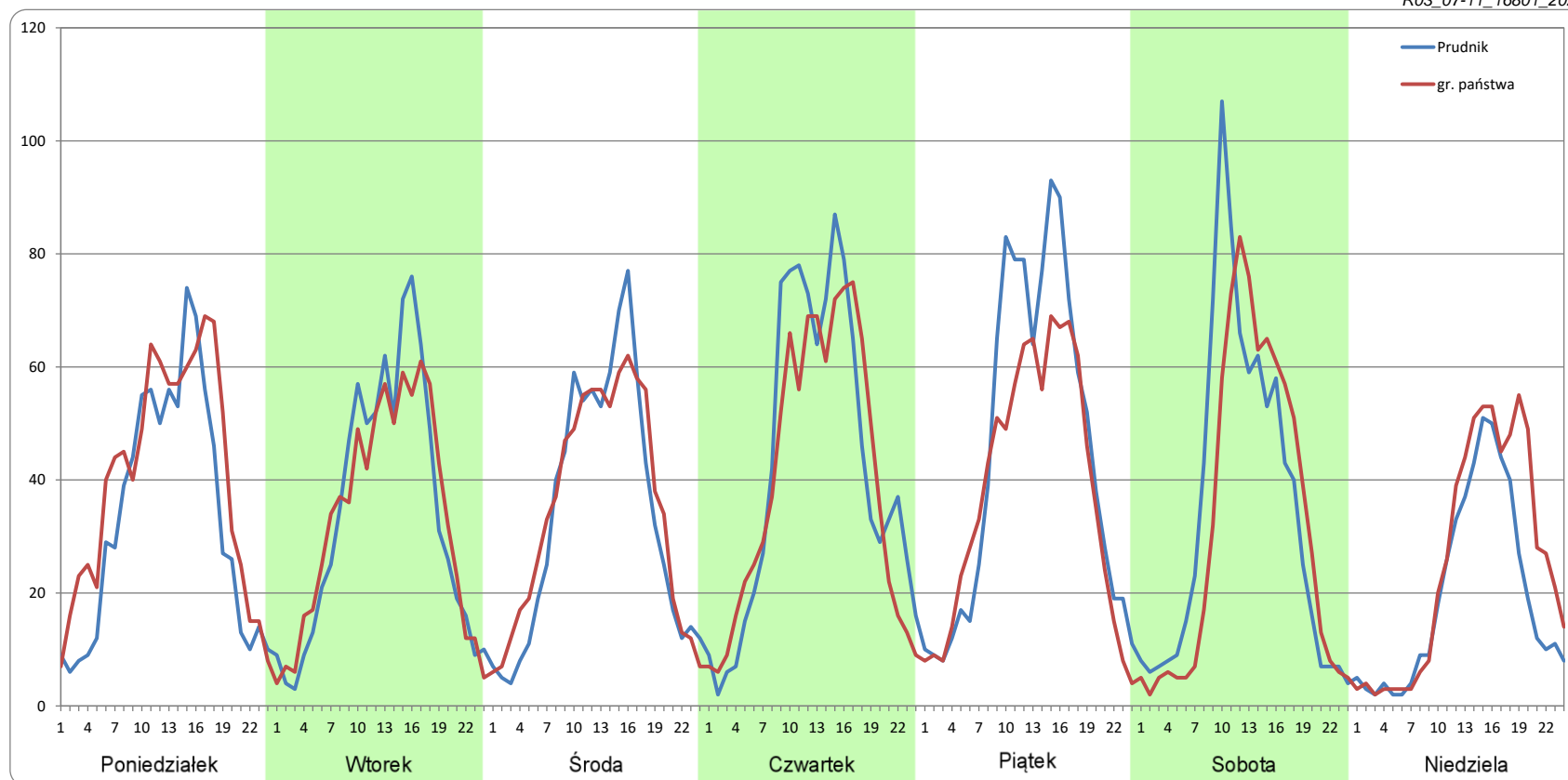
Ruch w poszczególne dni tygodnia

STACJA NR 16801

Numer drogi: 41 Rok: 2022 Miesiąc: Listopad Typ stacji: KAS Oddział: OPOLE

Dzień tygodnia	Poniedziałek		Wtorek		Środa		Czwartek		Piątek		Sobota		Niedziela	
Kierunek	Prudnik	gr. państwa	Prudnik	gr. państwa	Prudnik	gr. państwa	Prudnik	gr. państwa	Prudnik	gr. państwa	Prudnik	gr. państwa	Prudnik	gr. państwa
SDR	797	950	807	787	805	833	1015	953	1064	907	826	767	466	605
Razem	1748		1594		1638		1968		1971		1593		1070	
Podział procentowy	45,62%	54,38%	50,62%	49,38%	49,14%	50,86%	51,58%	48,42%	53,97%	46,03%	51,84%	48,16%	43,52%	56,48%

R03_07-11_16801_2022



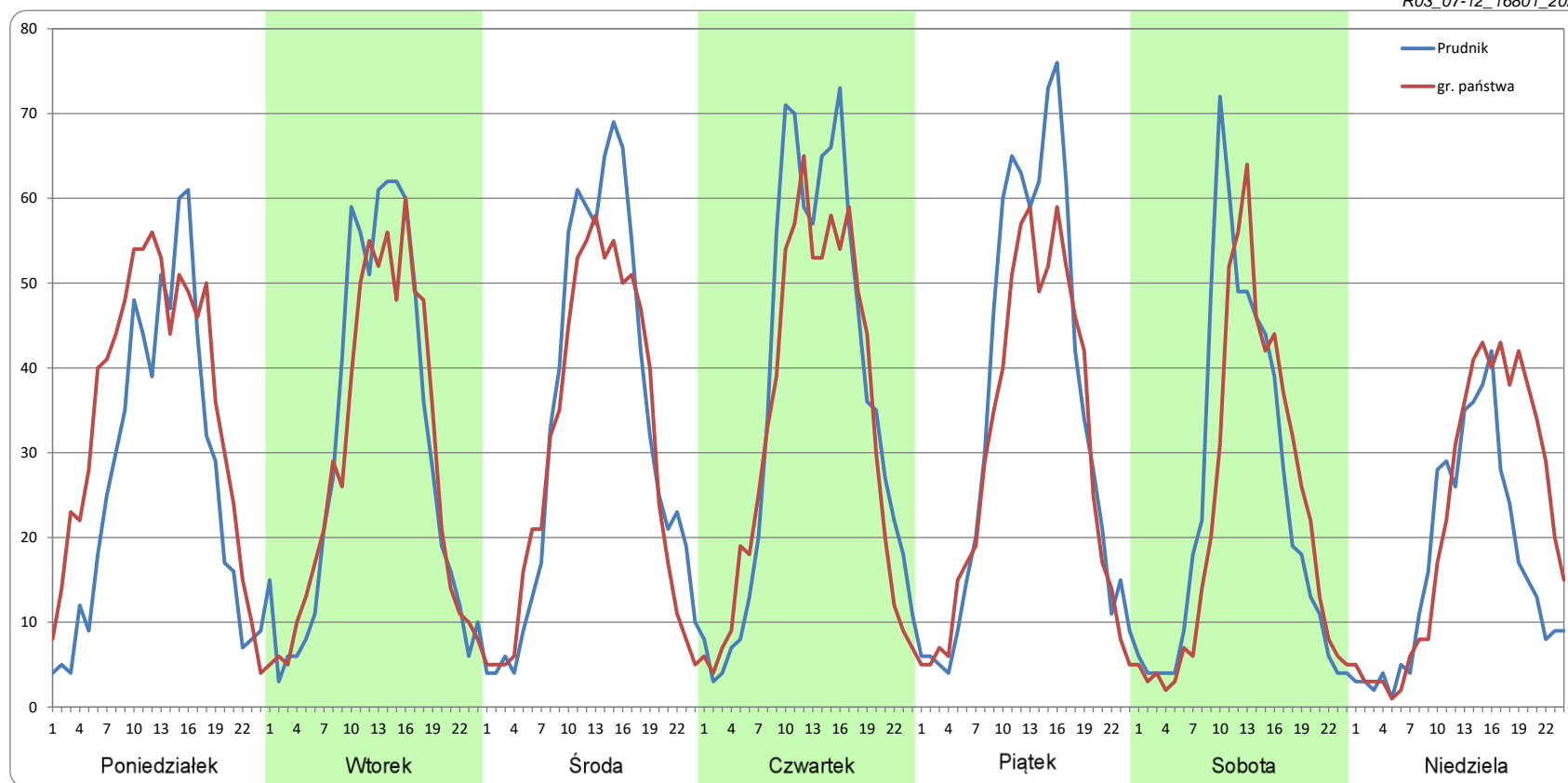
Ruch w poszczególne dni tygodnia

STACJA NR 16801

Numer drogi: 41 Rok: 2022 Miesiąc: Grudzień Typ stacji: KAS Oddział: OPOLE

Dzień tygodnia	Poniedziałek		Wtorek		Środa		Czwartek		Piątek		Sobota		Niedziela	
	Prudnik	gr. państwa	Prudnik	gr. państwa	Prudnik	gr. państwa	Prudnik	gr. państwa	Prudnik	gr. państwa	Prudnik	gr. państwa	Prudnik	gr. państwa
SDR	657	843	723	686	787	714	863	784	819	716	583	548	405	527
Razem	1500		1409		1500		1647		1534		1131		931	
Podział procentowy	43,81%	56,19%	51,29%	48,71%	52,44%	47,56%	52,40%	47,60%	53,36%	46,64%	51,56%	48,44%	43,45%	56,55%

R03_07-12_16801_2022



Proporcja dobowego natężenia ruchu do SDRR, dla każdego dnia w roku, w podziale na pojazdy ogółem

STACJA NR 16801

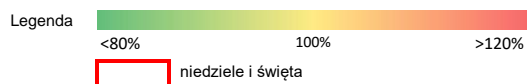
Miejscowość: Trzebina **Rok:** 2022
Odcinek: Prudnik - gr. Państwa **Numer drogi:** 41
Typ stacji: KAS **Oddział:** OPOLE

R03_10-1_16801_2022

	Miesiąc											
	1	2	3	4	5	6	7	8	9	10	11	12
liczba dni w miesiącu	29	28	31	30	31	30	31	31	30	31	30	30
średni udział w miesiącu [%]	69,3	92,6	95,4	98,6	107,2	108,7	112,1	110,3	106,5	107,3	99,5	82,5

R03_10-2_16801_2022

16801	Proporcja ruchu dziennego do średniego dobowego ruchu rocznego [%]											
	1	2	3	4	5	6	7	8	9	10	11	12
1	82,3	95,0	96,7	75,0	106,9	123,8	114,1	113,8	84,9	67,7	105,1	
2	89,4	95,6	69,2	103,7	119,3	102,8	106,2	120,7	73,2	99,9	109,2	
3	56,9	99,3	113,7	52,8	96,7	126,6	83,2	104,6	95,4	115,3	106,4	87,0
4	60,6	99,9	108,0	106,4	102,0	92,1	129,9	115,7	83,1	97,4	123,9	55,2
5	61,3	75,0	77,3	94,5	121,8	72,5	107,1	123,4	119,3	100,7	94,7	102,8
6	46,8	54,1	58,1	92,1	128,1	122,0	110,3	102,3	110,6	108,9	74,7	95,3
7	63,8	96,3	109,8	108,8	96,1	93,5	129,5	92,9	107,6	124,1	106,6	102,4
8	43,5	93,2	106,3	111,7	83,1	110,5	126,6	119,6	123,0	103,8	94,8	101,0
9	36,2	94,4	100,9	93,9	115,7	124,0	95,6	111,7	131,4	88,7	103,7	113,3
10	84,3	108,4	103,9	70,2	110,4	126,1	82,2	112,2	104,0	110,4	128,5	87,8
11	76,9	110,5	111,1	117,0	108,0	99,9	120,4	122,9	71,4	100,1	93,4	59,1
12	83,0	86,1	87,7	110,4	129,8	84,7	111,4	132,4	112,5	101,8	118,2	85,3
13	87,2	58,9	64,1	115,8	131,3	119,2	114,2	110,2	101,7	120,6	71,9	95,3
14	86,7	107,0	104,1	146,1	101,9	110,7	134,7	71,5	101,0	134,7	108,2	90,5
15	56,3	101,2	95,3	92,6	90,3	122,3	131,6	110,7	116,0	102,9	102,3	105,0
16	39,8	102,0	94,7	78,8	117,3	89,2	116,0	123,6	120,7	81,8	101,1	78,5
17	85,6	107,1	108,4	41,9	109,9	124,6	94,0	111,7	106,9	115,3	134,3	77,6
18	82,8	107,1	102,5	66,3	115,0	95,3	124,3	123,1	71,9	103,0	124,1	57,3
19	89,1	78,3	84,5	118,0	125,1	86,7	106,7	124,0	112,9	109,4	86,9	88,2
20	85,7	58,4	64,3	110,3	140,1	118,7	106,0	103,7	103,7	115,5	57,1	86,9
21	78,8	109,1	105,0	115,4	93,6	111,1	123,9	73,1	104,6	119,3	109,5	103,5
22	44,3	99,1	101,2	121,4	77,8	109,3	130,1	115,2	115,9	100,1	100,4	111,5
23	37,3	102,8	100,4	92,9	116,1	124,1	108,9	116,9	112,1	82,8	99,7	87,0
24	91,9	109,3	99,9	69,3	102,1	127,2	86,9	109,1	91,8	107,6	114,0	25,2
25	84,3	115,5	108,6	115,3	115,1	104,4	124,1	125,6	82,5	110,5	114,9	24,3
26	86,5	81,9	83,4	100,7	121,2	86,0	110,7	119,6	104,4	118,5	91,3	33,2
27	92,1	59,0	68,4	104,6	112,7	116,4	111,7	103,0	104,2	134,1	59,1	68,5
28	87,0	107,0	107,8	115,0	88,5	107,1	122,8	88,2	114,5	158,4	104,8	71,9
29	52,1		94,5	130,5	79,4	106,3	124,1	117,3	116,0	111,7	93,9	82,8
30	38,7		97,4	99,4	112,6	123,0	103,1	104,3	121,2	90,3	98,3	82,9
31	90,9		105,3		103,3		79,2	109,4		101,4		



Nierównomierność kierunkowa dla każdego dnia w roku, w podziale na pojazdy ogółem

STACJA NR 16801

Miejscowość: Trzebina

Rok: 2022

Odcinek: Prudnik - gr. Państwa

Numer drogi: 41

Typ stacji: KAS

Oddział: OPOLE

R03_11_16801_2022

16801	Proporcja ruchu dziennego do średniego dobowego ruchu rocznego [%]											
	1	2	3	4	5	6	7	8	9	10	11	12
1		49,3	50,7	45,5	57,6	50,4	45,9	54,8	47,7	47,7	55,0	48,2
2		47,3	47,7	46,5	55,6	48,0	46,1	50,2	45,3	59,6	55,7	45,4
3	56,0	45,5	46,7	60,3	44,7	46,3	56,6	48,8	47,7	57,2	49,7	48,0
4	48,0	43,5	46,1	56,8	50,2	48,9	55,1	48,8	58,3	47,5	45,7	57,5
5	46,9	45,3	46,9	50,0	47,6	53,3	49,9	47,5	57,6	50,0	49,0	55,5
6	48,7	58,0	59,8	49,5	44,7	60,4	56,1	49,3	48,7	45,4	56,2	48,2
7	45,4	54,0	57,0	47,6	47,2	50,2	49,4	57,4	50,9	48,5	53,3	45,1
8	46,1	48,7	49,1	44,1	58,4	50,4	47,4	55,6	46,8	49,0	49,8	49,8
9	55,1	49,4	51,2	45,9	56,2	48,3	49,6	49,3	46,0	56,3	50,8	46,9
10	57,4	46,5	46,9	56,5	49,7	46,3	57,1	51,3	47,9	55,7	48,8	48,9
11	48,1	42,8	43,1	56,4	51,1	48,6	58,3	48,2	57,9	48,0	44,6	56,7
12	50,1	47,6	46,4	51,2	47,6	58,2	49,8	48,1	57,5	49,9	47,4	56,6
13	47,6	57,9	59,4	50,3	44,5	56,4	51,1	49,8	51,7	46,6	53,9	46,6
14	42,3	56,1	55,0	44,8	47,8	50,7	47,6	51,3	48,9	48,2	53,7	50,2
15	45,7	48,8	52,7	46,2	57,6	47,7	47,0	56,8	47,0	48,1	49,7	48,0
16	59,9	49,5	50,7	48,8	56,5	49,5	50,3	52,9	48,4	55,8	48,8	46,7
17	57,3	45,0	44,5	52,3	49,5	47,8	57,3	52,5	47,3	54,0	47,8	48,3
18	46,4	44,3	44,3	60,1	50,8	46,3	56,2	49,8	55,4	49,3	47,7	55,5
19	49,3	45,1	46,9	59,0	47,1	56,5	52,6	47,1	54,1	49,4	48,4	56,6
20	46,3	56,8	59,0	50,1	46,1	56,2	50,2	46,8	49,6	46,9	59,6	49,0
21	43,1	57,1	55,5	48,2	48,1	52,9	47,1	56,2	49,2	46,4	56,2	46,8
22	45,6	50,2	48,4	45,3	58,5	51,8	45,8	56,6	46,0	48,7	49,2	44,5
23	60,0	48,3	51,0	45,5	58,7	49,1	49,0	51,0	46,2	57,6	48,8	45,8
24	56,0	45,1	47,2	57,5	50,1	46,0	56,1	49,3	46,5	53,5	47,5	48,7
25	46,7	44,0	43,2	57,0	46,8	47,7	55,3	46,8	58,0	47,6	44,6	50,8
26	50,0	46,1	48,2	49,1	49,1	59,7	51,1	47,6	54,6	49,8	48,0	50,1
27	48,0	57,5	56,7	50,4	45,6	57,4	50,5	47,6	49,2	47,8	57,0	52,0
28	43,4	58,0	57,0	48,7	48,2	49,9	47,3	54,5	50,2	46,7	54,4	48,9
29	43,5		51,0	47,3	58,7	50,3	46,1	56,4	48,5	50,0	48,8	47,9
30	59,6		48,0	49,8	57,1	47,1	47,7	50,3	45,3	54,9	50,4	48,6
31	56,4		46,4		50,4		58,9	48,1		48,8		

Legenda Prudnik <40% 50% gr. państwa >60%

niedziele i święta

$$*WNK = \frac{N_{poj./24h}(\text{kierunek P})}{N_{poj./24h}(\text{kierunek P+L})}$$

SPIS TREŚCI

Raport 0.1	1
Stacja 16801.....	1
Raport 2.1	2
Woj 16.....	2
Raport 2.2	3
Woj 16.....	3
Raport 2.3	4
Stacja 16801.....	4
Raport 3.1	5
Stacja 16801.....	5
Raport 3.2	6
Stacja 16801.....	6
Raport 3.3	7
Stacja 16801.....	7
Raport 3.4	8
Stacja 16801.....	8
Raport 3.6	9
Stacja 16801.....	9
Raport 3.12	10
Stacja 16801.....	10
Raport 3.7	11
Stacja 16801.....	11
Raport 3.10	23
Stacja 16801.....	23
Raport 3.11	24
Stacja 16801.....	24