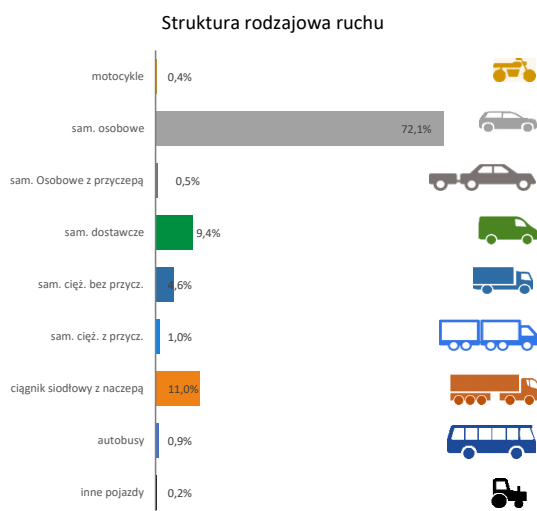
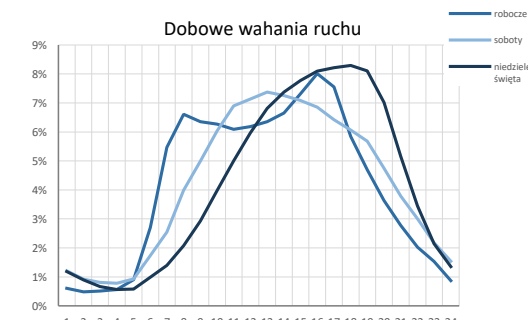
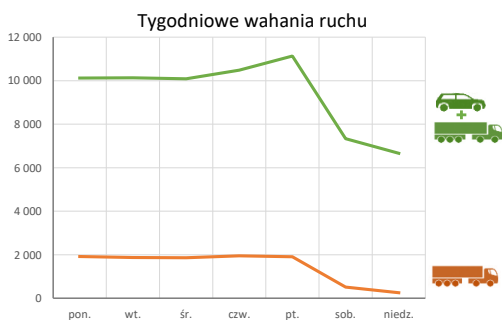
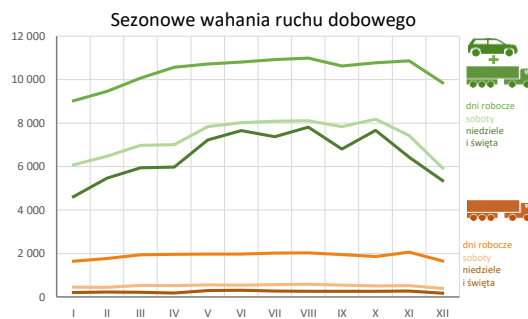
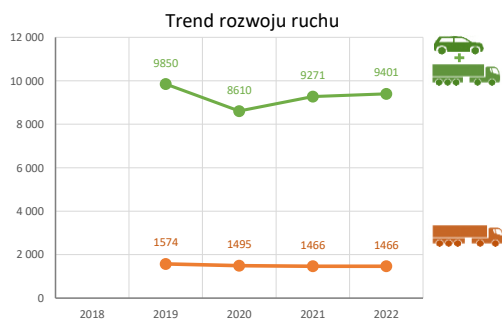


Karta punktu

Stacja NR 16068

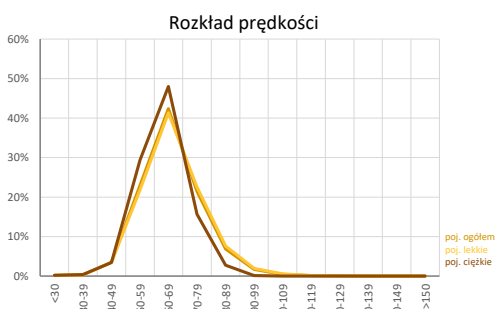
Nr stacji: 16068
 Typ licznika: PAT
 Lokalizacja: Izbicko
 Nr drogi: 94
 Pikietaż: 204,100

Stacja działa od: 01.01.2019
 Charakter ruchu: G
 Liczba dni w archiwizacji: 365
 Liczba dni w przetworzeniu: 363



Godzina 50-ta

Natężenie: 926
 Udział proc.: 9,9%
 Dzień: 19.08.22 (piątek)
 Godzina: 17:00



Analiza średniego dobowego ruchu rocznego (SDRR) dla poszczególnych miesięcy w 2021 i 2022 roku

R02_01_2022

Lp.	Oddział GDDKiA	Numer stacji	Typ stacji	Numer drogi	Średni dobowy ruch w miesiącu																																						
					styczeń			luty			marzec			kwiecień			maj			czerwiec			lipiec			sierpień			wrzesień			październik			listopad			grudzień			cały rok		
					2021	2022	wzrost/spadek (%)	2021	2022	wzrost/spadek (%)	2021	2022	wzrost/spadek (%)	2021	2022	wzrost/spadek (%)	2021	2022	wzrost/spadek (%)	2021	2022	wzrost/spadek (%)	2021	2022	wzrost/spadek (%)	2021	2022	wzrost/spadek (%)	2021	2022	wzrost/spadek (%)	2021	2022	wzrost/spadek (%)	2021	2022	wzrost/spadek (%)	2021	2022	wzrost/spadek (%)			
1.	Drobie	16004	PAT	A4	28712	33249	+16	32323	36897	+14	33561	38881	+16	33405	38313	+15	39507	39549	0	44819	41349	-8	51399	44674	-13	49602	45822	-8	42244	40583	-4	39576	40385	+2	35942	37525	+4	34642	35277	+2	38811	39375	+1
		16006	8+1	40c	-	-	-	-	-	-	-	-	-	-	-	-	-	-	-	-	-	-	-	-	-	-	-	-	-	-	-	-	-	-	-	-	-	-	-	-	-	-	
		16007	PAT	45	-	6185	-	-	6603	-	-	6978	-	-	6974	-	9976	7347	-26	10235	7372	-28	10243	7411	-28	8317	7357	-12	7664	7157	-7	7616	6055	-20	6852	5448	-20	6468	5142	-21	-	6669	-
		16010	PAT	A4	30951	35284	+14	34742	39065	+12	36099	41501	+15	38390	42713	+11	42079	42617	+1	47376	44721	-6	53990	48233	-11	55314	49739	-10	46779	43951	-6	43357	42647	-2	39175	39380	+1	37344	37525	0	42133	42281	0
		16013	PAT	45	-	3934	-	-	4055	-	-	4365	-	-	4817	-	-	5108	-	-	5184	-	5031	5227	+4	5137	5535	+8	4912	5099	+4	4876	5287	+8	4436	4690	+6	4167	4407	+6	-	4809	-
		16065	PAT	94	5795	6208	+7	6213	6379	+3	6414	6675	+4	6246	6914	+11	7252	7078	-2	7367	6909	-6	7642	6800	-11	7920	6876	-13	7426	6410	-14	7259	6520	-10	6893	6366	-8	6942	5922	-15	6947	6588	-5
		16066	PAT	11	6109	6374	+3	6505	6876	+6	6892	7260	+5	6849	7603	+11	7678	7754	+1	7968	7737	-3	8173	7715	-6	8473	7763	-8	8377	7352	-12	8202	7238	-12	7649	6759	-12	7066	6098	-14	7485	7227	-4
		16067	PAT	46a	4047	4700	+16	4290	5186	+21	4680	5592	+19	4739	5802	+22	5401	6160	+14	5587	6182	+11	5810	6344	+9	5951	5507	-7	5620	5996	+7	5685	5934	+4	5384	5661	+5	4836	5105	+6	5169	5681	+10
		16068	PAT	94	7591	7974	+5	7985	8463	+6	8291	9038	+9	8206	9404	+15	9376	9807	+5	9829	9956	+1	9877	10009	+1	11146	10124	-9	10498	9684	-8	10308	9956	-3	9491	9739	+3	8652	8655	0	9271	9401	+1
		16501	WIM	45	-	7374	-	7601	8030	+6	8153	8508	+4	-	-	-	-	-	-	-	-	-	9826	-	-	10073	-	-	9806	-	-	9356	-	-	8627	-	-	7913	-	-	-	-	
		16502	WIM	46	4608	5403	+17	4854	5822	+20	5403	6231	+15	5463	6507	+19	6424	6960	+8	6490	7028	+8	6753	7039	+4	6788	-	-	6544	-	-	6400	-	-	5906	-	-	5553	-	-	5932	-	
		16504	WIM	94	7742	8380	+8	8149	8955	+10	8650	9594	+11	8622	9873	+15	9944	10414	+5	10305	10637	+3	10080	10692	+6	11500	-	-	11038	-	-	10818	-	-	9959	-	-	8913	-	-	9643	-	
		16801	KAS	41	1042	1150	+10	1134	1508	+33	997	1544	+55	928	1637	+76	1094	1771	+62	1238	1783	+44	1266	1837	+45	1276	1809	+42	1349	1720	+28	1318	1765	+34	1289	1666	+29	1092	1352	+24	1169	1629	+39

Średni dobowy ruch roczny (SDRR) w stacjach SCPR w latach 2013-2022

Ruch ogółem

R02_02_2022

Lp.	Oddział GDDKiA	Numer stacji	Typ stacji	Nr drogi	Średni dobowy ruch roczny (SDRR) w latach (poj./dobę)										Wzrost/spadek ruchu (%)		
					2013	2014	2015	2016	2017	2018	2019	2020	2021	2022	2022/20	2022/21	
1.	Opole	16004	PAT	A4	-	-	-	-	-	-	-	39055*	32921	39375	1*	20	
		16007	PAT	45	-	-	-	-	-	-	-	-	-	6669*	-	-	
		16010	PAT	A4	-	-	-	-	-	-	-	-	41499*	36125	42281	2*	17
		16013	PAT	45	-	-	-	-	-	-	-	-	-	-	4809*	-	-
		16065	PAT	94	-	-	-	-	-	-	-	-	6826*	6664	6588	-3*	-1
		16066	PAT	11	-	-	-	-	-	-	-	-	8043*	6965	7227	-10*	4
		16067	PAT	46a	-	-	-	-	-	-	-	-	5034*	3884*	5681	13*	46*
		16068	PAT	94	-	-	-	-	-	-	-	-	9850*	8610	9401	-5*	9
16801	KAS	41	-	-	-	-	-	-	-	-	-	1280*	1629*	-	27*		

* - wynik niemiernodajny do porównań

** - dane nietypowe ze względu na decyzje administracyjne

STACJA NR 16068

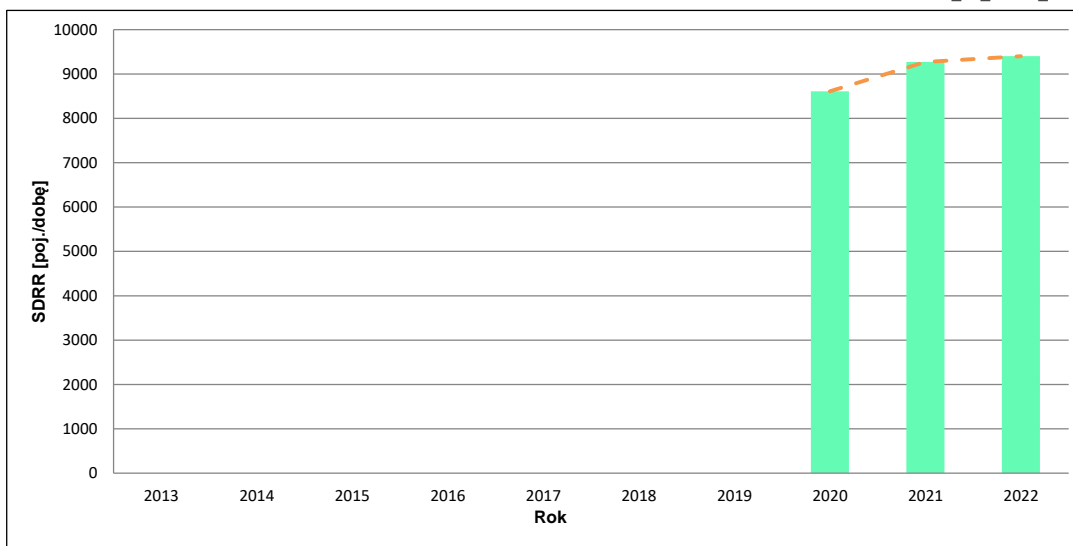
Miejscowość: Izbicko
Odcinek: Opole - Strzelce Opolskie
Typ stacji: PAT
Rok: 2022
Numer drogi: 94
Oddział: OPOLE

Wykres trendu rozwoju ruchu dla stacji 16068

R02_02_16068_2022

Średni dobowy ruch roczny (SDRR) w latach (poj./dobę)										Wzrost/spadek ruchu [%]	
2013	2014	2015	2016	2017	2018	2019	2020	2021	2022	2022/20	2022/21
-	-	-	-	-	-	-	8610	9271	9401	9	1

R02_03_16068_2022



* - ruch niemiernodajny do porównań

Średni dobowy ruch dla poszczególnych dni tygodnia w poszczególnych miesiącach roku

STACJA NR 16068

Miejscowość: Izbicko Rok: 2022
 Odcinek: Opole - Strzelce Opolskie Numer drogi: 94
 Typ stacji: PAT Oddział: OPOLE

Ruch ogółem

R03_01_16068_2022

Dni tygodnia:		Styczeń	Luty	Marzec	Kwiecień	Maj	Czerwiec	Lipiec	Sierpień	Wrzesień	Październik	Listopad	Grudzień	Cały rok
1. Poniedziałki	a	8886	9580	10035	9952	9760	10456	10749	10526	10205	10368	10931	9951	10117
	b	1,114	1,132	1,110	1,058	0,995	1,050	1,074	1,040	1,054	1,041	1,122	1,150	1,076
	c	0,878	0,947	0,992	0,984	0,965	1,034	1,062	1,040	1,009	1,025	1,080	0,984	1,000
2. Wtorki	a	9037	9121	9880	10197	10547	10454	10497	10962	10155	10576	10564	9573	10130
	b	1,133	1,078	1,093	1,084	1,075	1,050	1,049	1,083	1,049	1,062	1,085	1,106	1,078
	c	0,892	0,900	0,975	1,007	1,041	1,032	1,036	1,082	1,002	1,044	1,043	0,945	1,000
3. Środy	a	9114	9071	9644	10465	10352	10636	10553	10417	10090	10437	10511	9794	10090
	b	1,143	1,072	1,067	1,113	1,056	1,068	1,054	1,029	1,042	1,048	1,079	1,132	1,073
	c	0,903	0,899	0,956	1,037	1,026	1,054	1,046	1,032	1,000	1,034	1,042	0,971	1,000
4. Czwartki	a	9010	9446	10038	10864	11144	11135	10853	10881	10597	10739	11000	10068	10481
	b	1,130	1,116	1,111	1,155	1,136	1,118	1,084	1,075	1,094	1,079	1,129	1,163	1,115
	c	0,860	0,901	0,958	1,037	1,063	1,062	1,035	1,038	1,011	1,025	1,050	0,961	1,000
5. Piątki	a	9081	10085	10759	11371	11787	11337	11953	12165	12099	11726	11306	9918	11132
	b	1,139	1,192	1,190	1,209	1,202	1,139	1,194	1,202	1,249	1,178	1,161	1,146	1,184
	c	0,816	0,906	0,966	1,021	1,059	1,018	1,074	1,093	1,087	1,053	1,016	0,891	1,000
6. Soboty	a	6076	6480	6972	7005	7838	8020	8085	8105	7831	8179	7431	5931	7329
	b	0,762	0,766	0,771	0,745	0,799	0,806	0,808	0,801	0,809	0,822	0,763	0,685	0,780
	c	0,829	0,884	0,951	0,956	1,069	1,094	1,103	1,106	1,068	1,116	1,014	0,809	1,000
7. Niedziele	a	4991	5461	5941	6015	7391	8073	7375	7779	6809	7668	6378	6064	6662
	b	0,626	0,645	0,657	0,640	0,754	0,811	0,737	0,768	0,703	0,770	0,655	0,701	0,709
	c	0,749	0,820	0,892	0,903	1,109	1,212	1,107	1,168	1,022	1,151	0,957	0,910	1,000
8. Dni robocze	a	9025	9461	10071	10570	10718	10803	10921	10990	10629	10769	10862	9861	10390
	b	1,132	1,118	1,114	1,124	1,093	1,085	1,091	1,086	1,098	1,082	1,115	1,139	1,105
	c	0,869	0,911	0,969	1,017	1,032	1,040	1,051	1,058	1,023	1,036	1,045	0,949	1,000
9. Święta	a	3669	-	-	5919	6878	7034	-	7955	-	-	6535	4633	6089
	b	0,460	-	-	0,629	0,701	0,707	-	0,786	-	-	0,671	0,535	0,648
	c	0,603	-	-	0,972	1,130	1,155	-	1,306	-	-	1,073	0,761	1,000
10. Niedziele i święta	a	4613	5461	5941	5977	7220	7657	7375	7814	6809	7668	6430	5349	6526
	b	0,579	0,645	0,657	0,636	0,736	0,769	0,737	0,772	0,703	0,770	0,660	0,618	0,694
	c	0,707	0,837	0,910	0,916	1,106	1,173	1,130	1,197	1,043	1,175	0,985	0,820	1,000
11. Wszystkie dni	a	7974	8463	9038	9404	9807	9956	10009	10124	9684	9956	9739	8655	9401
	b	1,000	1,000	1,000	1,000	1,000	1,000	1,000	1,000	1,000	1,000	1,000	1,000	1,000
	c	0,848	0,900	0,961	1,000	1,043	1,059	1,065	1,077	1,030	1,059	1,036	0,921	1,000

Legenda:

a = średni dobowy ruch danego dnia (dni) tygodnia

b = $\frac{\text{średni dobowy ruch danego dnia (dni) tygodnia w miesiącu}}{\text{średni dobowy ruch we wszystkie dni miesiąca}}$

c = $\frac{\text{średni dobowy ruch danego dnia (dni) tygodnia w miesiącu}}{\text{średni dobowy ruch danego dnia (dni) tygodnia w roku}}$

Uwagi: *Dane oszacowane, brak oszacowań dla dni świątecznych

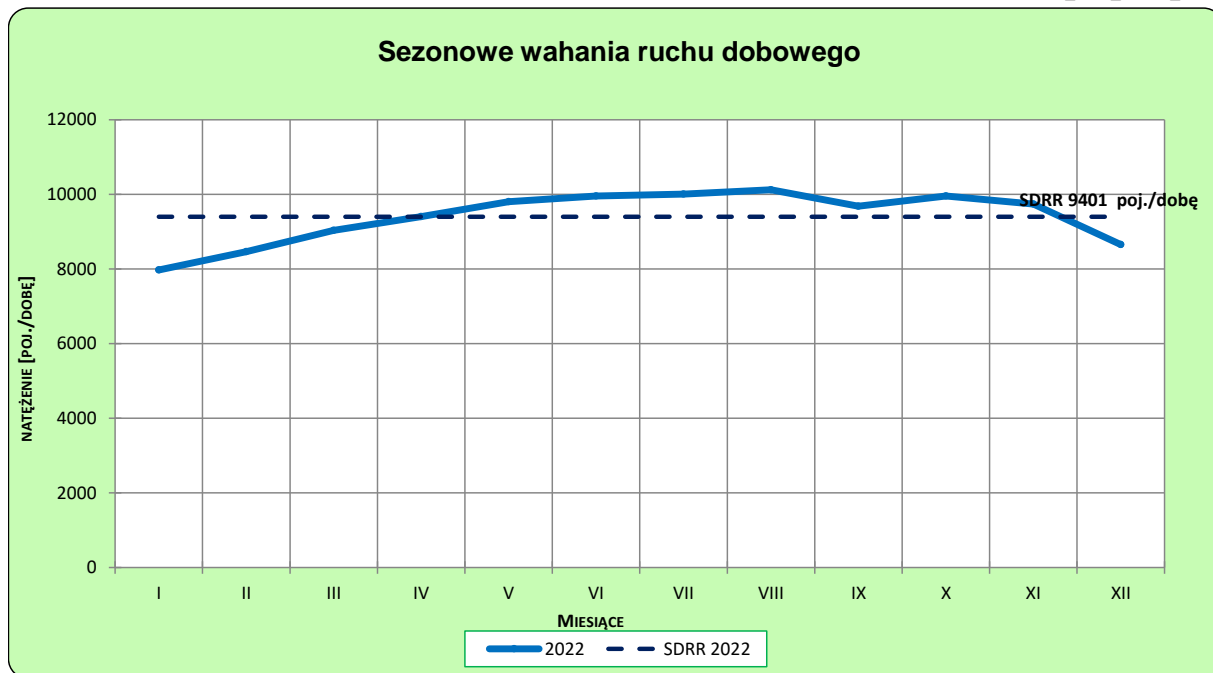
STACJA NR 16068

Miejscowość: Izbicko
Odcinek: Opole - Strzelce Opolskie
Typ stacji: PAT

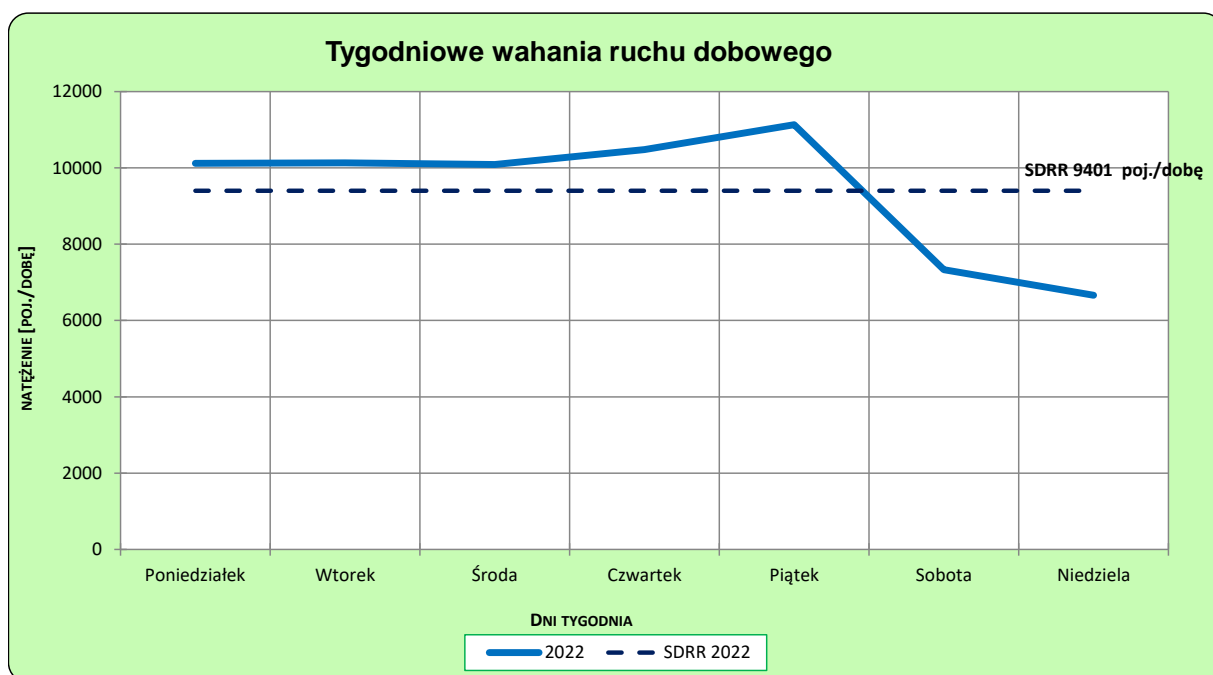
Rok: 2022
Numer drogi: 94
Oddział: OPOLE

Ruch ogółem

R03_02-1_16068_2022



R03_02-2_16068_2022



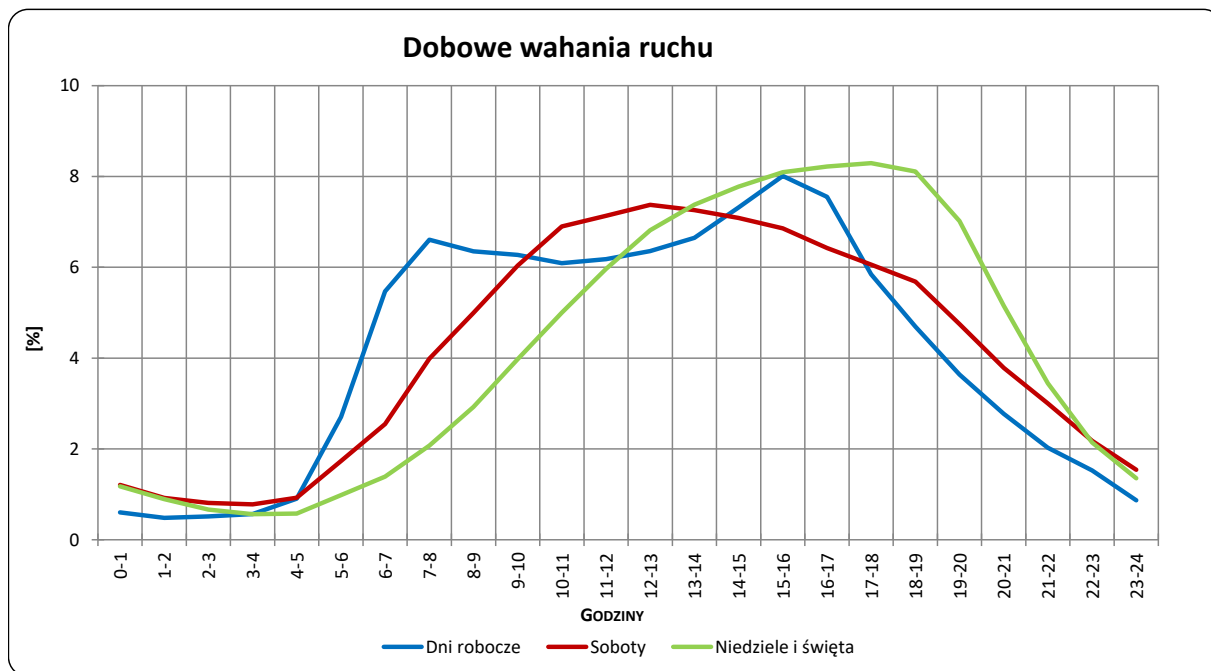
Uwagi: –

STACJA NR 16068

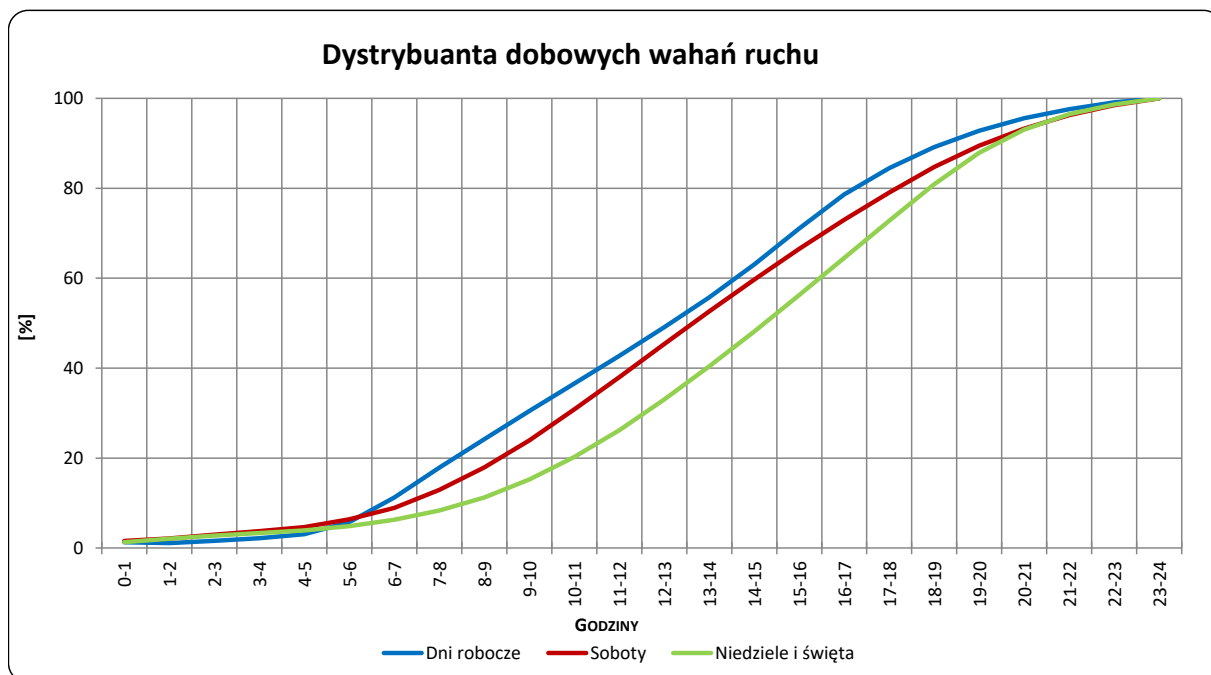
Miejscowość: Izbicko
Odcinek: Opole - Strzelce Opolskie
Typ stacji: PAT

Rok: 2022
Numer drogi: 94
Oddział: OPOLE

R03_03-1_16068_2022



R03_03-2_16068_2022



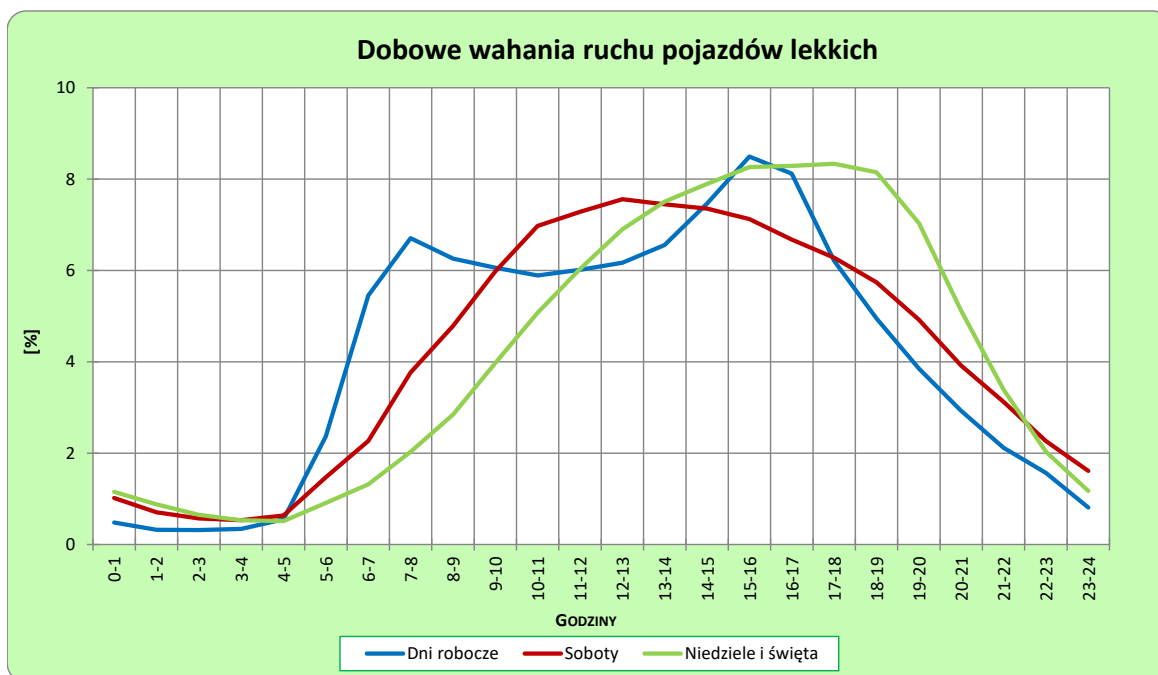
Uwagi: –

STACJA NR 16068

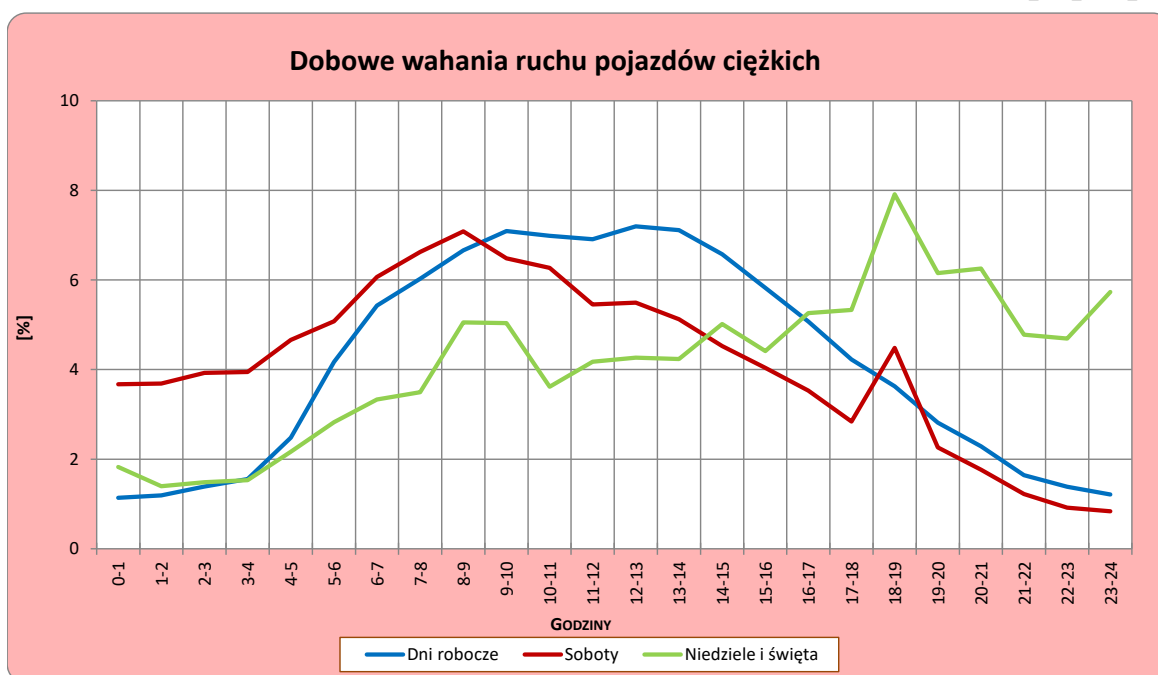
Miejscowość: Izbicko
Odcinek: Opole - Strzelce Opolskie
Typ stacji: PAT

Rok: 2022
Numer drogi: 94
Oddział: OPOLE

R03_04-1_16068_2022



R03_04-2_16068_2022



Uwagi: –

Udział ruchu pojazdów lekkich i ciężkich w poszczególnych okresach doby

STACJA NR 16068

Miejscowość: Izbicko **Rok:** 2022
Odcinek: Opole - Strzelce Opolskie **Numer drogi:** 94
Typ stacji: PAT **Oddział:** OPOLE

R03_05_16068_2022

Godziny	Udział procentowy ruchu w poszczególnych godzinach doby [%]	
	Pojazdy lekkie	Pojazdy ciężkie
0 - 1	0,5	1,3
1 - 2	0,2	1,0
2 - 3	0,3	1,9
3 - 4	0,4	1,7
4 - 5	0,5	2,5
5 - 6	2,4	4,1
6 - 7	5,7	5,7
7 - 8	7,0	5,7
8 - 9	6,5	7,1
9 - 10	6,1	7,7
10 - 11	5,8	6,8
11 - 12	5,7	6,5
12 - 13	6,2	7,2
13 - 14	6,3	7,1
14 - 15	7,7	6,6
15 - 16	8,7	6,3
16 - 17	8,3	5,0
17 - 18	6,5	4,0
18 - 19	5,1	3,2
19 - 20	3,7	2,4
20 - 21	2,5	2,0
21 - 22	1,9	1,6
22 - 23	1,3	1,3
23 - 24	0,6	1,4

Źródło danych: Pomiary ręczne

Dobowe wahania ruchu pojazdów ogółem w podziale na kierunki

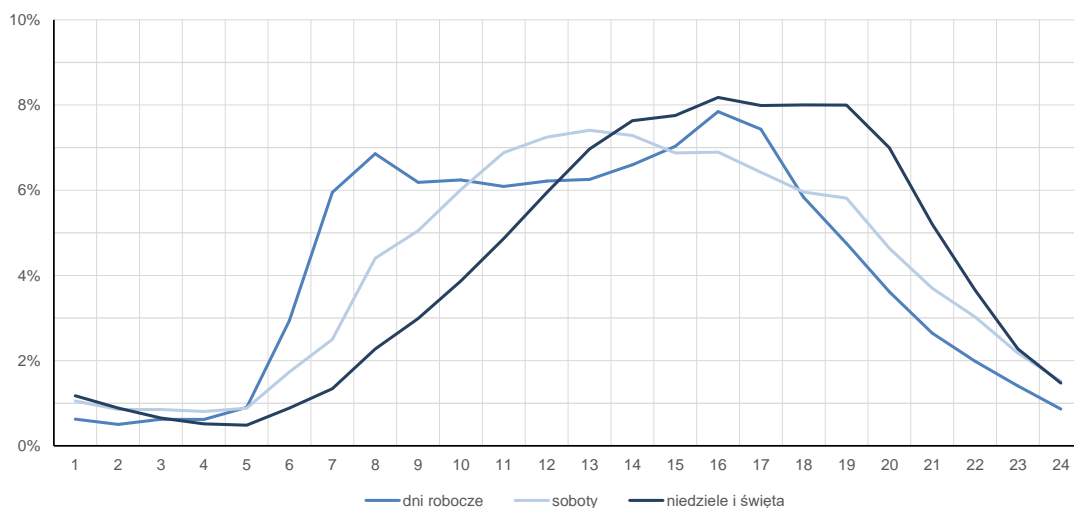
STACJA NR 16068

Miejscowość:	Izbicko	Rok:	2022
Odcinek:	Opole - Strzelce Opolskie	Numer drogi:	94
Typ stacji:	PAT	Oddział:	OPOLE

Średni dobowy rozkład natężenia ruchu

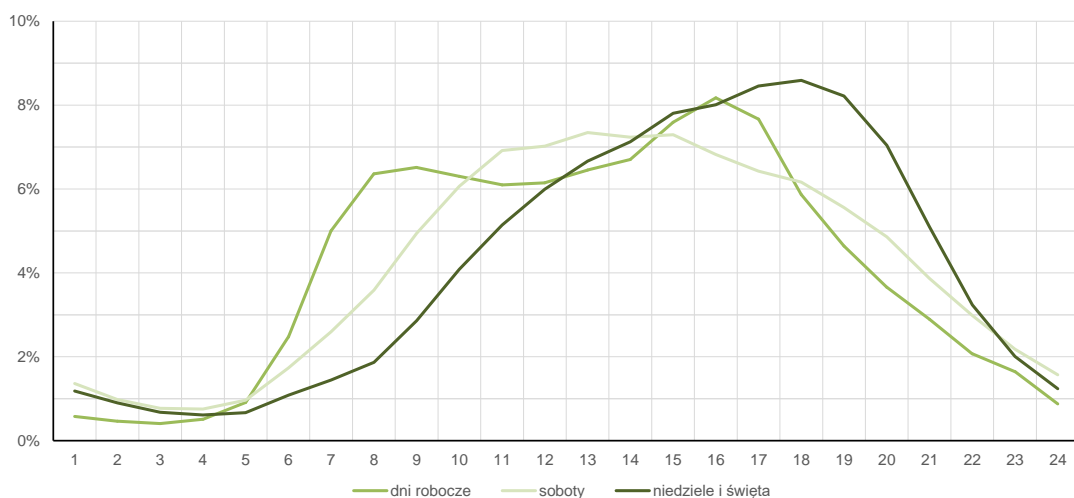
R03_12-1_16068_2022

Kierunek Opole



R03_12-2_16068_2022

Kierunek Strzelce Opolskie



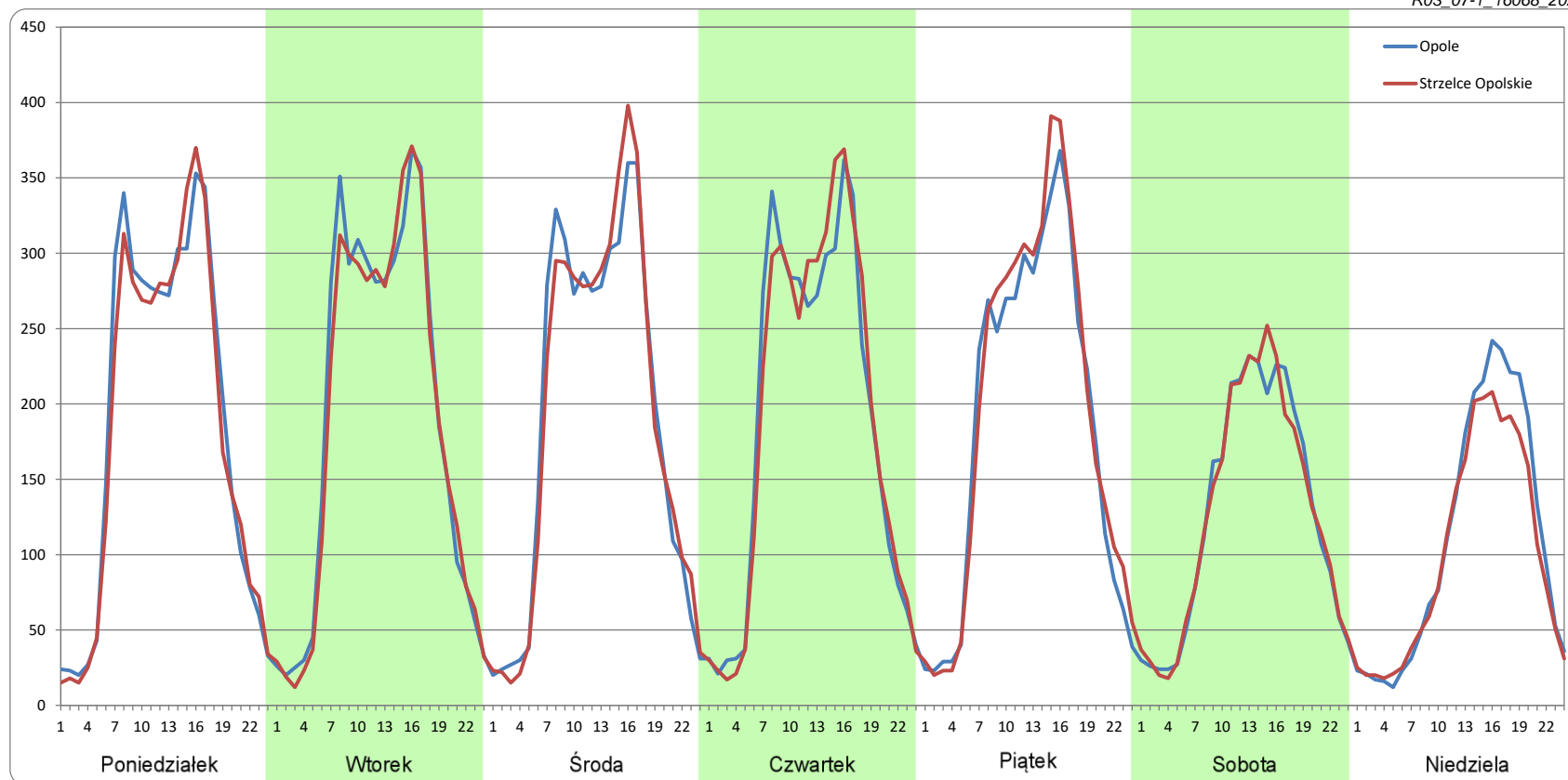
Ruch w poszczególne dni tygodnia

STACJA NR 16068

Numer drogi: 94 Rok: 2022 Miesiąc: Styczeń Typ stacji: PAT Oddział: OPOLE

Dzień tygodnia	Poniedziałek		Wtorek		Środa		Czwartek		Piątek		Sobota		Niedziela	
Kierunek	Opole	Strzelce Opolskie	Opole	Strzelce Opolskie	Opole	Strzelce Opolskie	Opole	Strzelce Opolskie	Opole	Strzelce Opolskie	Opole	Strzelce Opolskie	Opole	Strzelce Opolskie
SDR	4504	4381	4566	4471	4555	4559	4487	4523	4453	4627	3040	3037	2613	2378
Razem	8886		9037		9114		9010		9081		6076		4991	
Podział procentowy	50,69%	49,31%	50,52%	49,48%	49,98%	50,02%	49,80%	50,20%	49,04%	50,96%	50,03%	49,97%	52,36%	47,64%

R03_07-1_16068_2022



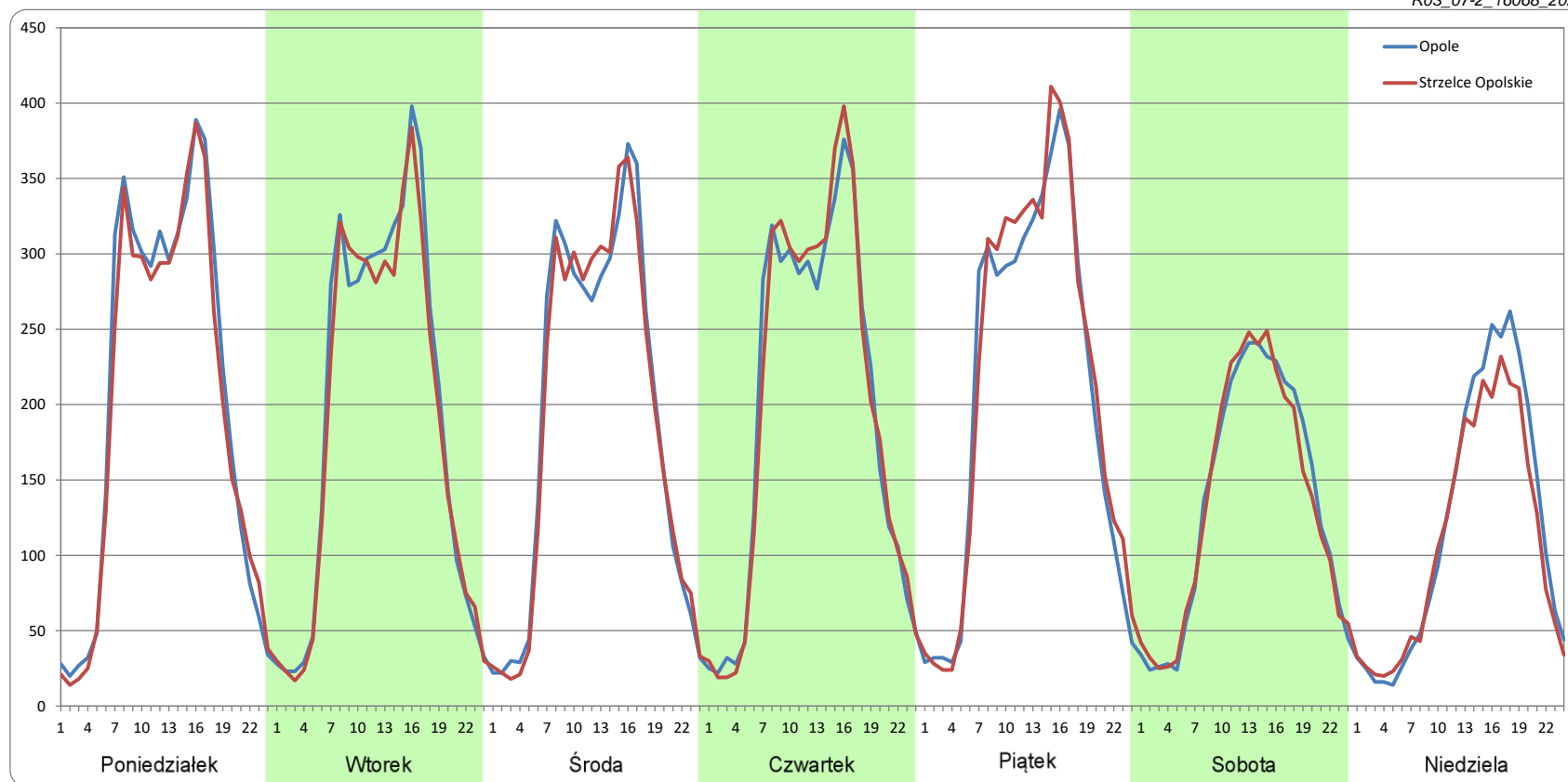
Ruch w poszczególne dni tygodnia

STACJA NR 16068

Numer drogi: 94 Rok: 2022 Miesiąc: Luty Typ stacji: PAT Oddział: OPOLE

Dzień tygodnia	Poniedziałek		Wtorek		Środa		Czwartek		Piątek		Sobota		Niedziela	
Kierunek	Opole	Strzelce Opolskie	Opole	Strzelce Opolskie	Opole	Strzelce Opolskie	Opole	Strzelce Opolskie	Opole	Strzelce Opolskie	Opole	Strzelce Opolskie	Opole	Strzelce Opolskie
SDR	4882	4699	4639	4482	4560	4511	4704	4742	4959	5126	3251	3229	2850	2611
Razem	9580		9121		9071		9446		10085		6480		5461	
Podział procentowy	50,96%	49,04%	50,86%	49,14%	50,27%	49,73%	49,80%	50,20%	49,17%	50,83%	50,17%	49,83%	52,18%	47,82%

R03_07-2_16068_2022



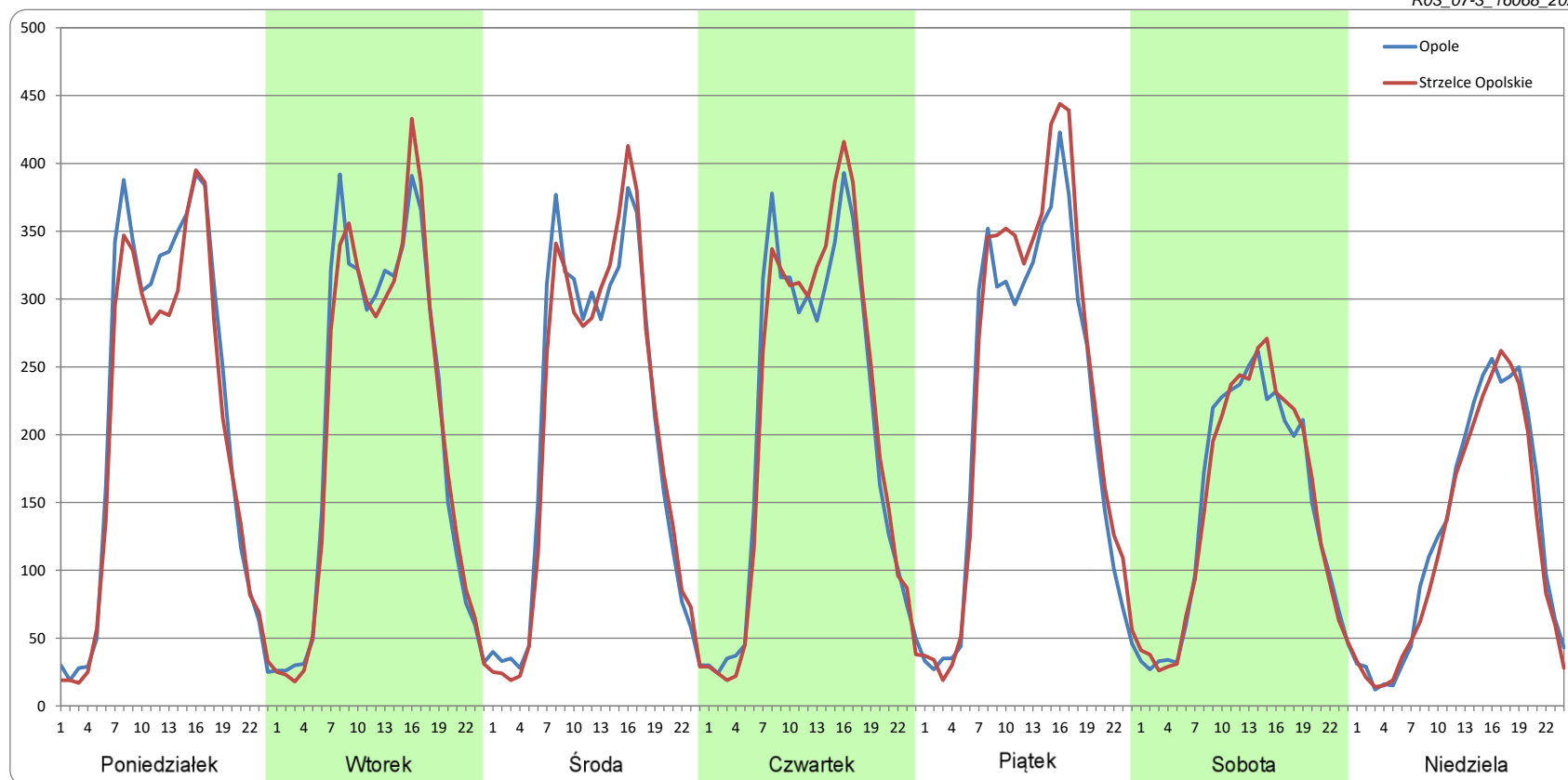
Ruch w poszczególne dni tygodnia

STACJA NR 16068

Numer drogi: 94 Rok: 2022 Miesiąc: Marzec Typ stacji: PAT Oddział: OPOLE

Dzień tygodnia	Poniedziałek		Wtorek		Środa		Czwartek		Piątek		Sobota		Niedziela	
Kierunek	Opole	Strzelce Opolskie	Opole	Strzelce Opolskie	Opole	Strzelce Opolskie	Opole	Strzelce Opolskie	Opole	Strzelce Opolskie	Opole	Strzelce Opolskie	Opole	Strzelce Opolskie
SDR	5183	4852	4960	4919	4841	4802	4978	5060	5186	5573	3474	3498	3053	2888
Razem	10035		9880		9644		10038		10759		6972		5941	
Podział procentowy	51,65%	48,35%	50,21%	49,79%	50,20%	49,80%	49,59%	50,41%	48,20%	51,80%	49,83%	50,17%	51,39%	48,61%

R03_07-3_16068_2022



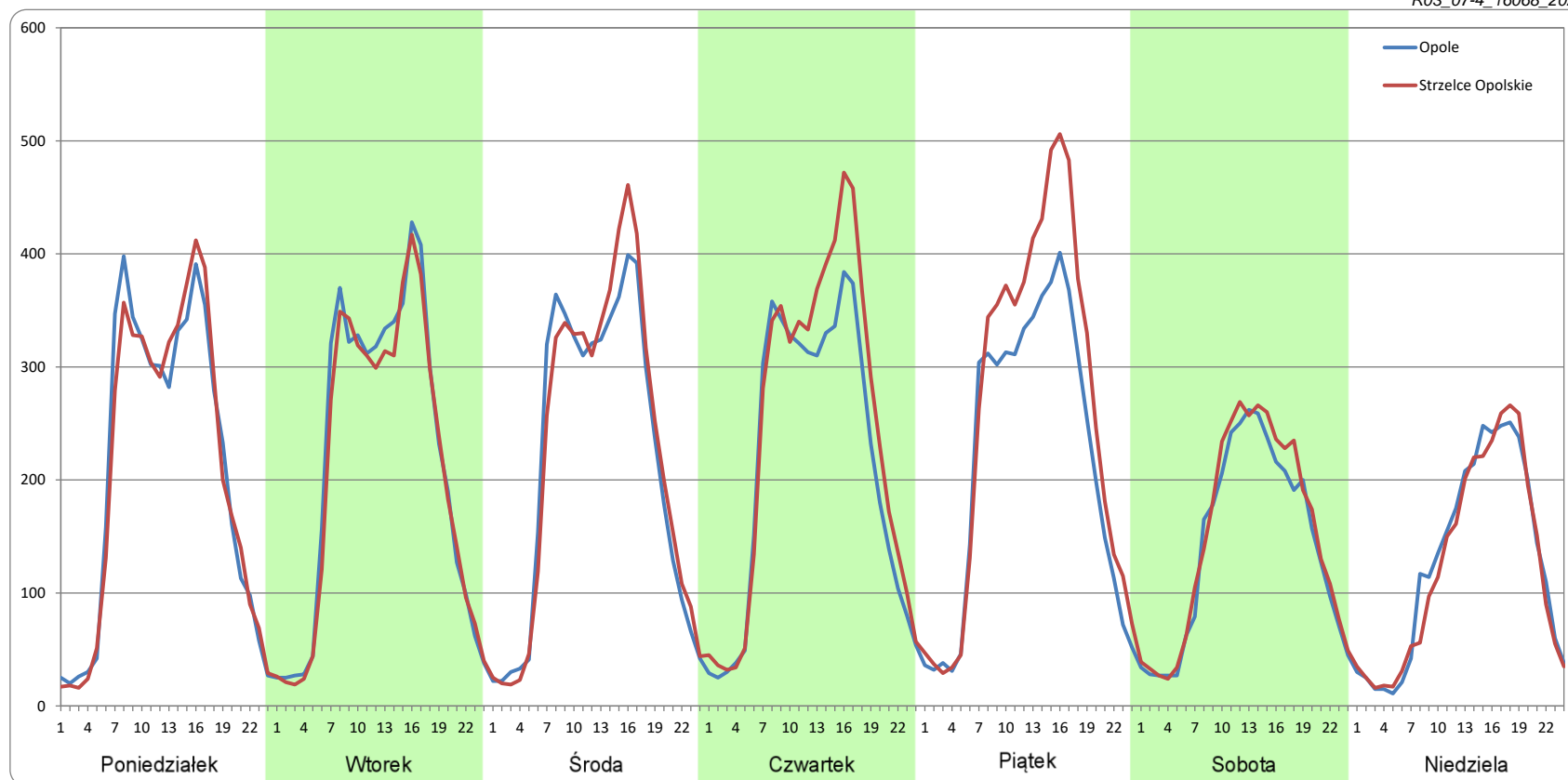
Ruch w poszczególne dni tygodnia

STACJA NR 16068

Numer drogi: 94 Rok: 2022 Miesiąc: Kwiecień Typ stacji: PAT Oddział: OPOLE

Dzień tygodnia	Poniedziałek		Wtorek		Środa		Czwartek		Piątek		Sobota		Niedziela	
Kierunek	Opole	Strzelce Opolskie	Opole	Strzelce Opolskie	Opole	Strzelce Opolskie	Opole	Strzelce Opolskie	Opole	Strzelce Opolskie	Opole	Strzelce Opolskie	Opole	Strzelce Opolskie
SDR	4988	4964	5186	5011	5155	5310	5108	5756	5202	6169	3396	3608	3055	2960
Razem	9952		10197		10465		10864		11371		7005		6015	
Podział procentowy	50,12%	49,88%	50,86%	49,14%	49,26%	50,74%	47,02%	52,98%	45,75%	54,25%	48,49%	51,51%	50,79%	49,21%

R03_07-4_16068_2022



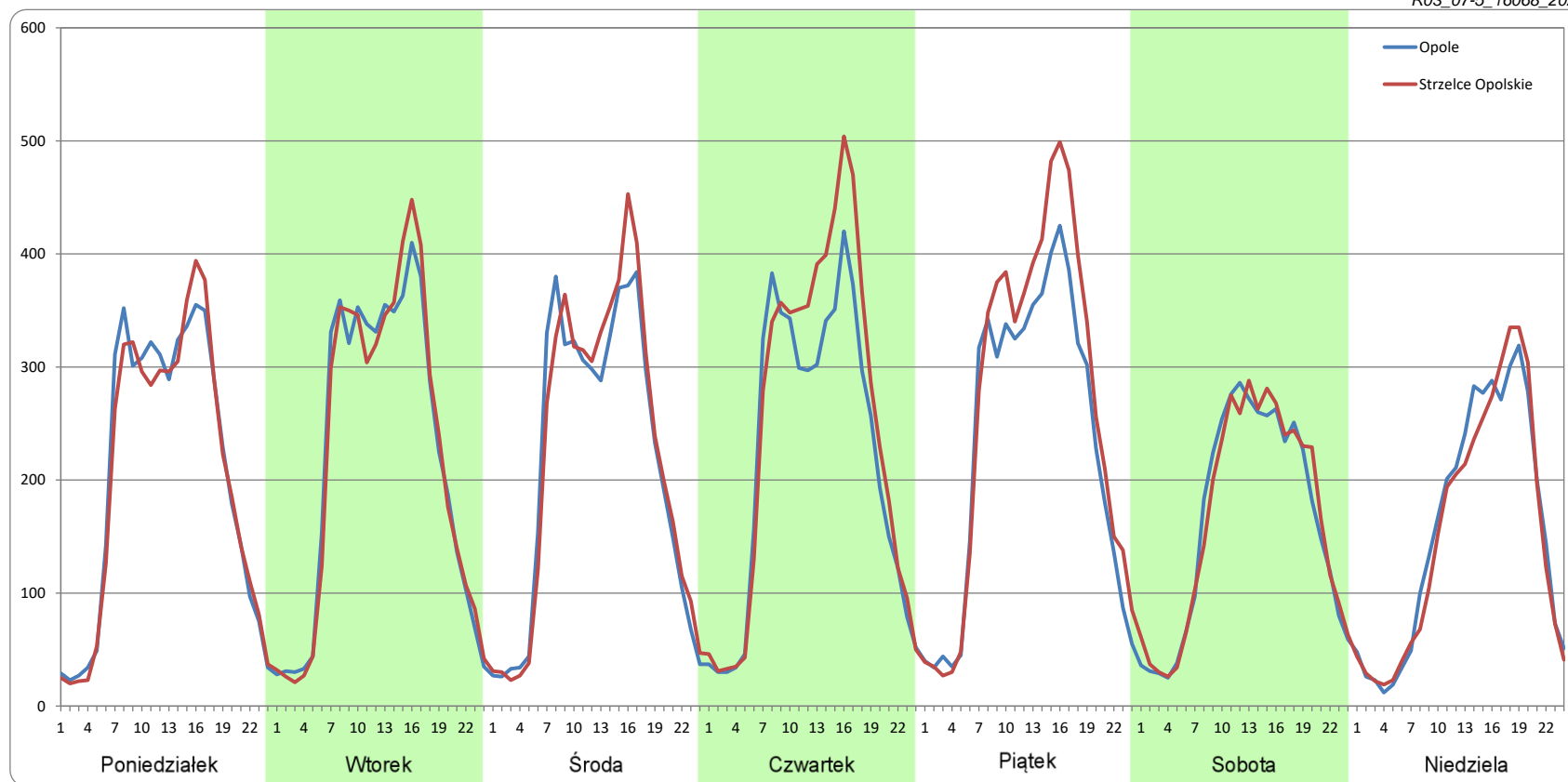
Ruch w poszczególne dni tygodnia

STACJA NR 16068

Numer drogi: 94 Rok: 2022 Miesiąc: Maj Typ stacji: PAT Oddział: OPOLE

Dzień tygodnia	Poniedziałek		Wtorek		Środa		Czwartek		Piątek		Sobota		Niedziela	
Kierunek	Opole	Strzelce Opolskie	Opole	Strzelce Opolskie	Opole	Strzelce Opolskie	Opole	Strzelce Opolskie	Opole	Strzelce Opolskie	Opole	Strzelce Opolskie	Opole	Strzelce Opolskie
SDR	4910	4850	5250	5298	5094	5259	5265	5879	5544	6243	3897	3941	3746	3645
Razem	9760		10547		10352		11144		11787		7838		7391	
Podział procentowy	50,31%	49,69%	49,77%	50,23%	49,20%	50,80%	47,24%	52,76%	47,04%	52,96%	49,72%	50,28%	50,68%	49,32%

R03_07-5_16068_2022



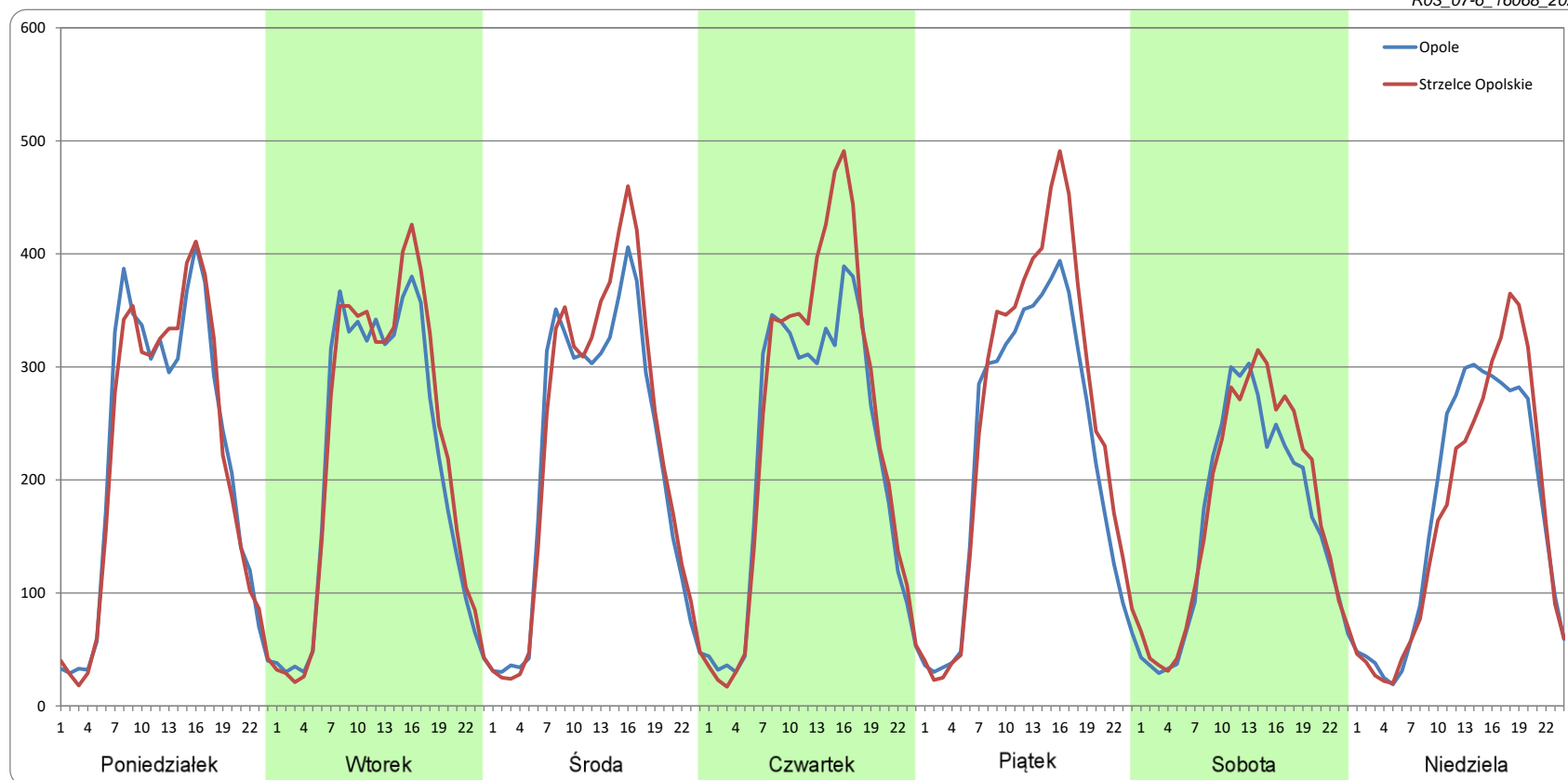
Ruch w poszczególne dni tygodnia

STACJA NR 16068

Numer drogi: 94 Rok: 2022 Miesiąc: Czerwiec Typ stacji: PAT Oddział: OPOLE

Dzień tygodnia	Poniedziałek		Wtorek		Środa		Czwartek		Piątek		Sobota		Niedziela	
Kierunek	Opole	Strzelce Opolskie	Opole	Strzelce Opolskie	Opole	Strzelce Opolskie	Opole	Strzelce Opolskie	Opole	Strzelce Opolskie	Opole	Strzelce Opolskie	Opole	Strzelce Opolskie
SDR	5251	5205	5100	5354	5168	5469	5288	5847	5325	6013	3884	4137	4067	4006
Razem	10456		10454		10636		11135		11337		8020		8073	
Podział procentowy	50,22%	49,78%	48,79%	51,21%	48,59%	51,41%	47,49%	52,51%	46,96%	53,04%	48,42%	51,58%	50,38%	49,62%

R03_07-6_16068_2022



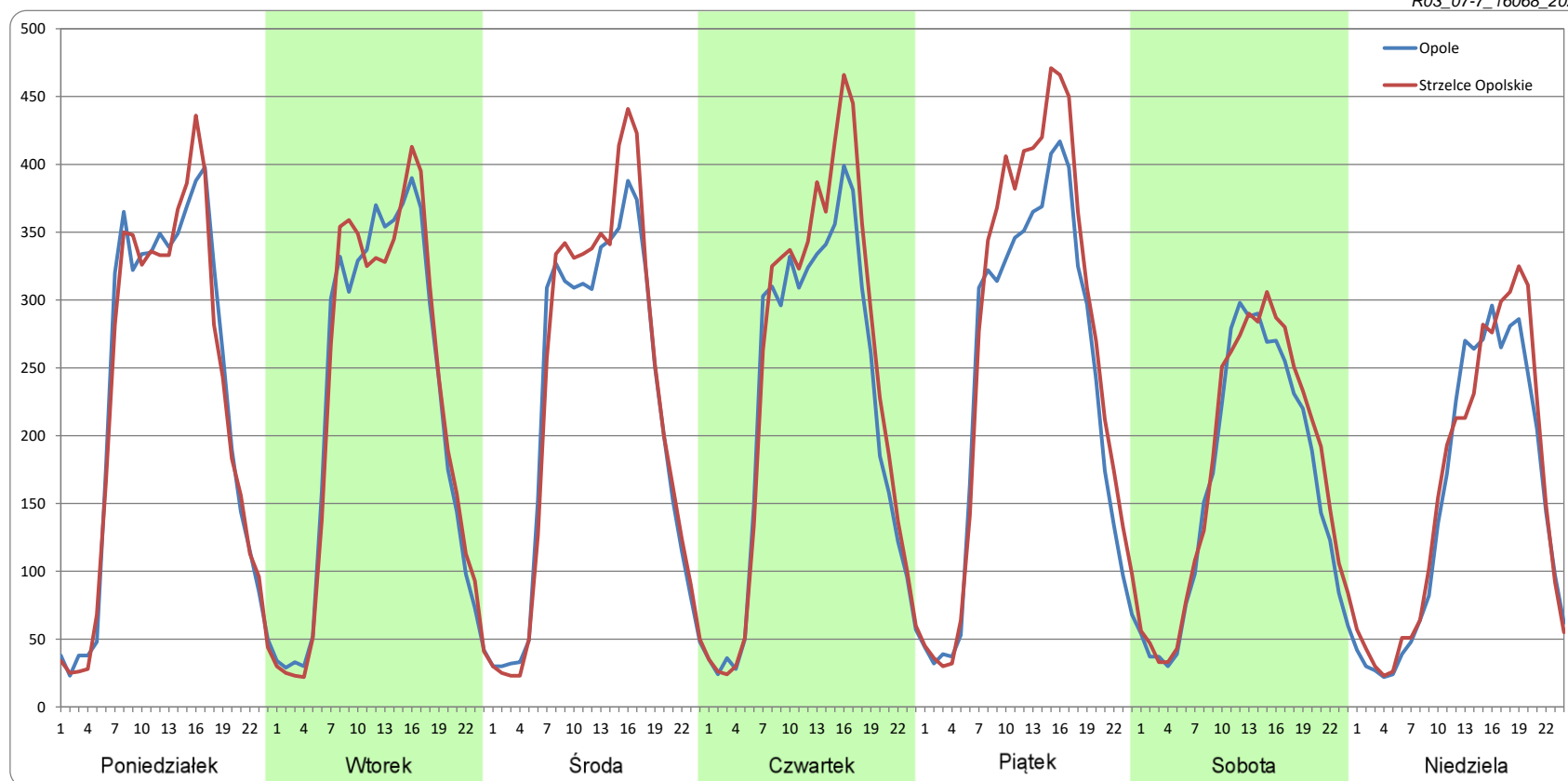
Ruch w poszczególne dni tygodnia

STACJA NR 16068

Numer drogi: 94 Rok: 2022 Miesiąc: Lipiec Typ stacji: PAT Oddział: OPOLE

Dzień tygodnia	Poniedziałek		Wtorek		Środa		Czwartek		Piątek		Sobota		Niedziela	
Kierunek	Opole	Strzelce Opolskie	Opole	Strzelce Opolskie	Opole	Strzelce Opolskie	Opole	Strzelce Opolskie	Opole	Strzelce Opolskie	Opole	Strzelce Opolskie	Opole	Strzelce Opolskie
SDR	5395	5354	5224	5274	5171	5382	5193	5660	5638	6315	3917	4167	3600	3775
Razem	10749		10497		10553		10853		11953		8085		7375	
Podział procentowy	50,19%	49,81%	49,76%	50,24%	49,00%	51,00%	47,85%	52,15%	47,17%	52,83%	48,45%	51,55%	48,82%	51,18%

R03_07-7_16068_2022



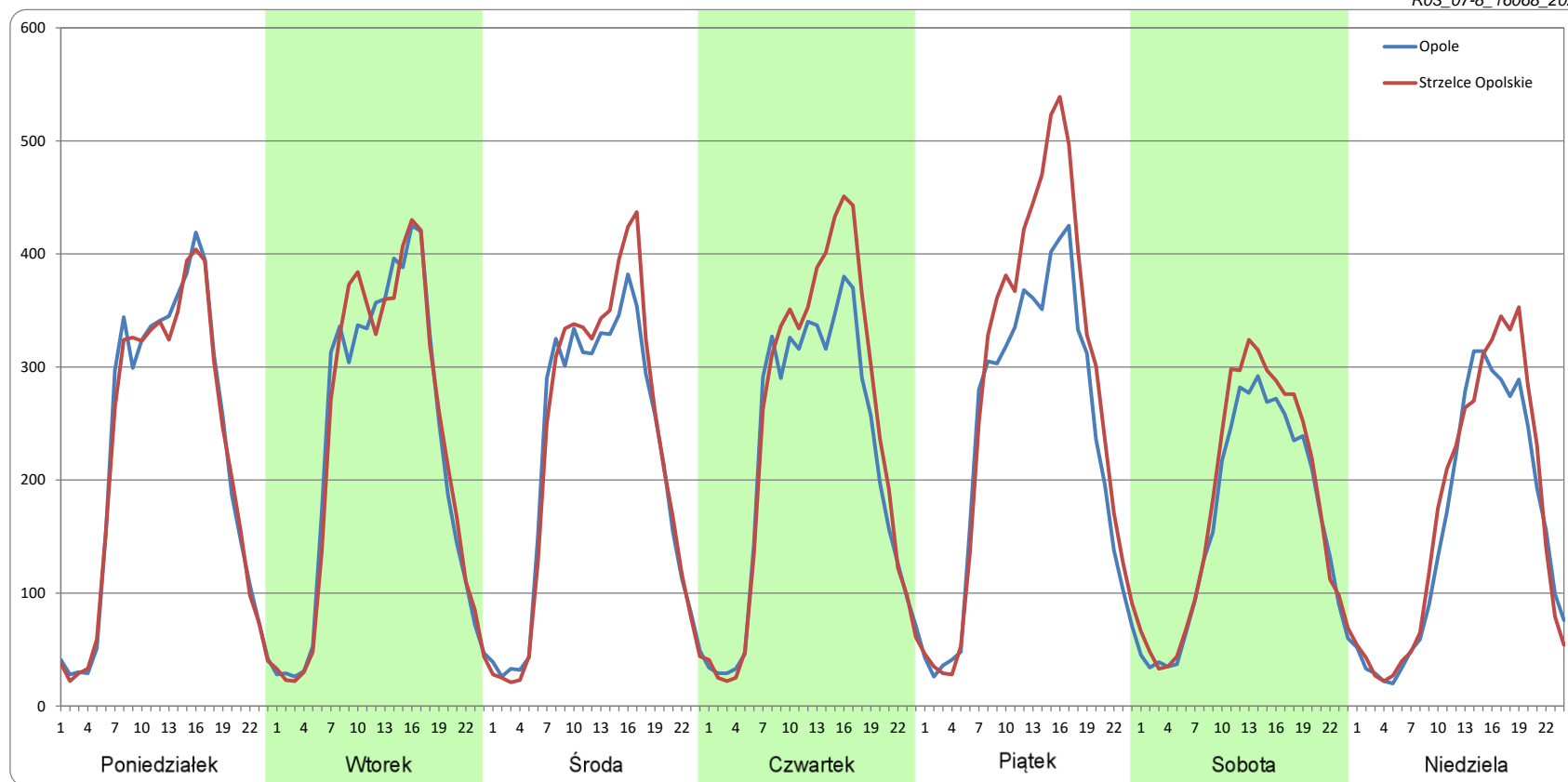
Ruch w poszczególne dni tygodnia

STACJA NR 16068

Numer drogi: 94 Rok: 2022 Miesiąc: Sierpień Typ stacji: PAT Oddział: OPOLE

Dzień tygodnia	Poniedziałek		Wtorek		Środa		Czwartek		Piątek		Sobota		Niedziela	
Kierunek	Opole	Strzelce Opolskie	Opole	Strzelce Opolskie	Opole	Strzelce Opolskie	Opole	Strzelce Opolskie	Opole	Strzelce Opolskie	Opole	Strzelce Opolskie	Opole	Strzelce Opolskie
SDR	5299	5227	5450	5512	5102	5315	5148	5733	5601	6564	3876	4229	3734	4045
Razem	10526		10962		10417		10881		12165		8105		7779	
Podział procentowy	50,35%	49,65%	49,72%	50,28%	48,98%	51,02%	47,31%	52,69%	46,04%	53,96%	47,82%	52,18%	48,01%	51,99%

R03_07-8_16068_2022



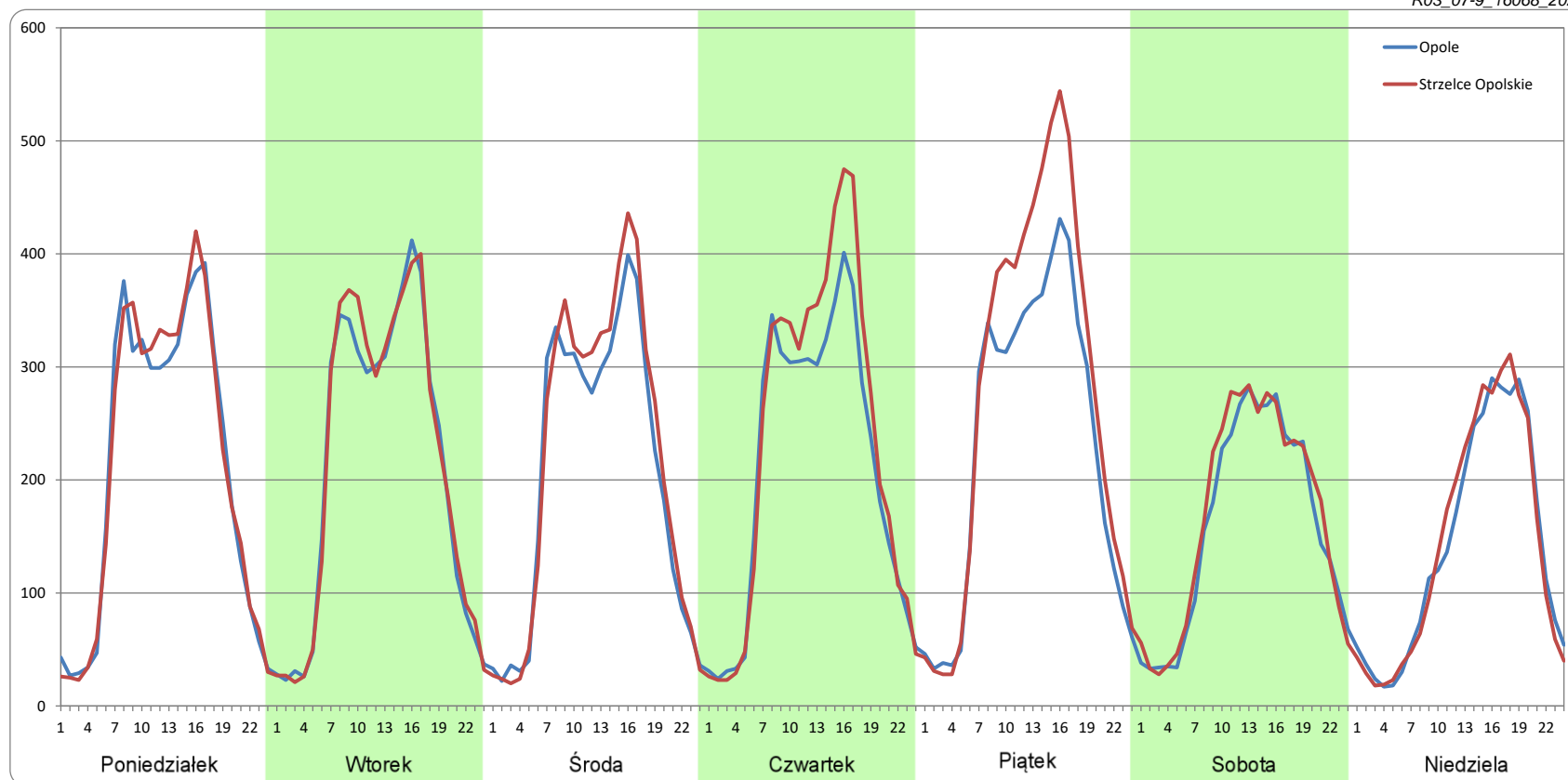
Ruch w poszczególne dni tygodnia

STACJA NR 16068

Numer drogi: 94 Rok: 2022 Miesiąc: Wrzesień Typ stacji: PAT Oddział: OPOLE

Dzień tygodnia	Poniedziałek		Wtorek		Środa		Czwartek		Piątek		Sobota		Niedziela	
Kierunek	Opole	Strzelce Opolskie	Opole	Strzelce Opolskie	Opole	Strzelce Opolskie	Opole	Strzelce Opolskie	Opole	Strzelce Opolskie	Opole	Strzelce Opolskie	Opole	Strzelce Opolskie
SDR	5081	5124	5037	5118	4895	5195	5028	5569	5545	6554	3817	4014	3381	3428
Razem	10205		10155		10090		10597		12099		7831		6809	
Podział procentowy	49,79%	50,21%	49,60%	50,40%	48,51%	51,49%	47,44%	52,56%	45,83%	54,17%	48,75%	51,25%	49,66%	50,34%

R03_07-9_16068_2022



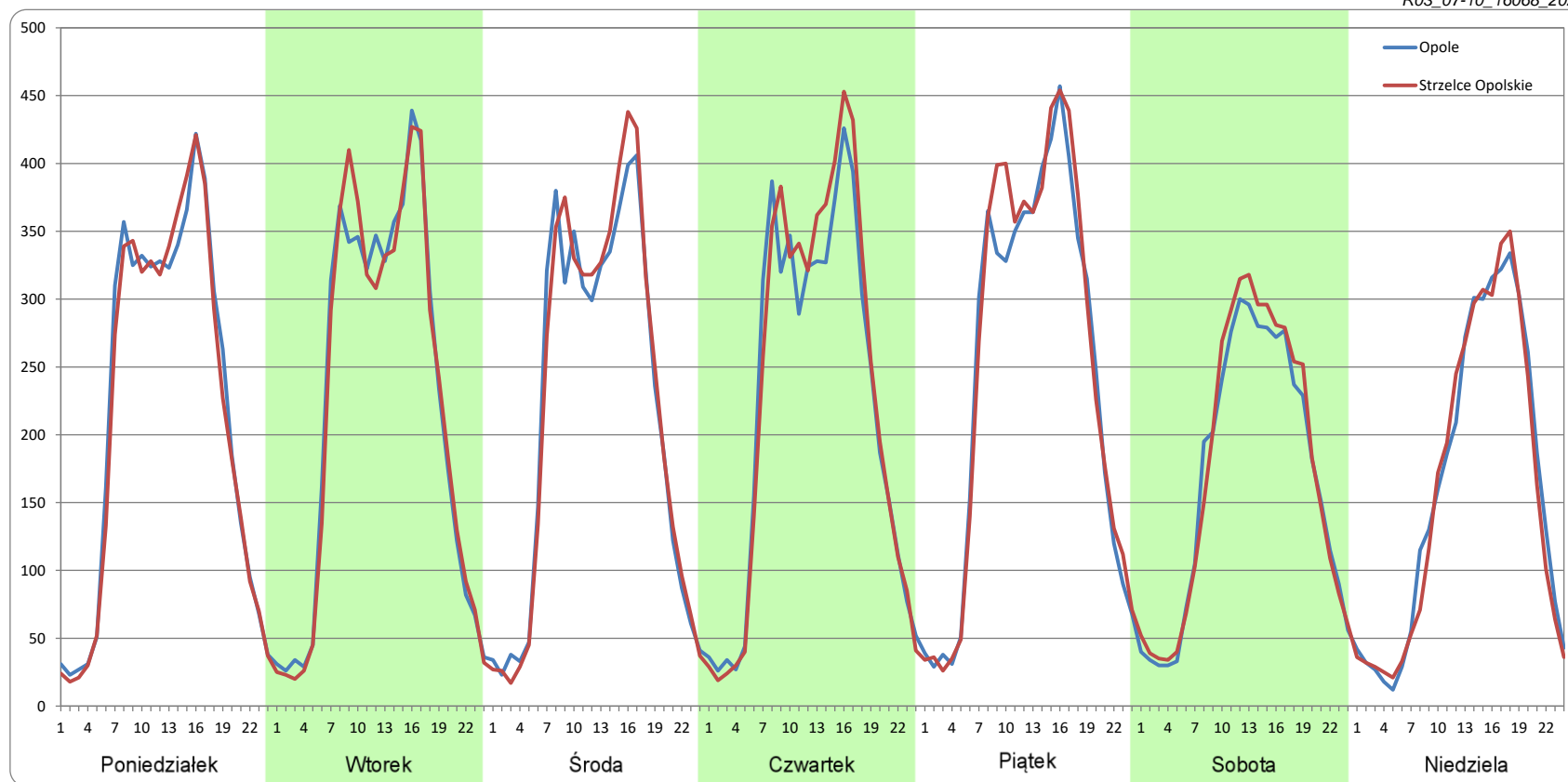
Ruch w poszczególne dni tygodnia

STACJA NR 16068

Numer drogi: 94 Rok: 2022 Miesiąc: Październik Typ stacji: PAT Oddział: OPOLE

Dzień tygodnia	Poniedziałek		Wtorek		Środa		Czwartek		Piątek		Sobota		Niedziela	
Kierunek	Opole	Strzelce Opolskie	Opole	Strzelce Opolskie	Opole	Strzelce Opolskie	Opole	Strzelce Opolskie	Opole	Strzelce Opolskie	Opole	Strzelce Opolskie	Opole	Strzelce Opolskie
SDR	5229	5139	5295	5281	5175	5262	5283	5456	5777	5950	4021	4158	3863	3805
Razem	10368		10576		10437		10739		11726		8179		7668	
Podział procentowy	50,43%	49,57%	50,07%	49,93%	49,58%	50,42%	49,19%	50,81%	49,26%	50,74%	49,16%	50,84%	50,38%	49,62%

R03_07-10_16068_2022



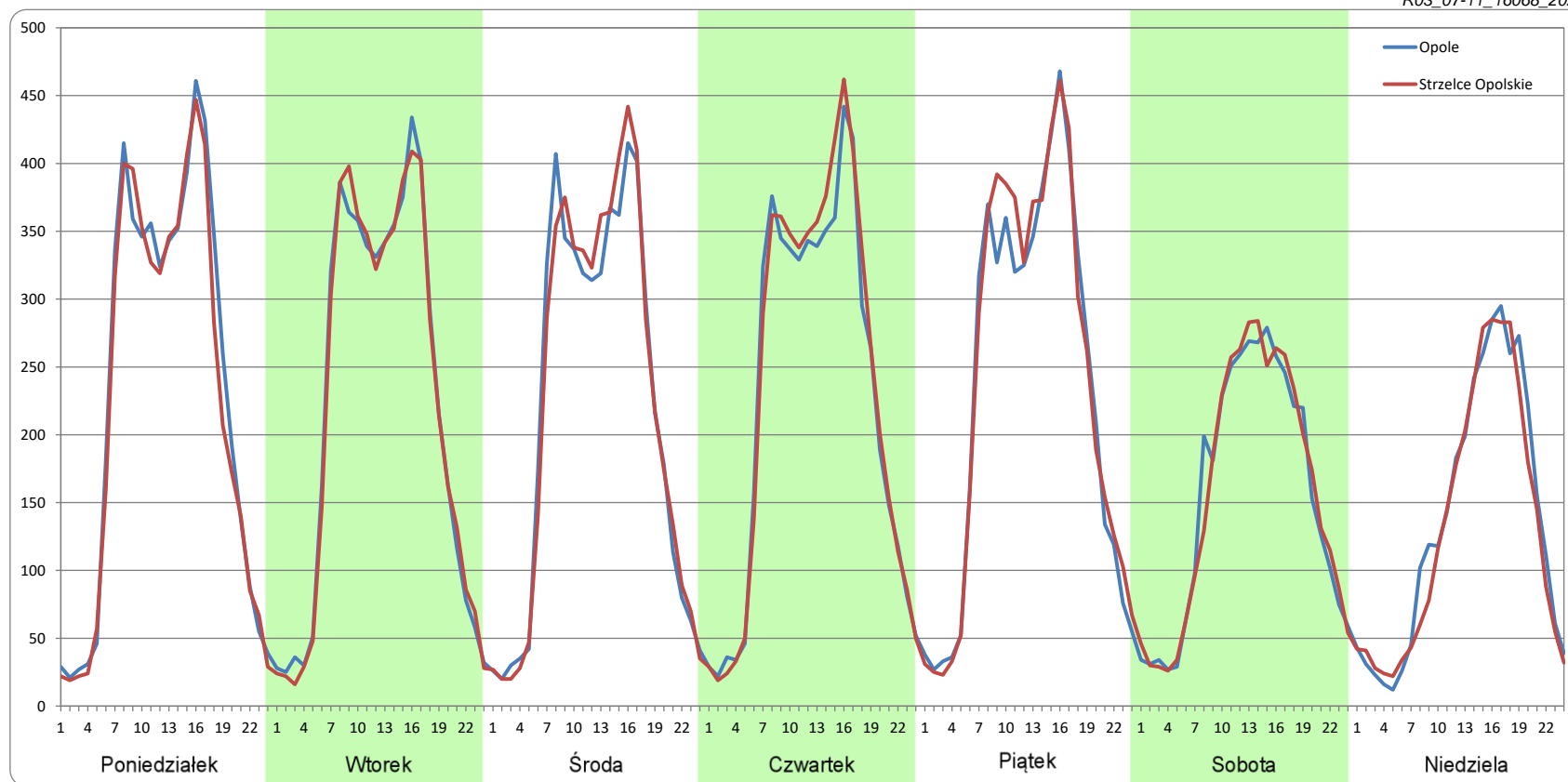
Ruch w poszczególne dni tygodnia

STACJA NR 16068

Numer drogi: 94 Rok: 2022 Miesiąc: Listopad Typ stacji: PAT Oddział: OPOLE

Dzień tygodnia	Poniedziałek		Wtorek		Środa		Czwartek		Piątek		Sobota		Niedziela	
Kierunek	Opole	Strzelce Opolskie	Opole	Strzelce Opolskie	Opole	Strzelce Opolskie	Opole	Strzelce Opolskie	Opole	Strzelce Opolskie	Opole	Strzelce Opolskie	Opole	Strzelce Opolskie
SDR	5569	5362	5291	5273	5230	5282	5433	5568	5592	5714	3709	3722	3263	3116
Razem	10931		10564		10511		11000		11306		7431		6378	
Podział procentowy	50,95%	49,05%	50,09%	49,91%	49,75%	50,25%	49,39%	50,61%	49,46%	50,54%	49,91%	50,09%	51,15%	48,85%

R03_07-11_16068_2022



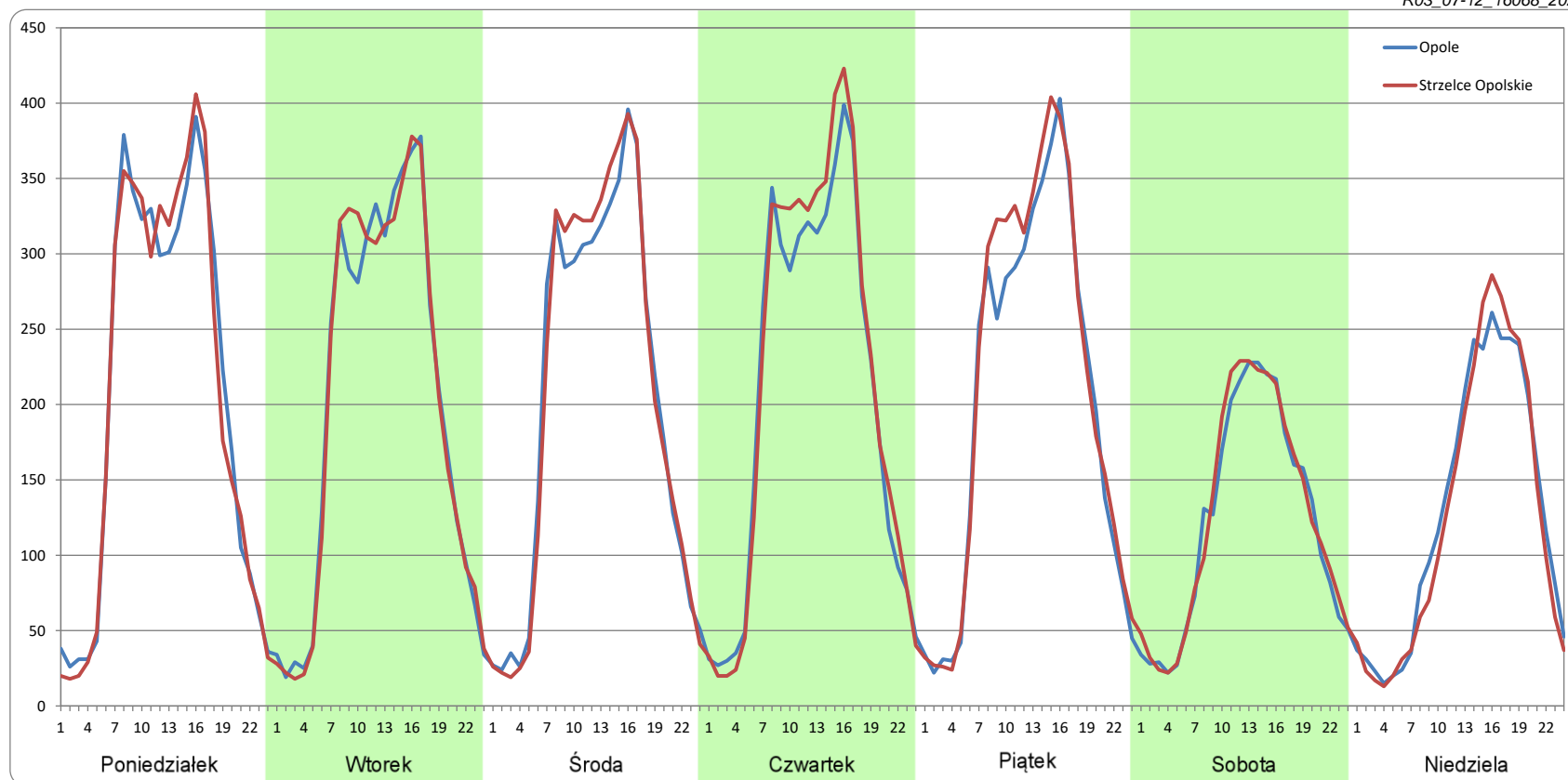
Ruch w poszczególne dni tygodnia

STACJA NR 16068

Numer drogi: 94 Rok: 2022 Miesiąc: Grudzień Typ stacji: PAT Oddział: OPOLE

Dzień tygodnia	Poniedziałek		Wtorek		Środa		Czwartek		Piątek		Sobota		Niedziela	
Kierunek	Opole	Strzelce Opolskie	Opole	Strzelce Opolskie	Opole	Strzelce Opolskie	Opole	Strzelce Opolskie	Opole	Strzelce Opolskie	Opole	Strzelce Opolskie	Opole	Strzelce Opolskie
SDR	4988	4963	4781	4793	4874	4920	4934	5133	4850	5069	2933	2998	3072	2993
Razem	9951		9573		9794		10068		9918		5931		6064	
Podział procentowy	50,12%	49,88%	49,94%	50,06%	49,76%	50,24%	49,01%	50,99%	48,89%	51,11%	49,45%	50,55%	50,65%	49,35%

R03_07-12_16068_2022



Proporcja dobowego natężenia ruchu do SDRR, dla każdego dnia w roku, w podziale na pojazdy ogółem

STACJA NR 16068

Miejscowość: Izbicko **Rok:** 2022
Odcinek: Opole - Strzelce Opolskie **Numer drogi:** 94
Typ stacji: PAT **Oddział:** OPOLE

R03_10-1_16068_2022

	Miesiąc											
	1	2	3	4	5	6	7	8	9	10	11	12
liczba dni w miesiącu	31	28	31	30	31	30	31	31	30	31	30	31
średni udział w miesiącu [%]	81,3	90,0	97,3	99,3	102,7	105,7	105,6	107,4	104,5	104,8	101,0	90,7

R03_10-2_16068_2022

16068	Proporcja ruchu dziennego do średniego dobowego ruchu rocznego [%]											
	1	2	3	4	5	6	7	8	9	10	11	12
1	30,3	95,5	104,7	116,8	76,7	108,1	126,6	114,2	108,1	85,3	71,2	112,4
2	56,0	90,7	102,4	67,5	83,3	116,5	81,9	110,6	125,9	72,9	116,2	119,6
3	90,0	96,6	108,2	55,1	69,6	123,6	79,7	108,1	85,2	111,0	120,3	76,3
4	96,1	103,3	113,8	104,1	105,7	84,0	110,7	111,6	75,6	111,3	120,2	61,5
5	98,4	68,4	73,7	100,9	110,3	85,9	112,2	133,3	107,7	107,3	79,7	111,4
6	47,8	54,2	60,0	102,4	122,0	113,1	112,8	89,8	106,4	110,8	68,9	109,8
7	80,3	95,4	106,1	108,8	81,7	106,8	115,2	97,2	106,5	121,5	112,5	109,0
8	64,3	93,5	106,0	115,9	79,4	107,3	123,2	111,5	113,8	87,0	111,3	111,8
9	57,3	94,6	104,0	77,1	107,8	116,1	81,9	108,4	126,7	81,9	115,2	117,9
10	98,6	99,9	103,8	70,0	118,6	131,8	73,6	114,9	82,2	108,1	125,8	95,5
11	99,9	107,3	110,9	106,5	111,4	92,9	112,8	120,0	69,7	110,5	67,8	64,3
12	99,6	72,2	74,2	106,9	115,9	100,8	112,8	133,8	106,9	107,2	79,6	100,3
13	99,7	63,2	62,4	121,1	128,8	110,4	112,6	88,1	105,0	113,4	78,7	99,2
14	105,0	105,8	104,2	124,8	85,6	116,0	113,4	75,4	104,6	122,4	114,4	99,5
15	68,7	99,2	101,3	116,0	79,1	129,5	125,8	84,6	112,7	82,0	115,5	102,5
16	56,5	100,9	100,6	51,1	110,7	63,8	94,9	112,6	127,3	80,6	110,5	98,7
17	95,2	99,0	107,1	51,9	114,4	97,0	87,7	109,3	79,5	111,8	113,3	64,9
18	95,6	107,1	113,0	74,0	109,5	81,4	120,5	114,8	65,6	113,3	119,3	53,9
19	99,5	64,8	73,2	116,5	114,6	86,3	110,5	123,4	107,5	114,8	79,0	102,1
20	95,3	56,3	64,0	112,9	124,4	109,6	108,7	80,5	108,2	115,0	62,2	107,8
21	103,9	100,9	110,6	115,0	78,9	116,9	113,6	72,7	107,5	129,5	127,7	110,3
22	64,2	99,9	111,2	125,6	73,7	108,5	129,0	106,4	113,0	86,2	108,7	111,6
23	49,4	99,7	103,2	82,6	110,3	121,0	85,9	135,4	132,8	81,1	110,6	97,1
24	94,4	106,4	104,7	66,8	111,1	130,1	80,6	109,2	86,5	113,5	112,9	50,2
25	92,9	111,4	120,1	106,9	113,8	83,0	113,3	116,5	83,8	114,9	121,4	45,1
26	90,3	70,4	77,7	109,7	133,4	78,9	111,2	130,2	112,2	114,8	77,8	53,5
27	92,5	58,1	67,5	108,8	126,3	111,8	114,9	86,5	112,5	117,8	61,6	90,6
28	97,1	105,6	106,0	113,6	87,9	108,3	119,6	85,6	110,6	129,1	110,5	97,9
29	61,3		107,5	154,7	82,3	110,7	131,2	115,8	120,1	94,5	112,1	95,9
30	46,3		102,7	94,2	107,1	120,1	85,4	115,9	130,8	91,3	106,6	94,2
31	93,2		110,1		110,6		72,0	112,5		107,0		46,9



Nierównomierność kierunkowa dla każdego dnia w roku, w podziale na pojazdy ogółem

STACJA NR 16068

Miejscowość: Izbicko

Rok: 2022

Odcinek: Opole - Strzelce Opolskie

Numer drogi: 94

Typ stacji: PAT

Oddział: OPOLE

R03_11_16068_2022

16068	Proporcja ruchu dziennego do średniego dobowego ruchu rocznego [%]											
	1	2	3	4	5	6	7	8	9	10	11	12
1	48,3	48,1	49,3	54,9	49,6	50,5	53,3	50,6	51,2	51,5	48,5	51,3
2	46,1	49,4	50,1	50,5	50,2	52,6	50,0	51,3	54,9	49,6	49,8	50,8
3	49,0	50,4	49,9	49,3	51,2	53,4	51,9	50,4	51,8	49,1	48,2	50,4
4	49,4	50,9	51,0	49,5	49,3	51,5	50,3	52,4	51,8	48,8	50,6	49,1
5	50,4	50,2	50,0	49,4	51,1	49,8	50,8	52,2	51,3	50,7	49,9	50,2
6	51,8	48,1	48,9	50,2	52,0	49,1	50,8	53,1	50,2	51,2	50,1	50,0
7	50,2	49,4	49,1	50,6	50,1	50,2	52,4	52,8	51,1	51,1	50,4	50,2
8	49,0	49,6	49,7	52,9	50,0	50,3	51,3	50,8	53,4	50,3	49,7	50,9
9	45,9	49,6	49,7	51,3	50,1	52,1	49,7	50,4	53,1	49,9	50,4	51,0
10	49,3	50,4	49,8	49,6	47,2	54,1	49,9	51,5	51,5	49,8	51,5	59,4
11	49,7	50,5	51,1	50,0	50,7	51,9	50,1	54,1	49,6	50,7	52,9	49,7
12	49,8	48,8	50,7	50,2	52,3	52,0	49,5	54,6	49,6	50,2	50,5	49,5
13	50,5	46,4	48,2	53,4	54,0	49,8	50,0	52,9	50,7	50,6	48,0	49,8
14	51,3	48,5	48,9	57,1	50,4	52,1	50,5	50,7	50,7	50,7	49,8	50,1
15	49,7	49,4	49,8	58,6	49,5	53,3	50,0	51,9	53,1	49,8	50,1	50,3
16	48,5	49,9	49,9	52,0	48,5	52,0	50,9	50,1	54,6	49,0	50,2	51,4
17	49,6	50,0	49,9	49,9	50,8	50,2	51,1	50,8	50,6	49,2	50,7	50,6
18	49,3	51,0	51,3	48,7	51,0	49,7	48,7	52,0	49,7	49,9	50,3	49,9
19	49,9	49,9	50,2	47,5	52,1	51,3	49,8	53,4	50,1	50,3	50,0	50,5
20	50,1	48,7	49,0	48,6	53,6	50,8	51,7	51,5	50,1	50,9	49,1	50,5
21	51,3	48,9	46,1	51,2	51,0	52,8	53,0	53,1	51,5	51,1	46,4	50,6
22	49,9	49,5	46,4	52,7	50,5	50,8	54,6	49,5	52,6	50,6	49,7	51,3
23	48,1	50,0	49,4	50,6	50,1	52,4	53,6	50,0	54,2	49,3	50,5	51,8
24	48,9	50,0	50,3	48,8	50,9	53,6	51,7	51,8	51,3	50,0	50,2	52,7
25	49,5	50,9	53,8	50,1	52,0	53,2	50,2	52,2	49,1	50,3	50,7	48,9
26	49,9	50,5	51,2	49,7	55,2	50,2	50,9	54,3	49,8	50,4	49,9	49,5
27	50,0	48,7	49,2	50,6	52,2	49,5	51,5	51,1	50,6	50,5	48,3	50,0
28	50,8	49,4	49,5	52,5	50,0	51,1	52,7	51,3	52,5	51,4	50,0	50,0
29	51,4		51,4	60,0	47,4	51,2	54,7	47,9	54,1	51,9	50,3	50,4
30	50,1		49,9	52,9	49,7	52,9	53,5	49,7	54,1	50,2	50,4	50,6
31	50,2		52,1		49,5		52,1	50,6		49,6		49,6

Legenda Opole Strzelce Opolskie
 <40% 50% >60%

niedziele i święta

$$*WNK = \frac{N_{poj./24h}(\text{kierunek P})}{N_{poj./24h}(\text{kierunek P+L})}$$

Struktura rodzajowa ruchu wg pomiarów ręcznych

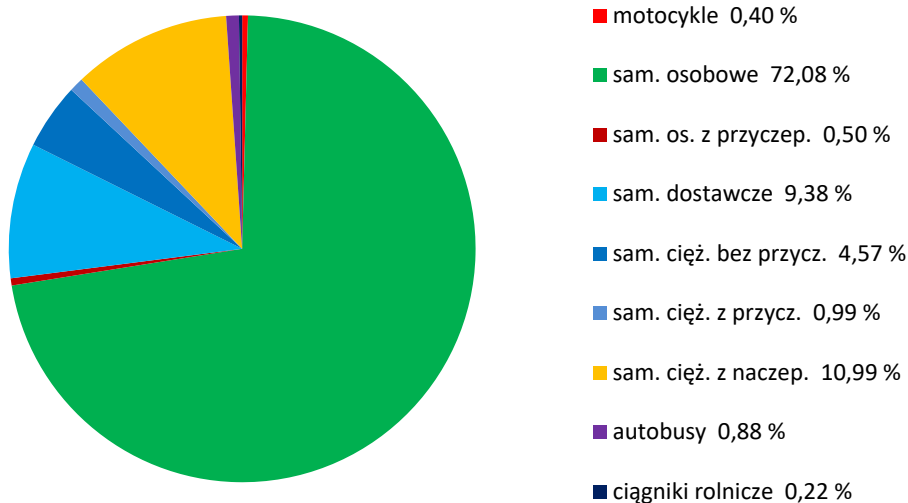
STACJA NR 16068

Miejscowość: Izbicko
Odcinek: Opole - Strzelce Opolskie
Typ stacji: PAT

Rok: 2022
Numer: 94
Oddział: OPOLE

R04_04_16068_2022

Rodzajowa struktura ruchu wg pomiarów ręcznych
w 2022



SPIS TREŚCI

Raport 0.1	1
Stacja 16068.....	1
Raport 2.1	2
Woj 16.....	2
Raport 2.2	3
Woj 16.....	3
Raport 2.3	4
Stacja 16068.....	4
Raport 3.1	5
Stacja 16068.....	5
Raport 3.2	6
Stacja 16068.....	6
Raport 3.3	7
Stacja 16068.....	7
Raport 3.4	8
Stacja 16068.....	8
Raport 3.6	9
Stacja 16068.....	9
Raport 3.12	10
Stacja 16068.....	10
Raport 3.7	11
Stacja 16068.....	11
Raport 3.10	23
Stacja 16068.....	23
Raport 3.11	24
Stacja 16068.....	24
Raport 4.4	25
Stacja 16068.....	25