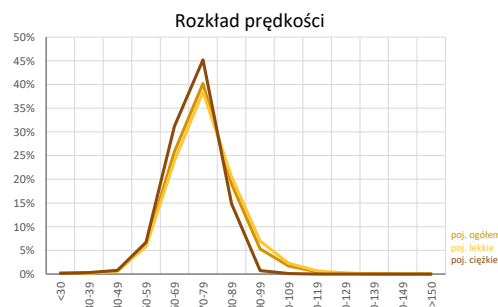
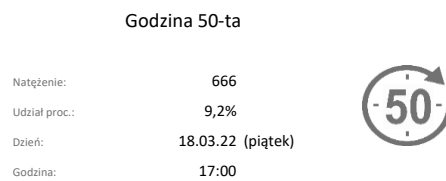
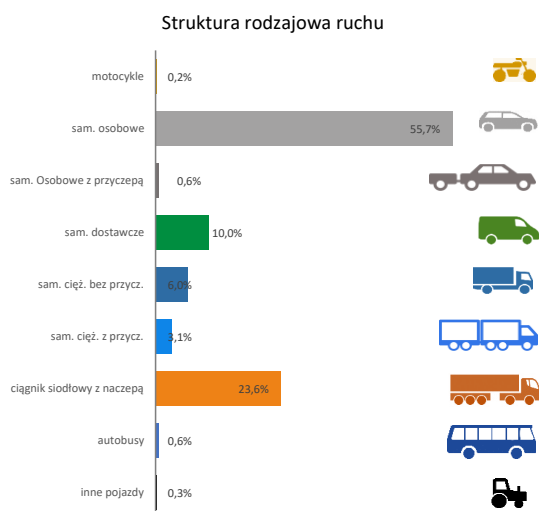
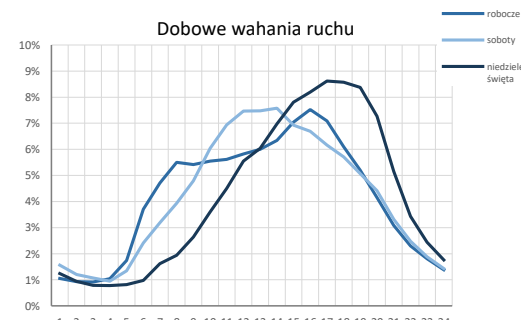
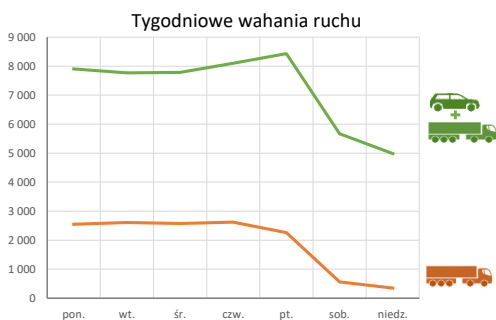
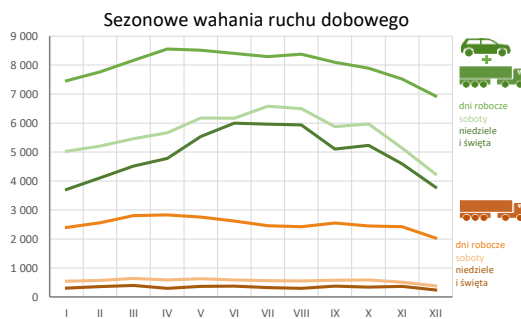
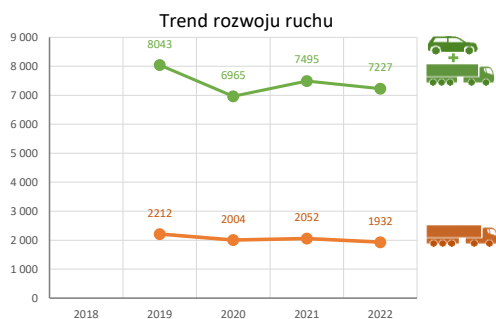


Karta punktu

Stacja NR 16066

Nr stacji: 16066
 Typ licznika: PAT
 Lokalizacja: Krzywizna
 Nr drogi: 11
 Pikietaż: 484,050

Stacja działa od: 01.01.2019
 Charakter ruchu: G
 Liczba dni w archiwizacji: 365
 Liczba dni w przetworzeniu: 365



Analiza średniego dobowego ruchu rocznego (SDRR) dla poszczególnych miesięcy w 2021 i 2022 roku

R02_01_2022

Lp.	Oddział GDDKiA	Numer stacji	Typ stacji	Numer drogi	Średni dobowy ruch w miesiącu																																						
					styczeń			luty			marzec			kwiecień			maj			czerwiec			lipiec			sierpień			wrzesień			październik			listopad			grudzień			cały rok		
					2021	2022	wzrost/spadek (%)	2021	2022	wzrost/spadek (%)	2021	2022	wzrost/spadek (%)	2021	2022	wzrost/spadek (%)	2021	2022	wzrost/spadek (%)	2021	2022	wzrost/spadek (%)	2021	2022	wzrost/spadek (%)	2021	2022	wzrost/spadek (%)	2021	2022	wzrost/spadek (%)	2021	2022	wzrost/spadek (%)	2021	2022	wzrost/spadek (%)	2021	2022	wzrost/spadek (%)			
1.	Drobie	16004	PAT	A4	28712	33249	+16	32323	36897	+14	33561	38881	+16	33405	38313	+15	39507	39549	0	44819	41349	-8	51399	44674	-13	49602	45822	-8	42244	40583	-4	39576	40385	+2	35942	37525	+4	34642	35277	+2	38811	39375	+1
		16006	8+1	40c	-	-	-	-	-	-	-	-	-	-	-	-	-	-	-	-	-	-	-	-	-	-	-	-	-	-	-	-	-	-	-	-	-	-	-	-	-	-	
		16007	PAT	45	-	6185	-	-	6603	-	-	6978	-	-	6974	-	9976	7347	-26	10235	7372	-28	10243	7411	-28	8317	7357	-12	7664	7157	-7	7616	6055	-20	6852	5448	-20	6468	5142	-21	-	6669	-
		16010	PAT	A4	30951	35284	+14	34742	39065	+12	36099	41501	+15	38390	42713	+11	42079	42617	+1	47376	44721	-6	53990	48233	-11	55314	49739	-10	46779	43951	-6	43357	42647	-2	39175	39380	+1	37344	37525	0	42133	42281	0
		16013	PAT	45	-	3934	-	-	4055	-	-	4365	-	-	4817	-	5108	-	-	5184	-	5031	5227	+4	5137	5535	+8	4912	5099	+4	4876	5287	+8	4436	4690	+6	4167	4407	+6	-	4809	-	
		16065	PAT	94	5795	6208	+7	6213	6379	+3	6414	6675	+4	6246	6914	+11	7252	7078	-2	7367	6909	-6	7642	6800	-11	7920	6876	-13	7426	6410	-14	7259	6520	-10	6893	6366	-8	6942	5922	-15	6947	6588	-5
		16066	PAT	11	6109	6374	+3	6505	6876	+6	6892	7260	+5	6849	7603	+11	7678	7754	+1	7968	7737	-3	8173	7715	-6	8473	7763	-8	8377	7352	-12	8202	7238	-12	7649	6759	-12	7066	6098	-14	7485	7227	-4
		16067	PAT	46a	4047	4700	+16	4290	5186	+21	4680	5592	+19	4739	5802	+22	5401	6160	+14	5587	6182	+11	5810	6344	+9	5951	5507	-7	5620	5996	+7	5685	5934	+4	5384	5661	+5	4836	5105	+6	5169	5681	+10
		16068	PAT	94	7591	7974	+5	7985	8463	+6	8291	9038	+9	8206	9404	+15	9376	9807	+5	9829	9956	+1	9877	10009	+1	11146	10124	-9	10498	9684	-8	10308	9956	-3	9491	9739	+3	8652	8655	0	9271	9401	+1
		16501	WIM	45	-	7374	-	7601	8030	+6	8153	8508	+4	-	-	-	-	-	-	-	-	9826	-	-	10073	-	-	9806	-	-	9356	-	-	8627	-	-	7913	-	-	-	-		
		16502	WIM	46	4608	5403	+17	4854	5822	+20	5403	6231	+15	5463	6507	+19	6424	6960	+8	6490	7028	+8	6753	7039	+4	6788	-	-	6544	-	-	6400	-	-	5906	-	-	5553	-	-	5932	-	
		16504	WIM	94	7742	8380	+8	8149	8955	+10	8650	9594	+11	8622	9873	+15	9944	10414	+5	10305	10637	+3	10080	10692	+6	11500	-	-	11038	-	-	10818	-	-	9959	-	-	8913	-	-	9643	-	
		16801	KAS	41	1042	1150	+10	1134	1508	+33	997	1544	+55	928	1637	+76	1094	1771	+62	1238	1783	+44	1266	1837	+45	1276	1809	+42	1349	1720	+28	1318	1765	+34	1289	1666	+29	1092	1352	+24	1169	1629	+39

Średni dobowy ruch roczny (SDRR) w stacjach SCPR w latach 2013-2022

Ruch ogółem

R02_02_2022

Lp.	Oddział GDDKiA	Numer stacji	Typ stacji	Nr drogi	Średni dobowy ruch roczny (SDRR) w latach (poj./dobę)										Wzrost/spadek ruchu (%)		
					2013	2014	2015	2016	2017	2018	2019	2020	2021	2022	2022/20	2022/21	
1.	Opole	16004	PAT	A4	-	-	-	-	-	-	-	39055*	32921	39375	1*	20	
		16007	PAT	45	-	-	-	-	-	-	-	-	-	6669*	-	-	
		16010	PAT	A4	-	-	-	-	-	-	-	-	41499*	36125	42281	2*	17
		16013	PAT	45	-	-	-	-	-	-	-	-	-	-	4809*	-	-
		16065	PAT	94	-	-	-	-	-	-	-	-	6826*	6664	6588	-3*	-1
		16066	PAT	11	-	-	-	-	-	-	-	-	8043*	6965	7227	-10*	4
		16067	PAT	46a	-	-	-	-	-	-	-	-	5034*	3884*	5681	13*	46*
		16068	PAT	94	-	-	-	-	-	-	-	-	9850*	8610	9401	-5*	9
16801	KAS	41	-	-	-	-	-	-	-	-	-	1280*	1629*	-	27*		

* - wynik niemiernodajny do porównań

** - dane nietypowe ze względu na decyzje administracyjne

STACJA NR 16066

Miejscowość: Krzywizna
Odcinek: Kępno - Kluczbork
Typ stacji: PAT

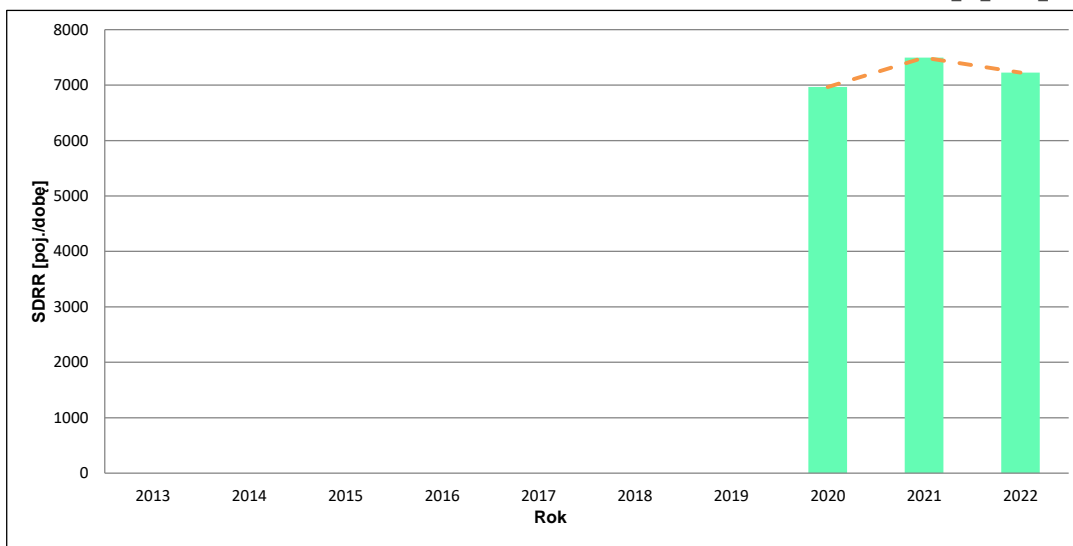
Rok: 2022
Numer drogi: 11
Oddział: OPOLE

Wykres trendu rozwoju ruchu dla stacji 16066

R02_02_16066_2022

Średni dobowy ruch roczny (SDRR) w latach (poj./dobę)										Wzrost/spadek ruchu [%]	
2013	2014	2015	2016	2017	2018	2019	2020	2021	2022	2022/20	2022/21
-	-	-	-	-	-	-	6965	7495	7227	4	-4

R02_03_16066_2022



* - ruch niemiernodajny do porównań

Średni dobowy ruch dla poszczególnych dni tygodnia w poszczególnych miesiącach roku

STACJA NR 16066

Miejscowość: Krzywizna Rok: 2022
 Odcinek: Kępno - Kluczbork Numer drogi: 11
 Typ stacji: PAT Oddział: OPOLE

Ruch ogółem

R03_01_16066_2022

Dni tygodnia:		Styczeń	Luty	Marzec	Kwiecień	Maj	Czerwiec	Lipiec	Sierpień	Wrzesień	Październik	Listopad	Grudzień	Cały rok
1. Poniedziałki	a	7375	7896	8096	8249	8080	8307	8377	8375	8076	7748	7436	6881	7908
	b	1,122	1,148	1,115	1,085	1,042	1,074	1,086	1,079	1,098	1,070	1,100	1,128	1,094
	c	0,933	0,998	1,024	1,043	1,022	1,050	1,059	1,059	1,021	0,980	0,940	0,870	1,000
2. Wtorki	a	7325	7475	8061	8353	8425	8146	7975	8076	7715	7579	7291	6771	7766
	b	1,114	1,087	1,110	1,099	1,087	1,053	1,034	1,040	1,049	1,047	1,079	1,110	1,075
	c	0,943	0,963	1,038	1,076	1,085	1,049	1,027	1,040	0,993	0,976	0,939	0,872	1,000
3. Środy	a	7432	7449	7935	8503	8248	8307	7924	8104	7842	7582	7289	6833	7787
	b	1,131	1,083	1,093	1,118	1,064	1,074	1,027	1,044	1,067	1,048	1,078	1,121	1,077
	c	0,954	0,957	1,019	1,092	1,059	1,067	1,018	1,041	1,007	0,974	0,936	0,877	1,000
4. Czwartki	a	7602	7770	8189	8767	8805	8469	8272	8375	8095	7992	7737	7075	8096
	b	1,156	1,130	1,128	1,153	1,136	1,095	1,072	1,079	1,101	1,104	1,145	1,160	1,120
	c	0,939	0,960	1,011	1,083	1,088	1,046	1,022	1,034	1,000	0,987	0,956	0,874	1,000
5. Piątki	a	7549	8235	8558	8913	9013	8768	8910	8977	8755	8569	7835	7102	8432
	b	1,148	1,198	1,179	1,172	1,162	1,133	1,155	1,156	1,191	1,184	1,159	1,165	1,167
	c	0,895	0,977	1,015	1,057	1,069	1,040	1,057	1,065	1,038	1,016	0,929	0,842	1,000
6. Soboty	a	5023	5202	5461	5663	6171	6168	6582	6502	5880	5969	5135	4239	5666
	b	0,764	0,757	0,752	0,745	0,796	0,797	0,853	0,838	0,800	0,825	0,760	0,695	0,784
	c	0,887	0,918	0,964	0,999	1,089	1,089	1,162	1,148	1,038	1,053	0,906	0,748	1,000
7. Niedziele	a	4075	4108	4520	4941	5561	6467	5964	5808	5106	5229	4178	3880	4986
	b	0,620	0,597	0,623	0,650	0,717	0,836	0,773	0,748	0,695	0,722	0,618	0,636	0,690
	c	0,817	0,824	0,907	0,991	1,115	1,297	1,196	1,165	1,024	1,049	0,838	0,778	1,000
8. Dni robocze	a	7457	7765	8168	8557	8514	8400	8292	8381	8096	7894	7518	6933	7998
	b	1,134	1,129	1,125	1,125	1,098	1,086	1,075	1,080	1,101	1,091	1,112	1,137	1,107
	c	0,932	0,971	1,021	1,070	1,065	1,050	1,037	1,048	1,012	0,987	0,940	0,867	1,000
9. Święta	a	2793	-	-	4530	5480	5291	-	6444	-	-	5415	3642	4799
	b	0,425	-	-	0,596	0,707	0,684	-	0,830	-	-	0,801	0,597	0,664
	c	0,582	-	-	0,944	1,142	1,103	-	1,343	-	-	1,128	0,759	1,000
10. Niedziele i święta	a	3708	4108	4520	4776	5534	5997	5964	5935	5106	5229	4590	3784	4938
	b	0,564	0,597	0,623	0,628	0,714	0,775	0,773	0,765	0,695	0,722	0,679	0,621	0,683
	c	0,751	0,832	0,915	0,967	1,121	1,214	1,208	1,202	1,034	1,059	0,930	0,766	1,000
11. Wszystkie dni	a	6574	6876	7260	7603	7754	7737	7715	7763	7352	7238	6759	6098	7227
	b	1,000	1,000	1,000	1,000	1,000	1,000	1,000	1,000	1,000	1,000	1,000	1,000	1,000
	c	0,910	0,951	1,005	1,052	1,073	1,071	1,068	1,074	1,017	1,002	0,935	0,844	1,000

Legenda:

a = średni dobowy ruch danego dnia (dni) tygodnia

b = $\frac{\text{średni dobowy ruch danego dnia (dni) tygodnia w miesiącu}}{\text{średni dobowy ruch we wszystkie dni miesiąca}}$

c = $\frac{\text{średni dobowy ruch danego dnia (dni) tygodnia w miesiącu}}{\text{średni dobowy ruch danego dnia (dni) tygodnia w roku}}$

Uwagi: *Dane oszacowane, brak oszacowań dla dni świątecznych

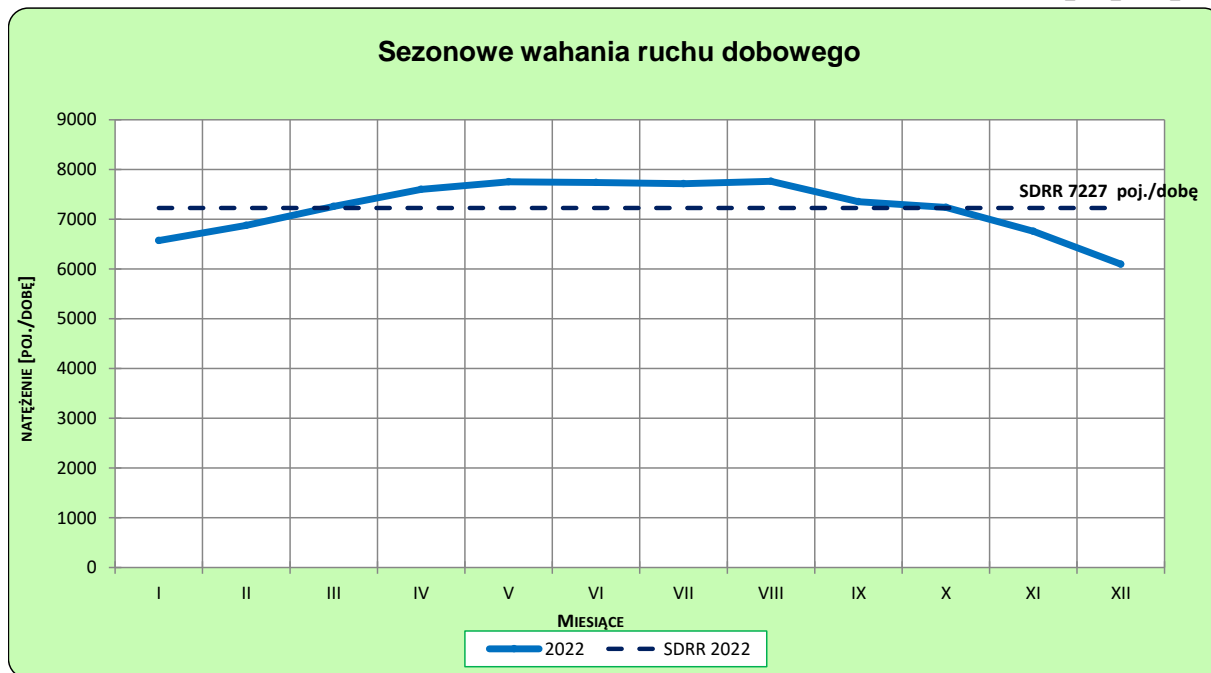
STACJA NR 16066

Miejscowość: Krzywizna
Odcinek: Kępno - Kluczbork
Typ stacji: PAT

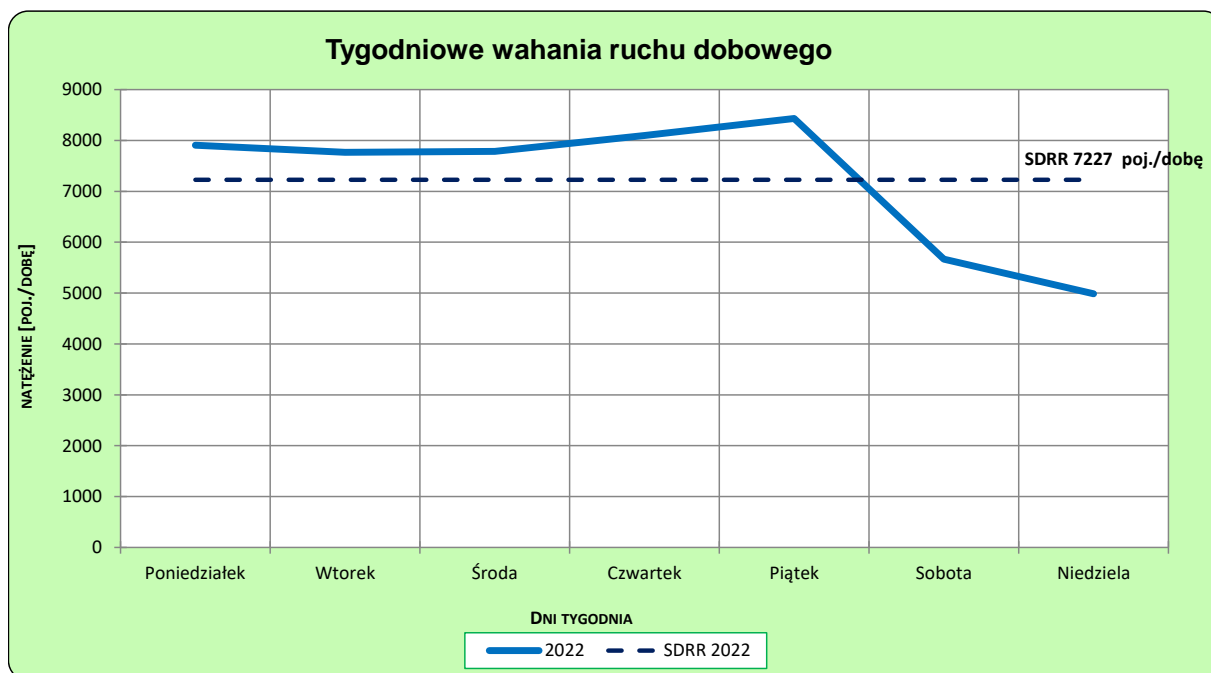
Rok: 2022
Numer drogi: 11
Oddział: OPOLE

Ruch ogółem

R03_02-1_16066_2022



R03_02-2_16066_2022



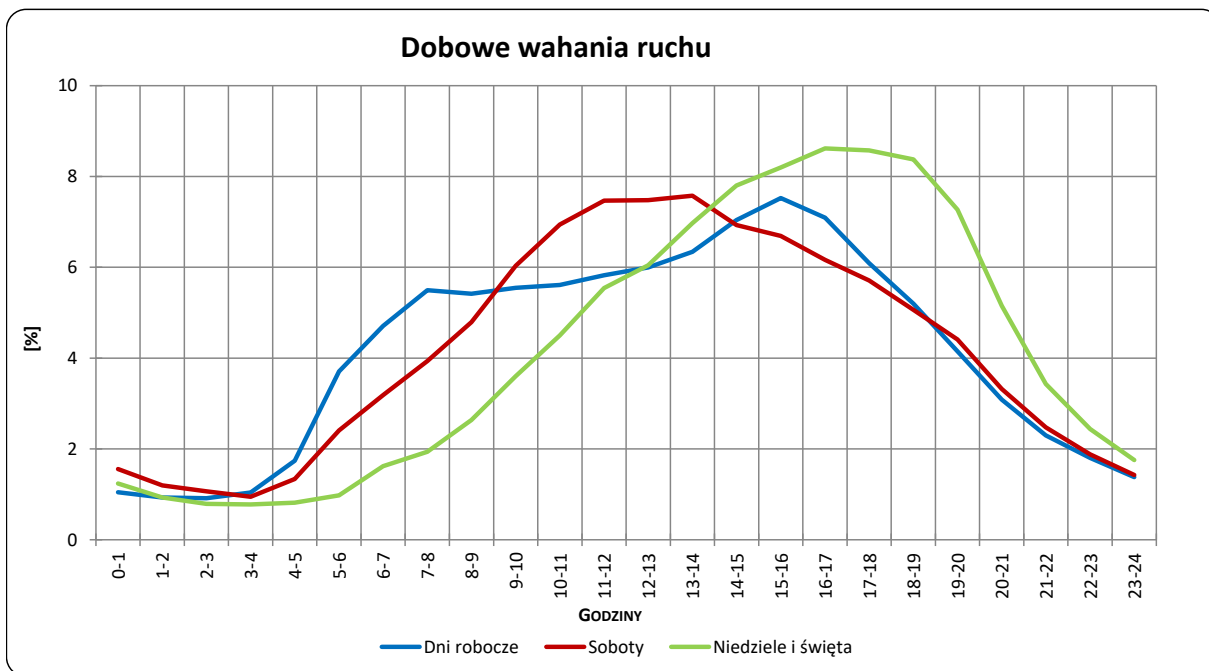
Uwagi: –

STACJA NR 16066

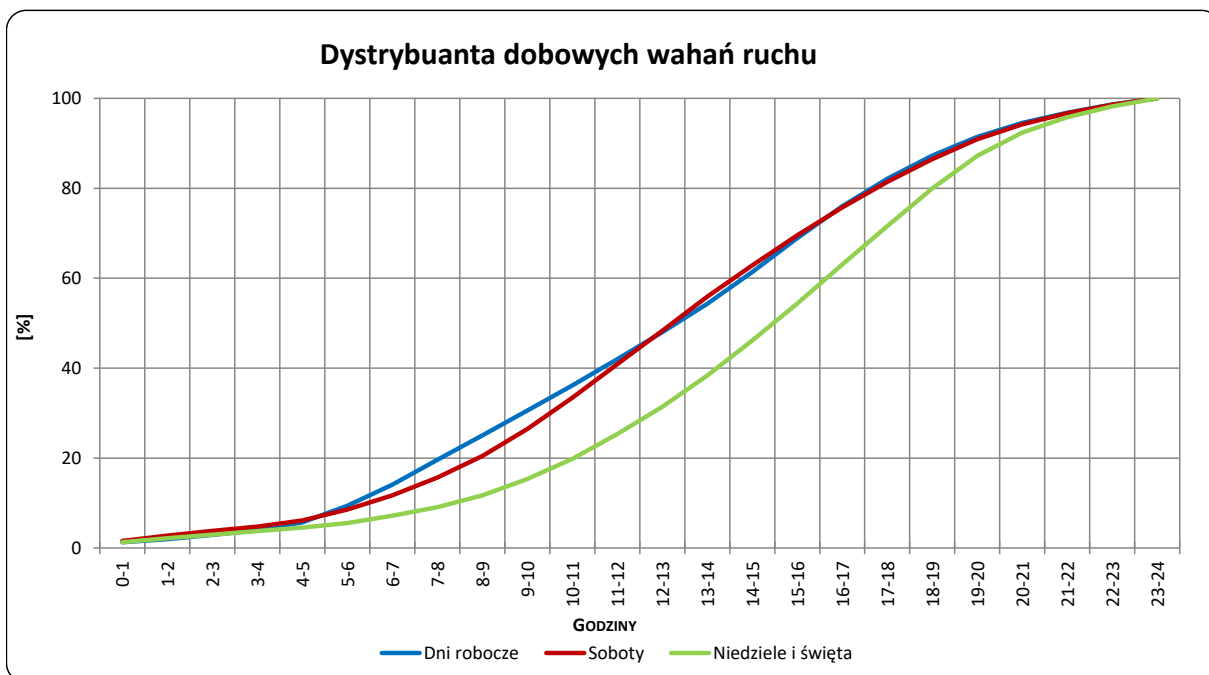
Miejscowość: Krzywizna
Odcinek: Kępno - Kluczbork
Typ stacji: PAT

Rok: 2022
Numer drogi: 11
Oddział: OPOLE

R03_03-1_16066_2022



R03_03-2_16066_2022



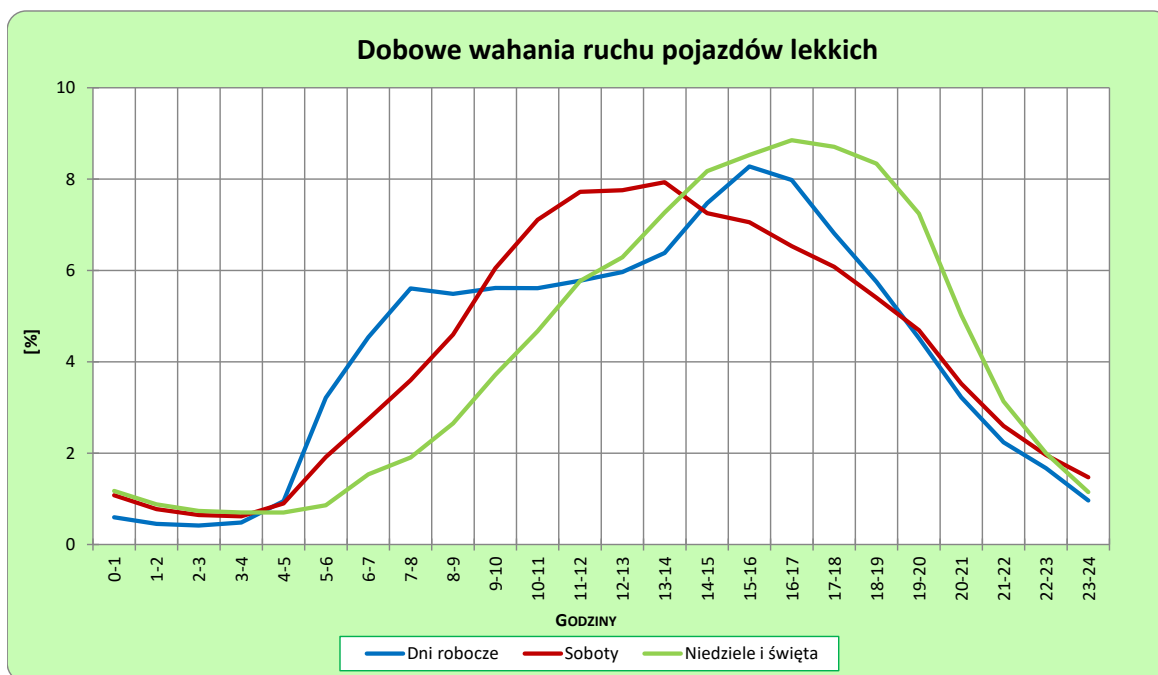
Uwagi: –

STACJA NR 16066

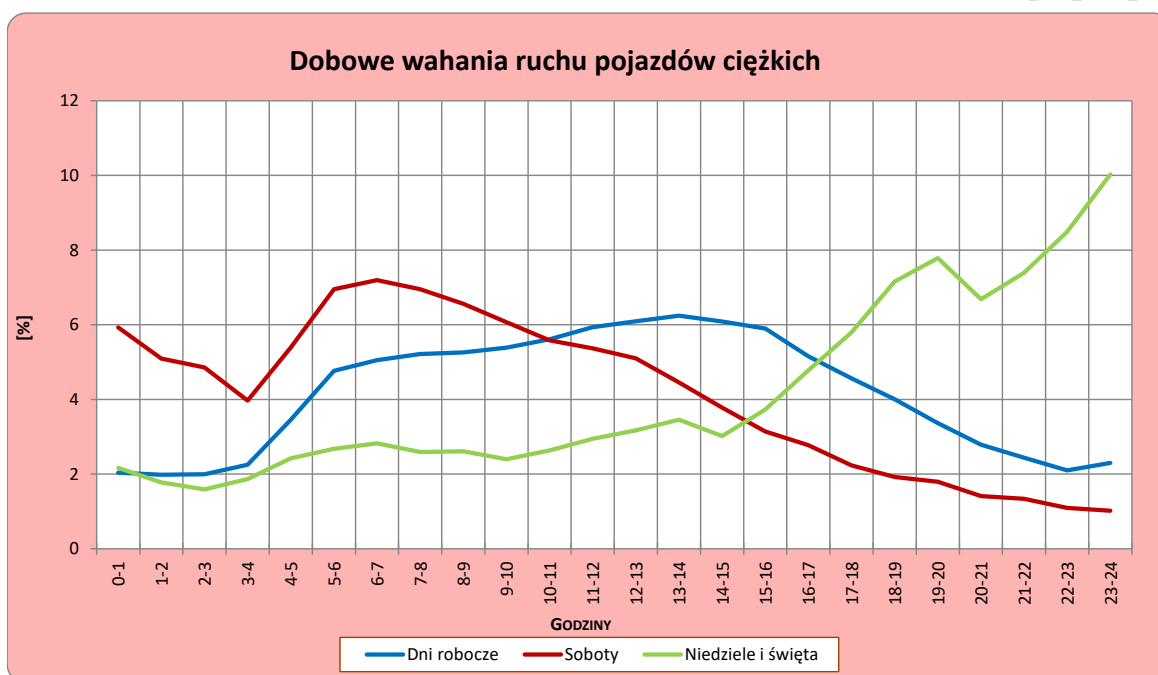
Miejscowość: Krzywizna
Odcinek: Kępno - Kluczbork
Typ stacji: PAT

Rok: 2022
Numer drogi: 11
Oddział: OPOLE

R03_04-1_16066_2022



R03_04-2_16066_2022



Uwagi: –

Udział ruchu pojazdów lekkich i ciężkich w poszczególnych okresach doby

STACJA NR 16066

Miejscowość: Krzywizna
Odcinek: Kępno - Kluczbork
Typ stacji: PAT

Rok: 2022
Numer drogi: 11
Oddział: OPOLE

R03_05_16066_2022

Godziny	Udział procentowy ruchu w poszczególnych godzinach doby [%]	
	Pojazdy lekkie	Pojazdy ciężkie
0 - 1	0,4	2,0
1 - 2	0,3	1,9
2 - 3	0,4	2,1
3 - 4	0,5	2,3
4 - 5	0,8	3,1
5 - 6	3,0	4,4
6 - 7	4,8	5,1
7 - 8	6,4	6,2
8 - 9	6,3	5,2
9 - 10	5,9	5,2
10 - 11	5,7	5,3
11 - 12	5,4	5,5
12 - 13	5,9	5,6
13 - 14	6,0	5,2
14 - 15	7,6	7,1
15 - 16	8,2	5,8
16 - 17	8,2	5,4
17 - 18	6,7	5,4
18 - 19	5,7	4,7
19 - 20	4,5	3,4
20 - 21	3,0	2,8
21 - 22	1,9	2,1
22 - 23	1,5	2,2
23 - 24	0,9	2,2

Źródło danych: Pomiary ręczne

Dobowe wahania ruchu pojazdów ogółem w podziale na kierunki

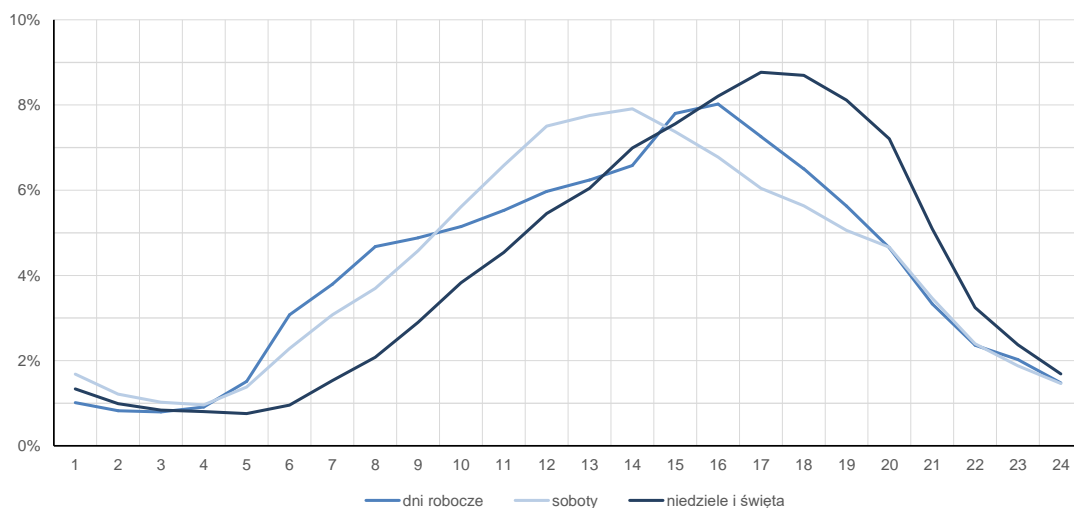
STACJA NR 16066

Miejscowość:	Krzywizna	Rok:	2022
Odcinek:	Kępno - Kluczbork	Numer drogi:	11
Typ stacji:	PAT	Oddział:	OPOLE

Średni dobowy rozkład natężenia ruchu

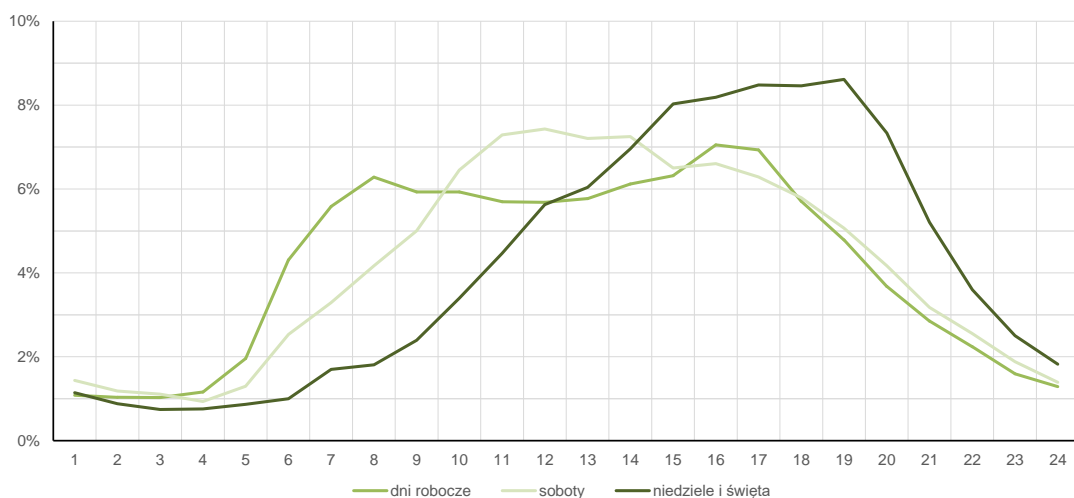
R03_12-1_16066_2022

Kierunek Poznań



R03_12-2_16066_2022

Kierunek Kluczbork



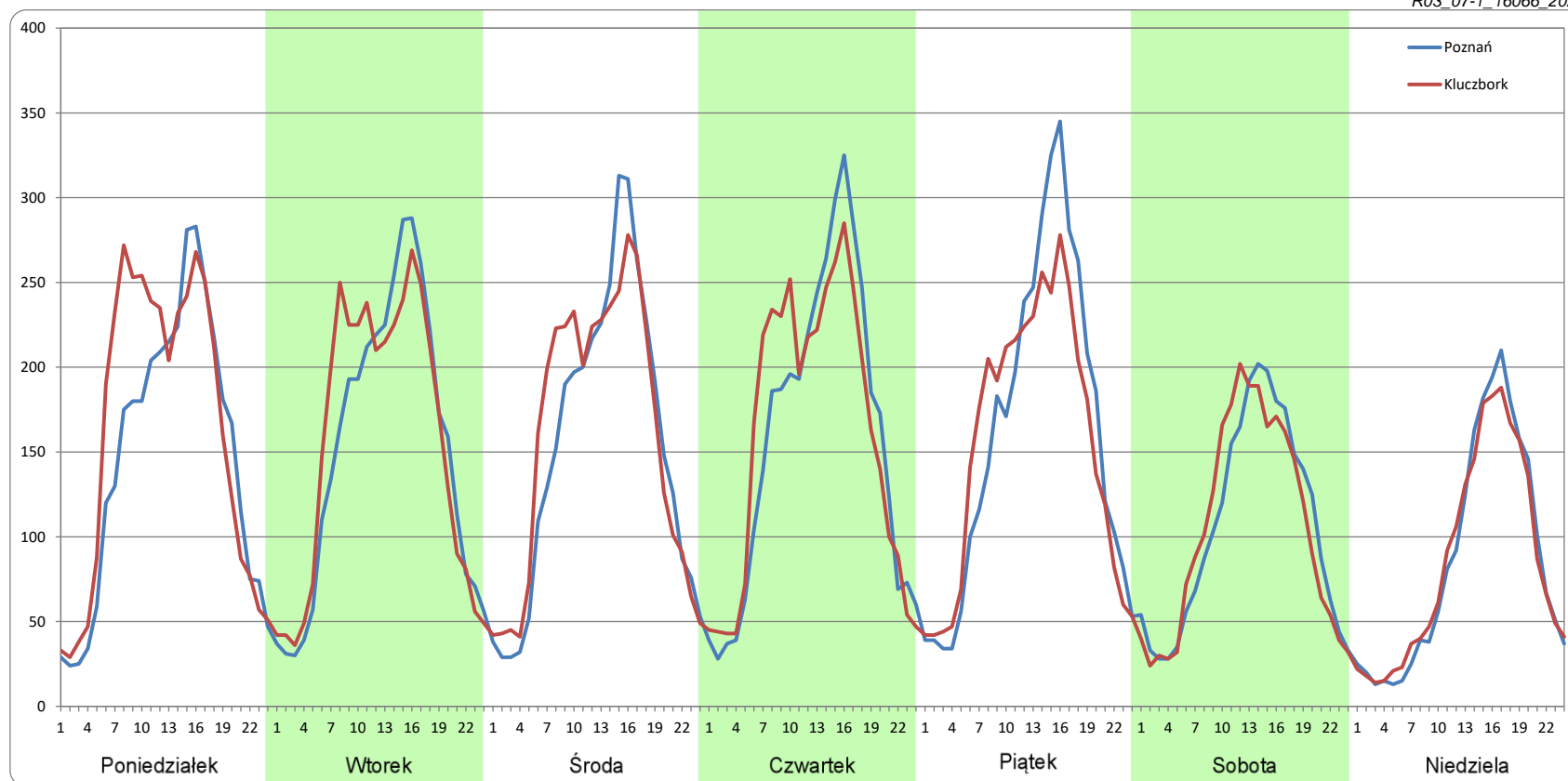
Ruch w poszczególne dni tygodnia

STACJA NR 16066

Numer drogi: 11 Rok: 2022 Miesiąc: Styczeń Typ stacji: PAT Oddział: OPOLE

Dzień tygodnia	Poniedziałek		Wtorek		Środa		Czwartek		Piątek		Sobota		Niedziela	
Kierunek	Poznań	Kluczbork	Poznań	Kluczbork	Poznań	Kluczbork	Poznań	Kluczbork	Poznań	Kluczbork	Poznań	Kluczbork	Poznań	Kluczbork
SDR	3500	3875	3604	3722	3644	3788	3779	3824	3849	3700	2516	2508	2049	2026
Razem	7375		7325		7432		7602		7549		5023		4075	
Podział procentowy	47,46%	52,54%	49,19%	50,81%	49,03%	50,97%	49,70%	50,30%	50,99%	49,01%	50,08%	49,92%	50,28%	49,72%

R03_07-1_16066_2022



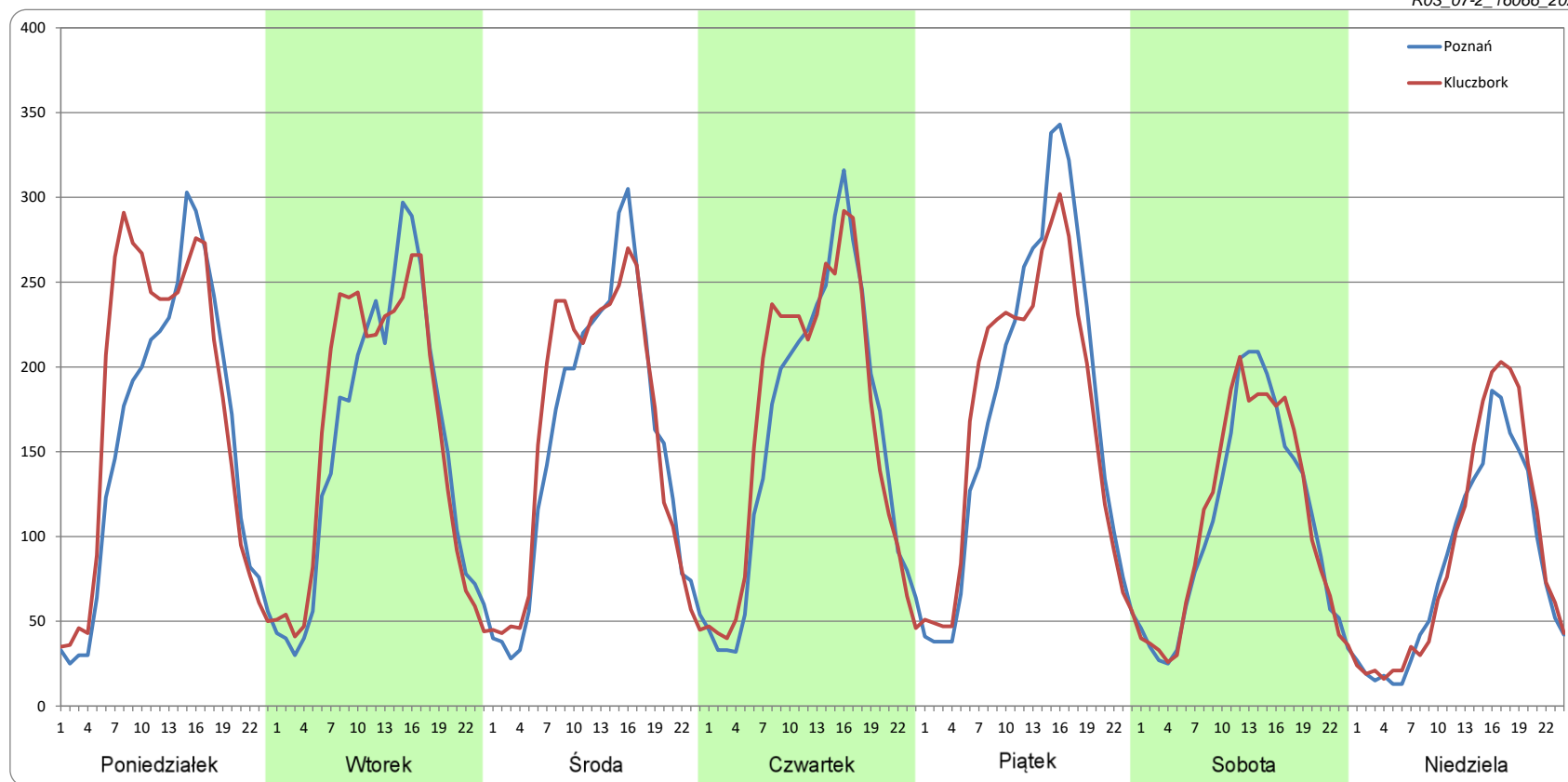
Ruch w poszczególne dni tygodnia

STACJA NR 16066

Numer drogi: 11 Rok: 2022 Miesiąc: Luty Typ stacji: PAT Oddział: OPOLE

Dzień tygodnia	Poniedziałek		Wtorek		Środa		Czwartek		Piątek		Sobota		Niedziela	
Kierunek	Poznań	Kluczbork	Poznań	Kluczbork	Poznań	Kluczbork	Poznań	Kluczbork	Poznań	Kluczbork	Poznań	Kluczbork	Poznań	Kluczbork
SDR	3748	4148	3664	3811	3660	3789	3809	3960	4153	4082	2576	2626	1973	2135
Razem	7896		7475		7449		7770		8235		5202		4108	
Podział procentowy	47,46%	52,54%	49,02%	50,98%	49,14%	50,86%	49,03%	50,97%	50,43%	49,57%	49,52%	50,48%	48,03%	51,97%

R03_07-2_16066_2022



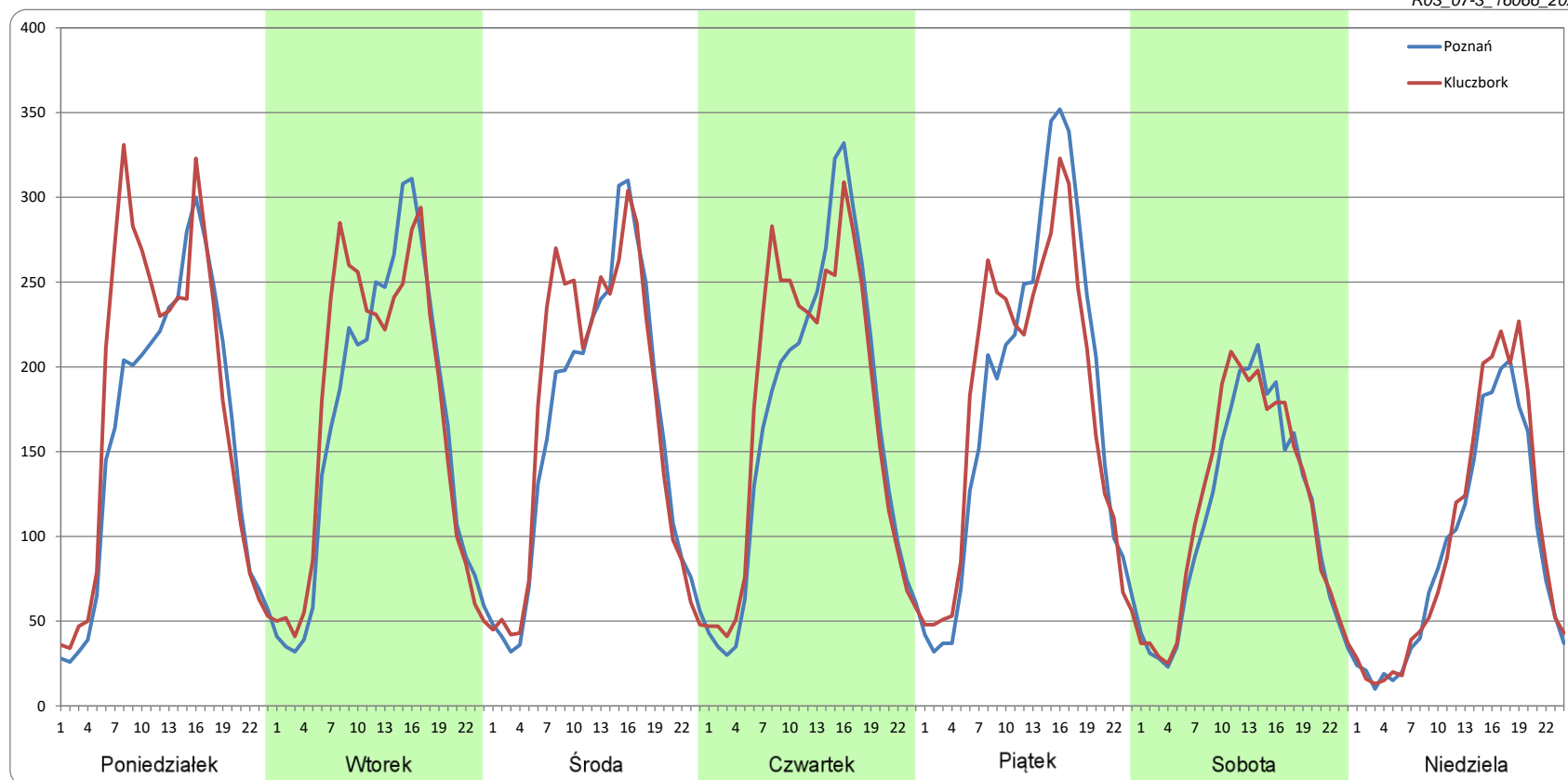
Ruch w poszczególne dni tygodnia

STACJA NR 16066

Numer drogi: 11 Rok: 2022 Miesiąc: Marzec Typ stacji: PAT Oddział: OPOLE

Dzień tygodnia	Poniedziałek		Wtorek		Środa		Czwartek		Piątek		Sobota		Niedziela	
Kierunek	Poznań	Kluczbork	Poznań	Kluczbork	Poznań	Kluczbork	Poznań	Kluczbork	Poznań	Kluczbork	Poznań	Kluczbork	Poznań	Kluczbork
SDR	3827	4269	3940	4121	3864	4071	4007	4183	4293	4265	2667	2794	2176	2344
Razem	8096		8061		7935		8189		8558		5461		4520	
Podział procentowy	47,27%	52,73%	48,87%	51,13%	48,70%	51,30%	48,93%	51,07%	50,16%	49,84%	48,83%	51,17%	48,14%	51,86%

R03_07-3_16066_2022



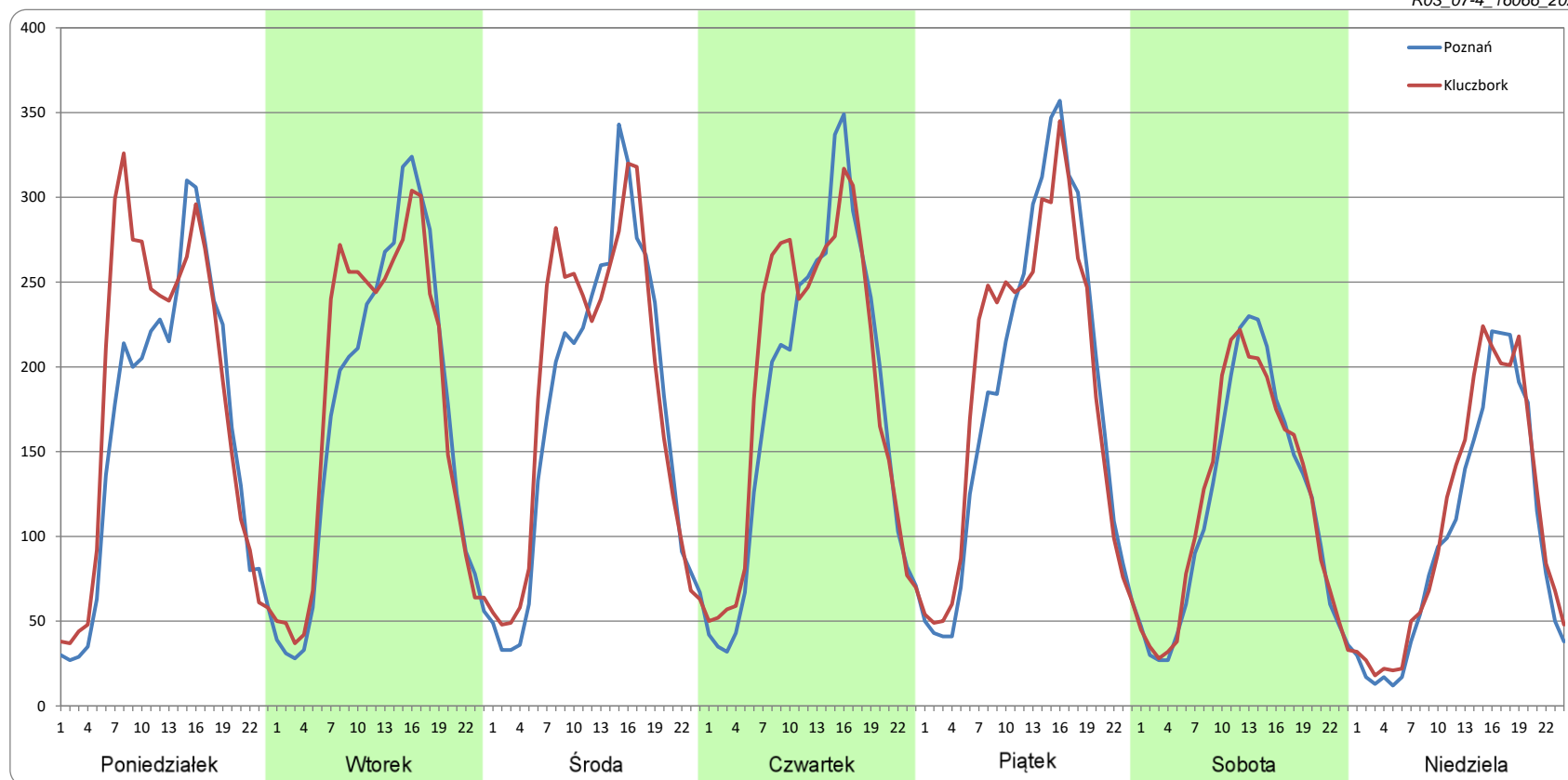
Ruch w poszczególne dni tygodnia

STACJA NR 16066

Numer drogi: 11 Rok: 2022 Miesiąc: Kwiecień Typ stacji: PAT Oddział: OPOLE

Dzień tygodnia	Poniedziałek		Wtorek		Środa		Czwartek		Piątek		Sobota		Niedziela	
Kierunek	Poznań	Kluczbork	Poznań	Kluczbork	Poznań	Kluczbork	Poznań	Kluczbork	Poznań	Kluczbork	Poznań	Kluczbork	Poznań	Kluczbork
SDR	3897	4351	4092	4261	4135	4368	4258	4509	4410	4504	2801	2862	2362	2578
Razem	8249		8353		8503		8767		8913		5663		4941	
Podział procentowy	47,25%	52,75%	48,99%	51,01%	48,63%	51,37%	48,57%	51,43%	49,47%	50,53%	49,46%	50,54%	47,81%	52,19%

R03_07-4_16066_2022



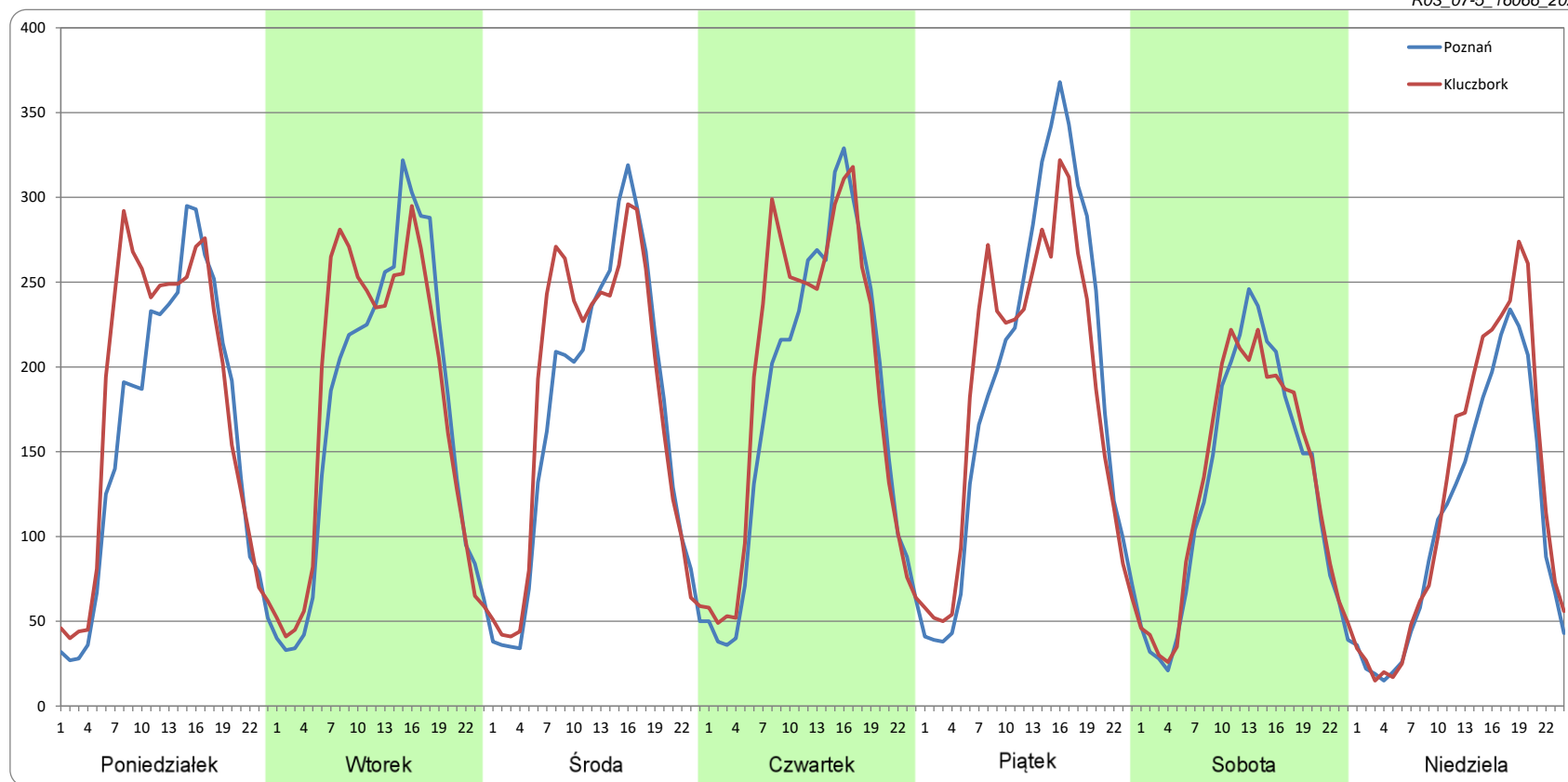
Ruch w poszczególne dni tygodnia

STACJA NR 16066

Numer drogi: 11 Rok: 2022 Miesiąc: Maj Typ stacji: PAT Oddział: OPOLE

Dzień tygodnia	Poniedziałek		Wtorek		Środa		Czwartek		Piątek		Sobota		Niedziela	
Kierunek	Poznań	Kluczbork	Poznań	Kluczbork	Poznań	Kluczbork	Poznań	Kluczbork	Poznań	Kluczbork	Poznań	Kluczbork	Poznań	Kluczbork
SDR	3834	4246	4141	4285	4013	4235	4253	4552	4557	4456	3057	3114	2610	2951
Razem	8080		8425		8248		8805		9013		6171		5561	
Podział procentowy	47,45%	52,55%	49,14%	50,86%	48,65%	51,35%	48,30%	51,70%	50,56%	49,44%	49,54%	50,46%	46,93%	53,07%

R03_07-5_16066_2022



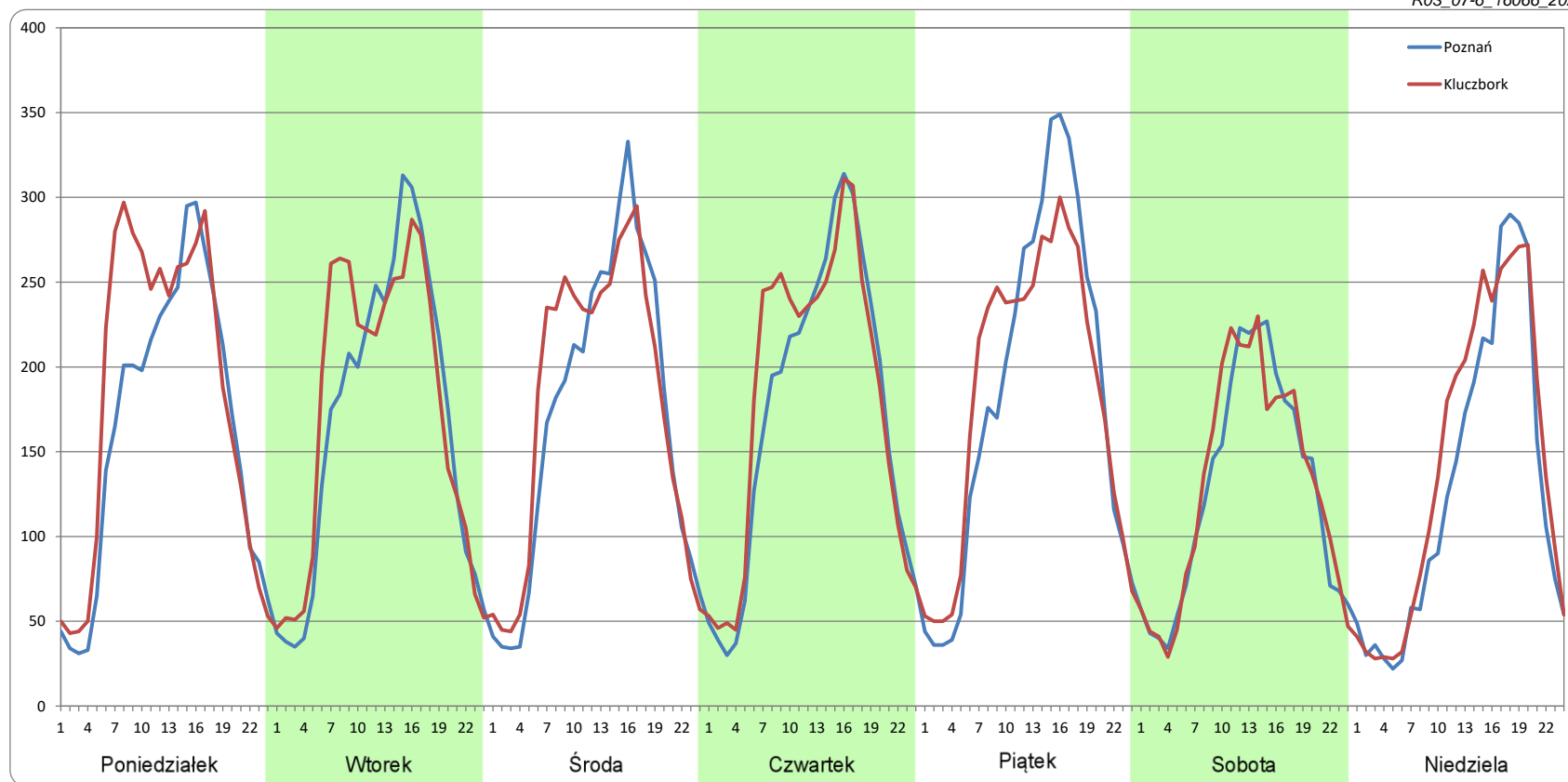
Ruch w poszczególne dni tygodnia

STACJA NR 16066

Numer drogi: 11 Rok: 2022 Miesiąc: Czerwiec Typ stacji: PAT Oddział: OPOLE

Dzień tygodnia	Poniedziałek		Wtorek		Środa		Czwartek		Piątek		Sobota		Niedziela	
Kierunek	Poznań	Kluczbork	Poznań	Kluczbork	Poznań	Kluczbork	Poznań	Kluczbork	Poznań	Kluczbork	Poznań	Kluczbork	Poznań	Kluczbork
SDR	3908	4399	3987	4160	4061	4246	4133	4336	4374	4395	3050	3118	3068	3399
Razem	8307		8146		8307		8469		8768		6168		6467	
Podział procentowy	47,04%	52,96%	48,94%	51,06%	48,89%	51,11%	48,80%	51,20%	49,88%	50,12%	49,45%	50,55%	47,44%	52,56%

R03_07-6_16066_2022



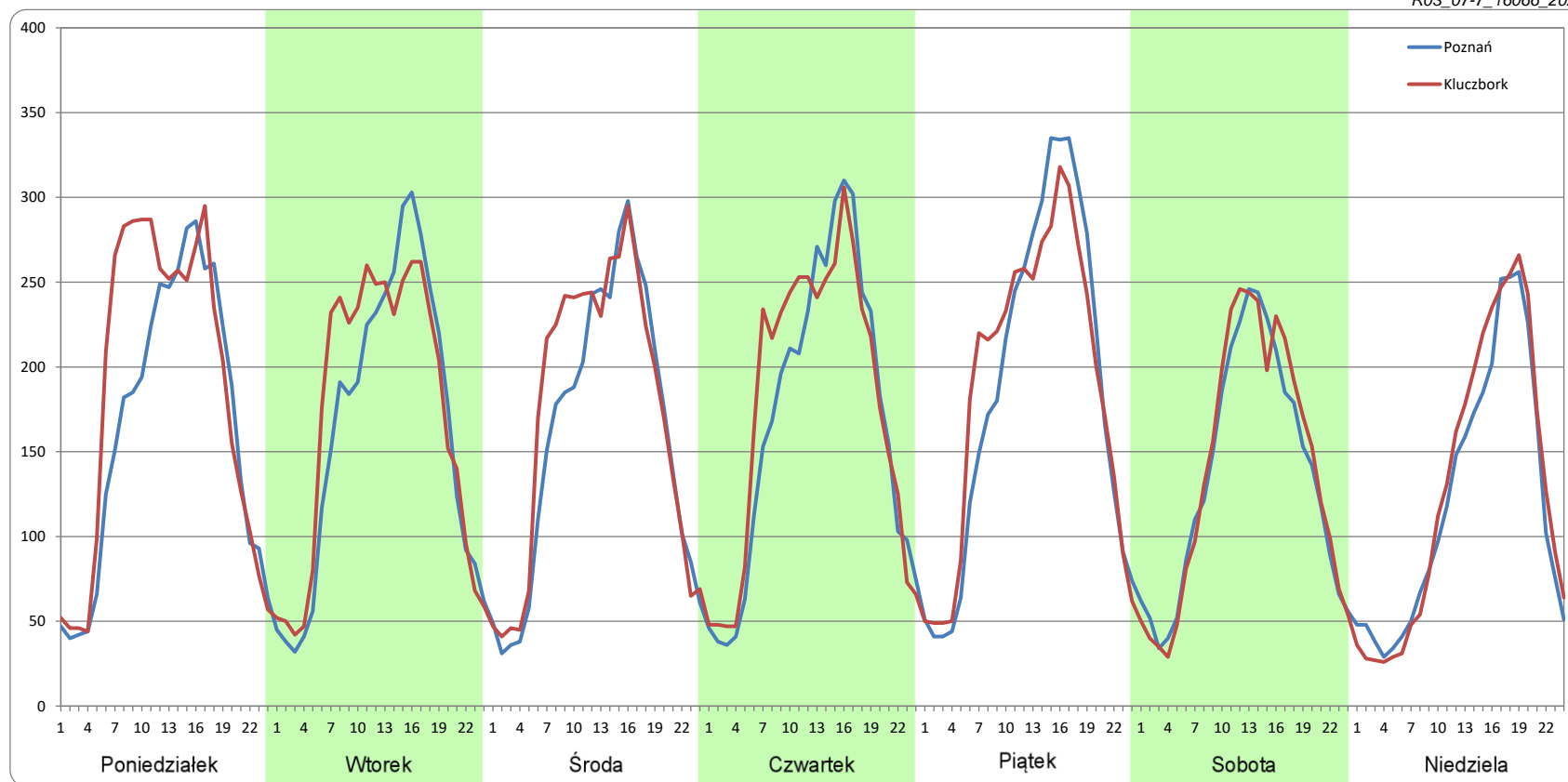
Ruch w poszczególne dni tygodnia

STACJA NR 16066

Numer drogi: 11 Rok: 2022 Miesiąc: Lipiec Typ stacji: PAT Oddział: OPOLE

Dzień tygodnia	Poniedziałek		Wtorek		Środa		Czwartek		Piątek		Sobota		Niedziela	
Kierunek	Poznań	Kluczbork	Poznań	Kluczbork	Poznań	Kluczbork	Poznań	Kluczbork	Poznań	Kluczbork	Poznań	Kluczbork	Poznań	Kluczbork
SDR	3933	4444	3880	4095	3817	4108	4033	4239	4431	4479	3248	3334	2903	3061
Razem	8377		7975		7924		8272		8910		6582		5964	
Podział procentowy	46,95%	53,05%	48,65%	51,35%	48,16%	51,84%	48,76%	51,24%	49,73%	50,27%	49,34%	50,66%	48,68%	51,32%

R03_07-7_16066_2022



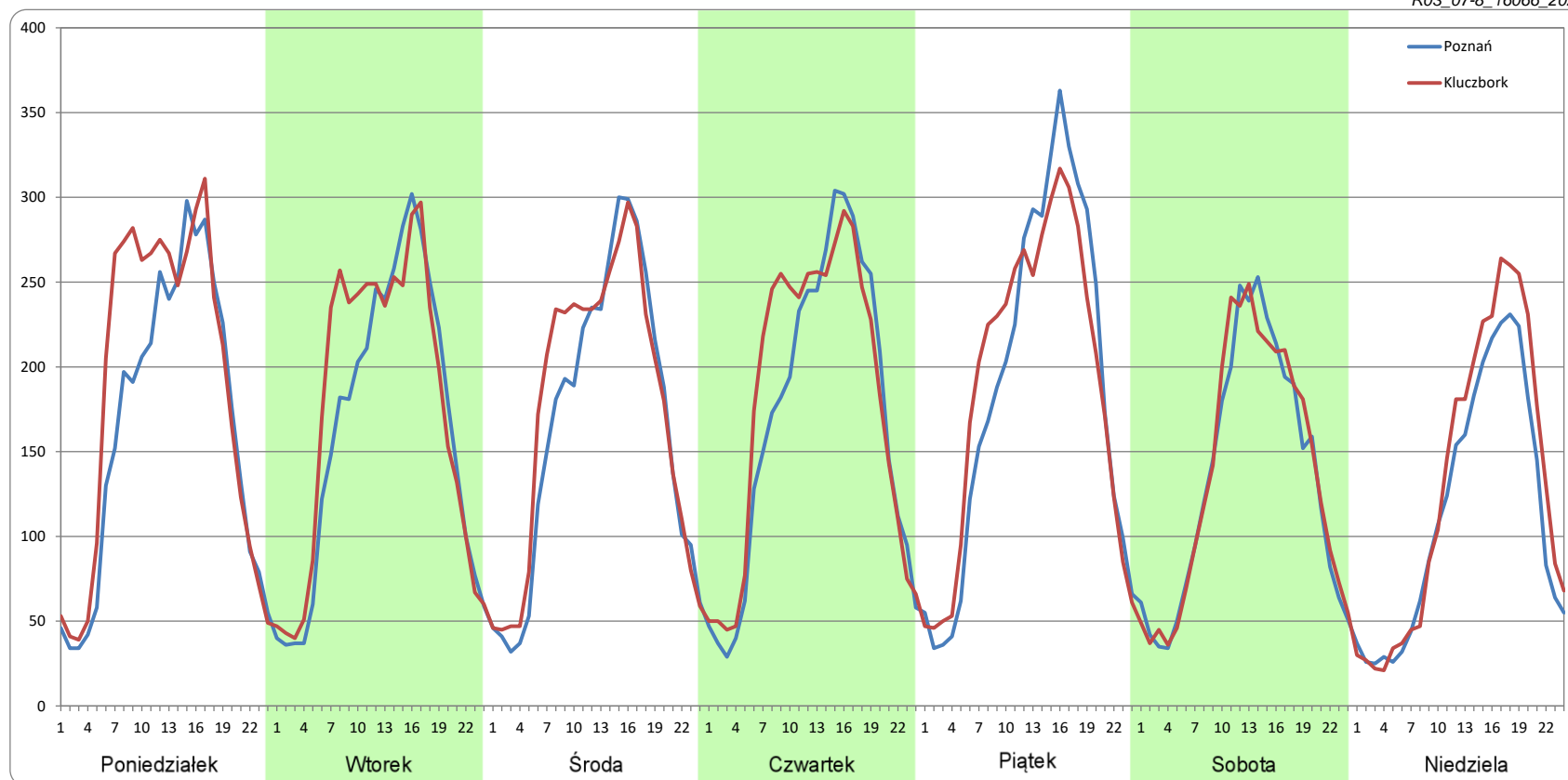
Ruch w poszczególne dni tygodnia

STACJA NR 16066

Numer drogi: 11 Rok: 2022 Miesiąc: Sierpień Typ stacji: PAT Oddział: OPOLE

Dzień tygodnia	Poniedziałek		Wtorek		Środa		Czwartek		Piątek		Sobota		Niedziela	
Kierunek	Poznań	Kluczbork	Poznań	Kluczbork	Poznań	Kluczbork	Poznań	Kluczbork	Poznań	Kluczbork	Poznań	Kluczbork	Poznań	Kluczbork
SDR	3923	4452	3896	4180	3938	4166	4062	4313	4475	4502	3223	3279	2720	3088
Razem	8375		8076		8104		8375		8977		6502		5808	
Podział procentowy	46,84%	53,16%	48,24%	51,76%	48,59%	51,41%	48,50%	51,50%	49,85%	50,15%	49,57%	50,43%	46,83%	53,17%

R03_07-8_16066_2022



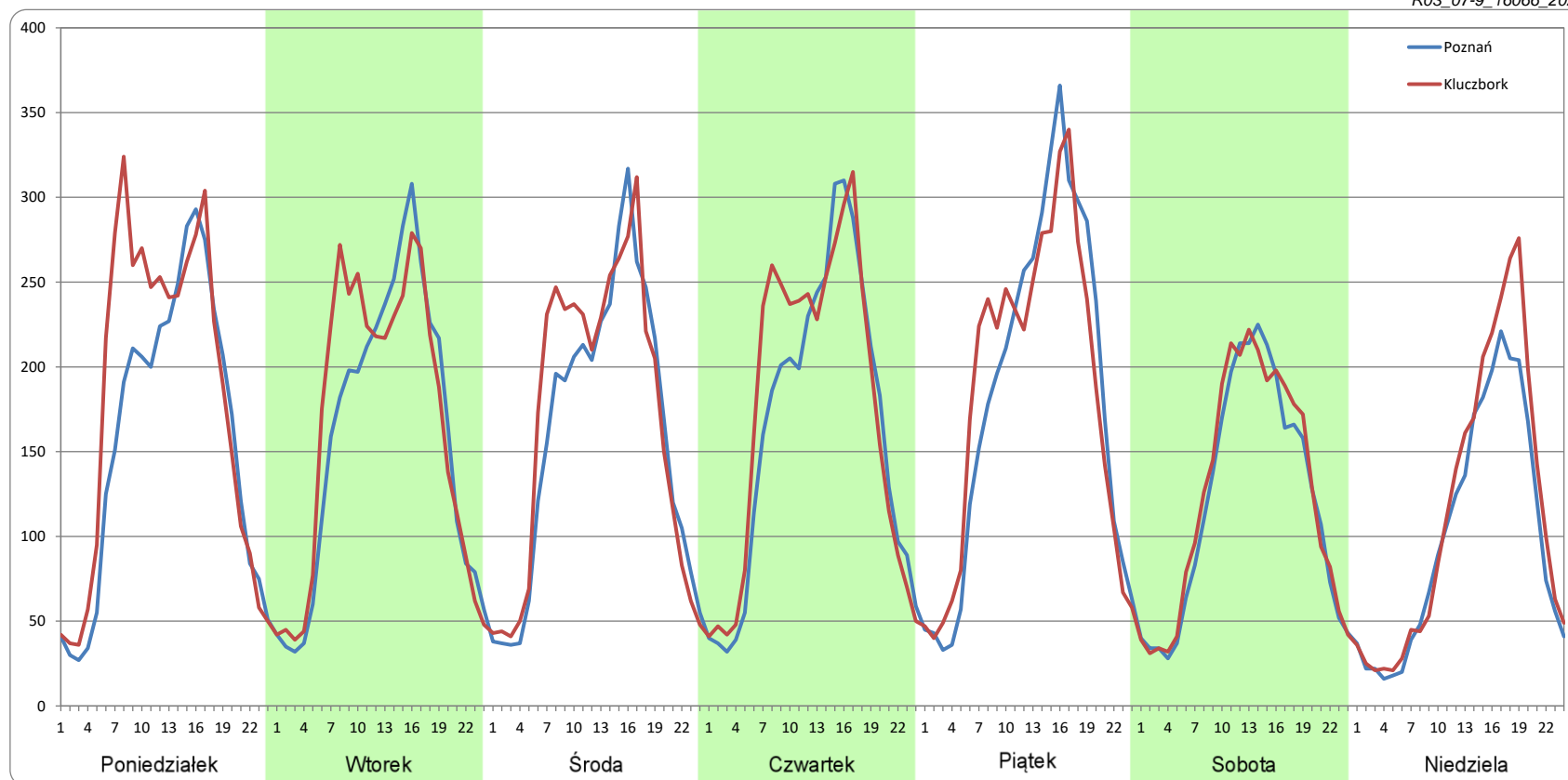
Ruch w poszczególne dni tygodnia

STACJA NR 16066

Numer drogi: 11 Rok: 2022 Miesiąc: Wrzesień Typ stacji: PAT Oddział: OPOLE

Dzień tygodnia	Poniedziałek		Wtorek		Środa		Czwartek		Piątek		Sobota		Niedziela	
Kierunek	Poznań	Kluczbork	Poznań	Kluczbork	Poznań	Kluczbork	Poznań	Kluczbork	Poznań	Kluczbork	Poznań	Kluczbork	Poznań	Kluczbork
SDR	3765	4311	3763	3952	3815	4027	3921	4174	4369	4386	2884	2996	2384	2722
Razem	8076		7715		7842		8095		8755		5880		5106	
Podział procentowy	46,62%	53,38%	48,78%	51,22%	48,65%	51,35%	48,44%	51,56%	49,90%	50,10%	49,05%	50,95%	46,69%	53,31%

R03_07-9_16066_2022



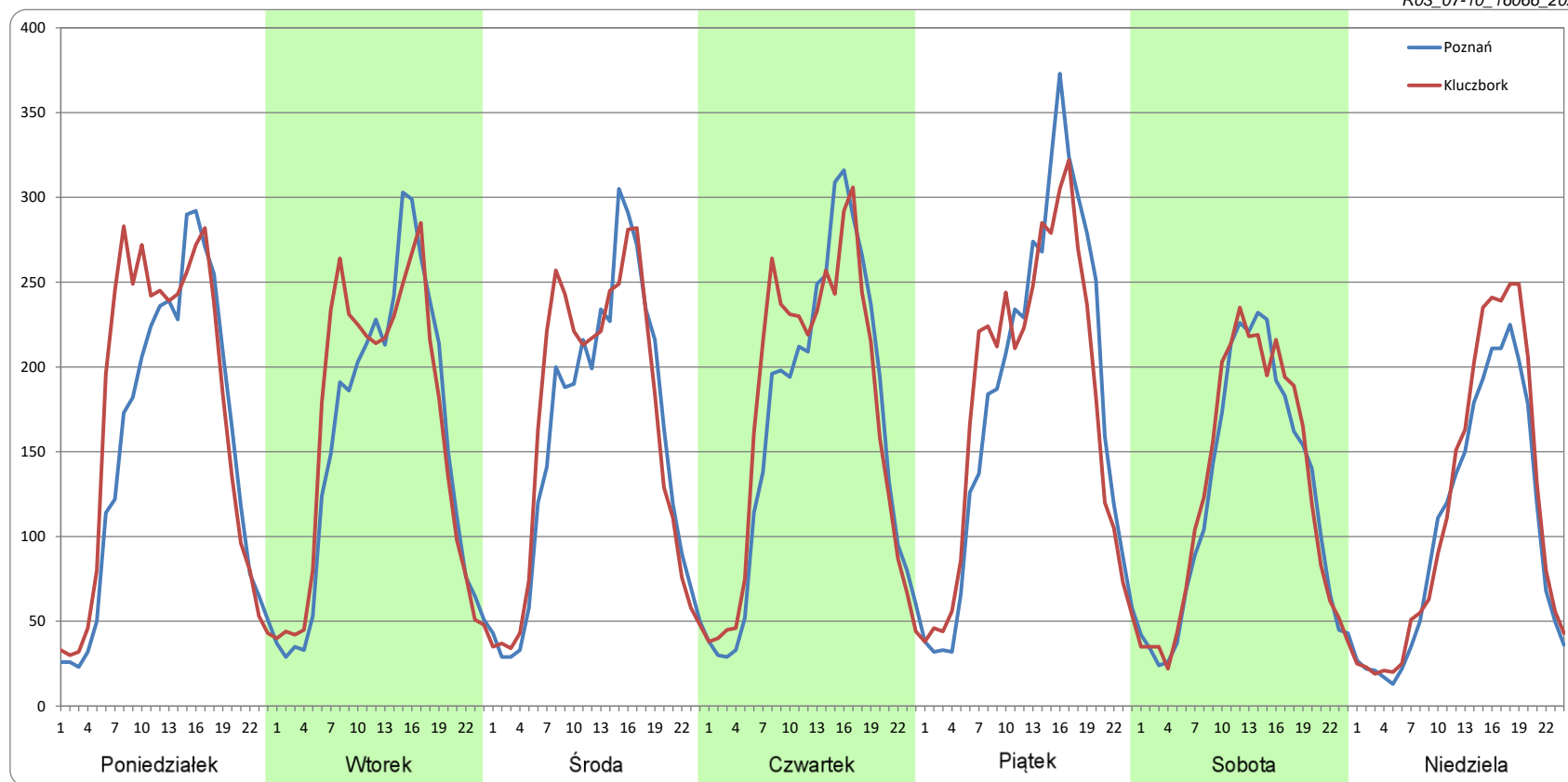
Ruch w poszczególne dni tygodnia

STACJA NR 16066

Numer drogi: 11 Rok: 2022 Miesiąc: Październik Typ stacji: PAT Oddział: OPOLE

Dzień tygodnia	Poniedziałek		Wtorek		Środa		Czwartek		Piątek		Sobota		Niedziela	
Kierunek	Poznań	Kluczbork	Poznań	Kluczbork	Poznań	Kluczbork	Poznań	Kluczbork	Poznań	Kluczbork	Poznań	Kluczbork	Poznań	Kluczbork
SDR	3673	4074	3709	3869	3713	3870	3923	4068	4321	4249	2945	3025	2478	2751
Razem	7748		7579		7582		7992		8569		5969		5229	
Podział procentowy	47,41%	52,59%	48,94%	51,06%	48,97%	51,03%	49,09%	50,91%	50,42%	49,58%	49,33%	50,67%	47,38%	52,62%

R03_07-10_16066_2022



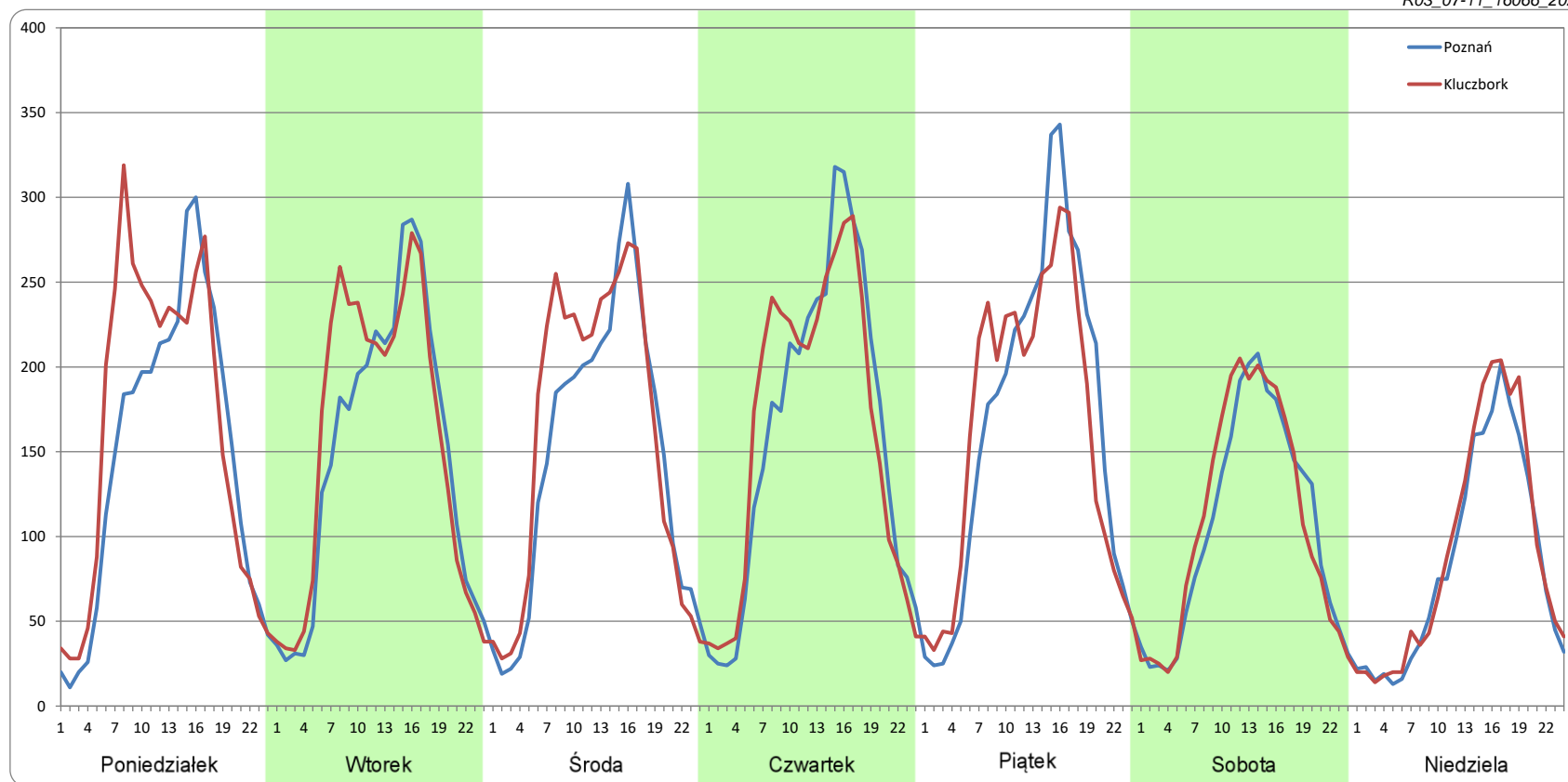
Ruch w poszczególne dni tygodnia

STACJA NR 16066

Numer drogi: 11 Rok: 2022 Miesiąc: Listopad Typ stacji: PAT Oddział: OPOLE

Dzień tygodnia	Poniedziałek		Wtorek		Środa		Czwartek		Piątek		Sobota		Niedziela	
Kierunek	Poznań	Kluczbork	Poznań	Kluczbork	Poznań	Kluczbork	Poznań	Kluczbork	Poznań	Kluczbork	Poznań	Kluczbork	Poznań	Kluczbork
SDR	3529	3907	3549	3743	3499	3791	3840	3898	3942	3893	2528	2607	2010	2168
Razem	7436		7291		7289		7737		7835		5135		4178	
Podział procentowy	47,46%	52,54%	48,67%	51,33%	48,00%	52,00%	49,63%	50,37%	50,31%	49,69%	49,24%	50,76%	48,11%	51,89%

R03_07-11_16066_2022



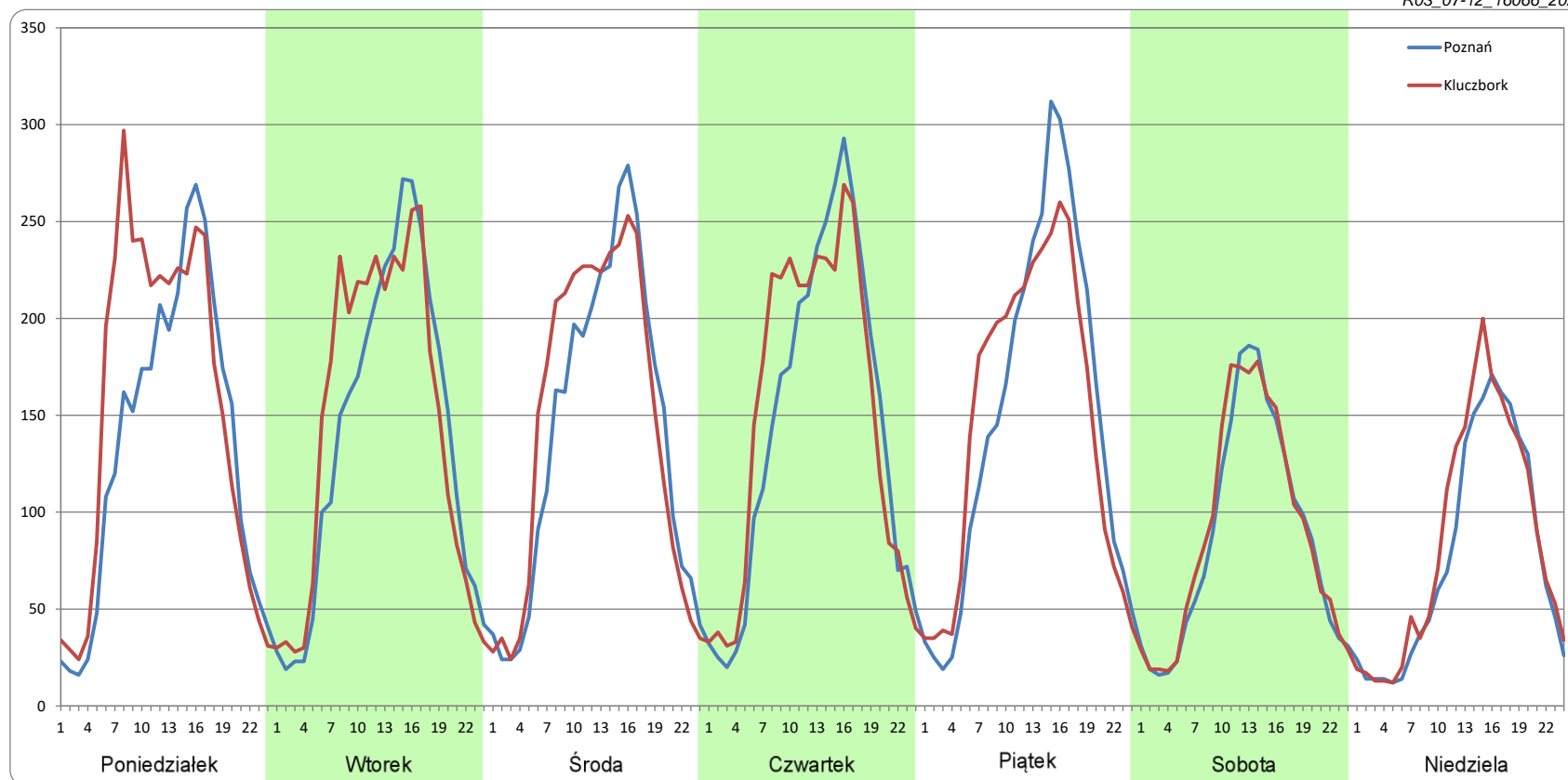
Ruch w poszczególne dni tygodnia

STACJA NR 16066

Numer drogi: 11 Rok: 2022 Miesiąc: Grudzień Typ stacji: PAT Oddział: OPOLE

Dzień tygodnia	Poniedziałek		Wtorek		Środa		Czwartek		Piątek		Sobota		Niedziela	
Kierunek	Poznań	Kluczbork	Poznań	Kluczbork	Poznań	Kluczbork	Poznań	Kluczbork	Poznań	Kluczbork	Poznań	Kluczbork	Poznań	Kluczbork
SDR	3209	3672	3305	3467	3345	3488	3464	3611	3558	3544	2083	2156	1848	2032
Razem	6881		6771		6833		7075		7102		4239		3880	
Podział procentowy	46,63%	53,37%	48,80%	51,20%	48,96%	51,04%	48,96%	51,04%	50,10%	49,90%	49,14%	50,86%	47,63%	52,37%

R03_07-12_16066_2022



Proporcja dobowego natężenia ruchu do SDRR, dla każdego dnia w roku, w podziale na pojazdy ogółem

STACJA NR 16066

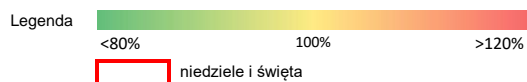
Miejscowość: Krzywizna **Rok:** 2022
Odcinek: Kępno - Kluczbork **Numer drogi:** 11
Typ stacji: PAT **Oddział:** OPOLE

R03_10-1_16066_2022

	Miesiąc											
	1	2	3	4	5	6	7	8	9	10	11	12
liczba dni w miesiącu	31	28	31	30	31	30	31	31	30	31	30	31
średni udział w miesiącu [%]	87,0	95,1	101,5	103,3	105,4	106,6	105,9	106,9	102,7	98,9	91,1	82,9

R03_10-2_16066_2022

16066	Proporcja ruchu dziennego do średniego dobowego ruchu rocznego [%]											
	1	2	3	4	5	6	7	8	9	10	11	12
1	30,1	99,0	110,5	114,7	72,0	112,9	124,1	113,5	111,6	82,2	83,2	99,4
2	61,5	98,4	107,3	71,6	88,2	118,2	84,5	108,1	120,7	67,7	110,1	105,7
3	90,2	102,5	113,3	57,1	77,7	125,8	77,4	107,8	80,5	110,7	106,5	65,2
4	94,0	106,8	114,5	109,9	114,4	78,5	115,0	111,9	73,0	105,6	111,4	48,6
5	99,7	66,1	72,6	102,3	117,4	80,6	110,3	122,5	114,3	106,7	74,4	99,1
6	47,2	49,9	59,3	110,9	123,0	118,1	108,7	91,2	107,2	109,8	57,7	96,9
7	83,2	102,6	110,1	116,2	83,7	111,8	112,7	90,0	110,0	119,9	103,4	94,2
8	64,0	98,9	111,5	122,2	73,2	112,2	123,0	116,3	111,2	80,4	105,9	99,5
9	61,2	97,7	108,2	81,3	118,5	115,0	89,9	109,8	122,5	72,9	101,8	102,6
10	104,8	106,3	112,6	73,4	119,0	134,2	76,6	112,9	83,3	110,5	118,9	67,1
11	104,8	112,3	120,5	117,4	114,8	96,7	114,5	121,8	69,8	108,7	66,6	55,3
12	100,8	74,9	75,4	116,4	122,3	85,9	111,1	131,5	114,6	106,6	67,0	89,5
13	107,1	61,1	60,6	125,5	123,7	114,7	111,7	95,0	107,3	113,4	68,8	92,3
14	112,1	111,0	110,4	128,4	87,9	116,0	114,4	75,1	110,0	119,0	104,0	90,9
15	72,6	106,6	108,1	116,8	81,5	125,7	128,7	89,2	113,4	79,7	102,9	95,0
16	56,6	107,9	109,8	59,6	120,4	65,9	109,2	117,3	120,1	71,5	96,3	92,0
17	106,5	102,6	113,1	50,7	116,0	100,6	94,9	113,2	82,9	110,6	101,4	60,1
18	102,7	114,0	119,4	74,7	113,0	79,9	116,3	114,4	66,0	104,2	106,1	54,1
19	107,8	68,7	78,2	130,8	118,3	97,8	111,4	120,6	108,2	102,7	74,1	96,9
20	105,2	56,8	63,7	117,0	125,6	114,3	110,4	85,4	105,4	105,1	53,8	98,4
21	113,4	110,9	116,1	120,2	84,8	110,3	114,2	71,0	108,4	113,3	103,2	101,1
22	73,9	109,3	116,1	125,8	76,4	112,5	122,2	116,6	112,9	75,3	94,1	107,6
23	55,9	108,3	111,9	83,5	113,9	118,4	86,7	111,0	121,9	65,7	98,4	100,9
24	106,9	118,6	115,7	74,6	116,1	125,7	86,9	112,1	78,7	103,3	101,5	52,8
25	104,0	122,8	119,3	115,1	114,3	86,2	116,6	115,5	73,8	100,9	107,8	46,0
26	103,0	78,1	76,1	112,9	129,5	84,8	107,5	122,2	110,0	103,2	66,5	54,7
27	103,2	59,5	66,6	117,2	126,5	112,7	107,8	88,3	107,2	114,1	51,0	87,2
28	109,2	112,4	111,5	120,4	85,2	112,8	116,4	85,3	105,6	122,1	101,0	90,6
29	67,5		111,5	137,3	76,7	111,3	118,4	117,2	110,8	95,4	99,6	87,9
30	46,4		111,8	95,8	118,0	117,2	85,1	112,4	120,4	83,9	97,1	90,1
31	101,8		111,8		115,3		76,7	114,4		100,0		48,1



Nierównomierność kierunkowa dla każdego dnia w roku, w podziale na pojazdy ogółem

STACJA NR 16066

Miejscowość: Krzywizna

Rok: 2022

Odcinek: Kępno - Kluczbork

Numer drogi: 11


Typ stacji: PAT

Oddział: OPOLE

R03_11_16066_2022

16066	Proporcja ruchu dziennego do średniego dobowego ruchu rocznego [%]											
	1	2	3	4	5	6	7	8	9	10	11	12
1	49,1	51,4	51,2	50,3	52,8	51,6	49,4	53,1	51,5	50,9	53,0	51,3
2	47,4	50,9	50,9	50,6	51,4	51,6	50,0	51,4	50,6	54,2	55,3	49,5
3	52,1	51,5	51,1	52,7	50,6	49,8	50,6	51,2	51,2	52,5	50,6	50,7
4	50,7	49,5	49,7	53,0	51,7	52,1	52,2	51,3	53,6	50,9	50,2	52,5
5	50,5	50,2	51,0	49,7	51,0	52,7	51,6	50,0	54,4	51,8	51,0	53,6
6	52,6	51,7	51,7	51,3	50,5	52,5	52,4	50,4	51,2	51,1	52,2	50,6
7	49,4	52,3	53,4	51,2	50,8	51,3	51,5	52,4	51,3	49,2	52,9	49,9
8	50,1	50,7	51,0	49,5	52,7	51,0	50,4	53,3	51,6	50,8	51,4	51,1
9	49,6	50,8	51,3	51,0	52,8	50,8	49,1	51,4	49,9	53,5	51,9	49,8
10	52,7	50,6	51,2	52,7	50,4	49,8	53,1	51,5	51,4	53,3	49,1	51,0
11	50,8	49,3	50,0	52,7	50,8	50,4	53,1	51,8	52,8	50,9	51,0	52,7
12	51,2	50,5	51,5	51,2	52,0	51,4	51,5	50,3	52,9	51,1	51,1	53,4
13	50,5	51,5	52,3	51,7	48,9	52,9	52,3	49,7	51,0	51,5	50,9	50,3
14	49,6	52,6	52,4	51,9	50,8	51,0	50,9	53,0	51,5	50,2	52,0	51,6
15	53,3	50,8	51,3	51,5	53,0	50,4	50,3	52,6	51,3	51,0	50,8	50,5
16	52,8	50,9	51,8	50,2	51,9	50,2	52,9	53,2	49,7	52,1	50,5	49,4
17	52,4	50,3	50,8	52,2	50,6	50,4	48,5	52,0	50,4	53,4	51,6	51,8
18	51,2	49,9	49,5	52,0	51,5	49,3	54,3	52,0	53,4	51,3	49,7	52,0
19	51,2	49,9	50,8	51,8	51,5	53,1	51,2	50,0	53,2	51,1	50,4	53,1
20	49,7	51,6	52,0	51,6	49,5	53,0	51,5	50,6	51,6	50,6	52,3	51,3
21	48,9	52,3	53,0	51,6	50,3	51,1	51,1	54,5	51,1	49,1	51,5	50,2
22	48,4	51,0	50,8	50,7	53,3	51,6	50,5	53,5	51,5	51,1	50,9	51,0
23	51,2	50,8	51,3	50,0	53,1	51,1	50,6	51,0	50,1	52,5	51,1	50,7
24	52,5	51,4	50,9	51,3	51,2	50,2	51,5	51,2	50,9	53,2	50,5	49,5
25	50,6	49,6	50,0	52,6	51,5	50,4	53,1	50,9	53,4	51,1	49,2	52,3
26	50,9	51,2	51,4	51,0	52,1	53,1	51,7	50,3	53,1	50,4	50,0	54,2
27	50,7	53,0	51,5	50,8	49,0	53,5	51,2	51,2	51,0	50,4	52,4	52,7
28	48,2	52,8	52,1	51,0	49,9	50,9	51,5	53,0	51,6	49,7	53,8	51,8
29	47,7		51,2	50,6	53,2	51,0	50,8	52,7	52,0	49,7	51,6	51,4
30	47,8		51,1	50,8	53,3	51,3	50,1	51,7	50,2	51,1	51,1	50,1
31	52,9		51,4		51,2		53,5	51,0		50,0		51,1

Legenda  Poznań Kluczbork
 <40% 50% >60%

 niedziele i święta

$$*WNK = \frac{N_{poj./24h}(\text{kierunek P})}{N_{poj./24h}(\text{kierunek P+L})}$$

Struktura rodzajowa ruchu wg pomiarów ręcznych

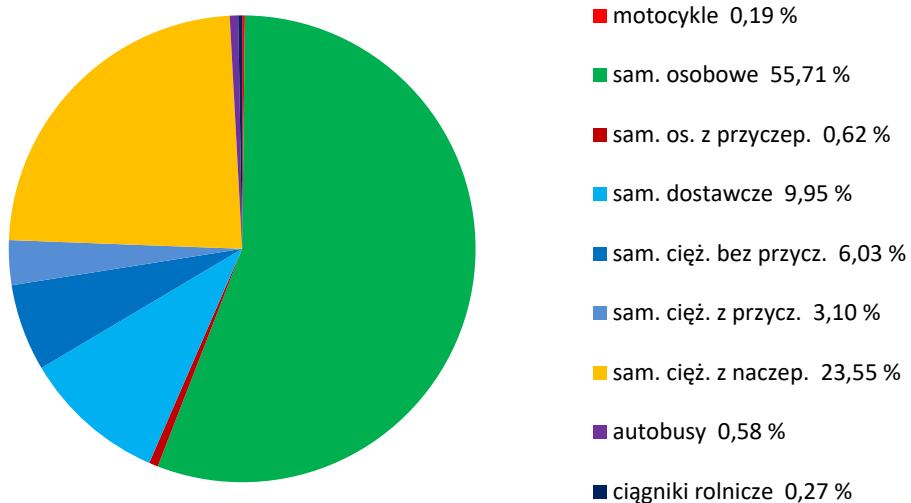
STACJA NR 16066

Miejscowość: Krzwizna
Odcinek: Kepno - Kluczbork
Typ stacji: PAT

Rok: 2022
Numer: 11
Oddział: OPOLE

R04_04_16066_2022

Rodzajowa struktura ruchu wg pomiarów ręcznych
w 2022



SPIS TREŚCI

Raport 0.1	1
Stacja 16066.....	1
Raport 2.1	2
Woj 16.....	2
Raport 2.2	3
Woj 16.....	3
Raport 2.3	4
Stacja 16066.....	4
Raport 3.1	5
Stacja 16066.....	5
Raport 3.2	6
Stacja 16066.....	6
Raport 3.3	7
Stacja 16066.....	7
Raport 3.4	8
Stacja 16066.....	8
Raport 3.6	9
Stacja 16066.....	9
Raport 3.12	10
Stacja 16066.....	10
Raport 3.7	11
Stacja 16066.....	11
Raport 3.10	23
Stacja 16066.....	23
Raport 3.11	24
Stacja 16066.....	24
Raport 4.4	25
Stacja 16066.....	25