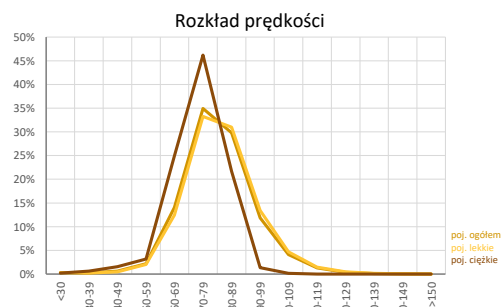
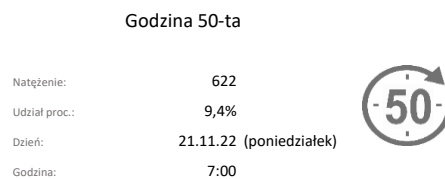
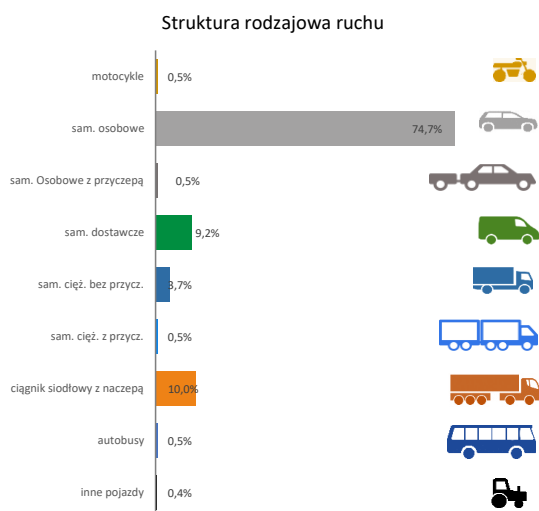
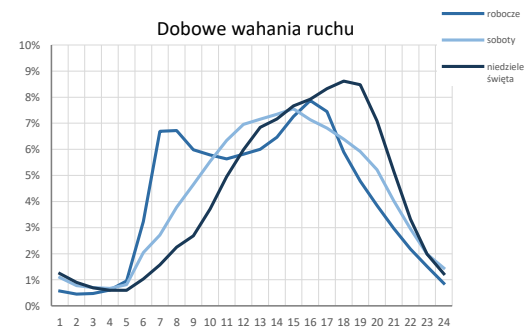
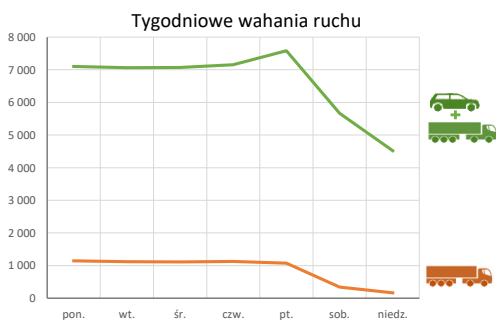
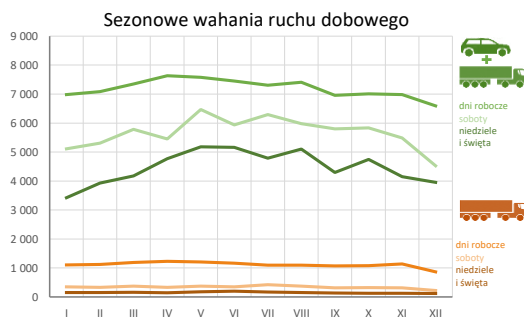
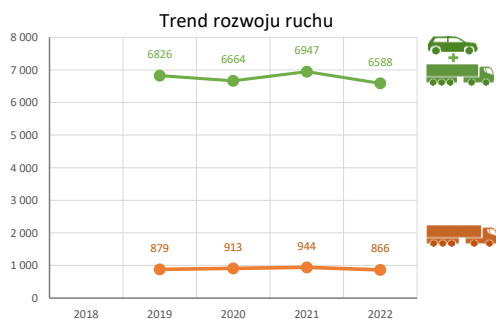
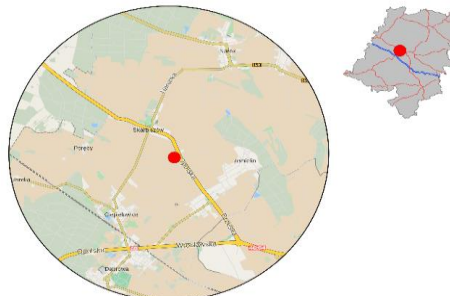


### Karta punktu

#### Stacja NR 16065

Nr stacji: 16065  
 Typ licznika: PAT  
 Lokalizacja: Izbicko  
 Nr drogi: 94  
 Pikietaż: 169,660

Stacja działa od: 01.01.2019  
 Charakter ruchu: G  
 Liczba dni w archiwizacji: 365  
 Liczba dni w przetworzeniu: 362



**Analiza średniego dobowego ruchu rocznego (SDRR) dla poszczególnych miesięcy w 2021 i 2022 roku**

R02\_01\_2022

Lp.	Oddział GDDKiA	Numer stacji	Typ stacji	Numer drogi	Średni dobowy ruch w miesiącu																																						
					styczeń			luty			marzec			kwiecień			maj			czerwiec			lipiec			sierpień			wrzesień			październik			listopad			grudzień			cały rok		
					2021	2022	wzrost spadek (%)	2021	2022	wzrost spadek (%)	2021	2022	wzrost spadek (%)	2021	2022	wzrost spadek (%)	2021	2022	wzrost spadek (%)	2021	2022	wzrost spadek (%)	2021	2022	wzrost spadek (%)	2021	2022	wzrost spadek (%)	2021	2022	wzrost spadek (%)	2021	2022	wzrost spadek (%)	2021	2022	wzrost spadek (%)	2021	2022	wzrost spadek (%)			
1.	Opole	16004	PAT	A4	28712	33249	+16	32323	36897	+14	33561	38881	+16	33405	38313	+15	39507	39549	0	44819	41349	-8	51399	44674	-13	49602	45822	-8	42244	40583	-4	39576	40385	+2	35942	37525	+4	34642	35277	+2	38811	39375	+1
		16006	8+1	40c	-	-	-	-	-	-	-	-	-	-	-	-	-	-	-	-	-	-	-	-	-	-	-	-	-	-	-	-	-	-	-	-	-	-	-	-	-	-	
		16007	PAT	45	-	6185	-	-	6603	-	-	6978	-	-	6974	-	9976	7347	-26	10235	7372	-28	10243	7411	-28	8317	7357	-12	7664	7157	-7	7616	6055	-20	6852	5448	-20	6468	5142	-21	-	6669	-
		16010	PAT	A4	30951	35284	+14	34742	39065	+12	36099	41501	+15	38390	42713	+11	42079	42617	+1	47376	44721	-6	53990	48233	-11	55314	49739	-10	46779	43951	-6	43357	42647	-2	39175	39380	+1	37344	37525	0	42133	42281	0
		16013	PAT	45	-	3934	-	-	4055	-	-	4365	-	-	4817	-	-	5108	-	-	5184	-	5031	5227	+4	5137	5535	+8	4912	5099	+4	4876	5287	+8	4436	4690	+6	4167	4407	+6	-	4809	-
		16065	PAT	94	5795	6208	+7	6213	6379	+3	6414	6675	+4	6246	6914	+11	7252	7078	-2	7367	6909	-6	7642	6800	-11	7920	6876	-13	7426	6410	-14	7259	6520	-10	6893	6366	-8	6942	5922	-15	6947	6588	-5
		16066	PAT	11	6109	6374	+3	6505	6876	+6	6892	7260	+5	6849	7603	+11	7678	7754	+1	7968	7737	-3	8173	7715	-6	8473	7763	-8	8377	7352	-12	8202	7238	-12	7649	6759	-12	7066	6098	-14	7485	7227	-4
		16067	PAT	46a	4047	4700	+16	4290	5186	+21	4680	5592	+19	4739	5802	+22	5401	6160	+14	5587	6182	+11	5810	6344	+9	5951	5507	-7	5620	5996	+7	5685	5934	+4	5384	5661	+5	4836	5105	+6	5169	5681	+10
		16068	PAT	94	7591	7974	+5	7985	8463	+6	8291	9038	+9	8206	9404	+15	9376	9807	+5	9829	9956	+1	9877	10009	+1	11146	10124	-9	10498	9684	-8	10308	9956	-3	9491	9739	+3	8652	8655	0	9271	9401	+1
		16501	WIM	45	-	7374	-	7601	8030	+6	8153	8508	+4	-	-	-	-	-	-	-	-	-	9826	-	-	10073	-	-	9806	-	-	9356	-	-	8627	-	-	7913	-	-	-	-	
		16502	WIM	46	4608	5403	+17	4854	5822	+20	5403	6231	+15	5463	6507	+19	6424	6960	+8	6490	7028	+8	6753	7039	+4	6788	-	-	6544	-	-	6400	-	-	5906	-	-	5553	-	-	5932	-	
		16504	WIM	94	7742	8380	+8	8149	8955	+10	8650	9594	+11	8622	9873	+15	9944	10414	+5	10305	10637	+3	10080	10692	+6	11500	-	-	11038	-	-	10818	-	-	9959	-	-	8913	-	-	9643	-	
		16801	KAS	41	1042	1150	+10	1134	1508	+33	997	1544	+55	928	1637	+76	1094	1771	+62	1238	1783	+44	1266	1837	+45	1276	1809	+42	1349	1720	+28	1318	1765	+34	1289	1666	+29	1092	1352	+24	1169	1629	+39

## Średni dobowy ruch roczny (SDRR) w stacjach SCPR w latach 2013-2022

### Ruch ogółem

R02\_02\_2022

Lp.	Oddział GDDKiA	Numer stacji	Typ stacji	Nr drogi	Średni dobowy ruch roczny (SDRR) w latach (poj./dobę)										Wzrost/spadek ruchu (%)		
					2013	2014	2015	2016	2017	2018	2019	2020	2021	2022	2022/20	2022/21	
1.	Opole	16004	PAT	A4	-	-	-	-	-	-	-	39055*	32921	39375	1*	20	
		16007	PAT	45	-	-	-	-	-	-	-	-	-	6669*	-	-	
		16010	PAT	A4	-	-	-	-	-	-	-	-	41499*	36125	42281	2*	17
		16013	PAT	45	-	-	-	-	-	-	-	-	-	-	4809*	-	-
		16065	PAT	94	-	-	-	-	-	-	-	-	6826*	6664	6588	-3*	-1
		16066	PAT	11	-	-	-	-	-	-	-	-	8043*	6965	7227	-10*	4
		16067	PAT	46a	-	-	-	-	-	-	-	-	5034*	3884*	5681	13*	46*
		16068	PAT	94	-	-	-	-	-	-	-	-	9850*	8610	9401	-5*	9
16801	KAS	41	-	-	-	-	-	-	-	-	-	1280*	1629*	-	27*		

\* - wynik niemiernodajny do porównań

\*\* - dane nietypowe ze względu na decyzje administracyjne

### STACJA NR 16065

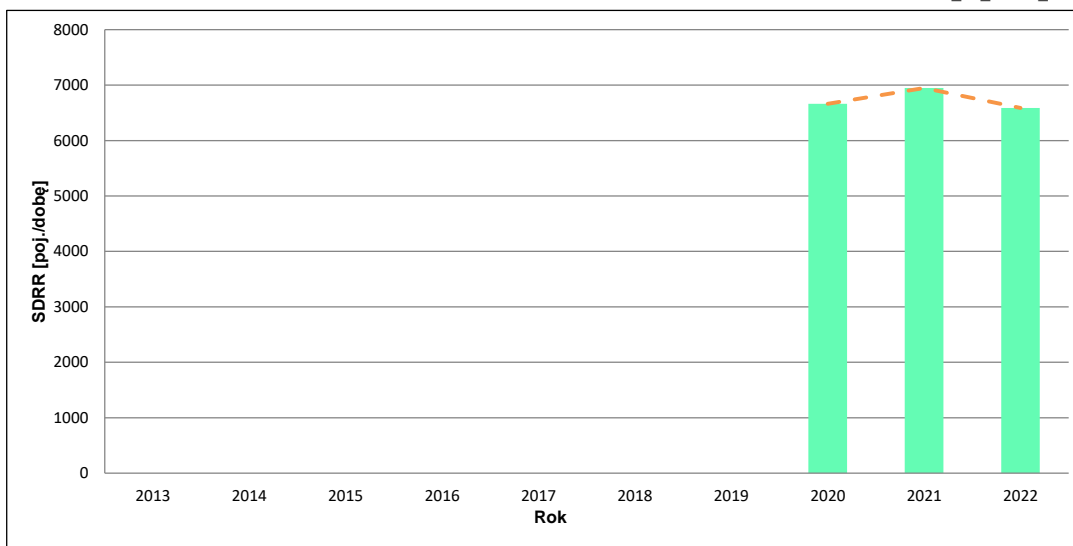
**Miejscowość:** Izbicko  
**Odcinek:** Brzeg - Opole (Karczów)  
**Typ stacji:** PAT  
**Rok:** 2022  
**Numer drogi:** 94  
**Oddział:** OPOLE

### Wykres trendu rozwoju ruchu dla stacji 16065

R02\_02\_16065\_2022

Średni dobowy ruch roczny (SDRR) w latach (poj./dobę)										Wzrost/spadek ruchu [%]	
2013	2014	2015	2016	2017	2018	2019	2020	2021	2022	2022/20	2022/21
-	-	-	-	-	-	-	6664	6947	6588	-1	-5

R02\_03\_16065\_2022



\* - ruch niemiernodajny do porównań

Średni dobowy ruch dla poszczególnych dni tygodnia w poszczególnych miesiącach roku

STACJA NR 16065

Miejscowość: Izbicko  
 Odcinek: Brzeg - Opole (Karczów)  
 Typ stacji: PAT

Rok: 2022  
 Numer drogi: 94  
 Oddział: OPOLE

Ruch ogółem

R03\_01\_16065\_2022

Dni tygodnia:		Styczeń	Luty	Marzec	Kwiecień	Maj	Czerwiec	Lipiec	Sierpień	Wrzesień	Październik	Listopad	Grudzień	Cały rok
1. Poniedziałki	a	6910	7048	7266	7316	7169	7364	7409	7337	6925	6899	7094	6513	7104
	b	1,113	1,105	1,089	1,058	1,013	1,066	1,090	1,067	1,080	1,058	1,114	1,100	1,078
	c	0,973	0,992	1,023	1,030	1,009	1,037	1,043	1,033	0,975	0,971	0,999	0,917	1,000
2. Wtorki	a	6879	6924	7245	7732	7503	7351	7135	7215	6769	6752	6741	6509	7063
	b	1,108	1,085	1,085	1,118	1,060	1,064	1,049	1,049	1,056	1,036	1,059	1,099	1,072
	c	0,974	0,980	1,026	1,095	1,062	1,041	1,010	1,022	0,958	0,956	0,954	0,922	1,000
3. Środy	a	6985	7031	7224	7501	7415	7423	7141	7318	6710	6863	6727	6520	7072
	b	1,125	1,102	1,082	1,085	1,048	1,074	1,050	1,064	1,047	1,053	1,057	1,101	1,073
	c	0,988	0,994	1,021	1,061	1,049	1,050	1,010	1,035	0,949	0,970	0,951	0,922	1,000
4. Czwartki	a	6821	6986	7292	7606	7768	7367	7095	7305	6868	6923	7014	6815	7155
	b	1,099	1,095	1,092	1,100	1,097	1,066	1,043	1,062	1,071	1,062	1,102	1,151	1,086
	c	0,953	0,976	1,019	1,063	1,086	1,030	0,992	1,021	0,960	0,968	0,980	0,952	1,000
5. Piątki	a	7325	7423	7739	8014	8040	7758	7743	7876	7514	7618	7342	6614	7584
	b	1,180	1,164	1,159	1,159	1,136	1,123	1,139	1,145	1,172	1,168	1,153	1,117	1,151
	c	0,966	0,979	1,020	1,057	1,060	1,023	1,021	1,039	0,991	1,004	0,968	0,872	1,000
6. Soboty	a	5113	5310	5786	5455	6469	5938	6290	5977	5797	5837	5488	4526	5666
	b	0,824	0,832	0,867	0,789	0,914	0,859	0,925	0,869	0,904	0,895	0,862	0,764	0,860
	c	0,902	0,937	1,021	0,963	1,142	1,048	1,110	1,055	1,023	1,030	0,969	0,799	1,000
7. Niedziele	a	3731	3930	4176	4929	5340	5192	4790	5040	4291	4749	3852	4217	4520
	b	0,601	0,616	0,626	0,713	0,754	0,751	0,704	0,733	0,669	0,728	0,605	0,712	0,686
	c	0,825	0,869	0,924	1,090	1,181	1,149	1,060	1,115	0,949	1,051	0,852	0,933	1,000
8. Dni robocze	a	6984	7082	7353	7634	7579	7453	7304	7410	6957	7011	6983	6594	7195
	b	1,125	1,110	1,102	1,104	1,071	1,079	1,074	1,078	1,085	1,075	1,097	1,113	1,092
	c	0,971	0,984	1,022	1,061	1,053	1,036	1,015	1,030	0,967	0,974	0,971	0,916	1,000
9. Święta	a	2656	-	-	4540	4863	5068	-	5361	-	-	4758	3563	4401
	b	0,428	-	-	0,657	0,687	0,734	-	0,780	-	-	0,747	0,602	0,668
	c	0,603	-	-	1,032	1,105	1,152	-	1,218	-	-	1,081	0,810	1,000
10. Niedziele i święta	a	3424	3930	4176	4773	5181	5161	4790	5104	4291	4749	4154	3955	4474
	b	0,552	0,616	0,626	0,690	0,732	0,747	0,704	0,742	0,669	0,728	0,653	0,668	0,679
	c	0,765	0,878	0,933	1,067	1,158	1,154	1,071	1,141	0,959	1,061	0,928	0,884	1,000
11. Wszystkie dni	a	6208	6379	6675	6914	7078	6909	6800	6876	6410	6520	6366	5922	6588
	b	1,000	1,000	1,000	1,000	1,000	1,000	1,000	1,000	1,000	1,000	1,000	1,000	1,000
	c	0,942	0,968	1,013	1,049	1,074	1,049	1,032	1,044	0,973	0,990	0,966	0,899	1,000

Legenda:

a = średni dobowy ruch danego dnia (dni) tygodnia

b =  $\frac{\text{średni dobowy ruch danego dnia (dni) tygodnia w miesiącu}}{\text{średni dobowy ruch we wszystkie dni miesiąca}}$

c =  $\frac{\text{średni dobowy ruch danego dnia (dni) tygodnia w miesiącu}}{\text{średni dobowy ruch danego dnia (dni) tygodnia w roku}}$

Uwagi: \*Dane oszacowane, brak oszacowań dla dni świątecznych

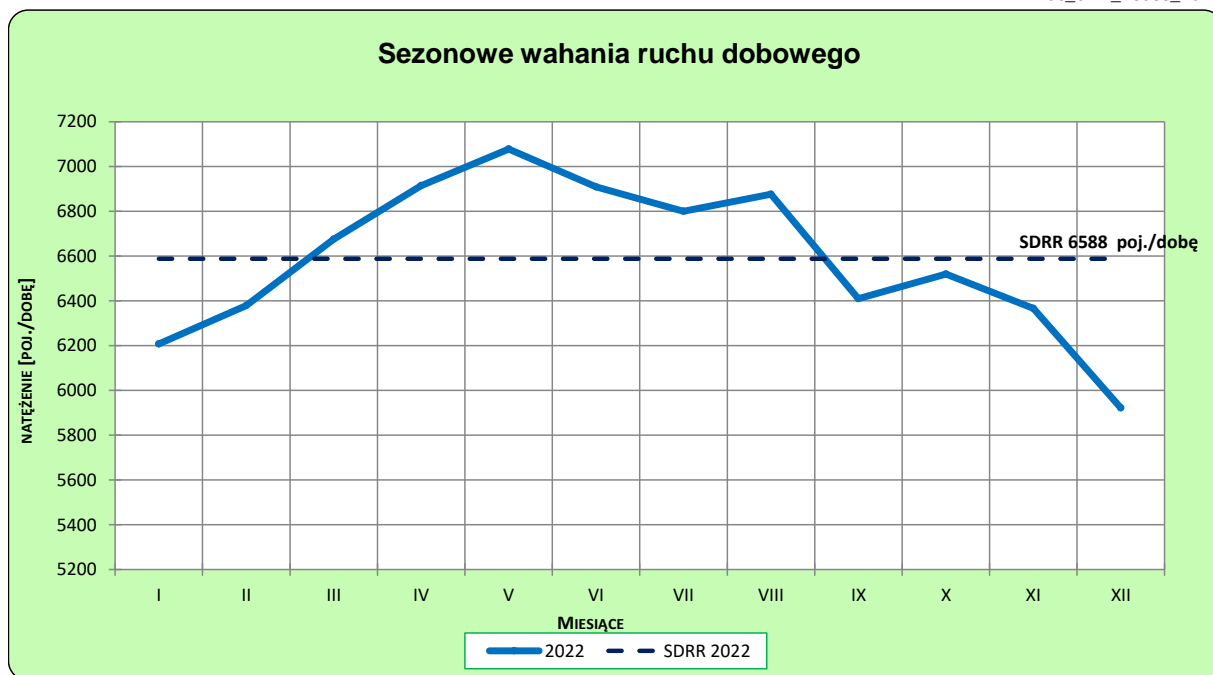
**STACJA NR 16065**

**Miejscowość:** Izbicko  
**Odcinek:** Brzeg - Opole (Karczów)  
**Typ stacji:** PAT

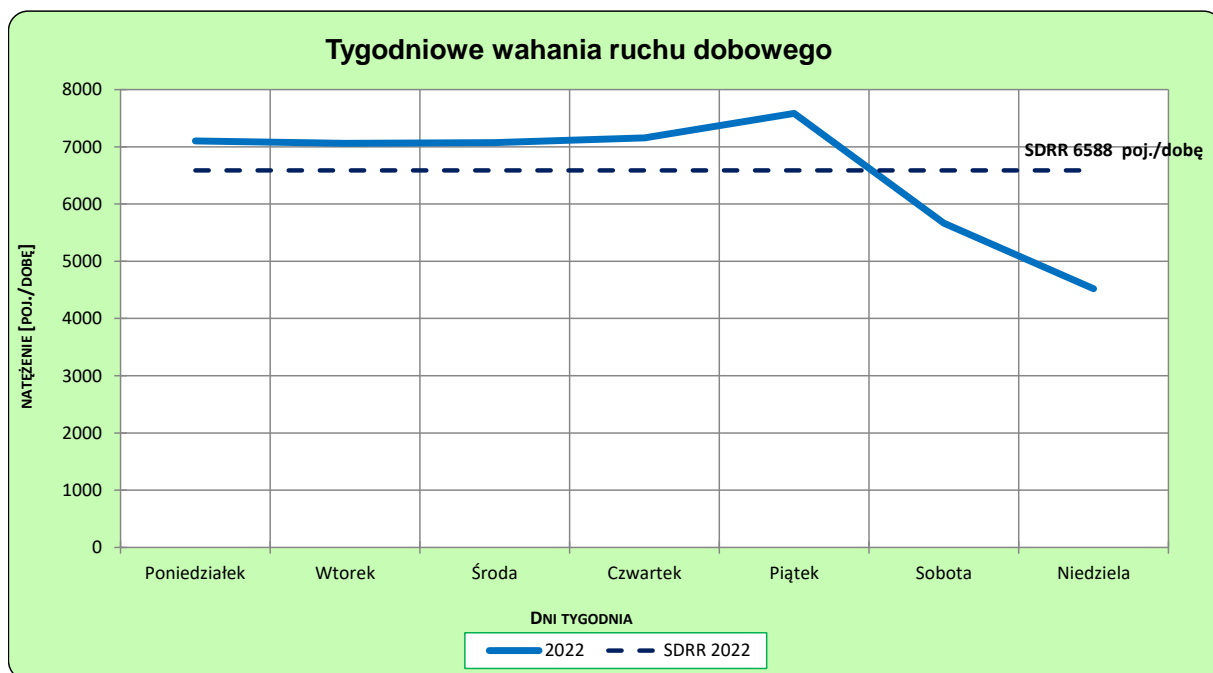
**Rok:** 2022  
**Numer drogi:** 94  
**Oddział:** OPOLE

**Ruch ogółem**

R03\_02-1\_16065\_2022



R03\_02-2\_16065\_2022



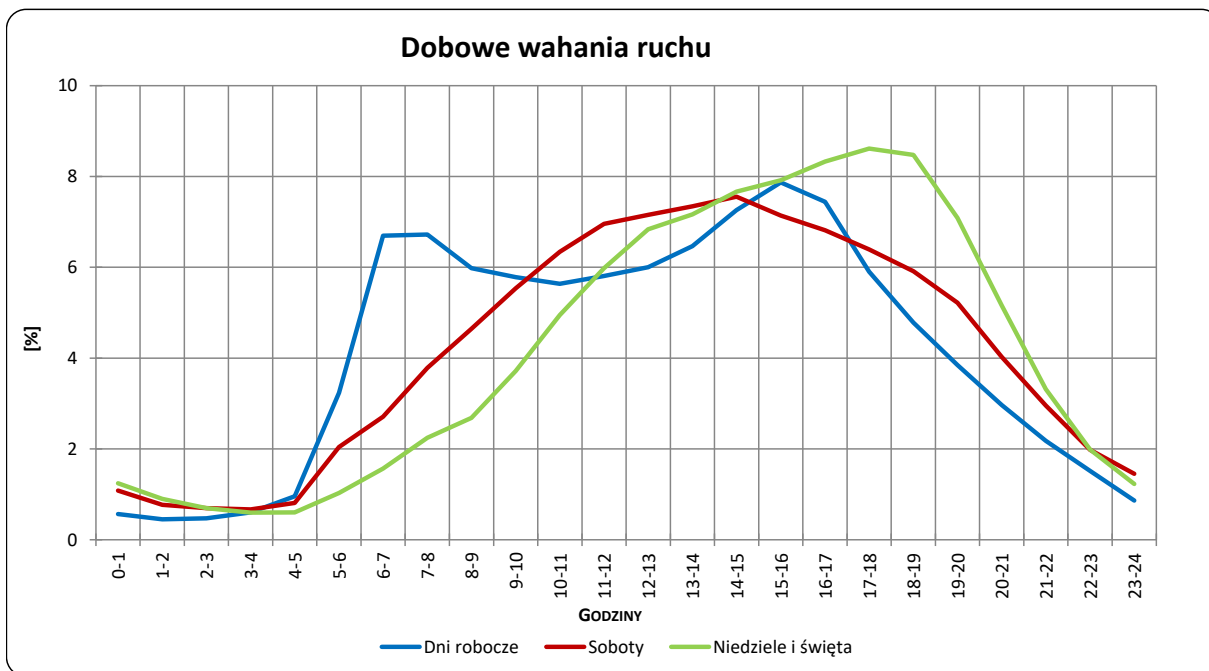
Uwagi: –

**STACJA NR 16065**

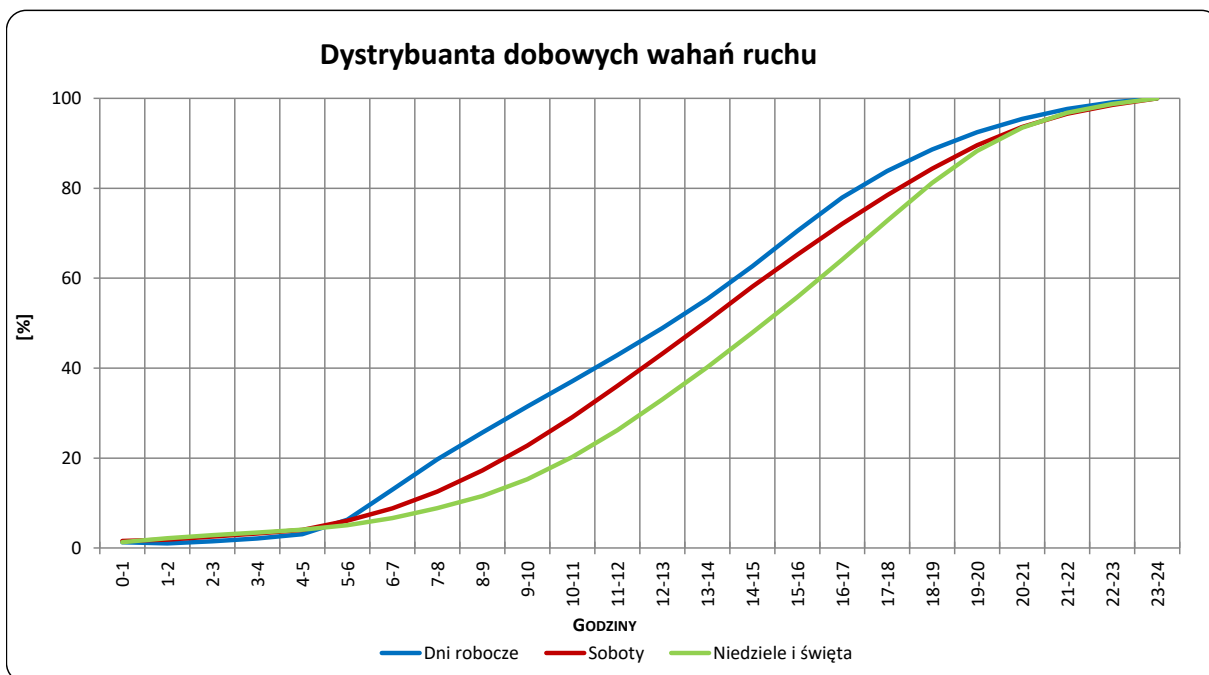
**Miejscowość:** Izbicko  
**Odcinek:** Brzeg - Opole (Karczów)  
**Typ stacji:** PAT

**Rok:** 2022  
**Numer drogi:** 94  
**Oddział:** OPOLE

R03\_03-1\_16065\_2022



R03\_03-2\_16065\_2022



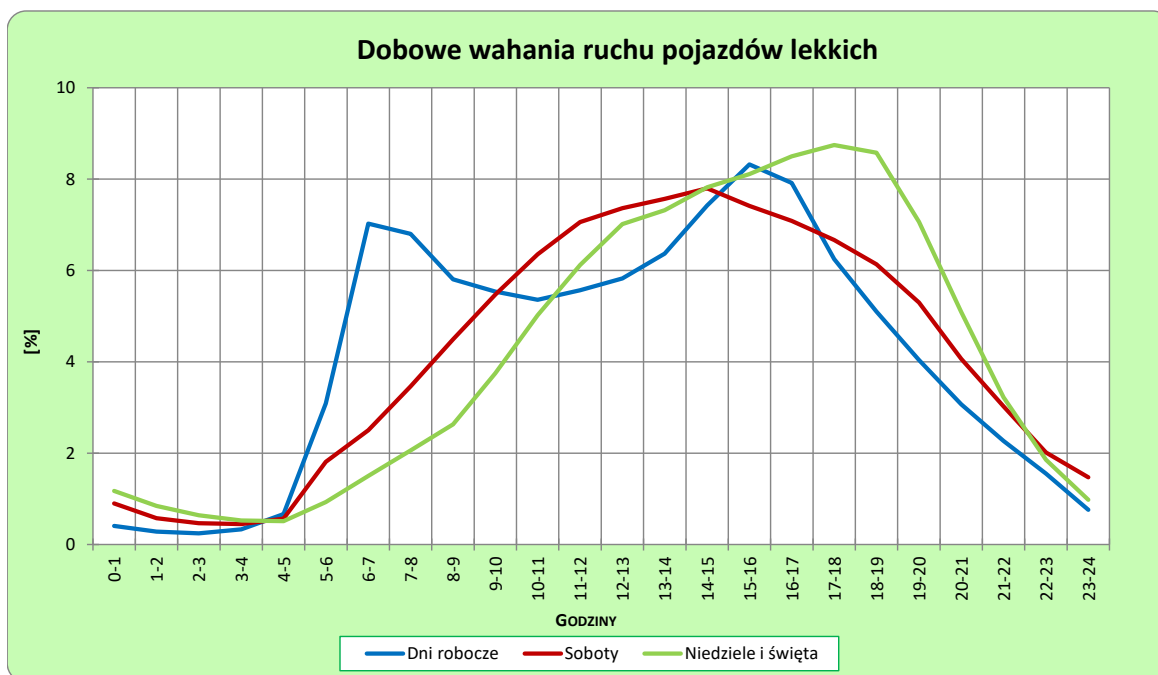
Uwagi: –

**STACJA NR 16065**

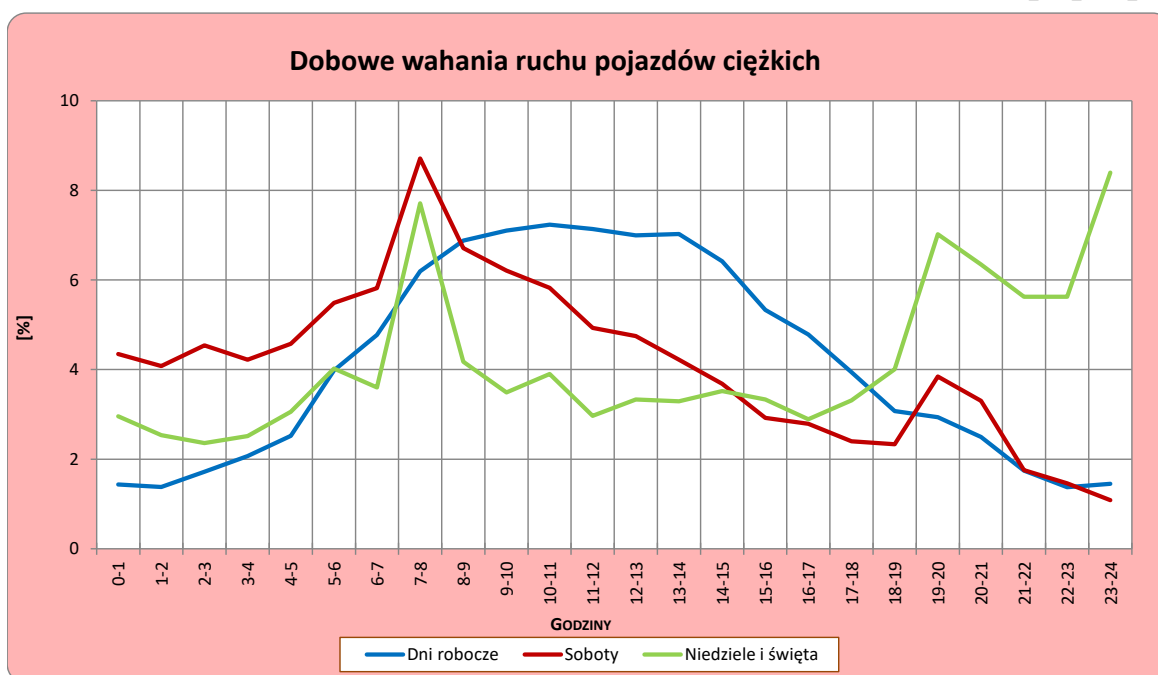
**Miejscowość:** Izbicko  
**Odcinek:** Brzeg - Opole (Karczów)  
**Typ stacji:** PAT

**Rok:** 2022  
**Numer drogi:** 94  
**Oddział:** OPOLE

R03\_04-1\_16065\_2022



R03\_04-2\_16065\_2022



Uwagi: –



## Udział ruchu pojazdów lekkich i ciężkich w poszczególnych okresach doby

### STACJA NR 16065

**Miejscowość:** Izbicko **Rok:** 2022  
**Odcinek:** Brzeg - Opole (Karczów) **Numer drogi:** 94  
**Typ stacji:** PAT **Oddział:** OPOLE

R03\_05\_16065\_2022

Godziny	Udział procentowy ruchu w poszczególnych godzinach doby [%]	
	Pojazdy lekkie	Pojazdy ciężkie
0 - 1	0,3	1,5
1 - 2	0,4	1,3
2 - 3	0,2	1,7
3 - 4	0,3	2,2
4 - 5	0,6	2,0
5 - 6	2,9	3,4
6 - 7	7,4	5,1
7 - 8	7,2	6,0
8 - 9	5,7	6,6
9 - 10	5,6	6,6
10 - 11	5,5	7,1
11 - 12	5,2	7,7
12 - 13	5,8	7,3
13 - 14	6,1	6,7
14 - 15	7,4	7,1
15 - 16	8,5	5,2
16 - 17	8,2	5,4
17 - 18	6,3	3,7
18 - 19	5,0	3,3
19 - 20	3,9	3,3
20 - 21	2,9	2,8
21 - 22	2,2	1,4
22 - 23	1,5	1,1
23 - 24	0,6	1,7

Źródło danych: Pomiary ręczne

**Dobowe wahania ruchu pojazdów ogółem w podziale na kierunki**

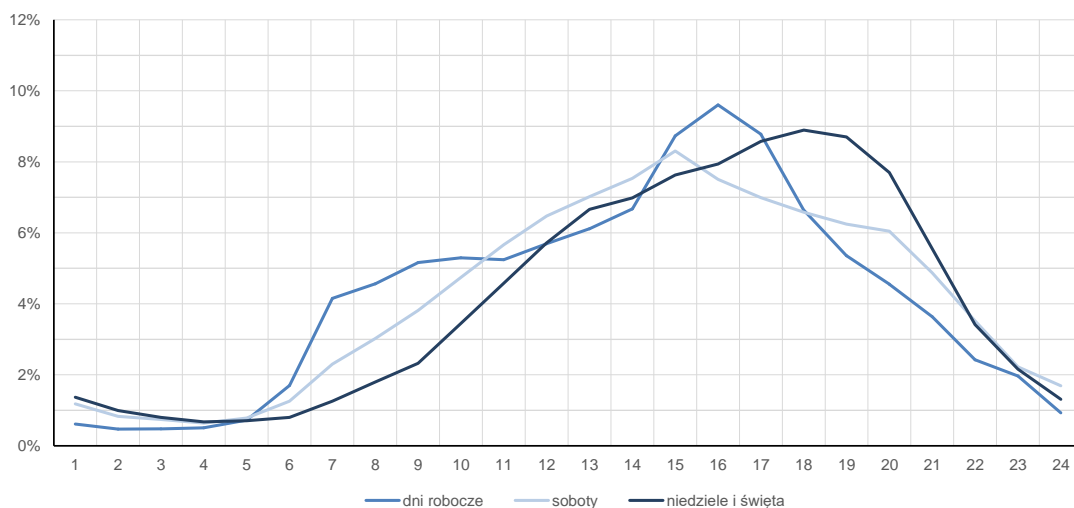
**STACJA NR 16065**

<b>Miejscowość:</b>	Izbicko	<b>Rok:</b>	2022
<b>Odcinek:</b>	Brzeg - Opole (Karczów)	<b>Numer drogi:</b>	94
<b>Typ stacji:</b>	PAT	<b>Oddział:</b>	OPOLE

**Średni dobowy rozkład natężenia ruchu**

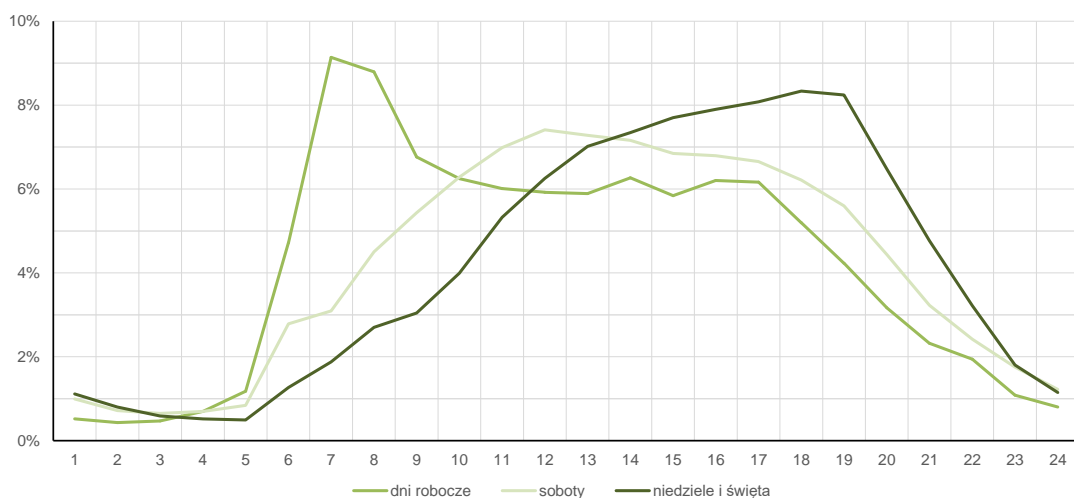
R03\_12-1\_16065\_2022

Kierunek Brzeg



R03\_12-2\_16065\_2022

Kierunek Opole



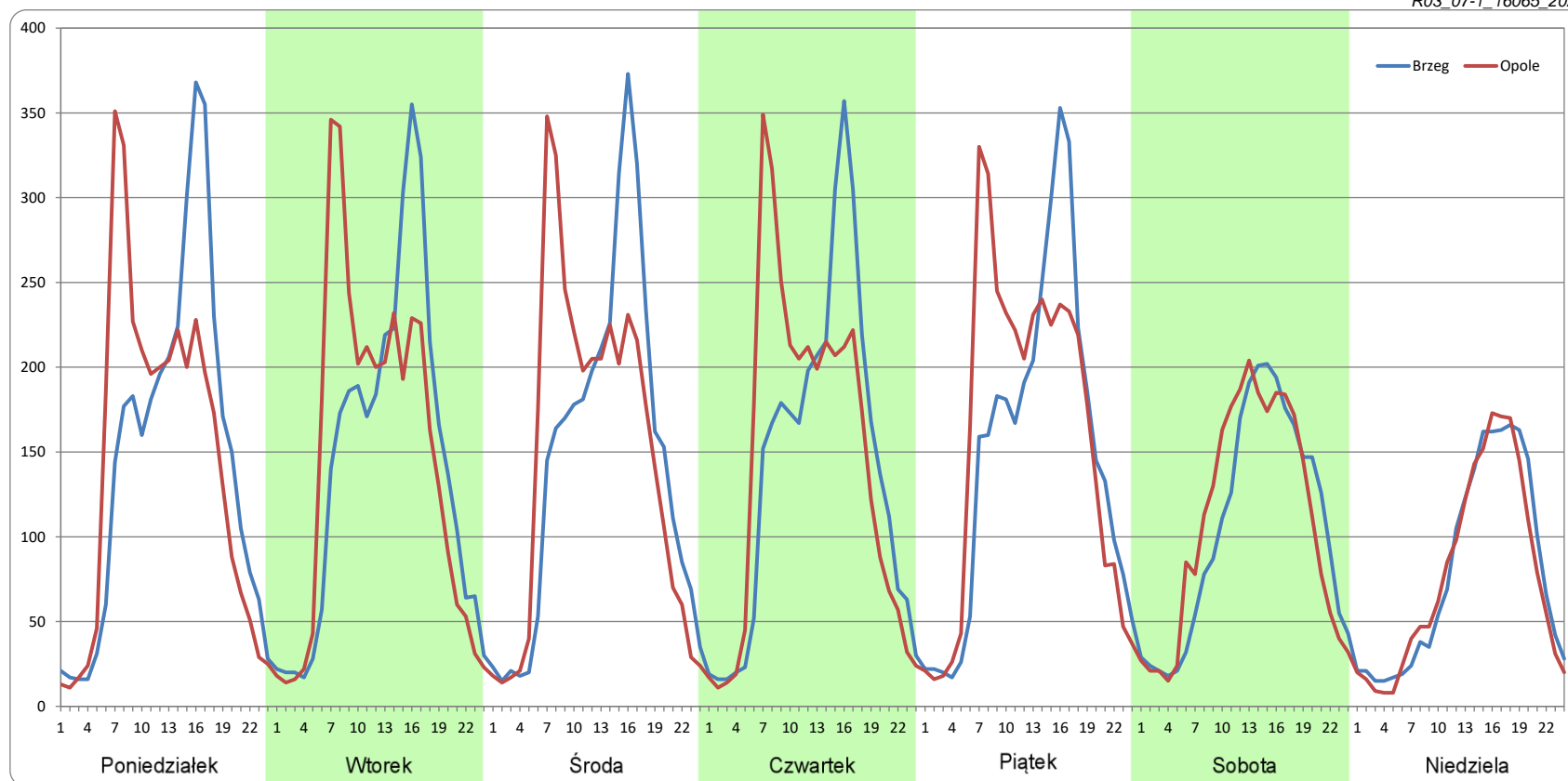
### Ruch w poszczególne dni tygodnia

STACJA NR 16065

Numer drogi: 94 Rok: 2022 Miesiąc: Styczeń Typ stacji: PAT Oddział: OPOLE

Dzień tygodnia	Poniedziałek		Wtorek		Środa		Czwartek		Piątek		Sobota		Niedziela	
Kierunek	Brzeg	Opole	Brzeg	Opole	Brzeg	Opole	Brzeg	Opole	Brzeg	Opole	Brzeg	Opole	Brzeg	Opole
SDR	3482	3428	3408	3472	3476	3509	3370	3451	3547	3778	2508	2605	1895	1836
Razem	6910		6879		6985		6821		7325		5113		3731	
Podział procentowy	50,40%	49,60%	49,53%	50,47%	49,76%	50,24%	49,40%	50,60%	48,43%	51,57%	49,05%	50,95%	50,79%	49,21%

R03\_07-1\_16065\_2022



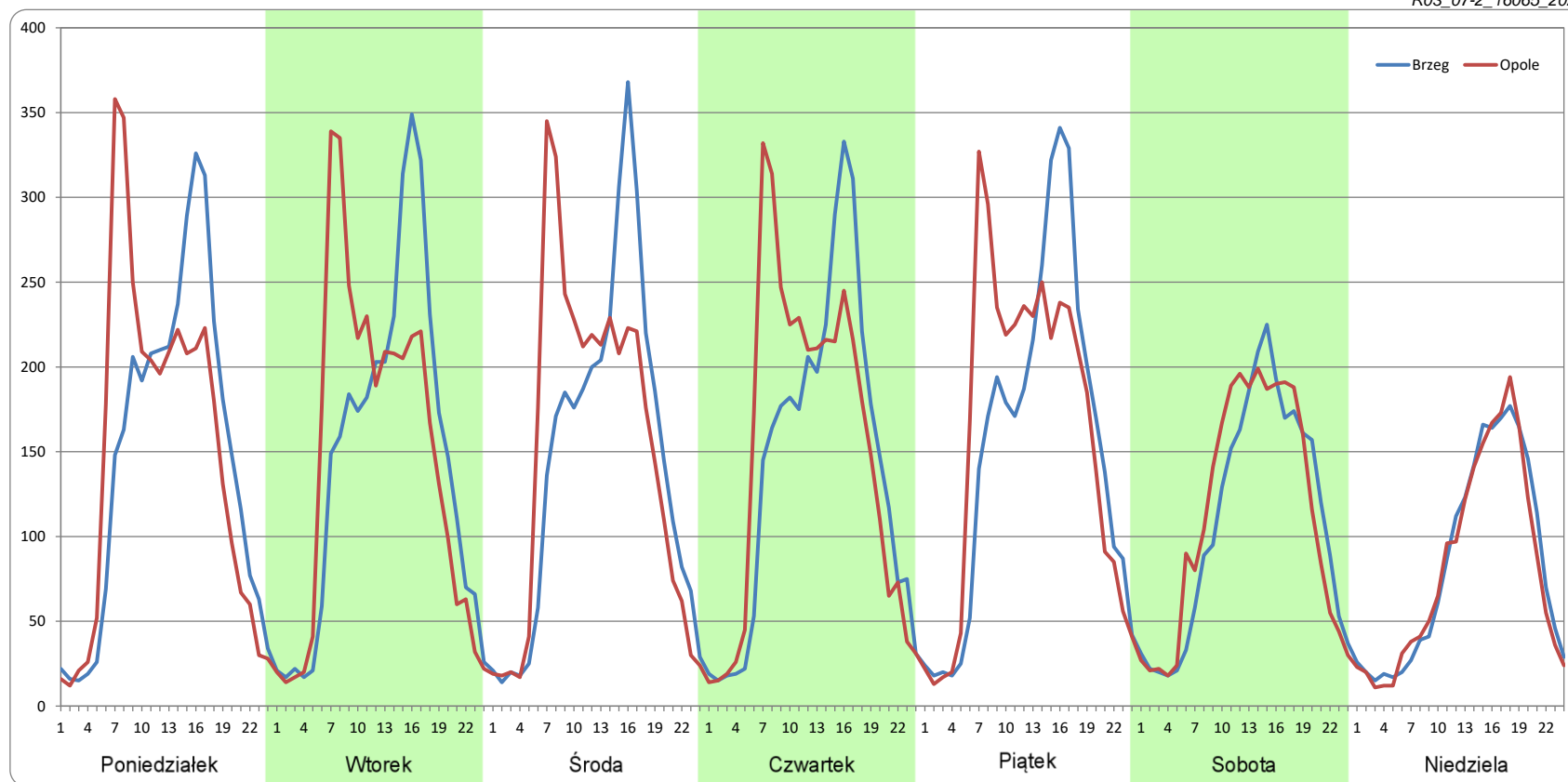
### Ruch w poszczególne dni tygodnia

STACJA NR 16065

Numer drogi: 94 Rok: 2022 Miesiąc: Luty Typ stacji: PAT Oddział: OPOLE

Dzień tygodnia	Poniedziałek		Wtorek		Środa		Czwartek		Piątek		Sobota		Niedziela	
Kierunek	Brzeg	Opole	Brzeg	Opole	Brzeg	Opole	Brzeg	Opole	Brzeg	Opole	Brzeg	Opole	Brzeg	Opole
SDR	3517	3531	3447	3478	3457	3574	3392	3594	3628	3795	2603	2707	1993	1937
Razem	7048		6924		7031		6986		7423		5310		3930	
Podział procentowy	49,90%	50,10%	49,78%	50,22%	49,17%	50,83%	48,55%	51,45%	48,88%	51,12%	49,02%	50,98%	50,72%	49,28%

R03\_07-2\_16065\_2022



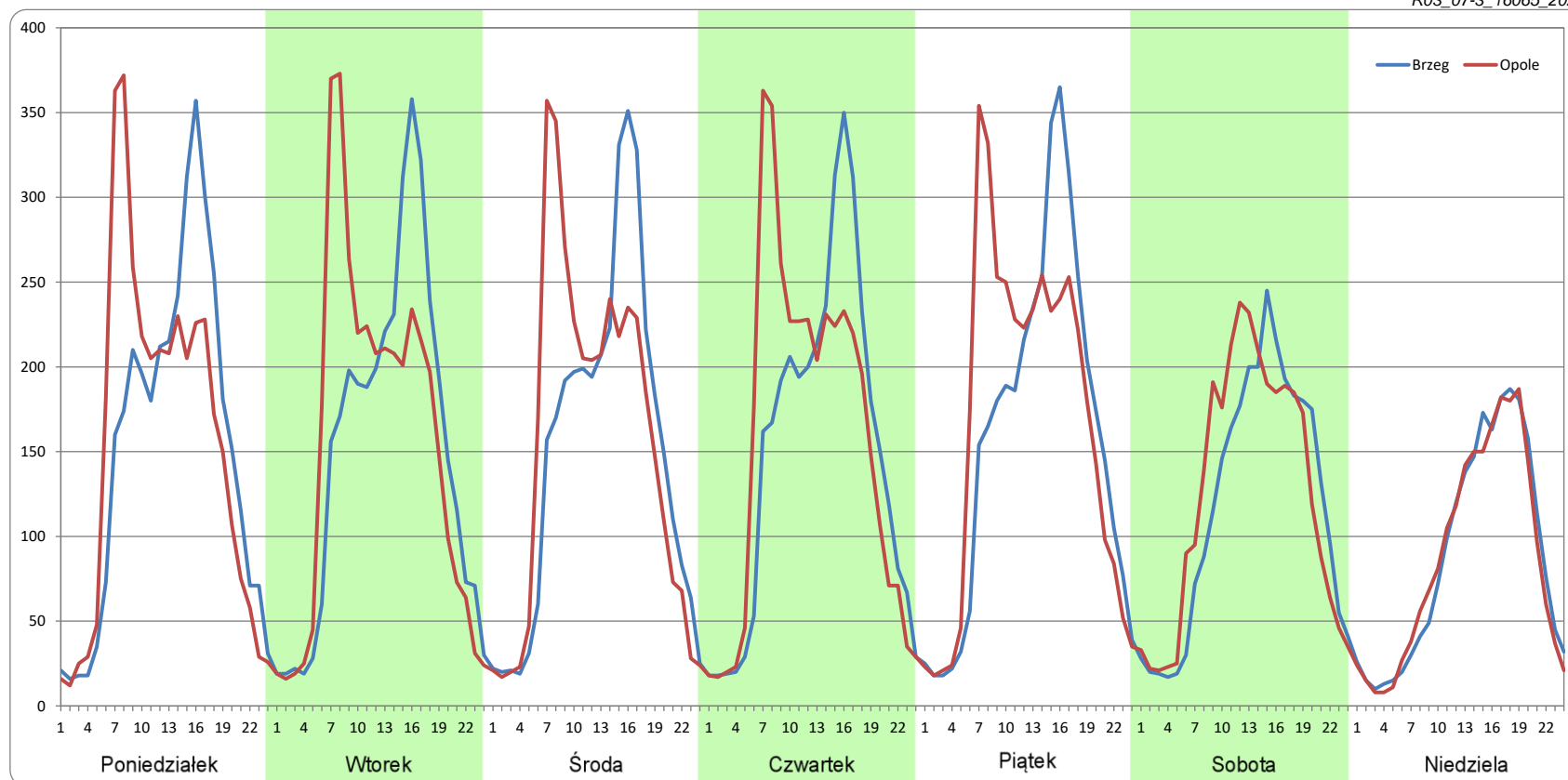
### Ruch w poszczególne dni tygodnia

STACJA NR 16065

Numer drogi: 94 Rok: 2022 Miesiąc: Marzec Typ stacji: PAT Oddział: OPOLE

Dzień tygodnia	Poniedziałek		Wtorek		Środa		Czwartek		Piątek		Sobota		Niedziela	
Kierunek	Brzeg	Opole	Brzeg	Opole	Brzeg	Opole	Brzeg	Opole	Brzeg	Opole	Brzeg	Opole	Brzeg	Opole
SDR	3614	3653	3580	3665	3557	3667	3562	3730	3769	3970	2808	2978	2104	2072
Razem	7266		7245		7224		7292		7739		5786		4176	
Podział procentowy	49,73%	50,27%	49,42%	50,58%	49,24%	50,76%	48,85%	51,15%	48,70%	51,30%	48,54%	51,46%	50,39%	49,61%

R03\_07-3\_16065\_2022



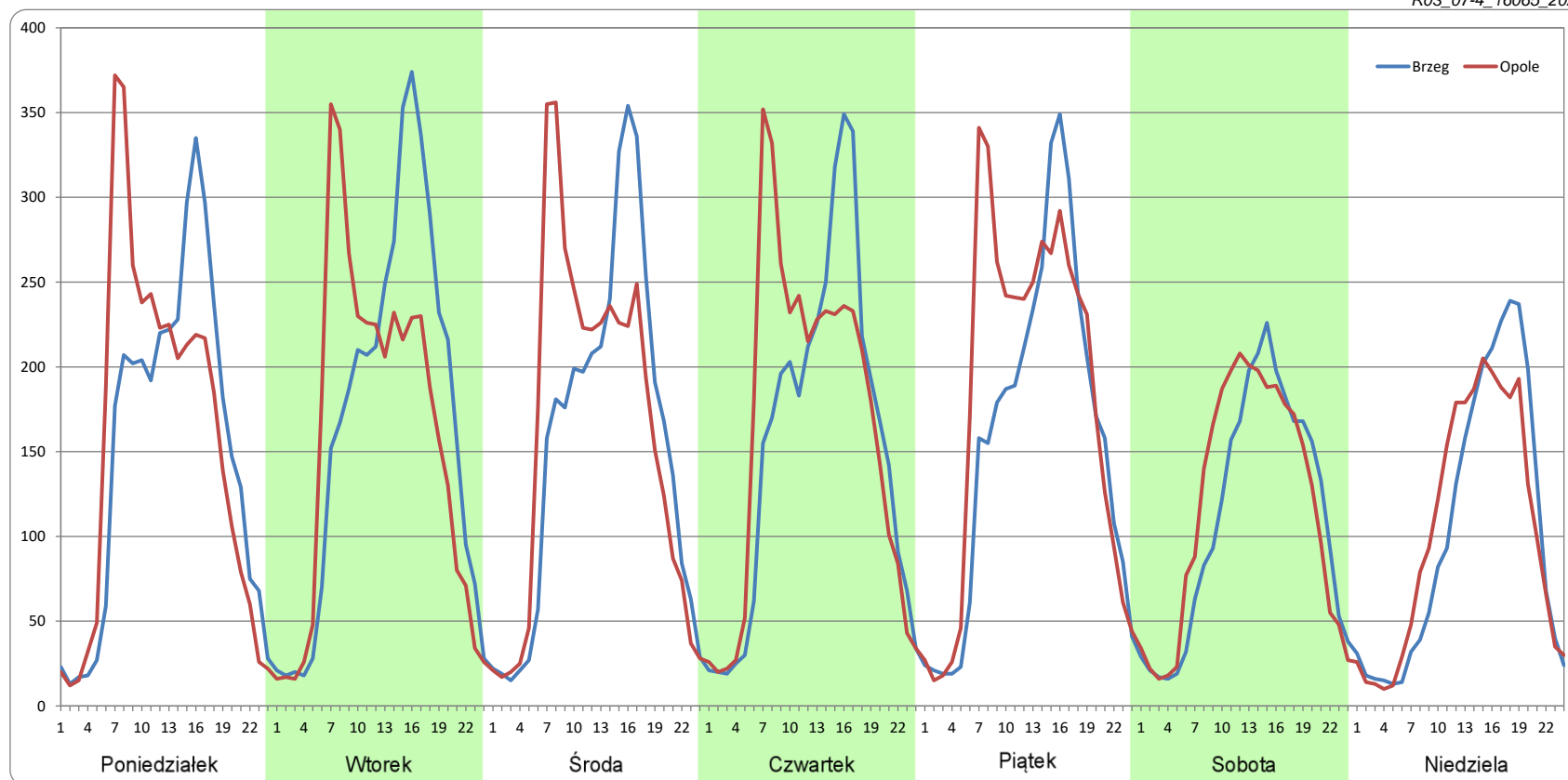
### Ruch w poszczególne dni tygodnia

STACJA NR 16065

Numer drogi: 94 Rok: 2022 Miesiąc: Kwiecień Typ stacji: PAT Oddział: OPOLE

Dzień tygodnia	Poniedziałek		Wtorek		Środa		Czwartek		Piątek		Sobota		Niedziela	
Kierunek	Brzeg	Opole	Brzeg	Opole	Brzeg	Opole	Brzeg	Opole	Brzeg	Opole	Brzeg	Opole	Brzeg	Opole
SDR	3603	3713	3984	3748	3671	3830	3688	3918	3743	4272	2642	2814	2458	2471
Razem	7316		7732		7501		7606		8014		5455		4929	
Podział procentowy	49,25%	50,75%	51,52%	48,48%	48,94%	51,06%	48,49%	51,51%	46,70%	53,30%	48,43%	51,57%	49,87%	50,13%

R03\_07-4\_16065\_2022



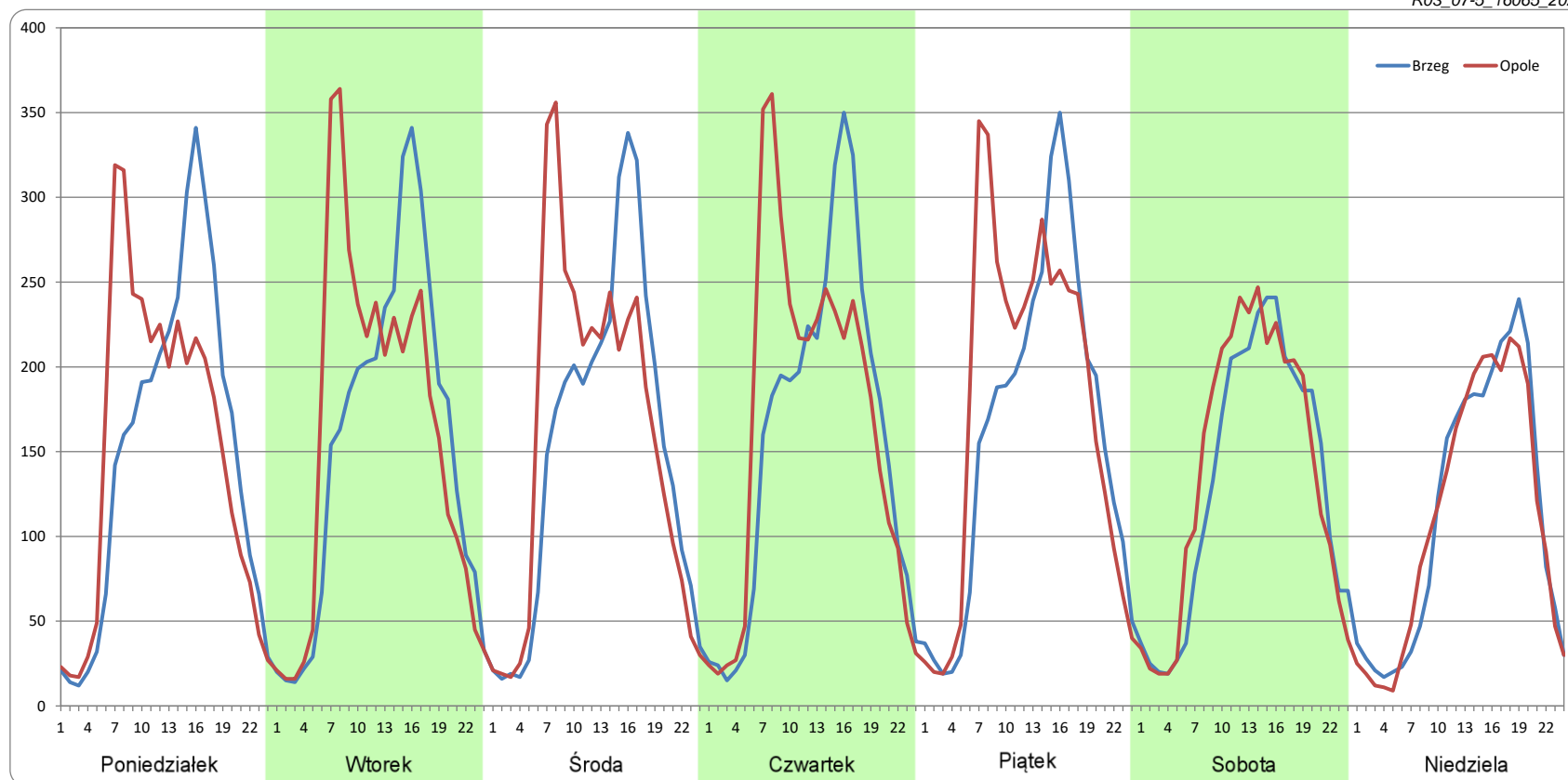
### Ruch w poszczególne dni tygodnia

STACJA NR 16065

Numer drogi: 94 Rok: 2022 Miesiąc: Maj Typ stacji: PAT Oddział: OPOLE

Dzień tygodnia	Poniedziałek		Wtorek		Środa		Czwartek		Piątek		Sobota		Niedziela	
Kierunek	Brzeg	Opole	Brzeg	Opole	Brzeg	Opole	Brzeg	Opole	Brzeg	Opole	Brzeg	Opole	Brzeg	Opole
SDR	3570	3600	3670	3832	3610	3804	3783	3985	3854	4186	3151	3318	2691	2649
Razem	7169		7503		7415		7768		8040		6469		5340	
Podział procentowy	49,79%	50,21%	48,92%	51,08%	48,69%	51,31%	48,70%	51,30%	47,94%	52,06%	48,71%	51,29%	50,39%	49,61%

R03\_07-5\_16065\_2022



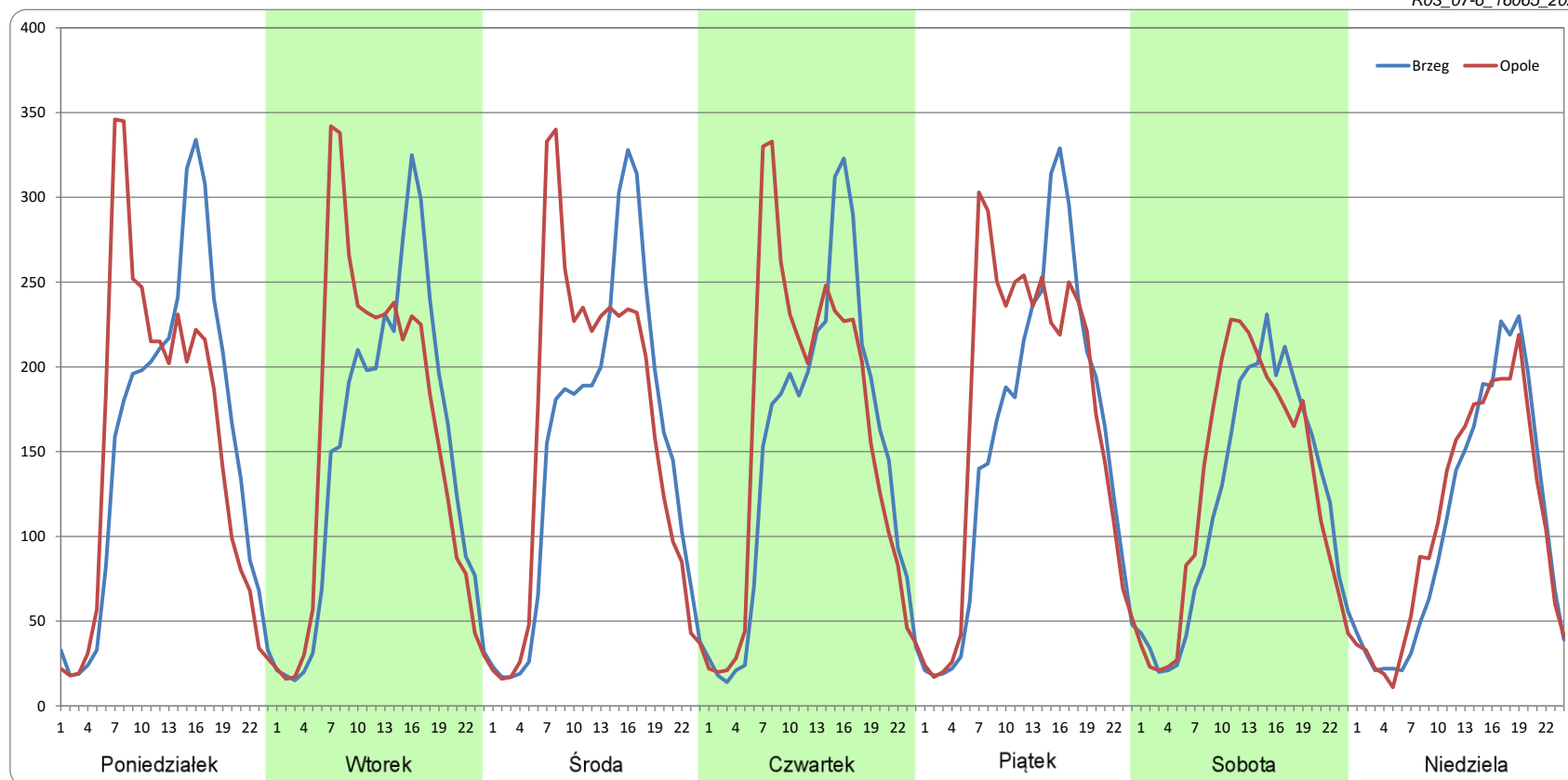
### Ruch w poszczególne dni tygodnia

#### STACJA NR 16065

Numer drogi: 94      Rok: 2022      Miesiąc: Czerwiec      Typ stacji: PAT      Oddział: OPOLE

Dzień tygodnia	Poniedziałek		Wtorek		Środa		Czwartek		Piątek		Sobota		Niedziela	
Kierunek	Brzeg	Opole	Brzeg	Opole	Brzeg	Opole	Brzeg	Opole	Brzeg	Opole	Brzeg	Opole	Brzeg	Opole
SDR	3705	3659	3546	3805	3595	3828	3557	3810	3691	4067	2887	3051	2573	2618
Razem	7364		7351		7423		7367		7758		5938		5192	
Podział procentowy	50,31%	49,69%	48,24%	51,76%	48,43%	51,57%	48,28%	51,72%	47,58%	52,42%	48,62%	51,38%	49,57%	50,43%

R03\_07-6\_16065\_2022





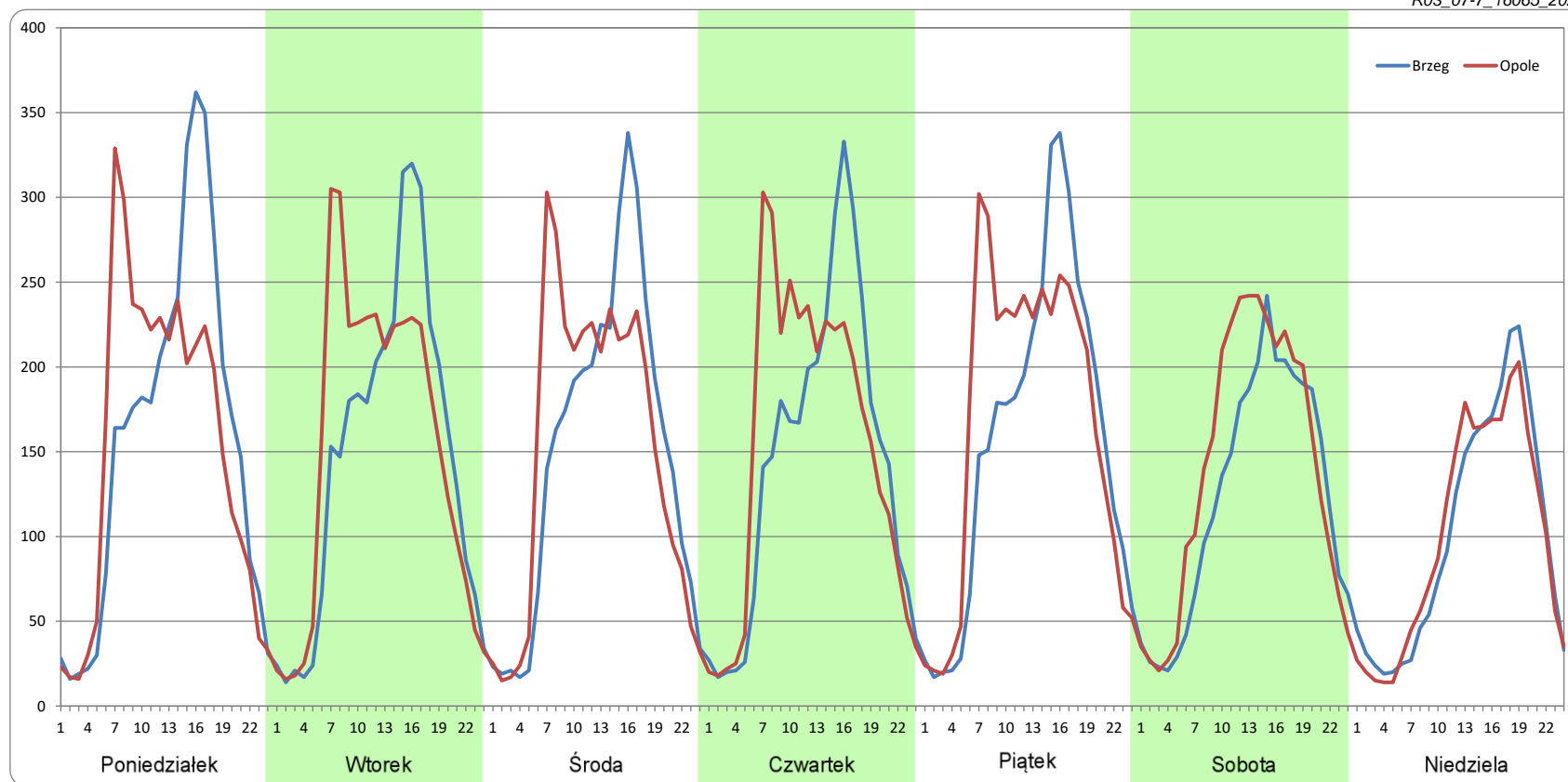
### Ruch w poszczególne dni tygodnia

STACJA NR 16065

Numer drogi: 94 Rok: 2022 Miesiąc: Lipiec Typ stacji: PAT Oddział: OPOLE

Dzień tygodnia	Poniedziałek		Wtorek		Środa		Czwartek		Piątek		Sobota		Niedziela	
Kierunek	Brzeg	Opole	Brzeg	Opole	Brzeg	Opole	Brzeg	Opole	Brzeg	Opole	Brzeg	Opole	Brzeg	Opole
SDR	3748	3661	3500	3635	3549	3591	3442	3653	3751	3992	2941	3350	2408	2382
Razem	7409		7135		7141		7095		7743		6290		4790	
Podział procentowy	50,59%	49,41%	49,06%	50,94%	49,71%	50,29%	48,51%	51,49%	48,44%	51,56%	46,75%	53,25%	50,26%	49,74%

R03\_07-7\_16065\_2022



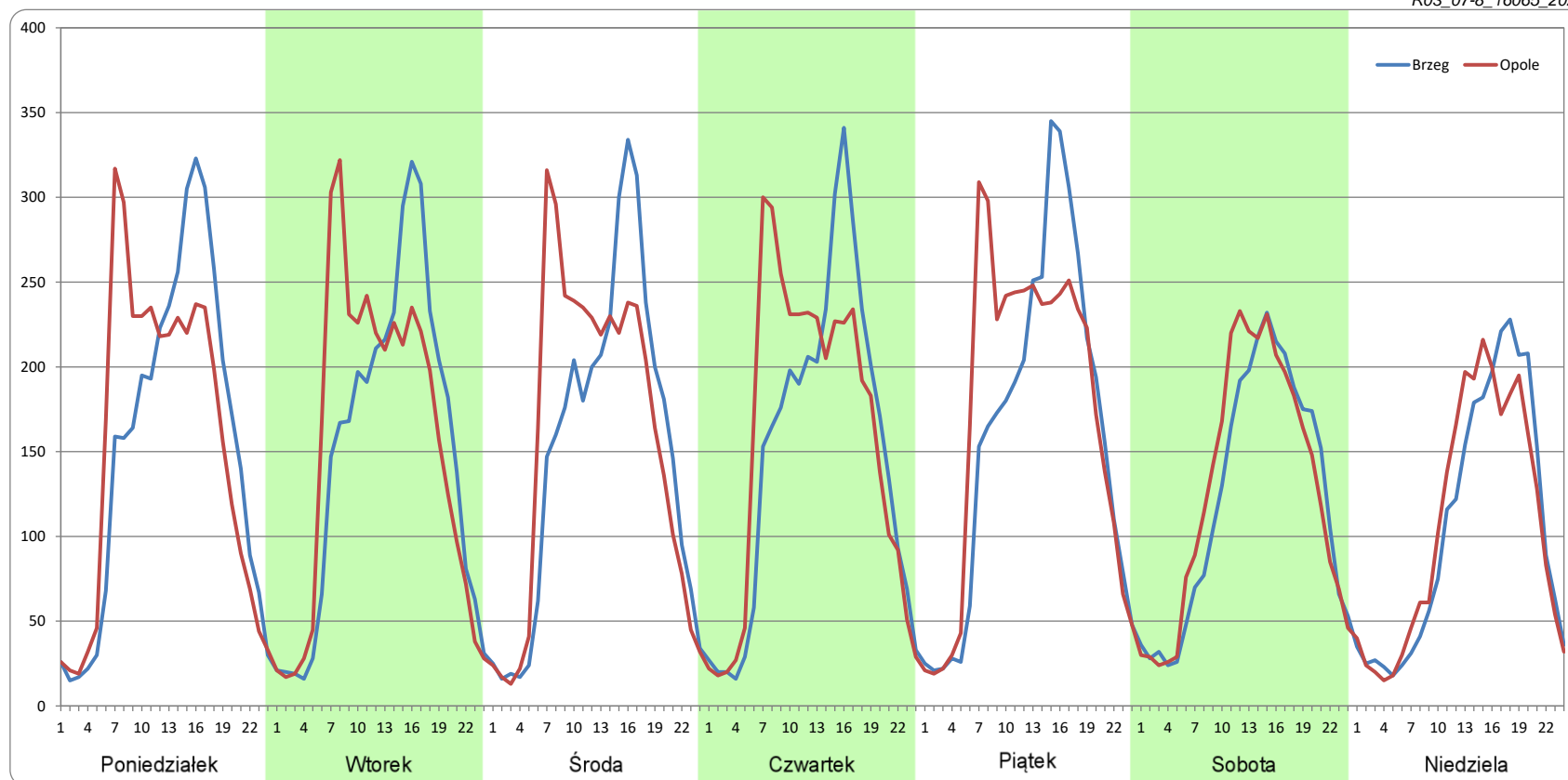
### Ruch w poszczególne dni tygodnia

STACJA NR 16065

Numer drogi: 94 Rok: 2022 Miesiąc: Sierpień Typ stacji: PAT Oddział: OPOLE

Dzień tygodnia	Poniedziałek		Wtorek		Środa		Czwartek		Piątek		Sobota		Niedziela	
Kierunek	Brzeg	Opole	Brzeg	Opole	Brzeg	Opole	Brzeg	Opole	Brzeg	Opole	Brzeg	Opole	Brzeg	Opole
SDR	3652	3685	3555	3660	3576	3742	3556	3749	3808	4069	2914	3064	2509	2531
Razem	7337		7215		7318		7305		7876		5977		5040	
Podział procentowy	49,78%	50,22%	49,27%	50,73%	48,87%	51,13%	48,68%	51,32%	48,34%	51,66%	48,75%	51,25%	49,78%	50,22%

R03\_07-8\_16065\_2022



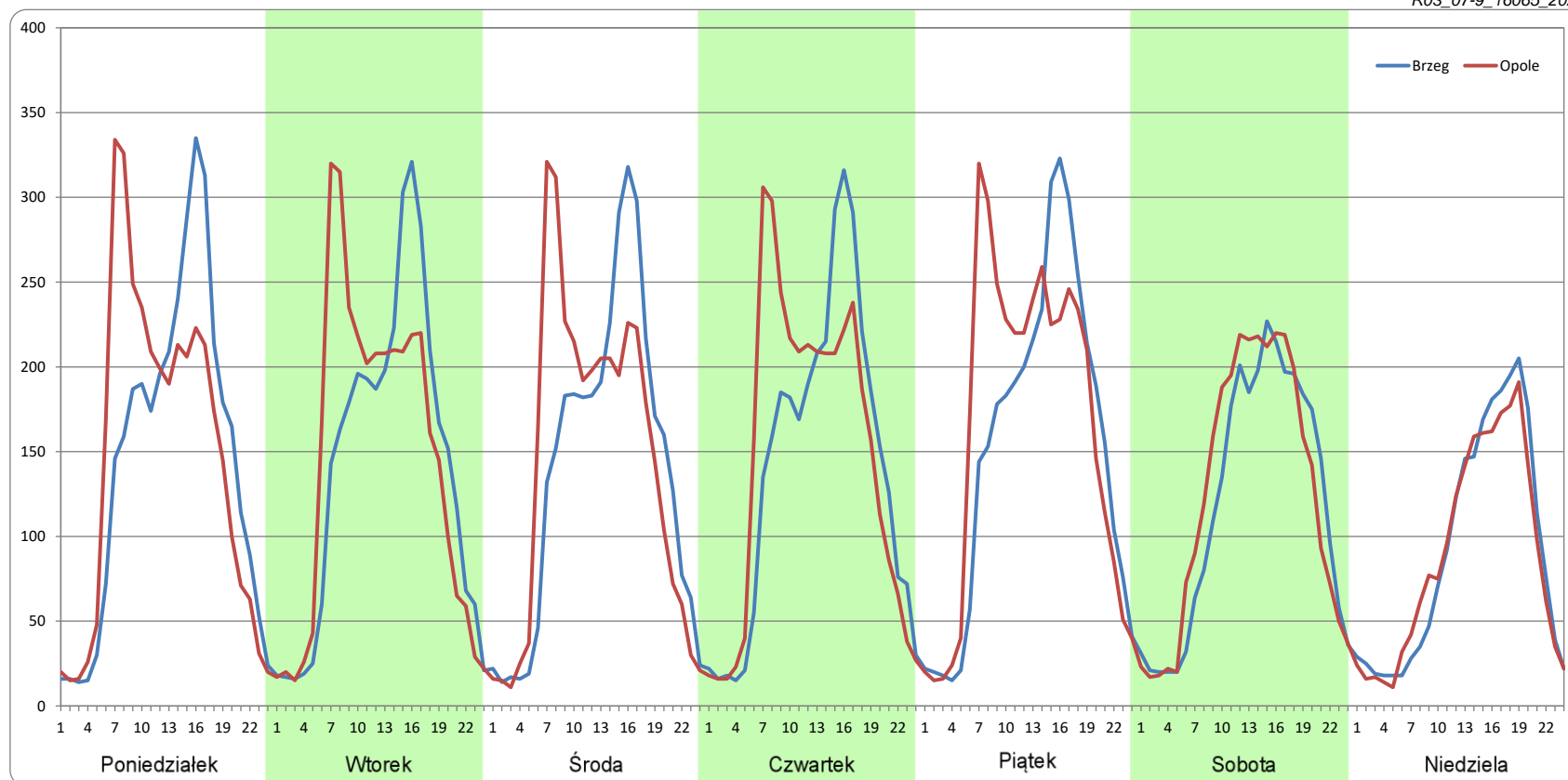
### Ruch w poszczególne dni tygodnia

STACJA NR 16065

Numer drogi: 94 Rok: 2022 Miesiąc: Wrzesień Typ stacji: PAT Oddział: OPOLE

Dzień tygodnia	Poniedziałek		Wtorek		Środa		Czwartek		Piątek		Sobota		Niedziela	
Kierunek	Brzeg	Opole	Brzeg	Opole	Brzeg	Opole	Brzeg	Opole	Brzeg	Opole	Brzeg	Opole	Brzeg	Opole
SDR	3435	3490	3336	3433	3314	3397	3353	3515	3614	3900	2821	2976	2179	2112
Razem	6925		6769		6710		6868		7514		5797		4291	
Podział procentowy	49,60%	50,40%	49,29%	50,71%	49,38%	50,62%	48,83%	51,17%	48,10%	51,90%	48,67%	51,33%	50,78%	49,22%

R03\_07-9\_16065\_2022



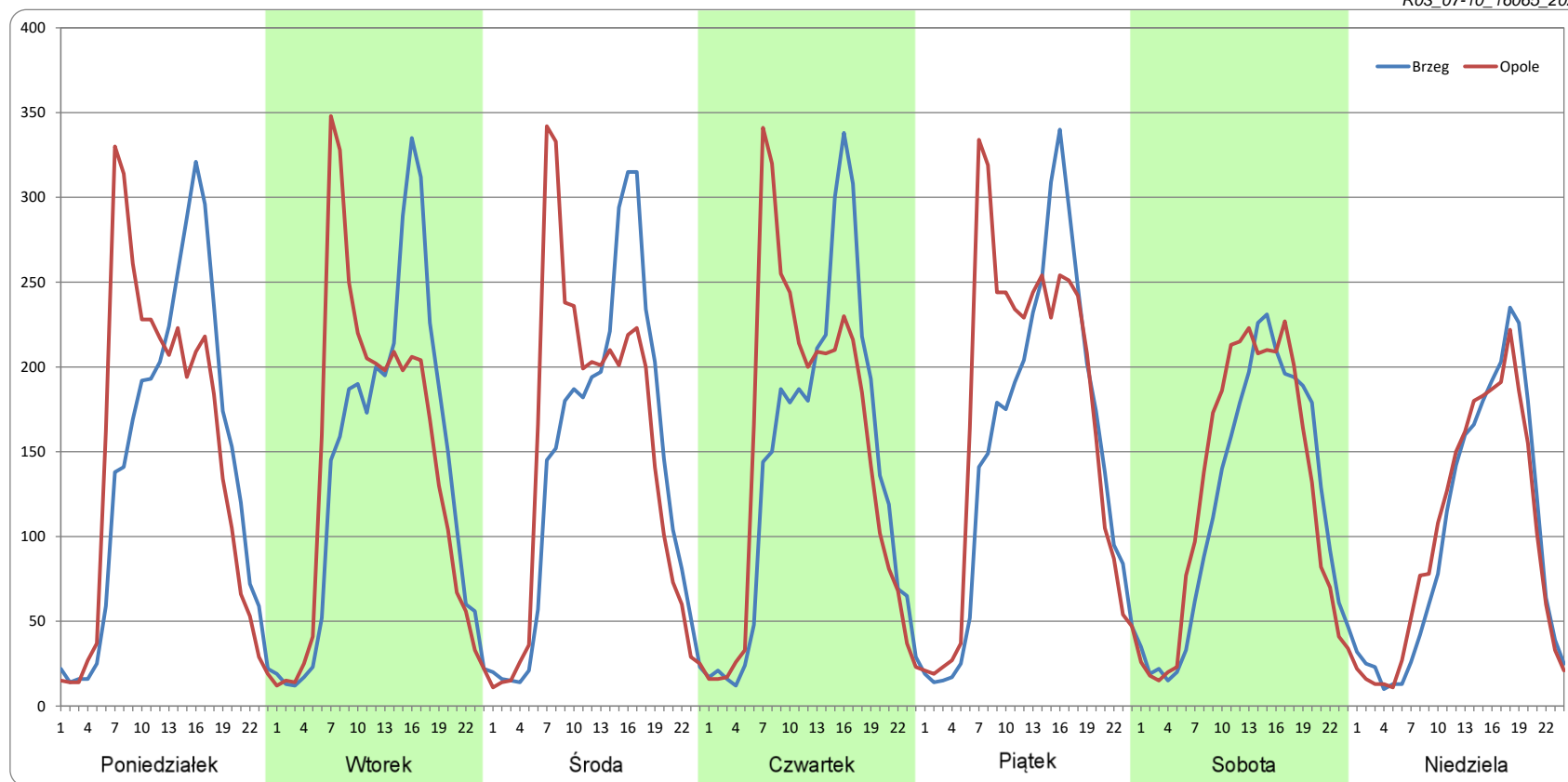
### Ruch w poszczególne dni tygodnia

STACJA NR 16065

Numer drogi: 94 Rok: 2022 Miesiąc: Październik Typ stacji: PAT Oddział: OPOLE

Dzień tygodnia	Poniedziałek		Wtorek		Środa		Czwartek		Piątek		Sobota		Niedziela	
Kierunek	Brzeg	Opole	Brzeg	Opole	Brzeg	Opole	Brzeg	Opole	Brzeg	Opole	Brzeg	Opole	Brzeg	Opole
SDR	3410	3490	3338	3414	3364	3499	3366	3558	3591	4027	2832	3004	2375	2374
Razem	6899		6752		6863		6923		7618		5837		4749	
Podział procentowy	49,42%	50,58%	49,44%	50,56%	49,02%	50,98%	48,62%	51,38%	47,14%	52,86%	48,52%	51,48%	50,00%	50,00%

R03\_07-10\_16065\_2022



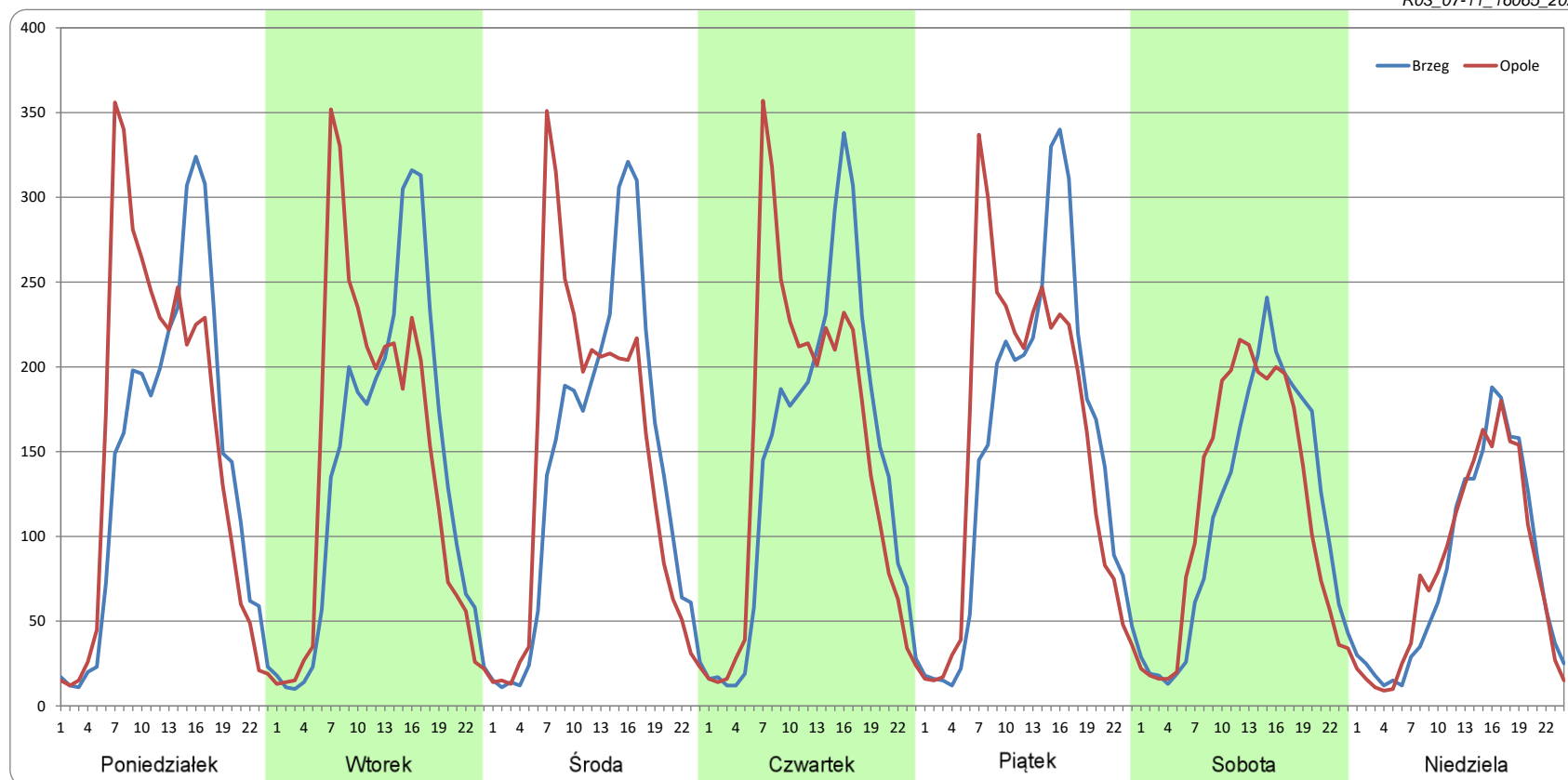
### Ruch w poszczególne dni tygodnia

STACJA NR 16065

Numer drogi: 94 Rok: 2022 Miesiąc: Listopad Typ stacji: PAT Oddział: OPOLE

Dzień tygodnia	Poniedziałek		Wtorek		Środa		Czwartek		Piątek		Sobota		Niedziela	
Kierunek	Brzeg	Opole	Brzeg	Opole	Brzeg	Opole	Brzeg	Opole	Brzeg	Opole	Brzeg	Opole	Brzeg	Opole
SDR	3411	3683	3323	3418	3322	3405	3444	3571	3634	3708	2699	2789	1922	1930
Razem	7094		6741		6727		7014		7342		5488		3852	
Podział procentowy	48,08%	51,92%	49,30%	50,70%	49,38%	50,62%	49,09%	50,91%	49,49%	50,51%	49,18%	50,82%	49,90%	50,10%

R03\_07-11\_16065\_2022



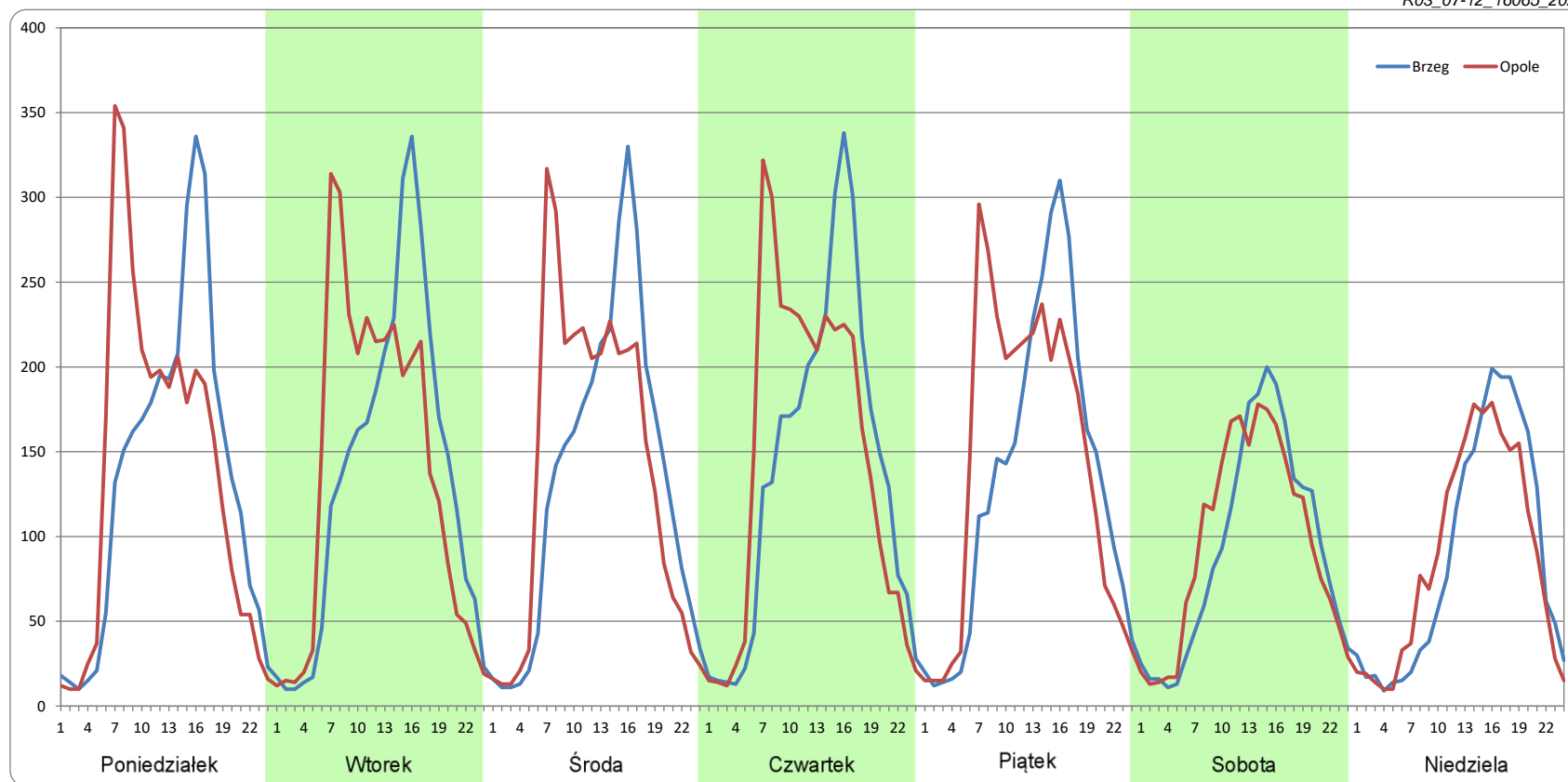
### Ruch w poszczególne dni tygodnia

STACJA NR 16065

Numer drogi: 94 Rok: 2022 Miesiąc: Grudzień Typ stacji: PAT Oddział: OPOLE

Dzień tygodnia	Poniedziałek		Wtorek		Środa		Czwartek		Piątek		Sobota		Niedziela	
Kierunek	Brzeg	Opole	Brzeg	Opole	Brzeg	Opole	Brzeg	Opole	Brzeg	Opole	Brzeg	Opole	Brzeg	Opole
SDR	3227	3285	3213	3297	3193	3327	3329	3486	3189	3425	2214	2312	2108	2109
Razem	6513		6509		6520		6815		6614		4526		4217	
Podział procentowy	49,55%	50,45%	49,36%	50,64%	48,98%	51,02%	48,85%	51,15%	48,22%	51,78%	48,92%	51,08%	49,98%	50,02%

R03\_07-12\_16065\_2022



Proporcja dobowego natężenia ruchu do SDRR, dla każdego dnia w roku, w podziale na pojazdy ogółem

STACJA NR 16065

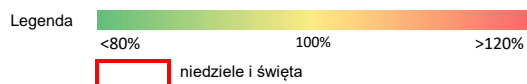
**Miejscowość:** Izbicko **Rok:** 2022  
**Odcinek:** Brzeg - Opole (Karczów) **Numer drogi:** 94  
**Typ stacji:** PAT **Oddział:** OPOLE

R03\_10-1\_16065\_2022

	Miesiąc											
	1	2	3	4	5	6	7	8	9	10	11	12
liczba dni w miesiącu	29	28	31	30	31	29	31	31	30	31	30	31
średni udział w miesiącu [%]	88,7	96,8	102,4	103,1	105,8	105,1	103,1	103,9	98,1	98,0	95,0	88,7

R03\_10-2\_16065\_2022

16065	Proporcja ruchu dziennego do średniego dobowego ruchu rocznego [%]											
	1	2	3	4	5	6	7	8	9	10	11	12
1	34,1	102,0	107,6	114,8	73,5	115,5	120,5	110,0	109,6	86,5	86,1	111,8
2	57,3	101,0	110,7	79,0	91,8	113,5	90,7	105,2	118,0	61,9	105,0	109,2
3	99,5	101,7	109,9	56,6	74,1	126,5	70,8	108,9	90,3	107,1	106,3	80,8
4	104,6	105,4	117,7	116,2	108,7	90,6	107,9	107,8	71,1	102,6	108,6	52,9
5	109,4	77,0	86,4	108,5	111,7	76,9	107,3	123,1	107,2	103,2	81,1	100,3
6	46,6	53,4	58,1	108,6	122,7	117,8	105,7	93,8	104,0	105,1	59,5	101,0
7		102,8	112,2	110,8	114,2	105,9	106,7	82,9	105,1	120,7	100,8	98,8
8	78,1	104,2	113,6	119,5	96,1	111,4	115,8	109,9	104,4	91,5	102,5	98,6
9	63,2	105,9	110,8	91,8	109,9	112,7	89,9	109,7	114,0	69,9	103,6	104,6
10	107,5	106,7	109,9	89,1	113,8	122,3	69,3	113,0	90,2	103,4	112,1	86,0
11	106,8	111,1	119,1	112,3	112,0	96,5	108,2	109,8	62,0	100,9	58,3	69,8
12	106,4	86,1	92,1	113,4	117,0	78,8	110,7	121,9	105,7	102,0	83,2	94,4
13	106,3	64,0	63,8	117,2	121,6	114,4	108,8	91,7	101,7	102,6	62,4	99,0
14		105,5	108,6	121,0	97,8	112,9	109,2	71,8	101,9	113,5	102,7	95,5
15	80,3	105,3	108,7	116,6	77,0	122,6	131,1	81,4	105,0	85,7	103,9	100,2
16	55,0	108,9	108,4	58,3	121,2		128,1	107,8	114,0	75,2	102,1	100,3
17	110,6	103,5	111,1	61,1	117,7	101,9	81,2	110,8	86,6	106,3	104,3	70,6
18	105,8	117,6	116,8	76,7	114,8	87,3	123,0	113,4	58,8	104,0	110,0	64,0
19	107,0	78,6	88,3	136,7	117,2	77,6	106,3	116,5	103,9	107,4	85,6	100,6
20	104,5	58,9	66,4	116,2	123,9	108,9	105,7	87,6	100,8	103,2	56,1	104,2
21	112,7	111,1	108,3	113,7	89,9	118,9	104,5	62,6	99,9	111,9	154,0	105,4
22	78,1	108,9	111,0	123,3	74,1	109,8	115,2	107,8	100,9	84,5	99,8	108,7
23	51,8	111,1	109,1	92,0	111,2	113,8	89,2	113,9	112,1	69,2	101,1	94,1
24	106,1	112,3	111,0	78,7	114,5	120,3	73,4	109,1	84,9	100,9	103,2	60,8
25	100,5	116,6	121,8	96,0	114,7	86,3	110,7	112,5	68,0	102,4	119,0	52,6
26	101,2	80,7	84,5	110,9	132,5	79,9	108,9	116,6	103,6	104,0	80,9	55,6
27	99,8	61,1	65,3	113,4	120,0	106,0	113,4	89,7	104,4	109,4	55,8	91,1
28	109,6	109,8	112,0	116,3	90,9	108,6	110,3	88,7	100,4	116,4	102,0	96,2
29	74,0		109,0	132,4	77,0	104,1	116,8	118,8	101,3	94,7	101,4	97,9
30	55,8		109,2	92,9	110,0	107,3	88,9	110,9	112,1	84,2	98,7	93,8
31	100,9		111,5		109,5		68,9	113,6		106,0		49,8



Nierównomierność kierunkowa dla każdego dnia w roku, w podziale na pojazdy ogółem

STACJA NR 16065

Miejscowość: Izbicko

Rok: 2022

Odcinek: Brzeg - Opole (Karczów)

Numer drogi: 94

Typ stacji: PAT

Oddział: OPOLE

R03\_11\_16065\_2022

16065	Proporcja ruchu dziennego do średniego dobowego ruchu rocznego [%]											
	1	2	3	4	5	6	7	8	9	10	11	12
1	50,4	49,5	50,8	51,9	49,8	51,3	49,8	51,0	50,7	51,4	49,6	51,3
2	48,5	50,6	50,2	51,5	50,2	51,7	51,8	50,8	52,5	49,9	50,5	50,6
3	49,6	51,0	51,2	50,1	50,2	53,4	50,3	50,7	50,7	50,0	50,7	50,7
4	50,0	51,3	51,3	50,1	50,2	51,8	50,5	51,0	49,6	50,0	51,5	50,3
5	50,6	50,5	53,0	49,9	50,7	50,1	51,1	51,9	50,6	51,1	50,5	51,0
6	50,7	49,7	49,9	50,7	51,2	48,1	50,9	50,6	50,5	51,4	49,1	50,3
7		49,9	50,1	51,3	50,7	53,8	50,5	50,4	50,6	54,2	50,8	50,1
8	50,4	50,1	50,6	52,3	50,4	51,4	51,4	50,9	51,6	52,1	51,2	50,9
9	48,1	50,5	50,9	51,2	50,4	51,6	51,0	51,1	51,6	49,6	50,9	51,1
10	49,8	51,3	50,9	50,8	51,0	52,1	49,8	51,0	51,9	50,5	51,6	54,4
11	50,6	51,6	50,5	51,3	51,1	51,9	51,4	51,8	49,1	50,9	51,1	51,1
12	49,9	50,8	50,9	51,4	50,9	51,2	50,1	51,8	50,4	51,1	50,8	50,1
13	50,8	49,7	49,7	52,8	53,2	50,8	50,0	52,2	51,1	51,6	50,2	51,1
14		50,3	50,6	52,9	51,3	51,1	51,5	49,7	50,1	52,3	50,6	50,9
15	50,2	50,5	50,6	57,3	50,2	52,1	55,3	50,8	51,3	50,7	51,2	50,6
16	50,1	51,2	51,3	52,6	49,2		60,3	50,7	52,2	48,3	50,6	53,8
17	49,1	52,0	51,2	50,0	51,3	51,7	48,1	50,8	51,5	50,6	50,4	50,9
18	50,6	49,0	51,5	47,2	52,2	50,5	45,7	50,8	48,7	50,8	50,9	50,3
19	50,3	51,2	51,3	43,3	52,3	49,6	51,1	51,5	50,0	51,0	49,9	50,9
20	50,7	49,4	49,6	49,9	51,8	49,8	50,7	51,4	50,8	51,3	51,3	51,2
21	51,6	49,2	50,4	50,7	51,5	51,1	52,1	49,6	51,2	52,0	44,6	52,1
22	51,9	50,6	50,2	51,6	50,0	51,4	53,2	50,8	51,0	51,0	50,6	52,2
23	49,8	51,0	51,0	51,0	50,6	51,8	53,3	50,2	51,4	51,2	50,7	52,9
24	49,5	51,5	51,1	49,4	51,2	52,3	50,4	52,0	51,3	51,2	50,9	51,7
25	50,7	52,7	54,1	55,4	51,7	51,4	50,5	51,7	49,0	50,6	50,6	50,5
26	50,2	51,4	50,7	50,5	53,7	50,5	51,5	51,4	50,6	50,8	51,4	49,7
27	50,3	49,3	49,3	50,7	52,0	50,1	49,6	50,8	50,5	51,3	49,8	49,9
28	51,5	50,4	50,1	51,1	51,9	51,2	51,8	51,0	50,5	52,8	50,7	51,0
29	51,3		50,7	54,2	47,6	51,7	52,6	47,9	51,3	52,1	50,2	50,6
30	49,8		50,5	52,0	50,7	51,8	51,7	50,8	51,8	51,0	50,3	50,7
31	50,1		51,4		50,8		50,3	51,1		50,6		49,8

Legenda Brzeg 50% Opole  
<40% 50% >60%

  niedziele i święta

$$*WNK = \frac{N_{poj./24h}(\text{kierunek P})}{N_{poj./24h}(\text{kierunek P+L})}$$



### Struktura rodzajowa ruchu wg pomiarów ręcznych

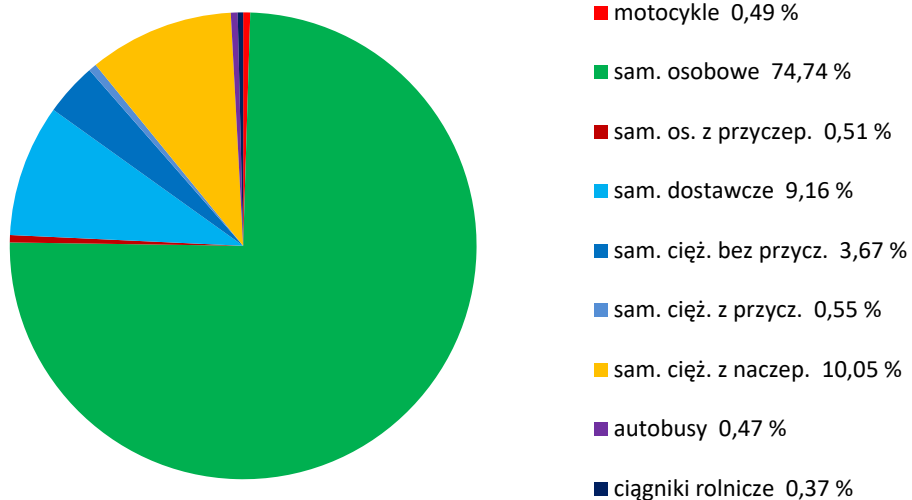
#### STACJA NR 16065

**Miejscowość:** Izbicko  
**Odcinek:** Brzeź - Opole (Karczów)  
**Typ stacji:** PAT

**Rok:** 2022  
**Numer:** 94  
**Oddział:** OPOLE

R04\_04\_16065\_2022

#### Rodzajowa struktura ruchu wg pomiarów ręcznych w 2022



## SPIS TREŚCI

<b>Raport 0.1</b> .....	<b>1</b>
Stacja 16065.....	1
<b>Raport 2.1</b> .....	<b>2</b>
Woj 16.....	2
<b>Raport 2.2</b> .....	<b>3</b>
Woj 16.....	3
<b>Raport 2.3</b> .....	<b>4</b>
Stacja 16065.....	4
<b>Raport 3.1</b> .....	<b>5</b>
Stacja 16065.....	5
<b>Raport 3.2</b> .....	<b>6</b>
Stacja 16065.....	6
<b>Raport 3.3</b> .....	<b>7</b>
Stacja 16065.....	7
<b>Raport 3.4</b> .....	<b>8</b>
Stacja 16065.....	8
<b>Raport 3.6</b> .....	<b>9</b>
Stacja 16065.....	9
<b>Raport 3.12</b> .....	<b>10</b>
Stacja 16065.....	10
<b>Raport 3.7</b> .....	<b>11</b>
Stacja 16065.....	11
<b>Raport 3.10</b> .....	<b>23</b>
Stacja 16065.....	23
<b>Raport 3.11</b> .....	<b>24</b>
Stacja 16065.....	24
<b>Raport 4.4</b> .....	<b>25</b>
Stacja 16065.....	25