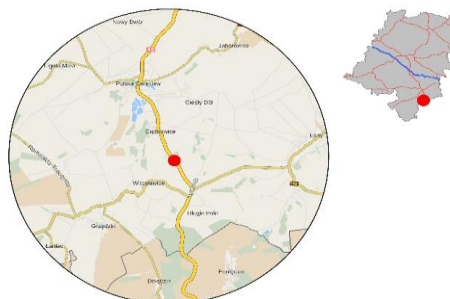


### Karta punktu

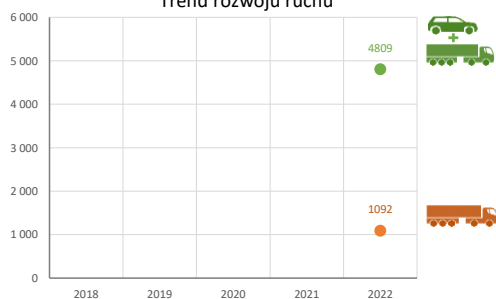
#### Stacja NR 16013

Nr stacji: 16013  
 Typ licznika: PAT  
 Lokalizacja: Ciężkowice  
 Nr drogi: 45  
 Pikietaż: 37,880

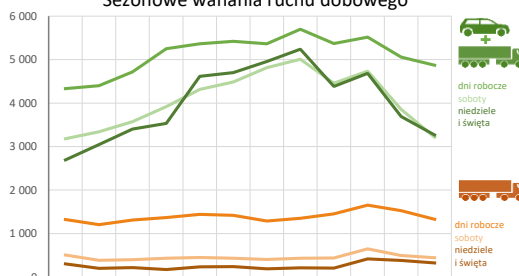


Stacja działa od: 01.07.2021  
 Charakter ruchu: G  
 Liczba dni w archiwizacji: 365  
 Liczba dni w przetworzeniu: 364

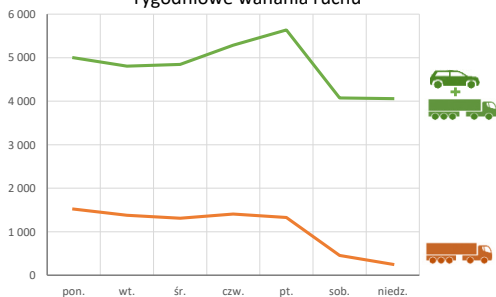
Trend rozwoju ruchu



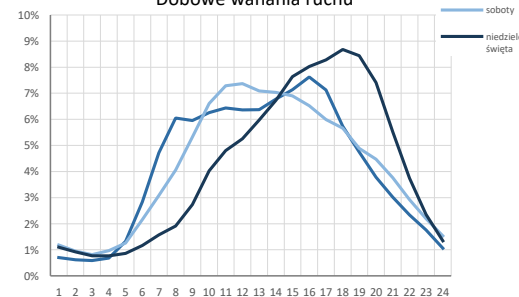
Sezonowe wahania ruchu dobowego



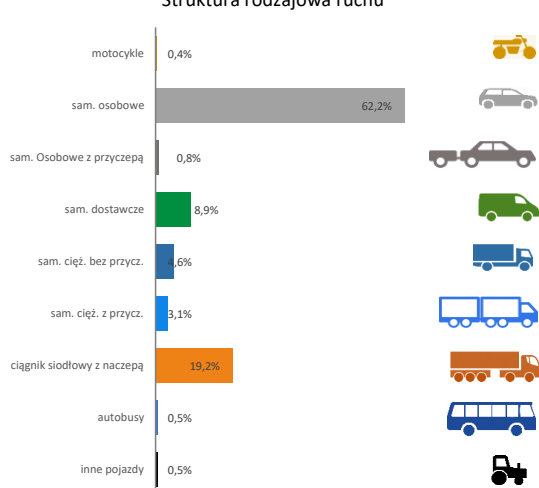
Tygodniowe wahania ruchu



Dobowe wahania ruchu



Struktura rodzajowa ruchu

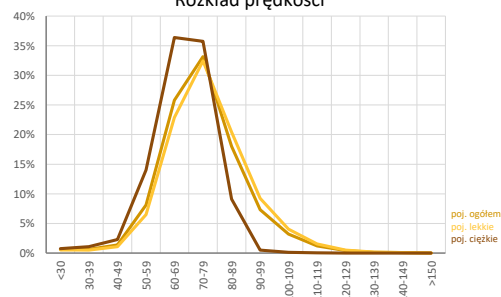


Godzina 50-ta

Natężenie: 464  
 Udział proc.: 9,6%  
 Dzień: 11.08.22 (czwartek)  
 Godzina: 17:00



Rozkład prędkości



**Analiza średniego dobowego ruchu rocznego (SDRR) dla poszczególnych miesięcy w 2021 i 2022 roku**

R02\_01\_2022

Lp.	Oddział GDDKiA	Numer stacji	Typ stacji	Numer drogi	Średni dobowy ruch w miesiącu																																								
					styczeń			luty			marzec			kwiecień			maj			czerwiec			lipiec			sierpień			wrzesień			październik			listopad			grudzień			cały rok				
					2021	2022	wzrost/spadek (%)	2021	2022	wzrost/spadek (%)	2021	2022	wzrost/spadek (%)	2021	2022	wzrost/spadek (%)	2021	2022	wzrost/spadek (%)	2021	2022	wzrost/spadek (%)	2021	2022	wzrost/spadek (%)	2021	2022	wzrost/spadek (%)	2021	2022	wzrost/spadek (%)	2021	2022	wzrost/spadek (%)	2021	2022	wzrost/spadek (%)	2021	2022	wzrost/spadek (%)					
1.	Drobie	16004	PAT	A4	28712	33249	+16	32323	36897	+14	33561	38881	+16	33405	38313	+15	39507	39549	0	44819	41349	-8	51399	44674	-13	49602	45822	-8	42244	40583	-4	39576	40385	+2	35942	37525	+4	34642	35277	+2	38811	39375	+1		
		16006	8+1	40c	-	-	-	-	-	-	-	-	-	-	-	-	-	-	-	-	-	-	-	-	-	-	-	-	-	-	-	-	-	-	-	-	-	-	-	-	-	-	-		
		16007	PAT	45	-	6185	-	-	6603	-	-	6978	-	-	6974	-	9976	7347	-26	10235	7372	-28	10243	7411	-28	8317	7357	-12	7664	7157	-7	7616	6055	-20	6852	5448	-20	6468	5142	-21	-	6669	-	-	-
		16010	PAT	A4	30951	35284	+14	34742	39065	+12	36099	41501	+15	38390	42713	+11	42079	42617	+1	47376	44721	-6	53990	48233	-11	55314	49739	-10	46779	43951	-6	43357	42647	-2	39175	39380	+1	37344	37525	0	42133	42281	0		
		16013	PAT	45	-	3934	-	-	4055	-	-	4365	-	-	4817	-	-	5108	-	-	5184	-	5031	5227	+4	5137	5535	+8	4912	5099	+4	4876	5287	+8	4436	4690	+6	4167	4407	+6	-	4809	-		
		16065	PAT	94	5795	6208	+7	6213	6379	+3	6414	6675	+4	6246	6914	+11	7252	7078	-2	7367	6909	-6	7642	6800	-11	7920	6876	-13	7426	6410	-14	7259	6520	-10	6893	6366	-8	6942	5922	-15	6947	6588	-5		
		16066	PAT	11	6109	6374	+3	6505	6876	+6	6892	7260	+5	6849	7603	+11	7678	7754	+1	7968	7737	-3	8173	7715	-6	8473	7763	-8	8377	7352	-12	8202	7238	-12	7649	6759	-12	7066	6098	-14	7485	7227	-4		
		16067	PAT	46a	4047	4700	+16	4290	5186	+21	4680	5592	+19	4739	5802	+22	5401	6160	+14	5587	6182	+11	5810	6344	+9	5951	5507	-7	5620	5996	+7	5685	5934	+4	5384	5661	+5	4836	5105	+6	5169	5681	+10		
		16068	PAT	94	7591	7974	+5	7985	8463	+6	8291	9038	+9	8206	9404	+15	9376	9807	+5	9829	9956	+1	9877	10009	+1	11146	10124	-9	10498	9684	-8	10308	9956	-3	9491	9739	+3	8652	8655	0	9271	9401	+1		
		16501	WIM	45	-	7374	-	7601	8030	+6	8153	8508	+4	-	-	-	-	-	-	-	-	-	9826	-	-	10073	-	-	9806	-	-	9356	-	-	8627	-	-	7913	-	-	-	-			
		16502	WIM	46	4608	5403	+17	4854	5822	+20	5403	6231	+15	5463	6507	+19	6424	6960	+8	6490	7028	+8	6753	7039	+4	6788	-	-	6544	-	-	6400	-	-	5906	-	-	5553	-	-	5932	-			
		16504	WIM	94	7742	8380	+8	8149	8955	+10	8650	9594	+11	8622	9873	+15	9944	10414	+5	10305	10637	+3	10080	10692	+6	11500	-	-	11038	-	-	10818	-	-	9959	-	-	8913	-	-	9643	-			
		16801	KAS	41	1042	1150	+10	1134	1508	+33	997	1544	+55	928	1637	+76	1094	1771	+62	1238	1783	+44	1266	1837	+45	1276	1809	+42	1349	1720	+28	1318	1765	+34	1289	1666	+29	1092	1352	+24	1169	1629	+39		

## Średni dobowy ruch roczny (SDRR) w stacjach SCPR w latach 2013-2022

### Ruch ogółem

R02\_02\_2022

Lp.	Oddział GDDKiA	Numer stacji	Typ stacji	Nr drogi	Średni dobowy ruch roczny (SDRR) w latach (poj./dobę)										Wzrost/spadek ruchu (%)		
					2013	2014	2015	2016	2017	2018	2019	2020	2021	2022	2022/20	2022/21	
1.	Opole	16004	PAT	A4	-	-	-	-	-	-	-	39055*	32921	39375	1*	20	
		16007	PAT	45	-	-	-	-	-	-	-	-	-	6669*	-	-	
		16010	PAT	A4	-	-	-	-	-	-	-	-	41499*	36125	42281	2*	17
		16013	PAT	45	-	-	-	-	-	-	-	-	-	-	4809*	-	-
		16065	PAT	94	-	-	-	-	-	-	-	-	6826*	6664	6588	-3*	-1
		16066	PAT	11	-	-	-	-	-	-	-	-	8043*	6965	7227	-10*	4
		16067	PAT	46a	-	-	-	-	-	-	-	-	5034*	3884*	5681	13*	46*
		16068	PAT	94	-	-	-	-	-	-	-	-	9850*	8610	9401	-5*	9
16801	KAS	41	-	-	-	-	-	-	-	-	-	1280*	1629*	-	27*		

\* - wynik niemiernodajny do porównań

\*\* - dane nietypowe ze względu na decyzje administracyjne



Średni dobowy ruch dla poszczególnych dni tygodnia w poszczególnych miesiącach roku

STACJA NR 16013

Miejscowość: Ciężkowice Rok: 2022  
 Odcinek: Krapkowice - Racibórz Numer drogi: 45  
 Typ stacji: PAT Oddział: OPOLE

Ruch ogółem

R03\_01\_16013\_2022

Dni tygodnia:		Styczeń	Luty	Marzec	Kwiecień	Maj	Czerwiec	Lipiec	Sierpień	Wrzesień	Październik	Listopad	Grudzień	Cały rok
1. Poniedziałki	a	4282	4523	4698	4874	5068	5353	5308	5457	5147	5571	5029	4640	4996
	b	1,088	1,115	1,076	1,012	0,992	1,033	1,015	0,986	1,009	1,054	1,072	1,053	1,039
	c	0,857	0,905	0,940	0,976	1,014	1,071	1,062	1,092	1,030	1,115	1,007	0,929	1,000
2. Wtorki	a	4213	4132	4499	5047	5036	5003	4771	5410	4968	5193	4690	4704	4806
	b	1,071	1,019	1,031	1,048	0,986	0,965	0,913	0,977	0,974	0,982	1,000	1,067	0,999
	c	0,877	0,860	0,936	1,050	1,048	1,041	0,993	1,126	1,034	1,081	0,976	0,979	1,000
3. Środy	a	4237	4068	4453	5048	5148	5222	5052	5264	4927	5128	4768	4808	4844
	b	1,077	1,003	1,020	1,048	1,008	1,007	0,967	0,951	0,966	0,970	1,017	1,091	1,007
	c	0,875	0,840	0,919	1,042	1,063	1,078	1,043	1,087	1,017	1,059	0,984	0,993	1,000
4. Czwartki	a	4488	4486	4785	5574	5675	5547	5507	5865	5580	5605	5220	5136	5289
	b	1,141	1,106	1,096	1,157	1,111	1,070	1,054	1,060	1,094	1,060	1,113	1,165	1,100
	c	0,849	0,848	0,905	1,054	1,073	1,049	1,041	1,109	1,055	1,060	0,987	0,971	1,000
5. Piątki	a	4444	4795	5146	5724	5895	5980	6177	6503	6228	6100	5573	5077	5637
	b	1,130	1,182	1,179	1,188	1,154	1,154	1,182	1,175	1,221	1,154	1,188	1,152	1,172
	c	0,788	0,851	0,913	1,015	1,046	1,061	1,096	1,154	1,105	1,082	0,989	0,901	1,000
6. Soboty	a	3180	3342	3571	3921	4314	4484	4817	5009	4458	4733	3857	3217	4075
	b	0,808	0,824	0,818	0,814	0,845	0,865	0,922	0,905	0,874	0,895	0,822	0,730	0,847
	c	0,780	0,820	0,876	0,962	1,059	1,100	1,182	1,229	1,094	1,161	0,947	0,789	1,000
7. Niedziele	a	2928	3042	3404	3506	4728	5044	4955	5078	4384	4684	3556	3387	4058
	b	0,744	0,750	0,780	0,728	0,926	0,973	0,948	0,917	0,860	0,886	0,758	0,769	0,844
	c	0,722	0,750	0,839	0,864	1,165	1,243	1,221	1,251	1,080	1,154	0,876	0,835	1,000
8. Dni robocze	a	4333	4401	4716	5253	5364	5421	5363	5699	5370	5519	5056	4873	5114
	b	1,101	1,085	1,080	1,091	1,050	1,046	1,026	1,030	1,053	1,044	1,078	1,106	1,063
	c	0,847	0,861	0,922	1,027	1,049	1,060	1,049	1,114	1,050	1,079	0,989	0,953	1,000
9. Święta	a	2107	-	-	3569	4400	4190	-	5887	-	-	3962	3088	3886
	b	0,536	-	-	0,741	0,861	0,808	-	1,064	-	-	0,845	0,701	0,808
	c	0,542	-	-	0,918	1,132	1,078	-	1,515	-	-	1,020	0,795	1,000
10. Niedziele i święta	a	2693	3042	3404	3531	4618	4702	4955	5240	4384	4684	3691	3267	4018
	b	0,685	0,750	0,780	0,733	0,904	0,907	0,948	0,947	0,860	0,886	0,787	0,741	0,836
	c	0,670	0,757	0,847	0,879	1,149	1,170	1,233	1,304	1,091	1,166	0,919	0,813	1,000
11. Wszystkie dni	a	3934	4055	4365	4817	5108	5184	5227	5535	5099	5287	4690	4407	4809
	b	1,000	1,000	1,000	1,000	1,000	1,000	1,000	1,000	1,000	1,000	1,000	1,000	1,000
	c	0,818	0,843	0,908	1,002	1,062	1,078	1,087	1,151	1,060	1,099	0,975	0,916	1,000

Legenda:

a = średni dobowy ruch danego dnia (dni) tygodnia

b =  $\frac{\text{średni dobowy ruch danego dnia (dni) tygodnia w miesiącu}}{\text{średni dobowy ruch we wszystkie dni miesiąca}}$

c =  $\frac{\text{średni dobowy ruch danego dnia (dni) tygodnia w miesiącu}}{\text{średni dobowy ruch danego dnia (dni) tygodnia w roku}}$

Uwagi: \*Dane oszacowane, brak oszacowań dla dni świątecznych

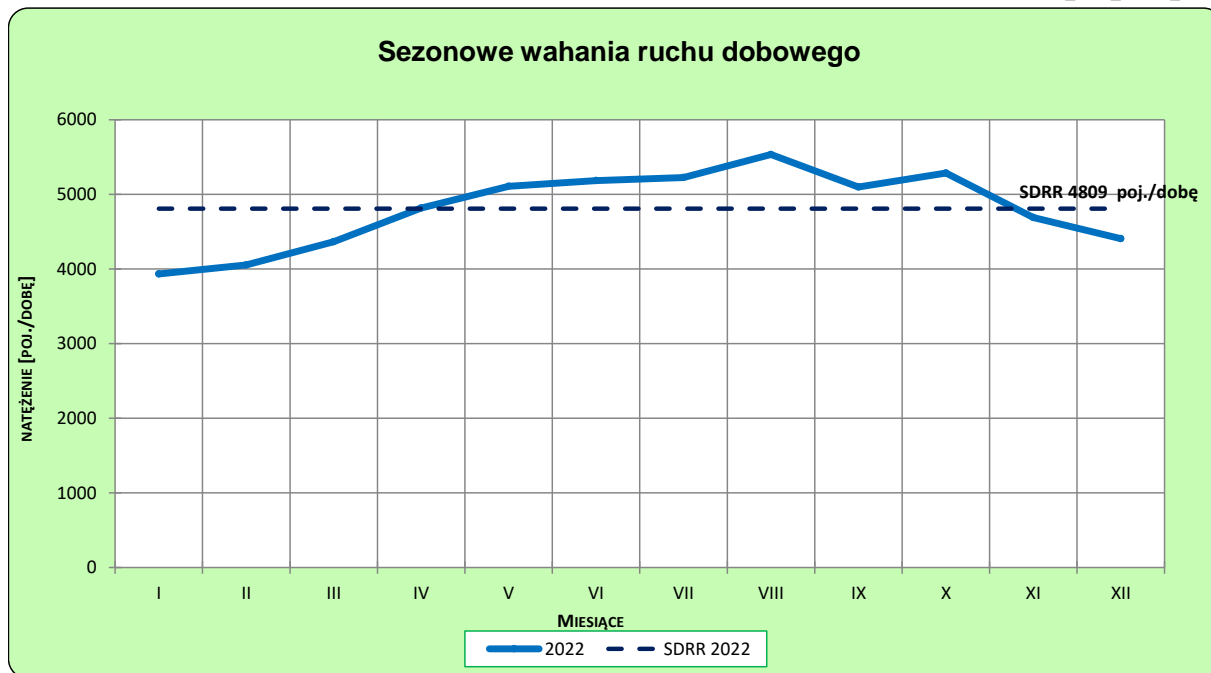
**STACJA NR 16013**

**Miejscowość:** Ciężkowice  
**Odcinek:** Krapkowice - Racibórz  
**Typ stacji:** PAT

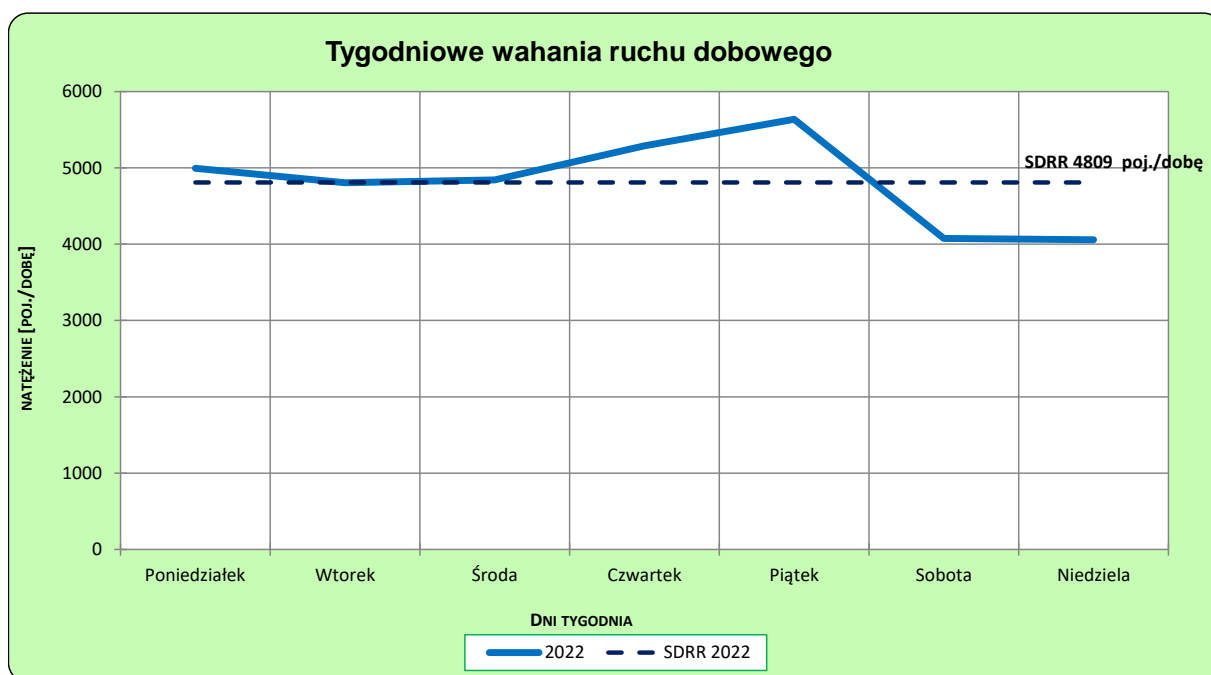
**Rok:** 2022  
**Numer drogi:** 45  
**Oddział:** OPOLE

**Ruch ogółem**

R03\_02-1\_16013\_2022



R03\_02-2\_16013\_2022



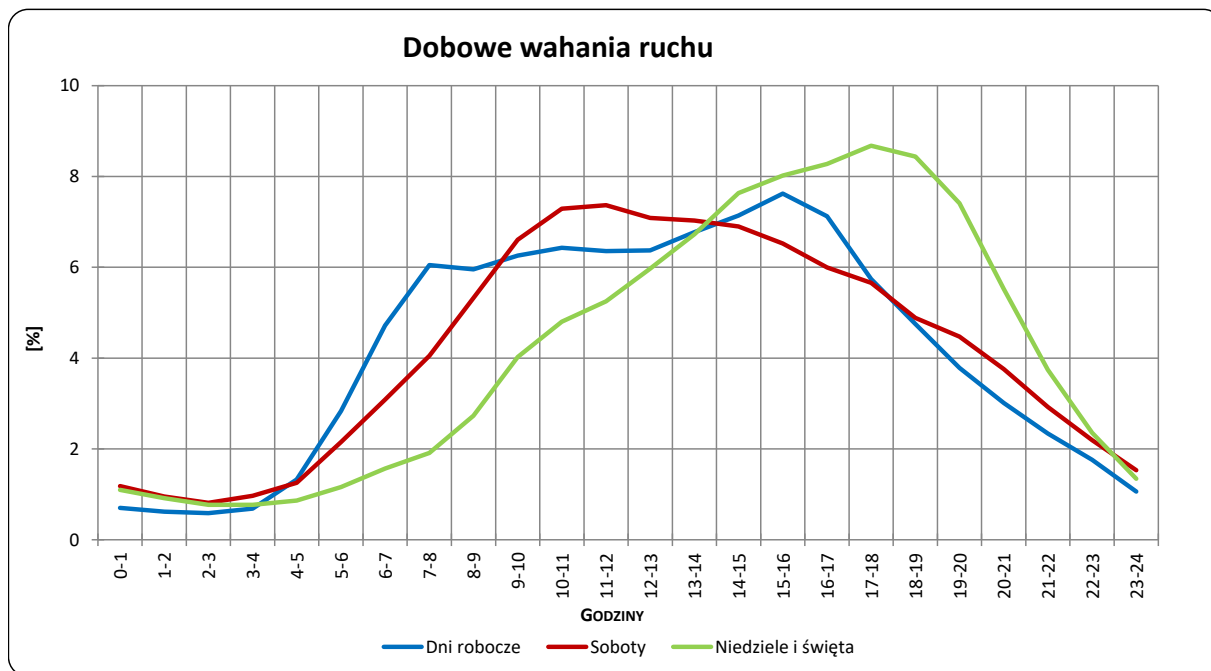
Uwagi: –

**STACJA NR 16013**

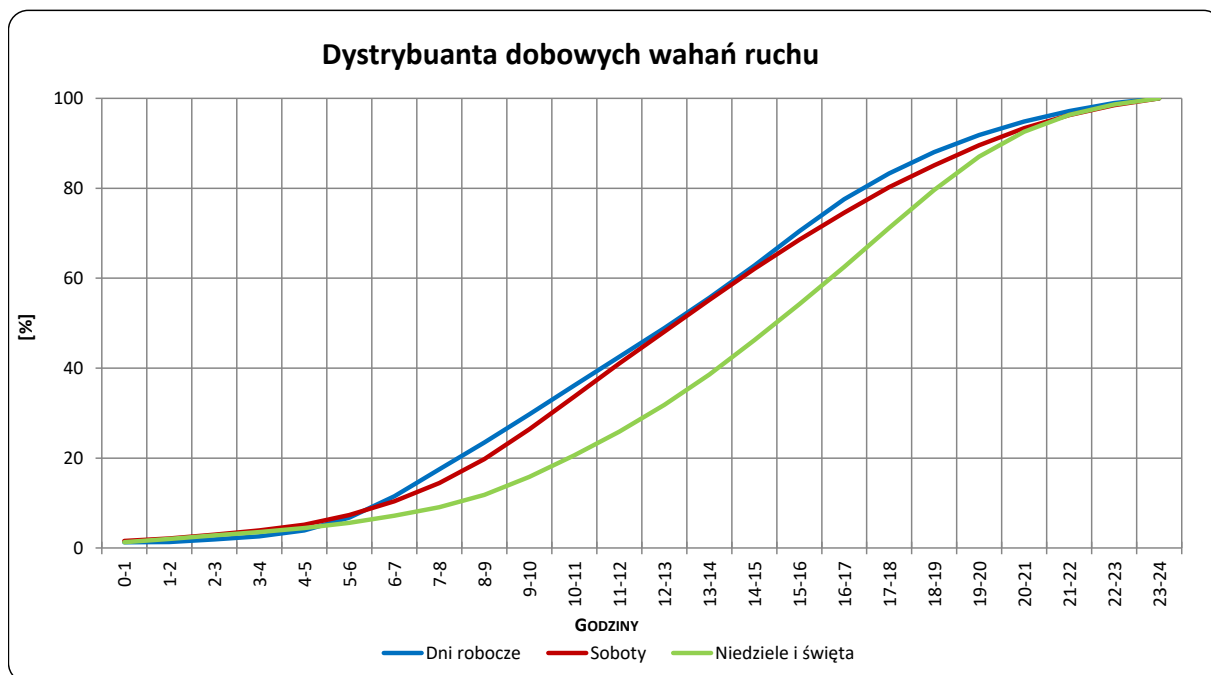
**Miejscowość:** Ciężkowice  
**Odcinek:** Krapkowice - Racibórz  
**Typ stacji:** PAT

**Rok:** 2022  
**Numer drogi:** 45  
**Oddział:** OPOLE

R03\_03-1\_16013\_2022



R03\_03-2\_16013\_2022



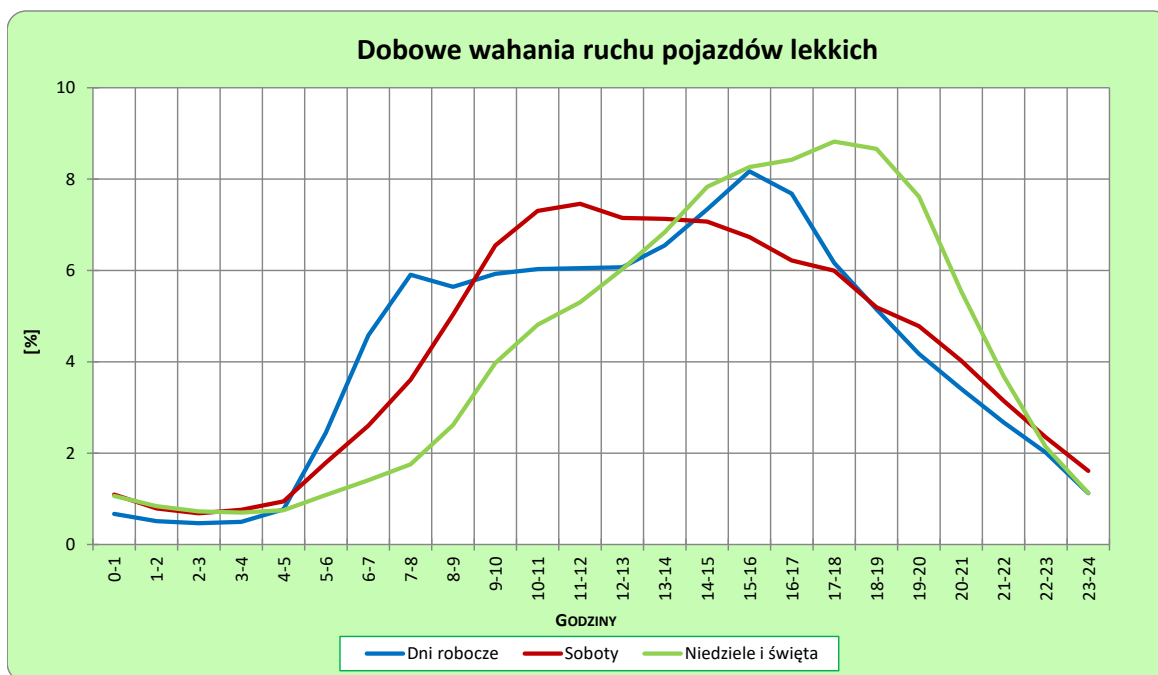
Uwagi: –

**STACJA NR 16013**

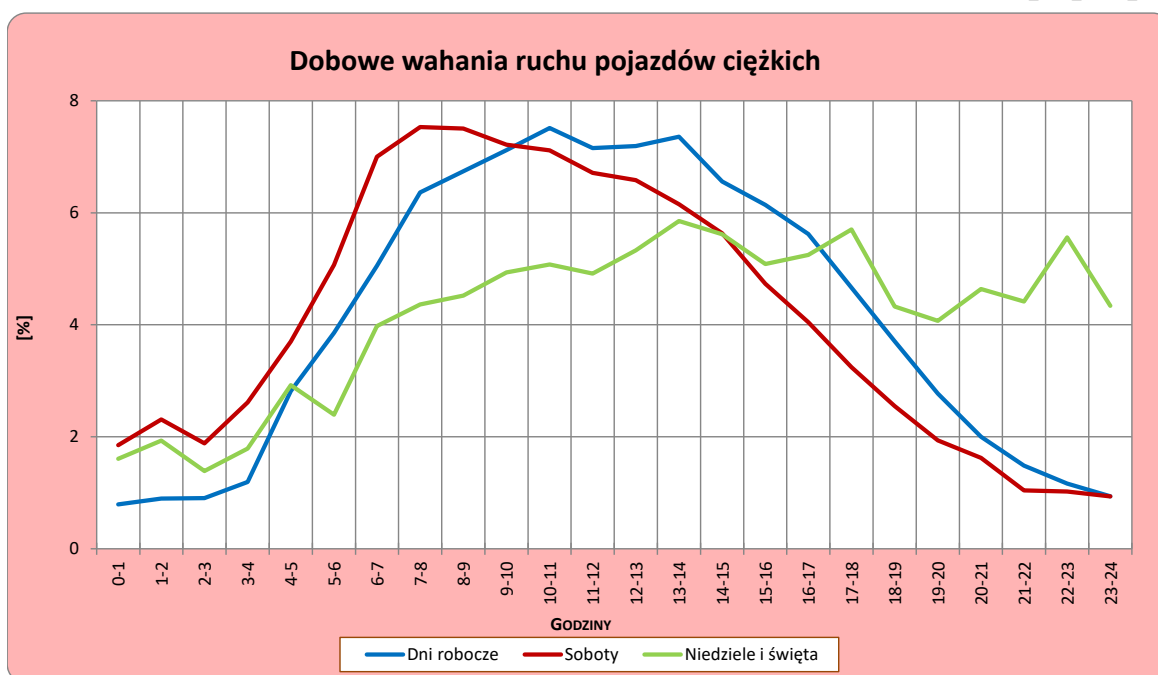
**Miejscowość:** Ciężkowice  
**Odcinek:** Krapkowice - Racibórz  
**Typ stacji:** PAT

**Rok:** 2022  
**Numer drogi:** 45  
**Oddział:** OPOLE

R03\_04-1\_16013\_2022



R03\_04-2\_16013\_2022



Uwagi: –





**Dobowe wahania ruchu pojazdów ogółem w podziale na kierunki**

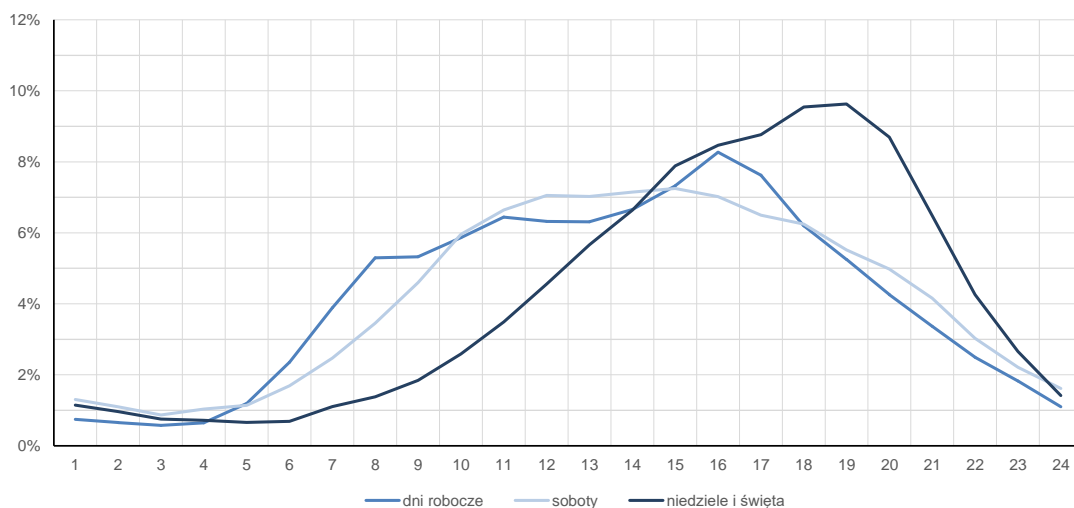
**STACJA NR 16013**

<b>Miejscowość:</b>	Ciężkowice	<b>Rok:</b>	2022
<b>Odcinek:</b>	Krapkowice - Racibórz	<b>Numer drogi:</b>	45
<b>Typ stacji:</b>	PAT	<b>Oddział:</b>	OPOLE

**Średni dobowy rozkład natężenia ruchu**

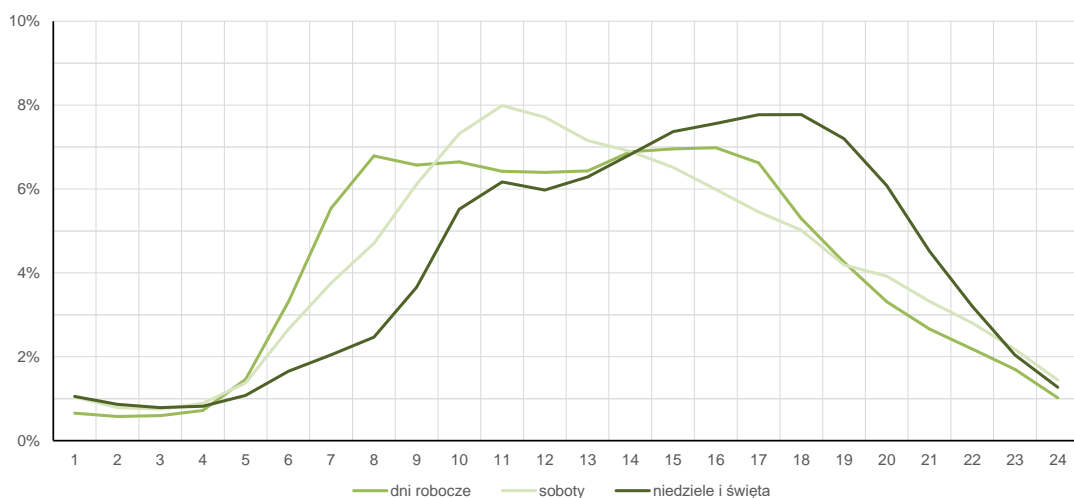
R03\_12-1\_16013\_2022

Kierunek Krapkowice



R03\_12-2\_16013\_2022

Kierunek Racibórz



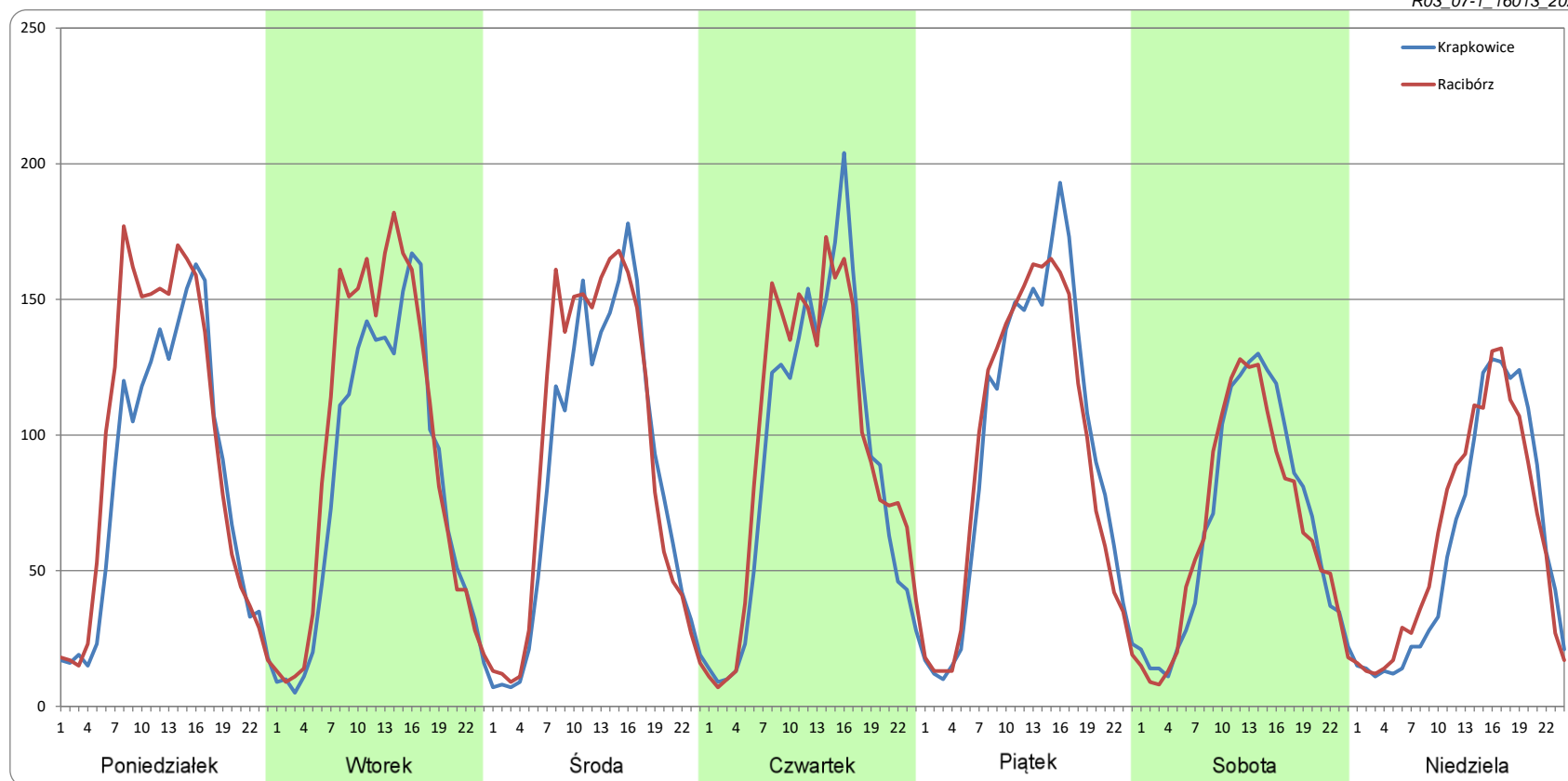
### Ruch w poszczególne dni tygodnia

STACJA NR 16013

Numer drogi: 45 Rok: 2022 Miesiąc: Styczeń Typ stacji: PAT Oddział: OPOLE

Dzień tygodnia	Poniedziałek		Wtorek		Środa		Czwartek		Piątek		Sobota		Niedziela	
Kierunek	Krapkowice	Racibórz	Krapkowice	Racibórz	Krapkowice	Racibórz	Krapkowice	Racibórz	Krapkowice	Racibórz	Krapkowice	Racibórz	Krapkowice	Racibórz
SDR	1982	2299	1959	2254	2036	2201	2176	2312	2248	2196	1611	1569	1426	1502
Razem	4282		4213		4237		4488		4444		3180		2928	
Podział procentowy	46,30%	53,70%	46,50%	53,50%	48,05%	51,95%	48,48%	51,52%	50,58%	49,42%	50,65%	49,35%	48,71%	51,29%

R03\_07-1\_16013\_2022



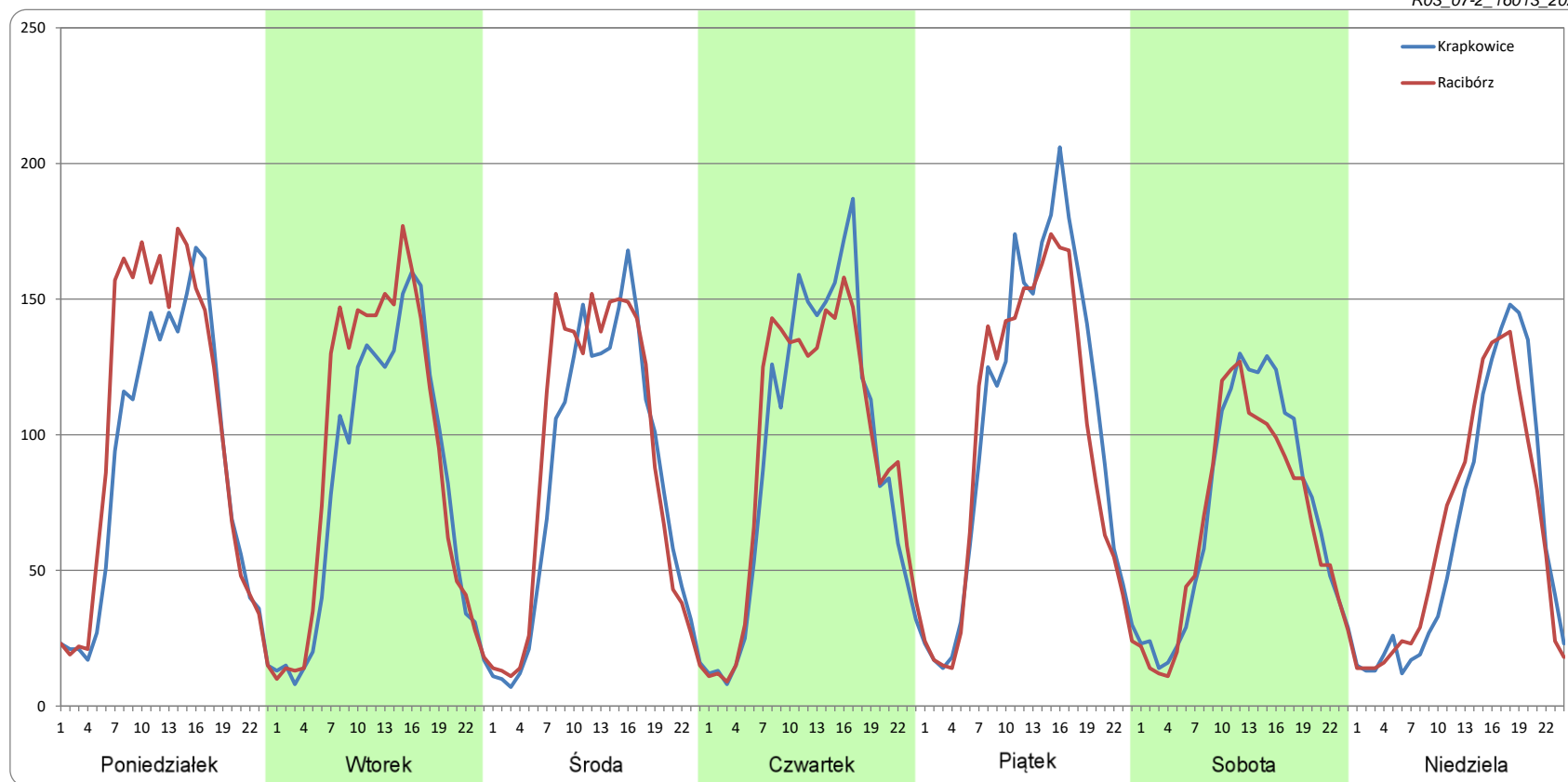
### Ruch w poszczególne dni tygodnia

#### STACJA NR 16013

**Numer drogi:** 45      **Rok:** 2022      **Miesiąc:** Luty      **Typ stacji:** PAT      **Oddział:** OPOLE

Dzień tygodnia	Poniedziałek		Wtorek		Środa		Czwartek		Piątek		Sobota		Niedziela	
Kierunek	Krapkowice	Racibórz	Krapkowice	Racibórz	Krapkowice	Racibórz	Krapkowice	Racibórz	Krapkowice	Racibórz	Krapkowice	Racibórz	Krapkowice	Racibórz
SDR	2104	2419	1944	2188	1963	2105	2234	2252	2479	2316	1728	1615	1505	1537
Razem	4523		4132		4068		4486		4795		3342		3042	
Podział procentowy	46,52%	53,48%	47,05%	52,95%	48,25%	51,75%	49,80%	50,20%	51,70%	48,30%	51,69%	48,31%	49,48%	50,52%

R03\_07-2\_16013\_2022



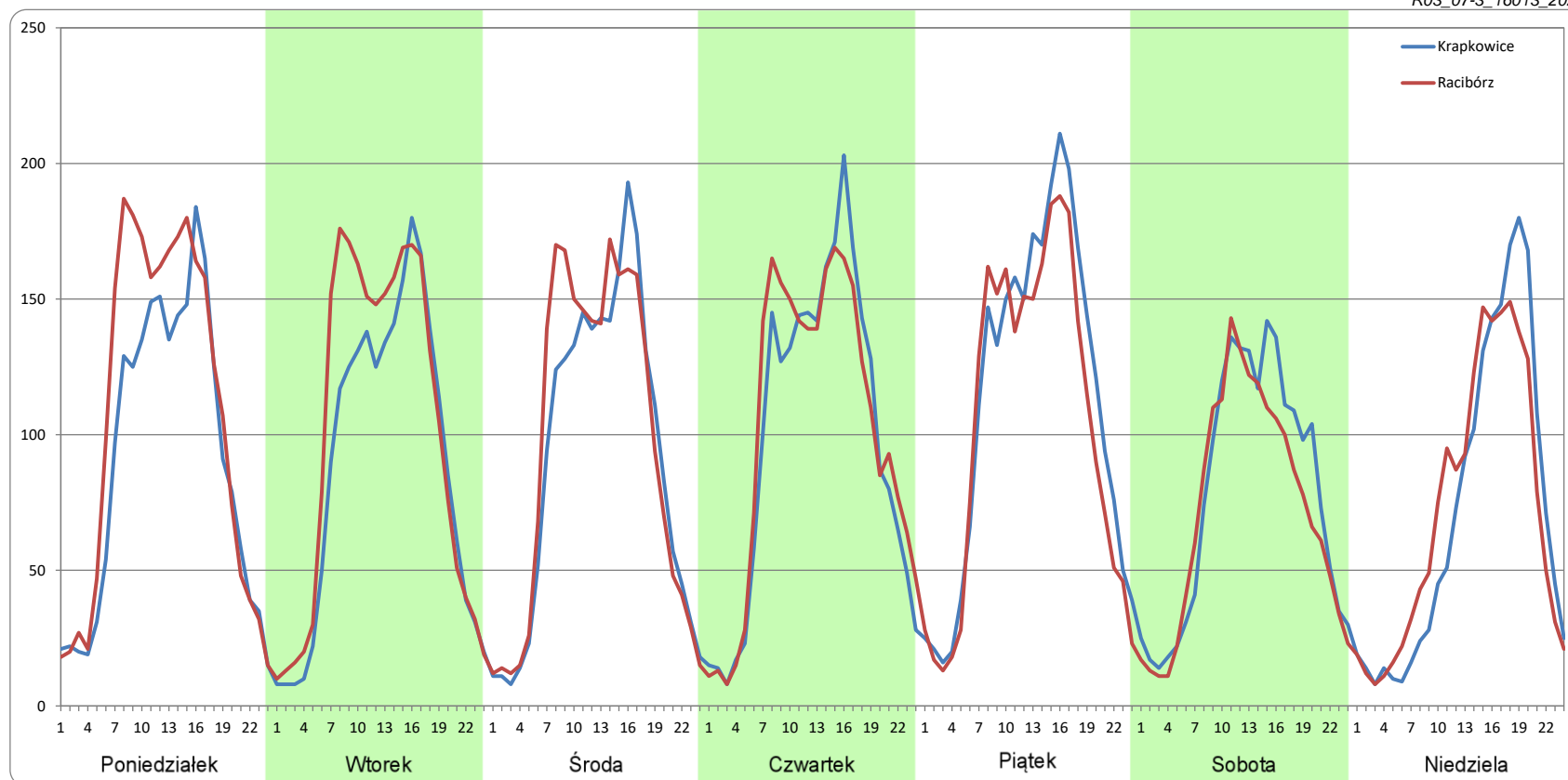
### Ruch w poszczególne dni tygodnia

STACJA NR 16013

Numer drogi: 45 Rok: 2022 Miesiąc: Marzec Typ stacji: PAT Oddział: OPOLE

Dzień tygodnia	Poniedziałek		Wtorek		Środa		Czwartek		Piątek		Sobota		Niedziela	
Kierunek	Krapkowice	Racibórz	Krapkowice	Racibórz	Krapkowice	Racibórz	Krapkowice	Racibórz	Krapkowice	Racibórz	Krapkowice	Racibórz	Krapkowice	Racibórz
SDR	2168	2529	2099	2401	2171	2282	2354	2431	2670	2477	1860	1710	1691	1713
Razem	4698		4499		4453		4785		5146		3571		3404	
Podział procentowy	46,16%	53,84%	46,64%	53,36%	48,75%	51,25%	49,20%	50,80%	51,88%	48,12%	52,10%	47,90%	49,68%	50,32%

R03\_07-3\_16013\_2022



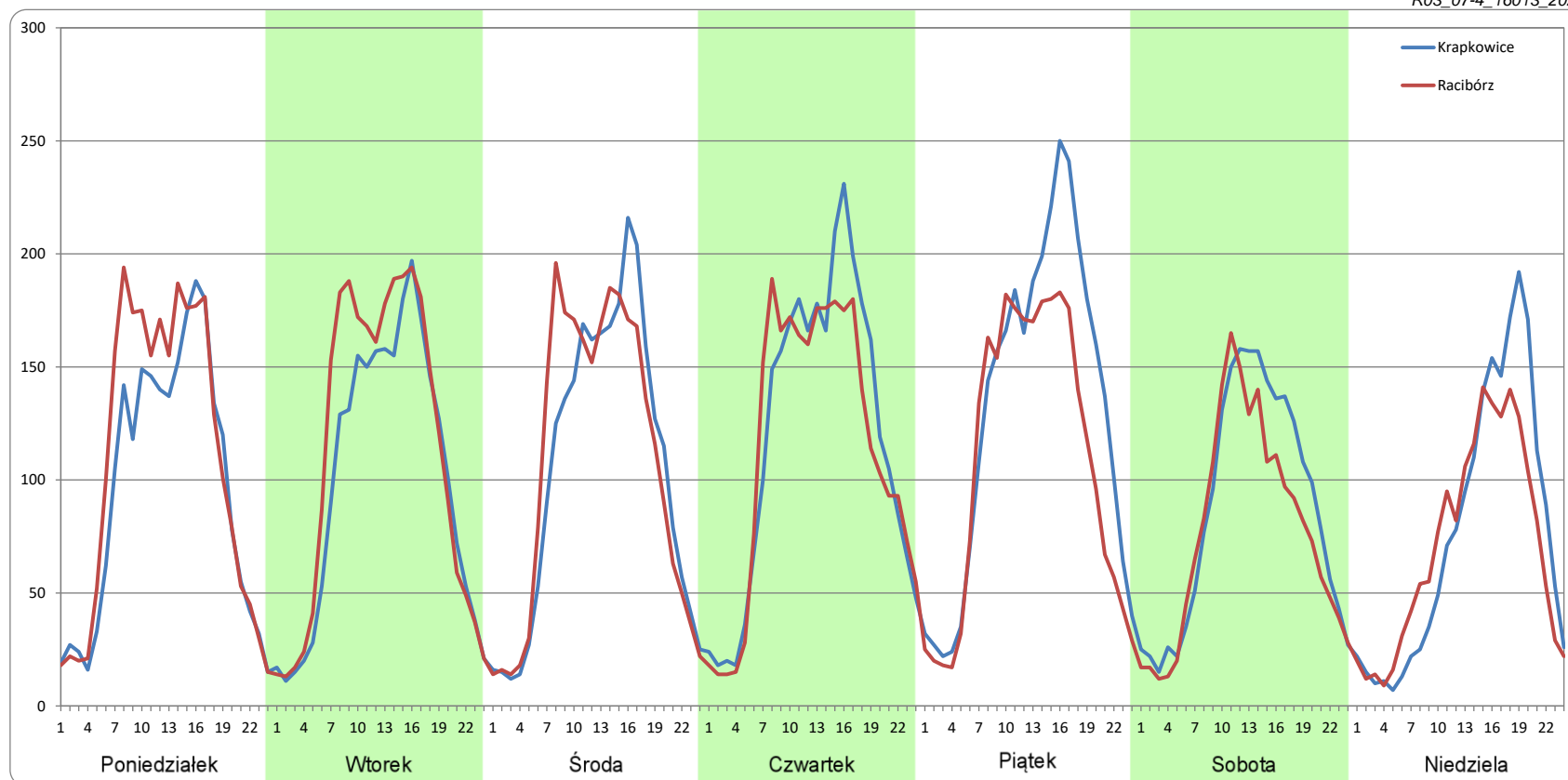
### Ruch w poszczególne dni tygodnia

STACJA NR 16013

Numer drogi: 45 Rok: 2022 Miesiąc: Kwiecień Typ stacji: PAT Oddział: OPOLE

Dzień tygodnia	Poniedziałek		Wtorek		Środa		Czwartek		Piątek		Sobota		Niedziela	
Kierunek	Krapkowice	Racibórz	Krapkowice	Racibórz	Krapkowice	Racibórz	Krapkowice	Racibórz	Krapkowice	Racibórz	Krapkowice	Racibórz	Krapkowice	Racibórz
SDR	2287	2586	2371	2675	2493	2555	2849	2725	3121	2603	2078	1843	1815	1691
Razem	4874		5047		5048		5574		5724		3921		3506	
Podział procentowy	46,93%	53,07%	46,99%	53,01%	49,38%	50,62%	51,11%	48,89%	54,53%	45,47%	52,99%	47,01%	51,77%	48,23%

R03\_07-4\_16013\_2022



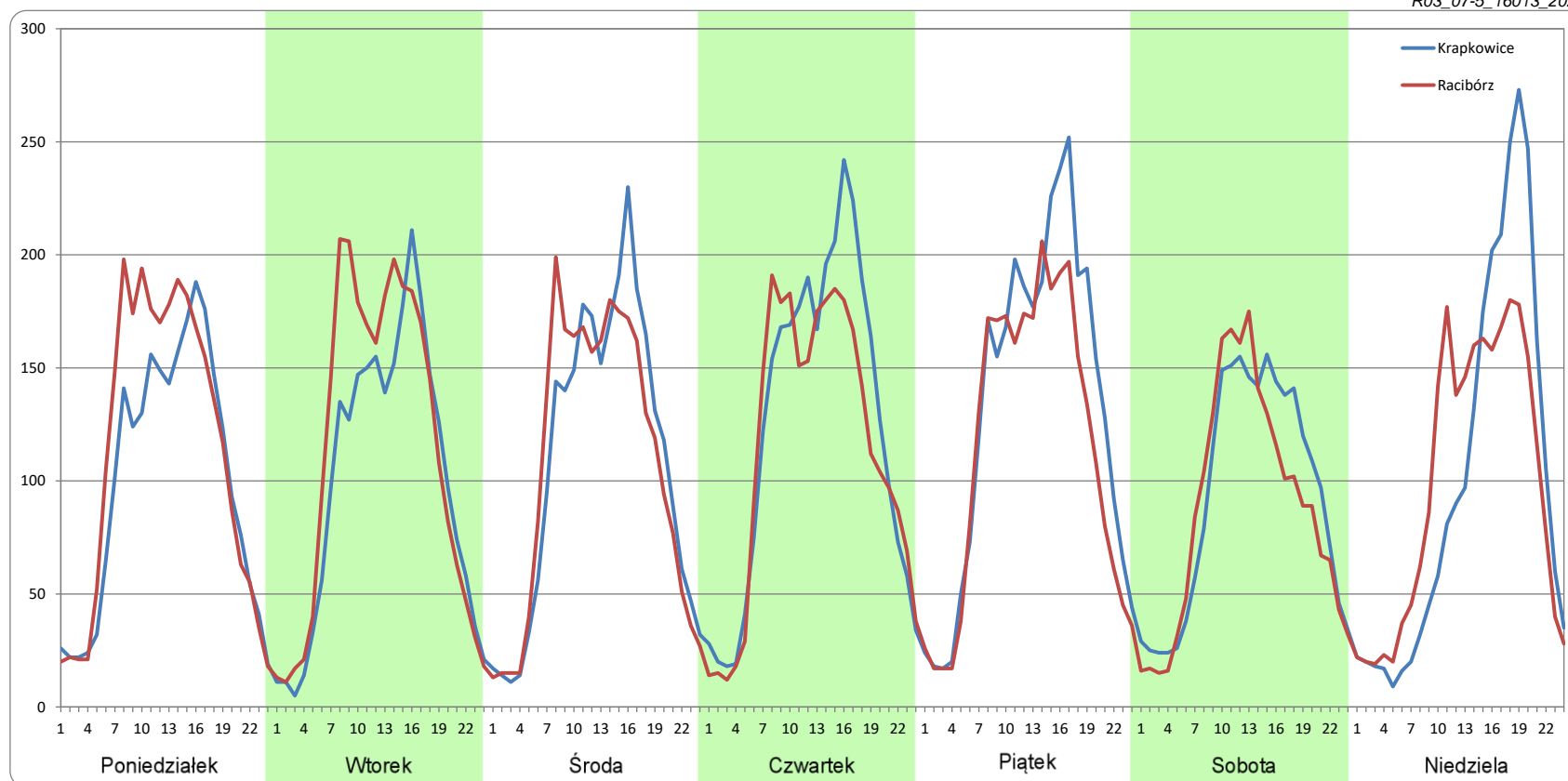
### Ruch w poszczególne dni tygodnia

STACJA NR 16013

Numer drogi: 45      Rok: 2022      Miesiąc: Maj      Typ stacji: PAT      Oddział: OPOLE

Dzień tygodnia	Poniedziałek		Wtorek		Środa		Czwartek		Piątek		Sobota		Niedziela	
Kierunek	Krapkowice	Racibórz	Krapkowice	Racibórz	Krapkowice	Racibórz	Krapkowice	Racibórz	Krapkowice	Racibórz	Krapkowice	Racibórz	Krapkowice	Racibórz
SDR	2382	2686	2361	2675	2593	2555	2959	2716	3146	2750	2214	2100	2370	2358
Razem	5068		5036		5148		5675		5895		4314		4728	
Podział procentowy	47,00%	53,00%	46,87%	53,13%	50,37%	49,63%	52,14%	47,86%	53,36%	46,64%	51,33%	48,67%	50,12%	49,88%

R03\_07-5\_16013\_2022



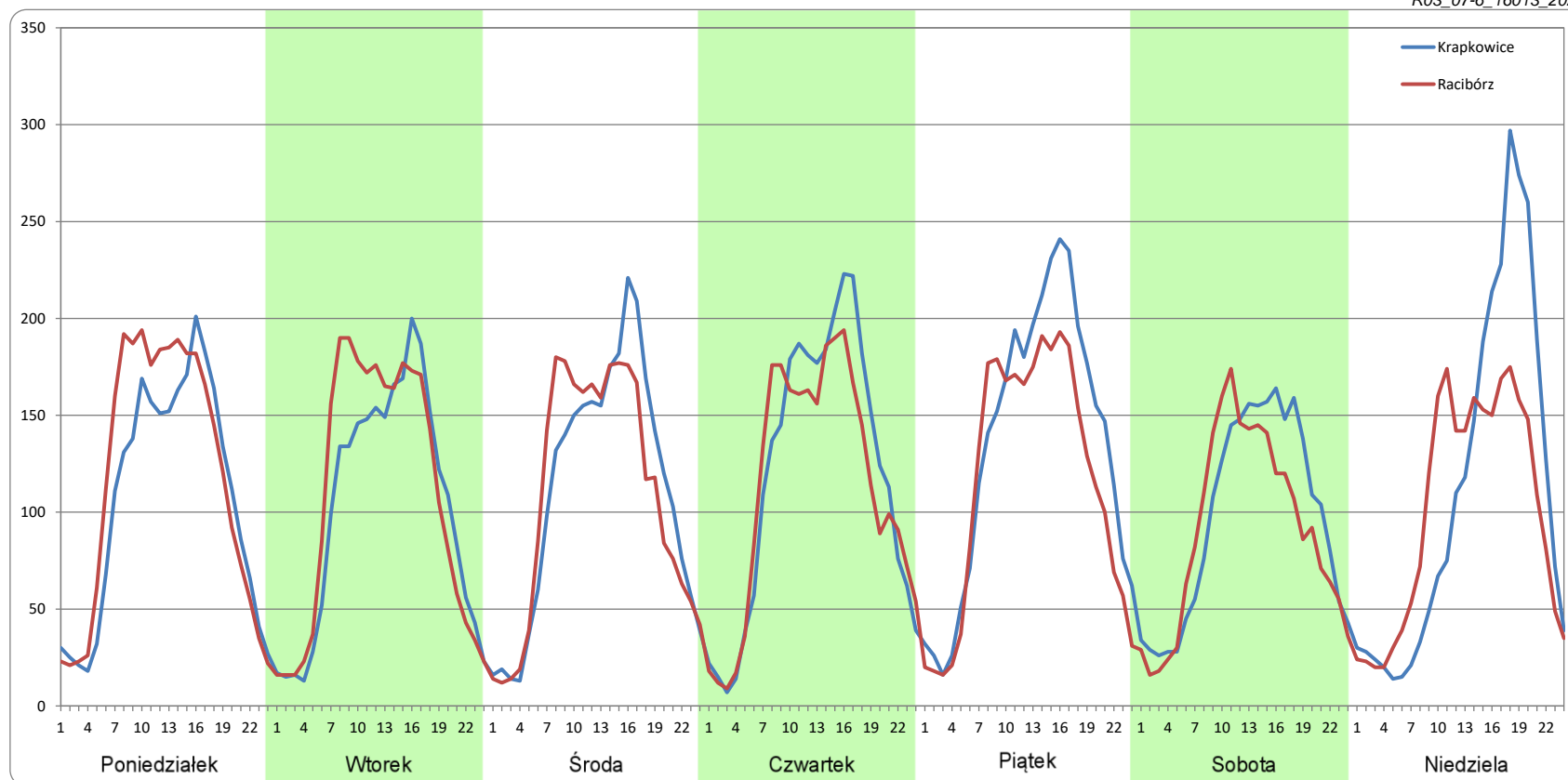
### Ruch w poszczególne dni tygodnia

#### STACJA NR 16013

Numer drogi: 45      Rok: 2022      Miesiąc: Czerwiec      Typ stacji: PAT      Oddział: OPOLE

Dzień tygodnia	Poniedziałek		Wtorek		Środa		Czwartek		Piątek		Sobota		Niedziela	
	Krapkowice	Racibórz	Krapkowice	Racibórz	Krapkowice	Racibórz	Krapkowice	Racibórz	Krapkowice	Racibórz	Krapkowice	Racibórz	Krapkowice	Racibórz
SDR	2550	2803	2412	2592	2636	2586	2845	2703	3213	2767	2314	2170	2639	2405
Razem	5353		5003		5222		5547		5980		4484		5044	
Podział procentowy	47,64%	52,36%	48,20%	51,80%	50,47%	49,53%	51,28%	48,72%	53,73%	46,27%	51,60%	48,40%	52,32%	47,68%

R03\_07-6\_16013\_2022





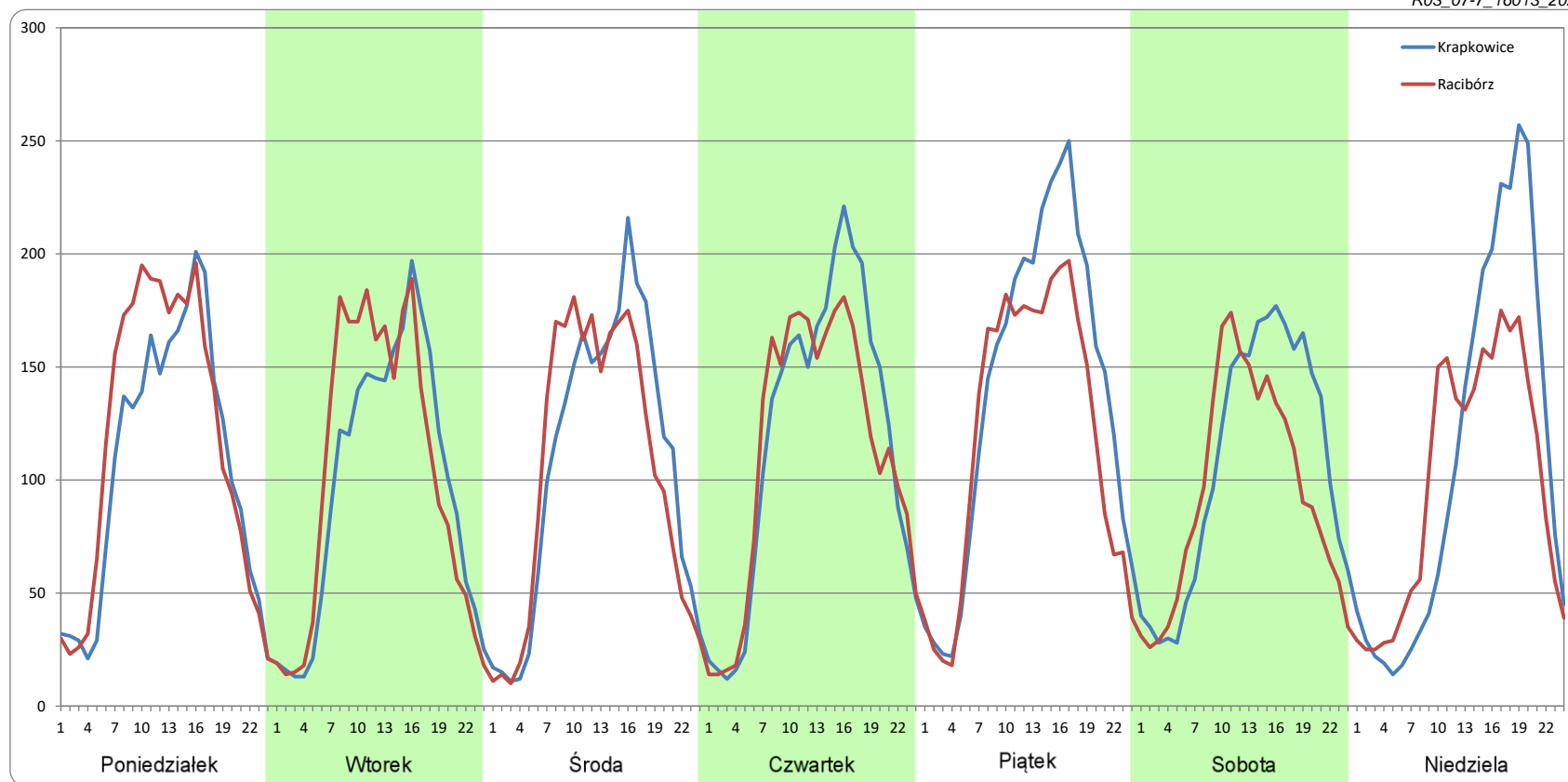
### Ruch w poszczególne dni tygodnia

#### STACJA NR 16013

Numer drogi: 45      Rok: 2022      Miesiąc: Lipiec      Typ stacji: PAT      Oddział: OPOLE

Dzień tygodnia	Poniedziałek		Wtorek		Środa		Czwartek		Piątek		Sobota		Niedziela	
Kierunek	Krapkowice	Racibórz	Krapkowice	Racibórz	Krapkowice	Racibórz	Krapkowice	Racibórz	Krapkowice	Racibórz	Krapkowice	Racibórz	Krapkowice	Racibórz
SDR	2521	2787	2320	2451	2564	2488	2816	2691	3310	2867	2555	2262	2590	2365
Razem	5308		4771		5052		5507		6177		4817		4955	
Podział procentowy	47,49%	52,51%	48,62%	51,38%	50,75%	49,25%	51,13%	48,87%	53,59%	46,41%	53,04%	46,96%	52,26%	47,74%

R03\_07-7\_16013\_2022



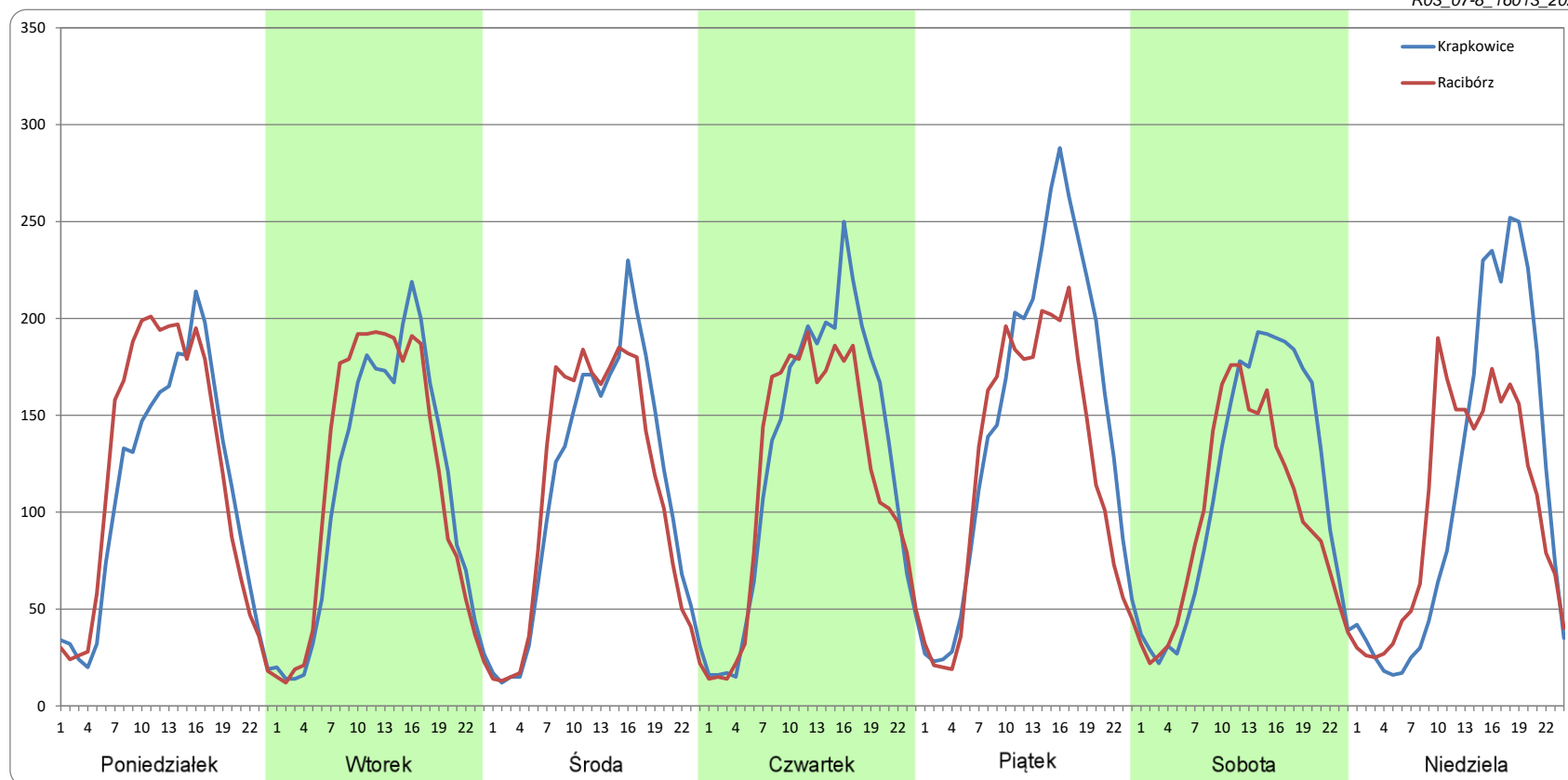
### Ruch w poszczególne dni tygodnia

#### STACJA NR 16013

Numer drogi: 45      Rok: 2022      Miesiąc: Sierpień      Typ stacji: PAT      Oddział: OPOLE

Dzień tygodnia	Poniedziałek		Wtorek		Środa		Czwartek		Piątek		Sobota		Niedziela	
Kierunek	Krapkowice	Racibórz	Krapkowice	Racibórz	Krapkowice	Racibórz	Krapkowice	Racibórz	Krapkowice	Racibórz	Krapkowice	Racibórz	Krapkowice	Racibórz
SDR	2610	2847	2651	2759	2652	2612	3057	2808	3549	2954	2688	2322	2640	2438
Razem	5457		5410		5264		5865		6503		5009		5078	
Podział procentowy	47,83%	52,17%	49,01%	50,99%	50,37%	49,63%	52,13%	47,87%	54,58%	45,42%	53,66%	46,34%	52,00%	48,00%

R03\_07-8\_16013\_2022



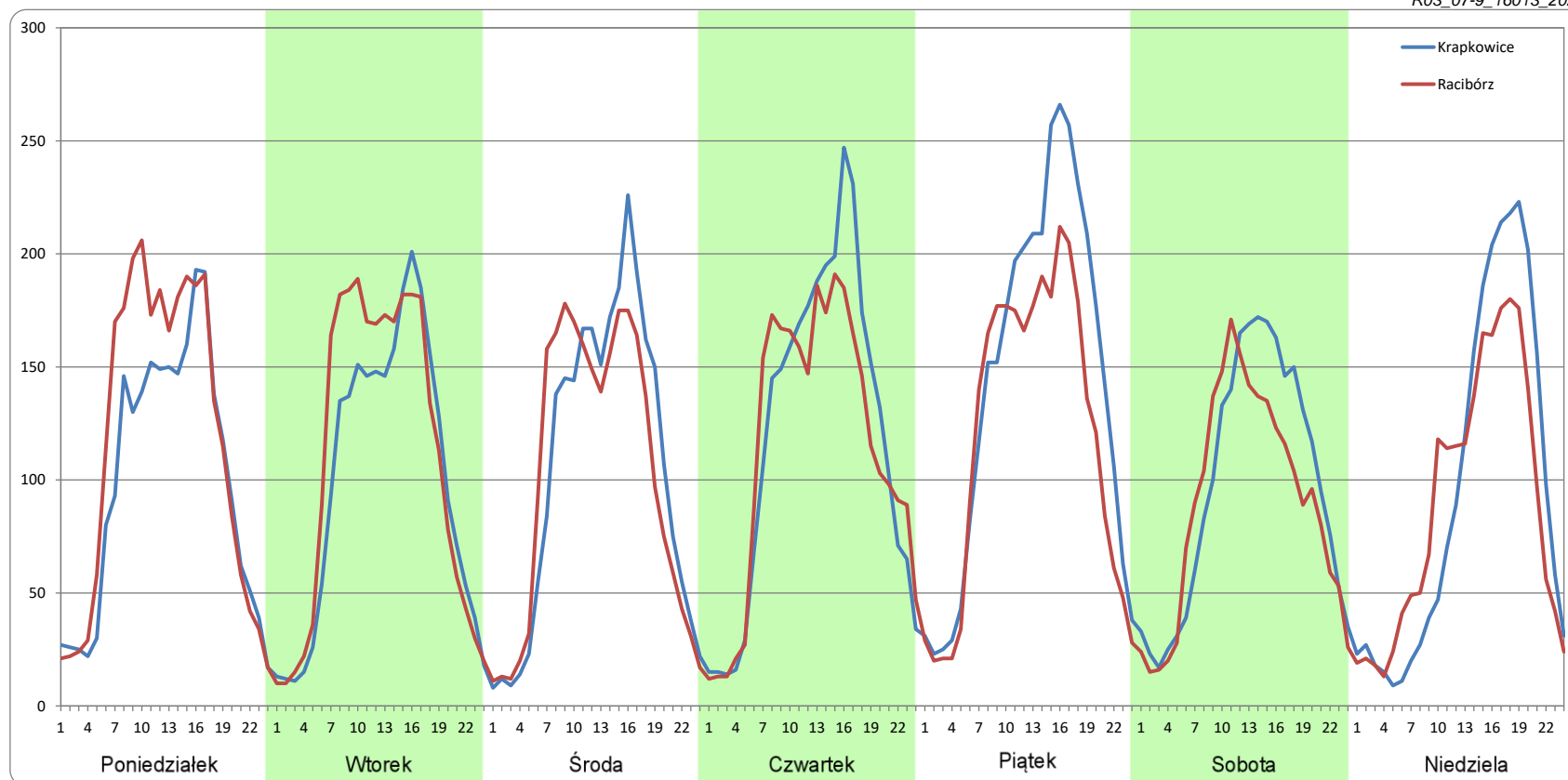
### Ruch w poszczególne dni tygodnia

#### STACJA NR 16013

Numer drogi: 45      Rok: 2022      Miesiąc: Wrzesień      Typ stacji: PAT      Oddział: OPOLE

Dzień tygodnia	Poniedziałek		Wtorek		Środa		Czwartek		Piątek		Sobota		Niedziela	
Kierunek	Krapkowice	Racibórz	Krapkowice	Racibórz	Krapkowice	Racibórz	Krapkowice	Racibórz	Krapkowice	Racibórz	Krapkowice	Racibórz	Krapkowice	Racibórz
SDR	2375	2772	2368	2600	2497	2430	2851	2729	3391	2836	2320	2138	2259	2125
Razem	5147		4968		4927		5580		6228		4458		4384	
Podział procentowy	46,15%	53,85%	47,67%	52,33%	50,69%	49,31%	51,09%	48,91%	54,46%	45,54%	52,04%	47,96%	51,52%	48,48%

R03\_07-9\_16013\_2022



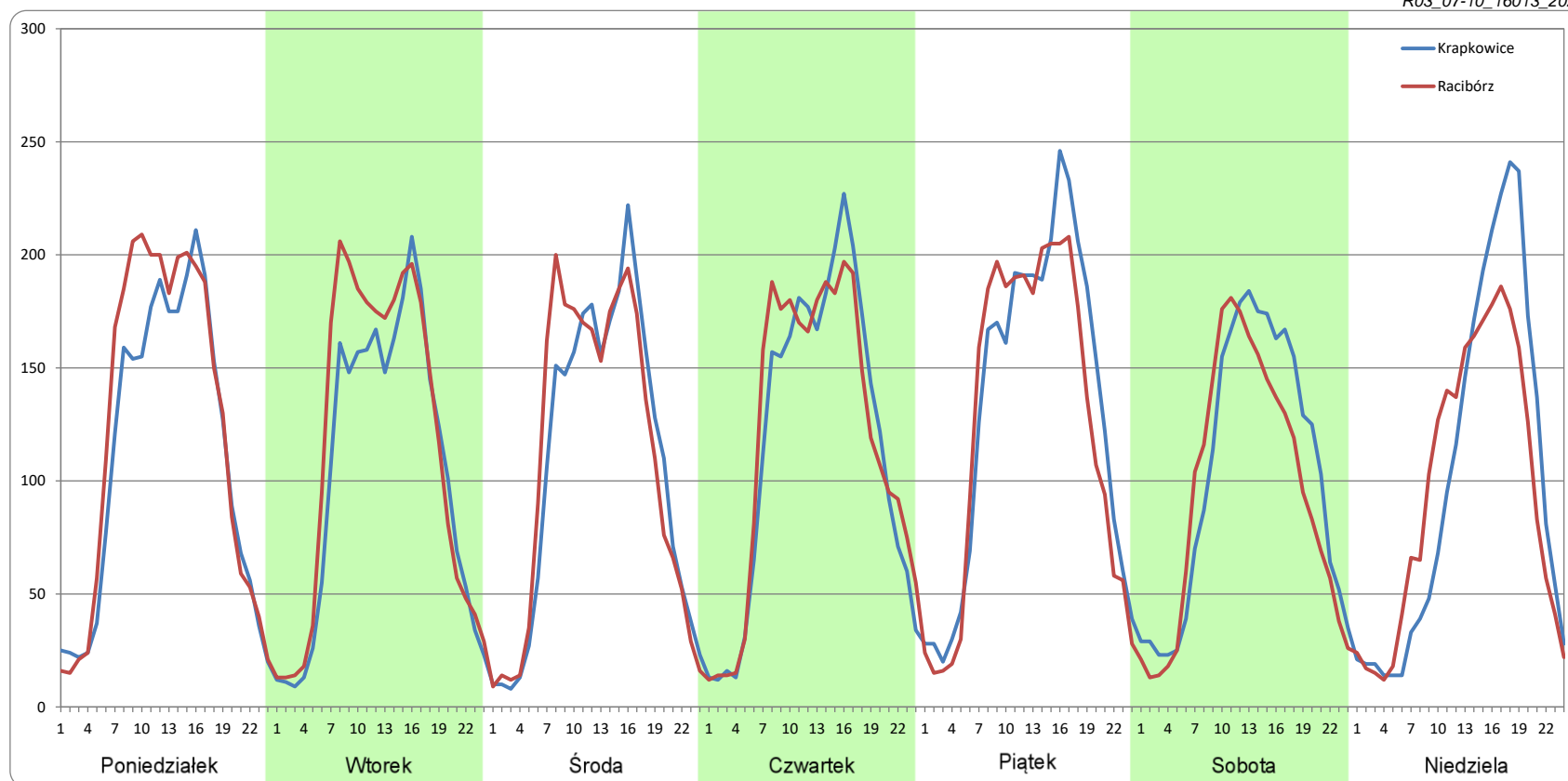
### Ruch w poszczególne dni tygodnia

#### STACJA NR 16013

Numer drogi: 45      Rok: 2022      Miesiąc: Październik      Typ stacji: PAT      Oddział: OPOLE

Dzień tygodnia	Poniedziałek		Wtorek		Środa		Czwartek		Piątek		Sobota		Niedziela	
Kierunek	Krapkowice	Racibórz	Krapkowice	Racibórz	Krapkowice	Racibórz	Krapkowice	Racibórz	Krapkowice	Racibórz	Krapkowice	Racibórz	Krapkowice	Racibórz
SDR	2659	2912	2455	2738	2538	2590	2772	2833	3138	2962	2465	2268	2397	2286
Razem	5571		5193		5128		5605		6100		4733		4684	
Podział procentowy	47,73%	52,27%	47,28%	52,72%	49,50%	50,50%	49,45%	50,55%	51,44%	48,56%	52,08%	47,92%	51,19%	48,81%

R03\_07-10\_16013\_2022



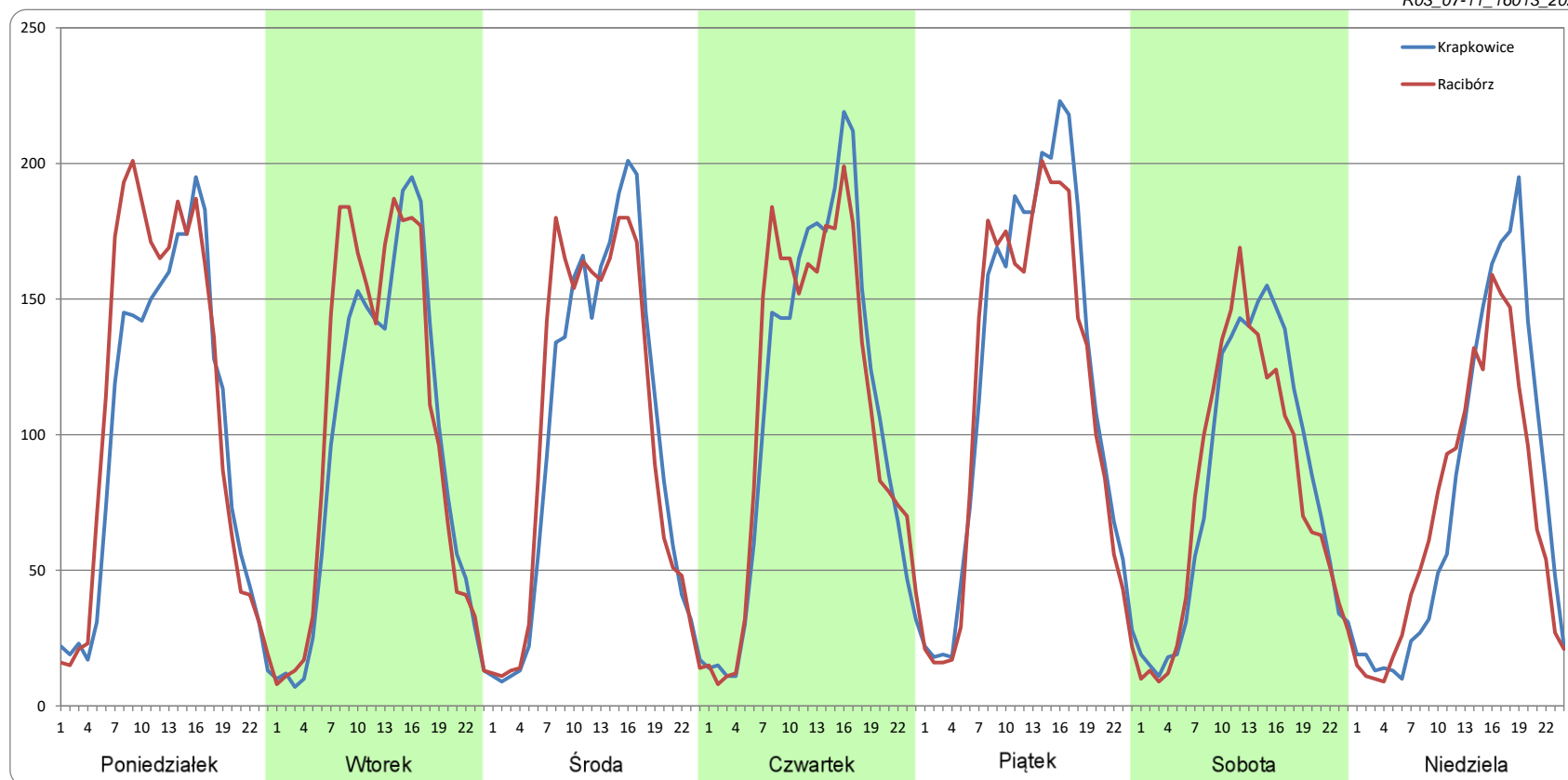
### Ruch w poszczególne dni tygodnia

STACJA NR 16013

Numer drogi: 45 Rok: 2022 Miesiąc: Listopad Typ stacji: PAT Oddział: OPOLE

Dzień tygodnia	Poniedziałek		Wtorek		Środa		Czwartek		Piątek		Sobota		Niedziela	
Kierunek	Krapkowice	Racibórz	Krapkowice	Racibórz	Krapkowice	Racibórz	Krapkowice	Racibórz	Krapkowice	Racibórz	Krapkowice	Racibórz	Krapkowice	Racibórz
SDR	2386	2643	2260	2430	2363	2405	2603	2617	2865	2708	1965	1892	1847	1709
Razem	5029		4690		4768		5220		5573		3857		3556	
Podział procentowy	47,45%	52,55%	48,18%	51,82%	49,57%	50,43%	49,87%	50,13%	51,41%	48,59%	50,96%	49,04%	51,94%	48,06%

R03\_07-11\_16013\_2022



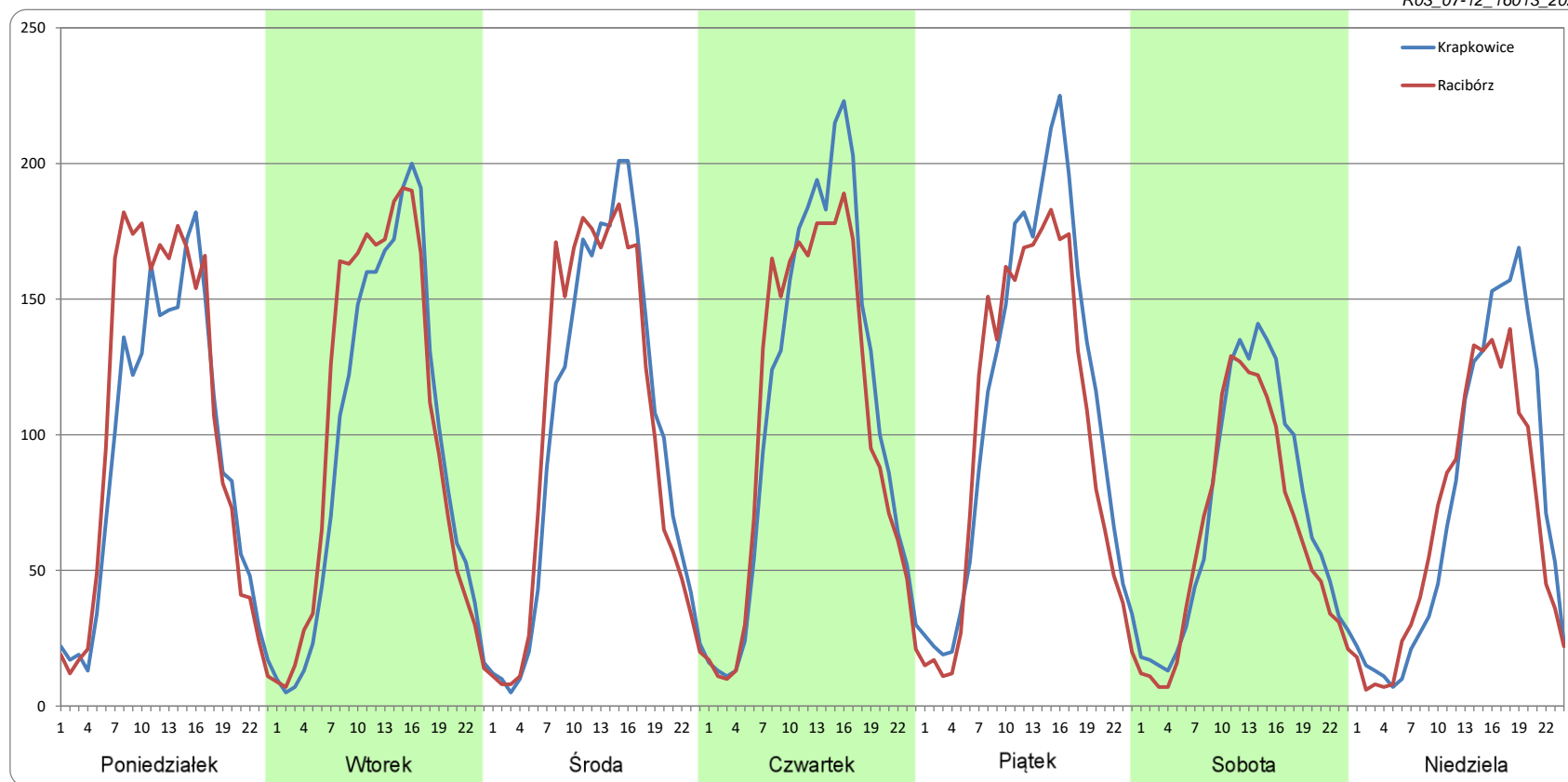
### Ruch w poszczególne dni tygodnia

#### STACJA NR 16013

Numer drogi: 45      Rok: 2022      Miesiąc: Grudzień      Typ stacji: PAT      Oddział: OPOLE

Dzień tygodnia	Poniedziałek		Wtorek		Środa		Czwartek		Piątek		Sobota		Niedziela	
Kierunek	Krapkowice	Racibórz	Krapkowice	Racibórz	Krapkowice	Racibórz	Krapkowice	Racibórz	Krapkowice	Racibórz	Krapkowice	Racibórz	Krapkowice	Racibórz
SDR	2196	2445	2270	2434	2389	2419	2626	2510	2663	2415	1700	1517	1773	1614
Razem	4640		4704		4808		5136		5077		3217		3387	
Podział procentowy	47,32%	52,68%	48,25%	51,75%	49,68%	50,32%	51,13%	48,87%	52,44%	47,56%	52,86%	47,14%	52,35%	47,65%

R03\_07-12\_16013\_2022



Proporcja dobowego natężenia ruchu do SDRR, dla każdego dnia w roku, w podziale na pojazdy ogółem

STACJA NR 16013

**Miejscowość:** Ciężkowice **Rok:** 2022  
**Odcinek:** Krapkowice - Racibórz **Numer drogi:** 45  
**Typ stacji:** PAT **Oddział:** OPOLE

R03\_10-1\_16013\_2022

	Miesiąc											
	1	2	3	4	5	6	7	8	9	10	11	12
liczba dni w miesiącu	31	28	31	30	31	30	31	31	30	31	30	30
średni udział w miesiącu [%]	79,2	84,4	91,2	99,3	105,7	107,5	108,9	115,1	107,2	109,4	95,5	90,6

R03\_10-2\_16013\_2022

16013	Proporcja ruchu dziennego do średniego dobowego ruchu rocznego [%]											
	1	2	3	4	5	6	7	8	9	10	11	12
1	34,9	81,8	90,6	106,2	95,0	105,0	126,2	112,9	113,9	99,5	84,9	110,9
2	63,1	79,8	90,5	68,8	97,2	109,1	91,2	108,5	125,7	91,3	107,9	115,5
3	82,2	89,1	96,7	63,2	88,0	130,2	104,9	107,6	90,6	124,0	107,0	77,5
4	85,8	93,6	104,2	95,9	105,0	88,9	103,5	120,1	90,4	109,8	120,7	69,8
5	86,1	62,7	69,4	91,2	111,1	96,4	92,5	134,1	112,0	109,3	81,8	103,8
6	52,8	56,8	63,3	93,8	118,2	120,2	100,7	105,5	104,6	119,7	73,4	98,5
7	81,3	87,8	97,3	103,2	90,5	100,7	111,0	133,6	103,1	134,9	101,7	99,0
8	71,7	84,0	94,1	113,6	97,2	100,1	117,3	113,7	112,3	106,1	98,5	108,8
9	68,5	83,7	91,0	82,0	107,1	110,4	92,1	108,7	128,8	103,5	98,8	114,7
10	93,5	92,3	97,9	77,2	103,7	130,3	91,1	110,6	91,1	117,6	117,0	79,0
11	88,2	98,7	105,7	102,9	110,9	101,5	107,5	126,9	88,4	109,8	79,8	71,7
12	89,0	74,4	72,4	102,9	116,2	105,3	102,1	147,1	94,0	107,8	80,6	89,7
13	97,9	68,0	68,9	110,7	125,3	105,8	107,0	109,9	101,0	118,1	80,1	97,2
14	100,7	96,0	97,4	132,5	89,4	106,4	111,7	97,1	97,4	131,1	108,4	97,8
15	68,4	88,0	92,8	118,3	106,8	127,2	125,6	123,8	113,6	96,9	96,9	100,6
16	60,8	87,8	91,5	57,0	109,2	77,9	111,7	118,8	132,6	103,2	97,3	92,1
17	88,6	91,3	100,5	56,6	111,1	106,7	119,4	110,5	95,9	117,2	103,0	68,0
18	89,5	104,1	106,4	91,8	106,0	89,5	114,1	120,7	84,6	106,1	113,1	66,1
19	89,4	67,4	76,3	122,3	115,7	110,6	101,4	130,1	108,0	100,7	78,8	
20	93,4	64,6	73,8	108,7	124,6	108,4	102,4	99,0	101,5	113,0	68,6	102,6
21	96,0	96,3	97,7	110,7	86,1	107,2	113,8	93,3	104,5	118,0	97,4	108,8
22	66,1	89,9	95,8	120,1	90,1	106,3	131,2	110,7	116,4	88,3	93,6	119,7
23	63,1	87,8	97,4	97,5	107,6	116,4	101,9	121,1	127,5	90,4	95,2	114,1
24	94,2	100,5	100,4	78,3	102,9	130,2	107,8	105,4	93,4	108,1	107,2	59,0
25	87,0	102,5	111,8	105,2	112,1	92,5	116,4	120,1	101,2	106,3	113,9	59,0
26	89,0	75,4	78,2	103,3	130,1	98,8	100,8	129,7	114,2	108,8	79,6	69,4
27	88,7	63,7	77,1	106,7	122,2	110,9	110,1	102,2	106,9	115,3	73,7	93,0
28	91,5	96,1	98,3	117,2	92,8	101,9	121,6	110,0	104,7	123,4	110,9	95,7
29	58,3		94,6	139,3	99,2	104,4	141,9	116,6	124,0	101,3	99,2	94,0
30	48,9		92,6	101,7	105,8	125,5	103,8	105,5	133,0	98,6	96,5	91,4
31	85,3		102,4		101,2		93,5	113,2		112,3		51,1




Nierównomierność kierunkowa dla każdego dnia w roku, w podziale na pojazdy ogółem

STACJA NR 16013

Miejscowość: Ciężkowice Rok: 2022  
 Odcinek: Krapkowice - Racibórz Numer drogi: 45  
 Typ stacji: PAT Oddział: OPOLE

R03\_11\_16013\_2022

16013	Proporcja ruchu dziennego do średniego dobowego ruchu rocznego [%]											
	1	2	3	4	5	6	7	8	9	10	11	12
1	53,0	52,8	53,8	45,7	49,5	50,5	46,3	51,5	50,0	46,6	50,9	49,5
2	53,7	52,6	51,1	47,4	52,7	49,3	46,8	51,4	45,3	47,1	50,2	47,4
3	54,0	49,5	49,7	49,4	48,2	45,4	48,4	50,5	47,5	53,1	51,1	47,2
4	54,6	48,4	47,6	53,9	50,8	46,8	54,0	47,6	47,5	53,1	49,4	48,0
5	52,4	48,2	48,0	53,4	49,3	49,5	51,5	46,4	52,0	50,1	49,0	53,5
6	49,8	50,0	51,1	51,2	46,7	52,3	48,4	45,7	51,8	51,7	49,4	52,6
7	49,2	52,1	53,8	51,2	49,4	53,4	49,1	47,1	49,2	47,7	53,0	53,6
8	53,5	52,8	53,9	46,7	49,6	50,2	48,3	49,9	48,0	48,3	52,2	48,1
9	53,5	51,3	50,6	46,4	53,2	48,8	47,8	51,8	45,2	49,1	50,3	48,5
10	55,7	50,7	51,0	47,1	53,9	45,7	49,3	50,0	49,5	51,8	49,9	48,0
11	52,9	48,7	48,4	52,4	50,5	48,1	53,4	47,3	51,2	52,4	49,6	48,5
12	51,5	49,5	47,2	51,8	49,5	48,3	51,4	45,2	59,4	50,5	49,6	51,4
13	50,8	51,8	50,1	48,2	46,1	52,5	50,0	45,3	51,9	50,5	48,1	52,2
14	49,8	54,0	54,2	44,7	48,2	52,1	50,2	49,3	50,1	48,9	52,8	50,7
15	47,7	52,6	52,8	41,0	50,1	48,3	48,6	46,5	47,5	49,9	51,5	50,8
16	50,3	52,0	51,1	44,5	52,7	47,5	49,4	51,5	45,4	49,6	50,6	48,2
17	52,4	50,1	51,3	50,5	54,5	48,6	46,5	49,3	47,3	52,4	49,5	45,9
18	53,0	47,6	48,7	53,5	50,3	50,8	51,3	48,7	47,5	52,4	48,1	47,2
19	52,5	48,0	48,4	54,5	49,2	46,7	52,1	45,4	52,4	50,7	48,6	
20	52,2	50,9	50,7	52,9	46,9	51,7	49,6	46,9	52,5	50,9	47,2	50,8
21	49,8	53,6	53,9	51,5	47,8	50,6	47,9	45,1	49,4	49,5	52,5	48,9
22	47,8	53,4	53,1	48,9	48,7	49,8	45,0	52,1	49,8	48,8	51,4	45,9
23	49,4	50,8	51,8	48,9	53,6	48,9	46,0	49,3	45,2	48,8	50,4	43,2
24	53,2	50,5	51,3	48,4	52,1	45,8	47,4	49,1	47,5	52,5	50,1	44,0
25	53,5	48,6	47,8	53,0	49,7	48,2	51,6	47,9	47,8	53,0	48,2	49,4
26	50,9	48,3	48,4	52,1	44,4	48,2	50,5	44,6	52,5	50,7	49,0	53,4
27	51,5	49,3	49,6	50,3	46,9	52,9	48,9	47,6	52,7	49,1	47,3	51,5
28	48,8	54,1	53,4	49,2	49,2	51,3	48,3	45,4	48,7	48,2	51,9	50,8
29	47,8		53,1	44,3	51,0	49,2	44,4	55,1	49,2	46,1	52,3	50,7
30	48,8		51,5	47,2	52,8	48,0	44,7	51,0	46,6	49,3	50,7	51,5
31	53,9		50,6		51,9		46,7	49,3		51,7		50,9

Legenda Krapkowice Racibórz  
 <40% 50% >60%  
 niedziele i święta

$$*WNK = \frac{N_{poj./24h}(\text{kierunek P})}{N_{poj./24h}(\text{kierunek P+L})}$$



## Struktura rodzajowa ruchu wg pomiarów ręcznych

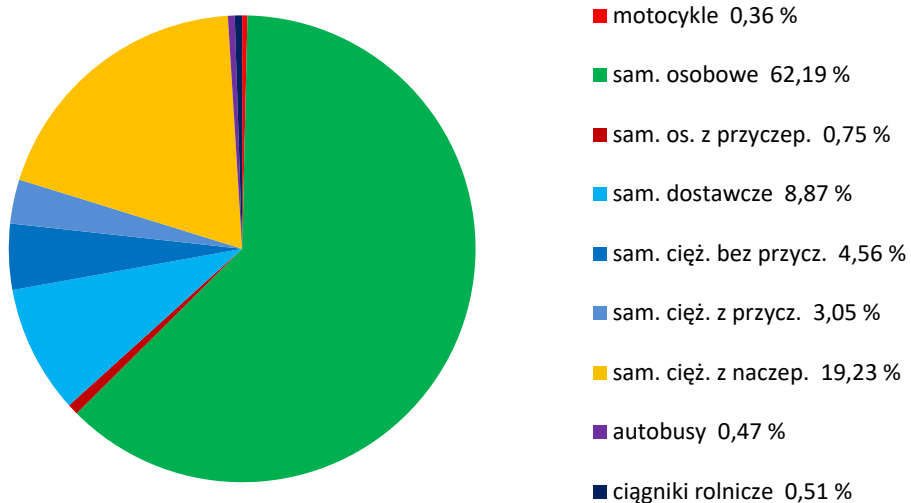
### STACJA NR 16013

**Miejscowość:** Cieżkowice  
**Odcinek:** Krapkowice - Racibórz  
**Typ stacji:** PAT

**Rok:** 2022  
**Numer:** 45  
**Oddział:** OPOLE

R04\_04\_16013\_2022

#### Rodzajowa struktura ruchu wg pomiarów ręcznych w 2022



## SPIS TREŚCI

<b>Raport 0.1</b> .....	<b>1</b>
Stacja 16013.....	1
<b>Raport 2.1</b> .....	<b>2</b>
Woj 16.....	2
<b>Raport 2.2</b> .....	<b>3</b>
Woj 16.....	3
<b>Raport 2.3</b> .....	<b>4</b>
Stacja 16013.....	4
<b>Raport 3.1</b> .....	<b>5</b>
Stacja 16013.....	5
<b>Raport 3.2</b> .....	<b>6</b>
Stacja 16013.....	6
<b>Raport 3.3</b> .....	<b>7</b>
Stacja 16013.....	7
<b>Raport 3.4</b> .....	<b>8</b>
Stacja 16013.....	8
<b>Raport 3.6</b> .....	<b>9</b>
Stacja 16013.....	9
<b>Raport 3.12</b> .....	<b>10</b>
Stacja 16013.....	10
<b>Raport 3.7</b> .....	<b>11</b>
Stacja 16013.....	11
<b>Raport 3.10</b> .....	<b>23</b>
Stacja 16013.....	23
<b>Raport 3.11</b> .....	<b>24</b>
Stacja 16013.....	24
<b>Raport 4.4</b> .....	<b>25</b>
Stacja 16013.....	25