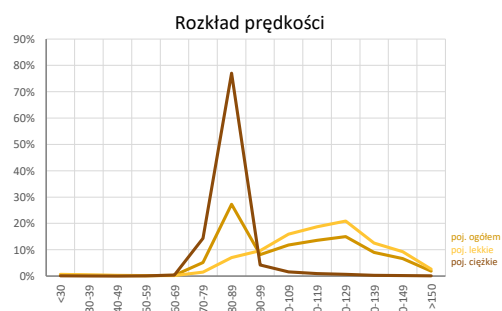
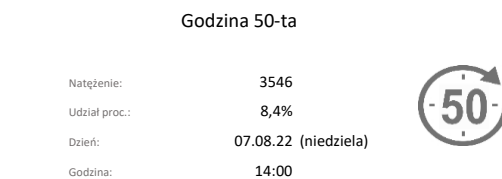
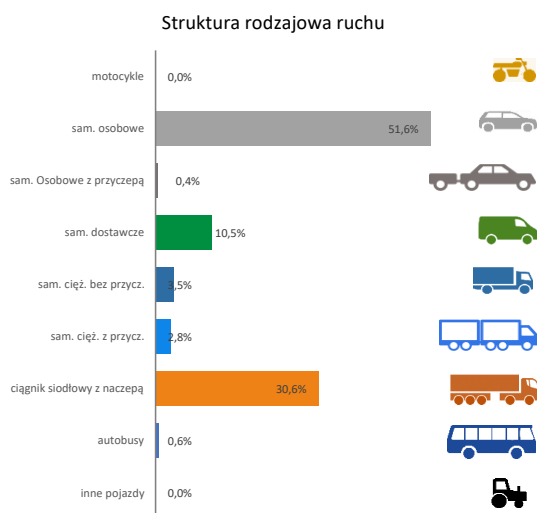
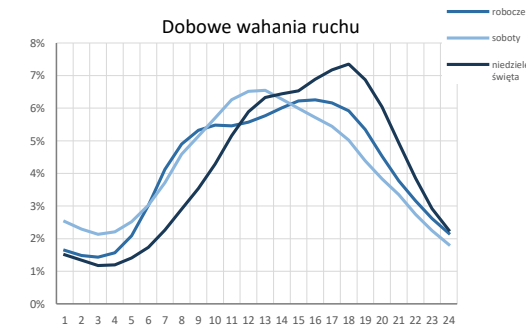
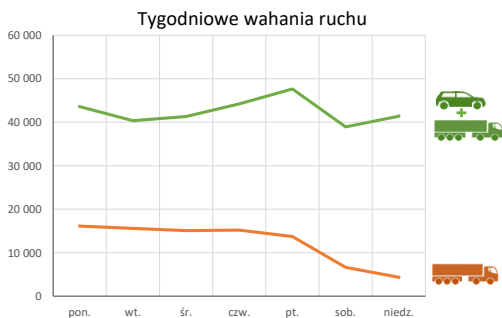
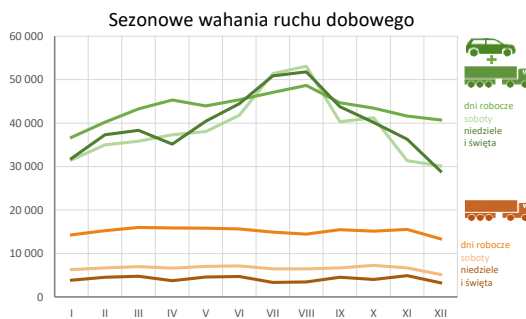
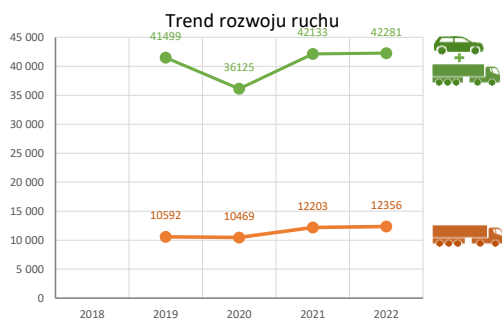


Karta punktu

Stacja NR 16010

Nr stacji: 16010
 Typ licznika: PAT
 Lokalizacja: Prądy
 Nr drogi: A4
 Pikietaż: 222,025

Stacja działa od: 01.01.2019
 Charakter ruchu: G
 Liczba dni w archiwizacji: 365
 Liczba dni w przetworzeniu: 363



Analiza średniego dobowego ruchu rocznego (SDRR) dla poszczególnych miesięcy w 2021 i 2022 roku

R02_01_2022

Lp.	Oddział GDDKiA	Numer stacji	Typ stacji	Numer drogi	Średni dobowy ruch w miesiącu																																						
					styczeń			luty			marzec			kwiecień			maj			czerwiec			lipiec			sierpień			wrzesień			październik			listopad			grudzień			cały rok		
					2021	2022	wzrost/spadek (%)	2021	2022	wzrost/spadek (%)	2021	2022	wzrost/spadek (%)	2021	2022	wzrost/spadek (%)	2021	2022	wzrost/spadek (%)	2021	2022	wzrost/spadek (%)	2021	2022	wzrost/spadek (%)	2021	2022	wzrost/spadek (%)	2021	2022	wzrost/spadek (%)	2021	2022	wzrost/spadek (%)	2021	2022	wzrost/spadek (%)	2021	2022	wzrost/spadek (%)			
1.	Opole	16004	PAT	A4	28712	33249	+16	32323	36897	+14	33561	38881	+16	33405	38313	+15	39507	39549	0	44819	41349	-8	51399	44674	-13	49602	45822	-8	42244	40583	-4	39576	40385	+2	35942	37525	+4	34642	35277	+2	38811	39375	+1
		16006	8+1	40c	-	-	-	-	-	-	-	-	-	-	-	-	-	-	-	-	-	-	-	-	-	-	-	-	-	-	-	-	-	-	-	-	-	-	-	-	-	-	
		16007	PAT	45	-	6185	-	-	6603	-	-	6978	-	-	6974	-	9976	7347	-26	10235	7372	-28	10243	7411	-28	8317	7357	-12	7664	7157	-7	7616	6055	-20	6852	5448	-20	6468	5142	-21	-	6669	-
		16010	PAT	A4	30951	35284	+14	34742	39065	+12	36099	41501	+15	38390	42713	+11	42079	42617	+1	47376	44721	-6	53990	48233	-11	55314	49739	-10	46779	43951	-6	43357	42647	-2	39175	39380	+1	37344	37525	0	42133	42281	0
		16013	PAT	45	-	3934	-	-	4055	-	-	4365	-	-	4817	-	-	5108	-	-	5184	-	5031	5227	+4	5137	5535	+8	4912	5099	+4	4876	5287	+8	4436	4690	+6	4167	4407	+6	-	4809	-
		16065	PAT	94	5795	6208	+7	6213	6379	+3	6414	6675	+4	6246	6914	+11	7252	7078	-2	7367	6909	-6	7642	6800	-11	7920	6876	-13	7426	6410	-14	7259	6520	-10	6893	6366	-8	6942	5922	-15	6947	6588	-5
		16066	PAT	11	6109	6374	+3	6505	6876	+6	6892	7260	+5	6849	7603	+11	7678	7754	+1	7968	7737	-3	8173	7715	-6	8473	7763	-8	8377	7352	-12	8202	7238	-12	7649	6759	-12	7066	6098	-14	7485	7227	-4
		16067	PAT	46a	4047	4700	+16	4290	5186	+21	4680	5592	+19	4739	5802	+22	5401	6160	+14	5587	6182	+11	5810	6344	+9	5951	5507	-7	5620	5996	+7	5685	5934	+4	5384	5661	+5	4836	5105	+6	5169	5681	+10
		16068	PAT	94	7591	7974	+5	7985	8463	+6	8291	9038	+9	8206	9404	+15	9376	9807	+5	9829	9956	+1	9877	10009	+1	11146	10124	-9	10498	9684	-8	10308	9956	-3	9491	9739	+3	8652	8655	0	9271	9401	+1
		16501	WIM	45	-	7374	-	7601	8030	+6	8153	8508	+4	-	-	-	-	-	-	-	-	-	9826	-	-	10073	-	-	9806	-	-	9356	-	-	8627	-	-	7913	-	-	-	-	
		16502	WIM	46	4608	5403	+17	4854	5822	+20	5403	6231	+15	5463	6507	+19	6424	6960	+8	6490	7028	+8	6753	7039	+4	6788	-	-	6544	-	-	6400	-	-	5906	-	-	5553	-	-	5932	-	
		16504	WIM	94	7742	8380	+8	8149	8955	+10	8650	9594	+11	8622	9873	+15	9944	10414	+5	10305	10637	+3	10080	10692	+6	11500	-	-	11038	-	-	10818	-	-	9959	-	-	8913	-	-	9643	-	
		16801	KAS	41	1042	1150	+10	1134	1508	+33	997	1544	+55	928	1637	+76	1094	1771	+62	1238	1783	+44	1266	1837	+45	1276	1809	+42	1349	1720	+28	1318	1765	+34	1289	1666	+29	1092	1352	+24	1169	1629	+39

Średni dobowy ruch roczny (SDRR) w stacjach SCPR w latach 2013-2022

Ruch ogółem

R02_02_2022

Lp.	Oddział GDDKiA	Numer stacji	Typ stacji	Nr drogi	Średni dobowy ruch roczny (SDRR) w latach (poj./dobę)										Wzrost/spadek ruchu (%)		
					2013	2014	2015	2016	2017	2018	2019	2020	2021	2022	2022/20	2022/21	
1.	Opole	16004	PAT	A4	-	-	-	-	-	-	-	39055*	32921	39375	1*	20	
		16007	PAT	45	-	-	-	-	-	-	-	-	-	6669*	-	-	
		16010	PAT	A4	-	-	-	-	-	-	-	-	41499*	36125	42281	2*	17
		16013	PAT	45	-	-	-	-	-	-	-	-	-	-	4809*	-	-
		16065	PAT	94	-	-	-	-	-	-	-	-	6826*	6664	6588	-3*	-1
		16066	PAT	11	-	-	-	-	-	-	-	-	8043*	6965	7227	-10*	4
		16067	PAT	46a	-	-	-	-	-	-	-	-	5034*	3884*	5681	13*	46*
		16068	PAT	94	-	-	-	-	-	-	-	-	9850*	8610	9401	-5*	9
16801	KAS	41	-	-	-	-	-	-	-	-	-	1280*	1629*	-	27*		

* - wynik niemiernodajny do porównań

** - dane nietypowe ze względu na decyzje administracyjne

STACJA NR 16010

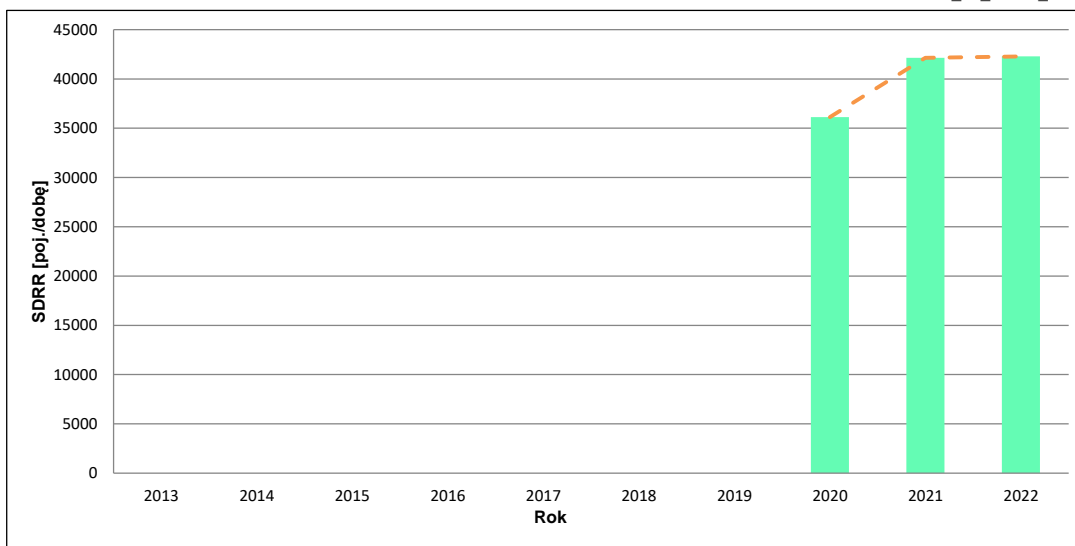
Miejscowość: Prądy
Odcinek: w. Brzezimierz - w. Opole Zach.
Typ stacji: PAT
Rok: 2022
Numer drogi: A4
Oddział: OPOLE

Wykres trendu rozwoju ruchu dla stacji 16010

R02_02_16010_2022

Średni dobowy ruch roczny (SDRR) w latach (poj./dobę)										Wzrost/spadek ruchu [%]	
2013	2014	2015	2016	2017	2018	2019	2020	2021	2022	2022/20	2022/21
-	-	-	-	-	-	-	36125	42133	42281	17	0

R02_03_16010_2022



* - ruch niemiernodajny do porównań

Średni dobowy ruch dla poszczególnych dni tygodnia w poszczególnych miesiącach roku

STACJA NR 16010

Miejscowość: Prądy Rok: 2022
 Odcinek: w. Brzezimierz - w. Opole Zach. Numer drogi: A4
 Typ stacji: PAT Oddział: OPOLE

Ruch ogółem

R03_01_16010_2022

Dni tygodnia:		Styczeń	Luty	Marzec	Kwiecień	Maj	Czerwiec	Lipiec	Sierpień	Wrzesień	Październik	Listopad	Grudzień	Cały rok
1. Poniedziałki	a	38658	41488	42956	41510	43154	48573	49377	50636	45293	41866	41376	38072	43580
	b	1,096	1,062	1,035	0,972	1,013	1,086	1,024	1,018	1,031	0,982	1,051	1,015	1,031
	c	0,887	0,952	0,986	0,953	0,990	1,115	1,133	1,162	1,039	0,961	0,949	0,874	1,000
2. Wtorki	a	35435	36773	40908	43954	41007	42261	42368	44070	41085	39909	38543	38155	40372
	b	1,004	0,941	0,986	1,029	0,962	0,945	0,878	0,886	0,935	0,936	0,979	1,017	0,955
	c	0,878	0,911	1,013	1,089	1,016	1,047	1,049	1,092	1,018	0,989	0,955	0,945	1,000
3. Środy	a	35526	37473	40741	43721	43164	43883	43153	45126	41563	40939	40336	39879	41292
	b	1,007	0,959	0,982	1,024	1,013	0,981	0,895	0,907	0,946	0,960	1,024	1,063	0,977
	c	0,860	0,908	0,987	1,059	1,045	1,063	1,045	1,093	1,007	0,991	0,977	0,966	1,000
4. Czwartki	a	37192	40442	43498	47565	44523	45009	47381	48497	45044	44734	43738	42991	44218
	b	1,054	1,035	1,048	1,114	1,045	1,006	0,982	0,975	1,025	1,049	1,111	1,146	1,046
	c	0,841	0,915	0,984	1,076	1,007	1,018	1,072	1,097	1,019	1,012	0,989	0,972	1,000
5. Piątki	a	36771	44955	48214	49755	47995	47092	53086	54975	50564	49696	44009	44516	47636
	b	1,042	1,151	1,162	1,165	1,126	1,053	1,101	1,105	1,150	1,165	1,118	1,186	1,127
	c	0,772	0,944	1,012	1,044	1,008	0,989	1,114	1,154	1,061	1,043	0,924	0,935	1,000
6. Soboty	a	31548	34998	35864	37313	38037	41774	51376	53081	40312	41216	31364	30139	38919
	b	0,894	0,896	0,864	0,874	0,893	0,934	1,065	1,067	0,917	0,966	0,796	0,803	0,920
	c	0,811	0,899	0,922	0,959	0,977	1,073	1,320	1,364	1,036	1,059	0,806	0,774	1,000
7. Niedziele	a	36035	37324	38328	38219	41889	47351	50887	52269	43798	40172	37652	32482	41367
	b	1,021	0,955	0,924	0,895	0,983	1,059	1,055	1,051	0,997	0,942	0,956	0,866	0,978
	c	0,871	0,902	0,927	0,924	1,013	1,145	1,230	1,264	1,059	0,971	0,910	0,785	1,000
8. Dni robocze	a	36716	40226	43263	45301	43969	45364	47073	48661	44710	43429	41600	40722	43420
	b	1,041	1,030	1,042	1,061	1,032	1,014	0,976	0,978	1,017	1,018	1,056	1,085	1,027
	c	0,846	0,926	0,996	1,043	1,013	1,045	1,084	1,121	1,030	1,000	0,958	0,938	1,000
9. Święta	a	21406	-	-	30611	37545	40113	-	49881	-	-	33570	23585	33816
	b	0,607	-	-	0,717	0,881	0,897	-	1,003	-	-	0,852	0,629	0,800
	c	0,633	-	-	0,905	1,110	1,186	-	1,475	-	-	0,993	0,697	1,000
10. Niedziele i święta	a	31856	37324	38328	35176	40441	44456	50887	51791	43798	40172	36291	28923	39954
	b	0,903	0,955	0,924	0,824	0,949	0,994	1,055	1,041	0,997	0,942	0,922	0,771	0,945
	c	0,797	0,934	0,959	0,880	1,012	1,113	1,274	1,296	1,096	1,005	0,908	0,724	1,000
11. Wszystkie dni	a	35284	39065	41501	42713	42617	44721	48233	49739	43951	42647	39380	37525	42281
	b	1,000	1,000	1,000	1,000	1,000	1,000	1,000	1,000	1,000	1,000	1,000	1,000	1,000
	c	0,835	0,924	0,982	1,010	1,008	1,058	1,141	1,176	1,039	1,009	0,931	0,888	1,000

Legenda:

a = średni dobowy ruch danego dnia (dni) tygodnia

b = $\frac{\text{średni dobowy ruch danego dnia (dni) tygodnia w miesiącu}}{\text{średni dobowy ruch we wszystkie dni miesiąca}}$

c = $\frac{\text{średni dobowy ruch danego dnia (dni) tygodnia w miesiącu}}{\text{średni dobowy ruch danego dnia (dni) tygodnia w roku}}$

Uwagi: *Dane oszacowane, brak oszacowań dla dni świątecznych

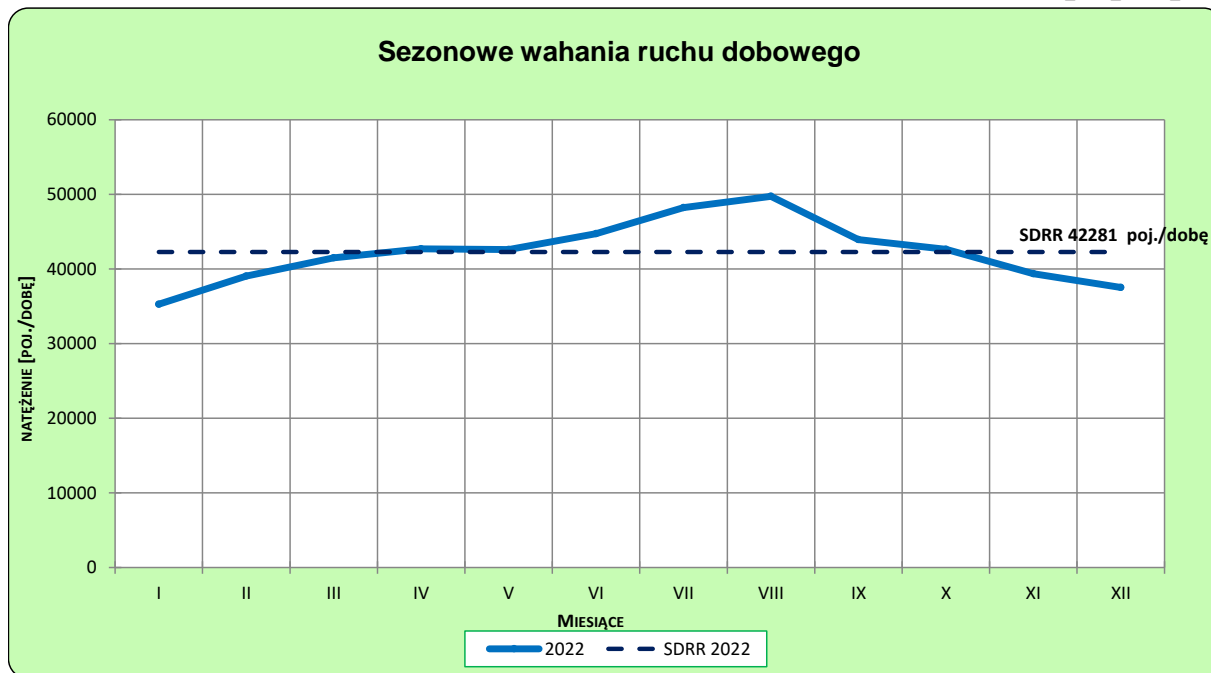
STACJA NR 16010

Miejscowość: Prądy
Odcinek: w. Brzezimierz - w. Opole Zach.
Typ stacji: PAT

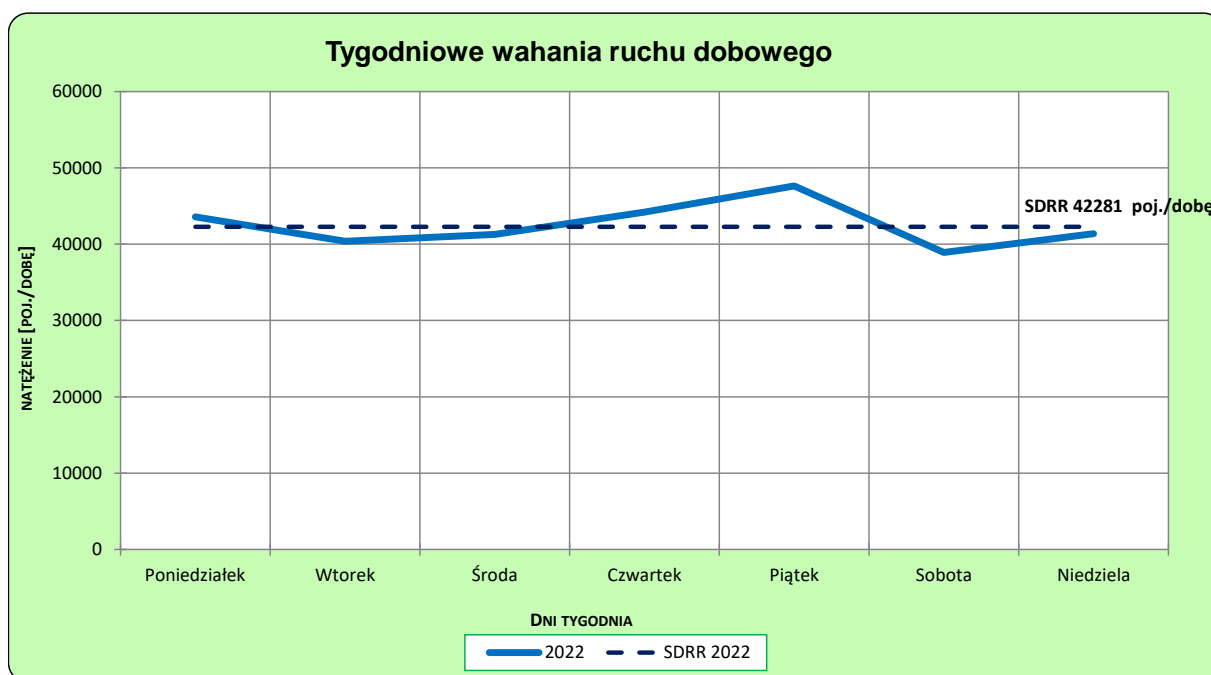
Rok: 2022
Numer drogi: A4
Oddział: OPOLE

Ruch ogółem

R03_02-1_16010_2022



R03_02-2_16010_2022



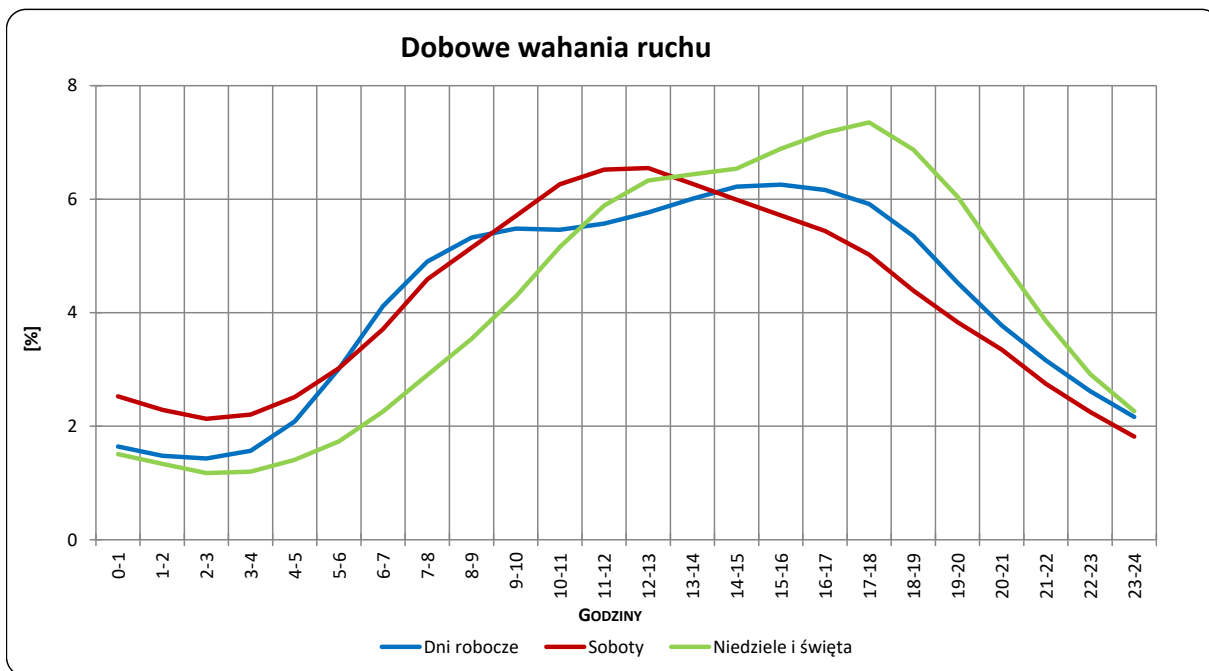
Uwagi: –

STACJA NR 16010

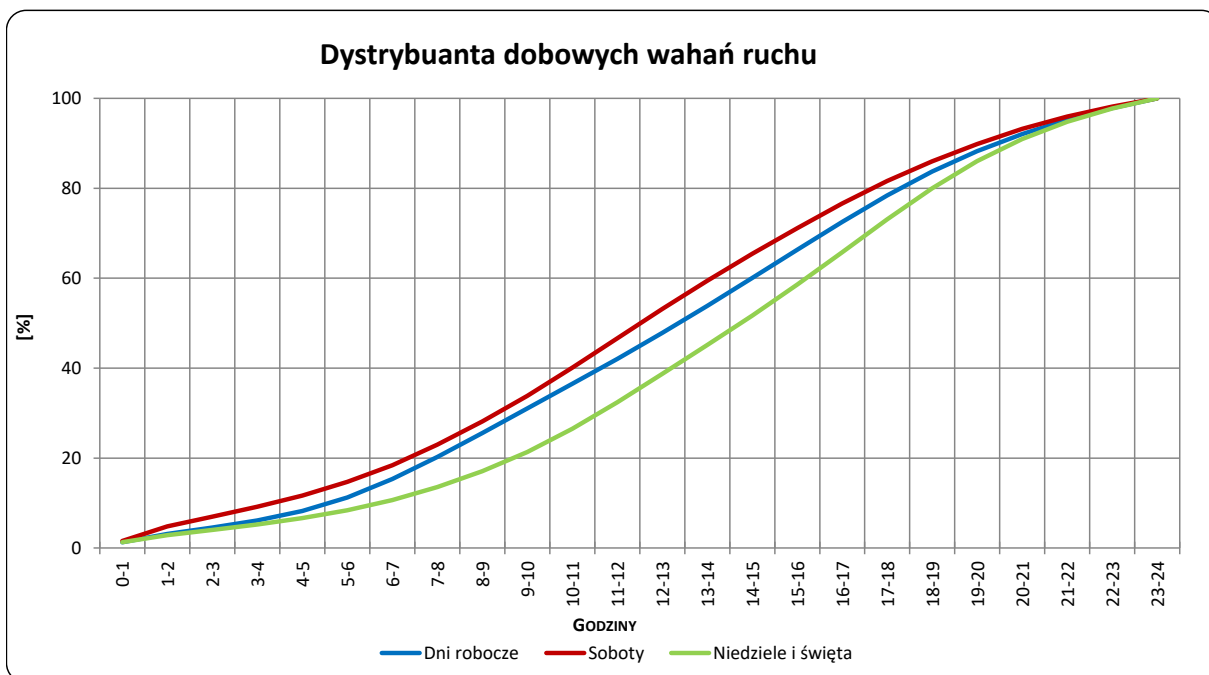
Miejscowość: Prądy
Odcinek: w. Brzezimierz - w. Opole Zach.
Typ stacji: PAT

Rok: 2022
Numer drogi: A4
Oddział: OPOLE

R03_03-1_16010_2022



R03_03-2_16010_2022



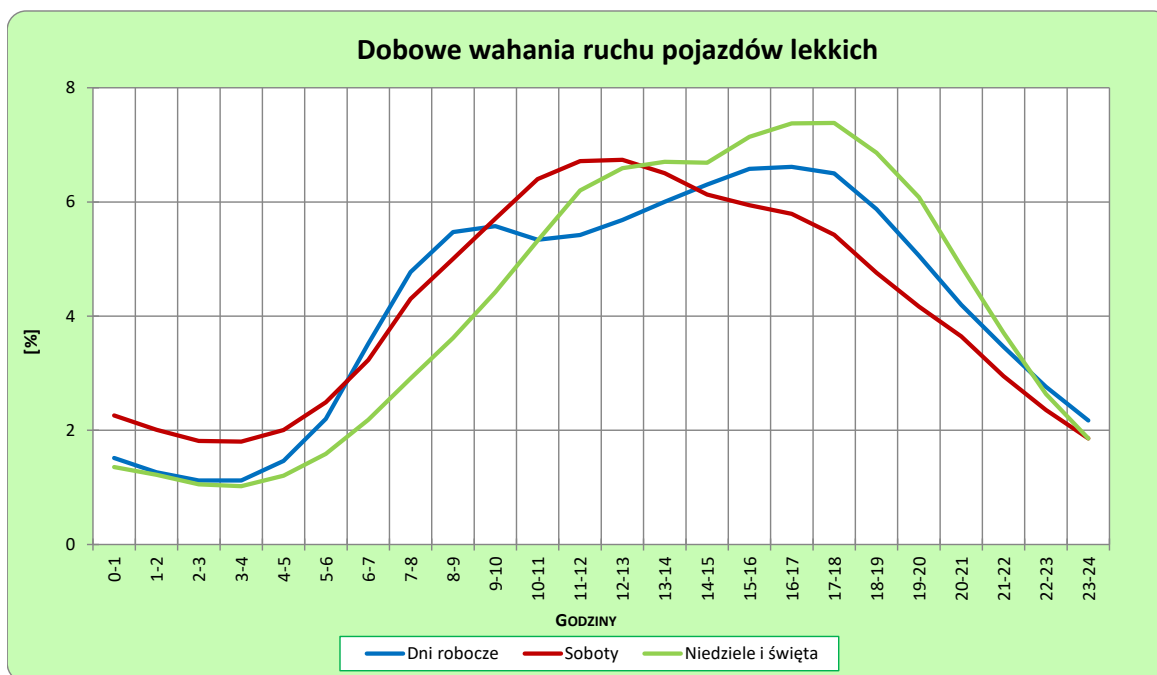
Uwagi: –

STACJA NR 16010

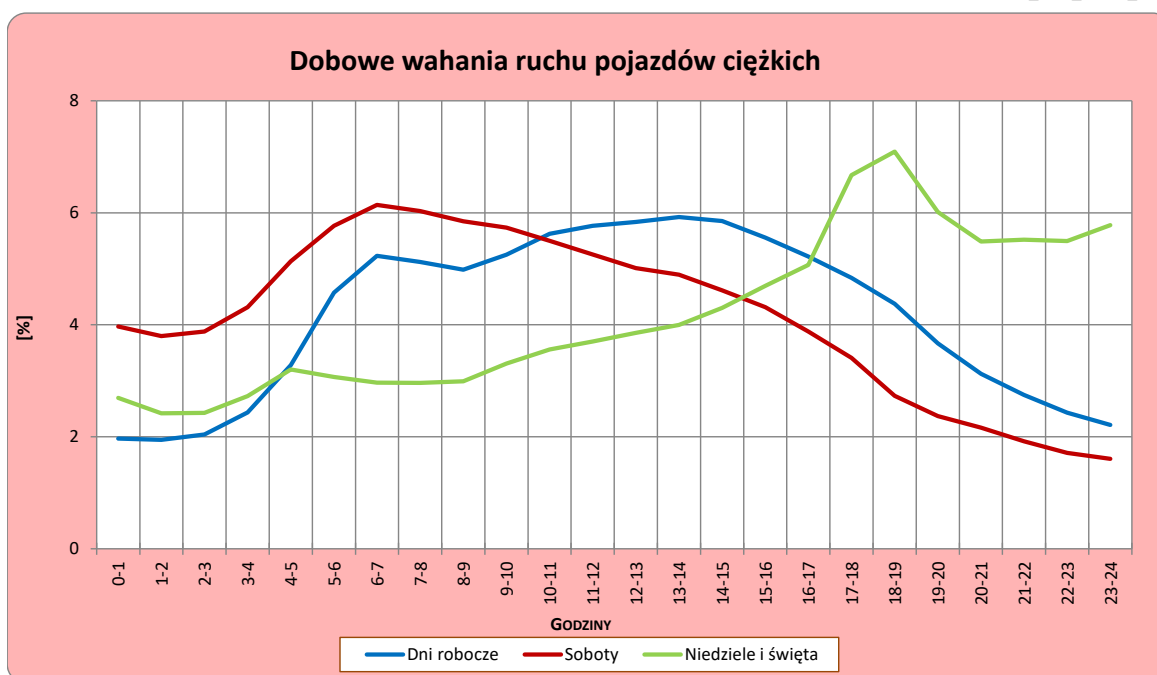
Miejscowość: Prądy
Odcinek: w. Brzezimierz - w. Opole Zach.
Typ stacji: PAT

Rok: 2022
Numer drogi: A4
Oddział: OPOLE

R03_04-1_16010_2022



R03_04-2_16010_2022



Uwagi: –

Udział ruchu pojazdów lekkich i ciężkich w poszczególnych okresach doby

STACJA NR 16010

Miejscowość: Prądy **Rok:** 2022
Odcinek: w. Brzezimierz - w. Opole **Numer drogi:** A4
Typ stacji: PAT **Oddział:** OPOLE

R03_05_16010_2022

Godziny	Udział procentowy ruchu w poszczególnych godzinach doby [%]	
	Pojazdy lekkie	Pojazdy ciężkie
0 - 1	1,2	1,8
1 - 2	1,2	1,9
2 - 3	1,0	1,9
3 - 4	1,1	2,5
4 - 5	1,5	3,1
5 - 6	2,1	4,6
6 - 7	3,5	4,9
7 - 8	5,0	4,9
8 - 9	6,2	4,9
9 - 10	6,1	5,3
10 - 11	5,7	5,3
11 - 12	5,7	5,7
12 - 13	5,6	5,7
13 - 14	5,9	6,0
14 - 15	6,4	6,1
15 - 16	6,9	5,9
16 - 17	6,8	5,7
17 - 18	6,4	5,0
18 - 19	5,9	4,3
19 - 20	4,7	3,8
20 - 21	3,9	3,2
21 - 22	2,9	2,8
22 - 23	2,4	2,5
23 - 24	1,8	2,3

Źródło danych: Pomiary ręczne

Dobowe wahania ruchu pojazdów ogółem w podziale na kierunki

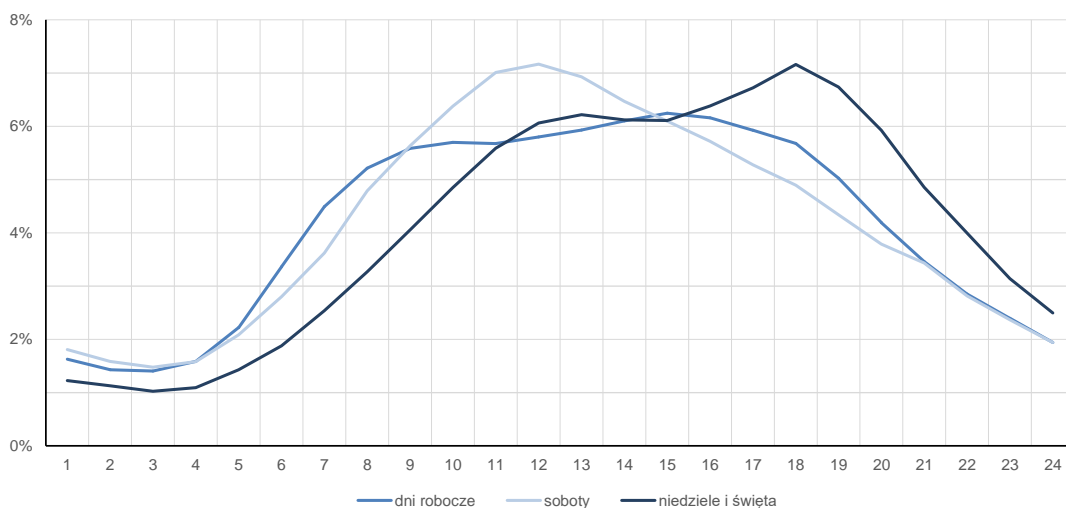
STACJA NR 16010

Miejscowość:	Prądy	Rok:	2022
Odcinek:	w. Brzezimierz - w. Opole Zach.	Numer drogi:	A4
Typ stacji:	PAT	Oddział:	OPOLE

Średni dobowy rozkład natężenia ruchu

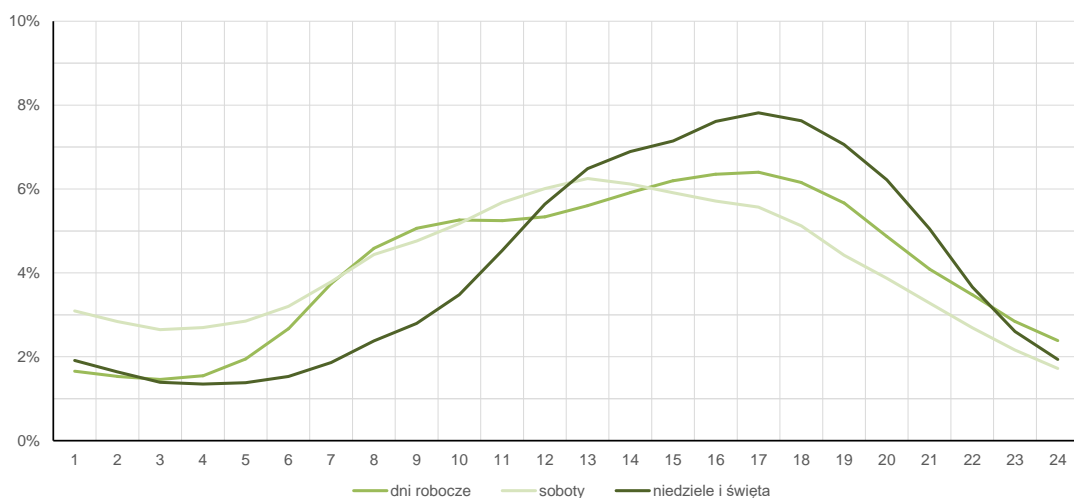
R03_12-1_16010_2022

Kierunek Wrocław



R03_12-2_16010_2022

Kierunek Katowice



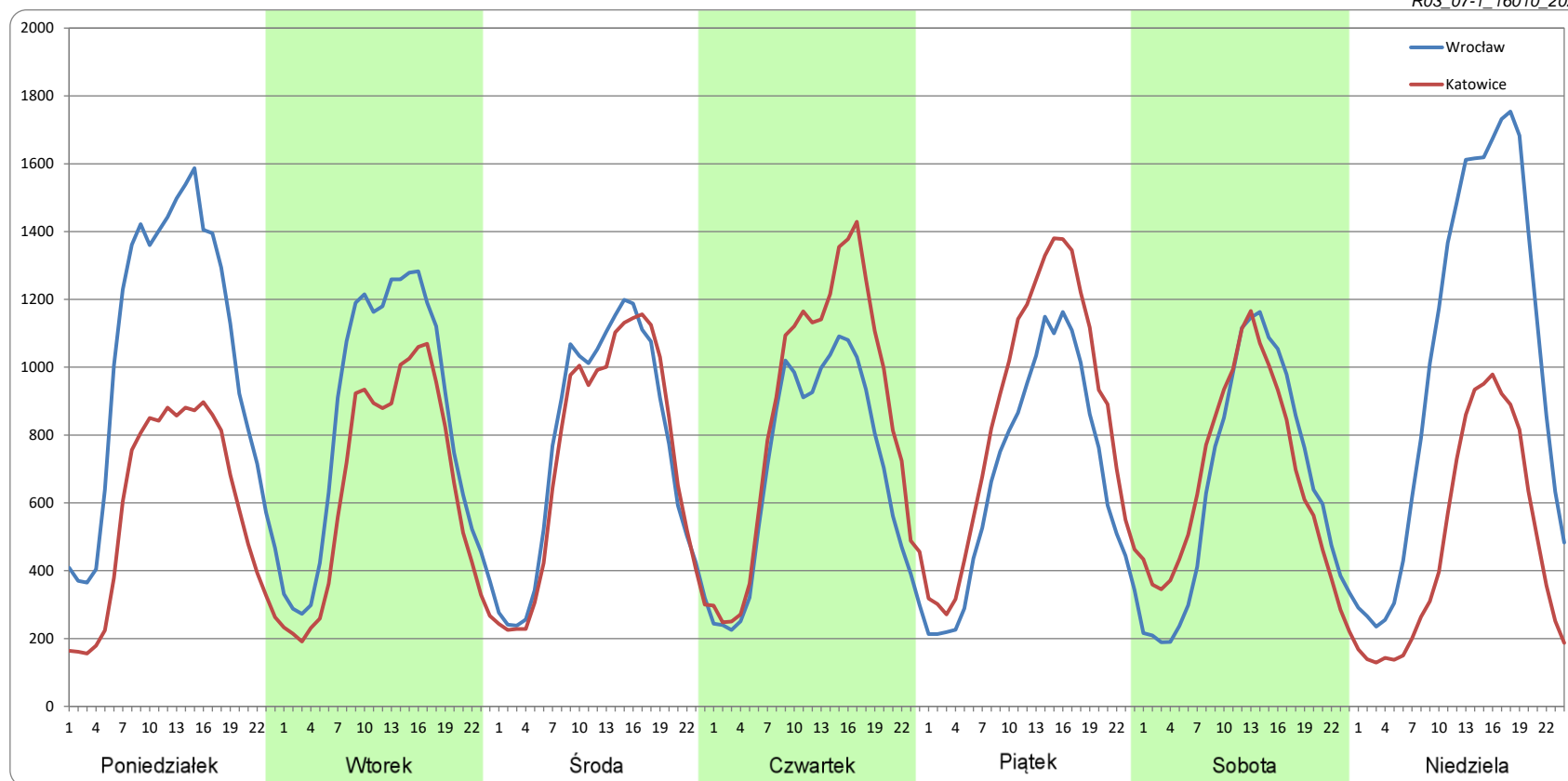
Ruch w poszczególne dni tygodnia

STACJA NR 16010

Numer drogi: A4 Rok: 2022 Miesiąc: Styczeń Typ stacji: PAT Oddział: OPOLE

Dzień tygodnia	Poniedziałek		Wtorek		Środa		Czwartek		Piątek		Sobota		Niedziela	
Kierunek	Wrocław	Katowice	Wrocław	Katowice	Wrocław	Katowice	Wrocław	Katowice	Wrocław	Katowice	Wrocław	Katowice	Wrocław	Katowice
SDR	24749	13909	20013	15422	18071	17455	16630	20563	16250	20521	15574	15974	24423	11613
Razem	38658		35435		35526		37192		36771		31548		36035	
Podział procentowy	64,02%	35,98%	56,48%	43,52%	50,87%	49,13%	44,71%	55,29%	44,19%	55,81%	49,36%	50,64%	67,77%	32,23%

R03_07-1_16010_2022



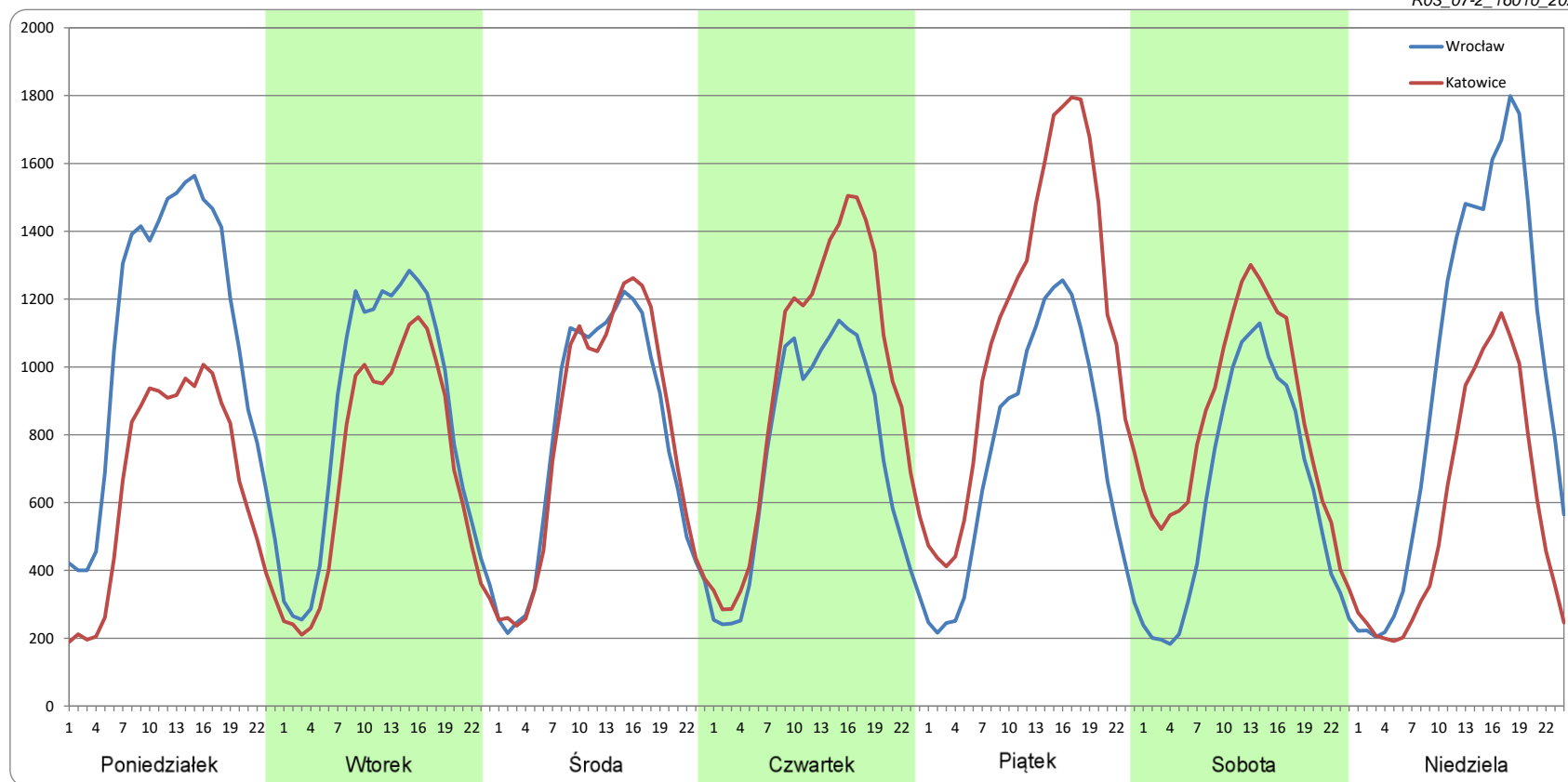
Ruch w poszczególne dni tygodnia

STACJA NR 16010

Numer drogi: A4 Rok: 2022 Miesiąc: Luty Typ stacji: PAT Oddział: OPOLE

Dzień tygodnia	Poniedziałek		Wtorek		Środa		Czwartek		Piątek		Sobota		Niedziela	
	Wrocław	Katowice	Wrocław	Katowice	Wrocław	Katowice	Wrocław	Katowice	Wrocław	Katowice	Wrocław	Katowice	Wrocław	Katowice
SDR	25846	15643	20023	16750	18596	18877	17625	22817	17822	27133	14978	20020	23360	13964
Razem	41488		36773		37473		40442		44955		34998		37324	
Podział procentowy	62,30%	37,70%	54,45%	45,55%	49,62%	50,38%	43,58%	56,42%	39,64%	60,36%	42,80%	57,20%	62,59%	37,41%

R03_07-2_16010_2022



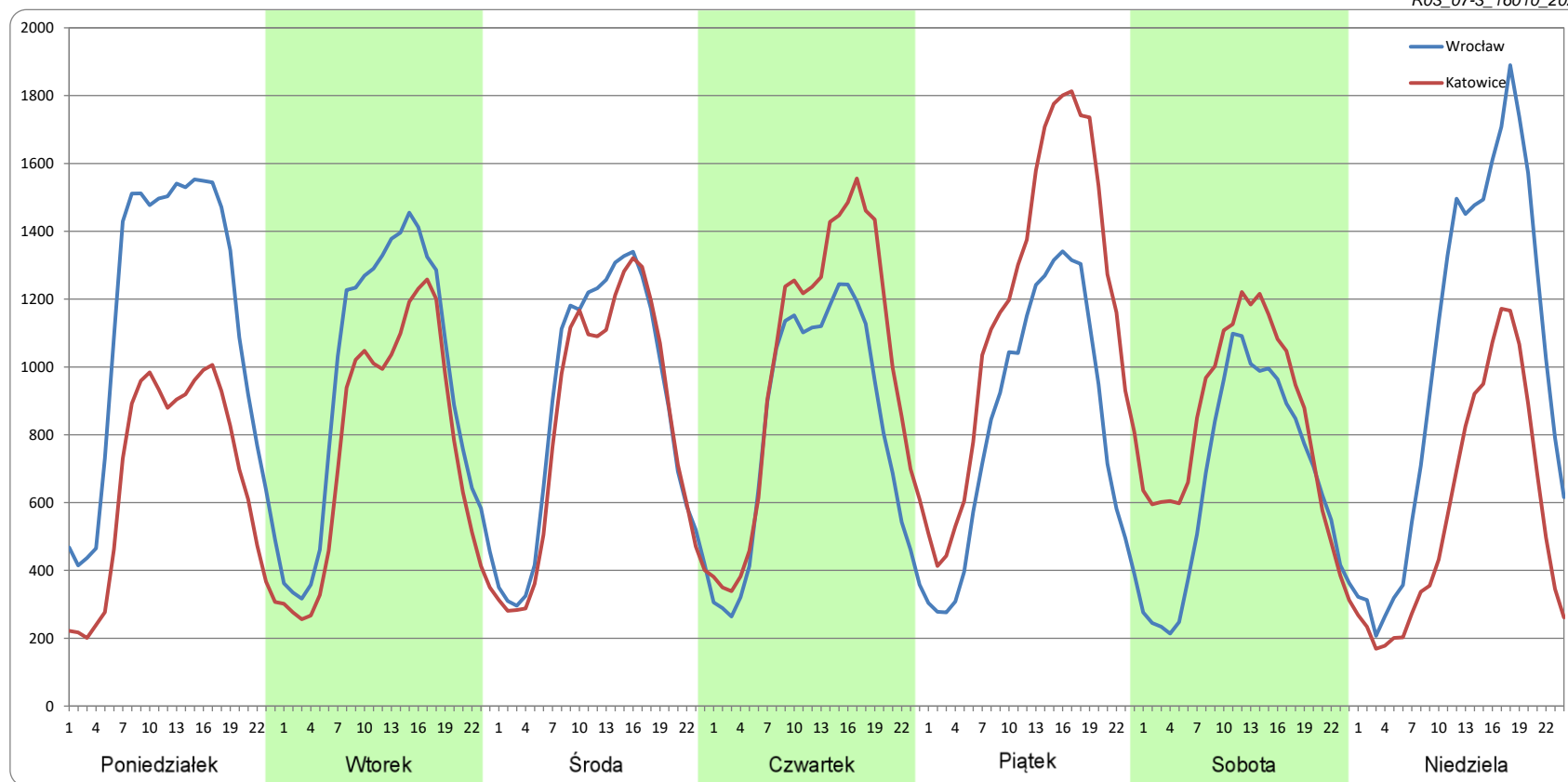
Ruch w poszczególne dni tygodnia

STACJA NR 16010

Numer drogi: A4 Rok: 2022 Miesiąc: Marzec Typ stacji: PAT Oddział: OPOLE

Dzień tygodnia	Poniedziałek		Wtorek		Środa		Czwartek		Piątek		Sobota		Niedziela	
	Wrocław	Katowice	Wrocław	Katowice	Wrocław	Katowice	Wrocław	Katowice	Wrocław	Katowice	Wrocław	Katowice	Wrocław	Katowice
Kierunek	Wrocław	Katowice	Wrocław	Katowice	Wrocław	Katowice	Wrocław	Katowice	Wrocław	Katowice	Wrocław	Katowice	Wrocław	Katowice
SDR	26967	15989	22626	18282	20946	19795	19611	23887	19899	28315	15899	19965	24569	13759
Razem	42956		40908		40741		43498		48214		35864		38328	
Podział procentowy	62,78%	37,22%	55,31%	44,69%	51,41%	48,59%	45,09%	54,91%	41,27%	58,73%	44,33%	55,67%	64,10%	35,90%

R03_07-3_16010_2022



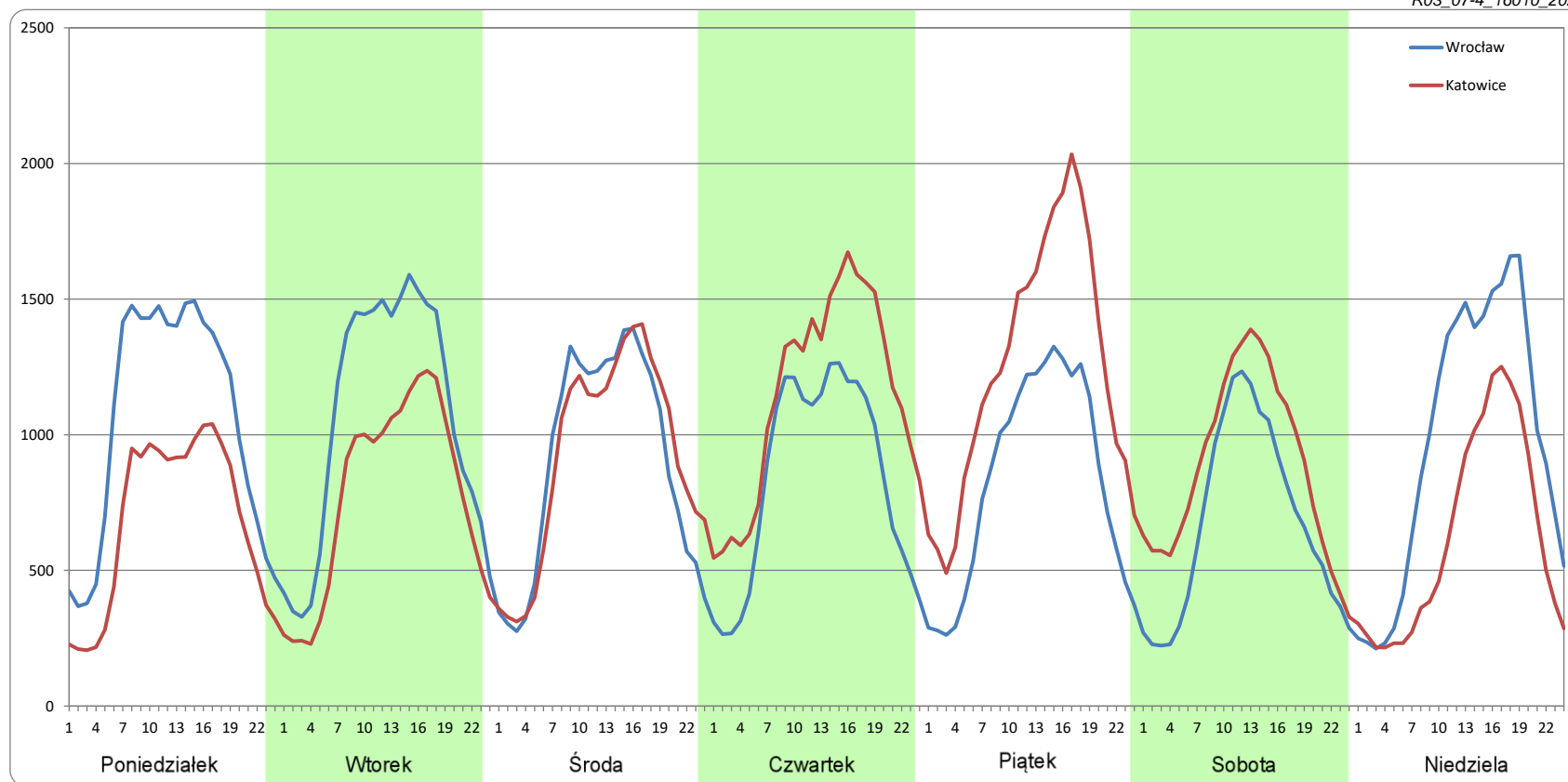
Ruch w poszczególne dni tygodnia

STACJA NR 16010

Numer drogi: A4 Rok: 2022 Miesiąc: Kwiecień Typ stacji: PAT Oddział: OPOLE

Dzień tygodnia	Poniedziałek		Wtorek		Środa		Czwartek		Piątek		Sobota		Niedziela	
	Wrocław	Katowice	Wrocław	Katowice	Wrocław	Katowice	Wrocław	Katowice	Wrocław	Katowice	Wrocław	Katowice	Wrocław	Katowice
SDR	25245	16265	25398	18557	21621	22100	20066	27498	19843	29912	16124	21189	23304	14916
Razem	41510		43954		43721		47565		49755		37313		38219	
Podział procentowy	60,82%	39,18%	57,78%	42,22%	49,45%	50,55%	42,19%	57,81%	39,88%	60,12%	43,21%	56,79%	60,97%	39,03%

R03_07-4_16010_2022



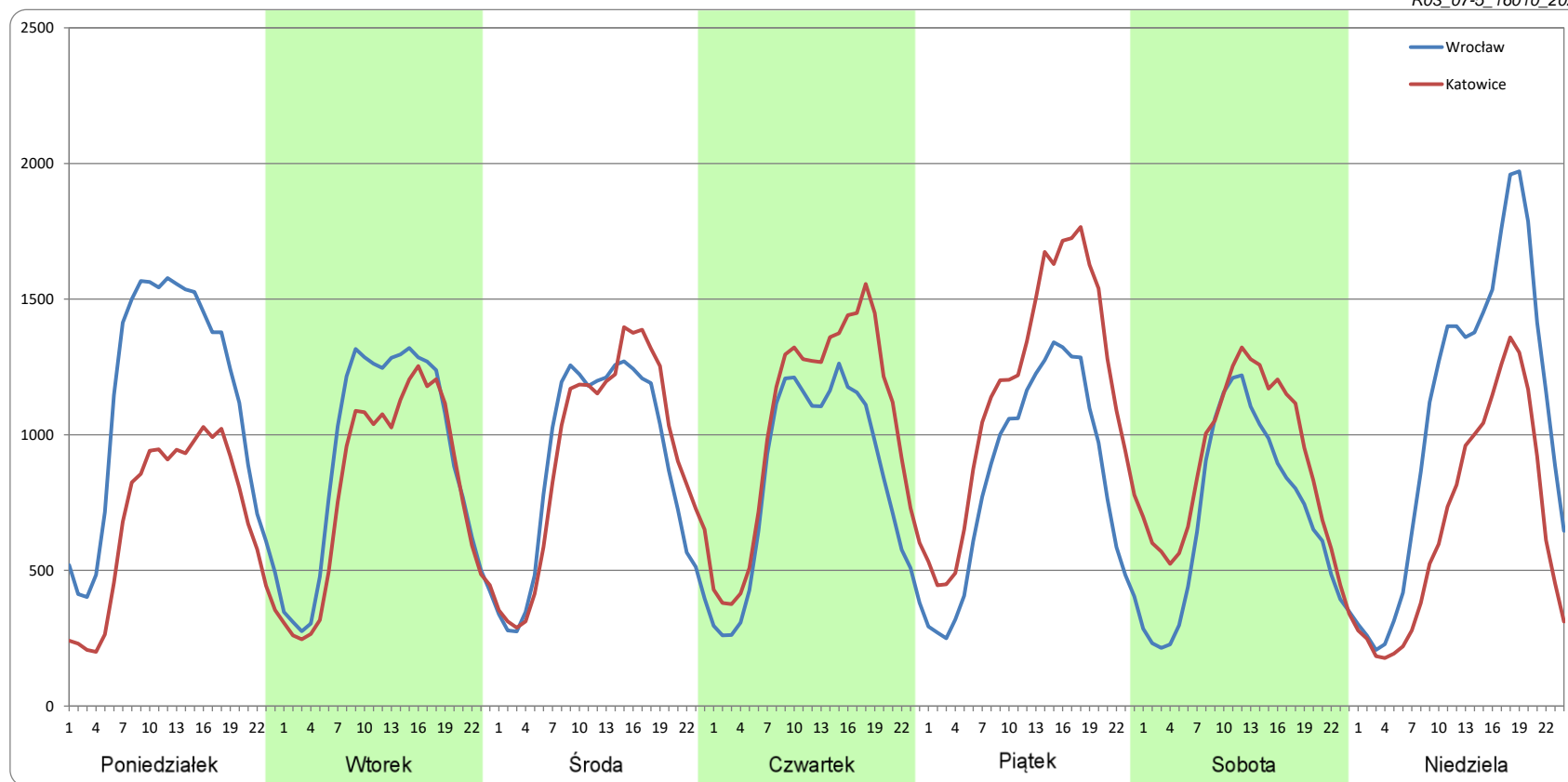
Ruch w poszczególne dni tygodnia

STACJA NR 16010

Numer drogi: A4 Rok: 2022 Miesiąc: Maj Typ stacji: PAT Oddział: OPOLE

Dzień tygodnia	Poniedziałek		Wtorek		Środa		Czwartek		Piątek		Sobota		Niedziela	
Kierunek	Wrocław	Katowice	Wrocław	Katowice	Wrocław	Katowice	Wrocław	Katowice	Wrocław	Katowice	Wrocław	Katowice	Wrocław	Katowice
SDR	26726	16428	21807	19200	21068	22096	19898	24626	20140	27855	16784	21253	25722	16167
Razem	43154		41007		43164		44523		47995		38037		41889	
Podział procentowy	61,93%	38,07%	53,18%	46,82%	48,81%	51,19%	44,69%	55,31%	41,96%	58,04%	44,13%	55,87%	61,41%	38,59%

R03_07-5_16010_2022



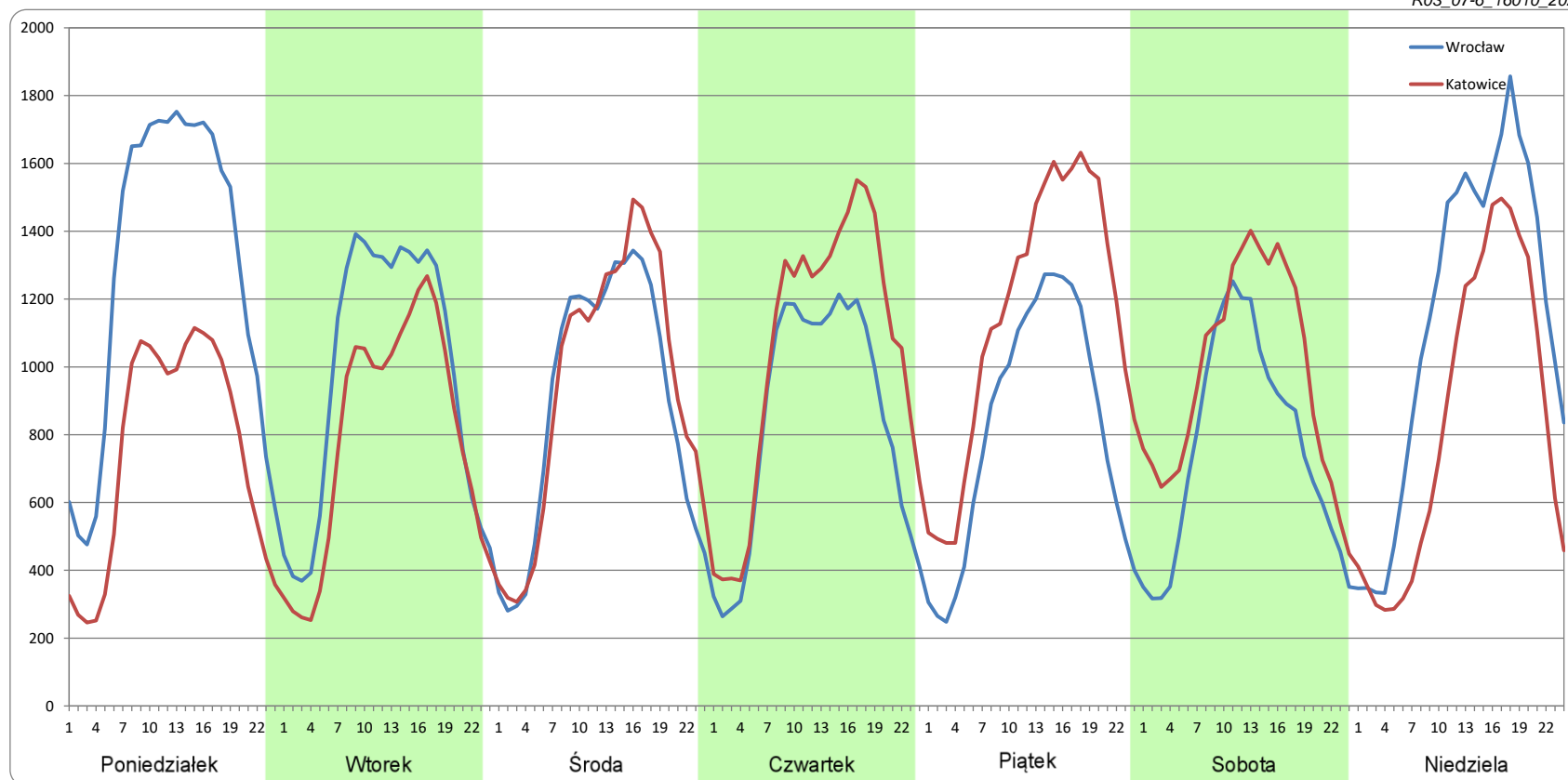
Ruch w poszczególne dni tygodnia

STACJA NR 16010

Numer drogi: A4 Rok: 2022 Miesiąc: Czerwiec Typ stacji: PAT Oddział: OPOLE

Dzień tygodnia	Poniedziałek		Wtorek		Środa		Czwartek		Piątek		Sobota		Niedziela	
Kierunek	Wrocław	Katowice	Wrocław	Katowice	Wrocław	Katowice	Wrocław	Katowice	Wrocław	Katowice	Wrocław	Katowice	Wrocław	Katowice
SDR	30592	17981	23282	18979	21360	22523	20097	24912	19577	27515	18286	23488	27217	20134
Razem	48573		42261		43883		45009		47092		41774		47351	
Podział procentowy	62,98%	37,02%	55,09%	44,91%	48,67%	51,33%	44,65%	55,35%	41,57%	58,43%	43,77%	56,23%	57,48%	42,52%

R03_07-6_16010_2022



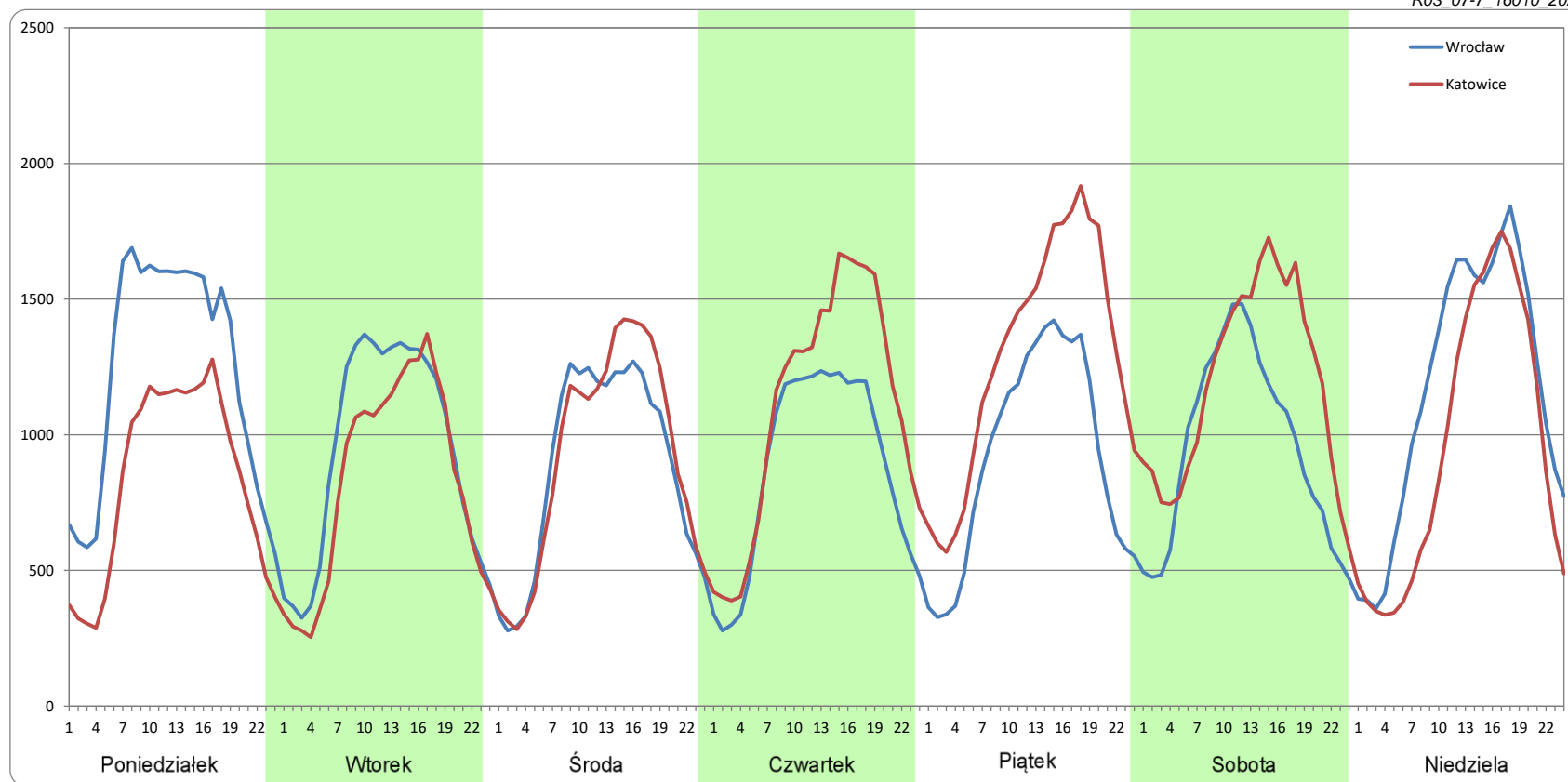
Ruch w poszczególne dni tygodnia

STACJA NR 16010

Numer drogi: A4 Rok: 2022 Miesiąc: Lipiec Typ stacji: PAT Oddział: OPOLE

Dzień tygodnia	Poniedziałek		Wtorek		Środa		Czwartek		Piątek		Sobota		Niedziela	
Kierunek	Wrocław	Katowice	Wrocław	Katowice	Wrocław	Katowice	Wrocław	Katowice	Wrocław	Katowice	Wrocław	Katowice	Wrocław	Katowice
SDR	29444	19933	22529	19840	21164	21989	20973	26408	22084	31002	22870	28505	27980	22908
Razem	49377		42368		43153		47381		53086		51376		50887	
Podział procentowy	59,63%	40,37%	53,17%	46,83%	49,04%	50,96%	44,27%	55,73%	41,60%	58,40%	44,52%	55,48%	54,98%	45,02%

R03_07-7_16010_2022



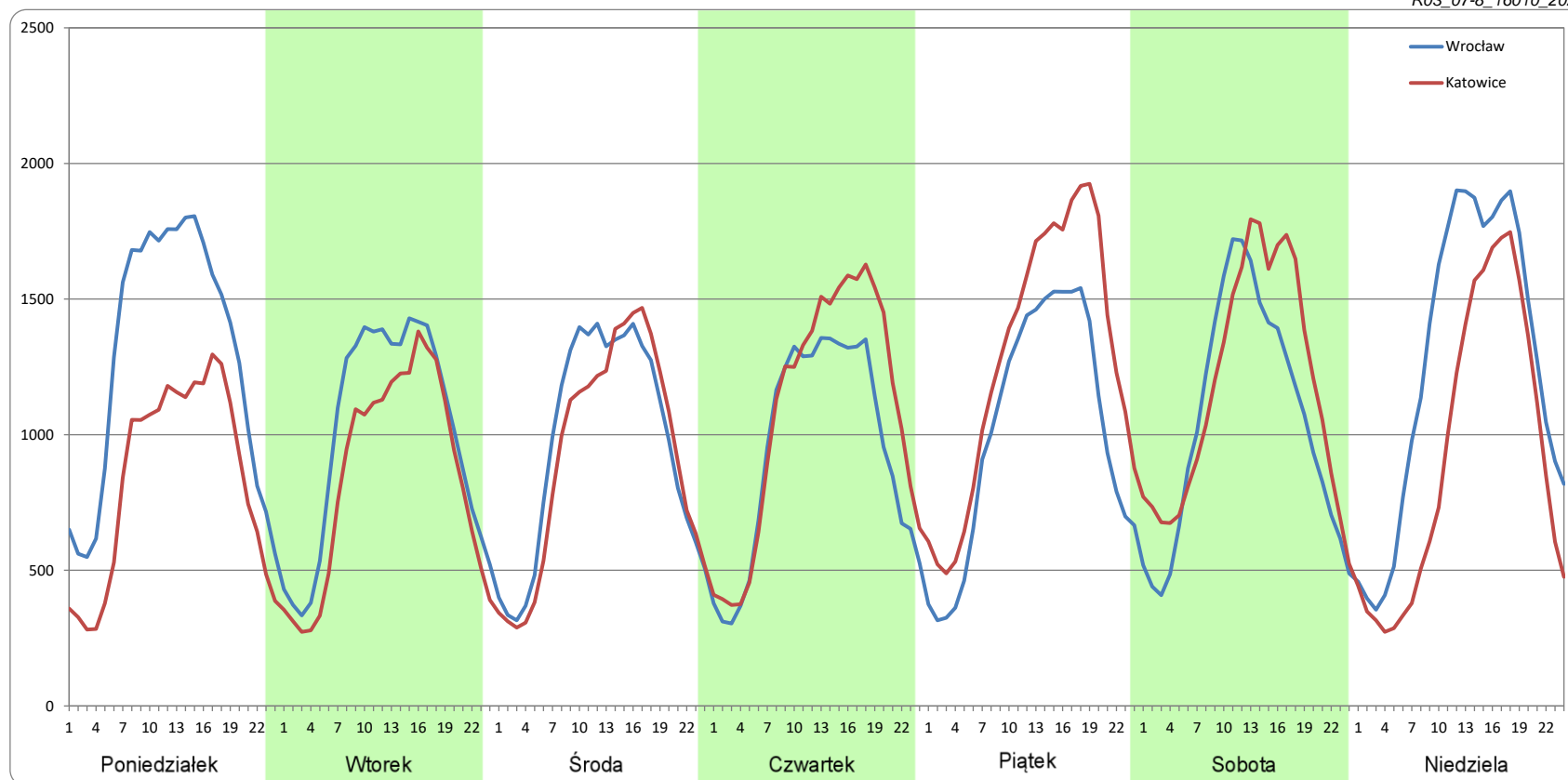
Ruch w poszczególne dni tygodnia

STACJA NR 16010

Numer drogi: A4 Rok: 2022 Miesiąc: Sierpień Typ stacji: PAT Oddział: OPOLE

Dzień tygodnia	Poniedziałek		Wtorek		Środa		Czwartek		Piątek		Sobota		Niedziela	
	Wrocław	Katowice	Wrocław	Katowice	Wrocław	Katowice	Wrocław	Katowice	Wrocław	Katowice	Wrocław	Katowice	Wrocław	Katowice
SDR	30644	19992	23869	20201	23084	22043	22620	25877	24348	30627	25106	27976	30099	22170
Razem	50636		44070		45126		48497		54975		53081		52269	
Podział procentowy	60,52%	39,48%	54,16%	45,84%	51,15%	48,85%	46,64%	53,36%	44,29%	55,71%	47,30%	52,70%	57,59%	42,41%

R03_07-8_16010_2022



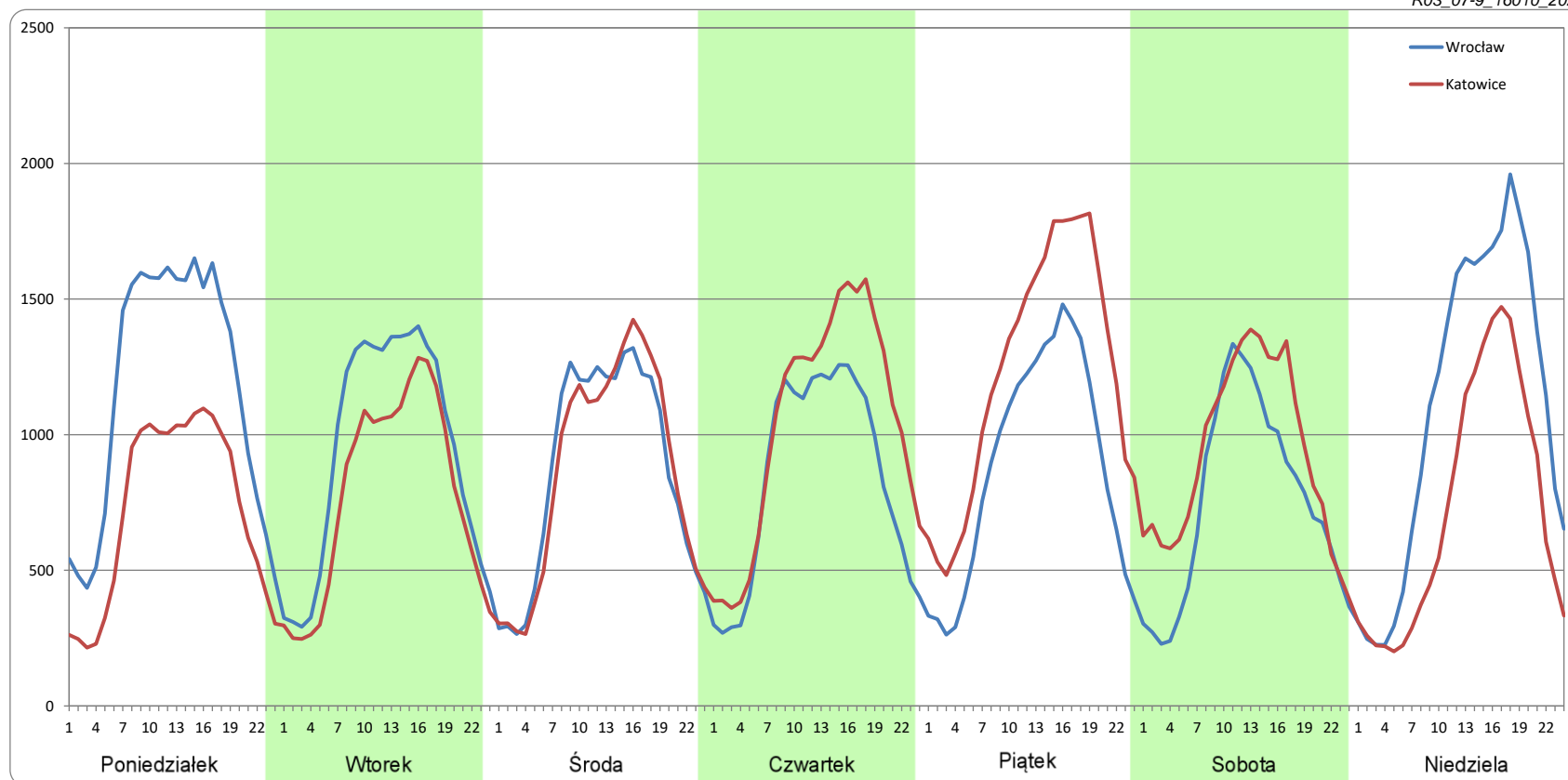
Ruch w poszczególne dni tygodnia

STACJA NR 16010

Numer drogi: A4 Rok: 2022 Miesiąc: Wrzesień Typ stacji: PAT Oddział: OPOLE

Dzień tygodnia	Poniedziałek		Wtorek		Środa		Czwartek		Piątek		Sobota		Niedziela	
	Wrocław	Katowice	Wrocław	Katowice	Wrocław	Katowice	Wrocław	Katowice	Wrocław	Katowice	Wrocław	Katowice	Wrocław	Katowice
SDR	27956	17337	22543	18542	20853	20710	20134	24910	21077	29487	18028	22284	26377	17421
Razem	45293		41085		41563		45044		50564		40312		43798	
Podział procentowy	61,72%	38,28%	54,87%	45,13%	50,17%	49,83%	44,70%	55,30%	41,68%	58,32%	44,72%	55,28%	60,22%	39,78%

R03_07-9_16010_2022



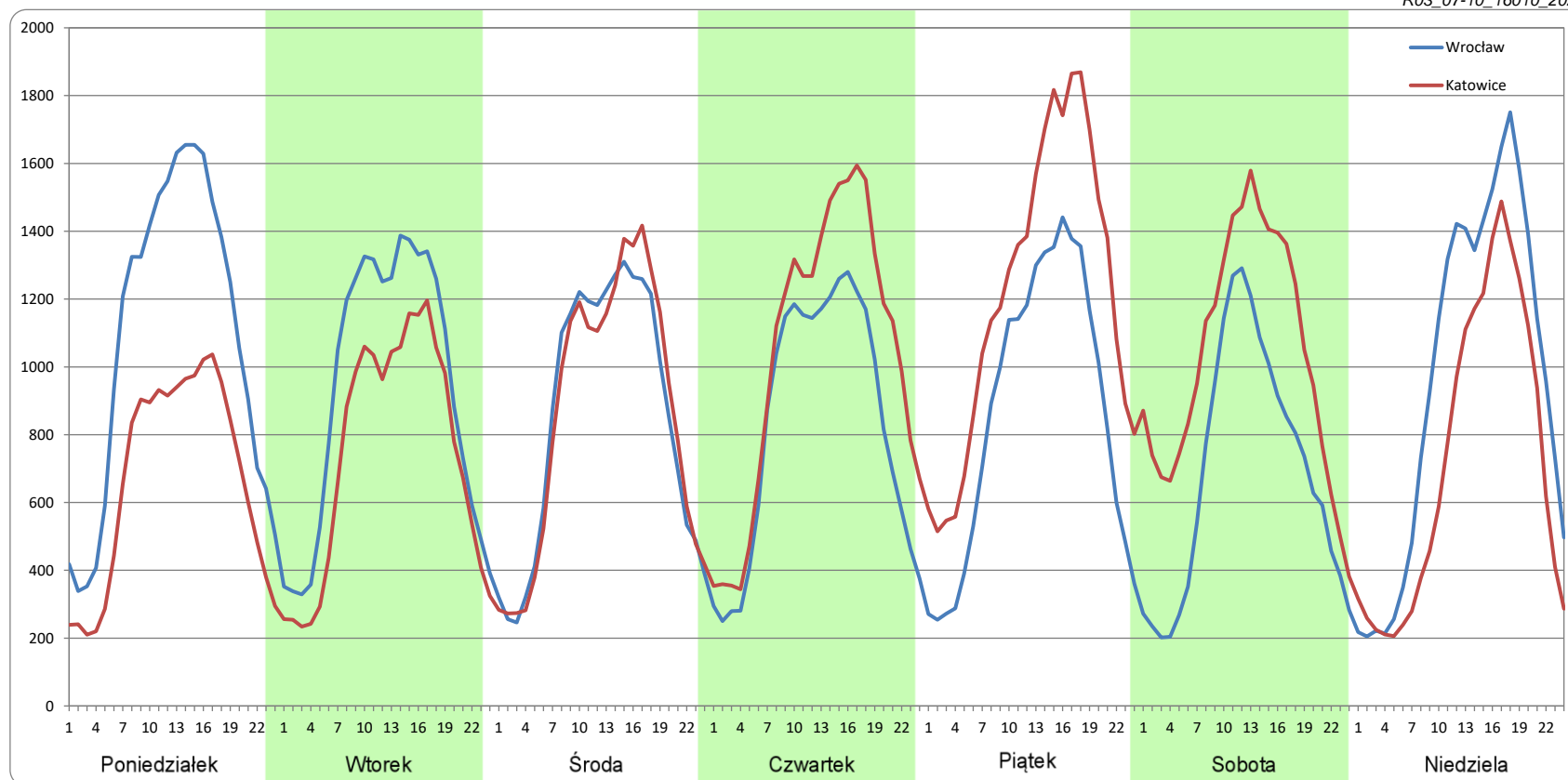
Ruch w poszczególne dni tygodnia

STACJA NR 16010

Numer drogi: A4 Rok: 2022 Miesiąc: Październik Typ stacji: PAT Oddział: OPOLE

Dzień tygodnia	Poniedziałek		Wtorek		Środa		Czwartek		Piątek		Sobota		Niedziela	
Kierunek	Wrocław	Katowice	Wrocław	Katowice	Wrocław	Katowice	Wrocław	Katowice	Wrocław	Katowice	Wrocław	Katowice	Wrocław	Katowice
SDR	25871	15995	22238	17671	20387	20552	19897	24837	20670	29026	16471	24745	22895	17277
Razem	41866		39909		40939		44734		49696		41216		40172	
Podział procentowy	61,80%	38,20%	55,72%	44,28%	49,80%	50,20%	44,48%	55,52%	41,59%	58,41%	39,96%	60,04%	56,99%	43,01%

R03_07-10_16010_2022



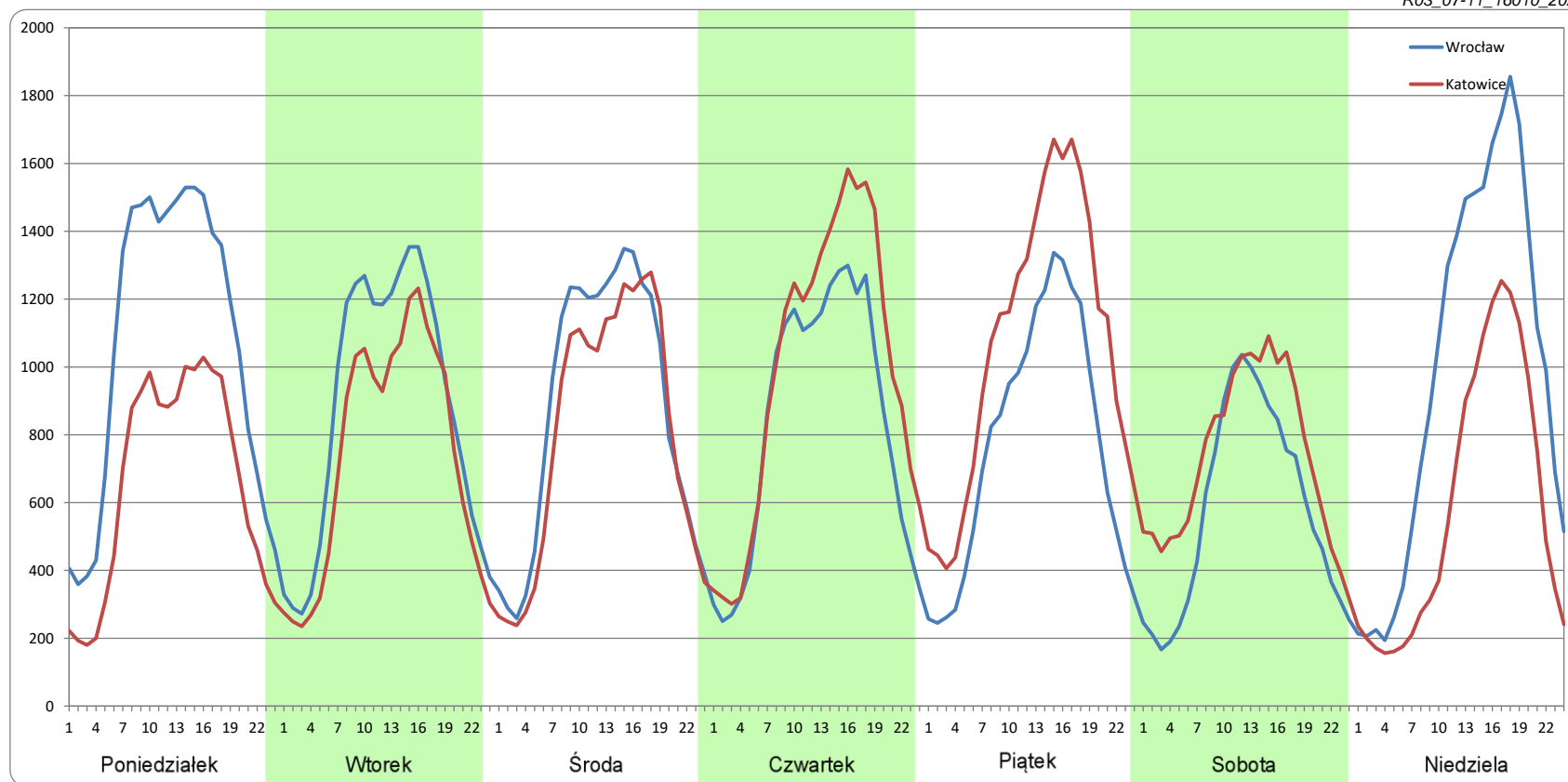
Ruch w poszczególne dni tygodnia

STACJA NR 16010

Numer drogi: A4 Rok: 2022 Miesiąc: Listopad Typ stacji: PAT Oddział: OPOLE

Dzień tygodnia	Poniedziałek		Wtorek		Środa		Czwartek		Piątek		Sobota		Niedziela	
Kierunek	Wrocław	Katowice	Wrocław	Katowice	Wrocław	Katowice	Wrocław	Katowice	Wrocław	Katowice	Wrocław	Katowice	Wrocław	Katowice
SDR	25528	15848	20974	17569	21046	19290	20020	23719	18460	25549	13807	17558	23566	14086
Razem	41376		38543		40336		43738		44009		31364		37652	
Podział procentowy	61,70%	38,30%	54,42%	45,58%	52,18%	47,82%	45,77%	54,23%	41,95%	58,05%	44,02%	55,98%	62,59%	37,41%

R03_07-11_16010_2022



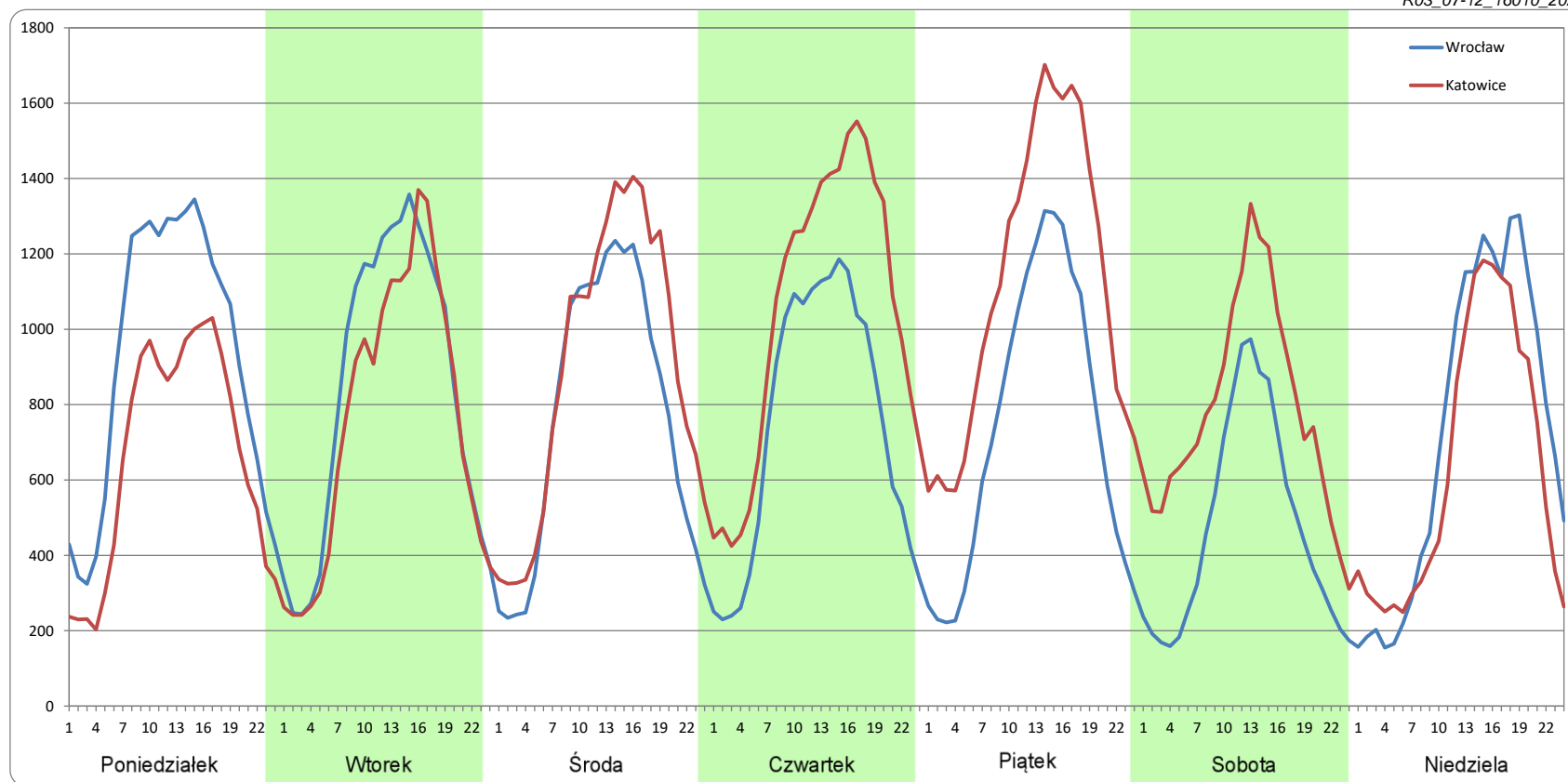
Ruch w poszczególne dni tygodnia

STACJA NR 16010

Numer drogi: A4 Rok: 2022 Miesiąc: Grudzień Typ stacji: PAT Oddział: OPOLE

Dzień tygodnia	Poniedziałek		Wtorek		Środa		Czwartek		Piątek		Sobota		Niedziela	
Kierunek	Wrocław	Katowice	Wrocław	Katowice	Wrocław	Katowice	Wrocław	Katowice	Wrocław	Katowice	Wrocław	Katowice	Wrocław	Katowice
SDR	22132	15940	19960	18195	18355	21524	17905	25086	17668	26847	11330	18809	17360	15122
Razem	38072		38155		39879		42991		44516		30139		32482	
Podział procentowy	58,13%	41,87%	52,31%	47,69%	46,03%	53,97%	41,65%	58,35%	39,69%	60,31%	37,59%	62,41%	53,44%	46,56%

R03_07-12_16010_2022



Proporcja dobowego natężenia ruchu do SDRR, dla każdego dnia w roku, w podziale na pojazdy ogółem

STACJA NR 16010

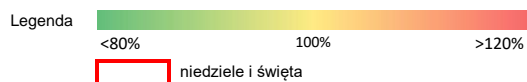
Miejscowość: Prądy **Rok:** 2022
Odcinek: w. Brzezimierz - w. Opole Zach. **Numer drogi:** A4
Typ stacji: PAT **Oddział:** OPOLE

R03_10-1_16010_2022

	Miesiąc											
	1	2	3	4	5	6	7	8	9	10	11	12
liczba dni w miesiącu	30	28	31	30	31	30	31	31	30	31	30	31
średni udział w miesiącu [%]	82,6	92,4	98,0	100,2	100,9	105,4	114,1	117,0	104,2	100,9	91,2	88,3

R03_10-2_16010_2022

16010	Proporcja ruchu dziennego do średniego dobowego ruchu rocznego [%]											
	1	2	3	4	5	6	7	8	9	10	11	12
1	38,3	82,1	104,4	101,9	85,1	103,9	117,8	123,7	103,3	100,7	69,8	95,9
2	103,1	82,9	103,3	69,2	86,9	105,6	109,9	103,4	117,5	88,5	106,3	102,1
3	89,4	90,2	110,9	76,0	92,6	116,0	108,2	104,1	101,1	116,8	96,7	74,1
4	80,5	98,9	121,9	91,9	102,4	93,3	115,1	112,9	108,7	96,2	105,5	77,1
5	82,9	75,5	99,6	87,1	99,5	86,0	98,7	125,4	109,6	96,4	83,2	94,1
6	62,9	78,2	104,5	91,4	110,4	122,7	100,3	130,8	97,0	101,7	93,8	87,4
7	69,5	92,3	110,8	96,9	87,7	96,1	107,7	133,4	96,8	111,8	97,8	90,3
8	79,2	84,4	101,2	110,8	92,1	95,9	119,9	122,1	106,5	91,2	92,1	95,6
9	107,8	88,6	102,1	96,7	105,4	102,4	113,6	104,8	118,5	100,3	96,1	105,9
10	93,2	95,7	105,4	86,3	96,1	118,5	110,7	109,5	94,8	100,6	118,5	74,5
11	84,9	106,5	115,8	97,1	99,2	98,6	114,5	120,3	104,2	93,0	89,0	73,3
12	83,5	85,1	86,3	96,7	109,5	98,4	98,4	141,9	109,1	95,5	70,2	87,9
13	86,2	87,2	90,8	113,7	117,4	105,6	100,8	137,0	98,3	105,3	107,5	86,8
14	95,0	90,8	101,9	137,2	92,1	101,3	114,8	123,3	99,8	117,3	100,3	88,2
15	71,2	89,9	94,5	127,2	98,2	119,5	121,7	118,0	107,3	87,4	93,0	99,0
16	73,6	91,4	93,2	62,6	106,4	101,8	125,3	117,1	118,2	100,9	92,7	101,6
17	91,4	95,4	101,4	43,7	95,8	89,3	125,1	108,4	91,9	101,1	98,7	96,9
18	85,4	107,2	110,1	101,1	100,6	94,2	111,7	113,0	101,2	94,0	104,6	78,6
19	85,0	76,6	76,5	127,5	105,1	134,6	101,2	124,6	104,6	95,6	72,4	88,1
20	88,4	84,6	83,9	110,7	116,5	115,1	101,8	119,2	96,8	104,0	77,9	93,8
21	95,6	96,2	96,6	105,0	91,7	101,0	108,9	118,9	98,2	115,1	65,9	110,3
22	72,2	90,9	87,7	115,6	95,2	102,6	125,7	114,8	105,2	87,4	89,8	130,0
23	70,5	91,7	91,2	99,2	103,7	105,3	126,8	96,2	117,6	95,8	90,7	128,8
24	89,0	100,8	98,5	108,9	95,7	120,0	123,5	106,1	92,2	101,8	97,3	64,3
25	84,5	113,5	104,2	103,9	104,4	108,8	118,7	113,2	100,6	95,2	102,2	42,8
26	84,7	93,8	76,9	97,9	123,6	104,2	101,9	125,3	103,0	100,0	68,8	68,8
27	89,7	103,0	83,4	99,2	108,8	111,4	104,1	112,8	95,8	112,2	77,0	93,0
28		112,4	96,4	109,0	88,8	100,2	114,2	120,6	97,9	132,9	96,8	88,4
29	76,0		93,6	128,8	111,6	99,1	128,4	114,0	108,4	119,2	89,7	86,8
30	71,2		94,2	113,5	107,9	110,3	135,5	104,7	122,7	91,2	91,2	89,6
31	93,3		97,5		97,5		132,6	106,1		79,8		44,7



Nierównomierność kierunkowa dla każdego dnia w roku, w podziale na pojazdy ogółem

STACJA NR 16010

Miejscowość: Prądy

Rok: 2022

Odcinek: w. Brzezimierz - w. Opole Zach.

Numer drogi: A4

Typ stacji: PAT

Oddział: OPOLE

R03_11_16010_2022

16010	Proporcja ruchu dziennego do średniego dobowego ruchu rocznego [%]											
	1	2	3	4	5	6	7	8	9	10	11	12
1	32,4	46,3	43,8	59,8	40,2	50,8	60,0	41,3	54,4	62,4	38,7	56,2
2	28,7	50,5	48,6	58,0	38,6	56,1	55,0	46,5	57,3	47,5	38,7	58,1
3	31,1	56,9	54,2	38,6	48,3	60,3	44,9	49,1	52,8	33,2	49,3	57,3
4	40,1	60,8	58,7	37,0	45,9	60,8	39,0	53,6	38,8	40,9	55,2	40,7
5	48,4	56,5	55,2	46,1	54,1	48,4	46,3	56,6	38,2	49,7	52,3	39,0
6	50,4	36,5	35,4	50,1	58,1	33,6	50,6	53,3	44,8	54,5	32,2	46,2
7	47,9	37,8	37,4	55,1	55,6	41,3	54,9	44,8	50,1	57,0	37,6	49,8
8	37,3	45,5	44,0	60,5	40,2	48,8	58,9	40,6	56,3	56,7	46,2	55,3
9	26,0	50,7	47,5	64,5	38,1	54,1	56,1	46,2	57,2	39,0	51,6	58,3
10	34,0	56,4	53,8	48,0	46,7	59,0	44,2	50,1	55,3	38,6	56,7	56,8
11	42,7	59,1	59,0	42,2	50,5	56,0	39,3	53,6	39,5	45,0	57,9	44,7
12	47,9	51,8	55,2	51,2	57,3	42,2	46,9	55,4	38,5	49,6	56,7	40,4
13	54,3	35,0	34,4	59,6	60,1	39,4	51,8	52,3	45,6	54,7	40,9	46,5
14	58,2	39,2	36,6	66,7	57,2	48,4	56,3	42,5	49,4	58,0	38,7	52,6
15	55,3	45,3	45,1	69,4	39,4	55,9	56,4	45,3	54,6	56,8	45,3	56,4
16	36,0	50,3	49,2	61,6	38,3	56,3	54,5	42,8	58,5	40,7	49,8	61,9
17	38,4	56,4	55,2	46,2	45,9	53,8	44,0	47,9	56,3	38,5	55,7	71,3
18	45,3	60,4	58,8	32,4	50,3	50,9	43,5	52,6	39,2	45,6	59,6	54,1
19	49,5	58,4	55,5	32,7	55,2	43,2	46,5	55,4	38,1	49,6	57,2	46,3
20	55,5	38,3	36,4	40,6	58,9	38,3	50,6	51,6	44,3	55,2	38,2	55,1
21	58,8	37,5	37,3	49,6	58,4	44,1	55,8	40,4	49,8	58,7	41,2	63,5
22	54,2	45,8	45,2	53,2	41,0	51,4	57,1	38,7	54,9	57,8	45,2	69,1
23	37,2	50,1	49,2	47,6	38,8	56,0	57,1	45,7	57,4	41,3	50,3	72,9
24	38,2	56,2	55,8	32,2	48,5	58,9	46,5	48,1	56,2	39,7	56,0	71,8
25	45,8	61,5	57,5	37,3	57,0	57,0	42,2	53,9	41,2	46,1	59,4	54,7
26	50,7	61,7	56,8	45,2	61,1	42,6	47,4	56,3	39,1	52,0	57,8	44,1
27	56,3	39,4	37,6	50,9	54,4	38,8	51,5	52,6	46,3	57,5	38,2	42,8
28		36,9	37,9	56,3	52,3	46,4	54,9	40,8	50,3	61,9	38,3	47,8
29	56,7		47,4	55,8	34,2	49,8	57,5	38,9	55,5	64,1	45,6	49,7
30	37,9		47,4	54,8	36,6	55,4	55,0	46,1	60,5	48,4	49,8	48,6
31	38,4		55,4		45,4		44,6	48,7		40,9		46,0

Legenda Wrocław Katowice

<40% 50% >60%

niedziele i święta

$$*WNK = \frac{N_{poj./24h}(\text{kierunek P})}{N_{poj./24h}(\text{kierunek P+L})}$$

Struktura rodzajowa ruchu wg pomiarów ręcznych

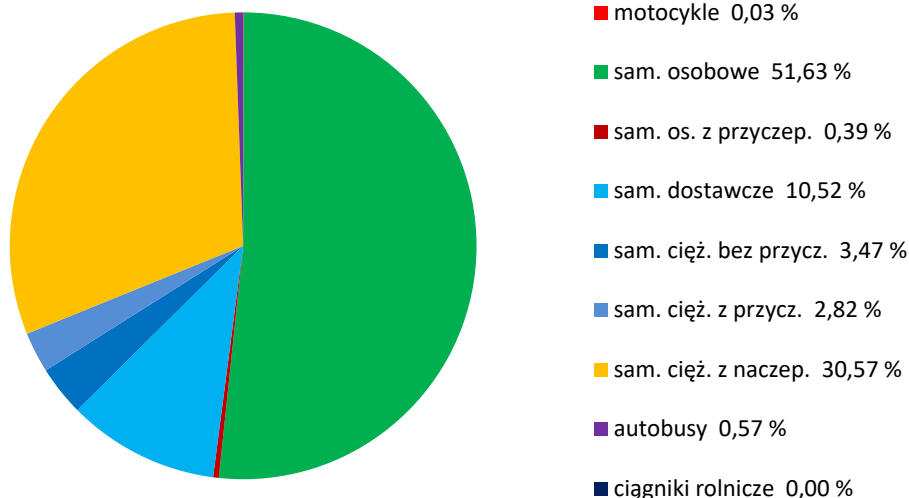
STACJA NR 16010

Miejscowość: Prady
Odcinek: w. Brzezimierz - w. Opole Zach.
Typ stacji: PAT

Rok: 2022
Numer: A4
Oddział: OPOLE

R04_04_16010_2022

Rodzajowa struktura ruchu wg pomiarów ręcznych w 2022



SPIS TREŚCI

Raport 0.1	1
Stacja 16010.....	1
Raport 2.1	2
Woj 16.....	2
Raport 2.2	3
Woj 16.....	3
Raport 2.3	4
Stacja 16010.....	4
Raport 3.1	5
Stacja 16010.....	5
Raport 3.2	6
Stacja 16010.....	6
Raport 3.3	7
Stacja 16010.....	7
Raport 3.4	8
Stacja 16010.....	8
Raport 3.6	9
Stacja 16010.....	9
Raport 3.12	10
Stacja 16010.....	10
Raport 3.7	11
Stacja 16010.....	11
Raport 3.10	23
Stacja 16010.....	23
Raport 3.11	24
Stacja 16010.....	24
Raport 4.4	25
Stacja 16010.....	25