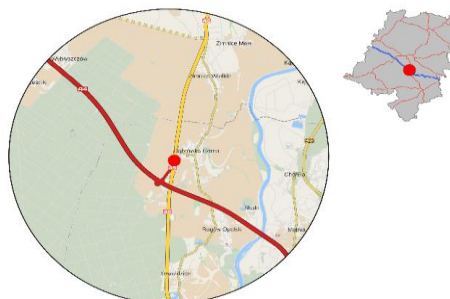


### Karta punktu

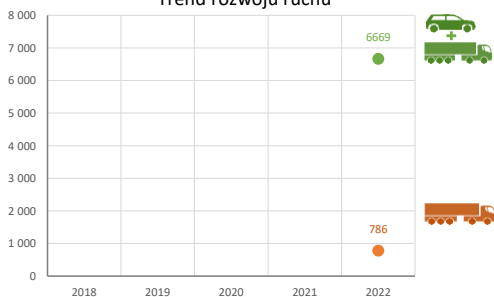
#### Stacja NR 16007

Nr stacji: 16007  
 Typ licznika: PAT  
 Lokalizacja: Dąbrówka Górna  
 Nr drogi: 45  
 Pikietaż: 82,920

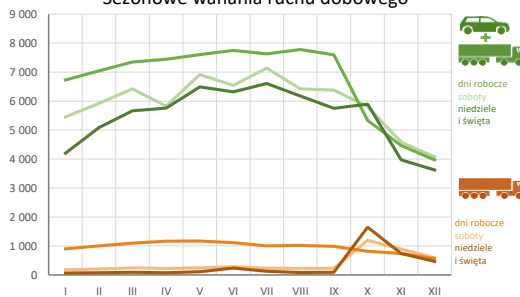
Stacja działa od: 01.05.2021  
 Charakter ruchu: G  
 Liczba dni w archiwizacji: 225  
 Liczba dni w przetworzeniu: 258



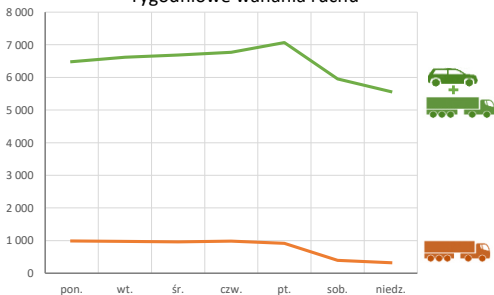
Trend rozwoju ruchu



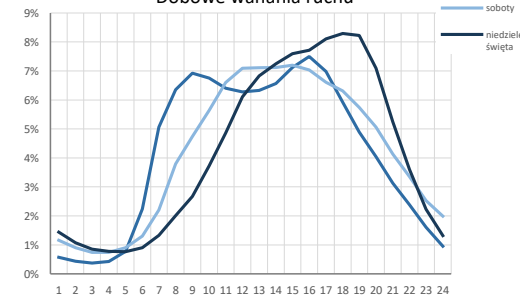
Sezonowe wahania ruchu dobowego



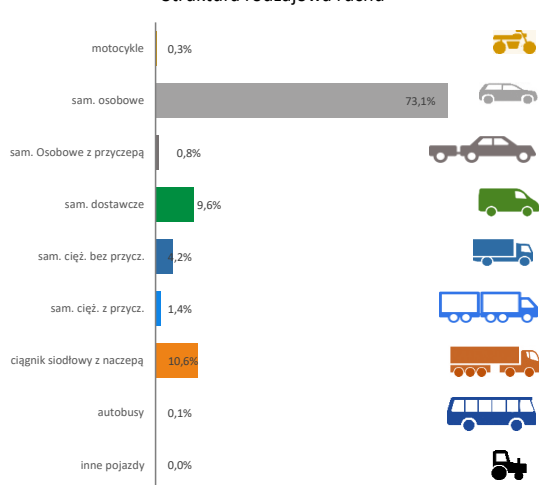
Tygodniowe wahania ruchu



Dobowe wahania ruchu



Struktura rodzajowa ruchu

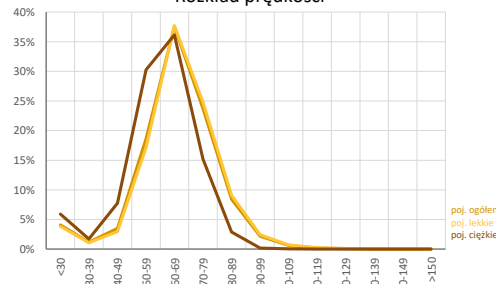


Godzina 50-ta

Natężenie: 636  
 Udział proc.: 9,5%  
 Dzień: 26.05.22 (czwartek)  
 Godzina: 15:00



Rozkład prędkości



**Analiza średniego dobowego ruchu rocznego (SDRR) dla poszczególnych miesięcy w 2021 i 2022 roku**

R02\_01\_2022

Lp.	Oddział GDDKiA	Numer stacji	Typ stacji	Numer drogi	Średni dobowy ruch w miesiącu																																							
					styczeń			luty			marzec			kwiecień			maj			czerwiec			lipiec			sierpień			wrzesień			październik			listopad			grudzień			cały rok			
					2021	2022	wzrost/spadek (%)	2021	2022	wzrost/spadek (%)	2021	2022	wzrost/spadek (%)	2021	2022	wzrost/spadek (%)	2021	2022	wzrost/spadek (%)	2021	2022	wzrost/spadek (%)	2021	2022	wzrost/spadek (%)	2021	2022	wzrost/spadek (%)	2021	2022	wzrost/spadek (%)	2021	2022	wzrost/spadek (%)	2021	2022	wzrost/spadek (%)	2021	2022	wzrost/spadek (%)				
1.	Opole	16004	PAT	A4	28712	33249	+16	32323	36897	+14	33561	38881	+16	33405	38313	+15	39507	39549	0	44819	41349	-8	51399	44674	-13	49602	45822	-8	42244	40583	-4	39576	40385	+2	35942	37525	+4	34642	35277	+2	38811	39375	+1	
		16006	8+1	40c	-	-	-	-	-	-	-	-	-	-	-	-	-	-	-	-	-	-	-	-	-	-	-	-	-	-	-	-	-	-	-	-	-	-	-	-	-	-		
		16007	PAT	45	-	6185	-	-	6603	-	-	6978	-	-	6974	-	9976	7347	-26	10235	7372	-28	10243	7411	-28	8317	7357	-12	7664	7157	-7	7616	6055	-20	6852	5448	-20	6468	5142	-21	-	6669	-	-
		16010	PAT	A4	30951	35284	+14	34742	39065	+12	36099	41501	+15	38390	42713	+11	42079	42617	+1	47376	44721	-6	53990	48233	-11	55314	49739	-10	46779	43951	-6	43357	42647	-2	39175	39380	+1	37344	37525	0	42133	42281	0	
		16013	PAT	45	-	3934	-	-	4055	-	-	4365	-	-	4817	-	-	5108	-	-	5184	-	5031	5227	+4	5137	5535	+8	4912	5099	+4	4876	5287	+8	4436	4690	+6	4167	4407	+6	-	4809	-	
		16065	PAT	94	5795	6208	+7	6213	6379	+3	6414	6675	+4	6246	6914	+11	7252	7078	-2	7367	6909	-6	7642	6800	-11	7920	6876	-13	7426	6410	-14	7259	6520	-10	6893	6366	-8	6942	5922	-15	6947	6588	-5	
		16066	PAT	11	6109	6574	+8	6505	6876	+6	6892	7260	+5	6849	7603	+11	7678	7754	+1	7968	7737	-3	8173	7715	-6	8473	7763	-8	8377	7352	-12	8202	7238	-12	7649	6759	-12	7066	6098	-14	7485	7227	-4	
		16067	PAT	46a	4047	4700	+16	4290	5186	+21	4680	5592	+19	4739	5802	+22	5401	6160	+14	5587	6182	+11	5810	6344	+9	5951	5507	-7	5620	5996	+7	5685	5934	+4	5384	5661	+5	4836	5105	+6	5169	5681	+10	
		16068	PAT	94	7591	7974	+5	7985	8463	+6	8291	9038	+9	8206	9404	+15	9376	9807	+5	9829	9956	+1	9877	10009	+1	11146	10124	-9	10498	9684	-8	10308	9956	-3	9491	9739	+3	8652	8655	0	9271	9401	+1	
		16501	WIM	45	-	7374	-	7601	8030	+6	8153	8508	+4	-	-	-	-	-	-	-	-	-	9826	-	-	10073	-	-	9806	-	-	9356	-	-	8627	-	-	7913	-	-	-	-		
		16502	WIM	46	4608	5403	+17	4854	5822	+20	5403	6231	+15	5463	6507	+19	6424	6960	+8	6490	7028	+8	6753	7039	+4	6788	-	-	6544	-	-	6400	-	-	5906	-	-	5553	-	-	5932	-		
		16504	WIM	94	7742	8380	+8	8149	8955	+10	8650	9594	+11	8622	9873	+15	9944	10414	+5	10305	10637	+3	10080	10692	+6	11500	-	-	11038	-	-	10818	-	-	9959	-	-	8913	-	-	9643	-		
		16801	KAS	41	1042	1150	+10	1134	1508	+33	997	1544	+55	928	1637	+76	1094	1771	+62	1238	1783	+44	1266	1837	+45	1276	1809	+42	1349	1720	+28	1318	1765	+34	1289	1666	+29	1092	1352	+24	1169	1629	+39	

## Średni dobowy ruch roczny (SDRR) w stacjach SCPR w latach 2013-2022

### Ruch ogółem

R02\_02\_2022

Lp.	Oddział GDDKiA	Numer stacji	Typ stacji	Nr drogi	Średni dobowy ruch roczny (SDRR) w latach (poj./dobę)										Wzrost/spadek ruchu (%)		
					2013	2014	2015	2016	2017	2018	2019	2020	2021	2022	2022/20	2022/21	
1.	Opole	16004	PAT	A4	-	-	-	-	-	-	-	39055*	32921	39375	1*	20	
		16007	PAT	45	-	-	-	-	-	-	-	-	-	6669*	-	-	
		16010	PAT	A4	-	-	-	-	-	-	-	-	41499*	36125	42281	2*	17
		16013	PAT	45	-	-	-	-	-	-	-	-	-	-	4809*	-	-
		16065	PAT	94	-	-	-	-	-	-	-	-	6826*	6664	6588	-3*	-1
		16066	PAT	11	-	-	-	-	-	-	-	-	8043*	6965	7227	-10*	4
		16067	PAT	46a	-	-	-	-	-	-	-	-	5034*	3884*	5681	13*	46*
		16068	PAT	94	-	-	-	-	-	-	-	-	9850*	8610	9401	-5*	9
16801	KAS	41	-	-	-	-	-	-	-	-	-	1280*	1629*	-	27*		

\* - wynik niemiernodajny do porównań

\*\* - dane nietypowe ze względu na decyzje administracyjne

### STACJA NR 16007

**Miejscowość:** Dąbrówka Górna  
**Odcinek:** Opole - Racibórz  
**Typ stacji:** PAT

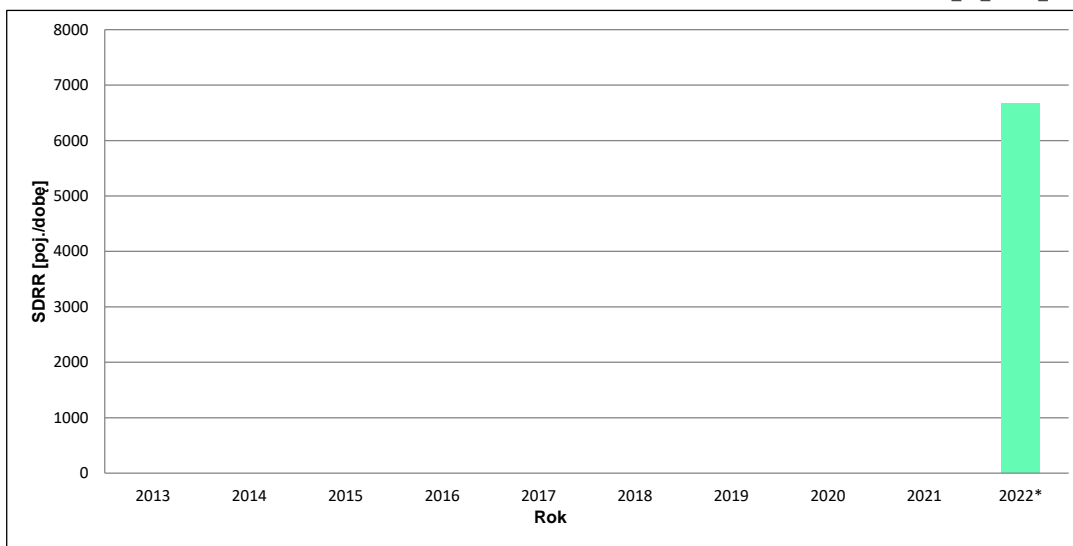
**Rok:** 2022  
**Numer drogi:** 45  
**Oddział:** OPOLE

### Wykres trendu rozwoju ruchu dla stacji 16007

R02\_02\_16007\_2022

Średni dobowy ruch roczny (SDRR) w latach (poj./dobę)									Wzrost/spadek ruchu [%]		
2013	2014	2015	2016	2017	2018	2019	2020	2021	2022	2022/20	2022/21
-	-	-	-	-	-	-	-	-	6669*	-	-

R02\_03\_16007\_2022



\* - ruch niemiernodajny do porównań

Średni dobowy ruch dla poszczególnych dni tygodnia w poszczególnych miesiącach roku

STACJA NR 16007

Miejscowość: Dąbrówka Górna  
 Odcinek: Opole - Racibórz  
 Typ stacji: PAT

Rok: 2022  
 Numer drogi: 45  
 Oddział: OPOLE

Ruch ogółem

R03\_01\_16007\_2022

Dni tygodnia:		Styczeń	Luty	Marzec	Kwiecień	Maj	Czerwiec	Lipiec	Sierpień	Wrzesień	Październik*	Listopad*	Grudzień*	Cały rok
1. Poniedziałki	a	6406	6647	6850	7067	7326	7666	7397	7491	7393	5274	4224	4052	6483
	b	1,036	1,007	0,982	1,013	0,997	1,040	0,998	1,018	1,033	0,871	0,775	0,788	0,972
	c	0,988	1,025	1,057	1,090	1,130	1,182	1,141	1,155	1,140	0,814	0,652	0,625	1,000
2. Wtorki	a	6555	6786	7089	7390	7272	7667	7465	7771	7503	5331	4458	4138	6619
	b	1,060	1,028	1,016	1,060	0,990	1,040	1,007	1,056	1,048	0,880	0,818	0,805	0,993
	c	0,990	1,025	1,071	1,116	1,099	1,158	1,128	1,174	1,134	0,805	0,674	0,625	1,000
3. Środy	a	6721	6919	7224	7366	7548	7816	7371	7808	7504	5264	4587	4145	6689
	b	1,087	1,048	1,035	1,056	1,027	1,060	0,995	1,061	1,048	0,869	0,842	0,806	1,003
	c	1,005	1,034	1,080	1,101	1,128	1,168	1,102	1,167	1,122	0,787	0,686	0,620	1,000
4. Czwartki	a	6774	7206	7494	7616	7725	7533	7616	7642	7571	5356	4570	4088	6766
	b	1,095	1,091	1,074	1,092	1,051	1,022	1,028	1,039	1,058	0,885	0,839	0,795	1,015
	c	1,001	1,065	1,108	1,126	1,142	1,113	1,126	1,129	1,119	0,792	0,675	0,604	1,000
5. Piątki	a	7182	7657	8106	7792	8154	8058	8279	8186	7997	5450	4482	3468	7068
	b	1,161	1,160	1,162	1,117	1,110	1,093	1,117	1,113	1,117	0,900	0,823	0,674	1,060
	c	1,016	1,083	1,147	1,102	1,154	1,140	1,171	1,158	1,131	0,771	0,634	0,491	1,000
6. Soboty	a	5451	5919	6421	5829	6913	6544	7139	6423	6379	5810	4584	4075	5957
	b	0,881	0,896	0,920	0,836	0,941	0,888	0,963	0,873	0,891	0,960	0,841	0,792	0,893
	c	0,915	0,994	1,078	0,979	1,160	1,099	1,198	1,078	1,071	0,975	0,770	0,684	1,000
7. Niedziele	a	4574	5089	5664	6104	6604	6813	6607	6069	5753	5791	3911	3800	5565
	b	0,740	0,771	0,812	0,875	0,899	0,924	0,892	0,825	0,804	0,956	0,718	0,739	0,834
	c	0,822	0,914	1,018	1,097	1,187	1,224	1,187	1,091	1,034	1,041	0,703	0,683	1,000
8. Dni robocze	a	6728	7043	7353	7446	7605	7748	7626	7780	7593	5337	4467	3969	6725
	b	1,088	1,067	1,054	1,068	1,035	1,051	1,029	1,057	1,061	0,881	0,820	0,772	1,008
	c	1,000	1,047	1,093	1,107	1,131	1,152	1,134	1,157	1,129	0,794	0,664	0,590	1,000
9. Święta	a	3280	-	-	5250	6263	5582	-	6596	-	-	-	-	5394
	b	0,530	-	-	0,753	0,852	0,757	-	0,897	-	-	-	-	0,809
	c	0,608	-	-	0,973	1,161	1,035	-	1,223	-	-	-	-	1,000
10. Niedziele i święta	a	4204	5089	5664	5762	6490	6320	6607	6175	5753	5896	3973	3622	5463
	b	0,680	0,771	0,812	0,826	0,883	0,857	0,892	0,839	0,804	0,974	0,729	0,704	0,819
	c	0,770	0,932	1,037	1,055	1,188	1,157	1,209	1,130	1,053	1,079	0,727	0,663	1,000
11. Wszystkie dni	a	6185	6603	6978	6974	7347	7372	7411	7357	7157	6055	5448	5142	6669
	b	1,000	1,000	1,000	1,000	1,000	1,000	1,000	1,000	1,000	1,000	1,000	1,000	1,000
	c	0,927	0,990	1,046	1,046	1,102	1,105	1,111	1,103	1,073	0,908	0,817	0,771	1,000

Legenda:

a = średni dobowy ruch danego dnia (dni) tygodnia

b =  $\frac{\text{średni dobowy ruch danego dnia (dni) tygodnia w miesiącu}}{\text{średni dobowy ruch we wszystkie dni miesiąca}}$

c =  $\frac{\text{średni dobowy ruch danego dnia (dni) tygodnia w miesiącu}}{\text{średni dobowy ruch danego dnia (dni) tygodnia w roku}}$

Uwagi: \*Dane oszacowane, brak oszacowań dla dni świątecznych

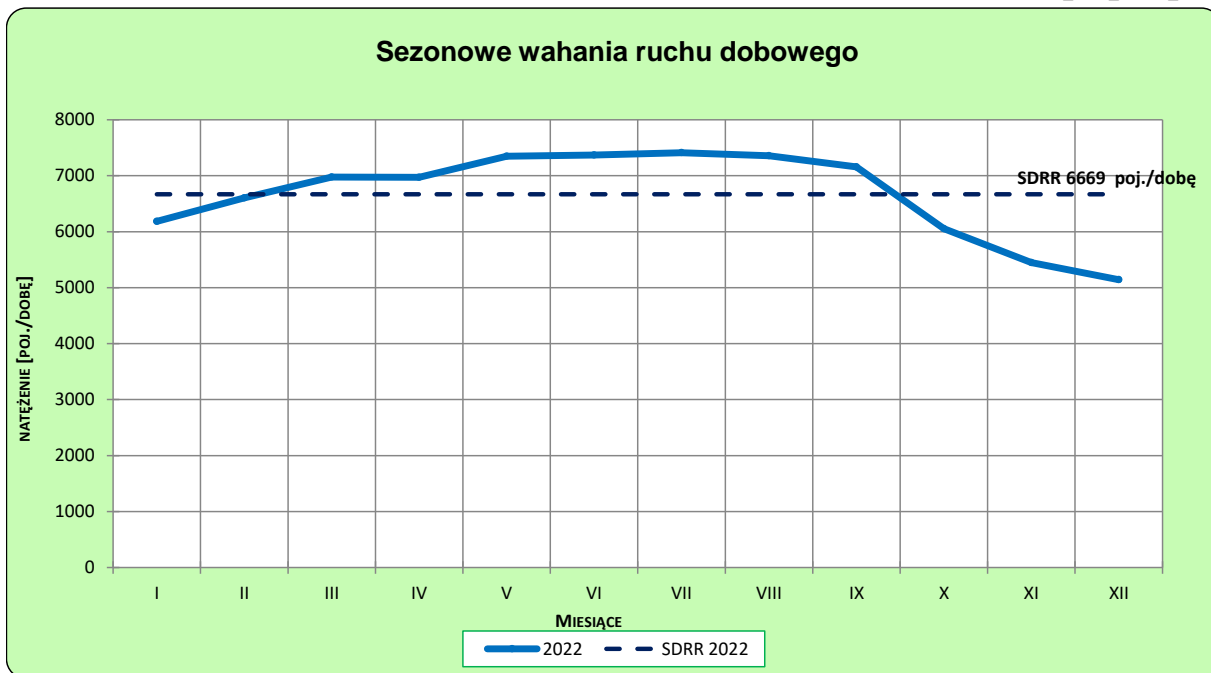
**STACJA NR 16007**

**Miejscowość:** Dąbrówka Górna  
**Odcinek:** Opole - Racibórz  
**Typ stacji:** PAT

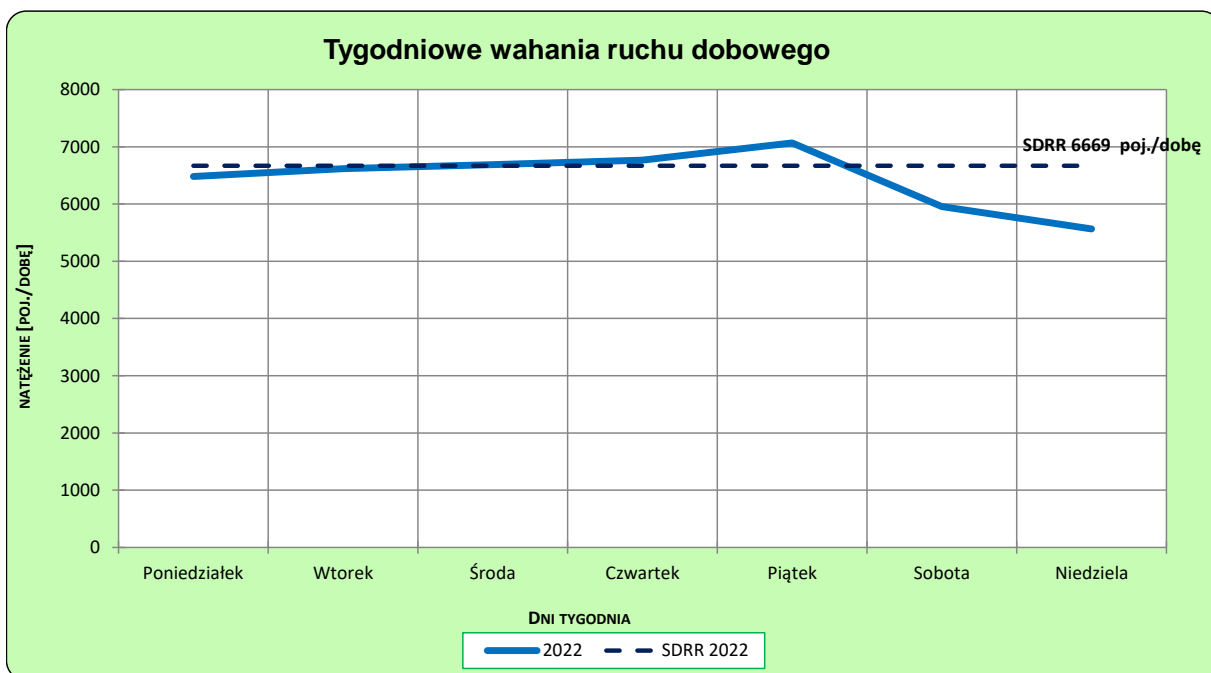
**Rok:** 2022  
**Numer drogi:** 45  
**Oddział:** OPOLE

**Ruch ogółem**

R03\_02-1\_16007\_2022



R03\_02-2\_16007\_2022



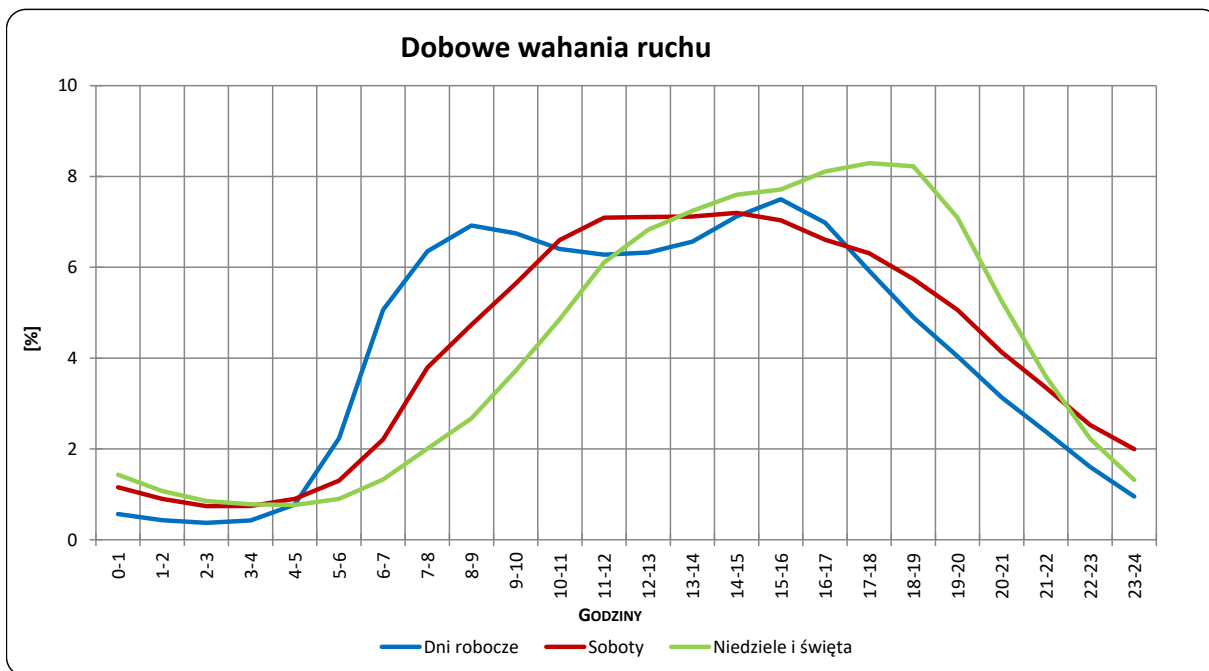
Uwagi: –

**STACJA NR 16007**

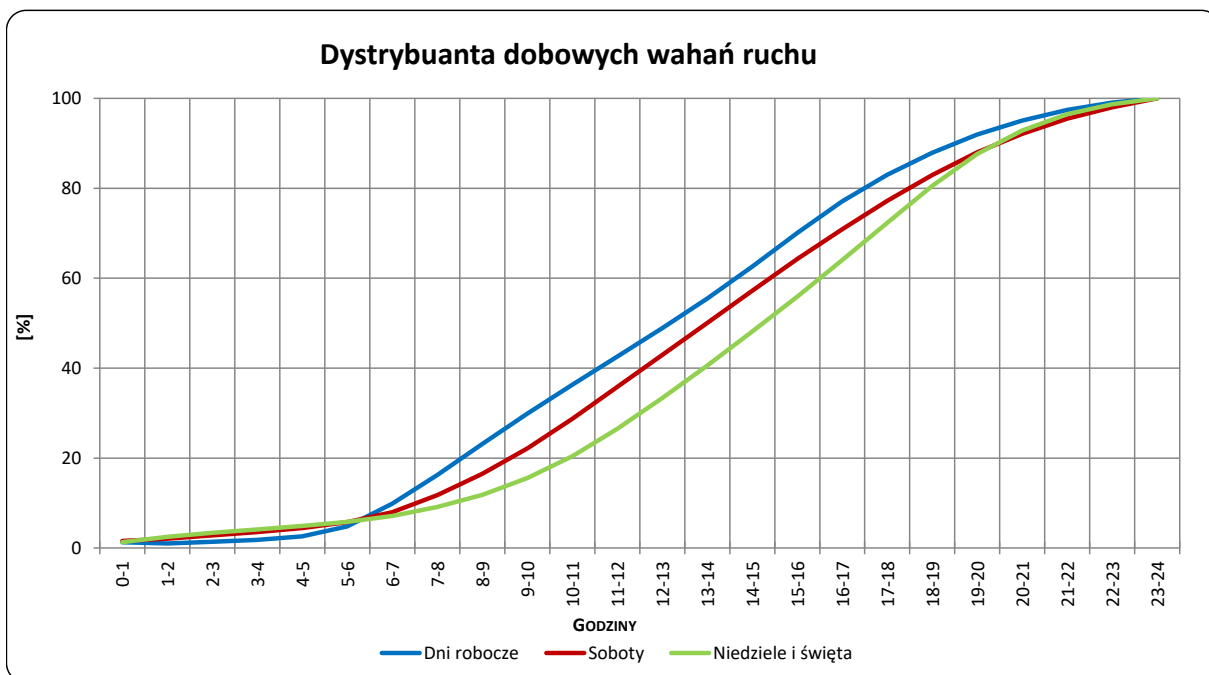
**Miejscowość:** Dąbrówka Górna  
**Odcinek:** Opole - Racibórz  
**Typ stacji:** PAT

**Rok:** 2022  
**Numer drogi:** 45  
**Oddział:** OPOLE

R03\_03-1\_16007\_2022



R03\_03-2\_16007\_2022



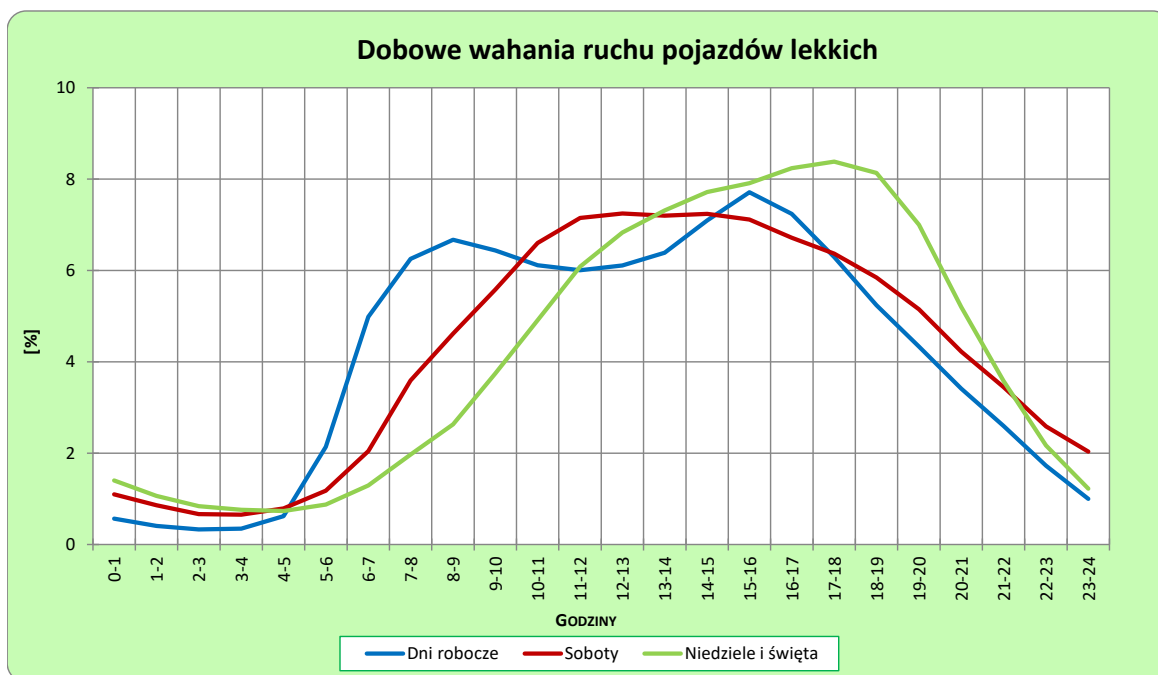
Uwagi: –

**STACJA NR 16007**

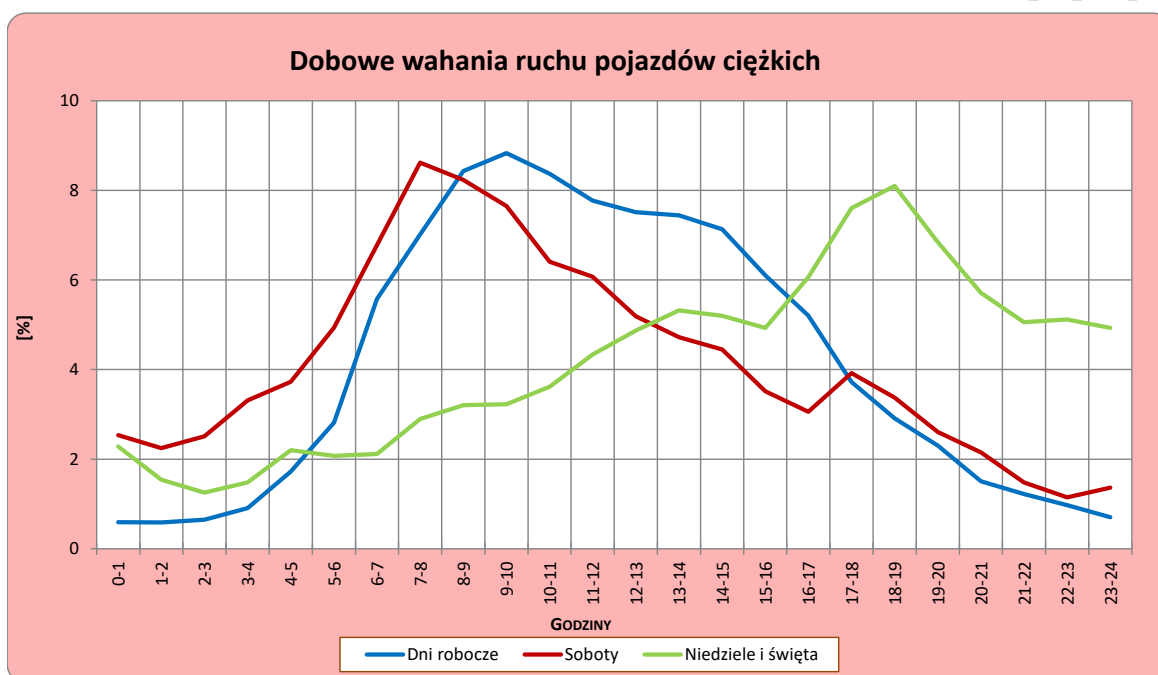
**Miejscowość:** Dąbrówka Górna  
**Odcinek:** Opole - Racibórz  
**Typ stacji:** PAT

**Rok:** 2022  
**Numer drogi:** 45  
**Oddział:** OPOLE

R03\_04-1\_16007\_2022



R03\_04-2\_16007\_2022



Uwagi: –



## Udział ruchu pojazdów lekkich i ciężkich w poszczególnych okresach doby

### STACJA NR 16007

**Miejscowość:** Dąbrówka Górna  
**Odcinek:** Opole - Racibórz  
**Typ stacji:** PAT

**Rok:** 2022  
**Numer drogi:** 45  
**Oddział:** OPOLE

R03\_05\_16007\_2022

Godziny	Udział procentowy ruchu w poszczególnych godzinach doby [%]	
	Pojazdy lekkie	Pojazdy ciężkie
0 - 1	0,4	0,5
1 - 2	0,3	0,7
2 - 3	0,3	0,7
3 - 4	0,3	1,1
4 - 5	0,7	1,6
5 - 6	2,1	2,4
6 - 7	5,1	6,2
7 - 8	6,9	6,9
8 - 9	7,4	9,5
9 - 10	6,4	8,4
10 - 11	6,7	8,0
11 - 12	5,7	7,3
12 - 13	5,9	7,7
13 - 14	6,6	8,1
14 - 15	7,0	6,8
15 - 16	7,4	6,4
16 - 17	6,9	5,3
17 - 18	6,2	4,1
18 - 19	4,8	2,8
19 - 20	4,5	2,2
20 - 21	3,6	1,5
21 - 22	2,2	0,7
22 - 23	1,6	0,8
23 - 24	0,8	0,5

Źródło danych: Pomiary ręczne

**Dobowe wahania ruchu pojazdów ogółem w podziale na kierunki**

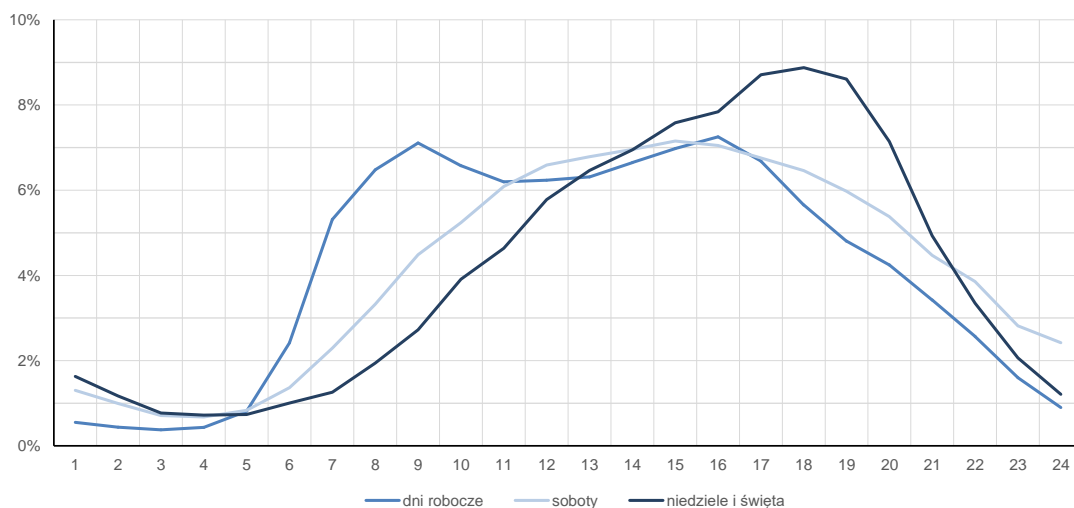
**STACJA NR 16007**

<b>Miejscowość:</b>	Dąbrówka Górna	<b>Rok:</b>	2022
<b>Odcinek:</b>	Opole - Racibórz	<b>Numer drogi:</b>	45
<b>Typ stacji:</b>	PAT	<b>Oddział:</b>	OPOLE

**Średni dobowy rozkład natężenia ruchu**

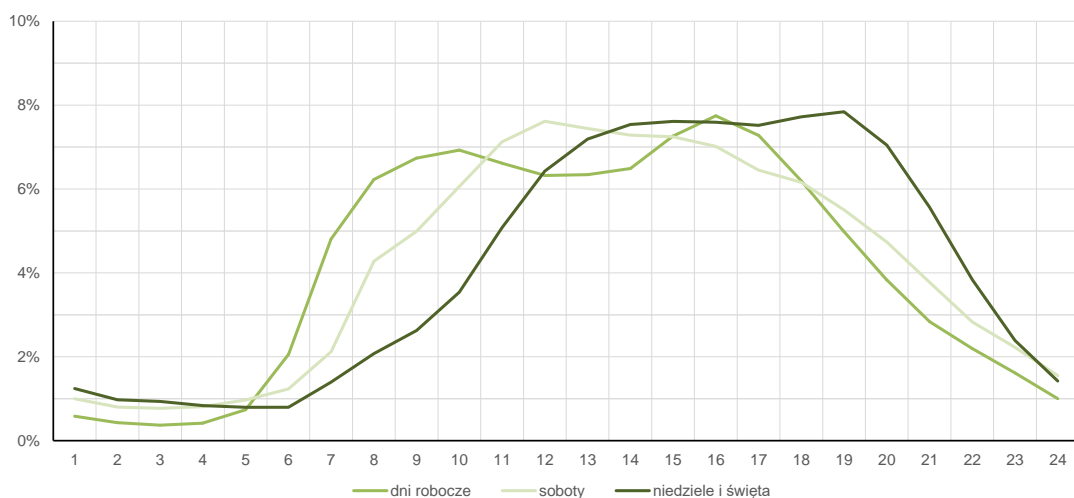
R03\_12-1\_16007\_2022

Kierunek Opole



R03\_12-2\_16007\_2022

Kierunek Racibórz



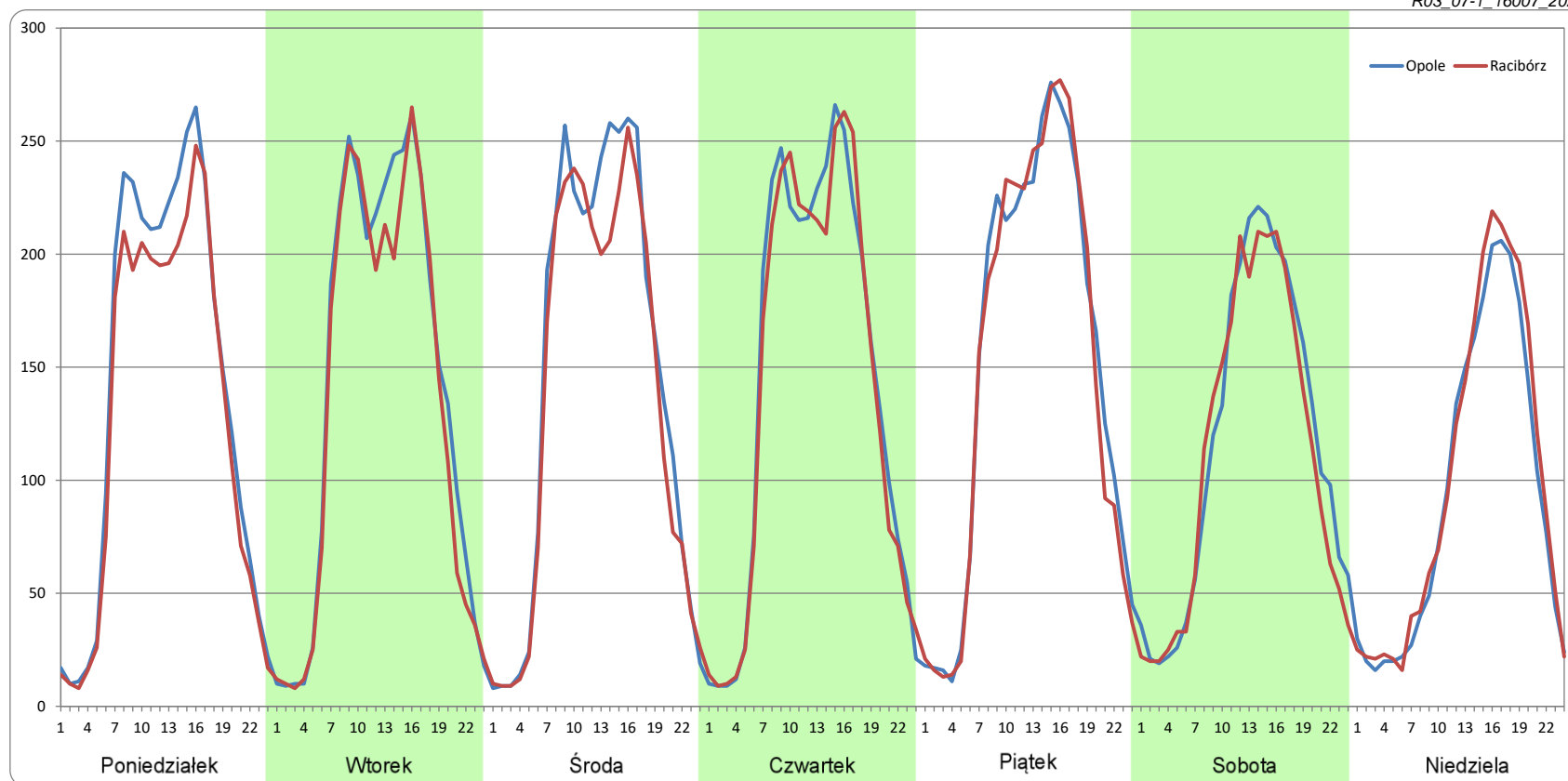
### Ruch w poszczególne dni tygodnia

STACJA NR 16007

Numer drogi: 45 Rok: 2022 Miesiąc: Styczeń Typ stacji: PAT Oddział: OPOLE

Dzień tygodnia	Poniedziałek		Wtorek		Środa		Czwartek		Piątek		Sobota		Niedziela	
Kierunek	Opole	Racibórz	Opole	Racibórz	Opole	Racibórz	Opole	Racibórz	Opole	Racibórz	Opole	Racibórz	Opole	Racibórz
SDR	3357	3049	3370	3185	3477	3245	3418	3356	3623	3560	2787	2664	2222	2352
Razem	6406		6555		6721		6774		7182		5451		4574	
Podział procentowy	52,41%	47,59%	51,41%	48,59%	51,73%	48,27%	50,46%	49,54%	50,44%	49,56%	51,13%	48,87%	48,59%	51,41%

R03\_07-1\_16007\_2022



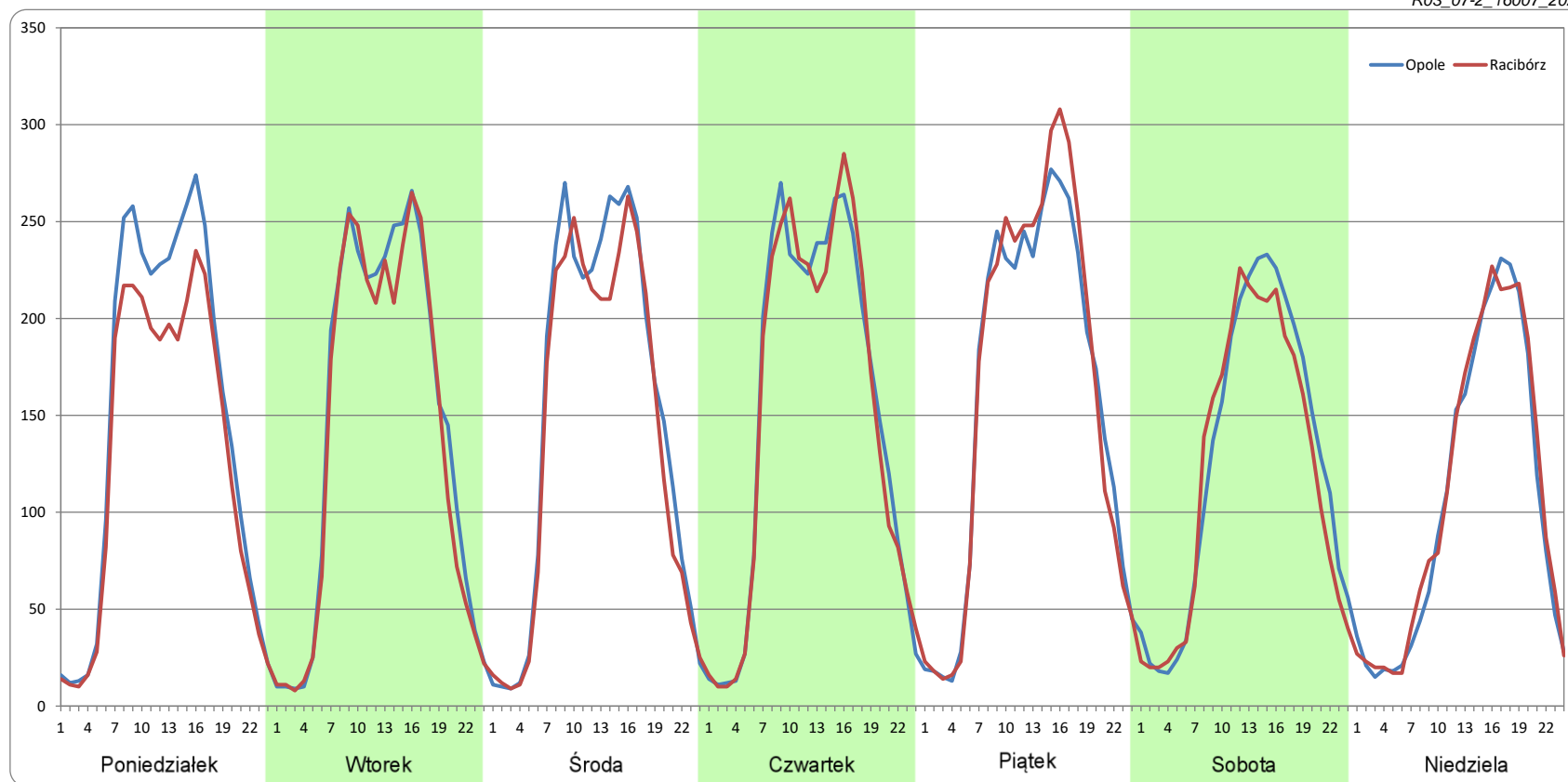
### Ruch w poszczególne dni tygodnia

STACJA NR 16007

Numer drogi: 45      Rok: 2022      Miesiąc: Luty      Typ stacji: PAT      Oddział: OPOLE

Dzień tygodnia	Poniedziałek		Wtorek		Środa		Czwartek		Piątek		Sobota		Niedziela	
Kierunek	Opole	Racibórz	Opole	Racibórz	Opole	Racibórz	Opole	Racibórz	Opole	Racibórz	Opole	Racibórz	Opole	Racibórz
SDR	3565	3082	3467	3319	3581	3337	3617	3589	3786	3871	3027	2891	2508	2582
Razem	6647		6786		6919		7206		7657		5919		5089	
Podział procentowy	53,64%	46,36%	51,08%	48,92%	51,76%	48,24%	50,20%	49,80%	49,44%	50,56%	51,15%	48,85%	49,27%	50,73%

R03\_07-2\_16007\_2022



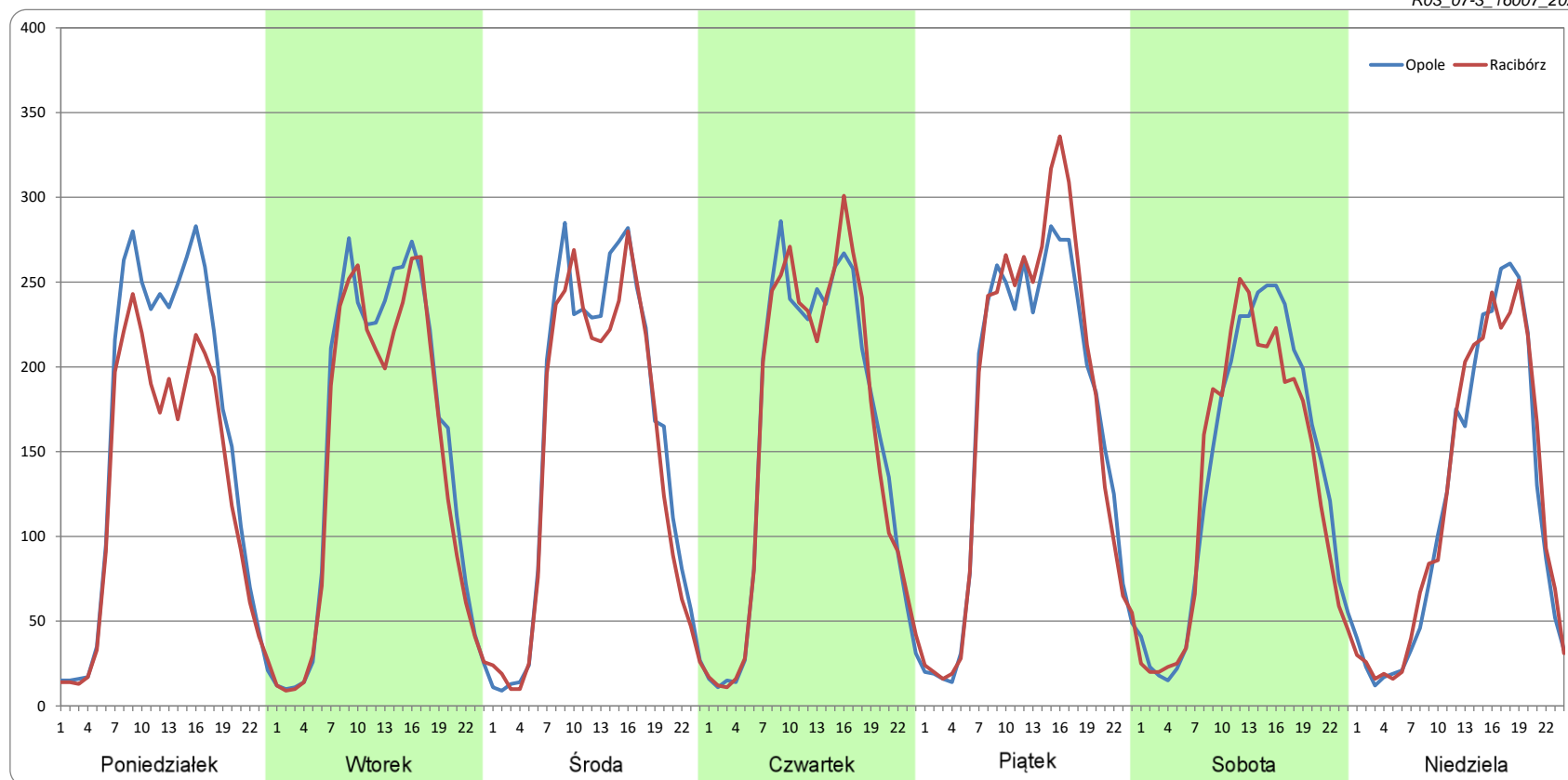
### Ruch w poszczególne dni tygodnia

STACJA NR 16007

Numer drogi: 45 Rok: 2022 Miesiąc: Marzec Typ stacji: PAT Oddział: OPOLE

Dzień tygodnia	Poniedziałek		Wtorek		Środa		Czwartek		Piątek		Sobota		Niedziela	
Kierunek	Opole	Racibórz	Opole	Racibórz	Opole	Racibórz	Opole	Racibórz	Opole	Racibórz	Opole	Racibórz	Opole	Racibórz
SDR	3757	3094	3662	3428	3716	3508	3745	3749	3974	4133	3286	3135	2803	2861
Razem	6850		7089		7224		7494		8106		6421		5664	
Podział procentowy	54,84%	45,16%	51,65%	48,35%	51,44%	48,56%	49,97%	50,03%	49,02%	50,98%	51,18%	48,82%	49,49%	50,51%

R03\_07-3\_16007\_2022



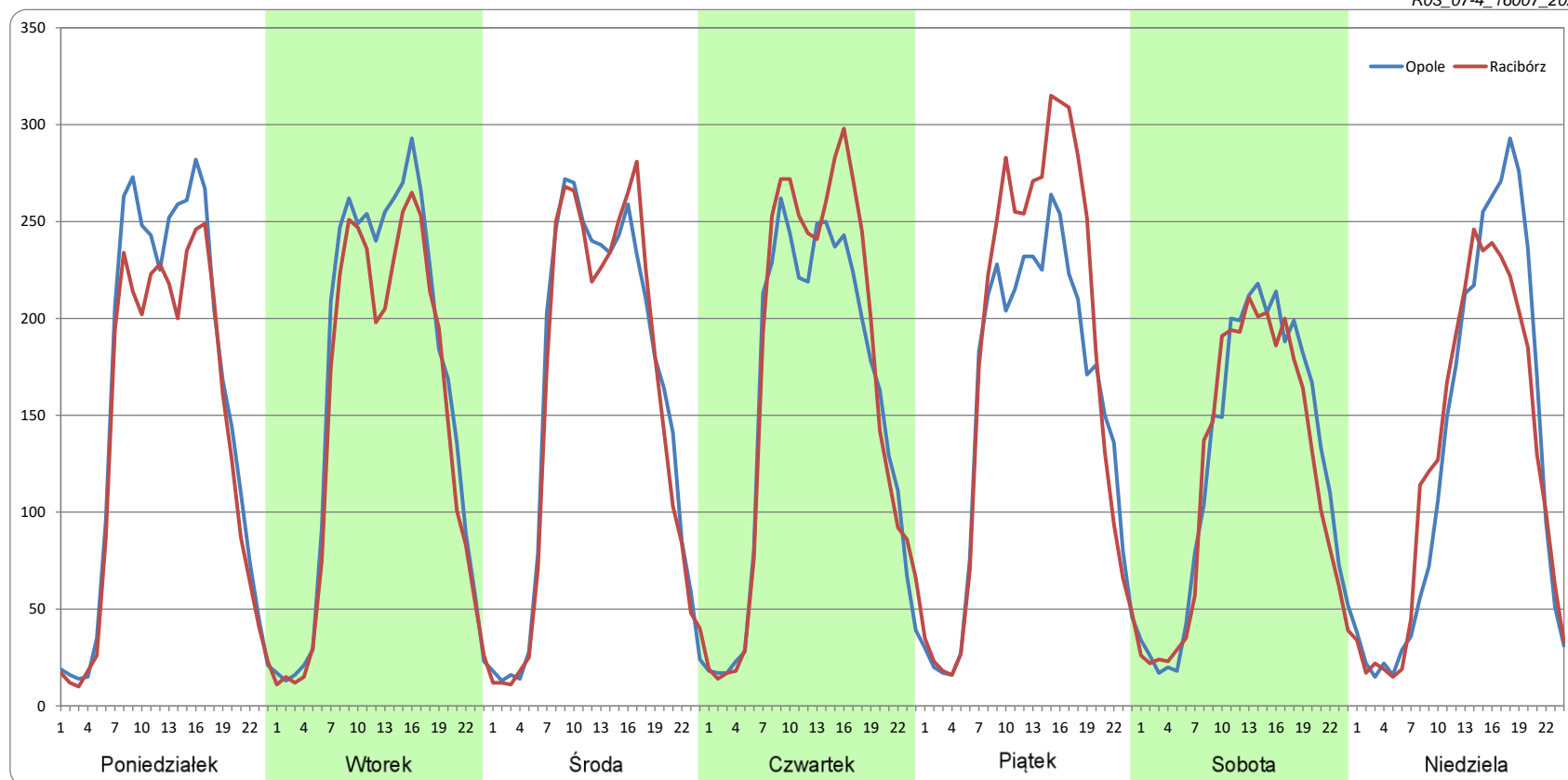
### Ruch w poszczególne dni tygodnia

STACJA NR 16007

Numer drogi: 45 Rok: 2022 Miesiąc: Kwiecień Typ stacji: PAT Oddział: OPOLE

Dzień tygodnia	Poniedziałek		Wtorek		Środa		Czwartek		Piątek		Sobota		Niedziela	
Kierunek	Opole	Racibórz	Opole	Racibórz	Opole	Racibórz	Opole	Racibórz	Opole	Racibórz	Opole	Racibórz	Opole	Racibórz
SDR	3741	3326	3876	3514	3715	3651	3657	3959	3626	4166	2992	2837	3108	2996
Razem	7067		7390		7366		7616		7792		5829		6104	
Podział procentowy	52,93%	47,07%	52,45%	47,55%	50,43%	49,57%	48,02%	51,98%	46,53%	53,47%	51,33%	48,67%	50,91%	49,09%

R03\_07-4\_16007\_2022



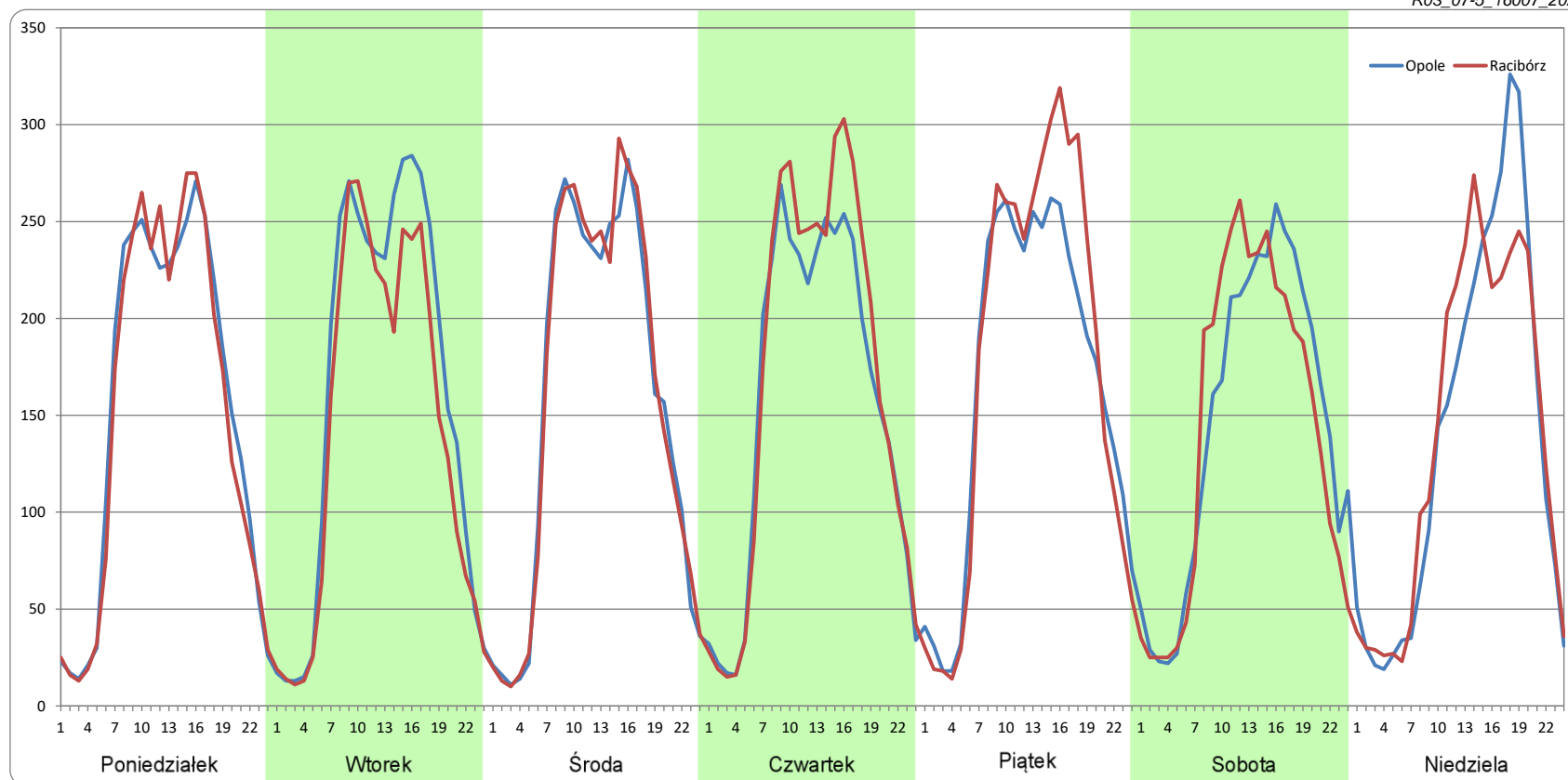
### Ruch w poszczególne dni tygodnia

STACJA NR 16007

Numer drogi: 45 Rok: 2022 Miesiąc: Maj Typ stacji: PAT Oddział: OPOLE

Dzień tygodnia	Poniedziałek		Wtorek		Środa		Czwartek		Piątek		Sobota		Niedziela	
Kierunek	Opole	Racibórz	Opole	Racibórz	Opole	Racibórz	Opole	Racibórz	Opole	Racibórz	Opole	Racibórz	Opole	Racibórz
SDR	3701	3624	3869	3403	3759	3790	3727	3997	3968	4187	3499	3415	3295	3309
Razem	7326		7272		7548		7725		8154		6913		6604	
Podział procentowy	50,53%	49,47%	53,21%	46,79%	49,79%	50,21%	48,25%	51,75%	48,66%	51,34%	50,61%	49,39%	49,90%	50,10%

R03\_07-5\_16007\_2022



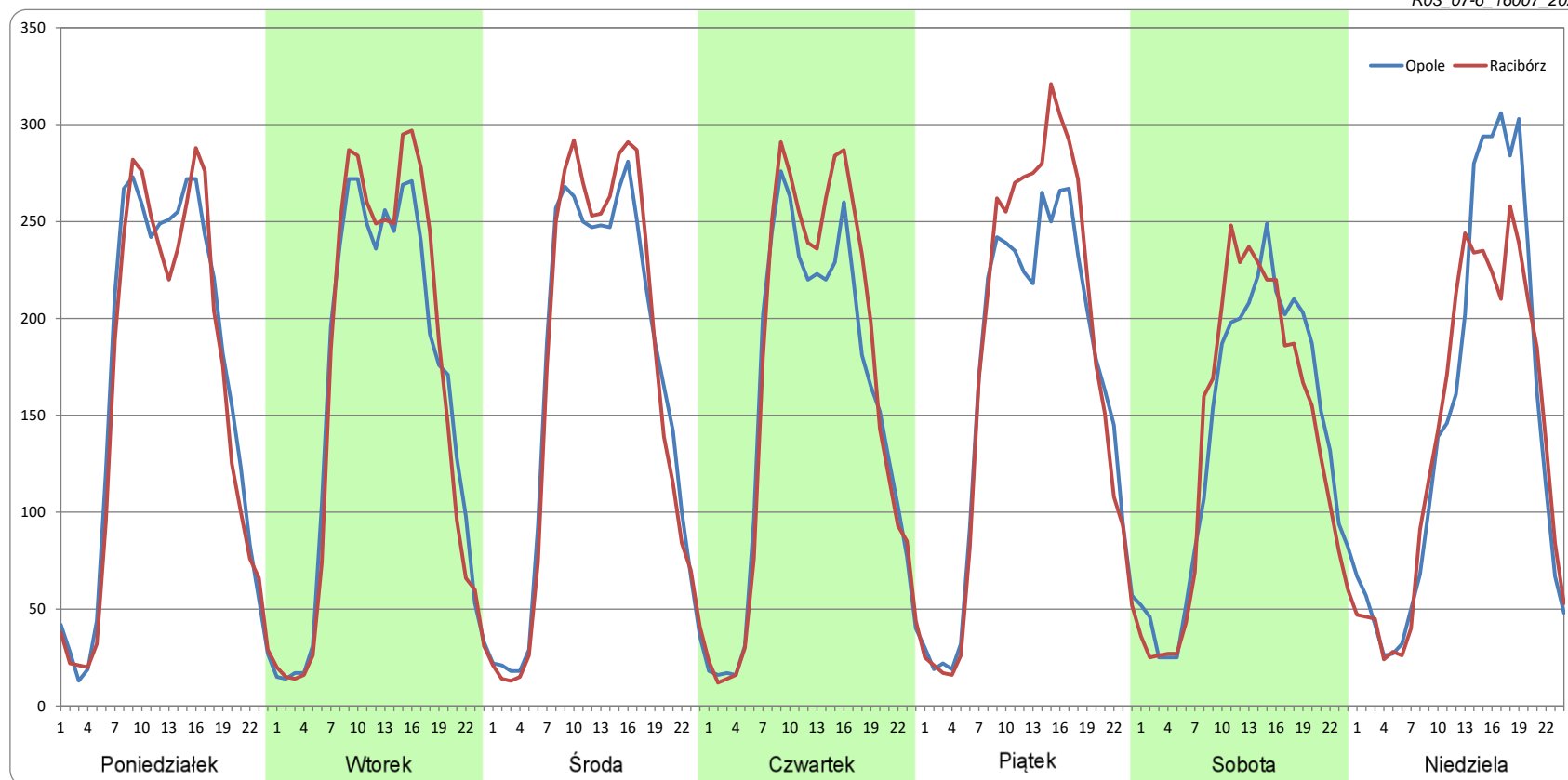
### Ruch w poszczególne dni tygodnia

STACJA NR 16007

Numer drogi: 45      Rok: 2022      Miesiąc: Czerwiec      Typ stacji: PAT      Oddział: OPOLE

Dzień tygodnia	Poniedziałek		Wtorek		Środa		Czwartek		Piątek		Sobota		Niedziela	
Kierunek	Opole	Racibórz	Opole	Racibórz	Opole	Racibórz	Opole	Racibórz	Opole	Racibórz	Opole	Racibórz	Opole	Racibórz
SDR	3905	3761	3791	3876	3882	3933	3630	3904	3884	4174	3306	3238	3508	3304
Razem	7666		7667		7816		7533		8058		6544		6813	
Podział procentowy	50,94%	49,06%	49,44%	50,56%	49,67%	50,33%	48,18%	51,82%	48,20%	51,80%	50,51%	49,49%	51,50%	48,50%

R03\_07-6\_16007\_2022





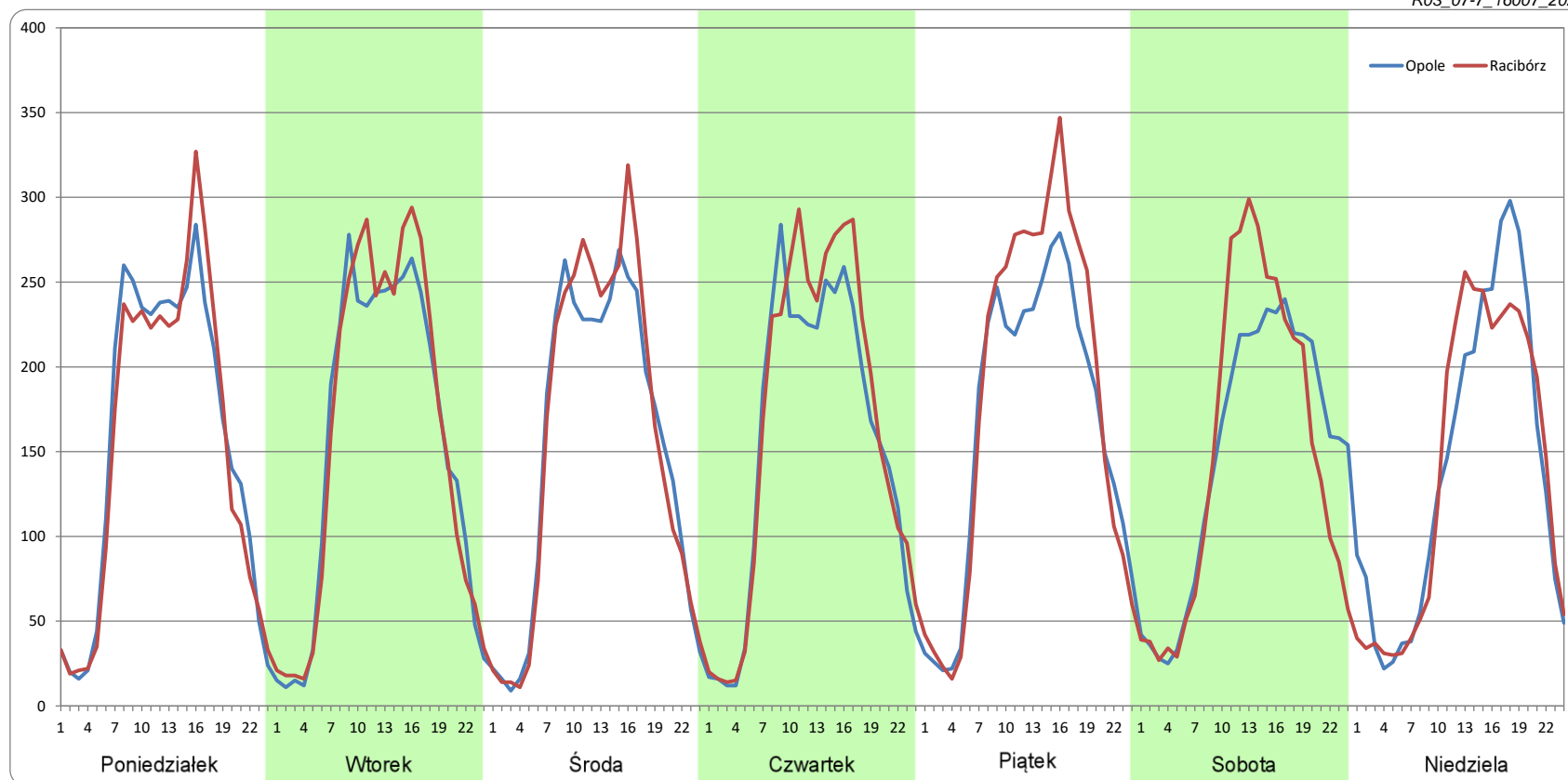
### Ruch w poszczególne dni tygodnia

STACJA NR 16007

Numer drogi: 45      Rok: 2022      Miesiąc: Lipiec      Typ stacji: PAT      Oddział: OPOLE

Dzień tygodnia	Poniedziałek		Wtorek		Środa		Czwartek		Piątek		Sobota		Niedziela	
Kierunek	Opole	Racibórz	Opole	Racibórz	Opole	Racibórz	Opole	Racibórz	Opole	Racibórz	Opole	Racibórz	Opole	Racibórz
SDR	3731	3666	3683	3783	3631	3741	3679	3937	3946	4333	3571	3567	3337	3270
Razem	7397		7465		7371		7616		8279		7139		6607	
Podział procentowy	50,44%	49,56%	49,33%	50,67%	49,25%	50,75%	48,31%	51,69%	47,66%	52,34%	50,03%	49,97%	50,51%	49,49%

R03\_07-7\_16007\_2022



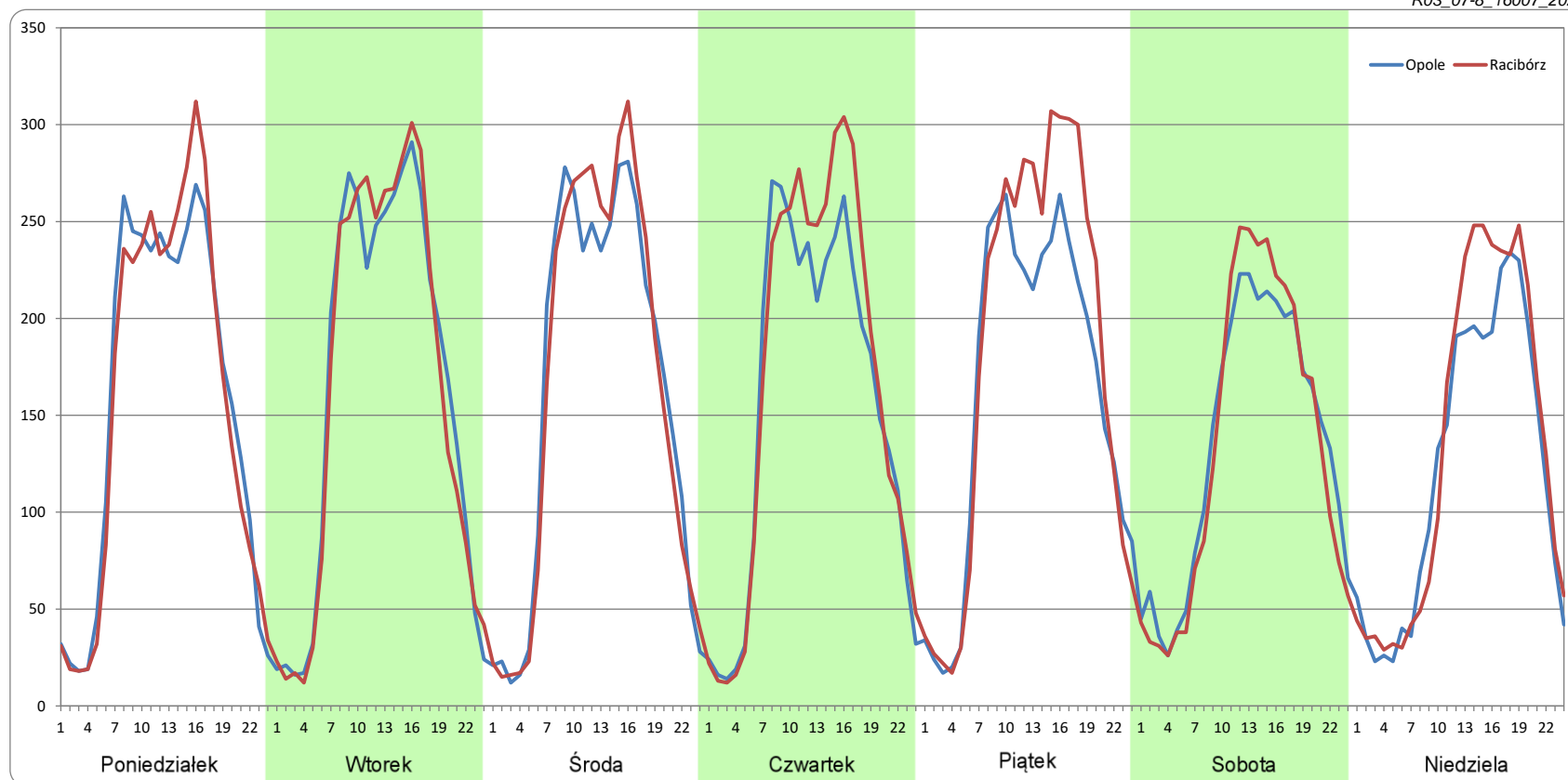
### Ruch w poszczególne dni tygodnia

STACJA NR 16007

Numer drogi: 45 Rok: 2022 Miesiąc: Sierpień Typ stacji: PAT Oddział: OPOLE

Dzień tygodnia	Poniedziałek		Wtorek		Środa		Czwartek		Piątek		Sobota		Niedziela	
Kierunek	Opole	Racibórz	Opole	Racibórz	Opole	Racibórz	Opole	Racibórz	Opole	Racibórz	Opole	Racibórz	Opole	Racibórz
SDR	3754	3738	3897	3874	3888	3920	3684	3958	3872	4314	3221	3202	2911	3158
Razem	7491		7771		7808		7642		8186		6423		6069	
Podział procentowy	50,11%	49,89%	50,14%	49,86%	49,80%	50,20%	48,21%	51,79%	47,30%	52,70%	50,14%	49,86%	47,97%	52,03%

R03\_07-8\_16007\_2022



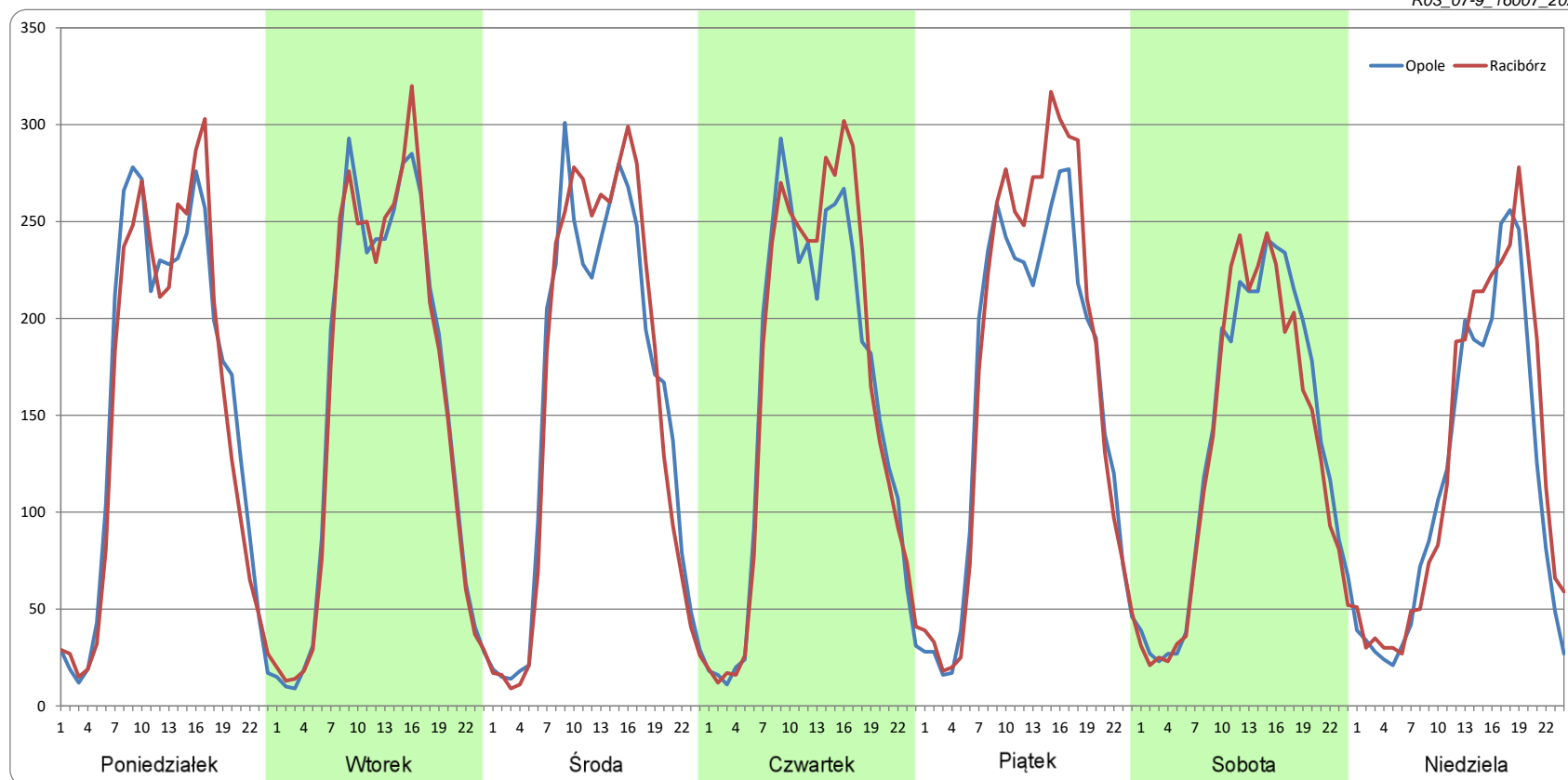
### Ruch w poszczególne dni tygodnia

STACJA NR 16007

Numer drogi: 45      Rok: 2022      Miesiąc: Wrzesień      Typ stacji: PAT      Oddział: OPOLE

Dzień tygodnia	Poniedziałek		Wtorek		Środa		Czwartek		Piątek		Sobota		Niedziela	
Kierunek	Opole	Racibórz	Opole	Racibórz	Opole	Racibórz	Opole	Racibórz	Opole	Racibórz	Opole	Racibórz	Opole	Racibórz
SDR	3755	3639	3758	3745	3734	3770	3721	3850	3860	4137	3252	3127	2751	3002
Razem	7393		7503		7504		7571		7997		6379		5753	
Podział procentowy	50,78%	49,22%	50,08%	49,92%	49,76%	50,24%	49,15%	50,85%	48,27%	51,73%	50,98%	49,02%	47,82%	52,18%

R03\_07-9\_16007\_2022



Proporcja dobowego natężenia ruchu do SDRR, dla każdego dnia w roku, w podziale na pojazdy ogółem

STACJA NR 16007

Miejscowość: Dąbrówka Górna

Rok: 2022

Odcinek: Opole - Racibórz

Numer drogi: 45

Typ stacji: PAT

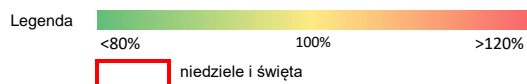
Oddział: OPOLE

R03\_10-1\_16007\_2022

	Miesiąc											
	1	2	3	4	5	6	7	8	9	10	11	12
liczba dni w miesiącu	31	28	31	30	31	30	31	31	20	0	0	0
średni udział w miesiącu [%]	89,7	99,1	106,2	103,8	110,3	110,2	111,0	110,2	103,7			

R03\_10-2\_16007\_2022

16007	Proporcja ruchu dziennego do średniego dobowego ruchu rocznego [%]											
	1	2	3	4	5	6	7	8	9	10	11	12
1	39,9	99,6	105,5	109,3	94,4	117,6	115,7	110,9	114,8			
2	70,2	102,1	109,2	85,8	98,7	114,1	95,7	112,6	117,8			
3	90,4	107,6	118,4	75,6	93,4	123,5	92,8	114,7	95,1			
4	94,8	114,3	124,0	100,9	110,7	98,6	112,1	110,1	90,0			
5	103,1	87,9	94,8	105,1	108,5	97,1	111,5	118,8	110,1			
6	58,4	74,1	79,5	104,8	124,5	122,2	110,5	98,1	113,0			
7	95,4	98,7	108,8	112,2	102,9	112,6	111,1	101,1	113,3			
8	85,4	102,1	111,4	120,6	100,4	114,4	126,4	116,2	108,9			
9	77,9	104,1	112,3	98,9	115,1	115,2	98,7	118,1	122,1			
10	96,3	107,9	111,8	104,0	113,0	123,0	91,1	120,1	96,1			
11	100,7	114,9	122,8	106,7	113,2	103,3	112,0	119,2	82,5			
12	101,3	88,6	94,5	115,6	113,9	114,8	114,4	128,2	111,6			
13	103,6	75,7	82,3	111,7	120,2	114,3	113,0	95,6	112,0			
14	114,9	98,9	104,0	113,7	107,5	121,7	119,6	85,1	111,7			
15	86,3	102,2	109,1	105,7	103,1	125,8	141,1	98,9	116,9			
16	71,4	104,3	111,0	60,1	111,8	70,3	162,5	118,8	110,3			
17	100,7	108,2	111,1	66,3	99,0	114,4	143,9	115,5	100,4			
18	102,5	114,2	124,0	91,1	112,8	99,4	112,0	115,0	80,9			
19	102,2	88,5	100,0	115,1	114,2	99,5	109,1	121,5	83,9			
20	102,7	76,3	91,1	106,8	119,9	114,4	108,0	96,1	83,0			
21	113,3	99,9	97,7	113,4	103,1	112,9	109,7	91,9				
22	77,1	103,6	124,9	121,6	95,3	115,3	114,4	111,2				
23	63,4	104,4	102,8	102,4	110,2	111,5	86,5	116,4				
24	94,8	108,5	110,3	95,1	114,7	122,4	86,9	116,7				
25	95,1	117,0	128,0	110,3	116,0	91,2	107,6	114,1				
26	96,5	90,0	95,9	107,4	126,7	92,2	112,8	122,6				
27	98,4	79,1	86,8	114,1	124,5	108,9	110,6	95,4				
28	107,2	101,2	100,3	117,5	101,2	112,6	116,4	85,9				
29	78,2		102,9	127,0	126,2	112,8	123,1	111,0				
30	60,1		106,3	96,0	113,5	111,1	91,8	116,8				
31	98,0		110,2		109,4		80,6	118,4				



Nierównomierność kierunkowa dla każdego dnia w roku, w podziale na pojazdy ogółem


STACJA NR 16007

Miejscowość: Dąbrówka Górna  
 Odcinek: Opole - Racibórz  
 Typ stacji: PAT

Rok: 2022  
 Numer drogi: 45  
 Oddział: OPOLE

R03\_11\_16007\_2022

16007	Proporcja ruchu dziennego do średniego dobowego ruchu rocznego [%]											
	1	2	3	4	5	6	7	8	9	10	11	12
1	50,0	42,8	48,6	54,7	48,5	49,4	53,2	50,2	50,3			
2	52,9	47,8	48,8	48,5	48,9	52,0	50,2	50,1	51,1			
3	48,7	49,8	50,1	49,7	52,5	51,5	51,4	49,6	48,9			
4	47,6	49,9	49,3	46,8	49,6	49,9	49,9	52,0	53,4			
5	47,9	48,9	49,0	47,5	51,2	51,0	51,3	52,8	49,1			
6	48,1	51,0	52,0	47,1	51,1	48,8	50,4	50,1	49,9			
7	49,5	46,4	46,8	51,3	50,0	50,3	50,9	52,6	49,4			
8	49,2	48,4	47,9	53,7	49,7	50,2	51,0	50,3	50,6			
9	52,3	48,4	48,8	49,7	49,8	51,2	49,5	49,5	52,4			
10	46,5	49,6	49,6	49,1	41,7	52,2	50,7	50,6	49,1			
11	48,1	50,1	50,8	45,9	50,3	48,6	50,3	52,3	50,9			
12	49,0	48,8	48,5	48,4	51,8	42,6	50,1	53,3	49,3			
13	49,9	51,0	50,9	52,7	52,2	48,9	51,5	50,1	50,0			
14	49,6	46,5	45,6	56,0	49,4	49,8	51,1	51,1	51,1			
15	49,7	48,4	48,5	56,5	50,5	51,4	52,9	50,9	51,6			
16	50,0	48,4	49,0	46,4	49,0	49,3	50,0	49,8	19,1			
17	48,5	49,8	49,7	49,2	46,9	51,2	44,9	50,4	4,2			
18	49,9	50,7	50,6	47,7	49,8	50,5	48,5	51,8	5,1			
19	48,4	48,8	49,5	45,6	51,5	52,1	50,6	52,4	7,3			
20	49,5	50,6	49,2	46,2	51,3	49,7	50,3	49,8	7,0			
21	50,1	46,3	41,1	50,0	50,0	51,5	52,6	52,4				
22	48,3	48,5	57,4	50,7	49,4	50,4	52,7	49,6				
23	51,7	48,3	47,5	50,0	49,9	52,4	49,3	49,7				
24	47,1	50,0	49,0	48,6	49,4	52,2	52,3	50,2				
25	48,6	51,0	48,2	48,4	51,1	48,9	49,5	51,0				
26	47,8	48,9	48,2	48,8	52,4	52,0	50,7	52,3				
27	49,2	50,3	50,3	50,0	50,8	48,9	50,8	49,4				
28	49,1	46,3	46,9	50,7	48,2	50,7	52,2	51,8				
29	48,1		48,7	52,3	62,1	50,1	51,9	49,5				
30	49,9		48,6	44,6	49,7	51,7	50,8	50,1				
31	47,2		51,7		49,3		51,0	50,2				

Legenda  Opole  Racibórz  
 <40% 50% >60%  
 niedziele i święta

$$*WNK = \frac{N_{poj./24h}(\text{kierunek P})}{N_{poj./24h}(\text{kierunek P+L})}$$

## Struktura rodzajowa ruchu wg pomiarów ręcznych

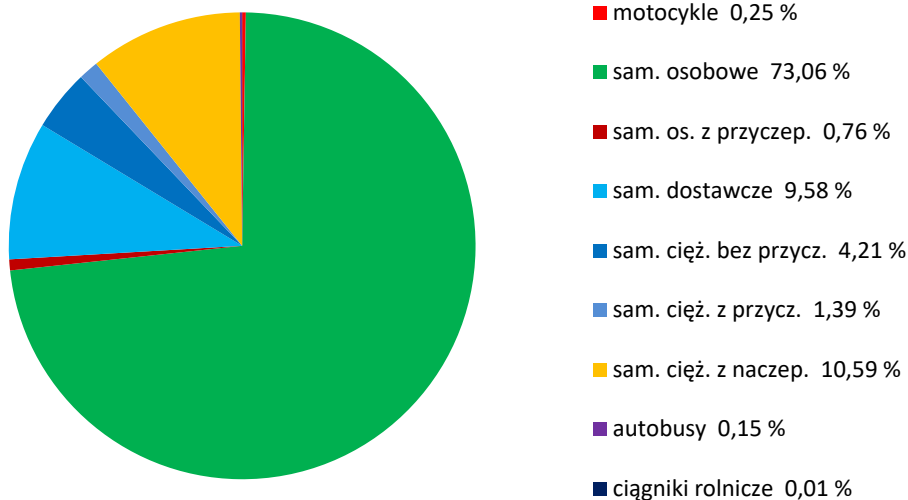
### STACJA NR 16007

**Miejscowość:** Dabrowka Górna  
**Odcinek:** Opole - Racibórz  
**Typ stacji:** PAT

**Rok:** 2022  
**Numer:** 45  
**Oddział:** OPOLE

R04\_04\_16007\_2022

#### Rodzajowa struktura ruchu wg pomiarów ręcznych w 2022



## SPIS TREŚCI

<b>Raport 0.1</b> .....	<b>1</b>
Stacja 16007.....	1
<b>Raport 2.1</b> .....	<b>2</b>
Woj 16.....	2
<b>Raport 2.2</b> .....	<b>3</b>
Woj 16.....	3
<b>Raport 2.3</b> .....	<b>4</b>
Stacja 16007.....	4
<b>Raport 3.1</b> .....	<b>5</b>
Stacja 16007.....	5
<b>Raport 3.2</b> .....	<b>6</b>
Stacja 16007.....	6
<b>Raport 3.3</b> .....	<b>7</b>
Stacja 16007.....	7
<b>Raport 3.4</b> .....	<b>8</b>
Stacja 16007.....	8
<b>Raport 3.6</b> .....	<b>9</b>
Stacja 16007.....	9
<b>Raport 3.12</b> .....	<b>10</b>
Stacja 16007.....	10
<b>Raport 3.7</b> .....	<b>11</b>
Stacja 16007.....	11
<b>Raport 3.10</b> .....	<b>20</b>
Stacja 16007.....	20
<b>Raport 3.11</b> .....	<b>21</b>
Stacja 16007.....	21
<b>Raport 4.4</b> .....	<b>22</b>
Stacja 16007.....	22