

Archiwizacja i analiza danych ze stacji
ciągłych pomiarów ruchu z lat 2021-2022
Archiwizacja i analiza roczna danych z 2021

SCPR nr 16801

Na zlecenie



**Generalna Dyrekcja
Dróg Krajowych i Autostrad**

Jan Zieliński

Tel.: +48 22 50145-12

Fax: +48 22 621 80 53

E-Mail: j.zielinski@heller-consult.pl

Heller Consult sp. z o.o.

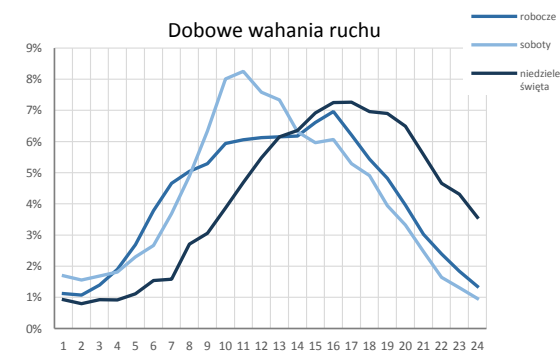
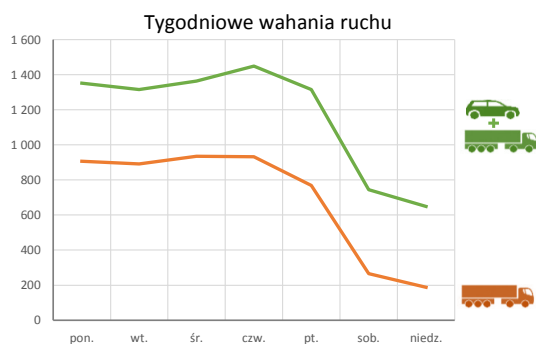
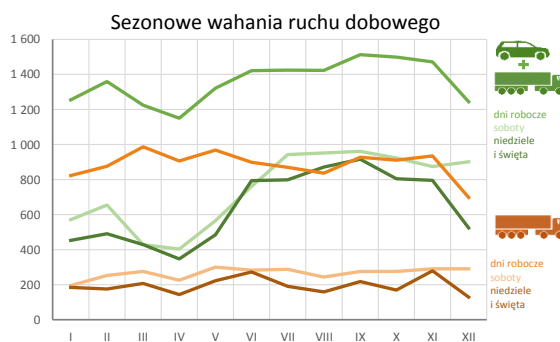
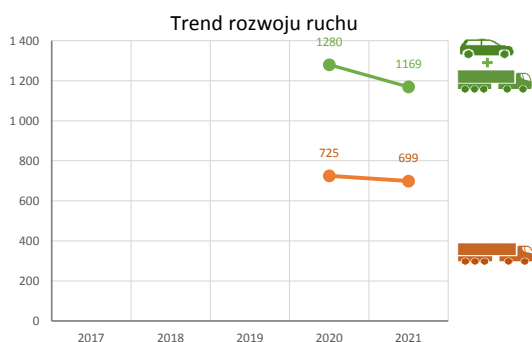
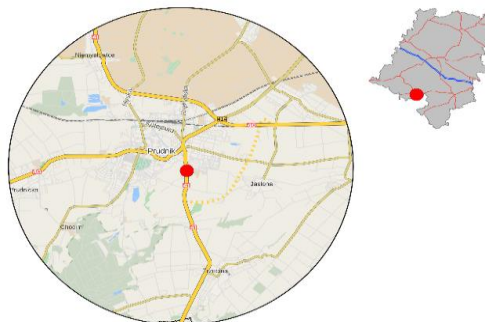
Warszawa, 29 kwietnia 2022



Karta punktu

Stacja NR 16801

Nr stacji: 16801
 Typ licznika: KAS
 Lokalizacja: Trzebina
 Nr drogi: 41
 Pikietaż: 33,270
 Stacja działa od: 2020-01-01
 Charakter ruchu: P
 Liczba dni w archiwizacji: 365
 Liczba dni w przetworzeniu: 364



Godzina 50-ta

Natężenie: 119
 Udział proc.: 10,2%
 Dzień: 24.11.21 (środa)
 Godzina: 15:00



Analiza średniego dobowego ruchu rocznego (SDRR) dla poszczególnych miesięcy w 2020 i 2021 roku

R02_01_2021

Lp.	Oddział GDDKiA	Numer stacji	Typ stacji	Numer drogi	Średni dobowy ruch w miesiącu																																						
					styczeń			luty			marzec			kwiecień			maj			czerwiec			lipiec			sierpień			wrzesień			październik			listopad			grudzień			cały rok		
					2020	2021	wzrost spadek (%)	2020	2021	wzrost spadek (%)	2020	2021	wzrost spadek (%)	2020	2021	wzrost spadek (%)	2020	2021	wzrost spadek (%)	2020	2021	wzrost spadek (%)	2020	2021	wzrost spadek (%)	2020	2021	wzrost spadek (%)	2020	2021	wzrost spadek (%)	2020	2021	wzrost spadek (%)	2020	2021	wzrost spadek (%)	2020	2021	wzrost spadek (%)			
1.	Opole	16004	PAT	A4	34498	28712	-17	36957	32323	-13	26106	33561	+29	17150	33405	+95	26120	39507	+51	35865	44819	+25	41707	51399	+23	41707	49602	+19	40025	42244	+6	34387	39576	+15	29327	35942	+23	31205	34642	+11	32921	38811	+18
		16007	PAT	45	-	-	-	-	-	-	-	-	-	-	-	-	-	-	-	-	-	-	-	-	-	-	-	-	-	-	-	-	-	-	-	-	-	-	-	-	-		
		16010	PAT	A4	36760	30951	-16	39396	34742	-12	27934	36099	+29	18352	38390	+109	28184	42079	+49	38602	47376	+23	47403	53990	+14	49939	55314	+11	44014	46779	+6	37693	43357	+15	31546	39175	+24	33680	37344	+11	36125	42133	+17
		16013	PAT	45	-	-	-	-	-	-	-	-	-	-	-	-	-	-	-	-	-	-	-	-	-	-	-	-	-	-	-	-	-	-	-	-	-	-	-	-	-		
		16065	PAT	94	6614	5795	-12	6834	6213	-9	5654	6414	+13	4717	6246	+32	6501	7252	+12	7281	7367	+1	7730	7642	-1	7844	7920	+1	7385	7426	+1	6841	7259	+6	6207	6893	+11	6355	6942	+9	6664	6947	+4
		16066	PAT	11	6986	6109	-13	7386	6505	-12	5885	6892	+17	4723	6849	+45	6437	7678	+19	7371	7968	+8	8101	8173	+1	8375	8473	+1	8022	8377	+4	7207	8202	+14	6494	7649	+18	6593	7066	+7	6965	7495	+8
		16067	PAT	46a	4373	4047	-7	4532	4290	-5	3880	4680	+21	2666	4739	+78	2955	5401	+83	3267	5587	+71	4027	5810	+44	4642	5951	+28	4637	5620	+21	3950	5685	+44	3595	5384	+50	4087	4835	+18	3884	5169	+33
		16068	PAT	94	8752	7591	-13	9065	7985	-12	6992	8291	+19	5638	8205	+46	7798	9376	+20	8925	9829	+10	9886	9877	0	10728	11146	+4	10340	10498	+2	9320	10308	+11	7909	9491	+20	7964	8652	+9	8610	9271	+8
		16501	WIM	45	7865	-	-	8491	7601	-10	9047	8153	-10	-	-	-	-	-	-	-	-	-	-	-	-	-	-	-	-	-	-	-	-	-	-	-	-	-	-	-	-	-	
		16502	WIM	46	5422	4608	-15	5553	4854	-13	-	5403	-	-	5463	-	4997	6424	+29	5767	6490	+13	6463	6753	+4	5621	6788	+21	4075	6544	+61	1767	6400	+262	1730	5906	+241	4162	5553	+33	-	5932	-
		16504	WIM	94	9210	7742	-16	9613	8149	-15	-	8650	-	-	8622	-	9944	-	-	10305	-	10338	10080	-2	11107	11500	+4	10808	11038	+2	9727	10818	+11	8348	9959	+19	7926	8913	+12	-	9643	-	
		16801	KAS	41	1318	1042	-21	1430	1134	-21	1208	997	-17	800	928	+16	878	1094	+25	1290	1238	-4	1549	1266	-18	1631	1276	-22	1606	1349	-16	1339	1318	-2	1255	1289	+3	1052	1092	+4	1280	1169	-9

Średni dobowy ruch roczny (SDRR) w stacjach SCPR w latach 2012-2021

Ruch ogółem

R02_02_2021

Lp.	Oddział GDDKiA	Numer stacji	Typ stacji	Nr drogi	Średni dobowy ruch roczny (SDRR) w latach (poj./dobę)										Wzrost/spadek ruchu (%)			
					2012	2013	2014	2015	2016	2017	2018	2019	2020	2021	2021/19	2021/20		
1.	Opole	16004	PAT	A4	-	-	-	-	-	-	-	-	39055*	32921	38811	-1*	18	
		16007	PAT	45	-	-	-	-	-	-	-	-	-	-	-	-	-	-
		16010	PAT	A4	-	-	-	-	-	-	-	-	-	41499*	36125	42133	2*	17
		16013	PAT	45	-	-	-	-	-	-	-	-	-	-	-	-	-	-
		16065	PAT	94	-	-	-	-	-	-	-	-	-	6826*	6664	6947	2*	4
		16066	PAT	11	-	-	-	-	-	-	-	-	-	8043*	6965	7495	-7*	8
		16067	PAT	46a	-	-	-	-	-	-	-	-	-	5034*	3884*	5169*	3*	33*
		16068	PAT	94	-	-	-	-	-	-	-	-	-	9850*	8610	9271	-6*	8
		16501	WIM	45	-	-	-	-	-	8519	8958	9018	9650*	-	-	-	-	-
		16502	WIM	46	-	-	-	-	-	6833	6443*	6472	5753*	-	5932*	3*	-	-
		16504	WIM	94	-	-	-	9249	9749	9691*	10454	10236	-	9643*	-6*	-	-	
16801	KAS	41	-	-	-	-	-	-	-	-	-	1280*	1169*	-	-	-9*		

* - wynik niemiarodajny do porównań

** - dane nietypowe ze względu na decyzje administracyjne

STACJA NR 16801

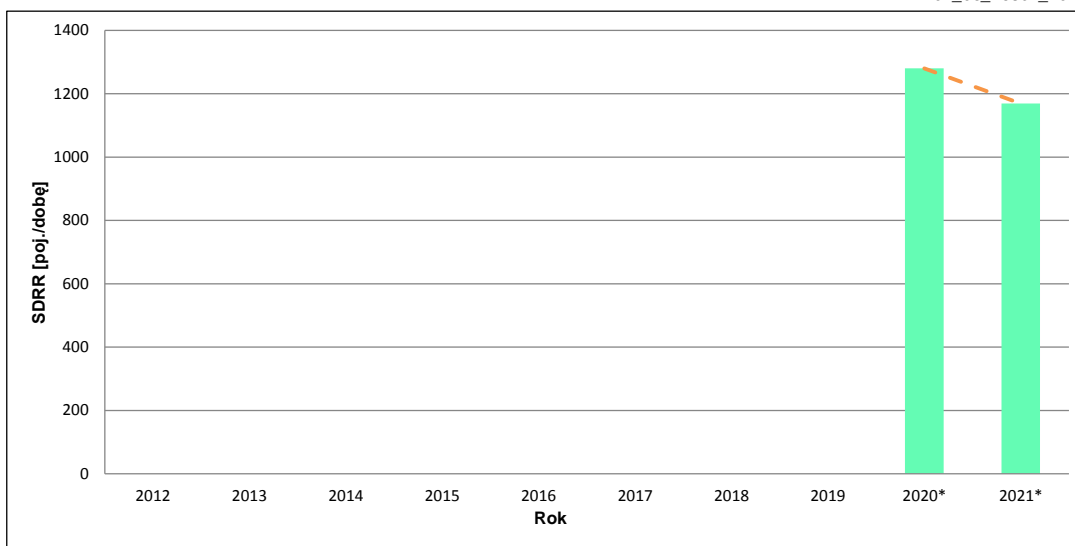
Miejscowość: Trzebina
Odcinek: Prudnik - gr. państwa
Typ stacji: KAS
Rok: 2021
Numer drogi: 41
Oddział: OPOLE

Wykres trendu rozwoju ruchu dla stacji 16801

R02_02_16801_2021

Średni dobowy ruch roczny (SDRR) w latach (poj./dobę)										Wzrost/spadek ruchu [%]	
2012	2013	2014	2015	2016	2017	2018	2019	2020	2021	2021/19	2021/20
-	-	-	-	-	-	-	-	1280*	1169*	-	-9*

R02_03_16801_2021



* - ruch niemiernodajny do porównań

Średni dobowy ruch dla poszczególnych dni tygodnia w poszczególnych miesiącach roku

STACJA NR 16801

Miejscowość: Trzebina Rok: 2021
 Odcinek: Prudnik - gr. państwa Numer drogi: 41
 Typ stacji: KAS Oddział: OPOLE

Ruch ogółem

R03_01_16801_2021

Dni tygodnia:		Styczeń	Luty	Marzec	Kwiecień	Maj	Czerwiec	Lipiec	Sierpień	Wrzesień	Pazdziernik	Listopad	Grudzień	Cały rok
1. Poniedziałki	a	1177	1268	1217	1140	1396	1423	1372	1431	1548	1475	1501	1264	1351
	b	1,130	1,118	1,221	1,228	1,276	1,149	1,084	1,121	1,148	1,119	1,164	1,158	1,156
	c	0,871	0,939	0,901	0,844	1,033	1,053	1,016	1,059	1,146	1,092	1,111	0,936	1,000
2. Wtorki	a	1210	1333	1232	1175	1263	1402	1313	1376	1409	1455	1410	1208	1316
	b	1,161	1,175	1,236	1,266	1,154	1,132	1,037	1,078	1,044	1,104	1,094	1,106	1,126
	c	0,919	1,013	0,936	0,893	0,960	1,065	0,998	1,046	1,071	1,106	1,071	0,918	1,000
3. Środy	a	1373	1339	1265	1185	1332	1414	1433	1399	1453	1466	1409	1302	1364
	b	1,318	1,181	1,269	1,277	1,218	1,142	1,132	1,096	1,077	1,112	1,093	1,192	1,167
	c	1,007	0,982	0,927	0,869	0,977	1,037	1,051	1,026	1,065	1,075	1,033	0,955	1,000
4. Czwartki	a	1285	1484	1342	1271	1389	1525	1583	1521	1616	1542	1578	1256	1449
	b	1,233	1,309	1,346	1,370	1,270	1,232	1,250	1,192	1,198	1,170	1,224	1,150	1,240
	c	0,887	1,024	0,926	0,877	0,959	1,052	1,092	1,050	1,115	1,064	1,089	0,867	1,000
5. Piątki	a	1229	1371	1069	978	1231	1346	1419	1386	1537	1561	1459	1190	1315
	b	1,179	1,209	1,072	1,054	1,125	1,087	1,121	1,086	1,139	1,184	1,132	1,090	1,125
	c	0,935	1,043	0,813	0,744	0,936	1,024	1,079	1,054	1,169	1,187	1,110	0,905	1,000
6. Soboty	a	571	655	428	403	565	761	942	952	961	923	875	902	745
	b	0,548	0,578	0,429	0,434	0,516	0,615	0,744	0,746	0,712	0,700	0,679	0,826	0,637
	c	0,766	0,879	0,574	0,541	0,758	1,021	1,264	1,278	1,290	1,239	1,174	1,211	1,000
7. Niedziele	a	470	491	429	422	509	759	799	863	916	804	671	659	649
	b	0,451	0,433	0,430	0,455	0,465	0,613	0,631	0,676	0,679	0,610	0,521	0,603	0,555
	c	0,724	0,757	0,661	0,650	0,784	1,169	1,231	1,330	1,411	1,239	1,034	1,015	1,000
8. Dni robocze	a	1255	1359	1225	1150	1322	1422	1424	1423	1513	1499	1471	1244	1359
	b	1,204	1,198	1,229	1,239	1,208	1,149	1,125	1,115	1,122	1,137	1,141	1,139	1,163
	c	0,923	1,000	0,901	0,846	0,973	1,046	1,048	1,047	1,113	1,103	1,082	0,915	1,000
9. Święta	a	411	-	-	235	451	934	-	902	-	-	1042	323	614
	b	0,394	-	-	0,253	0,412	0,754	-	0,707	-	-	0,808	0,296	0,525
	c	0,669	-	-	0,383	0,735	1,521	-	1,469	-	-	1,697	0,526	1,000
10. Niedziele i święta	a	453	491	429	347	484	794	799	871	916	804	795	524	642
	b	0,435	0,433	0,430	0,374	0,442	0,641	0,631	0,683	0,679	0,610	0,617	0,480	0,549
	c	0,706	0,765	0,668	0,540	0,754	1,237	1,245	1,357	1,427	1,252	1,238	0,816	1,000
11. Wszystkie dni	a	1042	1134	997	928	1094	1238	1266	1276	1349	1318	1289	1092	1169
	b	1,000	1,000	1,000	1,000	1,000	1,000	1,000	1,000	1,000	1,000	1,000	1,000	1,000
	c	0,891	0,970	0,853	0,794	0,936	1,059	1,083	1,092	1,154	1,127	1,103	0,934	1,000

Legenda:

a = średni dobowy ruch danego dnia (dni) tygodnia

b = $\frac{\text{średni dobowy ruch danego dnia (dni) tygodnia w miesiącu}}{\text{średni dobowy ruch we wszystkie dni miesiąca}}$

c = $\frac{\text{średni dobowy ruch danego dnia (dni) tygodnia w miesiącu}}{\text{średni dobowy ruch danego dnia (dni) tygodnia w roku}}$

Uwagi: *Dane oszacowane, brak oszacowań dla dni świątecznych

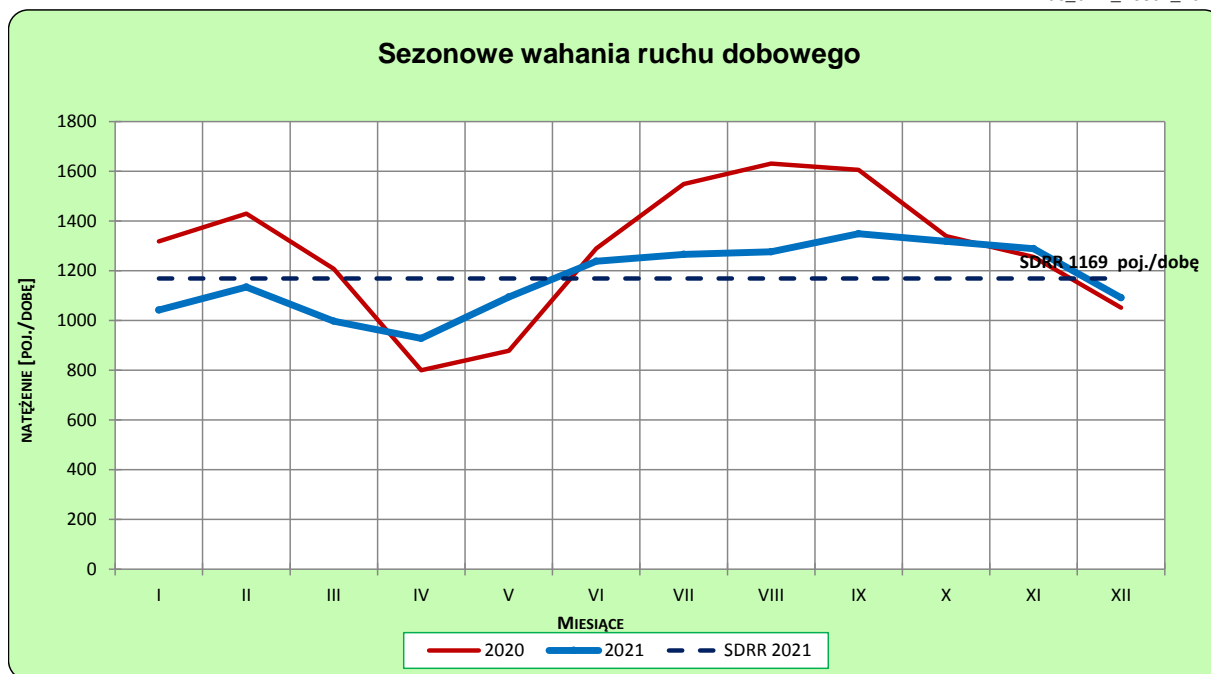
STACJA NR 16801

Miejscowość: Trzebina
Odcinek: Prudnik - gr. państwa
Typ stacji: KAS

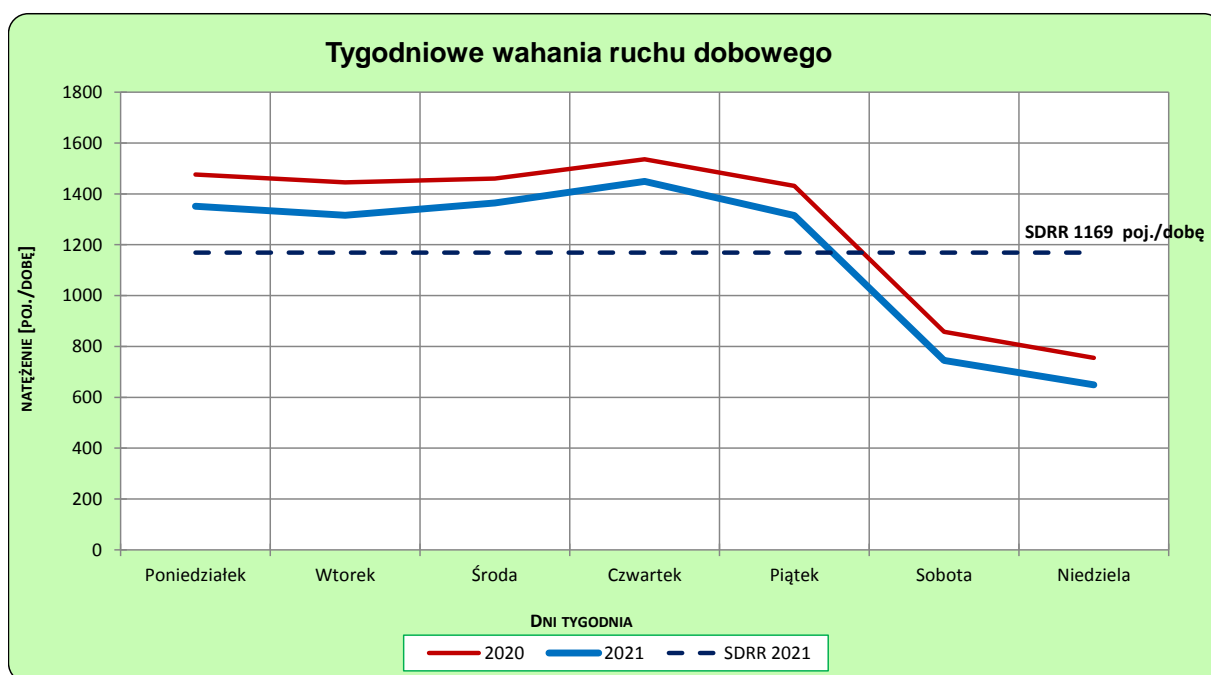
Rok: 2021
Numer drogi: 41
Oddział: OPOLE

Ruch ogółem

R03_02-1_16801_2021



R03_02-2_16801_2021



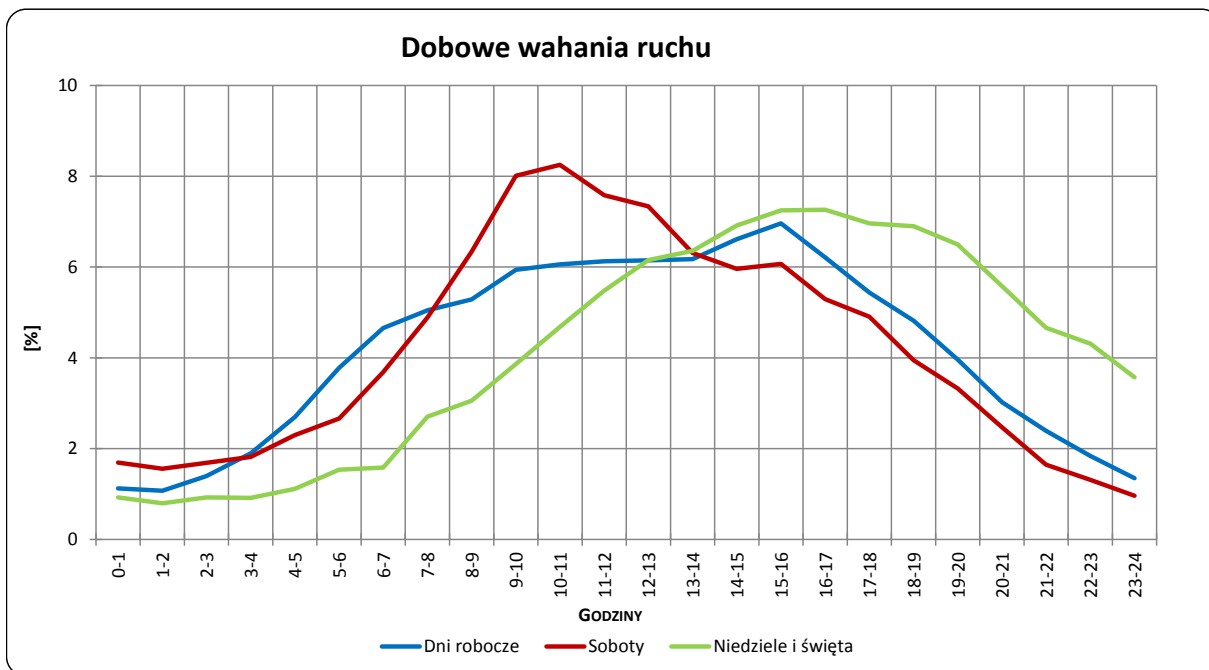
Uwagi: –

STACJA NR 16801

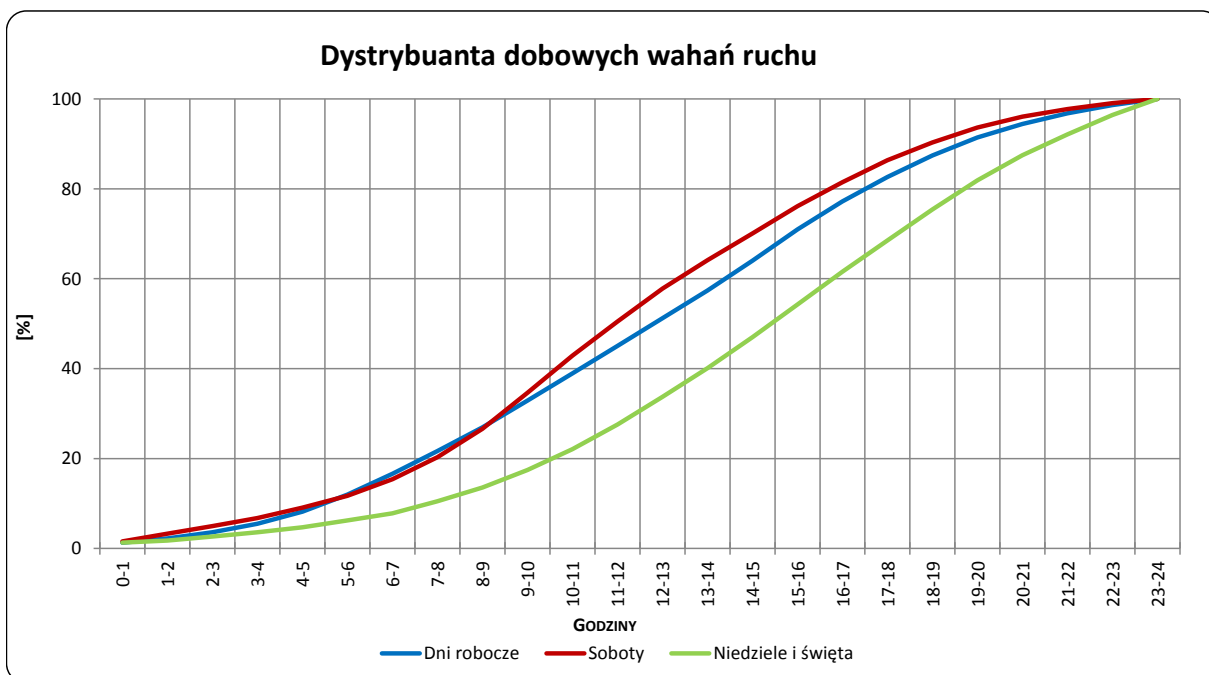
Miejscowość: Trzebina
Odcinek: Prudnik - gr. państwa
Typ stacji: KAS

Rok: 2021
Numer drogi: 41
Oddział: OPOLE

R03_03-1_16801_2021



R03_03-2_16801_2021



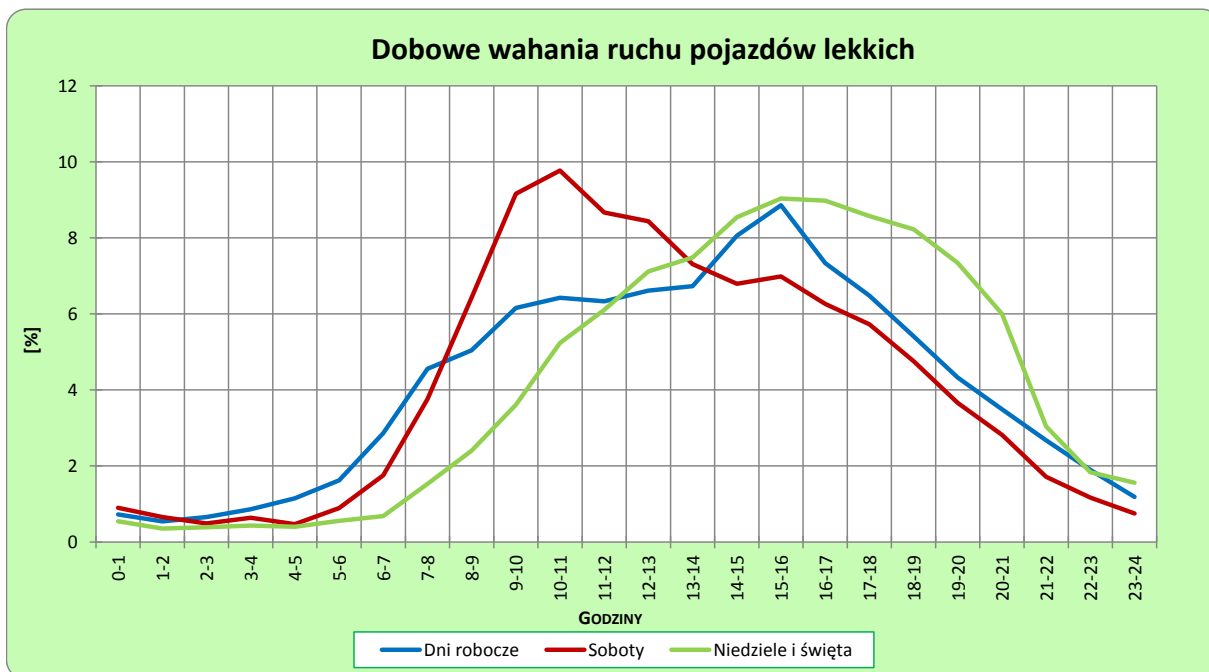
Uwagi: –

STACJA NR 16801

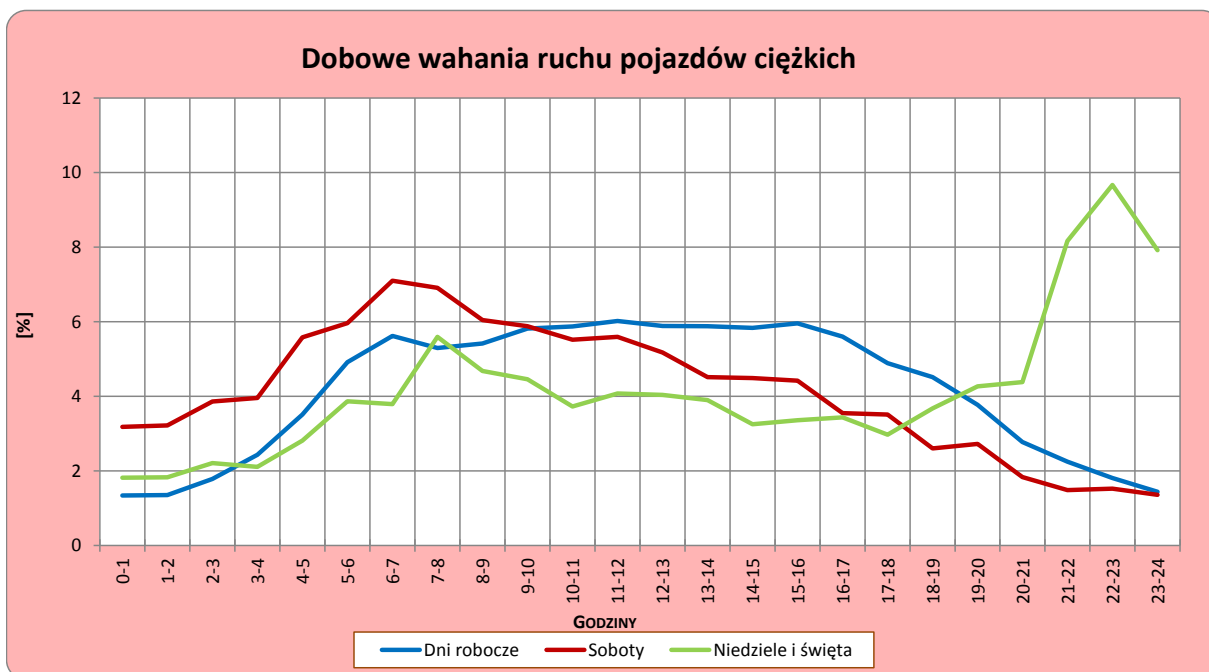
Miejscowość: Trzebina
Odcinek: Prudnik - gr. państwa
Typ stacji: KAS

Rok: 2021
Numer drogi: 41
Oddział: OPOLE

R03_04-1_16801_2021



R03_04-2_16801_2021



Uwagi: –

Udział ruchu pojazdów lekkich i ciężkich w poszczególnych okresach doby

STACJA NR 16801

Miejscowość: Trzebina
Odcinek: Prudnik - gr. państwa
Typ stacji: KAS

Rok: 2021
Numer drogi: 41
Oddział: OPOLE

R03_05_16801_2021

Godziny	Udział procentowy ruchu w poszczególnych godzinach doby [%]	
	Pojazdy lekkie	Pojazdy ciężkie
0 - 1	0,6	1,5
1 - 2	0,4	1,5
2 - 3	0,6	1,9
3 - 4	0,9	2,5
4 - 5	0,9	3,7
5 - 6	1,3	5,0
6 - 7	2,4	5,6
7 - 8	4,1	5,4
8 - 9	4,9	5,4
9 - 10	6,2	5,7
10 - 11	6,7	5,7
11 - 12	6,7	5,9
12 - 13	6,9	5,7
13 - 14	6,9	5,7
14 - 15	7,9	5,7
15 - 16	8,6	5,7
16 - 17	7,5	5,4
17 - 18	6,7	4,7
18 - 19	5,8	4,4
19 - 20	4,7	3,8
20 - 21	3,9	2,8
21 - 22	2,6	2,5
22 - 23	1,7	2,2
23 - 24	1,3	1,8

Źródło danych: Pomiary automatyczne

Dobowe wahania ruchu pojazdów ogółem w podziale na kierunki

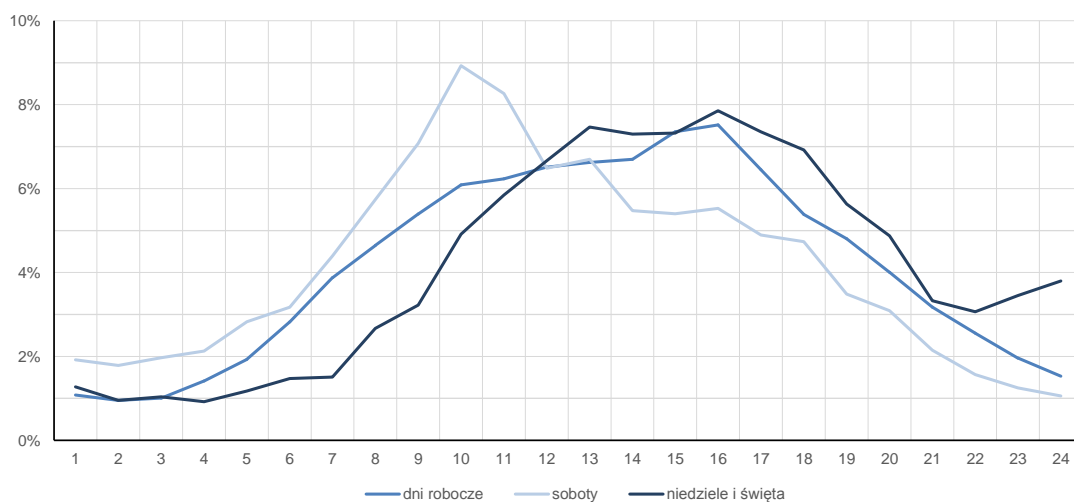
STACJA NR 16801

Miejscowość:	Trzebina	Rok:	2021
Odcinek:	Prudnik - gr. państwa	Numer drogi:	41
Typ stacji:	KAS	Oddział:	OPOLE

Średni dobowy rozkład natężenia ruchu

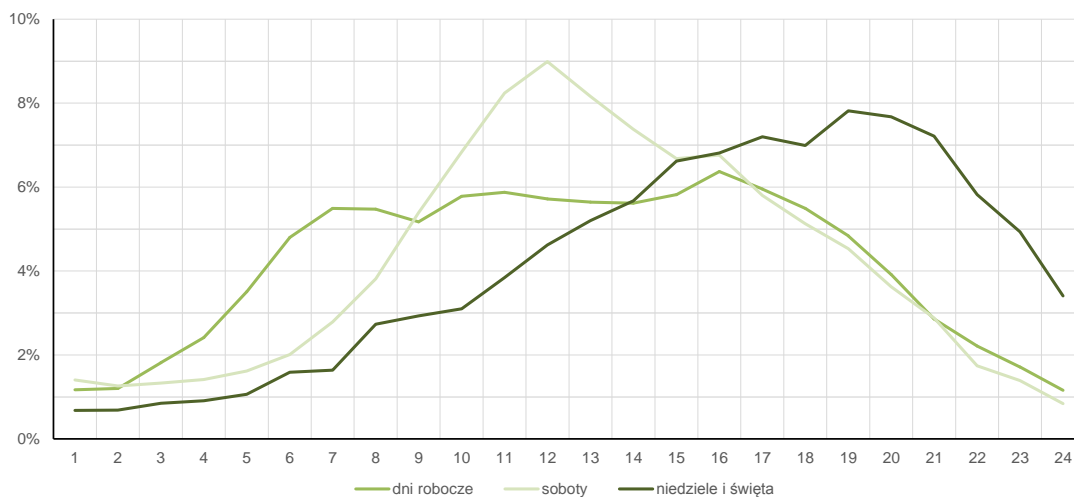
R03_12-1_16801_2021

Kierunek Prudnik



R03_12-2_16801_2021

Kierunek gr. państwa



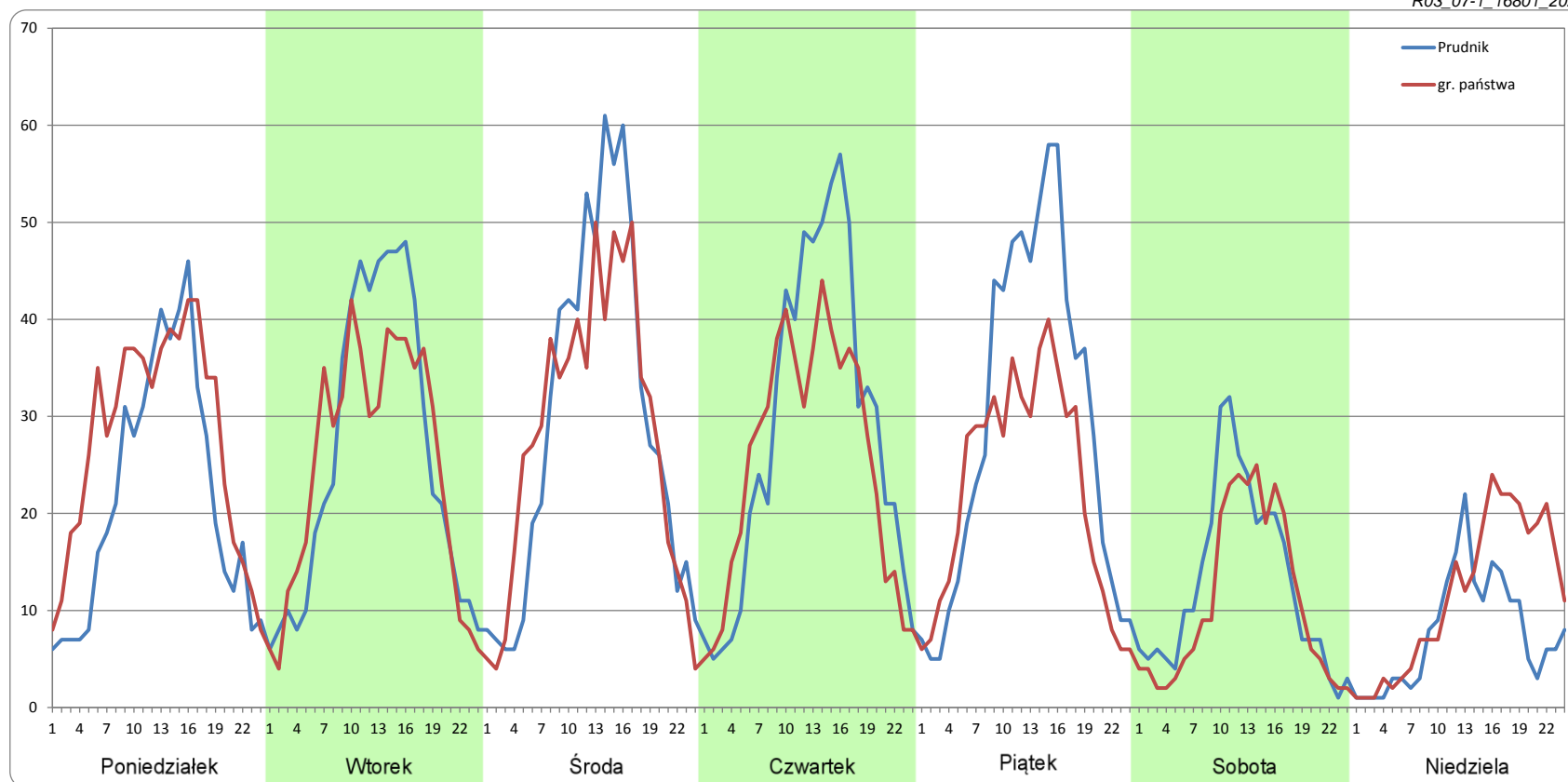
Ruch w poszczególne dni tygodnia

STACJA NR 16801

Numer drogi: 41 Rok: 2021 Miesiąc: Styczeń Typ stacji: KAS Oddział: OPOLE

Dzień tygodnia	Poniedziałek		Wtorek		Środa		Czwartek		Piątek		Sobota		Niedziela	
Kierunek	Prudnik	gr. państwa	Prudnik	gr. państwa	Prudnik	gr. państwa	Prudnik	gr. państwa	Prudnik	gr. państwa	Prudnik	gr. państwa	Prudnik	gr. państwa
SDR	520	657	619	591	702	670	682	603	694	534	308	263	186	283
Razem	1177		1210		1373		1285		1229		571		470	
Podział procentowy	44,20%	55,80%	51,15%	48,85%	51,17%	48,83%	53,08%	46,92%	56,51%	43,49%	53,99%	46,01%	39,65%	60,35%

R03_07-1_16801_2021



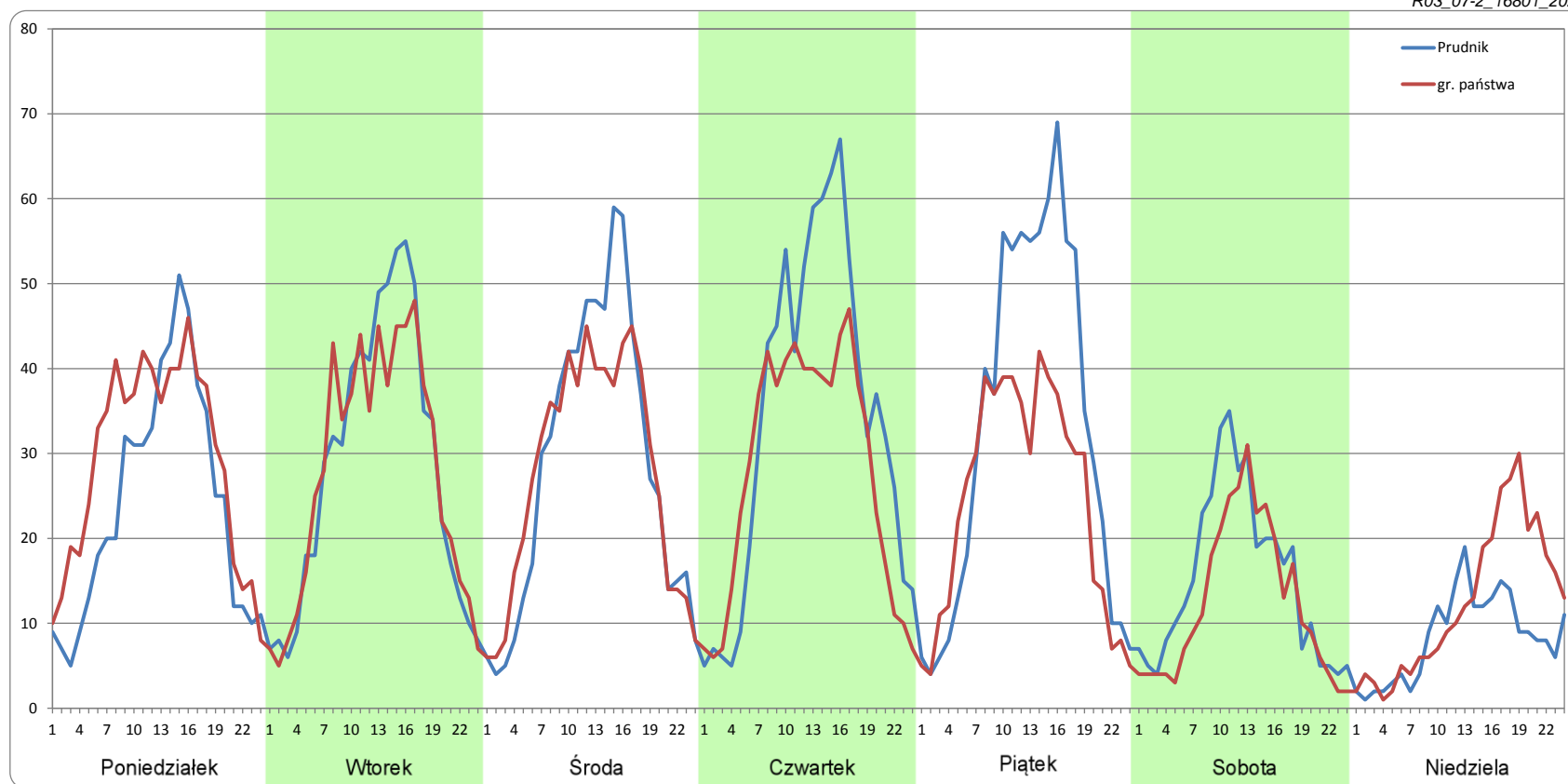
Ruch w poszczególne dni tygodnia

STACJA NR 16801

Numer drogi: 41 Rok: 2021 Miesiąc: Luty Typ stacji: KAS Oddział: OPOLE

Dzień tygodnia	Poniedziałek		Wtorek		Środa		Czwartek		Piątek		Sobota		Niedziela	
Kierunek	Prudnik	gr. państwa	Prudnik	gr. państwa	Prudnik	gr. państwa	Prudnik	gr. państwa	Prudnik	gr. państwa	Prudnik	gr. państwa	Prudnik	gr. państwa
SDR	573	696	675	658	681	659	815	669	785	586	361	294	198	293
Razem	1268		1333		1339		1484		1371		655		491	
Podział procentowy	45,15%	54,85%	50,66%	49,34%	50,83%	49,17%	54,92%	45,08%	57,24%	42,76%	55,15%	44,85%	40,32%	59,68%

R03_07-2_16801_2021



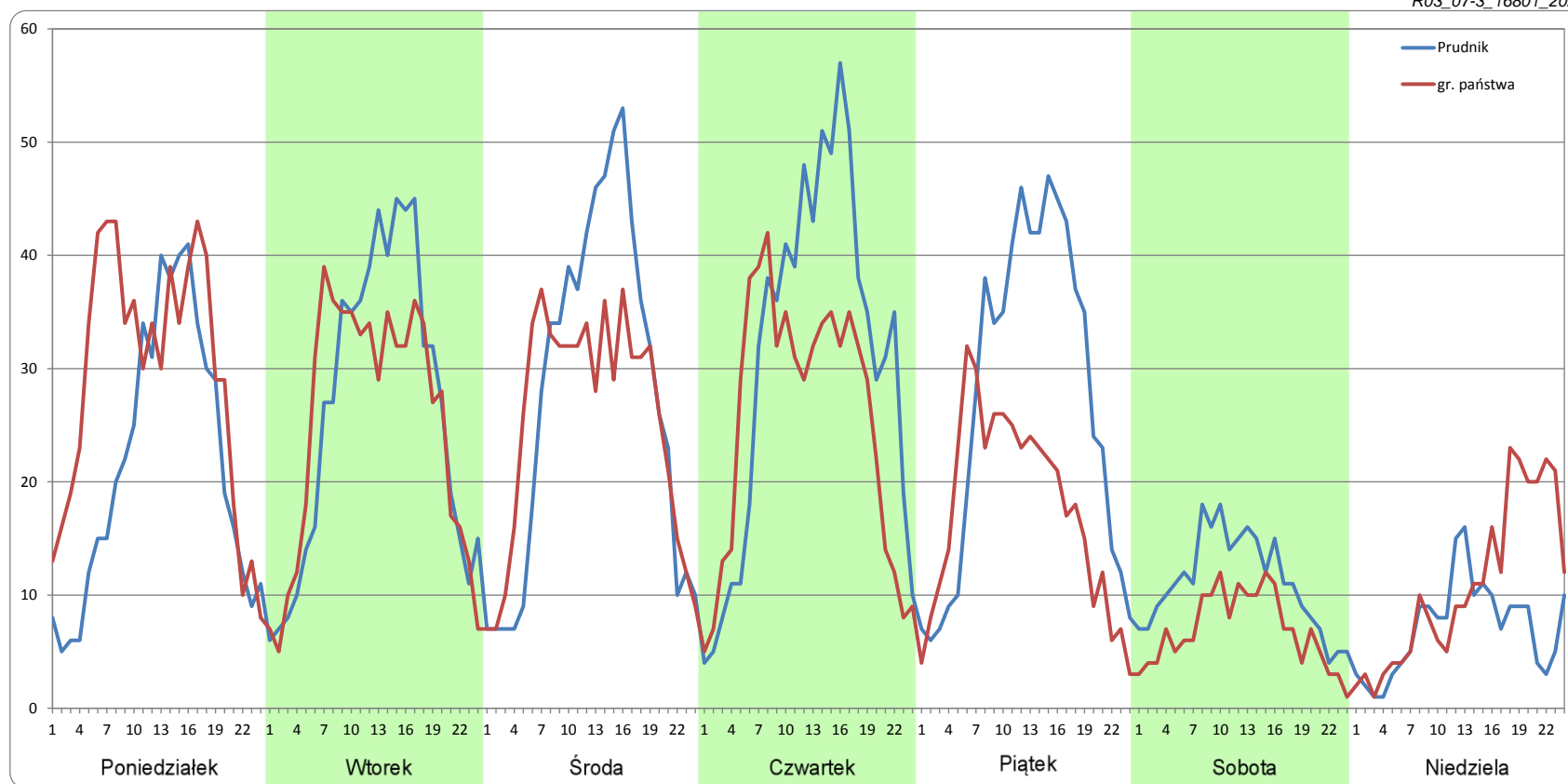
Ruch w poszczególne dni tygodnia

STACJA NR 16801

Numer drogi: 41 Rok: 2021 Miesiąc: Marzec Typ stacji: KAS Oddział: OPOLE

Dzień tygodnia	Poniedziałek		Wtorek		Środa		Czwartek		Piątek		Sobota		Niedziela	
Kierunek	Prudnik	gr. państwa	Prudnik	gr. państwa	Prudnik	gr. państwa	Prudnik	gr. państwa	Prudnik	gr. państwa	Prudnik	gr. państwa	Prudnik	gr. państwa
SDR	519	699	630	602	659	606	739	603	651	418	266	162	171	258
Razem	1217		1232		1265		1342		1069		428		429	
Podział procentowy	42,61%	57,39%	51,13%	48,87%	52,10%	47,90%	55,06%	44,94%	60,90%	39,10%	62,21%	37,79%	39,80%	60,20%

R03_07-3_16801_2021



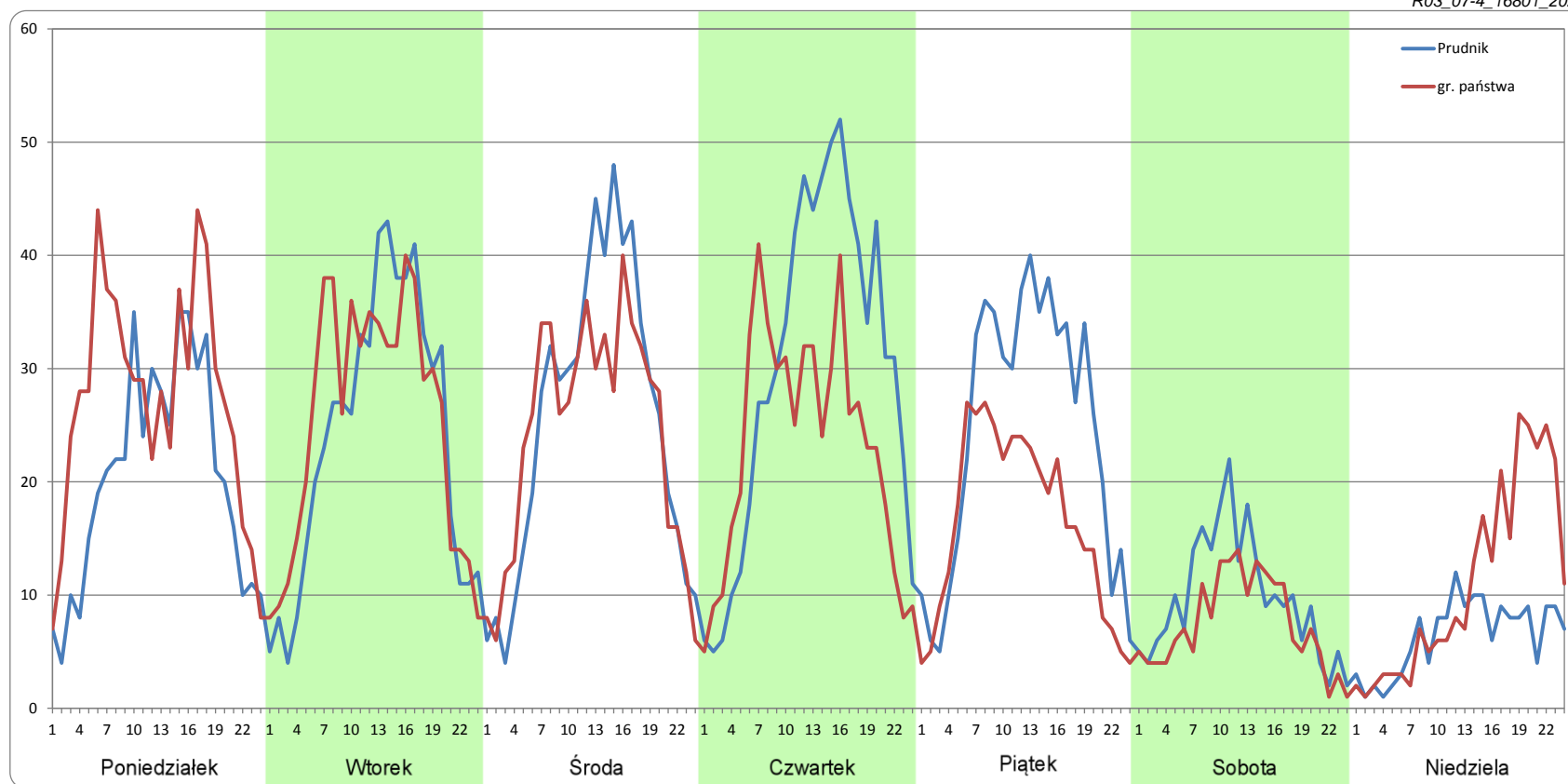
Ruch w poszczególne dni tygodnia

STACJA NR 16801

Numer drogi: 41 Rok: 2021 Miesiąc: Kwiecień Typ stacji: KAS Oddział: OPOLE

Dzień tygodnia	Poniedziałek		Wtorek		Środa		Czwartek		Piątek		Sobota		Niedziela	
Kierunek	Prudnik	gr. państwa	Prudnik	gr. państwa	Prudnik	gr. państwa	Prudnik	gr. państwa	Prudnik	gr. państwa	Prudnik	gr. państwa	Prudnik	gr. państwa
SDR	490	650	571	604	608	577	714	557	589	390	229	174	155	267
Razem	1140		1175		1185		1271		978		403		422	
Podział procentowy	43,00%	57,00%	48,57%	51,43%	51,33%	48,67%	56,18%	43,82%	60,18%	39,82%	56,77%	43,23%	36,81%	63,19%

R03_07-4_16801_2021



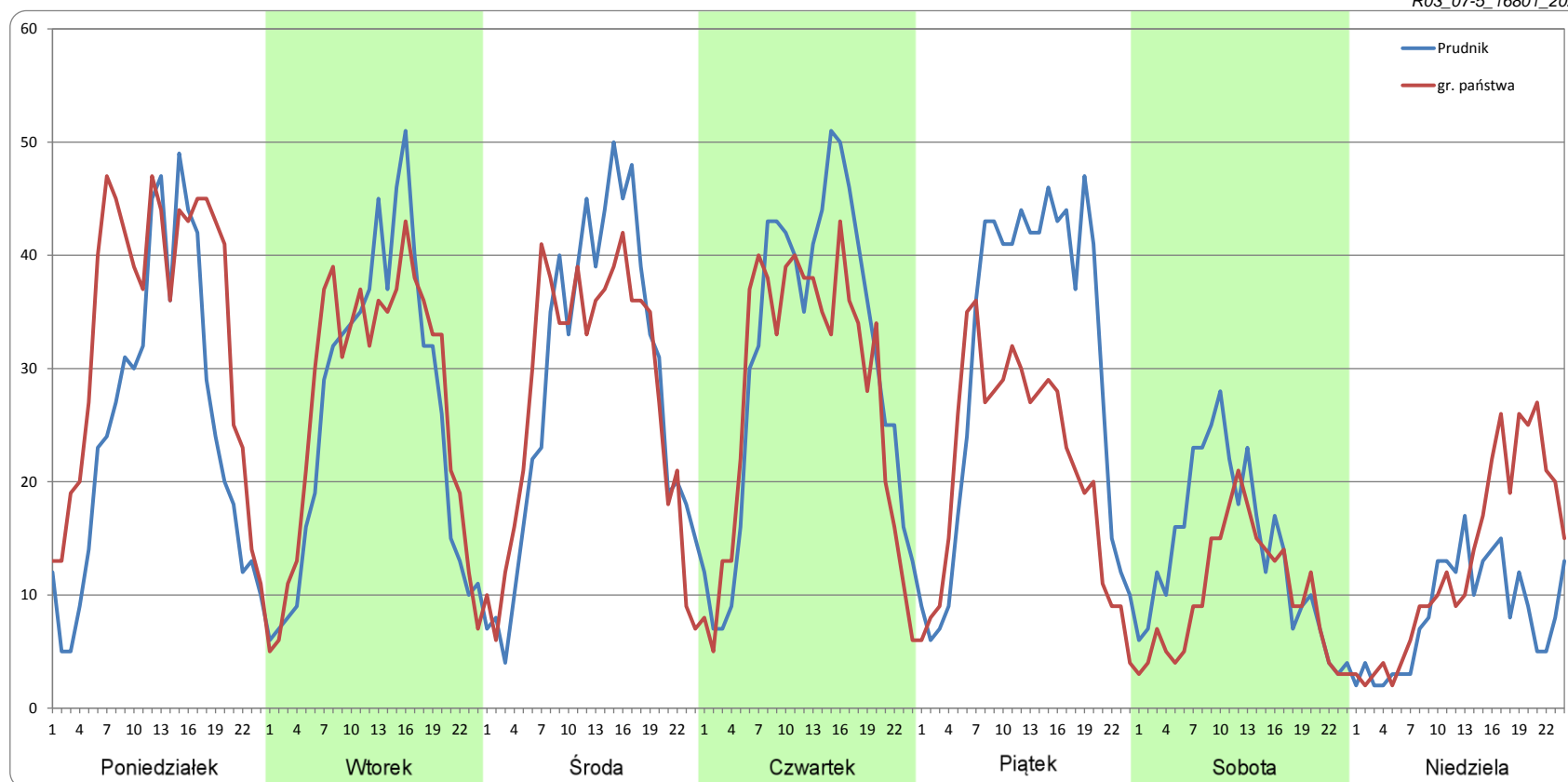
Ruch w poszczególne dni tygodnia

STACJA NR 16801

Numer drogi: 41 Rok: 2021 Miesiąc: Maj Typ stacji: KAS Oddział: OPOLE

Dzień tygodnia	Poniedziałek		Wtorek		Środa		Czwartek		Piątek		Sobota		Niedziela	
Kierunek	Prudnik	gr. państwa	Prudnik	gr. państwa	Prudnik	gr. państwa	Prudnik	gr. państwa	Prudnik	gr. państwa	Prudnik	gr. państwa	Prudnik	gr. państwa
SDR	597	799	620	643	680	653	733	656	724	507	331	234	197	312
Razem	1396		1263		1332		1389		1231		565		509	
Podział procentowy	42,74%	57,26%	49,11%	50,89%	51,02%	48,98%	52,75%	47,25%	58,79%	41,21%	58,52%	41,48%	38,62%	61,38%

R03_07-5_16801_2021



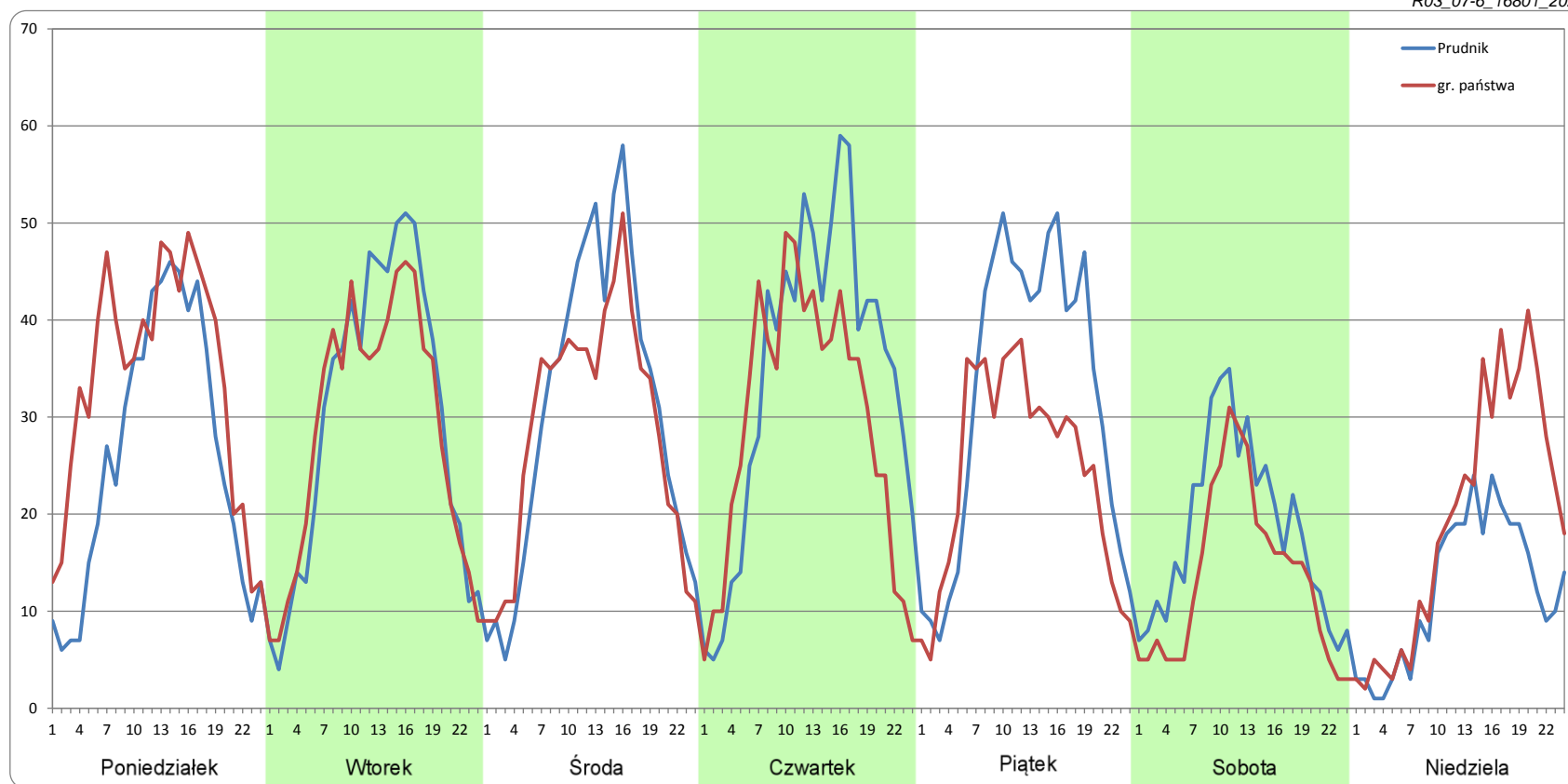
Ruch w poszczególne dni tygodnia

STACJA NR 16801

Numer drogi: 41 Rok: 2021 Miesiąc: Czerwiec Typ stacji: KAS Oddział: OPOLE

Dzień tygodnia	Poniedziałek		Wtorek		Środa		Czwartek		Piątek		Sobota		Niedziela	
Kierunek	Prudnik	gr. państwa	Prudnik	gr. państwa	Prudnik	gr. państwa	Prudnik	gr. państwa	Prudnik	gr. państwa	Prudnik	gr. państwa	Prudnik	gr. państwa
SDR	620	802	716	685	730	684	822	703	766	580	436	325	296	463
Razem	1423		1402		1414		1525		1346		761		759	
Podział procentowy	43,60%	56,40%	51,11%	48,89%	51,61%	48,39%	53,90%	46,10%	56,92%	43,08%	57,31%	42,69%	38,96%	61,04%

R03_07-6_16801_2021



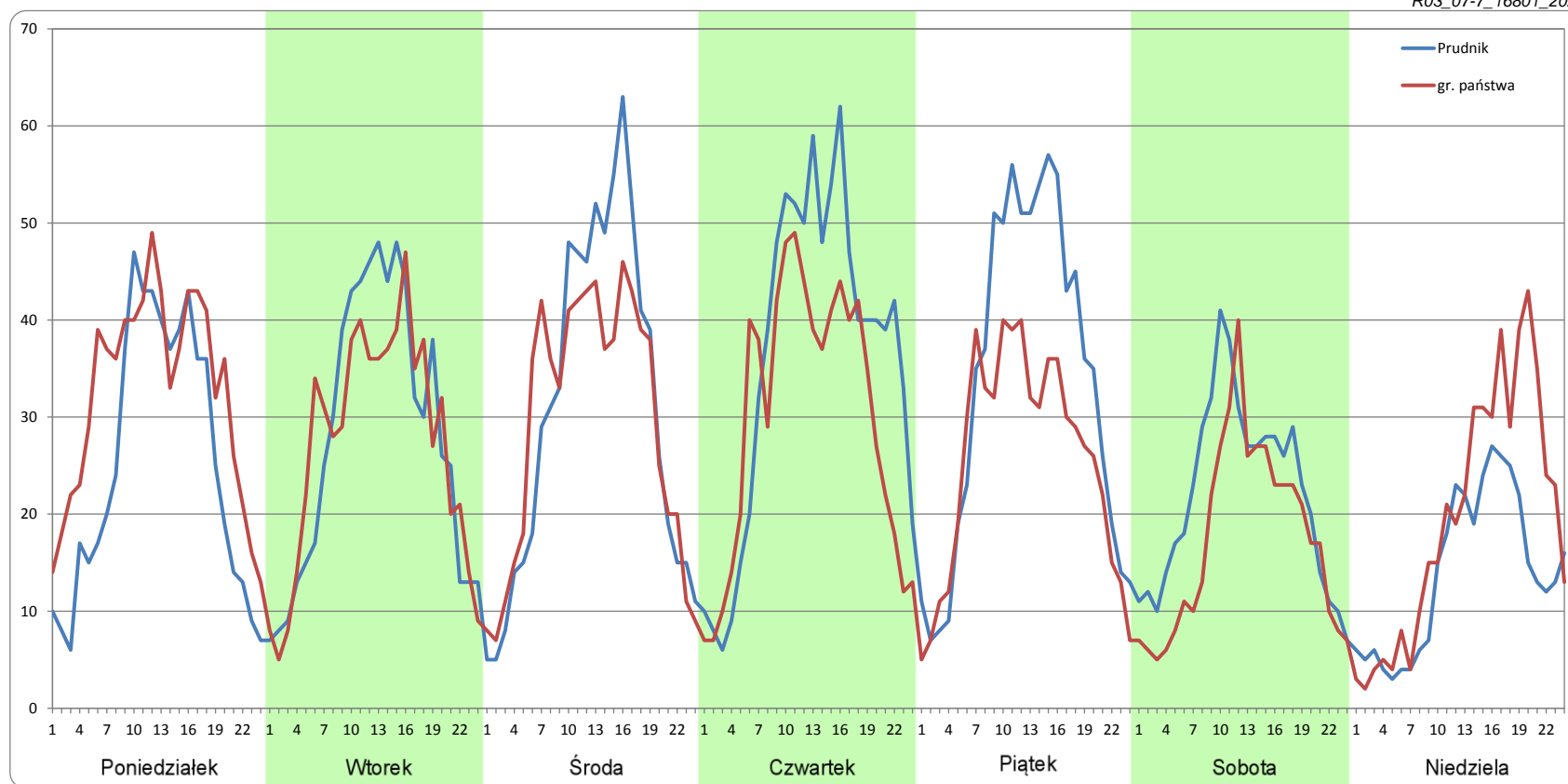
Ruch w poszczególne dni tygodnia

STACJA NR 16801

Numer drogi: 41 Rok: 2021 Miesiąc: Lipiec Typ stacji: KAS Oddział: OPOLE

Dzień tygodnia	Poniedziałek		Wtorek		Środa		Czwartek		Piątek		Sobota		Niedziela	
Kierunek	Prudnik	gr. państwa	Prudnik	gr. państwa	Prudnik	gr. państwa	Prudnik	gr. państwa	Prudnik	gr. państwa	Prudnik	gr. państwa	Prudnik	gr. państwa
SDR	602	770	667	646	733	701	865	718	807	612	526	416	333	467
Razem	1372		1313		1433		1583		1419		942		799	
Podział procentowy	43,90%	56,10%	50,78%	49,22%	51,12%	48,88%	54,65%	45,35%	56,86%	43,14%	55,85%	44,15%	41,60%	58,40%

R03_07-7_16801_2021



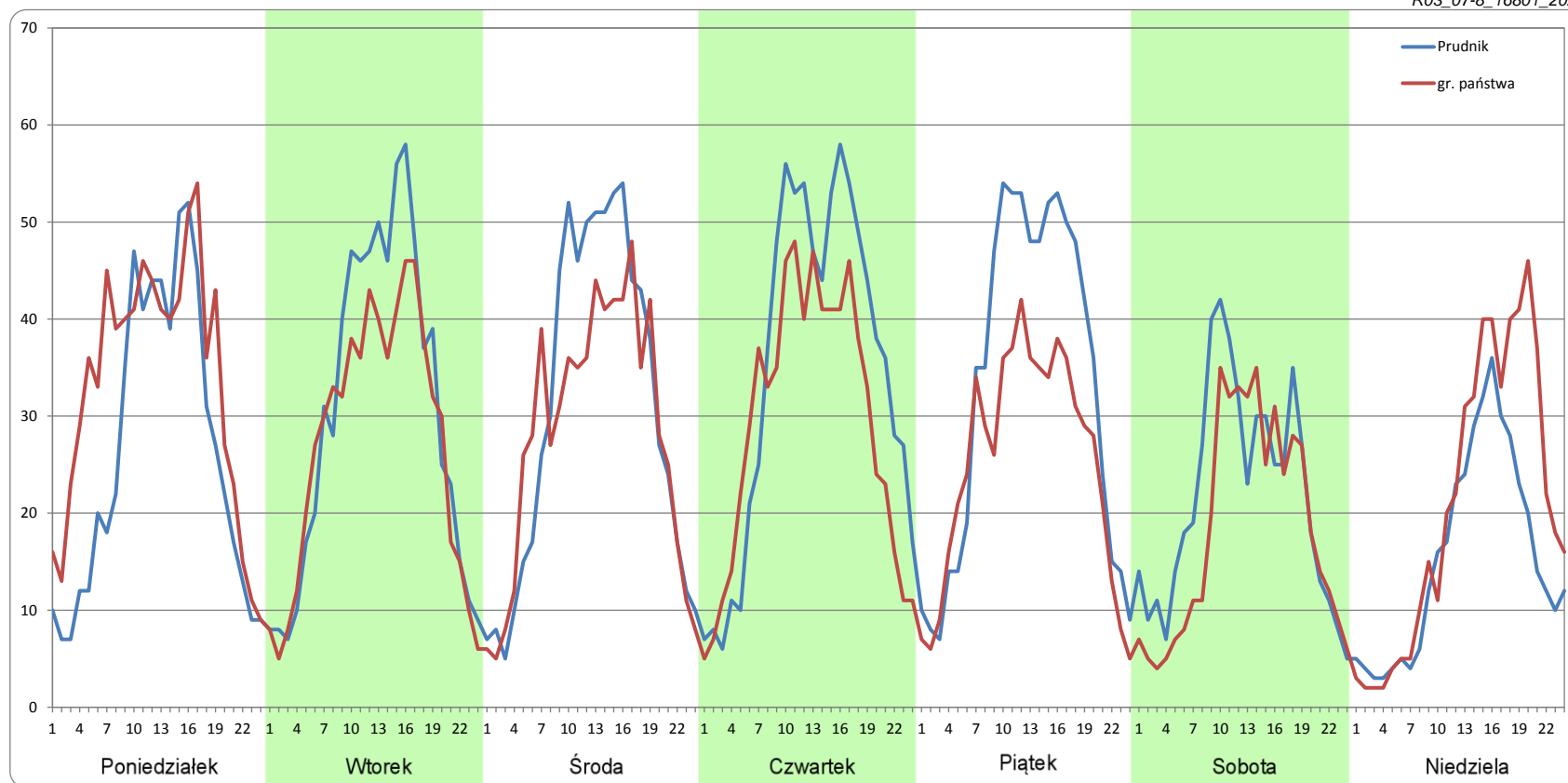
Ruch w poszczególne dni tygodnia

STACJA NR 16801

Numer drogi: 41 Rok: 2021 Miesiąc: Sierpień Typ stacji: KAS Oddział: OPOLE

Dzień tygodnia	Poniedziałek		Wtorek		Środa		Czwartek		Piątek		Sobota		Niedziela	
Kierunek	Prudnik	gr. państwa	Prudnik	gr. państwa	Prudnik	gr. państwa	Prudnik	gr. państwa	Prudnik	gr. państwa	Prudnik	gr. państwa	Prudnik	gr. państwa
SDR	634	797	727	649	730	670	827	694	786	601	516	436	369	494
Razem	1431		1376		1399		1521		1386		952		863	
Podział procentowy	44,29%	55,71%	52,81%	47,19%	52,14%	47,86%	54,37%	45,63%	56,68%	43,32%	54,20%	45,80%	42,77%	57,23%

R03_07-8_16801_2021



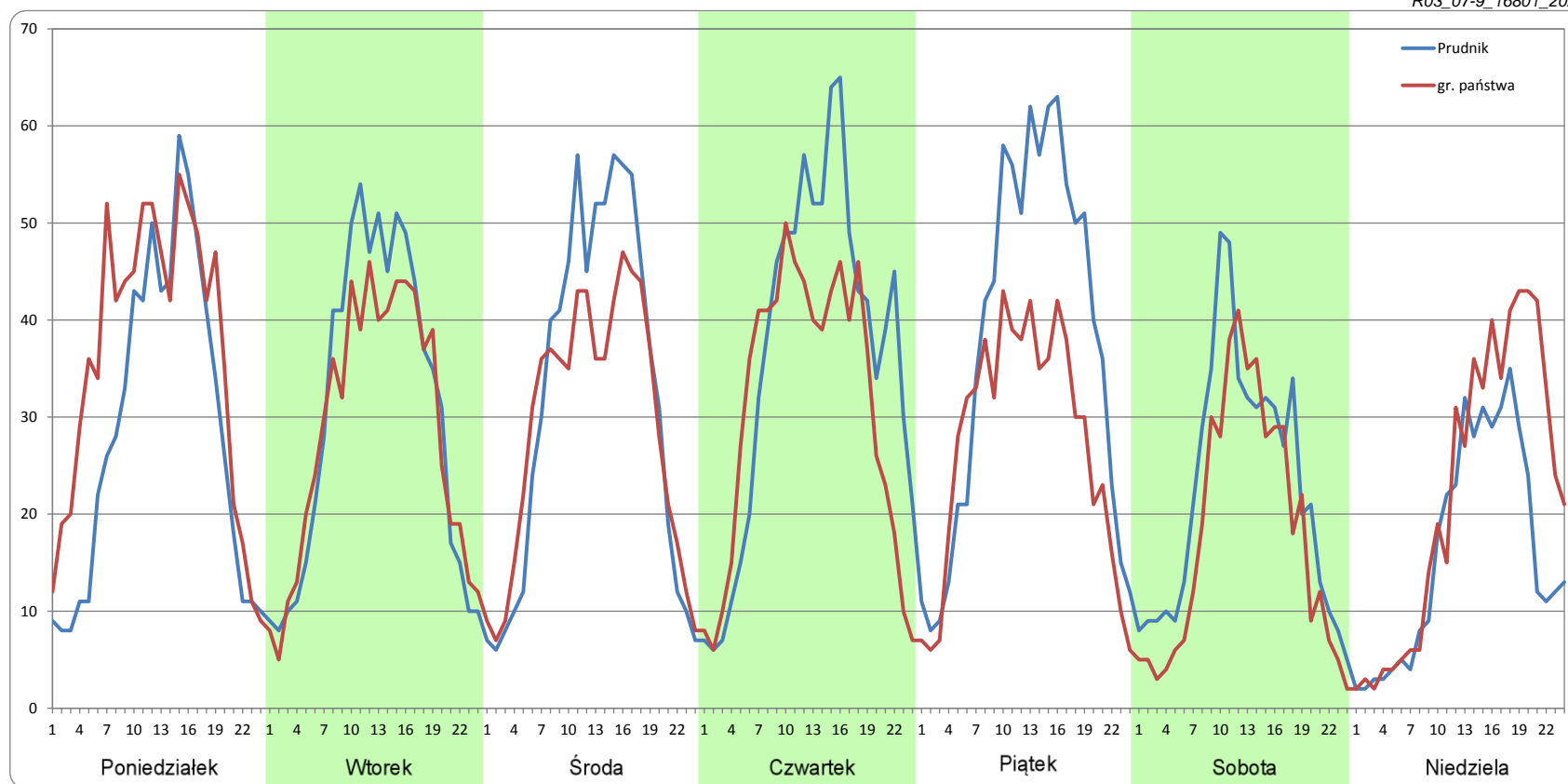
Ruch w poszczególne dni tygodnia

STACJA NR 16801

Numer drogi: 41 Rok: 2021 Miesiąc: Wrzesień Typ stacji: KAS Oddział: OPOLE

Dzień tygodnia	Poniedziałek		Wtorek		Środa		Czwartek		Piątek		Sobota		Niedziela	
Kierunek	Prudnik	gr. państwa	Prudnik	gr. państwa	Prudnik	gr. państwa	Prudnik	gr. państwa	Prudnik	gr. państwa	Prudnik	gr. państwa	Prudnik	gr. państwa
SDR	688	860	728	681	759	694	875	741	891	647	533	428	387	529
Razem	1548		1409		1453		1616		1537		961		916	
Podział procentowy	44,43%	55,57%	51,66%	48,34%	52,22%	47,78%	54,15%	45,85%	57,93%	42,07%	55,50%	44,50%	42,26%	57,74%

R03_07-9_16801_2021



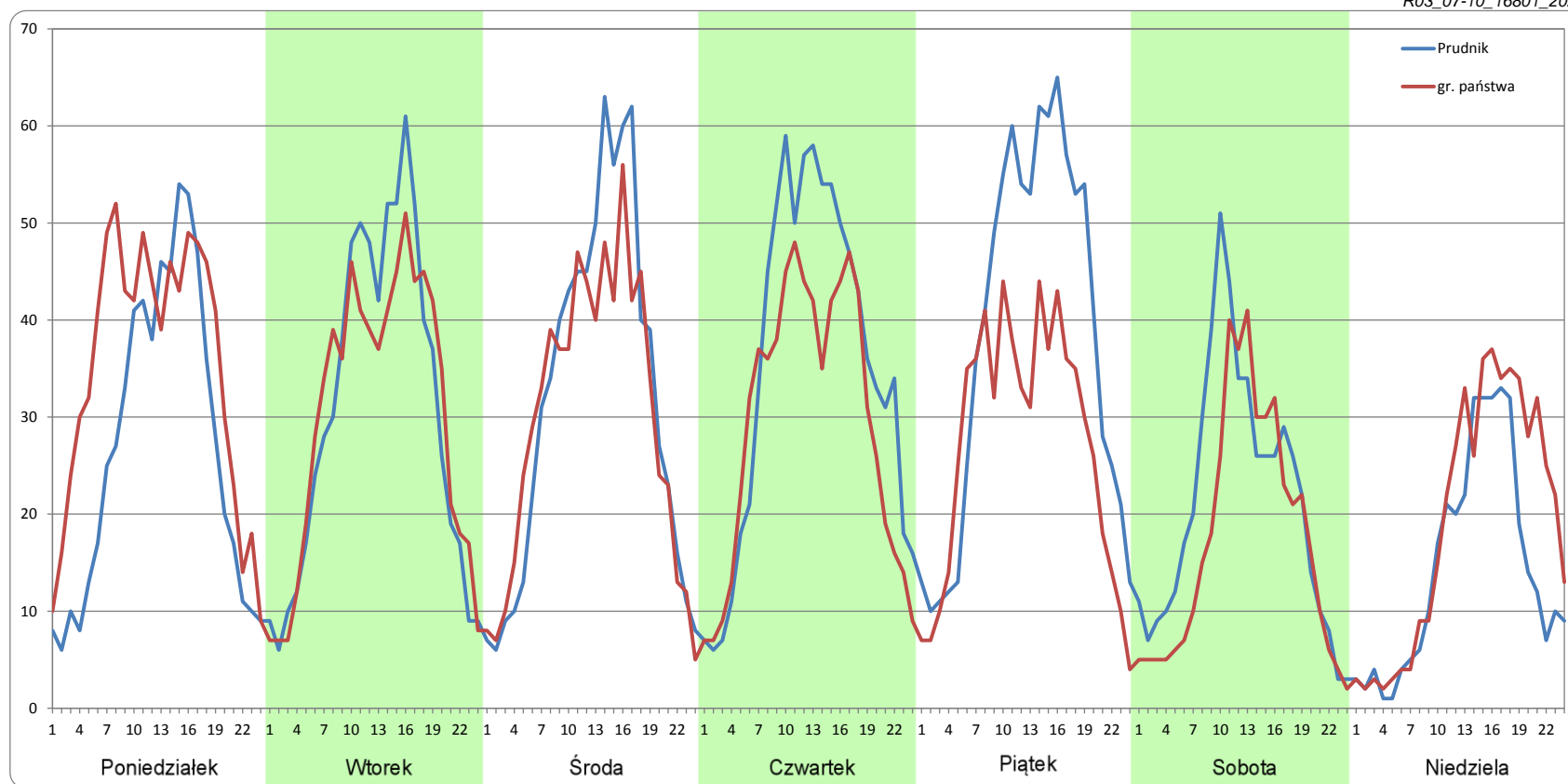
Ruch w poszczególne dni tygodnia

STACJA NR 16801

Numer drogi: 41 Rok: 2021 Miesiąc: Październik Typ stacji: KAS Oddział: OPOLE

Dzień tygodnia	Poniedziałek		Wtorek		Środa		Czwartek		Piątek		Sobota		Niedziela	
Kierunek	Prudnik	gr. państwa	Prudnik	gr. państwa	Prudnik	gr. państwa	Prudnik	gr. państwa	Prudnik	gr. państwa	Prudnik	gr. państwa	Prudnik	gr. państwa
SDR	641	834	734	720	756	710	837	704	912	649	507	416	347	457
Razem	1475		1455		1466		1542		1561		923		804	
Podział procentowy	43,44%	56,56%	50,48%	49,52%	51,59%	48,41%	54,31%	45,69%	58,43%	41,57%	54,95%	45,05%	43,15%	56,85%

R03_07-10_16801_2021



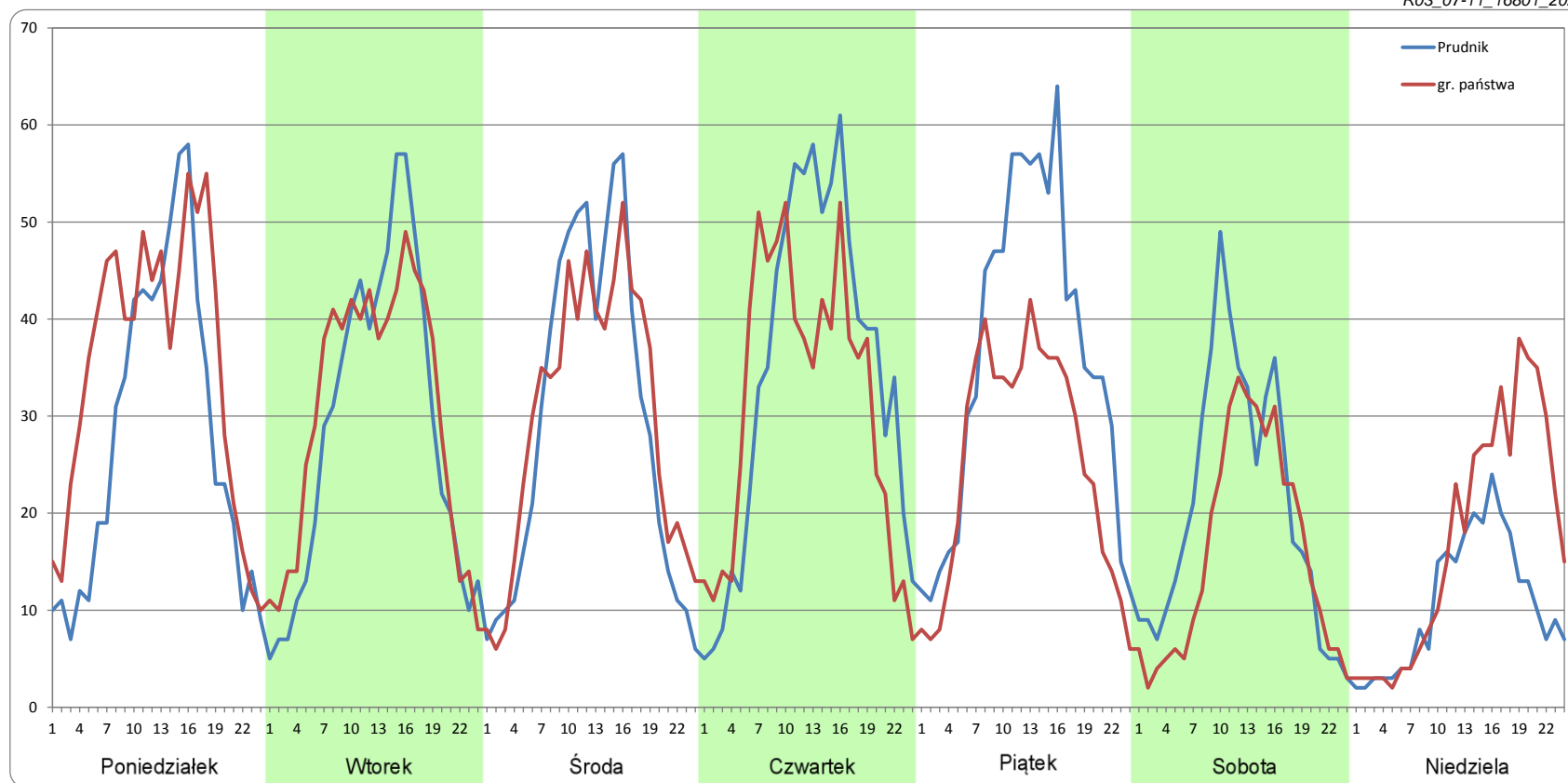
Ruch w poszczególne dni tygodnia

STACJA NR 16801

Numer drogi: 41 Rok: 2021 Miesiąc: Listopad Typ stacji: KAS Oddział: OPOLE

Dzień tygodnia	Poniedziałek		Wtorek		Środa		Czwartek		Piątek		Sobota		Niedziela	
Kierunek	Prudnik	gr. państwa	Prudnik	gr. państwa	Prudnik	gr. państwa	Prudnik	gr. państwa	Prudnik	gr. państwa	Prudnik	gr. państwa	Prudnik	gr. państwa
SDR	661	840	687	723	702	707	828	750	854	605	495	380	258	414
Razem	1501		1410		1409		1578		1459		875		671	
Podział procentowy	44,06%	55,94%	48,70%	51,30%	49,81%	50,19%	52,46%	47,54%	58,55%	41,45%	56,62%	43,38%	38,40%	61,60%

R03_07-11_16801_2021



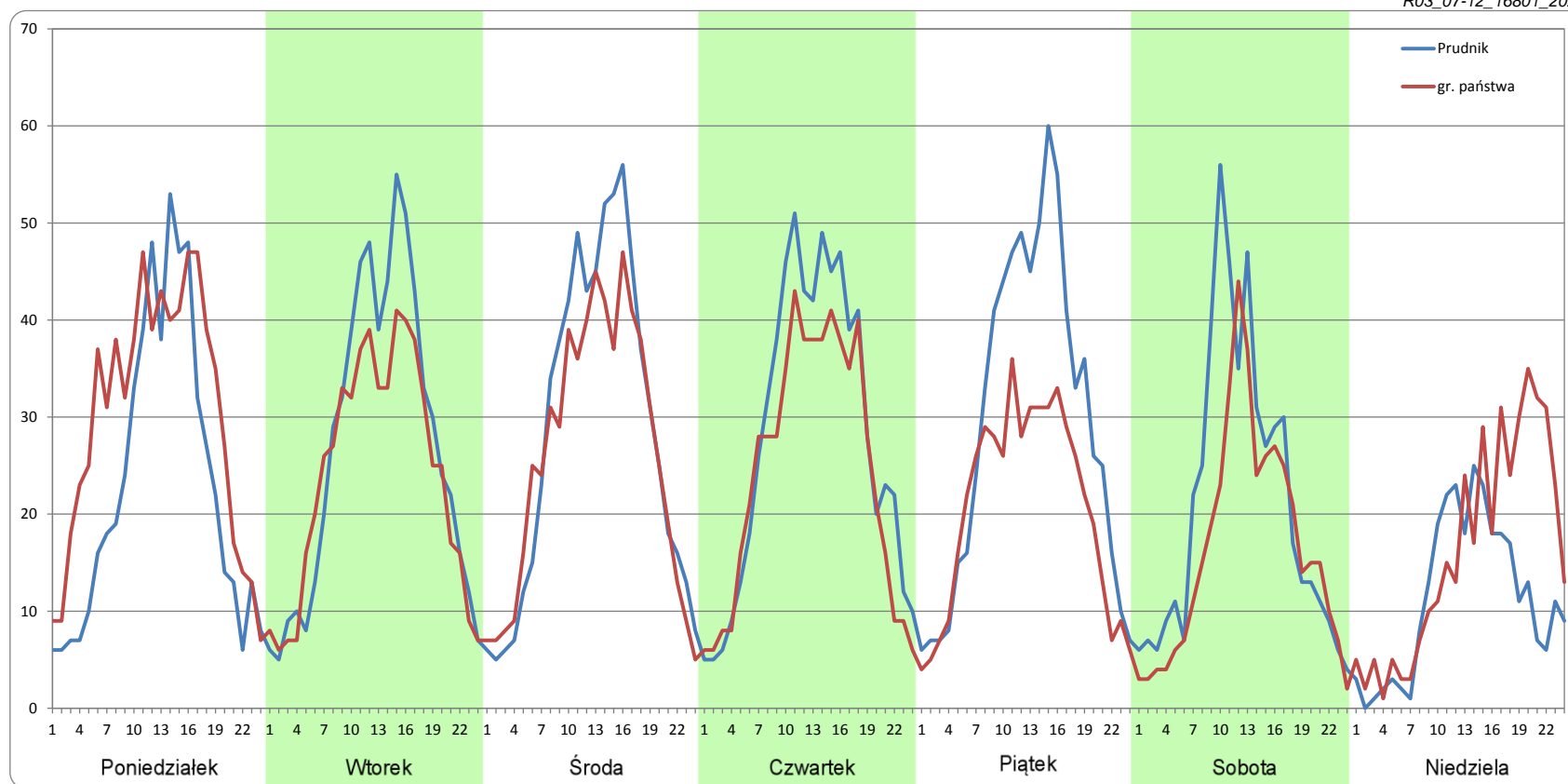
Ruch w poszczególne dni tygodnia

STACJA NR 16801

Numer drogi: 41 Rok: 2021 Miesiąc: Grudzień Typ stacji: KAS Oddział: OPOLE

Dzień tygodnia	Poniedziałek		Wtorek		Środa		Czwartek		Piątek		Sobota		Niedziela	
Kierunek	Prudnik	gr. państwa	Prudnik	gr. państwa	Prudnik	gr. państwa	Prudnik	gr. państwa	Prudnik	gr. państwa	Prudnik	gr. państwa	Prudnik	gr. państwa
SDR	549	715	636	571	679	622	671	584	696	494	507	395	271	387
Razem	1264		1208		1302		1256		1190		902		659	
Podział procentowy	43,45%	56,55%	52,69%	47,31%	52,19%	47,81%	53,47%	46,53%	58,48%	41,52%	56,22%	43,78%	41,19%	58,81%

R03_07-12_16801_2021



Proporcja dobowego natężenia ruchu do SDRR, dla każdego dnia w roku, w podziale na pojazdy ogółem

STACJA NR 16801

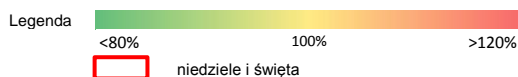
Miejscowość: Trzebina **Rok:** 2021
Odcinek: Prudnik - gr. państwa **Numer drogi:** 41
Typ stacji: KAS **Oddział:** OPOLE

R03_10-1_16801_2021

	Miesiąc											
	1	2	3	4	5	6	7	8	9	10	11	12
liczba dni w miesiącu	31	28	31	30	31	30	31	31	30	31	30	30
średni udział w miesiącu [%]	82,1	97,0	87,3	78,3	88,5	104,8	108,7	108,8	116,4	110,9	107,0	93,4

R03_10-2_16801_2021

16801	Proporcja ruchu dziennego do średniego dobowego ruchu rocznego [%]											
	1	2	3	4	5	6	7	8	9	10	11	12
1	12,9	112,0	99,2	101,0	31,5	119,8	129,3	67,4	121,2	131,7	65,4	110,1
2	31,1	112,2	101,4	46,9	33,6	122,2	126,8	119,1	141,1	82,8	123,6	125,5
3	25,7	120,4	106,2	22,6	55,2	79,9	81,1	118,3	130,9	77,2	127,1	128,0
4	71,5	124,6	114,2	11,1	98,5	101,0	76,8	111,4	79,6	129,3	125,8	68,9
5	83,1	110,3	87,9	29,1	103,9	57,0	97,1	123,8	85,2	119,4	131,6	54,3
6	57,4	52,1	35,2	95,2	113,9	57,9	96,7	116,9	129,7	117,7	77,7	121,5
7	89,0	35,3	41,7	98,3	99,0	120,7	131,5	84,4	120,6	124,6	59,9	113,3
8	92,3	85,4	99,1	98,7	45,5	123,1	135,8	71,6	122,8	126,5	135,2	121,6
9	49,6	102,6	104,5	92,6	42,9	122,2	113,9	117,5	136,8	73,7	121,9	116,5
10	47,2	90,2	109,9	46,2	117,1	125,4	73,2	115,4	130,1	72,9	120,3	115,6
11	111,3	103,4	108,6	39,2	104,3	118,6	63,6	118,2	85,5	125,3	112,7	74,2
12	112,0	93,2	93,7	108,2	121,6	58,9	123,3	126,1	74,7	118,2	120,5	57,7
13	115,4	60,7	38,8	101,9	115,9	57,9	113,3	115,8	133,9	125,7	78,7	124,4
14	109,8	39,2	34,4	103,8	99,1	121,0	116,6	84,1	130,2	135,0	62,3	122,7
15	101,0	112,2	101,2	111,2	50,4	120,2	132,9	77,2	121,4	128,4	131,6	125,8
16	50,0	112,6	105,1	94,3	50,9	122,5	116,6	121,1	136,1	82,0	119,2	131,3
17	42,8	116,9	109,2	38,1	116,7	131,8	80,2	116,9	126,9	71,9	105,6	132,9
18	104,0	129,2	117,7	37,3	115,8	120,4	61,9	126,2	79,0	124,1	144,7	88,5
19	108,6	120,9	90,2	108,4	115,3	69,1	126,3	140,3	69,2	120,9	137,5	57,1
20	116,4	73,7	32,8	105,2	125,5	71,5	121,9	121,3	127,1	128,5	74,8	115,8
21	121,2	52,5	34,4	105,4	111,8	116,9	117,5	71,8	116,7	134,5	60,1	112,1
22	113,5	124,3	112,1	116,7	48,6	118,6	134,2	80,0	127,6	136,6	126,9	124,6
23	61,1	128,6	110,6	95,6	29,0	113,2	123,1	128,3	132,8	76,0	126,8	94,8
24	43,8	130,8	108,2	30,9	130,2	134,1	83,4	121,7	138,2	63,7	129,0	30,8
25	115,7	150,6	118,6	31,8	113,5	120,7	71,1	122,9	84,5	125,7	134,3	22,6
26	110,3	144,8	93,9	75,9	115,1	75,4	122,8	130,3	84,3	139,2	109,7	32,6
27	120,4	37,7	39,8	99,7	119,8	72,2	117,1	120,4	139,0	129,5	68,2	70,7
28	119,8	40,8	36,3	97,9	111,3	128,1	124,7	85,3	114,7	133,4	47,5	65,0
29	113,5		109,0	116,1	48,8	117,9	144,9	76,4	128,5	144,3	119,8	74,7
30	52,4		105,4	89,1	46,6	124,9	126,4	125,8	144,3	80,5	111,7	68,9
31	41,4		107,4		113,5		84,9	116,3		58,2		



Nierównomierność kierunkowa dla każdego dnia w roku, w podziale na pojazdy ogółem

STACJA NR 16801

Miejscowość: Trzebina

Rok: 2021

Odcinek: Prudnik - gr. państwa


Numer drogi: 41

Typ stacji: KAS

Oddział: OPOLE

R03_11_16801_2021

16801	Proporcja ruchu dziennego do średniego dobowego ruchu rocznego [%]											
	1	2	3	4	5	6	7	8	9	10	11	12
1	47,0	53,2	58,4	37,1	44,3	48,3	47,5	59,8	46,6	40,2	62,4	47,9
2	51,1	50,5	47,9	36,5	61,8	45,9	43,5	56,3	47,1	45,5	61,0	45,7
3	56,0	48,0	48,6	37,1	55,7	50,7	42,0	46,5	42,4	59,4	48,6	41,8
4	56,9	43,3	45,9	35,4	53,6	45,1	53,2	48,1	43,6	57,5	46,6	44,7
5	46,8	43,6	40,6	61,2	52,8	41,0	54,5	45,1	57,3	47,7	41,5	60,5
6	51,0	44,2	36,3	62,5	47,4	62,9	56,8	41,7	55,7	49,2	42,0	56,8
7	47,7	60,5	60,0	47,7	42,0	55,3	46,1	46,4	48,1	44,1	62,1	44,9
8	44,9	52,1	57,5	46,4	42,1	50,7	45,3	56,5	48,8	40,6	56,6	51,2
9	45,7	50,6	49,8	40,6	58,2	49,5	42,5	55,4	46,0	44,5	49,8	48,9
10	61,6	49,1	47,4	42,8	57,3	47,1	43,8	47,4	42,5	62,4	51,0	42,0
11	56,5	45,3	45,4	60,5	50,5	41,4	60,5	47,2	46,3	55,8	42,1	43,5
12	50,4	44,6	37,3	57,0	45,3	43,9	58,2	47,6	57,3	47,8	42,0	59,5
13	48,8	48,1	38,4	47,9	49,5	61,6	46,3	42,5	56,2	48,7	44,9	56,9
14	46,1	59,6	57,7	47,0	41,1	56,5	49,8	45,8	45,7	45,9	62,0	48,3
15	41,7	55,3	57,2	45,2	37,4	48,4	43,4	56,7	48,4	42,6	55,9	49,1
16	45,5	48,1	49,8	39,3	63,5	50,1	44,0	56,2	45,3	45,1	46,4	48,3
17	59,2	49,5	45,8	41,8	55,6	45,2	44,9	48,9	41,5	60,2	51,6	41,1
18	55,5	44,9	44,4	65,1	49,5	42,8	62,0	49,2	45,3	59,8	48,8	43,3
19	48,8	40,8	40,0	56,7	51,0	43,2	56,6	43,9	59,5	46,9	40,8	56,5
20	49,7	45,3	35,5	48,3	46,2	61,0	47,6	46,0	55,3	48,5	43,6	56,8
21	46,4	56,8	62,2	50,0	40,9	57,0	50,1	46,2	48,4	46,7	61,0	47,8
22	44,0	57,8	57,0	46,4	41,4	48,4	45,6	57,3	48,4	41,8	56,1	43,6
23	43,3	48,4	48,0	40,4	51,9	48,5	42,8	54,1	44,9	45,8	49,4	42,1
24	59,8	50,0	49,8	50,1	61,0	46,1	45,5	47,0	41,9	51,9	49,9	40,3
25	54,7	46,5	44,1	64,2	50,3	43,3	59,0	47,0	42,7	53,1	47,1	51,1
26	48,9	42,6	38,6	57,4	47,4	42,6	54,7	46,0	57,2	54,8	41,7	52,0
27	48,1	39,7	40,4	47,8	46,0	59,1	47,5	43,0	55,1	47,3	43,0	55,2
28	47,6	62,7	60,8	50,0	40,9	56,8	49,8	44,8	51,5	46,0	61,3	48,7
29	43,3		56,9	43,6	45,3	48,7	45,0	55,5	46,7	42,6	55,1	47,2
30	46,9		48,8	40,7	61,7	48,0	42,8	56,6	45,9	44,3	49,5	46,7
31	63,4		48,0		54,6		44,4	46,2		47,8		

Legenda Prudnik gr. państwa
 <40% 50% >60%
 niedziele i święta

$$*WNK = \frac{N_{poj./24h}(\text{kierunek P})}{N_{poj./24h}(\text{kierunek P+L})}$$

SPIS TREŚCI

Raport 0.1	2
Stacja 16801.....	2
Raport 2.1	3
Woj 16.....	3
Raport 2.2	4
Woj 16.....	4
Raport 2.3	5
Stacja 16801.....	5
Raport 3.1	6
Stacja 16801.....	6
Raport 3.2	7
Stacja 16801.....	7
Raport 3.3	8
Stacja 16801.....	8
Raport 3.4	9
Stacja 16801.....	9
Raport 3.6	10
Stacja 16801.....	10
Raport 3.12	11
Stacja 16801.....	11
Raport 3.7	12
Stacja 16801.....	12
Raport 3.10	24
Stacja 16801.....	24
Raport 3.11	25
Stacja 16801.....	25