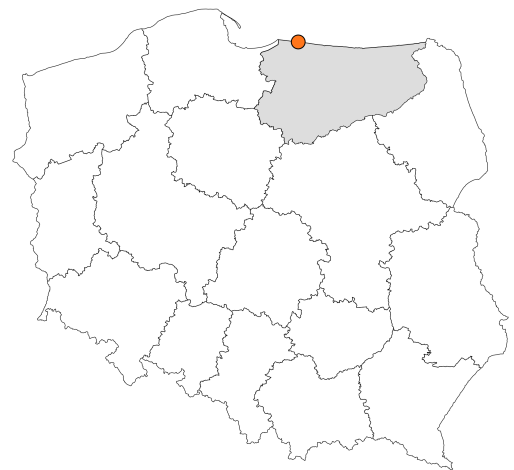


Zakres czasowy: **2025**

Raport dla stacji **28802**

Numer **28802**
Typ **KAS**
Oddział **Olsztyn**
Miejscowość **Grzechotki**



SPIS TREŚCI

| | |
|---|-----------|
| R00 Zbiorcze i podsumowujące | 1 |
| R00_01 Karta charakterystyki stacji ciągłych pomiarów ruchu | 1 |
| R02 Rozwój ruchu w latach | 2 |
| R02_03 Rozwój ruchu pojazdów ogółem dla poszczególnych stacji | 2 |
| R02_03C Rozwój ruchu pojazdów ciężkich dla poszczególnych stacji | 3 |
| R03 Wahania ruchu i ruch w poszczególne dni tygodnia | 4 |
| R03_01 Średni dobowy ruchu pojazdów ogółem w poszczególnych miesiącach i dniach tygodnia wraz ze wskaźnikami charakteryzującymi sezonowe (miesięczne) i tygodniowe wahania ruchu w odniesieniu do SDRR | 4 |
| R03_02 Sezonowe i tygodniowe wahania ruchu pojazdów ogółem dla danej stacji | 5 |
| R03_03 Dobowe wahania ruchu dla wybranych dni tygodnia dla pojazdów ogółem wraz z dystrybuantą | 6 |
| R03_04 Uśrednione dobowe rozkłady ruchu dla wybranych dni tygodnia, dla pojazdów lekkich i ciężkich | 7 |
| R03_07 Analiza ruchu pojazdów ogółem w poszczególnych dniach tygodnia dla każdego miesiąca, w podziale na kierunki ruchu | 8 |
| R03_08 Analiza ruchu w święta i dni okolicyświęteczne | 20 |
| R03_10 Proporcja dobowego natężenia ruchu do SDRR, dla każdego dnia w roku, dla pojazdów ogółem | 28 |
| R03_11 Nierównomierność kierunkowa dla każdego dnia w roku, dla pojazdów ogółem | 29 |
| R03_12 Dobowe wahania ruchu w podziale na kierunki oraz na pojazdy ogółem | 30 |
| R04 Struktura rodzajowa ruchu | 31 |
| R04_03 Wykres rodzajowej struktury ruchu wg pomiarów ręcznych lub automatycznych | 31 |
| R07 Godziny o największym natężeniu i charakter ruchu | 32 |
| R07_02 Zestawienie 200 godzin o największym natężeniu ruchu w roku, dla obu kierunków łącznie | 32 |

Karta charakterystyki stacji ciągłych pomiarów ruchu

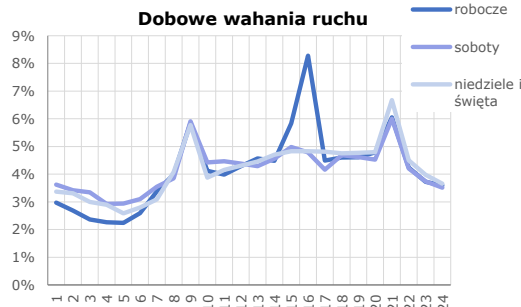
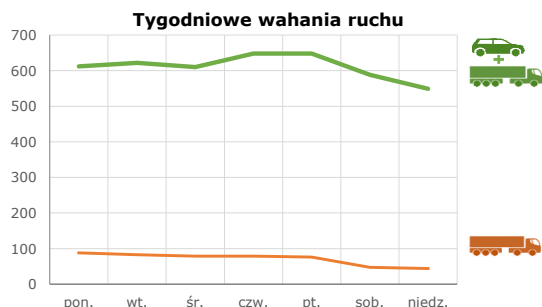
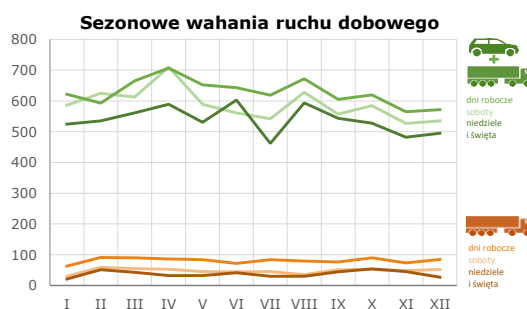
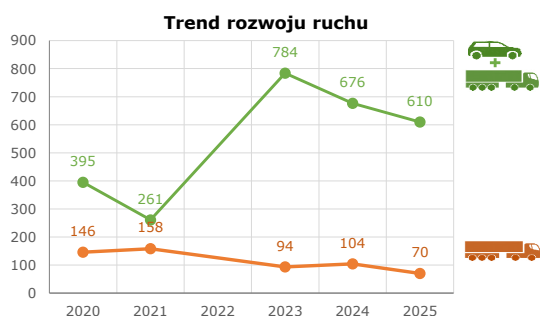
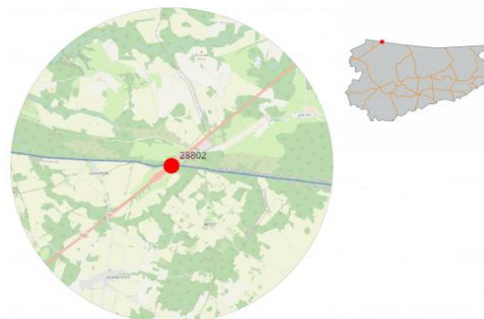
Stacja nr 28802



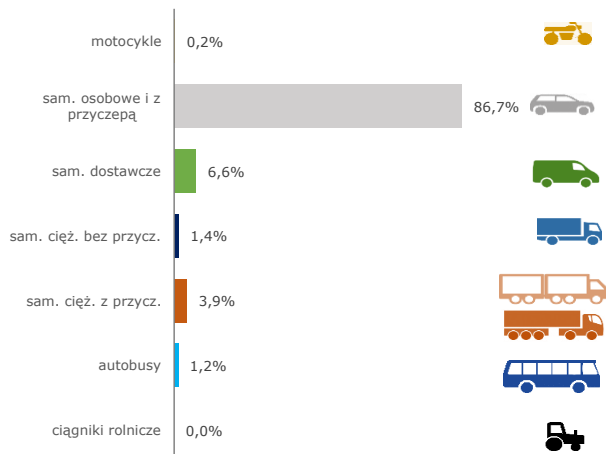
Generalna Dyrekcja Dróg Krajowych i Autostrad

Nr stacji: 28802
Typ stacji: KAS (GPR)
Lokalizacja: Grzechotki
Numer drogi: S22
Pikietaż: 439,6

Stacja działa od: 01.01.2020
Charakter ruchu: P
Liczba dni w archiwizacji: 365
Procent doszacowanych godzin: 3,29%



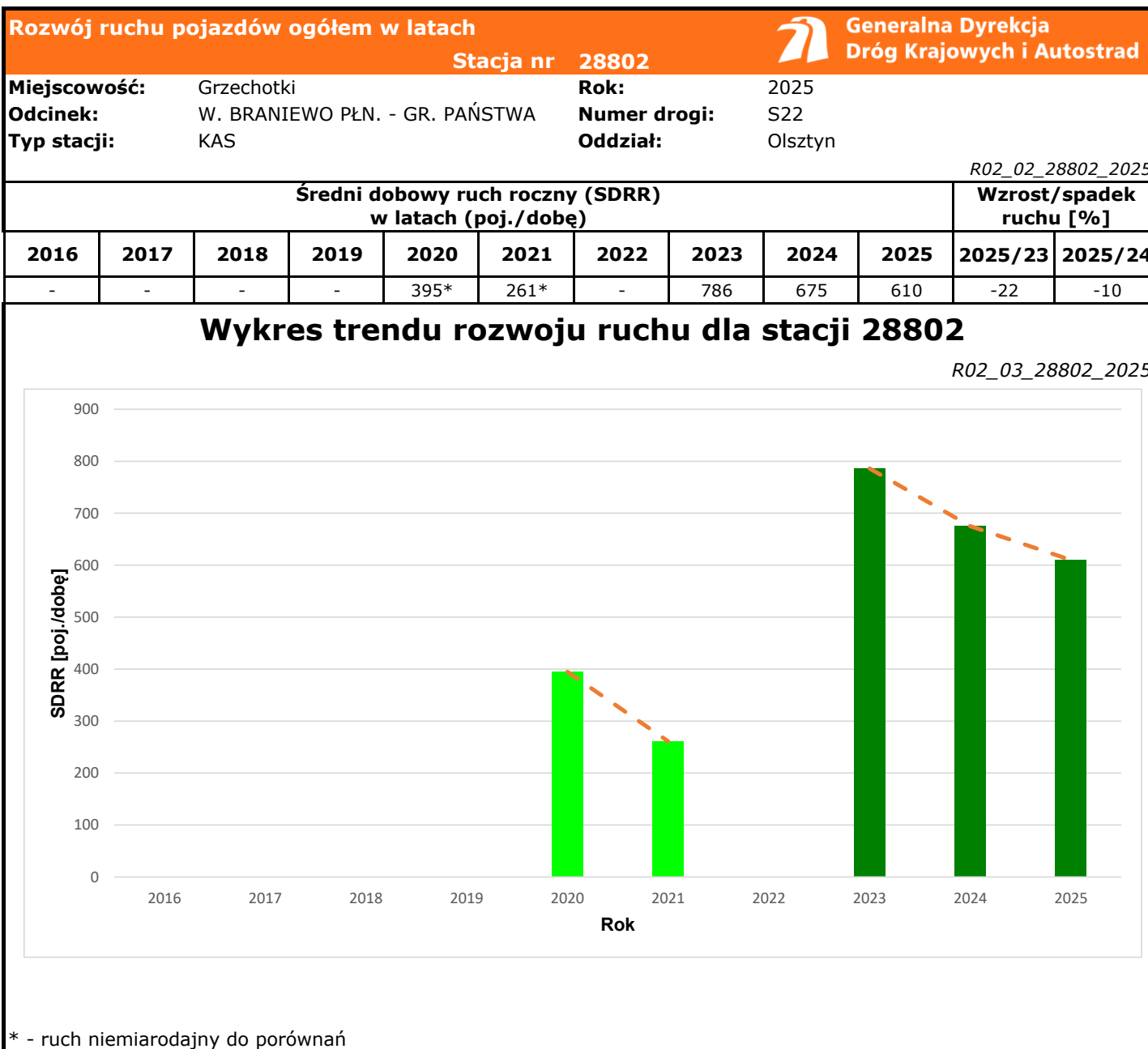
Struktura rodzajowa ruchu

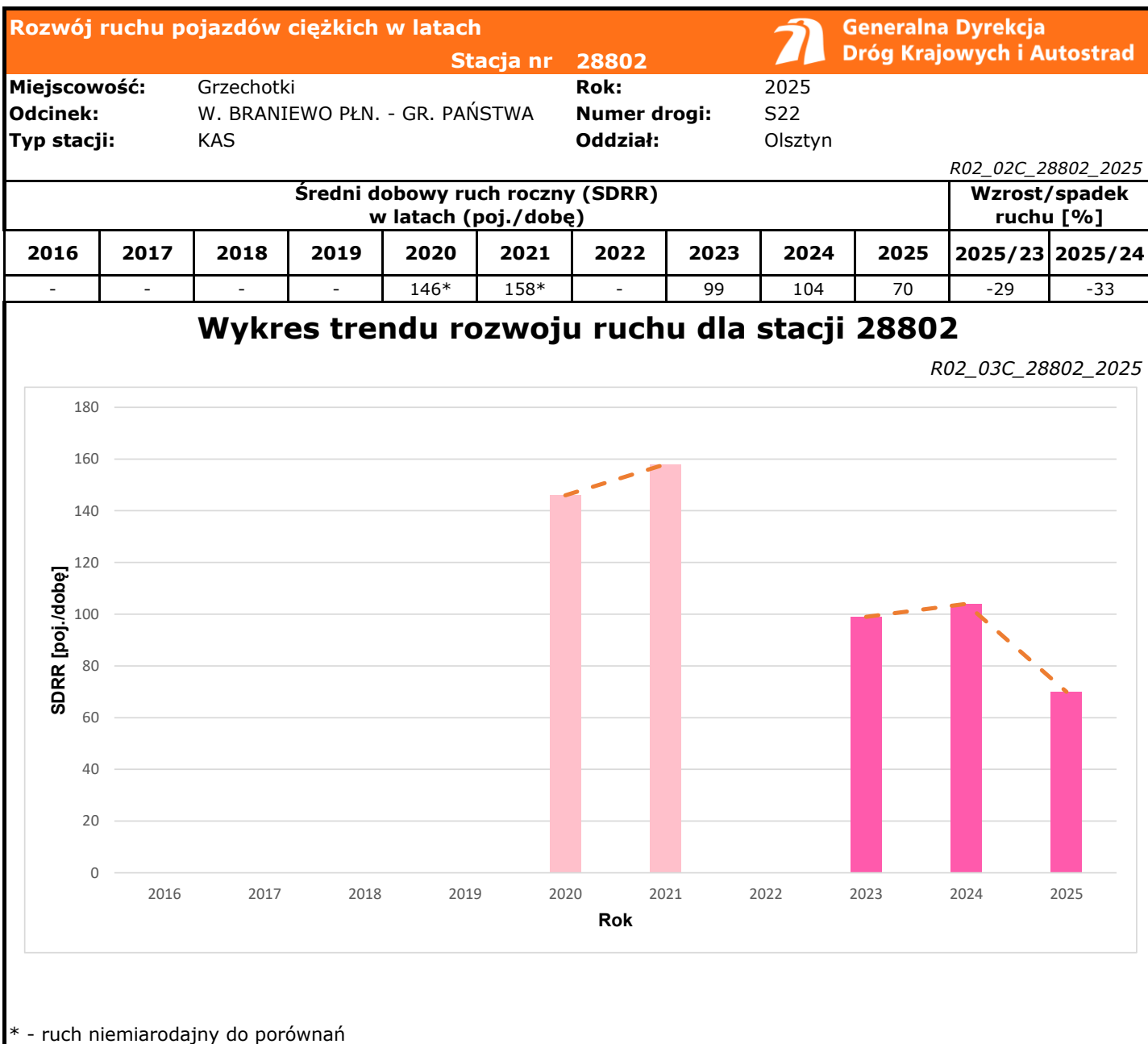



Godzina 50-ta

Natężenie: 60
 Udział proc.: 10%
 Dzień: 24.09.2025 (środa)
 Godzina: 16







| Średni dobowy ruch dla poszczególnych dni tygodnia w poszczególnych miesiącach roku | | | | | | | | | | | | | | |
|---|---|--------------------------------|-------|--------|----------|-------|--------------|--------|----------|----------|-------------|----------|----------|----------|
| Stacja nr 28802 | | | | | | | | | | | | | | |
|  | | | | | | | | | | | | | | |
| Miejscowość: | | Grzechotki | | | | | Rok: | | 2025 | | | | | |
| Odcinek: | | W. BRANIEWO PŁN. - GR. PAŃSTWA | | | | | Numer drogi: | | S22 | | | | | |
| Typ stacji: | | KAS | | | | | Oddział: | | Olsztyn | | | | | |
| Ruch ogółem | | | | | | | | | | | | | | |
| R03_01_28802_2025 | | | | | | | | | | | | | | |
| Dni tygodnia: | | Styczeń | Luty | Marzec | Kwiecień | Maj | Czerwiec | Lipiec | Sierpień | Wrzesień | Październik | Listopad | Grudzień | Cały rok |
| 1. Poniedziałki | a | 594 | 593 | 630 | 701 | 664 | 651 | 574 | 664 | 593 | 603 | 525 | 560 | 612 |
| | b | 0,983 | 1,007 | 0,981 | 1,016 | 1,061 | 1,040 | 0,980 | 1,014 | 1,005 | 1,002 | 0,960 | 1,007 | 1,003 |
| | c | 0,971 | 0,969 | 1,029 | 1,145 | 1,085 | 1,064 | 0,938 | 1,085 | 0,969 | 0,985 | 0,858 | 0,915 | 1,000 |
| 2. Wtorki | a | 630 | 595 | 638 | 717 | 644 | 671 | 604 | 651 | 580 | 613 | 570 | 551 | 622 |
| | b | 1,043 | 1,010 | 0,994 | 1,039 | 1,029 | 1,072 | 1,031 | 0,994 | 0,983 | 1,018 | 1,042 | 0,991 | 1,020 |
| | c | 1,013 | 0,957 | 1,026 | 1,153 | 1,035 | 1,079 | 0,971 | 1,047 | 0,932 | 0,986 | 0,916 | 0,886 | 1,000 |
| 3. Środy | a | 611 | 570 | 655 | 689 | 648 | 613 | 639 | 657 | 594 | 589 | 543 | 508 | 610 |
| | b | 1,012 | 0,968 | 1,020 | 0,999 | 1,035 | 0,979 | 1,090 | 1,003 | 1,007 | 0,978 | 0,993 | 0,914 | 1,000 |
| | c | 1,002 | 0,934 | 1,074 | 1,130 | 1,062 | 1,005 | 1,048 | 1,077 | 0,974 | 0,966 | 0,890 | 0,833 | 1,000 |
| 4. Czwartki | a | 638 | 633 | 678 | 699 | 691 | 639 | 661 | 675 | 623 | 635 | 593 | 612 | 648 |
| | b | 1,056 | 1,075 | 1,056 | 1,013 | 1,104 | 1,021 | 1,128 | 1,031 | 1,056 | 1,055 | 1,084 | 1,101 | 1,062 |
| | c | 0,985 | 0,977 | 1,046 | 1,079 | 1,066 | 0,986 | 1,020 | 1,042 | 0,961 | 0,980 | 0,915 | 0,944 | 1,000 |
| 5. Piątki | a | 638 | 576 | 724 | 727 | 615 | 645 | 620 | 714 | 634 | 664 | 594 | 631 | 648 |
| | b | 1,056 | 0,978 | 1,128 | 1,054 | 0,982 | 1,030 | 1,058 | 1,090 | 1,075 | 1,103 | 1,086 | 1,135 | 1,062 |
| | c | 0,985 | 0,889 | 1,117 | 1,122 | 0,949 | 0,995 | 0,957 | 1,102 | 0,978 | 1,025 | 0,917 | 0,974 | 1,000 |
| 6. Soboty | a | 586 | 625 | 613 | 710 | 589 | 561 | 542 | 628 | 557 | 585 | 527 | 535 | 588 |
| | b | 0,970 | 1,061 | 0,955 | 1,029 | 0,941 | 0,896 | 0,925 | 0,959 | 0,944 | 0,972 | 0,963 | 0,962 | 0,964 |
| | c | 0,997 | 1,063 | 1,043 | 1,207 | 1,002 | 0,954 | 0,922 | 1,068 | 0,947 | 0,995 | 0,896 | 0,910 | 1,000 |
| 7. Niedziele | a | 581 | 535 | 561 | 617 | 574 | 556 | 462 | 601 | 544 | 528 | 507 | 530 | 549 |
| | b | 0,962 | 0,908 | 0,874 | 0,894 | 0,917 | 0,888 | 0,788 | 0,918 | 0,922 | 0,877 | 0,927 | 0,953 | 0,900 |
| | c | 1,058 | 0,974 | 1,022 | 1,124 | 1,046 | 1,013 | 0,842 | 1,095 | 0,991 | 0,962 | 0,923 | 0,965 | 1,000 |
| 8. Dni robocze | a | 622 | 593 | 665 | 707 | 652 | 643 | 619 | 672 | 605 | 620 | 565 | 572 | 628 |
| | b | 1,030 | 1,007 | 1,036 | 1,025 | 1,042 | 1,027 | 1,056 | 1,026 | 1,025 | 1,030 | 1,033 | 1,029 | 1,030 |
| | c | 0,990 | 0,944 | 1,059 | 1,126 | 1,038 | 1,024 | 0,986 | 1,070 | 0,963 | 0,987 | 0,900 | 0,911 | 1,000 |
| 9. Święta | a | 498 | - | - | 576 | 509 | 650 | - | 589 | - | - | 470 | 479 | 538 |
| | b | 0,825 | - | - | 0,835 | 0,813 | 1,038 | - | 0,899 | - | - | 0,859 | 0,862 | 0,882 |
| | c | 0,926 | - | - | 1,071 | 0,946 | 1,208 | - | 1,095 | - | - | 0,874 | 0,890 | 1,000 |
| 10. Niedziele i święta | a | 525 | 535 | 561 | 589 | 531 | 603 | 462 | 594 | 544 | 528 | 482 | 495 | 538 |
| | b | 0,869 | 0,908 | 0,874 | 0,854 | 0,848 | 0,963 | 0,788 | 0,907 | 0,922 | 0,877 | 0,881 | 0,890 | 0,882 |
| | c | 0,976 | 0,994 | 1,043 | 1,095 | 0,987 | 1,121 | 0,859 | 1,104 | 1,011 | 0,981 | 0,896 | 0,920 | 1,000 |
| 11. Wszystkie dni | a | 604 | 589 | 642 | 690 | 626 | 626 | 586 | 655 | 590 | 602 | 547 | 556 | 610 |
| | b | 1,000 | 1,000 | 1,000 | 1,000 | 1,000 | 1,000 | 1,000 | 1,000 | 1,000 | 1,000 | 1,000 | 1,000 | 1,000 |
| | c | 0,990 | 0,966 | 1,052 | 1,131 | 1,026 | 1,026 | 0,961 | 1,074 | 0,967 | 0,987 | 0,897 | 0,911 | 1,000 |

Legenda:
a = średni dobowy ruch danego dnia (dni) tygodnia
b = $\frac{\text{średni dobowy ruch danego dnia (dni) tygodnia w miesiącu}}{\text{średni dobowy ruch we wszystkie dni miesiąca}}$
c = $\frac{\text{średni dobowy ruch danego dnia (dni) tygodnia w miesiącu}}{\text{średni dobowy ruch danego dnia (dni) tygodnia w roku}}$

Sezonowe i tygodniowe wahania ruchu dobowego pojazdów ogółem w latach



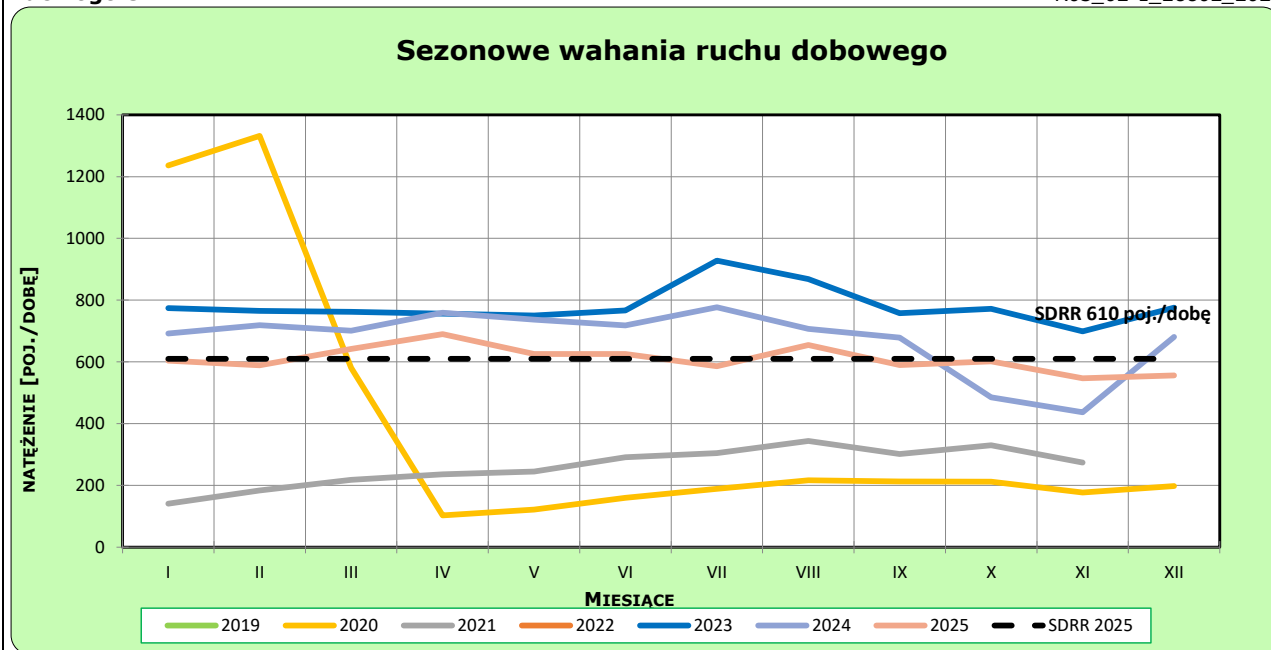
Generalna Dyrekcja
Dróg Krajowych i Autostrad

Stacja nr 28802

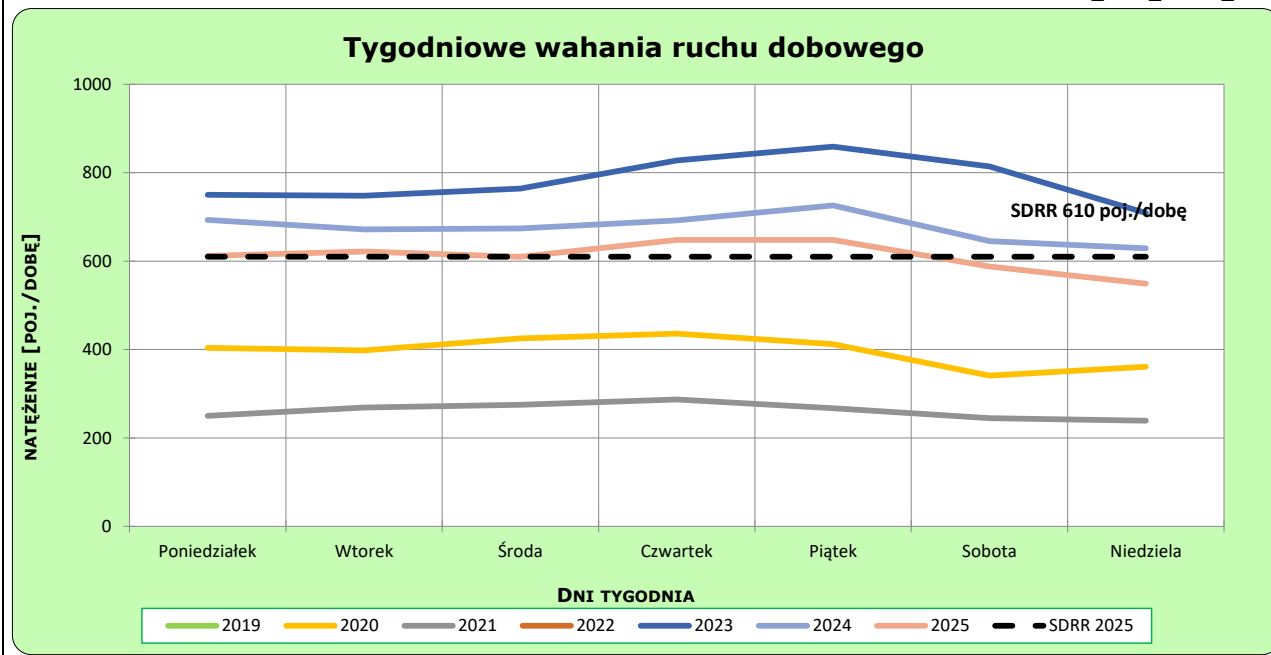
Miejscowość: Grzechotki
 Odcinek: W. BRANIEWO PŁN. - GR. PAŃSTWA
 Typ stacji: KAS
 Rok: 2025
 Numer drogi: S22
 Oddział: Olsztyn

Ruch ogółem

R03_02-1_28802_2025



R03_02-2_28802_2025



Dobowe wahania ruchu pojazdów ogółem



Generalna Dyrekcja
Dróg Krajowych i Autostrad

Stacja nr 28802

Miejscowość: Grzechotki

Rok: 2025

Odcinek: W. BRANIEWO PŁN. - GR. PAŃSTWA

Numer drogi: S22

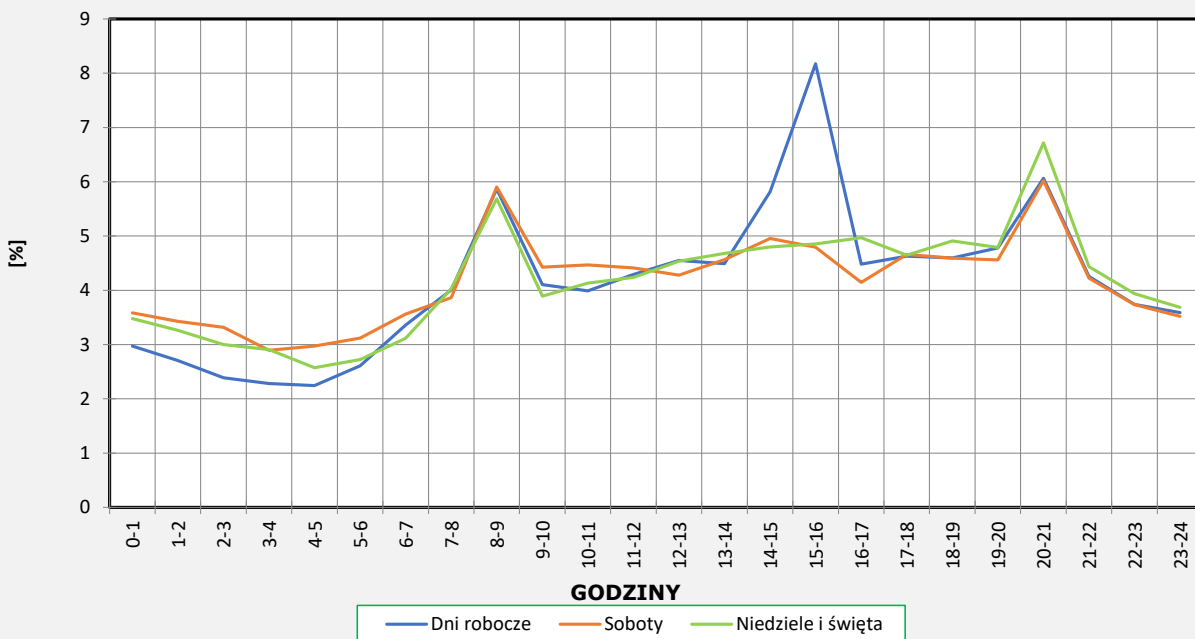
Typ stacji: KAS

Oddział: Olsztyn

Ruch ogółem

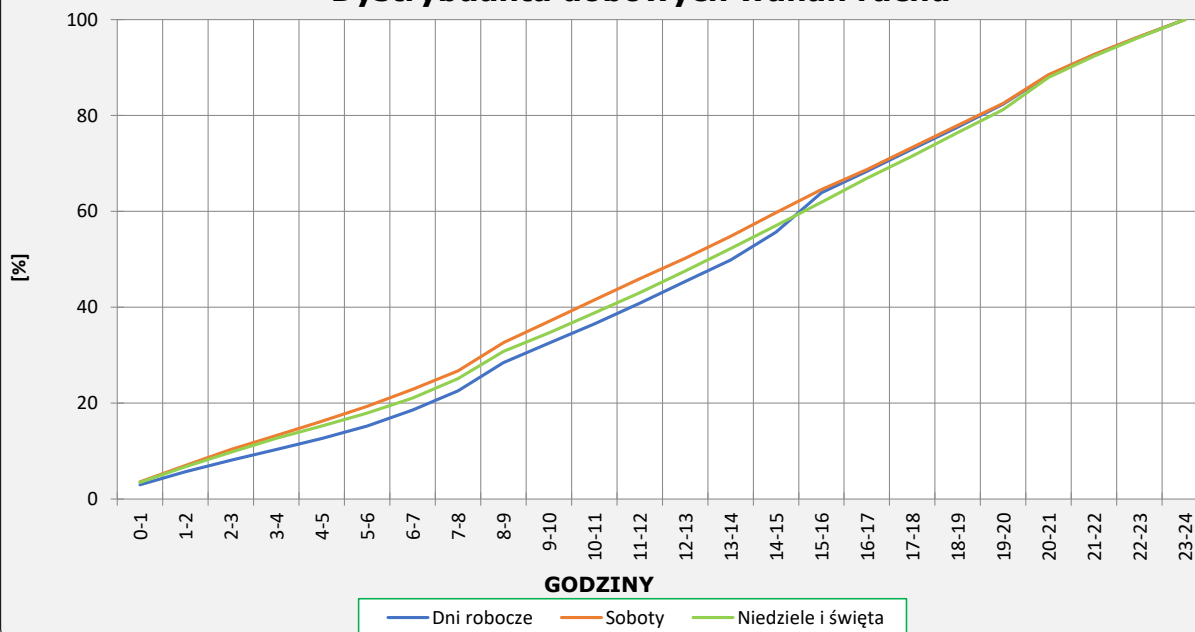
R03_03-1_28802_2025

Dobowe wahania ruchu



R03_03-2_28802_2025

Dystrybuanta dobowych wahań ruchu



Uśrednione dobowe rozkłady ruchu dla wybranych dni tygodnia, dla pojazdów lekkich i ciężkich



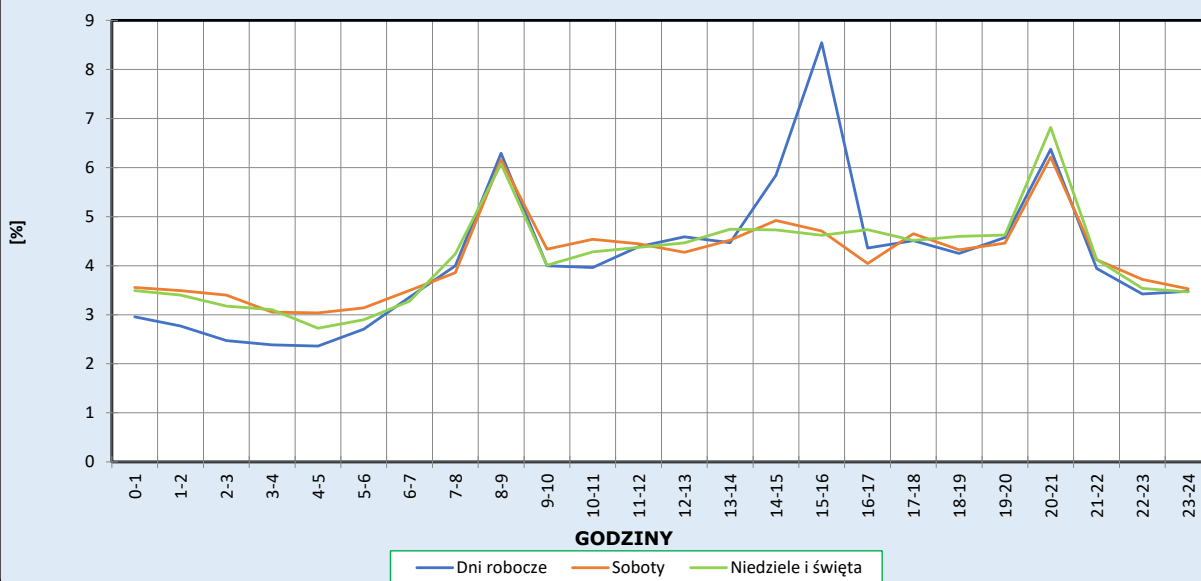
Stacja nr 28802

Miejscowość: Grzechotki
Odcinek: W. BRANIEWO PŁN. - GR. PAŃSTWA
Typ stacji: KAS

Rok: 2025
Numer drogi: S22
Oddział: Olsztyn

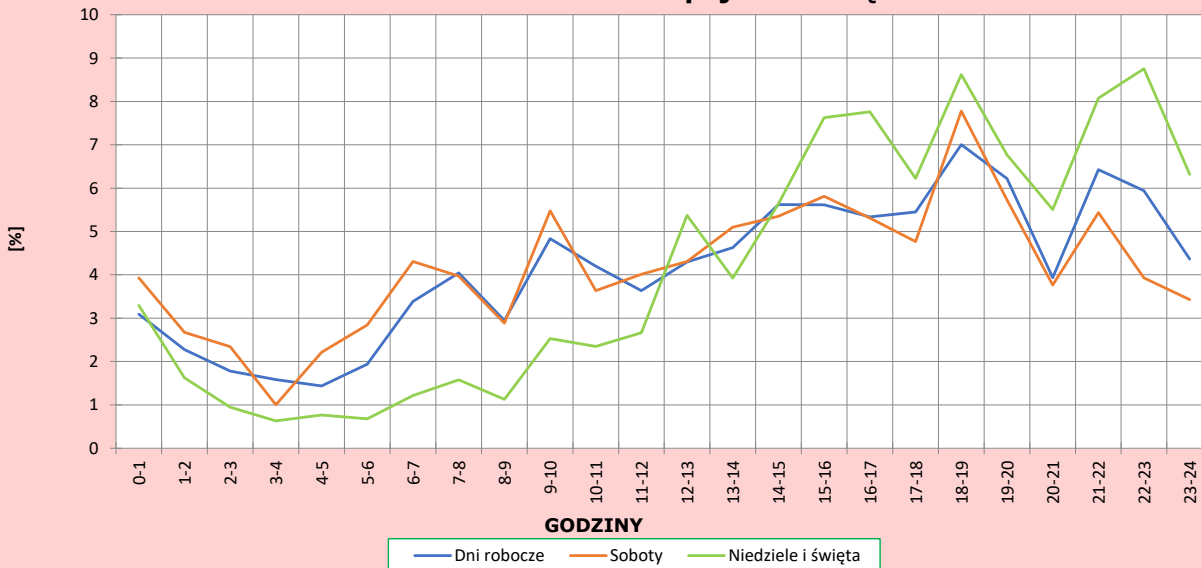
R03_04-1_28802_2025

Dobowe wahania ruchu pojazdów lekkich



R03_04-2_28802_2025

Dobowe wahania ruchu pojazdów ciężkich



Analiza ruchu pojazdów ogółem w poszczególnych dniach tygodnia dla każdego miesiąca, w podziale na kierunki ruchu



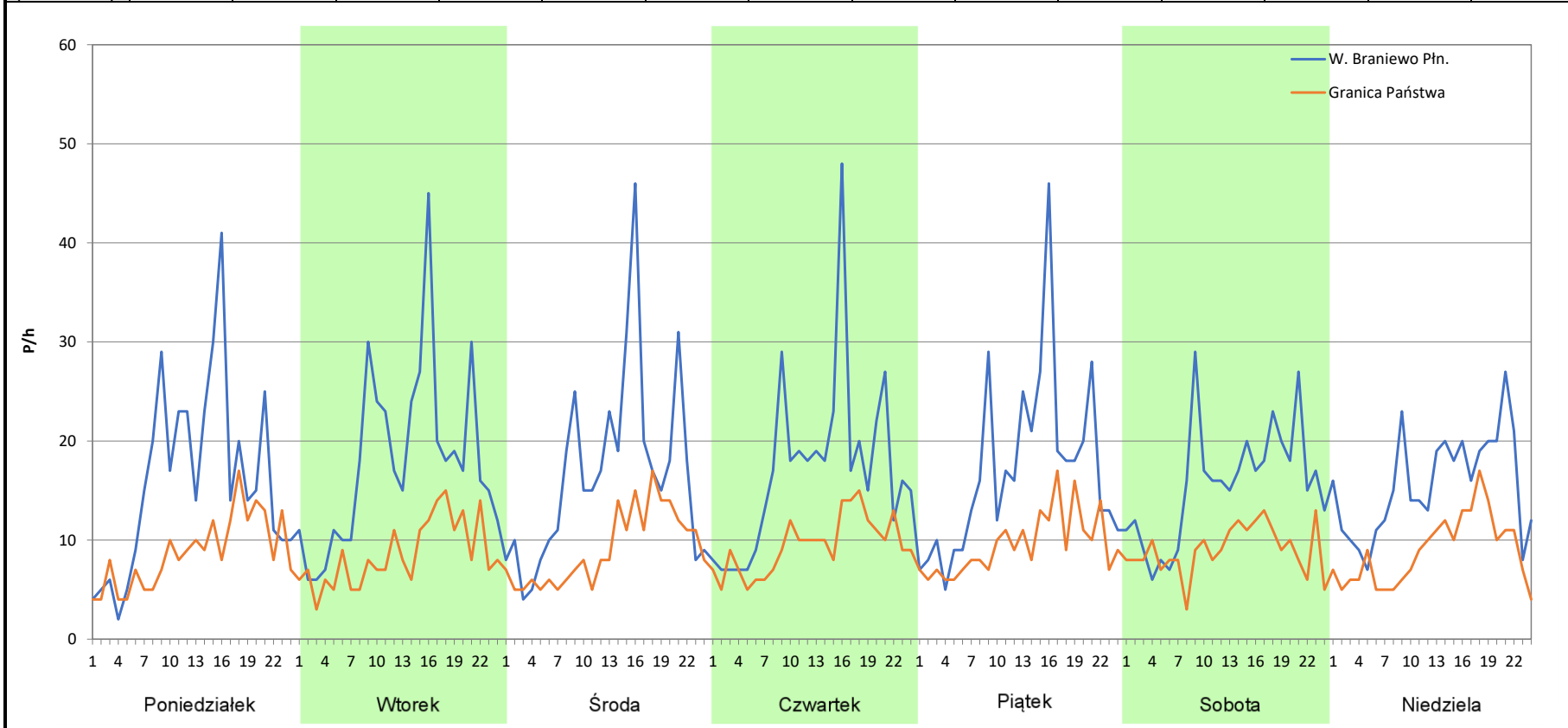
Stacja nr 28802

Miejscowość: Grzechotki
Odcinek: W. BRANIEWO PŁN. - GR. PAŃSTWA
Typ stacji: KAS
Miesiąc: Styczeń

Rok: 2025
Numer drogi: S22
Oddział: Olsztyn

R03_07-1_28802_2025

| Dzień tygodnia | Poniedziałek | | Wtorek | | Środa | | Czwartek | | Piątek | | Sobota | | Niedziela | |
|--------------------|------------------|-----------------|------------------|-----------------|------------------|-----------------|------------------|-----------------|------------------|-----------------|------------------|-----------------|------------------|-----------------|
| Kierunek | W. Braniewo Płn. | Granica Państwa | W. Braniewo Płn. | Granica Państwa | W. Braniewo Płn. | Granica Państwa | W. Braniewo Płn. | Granica Państwa | W. Braniewo Płn. | Granica Państwa | W. Braniewo Płn. | Granica Państwa | W. Braniewo Płn. | Granica Państwa |
| SDR | 385 | 210 | 431 | 206 | 402 | 219 | 411 | 228 | 410 | 229 | 376 | 217 | 375 | 213 |
| Razem | 595 | | 637 | | 621 | | 639 | | 639 | | 593 | | 588 | |
| Podział procentowy | 64,71% | 35,29% | 67,66% | 32,34% | 64,73% | 35,27% | 64,32% | 35,68% | 64,16% | 35,84% | 63,41% | 36,59% | 63,78% | 36,22% |



Analiza ruchu pojazdów ogółem w poszczególnych dniach tygodnia dla każdego miesiąca, w podziale na kierunki ruchu



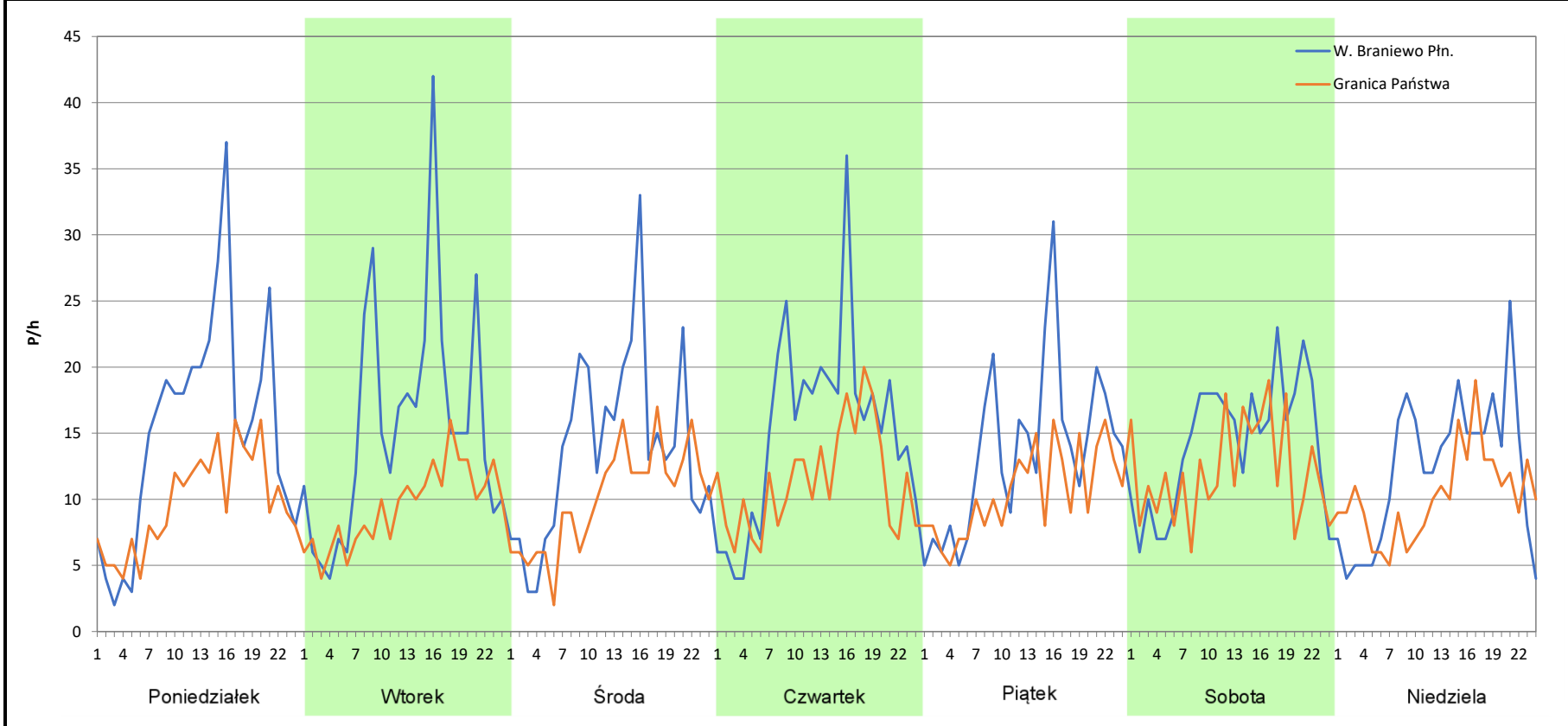
Stacja nr 28802

Miejscowość: Grzechotki
Odcinek: W. BRANIEWO PŁN. - GR. PAŃSTWA
Typ stacji: KAS
Miesiąc: Luty

Rok: 2025
Numer drogi: S22
Oddział: Olsztyn

R03_07-2_28802_2025

| Dzień tygodnia | Poniedziałek | | Wtorek | | Środa | | Czwartek | | Piątek | | Sobota | | Niedziela | |
|--------------------|------------------|-----------------|------------------|-----------------|------------------|-----------------|------------------|-----------------|------------------|-----------------|------------------|-----------------|------------------|-----------------|
| Kierunek | W. Braniewo Płn. | Granica Państwa | W. Braniewo Płn. | Granica Państwa | W. Braniewo Płn. | Granica Państwa | W. Braniewo Płn. | Granica Państwa | W. Braniewo Płn. | Granica Państwa | W. Braniewo Płn. | Granica Państwa | W. Braniewo Płn. | Granica Państwa |
| SDR | 365 | 235 | 373 | 227 | 334 | 241 | 366 | 274 | 329 | 252 | 342 | 291 | 294 | 245 |
| Razem | 600 | | 600 | | 575 | | 640 | | 581 | | 633 | | 539 | |
| Podział procentowy | 60,83% | 39,17% | 62,17% | 37,83% | 58,09% | 41,91% | 57,19% | 42,81% | 56,63% | 43,37% | 54,03% | 45,97% | 54,55% | 45,45% |



Analiza ruchu pojazdów ogółem w poszczególnych dniach tygodnia dla każdego miesiąca, w podziale na kierunki ruchu



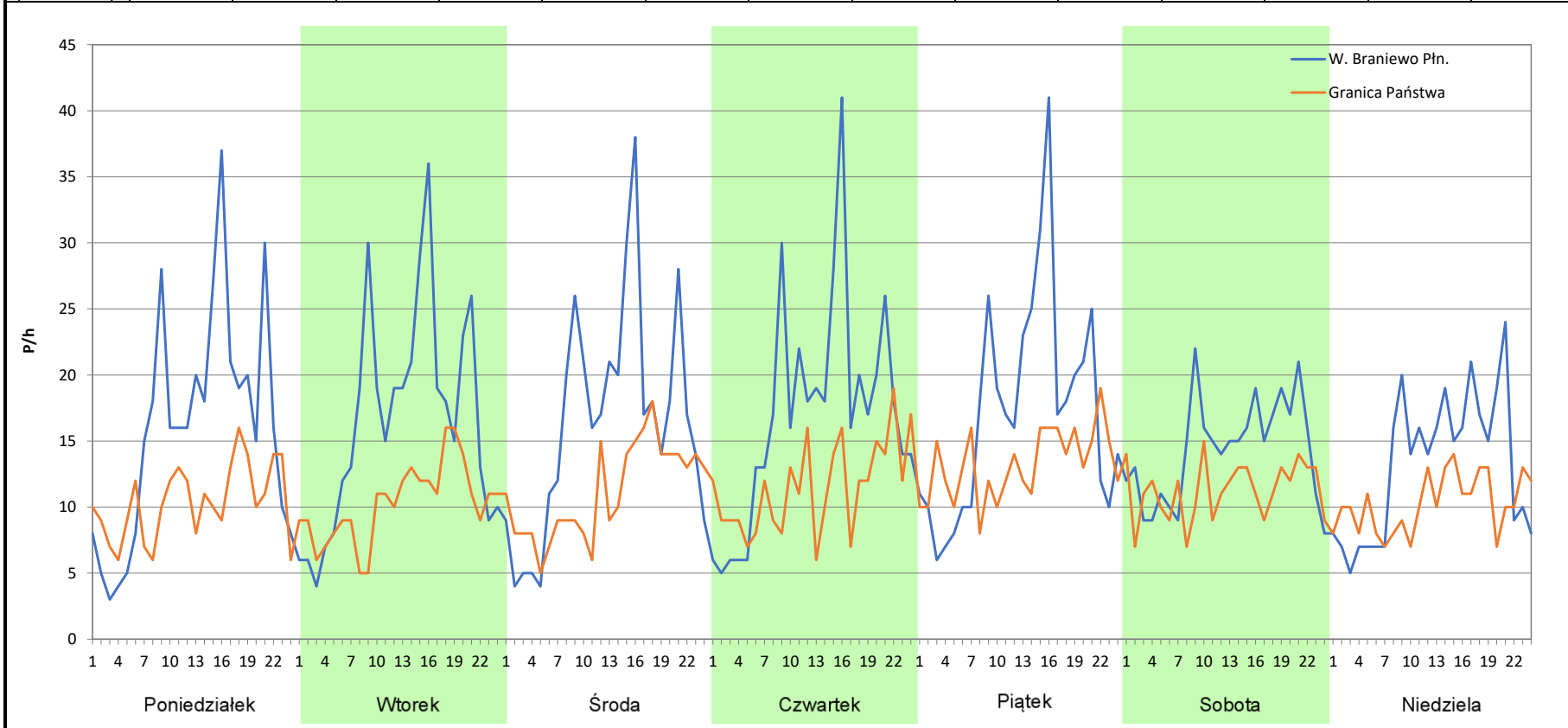
Stacja nr 28802

Miejscowość: Grzechotki
Odcinek: W. BRANIEWO PŁN. - GR. PAŃSTWA
Typ stacji: KAS
Miesiąc: Marzec

Rok: 2025
Numer drogi: S22
Oddział: Olsztyn

R03_07-3_28802_2025

| Dzień tygodnia | Poniedziałek | | Wtorek | | Środa | | Czwartek | | Piątek | | Sobota | | Niedziela | |
|--------------------|------------------|-----------------|------------------|-----------------|------------------|-----------------|------------------|-----------------|------------------|-----------------|------------------|-----------------|------------------|-----------------|
| Kierunek | W. Braniewo Płn. | Granica Państwa | W. Braniewo Płn. | Granica Państwa | W. Braniewo Płn. | Granica Państwa | W. Braniewo Płn. | Granica Państwa | W. Braniewo Płn. | Granica Państwa | W. Braniewo Płn. | Granica Państwa | W. Braniewo Płn. | Granica Państwa |
| SDR | 383 | 249 | 396 | 247 | 394 | 267 | 409 | 277 | 415 | 317 | 344 | 270 | 317 | 246 |
| Razem | 632 | | 643 | | 661 | | 686 | | 732 | | 614 | | 563 | |
| Podział procentowy | 60,60% | 39,40% | 61,59% | 38,41% | 59,61% | 40,39% | 59,62% | 40,38% | 56,69% | 43,31% | 56,03% | 43,97% | 56,31% | 43,69% |



Analiza ruchu pojazdów ogółem w poszczególnych dniach tygodnia dla każdego miesiąca, w podziale na kierunki ruchu



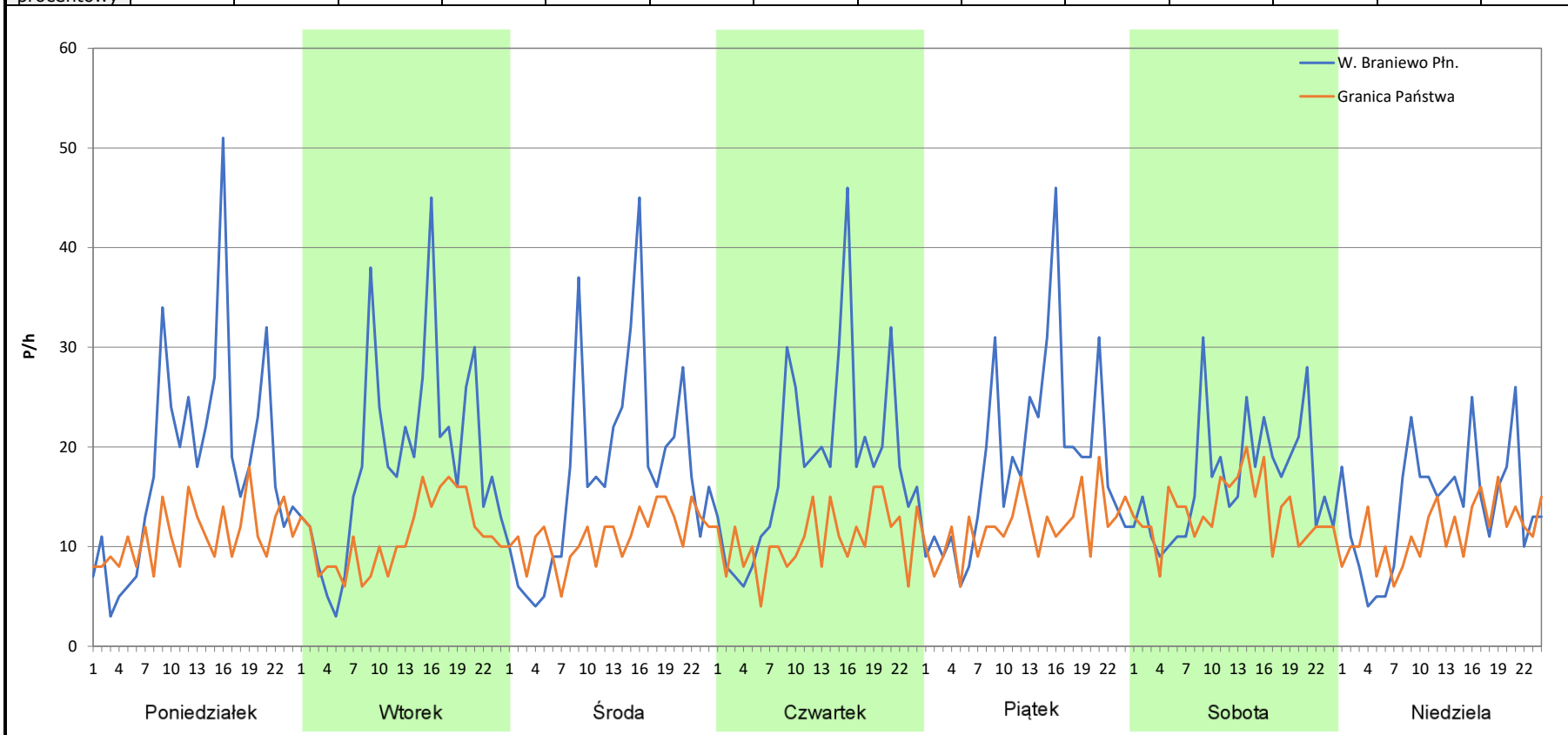
Stacja nr 28802

Miejscowość: Grzechotki
Odcinek: W. BRANIEWO PŁN. - GR. PAŃSTWA
Typ stacji: KAS
Miesiąc: Kwiecień

Rok: 2025
Numer drogi: S22
Oddział: Olsztyn

R03_07-4_28802_2025

| Dzień tygodnia | Poniedziałek | | Wtorek | | Środa | | Czwartek | | Piątek | | Sobota | | Niedziela | |
|--------------------|------------------|-----------------|------------------|-----------------|------------------|-----------------|------------------|-----------------|------------------|-----------------|------------------|-----------------|------------------|-----------------|
| Kierunek | W. Braniewo Płn. | Granica Państwa | W. Braniewo Płn. | Granica Państwa | W. Braniewo Płn. | Granica Państwa | W. Braniewo Płn. | Granica Państwa | W. Braniewo Płn. | Granica Państwa | W. Braniewo Płn. | Granica Państwa | W. Braniewo Płn. | Granica Państwa |
| SDR | 439 | 266 | 450 | 268 | 422 | 267 | 445 | 258 | 444 | 287 | 399 | 323 | 342 | 276 |
| Razem | 705 | | 718 | | 689 | | 703 | | 731 | | 722 | | 618 | |
| Podział procentowy | 62,27% | 37,73% | 62,67% | 37,33% | 61,25% | 38,75% | 63,30% | 36,70% | 60,74% | 39,26% | 55,26% | 44,74% | 55,34% | 44,66% |



Analiza ruchu pojazdów ogółem w poszczególnych dniach tygodnia dla każdego miesiąca, w podziale na kierunki ruchu



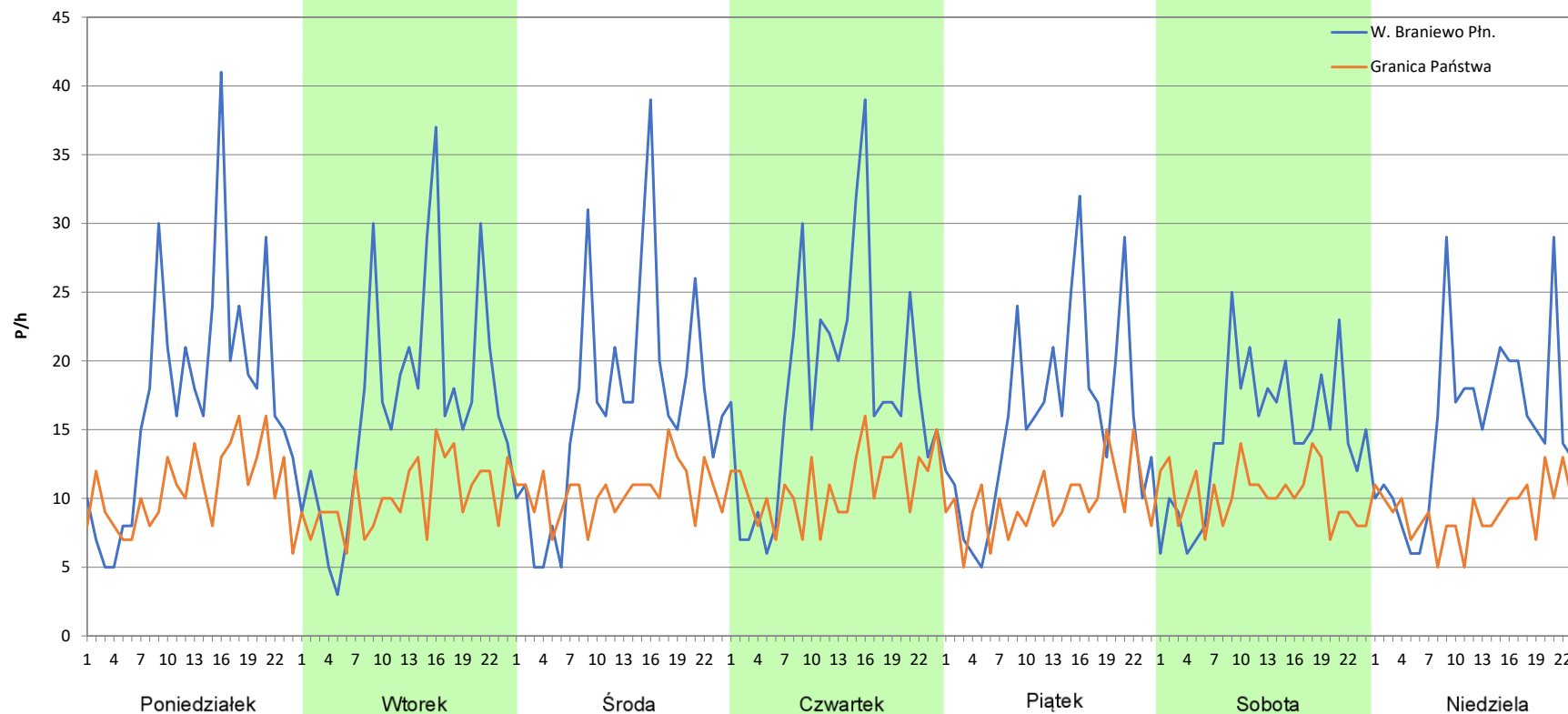
Stacja nr 28802

Miejscowość: Grzechotki
Odcinek: W. BRANIEWO PŁN. - GR. PAŃSTWA
Typ stacji: KAS
Miesiąc: Maj

Rok: 2025
Numer drogi: S22
Oddział: Olsztyn

R03_07-5_28802_2025

| Dzień tygodnia | Poniedziałek | | Wtorek | | Środa | | Czwartek | | Piątek | | Sobota | | Niedziela | |
|--------------------|------------------|-----------------|------------------|-----------------|------------------|-----------------|------------------|-----------------|------------------|-----------------|------------------|-----------------|------------------|-----------------|
| Kierunek | W. Braniewo Płn. | Granica Państwa | W. Braniewo Płn. | Granica Państwa | W. Braniewo Płn. | Granica Państwa | W. Braniewo Płn. | Granica Państwa | W. Braniewo Płn. | Granica Państwa | W. Braniewo Płn. | Granica Państwa | W. Braniewo Płn. | Granica Państwa |
| SDR | 417 | 257 | 408 | 244 | 405 | 252 | 433 | 264 | 379 | 234 | 350 | 247 | 361 | 219 |
| Razem | 674 | | 652 | | 657 | | 697 | | 613 | | 597 | | 580 | |
| Podział procentowy | 61,87% | 38,13% | 62,58% | 37,42% | 61,64% | 38,36% | 62,12% | 37,88% | 61,83% | 38,17% | 58,63% | 41,37% | 62,24% | 37,76% |



Analiza ruchu pojazdów ogółem w poszczególnych dniach tygodnia dla każdego miesiąca, w podziale na kierunki ruchu



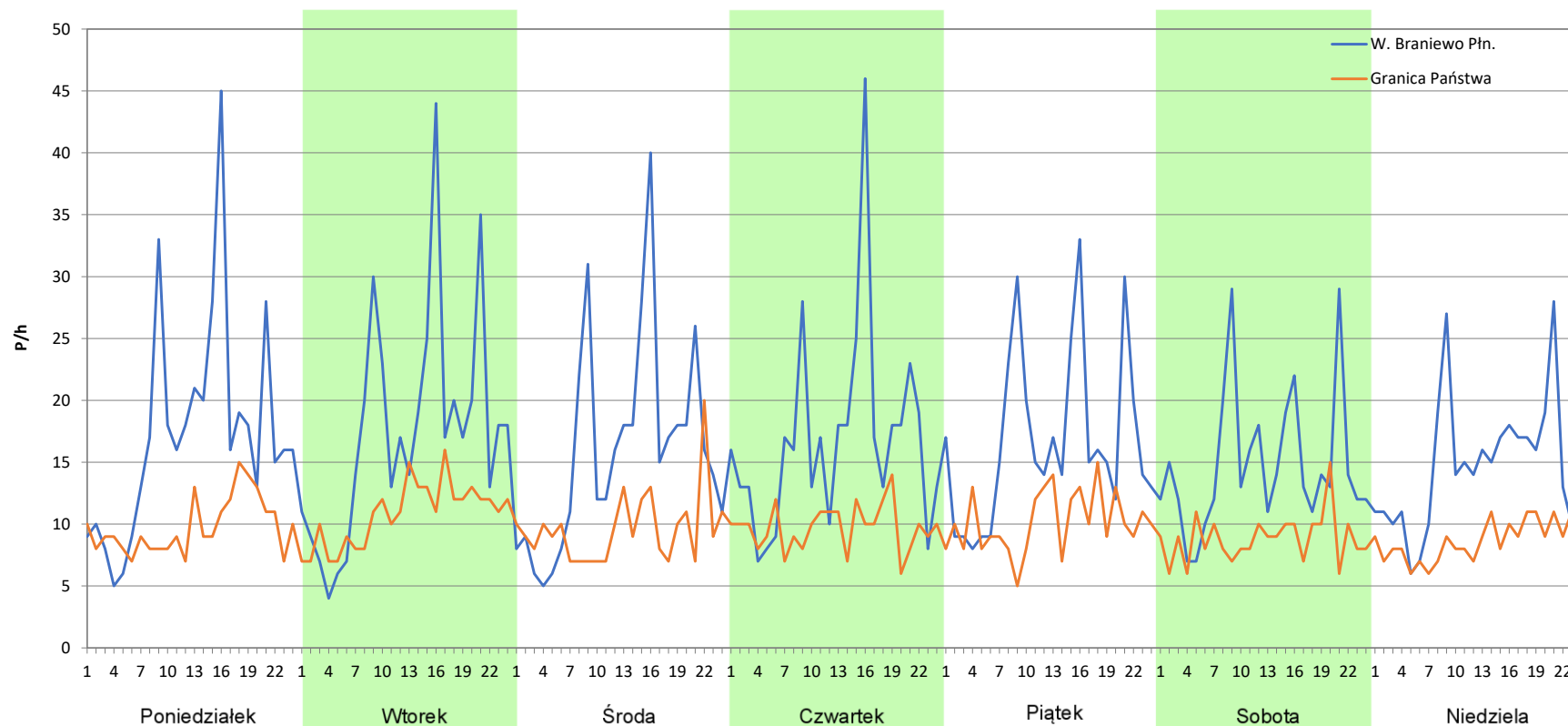
Stacja nr 28802

Miejscowość: Grzechotki
Odcinek: W. BRANIEWO PŁN. - GR. PAŃSTWA
Typ stacji: KAS
Miesiąc: Czerwiec

Rok: 2025
Numer drogi: S22
Oddział: Olsztyn

R03_07-6_28802_2025

| Dzień tygodnia | Poniedziałek | | Wtorek | | Środa | | Czwartek | | Piątek | | Sobota | | Niedziela | |
|--------------------|------------------|-----------------|------------------|-----------------|------------------|-----------------|------------------|-----------------|------------------|-----------------|------------------|-----------------|------------------|-----------------|
| Kierunek | W. Braniewo Płn. | Granica Państwa | W. Braniewo Płn. | Granica Państwa | W. Braniewo Płn. | Granica Państwa | W. Braniewo Płn. | Granica Państwa | W. Braniewo Płn. | Granica Państwa | W. Braniewo Płn. | Granica Państwa | W. Braniewo Płn. | Granica Państwa |
| SDR | 417 | 235 | 421 | 259 | 385 | 231 | 403 | 234 | 402 | 244 | 355 | 212 | 353 | 208 |
| Razem | 652 | | 680 | | 616 | | 637 | | 646 | | 567 | | 561 | |
| Podział procentowy | 63,96% | 36,04% | 61,91% | 38,09% | 62,50% | 37,50% | 63,27% | 36,73% | 62,23% | 37,77% | 62,61% | 37,39% | 62,92% | 37,08% |



Analiza ruchu pojazdów ogółem w poszczególnych dniach tygodnia dla każdego miesiąca, w podziale na kierunki ruchu



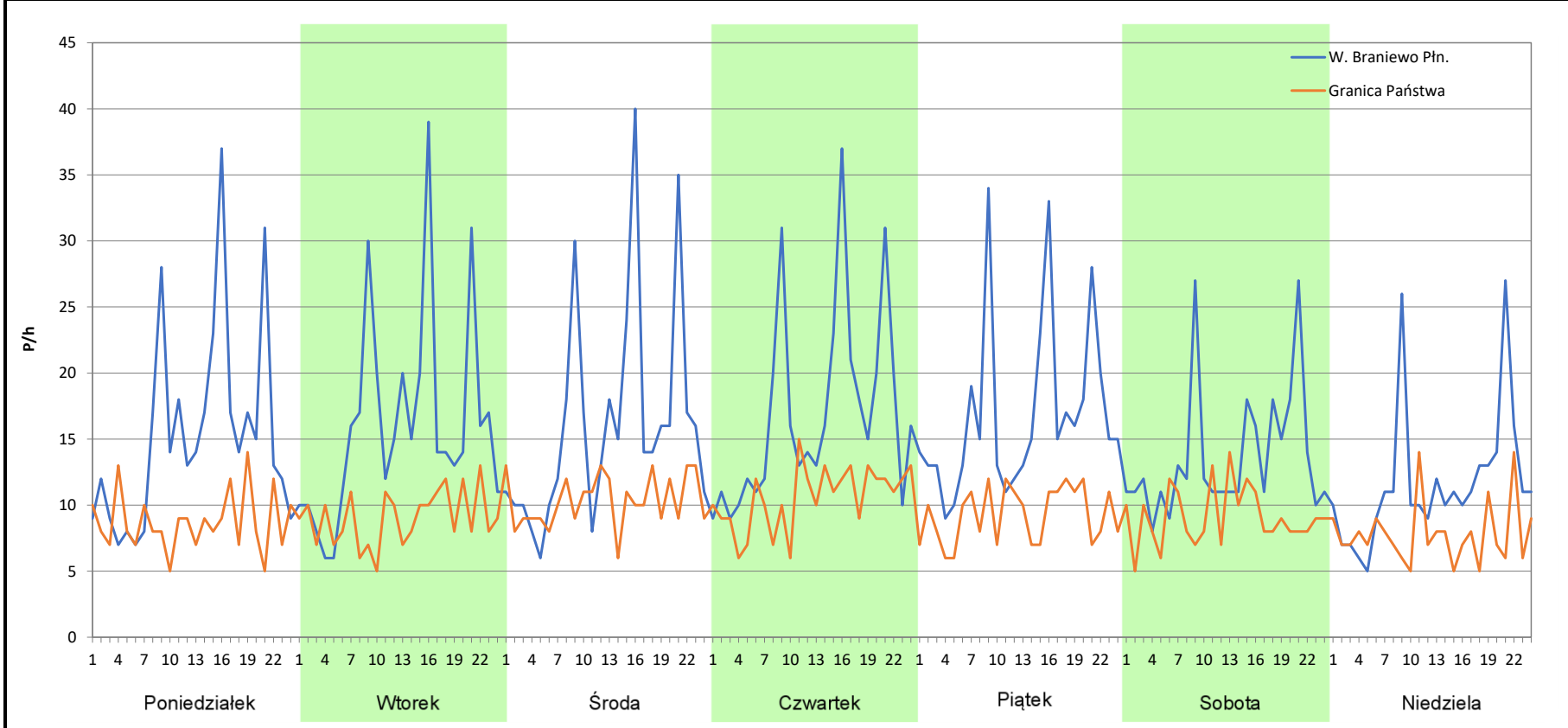
Stacja nr 28802

Miejscowość: Grzechotki
Odcinek: W. BRANIEWO PŁN. - GR. PAŃSTWA
Typ stacji: KAS
Miesiąc: Lipiec

Rok: 2025
Numer drogi: S22
Oddział: Olsztyn

R03_07-7_28802_2025

| Dzień tygodnia | Poniedziałek | | Wtorek | | Środa | | Czwartek | | Piątek | | Sobota | | Niedziela | |
|--------------------|------------------|-----------------|------------------|-----------------|------------------|-----------------|------------------|-----------------|------------------|-----------------|------------------|-----------------|------------------|-----------------|
| Kierunek | W. Braniewo Płn. | Granica Państwa | W. Braniewo Płn. | Granica Państwa | W. Braniewo Płn. | Granica Państwa | W. Braniewo Płn. | Granica Państwa | W. Braniewo Płn. | Granica Państwa | W. Braniewo Płn. | Granica Państwa | W. Braniewo Płn. | Granica Państwa |
| SDR | 369 | 210 | 385 | 217 | 389 | 249 | 408 | 254 | 404 | 223 | 328 | 219 | 280 | 188 |
| Razem | 579 | | 602 | | 638 | | 662 | | 627 | | 547 | | 468 | |
| Podział procentowy | 63,73% | 36,27% | 63,95% | 36,05% | 60,97% | 39,03% | 61,63% | 38,37% | 64,43% | 35,57% | 59,96% | 40,04% | 59,83% | 40,17% |



Analiza ruchu pojazdów ogółem w poszczególnych dniach tygodnia dla każdego miesiąca, w podziale na kierunki ruchu



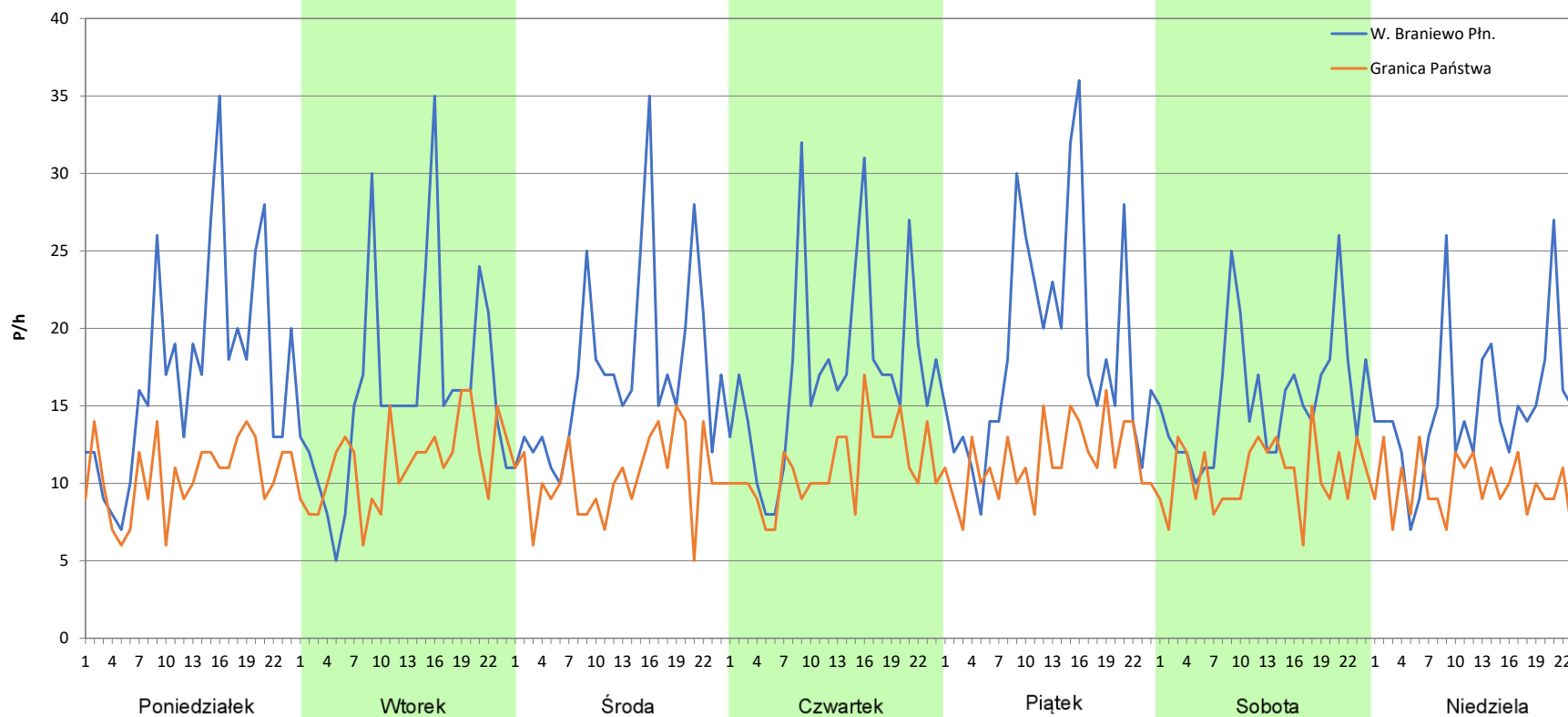
Stacja nr 28802

Miejscowość: Grzechotki
Odcinek: W. BRANIEWO PŁN. - GR. PAŃSTWA
Typ stacji: KAS
Miesiąc: Sierpień

Rok: 2025
Numer drogi: S22
Oddział: Olsztyn

R03_07-8_28802_2025

| Dzień tygodnia | Poniedziałek | | Wtorek | | Środa | | Czwartek | | Piątek | | Sobota | | Niedziela | |
|--------------------|------------------|-----------------|------------------|-----------------|------------------|-----------------|------------------|-----------------|------------------|-----------------|------------------|-----------------|------------------|-----------------|
| Kierunek | W. Braniewo Płn. | Granica Państwa | W. Braniewo Płn. | Granica Państwa | W. Braniewo Płn. | Granica Państwa | W. Braniewo Płn. | Granica Państwa | W. Braniewo Płn. | Granica Państwa | W. Braniewo Płn. | Granica Państwa | W. Braniewo Płn. | Granica Państwa |
| SDR | 417 | 253 | 385 | 272 | 413 | 250 | 415 | 265 | 449 | 276 | 374 | 254 | 361 | 238 |
| Razem | 670 | | 657 | | 663 | | 680 | | 725 | | 628 | | 599 | |
| Podział procentowy | 62,24% | 37,76% | 58,60% | 41,40% | 62,29% | 37,71% | 61,03% | 38,97% | 61,93% | 38,07% | 59,55% | 40,45% | 60,27% | 39,73% |



Analiza ruchu pojazdów ogółem w poszczególnych dniach tygodnia dla każdego miesiąca, w podziale na kierunki ruchu



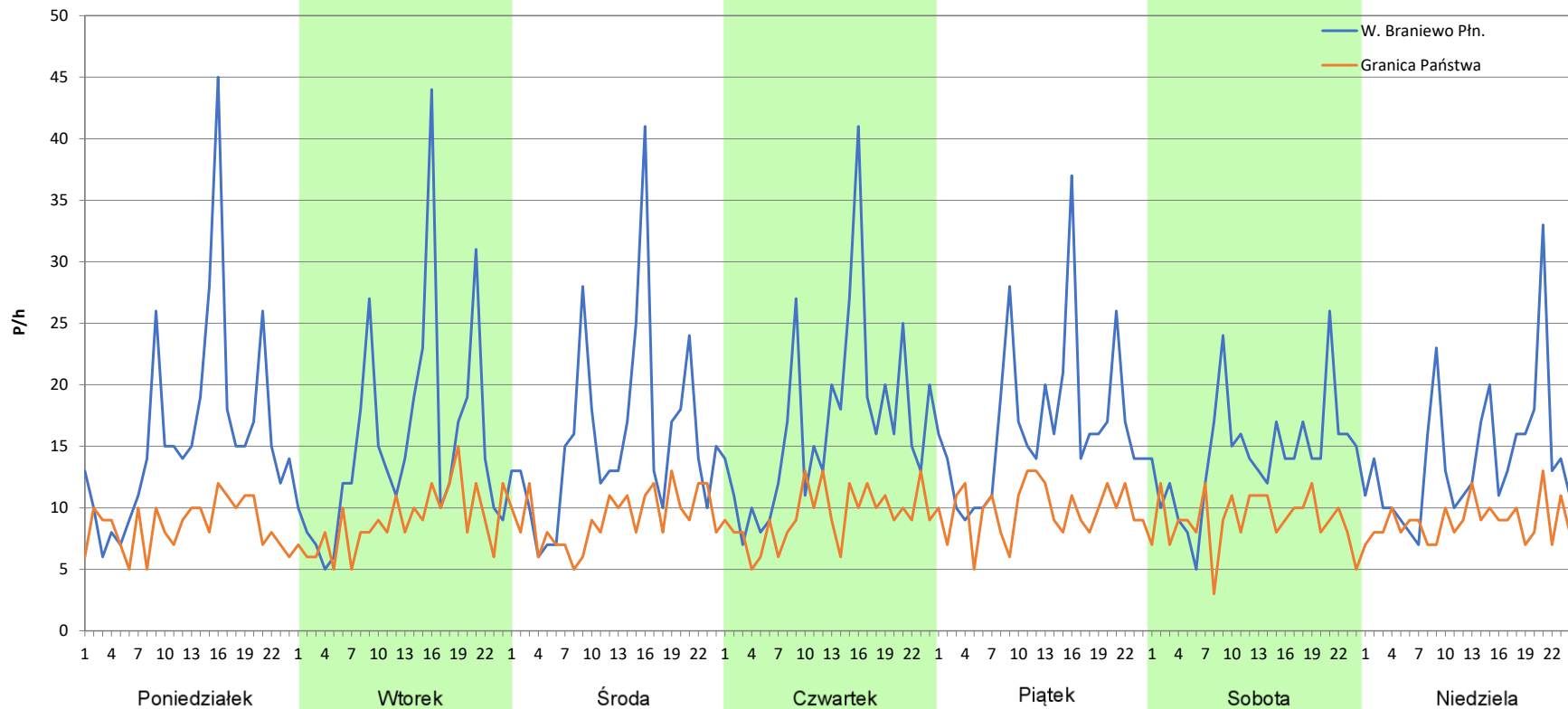
Stacja nr 28802

Miejscowość: Grzechotki
Odcinek: W. BRANIEWO PŁN. - GR. PAŃSTWA
Typ stacji: KAS
Miesiąc: Wrzesień

Rok: 2025
Numer drogi: S22
Oddział: Olsztyn

R03_07-9_28802_2025

| Dzień tygodnia | Poniedziałek | | Wtorek | | Środa | | Czwartek | | Piątek | | Sobota | | Niedziela | |
|--------------------|------------------|-----------------|------------------|-----------------|------------------|-----------------|------------------|-----------------|------------------|-----------------|------------------|-----------------|------------------|-----------------|
| Kierunek | W. Braniewo Płn. | Granica Państwa | W. Braniewo Płn. | Granica Państwa | W. Braniewo Płn. | Granica Państwa | W. Braniewo Płn. | Granica Państwa | W. Braniewo Płn. | Granica Państwa | W. Braniewo Płn. | Granica Państwa | W. Braniewo Płn. | Granica Państwa |
| SDR | 387 | 206 | 366 | 214 | 375 | 221 | 404 | 224 | 401 | 236 | 344 | 217 | 336 | 213 |
| Razem | 593 | | 580 | | 596 | | 628 | | 637 | | 561 | | 549 | |
| Podział procentowy | 65,26% | 34,74% | 63,10% | 36,90% | 62,92% | 37,08% | 64,33% | 35,67% | 62,95% | 37,05% | 61,32% | 38,68% | 61,20% | 38,80% |



Analiza ruchu pojazdów ogółem w poszczególnych dniach tygodnia dla każdego miesiąca, w podziale na kierunki ruchu



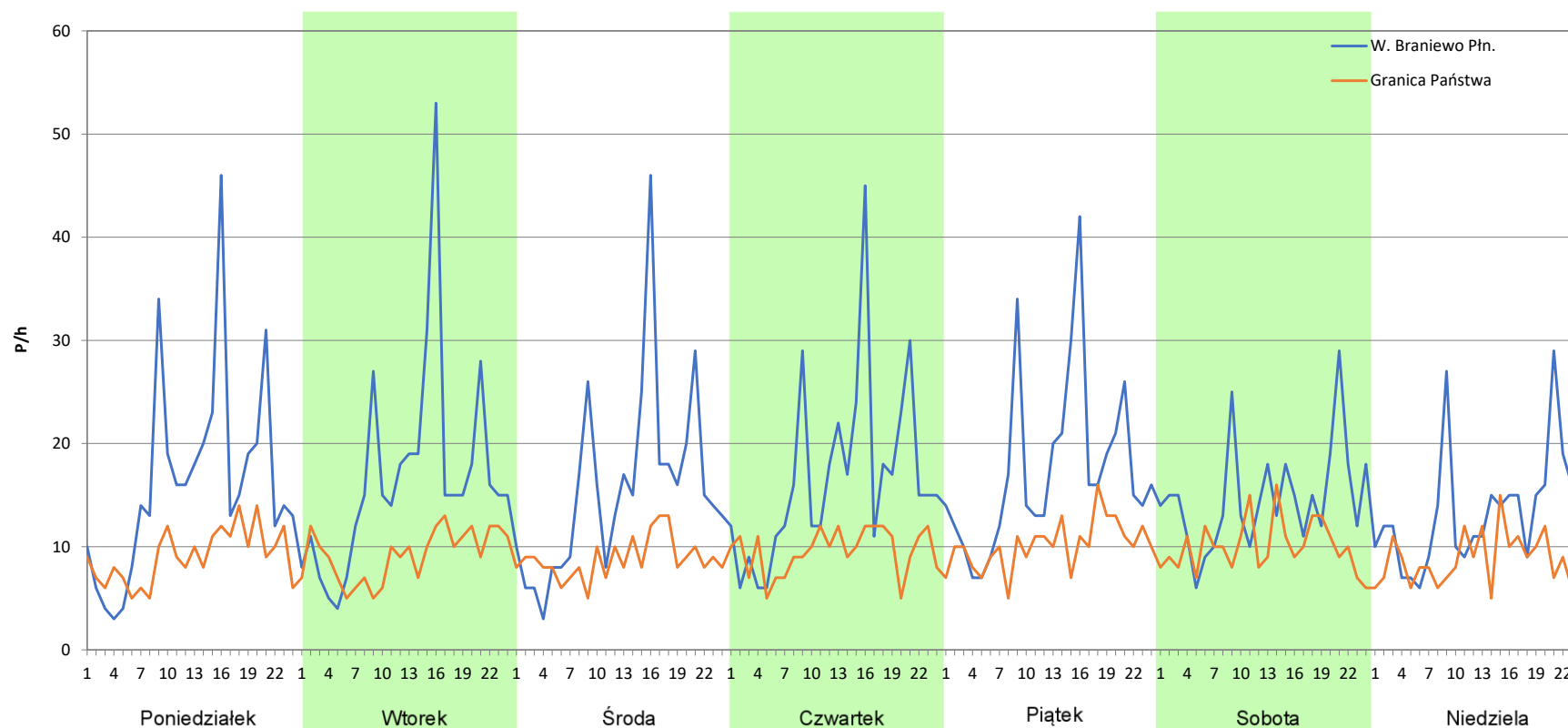
Stacja nr 28802

Miejscowość: Grzechotki
Odcinek: W. BRANIEWO PŁN. - GR. PAŃSTWA
Typ stacji: KAS
Miesiąc: Październik

Rok: 2025
Numer drogi: S22
Oddział: Olsztyn

R03_07-10_28802_2025

| Dzień tygodnia | Poniedziałek | | Wtorek | | Środa | | Czwartek | | Piątek | | Sobota | | Niedziela | |
|--------------------|------------------|-----------------|------------------|-----------------|------------------|-----------------|------------------|-----------------|------------------|-----------------|------------------|-----------------|------------------|-----------------|
| Kierunek | W. Braniewo Płn. | Granica Państwa | W. Braniewo Płn. | Granica Państwa | W. Braniewo Płn. | Granica Państwa | W. Braniewo Płn. | Granica Państwa | W. Braniewo Płn. | Granica Państwa | W. Braniewo Płn. | Granica Państwa | W. Braniewo Płn. | Granica Państwa |
| SDR | 391 | 219 | 402 | 222 | 376 | 212 | 401 | 231 | 418 | 244 | 353 | 241 | 319 | 213 |
| Razem | 610 | | 624 | | 588 | | 632 | | 662 | | 594 | | 532 | |
| Podział procentowy | 64,10% | 35,90% | 64,42% | 35,58% | 63,95% | 36,05% | 63,45% | 36,55% | 63,14% | 36,86% | 59,43% | 40,57% | 59,96% | 40,04% |



Analiza ruchu pojazdów ogółem w poszczególnych dniach tygodnia dla każdego miesiąca, w podziale na kierunki ruchu



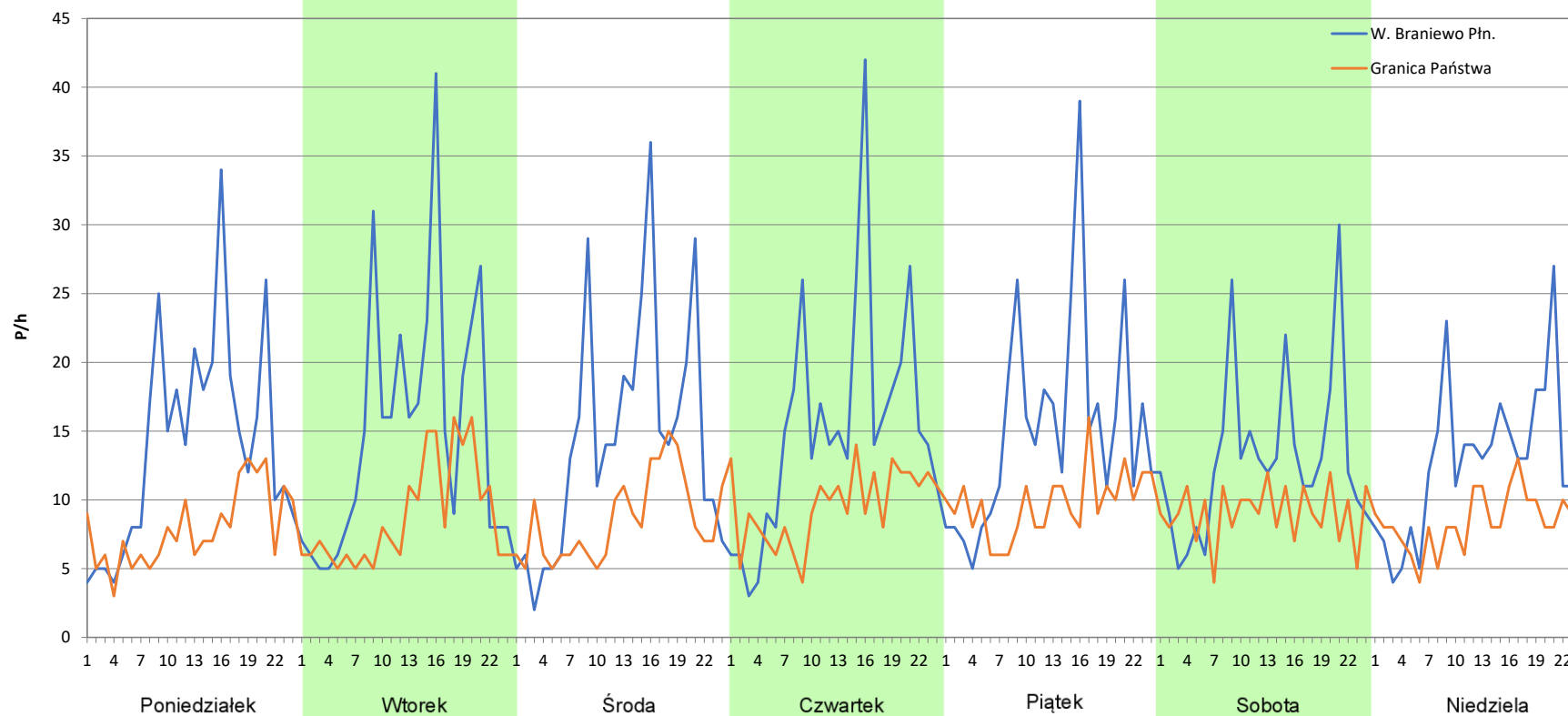
Stacja nr 28802

Miejscowość: Grzechotki
Odcinek: W. BRANIEWO PŁN. - GR. PAŃSTWA
Typ stacji: KAS
Miesiąc: Listopad

Rok: 2025
Numer drogi: S22
Oddział: Olsztyn

R03_07-11_28802_2025

| Dzień tygodnia | Poniedziałek | | Wtorek | | Środa | | Czwartek | | Piątek | | Sobota | | Niedziela | |
|--------------------|------------------|-----------------|------------------|-----------------|------------------|-----------------|------------------|-----------------|------------------|-----------------|------------------|-----------------|------------------|-----------------|
| Kierunek | W. Braniewo Płn. | Granica Państwa | W. Braniewo Płn. | Granica Państwa | W. Braniewo Płn. | Granica Państwa | W. Braniewo Płn. | Granica Państwa | W. Braniewo Płn. | Granica Państwa | W. Braniewo Płn. | Granica Państwa | W. Braniewo Płn. | Granica Państwa |
| SDR | 340 | 191 | 361 | 211 | 345 | 205 | 370 | 230 | 367 | 233 | 315 | 217 | 303 | 205 |
| Razem | 531 | | 572 | | 550 | | 600 | | 600 | | 532 | | 508 | |
| Podział procentowy | 64,03% | 35,97% | 63,11% | 36,89% | 62,73% | 37,27% | 61,67% | 38,33% | 61,17% | 38,83% | 59,21% | 40,79% | 59,65% | 40,35% |



Analiza ruchu pojazdów ogółem w poszczególnych dniach tygodnia dla każdego miesiąca, w podziale na kierunki ruchu



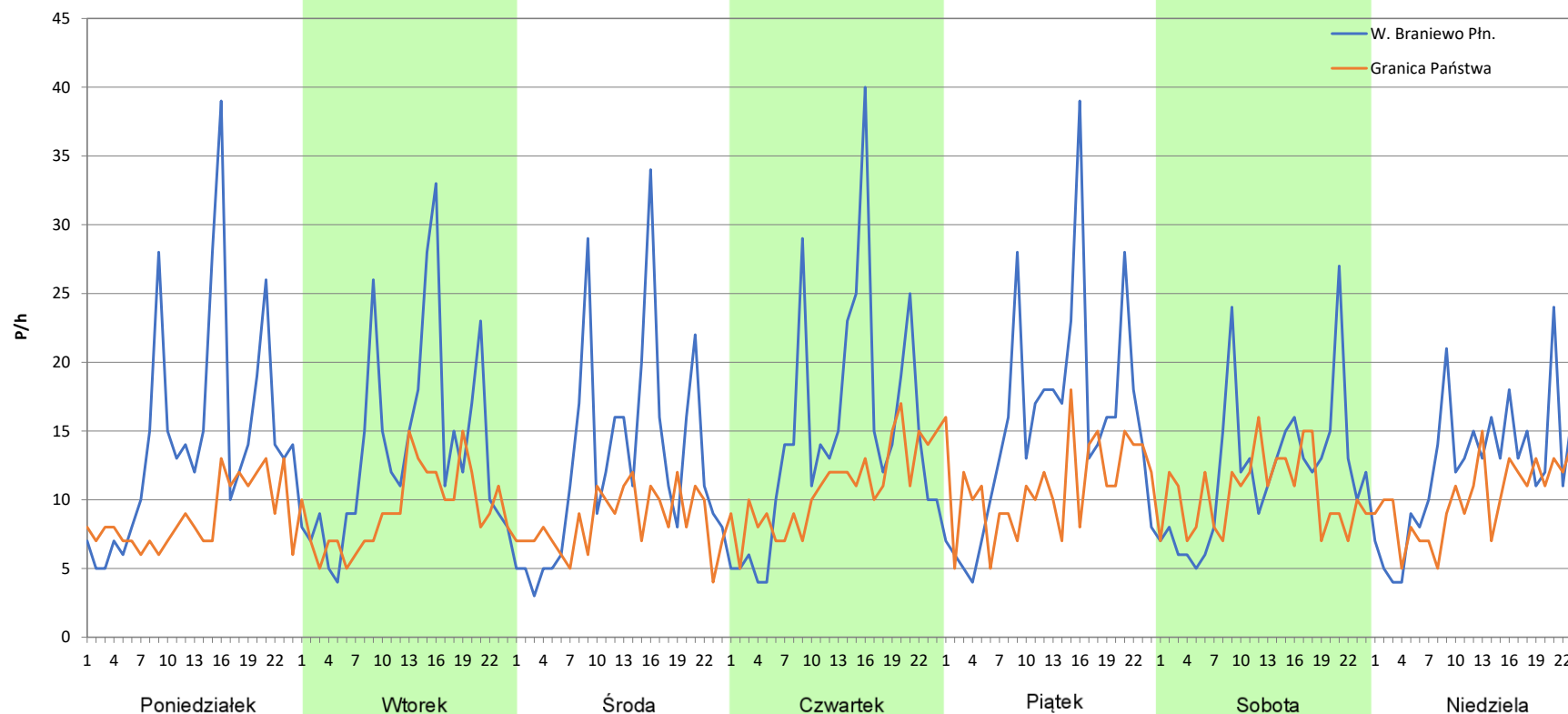
Stacja nr 28802

Miejscowość: Grzechotki
Odcinek: W. BRANIEWO PŁN. - GR. PAŃSTWA
Typ stacji: KAS
Miesiąc: Grudzień

Rok: 2025
Numer drogi: S22
Oddział: Olsztyn

R03_07-12_28802_2025

| Dzień tygodnia | Poniedziałek | | Wtorek | | Środa | | Czwartek | | Piątek | | Sobota | | Niedziela | |
|--------------------|------------------|-----------------|------------------|-----------------|------------------|-----------------|------------------|-----------------|------------------|-----------------|------------------|-----------------|------------------|-----------------|
| Kierunek | W. Braniewo Płn. | Granica Państwa | W. Braniewo Płn. | Granica Państwa | W. Braniewo Płn. | Granica Państwa | W. Braniewo Płn. | Granica Państwa | W. Braniewo Płn. | Granica Państwa | W. Braniewo Płn. | Granica Państwa | W. Braniewo Płn. | Granica Państwa |
| SDR | 349 | 210 | 329 | 223 | 305 | 203 | 352 | 260 | 368 | 266 | 289 | 252 | 294 | 243 |
| Razem | 559 | | 552 | | 508 | | 612 | | 634 | | 541 | | 537 | |
| Podział procentowy | 62,43% | 37,57% | 59,60% | 40,40% | 60,04% | 39,96% | 57,52% | 42,48% | 58,04% | 41,96% | 53,42% | 46,58% | 54,75% | 45,25% |



Analiza ruchu pojazdów ogółem w święta i dni okołoświąteczne, w podziale na kierunki ruchu NOWY ROK i Święto Trzech Króli

Stacja nr 28802

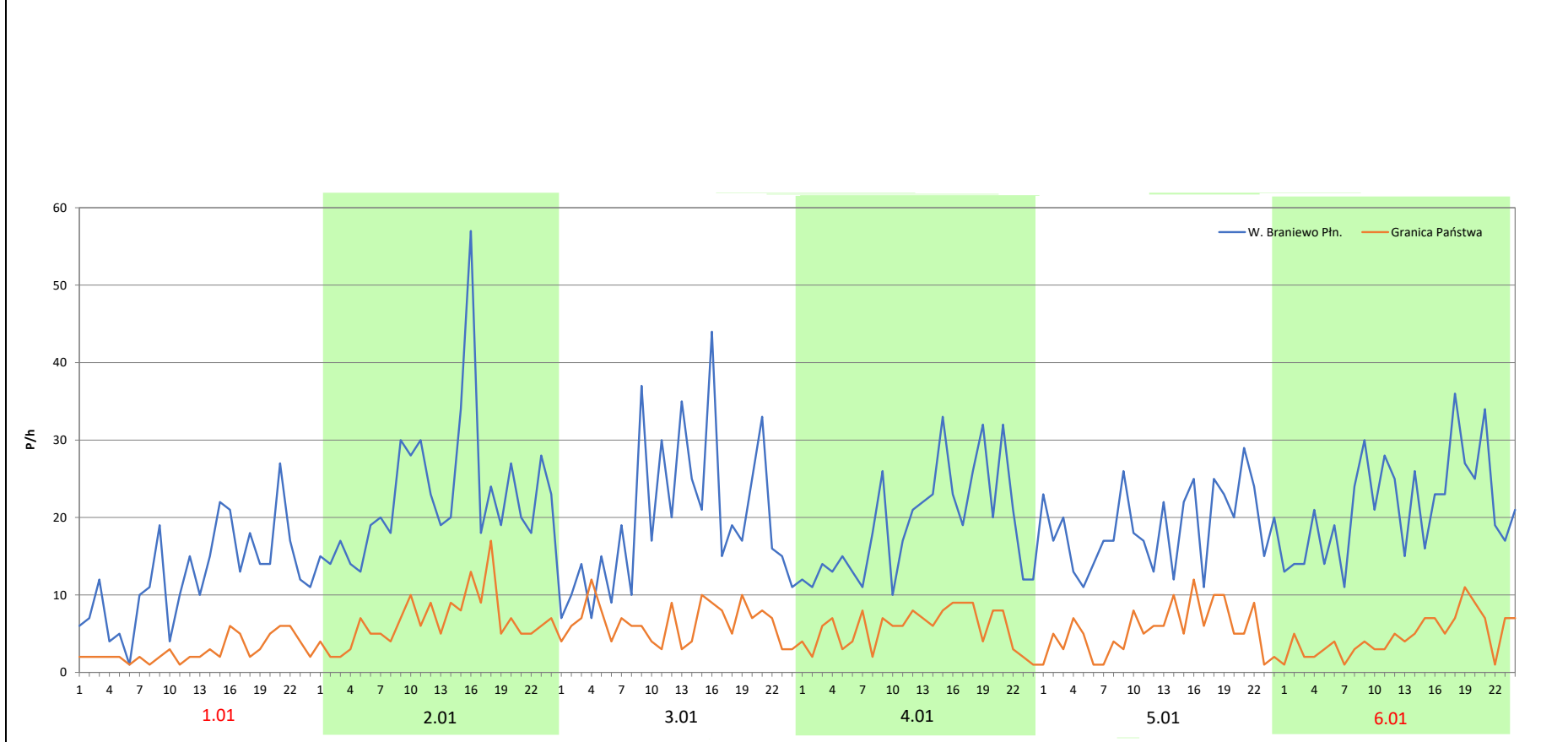


Miejscowość: Grzechotki
Odcinek: W. BRANIEWO PŁN. - GR. PAŃSTWA
Typ stacji: KAS
Miesiąc: Styczeń

Rok: 2025
Numer drogi: S22
Oddział: Olsztyn

R03_08-1_28802_2025

| Data Dzień tygodnia | 1.01 Środa | | 2.01 Czwartek | | 3.01 Piątek | | 4.01 Sobota | | 5.01 Niedziela | | 6.01 Poniedziałek | |
|------------------------|------------------|-----------------|------------------|-----------------|------------------|-----------------|------------------|-----------------|-------------------|-----------------|----------------------|-----------------|
| Kierunek | W. Braniewo Płn. | Granica Państwa | W. Braniewo Płn. | Granica Państwa | W. Braniewo Płn. | Granica Państwa | W. Braniewo Płn. | Granica Państwa | W. Braniewo Płn. | Granica Państwa | W. Braniewo Płn. | Granica Państwa |
| Dobowy ruch | 298 | 68 | 548 | 160 | 536 | 164 | 526 | 178 | 518 | 178 | 509 | 182 |
| Razem | 366 | | 708 | | 700 | | 704 | | 696 | | 691 | |
| Podział procentowy | 81,42% | 18,58% | 77,40% | 22,60% | 76,57% | 23,43% | 74,72% | 25,28% | 74,43% | 25,57% | 73,66% | 26,34% |
| Udział SDRR | 60,00% | | 116,07% | | 114,75% | | 115,41% | | 114,10% | | 113,28% | |



Analiza ruchu pojazdów ogółem w święta i dni okołoświąteczne, w podziale na kierunki ruchu WIELKANOC

Stacja nr 28802

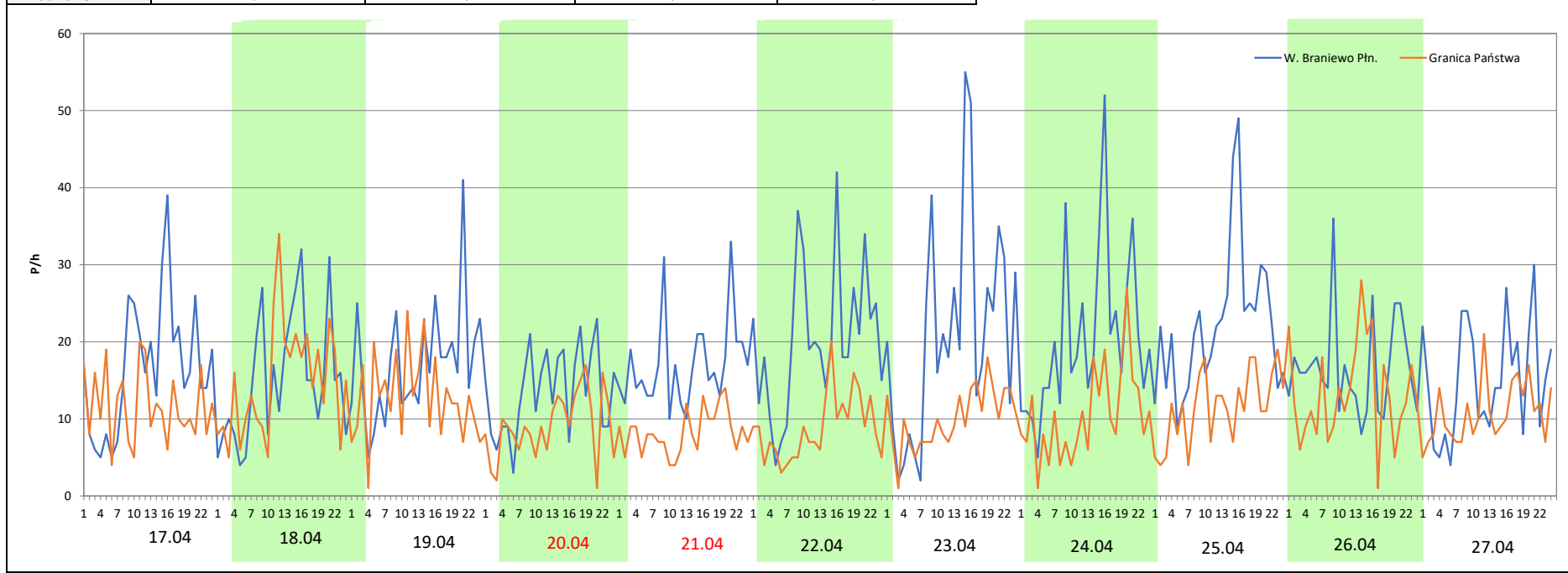
Miejscowość: Grzechotki
Odcinek: W. BRANIEWO PŁN. - GR. PAŃSTWA
Typ stacji: KAS
Miesiąc: Marzec / Kwiecień

Rok: 2025
Numer drogi: S22
Oddział: Olsztyn

R03_08-2_28802_2025

| Data Dzień tygodnia | 17.04 Czwartek | | 18.04 Piątek | | 19.04 Sobota | | 20.04 Niedziela | | 21.04 Poniedziałek | | 22.04 Wtorek | | 23.04 Środa | |
|------------------------|-------------------|-----------------|------------------|-----------------|------------------|-----------------|--------------------|-----------------|-----------------------|-----------------|------------------|-----------------|------------------|-----------------|
| Kierunek | W. Braniewo Płn. | Granica Państwa | W. Braniewo Płn. | Granica Państwa | W. Braniewo Płn. | Granica Państwa | W. Braniewo Płn. | Granica Państwa | W. Braniewo Płn. | Granica Państwa | W. Braniewo Płn. | Granica Państwa | W. Braniewo Płn. | Granica Państwa |
| Dobowy ruch | 405 | 280 | 363 | 356 | 413 | 306 | 328 | 218 | 407 | 198 | 488 | 211 | 482 | 213 |
| Razem | 685 | | 719 | | 719 | | 546 | | 605 | | 699 | | 695 | |
| Podział procentowy | 59,12% | 40,88% | 50,49% | 49,51% | 57,44% | 42,56% | 60,07% | 39,93% | 67,27% | 32,73% | 69,81% | 30,19% | 69,35% | 30,65% |
| Udział SDRR | 112,30% | | 117,87% | | 117,87% | | 89,51% | | 99,18% | | 114,59% | | 113,93% | |

| Data Dzień tygodnia | 24.04 Czwartek | | 25.04 Piątek | | 26.04 Sobota | | 27.04 Niedziela | |
|------------------------|-------------------|-----------------|------------------|-----------------|------------------|-----------------|--------------------|-----------------|
| Kierunek | W. Braniewo Płn. | Granica Państwa | W. Braniewo Płn. | Granica Państwa | W. Braniewo Płn. | Granica Państwa | W. Braniewo Płn. | Granica Państwa |
| Dobowy ruch | 490 | 251 | 531 | 278 | 397 | 319 | 363 | 259 |
| Razem | 741 | | 809 | | 716 | | 622 | |
| Podział procentowy | 66,13% | 33,87% | 65,64% | 34,36% | 55,45% | 44,55% | 58,36% | 41,64% |
| Udział SDRR | 121,48% | | 132,62% | | 117,38% | | 101,97% | |



Analiza ruchu pojazdów ogółem w święta i dni okołoswiąteczne, w podziale na kierunki ruchu
1 - 3 MAJA



Stacja nr 28802

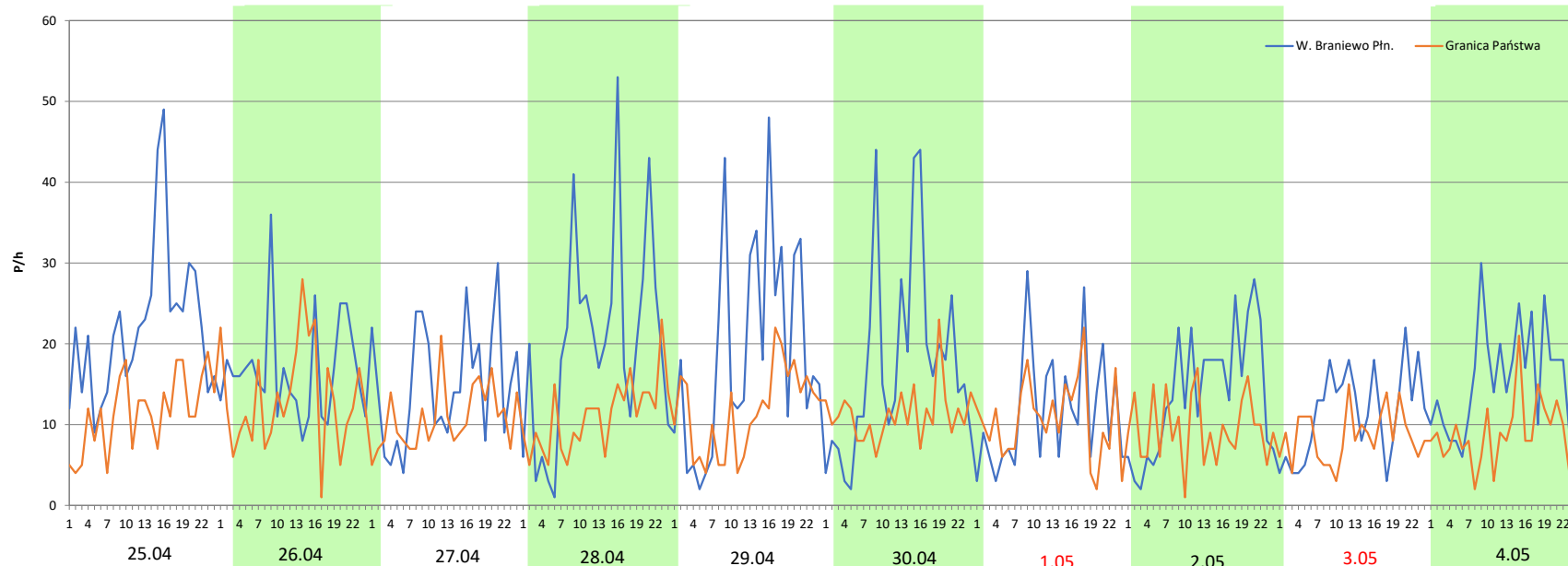
Miejscowość: Grzechotki
Odcinek: W. BRANIEWO PŁN. - GR. PAŃSTWA
Typ stacji: KAS
Miesiąc: Maj

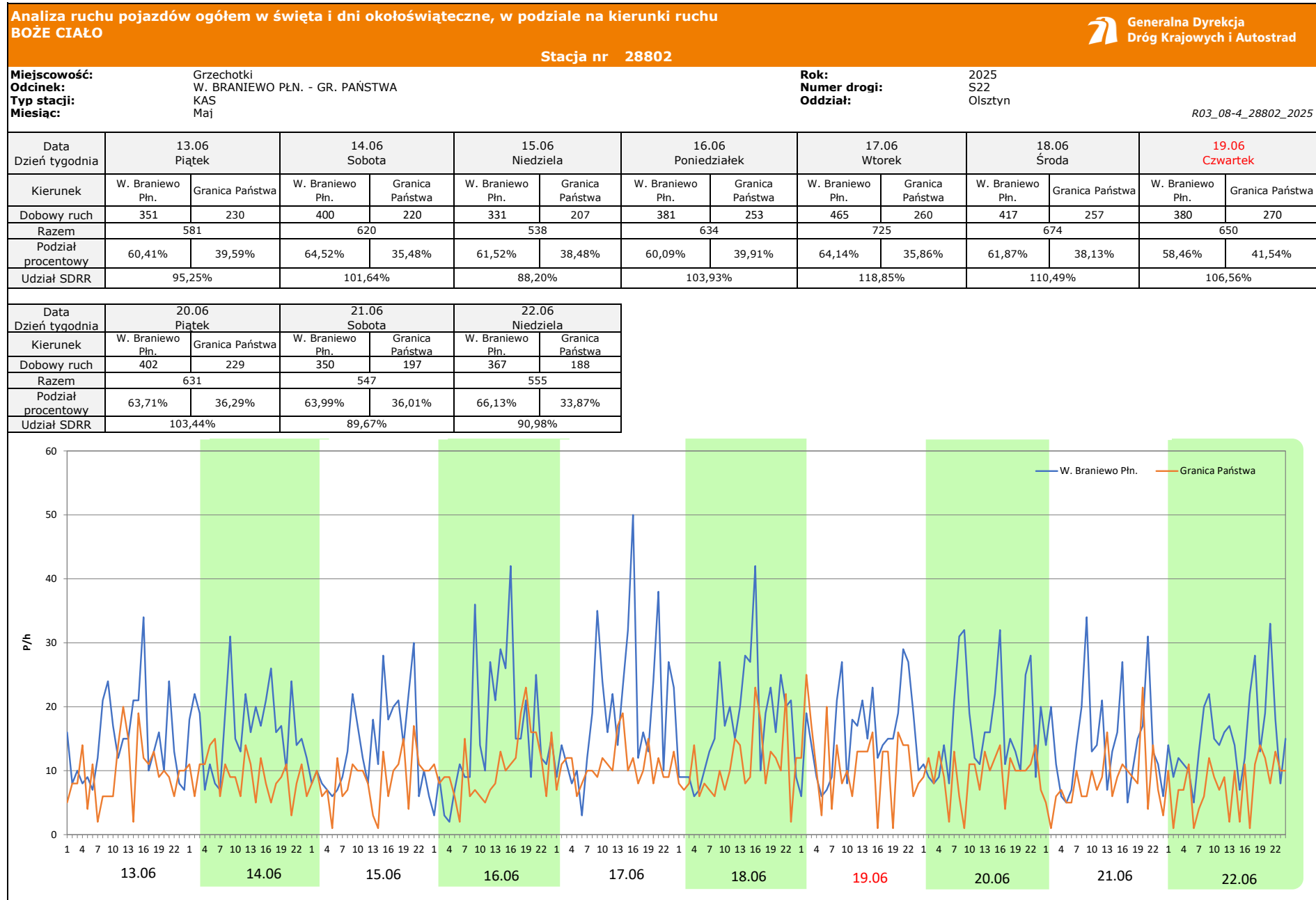
Rok: 2025
Numer drogi: S22
Oddział: Olsztyn

R03_08-3_28802_2025

| Data Dzień tygodnia | 25.04 Piątek | | 26.04 Sobota | | 27.04 Niedziela | | 28.04 Poniedziałek | | 29.04 Wtorek | | 30.04 Środa | | 1.05 Czwartek | |
|---------------------|------------------|-----------------|------------------|-----------------|------------------|-----------------|--------------------|-----------------|------------------|-----------------|------------------|-----------------|------------------|-----------------|
| Kierunek | W. Braniewo Płn. | Granica Państwa | W. Braniewo Płn. | Granica Państwa | W. Braniewo Płn. | Granica Państwa | W. Braniewo Płn. | Granica Państwa | W. Braniewo Płn. | Granica Państwa | W. Braniewo Płn. | Granica Państwa | W. Braniewo Płn. | Granica Państwa |
| Dobowy ruch | 531 | 278 | 397 | 319 | 363 | 259 | 483 | 266 | 459 | 279 | 422 | 271 | 281 | 256 |
| Razem | 809 | | 716 | | 622 | | 749 | | 738 | | 693 | | 537 | |
| Podział procentowy | 65,64% | 34,36% | 55,45% | 44,55% | 58,36% | 41,64% | 64,49% | 35,51% | 62,20% | 37,80% | 60,89% | 39,11% | 52,33% | 47,67% |
| Udział SDRR | 132,62% | | 117,38% | | 101,97% | | 122,79% | | 120,98% | | 113,61% | | 88,03% | |


| Data Dzień tygodnia | 2.05 Piątek | | 3.05 Sobota | | 4.05 Niedziela | |
|---------------------|------------------|-----------------|------------------|-----------------|------------------|-----------------|
| Kierunek | W. Braniewo Płn. | Granica Państwa | W. Braniewo Płn. | Granica Państwa | W. Braniewo Płn. | Granica Państwa |
| Dobowy ruch | 338 | 229 | 275 | 206 | 366 | 221 |
| Razem | 567 | | 481 | | 587 | |
| Podział procentowy | 59,61% | 40,39% | 57,17% | 42,83% | 62,35% | 37,65% |
| Udział SDRR | 92,95% | | 78,85% | | 96,23% | |





Analiza ruchu pojazdów ogółem w święta i dni okołoświęteczne, w podziale na kierunki ruchu
WNIEBOWIĘCIE NMP

Stacja nr 28802

 **Generalna Dyrekcja Dróg Krajowych i Autostrad**

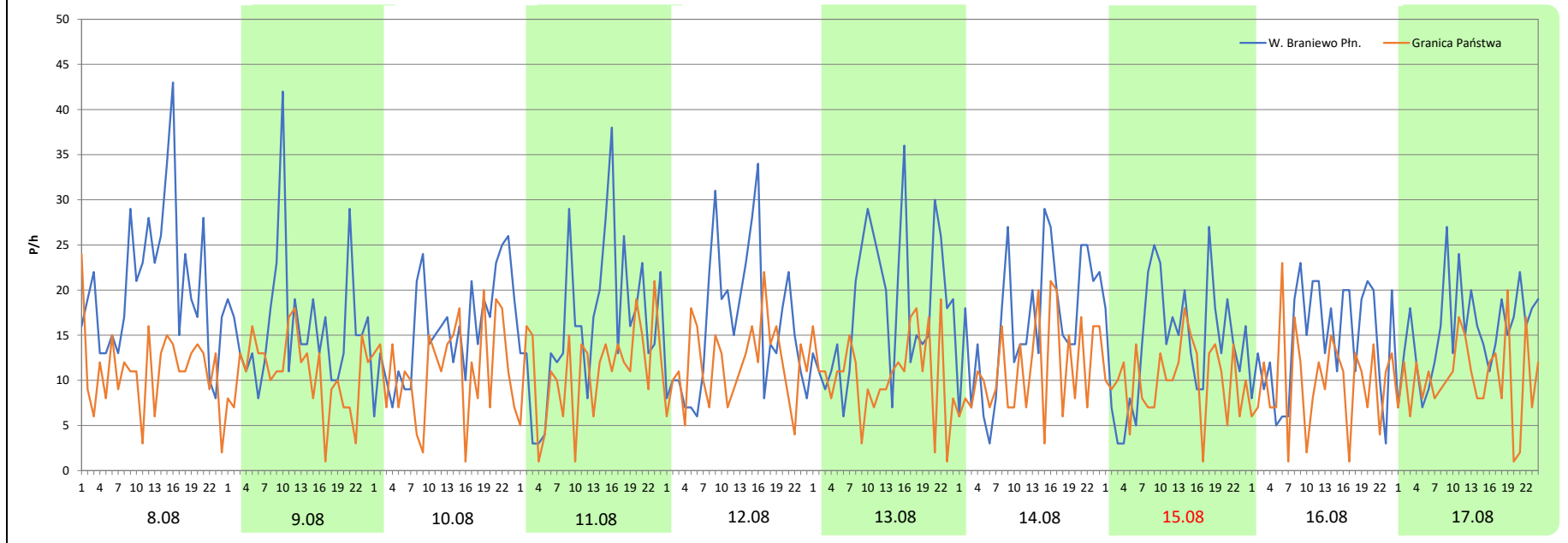
Miejscowość: Grzechotki
Odcinek: W. BRANIEWO PŁN. - GR. PAŃSTWA
Typ stacji: KAS
Miesiąc: Sierpień

Rok: 2025
Numer drogi: S22
Oddział: Olsztyn

R03_08-5_28802_2025

| Data Dzień tygodnia | 8.08 Piątek | | 9.08 Sobota | | 10.08 Niedziela | | 11.08 Poniedziałek | | 12.08 Wtorek | | 13.08 Środa | | 14.08 Czwartek | |
|------------------------|------------------|-----------------|------------------|-----------------|--------------------|-----------------|-----------------------|-----------------|------------------|-----------------|------------------|-----------------|-------------------|-----------------|
| Kierunek | W. Braniewo Płn. | Granica Państwa | W. Braniewo Płn. | Granica Państwa | W. Braniewo Płn. | Granica Państwa | W. Braniewo Płn. | Granica Państwa | W. Braniewo Płn. | Granica Państwa | W. Braniewo Płn. | Granica Państwa | W. Braniewo Płn. | Granica Państwa |
| Dobowy ruch | 493 | 270 | 392 | 258 | 374 | 271 | 391 | 268 | 379 | 280 | 433 | 259 | 392 | 271 |
| Razem | 763 | | 650 | | 645 | | 659 | | 659 | | 692 | | 663 | |
| Podział procentowy | 64,61% | 35,39% | 60,31% | 39,69% | 57,98% | 42,02% | 59,33% | 40,67% | 57,51% | 42,49% | 62,57% | 37,43% | 59,13% | 40,87% |
| Udział SDRR | 125,08% | | 106,56% | | 105,74% | | 108,03% | | 108,03% | | 113,44% | | 108,69% | |

| Data Dzień tygodnia | 15.08 Piątek | | 16.08 Sobota | | 17.08 Niedziela | |
|------------------------|------------------|-----------------|------------------|-----------------|--------------------|-----------------|
| Kierunek | W. Braniewo Płn. | Granica Państwa | W. Braniewo Płn. | Granica Państwa | W. Braniewo Płn. | Granica Państwa |
| Dobowy ruch | 343 | 246 | 344 | 236 | 374 | 245 |
| Razem | 589 | | 580 | | 619 | |
| Podział procentowy | 58,23% | 41,77% | 59,31% | 40,69% | 60,42% | 39,58% |
| Udział SDRR | 96,56% | | 95,08% | | 101,48% | |



Analiza ruchu pojazdów ogółem w święta i dni okołoświąteczne, w podziale na kierunki ruchu WSZYSTKICH ŚWIĘTYCH

Stacja nr 28802

 Generalna Dyrekcja Dróg Krajowych i Autostrad

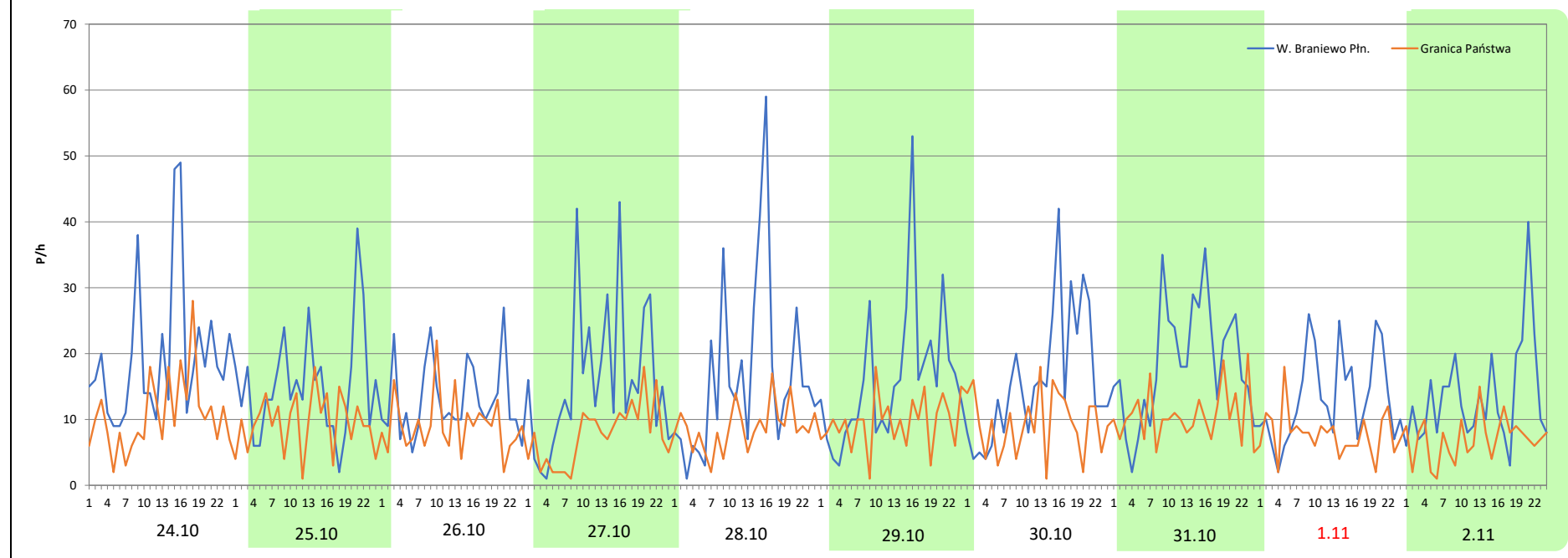
Miejscowość: Grzechotki
Odcinek: W. BRANIEWO PŁN. - GR. PAŃSTWA
Typ stacji: KAS
Miesiąc: Październik / Listopad

Rok: 2025
Numer drogi: S22
Oddział: Olsztyn

R03_08-6_28802_2025

| Data Dzień tygodnia | 24.10 Piątek | | 25.10 Sobota | | 26.10 Niedziela | | 27.10 Poniedziałek | | 28.10 Wtorek | | 29.10 Środa | | 30.10 Czwartek | |
|---------------------|------------------|-----------------|------------------|-----------------|------------------|-----------------|--------------------|-----------------|------------------|-----------------|------------------|-----------------|------------------|-----------------|
| Kierunek | W. Braniewo Płn. | Granica Państwa | W. Braniewo Płn. | Granica Państwa | W. Braniewo Płn. | Granica Państwa | W. Braniewo Płn. | Granica Państwa | W. Braniewo Płn. | Granica Państwa | W. Braniewo Płn. | Granica Państwa | W. Braniewo Płn. | Granica Państwa |
| Dobowy ruch | 472 | 256 | 370 | 228 | 311 | 220 | 387 | 184 | 401 | 211 | 389 | 230 | 382 | 225 |
| Razem | 728 | | 598 | | 531 | | 571 | | 612 | | 619 | | 607 | |
| Podział procentowy | 64,84% | 35,16% | 61,87% | 38,13% | 58,57% | 41,43% | 67,78% | 32,22% | 65,52% | 34,48% | 62,84% | 37,16% | 62,93% | 37,07% |
| Udział SDRR | 119,34% | | 98,03% | | 87,05% | | 93,61% | | 100,33% | | 101,48% | | 99,51% | |

| Data Dzień tygodnia | 31.10 Piątek | | 1.11 Sobota | | 2.11 Niedziela | |
|---------------------|------------------|-----------------|------------------|-----------------|------------------|-----------------|
| Kierunek | W. Braniewo Płn. | Granica Państwa | W. Braniewo Płn. | Granica Państwa | W. Braniewo Płn. | Granica Państwa |
| Dobowy ruch | 446 | 254 | 320 | 186 | 325 | 169 |
| Razem | 700 | | 506 | | 494 | |
| Podział procentowy | 63,71% | 36,29% | 63,24% | 36,76% | 65,79% | 34,21% |
| Udział SDRR | 114,75% | | 82,95% | | 80,98% | |



Analiza ruchu pojazdów ogółem w święta i dni okołoświąteczne, w podziale na kierunki ruchu
ŚWIĘTO NIEPODLEGŁOŚCI

 Generalna Dyrekcja Dróg Krajowych i Autostrad

Stacja nr 28802

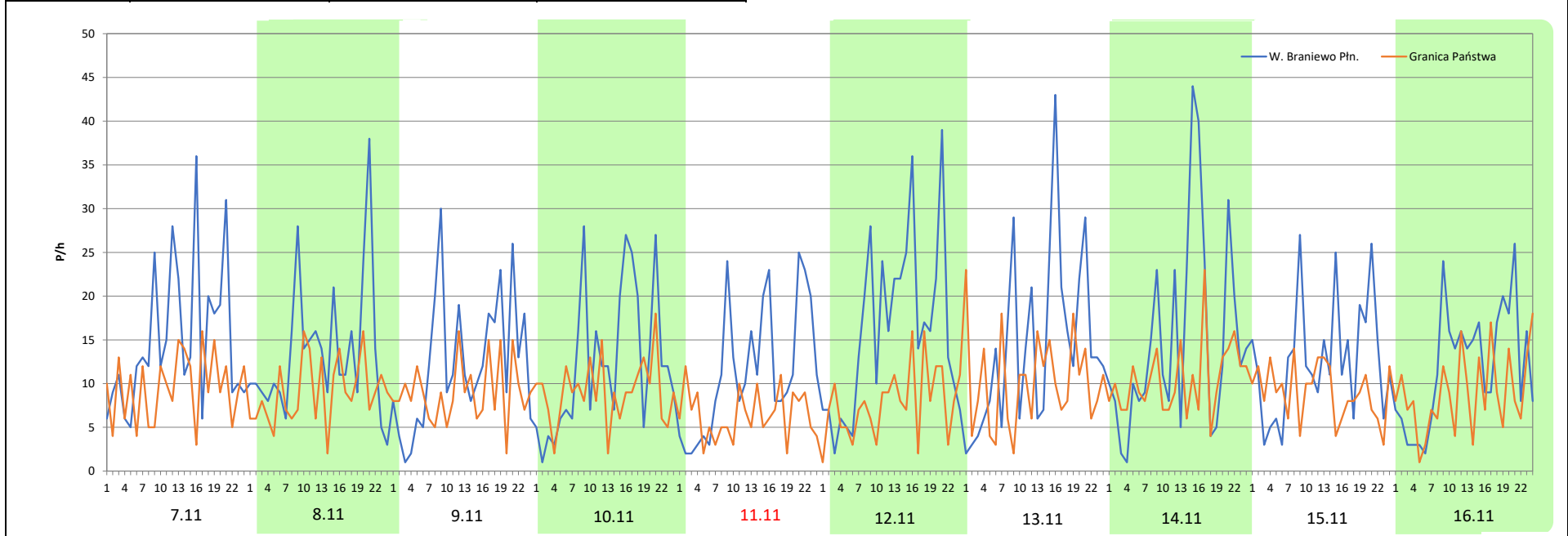
Miejscowość: Grzechotki
Odcinek: W. BRANIEWO PŁN. - GR. PAŃSTWA
Typ stacji: KAS
Miesiąc: Listopad

Rok: 2025
Numer drogi: S22
Oddział: Olsztyn

R03_08-7_28802_2025

| Data Dzień tygodnia | 7.11 Piątek | | 8.11 Sobota | | 9.11 Niedziela | | 10.11 Poniedziałek | | 11.11 Wtorek | | 12.11 Środa | | 13.11 Czwartek | |
|---------------------|------------------|-----------------|------------------|-----------------|------------------|-----------------|--------------------|-----------------|------------------|-----------------|------------------|-----------------|------------------|-----------------|
| Kierunek | W. Braniewo Płn. | Granica Państwa | W. Braniewo Płn. | Granica Państwa | W. Braniewo Płn. | Granica Państwa | W. Braniewo Płn. | Granica Państwa | W. Braniewo Płn. | Granica Państwa | W. Braniewo Płn. | Granica Państwa | W. Braniewo Płn. | Granica Państwa |
| Dobowy ruch | 358 | 231 | 326 | 218 | 298 | 217 | 301 | 218 | 277 | 155 | 385 | 187 | 348 | 246 |
| Razem | 589 | | 544 | | 515 | | 519 | | 432 | | 572 | | 594 | |
| Podział procentowy | 60,78% | 39,22% | 59,93% | 40,07% | 57,86% | 42,14% | 58,00% | 42,00% | 64,12% | 35,88% | 67,31% | 32,69% | 58,59% | 41,41% |
| Udział SDRR | 96,56% | | 89,18% | | 84,43% | | 85,08% | | 70,82% | | 93,77% | | 97,38% | |

| Data Dzień tygodnia | 14.11 Piątek | | 15.11 Sobota | | 16.11 Niedziela | |
|---------------------|------------------|-----------------|------------------|-----------------|------------------|-----------------|
| Kierunek | W. Braniewo Płn. | Granica Państwa | W. Braniewo Płn. | Granica Państwa | W. Braniewo Płn. | Granica Państwa |
| Dobowy ruch | 362 | 251 | 306 | 218 | 288 | 215 |
| Razem | 613 | | 524 | | 503 | |
| Podział procentowy | 59,05% | 40,95% | 58,40% | 41,60% | 57,26% | 42,74% |
| Udział SDRR | 100,49% | | 85,90% | | 82,46% | |



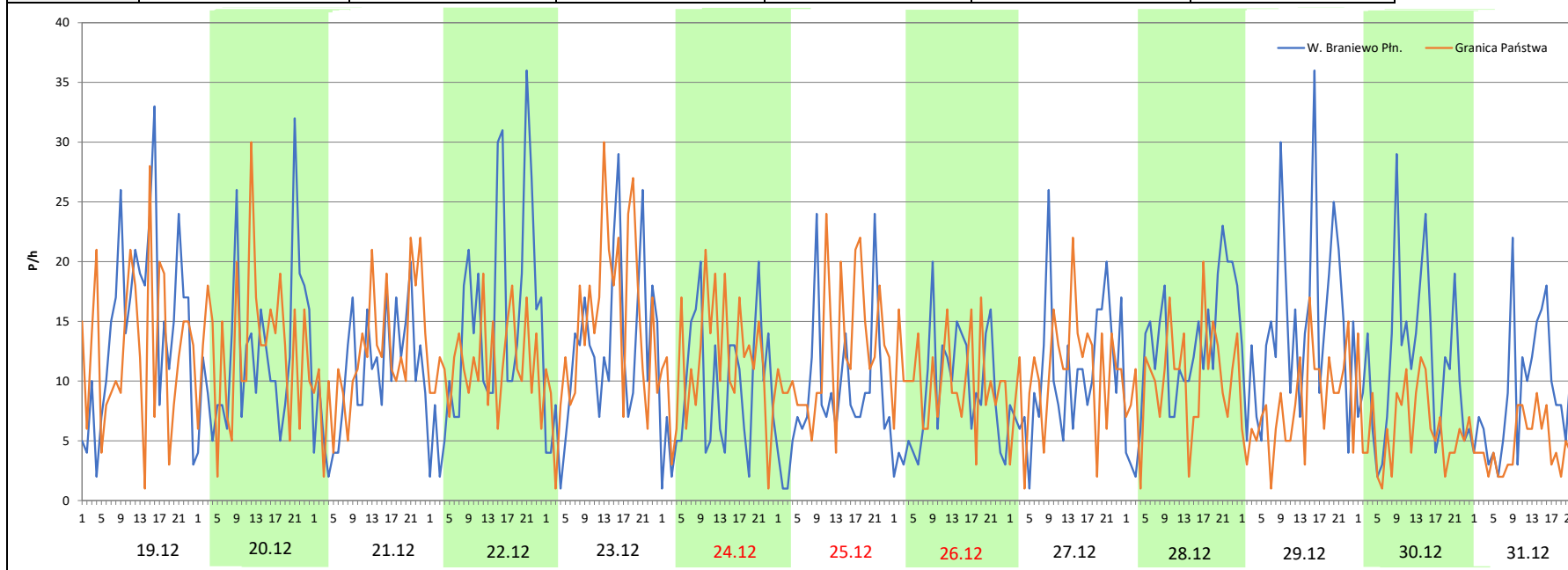
Analiza ruchu pojazdów ogółem w święta i dni okołoświąteczne, w podziale na kierunki ruchu
BOŻE NARODZENIE  Generalna Dyrekcja Dróg Krajowych i Autostrad

Stacja nr 28802

Miejscowość: Grzechotki **Rok:** 2025
Odcinek: W. BRANIEWO PŁN. - GR. PAŃSTWA **Numer drogi:** S22
Typ stacji: KAS **Oddział:** Olsztyn
Miesiąc: Grudzień R03_08-8_28802_2025

| Data Dzień tygodnia | 19.12 Piątek | | 20.12 Sobota | | 21.12 Niedziela | | 22.12 Poniedziałek | | 23.12 Wtorek | | 24.12 Środa | | 25.12 Czwartek | |
|------------------------|------------------|-----------------|------------------|-----------------|--------------------|-----------------|-----------------------|-----------------|------------------|-----------------|------------------|-----------------|-------------------|-----------------|
| | W. Braniewo Płn. | Granica Państwa | W. Braniewo Płn. | Granica Państwa | W. Braniewo Płn. | Granica Państwa | W. Braniewo Płn. | Granica Państwa | W. Braniewo Płn. | Granica Państwa | W. Braniewo Płn. | Granica Państwa | W. Braniewo Płn. | Granica Państwa |
| Dobowy ruch | 352 | 304 | 294 | 309 | 254 | 292 | 350 | 275 | 295 | 348 | 222 | 277 | 211 | 295 |
| Razem | 656 | | 603 | | 546 | | 625 | | 643 | | 499 | | 506 | |
| Podział procentowy | 53,66% | 46,34% | 48,76% | 51,24% | 46,52% | 53,48% | 56,00% | 44,00% | 45,88% | 54,12% | 44,49% | 55,51% | 41,70% | 58,30% |
| Udział SDRR | 107,54% | | 98,85% | | 89,51% | | 102,46% | | 105,41% | | 81,80% | | 82,95% | |

| Data Dzień tygodnia | 26.12 Piątek | | 27.12 Sobota | | 28.12 Niedziela | | 29.12 Poniedziałek | | 30.12 Wtorek | | 31.12 Środa | |
|------------------------|------------------|-----------------|------------------|-----------------|--------------------|-----------------|-----------------------|-----------------|------------------|-----------------|------------------|-----------------|
| | W. Braniewo Płn. | Granica Państwa | W. Braniewo Płn. | Granica Państwa | W. Braniewo Płn. | Granica Państwa | W. Braniewo Płn. | Granica Państwa | W. Braniewo Płn. | Granica Państwa | W. Braniewo Płn. | Granica Państwa |
| Dobowy ruch | 209 | 242 | 258 | 253 | 298 | 247 | 353 | 189 | 275 | 152 | 198 | 105 |
| Razem | 451 | | 511 | | 545 | | 542 | | 427 | | 303 | |
| Podział procentowy | 46,34% | 53,66% | 50,49% | 49,51% | 54,68% | 45,32% | 65,13% | 34,87% | 64,40% | 35,60% | 65,35% | 34,65% |
| Udział SDRR | 73,93% | | 83,77% | | 89,34% | | 88,85% | | 70,00% | | 49,67% | |



Nierównomierność kierunkowa dla każdego dnia w roku, dla pojazdów ogółem



Generalna Dyrekcja
Dróg Krajowych i Autostrad

Stacja nr 28802

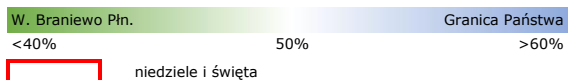
Miejscowość: Grzechotki
Odcinek: W. BRANIEWO PŁN. - GR. PAŃSTWA
Typ stacji: KAS

Rok: 2025
Numer drogi: S22
Oddział: Olsztyn

R03_11_28802_2025

| 28802 | Proporcja ruchu dziennego do średniego dobowego ruchu rocznego [%] | | | | | | | | | | | |
|-------|--|------|------|------|------|------|------|------|------|------|------|------|
| | 1 | 2 | 3 | 4 | 5 | 6 | 7 | 8 | 9 | 10 | 11 | 12 |
| 1 | 18,6 | 45,2 | 45,1 | 35,9 | 47,7 | 37,6 | 39,6 | 43,9 | 33,3 | 35,5 | 36,8 | 33,8 |
| 2 | 22,6 | 43,6 | 46,0 | 39,7 | 40,4 | 34,3 | 36,8 | 47,7 | 39,2 | 37,1 | 34,2 | 32,9 |
| 3 | 24,5 | 40,3 | 40,7 | 36,3 | 42,8 | 37,5 | 36,0 | 45,1 | 36,1 | 40,4 | 33,7 | 35,4 |
| 4 | 23,1 | 36,9 | 42,5 | 34,9 | 37,6 | 42,5 | 36,3 | 39,6 | 34,8 | 35,7 | 40,9 | 38,3 |
| 5 | 22,3 | 38,5 | 43,5 | 39,9 | 38,2 | 34,7 | 38,6 | 43,4 | 35,0 | 38,2 | 38,9 | 38,0 |
| 6 | 18,0 | 41,8 | 41,1 | 39,7 | 36,4 | 38,4 | 38,5 | 42,9 | 37,5 | 33,8 | 35,1 | 42,6 |
| 7 | 20,8 | 41,9 | 45,0 | 37,3 | 39,1 | 36,4 | 36,8 | 41,4 | 39,3 | 33,6 | 39,2 | 39,3 |
| 8 | 28,9 | 44,4 | 45,1 | 39,3 | 40,1 | 37,6 | 34,2 | 35,4 | 35,7 | 34,2 | 40,1 | 38,7 |
| 9 | 30,8 | 42,1 | 44,9 | 40,7 | 38,2 | 34,6 | 40,4 | 39,7 | 38,7 | 37,0 | 42,1 | 36,0 |
| 10 | 34,0 | 35,7 | 44,2 | 35,6 | 40,9 | 37,8 | 39,8 | 42,0 | 36,9 | 36,7 | 42,0 | 36,4 |
| 11 | 41,4 | 39,6 | 39,3 | 37,9 | 36,5 | 33,2 | 33,5 | 40,7 | 33,8 | 40,8 | 35,9 | 39,0 |
| 12 | 40,0 | 39,9 | 41,4 | 51,2 | 36,6 | 35,2 | 40,9 | 42,5 | 38,6 | 43,2 | 32,7 | 41,9 |
| 13 | 36,6 | 42,4 | 43,2 | 50,6 | 38,8 | 39,6 | 39,6 | 37,4 | 40,4 | 37,1 | 41,4 | 41,9 |
| 14 | 39,3 | 41,3 | 42,4 | 40,6 | 35,6 | 35,5 | 37,3 | 40,9 | 36,8 | 39,0 | 40,9 | 43,2 |
| 15 | 34,4 | 47,7 | 45,1 | 41,8 | 38,7 | 38,5 | 36,3 | 41,8 | 33,7 | 39,1 | 41,6 | 35,4 |
| 16 | 40,3 | 49,1 | 44,5 | 43,3 | 38,4 | 39,9 | 42,3 | 40,7 | 37,6 | 35,7 | 42,7 | 39,8 |
| 17 | 38,5 | 41,5 | 38,5 | 40,9 | 45,4 | 35,9 | 38,3 | 39,6 | 35,4 | 37,8 | 35,5 | 37,5 |
| 18 | 38,3 | 35,6 | 38,9 | 49,5 | 37,8 | 38,1 | 36,3 | 32,5 | 37,9 | 46,2 | 35,2 | 49,0 |
| 19 | 42,2 | 43,9 | 40,3 | 42,6 | 38,2 | 41,5 | 42,3 | 39,7 | 37,3 | 37,0 | 35,9 | 46,3 |
| 20 | 35,1 | 42,3 | 39,2 | 39,9 | 37,4 | 36,3 | 41,9 | 34,0 | 36,2 | 39,9 | 41,3 | 51,2 |
| 21 | 36,3 | 45,5 | 44,2 | 32,7 | 38,6 | 36,0 | 33,1 | 36,3 | 39,3 | 33,2 | 35,6 | 53,5 |
| 22 | 35,1 | 45,2 | 41,3 | 30,2 | 34,8 | 33,9 | 36,0 | 35,2 | 35,9 | 34,7 | 41,3 | 44,0 |
| 23 | 39,8 | 47,4 | 41,5 | 32,1 | 38,8 | 33,7 | 38,5 | 35,7 | 32,0 | 35,2 | 43,1 | 54,1 |
| 24 | 38,4 | 39,3 | 37,7 | 33,9 | 41,1 | 39,7 | 38,4 | 34,4 | 39,1 | 35,2 | 32,3 | 55,5 |
| 25 | 44,5 | 38,2 | 33,0 | 34,4 | 38,7 | 36,4 | 35,5 | 38,2 | 34,6 | 38,1 | 34,9 | 58,3 |
| 26 | 39,7 | 45,0 | 36,4 | 44,6 | 38,7 | 40,0 | 38,2 | 40,8 | 36,1 | 41,4 | 40,5 | 53,7 |
| 27 | 34,3 | 44,3 | 38,4 | 41,6 | 36,2 | 36,6 | 40,5 | 36,8 | 39,9 | 32,2 | 35,0 | 49,5 |
| 28 | 34,2 | 46,6 | 41,5 | 35,5 | 39,3 | 41,3 | 37,2 | 37,4 | 40,0 | 34,5 | 38,9 | 45,3 |
| 29 | 41,2 | | 43,0 | 37,8 | 38,9 | 37,5 | 33,2 | 37,3 | 34,8 | 37,2 | 39,3 | 34,9 |
| 30 | 46,1 | | 41,3 | 39,1 | 36,9 | 36,7 | 37,2 | 38,2 | 35,4 | 37,1 | 39,1 | 35,6 |
| 31 | 42,7 | | 36,0 | | 37,5 | | 39,3 | 37,2 | | 36,3 | | 34,7 |

Legenda



$$*WNK = \frac{N_{poj./24h}(\text{kierunek P})}{N_{poj./24h}(\text{kierunek P+L})}$$

Dobowe wahania ruchu pojazdów ogółem w podziale na kierunki



Generalna Dyrekcja
Dróg Krajowych i Autostrad

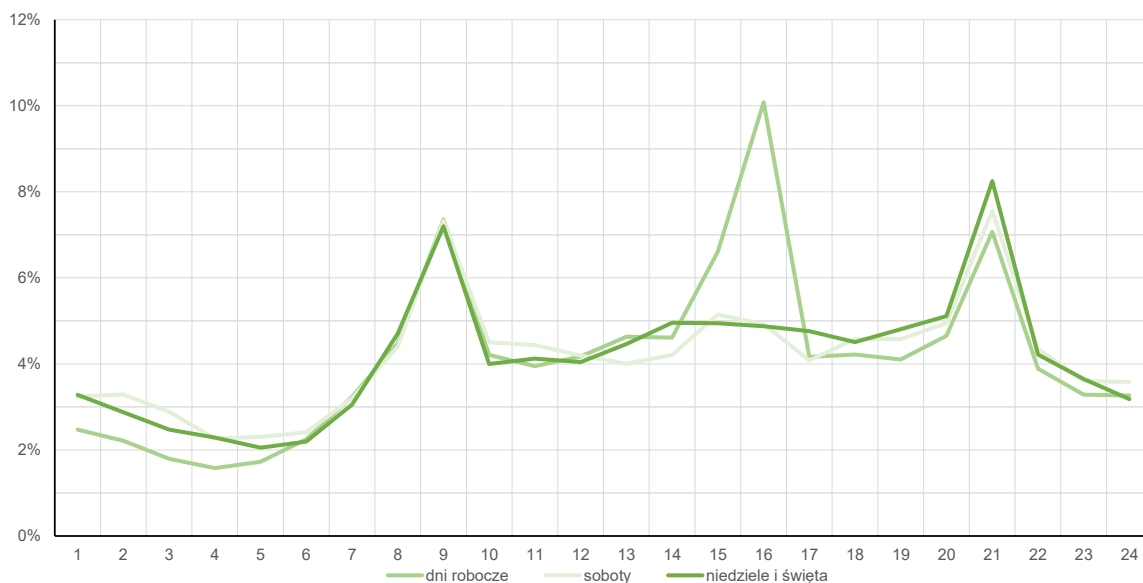
Stacja nr 28802

Miejscowość: Grzechotki Rok: 2025
 Odcinek: W. BRANIEWO PŁN. - GR. PAŃSTWA Numer drogi: S22
 Typ stacji: KAS Oddział: Olsztyn

Średni dobowy rozkład natężenia ruchu

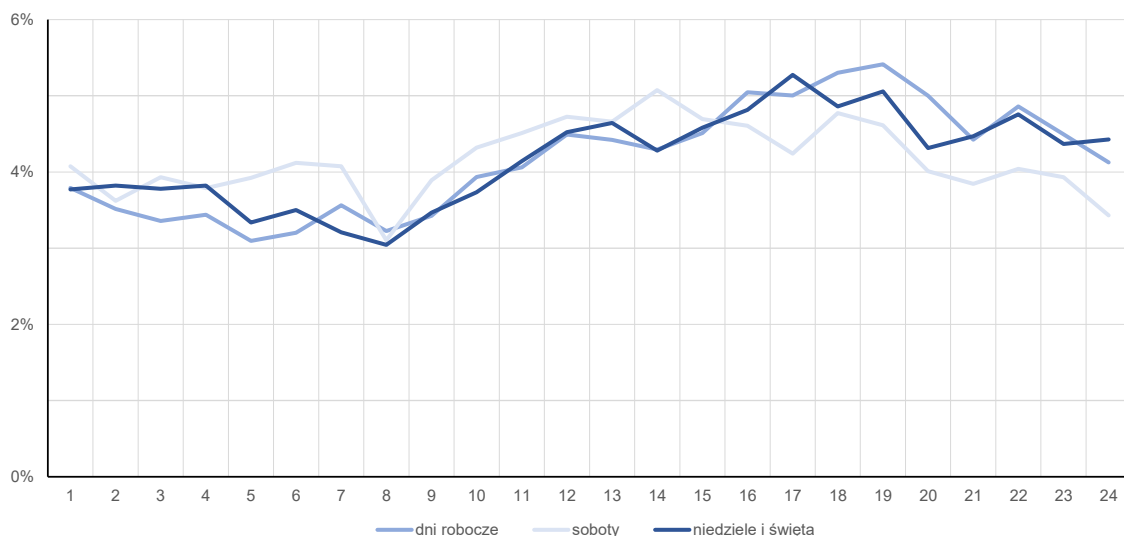
R03_12-1_28802_2025

Kierunek: W. Braniewo Płn.



R03_12-2_28802_2025

Kierunek: Granica Państwa



Struktura rodzajowa ruchu wg pomiarów sprawdzających

Stacja nr 28802



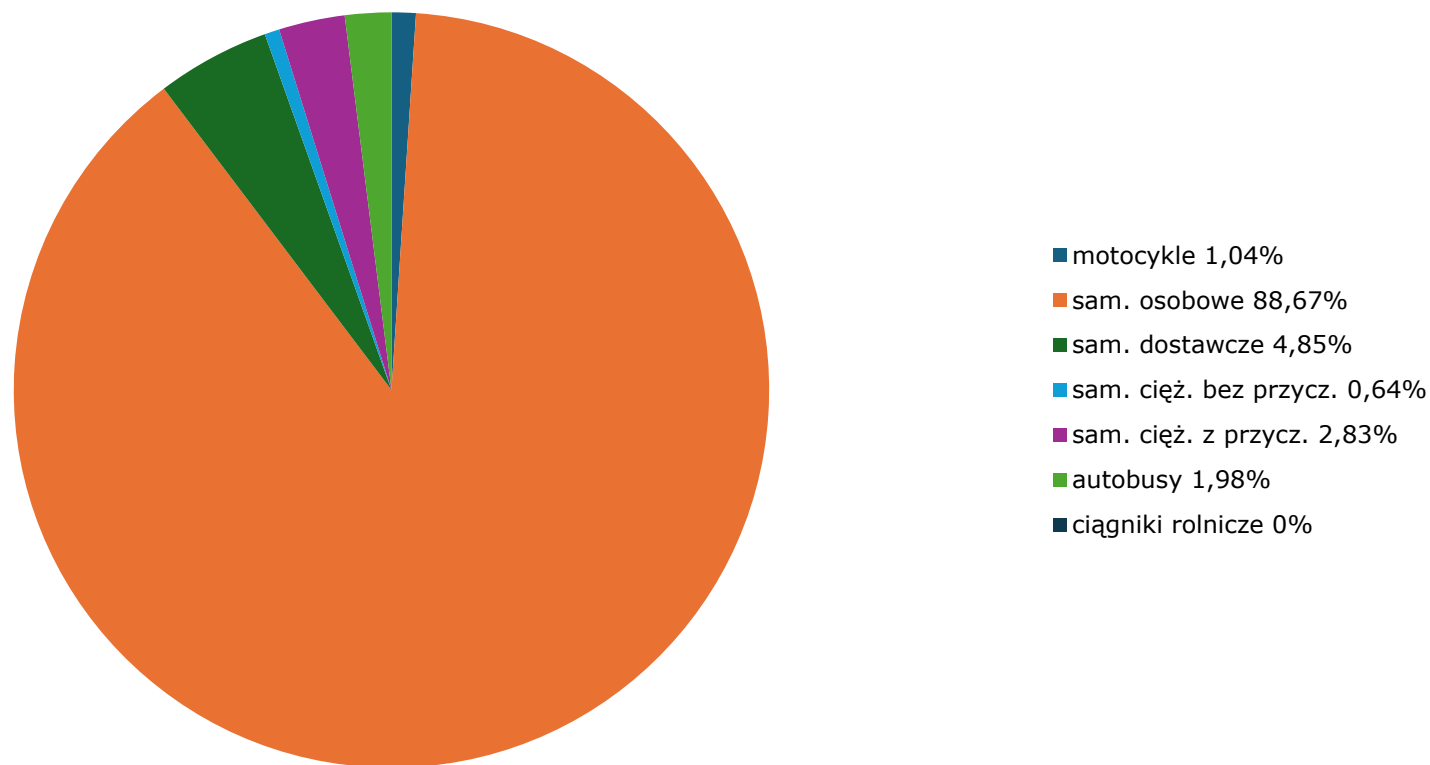
**Generalna Dyrekcja
Dróg Krajowych i Autostrad**

Miejscowość: Grzechotki
Odcinek: W. BRANIEWO PŁN. - GR. PAŃSTWA
Typ stacji: KAS

Rok: 2025
Numer drogi: S22
Oddział: Olsztyn

R04_03_28802_2025

Rodzajowa struktura ruchu wg Generalnego Pomiaru Ruchu w 2025 roku



Zestawienie 200 godzin o największym natężeniu ruchu w roku Generalna Dyrekcja Dróg Krajowych i Autostrad

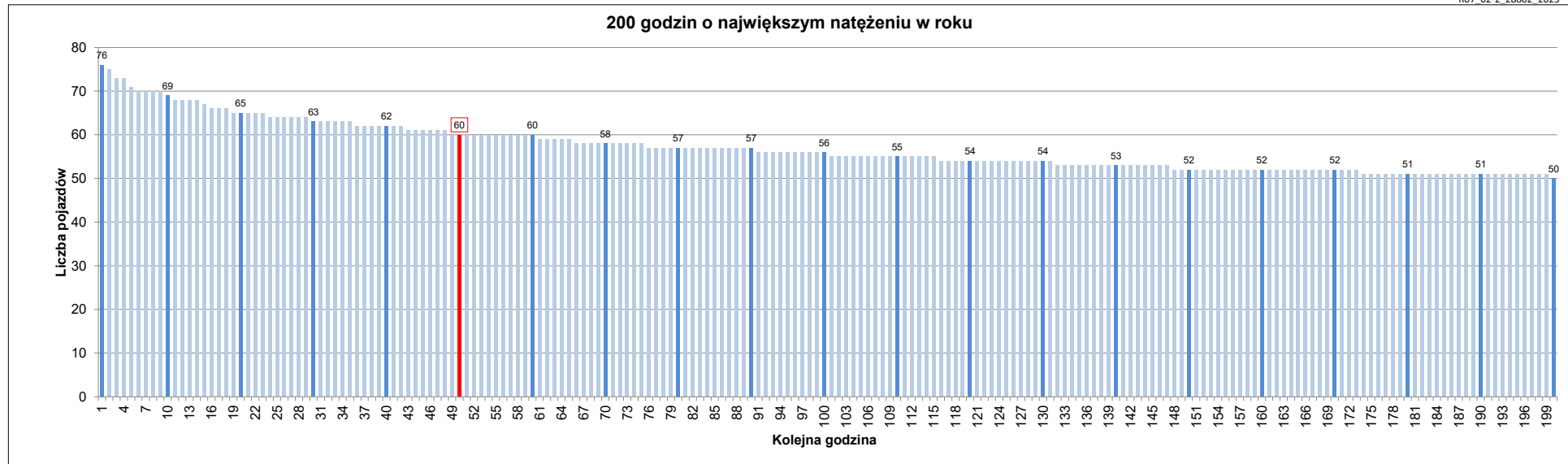
Stacja nr 28802

Miejscowość: Grzechotki
 Odcinek: W. BRANIEWO PŁN. - GR. PAŃSTWA
 Typ stacji: KAS
 Rok: 2025
 Numer drogi: S22
 Oddział: Olsztyn

R07_02-1_28802_2025

| Udział ruchu w godzinach o największym natężeniu w roku w odniesieniu do SDRR w 2025 roku [%] | | | | | | | | | | | | | | | | | | | | | |
|---|----------|----------|----------|----------|----------|----------|----------|----------|----------|----------|----------|----------|----------|----------|----------|----------|----------|----------|----------|----------|----------|
| SDRR | 1 | 10 | 20 | 30 | 40 | 50 | 60 | 70 | 80 | 90 | 100 | 110 | 120 | 130 | 140 | 150 | 160 | 170 | 180 | 190 | 200 |
| 610 | 76 | 69 | 63 | 62 | 62 | 60 | 60 | 58 | 57 | 57 | 56 | 55 | 54 | 54 | 53 | 52 | 52 | 52 | 51 | 51 | 50 |
| Udział proc. | 12% | 11% | 10% | 10% | 10% | 10% | 10% | 10% | 9% | 9% | 9% | 9% | 9% | 9% | 9% | 9% | 9% | 9% | 8% | 8% | 8% |
| Data | 07.10.25 | 10.01.25 | 02.09.25 | 25.04.25 | 11.12.25 | 09.05.25 | 09.05.25 | 11.06.25 | 30.01.25 | 30.01.25 | 09.07.25 | 14.11.25 | 08.01.25 | 08.01.25 | 12.05.25 | 11.07.25 | 11.07.25 | 11.07.25 | 16.12.25 | 16.12.25 | 17.10.25 |
| Nr dnia | 2 | 5 | 2 | 5 | 4 | 5 | 5 | 3 | 4 | 4 | 3 | 5 | 3 | 3 | 1 | 5 | 5 | 5 | 2 | 2 | 5 |
| Godzina | 16 | 16 | 16 | 16 | 16 | 16 | 16 | 16 | 16 | 16 | 16 | 15 | 21 | 21 | 16 | 9 | 9 | 9 | 15 | 15 | 16 |

R07_02-2_28802_2025



Oznaczenia:
 - Wartości natężeń kolejnych 200 godzin
 - Wartości co dziesiątej wartości z posród 200 godzin
 - Wartości 50-tej godziny

SDRR: 610 poj./dobę