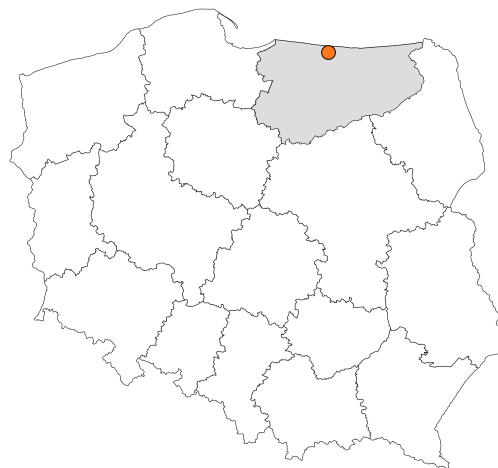


Zakres czasowy: **2025**

Raport dla stacji **28252**

Numer **28252**
Typ **E6**
Oddział **Olsztyn**
Miejscowość **Dąbrowa**



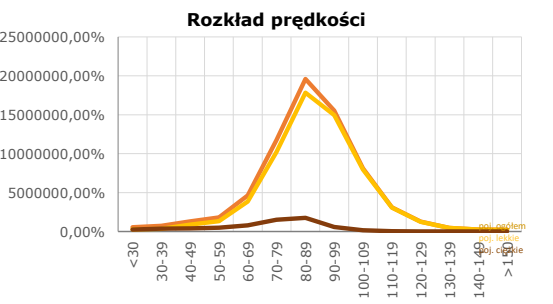
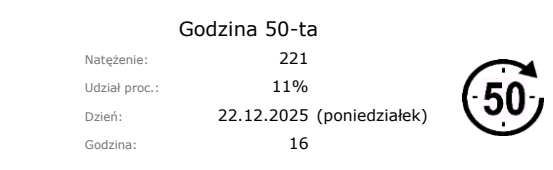
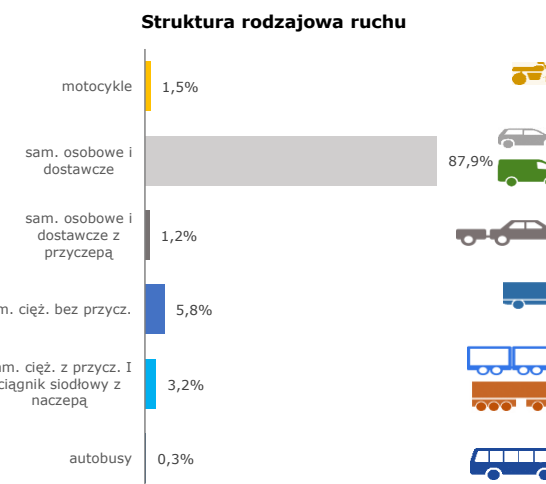
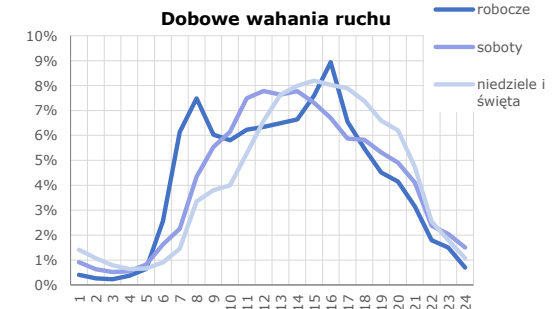
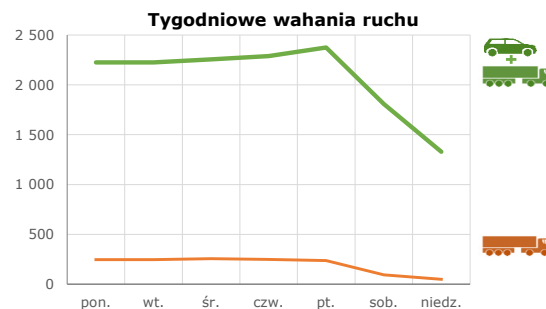
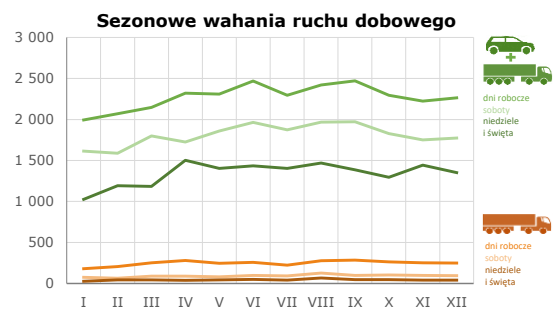
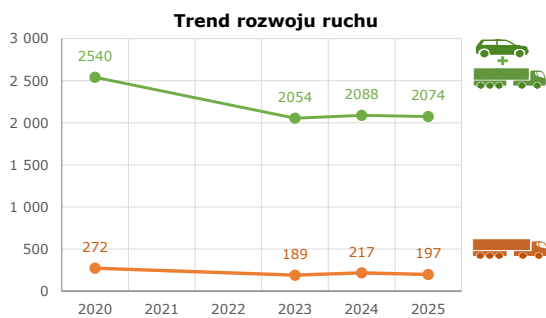
SPIS TREŚCI

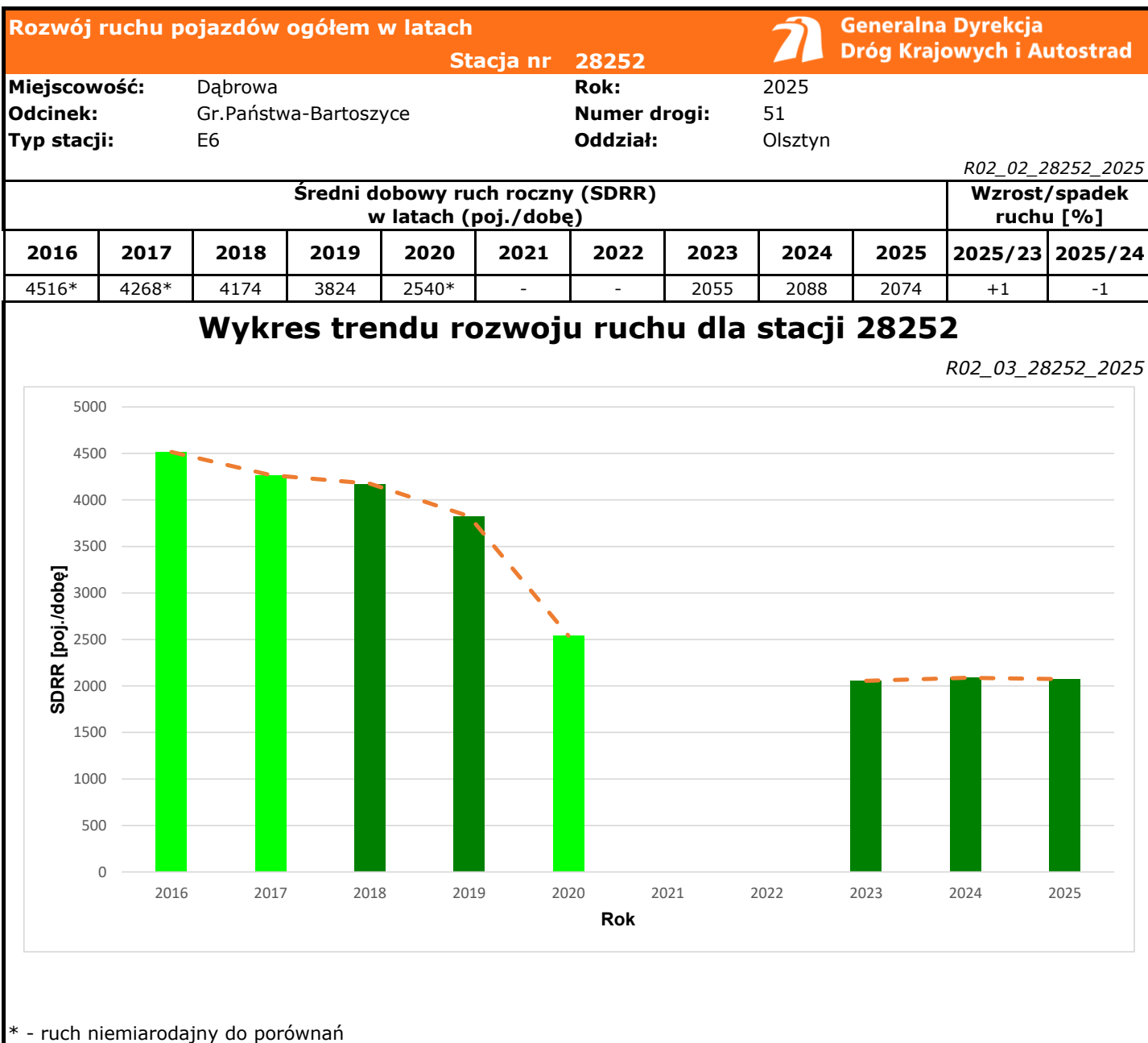
R00 Zbiorcze i podsumowujące	1
R00_01 Karta charakterystyki stacji ciągłych pomiarów ruchu	1
R02 Rozwój ruchu w latach	2
R02_03 Rozwój ruchu pojazdów ogółem dla poszczególnych stacji	2
R02_03C Rozwój ruchu pojazdów ciężkich dla poszczególnych stacji	3
R03 Wahania ruchu i ruch w poszczególne dni tygodnia	4
R03_01 Średni dobowy ruchu pojazdów ogółem w poszczególnych miesiącach i dniach tygodnia wraz ze wskaźnikami charakteryzującymi sezonowe (miesięczne) i tygodniowe wahania ruchu w odniesieniu do SDRR	4
R03_02 Sezonowe i tygodniowe wahania ruchu pojazdów ogółem dla danej stacji	5
R03_03 Dobowe wahania ruchu dla wybranych dni tygodnia dla pojazdów ogółem wraz z dystrybuantą	6
R03_04 Uśrednione dobowe rozkłady ruchu dla wybranych dni tygodnia, dla pojazdów lekkich i ciężkich	7
R03_07 Analiza ruchu pojazdów ogółem w poszczególnych dniach tygodnia dla każdego miesiąca, w podziale na kierunki ruchu	8
R03_08 Analiza ruchu w święta i dni okolicy świąteczne	20
R03_10 Proporcja dobowego natężenia ruchu do SDRR, dla każdego dnia w roku, dla pojazdów ogółem	28
R03_11 Nierównomierność kierunkowa dla każdego dnia w roku, dla pojazdów ogółem	29
R03_12 Dobowe wahania ruchu w podziale na kierunki oraz na pojazdy ogółem	30
R04 Struktura rodzajowa ruchu	31
R04_03 Wykres rodzajowej struktury ruchu wg pomiarów ręcznych lub automatycznych	31
R06 Rozkład prędkości pojazdów	32
R06_02 Rozkład prędkości pojazdów – wykres i dystrybuanta	32
R07 Godziny o największym natężeniu i charakter ruchu	33
R07_02 Zestawienie 200 godzin o największym natężeniu ruchu w roku, dla obu kierunków łącznie	33

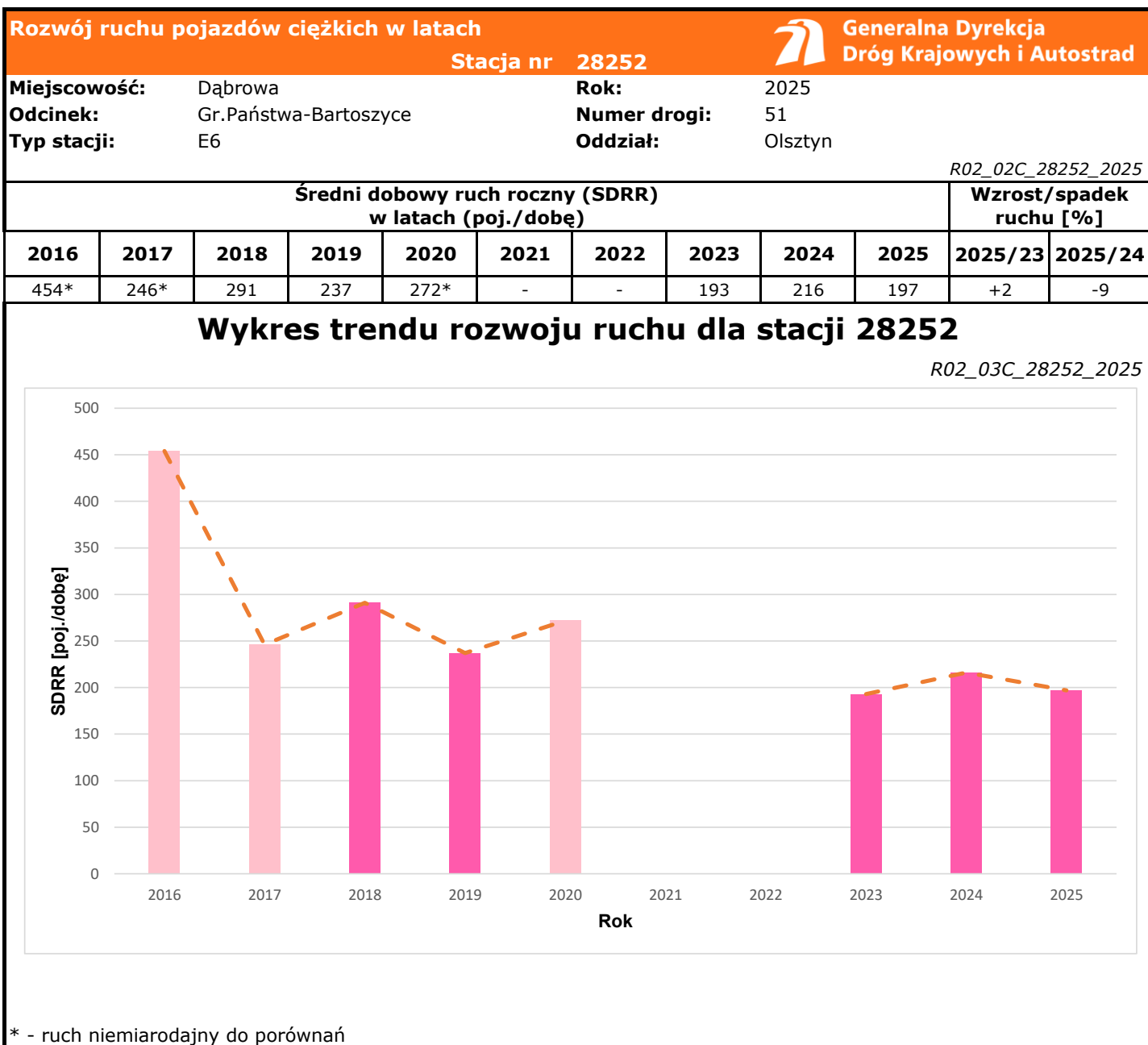
Karta charakterystyki stacji ciągłych pomiarów ruchu Generalna Dyrekcja
Dróg Krajowych i Autostrad
Stacja nr 28252


Nr stacji: 28252
Typ stacji: E6
Lokalizacja: Dąbrowa
Numer drogi: 51
Pikietaż: 12,700

Stacja działa od: 01.01.2012
Charakter ruchu: G
Liczba dni w archiwizacji: 365
Procent doszacowanych godzin: 1,10%







Średni dobowy ruch dla poszczególnych dni tygodnia w poszczególnych miesiącach roku														
Stacja nr 28252												 Generalna Dyrekcja Dróg Krajowych i Autostrad		
Miejscowość: Dąbrowa				Rok: 2025				Odcinek: Gr.Państwa-Bartoszyce				Numer drogi: 51		
Typ stacji: E6				Oddział: Olsztyn										
Ruch ogółem													R03_01_28252_2025	
Dni tygodnia:		Styczeń	Luty	Marzec	Kwiecień	Maj	Czerwiec	Lipiec	Sierpień	Wrzesień	Październik	Listopad	Grudzień	Cały rok
1. Poniedziałki	a	2008	2013	2116	2269	2315	2408	2212	2323	2409	2252	2130	2246	2225
	b	1,114	1,073	1,079	1,071	1,094	1,071	1,049	1,046	1,073	1,080	1,042	1,088	1,073
	c	0,902	0,905	0,951	1,020	1,040	1,082	0,994	1,044	1,083	1,012	0,957	1,009	1,000
2. Wtorki	a	1958	2026	2024	2241	2269	2481	2328	2351	2411	2206	2190	2216	2225
	b	1,087	1,080	1,032	1,058	1,072	1,103	1,104	1,059	1,074	1,058	1,071	1,074	1,073
	c	0,880	0,911	0,910	1,007	1,020	1,115	1,046	1,057	1,084	0,991	0,984	0,996	1,000
3. Środy	a	1935	2038	2125	2317	2286	2502	2335	2434	2489	2293	2235	2081	2256
	b	1,074	1,086	1,084	1,094	1,080	1,112	1,108	1,096	1,109	1,099	1,093	1,008	1,088
	c	0,858	0,903	0,942	1,027	1,013	1,109	1,035	1,079	1,103	1,016	0,991	0,922	1,000
4. Czwartki	a	1948	2088	2183	2323	2333	2450	2244	2529	2432	2293	2260	2385	2289
	b	1,081	1,113	1,113	1,097	1,103	1,089	1,065	1,139	1,083	1,099	1,105	1,156	1,104
	c	0,851	0,912	0,954	1,015	1,019	1,070	0,980	1,105	1,062	1,002	0,987	1,042	1,000
5. Piątki	a	2125	2190	2291	2459	2348	2501	2364	2467	2614	2434	2308	2393	2375
	b	1,179	1,167	1,168	1,161	1,110	1,112	1,121	1,111	1,164	1,167	1,129	1,159	1,145
	c	0,895	0,922	0,965	1,035	0,989	1,053	0,995	1,039	1,101	1,025	0,972	1,008	1,000
6. Soboty	a	1613	1588	1800	1724	1860	1965	1872	1966	1972	1827	1752	1774	1809
	b	0,895	0,846	0,918	0,814	0,879	0,874	0,888	0,886	0,878	0,876	0,857	0,859	0,872
	c	0,892	0,878	0,995	0,953	1,028	1,086	1,035	1,087	1,090	1,010	0,968	0,981	1,000
7. Niedziele	a	1148	1192	1183	1346	1428	1524	1402	1423	1385	1296	1218	1400	1329
	b	0,637	0,635	0,603	0,636	0,675	0,678	0,665	0,641	0,617	0,621	0,596	0,678	0,641
	c	0,864	0,897	0,890	1,013	1,074	1,147	1,055	1,071	1,042	0,975	0,916	1,053	1,000
8. Dni robocze	a	1994	2070	2148	2322	2310	2469	2296	2421	2471	2295	2225	2264	2274
	b	1,107	1,103	1,095	1,096	1,092	1,098	1,089	1,091	1,101	1,100	1,088	1,097	1,096
	c	0,877	0,910	0,945	1,021	1,016	1,086	1,010	1,065	1,087	1,009	0,978	0,996	1,000
9. Święta	a	966	-	-	1580	1390	1343	-	1514	-	-	1556	1330	1383
	b	0,536	-	-	0,746	0,657	0,597	-	0,682	-	-	0,761	0,644	0,667
	c	0,698	-	-	1,142	1,005	0,971	-	1,095	-	-	1,125	0,962	1,000
10. Niedziele i święta	a	1026	1192	1183	1502	1403	1434	1402	1468	1385	1296	1443	1353	1341
	b	0,569	0,635	0,603	0,709	0,663	0,638	0,665	0,661	0,617	0,621	0,706	0,656	0,647
	c	0,765	0,889	0,882	1,120	1,046	1,069	1,045	1,095	1,033	0,966	1,076	1,009	1,000
11. Wszystkie dni	a	1802	1876	1961	2118	2116	2249	2108	2220	2245	2086	2045	2064	2074
	b	1,000	1,000	1,000	1,000	1,000	1,000	1,000	1,000	1,000	1,000	1,000	1,000	1,000
	c	0,869	0,905	0,946	1,021	1,020	1,084	1,016	1,070	1,082	1,006	0,986	0,995	1,000

Legenda:
a = średni dobowy ruch danego dnia (dni) tygodnia
b = $\frac{\text{średni dobowy ruch danego dnia (dni) tygodnia w miesiącu}}{\text{średni dobowy ruch we wszystkie dni miesiąca}}$
c = $\frac{\text{średni dobowy ruch danego dnia (dni) tygodnia w miesiącu}}{\text{średni dobowy ruch danego dnia (dni) tygodnia w roku}}$

Sezonowe i tygodniowe wahania ruchu dobowego pojazdów ogółem w latach



Generalna Dyrekcja
Dróg Krajowych i Autostrad

Stacja nr 28252

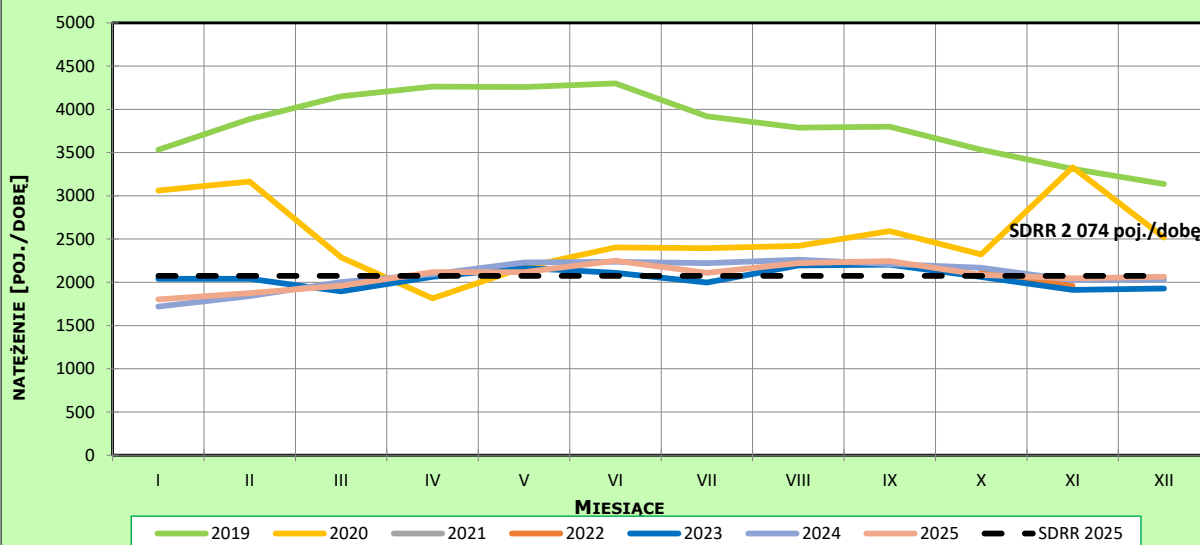
Miejscowość: Dąbrowa
Odcinek: Gr.Państwa-Bartoszyce
Typ stacji: E6

Rok: 2025
Numer drogi: 51
Oddział: Olsztyn

Ruch ogółem

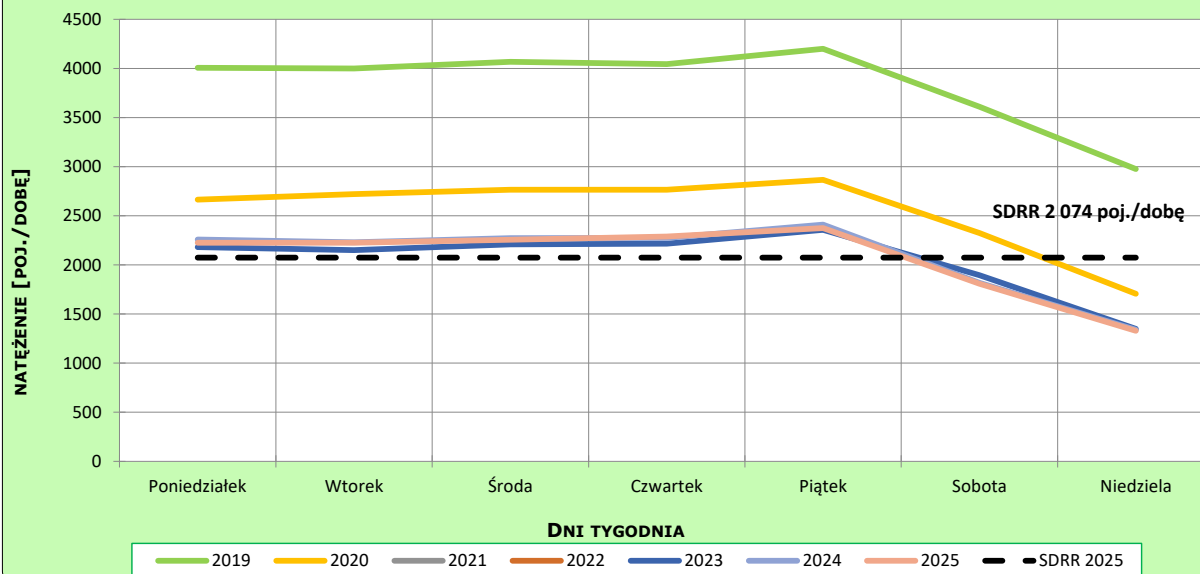
R03_02-1_28252_2025

Sezonowe wahania ruchu dobowego



R03_02-2_28252_2025

Tygodniowe wahania ruchu dobowego



Dobowe wahania ruchu pojazdów ogółem



Generalna Dyrekcja
Dróg Krajowych i Autostrad

Stacja nr 28252

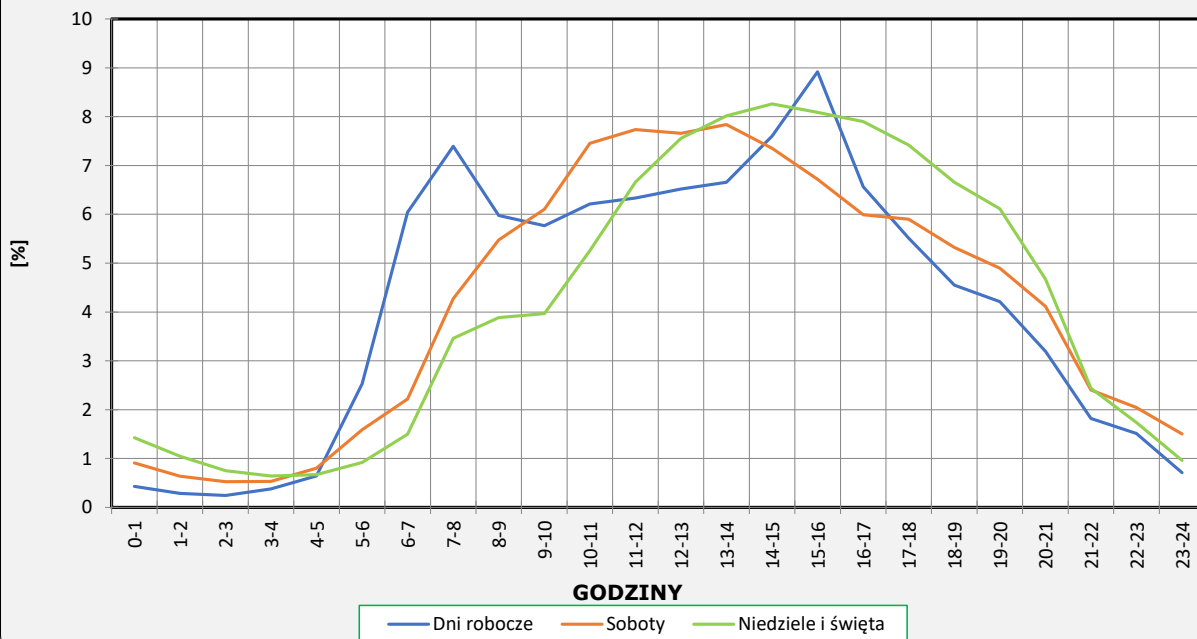
Miejscowość: Dąbrowa
Odcinek: Gr.Państwa-Bartoszyce
Typ stacji: E6

Rok: 2025
Numer drogi: 51
Oddział: Olsztyn

Ruch ogółem

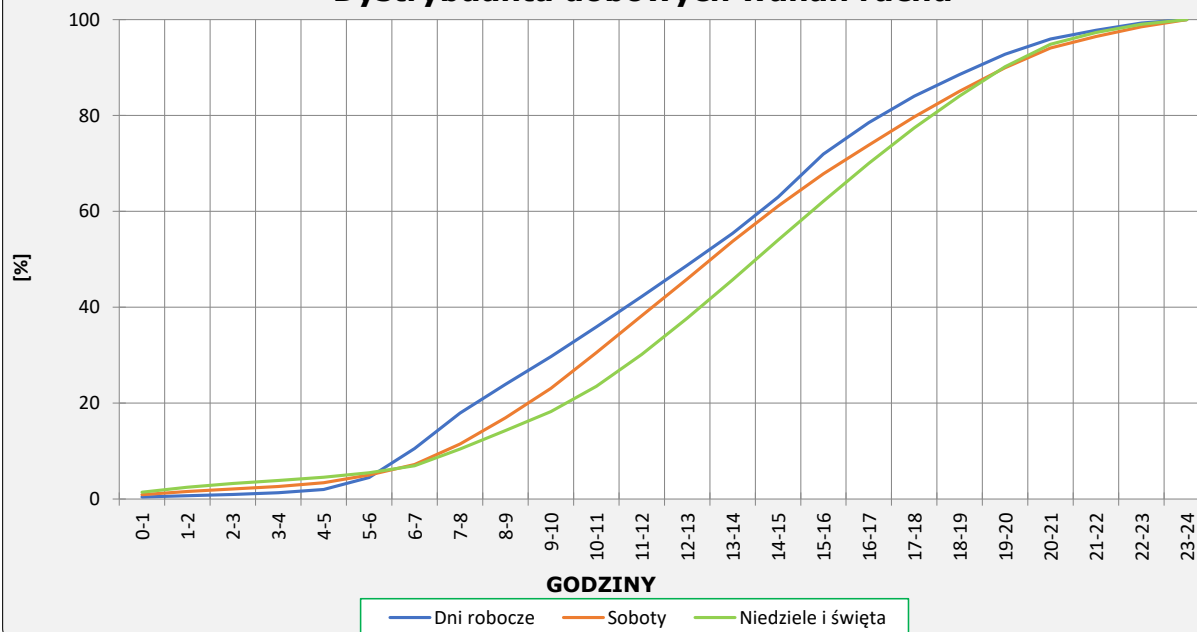
R03_03-1_28252_2025

Dobowe wahania ruchu



R03_03-2_28252_2025

Dystrybuanta dobowych wahań ruchu



Uśrednione dobowe rozkłady ruchu dla wybranych dni tygodnia, dla pojazdów lekkich i ciężkich



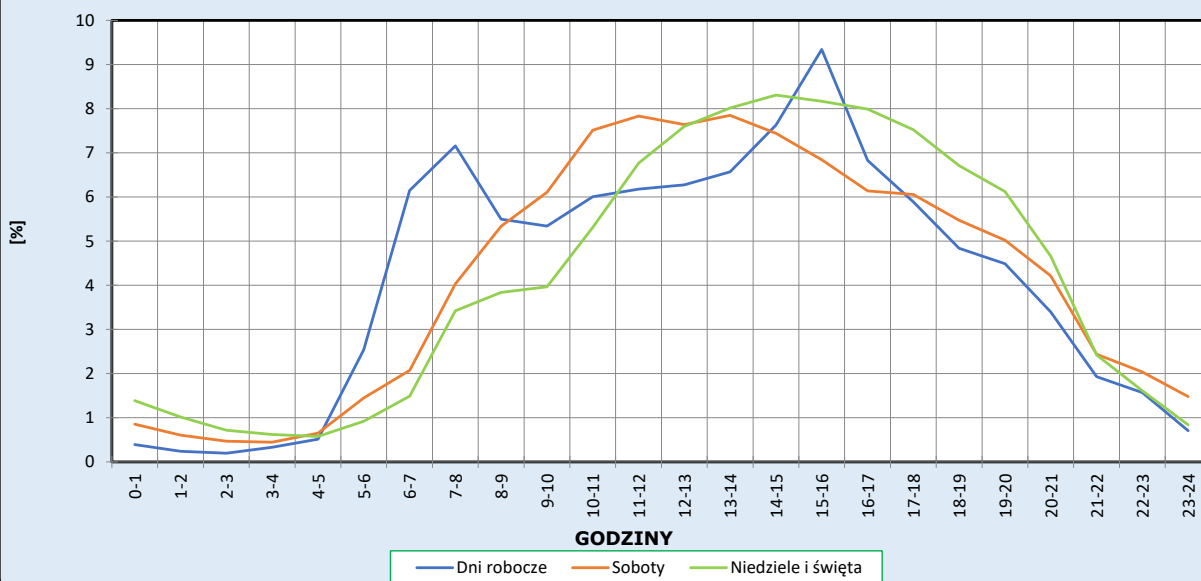
Stacja nr 28252

Miejscowość: Dąbrowa
Odcinek: Gr.Państwa-Bartoszyce
Typ stacji: E6

Rok: 2025
Numer drogi: 51
Oddział: Olsztyn

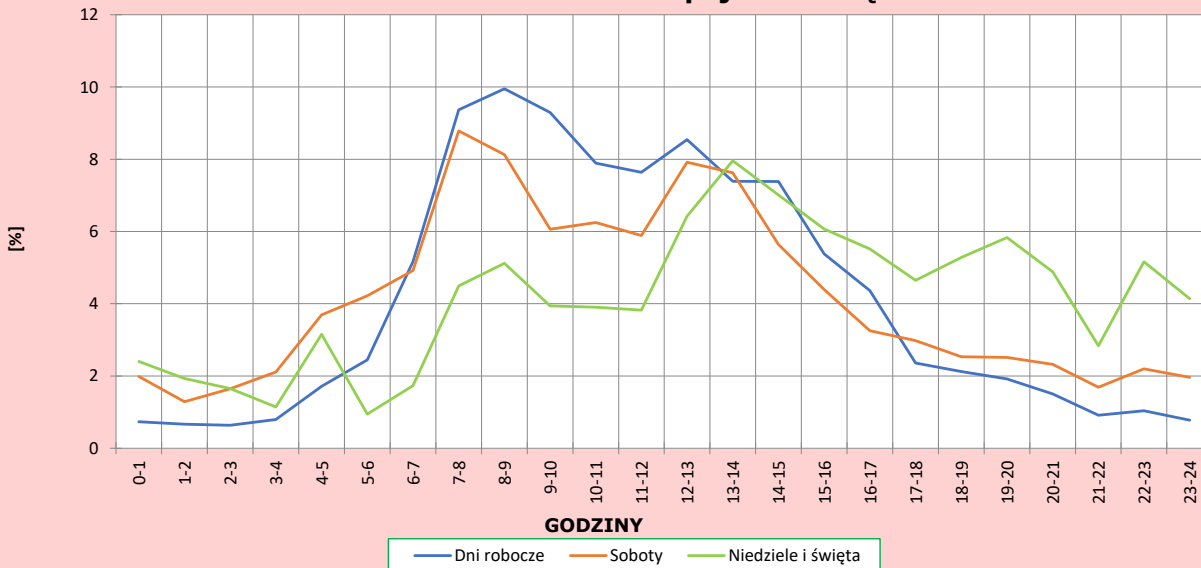
R03_04-1_28252_2025

Dobowe wahania ruchu pojazdów lekkich



R03_04-2_28252_2025

Dobowe wahania ruchu pojazdów ciężkich



Analiza ruchu pojazdów ogółem w poszczególnych dniach tygodnia dla każdego miesiąca, w podziale na kierunki ruchu

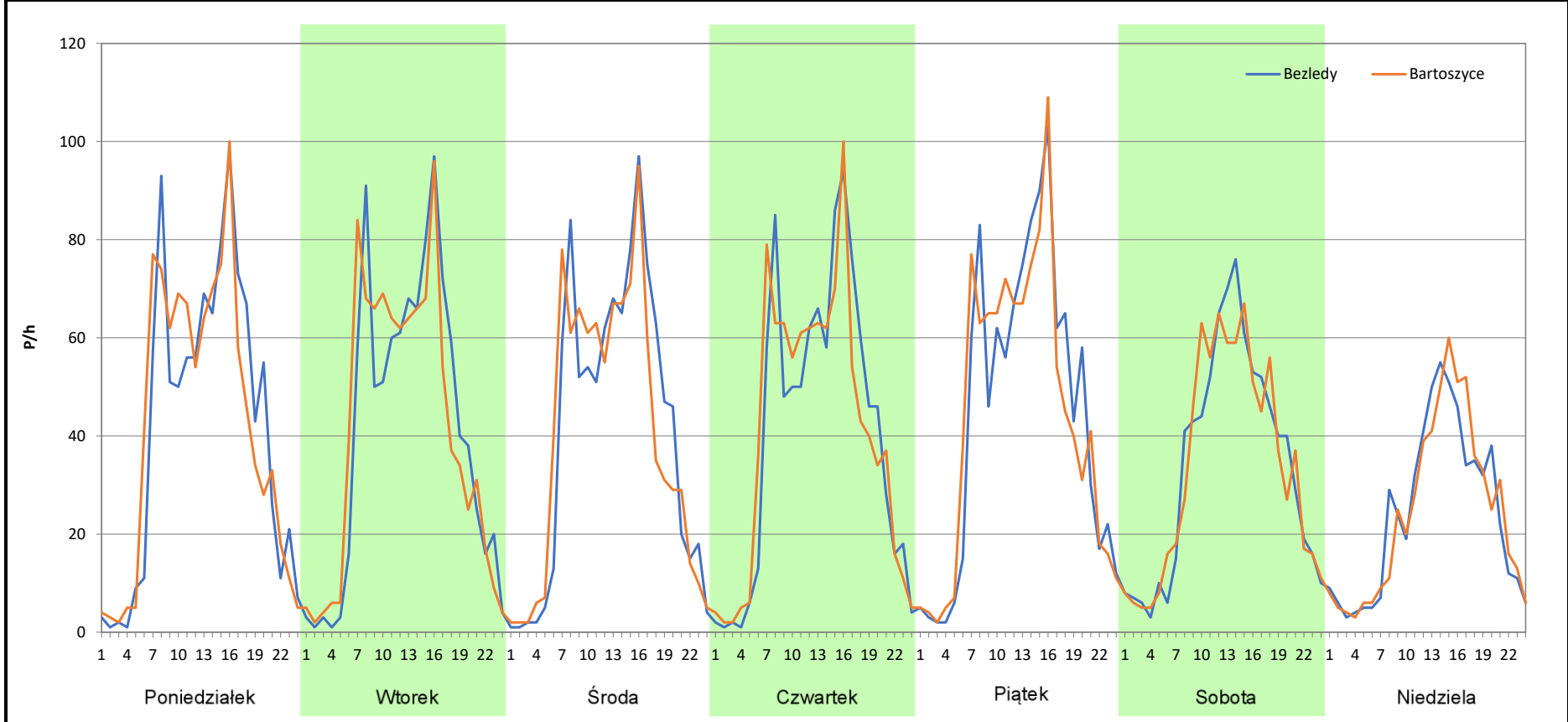
 **Generalna Dyrekcja Dróg Krajowych i Autostrad**

Stacja nr 28252

Miejscowość:	Dąbrowa	Rok:	2025
Odcinek:	Gr.Państwa-Bartoszyce	Numer drogi:	51
Typ stacji:	E6	Oddział:	Olsztyn
Miesiąc:	Styczeń		

R03_07-1_28252_2025

Dzień tygodnia	Poniedziałek		Wtorek		Środa		Czwartek		Piątek		Sobota		Niedziela	
	Bezledy	Bartoszyce	Bezledy	Bartoszyce	Bezledy	Bartoszyce	Bezledy	Bartoszyce	Bezledy	Bartoszyce	Bezledy	Bartoszyce	Bezledy	Bartoszyce
SDR	1005	1005	983	980	982	956	976	974	1068	1059	812	805	576	578
Razem	2010		1963		1938		1950		2127		1617		1154	
Podział procentowy	50,00%	50,00%	50,08%	49,92%	50,67%	49,33%	50,05%	49,95%	50,21%	49,79%	50,22%	49,78%	49,91%	50,09%



Analiza ruchu pojazdów ogółem w poszczególnych dniach tygodnia dla każdego miesiąca, w podziale na kierunki ruchu



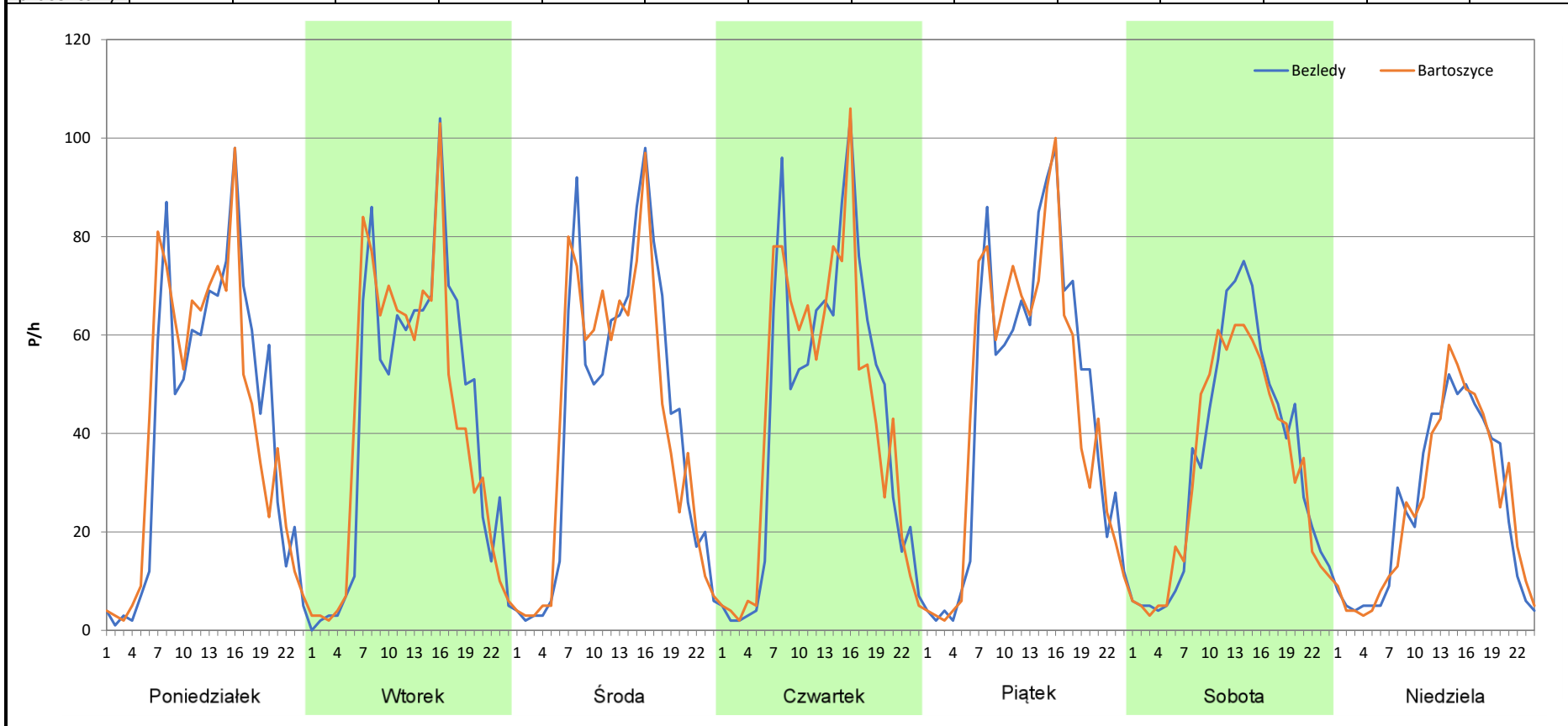
Generalna Dyrekcja
Dróg Krajowych i Autostrad

Stacja nr 28252

Miejscowość:	Dąbrowa	Rok:	2025
Odcinek:	Gr.Państwa-Bartoszyce	Numer drogi:	51
Typ stacji:	E6	Oddział:	Olsztyn
Miesiąc:	Luty		

R03_07-2_28252_2025

Dzień tygodnia	Poniedziałek		Wtorek		Środa		Czwartek		Piątek		Sobota		Niedziela	
	Bezledy	Bartoszyce	Bezledy	Bartoszyce	Bezledy	Bartoszyce	Bezledy	Bartoszyce	Bezledy	Bartoszyce	Bezledy	Bartoszyce	Bezledy	Bartoszyce
SDR	1003	1012	1020	1012	1029	1016	1048	1046	1103	1094	815	778	598	597
Razem	2015		2032		2045		2094		2197		1593		1195	
Podział procentowy	49,78%	50,22%	50,20%	49,80%	50,32%	49,68%	50,05%	49,95%	50,20%	49,80%	51,16%	48,84%	50,04%	49,96%



Analiza ruchu pojazdów ogółem w poszczególnych dniach tygodnia dla każdego miesiąca, w podziale na kierunki ruchu

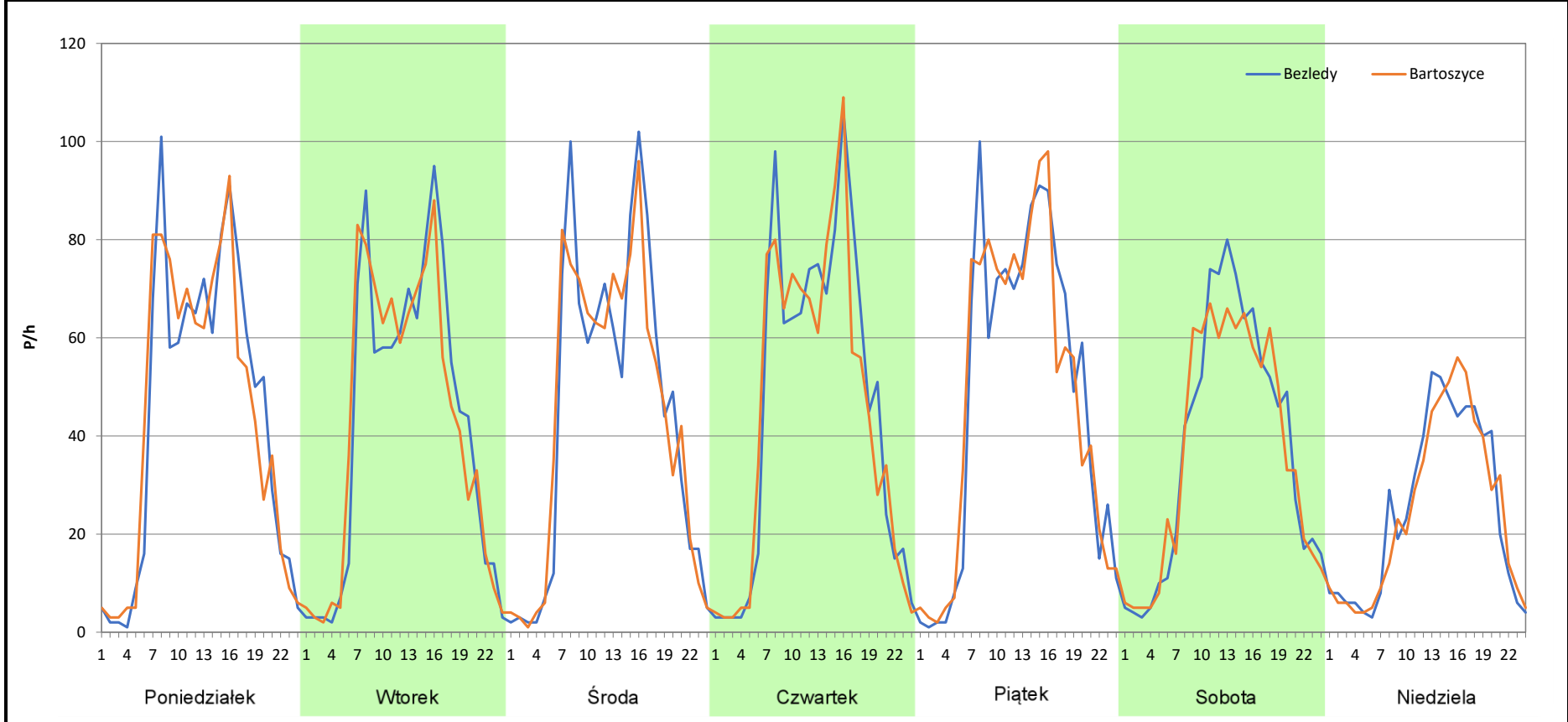
 **Generalna Dyrekcja Dróg Krajowych i Autostrad**

Stacja nr 28252

Miejscowość:	Dąbrowa	Rok:	2025
Odcinek:	Gr.Państwa-Bartoszyce	Numer drogi:	51
Typ stacji:	E6	Oddział:	Olsztyn
Miesiąc:	Marzec		

R03_07-3_28252_2025

Dzień tygodnia	Poniedziałek		Wtorek		Środa		Czwartek		Piątek		Sobota		Niedziela	
	Bezledy	Bartoszyce	Bezledy	Bartoszyce	Bezledy	Bartoszyce	Bezledy	Bartoszyce	Bezledy	Bartoszyce	Bezledy	Bartoszyce	Bezledy	Bartoszyce
SDR	1063	1052	1019	1010	1072	1057	1109	1078	1151	1145	910	890	598	589
Razem	2115		2029		2129		2187		2296		1800		1187	
Podział procentowy	50,26%	49,74%	50,22%	49,78%	50,35%	49,65%	50,71%	49,29%	50,13%	49,87%	50,56%	49,44%	50,38%	49,62%



Analiza ruchu pojazdów ogółem w poszczególnych dniach tygodnia dla każdego miesiąca, w podziale na kierunki ruchu



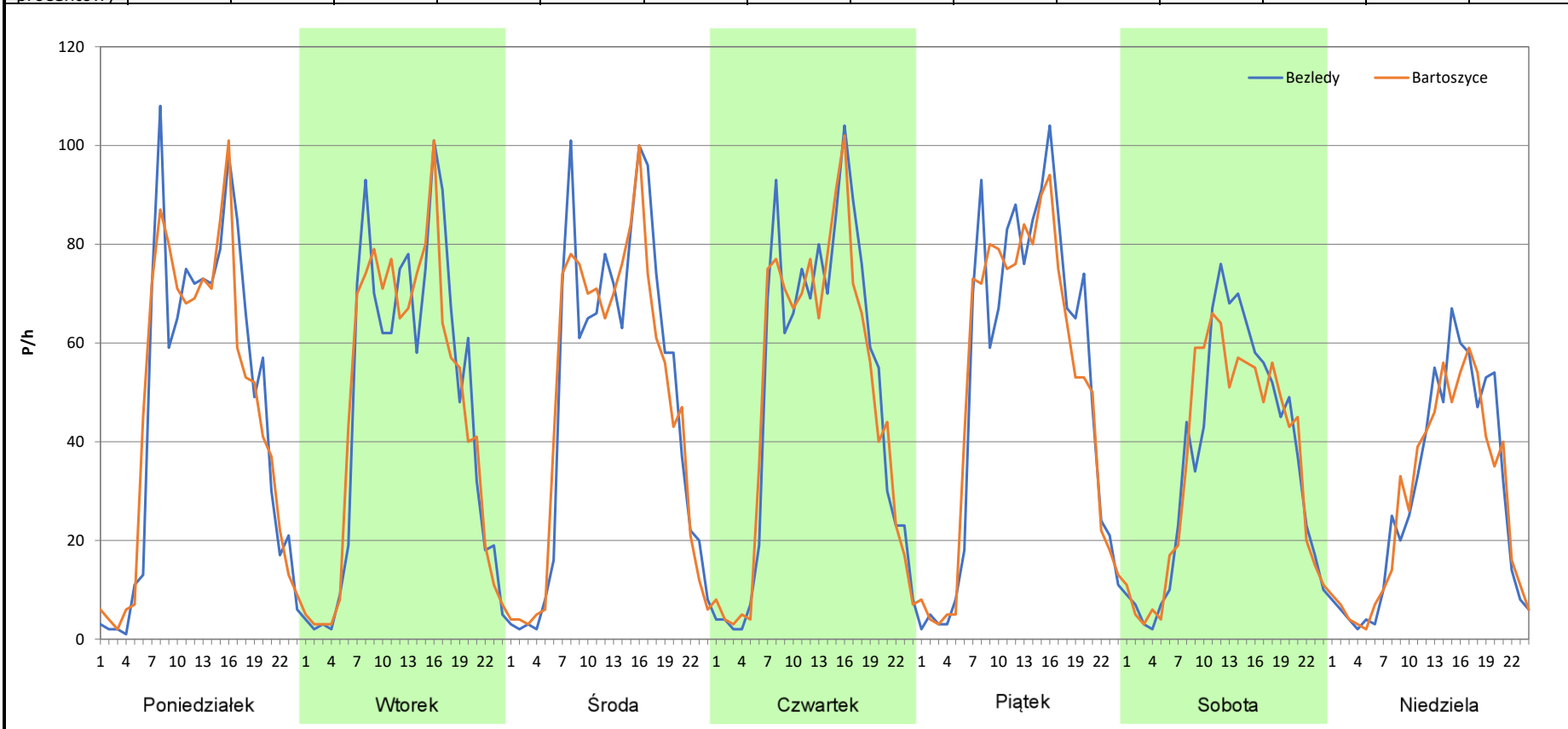
Stacja nr 28252

Miejscowość: Dąbrowa
Odcinek: Gr.Państwa-Bartoszyce
Typ stacji: E6
Miesiąc: Kwiecień

Rok: 2025
Numer drogi: 51
Oddział: Olsztyn

R03_07-4_28252_2025

Dzień tygodnia	Poniedziałek		Wtorek		Środa		Czwartek		Piątek		Sobota		Niedziela	
Kierunek	Bezledy	Bartoszyce	Bezledy	Bartoszyce	Bezledy	Bartoszyce	Bezledy	Bartoszyce	Bezledy	Bartoszyce	Bezledy	Bartoszyce	Bezledy	Bartoszyce
SDR	1135	1133	1126	1117	1168	1146	1175	1157	1250	1217	874	855	684	662
Razem	2268		2243		2314		2332		2467		1729		1346	
Podział procentowy	50,04%	49,96%	50,20%	49,80%	50,48%	49,52%	50,39%	49,61%	50,67%	49,33%	50,55%	49,45%	50,82%	49,18%



Analiza ruchu pojazdów ogółem w poszczególnych dniach tygodnia dla każdego miesiąca, w podziale na kierunki ruchu



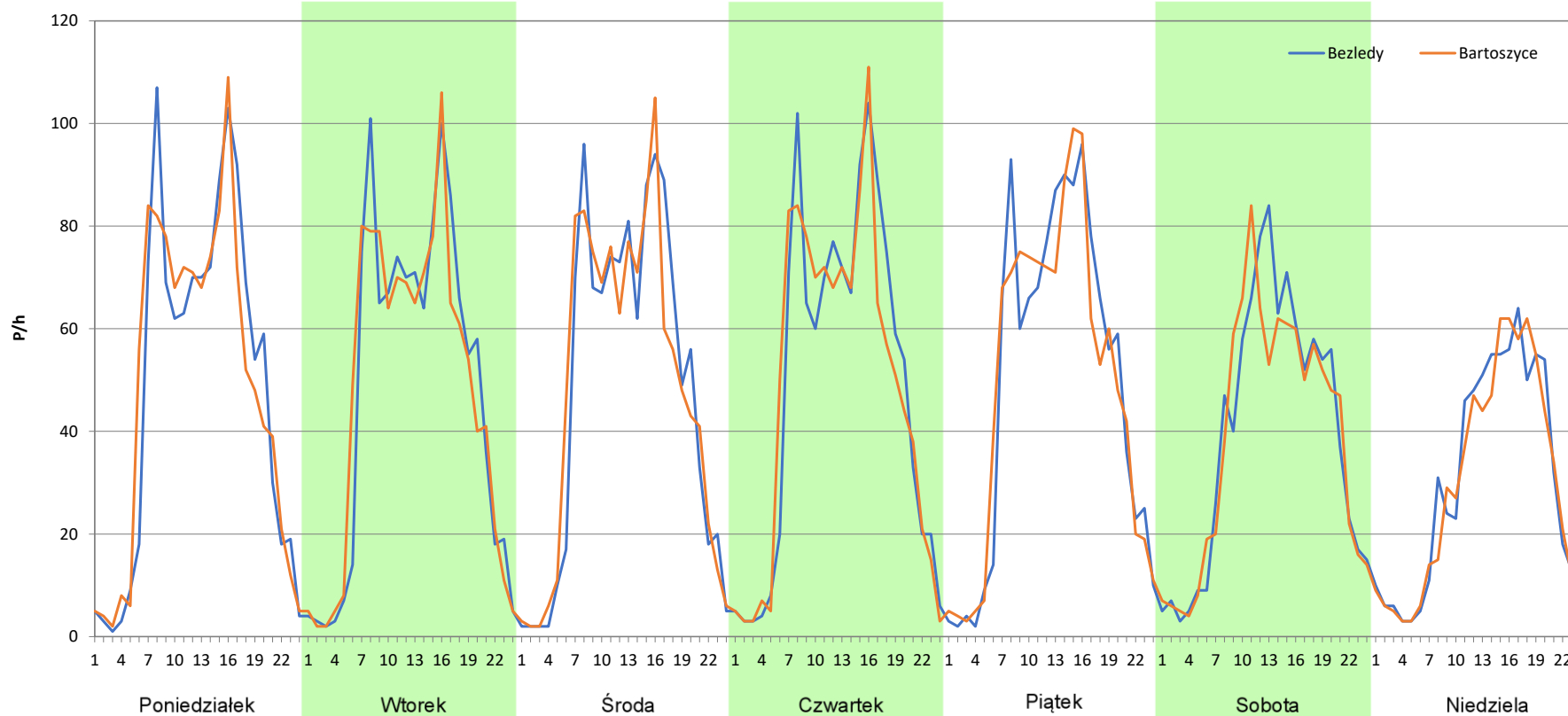
Stacja nr 28252

Miejscowość: Dąbrowa
Odcinek: Gr.Państwa-Bartoszyce
Typ stacji: E6
Miesiąc: Maj

Rok: 2025
Numer drogi: 51
Oddział: Olsztyn

R03_07-5_28252_2025

Dzień tygodnia	Poniedziałek		Wtorek		Środa		Czwartek		Piątek		Sobota		Niedziela	
Kierunek	Bezledy	Bartoszyce	Bezledy	Bartoszyce	Bezledy	Bartoszyce	Bezledy	Bartoszyce	Bezledy	Bartoszyce	Bezledy	Bartoszyce	Bezledy	Bartoszyce
SDR	1162	1160	1144	1130	1147	1145	1179	1160	1178	1168	944	922	725	709
Razem	2322		2274		2292		2339		2346		1866		1434	
Podział procentowy	50,04%	49,96%	50,31%	49,69%	50,04%	49,96%	50,41%	49,59%	50,21%	49,79%	50,59%	49,41%	50,56%	49,44%



Analiza ruchu pojazdów ogółem w poszczególnych dniach tygodnia dla każdego miesiąca, w podziale na kierunki ruchu



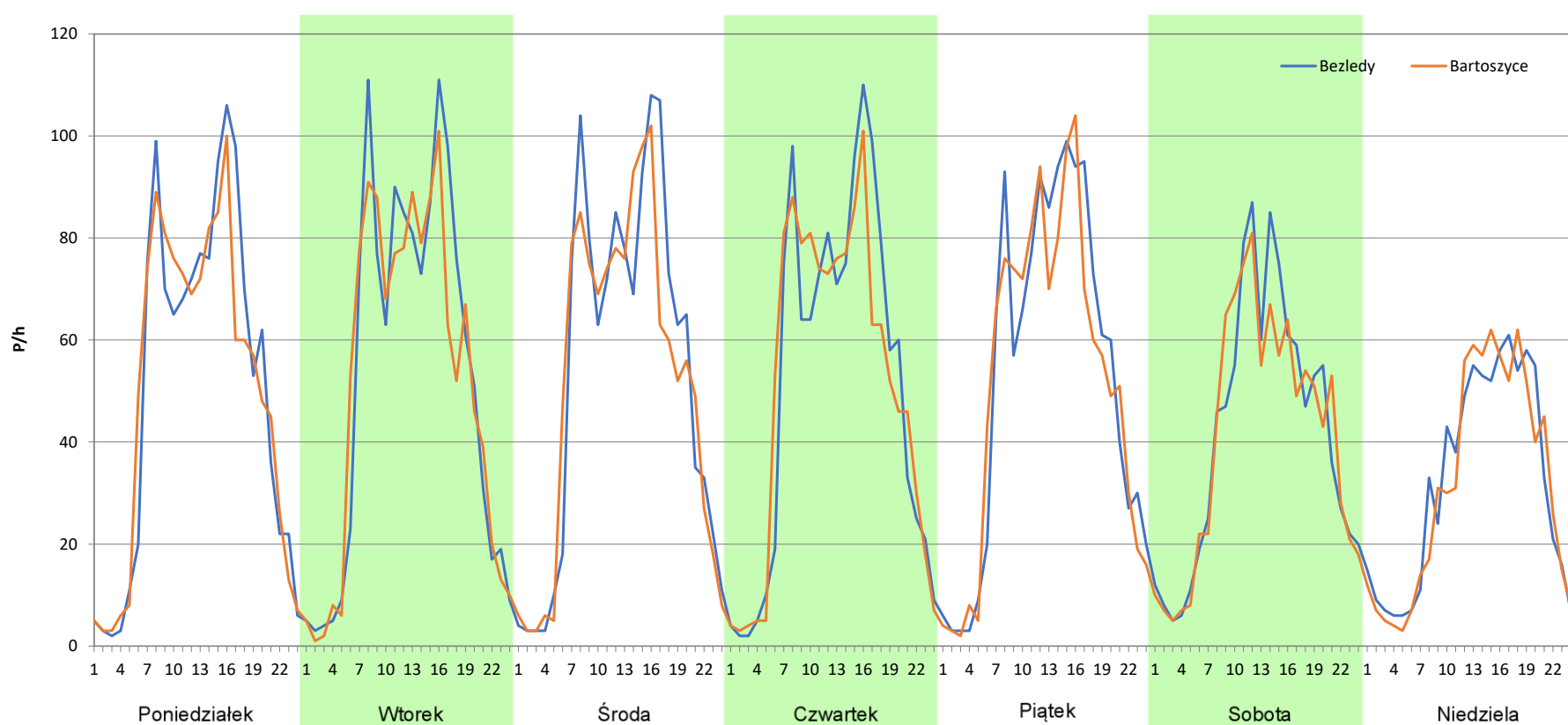
Stacja nr 28252

Miejscowość: Dąbrowa
Odcinek: Gr.Państwa-Bartoszyce
Typ stacji: E6
Miesiąc: Czerwiec

Rok: 2025
Numer drogi: 51
Oddział: Olsztyn

R03_07-6_28252_2025

Dzień tygodnia	Poniedziałek		Wtorek		Środa		Czwartek		Piątek		Sobota		Niedziela	
Kierunek	Bezledy	Bartoszyce	Bezledy	Bartoszyce	Bezledy	Bartoszyce	Bezledy	Bartoszyce	Bezledy	Bartoszyce	Bezledy	Bartoszyce	Bezledy	Bartoszyce
SDR	1216	1191	1263	1222	1277	1232	1233	1215	1272	1233	1000	976	771	752
Razem	2407		2485		2509		2448		2505		1976		1523	
Podział procentowy	50,52%	49,48%	50,82%	49,18%	50,90%	49,10%	50,37%	49,63%	50,78%	49,22%	50,61%	49,39%	50,62%	49,38%



Analiza ruchu pojazdów ogółem w poszczególnych dniach tygodnia dla każdego miesiąca, w podziale na kierunki ruchu



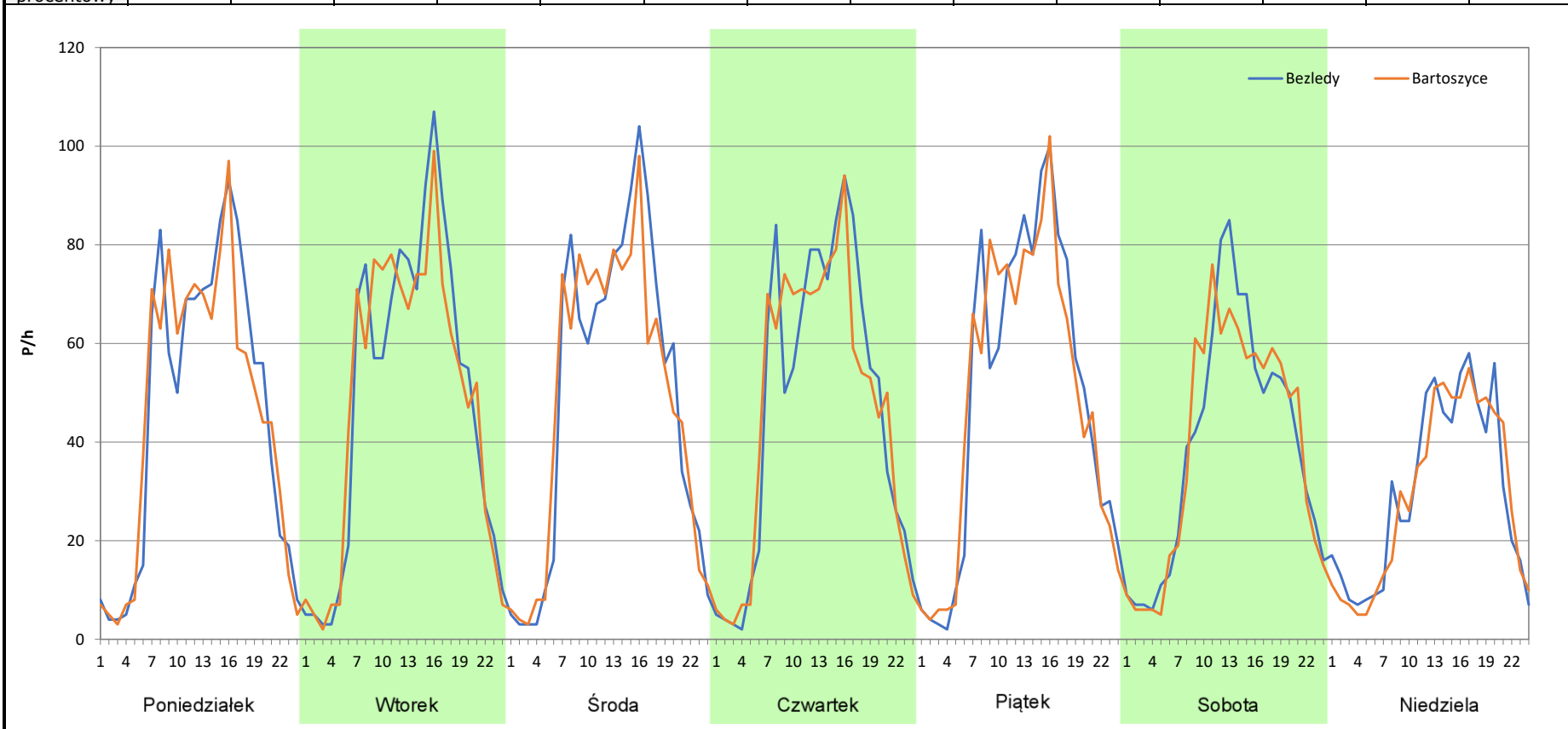
Stacja nr 28252

Miejscowość: Dąbrowa
Odcinek: Gr.Państwa-Bartoszyce
Typ stacji: E6
Miesiąc: Lipiec

Rok: 2025
Numer drogi: 51
Oddział: Olsztyn

R03_07-7_28252_2025

Dzień tygodnia	Poniedziałek		Wtorek		Środa		Czwartek		Piątek		Sobota		Niedziela	
Kierunek	Bezledy	Bartoszyce	Bezledy	Bartoszyce	Bezledy	Bartoszyce	Bezledy	Bartoszyce	Bezledy	Bartoszyce	Bezledy	Bartoszyce	Bezledy	Bartoszyce
SDR	1115	1098	1173	1155	1177	1155	1129	1114	1196	1176	942	935	713	695
Razem	2213		2328		2332		2243		2372		1877		1408	
Podział procentowy	50,38%	49,62%	50,39%	49,61%	50,47%	49,53%	50,33%	49,67%	50,42%	49,58%	50,19%	49,81%	50,64%	49,36%



Analiza ruchu pojazdów ogółem w poszczególnych dniach tygodnia dla każdego miesiąca, w podziale na kierunki ruchu



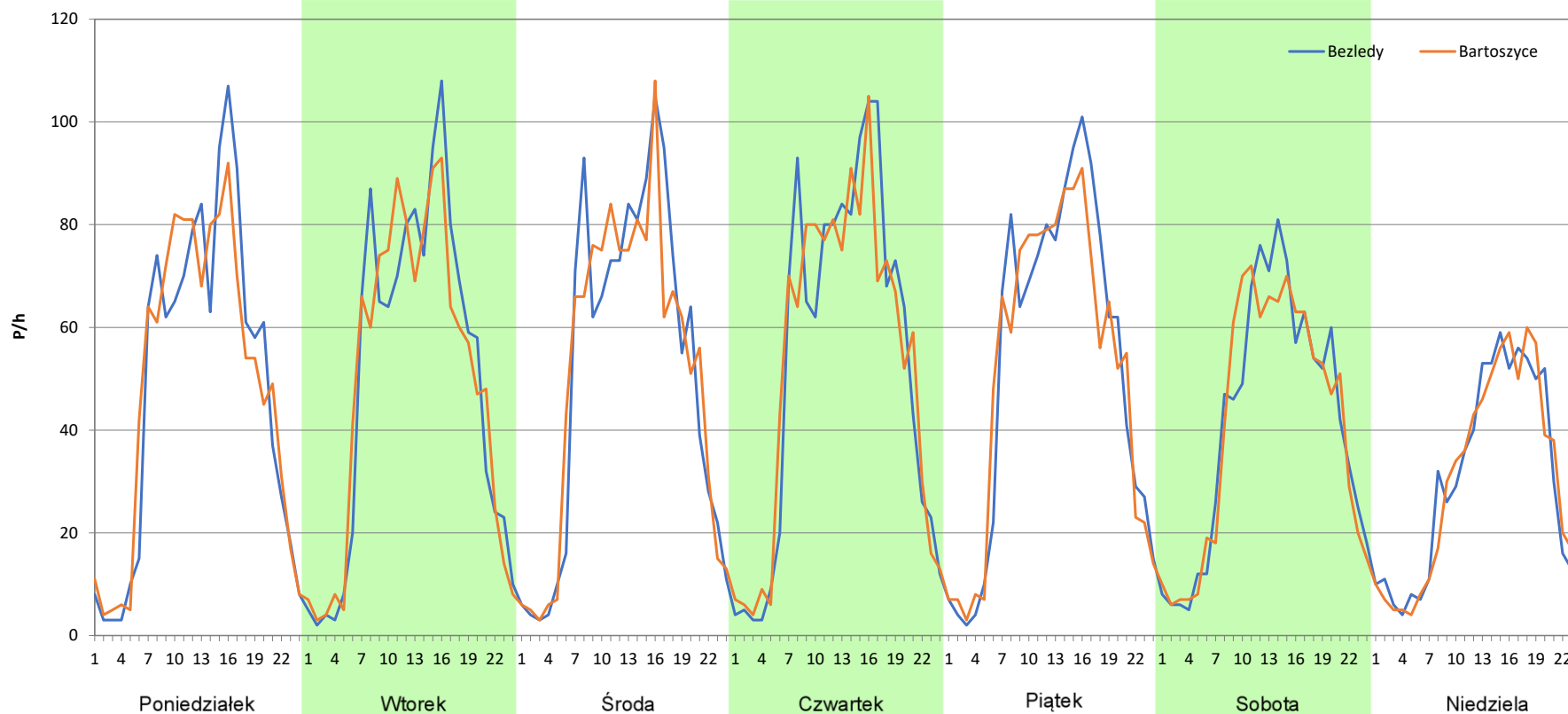
Stacja nr 28252

Miejscowość: Dąbrowa
Odcinek: Gr.Państwa-Bartoszyce
Typ stacji: E6
Miesiąc: Sierpień

Rok: 2025
Numer drogi: 51
Oddział: Olsztyn

R03_07-8_28252_2025

Dzień tygodnia	Poniedziałek		Wtorek		Środa		Czwartek		Piątek		Sobota		Niedziela	
Kierunek	Bezledy	Bartoszyce	Bezledy	Bartoszyce	Bezledy	Bartoszyce	Bezledy	Bartoszyce	Bezledy	Bartoszyce	Bezledy	Bartoszyce	Bezledy	Bartoszyce
SDR	1166	1164	1189	1168	1228	1210	1273	1259	1251	1221	990	977	713	711
Razem	2330		2357		2438		2532		2472		1967		1424	
Podział procentowy	50,04%	49,96%	50,45%	49,55%	50,37%	49,63%	50,28%	49,72%	50,61%	49,39%	50,33%	49,67%	50,07%	49,93%



Analiza ruchu pojazdów ogółem w poszczególnych dniach tygodnia dla każdego miesiąca, w podziale na kierunki ruchu



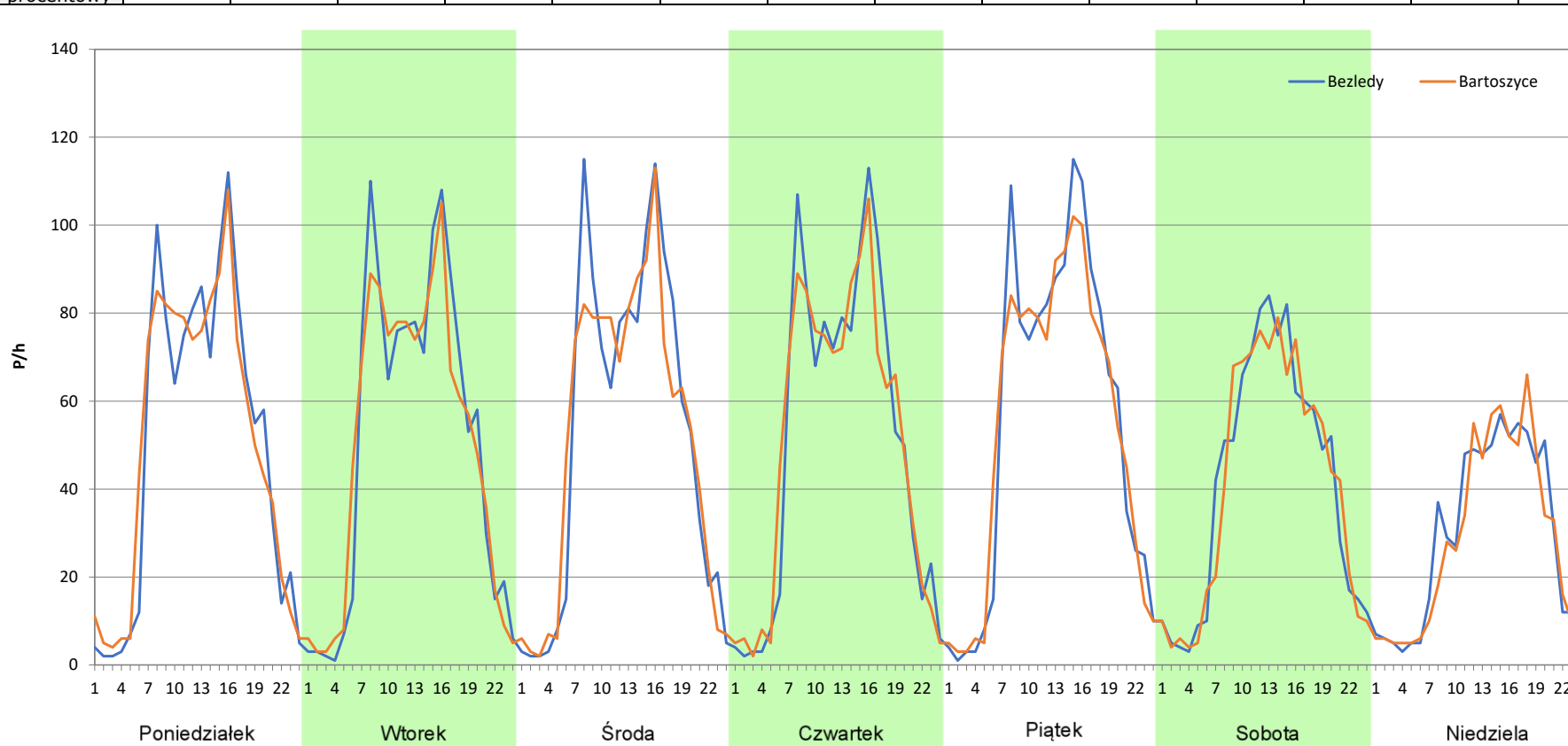
Stacja nr 28252

Miejscowość: Dąbrowa
Odcinek: Gr.Państwa-Bartoszyce
Typ stacji: E6
Miesiąc: Wrzesień

Rok: 2025
Numer drogi: 51
Oddział: Olsztyn

R03_07-9_28252_2025

Dzień tygodnia	Poniedziałek		Wtorek		Środa		Czwartek		Piątek		Sobota		Niedziela	
Kierunek	Bezledy	Bartoszyce	Bezledy	Bartoszyce	Bezledy	Bartoszyce	Bezledy	Bartoszyce	Bezledy	Bartoszyce	Bezledy	Bartoszyce	Bezledy	Bartoszyce
SDR	1199	1209	1217	1193	1260	1235	1226	1211	1325	1295	997	981	708	686
Razem	2408		2410		2495		2437		2620		1978		1394	
Podział procentowy	49,79%	50,21%	50,50%	49,50%	50,50%	49,50%	50,31%	49,69%	50,57%	49,43%	50,40%	49,60%	50,79%	49,21%



Analiza ruchu pojazdów ogółem w poszczególnych dniach tygodnia dla każdego miesiąca, w podziale na kierunki ruchu



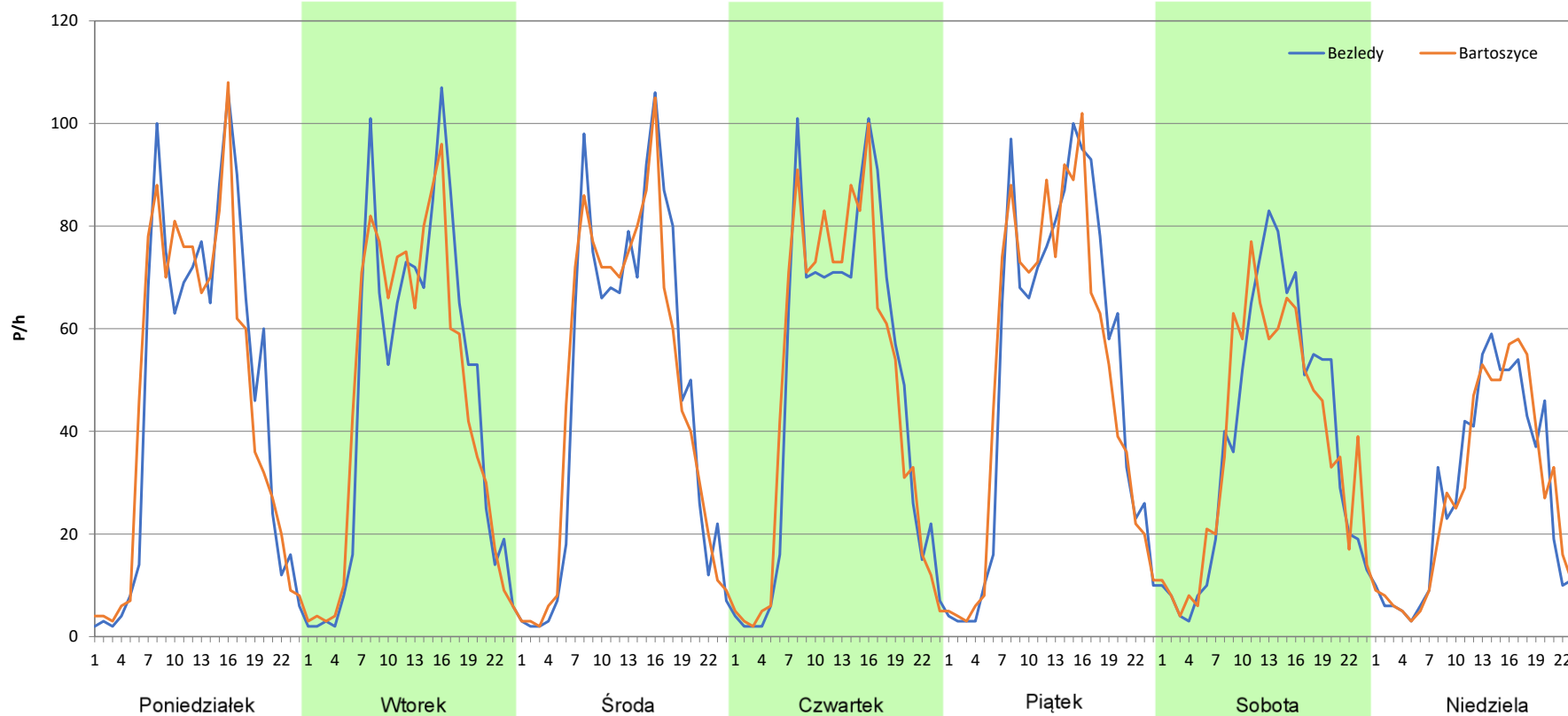
Stacja nr 28252

Miejscowość: Dąbrowa
Odcinek: Gr.Państwa-Bartoszyce
Typ stacji: E6
Miesiąc: Październik

Rok: 2025
Numer drogi: 51
Oddział: Olsztyn

R03_07-10_28252_2025

Dzień tygodnia	Poniedziałek		Wtorek		Środa		Czwartek		Piątek		Sobota		Niedziela	
Kierunek	Bezledy	Bartoszyce	Bezledy	Bartoszyce	Bezledy	Bartoszyce	Bezledy	Bartoszyce	Bezledy	Bartoszyce	Bezledy	Bartoszyce	Bezledy	Bartoszyce
SDR	1136	1121	1113	1098	1150	1145	1146	1145	1230	1206	924	908	653	652
Razem	2257		2211		2295		2291		2436		1832		1305	
Podział procentowy	50,33%	49,67%	50,34%	49,66%	50,11%	49,89%	50,02%	49,98%	50,49%	49,51%	50,44%	49,56%	50,04%	49,96%



Analiza ruchu pojazdów ogółem w poszczególnych dniach tygodnia dla każdego miesiąca, w podziale na kierunki ruchu



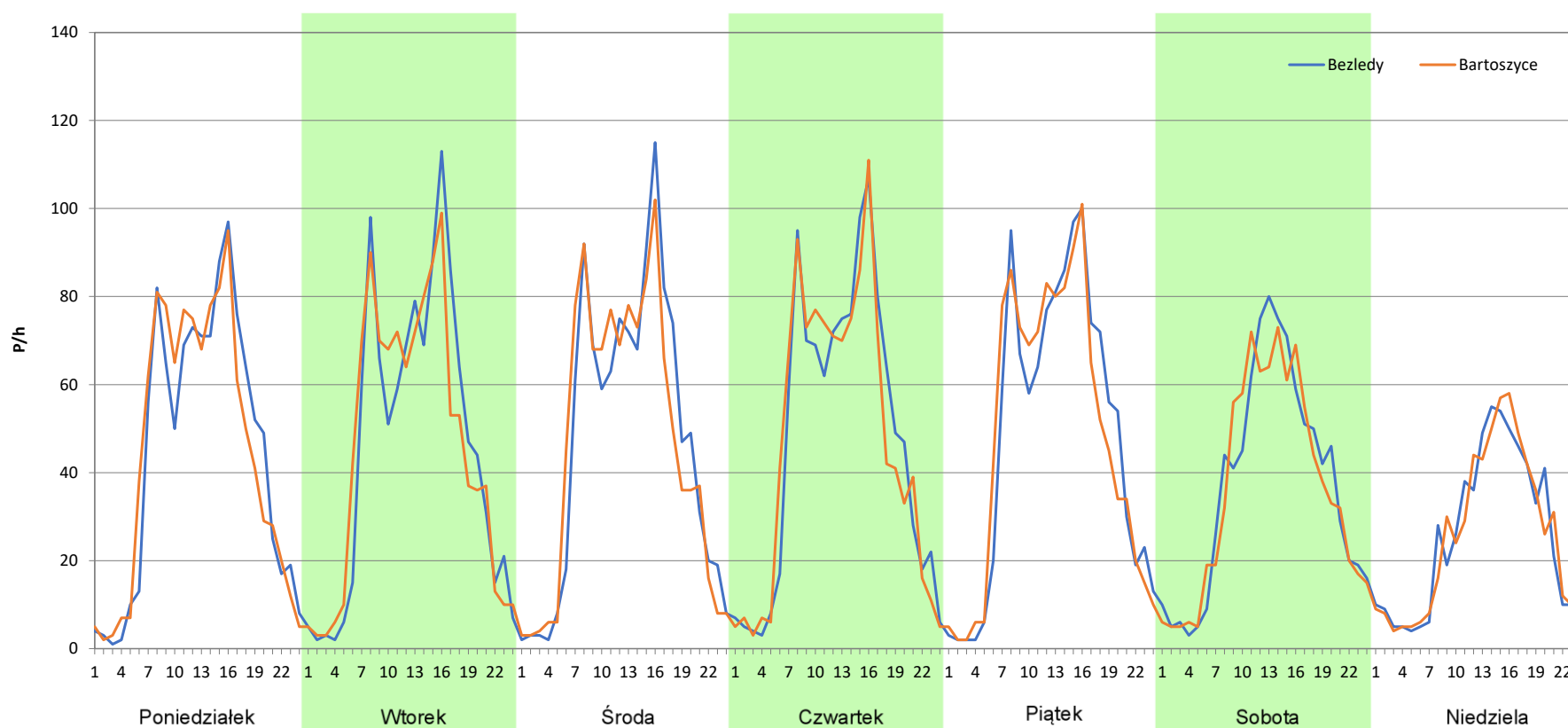
Stacja nr 28252

Miejscowość: Dąbrowa
Odcinek: Gr.Państwa-Bartoszyce
Typ stacji: E6
Miesiąc: Listopad

Rok: 2025
Numer drogi: 51
Oddział: Olsztyn

R03_07-11_28252_2025

Dzień tygodnia	Poniedziałek		Wtorek		Środa		Czwartek		Piątek		Sobota		Niedziela	
Kierunek	Bezledy	Bartoszyce	Bezledy	Bartoszyce	Bezledy	Bartoszyce	Bezledy	Bartoszyce	Bezledy	Bartoszyce	Bezledy	Bartoszyce	Bezledy	Bartoszyce
SDR	1065	1069	1101	1091	1131	1113	1141	1125	1160	1153	889	867	608	607
Razem	2134		2192		2244		2266		2313		1756		1215	
Podział procentowy	49,91%	50,09%	50,23%	49,77%	50,40%	49,60%	50,35%	49,65%	50,15%	49,85%	50,63%	49,37%	50,04%	49,96%



Analiza ruchu pojazdów ogółem w poszczególnych dniach tygodnia dla każdego miesiąca, w podziale na kierunki ruchu



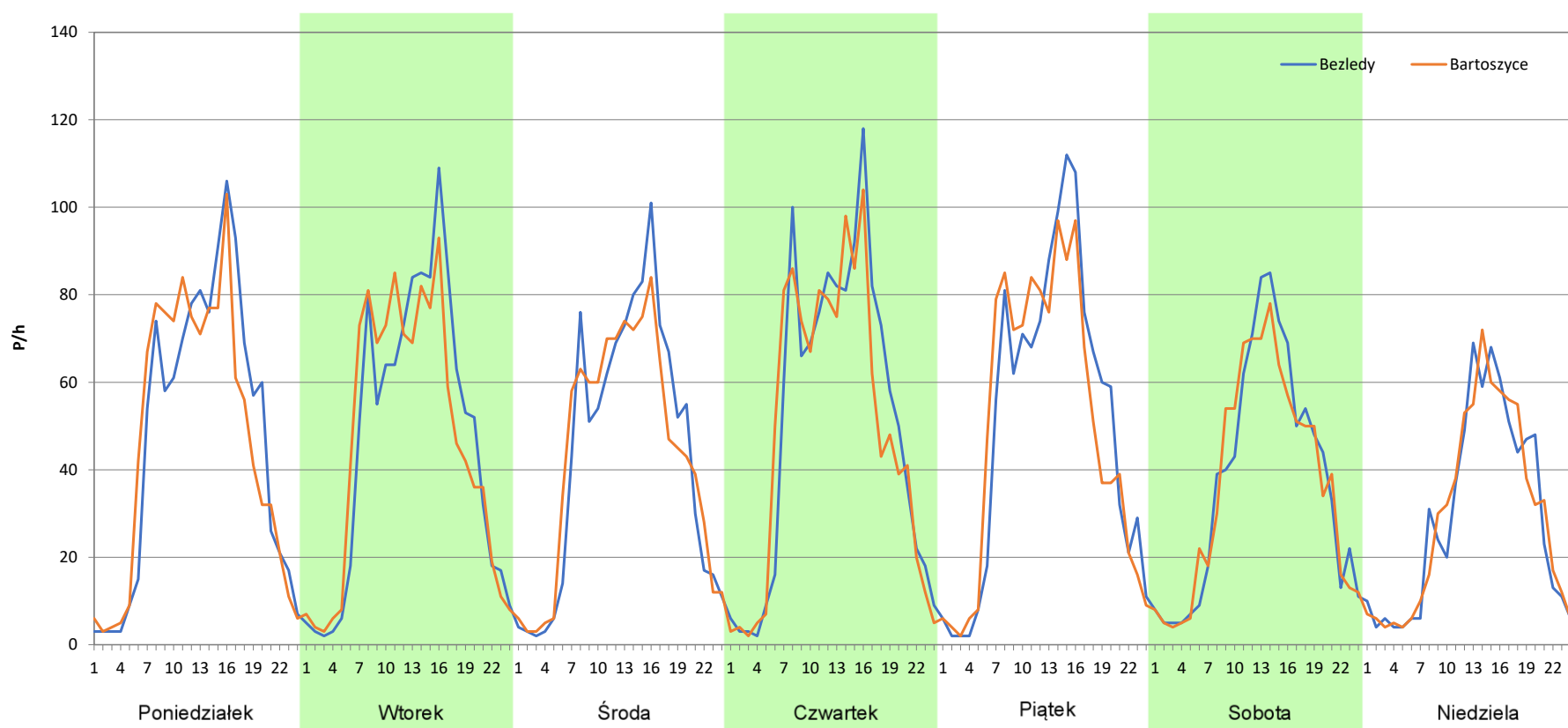
Stacja nr 28252

Miejscowość: Dąbrowa
Odcinek: Gr.Państwa-Bartoszyce
Typ stacji: E6
Miesiąc: Grudzień

Rok: 2025
Numer drogi: 51
Oddział: Olsztyn

R03_07-12_28252_2025

Dzień tygodnia	Poniedziałek		Wtorek		Środa		Czwartek		Piątek		Sobota		Niedziela	
Kierunek	Bezledy	Bartoszyce	Bezledy	Bartoszyce	Bezledy	Bartoszyce	Bezledy	Bartoszyce	Bezledy	Bartoszyce	Bezledy	Bartoszyce	Bezledy	Bartoszyce
SDR	1135	1111	1116	1099	1045	1034	1216	1172	1212	1183	899	879	701	705
Razem	2246		2215		2079		2388		2395		1778		1406	
Podział procentowy	50,53%	49,47%	50,38%	49,62%	50,26%	49,74%	50,92%	49,08%	50,61%	49,39%	50,56%	49,44%	49,86%	50,14%



Analiza ruchu pojazdów ogółem w święta i dni okołoświąteczne, w podziale na kierunki ruchu
NOWY ROK i Święto Trzech Króli

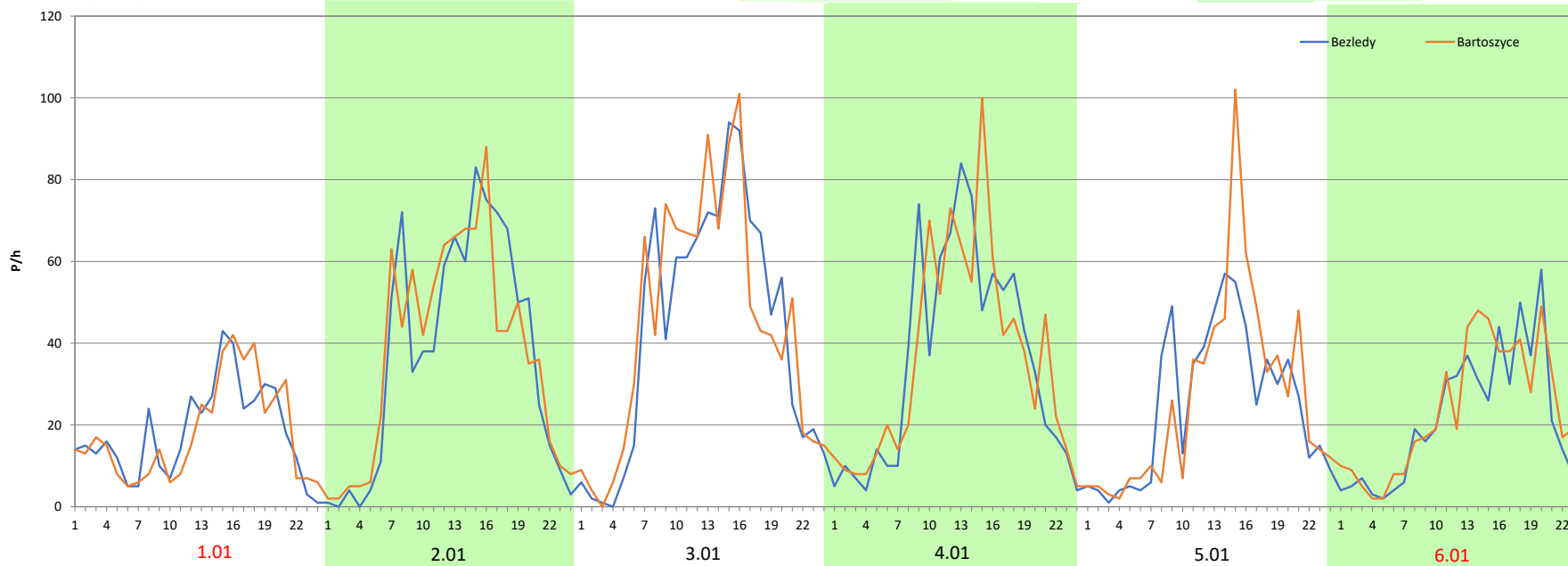
 **Generalna Dyrekcja Dróg Krajowych i Autostrad**

Stacja nr 28252

Miejscowość:	Dąbrowa	Rok:	2025
Odcinek:	Gr.Państwa-Bartoszyce	Numer drogi:	51
Typ stacji:	E6	Oddział:	Olsztyn
Miesiąc:	Styczeń		

R03_08-1_28252_2025

Data Dzień tygodnia	1.01 Środa		2.01 Czwartek		3.01 Piątek		4.01 Sobota		5.01 Niedziela		6.01 Poniedziałek	
	Bezledy	Bartoszyce	Bezledy	Bartoszyce	Bezledy	Bartoszyce	Bezledy	Bartoszyce	Bezledy	Bartoszyce	Bezledy	Bartoszyce
Dobowy ruch	438	434	888	898	895	907	892	903	899	919	904	920
Razem	872		1786		1802		1795		1818		1824	
Podział procentowy	50,23%	49,77%	49,72%	50,28%	49,67%	50,33%	49,69%	50,31%	49,45%	50,55%	49,56%	50,44%
Udział SDRR	42,04%		86,11%		86,89%		86,55%		87,66%		87,95%	





Analiza ruchu pojazdów ogółem w święta i dni okołoswiąteczne, w podziale na kierunki ruchu WIELKANOC

Stacja nr 28252

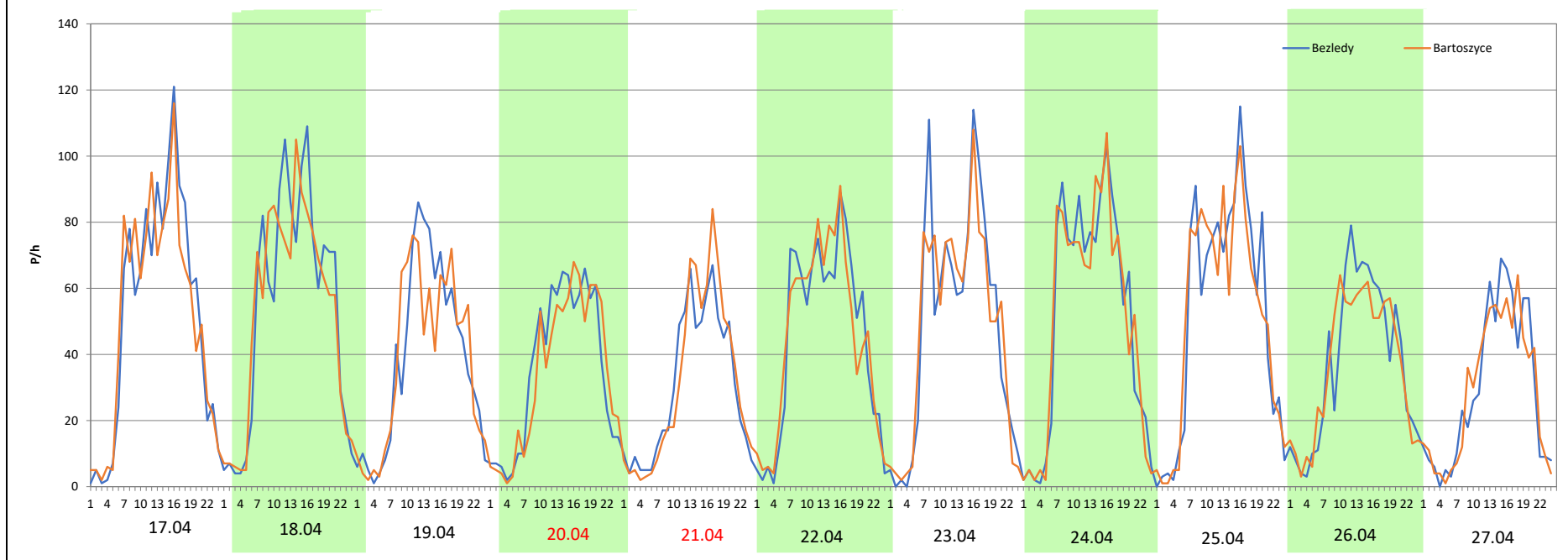
Miejscowość: Dąbrowa
Odcinek: Gr.Państwa-Bartoszyce
Typ stacji: E6
Miesiąc: Marzec / Kwiecień

Rok: 2025
Numer drogi: 51
Oddział: Olsztyn

R03_08-2_28252_2025

Data Dzień tygodnia	17.04 Czwartek		18.04 Piątek		19.04 Sobota		20.04 Niedziela		21.04 Poniedziałek		22.04 Wtorek		23.04 Środa	
Kierunek	Bezledy	Bartoszyce	Bezledy	Bartoszyce	Bezledy	Bartoszyce	Bezledy	Bartoszyce	Bezledy	Bartoszyce	Bezledy	Bartoszyce	Bezledy	Bartoszyce
Dobowy ruch	1251	1229	1283	1251	924	916	854	826	725	753	1075	1085	1073	1080
Razem	2480		2534		1840		1680		1478		2160		2153	
Podział procentowy	50,44%	49,56%	50,63%	49,37%	50,22%	49,78%	50,83%	49,17%	49,05%	50,95%	49,77%	50,23%	49,84%	50,16%
Udział SDRR	119,58%		122,18%		88,72%		81,00%		71,26%		104,15%		103,81%	

Data Dzień tygodnia	24.04 Czwartek		25.04 Piątek		26.04 Sobota		27.04 Niedziela	
Kierunek	Bezledy	Bartoszyce	Bezledy	Bartoszyce	Bezledy	Bartoszyce	Bezledy	Bartoszyce
Dobowy ruch	1224	1207	1248	1226	904	883	708	692
Razem	2431		2474		1787		1400	
Podział procentowy	50,35%	49,65%	50,44%	49,56%	50,59%	49,41%	50,57%	49,43%
Udział SDRR	117,21%		119,29%		86,16%		67,50%	



Analiza ruchu pojazdów ogółem w święta i dni okołoswiąteczne, w podziale na kierunki ruchu
1 - 3 MAJA

 **Generalna Dyrekcja
Dróg Krajowych i Autostrad**

Stacja nr 28252

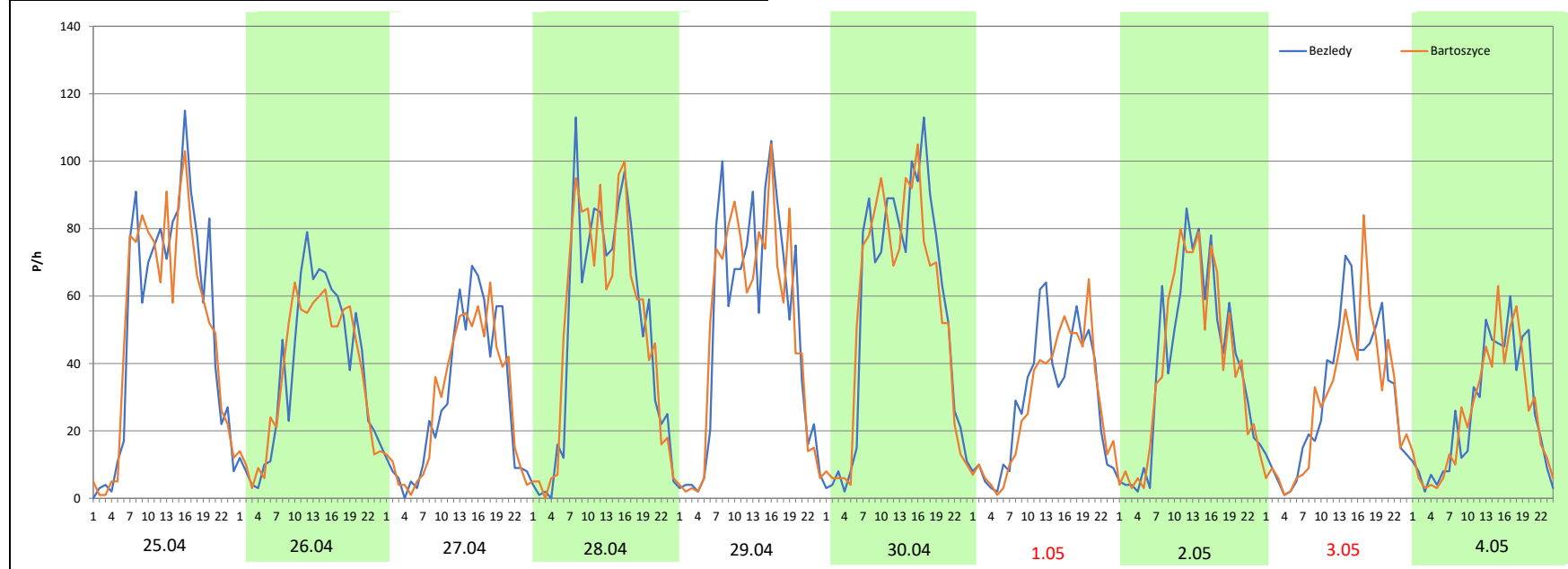
Miejscowość: Dąbrowa
Odcinek: Gr.Państwa-Bartoszyce
Typ stacji: E6
Miesiąc: Maj

Rok: 2025
Numer drogi: 51
Oddział: Olsztyn

R03_08-3_28252_2025

Data Dzień tygodnia	25.04 Piątek		26.04 Sobota		27.04 Niedziela		28.04 Poniedziałek		29.04 Wtorek		30.04 Środa		1.05 Czwartek	
Kierunek	Bezledy	Bartoszyce	Bezledy	Bartoszyce	Bezledy	Bartoszyce	Bezledy	Bartoszyce	Bezledy	Bartoszyce	Bezledy	Bartoszyce	Bezledy	Bartoszyce
Dobowy ruch	1248	1226	904	883	708	692	1187	1206	1200	1178	1331	1297	691	668
Razem	2474		1787		1400		2393		2378		2628		1359	
Podział procentowy	50,44%	49,56%	50,59%	49,41%	50,57%	49,43%	49,60%	50,40%	50,46%	49,54%	50,65%	49,35%	50,85%	49,15%
Udział SDRR	119,29%		86,16%		67,50%		115,38%		114,66%		126,71%		65,53%	

Data Dzień tygodnia	2.05 Piątek		3.05 Sobota		4.05 Niedziela	
Kierunek	Bezledy	Bartoszyce	Bezledy	Bartoszyce	Bezledy	Bartoszyce
Dobowy ruch	949	956	723	698	605	599
Razem	1905		1421		1204	
Podział procentowy	49,82%	50,18%	50,88%	49,12%	50,25%	49,75%
Udział SDRR	91,85%		68,51%		58,05%	



Analiza ruchu pojazdów ogółem w święta i dni okołoświąteczne, w podziale na kierunki ruchu
BOŻE CIAŁO

 Generalna Dyrekcja
Dróg Krajowych i Autostrad

Stacja nr 28252

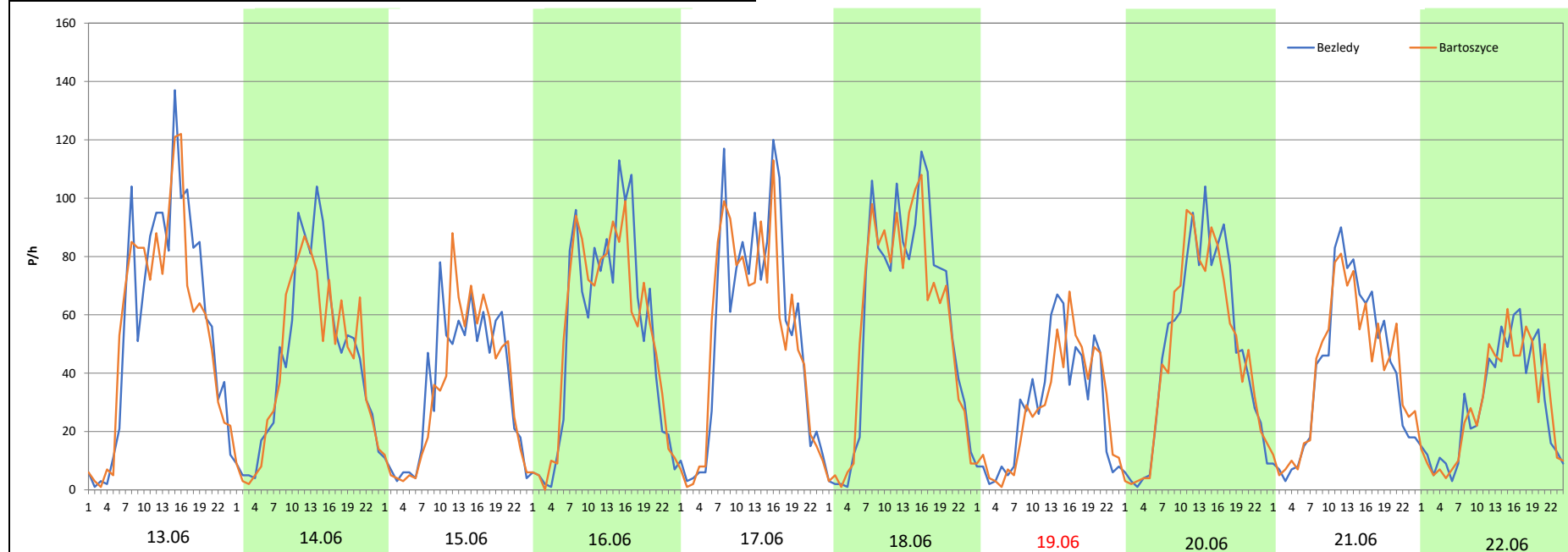
Miejscowość: Dąbrowa
Odcinek: Gr.Państwa-Bartoszyce
Typ stacji: E6
Miesiąc: Maj

Rok: 2025
Numer drogi: 51
Oddział: Olsztyn

R03_08-4_28252_2025

Data Dzień tygodnia	13.06 Piątek		14.06 Sobota		15.06 Niedziela		16.06 Poniedziałek		17.06 Wtorek		18.06 Środa		19.06 Czwartek	
Kierunek	Bezledy	Bartoszyce	Bezledy	Bartoszyce	Bezledy	Bartoszyce	Bezledy	Bartoszyce	Bezledy	Bartoszyce	Bezledy	Bartoszyce	Bezledy	Bartoszyce
Dobowy ruch	1397	1346	1082	1047	848	825	1261	1263	1285	1244	1402	1365	681	662
Razem	2743		2129		1673		2524		2529		2767		1343	
Podział procentowy	50,93%	49,07%	50,82%	49,18%	50,69%	49,31%	49,96%	50,04%	50,81%	49,19%	50,67%	49,33%	50,71%	49,29%
Udział SDRR	132,26%		102,65%		80,67%		121,70%		121,94%		133,41%		64,75%	

Data Dzień tygodnia	20.06 Piątek		21.06 Sobota		22.06 Niedziela	
Kierunek	Bezledy	Bartoszyce	Bezledy	Bartoszyce	Bezledy	Bartoszyce
Dobowy ruch	1141	1114	981	974	701	693
Razem	2255		1955		1394	
Podział procentowy	50,60%	49,40%	50,18%	49,82%	50,29%	49,71%
Udział SDRR	108,73%		94,26%		67,21%	



**Analiza ruchu pojazdów ogółem w święta i dni okołoświęteczne, w podziale na kierunki ruchu
WNIEBOWZIĘCIE NMP**



Stacja nr 28252

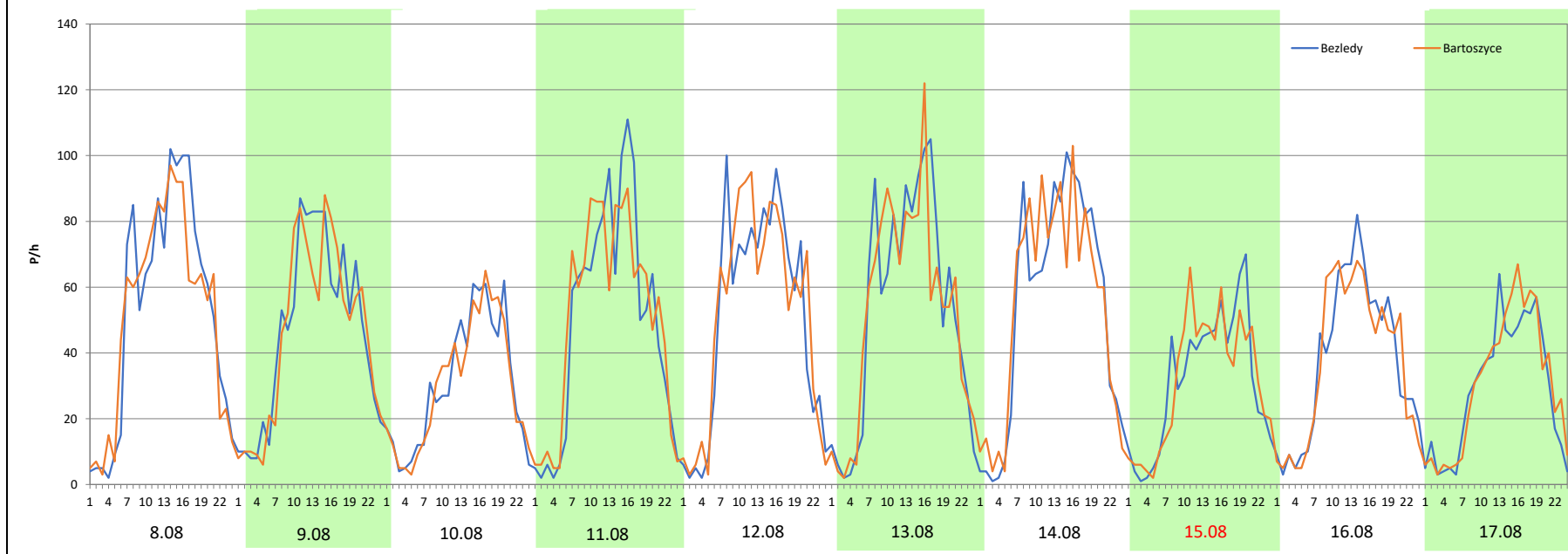
Miejscowość: Dąbrowa
Odcinek: Gr.Państwa-Bartoszyce
Typ stacji: E6
Miesiąc: Sierpień

Rok: 2025
Numer drogi: 51
Oddział: Olsztyn

R03_08-5_28252_2025

Data Dzień tygodnia	8.08 Piątek		9.08 Sobota		10.08 Niedziela		11.08 Poniedziałek		12.08 Wtorek		13.08 Środa		14.08 Czwartek	
Kierunek	Bezledy	Bartoszyce	Bezledy	Bartoszyce	Bezledy	Bartoszyce	Bezledy	Bartoszyce	Bezledy	Bartoszyce	Bezledy	Bartoszyce	Bezledy	Bartoszyce
Dobowy ruch	1270	1227	1116	1093	734	722	1184	1211	1207	1232	1271	1256	1301	1306
Razem	2497		2209		1456		2395		2439		2527		2607	
Podział procentowy	50,86%	49,14%	50,52%	49,48%	50,41%	49,59%	49,44%	50,56%	49,49%	50,51%	50,30%	49,70%	49,90%	50,10%
Udział SDRR	120,40%		106,51%		70,20%		115,48%		117,60%		121,84%		125,70%	

Data Dzień tygodnia	15.08 Piątek		16.08 Sobota		17.08 Niedziela	
Kierunek	Bezledy	Bartoszyce	Bezledy	Bartoszyce	Bezledy	Bartoszyce
Dobowy ruch	756	758	911	896	694	730
Razem	1514		1807		1424	
Podział procentowy	49,93%	50,07%	50,42%	49,58%	48,74%	51,26%
Udział SDRR	73,00%		87,13%		68,66%	



Analiza ruchu pojazdów ogółem w święta i dni okołoswiąteczne, w podziale na kierunki ruchu WSZYSTKICH ŚWIĘTYCH

Stacja nr 28252

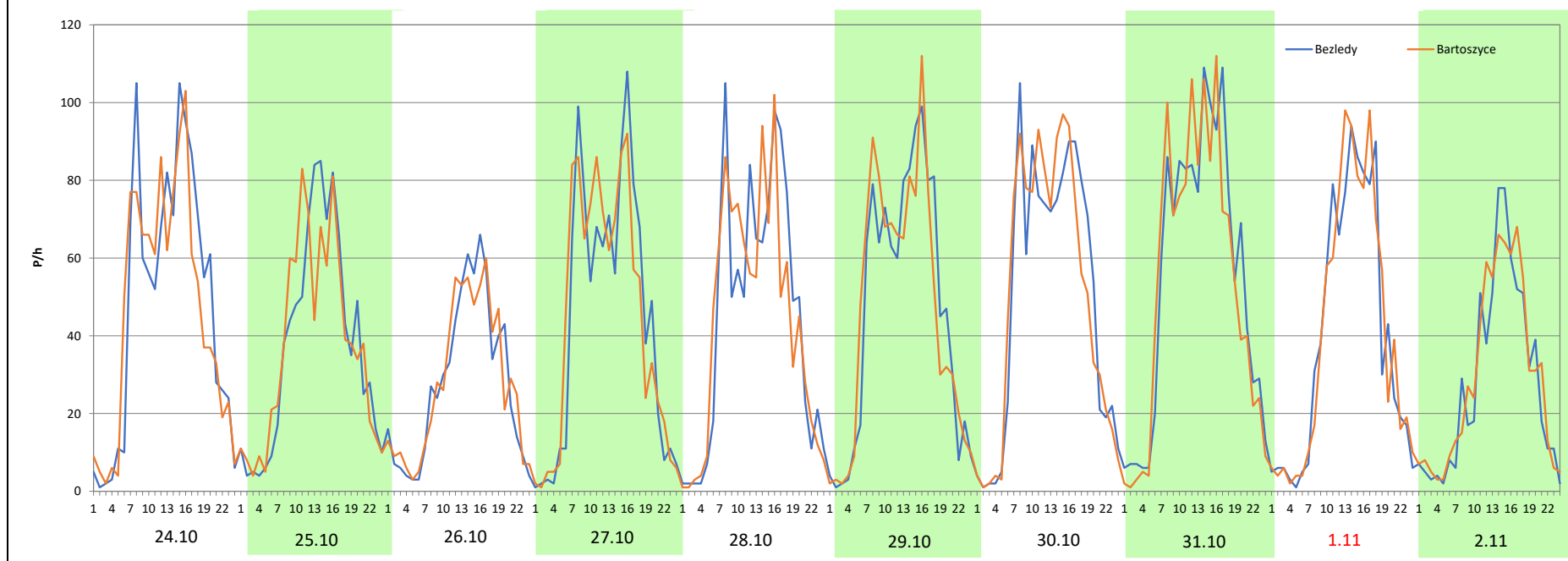
Miejscowość: Dąbrowa
Odcinek: Gr.Państwa-Bartoszyce
Typ stacji: E6
Miesiąc: Październik / Listopad

Rok: 2025
Numer drogi: 51
Oddział: Olsztyn

R03_08-6_28252_2025

Data Dzień tygodnia	24.10 Piątek		25.10 Sobota		26.10 Niedziela		27.10 Poniedziałek		28.10 Wtorek		29.10 Środa		30.10 Czwartek	
Kierunek	Bezledy	Bartoszyce	Bezledy	Bartoszyce	Bezledy	Bartoszyce	Bezledy	Bartoszyce	Bezledy	Bartoszyce	Bezledy	Bartoszyce	Bezledy	Bartoszyce
Dobowy ruch	1153	1114	899	893	667	672	1058	1069	1080	1054	1115	1113	1197	1202
Razem	2267		1792		1339		2127		2134		2228		2399	
Podział procentowy	50,86%	49,14%	50,17%	49,83%	49,81%	50,19%	49,74%	50,26%	50,61%	49,39%	50,04%	49,96%	49,90%	50,10%
Udział SDRR	109,31%		86,40%		64,56%		102,56%		102,89%		107,43%		115,67%	

Data Dzień tygodnia	31.10 Piątek		1.11 Sobota		2.11 Niedziela	
Kierunek	Bezledy	Bartoszyce	Bezledy	Bartoszyce	Bezledy	Bartoszyce
Dobowy ruch	1320	1278	952	969	671	704
Razem	2598		1921		1375	
Podział procentowy	50,81%	49,19%	49,56%	50,44%	48,80%	51,20%
Udział SDRR	125,27%		92,62%		66,30%	



Analiza ruchu pojazdów ogółem w święta i dni okołoświąteczne, w podziale na kierunki ruchu
ŚWIĘTO NIEPODLEGŁOŚCI



Stacja nr 28252

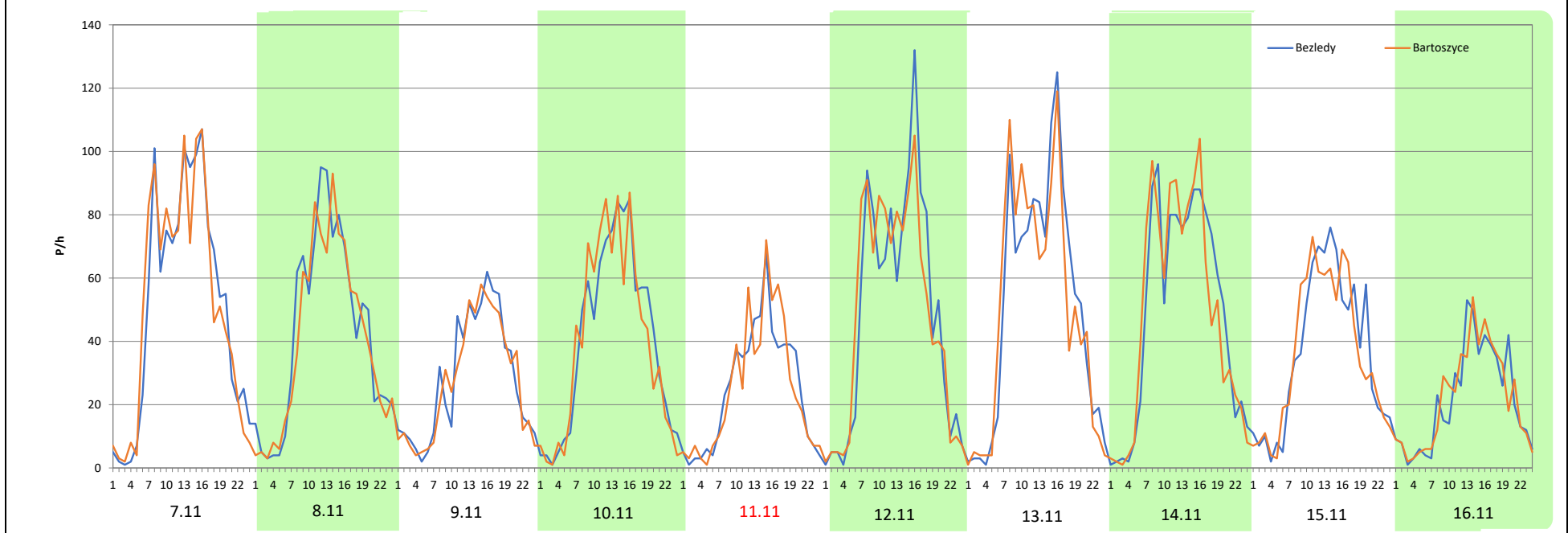
Miejscowość: Dąbrowa
Odcinek: Gr.Państwa-Bartoszyce
Typ stacji: E6
Miesiąc: Listopad

Rok: 2025
Numer drogi: 51
Oddział: Olsztyn

R03_08-7_28252_2025

Data Dzień tygodnia	7.11 Piątek		8.11 Sobota		9.11 Niedziela		10.11 Poniedziałek		11.11 Wtorek		12.11 Środa		13.11 Czwartek	
Kierunek	Bezledy	Bartoszyce	Bezledy	Bartoszyce	Bezledy	Bartoszyce	Bezledy	Bartoszyce	Bezledy	Bartoszyce	Bezledy	Bartoszyce	Bezledy	Bartoszyce
Dobowy ruch	1228	1232	1022	970	674	654	968	955	594	597	1171	1164	1223	1201
Razem	2460		1992		1328		1923		1191		2335		2424	
Podział procentowy	49,92%	50,08%	51,31%	48,69%	50,75%	49,25%	50,34%	49,66%	49,87%	50,13%	50,15%	49,85%	50,45%	49,55%
Udział SDRR	118,61%		96,05%		64,03%		92,72%		57,43%		112,58%		116,88%	

Data Dzień tygodnia	14.11 Piątek		15.11 Sobota		16.11 Niedziela	
Kierunek	Bezledy	Bartoszyce	Bezledy	Bartoszyce	Bezledy	Bartoszyce
Dobowy ruch	1171	1173	871	859	516	525
Razem	2344		1730		1041	
Podział procentowy	49,96%	50,04%	50,35%	49,65%	49,57%	50,43%
Udział SDRR	113,02%		83,41%		50,19%	



Analiza ruchu pojazdów ogółem w święta i dni okołoswiąteczne, w podziale na kierunki ruchu
BOŻE NARODZENIE

Generalna Dyrekcja
Dróg Krajowych i Autostrad

Stacja nr 28252

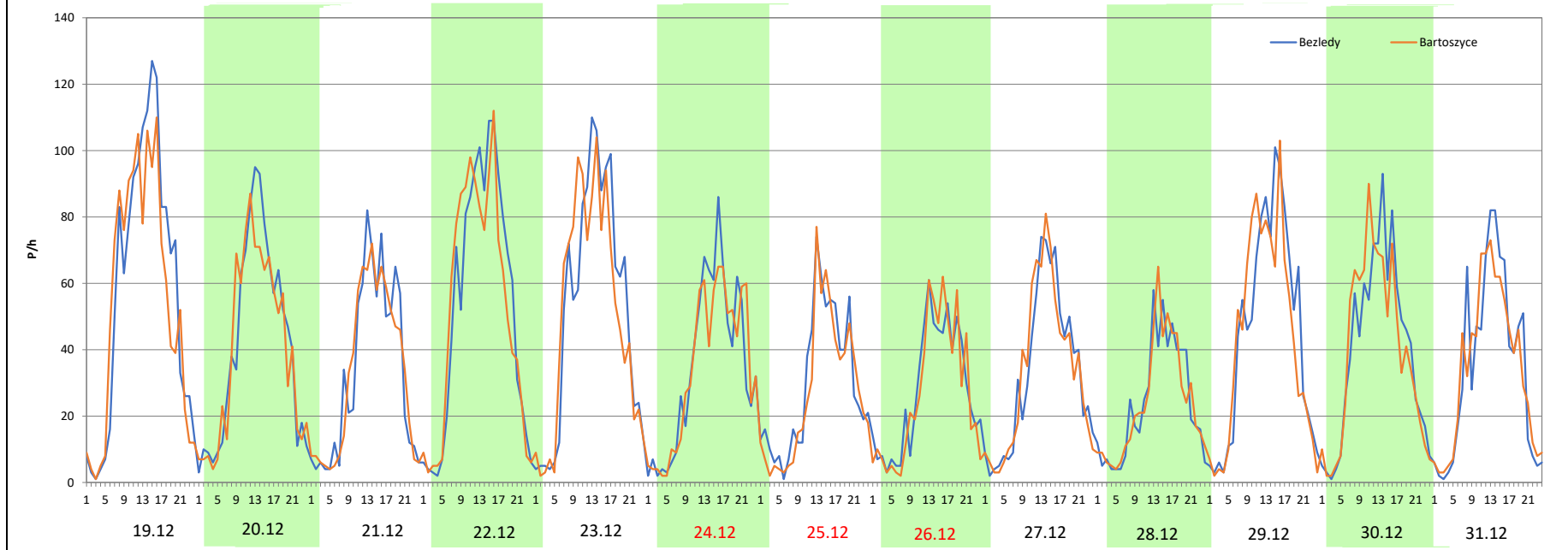
Miejscowość: Dąbrowa
Odcinek: Gr.Państwa-Bartoszyce
Typ stacji: E6
Miesiąc: Grudzień


Rok: 2025
Numer drogi: 51
Oddział: Olsztyn

R03_08-8_28252_2025

Data Dzień tygodnia	19.12 Piątek		20.12 Sobota		21.12 Niedziela		22.12 Poniedziałek		23.12 Wtorek		24.12 Środa		25.12 Czwartek	
Kierunek	Bezledy	Bartoszyce	Bezledy	Bartoszyce	Bezledy	Bartoszyce	Bezledy	Bartoszyce	Bezledy	Bartoszyce	Bezledy	Bartoszyce	Bezledy	Bartoszyce
Dobowy ruch	1376	1300	996	956	788	781	1255	1232	1241	1202	838	818	708	654
Razem	2676		1952		1569		2487		2443		1656		1362	
Podział procentowy	51,42%	48,58%	51,02%	48,98%	50,22%	49,78%	50,46%	49,54%	50,80%	49,20%	50,60%	49,40%	51,98%	48,02%
Udział SDRR	129,03%		94,12%		75,65%		119,91%		117,79%		79,85%		65,67%	

Data Dzień tygodnia	26.12 Piątek		27.12 Sobota		28.12 Niedziela		29.12 Poniedziałek		30.12 Wtorek		31.12 Środa	
Kierunek	Bezledy	Bartoszyce	Bezledy	Bartoszyce	Bezledy	Bartoszyce	Bezledy	Bartoszyce	Bezledy	Bartoszyce	Bezledy	Bartoszyce
Dobowy ruch	658	640	790	795	576	576	1077	1035	947	936	826	812
Razem	1298		1585		1152		2112		1883		1638	
Podział procentowy	50,69%	49,31%	49,84%	50,16%	50,00%	50,00%	50,99%	49,01%	50,29%	49,71%	50,43%	49,57%
Udział SDRR	62,58%		76,42%		55,54%		101,83%		90,79%		78,98%	



Nierównomierność kierunkowa dla każdego dnia w roku, dla pojazdów ogółem												
											 Generalna Dyrekcja Dróg Krajowych i Autostrad	
Stacja nr 28252												
Miejscowość:	Dąbrowa				Rok:	2025						
Odcinek:	Gr.Państwa-Bartoszyce				Numer drogi:	51						
Typ stacji:	E6				Oddział:	Olsztyn						
R03_11_28252_2025												
28252	Proporcja ruchu dziennego do średniego dobowego ruchu rocznego [%]											
	1	2	3	4	5	6	7	8	9	10	11	12
1	49,8	49,0	49,9	50,6	49,2	50,5	49,4	49,7	50,4	50,1	50,4	49,8
2	50,3	50,4	49,0	50,1	50,2	49,1	49,8	48,6	50,0	49,6	51,2	50,1
3	50,8	50,0	49,7	49,6	49,1	49,4	49,6	51,0	49,0	50,1	50,2	49,9
4	50,5	49,9	49,6	48,8	49,8	49,5	49,4	50,4	50,0	48,8	49,9	49,4
5	51,7	49,8	49,2	48,7	50,4	49,6	49,3	49,4	49,7	49,6	49,4	50,3
6	52,1	49,9	49,8	50,0	49,0	49,5	49,8	49,3	49,9	50,3	49,5	48,8
7	50,7	49,6	50,2	49,5	50,4	49,0	50,0	50,0	48,8	49,4	50,1	50,4
8	49,1	49,0	49,7	49,1	49,6	49,2	49,4	49,1	50,2	49,5	48,7	50,0
9	49,7	49,0	48,7	49,4	50,1	49,8	49,7	49,5	49,8	50,0	49,2	49,9
10	49,8	50,2	49,5	49,9	49,8	49,0	49,5	49,6	50,1	49,4	49,7	49,9
11	49,8	49,3	49,6	49,6	49,3	48,4	49,7	50,6	49,2	50,2	50,1	49,3
12	49,5	50,0	49,5	49,4	49,8	49,1	49,3	50,5	49,7	48,6	49,9	49,2
13	50,0	49,4	49,3	48,1	50,5	49,1	49,1	49,7	50,2	49,5	49,5	49,8
14	49,7	49,6	50,4	49,9	49,4	49,2	49,2	50,1	49,2	50,0	50,0	50,2
15	49,2	48,8	49,6	49,5	49,9	49,3	49,4	50,1	49,8	49,9	49,7	49,0
16	50,2	50,5	50,1	49,3	49,6	50,0	49,7	49,6	49,1	50,0	50,4	49,0
17	49,1	50,5	50,6	49,6	49,5	49,2	49,4	51,3	49,6	50,1	50,4	49,8
18	49,7	49,7	49,9	49,4	49,0	49,3	49,4	49,7	49,7	49,6	49,5	48,7
19	49,8	49,5	50,3	49,8	49,7	49,3	49,8	48,5	48,7	51,3	50,0	48,6
20	50,1	50,5	49,5	49,2	49,1	49,4	50,0	49,7	49,0	48,8	49,7	49,0
21	49,8	50,2	49,8	50,9	50,1	49,8	49,7	49,3	49,7	49,8	49,5	49,8
22	49,7	48,6	48,7	50,2	49,3	49,7	50,5	49,3	50,4	49,8	49,2	49,5
23	49,8	49,7	49,1	49,6	49,7	49,5	48,3	50,1	49,2	50,3	48,8	49,2
24	49,7	50,2	49,6	49,7	48,6	49,4	49,8	48,8	49,3	49,1	50,3	49,4
25	49,4	50,4	50,3	49,6	49,9	49,2	49,7	49,2	49,7	49,8	50,0	48,0
26	49,0	49,5	49,9	49,4	49,9	50,2	50,7	49,9	49,7	50,2	49,0	49,3
27	50,0	50,2	48,7	49,4	49,7	48,8	48,3	49,8	49,4	50,3	50,0	50,2
28	49,7	49,8	49,2	50,4	49,8	49,7	49,6	49,3	48,9	49,4	49,8	50,0
29	49,2		49,4	49,5	49,4	48,5	49,6	49,5	50,2	50,0	50,0	49,0
30	49,8		51,3	49,4	49,3	48,9	50,5	50,5	49,0	50,1	50,4	49,7
31	49,3		49,7		49,8		50,1	49,4		49,2		49,6

Legenda	<div style="display: flex; align-items: center;"> <div style="width: 100px; height: 10px; background: linear-gradient(to right, #90EE90, #ADD8E6); border: 1px solid black; margin-right: 5px;"></div> <div style="display: flex; flex-direction: column; align-items: center; margin-right: 5px;"> Bezdedy <40% </div> <div style="width: 100px; height: 10px; background: linear-gradient(to right, #ADD8E6, #90EE90); border: 1px solid black; margin-right: 5px;"></div> <div style="display: flex; flex-direction: column; align-items: center; margin-right: 5px;"> Bartoszyce >60% </div> </div>	<div style="border: 2px solid red; width: 20px; height: 10px; display: inline-block; margin-right: 5px;"></div> niedziele i święta	$*WNK = \frac{N_{poj./24h \text{ (kierunek P)}}}{N_{poj./24h \text{ (kierunek P+L)}}$
---------	---	--	---

Dobowe wahania ruchu pojazdów ogółem w podziale na kierunki



Generalna Dyrekcja
Dróg Krajowych i Autostrad

Stacja nr 28252

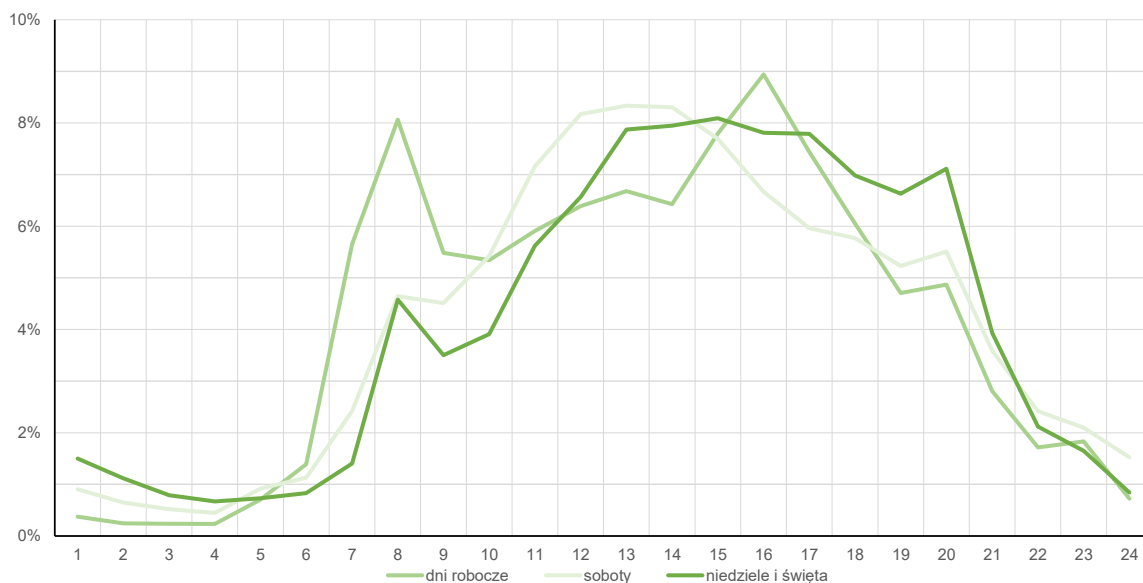
Miejscowość: Dąbrowa
Odcinek: Gr.Państwa-Bartoszyce
Typ stacji: E6

Rok: 2025
Numer drogi: 51
Oddział: Olsztyn

Średni dobowy rozkład natężenia ruchu

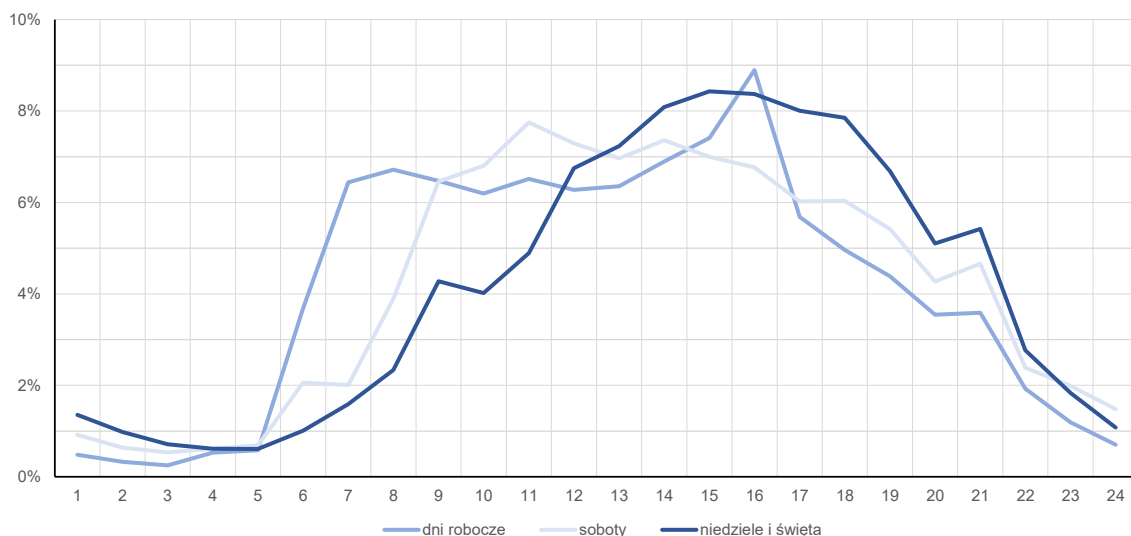
R03_12-1_28252_2025

Kierunek: Bezledy



R03_12-2_28252_2025

Kierunek: Bartoszyce



Struktura rodzajowa ruchu wg pomiarów automatycznych

Stacja nr 28252



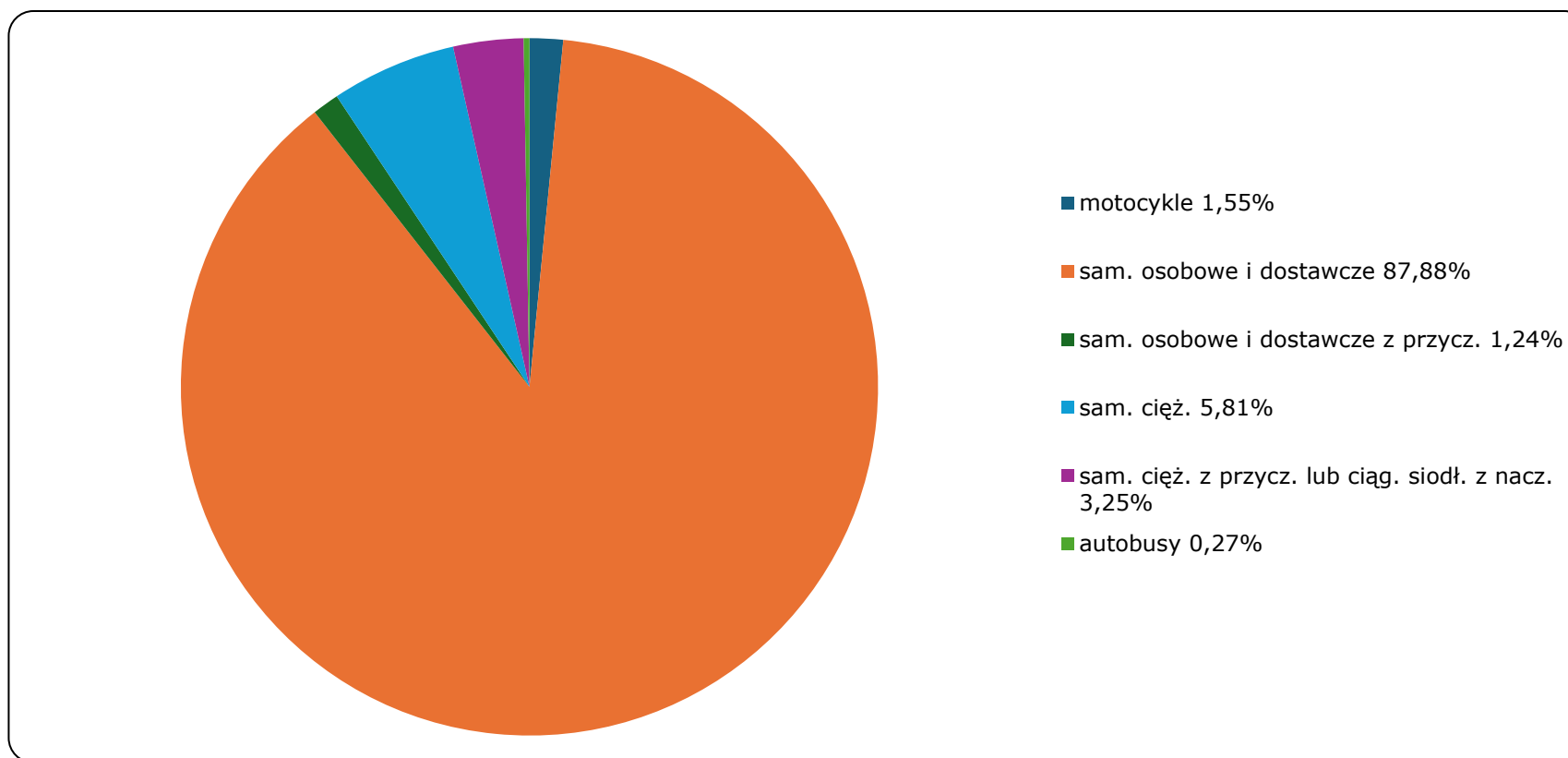
Generalna Dyrekcja
Dróg Krajowych i Autostrad

Miejscowość: Dąbrowa
Odcinek: Gr.Państwa-Bartoszyce
Typ stacji: E6
Za okres od 01.01.2025 do 31.12.2025 (E6)

Rok: 2025
Numer drogi: 51
Oddział: Olsztyn

R04_03_28252_2025

Rodzajowa struktura ruchu wg pomiarów automatycznych w 2025 roku



Rozkłady prędkości pojazdów samochodowych



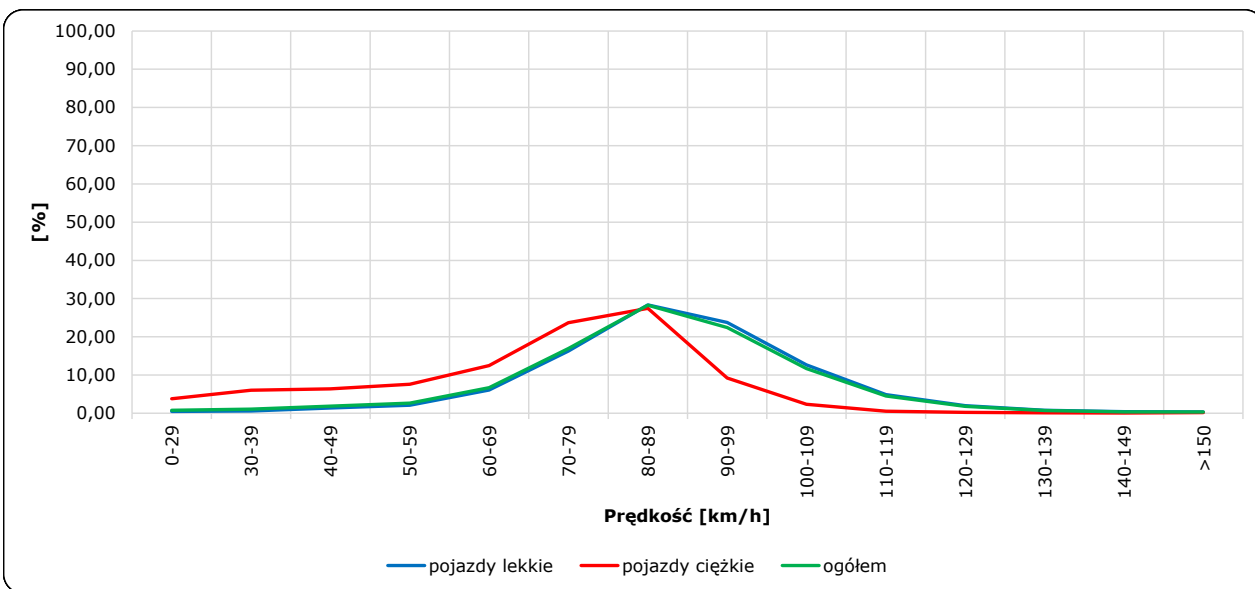
Stacja nr 28252

Miejscowość: Dąbrowa
 Odcinek: Gr.Państwa-Bartoszyce
 Typ stacji: E6

Rok: 2025
 Numer drogi: 51
 Oddział: Olsztyn

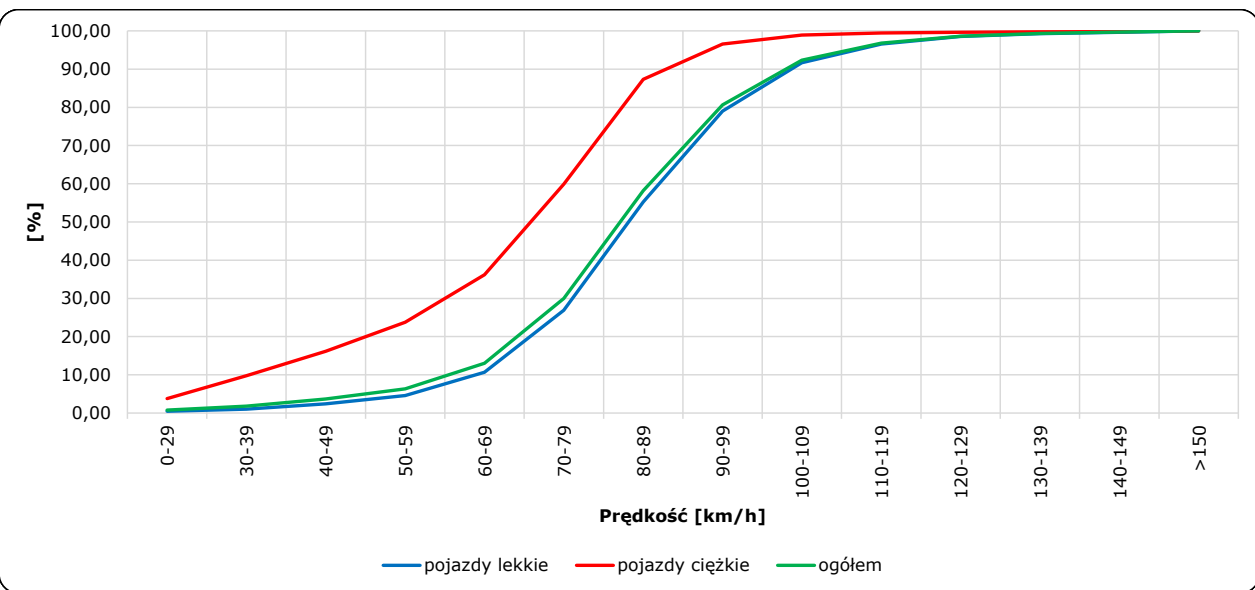
R06_02-1_28252_2025

Rozkład prędkości

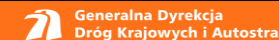


R06_02-2_28252_2025

Dystrybuanta prędkości



Zestawienie 200 godzin o największym natężeniu ruchu w roku Stacja nr 28252

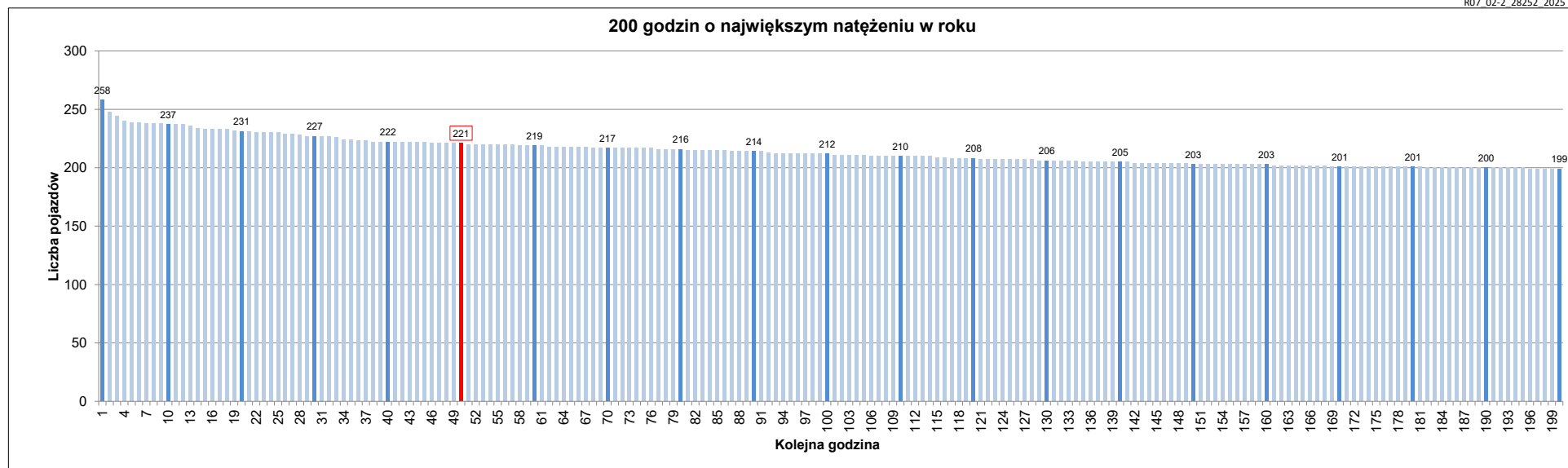


Miejscowość: Dąbrowa
 Odcinek: Gr.Państwa-Bartoszyce
 Typ stacji: E6
 Rok: 2025
 Numer drogi: 51
 Oddział: Olsztyn

R07_02-1_28252_2025

Udział ruchu w godzinach o największym natężeniu w roku w odniesieniu do SDRR w 2025 roku [%]																					
SDRR	1	10	20	30	40	50	60	70	80	90	100	110	120	130	140	150	160	170	180	190	200
2074	258	237	227	222	222	221	219	217	216	214	212	210	208	206	205	203	203	201	201	200	199
Udział proc.	12%	11%	11%	11%	11%	11%	11%	10%	10%	10%	10%	10%	10%	10%	10%	10%	10%	10%	10%	10%	10%
Data	13.06.25	26.05.25	26.08.25	01.10.25	19.11.25	03.12.25	19.09.25	21.08.25	02.12.25	06.03.25	15.07.25	24.06.25	16.09.25	16.04.25	09.09.25	21.11.25	21.11.25	11.08.25	11.08.25	30.09.25	17.02.25
Nr dnia	5	1	2	3	3	3	5	4	2	4	2	2	2	3	2	5	5	1	1	2	1
Godzina	15	16	16	16	16	8	15	16	16	16	16	16	16	16	16	15	15	16	16	16	16

R07_02-2_28252_2025



Oznaczenia:
 - Wartości natężeni kolejnych 200 godzin
 - Wartości co dziesiątej wartości z posród 200 godzin
 - Wartości 50-tej godziny

SDRR: 2074 poj./dobę