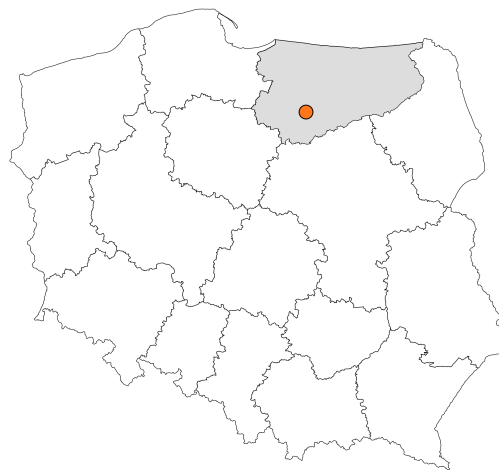


Zakres czasowy: **2025**

Raport dla stacji **28089**

Numer **28089**
Typ **E6**
Oddział **Olsztyn**
Miejscowość **Pawłowo**



SPIS TREŚCI

R00 Zbiorcze i podsumowujące	1
R00_01 Karta charakterystyki stacji ciągłych pomiarów ruchu	1
R02 Rozwój ruchu w latach	2
R02_03 Rozwój ruchu pojazdów ogółem dla poszczególnych stacji	2
R02_03C Rozwój ruchu pojazdów ciężkich dla poszczególnych stacji	3
R03 Wahania ruchu i ruch w poszczególne dni tygodnia	4
R03_01 Średni dobowy ruchu pojazdów ogółem w poszczególnych miesiącach i dniach tygodnia wraz ze wskaźnikami charakteryzującymi sezonowe (miesięczne) i tygodniowe wahania ruchu w odniesieniu do SDRR	4
R03_02 Sezonowe i tygodniowe wahania ruchu pojazdów ogółem dla danej stacji	5
R03_03 Dobowe wahania ruchu dla wybranych dni tygodnia dla pojazdów ogółem wraz z dystrybuantą	6
R03_04 Uśrednione dobowe rozkłady ruchu dla wybranych dni tygodnia, dla pojazdów lekkich i ciężkich	7
R03_07 Analiza ruchu pojazdów ogółem w poszczególnych dniach tygodnia dla każdego miesiąca, w podziale na kierunki ruchu	8
R03_08 Analiza ruchu w święta i dni okolicy świąteczne	20
R03_10 Proporcja dobowego natężenia ruchu do SDRR, dla każdego dnia w roku, dla pojazdów ogółem	28
R03_11 Nierównomierność kierunkowa dla każdego dnia w roku, dla pojazdów ogółem	29
R03_12 Dobowe wahania ruchu w podziale na kierunki oraz na pojazdy ogółem	30
R04 Struktura rodzajowa ruchu	31
R04_03 Wykres rodzajowej struktury ruchu wg pomiarów ręcznych lub automatycznych	31
R06 Rozkład prędkości pojazdów	32
R06_02 Rozkład prędkości pojazdów – wykres i dystrybuanta	32
R07 Godziny o największym natężeniu i charakter ruchu	33
R07_02 Zestawienie 200 godzin o największym natężeniu ruchu w roku, dla obu kierunków łącznie	33

Karta charakterystyki stacji ciągłych pomiarów ruchu

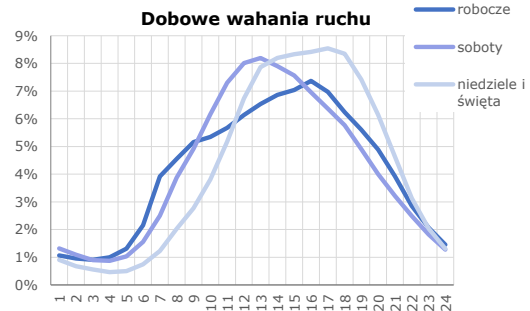
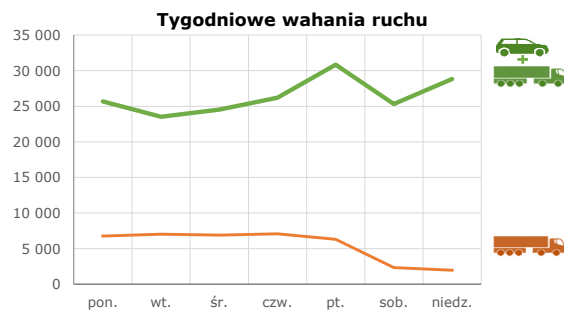
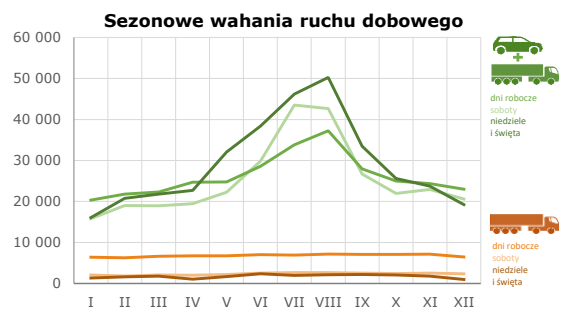
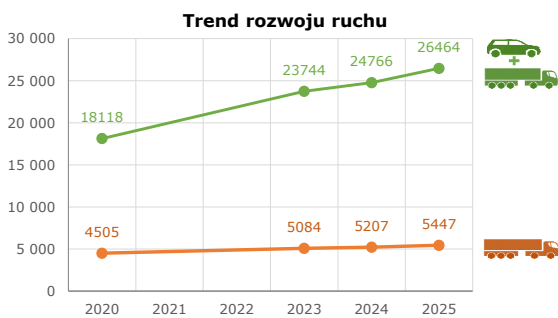
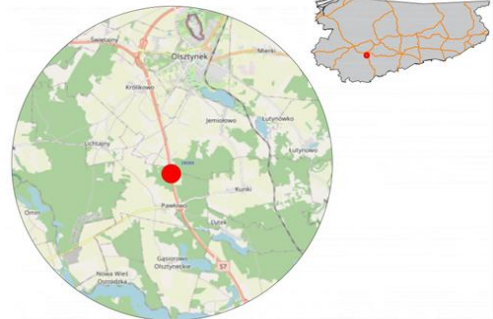
Stacja nr 28089



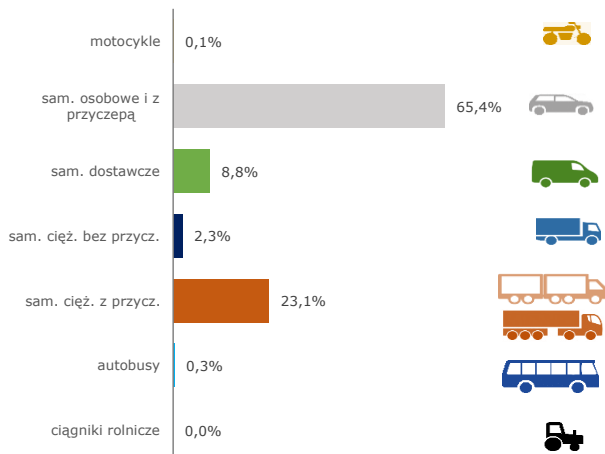
Generalna Dyrekcja Dróg Krajowych i Autostrad

Nr stacji: 28089
Typ stacji: E6 (GPR)
Lokalizacja: Pawłowo
Numer drogi: S7j
Pikietaż: 6,330

Stacja działa od: 01.01.2023
Charakter ruchu: T-R
Liczba dni w archiwizacji: 365
Procent doszacowanych godzin: 0,30%

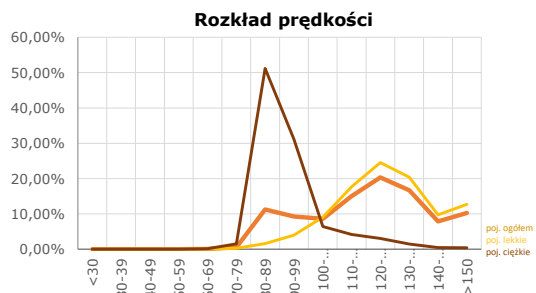


Struktura rodzajowa ruchu



Godzina 50-ta

Natężenie: 3902
 Udział proc.: 15%
 Dzień: 03.08.2025 (niedziela)
 Godzina: 17



Rozwój ruchu pojazdów ogółem w latach  **Generalna Dyrekcja Dróg Krajowych i Autostrad**
Stacja nr 28089

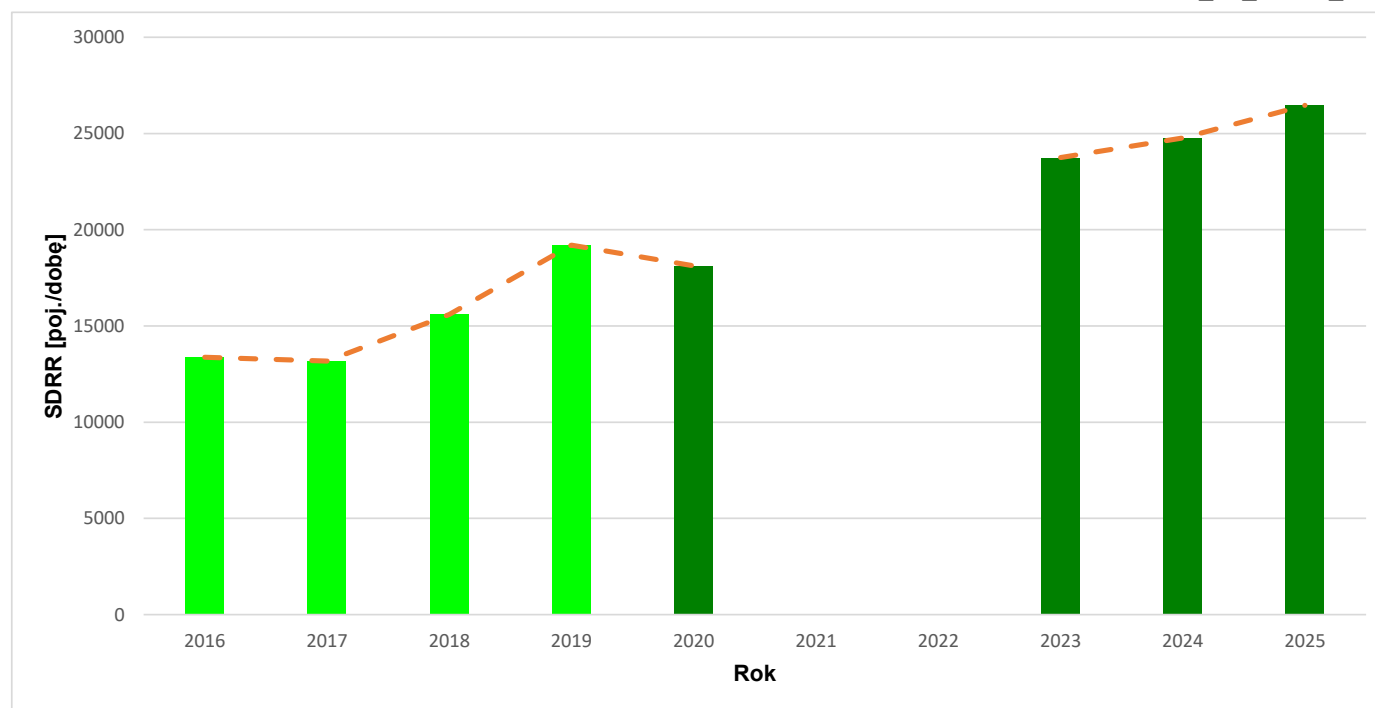
Miejscowość: Pawłowo **Rok:** 2025
Odcinek: Olsztynek-Pawłowo **Numer drogi:** S7j
Typ stacji: E6 **Oddział:** Olsztyn

R02_02_28089_2025

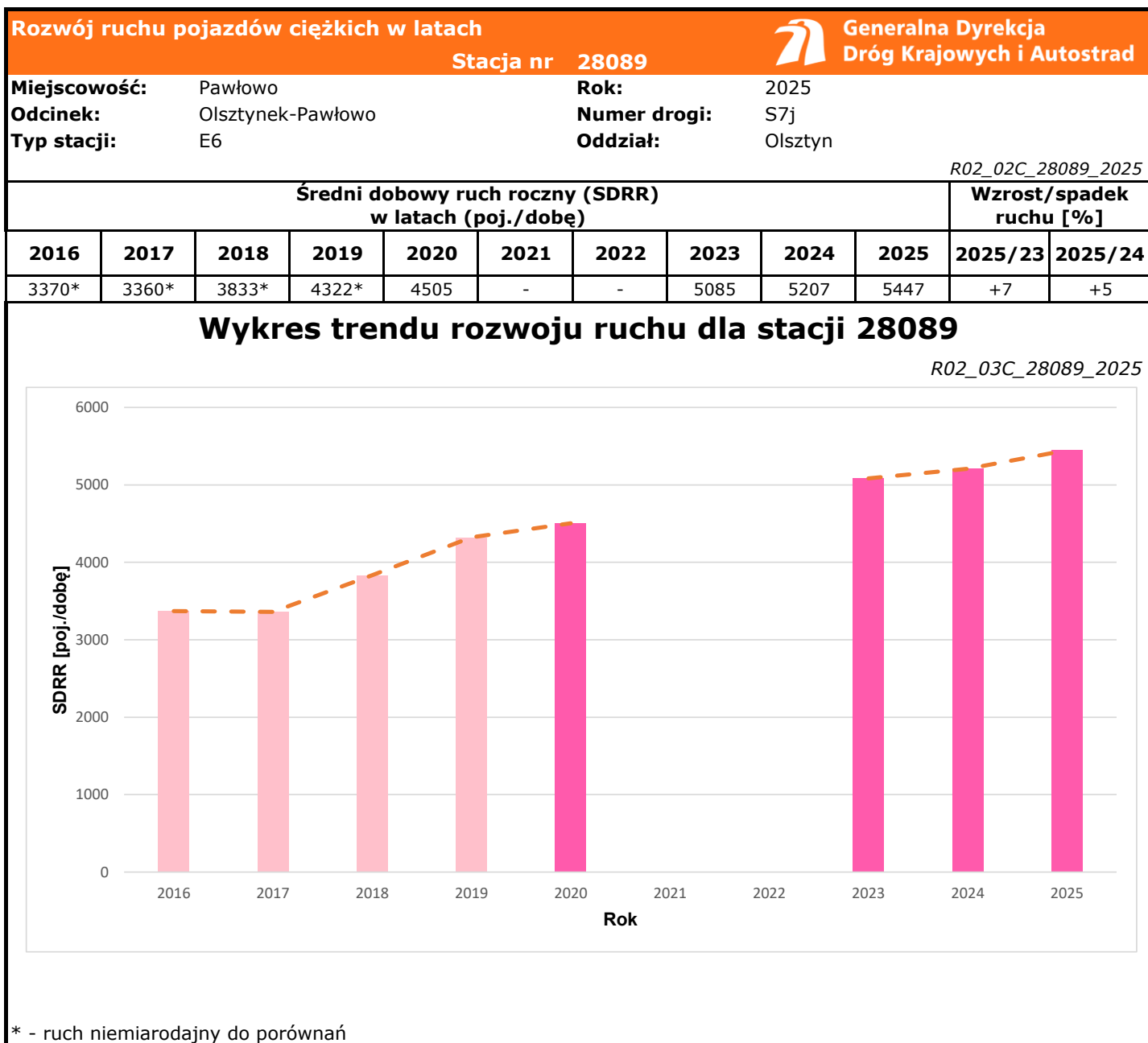
Średni dobowy ruch roczny (SDRR) w latach (poj./dobę)										Wzrost/spadek ruchu [%]	
2016	2017	2018	2019	2020	2021	2022	2023	2024	2025	2025/23	2025/24
13368*	13175*	15592*	19200*	18118	-	-	23745	24766	26464	+11	+7


Wykres trendu rozwoju ruchu dla stacji 28089

R02_03_28089_2025



* - ruch niemiernodajny do porównań



Średni dobowy ruch dla poszczególnych dni tygodnia w poszczególnych miesiącach roku													Stacja nr 28089		 Generalna Dyrekcja Dróg Krajowych i Autostrad	
Miejscowość:			Pawłowo <th colspan="3">Rok:</th> <td colspan="4">2025 </td>				Rok:			2025						
Odcinek:			Olsztynek-Pawłowo <th colspan="3">Numer drogi:</th> <td colspan="4">S7j </td>				Numer drogi:			S7j						
Typ stacji:			E6 <th colspan="3">Oddział:</th> <td colspan="4">Olsztyn</td>				Oddział:			Olsztyn						
Ruch ogółem													R03_01_28089_2025			
Dni tygodnia:		Styczeń	Luty	Marzec	Kwiecień	Maj	Czerwiec	Lipiec	Sierpień	Wrzesień	Październik	Listopad	Grudzień	Cały rok		
1. Poniedziałki	a	19417	20670	21698	22043	24324	28576	36232	39244	26626	23430	23185	22643	25674		
	b	1,018	0,973	0,997	0,931	0,956	0,948	0,980	0,984	0,932	0,951	0,964	1,024	0,970		
	c	0,756	0,805	0,845	0,859	0,947	1,113	1,411	1,529	1,037	0,913	0,903	0,882	1,000		
2. Wtorki	a	19068	19918	20063	23304	22448	25130	29355	31409	24496	22898	21745	22412	23521		
	b	0,999	0,937	0,922	0,985	0,883	0,834	0,794	0,788	0,857	0,930	0,904	1,013	0,889		
	c	0,811	0,847	0,853	0,991	0,954	1,068	1,248	1,335	1,041	0,974	0,924	0,953	1,000		
3. Środy	a	19535	20867	20562	25433	23396	29554	29944	33555	25788	23470	22997	19034	24511		
	b	1,024	0,982	0,945	1,074	0,920	0,980	0,810	0,842	0,903	0,953	0,956	0,860	0,926		
	c	0,797	0,851	0,839	1,038	0,955	1,206	1,222	1,369	1,052	0,958	0,938	0,777	1,000		
4. Czwartki	a	20728	21846	22269	24342	24910	27423	32917	39945	27729	25077	23849	23467	26208		
	b	1,086	1,028	1,023	1,028	0,979	0,910	0,890	1,002	0,971	1,018	0,992	1,061	0,990		
	c	0,791	0,834	0,850	0,929	0,950	1,046	1,256	1,524	1,058	0,957	0,910	0,895	1,000		
5. Piątki	a	22941	25677	27080	28402	28673	32098	40677	42028	35179	29947	29952	27405	30839		
	b	1,202	1,209	1,244	1,200	1,127	1,065	1,100	1,054	1,231	1,216	1,245	1,239	1,165		
	c	0,744	0,833	0,878	0,921	0,930	1,041	1,319	1,363	1,141	0,971	0,971	0,889	1,000		
6. Soboty	a	15817	18999	18916	19446	22235	29834	43510	42661	26667	21969	22907	20624	25299		
	b	0,829	0,894	0,869	0,822	0,874	0,990	1,177	1,070	0,933	0,892	0,952	0,932	0,956		
	c	0,625	0,751	0,748	0,769	0,879	1,179	1,720	1,686	1,054	0,868	0,905	0,815	1,000		
7. Niedziele	a	15844	20747	21771	23056	30756	37134	46214	47803	33499	25626	21541	21959	28829		
	b	0,830	0,976	1,000	0,974	1,209	1,232	1,250	1,199	1,173	1,040	0,896	0,993	1,089		
	c	0,550	0,720	0,755	0,800	1,067	1,288	1,603	1,658	1,162	0,889	0,747	0,762	1,000		
8. Dni robocze	a	20337	21796	22334	24705	24750	28556	33825	37236	27963	24964	24345	22992	26151		
	b	1,066	1,026	1,026	1,044	0,973	0,947	0,915	0,934	0,979	1,014	1,012	1,039	0,988		
	c	0,778	0,833	0,854	0,945	0,946	1,092	1,293	1,424	1,069	0,955	0,931	0,879	1,000		
9. Święta	a	16177	-	-	22556	32720	39651	-	52694	-	-	24829	17905	29504		
	b	0,848	-	-	0,953	1,286	1,315	-	1,322	-	-	1,032	0,809	1,115		
	c	0,548	-	-	0,765	1,109	1,344	-	1,786	-	-	0,842	0,607	1,000		
10. Niedziele i święta	a	16065	20747	21771	22722	32065	38393	46214	50249	33499	25626	23733	19255	29195		
	b	0,842	0,976	1,000	0,960	1,261	1,274	1,250	1,260	1,173	1,040	0,987	0,870	1,103		
	c	0,550	0,711	0,746	0,778	1,098	1,315	1,583	1,721	1,147	0,878	0,813	0,660	1,000		
11. Wszystkie dni	a	19081	21247	21766	23670	25435	30144	36979	39870	28568	24631	24053	22120	26464		
	b	1,000	1,000	1,000	1,000	1,000	1,000	1,000	1,000	1,000	1,000	1,000	1,000	1,000		
	c	0,721	0,803	0,822	0,894	0,961	1,139	1,397	1,507	1,080	0,931	0,909	0,836	1,000		

Legenda:
a = średni dobowy ruch danego dnia (dni) tygodnia
b = $\frac{\text{średni dobowy ruch danego dnia (dni) tygodnia w miesiącu}}{\text{średni dobowy ruch we wszystkie dni miesiąca}}$
c = $\frac{\text{średni dobowy ruch danego dnia (dni) tygodnia w miesiącu}}{\text{średni dobowy ruch danego dnia (dni) tygodnia w roku}}$

Sezonowe i tygodniowe wahania ruchu dobowego pojazdów ogółem w latach



Generalna Dyrekcja
Dróg Krajowych i Autostrad

Stacja nr 28089

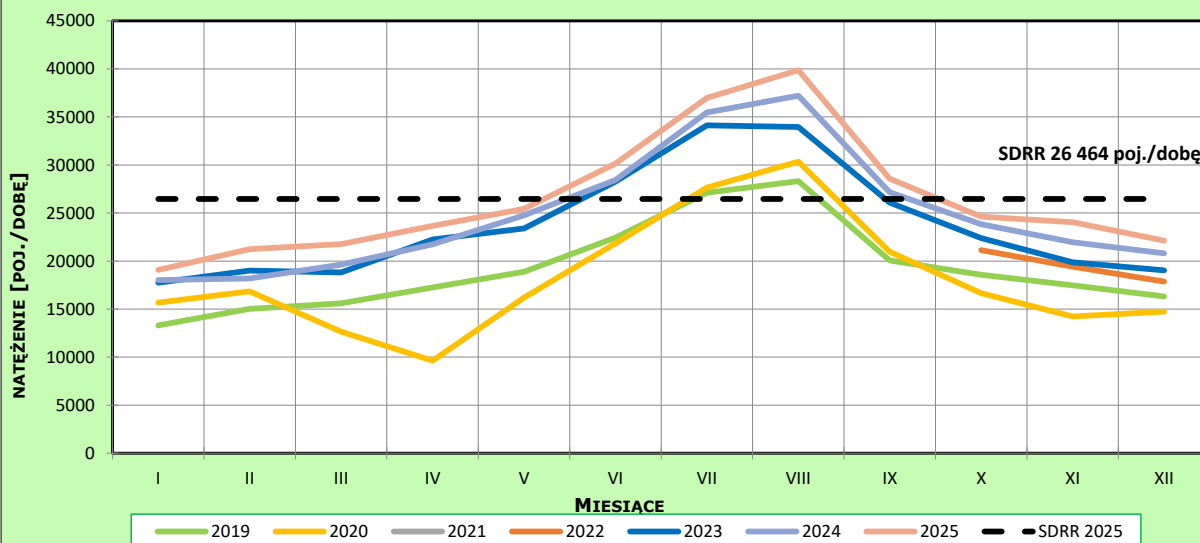
Miejscowość: Pawłowo
Odcinek: Olsztynek-Pawłowo
Typ stacji: E6

Rok: 2025
Numer drogi: S7j
Oddział: Olsztyn

Ruch ogółem

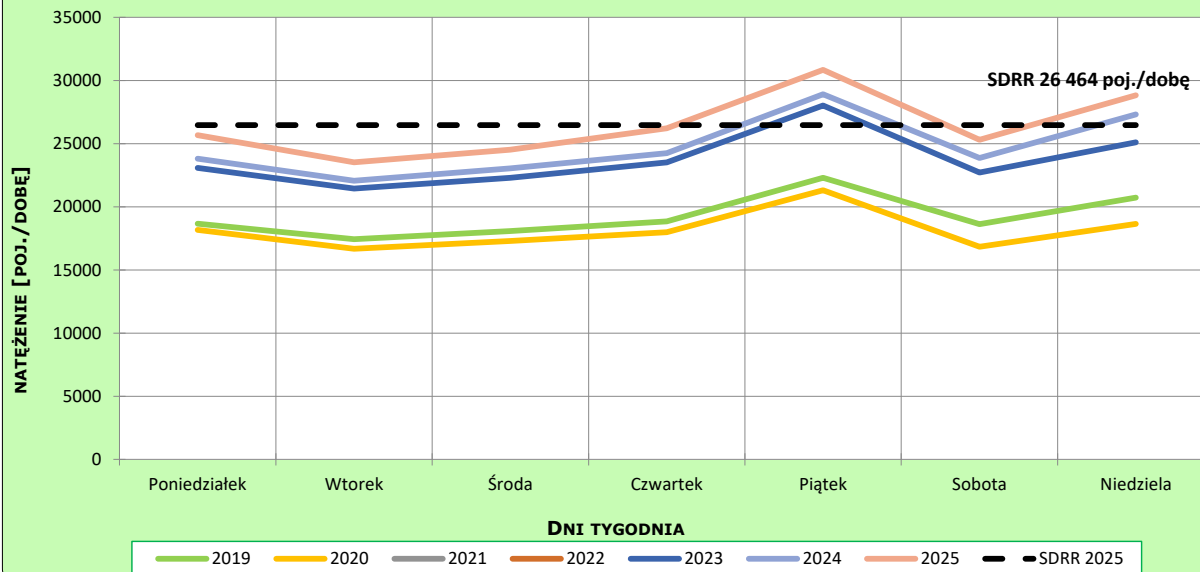
R03_02-1_28089_2025

Sezonowe wahania ruchu dobowego



R03_02-2_28089_2025

Tygodniowe wahania ruchu dobowego



Dobowe wahania ruchu pojazdów ogółem



Generalna Dyrekcja
Dróg Krajowych i Autostrad

Stacja nr 28089

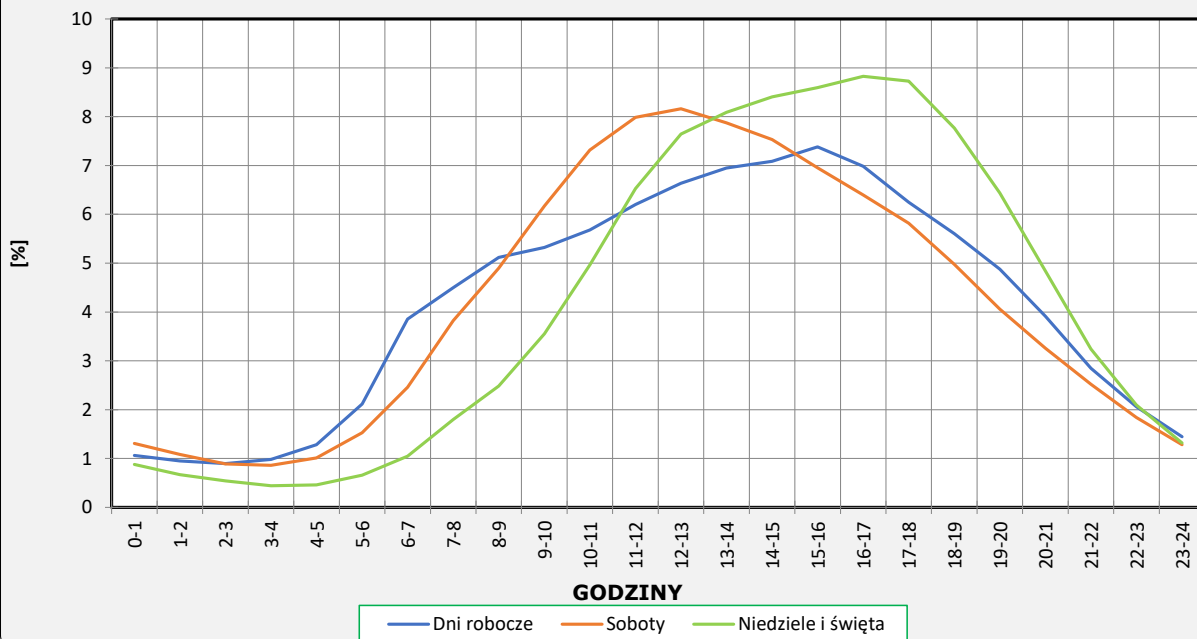
Miejscowość: Pawłowo
Odcinek: Olsztynek-Pawłowo
Typ stacji: E6

Rok: 2025
Numer drogi: S7j
Oddział: Olsztyn

Ruch ogółem

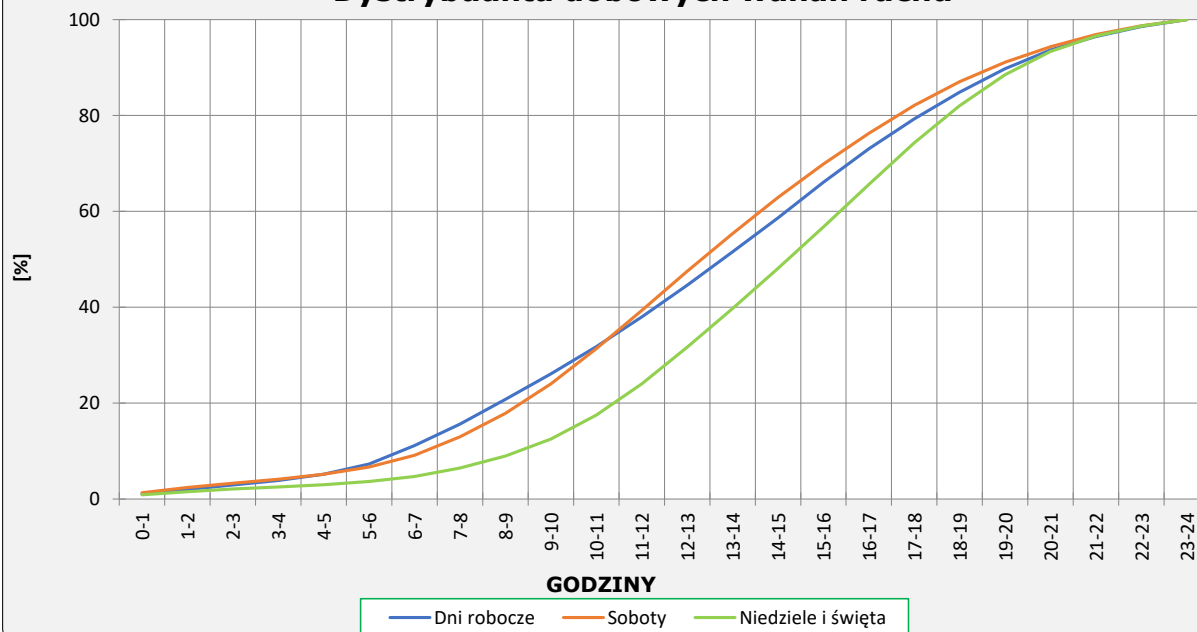
R03_03-1_28089_2025

Dobowe wahania ruchu



R03_03-2_28089_2025

Dystrybuanta dobowych wahań ruchu



Uśrednione dobowe rozkłady ruchu dla wybranych dni tygodnia, dla pojazdów lekkich i ciężkich



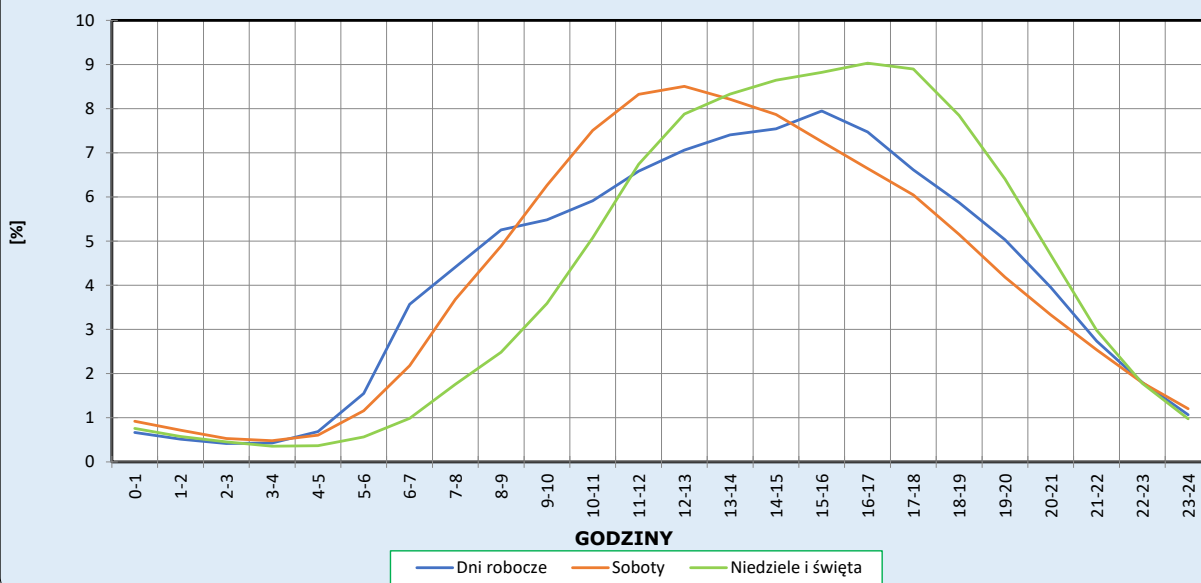
Stacja nr 28089

Miejscowość: Pawłowo
Odcinek: Olsztynek-Pawłowo
Typ stacji: E6

Rok: 2025
Numer drogi: S7j
Oddział: Olsztyn

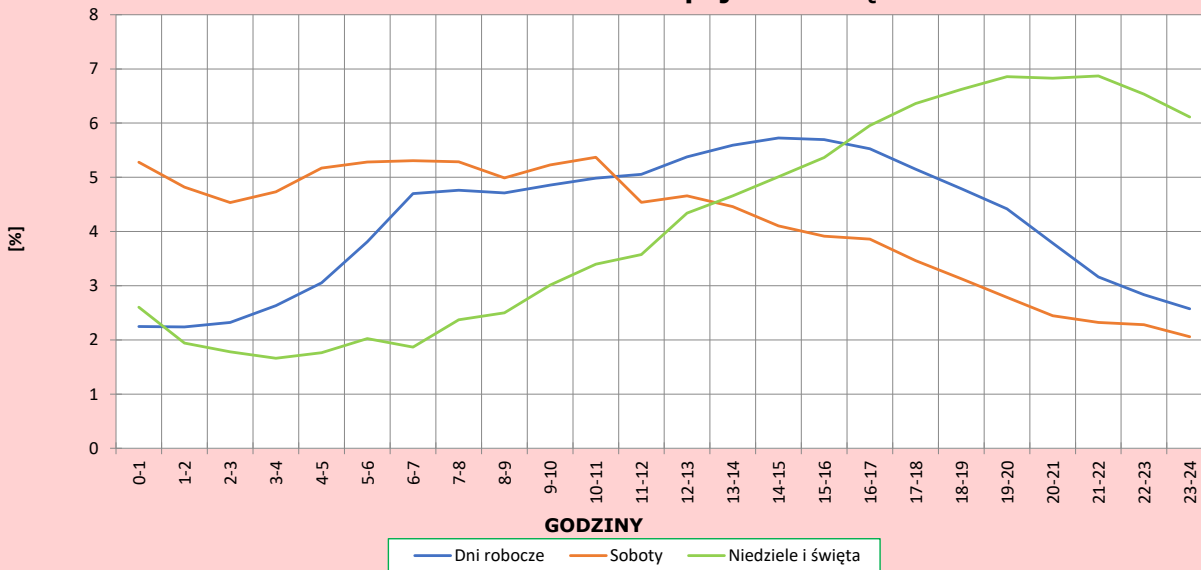
R03_04-1_28089_2025

Dobowe wahania ruchu pojazdów lekkich



R03_04-2_28089_2025

Dobowe wahania ruchu pojazdów ciężkich



Analiza ruchu pojazdów ogółem w poszczególnych dniach tygodnia dla każdego miesiąca, w podziale na kierunki ruchu



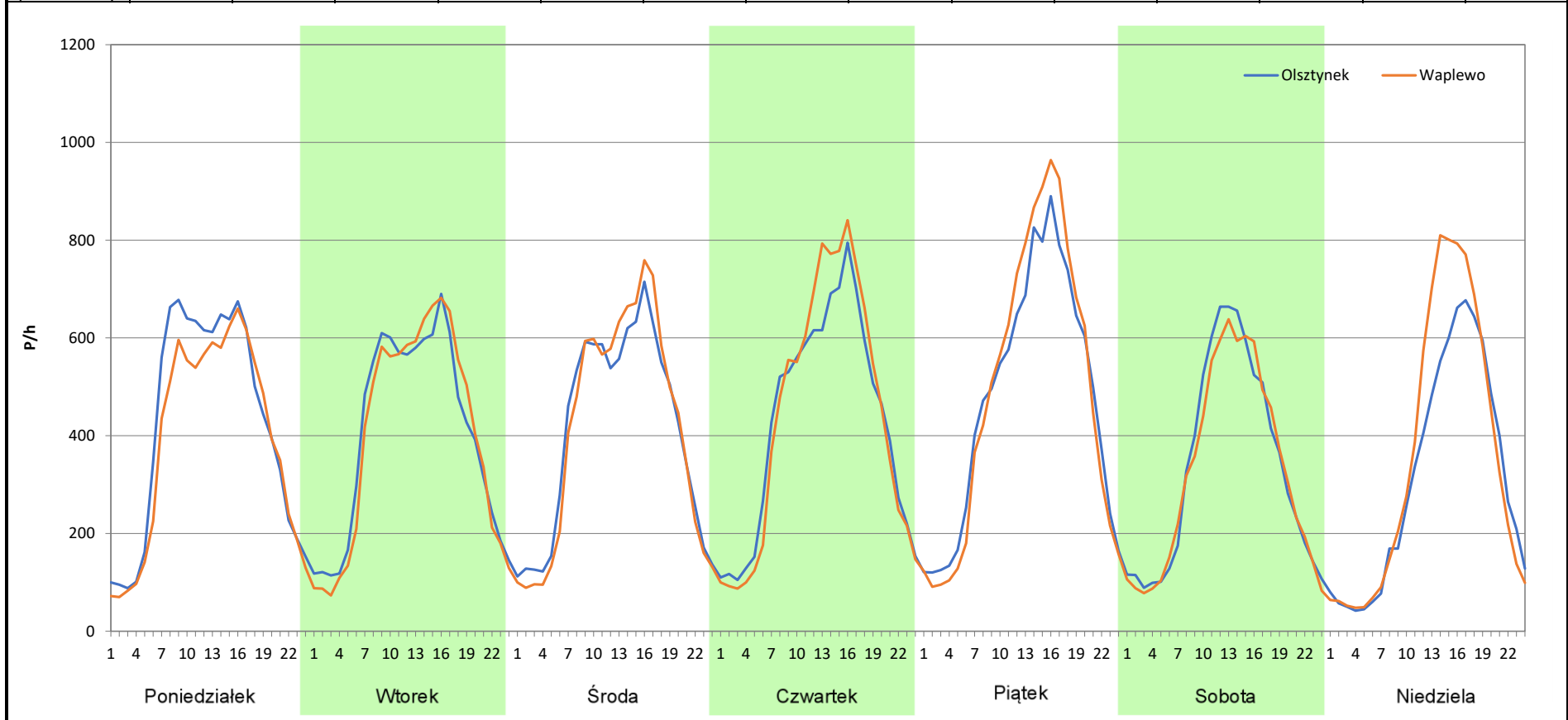
Stacja nr 28089

Miejscowość: Pawłowo
Odcinek: Olsztynek-Pawłowo
Typ stacji: E6
Miesiąc: Styczeń

Rok: 2025
Numer drogi: S7j
Oddział: Olsztyn

R03_07-1_28089_2025

Dzień tygodnia	Poniedziałek		Wtorek		Środa		Czwartek		Piątek		Sobota		Niedziela	
Kierunek	Olsztynek	Waplewo	Olsztynek	Waplewo	Olsztynek	Waplewo	Olsztynek	Waplewo	Olsztynek	Waplewo	Olsztynek	Waplewo	Olsztynek	Waplewo
SDR	10117	9299	9592	9480	9761	9780	10233	10495	11317	11623	8016	7805	7449	8404
Razem	19416		19072		19541		20728		22940		15821		15853	
Podział procentowy	52,11%	47,89%	50,29%	49,71%	49,95%	50,05%	49,37%	50,63%	49,33%	50,67%	50,67%	49,33%	46,99%	53,01%



Analiza ruchu pojazdów ogółem w poszczególnych dniach tygodnia dla każdego miesiąca, w podziale na kierunki ruchu

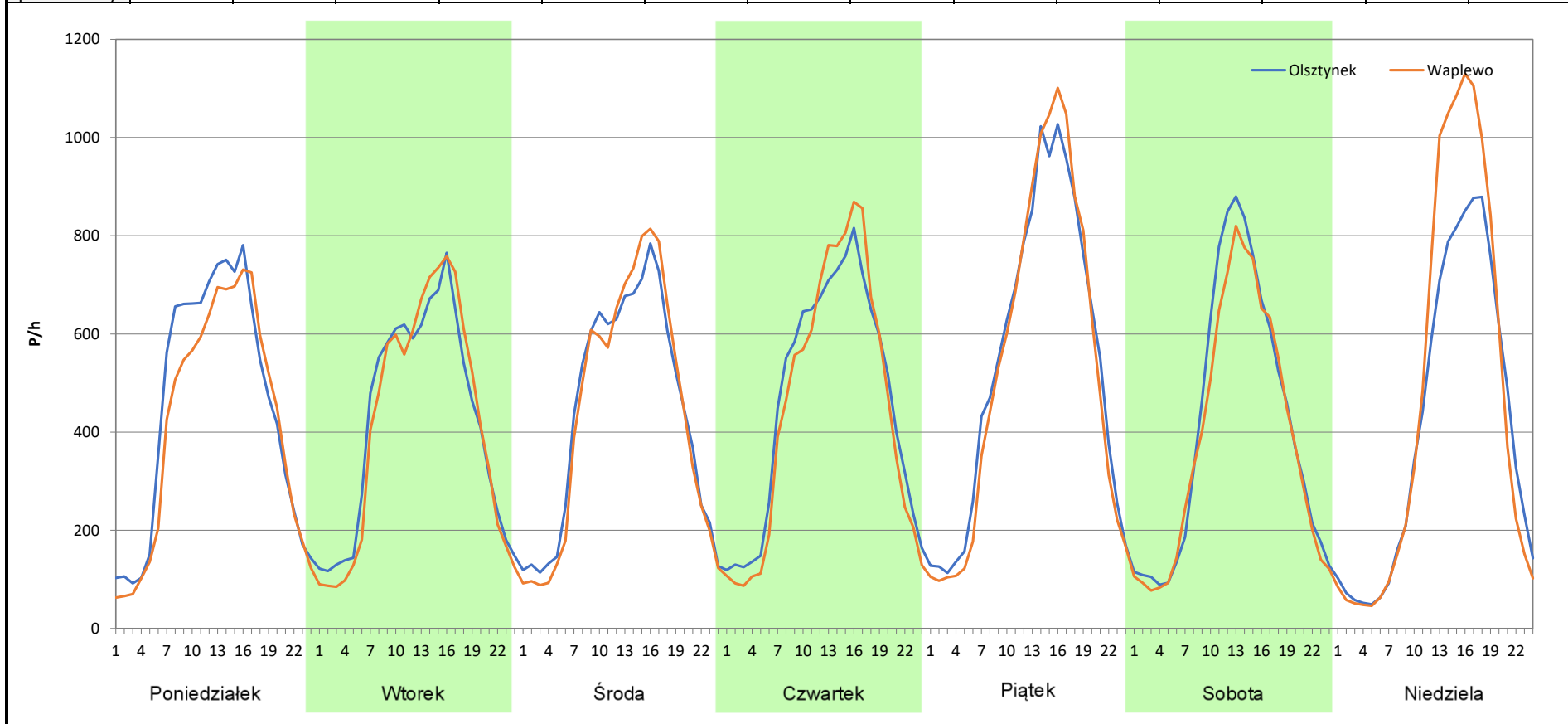
 **Generalna Dyrekcja Dróg Krajowych i Autostrad**

Stacja nr 28089

Miejscowość:	Pawłowo	Rok:	2025
Odcinek:	Olsztynek-Pawłowo	Numer drogi:	S7j
Typ stacji:	E6	Oddział:	Olsztyn
Miesiąc:	Luty		

R03_07-2_28089_2025

Dzień tygodnia	Poniedziałek		Wtorek		Środa		Czwartek		Piątek		Sobota		Niedziela	
	Olsztynek	Waplewo	Olsztynek	Waplewo	Olsztynek	Waplewo	Olsztynek	Waplewo	Olsztynek	Waplewo	Olsztynek	Waplewo	Olsztynek	Waplewo
Kierunek	10781	9894	10046	9879	10486	10385	11086	10760	12952	12729	9804	9204	9713	11038
SDR	10781	9894	10046	9879	10486	10385	11086	10760	12952	12729	9804	9204	9713	11038
Razem	20675		19925		20871		21846		25681		19008		20751	
Podział procentowy	52,15%	47,85%	50,42%	49,58%	50,24%	49,76%	50,75%	49,25%	50,43%	49,57%	51,58%	48,42%	46,81%	53,19%



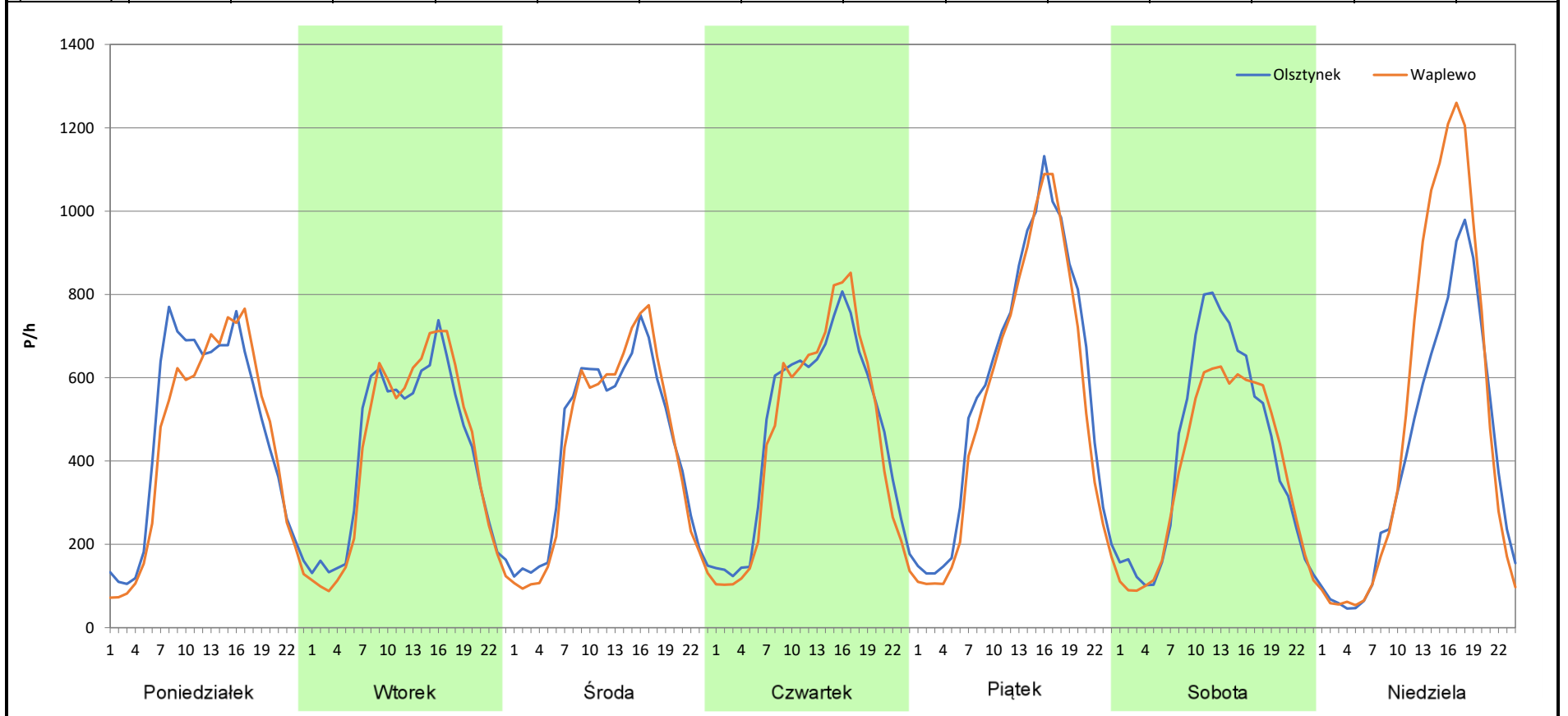
Analiza ruchu pojazdów ogółem w poszczególnych dniach tygodnia dla każdego miesiąca, w podziale na kierunki ruchu

Stacja nr 28089

Miejscowość:	Pawłowo	Rok:	2025
Odcinek:	Olsztynek-Pawłowo	Numer drogi:	S7j
Typ stacji:	E6	Oddział:	Olsztyn
Miesiąc:	Marzec		

R03_07-3_28089_2025

Dzień tygodnia	Poniedziałek		Wtorek		Środa		Czwartek		Piątek		Sobota		Niedziela	
	Olsztynek	Waplewo	Olsztynek	Waplewo	Olsztynek	Waplewo	Olsztynek	Waplewo	Olsztynek	Waplewo	Olsztynek	Waplewo	Olsztynek	Waplewo
SDR	11152	10545	10058	10012	10366	10198	11320	10950	14021	13062	9935	8984	9776	11996
Razem	21697		20070		20564		22270		27083		18919		21772	
Podział procentowy	51,40%	48,60%	50,11%	49,89%	50,41%	49,59%	50,83%	49,17%	51,77%	48,23%	52,51%	47,49%	44,90%	55,10%



Analiza ruchu pojazdów ogółem w poszczególnych dniach tygodnia dla każdego miesiąca, w podziale na kierunki ruchu

 **Generalna Dyrekcja Dróg Krajowych i Autostrad**

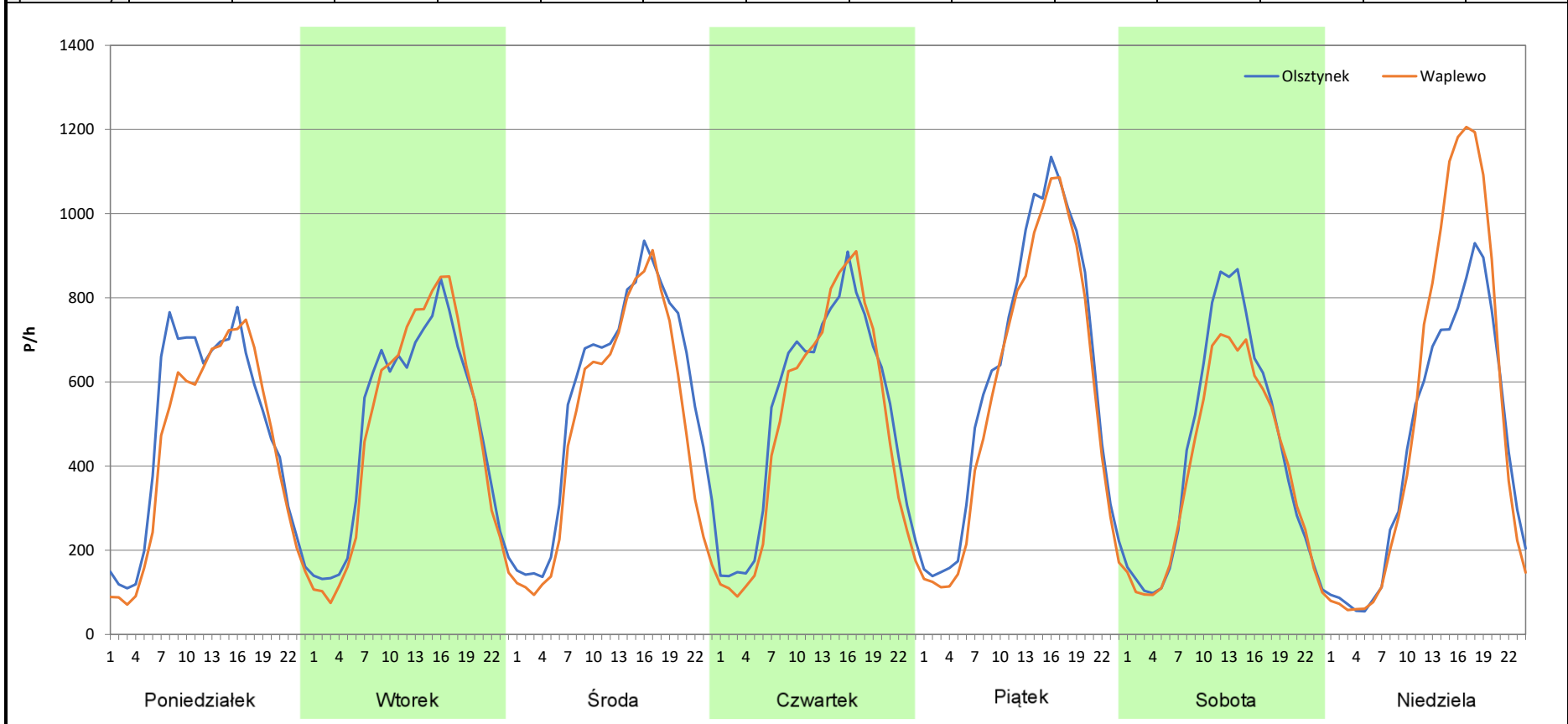
Stacja nr 28089

Miejscowość: Pawłowo
Odcinek: Olsztynek-Pawłowo
Typ stacji: E6
Miesiąc: Kwiecień

Rok: 2025
Numer drogi: S7j
Oddział: Olsztyn

R03_07-4_28089_2025

Dzień tygodnia	Poniedziałek		Wtorek		Środa		Czwartek		Piątek		Sobota		Niedziela	
	Olsztynek	Waplewo	Olsztynek	Waplewo	Olsztynek	Waplewo	Olsztynek	Waplewo	Olsztynek	Waplewo	Olsztynek	Waplewo	Olsztynek	Waplewo
SDR	11487	10553	11729	11575	13538	11897	12511	11838	14742	13665	10194	9262	10589	12466
Razem	22040		23304		25435		24349		28407		19456		23055	
Podział procentowy	52,12%	47,88%	50,33%	49,67%	53,23%	46,77%	51,38%	48,62%	51,90%	48,10%	52,40%	47,60%	45,93%	54,07%



Analiza ruchu pojazdów ogółem w poszczególnych dniach tygodnia dla każdego miesiąca, w podziale na kierunki ruchu



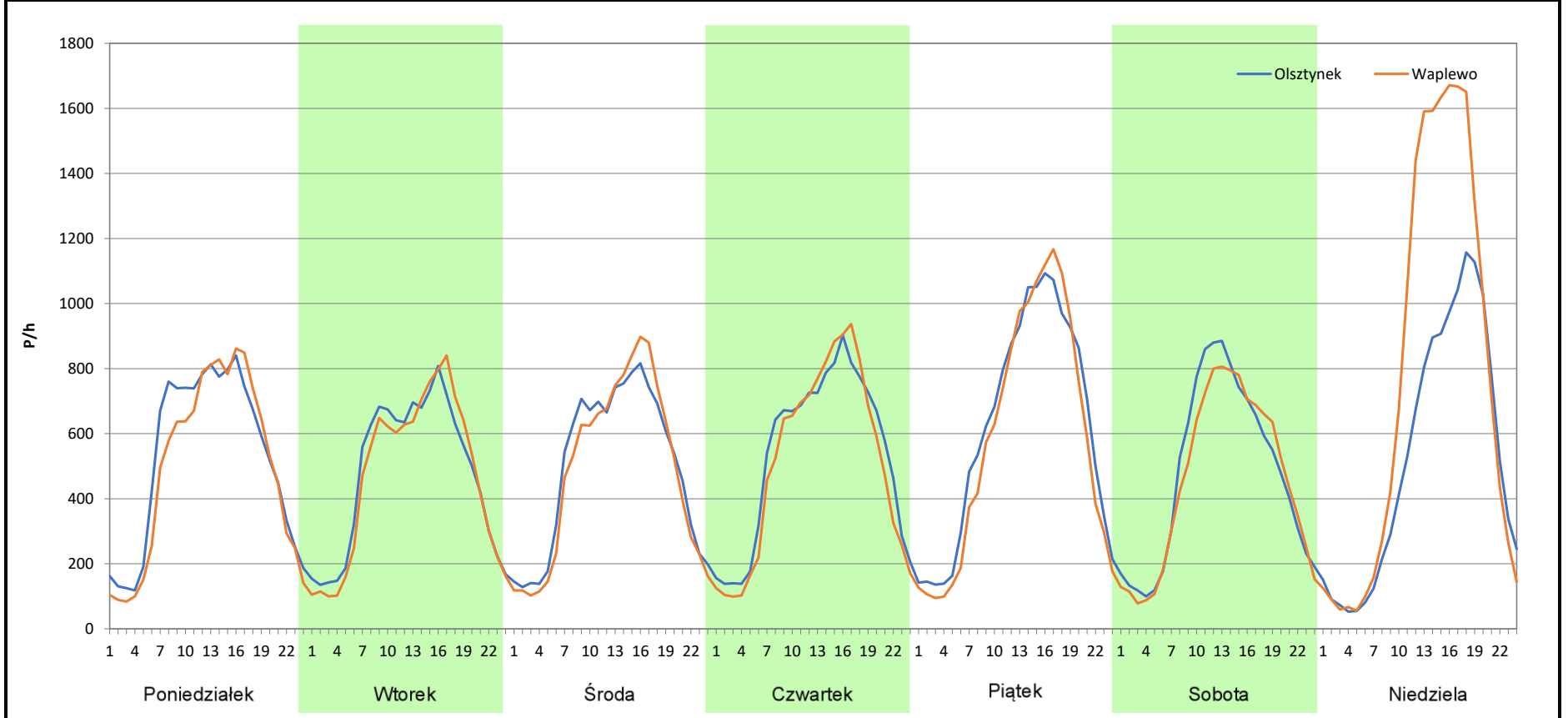
Stacja nr 28089

Miejscowość: Pawłowo
Odcinek: Olsztynek-Pawłowo
Typ stacji: E6
Miesiąc: Maj

Rok: 2025
Numer drogi: S7j
Oddział: Olsztyn

R03_07-5_28089_2025

Dzień tygodnia	Poniedziałek		Wtorek		Środa		Czwartek		Piątek		Sobota		Niedziela	
	Olsztynek	Waplewo	Olsztynek	Waplewo	Olsztynek	Waplewo	Olsztynek	Waplewo	Olsztynek	Waplewo	Olsztynek	Waplewo	Olsztynek	Waplewo
Kierunek	12561	11769	11354	11097	11853	11547	12759	12157	14741	13934	11357	10883	12561	18199
SDR														
Razem	24330		22451		23400		24916		28675		22240		30760	
Podział procentowy	51,63%	48,37%	50,57%	49,43%	50,65%	49,35%	51,21%	48,79%	51,41%	48,59%	51,07%	48,93%	40,84%	59,16%



Analiza ruchu pojazdów ogółem w poszczególnych dniach tygodnia dla każdego miesiąca, w podziale na kierunki ruchu



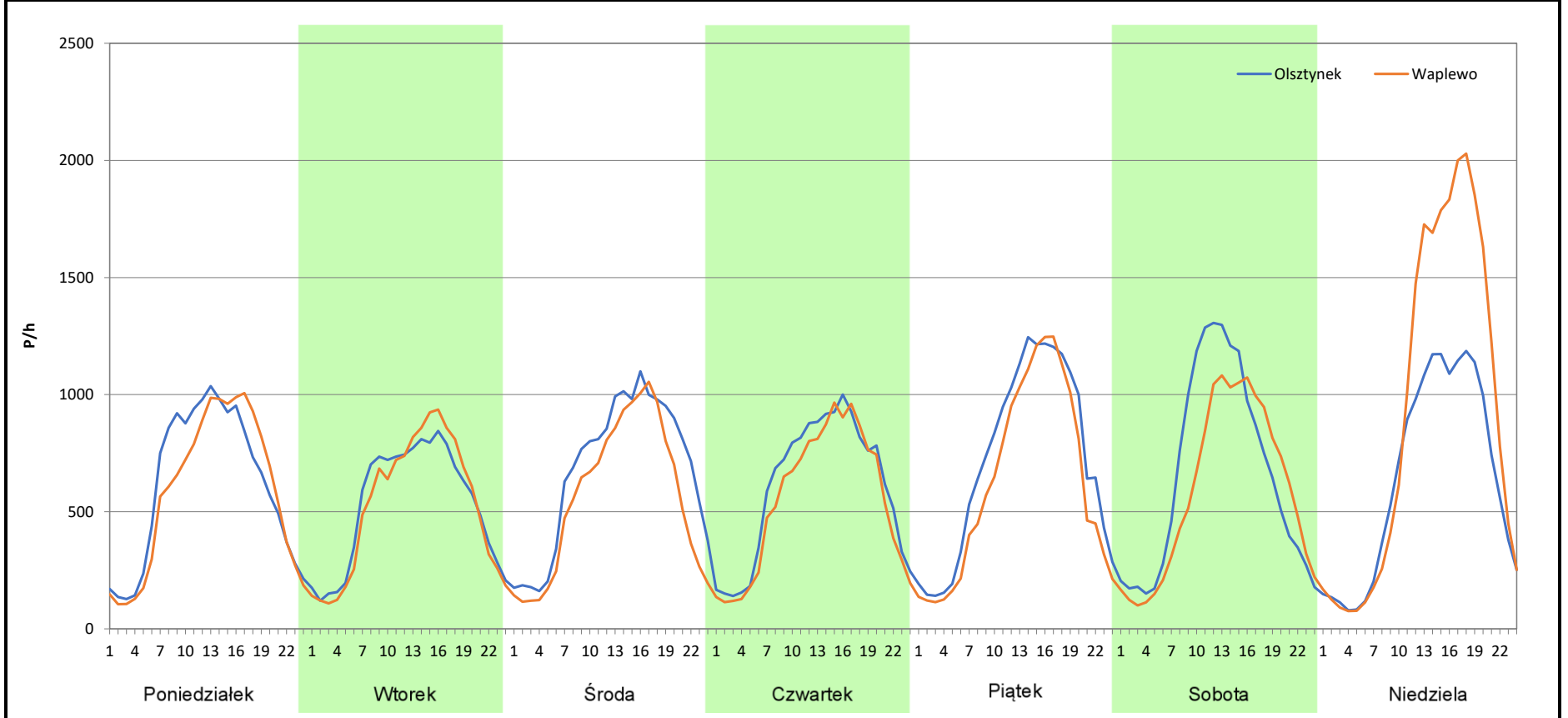
Stacja nr 28089

Miejscowość: Pawłowo
Odcinek: Olsztynek-Pawłowo
Typ stacji: E6
Miesiąc: Czerwiec

Rok: 2025
Numer drogi: S7j
Oddział: Olsztyn

R03_07-6_28089_2025

Dzień tygodnia	Poniedziałek		Wtorek		Środa		Czwartek		Piątek		Sobota		Niedziela	
	Olsztynek	Waplewo	Olsztynek	Waplewo	Olsztynek	Waplewo	Olsztynek	Waplewo	Olsztynek	Waplewo	Olsztynek	Waplewo	Olsztynek	Waplewo
Kierunek	14648	13928	12634	12500	16155	13403	14354	13068	17167	14933	15789	14052	15283	21847
SDR														
Razem	28576		25134		29558		27422		32100		29841		37130	
Podział procentowy	51,26%	48,74%	50,27%	49,73%	54,66%	45,34%	52,34%	47,66%	53,48%	46,52%	52,91%	47,09%	41,16%	58,84%



Analiza ruchu pojazdów ogółem w poszczególnych dniach tygodnia dla każdego miesiąca, w podziale na kierunki ruchu



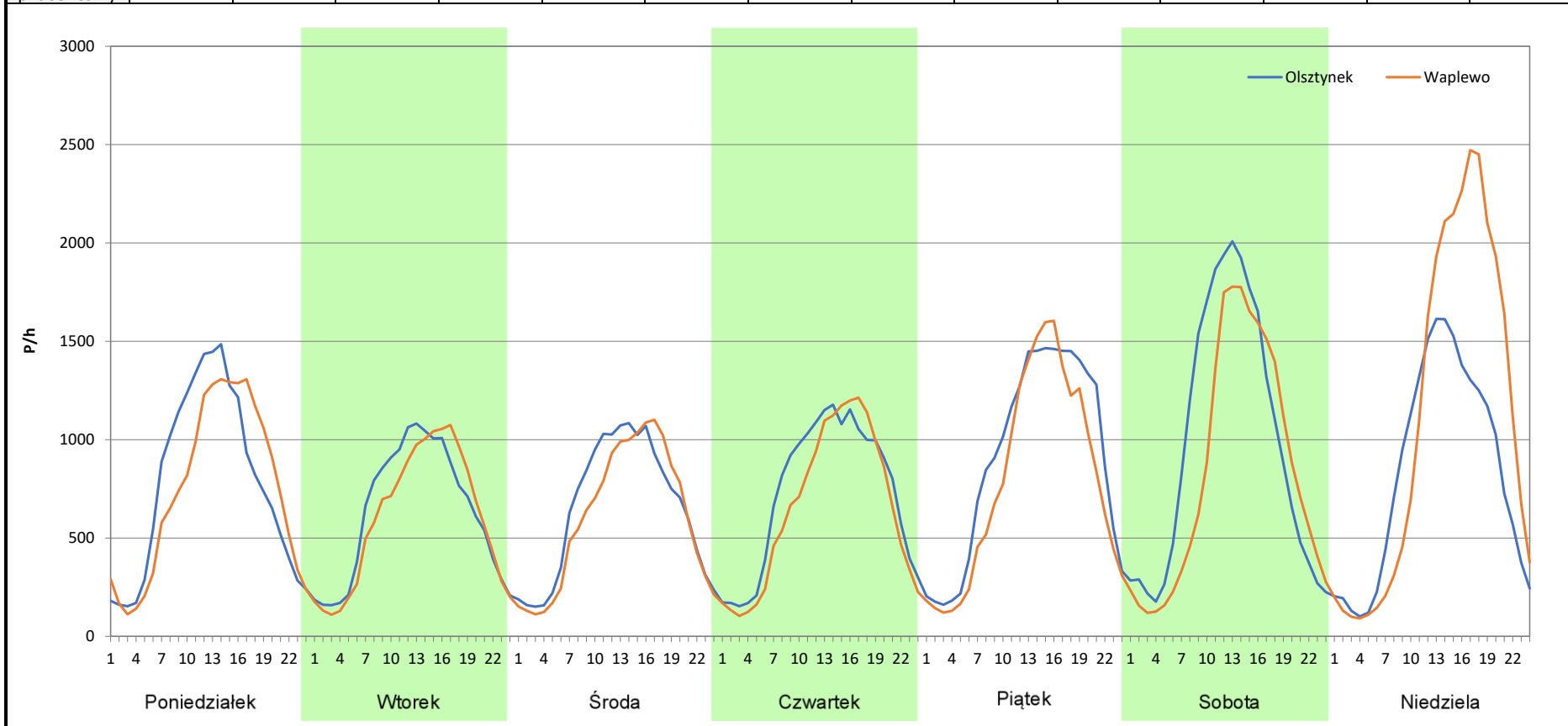
Stacja nr 28089

Miejscowość: Pawłowo
Odcinek: Olsztynek-Pawłowo
Typ stacji: E6
Miesiąc: Lipiec

Rok: 2025
Numer drogi: S7j
Oddział: Olsztyn

R03_07-7_28089_2025

Dzień tygodnia	Poniedziałek		Wtorek		Środa		Czwartek		Piątek		Sobota		Niedziela	
	Olsztynek	Waplewo	Olsztynek	Waplewo	Olsztynek	Waplewo	Olsztynek	Waplewo	Olsztynek	Waplewo	Olsztynek	Waplewo	Olsztynek	Waplewo
SDR	18567	17669	15045	14308	15503	14443	17347	15572	21724	18959	23432	20084	19828	26389
Razem	36236		29353		29946		32919		40683		43516		46217	
Podział procentowy	51,24%	48,76%	51,26%	48,74%	51,77%	48,23%	52,70%	47,30%	53,40%	46,60%	53,85%	46,15%	42,90%	57,10%



Analiza ruchu pojazdów ogółem w poszczególnych dniach tygodnia dla każdego miesiąca, w podziale na kierunki ruchu



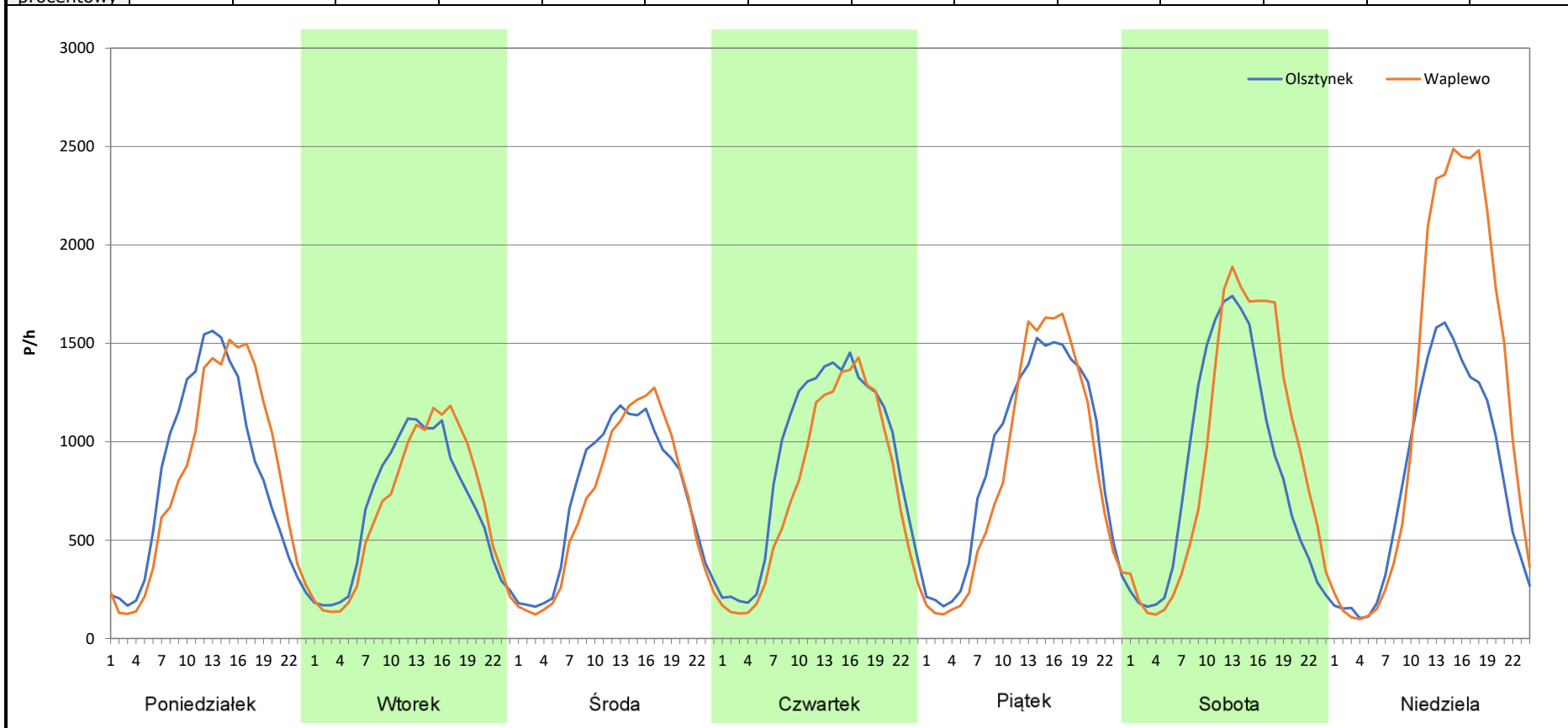
Stacja nr 28089

Miejscowość: Pawłowo
Odcinek: Olsztynek-Pawłowo
Typ stacji: E6
Miesiąc: Sierpień

Rok: 2025
Numer drogi: S7j
Oddział: Olsztyn

R03_07-8_28089_2025

Dzień tygodnia	Poniedziałek		Wtorek		Środa		Czwartek		Piątek		Sobota		Niedziela	
	Olsztynek	Waplewo	Olsztynek	Waplewo	Olsztynek	Waplewo	Olsztynek	Waplewo	Olsztynek	Waplewo	Olsztynek	Waplewo	Olsztynek	Waplewo
Kierunek SDR	19666	19584	15711	15702	17195	16368	21721	18230	21757	20279	20342	22324	19187	28616
Razem	39250		31413		33563		39951		42036		42666		47803	
Podział procentowy	50,10%	49,90%	50,01%	49,99%	51,23%	48,77%	54,37%	45,63%	51,76%	48,24%	47,68%	52,32%	40,14%	59,86%



Analiza ruchu pojazdów ogółem w poszczególnych dniach tygodnia dla każdego miesiąca, w podziale na kierunki ruchu



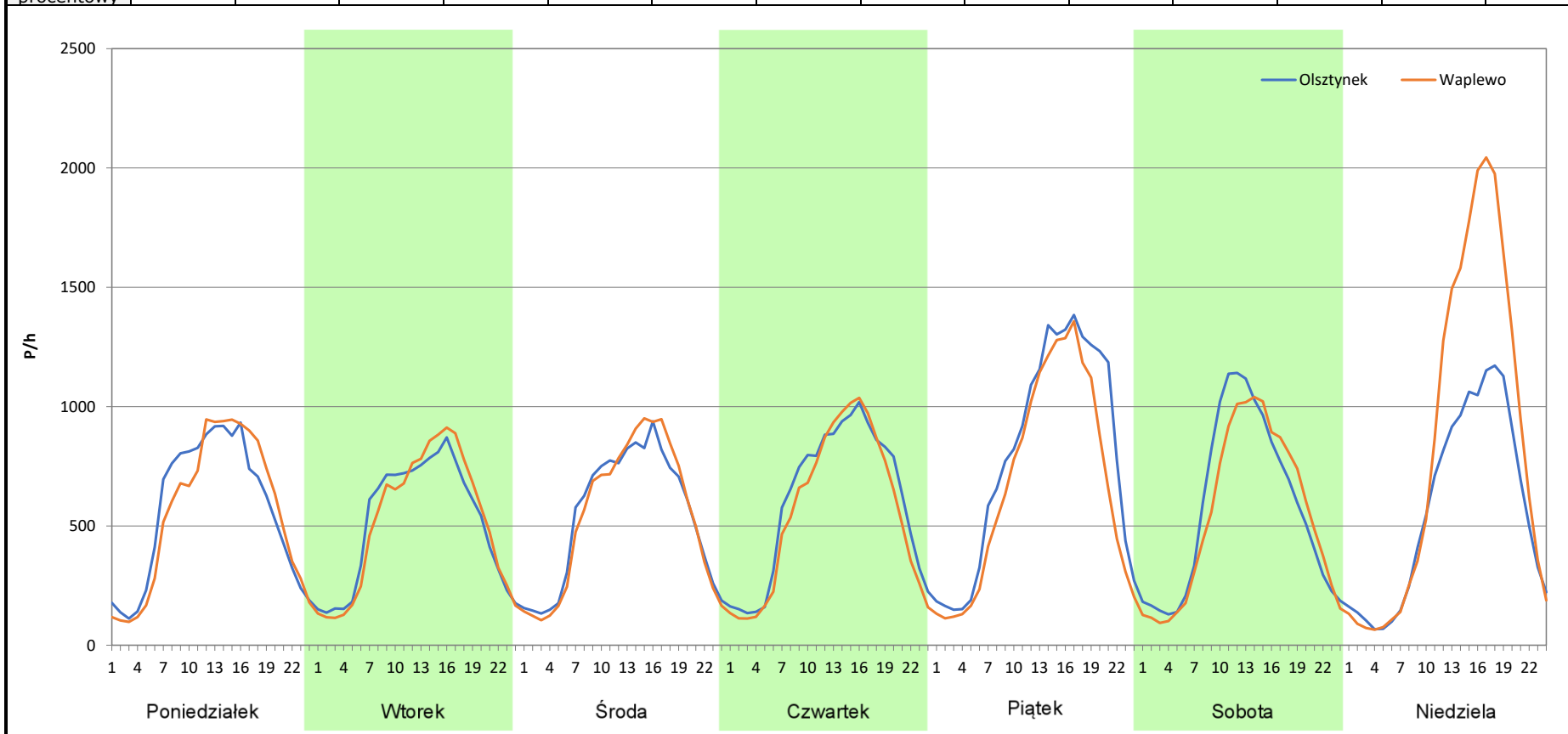
Stacja nr 28089

Miejscowość: Pawłowo
Odcinek: Olsztynek-Pawłowo
Typ stacji: E6
Miesiąc: Wrzesień

Rok: 2025
Numer drogi: S7j
Oddział: Olsztyn

R03_07-9_28089_2025

Dzień tygodnia	Poniedziałek		Wtorek		Środa		Czwartek		Piątek		Sobota		Niedziela	
Kierunek	Olsztynek	Waplewo	Olsztynek	Waplewo	Olsztynek	Waplewo	Olsztynek	Waplewo	Olsztynek	Waplewo	Olsztynek	Waplewo	Olsztynek	Waplewo
SDR	13418	13207	12225	12271	12901	12891	14378	13356	18966	16217	13664	13008	13605	19897
Razem	26625		24496		25792		27734		35183		26672		33502	
Podział procentowy	50,40%	49,60%	49,91%	50,09%	50,02%	49,98%	51,84%	48,16%	53,91%	46,09%	51,23%	48,77%	40,61%	59,39%



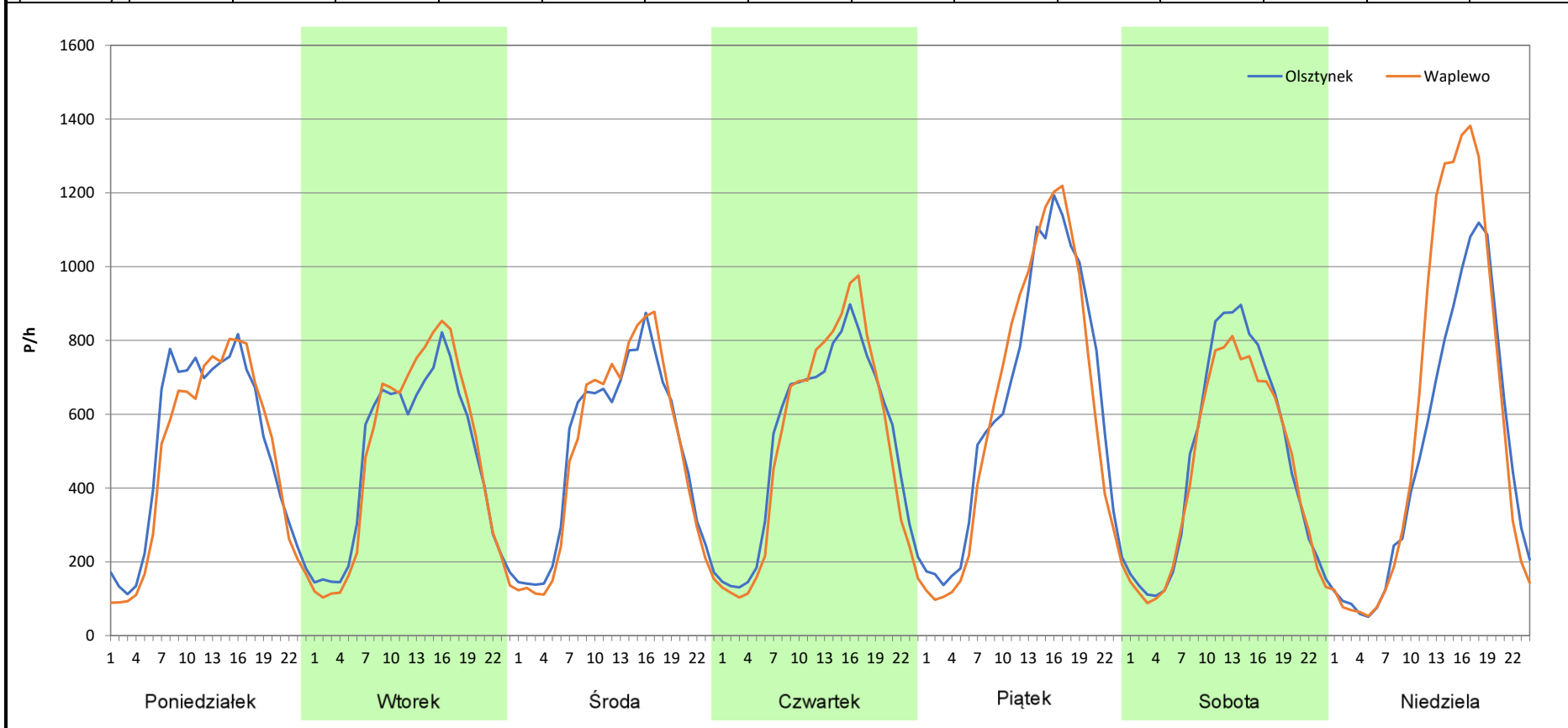
Analiza ruchu pojazdów ogółem w poszczególnych dniach tygodnia dla każdego miesiąca, w podziale na kierunki ruchu



Stacja nr 28089

Miejscowość: Pawłowo
Odcinek: Olsztynek-Pawłowo
Typ stacji: E6
Miesiąc: Październik
Rok: 2025
Numer drogi: S7j
Oddział: Olsztyn
 R03_07-10_28089_2025

Dzień tygodnia	Poniedziałek		Wtorek		Środa		Czwartek		Piątek		Sobota		Niedziela	
	Olsztynek	Waplewo	Olsztynek	Waplewo	Olsztynek	Waplewo	Olsztynek	Waplewo	Olsztynek	Waplewo	Olsztynek	Waplewo	Olsztynek	Waplewo
Kierunek	12042	11396	11323	11582	11772	11698	12659	12417	15140	14806	11345	10630	11679	13950
SDR	12042	11396	11323	11582	11772	11698	12659	12417	15140	14806	11345	10630	11679	13950
Razem	23438		22905		23470		25076		29946		21975		25629	
Podział procentowy	51,38%	48,62%	49,43%	50,57%	50,16%	49,84%	50,48%	49,52%	50,56%	49,44%	51,63%	48,37%	45,57%	54,43%



Analiza ruchu pojazdów ogółem w poszczególnych dniach tygodnia dla każdego miesiąca, w podziale na kierunki ruchu



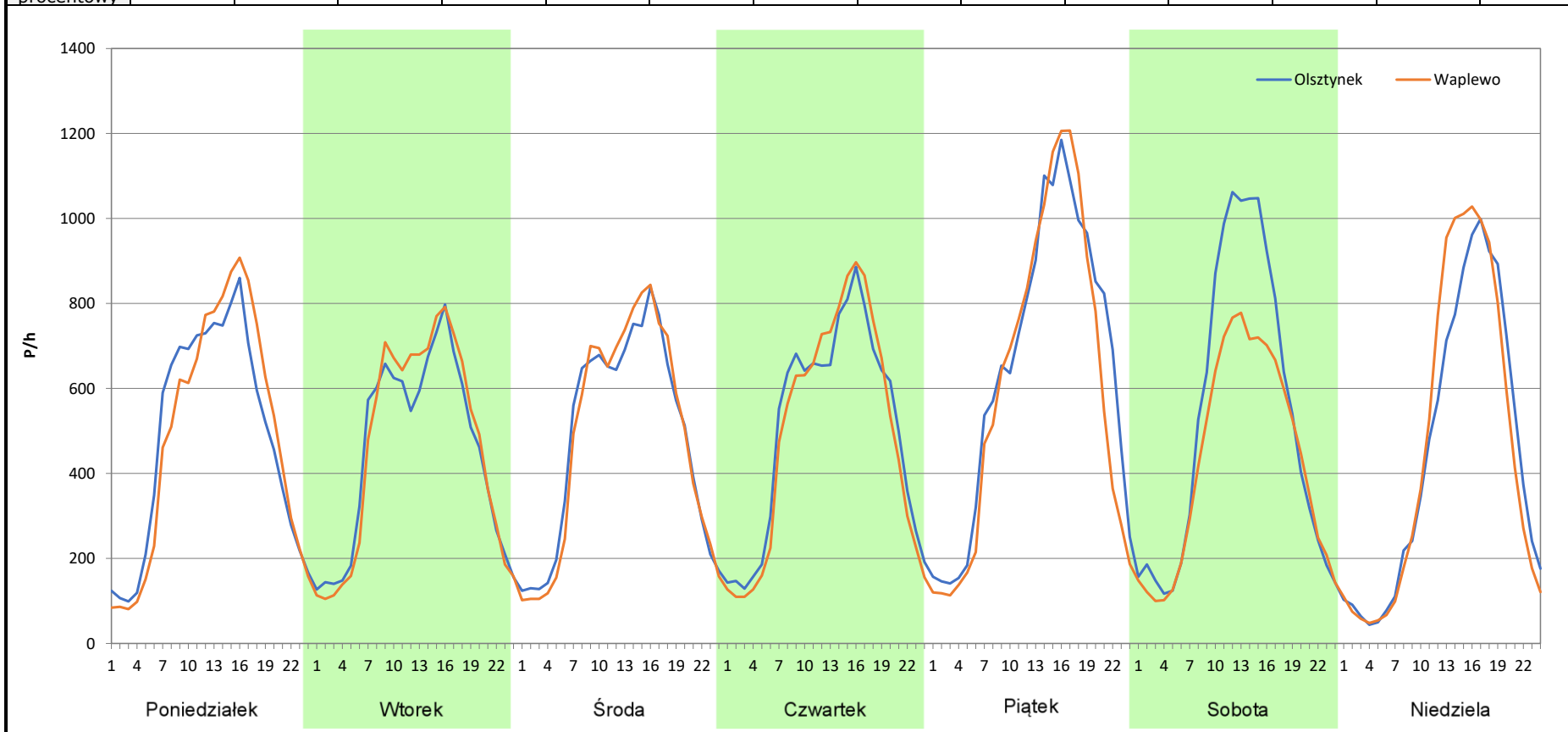
Stacja nr 28089

Miejscowość: Pawłowo
Odcinek: Olsztynek-Pawłowo
Typ stacji: E6
Miesiąc: Listopad

Rok: 2025
Numer drogi: S7j
Oddział: Olsztyn

R03_07-11_28089_2025

Dzień tygodnia	Poniedziałek		Wtorek		Środa		Czwartek		Piątek		Sobota		Niedziela	
Kierunek	Olsztynek	Waplewo	Olsztynek	Waplewo	Olsztynek	Waplewo	Olsztynek	Waplewo	Olsztynek	Waplewo	Olsztynek	Waplewo	Olsztynek	Waplewo
SDR	11572	11621	10753	10990	11512	11493	12077	11779	15440	14516	12653	10260	10616	10925
Razem	23193		21743		23005		23856		29956		22913		21541	
Podział procentowy	49,89%	50,11%	49,45%	50,55%	50,04%	49,96%	50,62%	49,38%	51,54%	48,46%	55,22%	44,78%	49,28%	50,72%



Analiza ruchu pojazdów ogółem w poszczególnych dniach tygodnia dla każdego miesiąca, w podziale na kierunki ruchu



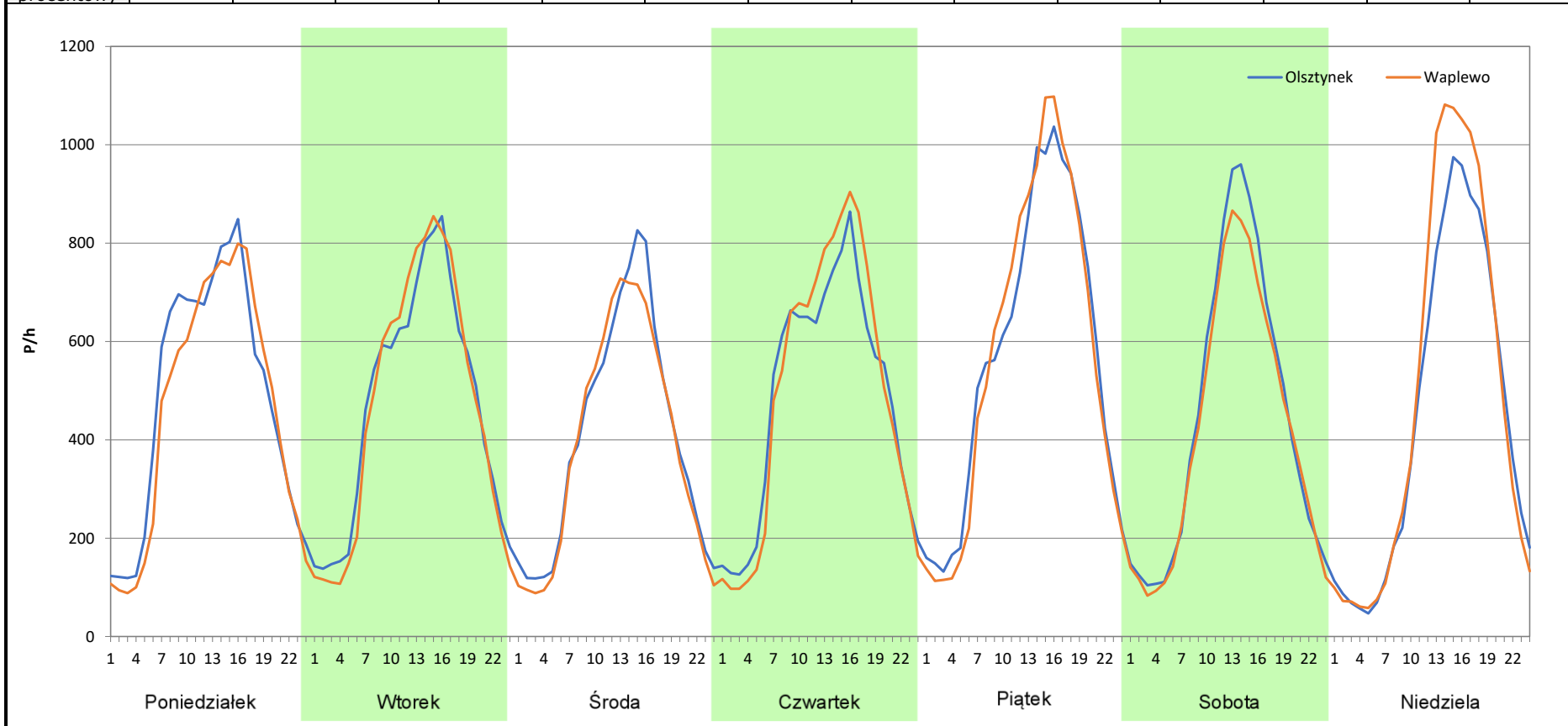
Stacja nr 28089

Miejscowość: Pawłowo
Odcinek: Olsztynek-Pawłowo
Typ stacji: E6
Miesiąc: Grudzień

Rok: 2025
Numer drogi: S7j
Oddział: Olsztyn

R03_07-12_28089_2025

Dzień tygodnia	Poniedziałek		Wtorek		Środa		Czwartek		Piątek		Sobota		Niedziela	
Kierunek	Olsztynek	Waplewo	Olsztynek	Waplewo	Olsztynek	Waplewo	Olsztynek	Waplewo	Olsztynek	Waplewo	Olsztynek	Waplewo	Olsztynek	Waplewo
SDR	11613	11029	11248	11167	9707	9328	11629	11838	13703	13703	10654	9976	10531	11432
Razem	22642		22415		19035		23467		27406		20630		21963	
Podział procentowy	51,29%	48,71%	50,18%	49,82%	51,00%	49,00%	49,55%	50,45%	50,00%	50,00%	51,64%	48,36%	47,95%	52,05%



Analiza ruchu pojazdów ogółem w święta i dni okołoświąteczne, w podziale na kierunki ruchu NOWY ROK i Święto Trzech Króli



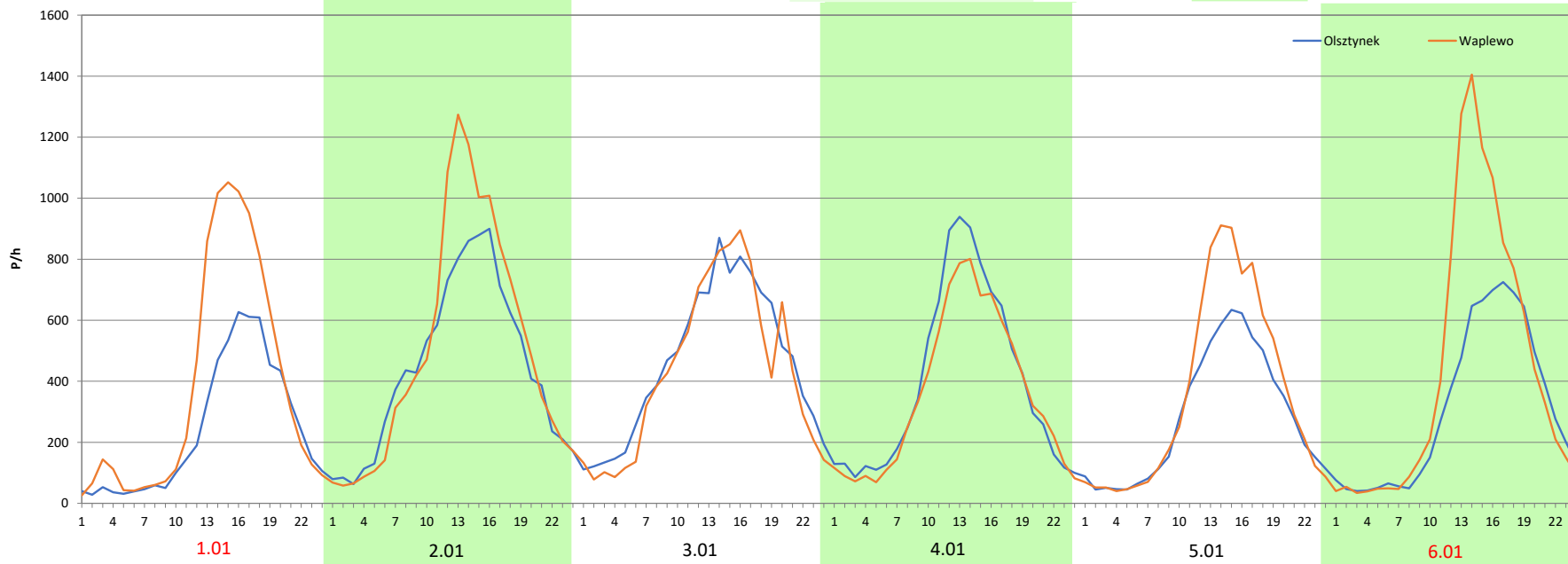
Stacja nr 28089

Miejscowość: Pawłowo
 Odcinek: Olsztynek-Pawłowo
 Typ stacji: E6
 Miesiąc: Styczeń

Rok: 2025
 Numer drogi: S7j
 Oddział: Olsztyn

R03_08-1_28089_2025

Data Dzień tygodnia	1.01 Środa		2.01 Czwartek		3.01 Piątek		4.01 Sobota		5.01 Niedziela		6.01 Poniedziałek	
Kierunek	Olsztynek	Waplewo	Olsztynek	Waplewo	Olsztynek	Waplewo	Olsztynek	Waplewo	Olsztynek	Waplewo	Olsztynek	Waplewo
Dobowy ruch	5709	8929	10563	11959	10632	12044	10736	12080	10761	12085	10683	12119
Razem	14638		22522		22676		22816		22846		22802	
Podział procentowy	39,00%	61,00%	46,90%	53,10%	46,89%	53,11%	47,05%	52,95%	47,10%	52,90%	46,85%	53,15%
Udział SDRR	55,31%		85,10%		85,69%		86,22%		86,33%		86,16%	



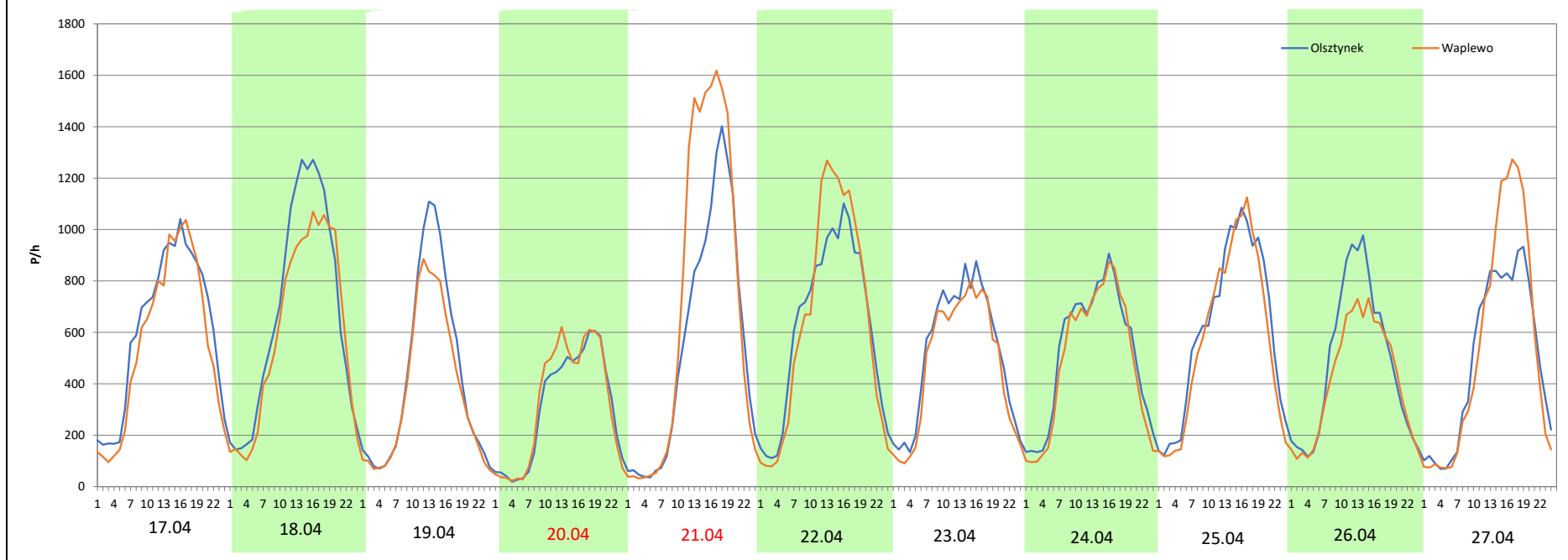
Analiza ruchu pojazdów ogółem w święta i dni okołoświąteczne, w podziale na kierunki ruchu WIELKANOC

Stacja nr 28089

Miejscowość:	Pawłowo	Rok:	2025
Odcinek:	Olsztynek-Pawłowo	Numer drogi:	S7j
Typ stacji:	E6	Oddział:	Olsztyn
Miesiąc:	Marzec / Kwiecień		R03_08-2_28089_2025

Data Dzień tygodnia	17.04 Czwartek		18.04 Piątek		19.04 Sobota		20.04 Niedziela		21.04 Poniedziałek		22.04 Wtorek		23.04 Środa	
	Olsztynek	Waplewo	Olsztynek	Waplewo	Olsztynek	Waplewo	Olsztynek	Waplewo	Olsztynek	Waplewo	Olsztynek	Waplewo	Olsztynek	Waplewo
Dobowy ruch	14691	13385	16209	14401	10407	8923	7404	7773	13201	16732	14868	15280	14910	15331
Razem	28076		30610		19330		15177		29933		30148		30241	
Podział procentowy	52,33%	47,67%	52,95%	47,05%	53,84%	46,16%	48,78%	51,22%	44,10%	55,90%	49,32%	50,68%	49,30%	50,70%
Udział SDRR	106,09%		115,67%		73,04%		57,35%		113,11%		113,92%		114,27%	

Data Dzień tygodnia	24.04 Czwartek		25.04 Piątek		26.04 Sobota		27.04 Niedziela	
	Olsztynek	Waplewo	Olsztynek	Waplewo	Olsztynek	Waplewo	Olsztynek	Waplewo
Dobowy ruch	12367	11592	14642	13725	11474	9902	11741	12891
Razem	23959		28367		21376		24632	
Podział procentowy	51,62%	48,38%	51,62%	48,38%	53,68%	46,32%	47,67%	52,33%
Udział SDRR	90,53%		107,19%		80,77%		93,08%	



Analiza ruchu pojazdów ogółem w święta i dni okołoświąteczne, w podziale na kierunki ruchu
1 - 3 MAJA



Stacja nr 28089

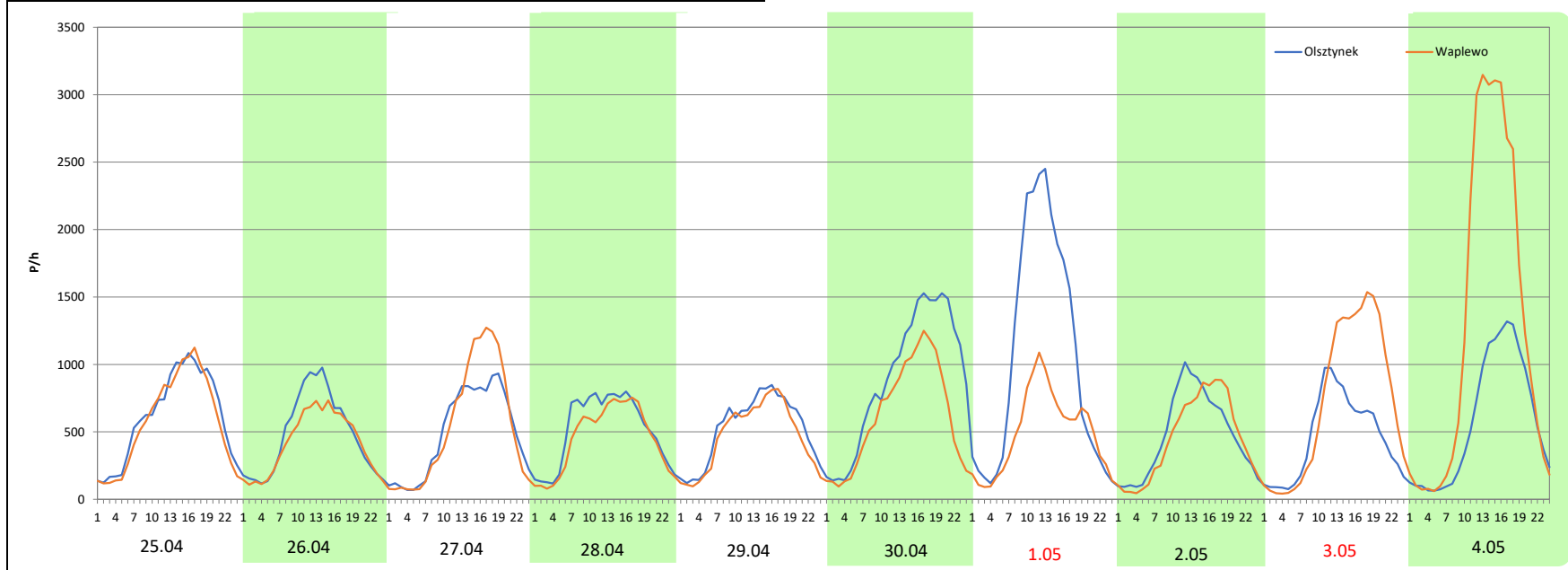
Miejscowość: Pawłowo
Odcinek: Olsztynek-Pawłowo
Typ stacji: E6
Miesiąc: Maj

Rok: 2025
Numer drogi: S71
Oddział: Olsztyn

R03_08-3_28089_2025

Data Dzień tygodnia	25.04 Piątek		26.04 Sobota		27.04 Niedziela		28.04 Poniedziałek		29.04 Wtorek		30.04 Środa		1.05 Czwartek	
Kierunek	Olsztynek	Waplewo	Olsztynek	Waplewo	Olsztynek	Waplewo	Olsztynek	Waplewo	Olsztynek	Waplewo	Olsztynek	Waplewo	Olsztynek	Waplewo
Dobowy ruch	14642	13725	11474	9902	11741	12891	12322	10746	12533	11176	21612	14922	25156	11873
Razem	28367		21376		24632		23068		23709		36534		37029	
Podział procentowy	51,62%	48,38%	53,68%	46,32%	47,67%	52,33%	53,42%	46,58%	52,86%	47,14%	59,16%	40,84%	67,94%	32,06%
Udział SDRR	107,19%		80,77%		93,08%		87,17%		89,59%		138,05%		139,92%	

Data Dzień tygodnia	2.05 Piątek		3.05 Sobota		4.05 Niedziela	
Kierunek	Olsztynek	Waplewo	Olsztynek	Waplewo	Olsztynek	Waplewo
Dobowy ruch	11378	10781	10969	17440	13724	30610
Razem	22159		28409		44334	
Podział procentowy	51,35%	48,65%	38,61%	61,39%	30,96%	69,04%
Udział SDRR	83,73%		107,35%		167,53%	



Analiza ruchu pojazdów ogółem w święta i dni okołoświęteczne, w podziale na kierunki ruchu
BOŻE CIAŁO

 Generalna Dyrekcja Dróg Krajowych i Autostrad

Stacja nr 28089

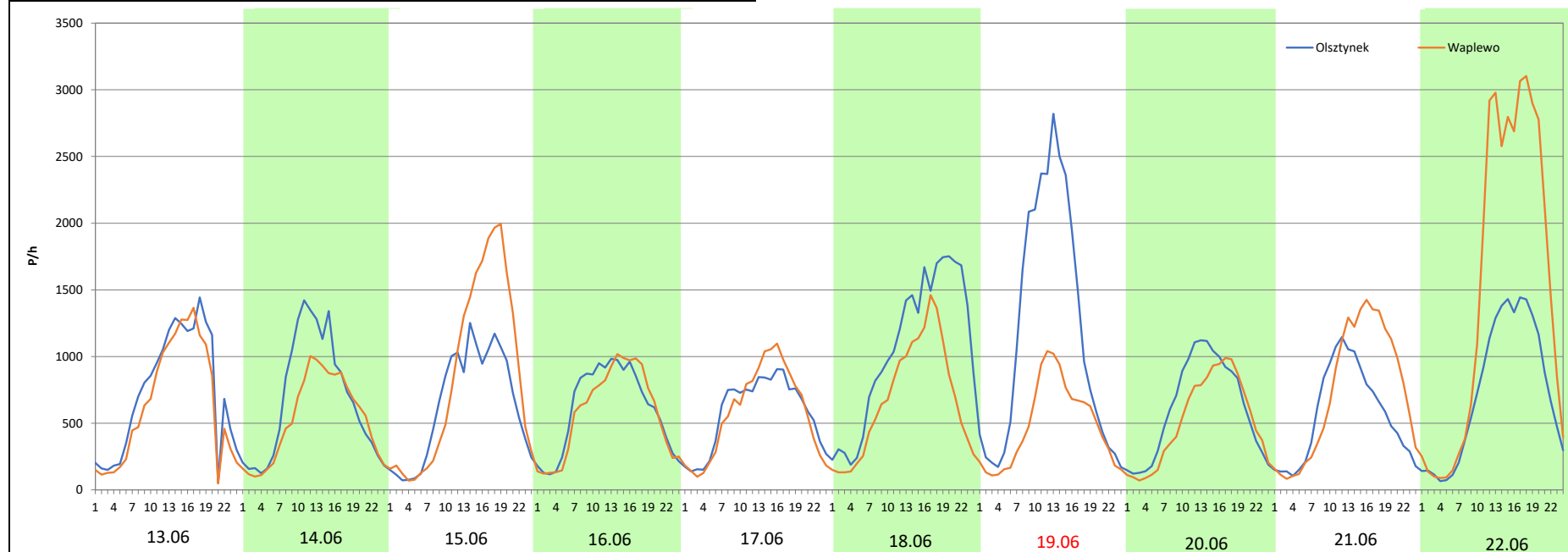
Miejscowość: Pawłowo
Odcinek: Olsztynek-Pawłowo
Typ stacji: E6
Miesiąc: Maj

Rok: 2025
Numer drogi: S71
Oddział: Olsztyn

R03_08-4_28089_2025

Data Dzień tygodnia	13.06 Piątek		14.06 Sobota		15.06 Niedziela		16.06 Poniedziałek		17.06 Wtorek		18.06 Środa		19.06 Czwartek	
Kierunek	Olsztynek	Waplewo	Olsztynek	Waplewo	Olsztynek	Waplewo	Olsztynek	Waplewo	Olsztynek	Waplewo	Olsztynek	Waplewo	Olsztynek	Waplewo
Dobowy ruch	17641	15389	16157	12664	15213	20303	14493	13806	13816	13839	25460	16197	28055	11596
Razem	33030		28821		35516		28299		27655		41657		39651	
Podział procentowy	53,41%	46,59%	56,06%	43,94%	42,83%	57,17%	51,21%	48,79%	49,96%	50,04%	61,12%	38,88%	70,75%	29,25%
Udział SDRR	124,81%		108,91%		134,20%		106,93%		104,50%		157,41%		149,83%	

Data Dzień tygodnia	20.06 Piątek		21.06 Sobota		22.06 Niedziela	
Kierunek	Olsztynek	Waplewo	Olsztynek	Waplewo	Olsztynek	Waplewo
Dobowy ruch	14686	12370	13360	17526	17640	35795
Razem	27056		30886		53435	
Podział procentowy	54,28%	45,72%	43,26%	56,74%	33,01%	66,99%
Udział SDRR	102,24%		116,71%		201,92%	



Analiza ruchu pojazdów ogółem w święta i dni okołoswiąteczne, w podziale na kierunki ruchu
WNIEBOWZIĘCIE NMP



Stacja nr 28089

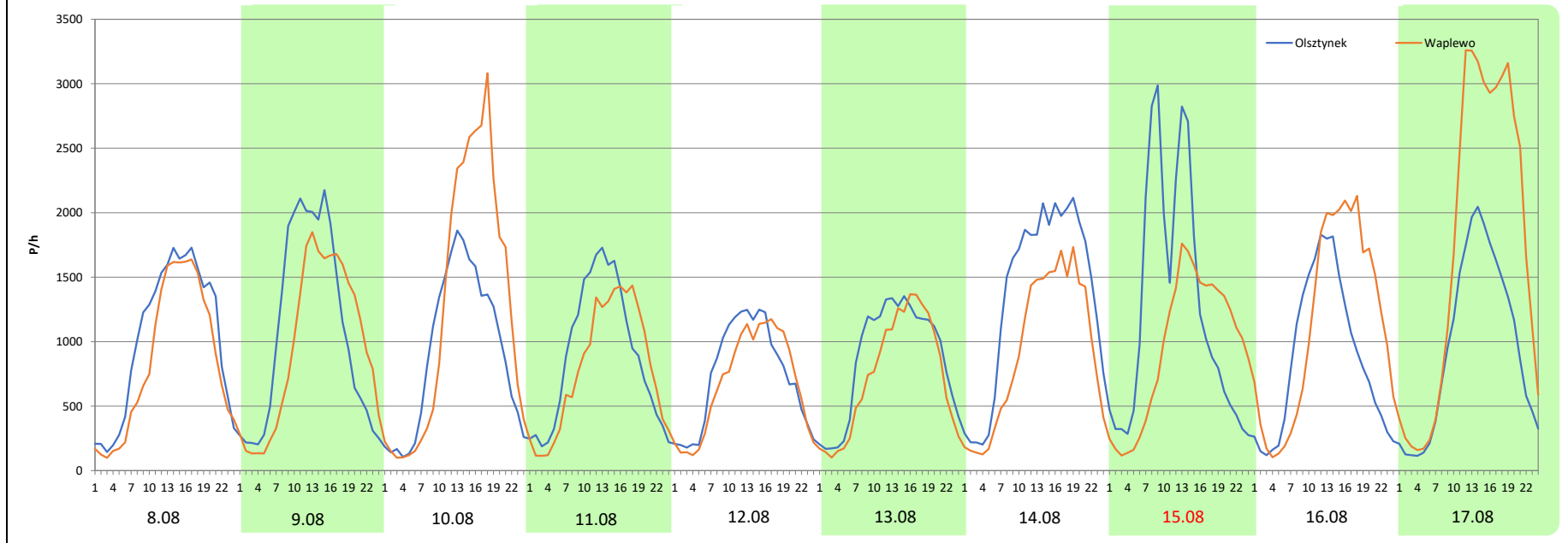
Miejscowość: Pawłowo
Odcinek: Olsztynek-Pawłowo
Typ stacji: E6
Miesiąc: Sierpień

Rok: 2025
Numer drogi: S7j
Oddział: Olsztyn

R03_08-5_28089_2025

Data Dzień tygodnia	8.08 Piątek		9.08 Sobota		10.08 Niedziela		11.08 Poniedziałek		12.08 Wtorek		13.08 Środa		14.08 Czwartek	
Kierunek	Olsztynek	Waplewo	Olsztynek	Waplewo	Olsztynek	Waplewo	Olsztynek	Waplewo	Olsztynek	Waplewo	Olsztynek	Waplewo	Olsztynek	Waplewo
Dobowy ruch	24555	20436	25952	23035	21923	29879	21351	19017	17586	16254	20779	17571	32543	22367
Razem	44991		48987		51802		40368		33840		38350		54910	
Podział procentowy	54,58%	45,42%	52,98%	47,02%	42,32%	57,68%	52,89%	47,11%	51,97%	48,03%	54,18%	45,82%	59,27%	40,73%
Udział SDRR	170,01%		185,11%		195,75%		152,54%		127,87%		144,91%		207,49%	

Data Dzień tygodnia	15.08 Piątek		16.08 Sobota		17.08 Niedziela	
Kierunek	Olsztynek	Waplewo	Olsztynek	Waplewo	Olsztynek	Waplewo
Dobowy ruch	29894	22800	20936	27167	22948	41204
Razem	52694		48103		64152	
Podział procentowy	56,73%	43,27%	43,52%	56,48%	35,77%	64,23%
Udział SDRR	199,12%		181,77%		242,41%	



Analiza ruchu pojazdów ogółem w święta i dni okołoswiąteczne, w podziale na kierunki ruchu WSZYSTKICH ŚWIĘTYCH

Stacja nr 28089

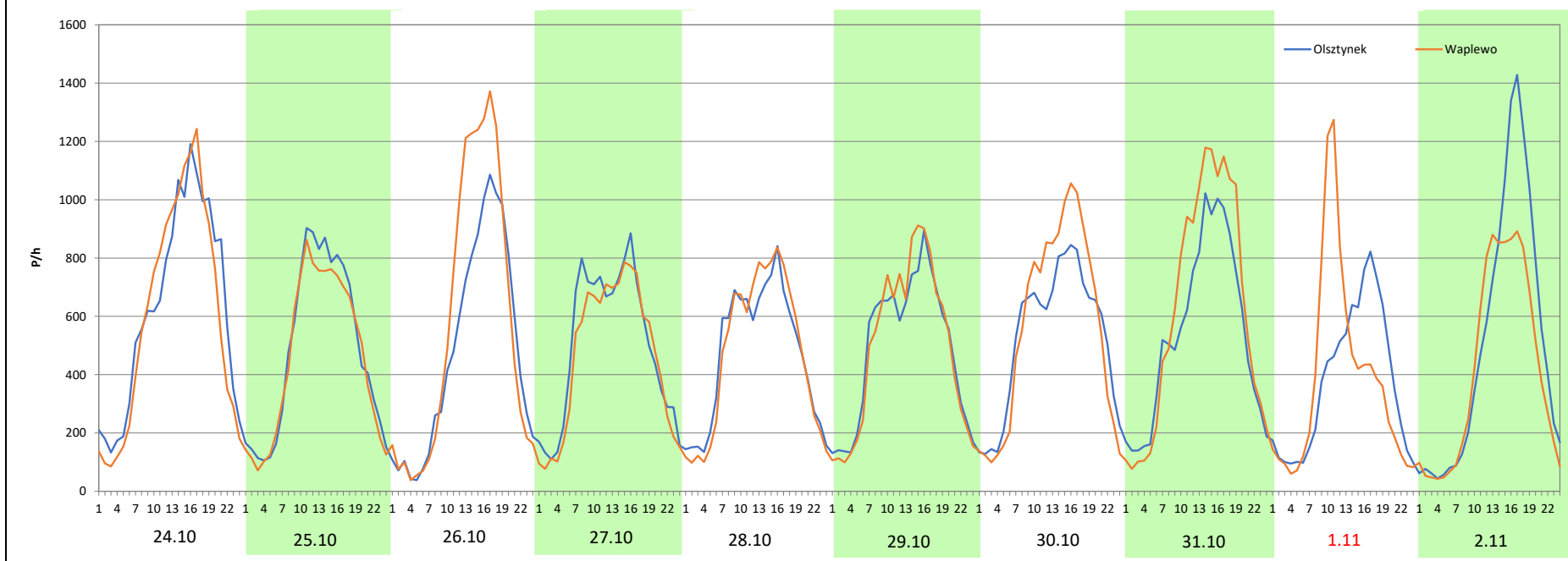
Miejscowość: Pawłowo
Odcinek: Olsztynek-Pawłowo
Typ stacji: E6
Miesiąc: Październik / Listopad

Rok: 2025
Numer drogi: S7j
Oddział: Olsztyn

R03_08-6_28089_2025

Data Dzień tygodnia	24.10 Piątek		25.10 Sobota		26.10 Niedziela		27.10 Poniedziałek		28.10 Wtorek		29.10 Środa		30.10 Czwartek	
Kierunek	Olsztynek	Waplewo	Olsztynek	Waplewo	Olsztynek	Waplewo	Olsztynek	Waplewo	Olsztynek	Waplewo	Olsztynek	Waplewo	Olsztynek	Waplewo
Dobowy ruch	15047	14436	11581	10908	11367	13668	11932	11030	11210	11229	11644	11774	12553	13393
Razem	29483		22489		25035		22962		22439		23418		25946	
Podział procentowy	51,04%	48,96%	51,50%	48,50%	45,40%	54,60%	51,96%	48,04%	49,96%	50,04%	49,72%	50,28%	48,38%	51,62%
Udział SDRR	111,41%		84,98%		94,60%		86,77%		84,79%		88,49%		98,04%	

Data Dzień tygodnia	31.10 Piątek		1.11 Sobota		2.11 Niedziela	
Kierunek	Olsztynek	Waplewo	Olsztynek	Waplewo	Olsztynek	Waplewo
Dobowy ruch	12833	14848	8914	9166	12057	9996
Razem	27681		18080		22053	
Podział procentowy	46,36%	53,64%	49,30%	50,70%	54,67%	45,33%
Udział SDRR	104,60%		68,32%		83,33%	



**Analiza ruchu pojazdów ogółem w święta i dni okołoswiąteczne, w podziale na kierunki ruchu
ŚWIĘTO NIEPODLEGŁOŚCI**



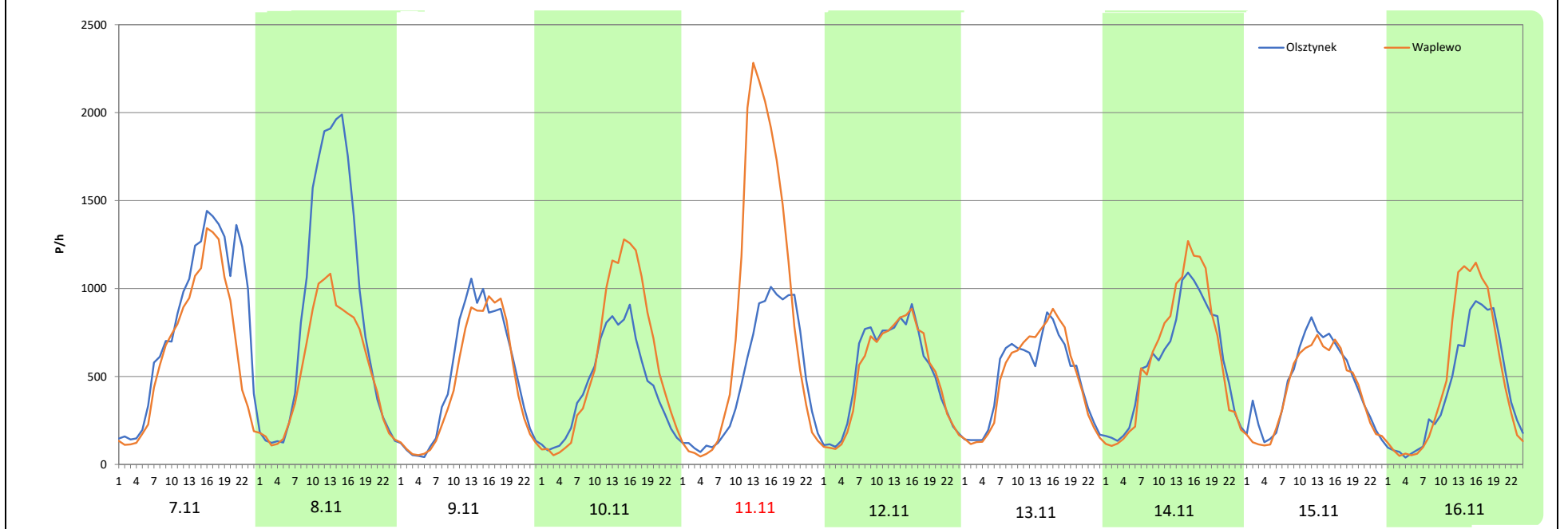
Stacja nr 28089

Miejscowość:	Pawłowo	Rok:	2025
Odcinek:	Olsztynek-Pawłowo	Numer drogi:	S7j
Typ stacji:	E6	Oddział:	Olsztyn
Miesiąc:	Listopad		

R03_08-7_28089_2025

Data Dzień tygodnia	7.11 Piątek		8.11 Sobota		9.11 Niedziela		10.11 Poniedziałek		11.11 Wtorek		12.11 Środa		13.11 Czwartek	
Kierunek	Olsztynek	Waplewo	Olsztynek	Waplewo	Olsztynek	Waplewo	Olsztynek	Waplewo	Olsztynek	Waplewo	Olsztynek	Waplewo	Olsztynek	Waplewo
Dobowy ruch	19704	15682	20670	12953	11775	10758	10651	13966	11645	19932	12396	12077	11638	11694
Razem	35386		33623		22533		24617		31577		24473		23332	
Podział procentowy	55,68%	44,32%	61,48%	38,52%	52,26%	47,74%	43,27%	56,73%	36,88%	63,12%	50,65%	49,35%	49,88%	50,12%
Udział SDRR	133,71%		127,05%		85,15%		93,02%		119,32%		92,48%		88,17%	

Data Dzień tygodnia	14.11 Piątek		15.11 Sobota		16.11 Niedziela	
Kierunek	Olsztynek	Waplewo	Olsztynek	Waplewo	Olsztynek	Waplewo
Dobowy ruch	13997	14710	10812	9991	10057	11594
Razem	28707		20803		21651	
Podział procentowy	48,76%	51,24%	51,97%	48,03%	46,45%	53,55%
Udział SDRR	108,48%		78,61%		81,81%	



Analiza ruchu pojazdów ogółem w święta i dni okołoswiąteczne, w podziale na kierunki ruchu
BOŻE NARODZENIE Generalna Dyrekcja Dróg Krajowych i Autostrad

Stacja nr 28089

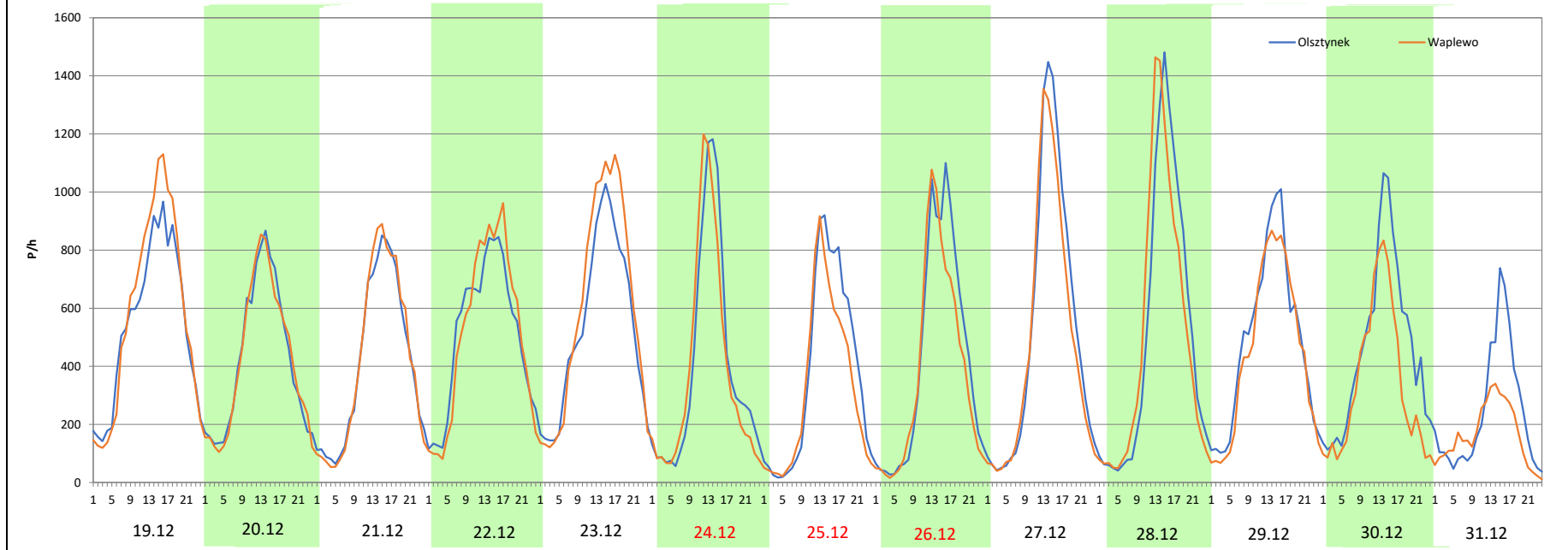
Miejscowość: Pawłowo
 Odcinek: Olsztynek-Pawłowo
 Typ stacji: E6
 Miesiąc: Grudzień


Rok: 2025
 Numer drogi: 571
 Oddział: Olsztyn

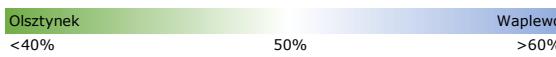

R03_08-8_28089_2025

Data Dzień tygodnia	19.12 Piątek		20.12 Sobota		21.12 Niedziela		22.12 Poniedziałek		23.12 Wtorek		24.12 Środa		25.12 Czwartek	
Kierunek	Olsztynek	Waplewo	Olsztynek	Waplewo	Olsztynek	Waplewo	Olsztynek	Waplewo	Olsztynek	Waplewo	Olsztynek	Waplewo	Olsztynek	Waplewo
Dobowy ruch	12974	14001	10107	10069	9822	9961	12087	12266	12751	14363	9586	9290	8949	7716
Razem	26975		20176		19783		24353		27114		18876		16665	
Podział procentowy	48,10%	51,90%	50,09%	49,91%	49,65%	50,35%	49,63%	50,37%	47,03%	52,97%	50,78%	49,22%	53,70%	46,30%
Udział SDRR	101,93%		76,24%		74,75%		92,02%		102,46%		71,33%		62,97%	

Data Dzień tygodnia	26.12 Piątek		27.12 Sobota		28.12 Niedziela		29.12 Poniedziałek		30.12 Wtorek		31.12 Środa	
Kierunek	Olsztynek	Waplewo	Olsztynek	Waplewo	Olsztynek	Waplewo	Olsztynek	Waplewo	Olsztynek	Waplewo	Olsztynek	Waplewo
Dobowy ruch	10094	9049	12484	11528	12156	12058	11650	10733	11095	8130	5727	3923
Razem	19143		24012		24214		22383		19225		9650	
Podział procentowy	52,73%	47,27%	51,99%	48,01%	50,20%	49,80%	52,05%	47,95%	57,71%	42,29%	59,35%	40,65%
Udział SDRR	72,34%		90,73%		91,50%		84,58%		72,65%		36,46%	



Nierównomierność kierunkowa dla każdego dnia w roku, dla pojazdów ogółem												
Stacja nr 28089											 Generalna Dyrekcja Dróg Krajowych i Autostrad	
Miejscowość:	Pawłowo				Rok:	2025						
Odcinek:	Olsztynek-Pawłowo				Numer drogi:	S7j						
Typ stacji:	E6				Oddział:	Olsztyn						
R03_11_28089_2025												
28089	Proporcja ruchu dziennego do średniego dobowego ruchu rocznego [%]											
	1	2	3	4	5	6	7	8	9	10	11	12
1	61,0	44,6	48,0	49,7	32,1	56,4	43,9	45,5	49,3	49,6	50,7	47,8
2	53,1	48,7	51,4	49,5	48,7	46,8	44,5	48,2	49,8	48,6	45,3	50,5
3	48,7	47,1	47,4	49,3	61,4	49,1	47,4	56,3	48,4	48,5	47,2	49,6
4	47,6	48,4	49,8	49,4	69,0	49,3	46,6	46,8	47,1	48,9	49,8	50,1
5	55,7	48,9	49,9	49,1	52,4	47,0	45,7	49,9	46,1	55,4	49,1	48,3
6	58,4	48,2	49,0	54,1	50,7	47,6	61,3	48,4	49,5	48,3	48,3	47,8
7	48,6	48,5	47,0	48,4	50,9	46,8	50,3	44,8	58,9	50,3	44,3	54,2
8	50,2	46,1	46,3	49,7	49,1	56,7	50,4	45,4	49,0	50,0	38,5	49,1
9	50,1	52,8	57,3	50,0	49,7	47,5	49,3	47,0	50,3	49,0	47,7	50,4
10	51,3	48,0	49,0	49,4	48,7	48,9	47,9	57,7	50,9	48,1	56,7	50,3
11	49,4	49,6	50,4	47,7	52,5	47,7	47,1	47,1	48,7	46,7	63,1	50,2
12	51,0	50,1	49,8	49,1	47,1	46,5	47,0	48,0	46,5	53,9	49,3	49,8
13	47,5	49,8	49,5	55,8	49,1	46,6	52,4	45,8	51,6	49,4	50,1	47,8
14	50,6	49,2	48,7	48,7	49,2	43,9	45,2	40,7	59,0	51,7	51,2	53,9
15	50,0	54,3	49,2	51,0	49,4	57,2	48,3	43,3	49,6	49,5	48,0	48,2
16	49,9	60,6	53,5	49,7	49,4	48,8	48,3	56,5	50,7	48,9	53,5	51,2
17	50,4	48,8	47,8	47,7	51,0	50,0	44,9	64,2	50,2	48,4	47,8	50,6
18	49,0	50,6	50,1	47,0	53,1	38,9	44,6	54,2	48,2	49,5	50,6	51,0
19	51,6	50,1	49,2	46,2	46,0	29,2	44,5	51,7	44,4	53,8	51,0	51,9
20	47,8	49,7	49,1	51,2	48,3	45,7	56,1	51,9	44,6	48,7	49,6	49,9
21	49,3	50,5	48,9	55,9	48,0	56,7	49,8	50,9	61,2	50,0	50,2	50,4
22	49,9	49,0	46,1	50,7	48,6	67,0	51,6	52,0	51,4	49,9	48,4	50,4
23	50,2	50,3	56,7	47,6	48,5	53,1	49,9	56,1	49,8	49,4	53,2	53,0
24	52,0	47,5	49,4	48,4	47,6	50,7	47,7	60,2	50,4	49,0	48,2	49,2
25	51,5	49,8	49,2	48,4	54,9	49,6	48,2	50,7	48,5	48,5	51,2	46,3
26	53,7	49,9	49,5	46,3	47,8	49,4	47,4	50,5	47,5	54,6	50,4	47,3
27	48,4	49,3	49,1	52,3	49,6	46,1	58,2	49,4	49,7	48,0	49,5	48,0
28	50,3	50,2	48,3	46,6	49,3	41,5	49,5	49,0	58,1	50,0	49,1	49,8
29	50,0		48,0	47,1	48,1	52,4	49,6	50,5	48,7	50,3	48,8	48,0
30	49,7		55,9	40,8	46,9	46,9	49,0	55,6	49,9	51,6	54,2	42,3
31	50,7		49,2		48,6		48,7	59,5		53,6		40,7

Legenda	 Olsztynek <40% 50% Waplewo >60%	$*WNK = \frac{N_{poj./24h \text{ (kierunek P)}}}{N_{poj./24h \text{ (kierunek P+L)}}$
	 niedziele i święta	

Dobowe wahania ruchu pojazdów ogółem w podziale na kierunki



Generalna Dyrekcja
Dróg Krajowych i Autostrad

Stacja nr 28089

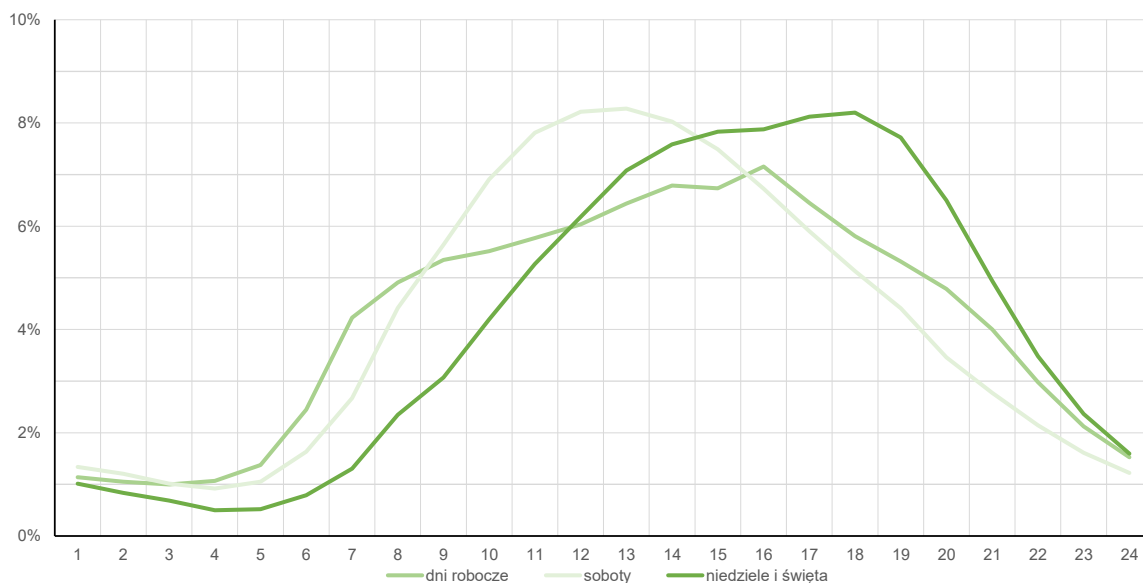
Miejscowość: Pawłowo
Odcinek: Olsztynek-Pawłowo
Typ stacji: E6

Rok: 2025
Numer drogi: S7j
Oddział: Olsztyn

Średni dobowy rozkład natężenia ruchu

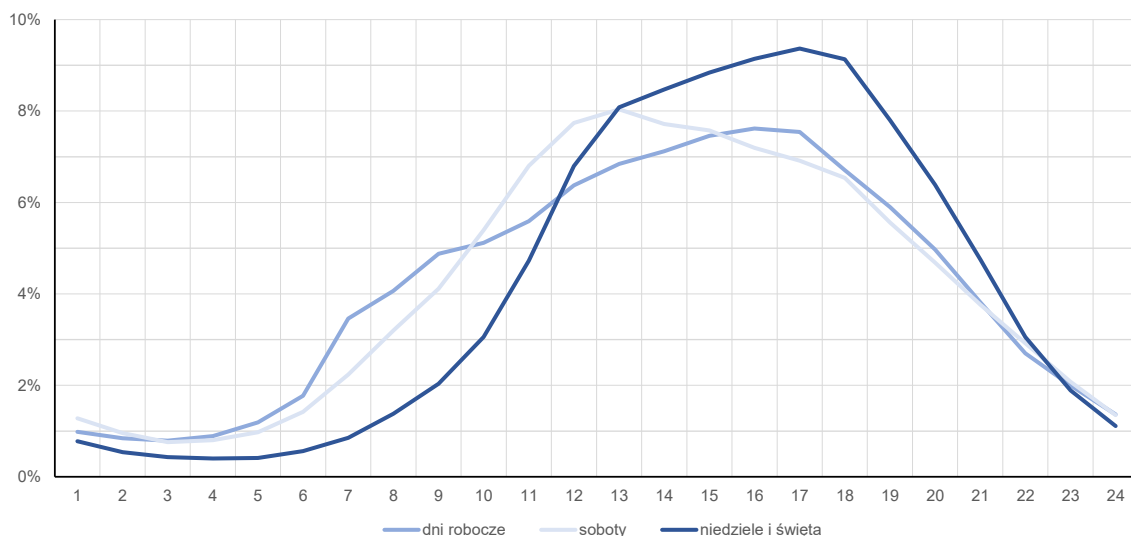
R03_12-1_28089_2025

Kierunek: Olsztynek



R03_12-2_28089_2025

Kierunek: Waplewo



Struktura rodzajowa ruchu wg pomiarów automatycznych

Stacja nr 28089



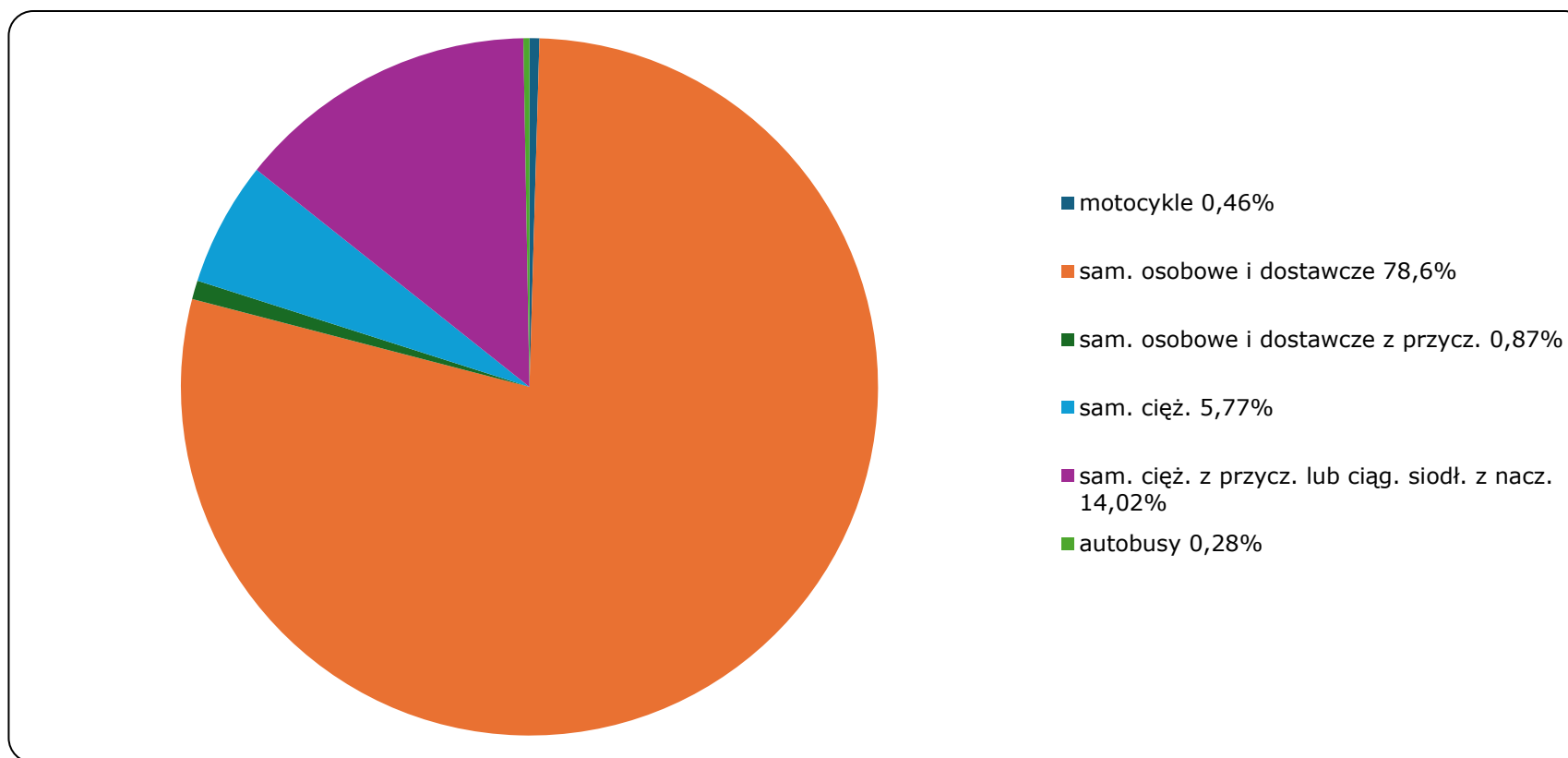
Generalna Dyrekcja
Dróg Krajowych i Autostrad

Miejscowość: Pawłowo
Odcinek: Olsztynek-Pawłowo
Typ stacji: E6
Za okres od 01.01.2025 do 31.12.2025 (E6)

Rok: 2025
Numer drogi: S7j
Oddział: Olsztyn

R04_03_28089_2025

Rodzajowa struktura ruchu wg pomiarów automatycznych w 2025 roku



Rozkłady prędkości pojazdów samochodowych



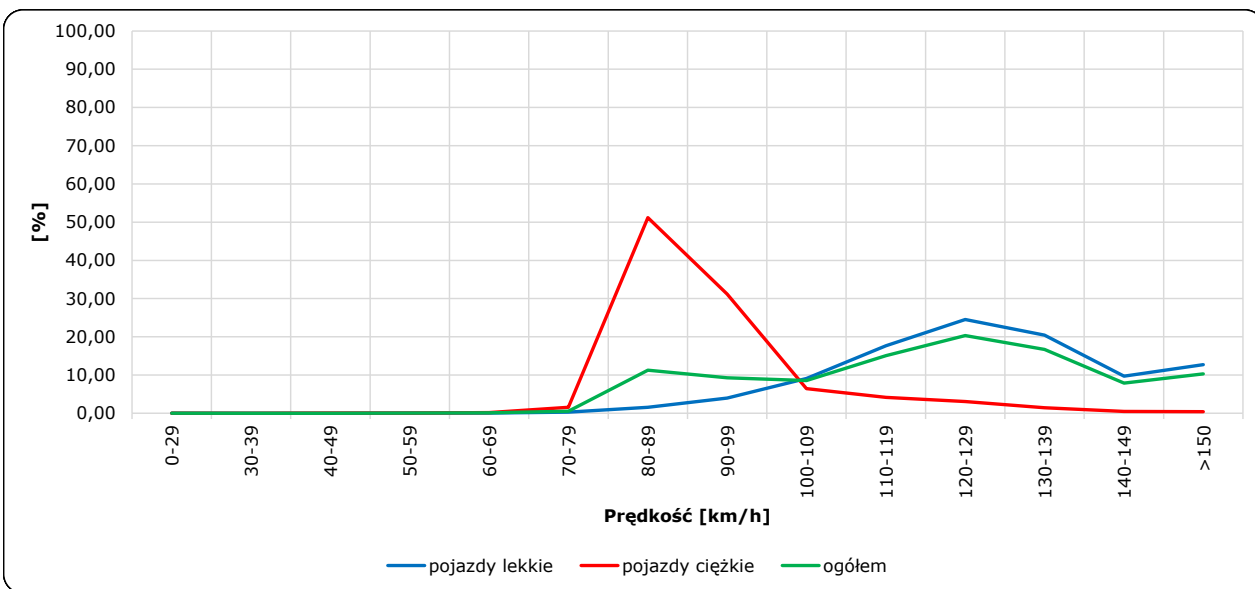
Stacja nr 28089

Miejscowość: Pawłowo
 Odcinek: Olsztynek-Pawłowo
 Typ stacji: E6

Rok: 2025
 Numer drogi: S7j
 Oddział: Olsztyn

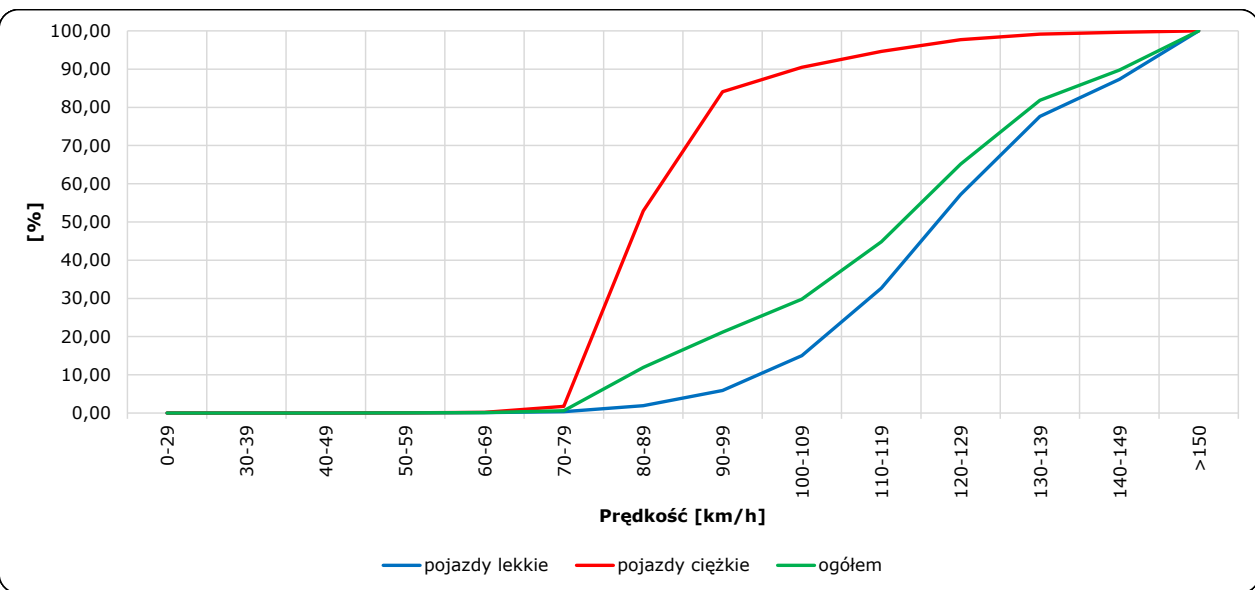
R06_02-1_28089_2025

Rozkład prędkości

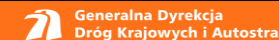


R06_02-2_28089_2025

Dystrybuanta prędkości



Zestawienie 200 godzin o największym natężeniu ruchu w roku Stacja nr 28089

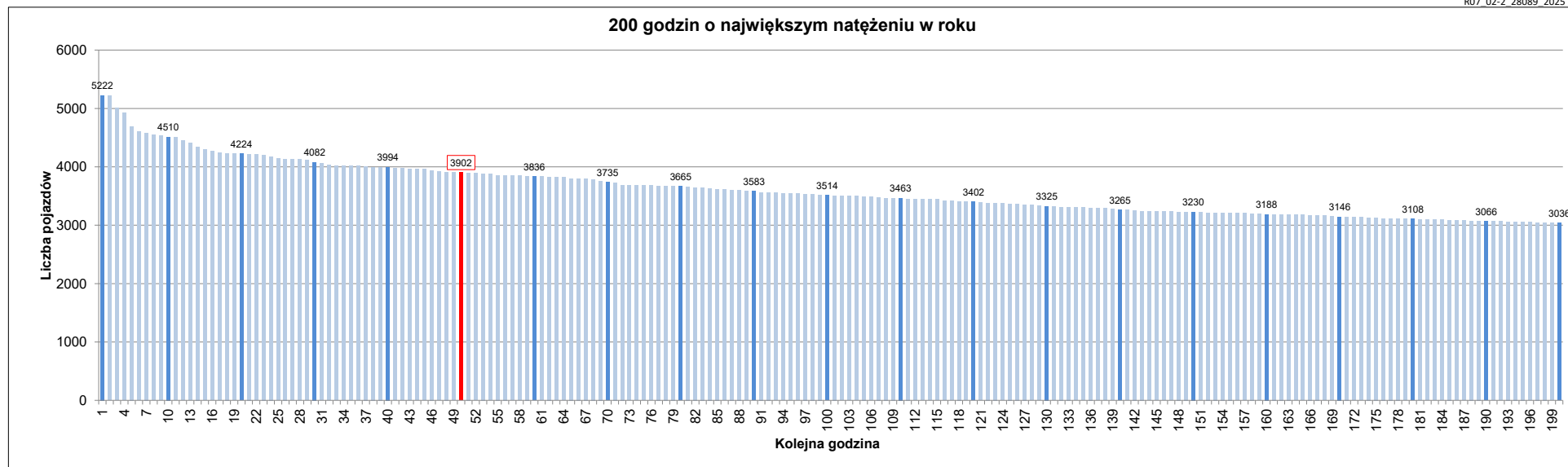


Miejscowość: Pawłowo
 Odcinek: Olsztynek-Pawłowo
 Typ stacji: E6
 Rok: 2025
 Numer drogi: 57j
 Oddział: Olsztyn

R07_02-1_28089_2025

Udział ruchu w godzinach o największym natężeniu w roku w odniesieniu do SDRR w 2025 roku [%]																					
SDRR	1	10	20	30	40	50	60	70	80	90	100	110	120	130	140	150	160	170	180	190	200
26464	5222	4510	4082	3994	3994	3902	3836	3735	3665	3583	3514	3463	3402	3325	3265	3230	3188	3146	3108	3066	3036
Udział proc.	20%	17%	15%	15%	15%	15%	14%	14%	14%	14%	13%	13%	13%	13%	12%	12%	12%	12%	12%	12%	11%
Data	17.08.25	22.06.25	10.08.25	02.08.25	27.07.25	03.08.25	26.07.25	04.05.25	20.07.25	24.08.25	21.09.25	27.07.25	13.07.25	24.08.25	25.07.25	23.08.25	22.08.25	18.07.25	08.08.25	01.08.25	11.08.25
Nr dnia	7	7	7	6	7	7	6	7	7	7	7	7	7	7	5	6	5	5	5	5	1
Godzina	13	17	15	13	17	17	13	12	19	16	19	19	15	17	13	12	14	15	18	14	15

R07_02-2_28089_2025



Oznaczenia:
 - Wartości natężeni kolejnych 200 godzin
 - Wartości co dziesiątej wartości z posród 200 godzin
 - Wartości 50-tej godziny

SDRR: 26464 poj./dobę