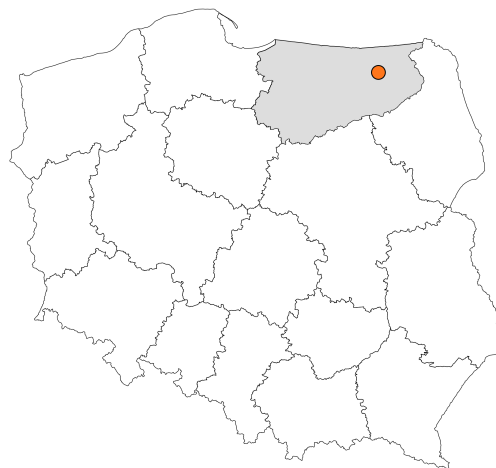


Zakres czasowy: **2025**

Raport dla stacji **28049**

Numer **28049**
Typ **E6**
Oddział **Olsztyn**
Miejscowość **Kąp**



SPIS TREŚCI

| | |
|---|-----------|
| R00 Zbiorcze i podsumowujące | 1 |
| R00_01 Karta charakterystyki stacji ciągłych pomiarów ruchu | 1 |
| R02 Rozwój ruchu w latach | 2 |
| R02_03 Rozwój ruchu pojazdów ogółem dla poszczególnych stacji | 2 |
| R02_03C Rozwój ruchu pojazdów ciężkich dla poszczególnych stacji | 3 |
| R03 Wahania ruchu i ruch w poszczególne dni tygodnia | 4 |
| R03_01 Średni dobowy ruchu pojazdów ogółem w poszczególnych miesiącach i dniach tygodnia wraz ze wskaźnikami charakteryzującymi sezonowe (miesięczne) i tygodniowe wahania ruchu w odniesieniu do SDRR | 4 |
| R03_02 Sezonowe i tygodniowe wahania ruchu pojazdów ogółem dla danej stacji | 5 |
| R03_03 Dobowe wahania ruchu dla wybranych dni tygodnia dla pojazdów ogółem wraz z dystrybuantą | 6 |
| R03_04 Uśrednione dobowe rozkłady ruchu dla wybranych dni tygodnia, dla pojazdów lekkich i ciężkich | 7 |
| R03_07 Analiza ruchu pojazdów ogółem w poszczególnych dniach tygodnia dla każdego miesiąca, w podziale na kierunki ruchu | 8 |
| R03_08 Analiza ruchu w święta i dni okolicy świąteczne | 20 |
| R03_10 Proporcja dobowego natężenia ruchu do SDRR, dla każdego dnia w roku, dla pojazdów ogółem | 28 |
| R03_11 Nierównomierność kierunkowa dla każdego dnia w roku, dla pojazdów ogółem | 29 |
| R03_12 Dobowe wahania ruchu w podziale na kierunki oraz na pojazdy ogółem | 30 |
| R04 Struktura rodzajowa ruchu | 31 |
| R04_03 Wykres rodzajowej struktury ruchu wg pomiarów ręcznych lub automatycznych | 31 |
| R06 Rozkład prędkości pojazdów | 32 |
| R06_02 Rozkład prędkości pojazdów – wykres i dystrybuanta | 32 |
| R07 Godziny o największym natężeniu i charakter ruchu | 33 |
| R07_02 Zestawienie 200 godzin o największym natężeniu ruchu w roku, dla obu kierunków łącznie | 33 |

Karta charakterystyki stacji ciągłych pomiarów ruchu

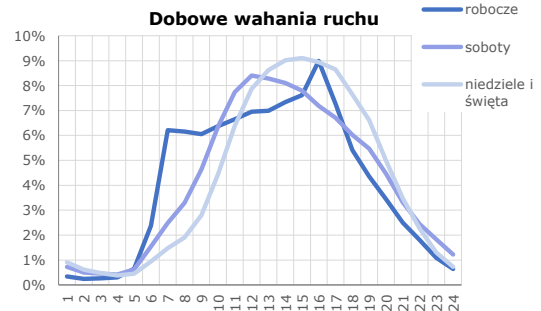
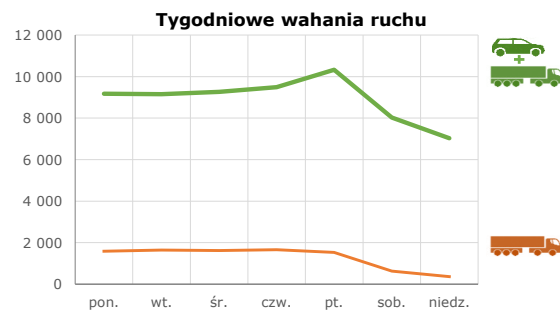
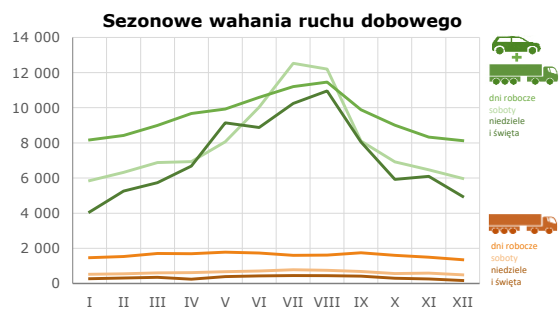
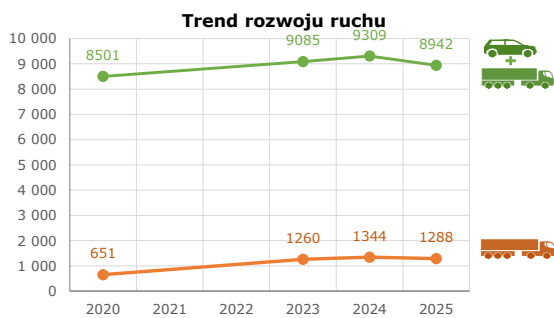
Stacja nr 28049



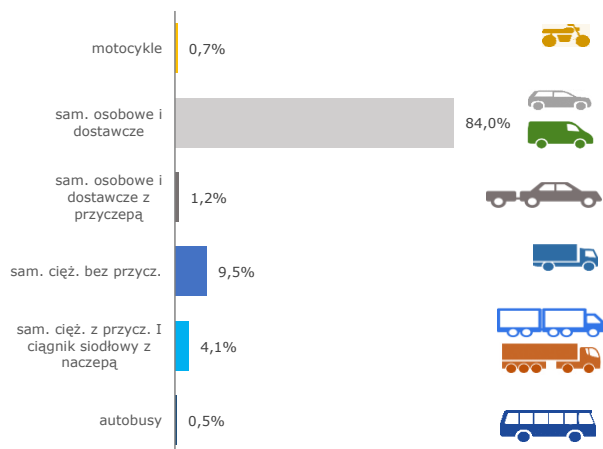
Generalna Dyrekcja Dróg Krajowych i Autostrad

Nr stacji: 28049
Typ stacji: E6
Lokalizacja: Kap
Numer drogi: 63
Pikietaż: 44,240

Stacja działa od: 01.01.2023
Charakter ruchu: G
Liczba dni w archiwizacji: 365
Procent doszacowanych godzin: 0,29%



Struktura rodzajowa ruchu

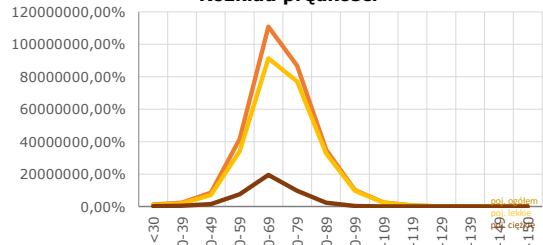


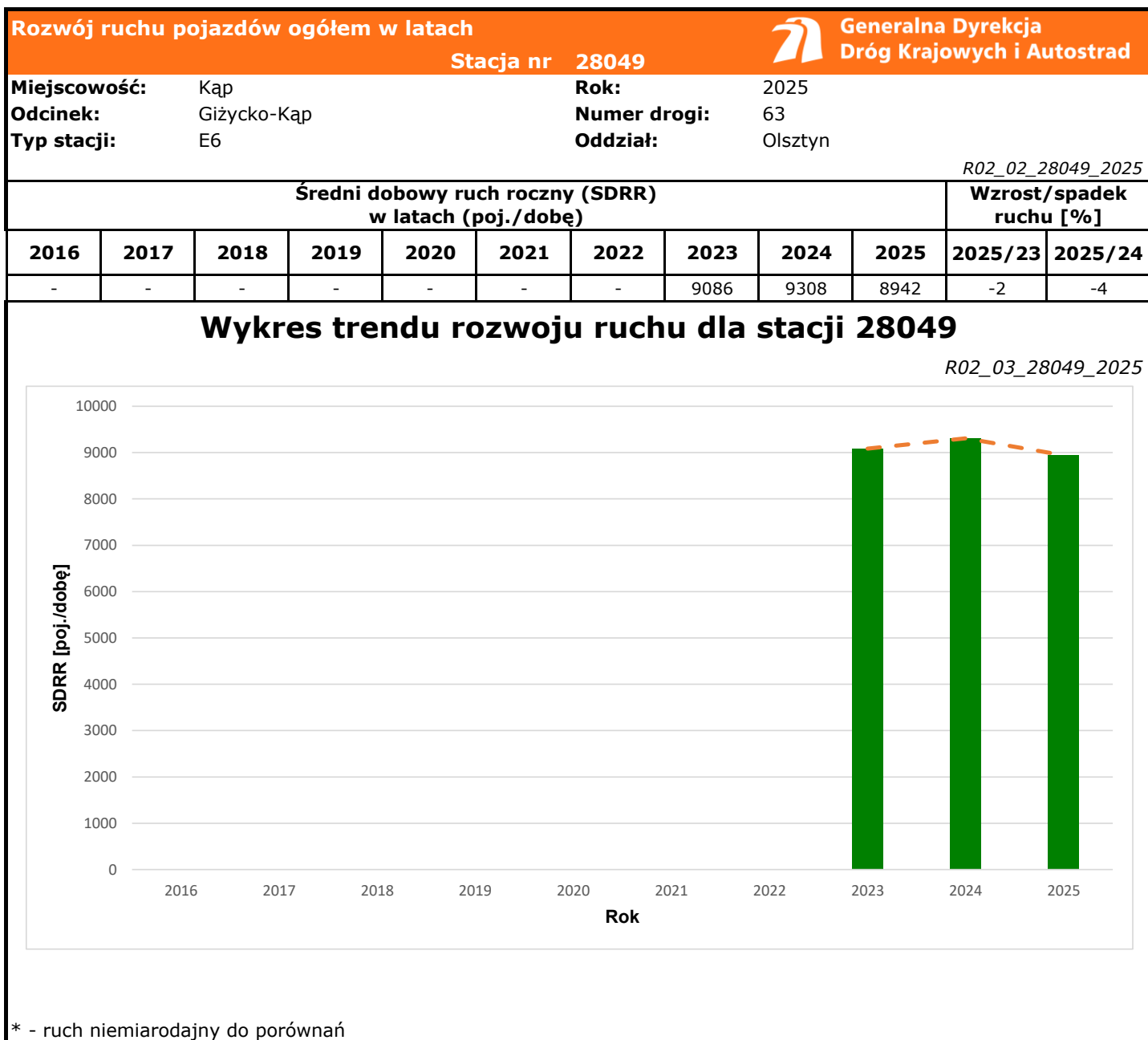
Godzina 50-ta

Natężenie: 1014
 Udział proc.: 11%
 Dzień: 10.07.2025 (czwartek)
 Godzina: 16



Rozkład prędkości





| Rozwój ruchu pojazdów ciężkich w latach | | | | | | | | | | Generalna Dyrekcja Dróg Krajowych i Autostrad | |
|---|-------------|------|------|------|---------------------|---------|------|------|------|---|---------|
| Stacja nr 28049 | | | | | | | | | | | |
| Miejscowość: | Kap | | | | Rok: | 2025 | | | | | |
| Odcinek: | Giżycko-Kap | | | | Numer drogi: | 63 | | | | | |
| Typ stacji: | E6 | | | | Oddział: | Olsztyn | | | | | |
| <i>R02_02C_28049_2025</i> | | | | | | | | | | | |
| Średni dobowy ruch roczny (SDRR) w latach (poj./dobę) | | | | | | | | | | Wzrost/spadek ruchu [%] | |
| 2016 | 2017 | 2018 | 2019 | 2020 | 2021 | 2022 | 2023 | 2024 | 2025 | 2025/23 | 2025/24 |
| - | - | - | - | - | - | - | 1261 | 1344 | 1288 | +2 | -4 |

Wykres trendu rozwoju ruchu dla stacji 28049

R02_03C_28049_2025

| Rok | SDRR [poj./dobę] |
|------|------------------|
| 2016 | - |
| 2017 | - |
| 2018 | - |
| 2019 | - |
| 2020 | - |
| 2021 | - |
| 2022 | - |
| 2023 | 1261 |
| 2024 | 1344 |
| 2025 | 1288 |

* - ruch niemiarodajny do porównań

| Średni dobowy ruch dla poszczególnych dni tygodnia w poszczególnych miesiącach roku | | | | | | | | | | | | | | |
|---|---|-------------|-------|--------|----------|--------------|----------|---------|----------|----------|-------------|-------------------|----------|----------|
| Stacja nr 28049 | | | | | | | | | | | | R03_01_28049_2025 | | |
| Miejscowość: | | Kap | | | | Rok: | | 2025 | | | | | | |
| Odcinek: | | Giżycko-Kap | | | | Numer drogi: | | 63 | | | | | | |
| Typ stacji: | | E6 | | | | Oddział: | | Olsztyn | | | | | | |
| Ruch ogółem | | | | | | | | | | | | | | |
| Dni tygodnia: | | Styczeń | Luty | Marzec | Kwiecień | Maj | Czerwiec | Lipiec | Sierpień | Wrzesień | Październik | Listopad | Grudzień | Cały rok |
| 1. Poniedziałki | a | 8023 | 8201 | 8753 | 9318 | 9693 | 10002 | 10837 | 11088 | 9485 | 8596 | 8039 | 8092 | 9177 |
| | b | 1,106 | 1,069 | 1,063 | 1,053 | 1,015 | 0,974 | 0,963 | 0,965 | 1,012 | 1,040 | 1,038 | 1,099 | 1,026 |
| | c | 0,874 | 0,894 | 0,954 | 1,015 | 1,056 | 1,090 | 1,181 | 1,208 | 1,034 | 0,937 | 0,876 | 0,882 | 1,000 |
| 2. Wtorki | a | 8072 | 8179 | 8794 | 9316 | 9781 | 10102 | 10600 | 10831 | 9411 | 8742 | 8210 | 7829 | 9155 |
| | b | 1,113 | 1,066 | 1,068 | 1,052 | 1,025 | 0,984 | 0,942 | 0,942 | 1,004 | 1,057 | 1,060 | 1,063 | 1,024 |
| | c | 0,882 | 0,893 | 0,961 | 1,018 | 1,068 | 1,103 | 1,158 | 1,183 | 1,028 | 0,955 | 0,897 | 0,855 | 1,000 |
| 3. Środy | a | 7982 | 8233 | 8707 | 9960 | 9521 | 10762 | 10924 | 11199 | 9737 | 8840 | 7997 | 7291 | 9262 |
| | b | 1,101 | 1,073 | 1,058 | 1,125 | 0,997 | 1,049 | 0,971 | 0,974 | 1,039 | 1,069 | 1,033 | 0,990 | 1,036 |
| | c | 0,862 | 0,889 | 0,940 | 1,075 | 1,028 | 1,162 | 1,179 | 1,209 | 1,051 | 0,954 | 0,863 | 0,787 | 1,000 |
| 4. Czwartki | a | 8097 | 8321 | 8857 | 9570 | 9887 | 10423 | 11228 | 11862 | 9800 | 9053 | 8309 | 8440 | 9487 |
| | b | 1,117 | 1,084 | 1,076 | 1,081 | 1,036 | 1,015 | 0,998 | 1,032 | 1,046 | 1,095 | 1,073 | 1,146 | 1,061 |
| | c | 0,853 | 0,877 | 0,934 | 1,009 | 1,042 | 1,099 | 1,184 | 1,250 | 1,033 | 0,954 | 0,876 | 0,890 | 1,000 |
| 5. Piątki | a | 8663 | 9208 | 9890 | 10194 | 10736 | 11659 | 12412 | 12315 | 10985 | 9812 | 9075 | 8983 | 10327 |
| | b | 1,195 | 1,200 | 1,202 | 1,152 | 1,125 | 1,136 | 1,103 | 1,072 | 1,172 | 1,187 | 1,172 | 1,220 | 1,155 |
| | c | 0,839 | 0,892 | 0,958 | 0,987 | 1,040 | 1,129 | 1,202 | 1,193 | 1,064 | 0,950 | 0,879 | 0,870 | 1,000 |
| 6. Soboty | a | 5852 | 6325 | 6880 | 6927 | 8066 | 10029 | 12529 | 12201 | 8107 | 6916 | 6472 | 5981 | 8024 |
| | b | 0,807 | 0,824 | 0,836 | 0,783 | 0,845 | 0,977 | 1,113 | 1,062 | 0,865 | 0,836 | 0,836 | 0,812 | 0,897 |
| | c | 0,729 | 0,788 | 0,857 | 0,863 | 1,005 | 1,250 | 1,561 | 1,521 | 1,010 | 0,862 | 0,807 | 0,745 | 1,000 |
| 7. Niedziele | a | 4723 | 5262 | 5736 | 6678 | 7892 | 9233 | 10244 | 10178 | 8055 | 5925 | 5235 | 5192 | 7030 |
| | b | 0,651 | 0,686 | 0,697 | 0,754 | 0,827 | 0,900 | 0,910 | 0,886 | 0,860 | 0,717 | 0,676 | 0,705 | 0,786 |
| | c | 0,672 | 0,749 | 0,816 | 0,950 | 1,123 | 1,313 | 1,457 | 1,448 | 1,146 | 0,843 | 0,745 | 0,739 | 1,000 |
| 8. Dni robocze | a | 8167 | 8428 | 9000 | 9671 | 9924 | 10590 | 11200 | 11459 | 9883 | 9008 | 8326 | 8127 | 9482 |
| | b | 1,126 | 1,098 | 1,093 | 1,093 | 1,039 | 1,032 | 0,995 | 0,997 | 1,055 | 1,089 | 1,075 | 1,103 | 1,060 |
| | c | 0,861 | 0,889 | 0,949 | 1,020 | 1,047 | 1,117 | 1,181 | 1,209 | 1,042 | 0,950 | 0,878 | 0,857 | 1,000 |
| 9. Święta | a | 3747 | - | - | 6685 | 9767 | 8513 | - | 11735 | - | - | 6524 | 4825 | 7399 |
| | b | 0,517 | - | - | 0,755 | 1,023 | 0,829 | - | 1,021 | - | - | 0,843 | 0,655 | 0,827 |
| | c | 0,506 | - | - | 0,904 | 1,320 | 1,151 | - | 1,586 | - | - | 0,882 | 0,652 | 1,000 |
| 10. Niedziele i święta | a | 4071 | 5262 | 5736 | 6682 | 9142 | 8873 | 10244 | 10957 | 8055 | 5925 | 6094 | 4948 | 7166 |
| | b | 0,561 | 0,686 | 0,697 | 0,755 | 0,958 | 0,864 | 0,910 | 0,953 | 0,860 | 0,717 | 0,787 | 0,672 | 0,801 |
| | c | 0,568 | 0,734 | 0,800 | 0,932 | 1,276 | 1,238 | 1,430 | 1,529 | 1,124 | 0,827 | 0,850 | 0,690 | 1,000 |
| 11. Wszystkie dni | a | 7252 | 7675 | 8231 | 8852 | 9547 | 10264 | 11253 | 11493 | 9369 | 8269 | 7742 | 7366 | 8942 |
| | b | 1,000 | 1,000 | 1,000 | 1,000 | 1,000 | 1,000 | 1,000 | 1,000 | 1,000 | 1,000 | 1,000 | 1,000 | 1,000 |
| | c | 0,811 | 0,858 | 0,920 | 0,990 | 1,068 | 1,148 | 1,258 | 1,285 | 1,048 | 0,925 | 0,866 | 0,824 | 1,000 |

Legenda:
a = średni dobowy ruch danego dnia (dni) tygodnia
b = $\frac{\text{średni dobowy ruch danego dnia (dni) tygodnia w miesiącu}}{\text{średni dobowy ruch we wszystkie dni miesiąca}}$
c = $\frac{\text{średni dobowy ruch danego dnia (dni) tygodnia w miesiącu}}{\text{średni dobowy ruch danego dnia (dni) tygodnia w roku}}$

Sezonowe i tygodniowe wahania ruchu dobowego pojazdów ogółem w latach



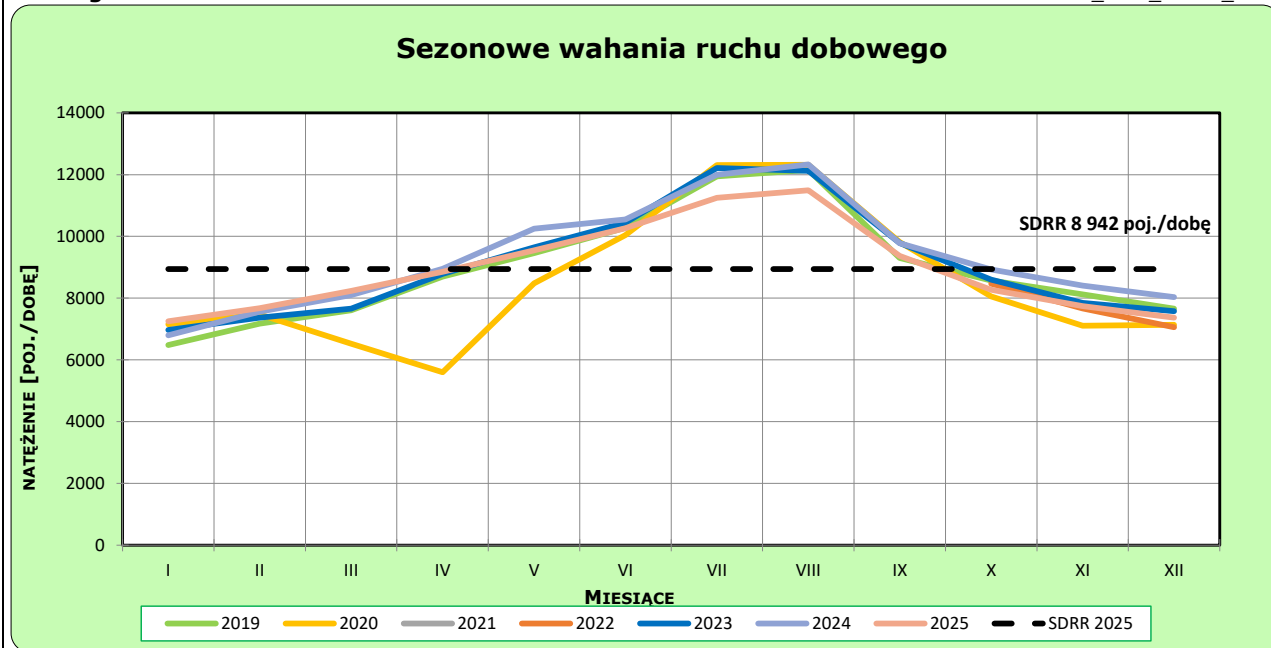
Generalna Dyrekcja
Dróg Krajowych i Autostrad

Stacja nr 28049

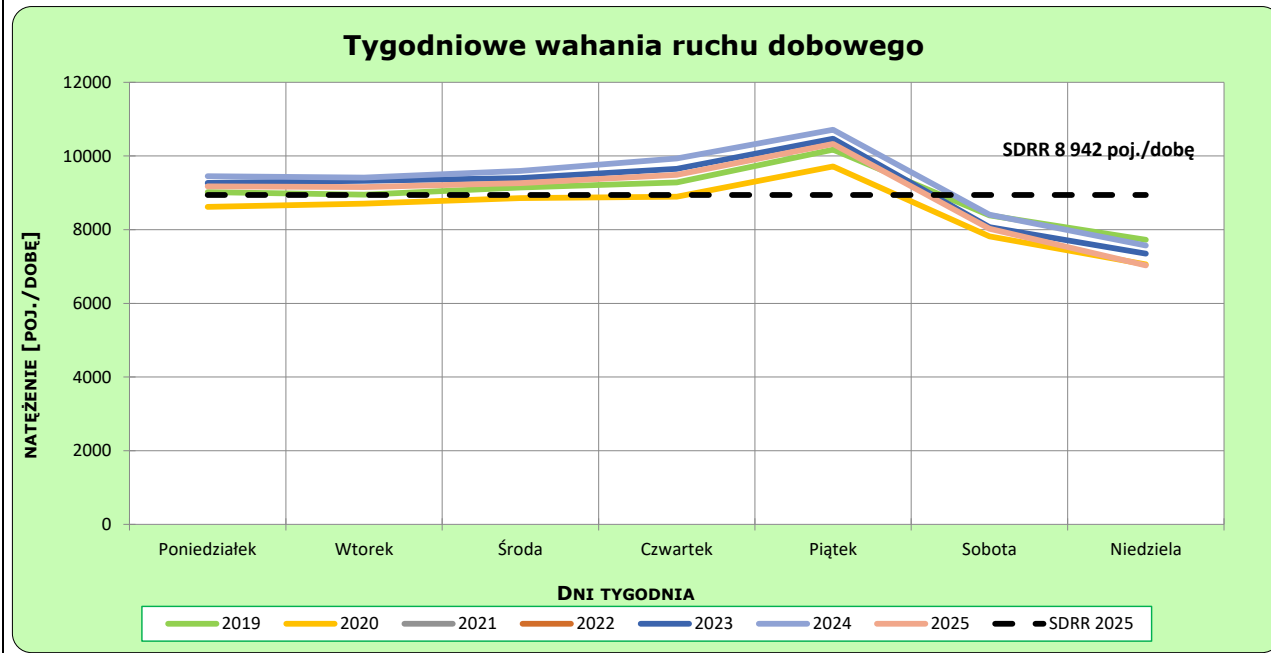
Miejscowość: Kąp
 Odcinek: Giżycko-Kąp
 Typ stacji: E6
 Rok: 2025
 Numer drogi: 63
 Oddział: Olsztyn

Ruch ogółem

R03_02-1_28049_2025



R03_02-2_28049_2025



Dobowe wahania ruchu pojazdów ogółem



Generalna Dyrekcja
Dróg Krajowych i Autostrad

Stacja nr 28049

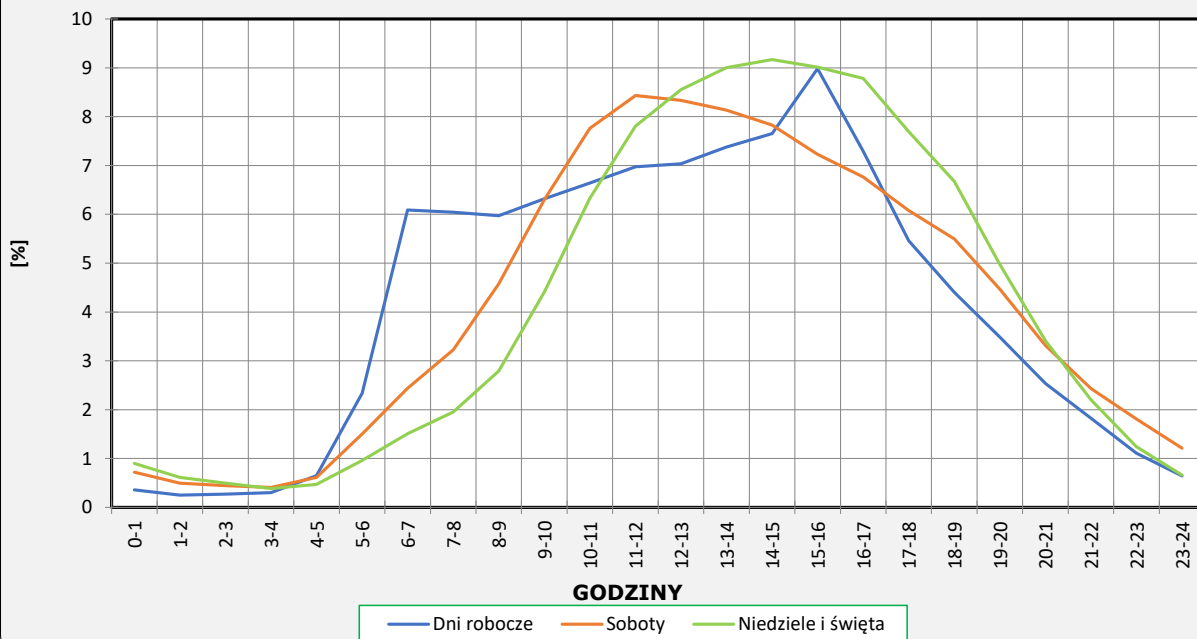
Miejscowość: Kap
Odcinek: Giżycko-Kap
Typ stacji: E6

Rok: 2025
Numer drogi: 63
Oddział: Olsztyn

Ruch ogółem

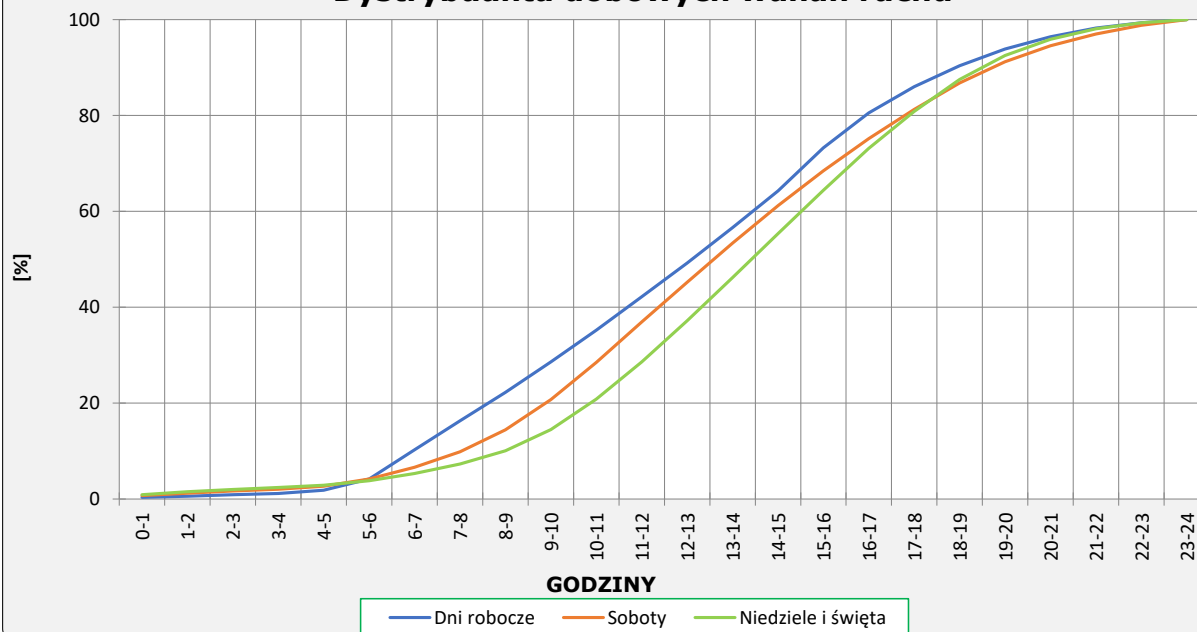
R03_03-1_28049_2025

Dobowe wahania ruchu



R03_03-2_28049_2025

Dystrybuanta dobowych wahań ruchu



Uśrednione dobowe rozkłady ruchu dla wybranych dni tygodnia, dla pojazdów lekkich i ciężkich



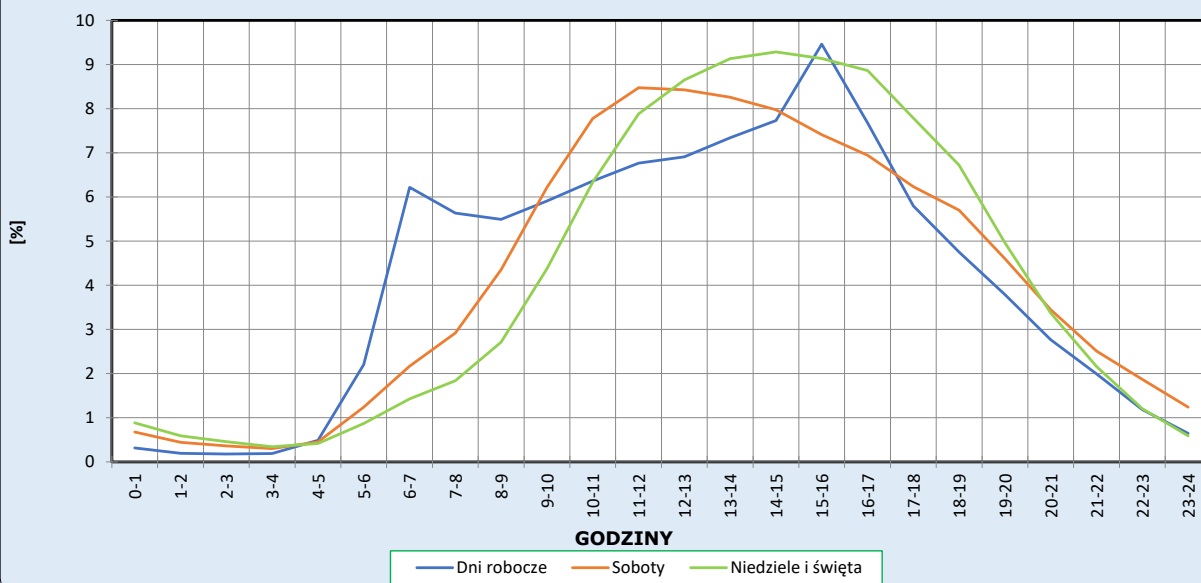
Stacja nr 28049

Miejscowość: Kap
 Odcinek: Giżycko-Kap
 Typ stacji: E6

Rok: 2025
 Numer drogi: 63
 Oddział: Olsztyn

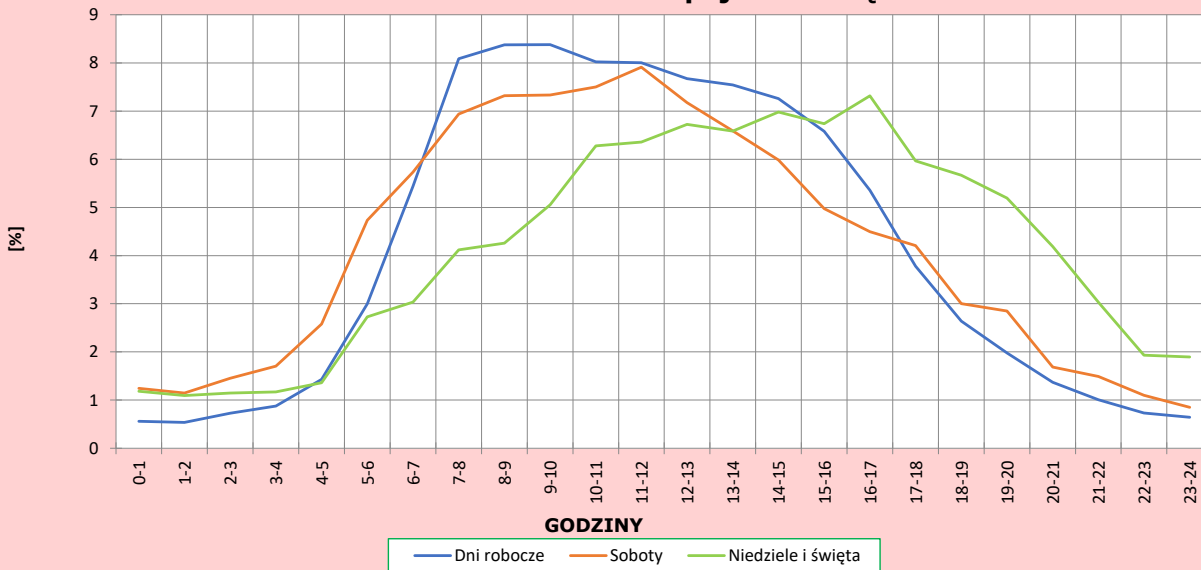
R03_04-1_28049_2025

Dobowe wahania ruchu pojazdów lekkich



R03_04-2_28049_2025

Dobowe wahania ruchu pojazdów ciężkich



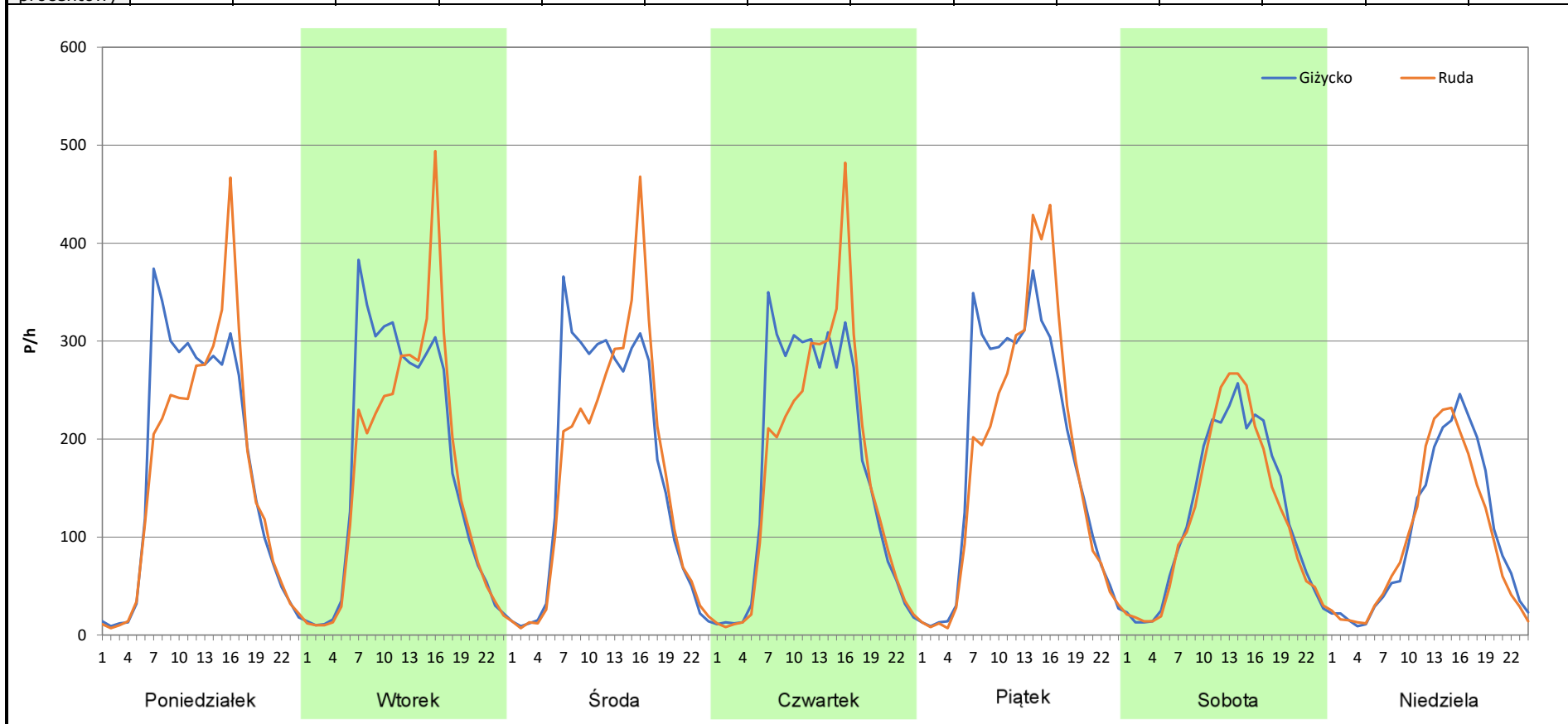
Analiza ruchu pojazdów ogółem w poszczególnych dniach tygodnia dla każdego miesiąca, w podziale na kierunki ruchu

 **Generalna Dyrekcja Dróg Krajowych i Autostrad**

Stacja nr 28049

| | | | |
|---------------------|-------------|---------------------|----------------------------|
| Miejscowość: | Kap | Rok: | 2025 |
| Odcinek: | Giżycko-Kap | Numer drogi: | 63 |
| Typ stacji: | E6 | Oddział: | Olsztyn |
| Miesiąc: | Styczeń | | <i>R03_07-1_28049_2025</i> |

| Dzień tygodnia | Poniedziałek | | Wtorek | | Środa | | Czwartek | | Piątek | | Sobota | | Niedziela | |
|--------------------|--------------|--------|---------|--------|---------|--------|----------|--------|---------|--------|---------|--------|-----------|--------|
| | Giżycko | Ruda | Giżycko | Ruda | Giżycko | Ruda | Giżycko | Ruda | Giżycko | Ruda | Giżycko | Ruda | Giżycko | Ruda |
| Kierunek | 4095 | 3925 | 4141 | 3938 | 4068 | 3922 | 4109 | 3987 | 4385 | 4278 | 2954 | 2901 | 2415 | 2314 |
| SDR | 4095 | 3925 | 4141 | 3938 | 4068 | 3922 | 4109 | 3987 | 4385 | 4278 | 2954 | 2901 | 2415 | 2314 |
| Razem | 8020 | | 8079 | | 7990 | | 8096 | | 8663 | | 5855 | | 4729 | |
| Podział procentowy | 51,06% | 48,94% | 51,26% | 48,74% | 50,91% | 49,09% | 50,75% | 49,25% | 50,62% | 49,38% | 50,45% | 49,55% | 51,07% | 48,93% |



Analiza ruchu pojazdów ogółem w poszczególnych dniach tygodnia dla każdego miesiąca, w podziale na kierunki ruchu

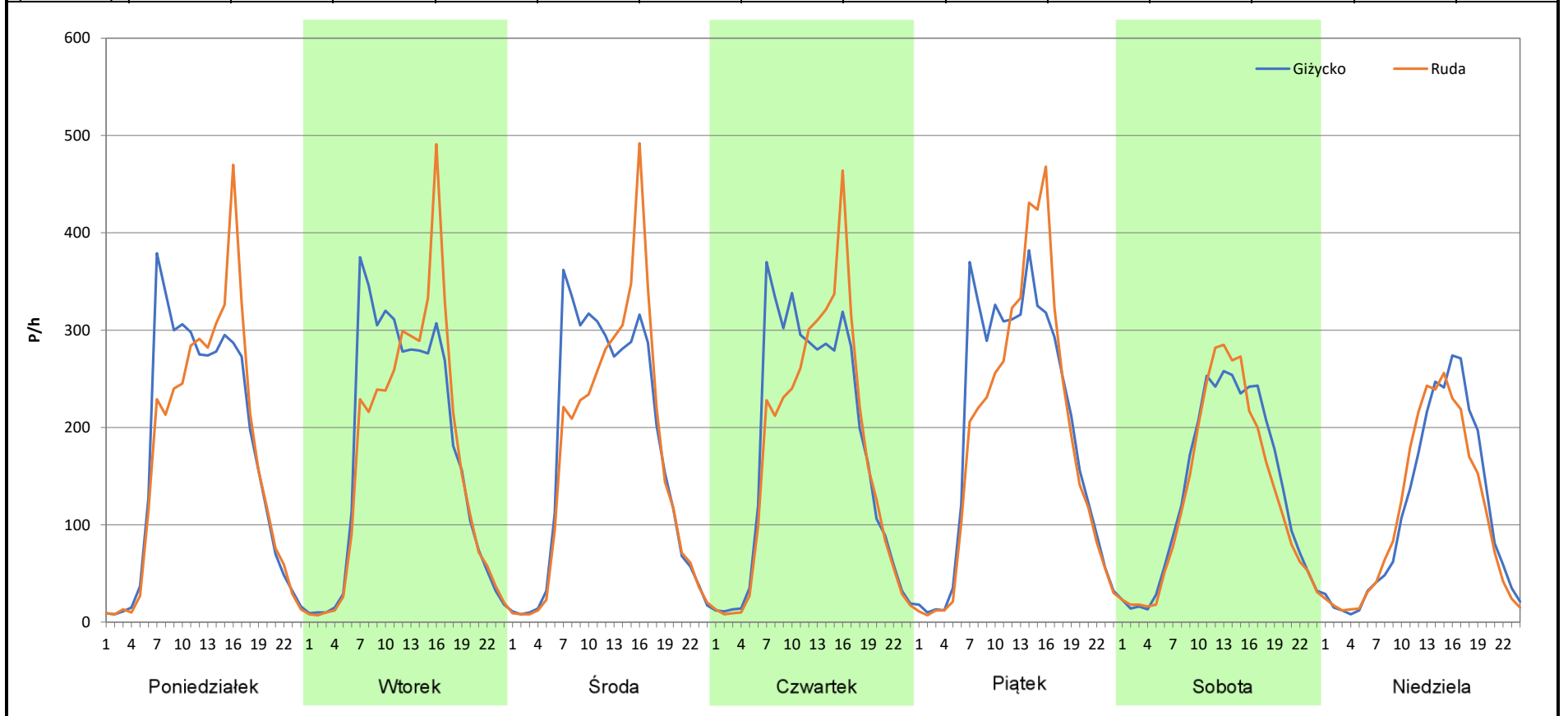


Stacja nr 28049

| | | | |
|---------------------|-------------|---------------------|---------|
| Miejscowość: | Kap | Rok: | 2025 |
| Odcinek: | Giżycko-Kap | Numer drogi: | 63 |
| Typ stacji: | E6 | Oddział: | Olsztyn |
| Miesiąc: | Luty | | |

R03_07-2_28049_2025

| Dzień tygodnia | Poniedziałek | | Wtorek | | Środa | | Czwartek | | Piątek | | Sobota | | Niedziela | |
|--------------------|--------------|--------|---------|--------|---------|--------|----------|--------|---------|--------|---------|--------|-----------|--------|
| | Giżycko | Ruda | Giżycko | Ruda | Giżycko | Ruda | Giżycko | Ruda | Giżycko | Ruda | Giżycko | Ruda | Giżycko | Ruda |
| Kierunek | 4145 | 4062 | 4150 | 4035 | 4205 | 4036 | 4246 | 4079 | 4697 | 4514 | 3236 | 3097 | 2676 | 2596 |
| SDR | 4145 | 4062 | 4150 | 4035 | 4205 | 4036 | 4246 | 4079 | 4697 | 4514 | 3236 | 3097 | 2676 | 2596 |
| Razem | 8207 | | 8185 | | 8241 | | 8325 | | 9211 | | 6333 | | 5272 | |
| Podział procentowy | 50,51% | 49,49% | 50,70% | 49,30% | 51,03% | 48,97% | 51,00% | 49,00% | 50,99% | 49,01% | 51,10% | 48,90% | 50,76% | 49,24% |



Analiza ruchu pojazdów ogółem w poszczególnych dniach tygodnia dla każdego miesiąca, w podziale na kierunki ruchu



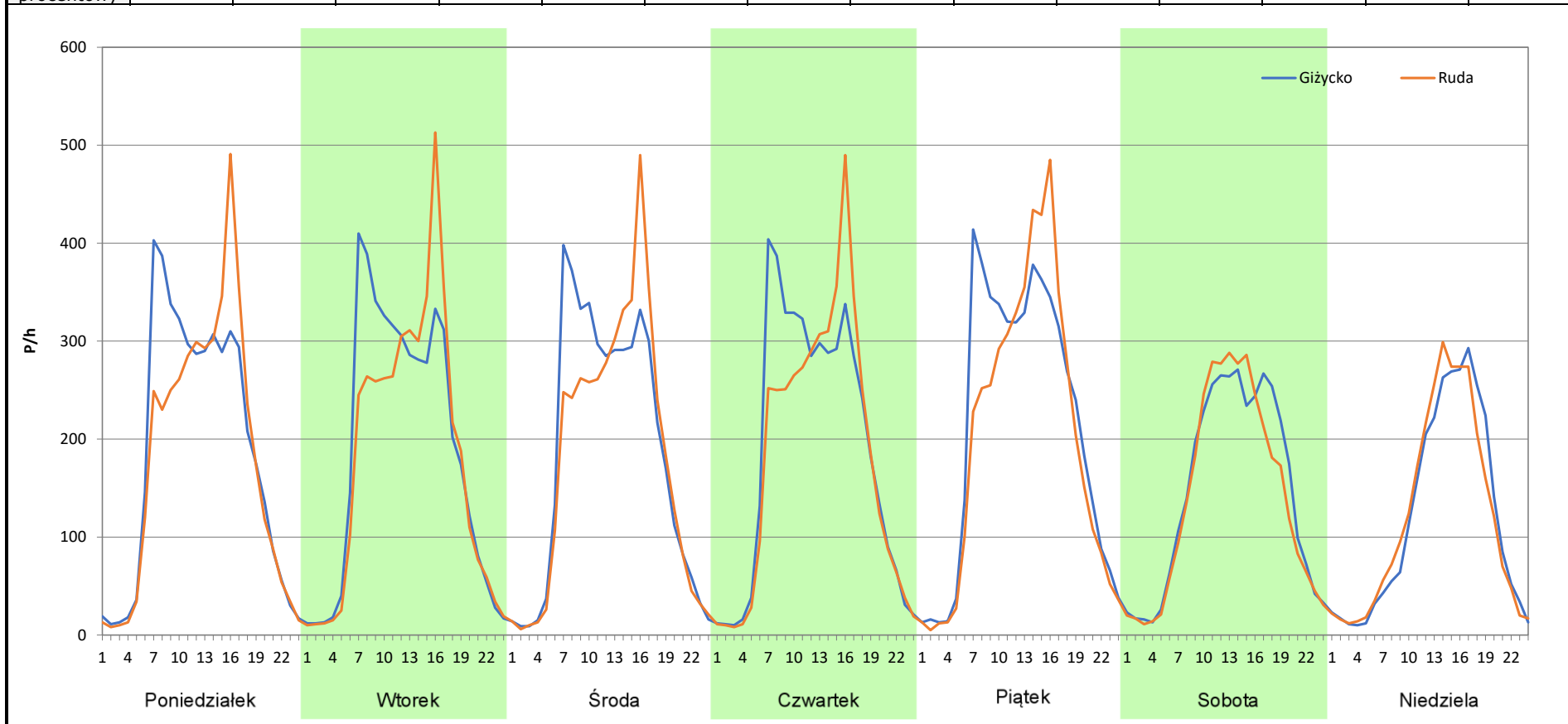
Stacja nr 28049

Miejscowość: Kap
Odcinek: Giżycko-Kap
Typ stacji: E6
Miesiąc: Marzec

Rok: 2025
Numer drogi: 63
Oddział: Olsztyn

R03_07-3_28049_2025

| Dzień tygodnia | Poniedziałek | | Wtorek | | Środa | | Czwartek | | Piątek | | Sobota | | Niedziela | |
|--------------------|--------------|--------|---------|--------|---------|--------|----------|--------|---------|--------|---------|--------|-----------|--------|
| | Giżycko | Ruda | Giżycko | Ruda | Giżycko | Ruda | Giżycko | Ruda | Giżycko | Ruda | Giżycko | Ruda | Giżycko | Ruda |
| Kierunek | 4476 | 4277 | 4496 | 4303 | 4438 | 4275 | 4543 | 4323 | 5096 | 4800 | 3524 | 3362 | 2866 | 2871 |
| SDR | 4476 | 4277 | 4496 | 4303 | 4438 | 4275 | 4543 | 4323 | 5096 | 4800 | 3524 | 3362 | 2866 | 2871 |
| Razem | 8753 | | 8799 | | 8713 | | 8866 | | 9896 | | 6886 | | 5737 | |
| Podział procentowy | 51,14% | 48,86% | 51,10% | 48,90% | 50,94% | 49,06% | 51,24% | 48,76% | 51,50% | 48,50% | 51,18% | 48,82% | 49,96% | 50,04% |



Analiza ruchu pojazdów ogółem w poszczególnych dniach tygodnia dla każdego miesiąca, w podziale na kierunki ruchu

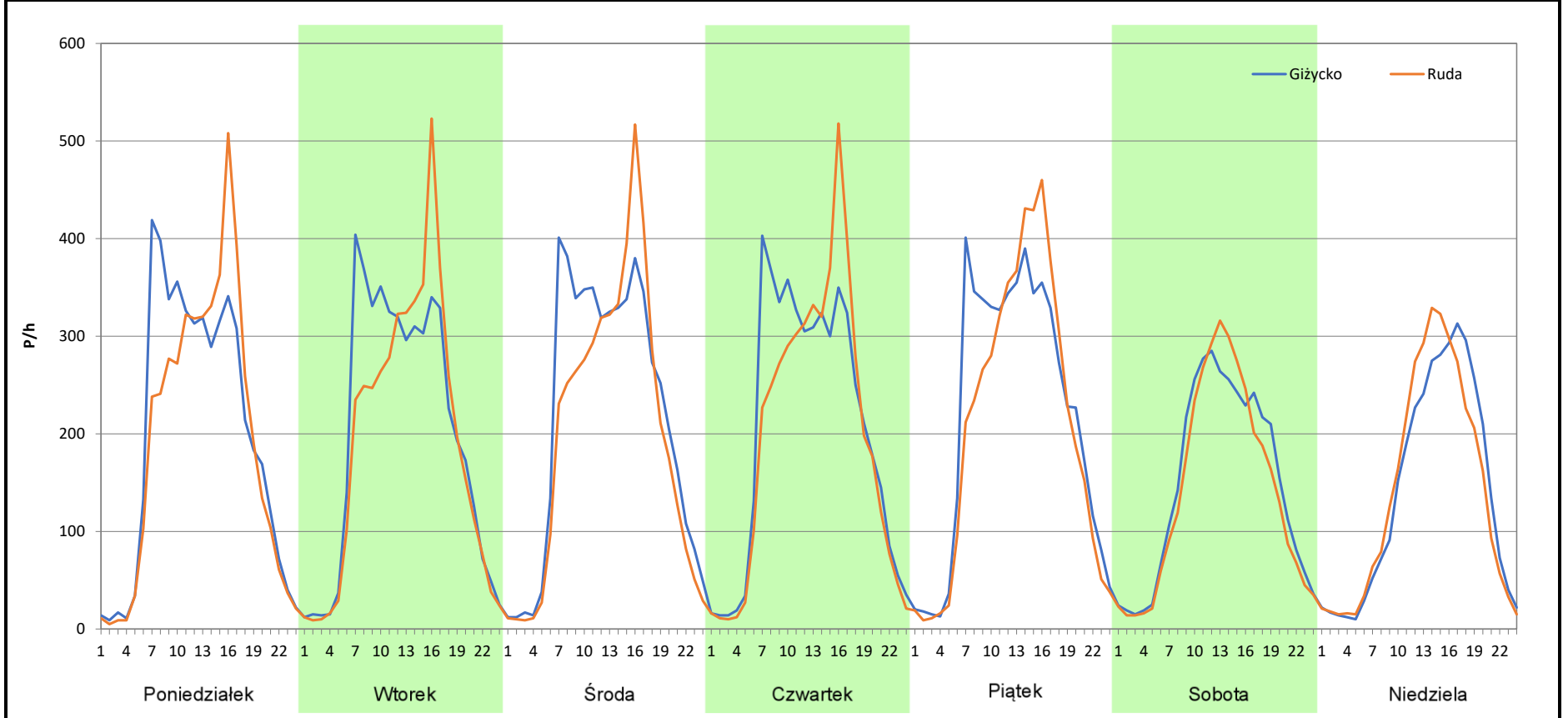


Stacja nr 28049

| | | | |
|---------------------|-------------|---------------------|---------|
| Miejscowość: | Kap | Rok: | 2025 |
| Odcinek: | Giżycko-Kap | Numer drogi: | 63 |
| Typ stacji: | E6 | Oddział: | Olsztyn |
| Miesiąc: | Kwiecień | | |

R03_07-4_28049_2025

| Dzień tygodnia | Poniedziałek | | Wtorek | | Środa | | Czwartek | | Piątek | | Sobota | | Niedziela | |
|--------------------|--------------|--------|---------|--------|---------|--------|----------|--------|---------|--------|---------|--------|-----------|--------|
| | Giżycko | Ruda | Giżycko | Ruda | Giżycko | Ruda | Giżycko | Ruda | Giżycko | Ruda | Giżycko | Ruda | Giżycko | Ruda |
| SDR | 4761 | 4560 | 4775 | 4541 | 5216 | 4744 | 4891 | 4686 | 5235 | 4962 | 3554 | 3383 | 3323 | 3352 |
| Razem | 9321 | | 9316 | | 9960 | | 9577 | | 10197 | | 6937 | | 6675 | |
| Podział procentowy | 51,08% | 48,92% | 51,26% | 48,74% | 52,37% | 47,63% | 51,07% | 48,93% | 51,34% | 48,66% | 51,23% | 48,77% | 49,78% | 50,22% |



Analiza ruchu pojazdów ogółem w poszczególnych dniach tygodnia dla każdego miesiąca, w podziale na kierunki ruchu



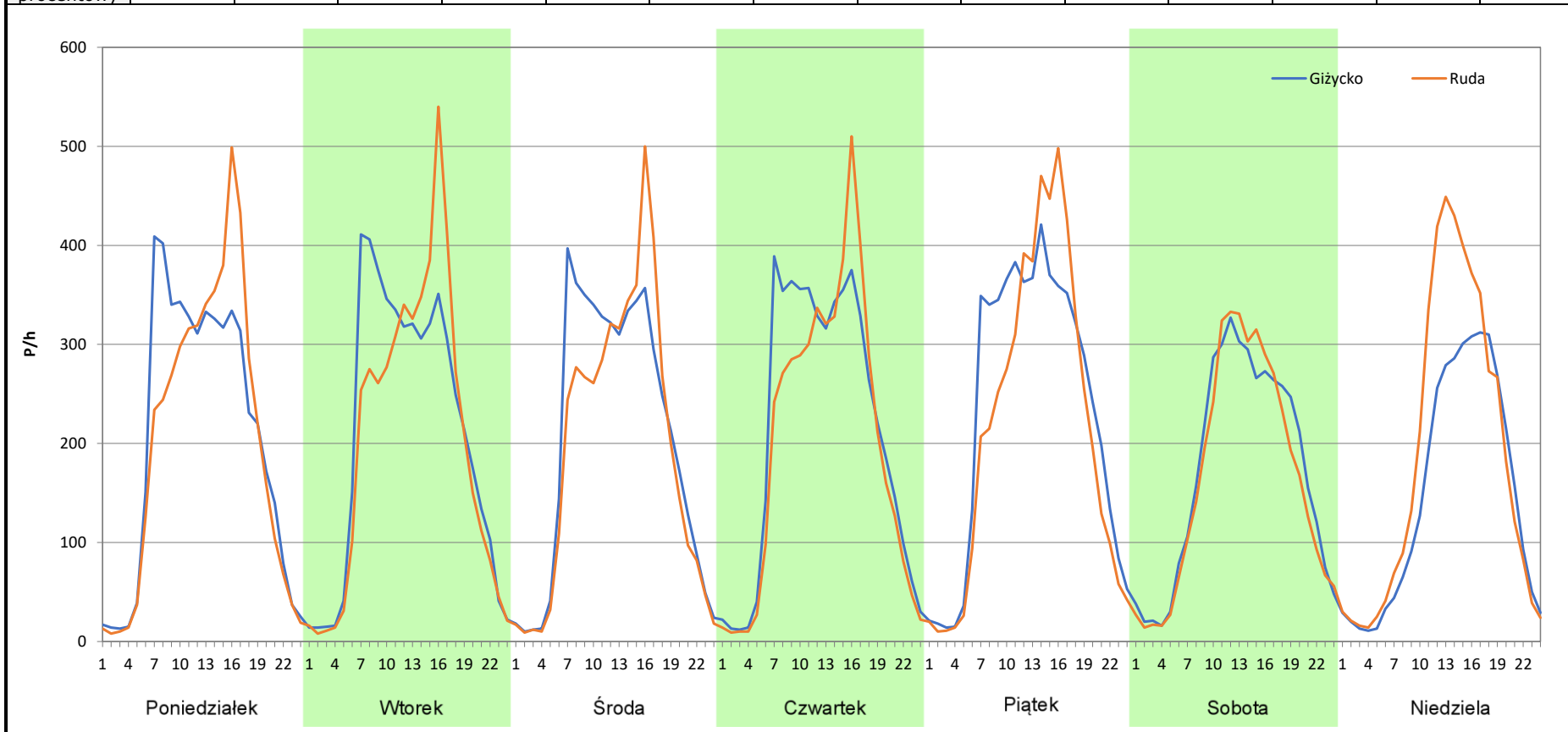
Stacja nr 28049

Miejscowość: Kap
Odcinek: Giżycko-Kap
Typ stacji: E6
Miesiąc: Maj

Rok: 2025
Numer drogi: 63
Oddział: Olsztyn

R03_07-5_28049_2025

| Dzień tygodnia | Poniedziałek | | Wtorek | | Środa | | Czwartek | | Piątek | | Sobota | | Niedziela | |
|--------------------|--------------|--------|---------|--------|---------|--------|----------|--------|---------|--------|---------|--------|-----------|--------|
| | Giżycko | Ruda | Giżycko | Ruda | Giżycko | Ruda | Giżycko | Ruda | Giżycko | Ruda | Giżycko | Ruda | Giżycko | Ruda |
| Kierunek | 4910 | 4788 | 4985 | 4801 | 4899 | 4628 | 5116 | 4776 | 5574 | 5160 | 4118 | 3952 | 3503 | 4395 |
| SDR | 4910 | 4788 | 4985 | 4801 | 4899 | 4628 | 5116 | 4776 | 5574 | 5160 | 4118 | 3952 | 3503 | 4395 |
| Razem | 9698 | | 9786 | | 9527 | | 9892 | | 10734 | | 8070 | | 7898 | |
| Podział procentowy | 50,63% | 49,37% | 50,94% | 49,06% | 51,42% | 48,58% | 51,72% | 48,28% | 51,93% | 48,07% | 51,03% | 48,97% | 44,35% | 55,65% |



Analiza ruchu pojazdów ogółem w poszczególnych dniach tygodnia dla każdego miesiąca, w podziale na kierunki ruchu



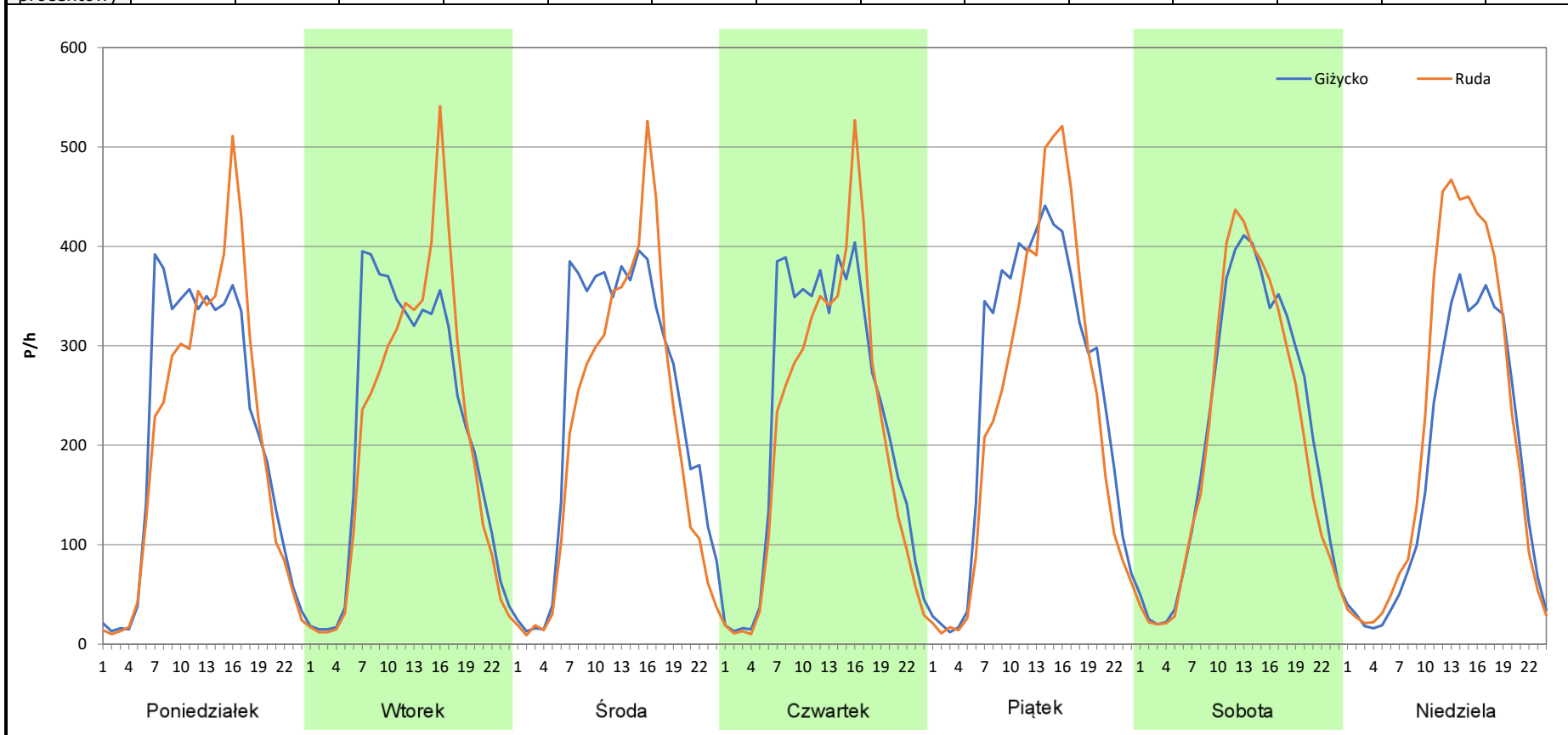
Stacja nr 28049

Miejscowość: Kap
Odcinek: Giżycko-Kap
Typ stacji: E6
Miesiąc: Czerwiec

Rok: 2025
Numer drogi: 63
Oddział: Olsztyn

R03_07-6_28049_2025

| Dzień tygodnia | Poniedziałek | | Wtorek | | Środa | | Czwartek | | Piątek | | Sobota | | Niedziela | |
|--------------------|--------------|--------|---------|--------|---------|--------|----------|--------|---------|--------|---------|--------|-----------|--------|
| | Giżycko | Ruda | Giżycko | Ruda | Giżycko | Ruda | Giżycko | Ruda | Giżycko | Ruda | Giżycko | Ruda | Giżycko | Ruda |
| Kierunek | 5070 | 4930 | 5149 | 4961 | 5701 | 5065 | 5435 | 4990 | 6046 | 5623 | 5102 | 4934 | 4178 | 5054 |
| SDR | 5070 | 4930 | 5149 | 4961 | 5701 | 5065 | 5435 | 4990 | 6046 | 5623 | 5102 | 4934 | 4178 | 5054 |
| Razem | 10000 | | 10110 | | 10766 | | 10425 | | 11669 | | 10036 | | 9232 | |
| Podział procentowy | 50,70% | 49,30% | 50,93% | 49,07% | 52,95% | 47,05% | 52,13% | 47,87% | 51,81% | 48,19% | 50,84% | 49,16% | 45,26% | 54,74% |



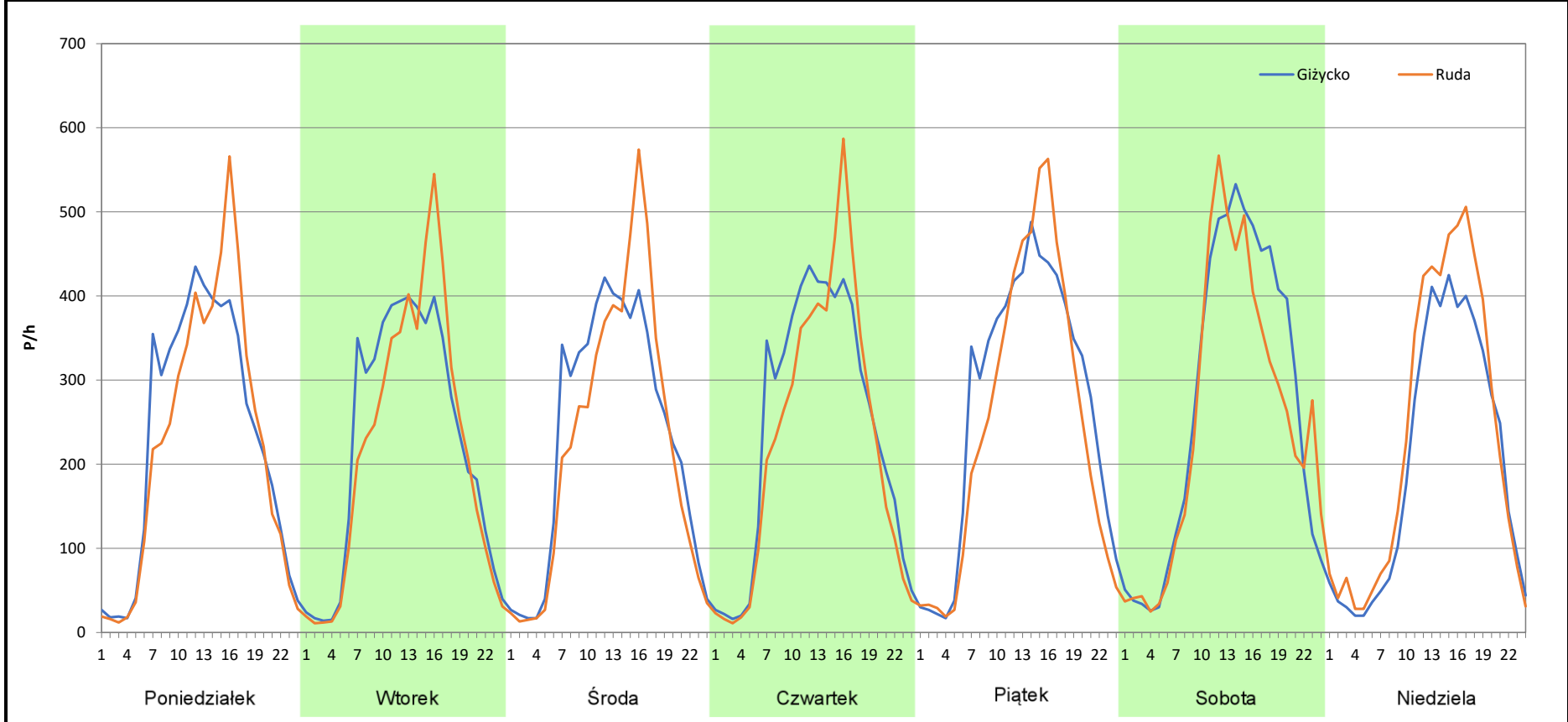
Analiza ruchu pojazdów ogółem w poszczególnych dniach tygodnia dla każdego miesiąca, w podziale na kierunki ruchu

Stacja nr 28049



| | | | |
|---------------------|-------------|---------------------|----------------------------|
| Miejscowość: | Kap | Rok: | 2025 |
| Odcinek: | Giżycko-Kap | Numer drogi: | 63 |
| Typ stacji: | E6 | Oddział: | Olsztyn |
| Miesiąc: | Lipiec | | <i>R03_07-7_28049_2025</i> |

| Dzień tygodnia | Poniedziałek | | Wtorek | | Środa | | Czwartek | | Piątek | | Sobota | | Niedziela | |
|--------------------|--------------|--------|---------|--------|---------|--------|----------|--------|---------|--------|---------|--------|-----------|--------|
| | Giżycko | Ruda | Giżycko | Ruda | Giżycko | Ruda | Giżycko | Ruda | Giżycko | Ruda | Giżycko | Ruda | Giżycko | Ruda |
| SDR | 5504 | 5336 | 5405 | 5196 | 5564 | 5359 | 5794 | 5433 | 6455 | 5961 | 6505 | 6031 | 4748 | 5500 |
| Razem | 10840 | | 10601 | | 10923 | | 11227 | | 12416 | | 12536 | | 10248 | |
| Podział procentowy | 50,77% | 49,23% | 50,99% | 49,01% | 50,94% | 49,06% | 51,61% | 48,39% | 51,99% | 48,01% | 51,89% | 48,11% | 46,33% | 53,67% |



Analiza ruchu pojazdów ogółem w poszczególnych dniach tygodnia dla każdego miesiąca, w podziale na kierunki ruchu



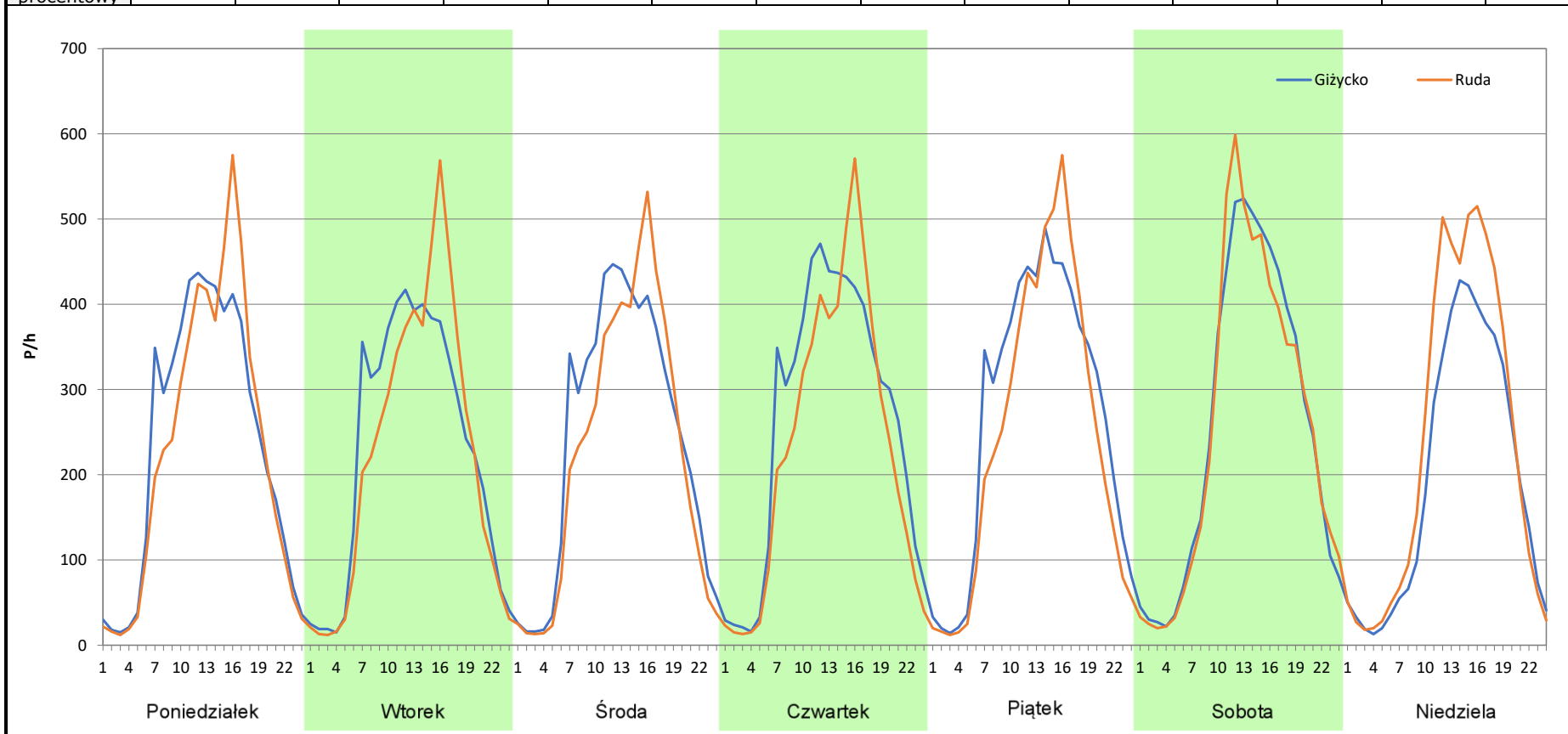
Stacja nr 28049

Miejscowość: Kap
Odcinek: Giżycko-Kap
Typ stacji: E6
Miesiąc: Sierpień

Rok: 2025
Numer drogi: 63
Oddział: Olsztyn

R03_07-8_28049_2025

| Dzień tygodnia | Poniedziałek | | Wtorek | | Środa | | Czwartek | | Piątek | | Sobota | | Niedziela | |
|--------------------|--------------|--------|---------|--------|---------|--------|----------|--------|---------|--------|---------|--------|-----------|--------|
| Kierunek | Giżycko | Ruda | Giżycko | Ruda | Giżycko | Ruda | Giżycko | Ruda | Giżycko | Ruda | Giżycko | Ruda | Giżycko | Ruda |
| SDR | 5640 | 5452 | 5497 | 5341 | 5808 | 5397 | 6270 | 5597 | 6450 | 5873 | 6126 | 6074 | 4606 | 5574 |
| Razem | 11092 | | 10838 | | 11205 | | 11867 | | 12323 | | 12200 | | 10180 | |
| Podział procentowy | 50,85% | 49,15% | 50,72% | 49,28% | 51,83% | 48,17% | 52,84% | 47,16% | 52,34% | 47,66% | 50,21% | 49,79% | 45,25% | 54,75% |



Analiza ruchu pojazdów ogółem w poszczególnych dniach tygodnia dla każdego miesiąca, w podziale na kierunki ruchu



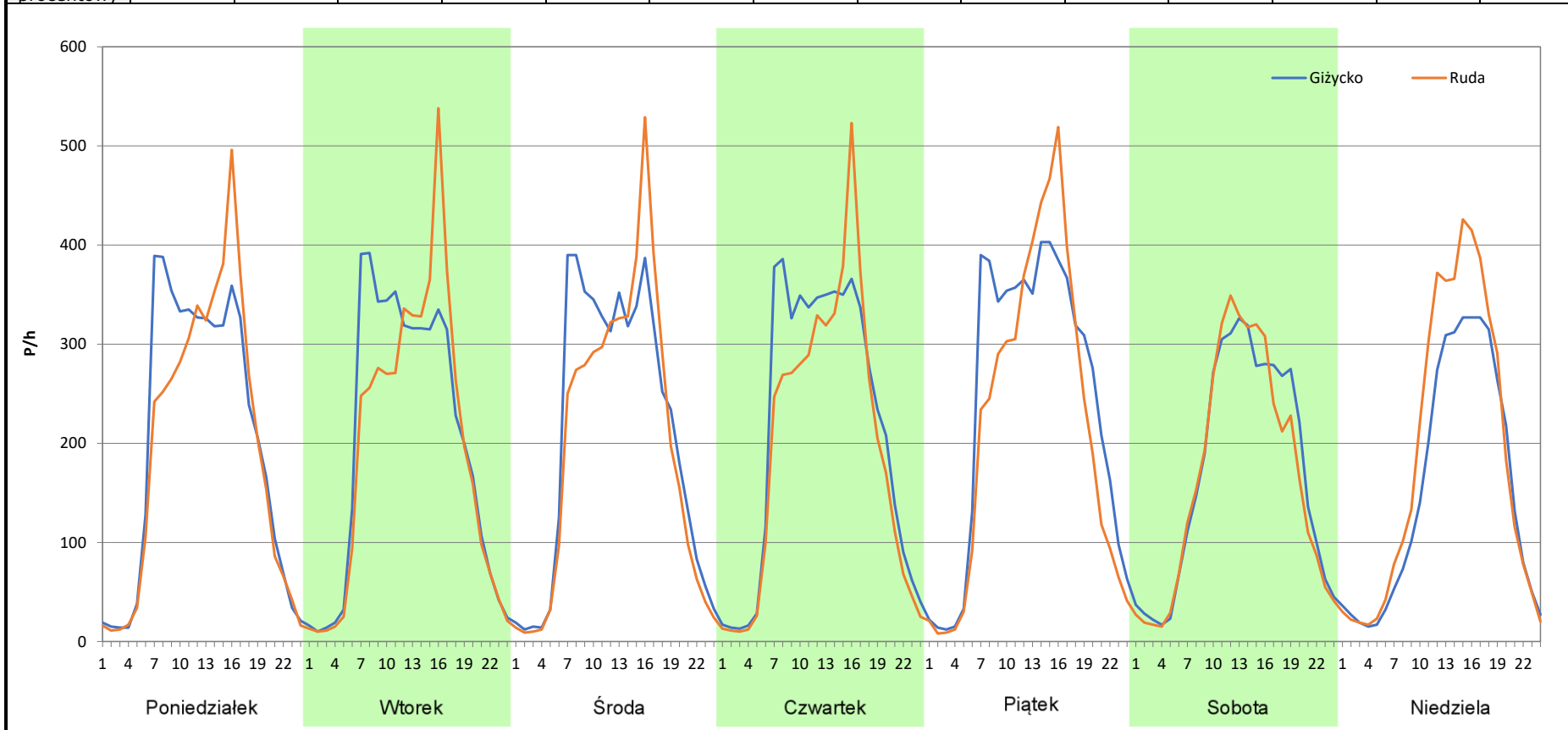
Stacja nr 28049

Miejscowość: Kap
Odcinek: Giżycko-Kap
Typ stacji: E6
Miesiąc: Wrzesień

Rok: 2025
Numer drogi: 63
Oddział: Olsztyn

R03_07-9_28049_2025

| Dzień tygodnia | Poniedziałek | | Wtorek | | Środa | | Czwartek | | Piątek | | Sobota | | Niedziela | |
|--------------------|--------------|--------|---------|--------|---------|--------|----------|--------|---------|--------|---------|--------|-----------|--------|
| Kierunek | Giżycko | Ruda | Giżycko | Ruda | Giżycko | Ruda | Giżycko | Ruda | Giżycko | Ruda | Giżycko | Ruda | Giżycko | Ruda |
| SDR | 4842 | 4644 | 4801 | 4611 | 5022 | 4719 | 5133 | 4674 | 5765 | 5223 | 4120 | 3991 | 3676 | 4385 |
| Razem | 9486 | | 9412 | | 9741 | | 9807 | | 10988 | | 8111 | | 8061 | |
| Podział procentowy | 51,04% | 48,96% | 51,01% | 48,99% | 51,56% | 48,44% | 52,34% | 47,66% | 52,47% | 47,53% | 50,80% | 49,20% | 45,60% | 54,40% |



Analiza ruchu pojazdów ogółem w poszczególnych dniach tygodnia dla każdego miesiąca, w podziale na kierunki ruchu



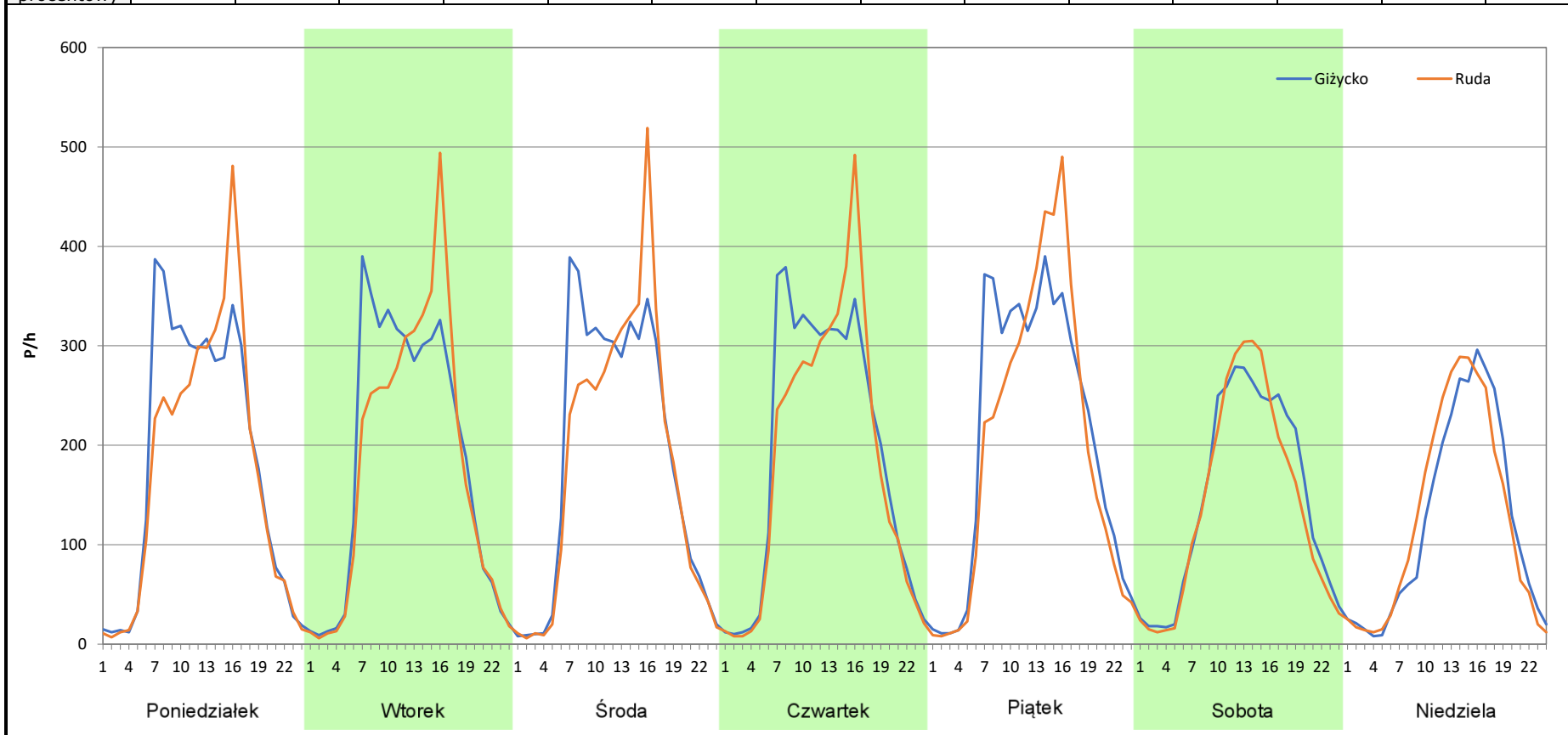
Stacja nr 28049

Miejscowość: Kap
Odcinek: Giżycko-Kap
Typ stacji: E6
Miesiąc: Październik

Rok: 2025
Numer drogi: 63
Oddział: Olsztyn

R03_07-10_28049_2025

| Dzień tygodnia | Poniedziałek | | Wtorek | | Środa | | Czwartek | | Piątek | | Sobota | | Niedziela | |
|--------------------|--------------|--------|---------|--------|---------|--------|----------|--------|---------|--------|---------|--------|-----------|--------|
| | Giżycko | Ruda | Giżycko | Ruda | Giżycko | Ruda | Giżycko | Ruda | Giżycko | Ruda | Giżycko | Ruda | Giżycko | Ruda |
| Kierunek | 4427 | 4176 | 4456 | 4292 | 4521 | 4319 | 4637 | 4416 | 5032 | 4780 | 3541 | 3379 | 2920 | 3011 |
| SDR | | | | | | | | | | | | | | |
| Razem | 8603 | | 8748 | | 8840 | | 9053 | | 9812 | | 6920 | | 5931 | |
| Podział procentowy | 51,46% | 48,54% | 50,94% | 49,06% | 51,14% | 48,86% | 51,22% | 48,78% | 51,28% | 48,72% | 51,17% | 48,83% | 49,23% | 50,77% |



Analiza ruchu pojazdów ogółem w poszczególnych dniach tygodnia dla każdego miesiąca, w podziale na kierunki ruchu



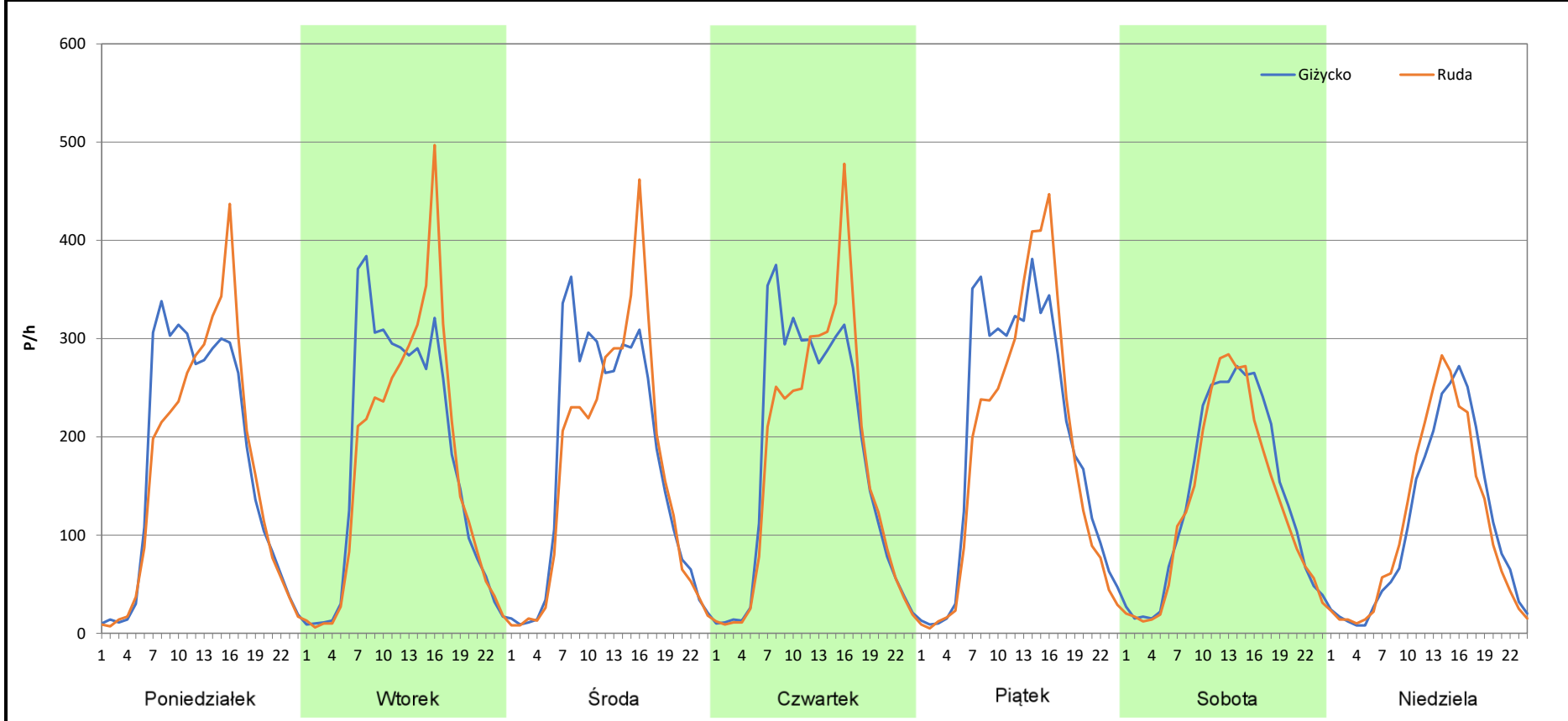
Stacja nr 28049

Miejscowość: Kap
Odcinek: Giżycko-Kap
Typ stacji: E6
Miesiąc: Listopad

Rok: 2025
Numer drogi: 63
Oddział: Olsztyn

R03_07-11_28049_2025

| Dzień tygodnia | Poniedziałek | | Wtorek | | Środa | | Czwartek | | Piątek | | Sobota | | Niedziela | |
|--------------------|--------------|--------|---------|--------|---------|--------|----------|--------|---------|--------|---------|--------|-----------|--------|
| Kierunek | Giżycko | Ruda | Giżycko | Ruda | Giżycko | Ruda | Giżycko | Ruda | Giżycko | Ruda | Giżycko | Ruda | Giżycko | Ruda |
| SDR | 4085 | 3961 | 4186 | 4023 | 4087 | 3919 | 4226 | 4088 | 4690 | 4392 | 3354 | 3126 | 2610 | 2624 |
| Razem | 8046 | | 8209 | | 8006 | | 8314 | | 9082 | | 6480 | | 5234 | |
| Podział procentowy | 50,77% | 49,23% | 50,99% | 49,01% | 51,05% | 48,95% | 50,83% | 49,17% | 51,64% | 48,36% | 51,76% | 48,24% | 49,87% | 50,13% |



Analiza ruchu pojazdów ogółem w poszczególnych dniach tygodnia dla każdego miesiąca, w podziale na kierunki ruchu



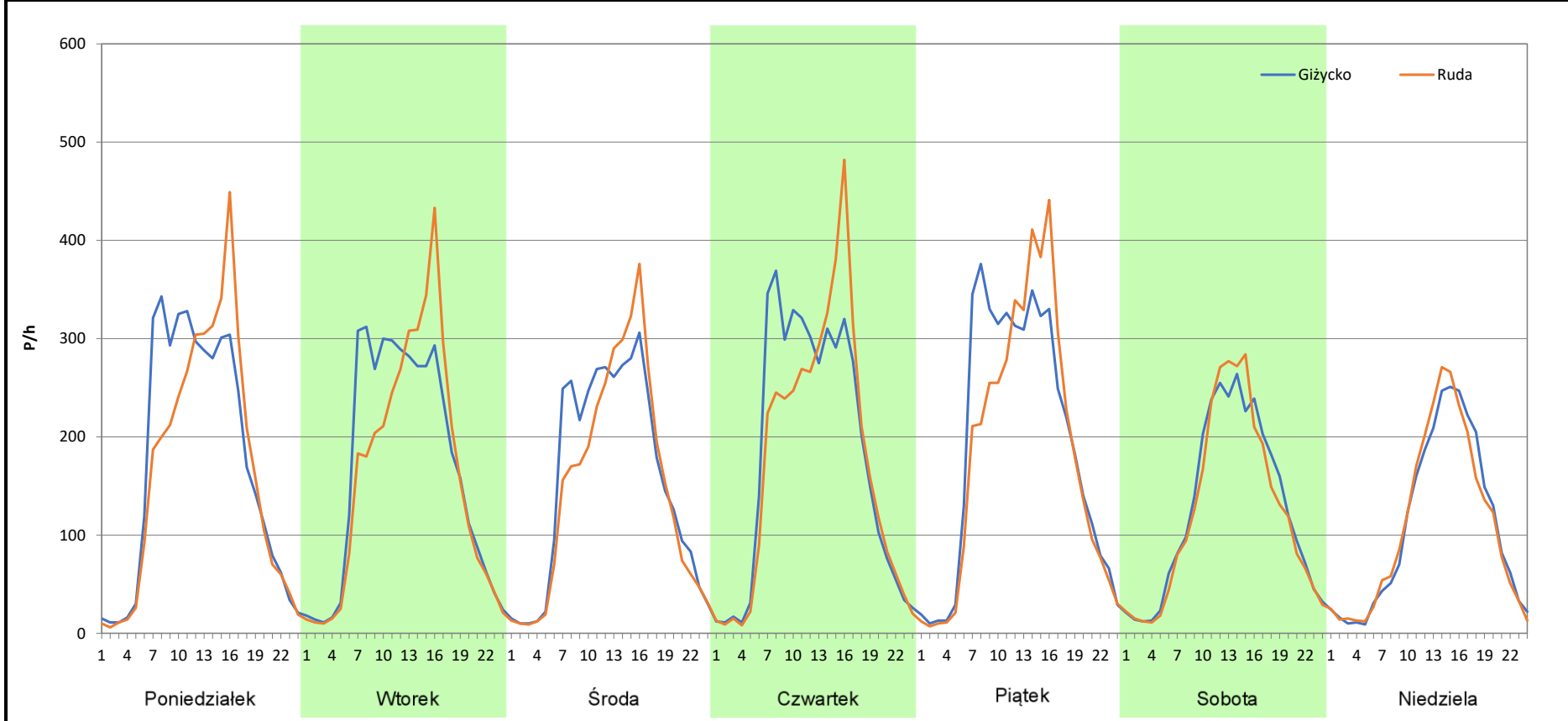
Stacja nr 28049

Miejscowość: Kap
Odcinek: Giżycko-Kap
Typ stacji: E6
Miesiąc: Grudzień

Rok: 2025
Numer drogi: 63
Oddział: Olsztyn

R03_07-12_28049_2025

| Dzień tygodnia | Poniedziałek | | Wtorek | | Środa | | Czwartek | | Piątek | | Sobota | | Niedziela | |
|--------------------|--------------|--------|---------|--------|---------|--------|----------|--------|---------|--------|---------|--------|-----------|--------|
| Kierunek | Giżycko | Ruda | Giżycko | Ruda | Giżycko | Ruda | Giżycko | Ruda | Giżycko | Ruda | Giżycko | Ruda | Giżycko | Ruda |
| SDR | 4148 | 3943 | 4014 | 3813 | 3743 | 3546 | 4307 | 4135 | 4608 | 4373 | 3035 | 2953 | 2595 | 2599 |
| Razem | 8091 | | 7827 | | 7289 | | 8442 | | 8981 | | 5988 | | 5194 | |
| Podział procentowy | 51,27% | 48,73% | 51,28% | 48,72% | 51,35% | 48,65% | 51,02% | 48,98% | 51,31% | 48,69% | 50,68% | 49,32% | 49,96% | 50,04% |



Analiza ruchu pojazdów ogółem w święta i dni okołoświąteczne, w podziale na kierunki ruchu
NOWY ROK i Święto Trzech Króli



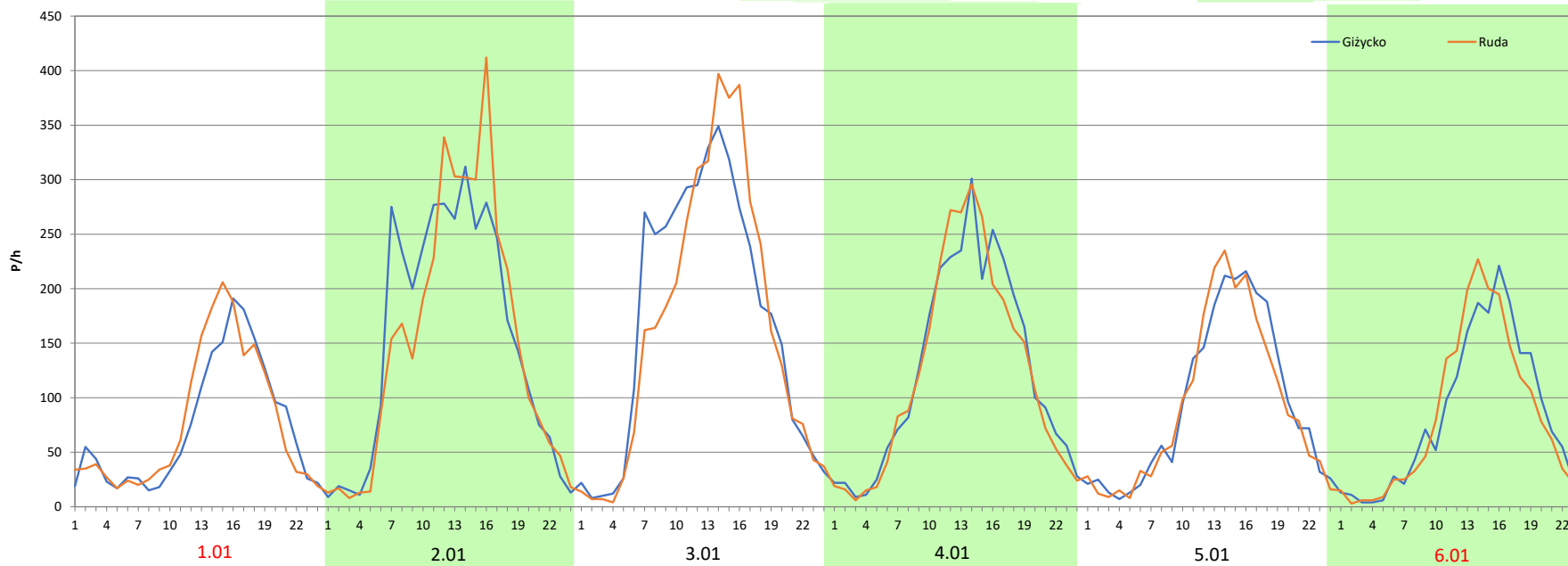
Stacja nr 28049

Miejscowość: Kap
Odcinek: Giżycko-Kap
Typ stacji: E6
Miesiąc: Styczeń

Rok: 2025
Numer drogi: 63
Oddział: Olsztyn

R03_08-1_28049_2025

| Data Dzień tygodnia | 1.01 Środa | | 2.01 Czwartek | | 3.01 Piątek | | 4.01 Sobota | | 5.01 Niedziela | | 6.01 Poniedziałek | |
|------------------------|---------------|--------|------------------|--------|----------------|--------|----------------|--------|-------------------|--------|----------------------|--------|
| | Giżycko | Ruda | Giżycko | Ruda | Giżycko | Ruda | Giżycko | Ruda | Giżycko | Ruda | Giżycko | Ruda |
| Dobowy ruch | 1752 | 1840 | 3644 | 3607 | 3646 | 3598 | 3642 | 3588 | 3648 | 3583 | 3659 | 3587 |
| Razem | 3592 | | 7251 | | 7244 | | 7230 | | 7231 | | 7246 | |
| Podział procentowy | 48,78% | 51,22% | 50,26% | 49,74% | 50,33% | 49,67% | 50,37% | 49,63% | 50,45% | 49,55% | 50,50% | 49,50% |
| Udział SDRR | 40,17% | | 81,09% | | 81,01% | | 80,85% | | 80,87% | | 81,03% | |





Analiza ruchu pojazdów ogółem w święta i dni okołoswiąteczne, w podziale na kierunki ruchu WIELKANOC

Stacja nr 28049

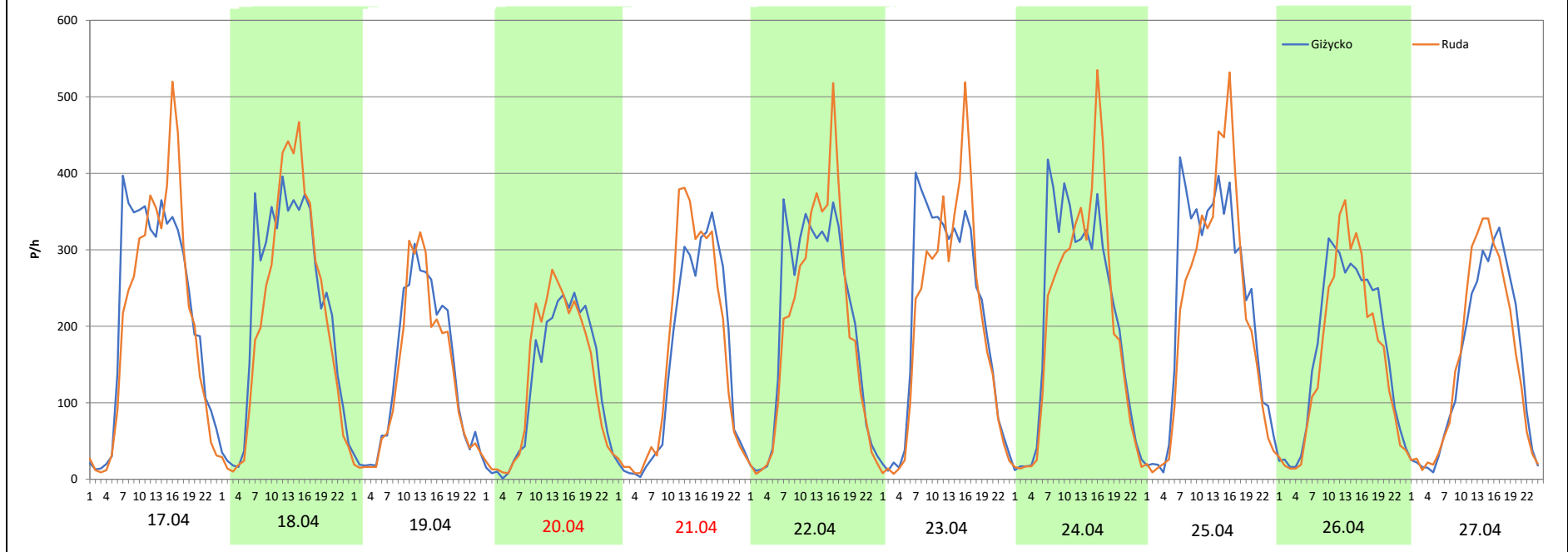
Miejscowość: Kap
Odcinek: Giżycko-Kap
Typ stacji: E6
Miesiąc: Marzec / Kwiecień

Rok: 2025
Numer drogi: 63
Oddział: Olsztyn

R03_08-2_28049_2025

| Data Dzień tygodnia | 17.04 Czwartek | | 18.04 Piątek | | 19.04 Sobota | | 20.04 Niedziela | | 21.04 Poniedziałek | | 22.04 Wtorek | | 23.04 Środa | |
|------------------------|-------------------|--------|-----------------|--------|-----------------|--------|--------------------|--------|-----------------------|--------|-----------------|--------|----------------|--------|
| Kierunek | Giżycko | Ruda | Giżycko | Ruda | Giżycko | Ruda | Giżycko | Ruda | Giżycko | Ruda | Giżycko | Ruda | Giżycko | Ruda |
| Dobowy ruch | 5244 | 5003 | 5361 | 5092 | 3236 | 3059 | 2965 | 3090 | 3532 | 3782 | 4810 | 4644 | 4812 | 4640 |
| Razem | 10247 | | 10453 | | 6295 | | 6055 | | 7314 | | 9454 | | 9452 | |
| Podział procentowy | 51,18% | 48,82% | 51,29% | 48,71% | 51,41% | 48,59% | 48,97% | 51,03% | 48,29% | 51,71% | 50,88% | 49,12% | 50,91% | 49,09% |
| Udział SDRR | 114,59% | | 116,90% | | 70,40% | | 67,71% | | 81,79% | | 105,73% | | 105,70% | |

| Data Dzień tygodnia | 24.04 Czwartek | | 25.04 Piątek | | 26.04 Sobota | | 27.04 Niedziela | |
|------------------------|-------------------|--------|-----------------|--------|-----------------|--------|--------------------|--------|
| Kierunek | Giżycko | Ruda | Giżycko | Ruda | Giżycko | Ruda | Giżycko | Ruda |
| Dobowy ruch | 5032 | 4866 | 5420 | 5135 | 4056 | 3787 | 3549 | 3600 |
| Razem | 9898 | | 10555 | | 7843 | | 7149 | |
| Podział procentowy | 50,84% | 49,16% | 51,35% | 48,65% | 51,71% | 48,29% | 49,64% | 50,36% |
| Udział SDRR | 110,69% | | 118,04% | | 87,71% | | 79,95% | |



Analiza ruchu pojazdów ogółem w święta i dni okołoswiąteczne, w podziale na kierunki ruchu
1 - 3 MAJA

Stacja nr 28049

 Generalna Dyrekcja Dróg Krajowych i Autostrad

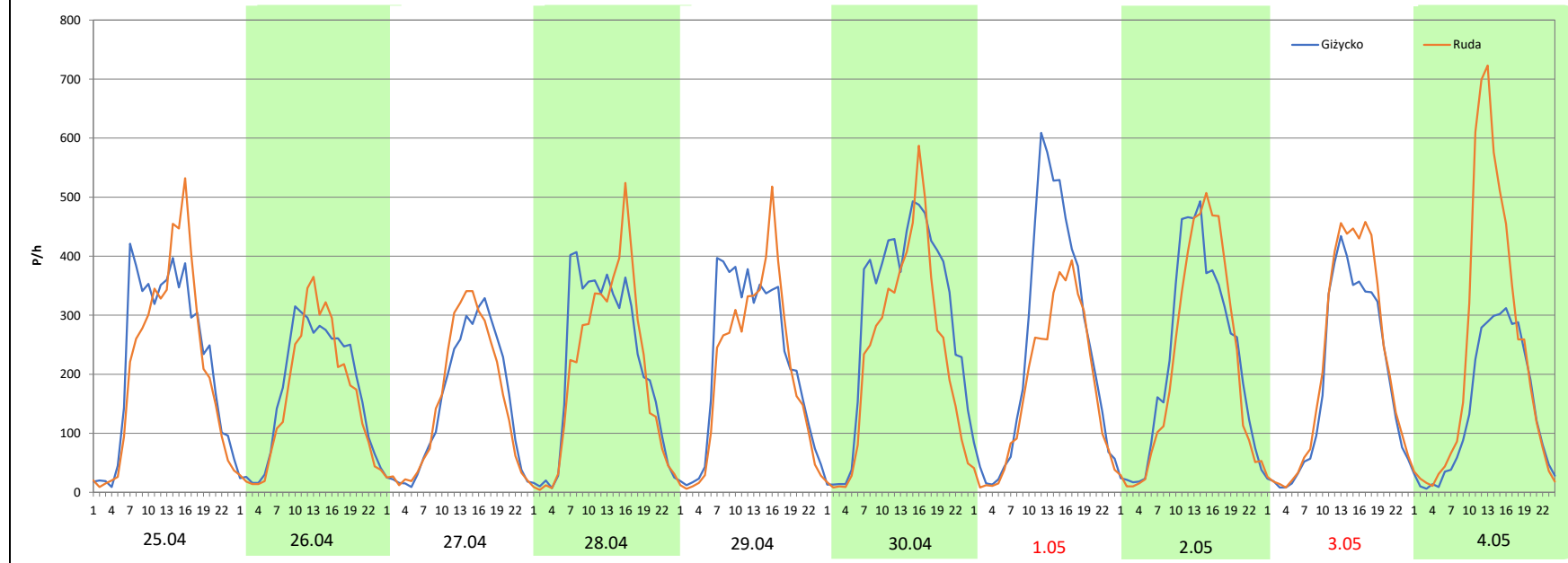
Miejscowość: Kap
Odcinek: Giżycko-Kap
Typ stacji: E6
Miesiąc: Maj

Rok: 2025
Numer drogi: 63
Oddział: Olsztyn

R03_08-3_28049_2025

| Data Dzień tygodnia | 25.04 Piątek | | 26.04 Sobota | | 27.04 Niedziela | | 28.04 Poniedziałek | | 29.04 Wtorek | | 30.04 Środa | | 1.05 Czwartek | |
|---------------------|--------------|--------|--------------|--------|-----------------|--------|--------------------|--------|--------------|--------|-------------|--------|---------------|--------|
| Kierunek | Giżycko | Ruda | Giżycko | Ruda | Giżycko | Ruda | Giżycko | Ruda | Giżycko | Ruda | Giżycko | Ruda | Giżycko | Ruda |
| Dobowy ruch | 5420 | 5135 | 4056 | 3787 | 3549 | 3600 | 5070 | 4815 | 5269 | 4844 | 7051 | 5600 | 5839 | 4162 |
| Razem | 10555 | | 7843 | | 7149 | | 9885 | | 10113 | | 12651 | | 10001 | |
| Podział procentowy | 51,35% | 48,65% | 51,71% | 48,29% | 49,64% | 50,36% | 51,29% | 48,71% | 52,10% | 47,90% | 55,73% | 44,27% | 58,38% | 41,62% |
| Udział SDRR | 118,04% | | 87,71% | | 79,95% | | 110,55% | | 113,10% | | 141,48% | | 111,84% | |

| Data Dzień tygodnia | 2.05 Piątek | | 3.05 Sobota | | 4.05 Niedziela | |
|---------------------|-------------|--------|-------------|--------|----------------|--------|
| Kierunek | Giżycko | Ruda | Giżycko | Ruda | Giżycko | Ruda |
| Dobowy ruch | 5328 | 5175 | 4439 | 5094 | 3410 | 5655 |
| Razem | 10503 | | 9533 | | 9065 | |
| Podział procentowy | 50,73% | 49,27% | 46,56% | 53,44% | 37,62% | 62,38% |
| Udział SDRR | 117,46% | | 106,61% | | 101,38% | |



Analiza ruchu pojazdów ogółem w święta i dni okołoświęteczne, w podziale na kierunki ruchu
BOŻE CIAŁO

 Generalna Dyrekcja
Dróg Krajowych i Autostrad

Stacja nr 28049

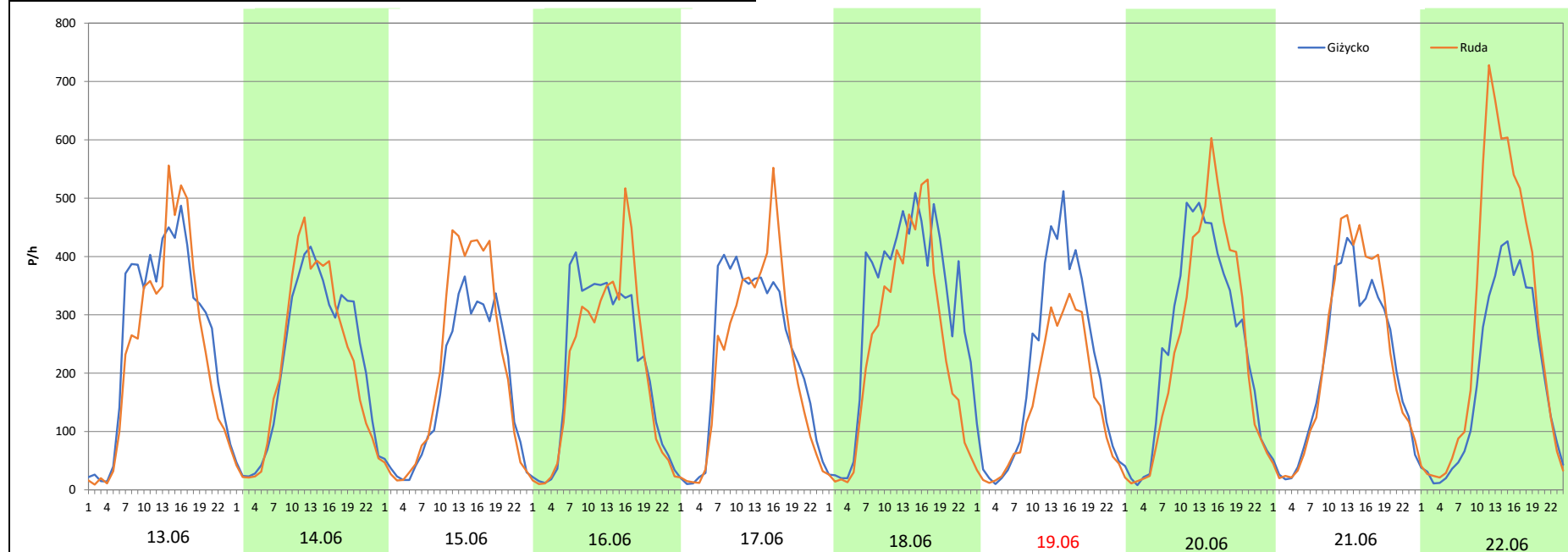
Miejscowość: Kap
Odcinek: Giżycko-Kap
Typ stacji: E6
Miesiąc: Maj

Rok: 2025
Numer drogi: 63
Oddział: Olsztyn

R03_08-4_28049_2025


| Data Dzień tygodnia | 13.06 Piątek | | 14.06 Sobota | | 15.06 Niedziela | | 16.06 Poniedziałek | | 17.06 Wtorek | | 18.06 Środa | | 19.06 Czwartek | |
|------------------------|-----------------|--------|-----------------|--------|--------------------|--------|-----------------------|--------|-----------------|--------|----------------|--------|-------------------|--------|
| Kierunek | Giżycko | Ruda | Giżycko | Ruda | Giżycko | Ruda | Giżycko | Ruda | Giżycko | Ruda | Giżycko | Ruda | Giżycko | Ruda |
| Dobowy ruch | 6345 | 5760 | 5271 | 5136 | 4136 | 4904 | 5026 | 4895 | 5503 | 5205 | 7379 | 5782 | 4952 | 3561 |
| Razem | 12105 | | 10407 | | 9040 | | 9921 | | 10708 | | 13161 | | 8513 | |
| Podział procentowy | 52,42% | 47,58% | 50,65% | 49,35% | 45,75% | 54,25% | 50,66% | 49,34% | 51,39% | 48,61% | 56,07% | 43,93% | 58,17% | 41,83% |
| Udział SDRR | 135,37% | | 116,38% | | 101,10% | | 110,95% | | 119,75% | | 147,18% | | 95,20% | |

| Data Dzień tygodnia | 20.06 Piątek | | 21.06 Sobota | | 22.06 Niedziela | |
|------------------------|-----------------|--------|-----------------|--------|--------------------|--------|
| Kierunek | Giżycko | Ruda | Giżycko | Ruda | Giżycko | Ruda |
| Dobowy ruch | 5995 | 5850 | 5049 | 5377 | 4518 | 6695 |
| Razem | 11845 | | 10426 | | 11213 | |
| Podział procentowy | 50,61% | 49,39% | 48,43% | 51,57% | 40,29% | 59,71% |
| Udział SDRR | 132,46% | | 116,60% | | 125,40% | |



Analiza ruchu pojazdów ogółem w święta i dni okołoświęteczne, w podziale na kierunki ruchu
WNIEBOWZIĘCIE NMP

Stacja nr 28049

 **Generalna Dyrekcja Dróg Krajowych i Autostrad**

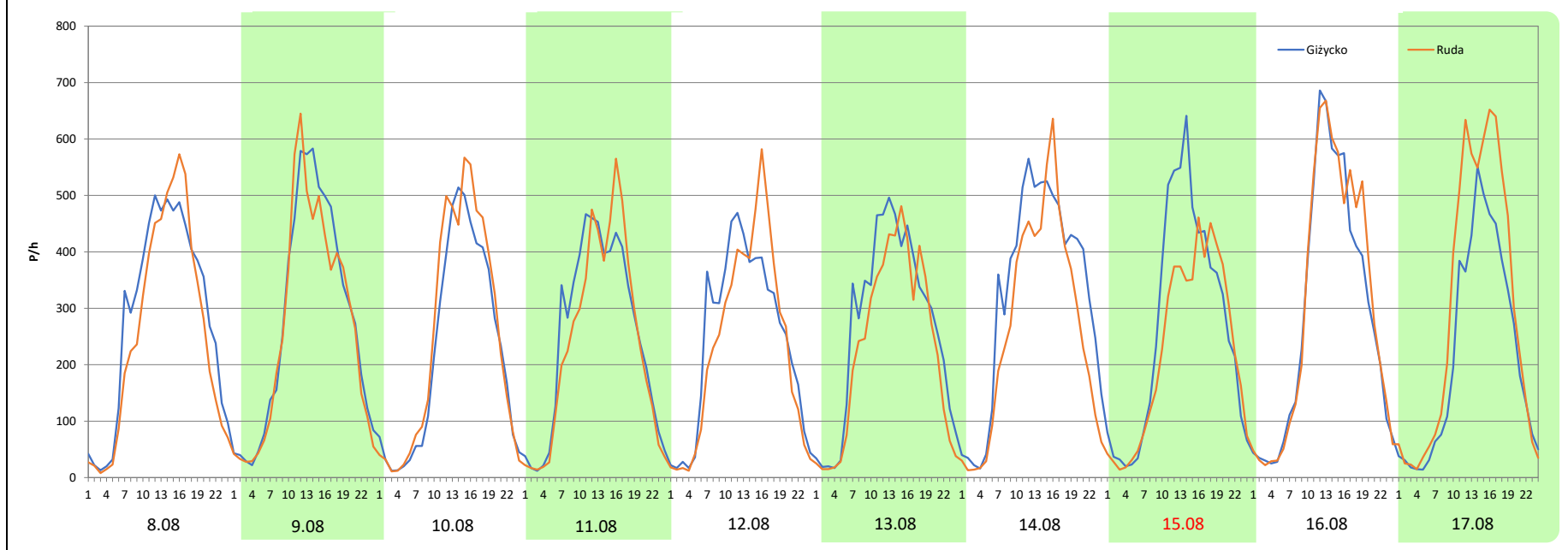
Miejscowość: Kap
Odcinek: Giżycko-Kap
Typ stacji: E6
Miesiąc: Sierpień

Rok: 2025
Numer drogi: 63
Oddział: Olsztyn

R03_08-5_28049_2025

| Data Dzień tygodnia | 8.08 Piątek | | 9.08 Sobota | | 10.08 Niedziela | | 11.08 Poniedziałek | | 12.08 Wtorek | | 13.08 Środa | | 14.08 Czwartek | |
|------------------------|----------------|--------|----------------|--------|--------------------|--------|-----------------------|--------|-----------------|--------|----------------|--------|-------------------|--------|
| Kierunek | Giżycko | Ruda | Giżycko | Ruda | Giżycko | Ruda | Giżycko | Ruda | Giżycko | Ruda | Giżycko | Ruda | Giżycko | Ruda |
| Dobowy ruch | 6801 | 6125 | 6595 | 6287 | 5271 | 5832 | 5968 | 5673 | 5817 | 5546 | 6332 | 5465 | 7730 | 6352 |
| Razem | 12926 | | 12882 | | 11103 | | 11641 | | 11363 | | 11797 | | 14082 | |
| Podział procentowy | 52,61% | 47,39% | 51,20% | 48,80% | 47,47% | 52,53% | 51,27% | 48,73% | 51,19% | 48,81% | 53,67% | 46,33% | 54,89% | 45,11% |
| Udział SDRR | 144,55% | | 144,06% | | 124,17% | | 130,18% | | 127,07% | | 131,93% | | 157,48% | |

| Data Dzień tygodnia | 15.08 Piątek | | 16.08 Sobota | | 17.08 Niedziela | |
|------------------------|-----------------|--------|-----------------|--------|--------------------|--------|
| Kierunek | Giżycko | Ruda | Giżycko | Ruda | Giżycko | Ruda |
| Dobowy ruch | 6350 | 5385 | 6871 | 7163 | 5170 | 6917 |
| Razem | 11735 | | 14034 | | 12087 | |
| Podział procentowy | 54,11% | 45,89% | 48,96% | 51,04% | 42,77% | 57,23% |
| Udział SDRR | 131,23% | | 156,94% | | 135,17% | |



Analiza ruchu pojazdów ogółem w święta i dni okołoswiąteczne, w podziale na kierunki ruchu WSZYSTKICH ŚWIĘTYCH

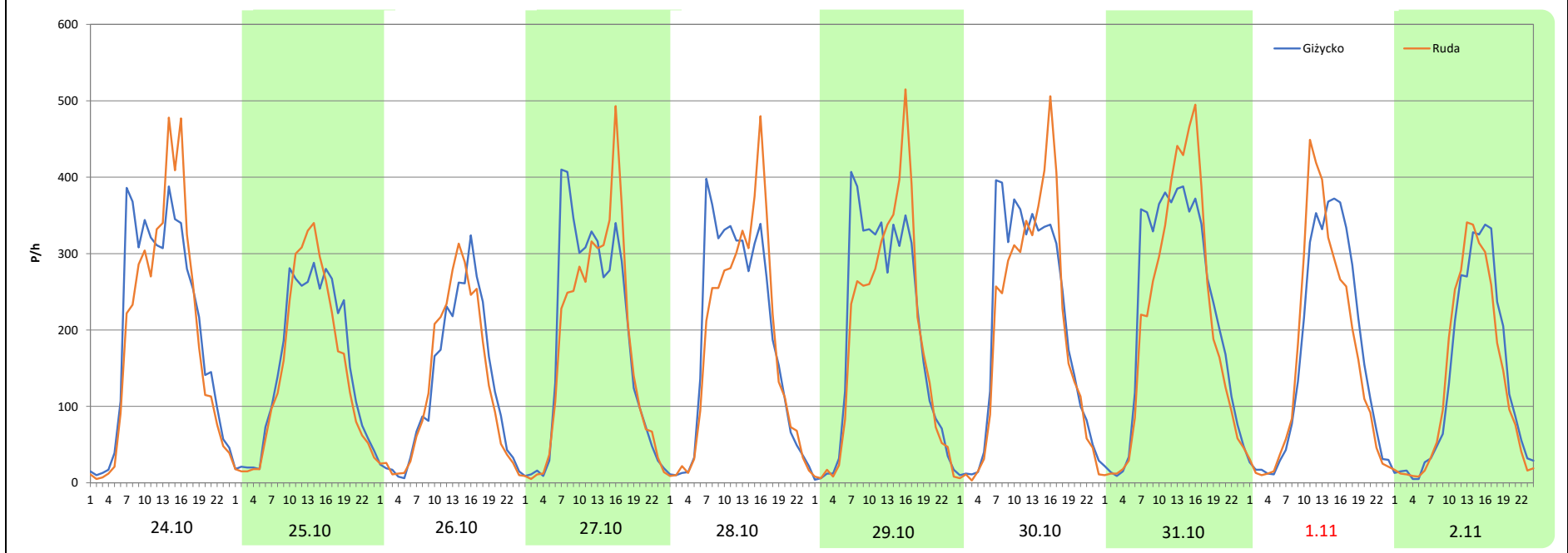
Stacja nr 28049

| | | | |
|---------------------|------------------------|---------------------|---------|
| Miejscowość: | Kap | Rok: | 2025 |
| Odcinek: | Giżycko-Kap | Numer drogi: | 63 |
| Typ stacji: | E6 | Oddział: | Olsztyn |
| Miesiąc: | Październik / Listopad | | |

R03_08-6_28049_2025

| Data Dzień tygodnia | 24.10 Piątek | | 25.10 Sobota | | 26.10 Niedziela | | 27.10 Poniedziałek | | 28.10 Wtorek | | 29.10 Środa | | 30.10 Czwartek | |
|------------------------|-----------------|--------|-----------------|--------|--------------------|--------|-----------------------|--------|-----------------|--------|----------------|--------|-------------------|--------|
| Kierunek | Giżycko | Ruda | Giżycko | Ruda | Giżycko | Ruda | Giżycko | Ruda | Giżycko | Ruda | Giżycko | Ruda | Giżycko | Ruda |
| Dobowy ruch | 4857 | 4651 | 3645 | 3501 | 2948 | 2943 | 4397 | 4219 | 4422 | 4264 | 4595 | 4446 | 4860 | 4658 |
| Razem | 9508 | | 7146 | | 5891 | | 8616 | | 8686 | | 9041 | | 9518 | |
| Podział procentowy | 51,08% | 48,92% | 51,01% | 48,99% | 50,04% | 49,96% | 51,03% | 48,97% | 50,91% | 49,09% | 50,82% | 49,18% | 51,06% | 48,94% |
| Udział SDRR | 106,33% | | 79,92% | | 65,88% | | 96,35% | | 97,14% | | 101,11% | | 106,44% | |

| Data Dzień tygodnia | 31.10 Piątek | | 1.11 Sobota | | 2.11 Niedziela | |
|------------------------|-----------------|--------|----------------|--------|-------------------|--------|
| Kierunek | Giżycko | Ruda | Giżycko | Ruda | Giżycko | Ruda |
| Dobowy ruch | 5314 | 5052 | 3918 | 3800 | 3194 | 3107 |
| Razem | 10366 | | 7718 | | 6301 | |
| Podział procentowy | 51,26% | 48,74% | 50,76% | 49,24% | 50,69% | 49,31% |
| Udział SDRR | 115,92% | | 86,31% | | 70,47% | |



Analiza ruchu pojazdów ogółem w święta i dni okołoświąteczne, w podziale na kierunki ruchu
ŚWIĘTO NIEPODLEGŁOŚCI



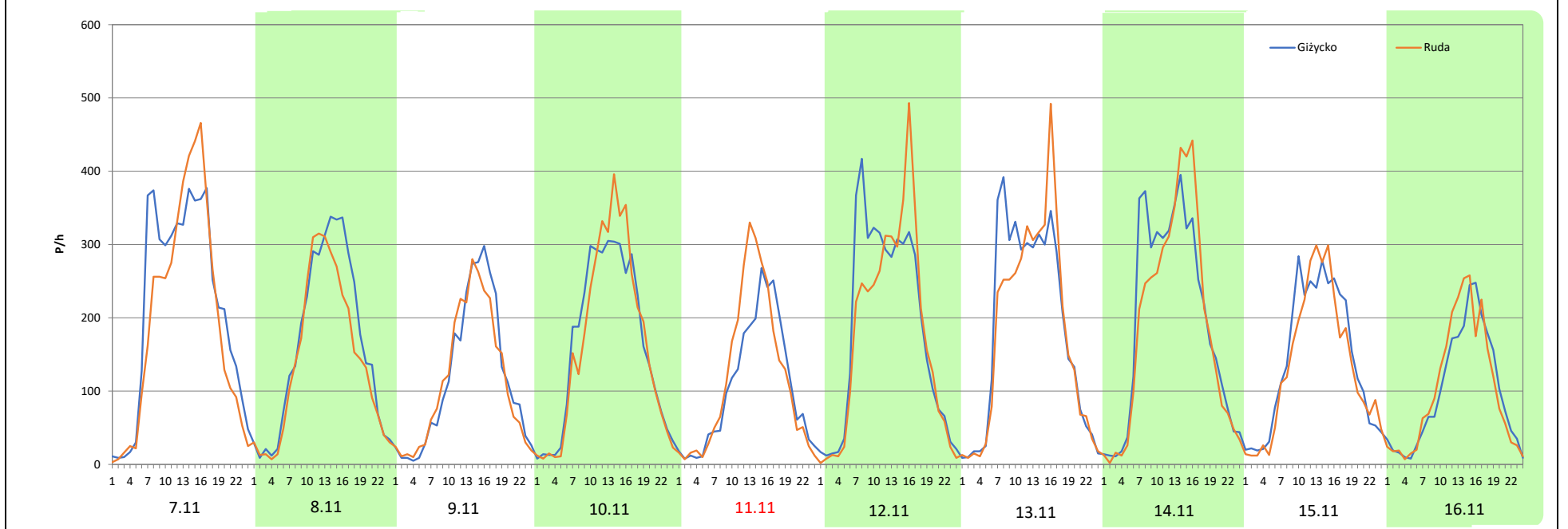
Stacja nr 28049

| | | | |
|---------------------|-------------|---------------------|---------|
| Miejscowość: | Kap | Rok: | 2025 |
| Odcinek: | Giżycko-Kap | Numer drogi: | 63 |
| Typ stacji: | E6 | Oddział: | Olsztyn |
| Miesiąc: | Listopad | | |

R03_08-7_28049_2025

| Data Dzień tygodnia | 7.11 Piątek | | 8.11 Sobota | | 9.11 Niedziela | | 10.11 Poniedziałek | | 11.11 Wtorek | | 12.11 Środa | | 13.11 Czwartek | |
|------------------------|----------------|--------|----------------|--------|-------------------|--------|-----------------------|--------|-----------------|--------|----------------|--------|-------------------|--------|
| Kierunek | Giżycko | Ruda | Giżycko | Ruda | Giżycko | Ruda | Giżycko | Ruda | Giżycko | Ruda | Giżycko | Ruda | Giżycko | Ruda |
| Dobowy ruch | 5100 | 4648 | 3871 | 3387 | 2796 | 2711 | 3882 | 3883 | 2523 | 2806 | 4382 | 4154 | 4394 | 4229 |
| Razem | 9748 | | 7258 | | 5507 | | 7765 | | 5329 | | 8536 | | 8623 | |
| Podział procentowy | 52,32% | 47,68% | 53,33% | 46,67% | 50,77% | 49,23% | 49,99% | 50,01% | 47,34% | 52,66% | 51,34% | 48,66% | 50,96% | 49,04% |
| Udział SDRR | 109,01% | | 81,17% | | 61,59% | | 86,84% | | 59,60% | | 95,46% | | 96,43% | |

| Data Dzień tygodnia | 14.11 Piątek | | 15.11 Sobota | | 16.11 Niedziela | |
|------------------------|-----------------|--------|-----------------|--------|--------------------|--------|
| Kierunek | Giżycko | Ruda | Giżycko | Ruda | Giżycko | Ruda |
| Dobowy ruch | 4651 | 4476 | 3410 | 3211 | 2356 | 2442 |
| Razem | 9127 | | 6621 | | 4798 | |
| Podział procentowy | 50,96% | 49,04% | 51,50% | 48,50% | 49,10% | 50,90% |
| Udział SDRR | 102,07% | | 74,04% | | 53,66% | |



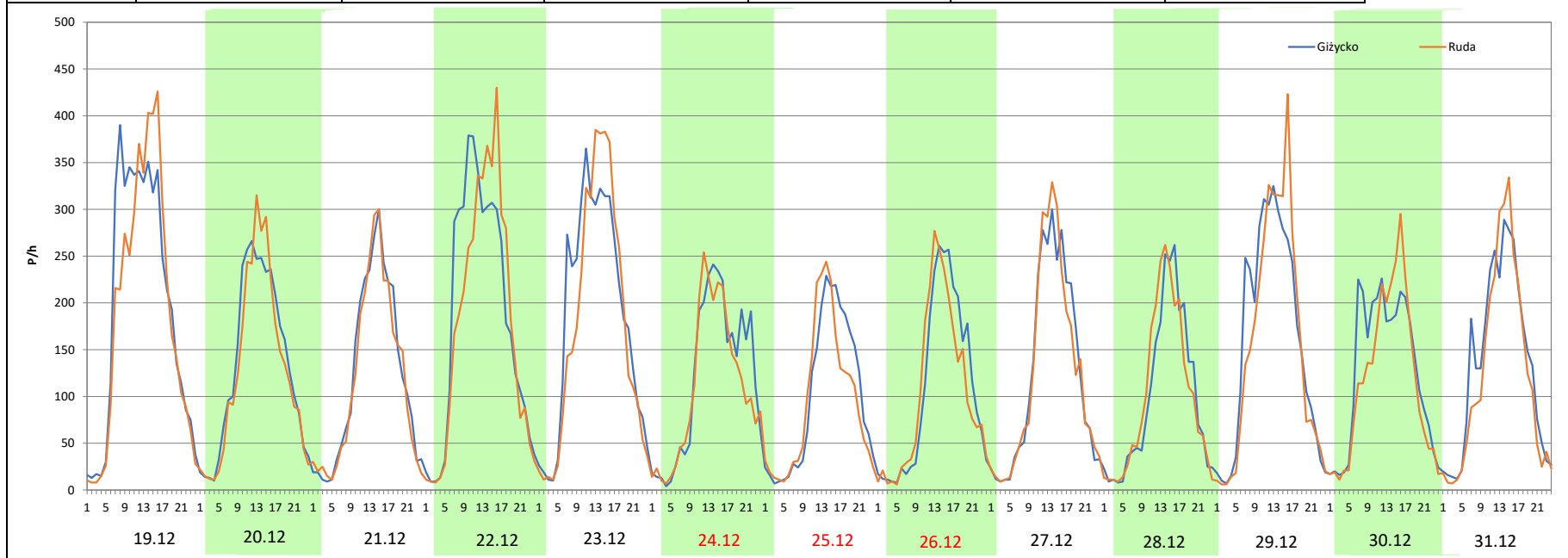
Analiza ruchu pojazdów ogółem w święta i dni okołoswiąteczne, w podziale na kierunki ruchu
BOŻE NARODZENIE Generalna Dyrekcja Dróg Krajowych i Autostrad


Stacja nr 28049

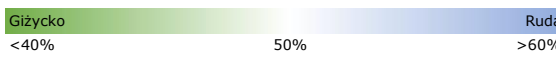
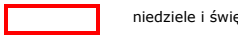
Miejscowość: Kap **Rok:** 2025
Odcinek: Giżycko-Kap **Numer drogi:** 63
Typ stacji: E6 **Oddział:** Olsztyn
Miesiąc: Grudzień R03_08-8_28049_2025

| Data Dzień tygodnia | 19.12 Piątek | | 20.12 Sobota | | 21.12 Niedziela | | 22.12 Poniedziałek | | 23.12 Wtorek | | 24.12 Środa | | 25.12 Czwartek | |
|------------------------|-----------------|--------|-----------------|--------|--------------------|--------|-----------------------|--------|-----------------|--------|----------------|--------|-------------------|--------|
| Kierunek | Giżycko | Ruda | Giżycko | Ruda | Giżycko | Ruda | Giżycko | Ruda | Giżycko | Ruda | Giżycko | Ruda | Giżycko | Ruda |
| Dobowy ruch | 4706 | 4468 | 3174 | 3024 | 2890 | 2791 | 4406 | 4197 | 4402 | 4173 | 2855 | 2625 | 2373 | 2227 |
| Razem | 9174 | | 6198 | | 5681 | | 8603 | | 8575 | | 5480 | | 4600 | |
| Podział procentowy | 51,30% | 48,70% | 51,21% | 48,79% | 50,87% | 49,13% | 51,21% | 48,79% | 51,34% | 48,66% | 52,10% | 47,90% | 51,59% | 48,41% |
| Udział SDRR | 102,59% | | 69,31% | | 63,53% | | 96,21% | | 95,90% | | 61,28% | | 51,44% | |

| Data Dzień tygodnia | 26.12 Piątek | | 27.12 Sobota | | 28.12 Niedziela | | 29.12 Poniedziałek | | 30.12 Wtorek | | 31.12 Środa | |
|------------------------|-----------------|--------|-----------------|--------|--------------------|--------|-----------------------|--------|-----------------|--------|----------------|--------|
| Kierunek | Giżycko | Ruda | Giżycko | Ruda | Giżycko | Ruda | Giżycko | Ruda | Giżycko | Ruda | Giżycko | Ruda |
| Dobowy ruch | 2579 | 2471 | 2964 | 2946 | 2355 | 2383 | 3816 | 3673 | 3037 | 2797 | 3190 | 2938 |
| Razem | 5050 | | 5910 | | 4738 | | 7489 | | 5834 | | 6128 | |
| Podział procentowy | 51,07% | 48,93% | 50,15% | 49,85% | 49,70% | 50,30% | 50,95% | 49,05% | 52,06% | 47,94% | 52,06% | 47,94% |
| Udział SDRR | 56,48% | | 66,09% | | 52,99% | | 83,75% | | 65,24% | | 68,53% | |



| Nierównomierność kierunkowa dla każdego dnia w roku, dla pojazdów ogółem | | | | | | | | | | | | |
|--|--|------|------|------|--------------|---------|------|------|------|------|--|------|
| Stacja nr 28049 | | | | | | | | | | |  Generalna Dyrekcja Dróg Krajowych i Autostrad | |
| Miejscowość: | Kąp | | | | Rok: | 2025 | | | | | | |
| Odcinek: | Giżycko-Kąp | | | | Numer drogi: | 63 | | | | | | |
| Typ stacji: | E6 | | | | Oddział: | Olsztyn | | | | | | |
| R03_11_28049_2025 | | | | | | | | | | | | |
| 28049 | Proporcja ruchu dziennego do średniego dobowego ruchu rocznego [%] | | | | | | | | | | | |
| | 1 | 2 | 3 | 4 | 5 | 6 | 7 | 8 | 9 | 10 | 11 | 12 |
| 1 | 51,2 | 49,1 | 49,7 | 48,6 | 41,6 | 52,5 | 48,2 | 46,7 | 48,8 | 48,6 | 49,2 | 48,5 |
| 2 | 49,7 | 48,7 | 48,6 | 48,9 | 49,3 | 48,9 | 49,1 | 48,0 | 48,3 | 49,0 | 49,3 | 49,2 |
| 3 | 49,2 | 49,2 | 49,1 | 49,0 | 53,4 | 49,2 | 48,5 | 53,4 | 48,2 | 48,7 | 49,4 | 49,2 |
| 4 | 49,4 | 49,1 | 48,8 | 48,8 | 62,4 | 48,5 | 47,7 | 49,4 | 47,5 | 48,8 | 48,7 | 49,0 |
| 5 | 49,3 | 49,1 | 49,6 | 49,6 | 50,6 | 47,4 | 48,4 | 49,4 | 46,7 | 51,5 | 49,0 | 48,9 |
| 6 | 49,7 | 49,0 | 49,1 | 50,2 | 49,1 | 48,0 | 53,1 | 49,3 | 49,7 | 48,3 | 49,0 | 49,4 |
| 7 | 48,8 | 49,1 | 48,3 | 48,8 | 48,7 | 48,4 | 49,6 | 47,4 | 54,5 | 49,0 | 47,7 | 50,6 |
| 8 | 49,2 | 48,5 | 48,4 | 49,1 | 48,2 | 54,1 | 49,5 | 47,4 | 48,6 | 48,5 | 46,7 | 48,7 |
| 9 | 49,3 | 48,5 | 50,6 | 48,7 | 48,7 | 48,6 | 48,9 | 48,8 | 49,1 | 48,5 | 49,2 | 48,8 |
| 10 | 49,3 | 49,9 | 48,9 | 48,6 | 48,9 | 49,2 | 49,4 | 52,5 | 48,6 | 48,4 | 50,0 | 48,9 |
| 11 | 49,5 | 49,5 | 48,9 | 48,4 | 51,3 | 48,3 | 48,4 | 48,7 | 47,9 | 48,8 | 52,7 | 49,1 |
| 12 | 48,8 | 48,5 | 49,1 | 48,7 | 48,9 | 47,4 | 48,2 | 48,8 | 48,1 | 50,2 | 48,7 | 48,4 |
| 13 | 48,6 | 48,7 | 48,7 | 50,1 | 49,0 | 47,6 | 51,8 | 46,3 | 49,9 | 48,4 | 49,0 | 49,3 |
| 14 | 48,9 | 48,6 | 48,6 | 49,2 | 48,5 | 49,4 | 48,0 | 45,1 | 54,8 | 48,9 | 49,0 | 50,2 |
| 15 | 48,9 | 48,6 | 48,7 | 49,1 | 49,1 | 54,2 | 48,8 | 45,9 | 48,8 | 48,8 | 48,5 | 48,7 |
| 16 | 48,9 | 50,4 | 50,1 | 48,7 | 47,6 | 49,3 | 48,6 | 51,0 | 49,0 | 48,7 | 50,9 | 48,8 |
| 17 | 49,1 | 49,5 | 48,3 | 48,8 | 49,5 | 48,6 | 46,6 | 57,2 | 48,1 | 48,9 | 48,7 | 48,8 |
| 18 | 48,5 | 49,2 | 49,0 | 48,7 | 52,8 | 43,9 | 48,0 | 49,5 | 47,7 | 48,9 | 49,0 | 48,7 |
| 19 | 49,1 | 49,4 | 48,5 | 48,6 | 48,5 | 41,8 | 48,1 | 49,3 | 47,0 | 51,3 | 49,2 | 48,7 |
| 20 | 48,8 | 49,1 | 48,6 | 51,0 | 49,0 | 49,4 | 54,2 | 49,4 | 47,7 | 48,5 | 49,3 | 48,8 |
| 21 | 48,7 | 49,0 | 48,5 | 51,7 | 48,6 | 51,6 | 49,2 | 49,0 | 54,5 | 49,2 | 48,7 | 49,1 |
| 22 | 49,2 | 49,5 | 48,8 | 49,1 | 47,6 | 59,7 | 49,1 | 48,2 | 49,7 | 49,1 | 48,9 | 48,8 |
| 23 | 49,5 | 49,1 | 50,0 | 48,8 | 47,0 | 50,4 | 49,4 | 49,8 | 49,3 | 48,7 | 50,1 | 48,7 |
| 24 | 49,8 | 49,5 | 48,6 | 49,2 | 48,5 | 49,3 | 48,7 | 55,6 | 48,8 | 48,9 | 48,9 | 47,9 |
| 25 | 50,7 | 49,3 | 48,9 | 48,6 | 54,3 | 48,4 | 47,9 | 49,0 | 47,6 | 49,0 | 49,3 | 48,4 |
| 26 | 48,6 | 48,8 | 49,1 | 48,3 | 49,4 | 48,8 | 47,9 | 49,6 | 48,4 | 50,0 | 48,9 | 48,9 |
| 27 | 49,4 | 49,1 | 48,6 | 50,4 | 49,1 | 47,7 | 55,5 | 47,8 | 49,6 | 49,0 | 49,4 | 49,8 |
| 28 | 48,7 | 49,3 | 48,6 | 48,7 | 48,6 | 47,2 | 50,0 | 47,7 | 53,7 | 49,1 | 48,0 | 50,3 |
| 29 | 49,0 | | 48,7 | 47,9 | 48,2 | 51,8 | 49,5 | 48,4 | 48,9 | 49,2 | 49,1 | 49,0 |
| 30 | 48,8 | | 50,8 | 44,3 | 47,8 | 49,4 | 49,2 | 51,7 | 49,2 | 48,9 | 51,6 | 47,9 |
| 31 | 49,5 | | 49,3 | | 49,1 | | 48,8 | 54,9 | | 48,7 | | 47,9 |

| | | |
|---------|--|--|
| Legenda |  | $*WNK = \frac{N_{poj./24h} \text{ (kierunek P)}}{N_{poj./24h} \text{ (kierunek P+L)}}$ |
| |  niedziele i święta | |

Dobowe wahania ruchu pojazdów ogółem w podziale na kierunki



Generalna Dyrekcja
Dróg Krajowych i Autostrad

Stacja nr 28049

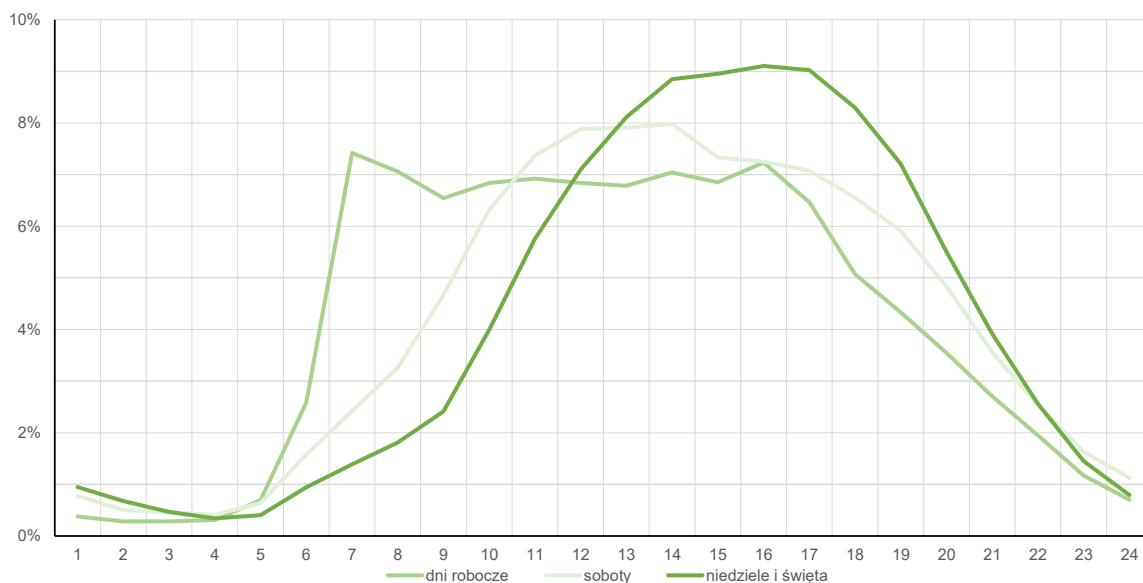
Miejscowość: Kap
Odcinek: Giżycko-Kap
Typ stacji: E6

Rok: 2025
Numer drogi: 63
Oddział: Olsztyn

Średni dobowy rozkład natężenia ruchu

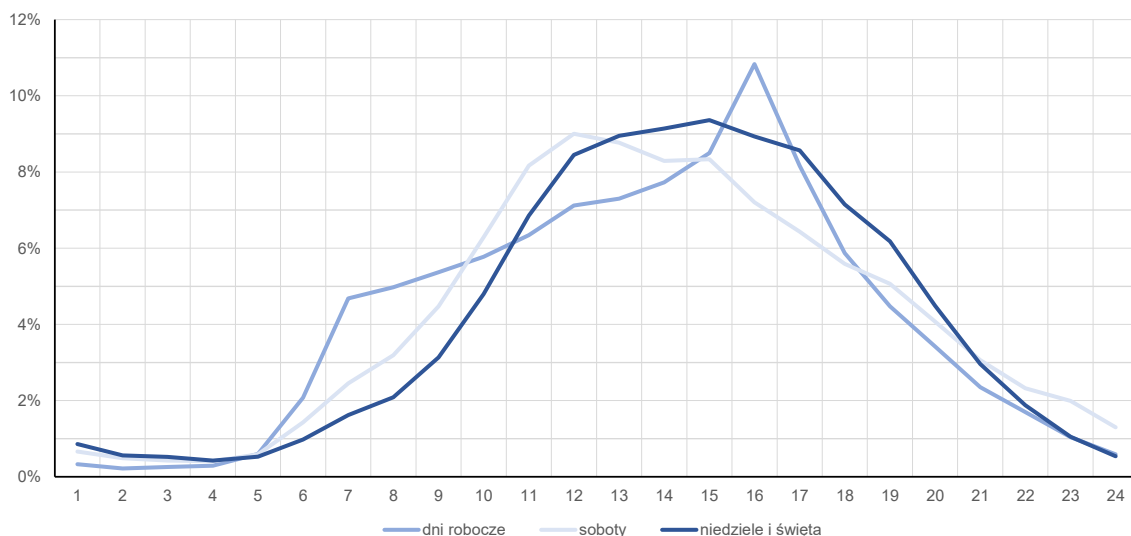
R03_12-1_28049_2025

Kierunek: Giżycko



R03_12-2_28049_2025

Kierunek: Ruda



Struktura rodzajowa ruchu wg pomiarów automatycznych

Stacja nr 28049

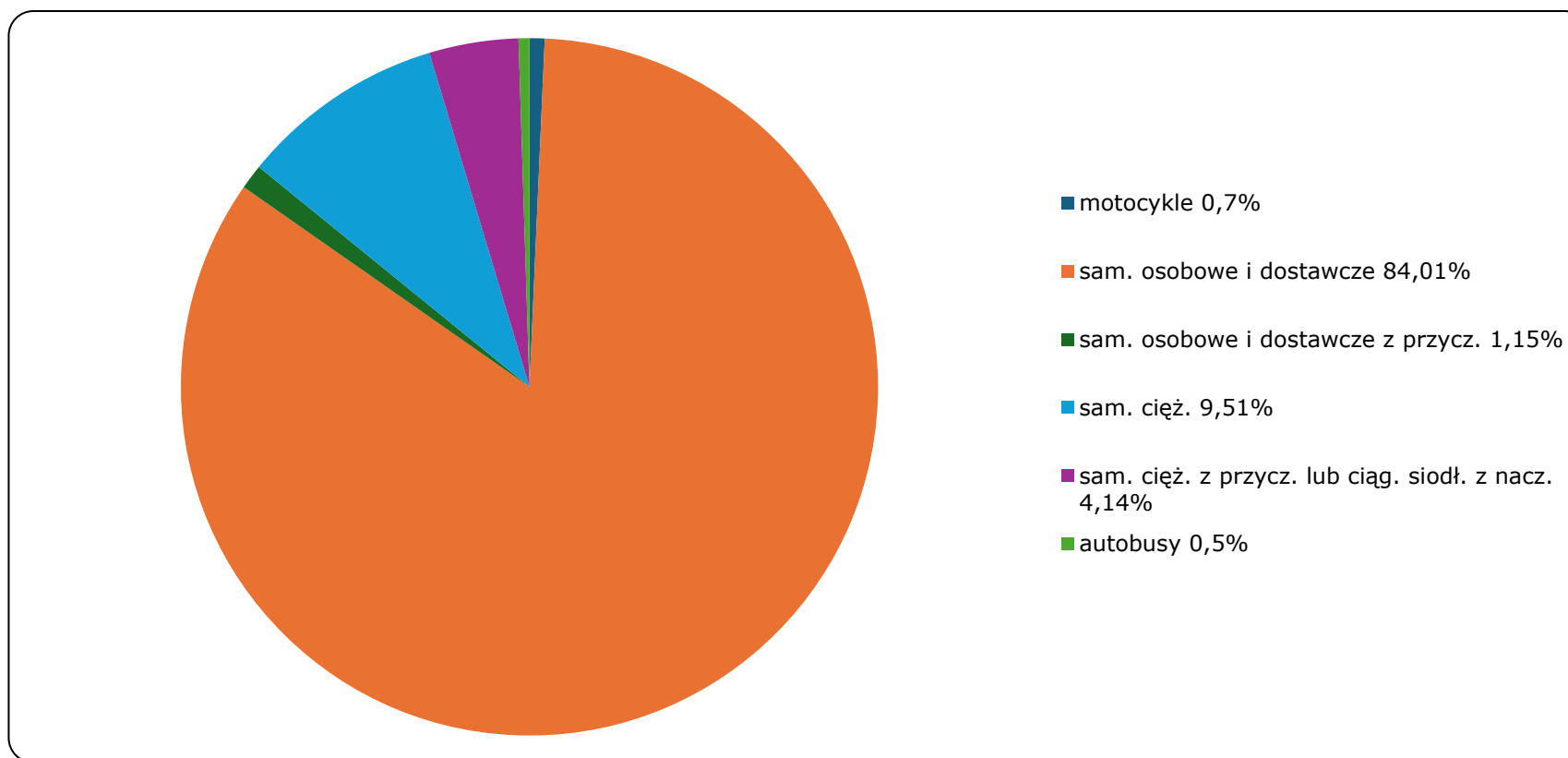


Generalna Dyrekcja
Dróg Krajowych i Autostrad

Miejscowość: Kap
Odcinek: Giżycko-Kap
Typ stacji: E6
Za okres od 01.01.2025 do 31.12.2025 (E6)

Rok: 2025
Numer drogi: 63
Oddział: Olsztyn
R04_03_28049_2025

Rodzajowa struktura ruchu wg pomiarów automatycznych w 2025 roku



Rozkłady prędkości pojazdów samochodowych



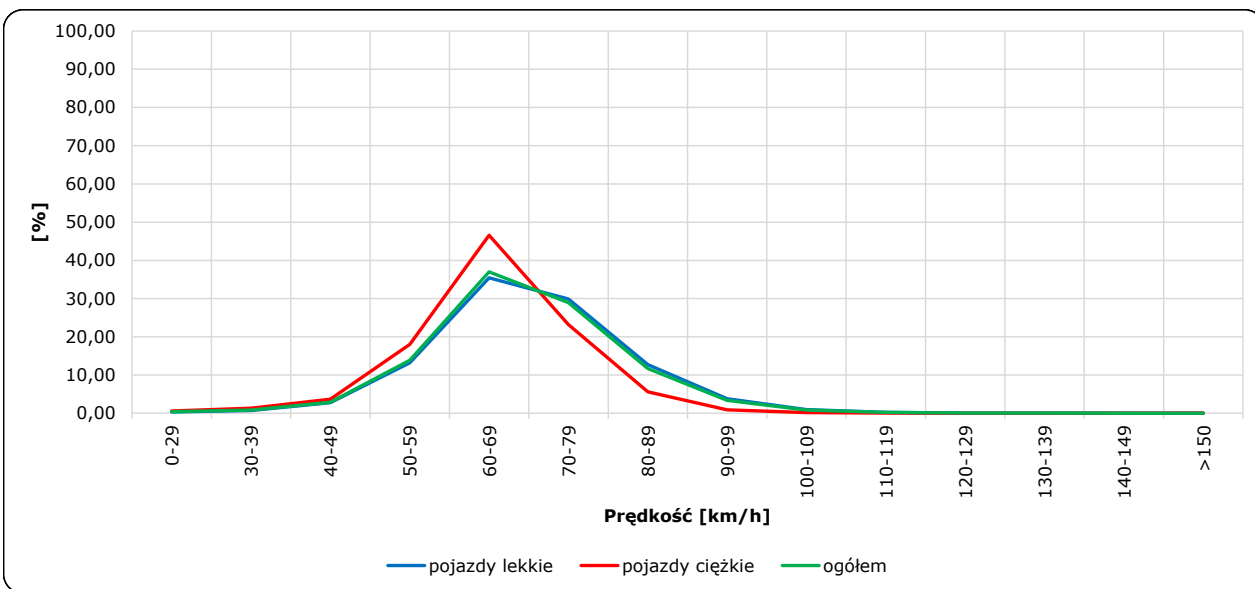
Stacja nr 28049

Miejscowość: Kap
 Odcinek: Giżycko-Kap
 Typ stacji: E6

Rok: 2025
 Numer drogi: 63
 Oddział: Olsztyn

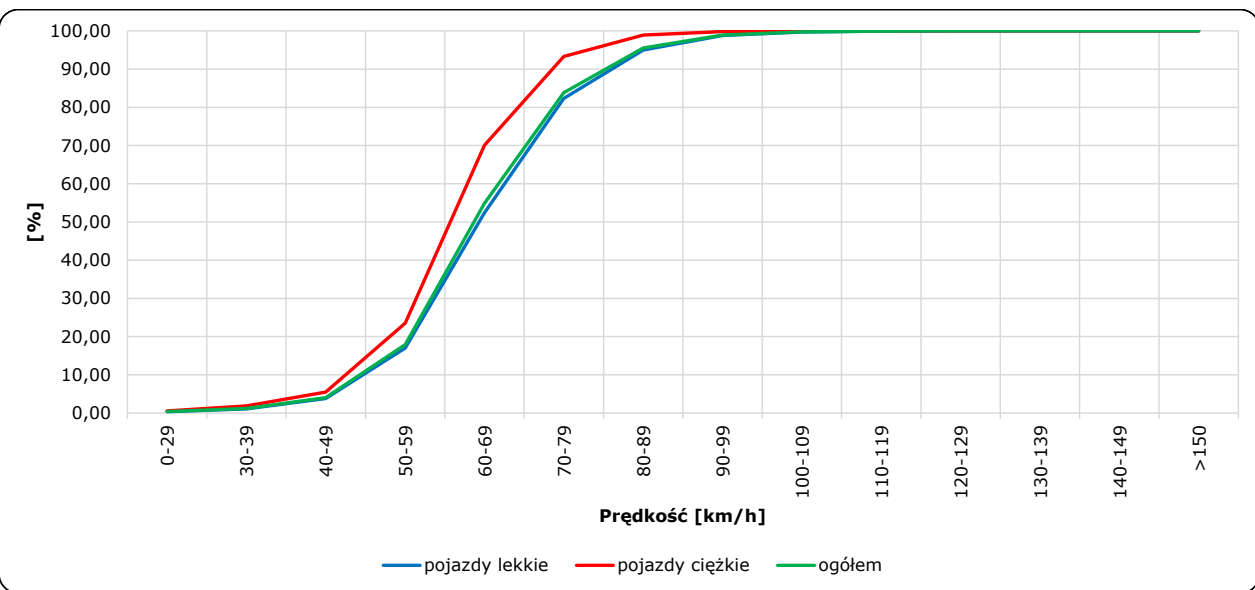
R06_02-1_28049_2025

Rozkład prędkości



R06_02-2_28049_2025

Dystrybuanta prędkości



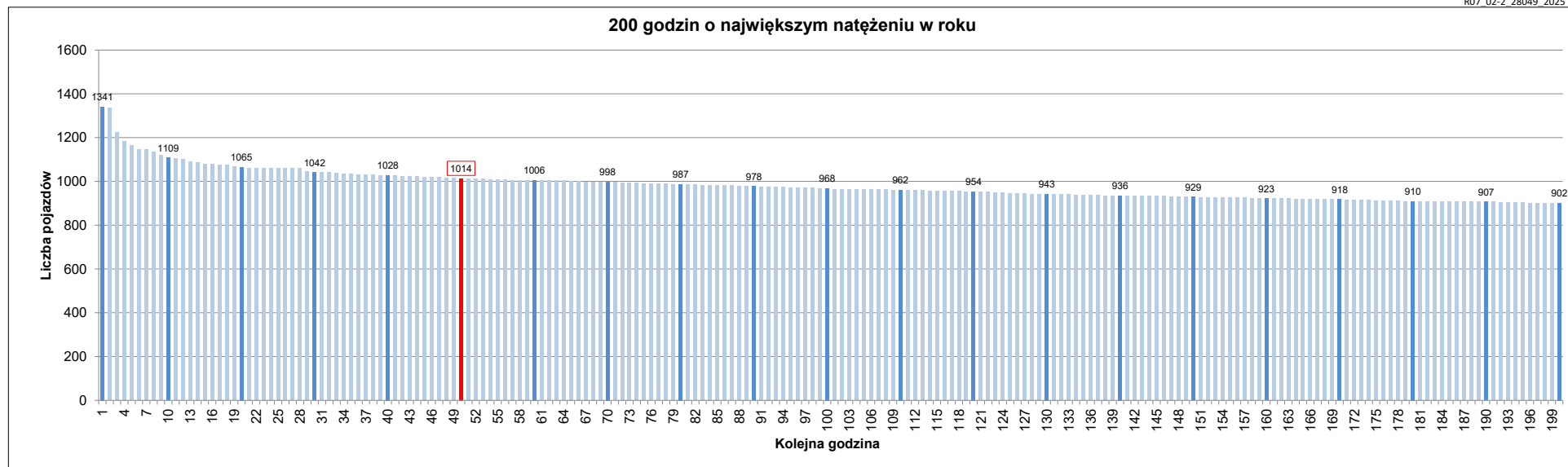
Zestawienie 200 godzin o największym natężeniu ruchu w roku Stacja nr 28049 Generalna Dyrekcja Dróg Krajowych i Autostrad

Miejscowość: Kap
 Odcinek: Giżycko-Kap
 Typ stacji: E6
 Rok: 2025
 Numer drogi: 63
 Oddział: Olsztyn

R07_02-1_28049_2025

| Udział ruchu w godzinach o największym natężeniu w roku w odniesieniu do SDRR w 2025 roku [%] | | | | | | | | | | | | | | | | | | | | | |
|---|----------|----------|----------|----------|----------|----------|----------|----------|----------|----------|----------|----------|----------|----------|----------|----------|----------|----------|----------|----------|----------|
| SDRR | 1 | 10 | 20 | 30 | 40 | 50 | 60 | 70 | 80 | 90 | 100 | 110 | 120 | 130 | 140 | 150 | 160 | 170 | 180 | 190 | 200 |
| 8942 | 1341 | 1109 | 1042 | 1028 | 1028 | 1014 | 1006 | 998 | 987 | 978 | 968 | 962 | 954 | 943 | 936 | 929 | 923 | 918 | 910 | 907 | 902 |
| Udział proc. | 15% | 12% | 12% | 11% | 11% | 11% | 11% | 11% | 11% | 11% | 11% | 11% | 11% | 11% | 10% | 10% | 10% | 10% | 10% | 10% | 10% |
| Data | 16.08.25 | 01.08.25 | 19.07.25 | 26.07.25 | 31.07.25 | 09.08.25 | 26.07.25 | 08.08.25 | 28.07.25 | 04.05.25 | 18.07.25 | 10.08.25 | 27.08.25 | 23.08.25 | 25.08.25 | 17.08.25 | 05.07.25 | 16.08.25 | 09.09.25 | 12.09.25 | 01.05.25 |
| Nr dnia | 6 | 5 | 6 | 6 | 4 | 6 | 6 | 5 | 1 | 7 | 5 | 7 | 3 | 6 | 1 | 7 | 6 | 6 | 2 | 5 | 4 |
| Godzina | 12 | 14 | 15 | 11 | 16 | 15 | 20 | 14 | 16 | 12 | 14 | 14 | 16 | 13 | 16 | 18 | 14 | 19 | 16 | 16 | 15 |

R07_02-2_28049_2025



Oznaczenia:
 - Wartości natężeni kolejnych 200 godzin
 - Wartości co dziesiątej wartości z posród 200 godzin
 - Wartości 50-tej godziny

SDRR: 8942 poj./dobę