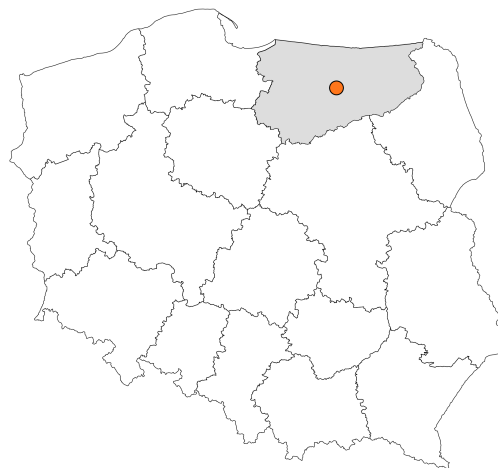


Zakres czasowy: **2025**

Raport dla stacji **28020**

Numer **28020**
Typ **E6**
Oddział **Olsztyn**
Miejscowość **Rzeck**



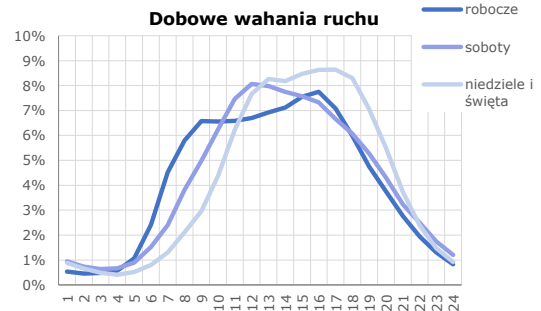
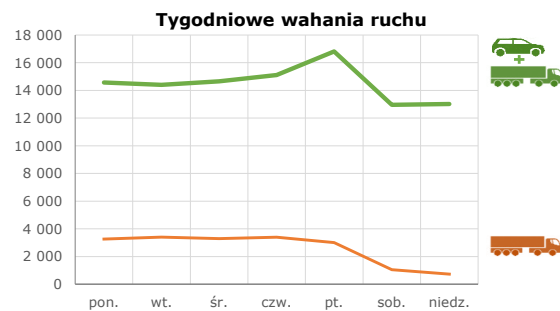
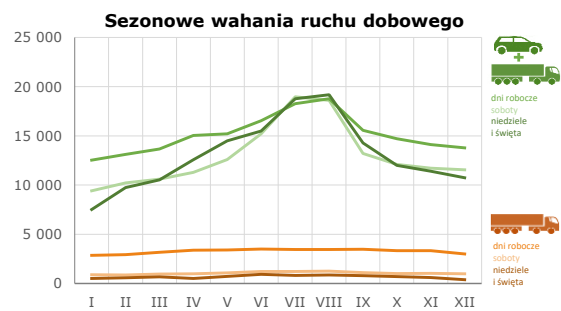
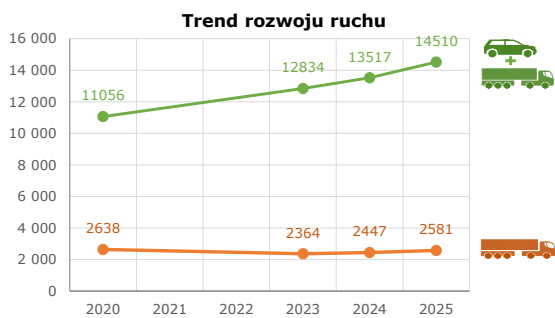
SPIS TREŚCI

R00 Zbiorcze i podsumowujące	1
R00_01 Karta charakterystyki stacji ciągłych pomiarów ruchu	1
R02 Rozwój ruchu w latach	2
R02_03 Rozwój ruchu pojazdów ogółem dla poszczególnych stacji	2
R02_03C Rozwój ruchu pojazdów ciężkich dla poszczególnych stacji	3
R03 Wahania ruchu i ruch w poszczególne dni tygodnia	4
R03_01 Średni dobowy ruchu pojazdów ogółem w poszczególnych miesiącach i dniach tygodnia wraz ze wskaźnikami charakteryzującymi sezonowe (miesięczne) i tygodniowe wahania ruchu w odniesieniu do SDRR	4
R03_02 Sezonowe i tygodniowe wahania ruchu pojazdów ogółem dla danej stacji	5
R03_03 Dobowe wahania ruchu dla wybranych dni tygodnia dla pojazdów ogółem wraz z dystrybuantą	6
R03_04 Uśrednione dobowe rozkłady ruchu dla wybranych dni tygodnia, dla pojazdów lekkich i ciężkich	7
R03_07 Analiza ruchu pojazdów ogółem w poszczególnych dniach tygodnia dla każdego miesiąca, w podziale na kierunki ruchu	8
R03_08 Analiza ruchu w święta i dni okolicy świąteczne	20
R03_10 Proporcja dobowego natężenia ruchu do SDRR, dla każdego dnia w roku, dla pojazdów ogółem	28
R03_11 Nierównomierność kierunkowa dla każdego dnia w roku, dla pojazdów ogółem	29
R03_12 Dobowe wahania ruchu w podziale na kierunki oraz na pojazdy ogółem	30
R04 Struktura rodzajowa ruchu	31
R04_03 Wykres rodzajowej struktury ruchu wg pomiarów ręcznych lub automatycznych	31
R06 Rozkład prędkości pojazdów	32
R06_02 Rozkład prędkości pojazdów – wykres i dystrybuanta	32
R07 Godziny o największym natężeniu i charakter ruchu	33
R07_02 Zestawienie 200 godzin o największym natężeniu ruchu w roku, dla obu kierunków łącznie	33

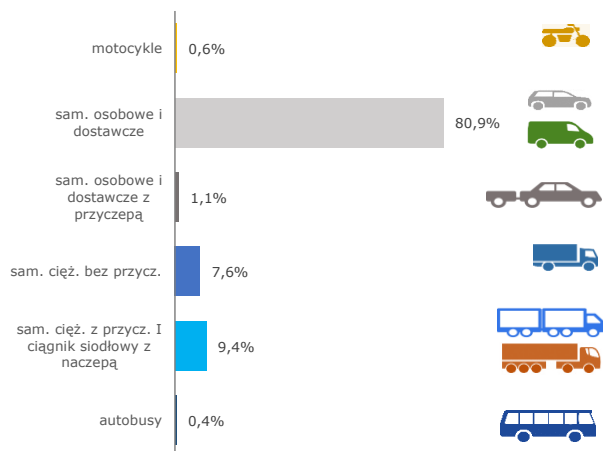
Karta charakterystyki stacji ciągłych pomiarów ruchu
Stacja nr 28020  **Generalna Dyrekcja Dróg Krajowych i Autostrad**

Nr stacji: 28020
Typ stacji: E6
Lokalizacja: Rzeck
Numer drogi: 16c
Pikietaż: 28,000

Stacja działa od: 01.01.2011
Charakter ruchu: G
Liczba dni w archiwizacji: 365
Procent doszacowanych godzin: 0,41%



Struktura rodzajowa ruchu

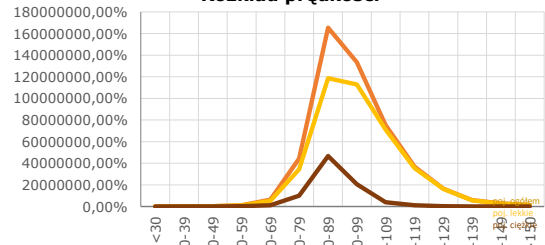


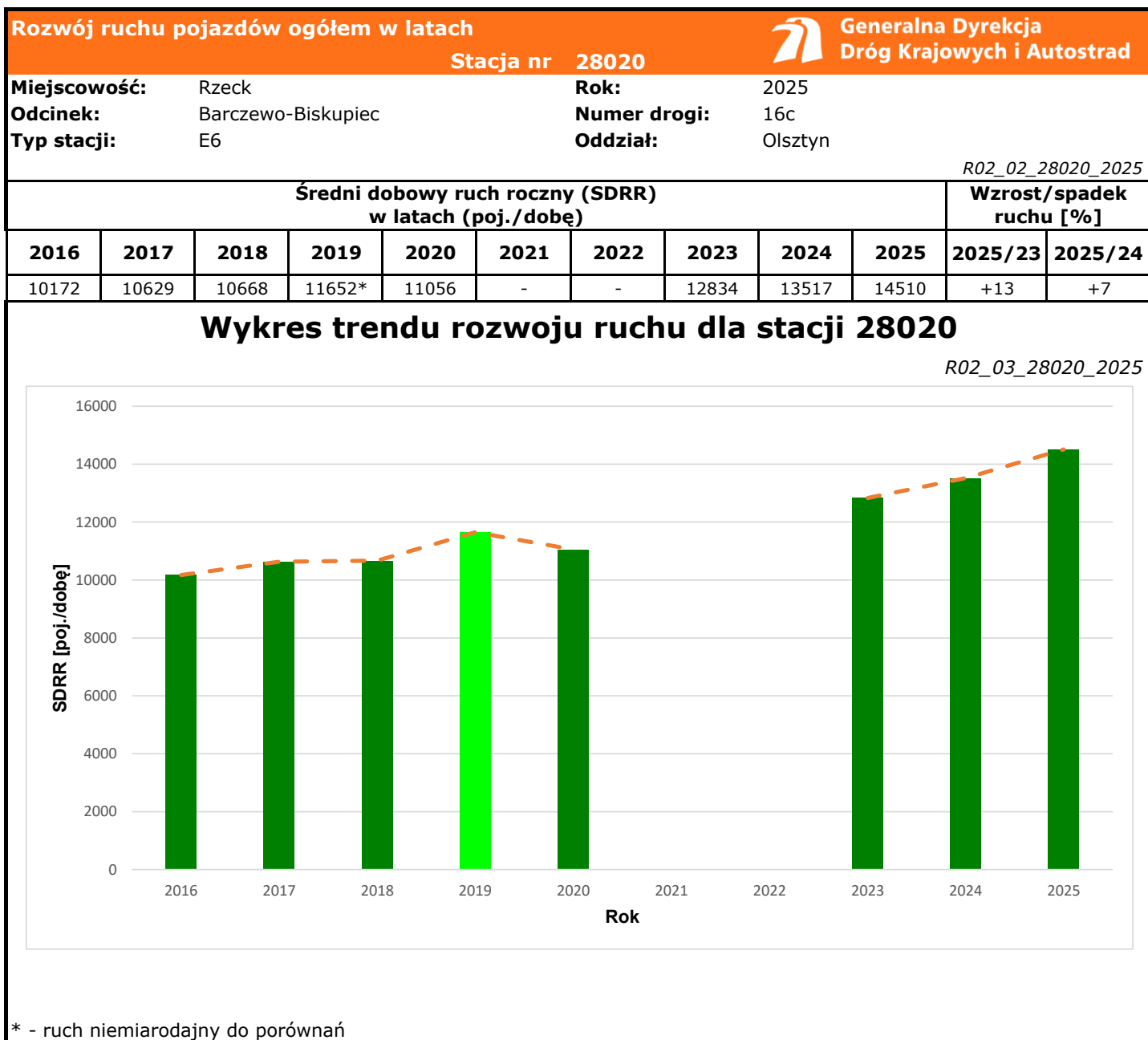
Godzina 50-ta

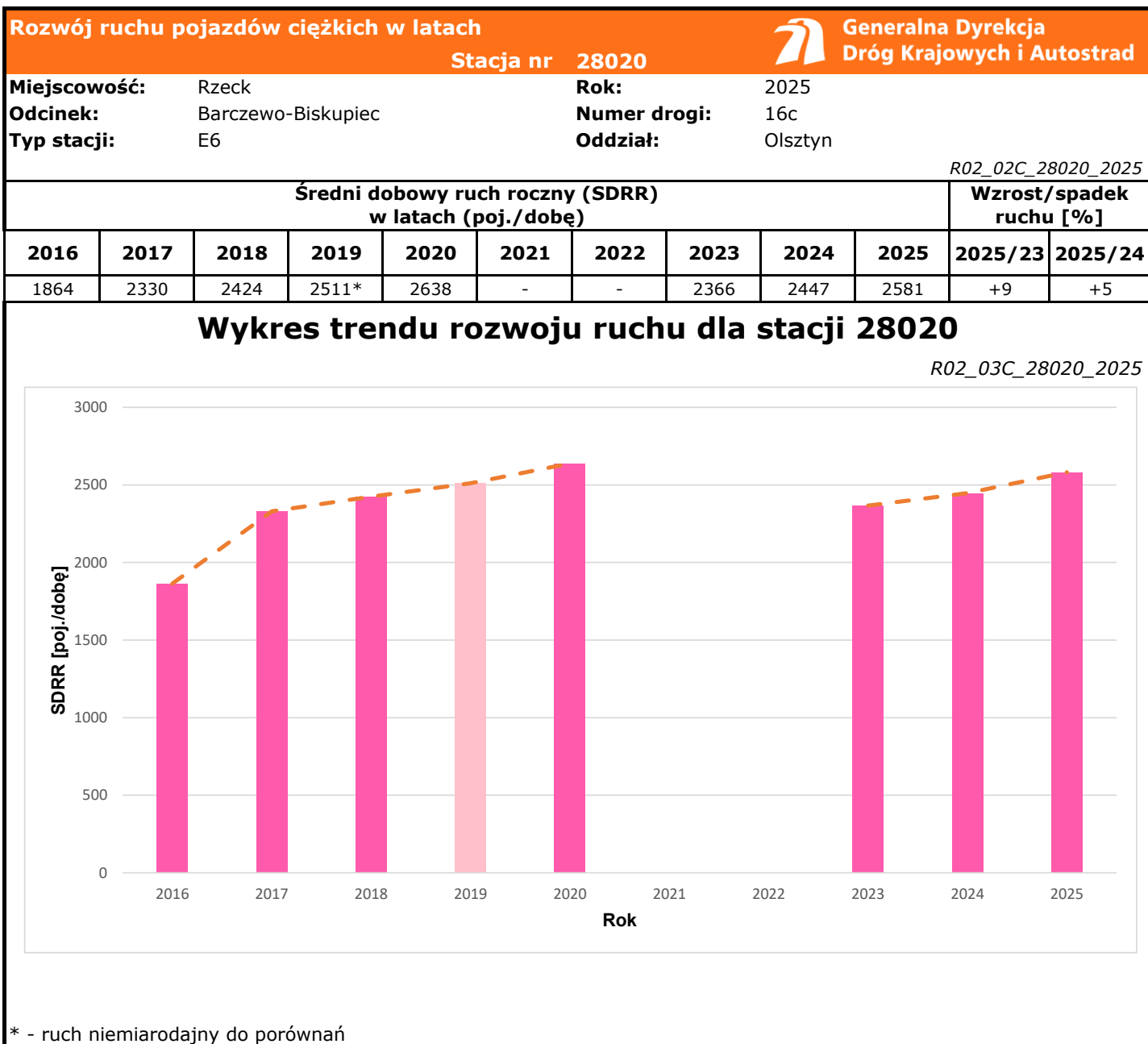
Natężenie: 1618
 Udział proc.: 11%
 Dzień: 12.07.2025 (sobota)
 Godzina: 13



Rozkład prędkości







Średni dobowy ruch dla poszczególnych dni tygodnia w poszczególnych miesiącach roku														
Stacja nr 28020												R03_01_28020_2025		
Miejscowość:		Rzek					Rok:		2025					
Odcinek:		Barczewo-Biskupiec					Numer drogi:		16c					
Typ stacji:		E6					Oddział:		Olsztyn					
Ruch ogółem														
Dni tygodnia:		Styczeń	Luty	Marzec	Kwiecień	Maj	Czerwiec	Lipiec	Sierpień	Wrzesień	Październik	Listopad	Grudzień	Cały rok
1. Poniedziałki	a	12347	12606	13459	13694	14645	15799	18206	18589	14645	14001	13353	13586	14577
	b	1,086	1,032	1,053	0,967	0,995	0,975	0,988	0,988	0,974	1,004	0,998	1,042	1,005
	c	0,847	0,865	0,923	0,939	1,005	1,084	1,249	1,275	1,005	0,960	0,916	0,932	1,000
2. Wtorki	a	12222	12637	13027	14618	14636	15642	16860	17261	14580	14049	13735	13455	14394
	b	1,075	1,034	1,019	1,032	0,994	0,965	0,915	0,918	0,969	1,007	1,026	1,032	0,992
	c	0,849	0,878	0,905	1,016	1,017	1,087	1,171	1,199	1,013	0,976	0,954	0,935	1,000
3. Środy	a	12332	12898	13044	15423	14922	16732	17394	18180	14902	14161	13591	12306	14657
	b	1,084	1,055	1,020	1,089	1,013	1,033	0,943	0,967	0,991	1,015	1,015	0,944	1,010
	c	0,841	0,880	0,890	1,052	1,018	1,142	1,187	1,240	1,017	0,966	0,927	0,840	1,000
4. Czwartki	a	12382	13077	13436	15100	15343	16463	18073	19532	15533	14554	13835	13965	15108
	b	1,089	1,070	1,051	1,066	1,042	1,016	0,980	1,039	1,033	1,043	1,034	1,071	1,041
	c	0,820	0,866	0,889	0,999	1,016	1,090	1,196	1,293	1,028	0,963	0,916	0,924	1,000
5. Piątki	a	13394	14368	15386	16428	16439	18086	20785	20293	18136	16764	16066	15634	16815
	b	1,178	1,176	1,204	1,160	1,116	1,116	1,127	1,079	1,206	1,202	1,200	1,199	1,159
	c	0,797	0,854	0,915	0,977	0,978	1,076	1,236	1,207	1,079	0,997	0,955	0,930	1,000
6. Soboty	a	9416	10220	10608	11288	12598	15215	18972	18606	13201	12108	11722	11557	12958
	b	0,828	0,836	0,830	0,797	0,856	0,939	1,029	0,989	0,878	0,868	0,876	0,887	0,893
	c	0,727	0,789	0,819	0,871	0,972	1,174	1,464	1,436	1,019	0,934	0,905	0,892	1,000
7. Niedziele	a	8349	9744	10523	11871	13989	16191	18765	18558	14282	12009	10658	11195	13011
	b	0,734	0,797	0,823	0,838	0,950	0,999	1,018	0,987	0,950	0,861	0,796	0,859	0,897
	c	0,642	0,749	0,809	0,912	1,075	1,244	1,442	1,426	1,098	0,923	0,819	0,860	1,000
8. Dni robocze	a	12535	13117	13671	15053	15197	16544	18263	18771	15559	14706	14116	13789	15110
	b	1,102	1,073	1,069	1,063	1,032	1,021	0,991	0,998	1,035	1,054	1,055	1,058	1,041
	c	0,830	0,868	0,905	0,996	1,006	1,095	1,209	1,242	1,030	0,973	0,934	0,913	1,000
9. Święta	a	7100	-	-	12931	14737	14815	-	19799	-	-	11769	10508	13094
	b	0,624	-	-	0,913	1,001	0,914	-	1,053	-	-	0,879	0,806	0,902
	c	0,542	-	-	0,988	1,125	1,131	-	1,512	-	-	0,899	0,803	1,000
10. Niedziele i święta	a	7516	9744	10523	12578	14487	15503	18765	19179	14282	12009	11398	10737	13060
	b	0,661	0,797	0,823	0,888	0,984	0,957	1,018	1,020	0,950	0,861	0,852	0,824	0,900
	c	0,575	0,746	0,806	0,963	1,109	1,187	1,437	1,469	1,094	0,920	0,873	0,822	1,000
11. Wszystkie dni	a	11373	12221	12783	14161	14724	16205	18436	18806	15040	13949	13385	13034	14510
	b	1,000	1,000	1,000	1,000	1,000	1,000	1,000	1,000	1,000	1,000	1,000	1,000	1,000
	c	0,784	0,842	0,881	0,976	1,015	1,117	1,271	1,296	1,037	0,961	0,922	0,898	1,000

Legenda:

a = średni dobowy ruch danego dnia (dni) tygodnia

b = $\frac{\text{średni dobowy ruch danego dnia (dni) tygodnia w miesiącu}}{\text{średni dobowy ruch we wszystkie dni miesiąca}}$

c = $\frac{\text{średni dobowy ruch danego dnia (dni) tygodnia w miesiącu}}{\text{średni dobowy ruch danego dnia (dni) tygodnia w roku}}$

Sezonowe i tygodniowe wahania ruchu dobowego pojazdów ogółem w latach



Generalna Dyrekcja
Dróg Krajowych i Autostrad

Stacja nr 28020

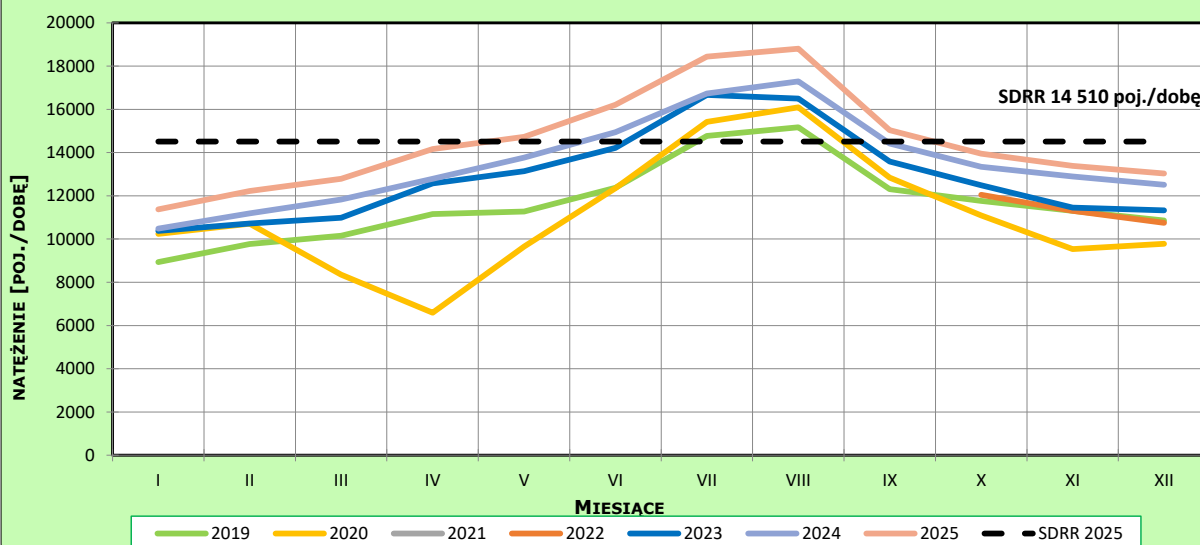
Miejscowość: Rzeck
Odcinek: Barczewo-Biskupiec
Typ stacji: E6

Rok: 2025
Numer drogi: 16c
Oddział: Olsztyn

Ruch ogółem

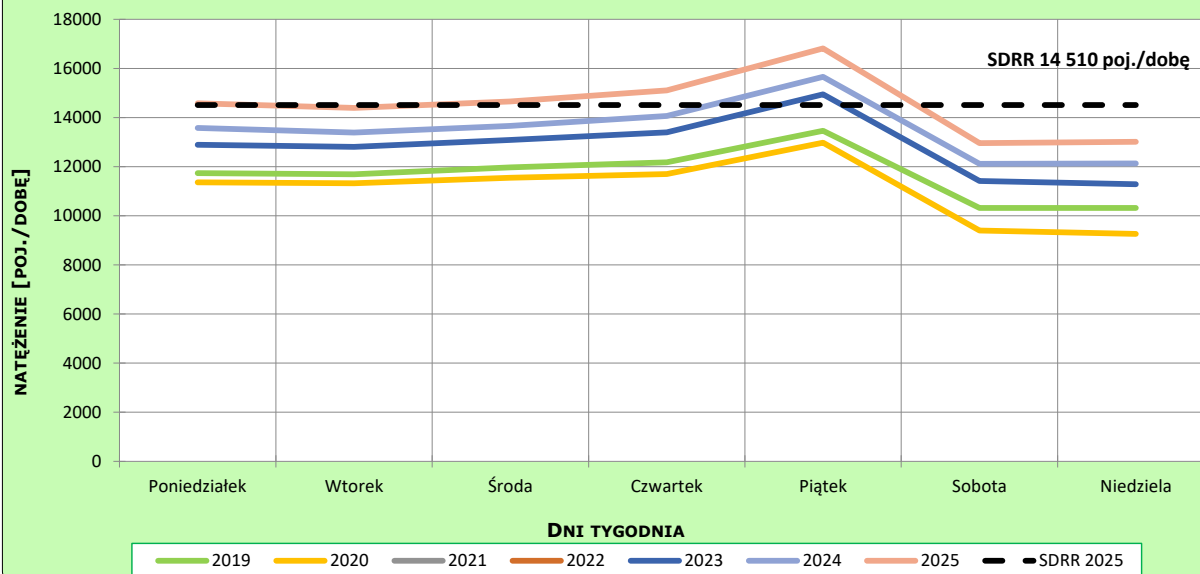
R03_02-1_28020_2025

Sezonowe wahania ruchu dobowego



R03_02-2_28020_2025

Tygodniowe wahania ruchu dobowego



Dobowe wahania ruchu pojazdów ogółem



Generalna Dyrekcja
Dróg Krajowych i Autostrad

Stacja nr 28020

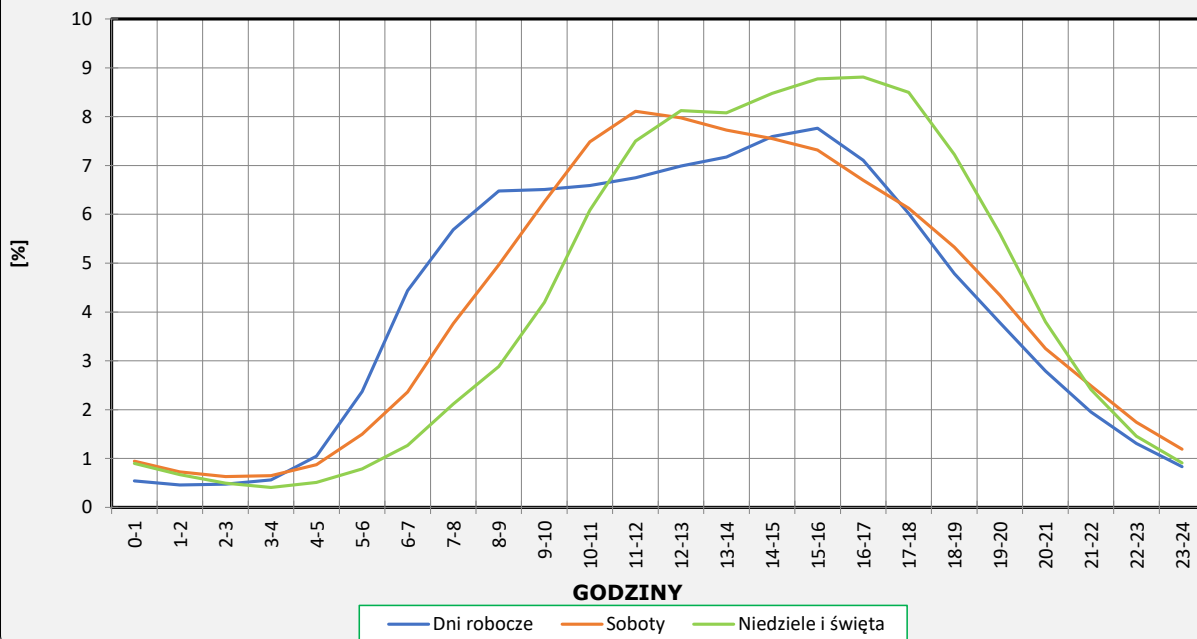
Miejscowość: Rzeck
Odcinek: Barczewo-Biskupiec
Typ stacji: E6

Rok: 2025
Numer drogi: 16c
Oddział: Olsztyn

Ruch ogółem

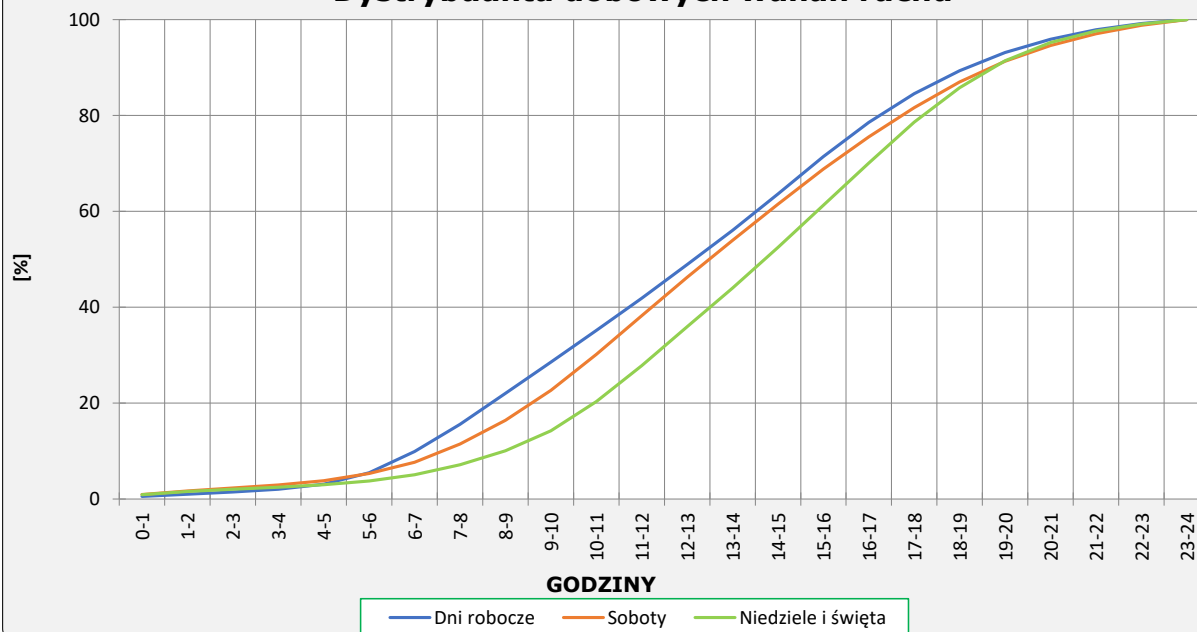
R03_03-1_28020_2025

Dobowe wahania ruchu



R03_03-2_28020_2025

Dystrybuanta dobowych wahań ruchu



Uśrednione dobowe rozkłady ruchu dla wybranych dni tygodnia, dla pojazdów lekkich i ciężkich



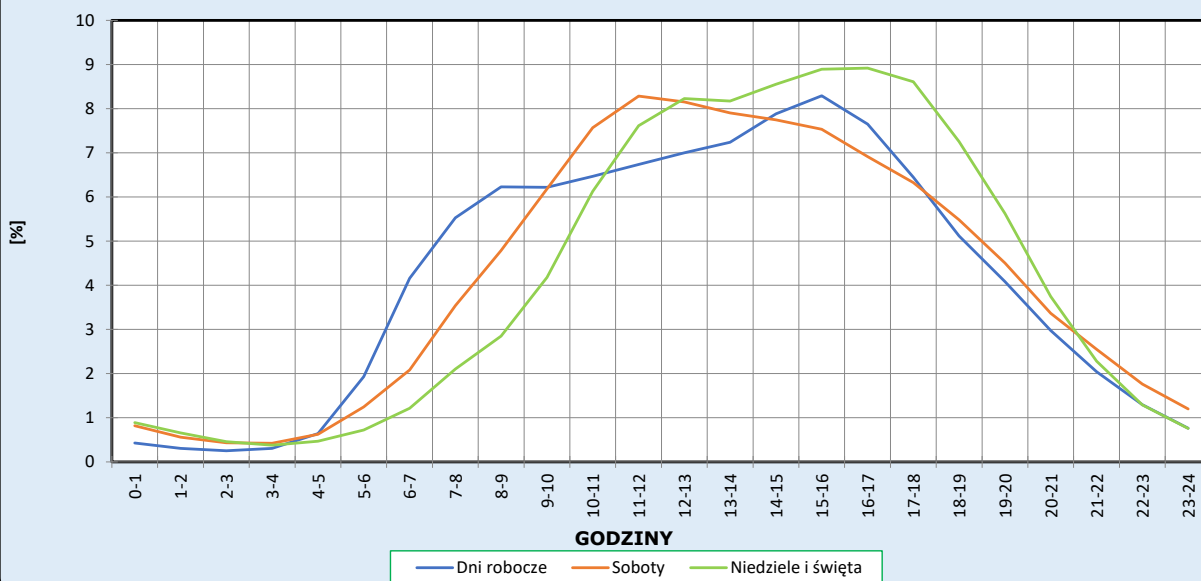
Stacja nr 28020

Miejscowość: Rzeck
 Odcinek: Barczewo-Biskupiec
 Typ stacji: E6

Rok: 2025
 Numer drogi: 16c
 Oddział: Olsztyn

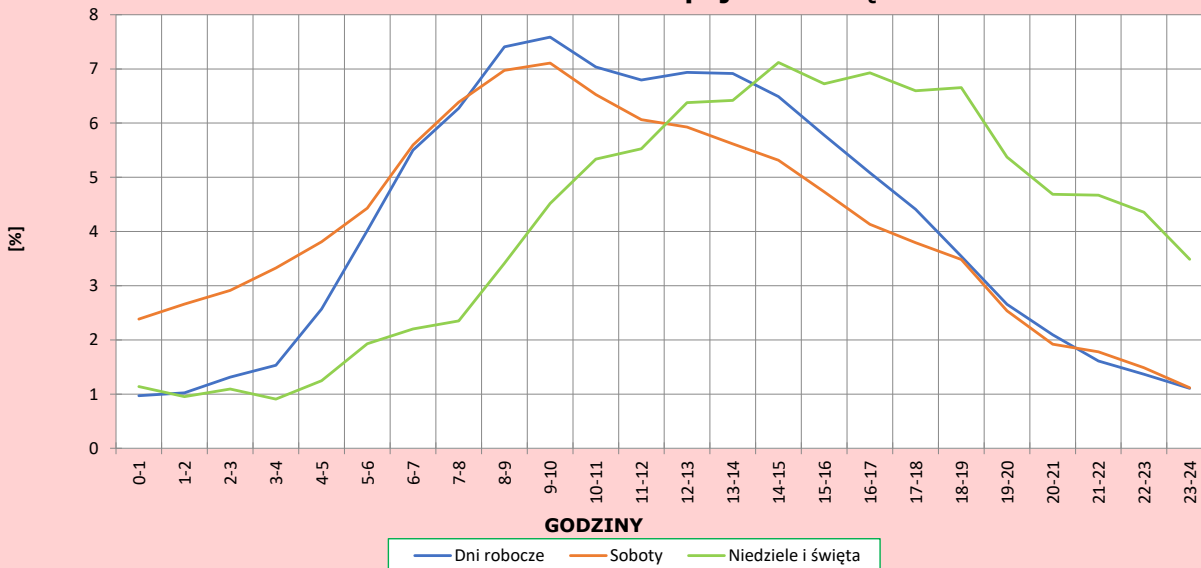
R03_04-1_28020_2025

Dobowe wahania ruchu pojazdów lekkich




R03_04-2_28020_2025

Dobowe wahania ruchu pojazdów ciężkich



Analiza ruchu pojazdów ogółem w poszczególnych dniach tygodnia dla każdego miesiąca, w podziale na kierunki ruchu

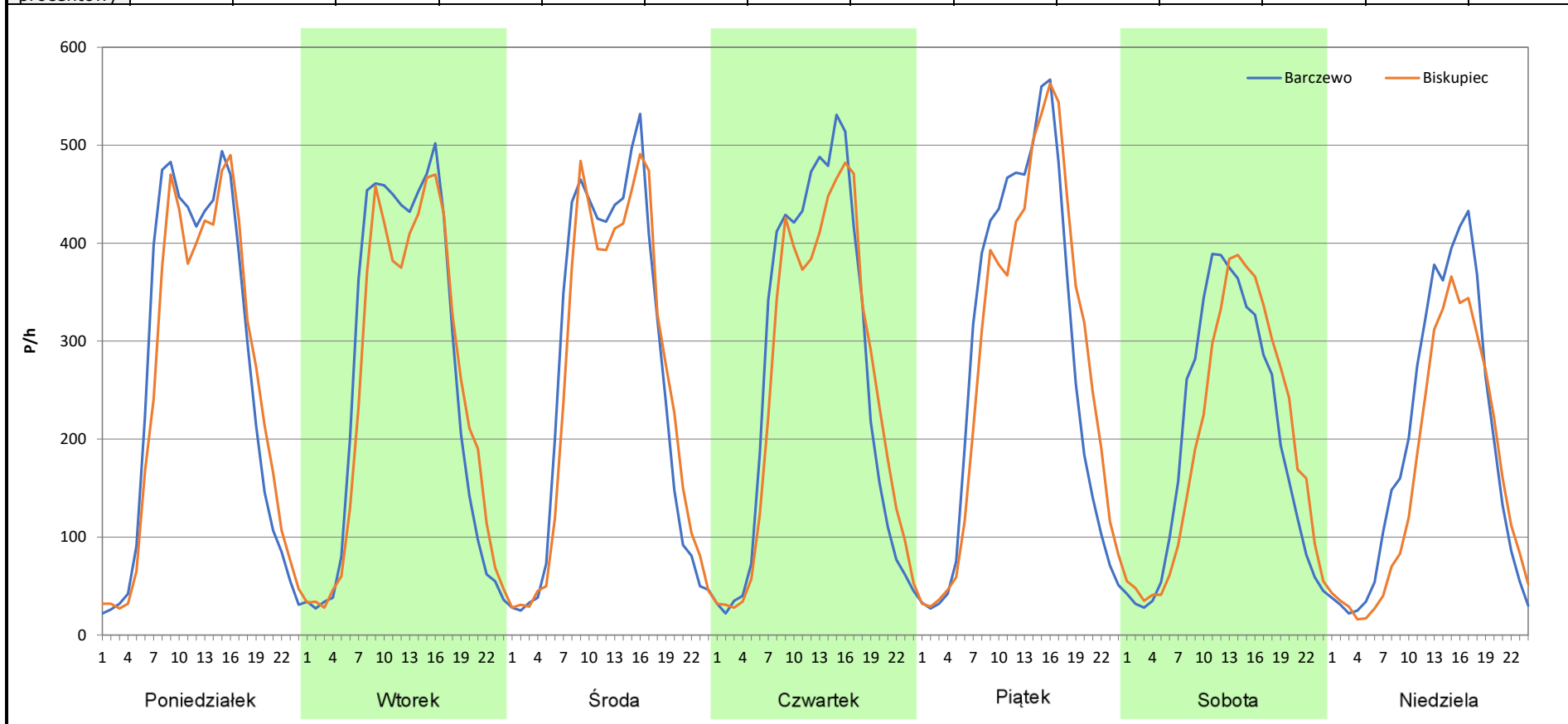
 **Generalna Dyrekcja Dróg Krajowych i Autostrad**

Stacja nr 28020


Miejscowość:	Rzeck	Rok:	2025
Odcinek:	Barczewo-Biskupiec	Numer drogi:	16c
Typ stacji:	E6	Oddział:	Olsztyn
Miesiąc:	Styczeń		

R03_07-1_28020_2025

Dzień tygodnia	Poniedziałek		Wtorek		Środa		Czwartek		Piątek		Sobota		Niedziela	
Kierunek	Barczewo	Biskupiec	Barczewo	Biskupiec	Barczewo	Biskupiec	Barczewo	Biskupiec	Barczewo	Biskupiec	Barczewo	Biskupiec	Barczewo	Biskupiec
SDR	6260	6091	6231	5996	6246	6090	6335	6048	6658	6736	4720	4704	4538	3815
Razem	12351		12227		12336		12383		13394		9424		8353	
Podział procentowy	50,68%	49,32%	50,96%	49,04%	50,63%	49,37%	51,16%	48,84%	49,71%	50,29%	50,08%	49,92%	54,33%	45,67%



Analiza ruchu pojazdów ogółem w poszczególnych dniach tygodnia dla każdego miesiąca, w podziale na kierunki ruchu

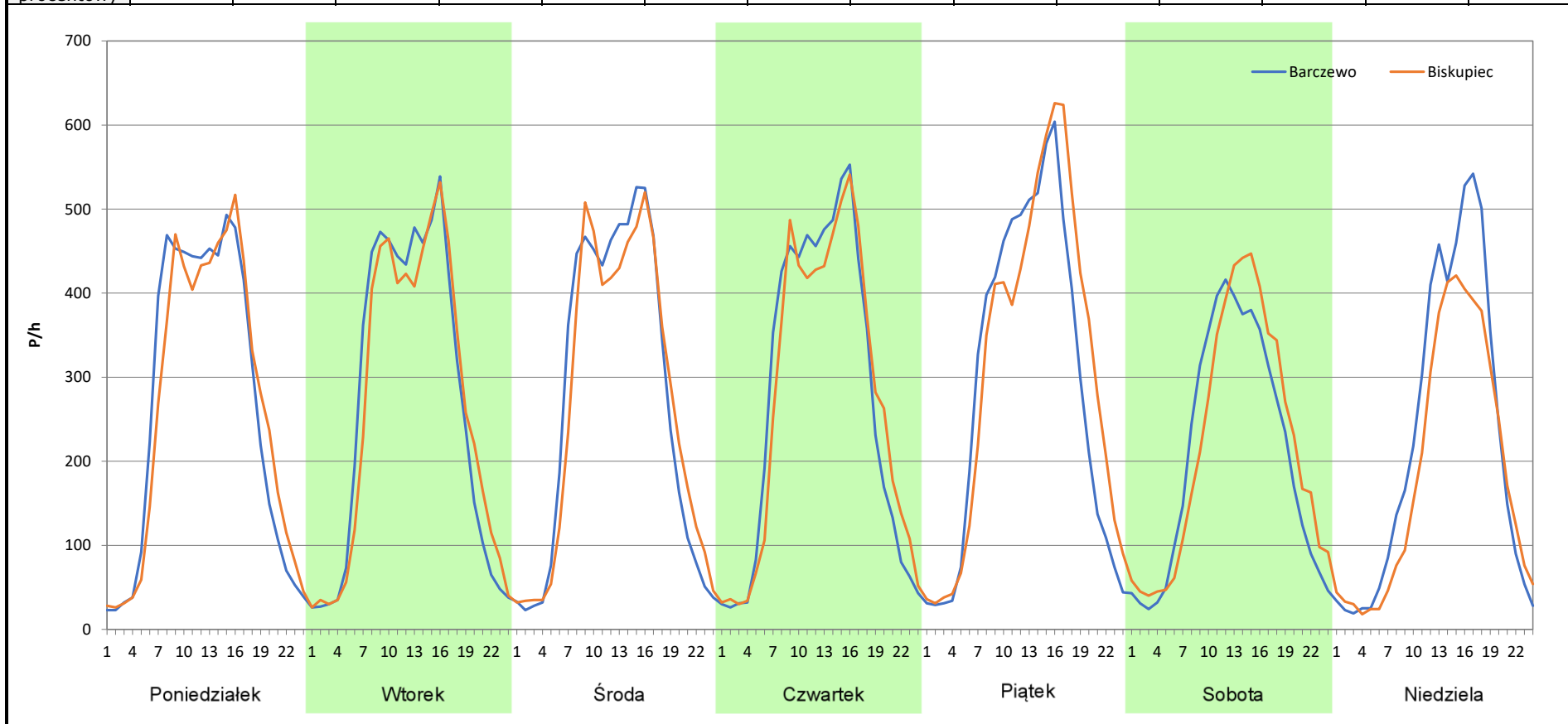
 **Generalna Dyrekcja Dróg Krajowych i Autostrad**

Stacja nr 28020

Miejscowość:	Rzeck	Rok:	2025
Odcinek:	Barczewo-Biskupiec	Numer drogi:	16c
Typ stacji:	E6	Oddział:	Olsztyn
Miesiąc:	Luty		

R03_07-2_28020_2025

Dzień tygodnia	Poniedziałek		Wtorek		Środa		Czwartek		Piątek		Sobota		Niedziela	
	Barczewo	Biskupiec	Barczewo	Biskupiec	Barczewo	Biskupiec	Barczewo	Biskupiec	Barczewo	Biskupiec	Barczewo	Biskupiec	Barczewo	Biskupiec
Kierunek	6323	6284	6363	6279	6507	6397	6567	6515	6952	7422	4981	5243	5315	4433
SDR	6323	6284	6363	6279	6507	6397	6567	6515	6952	7422	4981	5243	5315	4433
Razem	12607		12642		12904		13082		14374		10224		9748	
Podział procentowy	50,15%	49,85%	50,33%	49,67%	50,43%	49,57%	50,20%	49,80%	48,37%	51,63%	48,72%	51,28%	54,52%	45,48%



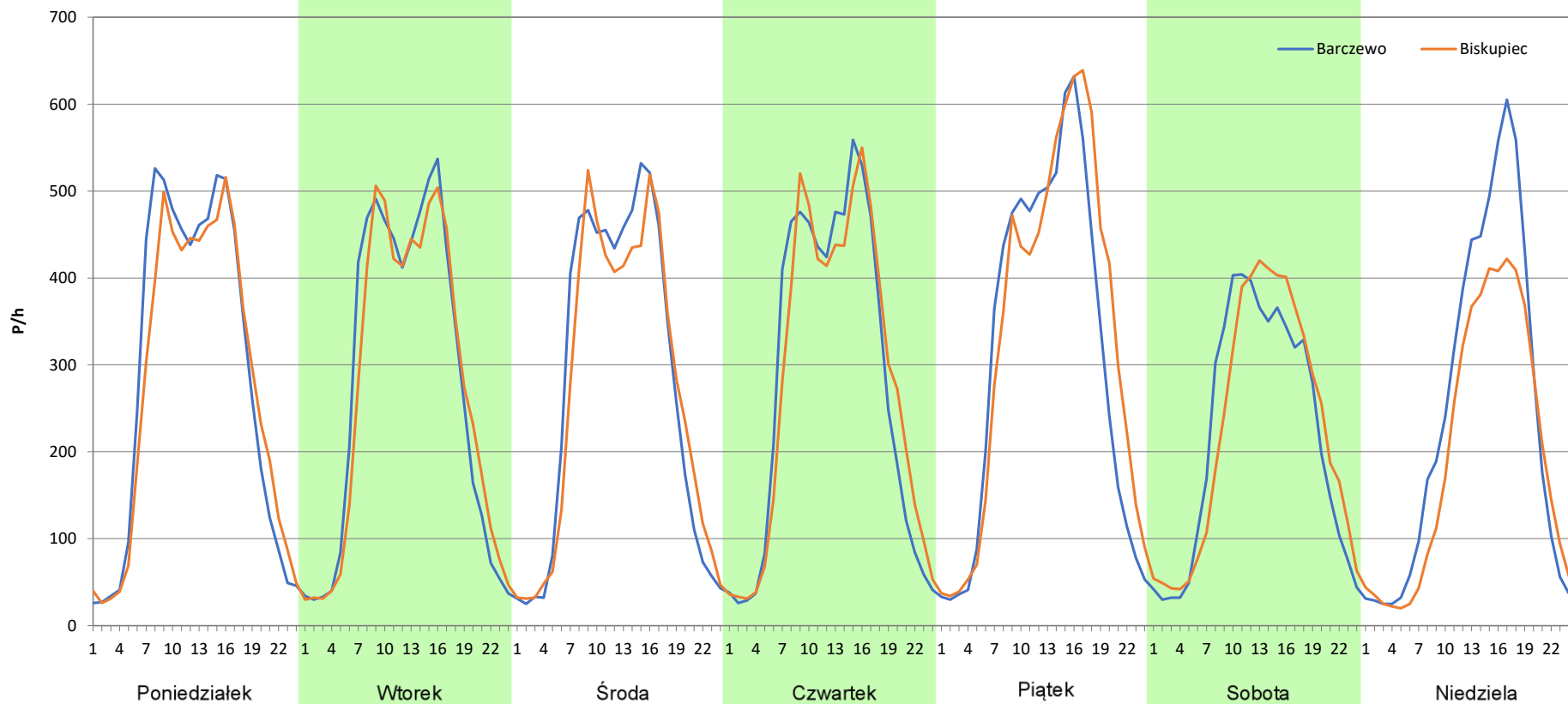
Analiza ruchu pojazdów ogółem w poszczególnych dniach tygodnia dla każdego miesiąca, w podziale na kierunki ruchu

Stacja nr 28020

Miejscowość:	Rzeck	Rok:	2025
Odcinek:	Barczewo-Biskupiec	Numer drogi:	16c
Typ stacji:	E6	Oddział:	Olsztyn
Miesiąc:	Marzec		

R03_07-3_28020_2025

Dzień tygodnia	Poniedziałek		Wtorek		Środa		Czwartek		Piątek		Sobota		Niedziela	
Kierunek	Barczewo	Biskupiec	Barczewo	Biskupiec	Barczewo	Biskupiec	Barczewo	Biskupiec	Barczewo	Biskupiec	Barczewo	Biskupiec	Barczewo	Biskupiec
SDR	6847	6612	6586	6448	6617	6434	6708	6736	7443	7950	5235	5370	5805	4718
Razem	13459		13034		13051		13444		15393		10605		10523	
Podział procentowy	50,87%	49,13%	50,53%	49,47%	50,70%	49,30%	49,90%	50,10%	48,35%	51,65%	49,36%	50,64%	55,16%	44,84%



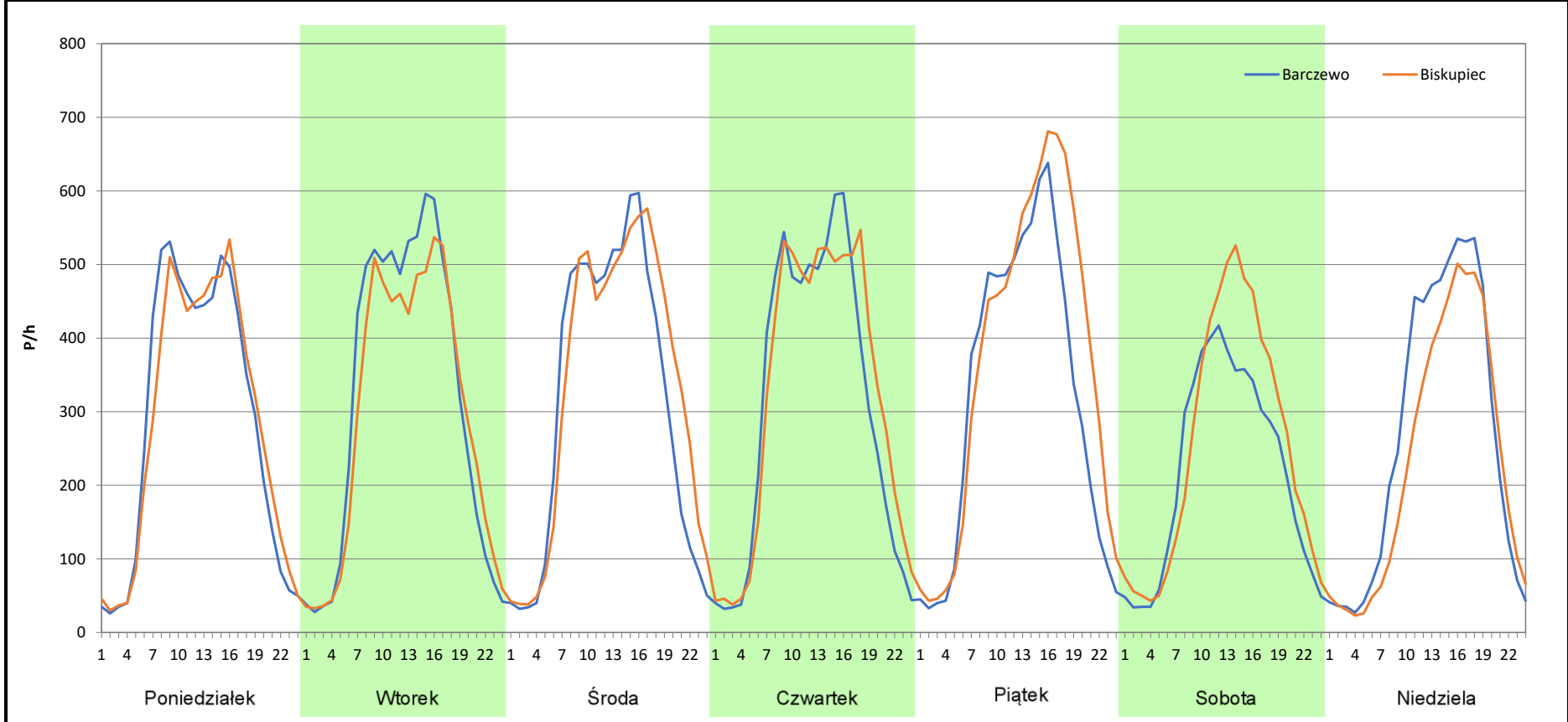
Analiza ruchu pojazdów ogółem w poszczególnych dniach tygodnia dla każdego miesiąca, w podziale na kierunki ruchu

 **Generalna Dyrekcja Dróg Krajowych i Autostrad**

Stacja nr 28020

Miejscowość:	Rzeck	Rok:	2025
Odcinek:	Barczewo-Biskupiec	Numer drogi:	16c
Typ stacji:	E6	Oddział:	Olsztyn
Miesiąc:	Kwiecień	<i>R03_07-4_28020_2025</i>	

Dzień tygodnia	Poniedziałek		Wtorek		Środa		Czwartek		Piątek		Sobota		Niedziela	
	Barczewo	Biskupiec	Barczewo	Biskupiec	Barczewo	Biskupiec	Barczewo	Biskupiec	Barczewo	Biskupiec	Barczewo	Biskupiec	Barczewo	Biskupiec
Kierunek	6869	6822	7557	7061	7476	7949	7399	7707	7645	8788	5226	6067	6349	5518
SDR	13691		14618		15425		15106		16433		11293		11867	
Razem	13691		14618		15425		15106		16433		11293		11867	
Podział procentowy	50,17%	49,83%	51,70%	48,30%	48,47%	51,53%	48,98%	51,02%	46,52%	53,48%	46,28%	53,72%	53,50%	46,50%



Analiza ruchu pojazdów ogółem w poszczególnych dniach tygodnia dla każdego miesiąca, w podziale na kierunki ruchu



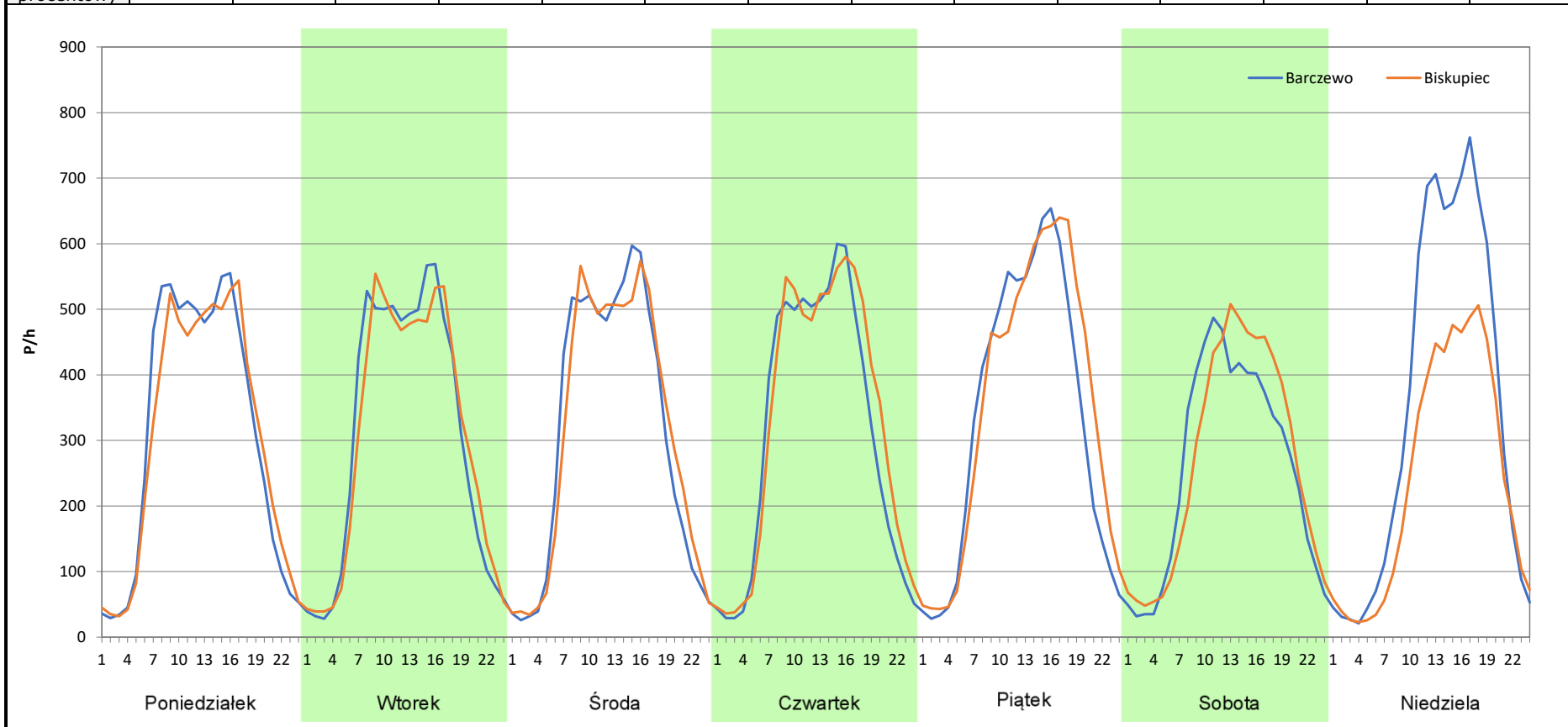
Stacja nr 28020

Miejscowość: Rzeck
Odcinek: Barczewo-Biskupiec
Typ stacji: E6
Miesiąc: Maj

Rok: 2025
Numer drogi: 16c
Oddział: Olsztyn

R03_07-5_28020_2025

Dzień tygodnia	Poniedziałek		Wtorek		Środa		Czwartek		Piątek		Sobota		Niedziela	
Kierunek	Barczewo	Biskupiec	Barczewo	Biskupiec	Barczewo	Biskupiec	Barczewo	Biskupiec	Barczewo	Biskupiec	Barczewo	Biskupiec	Barczewo	Biskupiec
SDR	7397	7254	7372	7269	7474	7454	7497	7856	7987	8455	6190	6415	8253	5741
Razem	14651		14641		14928		15353		16442		12605		13994	
Podział procentowy	50,49%	49,51%	50,35%	49,65%	50,07%	49,93%	48,83%	51,17%	48,58%	51,42%	49,11%	50,89%	58,98%	41,02%



Analiza ruchu pojazdów ogółem w poszczególnych dniach tygodnia dla każdego miesiąca, w podziale na kierunki ruchu



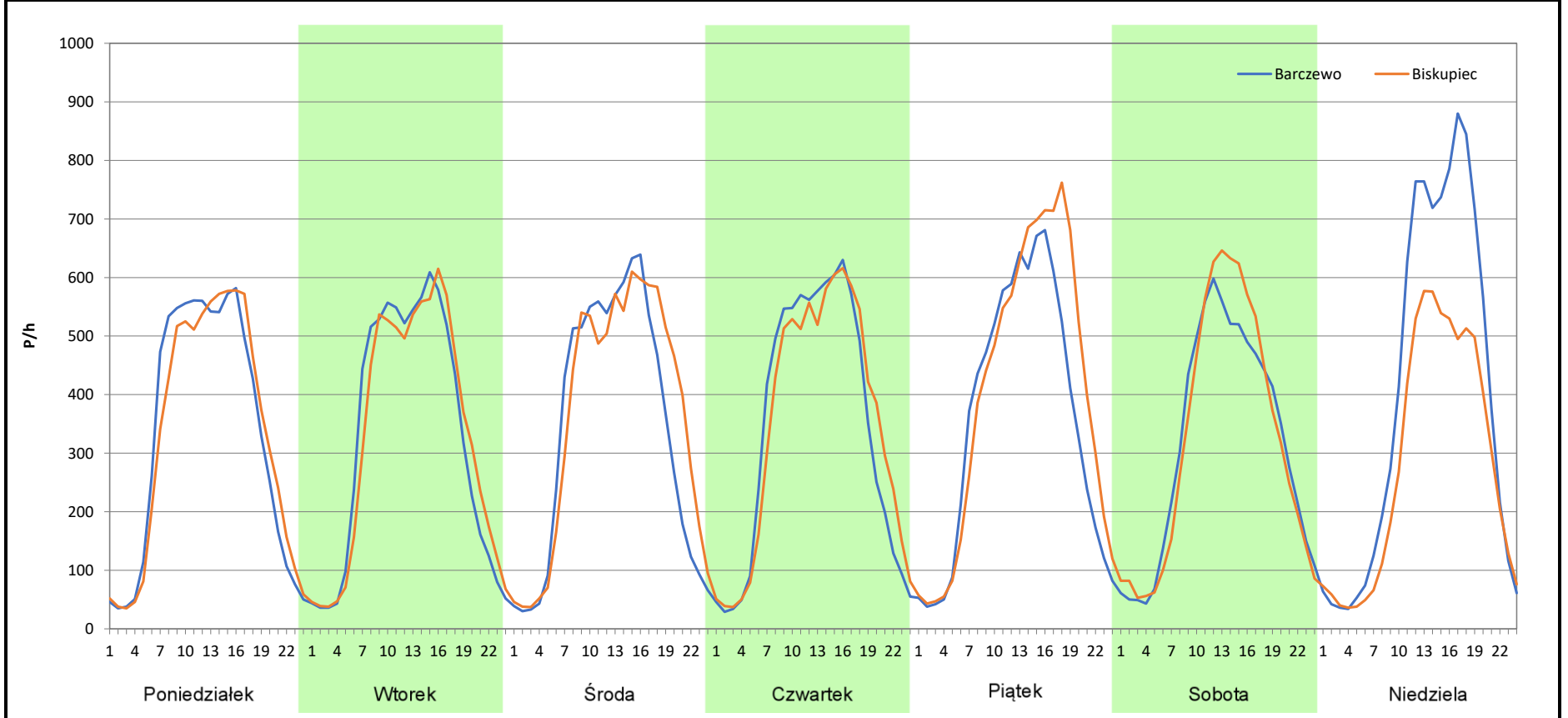
Stacja nr 28020

Miejscowość: Rzeck
Odcinek: Barczewo-Biskupiec
Typ stacji: E6
Miesiąc: Czerwiec

Rok: 2025
Numer drogi: 16c
Oddział: Olsztyn

R03_07-6_28020_2025

Dzień tygodnia	Poniedziałek		Wtorek		Środa		Czwartek		Piątek		Sobota		Niedziela	
	Barczewo	Biskupiec	Barczewo	Biskupiec	Barczewo	Biskupiec	Barczewo	Biskupiec	Barczewo	Biskupiec	Barczewo	Biskupiec	Barczewo	Biskupiec
Kierunek SDR	7919	7879	7828	7821	8112	8628	8174	8285	8548	9545	7533	7689	9479	6716
Razem	15798		15649		16740		16459		18093		15222		16195	
Podział procentowy	50,13%	49,87%	50,02%	49,98%	48,46%	51,54%	49,66%	50,34%	47,24%	52,76%	49,49%	50,51%	58,53%	41,47%



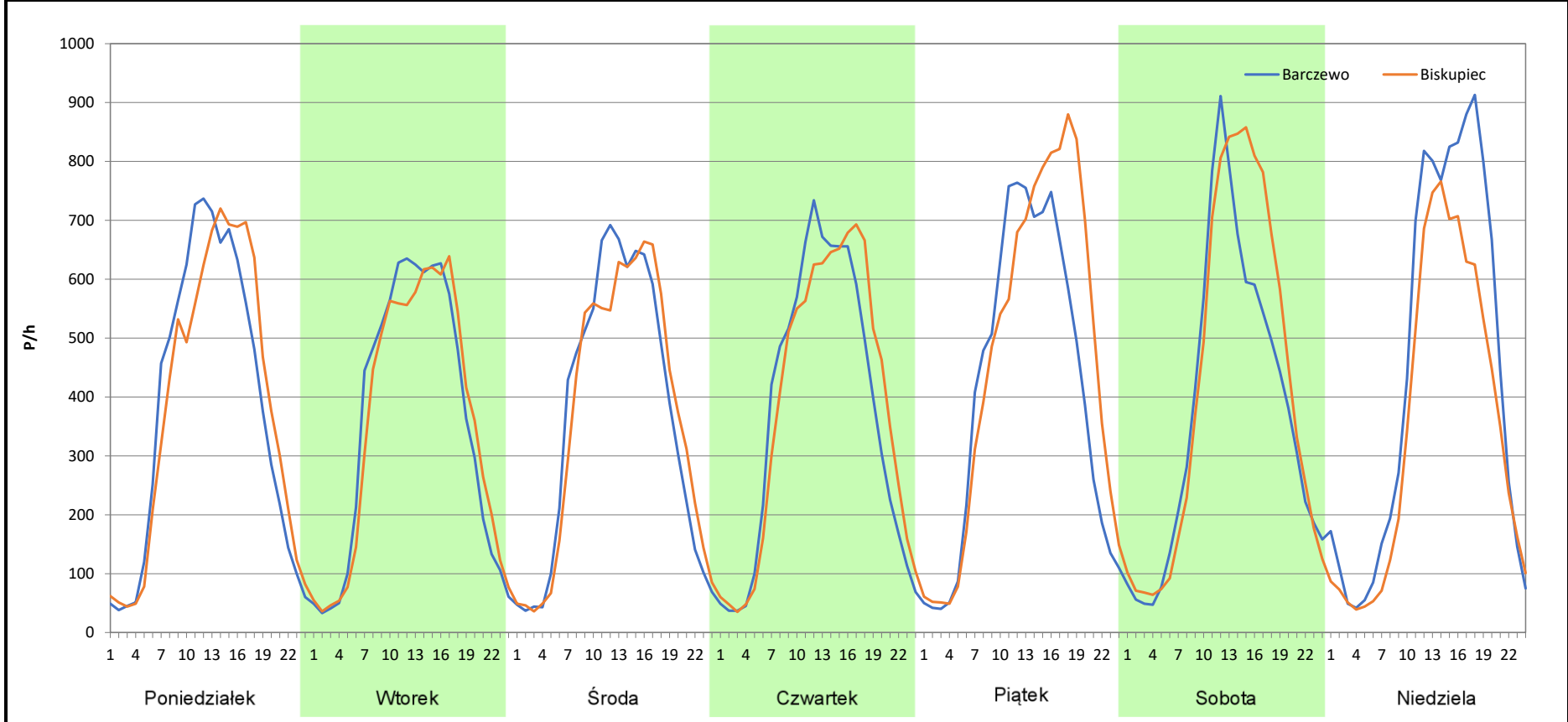
Analiza ruchu pojazdów ogółem w poszczególnych dniach tygodnia dla każdego miesiąca, w podziale na kierunki ruchu

Stacja nr 28020



Miejscowość:	Rzeck	Rok:	2025
Odcinek:	Barczewo-Biskupiec	Numer drogi:	16c
Typ stacji:	E6	Oddział:	Olsztyn
Miesiąc:	Lipiec	<i>R03_07-7_28020_2025</i>	

Dzień tygodnia	Poniedziałek		Wtorek		Środa		Czwartek		Piątek		Sobota		Niedziela	
	Barczewo	Biskupiec	Barczewo	Biskupiec	Barczewo	Biskupiec	Barczewo	Biskupiec	Barczewo	Biskupiec	Barczewo	Biskupiec	Barczewo	Biskupiec
SDR	9084	9130	8460	8397	8695	8698	8883	9187	9781	11010	9002	9974	10486	8285
Razem	18214		16857		17393		18070		20791		18976		18771	
Podział procentowy	49,87%	50,13%	50,19%	49,81%	49,99%	50,01%	49,16%	50,84%	47,04%	52,96%	47,44%	52,56%	55,86%	44,14%



Analiza ruchu pojazdów ogółem w poszczególnych dniach tygodnia dla każdego miesiąca, w podziale na kierunki ruchu



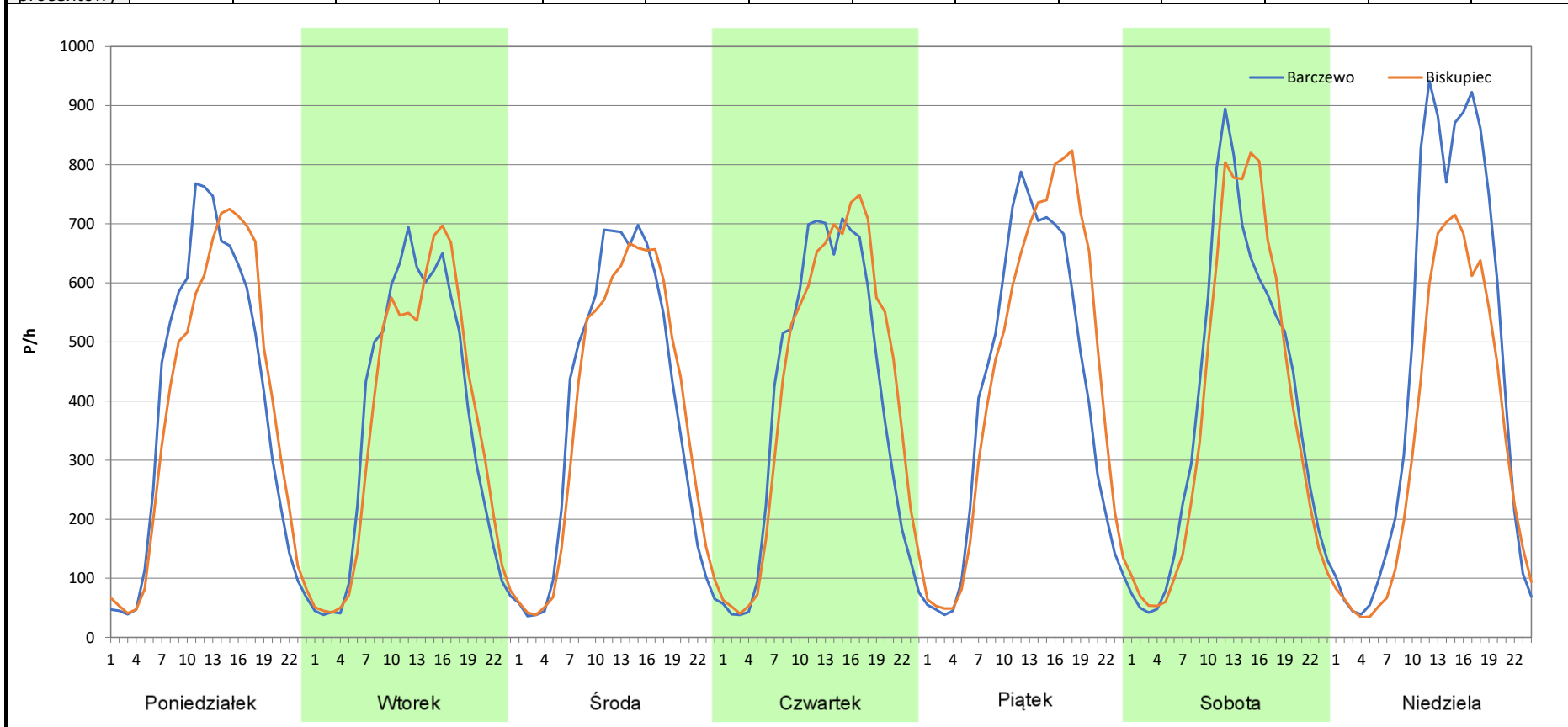
Stacja nr 28020

Miejscowość: Rzeck
Odcinek: Barczewo-Biskupiec
Typ stacji: E6
Miesiąc: Sierpień

Rok: 2025
Numer drogi: 16c
Oddział: Olsztyn

R03_07-8_28020_2025

Dzień tygodnia	Poniedziałek		Wtorek		Środa		Czwartek		Piątek		Sobota		Niedziela	
Kierunek	Barczewo	Biskupiec	Barczewo	Biskupiec	Barczewo	Biskupiec	Barczewo	Biskupiec	Barczewo	Biskupiec	Barczewo	Biskupiec	Barczewo	Biskupiec
SDR	9332	9268	8672	8592	9145	9043	9468	10069	9750	10548	9410	9195	10663	7894
Razem	18600		17264		18188		19537		20298		18605		18557	
Podział procentowy	50,17%	49,83%	50,23%	49,77%	50,28%	49,72%	48,46%	51,54%	48,03%	51,97%	50,58%	49,42%	57,46%	42,54%



Analiza ruchu pojazdów ogółem w poszczególnych dniach tygodnia dla każdego miesiąca, w podziale na kierunki ruchu



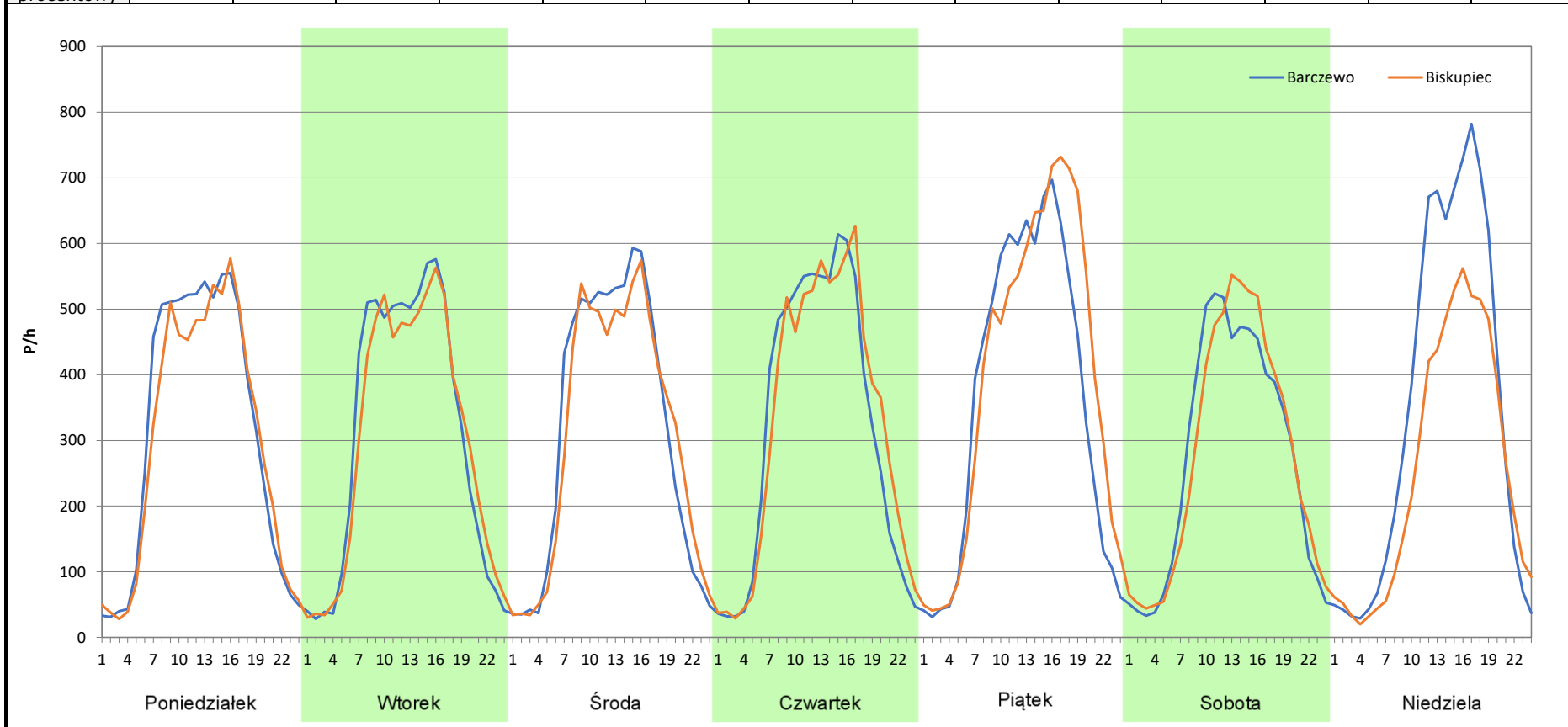
Stacja nr 28020

Miejscowość: Rzeck
Odcinek: Barczewo-Biskupiec
Typ stacji: E6
Miesiąc: Wrzesień

Rok: 2025
Numer drogi: 16c
Oddział: Olsztyn

R03_07-9_28020_2025

Dzień tygodnia	Poniedziałek		Wtorek		Środa		Czwartek		Piątek		Sobota		Niedziela	
	Barczewo	Biskupiec	Barczewo	Biskupiec	Barczewo	Biskupiec	Barczewo	Biskupiec	Barczewo	Biskupiec	Barczewo	Biskupiec	Barczewo	Biskupiec
SDR	7491	7156	7402	7178	7554	7355	7701	7836	8692	9448	6576	6635	8214	6073
Razem	14647		14580		14909		15537		18140		13211		14287	
Podział procentowy	51,14%	48,86%	50,77%	49,23%	50,67%	49,33%	49,57%	50,43%	47,92%	52,08%	49,78%	50,22%	57,49%	42,51%



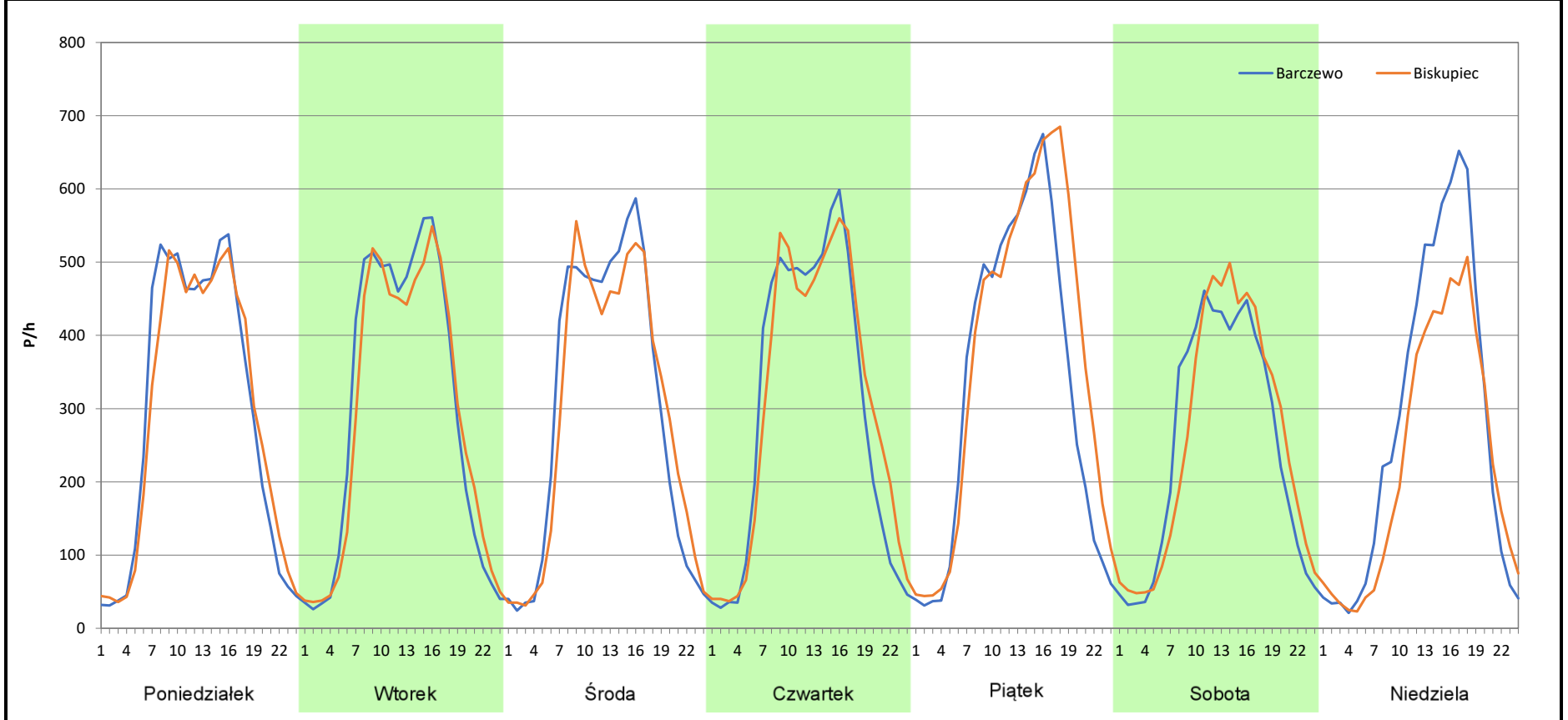
Analiza ruchu pojazdów ogółem w poszczególnych dniach tygodnia dla każdego miesiąca, w podziale na kierunki ruchu



Stacja nr 28020

Miejscowość: Rzeck
Odcinek: Barczewo-Biskupiec
Typ stacji: E6
Miesiąc: Październik
Rok: 2025
Numer drogi: 16c
Oddział: Olsztyn
 R03_07-10_28020_2025

Dzień tygodnia	Poniedziałek		Wtorek		Środa		Czwartek		Piątek		Sobota		Niedziela	
Kierunek	Barczewo	Biskupiec	Barczewo	Biskupiec	Barczewo	Biskupiec	Barczewo	Biskupiec	Barczewo	Biskupiec	Barczewo	Biskupiec	Barczewo	Biskupiec
SDR	7046	6962	7140	6915	7150	7014	7194	7362	7907	8860	5979	6136	6598	5415
Razem	14008		14055		14164		14556		16767		12115		12013	
Podział procentowy	50,30%	49,70%	50,80%	49,20%	50,48%	49,52%	49,42%	50,58%	47,16%	52,84%	49,35%	50,65%	54,92%	45,08%



Analiza ruchu pojazdów ogółem w poszczególnych dniach tygodnia dla każdego miesiąca, w podziale na kierunki ruchu



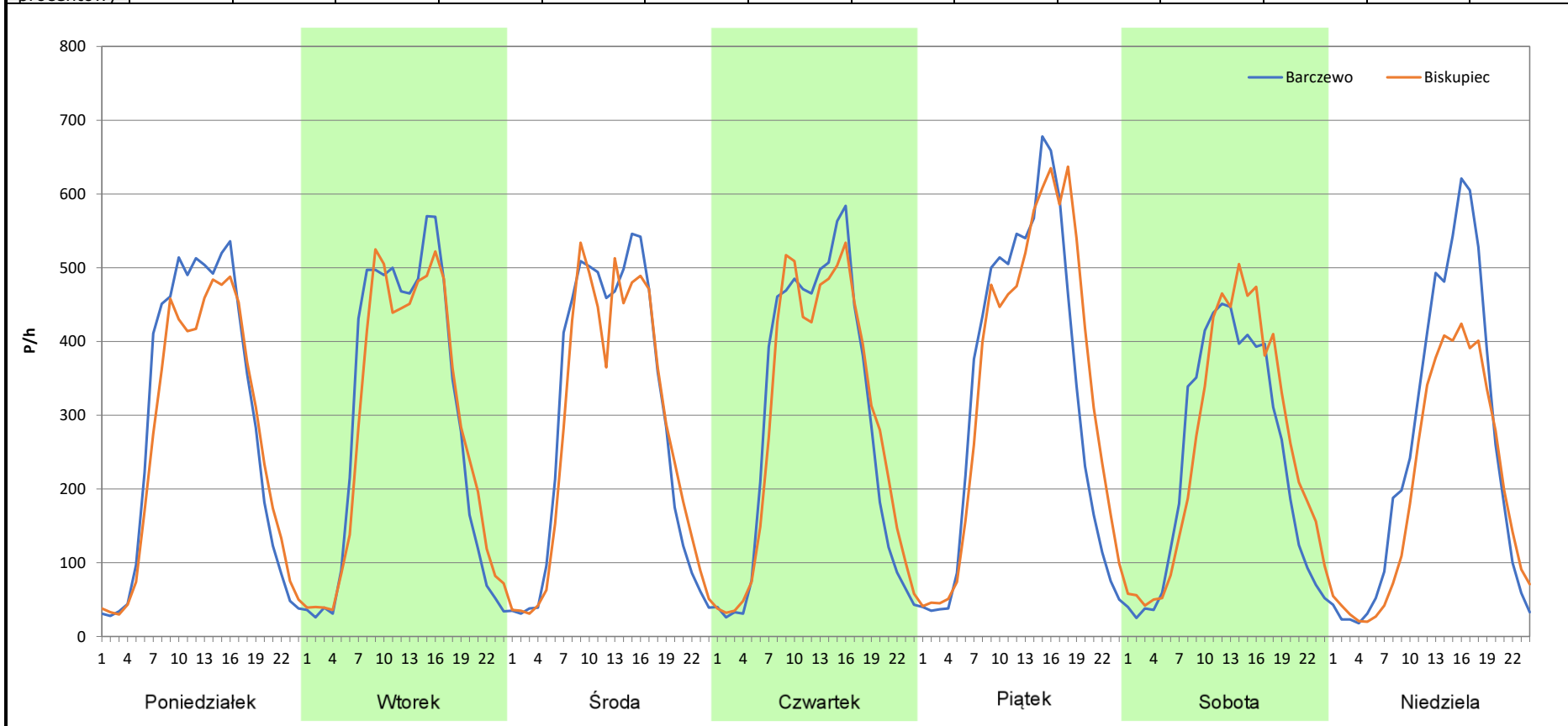
Stacja nr 28020

Miejscowość: Rzeck
Odcinek: Barczewo-Biskupiec
Typ stacji: E6
Miesiąc: Listopad

Rok: 2025
Numer drogi: 16c
Oddział: Olsztyn

R03_07-11_28020_2025

Dzień tygodnia	Poniedziałek		Wtorek		Środa		Czwartek		Piątek		Sobota		Niedziela	
Kierunek	Barczewo	Biskupiec	Barczewo	Biskupiec	Barczewo	Biskupiec	Barczewo	Biskupiec	Barczewo	Biskupiec	Barczewo	Biskupiec	Barczewo	Biskupiec
SDR	6906	6454	6958	6776	6937	6661	6924	6918	7806	8267	5638	6088	5936	4724
Razem	13360		13734		13598		13842		16073		11726		10660	
Podział procentowy	51,69%	48,31%	50,66%	49,34%	51,01%	48,99%	50,02%	49,98%	48,57%	51,43%	48,08%	51,92%	55,68%	44,32%



Analiza ruchu pojazdów ogółem w poszczególnych dniach tygodnia dla każdego miesiąca, w podziale na kierunki ruchu



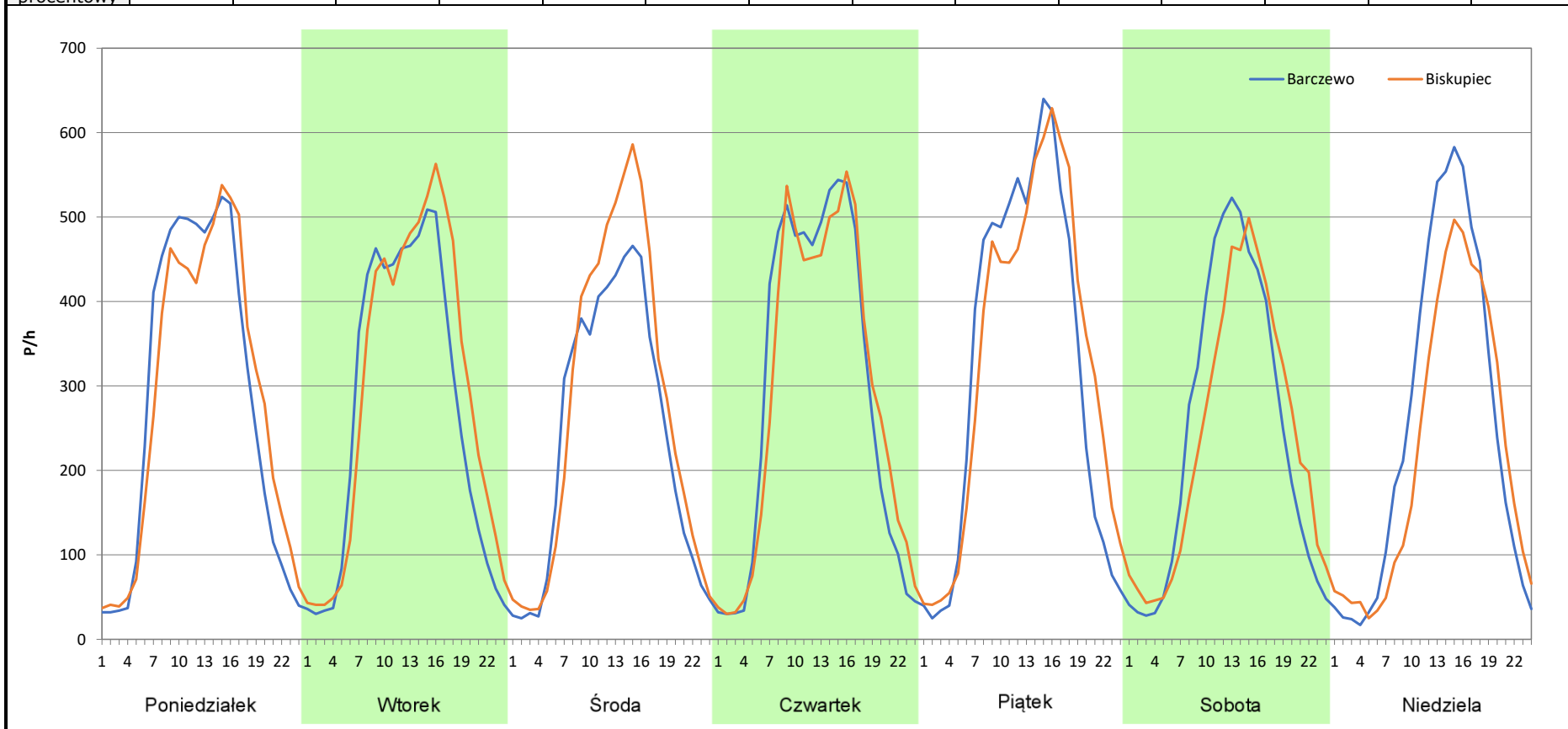
Stacja nr 28020

Miejscowość: Rzeck
Odcinek: Barczewo-Biskupiec
Typ stacji: E6
Miesiąc: Grudzień

Rok: 2025
Numer drogi: 16c
Oddział: Olsztyn

R03_07-12_28020_2025

Dzień tygodnia	Poniedziałek		Wtorek		Środa		Czwartek		Piątek		Sobota		Niedziela	
Kierunek	Barczewo	Biskupiec	Barczewo	Biskupiec	Barczewo	Biskupiec	Barczewo	Biskupiec	Barczewo	Biskupiec	Barczewo	Biskupiec	Barczewo	Biskupiec
SDR	6768	6820	6447	7009	5772	6532	7005	6959	7692	7942	5857	5707	5956	5246
Razem	13588		13456		12304		13964		15634		11564		11202	
Podział procentowy	49,81%	50,19%	47,91%	52,09%	46,91%	53,09%	50,16%	49,84%	49,20%	50,80%	50,65%	49,35%	53,17%	46,83%



Analiza ruchu pojazdów ogółem w święta i dni okołoswiąteczne, w podziale na kierunki ruchu
NOWY ROK i Święto Trzech Króli



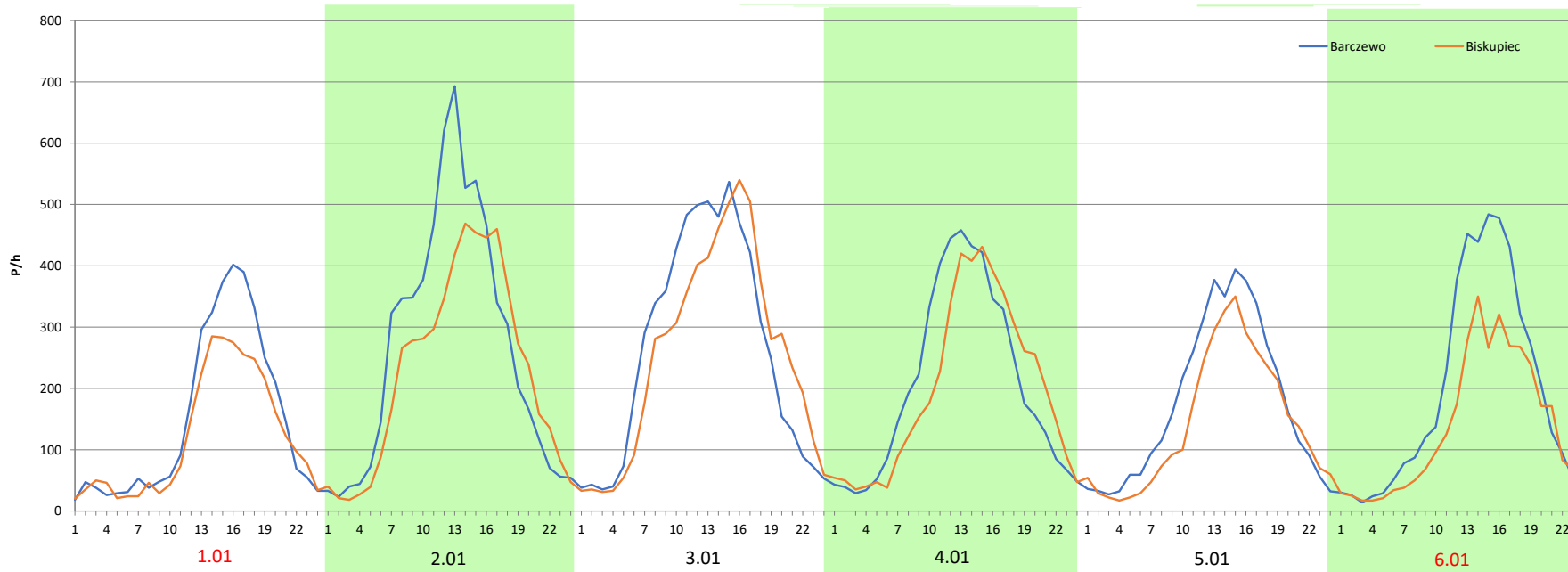
Stacja nr 28020

Miejscowość: Rzeck
Odcinek: Barczewo-Biskupiec
Typ stacji: E6
Miesiąc: Styczeń

Rok: 2025
Numer drogi: 16c
Oddział: Olsztyn

R03_08-1_28020_2025

Data Dzień tygodnia	1.01 Środa		2.01 Czwartek		3.01 Piątek		4.01 Sobota		5.01 Niedziela		6.01 Poniedziałek	
Kierunek	Barczewo	Biskupiec	Barczewo	Biskupiec	Barczewo	Biskupiec	Barczewo	Biskupiec	Barczewo	Biskupiec	Barczewo	Biskupiec
Dobowy ruch	3539	2842	6376	5417	6401	5424	6392	5443	6434	5461	6394	5488
Razem	6381		11793		11825		11835		11895		11882	
Podział procentowy	55,46%	44,54%	54,07%	45,93%	54,13%	45,87%	54,01%	45,99%	54,09%	45,91%	53,81%	46,19%
Udział SDRR	43,98%		81,27%		81,50%		81,56%		81,98%		81,89%	





Analiza ruchu pojazdów ogółem w święta i dni okołoswiąteczne, w podziale na kierunki ruchu WIELKANOC

Stacja nr 28020

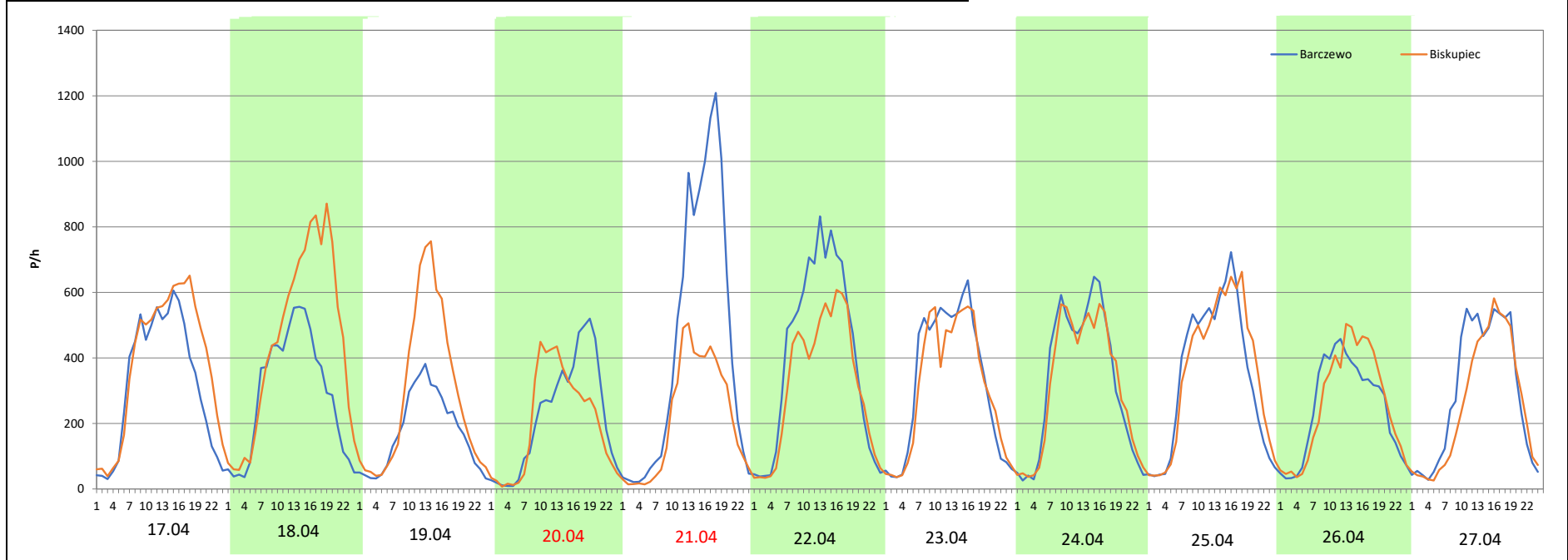
Miejscowość: Rzeck
Odcinek: Barczewo-Biskupiec
Typ stacji: E6
Miesiąc: Marzec / Kwiecień

Rok: 2025
Numer drogi: 16c
Oddział: Olsztyn

R03_08-2_28020_2025

Data Dzień tygodnia	17.04 Czwartek		18.04 Piątek		19.04 Sobota		20.04 Niedziela		21.04 Poniedziałek		22.04 Wtorek		23.04 Środa	
Kierunek	Barczewo	Biskupiec	Barczewo	Biskupiec	Barczewo	Biskupiec	Barczewo	Biskupiec	Barczewo	Biskupiec	Barczewo	Biskupiec	Barczewo	Biskupiec
Dobowy ruch	7642	9185	6937	10716	4156	6895	5302	4860	10534	5166	9678	7576	9689	7595
Razem	16827		17653		11051		10162		15700		17254		17284	
Podział procentowy	45,42%	54,58%	39,30%	60,70%	37,61%	62,39%	52,17%	47,83%	67,10%	32,90%	56,09%	43,91%	56,06%	43,94%
Udział SDRR	115,97%		121,66%		76,16%		70,03%		108,20%		118,91%		119,12%	

Data Dzień tygodnia	24.04 Czwartek		25.04 Piątek		26.04 Sobota		27.04 Niedziela	
Kierunek	Barczewo	Biskupiec	Barczewo	Biskupiec	Barczewo	Biskupiec	Barczewo	Biskupiec
Dobowy ruch	7753	7480	8242	8470	5887	6159	6962	6103
Razem	15233		16712		12046		13065	
Podział procentowy	50,90%	49,10%	49,32%	50,68%	48,87%	51,13%	53,29%	46,71%
Udział SDRR	104,98%		115,18%		83,02%		90,04%	



Analiza ruchu pojazdów ogółem w święta i dni okolicznościowe, w podziale na kierunki ruchu
1 - 3 MAJA



Stacja nr 28020

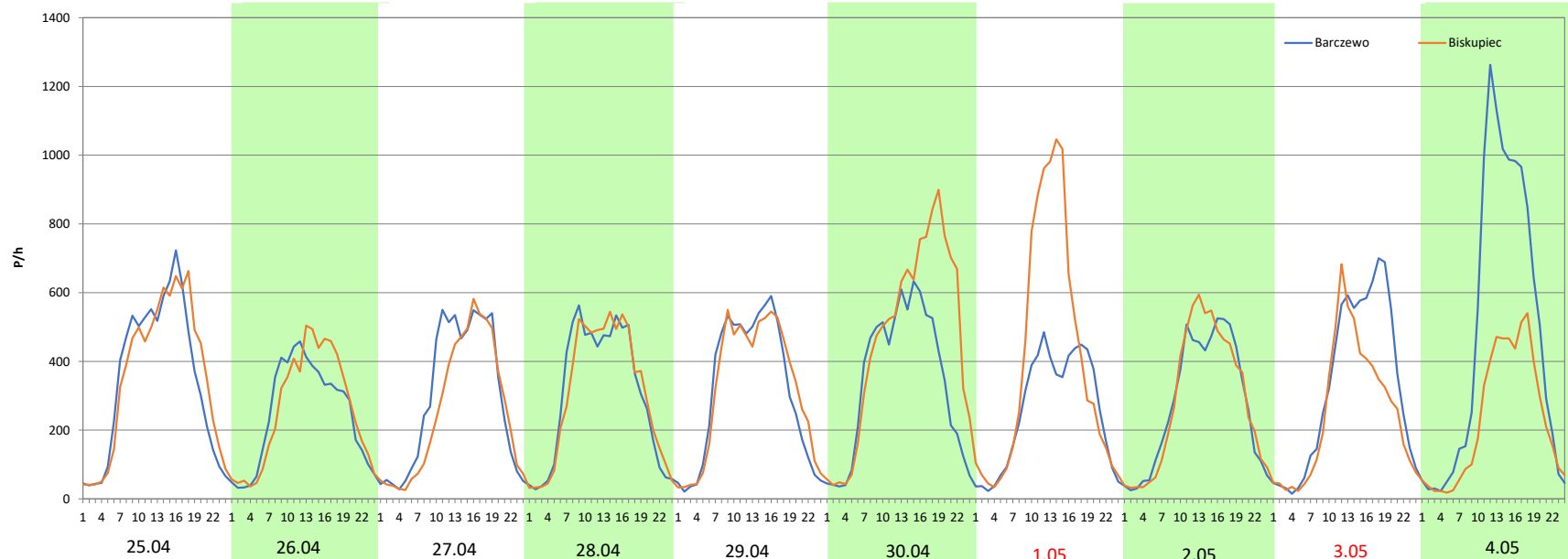
Miejscowość: Rzeck
Odcinek: Barczewo-Biskupiec
Typ stacji: E6
Miesiąc: Maj

Rok: 2025
Numer drogi: 16c
Oddział: Olsztyn

R03_08-3_28020_2025

Data Dzień tygodnia	25.04 Piątek		26.04 Sobota		27.04 Niedziela		28.04 Poniedziałek		29.04 Wtorek		30.04 Środa		1.05 Czwartek	
Kierunek	Barczewo	Biskupiec	Barczewo	Biskupiec	Barczewo	Biskupiec	Barczewo	Biskupiec	Barczewo	Biskupiec	Barczewo	Biskupiec	Barczewo	Biskupiec
Dobowy ruch	8242	8470	5887	6159	6962	6103	7206	7186	7483	7590	8144	11060	6091	9583
Razem	16712		12046		13065		14392		15073		19204		15674	
Podział procentowy	49,32%	50,68%	48,87%	51,13%	53,29%	46,71%	50,07%	49,93%	49,65%	50,35%	42,41%	57,59%	38,86%	61,14%
Udział SDRR	115,18%		83,02%		90,04%		99,19%		103,88%		132,35%		108,02%	

Data Dzień tygodnia	2.05 Piątek		3.05 Sobota		4.05 Niedziela	
Kierunek	Barczewo	Biskupiec	Barczewo	Biskupiec	Barczewo	Biskupiec
Dobowy ruch	6603	6768	7801	5999	11312	5450
Razem	13371		13800		16762	
Podział procentowy	49,38%	50,62%	56,53%	43,47%	67,49%	32,51%
Udział SDRR	92,15%		95,11%		115,52%	



Analiza ruchu pojazdów ogółem w święta i dni okołoświęteczne, w podziale na kierunki ruchu
BOŻE CIAŁO

 Generalna Dyrekcja Dróg Krajowych i Autostrad

Stacja nr 28020

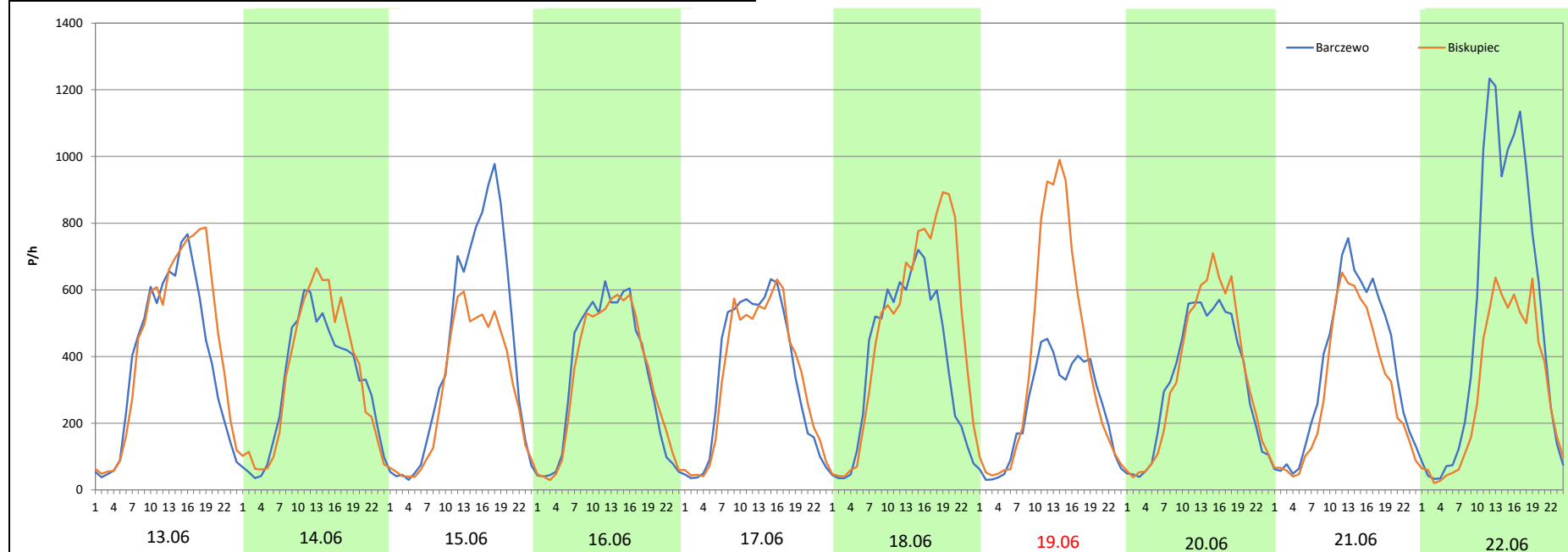
Miejscowość: Rzeck
Odcinek: Barczewo-Biskupiec
Typ stacji: E6
Miesiąc: Maj

Rok: 2025
Numer drogi: 16c
Oddział: Olsztyn

R03_08-4_28020_2025

Data Dzień tygodnia	13.06 Piątek		14.06 Sobota		15.06 Niedziela		16.06 Poniedziałek		17.06 Wtorek		18.06 Środa		19.06 Czwartek	
Kierunek	Barczewo	Biskupiec	Barczewo	Biskupiec	Barczewo	Biskupiec	Barczewo	Biskupiec	Barczewo	Biskupiec	Barczewo	Biskupiec	Barczewo	Biskupiec
Dobowy ruch	9276	10394	7614	8096	9927	7022	8046	7898	8181	8098	9089	11520	5744	9071
Razem	19670		15710		16949		15944		16279		20609		14815	
Podział procentowy	47,16%	52,84%	48,47%	51,53%	58,57%	41,43%	50,46%	49,54%	50,25%	49,75%	44,10%	55,90%	38,77%	61,23%
Udział SDRR	135,56%		108,27%		116,81%		109,88%		112,19%		142,03%		102,10%	

Data Dzień tygodnia	20.06 Piątek		21.06 Sobota		22.06 Niedziela	
Kierunek	Barczewo	Biskupiec	Barczewo	Biskupiec	Barczewo	Biskupiec
Dobowy ruch	7767	8164	8743	7162	12468	7191
Razem	15931		15905		19659	
Podział procentowy	48,75%	51,25%	54,97%	45,03%	63,42%	36,58%
Udział SDRR	109,79%		109,61%		135,49%	



Analiza ruchu pojazdów ogółem w święta i dni okołoswiąteczne, w podziale na kierunki ruchu
WNIEBOWZIĘCIE NMP

Stacja nr 28020



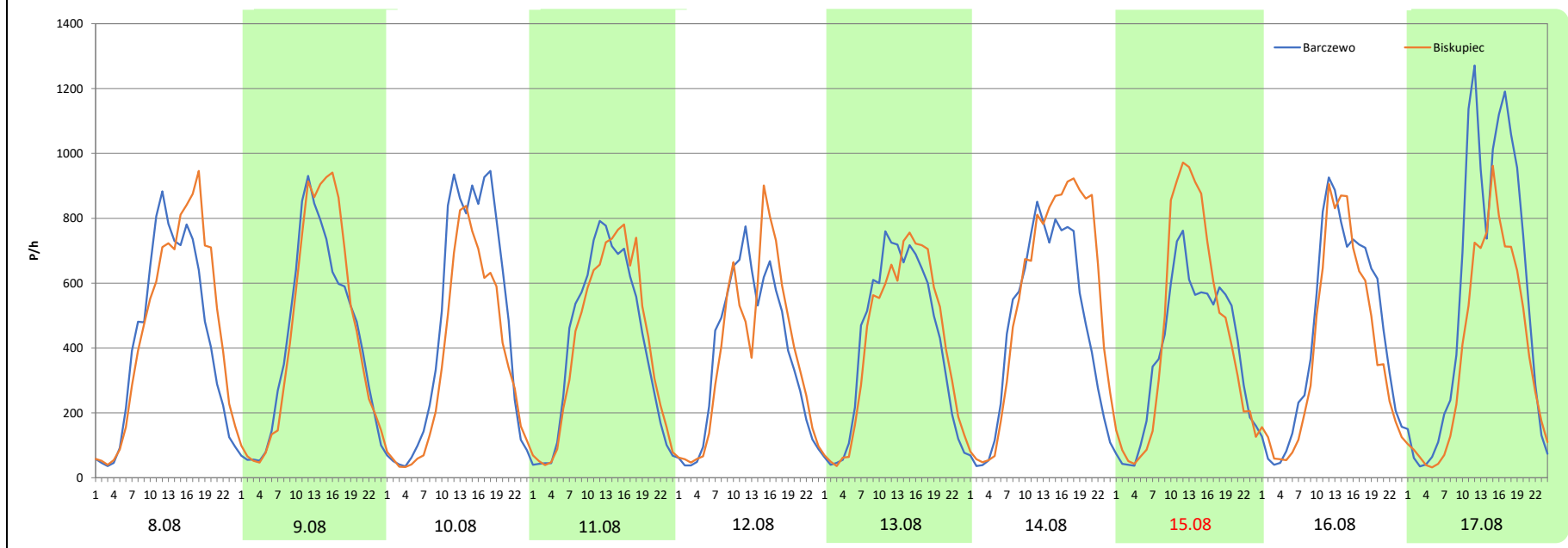
Miejscowość: Rzek
Odcinek: Barczewo-Biskupiec
Typ stacji: E6
Miesiąc: Sierpień

Rok: 2025
Numer drogi: 16c
Oddział: Olsztyn

R03_08-5_28020_2025

Data Dzień tygodnia	8.08 Piątek		9.08 Sobota		10.08 Niedziela		11.08 Poniedziałek		12.08 Wtorek		13.08 Środa		14.08 Czwartek	
Kierunek	Barczewo	Biskupiec	Barczewo	Biskupiec	Barczewo	Biskupiec	Barczewo	Biskupiec	Barczewo	Biskupiec	Barczewo	Biskupiec	Barczewo	Biskupiec
Dobowy ruch	10189	11089	10159	10679	11005	8517	9717	9785	9043	9100	9875	9933	10966	13080
Razem	21278		20838		19522		19502		18143		19808		24046	
Podział procentowy	47,89%	52,11%	48,75%	51,25%	56,37%	43,63%	49,83%	50,17%	49,84%	50,16%	49,85%	50,15%	45,60%	54,40%
Udział SDRR	146,64%		143,61%		134,54%		134,40%		125,04%		136,51%		165,72%	

Data Dzień tygodnia	15.08 Piątek		16.08 Sobota		17.08 Niedziela	
Kierunek	Barczewo	Biskupiec	Barczewo	Biskupiec	Barczewo	Biskupiec
Dobowy ruch	9295	10504	10613	9435	13150	9202
Razem	19799		20048		22352	
Podział procentowy	46,95%	53,05%	52,94%	47,06%	58,83%	41,17%
Udział SDRR	136,45%		138,17%		154,05%	



Analiza ruchu pojazdów ogółem w święta i dni okołoświąteczne, w podziale na kierunki ruchu WSZYSTKICH ŚWIĘTYCH

Stacja nr 28020

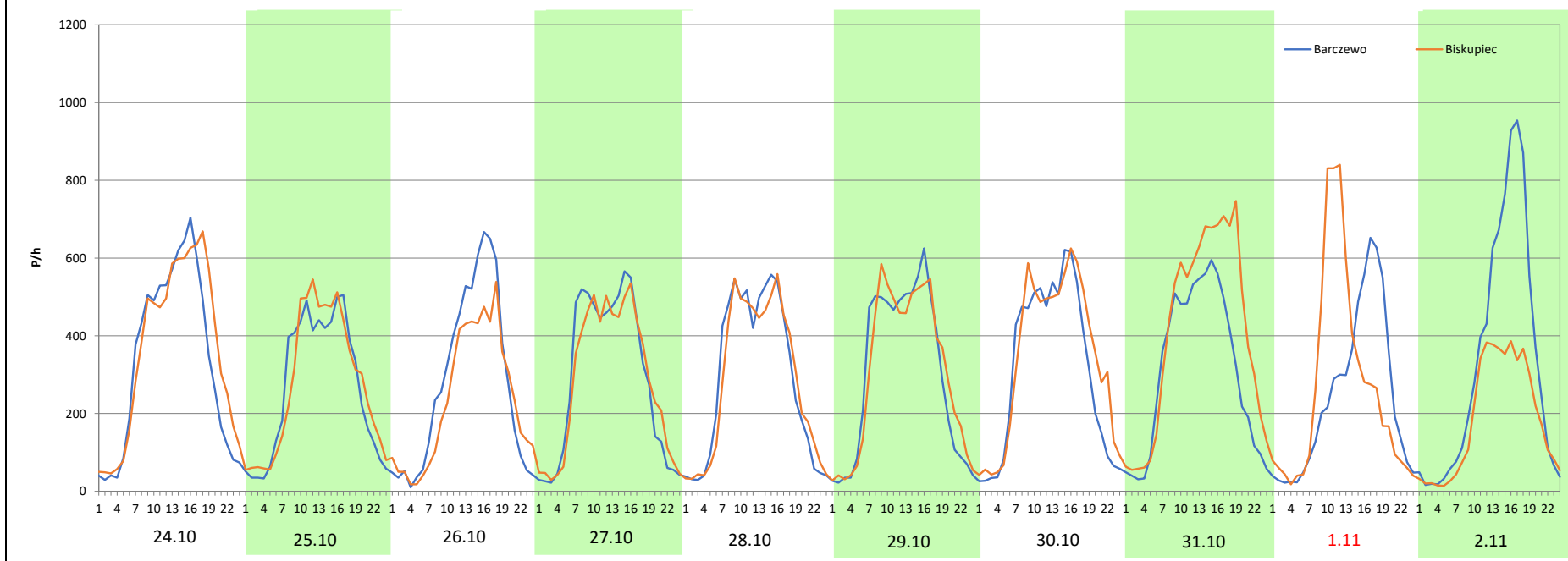
Miejscowość: Rzeck
Odcinek: Barczewo-Biskupiec
Typ stacji: E6
Miesiąc: Październik / Listopad

Rok: 2025
Numer drogi: 16c
Oddział: Olsztyn

R03_08-6_28020_2025

Data Dzień tygodnia	24.10 Piątek		25.10 Sobota		26.10 Niedziela		27.10 Poniedziałek		28.10 Wtorek		29.10 Środa		30.10 Czwartek	
Kierunek	Barczewo	Biskupiec	Barczewo	Biskupiec	Barczewo	Biskupiec	Barczewo	Biskupiec	Barczewo	Biskupiec	Barczewo	Biskupiec	Barczewo	Biskupiec
Dobowy ruch	7966	8607	6347	6579	6606	5631	6926	6799	6945	6818	7226	7308	7407	8172
Razem	16573		12926		12237		13725		13763		14534		15579	
Podział procentowy	48,07%	51,93%	49,10%	50,90%	53,98%	46,02%	50,46%	49,54%	50,46%	49,54%	49,72%	50,28%	47,54%	52,46%
Udział SDRR	114,22%		89,08%		84,33%		94,59%		94,85%		100,17%		107,37%	

Data Dzień tygodnia	31.10 Piątek		1.11 Sobota		2.11 Niedziela	
Kierunek	Barczewo	Biskupiec	Barczewo	Biskupiec	Barczewo	Biskupiec
Dobowy ruch	7434	9781	5750	6401	7872	4430
Razem	17215		12151		12302	
Podział procentowy	43,18%	56,82%	47,32%	52,68%	63,99%	36,01%
Udział SDRR	118,64%		83,74%		84,78%	



Analiza ruchu pojazdów ogółem w święta i dni okołoświąteczne, w podziale na kierunki ruchu
ŚWIĘTO NIEPODLEGŁOŚCI



Stacja nr 28020

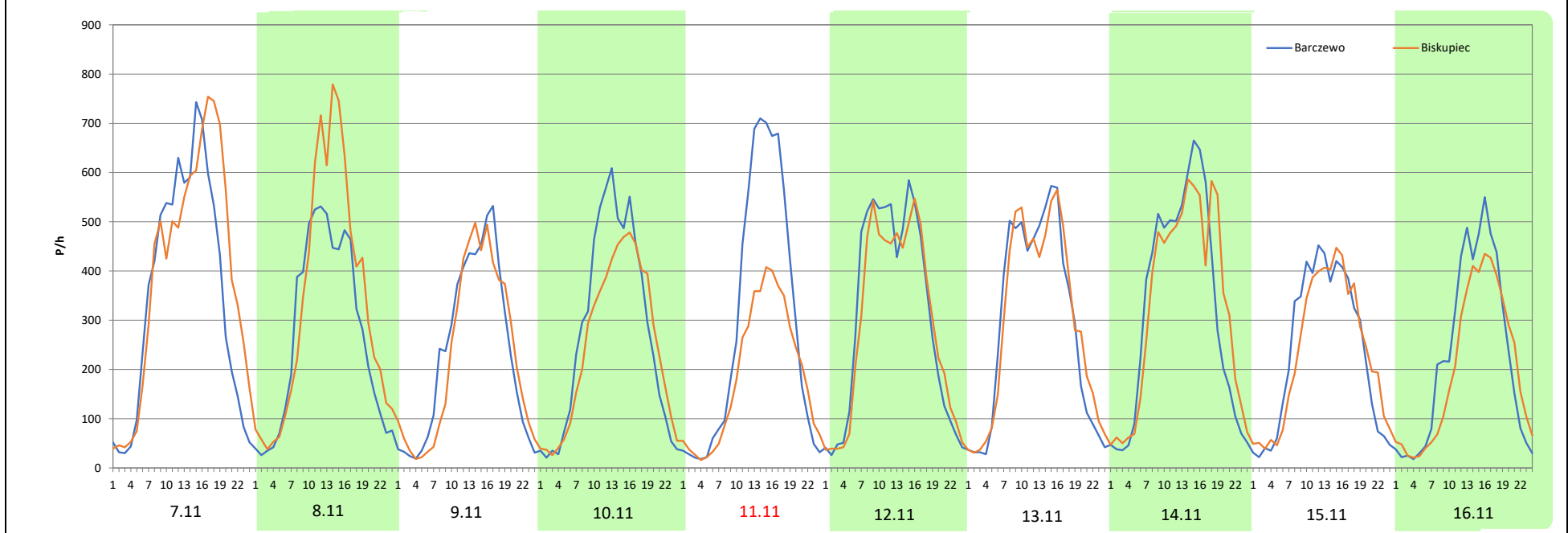
Miejscowość: Rzek
Odcinek: Barczewo-Biskupiec
Typ stacji: E6
Miesiąc: Listopad

Rok: 2025
Numer drogi: 16c
Oddział: Olsztyn

R03_08-7_28020_2025

Data Dzień tygodnia	7.11 Piątek		8.11 Sobota		9.11 Niedziela		10.11 Poniedziałek		11.11 Wtorek		12.11 Środa		13.11 Czwartek	
Kierunek	Barczewo	Biskupiec	Barczewo	Biskupiec	Barczewo	Biskupiec	Barczewo	Biskupiec	Barczewo	Biskupiec	Barczewo	Biskupiec	Barczewo	Biskupiec
Dobowy ruch	8425	9409	6434	7957	5534	5395	6593	5935	6901	4485	7344	6978	6941	7038
Razem	17834		14391		10929		12528		11386		14322		13979	
Podział procentowy	47,24%	52,76%	44,71%	55,29%	50,64%	49,36%	52,63%	47,37%	60,61%	39,39%	51,28%	48,72%	49,65%	50,35%
Udział SDRR	122,91%		99,18%		75,32%		86,34%		78,47%		98,70%		96,34%	

Data Dzień tygodnia	14.11 Piątek		15.11 Sobota		16.11 Niedziela	
Kierunek	Barczewo	Biskupiec	Barczewo	Biskupiec	Barczewo	Biskupiec
Dobowy ruch	7643	7814	5658	5586	5383	4747
Razem	15457		11244		10130	
Podział procentowy	49,45%	50,55%	50,32%	49,68%	53,14%	46,86%
Udział SDRR	106,53%		77,49%		69,81%	



Analiza ruchu pojazdów ogółem w święta i dni okołoswiąteczne, w podziale na kierunki ruchu
BOŻE NARODZENIE

Stacja nr 28020

 **Generalna Dyrekcja Dróg Krajowych i Autostrad**

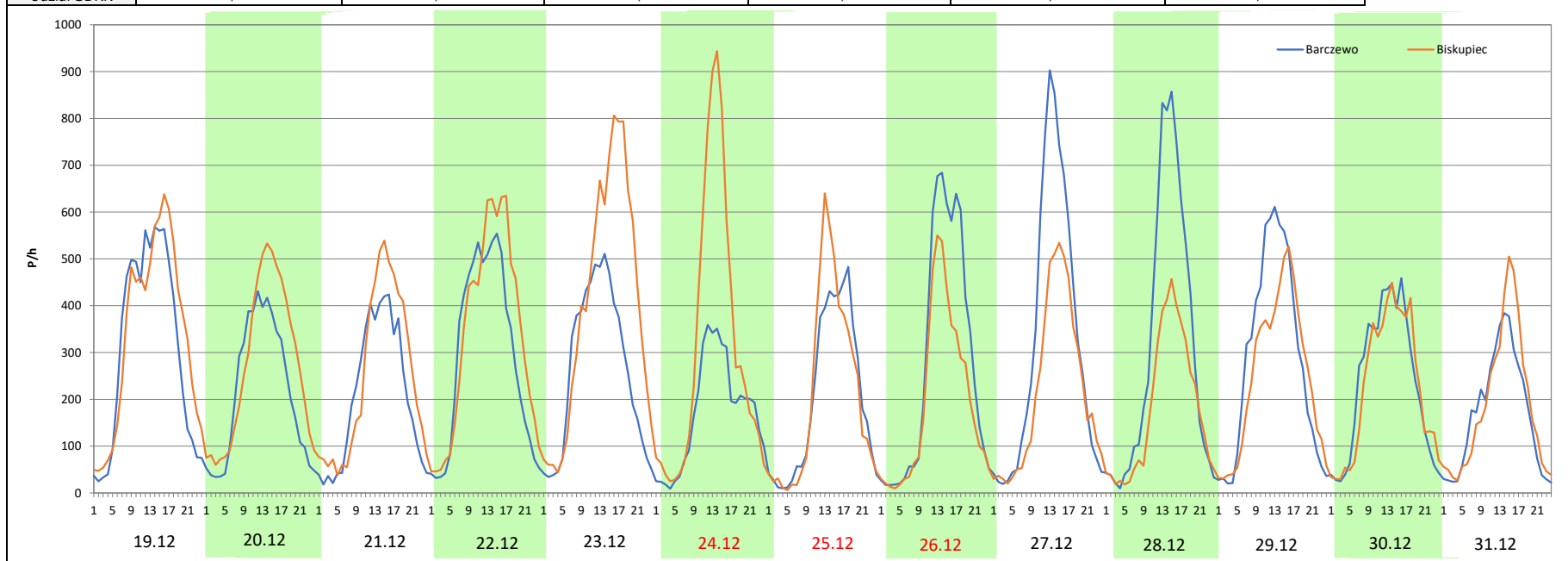
Miejscowość: Rzeck
Odcinek: Barczewo-Biskupiec
Typ stacji: E6
Miesiąc: Grudzień


Rok: 2025
Numer drogi: 16c
Oddział: Olsztyn

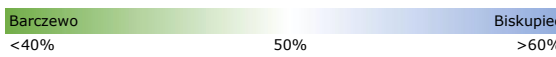

R03_08-8_28020_2025

Data Dzień tygodnia	19.12 Piątek		20.12 Sobota		21.12 Niedziela		22.12 Poniedziałek		23.12 Wtorek		24.12 Środa		25.12 Czwartek	
Kierunek	Barczewo	Biskupiec	Barczewo	Biskupiec	Barczewo	Biskupiec	Barczewo	Biskupiec	Barczewo	Biskupiec	Barczewo	Biskupiec	Barczewo	Biskupiec
Dobowy ruch	7336	8015	5115	6463	4926	5879	6937	8066	6281	9539	4105	7449	4820	5013
Razem	15351		11578		10805		15003		15820		11554		9833	
Podział procentowy	47,79%	52,21%	44,18%	55,82%	45,59%	54,41%	46,24%	53,76%	39,70%	60,30%	35,53%	64,47%	49,02%	50,98%
Udział SDRR	105,80%		79,79%		74,47%		103,40%		109,03%		79,63%		67,77%	

Data Dzień tygodnia	26.12 Piątek		27.12 Sobota		28.12 Niedziela		29.12 Poniedziałek		30.12 Wtorek		31.12 Środa	
Kierunek	Barczewo	Biskupiec	Barczewo	Biskupiec	Barczewo	Biskupiec	Barczewo	Biskupiec	Barczewo	Biskupiec	Barczewo	Biskupiec
Dobowy ruch	6564	4619	7598	5236	7321	4290	6766	5928	5586	5391	4026	4424
Razem	11183		12834		11611		12694		10977		8450	
Podział procentowy	58,70%	41,30%	59,20%	40,80%	63,05%	36,95%	53,30%	46,70%	50,89%	49,11%	47,64%	52,36%
Udział SDRR	77,07%		88,45%		80,02%		87,48%		75,65%		58,24%	



Nierównomierność kierunkowa dla każdego dnia w roku, dla pojazdów ogółem												
											 Generalna Dyrekcja Dróg Krajowych i Autostrad	
Stacja nr 28020												
Miejscowość:	Rzeck					Rok:	2025					
Odcinek:	Barczewo-Biskupiec					Numer drogi:	16c					
Typ stacji:	E6					Oddział:	Olsztyn					
R03_11_28020_2025												
28020	Proporcja ruchu dziennego do średniego dobowego ruchu rocznego [%]											
	1	2	3	4	5	6	7	8	9	10	11	12
1	44,5	50,5	50,2	48,8	61,1	43,6	50,9	53,3	47,6	49,9	52,7	49,8
2	45,9	47,3	44,7	49,4	50,6	50,0	49,8	51,5	49,9	50,2	36,0	49,4
3	49,1	50,3	50,4	50,5	43,5	48,8	51,2	44,5	49,7	52,2	46,8	49,7
4	48,8	50,0	48,8	50,8	32,5	49,4	52,7	50,4	50,3	49,6	49,1	49,6
5	44,9	49,6	48,9	50,4	47,8	50,1	51,6	49,6	52,9	43,5	49,4	50,8
6	41,4	49,9	50,4	45,2	49,2	53,7	45,3	49,6	49,6	49,7	50,2	50,5
7	48,4	52,0	51,9	49,5	49,1	51,3	49,7	50,7	41,1	48,8	52,8	47,1
8	49,5	51,6	50,3	49,5	50,3	43,9	49,6	52,1	49,5	49,2	55,3	49,6
9	49,6	45,7	44,4	49,3	50,8	49,5	49,4	51,2	48,8	50,2	49,4	49,8
10	49,9	49,8	48,5	49,4	50,5	49,7	50,8	43,6	48,8	51,8	47,4	49,9
11	49,6	49,8	50,1	51,0	45,3	49,4	53,1	50,2	50,7	51,3	39,4	49,8
12	46,1	49,2	49,3	51,2	49,9	51,6	53,1	50,2	52,3	45,9	48,7	49,4
13	49,5	49,6	50,2	47,3	49,8	52,8	45,2	50,1	49,7	50,4	50,3	51,3
14	49,2	51,7	51,3	50,0	50,3	51,5	50,4	54,4	43,2	49,0	50,6	49,4
15	49,5	52,0	50,8	49,8	51,3	41,4	49,6	53,1	49,3	48,6	49,7	50,4
16	49,2	45,9	45,4	50,9	51,1	49,5	50,2	47,1	49,8	50,0	46,9	49,8
17	50,8	49,7	49,4	54,6	50,8	49,7	50,8	41,2	49,3	51,3	49,5	50,5
18	51,3	49,7	50,1	60,7	45,1	55,9	52,2	49,0	50,3	50,7	49,4	50,2
19	46,2	49,4	49,6	62,4	50,4	61,2	53,0	49,7	52,2	44,8	49,1	52,2
20	49,2	49,8	50,0	47,8	50,1	51,2	44,5	49,3	51,0	49,2	49,5	55,8
21	49,3	51,5	51,6	32,9	50,0	45,0	51,5	49,6	43,0	49,5	51,0	54,4
22	49,2	51,0	51,6	43,9	51,8	36,6	50,2	51,0	49,2	49,6	50,9	53,8
23	49,9	43,1	44,6	48,5	52,5	49,4	50,5	49,0	48,9	49,9	45,5	60,3
24	50,8	49,6	49,6	49,1	50,9	51,5	51,0	41,5	49,6	51,9	49,5	64,5
25	50,1	49,1	48,9	50,7	43,7	50,0	53,8	49,9	50,4	50,9	49,5	51,0
26	45,6	50,1	49,4	51,1	49,9	49,3	52,4	49,6	50,9	46,0	48,7	41,3
27	49,3	49,9	49,8	46,7	49,5	53,0	41,7	49,8	50,6	49,5	49,8	40,8
28	49,2	51,3	51,8	49,9	50,3	54,3	48,9	50,5	42,8	49,5	51,2	36,9
29	49,3		50,3	50,4	51,2	43,4	48,8	51,4	48,6	50,3	50,7	46,7
30	49,5		45,2	57,6	51,8	50,9	50,0	47,8	48,7	52,5	45,3	49,1
31	50,8		48,0		51,3		50,5	42,0		56,8		52,4

Legenda		$*WNK = \frac{N_{poj./24h \text{ (kierunek P)}}}{N_{poj./24h \text{ (kierunek P+L)}}$
	 niedziele i święta	

Dobowe wahania ruchu pojazdów ogółem w podziale na kierunki



Generalna Dyrekcja
Dróg Krajowych i Autostrad

Stacja nr 28020

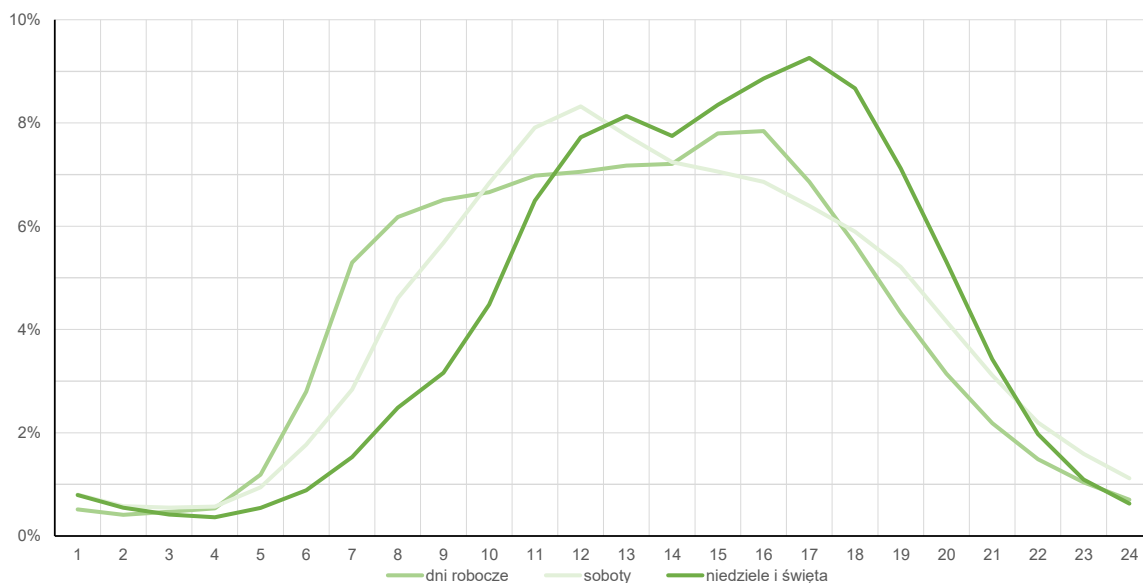
Miejscowość: Rzeck
Odcinek: Barczewo-Biskupiec
Typ stacji: E6

Rok: 2025
Numer drogi: 16c
Oddział: Olsztyn

Średni dobowy rozkład natężenia ruchu

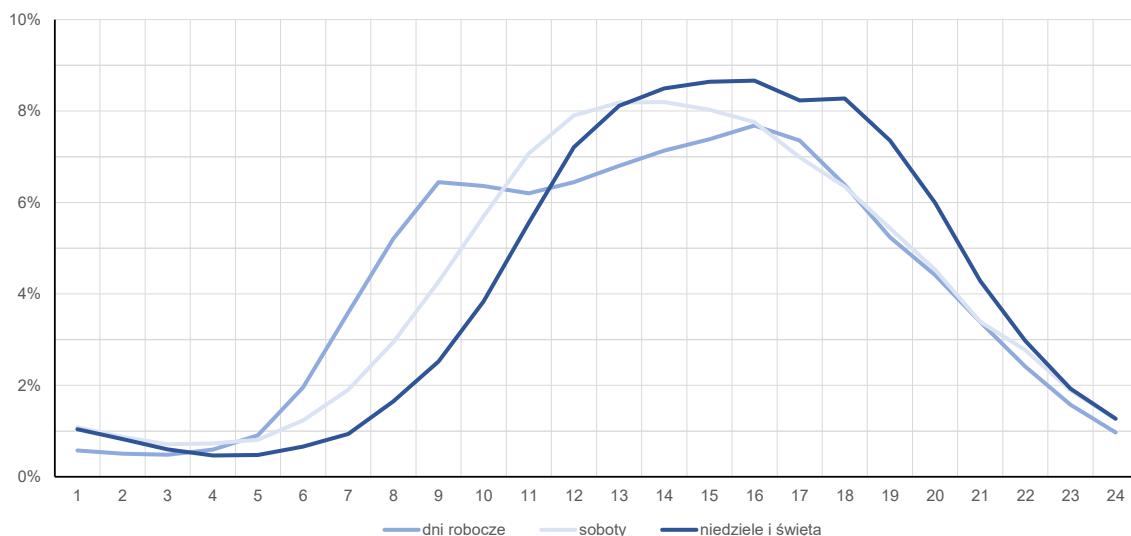
R03_12-1_28020_2025

Kierunek: Barczewo



R03_12-2_28020_2025

Kierunek: Biskupiec



Struktura rodzajowa ruchu wg pomiarów automatycznych

Stacja nr 28020



**Generalna Dyrekcja
Dróg Krajowych i Autostrad**

Miejscowość: Rzeck

Odcinek: Barczewo-Biskupiec

Typ stacji: E6

Za okres od 01.01.2025 do 31.12.2025 (E6)

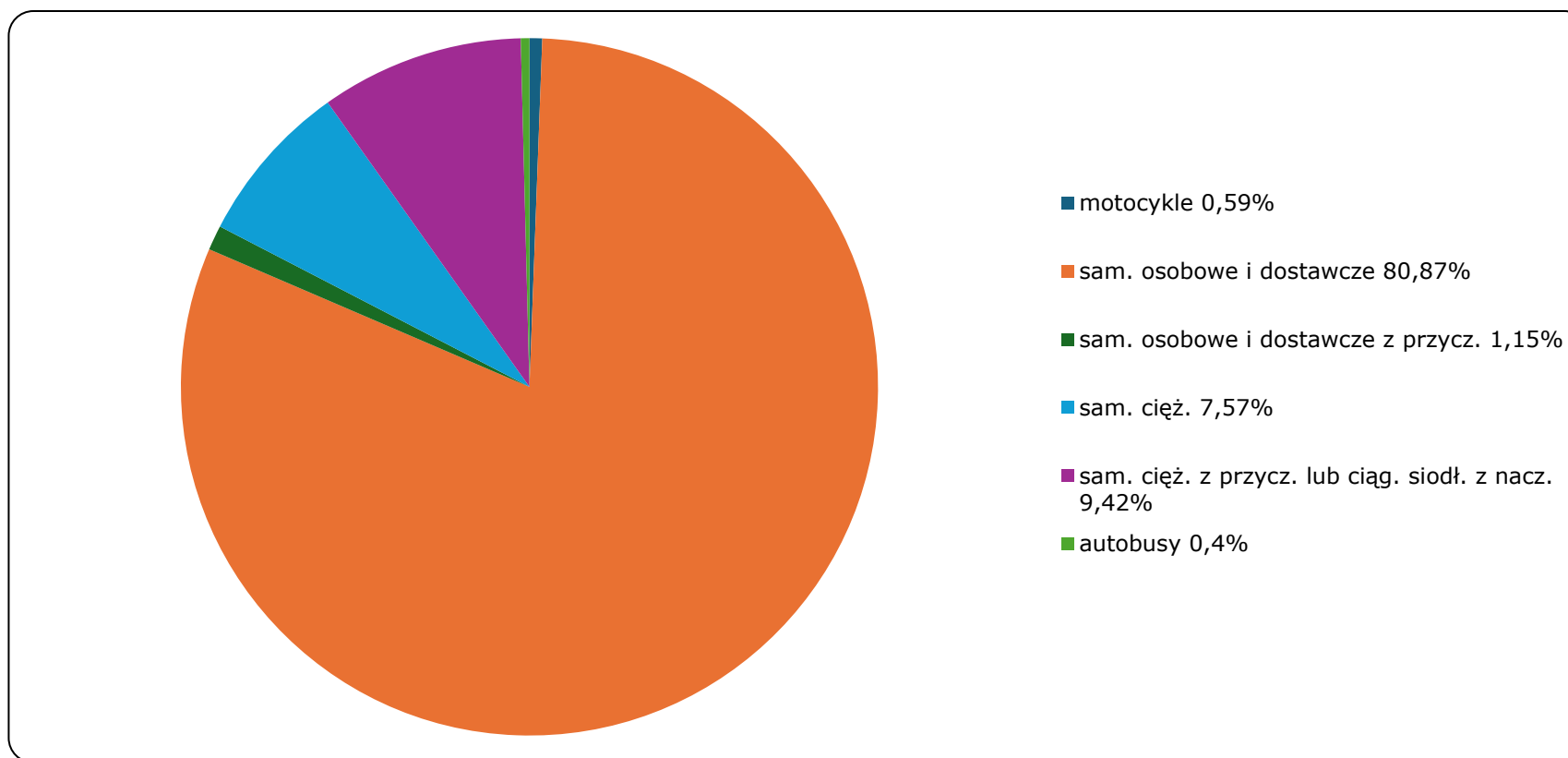
Rok: 2025

Numer drogi: 16c

Oddział: Olsztyn

R04_03_28020_2025

Rodzajowa struktura ruchu wg pomiarów automatycznych w 2025 roku



Rozkłady prędkości pojazdów samochodowych



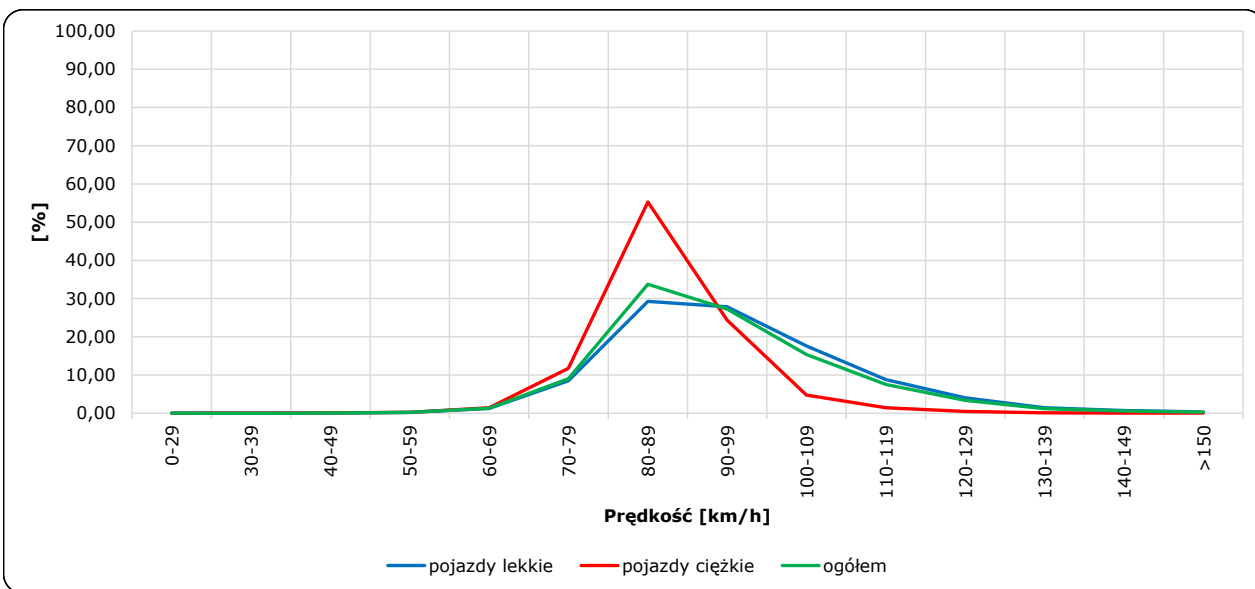
Stacja nr 28020

Miejscowość: Rzeck
 Odcinek: Barczewo-Biskupiec
 Typ stacji: E6

Rok: 2025
 Numer drogi: 16c
 Oddział: Olsztyn

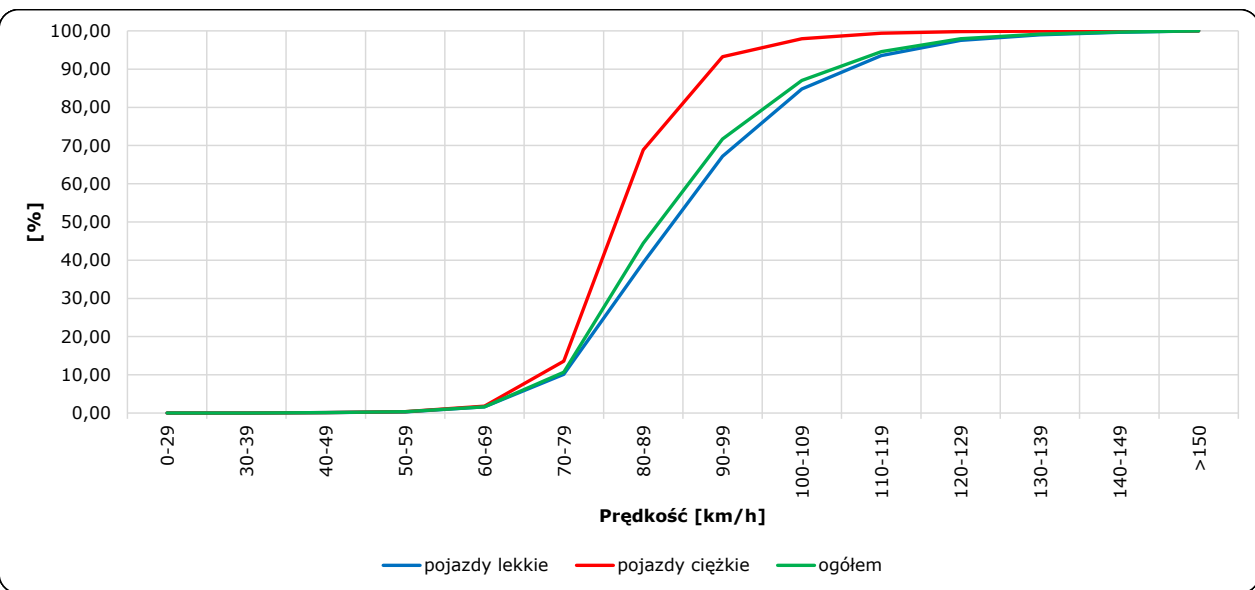
R06_02-1_28020_2025

Rozkład prędkości

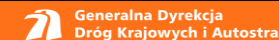


R06_02-2_28020_2025

Dystrybuanta prędkości



Zestawienie 200 godzin o największym natężeniu ruchu w roku Stacja nr 28020

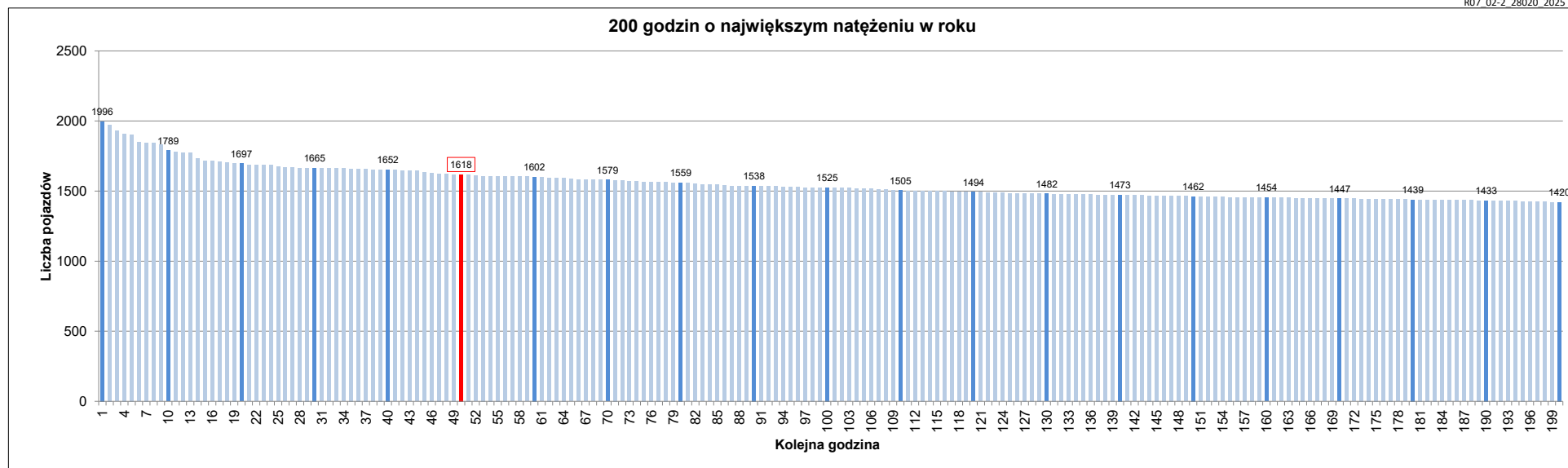


Miejscowość: Rzeck
 Odcinek: Barczewo-Biskupiec
 Typ stacji: E6
 Rok: 2025
 Numer drogi: 16c
 Oddział: Olsztyn

R07_02-1_28020_2025

Udział ruchu w godzinach o największym natężeniu w roku w odniesieniu do SDRR w 2025 roku [%]																					
SDRR	1	10	20	30	40	50	60	70	80	90	100	110	120	130	140	150	160	170	180	190	200
14510	1996	1789	1665	1652	1652	1618	1602	1579	1559	1538	1525	1505	1494	1482	1473	1462	1454	1447	1439	1433	1420
Udział proc.	14%	12%	11%	11%	11%	11%	11%	11%	11%	11%	11%	10%	10%	10%	10%	10%	10%	10%	10%	10%	10%
Data	17.08.25	26.07.25	27.07.25	27.07.25	19.07.25	02.08.25	04.05.25	03.08.25	14.08.25	25.07.25	05.07.25	27.07.25	17.08.25	18.07.25	22.06.25	09.08.25	21.07.25	01.05.25	22.08.25	24.08.25	04.05.25
Nr dnia	7	6	7	7	6	6	7	7	4	5	6	7	7	5	7	6	1	4	5	7	7
Godzina	12	13	18	12	13	16	13	18	14	18	12	17	14	12	11	17	13	12	18	13	16

R07_02-2_28020_2025



Oznaczenia:
 - Wartości natężeni kolejnych 200 godzin
 - Wartości co dziesiątej wartości z posród 200 godzin
 - Wartości 50-tej godziny

SDRR: 14510 poj./dobę