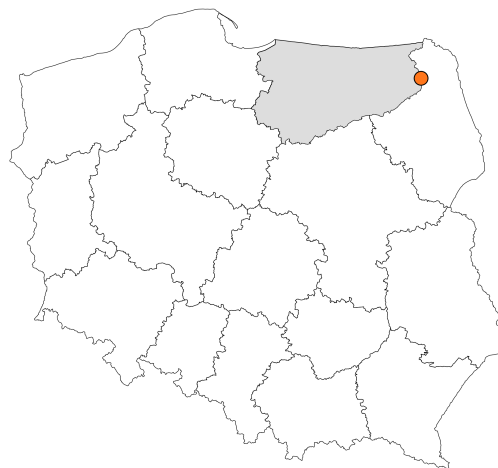


Zakres czasowy: **2025**

Raport dla stacji **28010**

Numer **28010**
Typ **8+1**
Oddział **Olsztyn**
Miejscowość **Kalinowo**



SPIS TREŚCI

R00 Zbiorcze i podsumowujące	1
R00_01 Karta charakterystyki stacji ciągłych pomiarów ruchu	1
R02 Rozwój ruchu w latach	2
R02_03 Rozwój ruchu pojazdów ogółem dla poszczególnych stacji	2
R02_03C Rozwój ruchu pojazdów ciężkich dla poszczególnych stacji	3
R03 Wahania ruchu i ruch w poszczególne dni tygodnia	4
R03_01 Średni dobowy ruchu pojazdów ogółem w poszczególnych miesiącach i dniach tygodnia wraz ze wskaźnikami charakteryzującymi sezonowe (miesięczne) i tygodniowe wahania ruchu w odniesieniu do SDRR	4
R03_02 Sezonowe i tygodniowe wahania ruchu pojazdów ogółem dla danej stacji	5
R03_03 Dobowe wahania ruchu dla wybranych dni tygodnia dla pojazdów ogółem wraz z dystrybuantą	6
R03_04 Uśrednione dobowe rozkłady ruchu dla wybranych dni tygodnia, dla pojazdów lekkich i ciężkich	7
R03_07 Analiza ruchu pojazdów ogółem w poszczególnych dniach tygodnia dla każdego miesiąca, w podziale na kierunki ruchu	8
R03_08 Analiza ruchu w święta i dni okolicy świąteczne	20
R03_10 Proporcja dobowego natężenia ruchu do SDRR, dla każdego dnia w roku, dla pojazdów ogółem	28
R03_11 Nierównomierność kierunkowa dla każdego dnia w roku, dla pojazdów ogółem	29
R03_12 Dobowe wahania ruchu w podziale na kierunki oraz na pojazdy ogółem	30
R04 Struktura rodzajowa ruchu	31
R04_03 Wykres rodzajowej struktury ruchu wg pomiarów ręcznych lub automatycznych	31
R06 Rozkład prędkości pojazdów	32
R06_02 Rozkład prędkości pojazdów – wykres i dystrybuanta	32
R07 Godziny o największym natężeniu i charakter ruchu	33
R07_02 Zestawienie 200 godzin o największym natężeniu ruchu w roku, dla obu kierunków łącznie	33

Karta charakterystyki stacji ciągłych pomiarów ruchu

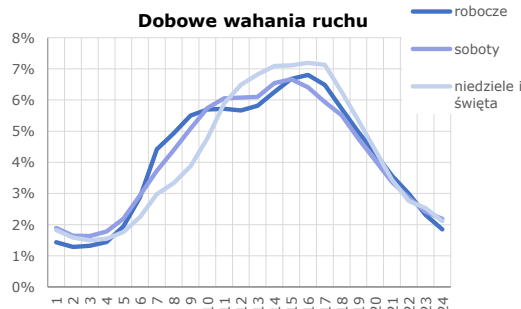
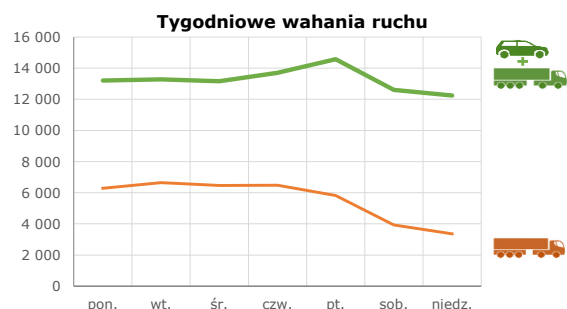
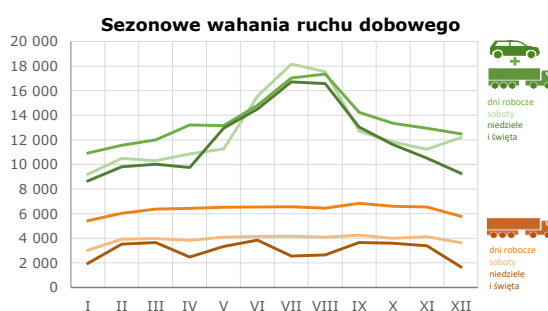
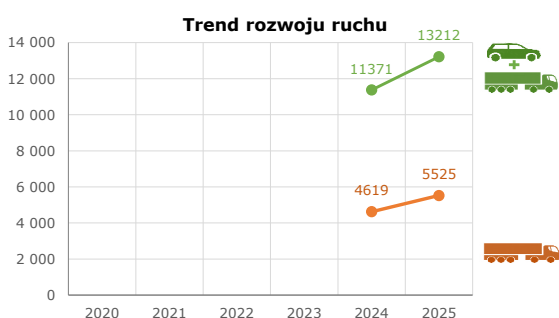
Stacja nr 28010



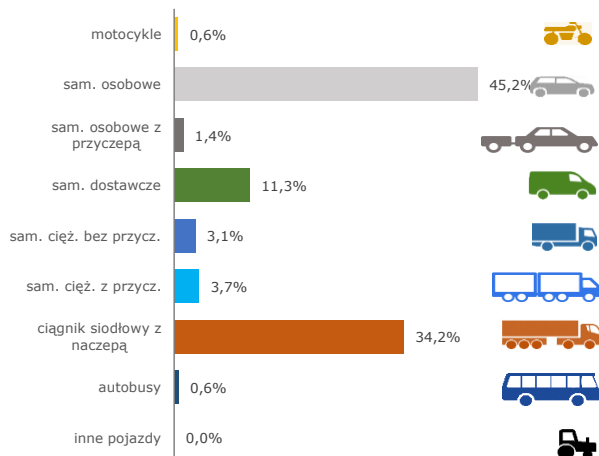
Generalna Dyrekcja Dróg Krajowych i Autostrad

Nr stacji: 28010
Typ stacji: SZR 8+1 OL
Lokalizacja: Kalinowo
Numer drogi: S61
Pikietaż: 156,733

Stacja działa od: 01.01.2024
Charakter ruchu: G
Liczba dni w archiwizacji: 365
Procent doszacowanych godzin: 2,71%



Struktura rodzajowa ruchu

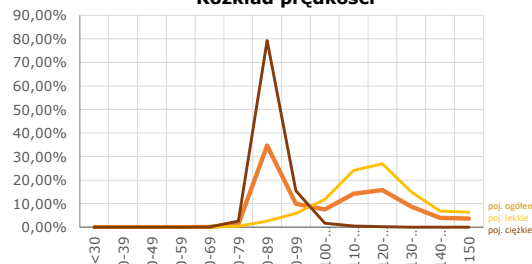


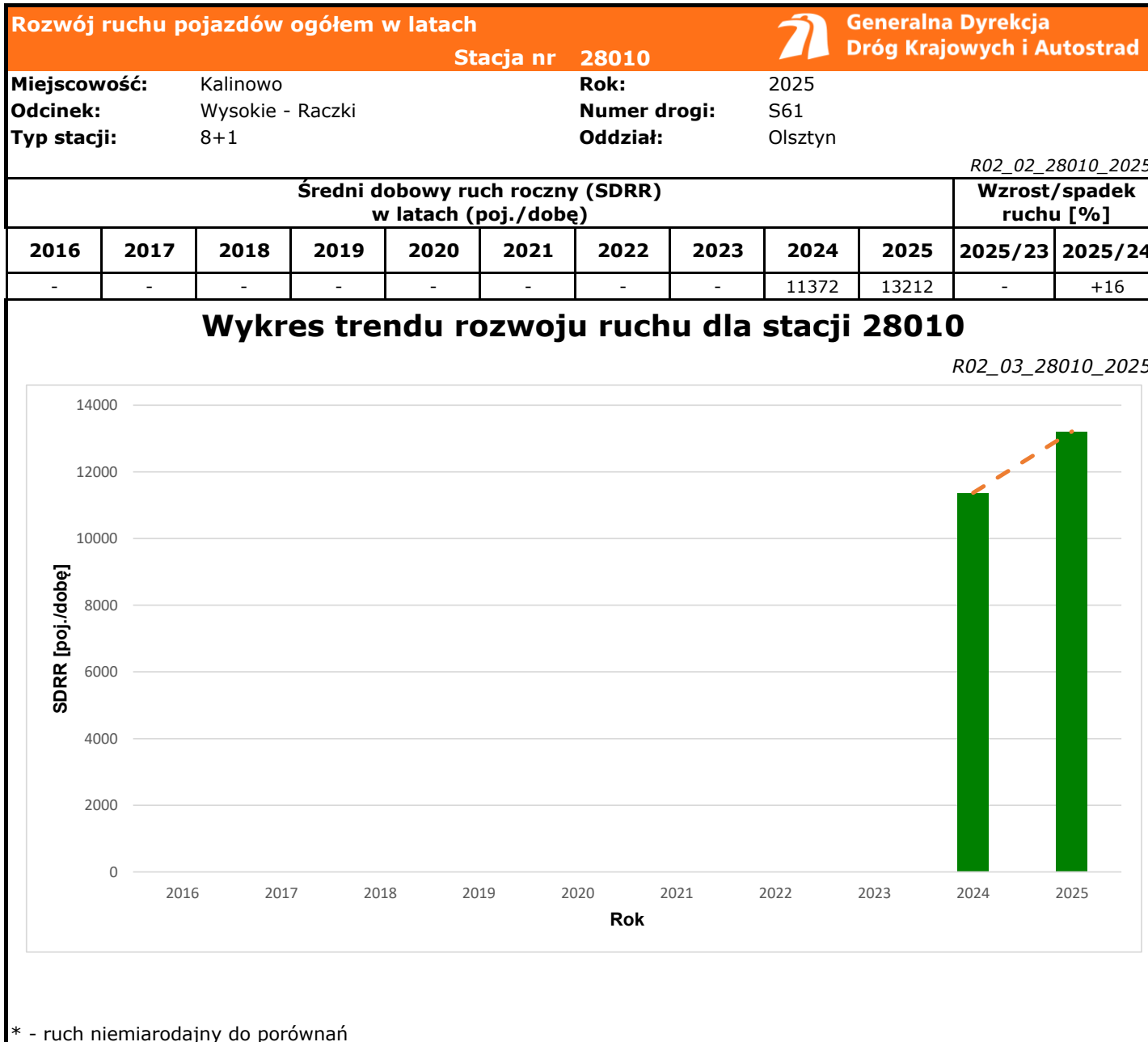
Godzina 50-ta

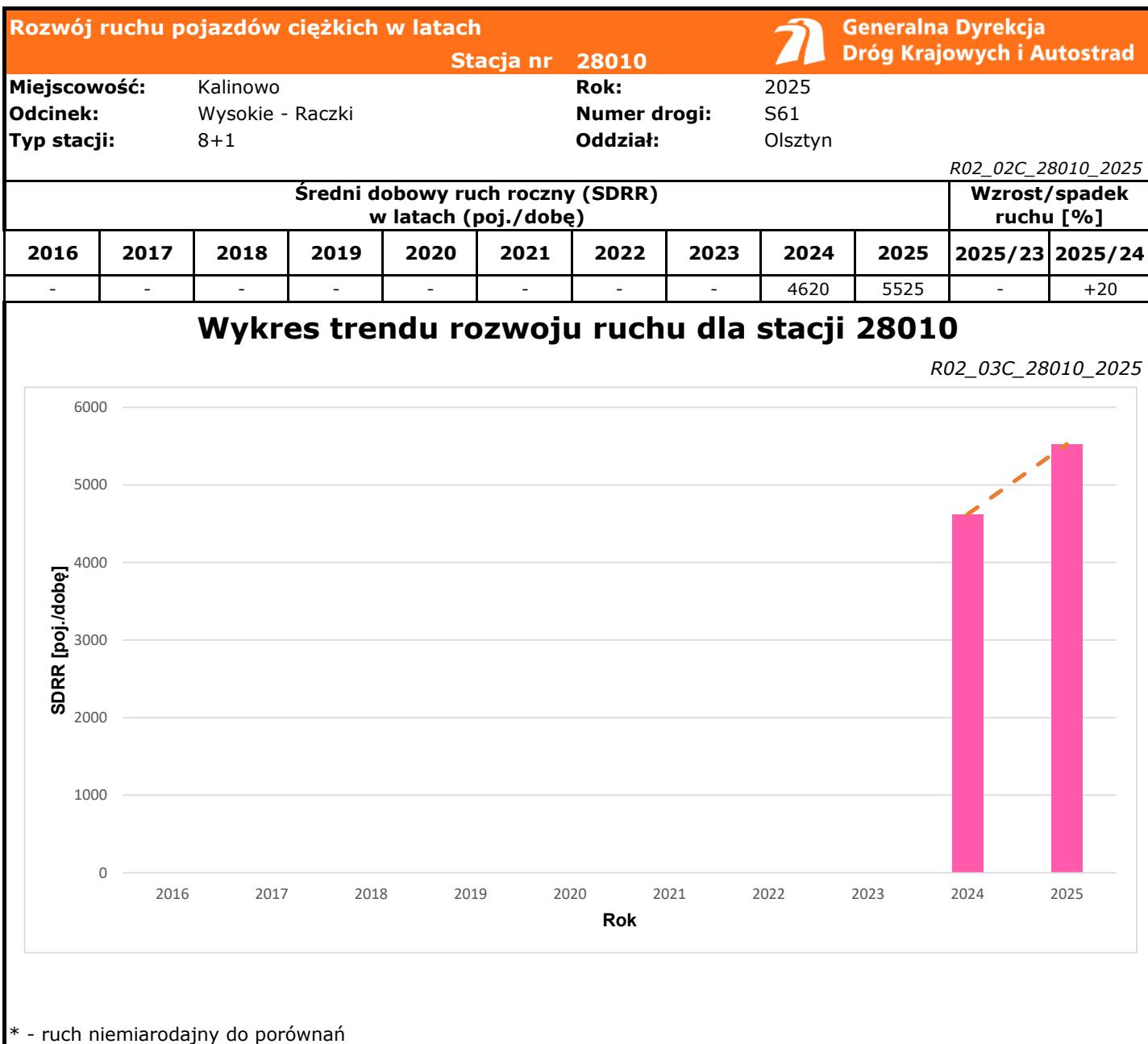
Natężenie: 1240
 Udział proc.: 9%
 Dzień: 13.07.2025 (niedziela)
 Godzina: 13




Rozkład prędkości







Średni dobowy ruch dla poszczególnych dni tygodnia w poszczególnych miesiącach roku														
Stacja nr 28010														
														
Miejscowość: Kalinowo				Rok: 2025										
Odcinek: Wysokie - Raczki				Numer drogi: S61										
Typ stacji: 8+1				Oddział: Olsztyn										
Ruch ogółem														
R03_01_28010_2025														
Dni tygodnia:		Styczeń	Luty	Marzec	Kwiecień	Maj	Czerwiec	Lipiec	Sierpień	Wrzesień	Październik	Listopad	Grudzień	Cały rok
1. Poniedziałki	a	10424	10860	11307	12242	12814	14597	17440	17542	13888	12938	12440	11978	13206
	b	1,006	0,974	0,986	0,989	0,998	0,982	1,017	1,016	1,003	1,004	1,007	1,000	1,000
	c	0,789	0,822	0,856	0,927	0,970	1,105	1,321	1,328	1,052	0,980	0,942	0,907	1,000
2. Wtorki	a	10705	11452	11966	12992	12909	14303	16325	16474	13888	13207	12801	12336	13279
	b	1,034	1,027	1,043	1,050	1,005	0,962	0,952	0,954	1,003	1,025	1,036	1,029	1,005
	c	0,806	0,862	0,901	0,978	0,972	1,077	1,229	1,241	1,046	0,995	0,964	0,929	1,000
3. Środy	a	11040	11409	11712	13297	13051	14438	16120	16695	13890	12885	12710	10662	13159
	b	1,066	1,023	1,021	1,075	1,016	0,971	0,940	0,967	1,003	1,000	1,029	0,890	0,996
	c	0,839	0,867	0,890	1,010	0,992	1,097	1,225	1,269	1,056	0,979	0,966	0,810	1,000
4. Czwartki	a	10995	11645	12023	13199	13582	14695	16946	17700	14191	13297	13026	13073	13698
	b	1,061	1,044	1,048	1,067	1,057	0,989	0,988	1,025	1,025	1,032	1,055	1,091	1,037
	c	0,803	0,850	0,878	0,964	0,992	1,073	1,237	1,292	1,036	0,971	0,951	0,954	1,000
5. Piątki	a	11474	12388	12961	14281	13372	15962	18349	18327	15323	14395	13737	14351	14576
	b	1,108	1,111	1,130	1,154	1,041	1,074	1,070	1,061	1,107	1,118	1,112	1,198	1,103
	c	0,787	0,850	0,889	0,980	0,917	1,095	1,259	1,257	1,051	0,988	0,942	0,985	1,000
6. Soboty	a	9208	10499	10297	10851	11246	15540	18158	17551	12711	11831	11242	12194	12611
	b	0,889	0,941	0,898	0,877	0,876	1,046	1,059	1,016	0,918	0,918	0,910	1,018	0,955
	c	0,730	0,833	0,817	0,860	0,892	1,232	1,440	1,392	1,008	0,938	0,891	0,967	1,000
7. Niedziele	a	8830	9813	10016	11377	12700	14232	16714	16538	13041	11611	10477	11594	12245
	b	0,852	0,880	0,873	0,919	0,989	0,958	0,975	0,958	0,942	0,901	0,848	0,968	0,927
	c	0,721	0,801	0,818	0,929	1,037	1,162	1,365	1,351	1,065	0,948	0,856	0,947	1,000
8. Dni robocze	a	10927	11550	11994	13202	13145	14799	17036	17347	14235	13344	12943	12480	13584
	b	1,055	1,036	1,046	1,067	1,023	0,996	0,993	1,005	1,028	1,036	1,048	1,041	1,028
	c	0,804	0,850	0,883	0,972	0,968	1,089	1,254	1,277	1,048	0,982	0,953	0,919	1,000
9. Święta	a	8576	-	-	8947	13060	14769	-	16619	-	-	10524	8134	11519
	b	0,828	-	-	0,723	1,017	0,994	-	0,962	-	-	0,852	0,679	0,872
	c	0,745	-	-	0,777	1,134	1,282	-	1,443	-	-	0,914	0,706	1,000
10. Niedziele i święta	a	8661	9813	10016	9757	12940	14501	16714	16578	13041	11611	10508	9287	11952
	b	0,836	0,880	0,873	0,789	1,007	0,976	0,975	0,960	0,942	0,901	0,851	0,775	0,905
	c	0,725	0,821	0,838	0,816	1,083	1,213	1,398	1,387	1,091	0,971	0,879	0,777	1,000
11. Wszystkie dni	a	10358	11152	11469	12374	12845	14862	17150	17267	13847	12881	12352	11983	13212
	b	1,000	1,000	1,000	1,000	1,000	1,000	1,000	1,000	1,000	1,000	1,000	1,000	1,000
	c	0,784	0,844	0,868	0,937	0,972	1,125	1,298	1,307	1,048	0,975	0,935	0,907	1,000

Legenda:

a = średni dobowy ruch danego dnia (dni) tygodnia

b = $\frac{\text{średni dobowy ruch danego dnia (dni) tygodnia w miesiącu}}{\text{średni dobowy ruch we wszystkie dni miesiąca}}$

c = $\frac{\text{średni dobowy ruch danego dnia (dni) tygodnia w miesiącu}}{\text{średni dobowy ruch danego dnia (dni) tygodnia w roku}}$

Sezonowe i tygodniowe wahania ruchu dobowego pojazdów ogółem w latach



Generalna Dyrekcja
Dróg Krajowych i Autostrad

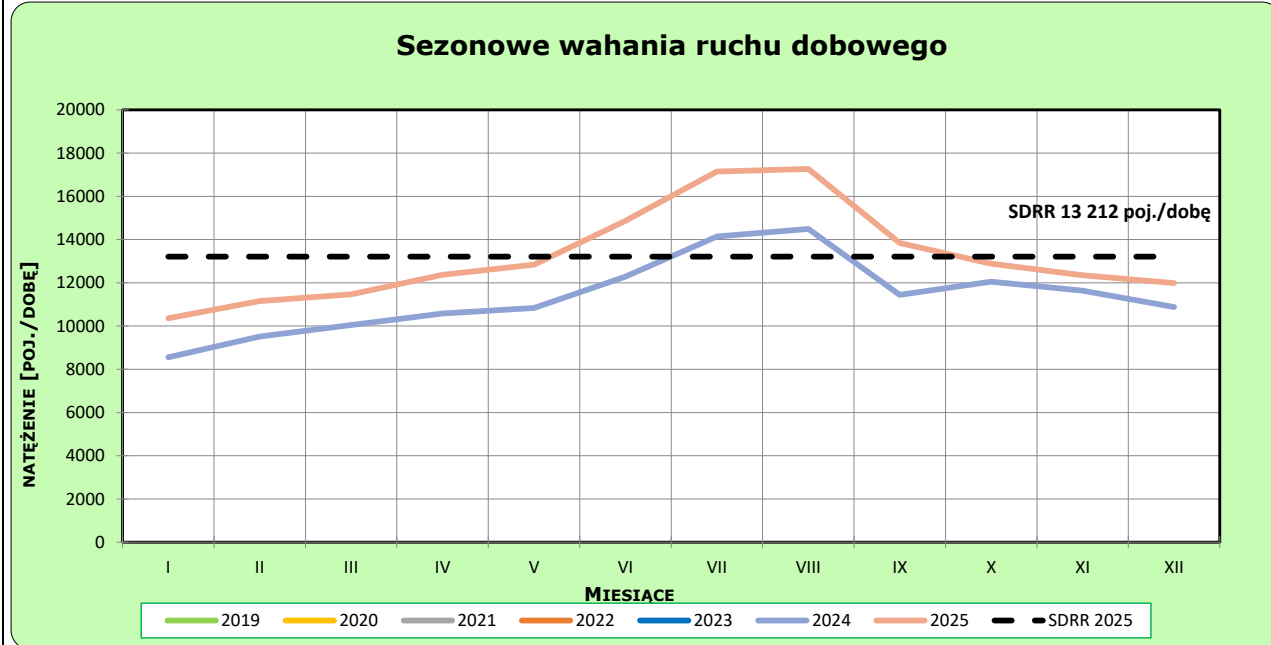
Stacja nr 28010

Miejscowość: Kalinowo
Odcinek: Wysokie - Raczki
Typ stacji: 8+1

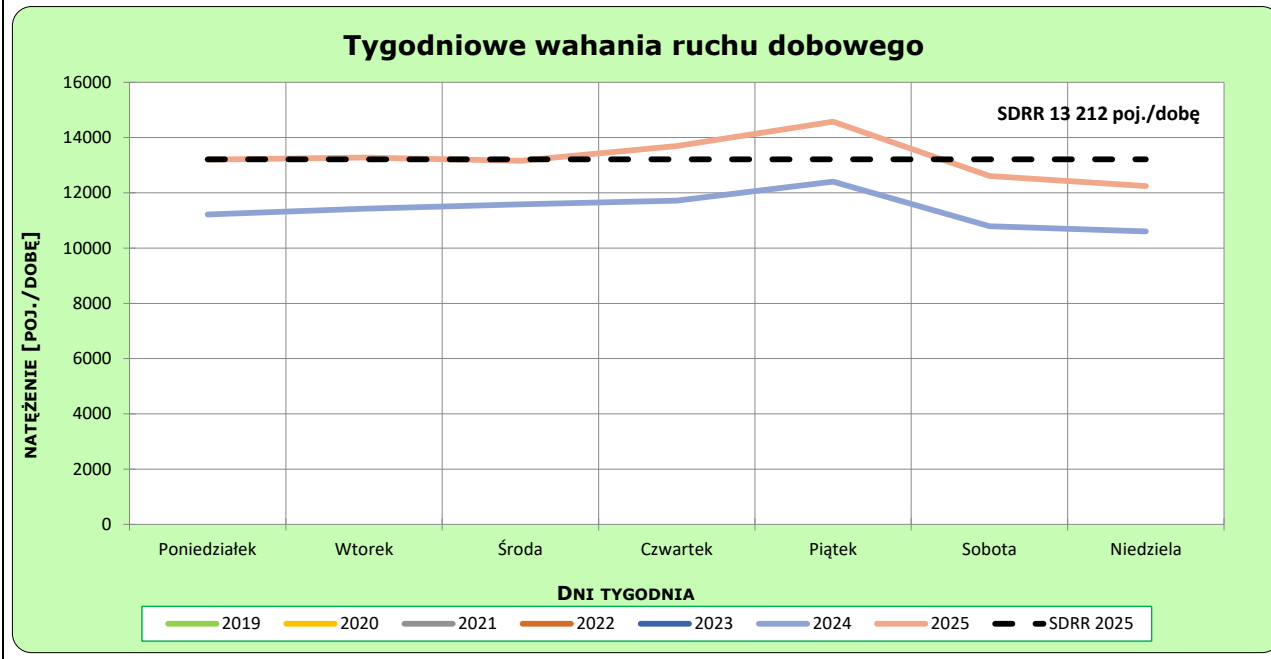
Rok: 2025
Numer drogi: S61
Oddział: Olsztyn

Ruch ogółem

R03_02-1_28010_2025



R03_02-2_28010_2025



Dobowe wahania ruchu pojazdów ogółem



Generalna Dyrekcja
Dróg Krajowych i Autostrad

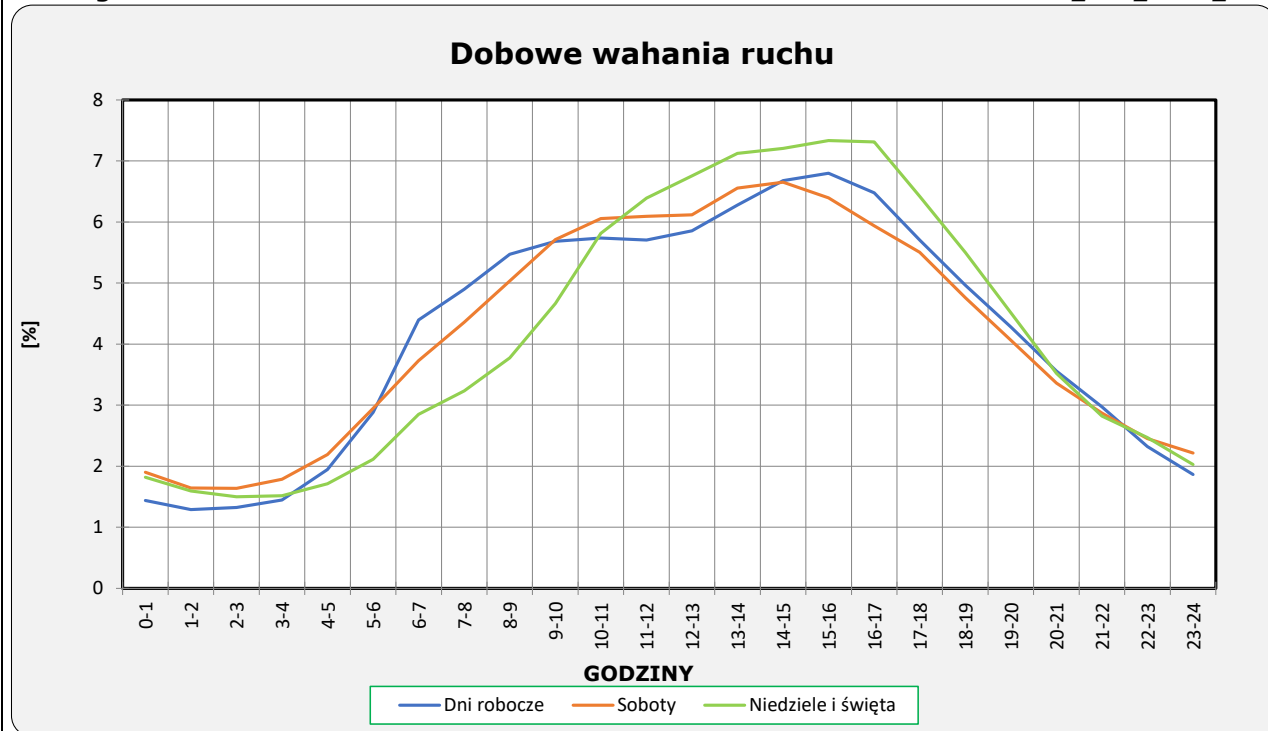
Stacja nr 28010

Miejscowość: Kalinowo
Odcinek: Wysokie - Raczki
Typ stacji: 8+1

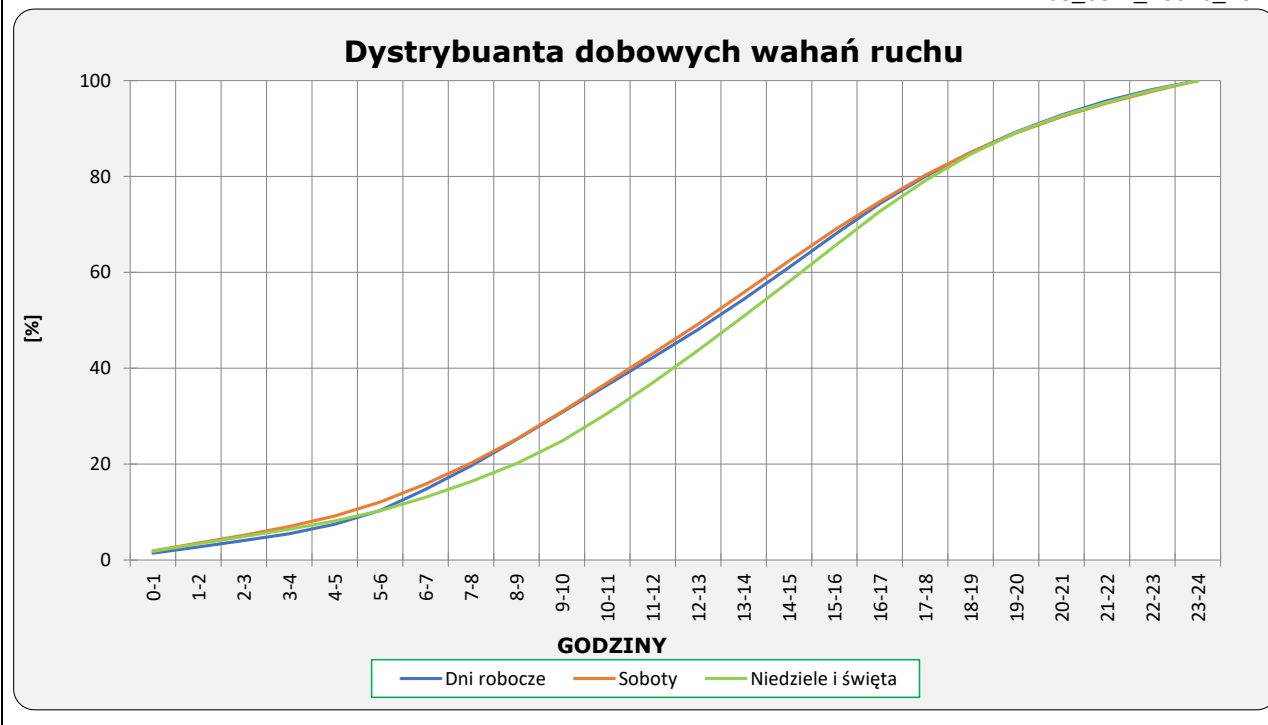
Rok: 2025
Numer drogi: S61
Oddział: Olsztyn

Ruch ogółem

R03_03-1_28010_2025



R03_03-2_28010_2025



Uśrednione dobowe rozkłady ruchu dla wybranych dni tygodnia, dla pojazdów lekkich i ciężkich



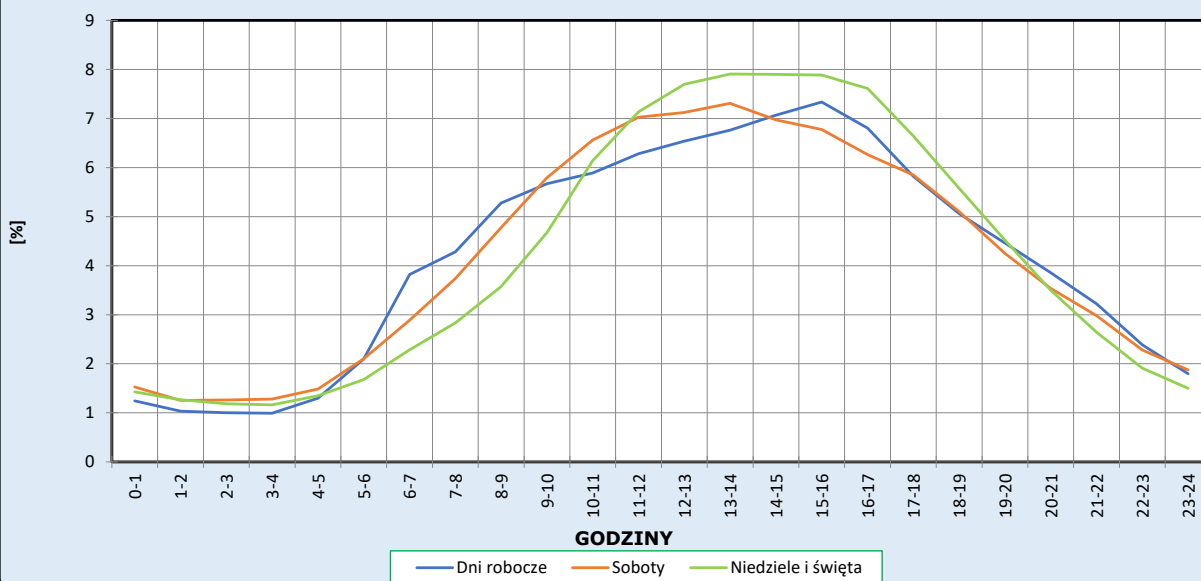
Stacja nr 28010

Miejscowość: Kalinowo
Odcinek: Wysokie - Raczki
Typ stacji: 8+1

Rok: 2025
Numer drogi: S61
Oddział: Olsztyn

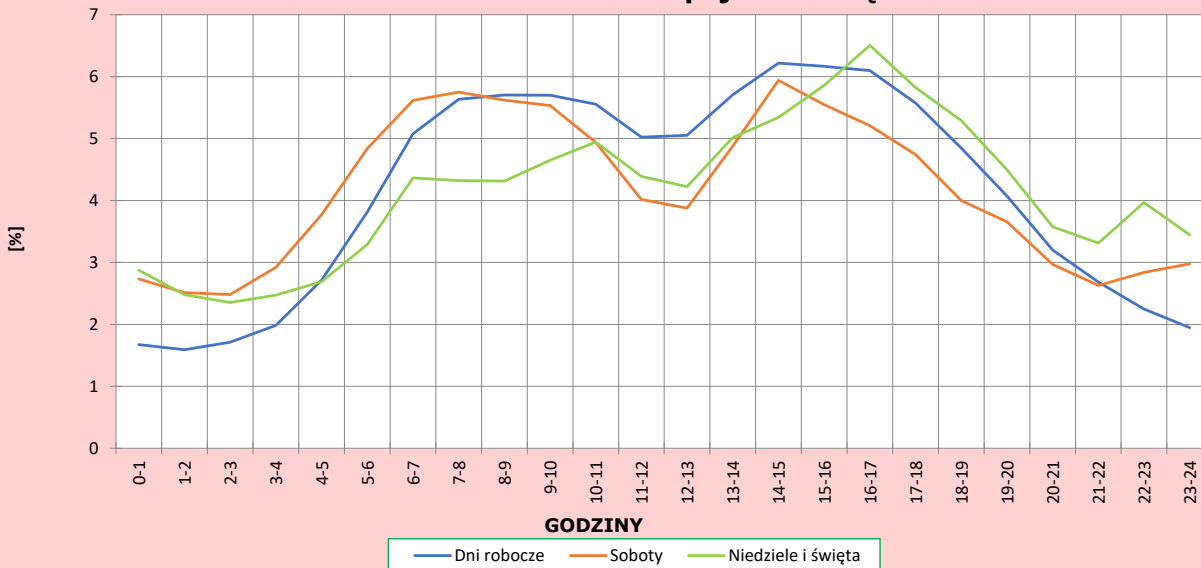
R03_04-1_28010_2025

Dobowe wahania ruchu pojazdów lekkich



R03_04-2_28010_2025

Dobowe wahania ruchu pojazdów ciężkich



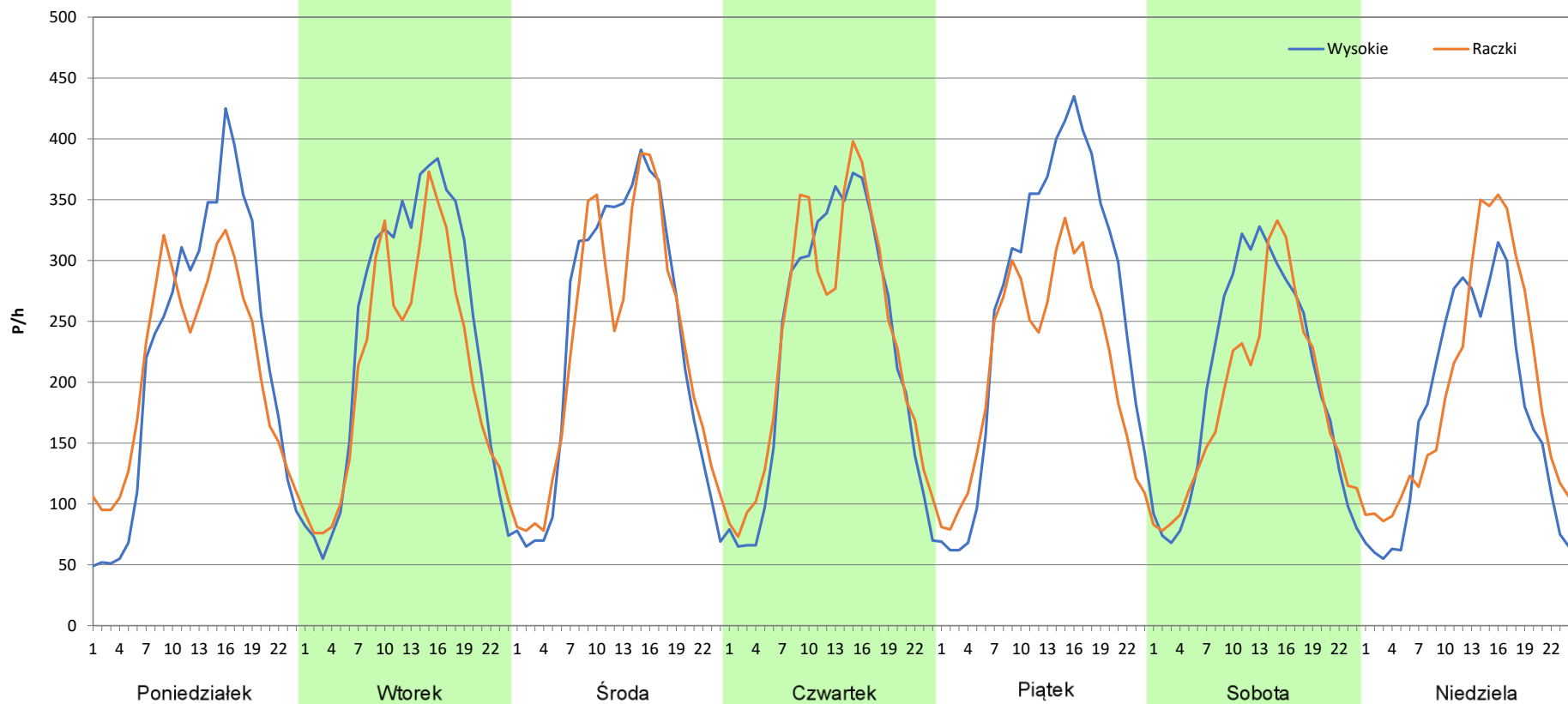
Analiza ruchu pojazdów ogółem w poszczególnych dniach tygodnia dla każdego miesiąca, w podziale na kierunki ruchu

Stacja nr 28010

Miejscowość:	Kalinowo	Rok:	2025
Odcinek:	Wysokie - Raczki	Numer drogi:	S61
Typ stacji:	8+1	Oddział:	Olsztyn
Miesiąc:	Styczeń		

R03_07-1_28010_2025

Dzień tygodnia	Poniedziałek		Wtorek		Środa		Czwartek		Piątek		Sobota		Niedziela	
	Wysokie	Raczki	Wysokie	Raczki	Wysokie	Raczki	Wysokie	Raczki	Wysokie	Raczki	Wysokie	Raczki	Wysokie	Raczki
SDR	5337	5087	5669	5045	5580	5465	5416	5583	6327	5143	4792	4422	4186	4649
Razem	10424		10714		11045		10999		11470		9214		8835	
Podział procentowy	51,20%	48,80%	52,91%	47,09%	50,52%	49,48%	49,24%	50,76%	55,16%	44,84%	52,01%	47,99%	47,38%	52,62%



Analiza ruchu pojazdów ogółem w poszczególnych dniach tygodnia dla każdego miesiąca, w podziale na kierunki ruchu

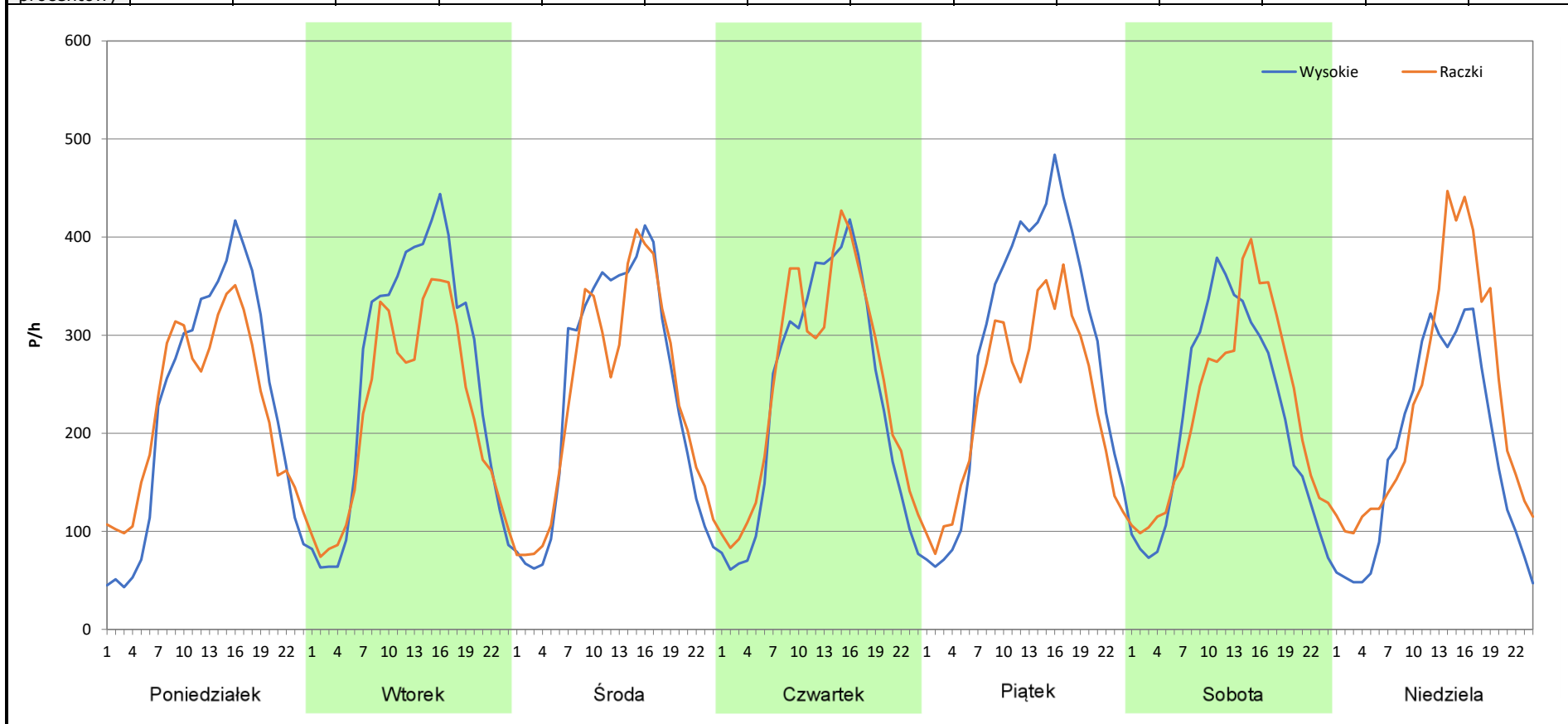


Stacja nr 28010

Miejscowość:	Kalinowo	Rok:	2025
Odcinek:	Wysokie - Raczki	Numer drogi:	S61
Typ stacji:	8+1	Oddział:	Olsztyn
Miesiąc:	Luty		

R03_07-2_28010_2025

Dzień tygodnia	Poniedziałek		Wtorek		Środa		Czwartek		Piątek		Sobota		Niedziela	
	Wysokie	Raczki	Wysokie	Raczki	Wysokie	Raczki	Wysokie	Raczki	Wysokie	Raczki	Wysokie	Raczki	Wysokie	Raczki
SDR	5479	5387	6163	5292	5755	5661	5653	5998	6791	5600	5132	5372	4325	5493
Razem	10866		11455		11416		11651		12391		10504		9818	
Podział procentowy	50,42%	49,58%	53,80%	46,20%	50,41%	49,59%	48,52%	51,48%	54,81%	45,19%	48,86%	51,14%	44,05%	55,95%



Analiza ruchu pojazdów ogółem w poszczególnych dniach tygodnia dla każdego miesiąca, w podziale na kierunki ruchu

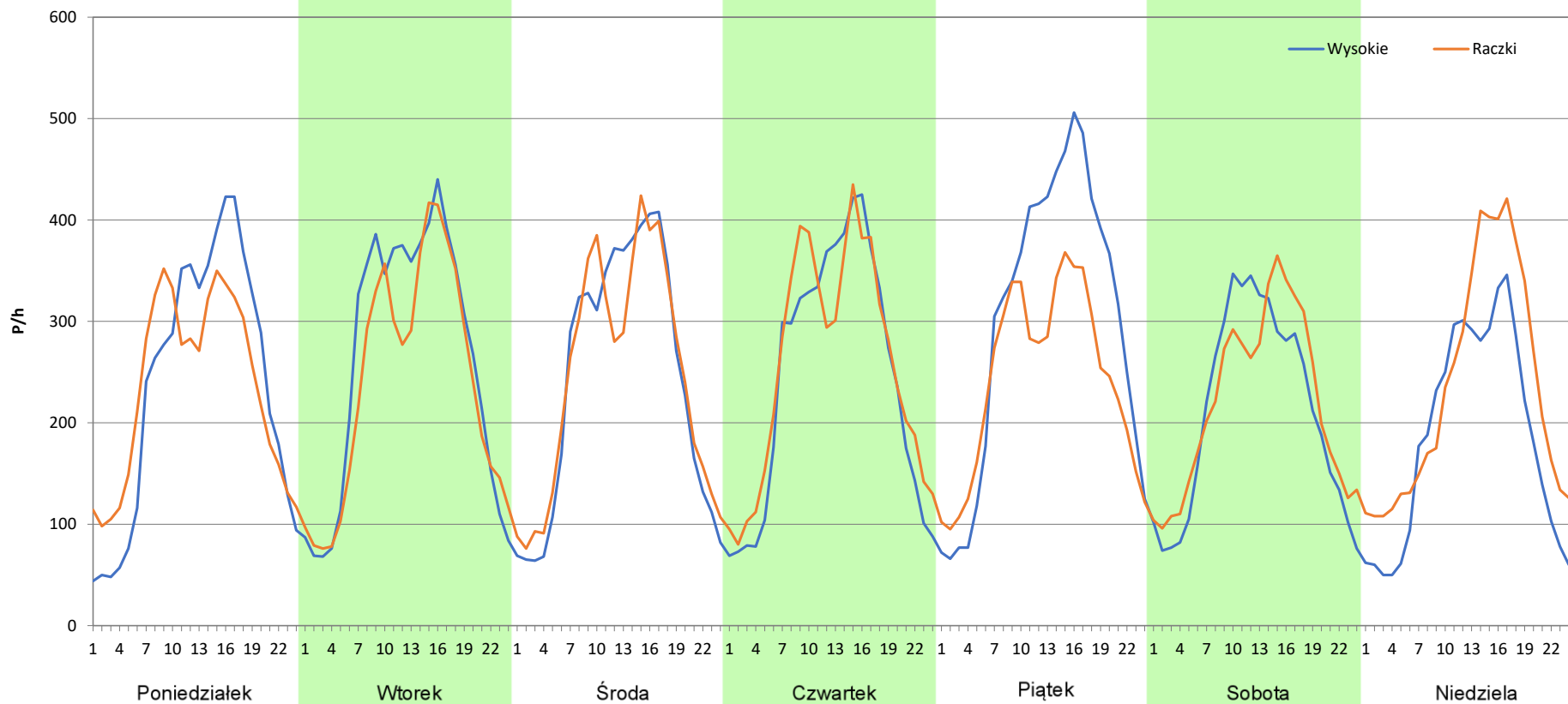
Stacja nr 28010

Miejscowość: Kalinowo
Odcinek: Wysokie - Raczki
Typ stacji: 8+1
Miesiąc: Marzec

Rok: 2025
Numer drogi: S61
Oddział: Olsztyn

R03_07-3_28010_2025

Dzień tygodnia	Poniedziałek		Wtorek		Środa		Czwartek		Piątek		Sobota		Niedziela	
Kierunek	Wysokie	Raczki	Wysokie	Raczki	Wysokie	Raczki	Wysokie	Raczki	Wysokie	Raczki	Wysokie	Raczki	Wysokie	Raczki
SDR	5691	5615	6239	5729	5821	5898	5864	6160	7143	5824	5041	5257	4436	5581
Razem	11306		11968		11719		12024		12967		10298		10017	
Podział procentowy	50,34%	49,66%	52,13%	47,87%	49,67%	50,33%	48,77%	51,23%	55,09%	44,91%	48,95%	51,05%	44,28%	55,72%



Analiza ruchu pojazdów ogółem w poszczególnych dniach tygodnia dla każdego miesiąca, w podziale na kierunki ruchu



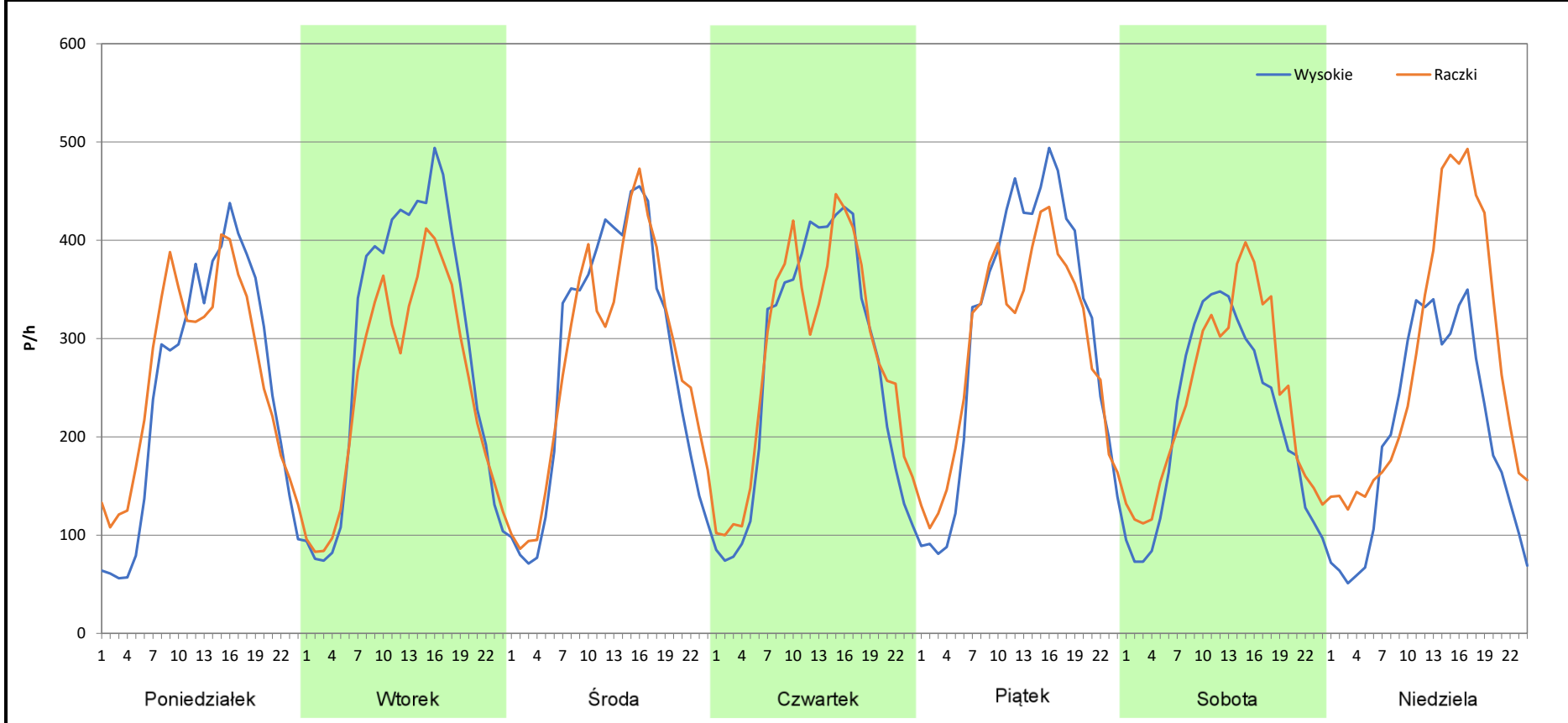
Stacja nr 28010

Miejscowość: Kalinowo
Odcinek: Wysokie - Raczki
Typ stacji: 8+1
Miesiąc: Kwiecień

Rok: 2025
Numer drogi: S61
Oddział: Olsztyn

R03_07-4_28010_2025

Dzień tygodnia	Poniedziałek		Wtorek		Środa		Czwartek		Piątek		Sobota		Niedziela	
	Wysokie	Raczki	Wysokie	Raczki	Wysokie	Raczki	Wysokie	Raczki	Wysokie	Raczki	Wysokie	Raczki	Wysokie	Raczki
SDR	5956	6286	6965	6027	6621	6674	6479	6726	7334	6954	5150	5708	4809	6573
Razem	12242		12992		13295		13205		14288		10858		11382	
Podział procentowy	48,65%	51,35%	53,61%	46,39%	49,80%	50,20%	49,06%	50,94%	51,33%	48,67%	47,43%	52,57%	42,25%	57,75%



Analiza ruchu pojazdów ogółem w poszczególnych dniach tygodnia dla każdego miesiąca, w podziale na kierunki ruchu



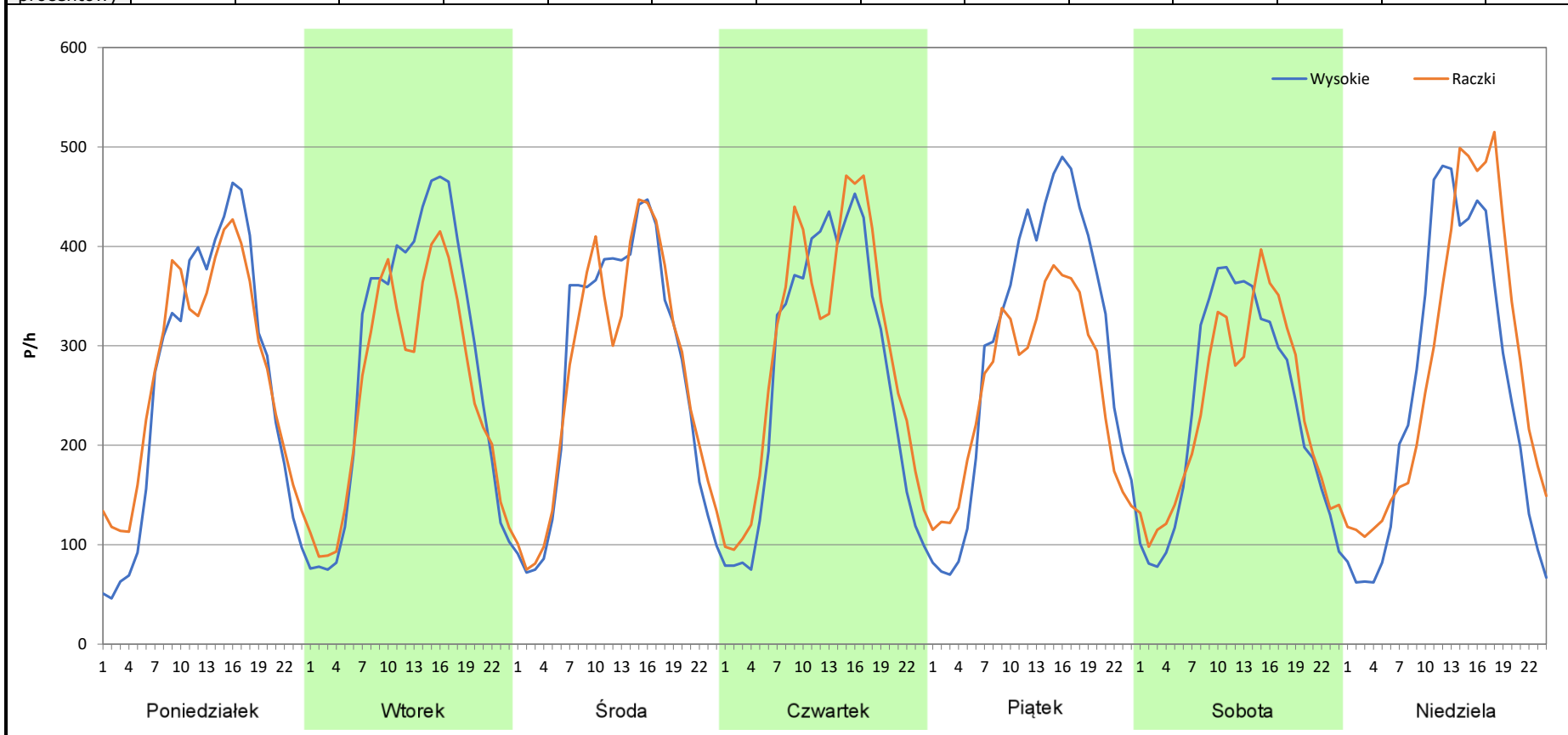
Stacja nr 28010

Miejscowość: Kalinowo
Odcinek: Wysokie - Raczki
Typ stacji: 8+1
Miesiąc: Maj

Rok: 2025
Numer drogi: S61
Oddział: Olsztyn

R03_07-5_28010_2025

Dzień tygodnia	Poniedziałek		Wtorek		Środa		Czwartek		Piątek		Sobota		Niedziela	
	Wysokie	Raczki	Wysokie	Raczki	Wysokie	Raczki	Wysokie	Raczki	Wysokie	Raczki	Wysokie	Raczki	Wysokie	Raczki
Kierunek	6280	6541	6807	6106	6535	6523	6526	7063	7195	6178	5616	5641	6065	6641
SDR														
Razem	12821		12913		13058		13589		13373		11257		12706	
Podział procentowy	48,98%	51,02%	52,71%	47,29%	50,05%	49,95%	48,02%	51,98%	53,80%	46,20%	49,89%	50,11%	47,73%	52,27%



Analiza ruchu pojazdów ogółem w poszczególnych dniach tygodnia dla każdego miesiąca, w podziale na kierunki ruchu

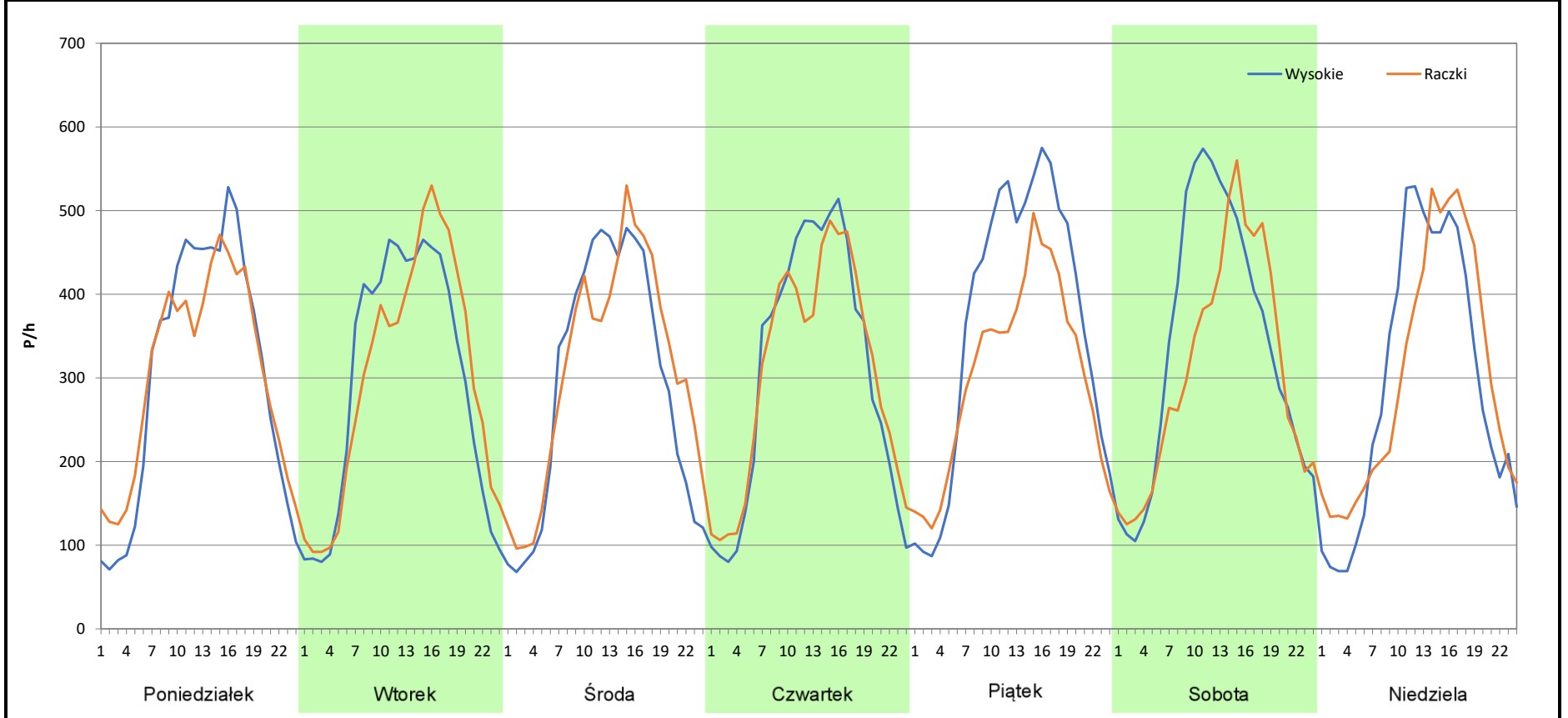


Stacja nr 28010


Miejscowość:	Kalinowo	Rok:	2025
Odcinek:	Wysokie - Raczki	Numer drogi:	S61
Typ stacji:	8+1	Oddział:	Olsztyn
Miesiąc:	Czerwiec		

R03_07-6_28010_2025

Dzień tygodnia	Poniedziałek		Wtorek		Środa		Czwartek		Piątek		Sobota		Niedziela	
	Wysokie	Raczki	Wysokie	Raczki	Wysokie	Raczki	Wysokie	Raczki	Wysokie	Raczki	Wysokie	Raczki	Wysokie	Raczki
SDR	7292	7303	7098	7212	7017	7425	7360	7336	8696	7274	8116	7430	7031	7203
Razem	14595		14310		14442		14696		15970		15546		14234	
Podział procentowy	49,96%	50,04%	49,60%	50,40%	48,59%	51,41%	50,08%	49,92%	54,45%	45,55%	52,21%	47,79%	49,40%	50,60%



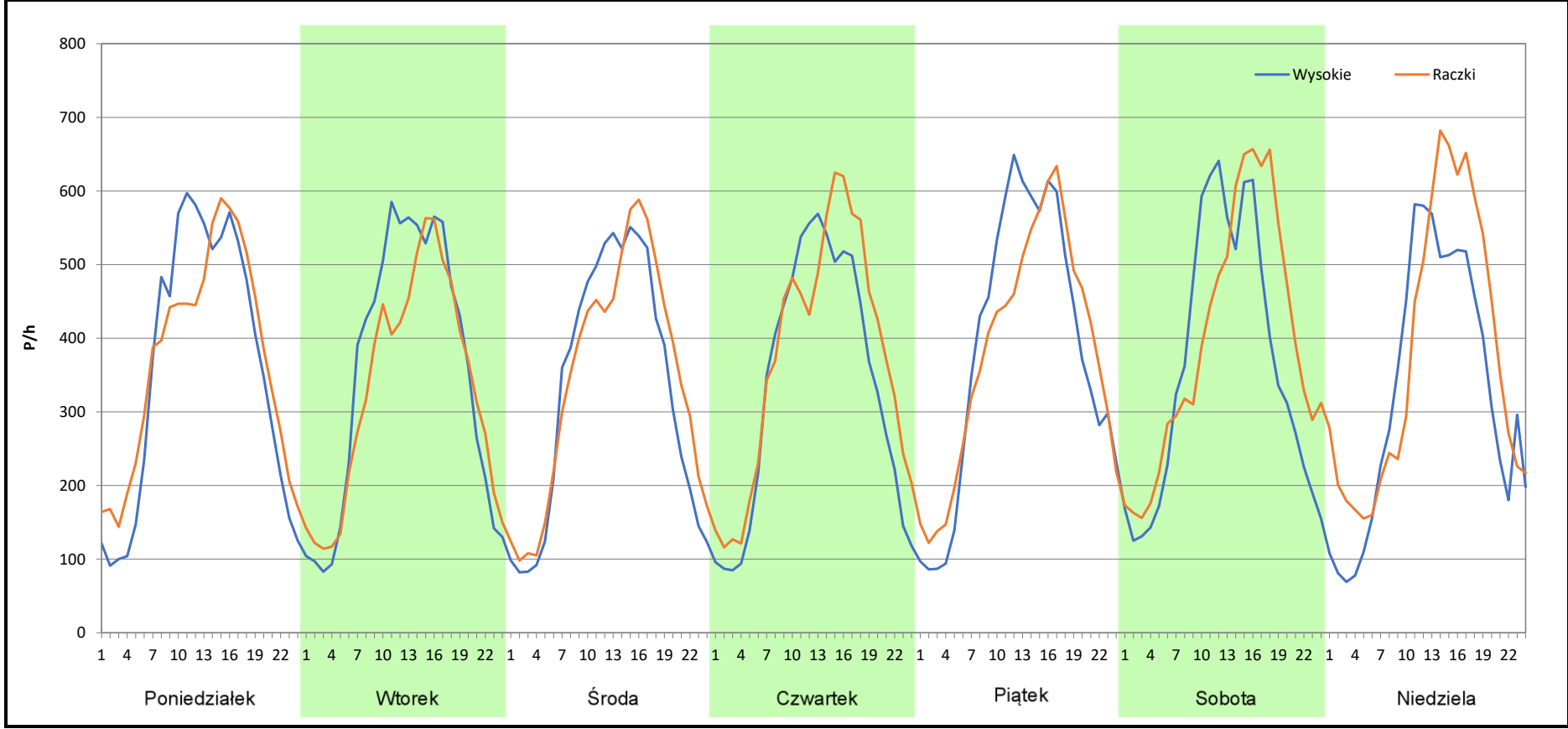
Analiza ruchu pojazdów ogółem w poszczególnych dniach tygodnia dla każdego miesiąca, w podziale na kierunki ruchu

 **Generalna Dyrekcja Dróg Krajowych i Autostrad**

Stacja nr 28010

Miejscowość:	Kalinowo	Rok:	2025
Odcinek:	Wysokie - Raczki	Numer drogi:	S61
Typ stacji:	8+1	Oddział:	Olsztyn
Miesiąc:	Lipiec	<i>R03_07-7_28010_2025</i>	

Dzień tygodnia	Poniedziałek		Wtorek		Środa		Czwartek		Piątek		Sobota		Niedziela	
	Wysokie	Raczki	Wysokie	Raczki	Wysokie	Raczki	Wysokie	Raczki	Wysokie	Raczki	Wysokie	Raczki	Wysokie	Raczki
SDR	8587	8857	8442	7880	7881	8235	8038	8910	9218	9136	8685	9479	7782	8941
Razem	17444		16322		16116		16948		18354		18164		16723	
Podział procentowy	49,23%	50,77%	51,72%	48,28%	48,90%	51,10%	47,43%	52,57%	50,22%	49,78%	47,81%	52,19%	46,53%	53,47%



Analiza ruchu pojazdów ogółem w poszczególnych dniach tygodnia dla każdego miesiąca, w podziale na kierunki ruchu



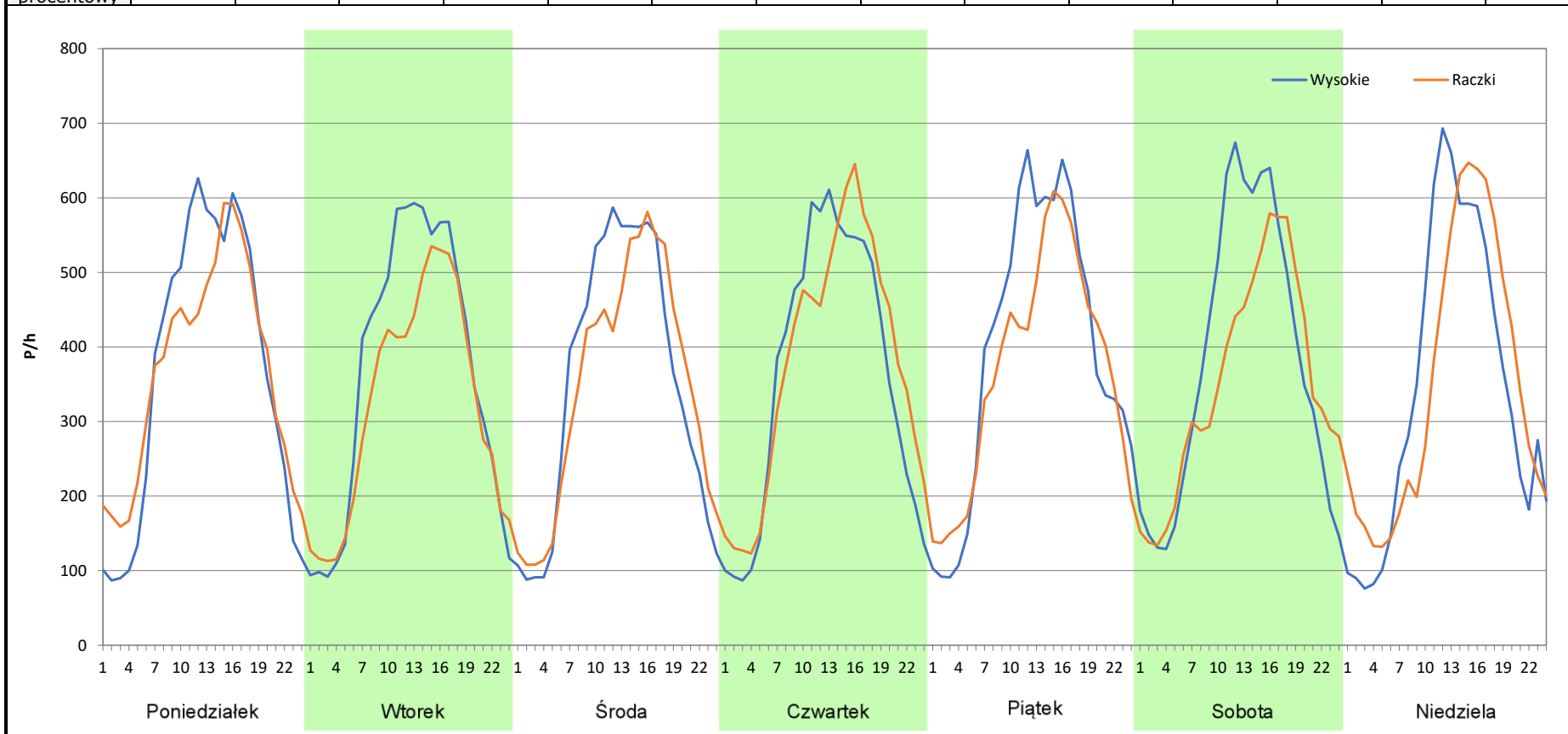
Stacja nr 28010

Miejscowość: Kalinowo
Odcinek: Wysokie - Raczki
Typ stacji: 8+1
Miesiąc: Sierpień

Rok: 2025
Numer drogi: S61
Oddział: Olsztyn

R03_07-8_28010_2025

Dzień tygodnia	Poniedziałek		Wtorek		Środa		Czwartek		Piątek		Sobota		Niedziela	
	Wysokie	Raczki	Wysokie	Raczki	Wysokie	Raczki	Wysokie	Raczki	Wysokie	Raczki	Wysokie	Raczki	Wysokie	Raczki
SDR	8783	8761	8750	7729	8420	8277	8676	9029	9514	8816	9110	8441	8217	8320
Razem	17544		16479		16697		17705		18330		17551		16537	
Podział procentowy	50,06%	49,94%	53,10%	46,90%	50,43%	49,57%	49,00%	51,00%	51,90%	48,10%	51,91%	48,09%	49,69%	50,31%



Analiza ruchu pojazdów ogółem w poszczególnych dniach tygodnia dla każdego miesiąca, w podziale na kierunki ruchu



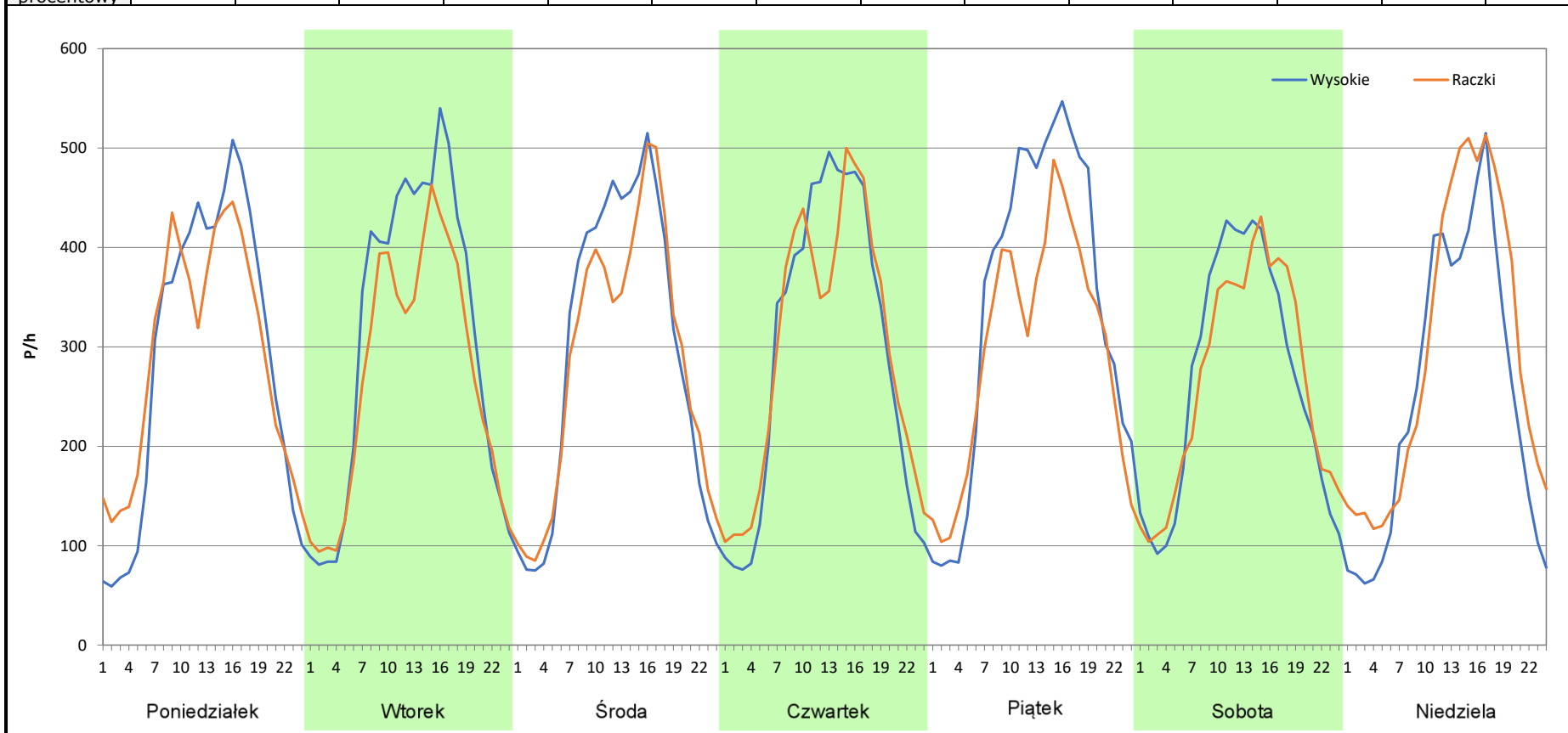
Stacja nr 28010

Miejscowość: Kalinowo
Odcinek: Wysokie - Raczki
Typ stacji: 8+1
Miesiąc: Wrzesień

Rok: 2025
Numer drogi: S61
Oddział: Olsztyn

R03_07-9_28010_2025

Dzień tygodnia	Poniedziałek		Wtorek		Środa		Czwartek		Piątek		Sobota		Niedziela	
	Wysokie	Raczki	Wysokie	Raczki	Wysokie	Raczki	Wysokie	Raczki	Wysokie	Raczki	Wysokie	Raczki	Wysokie	Raczki
Kierunek	6913	6973	7412	6475	7078	6818	7057	7140	8206	7122	6361	6357	6021	7026
SDR	6913	6973	7412	6475	7078	6818	7057	7140	8206	7122	6361	6357	6021	7026
Razem	13886		13887		13896		14197		15328		12718		13047	
Podział procentowy	49,78%	50,22%	53,37%	46,63%	50,94%	49,06%	49,71%	50,29%	53,54%	46,46%	50,02%	49,98%	46,15%	53,85%



Analiza ruchu pojazdów ogółem w poszczególnych dniach tygodnia dla każdego miesiąca, w podziale na kierunki ruchu



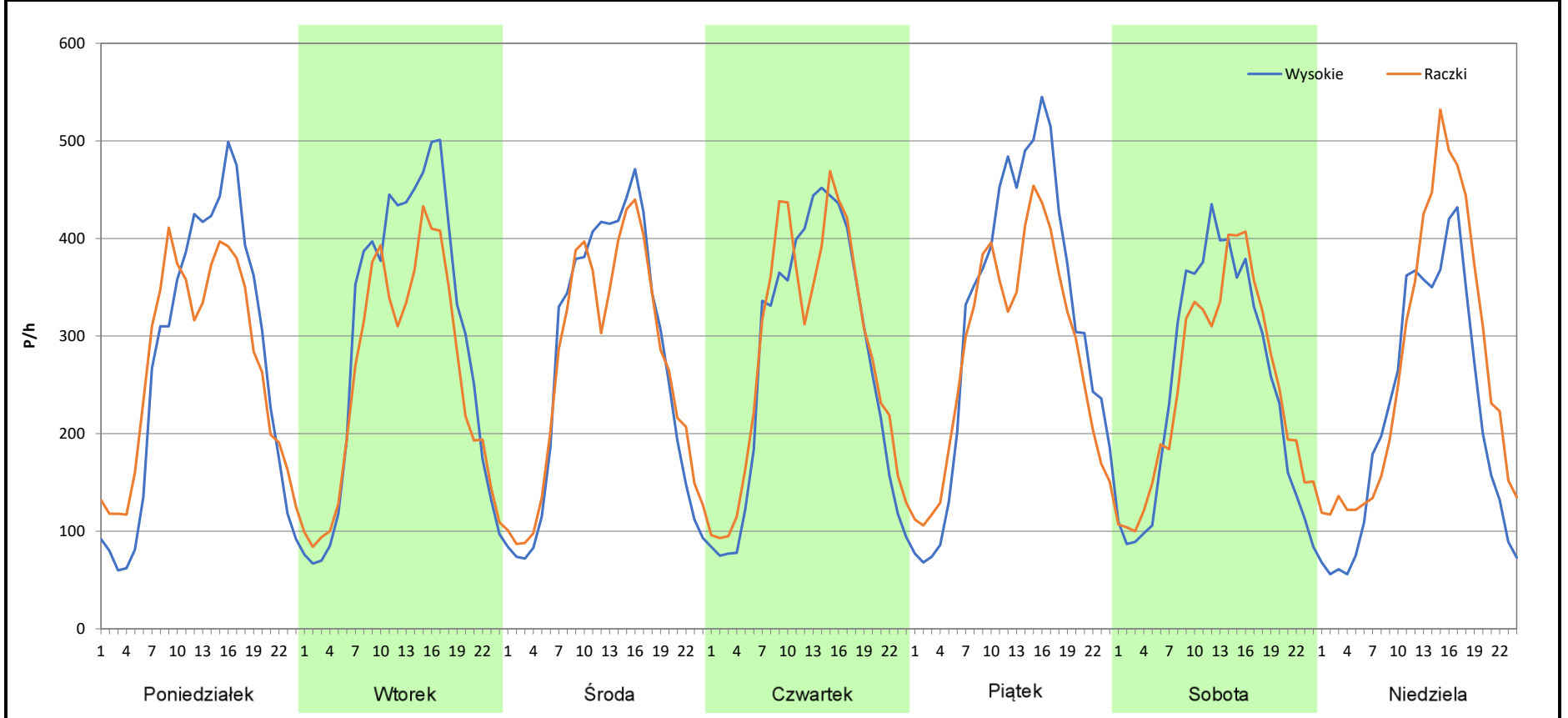
Stacja nr 28010

Miejscowość: Kalinowo
Odcinek: Wysokie - Raczki
Typ stacji: 8+1
Miesiąc: Październik

Rok: 2025
Numer drogi: S61
Oddział: Olsztyn

R03_07-10_28010_2025

Dzień tygodnia	Poniedziałek		Wtorek		Środa		Czwartek		Piątek		Sobota		Niedziela	
	Wysokie	Raczki	Wysokie	Raczki	Wysokie	Raczki	Wysokie	Raczki	Wysokie	Raczki	Wysokie	Raczki	Wysokie	Raczki
Kierunek	6496	6446	7062	6149	6494	6393	6521	6777	7595	6797	5900	5935	5230	6385
SDR	6496	6446	7062	6149	6494	6393	6521	6777	7595	6797	5900	5935	5230	6385
Razem	12942		13211		12887		13298		14392		11835		11615	
Podział procentowy	50,19%	49,81%	53,46%	46,54%	50,39%	49,61%	49,04%	50,96%	52,77%	47,23%	49,85%	50,15%	45,03%	54,97%



Analiza ruchu pojazdów ogółem w poszczególnych dniach tygodnia dla każdego miesiąca, w podziale na kierunki ruchu



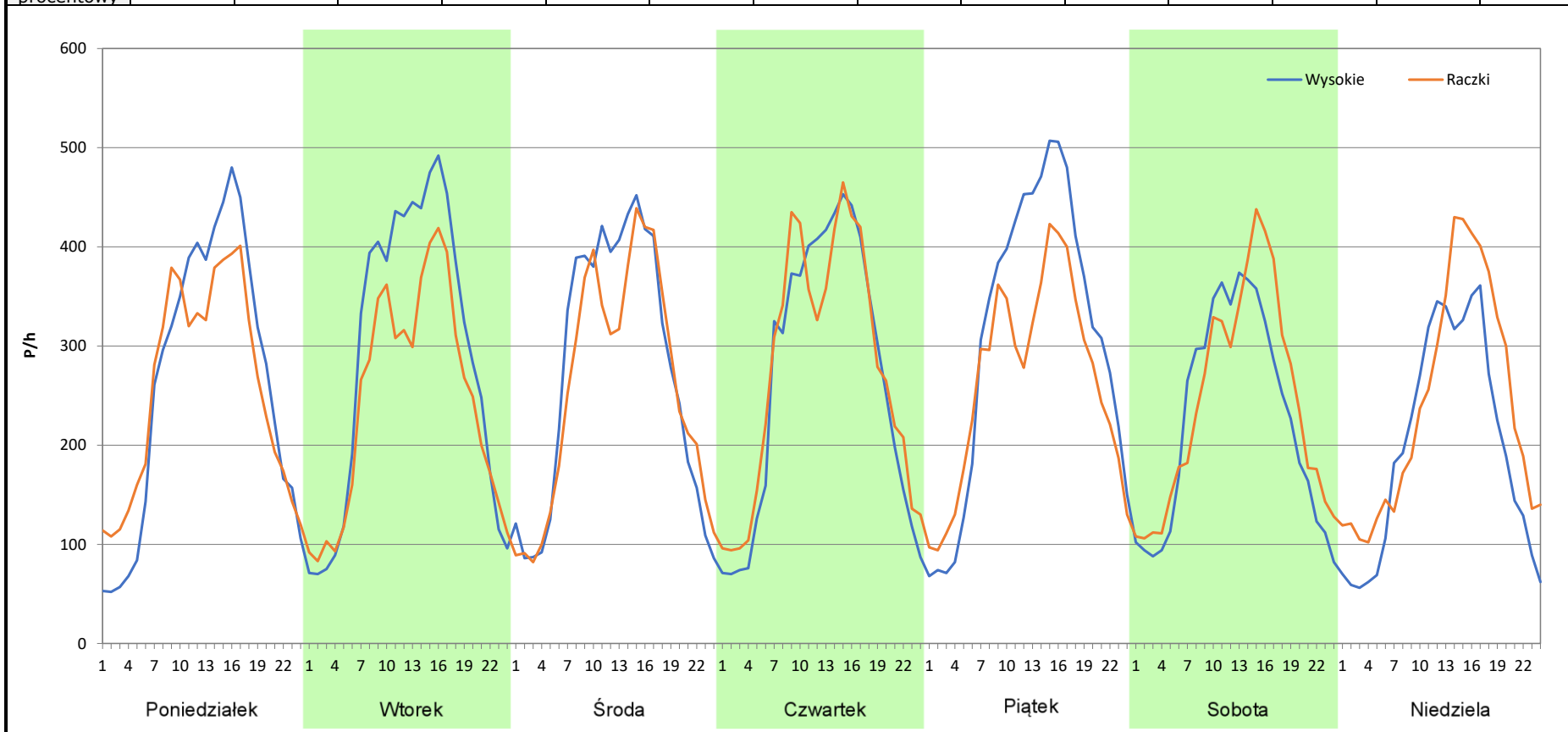
Stacja nr 28010

Miejscowość: Kalinowo
Odcinek: Wysokie - Raczki
Typ stacji: 8+1
Miesiąc: Listopad

Rok: 2025
Numer drogi: S61
Oddział: Olsztyn

R03_07-11_28010_2025

Dzień tygodnia	Poniedziałek		Wtorek		Środa		Czwartek		Piątek		Sobota		Niedziela	
	Wysokie	Raczki	Wysokie	Raczki	Wysokie	Raczki	Wysokie	Raczki	Wysokie	Raczki	Wysokie	Raczki	Wysokie	Raczki
SDR	6296	6151	6927	5874	6538	6178	6390	6639	7386	6355	5426	5824	4763	5714
Razem	12447		12801		12716		13029		13741		11250		10477	
Podział procentowy	50,58%	49,42%	54,11%	45,89%	51,42%	48,58%	49,04%	50,96%	53,75%	46,25%	48,23%	51,77%	45,46%	54,54%



Analiza ruchu pojazdów ogółem w poszczególnych dniach tygodnia dla każdego miesiąca, w podziale na kierunki ruchu



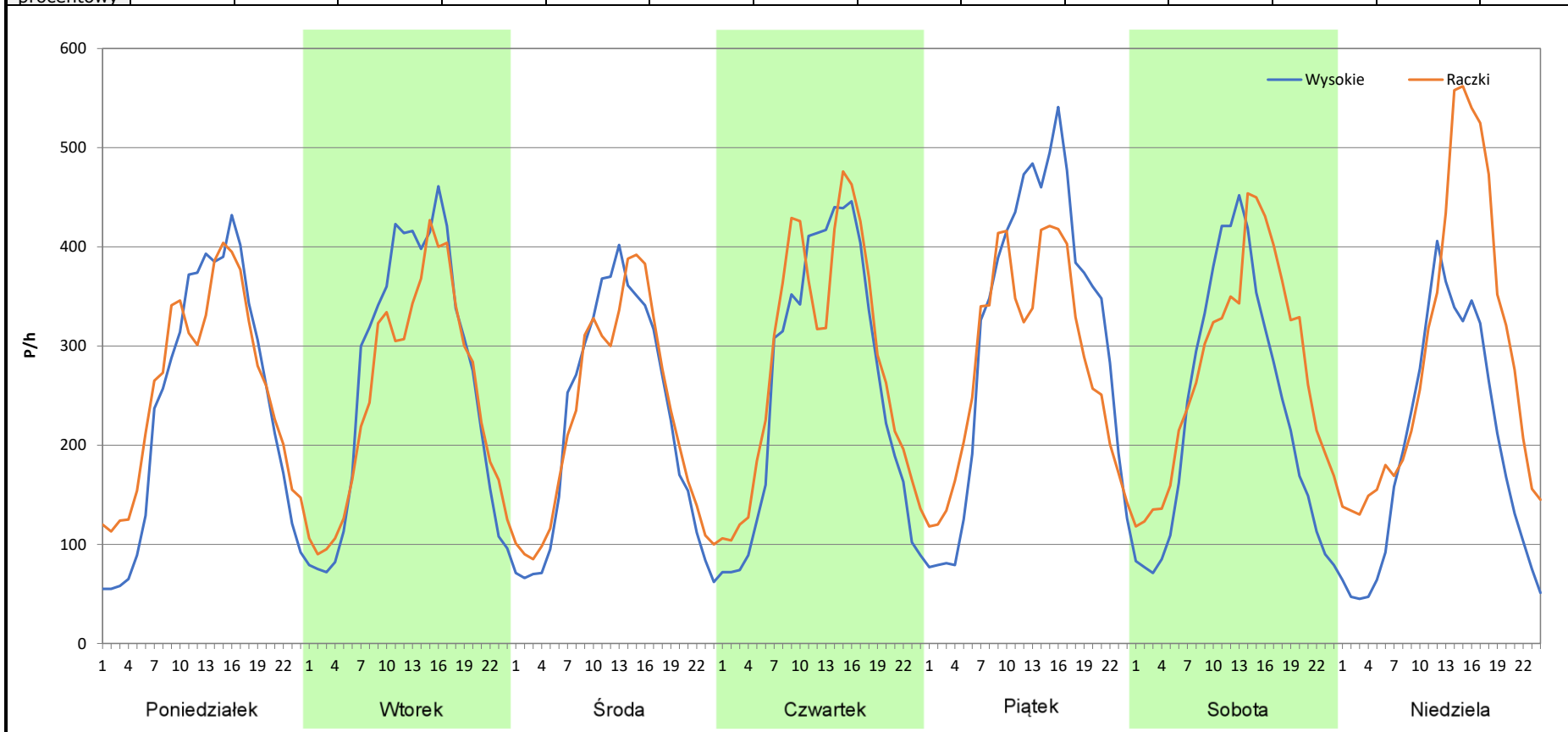
Stacja nr 28010

Miejscowość: Kalinowo
Odcinek: Wysokie - Raczki
Typ stacji: 8+1
Miesiąc: Grudzień

Rok: 2025
Numer drogi: S61
Oddział: Olsztyn

R03_07-12_28010_2025

Dzień tygodnia	Poniedziałek		Wtorek		Środa		Czwartek		Piątek		Sobota		Niedziela	
	Wysokie	Raczki	Wysokie	Raczki	Wysokie	Raczki	Wysokie	Raczki	Wysokie	Raczki	Wysokie	Raczki	Wysokie	Raczki
SDR	5801	6174	6353	5982	5263	5400	6259	6814	7543	6808	5570	6628	4671	6931
Razem	11975		12335		10663		13073		14351		12198		11602	
Podział procentowy	48,44%	51,56%	51,50%	48,50%	49,36%	50,64%	47,88%	52,12%	52,56%	47,44%	45,66%	54,34%	40,26%	59,74%



Analiza ruchu pojazdów ogółem w święta i dni okołoświąteczne, w podziale na kierunki ruchu
NOWY ROK i Święto Trzech Króli

Stacja nr 28010

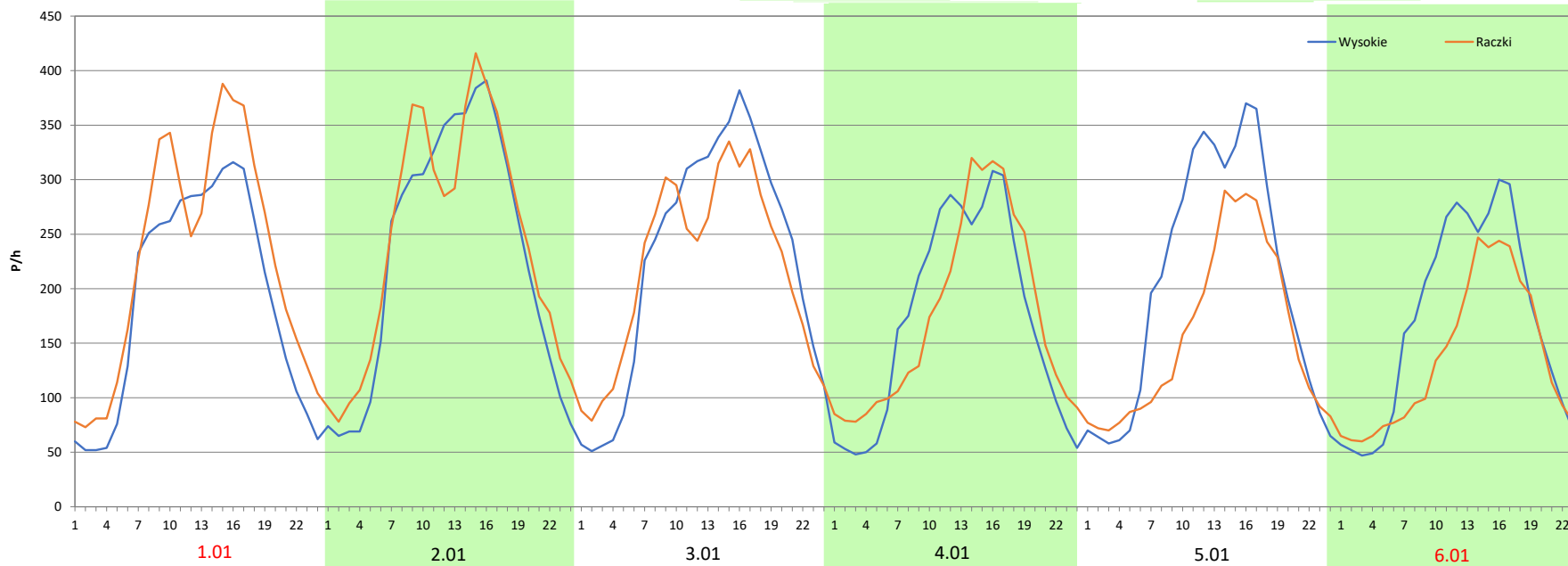
 **Generalna Dyrekcja Dróg Krajowych i Autostrad**

Miejscowość: Kalinowo
Odcinek: Wysokie - Raczki
Typ stacji: 8+1
Miesiąc: Styczeń

Rok: 2025
Numer drogi: S61
Oddział: Olsztyn

R03_08-1_28010_2025

Data Dzień tygodnia	1.01 Środa		2.01 Czwartek		3.01 Piątek		4.01 Sobota		5.01 Niedziela		6.01 Poniedziałek	
	Wysokie	Raczki	Wysokie	Raczki	Wysokie	Raczki	Wysokie	Raczki	Wysokie	Raczki	Wysokie	Raczki
Dobowy ruch	4552	5429	5490	5860	5459	5858	5438	5861	5407	5863	5330	5807
Razem	9981		11350		11317		11299		11270		11137	
Podział procentowy	45,61%	54,39%	48,37%	51,63%	48,24%	51,76%	48,13%	51,87%	47,98%	52,02%	47,86%	52,14%
Udział SDRR	75,54%		85,91%		85,66%		85,52%		85,30%		84,29%	





Analiza ruchu pojazdów ogółem w święta i dni okołoswiąteczne, w podziale na kierunki ruchu WIELKANOC

Stacja nr 28010

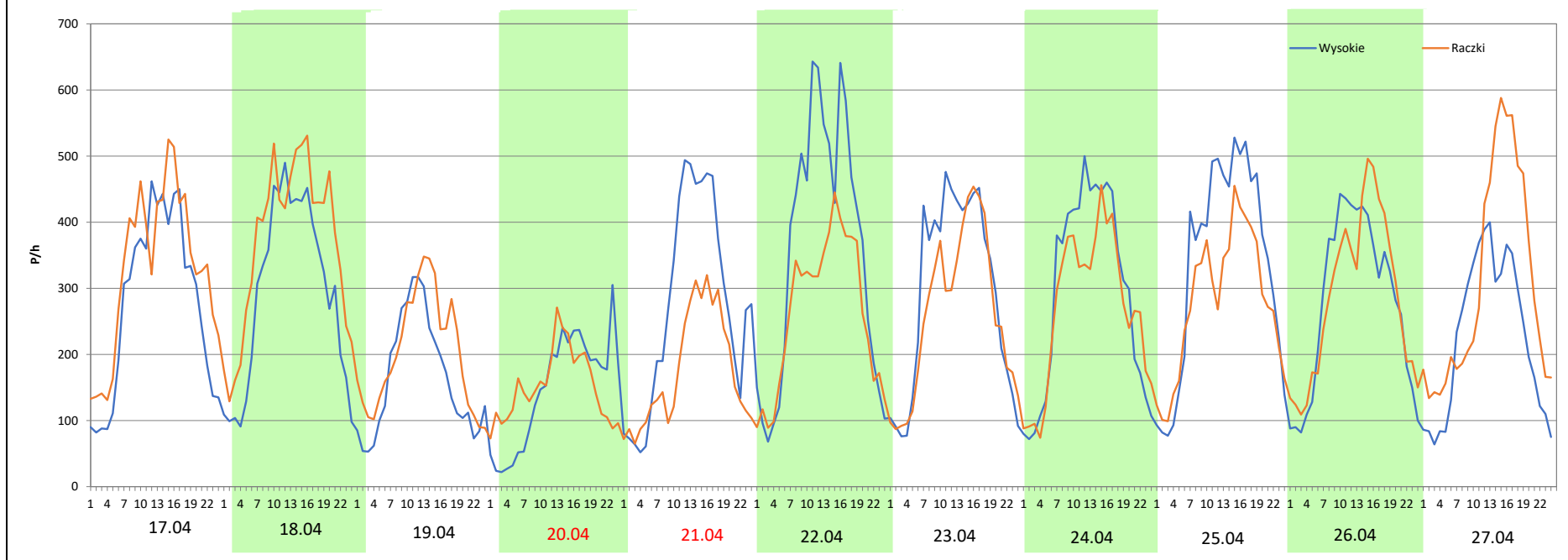
Miejscowość: Kalinowo
Odcinek: Wysokie - Raczki
Typ stacji: 8+1
Miesiąc: Marzec / Kwiecień

Rok: 2025
Numer drogi: S61
Oddział: Olsztyn

R03_08-2_28010_2025

Data Dzień tygodnia	17.04 Czwartek		18.04 Piątek		19.04 Sobota		20.04 Niedziela		21.04 Poniedziałek		22.04 Wtorek		23.04 Środa	
Kierunek	Wysokie	Raczki	Wysokie	Raczki	Wysokie	Raczki	Wysokie	Raczki	Wysokie	Raczki	Wysokie	Raczki	Wysokie	Raczki
Dobowy ruch	6657	7894	6983	8810	3955	4851	3542	3631	6538	4183	8490	6318	8439	6295
Razem	14551		15793		8806		7173		10721		14808		14734	
Podział procentowy	45,75%	54,25%	44,22%	55,78%	44,91%	55,09%	49,38%	50,62%	60,98%	39,02%	57,33%	42,67%	57,28%	42,72%
Udział SDRR	110,13%		119,54%		66,65%		54,29%		81,15%		112,08%		111,52%	

Data Dzień tygodnia	24.04 Czwartek		25.04 Piątek		26.04 Sobota		27.04 Niedziela	
Kierunek	Wysokie	Raczki	Wysokie	Raczki	Wysokie	Raczki	Wysokie	Raczki
Dobowy ruch	7002	6438	8049	6708	6644	6845	5402	7314
Razem	13440		14757		13489		12716	
Podział procentowy	52,10%	47,90%	54,54%	45,46%	49,25%	50,75%	42,48%	57,52%
Udział SDRR	101,73%		111,69%		102,10%		96,25%	



Analiza ruchu pojazdów ogółem w święta i dni okołoswiąteczne, w podziale na kierunki ruchu
1 - 3 MAJA

Stacja nr 28010

 **Generalna Dyrekcja
Dróg Krajowych i Autostrad**

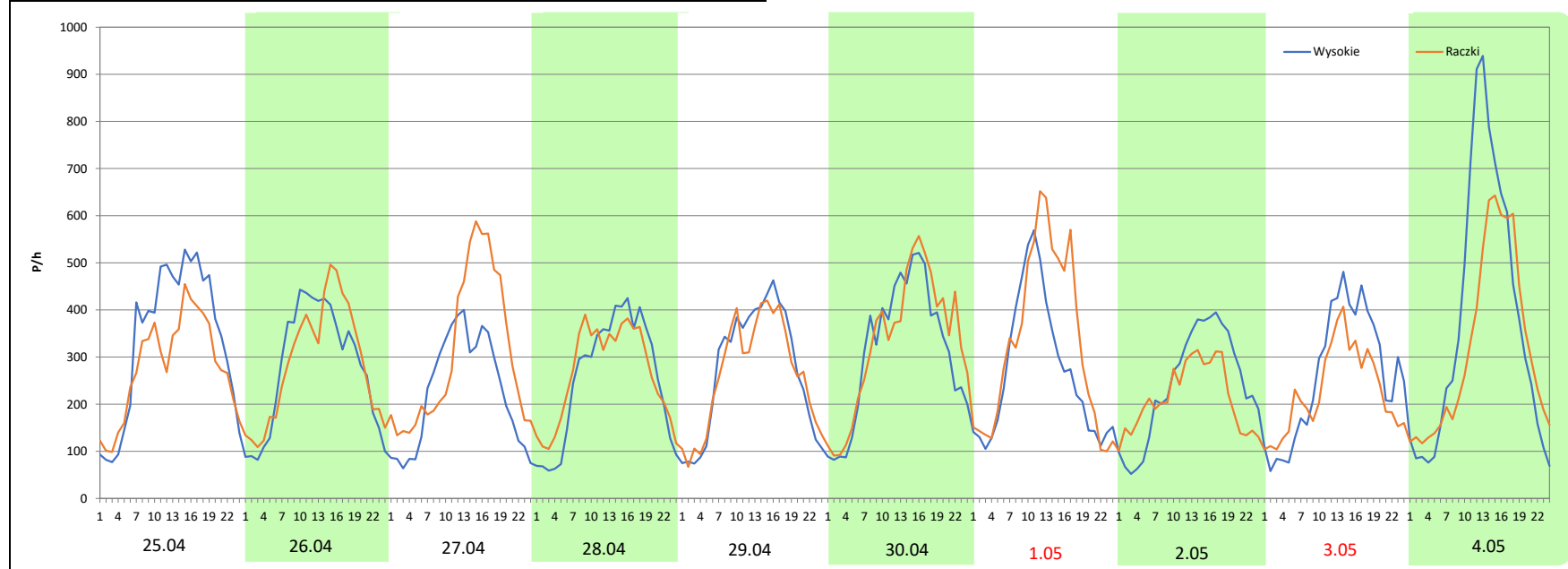
Miejscowość: Kalinowo
Odcinek: Wysokie - Raczki
Typ stacji: 8+1
Miesiąc: Maj

Rok: 2025
Numer drogi: S61
Oddział: Olsztyn

R03_08-3_28010_2025

Data Dzień tygodnia	25.04 Piątek		26.04 Sobota		27.04 Niedziela		28.04 Poniedziałek		29.04 Wtorek		30.04 Środa		1.05 Czwartek	
Kierunek	Wysokie	Raczki	Wysokie	Raczki	Wysokie	Raczki	Wysokie	Raczki	Wysokie	Raczki	Wysokie	Raczki	Wysokie	Raczki
Dobowy ruch	8049	6708	6644	6845	5402	7314	6055	6340	6507	6331	7503	7970	6456	7891
Razem	14757		13489		12716		12395		12838		15473		14347	
Podział procentowy	54,54%	45,46%	49,25%	50,75%	42,48%	57,52%	48,85%	51,15%	50,69%	49,31%	48,49%	51,51%	45,00%	55,00%
Udział SDRR	111,69%		102,10%		96,25%		93,82%		97,17%		117,11%		108,59%	

Data Dzień tygodnia	2.05 Piątek		3.05 Sobota		4.05 Niedziela	
Kierunek	Wysokie	Raczki	Wysokie	Raczki	Wysokie	Raczki
Dobowy ruch	5808	5122	6326	5447	8967	7648
Razem	10930		11773		16615	
Podział procentowy	53,14%	46,86%	53,73%	46,27%	53,97%	46,03%
Udział SDRR	82,73%		89,11%		125,76%	



Analiza ruchu pojazdów ogółem w święta i dni okołoświąteczne, w podziale na kierunki ruchu
BOŻE CIAŁO

 Generalna Dyrekcja Dróg Krajowych i Autostrad

Stacja nr 28010

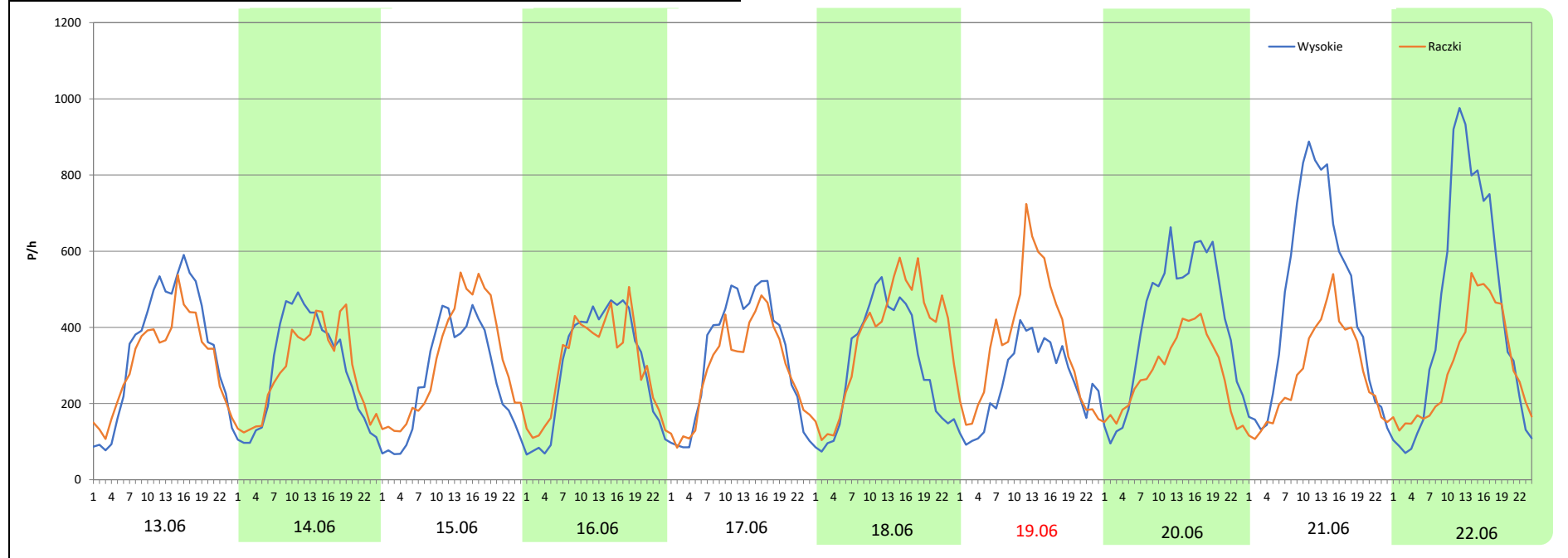
Miejscowość: Kalinowo
Odcinek: Wysokie - Raczki
Typ stacji: 8+1
Miesiąc: Maj

Rok: 2025
Numer drogi: S61
Oddział: Olsztyn

R03_08-4_28010_2025

Data Dzień tygodnia	13.06 Piątek		14.06 Sobota		15.06 Niedziela		16.06 Poniedziałek		17.06 Wtorek		18.06 Środa		19.06 Czwartek	
Kierunek	Wysokie	Raczki	Wysokie	Raczki	Wysokie	Raczki	Wysokie	Raczki	Wysokie	Raczki	Wysokie	Raczki	Wysokie	Raczki
Dobowy ruch	8316	7453	6859	6791	6278	7496	7099	7199	7725	6936	7199	8898	6170	8599
Razem	15769		13650		13774		14298		14661		16097		14769	
Podział procentowy	52,74%	47,26%	50,25%	49,75%	45,58%	54,42%	49,65%	50,35%	52,69%	47,31%	44,72%	55,28%	41,78%	58,22%
Udział SDRR	119,35%		103,32%		104,25%		108,22%		110,97%		121,84%		111,78%	

Data Dzień tygodnia	20.06 Piątek		21.06 Sobota		22.06 Niedziela	
Kierunek	Wysokie	Raczki	Wysokie	Raczki	Wysokie	Raczki
Dobowy ruch	9909	6712	11107	6668	10427	7095
Razem	16621		17775		17522	
Podział procentowy	59,62%	40,38%	62,49%	37,51%	59,51%	40,49%
Udział SDRR	125,80%		134,54%		132,62%	



Analiza ruchu pojazdów ogółem w święta i dni okołoswiąteczne, w podziale na kierunki ruchu
WNIEBOWIĘCIE NMP

Stacja nr 28010

 **Generalna Dyrekcja Dróg Krajowych i Autostrad**

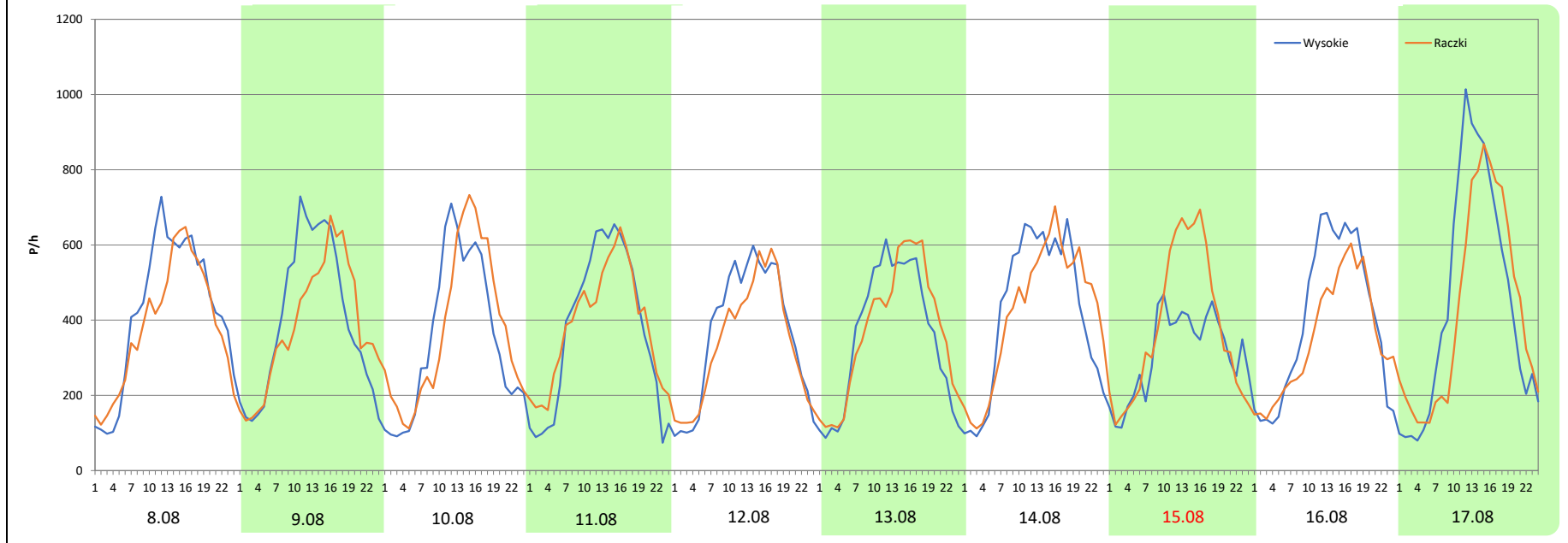
Miejscowość: Kalinowo
Odcinek: Wysokie - Raczki
Typ stacji: 8+1
Miesiąc: Sierpień

Rok: 2025
Numer drogi: S61
Oddział: Olsztyn

R03_08-5_28010_2025

Data Dzień tygodnia	8.08 Piątek		9.08 Sobota		10.08 Niedziela		11.08 Poniedziałek		12.08 Wtorek		13.08 Środa		14.08 Czwartek	
Kierunek	Wysokie	Raczki	Wysokie	Raczki	Wysokie	Raczki	Wysokie	Raczki	Wysokie	Raczki	Wysokie	Raczki	Wysokie	Raczki
Dobowy ruch	10106	9198	9556	9201	8413	8945	8963	9181	8725	8054	8560	8871	10079	10109
Razem	19304		18757		17358		18144		16779		17431		20188	
Podział procentowy	52,35%	47,65%	50,95%	49,05%	48,47%	51,53%	49,40%	50,60%	52,00%	48,00%	49,11%	50,89%	49,93%	50,07%
Udział SDRR	146,11%		141,97%		131,38%		137,33%		127,00%		131,93%		152,80%	

Data Dzień tygodnia	15.08 Piątek		16.08 Sobota		17.08 Niedziela	
Kierunek	Wysokie	Raczki	Wysokie	Raczki	Wysokie	Raczki
Dobowy ruch	7482	9137	9558	8449	10688	10137
Razem	16619		18007		20825	
Podział procentowy	45,02%	54,98%	53,08%	46,92%	51,32%	48,68%
Udział SDRR	125,79%		136,29%		157,62%	



Analiza ruchu pojazdów ogółem w święta i dni okołoswiąteczne, w podziale na kierunki ruchu WSZYSTKICH ŚWIĘTYCH

Stacja nr 28010

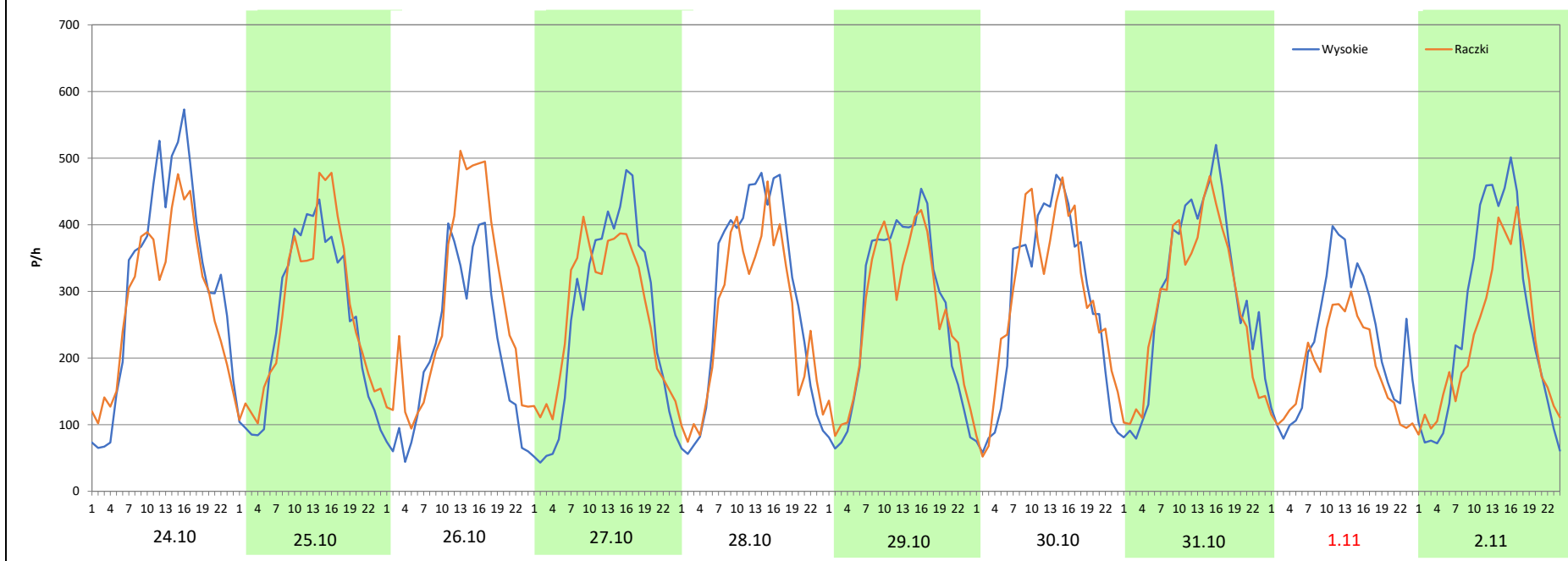
Miejscowość: Kalinowo
 Odcinek: Wysokie - Raczki
 Typ stacji: 8+1
 Miesiąc: Październik / Listopad

Rok: 2025
 Numer drogi: S61
 Oddział: Olsztyn

R03_08-6_28010_2025

Data Dzień tygodnia	24.10 Piątek		25.10 Sobota		26.10 Niedziela		27.10 Poniedziałek		28.10 Wtorek		29.10 Środa		30.10 Czwartek	
Kierunek	Wysokie	Raczki	Wysokie	Raczki	Wysokie	Raczki	Wysokie	Raczki	Wysokie	Raczki	Wysokie	Raczki	Wysokie	Raczki
Dobowy ruch	7679	6927	6099	6425	5000	6556	6187	6377	6946	6191	6431	6351	6649	6902
Razem	14606		12524		11556		12564		13137		12782		13551	
Podział procentowy	52,57%	47,43%	48,70%	51,30%	43,27%	56,73%	49,24%	50,76%	52,87%	47,13%	50,31%	49,69%	49,07%	50,93%
Udział SDRR	110,55%		94,79%		87,47%		95,10%		99,43%		96,75%		102,57%	

Data Dzień tygodnia	31.10 Piątek		1.11 Sobota		2.11 Niedziela	
Kierunek	Wysokie	Raczki	Wysokie	Raczki	Wysokie	Raczki
Dobowy ruch	7181	6783	5388	4400	6067	5427
Razem	13964		9788		11494	
Podział procentowy	51,43%	48,57%	55,05%	44,95%	52,78%	47,22%
Udział SDRR	105,69%		74,08%		87,00%	



Analiza ruchu pojazdów ogółem w święta i dni okołoświąteczne, w podziale na kierunki ruchu
ŚWIĘTO NIEPODLEGŁOŚCI



Stacja nr 28010

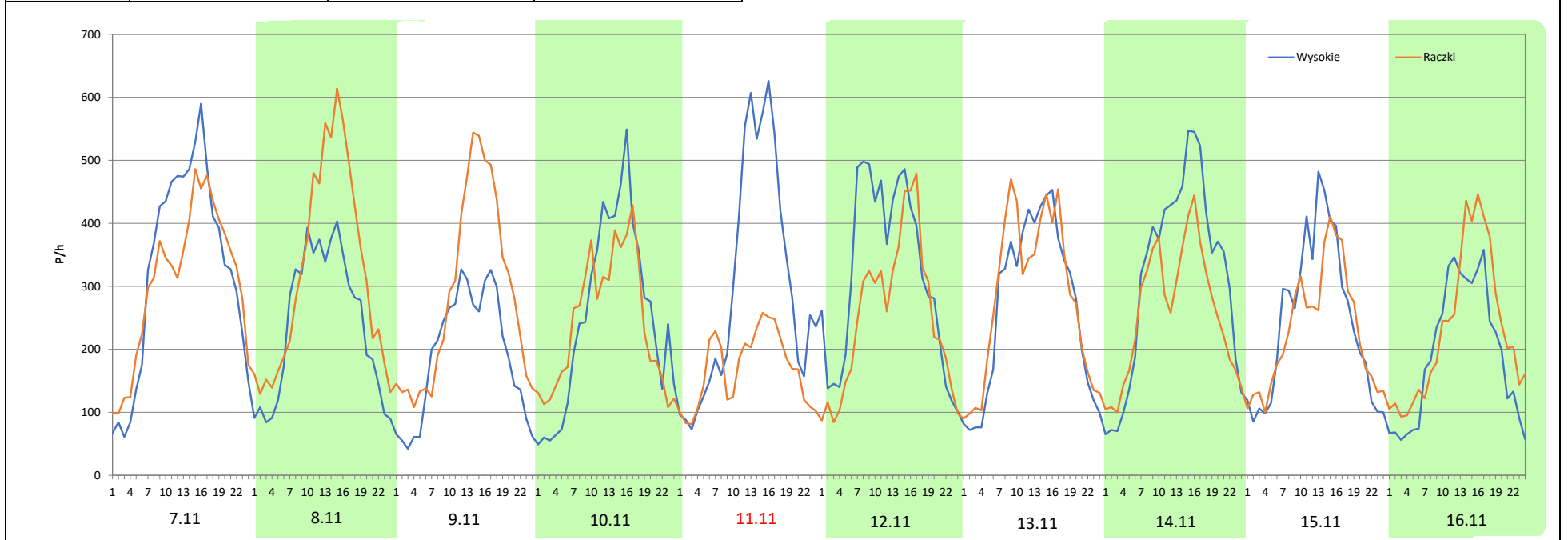
Miejscowość: Kalinowo
Odcinek: Wysokie - Raczki
Typ stacji: 8+1
Miesiąc: Listopad

Rok: 2025
Numer drogi: S61
Oddział: Olsztyn

R03_08-7_28010_2025

Data Dzień tygodnia	7.11 Piątek		8.11 Sobota		9.11 Niedziela		10.11 Poniedziałek		11.11 Wtorek		12.11 Środa		13.11 Czwartek	
Kierunek	Wysokie	Raczki	Wysokie	Raczki	Wysokie	Raczki	Wysokie	Raczki	Wysokie	Raczki	Wysokie	Raczki	Wysokie	Raczki
Dobowy ruch	7802	7378	5755	7696	4550	6789	6076	5848	7196	4063	7600	6035	6373	6737
Razem	15180		13451		11339		11924		11259		13635		13110	
Podział procentowy	51,40%	48,60%	42,78%	57,22%	40,13%	59,87%	50,96%	49,04%	63,91%	36,09%	55,74%	44,26%	48,61%	51,39%
Udział SDRR	114,90%		101,81%		85,82%		90,25%		85,22%		103,20%		99,23%	

Data Dzień tygodnia	14.11 Piątek		15.11 Sobota		16.11 Niedziela	
Kierunek	Wysokie	Raczki	Wysokie	Raczki	Wysokie	Raczki
Dobowy ruch	7543	6207	5869	5508	4619	5523
Razem	13750		11377		10142	
Podział procentowy	54,86%	45,14%	51,59%	48,41%	45,54%	54,46%
Udział SDRR	104,07%		86,11%		76,76%	



Analiza ruchu pojazdów ogółem w święta i dni okołoswiąteczne, w podziale na kierunki ruchu
BOŻE NARODZENIE

Stacja nr 28010

 **Generalna Dyrekcja Dróg Krajowych i Autostrad**

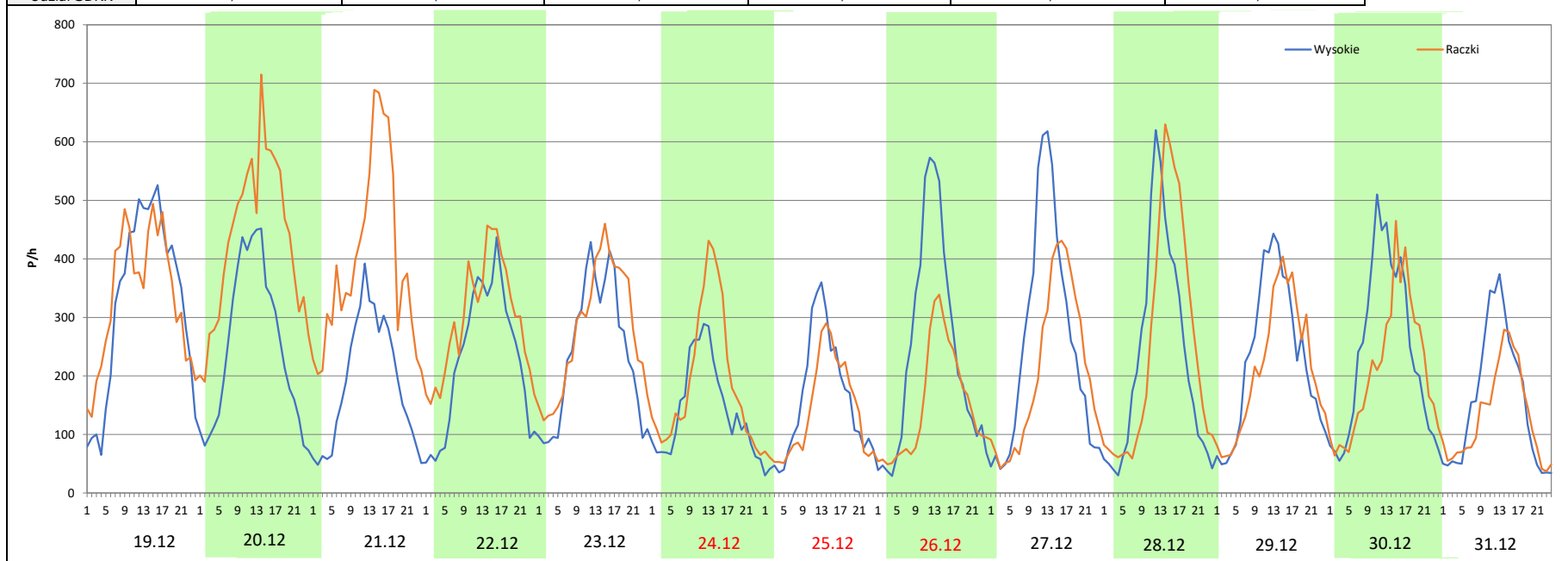
Miejscowość: Kalinowo
Odcinek: Wysokie - Raczki
Typ stacji: 8+1
Miesiąc: Grudzień


Rok: 2025
Numer drogi: S61
Oddział: Olsztyn

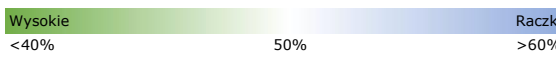

R03_08-8_28010_2025

Data Dzień tygodnia	19.12 Piątek		20.12 Sobota		21.12 Niedziela		22.12 Poniedziałek		23.12 Wtorek		24.12 Środa		25.12 Czwartek	
Kierunek	Wysokie	Raczki	Wysokie	Raczki	Wysokie	Raczki	Wysokie	Raczki	Wysokie	Raczki	Wysokie	Raczki	Wysokie	Raczki
Dobowy ruch	7806	7994	5989	10309	4470	9416	5454	7087	5722	6633	3517	4628	3702	3287
Razem	15800		16298		13886		12541		12355		8145		6989	
Podział procentowy	49,41%	50,59%	36,75%	63,25%	32,19%	67,81%	43,49%	56,51%	46,31%	53,69%	43,18%	56,82%	52,97%	47,03%
Udział SDRR	119,59%		123,36%		105,10%		94,92%		93,51%		61,65%		52,90%	

Data Dzień tygodnia	26.12 Piątek		27.12 Sobota		28.12 Niedziela		29.12 Poniedziałek		30.12 Wtorek		31.12 Środa	
Kierunek	Wysokie	Raczki	Wysokie	Raczki	Wysokie	Raczki	Wysokie	Raczki	Wysokie	Raczki	Wysokie	Raczki
Dobowy ruch	5677	3600	6093	4985	5503	5971	5500	5106	5754	5039	3783	3156
Razem	9277		11078		11474		10606		10793		6939	
Podział procentowy	61,19%	38,81%	55,00%	45,00%	47,96%	52,04%	51,86%	48,14%	53,31%	46,69%	54,52%	45,48%
Udział SDRR	70,22%		83,85%		86,85%		80,28%		81,69%		52,52%	



Nierównomierność kierunkowa dla każdego dnia w roku, dla pojazdów ogółem												
											 Generalna Dyrekcja Dróg Krajowych i Autostrad	
Stacja nr 28010												
Miejscowość:	Kalinowo					Rok:	2025					
Odcinek:	Wysokie - Raczki					Numer drogi:	S61					
Typ stacji:	8+1					Oddział:	Olsztyn					
R03_11_28010_2025												
28010	Proporcja ruchu dziennego do średniego dobowego ruchu rocznego [%]											
	1	2	3	4	5	6	7	8	9	10	11	12
1	54,4	51,2	51,8	46,3	55,0	51,9	48,6	50,6	49,5	50,1	45,0	50,4
2	51,6	59,0	56,6	49,8	46,9	49,5	50,8	51,5	45,4	51,7	47,2	46,8
3	49,1	50,7	50,2	50,9	46,3	46,6	51,8	52,2	48,2	47,8	46,6	49,4
4	50,5	46,7	46,2	45,9	46,0	49,1	46,6	50,8	49,9	48,4	45,5	50,4
5	43,5	49,2	50,4	51,4	51,6	50,4	51,1	46,7	45,3	53,8	49,6	45,3
6	44,7	51,7	51,3	56,3	47,5	47,5	55,4	49,3	49,7	50,0	50,5	51,4
7	53,4	46,0	42,7	50,3	49,5	52,9	50,8	53,5	52,1	46,5	48,6	57,0
8	49,8	51,8	46,6	45,3	51,1	54,2	48,5	47,6	49,5	49,2	57,2	49,7
9	49,6	55,5	53,0	49,5	44,6	49,5	50,5	49,1	46,6	50,6	59,9	46,3
10	41,5	49,7	47,5	50,4	50,3	44,3	53,7	51,5	48,4	45,9	49,0	49,6
11	43,9	45,4	53,2	46,5	56,3	48,2	50,5	50,6	49,1	52,6	36,1	51,7
12	56,3	49,8	50,7	53,9	50,4	50,0	51,2	48,0	46,5	55,6	44,3	45,8
13	48,1	50,2	51,0	59,3	46,7	47,3	50,5	50,9	48,9	48,6	51,4	53,2
14	44,2	41,0	46,4	52,5	49,0	49,8	49,1	50,1	54,6	46,7	45,1	60,2
15	48,3	46,2	53,3	48,9	51,2	54,4	47,8	55,0	50,3	49,8	48,4	52,4
16	50,7	51,9	57,3	52,7	45,8	50,3	51,6	46,9	46,5	50,8	54,5	48,9
17	44,3	48,4	49,5	54,3	49,6	47,3	52,3	48,7	49,8	46,4	51,5	51,7
18	48,6	45,5	46,2	55,8	54,7	55,3	50,0	48,6	51,4	48,1	45,1	54,0
19	55,5	49,7	50,3	55,1	51,0	58,2	52,8	46,1	48,1	53,8	50,9	50,6
20	48,8	52,2	51,1	50,6	46,9	40,4	54,0	48,8	51,8	50,0	51,5	63,3
21	45,0	47,2	45,0	39,0	49,2	37,5	51,7	50,4	53,8	45,9	44,6	67,8
22	49,8	55,6	52,2	42,7	52,5	40,5	48,8	46,1	51,1	49,2	49,7	56,5
23	50,8	57,5	55,9	47,2	46,9	48,1	52,0	46,2	47,9	50,8	55,4	53,7
24	44,2	49,6	50,1	47,9	51,8	61,2	52,5	49,3	49,9	47,4	50,8	56,8
25	49,5	47,1	45,7	45,5	55,0	52,2	52,0	49,7	50,7	51,3	47,1	47,0
26	55,0	49,7	50,0	50,7	51,1	49,5	53,5	46,7	46,0	56,7	50,0	38,8
27	49,4	51,8	51,4	57,5	48,1	47,4	54,2	49,2	49,6	50,8	50,4	45,0
28	46,3	46,7	45,5	51,1	52,1	52,8	51,6	50,0	55,0	47,1	46,4	52,0
29	50,0		51,6	49,3	53,1	54,9	47,7	47,9	50,6	49,7	50,3	48,1
30	50,9		55,8	51,5	46,9	52,4	50,6	46,4	46,7	50,9	56,2	46,7
31	45,4		50,9		48,7		52,5	50,0		48,6		45,5

Legenda	 Wysokie 50% Raczki <40% >60%	$*WNK = \frac{N_{poj./24h \text{ (kierunek P)}}}{N_{poj./24h \text{ (kierunek P+L)}}$
	 niedziele i święta	

Dobowe wahania ruchu pojazdów ogółem w podziale na kierunki



Generalna Dyrekcja
Dróg Krajowych i Autostrad

Stacja nr 28010

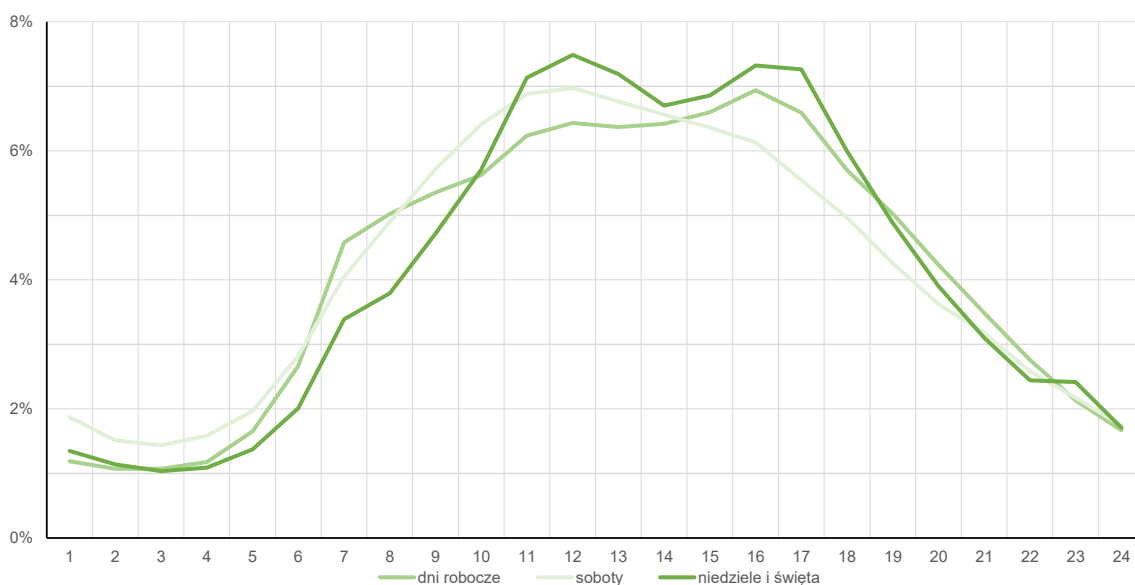
Miejscowość: Kalinowo
Odcinek: Wysokie - Raczki
Typ stacji: 8+1

Rok: 2025
Numer drogi: S61
Oddział: Olsztyn

Średni dobowy rozkład natężenia ruchu

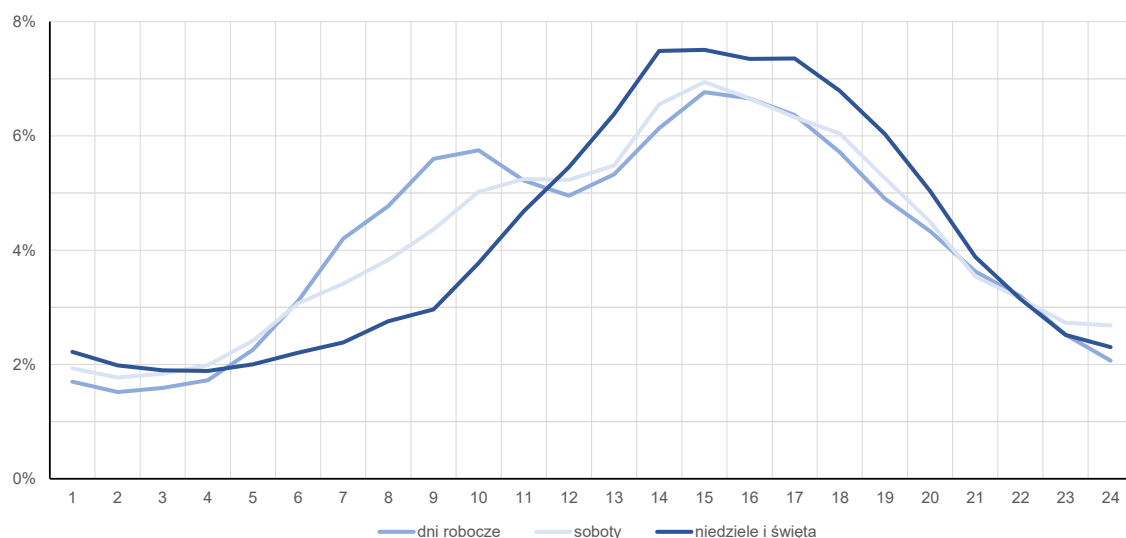
R03_12-1_28010_2025

Kierunek: Wysokie



R03_12-2_28010_2025

Kierunek: Raczki



Struktura rodzajowa ruchu wg pomiarów automatycznych

Stacja nr 28010



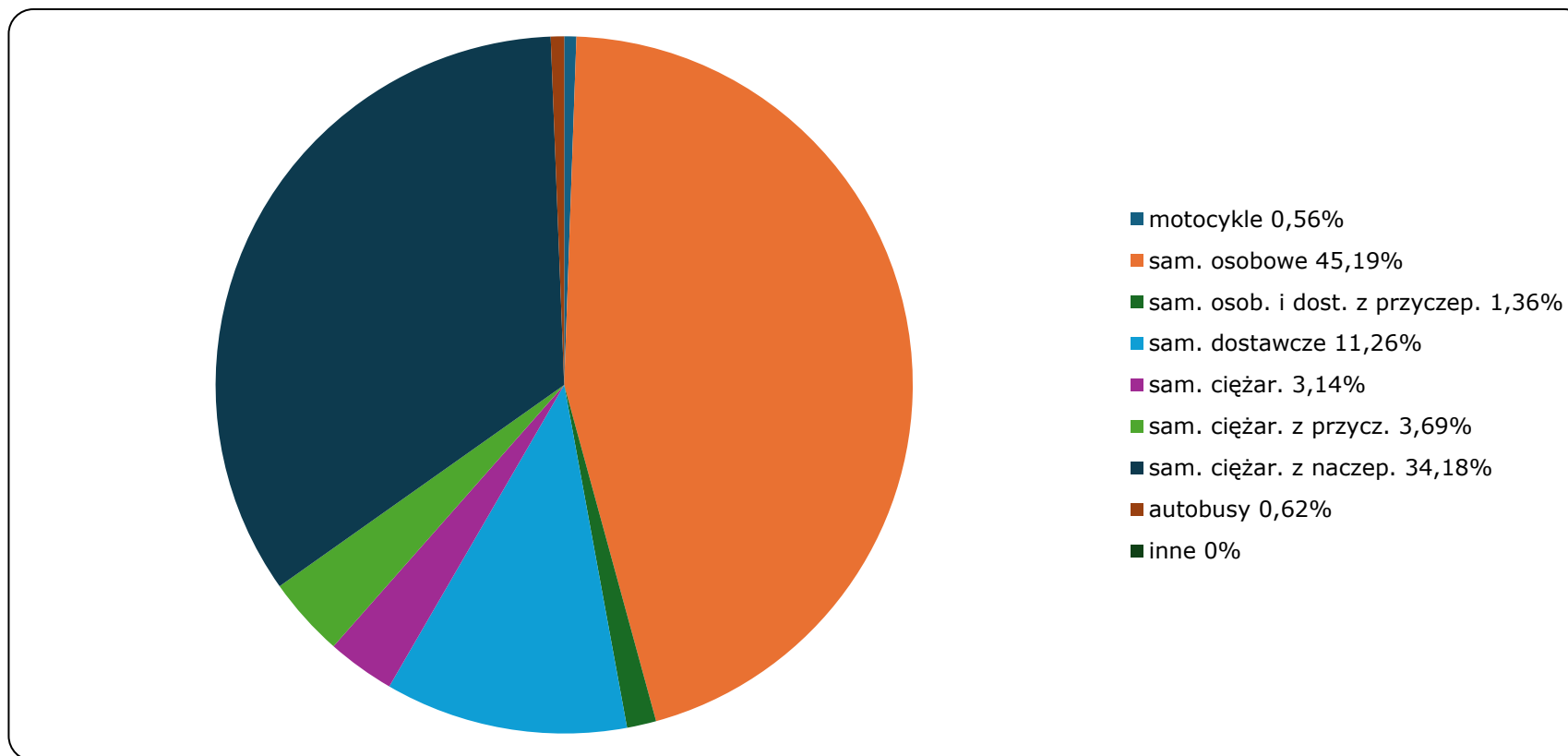
**Generalna Dyrekcja
Dróg Krajowych i Autostrad**

Miejscowość: Kalinowo
Odcinek: Wysokie - Raczki
Typ stacji: SZR 8+1 OL
 Za okres od 01.01.2025 do 31.12.2025 (8+1)

Rok: 2025
Numer drogi: S61
Oddział: Olsztyn

R04_03_28010_2025

Rodzajowa struktura ruchu wg pomiarów automatycznych w 2025 roku



Rozkłady prędkości pojazdów samochodowych



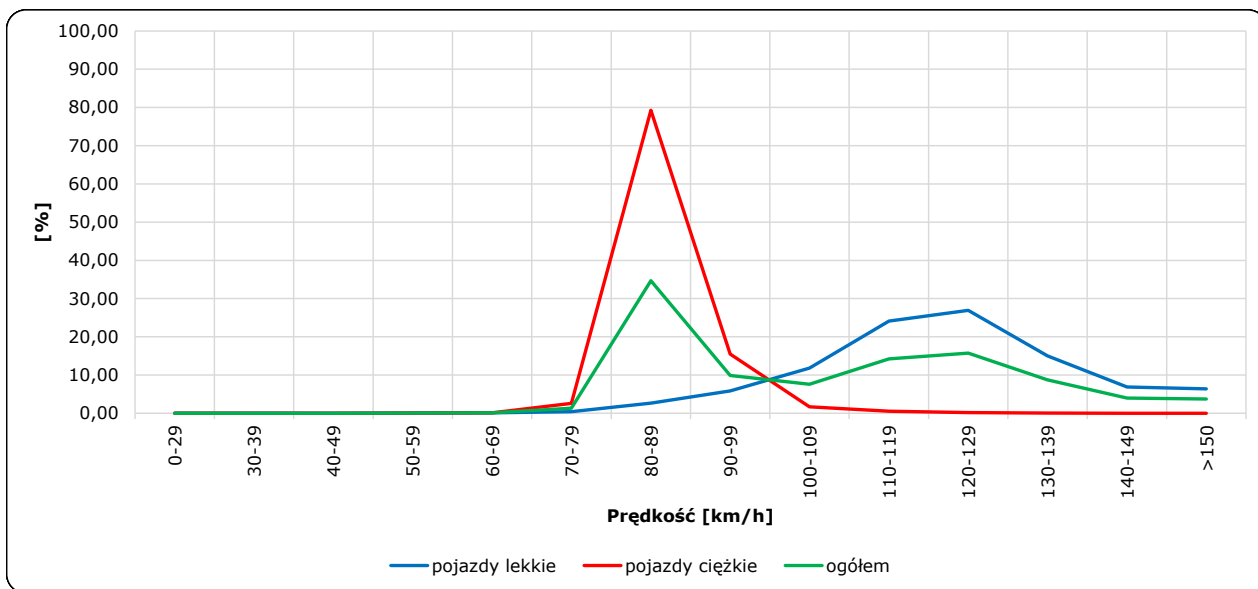
Stacja nr 28010

Miejscowość: Kalinowo
 Odcinek: Wysokie - Raczki
 Typ stacji: SZR 8+1 OL

Rok: 2025
 Numer drogi: S61
 Oddział: Olsztyn

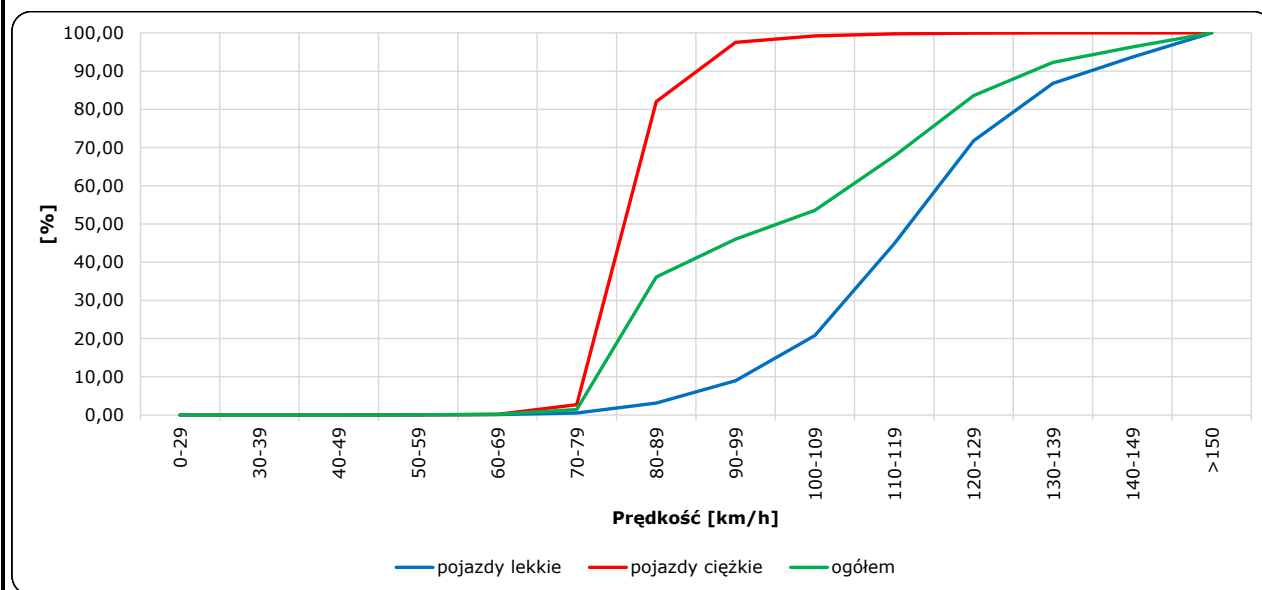
R06_02-1_28010_2025

Rozkład prędkości



R06_02-2_28010_2025

Dystrybuanta prędkości



Zestawienie 200 godzin o największym natężeniu ruchu w roku Stacja nr 28010

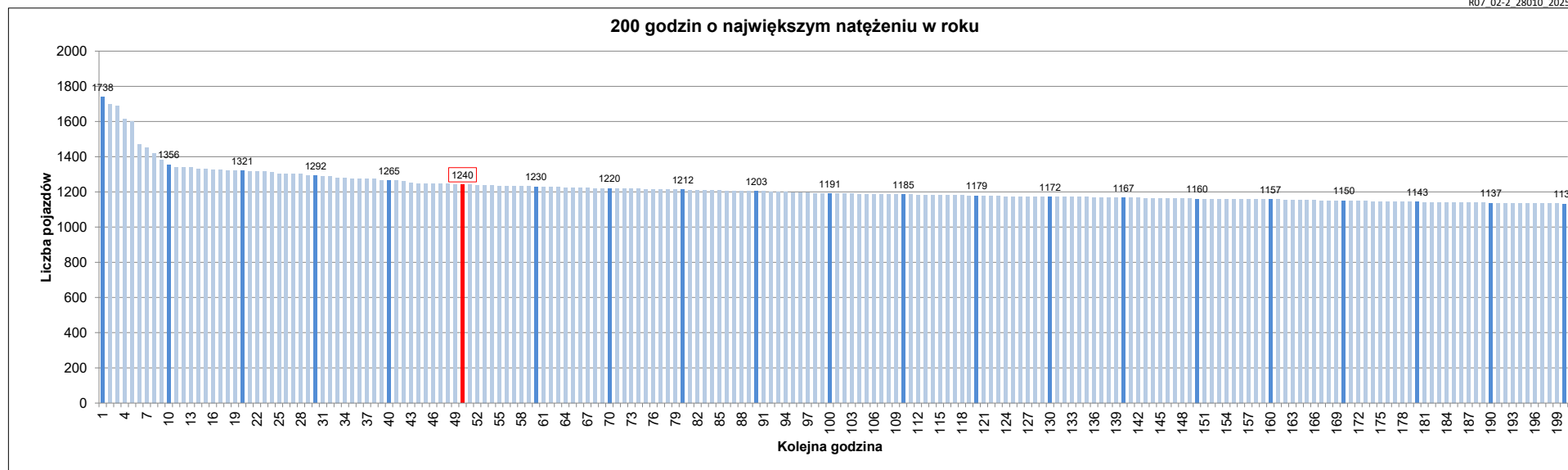


Miejscowość: Kalinowo
 Odcinek: Wysokie - Raczki
 Typ stacji: 8+1
 Rok: 2025
 Numer drogi: S61
 Oddział: Olsztyn

R07_02-1_28010_2025

Udział ruchu w godzinach o największym natężeniu w roku w odniesieniu do SDRR w 2025 roku [%]																					
SDRR	1	10	20	30	40	50	60	70	80	90	100	110	120	130	140	150	160	170	180	190	200
13212	1738	1356	1292	1265	1265	1240	1230	1220	1212	1203	1191	1185	1179	1172	1167	1160	1157	1150	1143	1137	1132
Udział proc.	13%	10%	10%	10%	10%	9%	9%	9%	9%	9%	9%	9%	9%	9%	9%	9%	9%	9%	9%	9%	9%
Data	17.08.25	04.05.25	22.06.25	19.07.25	08.08.25	13.07.25	05.07.25	27.07.25	23.08.25	04.05.25	25.07.25	20.07.25	16.07.25	28.07.25	20.12.25	13.08.25	19.07.25	20.08.25	26.07.25	24.08.25	04.07.25
Nr dnia	7	7	7	6	5	7	6	7	6	7	5	7	3	1	6	3	6	3	6	7	5
Godzina	15	15	13	16	16	13	15	15	12	17	14	13	16	15	14	15	12	16	14	16	15

R07_02-2_28010_2025



Oznaczenia:
 - Wartości natężeni kolejnych 200 godzin
 - Wartości co dziesiątej wartości z posród 200 godzin
 - Wartości 50-tej godziny

SDRR: 13212 poj./dobę