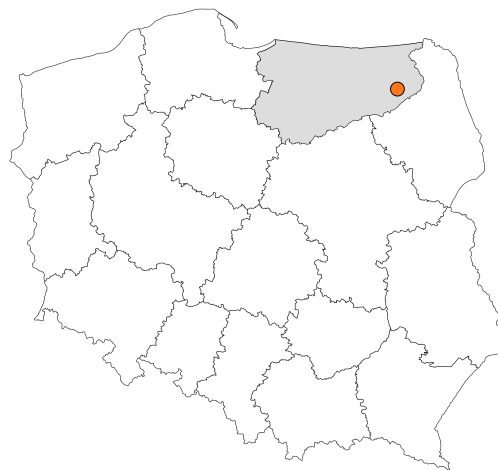


Zakres czasowy: **2025**

Raport dla stacji **28008**

Numer **28008**
Typ **E6**
Oddział **Olsztyn**
Miejscowość **Ruska Wieś**



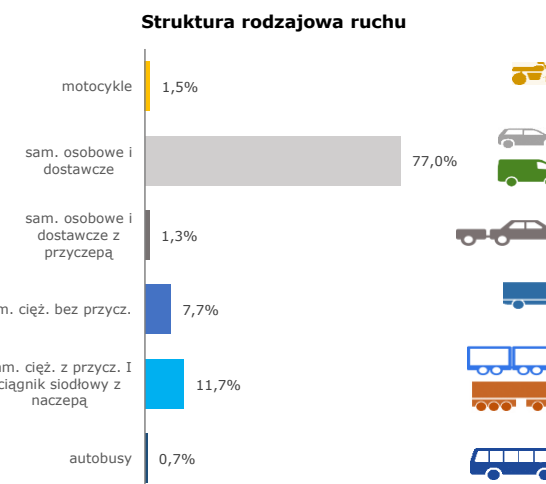
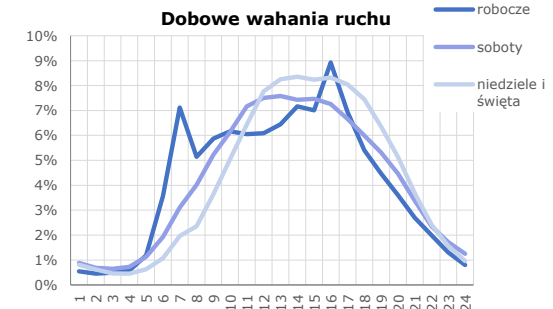
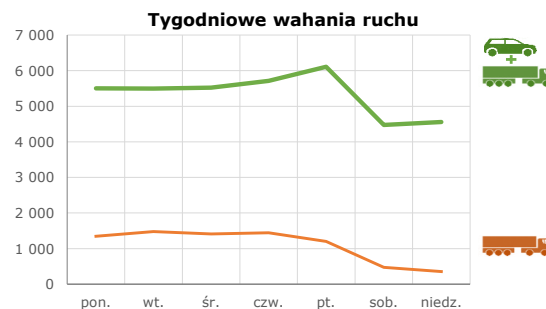
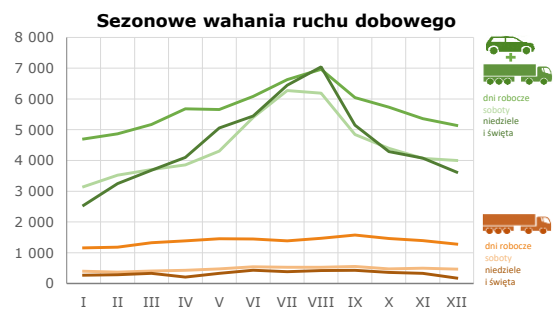
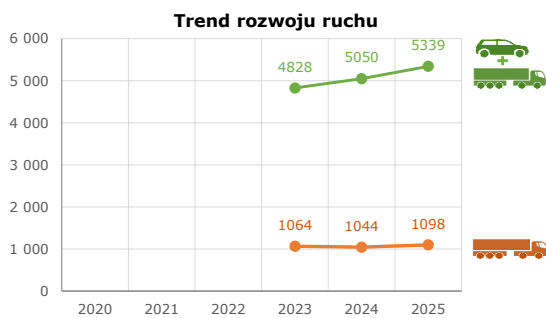
SPIS TREŚCI

R00 Zbiorcze i podsumowujące	1
R00_01 Karta charakterystyki stacji ciągłych pomiarów ruchu	1
R02 Rozwój ruchu w latach	2
R02_03 Rozwój ruchu pojazdów ogółem dla poszczególnych stacji	2
R02_03C Rozwój ruchu pojazdów ciężkich dla poszczególnych stacji	3
R03 Wahania ruchu i ruch w poszczególne dni tygodnia	4
R03_01 Średni dobowy ruchu pojazdów ogółem w poszczególnych miesiącach i dniach tygodnia wraz ze wskaźnikami charakteryzującymi sezonowe (miesięczne) i tygodniowe wahania ruchu w odniesieniu do SDRR	4
R03_02 Sezonowe i tygodniowe wahania ruchu pojazdów ogółem dla danej stacji	5
R03_03 Dobowe wahania ruchu dla wybranych dni tygodnia dla pojazdów ogółem wraz z dystrybuantą	6
R03_04 Uśrednione dobowe rozkłady ruchu dla wybranych dni tygodnia, dla pojazdów lekkich i ciężkich	7
R03_07 Analiza ruchu pojazdów ogółem w poszczególnych dniach tygodnia dla każdego miesiąca, w podziale na kierunki ruchu	8
R03_08 Analiza ruchu w święta i dni okolicy świąteczne	20
R03_10 Proporcja dobowego natężenia ruchu do SDRR, dla każdego dnia w roku, dla pojazdów ogółem	28
R03_11 Nierównomierność kierunkowa dla każdego dnia w roku, dla pojazdów ogółem	29
R03_12 Dobowe wahania ruchu w podziale na kierunki oraz na pojazdy ogółem	30
R04 Struktura rodzajowa ruchu	31
R04_03 Wykres rodzajowej struktury ruchu wg pomiarów ręcznych lub automatycznych	31
R06 Rozkład prędkości pojazdów	32
R06_02 Rozkład prędkości pojazdów – wykres i dystrybuanta	32
R07 Godziny o największym natężeniu i charakter ruchu	33
R07_02 Zestawienie 200 godzin o największym natężeniu ruchu w roku, dla obu kierunków łącznie	33

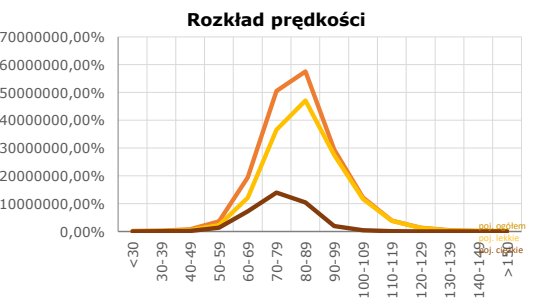
Karta charakterystyki stacji ciągłych pomiarów ruchu Stacja nr 28008 Generalna Dyrekcja Dróg Krajowych i Autostrad

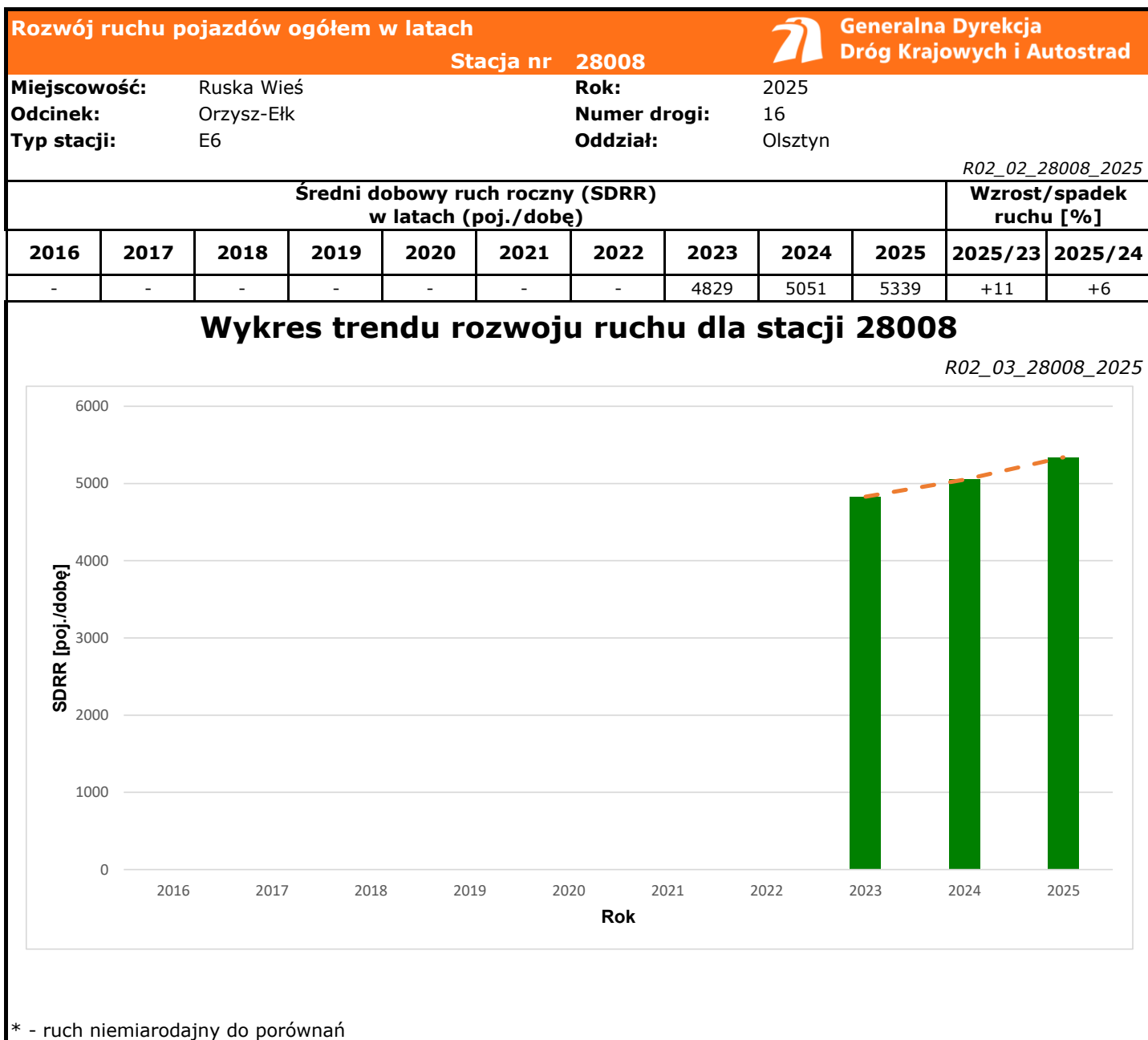
Nr stacji: 28008
Typ stacji: E6
Lokalizacja: Ruska Wieś
Numer drogi: 16
Pikietaż: 281,295

Stacja działa od: 01.01.2023
Charakter ruchu: G
Liczba dni w archiwizacji: 365
Procent doszacowanych godzin: 0,30%



Godzina 50-ta
 Natężenie: 588
 Udział proc.: 11%
 Dzień: 08.10.2025 (środa)
 Godzina: 16





Rozwój ruchu pojazdów ciężkich w latach										Generalna Dyrekcja Dróg Krajowych i Autostrad	
Stacja nr 28008											
Miejscowość:	Ruska Wieś	Rok:	2025								
Odcinek:	Orzysz-Ełk	Numer drogi:	16								
Typ stacji:	E6	Oddział:	Olsztyn								
<i>R02_02C_28008_2025</i>											
Średni dobowy ruch roczny (SDRR) w latach (poj./dobę)										Wzrost/spadek ruchu [%]	
2016	2017	2018	2019	2020	2021	2022	2023	2024	2025	2025/23	2025/24
-	-	-	-	-	-	-	1065	1044	1098	+3	+5

Wykres trendu rozwoju ruchu dla stacji 28008

R02_03C_28008_2025

Rok	SDRR [poj./dobę]
2023	1065
2024	1044
2025	1098

* - ruch niemiernodajny do porównań

Średni dobowy ruch dla poszczególnych dni tygodnia w poszczególnych miesiącach roku														
Stacja nr 28008												Rok: 2025		
Miejscowość: Ruska Wieś				Odcinek: Orzysz-Ełk				Numer drogi: 16				Oddział: Olsztyn		
Typ stacji: E6														
Ruch ogółem												R03_01_28008_2025		
Dni tygodnia:		Styczeń	Luty	Marzec	Kwiecień	Maj	Czerwiec	Lipiec	Sierpień	Wrzesień	Październik	Listopad	Grudzień	Cały rok
1. Poniedziałki	a	4678	4742	5062	5364	5464	5893	6550	6846	5790	5471	5071	5064	5500
	b	1,122	1,068	1,067	1,032	1,016	1,000	1,000	0,997	1,008	1,026	1,016	1,064	1,030
	c	0,851	0,862	0,920	0,975	0,993	1,071	1,191	1,245	1,053	0,995	0,922	0,921	1,000
2. Wtorki	a	4648	4713	4943	5548	5642	5948	6220	6622	5881	5525	5217	5052	5496
	b	1,115	1,061	1,042	1,068	1,049	1,009	0,949	0,965	1,024	1,036	1,045	1,061	1,029
	c	0,846	0,858	0,899	1,009	1,027	1,082	1,132	1,205	1,070	1,005	0,949	0,919	1,000
3. Środy	a	4689	4744	5058	5800	5550	6013	6397	6742	5906	5608	5199	4572	5523
	b	1,125	1,068	1,066	1,116	1,032	1,020	0,976	0,982	1,028	1,051	1,041	0,960	1,034
	c	0,849	0,859	0,916	1,050	1,005	1,089	1,158	1,221	1,069	1,015	0,941	0,828	1,000
4. Czwartki	a	4638	4818	5189	5697	5706	6077	6705	7297	5958	5775	5395	5326	5715
	b	1,112	1,085	1,093	1,096	1,061	1,031	1,024	1,063	1,037	1,083	1,081	1,119	1,070
	c	0,812	0,843	0,908	0,997	0,998	1,063	1,173	1,277	1,043	1,010	0,944	0,932	1,000
5. Piątki	a	4844	5304	5591	6004	5910	6502	7265	7311	6678	6268	5928	5694	6108
	b	1,162	1,194	1,178	1,156	1,099	1,103	1,109	1,065	1,163	1,175	1,187	1,196	1,144
	c	0,793	0,868	0,915	0,983	0,968	1,065	1,189	1,197	1,093	1,026	0,971	0,932	1,000
6. Soboty	a	3148	3518	3702	3852	4307	5396	6273	6190	4843	4397	4068	4001	4474
	b	0,755	0,792	0,780	0,741	0,801	0,915	0,958	0,902	0,843	0,824	0,815	0,840	0,838
	c	0,704	0,786	0,827	0,861	0,963	1,206	1,402	1,384	1,082	0,983	0,909	0,894	1,000
7. Niedziele	a	2856	3248	3678	4322	4913	5644	6444	6377	5148	4289	3787	3969	4556
	b	0,685	0,731	0,775	0,832	0,914	0,957	0,984	0,929	0,896	0,804	0,758	0,834	0,853
	c	0,627	0,713	0,807	0,949	1,078	1,239	1,414	1,400	1,130	0,941	0,831	0,871	1,000
8. Dni robocze	a	4699	4864	5168	5683	5654	6086	6628	6964	6042	5730	5362	5141	5668
	b	1,127	1,095	1,089	1,094	1,052	1,032	1,012	1,014	1,052	1,074	1,074	1,080	1,062
	c	0,829	0,858	0,912	1,003	0,998	1,074	1,169	1,229	1,066	1,011	0,946	0,907	1,000
9. Święta	a	2387	-	-	3993	5132	5238	-	7711	-	-	4218	3446	4589
	b	0,573	-	-	0,768	0,955	0,889	-	1,123	-	-	0,845	0,724	0,860
	c	0,520	-	-	0,870	1,118	1,141	-	1,680	-	-	0,919	0,751	1,000
10. Niedziele i święta	a	2543	3248	3678	4102	5058	5441	6444	7044	5148	4289	4073	3620	4558
	b	0,610	0,731	0,775	0,789	0,941	0,923	0,984	1,026	0,896	0,804	0,816	0,760	0,854
	c	0,558	0,713	0,807	0,900	1,110	1,194	1,414	1,545	1,129	0,941	0,894	0,794	1,000
11. Wszystkie dni	a	4169	4441	4746	5196	5376	5895	6551	6865	5743	5334	4993	4761	5339
	b	1,000	1,000	1,000	1,000	1,000	1,000	1,000	1,000	1,000	1,000	1,000	1,000	1,000
	c	0,781	0,832	0,889	0,973	1,007	1,104	1,227	1,286	1,076	0,999	0,935	0,892	1,000

Legenda:
a = średni dobowy ruch danego dnia (dni) tygodnia
b = $\frac{\text{średni dobowy ruch danego dnia (dni) tygodnia w miesiącu}}{\text{średni dobowy ruch we wszystkie dni miesiąca}}$
c = $\frac{\text{średni dobowy ruch danego dnia (dni) tygodnia w miesiącu}}{\text{średni dobowy ruch danego dnia (dni) tygodnia w roku}}$

Sezonowe i tygodniowe wahania ruchu dobowego pojazdów ogółem w latach



Generalna Dyrekcja
Dróg Krajowych i Autostrad

Stacja nr 28008

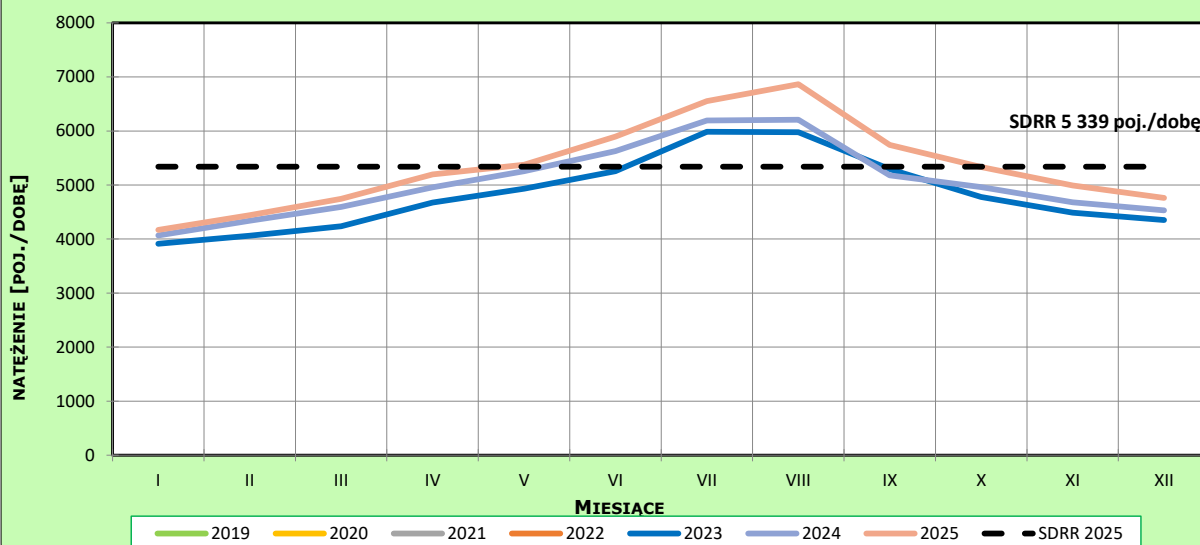
Miejscowość: Ruska Wieś
Odcinek: Orzysz-Ełk
Typ stacji: E6

Rok: 2025
Numer drogi: 16
Oddział: Olsztyn

Ruch ogółem

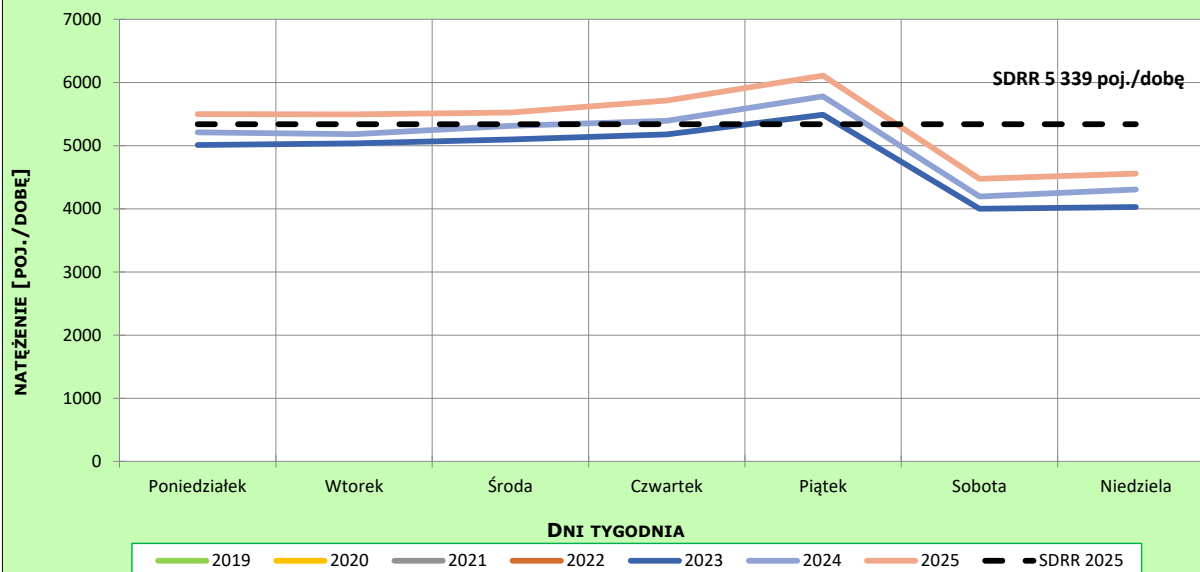
R03_02-1_28008_2025

Sezonowe wahania ruchu dobowego



R03_02-2_28008_2025

Tygodniowe wahania ruchu dobowego



Dobowe wahania ruchu pojazdów ogółem



Generalna Dyrekcja
Dróg Krajowych i Autostrad

Stacja nr 28008

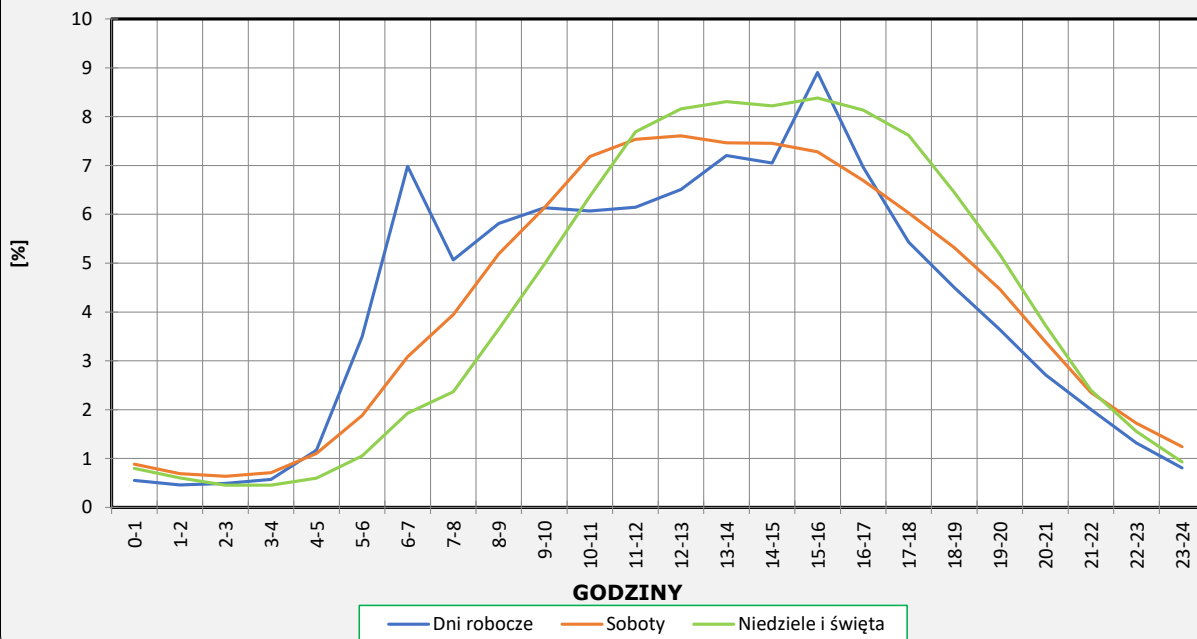
Miejscowość: Ruska Wieś
Odcinek: Orzysz-Ełk
Typ stacji: E6

Rok: 2025
Numer drogi: 16
Oddział: Olsztyn

Ruch ogółem

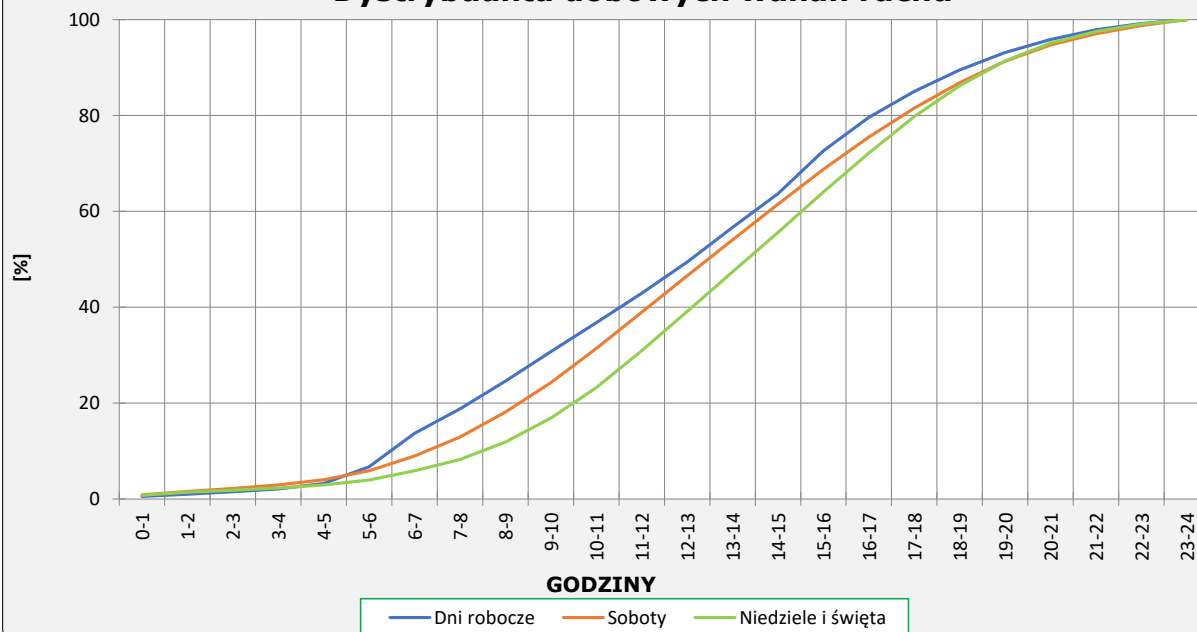
R03_03-1_28008_2025

Dobowe wahania ruchu



R03_03-2_28008_2025

Dystrybuanta dobowych wahań ruchu



Uśrednione dobowe rozkłady ruchu dla wybranych dni tygodnia, dla pojazdów lekkich i ciężkich



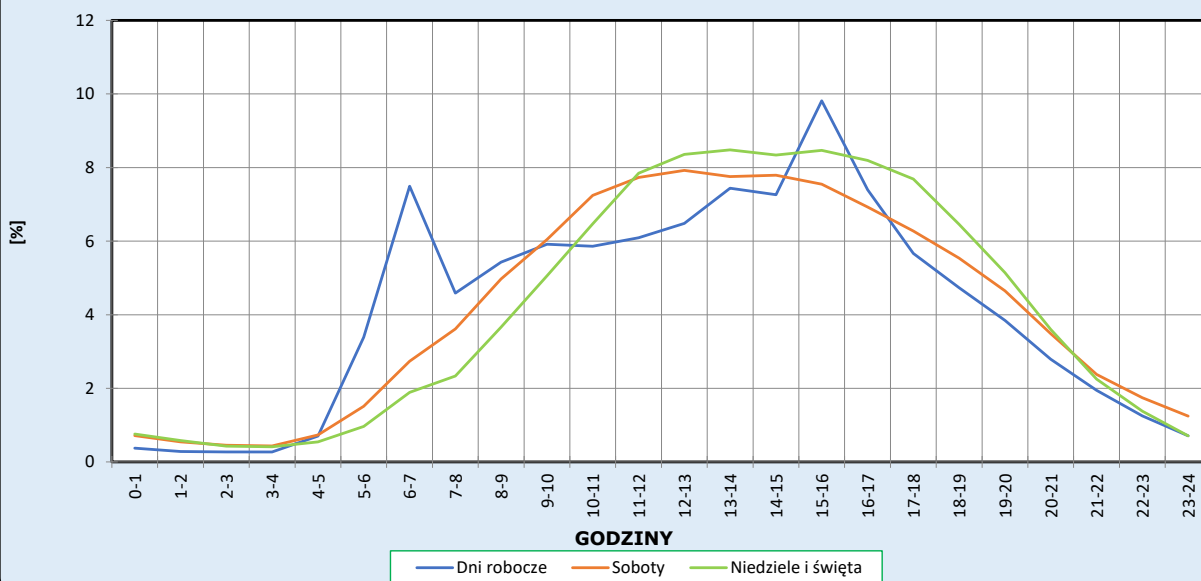
Stacja nr 28008

Miejscowość: Ruska Wieś
Odcinek: Orzysz-Ełk
Typ stacji: E6

Rok: 2025
Numer drogi: 16
Oddział: Olsztyn

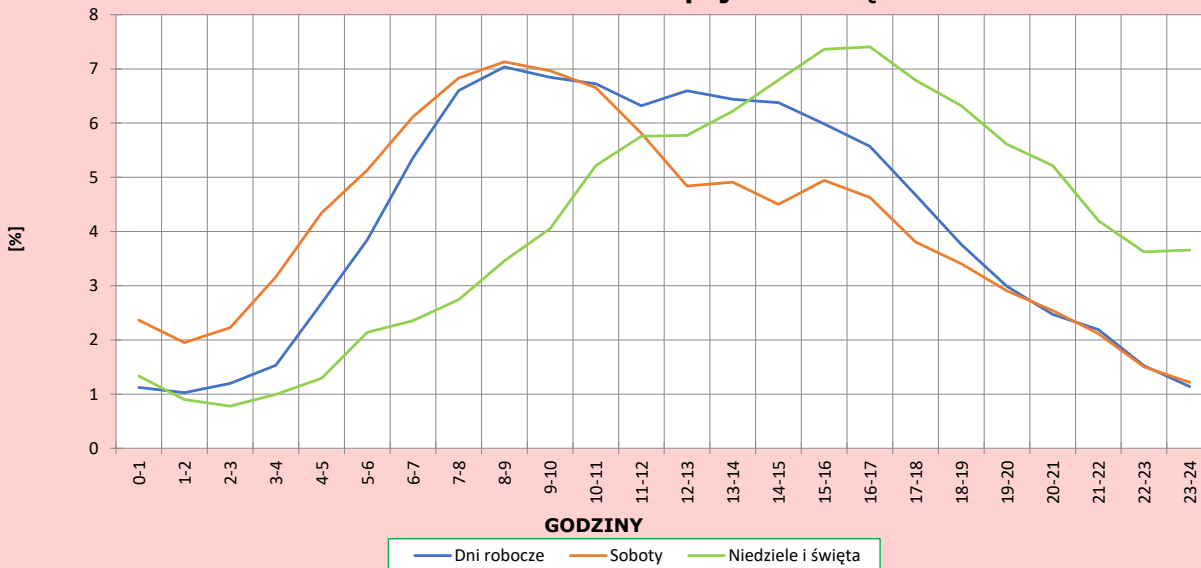
R03_04-1_28008_2025

Dobowe wahania ruchu pojazdów lekkich



R03_04-2_28008_2025

Dobowe wahania ruchu pojazdów ciężkich



Analiza ruchu pojazdów ogółem w poszczególnych dniach tygodnia dla każdego miesiąca, w podziale na kierunki ruchu

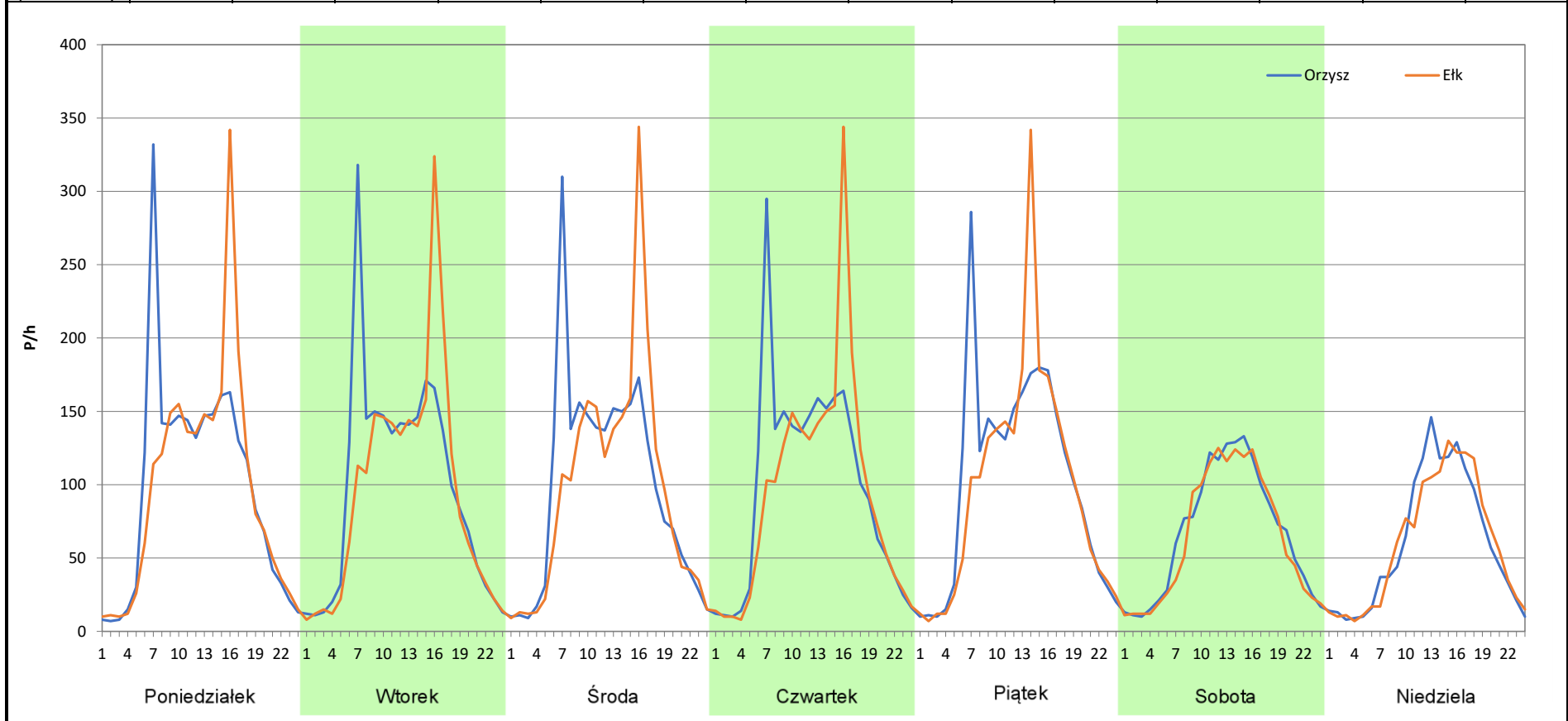
 **Generalna Dyrekcja Dróg Krajowych i Autostrad**

Stacja nr 28008

Miejscowość:	Ruska Wieś	Rok:	2025
Odcinek:	Orzysz-Ełk	Numer drogi:	16
Typ stacji:	E6	Oddział:	Olsztyn
Miesiąc:	Styczeń		

R03_07-1_28008_2025

Dzień tygodnia	Poniedziałek		Wtorek		Środa		Czwartek		Piątek		Sobota		Niedziela	
	Orzysz	Ełk	Orzysz	Ełk	Orzysz	Ełk	Orzysz	Ełk	Orzysz	Ełk	Orzysz	Ełk	Orzysz	Ełk
Kierunek	2354	2323	2376	2278	2374	2323	2359	2278	2479	2367	1614	1540	1435	1427
SDR	2354	2323	2376	2278	2374	2323	2359	2278	2479	2367	1614	1540	1435	1427
Razem	4677		4654		4697		4637		4846		3154		2862	
Podział procentowy	50,33%	49,67%	51,05%	48,95%	50,54%	49,46%	50,87%	49,13%	51,16%	48,84%	51,17%	48,83%	50,14%	49,86%



Analiza ruchu pojazdów ogółem w poszczególnych dniach tygodnia dla każdego miesiąca, w podziale na kierunki ruchu



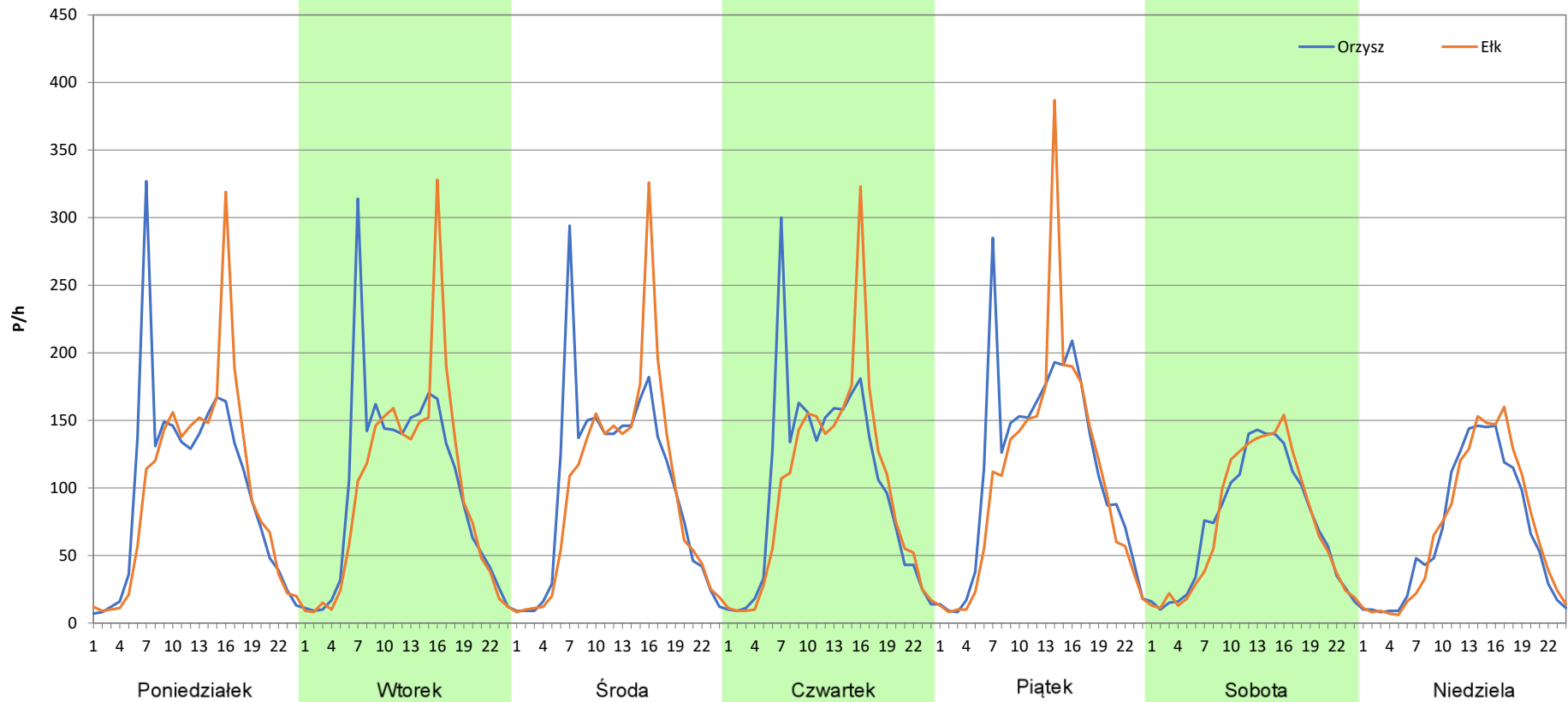
Stacja nr 28008

Miejscowość: Ruska Wieś
Odcinek: Orzysz-Ełk
Typ stacji: E6
Miesiąc: Luty

Rok: 2025
Numer drogi: 16
Oddział: Olsztyn

R03_07-2_28008_2025

Dzień tygodnia	Poniedziałek		Wtorek		Środa		Czwartek		Piątek		Sobota		Niedziela	
	Orzysz	Ełk	Orzysz	Ełk	Orzysz	Ełk	Orzysz	Ełk	Orzysz	Ełk	Orzysz	Ełk	Orzysz	Ełk
Kierunek	2389	2360	2402	2317	2405	2346	2453	2370	2735	2576	1760	1765	1603	1654
SDR	2389	2360	2402	2317	2405	2346	2453	2370	2735	2576	1760	1765	1603	1654
Razem	4749		4719		4751		4823		5311		3525		3257	
Podział procentowy	50,31%	49,69%	50,90%	49,10%	50,62%	49,38%	50,86%	49,14%	51,50%	48,50%	49,93%	50,07%	49,22%	50,78%



Analiza ruchu pojazdów ogółem w poszczególnych dniach tygodnia dla każdego miesiąca, w podziale na kierunki ruchu



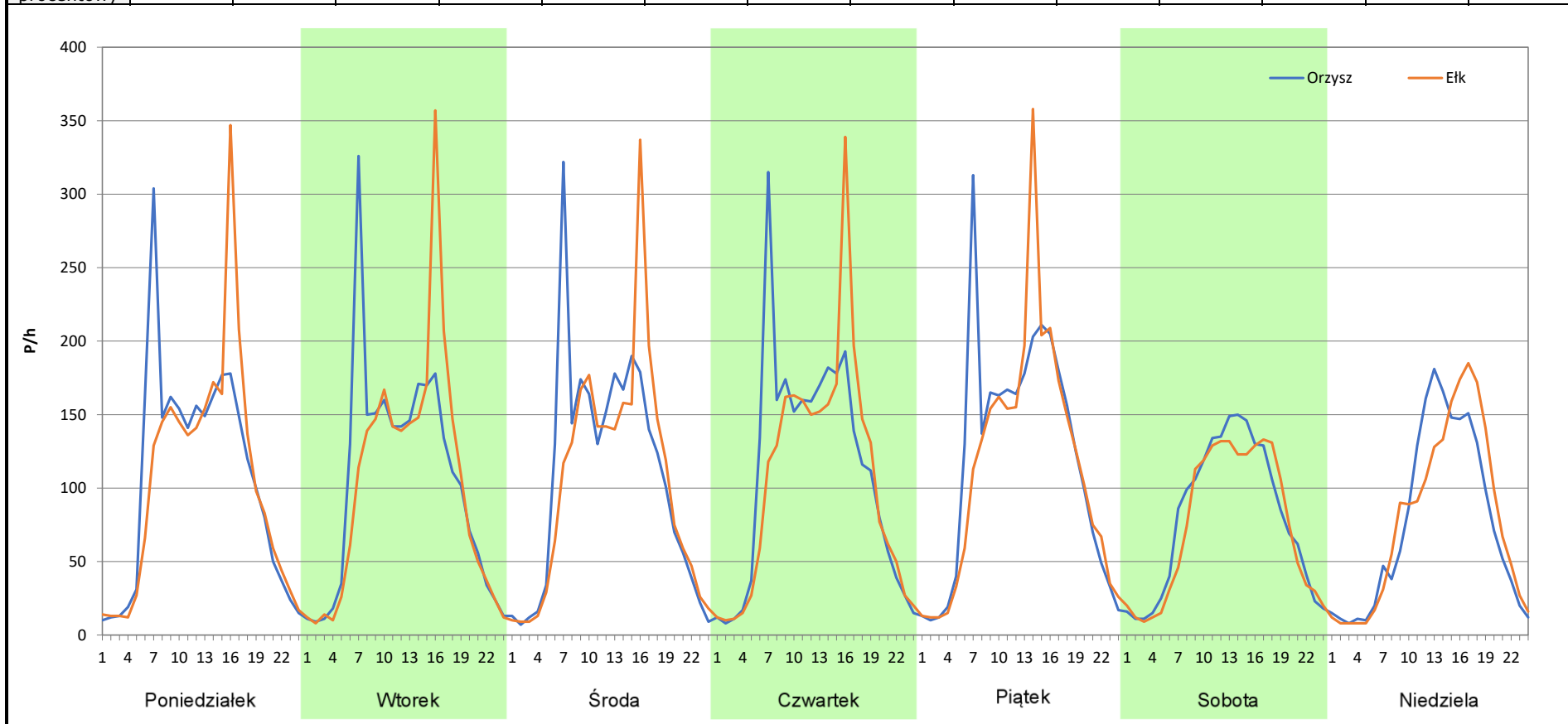
Stacja nr 28008

Miejscowość: Ruska Wieś
Odcinek: Orzysz-Ełk
Typ stacji: E6
Miesiąc: Marzec

Rok: 2025
Numer drogi: 16
Oddział: Olsztyn

R03_07-3_28008_2025

Dzień tygodnia	Poniedziałek		Wtorek		Środa		Czwartek		Piątek		Sobota		Niedziela	
	Orzysz	Ełk	Orzysz	Ełk	Orzysz	Ełk	Orzysz	Ełk	Orzysz	Ełk	Orzysz	Ełk	Orzysz	Ełk
Kierunek	2555	2509	2495	2453	2573	2490	2647	2546	2859	2736	1905	1797	1809	1872
SDR	2555	2509	2495	2453	2573	2490	2647	2546	2859	2736	1905	1797	1809	1872
Razem	5064		4948		5063		5193		5595		3702		3681	
Podział procentowy	50,45%	49,55%	50,42%	49,58%	50,82%	49,18%	50,97%	49,03%	51,10%	48,90%	51,46%	48,54%	49,14%	50,86%



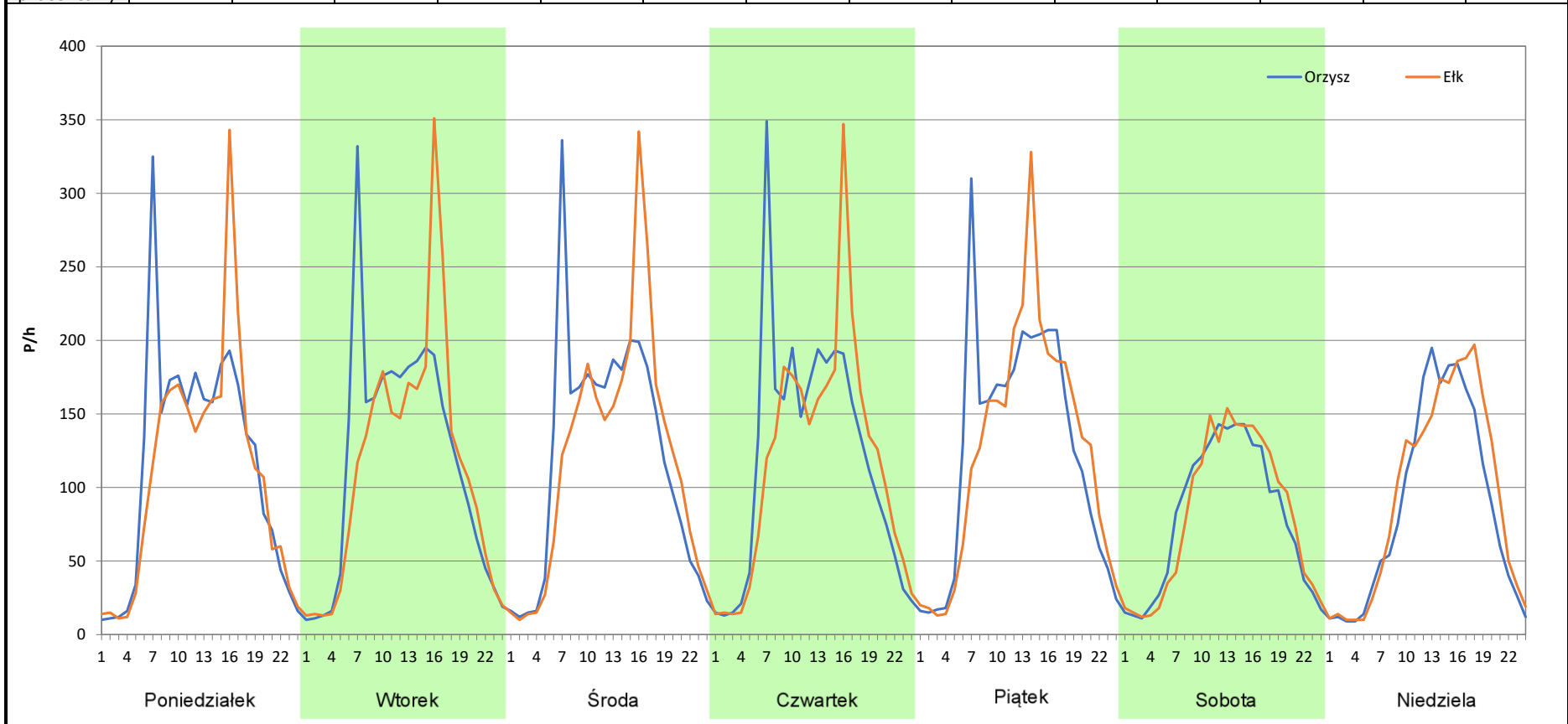
Analiza ruchu pojazdów ogółem w poszczególnych dniach tygodnia dla każdego miesiąca, w podziale na kierunki ruchu

 **Generalna Dyrekcja Dróg Krajowych i Autostrad**

Stacja nr 28008

Miejscowość: Ruska Wieś **Rok:** 2025
Odcinek: Orzysz-Ełk **Numer drogi:** 16
Typ stacji: E6 **Oddział:** Olsztyn
Miesiąc: Kwiecień R03_07-4_28008_2025

Dzień tygodnia	Poniedziałek		Wtorek		Środa		Czwartek		Piątek		Sobota		Niedziela	
	Orzysz	Ełk	Orzysz	Ełk	Orzysz	Ełk	Orzysz	Ełk	Orzysz	Ełk	Orzysz	Ełk	Orzysz	Ełk
SDR	2748	2615	2818	2729	2922	2879	2875	2827	3013	2997	1916	1942	2078	2244
Razem	5363		5547		5801		5702		6010		3858		4322	
Podział procentowy	51,24%	48,76%	50,80%	49,20%	50,37%	49,63%	50,42%	49,58%	50,13%	49,87%	49,66%	50,34%	48,08%	51,92%



Analiza ruchu pojazdów ogółem w poszczególnych dniach tygodnia dla każdego miesiąca, w podziale na kierunki ruchu



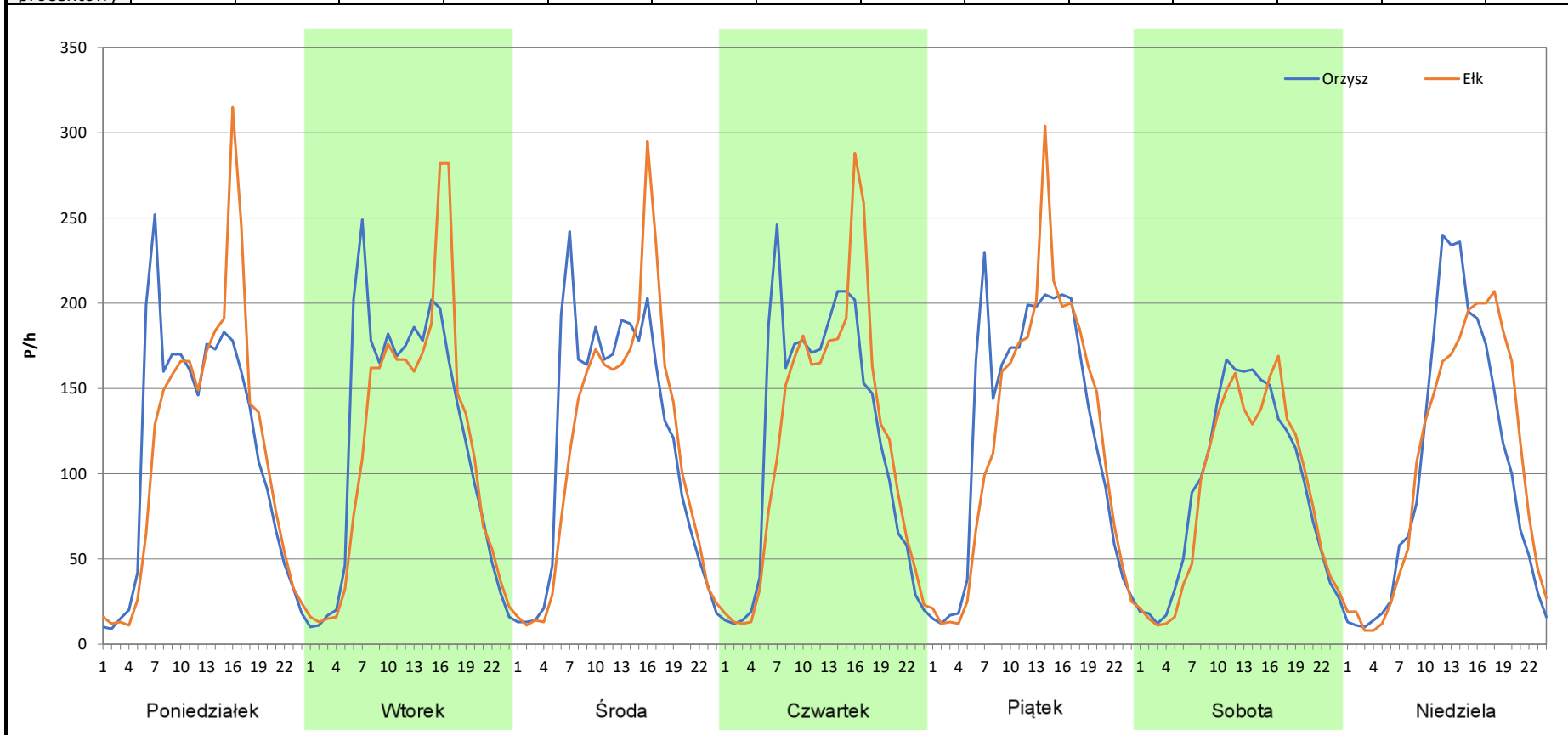
Stacja nr 28008

Miejscowość: Ruska Wieś
Odcinek: Orzysz-Ełk
Typ stacji: E6
Miesiąc: Maj

Rok: 2025
Numer drogi: 16
Oddział: Olsztyn

R03_07-5_28008_2025

Dzień tygodnia	Poniedziałek		Wtorek		Środa		Czwartek		Piątek		Sobota		Niedziela	
Kierunek	Orzysz	Ełk	Orzysz	Ełk	Orzysz	Ełk	Orzysz	Ełk	Orzysz	Ełk	Orzysz	Ełk	Orzysz	Ełk
SDR	2726	2741	2874	2768	2826	2730	2882	2829	3010	2901	2205	2107	2412	2505
Razem	5467		5642		5556		5711		5911		4312		4917	
Podział procentowy	49,86%	50,14%	50,94%	49,06%	50,86%	49,14%	50,46%	49,54%	50,92%	49,08%	51,14%	48,86%	49,05%	50,95%



Analiza ruchu pojazdów ogółem w poszczególnych dniach tygodnia dla każdego miesiąca, w podziale na kierunki ruchu



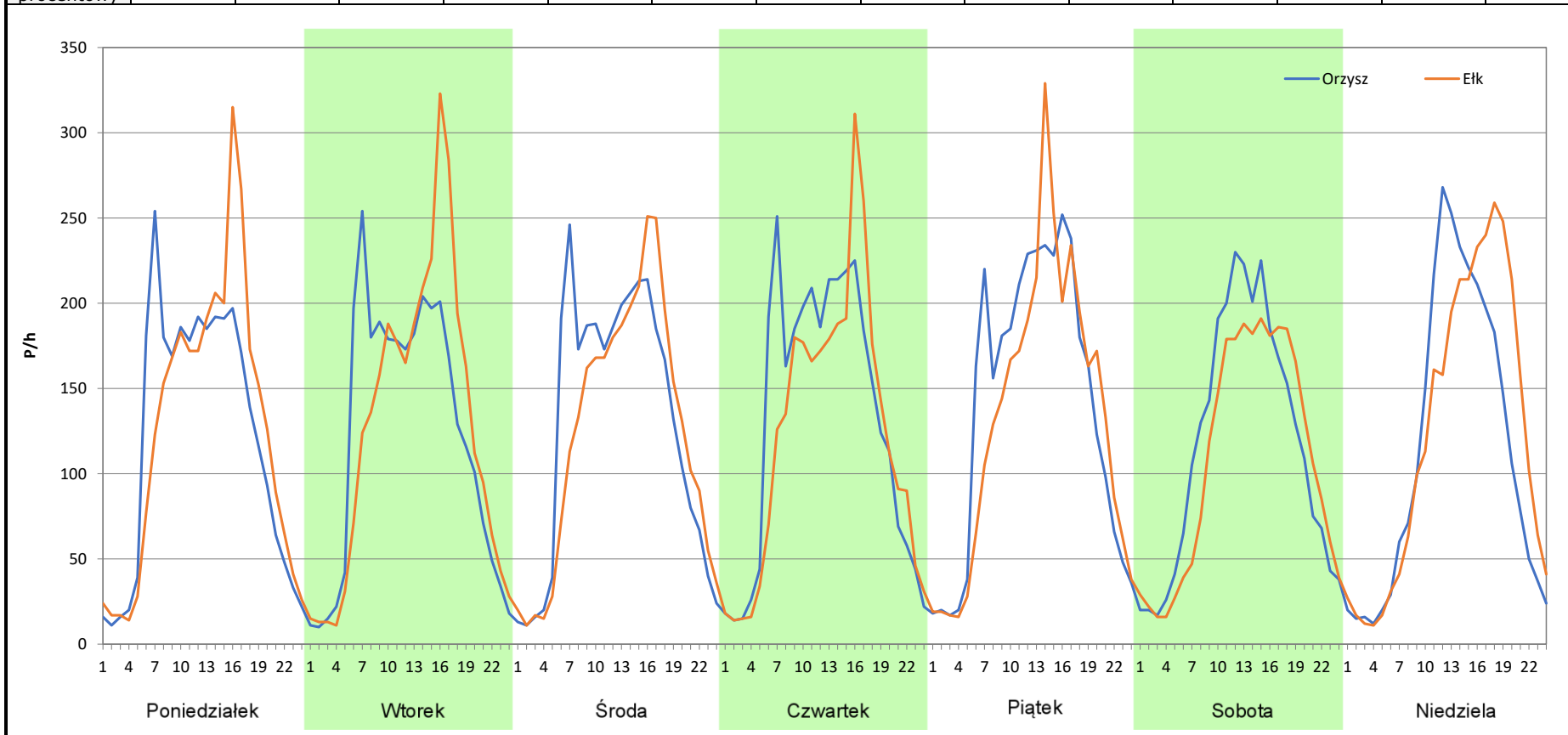
Stacja nr 28008

Miejscowość: Ruska Wieś
Odcinek: Orzysz-Ełk
Typ stacji: E6
Miesiąc: Czerwiec

Rok: 2025
Numer drogi: 16
Oddział: Olsztyn

R03_07-6_28008_2025

Dzień tygodnia	Poniedziałek		Wtorek		Środa		Czwartek		Piątek		Sobota		Niedziela	
Kierunek	Orzysz	Ełk	Orzysz	Ełk	Orzysz	Ełk	Orzysz	Ełk	Orzysz	Ełk	Orzysz	Ełk	Orzysz	Ełk
SDR	2893	2999	2921	3031	3074	2947	3141	2941	3356	3152	2805	2597	2716	2931
Razem	5892		5952		6021		6082		6508		5402		5647	
Podział procentowy	49,10%	50,90%	49,08%	50,92%	51,05%	48,95%	51,64%	48,36%	51,57%	48,43%	51,93%	48,07%	48,10%	51,90%



Analiza ruchu pojazdów ogółem w poszczególnych dniach tygodnia dla każdego miesiąca, w podziale na kierunki ruchu



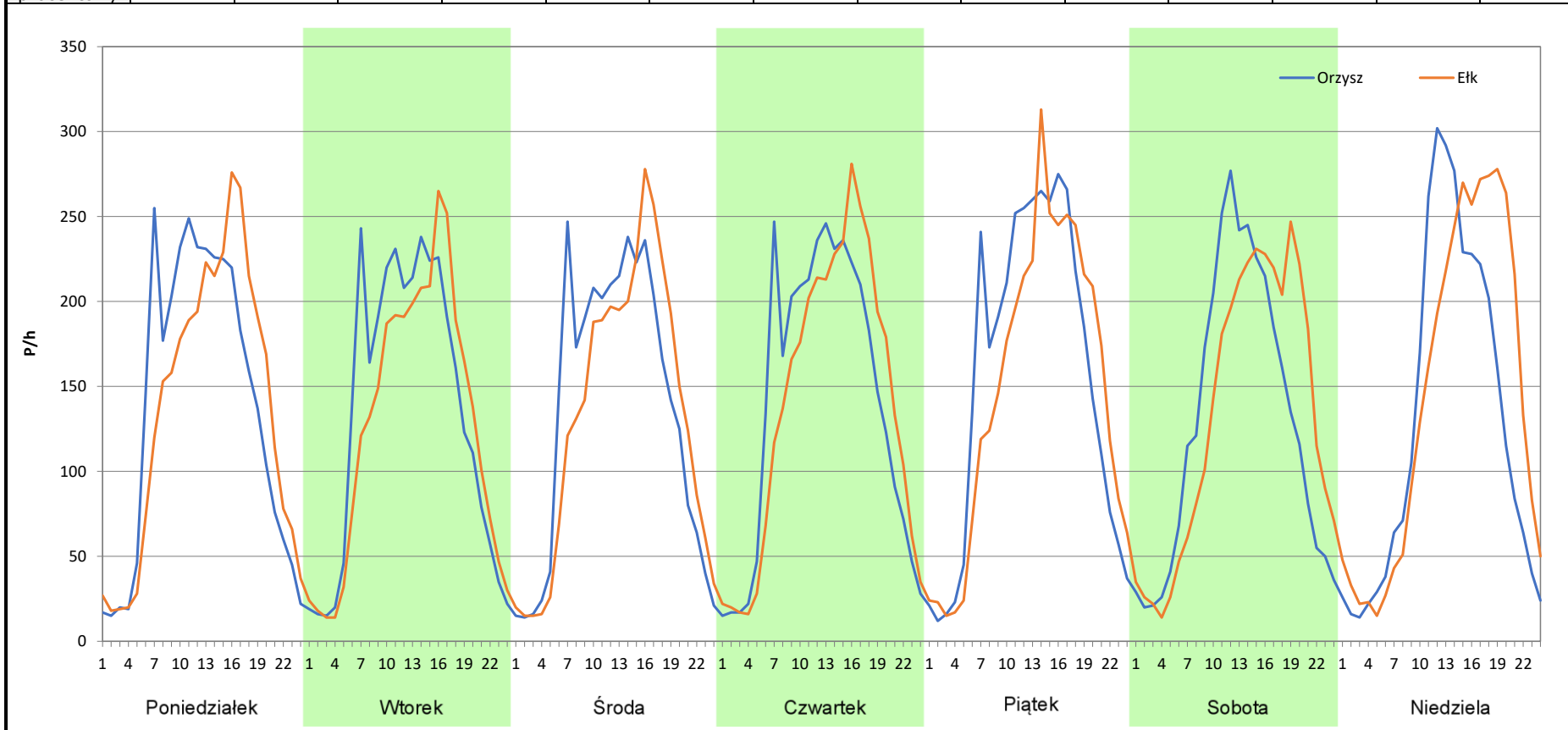
Stacja nr 28008

Miejscowość: Ruska Wieś
Odcinek: Orzysz-Ełk
Typ stacji: E6
Miesiąc: Lipiec

Rok: 2025
Numer drogi: 16
Oddział: Olsztyn

R03_07-7_28008_2025

Dzień tygodnia	Poniedziałek		Wtorek		Środa		Czwartek		Piątek		Sobota		Niedziela	
	Orzysz	Ełk	Orzysz	Ełk	Orzysz	Ełk	Orzysz	Ełk	Orzysz	Ełk	Orzysz	Ełk	Orzysz	Ełk
SDR	3298	3257	3195	3025	3242	3157	3365	3340	3726	3546	3095	3181	3057	3396
Razem	6555		6220		6399		6705		7272		6276		6453	
Podział procentowy	50,31%	49,69%	51,37%	48,63%	50,66%	49,34%	50,19%	49,81%	51,24%	48,76%	49,31%	50,69%	47,37%	52,63%



Analiza ruchu pojazdów ogółem w poszczególnych dniach tygodnia dla każdego miesiąca, w podziale na kierunki ruchu



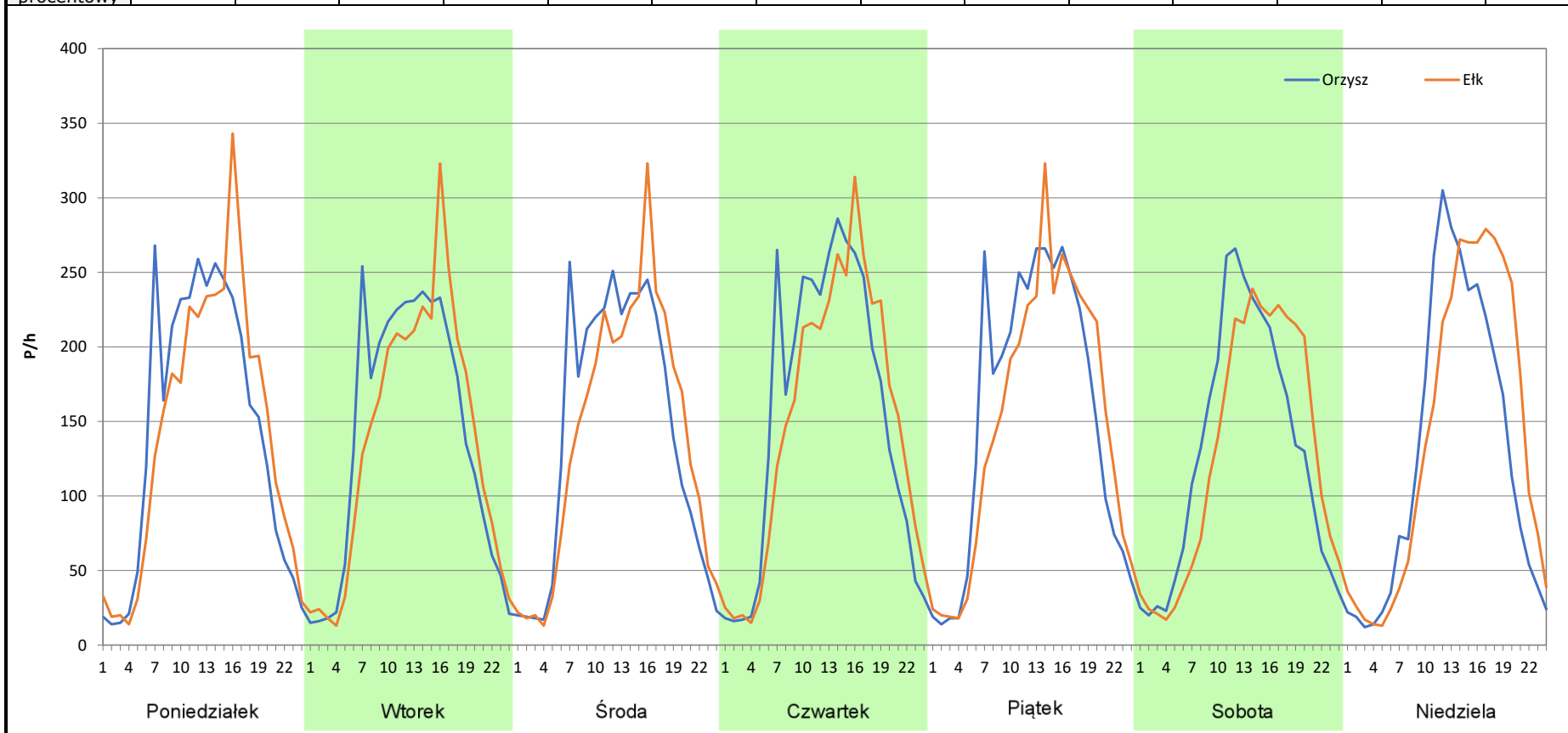
Stacja nr 28008

Miejscowość: Ruska Wieś
Odcinek: Orzysz-Ełk
Typ stacji: E6
Miesiąc: Sierpień

Rok: 2025
Numer drogi: 16
Oddział: Olsztyn

R03_07-8_28008_2025

Dzień tygodnia	Poniedziałek		Wtorek		Środa		Czwartek		Piątek		Sobota		Niedziela	
Kierunek	Orzysz	Ełk	Orzysz	Ełk	Orzysz	Ełk	Orzysz	Ełk	Orzysz	Ełk	Orzysz	Ełk	Orzysz	Ełk
SDR	3427	3426	3346	3280	3396	3351	3702	3601	3718	3599	3103	3083	3048	3330
Razem	6853		6626		6747		7303		7317		6186		6378	
Podział procentowy	50,01%	49,99%	50,50%	49,50%	50,33%	49,67%	50,69%	49,31%	50,81%	49,19%	50,16%	49,84%	47,79%	52,21%



Analiza ruchu pojazdów ogółem w poszczególnych dniach tygodnia dla każdego miesiąca, w podziale na kierunki ruchu



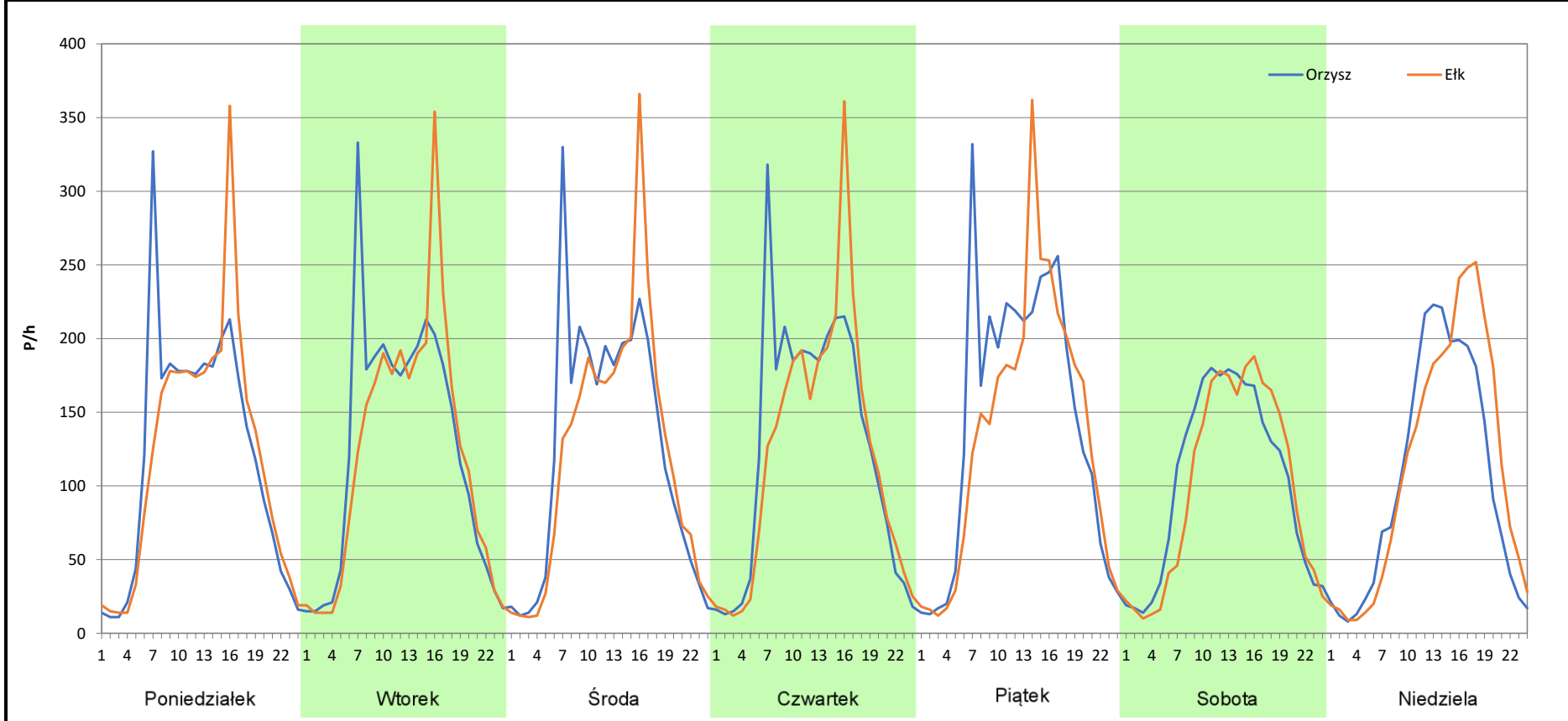
Stacja nr 28008

Miejscowość: Ruska Wieś
Odcinek: Orzysz-Ełk
Typ stacji: E6
Miesiąc: Wrzesień

Rok: 2025
Numer drogi: 16
Oddział: Olsztyn

R03_07-9_28008_2025

Dzień tygodnia	Poniedziałek		Wtorek		Środa		Czwartek		Piątek		Sobota		Niedziela	
Kierunek	Orzysz	Ełk	Orzysz	Ełk	Orzysz	Ełk	Orzysz	Ełk	Orzysz	Ełk	Orzysz	Ełk	Orzysz	Ełk
SDR	2892	2895	2979	2900	3013	2899	3047	2919	3458	3224	2474	2375	2474	2682
Razem	5787		5879		5912		5966		6682		4849		5156	
Podział procentowy	49,97%	50,03%	50,67%	49,33%	50,96%	49,04%	51,07%	48,93%	51,75%	48,25%	51,02%	48,98%	47,98%	52,02%



Analiza ruchu pojazdów ogółem w poszczególnych dniach tygodnia dla każdego miesiąca, w podziale na kierunki ruchu



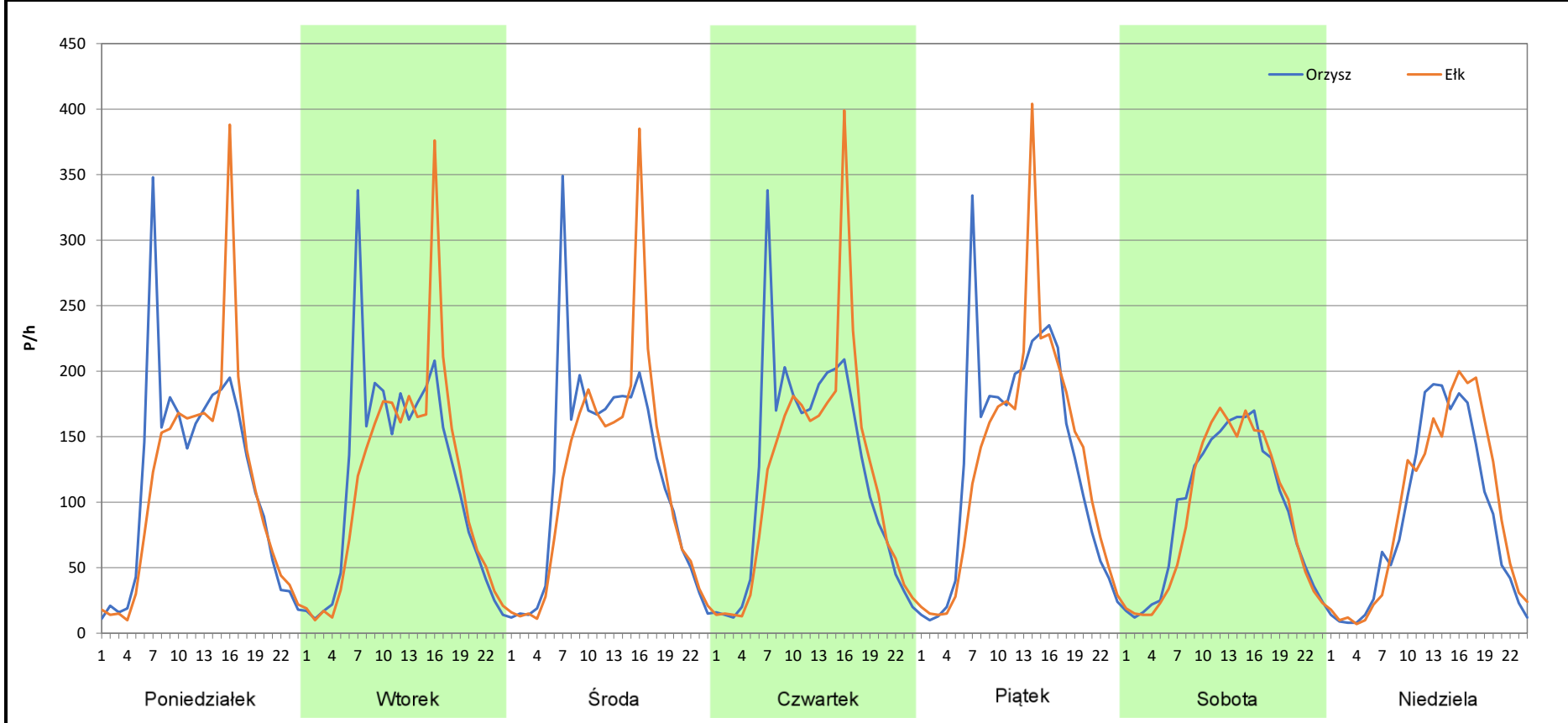
Stacja nr 28008

Miejscowość: Ruska Wieś
Odcinek: Orzysz-Ełk
Typ stacji: E6
Miesiąc: Październik

Rok: 2025
Numer drogi: 16
Oddział: Olsztyn

R03_07-10_28008_2025

Dzień tygodnia	Poniedziałek		Wtorek		Środa		Czwartek		Piątek		Sobota		Niedziela	
Kierunek	Orzysz	Ełk	Orzysz	Ełk	Orzysz	Ełk	Orzysz	Ełk	Orzysz	Ełk	Orzysz	Ełk	Orzysz	Ełk
SDR	2783	2693	2802	2729	2844	2762	2924	2852	3162	3107	2231	2171	2071	2226
Razem	5476		5531		5606		5776		6269		4402		4297	
Podział procentowy	50,82%	49,18%	50,66%	49,34%	50,73%	49,27%	50,62%	49,38%	50,44%	49,56%	50,68%	49,32%	48,20%	51,80%



Analiza ruchu pojazdów ogółem w poszczególnych dniach tygodnia dla każdego miesiąca, w podziale na kierunki ruchu



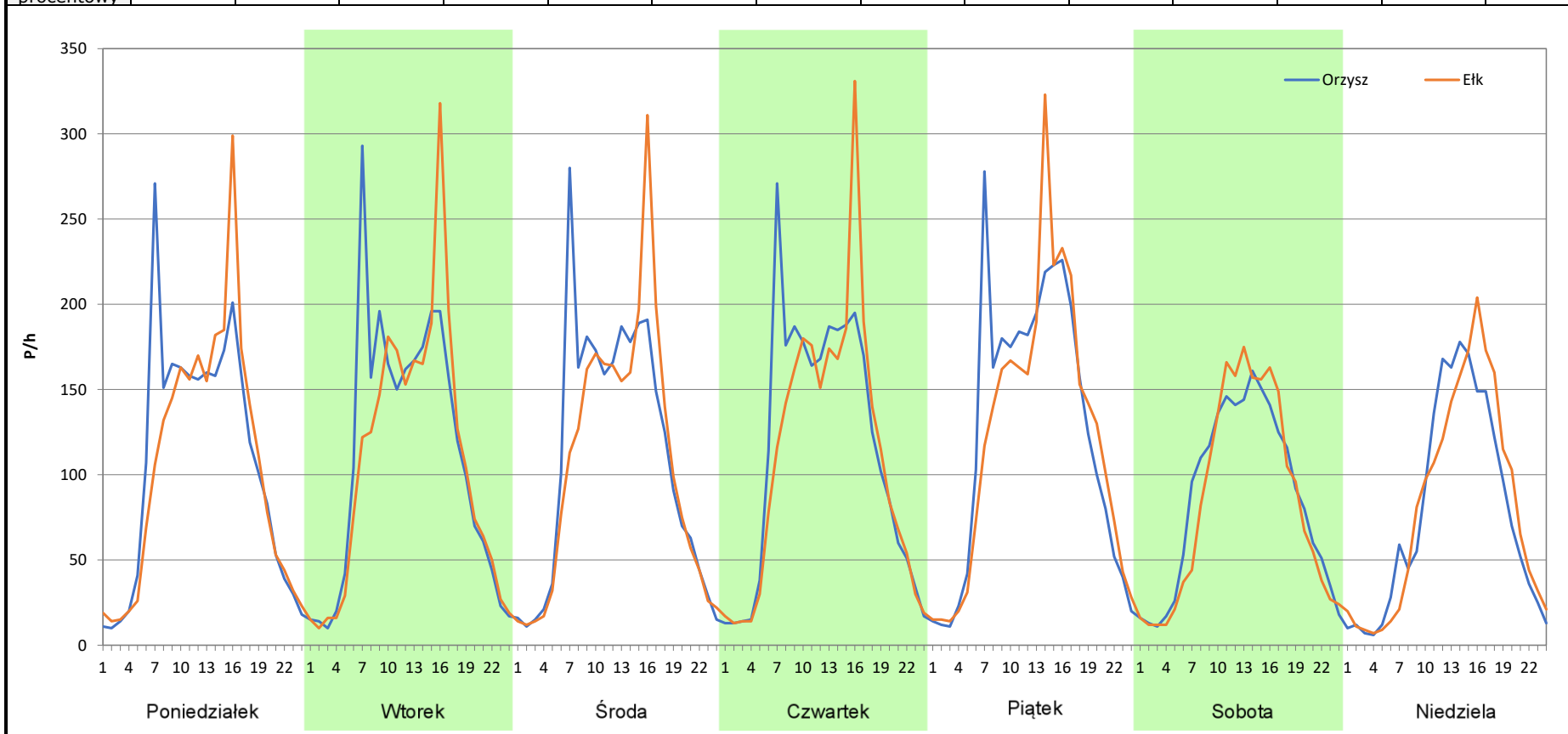
Stacja nr 28008

Miejscowość: Ruska Wieś
Odcinek: Orzysz-Ełk
Typ stacji: E6
Miesiąc: Listopad

Rok: 2025
Numer drogi: 16
Oddział: Olsztyn

R03_07-11_28008_2025

Dzień tygodnia	Poniedziałek		Wtorek		Środa		Czwartek		Piątek		Sobota		Niedziela	
Kierunek	Orzysz	Ełk	Orzysz	Ełk	Orzysz	Ełk	Orzysz	Ełk	Orzysz	Ełk	Orzysz	Ełk	Orzysz	Ełk
SDR	2561	2512	2653	2563	2653	2553	2750	2652	3002	2932	2056	2016	1857	1932
Razem	5073		5216		5206		5402		5934		4072		3789	
Podział procentowy	50,48%	49,52%	50,86%	49,14%	50,96%	49,04%	50,91%	49,09%	50,59%	49,41%	50,49%	49,51%	49,01%	50,99%



Analiza ruchu pojazdów ogółem w poszczególnych dniach tygodnia dla każdego miesiąca, w podziale na kierunki ruchu



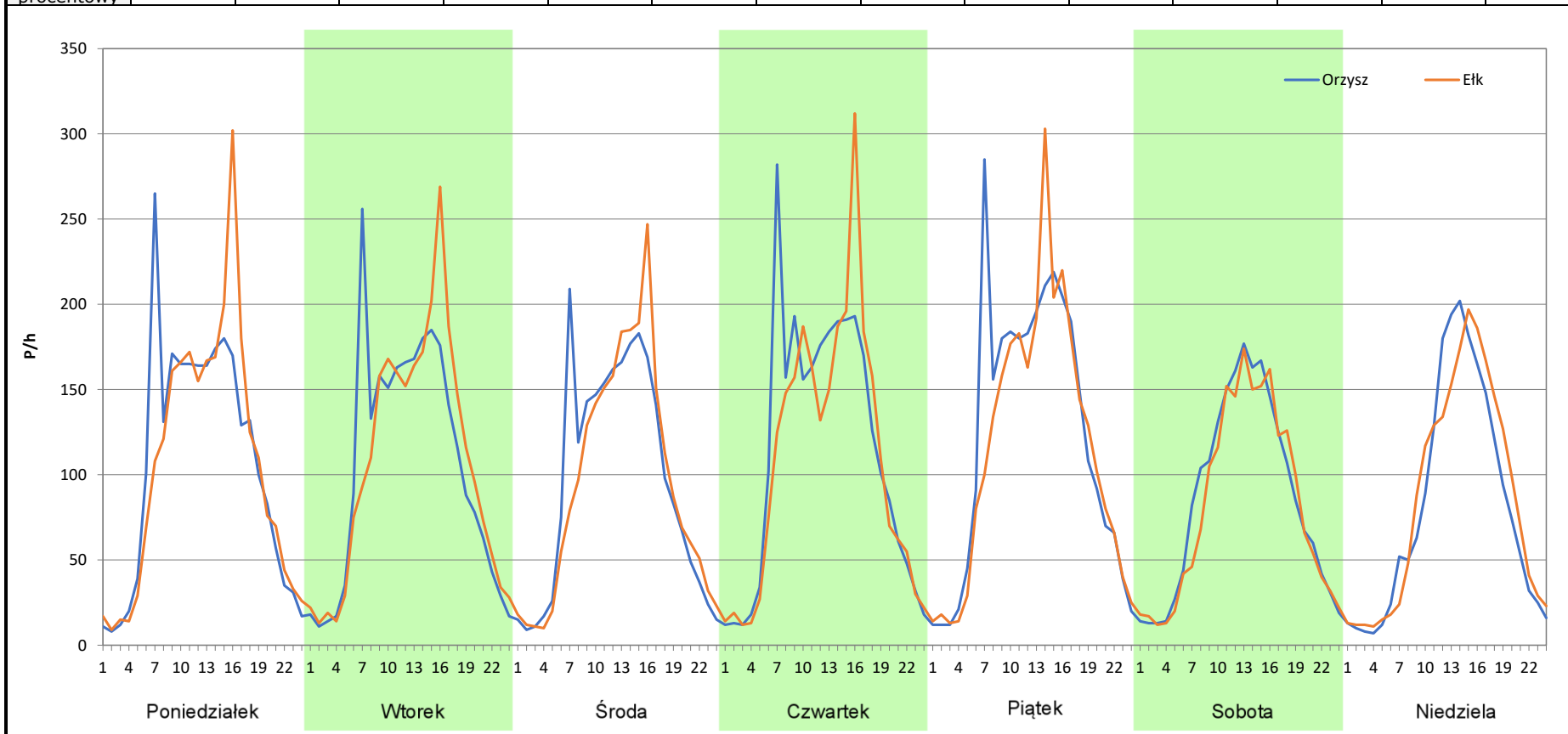
Stacja nr 28008

Miejscowość: Ruska Wieś
Odcinek: Orzysz-Ełk
Typ stacji: E6
Miesiąc: Grudzień

Rok: 2025
Numer drogi: 16
Oddział: Olsztyn

R03_07-12_28008_2025

Dzień tygodnia	Poniedziałek		Wtorek		Środa		Czwartek		Piątek		Sobota		Niedziela	
Kierunek	Orzysz	Ełk	Orzysz	Ełk	Orzysz	Ełk	Orzysz	Ełk	Orzysz	Ełk	Orzysz	Ełk	Orzysz	Ełk
SDR	2524	2538	2495	2554	2296	2273	2717	2608	2926	2769	2050	1956	1942	2033
Razem	5062		5049		4569		5325		5695		4006		3975	
Podział procentowy	49,86%	50,14%	49,42%	50,58%	50,25%	49,75%	51,02%	48,98%	51,38%	48,62%	51,17%	48,83%	48,86%	51,14%



Analiza ruchu pojazdów ogółem w święta i dni okołoświąteczne, w podziale na kierunki ruchu
NOWY ROK i Święto Trzech Króli

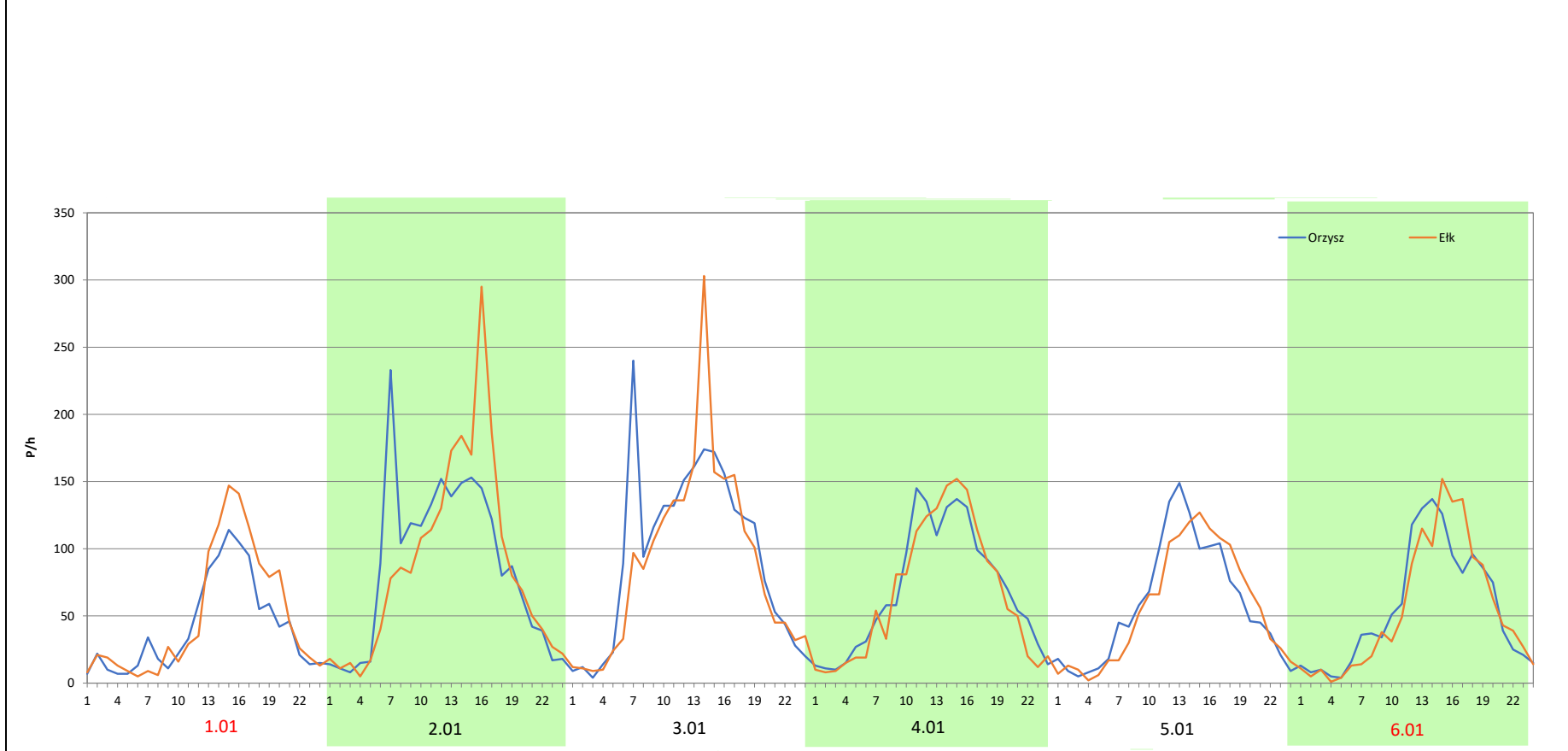
 **Generalna Dyrekcja Dróg Krajowych i Autostrad**

Stacja nr 28008

Miejscowość:	Ruska Wieś	Rok:	2025
Odcinek:	Orzysz-Ełk	Numer drogi:	16
Typ stacji:	E6	Oddział:	Olsztyn
Miesiąc:	Styczeń		

R03_08-1_28008_2025

Data Dzień tygodnia	1.01 Środa		2.01 Czwartek		3.01 Piątek		4.01 Sobota		5.01 Niedziela		6.01 Poniedziałek	
	Orzysz	Ełk	Orzysz	Ełk	Orzysz	Ełk	Orzysz	Ełk	Orzysz	Ełk	Orzysz	Ełk
Dobowy ruch	989	1172	2066	2109	2062	2103	2057	2102	2064	2102	2061	2120
Razem	2161		4175		4165		4159		4166		4181	
Podział procentowy	45,77%	54,23%	49,49%	50,51%	49,51%	50,49%	49,46%	50,54%	49,54%	50,46%	49,29%	50,71%
Udział SDRR	40,48%		78,20%		78,01%		77,90%		78,03%		78,31%	



Analiza ruchu pojazdów ogółem w święta i dni okołoswiąteczne, w podziale na kierunki ruchu WIELKANOC

Stacja nr 28008

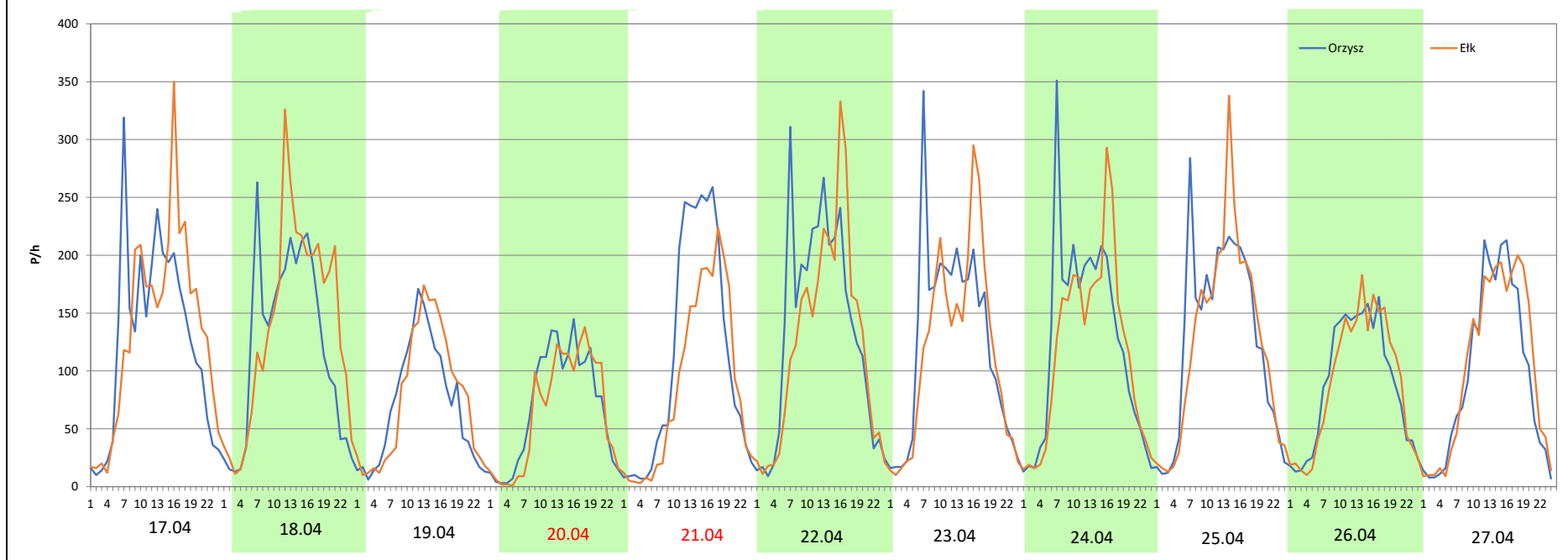
Miejscowość: Ruska Wieś
Odcinek: Orzysz-Ełk
Typ stacji: E6
Miesiąc: Marzec / Kwiecień

Rok: 2025
Numer drogi: 16
Oddział: Olsztyn

R03_08-2_28008_2025

Data Dzień tygodnia	17.04 Czwartek		18.04 Piątek		19.04 Sobota		20.04 Niedziela		21.04 Poniedziałek		22.04 Wtorek		23.04 Środa	
Kierunek	Orzysz	Ełk	Orzysz	Ełk	Orzysz	Ełk	Orzysz	Ełk	Orzysz	Ełk	Orzysz	Ełk	Orzysz	Ełk
Dobowy ruch	3013	3231	2912	3326	1689	1827	1662	1550	2665	2107	3195	2966	3197	2957
Razem	6244		6238		3516		3212		4772		6161		6154	
Podział procentowy	48,25%	51,75%	46,68%	53,32%	48,04%	51,96%	51,74%	48,26%	55,85%	44,15%	51,86%	48,14%	51,95%	48,05%
Udział SDRR	116,95%		116,84%		65,86%		60,16%		89,38%		115,40%		115,27%	

Data Dzień tygodnia	24.04 Czwartek		25.04 Piątek		26.04 Sobota		27.04 Niedziela	
Kierunek	Orzysz	Ełk	Orzysz	Ełk	Orzysz	Ełk	Orzysz	Ełk
Dobowy ruch	2981	2810	3049	2994	2130	2140	2305	2463
Razem	5791		6043		4270		4768	
Podział procentowy	51,48%	48,52%	50,46%	49,54%	49,88%	50,12%	48,34%	51,66%
Udział SDRR	108,47%		113,19%		79,98%		89,31%	



Analiza ruchu pojazdów ogółem w święta i dni okolicznościowe, w podziale na kierunki ruchu
1 - 3 MAJA

Stacja nr 28008

 **Generalna Dyrekcja
Dróg Krajowych i Autostrad**

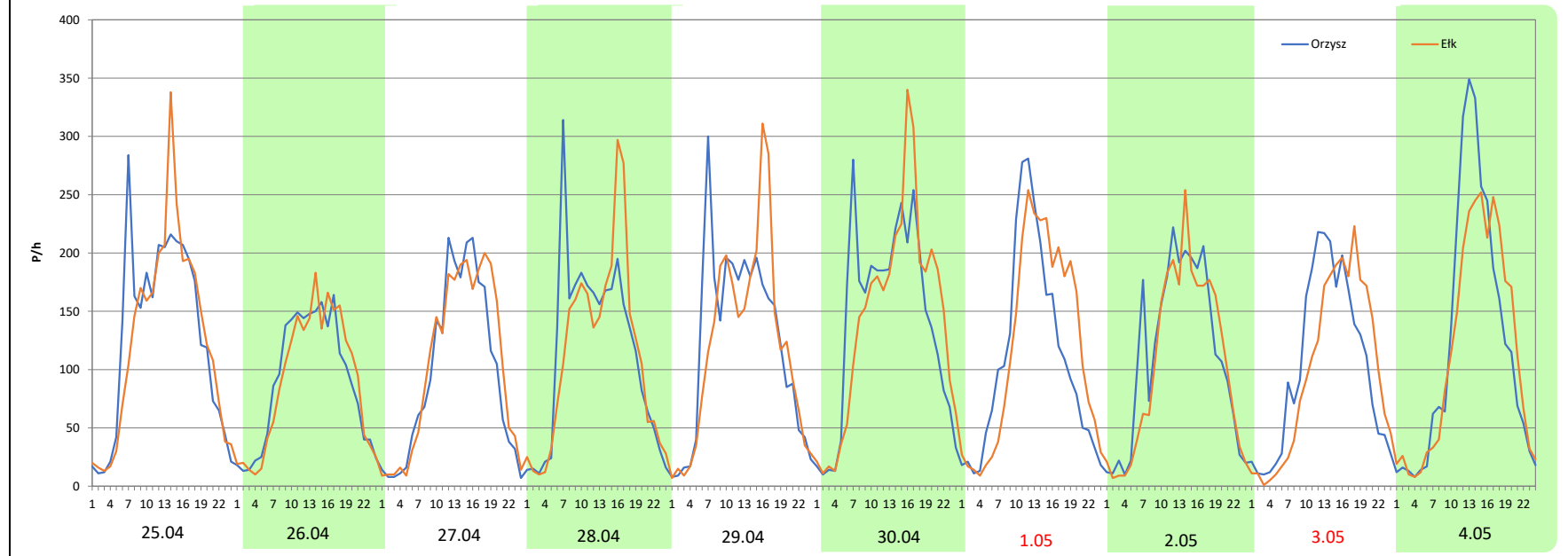
Miejscowość: Ruska Wieś
Odcinek: Orzysz-Elk
Typ stacji: E6
Miesiąc: Maj

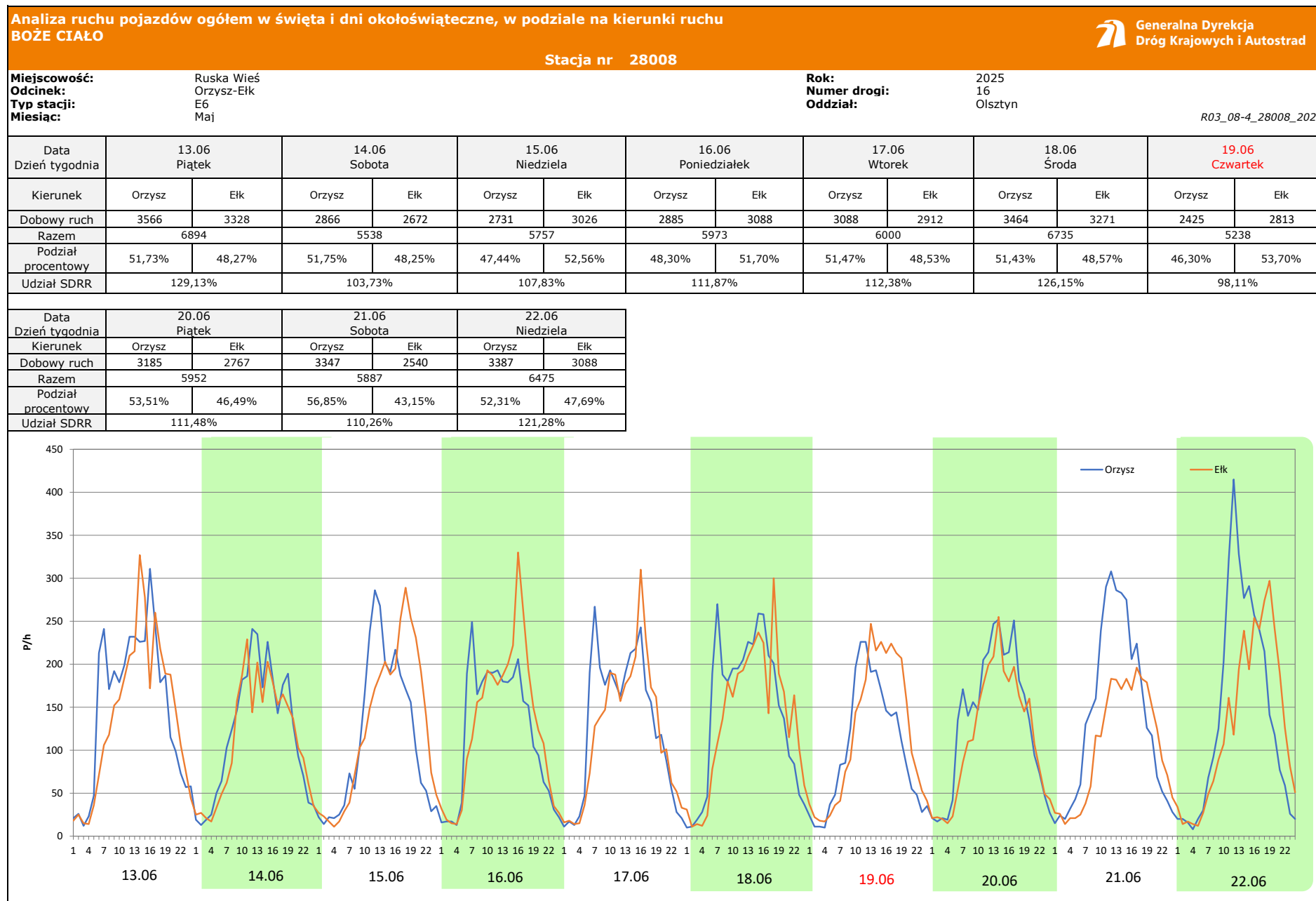
Rok: 2025
Numer drogi: 16
Oddział: Olsztyn

R03_08-3_28008_2025

Data Dzień tygodnia	25.04 Piątek		26.04 Sobota		27.04 Niedziela		28.04 Poniedziałek		29.04 Wtorek		30.04 Środa		1.05 Czwartek	
Kierunek	Orzysz	Elk	Orzysz	Elk	Orzysz	Elk	Orzysz	Elk	Orzysz	Elk	Orzysz	Elk	Orzysz	Elk
Dobowy ruch	3049	2994	2130	2140	2305	2463	2729	2690	2915	2861	3345	3415	2626	2823
Razem	6043		4270		4768		5419		5776		6760		5449	
Podział procentowy	50,46%	49,54%	49,88%	50,12%	48,34%	51,66%	50,36%	49,64%	50,47%	49,53%	49,48%	50,52%	48,19%	51,81%
Udział SDRR	113,19%		79,98%		89,31%		101,50%		108,19%		126,62%		102,06%	


Data Dzień tygodnia	2.05 Piątek		3.05 Sobota		4.05 Niedziela	
Kierunek	Orzysz	Elk	Orzysz	Elk	Orzysz	Elk
Dobowy ruch	2667	2512	2453	2360	2892	2725
Razem	5179		4813		5617	
Podział procentowy	51,50%	48,50%	50,97%	49,03%	51,49%	48,51%
Udział SDRR	97,00%		90,15%		105,21%	





Analiza ruchu pojazdów ogółem w święta i dni okołoświęteczne, w podziale na kierunki ruchu
WNIEBOWZIĘCIE NMP

Stacja nr 28008

 **Generalna Dyrekcja Dróg Krajowych i Autostrad**

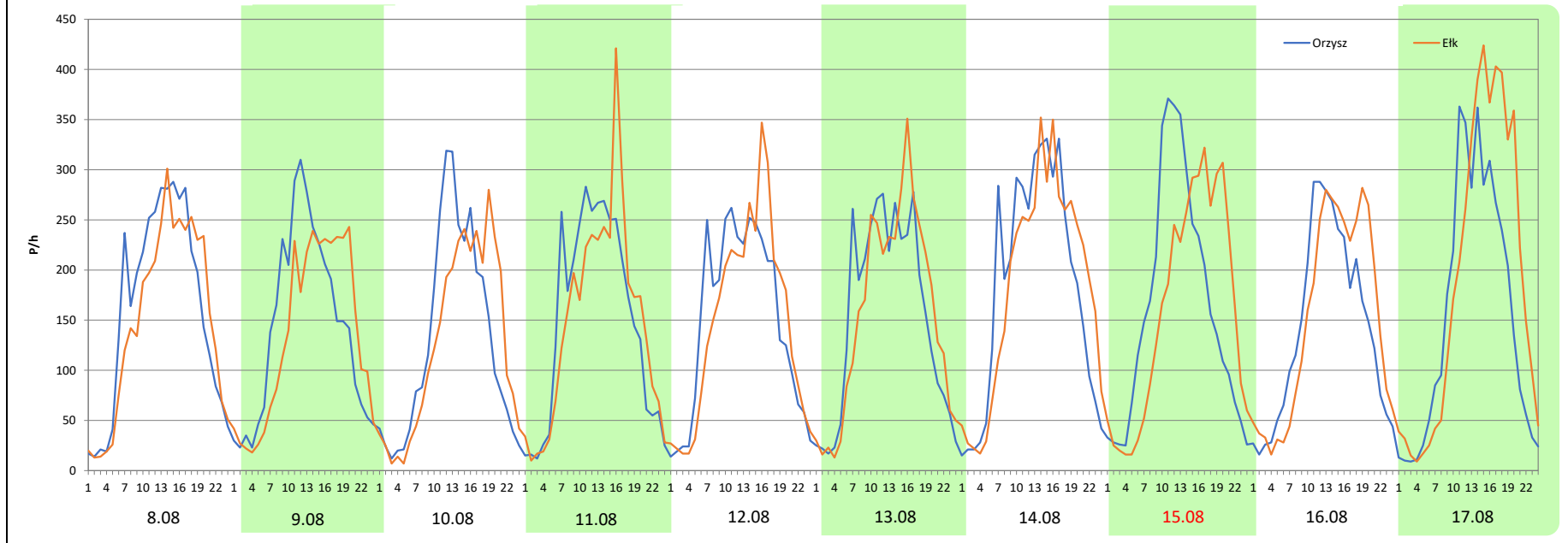
Miejscowość: Ruska Wieś
Odcinek: Orzysz-Elk
Typ stacji: E6
Miesiąc: Sierpień

Rok: 2025
Numer drogi: 16
Oddział: Olsztyn

R03_08-5_28008_2025

Data Dzień tygodnia	8.08 Piątek		9.08 Sobota		10.08 Niedziela		11.08 Poniedziałek		12.08 Wtorek		13.08 Środa		14.08 Czwartek	
Kierunek	Orzysz	Elk	Orzysz	Elk	Orzysz	Elk	Orzysz	Elk	Orzysz	Elk	Orzysz	Elk	Orzysz	Elk
Dobowy ruch	3844	3552	3394	3234	3097	3049	3559	3547	3564	3530	3658	3721	4369	4361
Razem	7396		6628		6146		7106		7094		7379		8730	
Podział procentowy	51,97%	48,03%	51,21%	48,79%	50,39%	49,61%	50,08%	49,92%	50,24%	49,76%	49,57%	50,43%	50,05%	49,95%
Udział SDRR	138,53%		124,14%		115,12%		133,10%		132,87%		138,21%		163,51%	

Data Dzień tygodnia	15.08 Piątek		16.08 Sobota		17.08 Niedziela	
Kierunek	Orzysz	Elk	Orzysz	Elk	Orzysz	Elk
Dobowy ruch	3883	3828	3390	3587	3681	4493
Razem	7711		6977		8174	
Podział procentowy	50,36%	49,64%	48,59%	51,41%	45,03%	54,97%
Udział SDRR	144,43%		130,68%		153,10%	



Analiza ruchu pojazdów ogółem w święta i dni okołoswiąteczne, w podziale na kierunki ruchu WSZYSTKICH ŚWIĘTYCH

Stacja nr 28008

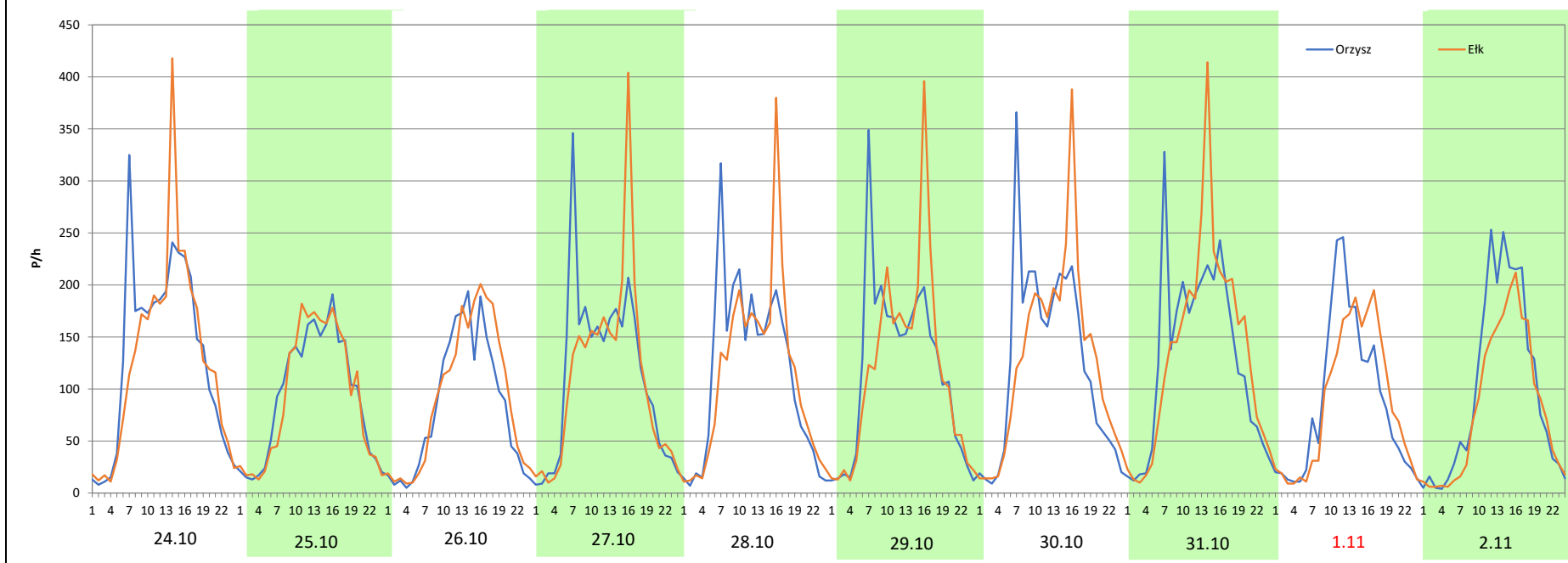
Miejscowość: Ruska Wieś
Odcinek: Orzysz-Elk
Typ stacji: E6
Miesiąc: Październik / Listopad

Rok: 2025
Numer drogi: 16
Oddział: Olsztyn

R03_08-6_28008_2025

Data Dzień tygodnia	24.10 Piątek		25.10 Sobota		26.10 Niedziela		27.10 Poniedziałek		28.10 Wtorek		29.10 Środa		30.10 Czwartek	
Kierunek	Orzysz	Elk	Orzysz	Elk	Orzysz	Elk	Orzysz	Elk	Orzysz	Elk	Orzysz	Elk	Orzysz	Elk
Dobowy ruch	3128	3071	2239	2222	1982	2179	2704	2620	2762	2708	2794	2799	2989	3049
Razem	6199		4461		4161		5324		5470		5593		6038	
Podział procentowy	50,46%	49,54%	50,19%	49,81%	47,63%	52,37%	50,79%	49,21%	50,49%	49,51%	49,96%	50,04%	49,50%	50,50%
Udział SDRR	116,11%		83,55%		77,94%		99,72%		102,45%		104,76%		113,09%	

Data Dzień tygodnia	31.10 Piątek		1.11 Sobota		2.11 Niedziela	
Kierunek	Orzysz	Elk	Orzysz	Elk	Orzysz	Elk
Dobowy ruch	3106	3270	2098	2065	2370	1958
Razem	6376		4163		4328	
Podział procentowy	48,71%	51,29%	50,40%	49,60%	54,76%	45,24%
Udział SDRR	119,42%		77,97%		81,06%	



Analiza ruchu pojazdów ogółem w święta i dni okołoświąteczne, w podziale na kierunki ruchu
ŚWIĘTO NIEPODLEGŁOŚCI



Stacja nr 28008

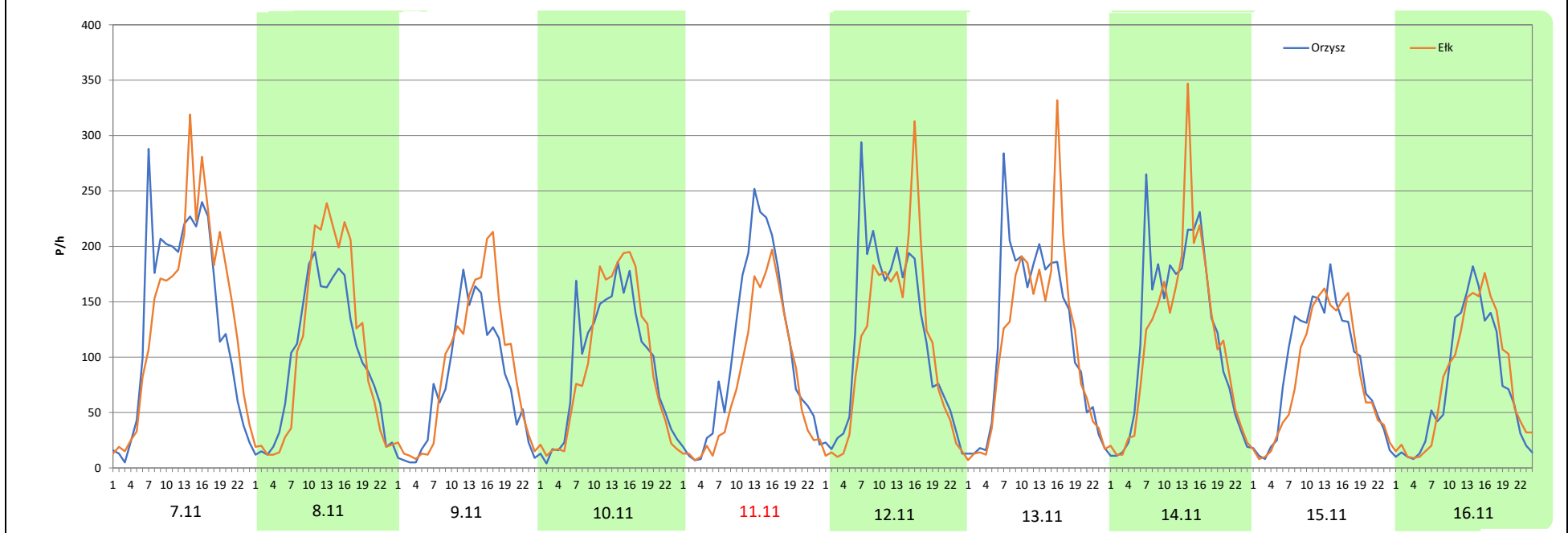
Miejscowość: Ruska Wieś
Odcinek: Orzysz-Elk
Typ stacji: E6
Miesiąc: Listopad

Rok: 2025
Numer drogi: 16
Oddział: Olsztyn

R03_08-7_28008_2025

Data Dzień tygodnia	7.11 Piątek		8.11 Sobota		9.11 Niedziela		10.11 Poniedziałek		11.11 Wtorek		12.11 Środa		13.11 Czwartek	
Kierunek	Orzysz	Elk	Orzysz	Elk	Orzysz	Elk	Orzysz	Elk	Orzysz	Elk	Orzysz	Elk	Orzysz	Elk
Dobowy ruch	3224	3357	2344	2525	1810	2097	2272	2280	2431	1840	2820	2614	2807	2692
Razem	6581		4869		3907		4552		4271		5434		5499	
Podział procentowy	48,99%	51,01%	48,14%	51,86%	46,33%	53,67%	49,91%	50,09%	56,92%	43,08%	51,90%	48,10%	51,05%	48,95%
Udział SDRR	123,26%		91,20%		73,18%		85,26%		80,00%		101,78%		103,00%	

Data Dzień tygodnia	14.11 Piątek		15.11 Sobota		16.11 Niedziela	
Kierunek	Orzysz	Elk	Orzysz	Elk	Orzysz	Elk
Dobowy ruch	2880	2753	2142	1958	1755	1859
Razem	5633		4100		3614	
Podział procentowy	51,13%	48,87%	52,24%	47,76%	48,56%	51,44%
Udział SDRR	105,51%		76,79%		67,69%	



Analiza ruchu pojazdów ogółem w święta i dni okołoswiąteczne, w podziale na kierunki ruchu
BOŻE NARODZENIE Generalna Dyrekcja Dróg Krajowych i Autostrad

Stacja nr 28008

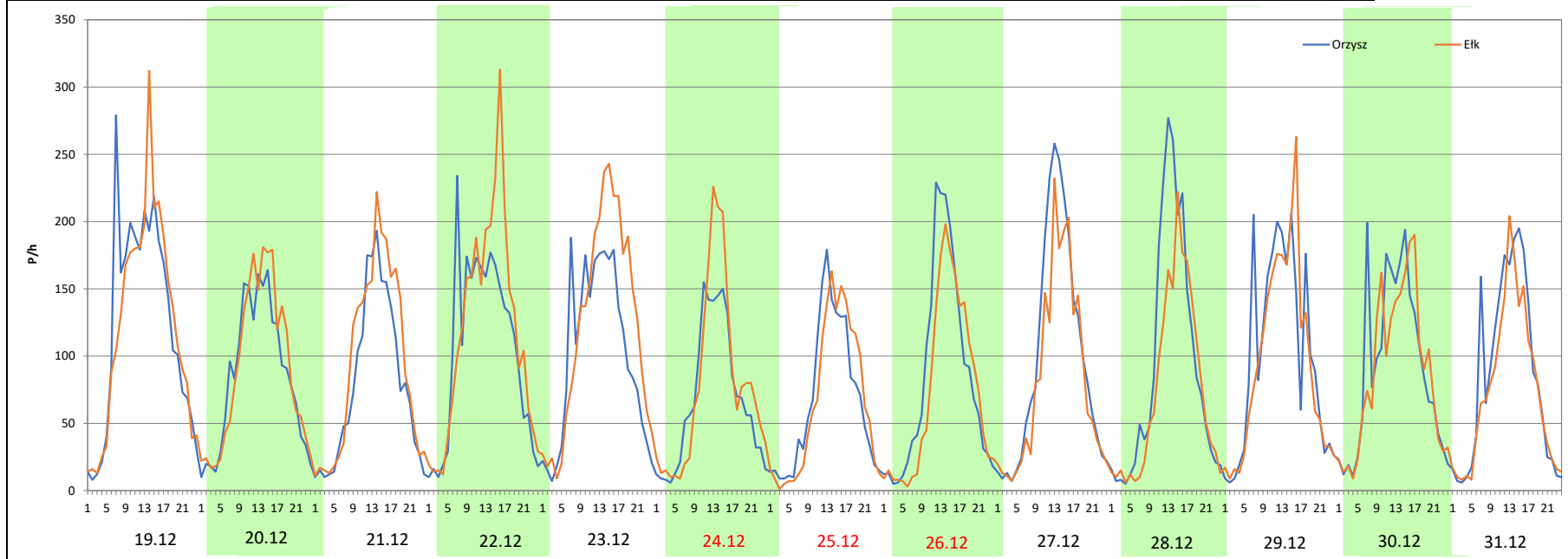
Miejscowość: Ruska Wieś
 Odcinek: Orzysz-Elk
 Typ stacji: E6
 Miesiąc: Grudzień


Rok: 2025
 Numer drogi: 16
 Oddział: Olsztyn

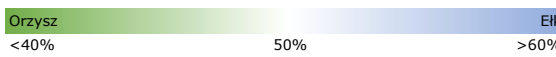

R03_08-8_28008_2025

Data Dzień tygodnia	19.12 Piątek		20.12 Sobota		21.12 Niedziela		22.12 Poniedziałek		23.12 Wtorek		24.12 Środa		25.12 Czwartek	
Kierunek	Orzysz	Elk	Orzysz	Elk	Orzysz	Elk	Orzysz	Elk	Orzysz	Elk	Orzysz	Elk	Orzysz	Elk
Dobowy ruch	2920	2904	2012	2158	1879	2242	2484	2807	2406	2905	1623	1878	1588	1574
Razem	5824		4170		4121		5291		5311		3501		3162	
Podział procentowy	50,14%	49,86%	48,25%	51,75%	45,60%	54,40%	46,95%	53,05%	45,30%	54,70%	46,36%	53,64%	50,22%	49,78%
Udział SDRR	109,08%		78,10%		77,19%		99,10%		99,48%		65,57%		59,22%	

Data Dzień tygodnia	26.12 Piątek		27.12 Sobota		28.12 Niedziela		29.12 Poniedziałek		30.12 Wtorek		31.12 Środa	
Kierunek	Orzysz	Elk	Orzysz	Elk	Orzysz	Elk	Orzysz	Elk	Orzysz	Elk	Orzysz	Elk
Dobowy ruch	1993	1736	2342	1966	2202	1769	2379	2264	2176	2090	2018	1759
Razem	3729		4308		3971		4643		4266		3777	
Podział procentowy	53,45%	46,55%	54,36%	45,64%	55,45%	44,55%	51,24%	48,76%	51,01%	48,99%	53,43%	46,57%
Udział SDRR	69,84%		80,69%		74,38%		86,96%		79,90%		70,74%	



Nierównomierność kierunkowa dla każdego dnia w roku, dla pojazdów ogółem												
											 Generalna Dyrekcja Dróg Krajowych i Autostrad	
Stacja nr 28008												
Miejscowość:	Ruska Wieś					Rok:	2025					
Odcinek:	Orzysz-Ełk					Numer drogi:	16					
Typ stacji:	E6					Oddział:	Olsztyn					
R03_11_28008_2025												
28008	Proporcja ruchu dziennego do średniego dobowego ruchu rocznego [%]											
	1	2	3	4	5	6	7	8	9	10	11	12
1	54,2	48,7	49,1	49,3	51,8	51,8	47,7	49,2	49,8	48,8	49,6	49,8
2	50,5	51,6	48,8	49,0	48,5	50,5	49,3	49,5	47,9	49,5	45,2	49,9
3	48,6	49,8	49,2	48,6	49,0	47,9	50,0	50,8	47,8	49,5	48,2	49,4
4	49,1	49,3	49,3	48,5	48,5	47,8	47,4	49,0	48,7	48,9	48,7	48,6
5	49,2	49,7	49,2	49,6	50,7	46,7	50,4	48,9	46,9	52,0	49,7	47,9
6	49,5	49,6	50,2	51,5	48,8	48,9	56,9	49,3	48,1	49,0	49,2	49,0
7	48,7	49,6	48,0	49,3	49,6	51,1	51,0	48,8	52,1	49,5	51,0	52,0
8	49,8	50,3	47,3	49,4	49,0	55,0	50,0	48,0	49,9	48,3	51,9	49,7
9	49,0	51,2	49,7	50,0	49,1	50,2	48,6	48,8	49,7	48,9	53,7	49,0
10	48,6	48,6	49,9	49,1	48,8	48,7	50,8	49,6	48,7	48,8	50,1	49,9
11	48,7	49,3	51,7	47,9	51,1	48,7	50,7	49,9	48,1	49,5	43,1	49,4
12	50,5	48,7	49,1	49,9	49,4	49,0	51,5	49,8	49,0	51,9	48,1	48,0
13	49,3	49,1	48,8	52,5	49,3	48,3	50,0	50,4	49,9	49,1	49,0	49,1
14	48,9	49,2	49,4	47,5	48,5	48,2	49,1	50,0	51,0	49,4	48,9	53,5
15	49,2	49,6	49,5	49,9	50,1	52,6	47,4	49,6	48,7	49,3	47,8	49,0
16	48,3	52,0	51,8	50,1	49,3	51,7	49,3	51,4	49,8	49,4	51,4	49,8
17	48,6	50,3	49,7	51,7	49,4	48,5	49,6	55,0	49,4	48,7	50,6	49,5
18	49,0	49,0	49,5	53,3	51,6	48,6	48,0	51,1	48,7	49,1	50,0	49,0
19	50,6	49,8	49,4	52,0	49,9	53,7	49,3	50,5	48,0	50,8	49,0	49,9
20	49,8	49,2	48,3	48,3	48,9	46,5	51,4	50,2	48,0	49,5	49,4	51,8
21	49,0	46,4	48,3	44,2	49,2	43,1	49,6	50,1	53,8	48,9	48,6	54,4
22	49,2	51,7	49,4	48,1	49,8	47,7	50,1	50,3	52,4	49,8	49,2	53,1
23	49,2	48,6	51,5	48,4	49,4	50,7	49,9	49,8	50,5	48,6	52,4	54,7
24	49,1	50,2	49,3	48,5	48,2	57,4	49,0	52,8	50,4	49,5	49,2	53,6
25	48,7	48,8	47,8	49,5	52,8	50,7	48,8	49,9	50,1	49,8	48,7	49,8
26	49,2	49,3	49,0	50,1	50,4	49,4	51,4	48,7	49,2	52,4	49,4	46,6
27	50,0	48,8	48,9	51,7	49,3	49,8	52,3	48,6	49,9	49,2	48,9	45,6
28	49,4	48,9	49,8	49,6	49,2	50,6	49,1	48,2	51,0	49,5	49,0	44,5
29	49,7		47,9	49,5	49,3	53,5	48,0	49,1	49,1	50,0	48,4	48,8
30	48,8		52,1	50,5	49,0	51,4	49,4	49,4	48,9	50,5	53,2	49,0
31	49,1		49,5		49,0		49,6	52,2		51,3		46,6

Legenda	 Orzysz <40% 50% Ełk >60%	$*WNK = \frac{N_{poj./24h \text{ (kierunek P)}}}{N_{poj./24h \text{ (kierunek P+L)}}$
	 niedziele i święta	

Dobowe wahania ruchu pojazdów ogółem w podziale na kierunki



Generalna Dyrekcja
Dróg Krajowych i Autostrad

Stacja nr 28008

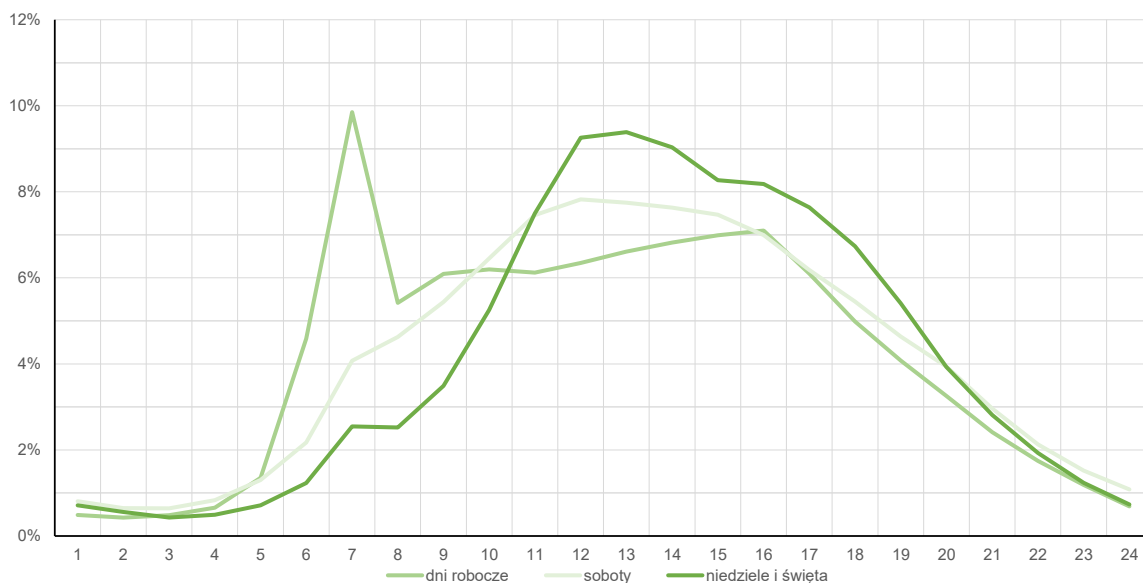
Miejscowość: Ruska Wieś
Odcinek: Orzysz-Elk
Typ stacji: E6

Rok: 2025
Numer drogi: 16
Oddział: Olsztyn

Średni dobowy rozkład natężenia ruchu

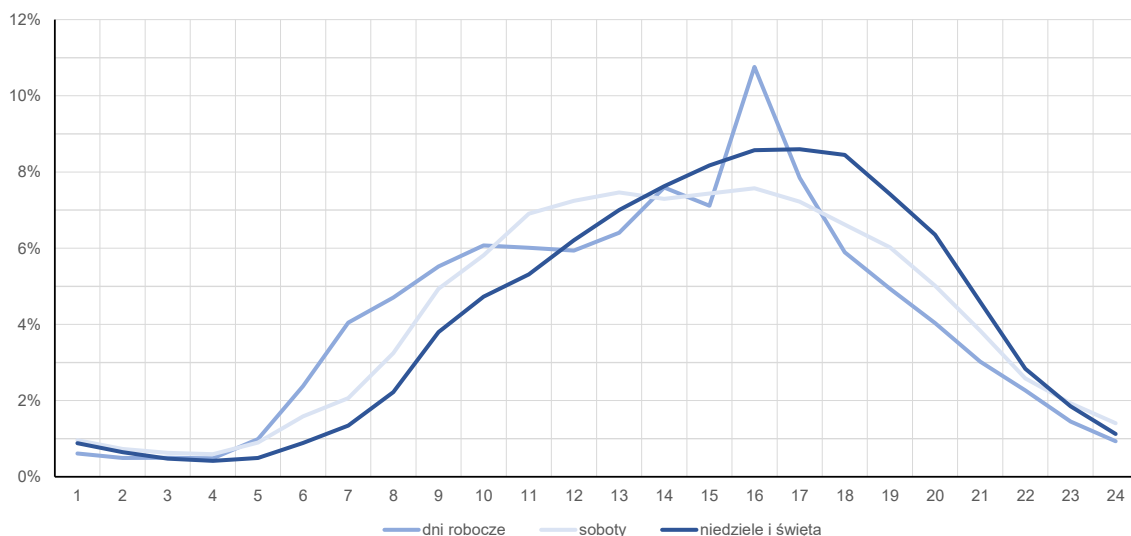
R03_12-1_28008_2025

Kierunek: Orzysz



R03_12-2_28008_2025

Kierunek: Elk



Struktura rodzajowa ruchu wg pomiarów automatycznych

Stacja nr 28008



Generalna Dyrekcja
Dróg Krajowych i Autostrad

Miejscowość: Ruska Wieś

Odcinek: Orzysz-Ełk

Typ stacji: E6

Za okres od 01.01.2025 do 31.12.2025 (E6)

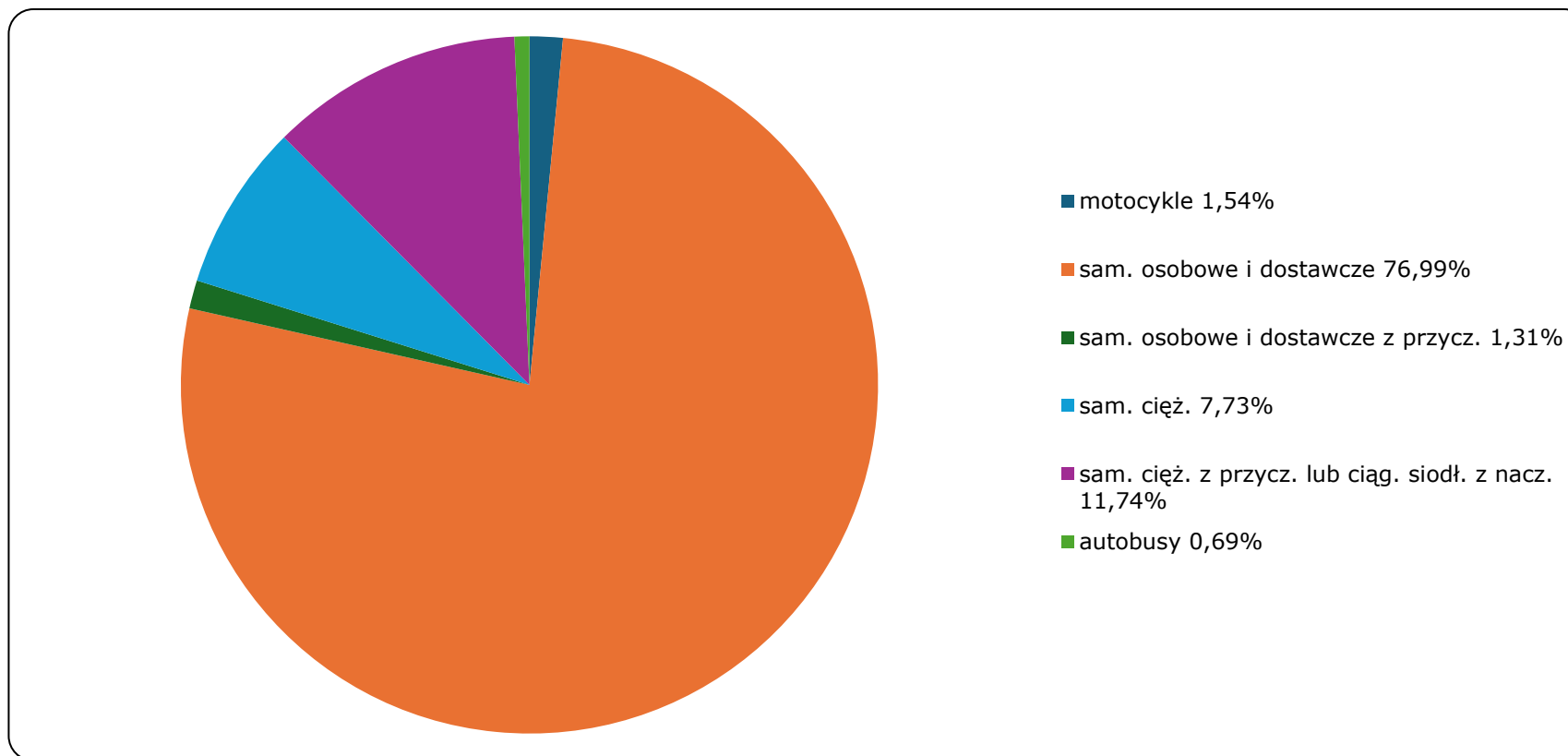
Rok: 2025

Numer drogi: 16

Oddział: Olsztyn

R04_03_28008_2025

Rodzajowa struktura ruchu wg pomiarów automatycznych w 2025 roku



Rozkłady prędkości pojazdów samochodowych



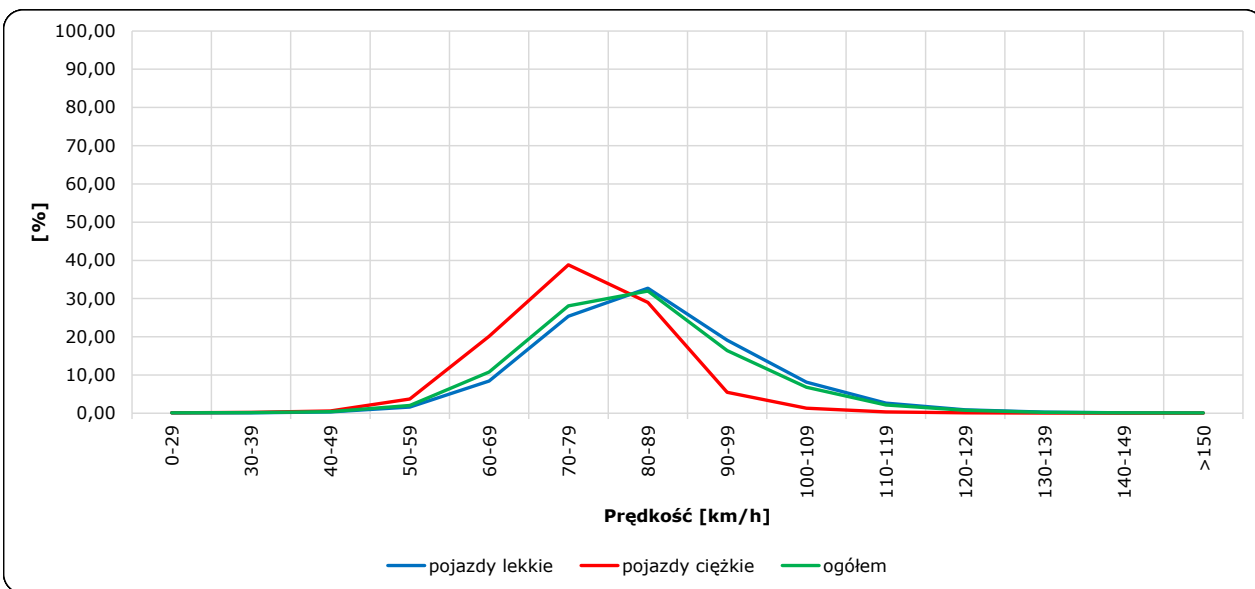
Stacja nr 28008

Miejscowość: Ruska Wieś
 Odcinek: Orzysz-Ełk
 Typ stacji: E6

Rok: 2025
 Numer drogi: 16
 Oddział: Olsztyn

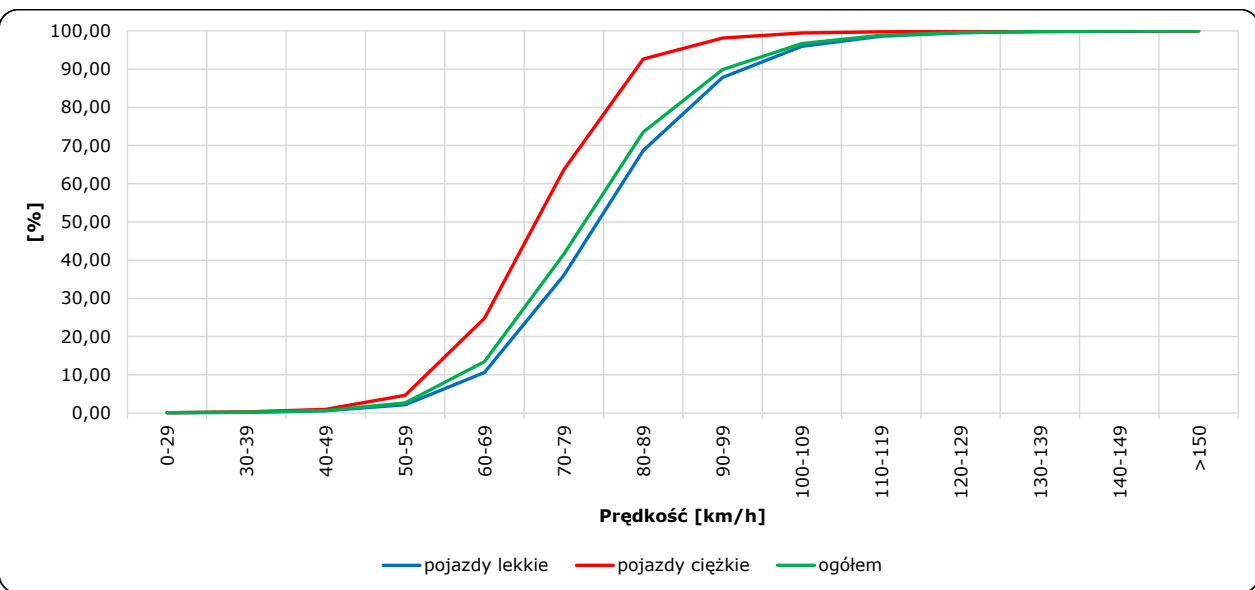
R06_02-1_28008_2025

Rozkład prędkości



R06_02-2_28008_2025

Dystrybuanta prędkości



Zestawienie 200 godzin o największym natężeniu ruchu w roku Stacja nr 28008

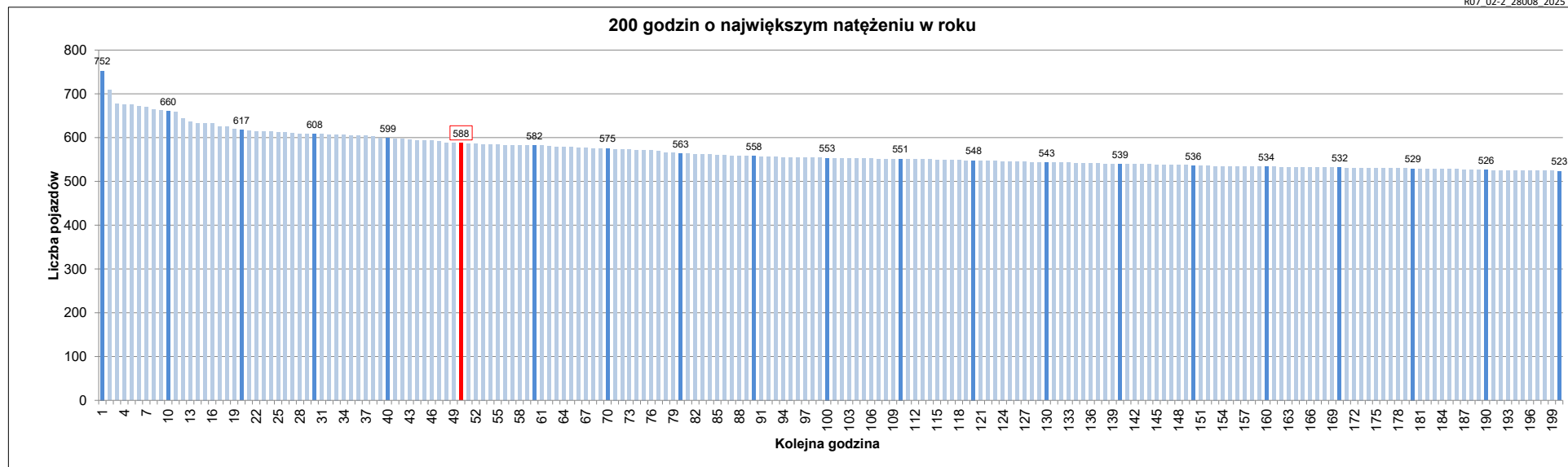


Miejscowość: Ruska Wieś
 Odcinek: Orzysz-Elk
 Typ stacji: E6
 Rok: 2025
 Numer drogi: 16
 Oddział: Olsztyn

R07_02-1_28008_2025

Udział ruchu w godzinach o największym natężeniu w roku w odniesieniu do SDRR w 2025 roku [%]																					
SDRR	1	10	20	30	40	50	60	70	80	90	100	110	120	130	140	150	160	170	180	190	200
5339	752	660	608	599	599	588	582	575	563	558	553	551	548	543	539	536	534	532	529	526	523
Udział proc.	14%	12%	11%	11%	11%	11%	11%	11%	11%	10%	10%	10%	10%	10%	10%	10%	10%	10%	10%	10%	10%
Data	17.08.25	09.10.25	14.02.25	22.09.25	22.10.25	13.10.25	21.08.25	19.09.25	27.03.25	15.08.25	14.04.25	21.08.25	09.07.25	05.06.25	20.11.25	16.06.25	21.01.25	28.11.25	27.01.25	18.08.25	05.02.25
Nr dnia	7	4	5	1	3	1	4	5	4	5	1	4	3	4	4	1	2	5	1	1	3
Godzina	14	16	14	16	16	16	16	14	16	14	16	14	16	16	16	16	16	14	16	13	16

R07_02-2_28008_2025



Oznaczenia:
 - Wartości natężeń kolejnych 200 godzin
 - Wartości co dziesiątej wartości z posród 200 godzin
 - Wartości 50-tej godziny

SDRR: 5339 poj./dobę