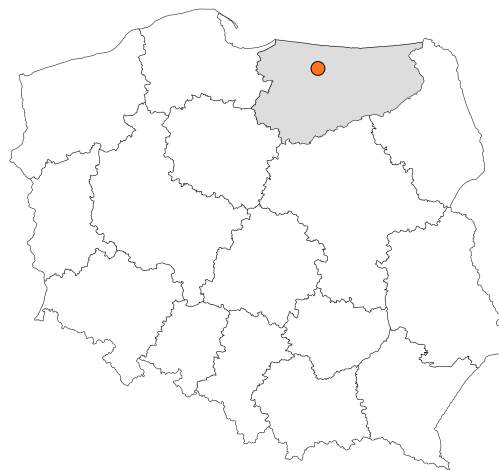


Zakres czasowy: **2025**

Raport dla stacji **28006**

Numer **28006**
Typ **E6**
Oddział **Olsztyn**
Miejscowość **Kraszewo**



SPIS TREŚCI

R00 Zbiorcze i podsumowujące	1
R00_01 Karta charakterystyki stacji ciągłych pomiarów ruchu	1
R02 Rozwój ruchu w latach	2
R02_03 Rozwój ruchu pojazdów ogółem dla poszczególnych stacji	2
R02_03C Rozwój ruchu pojazdów ciężkich dla poszczególnych stacji	3
R03 Wahania ruchu i ruch w poszczególne dni tygodnia	4
R03_01 Średni dobowy ruchu pojazdów ogółem w poszczególnych miesiącach i dniach tygodnia wraz ze wskaźnikami charakteryzującymi sezonowe (miesięczne) i tygodniowe wahania ruchu w odniesieniu do SDRR	4
R03_02 Sezonowe i tygodniowe wahania ruchu pojazdów ogółem dla danej stacji	5
R03_03 Dobowe wahania ruchu dla wybranych dni tygodnia dla pojazdów ogółem wraz z dystrybuantą	6
R03_04 Uśrednione dobowe rozkłady ruchu dla wybranych dni tygodnia, dla pojazdów lekkich i ciężkich	7
R03_07 Analiza ruchu pojazdów ogółem w poszczególnych dniach tygodnia dla każdego miesiąca, w podziale na kierunki ruchu	8
R03_08 Analiza ruchu w święta i dni okolicy świąteczne	20
R03_10 Proporcja dobowego natężenia ruchu do SDRR, dla każdego dnia w roku, dla pojazdów ogółem	28
R03_11 Nierównomierność kierunkowa dla każdego dnia w roku, dla pojazdów ogółem	29
R03_12 Dobowe wahania ruchu w podziale na kierunki oraz na pojazdy ogółem	30
R04 Struktura rodzajowa ruchu	31
R04_03 Wykres rodzajowej struktury ruchu wg pomiarów ręcznych lub automatycznych	31
R06 Rozkład prędkości pojazdów	32
R06_02 Rozkład prędkości pojazdów – wykres i dystrybuanta	32
R07 Godziny o największym natężeniu i charakter ruchu	33
R07_02 Zestawienie 200 godzin o największym natężeniu ruchu w roku, dla obu kierunków łącznie	33

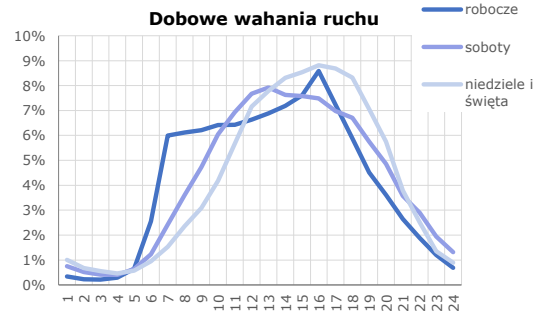
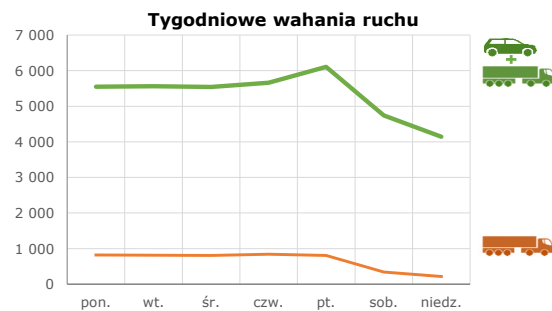
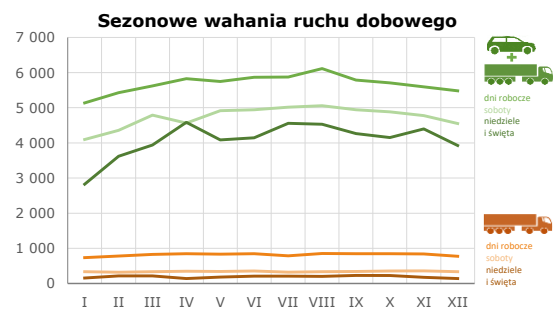
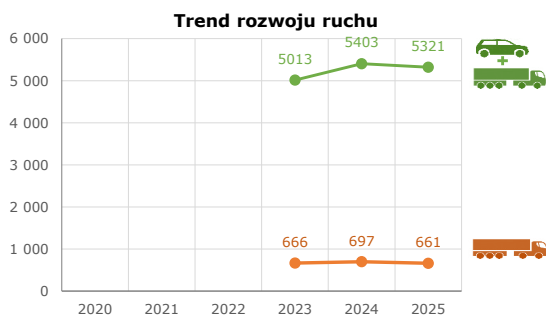
Karta charakterystyki stacji ciągłych pomiarów ruchu **Stacja nr 28006**



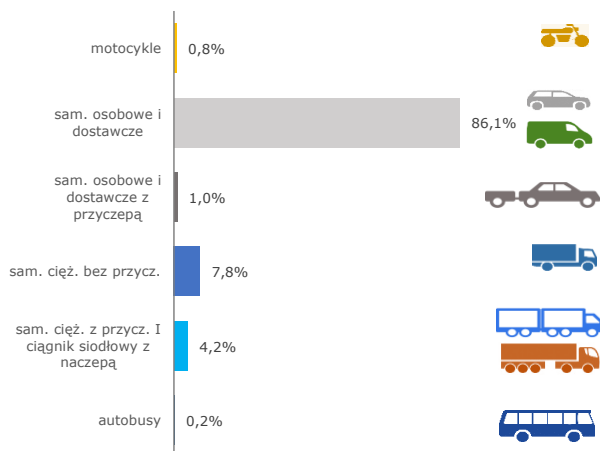
**Generalna Dyrekcja
Dróg Krajowych i Autostrad**

Nr stacji: 28006
Typ stacji: E6
Lokalizacja: Kraszewo
Numer drogi: 51
Pikietaż: 45,682

Stacja działa od: 01.01.2023
Charakter ruchu: G
Liczba dni w archiwizacji: 365
Procent doszacowanych godzin: 0,30%



Struktura rodzajowa ruchu

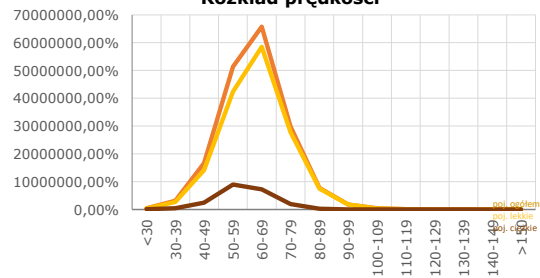


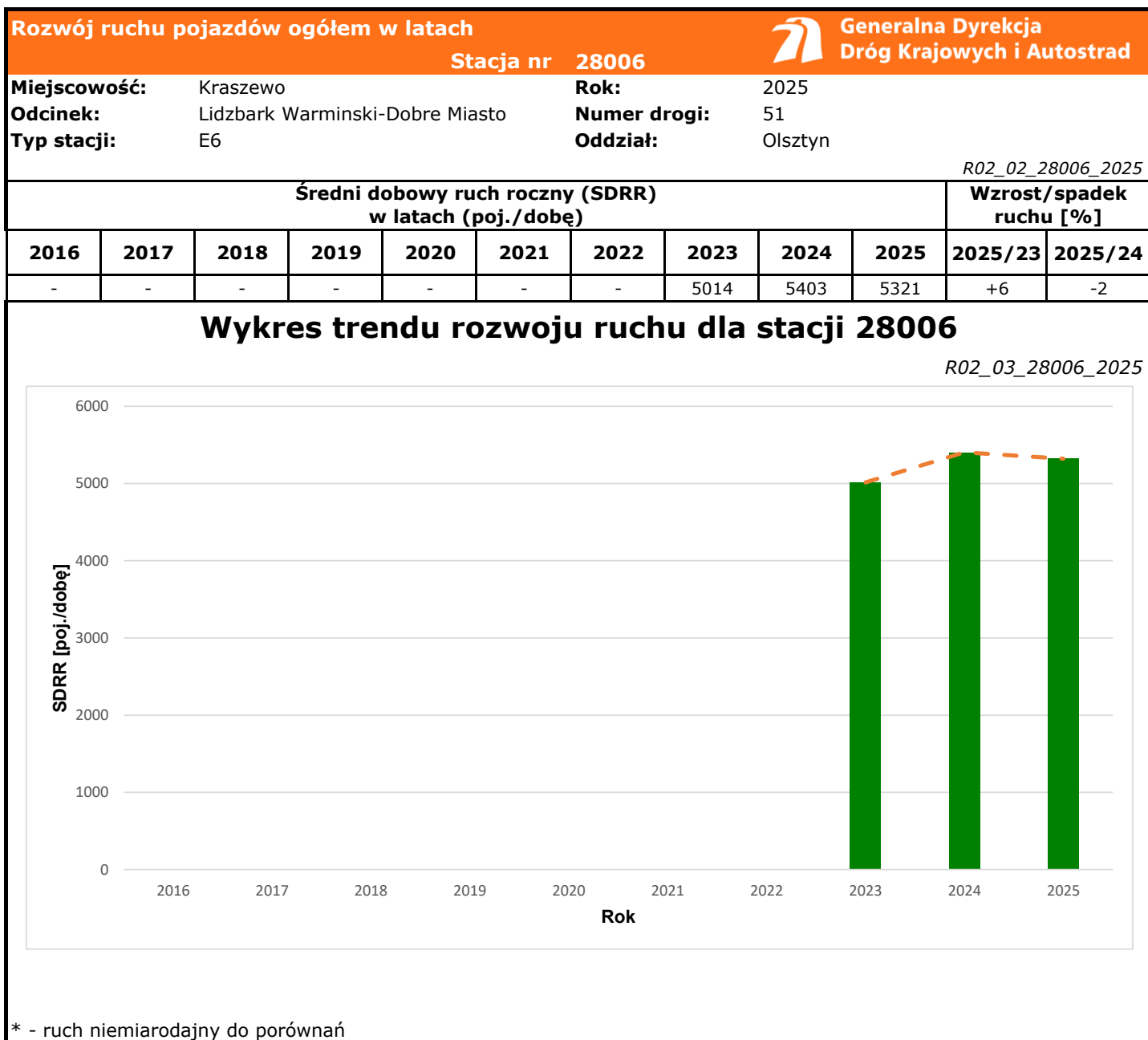
Godzina 50-ta

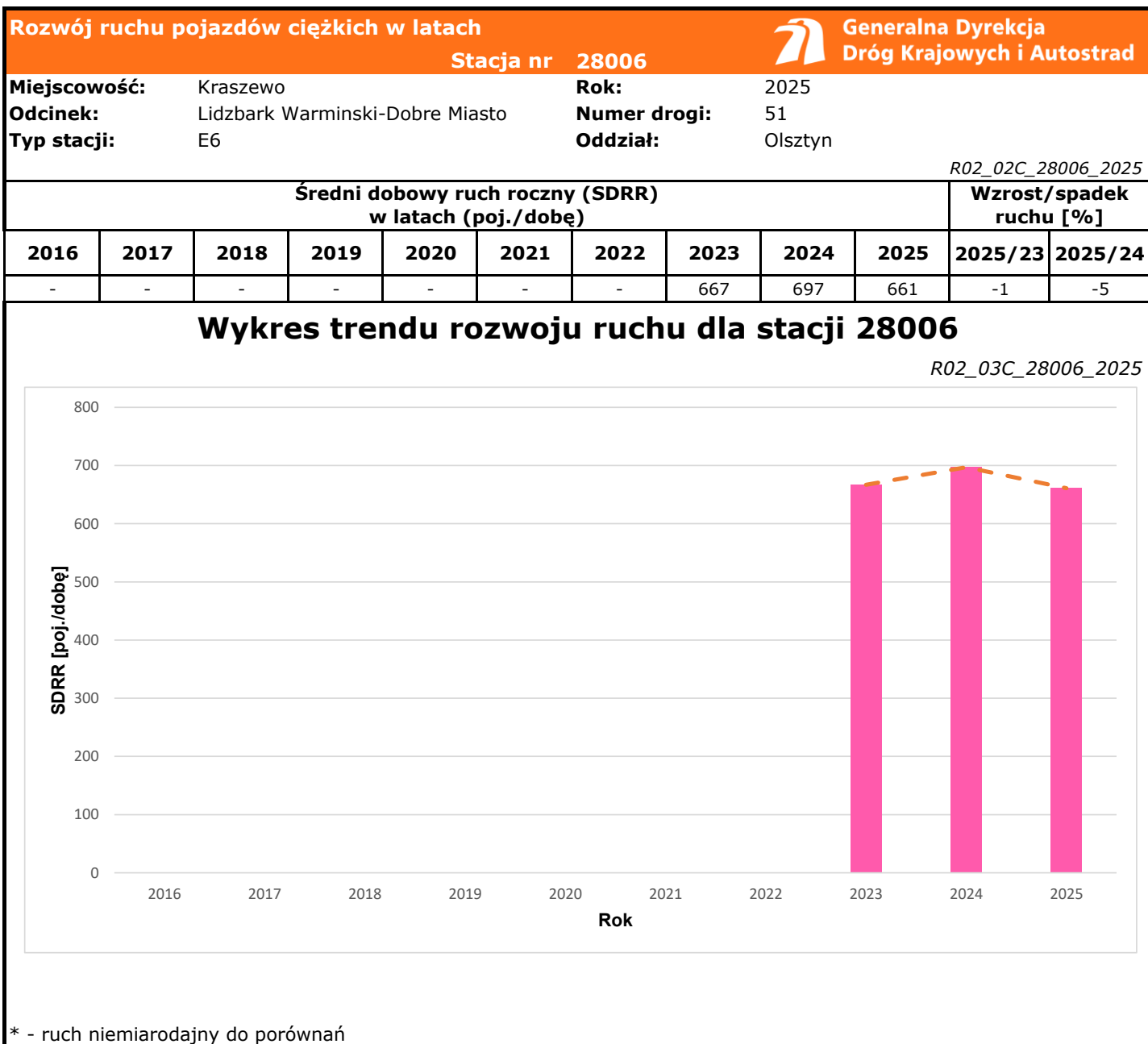
Natężenie: 518
 Udział proc.: 10%
 Dzień: 10.10.2025 (piątek)
 Godzina: 15




Rozkład prędkości







Średni dobowy ruch dla poszczególnych dni tygodnia w poszczególnych miesiącach roku													Stacja nr 28006		 Generalna Dyrekcja Dróg Krajowych i Autostrad	
Miejscowość:			Kraszewo					Rok:		2025						
Odcinek:			Lidzbark Warmiński-Dobre Miasto					Numer drogi:		51						
Typ stacji:			E6					Oddział:		Olsztyn						
Ruch ogółem													R03_01_28006_2025			
Dni tygodnia:		Styczeń	Luty	Marzec	Kwiecień	Maj	Czerwiec	Lipiec	Sierpień	Wrzesień	Październik	Listopad	Grudzień	Cały rok		
1. Poniedziałki	a	5097	5265	5541	5657	5715	5727	5733	5926	5674	5324	5496	5465	5551		
	b	1,094	1,049	1,053	1,034	1,060	1,043	1,030	1,033	1,041	0,991	1,036	1,066	1,043		
	c	0,918	0,948	0,998	1,019	1,030	1,032	1,033	1,068	1,022	0,959	0,990	0,985	1,000		
2. Wtorki	a	5058	5262	5374	5732	5692	5755	5844	5961	5669	5598	5432	5334	5559		
	b	1,086	1,049	1,021	1,048	1,056	1,048	1,050	1,039	1,040	1,042	1,024	1,040	1,045		
	c	0,910	0,947	0,967	1,031	1,024	1,035	1,051	1,072	1,020	1,007	0,977	0,960	1,000		
3. Środy	a	5075	5298	5447	5807	5677	5884	5752	5993	5612	5593	5403	4921	5539		
	b	1,089	1,056	1,035	1,062	1,053	1,072	1,034	1,045	1,030	1,042	1,018	0,960	1,041		
	c	0,916	0,956	0,983	1,048	1,025	1,062	1,038	1,082	1,013	1,010	0,975	0,888	1,000		
4. Czwartki	a	5020	5404	5574	5767	5733	5904	5806	6158	5699	5748	5508	5612	5661		
	b	1,077	1,077	1,059	1,054	1,063	1,075	1,043	1,073	1,046	1,070	1,038	1,095	1,064		
	c	0,887	0,955	0,985	1,019	1,013	1,043	1,026	1,088	1,007	1,015	0,973	0,991	1,000		
5. Piątki	a	5440	5920	6176	6180	5920	6076	6250	6532	6292	6289	6118	6085	6106		
	b	1,168	1,180	1,173	1,130	1,098	1,107	1,123	1,139	1,154	1,171	1,153	1,187	1,148		
	c	0,891	0,970	1,011	1,012	0,970	0,995	1,024	1,070	1,030	1,030	1,002	0,997	1,000		
6. Soboty	a	4096	4358	4791	4565	4917	4943	5013	5058	4944	4883	4776	4550	4740		
	b	0,879	0,868	0,910	0,835	0,912	0,900	0,901	0,882	0,907	0,909	0,900	0,887	0,891		
	c	0,864	0,919	1,011	0,963	1,037	1,043	1,058	1,067	1,043	1,030	1,008	0,960	1,000		
7. Niedziele	a	3332	3617	3942	4404	4392	4787	4555	4423	4262	4155	3861	3983	4143		
	b	0,715	0,721	0,749	0,805	0,815	0,872	0,819	0,771	0,782	0,774	0,728	0,777	0,779		
	c	0,804	0,873	0,951	1,063	1,060	1,155	1,099	1,068	1,029	1,003	0,932	0,961	1,000		
8. Dni robocze	a	5138	5429	5623	5828	5747	5869	5876	6114	5789	5710	5592	5484	5683		
	b	1,103	1,082	1,068	1,065	1,066	1,069	1,056	1,066	1,062	1,063	1,054	1,070	1,068		
	c	0,904	0,955	0,989	1,026	1,011	1,033	1,034	1,076	1,019	1,005	0,984	0,965	1,000		
9. Święta	a	2573	-	-	4677	3937	3501	-	4639	-	-	4669	3898	3985		
	b	0,552	-	-	0,855	0,730	0,638	-	0,809	-	-	0,880	0,760	0,749		
	c	0,646	-	-	1,174	0,988	0,879	-	1,164	-	-	1,172	0,978	1,000		
10. Niedziele i święta	a	2825	3617	3942	4585	4088	4144	4555	4532	4262	4155	4399	3926	4086		
	b	0,606	0,721	0,749	0,838	0,758	0,755	0,819	0,790	0,782	0,774	0,829	0,766	0,768		
	c	0,691	0,885	0,965	1,122	1,000	1,014	1,115	1,109	1,043	1,017	1,077	0,961	1,000		
11. Wszystkie dni	a	4659	5018	5264	5470	5391	5490	5564	5737	5450	5370	5305	5127	5321		
	b	1,000	1,000	1,000	1,000	1,000	1,000	1,000	1,000	1,000	1,000	1,000	1,000	1,000		
	c	0,876	0,943	0,989	1,028	1,013	1,032	1,046	1,078	1,024	1,009	0,997	0,964	1,000		

Legenda:

a = średni dobowy ruch danego dnia (dni) tygodnia

b = $\frac{\text{średni dobowy ruch danego dnia (dni) tygodnia w miesiącu}}{\text{średni dobowy ruch we wszystkie dni miesiąca}}$

c = $\frac{\text{średni dobowy ruch danego dnia (dni) tygodnia w miesiącu}}{\text{średni dobowy ruch danego dnia (dni) tygodnia w roku}}$

Sezonowe i tygodniowe wahania ruchu dobowego pojazdów ogółem w latach



Generalna Dyrekcja
Dróg Krajowych i Autostrad

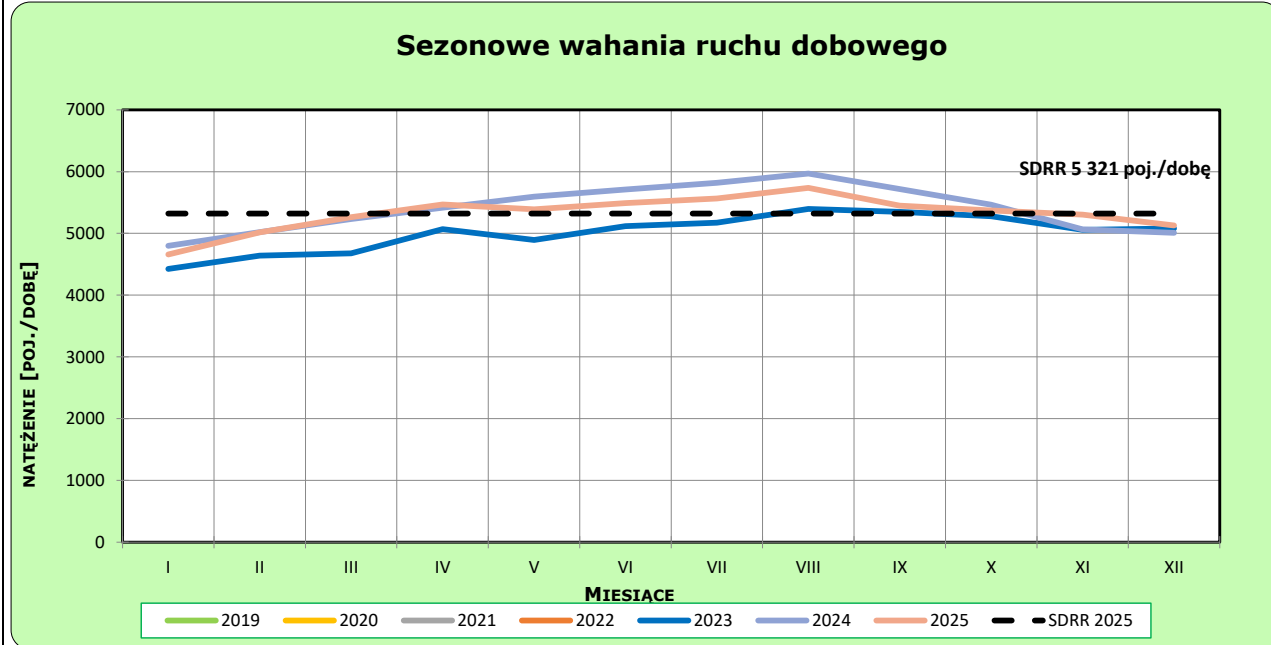
Stacja nr 28006

Miejscowość: Kraszewo
Odcinek: Lidzbark Warmiński-Dobre Miasto
Typ stacji: E6

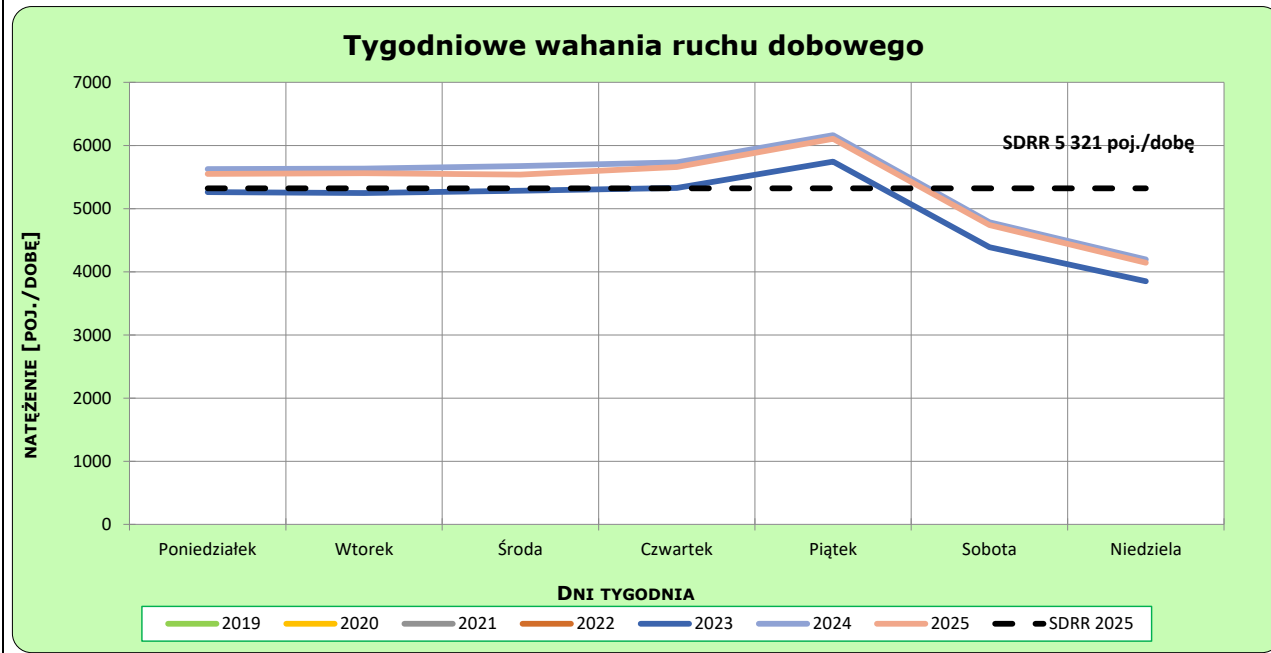
Rok: 2025
Numer drogi: 51
Oddział: Olsztyn

Ruch ogółem

R03_02-1_28006_2025



R03_02-2_28006_2025



Dobowe wahania ruchu pojazdów ogółem



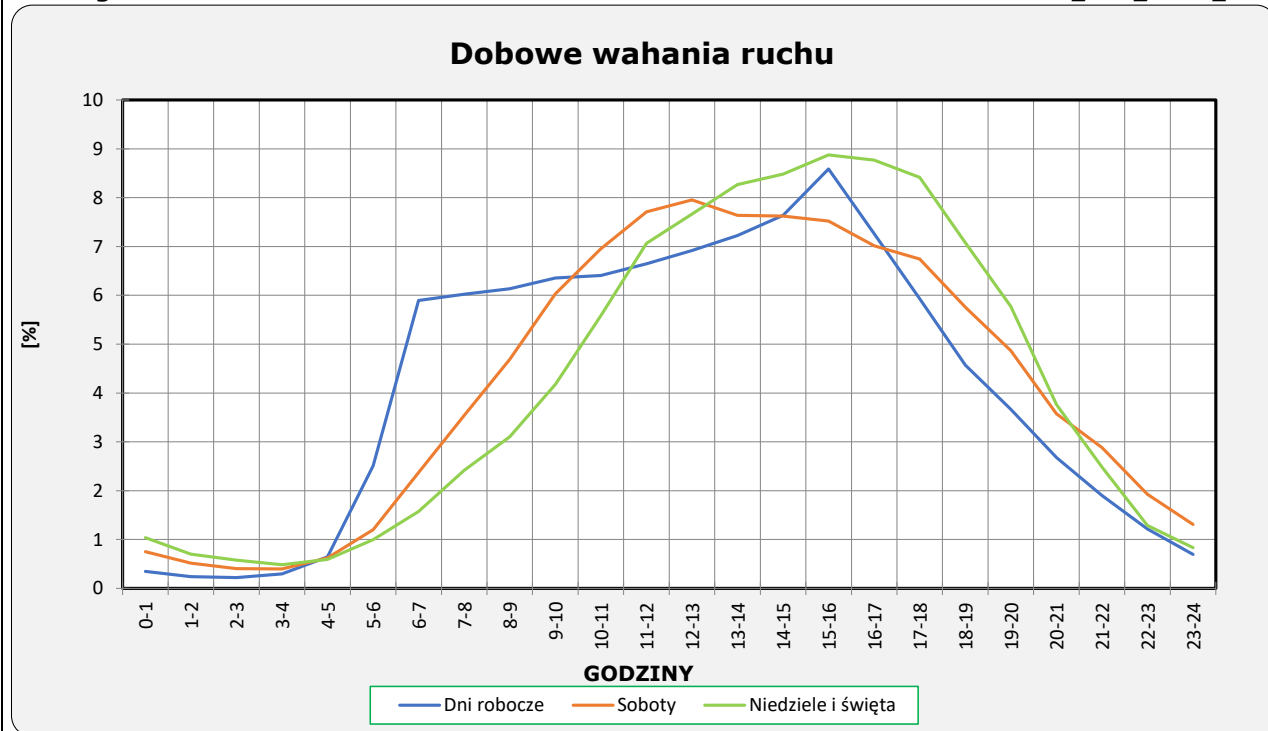
Generalna Dyrekcja
Dróg Krajowych i Autostrad

Stacja nr 28006

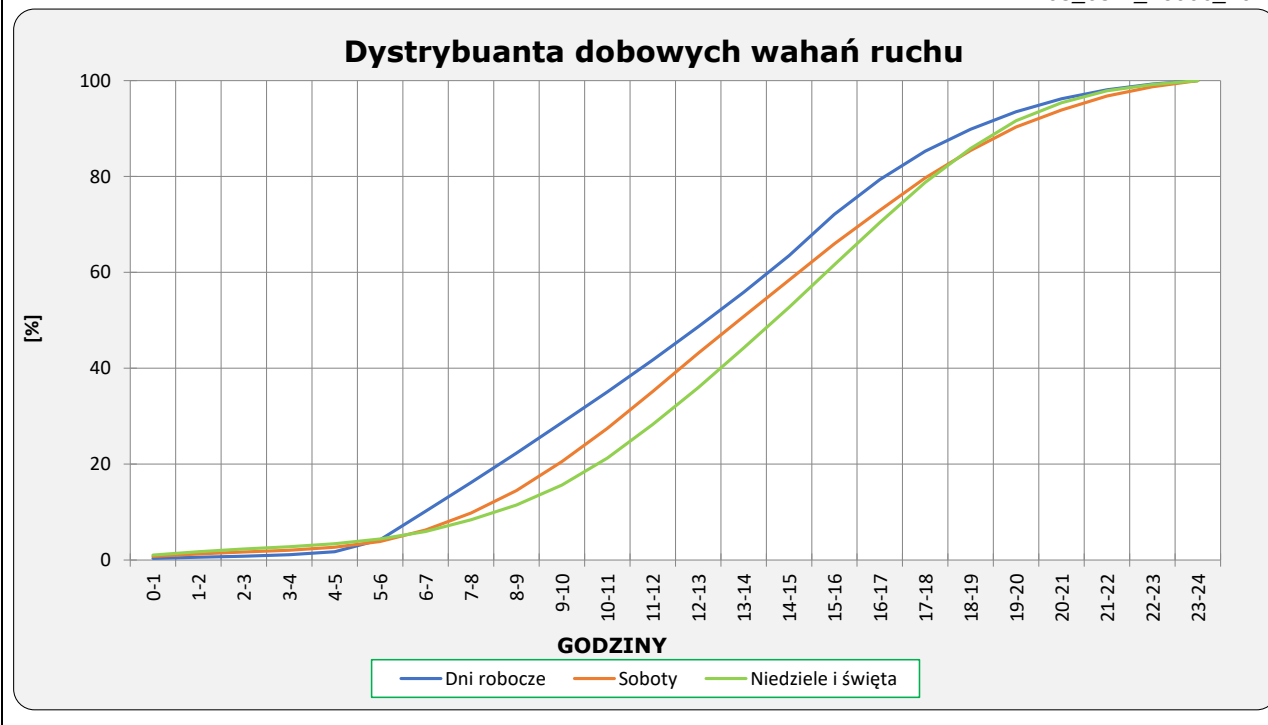
Miejscowość: Kraszewo
 Odcinek: Lidzbark Warmiński-Dobre Miasto
 Typ stacji: E6
 Rok: 2025
 Numer drogi: 51
 Oddział: Olsztyn

Ruch ogółem

R03_03-1_28006_2025



R03_03-2_28006_2025



Uśrednione dobowe rozkłady ruchu dla wybranych dni tygodnia, dla pojazdów lekkich i ciężkich



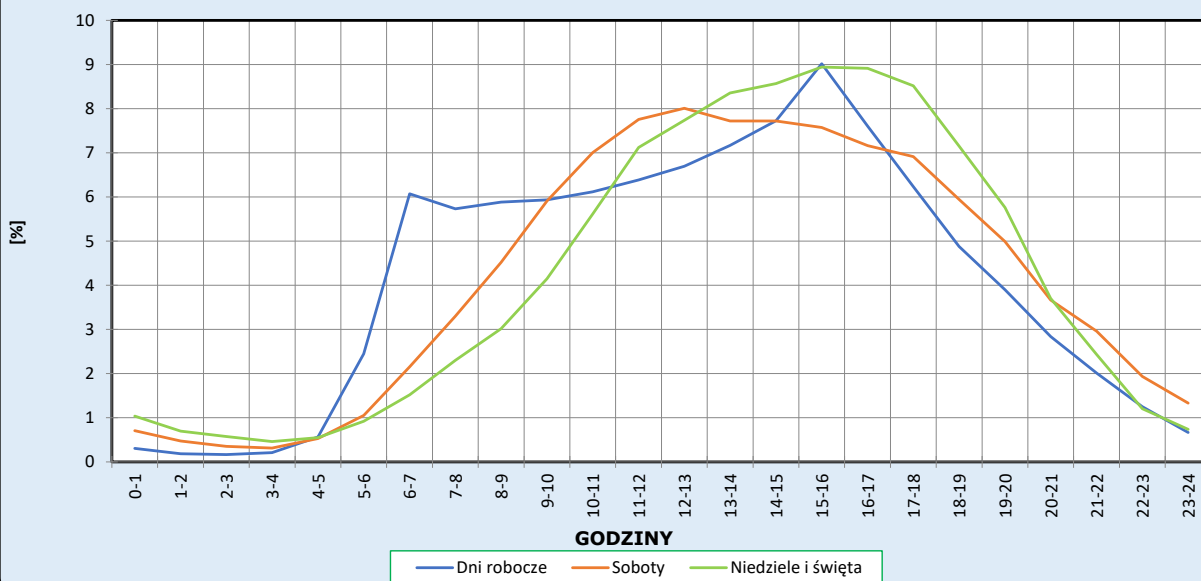
Stacja nr 28006

Miejscowość: Kraszewo
Odcinek: Lidzbark Warmiński-Dobre Miasto
Typ stacji: E6

Rok: 2025
Numer drogi: 51
Oddział: Olsztyn

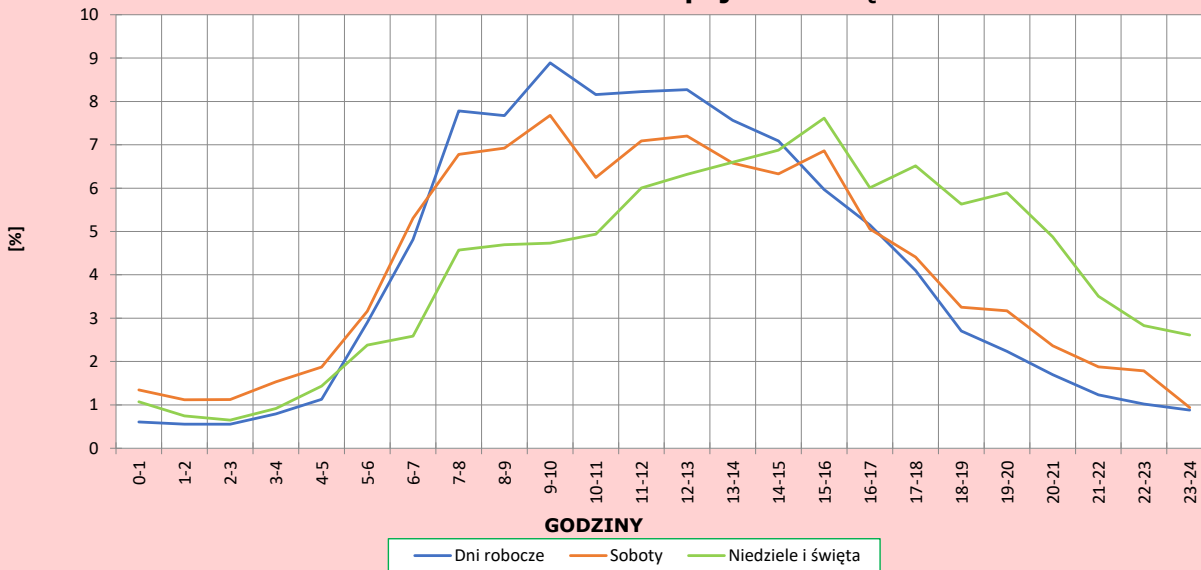
R03_04-1_28006_2025

Dobowe wahania ruchu pojazdów lekkich



R03_04-2_28006_2025

Dobowe wahania ruchu pojazdów ciężkich



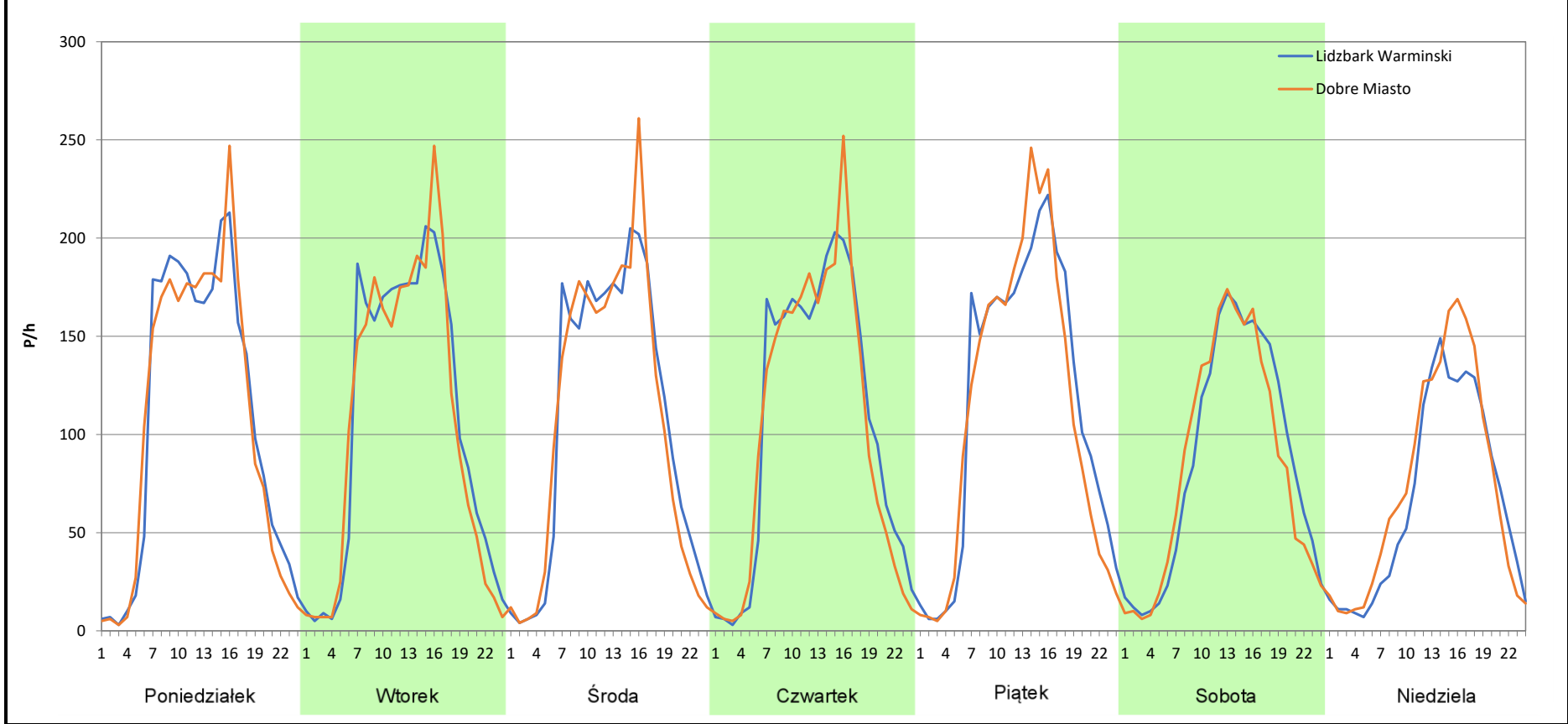
Analiza ruchu pojazdów ogółem w poszczególnych dniach tygodnia dla każdego miesiąca, w podziale na kierunki ruchu

 **Generalna Dyrekcja Dróg Krajowych i Autostrad**

Stacja nr 28006

Miejscowość: Kraszewo	Rok: 2025
Odcinek: Lidzbark Warminski-Dobre Miasto	Numer drogi: 51
Typ stacji: E6	Oddział: Olsztyn
Miesiąc: Styczeń	<i>R03_07-1_28006_2025</i>

Dzień tygodnia	Poniedziałek		Wtorek		Środa		Czwartek		Piątek		Sobota		Niedziela	
	Lidzbark Warminski	Dobre Miasto	Lidzbark Warminski	Dobre Miasto	Lidzbark Warminski	Dobre Miasto	Lidzbark Warminski	Dobre Miasto	Lidzbark Warminski	Dobre Miasto	Lidzbark Warminski	Dobre Miasto	Lidzbark Warminski	Dobre Miasto
SDR	2565	2533	2561	2505	2553	2525	2542	2479	2765	2674	2079	2024	1584	1756
Razem	5098		5066		5078		5021		5439		4103		3340	
Podział procentowy	50,31%	49,69%	50,55%	49,45%	50,28%	49,72%	50,63%	49,37%	50,84%	49,16%	50,67%	49,33%	47,43%	52,57%



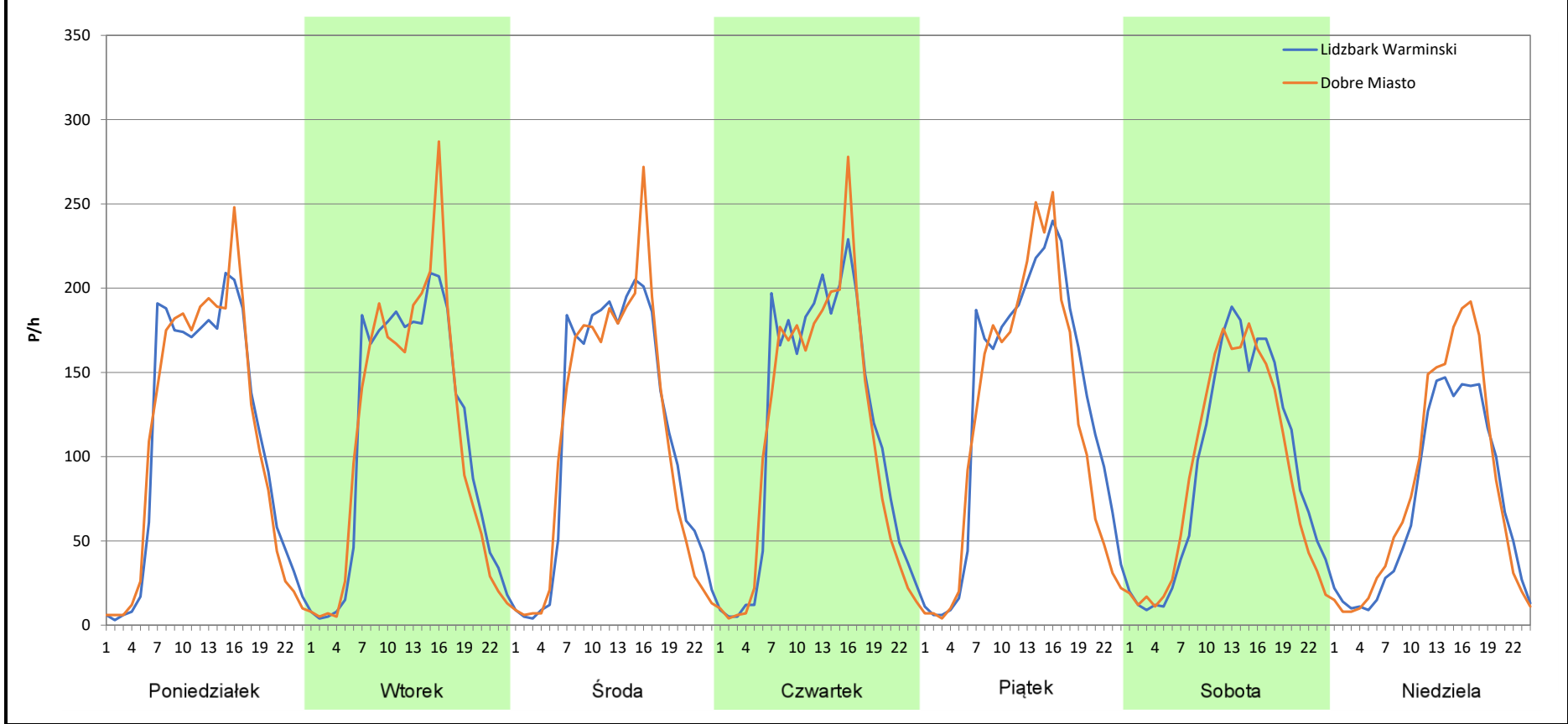
Analiza ruchu pojazdów ogółem w poszczególnych dniach tygodnia dla każdego miesiąca, w podziale na kierunki ruchu

 **Generalna Dyrekcja Dróg Krajowych i Autostrad**

Stacja nr 28006

Miejscowość: Kraszewo	Rok: 2025
Odcinek: Lidzbark Warminski-Dobre Miasto	Numer drogi: 51
Typ stacji: E6	Oddział: Olsztyn
Miesiąc: Luty	<i>R03_07-2_28006_2025</i>

Dzień tygodnia	Poniedziałek		Wtorek		Środa		Czwartek		Piątek		Sobota		Niedziela	
	Lidzbark Warminski	Dobre Miasto	Lidzbark Warminski	Dobre Miasto	Lidzbark Warminski	Dobre Miasto	Lidzbark Warminski	Dobre Miasto	Lidzbark Warminski	Dobre Miasto	Lidzbark Warminski	Dobre Miasto	Lidzbark Warminski	Dobre Miasto
SDR	2630	2639	2632	2635	2672	2630	2746	2664	3077	2849	2215	2149	1695	1925
Razem	5269		5267		5302		5410		5926		4364		3620	
Podział procentowy	49,91%	50,09%	49,97%	50,03%	50,40%	49,60%	50,76%	49,24%	51,92%	48,08%	50,76%	49,24%	46,82%	53,18%



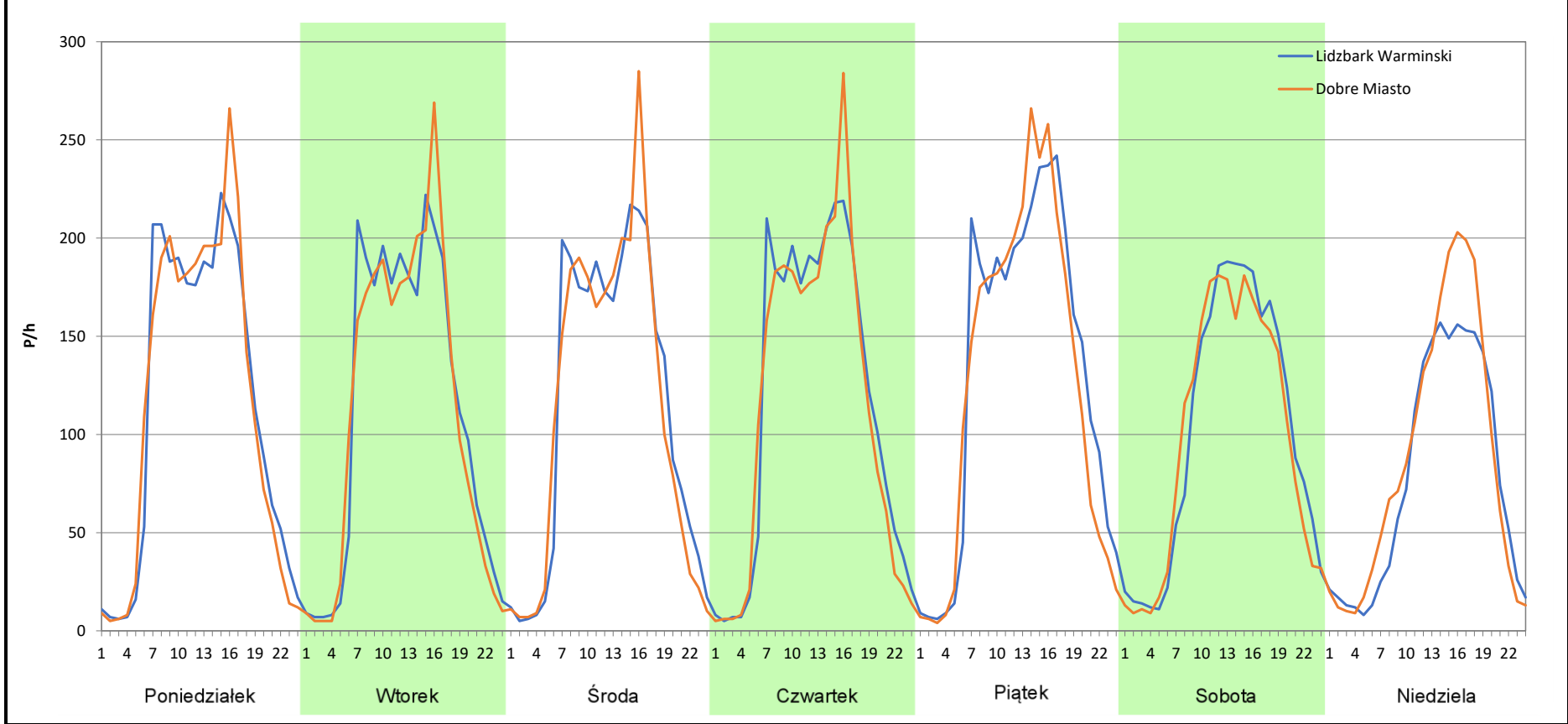
Analiza ruchu pojazdów ogółem w poszczególnych dniach tygodnia dla każdego miesiąca, w podziale na kierunki ruchu

 **Generalna Dyrekcja Dróg Krajowych i Autostrad**

Stacja nr 28006

Miejscowość: Kraszewo	Rok: 2025
Odcinek: Lidzbark Warminski-Dobre Miasto	Numer drogi: 51
Typ stacji: E6	Oddział: Olsztyn
Miesiąc: Marzec	<i>R03_07-3_28006_2025</i>

Dzień tygodnia	Poniedziałek		Wtorek		Środa		Czwartek		Piątek		Sobota		Niedziela	
	Lidzbark Warminski	Dobre Miasto	Lidzbark Warminski	Dobre Miasto	Lidzbark Warminski	Dobre Miasto	Lidzbark Warminski	Dobre Miasto	Lidzbark Warminski	Dobre Miasto	Lidzbark Warminski	Dobre Miasto	Lidzbark Warminski	Dobre Miasto
SDR	2770	2768	2704	2674	2742	2712	2818	2758	3158	3023	2431	2362	1868	2072
Razem	5538		5378		5454		5576		6181		4793		3940	
Podział procentowy	50,02%	49,98%	50,28%	49,72%	50,28%	49,72%	50,54%	49,46%	51,09%	48,91%	50,72%	49,28%	47,41%	52,59%



Analiza ruchu pojazdów ogółem w poszczególnych dniach tygodnia dla każdego miesiąca, w podziale na kierunki ruchu



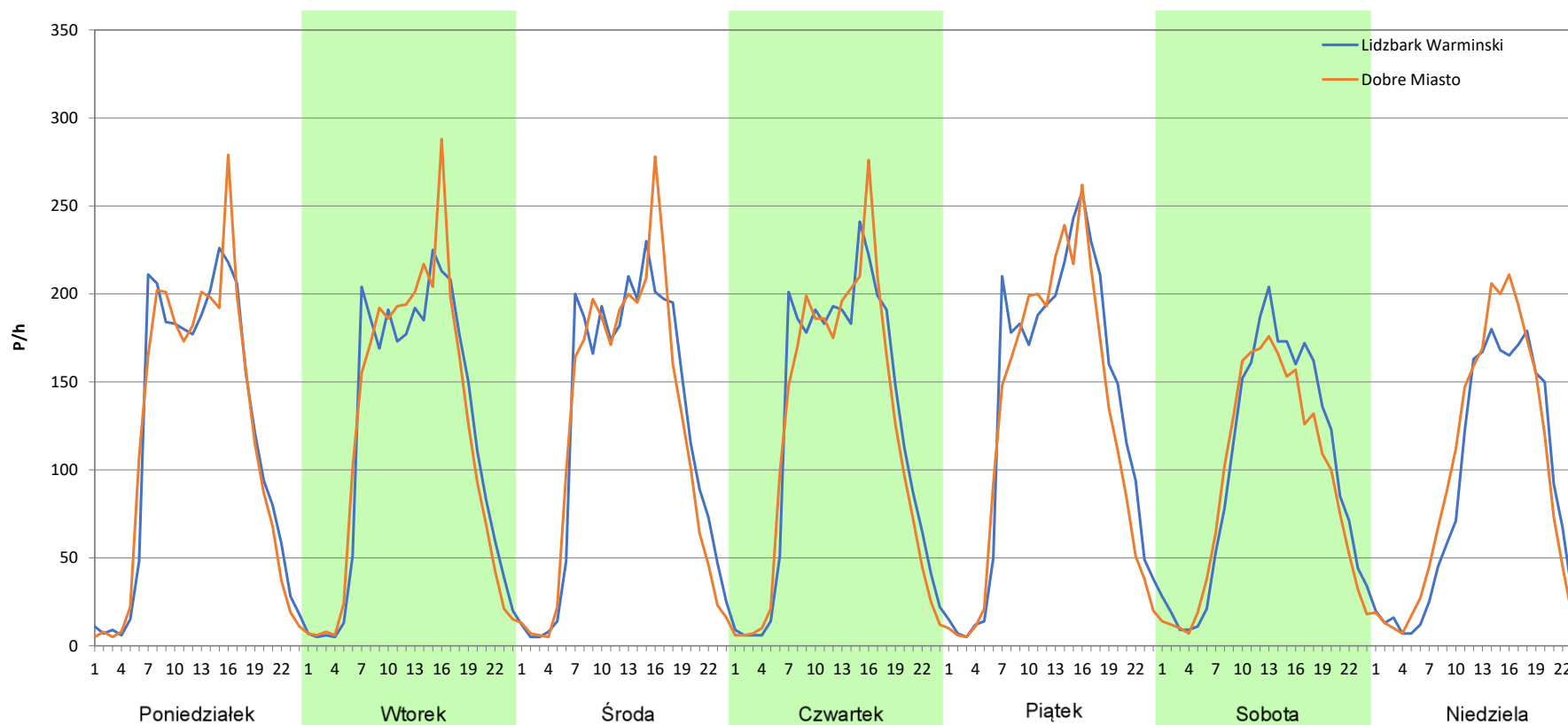
Stacja nr 28006

Miejscowość: Kraszewo
Odcinek: Lidzbark Warmiński-Dobre Miasto
Typ stacji: E6
Miesiąc: Kwiecień

Rok: 2025
Numer drogi: 51
Oddział: Olsztyn

R03_07-4_28006_2025

Dzień tygodnia	Poniedziałek		Wtorek		Środa		Czwartek		Piątek		Sobota		Niedziela	
Kierunek	Lidzbark Warmiński	Dobre Miasto	Lidzbark Warmiński	Dobre Miasto	Lidzbark Warmiński	Dobre Miasto	Lidzbark Warmiński	Dobre Miasto	Lidzbark Warmiński	Dobre Miasto	Lidzbark Warmiński	Dobre Miasto	Lidzbark Warmiński	Dobre Miasto
SDR	2831	2825	2850	2884	2927	2881	2927	2849	3191	2995	2380	2190	2107	2295
Razem	5656		5734		5808		5776		6186		4570		4402	
Podział procentowy	50,05%	49,95%	49,70%	50,30%	50,40%	49,60%	50,68%	49,32%	51,58%	48,42%	52,08%	47,92%	47,86%	52,14%



Analiza ruchu pojazdów ogółem w poszczególnych dniach tygodnia dla każdego miesiąca, w podziale na kierunki ruchu



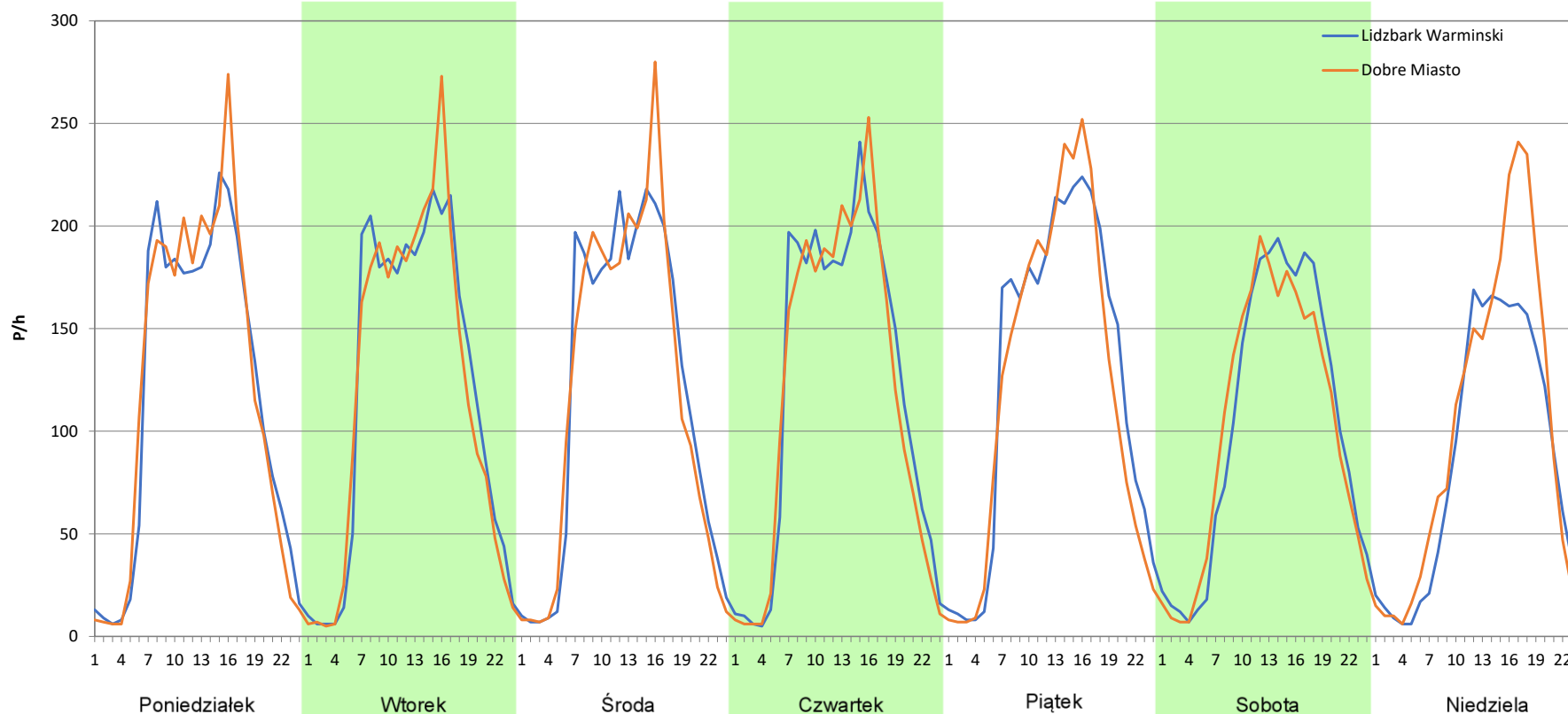
Stacja nr 28006

Miejscowość: Kraszewo
Odcinek: Lidzbark Warmiński-Dobre Miasto
Typ stacji: E6
Miesiąc: Maj

Rok: 2025
Numer drogi: 51
Oddział: Olsztyn

R03_07-5_28006_2025

Dzień tygodnia	Poniedziałek		Wtorek		Środa		Czwartek		Piątek		Sobota		Niedziela	
Kierunek	Lidzbark Warmiński	Dobre Miasto	Lidzbark Warmiński	Dobre Miasto	Lidzbark Warmiński	Dobre Miasto	Lidzbark Warmiński	Dobre Miasto	Lidzbark Warmiński	Dobre Miasto	Lidzbark Warmiński	Dobre Miasto	Lidzbark Warmiński	Dobre Miasto
SDR	2833	2890	2869	2832	2852	2833	2907	2832	3023	2898	2486	2435	2036	2363
Razem	5723		5701		5685		5739		5921		4921		4399	
Podział procentowy	49,50%	50,50%	50,32%	49,68%	50,17%	49,83%	50,65%	49,35%	51,06%	48,94%	50,52%	49,48%	46,28%	53,72%



Analiza ruchu pojazdów ogółem w poszczególnych dniach tygodnia dla każdego miesiąca, w podziale na kierunki ruchu



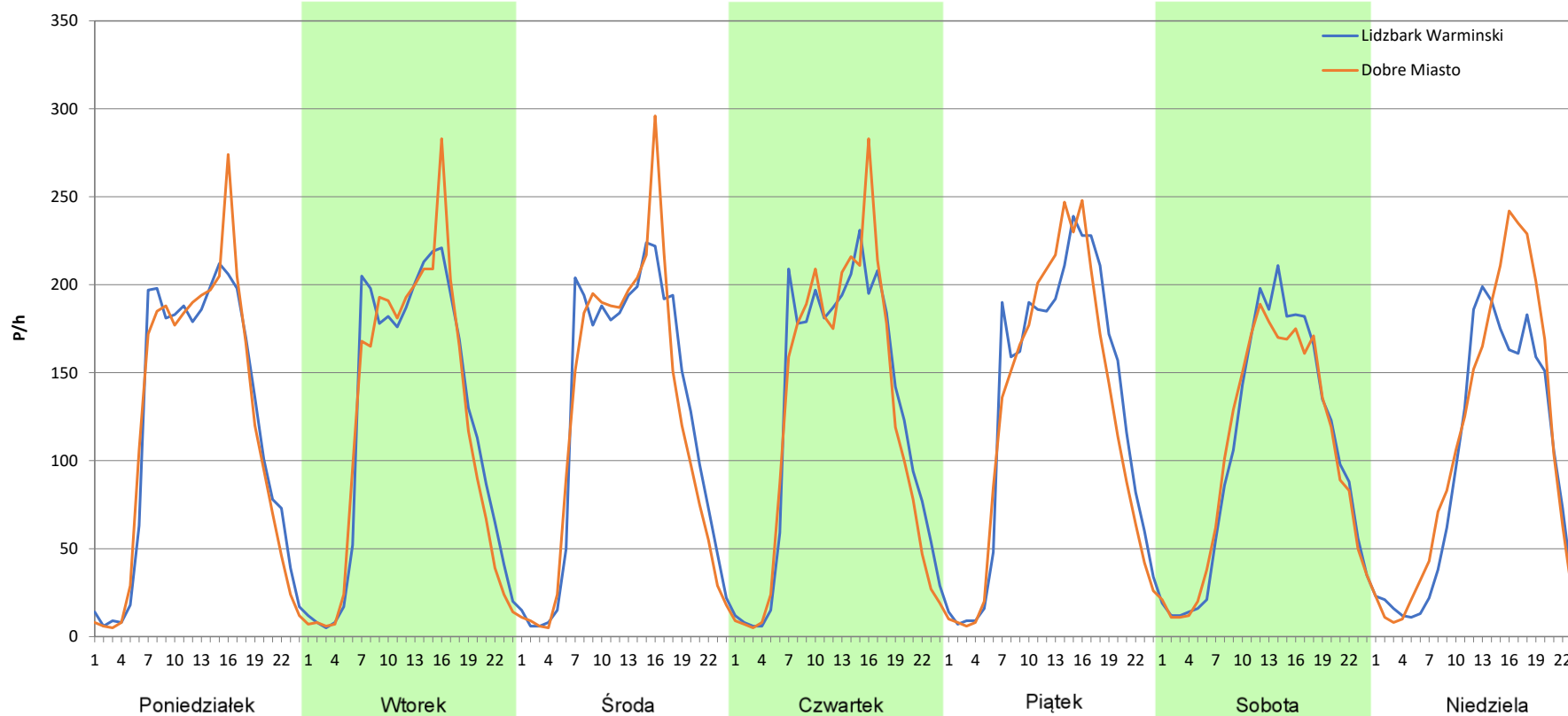
Stacja nr 28006

Miejscowość: Kraszewo
Odcinek: Lidzbark Warmiński-Dobre Miasto
Typ stacji: E6
Miesiąc: Czerwiec

Rok: 2025
Numer drogi: 51
Oddział: Olsztyn

R03_07-6_28006_2025

Dzień tygodnia	Poniedziałek		Wtorek		Środa		Czwartek		Piątek		Sobota		Niedziela	
Kierunek	Lidzbark Warmiński	Dobre Miasto	Lidzbark Warmiński	Dobre Miasto	Lidzbark Warmiński	Dobre Miasto	Lidzbark Warmiński	Dobre Miasto	Lidzbark Warmiński	Dobre Miasto	Lidzbark Warmiński	Dobre Miasto	Lidzbark Warmiński	Dobre Miasto
SDR	2859	2867	2902	2859	2971	2918	2974	2931	3105	2978	2498	2453	2249	2537
Razem	5726		5761		5889		5905		6083		4951		4786	
Podział procentowy	49,93%	50,07%	50,37%	49,63%	50,45%	49,55%	50,36%	49,64%	51,04%	48,96%	50,45%	49,55%	46,99%	53,01%



Analiza ruchu pojazdów ogółem w poszczególnych dniach tygodnia dla każdego miesiąca, w podziale na kierunki ruchu



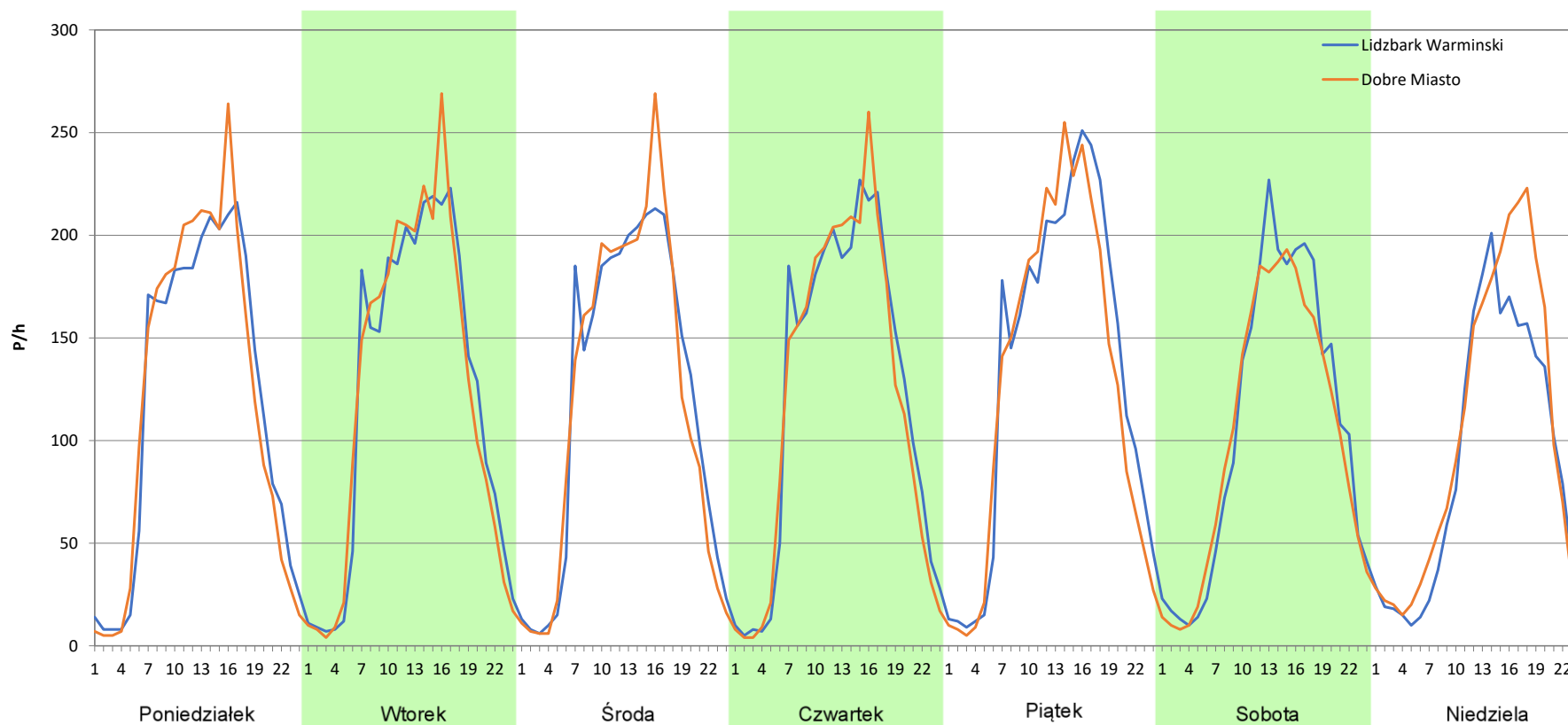
Stacja nr 28006

Miejscowość: Kraszewo
Odcinek: Lidzbark Warmiński-Dobre Miasto
Typ stacji: E6
Miesiąc: Lipiec

Rok: 2025
Numer drogi: 51
Oddział: Olsztyn

R03_07-7_28006_2025

Dzień tygodnia	Poniedziałek		Wtorek		Środa		Czwartek		Piątek		Sobota		Niedziela	
Kierunek	Lidzbark Warmiński	Dobre Miasto	Lidzbark Warmiński	Dobre Miasto	Lidzbark Warmiński	Dobre Miasto	Lidzbark Warmiński	Dobre Miasto	Lidzbark Warmiński	Dobre Miasto	Lidzbark Warmiński	Dobre Miasto	Lidzbark Warmiński	Dobre Miasto
SDR	2861	2875	2925	2920	2888	2861	2928	2875	3202	3053	2566	2449	2139	2420
Razem	5736		5845		5749		5803		6255		5015		4559	
Podział procentowy	49,88%	50,12%	50,04%	49,96%	50,23%	49,77%	50,46%	49,54%	51,19%	48,81%	51,17%	48,83%	46,92%	53,08%



Analiza ruchu pojazdów ogółem w poszczególnych dniach tygodnia dla każdego miesiąca, w podziale na kierunki ruchu



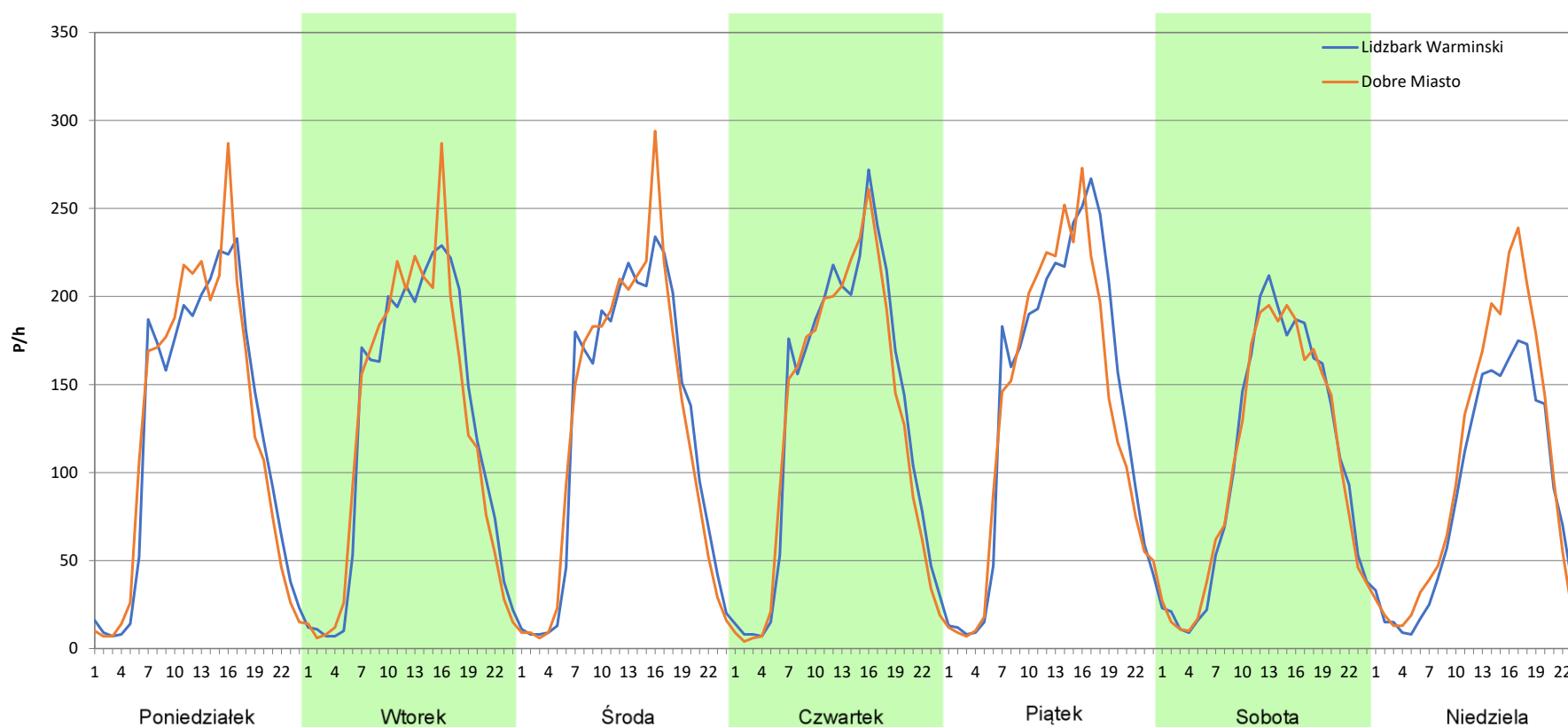
Stacja nr 28006

Miejscowość: Kraszewo
Odcinek: Lidzbark Warmiński-Dobre Miasto
Typ stacji: E6
Miesiąc: Sierpień

Rok: 2025
Numer drogi: 51
Oddział: Olsztyn

R03_07-8_28006_2025

Dzień tygodnia	Poniedziałek		Wtorek		Środa		Czwartek		Piątek		Sobota		Niedziela	
Kierunek	Lidzbark Warmiński	Dobre Miasto	Lidzbark Warmiński	Dobre Miasto	Lidzbark Warmiński	Dobre Miasto	Lidzbark Warmiński	Dobre Miasto	Lidzbark Warmiński	Dobre Miasto	Lidzbark Warmiński	Dobre Miasto	Lidzbark Warmiński	Dobre Miasto
SDR	2941	2989	2985	2983	2999	3002	3141	3022	3337	3198	2550	2509	2034	2390
Razem	5930		5968		6001		6163		6535		5059		4424	
Podział procentowy	49,60%	50,40%	50,02%	49,98%	49,98%	50,02%	50,97%	49,03%	51,06%	48,94%	50,41%	49,59%	45,98%	54,02%



Analiza ruchu pojazdów ogółem w poszczególnych dniach tygodnia dla każdego miesiąca, w podziale na kierunki ruchu



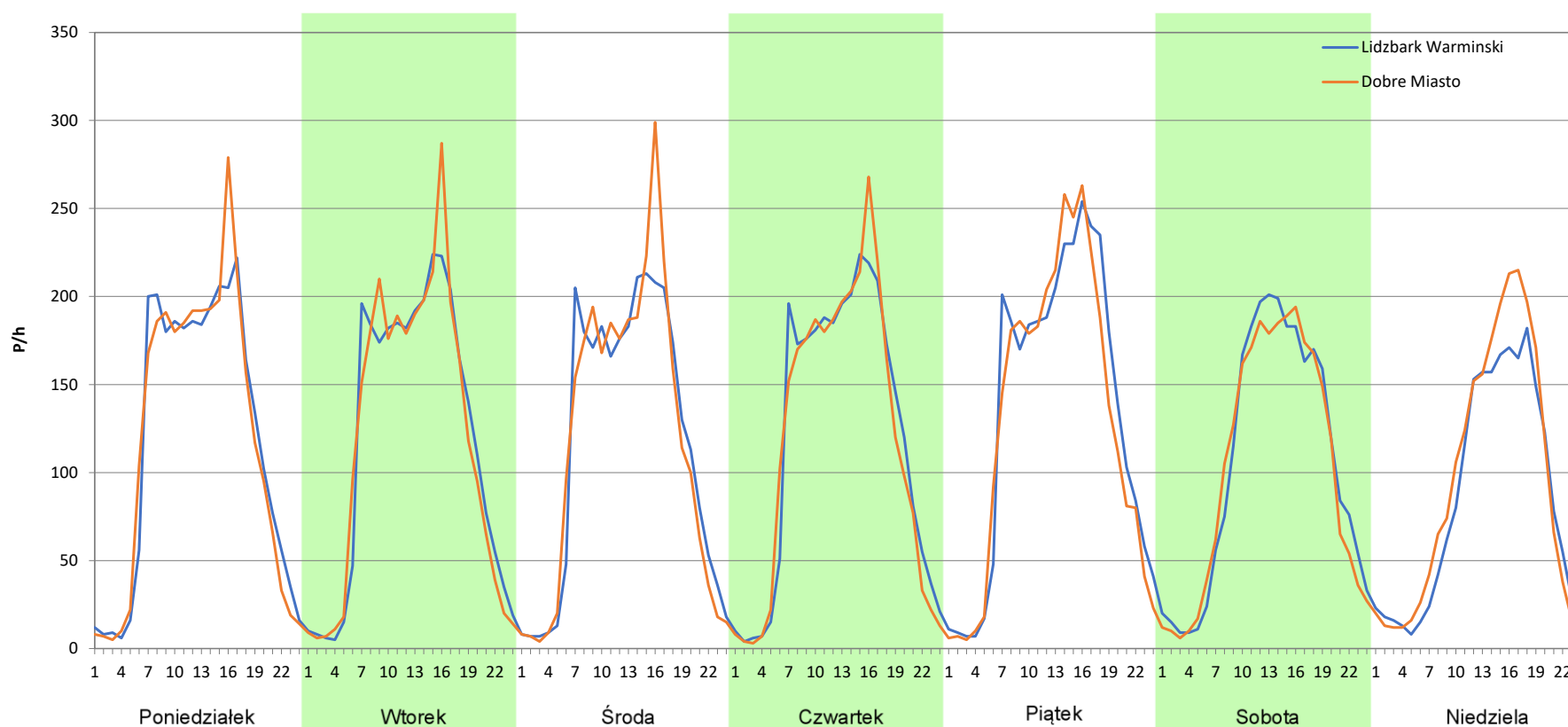
Stacja nr 28006

Miejscowość: Kraszewo
Odcinek: Lidzbark Warmiński-Dobre Miasto
Typ stacji: E6
Miesiąc: Wrzesień

Rok: 2025
Numer drogi: 51
Oddział: Olsztyn

R03_07-9_28006_2025

Dzień tygodnia	Poniedziałek		Wtorek		Środa		Czwartek		Piątek		Sobota		Niedziela	
Kierunek	Lidzbark Warmiński	Dobre Miasto	Lidzbark Warmiński	Dobre Miasto	Lidzbark Warmiński	Dobre Miasto	Lidzbark Warmiński	Dobre Miasto	Lidzbark Warmiński	Dobre Miasto	Lidzbark Warmiński	Dobre Miasto	Lidzbark Warmiński	Dobre Miasto
SDR	2837	2835	2836	2835	2797	2818	2874	2828	3213	3086	2505	2446	2026	2240
Razem	5672		5671		5615		5702		6299		4951		4266	
Podział procentowy	50,02%	49,98%	50,01%	49,99%	49,81%	50,19%	50,40%	49,60%	51,01%	48,99%	50,60%	49,40%	47,49%	52,51%



Analiza ruchu pojazdów ogółem w poszczególnych dniach tygodnia dla każdego miesiąca, w podziale na kierunki ruchu



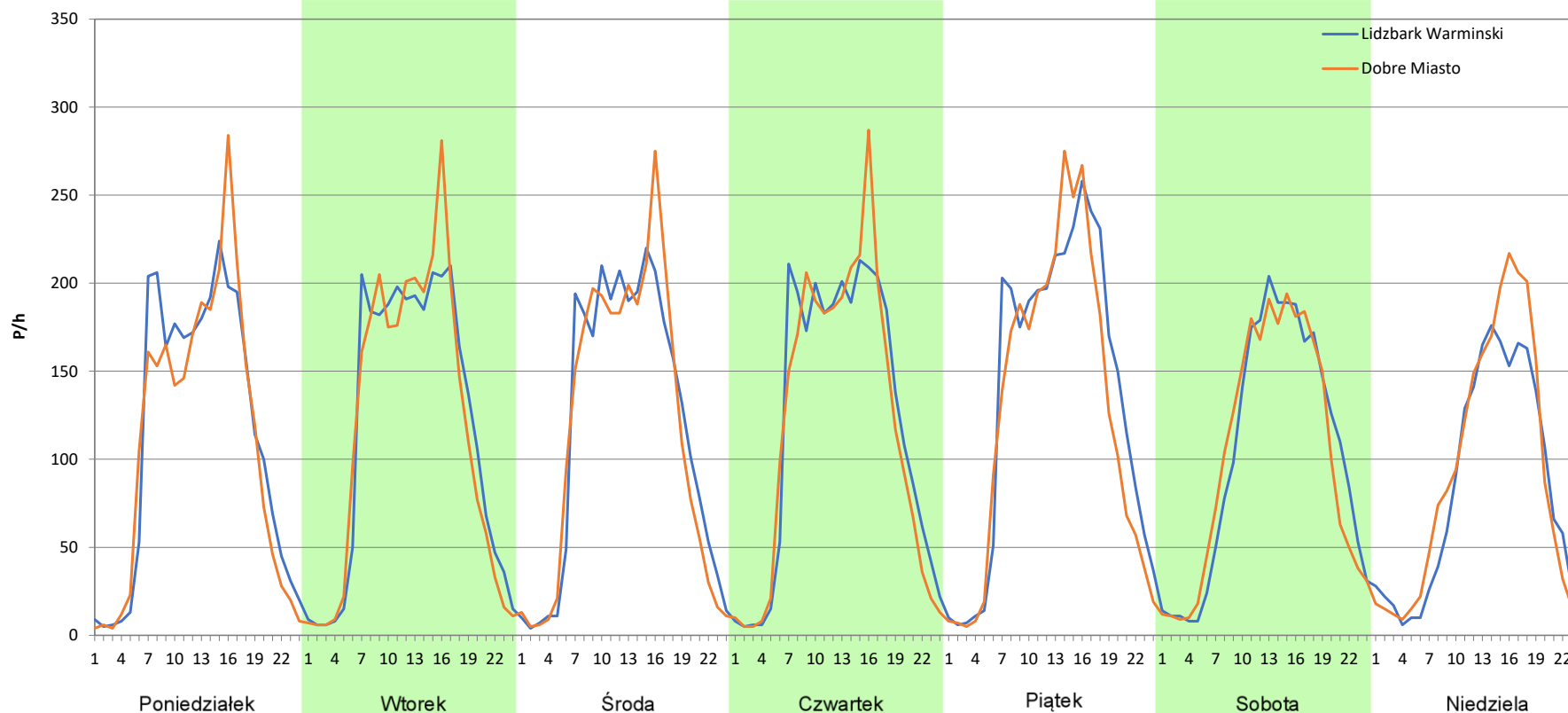
Stacja nr 28006

Miejscowość: Kraszewo
Odcinek: Lidzbark Warmiński-Dobre Miasto
Typ stacji: E6
Miesiąc: Październik

Rok: 2025
Numer drogi: 51
Oddział: Olsztyn

R03_07-10_28006_2025

Dzień tygodnia	Poniedziałek		Wtorek		Środa		Czwartek		Piątek		Sobota		Niedziela	
	Lidzbark Warmiński	Dobre Miasto	Lidzbark Warmiński	Dobre Miasto	Lidzbark Warmiński	Dobre Miasto	Lidzbark Warmiński	Dobre Miasto	Lidzbark Warmiński	Dobre Miasto	Lidzbark Warmiński	Dobre Miasto	Lidzbark Warmiński	Dobre Miasto
SDR	2711	2618	2813	2794	2807	2783	2902	2845	3265	3023	2457	2435	1988	2175
Razem	5329		5607		5590		5747		6288		4892		4163	
Podział procentowy	50,87%	49,13%	50,17%	49,83%	50,21%	49,79%	50,50%	49,50%	51,92%	48,08%	50,22%	49,78%	47,75%	52,25%



Analiza ruchu pojazdów ogółem w poszczególnych dniach tygodnia dla każdego miesiąca, w podziale na kierunki ruchu



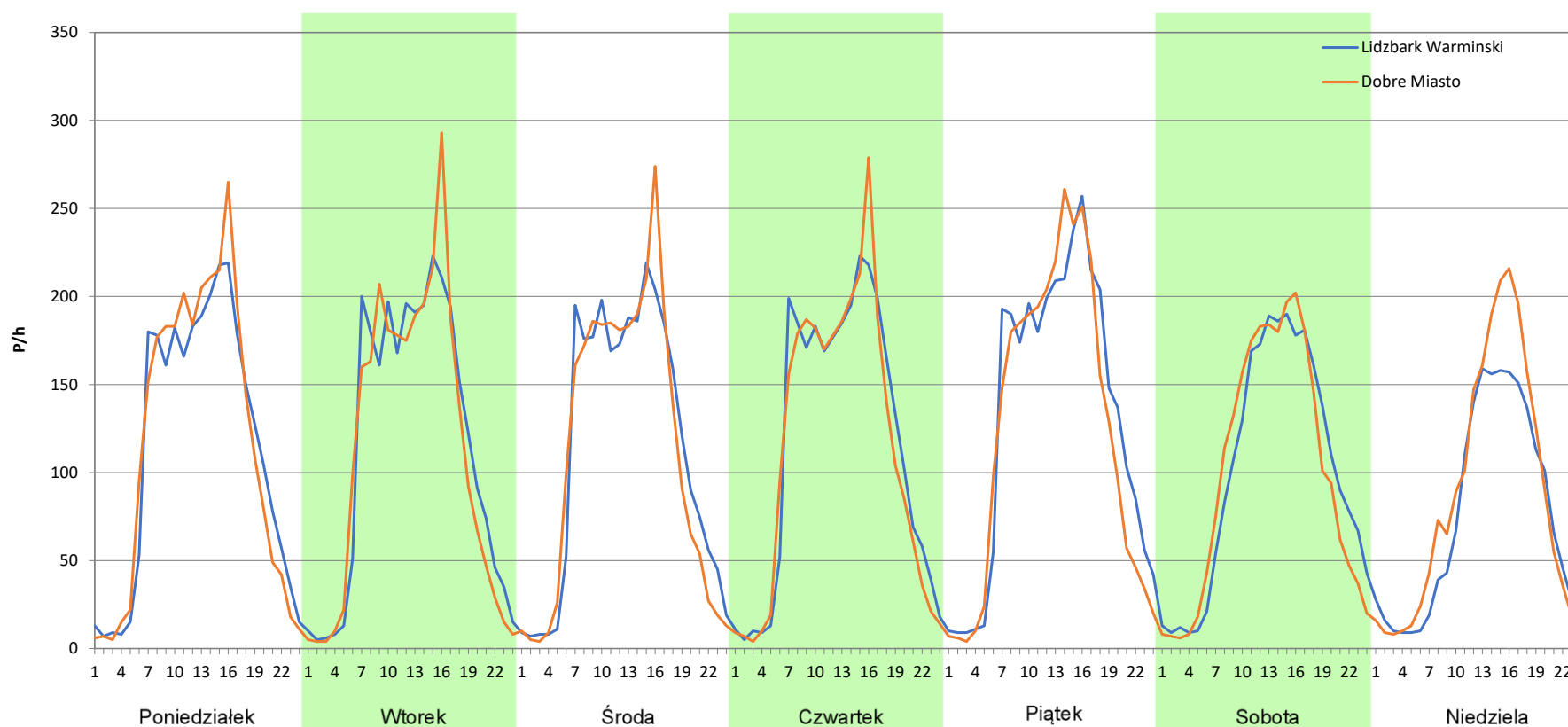
Stacja nr 28006

Miejscowość: Kraszewo
Odcinek: Lidzbark Warmiński-Dobre Miasto
Typ stacji: E6
Miesiąc: Listopad

Rok: 2025
Numer drogi: 51
Oddział: Olsztyn

R03_07-11_28006_2025

Dzień tygodnia	Poniedziałek		Wtorek		Środa		Czwartek		Piątek		Sobota		Niedziela	
Kierunek	Lidzbark Warmiński	Dobre Miasto	Lidzbark Warmiński	Dobre Miasto	Lidzbark Warmiński	Dobre Miasto	Lidzbark Warmiński	Dobre Miasto	Lidzbark Warmiński	Dobre Miasto	Lidzbark Warmiński	Dobre Miasto	Lidzbark Warmiński	Dobre Miasto
SDR	2727	2774	2744	2687	2730	2679	2788	2722	3143	2981	2401	2377	1799	2063
Razem	5501		5431		5409		5510		6124		4778		3862	
Podział procentowy	49,57%	50,43%	50,52%	49,48%	50,47%	49,53%	50,60%	49,40%	51,32%	48,68%	50,25%	49,75%	46,58%	53,42%



Analiza ruchu pojazdów ogółem w poszczególnych dniach tygodnia dla każdego miesiąca, w podziale na kierunki ruchu



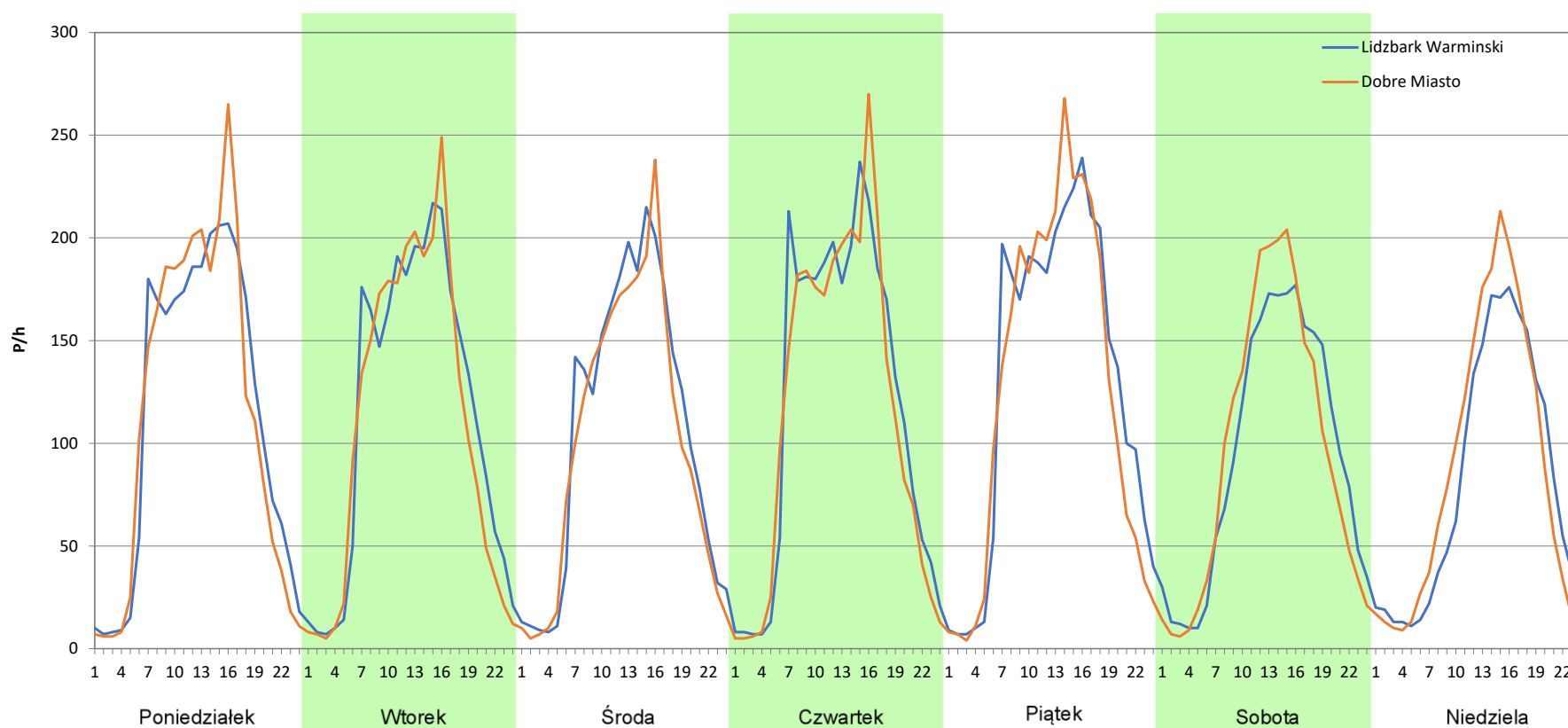
Stacja nr 28006

Miejscowość: Kraszewo
Odcinek: Lidzbark Warmiński-Dobre Miasto
Typ stacji: E6
Miesiąc: Grudzień

Rok: 2025
Numer drogi: 51
Oddział: Olsztyn

R03_07-12_28006_2025

Dzień tygodnia	Poniedziałek		Wtorek		Środa		Czwartek		Piątek		Sobota		Niedziela	
Kierunek	Lidzbark Warmiński	Dobre Miasto	Lidzbark Warmiński	Dobre Miasto	Lidzbark Warmiński	Dobre Miasto	Lidzbark Warmiński	Dobre Miasto	Lidzbark Warmiński	Dobre Miasto	Lidzbark Warmiński	Dobre Miasto	Lidzbark Warmiński	Dobre Miasto
SDR	2734	2732	2726	2609	2529	2392	2854	2758	3097	2988	2269	2291	1924	2068
Razem	5466		5335		4921		5612		6085		4560		3992	
Podział procentowy	50,02%	49,98%	51,10%	48,90%	51,39%	48,61%	50,86%	49,14%	50,90%	49,10%	49,76%	50,24%	48,20%	51,80%



Analiza ruchu pojazdów ogółem w święta i dni okołoświąteczne, w podziale na kierunki ruchu
NOWY ROK i Święto Trzech Króli

Stacja nr 28006

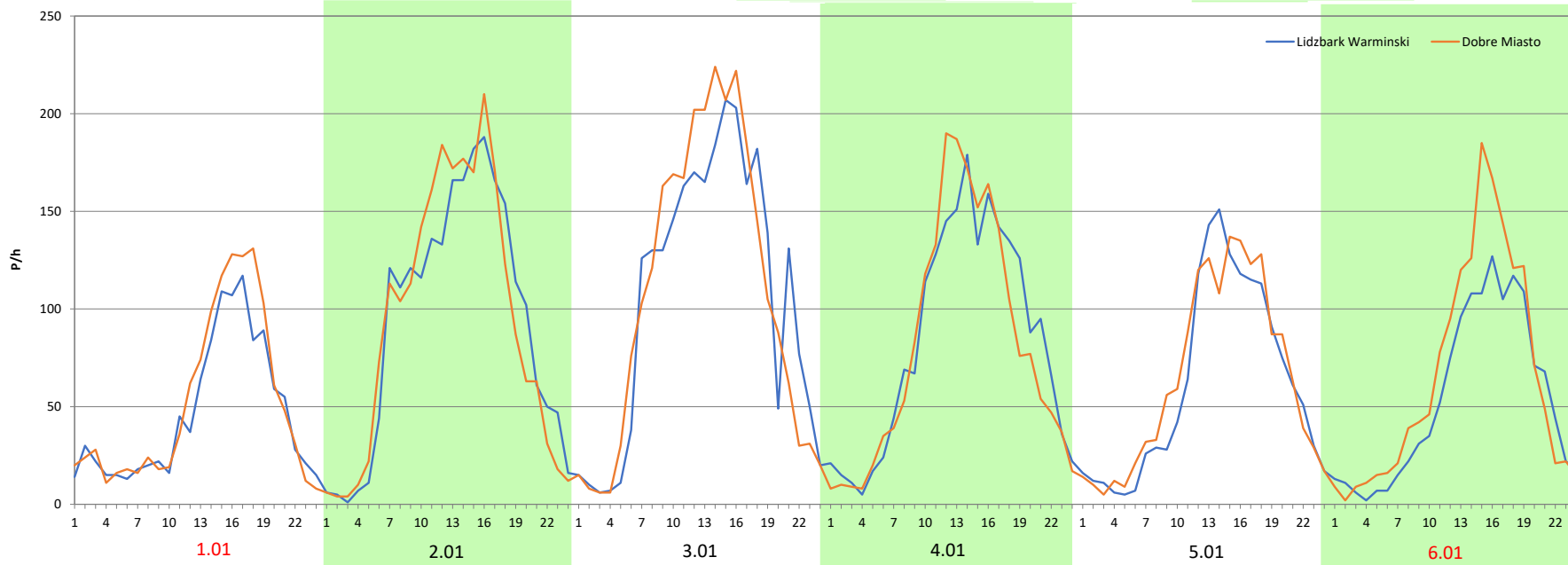


Miejscowość: Kraszewo
Odcinek: Lidzbark Warmiński-Dobre Miasto
Typ stacji: E6
Miesiąc: Styczeń

Rok: 2025
Numer drogi: 51
Oddział: Olsztyn

R03_08-1_28006_2025

Data Dzień tygodnia	1.01 Środa		2.01 Czwartek		3.01 Piątek		4.01 Sobota		5.01 Niedziela		6.01 Poniedziałek	
Kierunek	Lidzbark Warmiński	Dobre Miasto	Lidzbark Warmiński	Dobre Miasto	Lidzbark Warmiński	Dobre Miasto	Lidzbark Warmiński	Dobre Miasto	Lidzbark Warmiński	Dobre Miasto	Lidzbark Warmiński	Dobre Miasto
Dobowy ruch	1099	1231	2224	2233	2238	2246	2243	2244	2237	2255	2261	2262
Razem	2330		4457		4484		4487		4492		4523	
Podział procentowy	47,17%	52,83%	49,90%	50,10%	49,91%	50,09%	49,99%	50,01%	49,80%	50,20%	49,99%	50,01%
Udział SDRR	43,79%		83,76%		84,27%		84,33%		84,42%		85,00%	





Analiza ruchu pojazdów ogółem w święta i dni okołoswiąteczne, w podziale na kierunki ruchu WIELKANOC

Stacja nr 28006

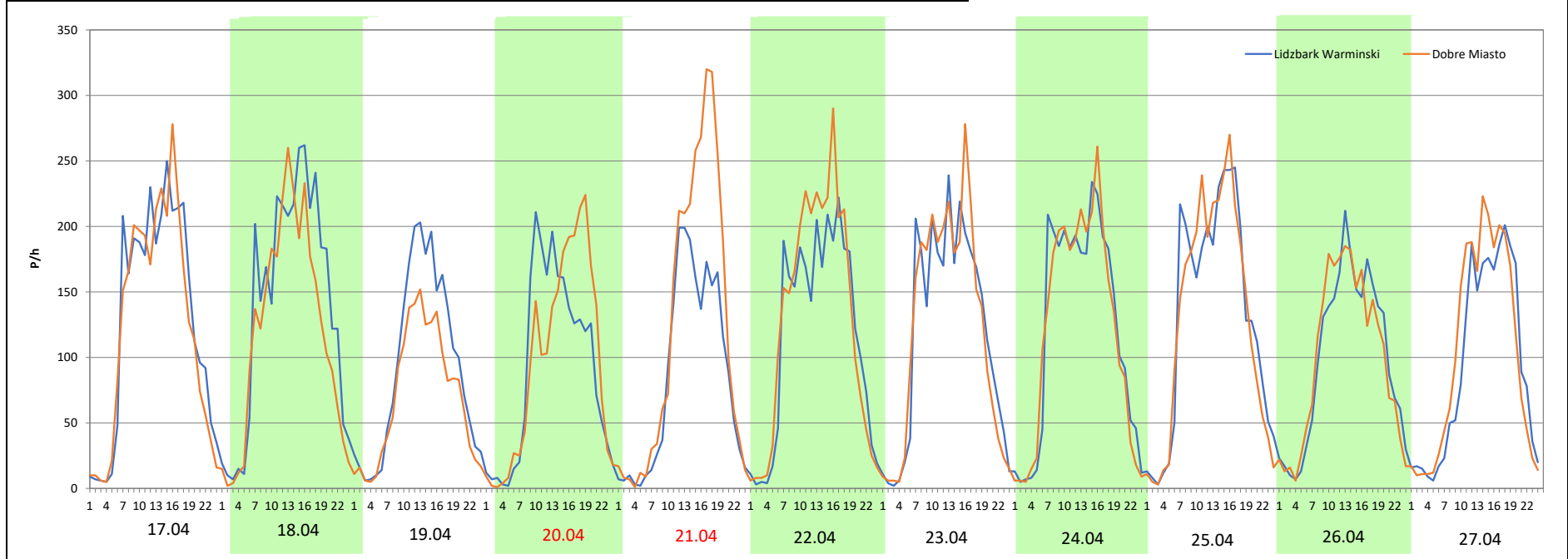
Miejscowość: Kraszewo
Odcinek: Lidzbark Warmiński-Dobre Miasto
Typ stacji: E6
Miesiąc: Marzec / Kwiecień

Rok: 2025
Numer drogi: 51
Oddział: Olsztyn

R03_08-2_28006_2025

Data Dzień tygodnia	17.04 Czwartek		18.04 Piątek		19.04 Sobota		20.04 Niedziela		21.04 Poniedziałek		22.04 Wtorek		23.04 Środa	
Kierunek	Lidzbark Warmiński	Dobre Miasto	Lidzbark Warmiński	Dobre Miasto	Lidzbark Warmiński	Dobre Miasto	Lidzbark Warmiński	Dobre Miasto	Lidzbark Warmiński	Dobre Miasto	Lidzbark Warmiński	Dobre Miasto	Lidzbark Warmiński	Dobre Miasto
Dobowy ruch	3082	2955	3310	2821	2220	1672	2175	2282	2030	2866	2793	3056	2794	3057
Razem	6037		6131		3892		4457		4896		5849		5851	
Podział procentowy	51,05%	48,95%	53,99%	46,01%	57,04%	42,96%	48,80%	51,20%	41,46%	58,54%	47,75%	52,25%	47,75%	52,25%
Udział SDRR	113,46%		115,22%		73,14%		83,76%		92,01%		109,92%		109,96%	

Data Dzień tygodnia	24.04 Czwartek		25.04 Piątek		26.04 Sobota		27.04 Niedziela	
Kierunek	Lidzbark Warmiński	Dobre Miasto	Lidzbark Warmiński	Dobre Miasto	Lidzbark Warmiński	Dobre Miasto	Lidzbark Warmiński	Dobre Miasto
Dobowy ruch	2902	2867	3135	3065	2370	2358	2239	2435
Razem	5769		6200		4728		4674	
Podział procentowy	50,30%	49,70%	50,56%	49,44%	50,13%	49,87%	47,90%	52,10%
Udział SDRR	108,42%		116,52%		88,86%		87,84%	



Analiza ruchu pojazdów ogółem w święta i dni okolicznościowe, w podziale na kierunki ruchu
1 - 3 MAJA



Stacja nr 28006

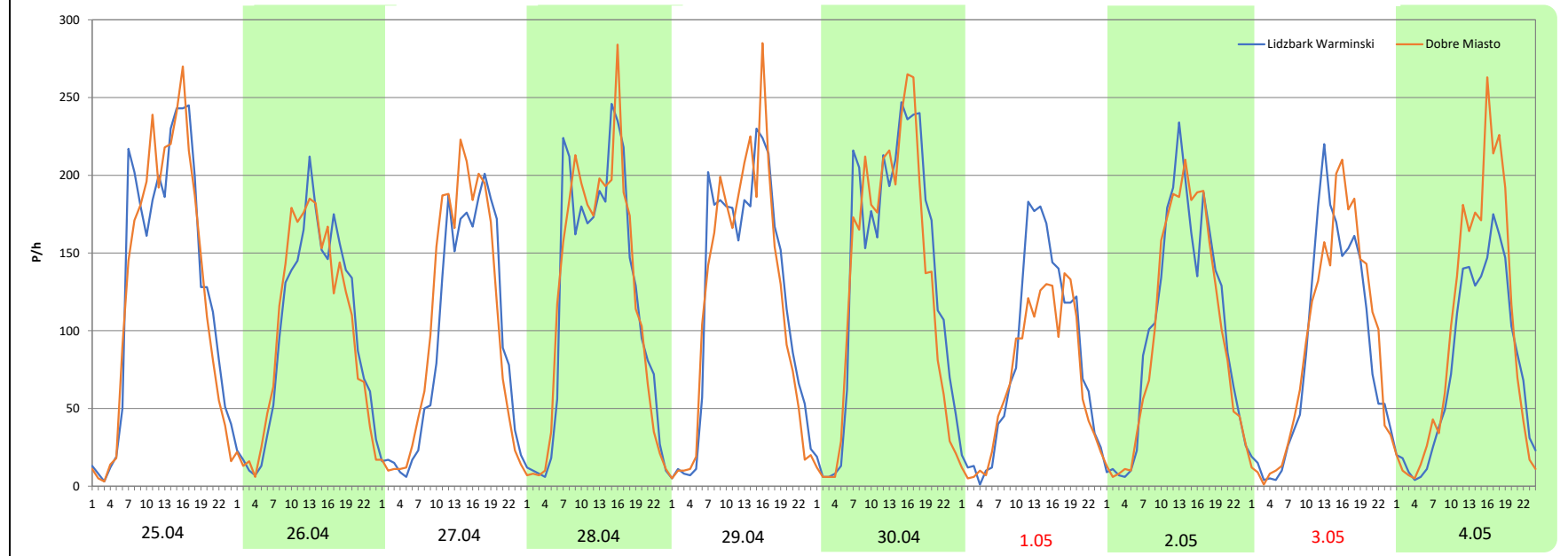
Miejscowość: Kraszewo
Odcinek: Lidzbark Warmiński-Dobre Miasto
Typ stacji: E6
Miesiąc: Maj

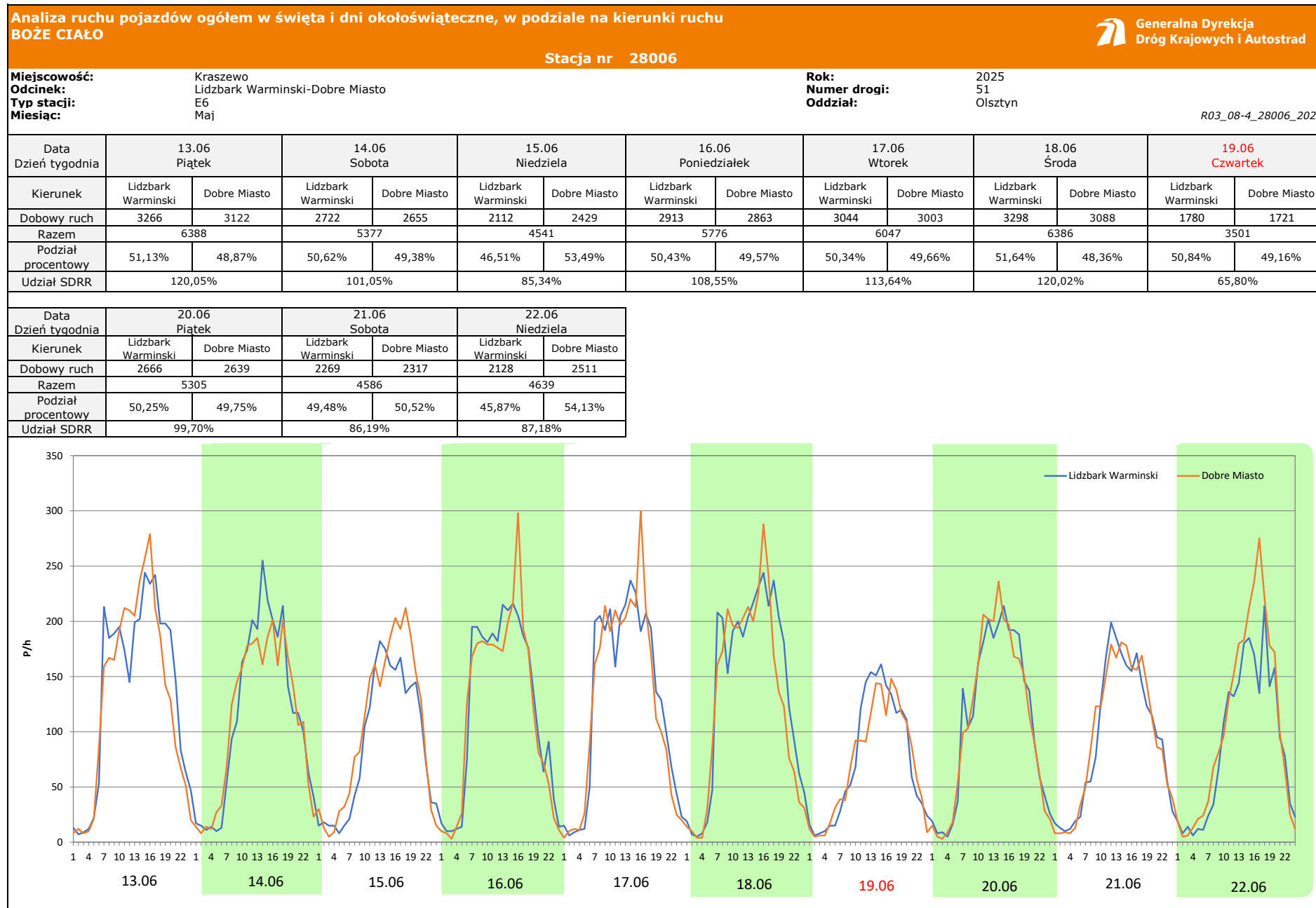
Rok: 2025
Numer drogi: 51
Oddział: Olsztyn

R03_08-3_28006_2025


Data Dzień tygodnia	25.04 Piątek		26.04 Sobota		27.04 Niedziela		28.04 Poniedziałek		29.04 Wtorek		30.04 Środa		1.05 Czwartek	
Kierunek	Lidzbark Warmiński	Dobre Miasto	Lidzbark Warmiński	Dobre Miasto	Lidzbark Warmiński	Dobre Miasto	Lidzbark Warmiński	Dobre Miasto	Lidzbark Warmiński	Dobre Miasto	Lidzbark Warmiński	Dobre Miasto	Lidzbark Warmiński	Dobre Miasto
Dobowy ruch	3135	3065	2370	2358	2239	2435	2863	2873	2877	2846	3294	3112	1965	1661
Razem	6200		4728		4674		5736		5723		6406		3626	
Podział procentowy	50,56%	49,44%	50,13%	49,87%	47,90%	52,10%	49,91%	50,09%	50,27%	49,73%	51,42%	48,58%	54,19%	45,81%
Udział SDRR	116,52%		88,86%		87,84%		107,80%		107,55%		120,39%		68,15%	

Data Dzień tygodnia	2.05 Piątek		3.05 Sobota		4.05 Niedziela	
Kierunek	Lidzbark Warmiński	Dobre Miasto	Lidzbark Warmiński	Dobre Miasto	Lidzbark Warmiński	Dobre Miasto
Dobowy ruch	2434	2375	2070	2176	1849	2301
Razem	4809		4246		4150	
Podział procentowy	50,61%	49,39%	48,75%	51,25%	44,55%	55,45%
Udział SDRR	90,38%		79,80%		77,99%	





Analiza ruchu pojazdów ogółem w święta i dni okołoświęteczne, w podziale na kierunki ruchu
WNIEBOWZIĘCIE NMP

 Generalna Dyrekcja Dróg Krajowych i Autostrad

Stacja nr 28006

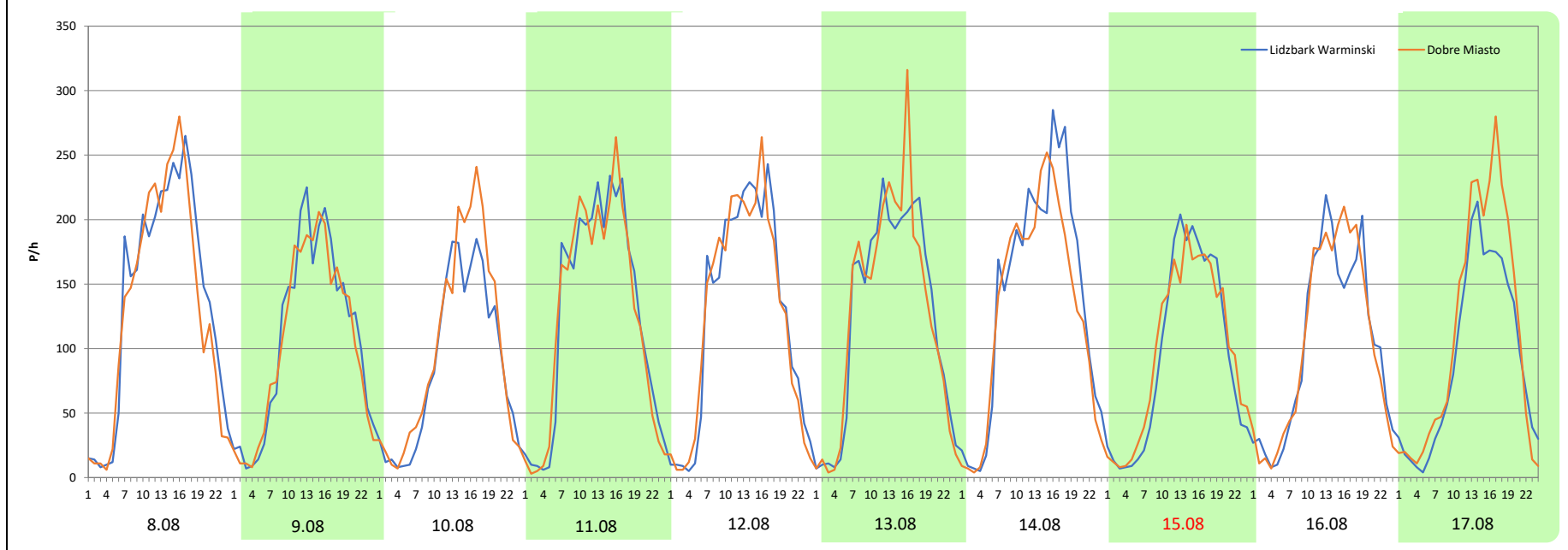
Miejscowość: Kraszewo
Odcinek: Lidzbark Warmiński-Dobre Miasto
Typ stacji: E6
Miesiąc: Sierpień

Rok: 2025
Numer drogi: 51
Oddział: Olsztyn

R03_08-5_28006_2025

Data Dzień tygodnia	8.08 Piątek		9.08 Sobota		10.08 Niedziela		11.08 Poniedziałek		12.08 Wtorek		13.08 Środa		14.08 Czwartek	
Kierunek	Lidzbark Warmiński	Dobre Miasto	Lidzbark Warmiński	Dobre Miasto	Lidzbark Warmiński	Dobre Miasto	Lidzbark Warmiński	Dobre Miasto	Lidzbark Warmiński	Dobre Miasto	Lidzbark Warmiński	Dobre Miasto	Lidzbark Warmiński	Dobre Miasto
Dobowy ruch	3317	3174	2584	2487	2085	2380	3000	2970	3001	2989	2990	3015	3369	3092
Razem	6491		5071		4465		5970		5990		6005		6461	
Podział procentowy	51,10%	48,90%	50,96%	49,04%	46,70%	53,30%	50,25%	49,75%	50,10%	49,90%	49,79%	50,21%	52,14%	47,86%
Udział SDRR	121,99%		95,30%		83,91%		112,20%		112,57%		112,85%		121,42%	

Data Dzień tygodnia	15.08 Piątek		16.08 Sobota		17.08 Niedziela	
Kierunek	Lidzbark Warmiński	Dobre Miasto	Lidzbark Warmiński	Dobre Miasto	Lidzbark Warmiński	Dobre Miasto
Dobowy ruch	2285	2354	2461	2484	2198	2630
Razem	4639		4945		4828	
Podział procentowy	49,26%	50,74%	49,77%	50,23%	45,53%	54,47%
Udział SDRR	87,18%		92,93%		90,73%	



Analiza ruchu pojazdów ogółem w święta i dni okołoświąteczne, w podziale na kierunki ruchu WSZYSTKICH ŚWIĘTYCH

Stacja nr 28006

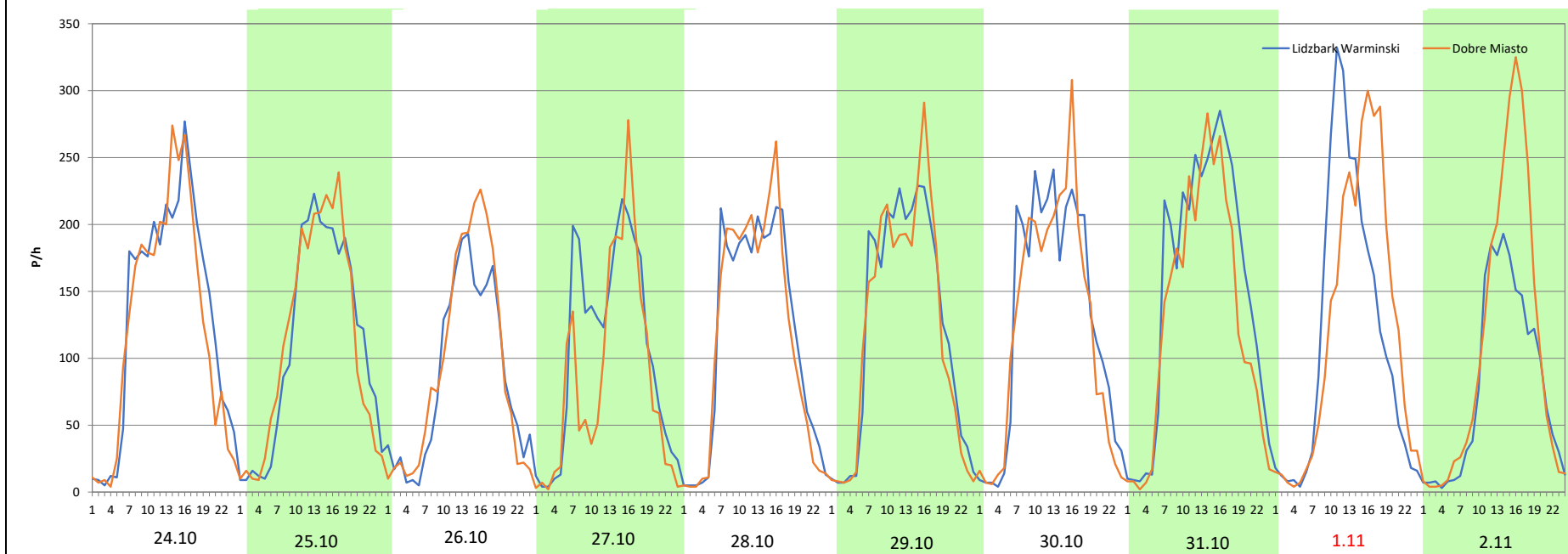
Miejscowość: Kraszewo
Odcinek: Lidzbark Warmiński-Dobre Miasto
Typ stacji: E6
Miesiąc: Październik / Listopad

Rok: 2025
Numer drogi: 51
Oddział: Olsztyn

R03_08-6_28006_2025

Data Dzień tygodnia	24.10 Piątek		25.10 Sobota		26.10 Niedziela		27.10 Poniedziałek		28.10 Wtorek		29.10 Środa		30.10 Czwartek	
Kierunek	Lidzbark Warmiński	Dobre Miasto	Lidzbark Warmiński	Dobre Miasto	Lidzbark Warmiński	Dobre Miasto	Lidzbark Warmiński	Dobre Miasto	Lidzbark Warmiński	Dobre Miasto	Lidzbark Warmiński	Dobre Miasto	Lidzbark Warmiński	Dobre Miasto
Dobowy ruch	3157	2985	2642	2677	2075	2255	2526	2058	2761	2729	2954	2878	3106	2934
Razem	6142		5319		4330		4584		5490		5832		6040	
Podział procentowy	51,40%	48,60%	49,67%	50,33%	47,92%	52,08%	55,10%	44,90%	50,29%	49,71%	50,65%	49,35%	51,42%	48,58%
Udział SDRR	115,43%		99,96%		81,38%		86,15%		103,18%		109,60%		113,51%	

Data Dzień tygodnia	31.10 Piątek		1.11 Sobota		2.11 Niedziela	
Kierunek	Lidzbark Warmiński	Dobre Miasto	Lidzbark Warmiński	Dobre Miasto	Lidzbark Warmiński	Dobre Miasto
Dobowy ruch	3656	3120	2749	2934	1881	2566
Razem	6776		5683		4447	
Podział procentowy	53,96%	46,04%	48,37%	51,63%	42,30%	57,70%
Udział SDRR	127,34%		106,80%		83,57%	



**Analiza ruchu pojazdów ogółem w święta i dni okołoswiąteczne, w podziale na kierunki ruchu
ŚWIĘTO NIEPODLEGŁOŚCI**

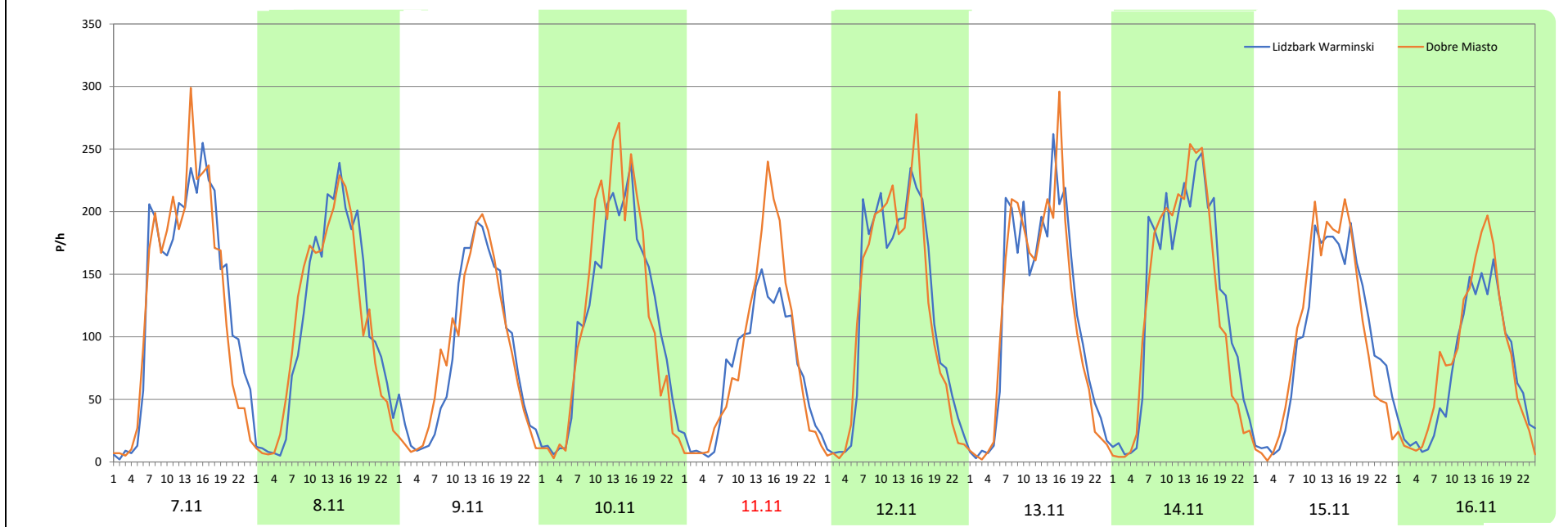


Stacja nr 28006

Miejscowość: Kraszewo
Odcinek: Lidzbark Warmiński-Dobre Miasto
Typ stacji: E6
Miesiąc: Listopad
Rok: 2025
Numer drogi: 51
Oddział: Olsztyn
 R03_08-7_28006_2025

Data Dzień tygodnia	7.11 Piątek		8.11 Sobota		9.11 Niedziela		10.11 Poniedziałek		11.11 Wtorek		12.11 Środa		13.11 Czwartek	
Kierunek	Lidzbark Warmiński	Dobre Miasto	Lidzbark Warmiński	Dobre Miasto	Lidzbark Warmiński	Dobre Miasto	Lidzbark Warmiński	Dobre Miasto	Lidzbark Warmiński	Dobre Miasto	Lidzbark Warmiński	Dobre Miasto	Lidzbark Warmiński	Dobre Miasto
Dobowy ruch	3205	3076	2630	2601	2056	2049	2711	2829	1718	1935	2851	2815	2802	2745
Razem	6281		5231		4105		5540		3653		5666		5547	
Podział procentowy	51,03%	48,97%	50,28%	49,72%	50,09%	49,91%	48,94%	51,06%	47,03%	52,97%	50,32%	49,68%	50,51%	49,49%
Udział SDRR	118,04%		98,31%		77,15%		104,12%		68,65%		106,48%		104,25%	

Data Dzień tygodnia	14.11 Piątek		15.11 Sobota		16.11 Niedziela	
Kierunek	Lidzbark Warmiński	Dobre Miasto	Lidzbark Warmiński	Dobre Miasto	Lidzbark Warmiński	Dobre Miasto
Dobowy ruch	3099	2960	2409	2405	1723	1901
Razem	6059		4814		3624	
Podział procentowy	51,15%	48,85%	50,04%	49,96%	47,54%	52,46%
Udział SDRR	113,87%		90,47%		68,11%	



Analiza ruchu pojazdów ogółem w święta i dni okołoswiąteczne, w podziale na kierunki ruchu
BOŻE NARODZENIE Generalna Dyrekcja Dróg Krajowych i Autostrad

Stacja nr 28006

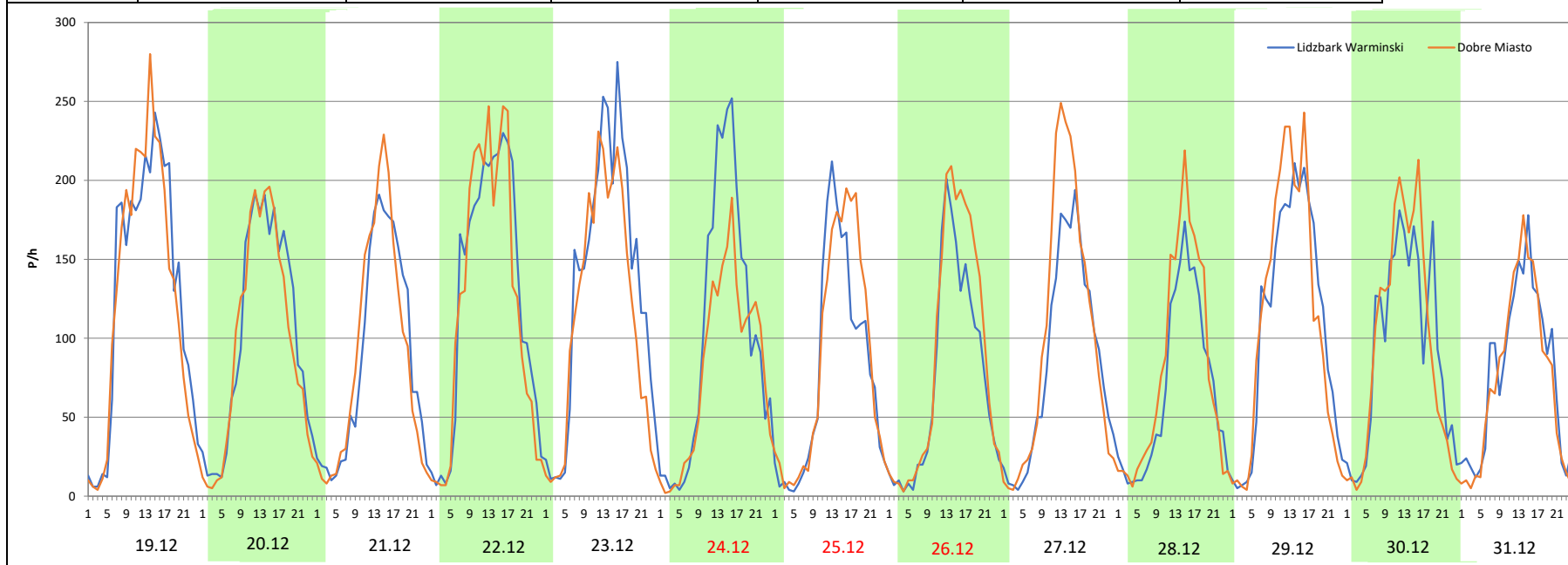
Miejscowość: Kraszewo
 Odcinek: Lidzbark Warmiński-Dobre Miasto
 Typ stacji: E6
 Miesiąc: Grudzień

Rok: 2025
 Numer drogi: 51
 Oddział: Olsztyn

R03_08-8_28006_2025

Data Dzień tygodnia	19.12 Piątek		20.12 Sobota		21.12 Niedziela		22.12 Poniedziałek		23.12 Wtorek		24.12 Środa		25.12 Czwartek	
Kierunek	Lidzbark Warmiński	Dobre Miasto	Lidzbark Warmiński	Dobre Miasto	Lidzbark Warmiński	Dobre Miasto	Lidzbark Warmiński	Dobre Miasto	Lidzbark Warmiński	Dobre Miasto	Lidzbark Warmiński	Dobre Miasto	Lidzbark Warmiński	Dobre Miasto
Dobowy ruch	3056	2981	2437	2310	2096	2128	2999	2909	3188	2725	2441	1909	1873	2041
Razem	6037		4747		4224		5908		5913		4350		3914	
Podział procentowy	50,62%	49,38%	51,34%	48,66%	49,62%	50,38%	50,76%	49,24%	53,92%	46,08%	56,11%	43,89%	47,85%	52,15%
Udział SDRR	113,46%		89,21%		79,38%		111,03%		111,13%		81,75%		73,56%	

Data Dzień tygodnia	26.12 Piątek		27.12 Sobota		28.12 Niedziela		29.12 Poniedziałek		30.12 Wtorek		31.12 Środa	
Kierunek	Lidzbark Warmiński	Dobre Miasto	Lidzbark Warmiński	Dobre Miasto	Lidzbark Warmiński	Dobre Miasto	Lidzbark Warmiński	Dobre Miasto	Lidzbark Warmiński	Dobre Miasto	Lidzbark Warmiński	Dobre Miasto
Dobowy ruch	1769	2112	2033	2376	1610	1915	2611	2669	2243	2268	1863	1773
Razem	3881		4409		3525		5280		4511		3636	
Podział procentowy	45,58%	54,42%	46,11%	53,89%	45,67%	54,33%	49,45%	50,55%	49,72%	50,28%	51,24%	48,76%
Udział SDRR	72,94%		82,86%		66,25%		99,23%		84,78%		68,33%	



Nierównomierność kierunkowa dla każdego dnia w roku, dla pojazdów ogółem



Generalna Dyrekcja
Dróg Krajowych i Autostrad

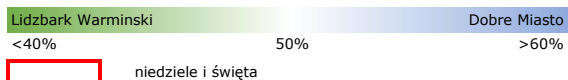
Stacja nr 28006

Miejscowość: Kraszewo Rok: 2025
 Odcinek: Lidzbark Warminski-Dobre Miasto Numer drogi: 51
 Typ stacji: E6 Oddział: Olsztyn

R03_11_28006_2025

28006	Proporcja ruchu dziennego do średniego dobowego ruchu rocznego [%]											
	1	2	3	4	5	6	7	8	9	10	11	12
1	52,8	49,0	48,6	49,6	45,8	51,8	49,6	48,5	50,2	49,7	51,6	50,6
2	50,1	52,2	53,1	49,1	49,4	49,8	49,4	49,2	50,2	49,4	57,7	49,5
3	50,6	49,4	49,4	49,8	51,2	49,9	49,8	52,7	50,2	48,6	50,9	49,7
4	49,3	49,9	49,9	48,8	55,4	49,6	48,9	50,5	49,8	49,6	49,6	49,2
5	51,4	49,9	49,5	48,6	51,0	49,6	48,5	50,0	48,8	52,6	49,3	48,2
6	54,9	48,8	49,5	52,6	49,8	48,4	53,8	49,7	49,0	50,2	49,1	49,6
7	49,9	48,3	48,5	49,9	49,3	49,4	50,3	49,5	52,8	49,7	49,0	51,8
8	50,0	49,5	49,9	49,9	49,8	53,5	50,0	48,9	50,0	49,6	49,7	49,6
9	49,5	52,6	52,3	49,9	48,8	50,5	49,8	49,0	49,6	49,7	49,9	49,5
10	48,9	50,2	49,5	48,9	49,7	49,4	49,8	53,3	50,1	48,9	51,1	49,9
11	49,9	50,0	50,0	49,2	53,1	49,7	48,6	49,7	49,9	49,6	53,0	49,1
12	52,8	49,5	49,8	49,2	50,3	49,6	48,6	49,9	48,6	52,3	49,7	49,7
13	49,8	49,0	49,2	51,8	49,4	48,9	53,4	50,2	50,1	50,2	49,5	48,9
14	49,2	47,8	49,1	49,9	49,9	49,4	50,1	47,9	52,5	49,8	48,9	51,2
15	49,6	49,6	49,3	50,0	49,1	53,5	50,1	50,7	49,6	50,1	50,0	50,1
16	48,8	54,3	52,2	49,8	48,3	49,6	50,0	50,2	50,2	49,9	52,5	49,5
17	48,7	50,6	50,1	48,9	49,2	49,7	49,2	54,5	49,4	48,2	49,9	49,9
18	48,8	50,4	50,0	46,0	54,1	48,4	48,9	51,2	49,6	49,6	49,6	49,2
19	52,7	49,6	49,7	43,0	50,3	49,2	49,7	49,8	49,5	52,1	49,2	49,4
20	49,6	50,1	49,9	51,2	49,5	49,7	52,1	49,8	49,8	50,5	49,4	48,7
21	49,1	48,2	48,9	58,5	50,4	50,5	49,5	49,4	51,3	50,0	48,3	50,4
22	49,6	48,9	49,9	52,2	48,8	54,1	50,1	48,7	50,3	50,1	49,8	49,2
23	49,0	53,7	52,5	50,5	49,2	50,2	49,7	49,8	49,6	50,0	52,6	46,1
24	49,1	50,1	50,0	49,7	49,3	49,5	49,7	57,6	50,9	48,6	49,9	43,9
25	49,4	49,8	49,0	49,4	52,6	50,7	48,9	50,1	49,3	50,3	49,2	52,1
26	53,2	49,2	49,9	49,9	50,6	49,8	48,7	50,3	49,0	52,1	50,0	54,4
27	49,6	49,1	49,3	52,1	50,0	48,9	53,0	50,3	48,6	44,9	49,6	53,9
28	49,5	48,0	49,2	50,1	49,7	48,9	50,6	49,6	53,6	49,7	48,6	54,3
29	49,7		48,6	49,7	49,8	52,5	49,8	49,6	49,8	49,3	49,5	50,5
30	49,4		53,0	48,6	49,1	50,3	50,1	49,9	50,5	48,6	53,8	50,3
31	48,6		50,9		49,6		49,3	52,7		46,0		48,8

Legenda



$$*WNK = \frac{N_{poj./24h} \text{ (kierunek P)}}{N_{poj./24h} \text{ (kierunek P+L)}}$$

Dobowe wahania ruchu pojazdów ogółem w podziale na kierunki



Generalna Dyrekcja
Dróg Krajowych i Autostrad

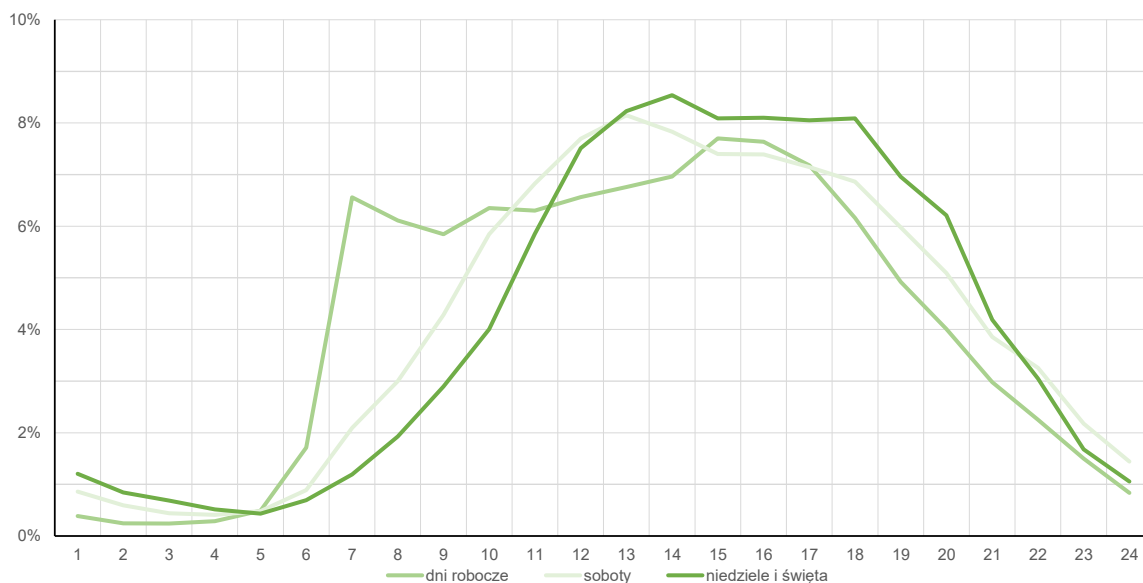
Stacja nr 28006

Miejscowość: Kraszewo **Rok:** 2025
Odcinek: Lidzbark Warminski-Dobre Miasto **Numer drogi:** 51
Typ stacji: E6 **Oddział:** Olsztyn

Średni dobowy rozkład natężenia ruchu

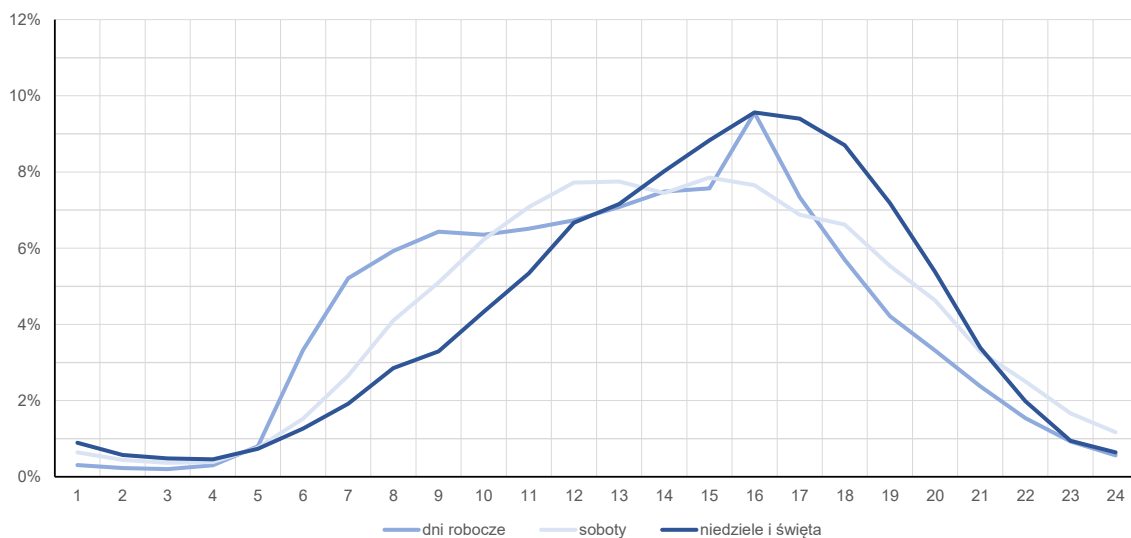
R03_12-1_28006_2025

Kierunek: Lidzbark Warminski



R03_12-2_28006_2025

Kierunek: Dobre Miasto



Struktura rodzajowa ruchu wg pomiarów automatycznych

Stacja nr 28006



Generalna Dyrekcja
Dróg Krajowych i Autostrad

Miejscowość: Kraszewo

Odcinek: Lidzbark Warminski-Dobre Miasto

Typ stacji: E6

Za okres od 01.01.2025 do 31.12.2025 (E6)

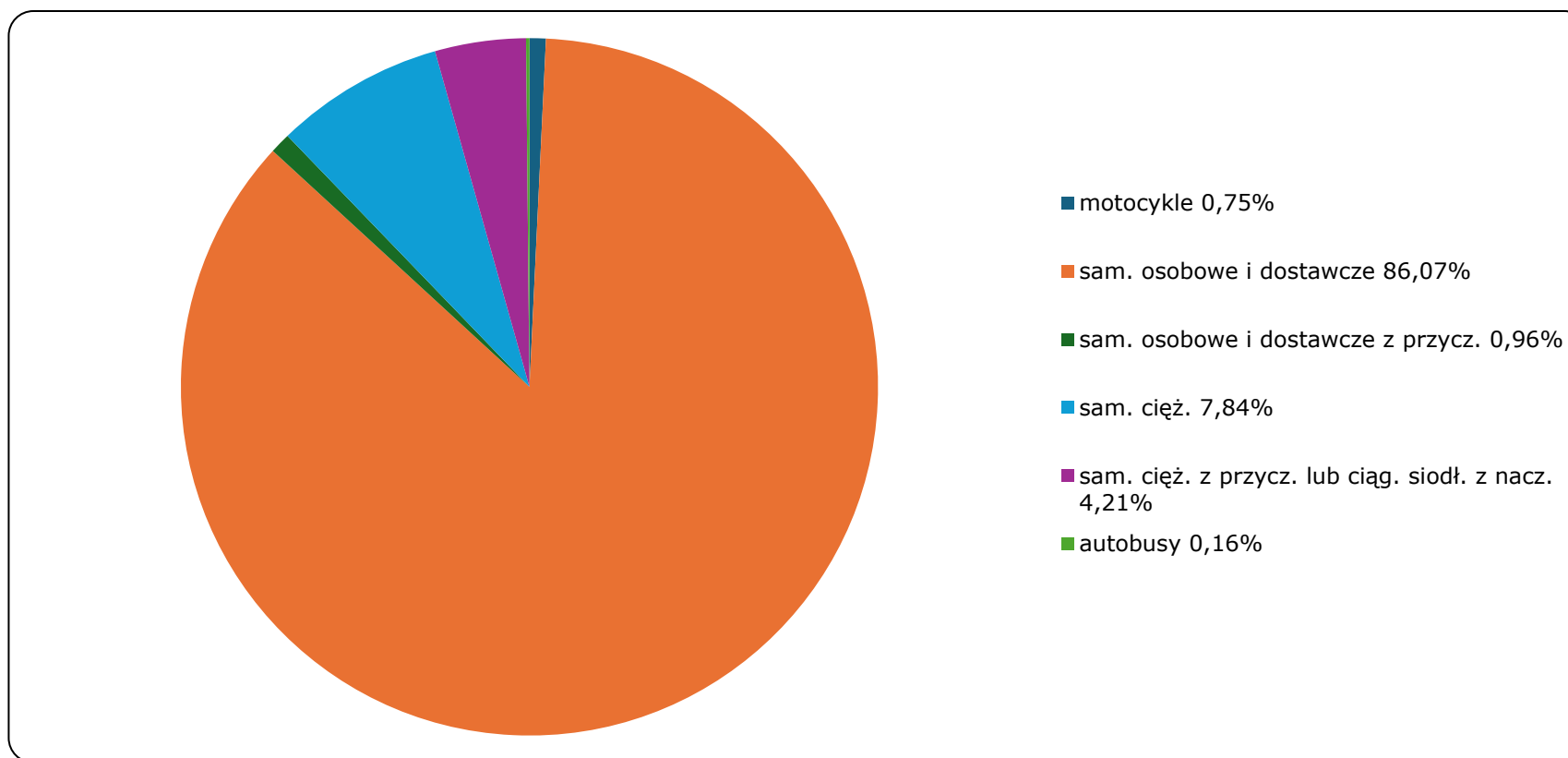
Rok: 2025

Numer drogi: 51

Oddział: Olsztyn

R04_03_28006_2025

Rodzajowa struktura ruchu wg pomiarów automatycznych w 2025 roku



Rozkłady prędkości pojazdów samochodowych



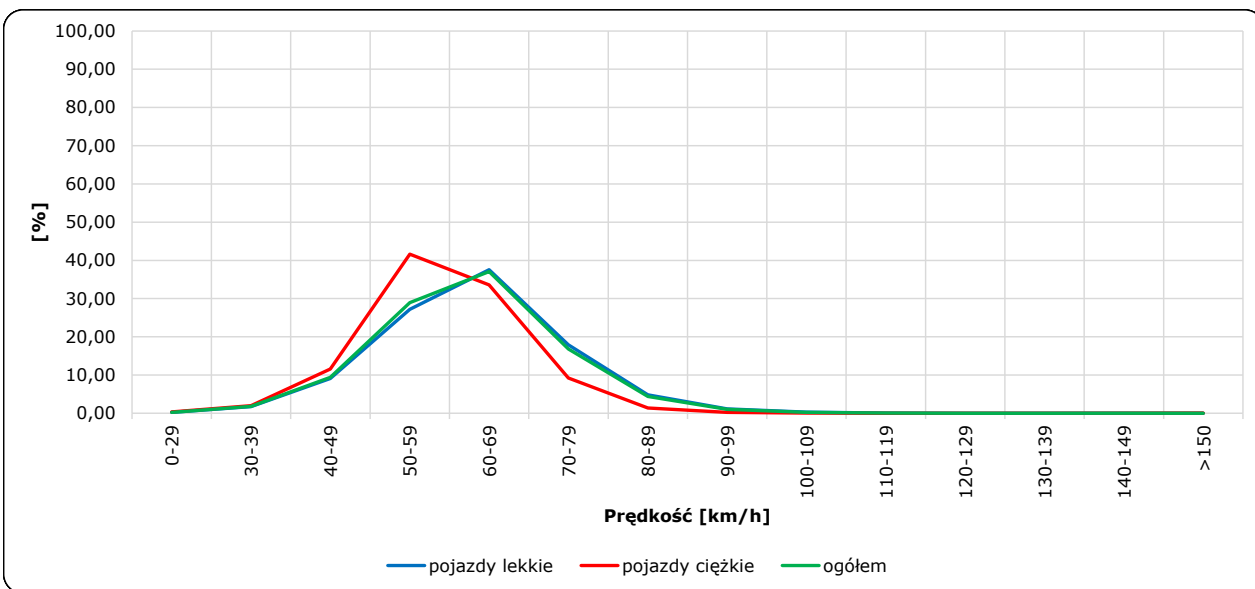
Stacja nr 28006

Miejscowość: Kraszewo
 Odcinek: Lidzbark Warmiński-Dobre Miasto
 Typ stacji: E6

Rok: 2025
 Numer drogi: 51
 Oddział: Olsztyn

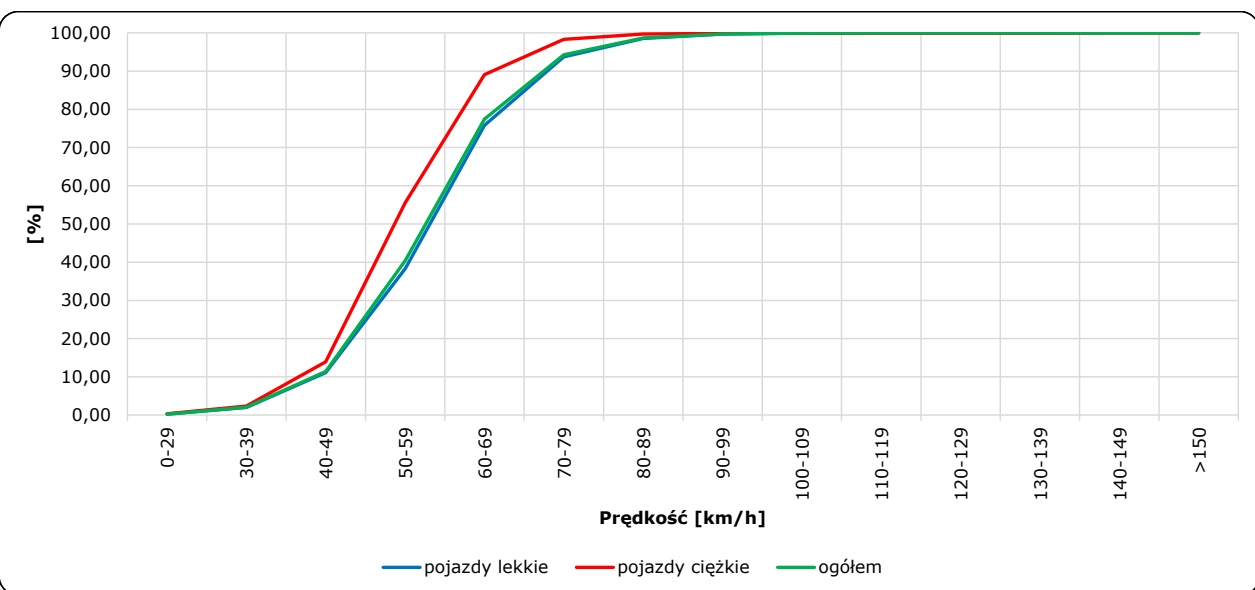
R06_02-1_28006_2025

Rozkład prędkości



R06_02-2_28006_2025

Dystrybuanta prędkości



Zestawienie 200 godzin o największym natężeniu ruchu w roku Generalna Dyrekcja Dróg Krajowych i Autostrad

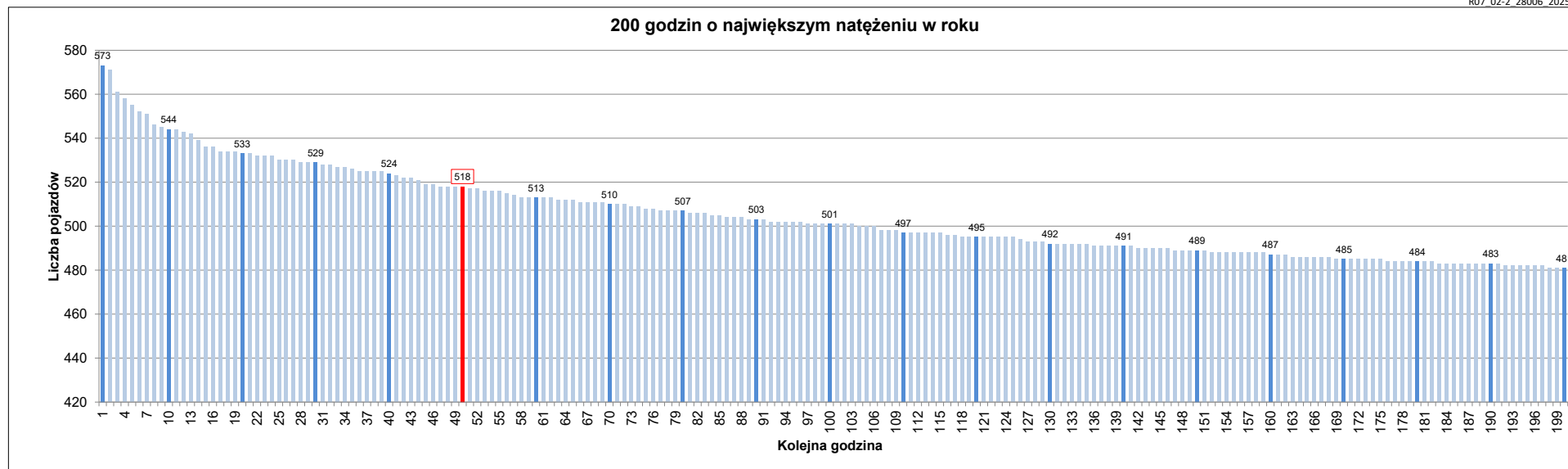
Stacja nr 28006

Miejscowość: Kraszewo
 Odcinek: Lidzbark Warmiński-Dobre Miasto
 Typ stacji: E6
 Rok: 2025
 Numer drogi: 51
 Oddział: Olsztyn

R07_02-L_28006_2025

Udział ruchu w godzinach o największym natężeniu w roku w odniesieniu do SDRR w 2025 roku [%]																					
SDRR	1	10	20	30	40	50	60	70	80	90	100	110	120	130	140	150	160	170	180	190	200
5321	573	544	529	524	524	518	513	510	507	503	501	497	495	492	491	489	487	485	484	483	481
Udział proc.	11%	10%	10%	10%	10%	10%	10%	10%	10%	9%	9%	9%	9%	9%	9%	9%	9%	9%	9%	9%	9%
Data	22.08.25	04.04.25	10.06.25	06.11.25	06.08.25	13.02.25	30.05.25	05.06.25	28.11.25	29.09.25	19.09.25	03.10.25	11.07.25	09.10.25	10.10.25	01.11.25	14.11.25	01.12.25	31.03.25	03.06.25	01.09.25
Nr dnia	5	5	2	4	3	4	5	4	5	1	5	5	5	4	5	6	5	1	1	2	1
Godzina	16	16	16	16	16	16	15	16	15	16	17	14	16	16	14	13	15	16	16	16	16

R07_02-2_28006_2025



Oznaczenia:
 - Wartości natężeni kolejnych 200 godzin
 - Wartości co dziesiątej wartości z posród 200 godzin
 - Wartości 50-tej godziny

SDRR: 5321 poj./dobę