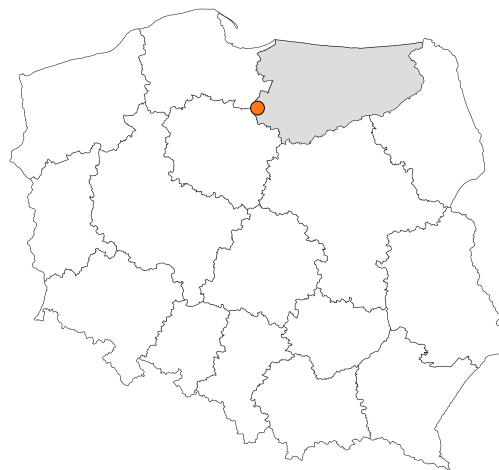


Zakres czasowy: **2025**

---

# Raport dla stacji **28003**

Numer **28003**  
Typ **E6**  
Oddział **Olsztyn**  
Miejscowość **Kisielice**



# SPIS TREŚCI

<b>R00 Zbiorcze i podsumowujące .....</b>	<b>1</b>
R00_01      Karta charakterystyki stacji ciągłych pomiarów ruchu .....	1
<b>R02 Rozwój ruchu w latach .....</b>	<b>2</b>
R02_03      Rozwój ruchu pojazdów ogółem dla poszczególnych stacji .....	2
R02_03C     Rozwój ruchu pojazdów ciężkich dla poszczególnych stacji .....	3
<b>R03 Wahania ruchu i ruch w poszczególne dni tygodnia .....</b>	<b>4</b>
R03_01      Średni dobowy ruchu pojazdów ogółem w poszczególnych miesiącach i dniach tygodnia wraz ze wskaźnikami charakteryzującymi sezonowe (miesięczne) i tygodniowe wahania ruchu w odniesieniu do SDRR .....	4
R03_02      Sezonowe i tygodniowe wahania ruchu pojazdów ogółem dla danej stacji .....	5
R03_03      Dobowe wahania ruchu dla wybranych dni tygodnia dla pojazdów ogółem wraz z dystrybuantą .....	6
R03_04      Uśrednione dobowe rozkłady ruchu dla wybranych dni tygodnia, dla pojazdów lekkich i ciężkich .....	7
R03_07      Analiza ruchu pojazdów ogółem w poszczególnych dniach tygodnia dla każdego miesiąca, w podziale na kierunki ruchu .....	8
R03_08      Analiza ruchu w święta i dni okolicy świąteczne .....	20
R03_10      Proporcja dobowego natężenia ruchu do SDRR, dla każdego dnia w roku, dla pojazdów ogółem .....	28
R03_11      Nierównomierność kierunkowa dla każdego dnia w roku, dla pojazdów ogółem .....	29
R03_12      Dobowe wahania ruchu w podziale na kierunki oraz na pojazdy ogółem .....	30
<b>R04 Struktura rodzajowa ruchu .....</b>	<b>31</b>
R04_03      Wykres rodzajowej struktury ruchu wg pomiarów ręcznych lub automatycznych .....	31
<b>R06 Rozkład prędkości pojazdów .....</b>	<b>32</b>
R06_02      Rozkład prędkości pojazdów – wykres i dystrybuanta .....	32
<b>R07 Godziny o największym natężeniu i charakter ruchu .....</b>	<b>33</b>
R07_02      Zestawienie 200 godzin o największym natężeniu ruchu w roku, dla obu kierunków łącznie .....	33

Karta charakterystyki stacji ciągłych pomiarów ruchu

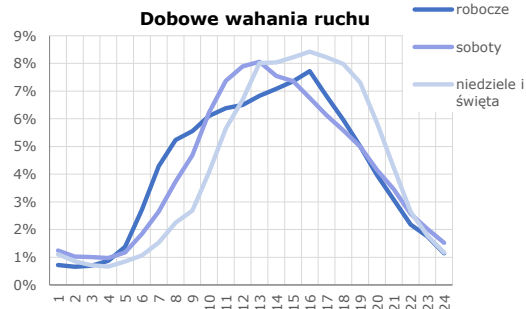
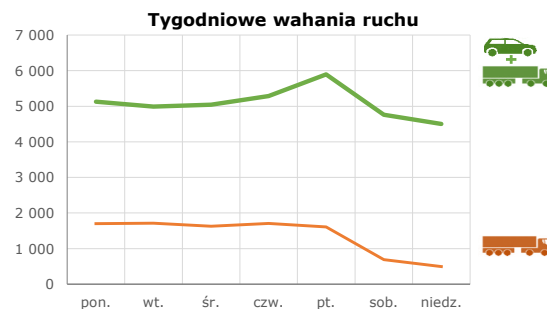
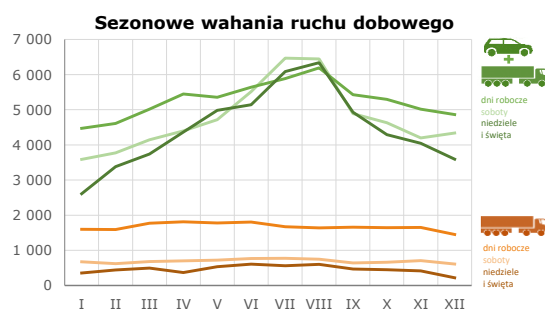
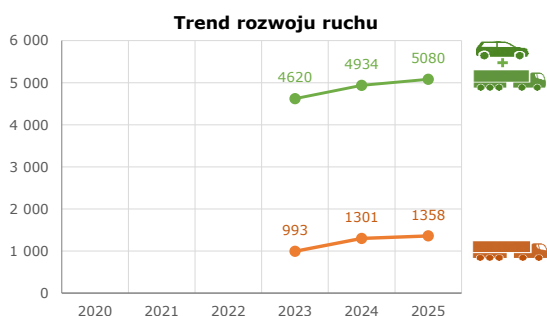
Stacja nr 28003



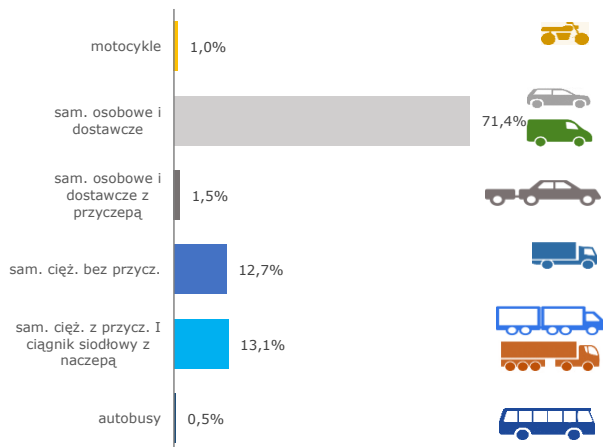
Generalna Dyrekcja Dróg Krajowych i Autostrad

**Nr stacji:** 28003  
**Typ stacji:** E6  
**Lokalizacja:** Kisielice  
**Numer drogi:** 16  
**Pikietaż:** 46,595

**Stacja działa od:** 01.01.2023  
**Charakter ruchu:** G  
**Liczba dni w archiwizacji:** 365  
**Procent doszacowanych godzin:** 0,34%



Struktura rodzajowa ruchu

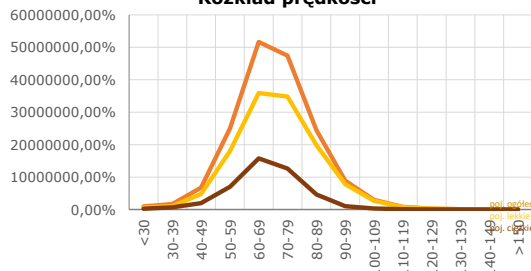


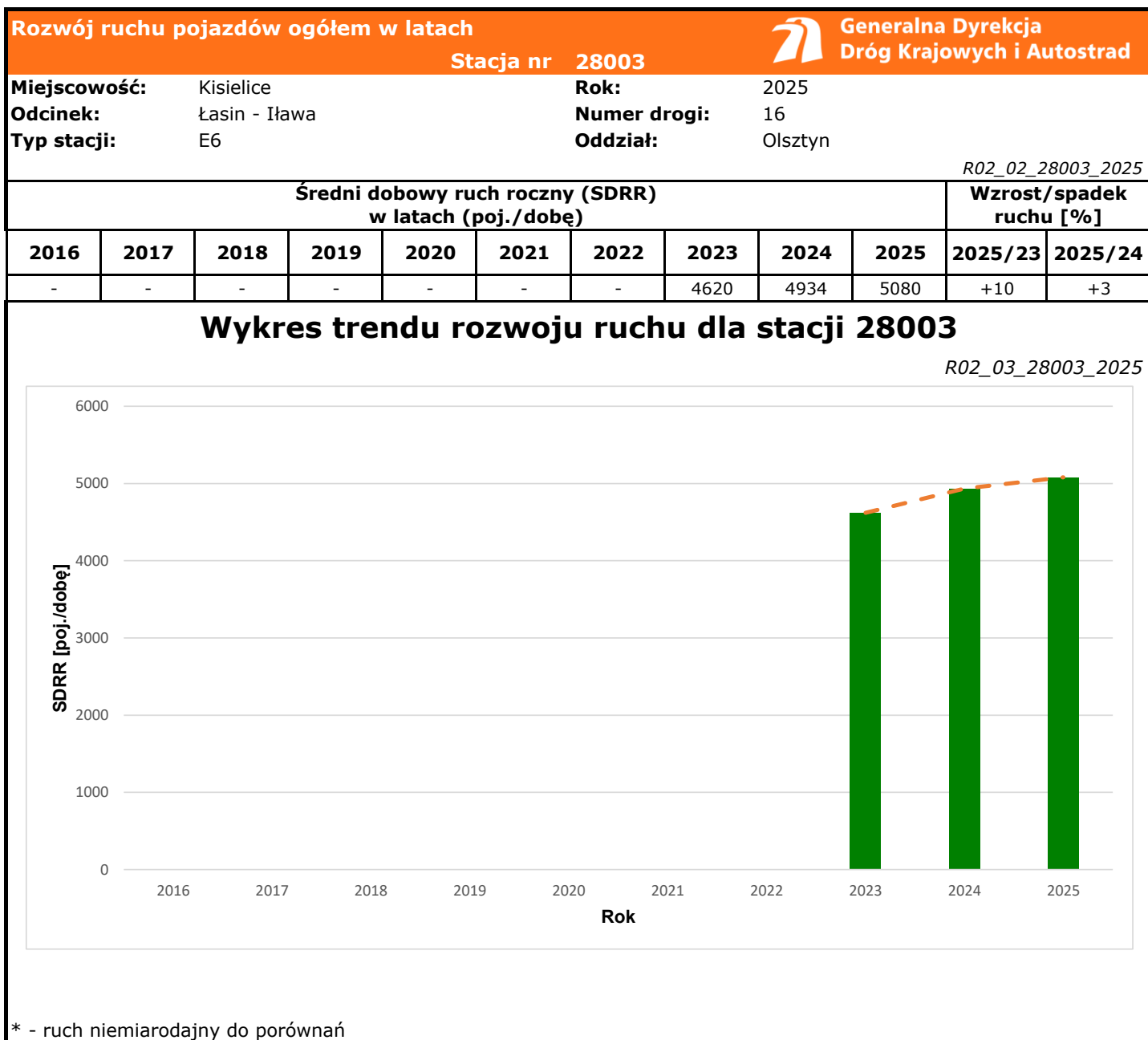
Godzina 50-ta

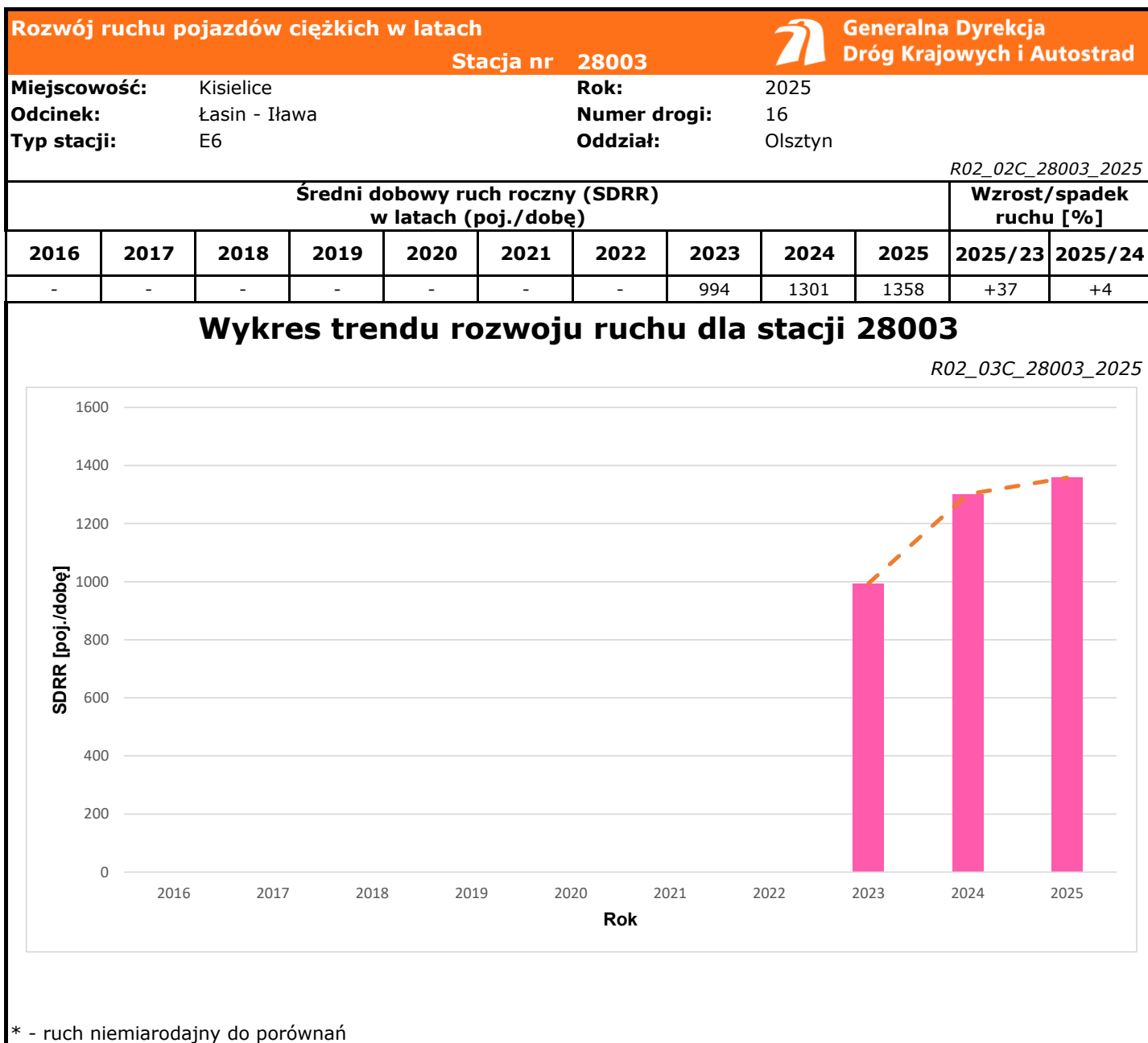
Natężenie: 531  
 Udział proc.: 10%  
 Dzień: 12.07.2025 (sobota)  
 Godzina: 14



Rozkład prędkości







Średni dobowy ruch dla poszczególnych dni tygodnia w poszczególnych miesiącach roku														
Stacja nr 28003												R03_01_28003_2025		
Miejscowość: Kielice				Rok: 2025				Generalna Dyrekcja Dróg Krajowych i Autostrad						
Odcinek: Łasin - Ilawa				Numer drogi: 16										
Typ stacji: E6				Oddział: Olsztyn										
Ruch ogółem														
Dni tygodnia:		Styczeń	Luty	Marzec	Kwiecień	Maj	Czerwiec	Lipiec	Sierpień	Wrzesień	Październik	Listopad	Grudzień	Cały rok
1. Poniedziałki	a	4487	4531	4931	5017	5226	5482	5866	6092	5232	5072	4831	4789	5129
	b	1,100	1,050	1,047	0,976	1,003	0,987	0,978	0,975	0,991	1,003	1,015	1,040	1,010
	c	0,875	0,883	0,961	0,978	1,019	1,069	1,144	1,188	1,020	0,989	0,942	0,934	1,000
2. Wtorki	a	4390	4447	4729	5199	5120	5275	5465	5630	5067	4962	4903	4701	4991
	b	1,076	1,031	1,004	1,011	0,983	0,950	0,911	0,901	0,959	0,981	1,030	1,021	0,982
	c	0,880	0,891	0,948	1,042	1,026	1,057	1,095	1,128	1,015	0,994	0,982	0,942	1,000
3. Środy	a	4266	4337	4876	5511	5104	5638	5527	5938	5187	5142	4822	4148	5041
	b	1,046	1,005	1,035	1,072	0,980	1,015	0,921	0,950	0,982	1,017	1,013	0,901	0,992
	c	0,846	0,860	0,967	1,093	1,012	1,118	1,096	1,178	1,029	1,020	0,957	0,823	1,000
4. Czwartki	a	4323	4592	4922	5376	5583	5655	5843	6507	5372	5235	4918	5112	5287
	b	1,060	1,064	1,045	1,046	1,072	1,018	0,974	1,041	1,017	1,035	1,033	1,110	1,041
	c	0,818	0,869	0,931	1,017	1,056	1,070	1,105	1,231	1,016	0,990	0,930	0,967	1,000
5. Piątki	a	4889	5147	5624	6120	5726	6172	6743	6793	6292	6065	5609	5559	5895
	b	1,199	1,193	1,194	1,191	1,099	1,111	1,124	1,087	1,191	1,199	1,178	1,207	1,160
	c	0,829	0,873	0,954	1,038	0,971	1,047	1,144	1,152	1,067	1,029	0,951	0,943	1,000
6. Soboty	a	3588	3771	4146	4396	4717	5518	6468	6445	4890	4630	4197	4335	4759
	b	0,880	0,874	0,880	0,855	0,906	0,993	1,078	1,031	0,926	0,916	0,882	0,941	0,937
	c	0,754	0,792	0,871	0,924	0,991	1,159	1,359	1,354	1,028	0,973	0,882	0,911	1,000
7. Niedziele	a	3011	3379	3737	4246	4935	5629	6087	6212	4927	4294	3694	3874	4502
	b	0,738	0,783	0,794	0,826	0,948	1,013	1,015	0,994	0,933	0,849	0,776	0,841	0,886
	c	0,669	0,751	0,830	0,943	1,096	1,250	1,352	1,380	1,094	0,954	0,821	0,861	1,000
8. Dni robocze	a	4471	4611	5016	5445	5352	5644	5889	6191	5429	5295	5017	4862	5269
	b	1,096	1,069	1,065	1,059	1,028	1,016	0,982	0,991	1,028	1,047	1,054	1,056	1,037
	c	0,849	0,875	0,952	1,033	1,016	1,071	1,118	1,175	1,030	1,005	0,952	0,923	1,000
9. Święta	a	2412	-	-	4421	5007	4658	-	6467	-	-	4216	3457	4377
	b	0,591	-	-	0,860	0,961	0,839	-	1,035	-	-	0,886	0,751	0,862
	c	0,551	-	-	1,010	1,144	1,064	-	1,477	-	-	0,963	0,790	1,000
10. Niedziele i święta	a	2611	3379	3737	4363	4983	5143	6087	6339	4927	4294	4042	3595	4458
	b	0,640	0,783	0,794	0,849	0,957	0,926	1,015	1,014	0,933	0,849	0,849	0,781	0,878
	c	0,586	0,758	0,838	0,979	1,118	1,154	1,365	1,422	1,105	0,963	0,907	0,806	1,000
11. Wszystkie dni	a	4079	4315	4709	5140	5208	5555	6000	6249	5281	5057	4761	4606	5080
	b	1,000	1,000	1,000	1,000	1,000	1,000	1,000	1,000	1,000	1,000	1,000	1,000	1,000
	c	0,803	0,849	0,927	1,012	1,025	1,094	1,181	1,230	1,040	0,995	0,937	0,907	1,000

Legenda:

a = średni dobowy ruch danego dnia (dni) tygodnia

b =  $\frac{\text{średni dobowy ruch danego dnia (dni) tygodnia w miesiącu}}{\text{średni dobowy ruch we wszystkie dni miesiąca}}$

c =  $\frac{\text{średni dobowy ruch danego dnia (dni) tygodnia w miesiącu}}{\text{średni dobowy ruch danego dnia (dni) tygodnia w roku}}$

**Sezonowe i tygodniowe wahania ruchu dobowego pojazdów ogółem w latach**



Generalna Dyrekcja  
Dróg Krajowych i Autostrad

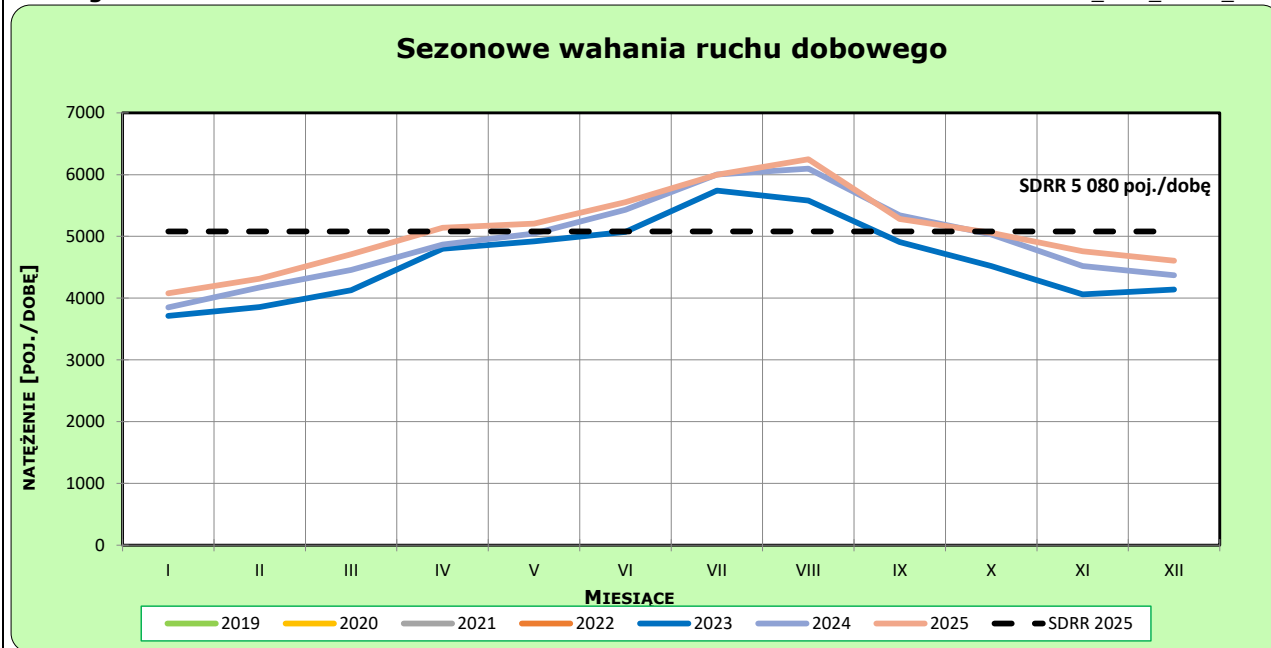
Stacja nr 28003

Miejscowość: Kielice  
Odcinek: Łasin - Iława  
Typ stacji: E6

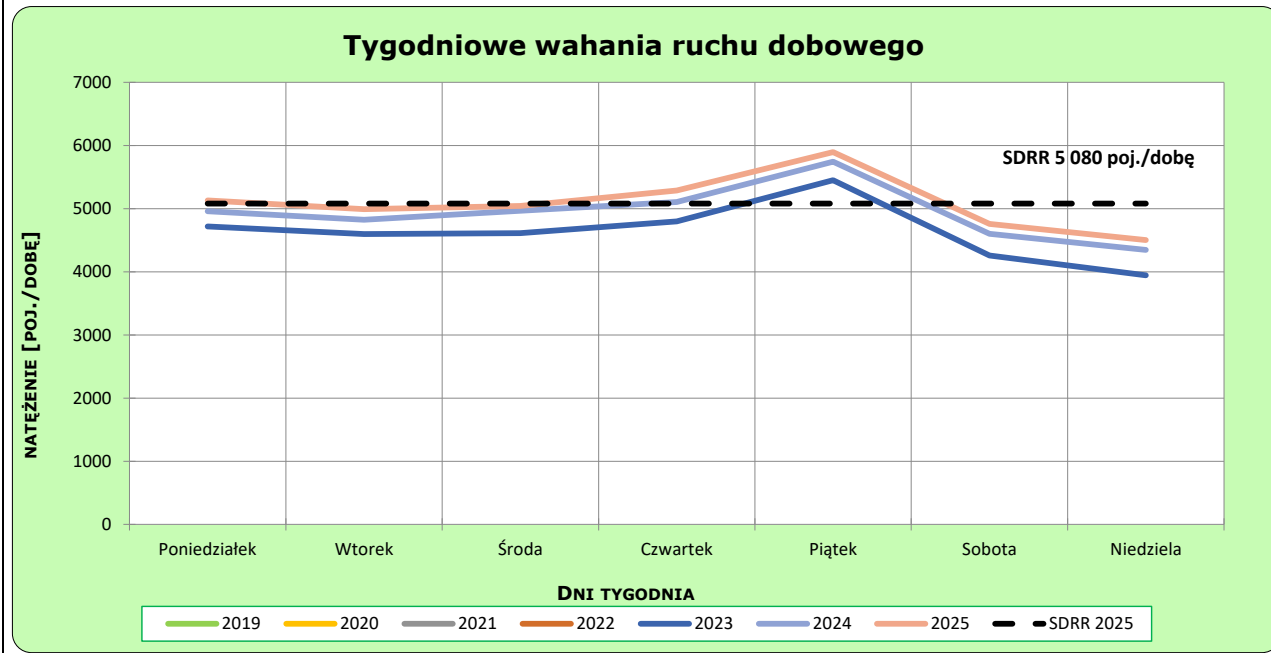
Rok: 2025  
Numer drogi: 16  
Oddział: Olsztyn

**Ruch ogółem**

R03\_02-1\_28003\_2025



R03\_02-2\_28003\_2025



**Dobowe wahania ruchu pojazdów ogółem**



Generalna Dyrekcja  
Dróg Krajowych i Autostrad

Stacja nr 28003

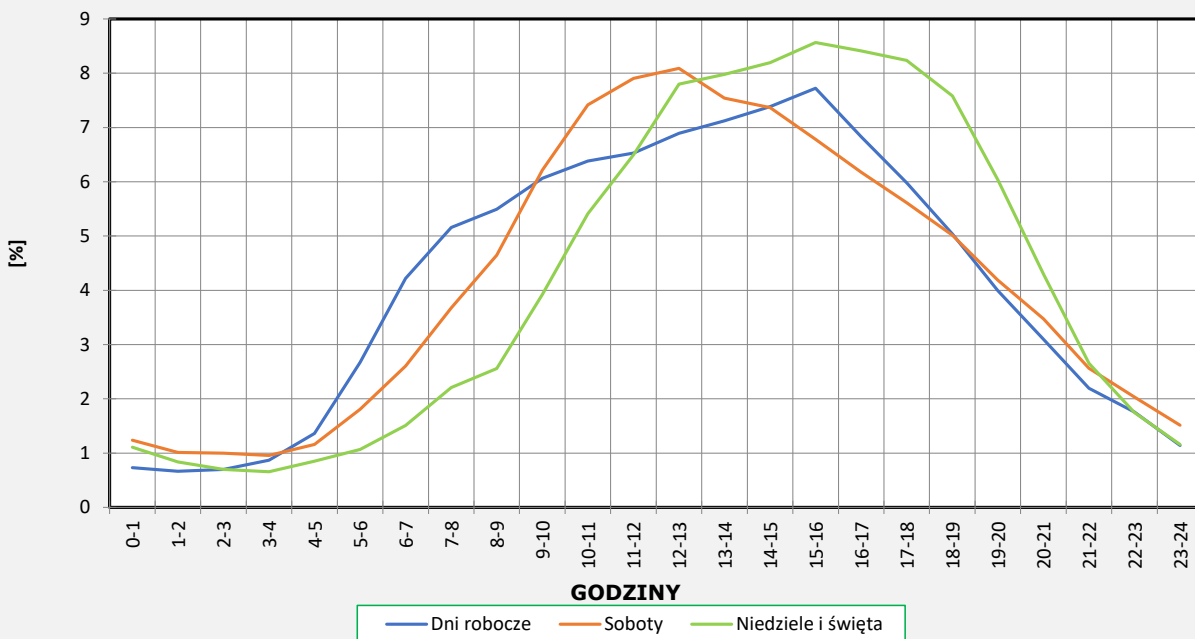
**Miejscowość:** Kieselice  
**Odcinek:** Łasin - Iława  
**Typ stacji:** E6

**Rok:** 2025  
**Numer drogi:** 16  
**Oddział:** Olsztyn

**Ruch ogółem**

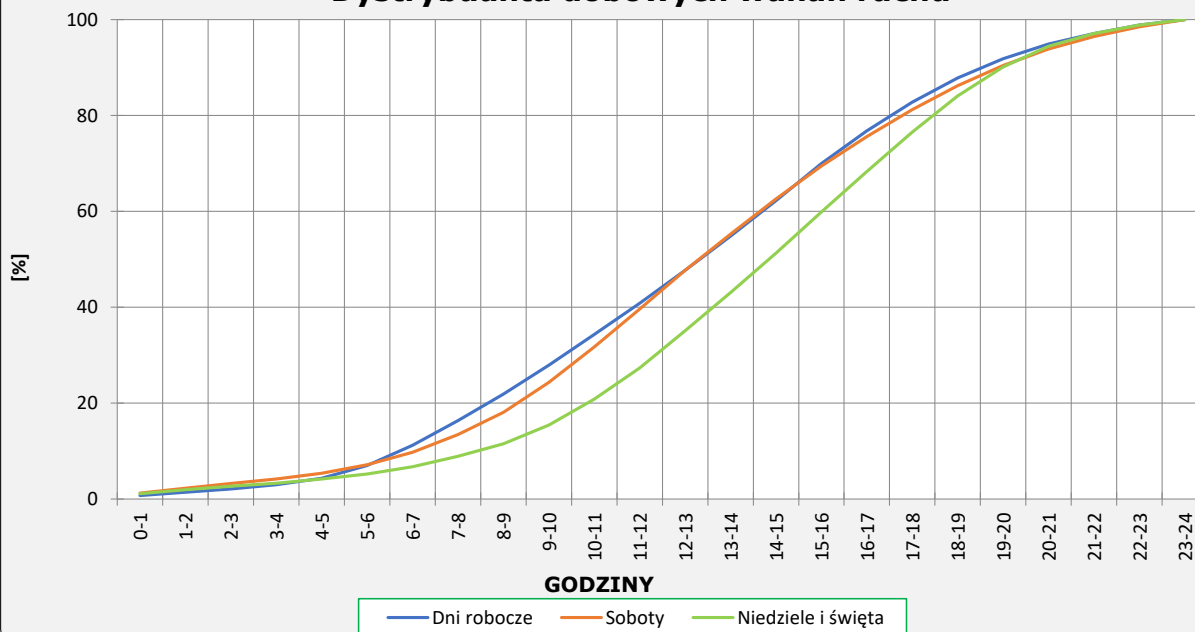
R03\_03-1\_28003\_2025

**Dobowe wahania ruchu**



R03\_03-2\_28003\_2025

**Dystrybuanta dobowych wahań ruchu**



**Uśrednione dobowe rozkłady ruchu dla wybranych dni tygodnia, dla pojazdów lekkich i ciężkich**



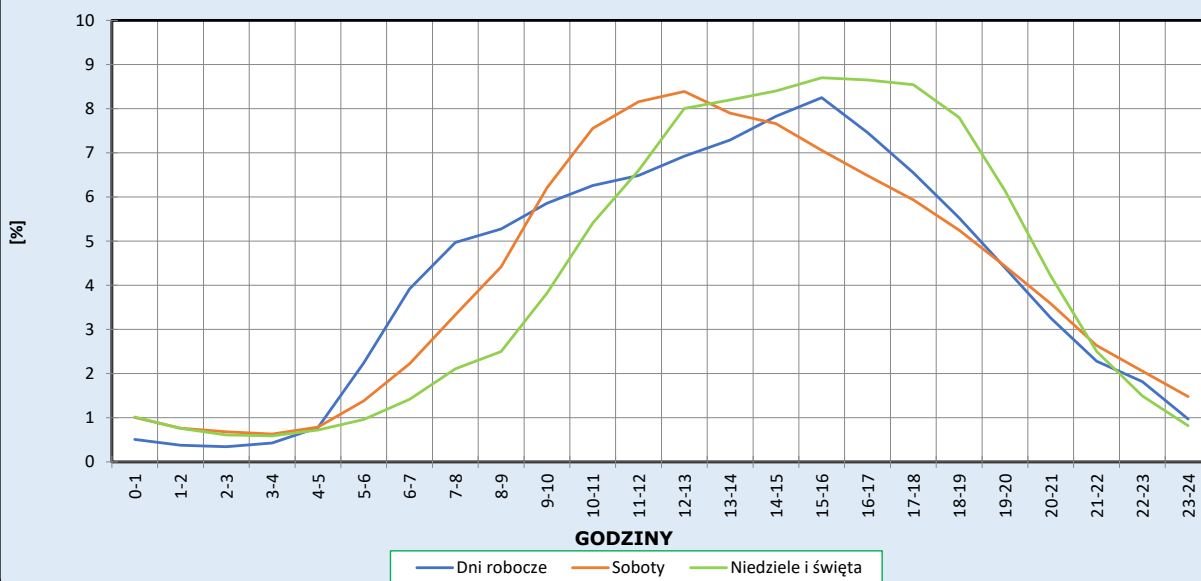
Stacja nr 28003

**Miejscowość:** Kisielice  
**Odcinek:** Łasin - Iława  
**Typ stacji:** E6

**Rok:** 2025  
**Numer drogi:** 16  
**Oddział:** Olsztyn

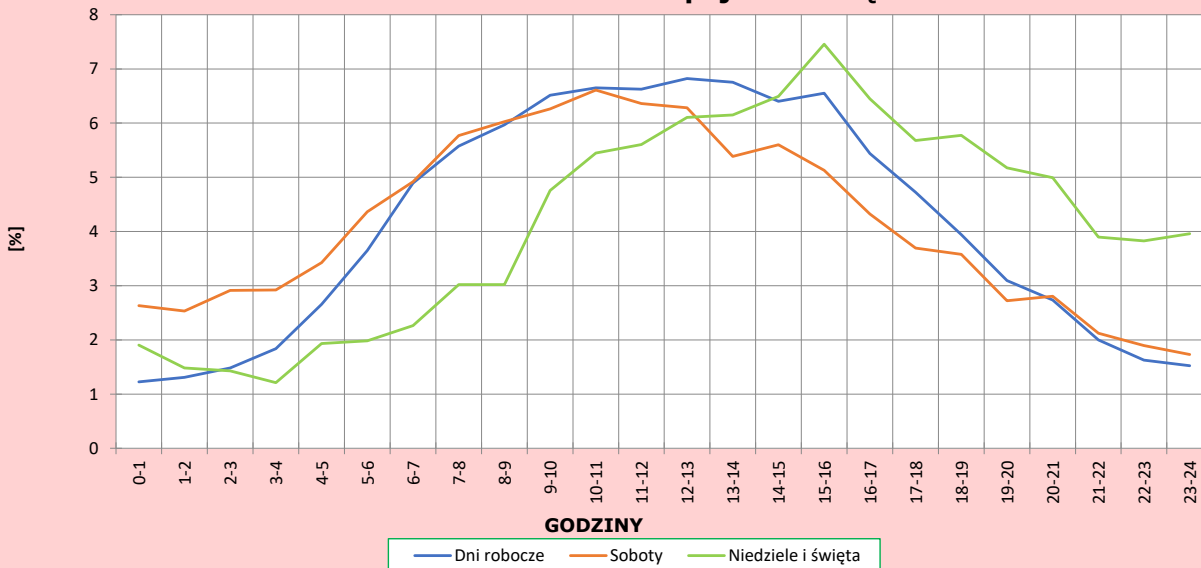
R03\_04-1\_28003\_2025

**Dobowe wahania ruchu pojazdów lekkich**



R03\_04-2\_28003\_2025

**Dobowe wahania ruchu pojazdów ciężkich**



**Analiza ruchu pojazdów ogółem w poszczególnych dniach tygodnia dla każdego miesiąca, w podziale na kierunki ruchu**

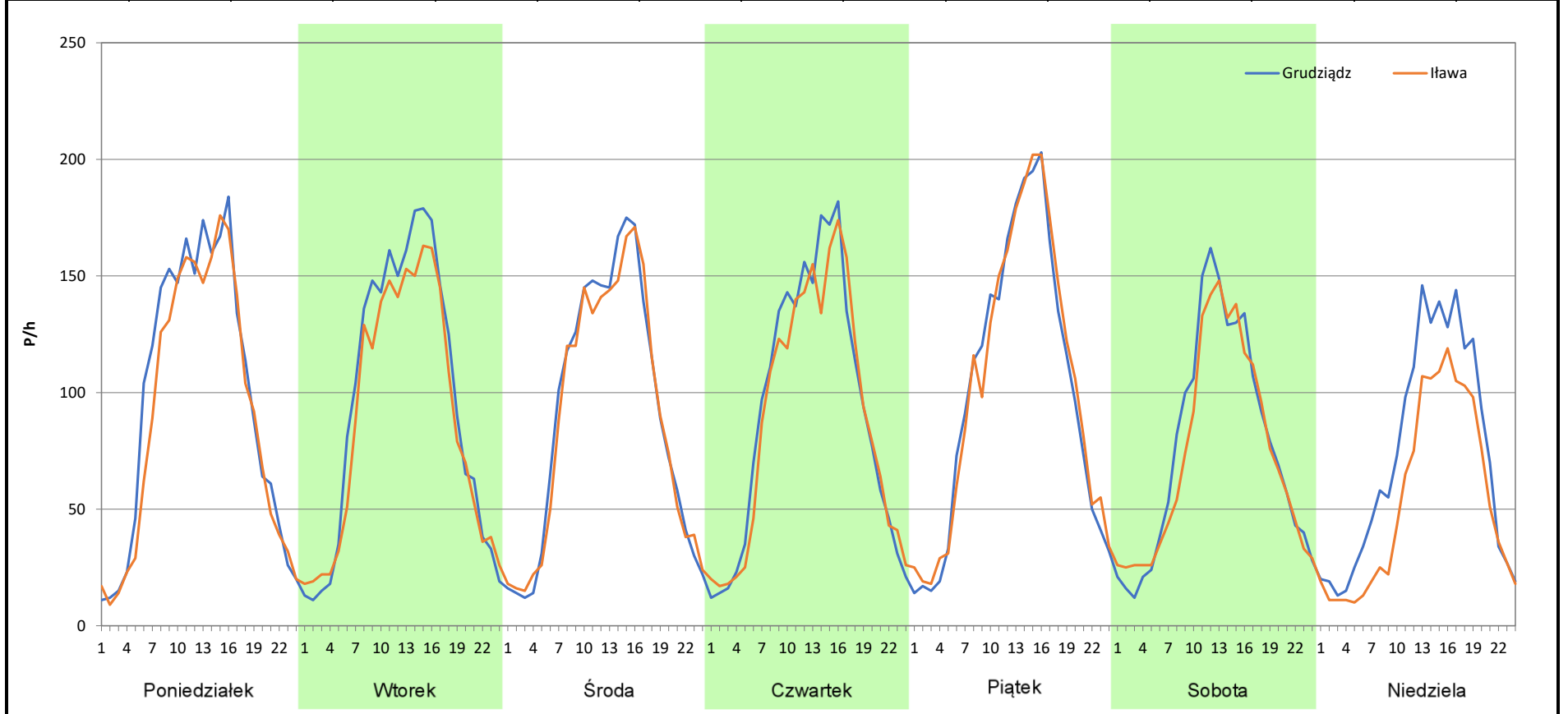


**Stacja nr 28003**

<b>Miejscowość:</b>	Kisielice	<b>Rok:</b>	2025
<b>Odcinek:</b>	Łasin - Iława	<b>Numer drogi:</b>	16
<b>Typ stacji:</b>	E6	<b>Oddział:</b>	Olsztyn
<b>Miesiąc:</b>	Styczeń		

R03\_07-1\_28003\_2025

Dzień tygodnia	Poniedziałek		Wtorek		Środa		Czwartek		Piątek		Sobota		Niedziela	
	Grudziądz	Iława	Grudziądz	Iława	Grudziądz	Iława	Grudziądz	Iława	Grudziądz	Iława	Grudziądz	Iława	Grudziądz	Iława
SDR	2328	2159	2286	2112	2161	2111	2202	2120	2423	2466	1842	1753	1738	1279
Razem	4487		4398		4272		4322		4889		3595		3017	
Podział procentowy	51,88%	48,12%	51,98%	48,02%	50,59%	49,41%	50,95%	49,05%	49,56%	50,44%	51,24%	48,76%	57,61%	42,39%



**Analiza ruchu pojazdów ogółem w poszczególnych dniach tygodnia dla każdego miesiąca, w podziale na kierunki ruchu**

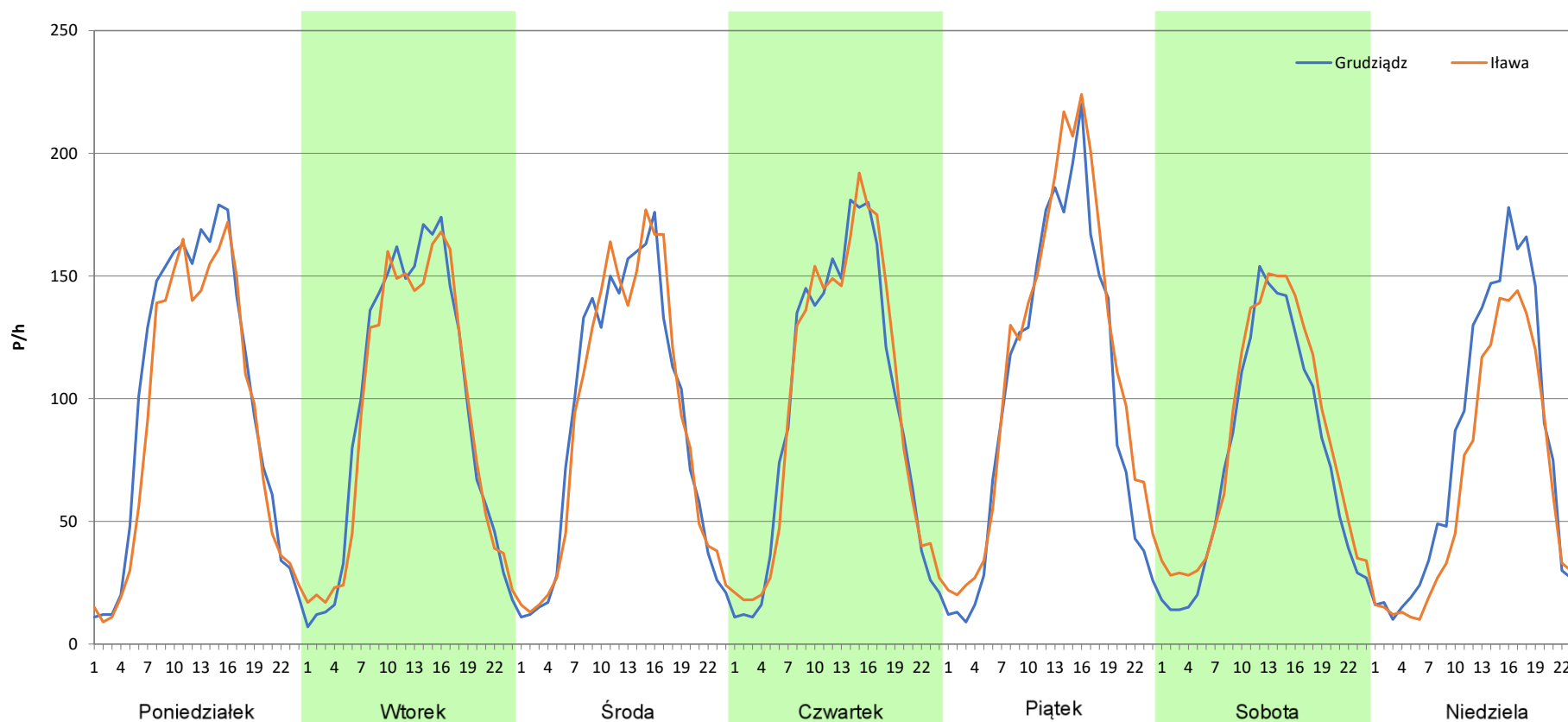


**Stacja nr 28003**

<b>Miejscowość:</b>	Kisielice	<b>Rok:</b>	2025
<b>Odcinek:</b>	Łasin - Iława	<b>Numer drogi:</b>	16
<b>Typ stacji:</b>	E6	<b>Oddział:</b>	Olsztyn
<b>Miesiąc:</b>	Luty		

R03\_07-2\_28003\_2025

Dzień tygodnia	Poniedziałek		Wtorek		Środa		Czwartek		Piątek		Sobota		Niedziela	
	Grudziądz	Iława	Grudziądz	Iława	Grudziądz	Iława	Grudziądz	Iława	Grudziądz	Iława	Grudziądz	Iława	Grudziądz	Iława
SDR	2373	2163	2255	2194	2170	2173	2273	2324	2437	2717	1790	1985	1869	1518
Razem	4536		4449		4343		4597		5154		3775		3387	
Podział procentowy	52,31%	47,69%	50,69%	49,31%	49,97%	50,03%	49,45%	50,55%	47,28%	52,72%	47,42%	52,58%	55,18%	44,82%



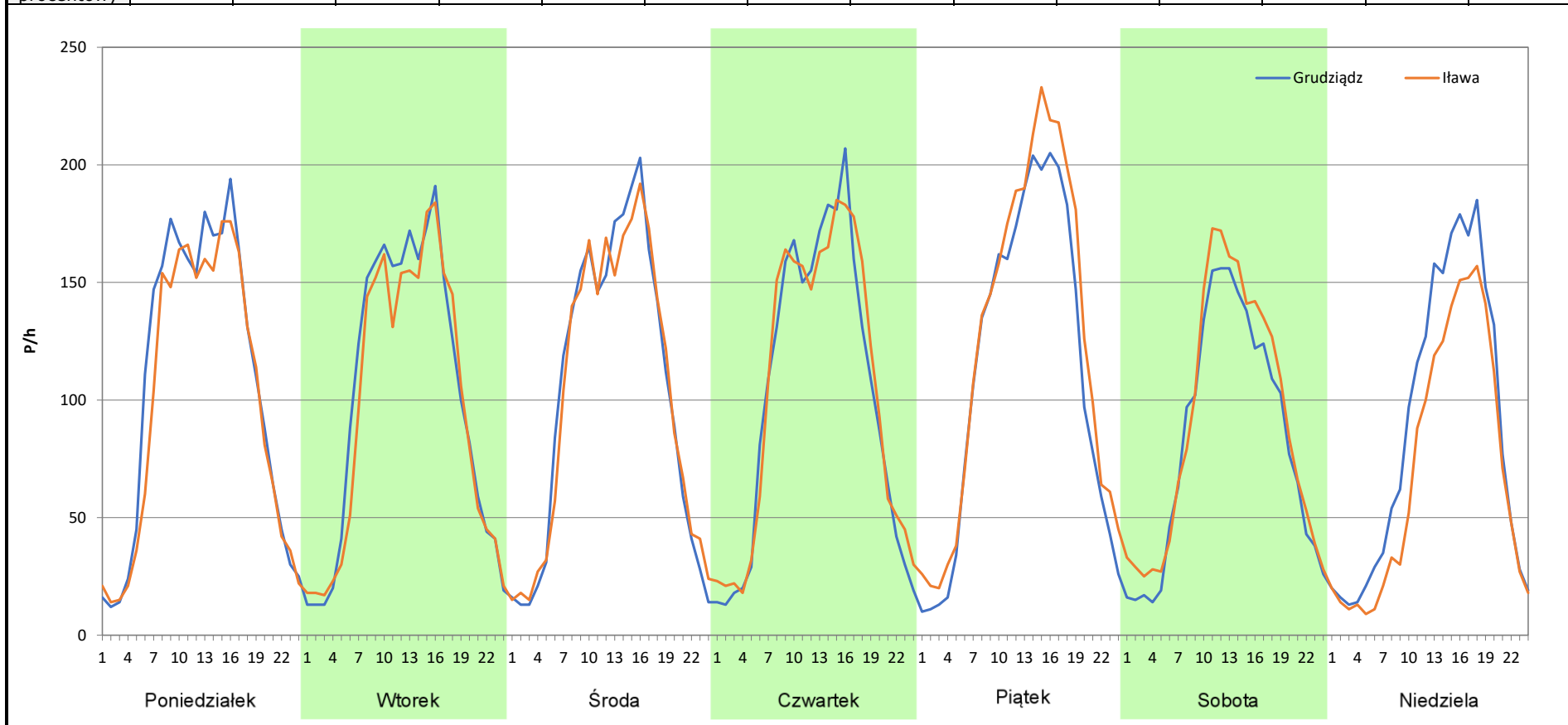
**Analiza ruchu pojazdów ogółem w poszczególnych dniach tygodnia dla każdego miesiąca, w podziale na kierunki ruchu**

 **Generalna Dyrekcja Dróg Krajowych i Autostrad**

**Stacja nr 28003**

<b>Miejscowość:</b>	Kisielice	<b>Rok:</b>	2025
<b>Odcinek:</b>	Łasin - Iława	<b>Numer drogi:</b>	16
<b>Typ stacji:</b>	E6	<b>Oddział:</b>	Olsztyn
<b>Miesiąc:</b>	Marzec		<i>R03_07-3_28003_2025</i>

Dzień tygodnia	Poniedziałek		Wtorek		Środa		Czwartek		Piątek		Sobota		Niedziela	
	Grudziądz	Iława	Grudziądz	Iława	Grudziądz	Iława	Grudziądz	Iława	Grudziądz	Iława	Grudziądz	Iława	Grudziądz	Iława
SDR	2556	2375	2424	2313	2451	2428	2432	2494	2667	2963	1981	2165	2073	1663
Razem	4931		4737		4879		4926		5630		4146		3736	
Podział procentowy	51,84%	48,16%	51,17%	48,83%	50,24%	49,76%	49,37%	50,63%	47,37%	52,63%	47,78%	52,22%	55,49%	44,51%



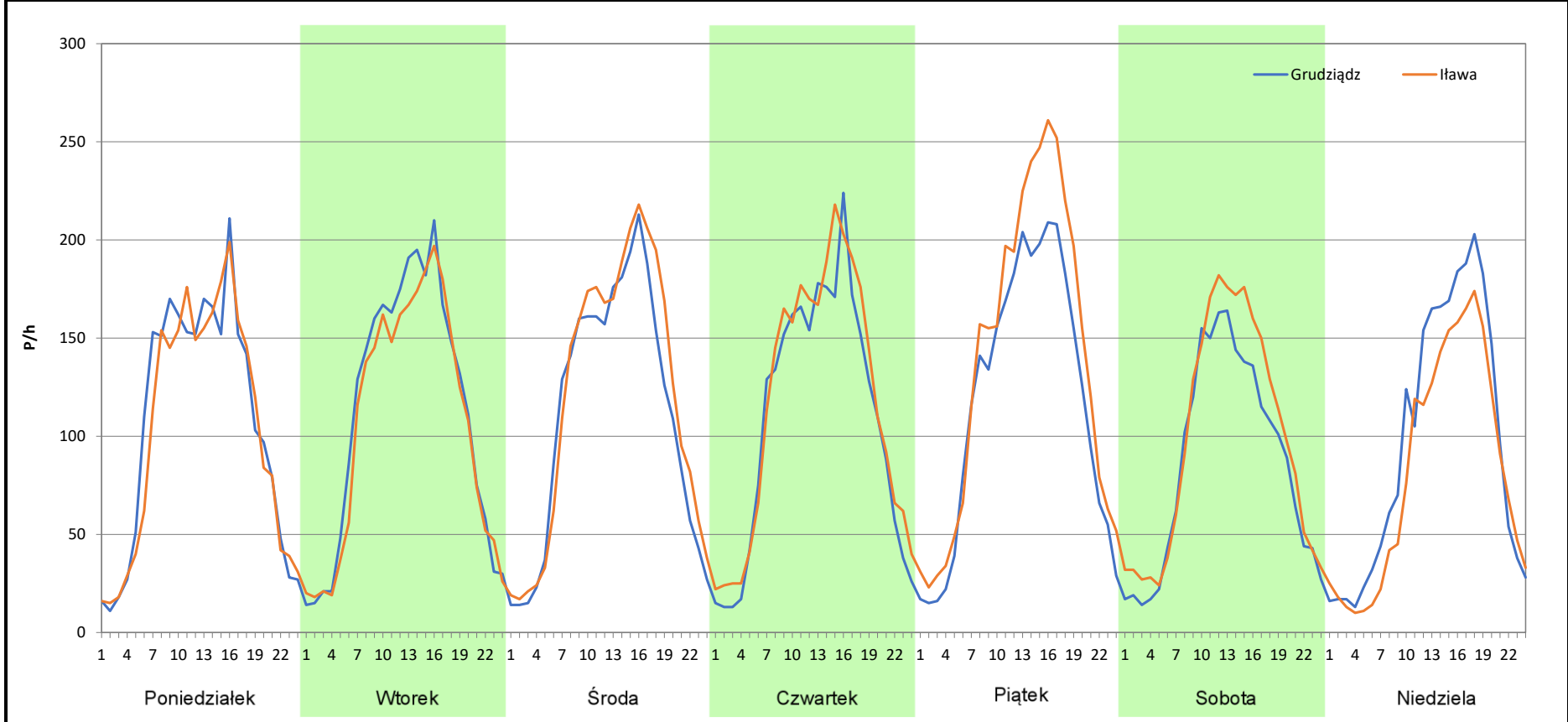
**Analiza ruchu pojazdów ogółem w poszczególnych dniach tygodnia dla każdego miesiąca, w podziale na kierunki ruchu**

 **Generalna Dyrekcja Dróg Krajowych i Autostrad**

**Stacja nr 28003**

**Miejscowość:** Kisielice      **Rok:** 2025  
**Odcinek:** Łasin - Iława      **Numer drogi:** 16  
**Typ stacji:** E6      **Oddział:** Olsztyn  
**Miesiąc:** Kwiecień      R03\_07-4\_28003\_2025

Dzień tygodnia	Poniedziałek		Wtorek		Środa		Czwartek		Piątek		Sobota		Niedziela	
	Grudziądz	Iława	Grudziądz	Iława	Grudziądz	Iława	Grudziądz	Iława	Grudziądz	Iława	Grudziądz	Iława	Grudziądz	Iława
SDR	2549	2469	2673	2528	2649	2860	2592	2789	2807	3317	2057	2342	2297	1950
Razem	5018		5201		5509		5381		6124		4399		4247	
Podział procentowy	50,80%	49,20%	51,39%	48,61%	48,08%	51,92%	48,17%	51,83%	45,84%	54,16%	46,76%	53,24%	54,09%	45,91%



**Analiza ruchu pojazdów ogółem w poszczególnych dniach tygodnia dla każdego miesiąca, w podziale na kierunki ruchu**



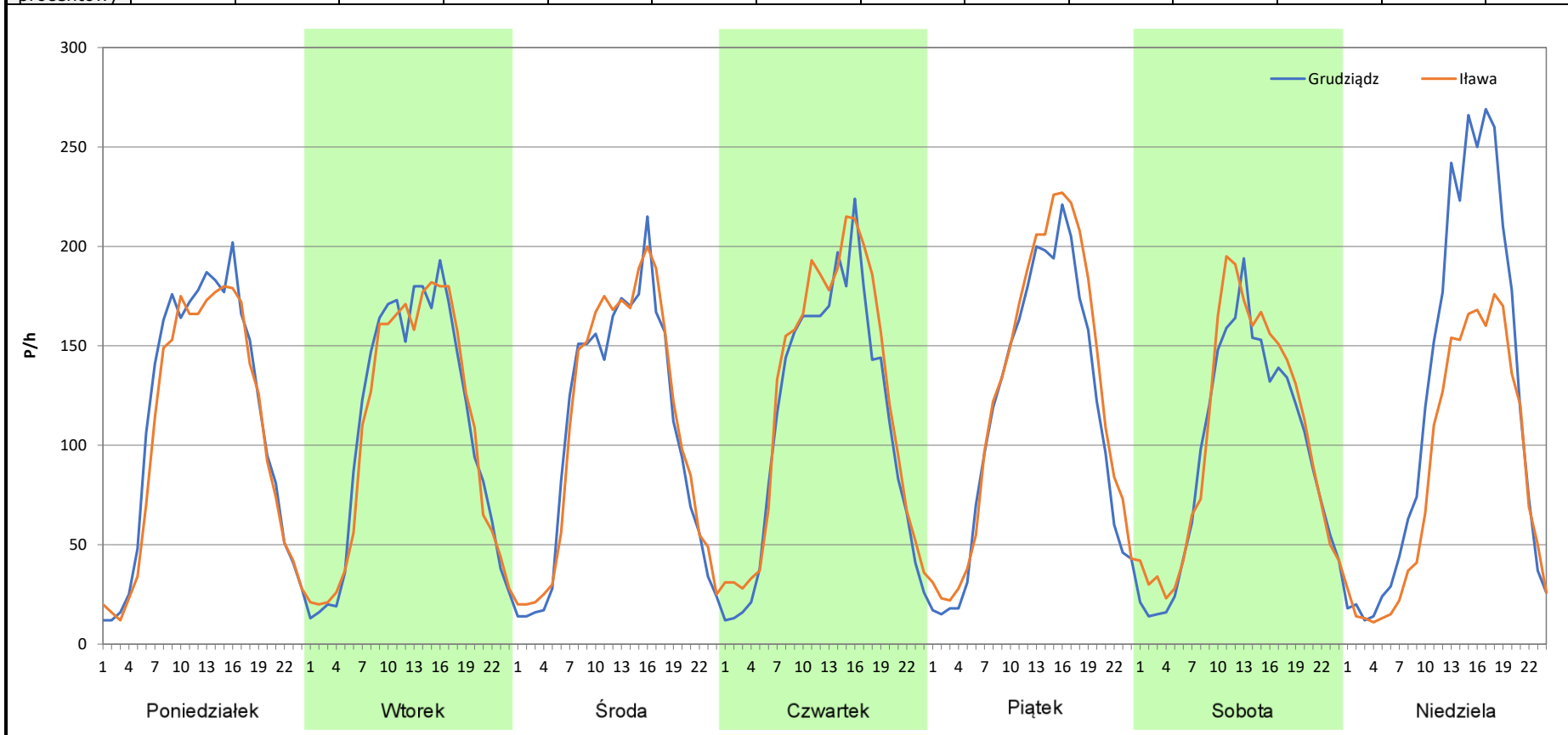
**Stacja nr 28003**

**Miejscowość:** Kisielice  
**Odcinek:** Łasin - Iława  
**Typ stacji:** E6  
**Miesiąc:** Maj

**Rok:** 2025  
**Numer drogi:** 16  
**Oddział:** Olsztyn

R03\_07-5\_28003\_2025

Dzień tygodnia	Poniedziałek		Wtorek		Środa		Czwartek		Piątek		Sobota		Niedziela	
	Grudziądz	Iława	Grudziądz	Iława	Grudziądz	Iława	Grudziądz	Iława	Grudziądz	Iława	Grudziądz	Iława	Grudziądz	Iława
SDR	2700	2533	2585	2540	2510	2603	2658	2930	2729	2997	2273	2450	2897	2045
Razem	5233		5125		5113		5588		5726		4723		4942	
Podział procentowy	51,60%	48,40%	50,44%	49,56%	49,09%	50,91%	47,57%	52,43%	47,66%	52,34%	48,13%	51,87%	58,62%	41,38%



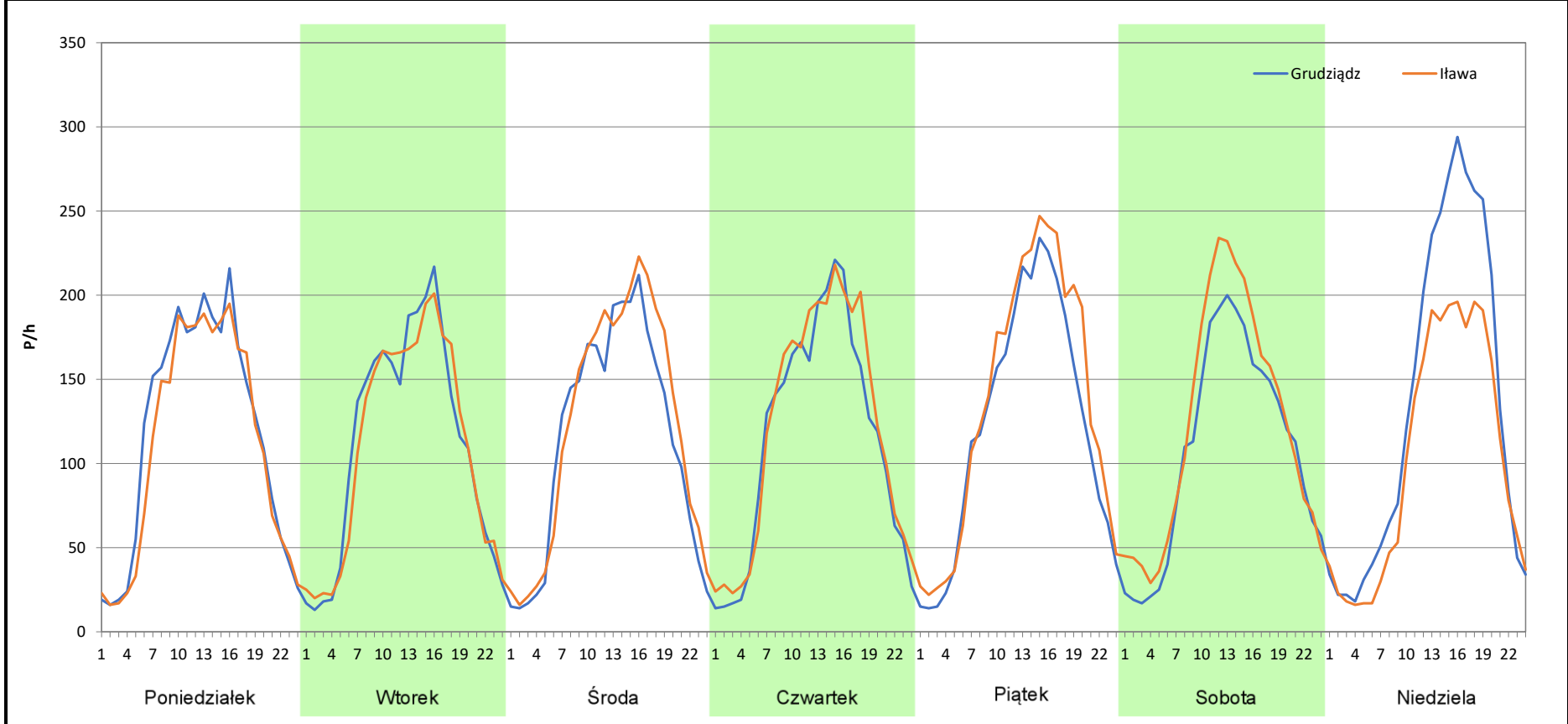
**Analiza ruchu pojazdów ogółem w poszczególnych dniach tygodnia dla każdego miesiąca, w podziale na kierunki ruchu**

 **Generalna Dyrekcja Dróg Krajowych i Autostrad**

**Stacja nr 28003**

**Miejscowość:** Kisielice      **Rok:** 2025  
**Odcinek:** Łasin - Iława      **Numer drogi:** 16  
**Typ stacji:** E6      **Oddział:** Olsztyn  
**Miesiąc:** Czerwiec R03\_07-6\_28003\_2025

Dzień tygodnia	Poniedziałek		Wtorek		Środa		Czwartek		Piątek		Sobota		Niedziela	
	Grudziądz	Iława	Grudziądz	Iława	Grudziądz	Iława	Grudziądz	Iława	Grudziądz	Iława	Grudziądz	Iława	Grudziądz	Iława
SDR	2831	2654	2665	2616	2725	2919	2747	2908	2921	3255	2583	2941	3185	2445
Razem	5485		5281		5644		5655		6176		5524		5630	
Podział procentowy	51,61%	48,39%	50,46%	49,54%	48,28%	51,72%	48,58%	51,42%	47,30%	52,70%	46,76%	53,24%	56,57%	43,43%



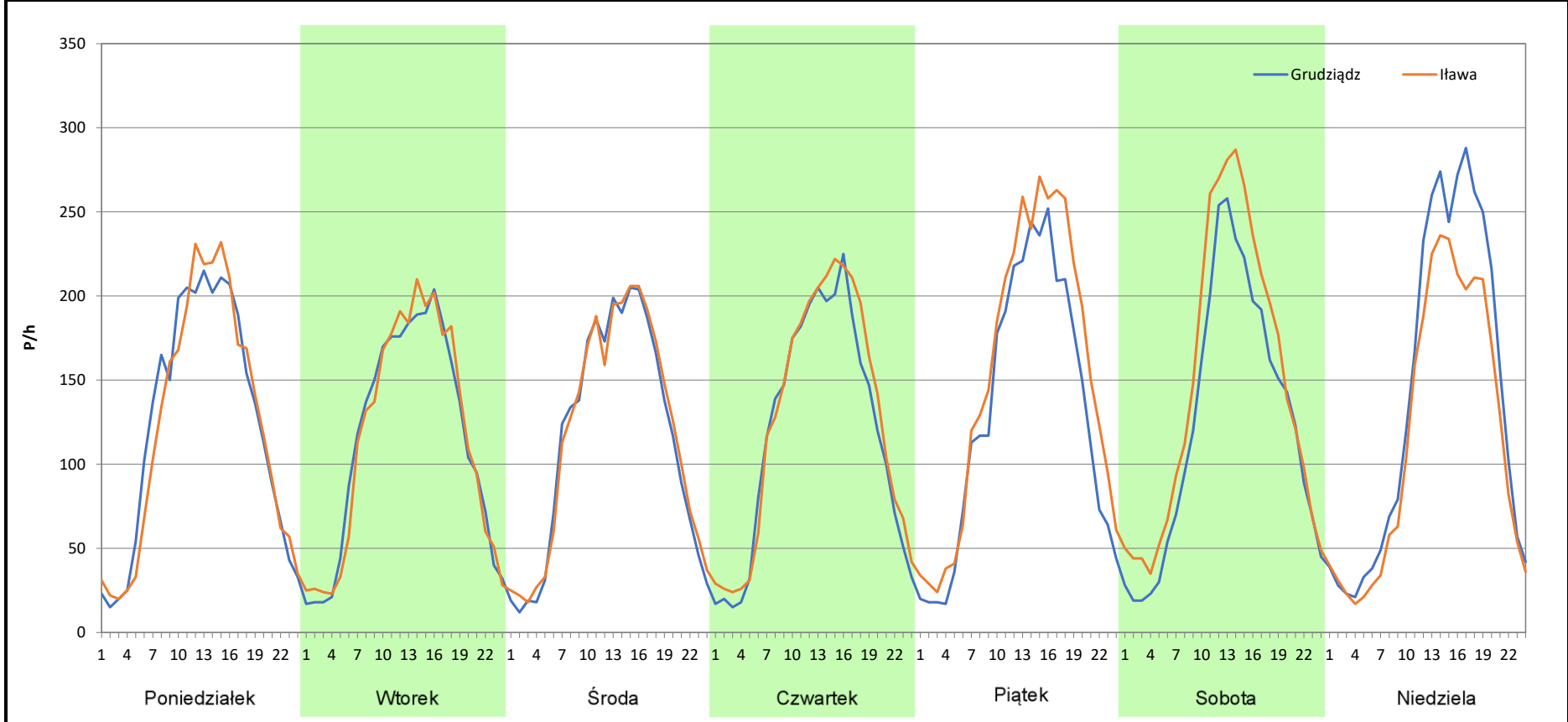
**Analiza ruchu pojazdów ogółem w poszczególnych dniach tygodnia dla każdego miesiąca, w podziale na kierunki ruchu**

 **Generalna Dyrekcja Dróg Krajowych i Autostrad**

**Stacja nr 28003**

<b>Miejscowość:</b>	Kisielice	<b>Rok:</b>	2025
<b>Odcinek:</b>	Łasin - Iława	<b>Numer drogi:</b>	16
<b>Typ stacji:</b>	E6	<b>Oddział:</b>	Olsztyn
<b>Miesiąc:</b>	Lipiec	<i>R03_07-7_28003_2025</i>	

Dzień tygodnia	Poniedziałek		Wtorek		Środa		Czwartek		Piątek		Sobota		Niedziela	
	Grudziądz	Iława	Grudziądz	Iława	Grudziądz	Iława	Grudziądz	Iława	Grudziądz	Iława	Grudziądz	Iława	Grudziądz	Iława
SDR	2954	2915	2724	2741	2736	2794	2835	3007	3109	3637	2961	3512	3322	2771
Razem	5869		5465		5530		5842		6746		6473		6093	
Podział procentowy	50,33%	49,67%	49,84%	50,16%	49,48%	50,52%	48,53%	51,47%	46,09%	53,91%	45,74%	54,26%	54,52%	45,48%



**Analiza ruchu pojazdów ogółem w poszczególnych dniach tygodnia dla każdego miesiąca, w podziale na kierunki ruchu**



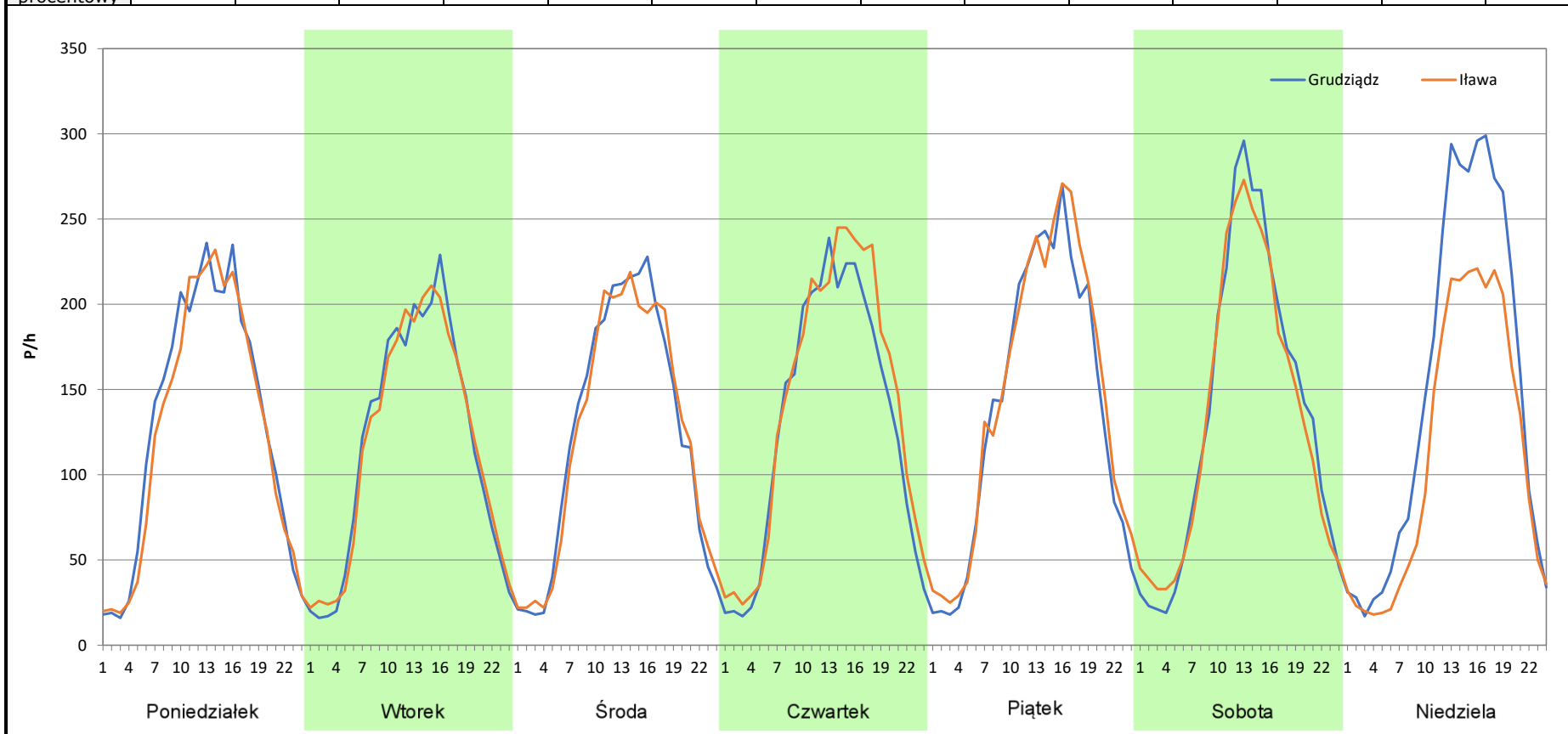
**Stacja nr 28003**

**Miejscowość:** Kisielice  
**Odcinek:** Łasin - Iława  
**Typ stacji:** E6  
**Miesiąc:** Sierpień

**Rok:** 2025  
**Numer drogi:** 16  
**Oddział:** Olsztyn

R03\_07-8\_28003\_2025

Dzień tygodnia	Poniedziałek		Wtorek		Środa		Czwartek		Piątek		Sobota		Niedziela	
	Grudziądz	Iława	Grudziądz	Iława	Grudziądz	Iława	Grudziądz	Iława	Grudziądz	Iława	Grudziądz	Iława	Grudziądz	Iława
SDR	3109	2987	2825	2810	2987	2959	3129	3384	3318	3477	3268	3181	3545	2670
Razem	6096		5635		5946		6513		6795		6449		6215	
Podział procentowy	51,00%	49,00%	50,13%	49,87%	50,24%	49,76%	48,04%	51,96%	48,83%	51,17%	50,67%	49,33%	57,04%	42,96%



**Analiza ruchu pojazdów ogółem w poszczególnych dniach tygodnia dla każdego miesiąca, w podziale na kierunki ruchu**



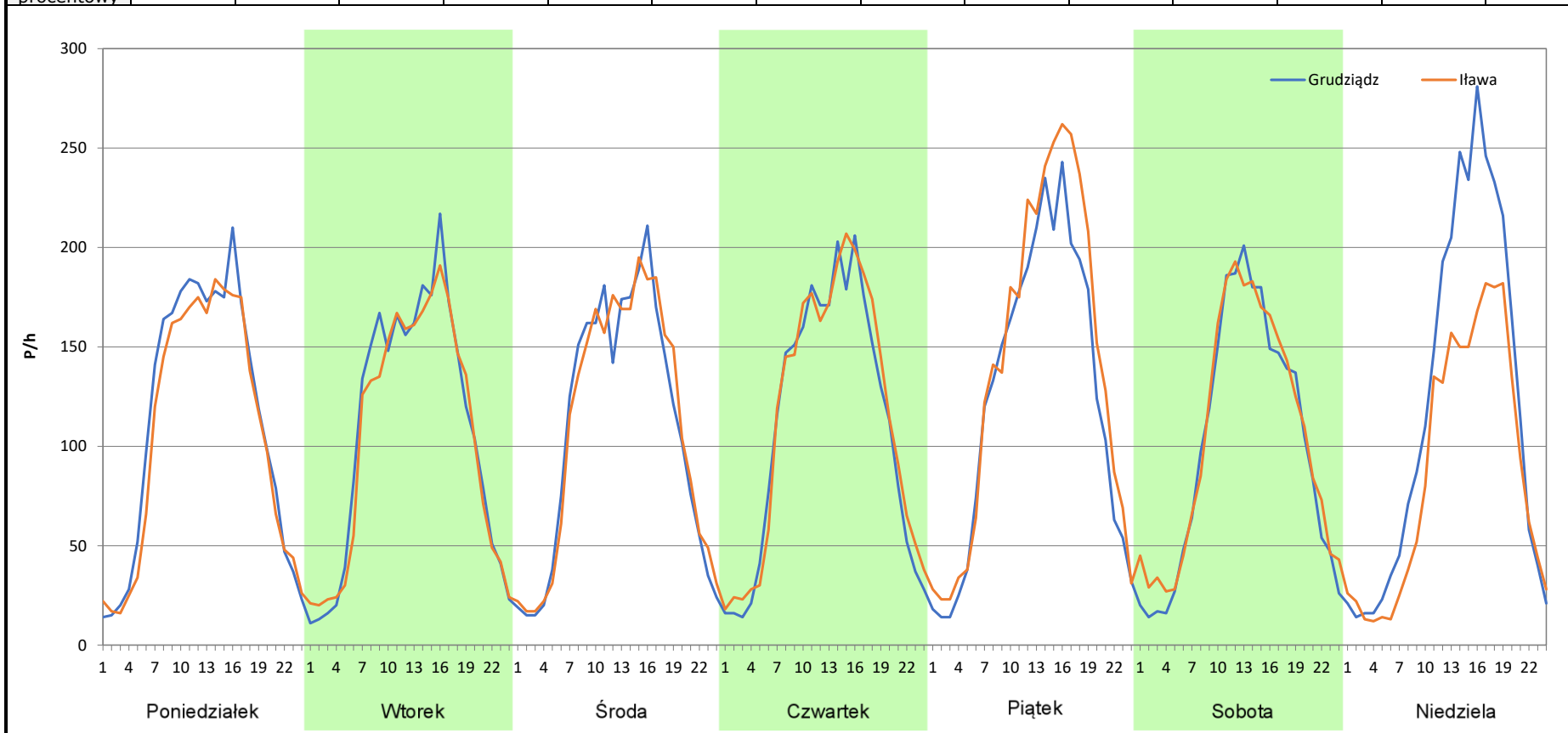
**Stacja nr 28003**

**Miejscowość:** Kielice  
**Odcinek:** Łasin - Iława  
**Typ stacji:** E6  
**Miesiąc:** Wrzesień

**Rok:** 2025  
**Numer drogi:** 16  
**Oddział:** Olsztyn

R03\_07-9\_28003\_2025

Dzień tygodnia	Poniedziałek		Wtorek		Środa		Czwartek		Piątek		Sobota		Niedziela	
	Grudziądz	Iława	Grudziądz	Iława	Grudziądz	Iława	Grudziądz	Iława	Grudziądz	Iława	Grudziądz	Iława	Grudziądz	Iława
SDR	2698	2533	2578	2489	2583	2607	2638	2739	2967	3331	2394	2500	2840	2094
Razem	5231		5067		5190		5377		6298		4894		4934	
Podział procentowy	51,58%	48,42%	50,88%	49,12%	49,77%	50,23%	49,06%	50,94%	47,11%	52,89%	48,92%	51,08%	57,56%	42,44%



**Analiza ruchu pojazdów ogółem w poszczególnych dniach tygodnia dla każdego miesiąca, w podziale na kierunki ruchu**

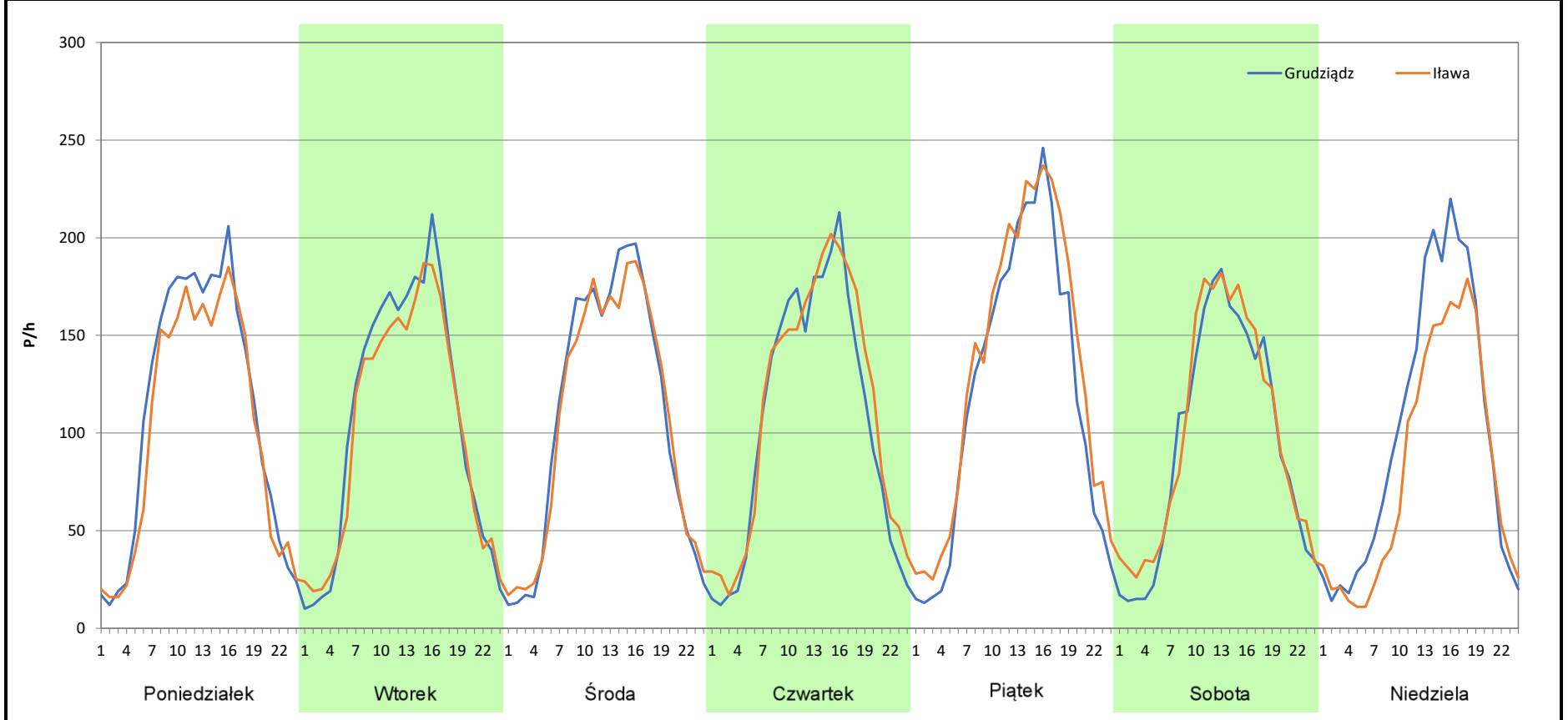


**Stacja nr 28003**

<b>Miejscowość:</b>	Kisielice	<b>Rok:</b>	2025
<b>Odcinek:</b>	Łasin - Iława	<b>Numer drogi:</b>	16
<b>Typ stacji:</b>	E6	<b>Oddział:</b>	Olsztyn
<b>Miesiąc:</b>	Październik		

R03\_07-10\_28003\_2025

Dzień tygodnia	Poniedziałek		Wtorek		Środa		Czwartek		Piątek		Sobota		Niedziela	
	Grudziądz	Iława	Grudziądz	Iława	Grudziądz	Iława	Grudziądz	Iława	Grudziądz	Iława	Grudziądz	Iława	Grudziądz	Iława
SDR	2650	2428	2549	2423	2593	2551	2539	2692	2877	3187	2261	2375	2368	1934
Razem	5078		4972		5144		5231		6064		4636		4302	
Podział procentowy	52,19%	47,81%	51,27%	48,73%	50,41%	49,59%	48,54%	51,46%	47,44%	52,56%	48,77%	51,23%	55,04%	44,96%



**Analiza ruchu pojazdów ogółem w poszczególnych dniach tygodnia dla każdego miesiąca, w podziale na kierunki ruchu**



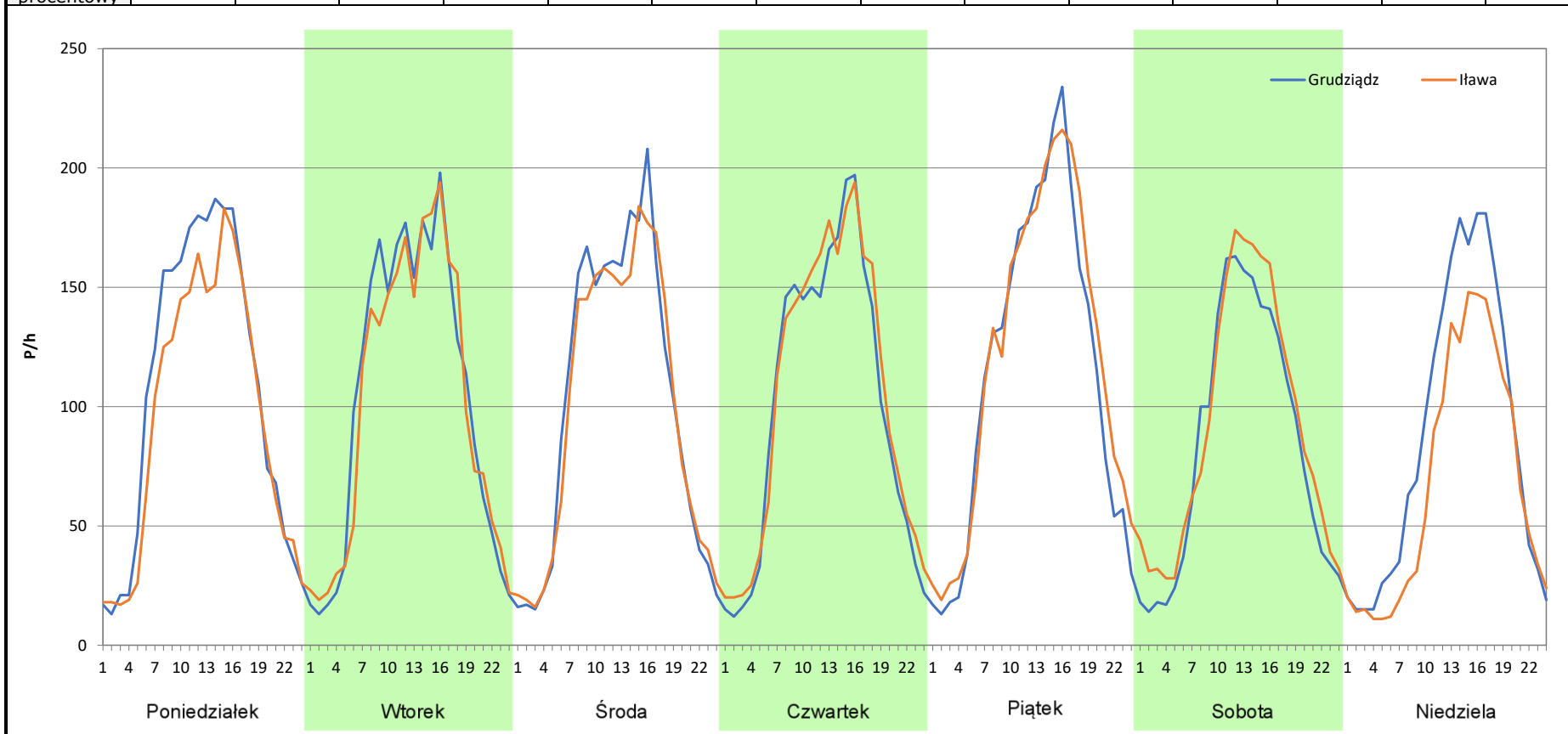
**Stacja nr 28003**

**Miejscowość:** Kisielice  
**Odcinek:** Łasin - Iława  
**Typ stacji:** E6  
**Miesiąc:** Listopad

**Rok:** 2025  
**Numer drogi:** 16  
**Oddział:** Olsztyn

R03\_07-11\_28003\_2025

Dzień tygodnia	Poniedziałek		Wtorek		Środa		Czwartek		Piątek		Sobota		Niedziela	
	Grudziądz	Iława	Grudziądz	Iława	Grudziądz	Iława	Grudziądz	Iława	Grudziądz	Iława	Grudziądz	Iława	Grudziądz	Iława
SDR	2554	2282	2485	2418	2451	2376	2420	2505	2735	2879	2011	2194	2074	1620
Razem	4836		4903		4827		4925		5614		4205		3694	
Podział procentowy	52,81%	47,19%	50,68%	49,32%	50,78%	49,22%	49,14%	50,86%	48,72%	51,28%	47,82%	52,18%	56,15%	43,85%



**Analiza ruchu pojazdów ogółem w poszczególnych dniach tygodnia dla każdego miesiąca, w podziale na kierunki ruchu**



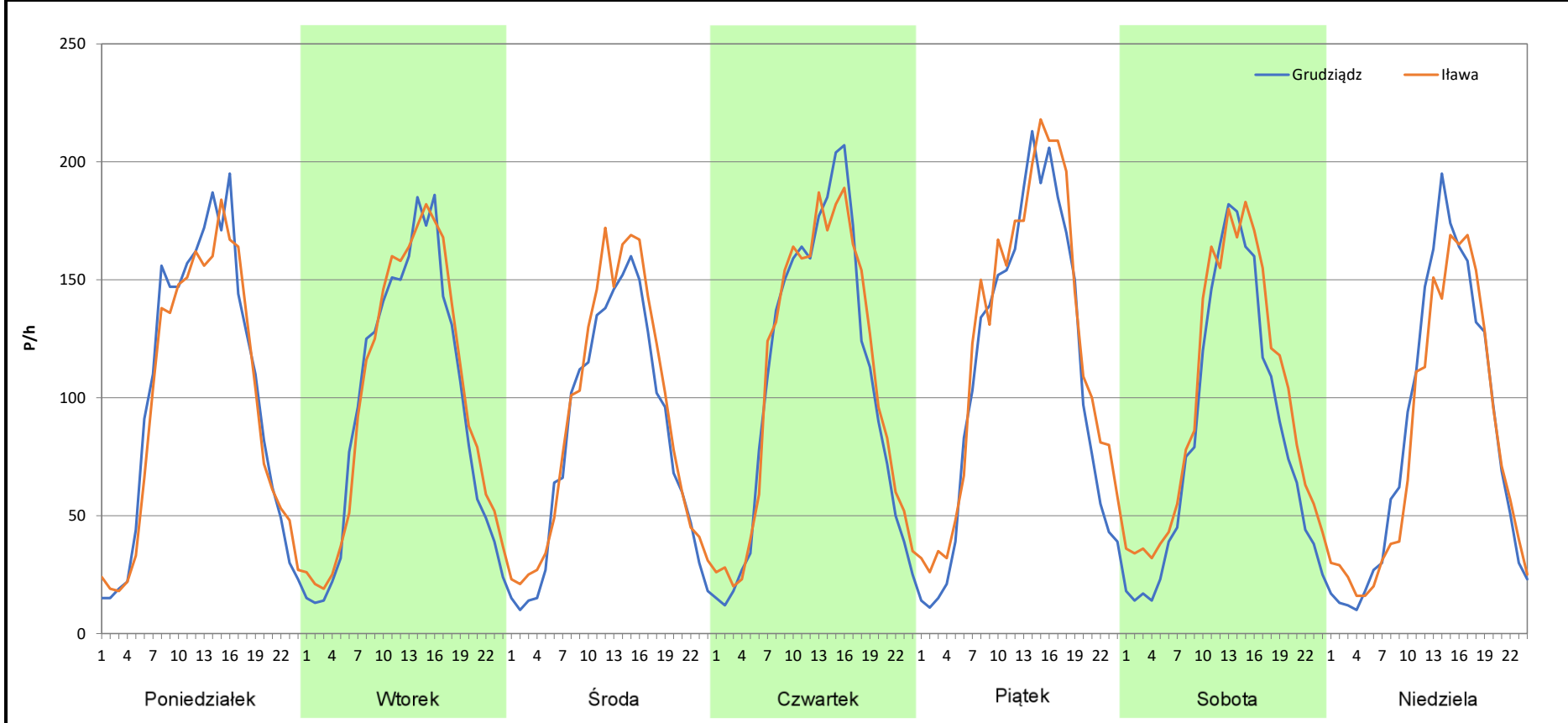
**Stacja nr 28003**

**Miejscowość:** Kisielice  
**Odcinek:** Łasin - Iława  
**Typ stacji:** E6  
**Miesiąc:** Grudzień

**Rok:** 2025  
**Numer drogi:** 16  
**Oddział:** Olsztyn

R03\_07-12\_28003\_2025

Dzień tygodnia	Poniedziałek		Wtorek		Środa		Czwartek		Piątek		Sobota		Niedziela	
	Grudziądź	Iława	Grudziądź	Iława	Grudziądź	Iława	Grudziądź	Iława	Grudziądź	Iława	Grudziądź	Iława	Grudziądź	Iława
SDR	2437	2351	2298	2407	1970	2178	2521	2590	2642	2921	2001	2340	1982	1900
Razem	4788		4705		4148		5111		5563		4341		3882	
Podział procentowy	50,90%	49,10%	48,84%	51,16%	47,49%	52,51%	49,32%	50,68%	47,49%	52,51%	46,10%	53,90%	51,06%	48,94%



**Analiza ruchu pojazdów ogółem w święta i dni okołoswiąteczne, w podziale na kierunki ruchu NOWY ROK i Święto Trzech Króli**



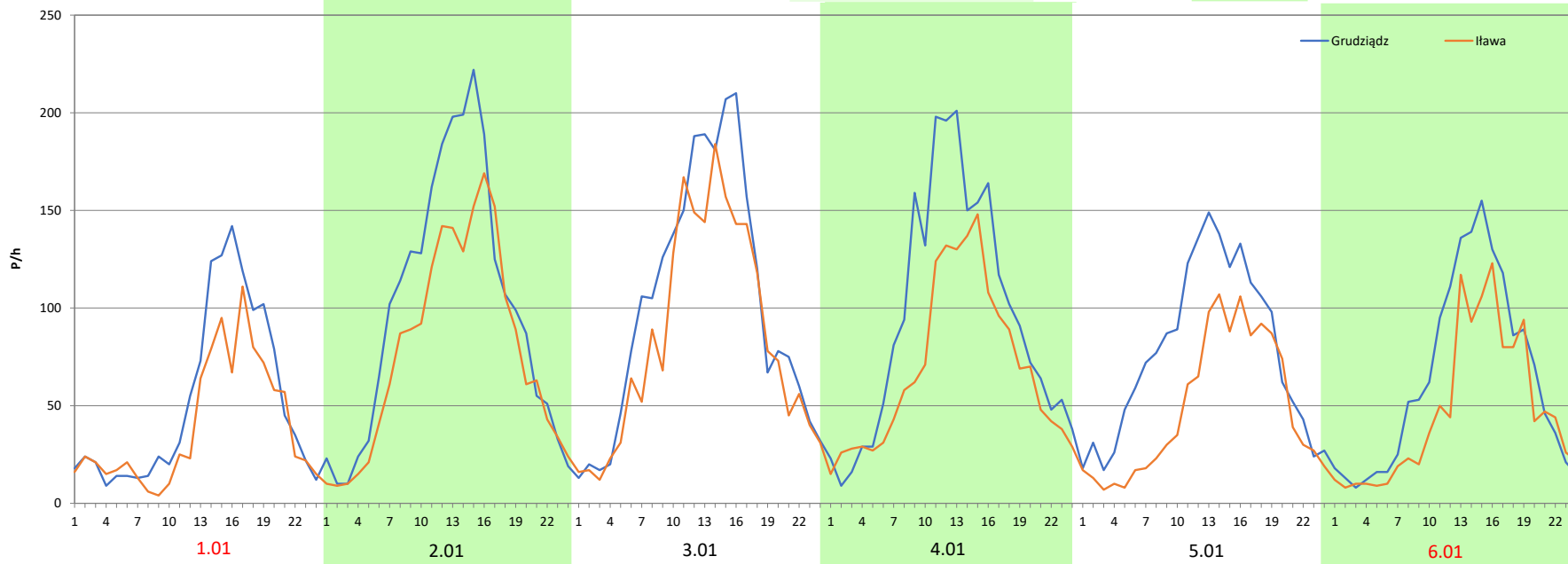
Stacja nr 28003

Miejscowość: Kisielice  
 Odcinek: Łasin - Iława  
 Typ stacji: E6  
 Miesiąc: Styczeń

Rok: 2025  
 Numer drogi: 16  
 Oddział: Olsztyn

R03\_08-1\_28003\_2025

Data Dzień tygodnia	1.01 Środa		2.01 Czwartek		3.01 Piątek		4.01 Sobota		5.01 Niedziela		6.01 Poniedziałek	
	Grudziądz	Iława	Grudziądz	Iława	Grudziądz	Iława	Grudziądz	Iława	Grudziądz	Iława	Grudziądz	Iława
Dobowy ruch	1236	939	2367	1861	2367	1875	2370	1885	2397	1918	2392	1911
Razem	2175		4228		4242		4255		4315		4303	
Podział procentowy	56,83%	43,17%	55,98%	44,02%	55,80%	44,20%	55,70%	44,30%	55,55%	44,45%	55,59%	44,41%
Udział SDRR	42,81%		83,23%		83,50%		83,76%		84,94%		84,70%	





**Analiza ruchu pojazdów ogółem w święta i dni okołoswiąteczne, w podziale na kierunki ruchu WIELKANOC**

**Stacja nr 28003**

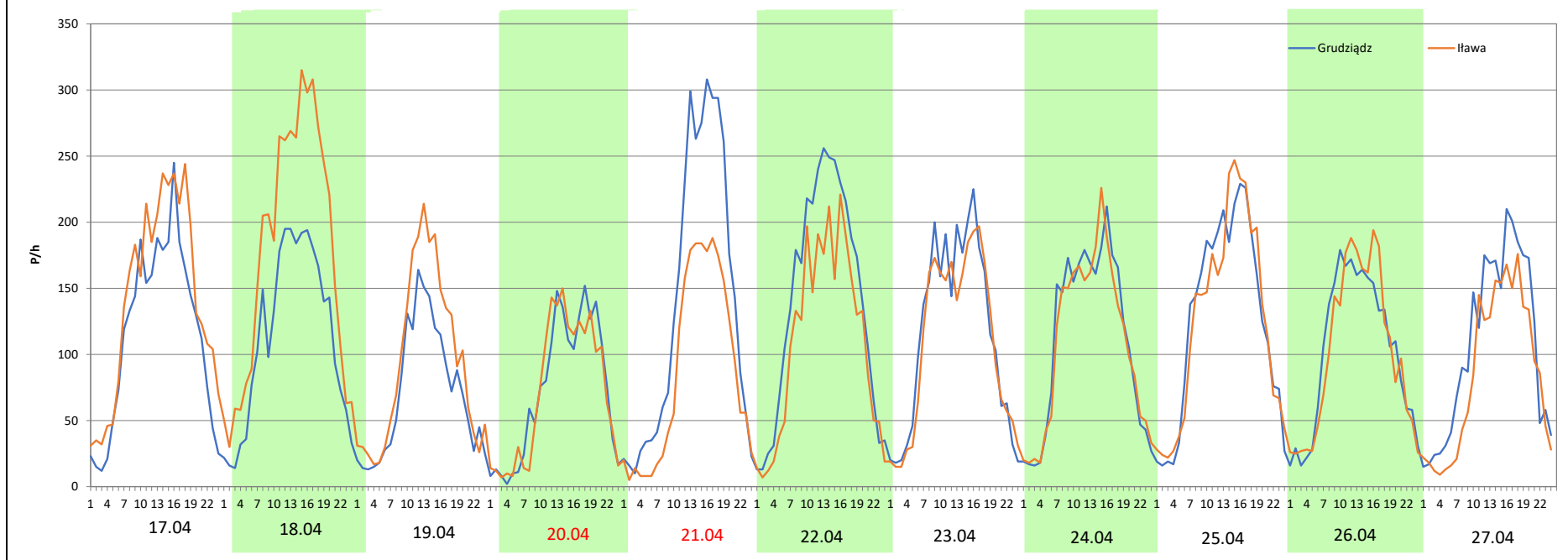
**Miejscowość:** Kisielice  
**Odcinek:** Łasin - Iława  
**Typ stacji:** E6  
**Miesiąc:** Marzec / Kwiecień

**Rok:** 2025  
**Numer drogi:** 16  
**Oddział:** Olsztyn

R03\_08-2\_28003\_2025

Data Dzień tygodnia	17.04 Czwartek		18.04 Piątek		19.04 Sobota		20.04 Niedziela		21.04 Poniedziałek		22.04 Wtorek		23.04 Środa	
Kierunek	Grudziądz	Iława	Grudziądz	Iława	Grudziądz	Iława	Grudziądz	Iława	Grudziądz	Iława	Grudziądz	Iława	Grudziądz	Iława
Dobowy ruch	2767	3411	2705	4216	1688	2248	1734	1713	3314	2081	3345	2618	3357	2631
Razem	6178		6921		3936		3447		5395		5963		5988	
Podział procentowy	44,79%	55,21%	39,08%	60,92%	42,89%	57,11%	50,30%	49,70%	61,43%	38,57%	56,10%	43,90%	56,06%	43,94%
Udział SDRR	121,61%		136,24%		77,48%		67,85%		106,20%		117,38%		117,87%	

Data Dzień tygodnia	24.04 Czwartek		25.04 Piątek		26.04 Sobota		27.04 Niedziela	
Kierunek	Grudziądz	Iława	Grudziądz	Iława	Grudziądz	Iława	Grudziądz	Iława
Dobowy ruch	2643	2577	3014	3008	2434	2424	2544	2022
Razem	5220		6022		4858		4566	
Podział procentowy	50,63%	49,37%	50,05%	49,95%	50,10%	49,90%	55,72%	44,28%
Udział SDRR	102,76%		118,54%		95,63%		89,88%	



**Analiza ruchu pojazdów ogółem w święta i dni okołoswiąteczne, w podziale na kierunki ruchu**  
**1 - 3 MAJA**

**Stacja nr 28003**

 **Generalna Dyrekcja  
Dróg Krajowych i Autostrad**

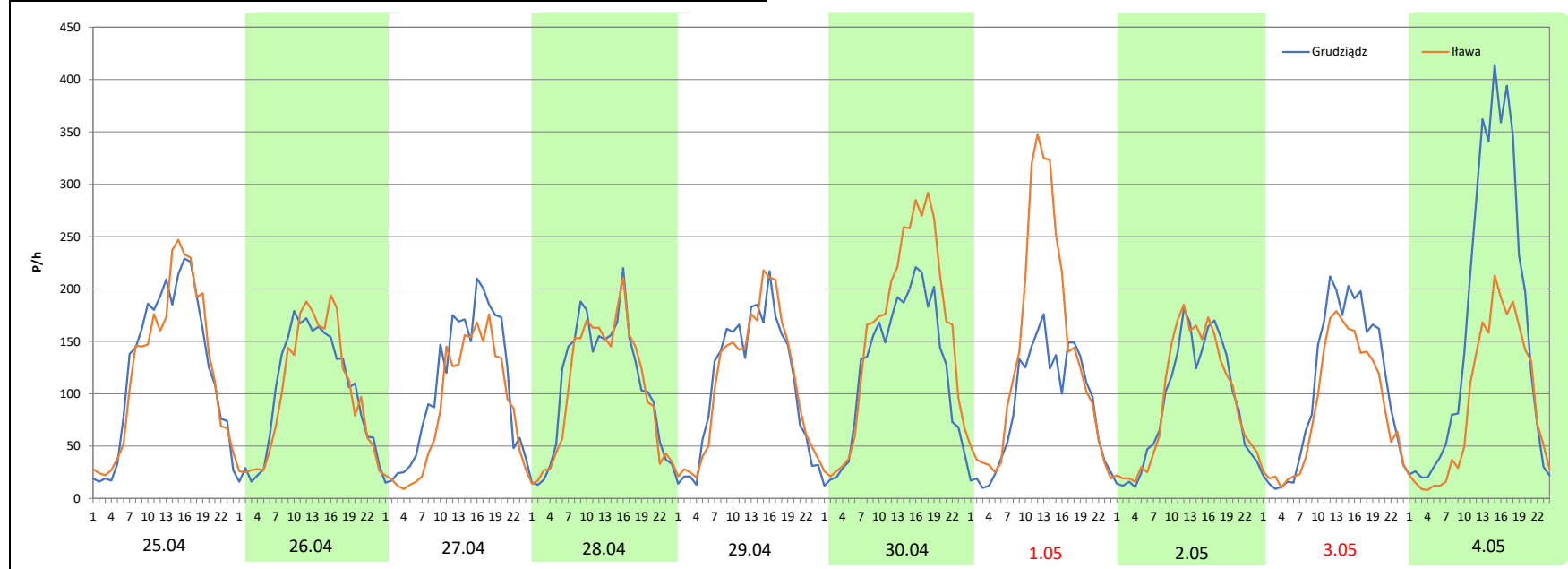
**Miejscowość:** Kisielice  
**Odcinek:** Łasin - Iława  
**Typ stacji:** E6  
**Miesiąc:** Maj

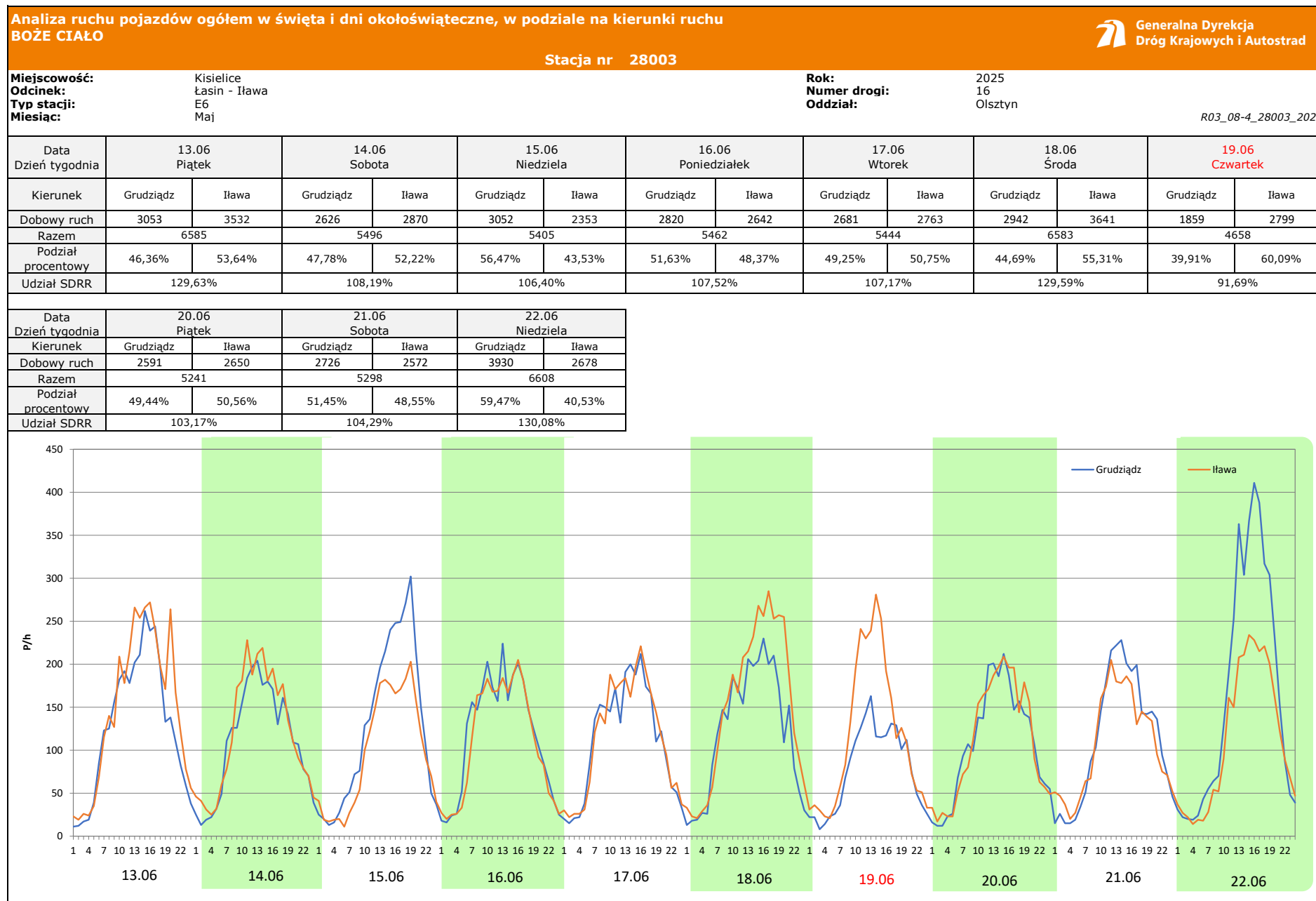
**Rok:** 2025  
**Numer drogi:** 16  
**Oddział:** Olsztyn

R03\_08-3\_28003\_2025

Data Dzień tygodnia	25.04 Piątek		26.04 Sobota		27.04 Niedziela		28.04 Poniedziałek		29.04 Wtorek		30.04 Środa		1.05 Czwartek	
Kierunek	Grudziądz	Iława	Grudziądz	Iława	Grudziądz	Iława	Grudziądz	Iława	Grudziądz	Iława	Grudziądz	Iława	Grudziądz	Iława
Dobowy ruch	3014	3008	2434	2424	2544	2022	2614	2499	2636	2667	2957	3770	2110	3258
Razem	6022		4858		4566		5113		5303		6727		5368	
Podział procentowy	50,05%	49,95%	50,10%	49,90%	55,72%	44,28%	51,12%	48,88%	49,71%	50,29%	43,96%	56,04%	39,31%	60,69%
Udział SDRR	118,54%		95,63%		89,88%		100,65%		104,39%		132,42%		105,67%	

Data Dzień tygodnia	2.05 Piątek		3.05 Sobota		4.05 Niedziela	
Kierunek	Grudziądz	Iława	Grudziądz	Iława	Grudziądz	Iława
Dobowy ruch	2157	2252	2549	2096	3896	2141
Razem	4409		4645		6037	
Podział procentowy	48,92%	51,08%	54,88%	45,12%	64,54%	35,46%
Udział SDRR	86,79%		91,44%		118,84%	





**Analiza ruchu pojazdów ogółem w święta i dni okołoswiąteczne, w podziale na kierunki ruchu**  
**WNIEBOWZIĘCIE NMP**

**Stacja nr 28003**

 **Generalna Dyrekcja Dróg Krajowych i Autostrad**

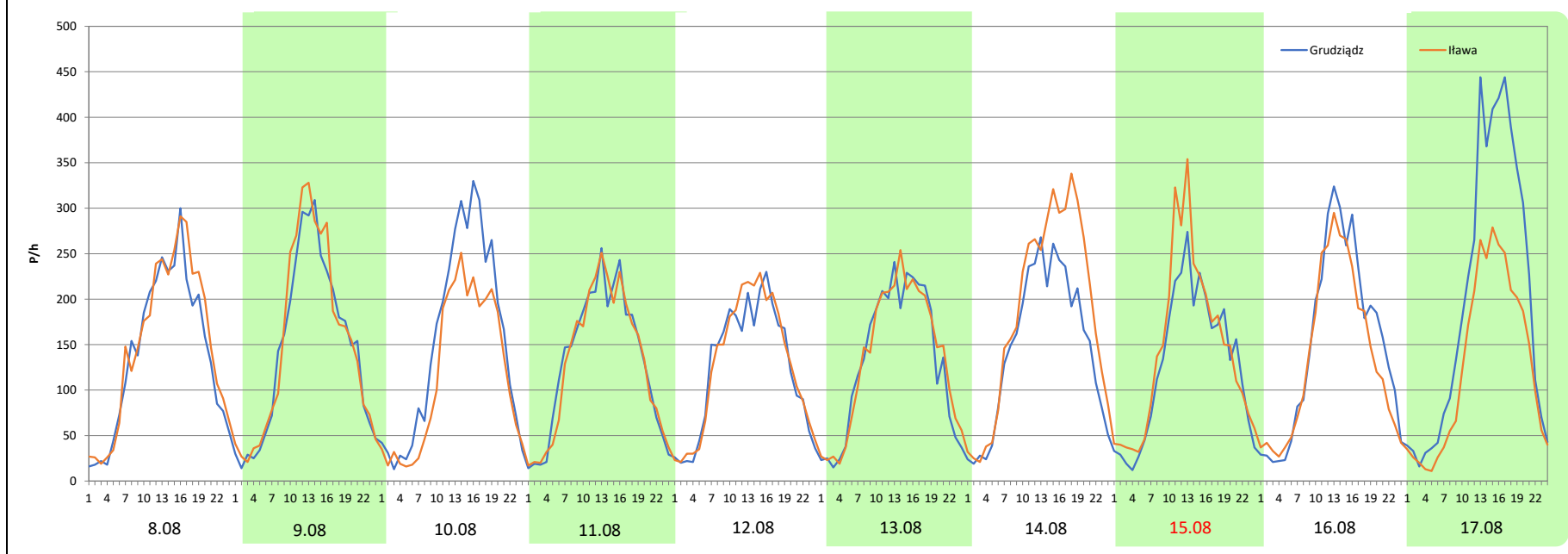
**Miejscowość:** Kisielice  
**Odcinek:** Łasin - Iława  
**Typ stacji:** E6  
**Miesiąc:** Sierpień

**Rok:** 2025  
**Numer drogi:** 16  
**Oddział:** Olsztyn

R03\_08-5\_28003\_2025

Data Dzień tygodnia	8.08 Piątek		9.08 Sobota		10.08 Niedziela		11.08 Poniedziałek		12.08 Wtorek		13.08 Środa		14.08 Czwartek	
	Grudziądz	Iława	Grudziądz	Iława	Grudziądz	Iława	Grudziądz	Iława	Grudziądz	Iława	Grudziądz	Iława	Grudziądz	Iława
Dobowy ruch	3343	3579	3446	3601	3637	2802	3131	3083	2952	3046	3141	3217	3510	4419
Razem	6922		7047		6439		6214		5998		6358		7929	
Podział procentowy	48,30%	51,70%	48,90%	51,10%	56,48%	43,52%	50,39%	49,61%	49,22%	50,78%	49,40%	50,60%	44,27%	55,73%
Udział SDRR	136,26%		138,72%		126,75%		122,32%		118,07%		125,16%		156,08%	

Data Dzień tygodnia	15.08 Piątek		16.08 Sobota		17.08 Niedziela	
	Grudziądz	Iława	Grudziądz	Iława	Grudziądz	Iława
Dobowy ruch	3038	3429	3587	3234	4739	3035
Razem	6467		6821		7774	
Podział procentowy	46,98%	53,02%	52,59%	47,41%	60,96%	39,04%
Udział SDRR	127,30%		134,27%		153,03%	



**Analiza ruchu pojazdów ogółem w święta i dni okołoswiąteczne, w podziale na kierunki ruchu WSZYSTKICH ŚWIĘTYCH**

**Stacja nr 28003**

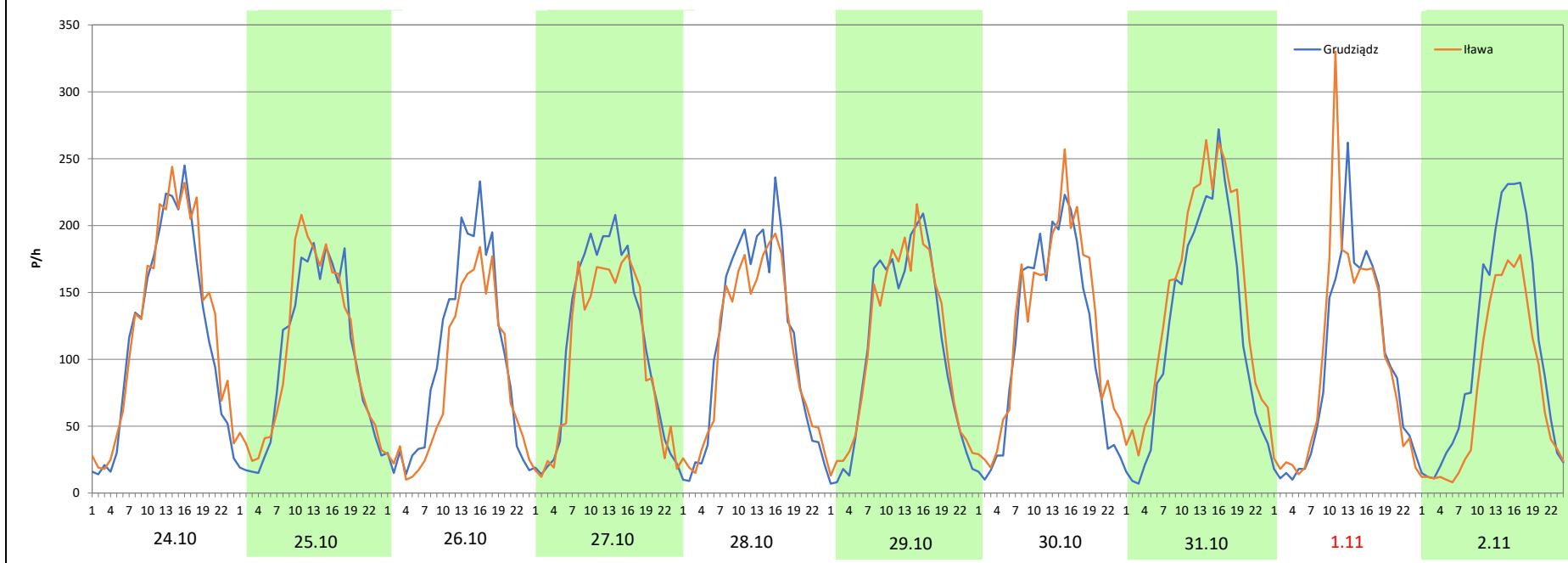
**Miejscowość:** Kisielice  
**Odcinek:** Łasin - Iława  
**Typ stacji:** E6  
**Miesiąc:** Październik / Listopad

**Rok:** 2025  
**Numer drogi:** 16  
**Oddział:** Olsztyn

R03\_08-6\_28003\_2025

Data Dzień tygodnia	24.10 Piątek		25.10 Sobota		26.10 Niedziela		27.10 Poniedziałek		28.10 Wtorek		29.10 Środa		30.10 Czwartek	
Kierunek	Grudziądz	Iława	Grudziądz	Iława	Grudziądz	Iława	Grudziądz	Iława	Grudziądz	Iława	Grudziądz	Iława	Grudziądz	Iława
Dobowy ruch	2858	3057	2395	2512	2359	1979	2672	2413	2681	2519	2579	2646	2713	2972
Razem	5915		4907		4338		5085		5200		5225		5685	
Podział procentowy	48,32%	51,68%	48,81%	51,19%	54,38%	45,62%	52,55%	47,45%	51,56%	48,44%	49,36%	50,64%	47,72%	52,28%
Udział SDRR	116,44%		96,59%		85,39%		100,10%		102,36%		102,85%		111,91%	

Data Dzień tygodnia	31.10 Piątek		1.11 Sobota		2.11 Niedziela	
Kierunek	Grudziądz	Iława	Grudziądz	Iława	Grudziądz	Iława
Dobowy ruch	2950	3555	2244	2357	2586	1834
Razem	6505		4601		4420	
Podział procentowy	45,35%	54,65%	48,77%	51,23%	58,51%	41,49%
Udział SDRR	128,05%		90,57%		87,01%	



**Analiza ruchu pojazdów ogółem w święta i dni okołoświąteczne, w podziale na kierunki ruchu**  
**ŚWIĘTO NIEPODLEGŁOŚCI**



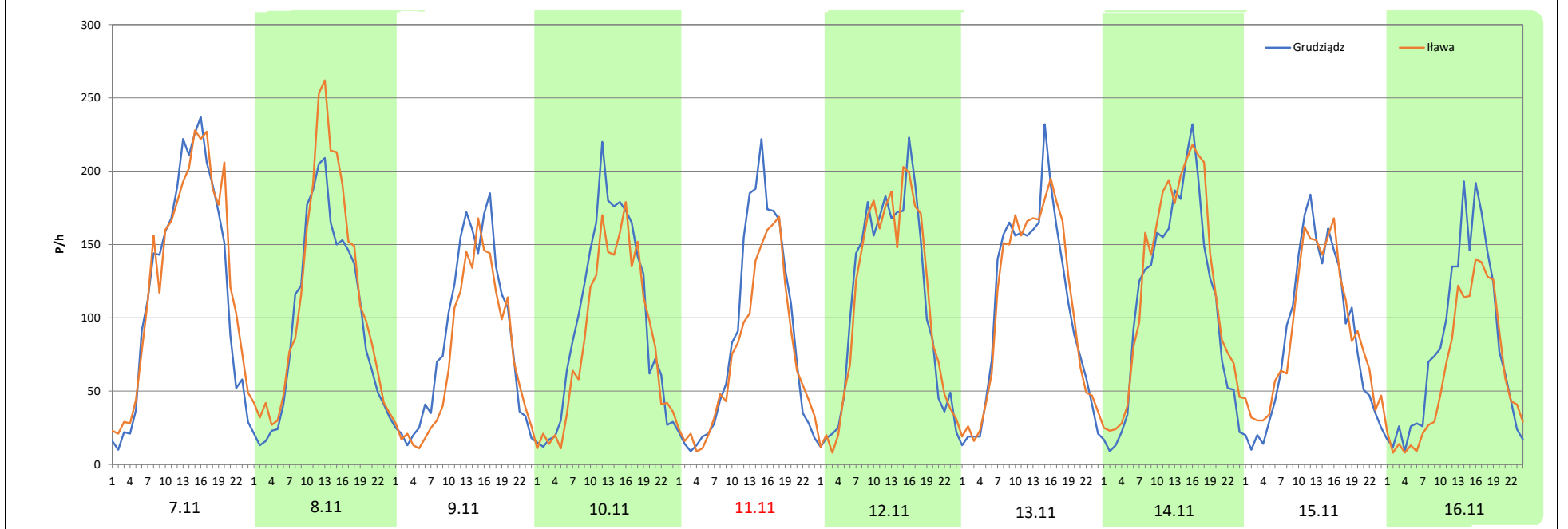
Stacja nr 28003

<b>Miejscowość:</b>	Kisielice	<b>Rok:</b>	2025
<b>Odcinek:</b>	Łasin - Iława	<b>Numer drogi:</b>	16
<b>Typ stacji:</b>	E6	<b>Oddział:</b>	Olsztyn
<b>Miesiąc:</b>	Listopad		

R03\_08-7\_28003\_2025

Data Dzień tygodnia	7.11 Piątek		8.11 Sobota		9.11 Niedziela		10.11 Poniedziałek		11.11 Wtorek		12.11 Środa		13.11 Czwartek	
Kierunek	Grudziądz	Iława	Grudziądz	Iława	Grudziądz	Iława	Grudziądz	Iława	Grudziądz	Iława	Grudziądz	Iława	Grudziądz	Iława
Dobowy ruch	2955	3103	2352	2714	2057	1751	2394	2061	2056	1774	2621	2616	2556	2581
Razem	6058		5066		3808		4455		3830		5237		5137	
Podział procentowy	48,78%	51,22%	46,43%	53,57%	54,02%	45,98%	53,74%	46,26%	53,68%	46,32%	50,05%	49,95%	49,76%	50,24%
Udział SDRR	119,25%		99,72%		74,96%		87,70%		75,39%		103,09%		101,12%	

Data Dzień tygodnia	14.11 Piątek		15.11 Sobota		16.11 Niedziela	
Kierunek	Grudziądz	Iława	Grudziądz	Iława	Grudziądz	Iława
Dobowy ruch	2647	2916	2066	2157	1931	1499
Razem	5563		4223		3430	
Podział procentowy	47,58%	52,42%	48,92%	51,08%	56,30%	43,70%
Udział SDRR	109,51%		83,13%		67,52%	



**Analiza ruchu pojazdów ogółem w święta i dni okołoswiąteczne, w podziale na kierunki ruchu**  
**BOŻE NARODZENIE** Generalna Dyrekcja Dróg Krajowych i Autostrad

Stacja nr 28003

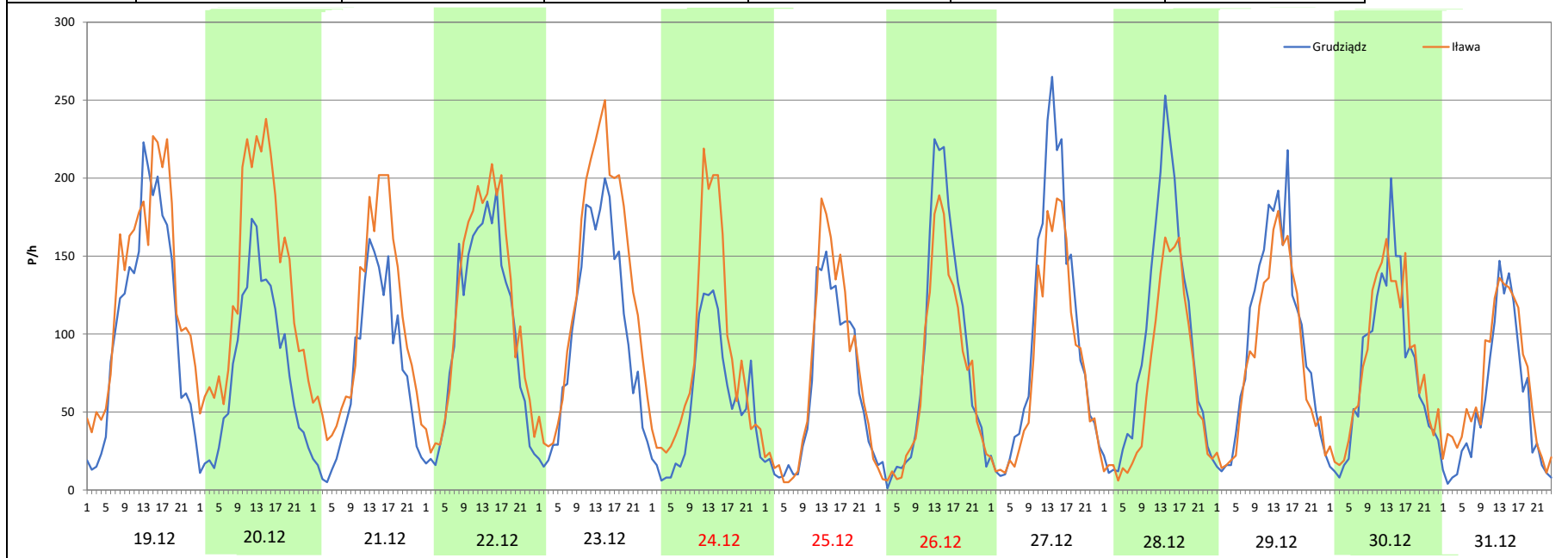
Miejscowość: Kisielice  
 Odcinek: Łasin - Iława  
 Typ stacji: E6  
 Miesiąc: Grudzień

Rok: 2025  
 Numer drogi: 16  
 Oddział: Olsztyn


R03\_08-8\_28003\_2025

Data Dzień tygodnia	19.12 Piątek		20.12 Sobota		21.12 Niedziela		22.12 Poniedziałek		23.12 Wtorek		24.12 Środa		25.12 Czwartek	
Kierunek	Grudziądz	Iława	Grudziądz	Iława	Grudziądz	Iława	Grudziądz	Iława	Grudziądz	Iława	Grudziądz	Iława	Grudziądz	Iława
Dobowy ruch	2603	3141	1896	3208	1728	2457	2452	2798	2429	3176	1354	2052	1527	1718
Razem	5744		5104		4185		5250		5605		3406		3245	
Podział procentowy	45,32%	54,68%	37,15%	62,85%	41,29%	58,71%	46,70%	53,30%	43,34%	56,66%	39,75%	60,25%	47,06%	52,94%
Udział SDRR	113,07%		100,47%		82,38%		103,35%		110,33%		67,05%		63,88%	

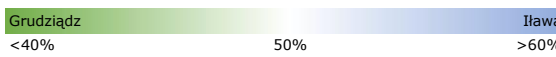

Data Dzień tygodnia	26.12 Piątek		27.12 Sobota		28.12 Niedziela		29.12 Poniedziałek		30.12 Wtorek		31.12 Środa	
Kierunek	Grudziądz	Iława	Grudziądz	Iława	Grudziądz	Iława	Grudziądz	Iława	Grudziądz	Iława	Grudziądz	Iława
Dobowy ruch	1968	1700	2331	1917	2253	1621	2308	2028	1851	1951	1301	1594
Razem	3668		4248		3874		4336		3802		2895	
Podział procentowy	53,65%	46,35%	54,87%	45,13%	58,16%	41,84%	53,23%	46,77%	48,68%	51,32%	44,94%	55,06%
Udział SDRR	72,20%		83,62%		76,26%		85,35%		74,84%		56,99%	





Nierównomierność kierunkowa dla każdego dnia w roku, dla pojazdów ogółem												 Generalna Dyrekcja Dróg Krajowych i Autostrad			
Stacja nr 28003												Rok: 2025			
Miejscowość: Kisielice				Odcinek: Łasin - Iława				Typ stacji: E6				Numer drogi: 16		Oddział: Olsztyn	
												R03_11_28003_2025			
28003	Proporcja ruchu dziennego do średniego dobowego ruchu rocznego [%]														
	1	2	3	4	5	6	7	8	9	10	11	12			
1	43,2	51,7	53,3	48,5	60,7	41,8	51,2	53,4	48,6	49,8	51,2	47,3			
2	44,0	45,4	45,2	51,5	51,1	48,9	51,4	52,7	49,1	51,7	41,5	48,8			
3	45,5	47,6	49,0	51,6	45,1	49,0	51,9	48,7	50,5	52,9	46,5	50,2			
4	42,1	49,0	47,5	52,0	35,5	49,4	54,1	50,5	50,9	50,6	48,7	50,0			
5	38,5	49,8	50,3	52,0	46,6	50,6	53,3	50,4	53,4	42,0	48,1	50,8			
6	42,5	50,5	51,0	45,1	49,0	52,3	44,5	49,0	49,3	46,9	50,8	52,3			
7	47,0	52,4	53,1	49,1	49,5	56,3	49,7	51,0	41,9	48,4	51,2	45,6			
8	48,5	53,9	51,6	50,5	51,5	46,8	49,7	51,7	48,6	49,7	53,6	47,2			
9	50,4	45,6	43,7	50,5	52,1	46,8	50,5	51,1	48,2	50,9	46,0	48,2			
10	51,1	47,8	47,8	50,7	50,7	48,9	51,5	43,5	49,6	52,1	46,3	50,2			
11	49,7	48,9	49,6	52,6	44,1	50,5	53,1	49,6	51,1	52,2	46,3	50,8			
12	41,9	50,3	49,6	54,6	48,9	52,5	55,9	50,8	53,0	45,9	50,0	51,9			
13	47,9	50,6	51,0	48,3	50,2	53,6	46,9	50,6	50,7	48,6	50,2	53,4			
14	47,7	52,8	52,2	49,5	51,0	52,2	49,7	55,7	41,3	49,1	52,4	48,6			
15	49,8	52,9	51,6	50,7	51,5	43,5	50,4	53,0	48,4	49,0	51,1	50,0			
16	50,1	43,9	44,2	52,1	52,1	48,4	52,0	47,4	50,2	51,3	43,7	49,8			
17	52,0	47,0	48,0	55,2	51,4	50,8	52,4	39,0	50,8	51,3	48,1	50,3			
18	53,5	50,0	49,5	60,9	44,4	55,3	54,0	47,5	50,3	50,9	49,9	51,2			
19	45,2	49,5	50,0	57,1	48,9	60,1	54,5	49,4	53,9	46,2	49,3	54,7			
20	48,1	49,7	50,6	49,7	49,5	50,6	47,2	48,8	51,9	48,4	50,9	62,9			
21	49,0	52,7	52,6	38,6	50,1	48,5	51,3	49,3	42,4	49,0	51,0	58,7			
22	50,0	51,9	52,1	43,9	52,6	40,5	50,4	49,4	48,9	49,1	52,0	53,3			
23	50,1	44,3	45,0	48,4	53,7	48,6	50,4	46,4	48,9	51,1	44,3	56,7			
24	51,6	48,3	48,9	49,4	53,3	49,4	52,1	41,7	50,0	51,7	47,7	60,2			
25	50,3	49,6	48,7	50,0	43,4	50,9	54,2	48,5	51,5	51,2	49,3	52,9			
26	43,6	50,4	49,2	49,9	49,3	51,1	53,4	48,8	51,3	45,6	49,4	46,3			
27	48,3	51,4	50,1	44,3	49,6	53,9	43,2	50,5	52,4	47,5	51,7	45,1			
28	48,2	53,0	52,7	48,9	52,9	55,6	47,8	50,7	44,0	48,4	50,4	41,8			
29	49,5		52,4	50,3	53,9	45,5	49,3	50,1	47,7	50,6	51,7	46,8			
30	50,6		44,5	56,0	52,2	49,3	48,7	48,2	49,1	52,3	44,2	51,3			
31	51,4		47,3		52,0		49,4	42,4		54,7		55,1			

Legenda	 Grudziądz <40% <span style="margin-left: 100px;">50%</span> Iława >60%	$*WNK = \frac{N_{poj./24h \text{ (kierunek P)}}}{N_{poj./24h \text{ (kierunek P+L)}}$
	 niedziele i święta	

Dobowe wahania ruchu pojazdów ogółem w podziale na kierunki



Generalna Dyrekcja  
Dróg Krajowych i Autostrad

Stacja nr 28003

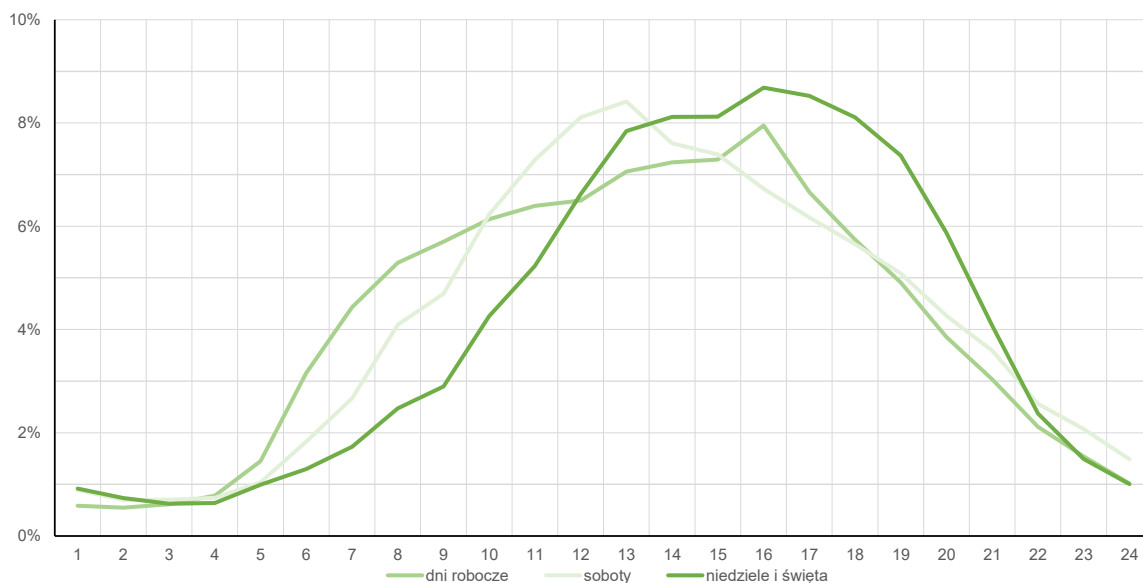
Miejscowość: Kisielice  
Odcinek: Łasin - Iława  
Typ stacji: E6

Rok: 2025  
Numer drogi: 16  
Oddział: Olsztyn

Średni dobowy rozkład natężenia ruchu

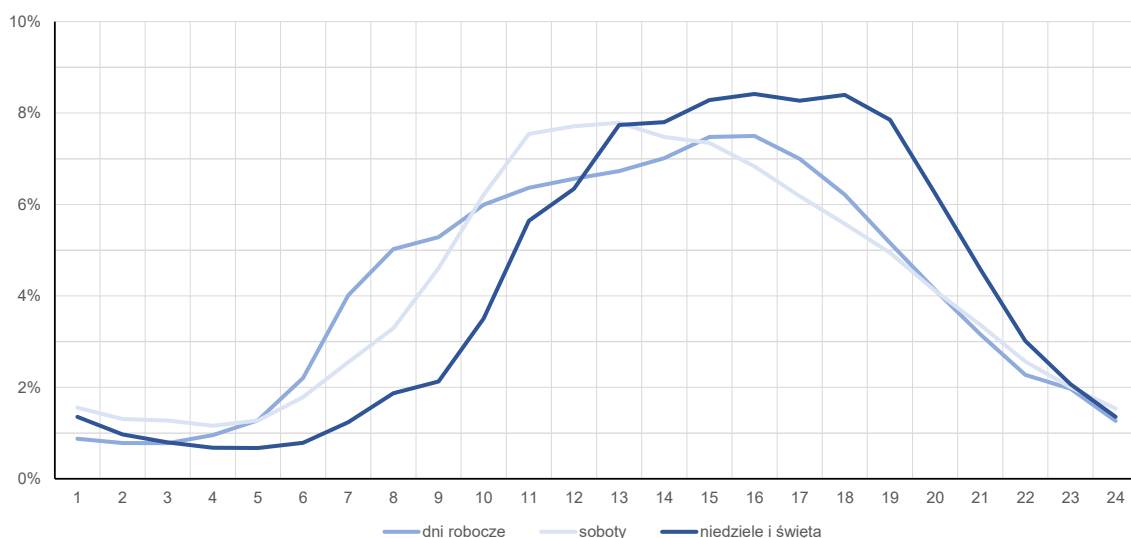
R03\_12-1\_28003\_2025

Kierunek: Grudziądz



R03\_12-2\_28003\_2025

Kierunek: Iława



**Struktura rodzajowa ruchu wg pomiarów automatycznych**

Stacja nr 28003

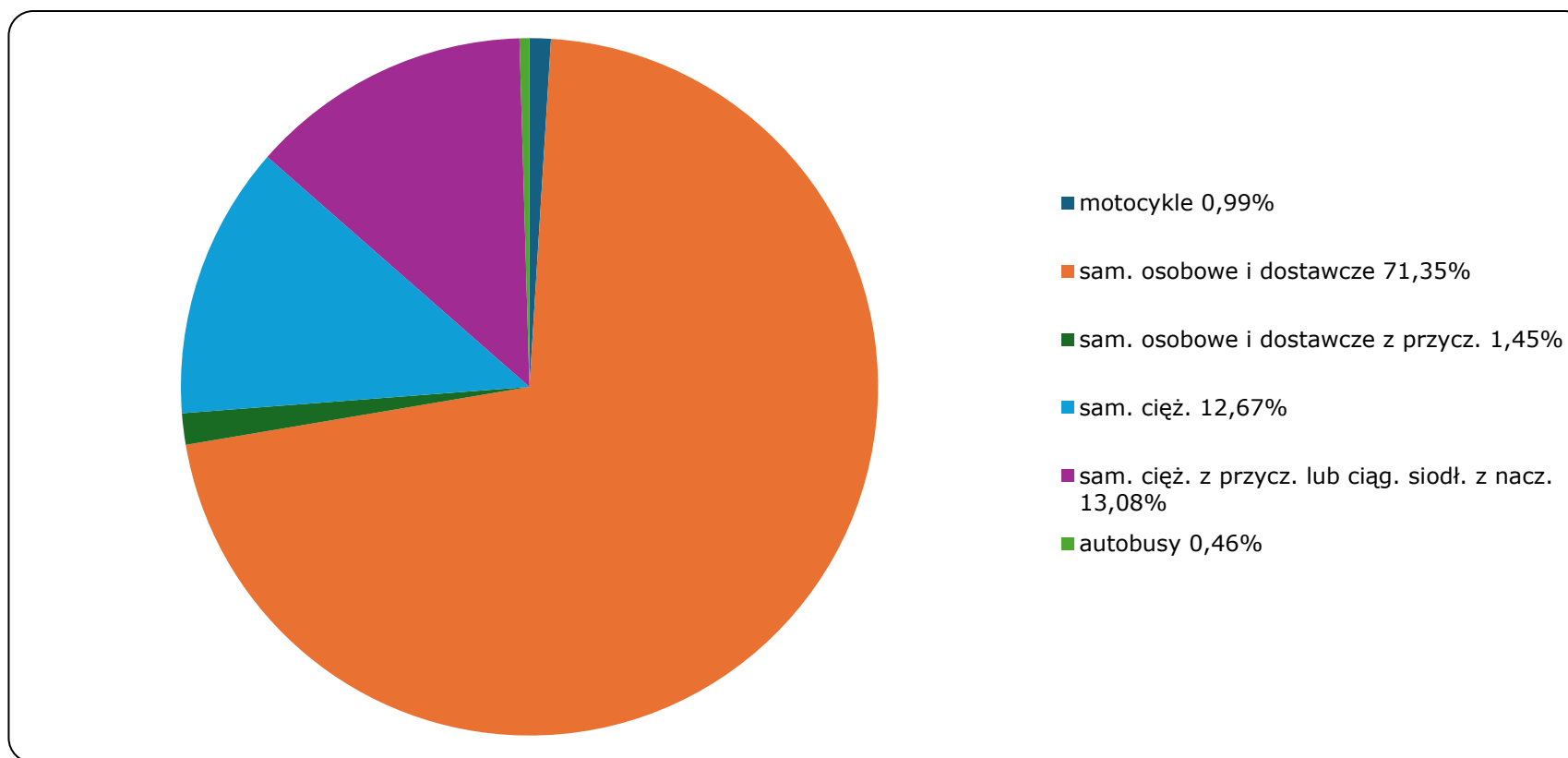


Generalna Dyrekcja  
Dróg Krajowych i Autostrad

**Miejscowość:** Kisielice  
**Odcinek:** Łasin - Iława  
**Typ stacji:** E6  
 Za okres od 01.01.2025 do 31.12.2025 (E6)

**Rok:** 2025  
**Numer drogi:** 16  
**Oddział:** Olsztyn  
 R04\_03\_28003\_2025

**Rodzajowa struktura ruchu wg pomiarów automatycznych w 2025 roku**



Rozkłady prędkości pojazdów samochodowych



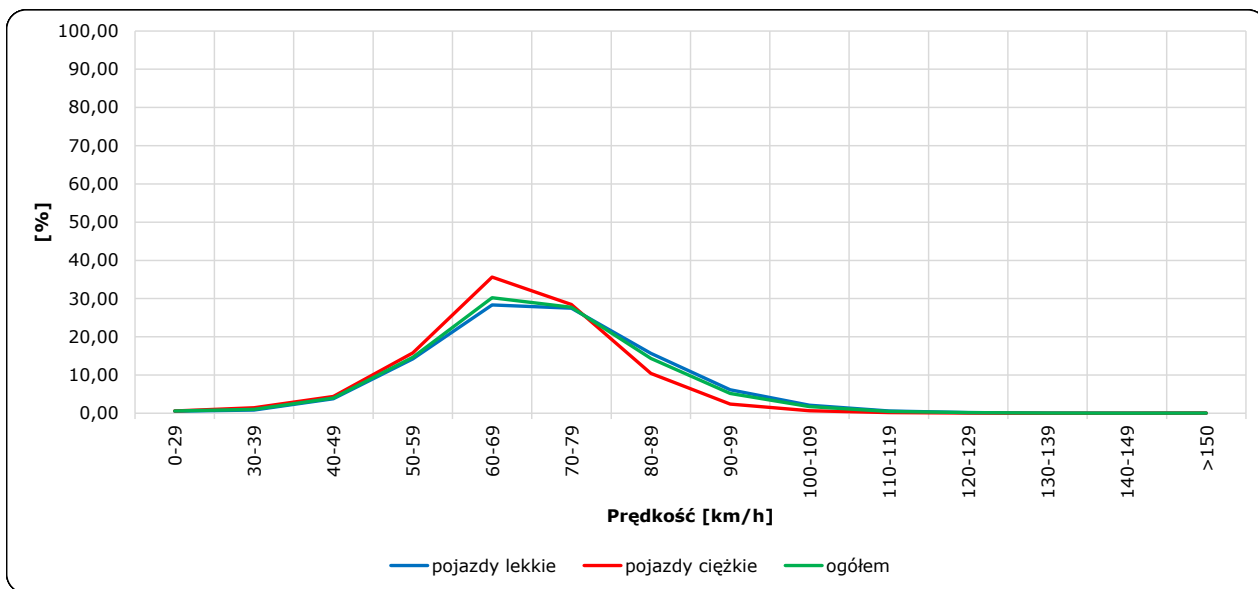
Stacja nr 28003

Miejscowość: Kieselice  
 Odcinek: Łasin - Iława  
 Typ stacji: E6

Rok: 2025  
 Numer drogi: 16  
 Oddział: Olsztyn

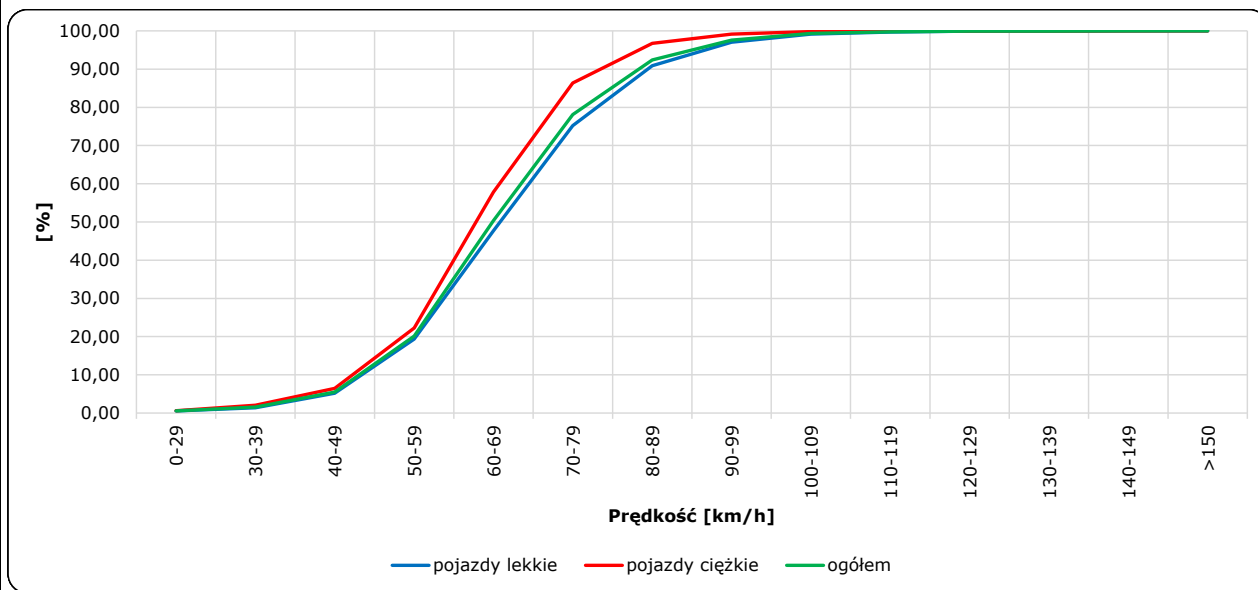
R06\_02-1\_28003\_2025

Rozkład prędkości



R06\_02-2\_28003\_2025

Dystrybuanta prędkości

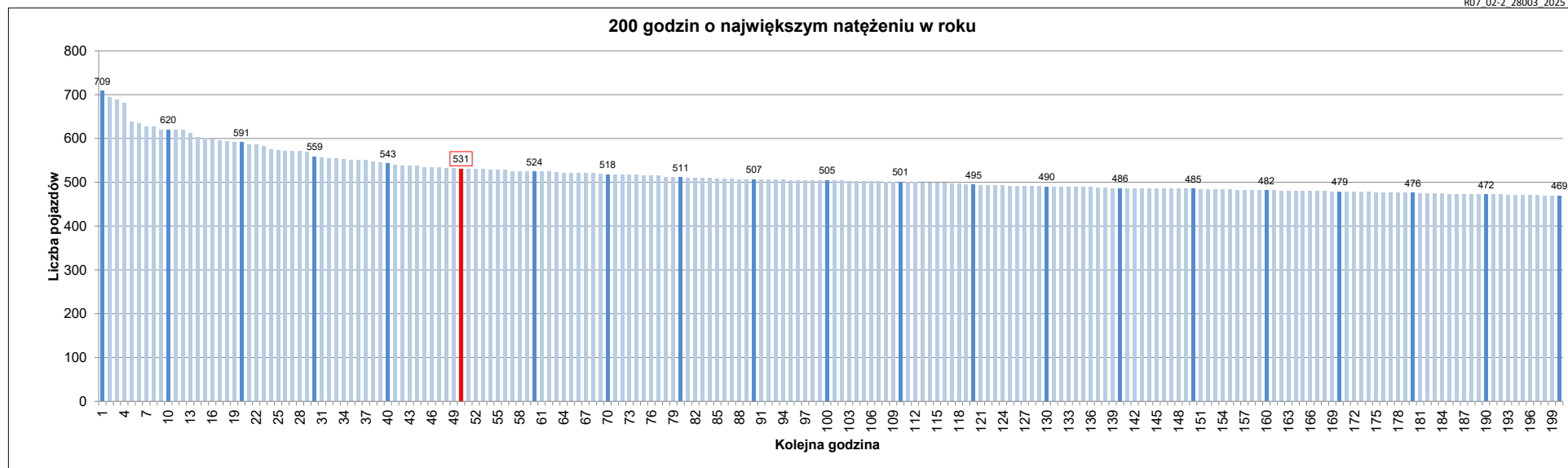


Zestawienie 200 godzin o największym natężeniu ruchu w roku Stacja nr 28003 Generalna Dyrekcja Dróg Krajowych i Autostrad

Miejscowość: Kisielice  
 Odcinek: Łasin - Ilawa  
 Typ stacji: E6  
 Rok: 2025  
 Numer drogi: 16  
 Oddział: Olsztyn

R07\_02-1\_28003\_2025

Udział ruchu w godzinach o największym natężeniu w roku w odniesieniu do SDRR w 2025 roku [%]																					
SDRR	1	10	20	30	40	50	60	70	80	90	100	110	120	130	140	150	160	170	180	190	200
5080	709	620	559	543	543	531	524	518	511	507	505	501	495	490	486	485	482	479	476	472	469
Udział proc.	14%	12%	11%	11%	11%	10%	10%	10%	10%	10%	10%	10%	10%	10%	10%	10%	9%	9%	9%	9%	9%
Data	17.08.25	09.08.25	08.08.25	10.08.25	15.08.25	25.07.25	05.09.25	18.07.25	13.06.25	08.08.25	25.07.25	20.07.25	19.07.25	29.06.25	28.06.25	23.05.25	12.09.25	12.07.25	01.06.25	22.08.25	21.08.25
Nr dnia	7	6	5	7	5	5	5	5	5	5	5	7	6	7	6	5	5	6	7	5	4
Godzina	13	13	16	14	11	14	16	16	16	17	16	16	16	16	12	16	15	11	15	17	14



Oznaczenia:  
 - Wartości natężeni kolejnych 200 godzin  
 - Wartości co dziesiątej wartości z posród 200 godzin  
 - Wartości 50-tej godziny

**SDRR: 5080 poj./dobę**