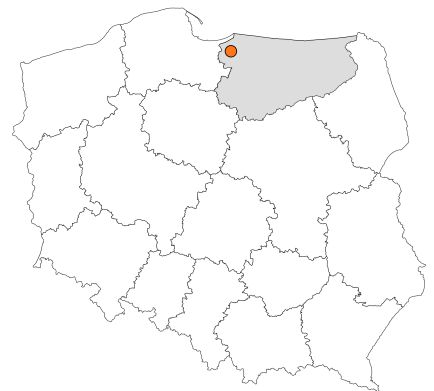


Zakres czasowy: **2024**

Raport dla stacji **28646**

Numer **28646**
Typ **eTOLL**
Oddział **Olsztyn**
Miejscowość **Kamiennik Wielki**



SPIS TREŚCI

R00 Zbiorcze i podsumowujące	1
R00_01 Karta charakterystyki stacji ciągłych pomiarów ruchu	1
R02 Rozwój ruchu w latach	2
R02_03 Rozwój ruchu pojazdów ogółem dla poszczególnych stacji	2
R02_03C Rozwój ruchu pojazdów ciężkich dla poszczególnych stacji	3
R03 Wahania ruchu i ruch w poszczególne dni tygodnia	4
R03_01 Średni dobowy ruchu pojazdów ogółem w poszczególnych miesiącach i dniach tygodnia wraz ze wskaźnikami charakteryzującymi sezonowe (miesięczne) i tygodniowe wahania ruchu w odniesieniu do SDRR	4
R03_02 Sezonowe i tygodniowe wahania ruchu pojazdów ogółem dla danej stacji	5
R03_03 Dobowe wahania ruchu dla wybranych dni tygodnia dla pojazdów ogółem wraz z dystrybuantą	6
R03_04 Uśrednione dobowe rozkłady ruchu dla wybranych dni tygodnia, dla pojazdów lekkich i ciężkich	7
R03_07 Analiza ruchu pojazdów ogółem w poszczególnych dniach tygodnia dla każdego miesiąca, w podziale na kierunki ruchu	8
R03_08 Analiza ruchu w święta i dni okoloświąteczne	20
R03_10 Proporcja dobowego natężenia ruchu do SDRR, dla każdego dnia w roku, dla pojazdów ogółem	28
R03_11 Nierównomierność kierunkowa dla każdego dnia w roku, dla pojazdów ogółem	29
R03_12 Dobowe wahania ruchu w podziale na kierunki oraz na pojazdy ogółem	30
R04 Struktura rodzajowa ruchu	31
R04_03 Wykres rodzajowej struktury ruchu wg pomiarów ręcznych lub automatycznych	31
R07 Godziny o największym natężeniu i charakter ruchu	32
R07_02 Zestawienie 200 godzin o największym natężeniu ruchu w roku, dla obu kierunków łącznie	32

Karta charakterystyki stacji ciągłych pomiarów ruchu

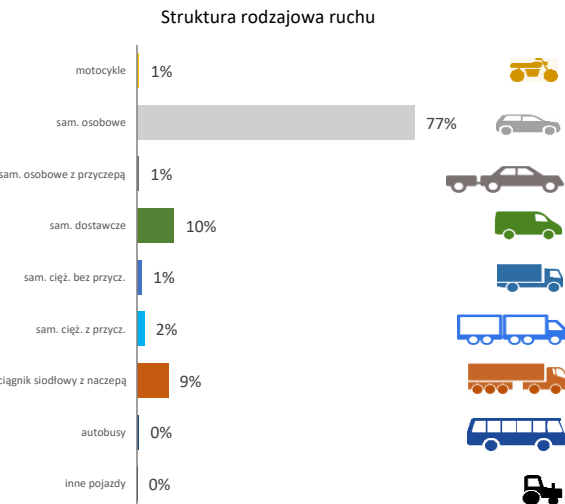
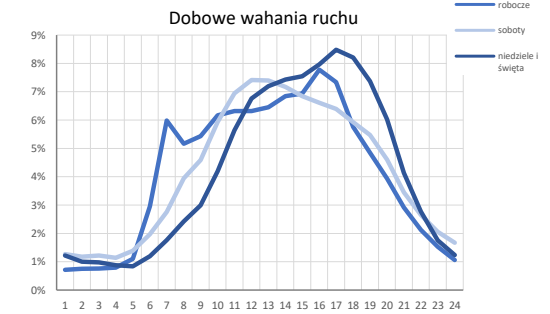
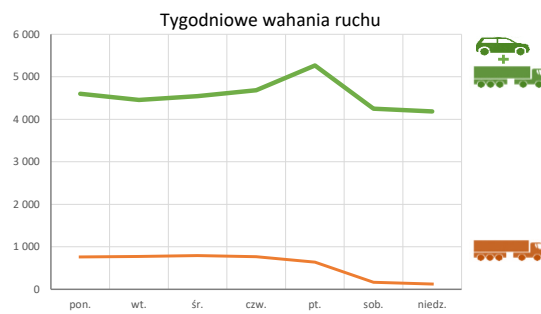
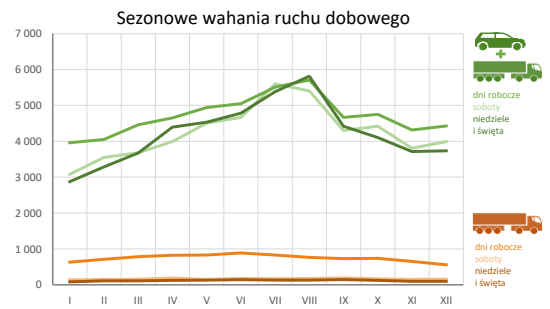
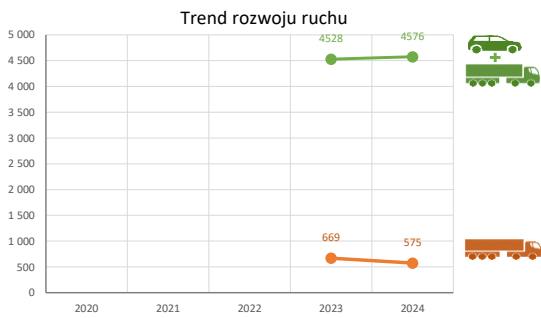
Stacja nr 28646



Generalna Dyrekcja Dróg Krajowych i Autostrad

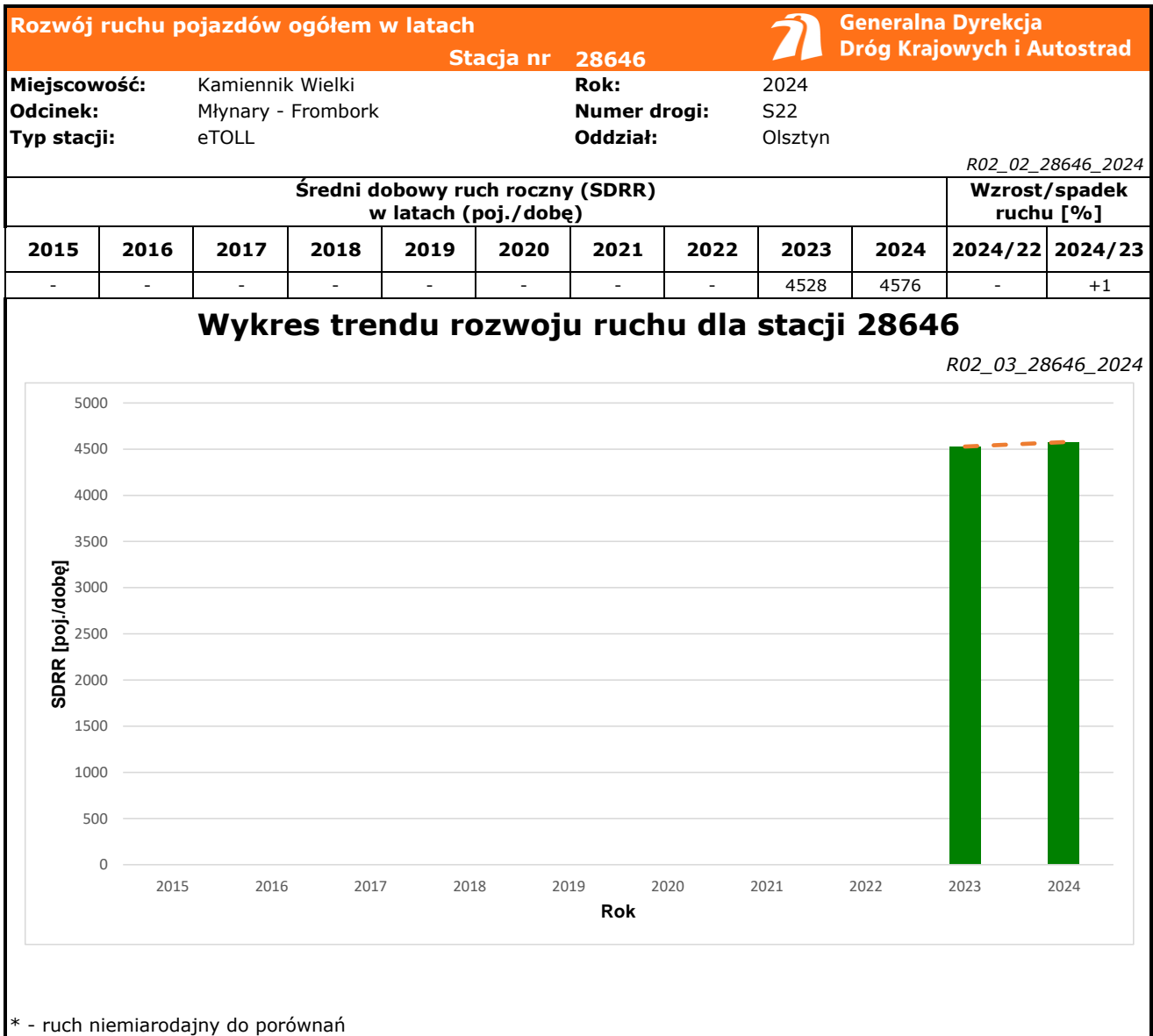
Nr stacji: 28646
Typ stacji: eTOLL
Lokalizacja: Kamiennik Wielki
Numer drogi: S22
Pikietaż: 397,070

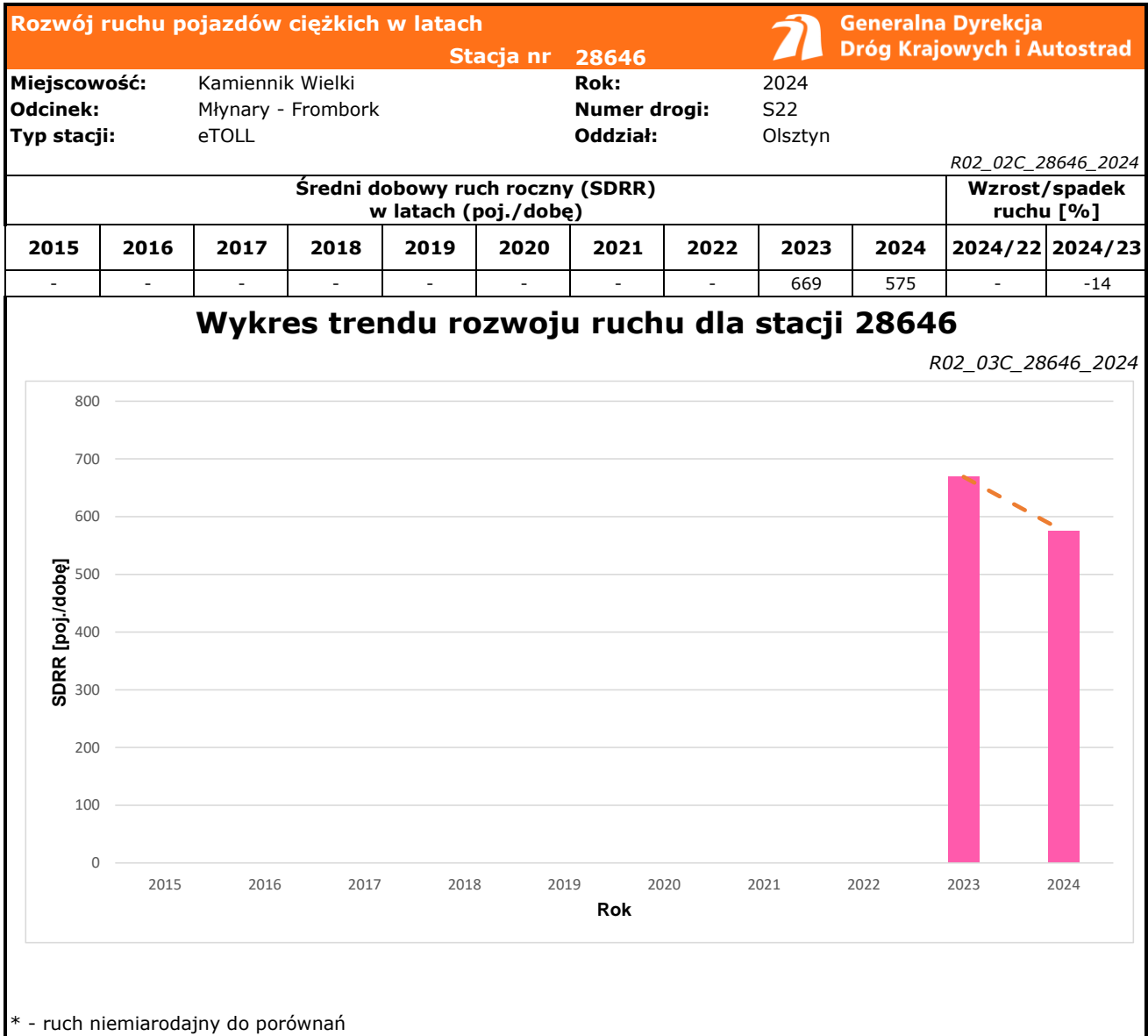
Stacja działa od: 2023
Charakter ruchu: G
Liczba dni w archiwizacji: 366
Procent doszacowanych godzin: 0%




Godzina 50-ta
 Natężenie: 459
 Udział proc.: 10%
 Dzień: 20.12.2024 (piątek)
 Godzina: 14







Średni dobowy ruch dla poszczególnych dni tygodnia w poszczególnych miesiącach roku														
												Generalna Dyrekcja Dróg Krajowych i Autostrad		
Stacja nr 28646														
Miejscowość: Kamiennik Wielki				Rok: 2024										
Odcinek: Młynary - Frombork				Numer drogi: S22										
Typ stacji: eTOLL				Oddział: Olsztyn										
Ruch ogółem														
R03_01_28646_2024														
Dni tygodnia:		Styczeń	Luty	Marzec	Kwiecień	Maj	Czerwiec	Lipiec	Sierpień	Wrzesień	Październik	Listopad	Grudzień	Cały rok
1. Poniedziałki	a	3840	4119	4191	4406	4798	4939	5470	5692	4617	4482	4291	4377	4602
	b	1,041	1,064	0,993	0,975	0,995	0,996	0,990	1,004	1,007	0,970	1,032	1,022	1,006
	c	0,834	0,895	0,911	0,957	1,043	1,073	1,189	1,237	1,003	0,974	0,932	0,951	1,000
2. Wtorki	a	3808	3693	4282	4738	4682	4760	5154	5427	4415	4437	4057	4006	4455
	b	1,032	0,954	1,014	1,048	0,971	0,960	0,933	0,958	0,963	0,960	0,976	0,936	0,974
	c	0,855	0,829	0,961	1,064	1,051	1,068	1,157	1,218	0,991	0,996	0,911	0,899	1,000
3. Środy	a	3897	3831	4165	4442	4995	4806	5311	5633	4388	4630	4139	4271	4543
	b	1,056	0,990	0,986	0,983	1,036	0,969	0,961	0,994	0,957	1,002	0,996	0,998	0,993
	c	0,858	0,843	0,917	0,978	1,099	1,058	1,169	1,240	0,966	1,019	0,911	0,940	1,000
4. Czwartki	a	3952	4051	4576	4558	4832	5021	5490	5568	4553	4903	4175	4544	4686
	b	1,071	1,047	1,084	1,009	1,002	1,013	0,993	0,983	0,993	1,061	1,005	1,061	1,024
	c	0,843	0,864	0,977	0,973	1,031	1,071	1,172	1,188	0,972	1,046	0,891	0,970	1,000
5. Piątki	a	4364	4557	4972	5099	5391	5720	6269	6125	5381	5367	4902	5040	5266
	b	1,183	1,178	1,178	1,128	1,118	1,154	1,134	1,081	1,174	1,161	1,179	1,177	1,151
	c	0,829	0,865	0,944	0,968	1,024	1,086	1,190	1,163	1,022	1,019	0,931	0,957	1,000
6. Soboty	a	3081	3551	3685	3992	4506	4669	5601	5407	4304	4421	3807	3992	4252
	b	0,835	0,918	0,873	0,883	0,935	0,942	1,014	0,954	0,939	0,957	0,916	0,932	0,929
	c	0,725	0,835	0,867	0,939	1,060	1,098	1,317	1,272	1,012	1,040	0,895	0,939	1,000
7. Niedziele	a	3003	3283	3576	4125	4669	4788	5383	5778	4420	4108	3527	3560	4185
	b	0,814	0,848	0,847	0,913	0,969	0,966	0,974	1,020	0,964	0,889	0,849	0,832	0,915
	c	0,718	0,784	0,854	0,986	1,116	1,144	1,286	1,381	1,056	0,982	0,843	0,851	1,000
8. Dni robocze	a	3961	4050	4463	4653	4940	5049	5509	5710	4668	4750	4314	4426	4708
	b	1,074	1,047	1,057	1,030	1,025	1,018	0,997	1,008	1,019	1,028	1,038	1,034	1,029
	c	0,841	0,860	0,948	0,988	1,049	1,072	1,170	1,213	0,992	1,009	0,916	0,940	1,000
9. Święta	a	2621	-	4090	5467	4348	-	-	5966	-	-	4095	4167	4394
	b	0,710	-	0,969	1,210	0,902	-	-	1,053	-	-	0,985	0,973	0,960
	c	0,596	-	0,931	1,244	0,990	-	-	1,358	-	-	0,932	0,948	1,000
10. Niedziele i święta	a	2876	3283	3679	4394	4531	4788	5383	5815	4420	4108	3716	3734	4228
	b	0,780	0,848	0,871	0,972	0,940	0,966	0,974	1,026	0,964	0,889	0,894	0,872	0,924
	c	0,680	0,776	0,870	1,039	1,072	1,132	1,273	1,375	1,045	0,972	0,879	0,883	1,000
11. Wszystkie dni	a	3689	3870	4222	4519	4820	4958	5526	5667	4583	4622	4156	4281	4576
	b	1,000	1,000	1,000	1,000	1,000	1,000	1,000	1,000	1,000	1,000	1,000	1,000	1,000
	c	0,806	0,846	0,923	0,988	1,053	1,083	1,208	1,238	1,002	1,010	0,908	0,936	1,000

Legenda:
a = średni dobowy ruch danego dnia (dni) tygodnia
b = $\frac{\text{średni dobowy ruch danego dnia (dni) tygodnia w miesiącu}}{\text{średni dobowy ruch we wszystkie dni miesiąca}}$
c = $\frac{\text{średni dobowy ruch danego dnia (dni) tygodnia w miesiącu}}{\text{średni dobowy ruch danego dnia (dni) tygodnia w roku}}$

Sezonowe i tygodniowe wahania ruchu dobowego pojazdów ogółem w latach



Generalna Dyrekcja
Dróg Krajowych i Autostrad

Stacja nr 28646

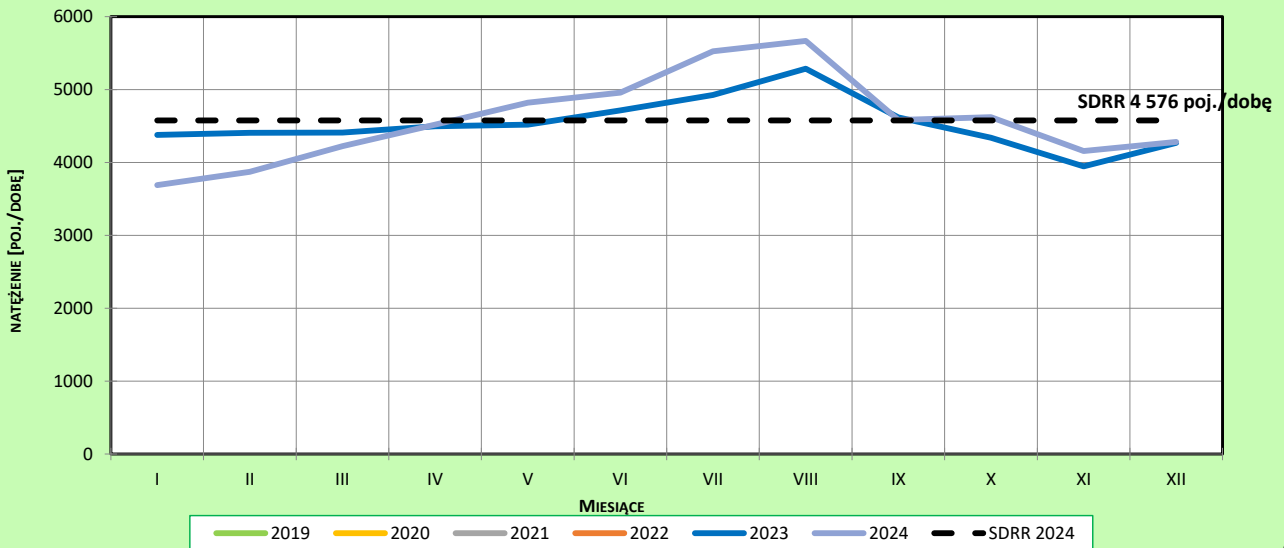
Miejscowość: Kamiennik Wielki
Odcinek: Młynary - Frombork
Typ stacji: eTOLL

Rok: 2024
Numer drogi: S22
Oddział: Olsztyn

Ruch ogółem

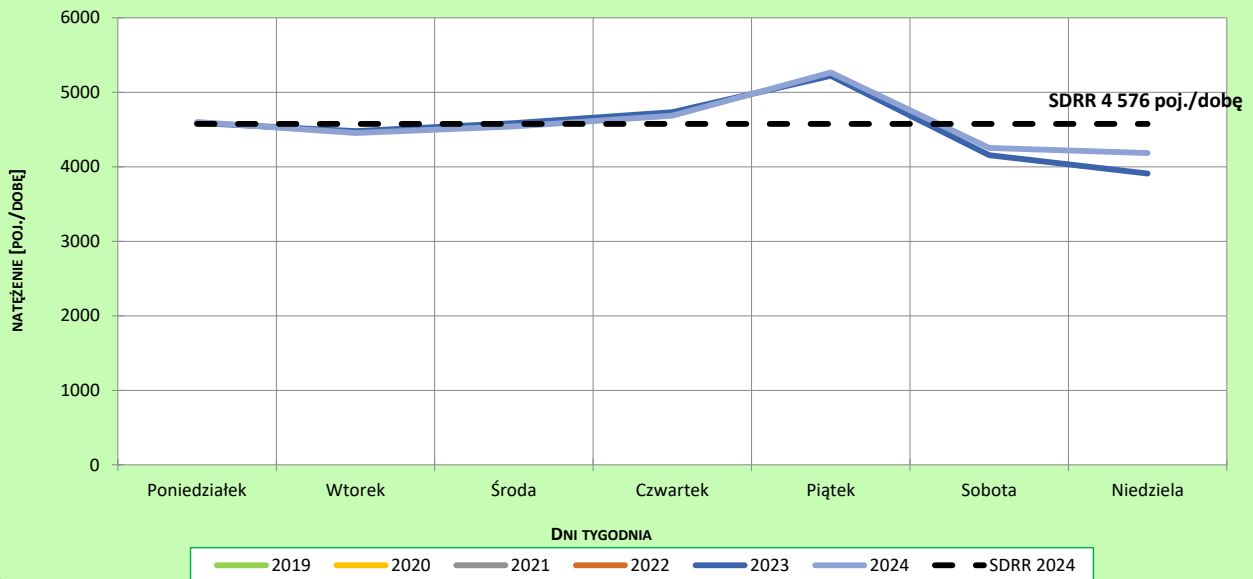
R03_02-1_28646_2024

Sezonowe wahania ruchu dobowego



R03_02-2_28646_2024

Tygodniowe wahania ruchu dobowego



Dobowe wahania ruchu pojazdów ogółem

Stacja nr 28646



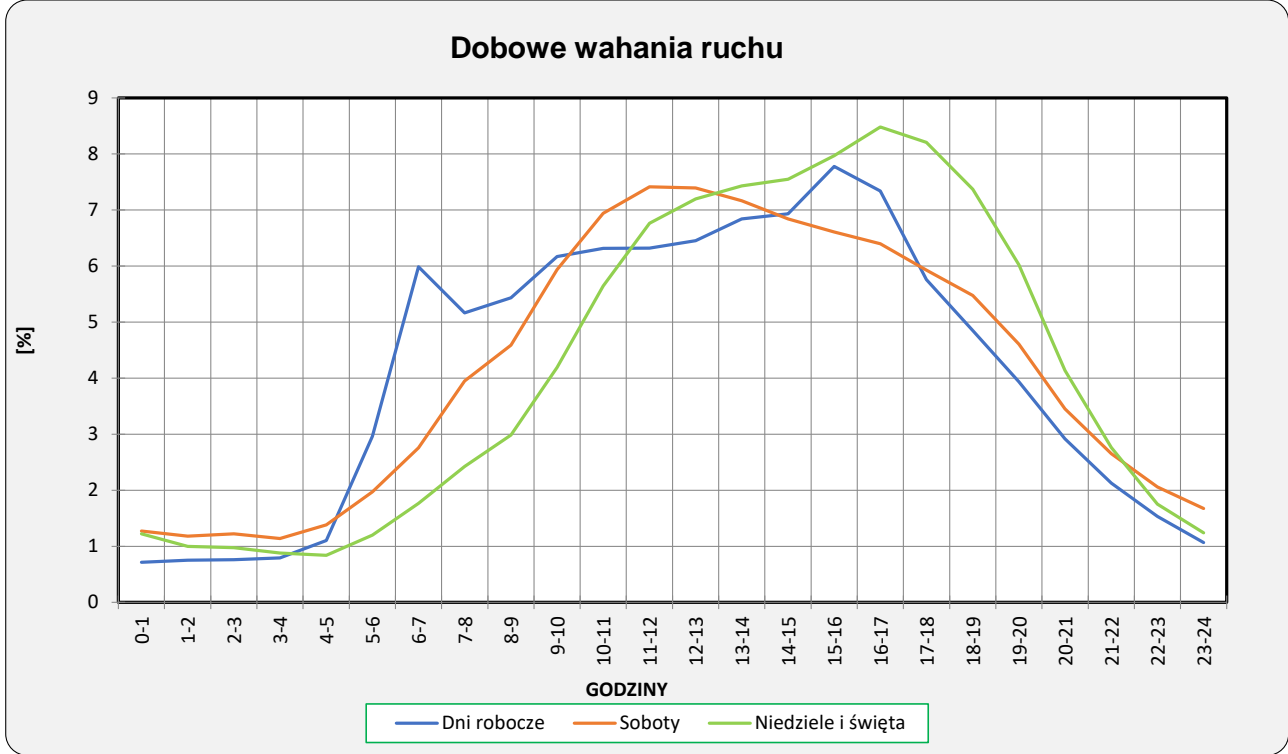
Generalna Dyrekcja
Dróg Krajowych i Autostrad

Miejscowość: Kamiennik Wielki
Odcinek: Młynary - Frombork
Typ stacji: eTOLL

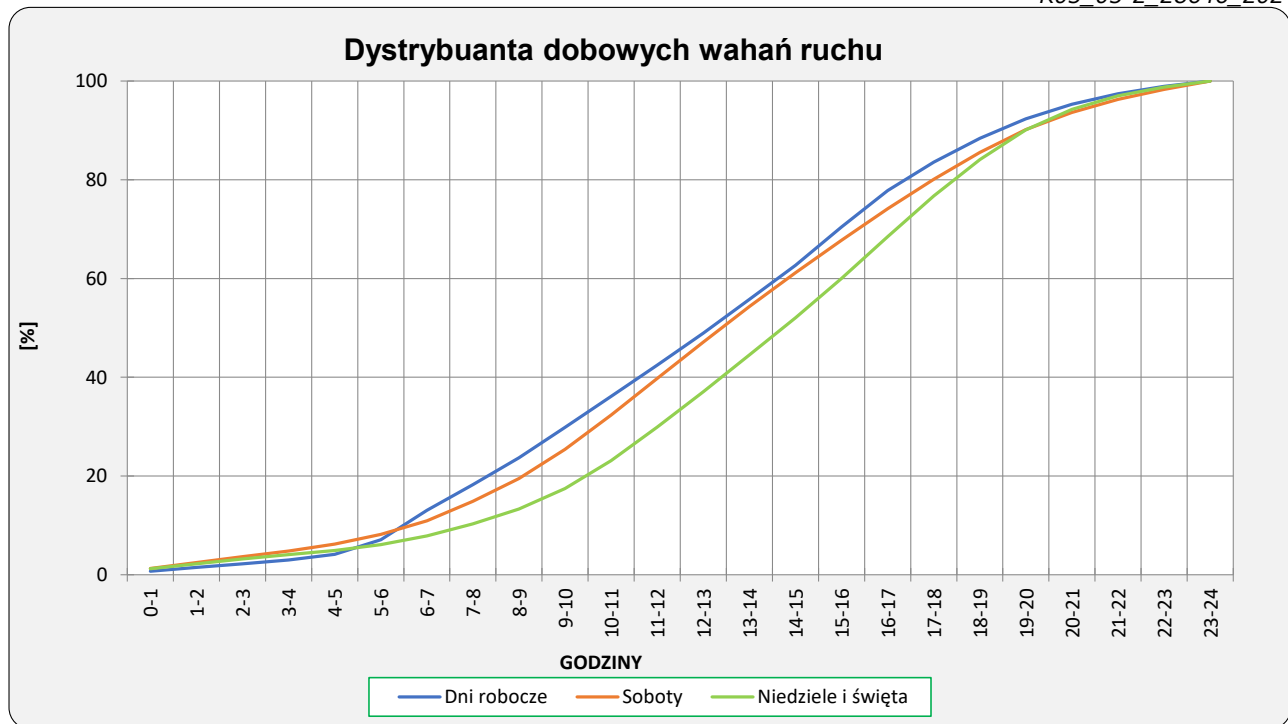
Rok: 2024
Numer drogi: S22
Oddział: Olsztyn

Ruch ogółem

R03_03-1_28646_2024



R03_03-2_28646_2024



Uśrednione dobowe rozkłady ruchu dla wybranych dni tygodnia, dla pojazdów lekkich i ciężkich



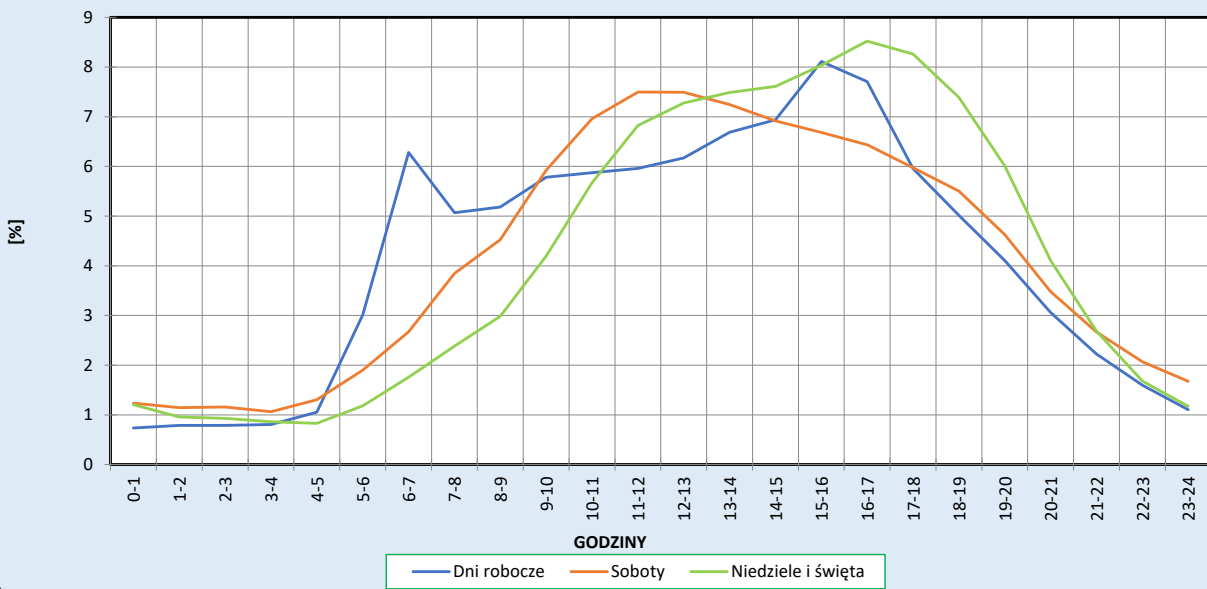
Stacja nr 28646

Miejscowość: Kamiennik Wielki
Odcinek: Młynary - Frombork
Typ stacji: eTOLL

Rok: 2024
Numer drogi: S22
Oddział: Olsztyn

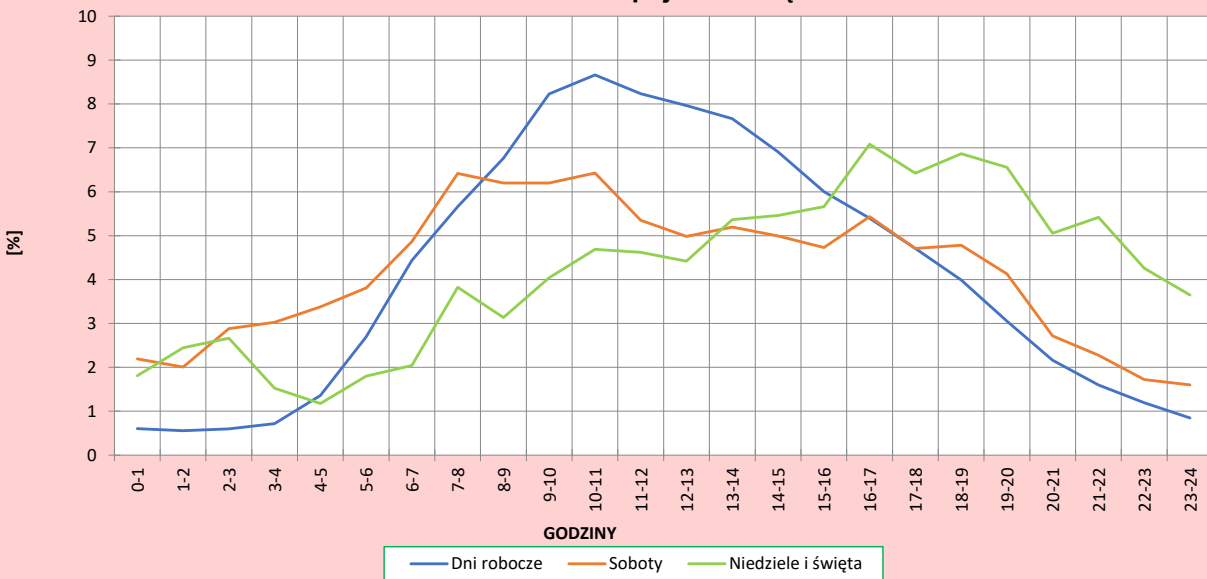
R03_04-1_28646_2024

Dobowe wahania ruchu pojazdów lekkich



R03_04-2_28646_2024

Dobowe wahania ruchu pojazdów ciężkich



Analiza ruchu pojazdów ogółem w poszczególnych dniach tygodnia dla każdego miesiąca, w podziale na kierunki ruchu



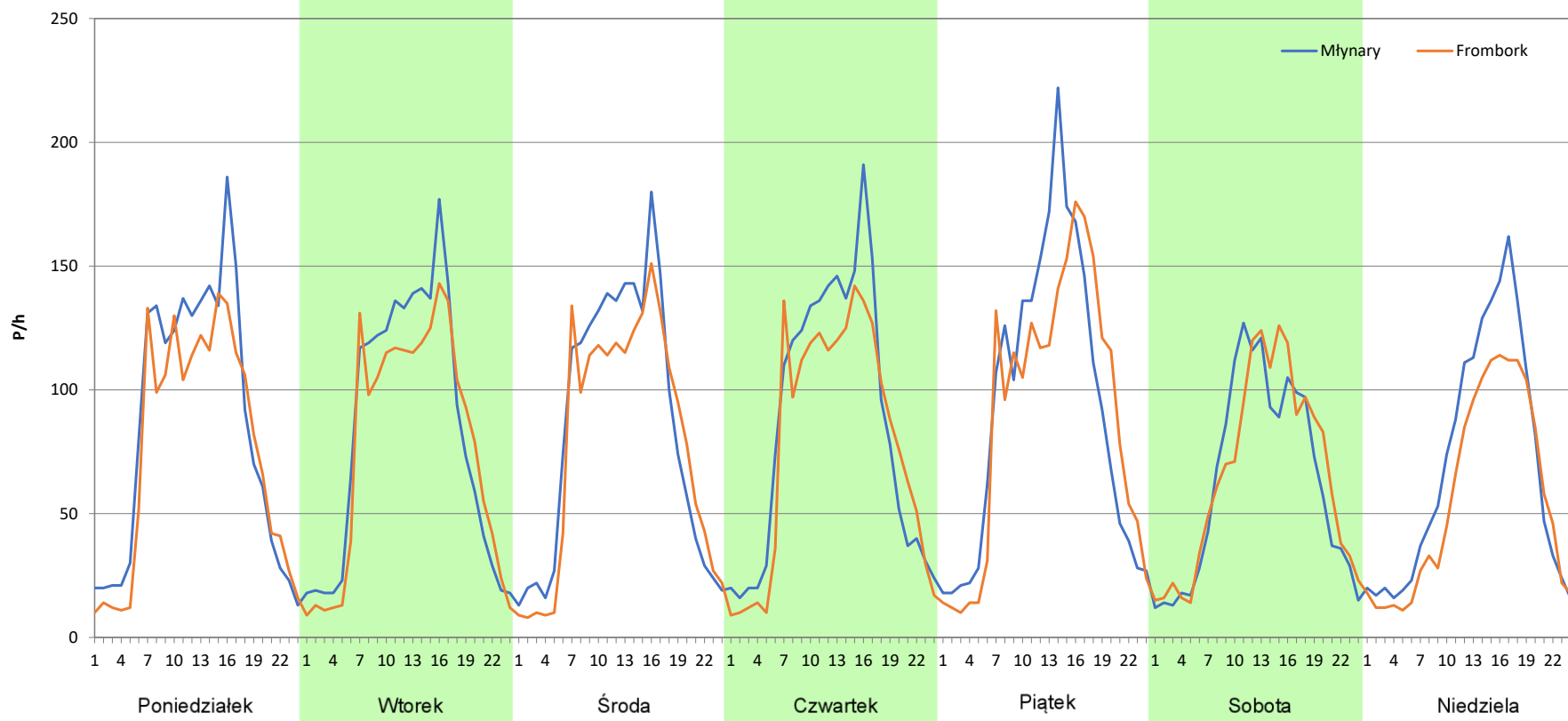
Stacja nr 28646

Miejscowość: Kamiennik Wielki
Odcinek: Młynary - Frombork
Typ stacji: eTOLL
Miesiąc: Styczeń

Rok: 2024
Numer drogi: S22
Oddział: Olsztyn

R03_07-1_28646_2024

Dzień tygodnia	Poniedziałek		Wtorek		Środa		Czwartek		Piątek		Sobota		Niedziela	
Kierunek	Młynary	Frombork	Młynary	Frombork	Młynary	Frombork	Młynary	Frombork	Młynary	Frombork	Młynary	Frombork	Młynary	Frombork
SDR	2041	1804	1982	1826	2029	1867	2078	1872	2224	2139	1506	1572	1653	1348
Razem	3845		3808		3896		3950		4363		3078		3001	
Podział procentowy	53,08%	46,92%	52,05%	47,95%	52,08%	47,92%	52,61%	47,39%	50,97%	49,03%	48,93%	51,07%	55,08%	44,92%



Analiza ruchu pojazdów ogółem w poszczególnych dniach tygodnia dla każdego miesiąca, w podziale na kierunki ruchu



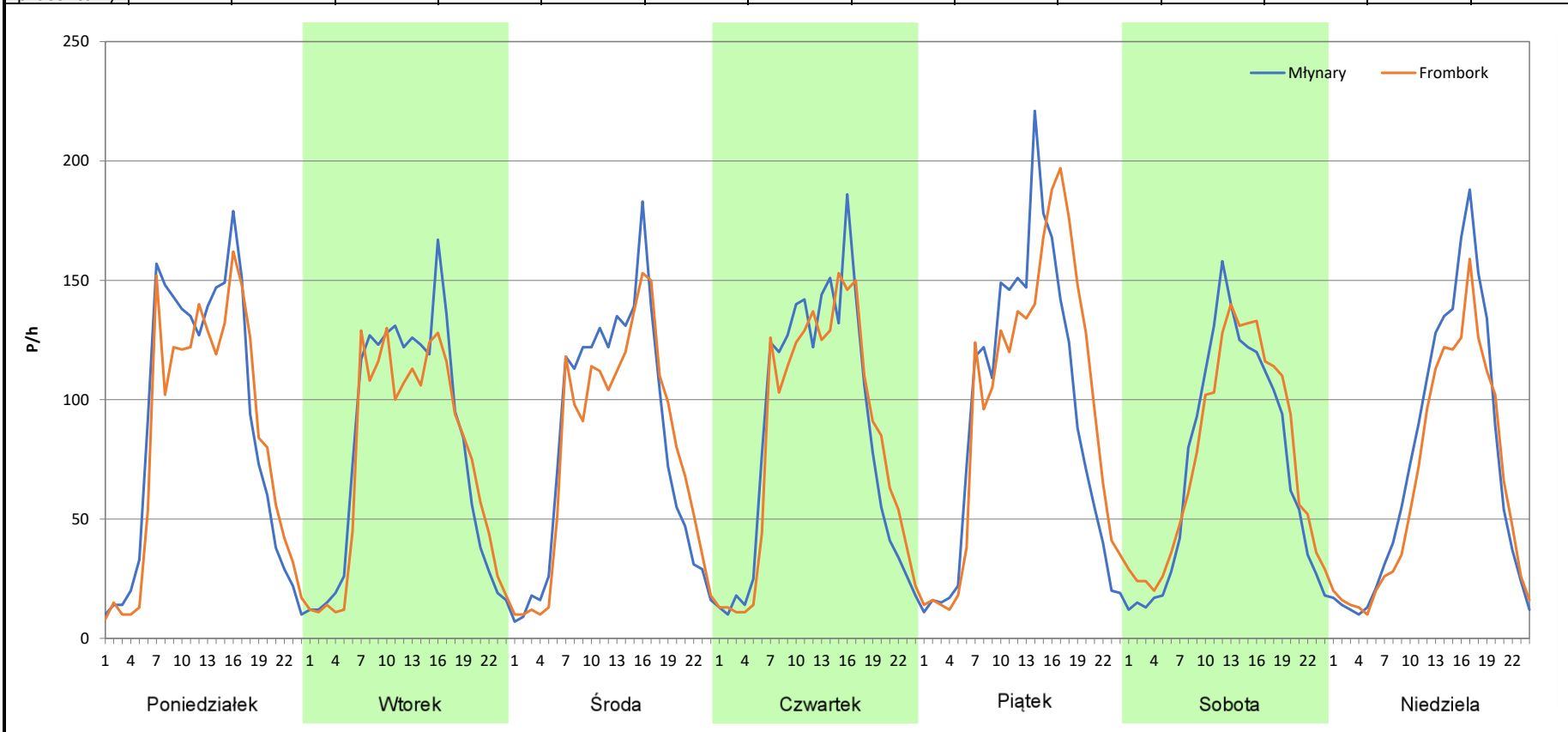
Stacja nr 28646

Miejscowość: Kamiennik Wielki
Odcinek: Młynary - Frombork
Typ stacji: eTOLL
Miesiąc: Luty

Rok: 2024
Numer drogi: S22
Oddział: Olsztyn

R03_07-2_28646_2024

Dzień tygodnia	Poniedziałek		Wtorek		Środa		Czwartek		Piątek		Sobota		Niedziela	
Kierunek	Młynary	Frombork	Młynary	Frombork	Młynary	Frombork	Młynary	Frombork	Młynary	Frombork	Młynary	Frombork	Młynary	Frombork
SDR	2122	1996	1912	1781	1954	1877	2047	2005	2221	2339	1732	1822	1745	1539
Razem	4118		3693		3831		4052		4560		3554		3284	
Podział procentowy	51,53%	48,47%	51,77%	48,23%	51,00%	49,00%	50,52%	49,48%	48,71%	51,29%	48,73%	51,27%	53,14%	46,86%



Analiza ruchu pojazdów ogółem w poszczególnych dniach tygodnia dla każdego miesiąca, w podziale na kierunki ruchu



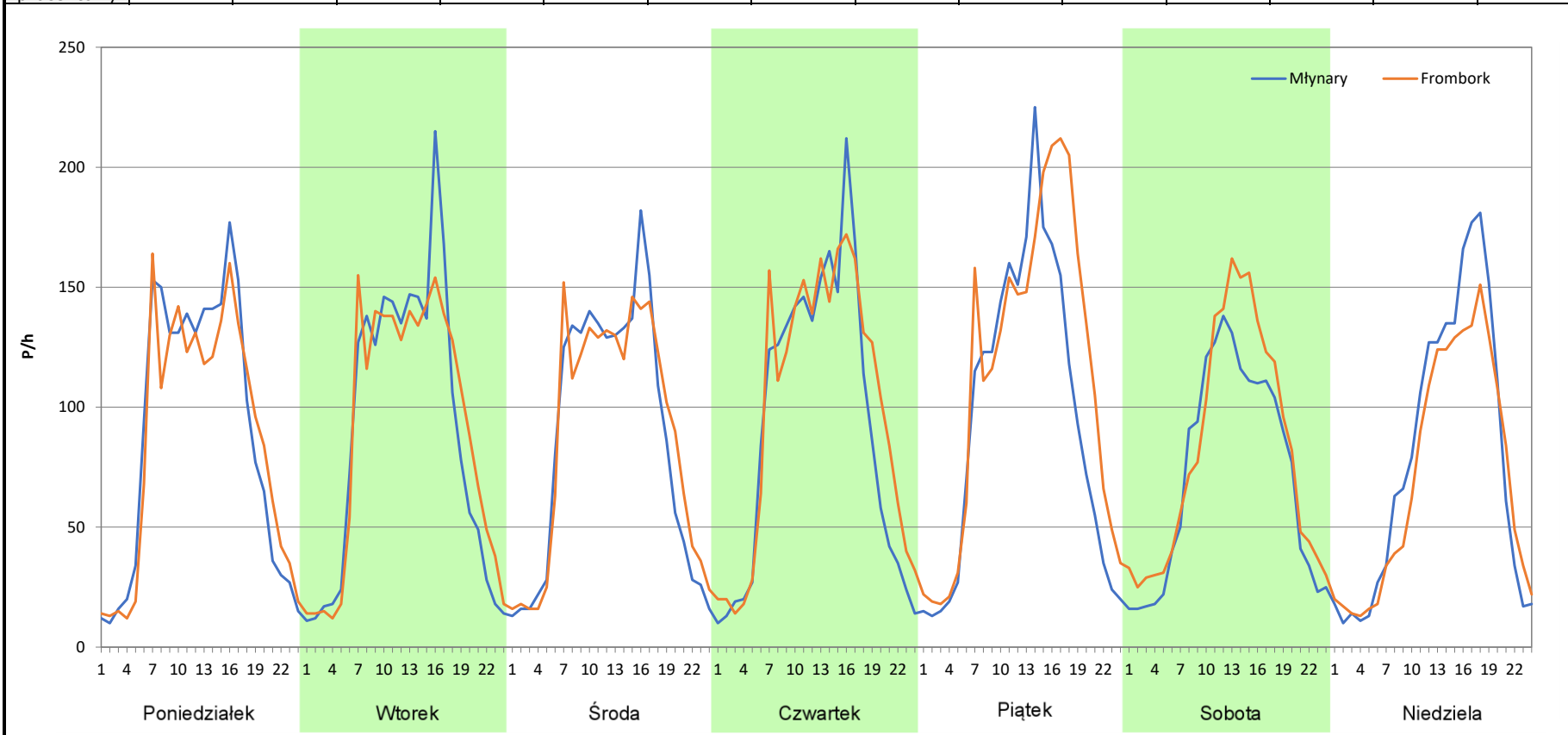
Stacja nr 28646

Miejscowość: Kamiennik Wielki
Odcinek: Młynary - Frombork
Typ stacji: eTOLL
Miesiąc: Marzec

Rok: 2024
Numer drogi: S22
Oddział: Olsztyn

R03_07-3_28646_2024

Dzień tygodnia	Poniedziałek		Wtorek		Środa		Czwartek		Piątek		Sobota		Niedziela	
Kierunek	Młynary	Frombork	Młynary	Frombork	Młynary	Frombork	Młynary	Frombork	Młynary	Frombork	Młynary	Frombork	Młynary	Frombork
SDR	2129	2062	2132	2148	2071	2096	2202	2373	2286	2686	1723	1962	1882	1695
Razem	4191		4280		4167		4575		4972		3685		3577	
Podział procentowy	50,80%	49,20%	49,81%	50,19%	49,70%	50,30%	48,13%	51,87%	45,98%	54,02%	46,76%	53,24%	52,61%	47,39%



Analiza ruchu pojazdów ogółem w poszczególnych dniach tygodnia dla każdego miesiąca, w podziale na kierunki ruchu



Generalna Dyrekcja
Dróg Krajowych i Autostrad

Stacja nr 28646

Miejscowość:
Odcinek:
Typ stacji:
Miesiąc:

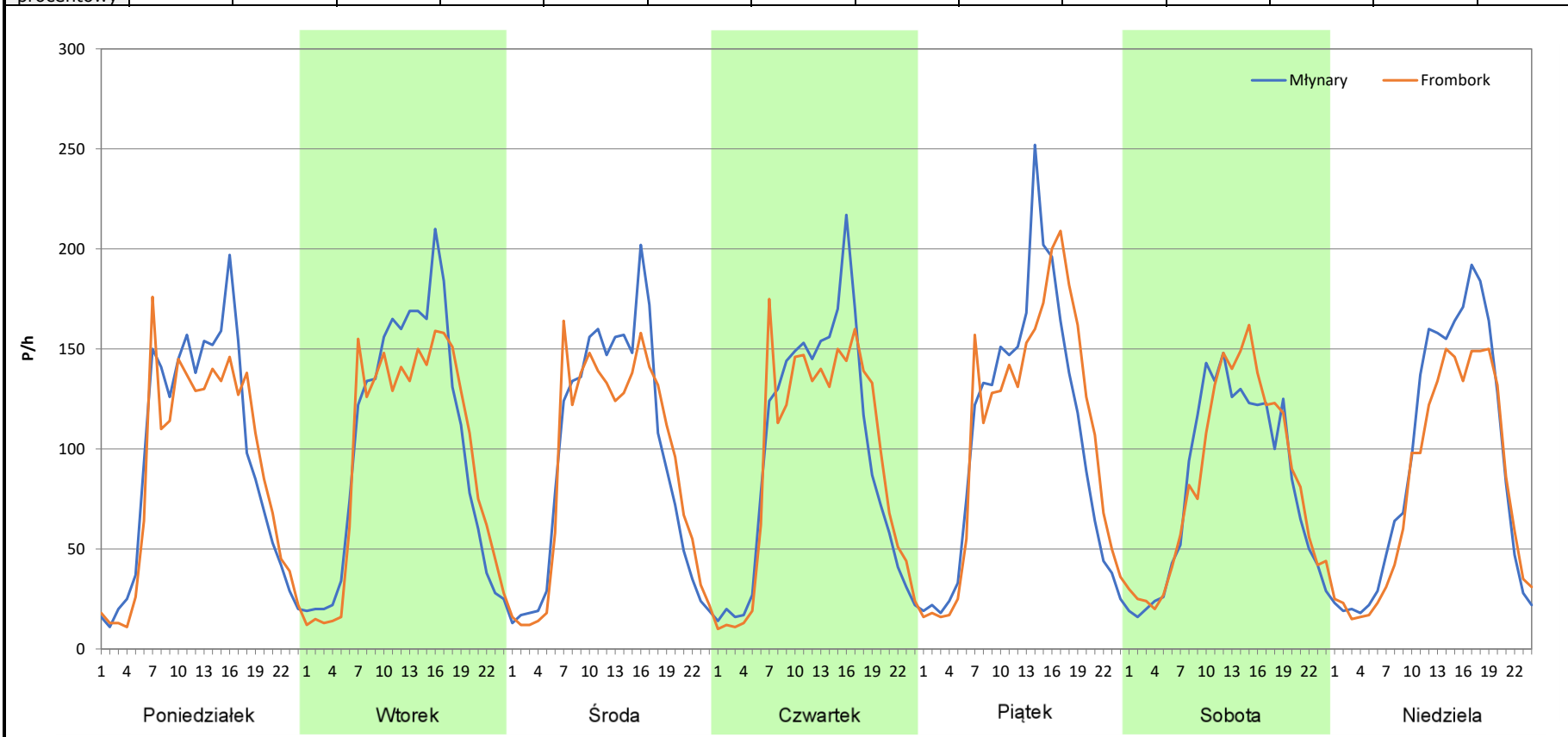
Kamiennik Wielki
Młynary - Frombork
eTOLL
Kwiecień

Rok:
Numer drogi:
Oddział:

2024
S22
Olsztyn

R03_07-4_28646_2024

Dzień tygodnia	Poniedziałek		Wtorek		Środa		Czwartek		Piątek		Sobota		Niedziela	
Kierunek	Młynary	Frombork	Młynary	Frombork	Młynary	Frombork	Młynary	Frombork	Młynary	Frombork	Młynary	Frombork	Młynary	Frombork
SDR	2271	2138	2430	2307	2263	2179	2312	2247	2525	2573	1956	2034	2199	1925
Razem	4409		4737		4442		4559		5098		3990		4124	
Podział procentowy	51,51%	48,49%	51,30%	48,70%	50,95%	49,05%	50,71%	49,29%	49,53%	50,47%	49,02%	50,98%	53,32%	46,68%



Analiza ruchu pojazdów ogółem w poszczególnych dniach tygodnia dla każdego miesiąca, w podziale na kierunki ruchu



Generalna Dyrekcja
Dróg Krajowych i Autostrad

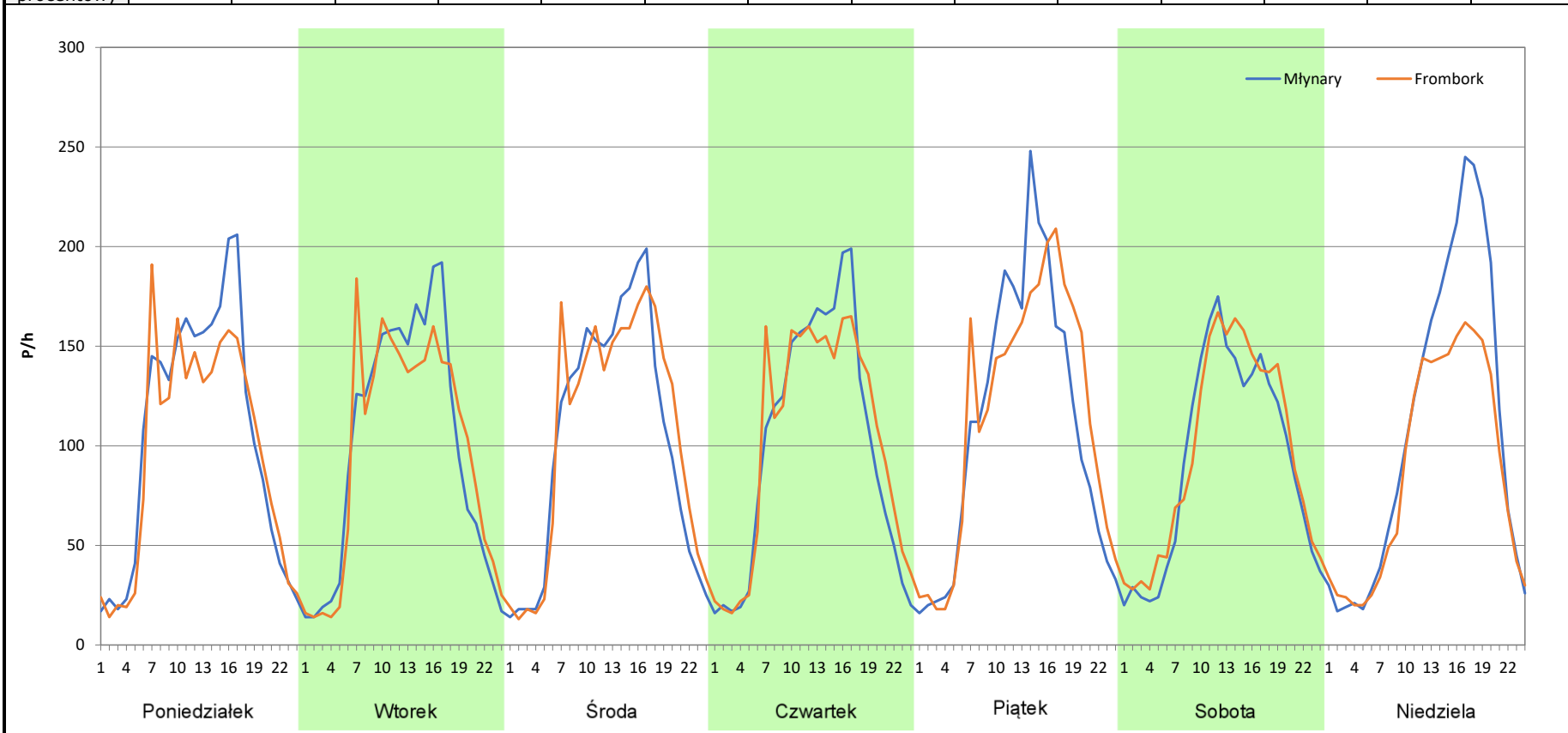
Stacja nr 28646

Miejscowość: Kamiennik Wielki
Odcinek: Młynary - Frombork
Typ stacji: eTOLL
Miesiąc: Maj

Rok: 2024
Numer drogi: S22
Oddział: Olsztyn

R03_07-5_28646_2024

Dzień tygodnia	Poniedziałek		Wtorek		Środa		Czwartek		Piątek		Sobota		Niedziela	
Kierunek	Młynary	Frombork	Młynary	Frombork	Młynary	Frombork	Młynary	Frombork	Młynary	Frombork	Młynary	Frombork	Młynary	Frombork
SDR	2486	2312	2360	2320	2464	2529	2389	2442	2642	2746	2201	2305	2580	2086
Razem	4798		4680		4993		4831		5388		4506		4666	
Podział procentowy	51,81%	48,19%	50,43%	49,57%	49,35%	50,65%	49,45%	50,55%	49,03%	50,97%	48,85%	51,15%	55,29%	44,71%



Analiza ruchu pojazdów ogółem w poszczególnych dniach tygodnia dla każdego miesiąca, w podziale na kierunki ruchu



Generalna Dyrekcja
Dróg Krajowych i Autostrad

Stacja nr 28646

Miejscowość:
Odcinek:
Typ stacji:
Miesiąc:

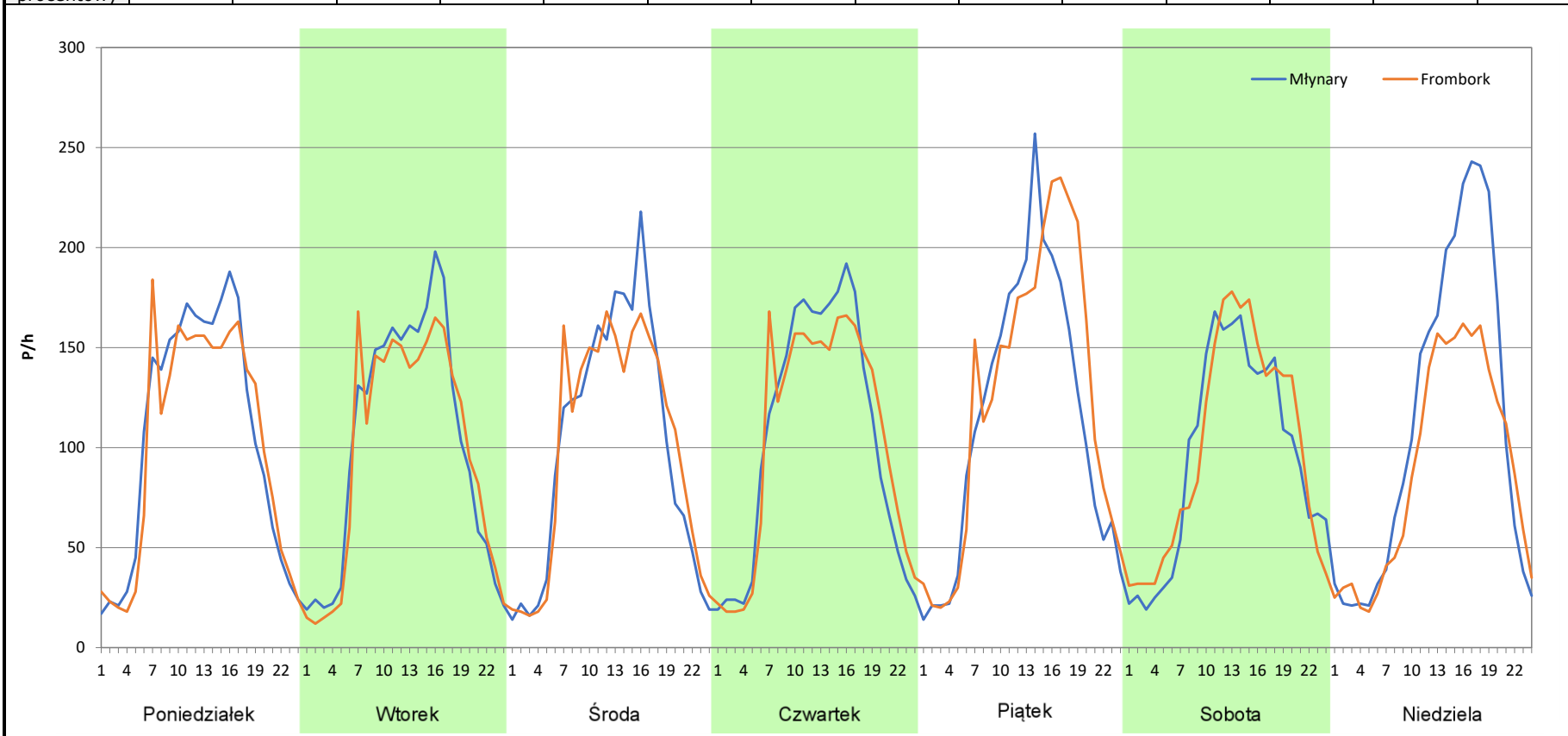
Kamiennik Wielki
Młynary - Frombork
eTOLL
Czerwiec

Rok:
Numer drogi:
Oddział:

2024
S22
Olsztyn

R03_07-6_28646_2024

Dzień tygodnia	Poniedziałek		Wtorek		Środa		Czwartek		Piątek		Sobota		Niedziela	
Kierunek	Młynary	Frombork	Młynary	Frombork	Młynary	Frombork	Młynary	Frombork	Młynary	Frombork	Młynary	Frombork	Młynary	Frombork
SDR	2515	2422	2432	2330	2414	2393	2520	2501	2736	2984	2291	2378	2660	2124
Razem	4937		4762		4807		5021		5720		4669		4784	
Podział procentowy	50,94%	49,06%	51,07%	48,93%	50,22%	49,78%	50,19%	49,81%	47,83%	52,17%	49,07%	50,93%	55,60%	44,40%



Analiza ruchu pojazdów ogółem w poszczególnych dniach tygodnia dla każdego miesiąca, w podziale na kierunki ruchu



Generalna Dyrekcja
Dróg Krajowych i Autostrad

Stacja nr 28646

Miejscowość:
Odcinek:
Typ stacji:
Miesiąc:

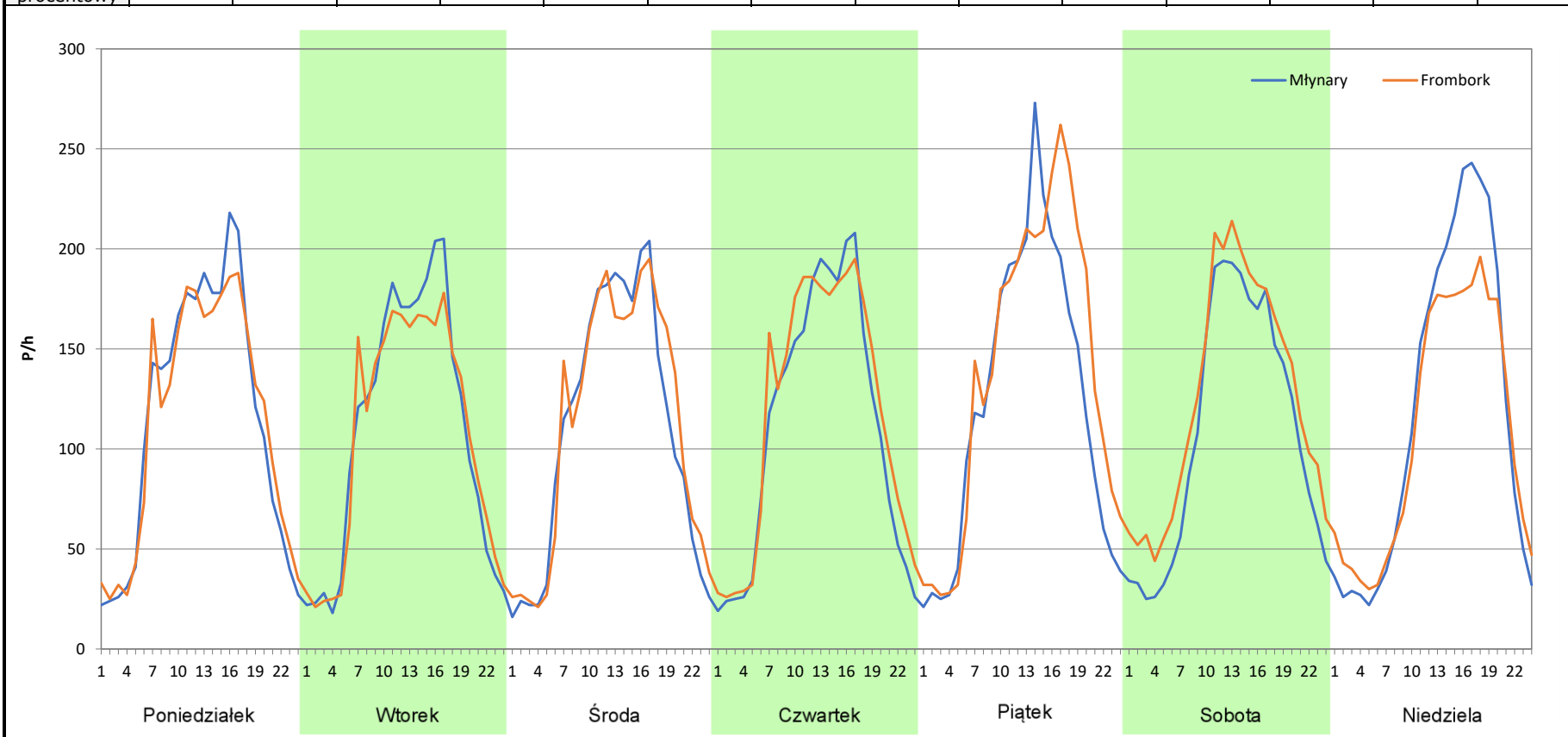
Kamiennik Wielki
Młynary - Frombork
eTOLL
Lipiec

Rok:
Numer drogi:
Oddział:

2024
S22
Olsztyn

R03_07-7_28646_2024

Dzień tygodnia	Poniedziałek		Wtorek		Środa		Czwartek		Piątek		Sobota		Niedziela	
Kierunek	Młynary	Frombork	Młynary	Frombork	Młynary	Frombork	Młynary	Frombork	Młynary	Frombork	Młynary	Frombork	Młynary	Frombork
SDR	2747	2722	2607	2547	2615	2696	2657	2836	2952	3322	2595	3009	2801	2580
Razem	5469		5154		5311		5493		6274		5604		5381	
Podział procentowy	50,23%	49,77%	50,58%	49,42%	49,24%	50,76%	48,37%	51,63%	47,05%	52,95%	46,31%	53,69%	52,05%	47,95%



Analiza ruchu pojazdów ogółem w poszczególnych dniach tygodnia dla każdego miesiąca, w podziale na kierunki ruchu



Generalna Dyrekcja
Dróg Krajowych i Autostrad

Stacja nr 28646

Miejscowość:
Odcinek:
Typ stacji:
Miesiąc:

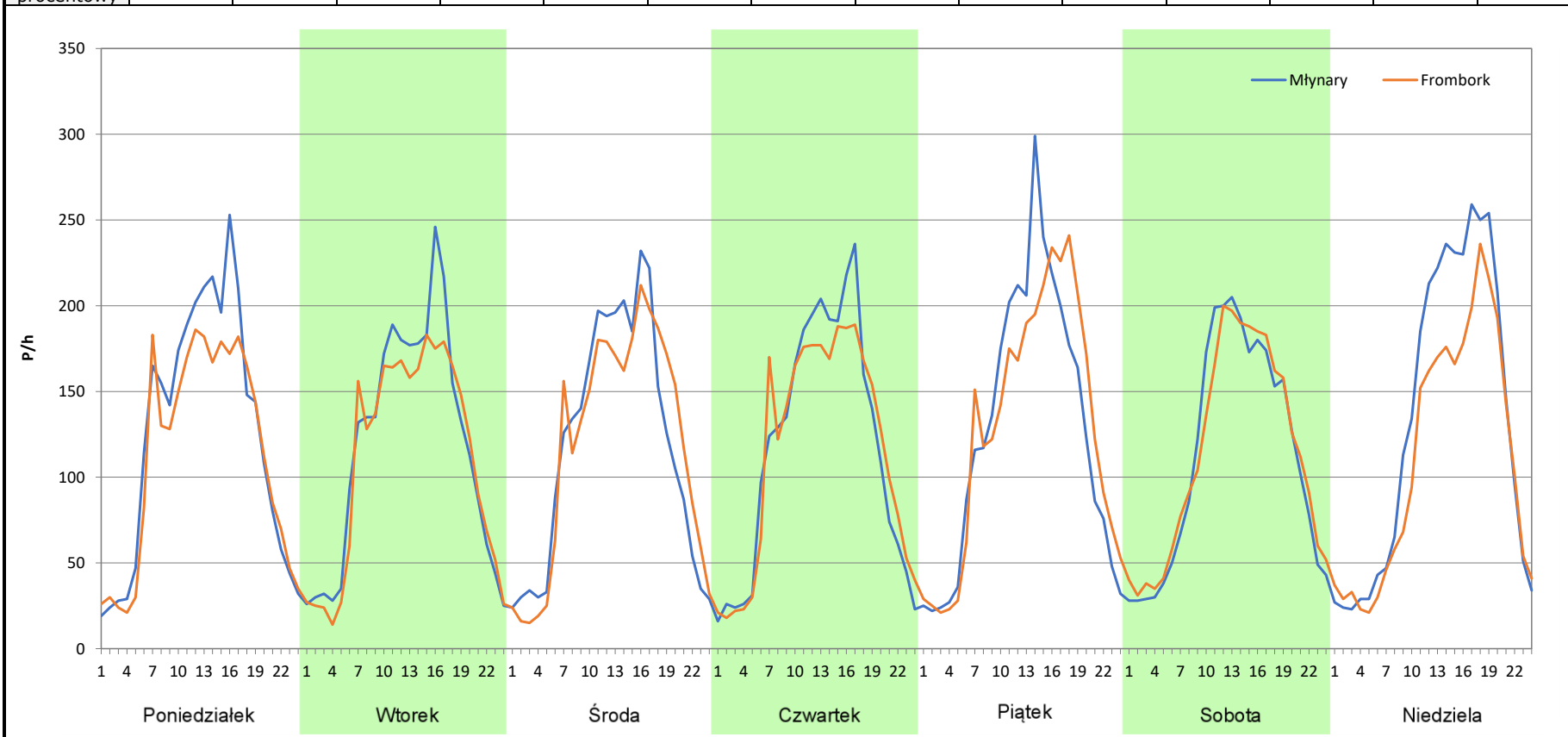
Kamiennik Wielki
Młynary - Frombork
eTOLL
Sierpień

Rok:
Numer drogi:
Oddział:

2024
S22
Olsztyn

R03_07-8_28646_2024

Dzień tygodnia	Poniedziałek		Wtorek		Środa		Czwartek		Piątek		Sobota		Niedziela	
Kierunek	Młynary	Frombork	Młynary	Frombork	Młynary	Frombork	Młynary	Frombork	Młynary	Frombork	Młynary	Frombork	Młynary	Frombork
SDR	2989	2700	2806	2626	2825	2805	2808	2759	3049	3078	2684	2721	3149	2626
Razem	5689		5432		5630		5567		6127		5405		5775	
Podział procentowy	52,54%	47,46%	51,66%	48,34%	50,18%	49,82%	50,44%	49,56%	49,76%	50,24%	49,66%	50,34%	54,53%	45,47%



Analiza ruchu pojazdów ogółem w poszczególnych dniach tygodnia dla każdego miesiąca, w podziale na kierunki ruchu



Generalna Dyrekcja
Dróg Krajowych i Autostrad

Stacja nr 28646

Miejscowość:
Odcinek:
Typ stacji:
Miesiąc:

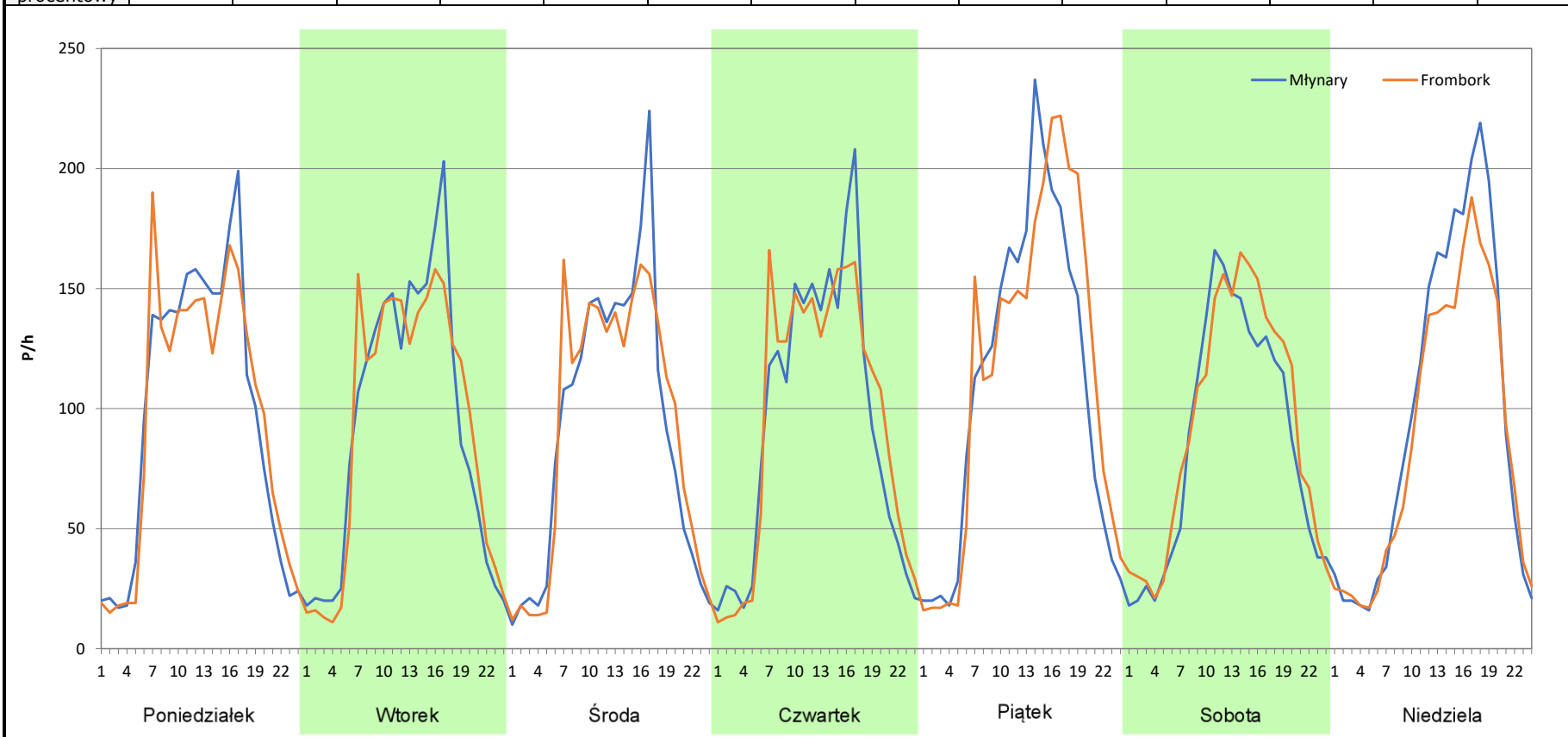
Kamiennik Wielki
Młynary - Frombork
eTOLL
Wrzesień

Rok:
Numer drogi:
Oddział:

2024
S22
Olsztyn

R03_07-9_28646_2024

Dzień tygodnia	Poniedziałek		Wtorek		Środa		Czwartek		Piątek		Sobota		Niedziela	
Kierunek	Młynary	Frombork	Młynary	Frombork	Młynary	Frombork	Młynary	Frombork	Młynary	Frombork	Młynary	Frombork	Młynary	Frombork
SDR	2327	2289	2214	2199	2186	2197	2257	2294	2624	2760	2069	2236	2328	2091
Razem	4616		4413		4383		4551		5384		4305		4419	
Podział procentowy	50,41%	49,59%	50,17%	49,83%	49,87%	50,13%	49,59%	50,41%	48,74%	51,26%	48,06%	51,94%	52,68%	47,32%



Analiza ruchu pojazdów ogółem w poszczególnych dniach tygodnia dla każdego miesiąca, w podziale na kierunki ruchu



Generalna Dyrekcja
Dróg Krajowych i Autostrad

Stacja nr 28646

Miejscowość:
Odcinek:
Typ stacji:
Miesiąc:

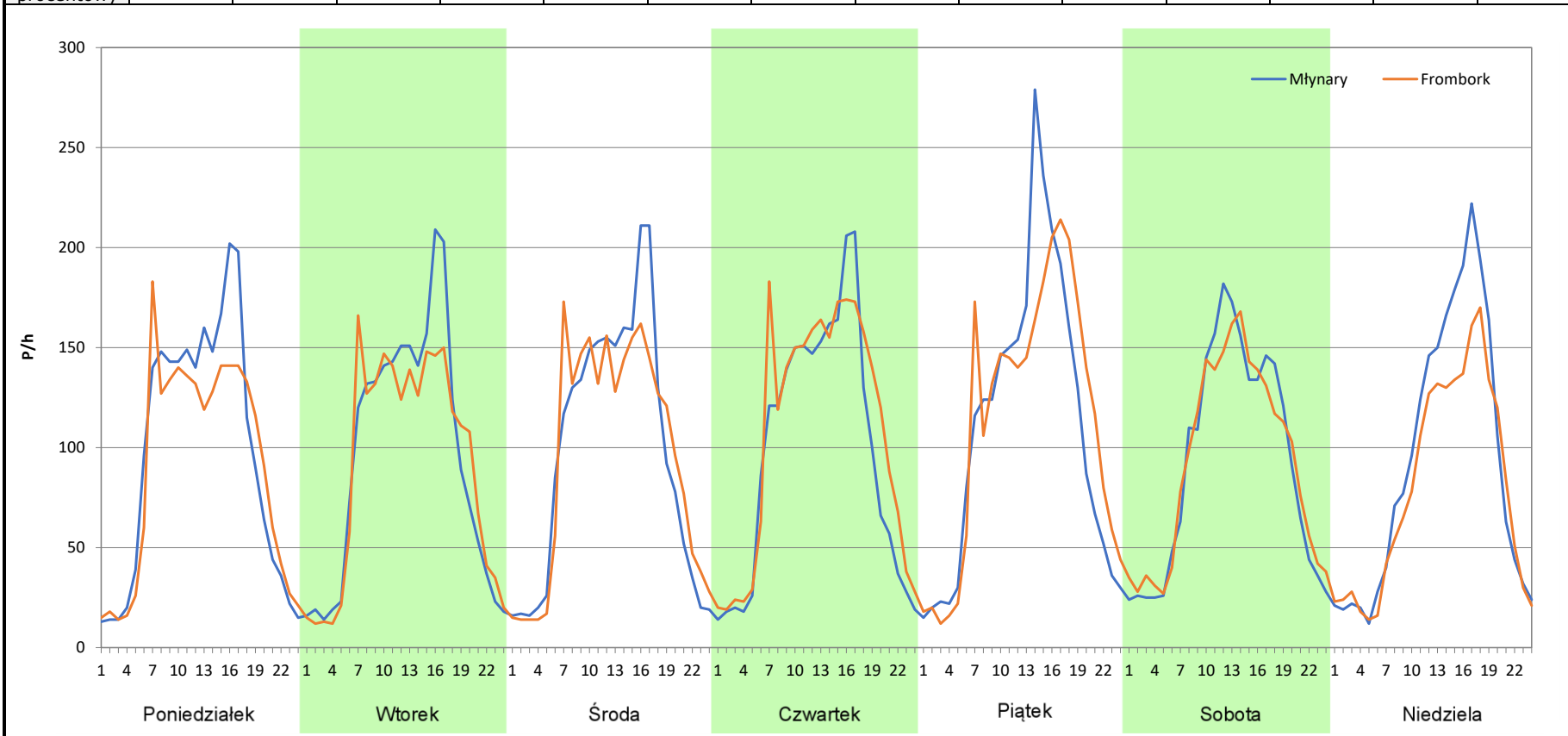
Kamiennik Wielki
Młynary - Frombork
eTOLL
Październik

Rok:
Numer drogi:
Oddział:

2024
S22
Olsztyn

R03_07-10_28646_2024

Dzień tygodnia	Poniedziałek		Wtorek		Środa		Czwartek		Piątek		Sobota		Niedziela	
Kierunek	Młynary	Frombork	Młynary	Frombork	Młynary	Frombork	Młynary	Frombork	Młynary	Frombork	Młynary	Frombork	Młynary	Frombork
SDR	2320	2161	2260	2177	2336	2293	2341	2559	2653	2715	2210	2211	2211	1899
Razem	4481		4437		4629		4900		5368		4421		4110	
Podział procentowy	51,77%	48,23%	50,94%	49,06%	50,46%	49,54%	47,78%	52,22%	49,42%	50,58%	49,99%	50,01%	53,80%	46,20%



Analiza ruchu pojazdów ogółem w poszczególnych dniach tygodnia dla każdego miesiąca, w podziale na kierunki ruchu



Generalna Dyrekcja
Dróg Krajowych i Autostrad

Stacja nr 28646

Miejscowość:
Odcinek:
Typ stacji:
Miesiąc:

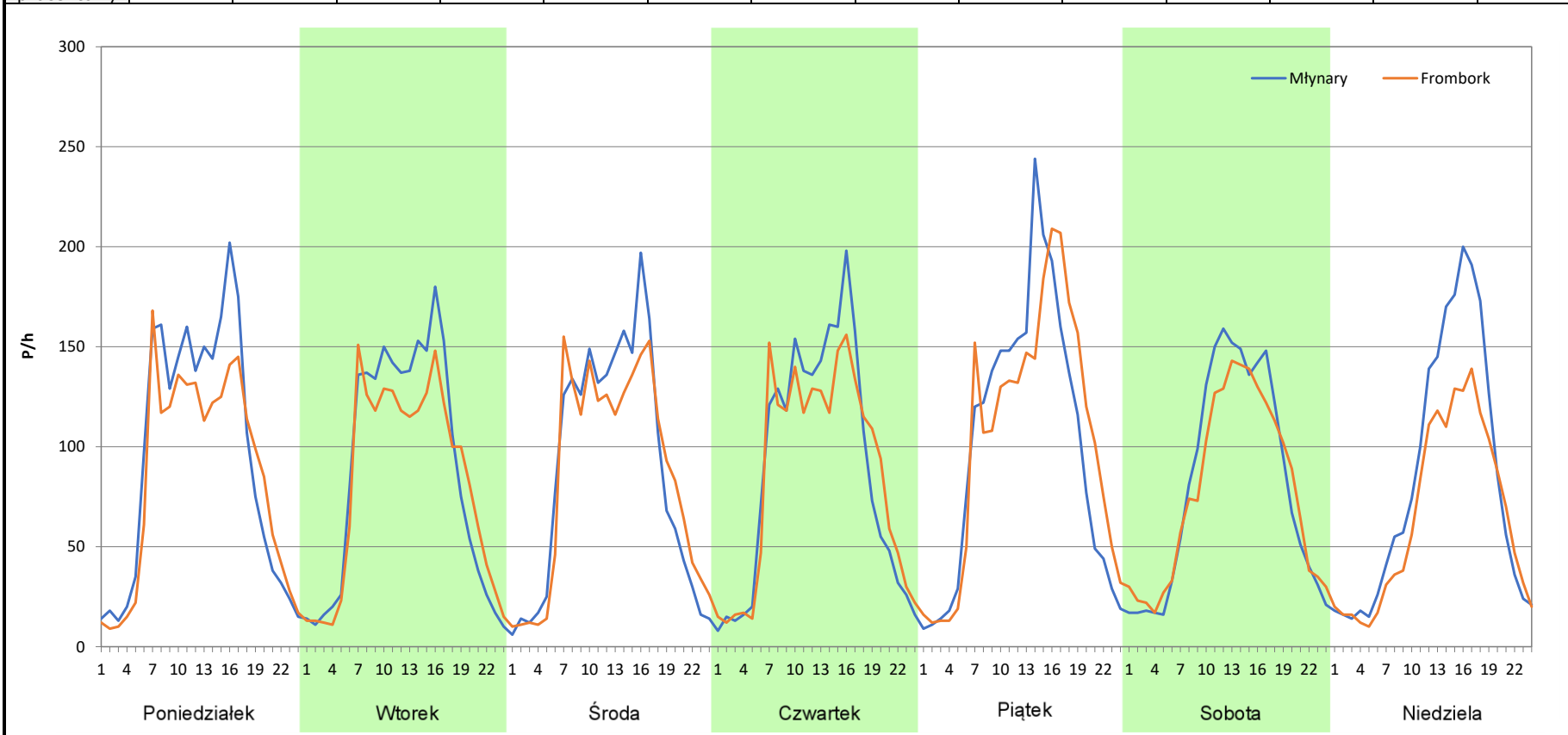
Kamiennik Wielki
Młynary - Frombork
eTOLL
Listopad

Rok:
Numer drogi:
Oddział:

2024
S22
Olsztyn

R03_07-11_28646_2024

Dzień tygodnia	Poniedziałek		Wtorek		Środa		Czwartek		Piątek		Sobota		Niedziela	
Kierunek	Młynary	Frombork	Młynary	Frombork	Młynary	Frombork	Młynary	Frombork	Młynary	Frombork	Młynary	Frombork	Młynary	Frombork
SDR	2271	2020	2100	1957	2104	2034	2117	2057	2418	2484	1946	1861	1978	1549
Razem	4291		4057		4138		4174		4902		3807		3527	
Podział procentowy	52,92%	47,08%	51,76%	48,24%	50,85%	49,15%	50,72%	49,28%	49,33%	50,67%	51,12%	48,88%	56,08%	43,92%



Analiza ruchu pojazdów ogółem w poszczególnych dniach tygodnia dla każdego miesiąca, w podziale na kierunki ruchu



Generalna Dyrekcja
Dróg Krajowych i Autostrad

Stacja nr 28646

Miejscowość:
Odcinek:
Typ stacji:
Miesiąc:

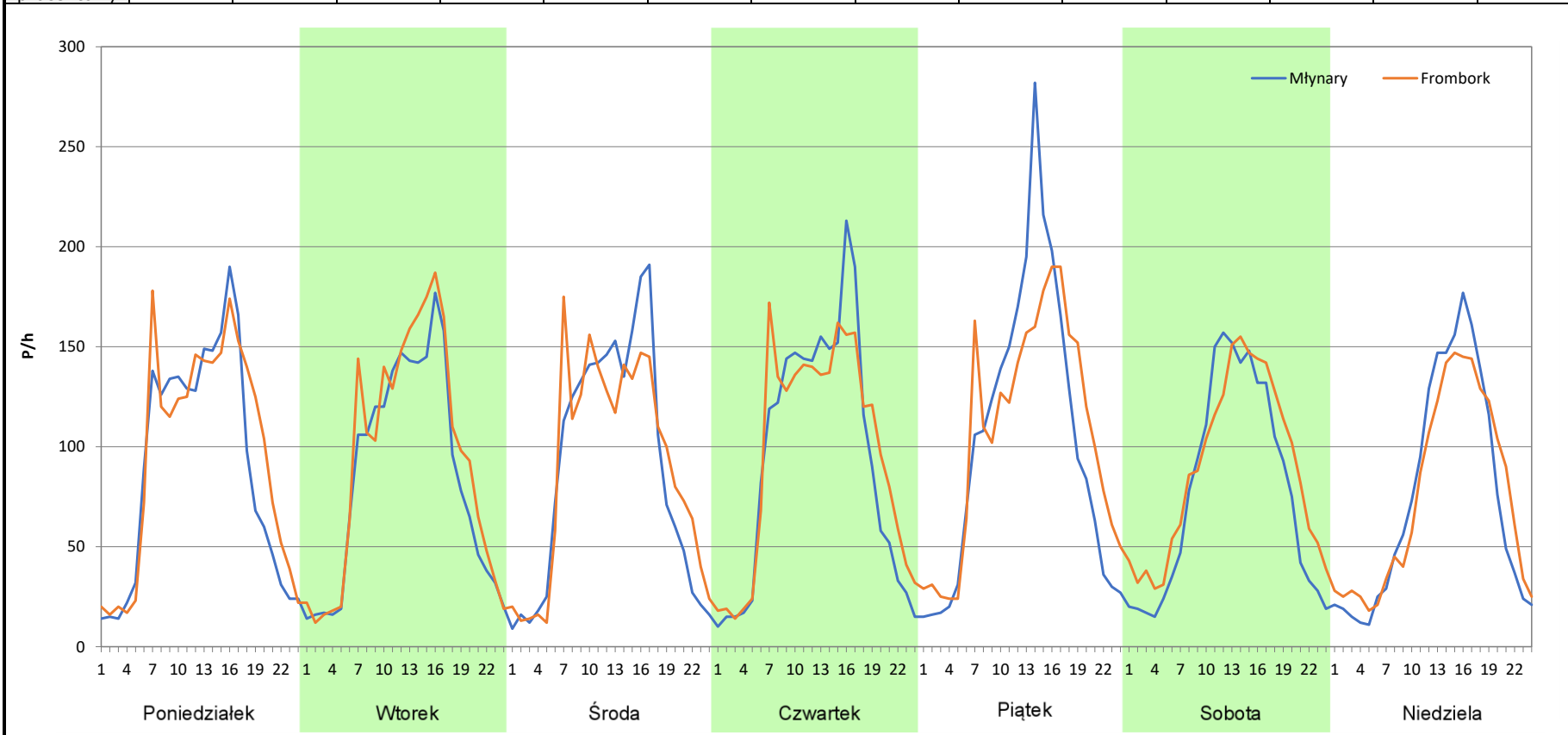
Kamiennik Wielki
Młynary - Frombork
eTOLL
Grudzień

Rok:
Numer drogi:
Oddział:

2024
S22
Olsztyn

R03_07-12_28646_2024

Dzień tygodnia	Poniedziałek		Wtorek		Środa		Czwartek		Piątek		Sobota		Niedziela	
Kierunek	Młynary	Frombork	Młynary	Frombork	Młynary	Frombork	Młynary	Frombork	Młynary	Frombork	Młynary	Frombork	Młynary	Frombork
SDR	2137	2289	2023	2240	2123	2147	2231	2311	2485	2555	1868	2123	1781	1782
Razem	4426		4263		4270		4542		5040		3991		3563	
Podział procentowy	48,28%	51,72%	47,45%	52,55%	49,72%	50,28%	49,12%	50,88%	49,31%	50,69%	46,81%	53,19%	49,99%	50,01%



Analiza ruchu pojazdów ogółem w święta i dni okołoswiąteczne, w podziale na kierunki ruchu
NOWY ROK i Święto Trzech Króli

Stacja nr 28646

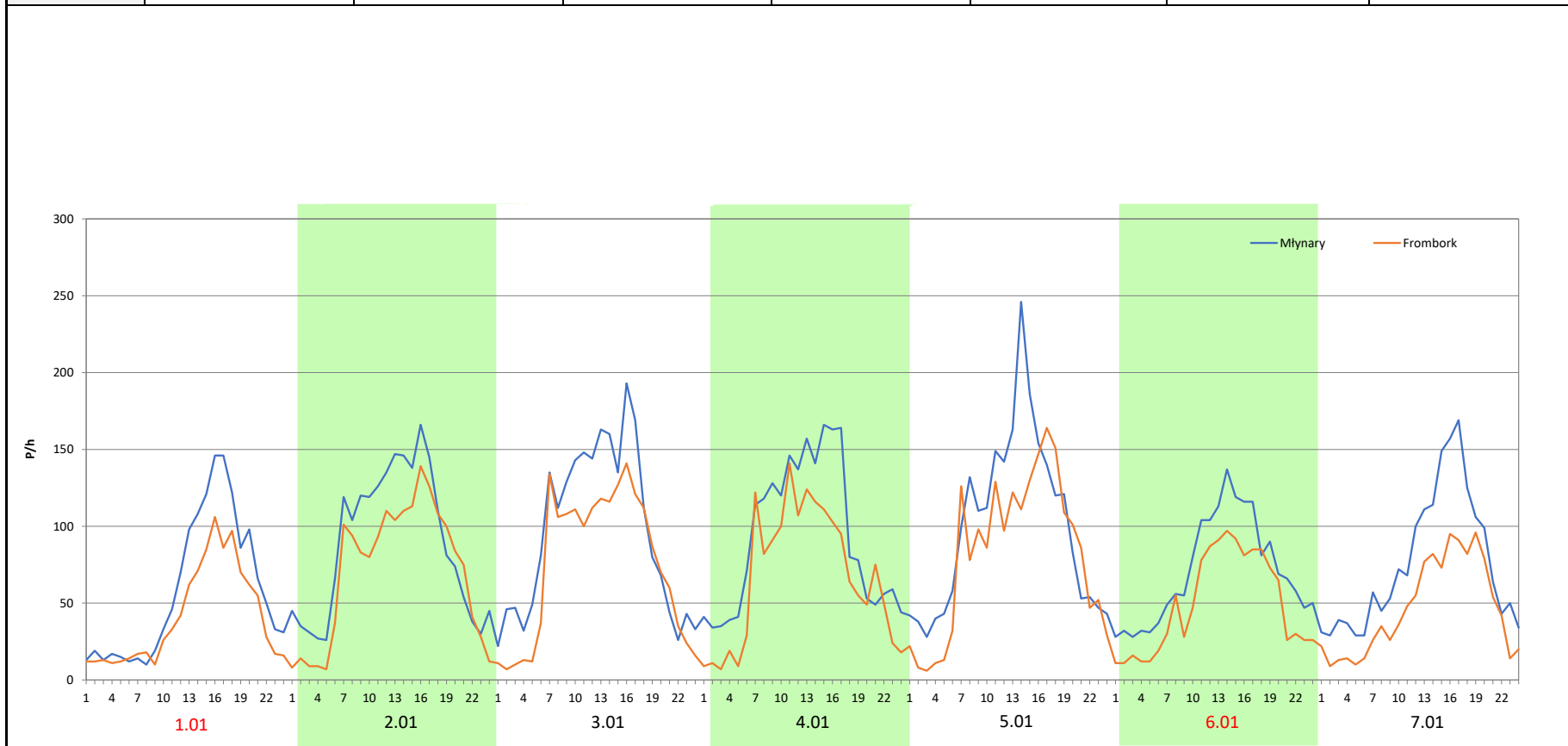


Miejscowość: Kamiennik Wielki
Odcinek: Młynary - Frombork
Typ stacji: eTOLL
Miesiąc: Styczeń

Rok: 2024
Numer drogi: S22
Oddział: Olsztyn

R03_08-1_28646_2024

Data Dzień tygodnia	1.01 Poniedziałek		2.01 Wtorek		3.01 Środa		4.01 Czwartek		5.01 Piątek		6.01 Sobota		7.01 Niedziela	
	Młynary	Frombork	Młynary	Frombork	Młynary	Frombork	Młynary	Frombork	Młynary	Frombork	Młynary	Frombork	Młynary	Frombork
Dobowy ruch	1386	975	2127	1685	2115	1681	2136	1686	2174	1691	2198	1736	2231	1792
Razem	2361		3812		3796		3822		3865		3934		4023	
Podział procentowy	58,70%	41,30%	55,80%	44,20%	55,72%	44,28%	55,89%	44,11%	56,25%	43,75%	55,87%	44,13%	55,46%	44,54%
Udział SDRR	51,60%		83,30%		82,95%		83,52%		84,46%		85,97%		87,92%	



Analiza ruchu pojazdów ogółem w święta i dni okołoswiąteczne, w podziale na kierunki ruchu WIELKANOC

Stacja nr 28646

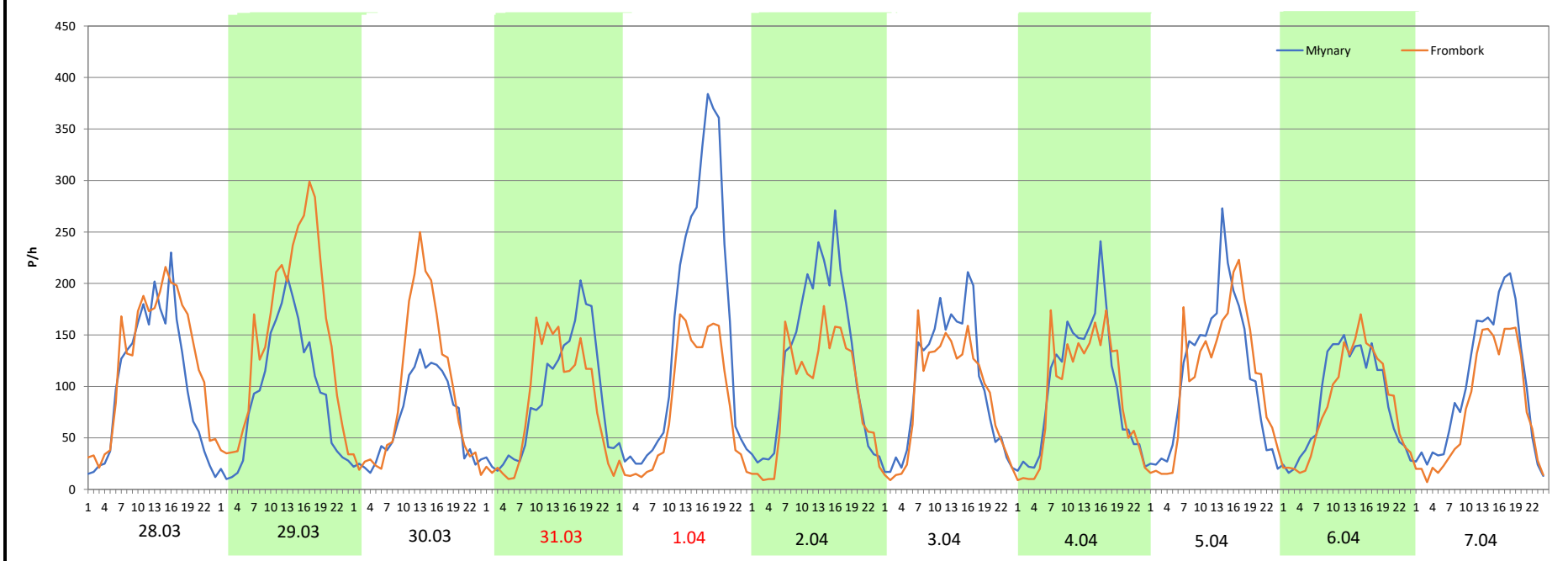
Miejscowość: Kamiennik Wielki
Odcinek: Młynary - Frombork
Typ stacji: eTOLL
Miesiąc: Marzec / Kwiecień

Rok: 2024
Numer drogi: S22
Oddział: Olsztyn

R03_08-2_28646_2024


Data Dzień tygodnia	28.03 Czwartek		29.03 Piątek		30.03 Sobota		31.03 Niedziela		1.04 Poniedziałek		2.04 Wtorek		3.04 Środa	
Kierunek	Młynary	Frombork	Młynary	Frombork	Młynary	Frombork	Młynary	Frombork	Młynary	Frombork	Młynary	Frombork	Młynary	Frombork
Dobowy ruch	2476	2996	2234	3572	1613	2219	2133	1957	3586	1883	2990	2207	2964	2200
Razem	5472		5806		3832		4090		5469		5197		5164	
Podział procentowy	45,25%	54,75%	38,48%	61,52%	42,09%	57,91%	52,15%	47,85%	65,57%	34,43%	57,53%	42,47%	57,40%	42,60%
Udział SDRR	119,58%		126,88%		83,74%		89,38%		119,51%		113,57%		112,85%	

Data Dzień tygodnia	4.04 Czwartek		5.04 Piątek		6.04 Sobota		7.04 Niedziela	
Kierunek	Młynary	Frombork	Młynary	Frombork	Młynary	Frombork	Młynary	Frombork
Dobowy ruch	2369	2183	2665	2576	2052	1975	2407	1891
Razem	4552		5241		4027		4298	
Podział procentowy	52,04%	47,96%	50,85%	49,15%	50,96%	49,04%	56,00%	44,00%
Udział SDRR	99,48%		114,53%		88,00%		93,92%	



Analiza ruchu pojazdów ogółem w święta i dni okołoświąteczne, w podziale na kierunki ruchu
1 - 3 MAJA

Stacja nr 28646

 **Generalna Dyrekcja Dróg Krajowych i Autostrad**

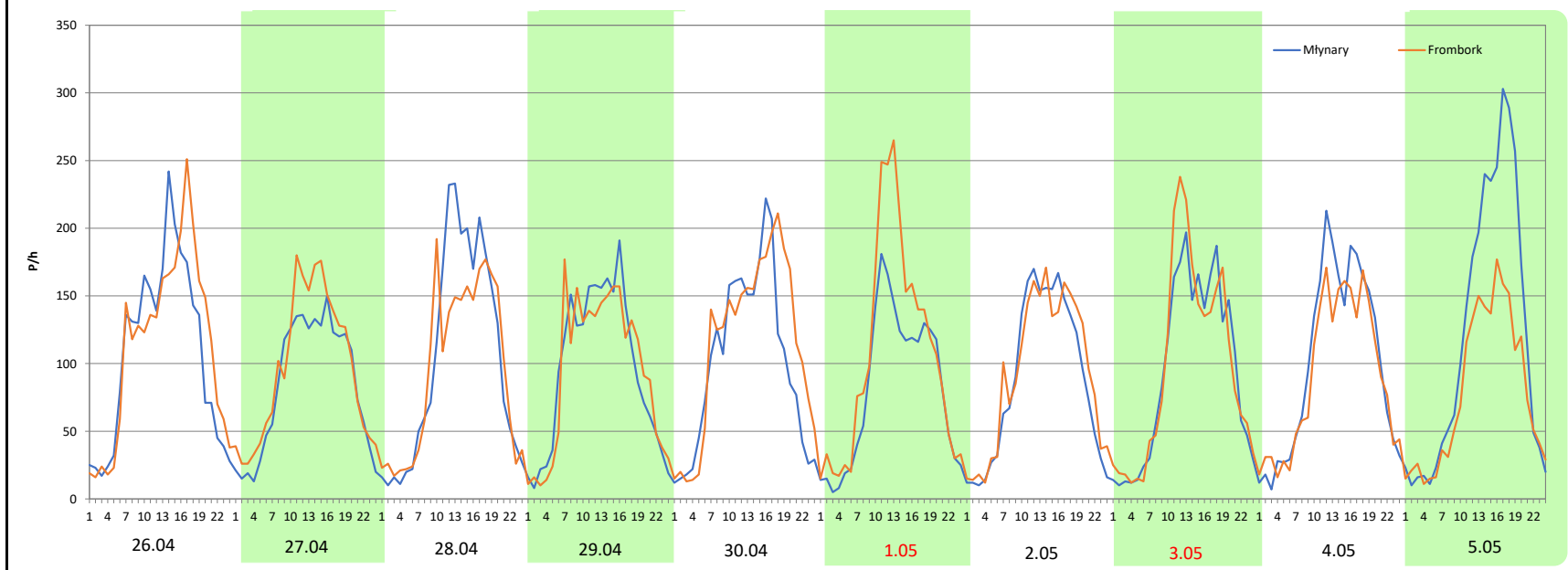
Miejscowość: Kamiennik Wielki
Odciinek: Młynary - Frombork
Typ stacji: eTOLL
Miesiąc: Maj

Rok: 2024
Numer drogi: S22
Oddział: Olsztyn

R03_08-3_28646_2024

Data Dzień tygodnia	26.04 Piątek		27.04 Sobota		28.04 Niedziela		29.04 Poniedziałek		30.04 Wtorek		1.05 Środa		2.05 Czwartek	
Kierunek	Młynary	Frombork	Młynary	Frombork	Młynary	Frombork	Młynary	Frombork	Młynary	Frombork	Młynary	Frombork	Młynary	Frombork
Dobowy ruch	2561	2689	1999	2308	2461	2275	2282	2250	2406	2730	1939	2531	2097	2223
Razem	5250		4307		4736		4532		5136		4470		4320	
Podział procentowy	48,78%	51,22%	46,41%	53,59%	51,96%	48,04%	50,35%	49,65%	46,85%	53,15%	43,38%	56,62%	48,54%	51,46%
Udział SDRR	114,73%		94,12%		103,50%		99,04%		112,24%		97,68%		94,41%	

Data Dzień tygodnia	3.05 Piątek		4.05 Sobota		5.05 Niedziela	
Kierunek	Młynary	Frombork	Młynary	Frombork	Młynary	Frombork
Dobowy ruch	2236	2325	2386	2159	2832	1880
Razem	4561		4545		4712	
Podział procentowy	49,02%	50,98%	52,50%	47,50%	60,10%	39,90%
Udział SDRR	99,67%		99,32%		102,97%	



Analiza ruchu pojazdów ogółem w święta i dni okołoswiąteczne, w podziale na kierunki ruchu
BOŻE CIAŁO

Stacja nr 28646



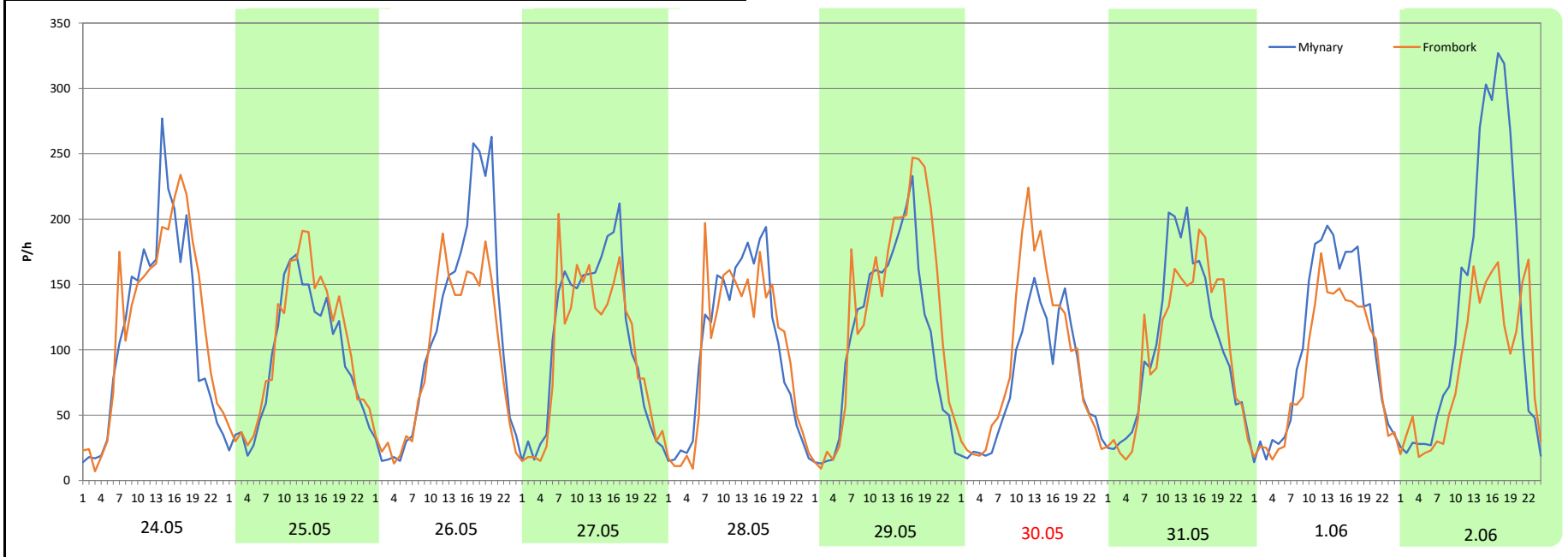
Miejscowość: Kamiennik Wielki
Odcinek: Młynary - Frombork
Typ stacji: eTOLL
Miesiąc: Maj

Rok: 2024
Numer drogi: S22
Oddział: Olsztyn

R03_08-4_28646_2024

Data Dzień tygodnia	24.05 Piątek		25.05 Sobota		26.05 Niedziela		27.05 Poniedziałek		28.05 Wtorek		29.05 Środa		30.05 Czwartek	
Kierunek	Młynary	Frombork	Młynary	Frombork	Młynary	Frombork	Młynary	Frombork	Młynary	Frombork	Młynary	Frombork	Młynary	Frombork
Dobowy ruch	2752	2926	2217	2457	2685	2267	2529	2347	2410	2337	2618	3106	1810	2202
Razem	5678		4674		4952		4876		4747		5724		4012	
Podział procentowy	48,47%	51,53%	47,43%	52,57%	54,22%	45,78%	51,87%	48,13%	50,77%	49,23%	45,74%	54,26%	45,11%	54,89%
Udział SDRR	124,08%		102,14%		108,22%		106,56%		103,74%		125,09%		87,67%	

Data Dzień tygodnia	31.05 Piątek		1.06 Sobota		2.06 Niedziela	
Kierunek	Młynary	Frombork	Młynary	Frombork	Młynary	Frombork
Dobowy ruch	2485	2416	2477	2066	3158	2081
Razem	4901		4543		5239	
Podział procentowy	50,70%	49,30%	54,52%	45,48%	60,28%	39,72%
Udział SDRR	107,10%		99,28%		114,49%	



Analiza ruchu pojazdów ogółem w święta i dni okołoswiąteczne, w podziale na kierunki ruchu
WNIEBOWZİCIE NMP

Stacja nr 28646



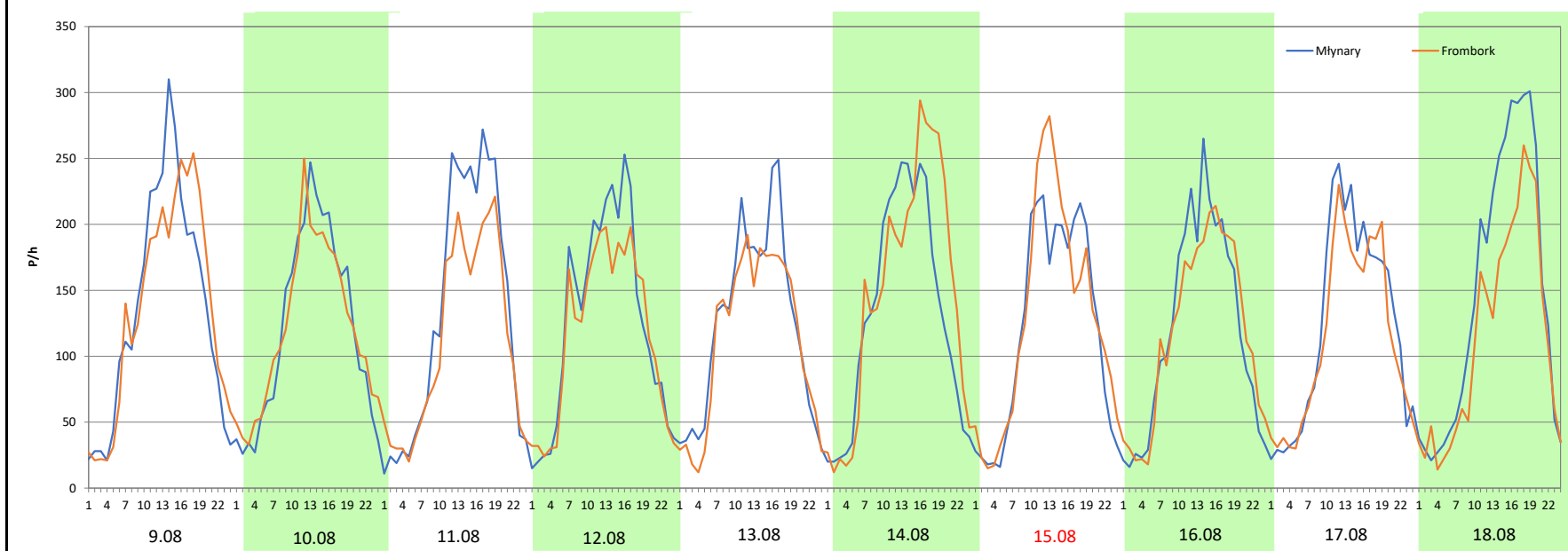
Miejscowość: Kamiennik Wielki
Odcinek: Młynary - Frombork
Typ stacji: eTOLL
Miesiąc: Sierpień

Rok: 2024
Numer drogi: S22
Oddział: Olsztyn

R03_08-5_28646_2024

Data Dzień tygodnia	9.08 Piątek		10.08 Sobota		11.08 Niedziela		12.08 Poniedziałek		13.08 Wtorek		14.08 Środa		15.08 Czwartek	
Kierunek	Młynary	Frombork	Młynary	Frombork	Młynary	Frombork	Młynary	Frombork	Młynary	Frombork	Młynary	Frombork	Młynary	Frombork
Dobowy ruch	3230	3235	2900	2899	3168	2668	3023	2788	2977	2696	3166	3521	2889	3077
Razem	6465		5799		5836		5811		5673		6687		5966	
Podział procentowy	49,96%	50,04%	50,01%	49,99%	54,28%	45,72%	52,02%	47,98%	52,48%	47,52%	47,35%	52,65%	48,42%	51,58%
Udział SDRR	141,28%		126,73%		127,53%		126,99%		123,97%		146,13%		130,38%	

Data Dzień tygodnia	16.08 Piątek		17.08 Sobota		18.08 Niedziela	
Kierunek	Młynary	Frombork	Młynary	Frombork	Młynary	Frombork
Dobowy ruch	2873	2824	2960	2722	3502	2727
Razem	5697		5682		6229	
Podział procentowy	50,43%	49,57%	52,09%	47,91%	56,22%	43,78%
Udział SDRR	124,50%		124,17%		136,12%	



Analiza ruchu pojazdów ogółem w święta i dni okołoswiąteczne, w podziale na kierunki ruchu WSZYSTKICH ŚWIĘTYCH

Generalna Dyrekcja Dróg Krajowych i Autostrad

Stacja nr 28646

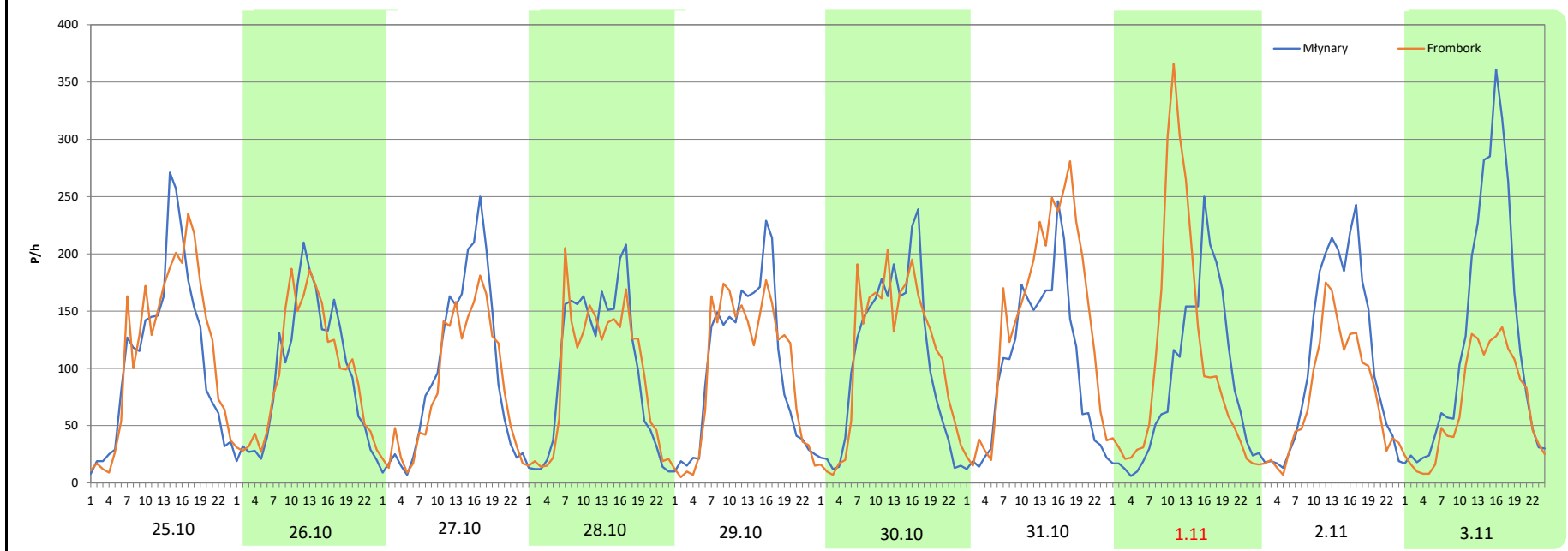
Miejscowość: Kamiennik Wielki
Odcinek: Młynary - Frombork
Typ stacji: eTOLL
Miesiąc: Październik / Listopad

Rok: 2024
Numer drogi: S22
Oddział: Olsztyn

R03_08-6_28646_2024

Data Dzień tygodnia	25.10 Piątek		26.10 Sobota		27.10 Niedziela		28.10 Poniedziałek		29.10 Wtorek		30.10 Środa		31.10 Czwartek	
Kierunek	Młynary	Frombork	Młynary	Frombork	Młynary	Frombork	Młynary	Frombork	Młynary	Frombork	Młynary	Frombork	Młynary	Frombork
Dobowy ruch	2630	2796	2257	2310	2256	2001	2353	2235	2380	2331	2544	2643	2439	3414
Razem	5426		4567		4257		4588		4711		5187		5853	
Podział procentowy	48,47%	51,53%	49,42%	50,58%	53,00%	47,00%	51,29%	48,71%	50,52%	49,48%	49,05%	50,95%	41,67%	58,33%
Udział SDRR	118,58%		99,80%		93,03%		100,26%		102,95%		113,35%		127,91%	

Data Dzień tygodnia	1.11 Piątek		2.11 Sobota		3.11 Niedziela	
Kierunek	Młynary	Frombork	Młynary	Frombork	Młynary	Frombork
Dobowy ruch	2115	2607	2517	1787	2951	1629
Razem	4722		4304		4580	
Podział procentowy	44,79%	55,21%	58,48%	41,52%	64,43%	35,57%
Udział SDRR	103,19%		94,06%		100,09%	



Analiza ruchu pojazdów ogółem w święta i dni okołoswiąteczne, w podziale na kierunki ruchu
ŚWIĘTO NIEPODLEGŁOŚCI

Stacja nr 28646



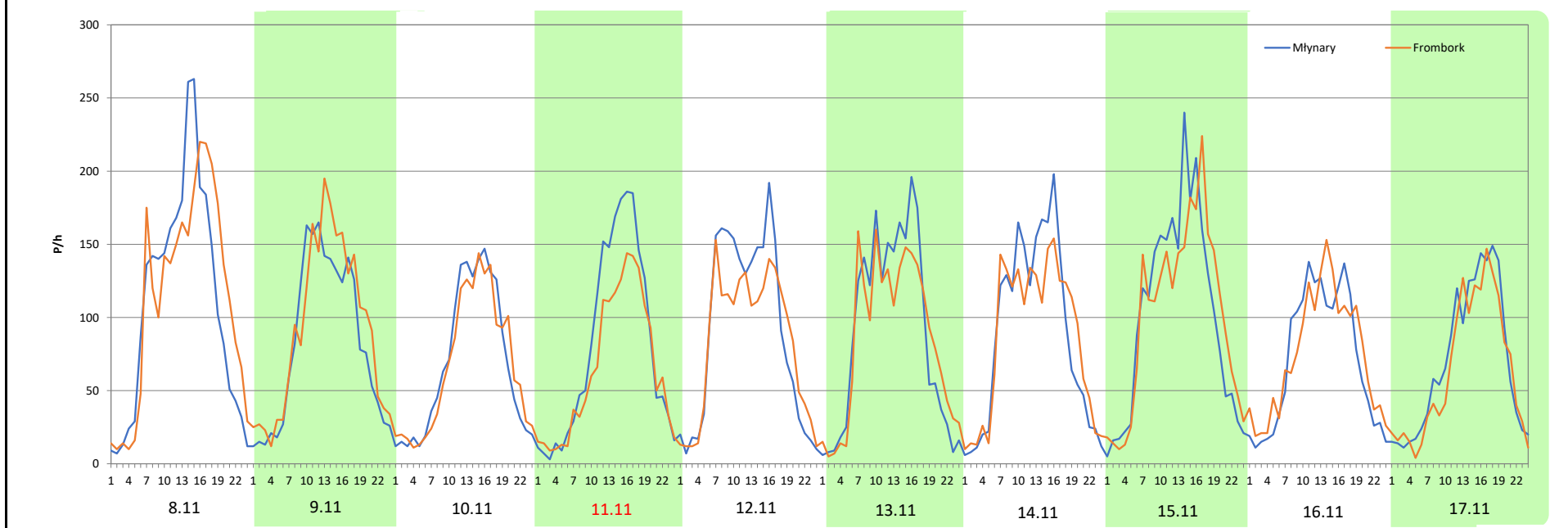
Miejscowość: Kamiennik Wielki
Odcinek: Młynary - Frombork
Typ stacji: eTOLL
Miesiąc: Listopad

Rok: 2024
Numer drogi: S22
Oddział: Olsztyn

R03_08-7_28646_2024

Data Dzień tygodnia	8.11 Piątek		9.11 Sobota		10.11 Niedziela		11.11 Poniedziałek		12.11 Wtorek		13.11 Środa		14.11 Czwartek	
Kierunek	Młynary	Frombork	Młynary	Frombork	Młynary	Frombork	Młynary	Frombork	Młynary	Frombork	Młynary	Frombork	Młynary	Frombork
Dobowy ruch	2608	2693	1964	2194	1628	1597	1909	1558	2169	1990	2126	2029	2104	2053
Razem	5301		4158		3225		3467		4159		4155		4157	
Podział procentowy	49,20%	50,80%	47,23%	52,77%	50,48%	49,52%	55,06%	44,94%	52,15%	47,85%	51,17%	48,83%	50,61%	49,39%
Udział SDRR	115,84%		90,87%		70,48%		75,76%		90,89%		90,80%		90,84%	

Data Dzień tygodnia	15.11 Piątek		16.11 Sobota		17.11 Niedziela	
Kierunek	Młynary	Frombork	Młynary	Frombork	Młynary	Frombork
Dobowy ruch	2423	2423	1703	1782	1660	1512
Razem	4846		3485		3172	
Podział procentowy	50,00%	50,00%	48,87%	51,13%	52,33%	47,67%
Udział SDRR	105,90%		76,16%		69,32%	



Analiza ruchu pojazdów ogółem w święta i dni okołoswiąteczne, w podziale na kierunki ruchu
BOŻE NARODZENIE

Stacja nr 28646

 **Generalna Dyrekcja
Droóg Krajowych i Autostrad**

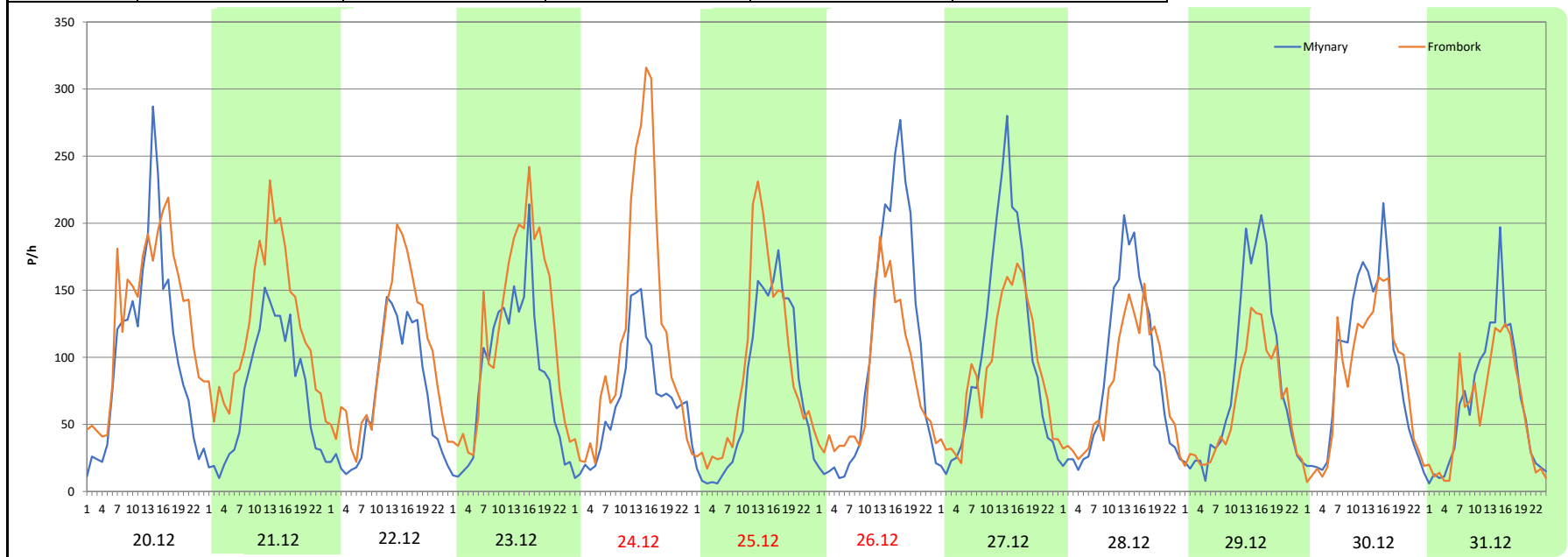
Miejscowość: Kamiennik Wielki
Odcinek: Młynary - Frombork
Typ stacji: eTOLL
Miesiąc: Grudzień

Rok: 2024
Numer drogi: S22
Oddział: Olsztyn

R03_08-8_28646_2024

Data Dzień tygodnia	20.12 Piątek		21.12 Sobota		22.12 Niedziela		23.12 Poniedziałek		24.12 Wtorek		25.12 Środa		26.12 Czwartek	
Kierunek	Młynary	Frombork	Młynary	Frombork	Młynary	Frombork	Młynary	Frombork	Młynary	Frombork	Młynary	Frombork	Młynary	Frombork
Dobowy ruch	2478	3119	1769	2919	1644	2307	2051	2830	1619	2777	1818	2162	2429	1924
Razem	5597		4688		3951		4881		4396		3980		4353	
Podział procentowy	44,27%	55,73%	37,73%	62,27%	41,61%	58,39%	42,02%	57,98%	36,83%	63,17%	45,68%	54,32%	55,80%	44,20%
Udział SDRR	122,31%		102,45%		86,34%		106,67%		96,07%		86,98%		95,13%	

Data Dzień tygodnia	27.12 Piątek		28.12 Sobota		29.12 Niedziela		30.12 Poniedziałek		31.12 Wtorek	
Kierunek	Młynary	Frombork	Młynary	Frombork	Młynary	Frombork	Młynary	Frombork	Młynary	Frombork
Dobowy ruch	2520	2171	2080	1846	1978	1516	2205	1982	1587	1404
Razem	4691		3926		3494		4187		2991	
Podział procentowy	53,72%	46,28%	52,98%	47,02%	56,61%	43,39%	52,66%	47,34%	53,06%	46,94%
Udział SDRR	102,51%		85,80%		76,35%		91,50%		65,36%	



Nierównomierność kierunkowa dla każdego dnia w roku, dla pojazdów ogółem												
Stacja nr 28646												
Miejscowość: Kamiennik Wielki				Rok: 2024								
Odcinek: Młynary - Frombork				Numer drogi: S22								
Typ stacji: eTOLL				Oddział: Olsztyn								
R03_11_28646_2024												
28646	Proporcja ruchu dziennego do średniego dobowego ruchu rocznego [%]											
	1	2	3	4	5	6	7	8	9	10	11	12
1	41,3	49,5	52,7	34,4	56,6	45,5	50,1	50,9	47,3	49,0	55,2	46,5
2	44,2	51,7	50,0	42,5	51,5	39,7	50,1	52,2	49,1	50,5	41,5	49,4
3	43,6	53,2	45,4	46,9	51,0	48,9	50,5	53,0	50,2	53,1	35,6	48,0
4	41,9	47,5	48,9	48,0	47,5	48,9	51,3	46,3	50,9	48,8	46,0	49,6
5	44,9	48,9	50,1	49,2	39,9	49,8	54,0	48,2	50,8	48,7	48,2	49,0
6	41,1	49,1	48,9	49,0	47,4	49,1	55,3	49,1	49,8	44,3	49,4	49,9
7	38,1	49,6	51,7	44,0	50,5	53,3	47,4	49,8	51,0	48,3	49,6	49,9
8	45,0	49,3	51,5	47,9	49,9	51,3	49,6	48,8	48,6	49,2	50,8	49,3
9	47,1	50,8	51,3	49,1	50,7	43,1	49,9	50,0	49,9	48,0	52,8	48,6
10	47,4	51,4	46,0	49,5	49,8	49,1	50,5	50,0	49,4	48,7	49,5	48,8
11	48,5	45,8	48,9	49,7	47,9	49,1	51,2	45,7	50,7	50,4	44,9	50,2
12	50,3	48,2	49,9	50,5	45,7	49,4	53,2	48,0	50,1	50,7	47,8	49,7
13	50,4	48,9	49,0	50,4	48,8	50,3	54,8	47,5	52,1	47,1	48,8	49,9
14	47,0	49,1	49,9	47,0	49,5	52,1	49,2	52,7	52,9	47,4	49,4	51,5
15	48,0	49,2	51,6	48,4	48,8	52,5	51,1	51,6	47,8	48,8	50,0	51,2
16	49,7	51,3	52,2	49,2	51,2	45,5	50,7	49,6	50,0	49,6	51,1	50,1
17	49,3	50,6	47,3	50,2	52,9	49,1	51,0	47,9	50,7	50,4	47,7	49,8
18	49,7	47,1	48,8	49,7	56,1	49,0	51,8	43,8	50,3	51,4	47,9	50,9
19	50,4	48,4	50,0	51,0	47,4	50,3	52,4	46,7	51,3	49,9	48,5	53,6
20	50,5	45,8	50,9	50,8	48,3	49,8	52,7	48,8	52,4	46,4	49,1	55,7
21	46,1	47,9	50,6	47,6	49,0	50,8	50,3	47,8	51,8	48,6	49,6	62,3
22	47,3	49,7	51,1	48,2	49,0	53,1	50,4	48,7	47,3	48,8	51,5	58,4
23	49,8	51,3	54,8	50,0	49,0	47,7	49,0	49,1	49,6	48,4	50,5	58,0
24	49,4	49,9	50,9	49,7	51,5	49,1	50,9	49,2	48,9	49,1	46,5	63,2
25	49,3	46,9	50,2	49,8	52,6	48,8	52,1	46,5	48,5	51,5	47,4	54,3
26	50,6	48,4	50,7	51,2	45,8	49,5	52,1	47,0	49,5	50,6	48,5	44,2
27	52,4	48,8	52,3	53,6	48,1	50,0	52,3	47,9	50,9	47,0	49,3	46,3
28	48,0	49,5	54,8	48,0	49,2	52,4	44,5	48,3	52,1	48,7	48,5	47,0
29	47,4	49,7	61,5	49,6	54,3	52,0	47,8	49,8	45,8	49,5	50,5	43,4
30	48,8		57,9	53,2	54,9	46,2	47,5	50,2	49,5	51,0	49,5	47,3
31	50,2		47,8		49,3		50,8	51,7		58,3		46,9

Legenda		Młynary	Frombork
	<40%	50%	>60%
		niedziele i święta	

$$*WNK = \frac{N_{poj./24h}(\text{kierunek P})}{N_{poj./24h}(\text{kierunek P+L})}$$

Dobowe wahania ruchu pojazdów ogółem w podziale na kierunki



Generalna Dyrekcja
Dróg Krajowych i Autostrad

Stacja nr 28646

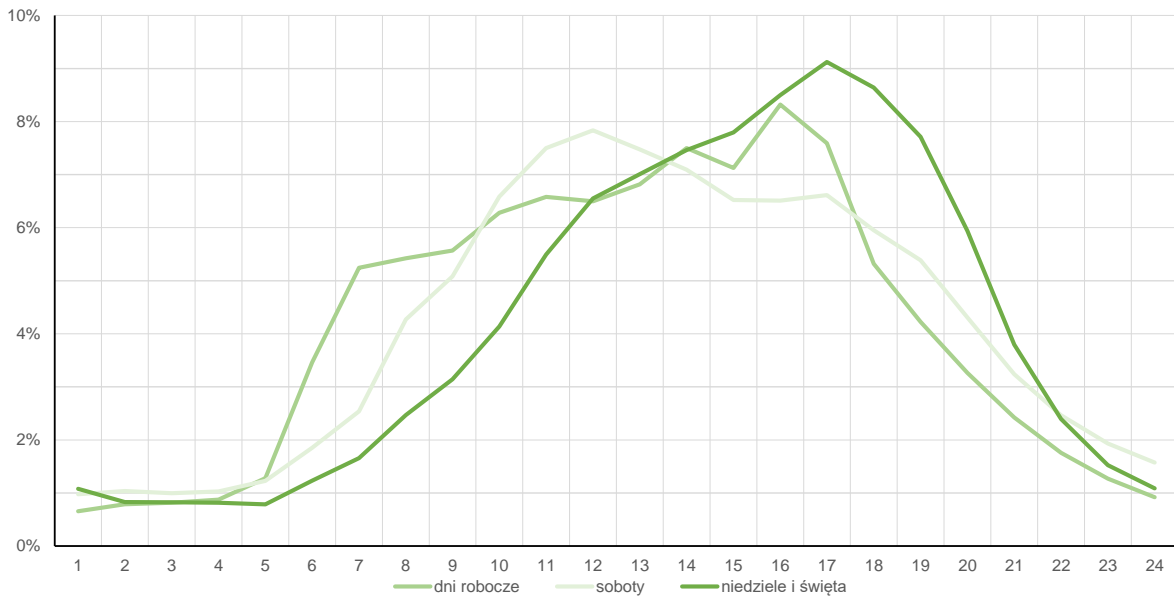
Miejscowość: Kamiennik Wielki
Odcinek: Młynary - Frombork
Typ stacji: eTOLL

Rok: 2024
Numer drogi: S22
Oddział: Olsztyn

Średni dobowy rozkład natężenia ruchu

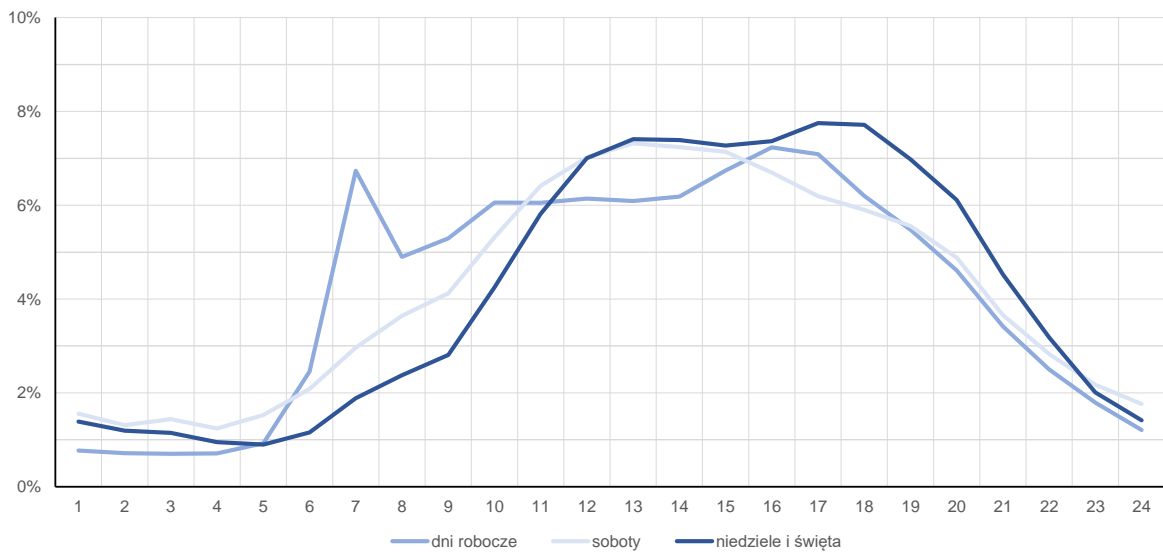
R03_12-1_28646_2024

Kierunek: Młynary



R03_12-2_28646_2024

Kierunek: Frombork



Struktura rodzajowa ruchu wg pomiarów automatycznych

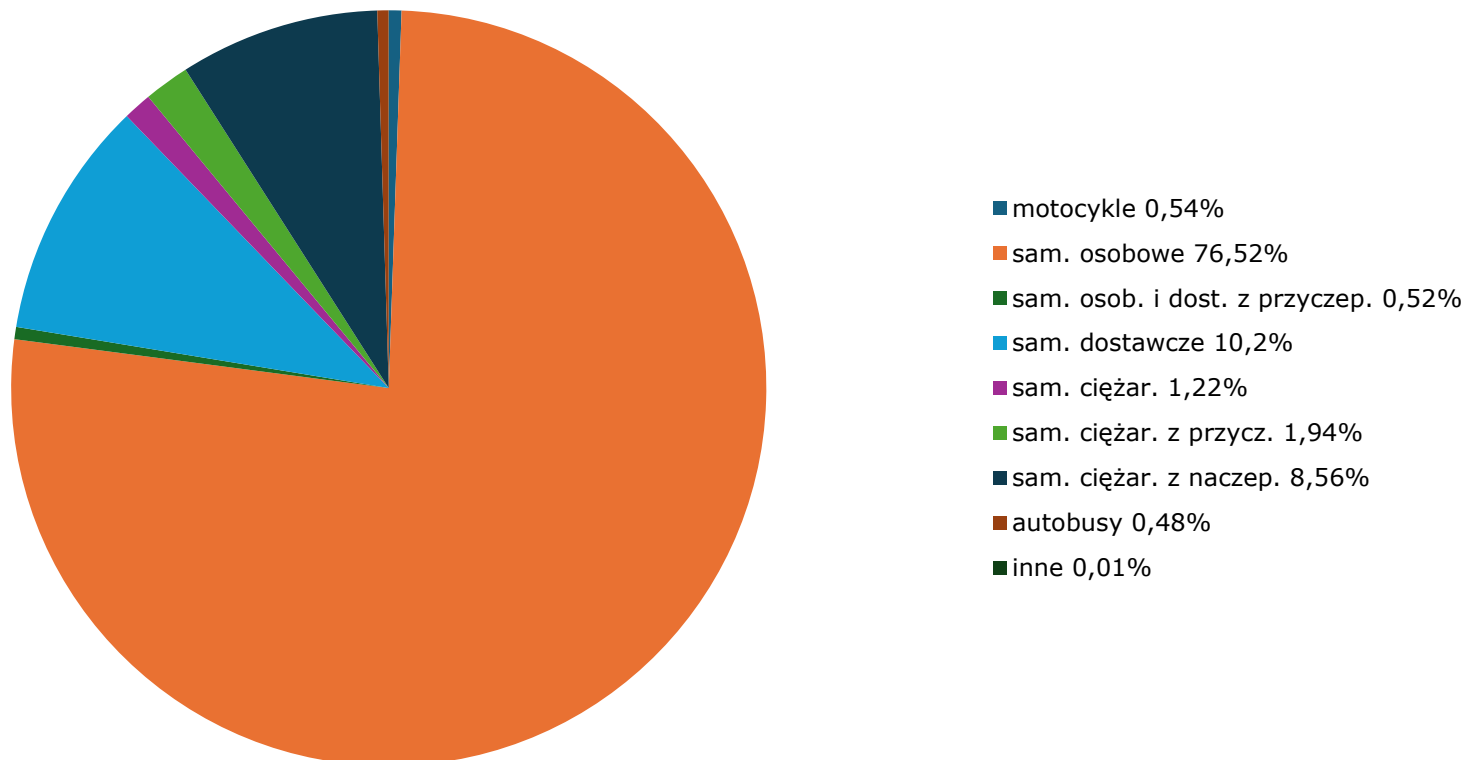
Stacja nr 28646

Generalna Dyrekcja
Dróg Krajowych i Autostrad**Miejscowość:** Kamiennik Wielki**Rok:** 2024**Odcinek:** Młynary - Frombork**Numer drogi:** 397,070**Typ stacji:** eTOLL**Oddział:** Olsztyn

Za okres od 01.01.2024 do 31.12.2024 (8+1)

R04_03_28646_2024

Rodzajowa struktura ruchu wg pomiarów automatycznych w 2024 roku



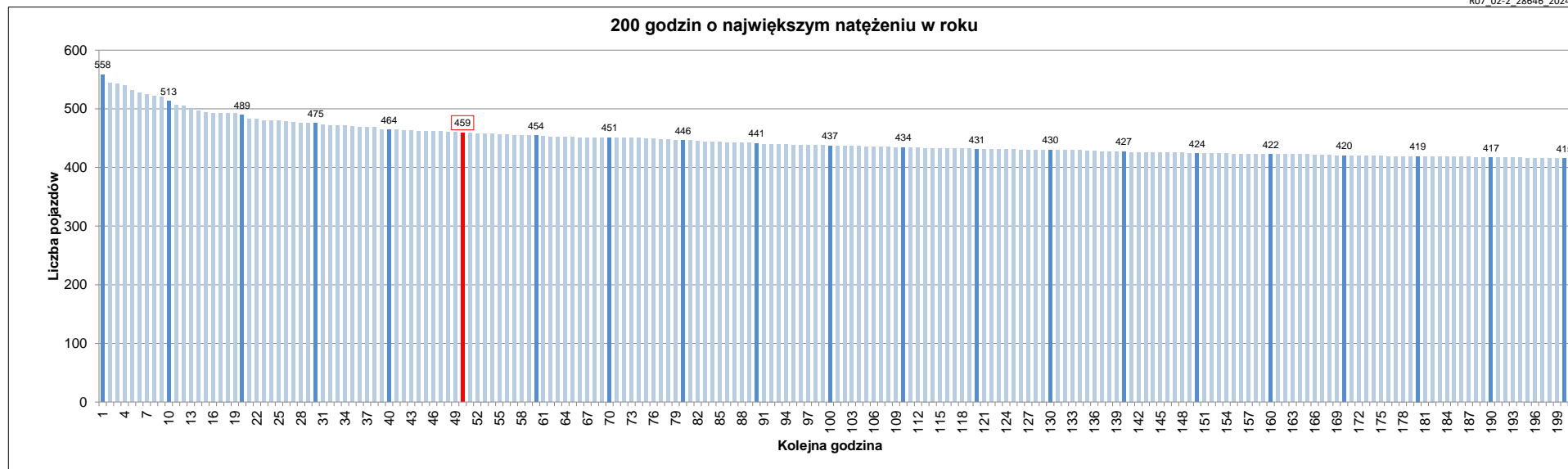
Zestawienie 200 godzin o największym natężeniu ruchu w roku Stacja nr 28646 Generalna Dyrekcja Dróg Krajowych i Autostrad

Miejscowość: Kamiennik Wielki
 Odcinek: Młynary - Frombork
 Typ stacji: eTOLL
 Rok: 2024
 Numer drogi: S22
 Oddział: Olsztyn

R07_02-1_28646_2024

Udział ruchu w godzinach o największym natężeniu w roku w odniesieniu do SDRR w 2023 roku [%]																					
SDRR	1	10	20	30	40	50	60	70	80	90	100	110	120	130	140	150	160	170	180	190	200
4576	558	513	475	464	464	459	454	451	446	441	437	434	431	430	427	424	422	420	419	417	415
Udział proc.	12%	11%	10%	10%	10%	10%	10%	10%	10%	10%	10%	9%	9%	9%	9%	9%	9%	9%	9%	9%	9%
Data	18.08.24	14.08.24	03.11.24	12.07.24	28.06.24	20.12.24	30.06.24	23.08.24	25.08.24	05.05.24	05.07.24	22.08.24	07.08.24	01.09.24	12.08.24	05.07.24	27.09.24	14.08.24	17.08.24	12.08.24	04.10.24
Nr dnia	7	3	7	5	5	5	7	5	7	7	5	4	3	7	1	5	5	3	6	1	5
Godzina	18	17	16	17	17	14	18	17	18	18	13	17	16	17	17	15	17	12	11	13	16

R07_02-2_28646_2024



Oznaczenia:
 - Wartości natężeń kolejnych 200 godzin
 - Wartości co dziesiątej wartości z posród 200 godzin
 - Wartości 50-tej godziny

SDRR: 4576 poj./dobę