

Zakres czasowy: **2024**

Raport dla stacji **28006**

Numer **28006**
Typ **E6**
Oddział **Olsztyn**
Miejscowość **Kraszewo**



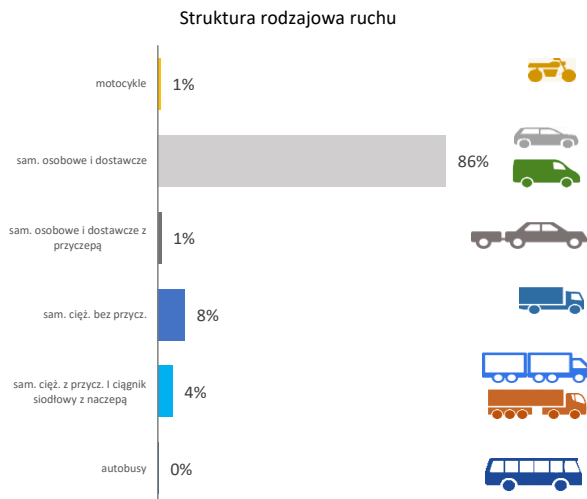
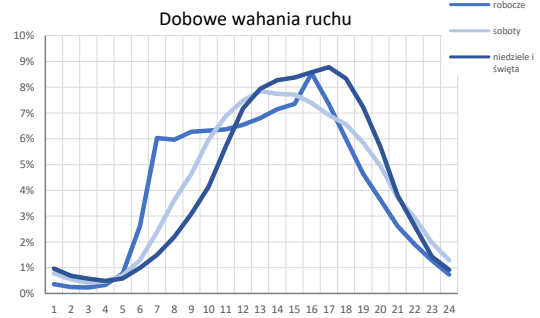
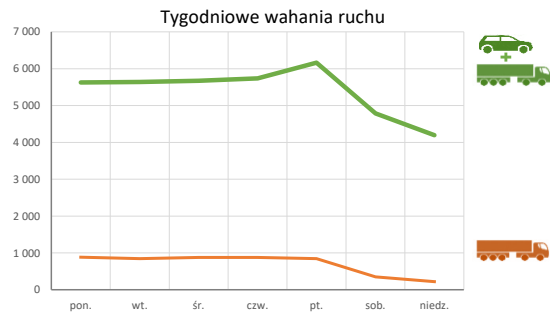
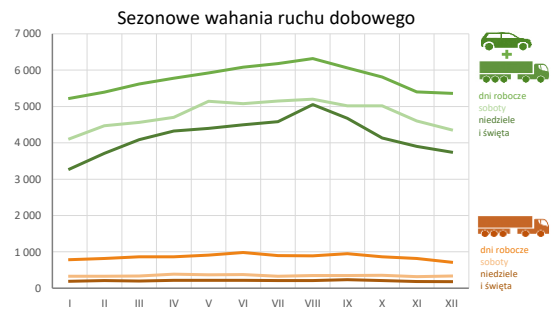
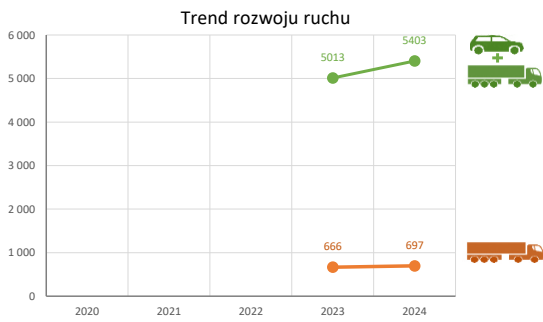
SPIS TREŚCI

R00 Zbiorcze i podsumowujące	1
R00_01 Karta charakterystyki stacji ciągłych pomiarów ruchu	1
R02 Rozwój ruchu w latach	2
R02_03 Rozwój ruchu pojazdów ogółem dla poszczególnych stacji	2
R02_03C Rozwój ruchu pojazdów ciężkich dla poszczególnych stacji	3
R03 Wahania ruchu i ruch w poszczególne dni tygodnia	4
R03_01 Średni dobowy ruchu pojazdów ogółem w poszczególnych miesiącach i dniach tygodnia wraz ze wskaźnikami charakteryzującymi sezonowe (miesięczne) i tygodniowe wahania ruchu w odniesieniu do SDRR	4
R03_02 Sezonowe i tygodniowe wahania ruchu pojazdów ogółem dla danej stacji	5
R03_03 Dobowe wahania ruchu dla wybranych dni tygodnia dla pojazdów ogółem wraz z dystrybuantą	6
R03_04 Uśrednione dobowe rozkłady ruchu dla wybranych dni tygodnia, dla pojazdów lekkich i ciężkich	7
R03_07 Analiza ruchu pojazdów ogółem w poszczególnych dniach tygodnia dla każdego miesiąca, w podziale na kierunki ruchu	8
R03_08 Analiza ruchu w święta i dni okolicy świąteczne	20
R03_10 Proporcja dobowego natężenia ruchu do SDRR, dla każdego dnia w roku, dla pojazdów ogółem	28
R03_11 Nierównomierność kierunkowa dla każdego dnia w roku, dla pojazdów ogółem	29
R03_12 Dobowe wahania ruchu w podziale na kierunki oraz na pojazdy ogółem	30
R04 Struktura rodzajowa ruchu	31
R04_03 Wykres rodzajowej struktury ruchu wg pomiarów ręcznych lub automatycznych	31
R06 Rozkład prędkości pojazdów	32
R06_02 Rozkład prędkości pojazdów – wykres i dystrybuanta	32
R07 Godziny o największym natężeniu i charakter ruchu	33
R07_02 Zestawienie 200 godzin o największym natężeniu ruchu w roku, dla obu kierunków łącznie	33


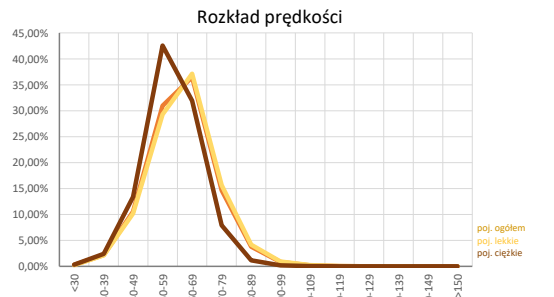
Karta charakterystyki stacji ciągłych pomiarów ruchu
Stacja nr 28006  **Generalna Dyrekcja Dróg Krajowych i Autostrad**

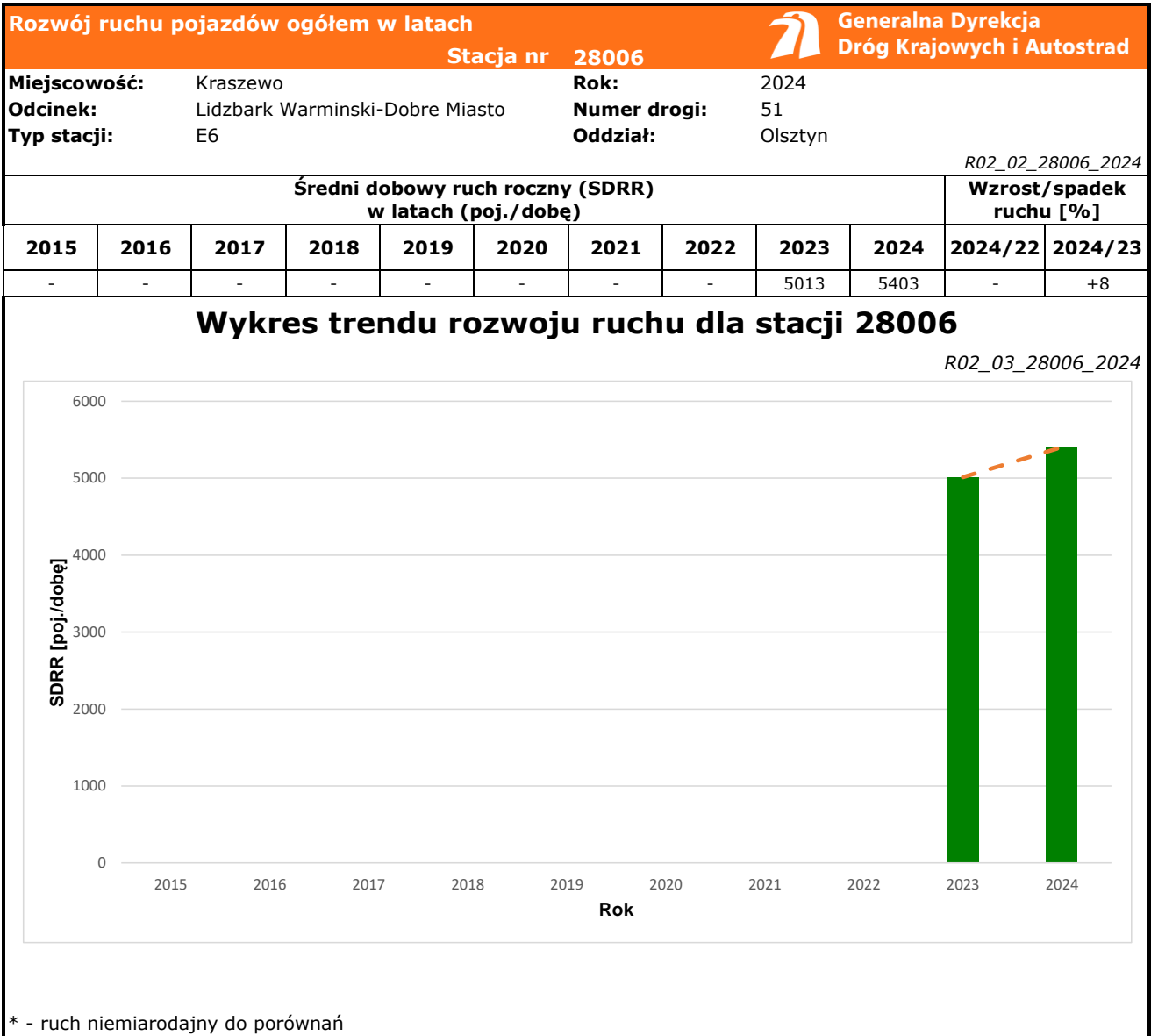
Nr stacji: 28006
Typ stacji: E6
Lokalizacja: Kraszewo
Numer drogi: 51
Pikietaż: 45,682

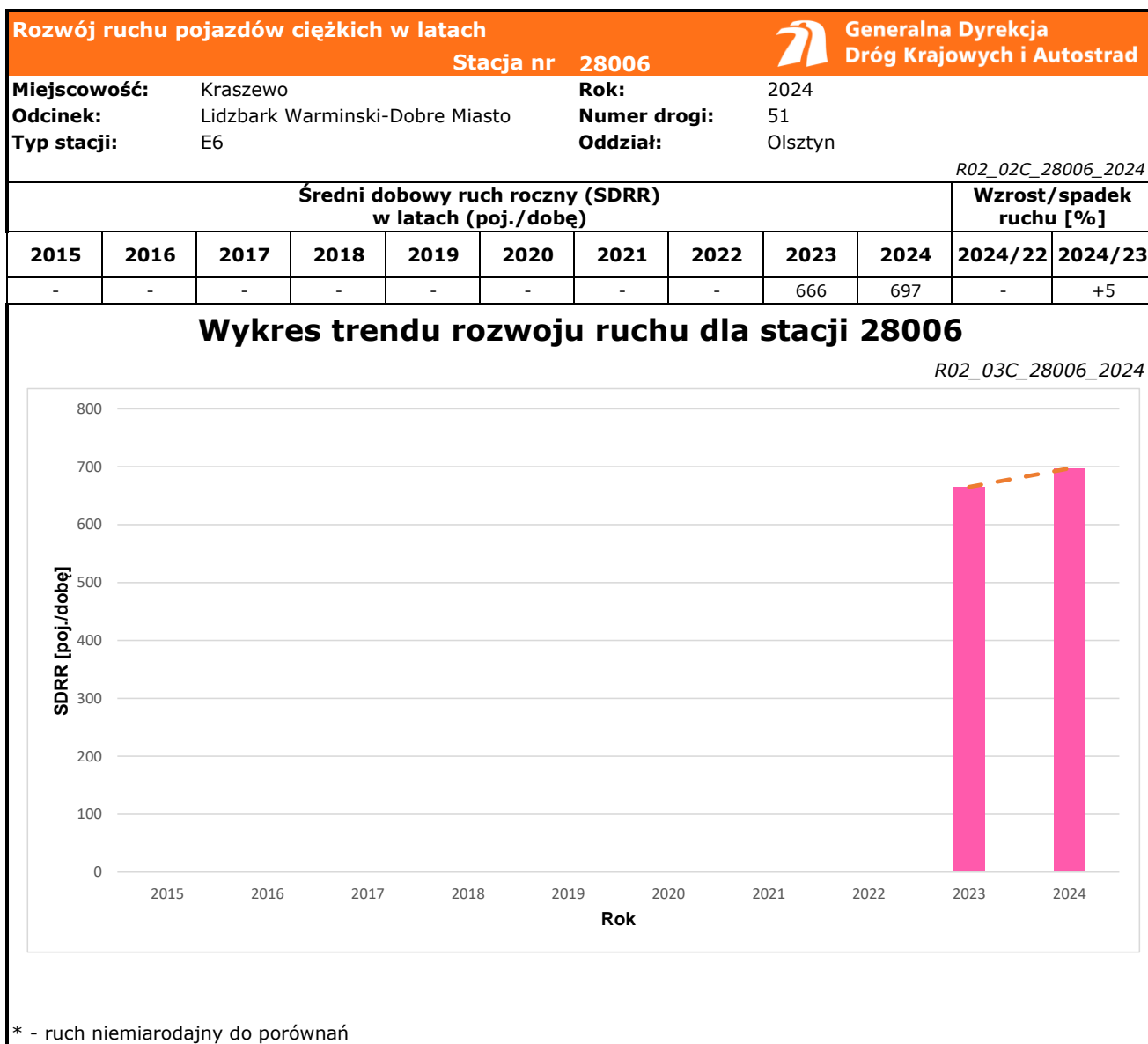
Stacja działa od: 2023
Charakter ruchu: G
Liczba dni w archiwizacji: 366
Procent doszacowanych godzin: 0%




Godzina 50-ta
 Natężenie: 521
 Udział proc.: 10%
 Dzień: 20.05.2024 (poniedziałek)
 Godzina: 16





Średni dobowy ruch dla poszczególnych dni tygodnia w poszczególnych miesiącach roku														
												Generalna Dyrekcja Dróg Krajowych i Autostrad		
Stacja nr 28006														
Miejscowość: Kraszewo				Rok: 2024										
Odcinek: Lidzbark Warmiński-Dobre Miasto				Numer drogi: 51										
Typ stacji: E6				Oddział: Olsztyn										
Ruch ogółem														
R03_01_28006_2024														
Dni tygodnia:		Styczeń	Luty	Marzec	Kwiecień	Maj	Czerwiec	Lipiec	Sierpień	Wrzesień	Październik	Listopad	Grudzień	Cały rok
1. Poniedziałki	a	5073	5391	5439	5631	5818	5932	6035	6156	5917	5599	5252	5298	5629
	b	1,057	1,074	1,039	1,040	1,040	1,038	1,037	1,031	1,034	1,025	1,036	1,057	1,042
	c	0,901	0,958	0,966	1,000	1,034	1,054	1,072	1,094	1,051	0,995	0,933	0,941	1,000
2. Wtorki	a	5031	5121	5515	5810	5910	5915	6023	6314	5997	5692	5268	5029	5636
	b	1,048	1,020	1,054	1,073	1,056	1,035	1,035	1,058	1,048	1,042	1,039	1,004	1,043
	c	0,893	0,909	0,979	1,031	1,049	1,050	1,069	1,120	1,064	1,010	0,935	0,892	1,000
3. Środy	a	5086	5275	5274	5581	6040	5994	6132	6323	5963	5686	5283	5441	5674
	b	1,060	1,051	1,008	1,030	1,079	1,049	1,054	1,059	1,042	1,040	1,042	1,086	1,050
	c	0,896	0,930	0,930	0,984	1,065	1,056	1,081	1,114	1,051	1,002	0,931	0,959	1,000
4. Czwartki	a	5263	5403	5725	5645	5639	6121	6139	6181	5929	5861	5326	5567	5734
	b	1,096	1,076	1,094	1,042	1,008	1,071	1,055	1,035	1,036	1,072	1,051	1,111	1,061
	c	0,918	0,942	0,998	0,984	0,983	1,067	1,071	1,078	1,034	1,022	0,929	0,971	1,000
5. Piątki	a	5750	5775	6028	6219	6218	6453	6670	6562	6547	6264	5836	5634	6163
	b	1,198	1,150	1,152	1,148	1,111	1,130	1,146	1,099	1,144	1,146	1,152	1,125	1,141
	c	0,933	0,937	0,978	1,009	1,009	1,047	1,082	1,065	1,062	1,016	0,947	0,914	1,000
6. Soboty	a	4113	4469	4566	4699	5146	5077	5150	5201	5016	5019	4600	4355	4785
	b	0,857	0,890	0,872	0,868	0,920	0,889	0,885	0,871	0,877	0,918	0,908	0,869	0,886
	c	0,860	0,934	0,954	0,982	1,075	1,061	1,076	1,087	1,048	1,049	0,961	0,910	1,000
7. Niedziele	a	3449	3711	4001	4175	4712	4498	4585	5112	4674	4131	3639	3653	4195
	b	0,719	0,739	0,764	0,771	0,842	0,787	0,788	0,856	0,817	0,756	0,718	0,729	0,776
	c	0,822	0,885	0,954	0,995	1,123	1,072	1,093	1,219	1,114	0,985	0,867	0,871	1,000
8. Dni robocze	a	5224	5394	5617	5779	5925	6083	6182	6319	6063	5811	5400	5360	5764
	b	1,088	1,074	1,073	1,067	1,059	1,065	1,062	1,058	1,060	1,063	1,066	1,070	1,067
	c	0,906	0,936	0,974	1,003	1,028	1,055	1,073	1,096	1,052	1,008	0,937	0,930	1,000
9. Święta	a	2941	-	4426	4907	3975	-	-	4819	-	-	4438	3971	4211
	b	0,613	-	0,846	0,906	0,710	-	-	0,807	-	-	0,876	0,793	0,779
	c	0,698	-	1,051	1,165	0,944	-	-	1,144	-	-	1,054	0,943	1,000
10. Niedziele i święta	a	3280	3711	4086	4322	4396	4498	4585	5053	4674	4131	3905	3744	4199
	b	0,683	0,739	0,781	0,798	0,786	0,787	0,788	0,846	0,817	0,756	0,771	0,747	0,777
	c	0,781	0,884	0,973	1,029	1,047	1,071	1,092	1,203	1,113	0,984	0,930	0,892	1,000
11. Wszystkie dni	a	4800	5021	5234	5416	5596	5713	5820	5970	5721	5465	5068	5010	5403
	b	1,000	1,000	1,000	1,000	1,000	1,000	1,000	1,000	1,000	1,000	1,000	1,000	1,000
	c	0,888	0,929	0,969	1,002	1,036	1,057	1,077	1,105	1,059	1,011	0,938	0,927	1,000

Legenda:
a = średni dobowy ruch danego dnia (dni) tygodnia
b = $\frac{\text{średni dobowy ruch danego dnia (dni) tygodnia w miesiącu}}{\text{średni dobowy ruch we wszystkie dni miesiąca}}$
c = $\frac{\text{średni dobowy ruch danego dnia (dni) tygodnia w miesiącu}}{\text{średni dobowy ruch danego dnia (dni) tygodnia w roku}}$

Sezonowe i tygodniowe wahania ruchu dobowego pojazdów ogółem w latach



Generalna Dyrekcja
Dróg Krajowych i Autostrad

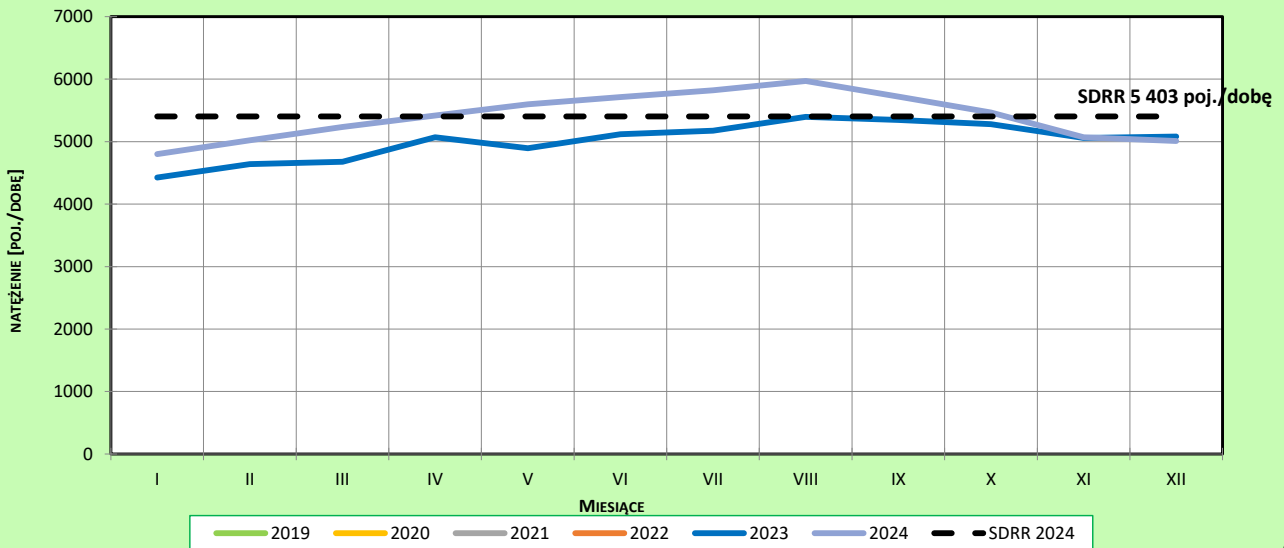
Stacja nr 28006

Miejscowość: Kraszewo Rok: 2024
 Odcinek: Lidzbark Warmiński-Dobre Miasto Numer drogi: 51
 Typ stacji: E6 Oddział: Olsztyn

Ruch ogółem

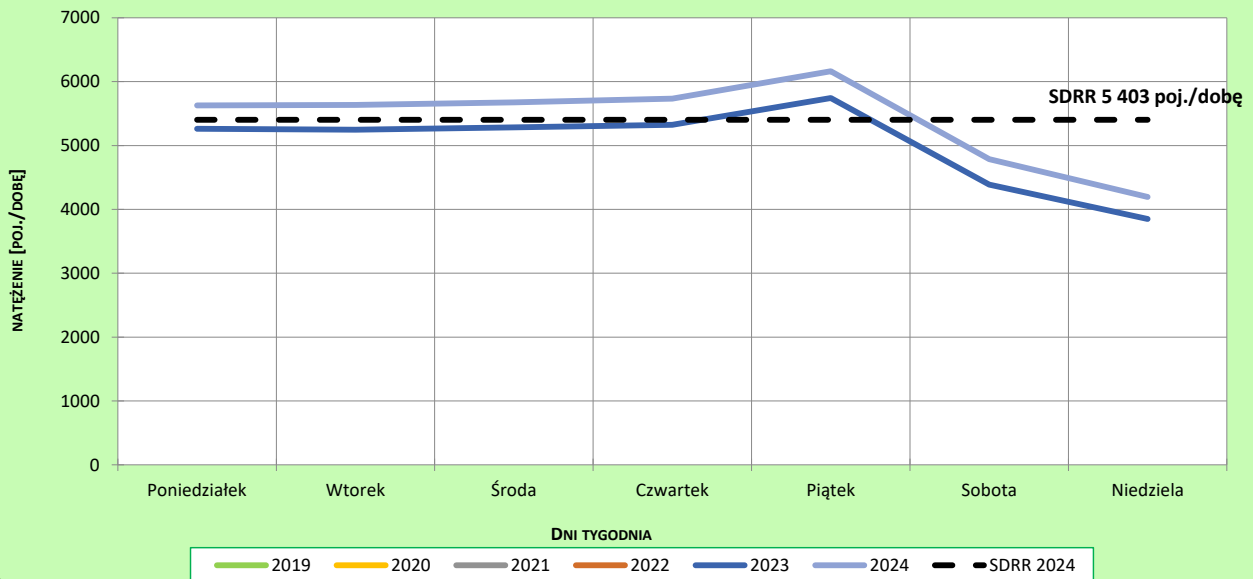
R03_02-1_28006_2024

Sezonowe wahania ruchu dobowego



R03_02-2_28006_2024

Tygodniowe wahania ruchu dobowego



Dobowe wahania ruchu pojazdów ogółem

Stacja nr 28006



Generalna Dyrekcja
Dróg Krajowych i Autostrad

Miejscowość: Kraszewo

Rok: 2024

Odcinek: Lidzbark Warminski-Dobre Miasto

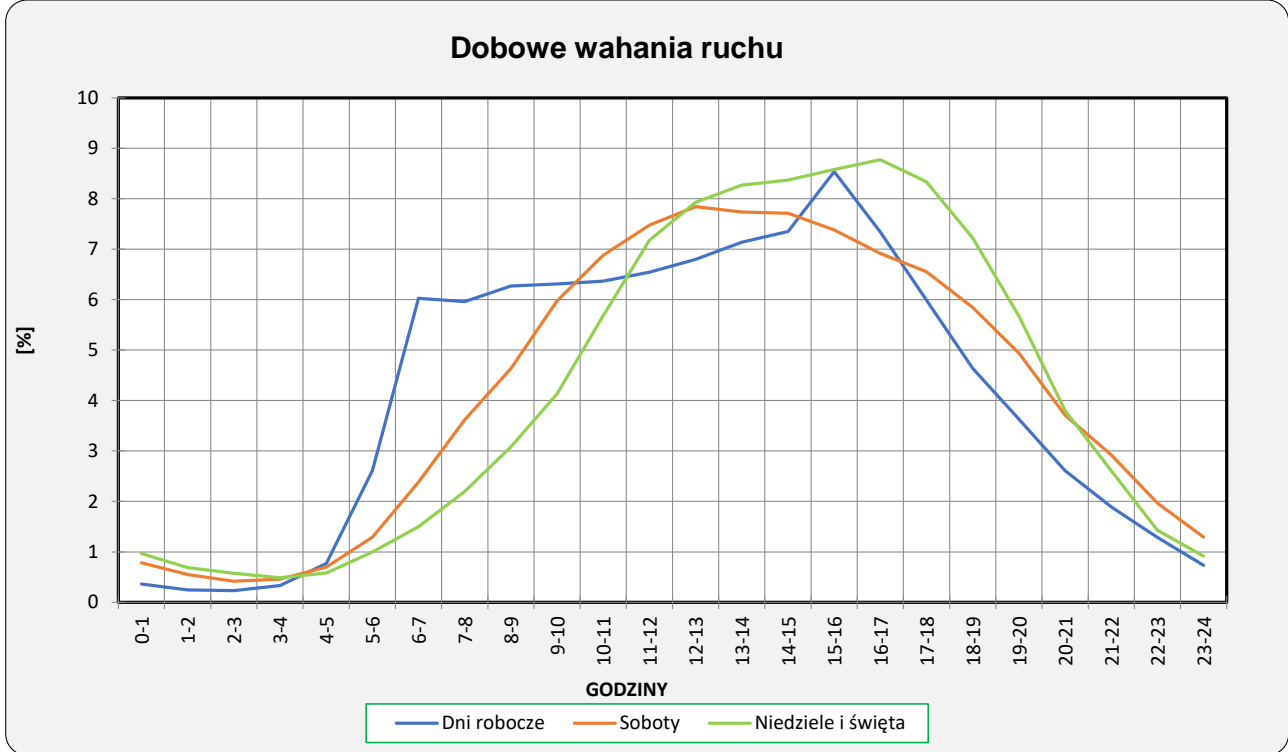
Numer drogi: 51

Typ stacji: E6

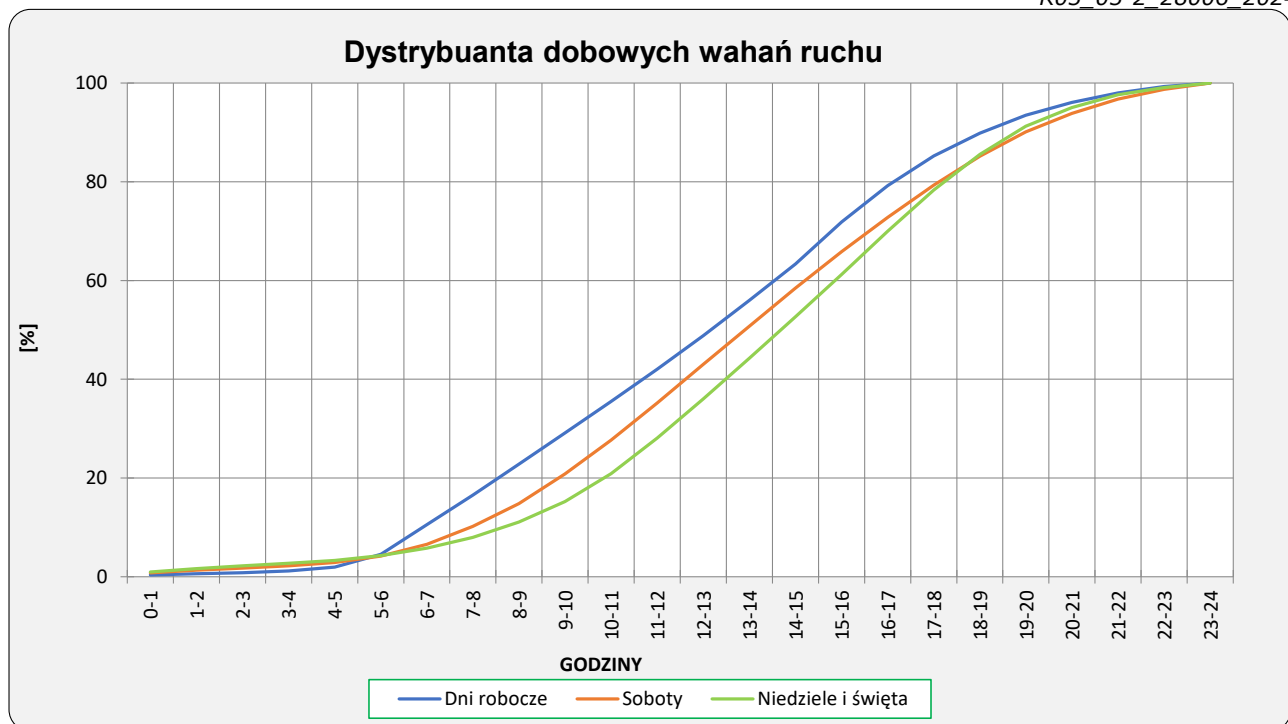
Oddział: Olsztyn

Ruch ogółem

R03_03-1_28006_2024



R03_03-2_28006_2024



Uśrednione dobowe rozkłady ruchu dla wybranych dni tygodnia, dla pojazdów lekkich i ciężkich



Generalna Dyrekcja
Dróg Krajowych i Autostrad

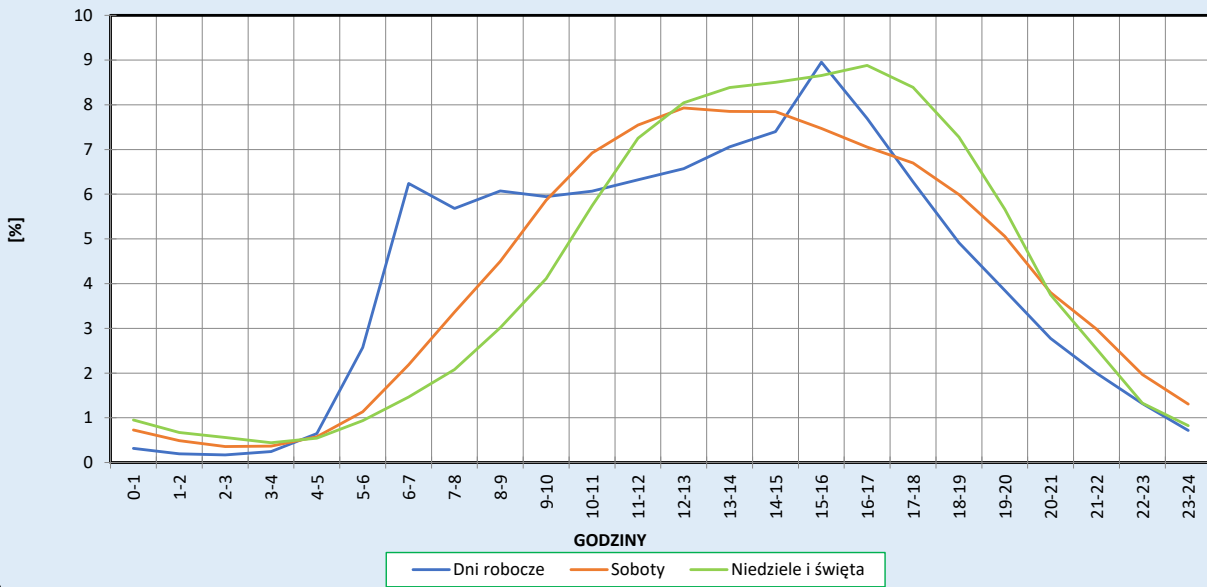
Stacja nr 28006

Miejscowość: Kraszewo
Odcinek: Lidzbark Warminski-Dobre Miasto
Typ stacji: E6

Rok: 2024
Numer drogi: 51
Oddział: Olsztyn

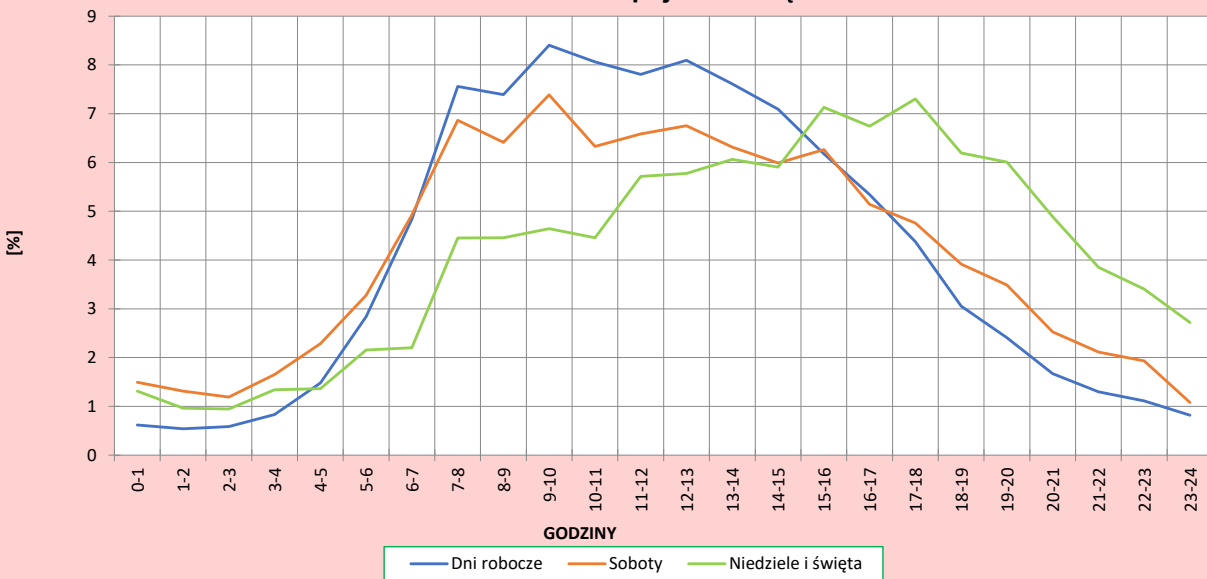
R03_04-1_28006_2024

Dobowe wahania ruchu pojazdów lekkich



R03_04-2_28006_2024

Dobowe wahania ruchu pojazdów ciężkich



Analiza ruchu pojazdów ogółem w poszczególnych dniach tygodnia dla każdego miesiąca, w podziale na kierunki ruchu



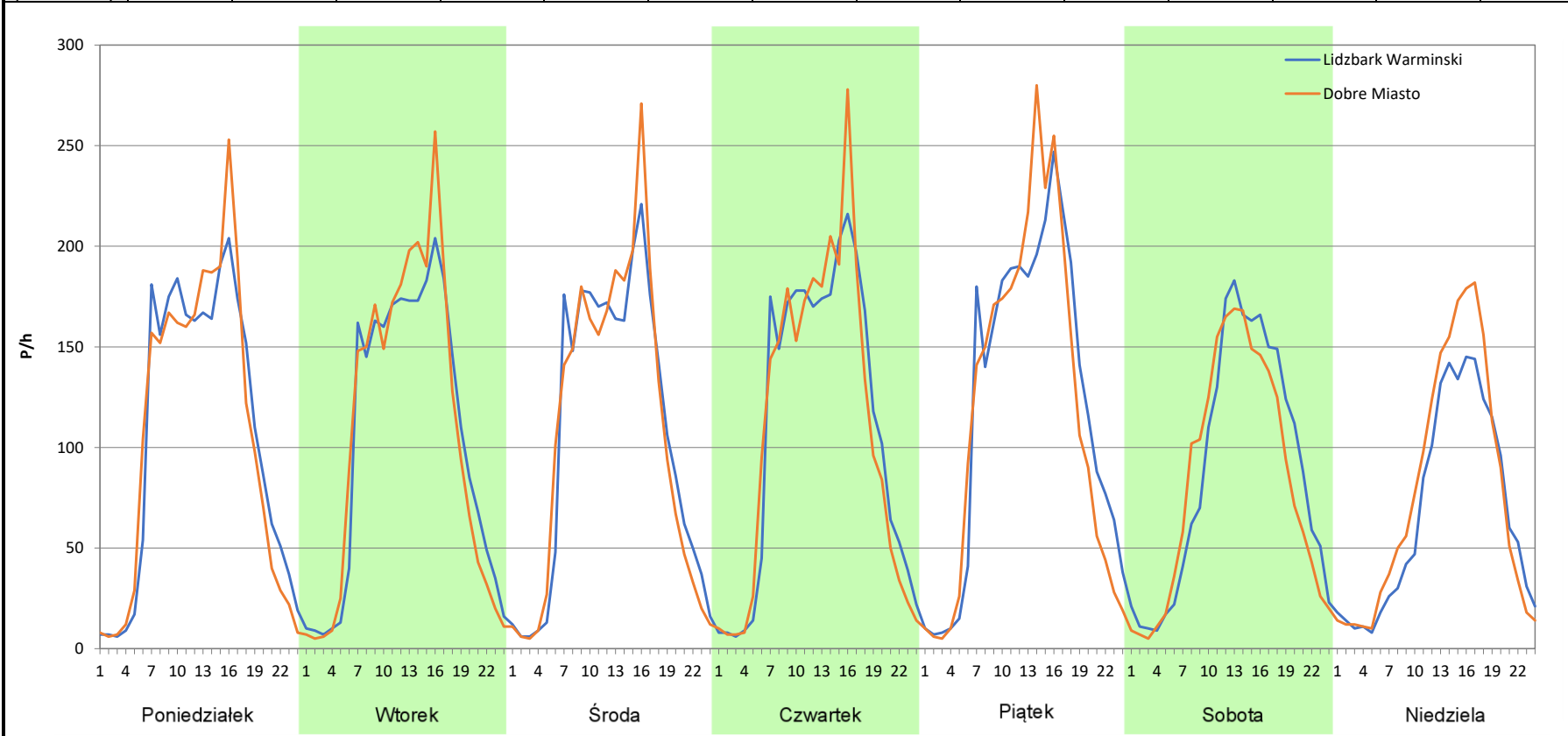
Stacja nr 28006

Miejscowość: Kraszewo
Odcinek: Lidzbark Warmiński-Dobre Miasto
Typ stacji: E6
Miesiąc: Styczeń

Rok: 2024
Numer drogi: 51
Oddział: Olsztyn

R03_07-1_28006_2024

Dzień tygodnia	Poniedziałek		Wtorek		Środa		Czwartek		Piątek		Sobota		Niedziela	
	Lidzbark Warmiński	Dobre Miasto	Lidzbark Warmiński	Dobre Miasto	Lidzbark Warmiński	Dobre Miasto	Lidzbark Warmiński	Dobre Miasto	Lidzbark Warmiński	Dobre Miasto	Lidzbark Warmiński	Dobre Miasto	Lidzbark Warmiński	Dobre Miasto
SDR	2542	2531	2490	2543	2536	2552	2644	2619	2911	2841	2111	2001	1607	1841
Razem	5073		5033		5088		5263		5752		4112		3448	
Podział procentowy	50,11%	49,89%	49,47%	50,53%	49,84%	50,16%	50,24%	49,76%	50,61%	49,39%	51,34%	48,66%	46,61%	53,39%



Analiza ruchu pojazdów ogółem w poszczególnych dniach tygodnia dla każdego miesiąca, w podziale na kierunki ruchu



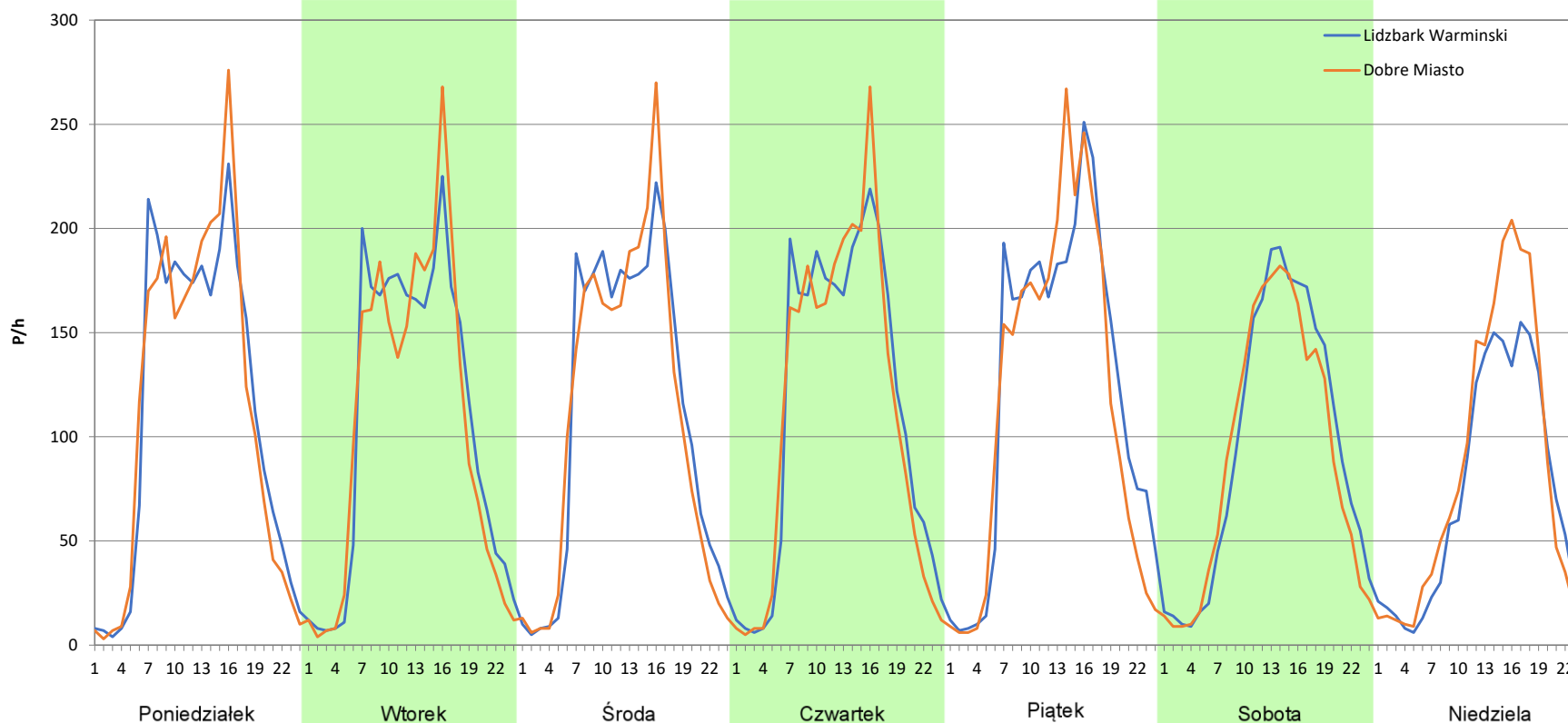
Stacja nr 28006

Miejscowość: Kraszewo
Odcinek: Lidzbark Warmiński-Dobre Miasto
Typ stacji: E6
Miesiąc: Luty

Rok: 2024
Numer drogi: 51
Oddział: Olsztyn

R03_07-2_28006_2024

Dzień tygodnia	Poniedziałek		Wtorek		Środa		Czwartek		Piątek		Sobota		Niedziela	
Kierunek	Lidzbark Warmiński	Dobre Miasto	Lidzbark Warmiński	Dobre Miasto	Lidzbark Warmiński	Dobre Miasto	Lidzbark Warmiński	Dobre Miasto	Lidzbark Warmiński	Dobre Miasto	Lidzbark Warmiński	Dobre Miasto	Lidzbark Warmiński	Dobre Miasto
SDR	2695	2693	2587	2533	2664	2615	2730	2671	2957	2816	2286	2183	1738	1971
Razem	5388		5120		5279		5401		5773		4469		3709	
Podział procentowy	50,02%	49,98%	50,53%	49,47%	50,46%	49,54%	50,55%	49,45%	51,22%	48,78%	51,15%	48,85%	46,86%	53,14%



Analiza ruchu pojazdów ogółem w poszczególnych dniach tygodnia dla każdego miesiąca, w podziale na kierunki ruchu



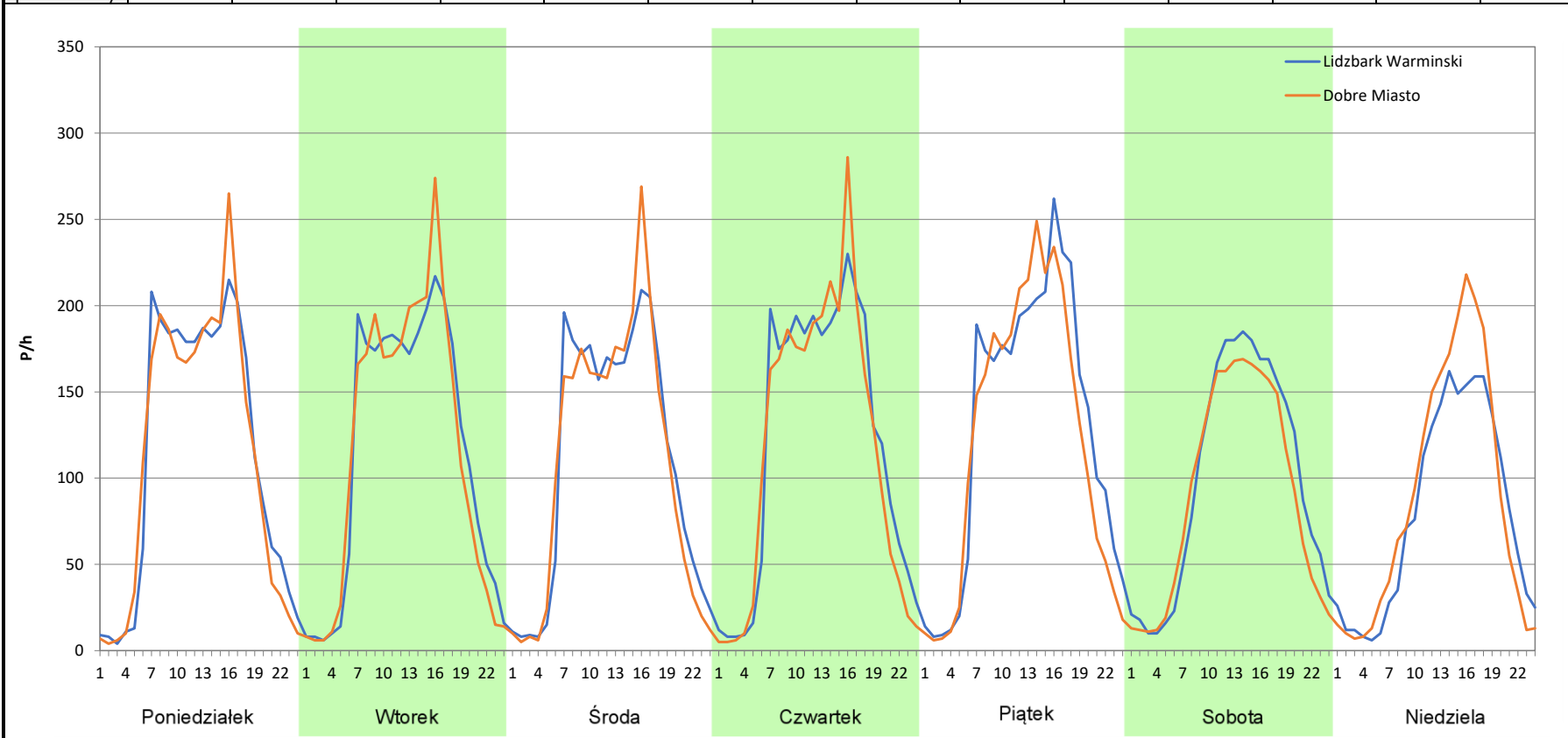
Stacja nr 28006

Miejscowość: Kraszewo
Odcinek: Lidzbark Warmiński-Dobre Miasto
Typ stacji: E6
Miesiąc: Marzec

Rok: 2024
Numer drogi: 51
Oddział: Olsztyn

R03_07-3_28006_2024

Dzień tygodnia	Poniedziałek		Wtorek		Środa		Czwartek		Piątek		Sobota		Niedziela	
Kierunek	Lidzbark Warmiński	Dobre Miasto	Lidzbark Warmiński	Dobre Miasto	Lidzbark Warmiński	Dobre Miasto	Lidzbark Warmiński	Dobre Miasto	Lidzbark Warmiński	Dobre Miasto	Lidzbark Warmiński	Dobre Miasto	Lidzbark Warmiński	Dobre Miasto
SDR	2740	2698	2762	2752	2662	2613	2908	2817	3112	2915	2378	2188	1898	2105
Razem	5438		5514		5275		5725		6027		4566		4003	
Podział procentowy	50,39%	49,61%	50,09%	49,91%	50,46%	49,54%	50,79%	49,21%	51,63%	48,37%	52,08%	47,92%	47,41%	52,59%



Analiza ruchu pojazdów ogółem w poszczególnych dniach tygodnia dla każdego miesiąca, w podziale na kierunki ruchu



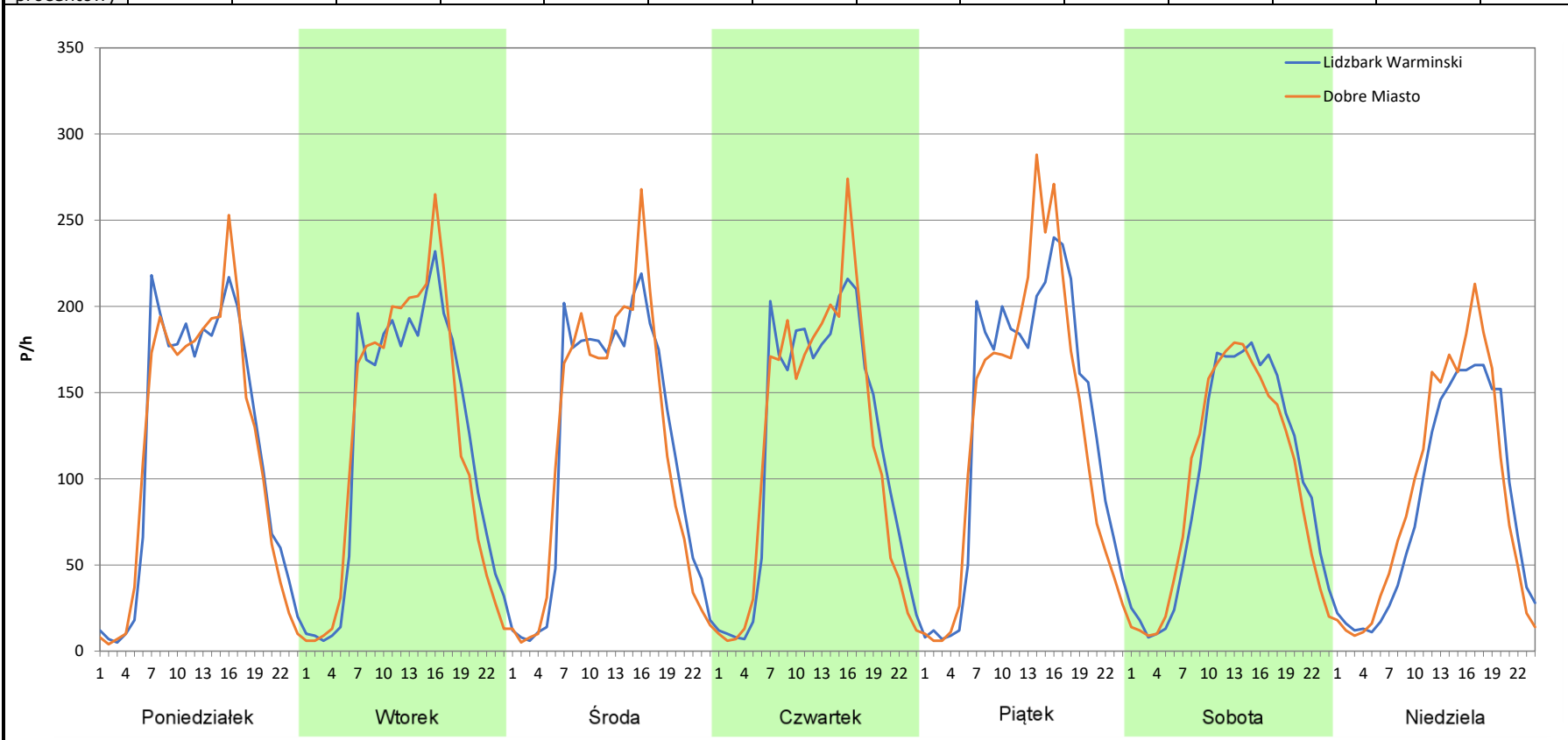
Stacja nr 28006

Miejscowość: Kraszewo
Odcinek: Lidzbark Warmiński-Dobre Miasto
Typ stacji: E6
Miesiąc: Kwiecień

Rok: 2024
Numer drogi: 51
Oddział: Olsztyn

R03_07-4_28006_2024

Dzień tygodnia	Poniedziałek		Wtorek		Środa		Czwartek		Piątek		Sobota		Niedziela	
Kierunek	Lidzbark Warmiński	Dobre Miasto	Lidzbark Warmiński	Dobre Miasto	Lidzbark Warmiński	Dobre Miasto	Lidzbark Warmiński	Dobre Miasto	Lidzbark Warmiński	Dobre Miasto	Lidzbark Warmiński	Dobre Miasto	Lidzbark Warmiński	Dobre Miasto
SDR	2833	2797	2899	2908	2792	2789	2838	2810	3154	3064	2384	2318	2002	2170
Razem	5630		5807		5581		5648		6218		4702		4172	
Podział procentowy	50,32%	49,68%	49,92%	50,08%	50,03%	49,97%	50,25%	49,75%	50,72%	49,28%	50,70%	49,30%	47,99%	52,01%



Analiza ruchu pojazdów ogółem w poszczególnych dniach tygodnia dla każdego miesiąca, w podziale na kierunki ruchu



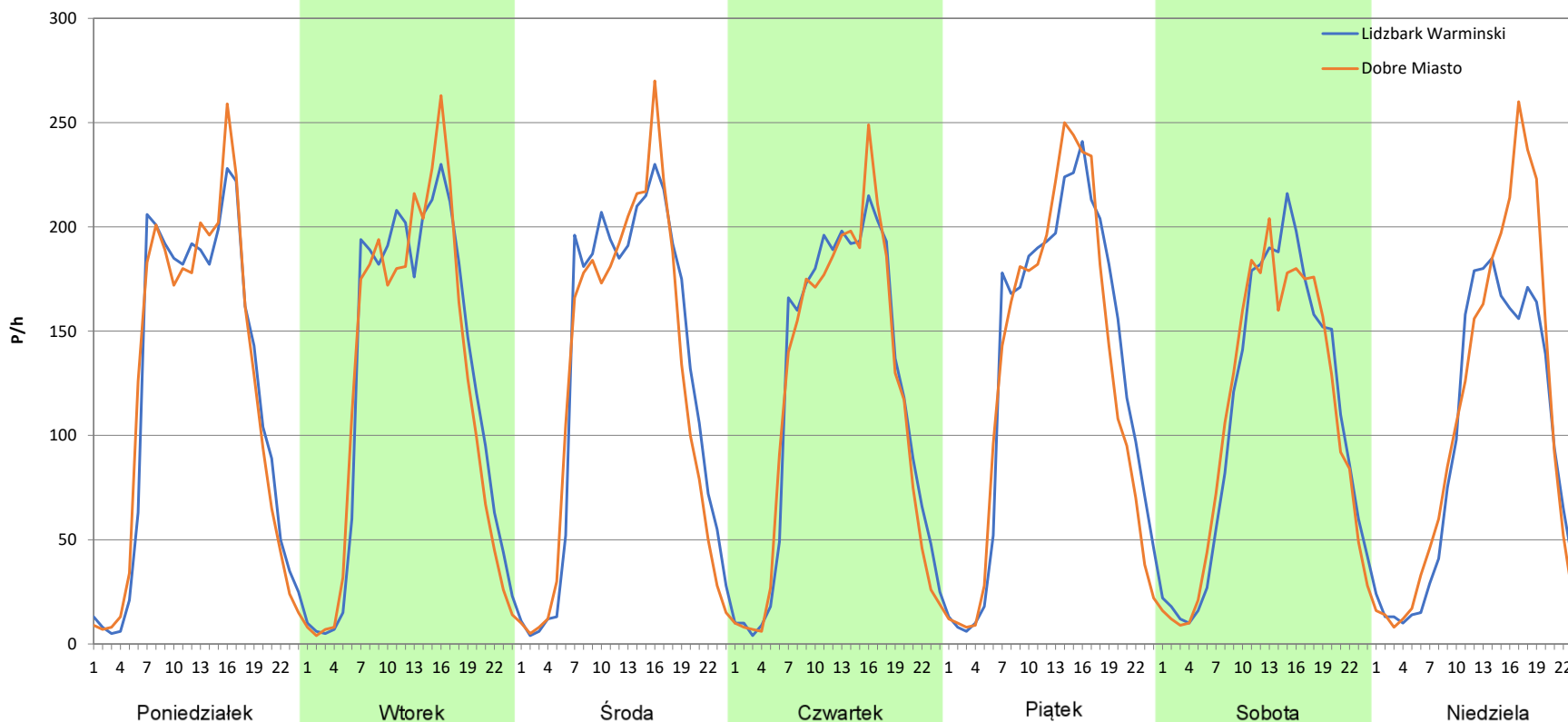
Stacja nr 28006

Miejscowość: Kraszewo
Odcinek: Lidzbark Warmiński-Dobre Miasto
Typ stacji: E6
Miesiąc: Maj

Rok: 2024
Numer drogi: 51
Oddział: Olsztyn

R03_07-5_28006_2024

Dzień tygodnia	Poniedziałek		Wtorek		Środa		Czwartek		Piątek		Sobota		Niedziela	
Kierunek	Lidzbark Warmiński	Dobre Miasto	Lidzbark Warmiński	Dobre Miasto	Lidzbark Warmiński	Dobre Miasto	Lidzbark Warmiński	Dobre Miasto	Lidzbark Warmiński	Dobre Miasto	Lidzbark Warmiński	Dobre Miasto	Lidzbark Warmiński	Dobre Miasto
SDR	2902	2917	2981	2928	3072	2968	2841	2796	3168	3052	2591	2554	2221	2492
Razem	5819		5909		6040		5637		6220		5145		4713	
Podział procentowy	49,87%	50,13%	50,45%	49,55%	50,86%	49,14%	50,40%	49,60%	50,93%	49,07%	50,36%	49,64%	47,12%	52,88%



Analiza ruchu pojazdów ogółem w poszczególnych dniach tygodnia dla każdego miesiąca, w podziale na kierunki ruchu



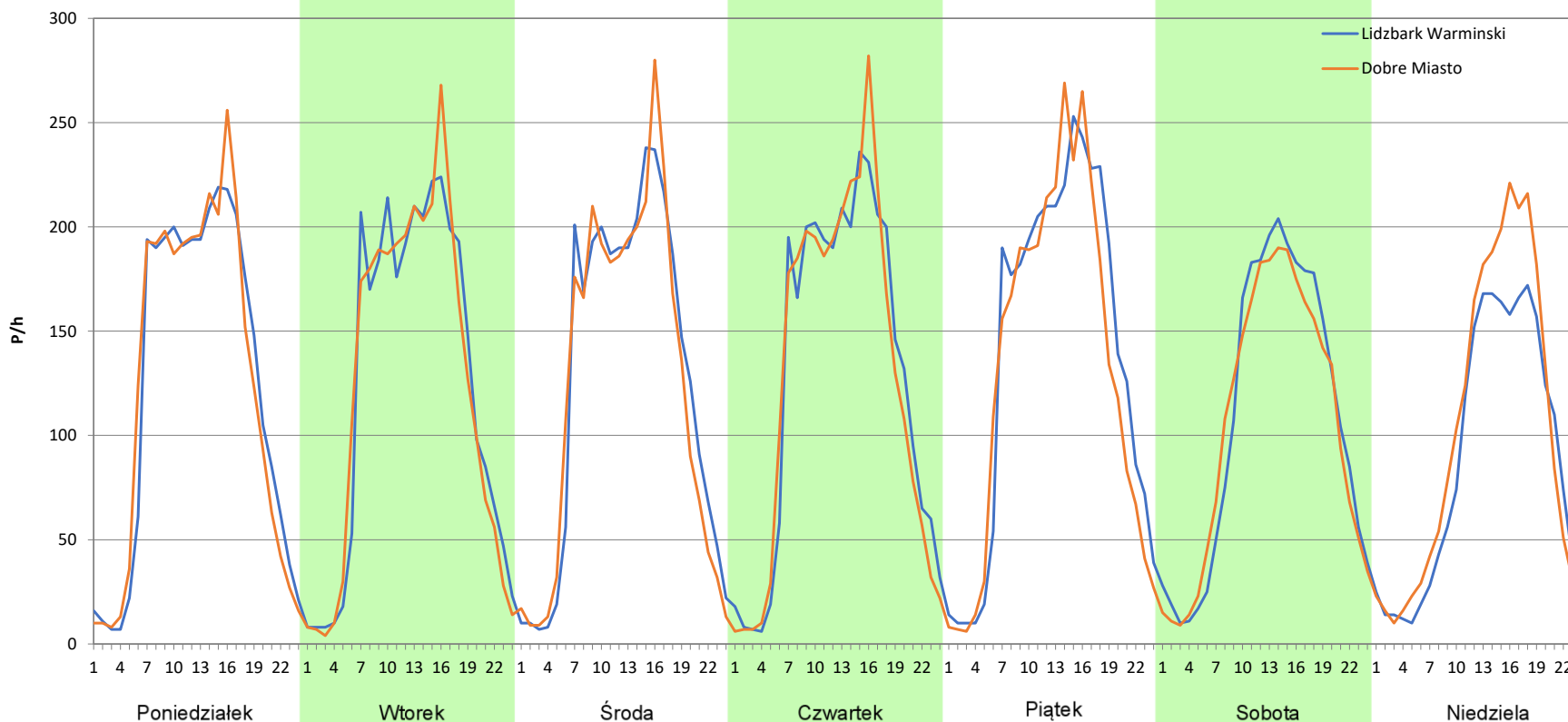
Stacja nr 28006

Miejscowość: Kraszewo
Odcinek: Lidzbark Warmiński-Dobre Miasto
Typ stacji: E6
Miesiąc: Czerwiec

Rok: 2024
Numer drogi: 51
Oddział: Olsztyn

R03_07-6_28006_2024

Dzień tygodnia	Poniedziałek		Wtorek		Środa		Czwartek		Piątek		Sobota		Niedziela	
Kierunek	Lidzbark Warmiński	Dobre Miasto	Lidzbark Warmiński	Dobre Miasto	Lidzbark Warmiński	Dobre Miasto	Lidzbark Warmiński	Dobre Miasto	Lidzbark Warmiński	Dobre Miasto	Lidzbark Warmiński	Dobre Miasto	Lidzbark Warmiński	Dobre Miasto
SDR	2969	2962	2968	2945	3024	2967	3075	3046	3312	3142	2578	2498	2095	2402
Razem	5931		5913		5991		6121		6454		5076		4497	
Podział procentowy	50,06%	49,94%	50,19%	49,81%	50,48%	49,52%	50,24%	49,76%	51,32%	48,68%	50,79%	49,21%	46,59%	53,41%



Analiza ruchu pojazdów ogółem w poszczególnych dniach tygodnia dla każdego miesiąca, w podziale na kierunki ruchu



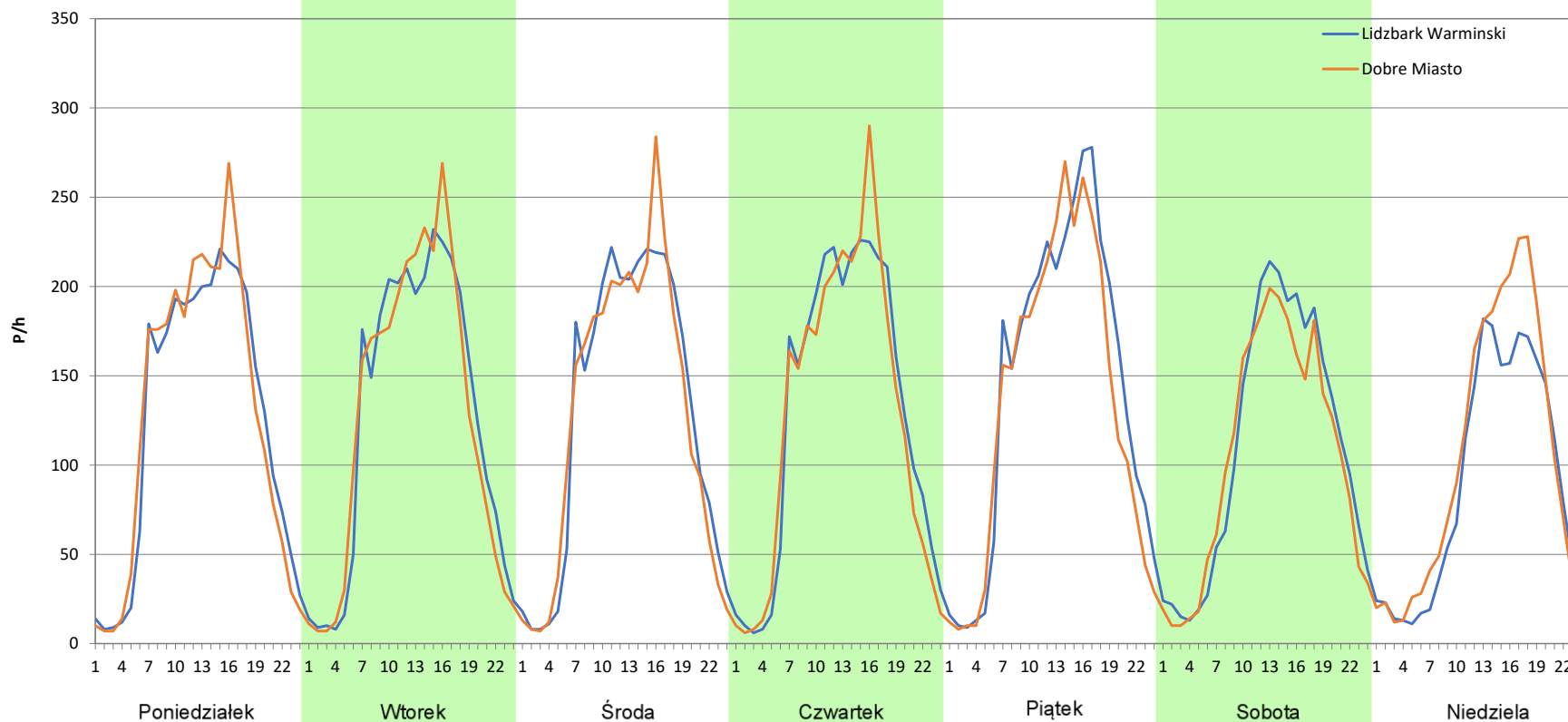
Stacja nr 28006

Miejscowość: Kraszewo
Odcinek: Lidzbark Warmiński-Dobre Miasto
Typ stacji: E6
Miesiąc: Lipiec

Rok: 2024
Numer drogi: 51
Oddział: Olsztyn

R03_07-7_28006_2024

Dzień tygodnia	Poniedziałek		Wtorek		Środa		Czwartek		Piątek		Sobota		Niedziela	
Kierunek	Lidzbark Warmiński	Dobre Miasto	Lidzbark Warmiński	Dobre Miasto	Lidzbark Warmiński	Dobre Miasto	Lidzbark Warmiński	Dobre Miasto	Lidzbark Warmiński	Dobre Miasto	Lidzbark Warmiński	Dobre Miasto	Lidzbark Warmiński	Dobre Miasto
SDR	2991	3043	3019	3006	3089	3046	3100	3041	3445	3225	2643	2505	2128	2456
Razem	6034		6025		6135		6141		6670		5148		4584	
Podział procentowy	49,57%	50,43%	50,11%	49,89%	50,35%	49,65%	50,48%	49,52%	51,65%	48,35%	51,34%	48,66%	46,42%	53,58%



Analiza ruchu pojazdów ogółem w poszczególnych dniach tygodnia dla każdego miesiąca, w podziale na kierunki ruchu



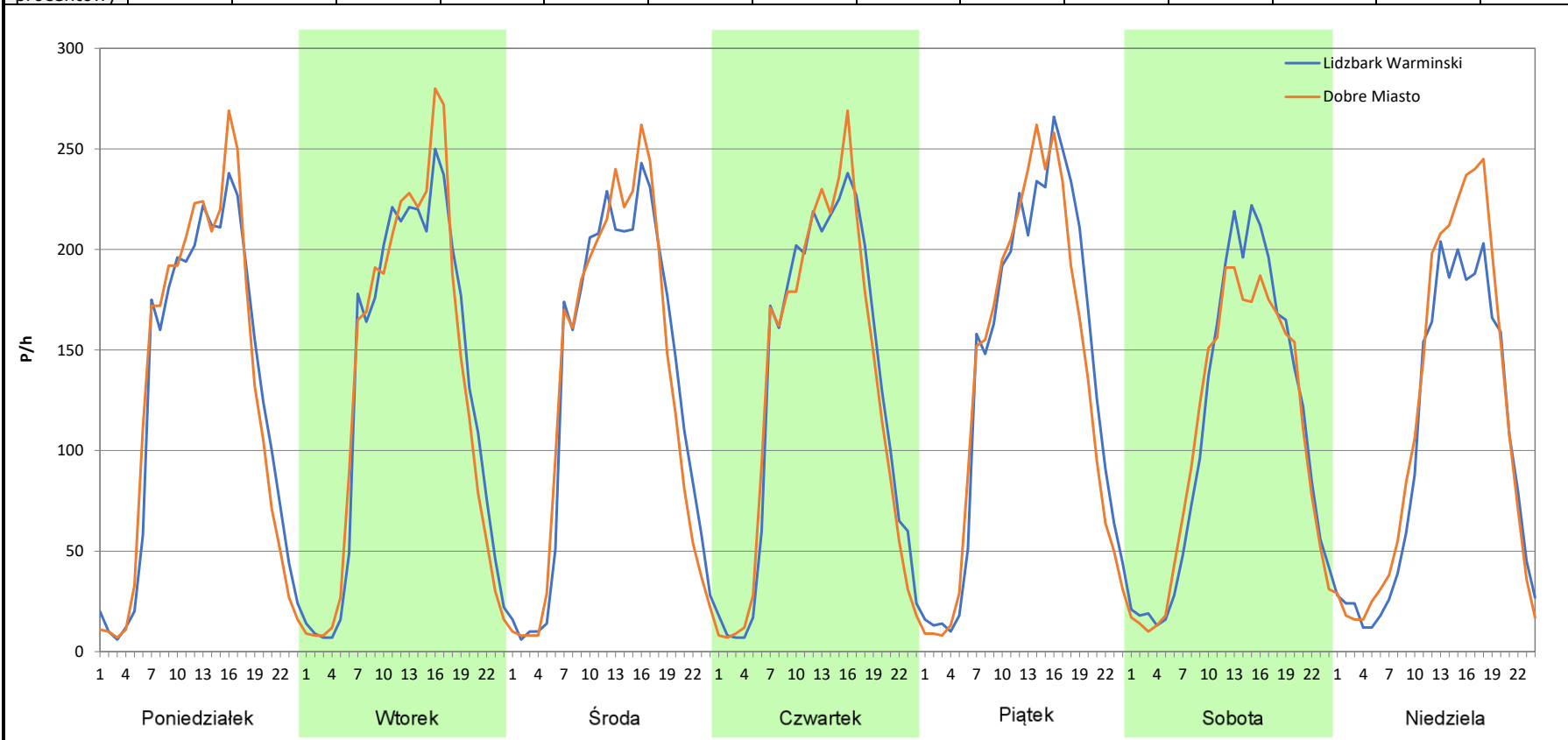
Stacja nr 28006

Miejscowość: Kraszewo
Odcinek: Lidzbark Warmiński-Dobre Miasto
Typ stacji: E6
Miesiąc: Sierpień

Rok: 2024
Numer drogi: 51
Oddział: Olsztyn

R03_07-8_28006_2024

Dzień tygodnia	Poniedziałek		Wtorek		Środa		Czwartek		Piątek		Sobota		Niedziela	
Kierunek	Lidzbark Warmiński	Dobre Miasto	Lidzbark Warmiński	Dobre Miasto	Lidzbark Warmiński	Dobre Miasto	Lidzbark Warmiński	Dobre Miasto	Lidzbark Warmiński	Dobre Miasto	Lidzbark Warmiński	Dobre Miasto	Lidzbark Warmiński	Dobre Miasto
SDR	3055	3097	3156	3157	3173	3149	3114	3072	3338	3223	2650	2549	2399	2713
Razem	6152		6313		6322		6186		6561		5199		5112	
Podział procentowy	49,66%	50,34%	49,99%	50,01%	50,19%	49,81%	50,34%	49,66%	50,88%	49,12%	50,97%	49,03%	46,93%	53,07%



Analiza ruchu pojazdów ogółem w poszczególnych dniach tygodnia dla każdego miesiąca, w podziale na kierunki ruchu



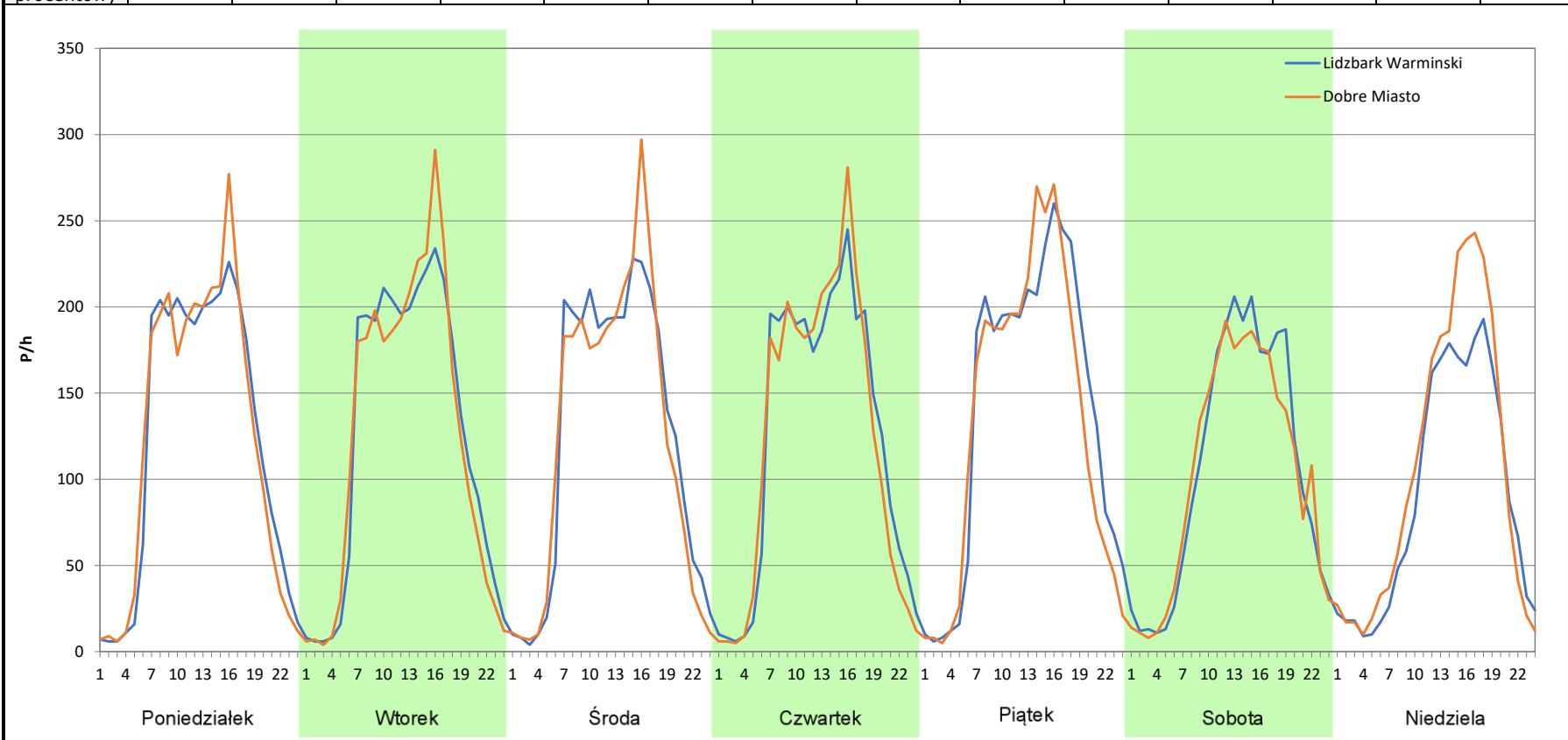
Stacja nr 28006

Miejscowość: Kraszewo
Odcinek: Lidzbark Warmiński-Dobre Miasto
Typ stacji: E6
Miesiąc: Wrzesień

Rok: 2024
Numer drogi: 51
Oddział: Olsztyn

R03_07-9_28006_2024

Dzień tygodnia	Poniedziałek		Wtorek		Środa		Czwartek		Piątek		Sobota		Niedziela	
Kierunek	Lidzbark Warmiński	Dobre Miasto	Lidzbark Warmiński	Dobre Miasto	Lidzbark Warmiński	Dobre Miasto	Lidzbark Warmiński	Dobre Miasto	Lidzbark Warmiński	Dobre Miasto	Lidzbark Warmiński	Dobre Miasto	Lidzbark Warmiński	Dobre Miasto
SDR	2958	2960	3008	2986	2995	2967	2983	2946	3351	3194	2543	2472	2164	2507
Razem	5918		5994		5962		5929		6545		5015		4671	
Podział procentowy	49,98%	50,02%	50,18%	49,82%	50,23%	49,77%	50,31%	49,69%	51,20%	48,80%	50,71%	49,29%	46,33%	53,67%



Analiza ruchu pojazdów ogółem w poszczególnych dniach tygodnia dla każdego miesiąca, w podziale na kierunki ruchu



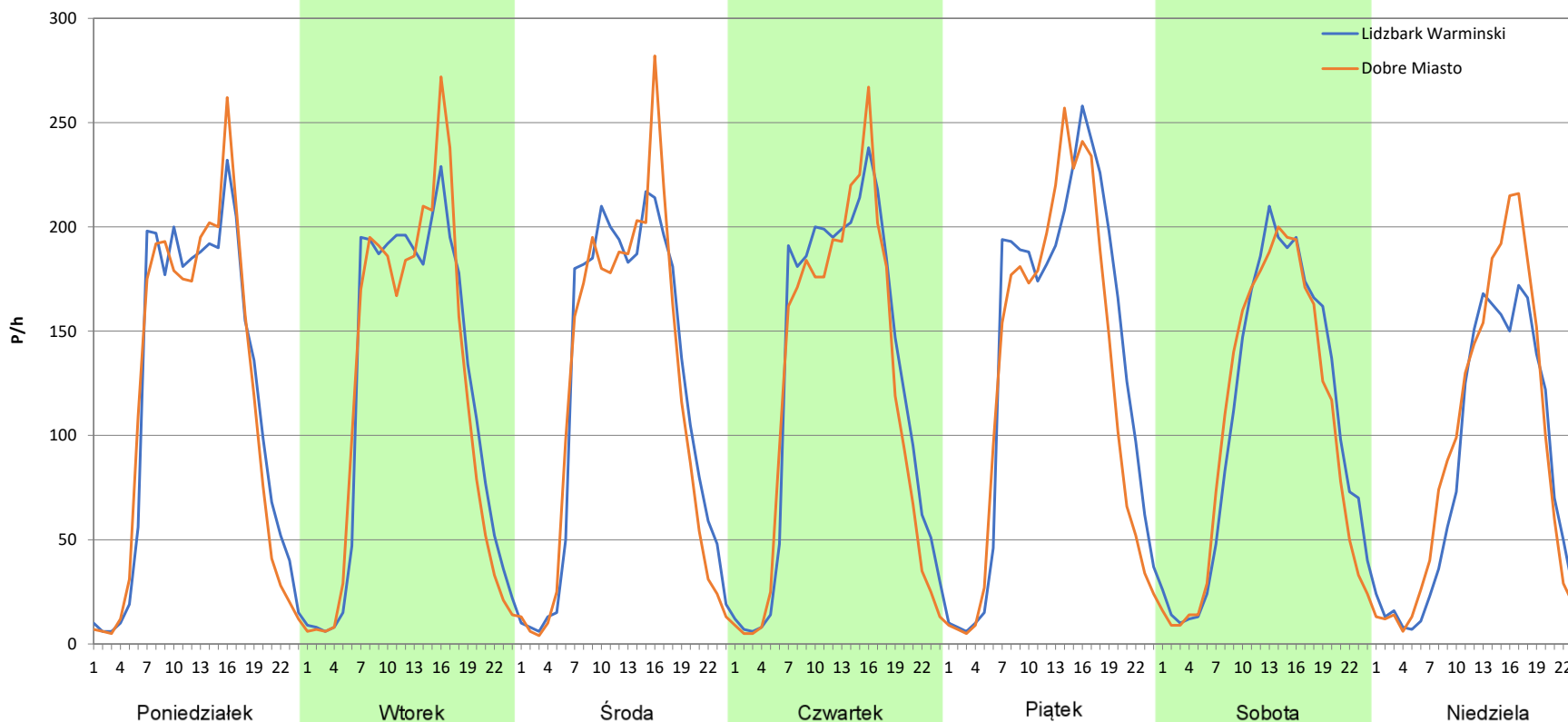
Stacja nr 28006

Miejscowość: Kraszewo
Odcinek: Lidzbark Warmiński-Dobre Miasto
Typ stacji: E6
Miesiąc: Październik

Rok: 2024
Numer drogi: 51
Oddział: Olsztyn

R03_07-10_28006_2024

Dzień tygodnia	Poniedziałek		Wtorek		Środa		Czwartek		Piątek		Sobota		Niedziela	
Kierunek	Lidzbark Warmiński	Dobre Miasto	Lidzbark Warmiński	Dobre Miasto	Lidzbark Warmiński	Dobre Miasto	Lidzbark Warmiński	Dobre Miasto	Lidzbark Warmiński	Dobre Miasto	Lidzbark Warmiński	Dobre Miasto	Lidzbark Warmiński	Dobre Miasto
SDR	2817	2781	2860	2834	2879	2808	3009	2850	3256	3008	2555	2463	1952	2176
Razem	5598		5694		5687		5859		6264		5018		4128	
Podział procentowy	50,32%	49,68%	50,23%	49,77%	50,62%	49,38%	51,36%	48,64%	51,98%	48,02%	50,92%	49,08%	47,29%	52,71%



Analiza ruchu pojazdów ogółem w poszczególnych dniach tygodnia dla każdego miesiąca, w podziale na kierunki ruchu



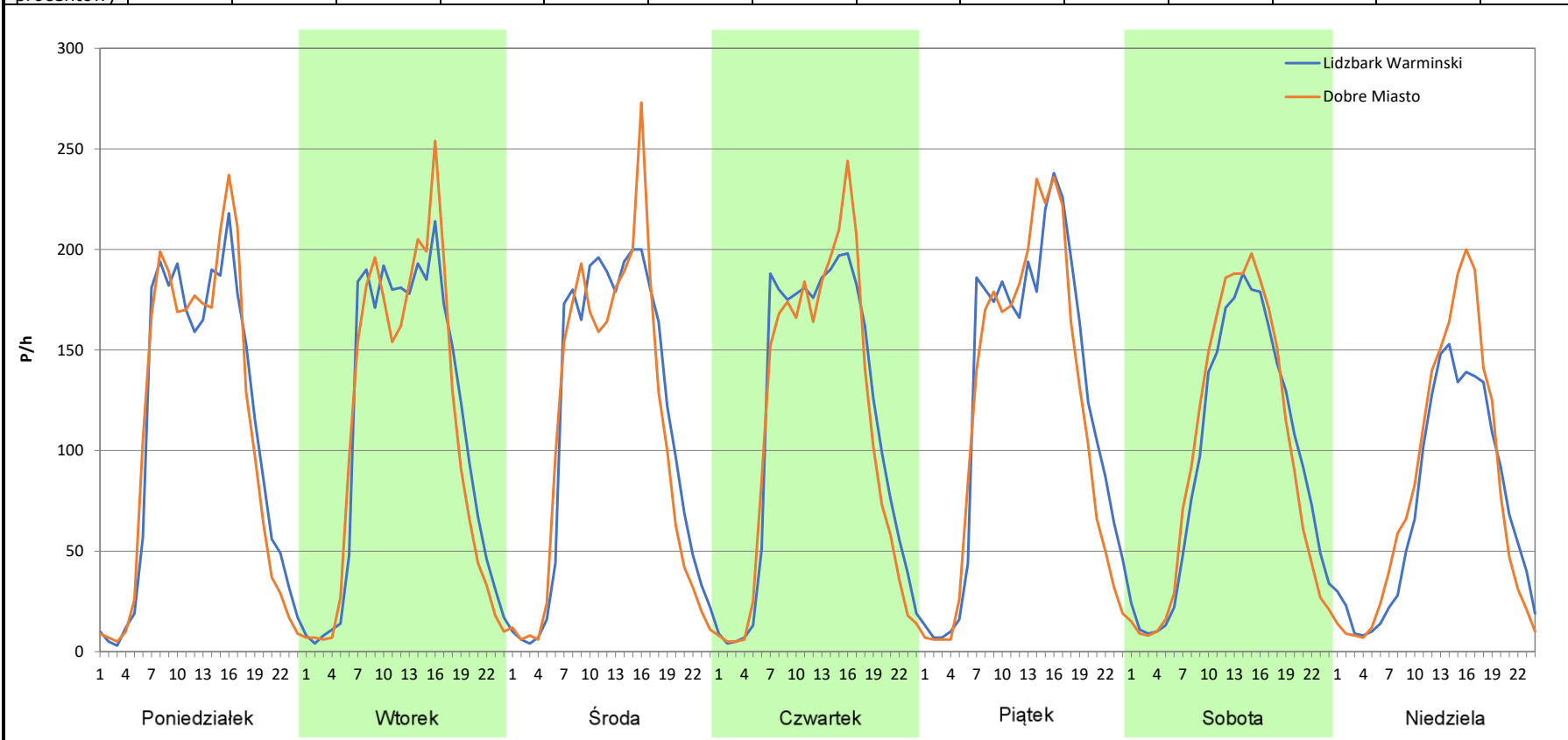
Stacja nr 28006

Miejscowość: Kraszewo
Odcinek: Lidzbark Warmiński-Dobre Miasto
Typ stacji: E6
Miesiąc: Listopad

Rok: 2024
Numer drogi: 51
Oddział: Olsztyn

R03_07-11_28006_2024

Dzień tygodnia	Poniedziałek		Wtorek		Środa		Czwartek		Piątek		Sobota		Niedziela	
Kierunek	Lidzbark Warmiński	Dobre Miasto	Lidzbark Warmiński	Dobre Miasto	Lidzbark Warmiński	Dobre Miasto	Lidzbark Warmiński	Dobre Miasto	Lidzbark Warmiński	Dobre Miasto	Lidzbark Warmiński	Dobre Miasto	Lidzbark Warmiński	Dobre Miasto
SDR	2632	2617	2665	2603	2691	2593	2698	2626	3003	2830	2283	2314	1717	1920
Razem	5249		5268		5284		5324		5833		4597		3637	
Podział procentowy	50,14%	49,86%	50,59%	49,41%	50,93%	49,07%	50,68%	49,32%	51,48%	48,52%	49,66%	50,34%	47,21%	52,79%



Analiza ruchu pojazdów ogółem w poszczególnych dniach tygodnia dla każdego miesiąca, w podziale na kierunki ruchu



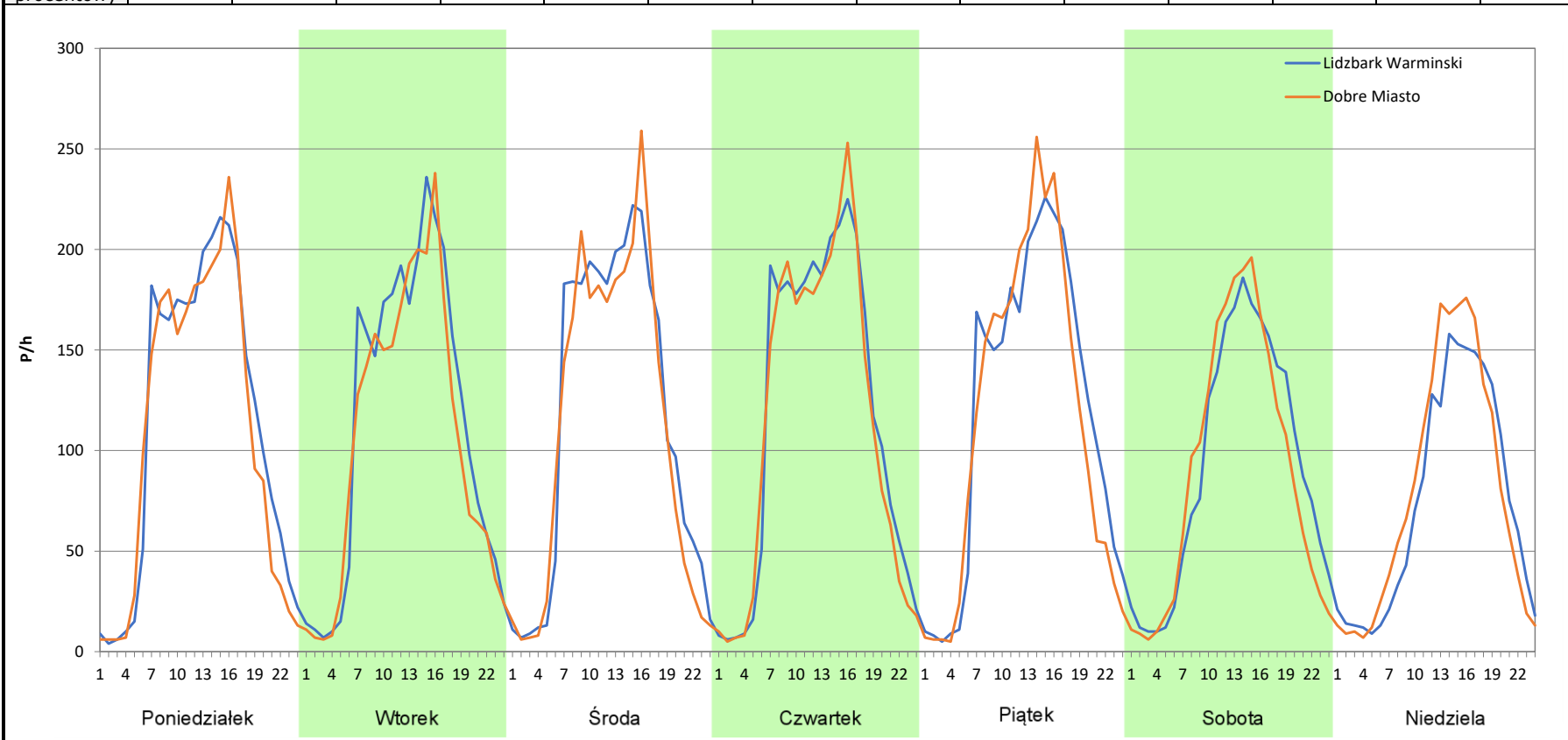
Stacja nr 28006

Miejscowość: Kraszewo
Odcinek: Lidzbark Warmiński-Dobre Miasto
Typ stacji: E6
Miesiąc: Grudzień

Rok: 2024
Numer drogi: 51
Oddział: Olsztyn

R03_07-12_28006_2024

Dzień tygodnia	Poniedziałek		Wtorek		Środa		Czwartek		Piątek		Sobota		Niedziela	
Kierunek	Lidzbark Warmiński	Dobre Miasto	Lidzbark Warmiński	Dobre Miasto	Lidzbark Warmiński	Dobre Miasto	Lidzbark Warmiński	Dobre Miasto	Lidzbark Warmiński	Dobre Miasto	Lidzbark Warmiński	Dobre Miasto	Lidzbark Warmiński	Dobre Miasto
SDR	2723	2593	2729	2520	2783	2659	2822	2749	2869	2765	2207	2152	1770	1882
Razem	5316		5249		5442		5571		5634		4359		3652	
Podział procentowy	51,22%	48,78%	51,99%	48,01%	51,14%	48,86%	50,66%	49,34%	50,92%	49,08%	50,63%	49,37%	48,47%	51,53%



Analiza ruchu pojazdów ogółem w święta i dni okołoświąteczne, w podziale na kierunki ruchu
NOWY ROK i Święto Trzech Króli

Stacja nr 28006

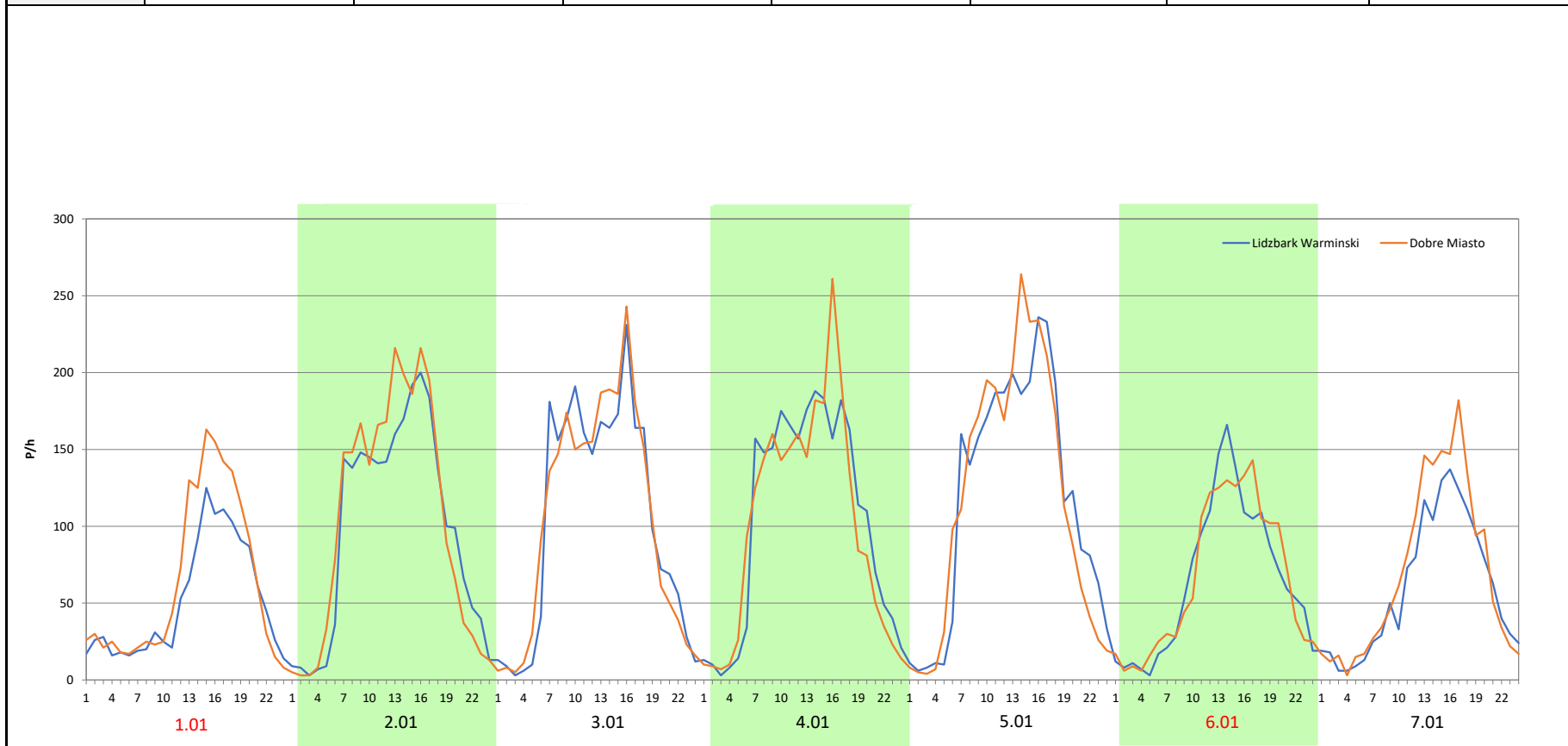


Miejscowość: Kraszewo
Odcinek: Lidzbark Warmiński-Dobre Miasto
Typ stacji: E6
Miesiąc: Styczeń

Rok: 2024
Numer drogi: 51
Oddział: Olsztyn

R03_08-1_28006_2024

Data Dzień tygodnia	1.01 Poniedziałek		2.01 Wtorek		3.01 Środa		4.01 Czwartek		5.01 Piątek		6.01 Sobota		7.01 Niedziela	
Kierunek	Lidzbark Warmiński	Dobre Miasto	Lidzbark Warmiński	Dobre Miasto	Lidzbark Warmiński	Dobre Miasto	Lidzbark Warmiński	Dobre Miasto	Lidzbark Warmiński	Dobre Miasto	Lidzbark Warmiński	Dobre Miasto	Lidzbark Warmiński	Dobre Miasto
Dobowy ruch	1218	1519	2338	2472	2343	2478	2342	2483	2348	2493	2403	2480	2471	2497
Razem	2737		4810		4821		4825		4841		4883		4968	
Podział procentowy	44,50%	55,50%	48,61%	51,39%	48,60%	51,40%	48,54%	51,46%	48,50%	51,50%	49,21%	50,79%	49,74%	50,26%
Udział SDRR	50,66%		89,02%		89,23%		89,30%		89,60%		90,38%		91,95%	



**Analiza ruchu pojazdów ogółem w święta i dni okolicznościowe, w podziale na kierunki ruchu
WIELKANOC**

Stacja nr 28006

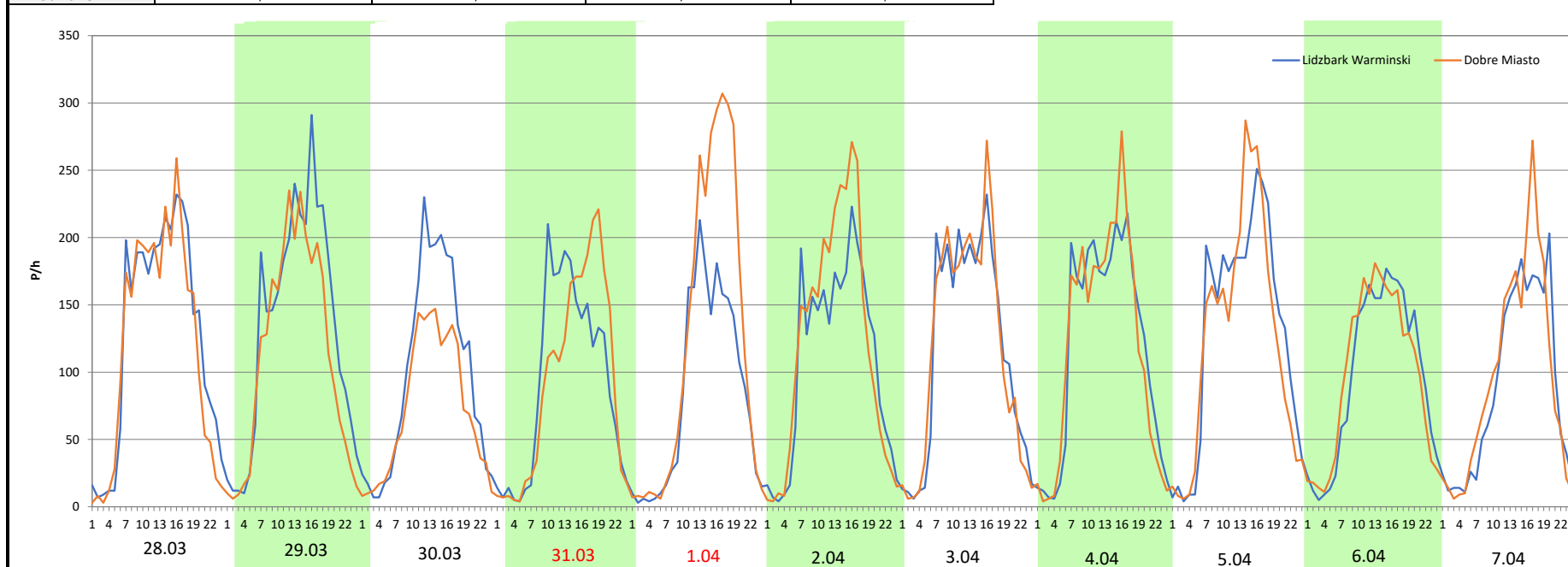
Miejscowość: Kraszewo
Odcinek: Lidzbark Warmiński-Dobre Miasto
Typ stacji: E6
Miesiąc: Marzec / Kwiecień

Rok: 2024
Numer drogi: 51
Oddział: Olsztyn

R03_08-2_28006_2024

Data Dzień tygodnia	28.03 Czwartek		29.03 Piątek		30.03 Sobota		31.03 Niedziela		1.04 Poniedziałek		2.04 Wtorek		3.04 Środa	
Kierunek	Lidzbark Warmiński	Dobre Miasto	Lidzbark Warmiński	Dobre Miasto	Lidzbark Warmiński	Dobre Miasto	Lidzbark Warmiński	Dobre Miasto	Lidzbark Warmiński	Dobre Miasto	Lidzbark Warmiński	Dobre Miasto	Lidzbark Warmiński	Dobre Miasto
Dobowy ruch	3055	2860	3183	2697	2357	1748	2205	2221	1994	2913	2600	2886	2601	2899
Razem	5915		5880		4105		4426		4907		5486		5500	
Podział procentowy	51,65%	48,35%	54,13%	45,87%	57,42%	42,58%	49,82%	50,18%	40,64%	59,36%	47,39%	52,61%	47,29%	52,71%
Udział SDRR	109,48%		108,83%		75,98%		81,92%		90,82%		101,54%		101,80%	

Data Dzień tygodnia	4.04 Czwartek		5.04 Piątek		6.04 Sobota		7.04 Niedziela	
Kierunek	Lidzbark Warmiński	Dobre Miasto	Lidzbark Warmiński	Dobre Miasto	Lidzbark Warmiński	Dobre Miasto	Lidzbark Warmiński	Dobre Miasto
Dobowy ruch	2835	2824	3106	2992	2325	2349	2138	2287
Razem	5659		6098		4674		4425	
Podział procentowy	50,10%	49,90%	50,93%	49,07%	49,74%	50,26%	48,32%	51,68%
Udział SDRR	104,74%		112,86%		86,51%		81,90%	



Analiza ruchu pojazdów ogółem w święta i dni okołoświąteczne, w podziale na kierunki ruchu
1 - 3 MAJA

Stacja nr 28006

 **Generalna Dyrekcja Dróg Krajowych i Autostrad**

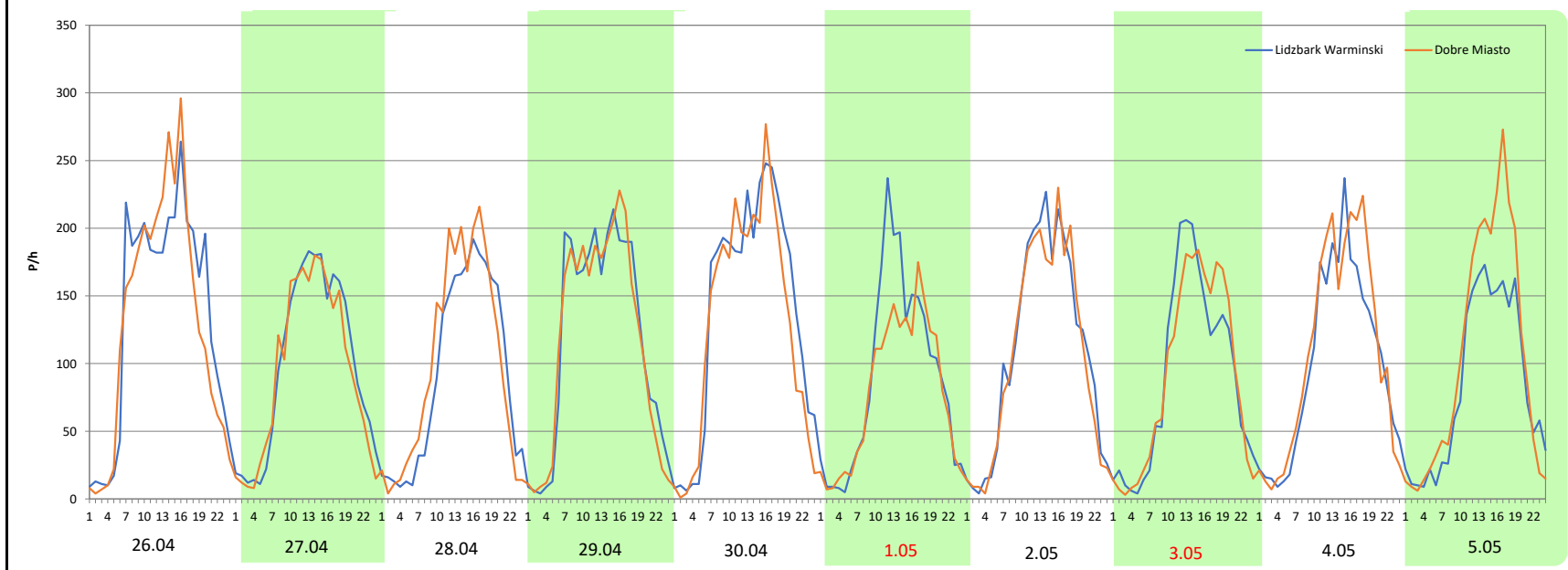
Miejscowość: Kraszewo
Odcinek: Lidzbark Warmiński-Dobre Miasto
Typ stacji: E6
Miesiąc: Maj

Rok: 2024
Numer drogi: 51
Oddział: Olsztyn

R03_08-3_28006_2024

Data Dzień tygodnia	26.04 Piątek		27.04 Sobota		28.04 Niedziela		29.04 Poniedziałek		30.04 Wtorek		1.05 Środa		2.05 Czwartek	
Kierunek	Lidzbark Warmiński	Dobre Miasto	Lidzbark Warmiński	Dobre Miasto	Lidzbark Warmiński	Dobre Miasto	Lidzbark Warmiński	Dobre Miasto	Lidzbark Warmiński	Dobre Miasto	Lidzbark Warmiński	Dobre Miasto	Lidzbark Warmiński	Dobre Miasto
Dobowy ruch	3215	3119	2369	2248	2217	2388	2830	2784	3322	3095	2145	1883	2630	2533
Razem	6334		4617		4605		5614		6417		4028		5163	
Podział procentowy	50,76%	49,24%	51,31%	48,69%	48,14%	51,86%	50,41%	49,59%	51,77%	48,23%	53,25%	46,75%	50,94%	49,06%
Udział SDRR	117,23%		85,45%		85,23%		103,91%		118,77%		74,55%		95,56%	

Data Dzień tygodnia	3.05 Piątek		4.05 Sobota		5.05 Niedziela	
Kierunek	Lidzbark Warmiński	Dobre Miasto	Lidzbark Warmiński	Dobre Miasto	Lidzbark Warmiński	Dobre Miasto
Dobowy ruch	2153	2153	2382	2592	1997	2476
Razem	4306		4974		4473	
Podział procentowy	50,00%	50,00%	47,89%	52,11%	44,65%	55,35%
Udział SDRR	79,70%		92,06%		82,79%	



Analiza ruchu pojazdów ogółem w święta i dni okołoswiąteczne, w podziale na kierunki ruchu
BOŻE CIAŁO

 Generalna Dyrekcja Dróg Krajowych i Autostrad

Stacja nr 28006

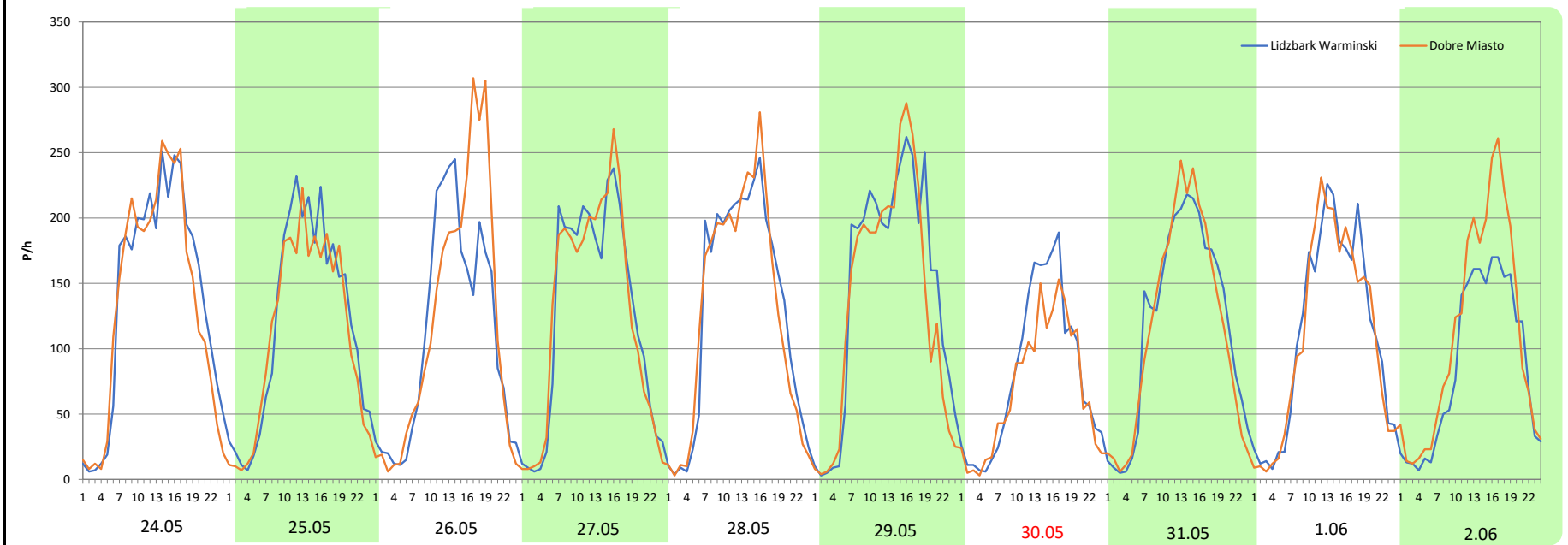
Miejscowość: Kraszewo
Odcinek: Lidzbark Warmiński-Dobre Miasto
Typ stacji: E6
Miesiąc: Maj

Rok: 2024
Numer drogi: 51
Oddział: Olsztyn

R03_08-4_28006_2024

Data Dzień tygodnia	24.05 Piątek		25.05 Sobota		26.05 Niedziela		27.05 Poniedziałek		28.05 Wtorek		29.05 Środa		30.05 Czwartek	
Kierunek	Lidzbark Warmiński	Dobre Miasto	Lidzbark Warmiński	Dobre Miasto	Lidzbark Warmiński	Dobre Miasto	Lidzbark Warmiński	Dobre Miasto	Lidzbark Warmiński	Dobre Miasto	Lidzbark Warmiński	Dobre Miasto	Lidzbark Warmiński	Dobre Miasto
Dobowy ruch	3319	3221	2837	2650	2619	2822	2990	3007	3092	3059	3474	3234	1929	1662
Razem	6540		5487		5441		5997		6151		6708		3591	
Podział procentowy	50,75%	49,25%	51,70%	48,30%	48,13%	51,87%	49,86%	50,14%	50,27%	49,73%	51,79%	48,21%	53,72%	46,28%
Udział SDRR	121,04%		101,55%		100,70%		110,99%		113,84%		124,15%		66,46%	

Data Dzień tygodnia	31.05 Piątek		1.06 Sobota		2.06 Niedziela	
Kierunek	Lidzbark Warmiński	Dobre Miasto	Lidzbark Warmiński	Dobre Miasto	Lidzbark Warmiński	Dobre Miasto
Dobowy ruch	2834	2777	2662	2595	2082	2632
Razem	5611		5257		4714	
Podział procentowy	50,51%	49,49%	50,64%	49,36%	44,17%	55,83%
Udział SDRR	103,85%		97,30%		87,25%	



Analiza ruchu pojazdów ogółem w święta i dni okołoswiąteczne, w podziale na kierunki ruchu
WNIEBOWZIĘCIE NMP

Stacja nr 28006



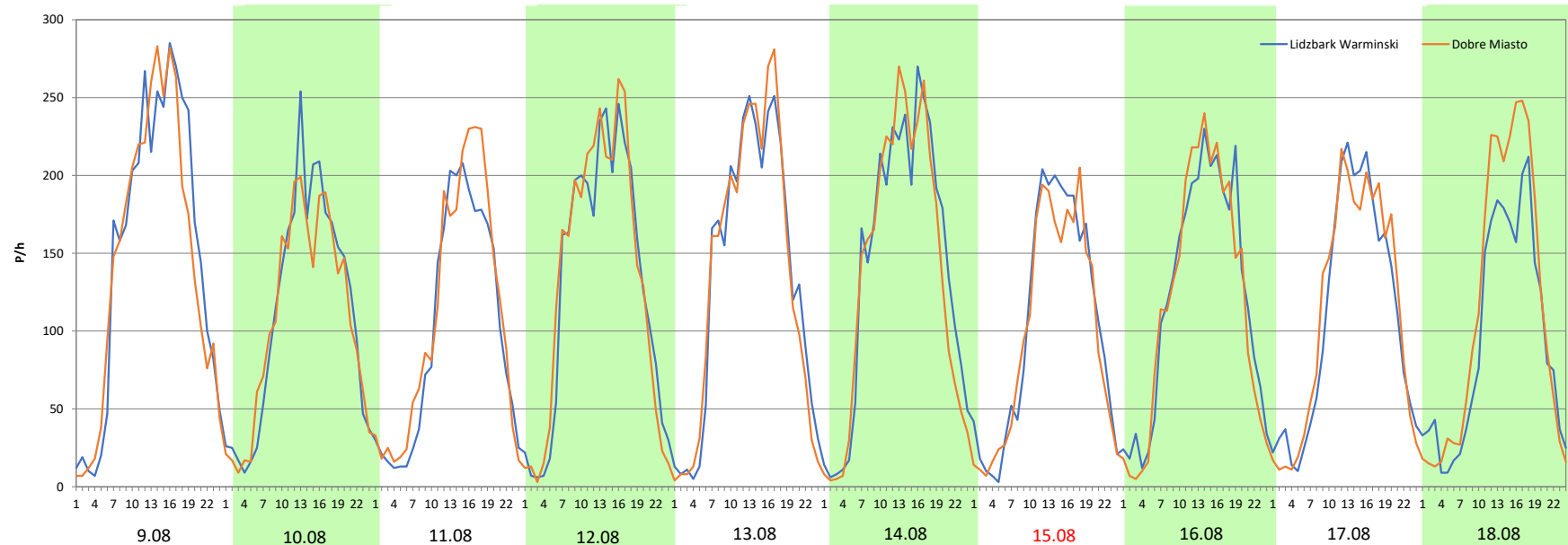
Miejscowość: Kraszewo
Odcinek: Lidzbark Warmiński-Dobre Miasto
Typ stacji: E6
Miesiąc: Sierpień

Rok: 2024
Numer drogi: 51
Oddział: Olsztyn

R03_08-5_28006_2024

Data Dzień tygodnia	9.08 Piątek		10.08 Sobota		11.08 Niedziela		12.08 Poniedziałek		13.08 Wtorek		14.08 Środa		15.08 Czwartek	
Kierunek	Lidzbark Warmiński	Dobre Miasto	Lidzbark Warmiński	Dobre Miasto	Lidzbark Warmiński	Dobre Miasto	Lidzbark Warmiński	Dobre Miasto	Lidzbark Warmiński	Dobre Miasto	Lidzbark Warmiński	Dobre Miasto	Lidzbark Warmiński	Dobre Miasto
Dobowy ruch	3595	3465	2650	2551	2357	2587	3094	3154	3235	3247	3373	3262	2467	2352
Razem	7060		5201		4944		6248		6482		6635		4819	
Podział procentowy	50,92%	49,08%	50,95%	49,05%	47,67%	52,33%	49,52%	50,48%	49,91%	50,09%	50,84%	49,16%	51,19%	48,81%
Udział SDRR	130,67%		96,26%		91,50%		115,64%		119,97%		122,80%		89,19%	

Data Dzień tygodnia	16.08 Piątek		17.08 Sobota		18.08 Niedziela	
Kierunek	Lidzbark Warmiński	Dobre Miasto	Lidzbark Warmiński	Dobre Miasto	Lidzbark Warmiński	Dobre Miasto
Dobowy ruch	2911	2841	2601	2664	2249	2691
Razem	5752		5265		4940	
Podział procentowy	50,61%	49,39%	49,40%	50,60%	45,53%	54,47%
Udział SDRR	106,46%		97,45%		91,43%	



Analiza ruchu pojazdów ogółem w święta i dni okołoswiąteczne, w podziale na kierunki ruchu WSZYSTKICH ŚWIĘTYCH



Stacja nr 28006

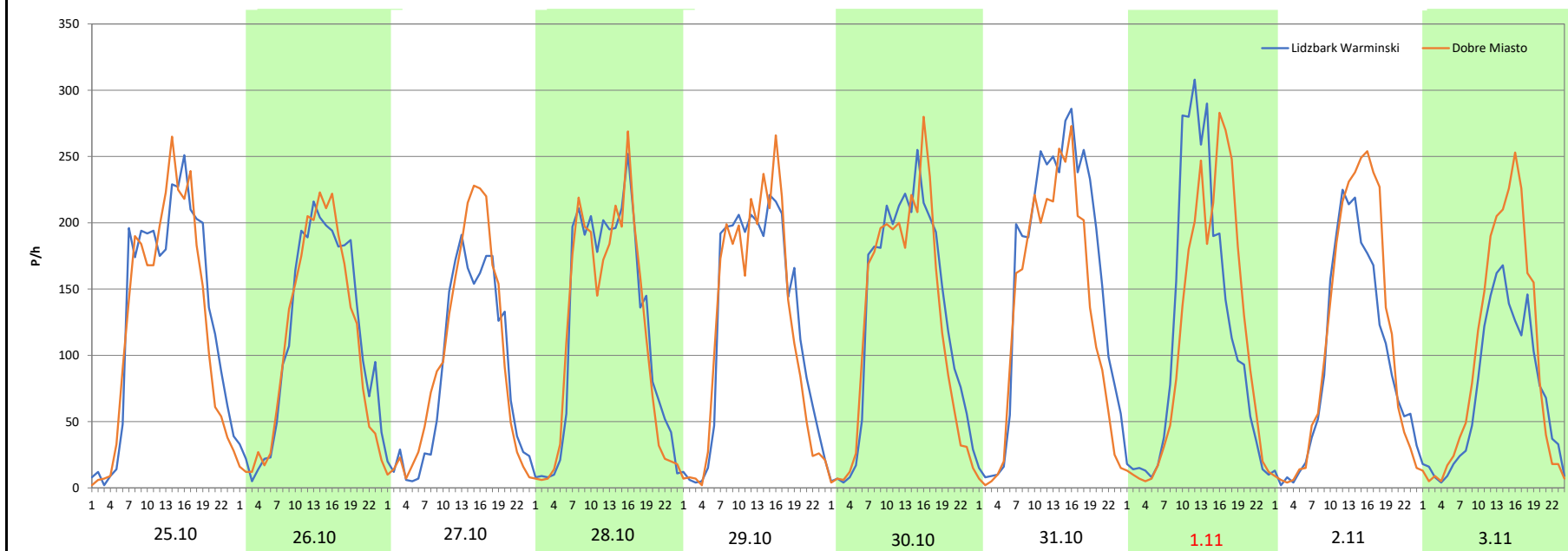
Miejscowość: Kraszewo
Odcinek: Lidzbark Warmiński-Dobre Miasto
Typ stacji: E6
Miesiąc: Październik / Listopad

Rok: 2024
Numer drogi: 51
Oddział: Olsztyn

R03_08-6_28006_2024

Data Dzień tygodnia	25.10 Piątek		26.10 Sobota		27.10 Niedziela		28.10 Poniedziałek		29.10 Wtorek		30.10 Środa		31.10 Czwartek	
Kierunek	Lidzbark Warmiński	Dobre Miasto	Lidzbark Warmiński	Dobre Miasto	Lidzbark Warmiński	Dobre Miasto	Lidzbark Warmiński	Dobre Miasto	Lidzbark Warmiński	Dobre Miasto	Lidzbark Warmiński	Dobre Miasto	Lidzbark Warmiński	Dobre Miasto
Dobowy ruch	3159	2985	2719	2593	2036	2276	2884	2776	2945	2872	3074	2919	3768	3119
Razem	6144		5312		4312		5660		5817		5993		6887	
Podział procentowy	51,42%	48,58%	51,19%	48,81%	47,22%	52,78%	50,95%	49,05%	50,63%	49,37%	51,29%	48,71%	54,71%	45,29%
Udział SDRR	113,71%		98,32%		79,81%		104,76%		107,66%		110,92%		127,47%	

Data Dzień tygodnia	1.11 Piątek		2.11 Sobota		3.11 Niedziela	
Kierunek	Lidzbark Warmiński	Dobre Miasto	Lidzbark Warmiński	Dobre Miasto	Lidzbark Warmiński	Dobre Miasto
Dobowy ruch	2714	2673	2295	2631	1704	2296
Razem	5387		4926		4000	
Podział procentowy	50,38%	49,62%	46,59%	53,41%	42,60%	57,40%
Udział SDRR	99,70%		91,17%		74,03%	



**Analiza ruchu pojazdów ogółem w święta i dni okołoświąteczne, w podziale na kierunki ruchu
ŚWIĘTO NIEPODLEGŁOŚCI**

Stacja nr 28006

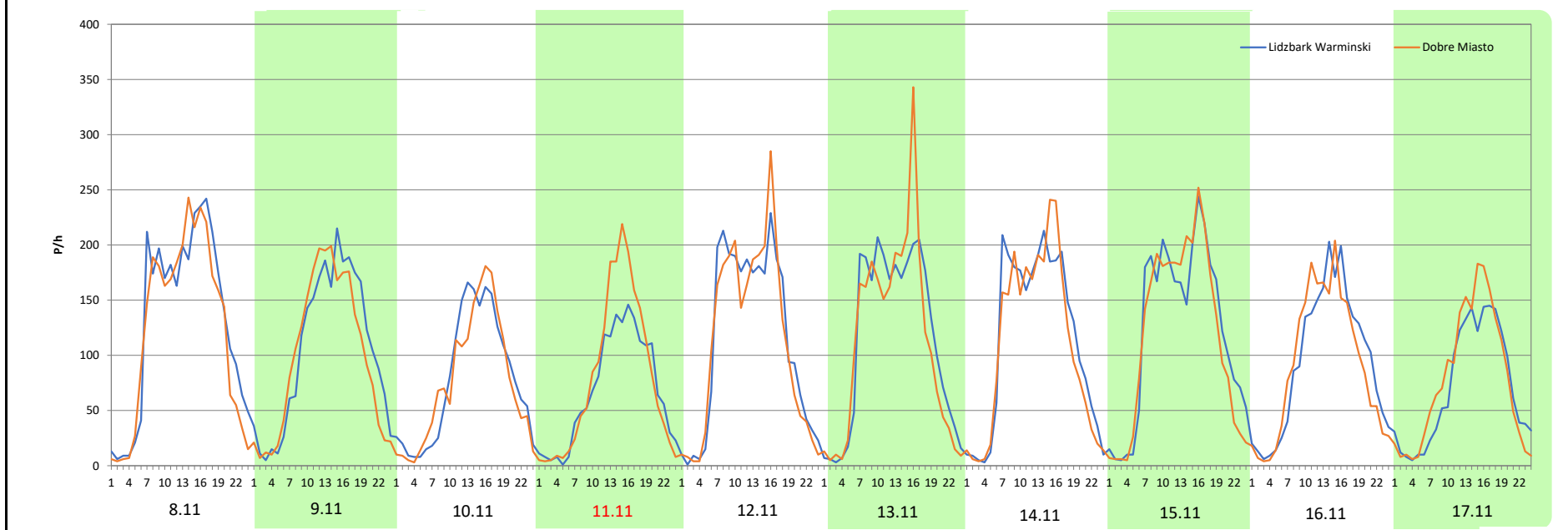
Miejscowość: Kraszewo
Odcinek: Lidzbark Warmiński-Dobre Miasto
Typ stacji: E6
Miesiąc: Listopad

Rok: 2024
Numer drogi: 51
Oddział: Olsztyn

R03_08-7_28006_2024

Data Dzień tygodnia	8.11 Piątek		9.11 Sobota		10.11 Niedziela		11.11 Poniedziałek		12.11 Wtorek		13.11 Środa		14.11 Czwartek	
Kierunek	Lidzbark Warmiński	Dobre Miasto	Lidzbark Warmiński	Dobre Miasto	Lidzbark Warmiński	Dobre Miasto	Lidzbark Warmiński	Dobre Miasto	Lidzbark Warmiński	Dobre Miasto	Lidzbark Warmiński	Dobre Miasto	Lidzbark Warmiński	Dobre Miasto
Dobowy ruch	3127	2929	2498	2364	1858	1800	1618	1871	2729	2680	2731	2672	2709	2590
Razem	6056		4862		3658		3489		5409		5403		5299	
Podział procentowy	51,63%	48,37%	51,38%	48,62%	50,79%	49,21%	46,37%	53,63%	50,45%	49,55%	50,55%	49,45%	51,12%	48,88%
Udział SDRR	112,09%		89,99%		67,70%		64,58%		100,11%		100,00%		98,08%	

Data Dzień tygodnia	15.11 Piątek		16.11 Sobota		17.11 Niedziela	
Kierunek	Lidzbark Warmiński	Dobre Miasto	Lidzbark Warmiński	Dobre Miasto	Lidzbark Warmiński	Dobre Miasto
Dobowy ruch	2945	2815	2244	2181	1681	1845
Razem	5760		4425		3526	
Podział procentowy	51,13%	48,87%	50,71%	49,29%	47,67%	52,33%
Udział SDRR	106,61%		81,90%		65,26%	



Analiza ruchu pojazdów ogółem w święta i dni okołoswiąteczne, w podziale na kierunki ruchu
BOŻE NARODZENIE

Stacja nr 28006

 **Generalna Dyrekcja
Droóg Krajowych i Autostrad**

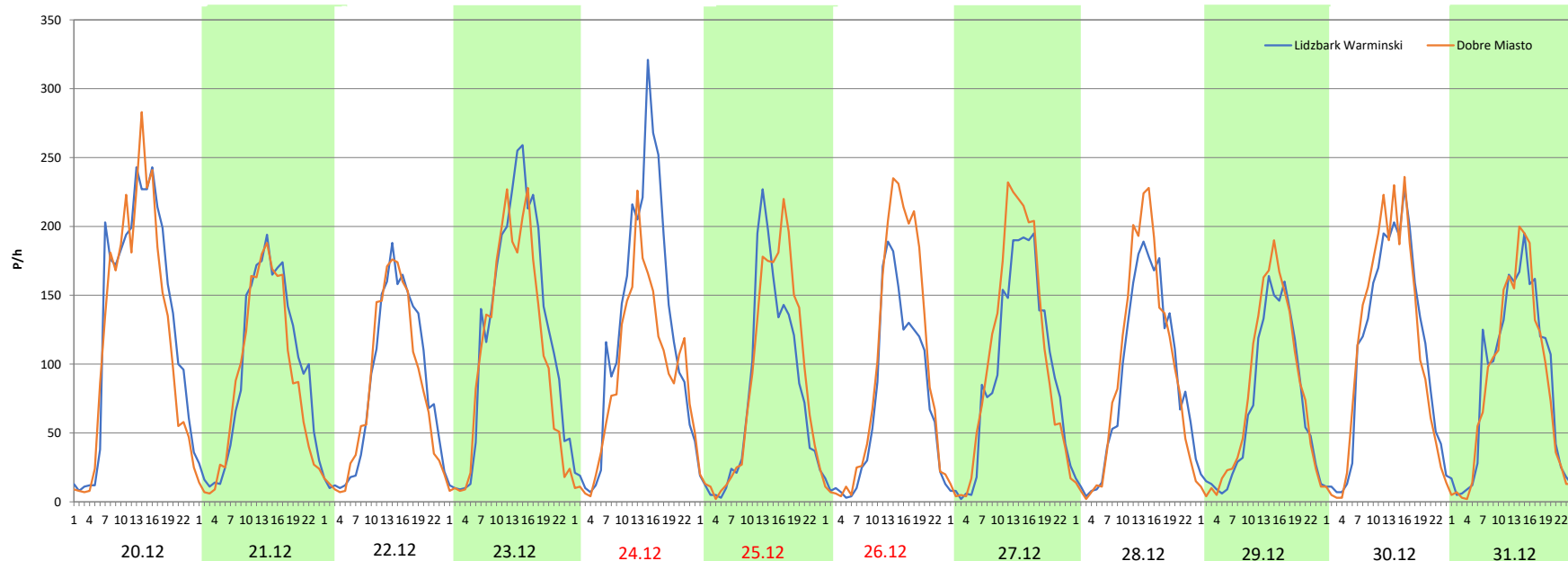
Miejscowość: Kraszewo
Odcinek: Lidzbark Warmiński-Dobre Miasto
Typ stacji: E6
Miesiąc: Grudzień

Rok: 2024
Numer drogi: 51
Oddział: Olsztyn

R03_08-8_28006_2024

Data Dzień tygodnia	20.12 Piątek		21.12 Sobota		22.12 Niedziela		23.12 Poniedziałek		24.12 Wtorek		25.12 Środa		26.12 Czwartek	
Kierunek	Lidzbark Warmiński	Dobre Miasto	Lidzbark Warmiński	Dobre Miasto	Lidzbark Warmiński	Dobre Miasto	Lidzbark Warmiński	Dobre Miasto	Lidzbark Warmiński	Dobre Miasto	Lidzbark Warmiński	Dobre Miasto	Lidzbark Warmiński	Dobre Miasto
Dobowy ruch	3162	2950	2301	2082	1964	1884	2986	2594	2925	2207	1872	2067	1722	2281
Razem	6112		4383		3848		5580		5132		3939		4003	
Podział procentowy	51,73%	48,27%	52,50%	47,50%	51,04%	48,96%	53,51%	46,49%	57,00%	43,00%	47,52%	52,48%	43,02%	56,98%
Udział SDRR	113,12%		81,12%		71,22%		103,28%		94,98%		72,90%		74,09%	

Data Dzień tygodnia	27.12 Piątek		28.12 Sobota		29.12 Niedziela		30.12 Poniedziałek		31.12 Wtorek	
Kierunek	Lidzbark Warmiński	Dobre Miasto	Lidzbark Warmiński	Dobre Miasto	Lidzbark Warmiński	Dobre Miasto	Lidzbark Warmiński	Dobre Miasto	Lidzbark Warmiński	Dobre Miasto
Dobowy ruch	2259	2509	2102	2218	1646	1822	2584	2635	2105	2037
Razem	4768		4320		3468		5219		4142	
Podział procentowy	47,38%	52,62%	48,66%	51,34%	47,46%	52,54%	49,51%	50,49%	50,82%	49,18%
Udział SDRR	88,25%		79,96%		64,19%		96,59%		76,66%	



Nierównomierność kierunkowa dla każdego dnia w roku, dla pojazdów ogółem



Generalna Dyrekcja
Dróg Krajowych i Autostrad

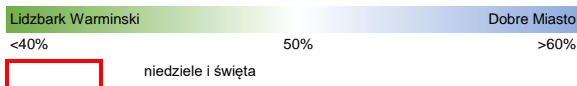
Stacja nr 28006

Miejscowość: Kraszewo Rok: 2024
 Odcinek: Lidzbark Warmiński-Dobre Miasto Numer drogi: 51
 Typ stacji: E6 Oddział: Olsztyn

R03_11_28006_2024

28006	Proporcja ruchu dziennego do średniego dobowego ruchu rocznego [%]											
	1	2	3	4	5	6	7	8	9	10	11	12
1	55,5	49,6	49,0	59,4	46,7	49,4	50,2	49,2	54,8	50,4	49,6	52,7
2	51,4	49,0	48,5	52,6	49,1	55,8	49,4	49,4	50,2	49,2	53,4	49,6
3	50,1	48,7	53,5	50,3	50,0	50,3	49,5	47,8	49,5	49,7	57,4	50,2
4	49,3	51,9	50,1	49,9	52,1	49,9	49,4	52,6	49,5	47,9	50,2	48,9
5	49,9	50,2	50,2	49,1	55,4	49,8	47,8	50,3	50,2	48,9	49,5	49,3
6	50,6	50,2	49,2	50,3	50,4	49,3	48,6	49,7	49,1	53,7	49,2	48,0
7	53,8	49,6	48,8	51,7	49,2	49,4	53,9	49,8	49,5	50,4	49,5	49,6
8	49,8	49,4	48,7	50,1	49,5	49,8	50,1	49,4	52,3	49,2	48,4	52,0
9	50,1	47,9	49,4	50,3	49,6	52,5	49,7	49,1	50,0	49,9	48,6	49,0
10	50,2	48,9	52,8	49,7	49,0	49,7	49,6	49,0	49,9	49,9	49,2	49,3
11	49,6	53,8	49,6	49,7	49,1	49,6	49,1	52,3	49,3	47,8	53,6	49,0
12	48,8	49,7	49,3	49,0	52,7	49,9	48,5	50,5	49,7	49,5	49,5	49,6
13	48,8	49,5	50,0	49,2	49,7	49,7	47,9	50,1	48,8	51,6	49,5	48,2
14	53,5	49,8	49,9	52,4	49,9	48,8	52,9	49,2	49,8	49,8	48,9	49,2
15	49,1	49,2	49,2	50,2	49,9	49,2	50,7	48,8	53,6	50,1	48,9	51,7
16	50,5	48,9	49,1	49,8	49,6	53,2	50,4	49,4	49,9	49,3	49,3	50,2
17	50,7	48,9	52,9	50,0	48,5	49,7	49,6	50,6	50,2	49,7	52,3	49,3
18	50,2	53,8	49,7	50,0	49,1	50,0	50,0	54,5	49,5	47,9	49,4	48,7
19	49,5	50,2	49,6	49,8	51,8	49,2	48,3	50,1	49,8	49,2	49,5	49,1
20	48,6	49,0	50,0	49,0	50,4	49,5	49,0	49,6	48,7	52,7	48,8	48,3
21	53,6	49,5	49,9	52,3	49,4	48,3	53,5	50,5	49,0	49,5	49,2	47,5
22	50,7	49,6	49,1	48,9	49,2	48,3	50,7	49,9	54,3	49,7	48,8	49,0
23	51,0	49,2	49,1	49,6	50,0	52,9	49,8	48,8	50,1	49,7	50,9	46,5
24	49,8	48,9	51,2	50,0	49,3	50,1	49,7	49,3	49,7	49,4	51,9	43,0
25	49,8	52,9	49,3	49,5	48,3	49,7	49,7	52,9	50,8	48,6	49,9	52,5
26	49,4	49,8	50,4	49,2	51,9	49,3	48,7	50,5	49,2	48,8	49,0	57,0
27	48,6	49,2	49,0	48,7	50,1	50,6	49,1	50,6	48,6	52,8	48,8	52,6
28	52,8	49,2	48,4	51,9	49,7	48,4	54,3	49,9	49,0	49,0	49,6	51,3
29	49,9	49,3	45,9	49,6	48,2	49,4	50,4	50,0	53,4	49,4	48,1	52,5
30	49,8		42,6	48,2	46,3	52,6	50,1	48,9	50,0	48,7	49,3	50,5
31	49,7		50,2		49,5		49,7	48,5		45,3		49,2

Legenda



$$*WNK = \frac{N_{poj./24h} \text{ (kierunek P)}}{N_{poj./24h} \text{ (kierunek P+L)}}$$

Dobowe wahania ruchu pojazdów ogółem w podziale na kierunki



Generalna Dyrekcja
Dróg Krajowych i Autostrad

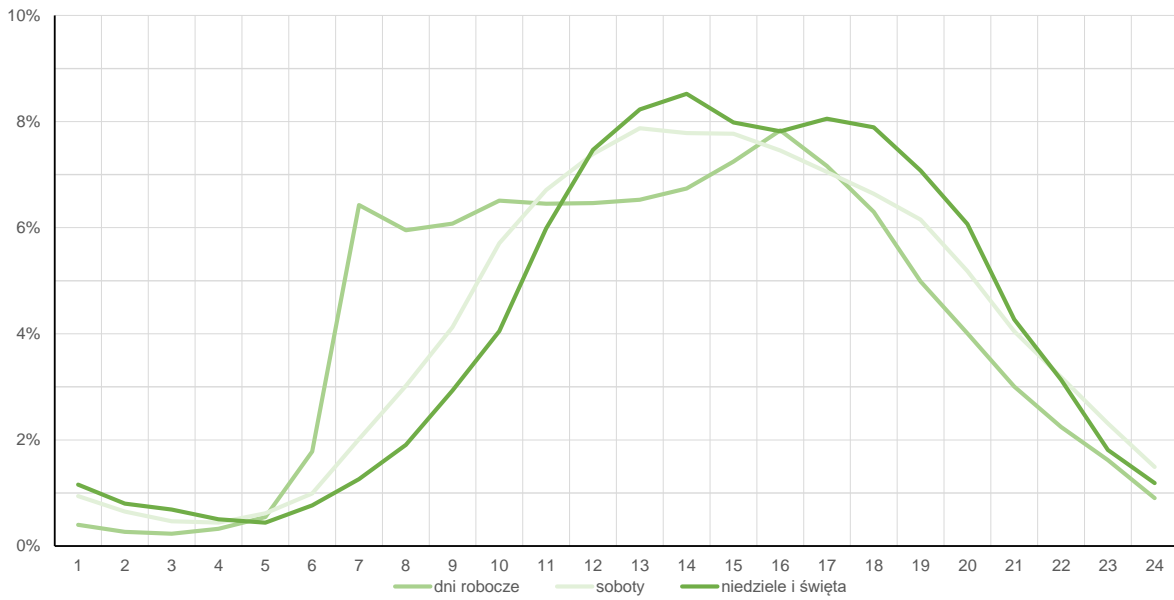
Stacja nr 28006

Miejscowość: Kraszewo Rok: 2024
 Odcinek: Lidzbark Warmiński-Dobre Miasto Numer drogi: 51
 Typ stacji: E6 Oddział: Olsztyn

Średni dobowy rozkład natężenia ruchu

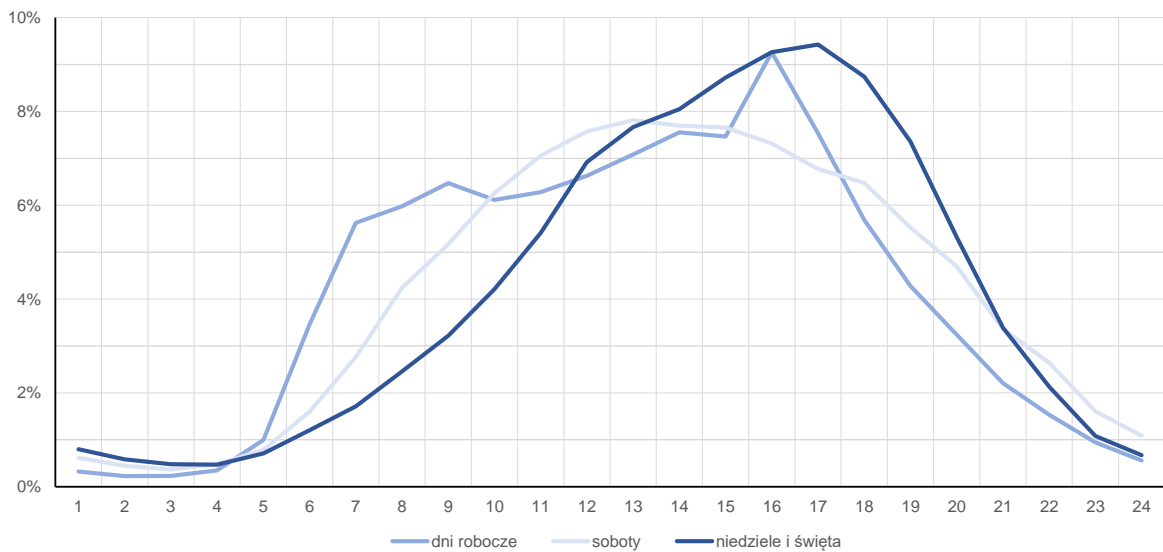
R03_12-1_28006_2024

Kierunek: Lidzbark Warmiński



R03_12-2_28006_2024

Kierunek: Dobre Miasto



Struktura rodzajowa ruchu wg pomiarów automatycznych

Stacja nr 28006

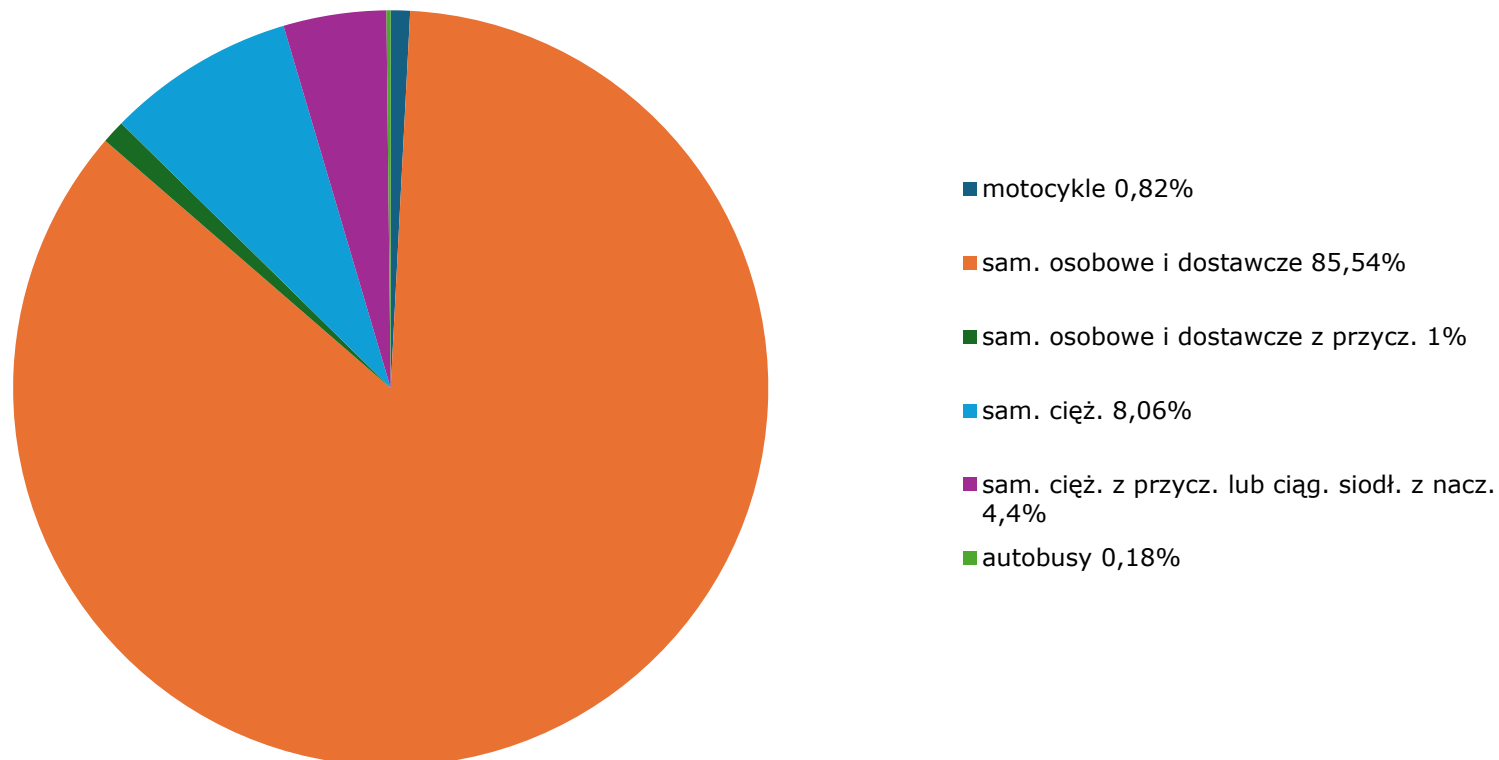
Generalna Dyrekcja
Dróg Krajowych i Autostrad**Miejscowość:** Kraszewo**Odcinek:** Lidzbark Warminski-Dobre Miasto**Typ stacji:** GR

Za okres od 01.01.2024 do 31.12.2024 (E6)

Rok: 2024**Numer drogi:** 45,682**Oddział:** Olsztyn

R04_03_28006_2024

Rodzajowa struktura ruchu wg pomiarów automatycznych w 2024 roku



Rozkłady prędkości pojazdów samochodowych



Stacja nr 28006

Miejscowość: Kraszewo

Rok: 2024

Odcinek: Lidzbark Warmiński-Dobre Miasto

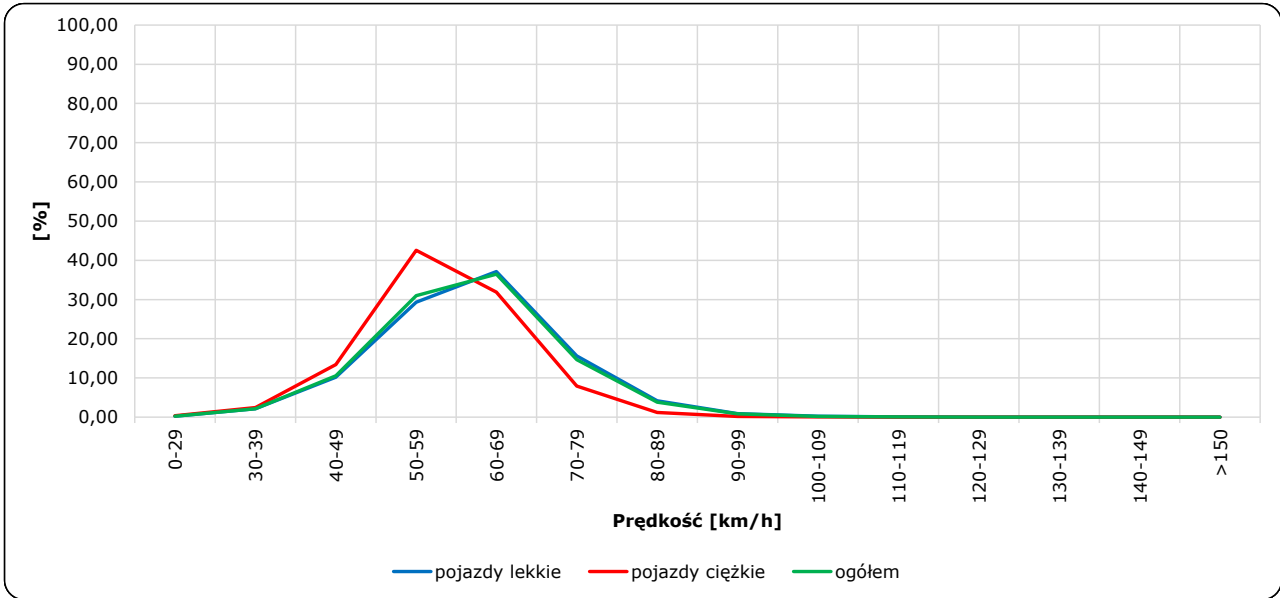
Numer drogi: 51

Typ stacji: GR

Oddział: Olsztyn

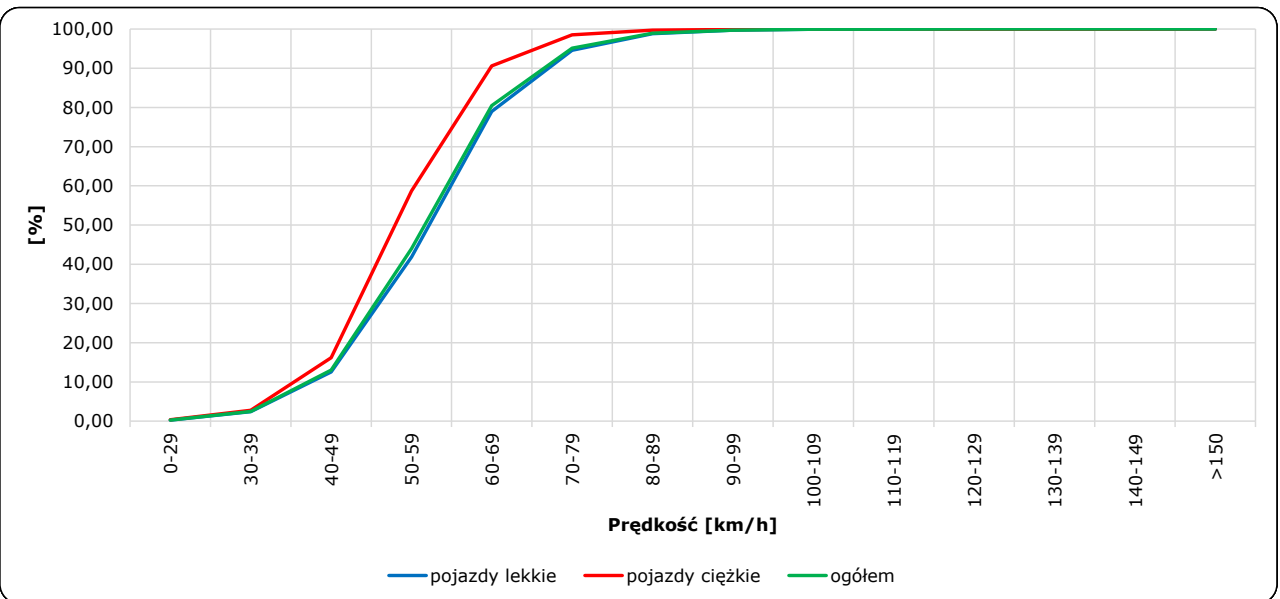
R06_02-1_28006_2024

Rozkład prędkości



R06_02-2_28006_2024

Dystrybuanta prędkości

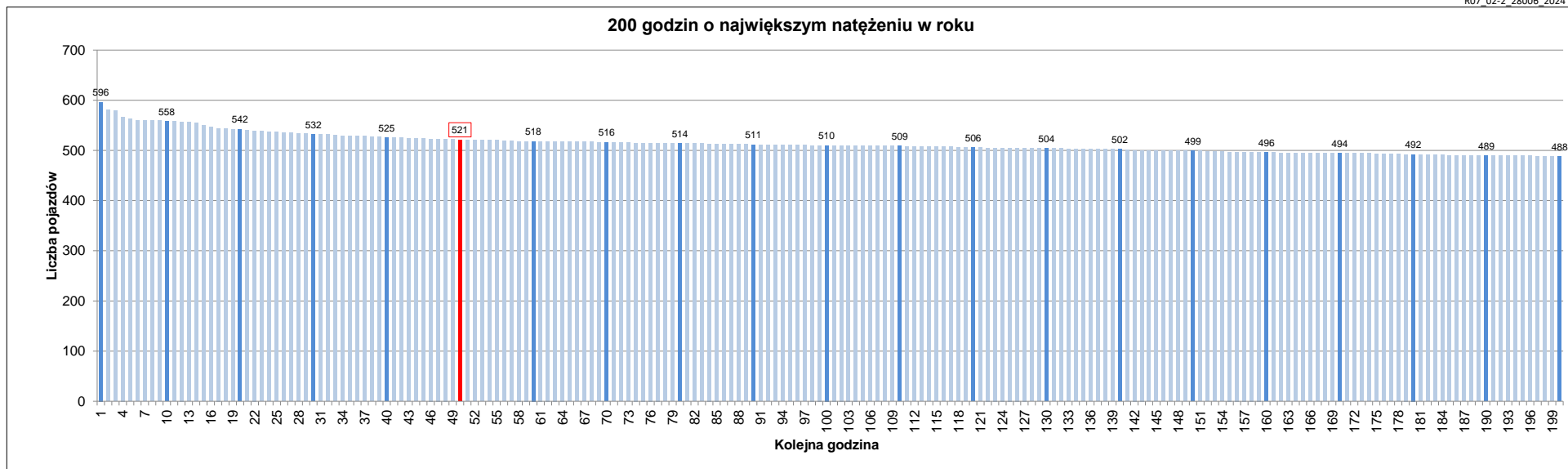


Zestawienie 200 godzin o największym natężeniu ruchu w roku Stacja nr 28006 Generalna Dyrekcja Dróg Krajowych i Autostrad

Miejscowość: Kraszewo Rok: 2024
 Odcinek: Lidzbark Warmiński-Dobre Miasto Numer drogi: 51
 Typ stacji: E6 Oddział: Olsztyn

R07_02-1_28006_2024

Udział ruchu w godzinach o największym natężeniu w roku w odniesieniu do SDRR w 2023 roku [%]																					
SDRR	1	10	20	30	40	50	60	70	80	90	100	110	120	130	140	150	160	170	180	190	200
5403	596	558	532	525	525	521	518	516	514	511	510	509	506	504	502	499	496	494	492	489	488
Udział proc.	11%	10%	10%	10%	10%	10%	10%	10%	10%	9%	9%	9%	9%	9%	9%	9%	9%	9%	9%	9%	9%
Data	12.07.24	07.06.24	05.07.24	13.08.24	18.07.24	20.05.24	20.08.24	02.08.24	19.08.24	14.08.24	20.12.24	04.06.24	25.07.24	10.10.24	20.08.24	15.10.24	26.07.24	07.08.24	30.09.24	07.10.24	09.08.24
Nr dnia	5	5	5	2	4	1	2	5	1	3	5	2	4	4	2	2	5	3	1	1	5
Godzina	16	16	16	17	16	16	16	14	16	17	14	16	16	16	17	16	15	17	16	16	12



Oznaczenia:

- Wartości natężeni kolejnych 200 godzin
- Wartości co dziesiątej wartości z posród 200 godzin
- Wartości 50-tej godziny

SDRR: 5403 poj./dobę