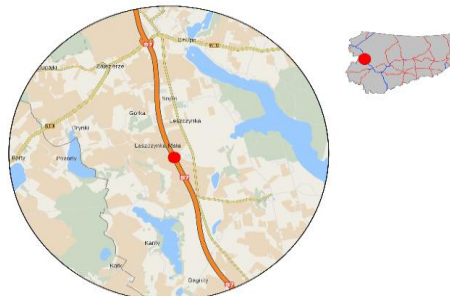


Karta punktu

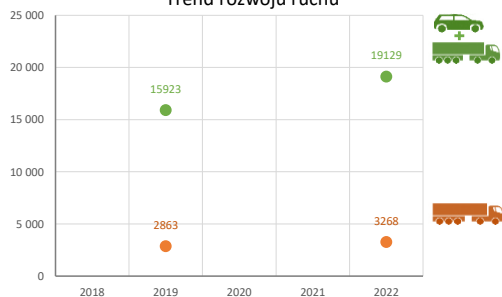
Stacja NR 28501

Nr stacji: 28501
 Typ licznika: WIM
 Lokalizacja: Sople
 Nr drogi: S7g
 Pikietaż: 39,000

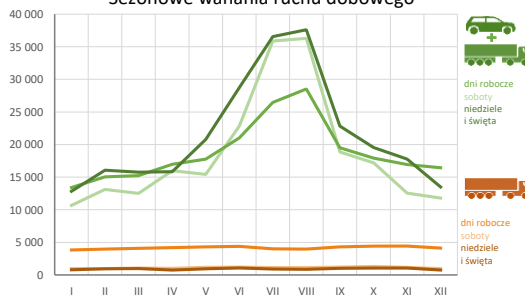
Stacja działa od: 01.01.2017
 Charakter ruchu: T-R
 Liczba dni w archiwizacji: 365
 Liczba dni w przetworzeniu: 363



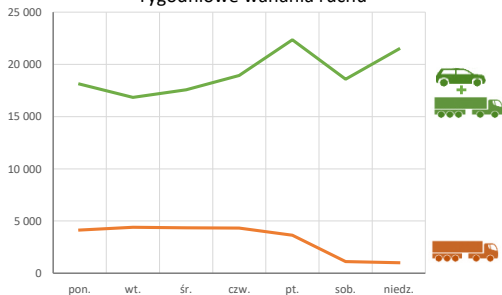
Trend rozwoju ruchu



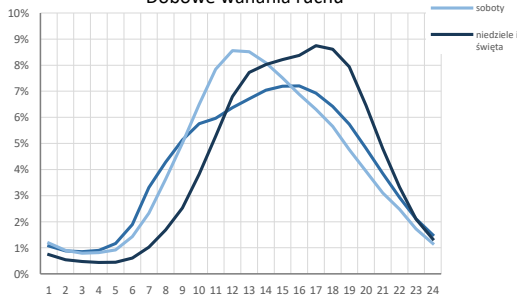
Sezonowe wahania ruchu dobowego



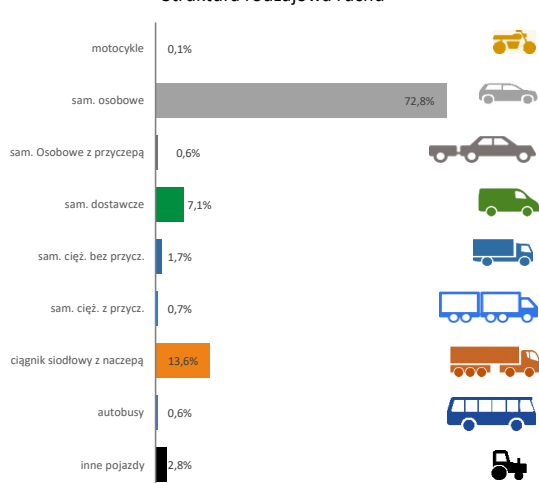
Tygodniowe wahania ruchu



Dobowe wahania ruchu



Struktura rodzajowa ruchu

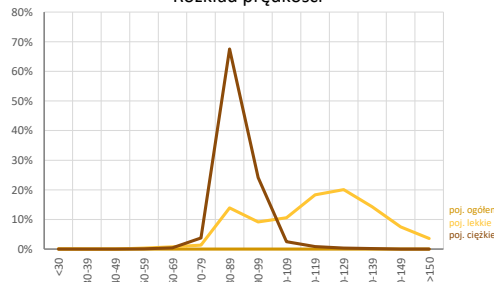


Godzina 50-ta

Natężenie: 3027
 Udział proc.: 15,8%
 Dzień: 09.07.22 (sobota)
 Godzina: 12:00



Rozkład prędkości



Średni dobowy ruch roczny (SDRR) w stacjach SCPR w latach 2013-2022

Ruch ogółem

R02_02_2022

| Lp. | Oddział GDDKiA | Numer stacji | Typ stacji | Nr drogi | Średni dobowy ruch roczny (SDRR) w latach (poj./dobę) | | | | | | | | | | Wzrost/spadek ruchu (%) | |
|-----|----------------|--------------|------------|----------|---|------|------|------|------|------|------|------|------|--------|-------------------------|---------|
| | | | | | 2013 | 2014 | 2015 | 2016 | 2017 | 2018 | 2019 | 2020 | 2021 | 2022 | 2022/20 | 2022/21 |
| 1. | Olsztyn | 28501 | WIM | S7g | - | - | - | - | - | - | - | - | - | 19129* | - | - |

* - wynik niemiernodajny do porównań

** - dane nietypowe ze względu na decyzje administracyjne

STACJA NR 28501

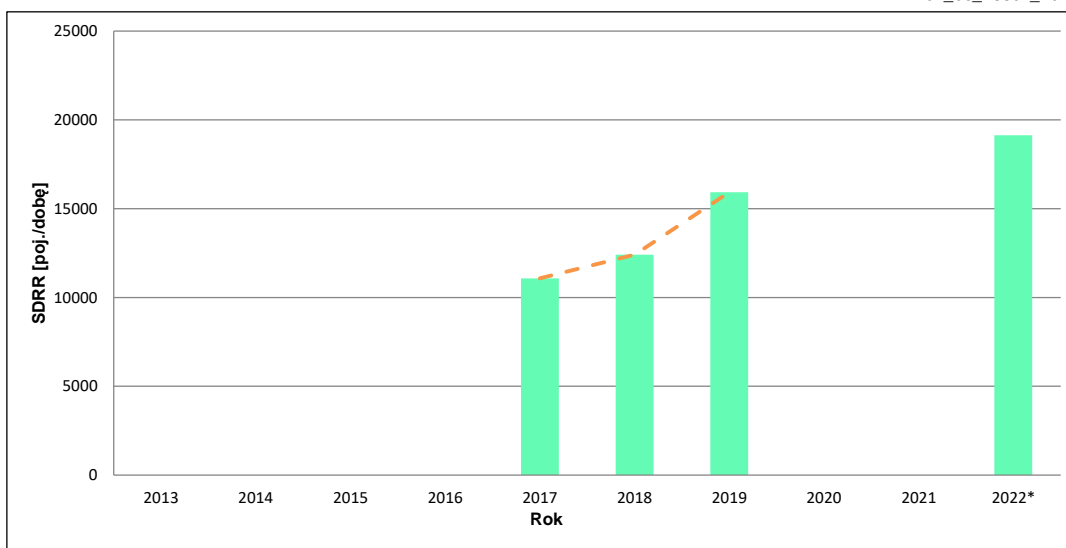
Miejscowość: Sople **Rok:** 2022
Odcinek: w. Ostróda Płn. - w. Pasłęk Płd. **Numer drogi:** S7g
Typ stacji: WIM **Oddział:** OLSZTYN

Wykres trendu rozwoju ruchu dla stacji 28501

R02_02_28501_2022

| Średni dobowy ruch roczny (SDRR) w latach (poj./dobę) | | | | | | | | | | Wzrost/spadek ruchu [%] | |
|--|------|------|------|-------|-------|-------|------|------|--------|----------------------------|---------|
| 2013 | 2014 | 2015 | 2016 | 2017 | 2018 | 2019 | 2020 | 2021 | 2022 | 2022/20 | 2022/21 |
| - | - | - | - | 11078 | 12415 | 15923 | - | - | 19129* | - | - |

R02_03_28501_2022



* - ruch niemiernodajny do porównań

Średni dobowy ruch dla poszczególnych dni tygodnia w poszczególnych miesiącach roku

STACJA NR 28501

Miejscowość: Sople Rok: 2022
 Odcinek: w. Ostróda Pn. - w. Pasłek Płd. Numer drogi: S7g
 Typ stacji: WIM Oddział: OLSZTYN

Ruch ogółem

R03_01_28501_2022

| Dni tygodnia: | | Styczeń | Luty | Marzec | Kwiecień | Maj | Czerwiec | Lipiec | Sierpień | Wrzesień | Październik | Listopad | Grudzień | Cały rok |
|------------------------|---|---------|-------|--------|----------|-------|----------|--------|----------|----------|-------------|----------|----------|----------|
| 1. Poniedziałki | a | 12954 | 14632 | 14408 | 14588 | 17138 | 21319 | 28088 | 29022 | 18516 | 16345 | 15682 | 14751 | 18120 |
| | b | 1,002 | 0,982 | 0,966 | 0,875 | 0,960 | 0,952 | 0,960 | 0,938 | 0,930 | 0,906 | 0,955 | 0,961 | 0,947 |
| | c | 0,715 | 0,808 | 0,795 | 0,805 | 0,946 | 1,177 | 1,550 | 1,602 | 1,022 | 0,902 | 0,865 | 0,814 | 1,000 |
| 2. Wtorki | a | 12510 | 13613 | 13845 | 16576 | 15876 | 18709 | 22530 | 24540 | 17125 | 15835 | 15147 | 15746 | 16838 |
| | b | 0,967 | 0,913 | 0,928 | 0,995 | 0,890 | 0,836 | 0,770 | 0,793 | 0,860 | 0,878 | 0,923 | 1,025 | 0,880 |
| | c | 0,743 | 0,808 | 0,822 | 0,984 | 0,943 | 1,111 | 1,338 | 1,457 | 1,017 | 0,940 | 0,900 | 0,935 | 1,000 |
| 3. Środy | a | 13434 | 13924 | 14213 | 15753 | 16858 | 20924 | 24031 | 24839 | 17878 | 16745 | 16288 | 16016 | 17575 |
| | b | 1,039 | 0,934 | 0,953 | 0,945 | 0,945 | 0,935 | 0,822 | 0,803 | 0,898 | 0,928 | 0,992 | 1,043 | 0,919 |
| | c | 0,764 | 0,792 | 0,809 | 0,896 | 0,959 | 1,191 | 1,367 | 1,413 | 1,017 | 0,953 | 0,927 | 0,911 | 1,000 |
| 4. Czwartki | a | 13335 | 14970 | 15161 | 17210 | 17502 | 20696 | 26527 | 28882 | 19661 | 18228 | 18555 | 16623 | 18946 |
| | b | 1,031 | 1,004 | 1,017 | 1,033 | 0,981 | 0,924 | 0,907 | 0,934 | 0,988 | 1,010 | 1,130 | 1,083 | 0,990 |
| | c | 0,704 | 0,790 | 0,800 | 0,908 | 0,924 | 1,092 | 1,400 | 1,524 | 1,038 | 0,962 | 0,979 | 0,877 | 1,000 |
| 5. Piątki | a | 14802 | 18039 | 18496 | 20717 | 21363 | 23515 | 31120 | 35312 | 24432 | 22418 | 18949 | 19073 | 22353 |
| | b | 1,145 | 1,210 | 1,240 | 1,243 | 1,197 | 1,050 | 1,064 | 1,142 | 1,228 | 1,243 | 1,154 | 1,242 | 1,169 |
| | c | 0,662 | 0,807 | 0,827 | 0,927 | 0,956 | 1,052 | 1,392 | 1,580 | 1,093 | 1,003 | 0,848 | 0,853 | 1,000 |
| 6. Soboty | a | 10666 | 13100 | 12494 | 15983 | 15424 | 22849 | 35868 | 36289 | 18864 | 17182 | 12550 | 11788 | 18588 |
| | b | 0,825 | 0,879 | 0,838 | 0,959 | 0,864 | 1,021 | 1,226 | 1,173 | 0,948 | 0,952 | 0,764 | 0,768 | 0,972 |
| | c | 0,574 | 0,705 | 0,672 | 0,860 | 0,830 | 1,229 | 1,930 | 1,952 | 1,015 | 0,924 | 0,675 | 0,634 | 1,000 |
| 7. Niedziele | a | 13825 | 16074 | 15773 | 15100 | 19271 | 30301 | 36571 | 37608 | 22843 | 19526 | 17469 | 13117 | 21457 |
| | b | 1,069 | 1,078 | 1,058 | 0,906 | 1,080 | 1,353 | 1,250 | 1,216 | 1,148 | 1,082 | 1,064 | 0,854 | 1,122 |
| | c | 0,644 | 0,749 | 0,735 | 0,704 | 0,898 | 1,412 | 1,704 | 1,753 | 1,065 | 0,910 | 0,814 | 0,611 | 1,000 |
| 8. Dni robocze | a | 13407 | 15035 | 15225 | 16969 | 17747 | 21033 | 26459 | 28519 | 19522 | 17914 | 16924 | 16442 | 18766 |
| | b | 1,037 | 1,009 | 1,021 | 1,018 | 0,994 | 0,939 | 0,905 | 0,922 | 0,981 | 0,993 | 1,031 | 1,071 | 0,981 |
| | c | 0,714 | 0,801 | 0,811 | 0,904 | 0,946 | 1,121 | 1,410 | 1,520 | 1,040 | 0,955 | 0,902 | 0,876 | 1,000 |
| 9. Święta | a | 10334 | - | - | 16931 | 23774 | 26347 | - | - | - | - | 18361 | 14042 | 18298 |
| | b | 0,799 | - | - | 1,016 | 1,332 | 1,177 | - | - | - | - | 1,118 | 0,914 | 0,957 |
| | c | 0,565 | - | - | 0,925 | 1,299 | 1,440 | - | - | - | - | 1,003 | 0,767 | 1,000 |
| 10. Niedziele i święta | a | 12828 | 16074 | 15773 | 15832 | 20772 | 28719 | 36571 | 37608 | 22843 | 19526 | 17766 | 13487 | 21483 |
| | b | 0,992 | 1,078 | 1,058 | 0,950 | 1,164 | 1,283 | 1,250 | 1,216 | 1,148 | 1,082 | 1,082 | 0,878 | 1,123 |
| | c | 0,597 | 0,748 | 0,734 | 0,737 | 0,967 | 1,337 | 1,702 | 1,751 | 1,063 | 0,909 | 0,827 | 0,628 | 1,000 |
| 11. Wszystkie dni | a | 12933 | 14907 | 14913 | 16666 | 17847 | 22390 | 29248 | 30927 | 19903 | 18040 | 16419 | 15355 | 19129 |
| | b | 1,000 | 1,000 | 1,000 | 1,000 | 1,000 | 1,000 | 1,000 | 1,000 | 1,000 | 1,000 | 1,000 | 1,000 | 1,000 |
| | c | 0,676 | 0,779 | 0,780 | 0,871 | 0,933 | 1,170 | 1,529 | 1,617 | 1,040 | 0,943 | 0,858 | 0,803 | 1,000 |

Legenda:

a = średni dobowy ruch danego dnia (dni) tygodnia

b = $\frac{\text{średni dobowy ruch danego dnia (dni) tygodnia w miesiącu}}{\text{średni dobowy ruch we wszystkie dni miesiąca}}$

c = $\frac{\text{średni dobowy ruch danego dnia (dni) tygodnia w miesiącu}}{\text{średni dobowy ruch danego dnia (dni) tygodnia w roku}}$

Uwagi: *Dane oszacowane, brak oszacowań dla dni świątecznych

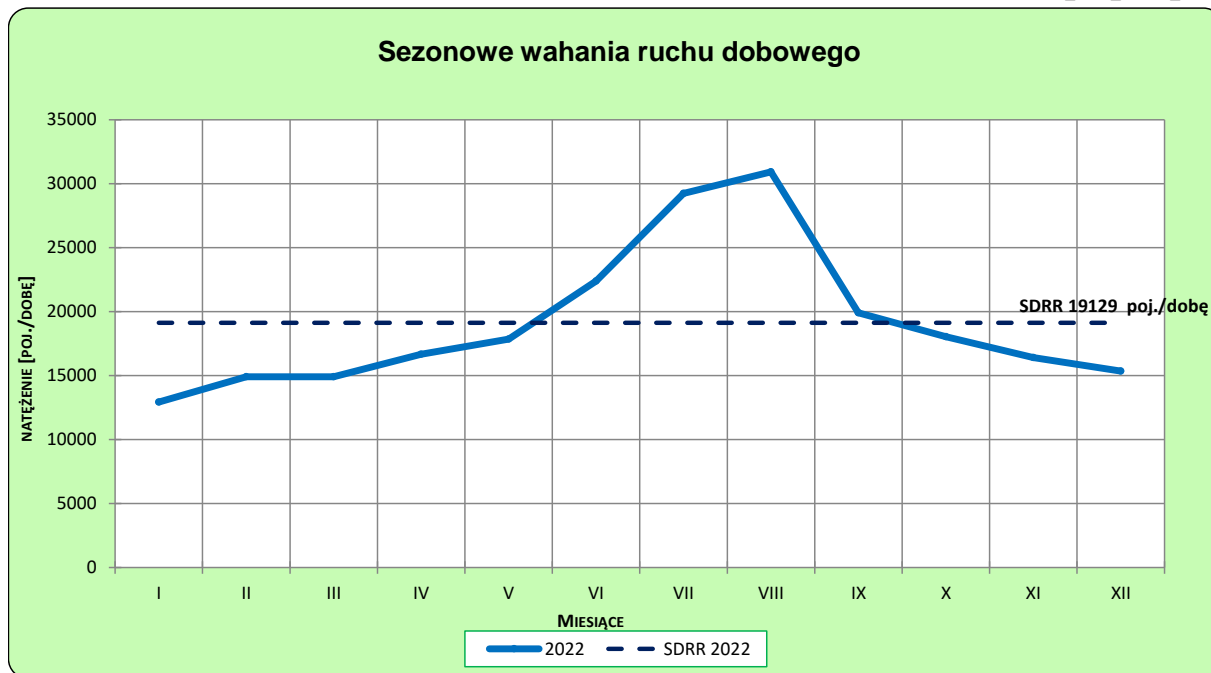
STACJA NR 28501

Miejscowość: Sople
Odcinek: w. Ostróda Płn. - w. Pasłek Płd.
Typ stacji: WIM

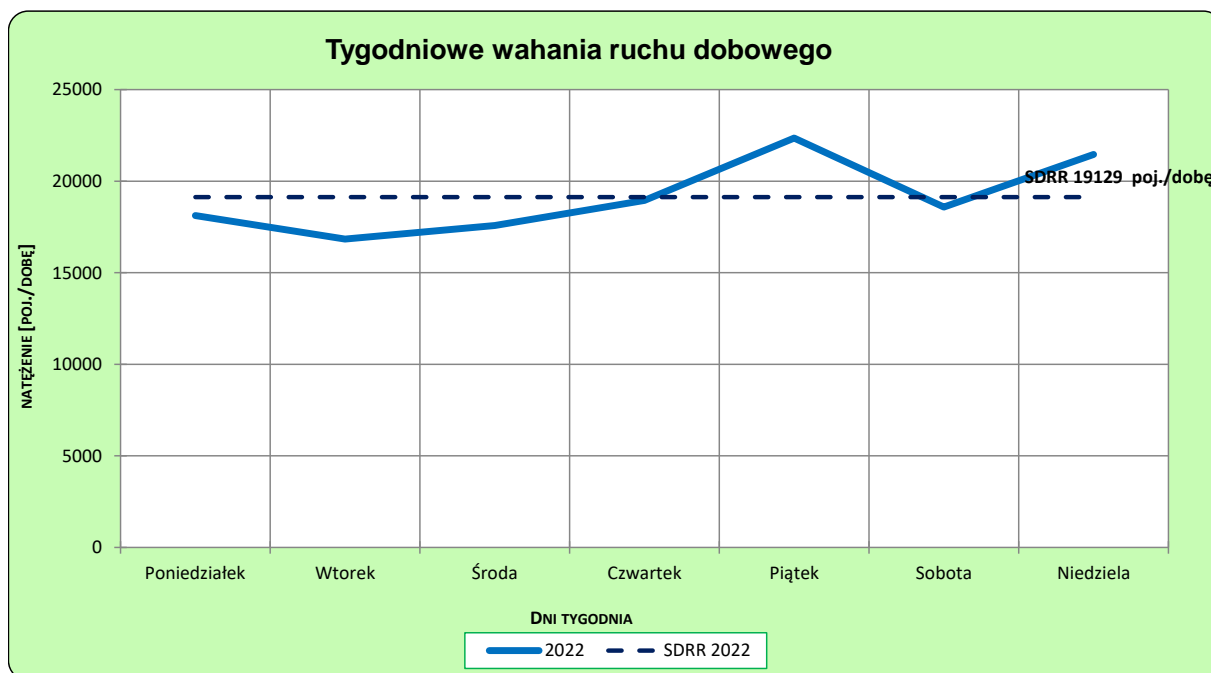
Rok: 2022
Numer drogi: S7g
Oddział: OLSZTYN

Ruch ogółem

R03_02-1_28501_2022



R03_02-2_28501_2022



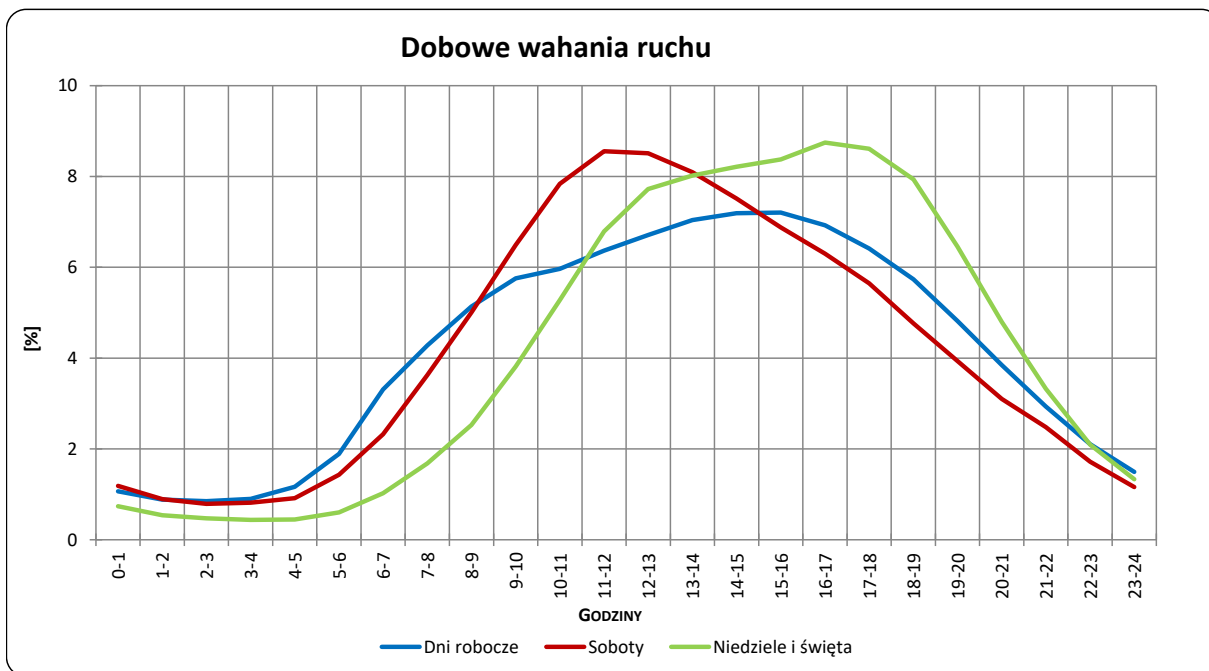
Uwagi: –

STACJA NR 28501

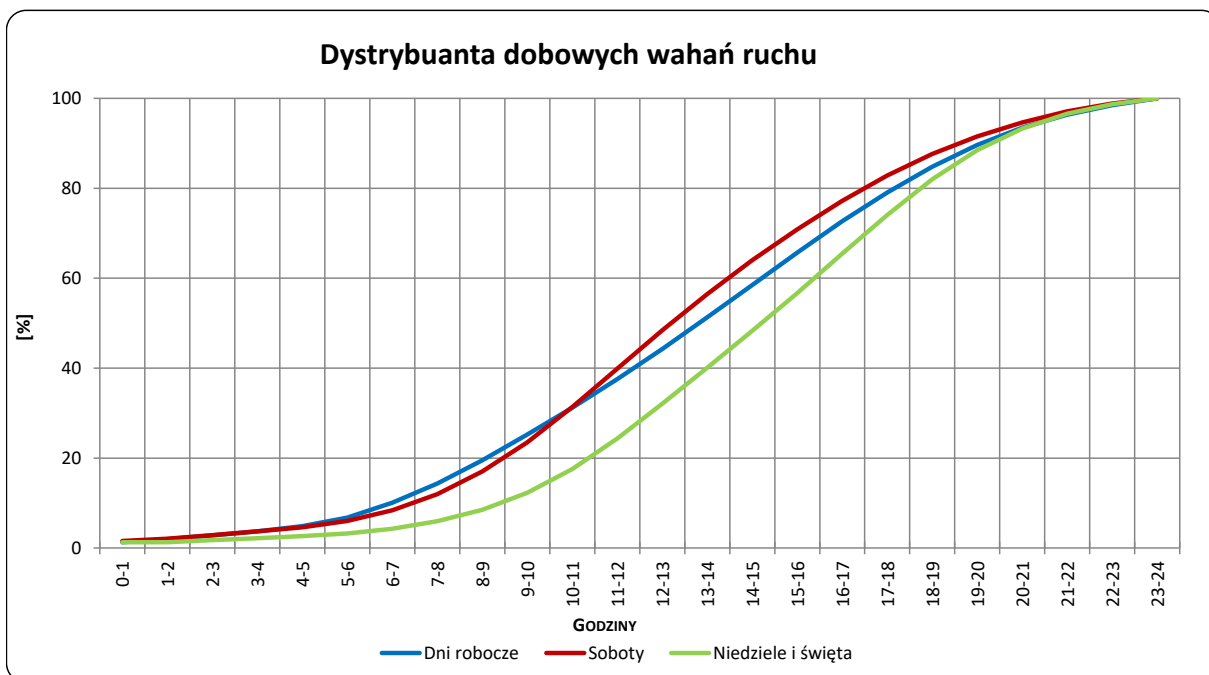
Miejscowość: Sople
Odcinek: w. Ostróda Płn. - w. Pasłek Płd.
Typ stacji: WIM

Rok: 2022
Numer drogi: S7g
Oddział: OLSZTYN

R03_03-1_28501_2022



R03_03-2_28501_2022



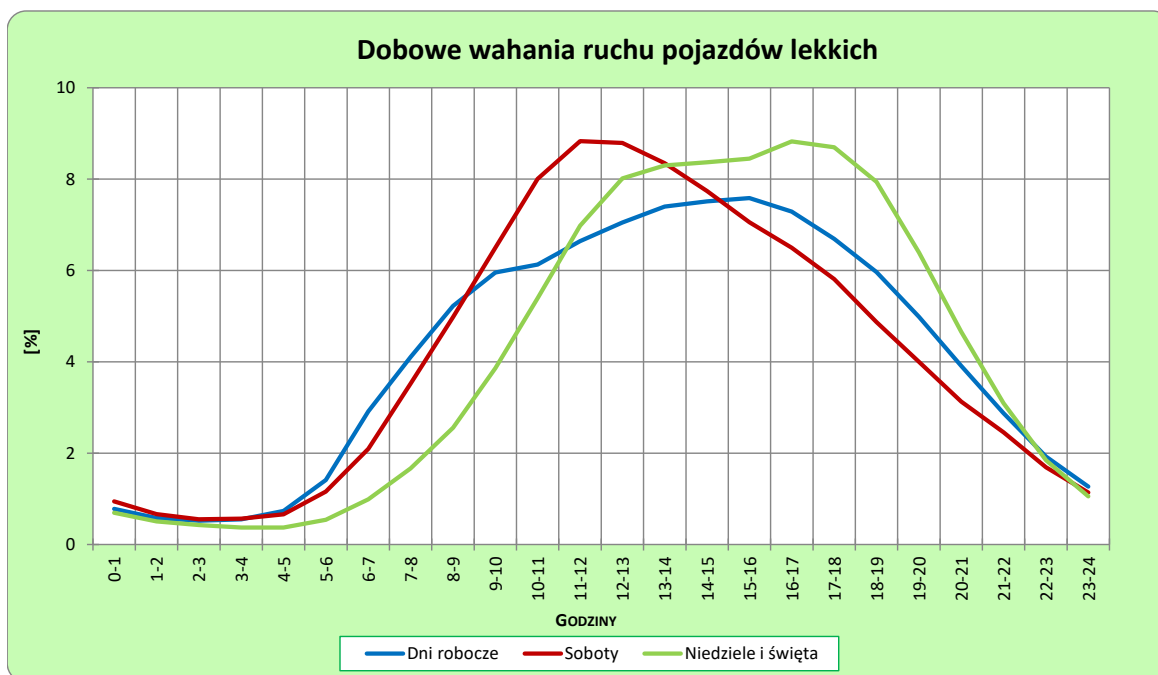
Uwagi: –

STACJA NR 28501

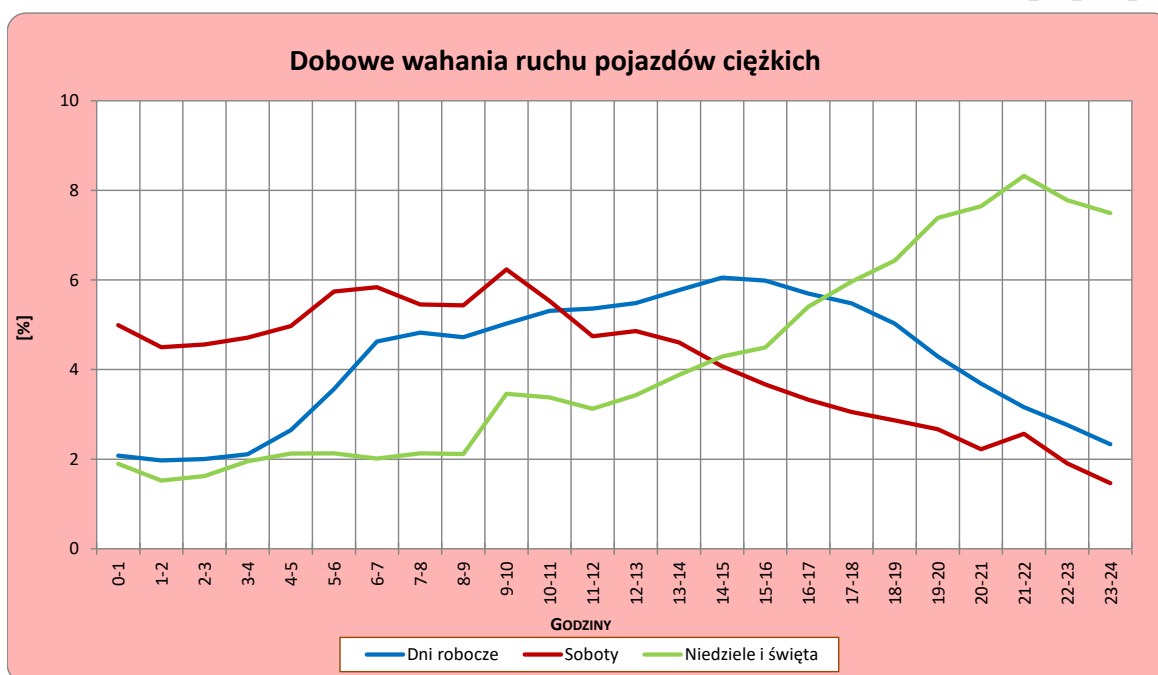
Miejscowość: Sople
Odcinek: w. Ostróda Płn. - w. Pasłęk Płd.
Typ stacji: WIM

Rok: 2022
Numer drogi: S7g
Oddział: OLSZTYN

R03_04-1_28501_2022



R03_04-2_28501_2022



Uwagi: –

Dobowe wahania ruchu pojazdów ogółem w podziale na kierunki

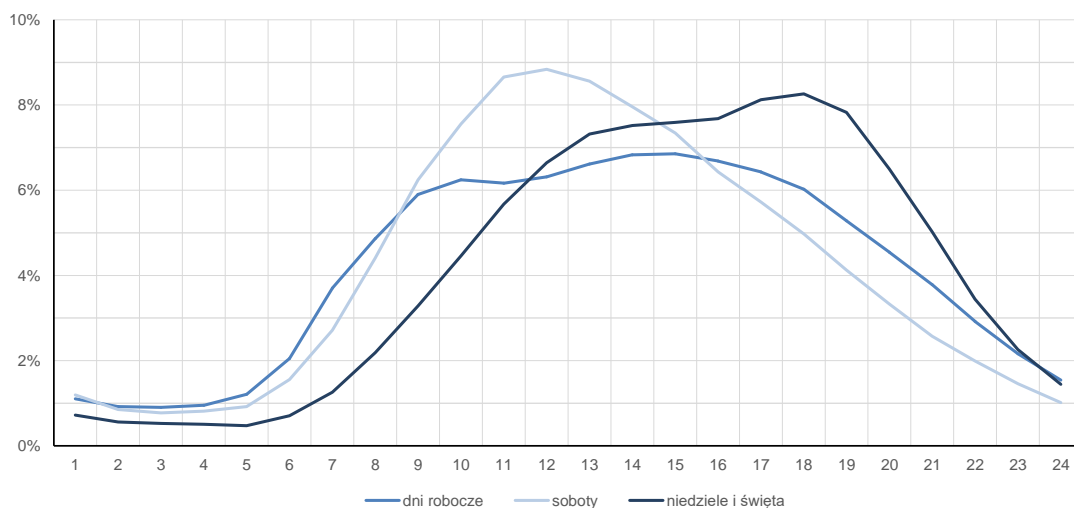
STACJA NR 28501

| | | | |
|---------------------|----------------------------------|---------------------|---------|
| Miejscowość: | Sople | Rok: | 2022 |
| Odcinek: | w. Ostróda Płn. - w. Pasłek Płd. | Numer drogi: | S7g |
| Typ stacji: | WIM | Oddział: | OLSZTYN |

Średni dobowy rozkład natężenia ruchu

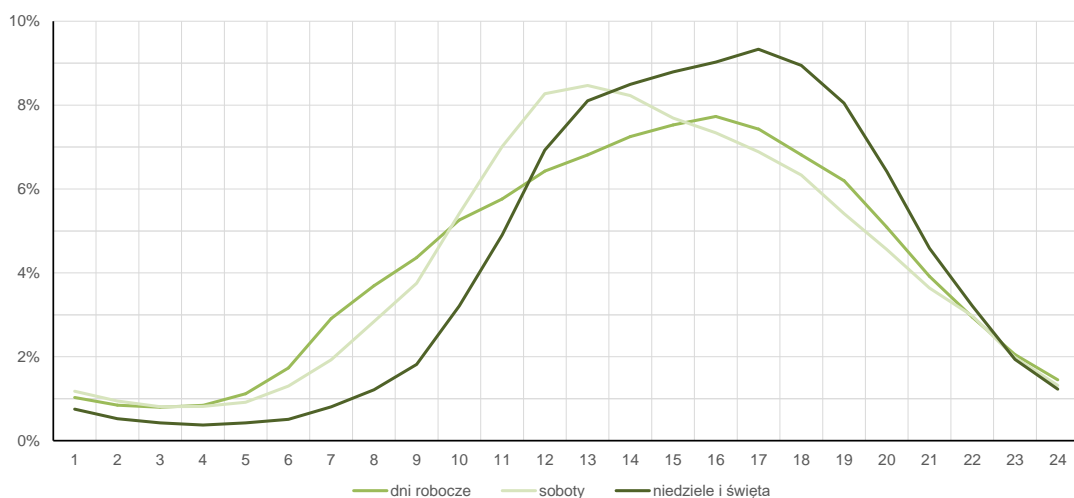
R03_12-1_28501_2022

Kierunek w. Ostróda Płn.



R03_12-2_28501_2022

Kierunek w. Pasłek Płd.



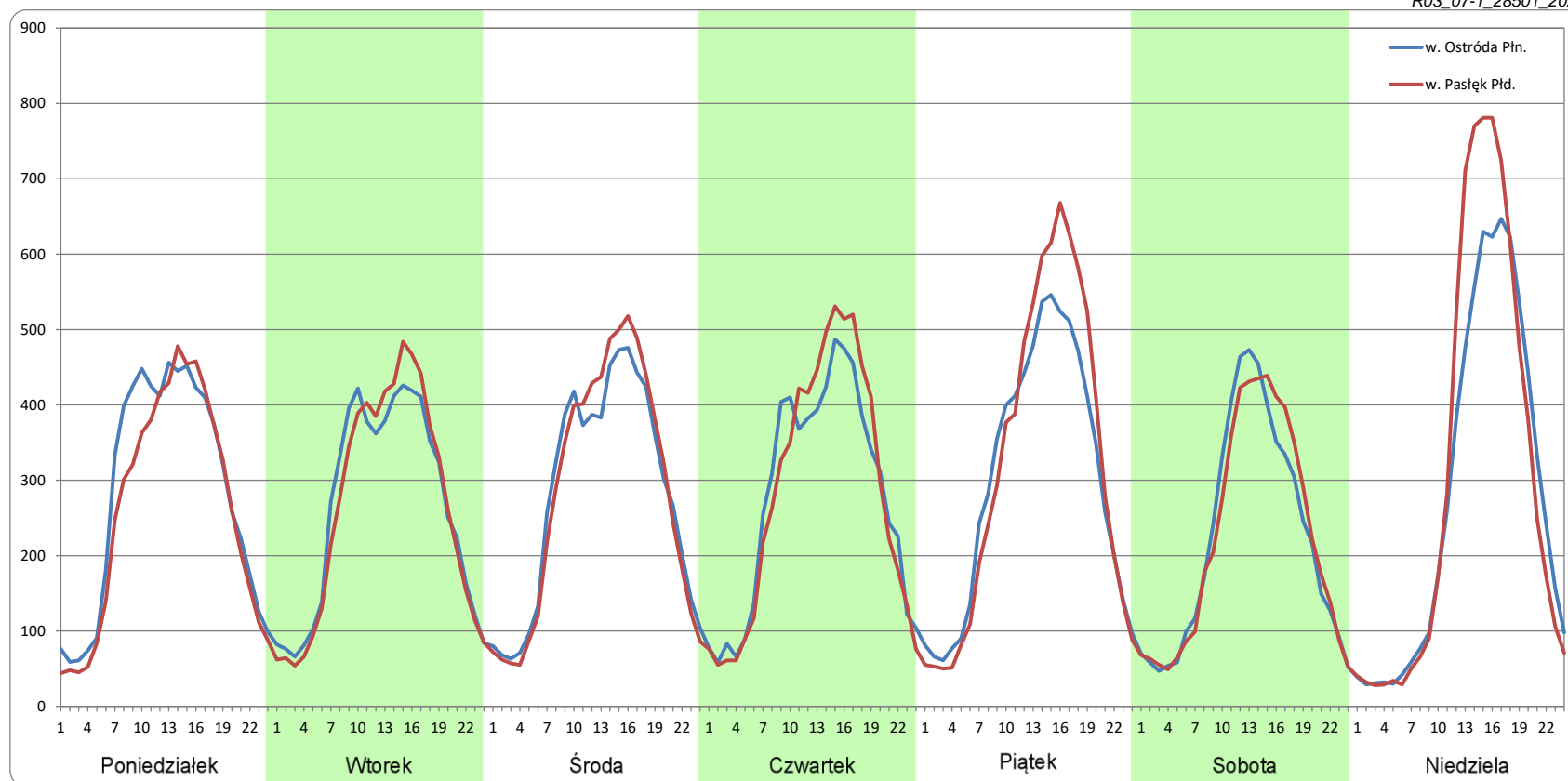
Ruch w poszczególne dni tygodnia

STACJA NR 28501

Numer drogi: S7g Rok: 2022 Miesiąc: Styczeń Typ stacji: WIM Oddział: OLSZTYN

| Dzień tygodnia | Poniedziałek | | Wtorek | | Środa | | Czwartek | | Piątek | | Sobota | | Niedziela | |
|--------------------|-----------------|----------------|-----------------|----------------|-----------------|----------------|-----------------|----------------|-----------------|----------------|-----------------|----------------|-----------------|----------------|
| Kierunek | w. Ostróda Płn. | w. Pasłęk Płd. | w. Ostróda Płn. | w. Pasłęk Płd. | w. Ostróda Płn. | w. Pasłęk Płd. | w. Ostróda Płn. | w. Pasłęk Płd. | w. Ostróda Płn. | w. Pasłęk Płd. | w. Ostróda Płn. | w. Pasłęk Płd. | w. Ostróda Płn. | w. Pasłęk Płd. |
| SDR | 6748 | 6206 | 6270 | 6240 | 6683 | 6751 | 6604 | 6731 | 7169 | 7633 | 5314 | 5352 | 6616 | 7209 |
| Razem | 12954 | | 12510 | | 13434 | | 13335 | | 14802 | | 10666 | | 13825 | |
| Podział procentowy | 52,09% | 47,91% | 50,12% | 49,88% | 49,74% | 50,26% | 49,52% | 50,48% | 48,43% | 51,57% | 49,82% | 50,18% | 47,86% | 52,14% |

R03_07-1_28501_2022



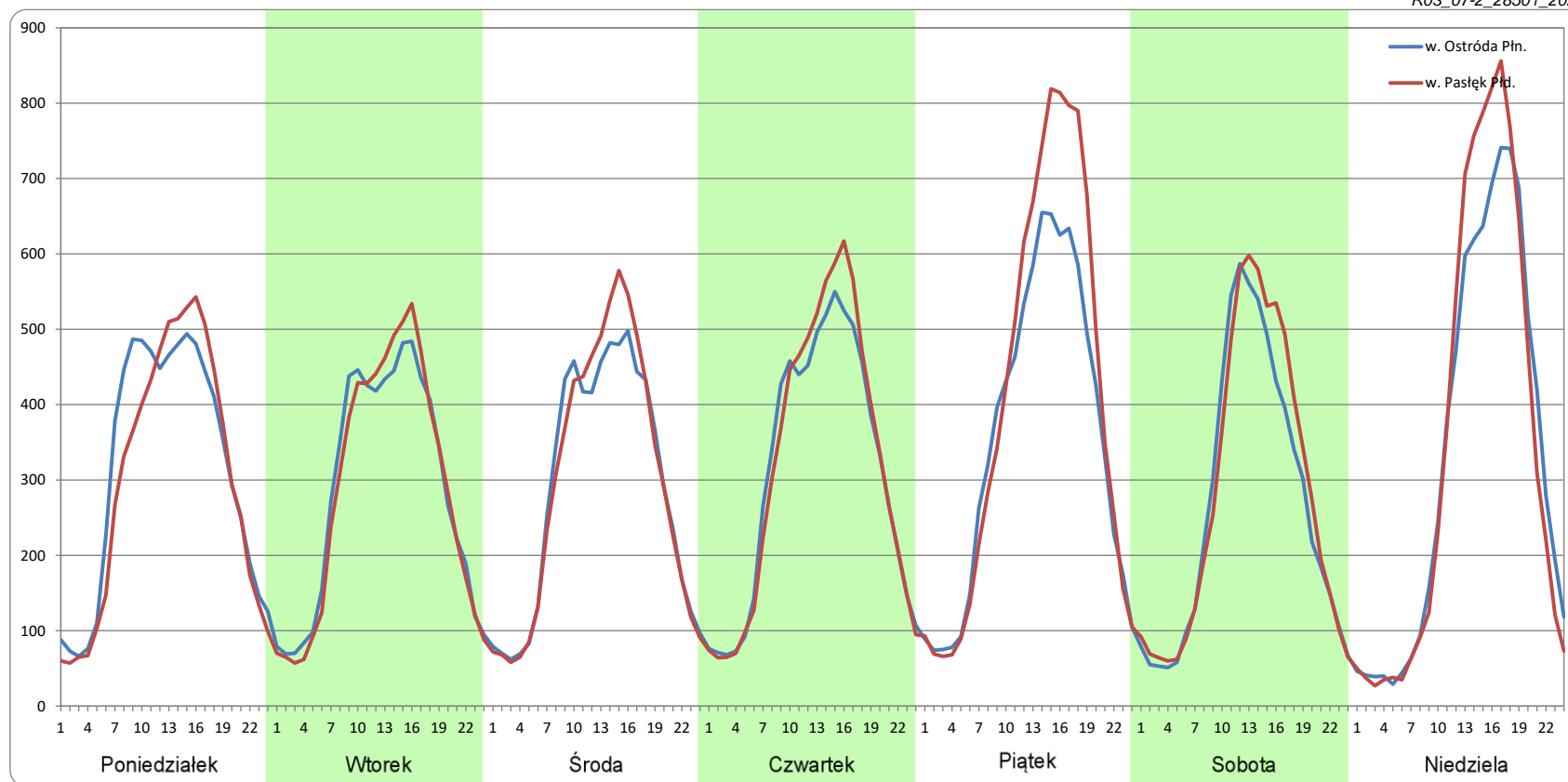
Ruch w poszczególne dni tygodnia

STACJA NR 28501

Numer drogi: S7g Rok: 2022 Miesiąc: Luty Typ stacji: WIM Oddział: OLSZTYN

| Dzień tygodnia | Poniedziałek | | Wtorek | | Środa | | Czwartek | | Piątek | | Sobota | | Niedziela | |
|--------------------|-----------------|----------------|-----------------|----------------|-----------------|----------------|-----------------|----------------|-----------------|----------------|-----------------|----------------|-----------------|----------------|
| Kierunek | w. Ostróda Płn. | w. Pasłęk Płd. | w. Ostróda Płn. | w. Pasłęk Płd. | w. Ostróda Płn. | w. Pasłęk Płd. | w. Ostróda Płn. | w. Pasłęk Płd. | w. Ostróda Płn. | w. Pasłęk Płd. | w. Ostróda Płn. | w. Pasłęk Płd. | w. Ostróda Płn. | w. Pasłęk Płd. |
| SDR | 7488 | 7144 | 6823 | 6790 | 6888 | 7036 | 7400 | 7570 | 8457 | 9582 | 6383 | 6717 | 7888 | 8187 |
| Razem | 14632 | | 13613 | | 13924 | | 14970 | | 18039 | | 13100 | | 16074 | |
| Podział procentowy | 51,18% | 48,82% | 50,12% | 49,88% | 49,47% | 50,53% | 49,43% | 50,57% | 46,88% | 53,12% | 48,73% | 51,27% | 49,07% | 50,93% |

R03_07-2_28501_2022



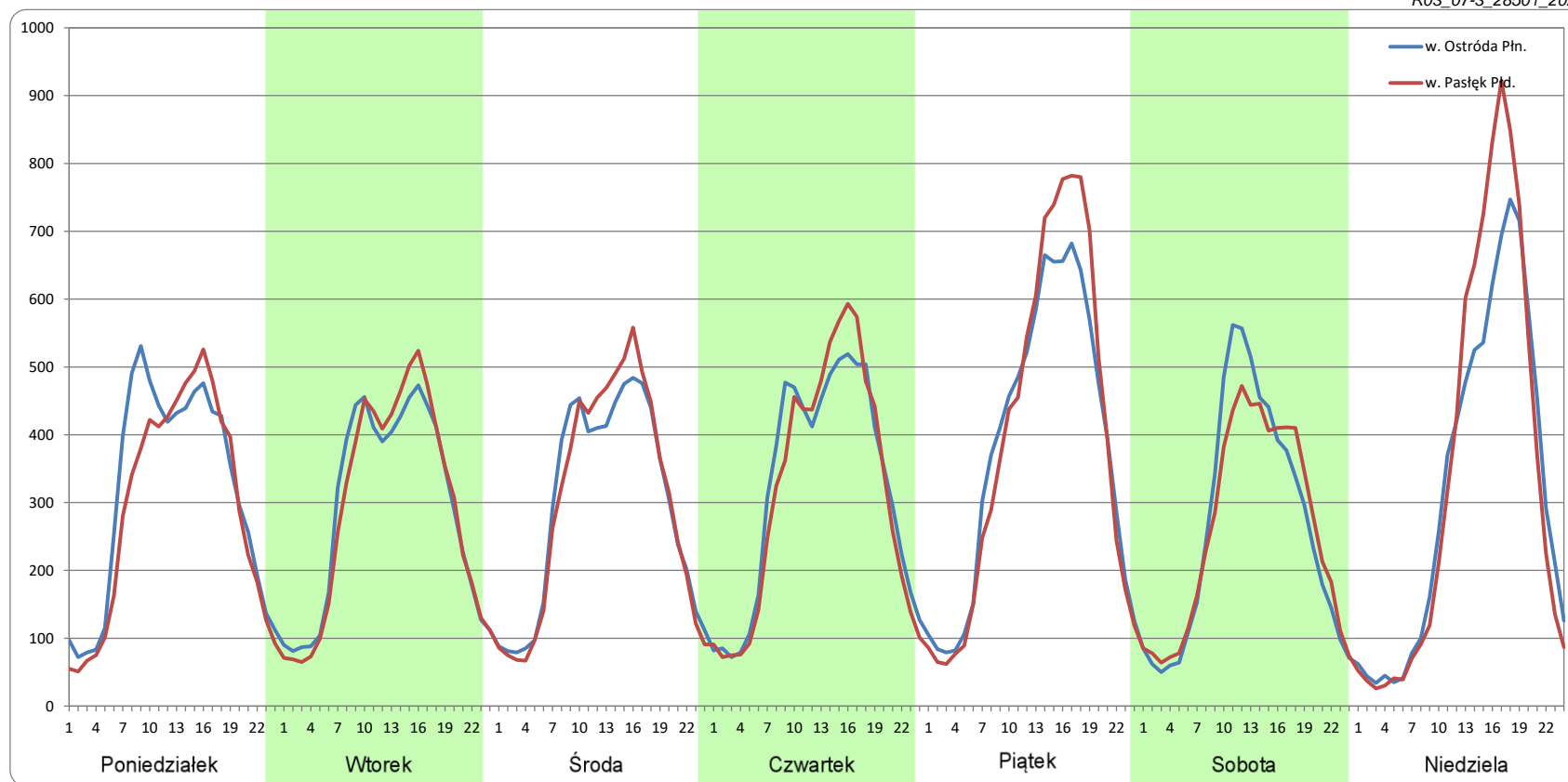
Ruch w poszczególne dni tygodnia

STACJA NR 28501

Numer drogi: S7g Rok: 2022 Miesiąc: Marzec Typ stacji: WIM Oddział: OLSZTYN

| Dzień tygodnia | Poniedziałek | | Wtorek | | Środa | | Czwartek | | Piątek | | Sobota | | Niedziela | |
|--------------------|-----------------|----------------|-----------------|----------------|-----------------|----------------|-----------------|----------------|-----------------|----------------|-----------------|----------------|-----------------|----------------|
| | w. Ostróda Płn. | w. Pasłęk Płd. | w. Ostróda Płn. | w. Pasłęk Płd. | w. Ostróda Płn. | w. Pasłęk Płd. | w. Ostróda Płn. | w. Pasłęk Płd. | w. Ostróda Płn. | w. Pasłęk Płd. | w. Ostróda Płn. | w. Pasłęk Płd. | w. Ostróda Płn. | w. Pasłęk Płd. |
| SDR | 7482 | 6926 | 6932 | 6913 | 7077 | 7136 | 7637 | 7524 | 9080 | 9416 | 6306 | 6188 | 7632 | 8141 |
| Razem | 14408 | | 13845 | | 14213 | | 15161 | | 18496 | | 12494 | | 15773 | |
| Podział procentowy | 51,93% | 48,07% | 50,07% | 49,93% | 49,79% | 50,21% | 50,37% | 49,63% | 49,09% | 50,91% | 50,47% | 49,53% | 48,39% | 51,61% |

R03_07-3_28501_2022



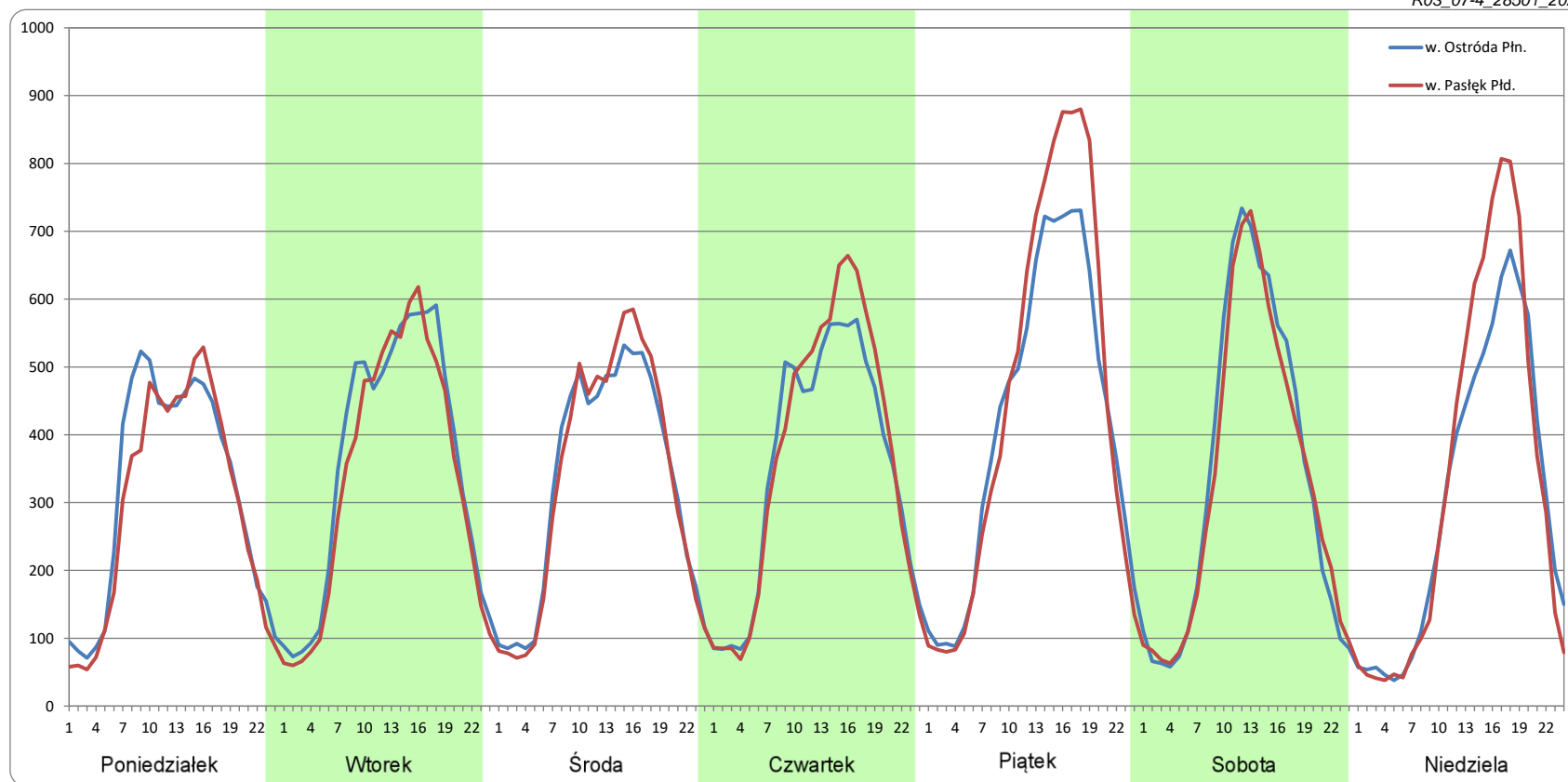
Ruch w poszczególne dni tygodnia

STACJA NR 28501

Numer drogi: S7g Rok: 2022 Miesiąc: Kwiecień Typ stacji: WIM Oddział: OLSZTYN

| Dzień tygodnia | Poniedziałek | | Wtorek | | Środa | | Czwartek | | Piątek | | Sobota | | Niedziela | |
|--------------------|-----------------|----------------|-----------------|----------------|-----------------|----------------|-----------------|----------------|-----------------|----------------|-----------------|----------------|-----------------|----------------|
| | w. Ostróda Płn. | w. Pasłęk Płd. | w. Ostróda Płn. | w. Pasłęk Płd. | w. Ostróda Płn. | w. Pasłęk Płd. | w. Ostróda Płn. | w. Pasłęk Płd. | w. Ostróda Płn. | w. Pasłęk Płd. | w. Ostróda Płn. | w. Pasłęk Płd. | w. Ostróda Płn. | w. Pasłęk Płd. |
| SDR | 7536 | 7052 | 8558 | 8018 | 7842 | 7911 | 8430 | 8780 | 9972 | 10745 | 8113 | 7871 | 7228 | 7872 |
| Razem | 14588 | | 16576 | | 15753 | | 17210 | | 20717 | | 15983 | | 15100 | |
| Podział procentowy | 51,66% | 48,34% | 51,63% | 48,37% | 49,78% | 50,22% | 48,98% | 51,02% | 48,13% | 51,87% | 50,76% | 49,24% | 47,87% | 52,13% |

R03_07-4_28501_2022



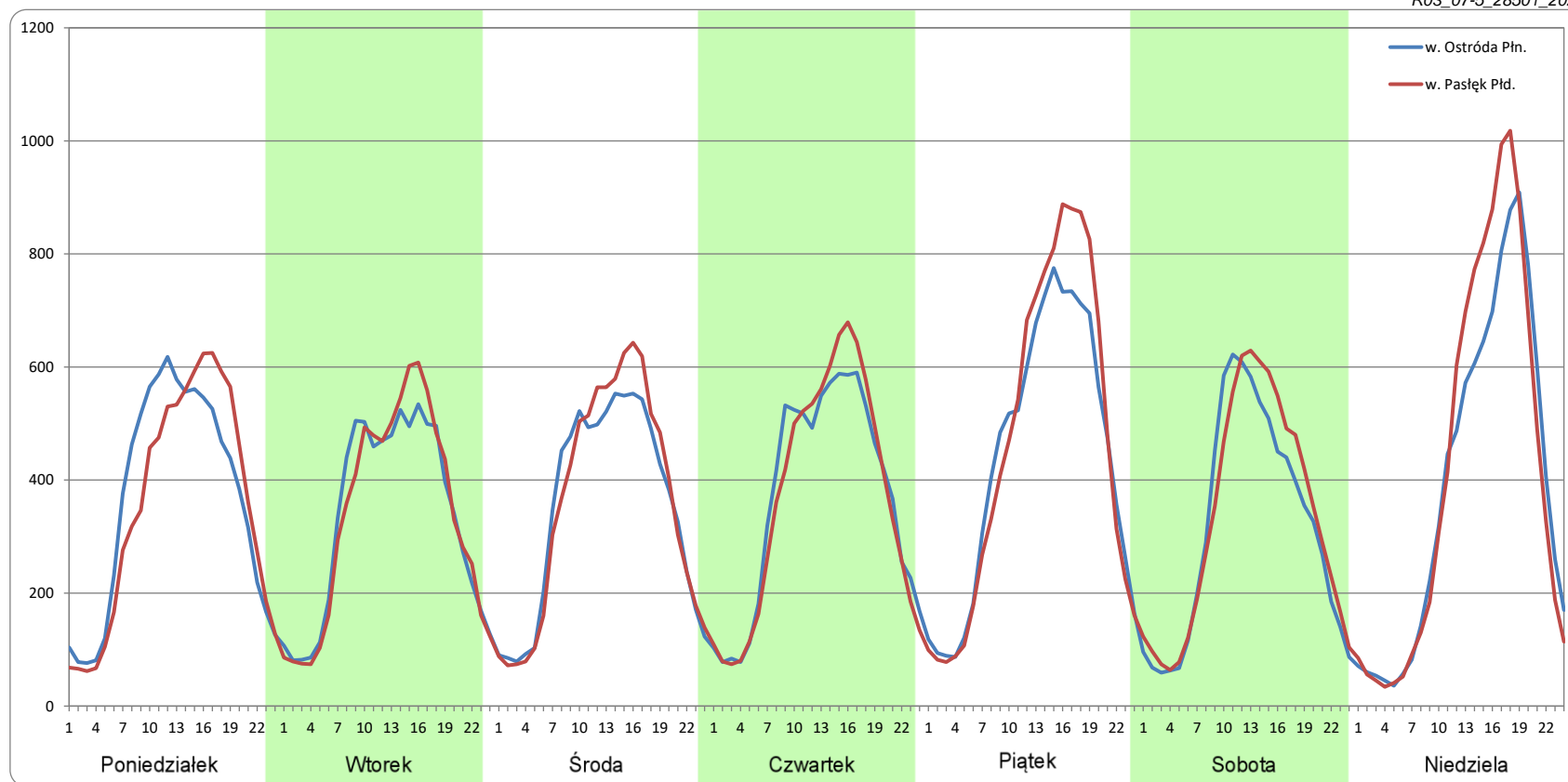
Ruch w poszczególne dni tygodnia

STACJA NR 28501

Numer drogi: S7g Rok: 2022 Miesiąc: Maj Typ stacji: WIM Oddział: OLSZTYN

| Dzień tygodnia | Poniedziałek | | Wtorek | | Środa | | Czwartek | | Piątek | | Sobota | | Niedziela | |
|--------------------|-----------------|----------------|-----------------|----------------|-----------------|----------------|-----------------|----------------|-----------------|----------------|-----------------|----------------|-----------------|----------------|
| | w. Ostróda Płn. | w. Pasłęk Płd. | w. Ostróda Płn. | w. Pasłęk Płd. | w. Ostróda Płn. | w. Pasłęk Płd. | w. Ostróda Płn. | w. Pasłęk Płd. | w. Ostróda Płn. | w. Pasłęk Płd. | w. Ostróda Płn. | w. Pasłęk Płd. | w. Ostróda Płn. | w. Pasłęk Płd. |
| SDR | 8701 | 8437 | 7917 | 7959 | 8315 | 8544 | 8752 | 8749 | 10401 | 10962 | 7499 | 7924 | 9345 | 9926 |
| Razem | 17138 | | 15876 | | 16858 | | 17502 | | 21363 | | 15424 | | 19271 | |
| Podział procentowy | 50,77% | 49,23% | 49,87% | 50,13% | 49,32% | 50,68% | 50,01% | 49,99% | 48,69% | 51,31% | 48,62% | 51,38% | 48,49% | 51,51% |

R03_07-5_28501_2022



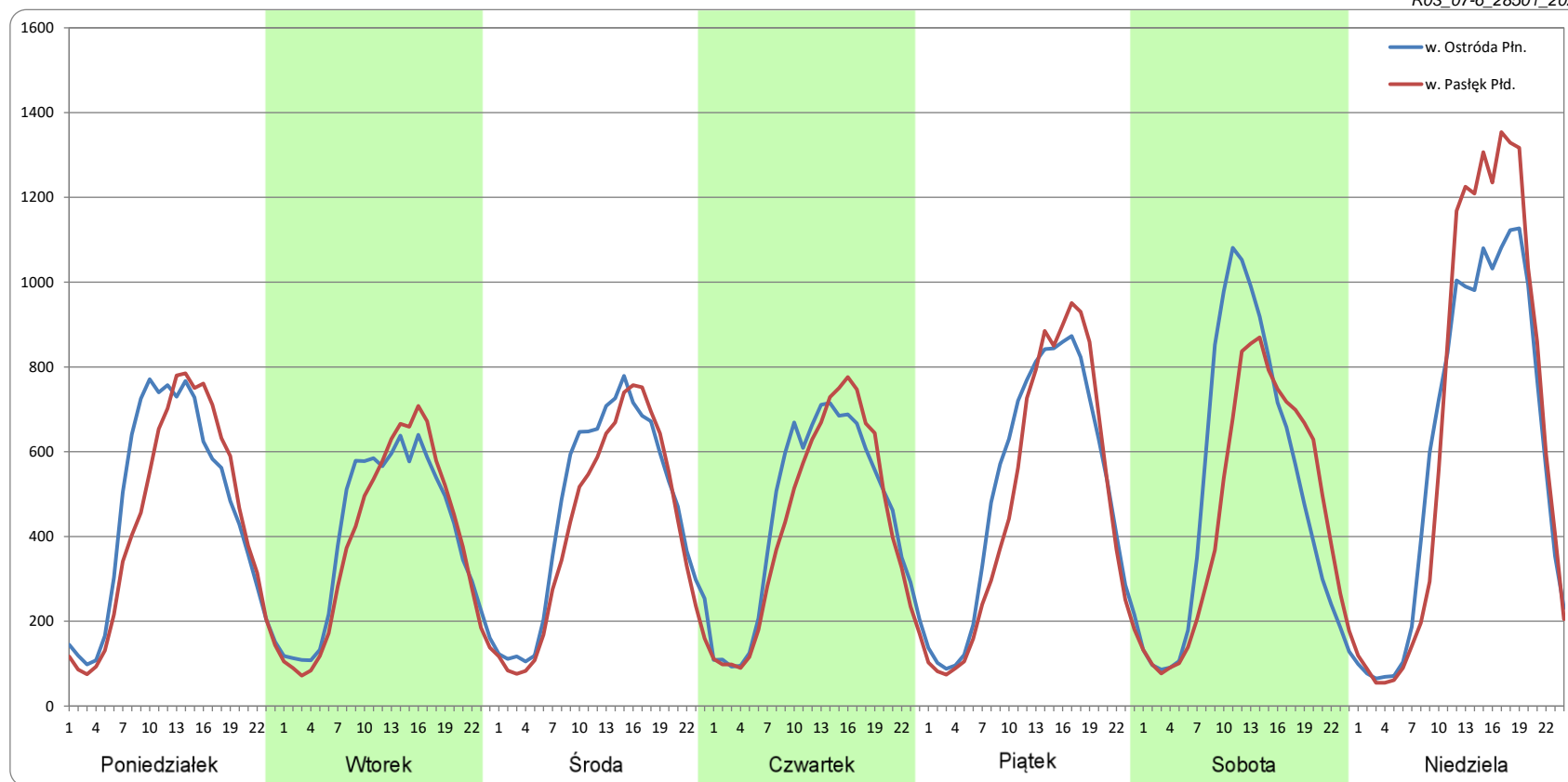
Ruch w poszczególne dni tygodnia

STACJA NR 28501

Numer drogi: S7g Rok: 2022 Miesiąc: Czerwiec Typ stacji: WIM Oddział: OLSZTYN

| Dzień tygodnia | Poniedziałek | | Wtorek | | Środa | | Czwartek | | Piątek | | Sobota | | Niedziela | |
|--------------------|-----------------|----------------|-----------------|----------------|-----------------|----------------|-----------------|----------------|-----------------|----------------|-----------------|----------------|-----------------|----------------|
| | w. Ostróda Płn. | w. Pasłęk Płd. | w. Ostróda Płn. | w. Pasłęk Płd. | w. Ostróda Płn. | w. Pasłęk Płd. | w. Ostróda Płn. | w. Pasłęk Płd. | w. Ostróda Płn. | w. Pasłęk Płd. | w. Ostróda Płn. | w. Pasłęk Płd. | w. Ostróda Płn. | w. Pasłęk Płd. |
| SDR | 10978 | 10341 | 9522 | 9187 | 10966 | 9958 | 10588 | 10108 | 12081 | 11435 | 11998 | 10851 | 14540 | 15760 |
| Razem | 21319 | | 18709 | | 20924 | | 20696 | | 23515 | | 22849 | | 30301 | |
| Podział procentowy | 51,50% | 48,50% | 50,90% | 49,10% | 52,41% | 47,59% | 51,16% | 48,84% | 51,37% | 48,63% | 52,51% | 47,49% | 47,99% | 52,01% |

R03_07-6_28501_2022



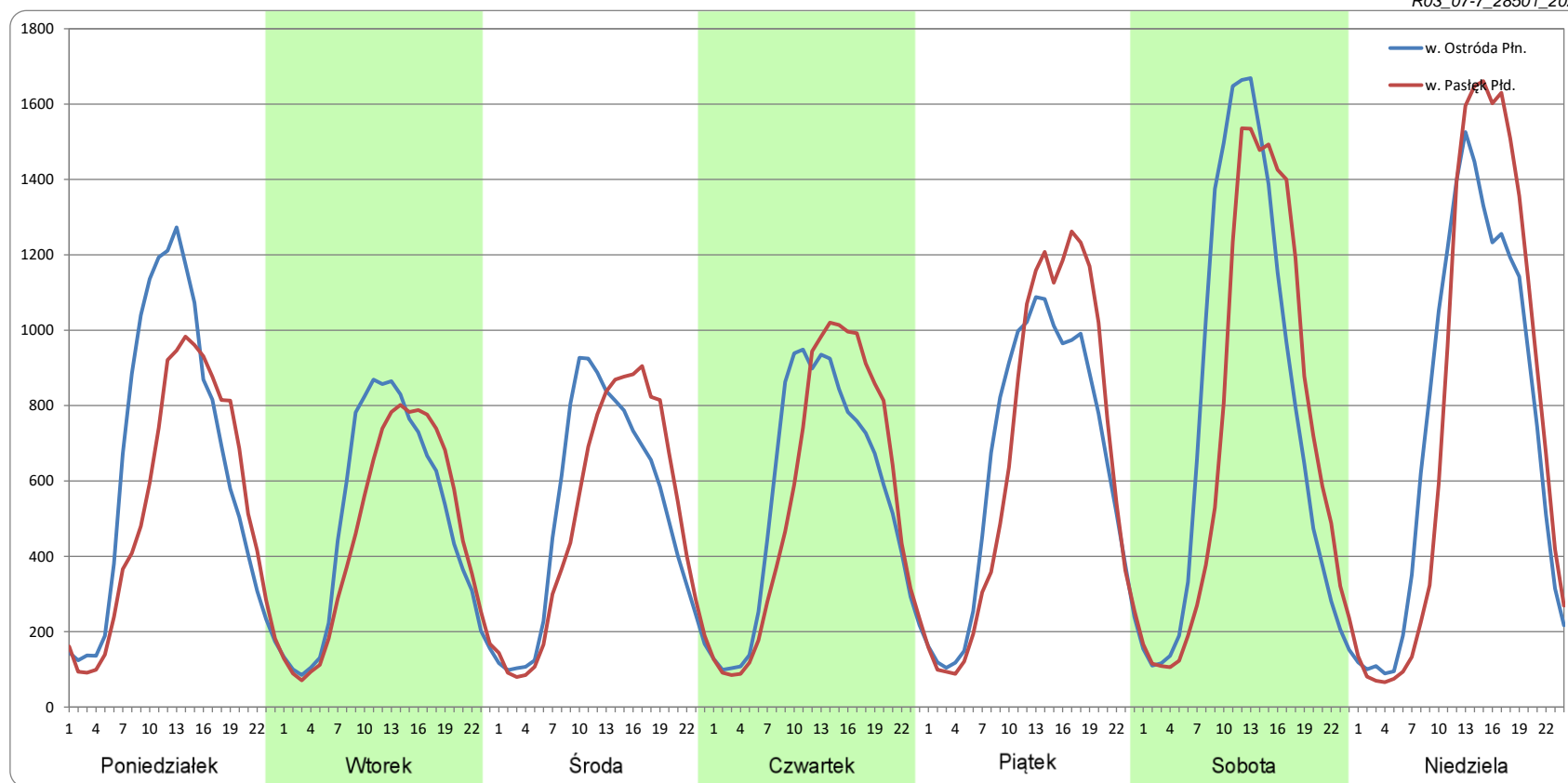
Ruch w poszczególne dni tygodnia

STACJA NR 28501

Numer drogi: S7g Rok: 2022 Miesiąc: Lipiec Typ stacji: WIM Oddział: OLSZTYN

| Dzień tygodnia | Poniedziałek | | Wtorek | | Środa | | Czwartek | | Piątek | | Sobota | | Niedziela | |
|--------------------|-----------------|----------------|-----------------|----------------|-----------------|----------------|-----------------|----------------|-----------------|----------------|-----------------|----------------|-----------------|----------------|
| Kierunek | w. Ostróda Płn. | w. Pasłęk Płd. | w. Ostróda Płn. | w. Pasłęk Płd. | w. Ostróda Płn. | w. Pasłęk Płd. | w. Ostróda Płn. | w. Pasłęk Płd. | w. Ostróda Płn. | w. Pasłęk Płd. | w. Ostróda Płn. | w. Pasłęk Płd. | w. Ostróda Płn. | w. Pasłęk Płd. |
| SDR | 15349 | 12739 | 11632 | 10898 | 12119 | 11912 | 13245 | 13282 | 15348 | 15772 | 18553 | 17315 | 18026 | 18545 |
| Razem | 28088 | | 22530 | | 24031 | | 26527 | | 31120 | | 35868 | | 36571 | |
| Podział procentowy | 54,65% | 45,35% | 51,63% | 48,37% | 50,43% | 49,57% | 49,93% | 50,07% | 49,32% | 50,68% | 51,73% | 48,27% | 49,29% | 50,71% |

R03_07-7_28501_2022



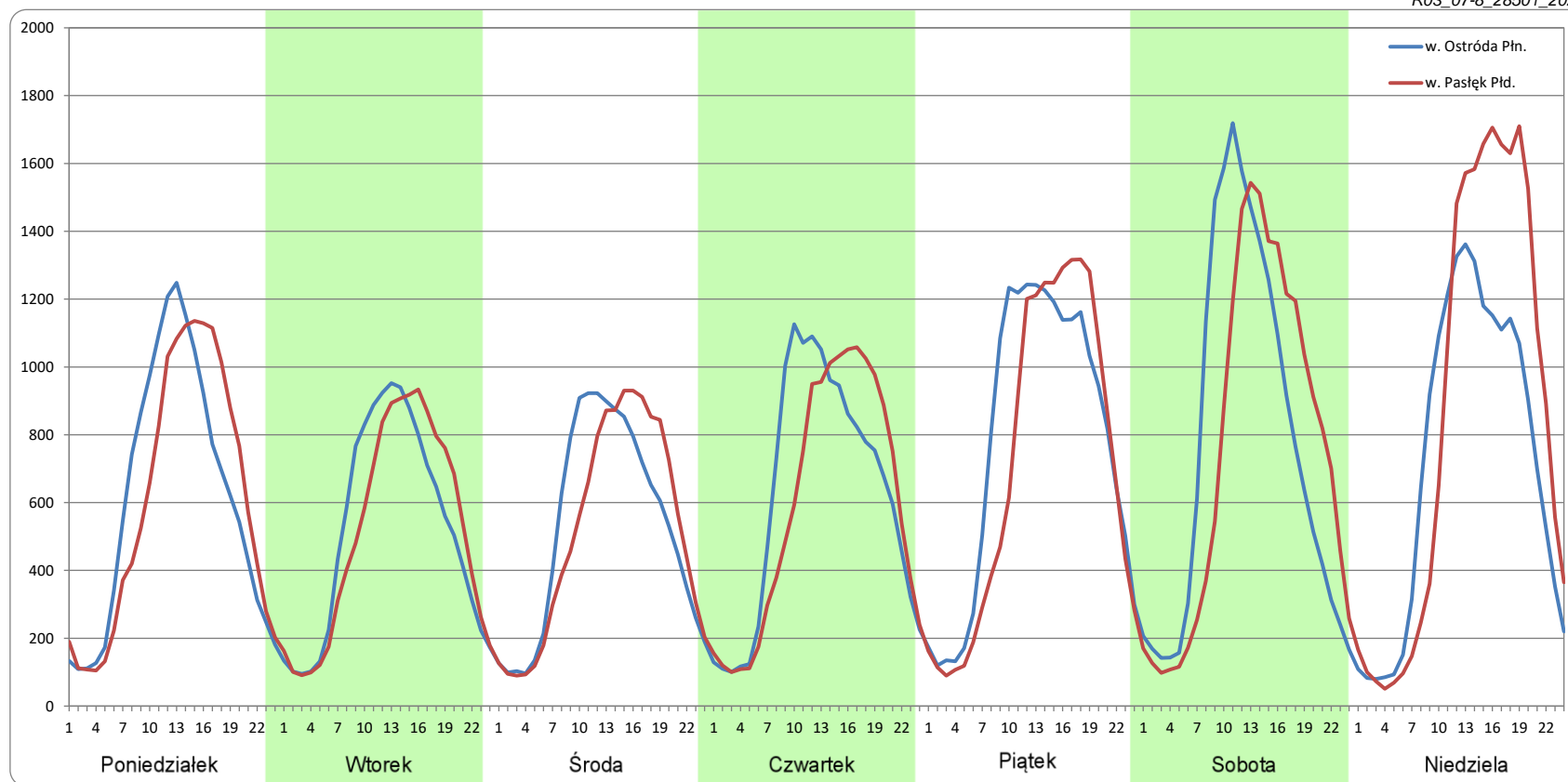
Ruch w poszczególne dni tygodnia

STACJA NR 28501

Numer drogi: S7g Rok: 2022 Miesiąc: Sierpień Typ stacji: WIM Oddział: OLSZTYN

| Dzień tygodnia | Poniedziałek | | Wtorek | | Środa | | Czwartek | | Piątek | | Sobota | | Niedziela | |
|--------------------|-----------------|----------------|-----------------|----------------|-----------------|----------------|-----------------|----------------|-----------------|----------------|-----------------|----------------|-----------------|----------------|
| Kierunek | w. Ostróda Płn. | w. Pasłęk Płd. | w. Ostróda Płn. | w. Pasłęk Płd. | w. Ostróda Płn. | w. Pasłęk Płd. | w. Ostróda Płn. | w. Pasłęk Płd. | w. Ostróda Płn. | w. Pasłęk Płd. | w. Ostróda Płn. | w. Pasłęk Płd. | w. Ostróda Płn. | w. Pasłęk Płd. |
| SDR | 14603 | 14419 | 12329 | 12211 | 12524 | 12315 | 14756 | 14126 | 18436 | 16876 | 18408 | 17882 | 17136 | 20472 |
| Razem | 29022 | | 24540 | | 24839 | | 28882 | | 35312 | | 36289 | | 37608 | |
| Podział procentowy | 50,32% | 49,68% | 50,24% | 49,76% | 50,42% | 49,58% | 51,09% | 48,91% | 52,21% | 47,79% | 50,72% | 49,28% | 45,56% | 54,44% |

R03_07-8_28501_2022



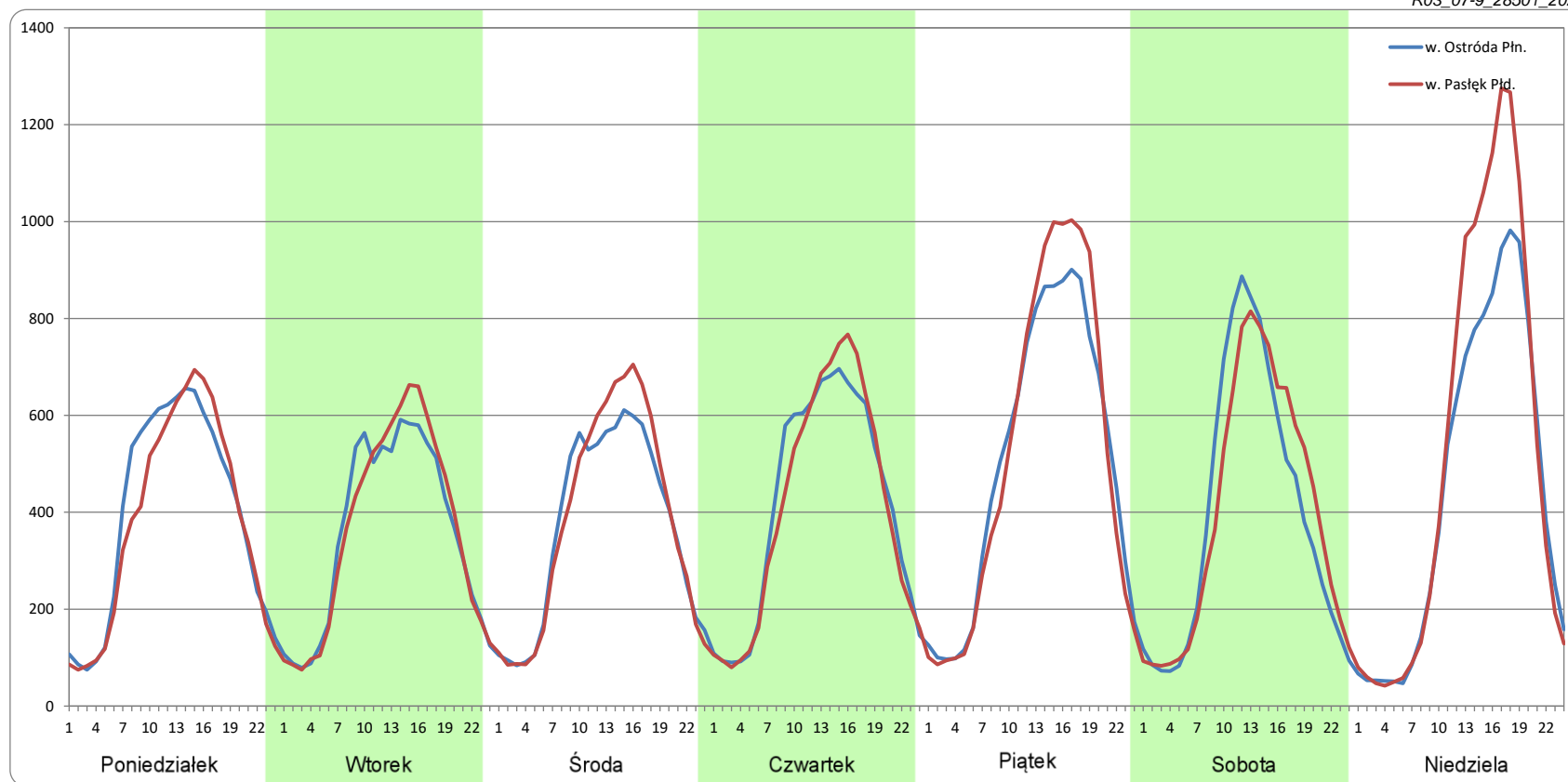
Ruch w poszczególne dni tygodnia

STACJA NR 28501

Numer drogi: S7g Rok: 2022 Miesiąc: Wrzesień Typ stacji: WIM Oddział: OLSZTYN

| Dzień tygodnia | Poniedziałek | | Wtorek | | Środa | | Czwartek | | Piątek | | Sobota | | Niedziela | |
|--------------------|-----------------|----------------|-----------------|----------------|-----------------|----------------|-----------------|----------------|-----------------|----------------|-----------------|----------------|-----------------|----------------|
| | w. Ostróda Płn. | w. Pasłęk Płd. | w. Ostróda Płn. | w. Pasłęk Płd. | w. Ostróda Płn. | w. Pasłęk Płd. | w. Ostróda Płn. | w. Pasłęk Płd. | w. Ostróda Płn. | w. Pasłęk Płd. | w. Ostróda Płn. | w. Pasłęk Płd. | w. Ostróda Płn. | w. Pasłęk Płd. |
| SDR | 9448 | 9068 | 8510 | 8615 | 8774 | 9104 | 9907 | 9754 | 12061 | 12372 | 9396 | 9468 | 10535 | 12308 |
| Razem | 18516 | | 17125 | | 17878 | | 19661 | | 24432 | | 18864 | | 22843 | |
| Podział procentowy | 51,03% | 48,97% | 49,70% | 50,30% | 49,08% | 50,92% | 50,39% | 49,61% | 49,36% | 50,64% | 49,81% | 50,19% | 46,12% | 53,88% |

R03_07-9_28501_2022



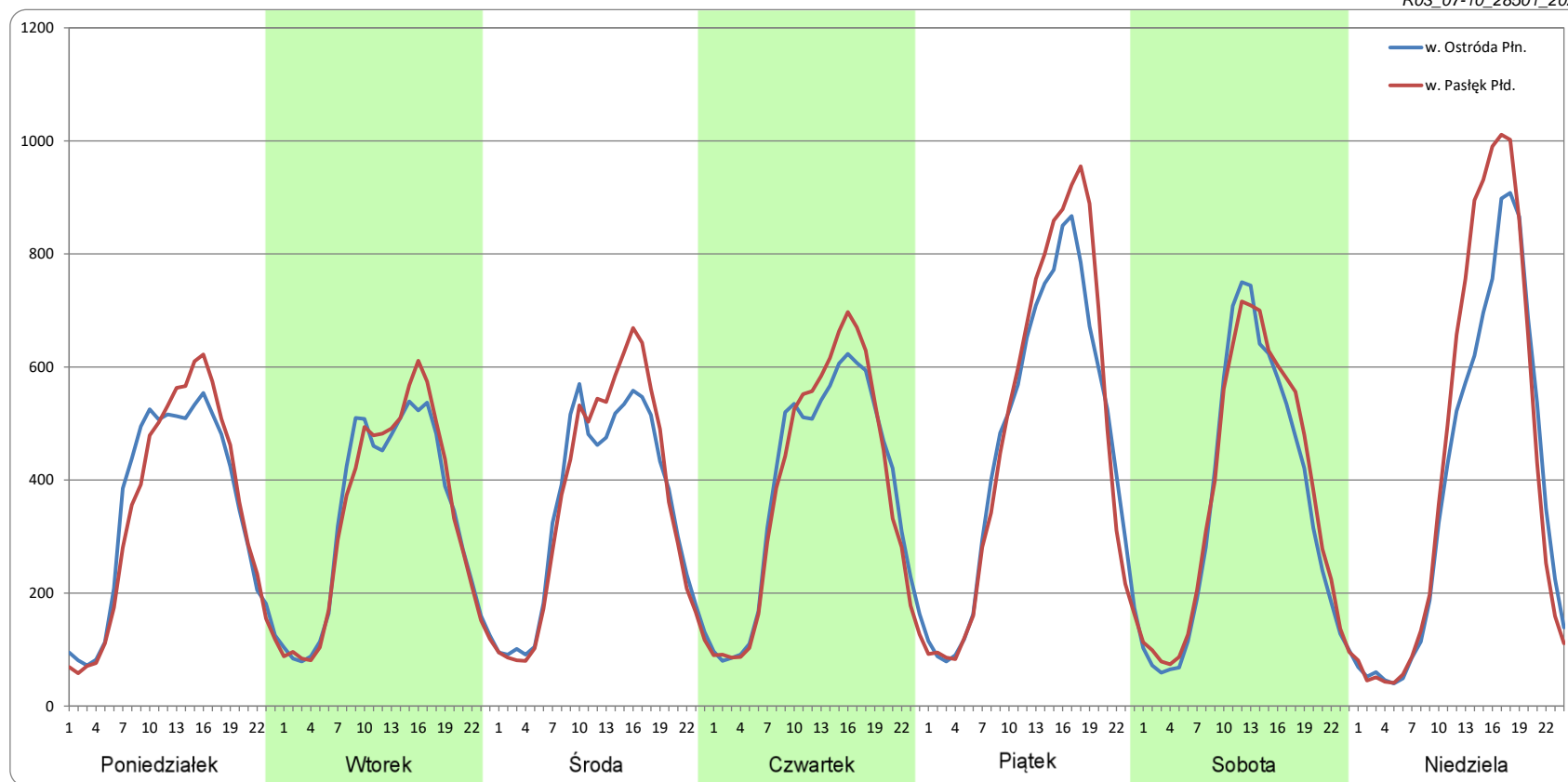
Ruch w poszczególne dni tygodnia

STACJA NR 28501

Numer drogi: S7g Rok: 2022 Miesiąc: Październik Typ stacji: WIM Oddział: OLSZTYN

| Dzień tygodnia | Poniedziałek | | Wtorek | | Środa | | Czwartek | | Piątek | | Sobota | | Niedziela | |
|--------------------|-----------------|----------------|-----------------|----------------|-----------------|----------------|-----------------|----------------|-----------------|----------------|-----------------|----------------|-----------------|----------------|
| Kierunek | w. Ostróda Płn. | w. Pasłęk Płd. | w. Ostróda Płn. | w. Pasłęk Płd. | w. Ostróda Płn. | w. Pasłęk Płd. | w. Ostróda Płn. | w. Pasłęk Płd. | w. Ostróda Płn. | w. Pasłęk Płd. | w. Ostróda Płn. | w. Pasłęk Płd. | w. Ostróda Płn. | w. Pasłęk Płd. |
| SDR | 8189 | 8157 | 7890 | 7945 | 8216 | 8529 | 9093 | 9135 | 10974 | 11444 | 8400 | 8782 | 9227 | 10298 |
| Razem | 16345 | | 15835 | | 16745 | | 18228 | | 22418 | | 17182 | | 19526 | |
| Podział procentowy | 50,10% | 49,90% | 49,83% | 50,17% | 49,06% | 50,94% | 49,89% | 50,11% | 48,95% | 51,05% | 48,89% | 51,11% | 47,26% | 52,74% |

R03_07-10_28501_2022



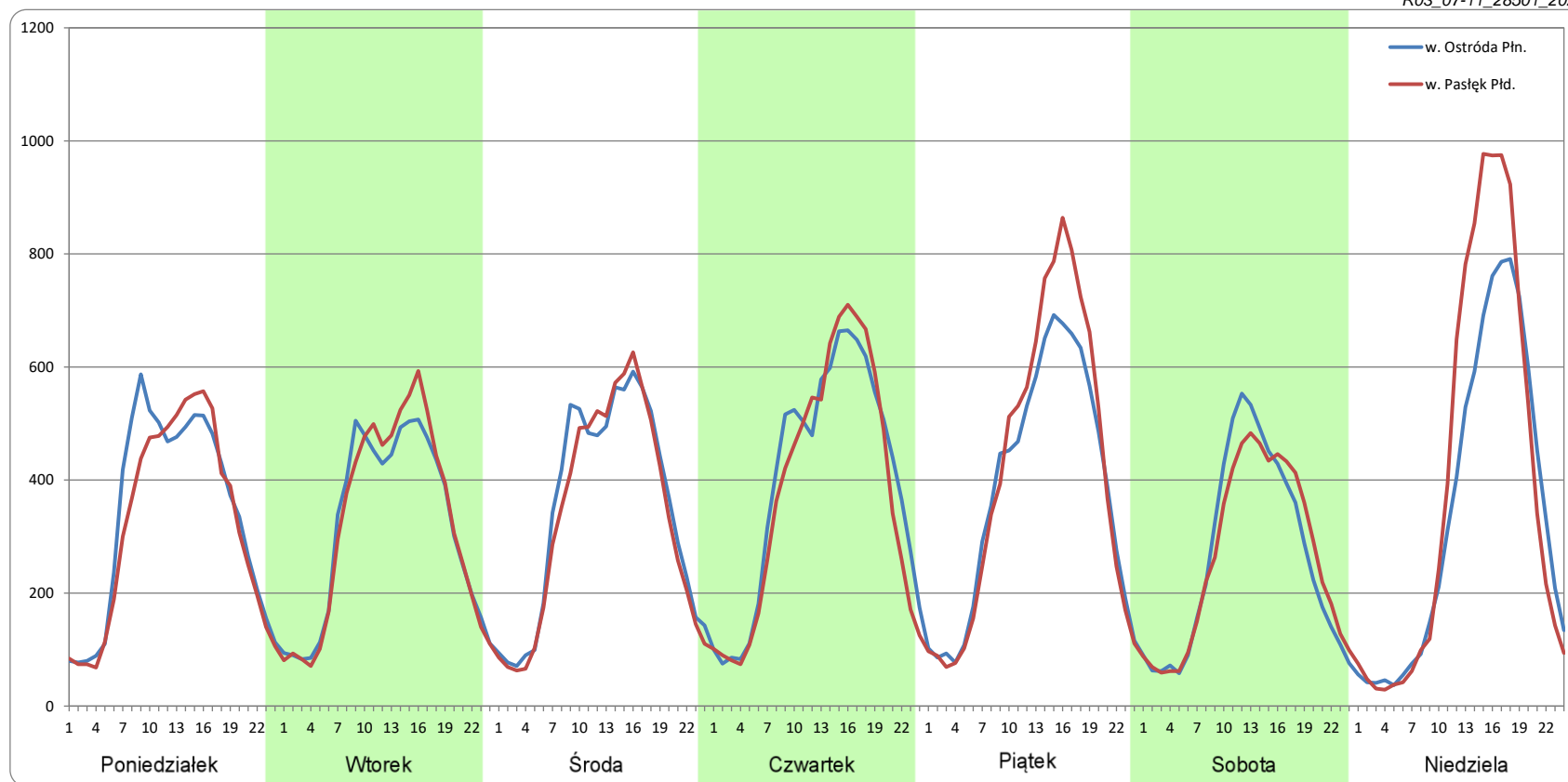
Ruch w poszczególne dni tygodnia

STACJA NR 28501

Numer drogi: S7g Rok: 2022 Miesiąc: Listopad Typ stacji: WIM Oddział: OLSZTYN

| Dzień tygodnia | Poniedziałek | | Wtorek | | Środa | | Czwartek | | Piątek | | Sobota | | Niedziela | |
|--------------------|-----------------|----------------|-----------------|----------------|-----------------|----------------|-----------------|----------------|-----------------|----------------|-----------------|----------------|-----------------|----------------|
| | w. Ostróda Płn. | w. Pasłęk Płd. | w. Ostróda Płn. | w. Pasłęk Płd. | w. Ostróda Płn. | w. Pasłęk Płd. | w. Ostróda Płn. | w. Pasłęk Płd. | w. Ostróda Płn. | w. Pasłęk Płd. | w. Ostróda Płn. | w. Pasłęk Płd. | w. Ostróda Płn. | w. Pasłęk Płd. |
| SDR | 8038 | 7644 | 7502 | 7645 | 8320 | 7968 | 9473 | 9082 | 9105 | 9844 | 6288 | 6262 | 8116 | 9353 |
| Razem | 15682 | | 15147 | | 16288 | | 18555 | | 18949 | | 12550 | | 17469 | |
| Podział procentowy | 51,26% | 48,74% | 49,53% | 50,47% | 51,08% | 48,92% | 51,05% | 48,95% | 48,05% | 51,95% | 50,11% | 49,89% | 46,46% | 53,54% |

R03_07-11_28501_2022



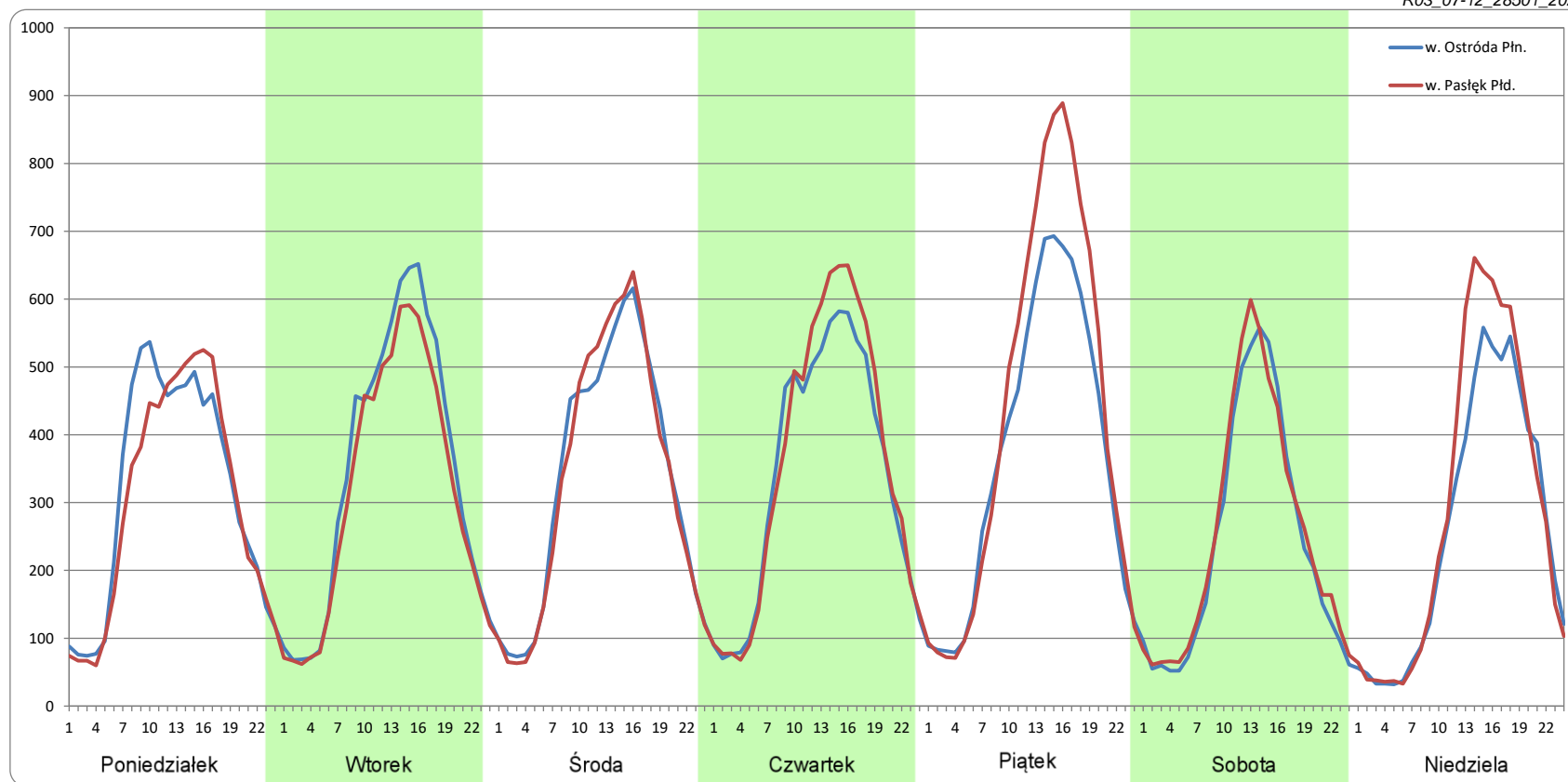
Ruch w poszczególne dni tygodnia

STACJA NR 28501

Numer drogi: S7g Rok: 2022 Miesiąc: Grudzień Typ stacji: WIM Oddział: OLSZTYN

| Dzień tygodnia | Poniedziałek | | Wtorek | | Środa | | Czwartek | | Piątek | | Sobota | | Niedziela | |
|--------------------|-----------------|----------------|-----------------|----------------|-----------------|----------------|-----------------|----------------|-----------------|----------------|-----------------|----------------|-----------------|----------------|
| | w. Ostróda Płn. | w. Pasłęk Płd. | w. Ostróda Płn. | w. Pasłęk Płd. | w. Ostróda Płn. | w. Pasłęk Płd. | w. Ostróda Płn. | w. Pasłęk Płd. | w. Ostróda Płn. | w. Pasłęk Płd. | w. Ostróda Płn. | w. Pasłęk Płd. | w. Ostróda Płn. | w. Pasłęk Płd. |
| SDR | 7534 | 7217 | 8230 | 7517 | 8013 | 8003 | 8097 | 8526 | 8832 | 10241 | 5760 | 6028 | 6195 | 6922 |
| Razem | 14751 | | 15746 | | 16016 | | 16623 | | 19073 | | 11788 | | 13117 | |
| Podział procentowy | 51,08% | 48,92% | 52,26% | 47,74% | 50,03% | 49,97% | 48,71% | 51,29% | 46,30% | 53,70% | 48,86% | 51,14% | 47,23% | 52,77% |

R03_07-12_28501_2022



Proporcja dobowego natężenia ruchu do SDRR, dla każdego dnia w roku, w podziale na pojazdy ogółem

STACJA NR 28501

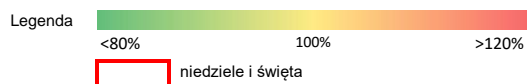
Miejscowość: Sople **Rok:** 2022
Odcinek: w. Ostróda Płn. - w. Pasłęk Płd. **Numer drogi:** S7g
Typ stacji: WIM **Oddział:** OLSZTYN

R03_10-1_28501_2022

| | Miesiąc | | | | | | | | | | | |
|------------------------------|---------|------|------|------|------|-------|-------|-------|-------|------|------|------|
| | 1 | 2 | 3 | 4 | 5 | 6 | 7 | 8 | 9 | 10 | 11 | 12 |
| liczba dni w miesiącu | 31 | 28 | 31 | 30 | 31 | 30 | 31 | 31 | 30 | 31 | 30 | 31 |
| średni udział w miesiącu [%] | 67,3 | 77,9 | 77,7 | 87,9 | 94,1 | 117,5 | 155,6 | 161,3 | 104,4 | 94,1 | 85,8 | 80,2 |

R03_10-2_28501_2022

| 28501 | Proporcja ruchu dziennego do średniego dobowego ruchu rocznego [%] | | | | | | | | | | | |
|-------|--|------|-------|-------|-------|-------|-------|-------|-------|-------|-------|-------|
| | 1 | 2 | 3 | 4 | 5 | 6 | 7 | 8 | 9 | 10 | 11 | 12 |
| 1 | 36,6 | 68,1 | 74,6 | 93,6 | 101,9 | 87,8 | 150,7 | 169,0 | 103,3 | 96,4 | 87,6 | 81,7 |
| 2 | 95,1 | 68,1 | 74,3 | 60,9 | 99,1 | 95,1 | 154,2 | 131,0 | 129,5 | 109,8 | 96,8 | 97,2 |
| 3 | 65,5 | 74,3 | 76,7 | 75,2 | 146,6 | 121,6 | 173,2 | 140,2 | 108,6 | 86,5 | 87,7 | 61,6 |
| 4 | 63,0 | 88,2 | 95,7 | 72,6 | 91,0 | 97,3 | 134,6 | 153,5 | 131,4 | 82,5 | 98,0 | 71,2 |
| 5 | 77,6 | 65,3 | 65,5 | 71,1 | 83,0 | 128,2 | 111,8 | 169,6 | 102,0 | 86,9 | 69,7 | 78,2 |
| 6 | 70,8 | 73,1 | 77,1 | 72,1 | 100,2 | 97,8 | 114,6 | 203,0 | 94,4 | 95,3 | 77,0 | 75,2 |
| 7 | 69,4 | 73,6 | 75,1 | 78,9 | 78,1 | 87,3 | 125,9 | 212,3 | 96,9 | 119,6 | 80,7 | 77,2 |
| 8 | 63,4 | 69,3 | 69,7 | 92,9 | 95,7 | 91,9 | 152,8 | 161,3 | 106,7 | 85,1 | 81,4 | 82,4 |
| 9 | 89,6 | 73,8 | 72,6 | 64,3 | 84,3 | 100,7 | 173,5 | 127,2 | 131,0 | 109,6 | 88,6 | 95,5 |
| 10 | 66,4 | 78,9 | 76,9 | 74,6 | 81,9 | 125,7 | 170,4 | 137,1 | 100,5 | 86,7 | 131,8 | 65,1 |
| 11 | 64,7 | 96,4 | 93,3 | 76,4 | 85,1 | 109,3 | 140,5 | 158,8 | 122,1 | 83,3 | 104,3 | 69,8 |
| 12 | 66,7 | 79,9 | 64,1 | 78,1 | 90,4 | 125,7 | 111,1 | 213,2 | 98,4 | 87,3 | 69,6 | 72,7 |
| 13 | 66,7 | 93,5 | 82,6 | 86,7 | 111,3 | 100,1 | 120,2 | 228,1 | 89,3 | 95,0 | 140,1 | 74,0 |
| 14 | 79,3 | 79,3 | 72,5 | 102,7 | 79,7 | 96,4 | 132,5 | 217,4 | 96,5 | 116,8 | 89,2 | 77,1 |
| 15 | 52,2 | 74,7 | 71,2 | 115,7 | 104,6 | 148,4 | 163,9 | 217,4 | 92,1 | 80,2 | 82,1 | 83,0 |
| 16 | 56,8 | 75,3 | 74,1 | 74,7 | 87,5 | 147,3 | 191,7 | 156,9 | 129,4 | 105,7 | 81,6 | 92,0 |
| 17 | 65,2 | 77,6 | 80,2 | 55,6 | 80,6 | 104,2 | 189,4 | 140,2 | 95,0 | 85,3 | 86,0 | 58,6 |
| 18 | 67,2 | 95,4 | 96,9 | 121,4 | 85,9 | 123,8 | 152,8 | 145,4 | 112,4 | 83,5 | 100,1 | 62,1 |
| 19 | 68,5 | 59,9 | 65,3 | 118,1 | 92,0 | 190,4 | 124,8 | 172,8 | 92,3 | 87,6 | 63,5 | 79,8 |
| 20 | 69,2 | 80,9 | 86,0 | 89,0 | 114,2 | 123,5 | 136,9 | 160,2 | 86,9 | 93,7 | 73,7 | 78,4 |
| 21 | 79,6 | 75,5 | 76,2 | 87,4 | 80,8 | 96,2 | 150,1 | 164,8 | 90,1 | 108,7 | 77,5 | 87,4 |
| 22 | 51,9 | 72,4 | 73,6 | 106,5 | 97,2 | 97,4 | 170,1 | 139,7 | 100,0 | 77,6 | 75,6 | 99,6 |
| 23 | 60,7 | 74,1 | 75,6 | 80,4 | 88,9 | 107,5 | 210,9 | 118,1 | 124,8 | 89,4 | 81,1 | 114,2 |
| 24 | 67,5 | 82,2 | 83,0 | 87,0 | 85,7 | 140,2 | 208,7 | 122,1 | 90,4 | 86,1 | 82,7 | 69,3 |
| 25 | 66,6 | 97,2 | 100,9 | 79,7 | 90,6 | 147,4 | 163,9 | 146,2 | 111,7 | 81,8 | 99,0 | 57,6 |
| 26 | 68,2 | 68,8 | 66,2 | 79,4 | 100,0 | 147,1 | 123,5 | 181,7 | 94,4 | 88,4 | 59,6 | 89,3 |
| 27 | 69,5 | 88,6 | 84,1 | 80,7 | 121,0 | 124,4 | 130,8 | 167,6 | 87,5 | 97,2 | 74,5 | 101,8 |
| 28 | 81,1 | 77,6 | 77,5 | 90,9 | 83,9 | 111,4 | 146,2 | 192,0 | 90,3 | 123,7 | 80,6 | 92,4 |
| 29 | 55,6 | | 72,7 | 131,9 | 105,5 | 121,3 | 176,6 | 136,9 | 99,4 | 109,8 | 76,4 | 87,8 |
| 30 | 59,3 | | 74,9 | 137,7 | 87,5 | 128,3 | 202,4 | 108,3 | 123,1 | 95,8 | 78,4 | 99,7 |
| 31 | 73,6 | | 79,4 | | 83,1 | | 214,2 | 109,6 | | 82,6 | | 53,6 |



Nierównomierność kierunkowa dla każdego dnia w roku, w podziale na pojazdy ogółem

STACJA NR 28501

Miejscowość: Sople

Rok: 2022

Odcinek: w. Ostróda Płn. - w. Pasłek Płd.

Numer drogi: S7g

Typ stacji: WIM

Oddział: OLSZTYN

R03_11_28501_2022

| 28501 | Proporcja ruchu dziennego do średniego dobowego ruchu rocznego [%] | | | | | | | | | | | |
|-------|--|------|------|------|------|------|------|------|------|------|------|------|
| | 1 | 2 | 3 | 4 | 5 | 6 | 7 | 8 | 9 | 10 | 11 | 12 |
| 1 | 54,3 | 48,5 | 50,0 | 51,8 | 48,7 | 48,7 | 46,5 | 44,6 | 48,5 | 50,5 | 43,9 | 50,2 |
| 2 | 54,4 | 49,9 | 50,3 | 51,6 | 53,9 | 49,5 | 47,1 | 46,2 | 48,9 | 52,9 | 44,7 | 52,7 |
| 3 | 48,7 | 50,1 | 49,5 | 51,7 | 60,5 | 48,5 | 52,4 | 47,0 | 47,7 | 48,7 | 49,1 | 50,1 |
| 4 | 49,6 | 52,8 | 51,5 | 48,1 | 52,1 | 45,6 | 46,5 | 48,7 | 53,4 | 49,5 | 51,2 | 50,9 |
| 5 | 50,4 | 50,9 | 49,6 | 50,0 | 50,8 | 54,7 | 48,9 | 49,2 | 48,7 | 50,4 | 48,1 | 47,8 |
| 6 | 41,7 | 51,5 | 50,3 | 51,3 | 52,1 | 47,9 | 50,5 | 51,0 | 50,2 | 49,7 | 50,9 | 50,5 |
| 7 | 49,2 | 47,4 | 47,2 | 50,8 | 51,8 | 49,9 | 50,3 | 52,8 | 50,6 | 49,7 | 48,5 | 50,2 |
| 8 | 52,5 | 49,9 | 49,7 | 50,4 | 52,7 | 49,7 | 52,4 | 48,3 | 50,1 | 50,5 | 50,1 | 50,3 |
| 9 | 55,9 | 50,6 | 51,2 | 50,8 | 48,2 | 49,2 | 47,6 | 47,6 | 51,8 | 53,4 | 49,8 | 51,9 |
| 10 | 48,6 | 50,3 | 49,0 | 53,5 | 50,3 | 49,3 | 50,6 | 48,5 | 50,8 | 49,1 | 47,5 | 49,0 |
| 11 | 49,6 | 52,8 | 50,9 | 49,5 | 49,6 | 46,5 | 44,7 | 46,8 | 53,9 | 51,0 | 41,7 | 54,9 |
| 12 | 50,1 | 54,2 | 49,3 | 51,3 | 50,2 | 52,7 | 48,0 | 44,5 | 49,4 | 49,9 | 51,0 | 49,0 |
| 13 | 48,9 | 56,5 | 51,2 | 52,6 | 51,1 | 47,9 | 48,3 | 44,9 | 50,6 | 48,8 | 57,5 | 49,6 |
| 14 | 51,9 | 50,6 | 47,4 | 53,6 | 50,7 | 49,8 | 50,8 | 50,6 | 51,0 | 50,3 | 50,2 | 51,2 |
| 15 | 50,0 | 51,4 | 49,5 | 58,9 | 50,9 | 45,7 | 52,8 | 51,7 | 55,9 | 50,6 | 51,6 | 51,6 |
| 16 | 50,2 | 51,4 | 49,7 | 56,7 | 48,2 | 35,2 | 47,8 | 51,1 | 51,3 | 54,3 | 50,5 | 53,3 |
| 17 | 48,0 | 51,8 | 50,1 | 49,4 | 50,1 | 48,5 | 47,0 | 50,6 | 52,5 | 48,3 | 49,9 | 52,4 |
| 18 | 49,5 | 54,0 | 50,6 | 42,7 | 49,9 | 54,8 | 43,0 | 51,0 | 54,8 | 50,5 | 52,3 | 53,0 |
| 19 | 50,4 | 49,6 | 49,1 | 44,5 | 49,3 | 54,6 | 45,9 | 52,4 | 49,3 | 51,9 | 50,6 | 50,3 |
| 20 | 50,0 | 48,8 | 51,5 | 47,2 | 51,0 | 51,0 | 48,1 | 52,8 | 50,5 | 50,7 | 51,2 | 52,1 |
| 21 | 52,8 | 49,7 | 48,5 | 49,2 | 50,1 | 49,3 | 49,5 | 53,9 | 50,9 | 51,3 | 47,9 | 53,7 |
| 22 | 50,2 | 49,7 | 50,2 | 51,0 | 51,6 | 49,6 | 50,5 | 49,7 | 50,6 | 51,1 | 50,0 | 57,1 |
| 23 | 48,7 | 50,2 | 50,1 | 53,6 | 48,5 | 47,7 | 49,5 | 49,9 | 50,0 | 51,2 | 50,6 | 62,6 |
| 24 | 47,6 | 50,1 | 49,3 | 51,4 | 49,9 | 48,2 | 52,2 | 48,9 | 50,1 | 49,0 | 49,9 | 59,6 |
| 25 | 50,8 | 52,8 | 50,7 | 47,6 | 50,9 | 43,4 | 45,9 | 49,4 | 53,4 | 49,8 | 52,3 | 49,8 |
| 26 | 50,0 | 49,6 | 50,1 | 49,7 | 50,1 | 52,3 | 50,8 | 46,2 | 48,6 | 51,5 | 49,9 | 38,5 |
| 27 | 50,4 | 46,5 | 53,4 | 50,6 | 51,2 | 47,0 | 51,5 | 49,7 | 50,0 | 51,2 | 51,1 | 41,0 |
| 28 | 52,0 | 47,6 | 49,1 | 50,0 | 52,7 | 47,7 | 49,8 | 61,0 | 50,9 | 52,9 | 48,2 | 45,0 |
| 29 | 47,7 | | 50,3 | 47,8 | 50,9 | 45,9 | 50,9 | 57,7 | 49,6 | 52,5 | 50,9 | 46,2 |
| 30 | 48,2 | | 49,7 | 40,8 | 47,1 | 49,5 | 47,0 | 54,4 | 51,6 | 51,5 | 50,3 | 46,7 |
| 31 | 46,5 | | 50,3 | | 49,7 | | 51,3 | 53,6 | | 54,6 | | 42,5 |

Legenda w. Ostróda Płn. w. Pasłek Płd.
 <40% 50% >60%

niedziele i święta

$$*WNK = \frac{N_{poj./24h}(\text{kierunek P})}{N_{poj./24h}(\text{kierunek P+L})}$$

Struktura rodzajowa ruchu wg pomiarów automatycznych

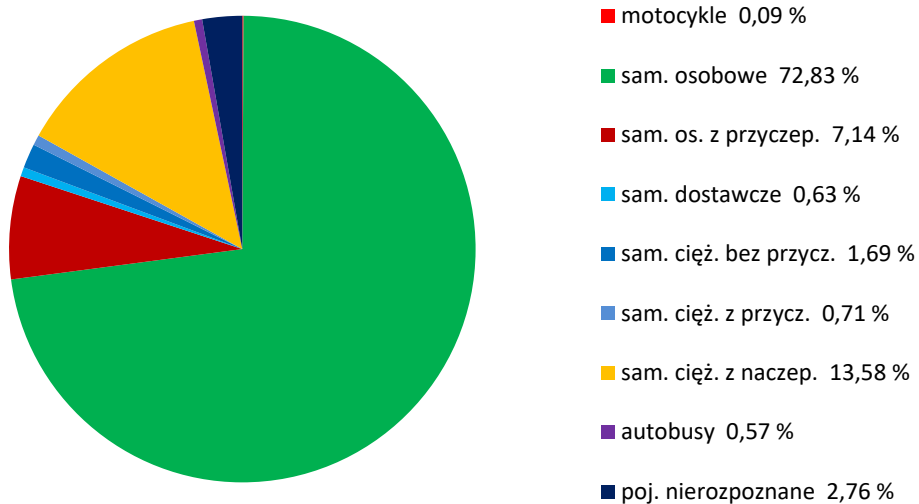
STACJA NR 28501

Miejscowość: Sople
Odcinek: w. Ostróda Płn. - w. Pasłek Płd.
Typ stacji: WIM

Rok: 2022
Numer: S7g
Oddział: OLSZTYN

R04_04_28501_2022

Rodzajowa struktura ruchu wg pomiarów automatycznych w 2022 roku



SPIS TREŚCI

| | |
|--------------------------|-----------|
| Raport 0.1 | 1 |
| Stacja 28501..... | 1 |
| Raport 2.1 | 2 |
| Woj 28..... | 2 |
| Raport 2.2 | 3 |
| Woj 28..... | 3 |
| Raport 2.3 | 4 |
| Stacja 28501..... | 4 |
| Raport 3.1 | 5 |
| Stacja 28501..... | 5 |
| Raport 3.2 | 6 |
| Stacja 28501..... | 6 |
| Raport 3.3 | 7 |
| Stacja 28501..... | 7 |
| Raport 3.4 | 8 |
| Stacja 28501..... | 8 |
| Raport 3.6 | 9 |
| Stacja 28501..... | 9 |
| Raport 3.12 | 10 |
| Stacja 28501..... | 10 |
| Raport 3.7 | 11 |
| Stacja 28501..... | 11 |
| Raport 3.10 | 23 |
| Stacja 28501..... | 23 |
| Raport 3.11 | 24 |
| Stacja 28501..... | 24 |
| Raport 4.4 | 25 |
| Stacja 28501..... | 25 |