

Archiwizacja i analiza danych ze stacji
ciągłych pomiarów ruchu z lat 2021-2022
Archiwizacja i analiza roczna danych z 2021

SCPR nr 28803

Na zlecenie



**Generalna Dyrekcja
Dróg Krajowych i Autostrad**

Jan Zieliński

Tel.: +48 22 50145-12

Fax: +48 22 621 80 53

E-Mail: j.zielinski@heller-consult.pl

Heller Consult sp. z o.o.

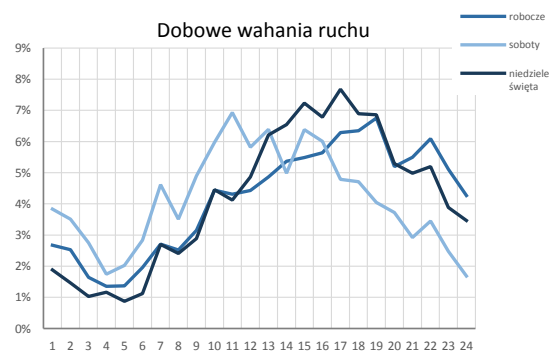
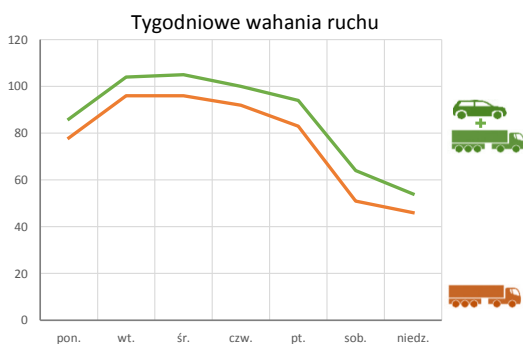
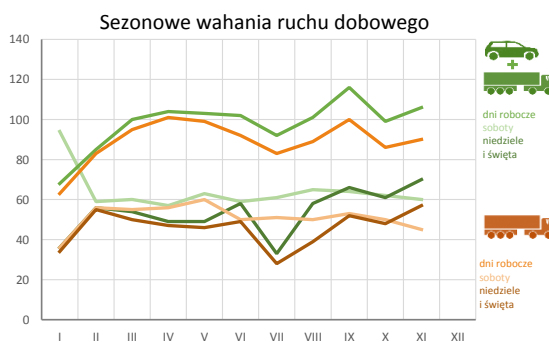
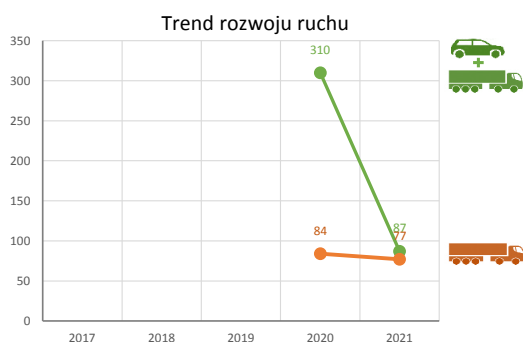
Warszawa, 29 kwietnia 2022



Karta punktu

Stacja NR 28803

Nr stacji: 28803
 Typ licznika: KAS
 Lokalizacja: Bezledy
 Nr drogi: 51
 Pikietaż: 0,000
 Stacja działa od: 2020-01-01
 Charakter ruchu: P
 Liczba dni w archiwizacji: 365
 Liczba dni w przetworzeniu: 321



Godzina 50-ta

Natężenie: 12
 Udział proc.: 13,8%
 Dzień: 30.03.21 (wtorek)
 Godzina: 17:00



Analiza średniego dobowego ruchu rocznego (SDRR) dla poszczególnych miesięcy w 2020 i 2021 roku

R02_01_2021

Lp.	Oddział GDDKIA	Numer stacji	Typ stacji	Numer drogi	Średni dobowy ruch w miesiącu																																						
					styczeń			luty			marzec			kwiecień			maj			czerwiec			lipiec			sierpień			wrzesień			październik			listopad			grudzień			cały rok		
					2020	2021	wzrost/spadek (%)	2020	2021	wzrost/spadek (%)	2020	2021	wzrost/spadek (%)	2020	2021	wzrost/spadek (%)	2020	2021	wzrost/spadek (%)	2020	2021	wzrost/spadek (%)	2020	2021	wzrost/spadek (%)	2020	2021	wzrost/spadek (%)	2020	2021	wzrost/spadek (%)	2020	2021	wzrost/spadek (%)	2020	2021	wzrost/spadek (%)	2020	2021	wzrost/spadek (%)			
1.	Olsztyn	28020	GR	16c	10241	9098	-11	10710	-	-	8348	-	-	6592	-	-	9657	-	-	12351	-	-	15419	-	-	16093	-	-	12846	-	-	11097	-	-	9540	-	-	9778	-	-	11056	-	-
		28089	GR	S7j	15668	13377	-15	16860	-	-	12644	-	-	9628	-	-	16196	-	-	21828	-	-	27653	-	-	30344	-	-	20985	-	-	16655	-	-	14229	-	-	14728	-	-	18118	-	-
		28260	RPP-5	59	2946	-	-	3148	-	-	2499	-	-	2046	-	-	3051	-	-	4236	-	-	6041	-	-	6347	-	-	4442	-	-	3493	-	-	2951	-	-	2977	-	-	3681	-	-
		28501	WIM	7	-	-	-	-	-	-	-	-	-	-	-	-	-	-	-	-	-	-	-	-	-	-	-	-	-	-	-	-	-	-	-	-	-	-	-	-	-	-	
		28619	SICK	S7j	15262	13020	-15	16362	13873	-15	12368	14151	+14	9516	15388	+62	15399	18228	+18	21513	22283	+4	27167	27778	+2	29891	28003	-6	20535	19597	-5	16262	18362	+13	13791	16460	+19	14252	15255	+7	17693	18533	+5
		28801	KAS	54	1025	-	-	1026	-	-	352	-	-	0	-	-	3	-	-	10	-	-	4	-	-	4	-	-	3	-	5	-	-	2	-	-	0	-	-	203	-	-	
		28802	KAS	S22	1236	141	-89	1332	184	-86	581	218	-62	103	236	+129	122	245	+101	160	291	+82	189	305	+61	217	344	+59	213	302	+42	212	330	+56	177	274	+55	198	-	-	395	261	-34
		28803	KAS	51	1240	67	-95	1215	77	-94	489	88	-82	64	89	+39	74	90	+22	83	89	+7	97	79	-19	94	89	-5	92	102	+11	91	88	-3	88	94	+7	91	-	-	310	87	-72
		28804	KAS	65	783	-	-	784	-	-	313	-	-	0	-	-	0	-	-	0	-	-	1	-	-	8	-	-	2	-	-	2	-	-	0	-	-	5	-	-	158	-	-

Średni dobowy ruch roczny (SDRR) w stacjach SCPR w latach 2012-2021

Ruch ogółem

R02_02_2021

Lp.	Oddział GDDKiA	Numer stacji	Typ stacji	Nr drogi	Średni dobowy ruch roczny (SDRR) w latach (poj./dobę)										Wzrost/spadek ruchu (%)	
					2012	2013	2014	2015	2016	2017	2018	2019	2020	2021	2021/19	2021/20
1.	Olsztyn	28020	GR	16c	9015	8949	9420	9637	10172	10629	10668	11652*	11056	-	-	-
		28089	GR	S7j	-	13500	13366	13206	13368*	13175*	15592*	19200*	18118	-	-	-
		28260	RPP-5	59	2974	3145	3343	3207	3383	3444	3581	3861	3681	-	-	-
		28501	WIM	7	-	-	-	-	-	-	-	-	-	-	-	-
		28619	SICK	S7j	-	-	-	13519	13024*	12825*	15393*	18781*	17693	18533	-1*	5
		28801	KAS	54	-	-	-	-	-	-	-	-	203*	-	-	-
		28802**	KAS	S22	-	-	-	-	-	-	-	-	395*	261*	-	-34*
		28803**	KAS	51	-	-	-	-	-	-	-	-	310*	87*	-	-72*
		28804	KAS	65	-	-	-	-	-	-	-	158*	-	-	-	

* - wynik niemiernodajny do porównań

** - dane nietypowe ze względu na decyzje administracyjne

STACJA NR 28803

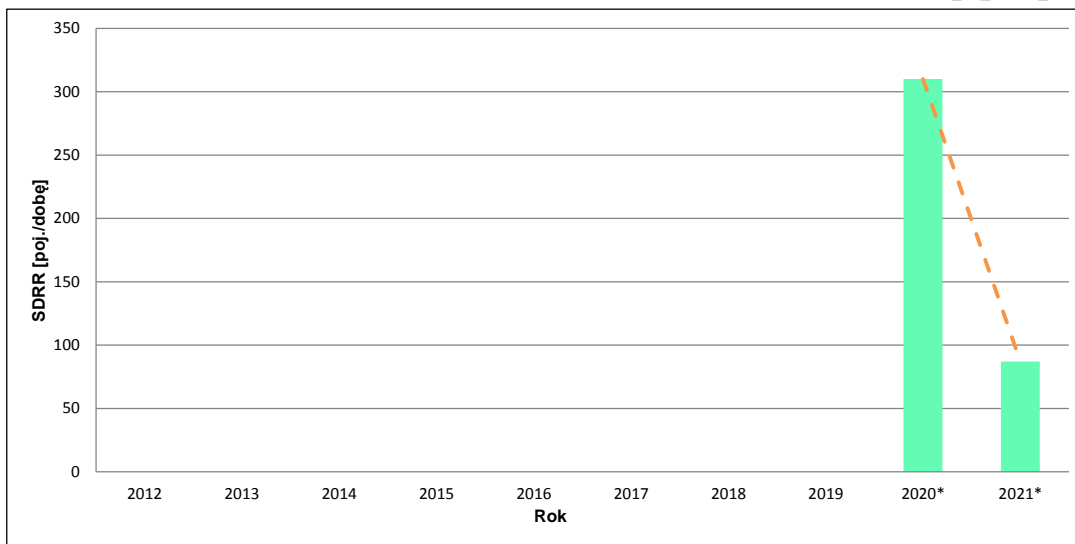
Miejscowość: Bezledy **Rok:** 2021
Odcinek: gr. państwa - Bartoszyce **Numer drogi:** 51
Typ stacji: KAS **Oddział:** OLSZTYN

Wykres trendu rozwoju ruchu dla stacji 28803

R02_02_28803_2021

Średni dobowy ruch roczny (SDRR) w latach (poj./dobę)										Wzrost/spadek ruchu [%]	
2012	2013	2014	2015	2016	2017	2018	2019	2020	2021	2021/19	2021/20
-	-	-	-	-	-	-	-	310*	87*	-	-72*

R02_03_28803_2021



* - ruch niemiernodajny do porównań

Średni dobowy ruch dla poszczególnych dni tygodnia w poszczególnych miesiącach roku

STACJA NR 28803

Miejscowość: Bezledy
Odcinek: gr. państwa - Bartoszyce
Typ stacji: KAS

Rok: 2021
Numer drogi: 51
Oddział: OLSZTYN

Ruch ogółem

R03_01_28803_2021

Dni tygodnia:		Styczeń	Luty	Marzec	Kwiecień	Maj	Czerwiec	Lipiec	Sierpień	Wrzesień	Pazdziernik	Listopad	Grudzień	Cały rok
1. Poniedziałki	a	57	69	79	90	85	86	84	91	104	85	113	-	86
	b	0,838	0,896	0,898	1,011	0,944	0,966	1,063	1,022	1,020	0,966	1,202	-	0,989
	c	0,663	0,802	0,919	1,047	0,988	1,000	0,977	1,058	1,209	0,988	1,314	-	1,000
2. Wtorki	a	72	85	106	111	108	106	100	104	125	105	122	-	104
	b	1,059	1,104	1,205	1,247	1,200	1,191	1,266	1,169	1,225	1,193	1,298	-	1,195
	c	0,692	0,817	1,019	1,067	1,038	1,019	0,962	1,000	1,202	1,010	1,173	-	1,000
3. Środy	a	77	96	120	103	115	109	92	105	122	103	112	-	105
	b	1,132	1,247	1,364	1,157	1,278	1,225	1,165	1,180	1,196	1,170	1,191	-	1,207
	c	0,733	0,914	1,143	0,981	1,095	1,038	0,876	1,000	1,162	0,981	1,067	-	1,000
4. Czwartki	a	63	95	101	112	107	113	99	112	112	98	92	-	100
	b	0,926	1,234	1,148	1,258	1,189	1,270	1,253	1,258	1,098	1,114	0,979	-	1,149
	c	0,630	0,950	1,010	1,120	1,070	1,130	0,990	1,120	1,120	0,980	0,920	-	1,000
5. Piątki	a	71	80	96	103	100	94	87	91	118	105	94	-	94
	b	1,044	1,039	1,091	1,157	1,111	1,056	1,101	1,022	1,157	1,193	1,000	-	1,080
	c	0,755	0,851	1,021	1,096	1,064	1,000	0,926	0,968	1,255	1,117	1,000	-	1,000
6. Soboty	a	94	59	60	57	63	59	61	65	64	62	60	-	64
	b	1,382	0,766	0,682	0,640	0,700	0,663	0,772	0,730	0,627	0,705	0,638	-	0,736
	c	1,469	0,922	0,938	0,891	0,984	0,922	0,953	1,016	1,000	0,969	0,938	-	1,000
7. Niedziele	a	42	56	54	56	49	51	33	59	66	61	65	-	54
	b	0,618	0,727	0,614	0,629	0,544	0,573	0,418	0,663	0,647	0,693	0,691	-	0,621
	c	0,778	1,037	1,000	1,037	0,907	0,944	0,611	1,093	1,222	1,130	1,204	-	1,000
8. Dni robocze	a	68	85	100	104	103	102	92	101	116	99	106	-	98
	b	1,000	1,104	1,136	1,169	1,144	1,146	1,165	1,135	1,137	1,125	1,128	-	1,126
	c	0,694	0,867	1,020	1,061	1,051	1,041	0,939	1,031	1,184	1,010	1,082	-	1,000
9. Święta	a	35	-	-	39	50	85	-	52	-	-	74	-	56
	b	0,515	-	-	0,438	0,556	0,955	-	0,584	-	-	0,787	-	0,644
	c	0,625	-	-	0,696	0,893	1,518	-	0,929	-	-	1,321	-	1,000
10. Niedziele i święta	a	40	56	54	49	49	58	33	58	66	61	68	-	54
	b	0,588	0,727	0,614	0,551	0,544	0,652	0,418	0,652	0,647	0,693	0,723	-	0,621
	c	0,741	1,037	1,000	0,907	0,907	1,074	0,611	1,074	1,222	1,130	1,259	-	1,000
11. Wszystkie dni	a	68	77	88	89	90	89	79	89	102	88	94	-	87
	b	1,000	1,000	1,000	1,000	1,000	1,000	1,000	1,000	1,000	1,000	1,000	-	1,000
	c	0,782	0,885	1,011	1,023	1,034	1,023	0,908	1,023	1,172	1,011	1,080	-	1,000

Legenda:

a = średni dobowy ruch danego dnia (dni) tygodnia

b = $\frac{\text{średni dobowy ruch danego dnia (dni) tygodnia w miesiącu}}{\text{średni dobowy ruch we wszystkie dni miesiąca}}$

c = $\frac{\text{średni dobowy ruch danego dnia (dni) tygodnia w miesiącu}}{\text{średni dobowy ruch danego dnia (dni) tygodnia w roku}}$

Uwagi: *Dane oszacowane, brak oszacowań dla dni świątecznych

STACJA NR 28803

Miejscowość: Bezledy
Odcinek: gr. państwa - Bartoszyce
Typ stacji: KAS

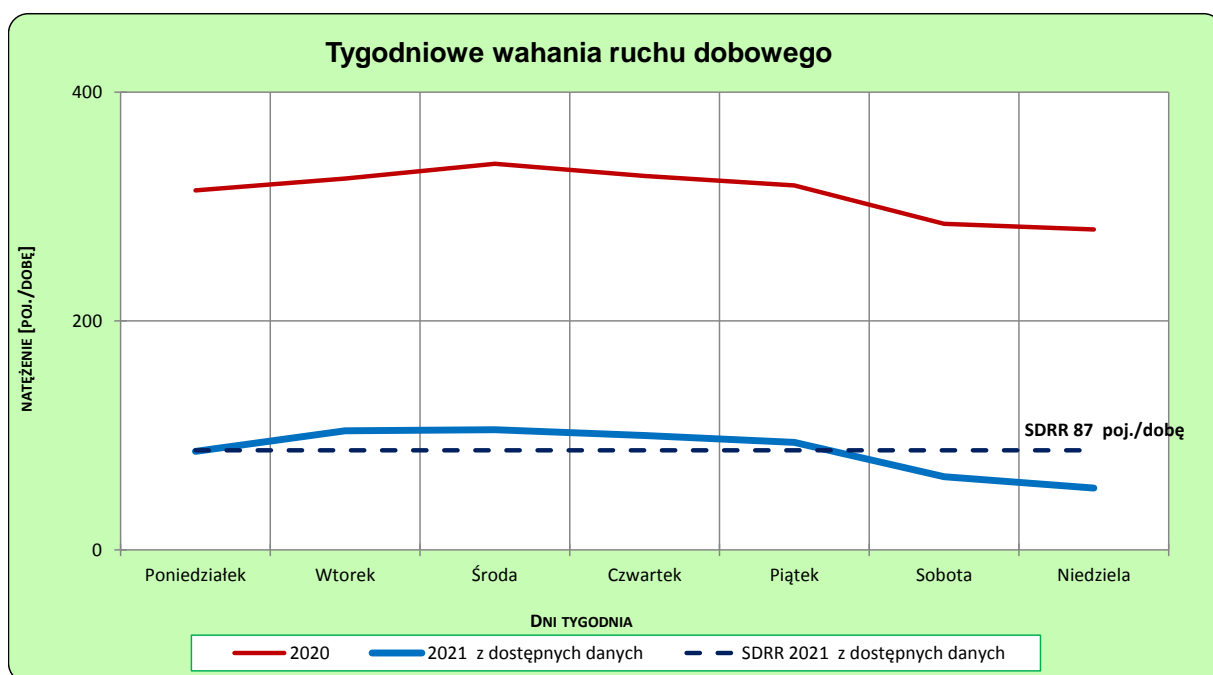
Rok: 2021
Numer drogi: 51
Oddział: OLSZTYN

Ruch ogółem

R03_02-1_28803_2021



R03_02-2_28803_2021



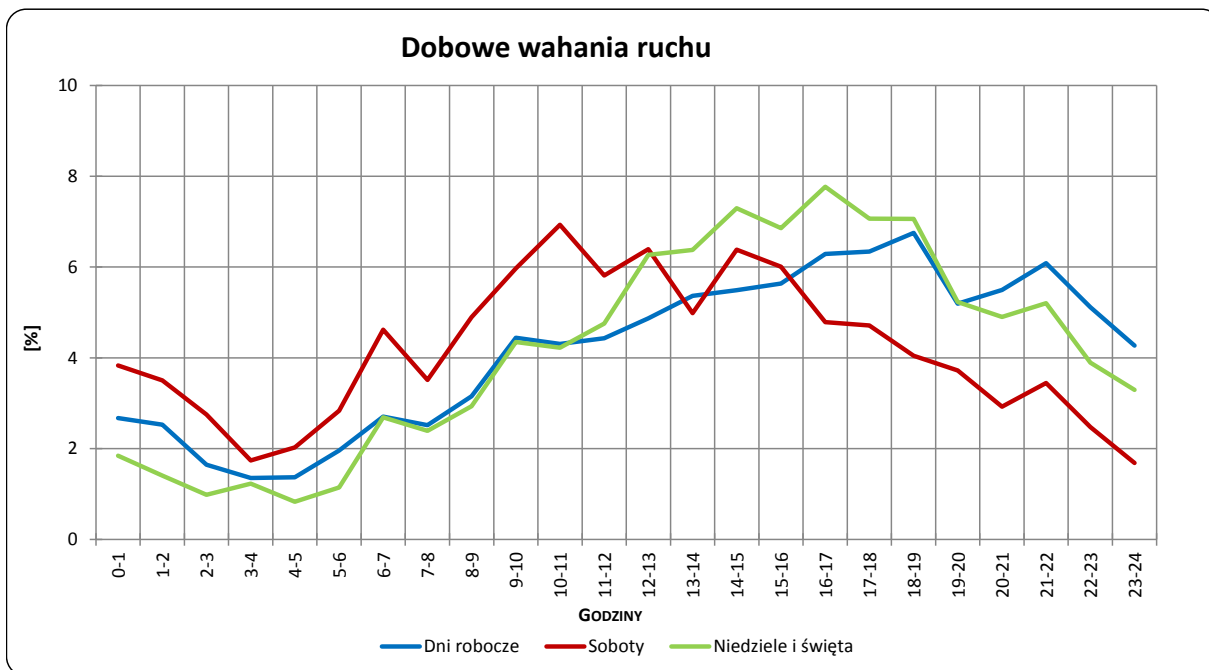
Uwagi: –

STACJA NR 28803

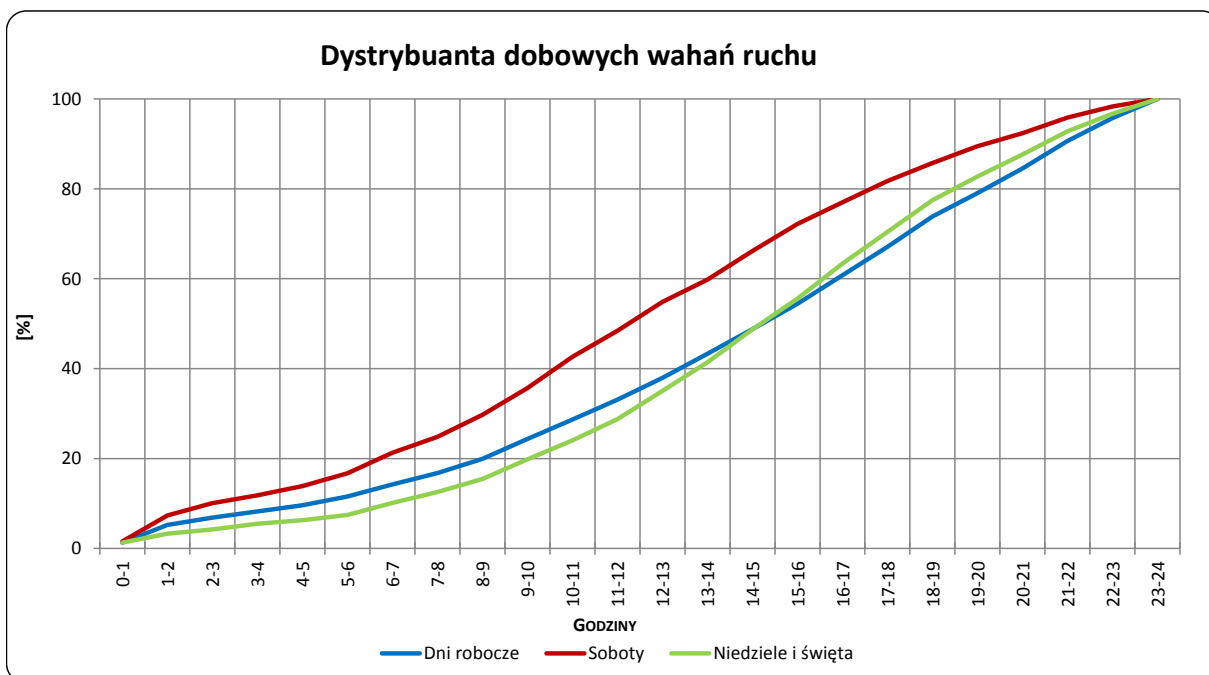
Miejscowość: Bezledy
Odcinek: gr. państwa - Bartoszyce
Typ stacji: KAS

Rok: 2021
Numer drogi: 51
Oddział: OLSZTYN

R03_03-1_28803_2021



R03_03-2_28803_2021



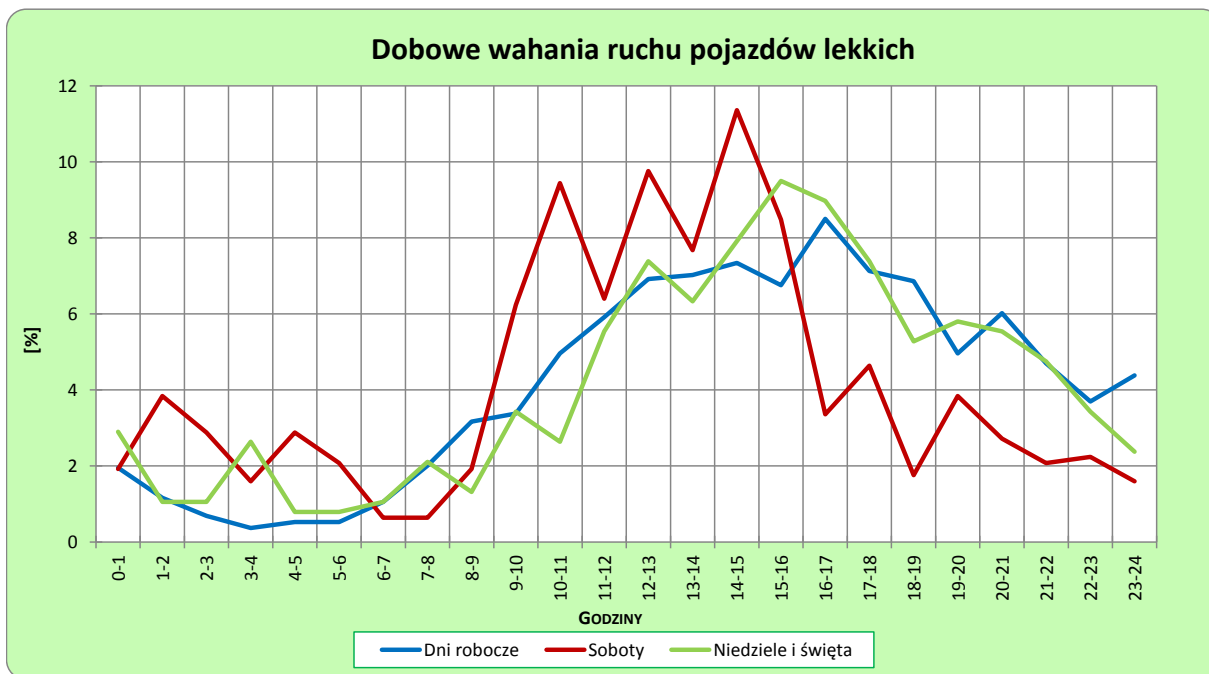
Uwagi: –

STACJA NR 28803

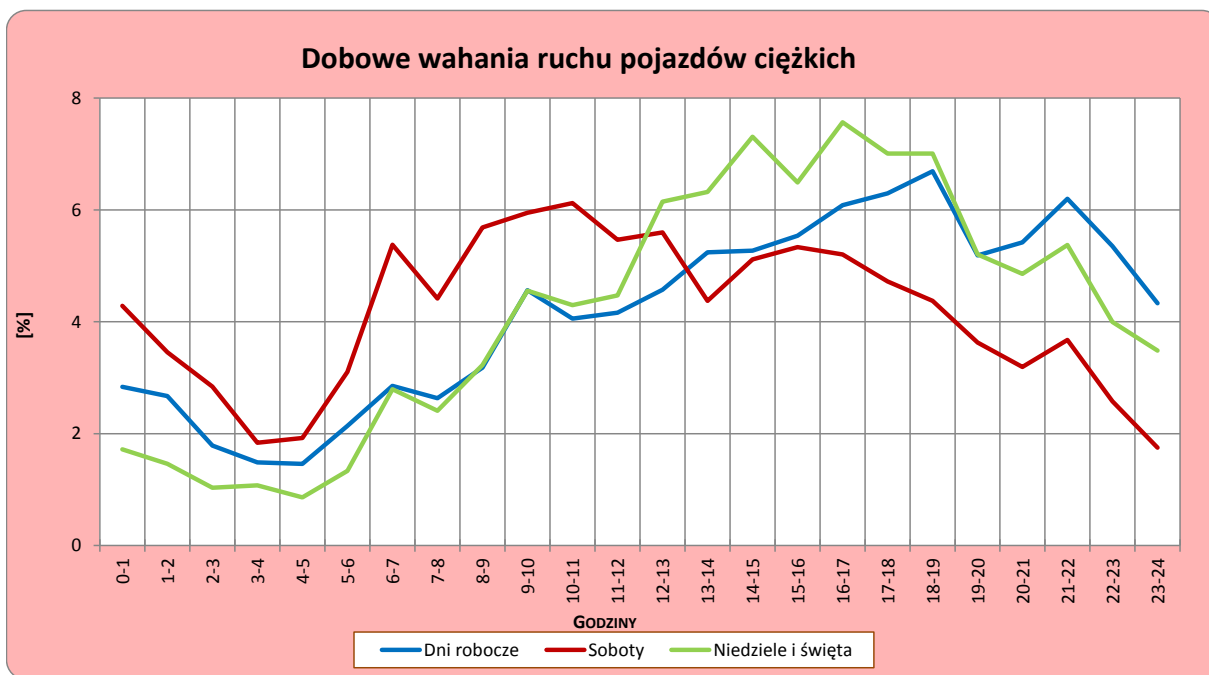
Miejscowość: Bezledy
Odcinek: gr. państwa - Bartoszyce
Typ stacji: KAS

Rok: 2021
Numer drogi: 51
Oddział: OLSZTYN

R03_04-1_28803_2021



R03_04-2_28803_2021



Uwagi: –

Udział ruchu pojazdów lekkich i ciężkich w poszczególnych okresach doby

STACJA NR 28803

Miejscowość: Bezledy
Odcinek: gr. państwa - Bartoszyce
Typ stacji: KAS

Rok: 2021
Numer drogi: 51
Oddział: OLSZTYN

R03_05_28803_2021

Godziny	Udział procentowy ruchu w poszczególnych godzinach doby [%]	
	Pojazdy lekkie	Pojazdy ciężkie
0 - 1	0,0	2,6
1 - 2	0,0	2,6
2 - 3	0,0	1,3
3 - 4	0,0	1,3
4 - 5	0,0	1,3
5 - 6	0,0	2,6
6 - 7	0,0	2,6
7 - 8	0,0	2,6
8 - 9	0,0	3,9
9 - 10	0,0	5,2
10 - 11	11,1	3,9
11 - 12	11,1	3,9
12 - 13	11,1	5,2
13 - 14	11,1	5,2
14 - 15	11,1	5,2
15 - 16	11,1	5,2
16 - 17	11,1	6,5
17 - 18	11,1	6,5
18 - 19	11,1	6,5
19 - 20	0,0	5,2
20 - 21	0,0	5,2
21 - 22	0,0	6,5
22 - 23	0,0	5,2
23 - 24	0,0	3,9

Źródło danych: Pomiary automatyczne

Dobowe wahania ruchu pojazdów ogółem w podziale na kierunki

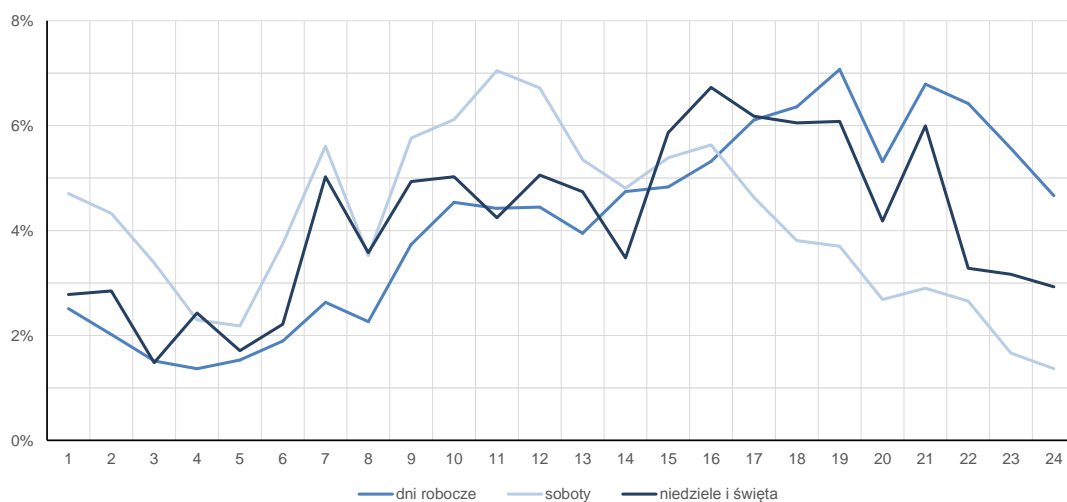
STACJA NR 28803

Miejscowość:	Bezledy	Rok:	2021
Odcinek:	gr. państwa - Bartoszyce	Numer drogi:	51
Typ stacji:	KAS	Oddział:	OLSZTYN

Średni dobowy rozkład natężenia ruchu

R03_12-1_28803_2021

Kierunek gr. państwa



R03_12-2_28803_2021

Kierunek Bartoszyce



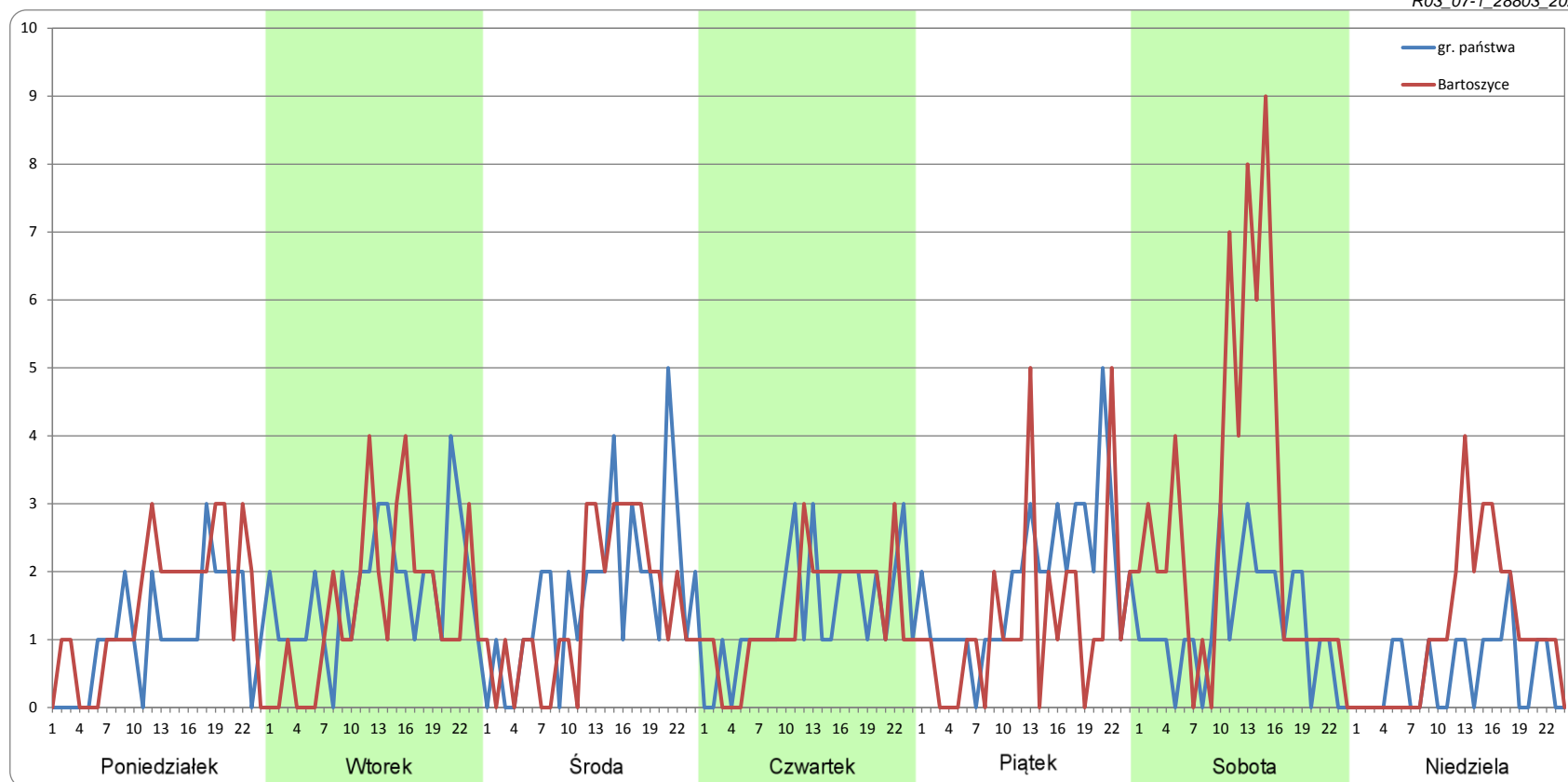
Ruch w poszczególne dni tygodnia

STACJA NR 28803

Numer drogi: 51 Rok: 2021 Miesiąc: Styczeń Typ stacji: KAS Oddział: OLSZTYN

Dzień tygodnia	Poniedziałek		Wtorek		Środa		Czwartek		Piątek		Sobota		Niedziela	
Kierunek	gr. państwa	Bartoszyce	gr. państwa	Bartoszyce	gr. państwa	Bartoszyce	gr. państwa	Bartoszyce	gr. państwa	Bartoszyce	gr. państwa	Bartoszyce	gr. państwa	Bartoszyce
SDR	22	35	40	32	40	37	31	32	42	28	28	66	14	28
Razem	57		72		77		63		71		94		42	
Podział procentowy	37,89%	62,11%	55,40%	44,60%	51,74%	48,26%	48,81%	51,19%	59,93%	40,07%	30,00%	70,00%	33,65%	66,35%

R03_07-1_28803_2021



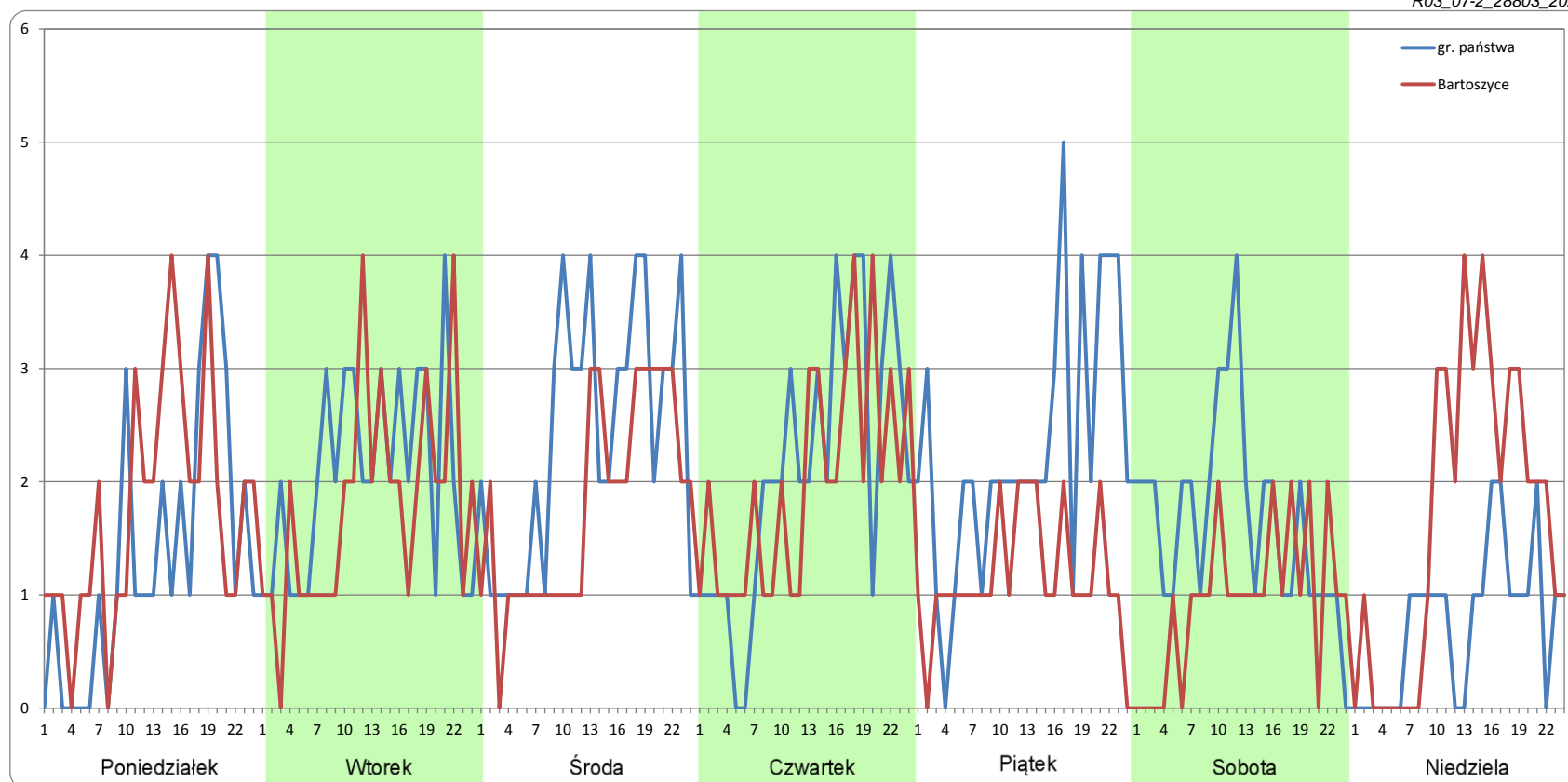
Ruch w poszczególne dni tygodnia

STACJA NR 28803

Numer drogi: 51 Rok: 2021 Miesiąc: Luty Typ stacji: KAS Oddział: OLSZTYN

Dzień tygodnia	Poniedziałek		Wtorek		Środa		Czwartek		Piątek		Sobota		Niedziela	
Kierunek	gr. państwa	Bartoszyce	gr. państwa	Bartoszyce	gr. państwa	Bartoszyce	gr. państwa	Bartoszyce	gr. państwa	Bartoszyce	gr. państwa	Bartoszyce	gr. państwa	Bartoszyce
SDR	31	37	46	39	56	40	49	47	53	27	36	22	17	40
Razem	69		85		96		95		80		59		56	
Podział procentowy	45,62%	54,38%	54,25%	45,75%	58,18%	41,82%	51,05%	48,95%	66,67%	33,33%	61,97%	38,03%	29,78%	70,22%

R03_07-2_28803_2021



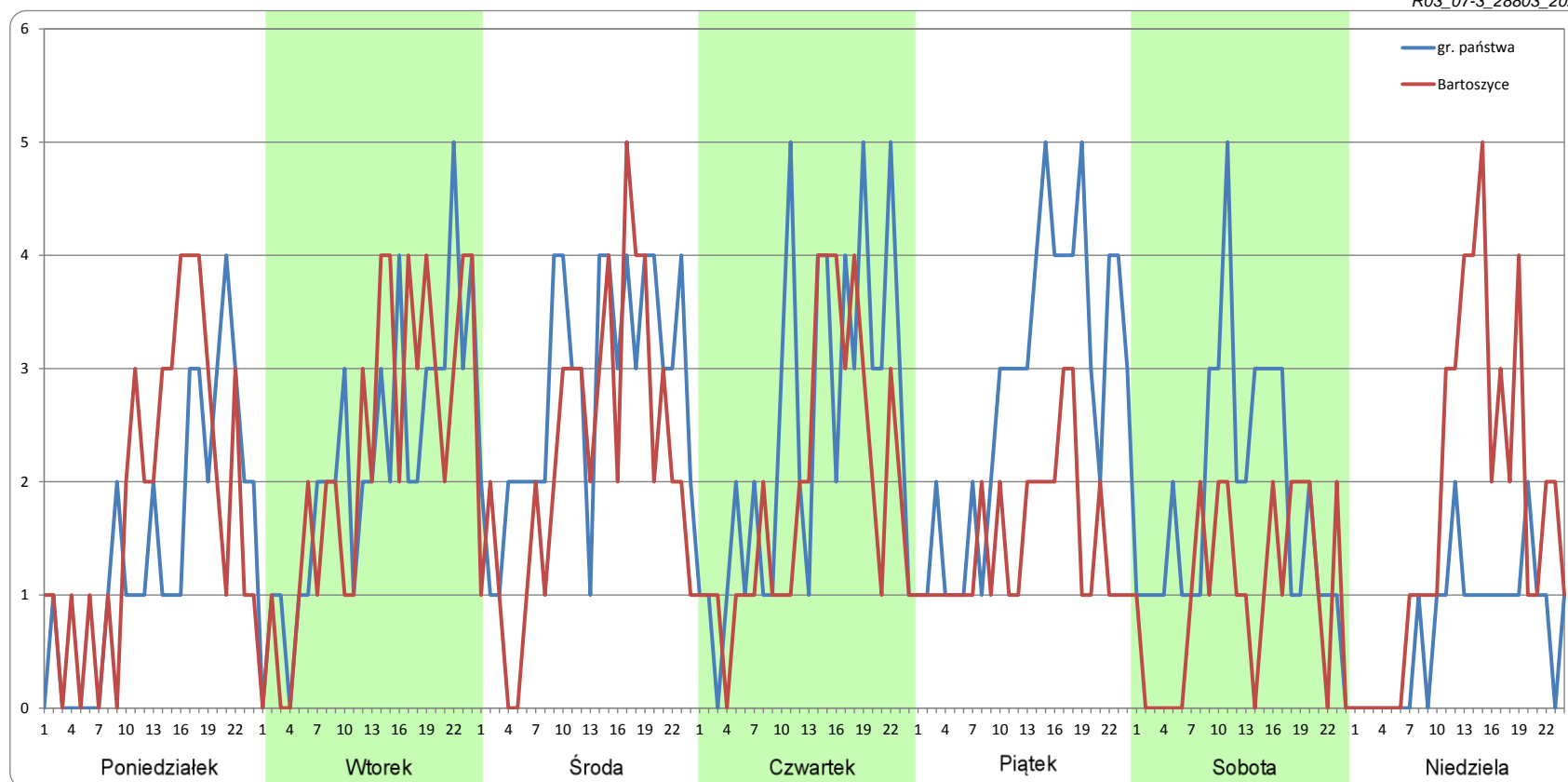
Ruch w poszczególne dni tygodnia

STACJA NR 28803

Numer drogi: 51 Rok: 2021 Miesiąc: Marzec Typ stacji: KAS Oddział: OLSZTYN

Dzień tygodnia	Poniedziałek		Wtorek		Środa		Czwartek		Piątek		Sobota		Niedziela	
Kierunek	gr. państwa	Bartoszyce	gr. państwa	Bartoszyce	gr. państwa	Bartoszyce	gr. państwa	Bartoszyce	gr. państwa	Bartoszyce	gr. państwa	Bartoszyce	gr. państwa	Bartoszyce
SDR	34	45	54	53	68	52	55	46	65	31	38	22	17	38
Razem	79		106		120		101		96		60		54	
Podział procentowy	43,26%	56,74%	50,38%	49,62%	56,91%	43,09%	54,73%	45,27%	67,45%	32,55%	63,87%	36,13%	30,56%	69,44%

R03_07-3_28803_2021



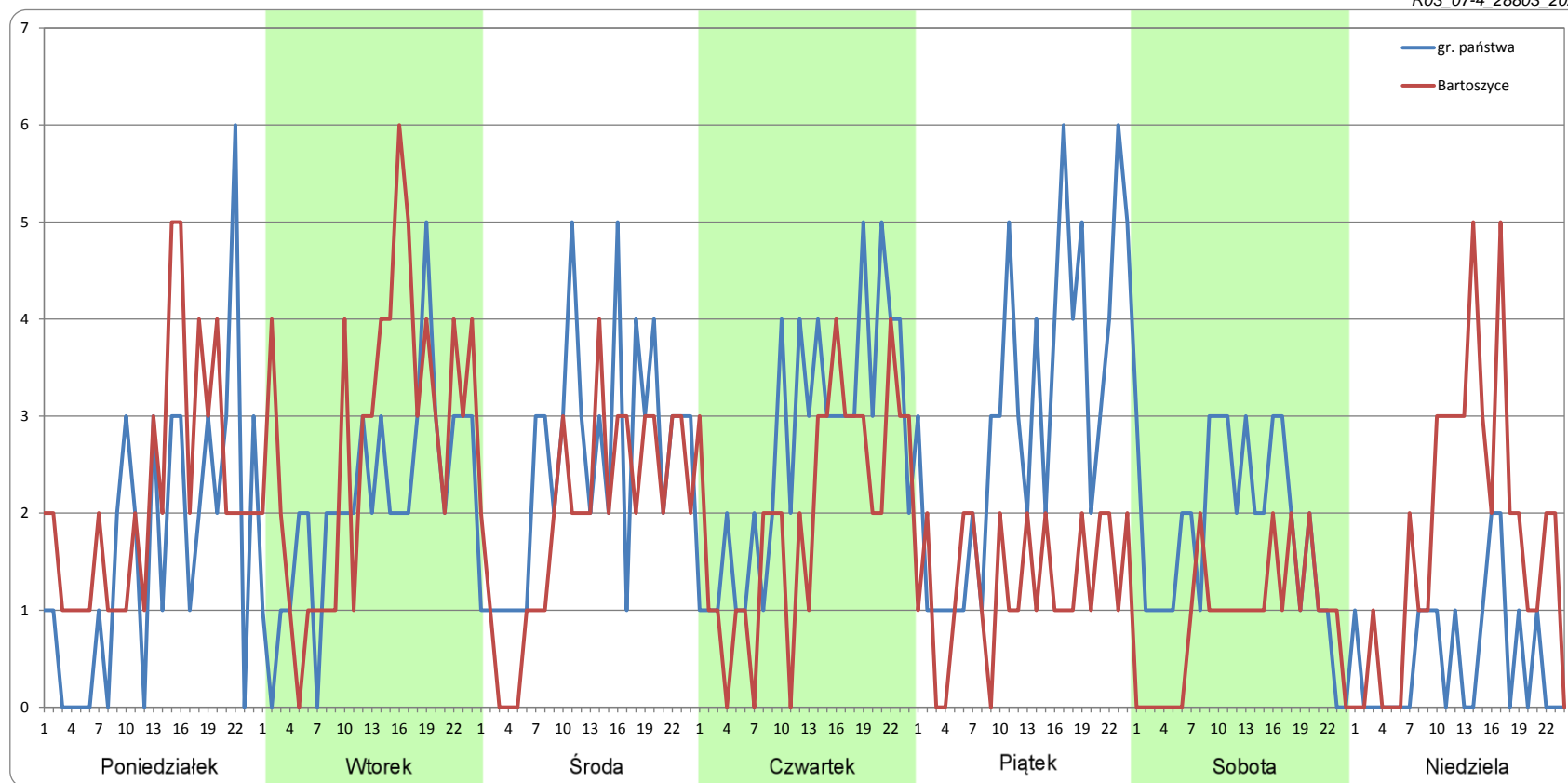
Ruch w poszczególne dni tygodnia

STACJA NR 28803

Numer drogi: 51 Rok: 2021 Miesiąc: Kwiecień Typ stacji: KAS Oddział: OLSZTYN

Dzień tygodnia	Poniedziałek		Wtorek		Środa		Czwartek		Piątek		Sobota		Niedziela	
Kierunek	gr. państwa	Bartoszyce	gr. państwa	Bartoszyce	gr. państwa	Bartoszyce	gr. państwa	Bartoszyce	gr. państwa	Bartoszyce	gr. państwa	Bartoszyce	gr. państwa	Bartoszyce
SDR	41	49	48	63	57	46	63	49	71	32	40	17	14	42
Razem	90		111		103		112		103		57		56	
Podział procentowy	45,39%	54,61%	43,37%	56,63%	55,47%	44,53%	56,33%	43,67%	69,19%	30,81%	70,31%	29,69%	24,40%	75,60%

R03_07-4_28803_2021



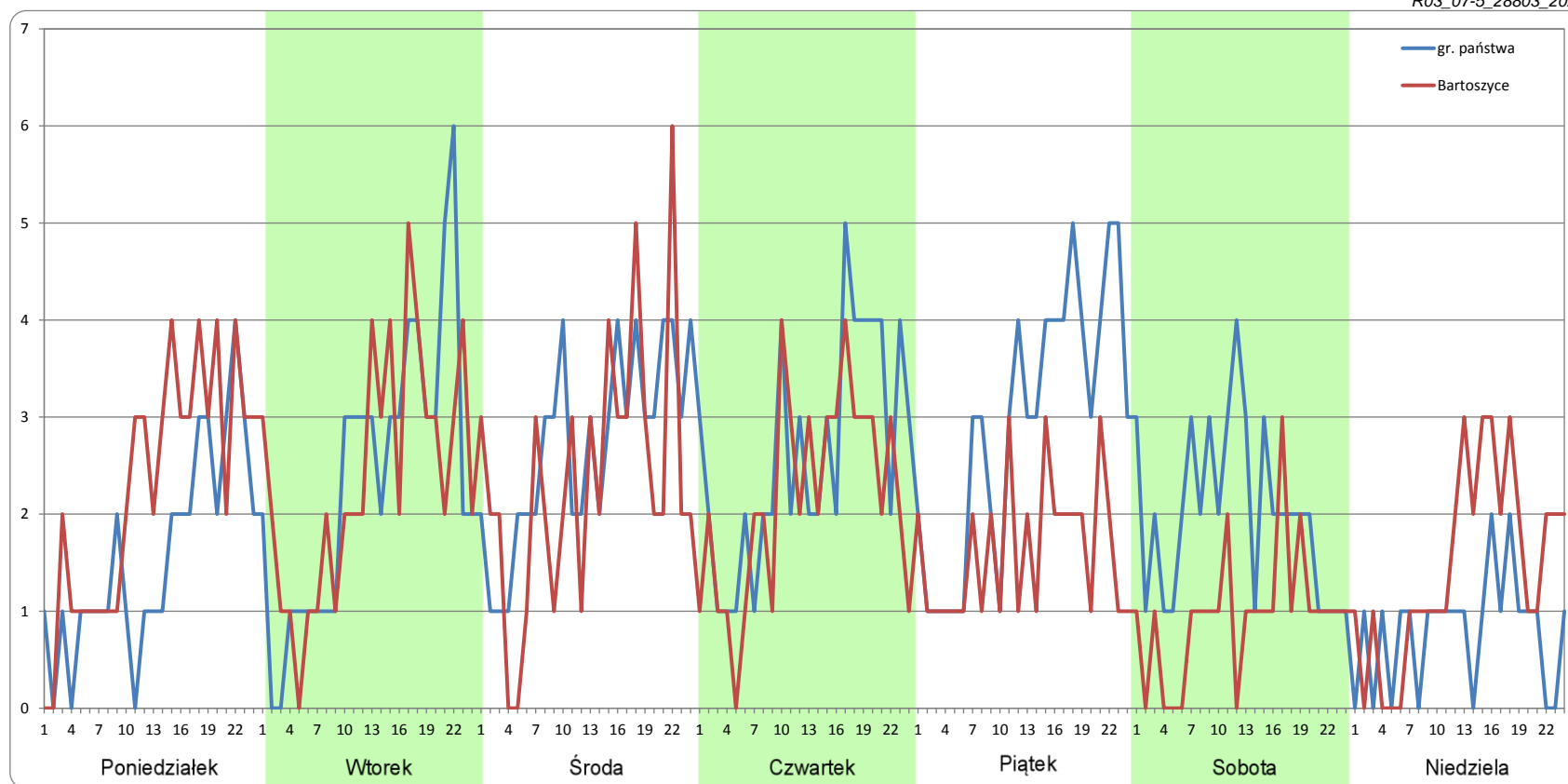
Ruch w poszczególne dni tygodnia

STACJA NR 28803

Numer drogi: 51 Rok: 2021 Miesiąc: Maj Typ stacji: KAS Oddział: OLSZTYN

Dzień tygodnia	Poniedziałek		Wtorek		Środa		Czwartek		Piątek		Sobota		Niedziela	
	gr. państwa	Bartoszyce	gr. państwa	Bartoszyce	gr. państwa	Bartoszyce	gr. państwa	Bartoszyce	gr. państwa	Bartoszyce	gr. państwa	Bartoszyce	gr. państwa	Bartoszyce
SDR	35	50	55	53	61	54	57	50	66	34	43	20	17	31
Razem	85		108		115		107		100		63		49	
Podział procentowy	40,71%	59,29%	51,04%	48,96%	52,93%	47,07%	53,40%	46,60%	66,25%	33,75%	67,98%	32,02%	35,57%	64,43%

R03_07-5_28803_2021



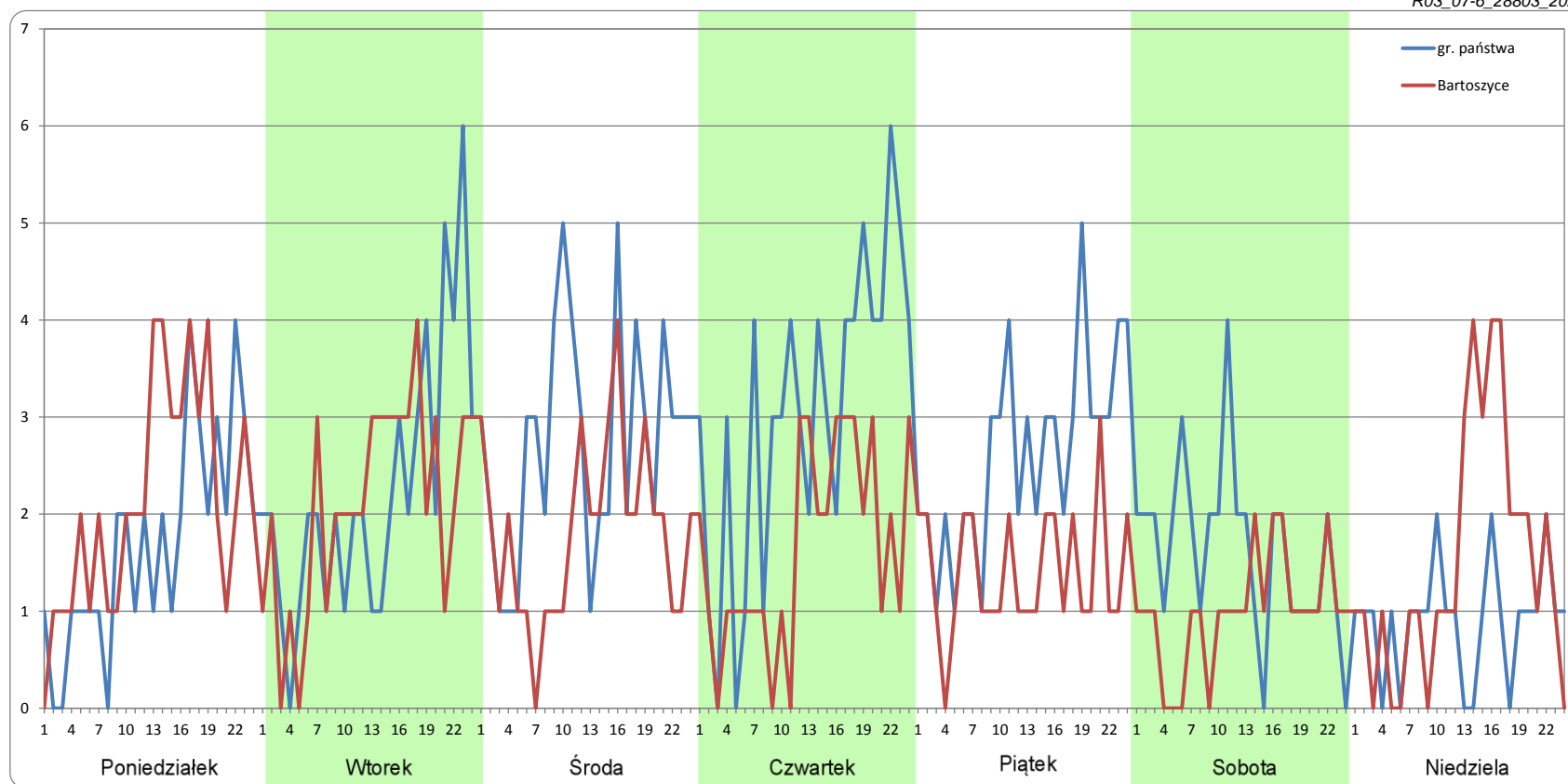
Ruch w poszczególne dni tygodnia

STACJA NR 28803

Numer drogi: 51 Rok: 2021 Miesiąc: Czerwiec Typ stacji: KAS Oddział: OLSZTYN

Dzień tygodnia	Poniedziałek		Wtorek		Środa		Czwartek		Piątek		Sobota		Niedziela	
Kierunek	gr. państwa	Bartoszyce	gr. państwa	Bartoszyce	gr. państwa	Bartoszyce	gr. państwa	Bartoszyce	gr. państwa	Bartoszyce	gr. państwa	Bartoszyce	gr. państwa	Bartoszyce
SDR	38	48	55	50	67	42	71	41	62	32	40	20	18	33
Razem	86		106		109		113		94		59		51	
Podział procentowy	43,90%	56,10%	52,36%	47,64%	61,24%	38,76%	63,31%	36,69%	65,96%	34,04%	67,09%	32,91%	34,98%	65,02%

R03_07-6_28803_2021



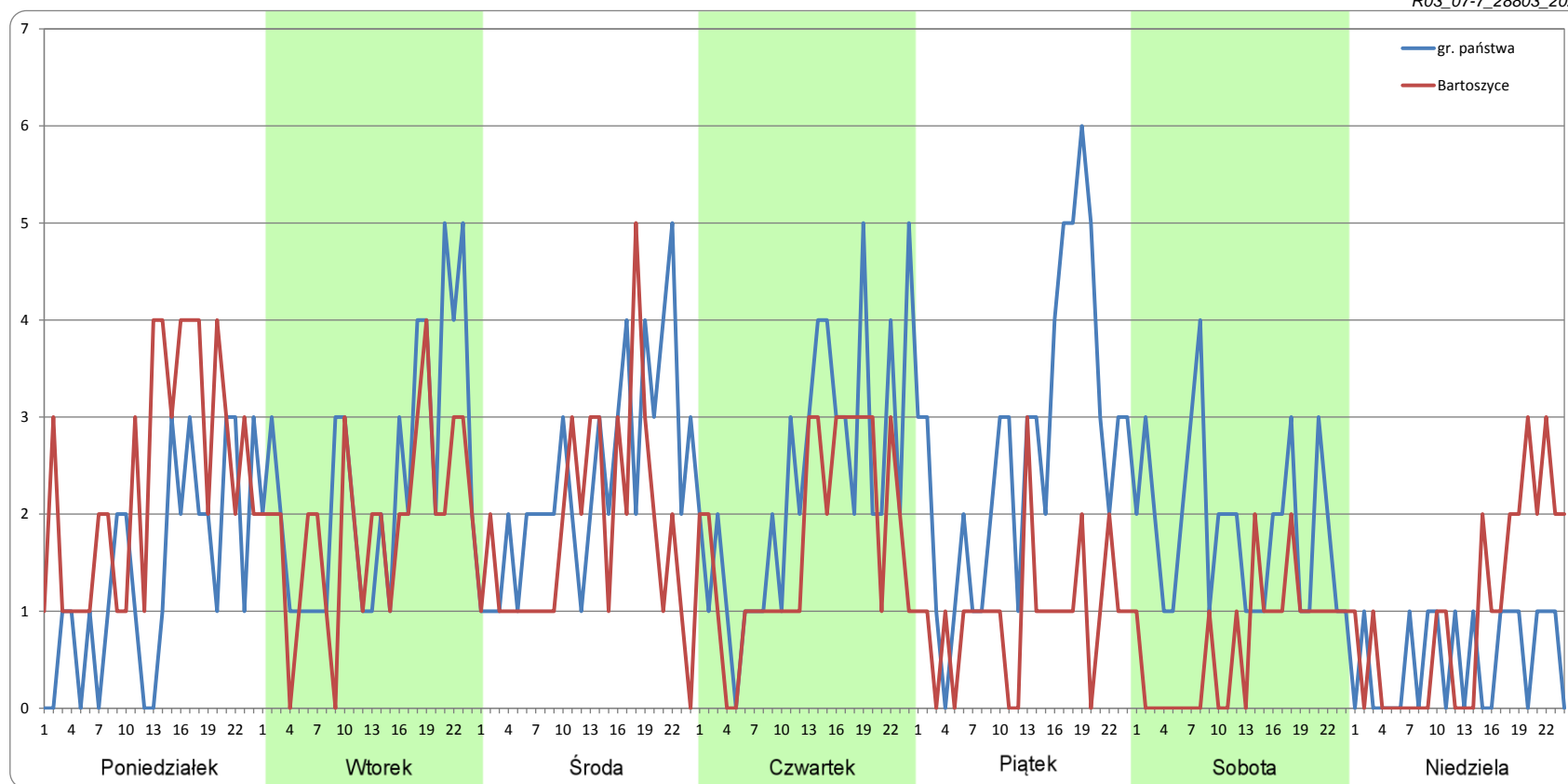
Ruch w poszczególne dni tygodnia

STACJA NR 28803

Numer drogi: 51 Rok: 2021 Miesiąc: Lipiec Typ stacji: KAS Oddział: OLSZTYN

Dzień tygodnia	Poniedziałek		Wtorek		Środa		Czwartek		Piątek		Sobota		Niedziela	
Kierunek	gr. państwa	Bartoszyce	gr. państwa	Bartoszyce	gr. państwa	Bartoszyce	gr. państwa	Bartoszyce	gr. państwa	Bartoszyce	gr. państwa	Bartoszyce	gr. państwa	Bartoszyce
SDR	31	52	56	45	53	39	56	43	63	24	45	17	11	23
Razem	84		100		92		99		87		61		33	
Podział procentowy	37,43%	62,57%	55,36%	44,64%	57,49%	42,51%	56,80%	43,20%	72,12%	27,88%	72,96%	27,04%	32,33%	67,67%

R03_07-7_28803_2021



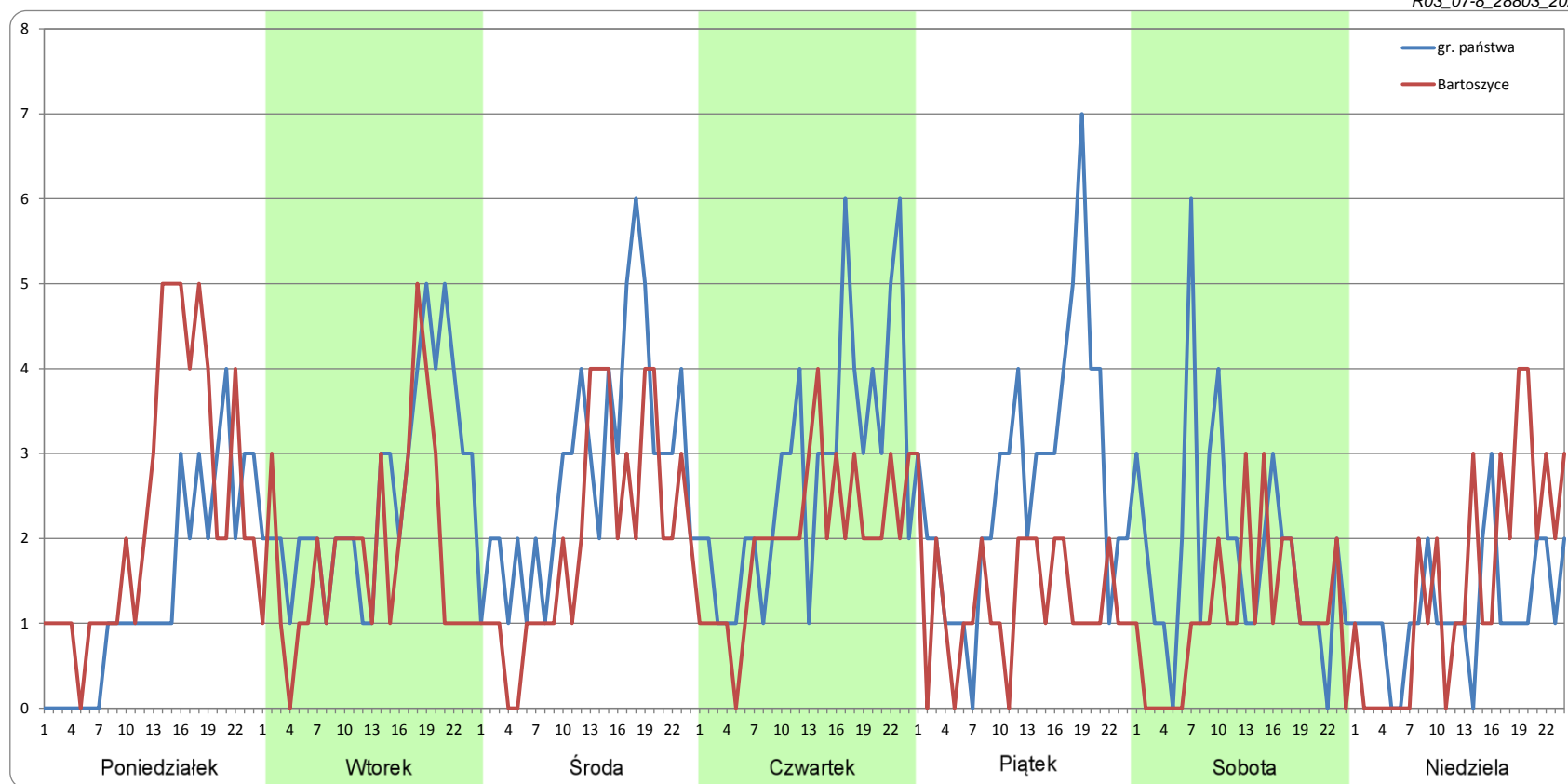
Ruch w poszczególne dni tygodnia

STACJA NR 28803

Numer drogi: 51 Rok: 2021 Miesiąc: Sierpień Typ stacji: KAS Oddział: OLSZTYN

Dzień tygodnia	Poniedziałek		Wtorek		Środa		Czwartek		Piątek		Sobota		Niedziela	
Kierunek	gr. państwa	Bartoszyce	gr. państwa	Bartoszyce	gr. państwa	Bartoszyce	gr. państwa	Bartoszyce	gr. państwa	Bartoszyce	gr. państwa	Bartoszyce	gr. państwa	Bartoszyce
SDR	35	56	60	45	61	44	65	47	61	30	42	23	25	34
Razem	91		104		105		112		91		65		59	
Podział procentowy	38,82%	61,18%	57,28%	42,72%	58,33%	41,67%	57,72%	42,28%	66,67%	33,33%	65,25%	34,75%	42,19%	57,81%

R03_07-8_28803_2021



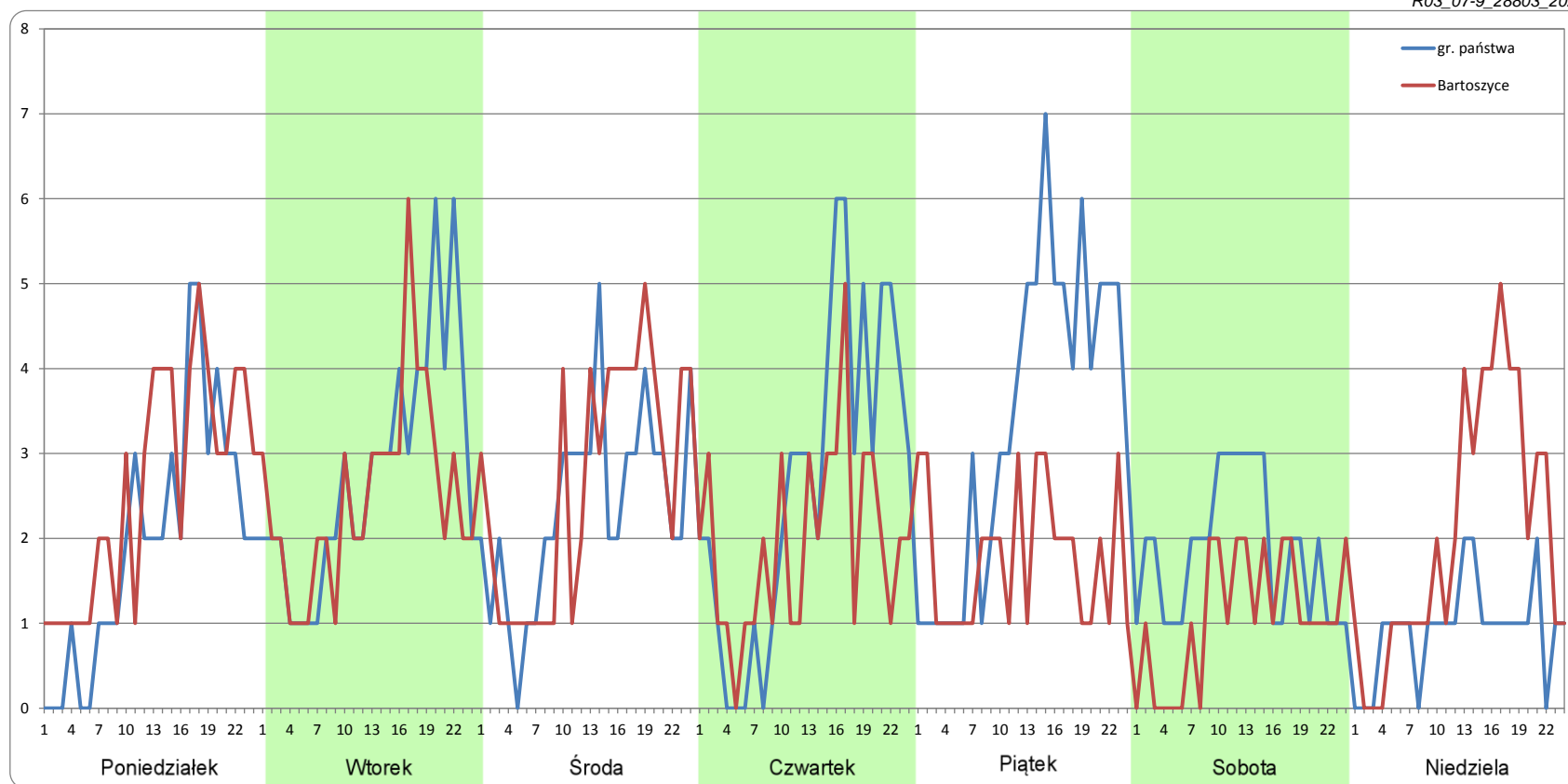
Ruch w poszczególne dni tygodnia

STACJA NR 28803

Numer drogi: 51 Rok: 2021 Miesiąc: Wrzesień Typ stacji: KAS Oddział: OLSZTYN

Dzień tygodnia	Poniedziałek		Wtorek		Środa		Czwartek		Piątek		Sobota		Niedziela	
Kierunek	gr. państwa	Bartoszyce	gr. państwa	Bartoszyce	gr. państwa	Bartoszyce	gr. państwa	Bartoszyce	gr. państwa	Bartoszyce	gr. państwa	Bartoszyce	gr. państwa	Bartoszyce
SDR	44	60	65	60	58	63	65	48	78	40	40	24	19	47
Razem	104		125		122		112		118		64		66	
Podział procentowy	42,21%	57,79%	51,81%	48,19%	47,95%	52,05%	57,58%	42,42%	66,10%	33,90%	62,35%	37,65%	29,06%	70,94%

R03_07-9_28803_2021



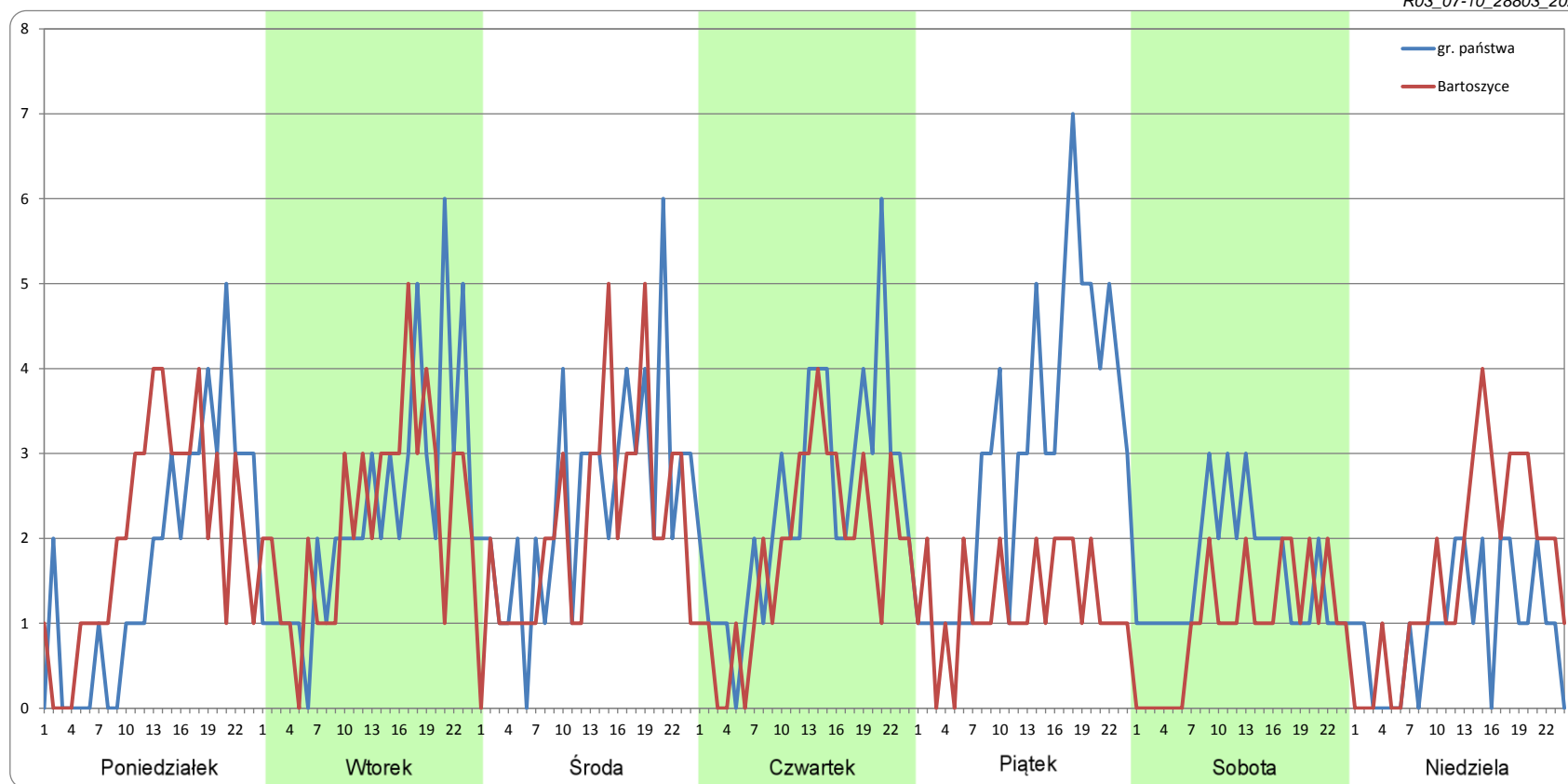
Ruch w poszczególne dni tygodnia

STACJA NR 28803

Numer drogi: 51 Rok: 2021 Miesiąc: Październik Typ stacji: KAS Oddział: OLSZTYN

Dzień tygodnia	Poniedziałek		Wtorek		Środa		Czwartek		Piątek		Sobota		Niedziela	
Kierunek	gr. państwa	Bartoszyce	gr. państwa	Bartoszyce	gr. państwa	Bartoszyce	gr. państwa	Bartoszyce	gr. państwa	Bartoszyce	gr. państwa	Bartoszyce	gr. państwa	Bartoszyce
SDR	40	45	52	53	58	46	56	43	75	30	38	24	22	38
Razem	85		105		103		98		105		62		61	
Podział procentowy	46,75%	53,25%	49,29%	50,71%	55,83%	44,17%	56,74%	43,26%	71,05%	28,95%	61,09%	38,91%	36,63%	63,37%

R03_07-10_28803_2021



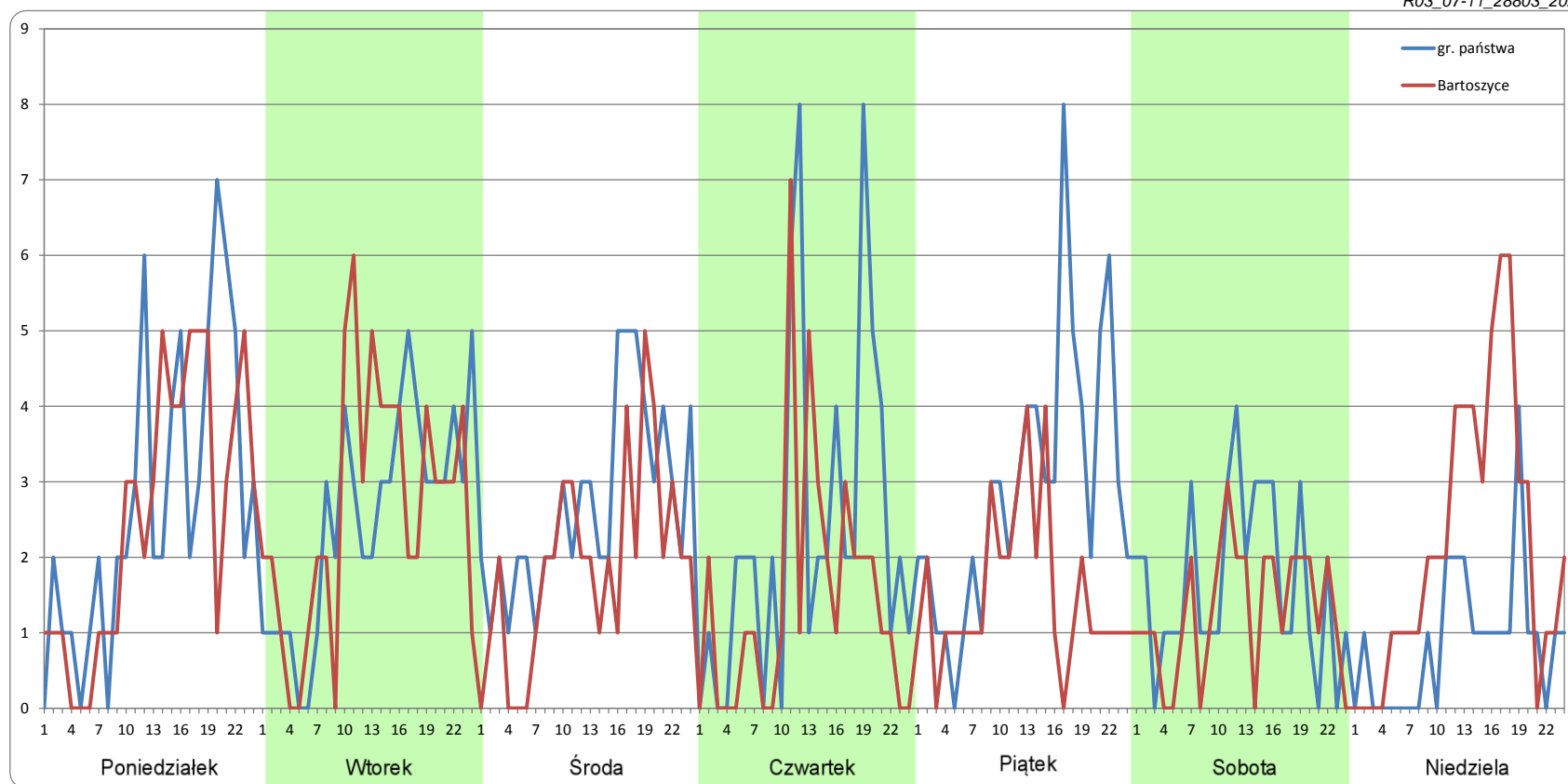
Ruch w poszczególne dni tygodnia

STACJA NR 28803

Numer drogi: 51 Rok: 2021 Miesiąc: Listopad Typ stacji: KAS Oddział: OLSZTYN

Dzień tygodnia	Poniedziałek		Wtorek		Środa		Czwartek		Piątek		Sobota		Niedziela	
Kierunek	gr. państwa	Bartoszyce	gr. państwa	Bartoszyce	gr. państwa	Bartoszyce	gr. państwa	Bartoszyce	gr. państwa	Bartoszyce	gr. państwa	Bartoszyce	gr. państwa	Bartoszyce
SDR	58	55	58	63	64	48	57	35	64	30	34	26	18	47
Razem	113		122		112		92		94		60		65	
Podział procentowy	51,33%	48,67%	47,95%	52,05%	57,31%	42,69%	61,96%	38,04%	68,45%	31,55%	57,14%	42,86%	27,13%	72,87%

R03_07-11_28803_2021



Proporcja dobowego natężenia ruchu do SDRR, dla każdego dnia w roku, w podziale na pojazdy ogółem

STACJA NR 28803

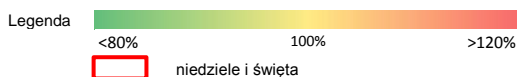
Miejscowość: Bezledy **Rok:** 2021
Odcinek: gr. państwa - Bartoszyce **Numer drogi:** 51
Typ stacji: KAS **Oddział:** OLSZTYN

R03_10-1_28803_2021

	Miesiąc											
	1	2	3	4	5	6	7	8	9	10	11	12
liczba dni w miesiącu	30	28	31	30	30	30	31	31	30	31	16	0
średni udział w miesiącu [%]	76,3	88,5	102,6	102,6	99,8	101,9	91,5	102,2	117,9	100,2	109,7	

R03_10-2_28803_2021

28803	Proporcja ruchu dziennego do średniego dobowego ruchu rocznego [%]											
	1	2	3	4	5	6	7	8	9	10	11	12
1		72,4	82,8	128,7		146,0	96,6	92,0	172,4	123,0		
2	13,8	97,7	128,7	116,1	21,8	126,4	110,3	90,8	137,9	70,1	134,5	
3	40,2	94,3	149,4	50,6	48,3	97,7	72,4	113,8	110,3	85,1	131,0	
4	52,9	95,4	104,6	29,9	106,9	106,9	34,5	126,4	70,1	101,1	105,7	
5	36,8	90,8	111,5	59,8	120,7	63,2	119,5	117,2	64,4	112,6	111,5	
6	40,2	63,2	64,4	127,6	129,9	77,0	112,6	112,6	116,1	117,2	59,8	
7	43,7	57,5	54,0	123,0	88,5	94,3	108,0	81,6	137,9	94,3	79,3	
8	43,7	87,4	75,9	142,5	54,0	109,2	97,7	56,3	118,4	140,2	134,5	
9	51,7	90,8	118,4	131,0	54,0	117,2	103,4	105,7	126,4	72,4	136,8	
10	54,0	101,1	141,4	72,4	87,4	110,3	58,6	117,2	132,2	78,2	119,5	
11	58,6	95,4	113,8	71,3	125,3	103,4	37,9	119,5	74,7	96,6	85,1	
12	75,9	83,9	121,8	94,3	135,6	75,9	83,9	132,2	83,9	118,4	103,4	
13	86,2	55,2	70,1	132,2	113,8	64,4	118,4	106,9	144,8	140,2	77,0	
14	88,5	63,2	58,6	112,6	113,8	101,1	92,0	52,9	141,4	123,0	69,0	
15	70,1	86,2	97,7	117,2	69,0	102,3	132,2	59,8	140,2	117,2	125,3	
16	49,4	106,9	124,1	133,3	72,4	141,4	97,7	88,5	143,7	69,0	148,3	
17	49,4	112,6	131,0	66,7	93,1	134,5	67,8	109,2	156,3	62,1	134,5	
18	77,0	126,4	118,4	60,9	132,2	105,7	43,7	110,3	63,2	100,0		
19	109,2	93,1	111,5	113,8	141,4	56,3	89,7	131,0	77,0	133,3		
20	85,1	79,3	67,8	110,3	105,7	58,6	125,3	94,3	102,3	116,1		
21	81,6	78,2	52,9	120,7	119,5	106,9	96,6	88,5	166,7	112,6		
22	143,7	69,0	85,1	128,7	77,0	116,1	131,0	63,2	148,3	111,5		
23	378,2	96,6	116,1	117,2	66,7	135,6	83,9	101,1	108,0	71,3		
24	44,8	134,5	120,7	73,6	105,7	143,7	70,1	127,6	143,7	75,9		
25	72,4	119,5	125,3	60,9	131,0	116,1	36,8	126,4	85,1	90,8		
26	108,0	97,7	96,6	103,4	132,2	77,0	90,8	133,3	79,3	118,4		
27	93,1	71,3	71,3	141,4	141,4	33,3	104,6	103,4	116,1	100,0		
28	75,9	59,8	82,8	116,1	137,9	93,1	125,3	74,7	126,4	121,8		
29	66,7		110,3	127,6	90,8	134,5	109,2	60,9	120,7	111,5		
30	47,1		124,1	95,4	74,7	108,0	103,4	137,9	128,7	74,7		
31	50,6		148,3		103,4		83,9	132,2		47,1		



Nierównomierność kierunkowa dla każdego dnia w roku, w podziale na pojazdy ogółem

STACJA NR 28803

Miejscowość: Bezledy

Rok: 2021

Odcinek: gr. państwa - Bartoszyce

Numer drogi: 51

Typ stacji: KAS

Oddział: OLSZTYN

R03_11_28803_2021

28803	Proporcja ruchu dziennego do średniego dobowego ruchu rocznego [%]											
	1	2	3	4	5	6	7	8	9	10	11	12
1		46,0	54,2	38,4		43,3	42,9	33,8	56,0	27,1		
2	50,0	45,9	50,9	39,6	42,1	33,6	25,0	64,6	51,7	42,6	64,1	
3	62,9	45,1	46,9	25,0	83,3	43,5	31,7	37,4	32,3	63,5	46,5	
4	54,3	53,0	48,4	61,5	64,5	44,1	73,3	45,5	24,6	43,2	38,0	
5	43,8	26,6	35,1	67,3	40,0	34,5	58,7	39,2	76,8	48,0	23,7	
6	48,6	40,0	33,9	63,1	45,1	67,2	50,0	42,9	59,4	39,2	30,8	
7	55,3	74,0	74,5	43,0	24,7	63,4	35,1	28,2	50,8	42,7	68,1	
8	50,0	56,6	62,1	48,4	40,4	46,3	32,9	69,4	52,4	31,1	46,2	
9	44,4	41,8	55,3	28,9	63,8	33,3	30,0	59,8	40,0	46,0	47,9	
10	78,7	39,8	36,6	36,5	71,1	29,2	35,3	36,3	33,9	60,3	35,6	
11	64,7	47,0	50,5	74,2	47,7	28,9	72,7	44,2	49,2	58,3	41,9	
12	36,4	27,4	34,9	58,5	50,0	31,8	65,8	29,6	71,2	46,6	40,0	
13	49,3	41,7	39,3	53,0	45,5	67,9	37,9	34,4	57,1	41,8	52,2	
14	58,4	67,3	68,6	44,9	33,3	46,6	46,3	39,1	43,1	48,6	78,3	
15	26,2	52,0	55,3	50,0	31,7	56,2	45,2	65,4	50,0	37,3	51,4	
16	48,8	57,0	43,5	30,2	65,1	44,7	29,4	61,0	41,6	43,3	45,0	
17	58,1	40,8	45,6	34,5	61,7	38,5	16,9	47,4	30,9	74,1	45,3	
18	65,7	40,9	40,8	73,6	43,5	29,3	57,9	40,6	38,2	56,3		
19	46,3	46,9	28,9	54,5	50,4	42,9	64,1	41,2	67,2	56,0		
20	50,0	33,3	35,6	54,2	51,1	62,7	48,6	29,3	57,3	47,5		
21	42,3	70,6	60,9	43,8	30,8	52,7	45,2	31,2	50,3	38,8		
22	44,8	63,3	59,5	44,6	35,8	46,5	45,6	69,1	53,5	28,9		
23	82,4	36,9	48,5	23,5	70,7	41,5	27,4	61,4	41,5	35,5		
24	69,2	41,9	46,7	21,9	57,6	40,8	21,3	45,9	38,4	66,7		
25	61,9	55,8	42,2	79,2	43,0	33,7	68,8	36,4	37,8	55,7		
26	48,9	31,8	31,0	51,1	47,0	25,4	63,3	58,6	69,6	51,5		
27	45,7	38,7	35,5	56,1	45,5	58,6	41,8	25,6	57,4	49,4		
28	50,0	69,2	72,2	46,5	42,5	63,0	44,0	43,1	48,2	42,5		
29	37,9		54,2	36,9	24,1	47,9	47,4	71,7	46,7	19,6		
30	26,8		50,0	32,5	70,8	39,4	27,8	60,0	36,6	27,7		
31	61,4		40,3		48,9		30,1	46,1		48,8		

Legenda gr. państwa Bartoszyce
 <40% 50% >60%
 niedziele i święta

$$*WNK = \frac{N_{poj./24h}(\text{kierunek P})}{N_{poj./24h}(\text{kierunek P+L})}$$

SPIS TREŚCI

Raport 0.1	2
Stacja 28803.....	2
Raport 2.1	3
Woj 28.....	3
Raport 2.2	4
Woj 28.....	4
Raport 2.3	5
Stacja 28803.....	5
Raport 3.1	6
Stacja 28803.....	6
Raport 3.2	7
Stacja 28803.....	7
Raport 3.3	8
Stacja 28803.....	8
Raport 3.4	9
Stacja 28803.....	9
Raport 3.6	10
Stacja 28803.....	10
Raport 3.12	11
Stacja 28803.....	11
Raport 3.7	12
Stacja 28803.....	12
Raport 3.10	23
Stacja 28803.....	23
Raport 3.11	24
Stacja 28803.....	24