

Archiwizacja i analiza danych ze stacji
ciągłych pomiarów ruchu z lat 2021-2022
Archiwizacja i analiza roczna danych z 2021

SCPR nr 28802

Na zlecenie



**Generalna Dyrekcja
Dróg Krajowych i Autostrad**

Jan Zieliński

Tel.: +48 22 50145-12

Fax: +48 22 621 80 53

E-Mail: j.zielinski@heller-consult.pl

Heller Consult sp. z o.o.

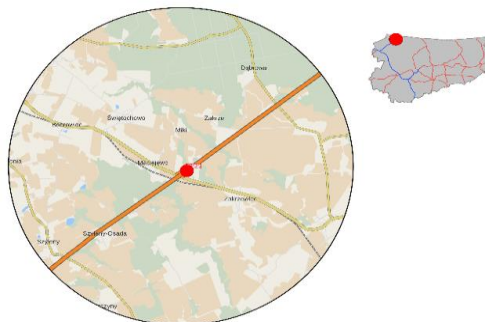
Warszawa, 29 kwietnia 2022



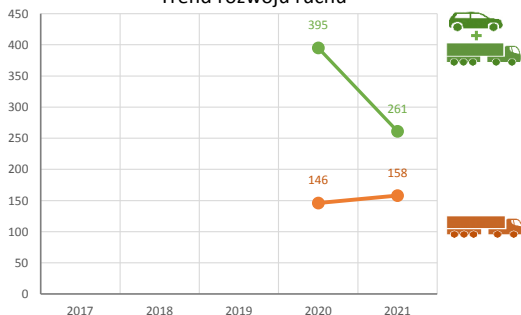
Karta punktu

Stacja NR 28802

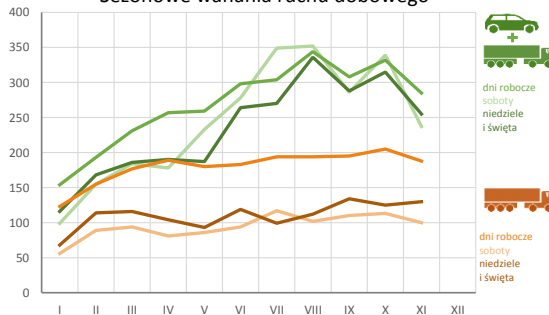
Nr stacji: 28802
 Typ licznika: KAS
 Lokalizacja: Grzechotki
 Nr drogi: S22
 Pikietaż: 439,659
 Stacja działa od: 2020-01-01
 Charakter ruchu: P
 Liczba dni w archiwizacji: 365
 Liczba dni w przetworzeniu: 322



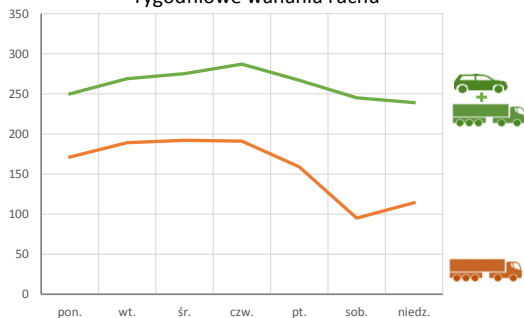
Trend rozwoju ruchu



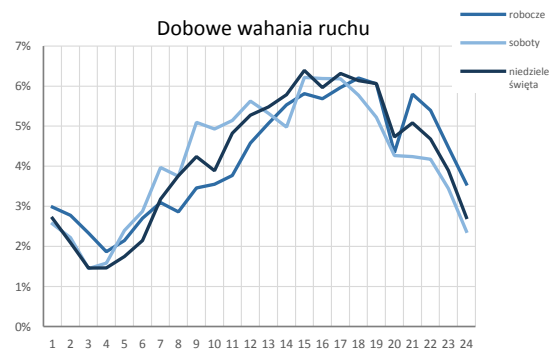
Sezonowe wahania ruchu dobowego



Tygodniowe wahania ruchu



Dobowe wahania ruchu



Godzina 50-ta

Natężenie: 28
 Udział proc.: 10,7%
 Dzień: 19.08.21 (czwartek)
 Godzina: 15:00



Analiza średniego dobowego ruchu rocznego (SDRR) dla poszczególnych miesięcy w 2020 i 2021 roku

R02_01_2021

Lp.	Oddział GDDKIA	Numer stacji	Typ stacji	Numer drogi	Średni dobowy ruch w miesiącu																																						
					styczeń			luty			marzec			kwiecień			maj			czerwiec			lipiec			sierpień			wrzesień			październik			listopad			grudzień			cały rok		
					2020	2021	wzrost/spadek (%)	2020	2021	wzrost/spadek (%)	2020	2021	wzrost/spadek (%)	2020	2021	wzrost/spadek (%)	2020	2021	wzrost/spadek (%)	2020	2021	wzrost/spadek (%)	2020	2021	wzrost/spadek (%)	2020	2021	wzrost/spadek (%)	2020	2021	wzrost/spadek (%)	2020	2021	wzrost/spadek (%)	2020	2021	wzrost/spadek (%)	2020	2021	wzrost/spadek (%)			
1.	Olsztyn	28020	GR	16c	10241	9098	-11	10710	-	-	8348	-	-	6592	-	-	9657	-	-	12351	-	-	15419	-	-	16093	-	-	12846	-	-	11097	-	-	9540	-	-	9778	-	-	11056	-	-
		28089	GR	S7j	15668	13377	-15	16860	-	-	12644	-	-	9628	-	-	16196	-	-	21828	-	-	27653	-	-	30344	-	-	20985	-	-	16655	-	-	14229	-	-	14728	-	-	18118	-	-
		28260	RPP-5	59	2946	-	-	3148	-	-	2499	-	-	2046	-	-	3051	-	-	4236	-	-	6041	-	-	6347	-	-	4442	-	-	3493	-	-	2951	-	-	2977	-	-	3681	-	-
		28501	WIM	7	-	-	-	-	-	-	-	-	-	-	-	-	-	-	-	-	-	-	-	-	-	-	-	-	-	-	-	-	-	-	-	-	-	-	-	-	-	-	
		28619	SICK	S7j	15262	13020	-15	16362	13873	-15	12368	14151	+14	9516	15388	+62	15399	18228	+18	21513	22283	+4	27167	27778	+2	29891	28003	-6	20535	19597	-5	16262	18362	+13	13791	16460	+19	14252	15255	+7	17693	18533	+5
		28801	KAS	54	1025	-	-	1026	-	-	352	-	-	0	-	-	3	-	-	10	-	-	4	-	-	4	-	-	3	-	-	5	-	-	2	-	-	0	-	-	203	-	-
		28802	KAS	S22	1236	141	-89	1332	184	-86	581	218	-62	103	236	+129	122	245	+101	160	291	+82	189	305	+61	217	344	+59	213	302	+42	212	330	+56	177	274	+55	198	-	-	395	261	-34
		28803	KAS	51	1240	67	-95	1215	77	-94	489	88	-82	64	89	+39	74	90	+22	83	89	+7	97	79	-19	94	89	-5	92	102	+11	91	88	-3	88	94	+7	91	-	-	310	87	-72
		28804	KAS	65	783	-	-	784	-	-	313	-	-	0	-	-	0	-	-	0	-	-	1	-	-	8	-	-	2	-	-	2	-	-	0	-	-	5	-	-	158	-	-

Średni dobowy ruch roczny (SDRR) w stacjach SCPR w latach 2012-2021

Ruch ogółem

R02_02_2021

Lp.	Oddział GDDKiA	Numer stacji	Typ stacji	Nr drogi	Średni dobowy ruch roczny (SDRR) w latach (poj./dobę)										Wzrost/spadek ruchu (%)	
					2012	2013	2014	2015	2016	2017	2018	2019	2020	2021	2021/19	2021/20
1.	Olsztyn	28020	GR	16c	9015	8949	9420	9637	10172	10629	10668	11652*	11056	-	-	-
		28089	GR	S7j	-	13500	13366	13206	13368*	13175*	15592*	19200*	18118	-	-	-
		28260	RPP-5	59	2974	3145	3343	3207	3383	3444	3581	3861	3681	-	-	-
		28501	WIM	7	-	-	-	-	-	-	-	-	-	-	-	-
		28619	SICK	S7j	-	-	-	13519	13024*	12825*	15393*	18781*	17693	18533	-1*	5
		28801	KAS	54	-	-	-	-	-	-	-	-	203*	-	-	-
		28802**	KAS	S22	-	-	-	-	-	-	-	-	395*	261*	-	-34*
		28803**	KAS	51	-	-	-	-	-	-	-	-	310*	87*	-	-72*
		28804	KAS	65	-	-	-	-	-	-	-	158*	-	-	-	

* - wynik niemiernodajny do porównań

** - dane nietypowe ze względu na decyzje administracyjne

STACJA NR 28802

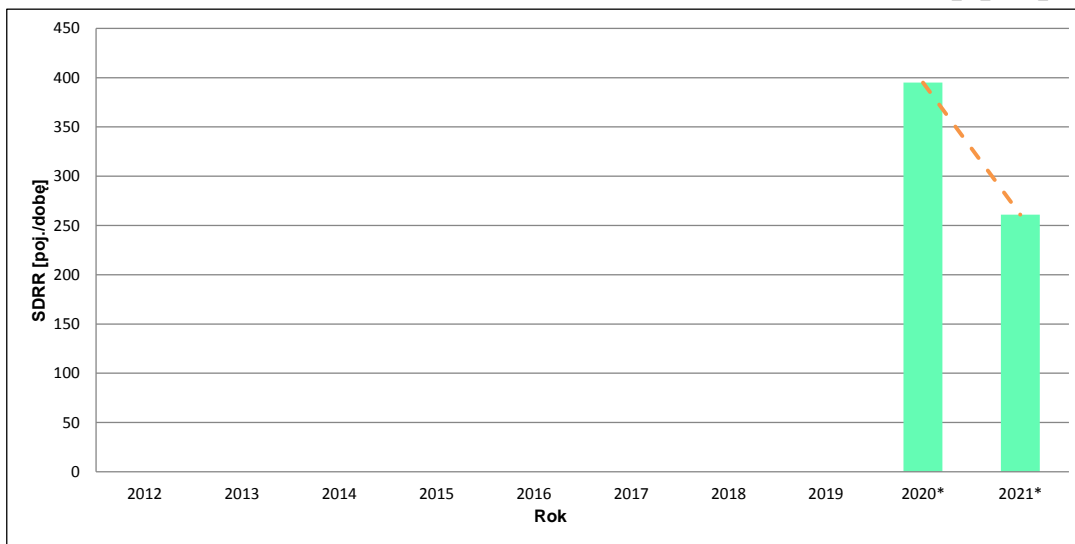
Miejscowość: Grzechotki **Rok:** 2021
Odcinek: w. Braniewo Płn. - gr. państwa **Numer drogi:** S22
Typ stacji: KAS **Oddział:** OLSZTYN

Wykres trendu rozwoju ruchu dla stacji 28802

R02_02_28802_2021

Średni dobowy ruch roczny (SDRR) w latach (poj./dobę)										Wzrost/spadek ruchu [%]	
2012	2013	2014	2015	2016	2017	2018	2019	2020	2021	2021/19	2021/20
-	-	-	-	-	-	-	-	395*	261*	-	-34*

R02_03_28802_2021



* - ruch niemiernodajny do porównań

Średni dobowy ruch dla poszczególnych dni tygodnia w poszczególnych miesiącach roku

STACJA NR 28802

Miejscowość: Grzechotki **Rok:** 2021
Odcinek: w. Braniewo Płn. - gr. państwa **Numer drogi:** S22
Typ stacji: KAS **Oddział:** OLSZTYN

Ruch ogółem

R03_01_28802_2021

Dni tygodnia:		Styczeń	Luty	Marzec	Kwiecień	Maj	Czerwiec	Lipiec	Sierpień	Wrzesień	Pazdziernik	Listopad	Grudzień	Cały rok
1. Poniedziałki	a	142	166	202	224	247	270	297	323	286	307	287	-	250
	b	0,993	0,902	0,927	0,949	1,008	0,928	0,974	0,939	0,947	0,930	1,040	-	0,958
	c	0,568	0,664	0,808	0,896	0,988	1,080	1,188	1,292	1,144	1,228	1,148	-	1,000
2. Wtorki	a	136	202	216	255	252	311	293	328	332	321	313	-	269
	b	0,951	1,098	0,991	1,081	1,029	1,069	0,961	0,953	1,099	0,973	1,134	-	1,031
	c	0,506	0,751	0,803	0,948	0,937	1,156	1,089	1,219	1,234	1,193	1,164	-	1,000
3. Środy	a	191	202	244	259	256	295	307	348	299	333	293	-	275
	b	1,336	1,098	1,119	1,097	1,045	1,014	1,007	1,012	0,990	1,009	1,062	-	1,054
	c	0,695	0,735	0,887	0,942	0,931	1,073	1,116	1,265	1,087	1,211	1,065	-	1,000
4. Czwartki	a	154	197	253	282	298	335	333	368	323	358	256	-	287
	b	1,077	1,071	1,161	1,195	1,216	1,151	1,092	1,070	1,070	1,085	0,928	-	1,100
	c	0,537	0,686	0,882	0,983	1,038	1,167	1,160	1,282	1,125	1,247	0,892	-	1,000
5. Piątki	a	150	197	240	263	242	281	289	354	299	340	277	-	267
	b	1,049	1,071	1,101	1,114	0,988	0,966	0,948	1,029	0,990	1,030	1,004	-	1,023
	c	0,562	0,738	0,899	0,985	0,906	1,052	1,082	1,326	1,120	1,273	1,037	-	1,000
6. Soboty	a	99	155	184	178	233	278	349	352	286	339	237	-	245
	b	0,692	0,842	0,844	0,754	0,951	0,955	1,144	1,023	0,947	1,027	0,859	-	0,939
	c	0,404	0,633	0,751	0,727	0,951	1,135	1,424	1,437	1,167	1,384	0,967	-	1,000
7. Niedziele	a	138	168	186	207	187	269	270	337	288	315	267	-	239
	b	0,965	0,913	0,853	0,877	0,763	0,924	0,885	0,980	0,954	0,955	0,967	-	0,916
	c	0,577	0,703	0,778	0,866	0,782	1,126	1,130	1,410	1,205	1,318	1,117	-	1,000
8. Dni robocze	a	154	193	231	257	259	298	304	344	308	332	285	-	270
	b	1,077	1,049	1,060	1,089	1,057	1,024	0,997	1,000	1,020	1,006	1,033	-	1,034
	c	0,570	0,715	0,856	0,952	0,959	1,104	1,126	1,274	1,141	1,230	1,056	-	1,000
9. Święta	a	92	-	-	165	190	244	-	331	-	-	271	-	216
	b	0,643	-	-	0,699	0,776	0,838	-	0,962	-	-	0,982	-	0,828
	c	0,426	-	-	0,764	0,880	1,130	-	1,532	-	-	1,255	-	1,000
10. Niedziele i święta	a	130	168	186	190	188	264	270	336	288	315	268	-	237
	b	0,909	0,913	0,853	0,805	0,767	0,907	0,885	0,977	0,954	0,955	0,971	-	0,908
	c	0,549	0,709	0,785	0,802	0,793	1,114	1,139	1,418	1,215	1,329	1,131	-	1,000
11. Wszystkie dni	a	143	184	218	236	245	291	305	344	302	330	276	-	261
	b	1,000	1,000	1,000	1,000	1,000	1,000	1,000	1,000	1,000	1,000	1,000	-	1,000
	c	0,548	0,705	0,835	0,904	0,939	1,115	1,169	1,318	1,157	1,264	1,057	-	1,000

Legenda:

a = średni dobowy ruch danego dnia (dni) tygodnia

b = $\frac{\text{średni dobowy ruch danego dnia (dni) tygodnia w miesiącu}}{\text{średni dobowy ruch we wszystkie dni miesiąca}}$

c = $\frac{\text{średni dobowy ruch danego dnia (dni) tygodnia w miesiącu}}{\text{średni dobowy ruch danego dnia (dni) tygodnia w roku}}$

Uwagi: *Dane oszacowane, brak oszacowań dla dni świątecznych

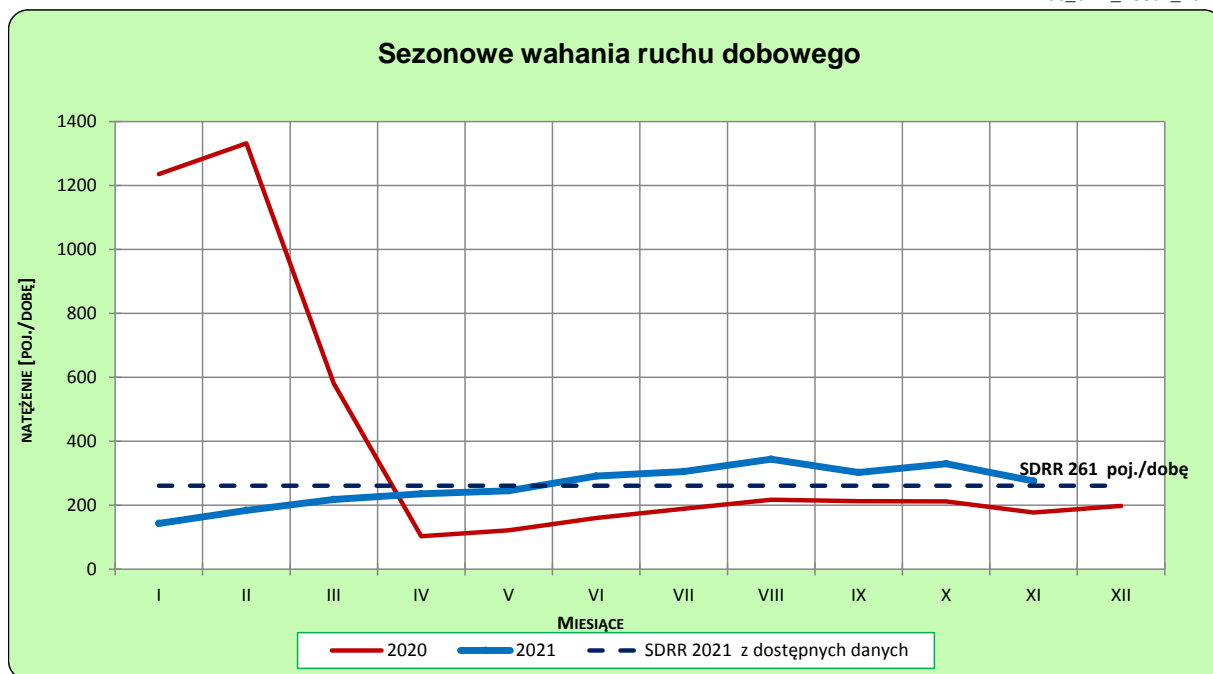
STACJA NR 28802

Miejscowość: Grzechotki
Odcinek: w. Braniewo Płn. - gr. państwa
Typ stacji: KAS

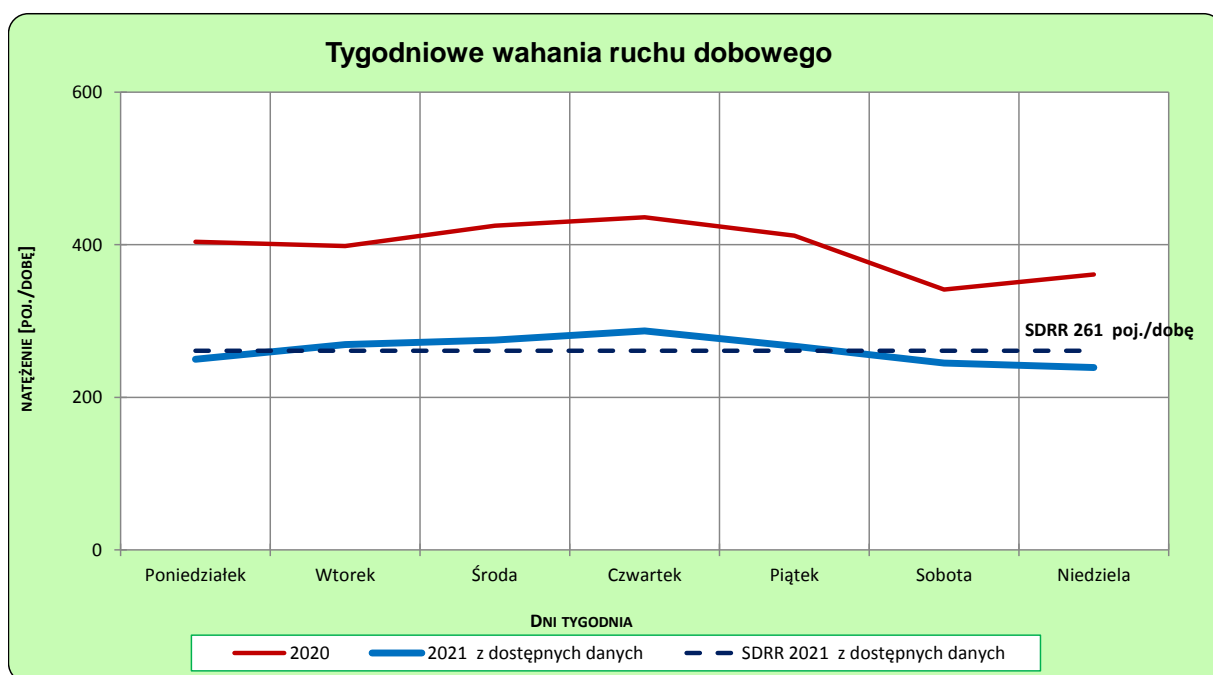
Rok: 2021
Numer drogi: S22
Oddział: OLSZTYN

Ruch ogółem

R03_02-1_28802_2021



R03_02-2_28802_2021



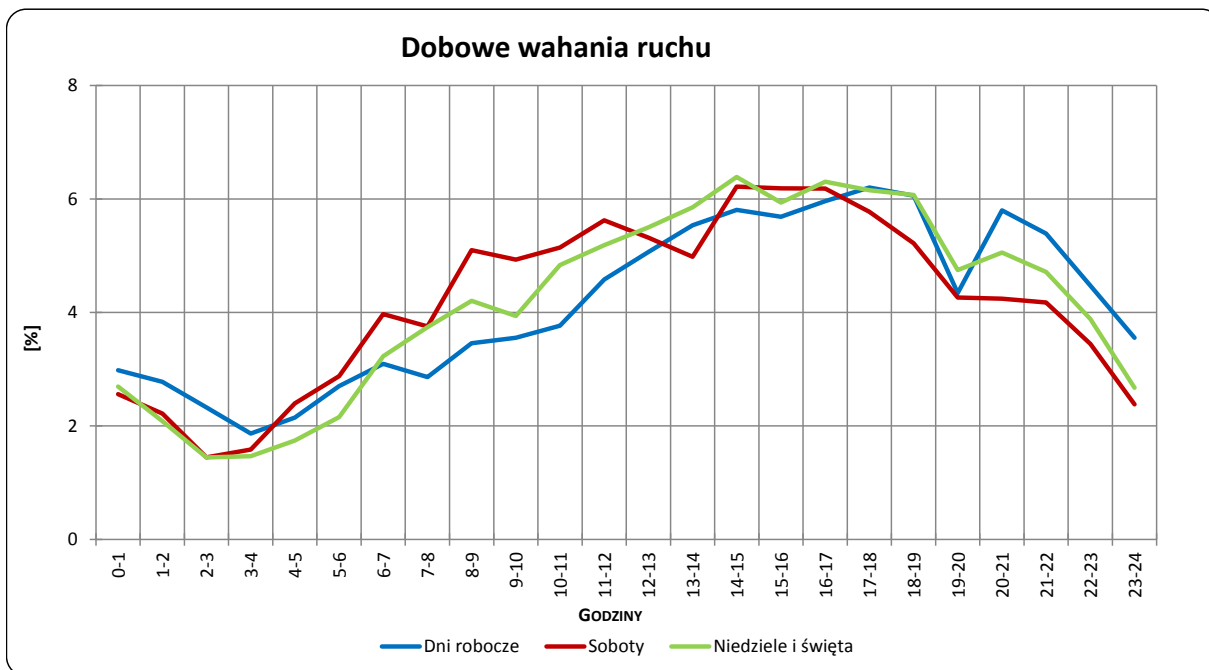
Uwagi: –

STACJA NR 28802

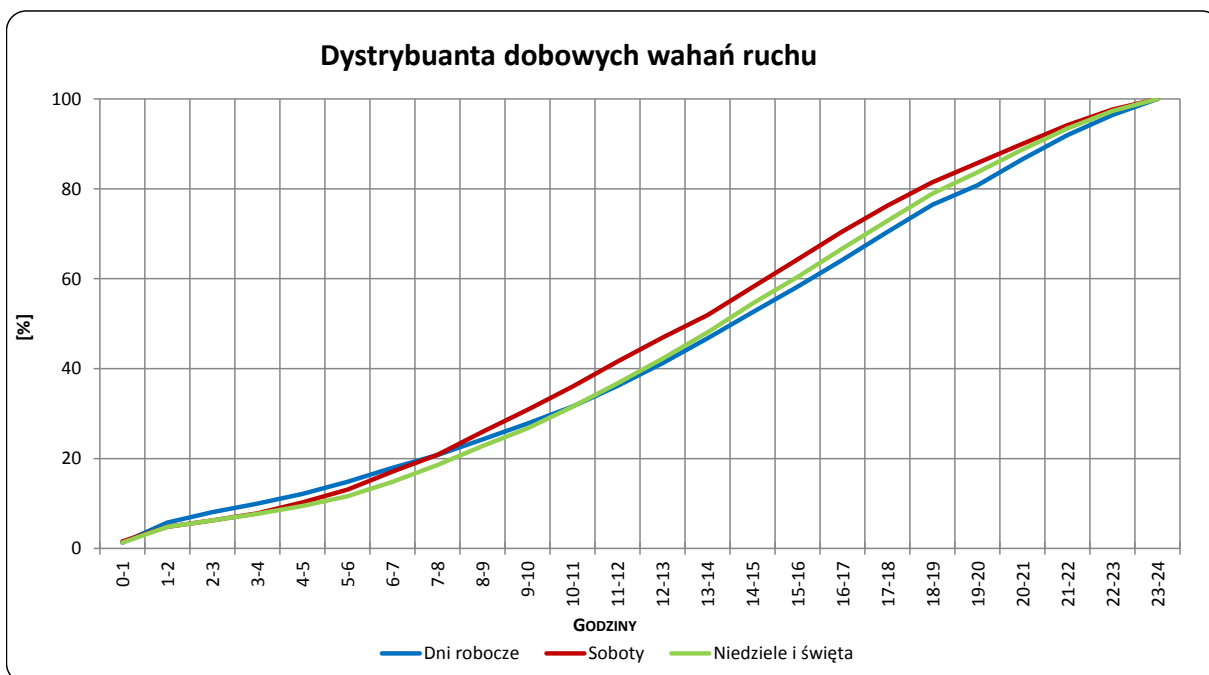
Miejscowość: Grzechotki
Odcinek: w. Braniewo Płn. - gr. państwa
Typ stacji: KAS

Rok: 2021
Numer drogi: S22
Oddział: OLSZTYN

R03_03-1_28802_2021



R03_03-2_28802_2021



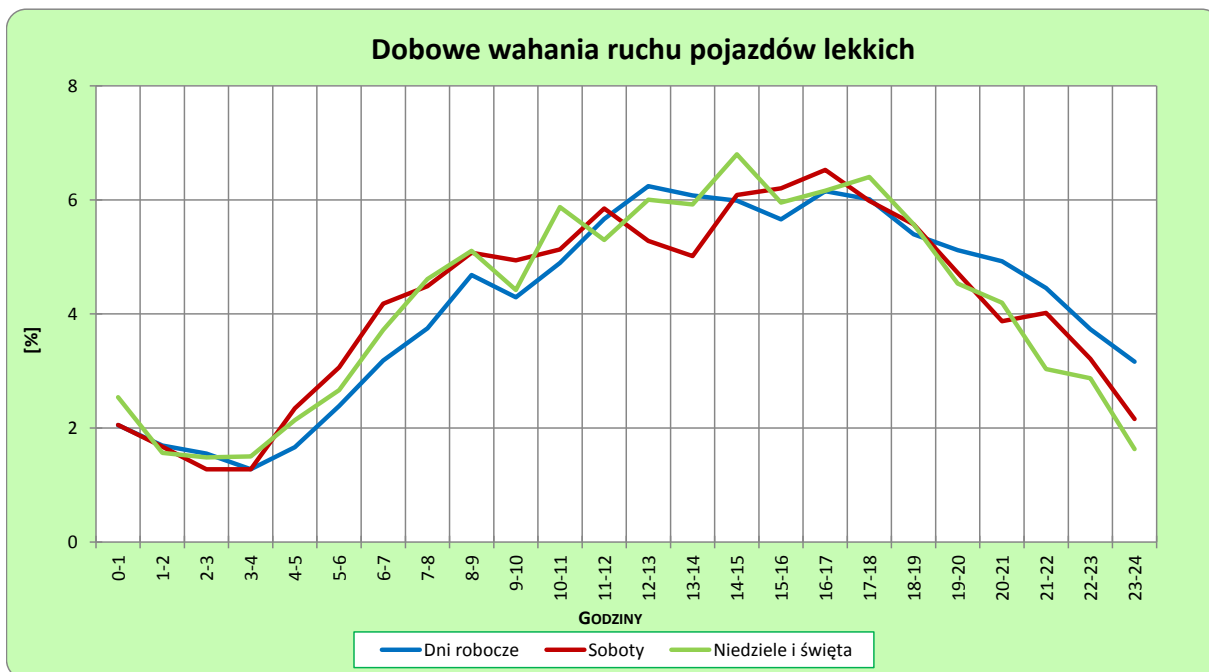
Uwagi: –

STACJA NR 28802

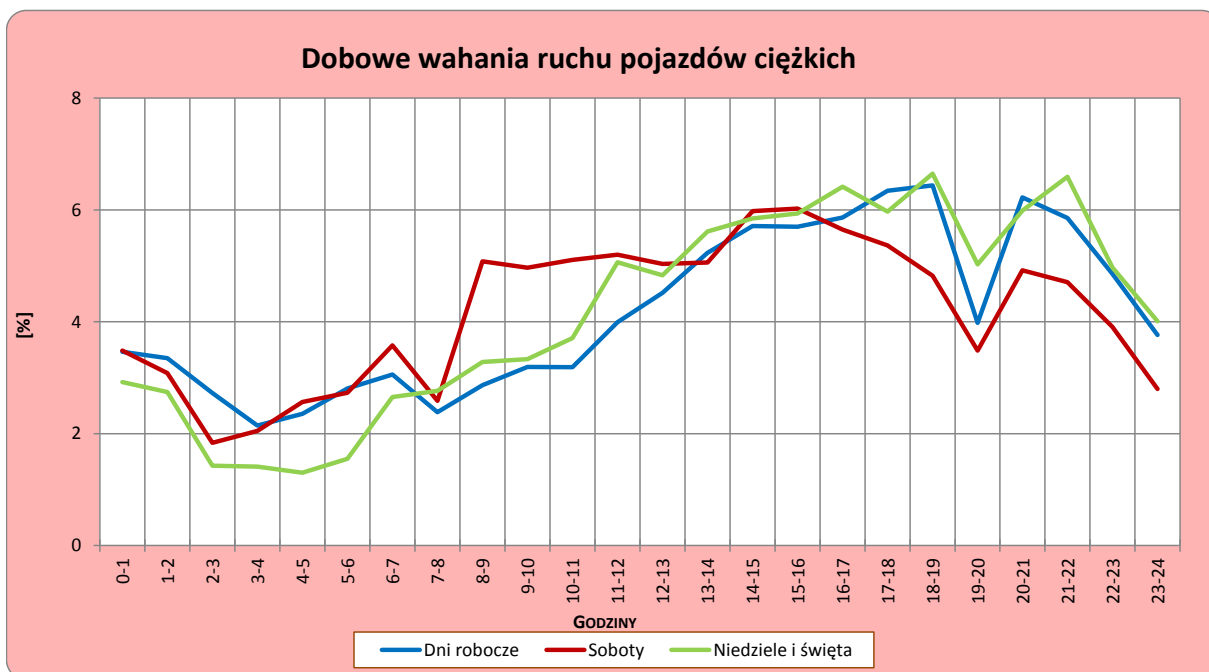
Miejscowość: Grzechotki
Odcinek: w. Braniewo Płn. - gr. państwa
Typ stacji: KAS

Rok: 2021
Numer drogi: S22
Oddział: OLSZTYN

R03_04-1_28802_2021



R03_04-2_28802_2021



Uwagi: –

Dobowe wahania ruchu pojazdów ogółem w podziale na kierunki

STACJA NR 28802

Miejscowość:	Grzechotki	Rok:	2021
Odcinek:	w. Braniewo Płn. - gr. państwa	Numer drogi:	S22
Typ stacji:	KAS	Oddział:	OLSZTYN

Średni dobowy rozkład natężenia ruchu

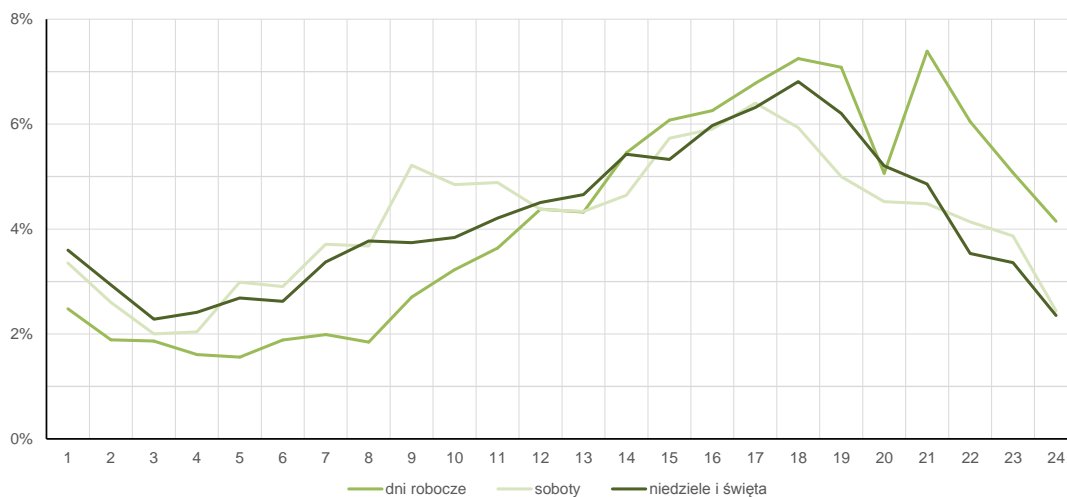
R03_12-1_28802_2021

Kierunek w. Braniewo Płn.



R03_12-2_28802_2021

Kierunek gr. państwa



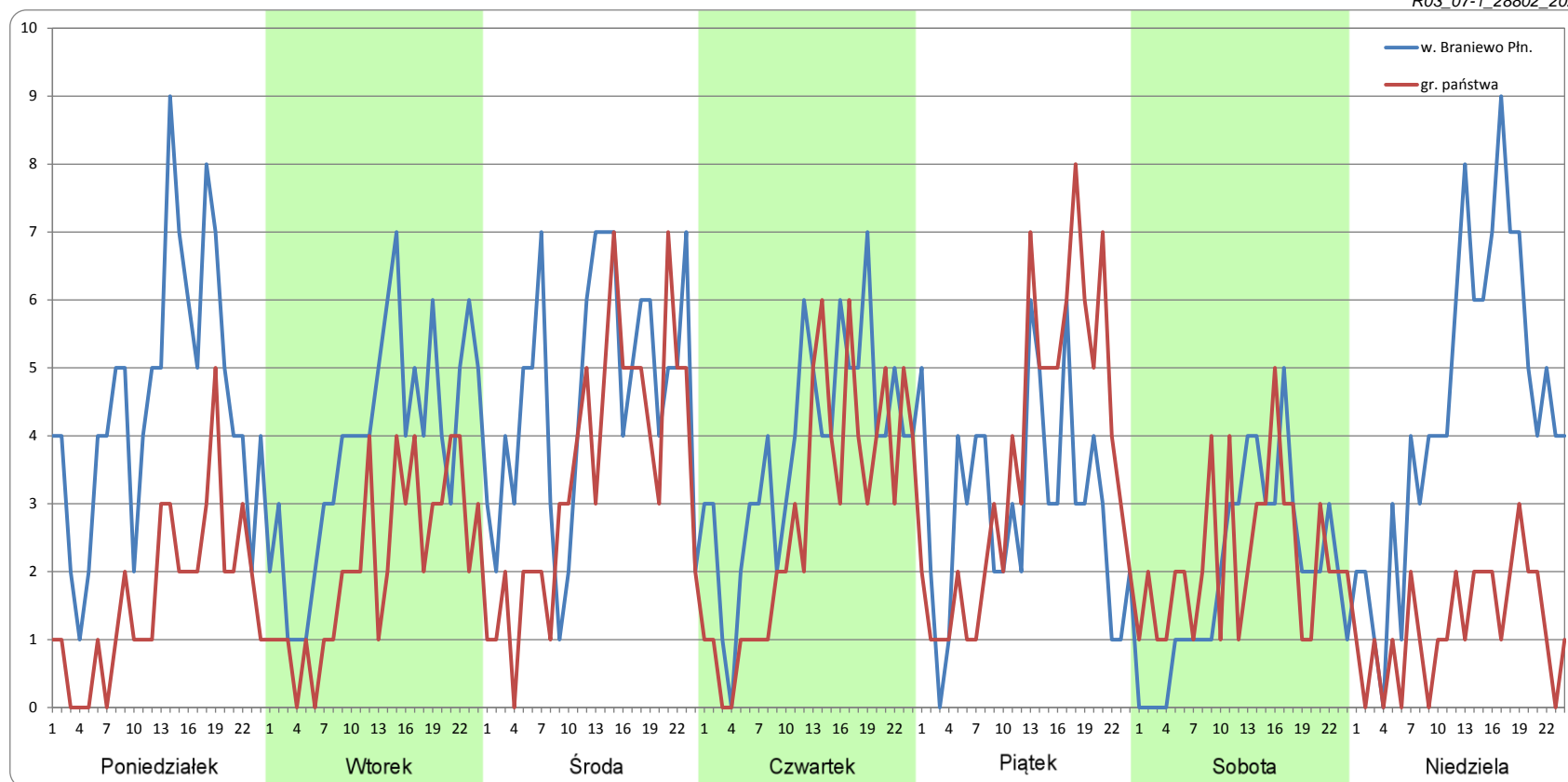
Ruch w poszczególne dni tygodnia

STACJA NR 28802

Numer drogi: S22 Rok: 2021 Miesiąc: Styczeń Typ stacji: KAS Oddział: OLSZTYN

Dzień tygodnia	Poniedziałek		Wtorek		Środa		Czwartek		Piątek		Sobota		Niedziela	
	w. Braniewo Płn.	gr. państwa	w. Braniewo Płn.	gr. państwa	w. Braniewo Płn.	gr. państwa	w. Braniewo Płn.	gr. państwa	w. Braniewo Płn.	gr. państwa	w. Braniewo Płn.	gr. państwa	w. Braniewo Płn.	gr. państwa
SDR	105	37	89	47	109	82	88	66	68	82	50	50	108	30
Razem	142		136		191		154		150		99		138	
Podział procentowy	73,90%	26,10%	65,63%	34,38%	57,24%	42,76%	56,91%	43,09%	45,08%	54,92%	50,00%	50,00%	78,37%	21,63%

R03_07-1_28802_2021



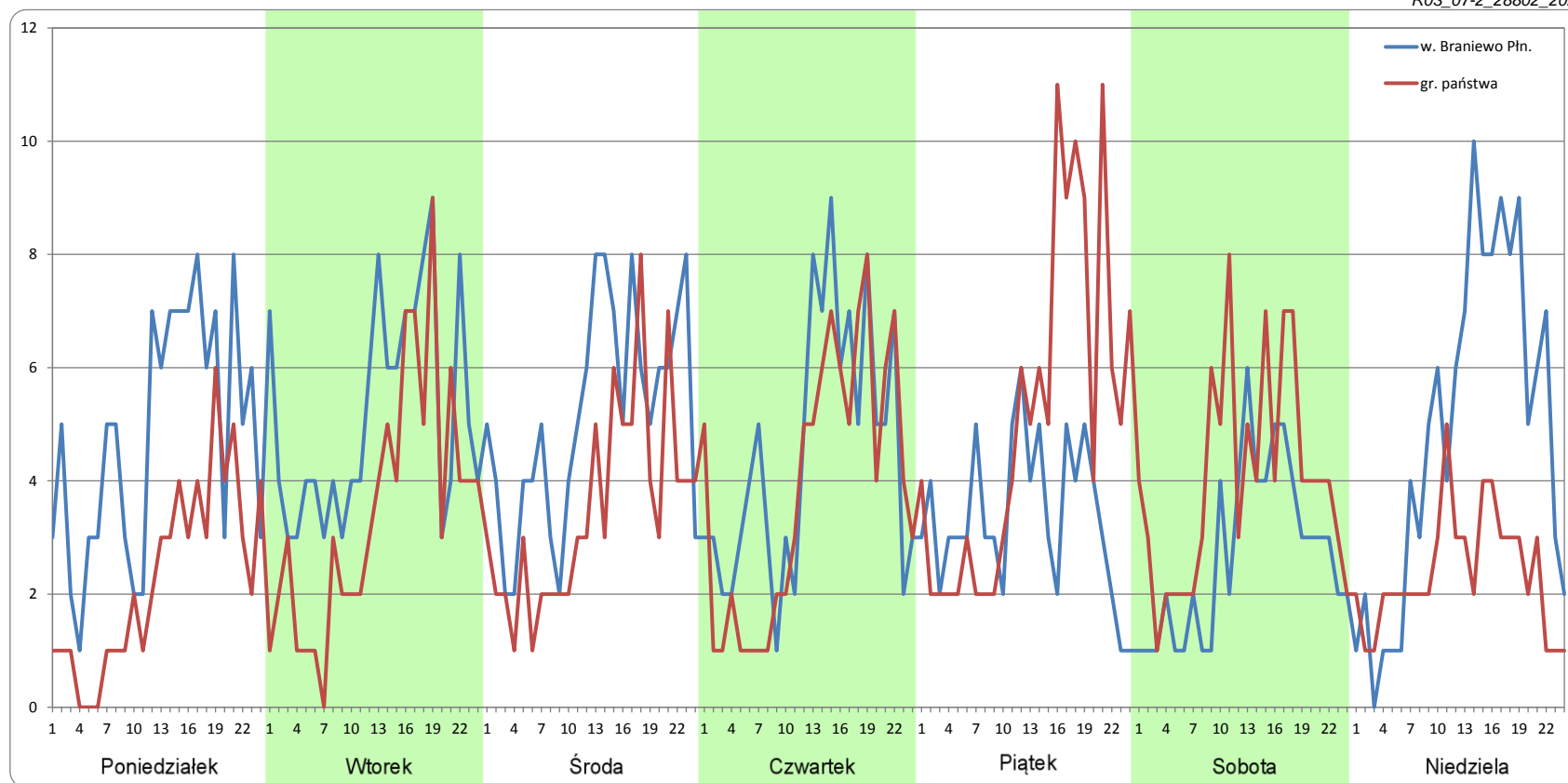
Ruch w poszczególne dni tygodnia

STACJA NR 28802

Numer drogi: S22 Rok: 2021 Miesiąc: Luty Typ stacji: KAS Oddział: OLSZTYN

Dzień tygodnia	Poniedziałek		Wtorek		Środa		Czwartek		Piątek		Sobota		Niedziela	
	w. Braniewo Płn.	gr. państwa	w. Braniewo Płn.	gr. państwa	w. Braniewo Płn.	gr. państwa	w. Braniewo Płn.	gr. państwa	w. Braniewo Płn.	gr. państwa	w. Braniewo Płn.	gr. państwa	w. Braniewo Płn.	gr. państwa
SDR	114	52	120	82	119	83	106	90	79	119	63	92	114	54
Razem	166		202		202		197		197		155		168	
Podział procentowy	68,93%	31,07%	59,48%	40,52%	59,11%	40,89%	54,07%	45,93%	39,80%	60,20%	40,65%	59,35%	67,96%	32,04%

R03_07-2_28802_2021



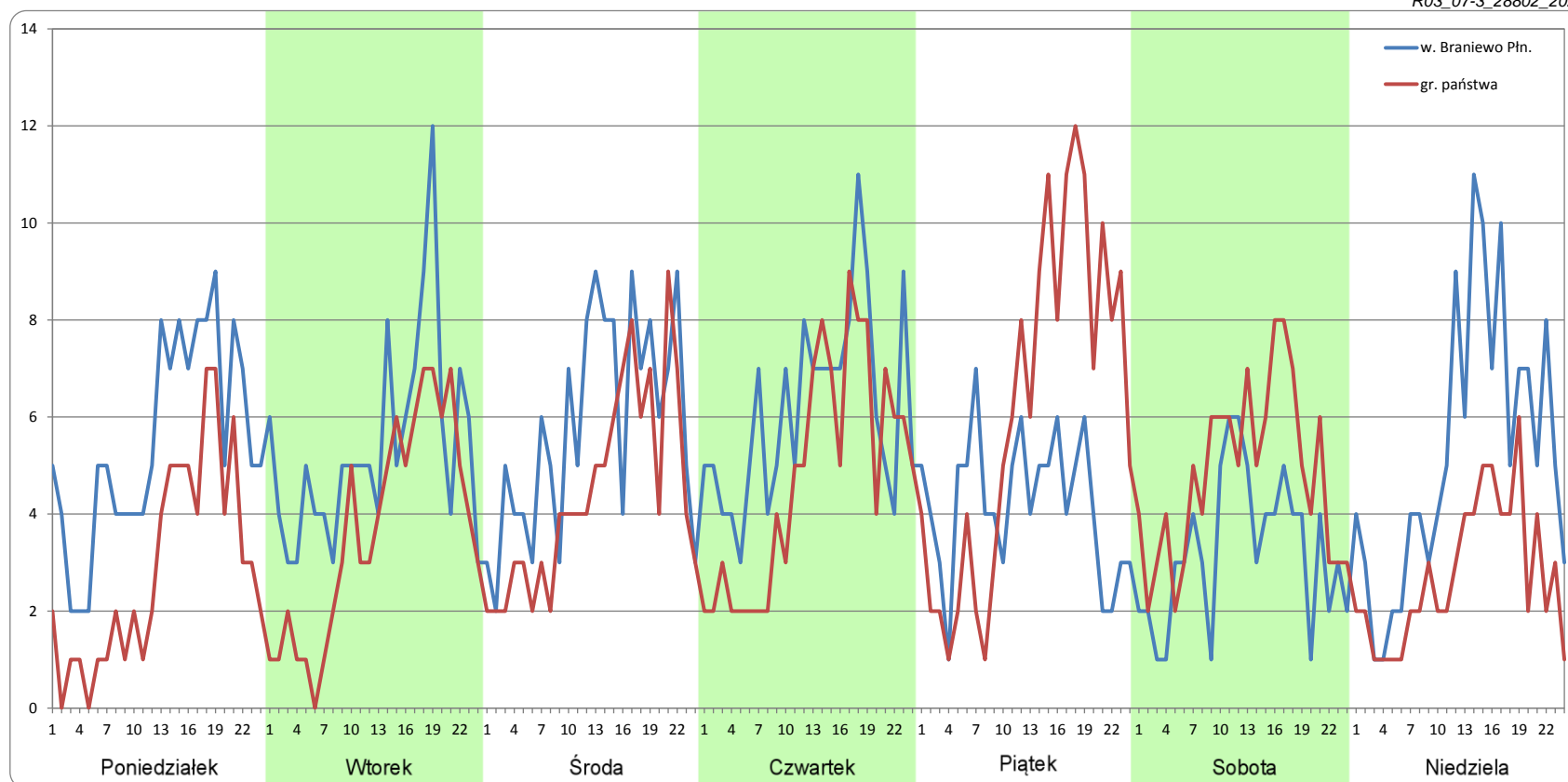
Ruch w poszczególne dni tygodnia

STACJA NR 28802

Numer drogi: S22 Rok: 2021 Miesiąc: Marzec Typ stacji: KAS Oddział: OLSZTYN

Dzień tygodnia	Poniedziałek		Wtorek		Środa		Czwartek		Piątek		Sobota		Niedziela	
	w. Braniewo Płn.	gr. państwa	w. Braniewo Płn.	gr. państwa	w. Braniewo Płn.	gr. państwa	w. Braniewo Płn.	gr. państwa	w. Braniewo Płn.	gr. państwa	w. Braniewo Płn.	gr. państwa	w. Braniewo Płn.	gr. państwa
SDR	132	70	128	88	138	106	143	110	95	145	73	111	123	63
Razem	202		216		244		253		240		184		186	
Podział procentowy	65,42%	34,58%	59,37%	40,63%	56,48%	43,52%	56,52%	43,48%	39,69%	60,31%	39,67%	60,33%	65,99%	34,01%

R03_07-3_28802_2021



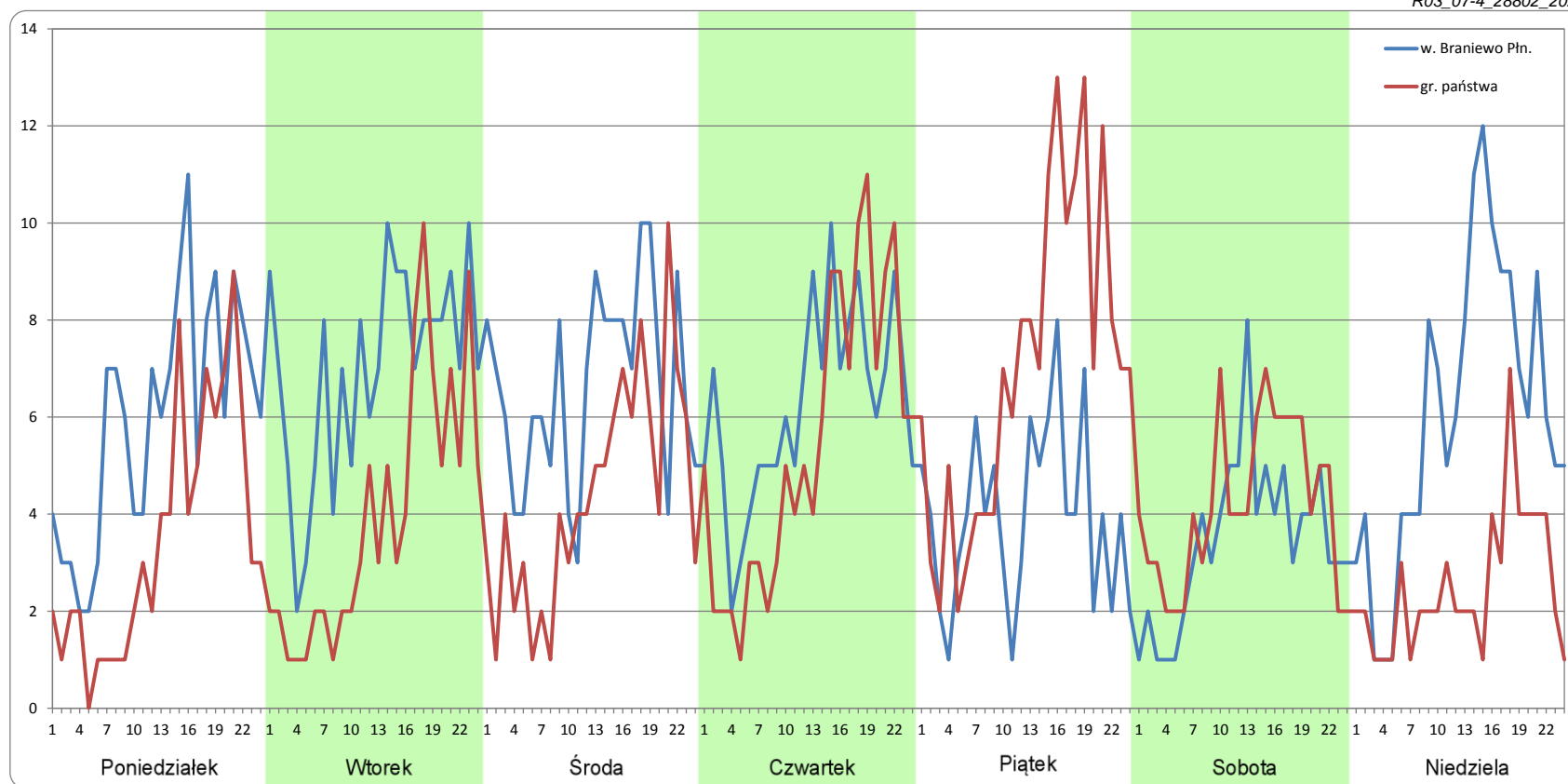
Ruch w poszczególne dni tygodnia

STACJA NR 28802

Numer drogi: S22 Rok: 2021 Miesiąc: Kwiecień Typ stacji: KAS Oddział: OLSZTYN

Dzień tygodnia	Poniedziałek		Wtorek		Środa		Czwartek		Piątek		Sobota		Niedziela	
	w. Braniewo Płn.	gr. państwa	w. Braniewo Płn.	gr. państwa	w. Braniewo Płn.	gr. państwa	w. Braniewo Płn.	gr. państwa	w. Braniewo Płn.	gr. państwa	w. Braniewo Płn.	gr. państwa	w. Braniewo Płn.	gr. państwa
SDR	140	84	163	92	155	104	152	131	97	167	81	97	146	61
Razem	224		255		259		282		263		178		207	
Podział procentowy	62,59%	37,41%	63,86%	36,14%	59,75%	40,25%	53,75%	46,25%	36,70%	63,30%	45,44%	54,56%	70,48%	29,52%

R03_07-4_28802_2021



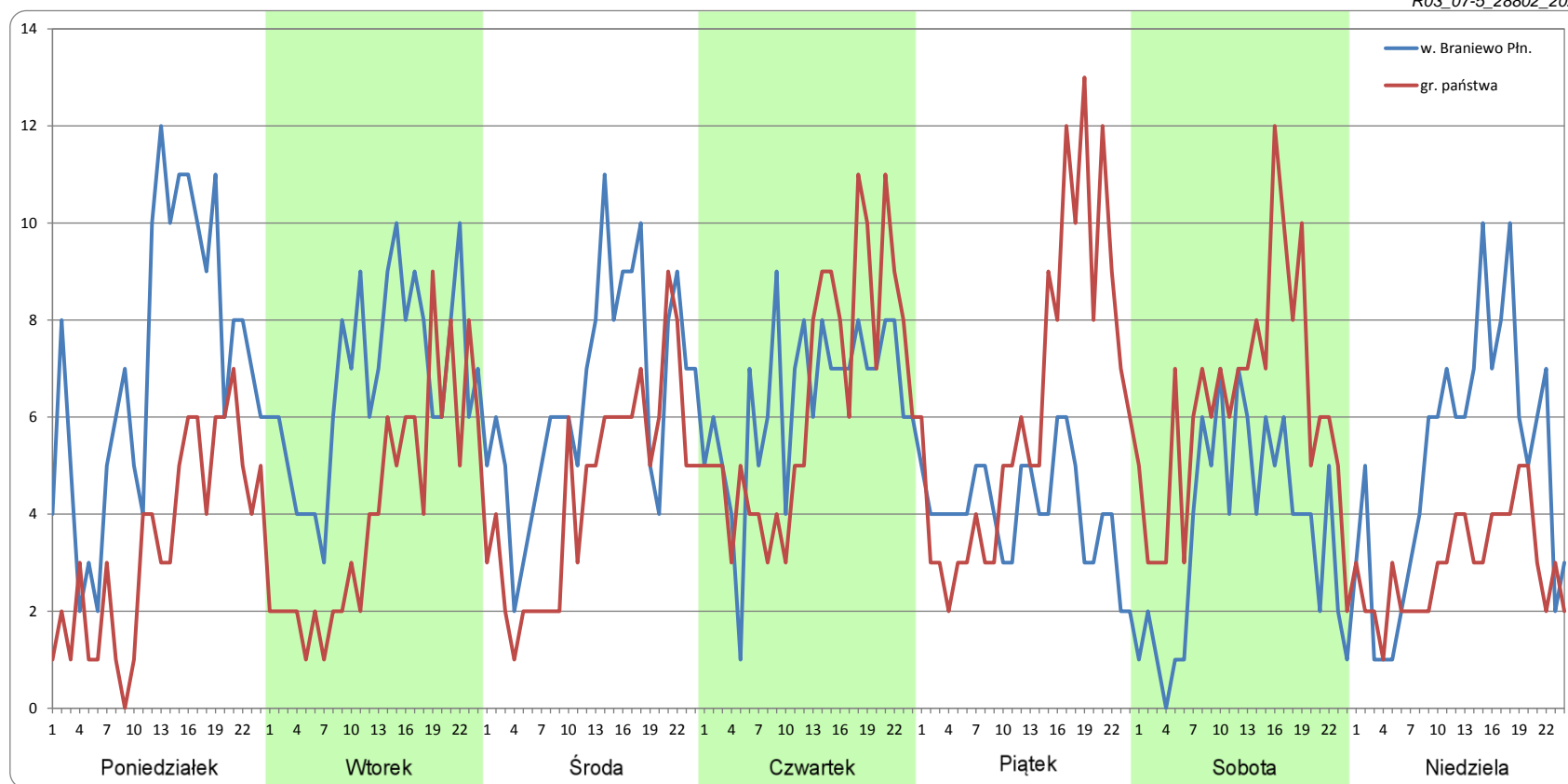
Ruch w poszczególne dni tygodnia

STACJA NR 28802

Numer drogi: S22 Rok: 2021 Miesiąc: Maj Typ stacji: KAS Oddział: OLSZTYN

Dzień tygodnia	Poniedziałek		Wtorek		Środa		Czwartek		Piątek		Sobota		Niedziela	
	w. Braniewo Płn.	gr. państwa	w. Braniewo Płn.	gr. państwa	w. Braniewo Płn.	gr. państwa	w. Braniewo Płn.	gr. państwa	w. Braniewo Płn.	gr. państwa	w. Braniewo Płn.	gr. państwa	w. Braniewo Płn.	gr. państwa
SDR	168	80	159	94	151	105	149	149	94	148	86	147	121	66
Razem	247		252		256		298		242		233		187	
Podział procentowy	67,81%	32,19%	62,83%	37,17%	59,08%	40,92%	50,04%	49,96%	38,82%	61,18%	36,84%	63,16%	64,93%	35,07%

R03_07-5_28802_2021



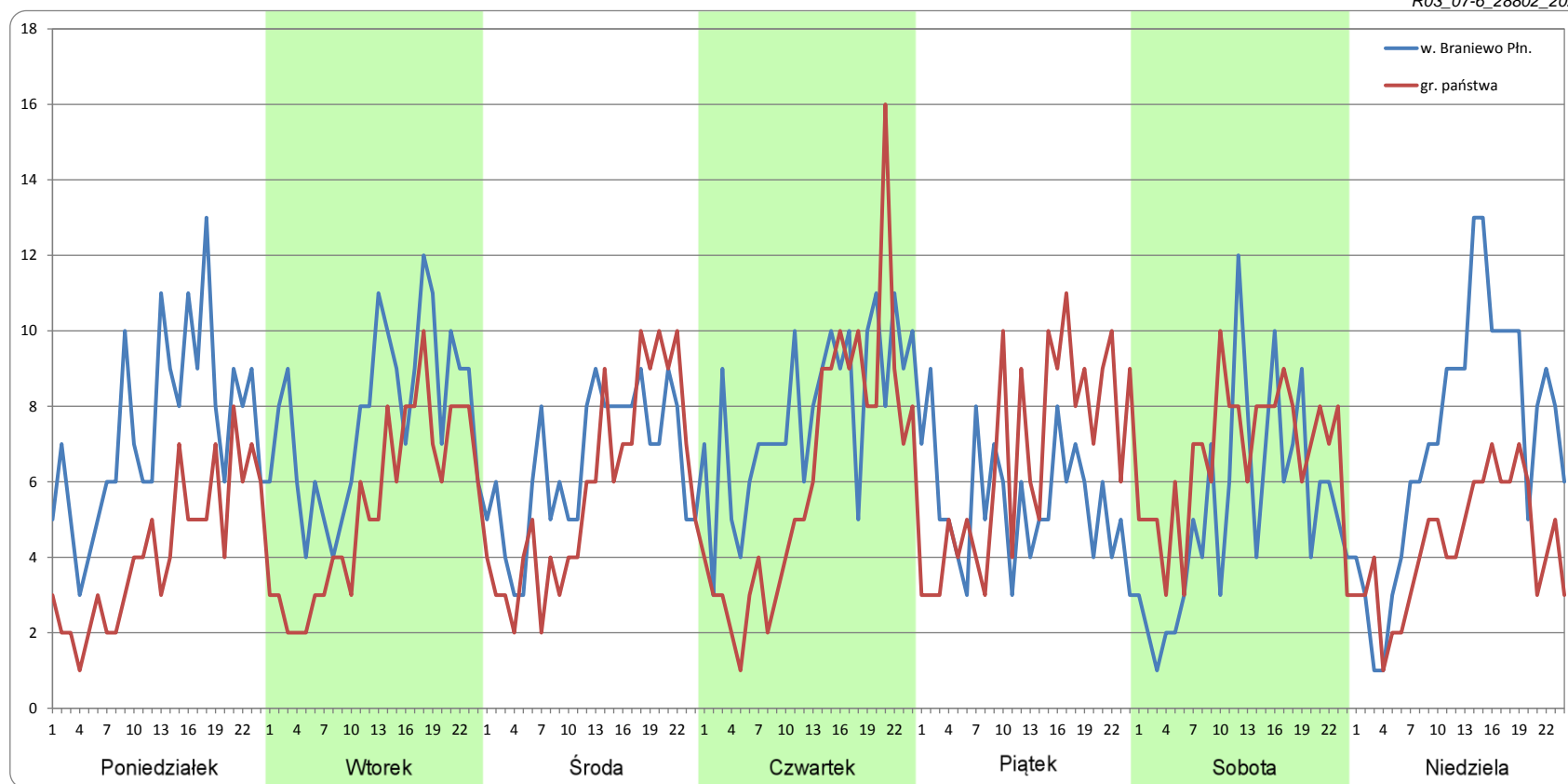
Ruch w poszczególne dni tygodnia

STACJA NR 28802

Numer drogi: S22 Rok: 2021 Miesiąc: Czerwiec Typ stacji: KAS Oddział: OLSZTYN

Dzień tygodnia	Poniedziałek		Wtorek		Środa		Czwartek		Piątek		Sobota		Niedziela	
	w. Braniewo Płn.	gr. państwa	w. Braniewo Płn.	gr. państwa	w. Braniewo Płn.	gr. państwa	w. Braniewo Płn.	gr. państwa	w. Braniewo Płn.	gr. państwa	w. Braniewo Płn.	gr. państwa	w. Braniewo Płn.	gr. państwa
SDR	174	96	183	128	154	141	186	149	127	154	124	154	169	100
Razem	270		311		295		335		281		278		269	
Podział procentowy	64,35%	35,65%	58,93%	41,07%	52,21%	47,79%	55,42%	44,58%	45,24%	54,76%	44,51%	55,49%	62,83%	37,17%

R03_07-6_28802_2021



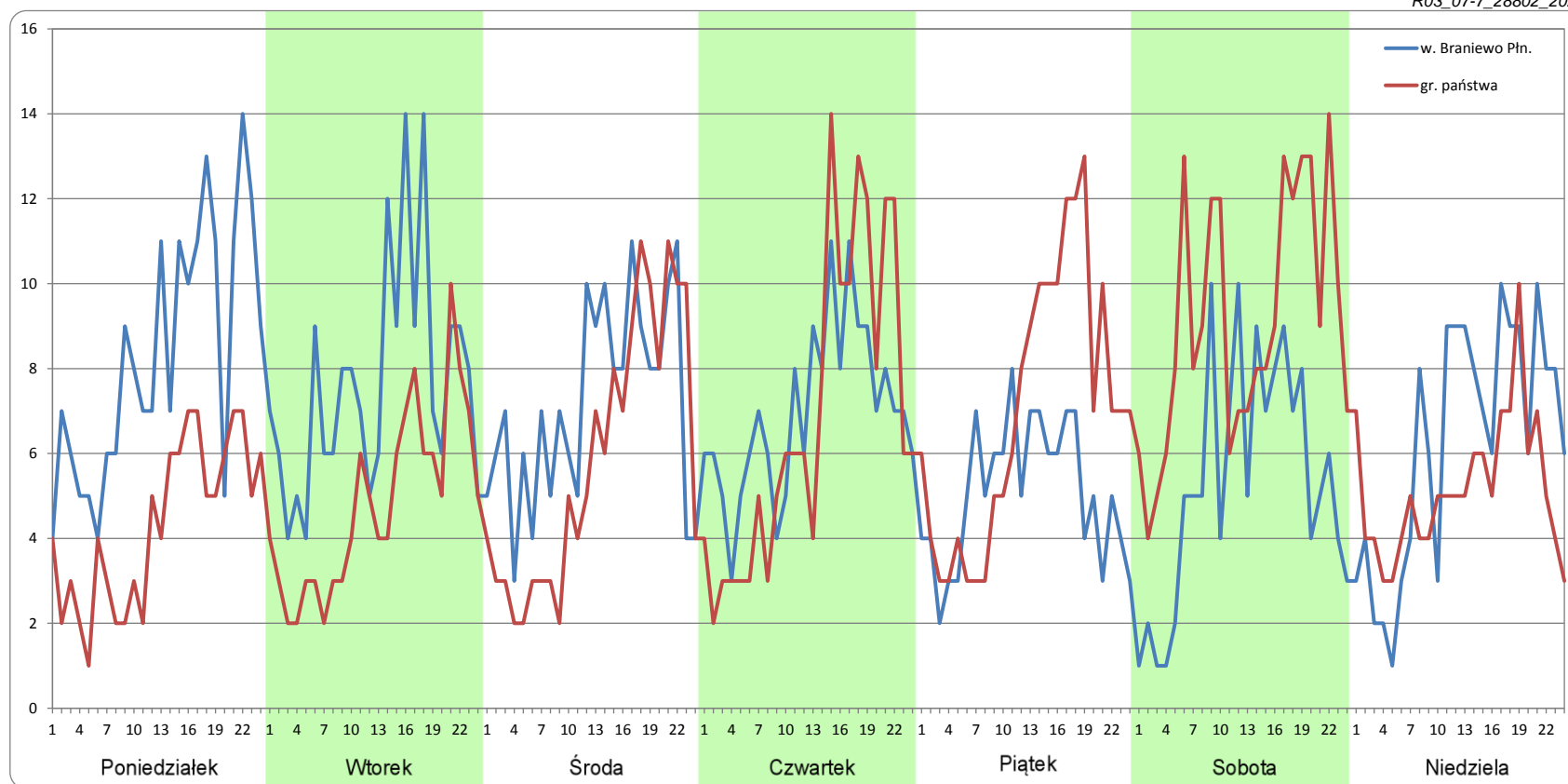
Ruch w poszczególne dni tygodnia

STACJA NR 28802

Numer drogi: S22 Rok: 2021 Miesiąc: Lipiec Typ stacji: KAS Oddział: OLSZTYN

Dzień tygodnia	Poniedziałek		Wtorek		Środa		Czwartek		Piątek		Sobota		Niedziela	
	w. Braniewo Płn.	gr. państwa	w. Braniewo Płn.	gr. państwa	w. Braniewo Płn.	gr. państwa	w. Braniewo Płn.	gr. państwa	w. Braniewo Płn.	gr. państwa	w. Braniewo Płn.	gr. państwa	w. Braniewo Płn.	gr. państwa
SDR	195	102	182	112	169	138	170	163	122	167	127	221	147	123
Razem	297		293		307		333		289		349		270	
Podział procentowy	65,80%	34,20%	61,98%	38,02%	54,98%	45,02%	50,99%	49,01%	42,25%	57,75%	36,49%	63,51%	54,55%	45,45%

R03_07-7_28802_2021



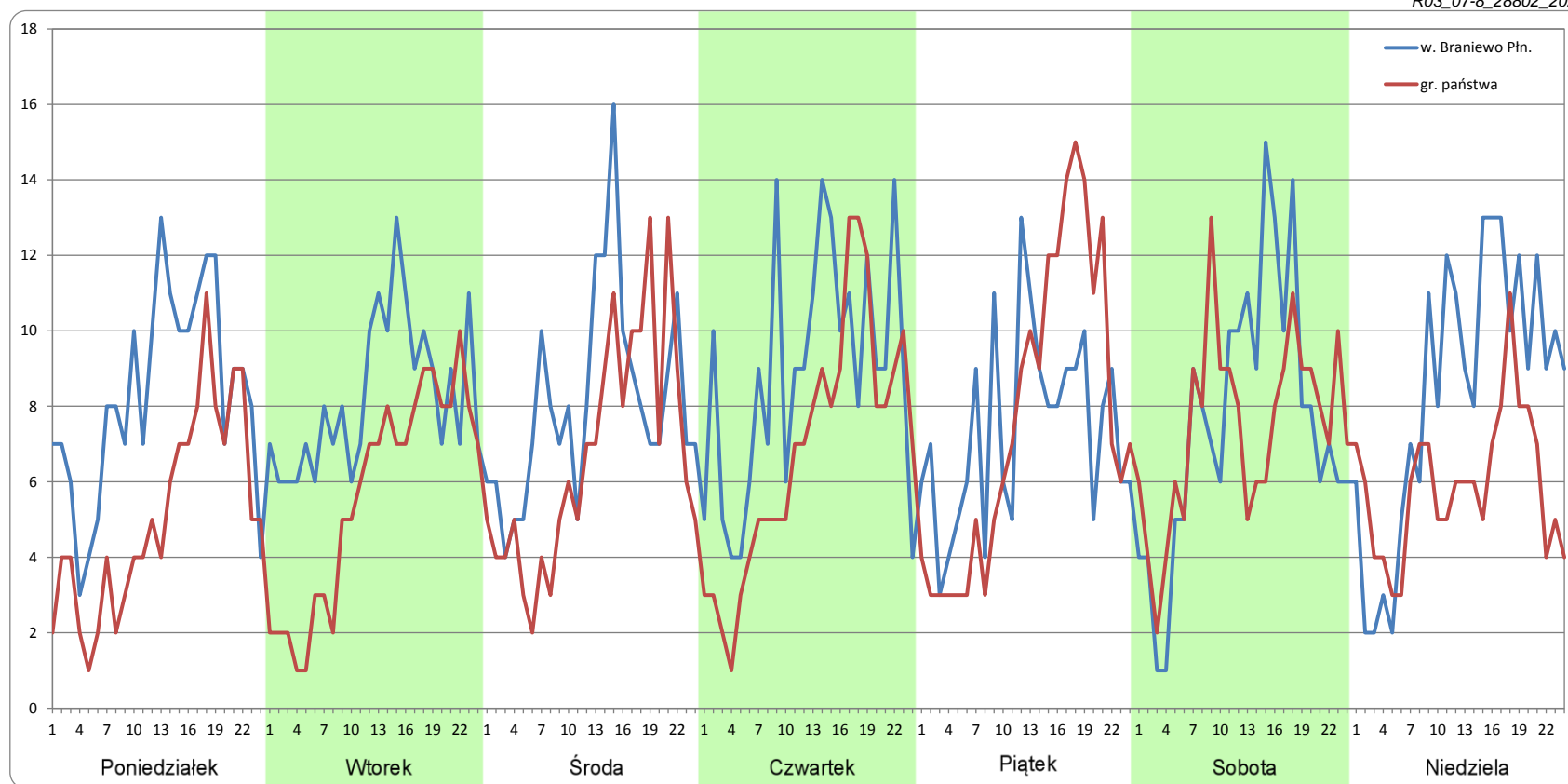
Ruch w poszczególne dni tygodnia

STACJA NR 28802

Numer drogi: S22 Rok: 2021 Miesiąc: Sierpień Typ stacji: KAS Oddział: OLSZTYN

Dzień tygodnia	Poniedziałek		Wtorek		Środa		Czwartek		Piątek		Sobota		Niedziela	
Kierunek	w. Braniewo Płn.	gr. państwa	w. Braniewo Płn.	gr. państwa	w. Braniewo Płn.	gr. państwa	w. Braniewo Płn.	gr. państwa	w. Braniewo Płn.	gr. państwa	w. Braniewo Płn.	gr. państwa	w. Braniewo Płn.	gr. państwa
SDR	199	124	194	134	189	159	208	160	175	179	179	173	199	138
Razem	323		328		348		368		354		352		337	
Podział procentowy	61,59%	38,41%	59,09%	40,91%	54,21%	45,79%	56,49%	43,51%	49,36%	50,64%	50,78%	49,22%	58,95%	41,05%

R03_07-8_28802_2021



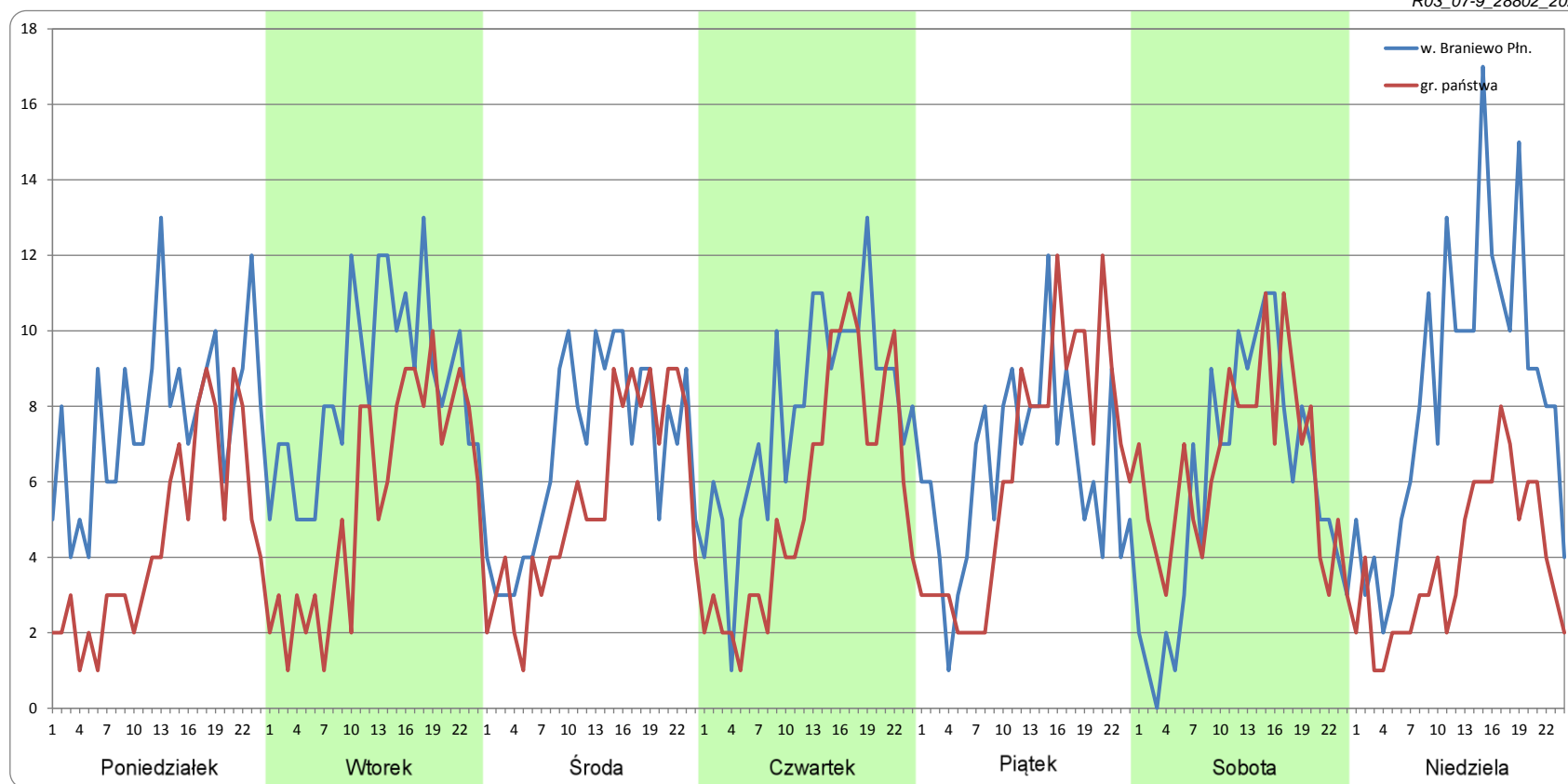
Ruch w poszczególne dni tygodnia

STACJA NR 28802

Numer drogi: S22 Rok: 2021 Miesiąc: Wrzesień Typ stacji: KAS Oddział: OLSZTYN

Dzień tygodnia	Poniedziałek		Wtorek		Środa		Czwartek		Piątek		Sobota		Niedziela	
Kierunek	w. Braniewo Płn.	gr. państwa	w. Braniewo Płn.	gr. państwa	w. Braniewo Płn.	gr. państwa	w. Braniewo Płn.	gr. państwa	w. Braniewo Płn.	gr. państwa	w. Braniewo Płn.	gr. państwa	w. Braniewo Płn.	gr. państwa
SDR	182	103	200	132	165	133	188	135	150	148	137	149	197	91
Razem	286		332		299		323		299		286		288	
Podział procentowy	63,84%	36,16%	60,27%	39,73%	55,32%	44,68%	58,30%	41,70%	50,34%	49,66%	47,90%	52,10%	68,35%	31,65%

R03_07-9_28802_2021



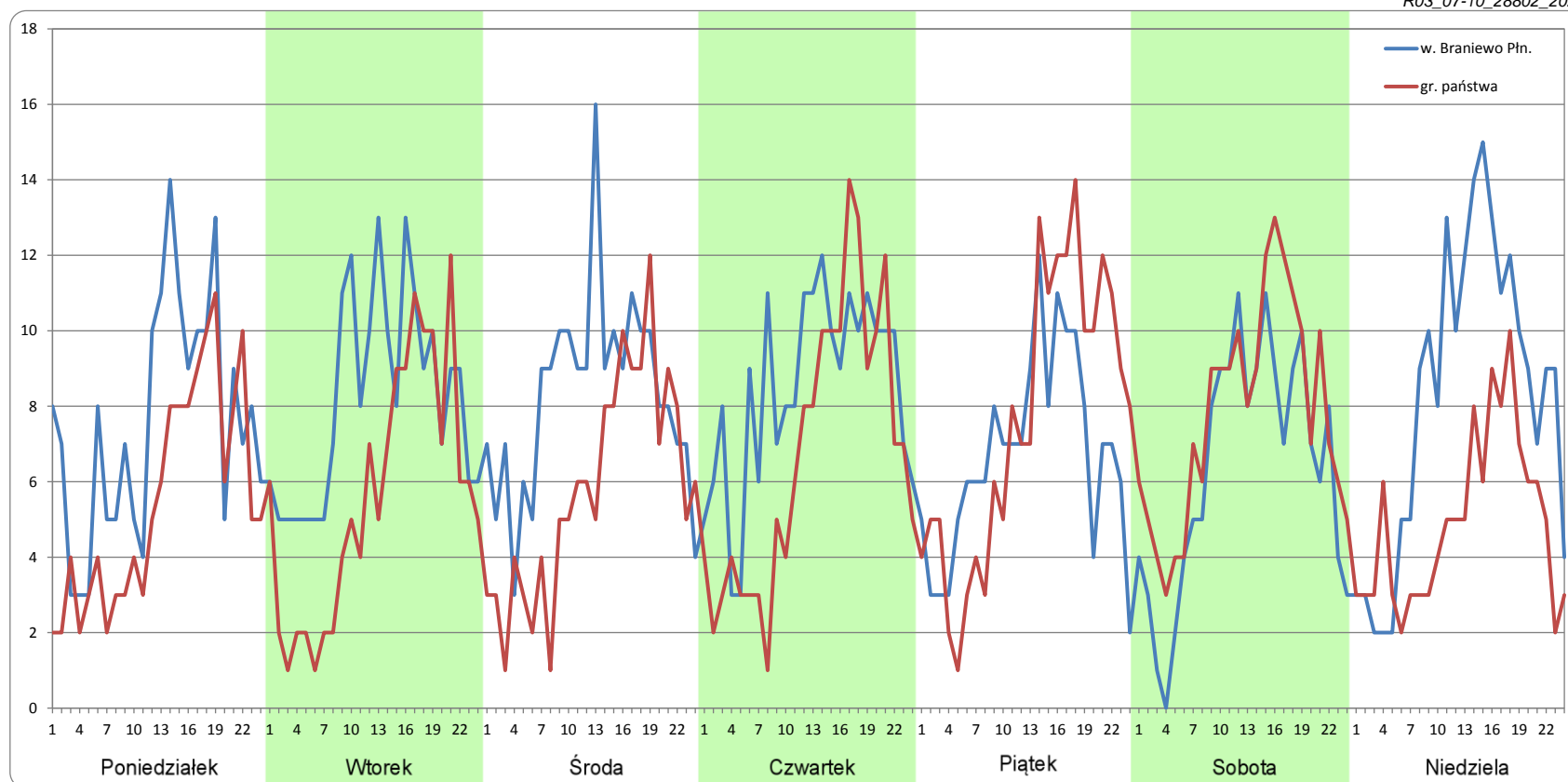
Ruch w poszczególne dni tygodnia

STACJA NR 28802

Numer drogi: S22 Rok: 2021 Miesiąc: Październik Typ stacji: KAS Oddział: OLSZTYN

Dzień tygodnia	Poniedziałek		Wtorek		Środa		Czwartek		Piątek		Sobota		Niedziela	
Kierunek	w. Braniewo Płn.	gr. państwa	w. Braniewo Płn.	gr. państwa	w. Braniewo Płn.	gr. państwa	w. Braniewo Płn.	gr. państwa	w. Braniewo Płn.	gr. państwa	w. Braniewo Płn.	gr. państwa	w. Braniewo Płn.	gr. państwa
SDR	179	129	190	131	197	136	200	159	158	182	153	185	196	119
Razem	307		321		333		358		340		339		315	
Podział procentowy	58,14%	41,86%	59,20%	40,80%	59,08%	40,92%	55,73%	44,27%	46,59%	53,41%	45,28%	54,72%	62,30%	37,70%

R03_07-10_28802_2021



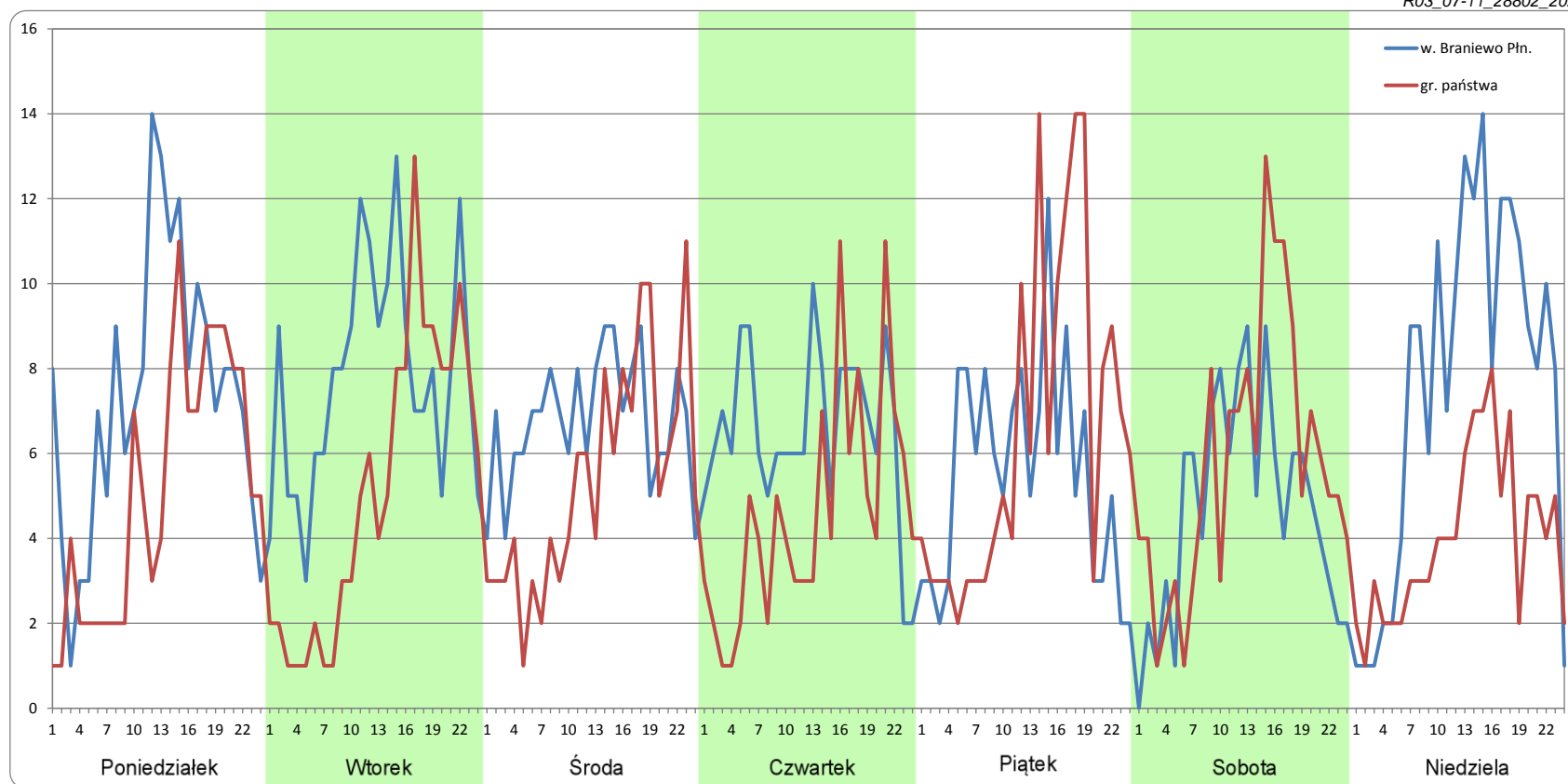
Ruch w poszczególne dni tygodnia

STACJA NR 28802

Numer drogi: S22 Rok: 2021 Miesiąc: Listopad Typ stacji: KAS Oddział: OLSZTYN

Dzień tygodnia	Poniedziałek		Wtorek		Środa		Czwartek		Piątek		Sobota		Niedziela	
	w. Braniewo Płn.	gr. państwa	w. Braniewo Płn.	gr. państwa	w. Braniewo Płn.	gr. państwa	w. Braniewo Płn.	gr. państwa	w. Braniewo Płn.	gr. państwa	w. Braniewo Płn.	gr. państwa	w. Braniewo Płn.	gr. państwa
SDR	170	117	189	124	163	130	151	106	127	150	106	132	177	91
Razem	287		313		293		256		277		237		267	
Podział procentowy	59,34%	40,66%	60,43%	39,57%	55,63%	44,37%	58,79%	41,21%	45,93%	54,07%	44,51%	55,49%	66,10%	33,90%

R03_07-11_28802_2021



Proporcja dobowego natężenia ruchu do SDRR, dla każdego dnia w roku, w podziale na pojazdy ogółem

STACJA NR 28802

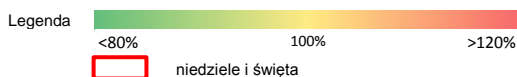
Miejscowość: Grzechotki **Rok:** 2021
Odcinek: w. Braniewo Płn. - gr. państwa **Numer drogi:** S22
Typ stacji: KAS **Oddział:** OLSZTYN

R03_10-1_28802_2021

	Miesiąc											
	1	2	3	4	5	6	7	8	9	10	11	12
liczba dni w miesiącu	30	28	31	30	30	30	31	31	30	31	17	0
średni udział w miesiącu [%]	53,3	70,4	83,6	90,9	92,4	110,7	117,6	131,2	115,8	126,6	106,7	

R03_10-2_28802_2021

28802	Proporcja ruchu dziennego do średniego dobowego ruchu rocznego [%]											
	1	2	3	4	5	6	7	8	9	10	11	12
1		57,1	70,5	127,2		105,4	117,2	152,9	100,0	111,1		
2	27,2	78,5	82,0	124,5	44,1	102,7	106,5	135,2	133,0	110,3	122,6	
3	46,7	70,9	81,2	49,4	51,3	93,5	114,9	121,1	119,9	115,3	115,7	
4	33,0	62,5	85,8	52,5	90,8	93,9	98,5	144,4	119,5	115,3	109,2	
5	33,0	69,7	85,4	73,9	95,0	92,7	88,1	128,4	101,5	113,8	112,3	
6	35,2	44,1	62,5	101,9	106,1	105,7	100,0	139,8	119,5	139,8	96,6	
7	37,2	55,6	55,2	107,7	84,7	84,7	116,1	140,6	128,4	128,4	100,8	
8	43,7	62,1	67,8	106,5	72,4	108,4	116,9	123,0	121,8	133,0	95,4	
9	41,4	68,6	73,9	111,5	63,2	106,5	102,7	118,8	123,0	149,0	119,9	
10	63,6	73,2	95,8	94,3	80,1	112,3	116,9	128,0	121,5	127,6	117,6	
11	53,3	75,9	99,2	82,8	96,2	108,4	83,9	129,5	124,5	117,2	103,8	
12	54,0	61,7	95,8	88,1	114,9	113,8	115,3	144,1	119,9	121,8	99,6	
13	69,0	59,4	72,4	83,9	135,6	111,1	108,0	131,0	121,1	123,8	85,1	
14	65,5	64,4	69,0	91,6	91,2	92,3	105,7	128,0	126,4	135,2	103,8	
15	57,5	73,6	87,4	95,0	91,2	131,4	120,7	126,8	119,2	134,9	124,1	
16	39,1	91,6	93,1	83,5	81,6	121,8	104,6	121,1	114,9	147,5	117,6	
17	38,7	77,4	87,0	69,7	99,2	111,9	131,8	119,9	113,8	140,6	103,4	
18	58,6	74,3	92,7	78,2	102,7	104,2	110,3	137,9	115,3	121,5	87,0	
19	57,9	87,7	83,1	77,8	95,0	107,3	124,5	139,1	123,4	131,0		
20	73,6	66,3	56,7	96,2	96,9	100,4	115,3	133,0	103,4	128,4		
21	64,4	68,2	68,2	99,2	98,5	115,3	121,5	133,0	132,2	134,1		
22	59,8	61,3	72,4	106,5	91,6	135,6	141,8	126,8	106,1	137,9		
23	48,3	70,5	76,6	91,6	93,9	119,9	113,0	129,5	114,2	124,1		
24	59,8	87,7	103,4	59,8	108,4	160,9	144,1	138,3	102,3	131,8		
25	72,4	88,5	110,0	76,6	96,9	124,5	120,3	121,1	78,2	116,5		
26	63,6	83,1	103,4	91,2	87,4	112,3	126,8	152,1	95,8	124,5		
27	77,0	67,8	90,4	109,2	118,4	95,0	126,1	138,7	93,5	118,4		
28	68,6	69,0	92,7	98,5	95,8	121,5	126,4	137,9	122,2	151,0		
29	68,6		89,7	105,7	101,5	115,3	140,6	113,4	124,9	134,5		
30	34,1		87,4	93,1	97,3	113,4	127,2	113,8	133,3	118,0		
31	55,2		100,0		90,8		160,2	121,1		87,4		




Nierównomierność kierunkowa dla każdego dnia w roku, w podziale na pojazdy ogółem

STACJA NR 28802

Miejscowość: Grzechotki Rok: 2021
 Odcinek: w. Braniewo Płn. - gr. państwa Numer drogi: S22
 Typ stacji: KAS Oddział: OLSZTYN

R03_11_28802_2021

28802	Proporcja ruchu dziennego do średniego dobowego ruchu rocznego [%]											
	1	2	3	4	5	6	7	8	9	10	11	12
1		28,2	36,4	57,5		42,9	47,1	50,4	53,3	57,2		
2	23,9	44,9	37,4	70,8	47,0	59,3	56,8	36,8	36,6	58,7	33,1	
3	11,5	40,0	43,9	48,8	23,9	57,0	71,7	42,1	50,8	39,9	38,7	
4	19,8	47,2	45,5	32,1	34,6	47,8	45,9	47,7	56,7	40,9	43,9	
5	39,5	57,1	59,2	17,1	41,1	41,7	27,4	47,8	38,5	42,4	54,6	
6	26,1	60,0	59,5	19,9	51,3	26,4	29,5	51,5	39,7	38,9	58,3	
7	37,1	28,3	36,8	34,2	61,5	31,2	45,9	53,7	41,2	43,3	38,4	
8	41,2	26,5	31,1	38,8	66,1	43,8	49,8	39,3	45,0	57,9	39,8	
9	37,0	37,4	40,9	54,3	37,6	46,4	53,7	37,4	43,0	58,9	41,2	
10	27,1	40,3	36,8	52,4	35,4	47,4	62,0	42,2	52,7	46,2	52,8	
11	26,6	48,5	43,6	27,3	42,2	59,7	42,5	45,3	56,6	44,8	48,3	
12	24,8	62,1	61,2	35,7	44,3	62,6	34,9	37,0	34,8	37,4	53,5	
13	48,9	58,1	52,4	42,9	54,5	45,5	43,3	53,5	34,8	41,5	52,3	
14	45,6	26,2	26,7	39,3	54,6	34,4	45,3	46,1	42,4	49,3	29,5	
15	56,7	35,4	32,5	46,4	52,5	29,4	47,6	40,2	48,9	56,3	41,4	
16	49,0	38,5	43,6	60,1	26,3	41,2	61,2	38,9	41,3	53,8	44,6	
17	21,8	41,6	40,1	57,7	29,3	46,2	65,7	37,1	51,2	31,1	41,1	
18	23,5	44,8	42,6	32,4	42,9	58,8	44,4	41,9	58,1	42,0	37,9	
19	35,1	64,6	57,1	41,9	41,5	55,0	36,0	46,0	37,6	42,4		
20	37,0	58,4	52,7	40,2	49,8	40,1	42,5	55,0	40,7	43,6		
21	48,2	36,5	27,5	40,9	66,1	40,5	44,2	48,7	34,2	40,9		
22	60,3	33,1	34,4	43,2	73,2	50,6	52,2	37,8	33,9	47,2		
23	70,6	41,3	37,0	64,4	44,1	48,6	60,3	38,8	38,9	46,3		
24	29,5	41,5	46,3	59,0	29,7	41,4	61,2	39,1	43,1	35,5		
25	30,7	43,7	42,5	29,0	28,5	52,3	48,1	48,4	28,9	39,8		
26	39,2	56,7	63,0	35,3	35,5	60,1	36,6	43,8	12,8	40,9		
27	42,8	61,0	72,0	42,5	43,7	36,3	36,2	42,8	28,3	39,8		
28	39,1	36,1	42,6	47,1	62,0	35,0	44,8	48,1	41,4	43,7		
29	57,5		38,0	43,1	61,5	38,9	48,0	34,1	42,6	49,3		
30	58,4		43,4	65,8	35,4	44,9	56,6	40,4	48,3	55,8		
31	15,3		49,8		35,4		59,1	44,3		36,4		

Legenda w. Braniewo Płn. gr. państwa
 <40% 50% >60%
 niedziele i święta

$$*WNK = \frac{N_{poj./24h}(\text{kierunek P})}{N_{poj./24h}(\text{kierunek P+L})}$$

SPIS TREŚCI

Raport 0.1	2
Stacja 28802.....	2
Raport 2.1	3
Woj 28.....	3
Raport 2.2	4
Woj 28.....	4
Raport 2.3	5
Stacja 28802.....	5
Raport 3.1	6
Stacja 28802.....	6
Raport 3.2	7
Stacja 28802.....	7
Raport 3.3	8
Stacja 28802.....	8
Raport 3.4	9
Stacja 28802.....	9
Raport 3.6	10
Stacja 28802.....	10
Raport 3.12	11
Stacja 28802.....	11
Raport 3.7	12
Stacja 28802.....	12
Raport 3.10	23
Stacja 28802.....	23
Raport 3.11	24
Stacja 28802.....	24