

Archiwizacja i analiza danych ze stacji
ciągłych pomiarów ruchu z lat 2021-2022
Archiwizacja i analiza roczna danych z 2021

SCPR nr 28619

Na zlecenie



**Generalna Dyrekcja
Dróg Krajowych i Autostrad**

Heller Consult sp. z o.o.

Warszawa, 29 kwietnia 2022

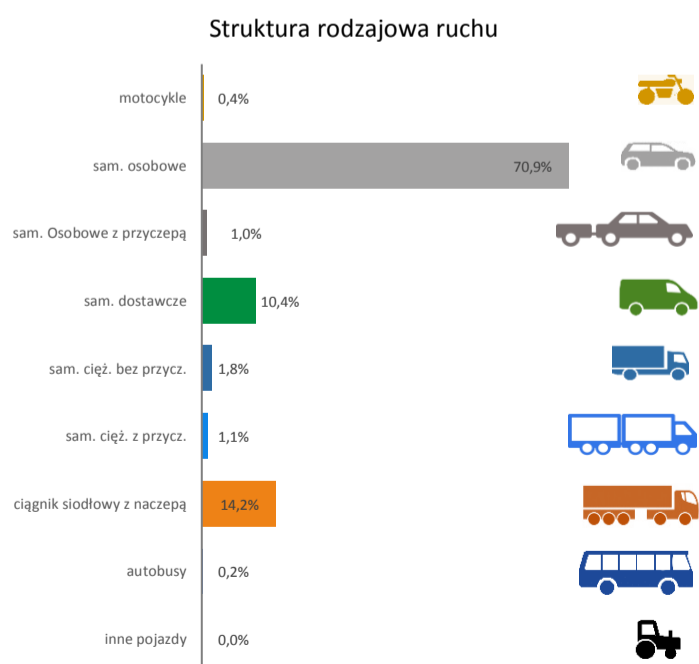
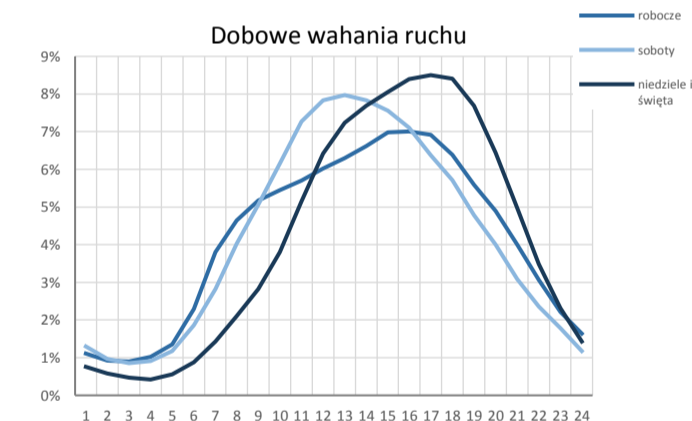
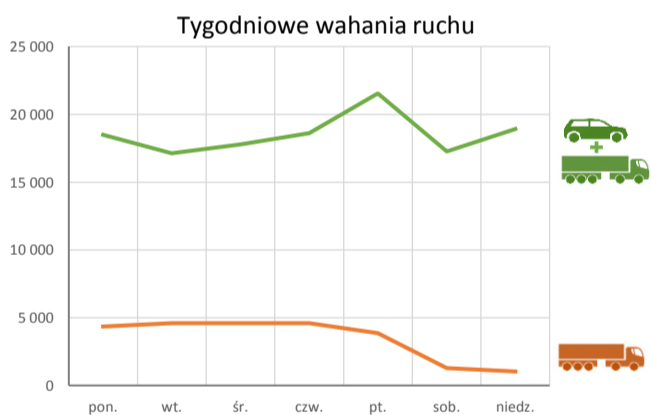
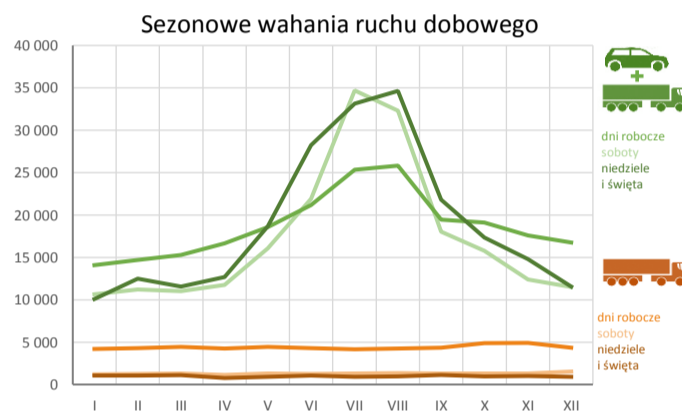
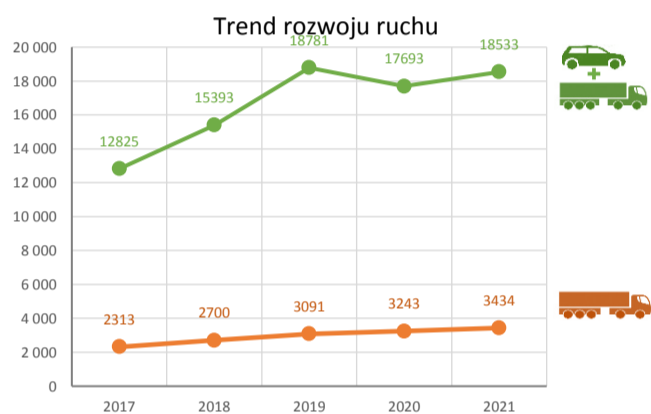
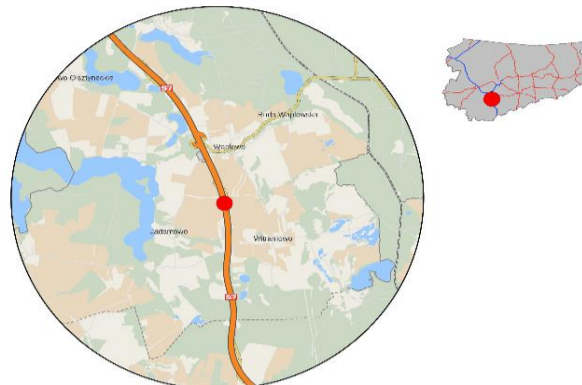


Karta punktu

Stacja NR 28619

Nr stacji: 28619
 Typ licznika: SICK
 Lokalizacja: Waplewo
 Nr drogi: S7j
 Pikietaż: 13,570

Stacja działa od: 2013-10-31
 Charakter ruchu: T-R
 Liczba dni w archiwizacji: 273
 Liczba dni w przetworzeniu: 273



Godzina 50-ta

Natężenie: 2725
 Udział proc.: 14,7%
 Dzień: 31.07.21 (sobota)
 Godzina: 11:00



Analiza średniego dobowego ruchu rocznego (SDRR) dla poszczególnych miesięcy w 2020 i 2021 roku

R02_01_2021

Lp.	Oddział GDDKiA	Numer stacji	Typ stacji	Numer drogi	Średni dobowy ruch w miesiącu																																						
					styczeń			luty			marzec			kwiecień			maj			czerwiec			lipiec			sierpień			wrzesień			październik			listopad			grudzień			cały rok		
					2020	2021	wzrost/spadek (%)	2020	2021	wzrost/spadek (%)	2020	2021	wzrost/spadek (%)	2020	2021	wzrost/spadek (%)	2020	2021	wzrost/spadek (%)	2020	2021	wzrost/spadek (%)	2020	2021	wzrost/spadek (%)	2020	2021	wzrost/spadek (%)	2020	2021	wzrost/spadek (%)	2020	2021	wzrost/spadek (%)	2020	2021	wzrost/spadek (%)	2020	2021	wzrost/spadek (%)			
1.	Olsztyn	28020	GR	16c	10241	9098	-11	10710	-	-	8348	-	-	6592	-	-	9657	-	-	12351	-	-	15419	-	-	16093	-	-	12846	-	-	11097	-	-	9540	-	-	9778	-	-	11056	-	-
		28089	GR	S7j	15668	13377	-15	16860	-	-	12644	-	-	9628	-	-	16196	-	-	21828	-	-	27653	-	-	30344	-	-	20985	-	-	16655	-	-	14229	-	-	14728	-	-	18118	-	-
		28260	RPP-5	59	2946	-	-	3148	-	-	2499	-	-	2046	-	-	3051	-	-	4236	-	-	6041	-	-	6347	-	-	4442	-	-	3493	-	-	2951	-	-	2977	-	-	3681	-	-
		28501	WIM	7	-	-	-	-	-	-	-	-	-	-	-	-	-	-	-	-	-	-	-	-	-	-	-	-	-	-	-	-	-	-	-	-	-	-	-	-	-	-	
		28619	SICK	S7j	15262	13020	-15	16362	13873	-15	12368	14151	+14	9516	15388	+62	15399	18228	+18	21513	22283	+4	27167	27778	+2	29891	28003	-6	20535	19597	-5	16262	18362	+13	13791	16460	+19	14252	15255	+7	17693	18533	+5
		28801	KAS	54	1025	-	-	1026	-	-	352	-	-	0	-	-	3	-	-	10	-	-	4	-	-	4	-	-	3	-	5	-	-	2	-	-	0	-	-	203	-	-	
		28802	KAS	S22	1236	141	-89	1332	184	-86	581	218	-62	103	236	+129	122	245	+101	160	291	+82	189	305	+61	217	344	+59	213	302	+42	212	330	+56	177	274	+55	198	-	-	395	261	-34
		28803	KAS	51	1240	67	-95	1215	77	-94	489	88	-82	64	89	+39	74	90	+22	83	89	+7	97	79	-19	94	89	-5	92	102	+11	91	88	-3	88	94	+7	91	-	-	310	87	-72
		28804	KAS	65	783	-	-	784	-	-	313	-	-	0	-	-	0	-	-	0	-	-	1	-	-	8	-	-	2	-	-	2	-	-	0	-	-	5	-	-	158	-	-

Średni dobowy ruch roczny (SDRR) w stacjach SCPR w latach 2012-2021

Ruch ogółem

R02_02_2021

Lp.	Oddział GDDKiA	Numer stacji	Typ stacji	Nr drogi	Średni dobowy ruch roczny (SDRR) w latach (poj./dobę)										Wzrost/spadek ruchu (%)	
					2012	2013	2014	2015	2016	2017	2018	2019	2020	2021	2021/19	2021/20
1.	Olsztyn	28020	GR	16c	9015	8949	9420	9637	10172	10629	10668	11652*	11056	-	-	-
		28089	GR	S7j	-	13500	13366	13206	13368*	13175*	15592*	19200*	18118	-	-	-
		28260	RPP-5	59	2974	3145	3343	3207	3383	3444	3581	3861	3681	-	-	-
		28501	WIM	7	-	-	-	-	-	-	-	-	-	-	-	-
		28619	SICK	S7j	-	-	-	13519	13024*	12825*	15393*	18781*	17693	18533	-1*	5
		28801	KAS	54	-	-	-	-	-	-	-	-	203*	-	-	-
		28802**	KAS	S22	-	-	-	-	-	-	-	-	395*	261*	-	-34*
		28803**	KAS	51	-	-	-	-	-	-	-	-	310*	87*	-	-72*
		28804	KAS	65	-	-	-	-	-	-	-	158*	-	-	-	

* - wynik niemiernodajny do porównań

** - dane nietypowe ze względu na decyzje administracyjne

STACJA NR 28619

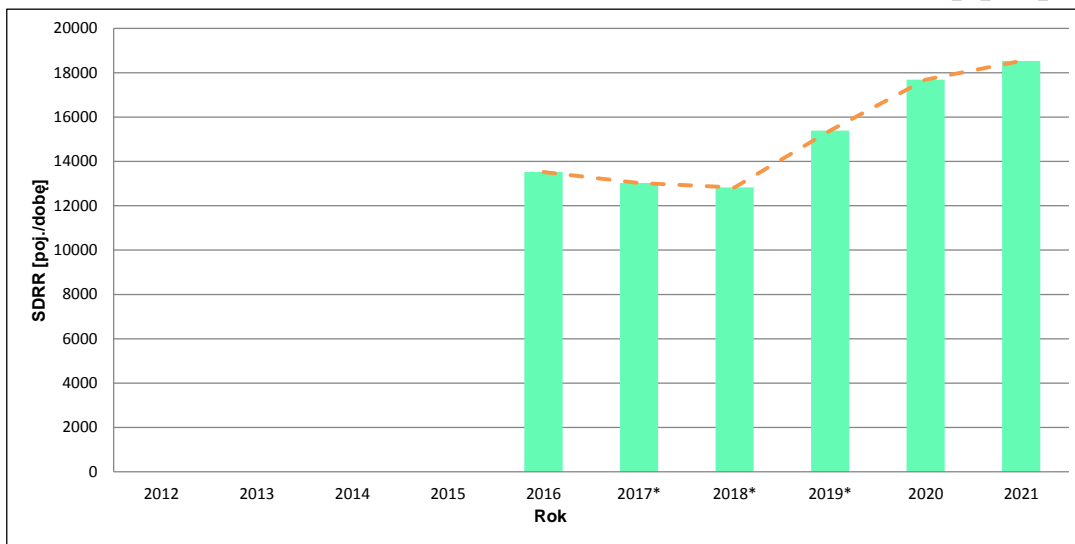
Miejscowość: Waplewo **Rok:** 2021
Odcinek: w. Olsztynek Zach. - Miawa **Numer drogi:** S7j
Typ stacji: Sick **Oddział:** OLSZTYN

Wykres trendu rozwoju ruchu dla stacji 28619

R02_02_28619_2021

Średni dobowy ruch roczny (SDRR) w latach (poj./dobę)										Wzrost/spadek ruchu [%]	
2012	2013	2014	2015	2016	2017	2018	2019	2020	2021	2021/19	2021/20
-	-	-	-	13519	13024*	12825*	15393*	17693	18533	20*	5

R02_03_28619_2021



* - ruch niemiernodajny do porównań

Średni dobowy ruch dla poszczególnych dni tygodnia w poszczególnych miesiącach roku

STACJA NR 28619

Miejscowość: Waplewo
Odcinek: w. Olsztynek Zach. - Mława
Typ stacji: SICK

Rok: 2021
Numer drogi: S7j
Oddział: OLSZTYN

Ruch ogółem

R03_01_28619_2021

Dni tygodnia:		Styczeń	Luty	Marzec	Kwiecień	Maj	Czerwiec	Lipiec	Sierpień	Wrzesień	Pazdziernik*	Listopad*	Grudzień*	Cały rok
1. Poniedziałki	a	13219	14268	14811	15309	17984	21682	27367	27818	18897	17862	16513	16088	18485
	b	1,015	1,028	1,047	0,995	0,987	0,973	0,985	0,993	0,964	0,973	1,003	1,055	0,997
	c	0,715	0,772	0,801	0,828	0,973	1,173	1,480	1,505	1,022	0,966	0,893	0,870	1,000
2. Wtorki	a	13257	13456	14277	15680	17459	18608	22004	22196	17320	17541	17106	16582	17124
	b	1,018	0,970	1,009	1,019	0,958	0,835	0,792	0,793	0,884	0,955	1,039	1,087	0,924
	c	0,774	0,786	0,834	0,916	1,020	1,087	1,285	1,296	1,011	1,024	0,999	0,968	1,000
3. Środy	a	13828	13885	14851	15555	17122	20707	22508	23265	17941	18279	18545	16953	17787
	b	1,062	1,001	1,049	1,011	0,939	0,929	0,810	0,831	0,915	0,995	1,127	1,111	0,960
	c	0,777	0,781	0,835	0,875	0,963	1,164	1,265	1,308	1,009	1,028	1,043	0,953	1,000
4. Czwartki	a	14187	14575	15104	16873	18244	20647	24479	25090	19285	19354	17560	17904	18609
	b	1,090	1,051	1,067	1,097	1,001	0,927	0,881	0,896	0,984	1,054	1,067	1,174	1,004
	c	0,762	0,783	0,812	0,907	0,980	1,110	1,315	1,348	1,036	1,040	0,944	0,962	1,000
5. Piątki	a	15921	17226	17421	19866	22089	24178	30238	30716	23906	22407	18322	16209	21542
	b	1,223	1,242	1,231	1,291	1,212	1,085	1,089	1,097	1,220	1,220	1,113	1,063	1,162
	c	0,739	0,800	0,809	0,922	1,025	1,122	1,404	1,426	1,110	1,040	0,851	0,752	1,000
6. Soboty	a	10643	11195	11025	11740	16058	21927	34691	32302	18009	15766	12379	11513	17271
	b	0,817	0,807	0,779	0,763	0,881	0,984	1,249	1,154	0,919	0,859	0,752	0,755	0,932
	c	0,616	0,648	0,638	0,680	0,930	1,270	2,009	1,870	1,043	0,913	0,717	0,667	1,000
7. Niedziele	a	11292	12508	11571	13912	17229	28336	33162	33460	21822	17328	14524	11819	18914
	b	0,867	0,902	0,818	0,904	0,945	1,272	1,194	1,195	1,114	0,944	0,882	0,775	1,021
	c	0,597	0,661	0,612	0,736	0,911	1,498	1,753	1,769	1,154	0,916	0,768	0,625	1,000
8. Dni robocze	a	14082	14682	15293	16657	18579	21164	25319	25817	19470	19089	17609	16747	18709
	b	1,082	1,058	1,081	1,082	1,019	0,950	0,911	0,922	0,994	1,040	1,070	1,098	1,009
	c	0,753	0,785	0,817	0,890	0,993	1,131	1,353	1,380	1,041	1,020	0,941	0,895	1,000
9. Święta	a	7079	-	-	10872	20531	27807	-	39334	-	-	-	-	21125
	b	0,544	-	-	0,707	1,126	1,248	-	1,405	-	-	-	-	1,140
	c	0,335	-	-	0,515	0,972	1,316	-	1,862	-	-	-	-	1,000
10. Niedziele i święta	a	10088	12508	11571	12696	18644	28230	33162	34635	21822	17328	14793	11533	18918
	b	0,775	0,902	0,818	0,825	1,023	1,267	1,194	1,237	1,114	0,944	0,899	0,756	1,021
	c	0,533	0,661	0,612	0,671	0,986	1,492	1,753	1,831	1,154	0,916	0,782	0,610	1,000
11. Wszystkie dni	a	13020	13873	14151	15388	18228	22283	27778	28003	19597	18362	16460	15255	18533
	b	1,000	1,000	1,000	1,000	1,000	1,000	1,000	1,000	1,000	1,000	1,000	1,000	1,000
	c	0,703	0,749	0,764	0,830	0,984	1,202	1,499	1,511	1,057	0,991	0,888	0,823	1,000

Legenda:

a = średni dobowy ruch danego dnia (dni) tygodnia

b = $\frac{\text{średni dobowy ruch danego dnia (dni) tygodnia w miesiącu}}{\text{średni dobowy ruch we wszystkie dni miesiąca}}$

c = $\frac{\text{średni dobowy ruch danego dnia (dni) tygodnia w miesiącu}}{\text{średni dobowy ruch danego dnia (dni) tygodnia w roku}}$

Uwagi: *Dane oszacowane, brak oszacowań dla dni świątecznych

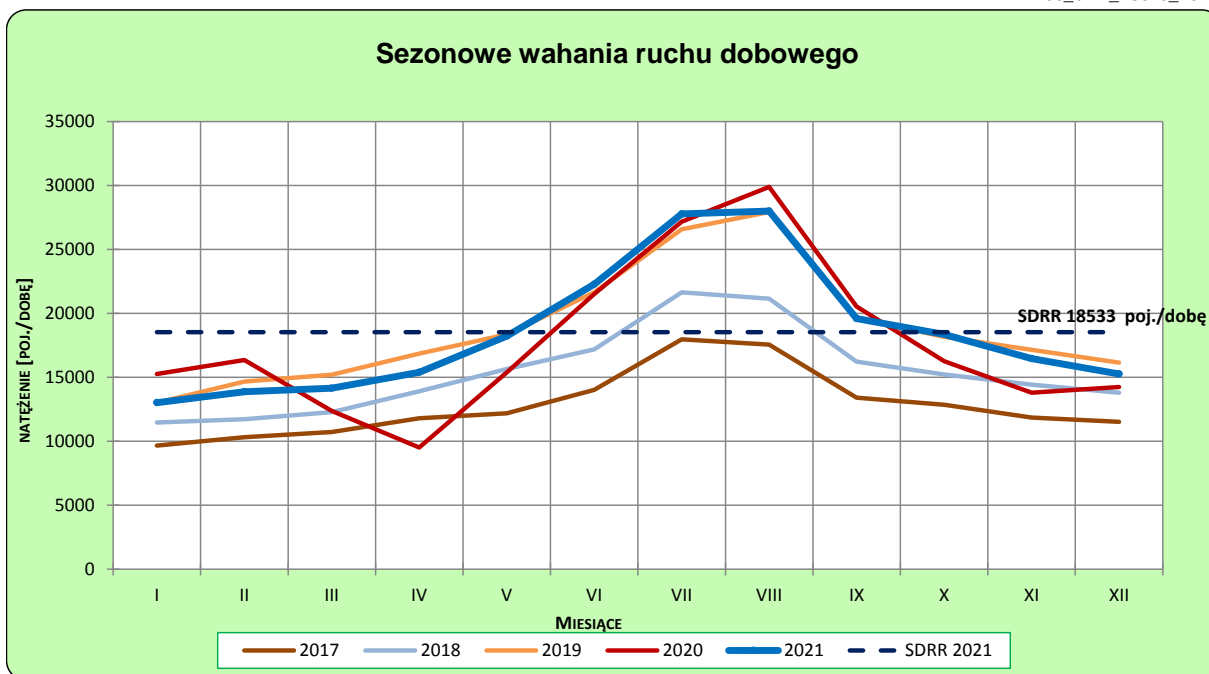
STACJA NR 28619

Miejscowość: Waplewo
Odcinek: w. Olsztynek Zach. - Mława
Typ stacji: SICK

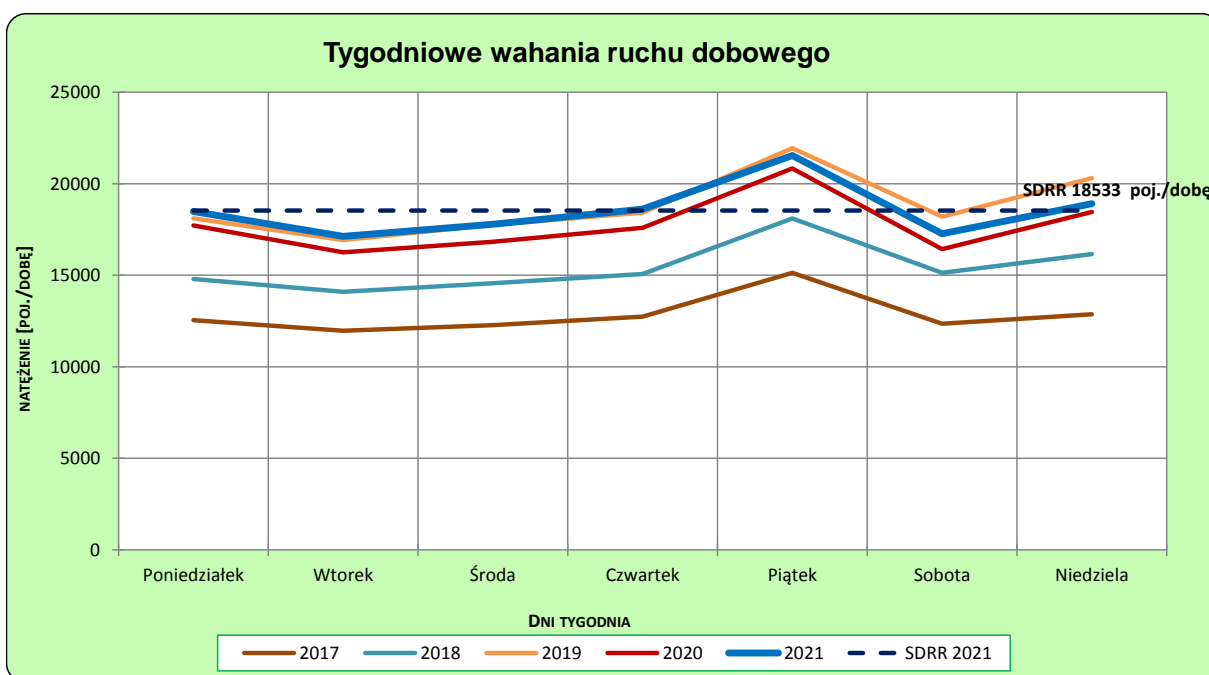
Rok: 2021
Numer drogi: S7j
Oddział: OLSZTYN

Ruch ogółem

R03_02-1_28619_2021



R03_02-2_28619_2021



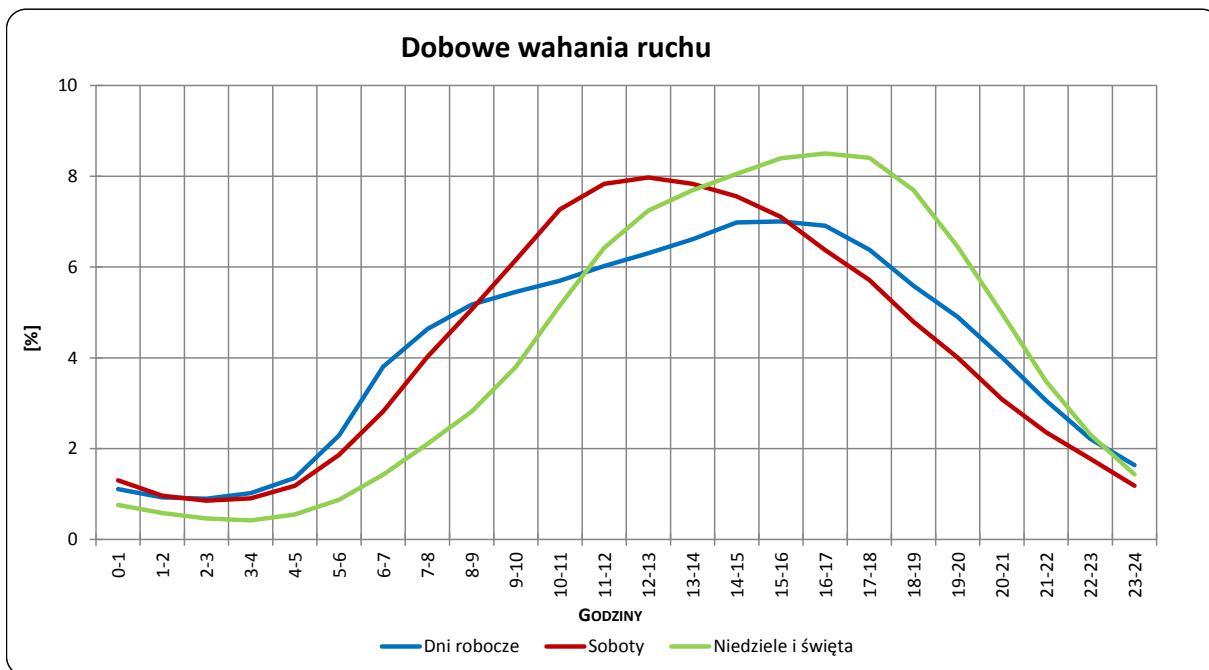
Uwagi: –

STACJA NR 28619

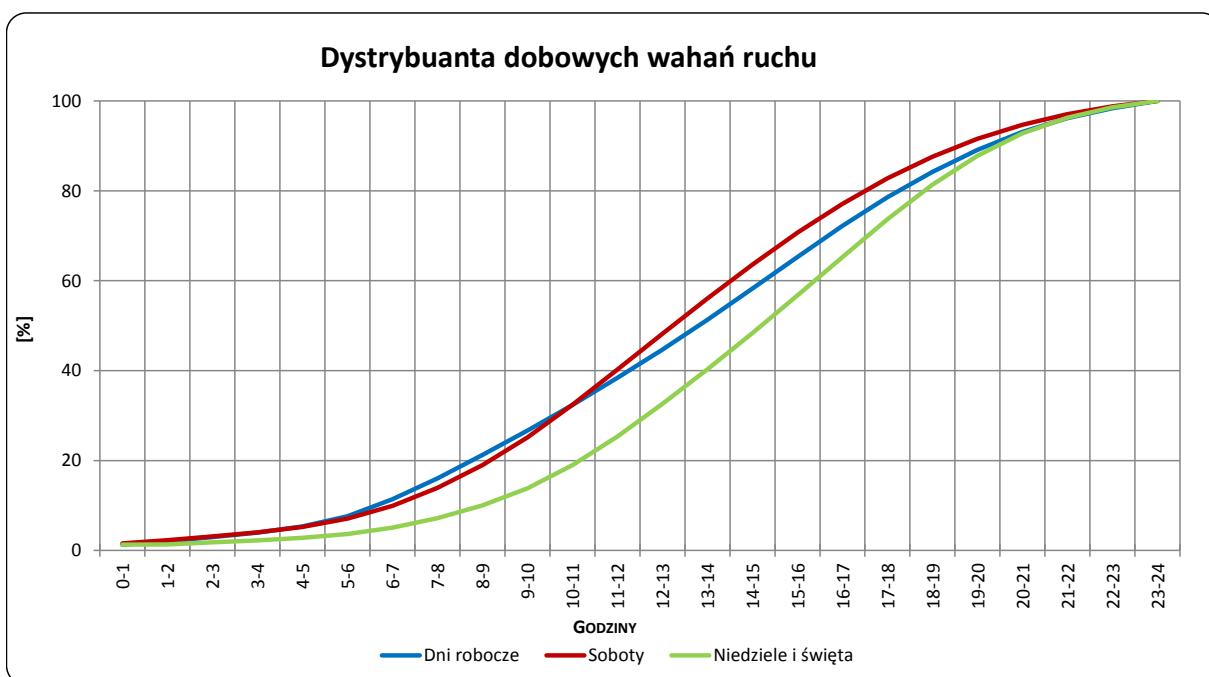
Miejscowość: Waplewo
Odcinek: w. Olsztynek Zach. - Mława
Typ stacji: SICK

Rok: 2021
Numer drogi: S7j
Oddział: OLSZTYN

R03_03-1_28619_2021



R03_03-2_28619_2021



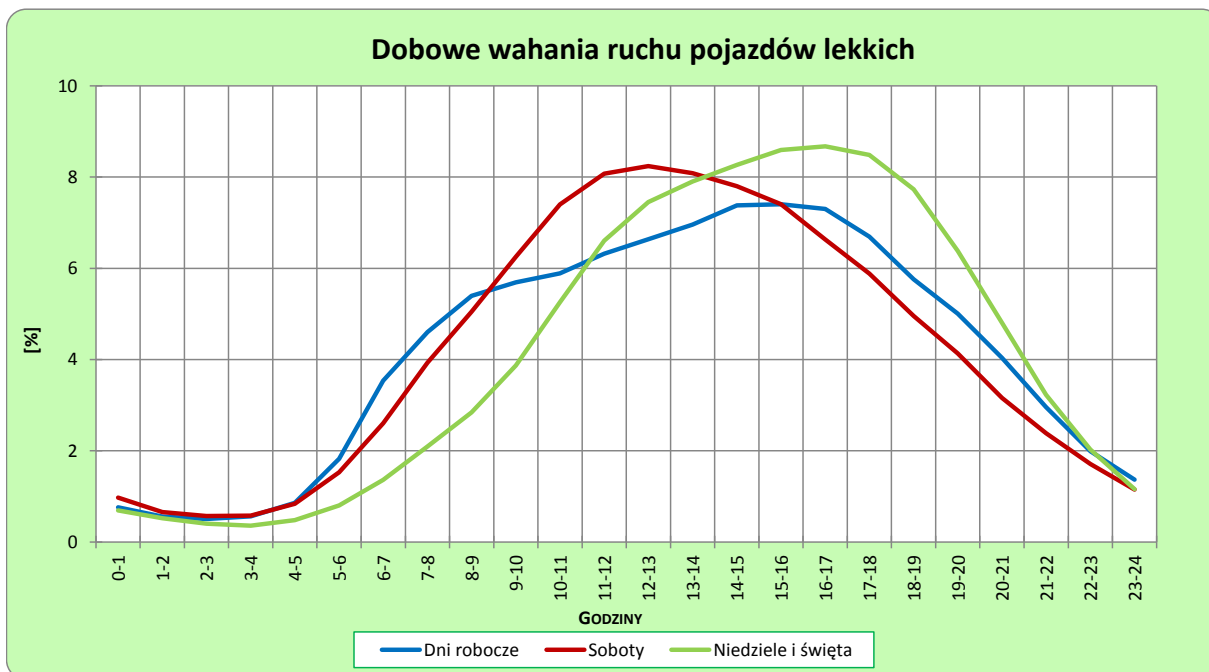
Uwagi: –

STACJA NR 28619

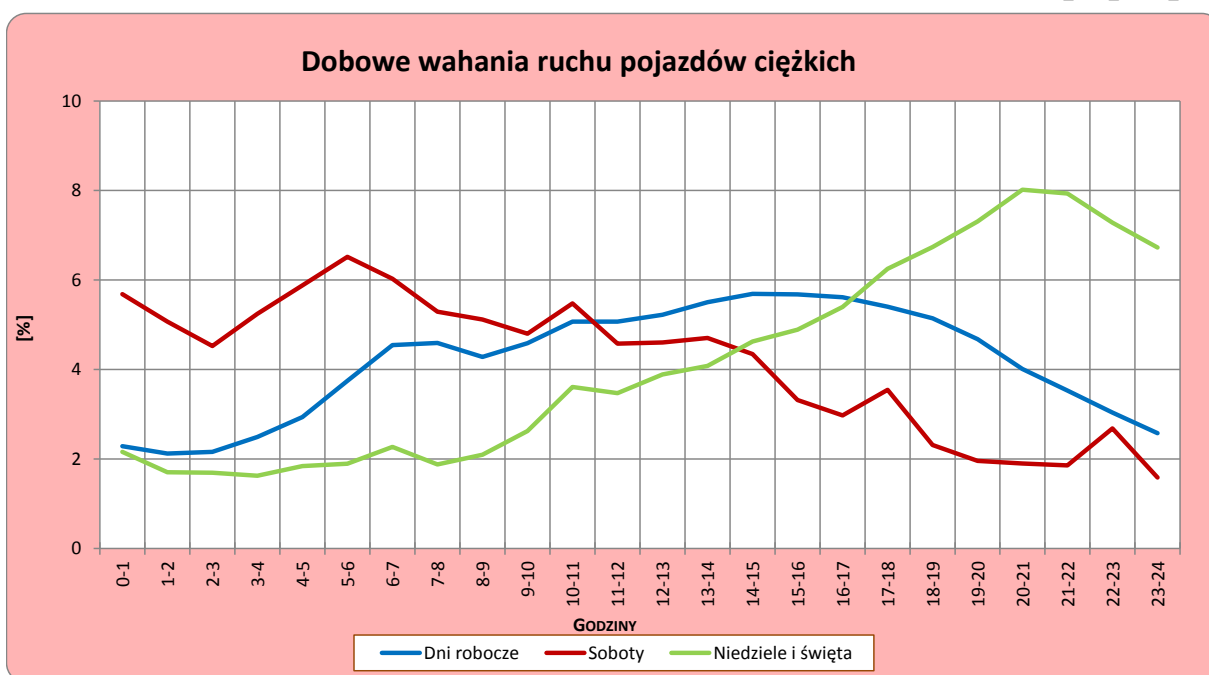
Miejscowość: Waplewo
Odcinek: w. Olsztynek Zach. - Mława
Typ stacji: SICK

Rok: 2021
Numer drogi: S7j
Oddział: OLSZTYN

R03_04-1_28619_2021



R03_04-2_28619_2021



Uwagi: –

Udział ruchu pojazdów lekkich i ciężkich w poszczególnych okresach doby

STACJA NR 28619

Miejscowość: Waplewo **Rok:** 2021
Odcinek: w. Olsztynek Zach. - Mława **Numer drogi:** S7j
Typ stacji: SICK **Oddział:** OLSZTYN

R03_05_28619_2021

Godziny	Udział procentowy ruchu w poszczególnych godzinach doby [%]	
	Pojazdy lekkie	Pojazdy ciężkie
0 - 1	0.8	2.5
1 - 2	0.6	2.3
2 - 3	0.5	2.3
3 - 4	0.5	2.7
4 - 5	0.8	3.1
5 - 6	1.6	3.9
6 - 7	3.0	4.7
7 - 8	4.0	4.6
8 - 9	4.8	4.3
9 - 10	5.4	4.5
10 - 11	6.0	5.0
11 - 12	6.6	4.9
12 - 13	7.0	5.1
13 - 14	7.3	5.3
14 - 15	7.6	5.5
15 - 16	7.6	5.5
16 - 17	7.5	5.4
17 - 18	6.9	5.3
18 - 19	6.0	5.0
19 - 20	5.1	4.6
20 - 21	4.0	4.0
21 - 22	2.9	3.6
22 - 23	2.0	3.2
23 - 24	1.3	2.7

Źródło danych: Pomiary automatyczne

Dobowe wahania ruchu pojazdów ogółem w podziale na kierunki

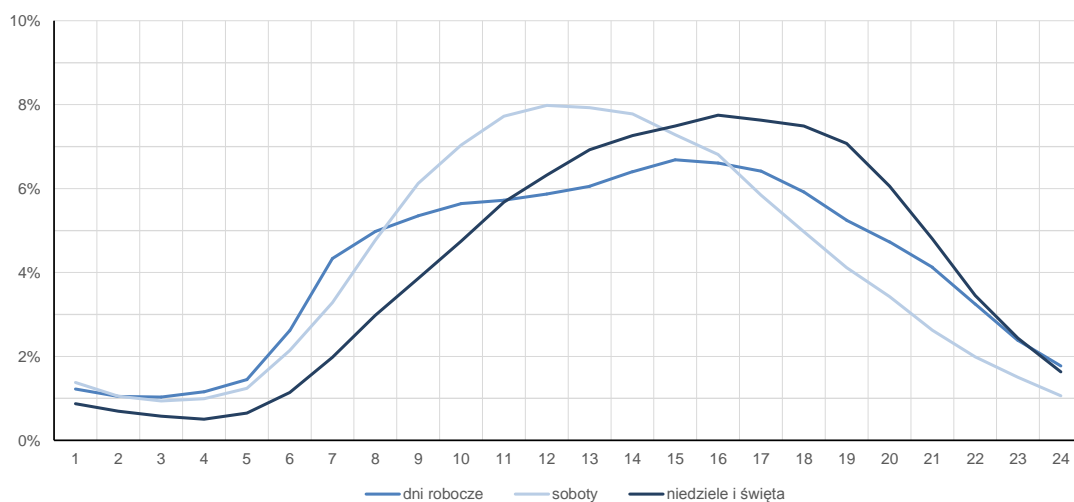
STACJA NR 28619

Miejscowość:	Waplewo	Rok:	2021
Odcinek:	w. Olsztynek Zach. - Mława	Numer drogi:	S7j
Typ stacji:	SICK	Oddział:	OLSZTYN

Średni dobowy rozkład natężenia ruchu

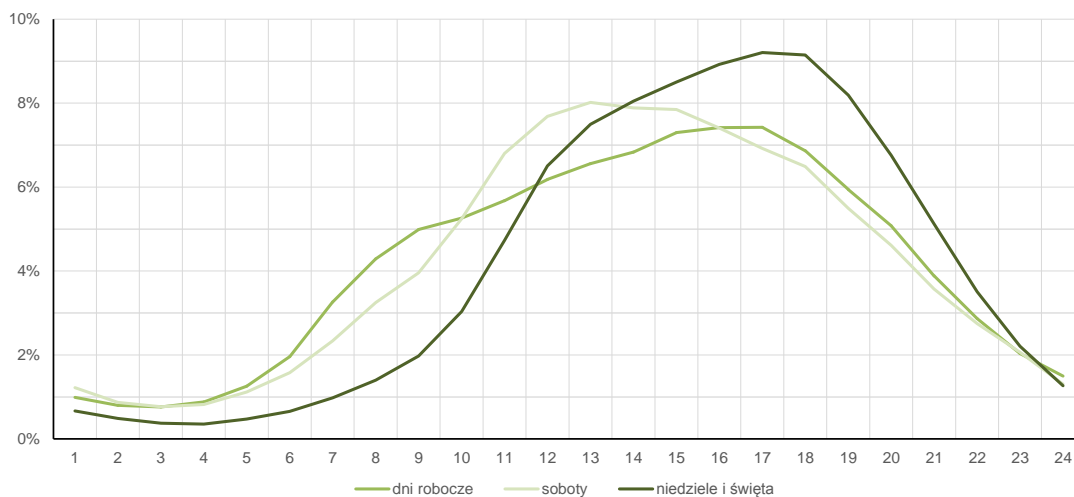
R03_12-1_28619_2021

Kierunek w. Olsztynek Zach.



R03_12-2_28619_2021

Kierunek Mława



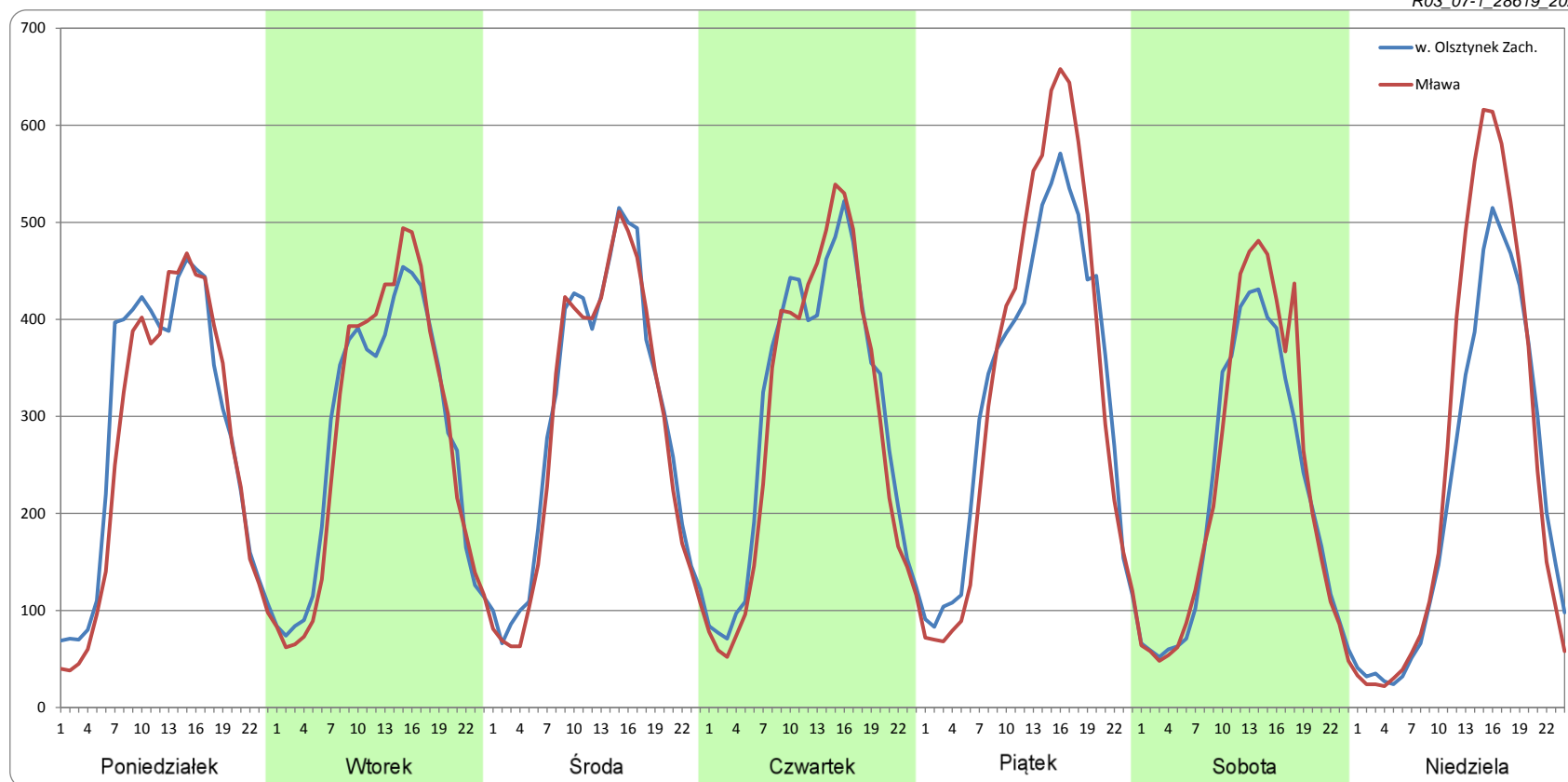
Ruch w poszczególne dni tygodnia

STACJA NR 28619

Numer drogi: S7j Rok: 2021 Miesiąc: Styczeń Typ stacji: SICK Oddział: OLSZTYN

Dzień tygodnia	Poniedziałek		Wtorek		Środa		Czwartek		Piątek		Sobota		Niedziela	
	w. Olsztynek Zach.	Mława	w. Olsztynek Zach.	Mława	w. Olsztynek Zach.	Mława	w. Olsztynek Zach.	Mława	w. Olsztynek Zach.	Mława	w. Olsztynek Zach.	Mława	w. Olsztynek Zach.	Mława
SDR	6797	6423	6619	6638	7038	6790	7223	6963	7840	8081	5168	5475	5283	6009
Razem	13219		13257		13828		14187		15921		10643		11292	
Podział procentowy	51,41%	48,59%	49,93%	50,07%	50,90%	49,10%	50,92%	49,08%	49,25%	50,75%	48,56%	51,44%	46,78%	53,22%

R03_07-1_28619_2021



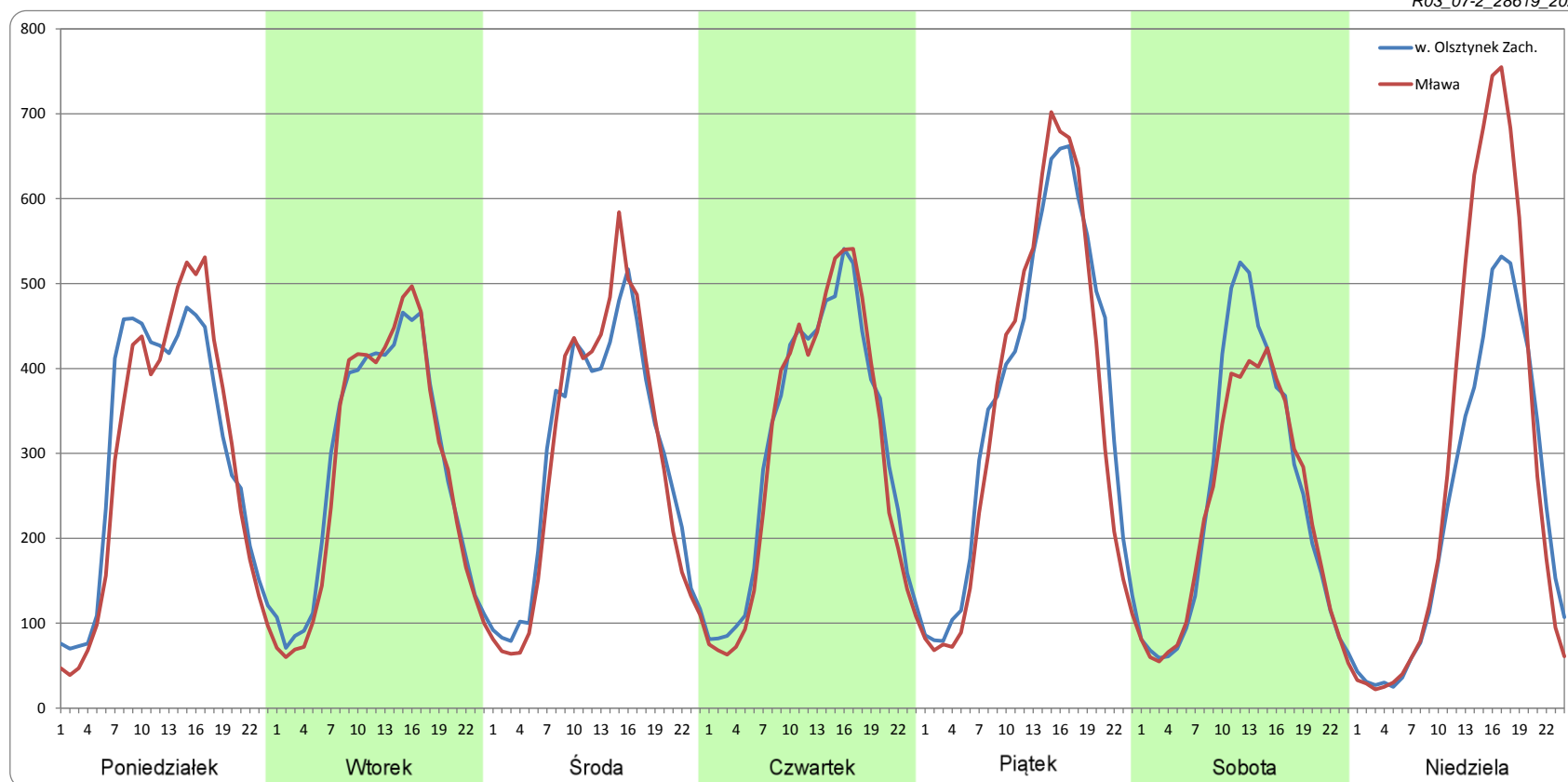
Ruch w poszczególne dni tygodnia

STACJA NR 28619

Numer drogi: S7j Rok: 2021 Miesiąc: Luty Typ stacji: SICK Oddział: OLSZTYN

Dzień tygodnia	Poniedziałek		Wtorek		Środa		Czwartek		Piątek		Sobota		Niedziela	
	w. Olsztynek Zach.	Mława	w. Olsztynek Zach.	Mława	w. Olsztynek Zach.	Mława	w. Olsztynek Zach.	Mława	w. Olsztynek Zach.	Mława	w. Olsztynek Zach.	Mława	w. Olsztynek Zach.	Mława
SDR	7218	7050	6794	6663	6966	6920	7379	7196	8780	8445	5788	5407	5597	6911
Razem	14268		13456		13885		14575		17226		11195		12508	
Podział procentowy	50,59%	49,41%	50,49%	49,51%	50,16%	49,84%	50,63%	49,37%	50,97%	49,03%	51,70%	48,30%	44,75%	55,25%

R03_07-2_28619_2021



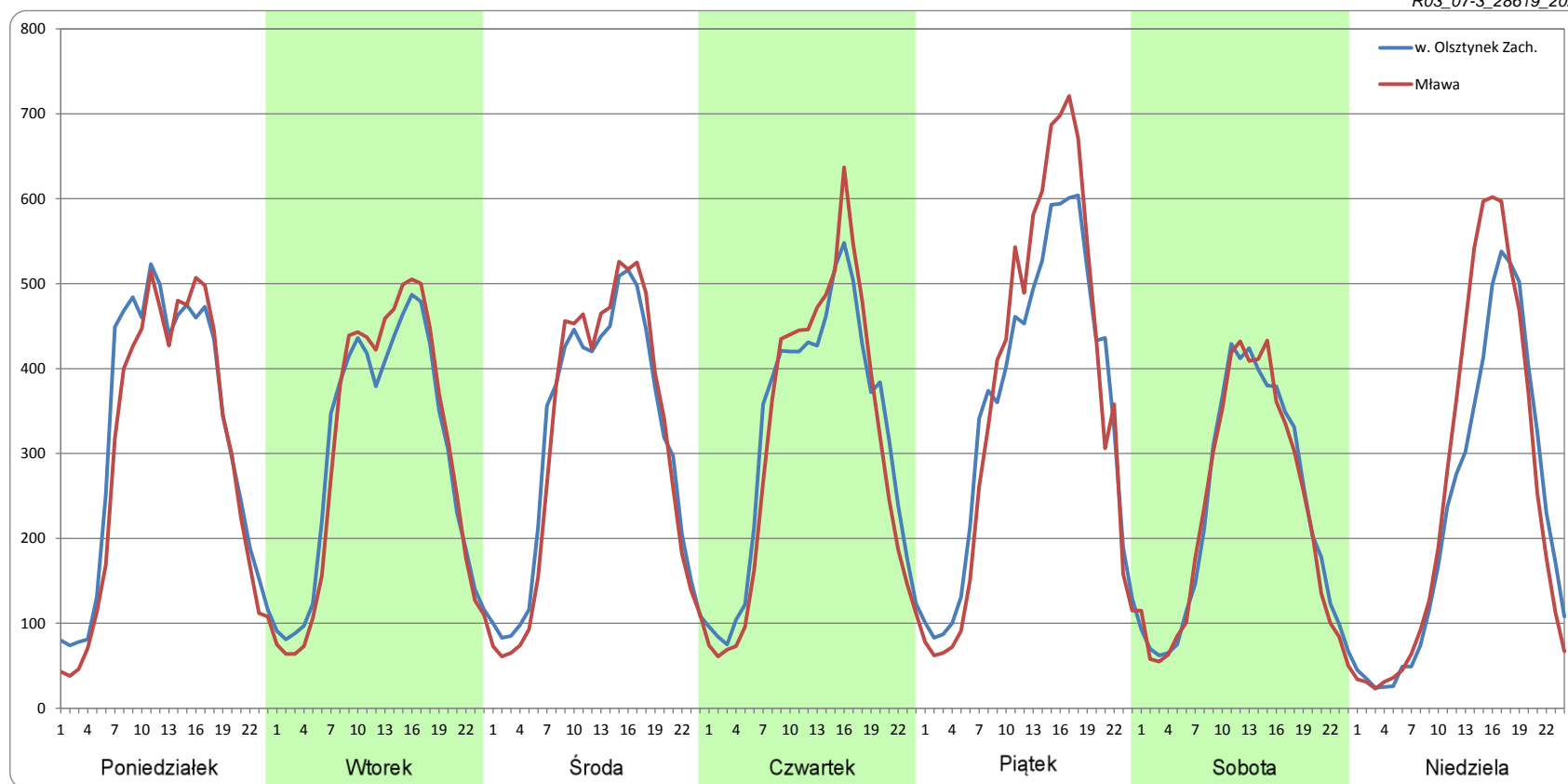
Ruch w poszczególne dni tygodnia

STACJA NR 28619

Numer drogi: S7j Rok: 2021 Miesiąc: Marzec Typ stacji: SICK Oddział: OLSZTYN

Dzień tygodnia	Poniedziałek		Wtorek		Środa		Czwartek		Piątek		Sobota		Niedziela	
	w. Olsztynek Zach.	Mława	w. Olsztynek Zach.	Mława	w. Olsztynek Zach.	Mława	w. Olsztynek Zach.	Mława	w. Olsztynek Zach.	Mława	w. Olsztynek Zach.	Mława	w. Olsztynek Zach.	Mława
SDR	7669	7142	7114	7163	7468	7383	7631	7473	8550	8871	5548	5477	5495	6076
Razem	14811		14277		14851		15104		17421		11025		11571	
Podział procentowy	51,78%	48,22%	49,83%	50,17%	50,29%	49,71%	50,52%	49,48%	49,08%	50,92%	50,32%	49,68%	47,49%	52,51%

R03_07-3_28619_2021



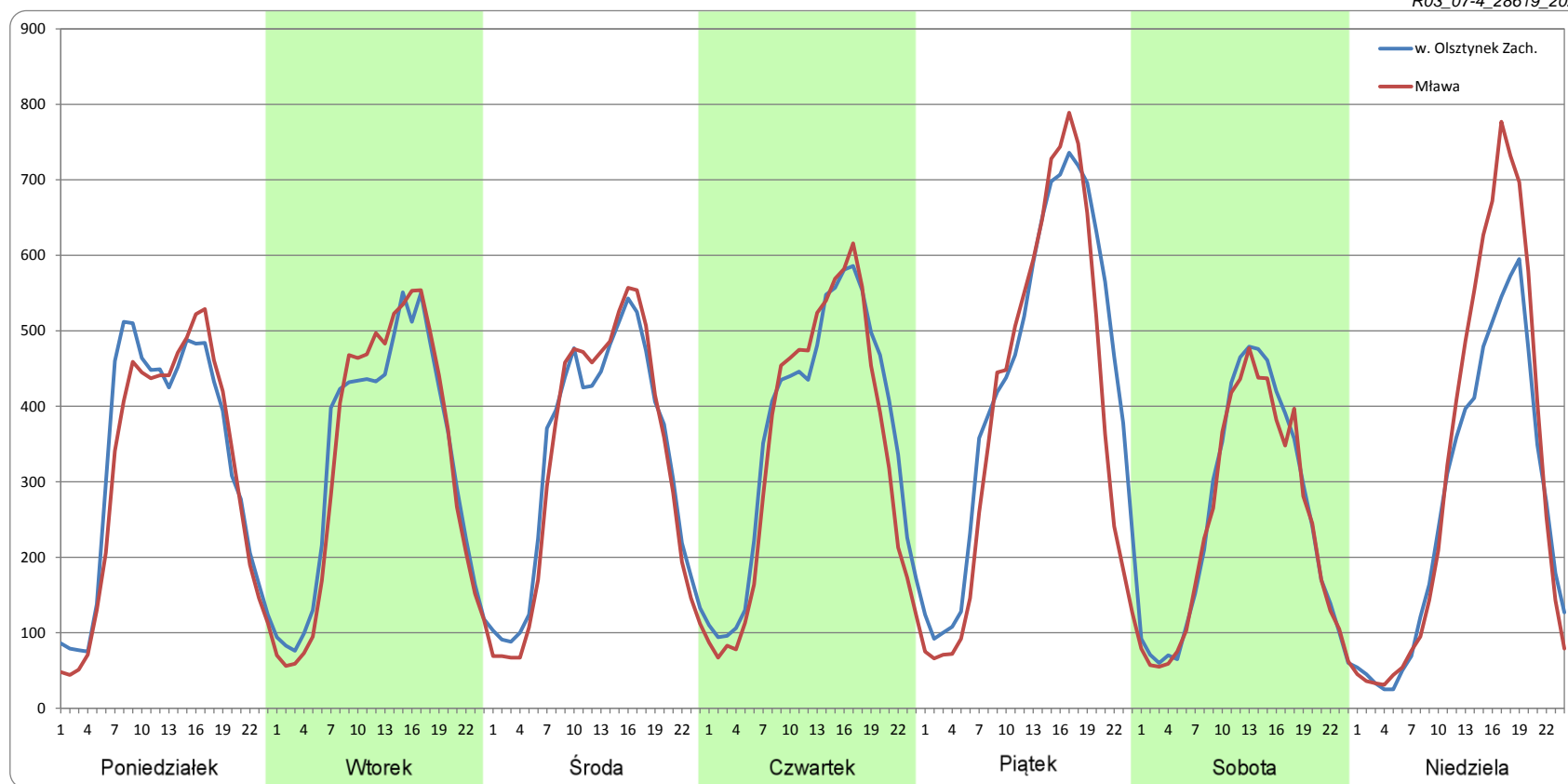
Ruch w poszczególne dni tygodnia

STACJA NR 28619

Numer drogi: S7j Rok: 2021 Miesiąc: Kwiecień Typ stacji: SICK Oddział: OLSZTYN

Dzień tygodnia	Poniedziałek		Wtorek		Środa		Czwartek		Piątek		Sobota		Niedziela	
	w. Olsztynek Zach.	Mława	w. Olsztynek Zach.	Mława	w. Olsztynek Zach.	Mława	w. Olsztynek Zach.	Mława	w. Olsztynek Zach.	Mława	w. Olsztynek Zach.	Mława	w. Olsztynek Zach.	Mława
SDR	7834	7475	7875	7806	7855	7699	8682	8190	10446	9420	5969	5771	6409	7503
Razem	15309		15680		15555		16873		19866		11740		13912	
Podział procentowy	51,17%	48,83%	50,22%	49,78%	50,50%	49,50%	51,46%	48,54%	52,58%	47,42%	50,84%	49,16%	46,07%	53,93%

R03_07-4_28619_2021



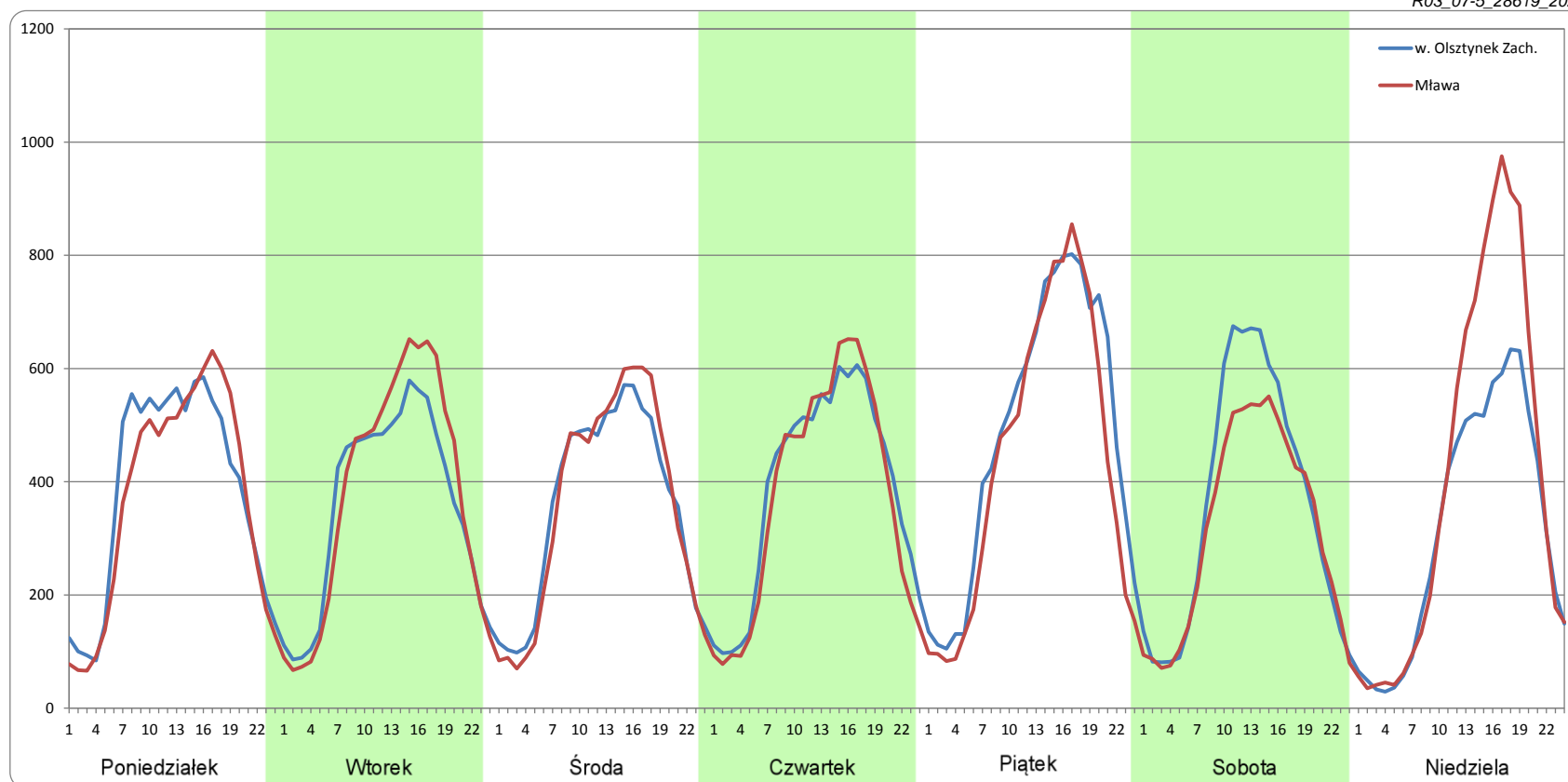
Ruch w poszczególne dni tygodnia

STACJA NR 28619

Numer drogi: S7j Rok: 2021 Miesiąc: Maj Typ stacji: SICK Oddział: OLSZTYN

Dzień tygodnia	Poniedziałek		Wtorek		Środa		Czwartek		Piątek		Sobota		Niedziela	
	w. Olsztynek Zach.	Mława	w. Olsztynek Zach.	Mława	w. Olsztynek Zach.	Mława	w. Olsztynek Zach.	Mława	w. Olsztynek Zach.	Mława	w. Olsztynek Zach.	Mława	w. Olsztynek Zach.	Mława
SDR	9158	8826	8490	8968	8540	8582	9291	8953	11566	10523	8520	7538	7563	9666
Razem	17984		17459		17122		18244		22089		16058		17229	
Podział procentowy	50,93%	49,07%	48,63%	51,37%	49,88%	50,12%	50,93%	49,07%	52,36%	47,64%	53,06%	46,94%	43,90%	56,10%

R03_07-5_28619_2021



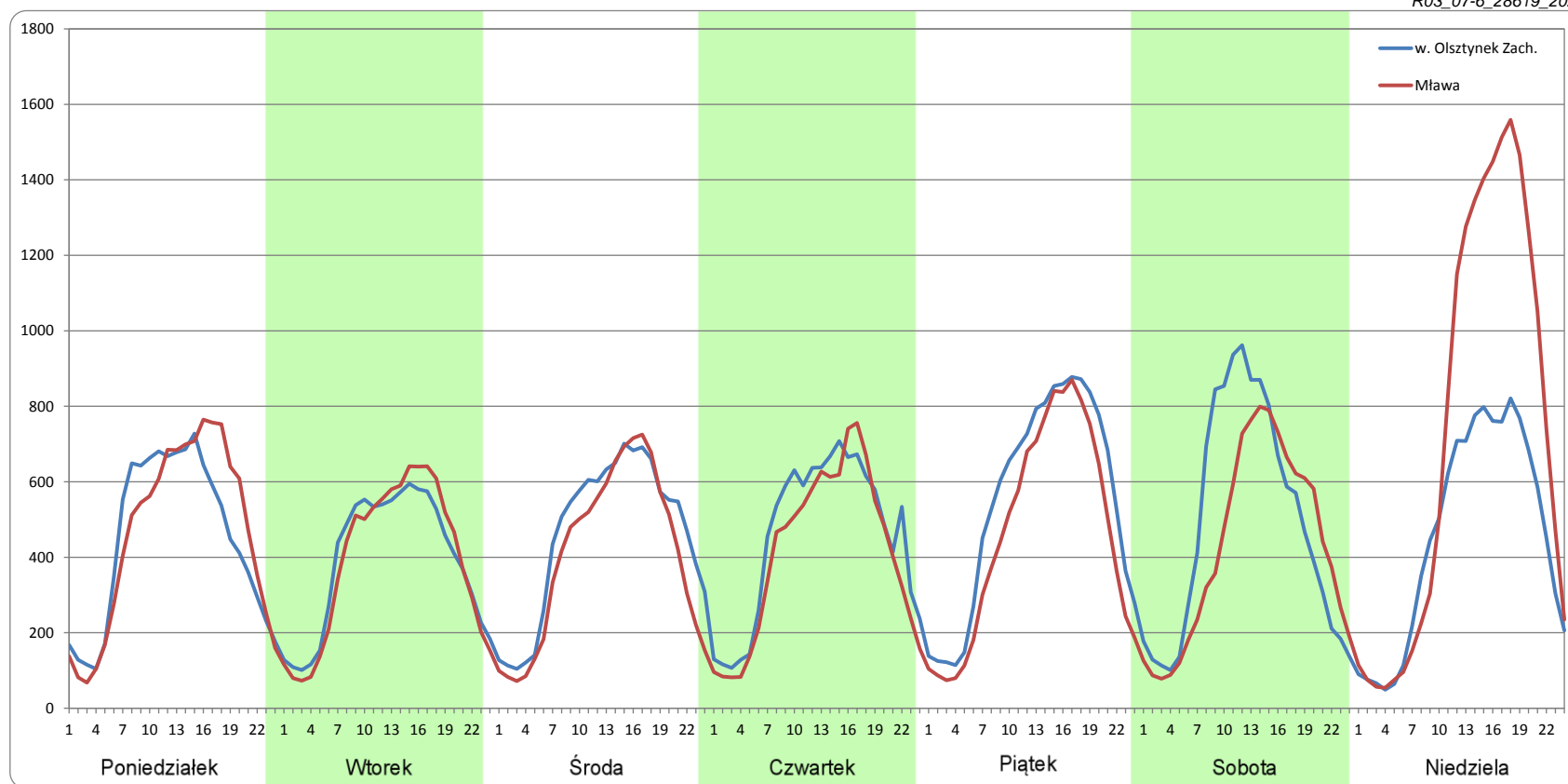
Ruch w poszczególne dni tygodnia

STACJA NR 28619

Numer drogi: S7j Rok: 2021 Miesiąc: Czerwiec Typ stacji: SICK Oddział: OLSZTYN

Dzień tygodnia	Poniedziałek		Wtorek		Środa		Czwartek		Piątek		Sobota		Niedziela	
	w. Olsztynek Zach.	Mława	w. Olsztynek Zach.	Mława	w. Olsztynek Zach.	Mława	w. Olsztynek Zach.	Mława	w. Olsztynek Zach.	Mława	w. Olsztynek Zach.	Mława	w. Olsztynek Zach.	Mława
SDR	10679	11004	9321	9288	10992	9715	10853	9794	13103	11075	11701	10226	10928	17408
Razem	21682		18608		20707		20647		24178		21927		28336	
Podział procentowy	49,25%	50,75%	50,09%	49,91%	53,09%	46,91%	52,57%	47,43%	54,19%	45,81%	53,36%	46,64%	38,57%	61,43%

R03_07-6_28619_2021



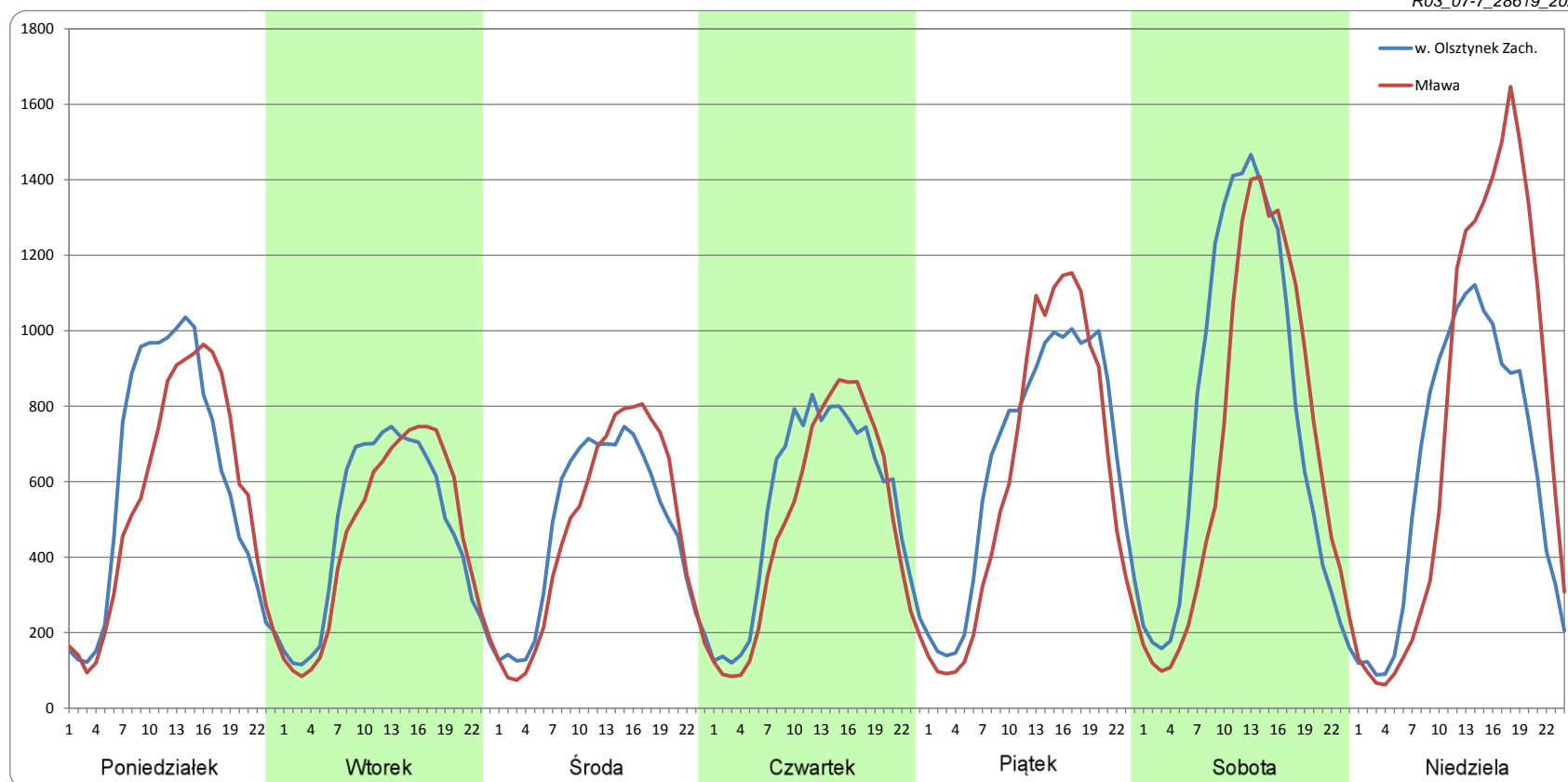
Ruch w poszczególne dni tygodnia

STACJA NR 28619

Numer drogi: S7j Rok: 2021 Miesiąc: Lipiec Typ stacji: SICK Oddział: OLSZTYN

Dzień tygodnia	Poniedziałek		Wtorek		Środa		Czwartek		Piątek		Sobota		Niedziela	
	w. Olsztynek Zach.	Mława	w. Olsztynek Zach.	Mława	w. Olsztynek Zach.	Mława	w. Olsztynek Zach.	Mława	w. Olsztynek Zach.	Mława	w. Olsztynek Zach.	Mława	w. Olsztynek Zach.	Mława
SDR	14201	13166	11173	10831	11310	11198	12785	11694	15702	14536	18269	16422	15150	18013
Razem	27367		22004		22508		24479		30238		34691		33162	
Podział procentowy	51,89%	48,11%	50,78%	49,22%	50,25%	49,75%	52,23%	47,77%	51,93%	48,07%	52,66%	47,34%	45,68%	54,32%

R03_07-7_28619_2021



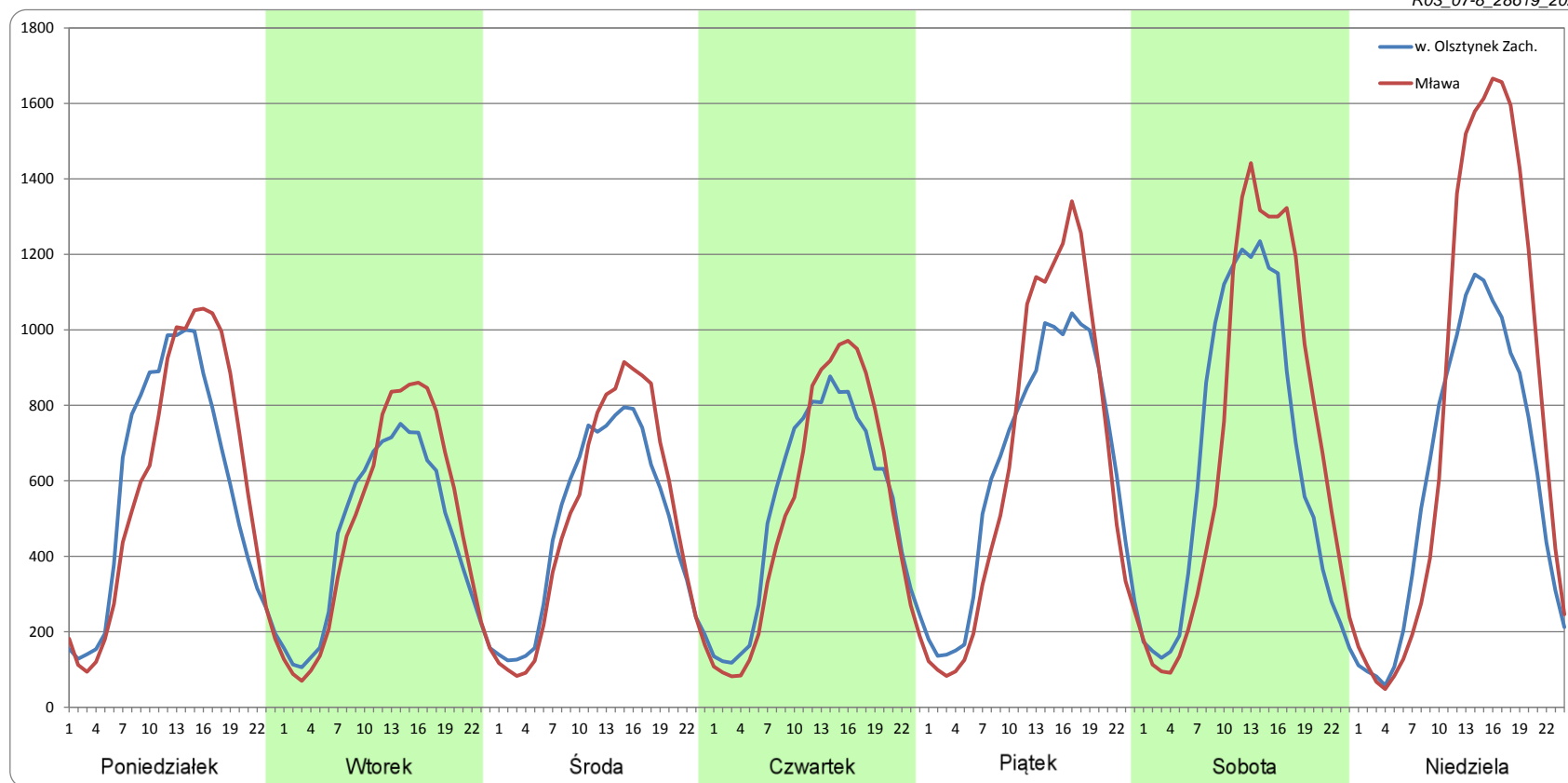
Ruch w poszczególne dni tygodnia

STACJA NR 28619

Numer drogi: S7j Rok: 2021 Miesiąc: Sierpień Typ stacji: SICK Oddział: OLSZTYN

Dzień tygodnia	Poniedziałek		Wtorek		Środa		Czwartek		Piątek		Sobota		Niedziela	
	w. Olsztynek Zach.	Mława	w. Olsztynek Zach.	Mława	w. Olsztynek Zach.	Mława	w. Olsztynek Zach.	Mława	w. Olsztynek Zach.	Mława	w. Olsztynek Zach.	Mława	w. Olsztynek Zach.	Mława
SDR	13769	14049	10722	11474	11434	11832	12634	12456	15178	15538	15520	16783	14517	18943
Razem	27818		22196		23265		25090		30716		32302		33460	
Podział procentowy	49,50%	50,50%	48,31%	51,69%	49,14%	50,86%	50,35%	49,65%	49,41%	50,59%	48,05%	51,95%	43,39%	56,61%

R03_07-8_28619_2021



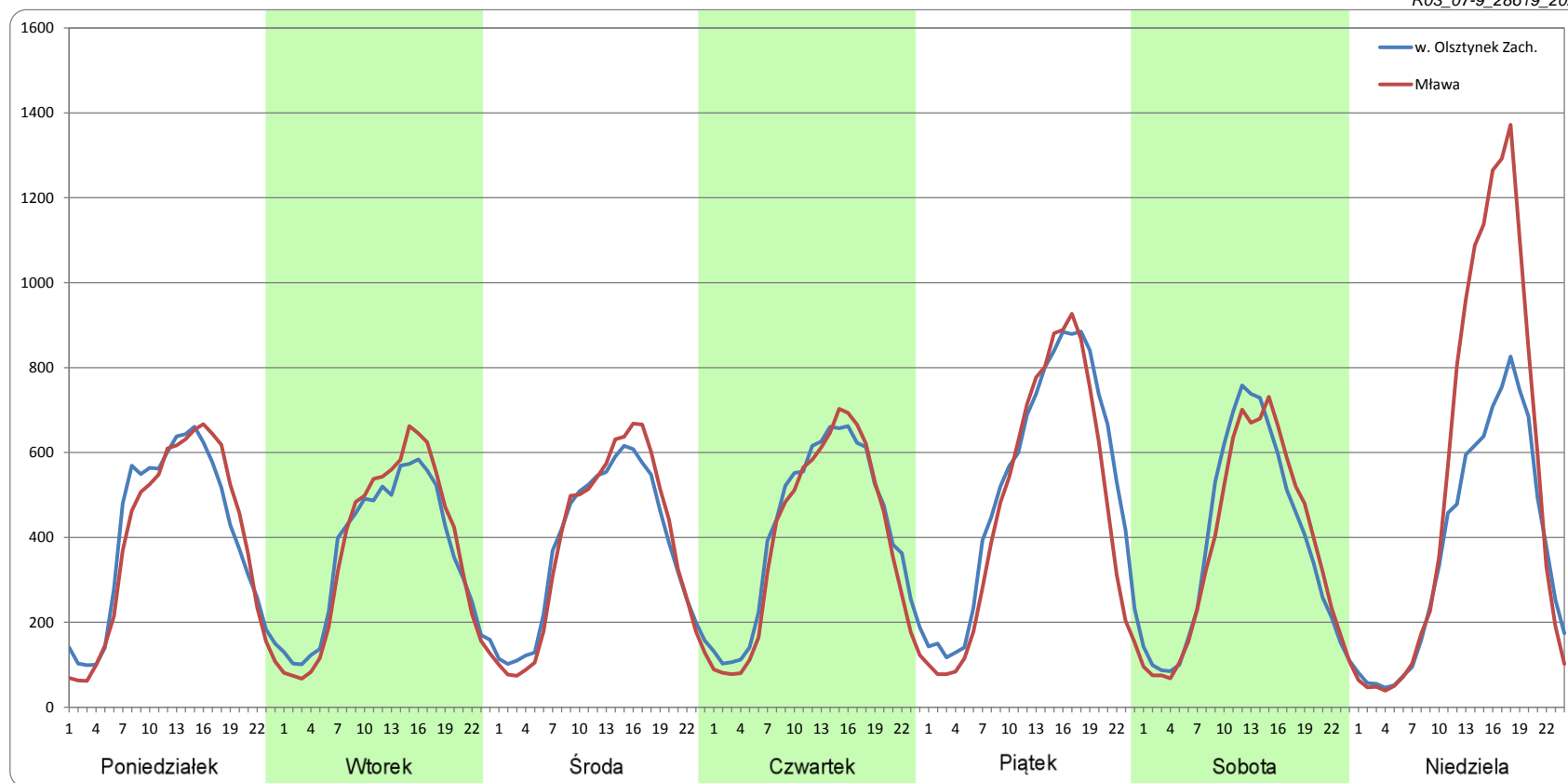
Ruch w poszczególne dni tygodnia

STACJA NR 28619

Numer drogi: S7j Rok: 2021 Miesiąc: Wrzesień Typ stacji: SICK Oddział: OLSZTYN

Dzień tygodnia	Poniedziałek		Wtorek		Środa		Czwartek		Piątek		Sobota		Niedziela	
	w. Olsztynek Zach.	Mława	w. Olsztynek Zach.	Mława	w. Olsztynek Zach.	Mława	w. Olsztynek Zach.	Mława	w. Olsztynek Zach.	Mława	w. Olsztynek Zach.	Mława	w. Olsztynek Zach.	Mława
SDR	9551	9345	8569	8751	8917	9023	9929	9356	12576	11330	9060	8949	8992	12831
Razem	18897		17320		17941		19285		23906		18009		21822	
Podział procentowy	50,55%	49,45%	49,47%	50,53%	49,71%	50,29%	51,48%	48,52%	52,61%	47,39%	50,31%	49,69%	41,20%	58,80%

R03_07-9_28619_2021



Proporcja dobowego natężenia ruchu do SDRR, dla każdego dnia w roku, w podziale na pojazdy ogółem

STACJA NR 28619

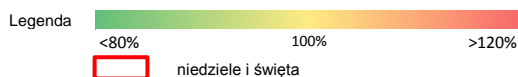
Miejscowość: Waplewo **Rok:** 2021
Odcinek: w. Olsztynek Zach. - Mława **Numer drogi:** S7j
Typ stacji: SICK **Oddział:** OLSZTYN

R03_10-1_28619_2021

	Miesiąc											
	1	2	3	4	5	6	7	8	9	10	11	12
liczba dni w miesiącu	31	28	31	30	31	30	31	31	30	0	0	0
średni udział w miesiącu [%]	68,2	74,9	76,6	83,6	98,6	120,7	150,9	151,2	105,4			

R03_10-2_28619_2021

28619	Proporcja ruchu dziennego do średniego dobowego ruchu rocznego [%]											
	1	2	3	4	5	6	7	8	9	10	11	12
1	27,6	74,7	80,2	96,2	111,0	96,9	126,9	205,4	97,7			
2	62,9	73,8	76,3	96,8	67,7	144,6	145,0	158,2	103,7			
3	71,2	77,4	78,1	58,3	120,1	150,0	144,5	119,9	130,9			
4	66,3	76,7	81,4	40,0	106,8	102,7	153,5	123,8	101,3			
5	69,7	90,5	98,1	77,3	88,1	107,6	133,2	131,4	123,7			
6	48,8	56,8	62,2	96,4	91,5	205,8	111,5	163,9	105,5			
7	71,2	58,8	66,6	83,9	107,9	118,4	113,9	189,7	94,2			
8	80,7	72,8	79,1	83,8	82,4	95,5	123,5	182,6	99,6			
9	60,5	62,2	77,1	92,9	92,6	96,7	157,0	150,3	112,1			
10	65,3	65,9	79,2	63,2	94,1	106,1	172,2	122,7	138,2			
11	77,1	70,1	81,3	76,7	91,1	130,3	174,0	127,2	111,6			
12	75,8	87,0	92,2	81,2	94,6	102,3	143,0	143,5	132,5			
13	75,1	57,5	57,4	77,9	99,2	117,2	117,3	174,5	107,9			
14	77,9	63,9	61,3	79,9	121,9	107,0	119,3	206,9	95,1			
15	86,7	77,9	85,1	85,0	85,5	99,2	134,7	212,2	96,8			
16	52,8	75,5	74,9	97,4	99,7	102,7	167,6	168,6	103,0			
17	54,7	74,6	76,1	64,0	95,5	115,0	196,3	128,8	125,1			
18	66,2	80,6	82,6	72,5	88,5	147,3	191,7	127,7	88,1			
19	67,9	94,0	92,4	82,3	92,6	123,5	154,9	138,1	108,5			
20	72,1	62,1	58,2	80,2	100,0	146,2	123,2	167,7	97,3			
21	77,0	72,9	60,8	83,9	121,8	118,4	125,4	170,5	89,9			
22	87,2	82,5	76,7	86,3	84,6	102,4	136,2	185,9	92,5			
23	54,9	78,9	77,2	100,3	101,2	101,1	169,4	149,5	97,4			
24	55,5	81,8	78,4	67,9	98,1	113,1	204,2	119,7	121,7			
25	75,6	87,2	80,8	75,9	90,4	141,5	196,5	123,4	87,6			
26	72,7	100,3	93,3	84,3	94,2	139,9	159,5	128,5	106,2			
27	76,6	65,2	60,2	83,9	103,1	142,4	123,0	156,8	97,2			
28	80,1	74,4	61,0	88,0	125,1	124,2	127,2	130,1	94,6			
29	89,0		78,4	104,0	94,1	108,1	139,2	148,4	97,4			
30	56,0		79,7	148,6	111,8	113,5	176,8	124,0	104,1			
31	57,9		88,9		100,5		218,7	107,7				



Nierównomierność kierunkowa dla każdego dnia w roku, w podziale na pojazdy ogółem

STACJA NR 28619

Miejscowość: Waplewo

Rok: 2021

Odcinek: w. Olsztynek Zach. - Mława


Numer drogi: S7j

Typ stacji: SICK

Oddział: OLSZTYN

R03_11_28619_2021

28619	Proporcja ruchu dziennego do średniego dobowego ruchu rocznego [%]											
	1	2	3	4	5	6	7	8	9	10	11	12
1	50,3	48,1	48,3	49,1	40,4	47,5	45,6	53,4	48,0			
2	53,6	49,4	50,3	50,6	57,2	39,2	46,9	48,4	48,1			
3	54,8	50,7	49,5	51,3	64,8	30,1	45,3	50,3	45,6			
4	49,1	49,4	49,1	50,3	54,4	47,6	54,7	49,9	48,7			
5	51,1	50,3	51,4	51,3	51,2	55,6	47,6	49,7	57,7			
6	48,9	50,2	49,1	48,9	49,9	70,2	48,7	52,2	48,8			
7	48,3	52,6	54,5	49,6	49,2	53,3	49,5	50,2	49,8			
8	50,5	51,7	48,5	49,4	46,9	50,1	48,6	55,5	50,0			
9	49,7	49,0	50,5	50,2	53,3	49,2	47,6	47,8	46,1			
10	53,1	49,7	49,6	48,5	48,7	47,7	46,1	50,0	46,8			
11	48,6	49,2	49,8	53,0	50,4	46,7	55,5	48,8	49,8			
12	49,6	47,9	51,4	48,9	50,4	46,3	47,7	47,3	62,9			
13	49,4	47,3	50,8	50,1	49,2	56,7	49,2	48,8	50,7			
14	49,0	56,9	50,2	50,2	47,2	48,6	49,3	51,5	51,0			
15	51,0	49,2	47,7	49,2	48,4	49,6	47,8	57,1	52,0			
16	51,4	49,8	50,4	49,6	57,7	48,3	47,6	50,5	49,6			
17	54,5	49,8	49,6	48,1	49,2	44,8	46,2	51,5	48,4			
18	48,4	50,0	49,9	54,2	50,3	42,8	54,1	51,6	50,9			
19	49,9	48,5	50,6	48,5	49,5	43,5	47,4	49,8	58,0			
20	48,8	48,0	48,9	49,9	47,6	60,2	49,3	49,8	49,0			
21	49,3	55,3	52,4	49,7	47,1	52,6	50,0	51,6	51,3			
22	50,2	48,8	48,4	49,4	47,1	52,0	47,8	58,0	50,4			
23	49,8	49,8	49,5	48,9	56,5	50,8	48,3	52,1	50,0			
24	51,7	49,2	49,9	49,0	48,9	49,8	47,3	53,0	48,9			
25	48,3	49,0	49,0	54,6	49,8	46,8	53,2	53,1	49,5			
26	49,7	49,4	50,3	49,1	49,4	42,8	49,6	52,1	55,7			
27	49,0	47,8	49,9	50,3	49,6	53,9	49,6	51,7	49,3			
28	49,6	55,8	52,7	48,6	47,3	48,4	50,2	55,7	50,0			
29	51,2		48,2	46,1	45,5	50,2	48,9	60,6	51,1			
30	52,5		50,2	41,2	56,3	50,1	49,7	54,5	49,2			
31	51,7		49,9		49,5		50,7	54,0				

Legenda w. Olsztynek Zach. Mława
 <40% 50% >60%
 niedziele i święta

$$*WNK = \frac{N_{poj./24h}(\text{kierunek P})}{N_{poj./24h}(\text{kierunek P+L})}$$

Struktura rodzajowa ruchu wg pomiarów automatycznych

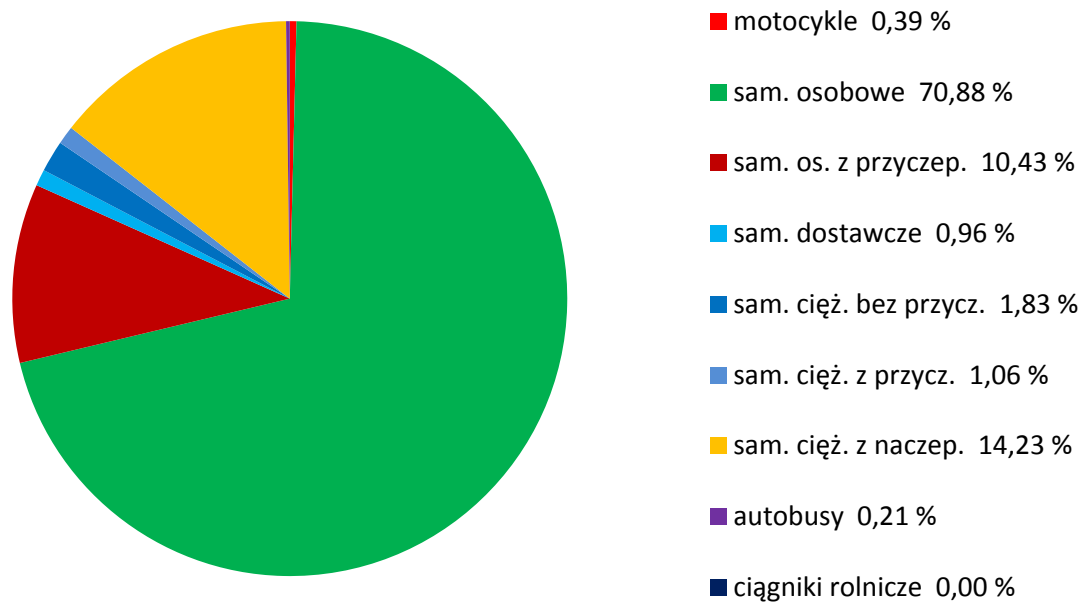
STACJA NR 28619

Miejscowość: Waplewo
Odcinek: w. Olsztynek Zach. - Mława
Typ stacji: SICK

Rok: 2021
Numer: S7j
Oddział: OLSZTYN

R04_04_28619_2021

Rodzajowa struktura ruchu wg pomiarów automatycznych w 2021 roku



SPIS TREŚCI

Raport 0.1	2
Stacja 28619.....	2
Raport 2.1	3
Woj 28.....	3
Raport 2.2	4
Woj 28.....	4
Raport 2.3	5
Stacja 28619.....	5
Raport 3.1	6
Stacja 28619.....	6
Raport 3.2	7
Stacja 28619.....	7
Raport 3.3	8
Stacja 28619.....	8
Raport 3.4	9
Stacja 28619.....	9
Raport 3.6	10
Stacja 28619.....	10
Raport 3.12	11
Stacja 28619.....	11
Raport 3.7	12
Stacja 28619.....	12
Raport 3.10	21
Stacja 28619.....	21
Raport 3.11	22
Stacja 28619.....	22
Raport 4.4	23
Stacja 28619.....	23