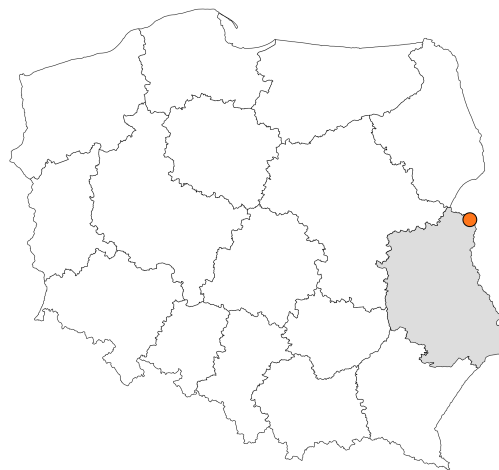


Zakres czasowy: **2025**

Raport dla stacji **06805**

Numer **06805**
Typ **KAS**
Oddział **Lublin**
Miejscowość **Koroszczyń**



SPIS TREŚCI

R00 Zbiorcze i podsumowujące	1
R00_01 Karta charakterystyki stacji ciągłych pomiarów ruchu	1
R02 Rozwój ruchu w latach	2
R02_03 Rozwój ruchu pojazdów ogółem dla poszczególnych stacji	2
R02_03C Rozwój ruchu pojazdów ciężkich dla poszczególnych stacji	3
R03 Wahania ruchu i ruch w poszczególne dni tygodnia	4
R03_01 Średni dobowy ruchu pojazdów ogółem w poszczególnych miesiącach i dniach tygodnia wraz ze wskaźnikami charakteryzującymi sezonowe (miesięczne) i tygodniowe wahania ruchu w odniesieniu do SDRR	4
R03_02 Sezonowe i tygodniowe wahania ruchu pojazdów ogółem dla danej stacji	5
R03_03 Dobowe wahania ruchu dla wybranych dni tygodnia dla pojazdów ogółem wraz z dystrybuantą	6
R03_04 Uśrednione dobowe rozkłady ruchu dla wybranych dni tygodnia, dla pojazdów lekkich i ciężkich	7
R03_07 Analiza ruchu pojazdów ogółem w poszczególnych dniach tygodnia dla każdego miesiąca, w podziale na kierunki ruchu	8
R03_08 Analiza ruchu w święta i dni okoloświąteczne	20
R03_10 Proporcja dobowego natężenia ruchu do SDRR, dla każdego dnia w roku, dla pojazdów ogółem	28
R03_11 Nierównomierność kierunkowa dla każdego dnia w roku, dla pojazdów ogółem	29
R03_12 Dobowe wahania ruchu w podziale na kierunki oraz na pojazdy ogółem	30
R04 Struktura rodzajowa ruchu	31
R04_03 Wykres rodzajowej struktury ruchu wg pomiarów ręcznych lub automatycznych	31
R07 Godziny o największym natężeniu i charakter ruchu	32
R07_02 Zestawienie 200 godzin o największym natężeniu ruchu w roku, dla obu kierunków łącznie	32

Karta charakterystyki stacji ciągłych pomiarów ruchu

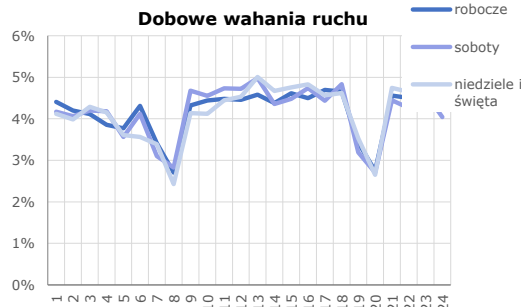
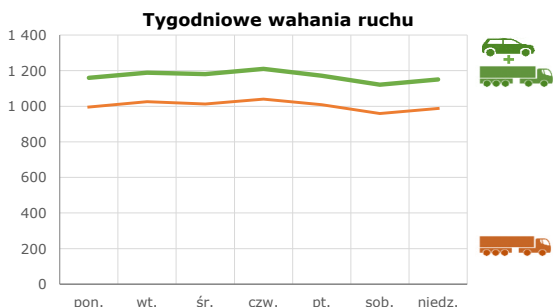
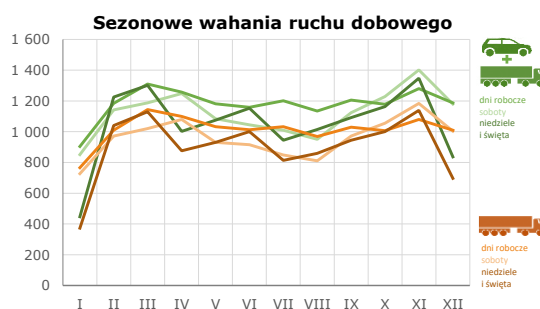
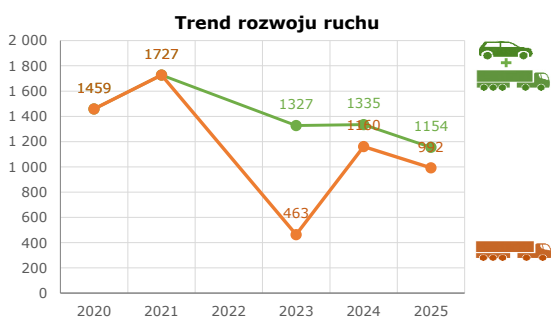
Stacja nr 06805



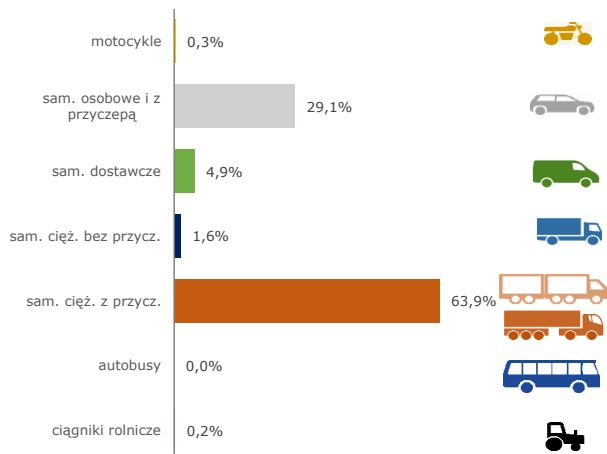
Generalna Dyrekcja Dróg Krajowych i Autostrad

Nr stacji: 06805
Typ stacji: KAS (GPR)
Lokalizacja: Koroszczyn
Numer drogi: 68
Pikietaż: 0,100

Stacja działa od: 01.01.2020
Charakter ruchu: P
Liczba dni w archiwizacji: 365
Procent doszacowanych godzin: 3,92%



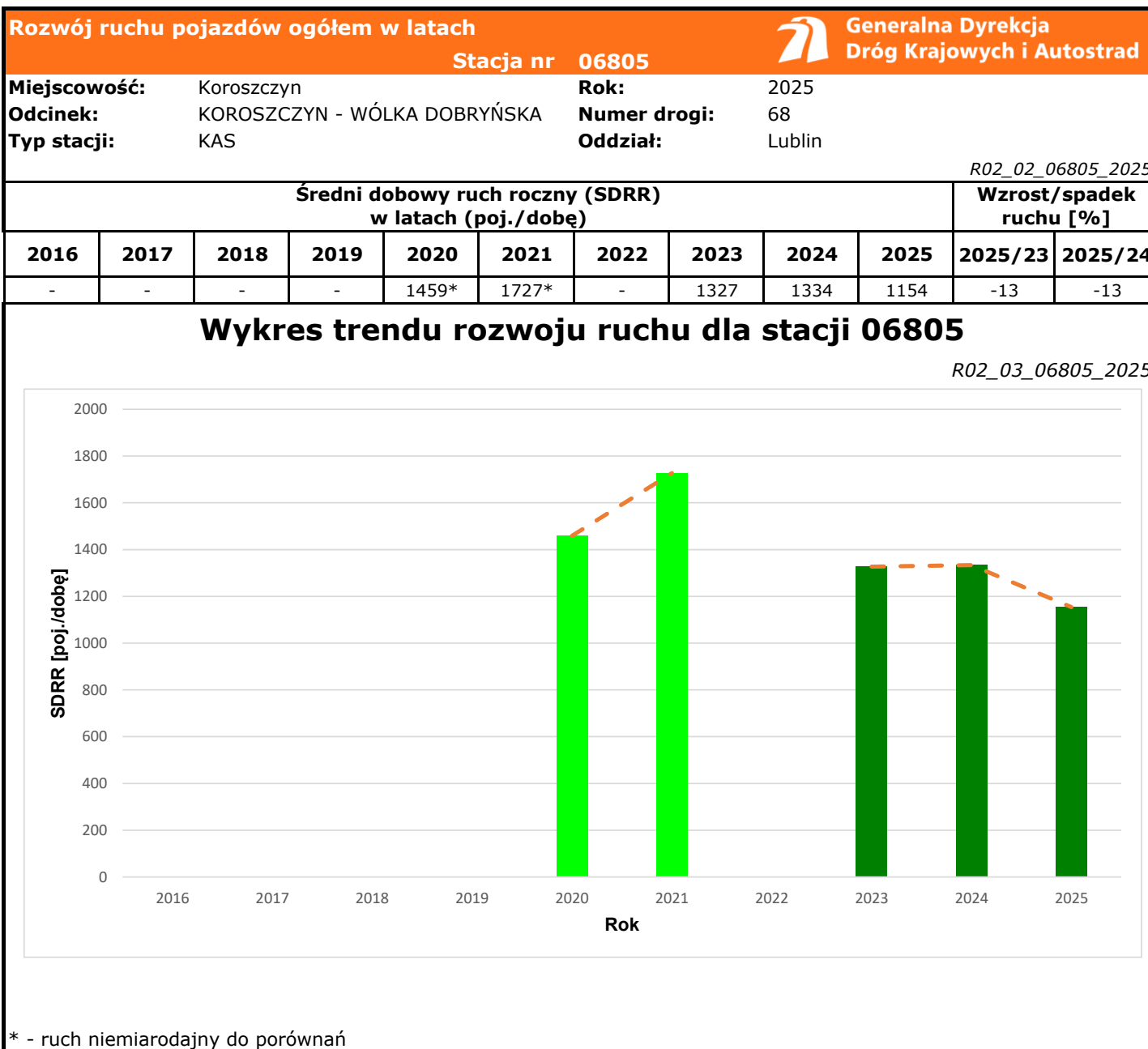
Struktura rodzajowa ruchu

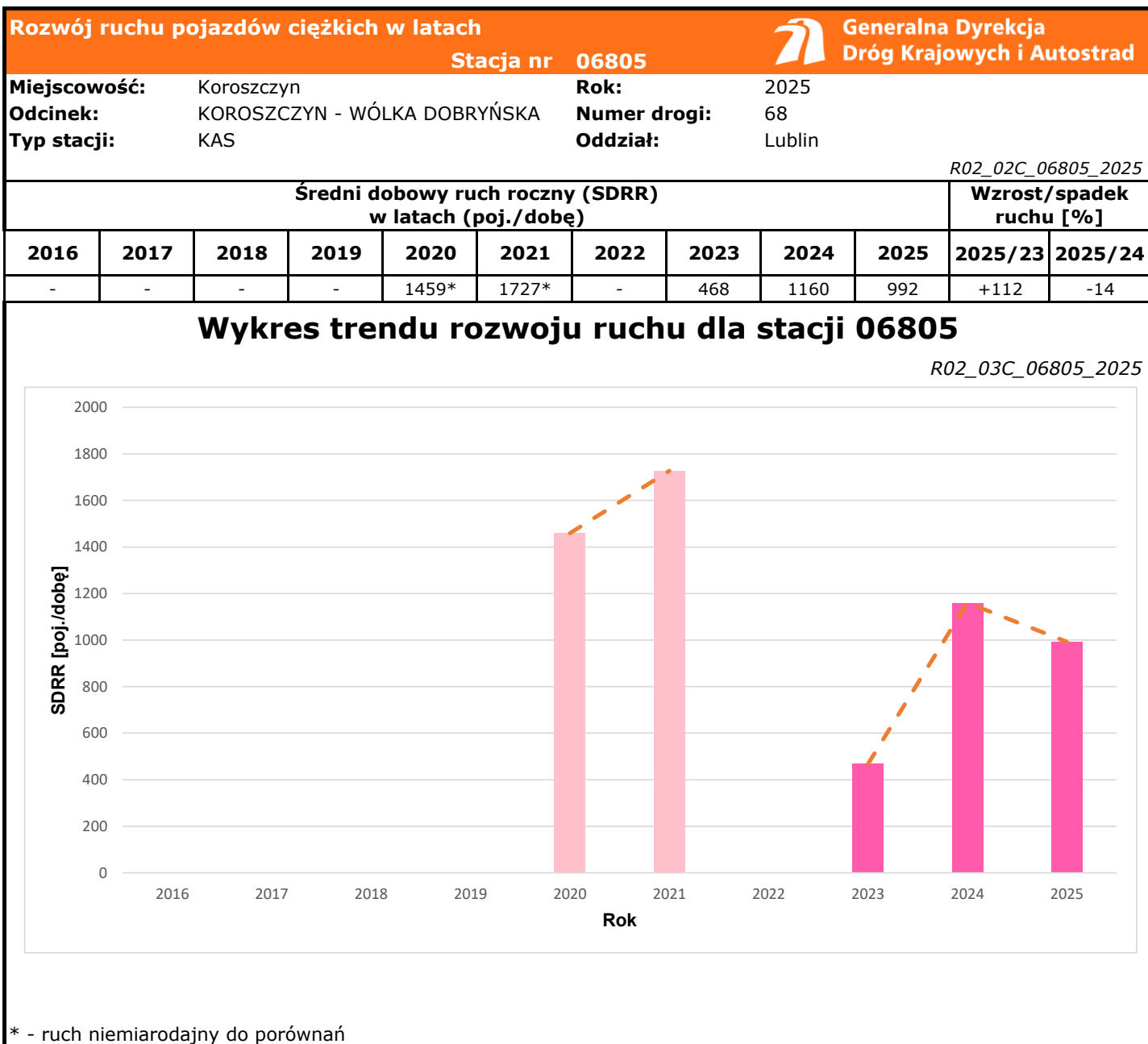


Godzina 50-ta

Natężenie: 100
 Udział proc.: 9%
 Dzień: 21.03.2025 (piątek)
 Godzina: 11







Średni dobowy ruch dla poszczególnych dni tygodnia w poszczególnych miesiącach roku														
Stacja nr 06805												R03_01_06805_2025		
Miejscowość:		Koroszczyń						Rok:		2025				
Odcinek:		KOROSZCZYN - WÓLKA DOBRYŃSKA						Numer drogi:		68				
Typ stacji:		KAS						Oddział:		Lublin				
Ruch ogółem														
Dni tygodnia:		Styczeń	Luty	Marzec	Kwiecień	Maj	Czerwiec	Lipiec	Sierpień	Wrzesień	Październik	Listopad	Grudzień	Cały rok
1. Poniedziałki	a	973	1225	1277	1210	1119	1166	1182	1185	1115	1018	1308	1135	1159
	b	1,171	1,035	0,988	0,993	0,971	1,022	1,040	1,086	0,947	0,860	1,001	0,999	1,004
	c	0,840	1,057	1,102	1,044	0,965	1,006	1,020	1,022	0,962	0,878	1,129	0,979	1,000
2. Wtorki	a	900	1271	1314	1241	1187	1223	1253	1221	1246	1190	1159	1070	1189
	b	1,083	1,073	1,017	1,018	1,029	1,072	1,102	1,119	1,058	1,005	0,887	0,942	1,030
	c	0,757	1,069	1,105	1,044	0,998	1,029	1,054	1,027	1,048	1,001	0,975	0,900	1,000
3. Środy	a	899	1243	1269	1257	1241	1128	1211	1098	1340	1152	1274	1059	1181
	b	1,082	1,050	0,982	1,031	1,076	0,989	1,065	1,006	1,138	0,973	0,975	0,932	1,023
	c	0,761	1,052	1,075	1,064	1,051	0,955	1,025	0,930	1,135	0,975	1,079	0,897	1,000
4. Czwartki	a	838	1096	1313	1256	1280	1179	1208	1160	1287	1265	1317	1321	1210
	b	1,008	0,926	1,016	1,030	1,110	1,033	1,062	1,063	1,093	1,068	1,008	1,163	1,049
	c	0,693	0,906	1,085	1,038	1,058	0,974	0,998	0,959	1,064	1,045	1,088	1,092	1,000
5. Piątki	a	910	1086	1382	1321	1087	1099	1153	1009	1044	1265	1346	1350	1171
	b	1,095	0,917	1,070	1,084	0,943	0,963	1,014	0,925	0,886	1,068	1,030	1,188	1,015
	c	0,777	0,927	1,180	1,128	0,928	0,939	0,985	0,862	0,892	1,080	1,149	1,153	1,000
6. Soboty	a	851	1142	1187	1248	1084	1045	1010	951	1124	1229	1402	1180	1121
	b	1,024	0,965	0,919	1,024	0,940	0,916	0,888	0,872	0,954	1,038	1,073	1,039	0,971
	c	0,759	1,019	1,059	1,113	0,967	0,932	0,901	0,848	1,003	1,096	1,251	1,053	1,000
7. Niedziele	a	781	1225	1302	1361	1143	1176	944	1065	1092	1164	1361	1194	1151
	b	0,940	1,035	1,008	1,116	0,991	1,031	0,830	0,976	0,927	0,983	1,041	1,051	0,997
	c	0,679	1,064	1,131	1,182	0,993	1,022	0,820	0,925	0,949	1,011	1,182	1,037	1,000
8. Dni robocze	a	904	1184	1310	1257	1182	1158	1201	1135	1206	1178	1281	1187	1182
	b	1,088	1,000	1,014	1,031	1,025	1,015	1,056	1,040	1,024	0,995	0,980	1,045	1,024
	c	0,765	1,002	1,108	1,063	1,000	0,980	1,016	0,960	1,020	0,997	1,084	1,004	1,000
9. Święta	a	281	-	-	822	1041	1127	-	963	-	-	1341	658	890
	b	0,338	-	-	0,674	0,903	0,988	-	0,883	-	-	1,026	0,579	0,771
	c	0,316	-	-	0,924	1,170	1,266	-	1,082	-	-	1,507	0,739	1,000
10. Niedziele i święta	a	447	1225	1302	1002	1075	1152	944	1014	1092	1164	1348	836	1049
	b	0,538	1,035	1,008	0,822	0,932	1,010	0,830	0,929	0,927	0,983	1,031	0,736	0,909
	c	0,426	1,168	1,241	0,955	1,025	1,098	0,900	0,967	1,041	1,110	1,285	0,797	1,000
11. Wszystkie dni	a	831	1184	1292	1219	1153	1141	1137	1091	1178	1184	1307	1136	1154
	b	1,000	1,000	1,000	1,000	1,000	1,000	1,000	1,000	1,000	1,000	1,000	1,000	1,000
	c	0,720	1,026	1,120	1,056	0,999	0,989	0,985	0,945	1,021	1,026	1,133	0,984	1,000

Legenda:

a = średni dobowy ruch danego dnia (dni) tygodnia

b = $\frac{\text{średni dobowy ruch danego dnia (dni) tygodnia w miesiącu}}{\text{średni dobowy ruch we wszystkie dni miesiąca}}$

c = $\frac{\text{średni dobowy ruch danego dnia (dni) tygodnia w miesiącu}}{\text{średni dobowy ruch danego dnia (dni) tygodnia w roku}}$

Sezonowe i tygodniowe wahania ruchu dobowego pojazdów ogółem w latach



Generalna Dyrekcja
Dróg Krajowych i Autostrad

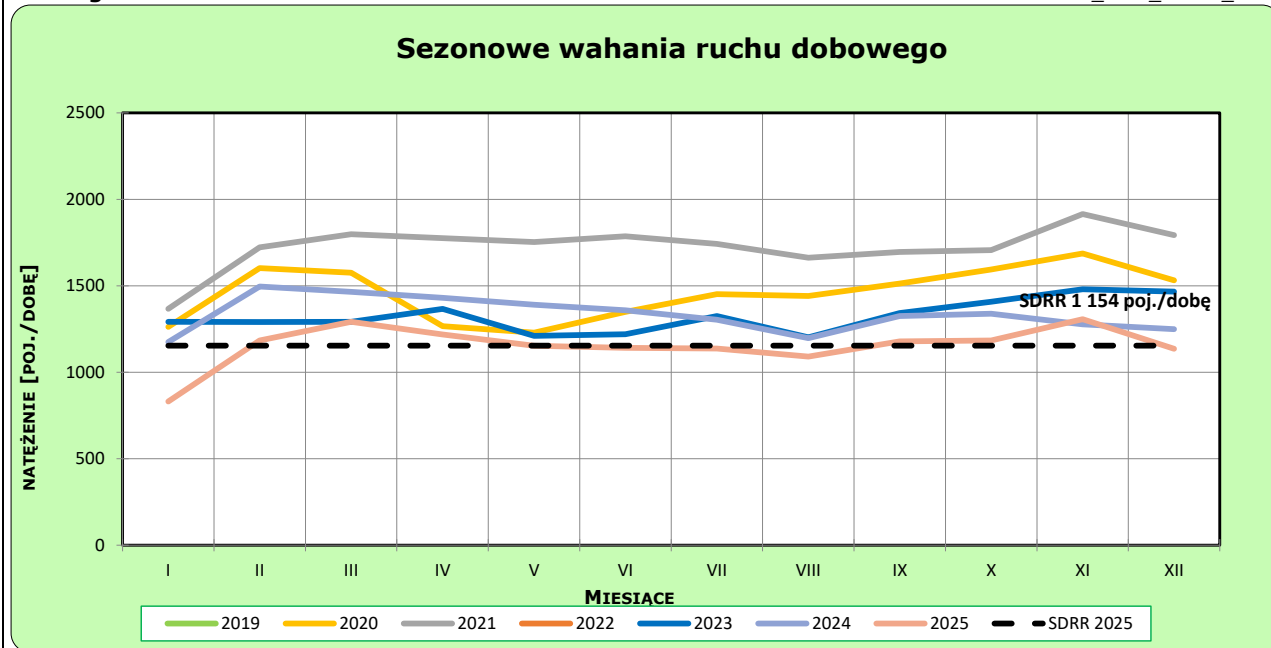
Stacja nr 06805

Miejscowość: Koroszczyń
Odcinek: KOROSZCZYŃ - WÓLKA DOBRYŃSKA
Typ stacji: KAS

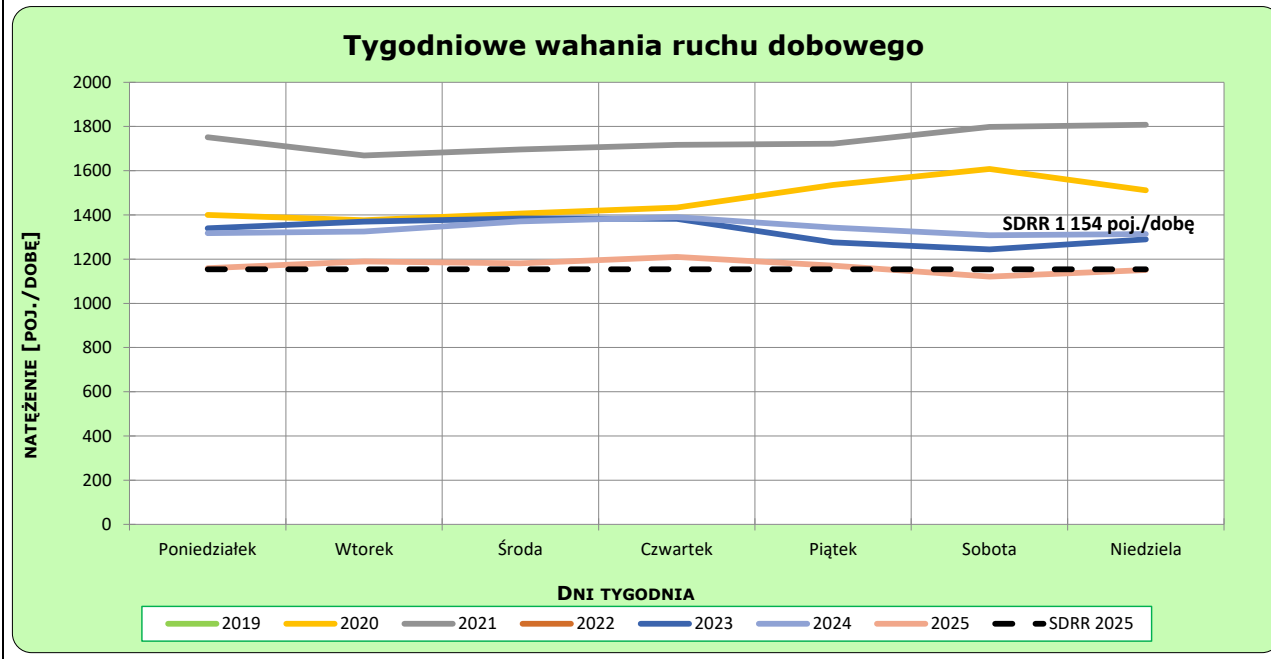
Rok: 2025
Numer drogi: 68
Oddział: Lublin

Ruch ogółem

R03_02-1_06805_2025



R03_02-2_06805_2025



Dobowe wahania ruchu pojazdów ogółem



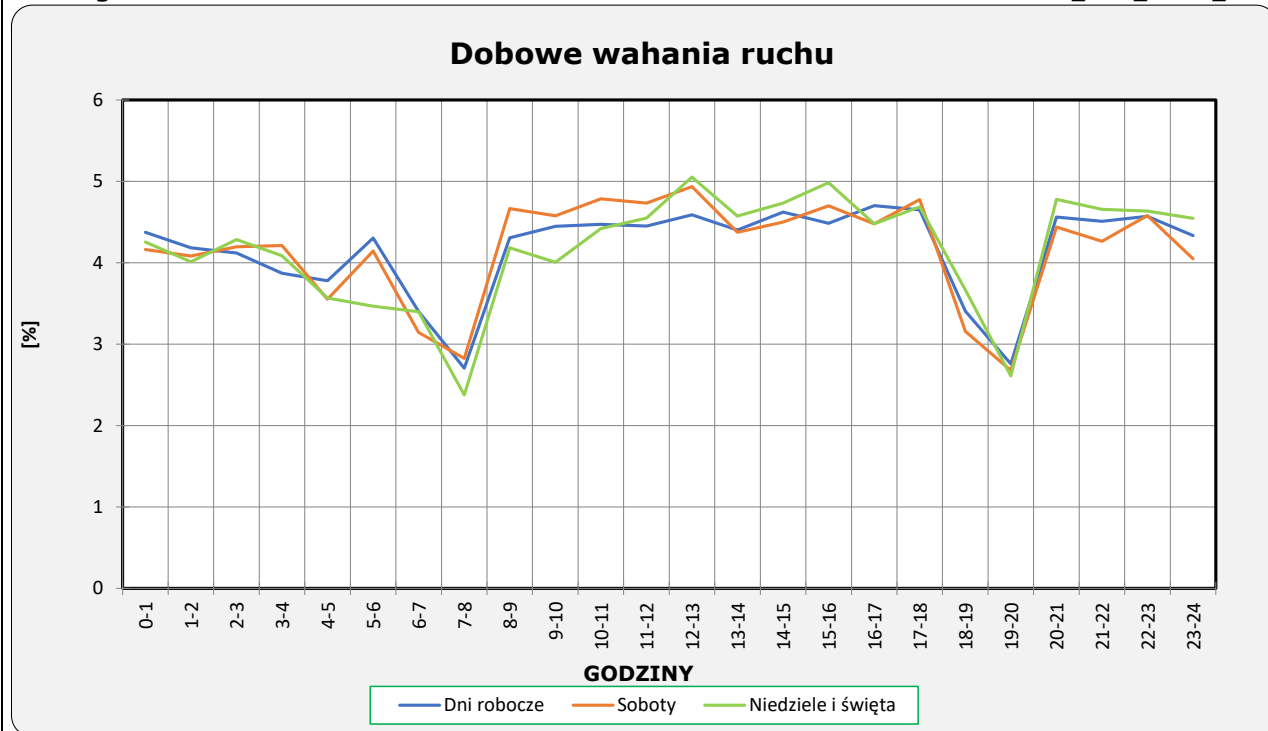
Generalna Dyrekcja
Dróg Krajowych i Autostrad

Stacja nr 06805

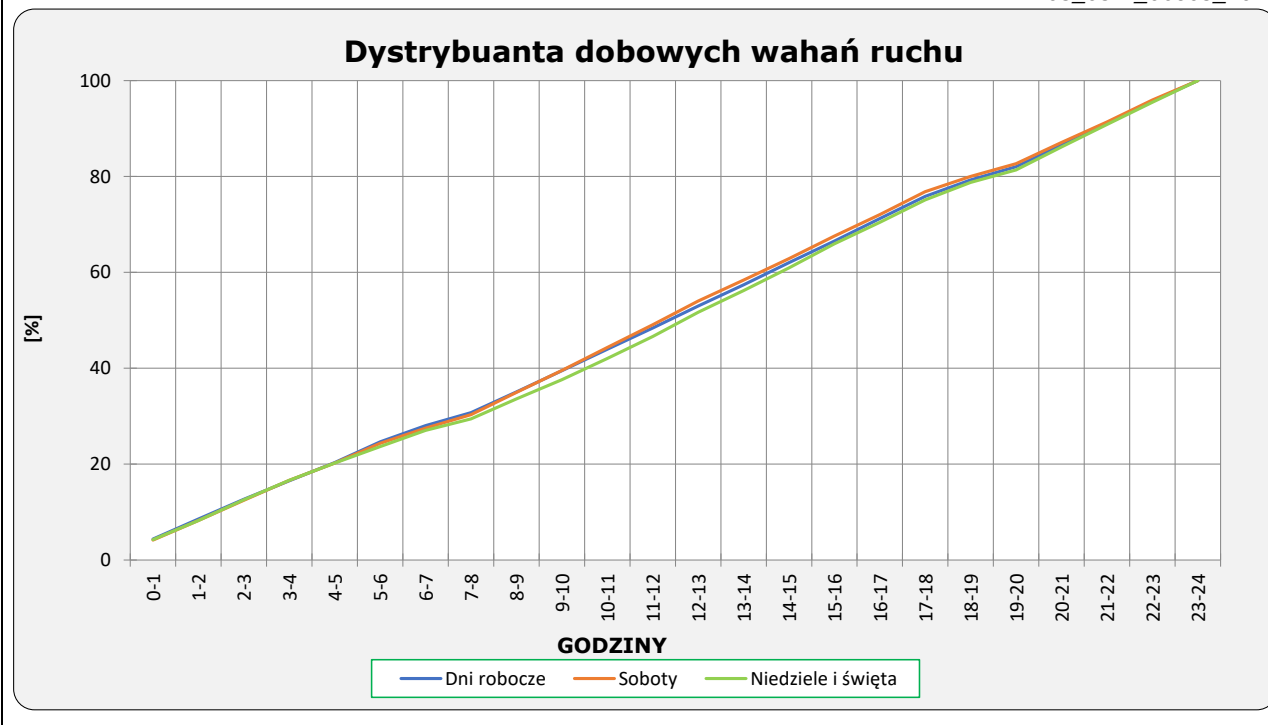
Miejscowość: Koroszczyń Rok: 2025
 Odcinek: KOROSZCZYŃ - WÓLKA DOBRYŃSKA Numer drogi: 68
 Typ stacji: KAS Oddział: Lublin

Ruch ogółem

R03_03-1_06805_2025



R03_03-2_06805_2025



Uśrednione dobowe rozkłady ruchu dla wybranych dni tygodnia, dla pojazdów lekkich i ciężkich



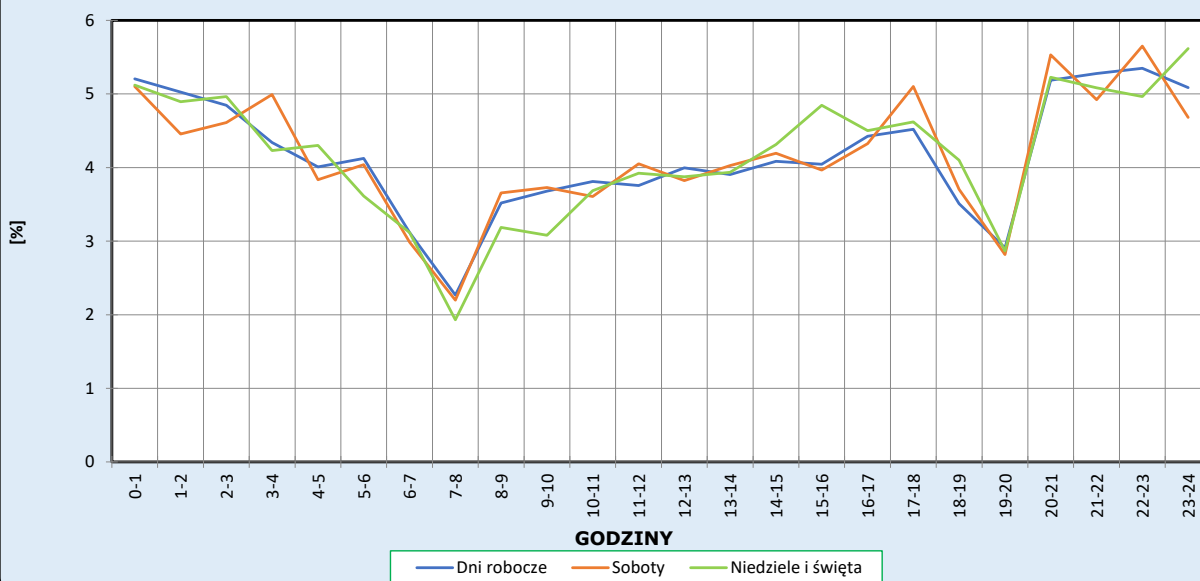
Stacja nr 06805

Miejscowość: Koroszczyn
Odcinek: KOROSZCZYN - WÓLKA DOBRYŃSKA
Typ stacji: KAS

Rok: 2025
Numer drogi: 68
Oddział: Lublin

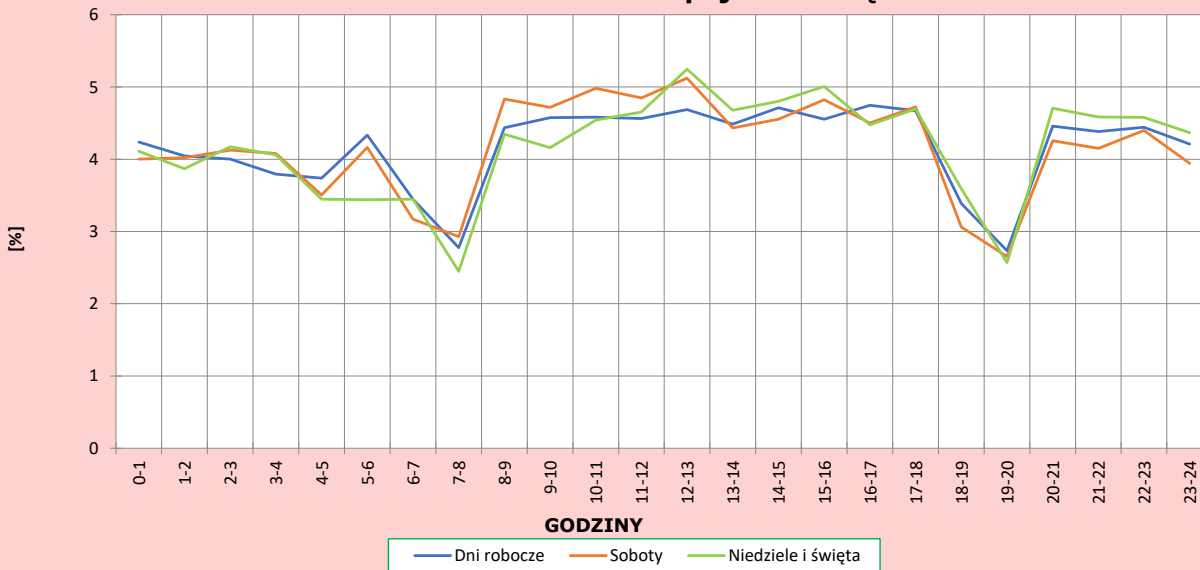
R03_04-1_06805_2025

Dobowe wahania ruchu pojazdów lekkich



R03_04-2_06805_2025

Dobowe wahania ruchu pojazdów ciężkich



Analiza ruchu pojazdów ogółem w poszczególnych dniach tygodnia dla każdego miesiąca, w podziale na kierunki ruchu



Generalna Dyrekcja
Dróg Krajowych i Autostrad

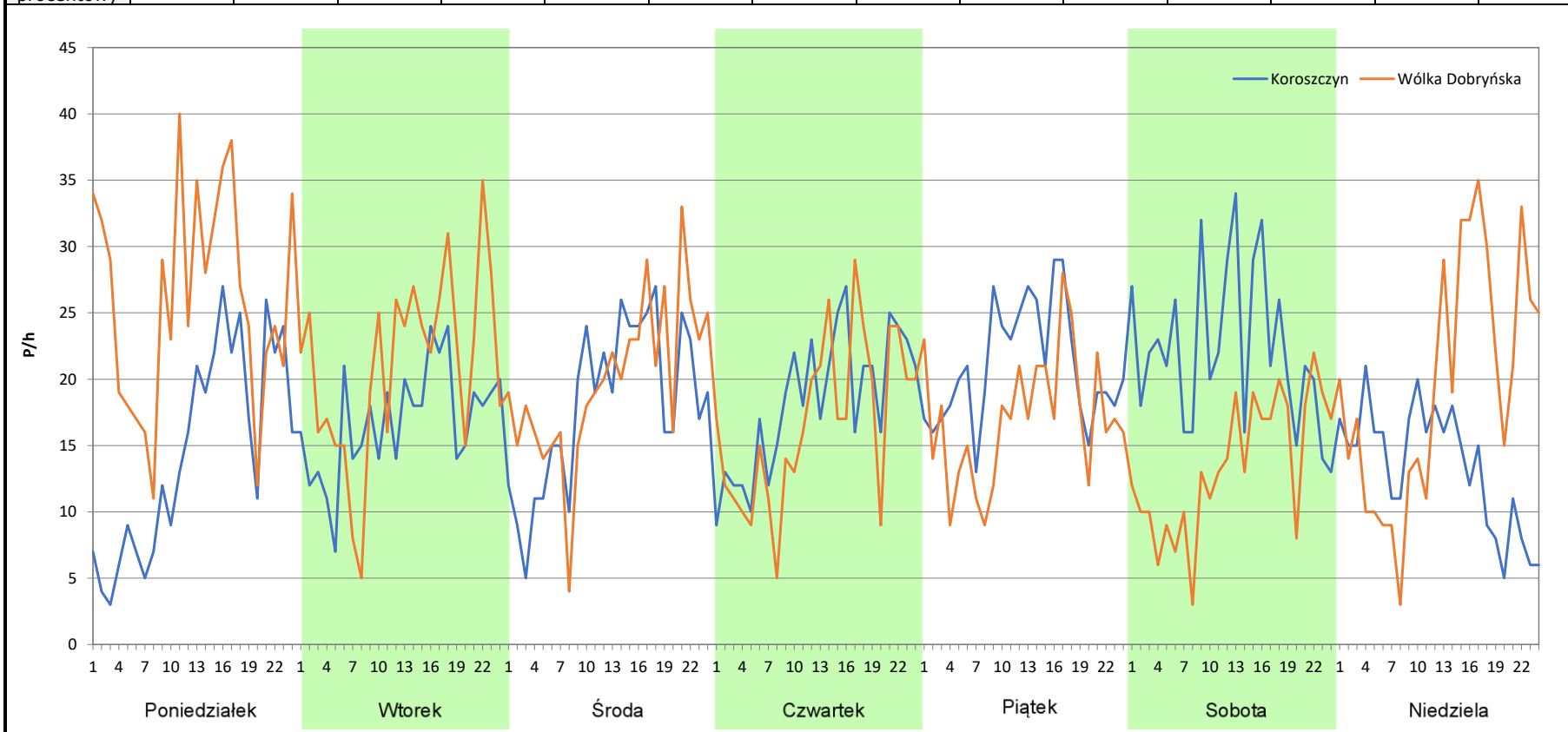
Stacja nr 06805

Miejscowość: Koroszczyn
Odcinek: KOROSZCZYN - WÓLKA DOBRYŃSKA
Typ stacji: KAS
Miesiąc: Styczeń

Rok: 2025
Numer drogi: 68
Oddział: Lublin

R03_07-1_06805_2025

Dzień tygodnia	Poniedziałek		Wtorek		Środa		Czwartek		Piątek		Sobota		Niedziela	
Kierunek	Koroszczyn	Wólka Dobryńska	Koroszczyn	Wólka Dobryńska	Koroszczyn	Wólka Dobryńska	Koroszczyn	Wólka Dobryńska	Koroszczyn	Wólka Dobryńska	Koroszczyn	Wólka Dobryńska	Koroszczyn	Wólka Dobryńska
SDR	350	625	405	505	434	477	439	404	504	410	533	325	322	469
Razem	975		910		911		843		914		858		791	
Podział procentowy	35,90%	64,10%	44,51%	55,49%	47,64%	52,36%	52,08%	47,92%	55,14%	44,86%	62,12%	37,88%	40,71%	59,29%



Analiza ruchu pojazdów ogółem w poszczególnych dniach tygodnia dla każdego miesiąca, w podziale na kierunki ruchu



**Generalna Dyrekcja
Dróg Krajowych i Autostrad**

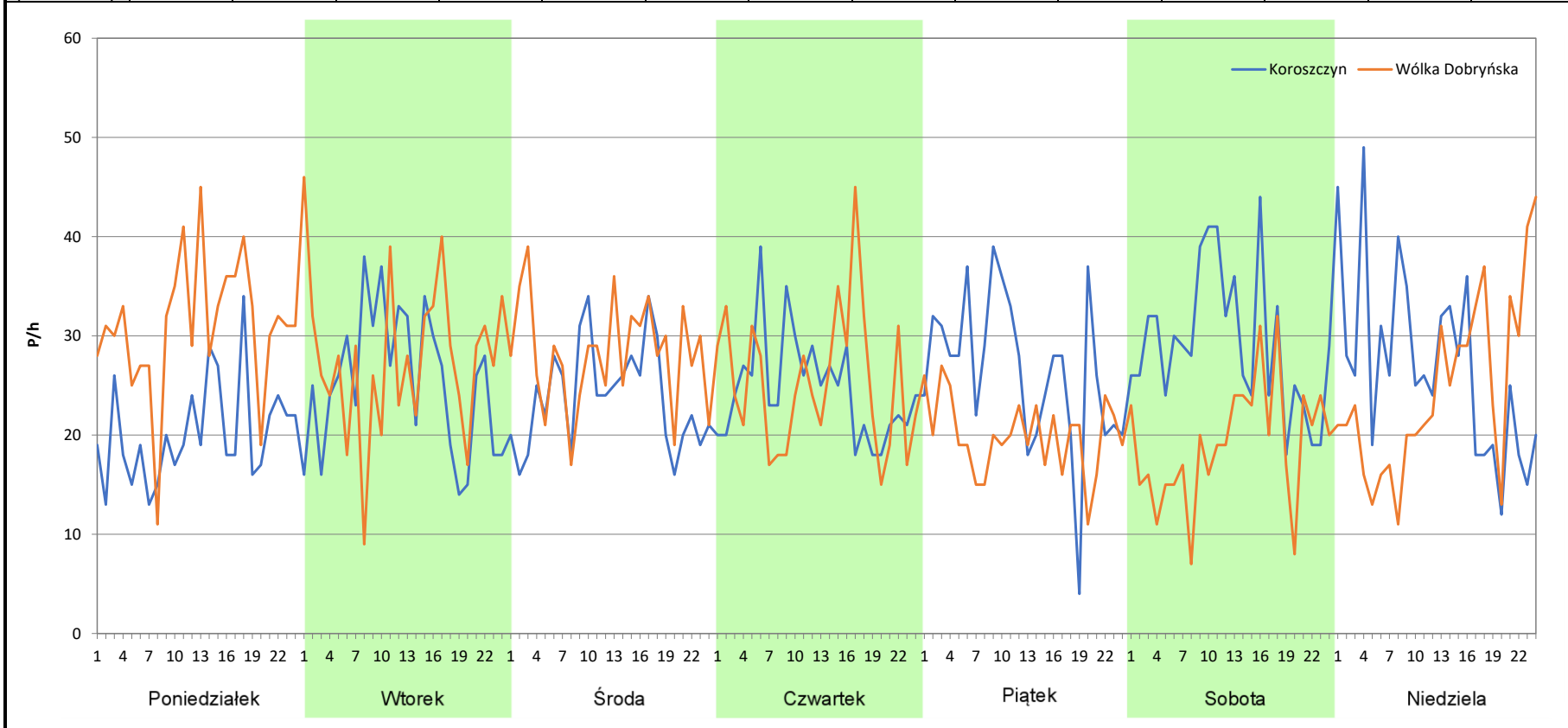
Stacja nr 06805

Miejscowość: Koroszczyn
Odcinek: KOROSZCZYN - WÓŁKA DOBRYŃSKA
Typ stacji: KAS
Miesiąc: Luty

Rok: 2025
Numer drogi: 68
Oddział: Lublin

R03_07-2_06805_2025

Dzień tygodnia	Poniedziałek		Wtorek		Środa		Czwartek		Piątek		Sobota		Niedziela	
Kierunek	Koroszczyn	Wólka Dobryńska	Koroszczyn	Wólka Dobryńska	Koroszczyn	Wólka Dobryńska	Koroszczyn	Wólka Dobryńska	Koroszczyn	Wólka Dobryńska	Koroszczyn	Wólka Dobryńska	Koroszczyn	Wólka Dobryńska
SDR	486	743	608	666	573	675	591	610	633	479	700	461	648	590
Razem	1229		1274		1248		1201		1112		1161		1238	
Podział procentowy	39,54%	60,46%	47,72%	52,28%	45,91%	54,09%	49,21%	50,79%	56,92%	43,08%	60,29%	39,71%	52,34%	47,66%



Analiza ruchu pojazdów ogółem w poszczególnych dniach tygodnia dla każdego miesiąca, w podziale na kierunki ruchu



Generalna Dyrekcja
Dróg Krajowych i Autostrad

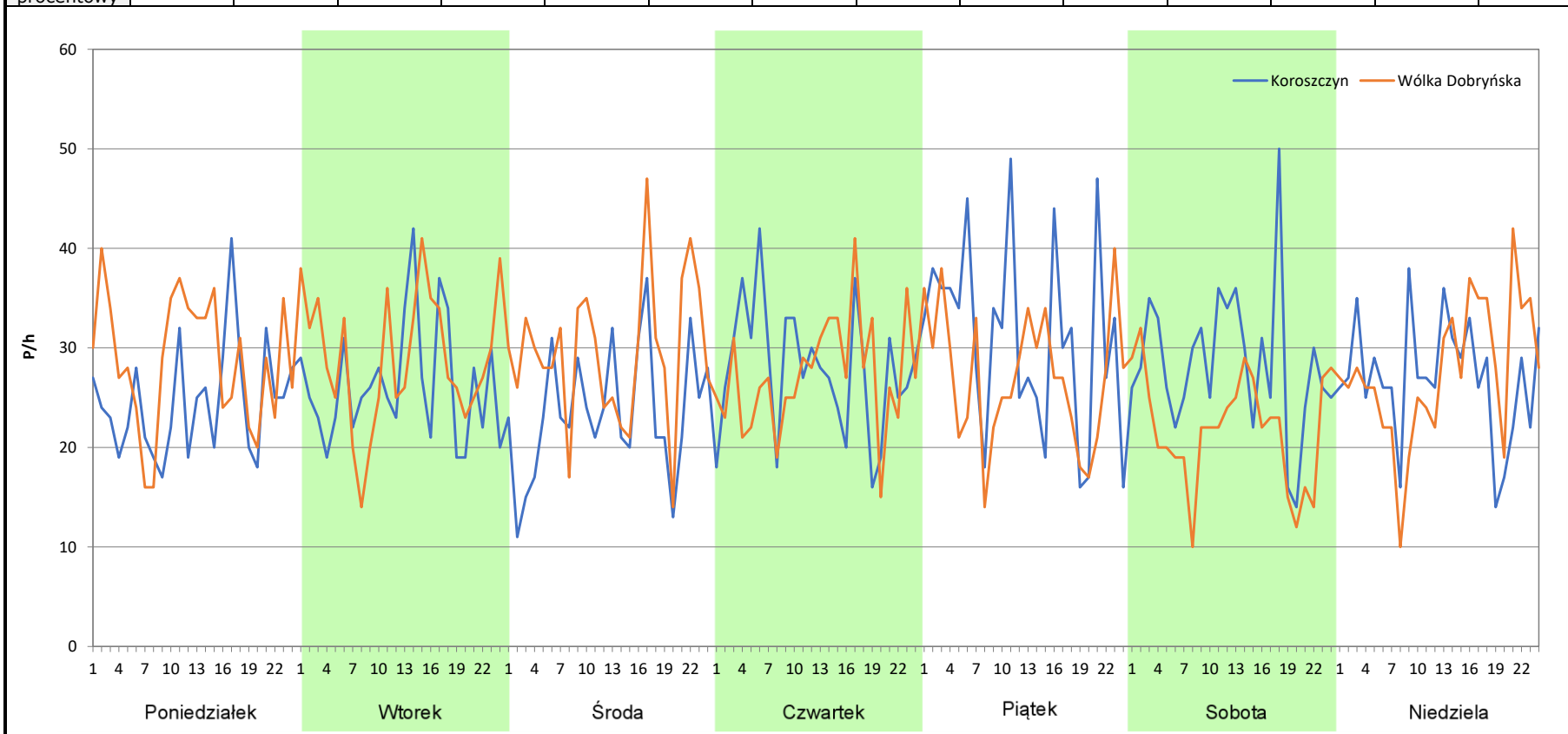
Stacja nr 06805

Miejscowość: Koroszczyn
Odcinek: KOROSZCZYN - WÓŁKA DOBRYŃSKA
Typ stacji: KAS
Miesiąc: Marzec

Rok: 2025
Numer drogi: 68
Oddział: Lublin

R03_07-3_06805_2025

Dzień tygodnia	Poniedziałek		Wtorek		Środa		Czwartek		Piątek		Sobota		Niedziela	
Kierunek	Koroszczyn	Wólka Dobryńska	Koroszczyn	Wólka Dobryńska	Koroszczyn	Wólka Dobryńska	Koroszczyn	Wólka Dobryńska	Koroszczyn	Wólka Dobryńska	Koroszczyn	Wólka Dobryńska	Koroszczyn	Wólka Dobryńska
SDR	591	687	632	697	566	708	667	654	741	653	681	525	648	661
Razem	1278		1329		1274		1321		1394		1206		1309	
Podział procentowy	46,24%	53,76%	47,55%	52,45%	44,43%	55,57%	50,49%	49,51%	53,16%	46,84%	56,47%	43,53%	49,50%	50,50%



Analiza ruchu pojazdów ogółem w poszczególnych dniach tygodnia dla każdego miesiąca, w podziale na kierunki ruchu



Generalna Dyrekcja
Dróg Krajowych i Autostrad

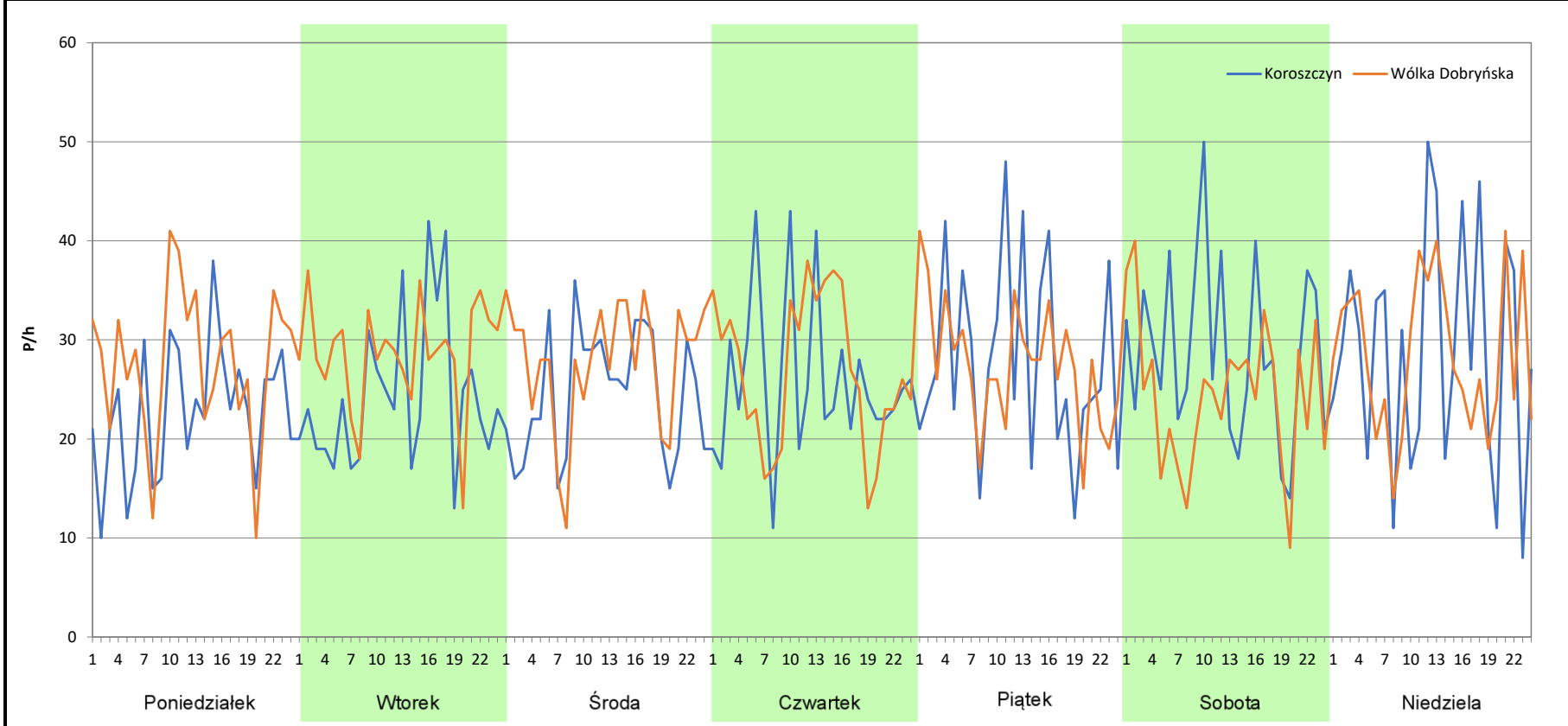
Stacja nr 06805

Miejscowość: Koroszczyn
Odcinek: KOROSZCZYN - WÓLKA DOBRYŃSKA
Typ stacji: KAS
Miesiąc: Kwiecień

Rok: 2025
Numer drogi: 68
Oddział: Lublin

R03_07-4_06805_2025

Dzień tygodnia	Poniedziałek		Wtorek		Środa		Czwartek		Piątek		Sobota		Niedziela	
Kierunek	Koroszczyn	Wólka Dobryńska	Koroszczyn	Wólka Dobryńska	Koroszczyn	Wólka Dobryńska	Koroszczyn	Wólka Dobryńska	Koroszczyn	Wólka Dobryńska	Koroszczyn	Wólka Dobryńska	Koroszczyn	Wólka Dobryńska
SDR	548	664	585	686	589	669	621	646	668	661	692	586	690	683
Razem	1212		1271		1258		1267		1329		1278		1373	
Podział procentowy	45,21%	54,79%	46,03%	53,97%	46,82%	53,18%	49,01%	50,99%	50,26%	49,74%	54,15%	45,85%	50,25%	49,75%



Analiza ruchu pojazdów ogółem w poszczególnych dniach tygodnia dla każdego miesiąca, w podziale na kierunki ruchu



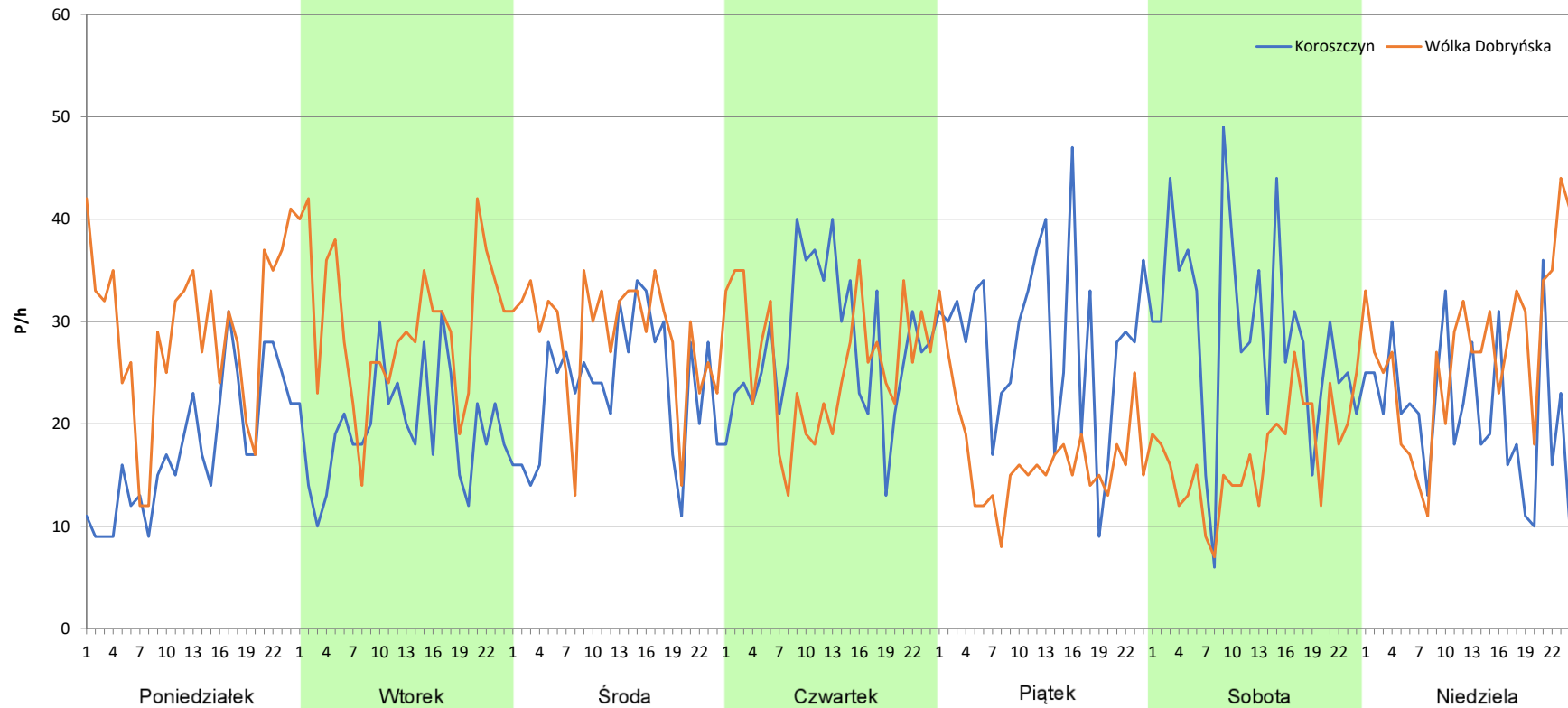
Stacja nr 06805

Miejscowość: Koroszczyn
Odcinek: KOROSZCZYN - WÓLKA DOBRYŃSKA
Typ stacji: KAS
Miesiąc: Maj

Rok: 2025
Numer drogi: 68
Oddział: Lublin

R03_07-5_06805_2025

Dzień tygodnia	Poniedziałek		Wtorek		Środa		Czwartek		Piątek		Sobota		Niedziela	
Kierunek	Koroszczyn	Wólka Dobryńska	Koroszczyn	Wólka Dobryńska	Koroszczyn	Wólka Dobryńska	Koroszczyn	Wólka Dobryńska	Koroszczyn	Wólka Dobryńska	Koroszczyn	Wólka Dobryńska	Koroszczyn	Wólka Dobryńska
SDR	423	700	477	716	566	689	663	622	679	408	695	410	511	652
Razem	1123		1193		1255		1285		1087		1105		1163	
Podział procentowy	37,67%	62,33%	39,98%	60,02%	45,10%	54,90%	51,60%	48,40%	62,47%	37,53%	62,90%	37,10%	43,94%	56,06%



Analiza ruchu pojazdów ogółem w poszczególnych dniach tygodnia dla każdego miesiąca, w podziale na kierunki ruchu



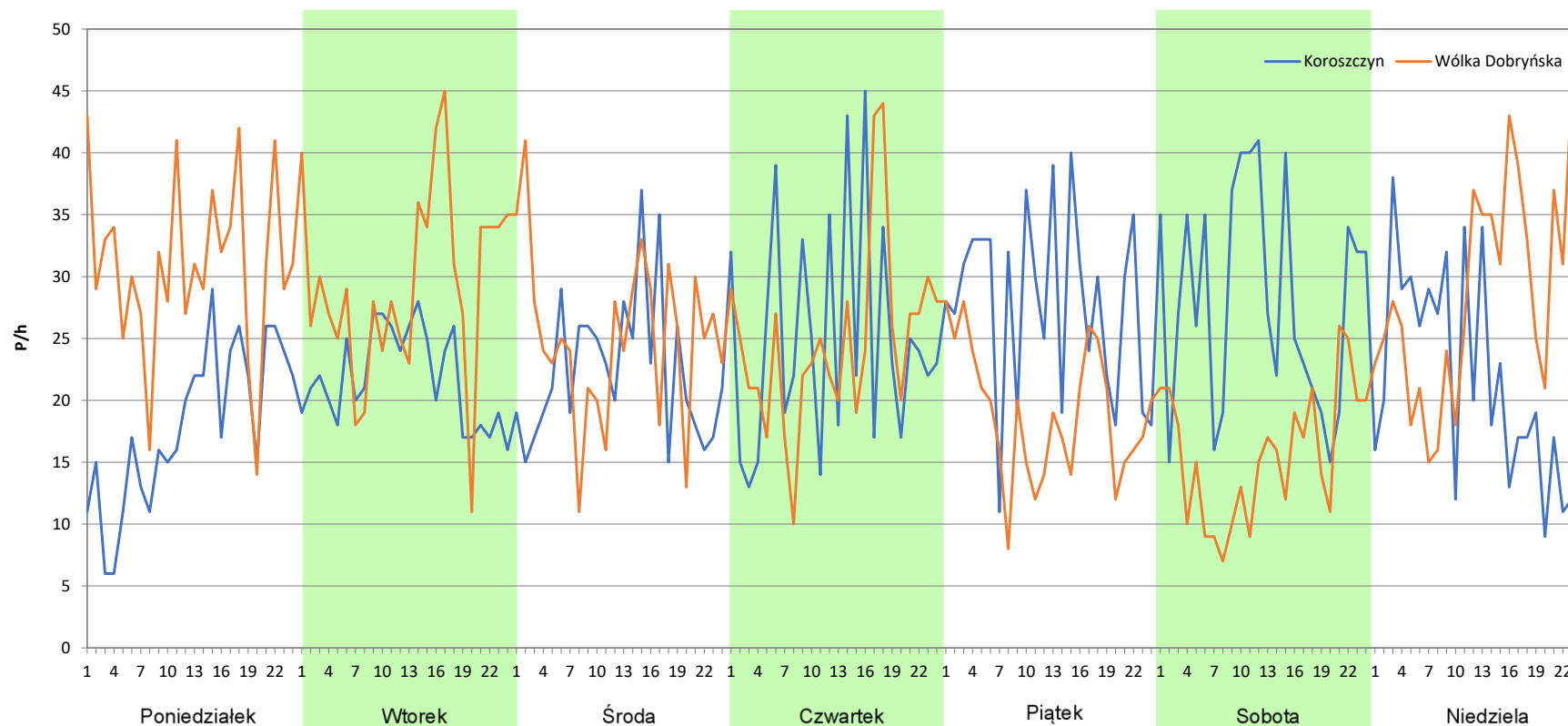
Stacja nr 06805

Miejscowość: Koroszczyń
Odcinek: KOROSZCZYN - WÓLKA DOBRYŃSKA
Typ stacji: KAS
Miesiąc: Czerwiec

Rok: 2025
Numer drogi: 68
Oddział: Lublin

R03_07-6_06805_2025

Dzień tygodnia	Poniedziałek		Wtorek		Środa		Czwartek		Piątek		Sobota		Niedziela	
	Koroszczyń	Wólka Dobryńska	Koroszczyń	Wólka Dobryńska	Koroszczyń	Wólka Dobryńska	Koroszczyń	Wólka Dobryńska	Koroszczyń	Wólka Dobryńska	Koroszczyń	Wólka Dobryńska	Koroszczyń	Wólka Dobryńska
SDR	432	739	523	705	540	604	602	595	664	454	675	375	513	682
Razem	1171		1228		1144		1197		1118		1050		1195	
Podział procentowy	36,89%	63,11%	42,59%	57,41%	47,20%	52,80%	50,29%	49,71%	59,39%	40,61%	64,29%	35,71%	42,93%	57,07%



Analiza ruchu pojazdów ogółem w poszczególnych dniach tygodnia dla każdego miesiąca, w podziale na kierunki ruchu



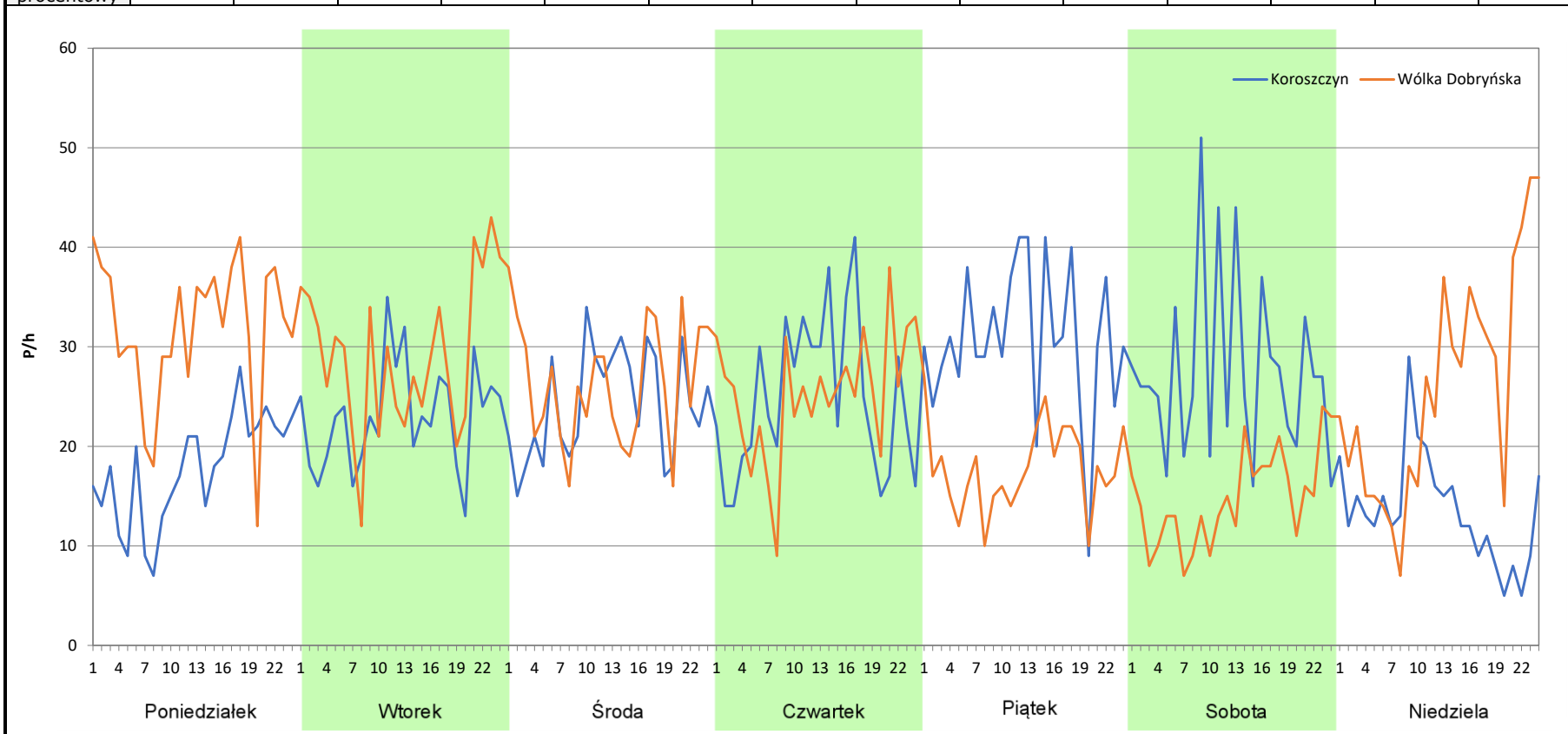
Stacja nr 06805

Miejscowość: Koroszczyn
Odcinek: KOROSZCZYN - WÓŁKA DOBRYŃSKA
Typ stacji: KAS
Miesiąc: Lipiec

Rok: 2025
Numer drogi: 68
Oddział: Lublin

R03_07-7_06805_2025

Dzień tygodnia	Poniedziałek		Wtorek		Środa		Czwartek		Piątek		Sobota		Niedziela	
Kierunek	Koroszczyn	Wólka Dobryńska	Koroszczyn	Wólka Dobryńska	Koroszczyn	Wólka Dobryńska	Koroszczyn	Wólka Dobryńska	Koroszczyn	Wólka Dobryńska	Koroszczyn	Wólka Dobryńska	Koroszczyn	Wólka Dobryńska
SDR	426	765	553	699	581	634	596	608	734	427	660	355	324	623
Razem	1191		1252		1215		1204		1161		1015		947	
Podział procentowy	35,77%	64,23%	44,17%	55,83%	47,82%	52,18%	49,50%	50,50%	63,22%	36,78%	65,02%	34,98%	34,21%	65,79%



Analiza ruchu pojazdów ogółem w poszczególnych dniach tygodnia dla każdego miesiąca, w podziale na kierunki ruchu



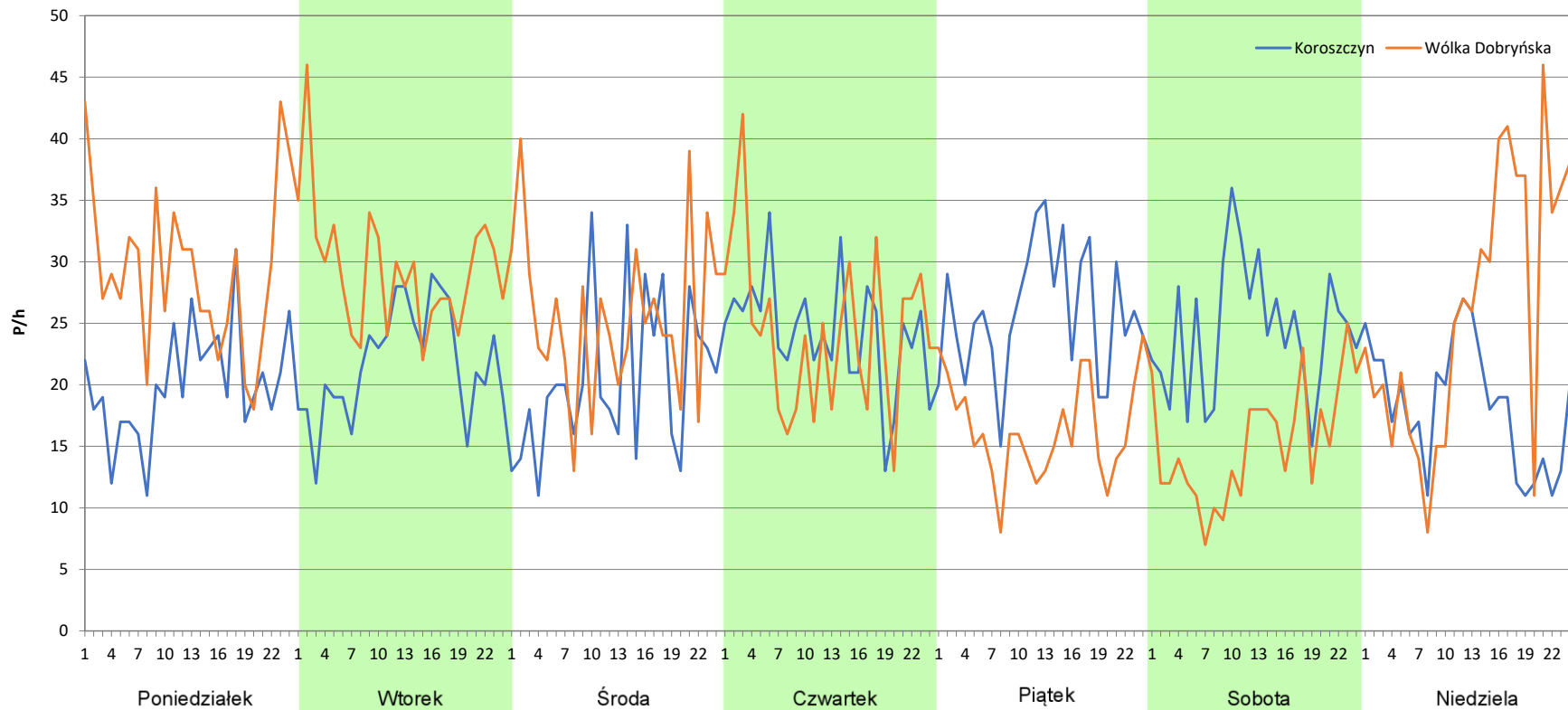
Stacja nr 06805

Miejscowość: Koroszczyn
Odcinek: KOROSZCZYN - WÓLKA DOBRYŃSKA
Typ stacji: KAS
Miesiąc: Sierpień

Rok: 2025
Numer drogi: 68
Oddział: Lublin

R03_07-8_06805_2025

Dzień tygodnia	Poniedziałek		Wtorek		Środa		Czwartek		Piątek		Sobota		Niedziela	
Kierunek	Koroszczyn	Wólka Dobryńska	Koroszczyn	Wólka Dobryńska	Koroszczyn	Wólka Dobryńska	Koroszczyn	Wólka Dobryńska	Koroszczyn	Wólka Dobryńska	Koroszczyn	Wólka Dobryńska	Koroszczyn	Wólka Dobryńska
SDR	483	706	522	706	492	613	581	585	619	394	585	367	440	625
Razem	1189		1228		1105		1166		1013		952		1065	
Podział procentowy	40,62%	59,38%	42,51%	57,49%	44,52%	55,48%	49,83%	50,17%	61,11%	38,89%	61,45%	38,55%	41,31%	58,69%



Analiza ruchu pojazdów ogółem w poszczególnych dniach tygodnia dla każdego miesiąca, w podziale na kierunki ruchu



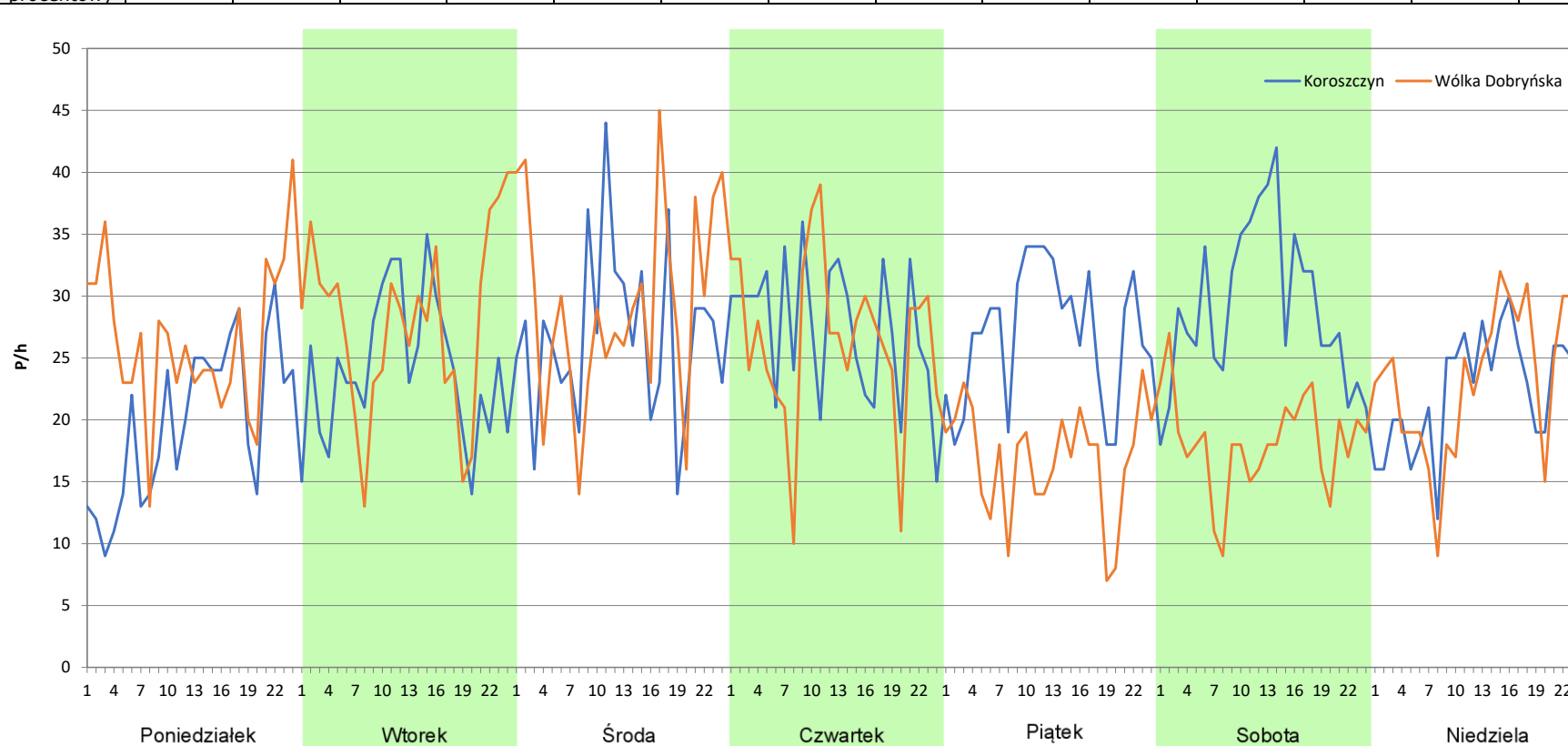
Stacja nr 06805

Miejscowość: Koroszczyn
Odcinek: KOROSZCZYN - WÓLKA DOBRYŃSKA
Typ stacji: KAS
Miesiąc: Wrzesień

Rok: 2025
Numer drogi: 68
Oddział: Lublin

R03_07-9_06805_2025

Dzień tygodnia	Poniedziałek		Wtorek		Środa		Czwartek		Piątek		Sobota		Niedziela	
Kierunek	Koroszczyn	Wólka Dobryńska	Koroszczyn	Wólka Dobryńska	Koroszczyn	Wólka Dobryńska	Koroszczyn	Wólka Dobryńska	Koroszczyn	Wólka Dobryńska	Koroszczyn	Wólka Dobryńska	Koroszczyn	Wólka Dobryńska
SDR	476	636	577	666	642	705	655	638	646	404	695	437	530	567
Razem	1112		1243		1347		1293		1050		1132		1097	
Podział procentowy	42,81%	57,19%	46,42%	53,58%	47,66%	52,34%	50,66%	49,34%	61,52%	38,48%	61,40%	38,60%	48,31%	51,69%



Analiza ruchu pojazdów ogółem w poszczególnych dniach tygodnia dla każdego miesiąca, w podziale na kierunki ruchu



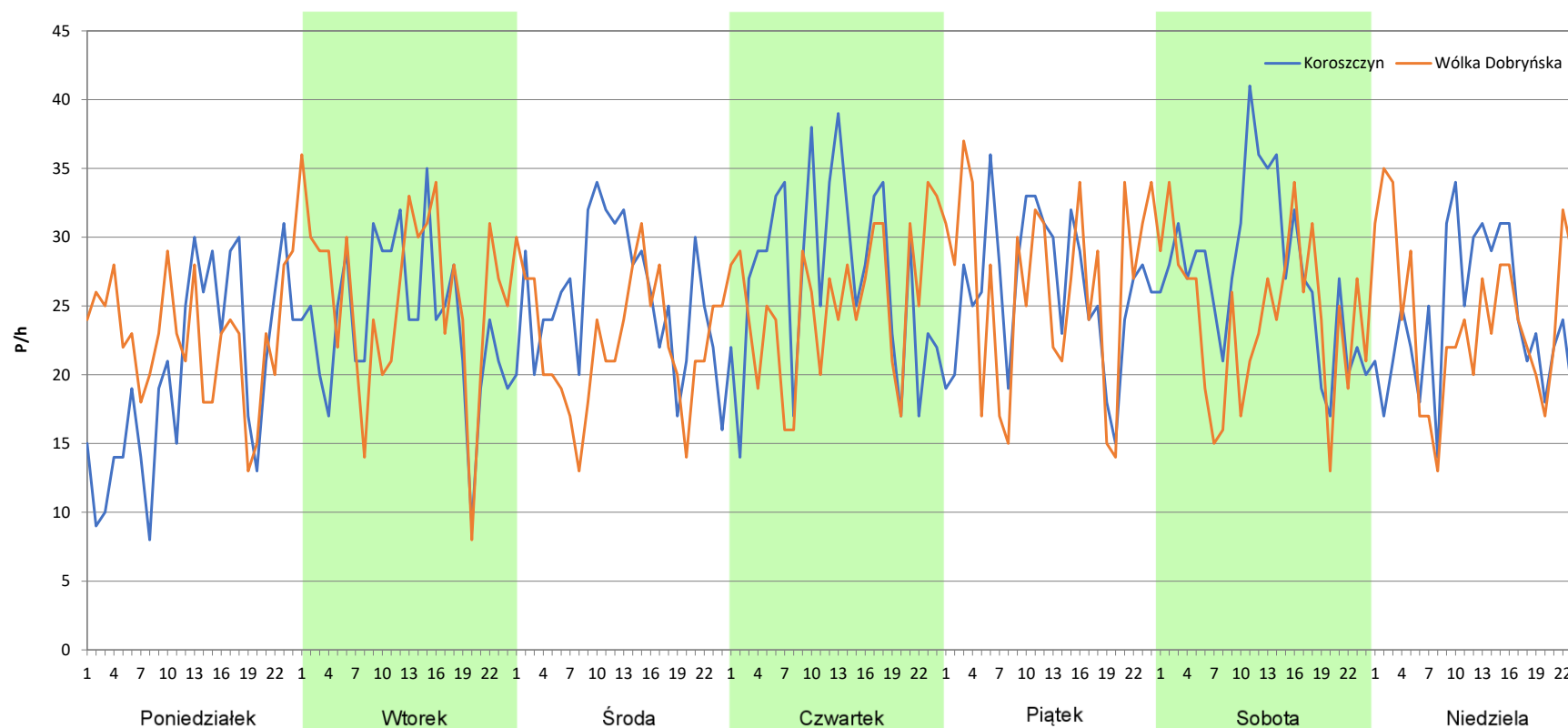
Stacja nr 06805

Miejscowość: Koroszczyn
Odcinek: KOROSZCZYN - WÓLKA DOBRYŃSKA
Typ stacji: KAS
Miesiąc: Październik

Rok: 2025
Numer drogi: 68
Oddział: Lublin

R03_07-10_06805_2025

Dzień tygodnia	Poniedziałek		Wtorek		Środa		Czwartek		Piątek		Sobota		Niedziela	
Kierunek	Koroszczyn	Wólka Dobryńska	Koroszczyn	Wólka Dobryńska	Koroszczyn	Wólka Dobryńska	Koroszczyn	Wólka Dobryńska	Koroszczyn	Wólka Dobryńska	Koroszczyn	Wólka Dobryńska	Koroszczyn	Wólka Dobryńska
SDR	482	544	576	618	612	541	653	609	627	637	659	581	577	589
Razem	1026		1194		1153		1262		1264		1240		1166	
Podział procentowy	46,98%	53,02%	48,24%	51,76%	53,08%	46,92%	51,74%	48,26%	49,60%	50,40%	53,15%	46,85%	49,49%	50,51%



Analiza ruchu pojazdów ogółem w poszczególnych dniach tygodnia dla każdego miesiąca, w podziale na kierunki ruchu



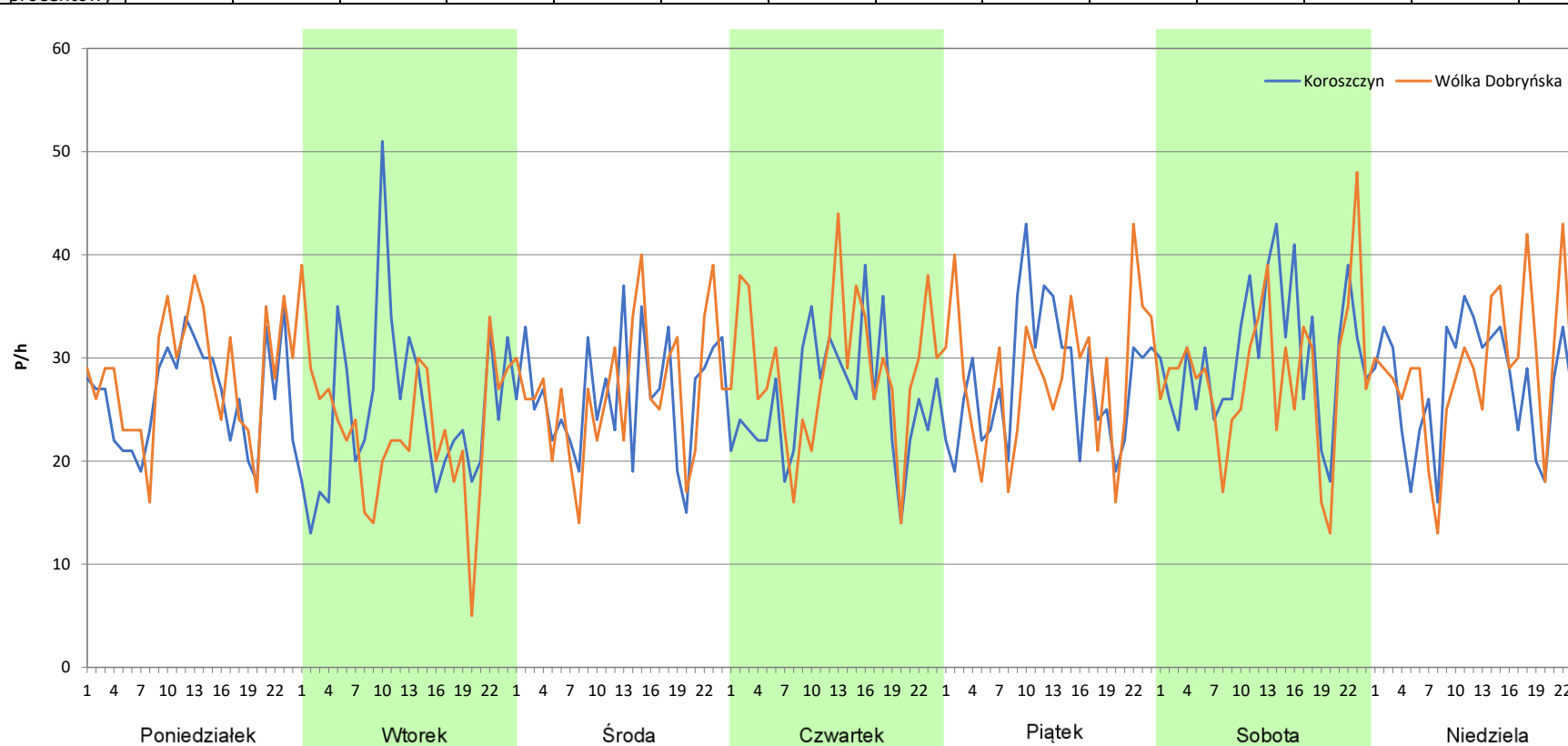
Stacja nr 06805

Miejscowość: Koroszczyn
Odcinek: KOROSZCZYN - WÓLKA DOBRYŃSKA
Typ stacji: KAS
Miesiąc: Listopad

Rok: 2025
Numer drogi: 68
Oddział: Lublin

R03_07-11_06805_2025

Dzień tygodnia	Poniedziałek		Wtorek		Środa		Czwartek		Piątek		Sobota		Niedziela	
Kierunek	Koroszczyn	Wólka Dobryńska	Koroszczyn	Wólka Dobryńska	Koroszczyn	Wólka Dobryńska	Koroszczyn	Wólka Dobryńska	Koroszczyn	Wólka Dobryńska	Koroszczyn	Wólka Dobryńska	Koroszczyn	Wólka Dobryńska
SDR	632	679	601	559	636	644	625	695	667	681	728	680	659	700
Razem	1311		1160		1280		1320		1348		1408		1359	
Podział procentowy	48,21%	51,79%	51,81%	48,19%	49,69%	50,31%	47,35%	52,65%	49,48%	50,52%	51,70%	48,30%	48,49%	51,51%



Analiza ruchu pojazdów ogółem w poszczególnych dniach tygodnia dla każdego miesiąca, w podziale na kierunki ruchu



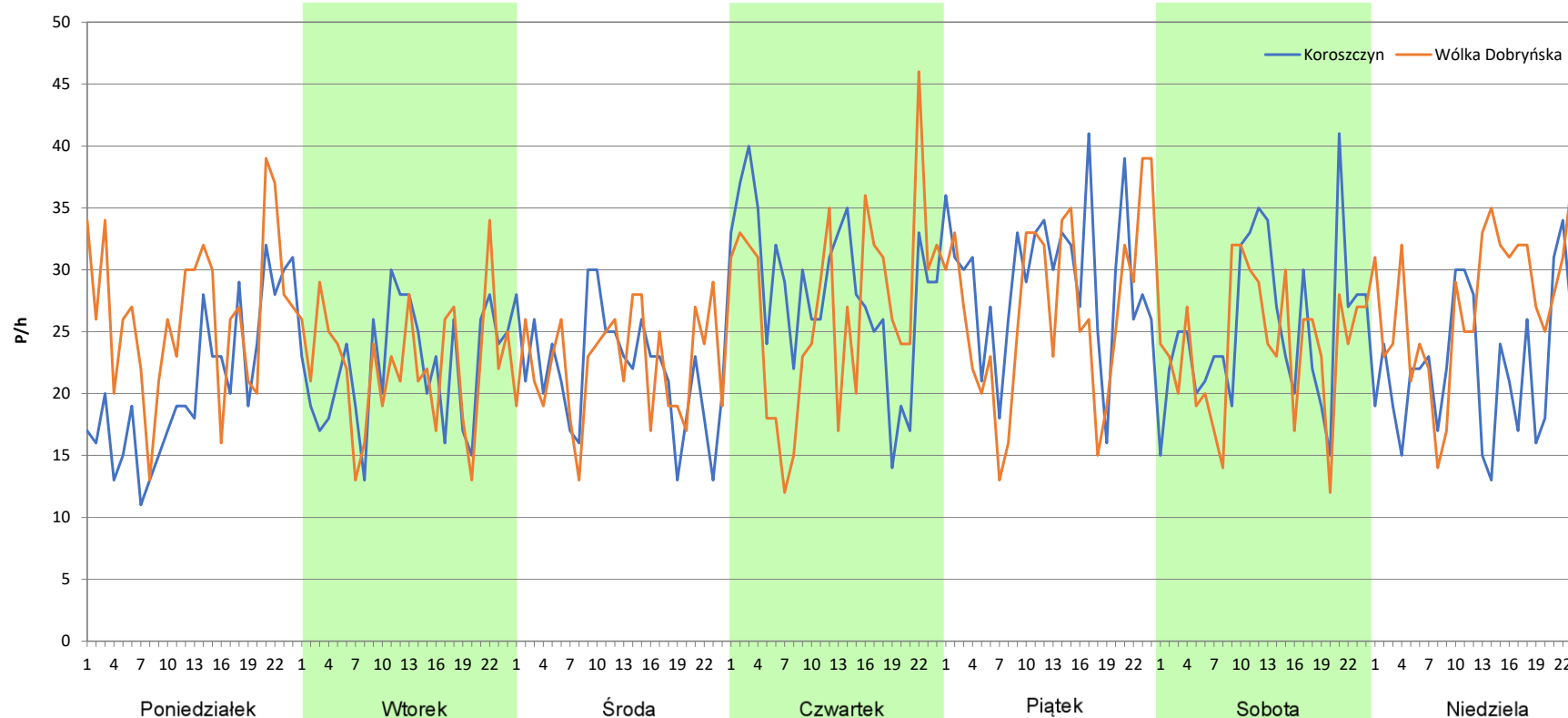
Stacja nr 06805

Miejscowość: Koroszczyn
Odcinek: KOROSZCZYN - WÓLKA DOBRYŃSKA
Typ stacji: KAS
Miesiąc: Grudzień

Rok: 2025
Numer drogi: 68
Oddział: Lublin

R03_07-12_06805_2025

Dzień tygodnia	Poniedziałek		Wtorek		Środa		Czwartek		Piątek		Sobota		Niedziela	
Kierunek	Koroszczyn	Wólka Dobryńska	Koroszczyn	Wólka Dobryńska	Koroszczyn	Wólka Dobryńska	Koroszczyn	Wólka Dobryńska	Koroszczyn	Wólka Dobryńska	Koroszczyn	Wólka Dobryńska	Koroszczyn	Wólka Dobryńska
SDR	499	635	531	539	526	536	680	646	702	648	607	574	534	662
Razem	1134		1070		1062		1326		1350		1181		1196	
Podział procentowy	44,00%	56,00%	49,63%	50,37%	49,53%	50,47%	51,28%	48,72%	52,00%	48,00%	51,40%	48,60%	44,65%	55,35%



Analiza ruchu pojazdów ogółem w święta i dni okołoświąteczne, w podziale na kierunki ruchu
NOWY ROK i Święto Trzech Króli

Stacja nr 06805

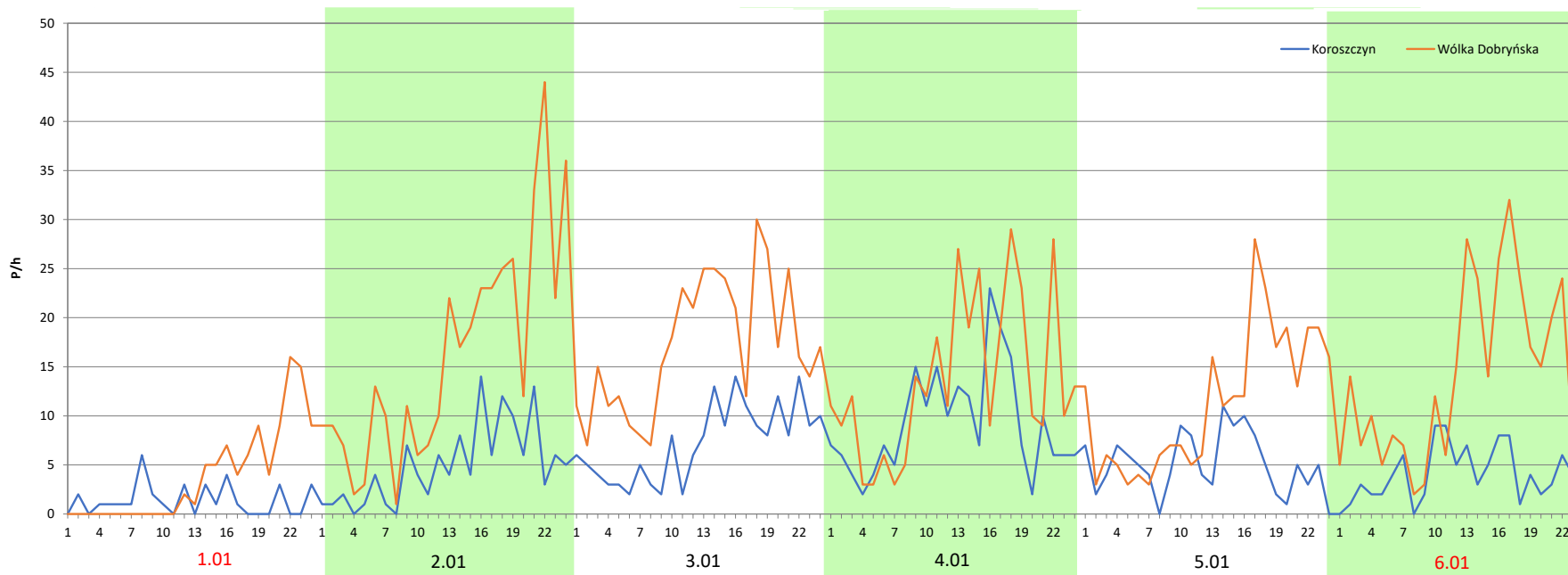


Miejscowość: Koroszczyn
Odcinek: KOROSZCZYN - WÓLKA DOBRYŃSKA
Typ stacji: KAS
Miesiąc: Styczeń

Rok: 2025
Numer drogi: 68
Oddział: Lublin

R03_08-1_06805_2025

Data Dzień tygodnia	1.01 Środa		2.01 Czwartek		3.01 Piątek		4.01 Sobota		5.01 Niedziela		6.01 Poniedziałek	
Kierunek	Koroszczyn	Wólka Dobryńska	Koroszczyn	Wólka Dobryńska	Koroszczyn	Wólka Dobryńska	Koroszczyn	Wólka Dobryńska	Koroszczyn	Wólka Dobryńska	Koroszczyn	Wólka Dobryńska
Dobowy ruch	33	92	120	390	129	390	134	407	134	412	141	416
Razem	125		510		519		541		546		557	
Podział procentowy	26,40%	73,60%	23,53%	76,47%	24,86%	75,14%	24,77%	75,23%	24,54%	75,46%	25,31%	74,69%
Udział SDRR	10,83%		44,19%		44,97%		46,88%		47,31%		48,27%	





Analiza ruchu pojazdów ogółem w święta i dni okołoświąteczne, w podziale na kierunki ruchu WIELKANOC

Stacja nr 06805

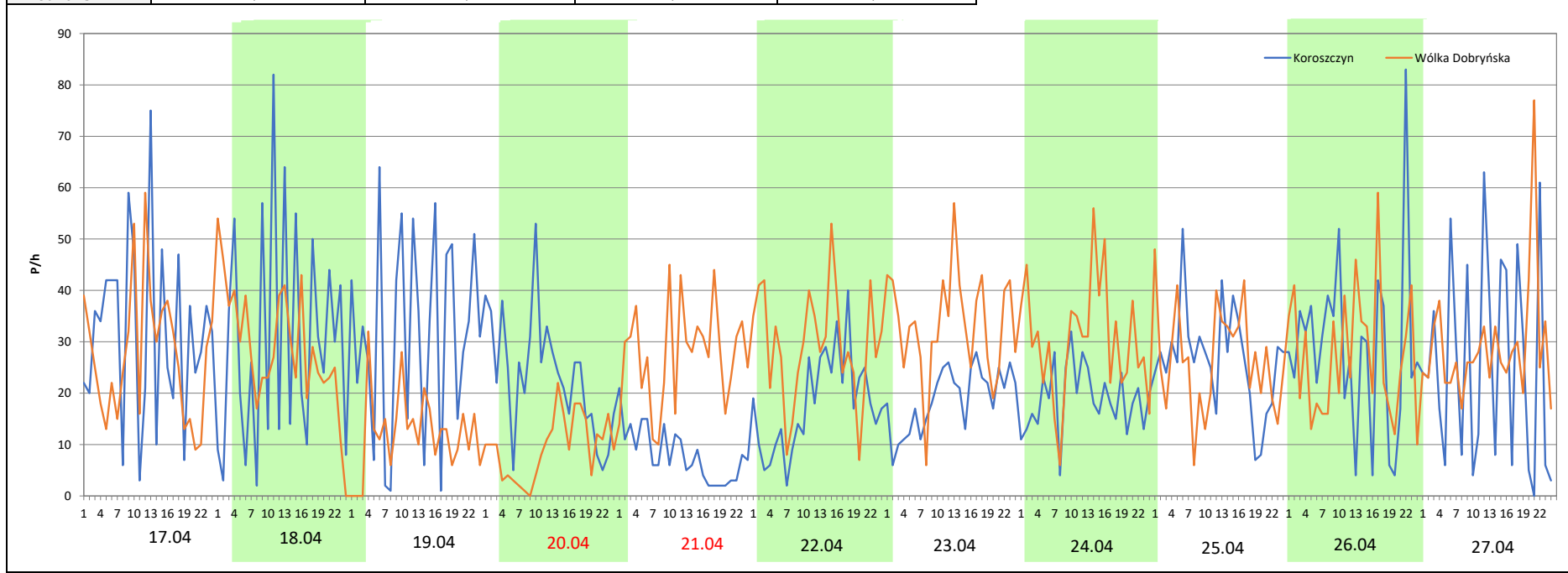
Miejscowość: Koroszczyn
Odcinek: KOROSZCZYN - WÓLKA DOBRYŃSKA
Typ stacji: KAS
Miesiąc: Marzec / Kwiecień

Rok: 2025
Numer drogi: 68
Oddział: Lublin

R03_08-2_06805_2025

Data Dzień tygodnia	17.04 Czwartek		18.04 Piątek		19.04 Sobota		20.04 Niedziela		21.04 Poniedziałek		22.04 Wtorek		23.04 Środa	
Kierunek	Koroszczyn	Wólka Dobryńska	Koroszczyn	Wólka Dobryńska	Koroszczyn	Wólka Dobryńska	Koroszczyn	Wólka Dobryńska	Koroszczyn	Wólka Dobryńska	Koroszczyn	Wólka Dobryńska	Koroszczyn	Wólka Dobryńska
Dobowy ruch	763	657	712	693	752	292	563	229	193	658	435	707	430	716
Razem	1420		1405		1044		792		851		1142		1146	
Podział procentowy	53,73%	46,27%	50,68%	49,32%	72,03%	27,97%	71,09%	28,91%	22,68%	77,32%	38,09%	61,91%	37,52%	62,48%
Udział SDRR	123,05%		121,75%		90,47%		68,63%		73,74%		98,96%		99,31%	

Data Dzień tygodnia	24.04 Czwartek		25.04 Piątek		26.04 Sobota		27.04 Niedziela	
Kierunek	Koroszczyn	Wólka Dobryńska	Koroszczyn	Wólka Dobryńska	Koroszczyn	Wólka Dobryńska	Koroszczyn	Wólka Dobryńska
Dobowy ruch	455	726	637	640	688	655	618	697
Razem	1181		1277		1343		1315	
Podział procentowy	38,53%	61,47%	49,88%	50,12%	51,23%	48,77%	47,00%	53,00%
Udział SDRR	102,34%		110,66%		116,38%		113,95%	



Analiza ruchu pojazdów ogółem w święta i dni okołoswiąteczne, w podziale na kierunki ruchu
1 - 3 MAJA



Stacja nr 06805

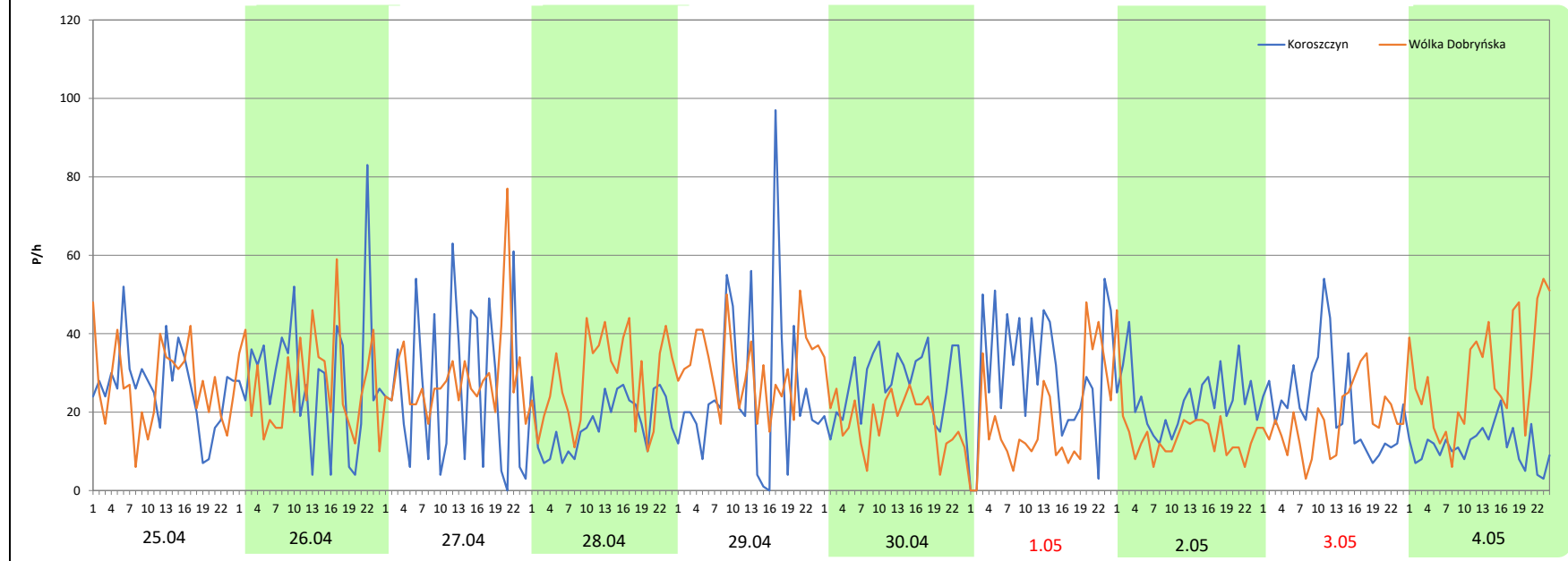
Miejscowość: Koroszczyn
Odcinek: KOROSZCZYN - WÓLKA DOBRYŃSKA
Typ stacji: KAS
Miesiąc: Maj

Rok: 2025
Numer drogi: 68
Oddział: Lublin

R03_08-3_06805_2025

Data Dzień tygodnia	25.04 Piątek		26.04 Sobota		27.04 Niedziela		28.04 Poniedziałek		29.04 Wtorek		30.04 Środa		1.05 Czwartek	
Kierunek	Koroszczyn	Wólka Dobryńska	Koroszczyn	Wólka Dobryńska	Koroszczyn	Wólka Dobryńska	Koroszczyn	Wólka Dobryńska	Koroszczyn	Wólka Dobryńska	Koroszczyn	Wólka Dobryńska	Koroszczyn	Wólka Dobryńska
Dobowy ruch	637	640	688	655	618	697	424	676	608	747	653	447	708	423
Razem	1277		1343		1315		1100		1355		1100		1131	
Podział procentowy	49,88%	50,12%	51,23%	48,77%	47,00%	53,00%	38,55%	61,45%	44,87%	55,13%	59,36%	40,64%	62,60%	37,40%
Udział SDRR	110,66%		116,38%		113,95%		95,32%		117,42%		95,32%		98,01%	

Data Dzień tygodnia	2.05 Piątek		3.05 Sobota		4.05 Niedziela	
Kierunek	Koroszczyn	Wólka Dobryńska	Koroszczyn	Wólka Dobryńska	Koroszczyn	Wólka Dobryńska
Dobowy ruch	559	349	522	428	274	715
Razem	908		950		989	
Podział procentowy	61,56%	38,44%	54,95%	45,05%	27,70%	72,30%
Udział SDRR	78,68%		82,32%		85,70%	



Analiza ruchu pojazdów ogółem w święta i dni okołoświąteczne, w podziale na kierunki ruchu
BOŻE CIAŁO

Stacja nr 06805

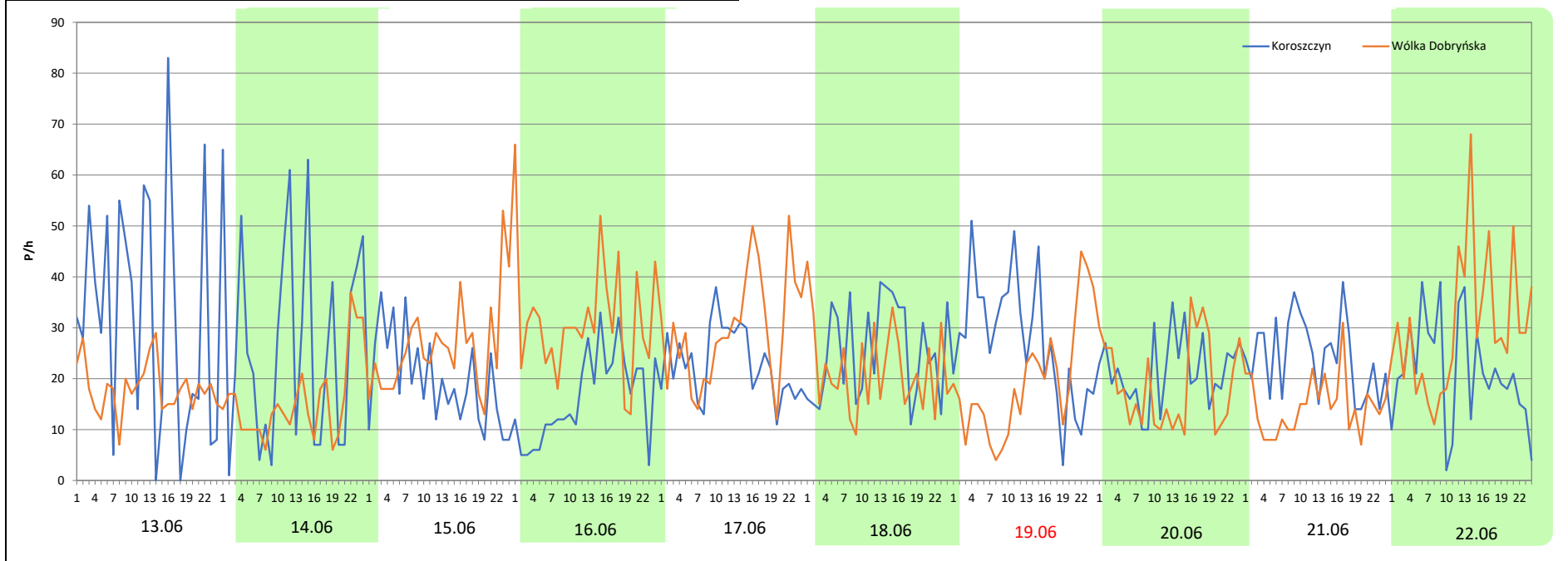
Miejscowość: Koroszczyn
Odcinek: KOROSZCZYN - WÓLKA DOBRYŃSKA
Typ stacji: KAS
Miesiąc: Maj

Rok: 2025
Numer drogi: 68
Oddział: Lublin

R03_08-4_06805_2025

Data Dzień tygodnia	13.06 Piątek		14.06 Sobota		15.06 Niedziela		16.06 Poniedziałek		17.06 Wtorek		18.06 Środa		19.06 Czwartek	
Kierunek	Koroszczyn	Wólka Dobryńska	Koroszczyn	Wólka Dobryńska	Koroszczyn	Wólka Dobryńska	Koroszczyn	Wólka Dobryńska	Koroszczyn	Wólka Dobryńska	Koroszczyn	Wólka Dobryńska	Koroszczyn	Wólka Dobryńska
Dobowy ruch	768	437	659	375	470	629	392	760	556	708	614	527	658	469
Razem	1205		1034		1099		1152		1264		1141		1127	
Podział procentowy	63,73%	36,27%	63,73%	36,27%	42,77%	57,23%	34,03%	65,97%	43,99%	56,01%	53,81%	46,19%	58,39%	41,61%
Udział SDRR	104,42%		89,60%		95,23%		99,83%		109,53%		98,87%		97,66%	

Data Dzień tygodnia	20.06 Piątek		21.06 Sobota		22.06 Niedziela	
Kierunek	Koroszczyn	Wólka Dobryńska	Koroszczyn	Wólka Dobryńska	Koroszczyn	Wólka Dobryńska
Dobowy ruch	516	457	584	352	512	724
Razem	973		936		1236	
Podział procentowy	53,03%	46,97%	62,39%	37,61%	41,42%	58,58%
Udział SDRR	84,32%		81,11%		107,11%	



Analiza ruchu pojazdów ogółem w święta i dni okołoswiąteczne, w podziale na kierunki ruchu
WNIEBOWZIĘCIE NMP



Stacja nr 06805

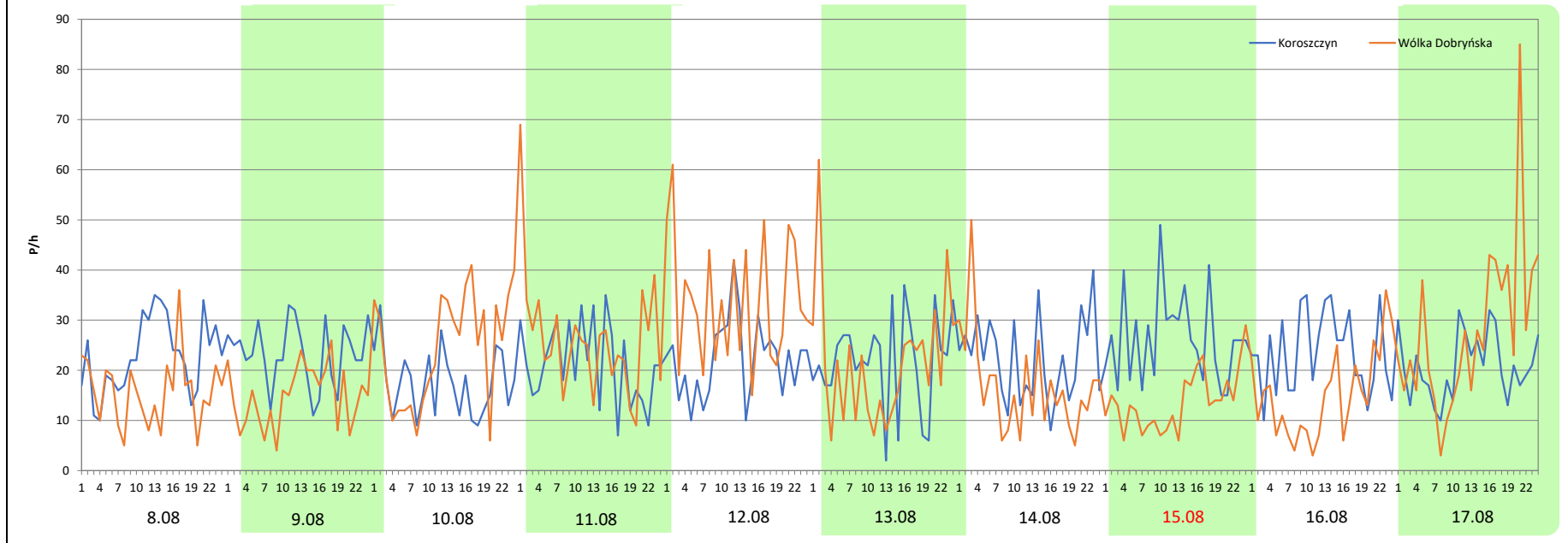
Miejscowość: Koroszczyn
Odcinek: KOROSZCZYN - WÓŁKA DOBRYŃSKA
Typ stacji: KAS
Miesiąc: Sierpień

Rok: 2025
Numer drogi: 68
Oddział: Lublin

R03_08-5_06805_2025

Data Dzień tygodnia	8.08 Piątek		9.08 Sobota		10.08 Niedziela		11.08 Poniedziałek		12.08 Wtorek		13.08 Środa		14.08 Czwartek	
Kierunek	Koroszczyn	Wólka Dobryńska	Koroszczyn	Wólka Dobryńska	Koroszczyn	Wólka Dobryńska	Koroszczyn	Wólka Dobryńska	Koroszczyn	Wólka Dobryńska	Koroszczyn	Wólka Dobryńska	Koroszczyn	Wólka Dobryńska
Dobowy ruch	550	378	560	357	422	590	514	631	533	810	525	516	535	406
Razem	928		917		1012		1145		1343		1041		941	
Podział procentowy	59,27%	40,73%	61,07%	38,93%	41,70%	58,30%	44,89%	55,11%	39,69%	60,31%	50,43%	49,57%	56,85%	43,15%
Udział SDRR	80,42%		79,46%		87,69%		99,22%		116,38%		90,21%		81,54%	

Data Dzień tygodnia	15.08 Piątek		16.08 Sobota		17.08 Niedziela	
Kierunek	Koroszczyn	Wólka Dobryńska	Koroszczyn	Wólka Dobryńska	Koroszczyn	Wólka Dobryńska
Dobowy ruch	632	331	564	363	504	671
Razem	963		927		1175	
Podział procentowy	65,63%	34,37%	60,84%	39,16%	42,89%	57,11%
Udział SDRR	83,45%		80,33%		101,82%	



Analiza ruchu pojazdów ogółem w święta i dni okołoswiąteczne, w podziale na kierunki ruchu WSZYSTKICH ŚWIĘTYCH

Stacja nr 06805

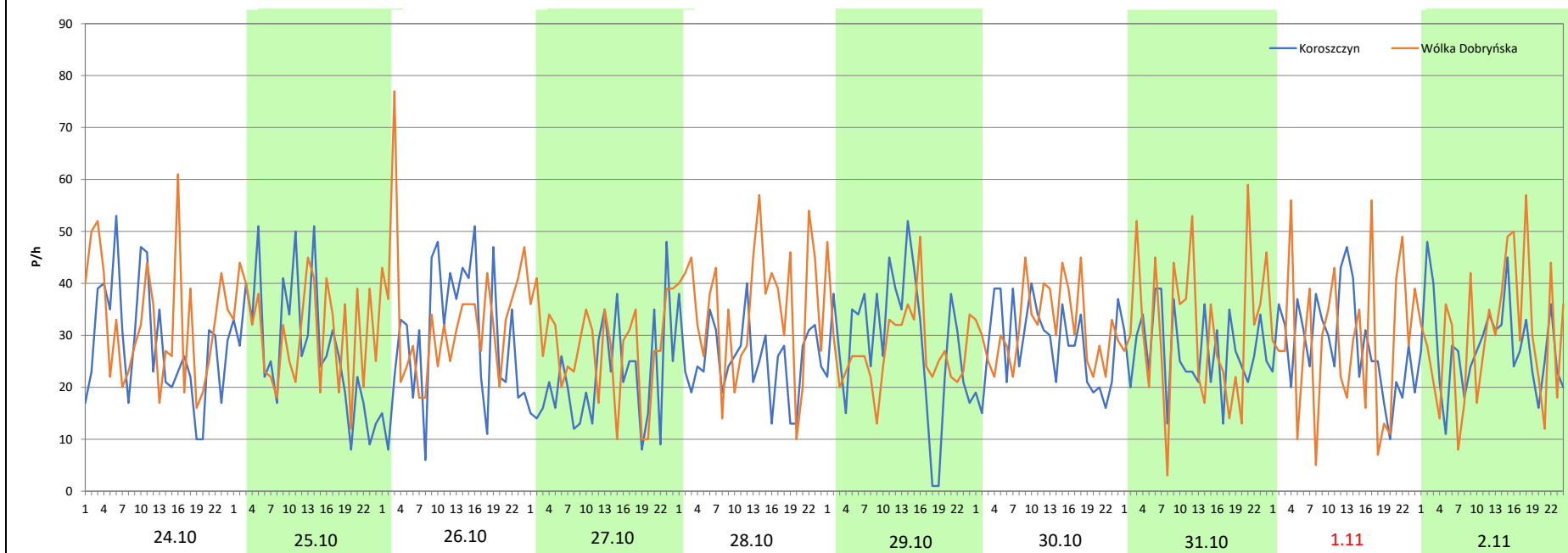
Miejscowość: Koroszczyn
Odcinek: KOROSZCZYN - WÓLKA DOBRYŃSKA
Typ stacji: KAS
Miesiąc: Październik / Listopad

Rok: 2025
Numer drogi: 68
Oddział: Lublin

R03_08-6_06805_2025

Data Dzień tygodnia	24.10 Piątek		25.10 Sobota		26.10 Niedziela		27.10 Poniedziałek		28.10 Wtorek		29.10 Środa		30.10 Czwartek	
Kierunek	Koroszczyn	Wólka Dobryńska	Koroszczyn	Wólka Dobryńska	Koroszczyn	Wólka Dobryńska	Koroszczyn	Wólka Dobryńska	Koroszczyn	Wólka Dobryńska	Koroszczyn	Wólka Dobryńska	Koroszczyn	Wólka Dobryńska
Dobowy ruch	675	781	676	731	699	799	521	668	614	841	692	671	672	758
Razem	1456		1407		1498		1189		1455		1363		1430	
Podział procentowy	46,36%	53,64%	48,05%	51,95%	46,66%	53,34%	43,82%	56,18%	42,20%	57,80%	50,77%	49,23%	46,99%	53,01%
Udział SDRR	126,17%		121,92%		129,81%		103,03%		126,08%		118,11%		123,92%	

Data Dzień tygodnia	31.10 Piątek		1.11 Sobota		2.11 Niedziela	
Kierunek	Koroszczyn	Wólka Dobryńska	Koroszczyn	Wólka Dobryńska	Koroszczyn	Wólka Dobryńska
Dobowy ruch	651	751	675	692	670	723
Razem	1402		1367		1393	
Podział procentowy	46,43%	53,57%	49,38%	50,62%	48,10%	51,90%
Udział SDRR	121,49%		118,46%		120,71%	



Analiza ruchu pojazdów ogółem w święta i dni okołoświęteczne, w podziale na kierunki ruchu
ŚWIĘTO NIEPODLEGŁOŚCI

 Generalna Dyrekcja
Dróg Krajowych i Autostrad

Stacja nr 06805

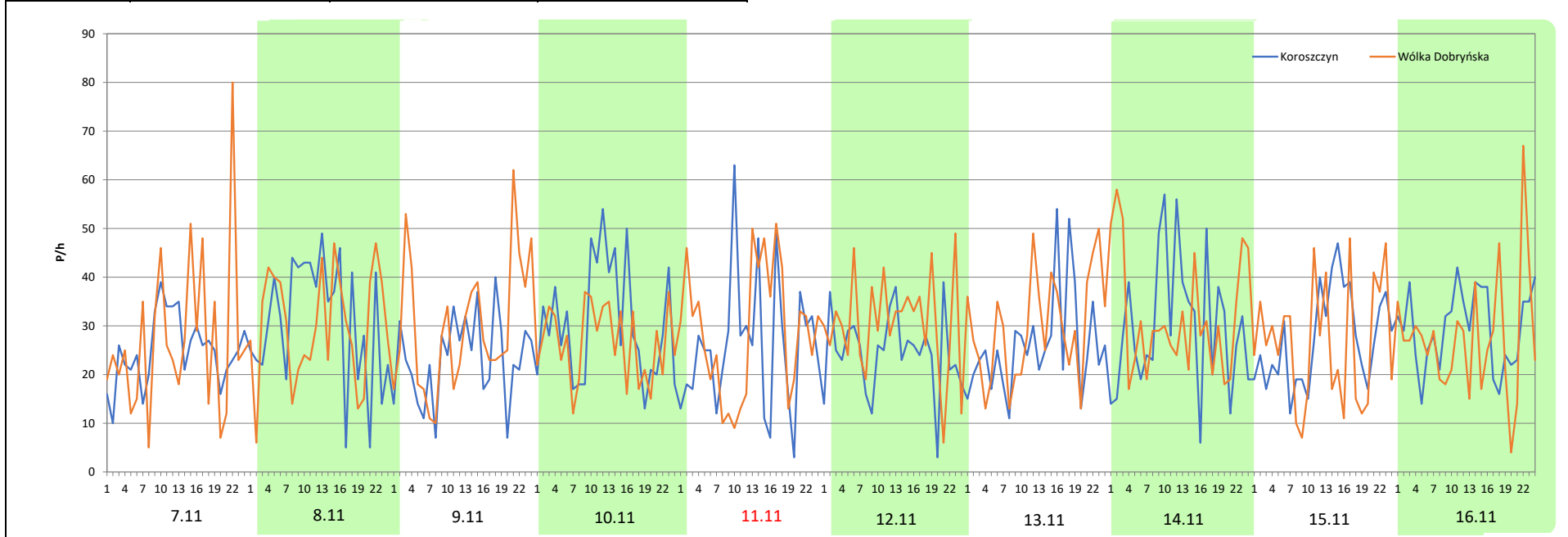
Miejscowość: Koroszczyn
Odcinek: KOROSZCZYN - WÓŁKA DOBRYŃSKA
Typ stacji: KAS
Miesiąc: Listopad

Rok: 2025
Numer drogi: 68
Oddział: Lublin

R03_08-7_06805_2025

Data Dzień tygodnia	7.11 Piątek		8.11 Sobota		9.11 Niedziela		10.11 Poniedziałek		11.11 Wtorek		12.11 Środa		13.11 Czwartek	
Kierunek	Koroszczyn	Wólka Dobryńska	Koroszczyn	Wólka Dobryńska	Koroszczyn	Wólka Dobryńska	Koroszczyn	Wólka Dobryńska	Koroszczyn	Wólka Dobryńska	Koroszczyn	Wólka Dobryńska	Koroszczyn	Wólka Dobryńska
Dobowy ruch	598	651	744	722	560	717	735	638	621	694	590	728	624	713
Razem	1249		1466		1277		1373		1315		1318		1337	
Podział procentowy	47,88%	52,12%	50,75%	49,25%	43,85%	56,15%	53,53%	46,47%	47,22%	52,78%	44,76%	55,24%	46,67%	53,33%
Udział SDRR	108,23%		127,04%		110,66%		118,98%		113,95%		114,21%		115,86%	

Data Dzień tygodnia	14.11 Piątek		15.11 Sobota		16.11 Niedziela	
Kierunek	Koroszczyn	Wólka Dobryńska	Koroszczyn	Wólka Dobryńska	Koroszczyn	Wólka Dobryńska
Dobowy ruch	720	763	656	634	712	662
Razem	1483		1290		1374	
Podział procentowy	48,55%	51,45%	50,85%	49,15%	51,82%	48,18%
Udział SDRR	128,51%		111,79%		119,06%	



Analiza ruchu pojazdów ogółem w święta i dni okołoświąteczne, w podziale na kierunki ruchu
BOŻE NARODZENIE

 **Generalna Dyrekcja Dróg Krajowych i Autostrad**

Stacja nr 06805

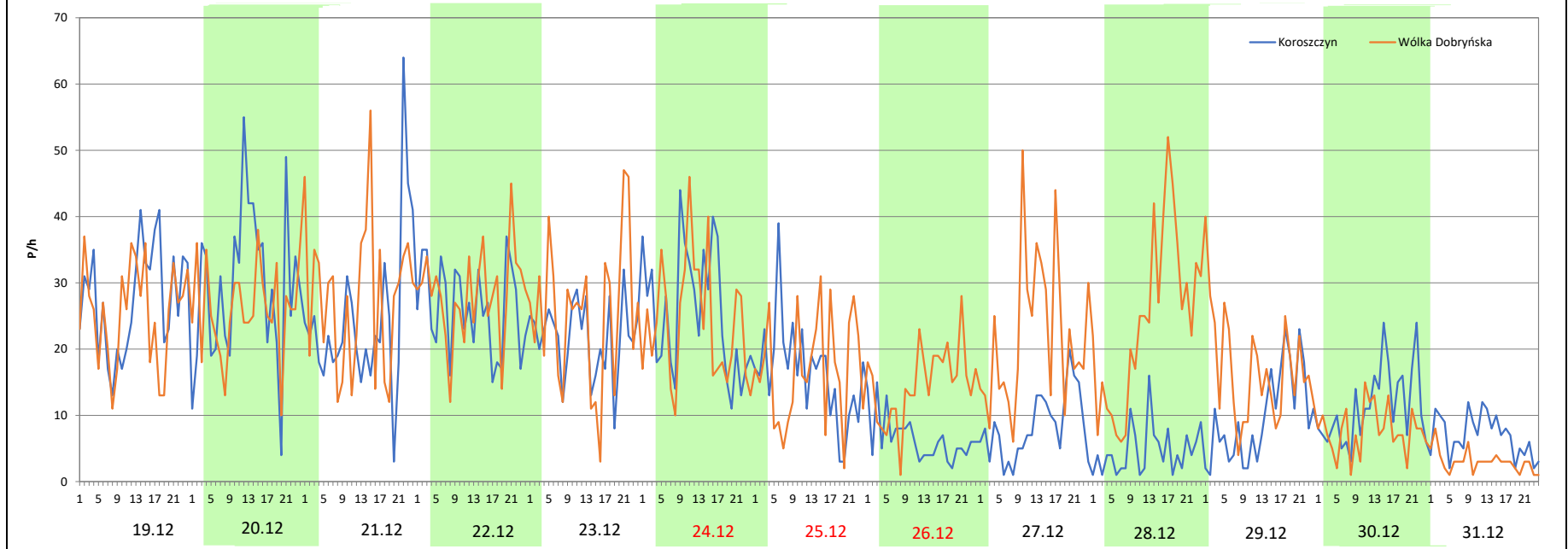
Miejscowość: Koroszczyń
Odcinek: KOROSZCZYŃ - WÓŁKA DOBRYŃSKA
Typ stacji: KAS
Miesiąc: Grudzień


Rok: 2025
Numer drogi: 68
Oddział: Lublin

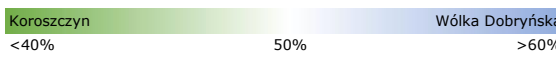

R03_08-8_06805_2025

Data Dzień tygodnia	19.12 Piątek		20.12 Sobota		21.12 Niedziela		22.12 Poniedziałek		23.12 Wtorek		24.12 Środa		25.12 Czwartek	
Kierunek	Koroszczyń	Wólka Dobryńska	Koroszczyń	Wólka Dobryńska	Koroszczyń	Wólka Dobryńska	Koroszczyń	Wólka Dobryńska	Koroszczyń	Wólka Dobryńska	Koroszczyń	Wólka Dobryńska	Koroszczyń	Wólka Dobryńska
Dobowy ruch	661	611	703	625	586	669	626	678	523	607	616	576	394	409
Razem	1272		1328		1255		1304		1130		1192		803	
Podział procentowy	51,97%	48,03%	52,94%	47,06%	46,69%	53,31%	48,01%	51,99%	46,28%	53,72%	51,68%	48,32%	49,07%	50,93%
Udział SDRR	110,23%		115,08%		108,75%		113,00%		97,92%		103,29%		69,58%	

Data Dzień tygodnia	26.12 Piątek		27.12 Sobota		28.12 Niedziela		29.12 Poniedziałek		30.12 Wtorek		31.12 Środa	
Kierunek	Koroszczyń	Wólka Dobryńska	Koroszczyń	Wólka Dobryńska	Koroszczyń	Wólka Dobryńska	Koroszczyń	Wólka Dobryńska	Koroszczyń	Wólka Dobryńska	Koroszczyń	Wólka Dobryńska
Dobowy ruch	155	357	200	526	113	580	234	411	272	185	166	72
Razem	512		726		693		645		457		238	
Podział procentowy	30,27%	69,73%	27,55%	72,45%	16,31%	83,69%	36,28%	63,72%	59,52%	40,48%	69,75%	30,25%
Udział SDRR	44,37%		62,91%		60,05%		55,89%		39,60%		20,62%	



Nierównomierność kierunkowa dla każdego dnia w roku, dla pojazdów ogółem												
											 Generalna Dyrekcja Dróg Krajowych i Autostrad	
Stacja nr 06805												
Miejscowość:	Koroszczyn					Rok:	2025					
Odcinek:	KOROSZCZYN - WÓLKA DOBRYŃSKA					Numer drogi:	68					
Typ stacji:	KAS					Oddział:	Lublin					
R03_11_06805_2025												
06805	Proporcja ruchu dziennego do średniego dobowego ruchu rocznego [%]											
	1	2	3	4	5	6	7	8	9	10	11	12
1	73,6	31,6	40,9	53,0	37,4	59,2	58,6	36,6	60,7	42,5	50,6	56,1
2	76,5	54,0	48,9	57,3	38,4	65,9	53,0	39,4	57,8	40,6	51,9	54,7
3	70,2	63,9	53,9	47,8	45,1	57,6	49,8	59,5	52,1	43,8	54,7	50,2
4	59,5	54,7	55,7	48,4	72,3	54,6	35,3	63,8	52,6	39,9	54,2	49,3
5	69,1	52,3	57,2	46,8	68,1	45,1	36,0	56,7	31,7	49,2	58,0	52,7
6	78,4	51,0	47,8	47,1	61,5	41,1	68,3	57,6	33,1	45,7	55,0	41,1
7	69,3	37,1	41,9	49,7	60,2	35,5	65,4	52,4	63,1	45,6	52,1	48,3
8	56,1	36,0	37,9	47,1	46,1	54,6	55,0	40,7	63,2	42,2	49,2	54,4
9	45,6	47,9	58,9	51,4	36,6	57,1	48,6	38,9	56,5	40,3	56,1	50,6
10	39,6	68,0	61,7	50,4	36,9	59,2	52,4	58,3	53,1	44,4	46,5	54,7
11	33,0	56,8	54,8	49,8	56,1	59,4	36,7	55,1	49,6	46,4	52,8	47,0
12	62,6	53,5	58,0	52,1	65,2	53,1	33,9	60,3	19,6	47,4	55,2	43,7
13	57,3	50,3	51,3	51,0	56,0	36,3	69,7	49,6	44,4	53,0	53,3	44,9
14	53,0	43,1	46,1	54,2	51,8	36,3	64,8	43,1	52,6	45,5	51,4	50,9
15	47,6	41,4	41,3	53,7	45,9	57,2	55,4	34,4	56,2	45,9	49,1	58,4
16	44,8	43,2	48,6	50,7	34,4	66,0	50,0	39,2	53,3	51,6	48,2	46,5
17	33,9	61,1	53,1	46,3	37,2	56,0	51,2	57,1	51,9	53,2	56,7	52,4
18	32,2	46,3	48,0	49,3	54,9	46,2	35,9	61,6	50,0	46,9	36,0	50,1
19	58,4	58,3	58,0	28,0	60,4	41,6	33,1	58,4	47,8	50,4	40,8	48,0
20	64,4	51,9	47,5	28,9	62,5	47,0	67,4	61,1	44,4	55,4	50,2	47,1
21	55,7	50,1	51,8	77,3	54,4	37,6	64,8	54,6	52,6	55,3	51,1	53,3
22	53,8	48,5	42,7	61,9	50,8	58,6	56,8	36,7	56,2	52,2	46,9	52,0
23	42,4	47,1	50,3	63,7	42,0	68,8	50,1	40,2	53,3	51,6	48,4	53,7
24	43,9	49,8	47,1	61,5	35,4	56,9	49,7	56,5	51,9	53,6	50,1	48,3
25	35,5	51,5	52,5	50,1	46,0	52,8	38,9	57,6	44,7	52,0	53,1	50,9
26	55,5	53,1	49,0	48,8	56,8	52,7	37,5	53,8	50,2	53,3	45,8	69,7
27	69,2	46,5	51,9	53,0	60,5	40,5	57,8	53,6	30,4	56,2	52,4	72,5
28	53,3	44,8	48,0	61,5	54,4	33,7	62,0	48,7	37,8	57,8	47,4	83,7
29	53,9		54,0	55,1	50,4	56,2	53,7	40,9	48,7	49,2	48,2	63,7
30	45,2		47,8	40,6	36,3	58,8	57,9	35,0	45,3	53,0	53,4	40,5
31	46,7		54,1		38,6		49,5	62,9		53,6		30,3

Legenda	 Koroszczyn <40% Wólka Dobryńska >60%	$*WNK = \frac{N_{poj./24h \text{ (kierunek P)}}}{N_{poj./24h \text{ (kierunek P+L)}}$
	 niedziele i święta	

Dobowe wahania ruchu pojazdów ogółem w podziale na kierunki



Generalna Dyrekcja
Dróg Krajowych i Autostrad

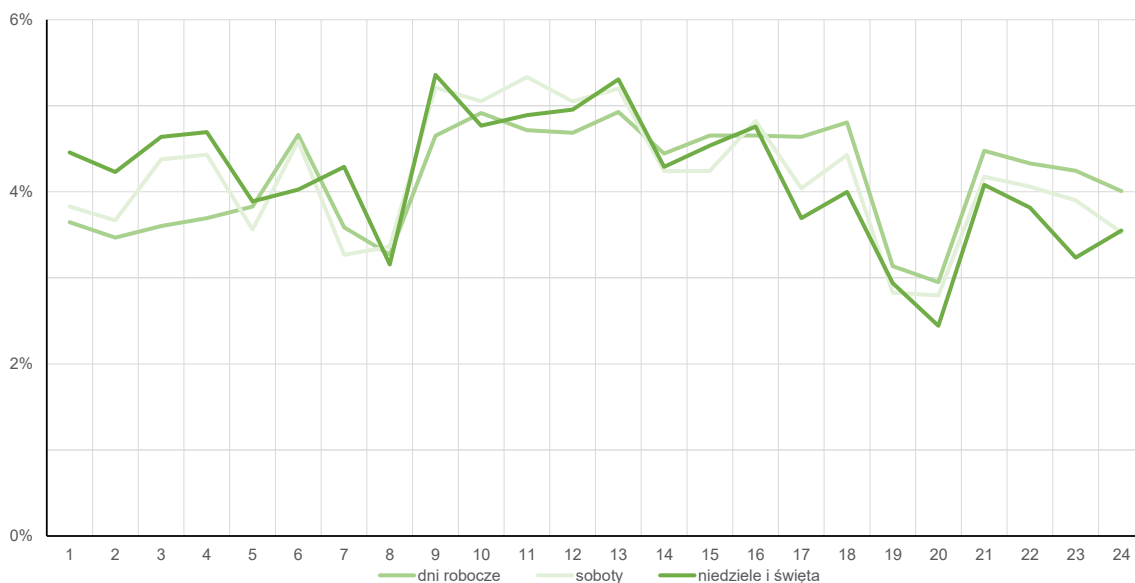
Stacja nr 06805

Miejscowość: Koroszczyń Rok: 2025
 Odcinek: KOROSZCZYŃ - WÓLKA DOBRYŃSKA Numer drogi: 68
 Typ stacji: KAS Oddział: Lublin

Średni dobowy rozkład natężenia ruchu

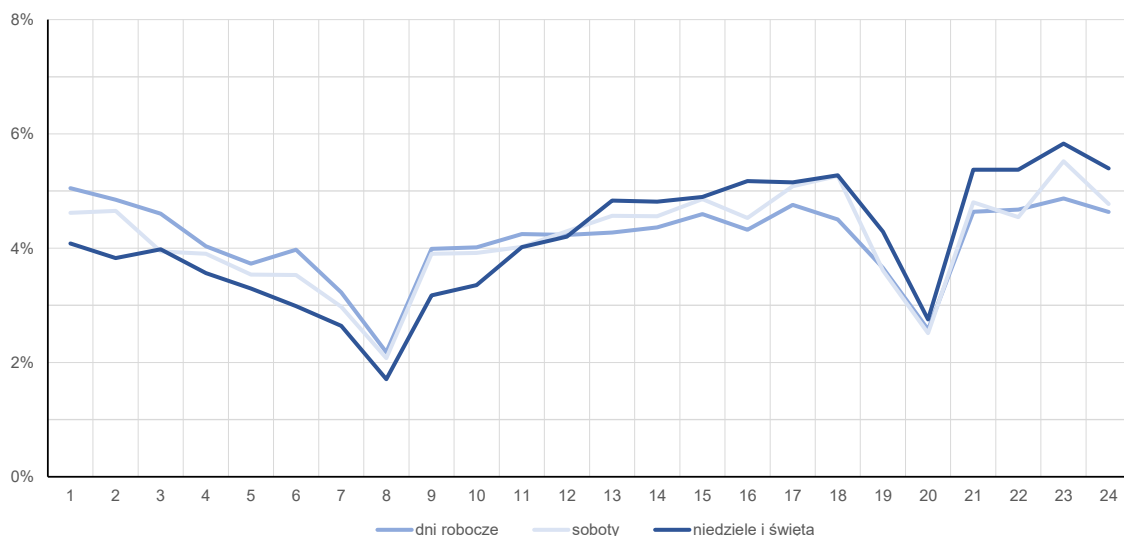
R03_12-1_06805_2025

Kierunek: Koroszczyń



R03_12-2_06805_2025

Kierunek: Wólka Dobryńska



Struktura rodzajowa ruchu wg pomiarów sprawdzających

Stacja nr 06805

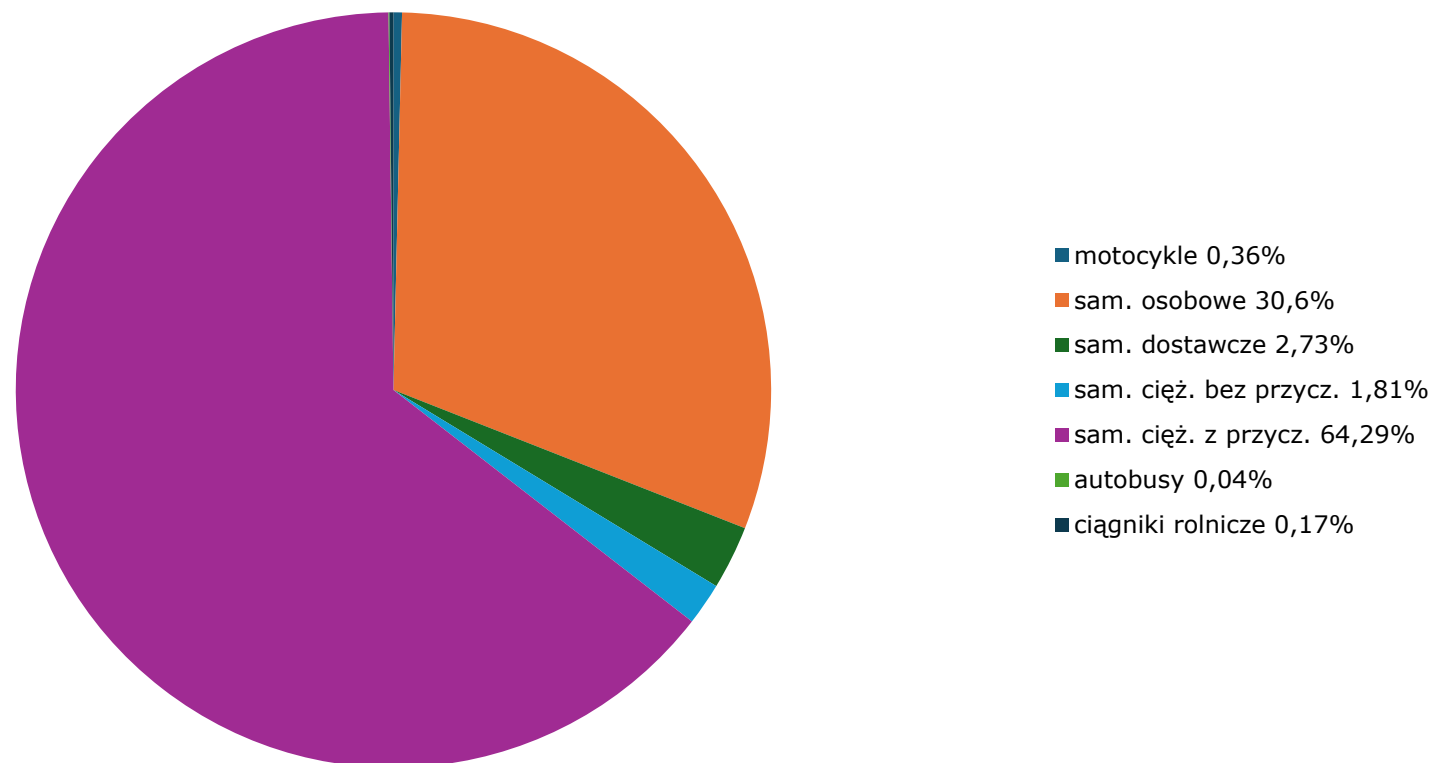
Generalna Dyrekcja
Dróg Krajowych i Autostrad

Miejscowość: Koroszczyń
Odcinek: KOROSZCZYN - WÓLKA DOBRYŃSKA
Typ stacji: KAS

Rok: 2025
Numer drogi: 68
Oddział: Lublin

R04_03_06805_2025

Rodzajowa struktura ruchu wg Generalnego Pomiaru Ruchu w 2025 roku



Zestawienie 200 godzin o największym natężeniu ruchu w roku Stacja nr 06805

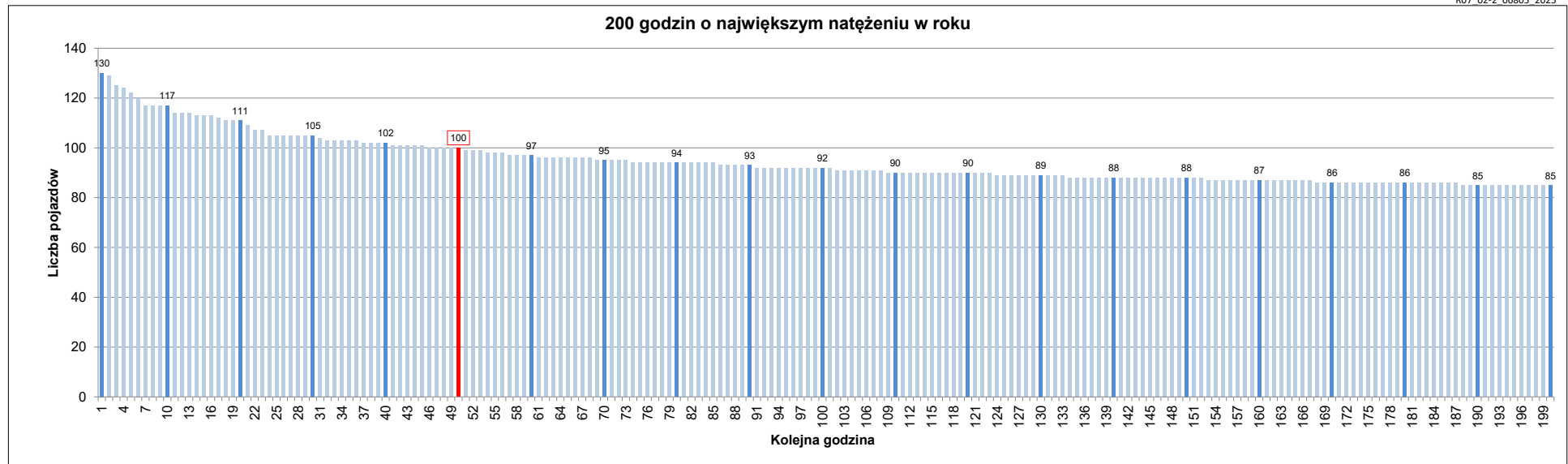


Miejscowość: Koroszczyń
 Odcinek: KOROSZCZYŃ - WÓLKA DOBRYŃSKA
 Typ stacji: KAS
 Rok: 2025
 Numer drogi: 68
 Oddział: Lublin

R07_02-1_06805_2025

Udział ruchu w godzinach o największym natężeniu w roku w odniesieniu do SDRR w 2025 roku [%]																					
SDRR	1	10	20	30	40	50	60	70	80	90	100	110	120	130	140	150	160	170	180	190	200
1154	130	117	105	102	102	100	97	95	94	93	92	90	90	89	88	88	87	86	86	85	85
Udział proc.	11%	10%	9%	9%	9%	9%	8%	8%	8%	8%	8%	8%	8%	8%	8%	8%	8%	7%	7%	7%	7%
Data	24.03.25	25.02.25	29.06.25	18.04.25	17.08.25	21.03.25	28.03.25	09.06.25	29.04.25	24.11.25	09.02.25	01.12.25	01.12.25	11.09.25	26.05.25	26.05.25	12.12.25	02.02.25	02.02.25	04.12.25	04.12.25
Nr dnia	1	2	7	5	7	5	5	1	2	1	7	1	1	4	1	1	5	7	7	4	4
Godzina	11	11	11	13	21	11	2	17	13	14	1	23	23	9	24	24	21	18	18	16	16

R07_02-2_06805_2025



Oznaczenia:
 - Wartości natężeni kolejnych 200 godzin
 - Wartości co dziesiątej wartości z posród 200 godzin
 - Wartości 50-tej godziny

SDRR: 1154 poj./dobę