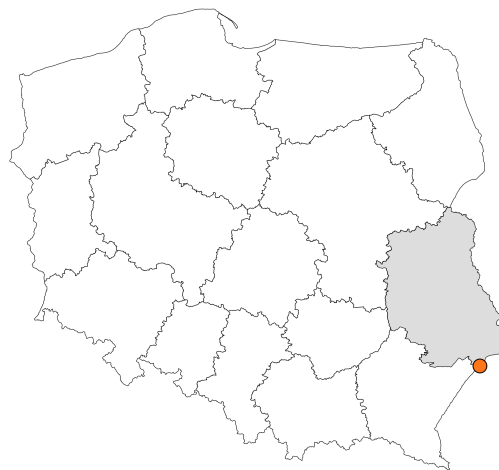


Zakres czasowy: **2025**

Raport dla stacji **06801**

Numer **06801**
Typ **KAS**
Oddział **Lublin**
Miejscowość **Hrebenne**



SPIS TREŚCI

R00 Zbiorcze i podsumowujące	1
R00_01 Karta charakterystyki stacji ciągłych pomiarów ruchu	1
R02 Rozwój ruchu w latach	2
R02_03 Rozwój ruchu pojazdów ogółem dla poszczególnych stacji	2
R02_03C Rozwój ruchu pojazdów ciężkich dla poszczególnych stacji	3
R03 Wahania ruchu i ruch w poszczególne dni tygodnia	4
R03_01 Średni dobowy ruchu pojazdów ogółem w poszczególnych miesiącach i dniach tygodnia wraz ze wskaźnikami charakteryzującymi sezonowe (miesięczne) i tygodniowe wahania ruchu w odniesieniu do SDRR	4
R03_02 Sezonowe i tygodniowe wahania ruchu pojazdów ogółem dla danej stacji	5
R03_03 Dobowe wahania ruchu dla wybranych dni tygodnia dla pojazdów ogółem wraz z dystrybuantą	6
R03_04 Uśrednione dobowe rozkłady ruchu dla wybranych dni tygodnia, dla pojazdów lekkich i ciężkich	7
R03_07 Analiza ruchu pojazdów ogółem w poszczególnych dniach tygodnia dla każdego miesiąca, w podziale na kierunki ruchu	8
R03_08 Analiza ruchu w święta i dni okolicy świąteczne	20
R03_10 Proporcja dobowego natężenia ruchu do SDRR, dla każdego dnia w roku, dla pojazdów ogółem	28
R03_11 Nierównomierność kierunkowa dla każdego dnia w roku, dla pojazdów ogółem	29
R03_12 Dobowe wahania ruchu w podziale na kierunki oraz na pojazdy ogółem	30
R07 Godziny o największym natężeniu i charakter ruchu	31
R07_02 Zestawienie 200 godzin o największym natężeniu ruchu w roku, dla obu kierunków łącznie	31

Karta charakterystyki stacji ciągłych pomiarów ruchu

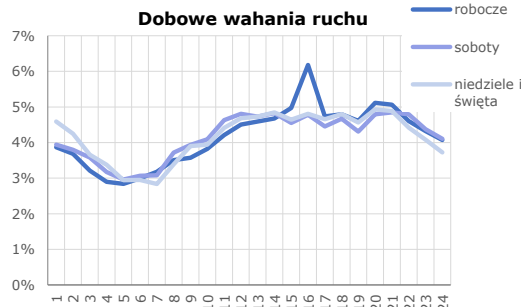
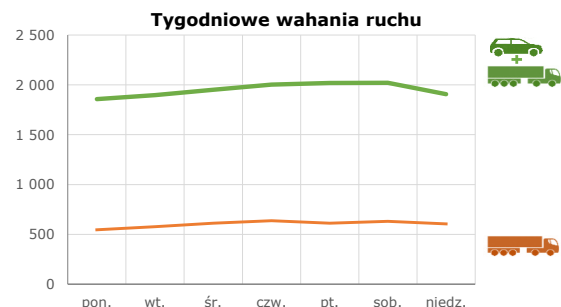
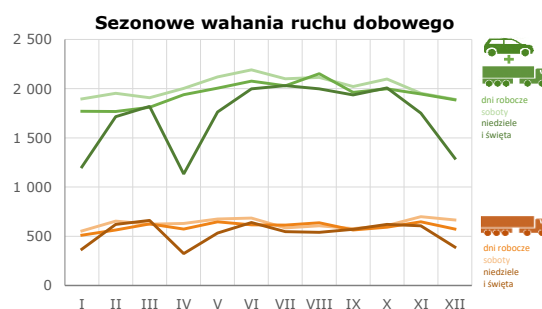
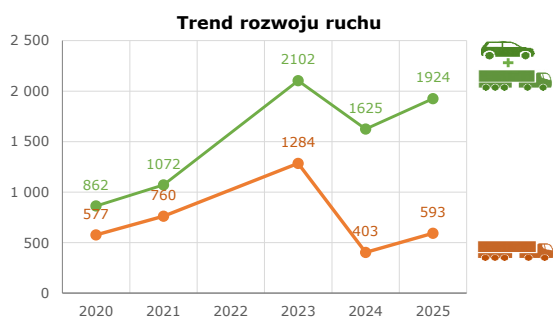
Stacja nr 06801



Generalna Dyrekcja Dróg Krajowych i Autostrad

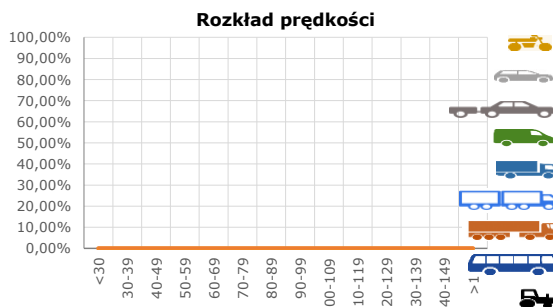
Nr stacji: 06801
 Typ stacji: KAS
 Lokalizacja: Hrebenne
 Numer drogi: 17
 Pikietaż: 235,4

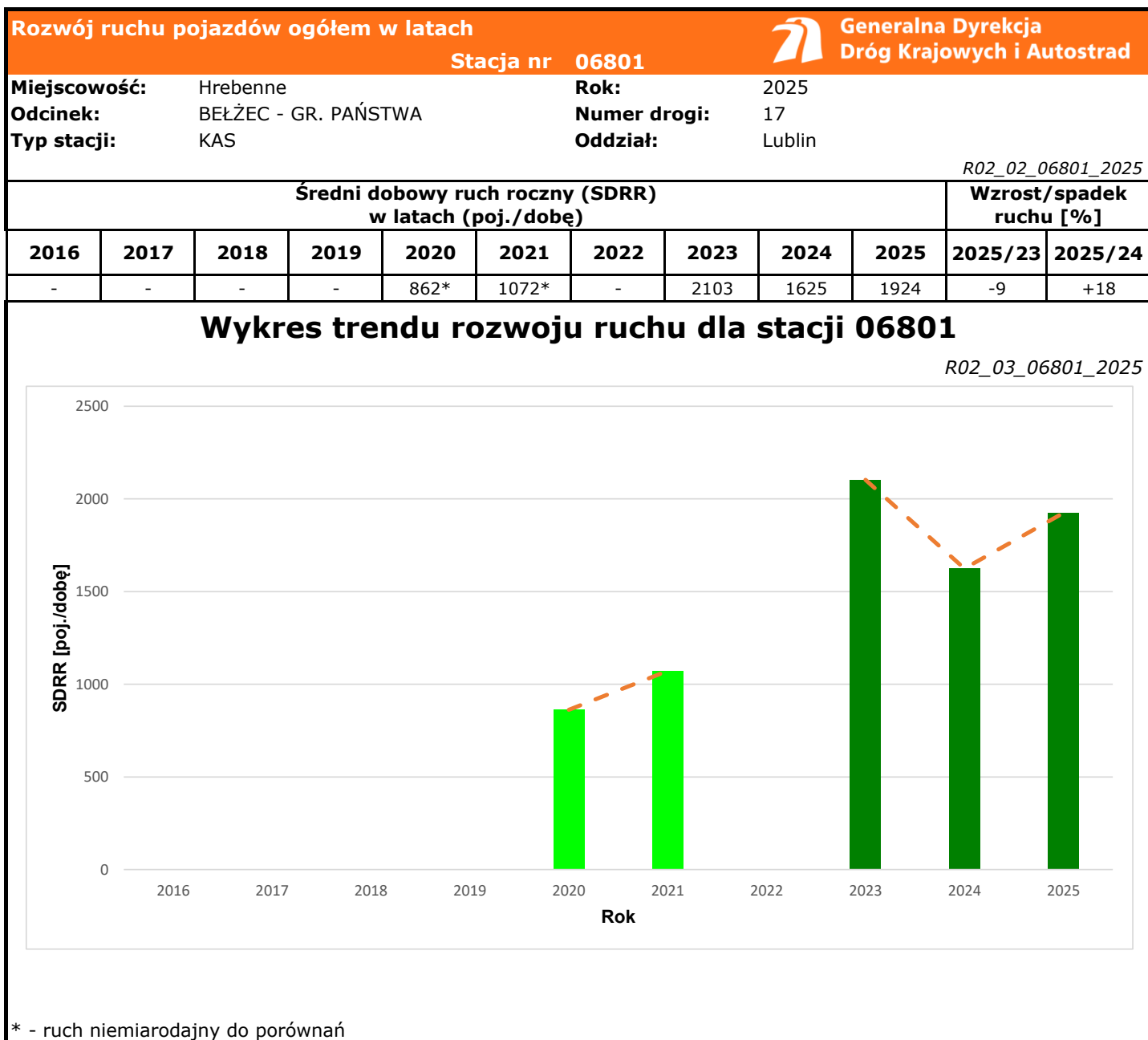
Stacja działa od: 01.01.2020
 Charakter ruchu: P
 Liczba dni w archiwizacji: 365
 Procent doszacowanych godzin: 2,25%

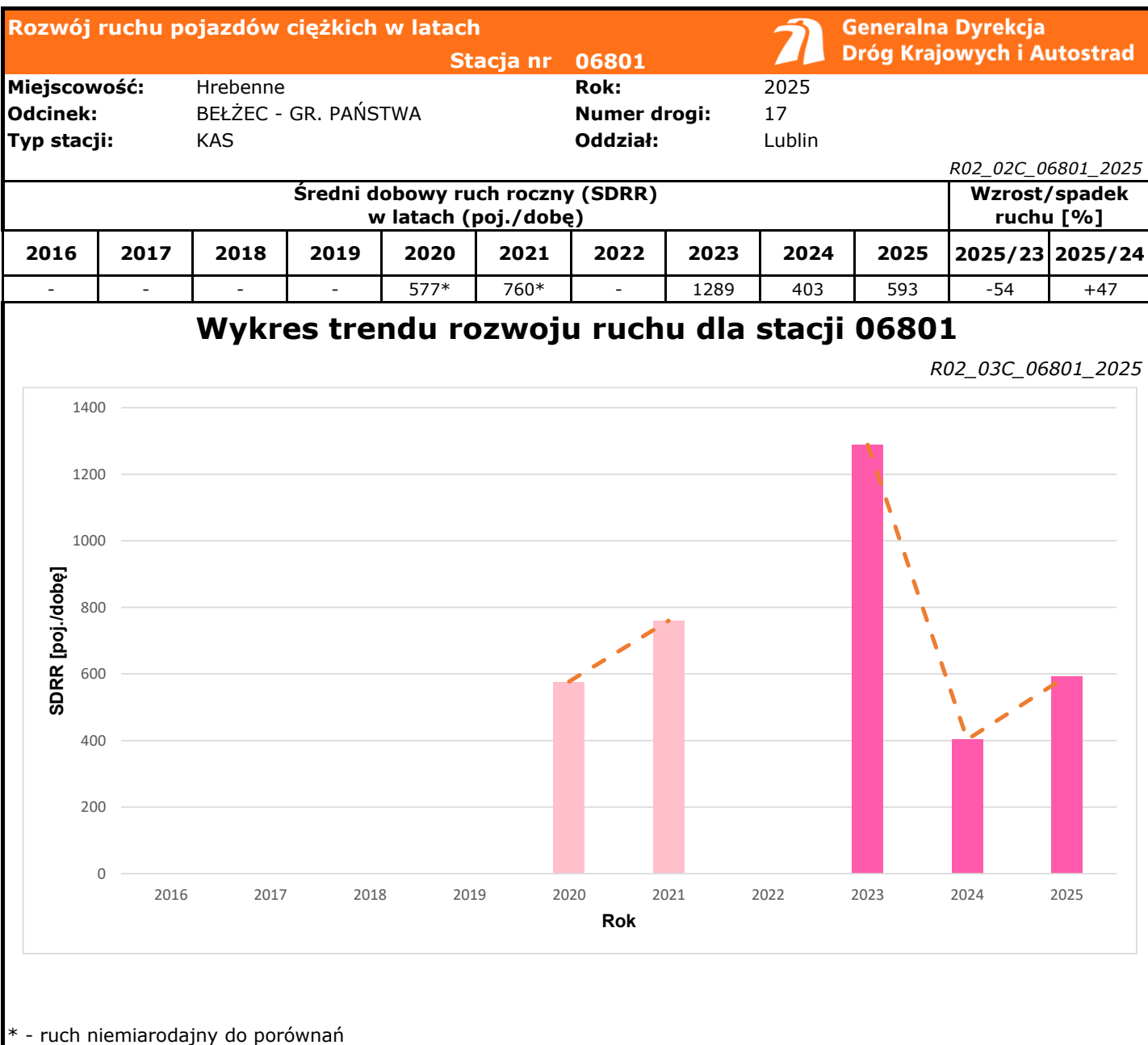



Godzina 50-ta

Natężenie: 137
 Udział proc.: 7%
 Dzień: 21.08.2025 (czwartek)
 Godzina: 16







Średni dobowy ruch dla poszczególnych dni tygodnia w poszczególnych miesiącach roku														 Generalna Dyrekcja Dróg Krajowych i Autostrad	
Stacja nr 06801															
Miejscowość: Hrebenne				Rok: 2025											
Odcinek: BEŁŻEC - GR. PAŃSTWA				Numer drogi: 17											
Typ stacji: KAS				Oddział: Lublin											
Ruch ogółem														R03_01_06801_2025	
Dni tygodnia:		Styczeń	Luty	Marzec	Kwiecień	Maj	Czerwiec	Lipiec	Sierpień	Wrzesień	Październik	Listopad	Grudzień	Cały rok	
1. Poniedziałki	a	1627	1702	1709	1875	1880	1954	1863	2162	1831	1863	1932	1898	1857	
	b	0,953	0,952	0,936	1,023	0,946	0,939	0,913	1,017	0,931	0,925	1,007	1,053	0,965	
	c	0,876	0,917	0,920	1,010	1,012	1,052	1,003	1,164	0,986	1,003	1,040	1,022	1,000	
2. Wtorki	a	1730	1777	1711	1848	1960	2015	2039	2173	1931	1945	1846	1799	1898	
	b	1,013	0,994	0,937	1,009	0,986	0,968	1,000	1,023	0,982	0,966	0,962	0,998	0,986	
	c	0,911	0,936	0,901	0,974	1,033	1,062	1,074	1,145	1,017	1,025	0,973	0,948	1,000	
3. Środy	a	1848	1867	1817	1955	2040	2110	2143	2157	1988	1955	1922	1603	1950	
	b	1,083	1,045	0,995	1,067	1,027	1,013	1,050	1,015	1,011	0,971	1,002	0,890	1,014	
	c	0,948	0,957	0,932	1,003	1,046	1,082	1,099	1,106	1,019	1,003	0,986	0,822	1,000	
4. Czwartki	a	1815	1801	1877	2008	2091	2113	2091	2123	1991	2081	2018	2013	2002	
	b	1,063	1,008	1,028	1,096	1,052	1,015	1,025	0,999	1,012	1,033	1,052	1,117	1,041	
	c	0,907	0,900	0,938	1,003	1,044	1,055	1,044	1,060	0,995	1,039	1,008	1,005	1,000	
5. Piątki	a	1825	1692	1938	2002	2059	2197	2013	2149	2075	2148	2012	2119	2018	
	b	1,069	0,947	1,061	1,093	1,036	1,055	0,987	1,011	1,055	1,067	1,048	1,176	1,049	
	c	0,904	0,838	0,960	0,992	1,020	1,089	0,998	1,065	1,028	1,064	0,997	1,050	1,000	
6. Soboty	a	1896	1952	1909	2003	2120	2191	2101	2115	2022	2097	1954	1891	2021	
	b	1,111	1,092	1,045	1,093	1,067	1,052	1,030	0,995	1,028	1,041	1,018	1,049	1,050	
	c	0,938	0,966	0,945	0,991	1,049	1,084	1,040	1,047	1,000	1,038	0,967	0,936	1,000	
7. Niedziele	a	1685	1716	1819	1772	1908	2033	2031	2089	1936	2007	1905	1970	1906	
	b	0,987	0,960	0,996	0,967	0,960	0,976	0,996	0,983	0,984	0,997	0,993	1,093	0,991	
	c	0,884	0,900	0,954	0,930	1,001	1,067	1,066	1,096	1,016	1,053	0,999	1,034	1,000	
8. Dni robocze	a	1769	1768	1810	1938	2006	2077	2029	2152	1963	1999	1945	1887	1945	
	b	1,036	0,989	0,991	1,058	1,010	0,998	0,995	1,013	0,998	0,993	1,014	1,047	1,011	
	c	0,910	0,909	0,931	0,996	1,031	1,068	1,043	1,106	1,009	1,028	1,000	0,970	1,000	
9. Święta	a	967	-	-	815	1692	1964	-	1904	-	-	1676	955	1424	
	b	0,566	-	-	0,445	0,852	0,943	-	0,896	-	-	0,873	0,530	0,740	
	c	0,679	-	-	0,572	1,188	1,379	-	1,337	-	-	1,177	0,671	1,000	
10. Niedziele i święta	a	1205	1716	1819	1133	1764	1998	2031	1997	1936	2007	1752	1293	1721	
	b	0,706	0,960	0,996	0,618	0,888	0,960	0,996	0,940	0,984	0,997	0,913	0,718	0,894	
	c	0,700	0,997	1,057	0,658	1,025	1,161	1,180	1,160	1,125	1,166	1,018	0,751	1,000	
11. Wszystkie dni	a	1707	1787	1826	1832	1987	2082	2040	2125	1967	2014	1919	1802	1924	
	b	1,000	1,000	1,000	1,000	1,000	1,000	1,000	1,000	1,000	1,000	1,000	1,000	1,000	
	c	0,887	0,929	0,949	0,952	1,033	1,082	1,060	1,104	1,022	1,047	0,997	0,937	1,000	

Legenda:
a = średni dobowy ruch danego dnia (dni) tygodnia
b = $\frac{\text{średni dobowy ruch danego dnia (dni) tygodnia w miesiącu}}{\text{średni dobowy ruch we wszystkie dni miesiąca}}$
c = $\frac{\text{średni dobowy ruch danego dnia (dni) tygodnia w miesiącu}}{\text{średni dobowy ruch danego dnia (dni) tygodnia w roku}}$

Sezonowe i tygodniowe wahania ruchu dobowego pojazdów ogółem w latach



Generalna Dyrekcja
Dróg Krajowych i Autostrad

Stacja nr 06801

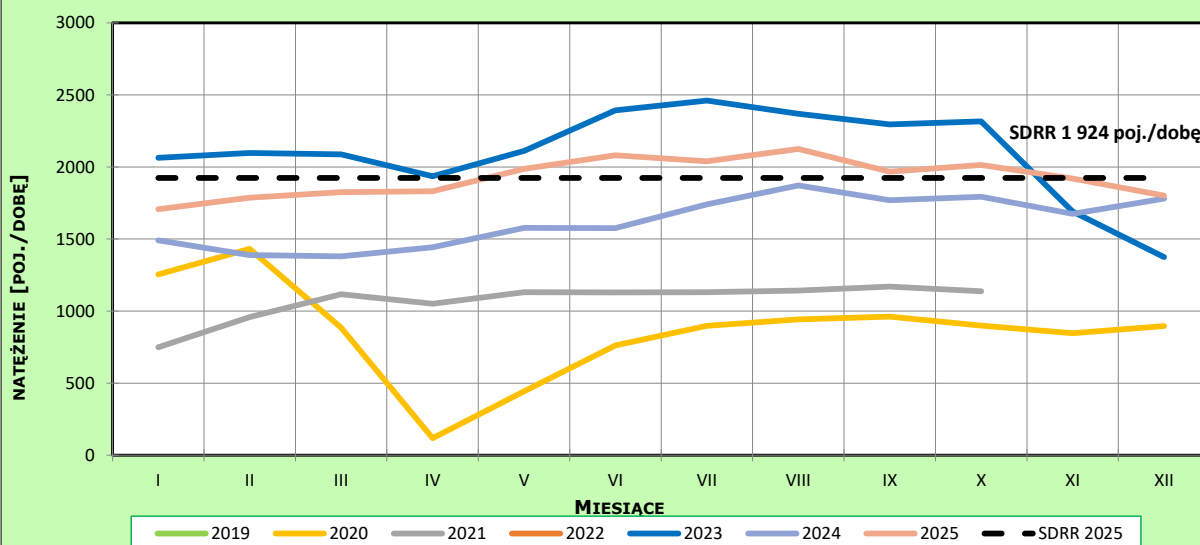
Miejscowość: Hrebenne
Odcinek: BEŁŻEC - GR. PAŃSTWA
Typ stacji: KAS

Rok: 2025
Numer drogi: 17
Oddział: Lublin

Ruch ogółem

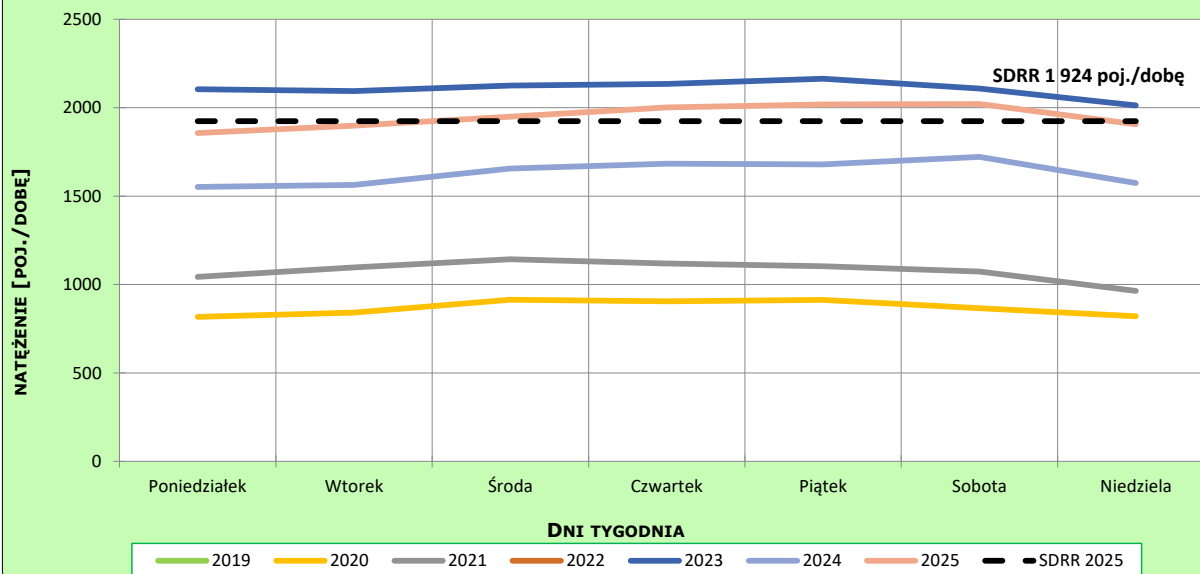
R03_02-1_06801_2025

Sezonowe wahania ruchu dobowego



R03_02-2_06801_2025

Tygodniowe wahania ruchu dobowego



Dobowe wahania ruchu pojazdów ogółem



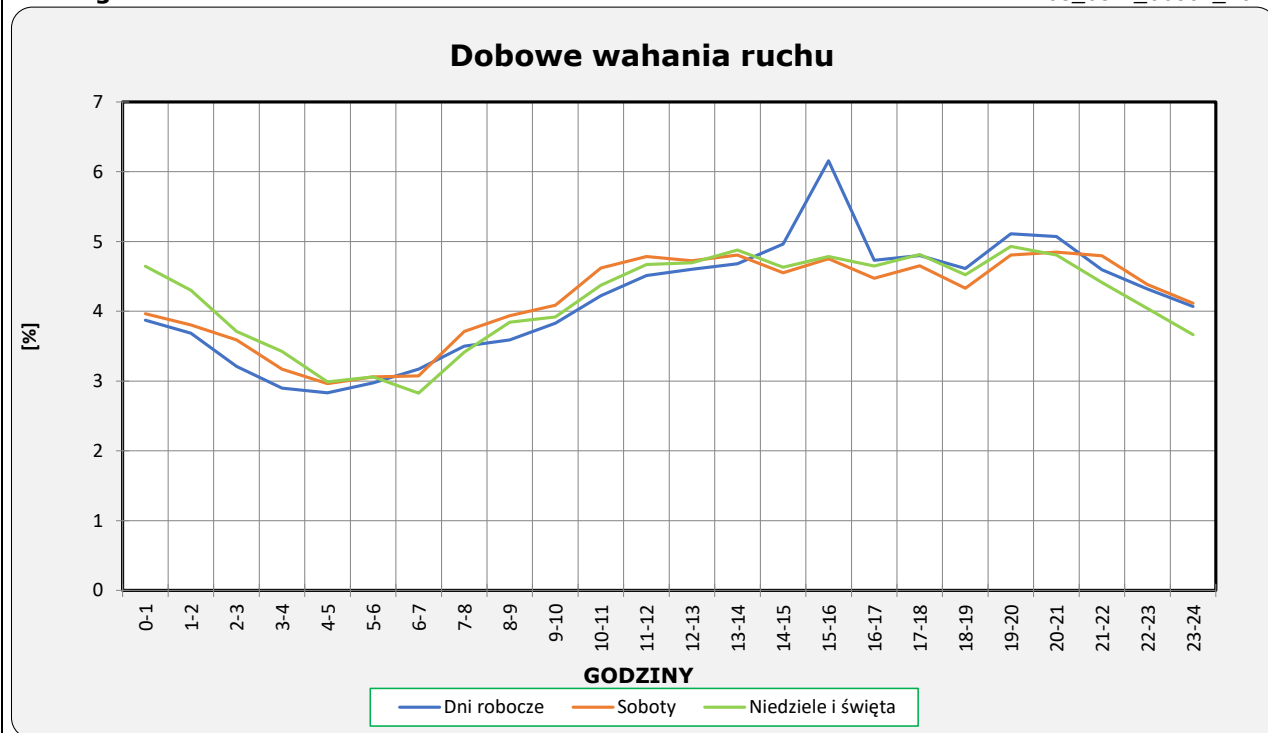
Generalna Dyrekcja
Dróg Krajowych i Autostrad

Stacja nr 06801

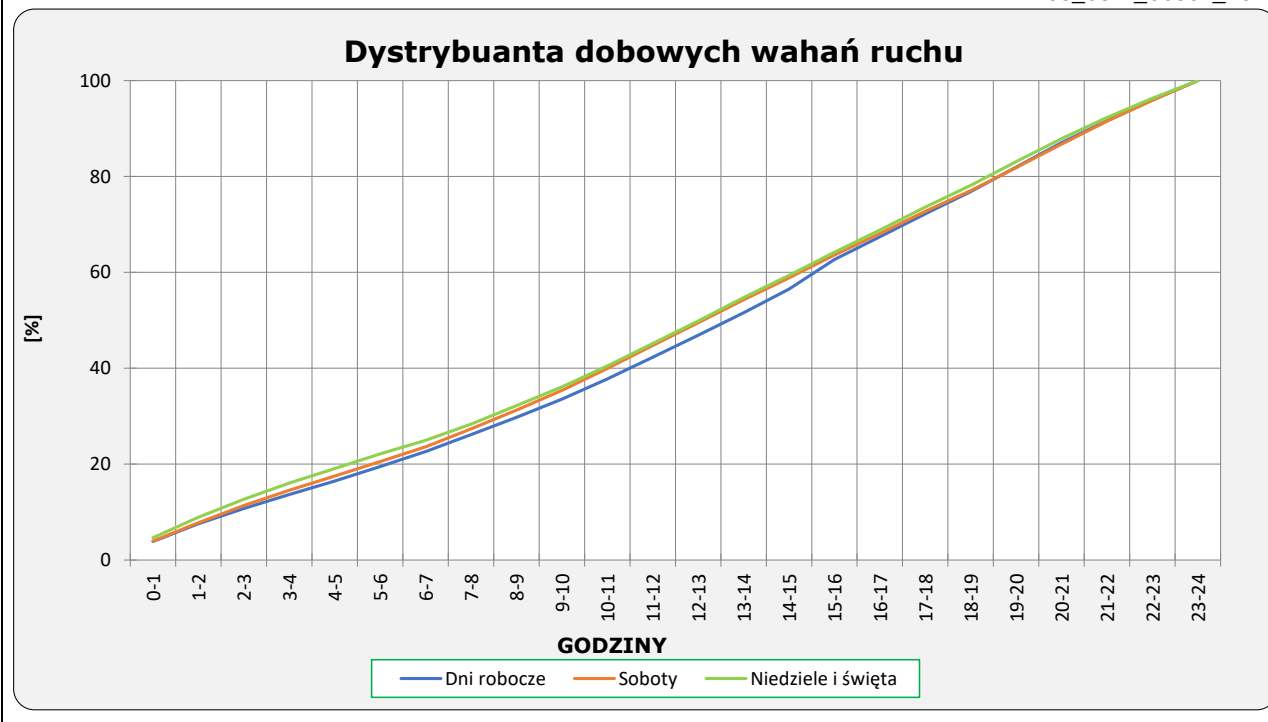
Miejscowość: Hrebenne Rok: 2025
 Odcinek: BEŁŻEC - GR. PAŃSTWA Numer drogi: 17
 Typ stacji: KAS Oddział: Lublin

Ruch ogółem

R03_03-1_06801_2025



R03_03-2_06801_2025



Uśrednione dobowe rozkłady ruchu dla wybranych dni tygodnia, dla pojazdów lekkich i ciężkich



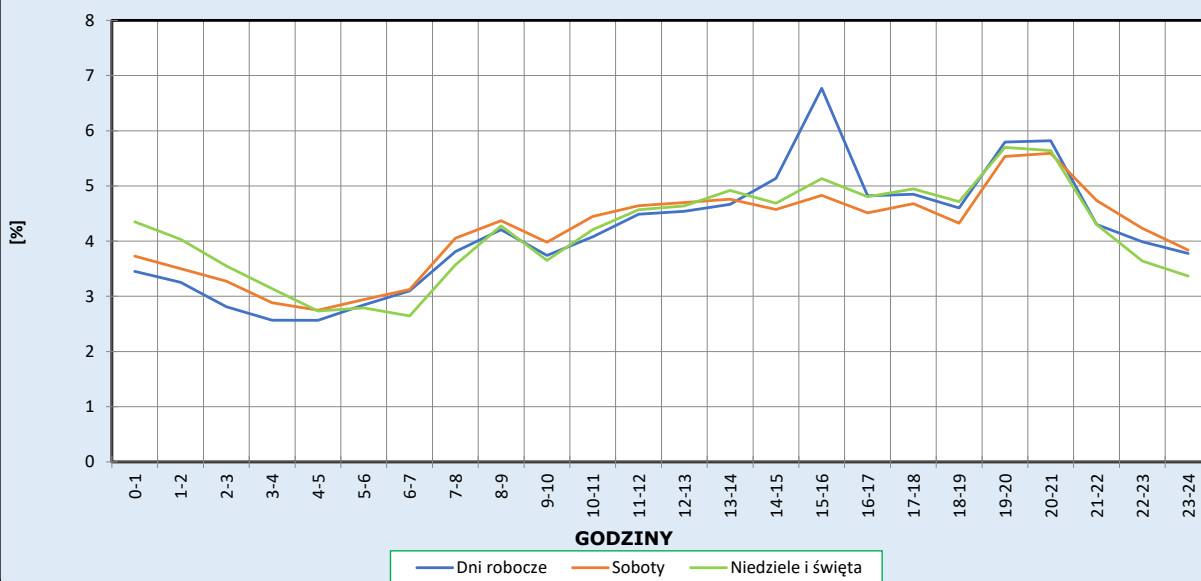
Stacja nr 06801

Miejscowość: Hrebenne
Odcinek: BEŁŻEC - GR. PAŃSTWA
Typ stacji: KAS

Rok: 2025
Numer drogi: 17
Oddział: Lublin

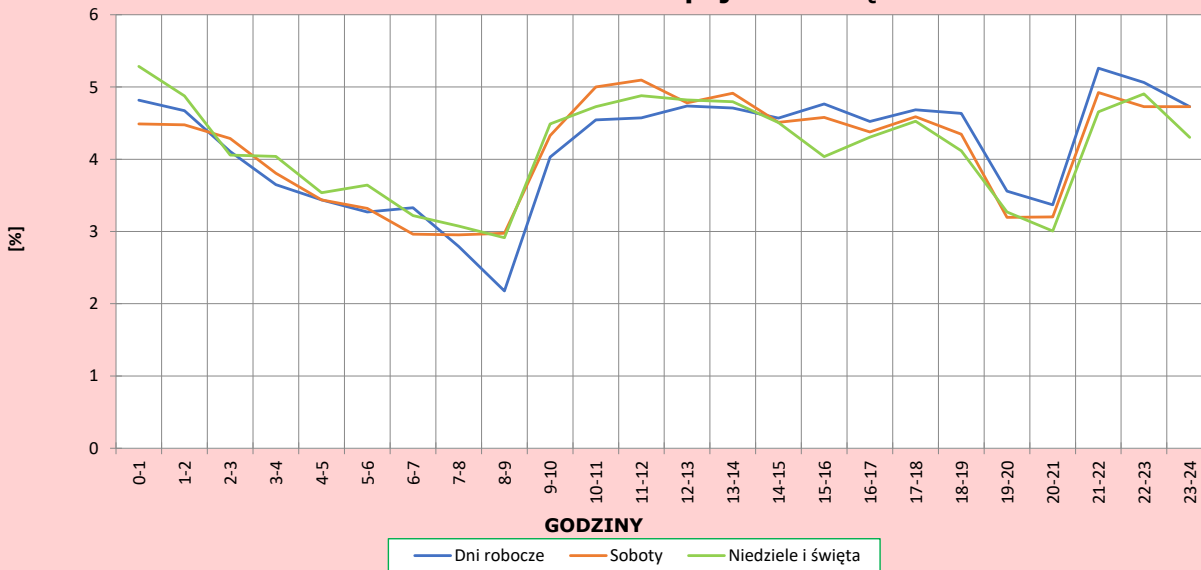
R03_04-1_06801_2025

Dobowe wahania ruchu pojazdów lekkich



R03_04-2_06801_2025

Dobowe wahania ruchu pojazdów ciężkich



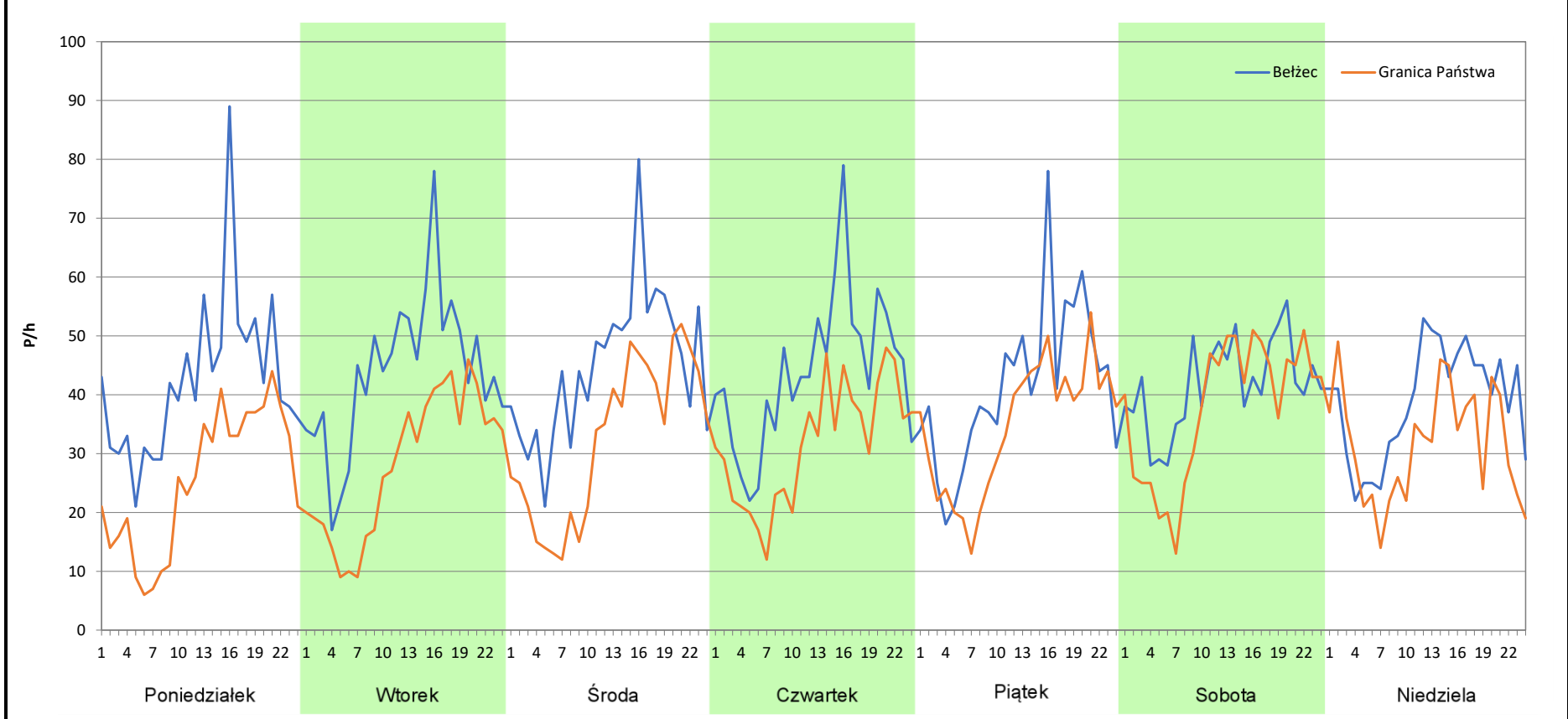
Analiza ruchu pojazdów ogółem w poszczególnych dniach tygodnia dla każdego miesiąca, w podziale na kierunki ruchu

 **Generalna Dyrekcja Dróg Krajowych i Autostrad**

Stacja nr 06801

Miejscowość:	Hrebenne	Rok:	2025
Odcinek:	BEŁŻEC - GR. PAŃSTWA	Numer drogi:	17
Typ stacji:	KAS	Oddział:	Lublin
Miesiąc:	Styczeń	<i>R03_07-1_06801_2025</i>	

Dzień tygodnia	Poniedziałek		Wtorek		Środa		Czwartek		Piątek		Sobota		Niedziela	
	Bełżec	Granica Państwa	Bełżec	Granica Państwa	Bełżec	Granica Państwa	Bełżec	Granica Państwa	Bełżec	Granica Państwa	Bełżec	Granica Państwa	Bełżec	Granica Państwa
SDR	1018	610	1055	679	1075	778	1051	761	996	831	1001	904	931	759
Razem	1628		1734		1853		1812		1827		1905		1690	
Podział procentowy	62,53%	37,47%	60,84%	39,16%	58,01%	41,99%	58,00%	42,00%	54,52%	45,48%	52,55%	47,45%	55,09%	44,91%



Analiza ruchu pojazdów ogółem w poszczególnych dniach tygodnia dla każdego miesiąca, w podziale na kierunki ruchu



Generalna Dyrekcja
Dróg Krajowych i Autostrad

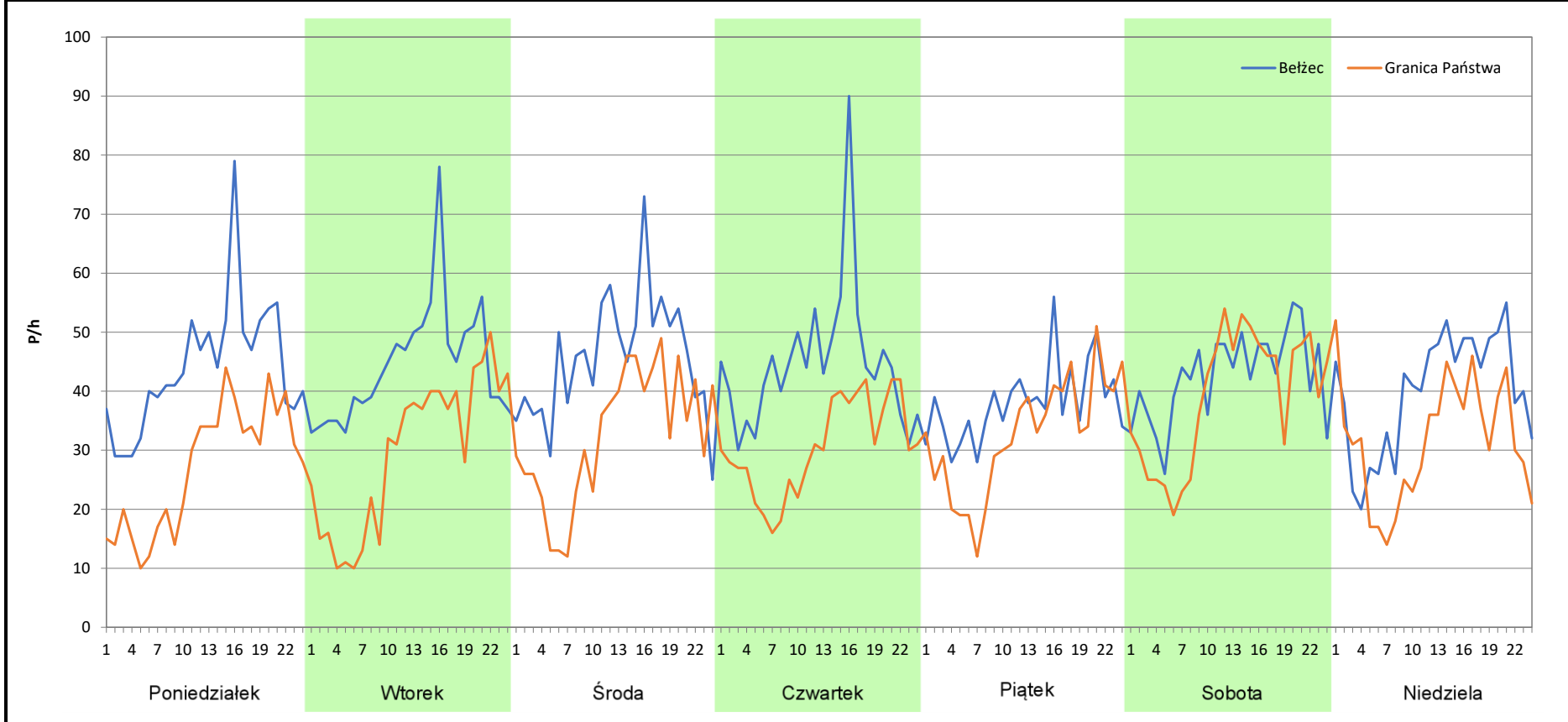
Stacja nr 06801

Miejscowość: Hrebenne
Odcinek: BEŁŻEC - GR. PAŃSTWA
Typ stacji: KAS
Miesiąc: Luty

Rok: 2025
Numer drogi: 17
Oddział: Lublin

R03_07-2_06801_2025

Dzień tygodnia	Poniedziałek		Wtorek		Środa		Czwartek		Piątek		Sobota		Niedziela	
Kierunek	Bełżec	Granica Państwa	Bełżec	Granica Państwa	Bełżec	Granica Państwa	Bełżec	Granica Państwa	Bełżec	Granica Państwa	Bełżec	Granica Państwa	Bełżec	Granica Państwa
SDR	1057	649	1067	717	1093	781	1073	733	914	782	1024	935	960	760
Razem	1706		1784		1874		1806		1696		1959		1720	
Podział procentowy	61,96%	38,04%	59,81%	40,19%	58,32%	41,68%	59,41%	40,59%	53,89%	46,11%	52,27%	47,73%	55,81%	44,19%



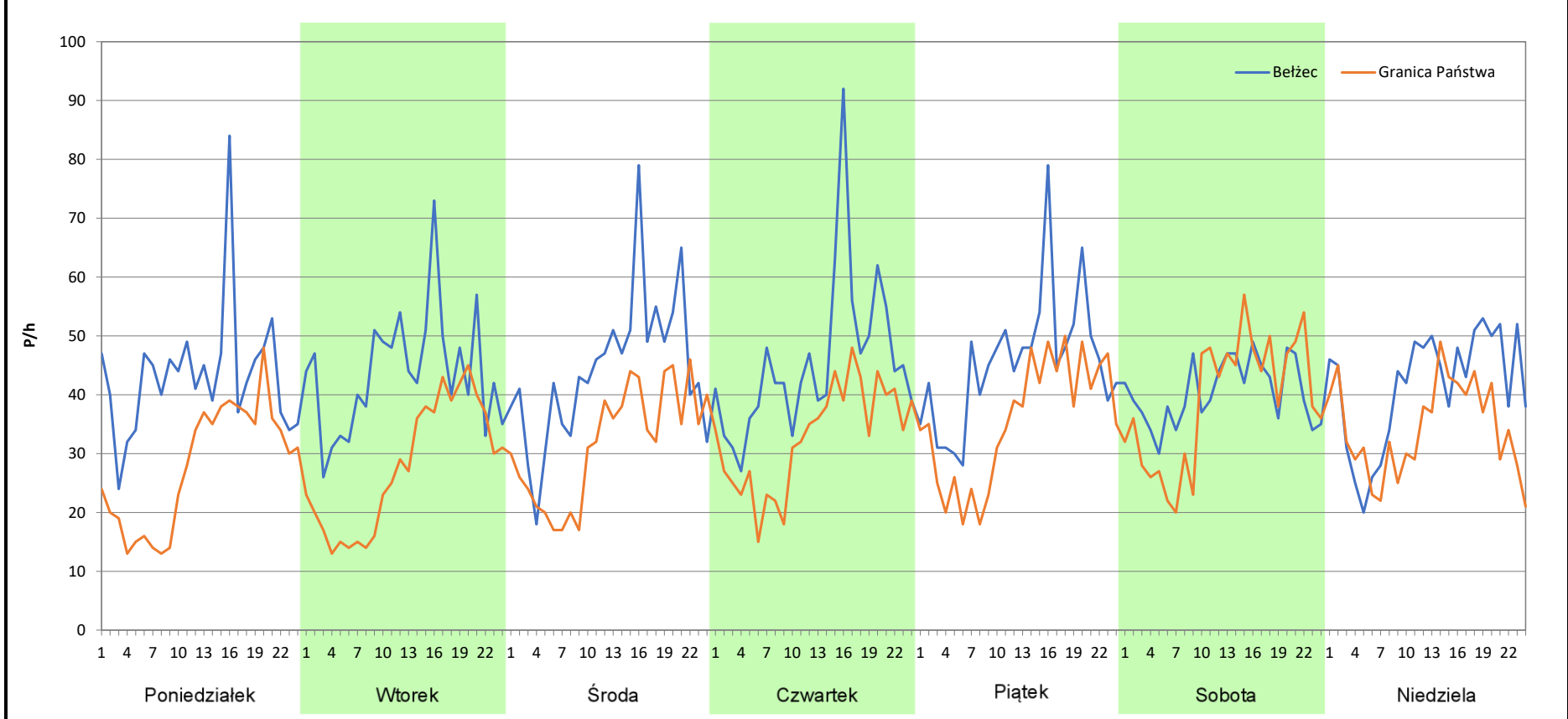
Analiza ruchu pojazdów ogółem w poszczególnych dniach tygodnia dla każdego miesiąca, w podziale na kierunki ruchu

 **Generalna Dyrekcja Dróg Krajowych i Autostrad**

Stacja nr 06801

Miejscowość:	Hrebenne	Rok:	2025
Odcinek:	BEŁŻEC - GR. PAŃSTWA	Numer drogi:	17
Typ stacji:	KAS	Oddział:	Lublin
Miesiąc:	Marzec	<i>R03_07-3_06801_2025</i>	

Dzień tygodnia	Poniedziałek		Wtorek		Środa		Czwartek		Piątek		Sobota		Niedziela	
	Bełżec	Granica Państwa	Bełżec	Granica Państwa	Bełżec	Granica Państwa	Bełżec	Granica Państwa	Bełżec	Granica Państwa	Bełżec	Granica Państwa	Bełżec	Granica Państwa
SDR	1036	671	1048	669	1057	766	1092	791	1090	853	971	935	996	822
Razem	1707		1717		1823		1883		1943		1906		1818	
Podział procentowy	60,69%	39,31%	61,04%	38,96%	57,98%	42,02%	57,99%	42,01%	56,10%	43,90%	50,94%	49,06%	54,79%	45,21%



Analiza ruchu pojazdów ogółem w poszczególnych dniach tygodnia dla każdego miesiąca, w podziale na kierunki ruchu



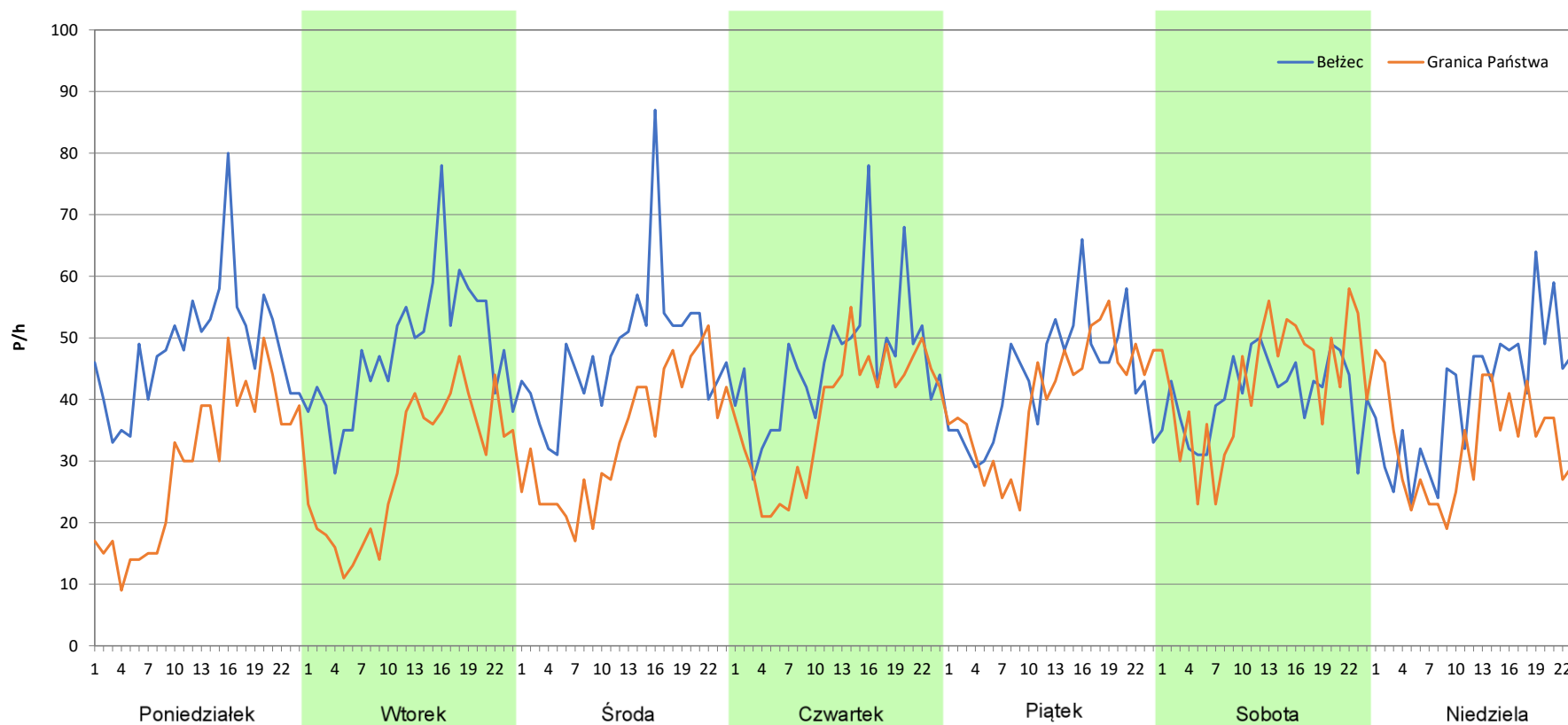
Stacja nr 06801

Miejscowość: Hrebenne
Odcinek: BEŁŻEC - GR. PAŃSTWA
Typ stacji: KAS
Miesiąc: Kwiecień

Rok: 2025
Numer drogi: 17
Oddział: Lublin

R03_07-4_06801_2025

Dzień tygodnia	Poniedziałek		Wtorek		Środa		Czwartek		Piątek		Sobota		Niedziela	
Kierunek	Bełżec	Granica Państwa	Bełżec	Granica Państwa	Bełżec	Granica Państwa	Bełżec	Granica Państwa	Bełżec	Granica Państwa	Bełżec	Granica Państwa	Bełżec	Granica Państwa
SDR	1161	712	1153	699	1143	815	1105	905	1041	965	983	1025	983	788
Razem	1873		1852		1958		2010		2006		2008		1771	
Podział procentowy	61,99%	38,01%	62,26%	37,74%	58,38%	41,62%	54,98%	45,02%	51,89%	48,11%	48,95%	51,05%	55,51%	44,49%



Analiza ruchu pojazdów ogółem w poszczególnych dniach tygodnia dla każdego miesiąca, w podziale na kierunki ruchu



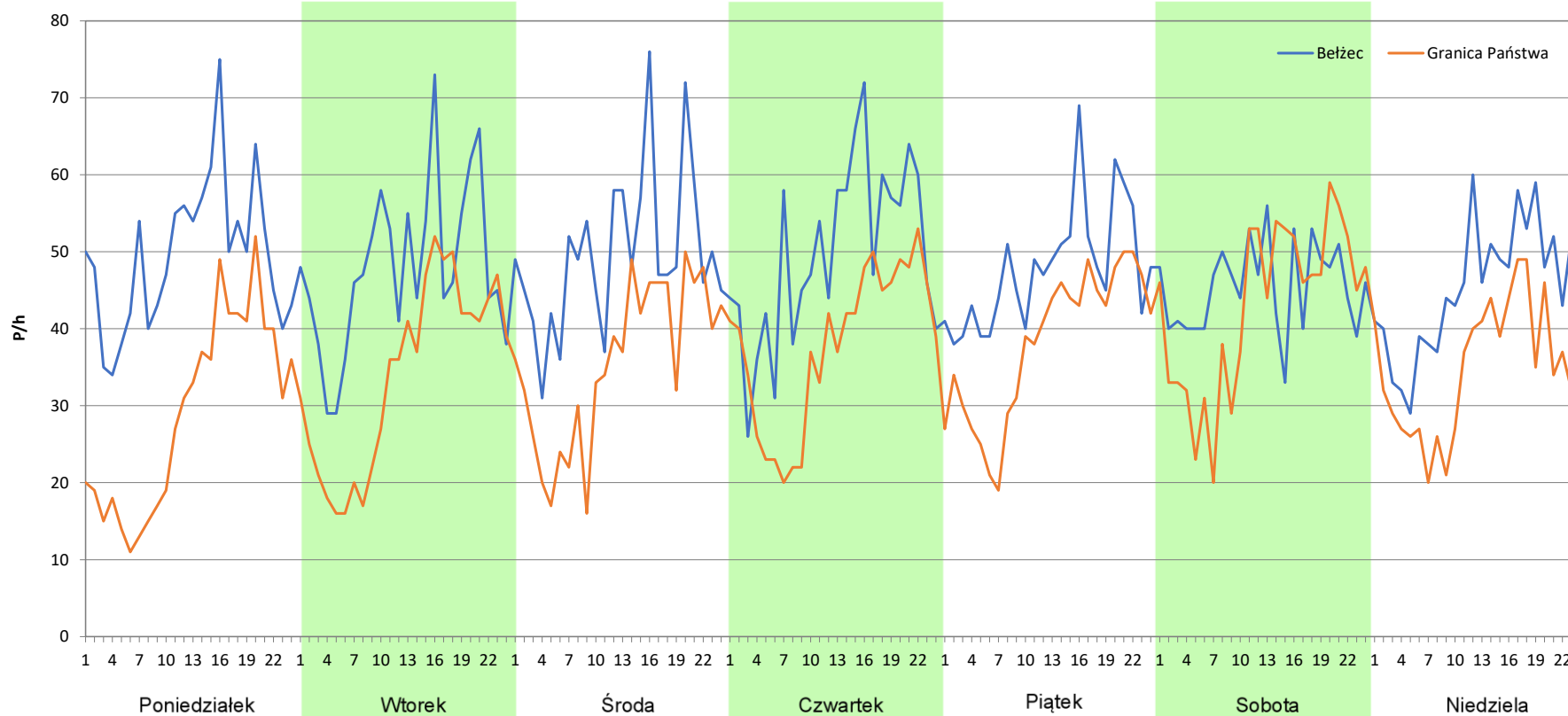
Stacja nr 06801

Miejscowość: Hrebenne
Odcinek: BEŁŻEC - GR. PAŃSTWA
Typ stacji: KAS
Miesiąc: Maj

Rok: 2025
Numer drogi: 17
Oddział: Lublin

R03_07-5_06801_2025

Dzień tygodnia	Poniedziałek		Wtorek		Środa		Czwartek		Piątek		Sobota		Niedziela	
	Bełżec	Granica Państwa	Bełżec	Granica Państwa	Bełżec	Granica Państwa	Bełżec	Granica Państwa	Bełżec	Granica Państwa	Bełżec	Granica Państwa	Bełżec	Granica Państwa
SDR	1188	698	1147	816	1192	854	1192	908	1148	912	1091	1031	1079	831
Razem	1886		1963		2046		2100		2060		2122		1910	
Podział procentowy	62,99%	37,01%	58,43%	41,57%	58,26%	41,74%	56,76%	43,24%	55,73%	44,27%	51,41%	48,59%	56,49%	43,51%



Analiza ruchu pojazdów ogółem w poszczególnych dniach tygodnia dla każdego miesiąca, w podziale na kierunki ruchu



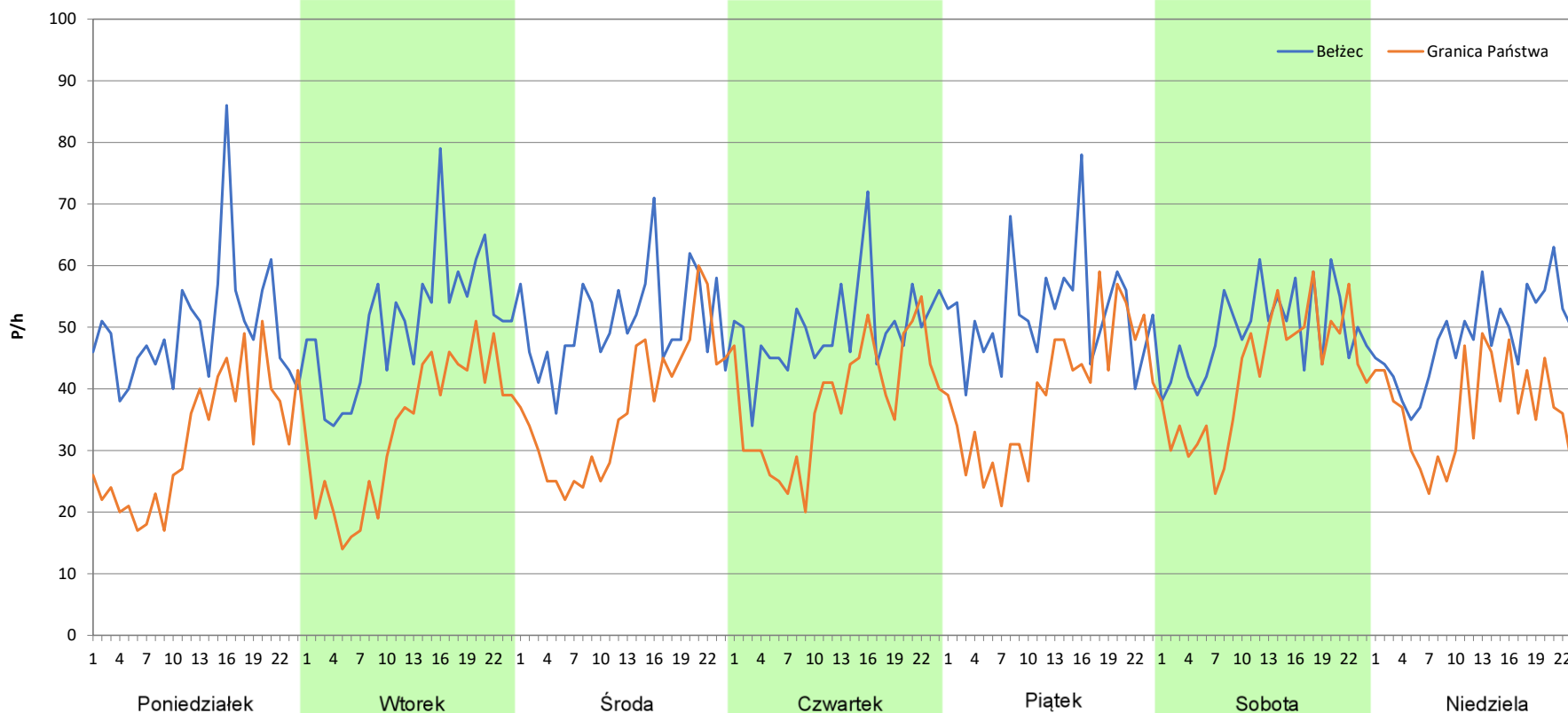
Stacja nr 06801

Miejscowość: Hrebenne
Odcinek: BEŁŻEC - GR. PAŃSTWA
Typ stacji: KAS
Miesiąc: Czerwiec

Rok: 2025
Numer drogi: 17
Oddział: Lublin

R03_07-6_06801_2025

Dzień tygodnia	Poniedziałek		Wtorek		Środa		Czwartek		Piątek		Sobota		Niedziela	
Kierunek	Bełżec	Granica Państwa	Bełżec	Granica Państwa	Bełżec	Granica Państwa	Bełżec	Granica Państwa	Bełżec	Granica Państwa	Bełżec	Granica Państwa	Bełżec	Granica Państwa
SDR	1193	760	1217	804	1220	894	1198	913	1254	950	1183	1015	1157	875
Razem	1953		2021		2114		2111		2204		2198		2032	
Podział procentowy	61,09%	38,91%	60,22%	39,78%	57,71%	42,29%	56,75%	43,25%	56,90%	43,10%	53,82%	46,18%	56,94%	43,06%



Analiza ruchu pojazdów ogółem w poszczególnych dniach tygodnia dla każdego miesiąca, w podziale na kierunki ruchu



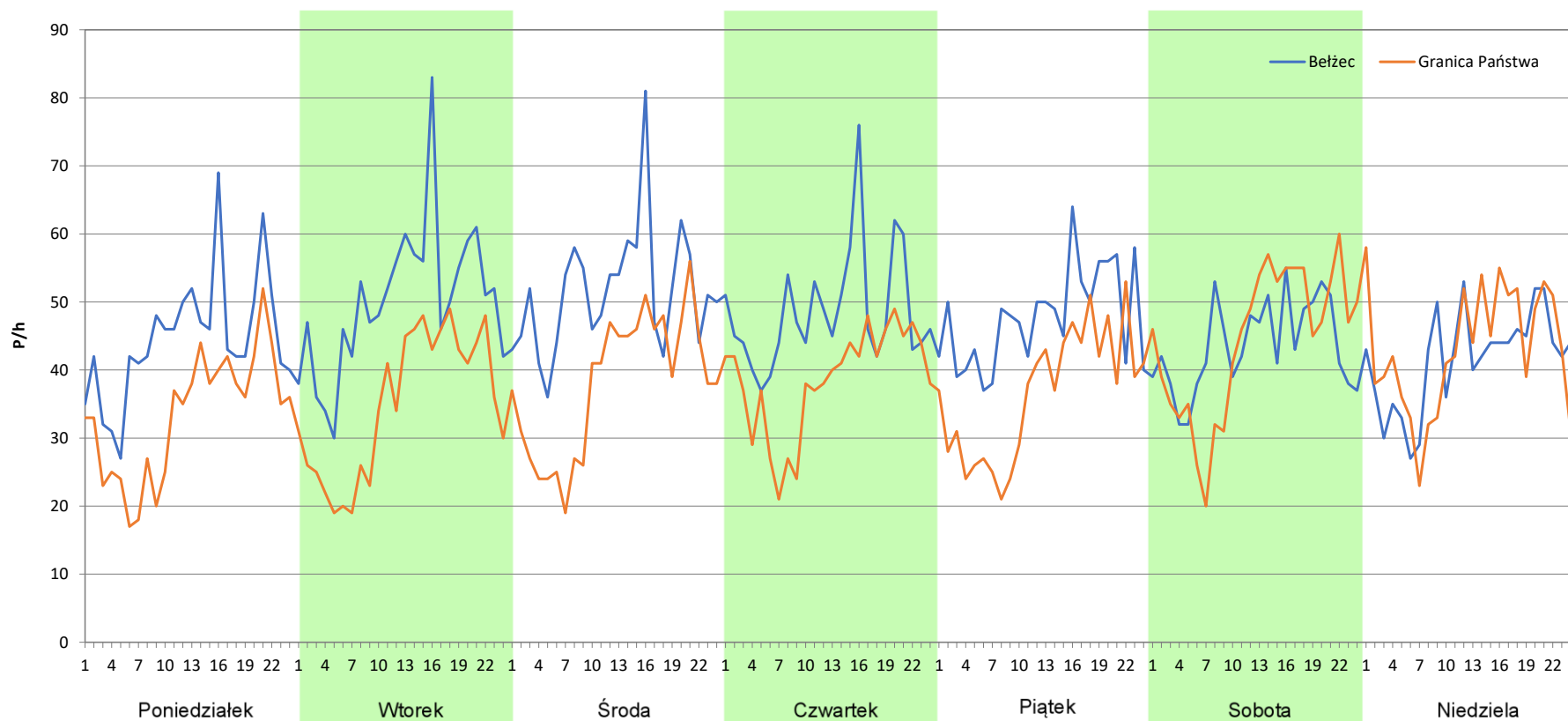
Stacja nr 06801

Miejscowość: Hrebenne
Odcinek: BEŁŻEC - GR. PAŃSTWA
Typ stacji: KAS
Miesiąc: Lipiec

Rok: 2025
Numer drogi: 17
Oddział: Lublin

R03_07-7_06801_2025

Dzień tygodnia	Poniedziałek		Wtorek		Środa		Czwartek		Piątek		Sobota		Niedziela	
Kierunek	Bełżec	Granica Państwa	Bełżec	Granica Państwa	Bełżec	Granica Państwa	Bełżec	Granica Państwa	Bełżec	Granica Państwa	Bełżec	Granica Państwa	Bełżec	Granica Państwa
SDR	1068	802	1201	839	1233	913	1166	925	1144	878	1046	1064	999	1036
Razem	1870		2040		2146		2091		2022		2110		2035	
Podział procentowy	57,11%	42,89%	58,87%	41,13%	57,46%	42,54%	55,76%	44,24%	56,58%	43,42%	49,57%	50,43%	49,09%	50,91%



Analiza ruchu pojazdów ogółem w poszczególnych dniach tygodnia dla każdego miesiąca, w podziale na kierunki ruchu



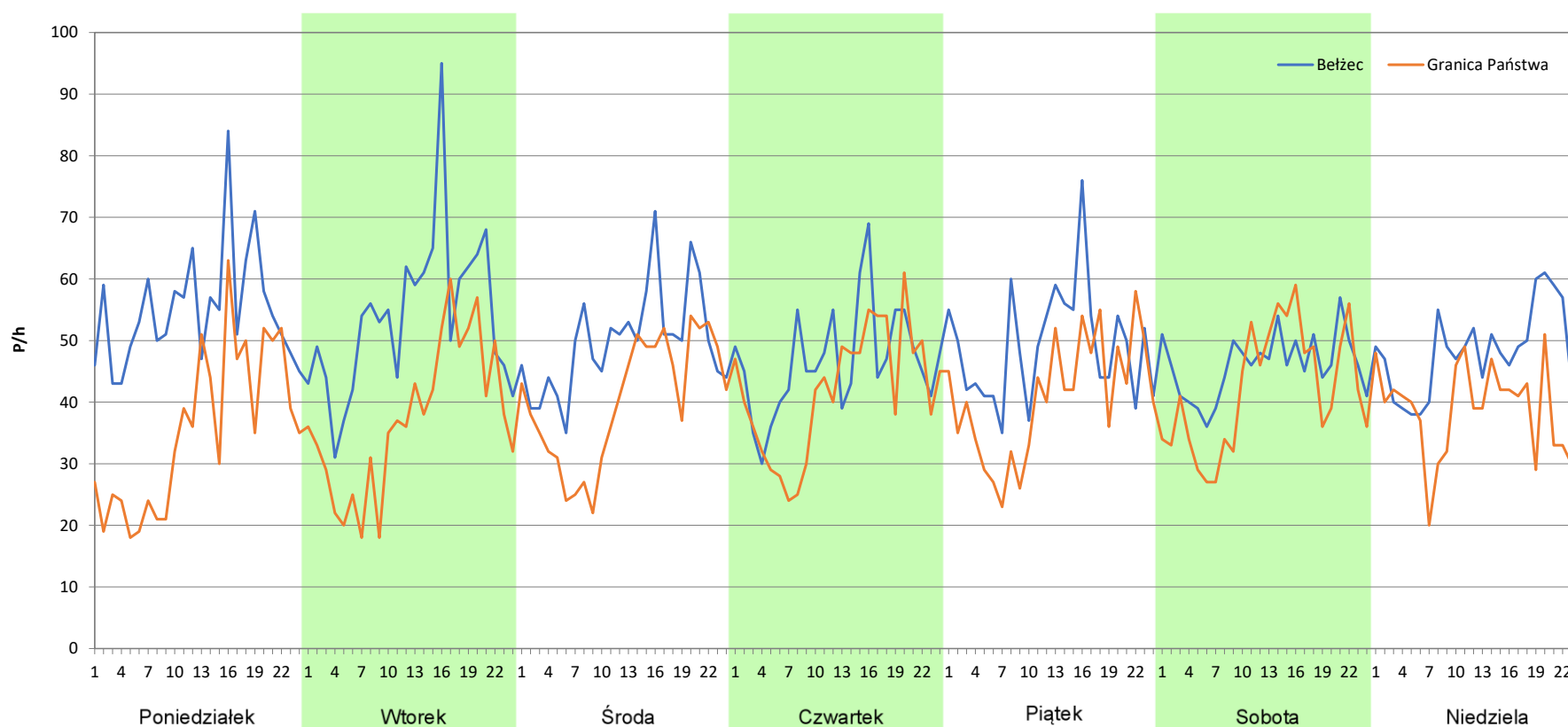
Stacja nr 06801

Miejscowość: Hrebenne
Odcinek: BEŁŻEC - GR. PAŃSTWA
Typ stacji: KAS
Miesiąc: Sierpień

Rok: 2025
Numer drogi: 17
Oddział: Lublin

R03_07-8_06801_2025

Dzień tygodnia	Poniedziałek		Wtorek		Środa		Czwartek		Piątek		Sobota		Niedziela	
Kierunek	Bełżec	Granica Państwa	Bełżec	Granica Państwa	Bełżec	Granica Państwa	Bełżec	Granica Państwa	Bełżec	Granica Państwa	Bełżec	Granica Państwa	Bełżec	Granica Państwa
SDR	1318	853	1289	894	1195	965	1121	1005	1179	977	1105	1010	1163	924
Razem	2171		2183		2160		2126		2156		2115		2087	
Podział procentowy	60,71%	39,29%	59,05%	40,95%	55,32%	44,68%	52,73%	47,27%	54,68%	45,32%	52,25%	47,75%	55,73%	44,27%



Analiza ruchu pojazdów ogółem w poszczególnych dniach tygodnia dla każdego miesiąca, w podziale na kierunki ruchu



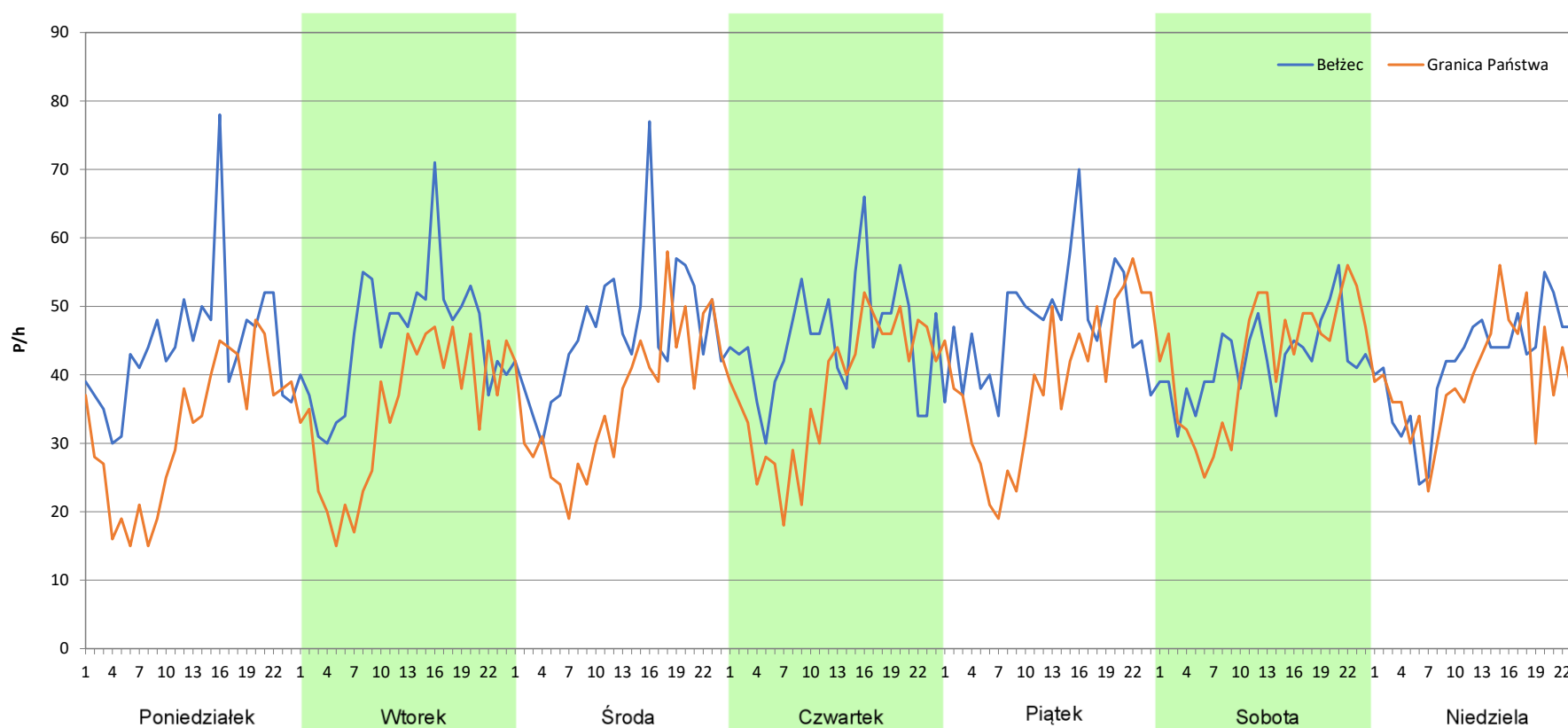
Stacja nr 06801

Miejscowość: Hrebenne
Odcinek: BEŁŻEC - GR. PAŃSTWA
Typ stacji: KAS
Miesiąc: Wrzesień

Rok: 2025
Numer drogi: 17
Oddział: Lublin

R03_07-9_06801_2025

Dzień tygodnia	Poniedziałek		Wtorek		Środa		Czwartek		Piątek		Sobota		Niedziela	
Kierunek	Bełżec	Granica Państwa	Bełżec	Granica Państwa	Bełżec	Granica Państwa	Bełżec	Granica Państwa	Bełżec	Granica Państwa	Bełżec	Granica Państwa	Bełżec	Granica Państwa
SDR	1060	771	1093	835	1113	879	1088	911	1138	943	1013	1015	1003	941
Razem	1831		1928		1992		1999		2081		2028		1944	
Podział procentowy	57,89%	42,11%	56,69%	43,31%	55,87%	44,13%	54,43%	45,57%	54,69%	45,31%	49,95%	50,05%	51,59%	48,41%



Analiza ruchu pojazdów ogółem w poszczególnych dniach tygodnia dla każdego miesiąca, w podziale na kierunki ruchu



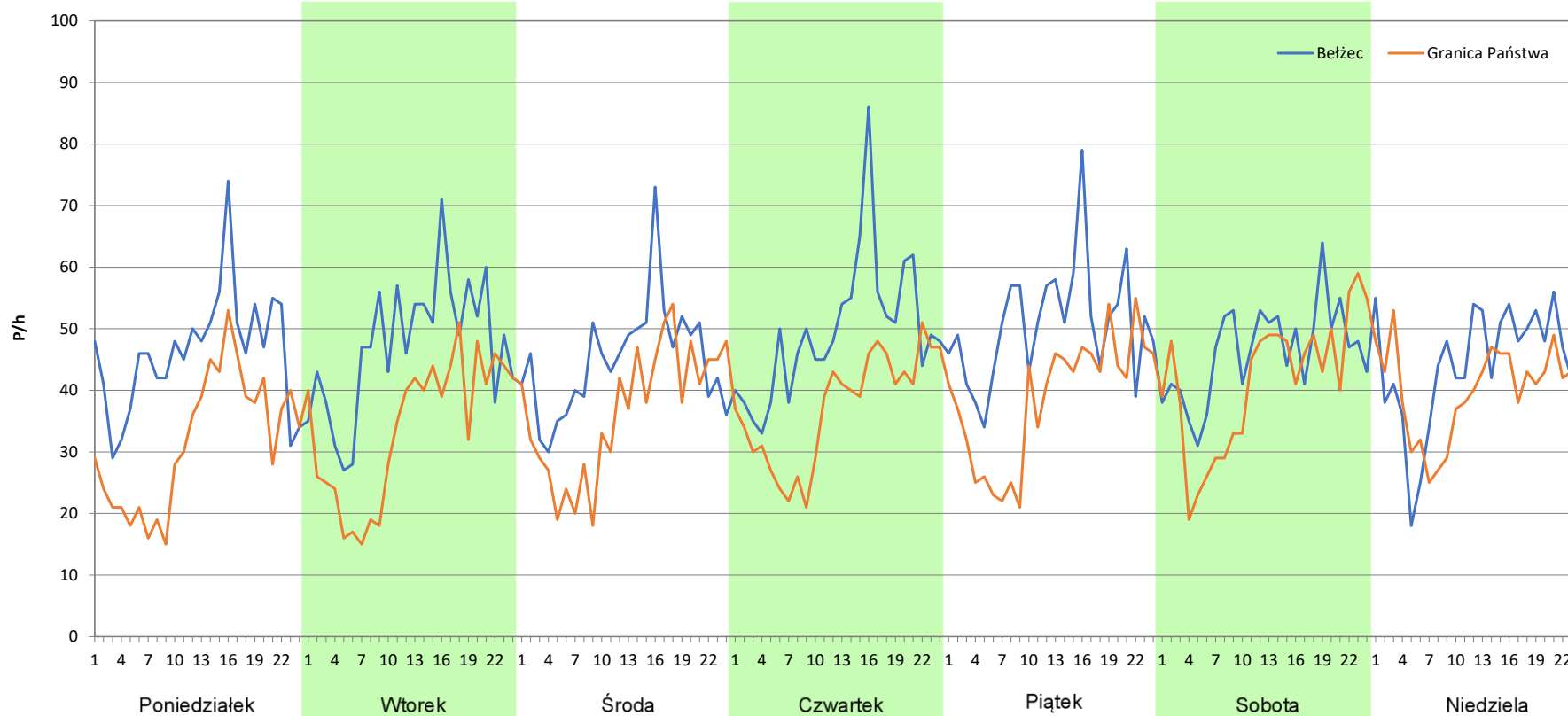
Stacja nr 06801

Miejscowość: Hrebenne
Odcinek: BEŁŻEC - GR. PAŃSTWA
Typ stacji: KAS
Miesiąc: Październik

Rok: 2025
Numer drogi: 17
Oddział: Lublin

R03_07-10_06801_2025

Dzień tygodnia	Poniedziałek		Wtorek		Środa		Czwartek		Piątek		Sobota		Niedziela	
Kierunek	Bełżec	Granica Państwa	Bełżec	Granica Państwa	Bełżec	Granica Państwa	Bełżec	Granica Państwa	Bełżec	Granica Państwa	Bełżec	Granica Państwa	Bełżec	Granica Państwa
SDR	1107	762	1132	816	1077	880	1189	893	1218	929	1109	995	1063	952
Razem	1869		1948		1957		2082		2147		2104		2015	
Podział procentowy	59,23%	40,77%	58,11%	41,89%	55,03%	44,97%	57,11%	42,89%	56,73%	43,27%	52,71%	47,29%	52,75%	47,25%



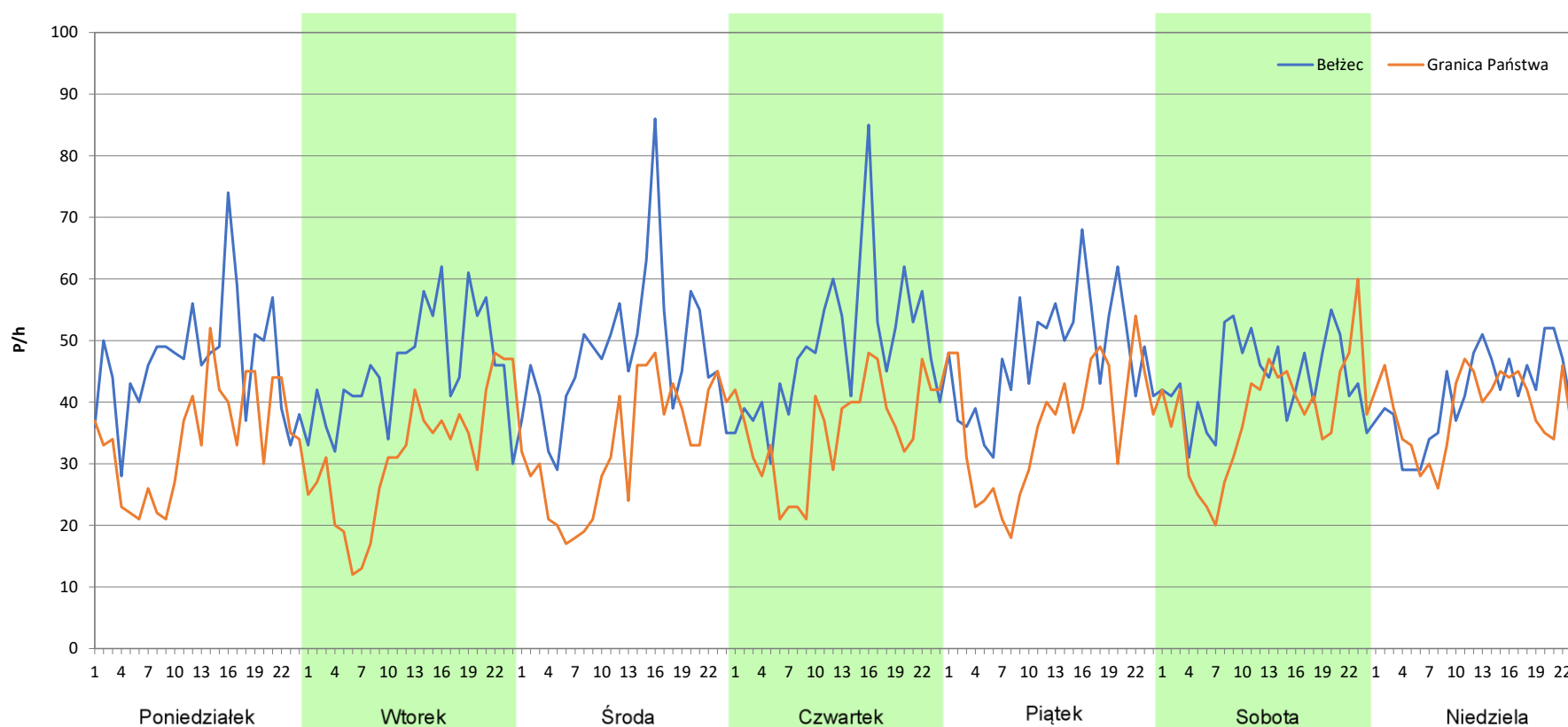
Analiza ruchu pojazdów ogółem w poszczególnych dniach tygodnia dla każdego miesiąca, w podziale na kierunki ruchu



Stacja nr 06801

Miejscowość: Hrebenne **Rok:** 2025
Odcinek: BEŁŻEC - GR. PAŃSTWA **Numer drogi:** 17
Typ stacji: KAS **Oddział:** Lublin
Miesiąc: Listopad R03_07-11_06801_2025

Dzień tygodnia	Poniedziałek		Wtorek		Środa		Czwartek		Piątek		Sobota		Niedziela	
	Bełżec	Granica Państwa	Bełżec	Granica Państwa	Bełżec	Granica Państwa	Bełżec	Granica Państwa	Bełżec	Granica Państwa	Bełżec	Granica Państwa	Bełżec	Granica Państwa
SDR	1117	821	1089	756	1145	783	1174	852	1143	875	1051	911	982	923
Razem	1938		1845		1928		2026		2018		1962		1905	
Podział procentowy	57,64%	42,36%	59,02%	40,98%	59,39%	40,61%	57,95%	42,05%	56,64%	43,36%	53,57%	46,43%	51,55%	48,45%



Analiza ruchu pojazdów ogółem w poszczególnych dniach tygodnia dla każdego miesiąca, w podziale na kierunki ruchu



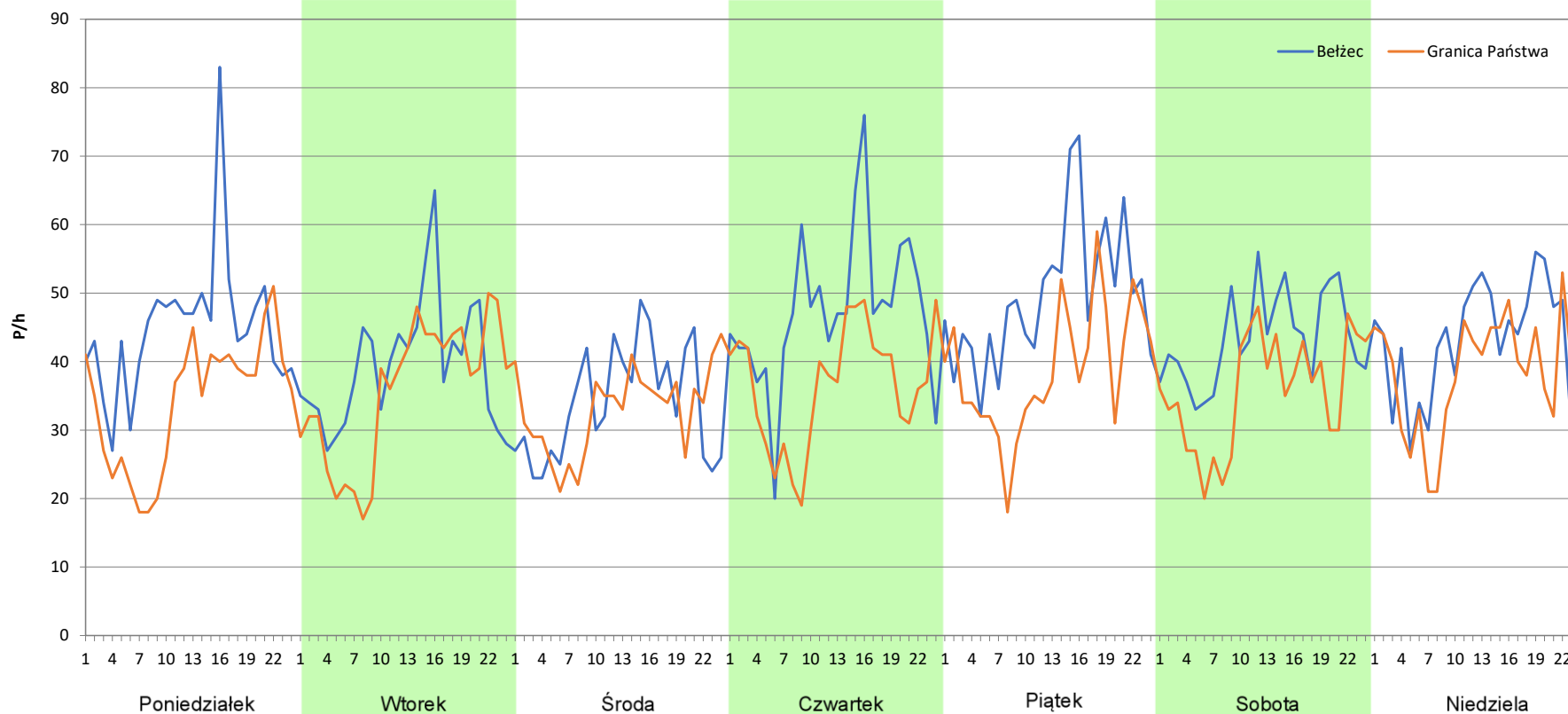
Stacja nr 06801

Miejscowość: Hrebenne
Odcinek: BEŁŻEC - GR. PAŃSTWA
Typ stacji: KAS
Miesiąc: Grudzień

Rok: 2025
Numer drogi: 17
Oddział: Lublin

R03_07-12_06801_2025

Dzień tygodnia	Poniedziałek		Wtorek		Środa		Czwartek		Piątek		Sobota		Niedziela	
Kierunek	Bełżec	Granica Państwa	Bełżec	Granica Państwa	Bełżec	Granica Państwa	Bełżec	Granica Państwa	Bełżec	Granica Państwa	Bełżec	Granica Państwa	Bełżec	Granica Państwa
SDR	1077	823	947	855	814	791	1136	877	1187	931	1041	856	1043	934
Razem	1900		1802		1605		2013		2118		1897		1977	
Podział procentowy	56,68%	43,32%	52,55%	47,45%	50,72%	49,28%	56,43%	43,57%	56,04%	43,96%	54,88%	45,12%	52,76%	47,24%



Analiza ruchu pojazdów ogółem w święta i dni okołoświąteczne, w podziale na kierunki ruchu NOWY ROK i Święto Trzech Króli



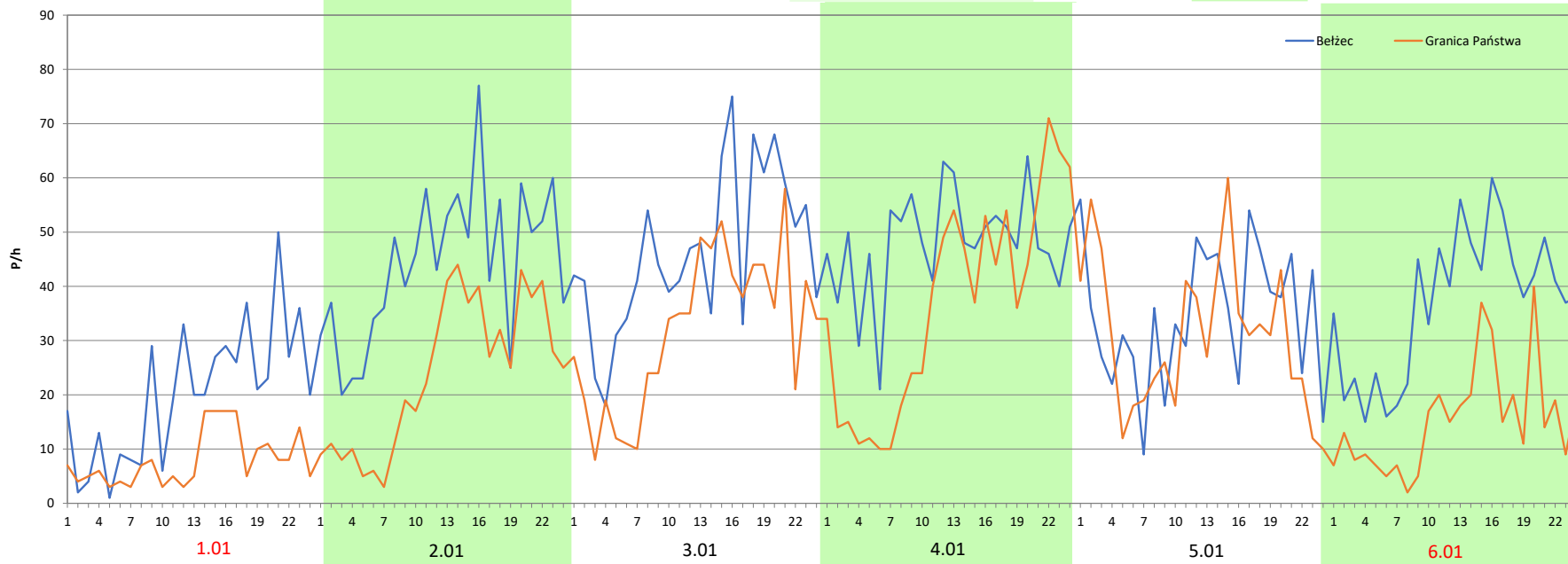
Stacja nr 06801

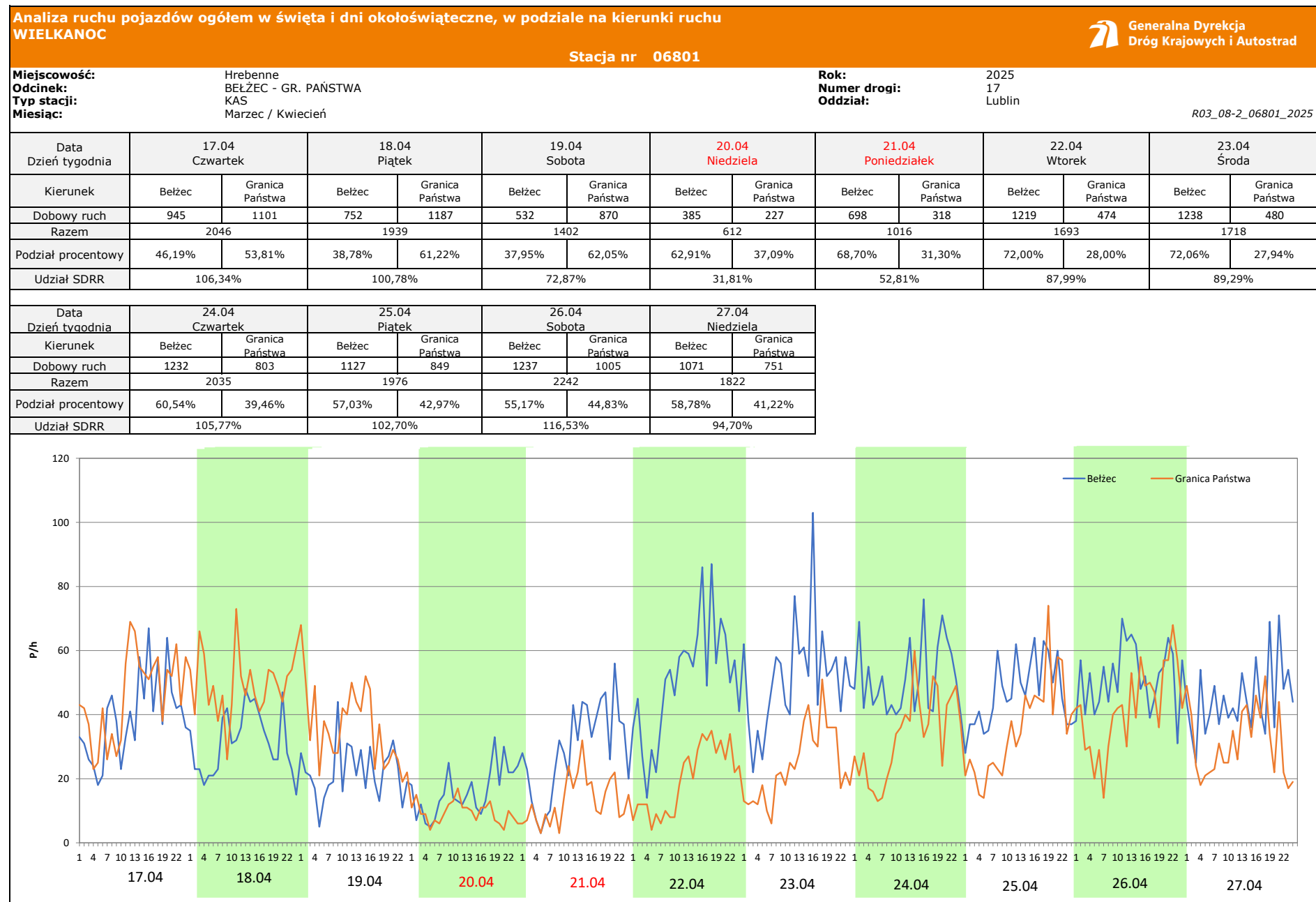
Miejscowość: Hrebenne
Odcinek: BEŁŻEC - GR. PAŃSTWA
Typ stacji: KAS
Miesiąc: Styczeń

Rok: 2025
Numer drogi: 17
Oddział: Lublin

R03_08-1_06801_2025

Data Dzień tygodnia	1.01 Środa		2.01 Czwartek		3.01 Piątek		4.01 Sobota		5.01 Niedziela		6.01 Poniedziałek	
Kierunek	Bełżec	Granica Państwa	Bełżec	Granica Państwa	Bełżec	Granica Państwa	Bełżec	Granica Państwa	Bełżec	Granica Państwa	Bełżec	Granica Państwa
Dobowy ruch	484	192	1056	573	1071	599	1069	608	1077	620	1087	640
Razem	676		1629		1670		1677		1697		1727	
Podział procentowy	71,60%	28,40%	64,83%	35,17%	64,13%	35,87%	63,74%	36,26%	63,46%	36,54%	62,94%	37,06%
Udział SDRR	35,14%		84,67%		86,80%		87,16%		88,20%		89,76%	





Analiza ruchu pojazdów ogółem w święta i dni okołoswiąteczne, w podziale na kierunki ruchu
1 - 3 MAJA



Stacja nr 06801

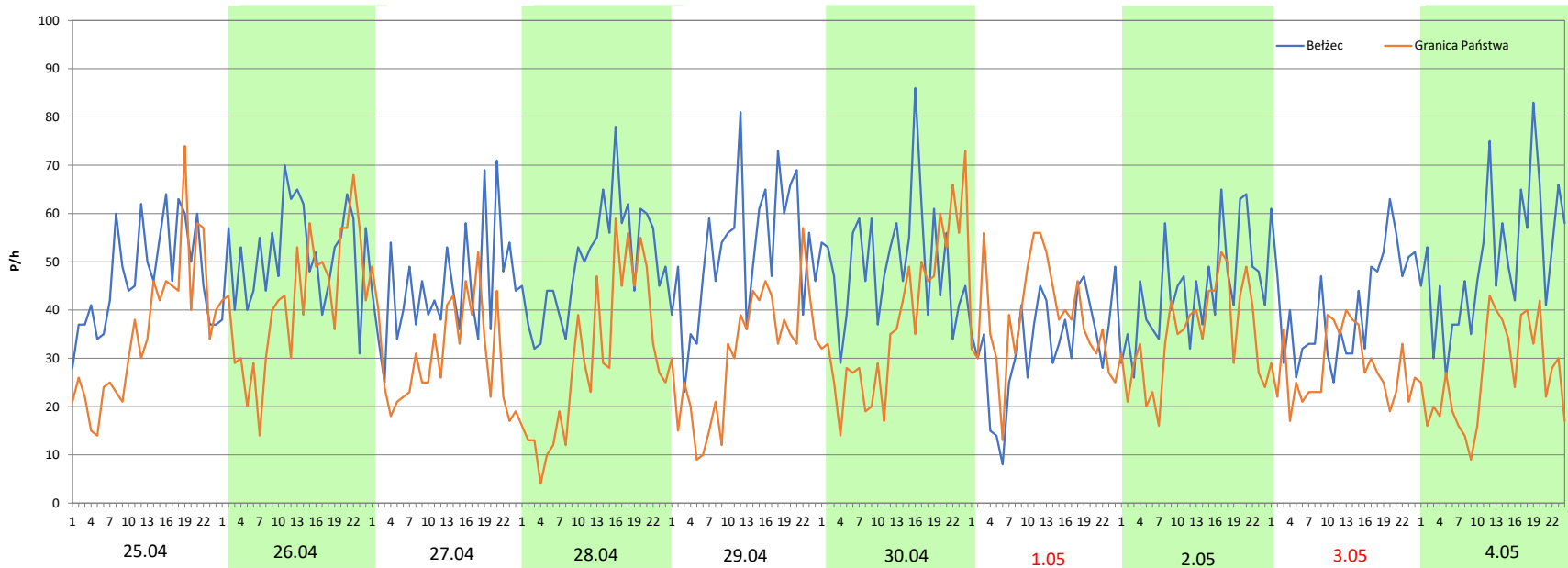
Miejscowość: Hrebenne
Odcinek: BEŁŻEC - GR. PAŃSTWA
Typ stacji: KAS
Miesiąc: Maj

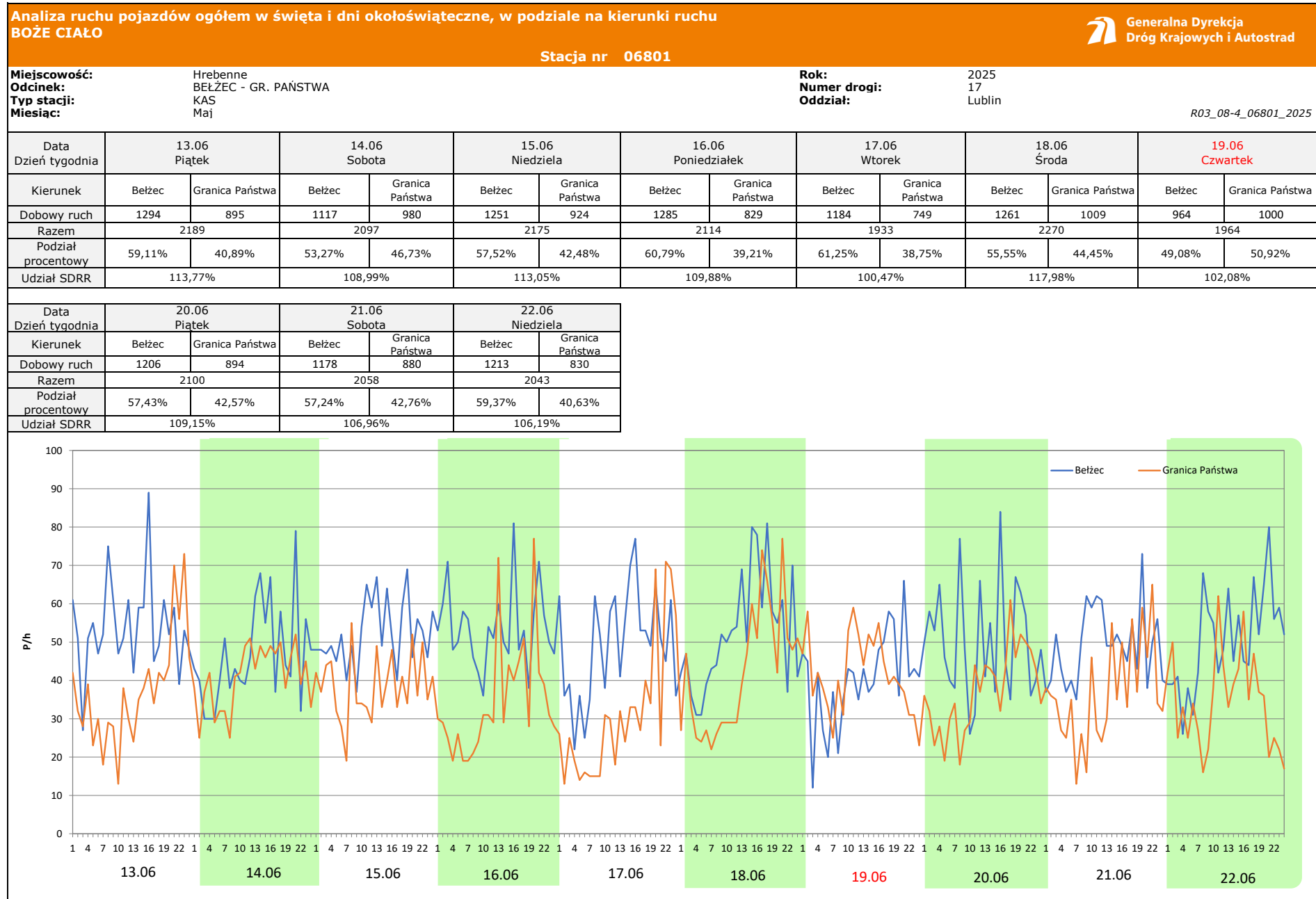
Rok: 2025
Numer drogi: 17
Oddział: Lublin

R03_08-3_06801_2025

Data Dzień tygodnia	25.04 Piątek		26.04 Sobota		27.04 Niedziela		28.04 Poniedziałek		29.04 Wtorek		30.04 Środa		1.05 Czwartek	
Kierunek	Bełżec	Granica Państwa	Bełżec	Granica Państwa	Bełżec	Granica Państwa	Bełżec	Granica Państwa	Bełżec	Granica Państwa	Bełżec	Granica Państwa	Bełżec	Granica Państwa
Dobowy ruch	1127	849	1237	1005	1071	751	1199	715	1246	744	1205	920	795	914
Razem	1976		2242		1822		1914		1990		2125		1709	
Podział procentowy	57,03%	42,97%	55,17%	44,83%	58,78%	41,22%	62,64%	37,36%	62,61%	37,39%	56,71%	43,29%	46,52%	53,48%
Udział SDRR	102,70%		116,53%		94,70%		99,48%		103,43%		110,45%		88,83%	

Data Dzień tygodnia	2.05 Piątek		3.05 Sobota		4.05 Niedziela	
Kierunek	Bełżec	Granica Państwa	Bełżec	Granica Państwa	Bełżec	Granica Państwa
Dobowy ruch	1056	835	996	677	1212	640
Razem	1891		1673		1852	
Podział procentowy	55,84%	44,16%	59,53%	40,47%	65,44%	34,56%
Udział SDRR	98,28%		86,95%		96,26%	





Analiza ruchu pojazdów ogółem w święta i dni okołoświęteczne, w podziale na kierunki ruchu
WNIEBOWZIĘCIE NMP

 Generalna Dyrekcja Dróg Krajowych i Autostrad

Stacja nr 06801

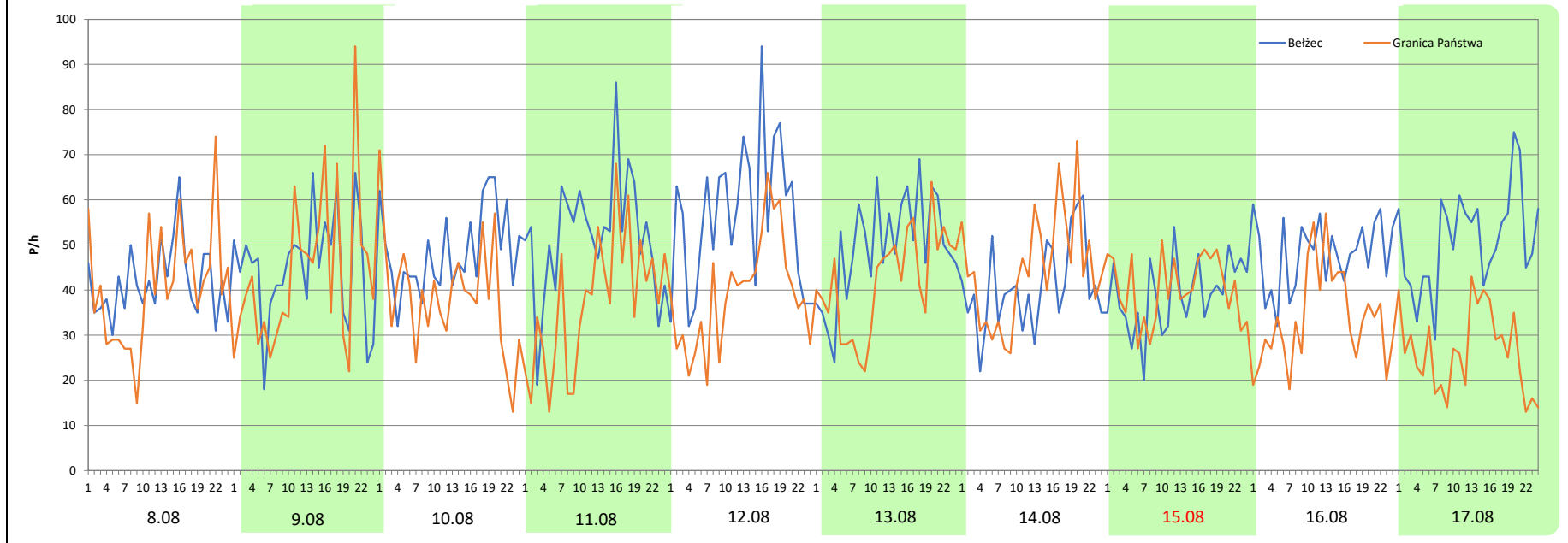
Miejscowość: Hrebenne
Odcinek: BEŁŻEC - GR. PAŃSTWA
Typ stacji: KAS
Miesiąc: Sierpień

Rok: 2025
Numer drogi: 17
Oddział: Lublin

R03_08-5_06801_2025

Data Dzień tygodnia	8.08 Piątek		9.08 Sobota		10.08 Niedziela		11.08 Poniedziałek		12.08 Wtorek		13.08 Środa		14.08 Czwartek	
Kierunek	Bełżec	Granica Państwa	Bełżec	Granica Państwa	Bełżec	Granica Państwa	Bełżec	Granica Państwa	Bełżec	Granica Państwa	Bełżec	Granica Państwa	Bełżec	Granica Państwa
Dobowy ruch	1004	987	1077	1043	1169	933	1246	901	1349	940	1191	1006	980	1072
Razem	1991		2120		2102		2147		2289		2197		2052	
Podział procentowy	50,43%	49,57%	50,80%	49,20%	55,61%	44,39%	58,03%	41,97%	58,93%	41,07%	54,21%	45,79%	47,76%	52,24%
Udział SDRR	103,48%		110,19%		109,25%		111,59%		118,97%		114,19%		106,65%	

Data Dzień tygodnia	15.08 Piątek		16.08 Sobota		17.08 Niedziela	
Kierunek	Bełżec	Granica Państwa	Bełżec	Granica Państwa	Bełżec	Granica Państwa
Dobowy ruch	935	969	1153	813	1231	636
Razem	1904		1966		1867	
Podział procentowy	49,11%	50,89%	58,65%	41,35%	65,93%	34,07%
Udział SDRR	98,96%		102,18%		97,04%	



Analiza ruchu pojazdów ogółem w święta i dni okołoswiąteczne, w podziale na kierunki ruchu WSZYSTKICH ŚWIĘTYCH

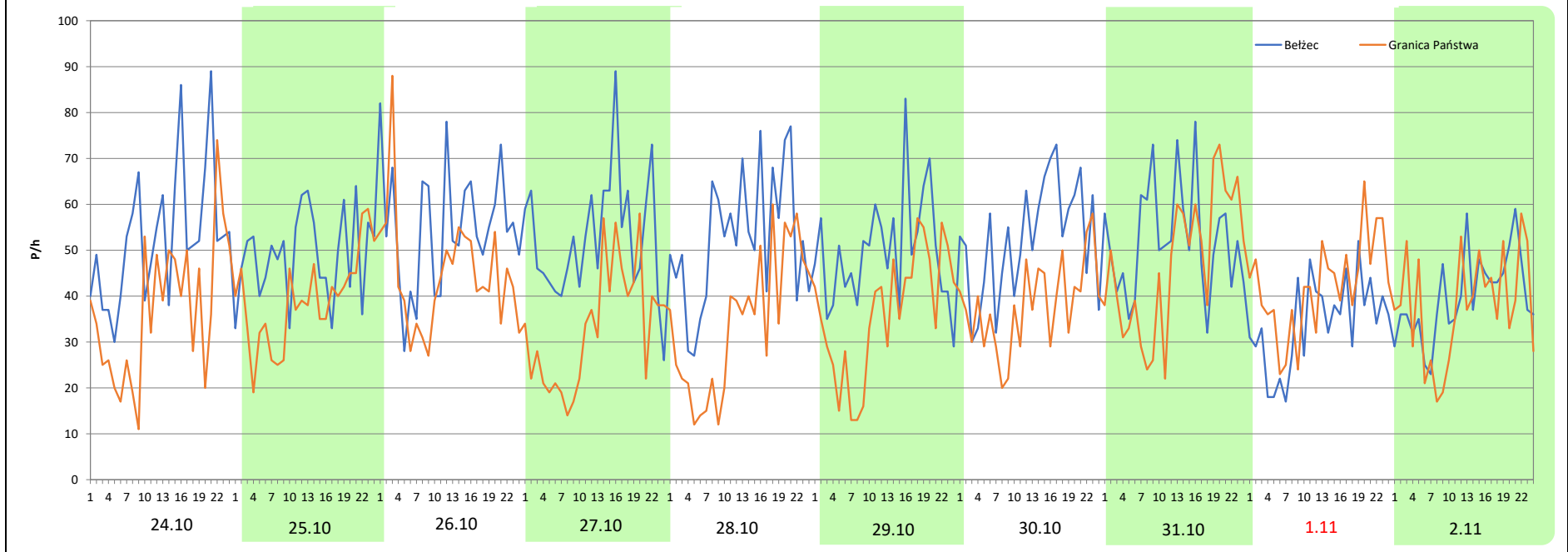
Stacja nr 06801

Miejscowość:	Hrebenne	Rok:	2025
Odcinek:	BELŻEC - GR. PAŃSTWA	Numer drogi:	17
Typ stacji:	KAS	Oddział:	Lublin
Miesiąc:	Październik / Listopad		


R03_08-6_06801_2025

Data Dzień tygodnia	24.10 Piątek		25.10 Sobota		26.10 Niedziela		27.10 Poniedziałek		28.10 Wtorek		29.10 Środa		30.10 Czwartek	
Kierunek	Bełżec	Granica Państwa	Bełżec	Granica Państwa	Bełżec	Granica Państwa	Bełżec	Granica Państwa	Bełżec	Granica Państwa	Bełżec	Granica Państwa	Bełżec	Granica Państwa
Dobowy ruch	1271	891	1171	941	1321	1071	1260	798	1259	823	1193	875	1256	913
Razem	2162		2112		2392		2058		2082		2068		2169	
Podział procentowy	58,79%	41,21%	55,45%	44,55%	55,23%	44,77%	61,22%	38,78%	60,47%	39,53%	57,69%	42,31%	57,91%	42,09%
Udział SDRR	112,37%		109,77%		124,32%		106,96%		108,21%		107,48%		112,73%	

Data Dzień tygodnia	31.10 Piątek		1.11 Sobota		2.11 Niedziela	
Kierunek	Bełżec	Granica Państwa	Bełżec	Granica Państwa	Bełżec	Granica Państwa
Dobowy ruch	1257	1130	820	1012	958	911
Razem	2387		1832		1869	
Podział procentowy	52,66%	47,34%	44,76%	55,24%	51,26%	48,74%
Udział SDRR	124,06%		95,22%		97,14%	



Analiza ruchu pojazdów ogółem w święta i dni okołoswiąteczne, w podziale na kierunki ruchu
ŚWIĘTO NIEPODLEGŁOŚCI

 Generalna Dyrekcja
Dróg Krajowych i Autostrad

Stacja nr 06801

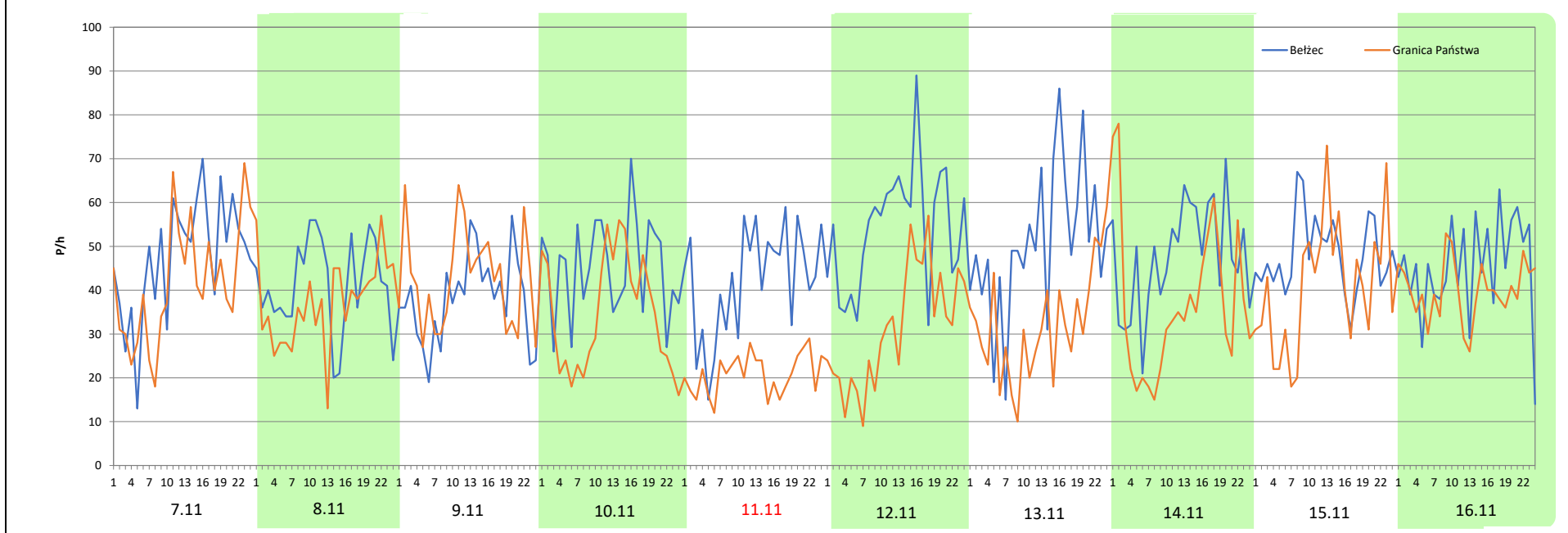
Miejscowość: Hrebenne
Odcinek: BEŁŻEC - GR. PAŃSTWA
Typ stacji: KAS
Miesiąc: Listopad

Rok: 2025
Numer drogi: 17
Oddział: Lublin

R03_08-7_06801_2025

Data Dzień tygodnia	7.11 Piątek		8.11 Sobota		9.11 Niedziela		10.11 Poniedziałek		11.11 Wtorek		12.11 Środa		13.11 Czwartek	
Kierunek	Bełżec	Granica Państwa	Bełżec	Granica Państwa	Bełżec	Granica Państwa	Bełżec	Granica Państwa	Bełżec	Granica Państwa	Bełżec	Granica Państwa	Bełżec	Granica Państwa
Dobowy ruch	1142	1004	992	896	910	1017	1084	836	1018	501	1303	756	1218	765
Razem	2146		1888		1927		1920		1519		2059		1983	
Podział procentowy	53,22%	46,78%	52,54%	47,46%	47,22%	52,78%	56,46%	43,54%	67,02%	32,98%	63,28%	36,72%	61,42%	38,58%
Udział SDRR	111,54%		98,13%		100,16%		99,79%		78,95%		107,02%		103,07%	

Data Dzień tygodnia	14.11 Piątek		15.11 Sobota		16.11 Niedziela	
Kierunek	Bełżec	Granica Państwa	Bełżec	Granica Państwa	Bełżec	Granica Państwa
Dobowy ruch	1144	890	1153	981	1085	961
Razem	2034		2134		2046	
Podział procentowy	56,24%	43,76%	54,03%	45,97%	53,03%	46,97%
Udział SDRR	105,72%		110,91%		106,34%	



Analiza ruchu pojazdów ogółem w święta i dni okołoswiąteczne, w podziale na kierunki ruchu
BOŻE NARODZENIE Generalna Dyrekcja Dróg Krajowych i Autostrad

Stacja nr 06801

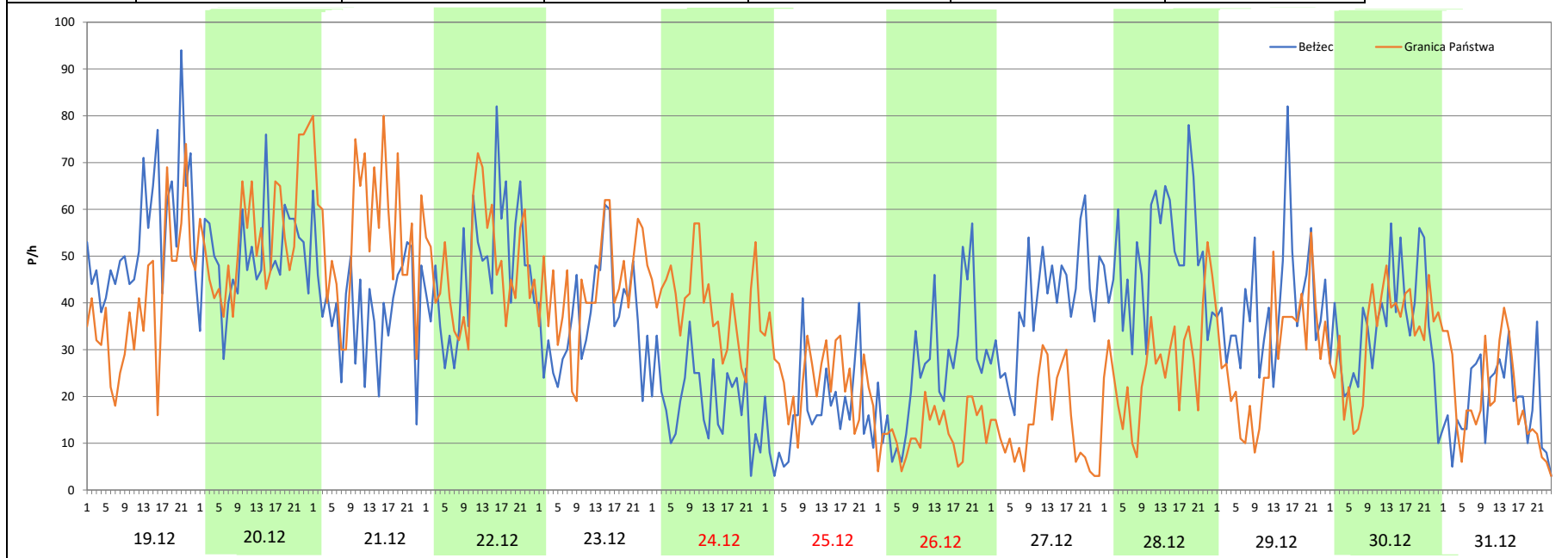
Miejscowość: Hrebenne
 Odcinek: BEŁŻEC - GR. PAŃSTWA
 Typ stacji: KAS
 Miesiąc: Grudzień


Rok: 2025
 Numer drogi: 17
 Oddział: Lublin

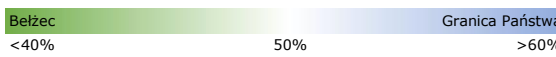

R03_08-8_06801_2025

Data Dzień tygodnia	19.12 Piątek		20.12 Sobota		21.12 Niedziela		22.12 Poniedziałek		23.12 Wtorek		24.12 Środa		25.12 Czwartek	
Kierunek	Bełżec	Granica Państwa	Bełżec	Granica Państwa	Bełżec	Granica Państwa	Bełżec	Granica Państwa	Bełżec	Granica Państwa	Bełżec	Granica Państwa	Bełżec	Granica Państwa
Dobowy ruch	1321	966	1197	1309	947	1326	1133	1154	891	1043	458	959	403	583
Razem	2287		2506		2273		2287		1934		1417		986	
Podział procentowy	57,76%	42,24%	47,77%	52,23%	41,66%	58,34%	49,54%	50,46%	46,07%	53,93%	32,32%	67,68%	40,87%	59,13%
Udział SDRR	118,87%		130,25%		118,14%		118,87%		100,52%		73,65%		51,25%	

Data Dzień tygodnia	26.12 Piątek		27.12 Sobota		28.12 Niedziela		29.12 Poniedziałek		30.12 Wtorek		31.12 Środa	
Kierunek	Bełżec	Granica Państwa	Bełżec	Granica Państwa	Bełżec	Granica Państwa	Bełżec	Granica Państwa	Bełżec	Granica Państwa	Bełżec	Granica Państwa
Dobowy ruch	628	295	954	334	1199	650	953	694	838	791	444	465
Razem	923		1288		1849		1647		1629		909	
Podział procentowy	68,04%	31,96%	74,07%	25,93%	64,85%	35,15%	57,86%	42,14%	51,44%	48,56%	48,84%	51,16%
Udział SDRR	47,97%		66,94%		96,10%		85,60%		84,67%		47,25%	



Nierównomierność kierunkowa dla każdego dnia w roku, dla pojazdów ogółem												
											 Generalna Dyrekcja Dróg Krajowych i Autostrad	
Stacja nr 06801												
Miejscowość:	Hrebenne					Rok:	2025					
Odcinek:	BEŁŻEC - GR. PAŃSTWA					Numer drogi:	17					
Typ stacji:	KAS					Oddział:	Lublin					
R03_11_06801_2025												
06801	Proporcja ruchu dziennego do średniego dobowego ruchu rocznego [%]											
	1	2	3	4	5	6	7	8	9	10	11	12
1	28,4	47,3	49,3	39,5	53,5	41,3	42,3	45,6	38,2	44,2	55,2	38,2
2	35,2	43,1	44,7	40,7	44,2	35,2	43,2	51,3	40,1	45,7	48,7	41,4
3	40,8	37,5	38,5	44,0	40,5	38,9	43,6	47,7	41,0	42,7	38,3	42,4
4	43,5	40,9	39,0	45,3	34,6	41,6	42,3	42,6	42,6	48,2	42,5	44,1
5	47,2	40,4	40,7	49,0	31,8	43,8	50,9	41,4	43,1	47,1	40,9	45,3
6	29,4	41,6	44,3	44,7	40,5	43,9	53,3	44,2	47,2	39,3	45,0	48,6
7	35,9	46,4	44,9	39,0	38,6	45,3	46,2	45,1	45,4	41,3	46,8	45,5
8	41,2	48,4	49,8	37,8	44,3	46,6	41,4	49,6	39,3	47,0	47,5	43,3
9	45,3	47,4	42,3	40,7	42,4	36,9	42,7	49,2	42,3	43,2	52,8	46,3
10	43,6	36,6	38,2	42,5	49,1	38,9	45,2	44,4	42,0	43,6	43,5	43,9
11	46,8	40,5	39,2	43,3	48,1	43,8	42,7	42,0	45,5	49,8	33,0	40,0
12	46,4	42,1	41,9	52,5	37,9	42,5	49,4	41,1	43,9	50,6	36,7	44,2
13	40,2	39,8	40,8	47,2	42,9	40,9	47,5	45,8	48,2	46,6	38,6	45,4
14	40,4	45,3	43,6	37,9	44,0	46,7	41,8	52,2	47,0	46,3	43,8	47,3
15	44,2	48,9	49,3	44,6	44,0	42,5	39,3	50,9	42,4	48,4	46,0	41,2
16	44,2	42,0	47,5	50,5	44,6	39,2	41,0	41,4	44,1	42,4	47,0	47,1
17	46,2	40,7	39,3	53,8	50,6	38,7	45,4	34,1	47,1	40,9	43,8	46,8
18	49,9	39,5	40,6	61,2	46,5	44,4	46,9	33,2	48,6	46,8	38,9	46,7
19	42,9	42,4	41,4	62,1	39,9	50,9	51,7	41,2	48,4	47,6	40,9	42,2
20	36,9	43,3	40,5	37,1	41,0	42,6	52,8	43,8	51,5	38,6	41,7	52,2
21	37,6	44,2	41,7	31,3	41,7	42,8	45,5	44,3	51,5	40,6	39,7	58,3
22	40,9	46,3	47,7	28,0	43,3	40,6	40,5	42,4	45,8	43,4	48,6	50,5
23	42,1	44,2	44,8	31,9	45,1	38,4	42,9	47,0	47,0	41,4	48,5	53,9
24	48,6	37,1	38,7	39,5	47,2	42,2	41,7	45,3	46,9	41,2	43,6	67,7
25	50,1	39,4	36,7	43,0	44,2	39,0	41,7	38,9	45,8	44,6	41,2	59,1
26	43,5	41,8	43,5	44,8	38,3	43,5	49,5	39,8	46,0	44,8	44,0	32,0
27	35,2	36,6	42,2	41,2	41,9	44,6	50,1	45,0	53,5	38,8	42,9	25,9
28	42,1	49,3	45,3	37,4	42,8	49,7	39,0	47,4	50,3	39,5	42,6	35,2
29	41,6		49,7	37,4	41,2	44,6	42,0	44,2	44,8	42,3	43,5	42,1
30	42,0		46,9	43,3	44,9	43,6	42,8	49,4	43,0	42,1	45,4	48,6
31	48,0		41,4		47,4		45,5	48,5		47,3		51,2

Legenda	 Bełżec <40% 50% Granica Państwa >60%	$*WNK = \frac{N_{poj./24h \text{ (kierunek P)}}}{N_{poj./24h \text{ (kierunek P+L)}}$
	 niedziele i święta	

Dobowe wahania ruchu pojazdów ogółem w podziale na kierunki



Generalna Dyrekcja
Dróg Krajowych i Autostrad

Stacja nr 06801

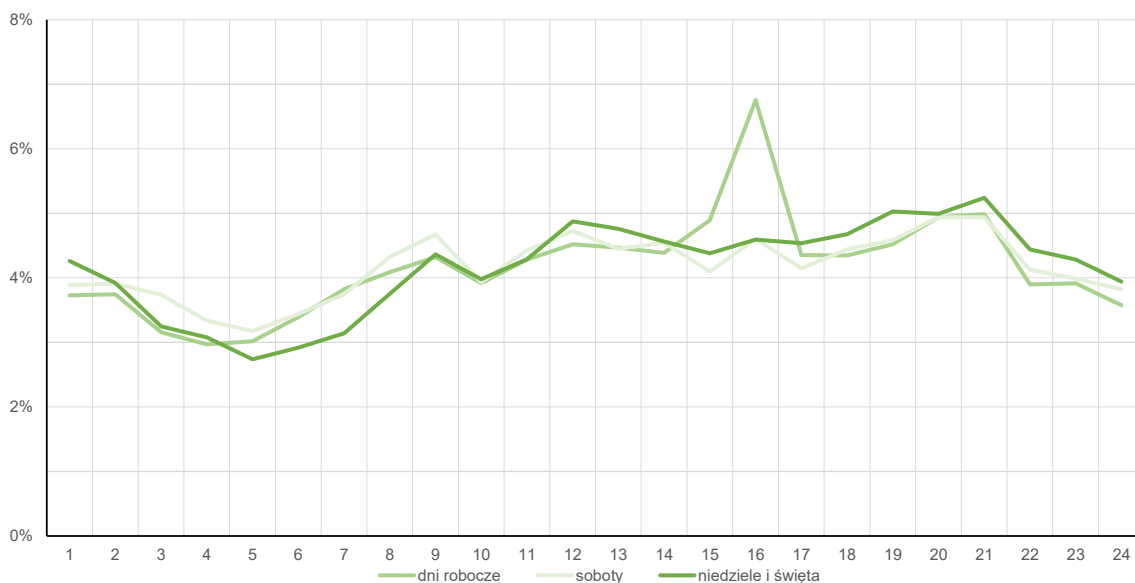
Miejscowość: Hrebennie
Odcinek: BEŁŻEC - GR. PAŃSTWA
Typ stacji: KAS

Rok: 2025
Numer drogi: 17
Oddział: Lublin

Średni dobowy rozkład natężenia ruchu

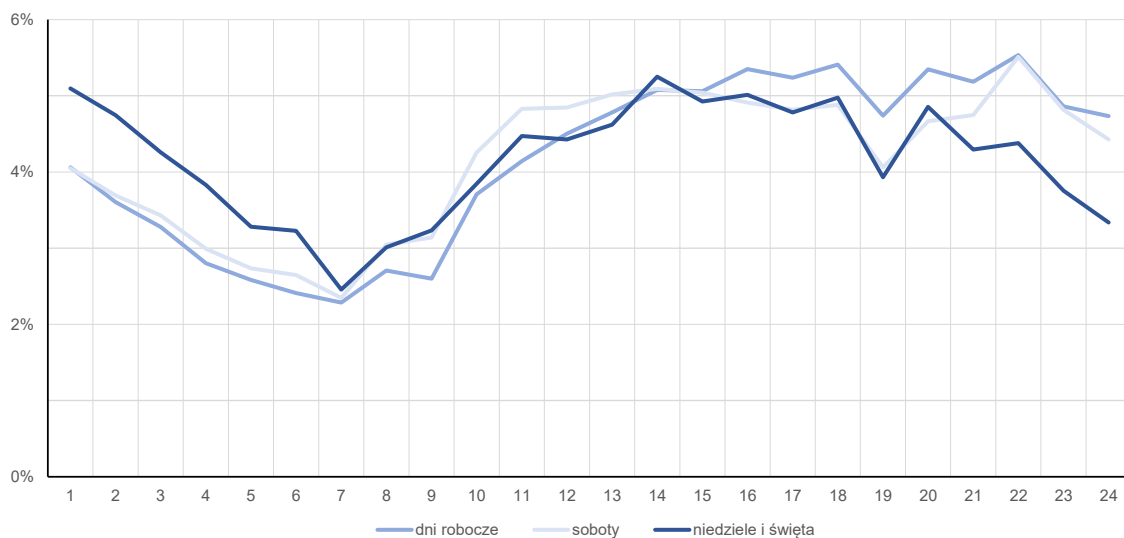
R03_12-1_06801_2025

Kierunek: Bełżec



R03_12-2_06801_2025

Kierunek: Granica Państwa



Zestawienie 200 godzin o największym natężeniu ruchu w roku



Stacja nr 06801

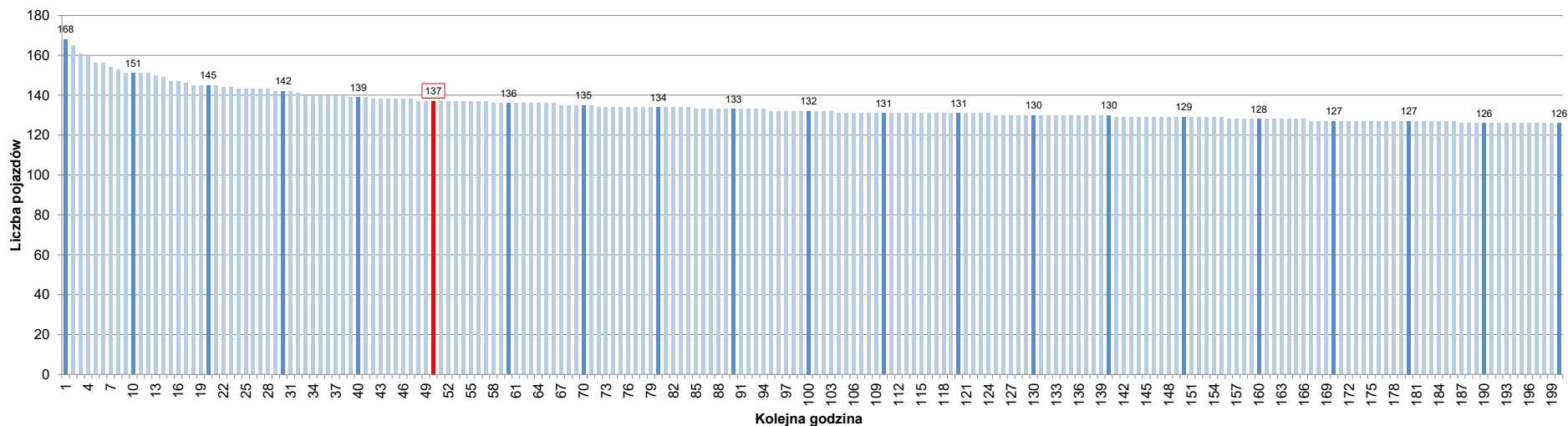
Miejscowość: Hrebenne
 Odcinek: BEŁŻEC - GR. PAŃSTWA
 Typ stacji: KAS
 Rok: 2025
 Numer drogi: 17
 Oddział: Lublin

R07_02-1_06801_2025

Udział ruchu w godzinach o największym natężeniu w roku w odniesieniu do SDRR w 2025 roku [%]																					
SDRR	1	10	20	30	40	50	60	70	80	90	100	110	120	130	140	150	160	170	180	190	200
1924	168	151	142	139	139	137	136	135	134	133	132	131	131	130	130	129	128	127	127	126	126
Udział proc.	9%	8%	7%	7%	7%	7%	7%	7%	7%	7%	7%	7%	7%	7%	7%	7%	7%	7%	7%	7%	7%
Data	18.08.25	19.12.25	12.05.25	16.07.25	19.12.25	18.10.25	24.01.25	23.04.25	13.10.25	10.08.25	14.08.25	09.08.25	09.08.25	15.10.25	15.10.25	15.05.25	28.08.25	13.08.25	13.08.25	19.08.25	19.08.25
Nr dnia	1	5	1	3	5	6	5	3	1	7	4	6	6	3	3	4	4	3	3	2	2
Godzina	16	21	20	16	22	19	16	16	16	1	20	18	18	16	16	20	15	20	20	20	20

R07_02-2_06801_2025

200 godzin o największym natężeniu w roku



Oznaczenia:
 - Wartości natężeni kolejnych 200 godzin
 - Wartości co dziesiątej wartości z posród 200 godzin
 - Wartości 50-tej godziny

SDRR: 1924 poj./dobę