

Zakres czasowy: **2025**

---

# Raport dla stacji **06654**

Numer **06654**

Typ **eTOLL**

Oddział **Lublin**

Miejscowość **Piaski**



# SPIS TREŚCI

<b>R00 Zbiorcze i podsumowujące .....</b>	<b>1</b>
R00_01      Karta charakterystyki stacji ciągłych pomiarów ruchu .....	1
<b>R02 Rozwój ruchu w latach .....</b>	<b>2</b>
R02_03      Rozwój ruchu pojazdów ogółem dla poszczególnych stacji .....	2
R02_03C     Rozwój ruchu pojazdów ciężkich dla poszczególnych stacji .....	3
<b>R03 Wahania ruchu i ruch w poszczególne dni tygodnia .....</b>	<b>4</b>
R03_01      Średni dobowy ruchu pojazdów ogółem w poszczególnych miesiącach i dniach tygodnia wraz ze wskaźnikami charakteryzującymi sezonowe (miesięczne) i tygodniowe wahania ruchu w odniesieniu do SDRR .....	4
R03_02      Sezonowe i tygodniowe wahania ruchu pojazdów ogółem dla danej stacji .....	5
R03_03      Dobowe wahania ruchu dla wybranych dni tygodnia dla pojazdów ogółem wraz z dystrybuantą .....	6
R03_04      Uśrednione dobowe rozkłady ruchu dla wybranych dni tygodnia, dla pojazdów lekkich i ciężkich .....	7
R03_07      Analiza ruchu pojazdów ogółem w poszczególnych dniach tygodnia dla każdego miesiąca, w podziale na kierunki ruchu .....	8
R03_08      Analiza ruchu w święta i dni okoloświąteczne .....	20
R03_10      Proporcja dobowego natężenia ruchu do SDRR, dla każdego dnia w roku, dla pojazdów ogółem .....	28
R03_11      Nierównomierność kierunkowa dla każdego dnia w roku, dla pojazdów ogółem .....	29
R03_12      Dobowe wahania ruchu w podziale na kierunki oraz na pojazdy ogółem .....	30
<b>R04 Struktura rodzajowa ruchu .....</b>	<b>31</b>
R04_03      Wykres rodzajowej struktury ruchu wg pomiarów ręcznych lub automatycznych .....	31
<b>R07 Godziny o największym natężeniu i charakter ruchu .....</b>	<b>32</b>
R07_02      Zestawienie 200 godzin o największym natężeniu ruchu w roku, dla obu kierunków łącznie .....	32

Karta charakterystyki stacji ciągłych pomiarów ruchu

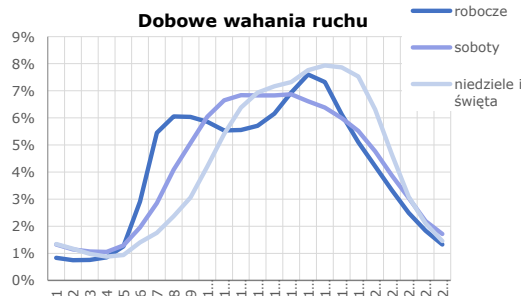
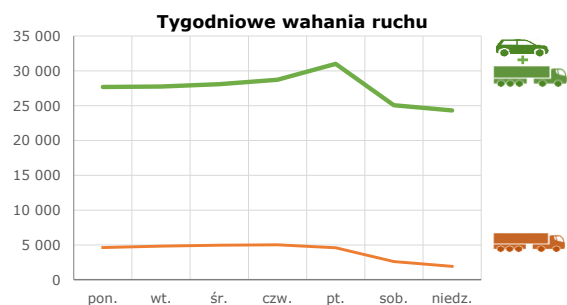
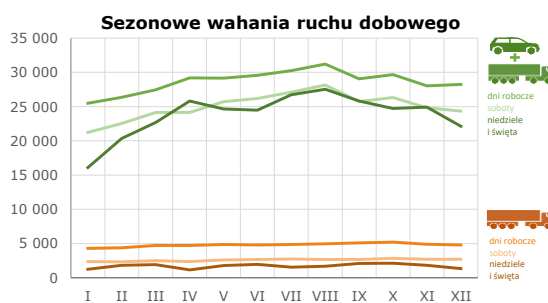
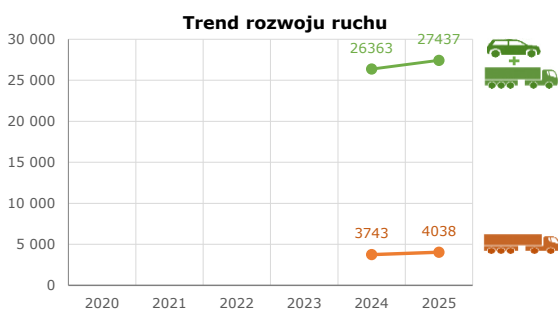
Stacja nr 06654



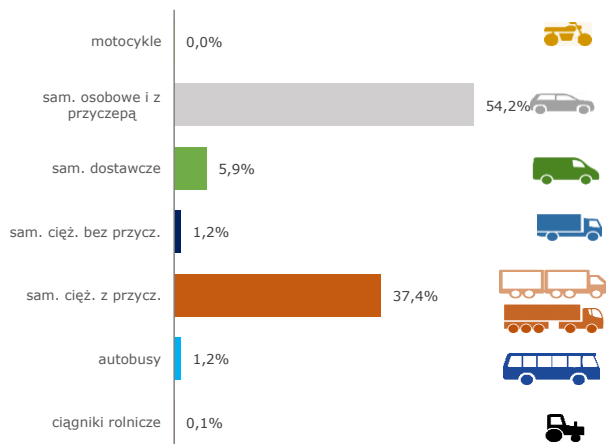
Generalna Dyrekcja Dróg Krajowych i Autostrad

**Nr stacji:** 06654  
**Typ stacji:** e-TOLL (GPR)  
**Lokalizacja:** Piaski  
**Numer drogi:** S12s  
**Pikietaż:** 92,274

**Stacja działa od:** 10.06.2023  
**Charakter ruchu:** G  
**Liczba dni w archiwizacji:** 365  
**Procent doszacowanych godzin:** 1,24%




### Struktura rodzajowa ruchu



### Godzina 50-ta

Natężenie: 2460  
 Udział proc.: 9%  
 Dzień: 14.11.2025 (piątek)  
 Godzina: 16



**Rozwój ruchu pojazdów ogółem w latach**  **Generalna Dyrekcja Dróg Krajowych i Autostrad**

**Stacja nr 06654**

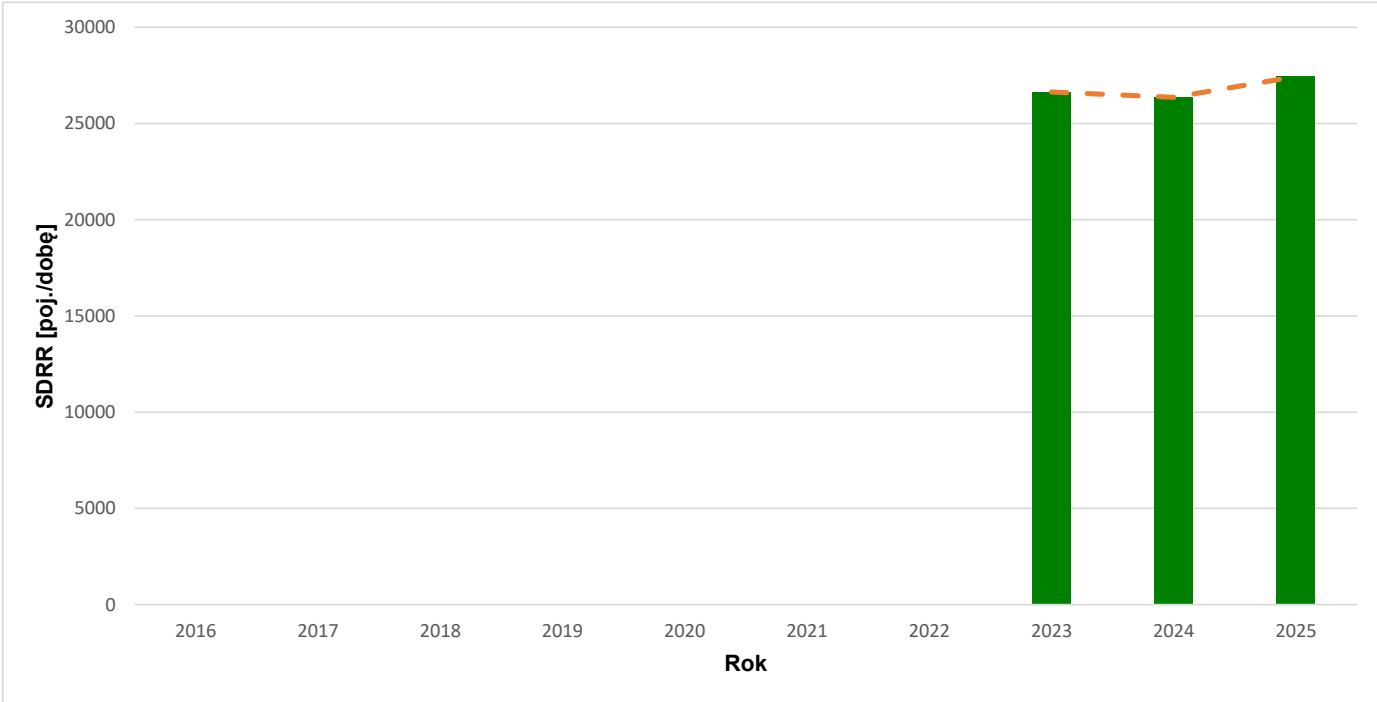
<b>Miejscowość:</b> Piaski	<b>Rok:</b> 2025	
<b>Odcinek:</b> Piaski Zachód - Piaski Wschód	<b>Numer drogi:</b> S12s	
<b>Typ stacji:</b> e-TOLL	<b>Oddział:</b> Lublin	

R02\_02\_06654\_2025

Średni dobowy ruch roczny (SDRR) w latach (poj./dobę)										Wzrost/spadek ruchu [%]	
2016	2017	2018	2019	2020	2021	2022	2023	2024	2025	2025/23	2025/24
-	-	-	-	-	-	-	26629	26362	27437	+3	+4

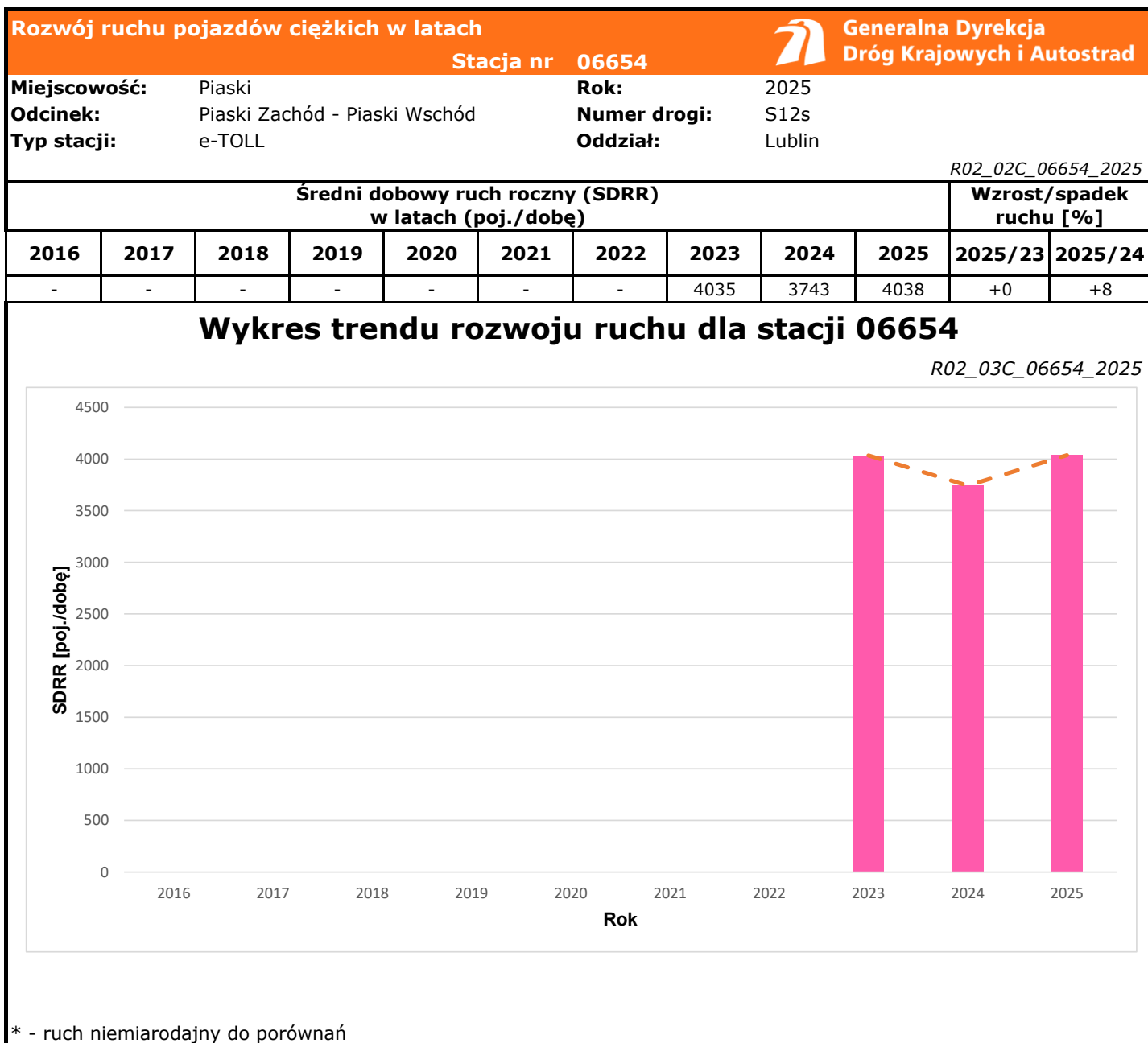
### Wykres trendu rozwoju ruchu dla stacji 06654

R02\_03\_06654\_2025



Rok	SDRR [poj./dobę]
2016	-
2017	-
2018	-
2019	-
2020	-
2021	-
2022	-
2023	26629
2024	26362
2025	27437

\* - ruch niemiernodajny do porównań



Średni dobowy ruch dla poszczególnych dni tygodnia w poszczególnych miesiącach roku														
Stacja nr 06654												R03_01_06654_2025		
Miejscowość:		Piaski						Rok:		2025				
Odcinek:		Piaski Zachód - Piaski Wschód						Numer drogi:		S12s				
Typ stacji:		e-TOLL						Oddział:		Lublin				
Ruch ogółem														
Dni tygodnia:		Styczeń	Luty	Marzec	Kwiecień	Maj	Czerwiec	Lipiec	Sierpień	Wrzesień	Październik	Listopad	Grudzień	Cały rok
1. Poniedziałki	a	24834	25259	26122	27565	28522	28713	29543	30291	28096	28228	26865	27985	27669
	b	1,055	1,012	0,993	0,984	1,018	1,013	1,009	1,001	0,999	0,991	0,990	1,044	1,008
	c	0,898	0,913	0,944	0,996	1,031	1,038	1,068	1,095	1,015	1,020	0,971	1,011	1,000
2. Wtorki	a	25068	25372	26399	28745	28277	28809	29094	29803	27930	28577	27032	27633	27728
	b	1,065	1,017	1,004	1,027	1,009	1,016	0,993	0,985	0,993	1,004	0,997	1,030	1,011
	c	0,904	0,915	0,952	1,037	1,020	1,039	1,049	1,075	1,007	1,031	0,975	0,997	1,000
3. Środy	a	25059	25757	26899	29800	28832	29793	29481	30793	28338	28810	27402	25890	28071
	b	1,065	1,032	1,023	1,064	1,029	1,051	1,006	1,018	1,008	1,012	1,010	0,965	1,023
	c	0,893	0,918	0,958	1,062	1,027	1,061	1,050	1,097	1,010	1,026	0,976	0,922	1,000
4. Czwartki	a	25170	26770	27548	29293	29413	29550	30308	31675	28931	29737	27972	28341	28726
	b	1,069	1,073	1,047	1,046	1,050	1,042	1,035	1,047	1,029	1,044	1,031	1,057	1,047
	c	0,876	0,932	0,959	1,020	1,024	1,029	1,055	1,103	1,007	1,035	0,974	0,987	1,000
5. Piątki	a	27320	28636	30341	30638	30666	30912	32755	33499	32034	32948	30873	31368	30999
	b	1,161	1,147	1,154	1,094	1,095	1,091	1,118	1,107	1,139	1,157	1,138	1,170	1,130
	c	0,881	0,924	0,979	0,988	0,989	0,997	1,057	1,081	1,033	1,063	0,996	1,012	1,000
6. Soboty	a	21225	22548	24150	24154	25716	26175	27116	28153	25753	26326	24810	24356	25040
	b	0,902	0,903	0,918	0,863	0,918	0,923	0,926	0,931	0,916	0,924	0,915	0,908	0,913
	c	0,848	0,900	0,964	0,965	1,027	1,045	1,083	1,124	1,028	1,051	0,991	0,973	1,000
7. Niedziele	a	18840	20363	22659	24132	26266	27216	26737	28474	25801	24706	22946	23556	24308
	b	0,800	0,816	0,861	0,862	0,938	0,960	0,913	0,941	0,917	0,868	0,846	0,878	0,886
	c	0,775	0,838	0,932	0,993	1,081	1,120	1,100	1,171	1,061	1,016	0,944	0,969	1,000
8. Dni robocze	a	25491	26358	27462	29208	29142	29555	30236	31211	29065	29660	28028	28244	28638
	b	1,083	1,056	1,044	1,043	1,040	1,043	1,032	1,032	1,033	1,042	1,033	1,053	1,044
	c	0,890	0,920	0,959	1,020	1,018	1,032	1,056	1,090	1,015	1,036	0,979	0,986	1,000
9. Święta	a	14723	-	-	26640	23862	21719	-	26586	-	-	25909	21430	22981
	b	0,625	-	-	0,951	0,852	0,766	-	0,879	-	-	0,955	0,799	0,838
	c	0,641	-	-	1,159	1,038	0,945	-	1,157	-	-	1,127	0,933	1,000
10. Niedziele i święta	a	16094	20363	22659	25803	24663	24468	26737	27531	25801	24706	24922	22138	23823
	b	0,684	0,816	0,861	0,922	0,880	0,863	0,913	0,910	0,917	0,868	0,919	0,826	0,868
	c	0,676	0,855	0,951	1,083	1,035	1,027	1,122	1,156	1,083	1,037	1,046	0,929	1,000
11. Wszystkie dni	a	23538	24957	26303	27999	28013	28346	29291	30249	28126	28476	27125	26816	27437
	b	1,000	1,000	1,000	1,000	1,000	1,000	1,000	1,000	1,000	1,000	1,000	1,000	1,000
	c	0,858	0,910	0,959	1,020	1,021	1,033	1,068	1,102	1,025	1,038	0,989	0,977	1,000

Legenda:  
a = średni dobowy ruch danego dnia (dni) tygodnia  
b =  $\frac{\text{średni dobowy ruch danego dnia (dni) tygodnia w miesiącu}}{\text{średni dobowy ruch we wszystkie dni miesiąca}}$   
c =  $\frac{\text{średni dobowy ruch danego dnia (dni) tygodnia w miesiącu}}{\text{średni dobowy ruch danego dnia (dni) tygodnia w roku}}$

**Sezonowe i tygodniowe wahania ruchu dobowego pojazdów ogółem w latach**



Generalna Dyrekcja  
Dróg Krajowych i Autostrad

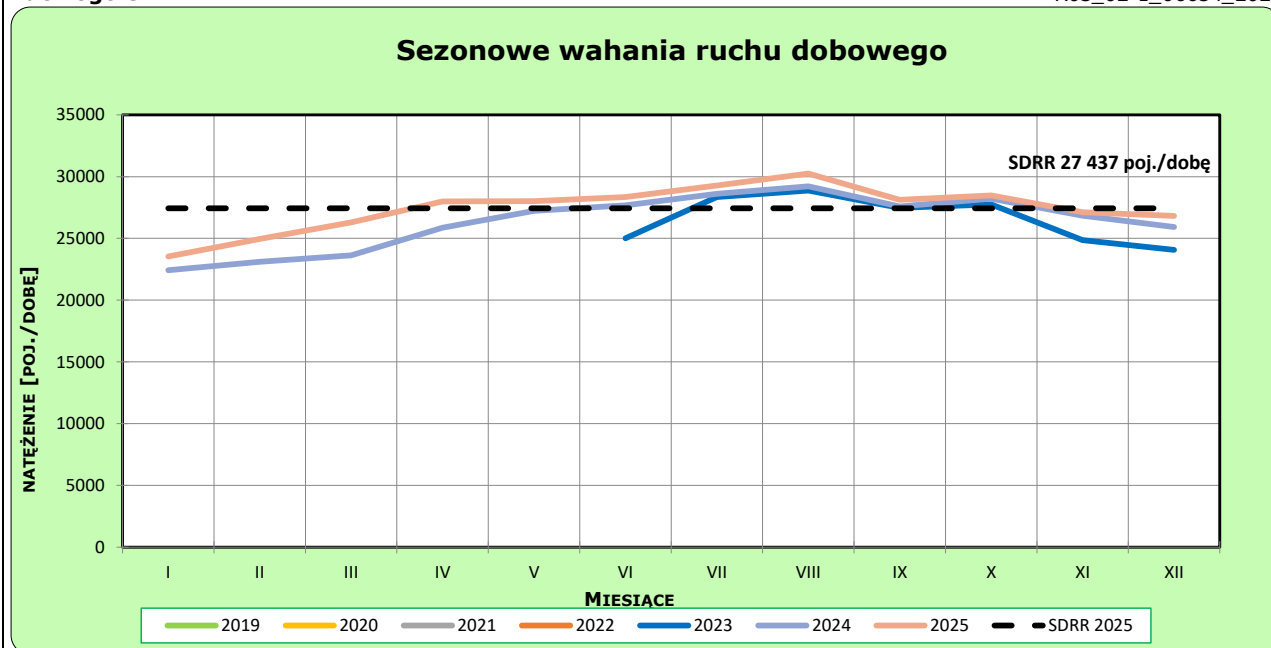
Stacja nr 06654

Miejscowość: Piaski  
Odcinek: Piaski Zachód - Piaski Wschód  
Typ stacji: e-TOLL

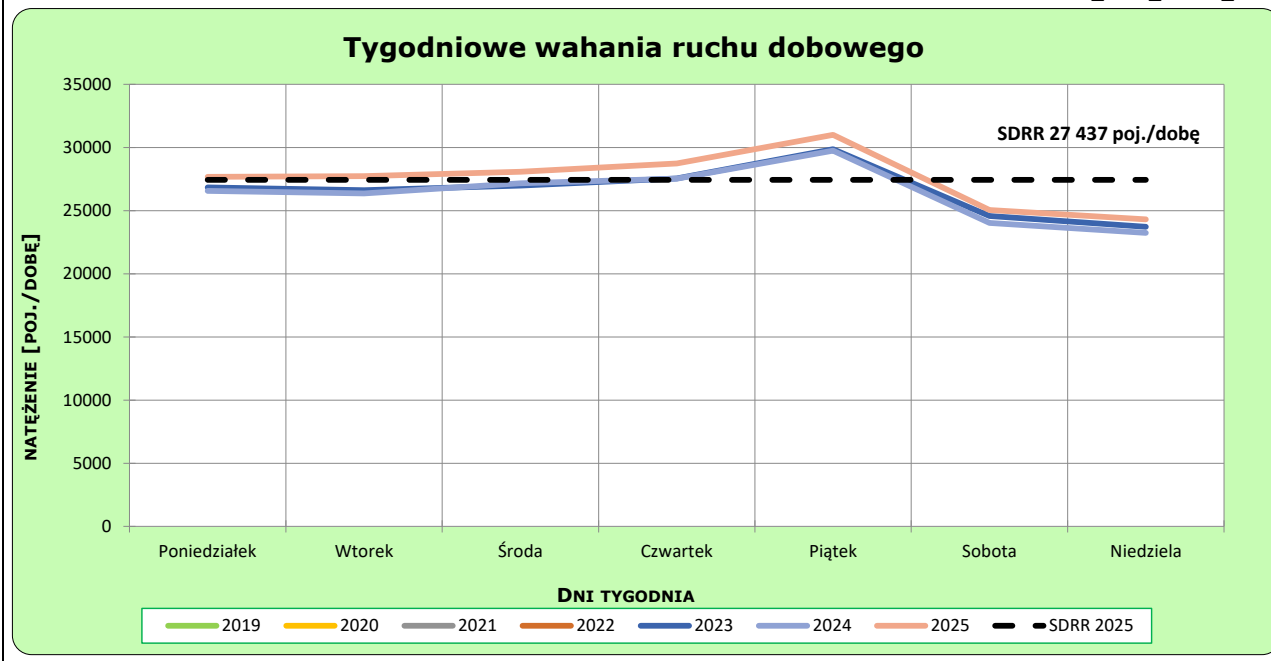
Rok: 2025  
Numer drogi: S12s  
Oddział: Lublin

**Ruch ogółem**

R03\_02-1\_06654\_2025



R03\_02-2\_06654\_2025



**Dobowe wahania ruchu pojazdów ogółem**



Generalna Dyrekcja  
Dróg Krajowych i Autostrad

Stacja nr 06654

Miejscowość: Piaski

Rok: 2025

Odcinek: Piaski Zachód - Piaski Wschód

Numer drogi: S12s

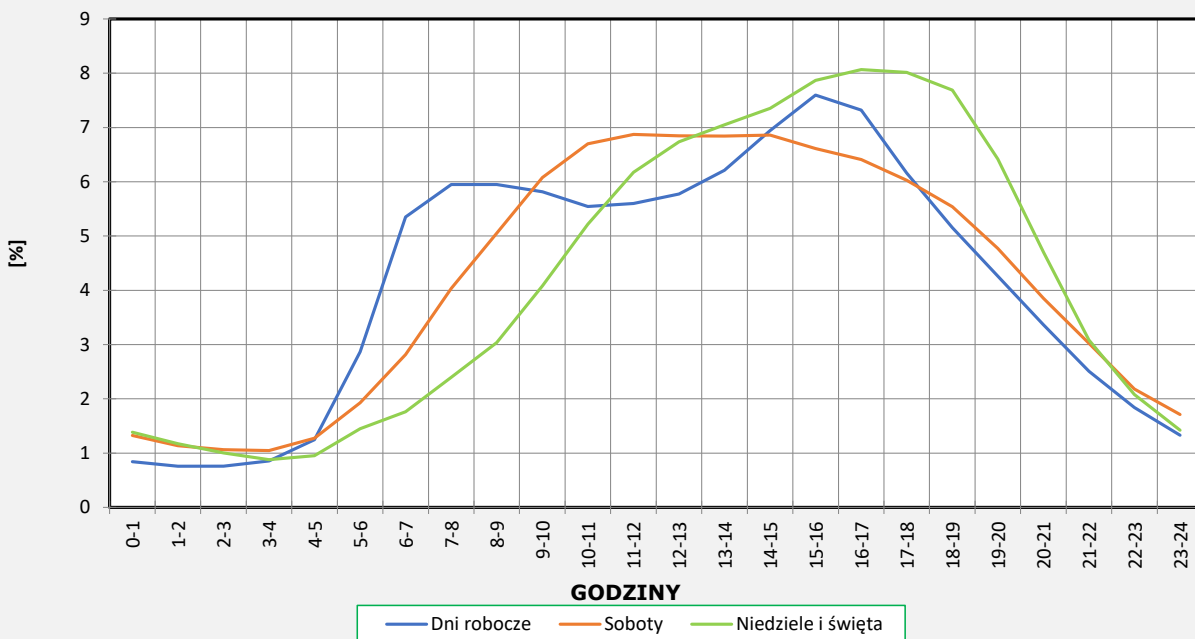
Typ stacji: e-TOLL

Oddział: Lublin

**Ruch ogółem**

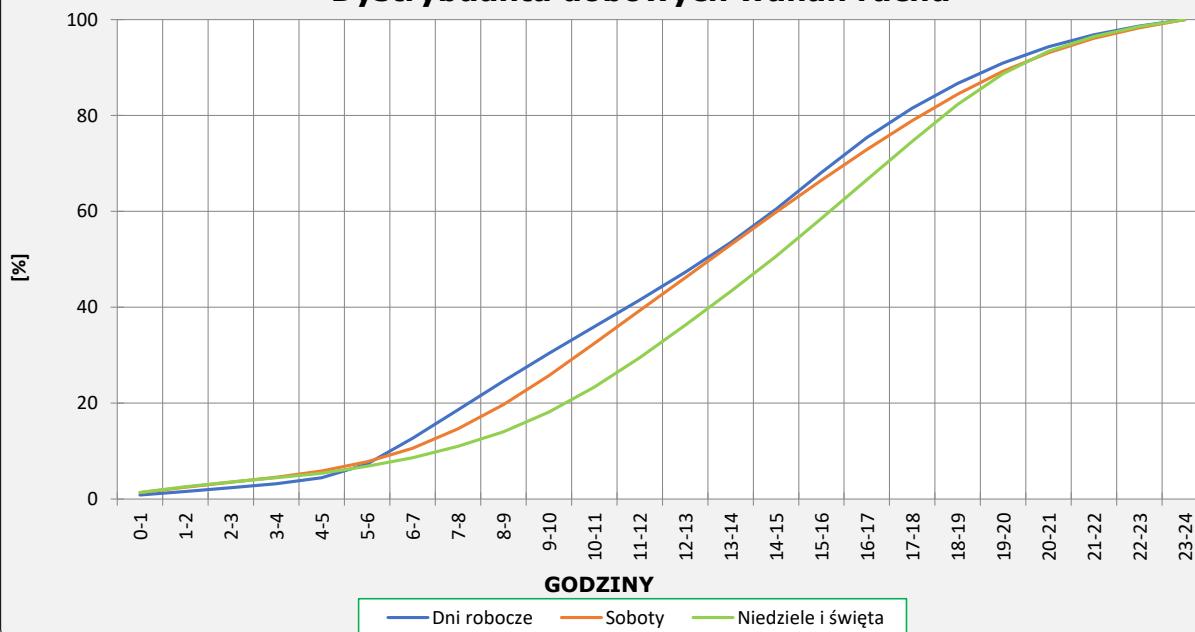
R03\_03-1\_06654\_2025

**Dobowe wahania ruchu**



R03\_03-2\_06654\_2025

**Dystrybuanta dobowych wahań ruchu**



**Uśrednione dobowe rozkłady ruchu dla wybranych dni tygodnia, dla pojazdów lekkich i ciężkich**



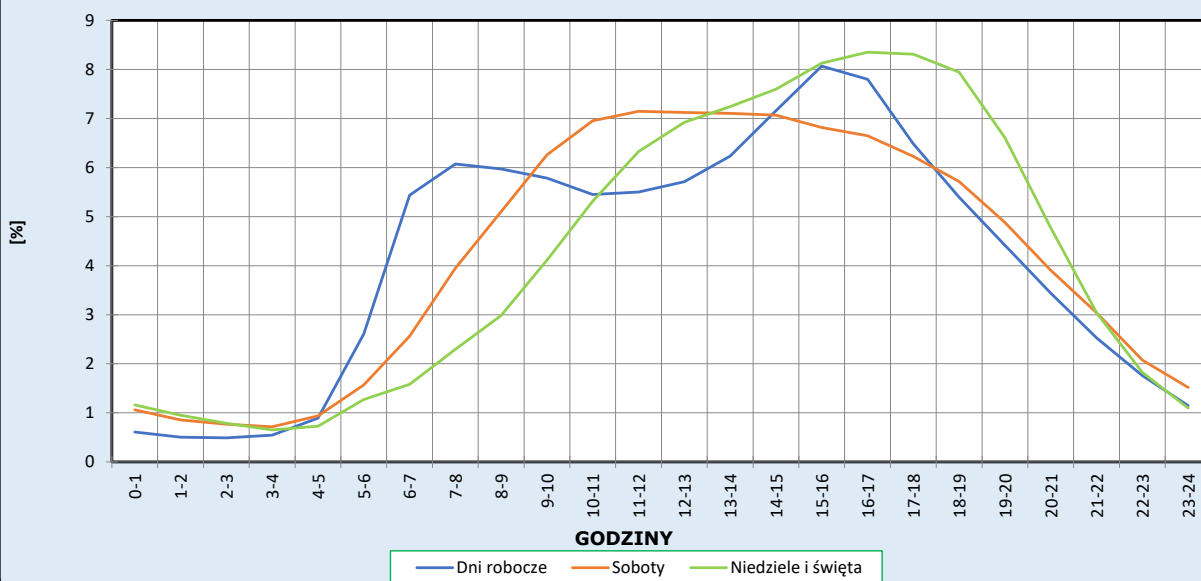
Stacja nr 06654

**Miejscowość:** Piaski  
**Odcinek:** Piaski Zachód - Piaski Wschód  
**Typ stacji:** e-TOLL

**Rok:** 2025  
**Numer drogi:** S12s  
**Oddział:** Lublin

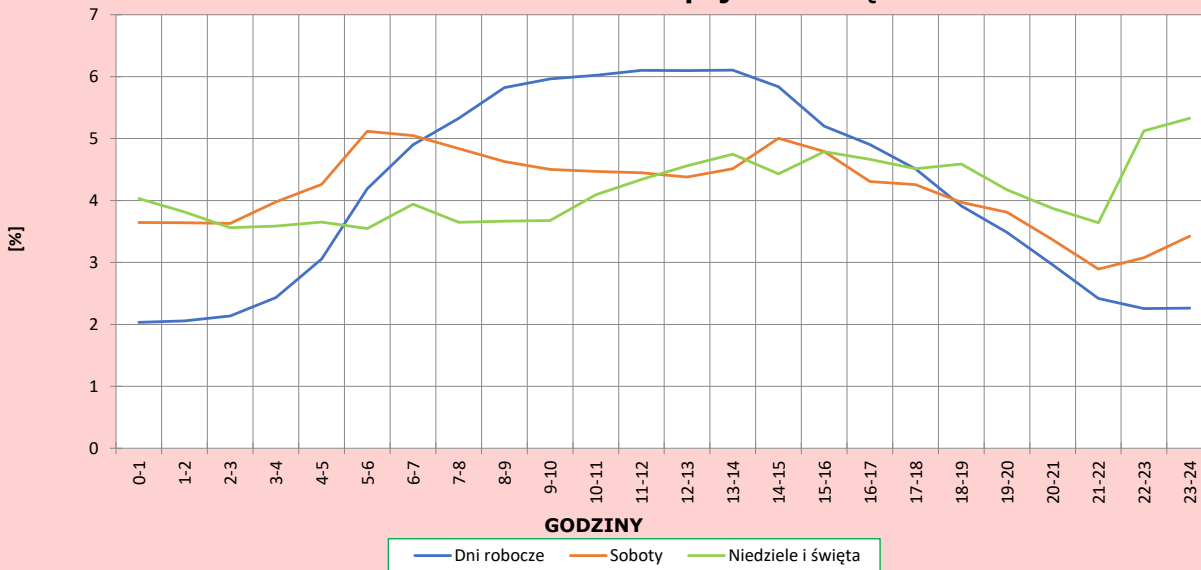
R03\_04-1\_06654\_2025

**Dobowe wahania ruchu pojazdów lekkich**



R03\_04-2\_06654\_2025

**Dobowe wahania ruchu pojazdów ciężkich**



**Analiza ruchu pojazdów ogółem w poszczególnych dniach tygodnia dla każdego miesiąca, w podziale na kierunki ruchu**



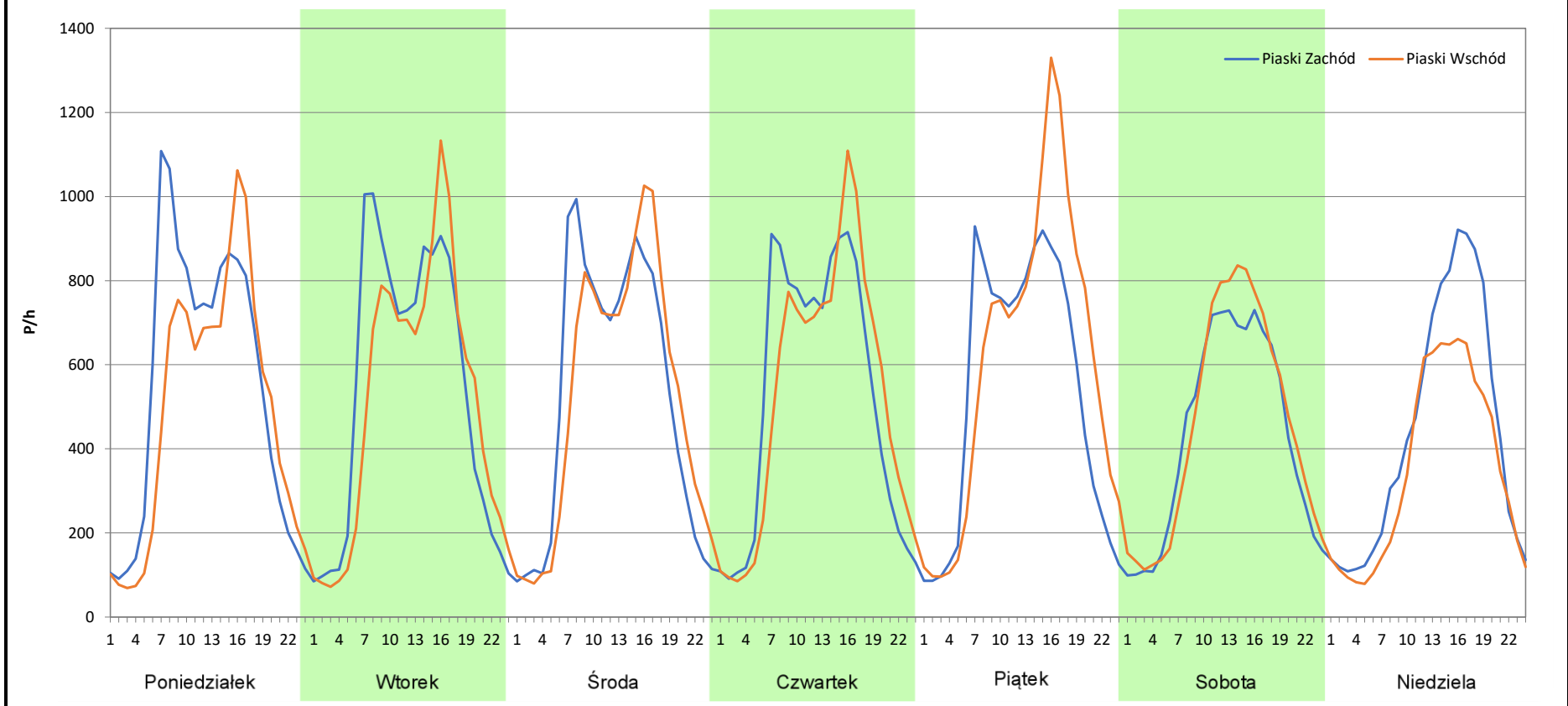
**Stacja nr 06654**

**Miejscowość:** Piaski  
**Odcinek:** Piaski Zachód - Piaski Wschód  
**Typ stacji:** e-TOLL  
**Miesiąc:** Styczeń

**Rok:** 2025  
**Numer drogi:** S12s  
**Oddział:** Lublin

*R03\_07-1\_06654\_2025*

Dzień tygodnia	Poniedziałek		Wtorek		Środa		Czwartek		Piątek		Sobota		Niedziela	
Kierunek	Piaski Zachód	Piaski Wschód	Piaski Zachód	Piaski Wschód	Piaski Zachód	Piaski Wschód	Piaski Zachód	Piaski Wschód	Piaski Zachód	Piaski Wschód	Piaski Zachód	Piaski Wschód	Piaski Zachód	Piaski Wschód
SDR	13081	11751	12905	12171	12565	12499	12590	12581	12811	14509	10330	10902	10492	8355
Razem	24832		25076		25064		25171		27320		21232		18847	
Podział procentowy	52,68%	47,32%	51,46%	48,54%	50,13%	49,87%	50,02%	49,98%	46,89%	53,11%	48,65%	51,35%	55,67%	44,33%



**Analiza ruchu pojazdów ogółem w poszczególnych dniach tygodnia dla każdego miesiąca, w podziale na kierunki ruchu**

**Generalna Dyrekcja  
Dróg Krajowych i Autostrad**

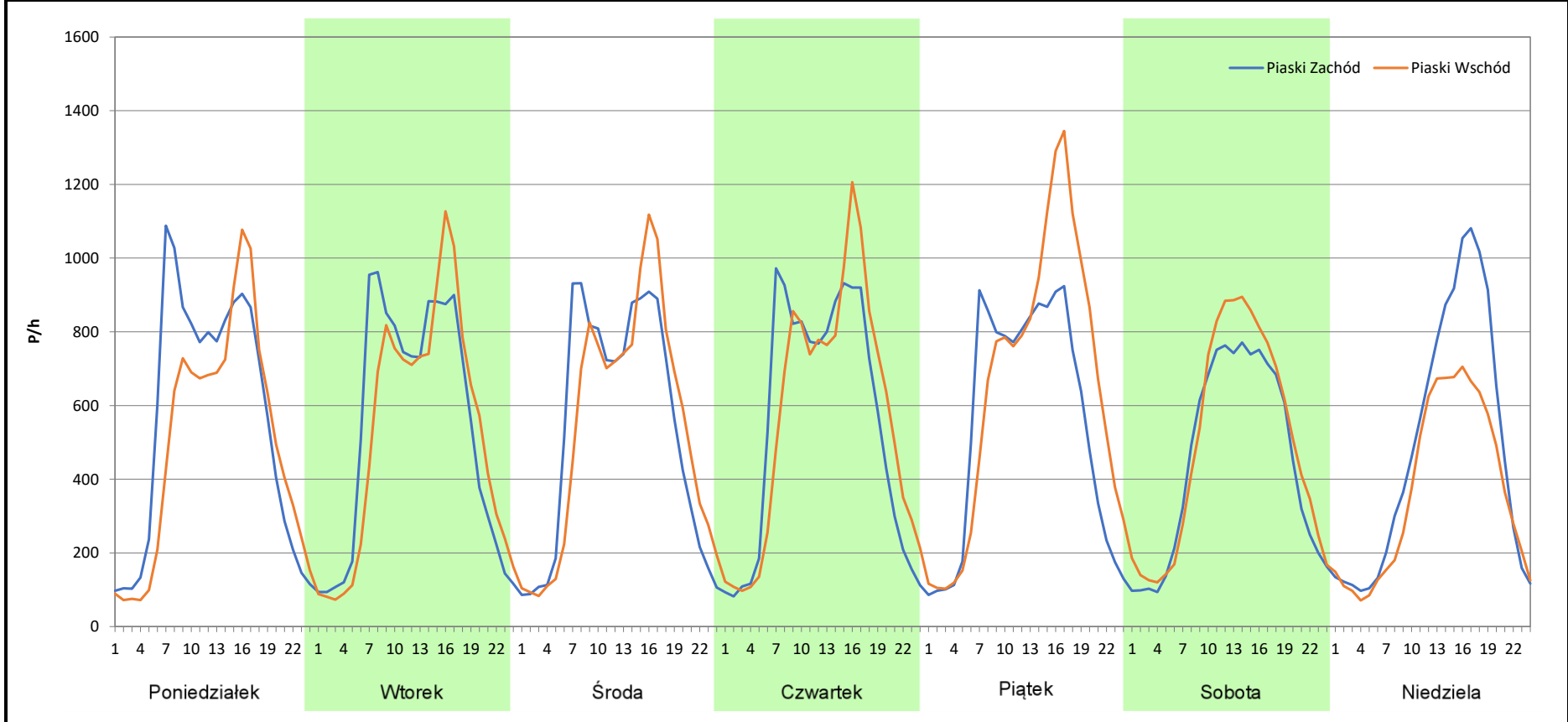
**Stacja nr 06654**

**Miejscowość:** Piaski  
**Odcinek:** Piaski Zachód - Piaski Wschód  
**Typ stacji:** e-TOLL  
**Miesiąc:** Luty

**Rok:** 2025  
**Numer drogi:** S12s  
**Oddział:** Lublin

*R03\_07-2\_06654\_2025*

Dzień tygodnia	Poniedziałek		Wtorek		Środa		Czwartek		Piątek		Sobota		Niedziela	
Kierunek	Piaski Zachód	Piaski Wschód	Piaski Zachód	Piaski Wschód	Piaski Zachód	Piaski Wschód	Piaski Zachód	Piaski Wschód	Piaski Zachód	Piaski Wschód	Piaski Zachód	Piaski Wschód	Piaski Zachód	Piaski Wschód
SDR	13362	11902	12878	12500	12851	12908	13175	13603	13169	15471	10760	11793	11549	8820
Razem	25264		25378		25759		26778		28640		22553		20369	
Podział procentowy	52,89%	47,11%	50,74%	49,26%	49,89%	50,11%	49,20%	50,80%	45,98%	54,02%	47,71%	52,29%	56,70%	43,30%



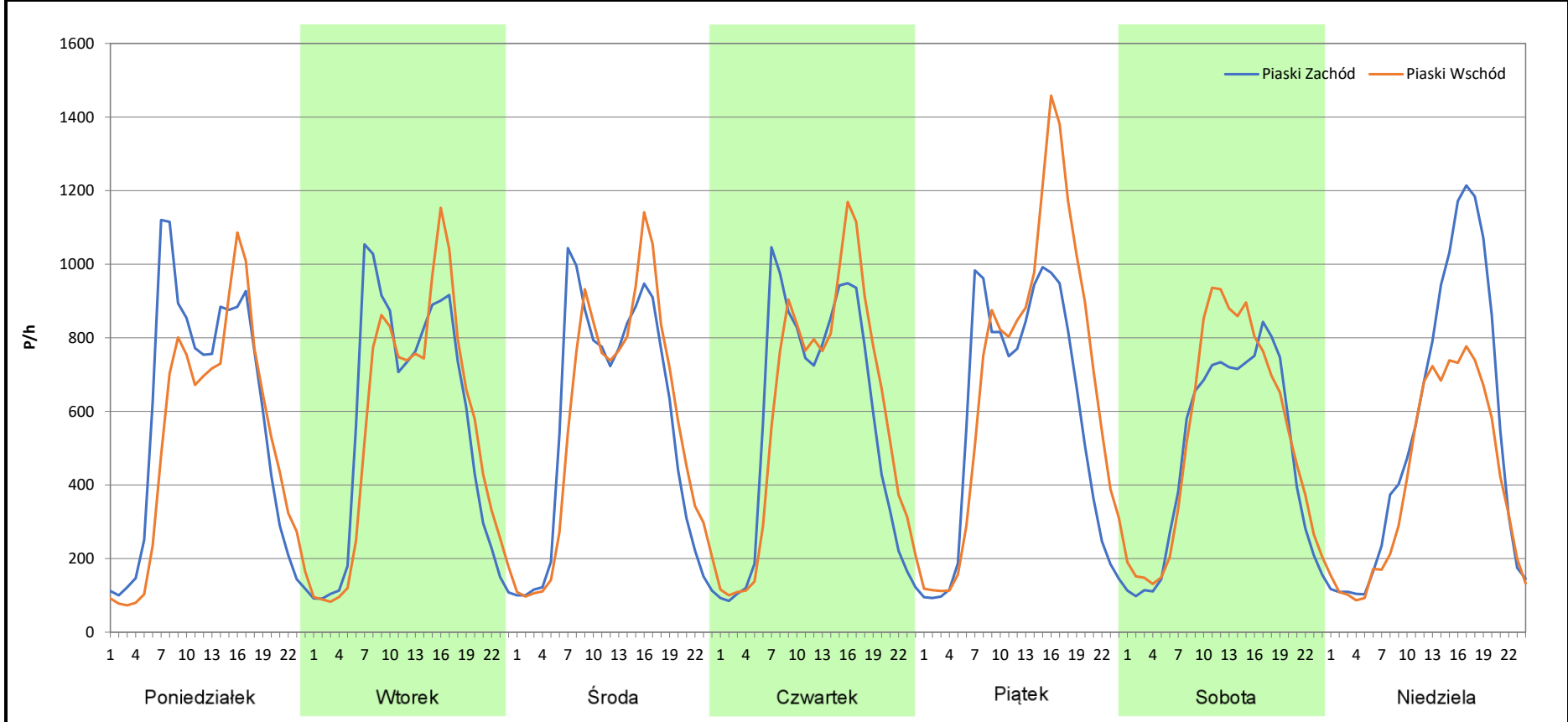
**Analiza ruchu pojazdów ogółem w poszczególnych dniach tygodnia dla każdego miesiąca, w podziale na kierunki ruchu**

 **Generalna Dyrekcja Dróg Krajowych i Autostrad**

**Stacja nr 06654**

<b>Miejscowość:</b> Piaski	<b>Rok:</b> 2025
<b>Odcinek:</b> Piaski Zachód - Piaski Wschód	<b>Numer drogi:</b> S12s
<b>Typ stacji:</b> e-TOLL	<b>Oddział:</b> Lublin
<b>Miesiąc:</b> Marzec	<i>R03_07-3_06654_2025</i>

Dzień tygodnia	Poniedziałek		Wtorek		Środa		Czwartek		Piątek		Sobota		Niedziela	
	Piaski Zachód	Piaski Wschód	Piaski Zachód	Piaski Wschód	Piaski Zachód	Piaski Wschód	Piaski Zachód	Piaski Wschód	Piaski Zachód	Piaski Wschód	Piaski Zachód	Piaski Wschód	Piaski Zachód	Piaski Wschód
SDR	13749	12372	13312	13098	13367	13543	13454	14102	13878	16469	11545	12605	12886	9774
Razem	26121		26410		26910		27556		30347		24150		22660	
Podział procentowy	52,64%	47,36%	50,41%	49,59%	49,67%	50,33%	48,82%	51,18%	45,73%	54,27%	47,81%	52,19%	56,87%	43,13%



**Analiza ruchu pojazdów ogółem w poszczególnych dniach tygodnia dla każdego miesiąca, w podziale na kierunki ruchu**



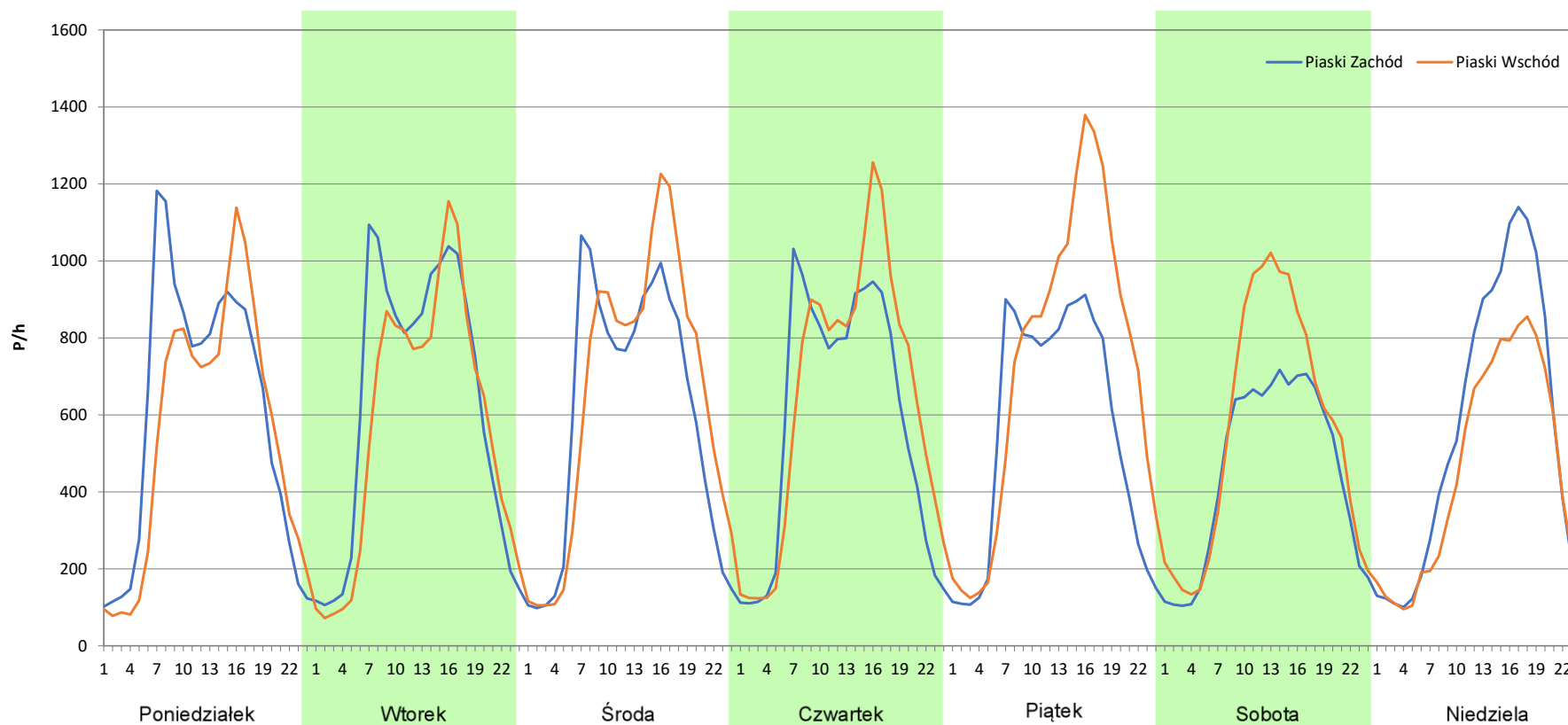
**Stacja nr 06654**

**Miejscowość:** Piaski  
**Odcinek:** Piaski Zachód - Piaski Wschód  
**Typ stacji:** e-TOLL  
**Miesiąc:** Kwiecień

**Rok:** 2025  
**Numer drogi:** S12s  
**Oddział:** Lublin

R03\_07-4\_06654\_2025

Dzień tygodnia	Poniedziałek		Wtorek		Środa		Czwartek		Piątek		Sobota		Niedziela	
Kierunek	Piaski Zachód	Piaski Wschód	Piaski Zachód	Piaski Wschód	Piaski Zachód	Piaski Wschód	Piaski Zachód	Piaski Wschód	Piaski Zachód	Piaski Wschód	Piaski Zachód	Piaski Wschód	Piaski Zachód	Piaski Wschód
SDR	14382	13184	15033	13713	14312	15487	13974	15325	13355	17288	10815	13347	13310	10820
Razem	27566		28746		29799		29299		30643		24162		24130	
Podział procentowy	52,17%	47,83%	52,30%	47,70%	48,03%	51,97%	47,69%	52,31%	43,58%	56,42%	44,76%	55,24%	55,16%	44,84%



**Analiza ruchu pojazdów ogółem w poszczególnych dniach tygodnia dla każdego miesiąca, w podziale na kierunki ruchu**



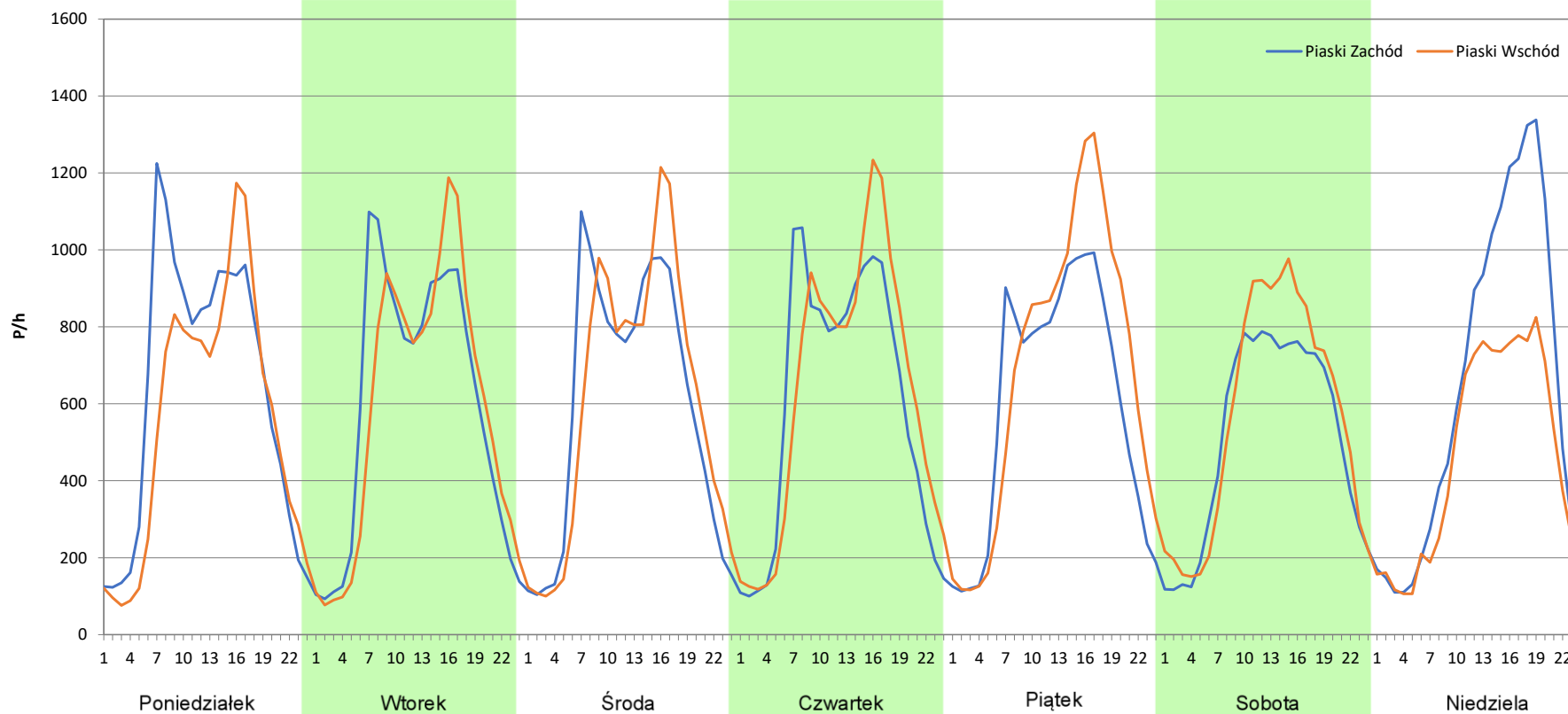
**Stacja nr 06654**

**Miejscowość:** Piaski  
**Odcinek:** Piaski Zachód - Piaski Wschód  
**Typ stacji:** e-TOLL  
**Miesiąc:** Maj

**Rok:** 2025  
**Numer drogi:** S12s  
**Oddział:** Lublin

R03\_07-5\_06654\_2025

Dzień tygodnia	Poniedziałek		Wtorek		Środa		Czwartek		Piątek		Sobota		Niedziela	
Kierunek	Piaski Zachód	Piaski Wschód	Piaski Zachód	Piaski Wschód	Piaski Zachód	Piaski Wschód	Piaski Zachód	Piaski Wschód	Piaski Zachód	Piaski Wschód	Piaski Zachód	Piaski Wschód	Piaski Zachód	Piaski Wschód
SDR	15158	13369	14266	14017	14296	14536	14371	15045	14347	16320	12245	13479	15272	10997
Razem	28527		28283		28832		29416		30667		25724		26269	
Podział procentowy	53,14%	46,86%	50,44%	49,56%	49,58%	50,42%	48,85%	51,15%	46,78%	53,22%	47,60%	52,40%	58,14%	41,86%



**Analiza ruchu pojazdów ogółem w poszczególnych dniach tygodnia dla każdego miesiąca, w podziale na kierunki ruchu**



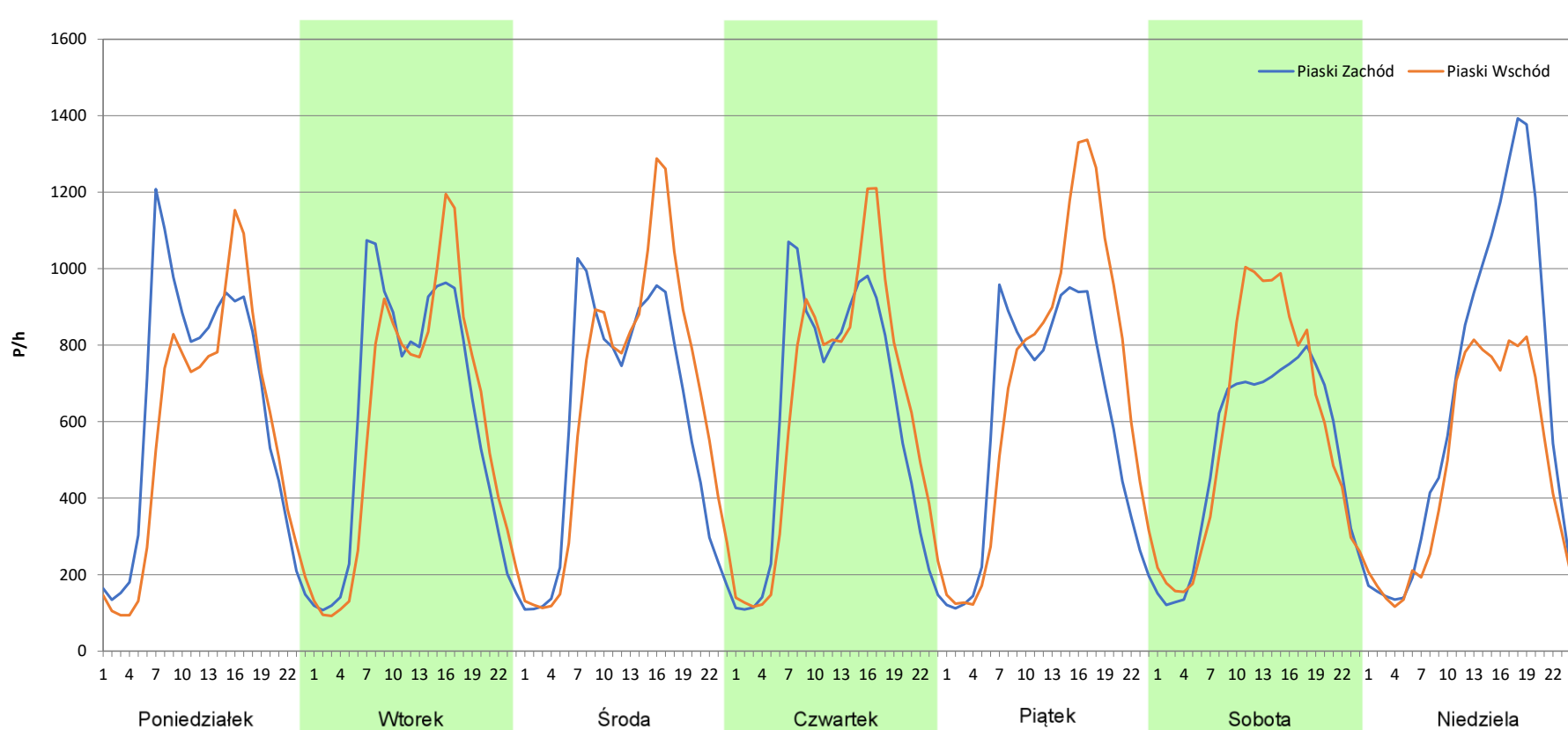
**Stacja nr 06654**

**Miejscowość:** Piaski  
**Odcinek:** Piaski Zachód - Piaski Wschód  
**Typ stacji:** e-TOLL  
**Miesiąc:** Czerwiec

**Rok:** 2025  
**Numer drogi:** S12s  
**Oddział:** Lublin

R03\_07-6\_06654\_2025

Dzień tygodnia	Poniedziałek		Wtorek		Środa		Czwartek		Piątek		Sobota		Niedziela	
Kierunek	Piaski Zachód	Piaski Wschód	Piaski Zachód	Piaski Wschód	Piaski Zachód	Piaski Wschód	Piaski Zachód	Piaski Wschód	Piaski Zachód	Piaski Wschód	Piaski Zachód	Piaski Wschód	Piaski Zachód	Piaski Wschód
SDR	15170	13545	14555	14257	14247	15549	14495	15056	14258	16662	12475	13705	15695	11522
Razem	28715		28812		29796		29551		30920		26180		27217	
Podział procentowy	52,83%	47,17%	50,52%	49,48%	47,82%	52,18%	49,05%	50,95%	46,11%	53,89%	47,65%	52,35%	57,67%	42,33%



**Analiza ruchu pojazdów ogółem w poszczególnych dniach tygodnia dla każdego miesiąca, w podziale na kierunki ruchu**



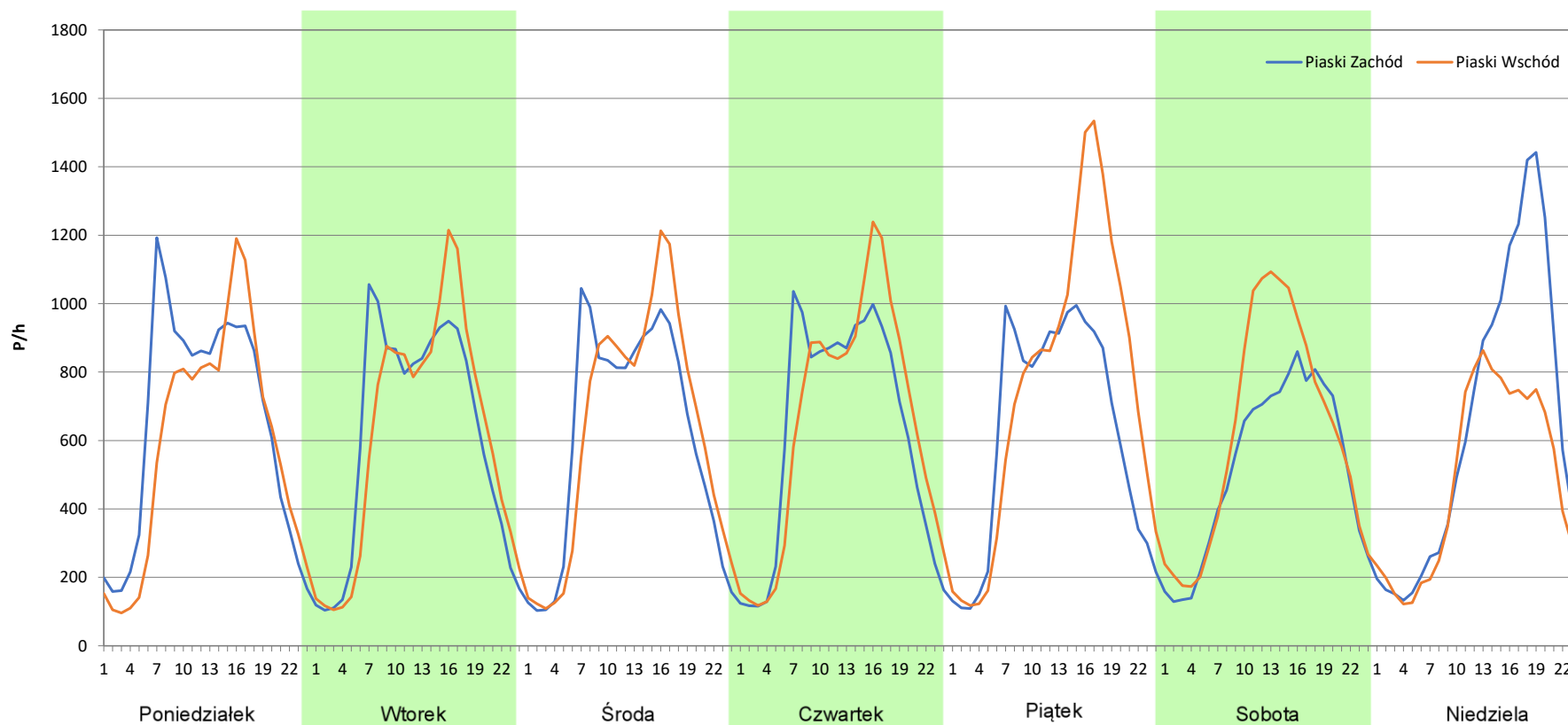
**Stacja nr 06654**

**Miejscowość:** Piaski  
**Odcinek:** Piaski Zachód - Piaski Wschód  
**Typ stacji:** e-TOLL  
**Miesiąc:** Lipiec

**Rok:** 2025  
**Numer drogi:** S12s  
**Oddział:** Lublin

R03\_07-7\_06654\_2025

Dzień tygodnia	Poniedziałek		Wtorek		Środa		Czwartek		Piątek		Sobota		Niedziela	
Kierunek	Piaski Zachód	Piaski Wschód	Piaski Zachód	Piaski Wschód	Piaski Zachód	Piaski Wschód	Piaski Zachód	Piaski Wschód	Piaski Zachód	Piaski Wschód	Piaski Zachód	Piaski Wschód	Piaski Zachód	Piaski Wschód
SDR	15519	14031	14520	14573	14508	14967	14847	15467	14857	17906	12434	14685	15276	11465
Razem	29550		29093		29475		30314		32763		27119		26741	
Podział procentowy	52,52%	47,48%	49,91%	50,09%	49,22%	50,78%	48,98%	51,02%	45,35%	54,65%	45,85%	54,15%	57,13%	42,87%



**Analiza ruchu pojazdów ogółem w poszczególnych dniach tygodnia dla każdego miesiąca, w podziale na kierunki ruchu**



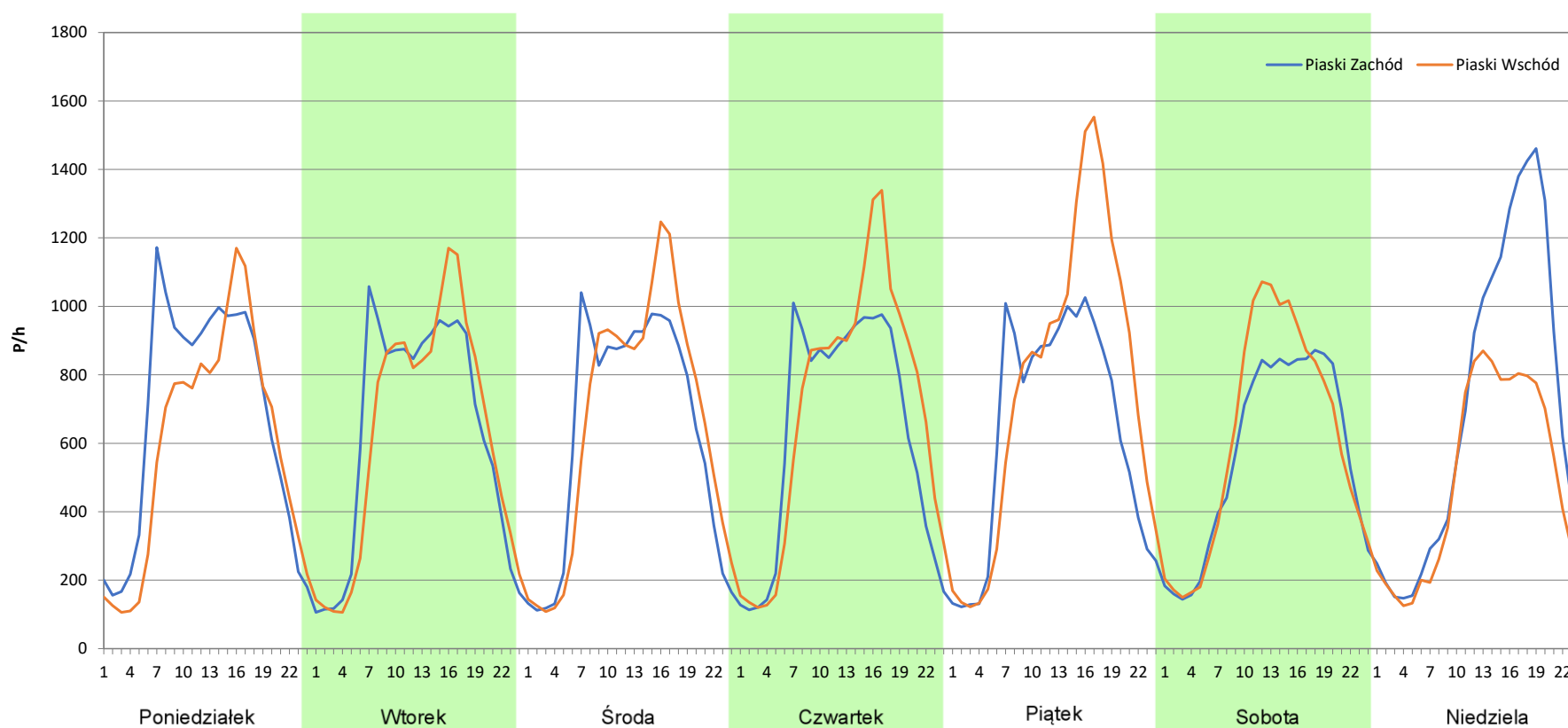
**Stacja nr 06654**

**Miejscowość:** Piaski  
**Odcinek:** Piaski Zachód - Piaski Wschód  
**Typ stacji:** e-TOLL  
**Miesiąc:** Sierpień

**Rok:** 2025  
**Numer drogi:** S12s  
**Oddział:** Lublin

*R03\_07-8\_06654\_2025*

Dzień tygodnia	Poniedziałek		Wtorek		Środa		Czwartek		Piątek		Sobota		Niedziela	
Kierunek	Piaski Zachód	Piaski Wschód	Piaski Zachód	Piaski Wschód	Piaski Zachód	Piaski Wschód	Piaski Zachód	Piaski Wschód	Piaski Zachód	Piaski Wschód	Piaski Zachód	Piaski Wschód	Piaski Zachód	Piaski Wschód
SDR	16112	14184	14984	14823	15107	15689	15072	16609	15223	18283	13553	14602	16656	11817
Razem	30296		29807		30796		31681		33506		28155		28473	
Podział procentowy	53,18%	46,82%	50,27%	49,73%	49,06%	50,94%	47,57%	52,43%	45,43%	54,57%	48,14%	51,86%	58,50%	41,50%



**Analiza ruchu pojazdów ogółem w poszczególnych dniach tygodnia dla każdego miesiąca, w podziale na kierunki ruchu**



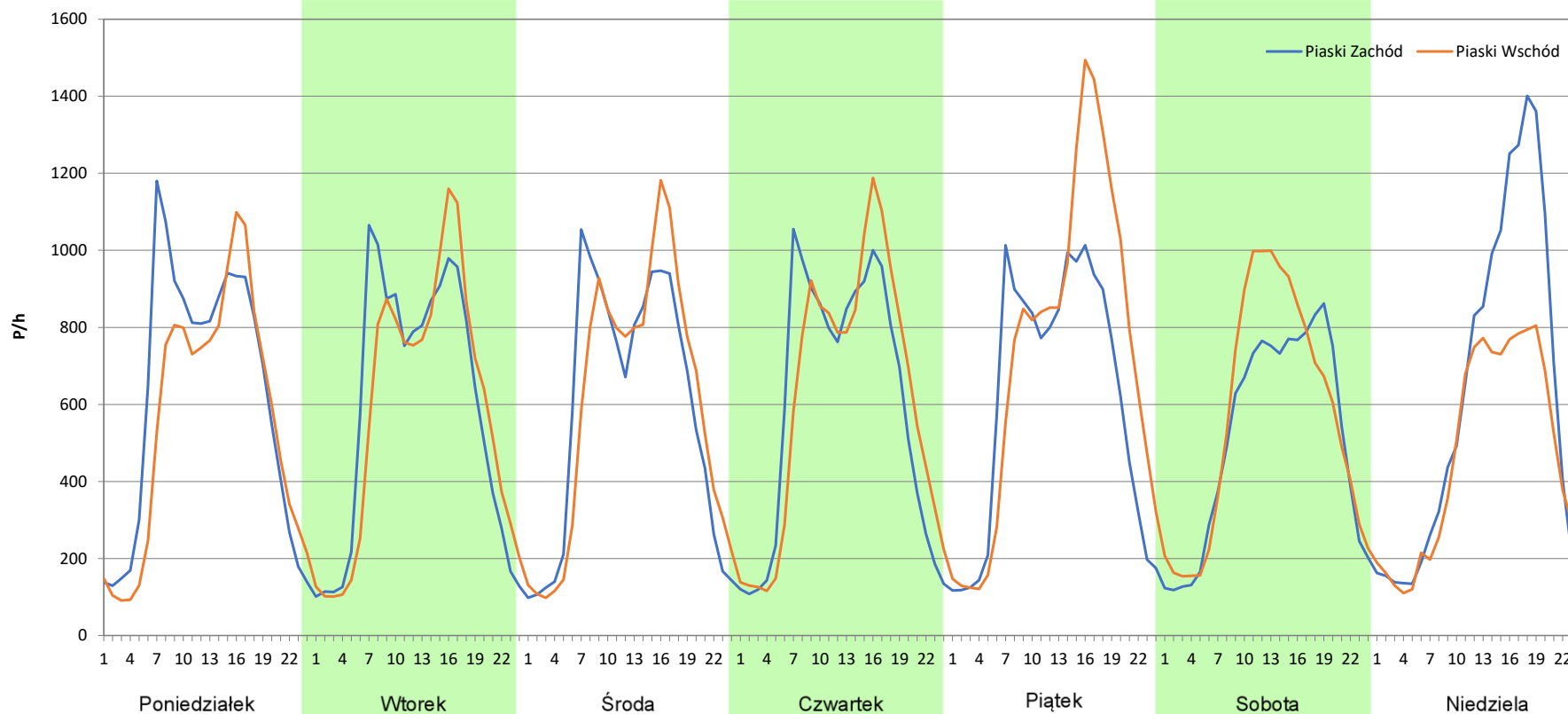
**Stacja nr 06654**

**Miejscowość:** Piaski  
**Odcinek:** Piaski Zachód - Piaski Wschód  
**Typ stacji:** e-TOLL  
**Miesiąc:** Wrzesień

**Rok:** 2025  
**Numer drogi:** S12s  
**Oddział:** Lublin

*R03\_07-9\_06654\_2025*

Dzień tygodnia	Poniedziałek		Wtorek		Środa		Czwartek		Piątek		Sobota		Niedziela	
Kierunek	Piaski Zachód	Piaski Wschód	Piaski Zachód	Piaski Wschód	Piaski Zachód	Piaski Wschód	Piaski Zachód	Piaski Wschód	Piaski Zachód	Piaski Wschód	Piaski Zachód	Piaski Wschód	Piaski Zachód	Piaski Wschód
SDR	14774	13320	14055	13872	14025	14321	14250	14686	14668	17373	12245	13514	14678	11129
Razem	28094		27927		28346		28936		32041		25759		25807	
Podział procentowy	52,59%	47,41%	50,33%	49,67%	49,48%	50,52%	49,25%	50,75%	45,78%	54,22%	47,54%	52,46%	56,88%	43,12%



**Analiza ruchu pojazdów ogółem w poszczególnych dniach tygodnia dla każdego miesiąca, w podziale na kierunki ruchu**



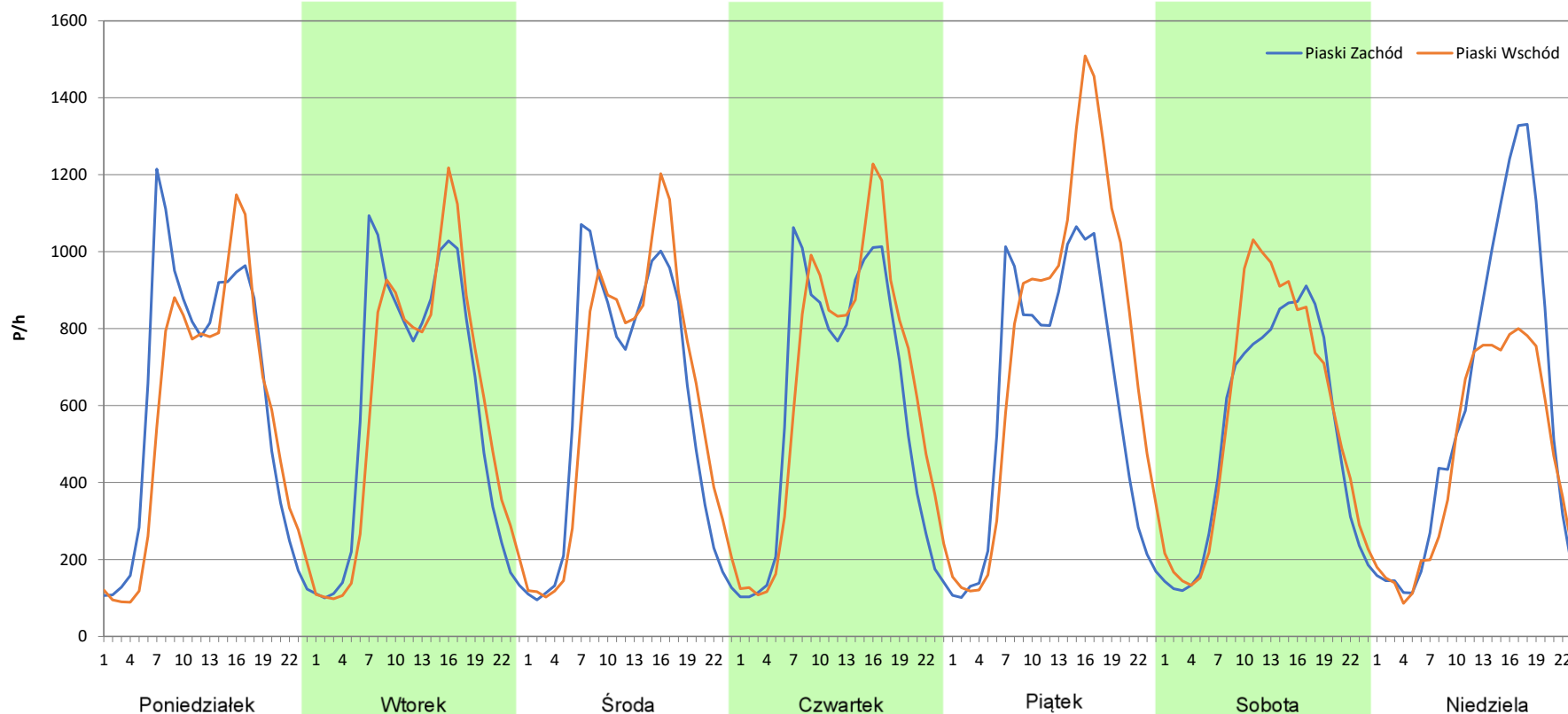
**Stacja nr 06654**

**Miejscowość:** Piaski  
**Odcinek:** Piaski Zachód - Piaski Wschód  
**Typ stacji:** e-TOLL  
**Miesiąc:** Październik

**Rok:** 2025  
**Numer drogi:** S12s  
**Oddział:** Lublin

R03\_07-10\_06654\_2025

Dzień tygodnia	Poniedziałek		Wtorek		Środa		Czwartek		Piątek		Sobota		Niedziela	
Kierunek	Piaski Zachód	Piaski Wschód	Piaski Zachód	Piaski Wschód	Piaski Zachód	Piaski Wschód	Piaski Zachód	Piaski Wschód	Piaski Zachód	Piaski Wschód	Piaski Zachód	Piaski Wschód	Piaski Zachód	Piaski Wschód
SDR	14704	13532	14337	14244	14180	14632	14390	15347	14803	18148	12679	13651	13879	10831
Razem	28236		28581		28812		29737		32951		26330		24710	
Podział procentowy	52,08%	47,92%	50,16%	49,84%	49,22%	50,78%	48,39%	51,61%	44,92%	55,08%	48,15%	51,85%	56,17%	43,83%



**Analiza ruchu pojazdów ogółem w poszczególnych dniach tygodnia dla każdego miesiąca, w podziale na kierunki ruchu**



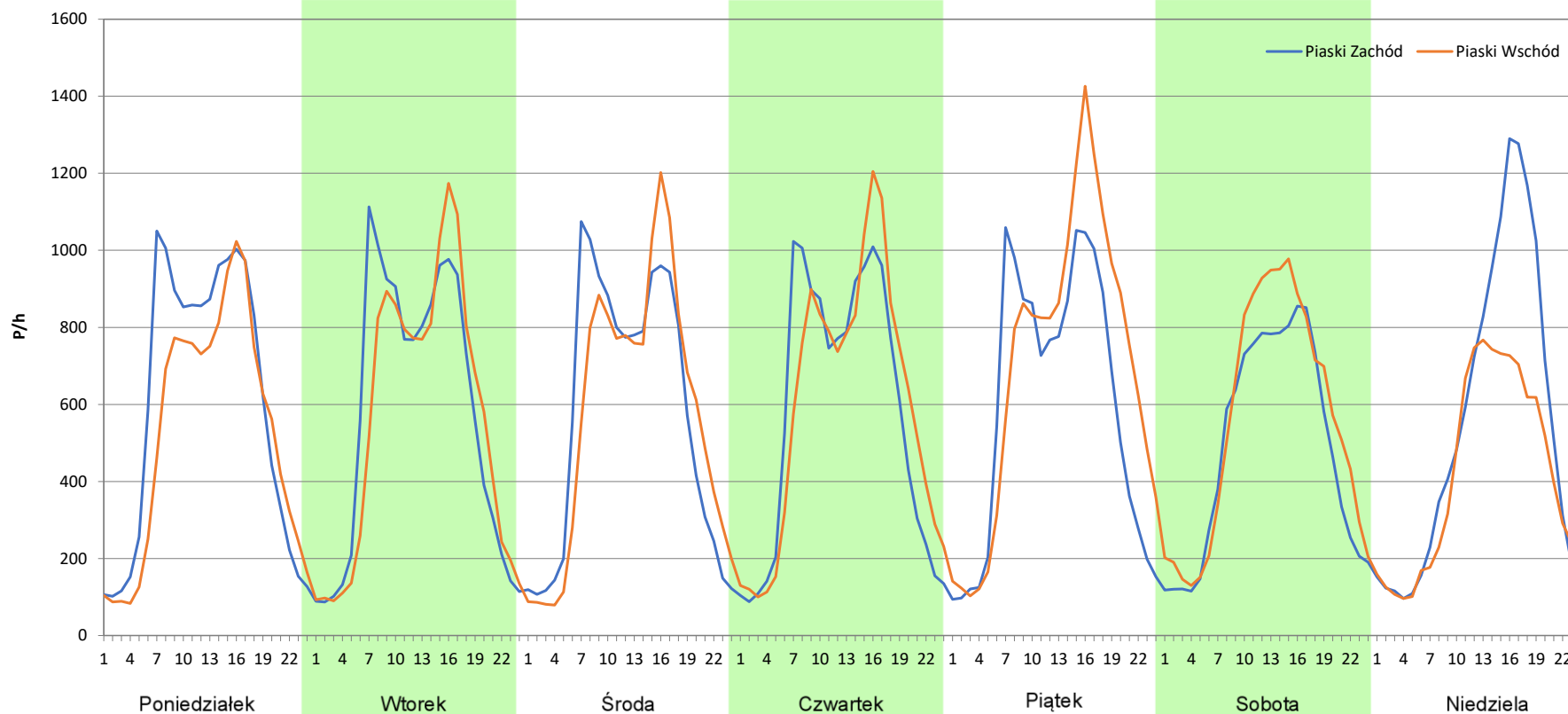
**Stacja nr 06654**

**Miejscowość:** Piaski  
**Odcinek:** Piaski Zachód - Piaski Wschód  
**Typ stacji:** e-TOLL  
**Miesiąc:** Listopad

**Rok:** 2025  
**Numer drogi:** S12s  
**Oddział:** Lublin

R03\_07-11\_06654\_2025

Dzień tygodnia	Poniedziałek		Wtorek		Środa		Czwartek		Piątek		Sobota		Niedziela	
Kierunek	Piaski Zachód	Piaski Wschód	Piaski Zachód	Piaski Wschód	Piaski Zachód	Piaski Wschód	Piaski Zachód	Piaski Wschód	Piaski Zachód	Piaski Wschód	Piaski Zachód	Piaski Wschód	Piaski Zachód	Piaski Wschód
SDR	14352	12515	13662	13371	13765	13646	13767	14211	14268	16614	11616	13200	13043	9906
Razem	26867		27033		27411		27978		30882		24816		22949	
Podział procentowy	53,42%	46,58%	50,54%	49,46%	50,22%	49,78%	49,21%	50,79%	46,20%	53,80%	46,81%	53,19%	56,83%	43,17%



**Analiza ruchu pojazdów ogółem w poszczególnych dniach tygodnia dla każdego miesiąca, w podziale na kierunki ruchu**



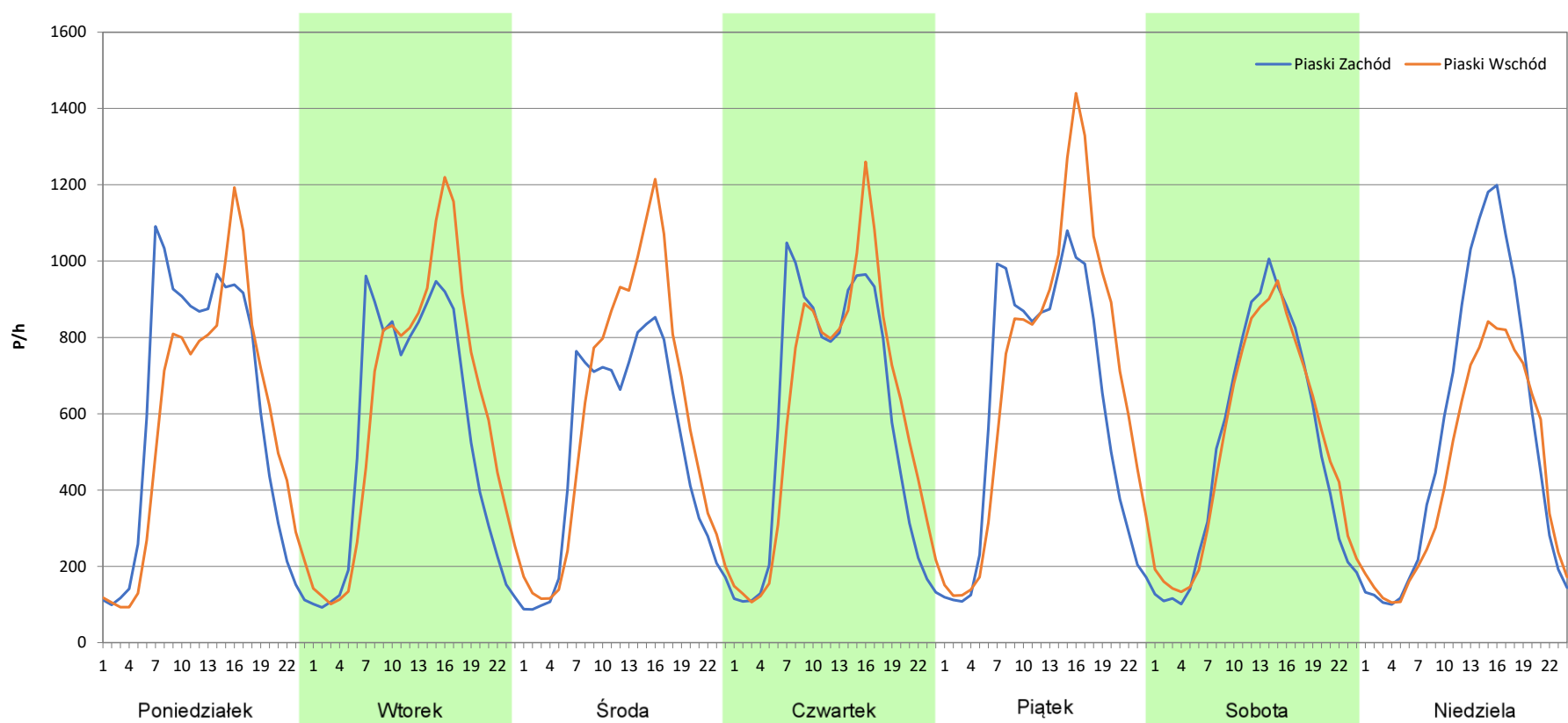
**Stacja nr 06654**

**Miejscowość:** Piaski  
**Odcinek:** Piaski Zachód - Piaski Wschód  
**Typ stacji:** e-TOLL  
**Miesiąc:** Grudzień

**Rok:** 2025  
**Numer drogi:** S12s  
**Oddział:** Lublin

R03\_07-12\_06654\_2025

Dzień tygodnia	Poniedziałek		Wtorek		Środa		Czwartek		Piątek		Sobota		Niedziela	
Kierunek	Piaski Zachód	Piaski Wschód	Piaski Zachód	Piaski Wschód	Piaski Zachód	Piaski Wschód	Piaski Zachód	Piaski Wschód	Piaski Zachód	Piaski Wschód	Piaski Zachód	Piaski Wschód	Piaski Zachód	Piaski Wschód
SDR	14304	13681	13061	14573	11870	14018	13894	14446	14660	16710	12100	12260	12964	10597
Razem	27985		27634		25888		28340		31370		24360		23561	
Podział procentowy	51,11%	48,89%	47,26%	52,74%	45,85%	54,15%	49,03%	50,97%	46,73%	53,27%	49,67%	50,33%	55,02%	44,98%



**Analiza ruchu pojazdów ogółem w święta i dni okołoświąteczne, w podziale na kierunki ruchu NOWY ROK i Święto Trzech Króli**



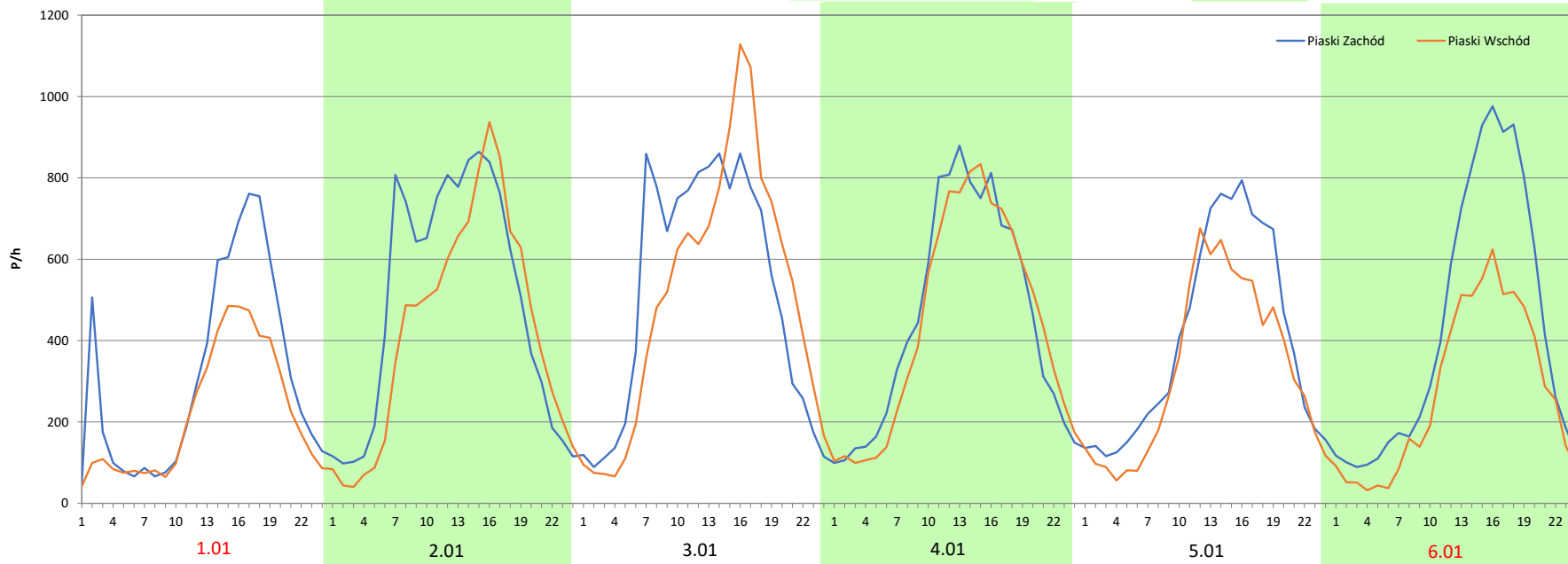
Stacja nr 06654

**Miejscowość:** Piaski  
**Odcinek:** Piaski Zachód - Piaski Wschód  
**Typ stacji:** e-TOLL  
**Miesiąc:** Styczeń

**Rok:** 2025  
**Numer drogi:** S12s  
**Oddział:** Lublin

R03\_08-1\_06654\_2025

Data Dzień tygodnia	1.01 Środa		2.01 Czwartek		3.01 Piątek		4.01 Sobota		5.01 Niedziela		6.01 Poniedziałek	
Kierunek	Piaski Zachód	Piaski Wschód	Piaski Zachód	Piaski Wschód	Piaski Zachód	Piaski Wschód	Piaski Zachód	Piaski Wschód	Piaski Zachód	Piaski Wschód	Piaski Zachód	Piaski Wschód
Dobowy ruch	7484	5218	11777	10154	11771	10196	11802	10224	11769	10288	11859	10294
Razem	12702		21931		21967		22026		22057		22153	
Podział procentowy	58,92%	41,08%	53,70%	46,30%	53,58%	46,42%	53,58%	46,42%	53,36%	46,64%	53,53%	46,47%
Udział SDRR	46,30%		79,93%		80,06%		80,28%		80,39%		80,74%	





**Analiza ruchu pojazdów ogółem w święta i dni okołoswiąteczne, w podziale na kierunki ruchu WIELKANOC**

**Stacja nr 06654**

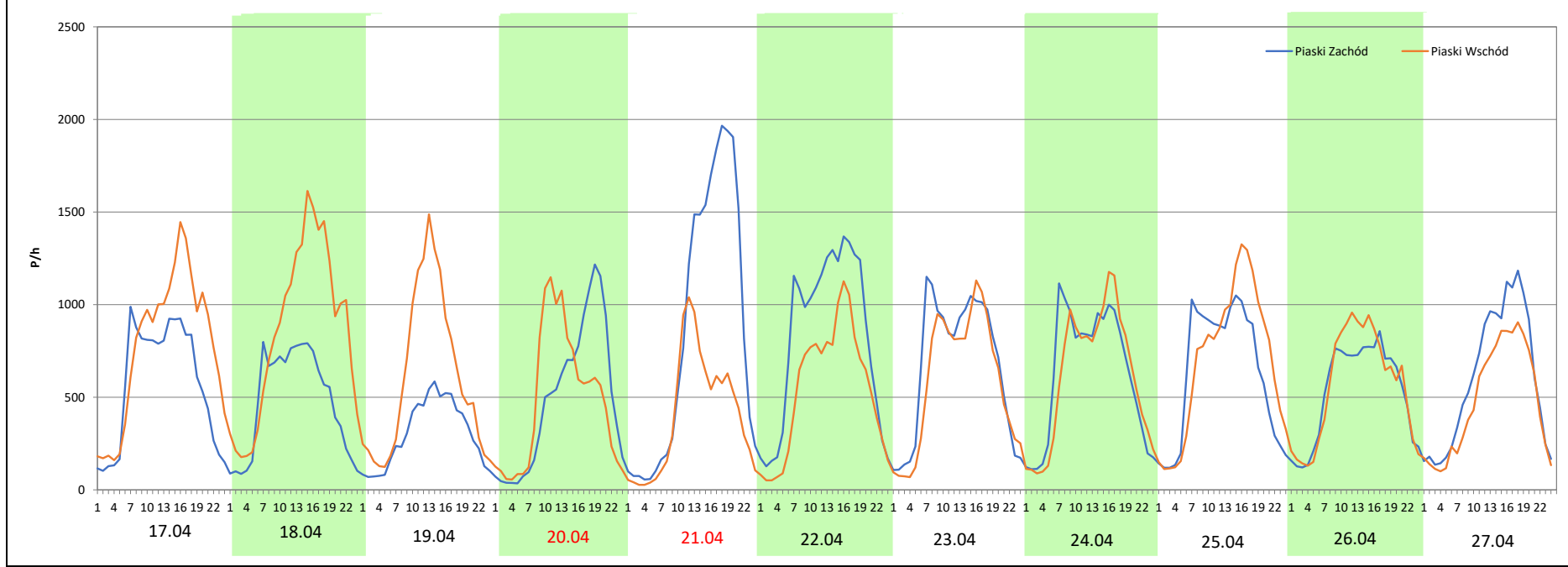
**Miejscowość:** Piaski  
**Odcinek:** Piaski Zachód - Piaski Wschód  
**Typ stacji:** e-TOLL  
**Miesiąc:** Marzec / Kwiecień

**Rok:** 2025  
**Numer drogi:** S12s  
**Oddział:** Lublin

R03\_08-2\_06654\_2025

Data Dzień tygodnia	17.04 Czwartek		18.04 Piątek		19.04 Sobota		20.04 Niedziela		21.04 Poniedziałek		22.04 Wtorek		23.04 Środa	
Kierunek	Piaski Zachód	Piaski Wschód	Piaski Zachód	Piaski Wschód	Piaski Zachód	Piaski Wschód	Piaski Zachód	Piaski Wschód	Piaski Zachód	Piaski Wschód	Piaski Zachód	Piaski Wschód	Piaski Zachód	Piaski Wschód
Dobowy ruch	13724	18521	11415	20390	7251	14422	11631	11532	20438	9678	19630	12942	19548	12981
Razem	32245		31805		21673		23163		30116		32572		32529	
Podział procentowy	42,56%	57,44%	35,89%	64,11%	33,46%	66,54%	50,21%	49,79%	67,86%	32,14%	60,27%	39,73%	60,09%	39,91%
Udział SDRR	117,52%		115,92%		78,99%		84,42%		109,76%		118,72%		118,56%	

Data Dzień tygodnia	24.04 Czwartek		25.04 Piątek		26.04 Sobota		27.04 Niedziela	
Kierunek	Piaski Zachód	Piaski Wschód	Piaski Zachód	Piaski Wschód	Piaski Zachód	Piaski Wschód	Piaski Zachód	Piaski Wschód
Dobowy ruch	14960	14615	15050	16598	12674	13404	14283	11414
Razem	29575		31648		26078		25697	
Podział procentowy	50,58%	49,42%	47,55%	52,45%	48,60%	51,40%	55,58%	44,42%
Udział SDRR	107,79%		115,35%		95,05%		93,66%	



**Analiza ruchu pojazdów ogółem w święta i dni okołoswiąteczne, w podziale na kierunki ruchu**  
**1 - 3 MAJA**

**Stacja nr 06654**

 **Generalna Dyrekcja  
Dróg Krajowych i Autostrad**

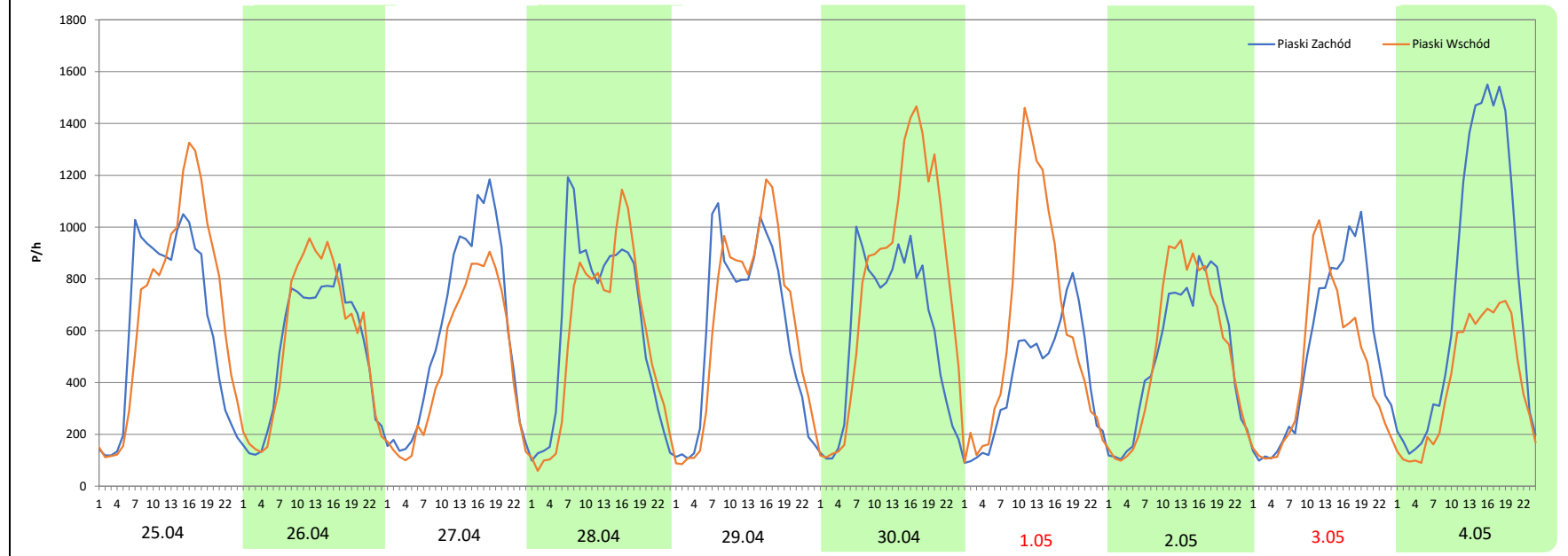
**Miejscowość:** Piaski  
**Odcinek:** Piaski Zachód - Piaski Wschód  
**Typ stacji:** e-TOLL  
**Miesiąc:** Maj

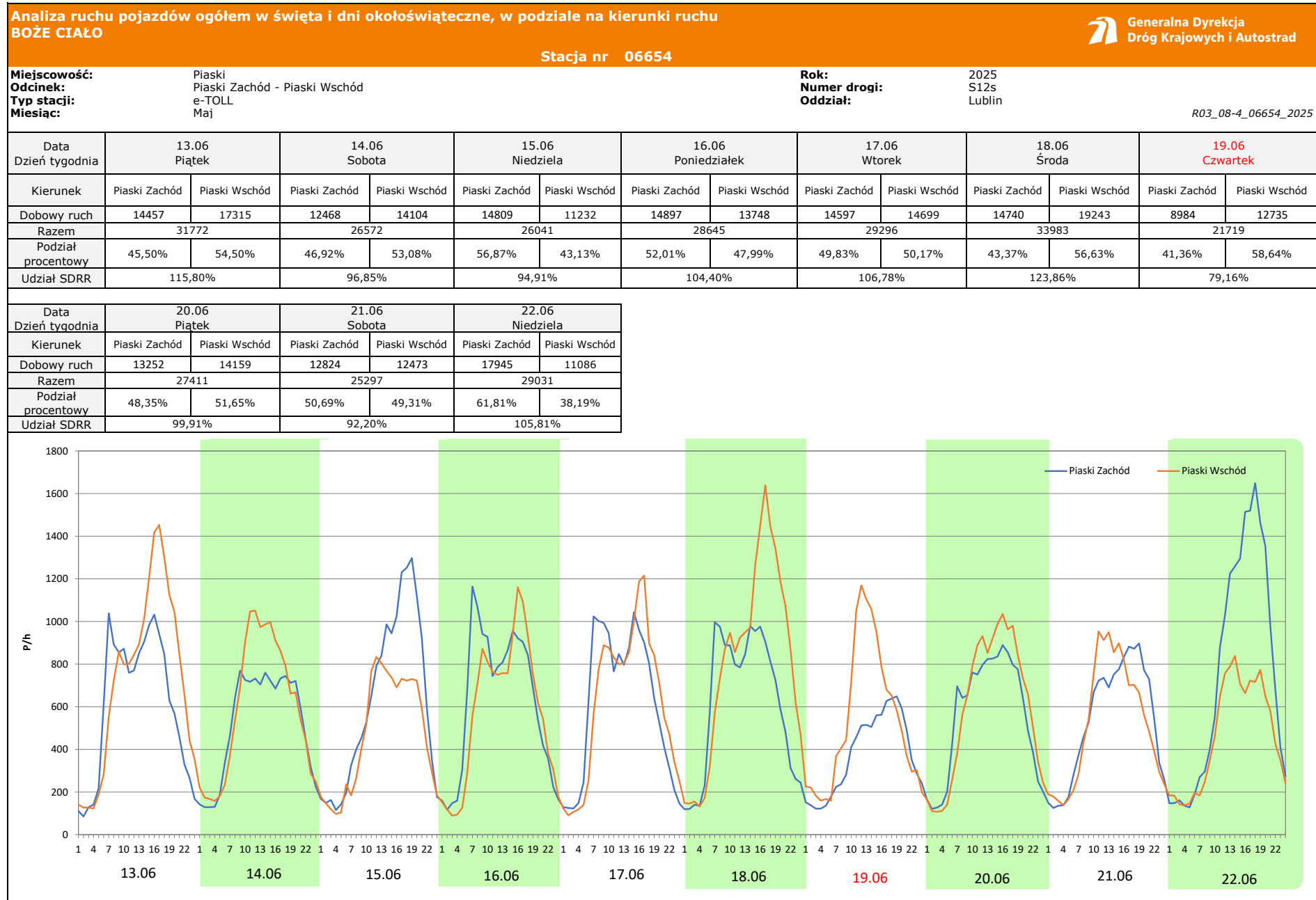
**Rok:** 2025  
**Numer drogi:** S12s  
**Oddział:** Lublin

R03\_08-3\_06654\_2025

Data Dzień tygodnia	25.04 Piątek		26.04 Sobota		27.04 Niedziela		28.04 Poniedziałek		29.04 Wtorek		30.04 Środa		1.05 Czwartek	
Kierunek	Piaski Zachód	Piaski Wschód	Piaski Zachód	Piaski Wschód	Piaski Zachód	Piaski Wschód	Piaski Zachód	Piaski Wschód	Piaski Zachód	Piaski Wschód	Piaski Zachód	Piaski Wschód	Piaski Zachód	Piaski Wschód
Dobowy ruch	15050	16598	12674	13404	14283	11414	14749	13668	14475	15023	14140	19090	9903	14692
Razem	31648		26078		25697		28417		29498		33230		24595	
Podział procentowy	47,55%	52,45%	48,60%	51,40%	55,58%	44,42%	51,90%	48,10%	49,07%	50,93%	42,55%	57,45%	40,26%	59,74%
Udział SDRR	115,35%		95,05%		93,66%		103,57%		107,51%		121,11%		89,64%	

Data Dzień tygodnia	2.05 Piątek		3.05 Sobota		4.05 Niedziela	
Kierunek	Piaski Zachód	Piaski Wschód	Piaski Zachód	Piaski Wschód	Piaski Zachód	Piaski Wschód
Dobowy ruch	12183	12507	12374	10754	18136	9711
Razem	24690		23128		27847	
Podział procentowy	49,34%	50,66%	53,50%	46,50%	65,13%	34,87%
Udział SDRR	89,99%		84,29%		101,49%	





**Analiza ruchu pojazdów ogółem w święta i dni okołoświęteczne, w podziale na kierunki ruchu**  
**WNIEBOWZIĘCIE NMP**

**Stacja nr 06654**



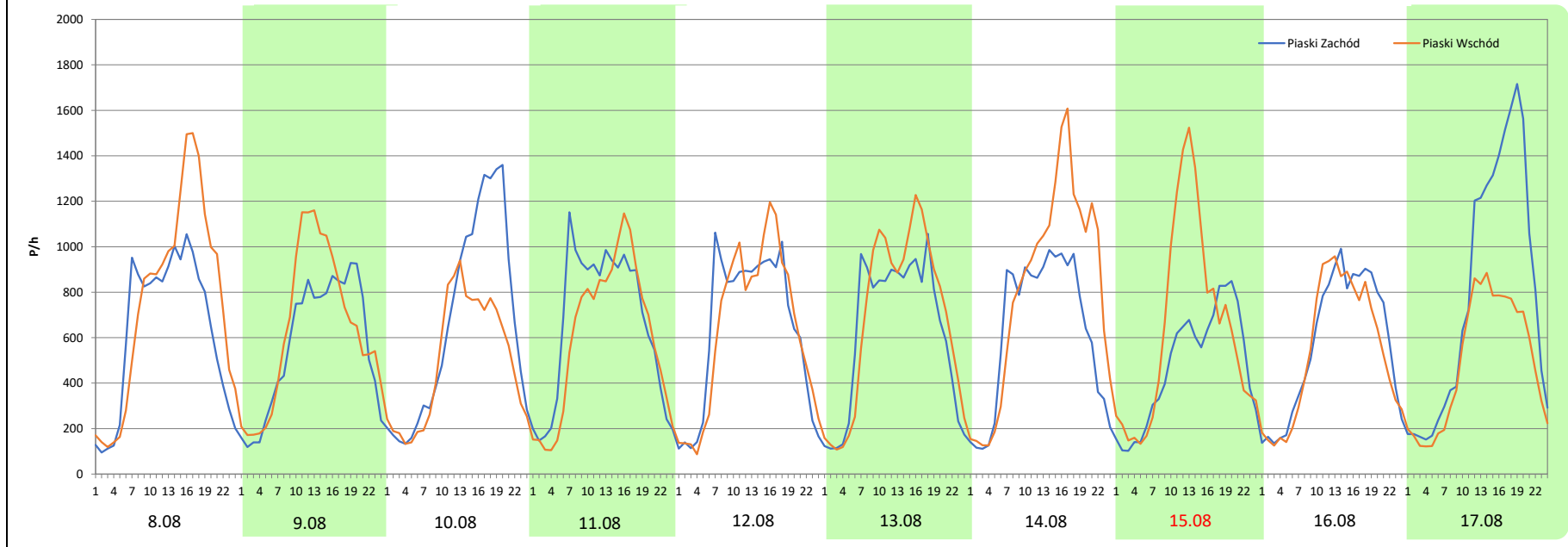
**Miejscowość:** Piaski  
**Odcinek:** Piaski Zachód - Piaski Wschód  
**Typ stacji:** e-TOLL  
**Miesiąc:** Sierpień

**Rok:** 2025  
**Numer drogi:** S12s  
**Oddział:** Lublin

R03\_08-5\_06654\_2025

Data Dzień tygodnia	8.08 Piątek		9.08 Sobota		10.08 Niedziela		11.08 Poniedziałek		12.08 Wtorek		13.08 Środa		14.08 Czwartek	
Kierunek	Piaski Zachód	Piaski Wschód	Piaski Zachód	Piaski Wschód	Piaski Zachód	Piaski Wschód	Piaski Zachód	Piaski Wschód	Piaski Zachód	Piaski Wschód	Piaski Zachód	Piaski Wschód	Piaski Zachód	Piaski Wschód
Dobowy ruch	15036	18042	13590	15230	15828	11933	15774	14319	15167	15183	14944	16298	15066	19334
Razem	33078		28820		27761		30093		30350		31242		34400	
Podział procentowy	45,46%	54,54%	47,15%	52,85%	57,02%	42,98%	52,42%	47,58%	49,97%	50,03%	47,83%	52,17%	43,80%	56,20%
Udział SDRR	120,56%		105,04%		101,18%		109,68%		110,62%		113,87%		125,38%	

Data Dzień tygodnia	15.08 Piątek		16.08 Sobota		17.08 Niedziela	
Kierunek	Piaski Zachód	Piaski Wschód	Piaski Zachód	Piaski Wschód	Piaski Zachód	Piaski Wschód
Dobowy ruch	11368	15218	13605	12920	18905	11790
Razem	26586		26525		30695	
Podział procentowy	42,76%	57,24%	51,29%	48,71%	61,59%	38,41%
Udział SDRR	96,90%		96,68%		111,87%	



**Analiza ruchu pojazdów ogółem w święta i dni okołoswiąteczne, w podziale na kierunki ruchu WSZYSTKICH ŚWIĘTYCH**

Stacja nr 06654

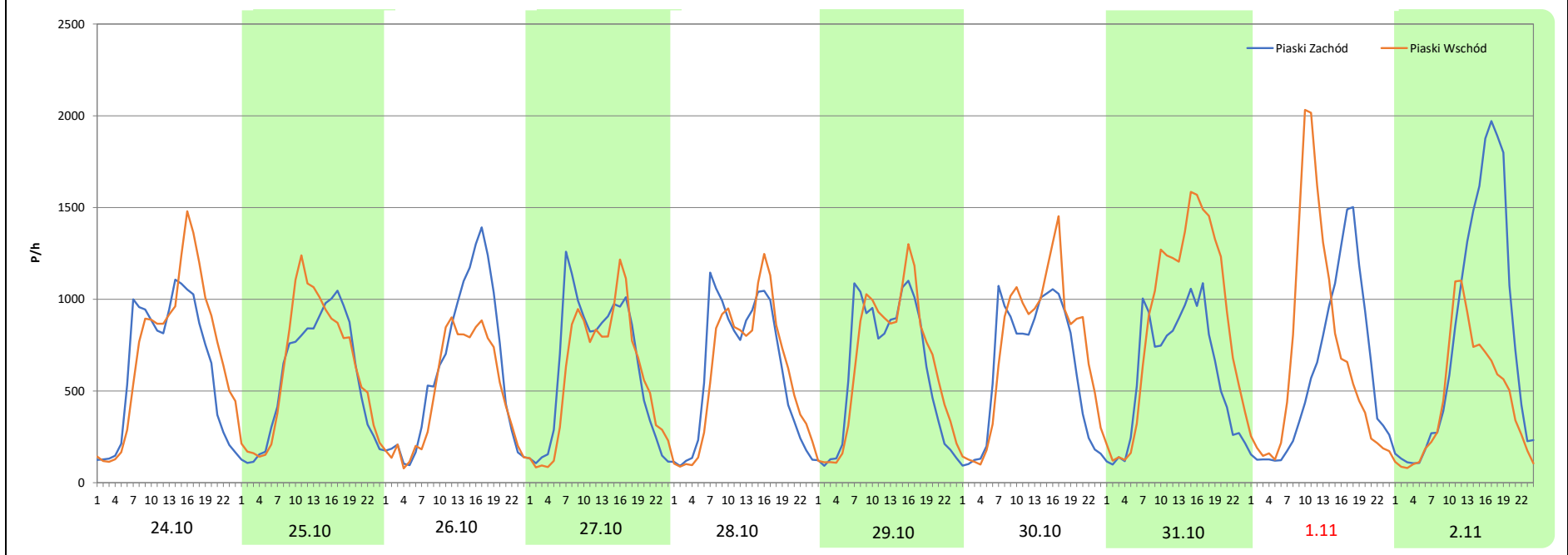
**Miejscowość:** Piaski  
**Odcinek:** Piaski Zachód - Piaski Wschód  
**Typ stacji:** e-TOLL  
**Miesiąc:** Październik / Listopad

**Rok:** 2025  
**Numer drogi:** S12s  
**Oddział:** Lublin

R03\_08-6\_06654\_2025

Data Dzień tygodnia	24.10 Piątek		25.10 Sobota		26.10 Niedziela		27.10 Poniedziałek		28.10 Wtorek		29.10 Środa		30.10 Czwartek	
Kierunek	Piaski Zachód	Piaski Wschód	Piaski Zachód	Piaski Wschód	Piaski Zachód	Piaski Wschód	Piaski Zachód	Piaski Wschód	Piaski Zachód	Piaski Wschód	Piaski Zachód	Piaski Wschód	Piaski Zachód	Piaski Wschód
Dobowy ruch	15211	17204	13692	14852	14503	11528	14995	13965	14554	14443	14633	15417	14872	17412
Razem	32415		28544		26031		28960		28997		30050		32284	
Podział procentowy	46,93%	53,07%	47,97%	52,03%	55,71%	44,29%	51,78%	48,22%	50,19%	49,81%	48,70%	51,30%	46,07%	53,93%
Udział SDRR	118,14%		104,03%		94,88%		105,55%		105,69%		109,52%		117,67%	

Data Dzień tygodnia	31.10 Piątek		1.11 Sobota		2.11 Niedziela	
Kierunek	Piaski Zachód	Piaski Wschód	Piaski Zachód	Piaski Wschód	Piaski Zachód	Piaski Wschód
Dobowy ruch	14398	21152	13995	16169	18888	10930
Razem	35550		30164		29818	
Podział procentowy	40,50%	59,50%	46,40%	53,60%	63,34%	36,66%
Udział SDRR	129,57%		109,94%		108,68%	



**Analiza ruchu pojazdów ogółem w święta i dni okołoswiąteczne, w podziale na kierunki ruchu**  
**ŚWIĘTO NIEPODLEGŁOŚCI**



Stacja nr 06654

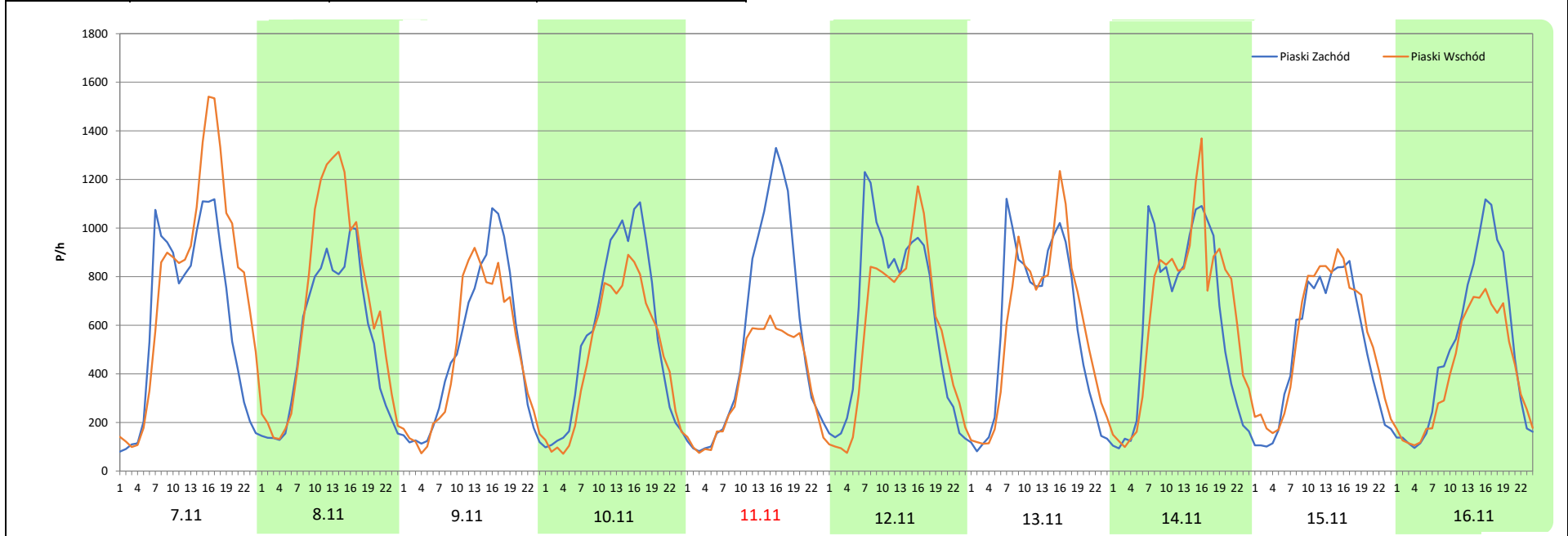
**Miejscowość:** Piaski  
**Odcinek:** Piaski Zachód - Piaski Wschód  
**Typ stacji:** e-TOLL  
**Miesiąc:** Listopad

**Rok:** 2025  
**Numer drogi:** S12s  
**Oddział:** Lublin

R03\_08-7\_06654\_2025

Data Dzień tygodnia	7.11 Piątek		8.11 Sobota		9.11 Niedziela		10.11 Poniedziałek		11.11 Wtorek		12.11 Środa		13.11 Czwartek	
Kierunek	Piaski Zachód	Piaski Wschód	Piaski Zachód	Piaski Wschód	Piaski Zachód	Piaski Wschód	Piaski Zachód	Piaski Wschód	Piaski Zachód	Piaski Wschód	Piaski Zachód	Piaski Wschód	Piaski Zachód	Piaski Wschód
Dobowy ruch	15040	18576	12657	16132	11677	11125	13509	11433	12981	8673	15041	13712	13880	14225
Razem	33616		28789		22802		24942		21654		28753		28105	
Podział procentowy	44,74%	55,26%	43,96%	56,04%	51,21%	48,79%	54,16%	45,84%	59,95%	40,05%	52,31%	47,69%	49,39%	50,61%
Udział SDRR	122,52%		104,93%		83,11%		90,91%		78,92%		104,80%		102,43%	

Data Dzień tygodnia	14.11 Piątek		15.11 Sobota		16.11 Niedziela	
Kierunek	Piaski Zachód	Piaski Wschód	Piaski Zachód	Piaski Wschód	Piaski Zachód	Piaski Wschód
Dobowy ruch	14682	15579	11820	12895	11983	9653
Razem	30261		24715		21636	
Podział procentowy	48,52%	51,48%	47,83%	52,17%	55,38%	44,62%
Udział SDRR	110,29%		90,08%		78,86%	



**Analiza ruchu pojazdów ogółem w święta i dni okołoswiąteczne, w podziale na kierunki ruchu**  
**BOŻE NARODZENIE** Generalna Dyrekcja Dróg Krajowych i Autostrad

Stacja nr 06654

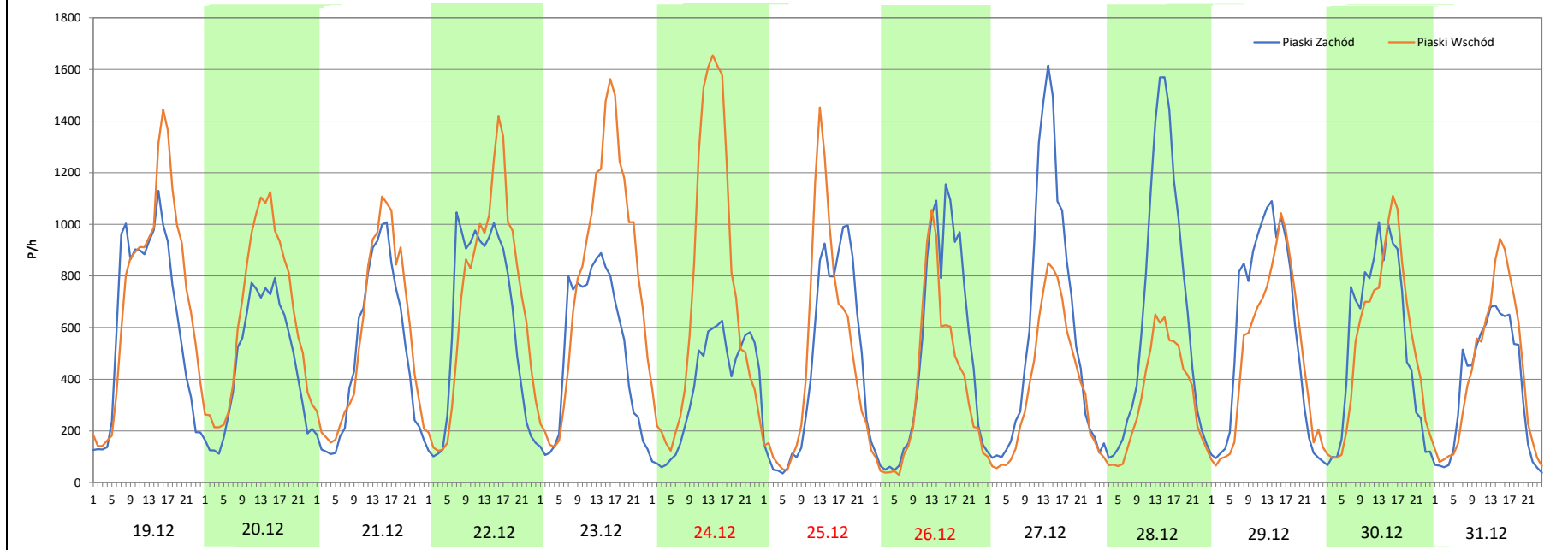
Miejscowość: Piaski  
 Odcinek: Piaski Zachód - Piaski Wschód  
 Typ stacji: e-TOLL  
 Miesiąc: Grudzień

Rok: 2025  
 Numer drogi: S12s  
 Oddział: Lublin


R03\_08-8\_06654\_2025

Data Dzień tygodnia	19.12 Piątek		20.12 Sobota		21.12 Niedziela		22.12 Poniedziałek		23.12 Wtorek		24.12 Środa		25.12 Czwartek	
Kierunek	Piaski Zachód	Piaski Wschód	Piaski Zachód	Piaski Wschód	Piaski Zachód	Piaski Wschód	Piaski Zachód	Piaski Wschód	Piaski Zachód	Piaski Wschód	Piaski Zachód	Piaski Wschód	Piaski Zachód	Piaski Wschód
Dobowy ruch	14904	17587	11080	15264	11666	13305	14681	16767	12293	19229	8981	17344	10741	11406
Razem	32491		26344		24971		31448		31522		26325		22147	
Podział procentowy	45,87%	54,13%	42,06%	57,94%	46,72%	53,28%	46,68%	53,32%	39,00%	61,00%	34,12%	65,88%	48,50%	51,50%
Udział SDRR	118,42%		96,02%		91,01%		114,62%		114,89%		95,95%		80,72%	

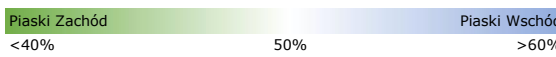

Data Dzień tygodnia	26.12 Piątek		27.12 Sobota		28.12 Niedziela		29.12 Poniedziałek		30.12 Wtorek		31.12 Środa	
Kierunek	Piaski Zachód	Piaski Wschód	Piaski Zachód	Piaski Wschód	Piaski Zachód	Piaski Wschód	Piaski Zachód	Piaski Wschód	Piaski Zachód	Piaski Wschód	Piaski Zachód	Piaski Wschód
Dobowy ruch	11923	8789	14414	9133	14892	7614	14072	12002	12610	12630	8814	10011
Razem	20712		23547		22506		26074		25240		18825	
Podział procentowy	57,57%	42,43%	61,21%	38,79%	66,17%	33,83%	53,97%	46,03%	49,96%	50,04%	46,82%	53,18%
Udział SDRR	75,49%		85,82%		82,03%		95,03%		91,99%		68,61%	





Nierównomierność kierunkowa dla każdego dnia w roku, dla pojazdów ogółem												 Generalna Dyrekcja Dróg Krajowych i Autostrad	
Stacja nr 06654													
Miejscowość:		Piaski				Rok:		2025					
Odcinek:		Piaski Zachód - Piaski Wschód				Numer drogi:		S12s					
Typ stacji:		e-TOLL				Oddział:		Lublin					
												R03_11_06654_2025	
06654	Proporcja ruchu dziennego do średniego dobowego ruchu rocznego [%]												
	1	2	3	4	5	6	7	8	9	10	11	12	
1	41,1	53,1	52,0	49,0	59,7	42,7	50,4	54,8	47,1	50,7	53,6	47,8	
2	46,3	43,4	43,9	50,5	50,7	46,6	51,2	53,6	49,8	51,0	36,7	49,8	
3	49,5	46,9	46,9	51,0	46,5	48,3	51,1	43,0	50,2	54,4	45,0	50,6	
4	49,1	49,5	49,3	54,7	34,9	51,0	54,9	47,4	50,7	51,4	49,6	50,8	
5	44,8	50,3	50,2	51,8	44,9	51,2	54,8	49,9	54,0	43,5	50,5	53,0	
6	39,1	51,1	51,0	43,7	49,0	55,2	42,3	50,2	52,6	48,0	50,9	51,9	
7	46,2	54,0	54,4	47,0	50,0	53,0	47,2	51,0	43,4	50,0	55,3	45,2	
8	49,7	52,2	52,0	49,4	51,2	43,0	49,9	54,5	47,9	50,5	56,0	47,9	
9	50,5	43,1	42,9	50,5	52,2	46,6	50,7	52,8	49,9	51,0	48,8	50,1	
10	52,7	47,2	47,3	50,7	51,3	49,5	50,8	43,0	50,4	54,2	45,8	50,5	
11	51,3	49,1	49,6	54,1	46,1	50,0	54,5	47,6	50,6	52,2	40,1	50,4	
12	44,4	49,7	50,3	52,7	47,8	50,8	54,1	50,0	54,3	43,5	47,7	52,6	
13	47,2	51,1	51,0	46,2	49,8	54,5	43,4	52,2	52,2	47,8	50,6	51,8	
14	49,1	54,2	53,9	48,3	50,4	53,1	47,5	56,2	43,4	49,7	51,5	46,6	
15	50,1	51,7	52,1	50,6	50,8	43,1	49,9	57,2	47,6	50,9	52,2	48,6	
16	50,7	43,0	42,8	53,6	54,6	48,0	50,4	48,7	49,7	50,9	44,6	51,2	
17	53,7	47,1	48,0	57,4	52,8	50,2	50,9	38,4	51,3	53,7	48,0	51,0	
18	52,6	49,0	49,8	64,1	43,0	56,6	54,8	46,0	50,9	51,7	48,7	51,7	
19	43,9	50,2	50,2	66,5	46,8	58,6	54,2	49,4	54,4	44,0	50,6	54,1	
20	47,3	50,1	51,1	49,8	49,5	51,7	43,9	50,8	52,8	47,7	51,0	57,9	
21	49,6	53,8	54,3	32,1	50,5	49,3	48,1	51,3	43,1	49,8	55,5	53,3	
22	49,6	52,2	52,6	39,7	50,8	38,2	50,1	54,7	47,4	50,5	52,5	53,3	
23	50,8	43,6	42,0	46,9	54,0	46,8	50,9	52,4	49,4	51,0	43,4	61,0	
24	54,4	47,2	47,1	49,4	52,8	50,0	51,2	40,8	50,3	53,1	47,6	65,9	
25	52,4	49,5	49,7	52,4	44,1	50,3	54,4	46,3	50,8	52,0	50,1	51,5	
26	44,3	50,2	50,7	51,4	47,9	50,8	53,7	49,5	54,3	44,3	50,5	42,4	
27	47,4	50,9	51,5	44,4	50,0	53,8	41,9	50,7	52,3	48,2	50,7	38,8	
28	49,2	54,1	54,4	48,1	50,7	53,8	47,2	50,8	42,6	49,8	52,9	33,8	
29	50,0		52,3	50,9	51,8	44,9	50,1	54,3	47,0	51,3	51,5	46,0	
30	51,0		44,0	57,4	54,1	47,8	50,7	51,6	49,5	53,9	44,6	50,0	
31	54,8		47,5		52,7		51,1	42,5		59,5		53,2	

Legenda	 Piaski Zachód <40%      50%      Piaski Wschód >60%	$*WNK = \frac{N_{poj./24h \text{ (kierunek P)}}}{N_{poj./24h \text{ (kierunek P+L)}}$
	 niedziele i święta	

Dobowe wahania ruchu pojazdów ogółem w podziale na kierunki



Generalna Dyrekcja  
Dróg Krajowych i Autostrad

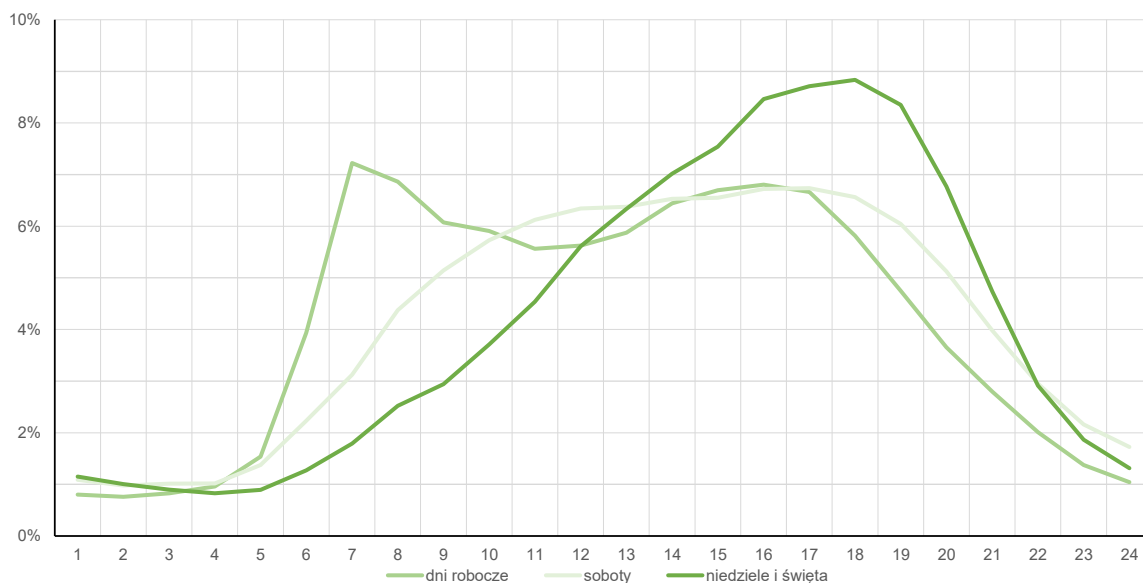
Stacja nr 06654

**Miejscowość:** Piaski  
**Odcinek:** Piaski Zachód - Piaski Wschód  
**Typ stacji:** e-TOLL  
**Rok:** 2025  
**Numer drogi:** S12s  
**Oddział:** Lublin

Średni dobowy rozkład natężenia ruchu

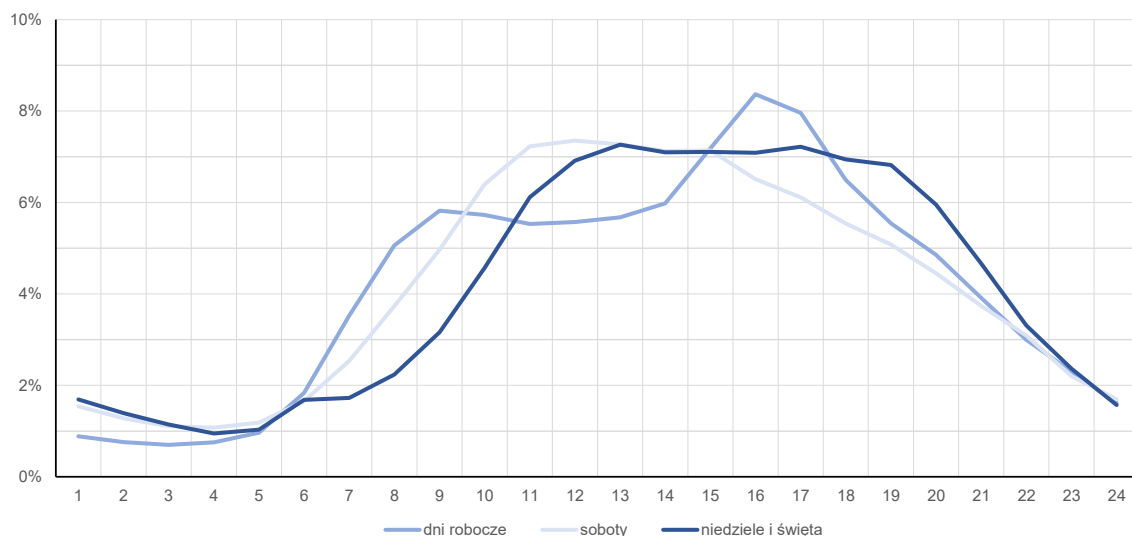
R03\_12-1\_06654\_2025

Kierunek: Piaski Zachód



R03\_12-2\_06654\_2025

Kierunek: Piaski Wschód



**Struktura rodzajowa ruchu wg pomiarów sprawdzających**

Stacja nr 06654



Generalna Dyrekcja  
Dróg Krajowych i Autostrad

**Miejscowość:**

Piaski

**Rok:**

2025

**Odcinek:**

Piaski Zachód - Piaski Wschód

**Numer drogi:**

S12s

**Typ stacji:**

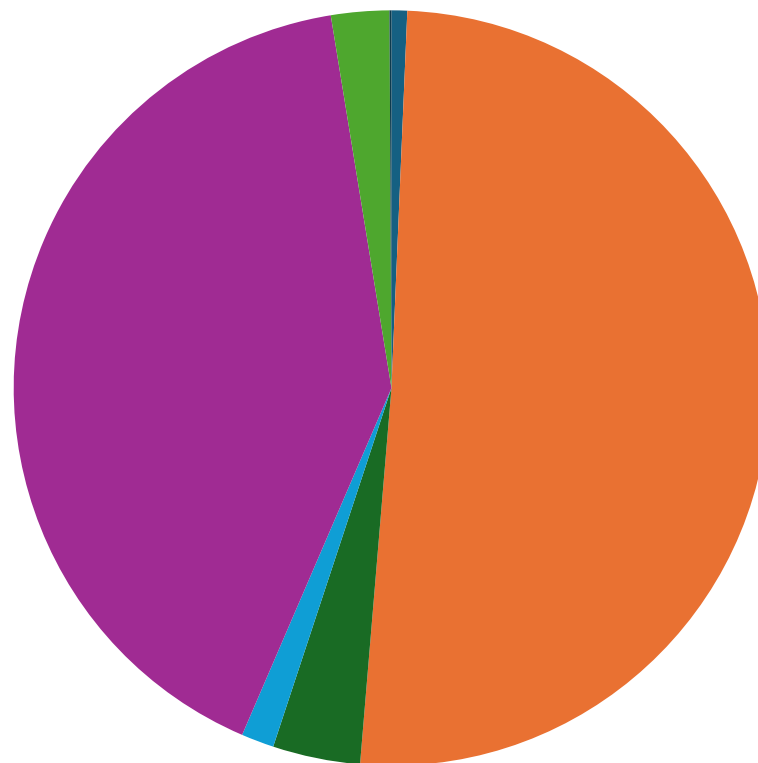
e-TOLL

**Oddział:**

Lublin

R04\_03\_06654\_2025

**Rodzajowa struktura ruchu wg Generalnego Pomiaru Ruchu w 2025 roku**



- motocykle 0,67%
- sam. osobowe 50,66%
- sam. dostawcze 3,74%
- sam. cięż. bez przycz. 1,4%
- sam. cięż. z przycz. 40,96%
- autobusy 2,49%
- ciągniki rolnicze 0,08%

Zestawienie 200 godzin o największym natężeniu ruchu w roku



Stacja nr 06654

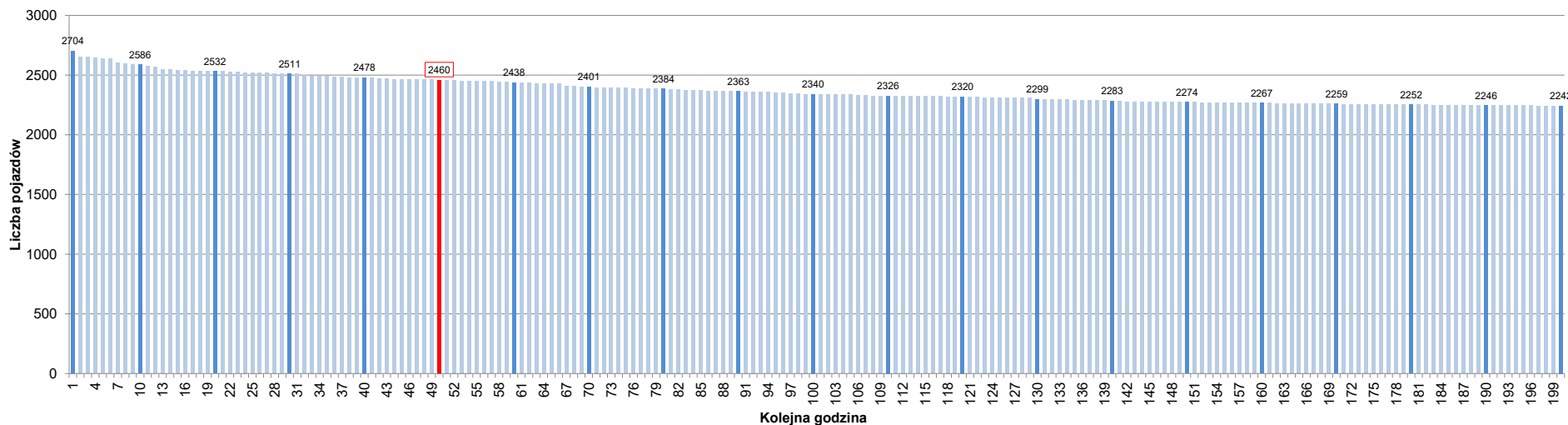
Miejscowość: Piaski  
 Odcinek: Piaski Zachód - Piaski Wschód  
 Typ stacji: e-TOLL  
 Rok: 2025  
 Numer drogi: S12s  
 Oddział: Lublin

R07\_02-1\_06654\_2025

Udział ruchu w godzinach o największym natężeniu w roku w odniesieniu do SDRR w 2025 roku [%]																					
SDRR	1	10	20	30	40	50	60	70	80	90	100	110	120	130	140	150	160	170	180	190	200
27437	2704	2586	2511	2478	2478	2460	2438	2401	2384	2363	2340	2326	2320	2299	2283	2274	2267	2259	2252	2246	2242
<b>Udział proc.</b>	10%	9%	9%	9%	9%	9%	9%	9%	9%	9%	9%	8%	8%	8%	8%	8%	8%	8%	8%	8%	8%
<b>Data</b>	19.09.25	01.11.25	25.07.25	22.08.25	28.11.25	14.11.25	23.05.25	29.10.25	28.03.25	02.11.25	17.10.25	16.04.25	17.01.25	21.11.25	27.06.25	23.07.25	31.01.25	18.09.25	11.04.25	21.04.25	17.12.25
<b>Nr dnia</b>	5	6	5	5	5	5	5	3	5	7	5	3	5	5	5	3	5	4	5	1	3
<b>Godzina</b>	16	11	17	17	16	16	17	16	16	19	15	16	16	16	15	16	17	16	17	16	16

R07\_02-2\_06654\_2025

200 godzin o największym natężeniu w roku



Oznaczenia:  
 - Wartości natężeń kolejnych 200 godzin  
 - Wartości co dziesiątej wartości z posród 200 godzin  
 - Wartości 50-tej godziny

**SDRR: 27437 poj./dobę**